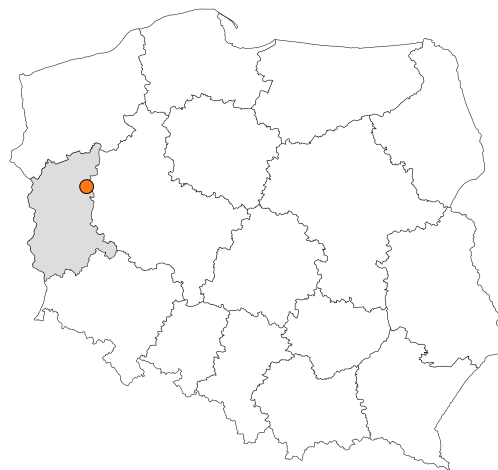


Zakres czasowy: **2025**

---

# Raport dla stacji **08901**

Numer **08901**  
Typ **8+1**  
Oddział **Zielona Góra**  
Miejscowość **Goraj**



# SPIS TREŚCI

<b>R00 Zbiorcze i podsumowujące .....</b>	<b>1</b>
R00_01      Karta charakterystyki stacji ciągłych pomiarów ruchu .....	1
<b>R02 Rozwój ruchu w latach .....</b>	<b>2</b>
R02_03      Rozwój ruchu pojazdów ogółem dla poszczególnych stacji .....	2
R02_03C     Rozwój ruchu pojazdów ciężkich dla poszczególnych stacji .....	3
<b>R03 Wahania ruchu i ruch w poszczególne dni tygodnia .....</b>	<b>4</b>
R03_01      Średni dobowy ruchu pojazdów ogółem w poszczególnych miesiącach i dniach tygodnia wraz ze wskaźnikami charakteryzującymi sezonowe (miesięczne) i tygodniowe wahania ruchu w odniesieniu do SDRR .....	4
R03_02      Sezonowe i tygodniowe wahania ruchu pojazdów ogółem dla danej stacji .....	5
R03_03      Dobowe wahania ruchu dla wybranych dni tygodnia dla pojazdów ogółem wraz z dystrybuantą .....	6
R03_04      Uśrednione dobowe rozkłady ruchu dla wybranych dni tygodnia, dla pojazdów lekkich i ciężkich .....	7
R03_07      Analiza ruchu pojazdów ogółem w poszczególnych dniach tygodnia dla każdego miesiąca, w podziale na kierunki ruchu .....	8
R03_08      Analiza ruchu w święta i dni okolicy świąteczne .....	20
R03_10      Proporcja dobowego natężenia ruchu do SDRR, dla każdego dnia w roku, dla pojazdów ogółem .....	30
R03_11      Nierównomierność kierunkowa dla każdego dnia w roku, dla pojazdów ogółem .....	31
R03_12      Dobowe wahania ruchu w podziale na kierunki oraz na pojazdy ogółem .....	32
<b>R04 Struktura rodzajowa ruchu .....</b>	<b>33</b>
R04_03      Wykres rodzajowej struktury ruchu wg pomiarów ręcznych lub automatycznych .....	33
<b>R06 Rozkład prędkości pojazdów .....</b>	<b>34</b>
R06_02      Rozkład prędkości pojazdów – wykres i dystrybuanta .....	34
<b>R07 Godziny o największym natężeniu i charakter ruchu .....</b>	<b>35</b>
R07_02      Zestawienie 200 godzin o największym natężeniu ruchu w roku, dla obu kierunków łącznie .....	35

Karta charakterystyki stacji ciągłych pomiarów ruchu

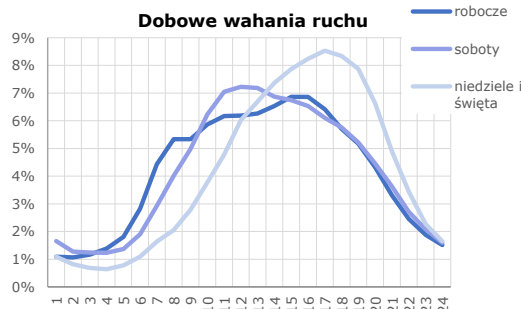
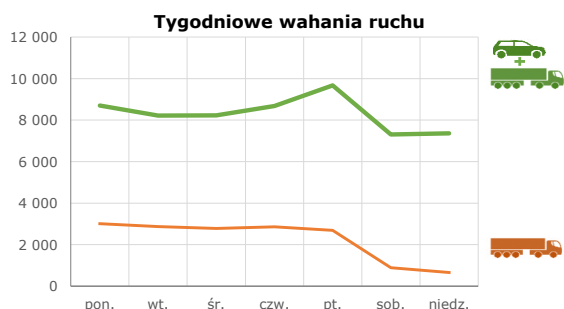
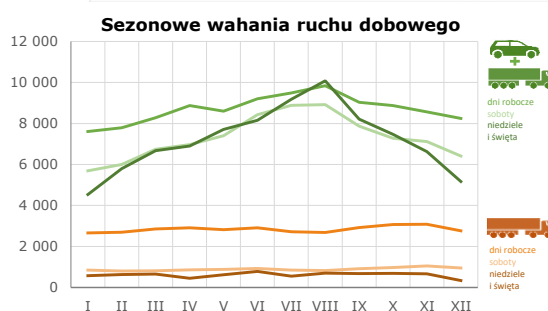
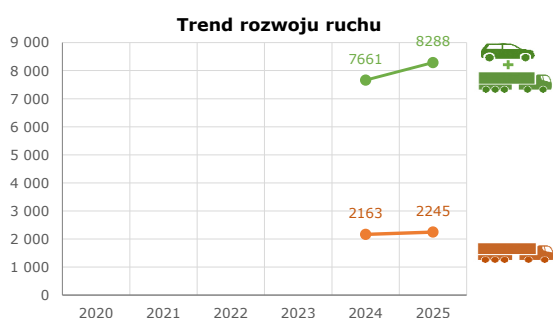
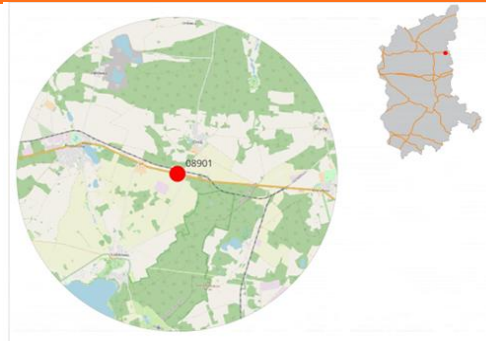
Stacja nr 08901



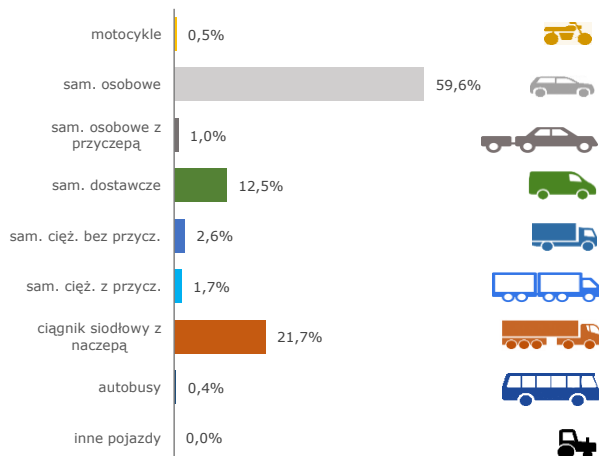
Generalna Dyrekcja Dróg Krajowych i Autostrad

**Nr stacji:** 08901  
**Typ stacji:** 8+1  
**Lokalizacja:** Goraj  
**Numer drogi:** 24  
**Pikietaż:** 38,150

**Stacja działa od:** 31.10.2024  
**Charakter ruchu:** G  
**Liczba dni w archiwizacji:** 365  
**Procent doszacowanych godzin:** 0,01%



### Struktura rodzajowa ruchu

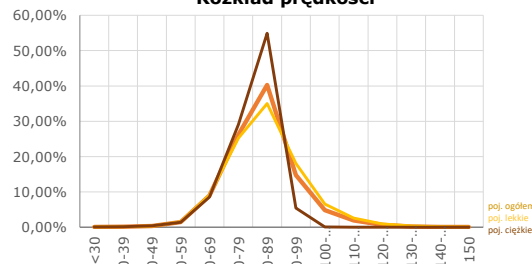


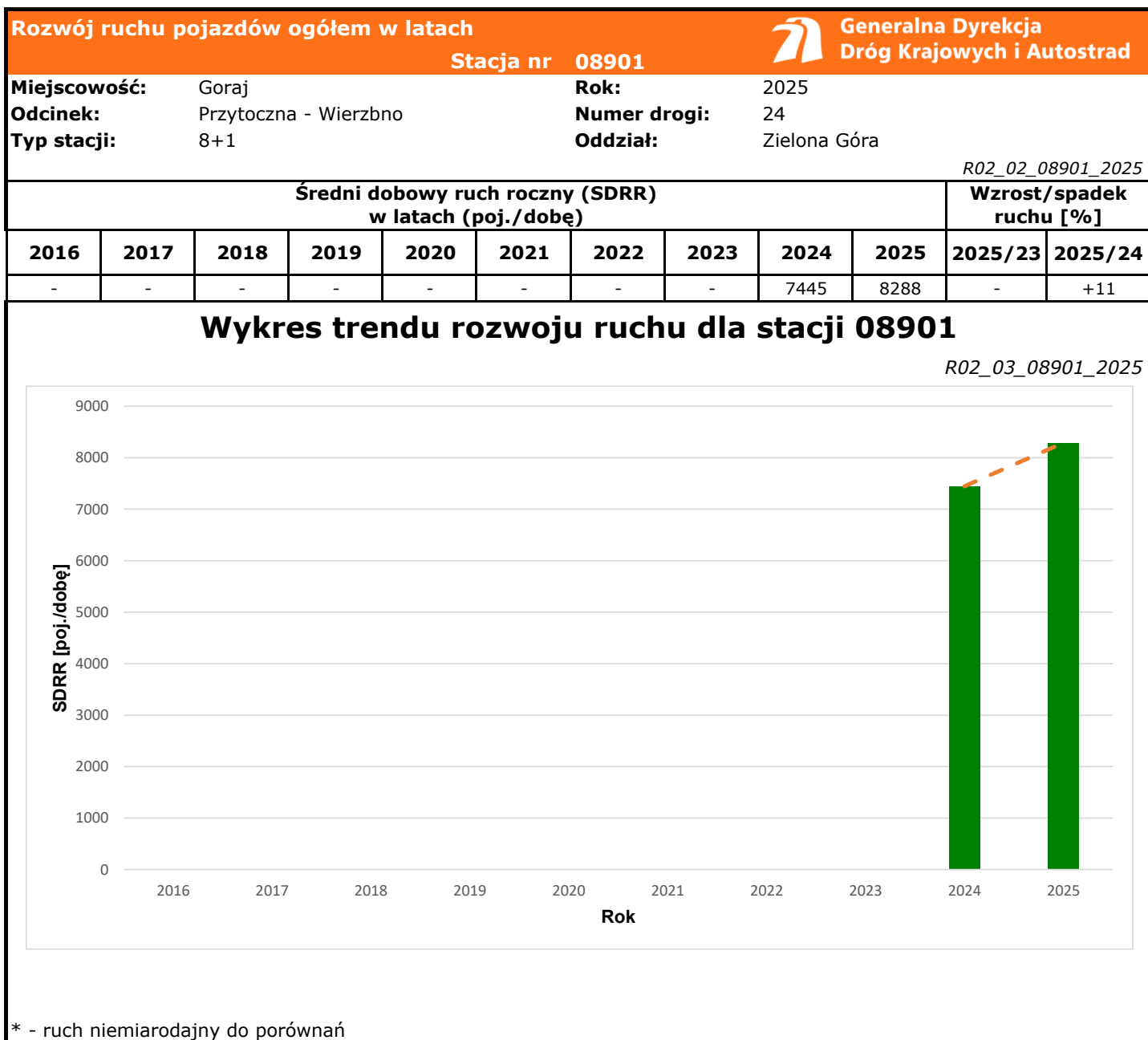
### Godzina 50-ta

Natężenie: 752  
 Udział proc.: 9%  
 Dzień: 06.07.2025 (niedziela)  
 Godzina: 16



### Rozkład prędkości






Rozwój ruchu pojazdów ciężkich w latach										Generalna Dyrekcja Dróg Krajowych i Autostrad		
Stacja nr 08901												
<b>Miejscowość:</b>	Goraj				<b>Rok:</b>	2025						
<b>Odcinek:</b>	Przytoczna - Wierzbno				<b>Numer drogi:</b>	24						
<b>Typ stacji:</b>	8+1				<b>Oddział:</b>	Zielona Góra						
										R02_02C_08901_2025		
Średni dobowy ruch roczny (SDRR) w latach (poj./dobę)										Wzrost/spadek ruchu [%]		
2016	2017	2018	2019	2020	2021	2022	2023	2024	2025	2025/23	2025/24	
-	-	-	-	-	-	-	-	2127	2245	-	+6	

### Wykres trendu rozwoju ruchu dla stacji 08901

R02\_03C\_08901\_2025

Rok	SDRR [poj./dobę]
2016	0
2017	0
2018	0
2019	0
2020	0
2021	0
2022	0
2023	0
2024	2127
2025	2245

\* - ruch niemiernodajny do porównań

Średni dobowy ruch dla poszczególnych dni tygodnia w poszczególnych miesiącach roku														
Stacja nr 08901														
 Generalna Dyrekcja Dróg Krajowych i Autostrad														
Miejscowość: Goraj				Rok: 2025										
Odcinek: Przytoczna - Wierzbo				Numer drogi: 24										
Typ stacji: 8+1				Oddział: Zielona Góra										
Ruch ogółem														
R03_01_08901_2025														
Dni tygodnia:		Styczeń	Luty	Marzec	Kwiecień	Maj	Czerwiec	Lipiec	Sierpień	Wrzesień	Październik	Listopad	Grudzień	Cały rok
1. Poniedziałki	a	7822	7826	8182	8470	8796	9376	9603	9927	9049	8721	8433	8197	8700
	b	1,134	1,079	1,045	1,019	1,060	1,049	1,026	1,019	1,034	1,033	1,043	1,087	1,050
	c	0,899	0,900	0,940	0,974	1,011	1,078	1,104	1,141	1,040	1,002	0,969	0,942	1,000
2. Wtorki	a	7310	7433	7767	8492	8083	8639	8899	9038	8418	8271	8084	8139	8214
	b	1,060	1,025	0,992	1,021	0,974	0,966	0,951	0,928	0,962	0,980	1,000	1,080	0,991
	c	0,890	0,905	0,946	1,034	0,984	1,052	1,083	1,100	1,025	1,007	0,984	0,991	1,000
3. Środy	a	7364	7455	7840	8779	8160	8906	9024	9372	8532	8399	7997	6926	8229
	b	1,068	1,028	1,001	1,056	0,983	0,996	0,964	0,962	0,975	0,995	0,989	0,919	0,993
	c	0,895	0,906	0,953	1,067	0,992	1,082	1,097	1,139	1,037	1,021	0,972	0,842	1,000
4. Czwartki	a	7362	7610	8212	8846	8714	9047	9324	10152	8954	9001	8451	8490	8680
	b	1,068	1,049	1,049	1,064	1,050	1,012	0,996	1,042	1,023	1,066	1,046	1,126	1,047
	c	0,848	0,877	0,946	1,019	1,004	1,042	1,074	1,170	1,032	1,037	0,974	0,978	1,000
5. Piątki	a	8184	8654	9402	9752	9258	10023	10577	10720	10225	9945	9869	9447	9671
	b	1,187	1,193	1,201	1,173	1,115	1,121	1,130	1,100	1,168	1,178	1,221	1,253	1,167
	c	0,846	0,895	0,972	1,008	0,957	1,036	1,094	1,108	1,057	1,028	1,020	0,977	1,000
6. Soboty	a	5690	6004	6742	6966	7399	8431	8889	8918	7868	7277	7115	6406	7308
	b	0,825	0,828	0,861	0,838	0,891	0,943	0,950	0,915	0,899	0,862	0,880	0,850	0,882
	c	0,779	0,822	0,923	0,953	1,012	1,154	1,216	1,220	1,077	0,996	0,974	0,877	1,000
7. Niedziele	a	5143	5796	6675	7398	7885	8706	9184	9191	8215	7467	6459	6257	7365
	b	0,746	0,799	0,852	0,890	0,950	0,974	0,982	0,943	0,939	0,885	0,799	0,830	0,889
	c	0,698	0,787	0,906	1,004	1,071	1,182	1,247	1,248	1,115	1,014	0,877	0,850	1,000
8. Dni robocze	a	7608	7795	8280	8868	8602	9199	9486	9841	9035	8867	8567	8240	8699
	b	1,103	1,075	1,057	1,067	1,036	1,029	1,014	1,010	1,032	1,051	1,060	1,093	1,050
	c	0,875	0,896	0,952	1,019	0,989	1,057	1,090	1,131	1,039	1,019	0,985	0,947	1,000
9. Święta	a	4230	-	-	6644	7620	7607	-	10974	-	-	6705	4621	6914
	b	0,613	-	-	0,799	0,918	0,851	-	1,126	-	-	0,830	0,613	0,834
	c	0,612	-	-	0,961	1,102	1,100	-	1,587	-	-	0,970	0,668	1,000
10. Niedziele i święta	a	4534	5796	6675	6895	7708	8157	9184	10082	8215	7467	6623	5165	7208
	b	0,658	0,799	0,852	0,829	0,928	0,912	0,982	1,035	0,939	0,885	0,819	0,685	0,870
	c	0,629	0,804	0,926	0,957	1,069	1,132	1,274	1,399	1,140	1,036	0,919	0,717	1,000
11. Wszystkie dni	a	6895	7253	7831	8314	8302	8940	9357	9744	8752	8440	8082	7539	8288
	b	1,000	1,000	1,000	1,000	1,000	1,000	1,000	1,000	1,000	1,000	1,000	1,000	1,000
	c	0,832	0,875	0,945	1,003	1,002	1,079	1,129	1,176	1,056	1,018	0,975	0,910	1,000

Legenda:  
a = średni dobowy ruch danego dnia (dni) tygodnia  
b =  $\frac{\text{średni dobowy ruch danego dnia (dni) tygodnia w miesiącu}}{\text{średni dobowy ruch we wszystkie dni miesiąca}}$   
c =  $\frac{\text{średni dobowy ruch danego dnia (dni) tygodnia w miesiącu}}{\text{średni dobowy ruch danego dnia (dni) tygodnia w roku}}$

**Sezonowe i tygodniowe wahania ruchu dobowego pojazdów ogółem w latach**



Generalna Dyrekcja  
Dróg Krajowych i Autostrad

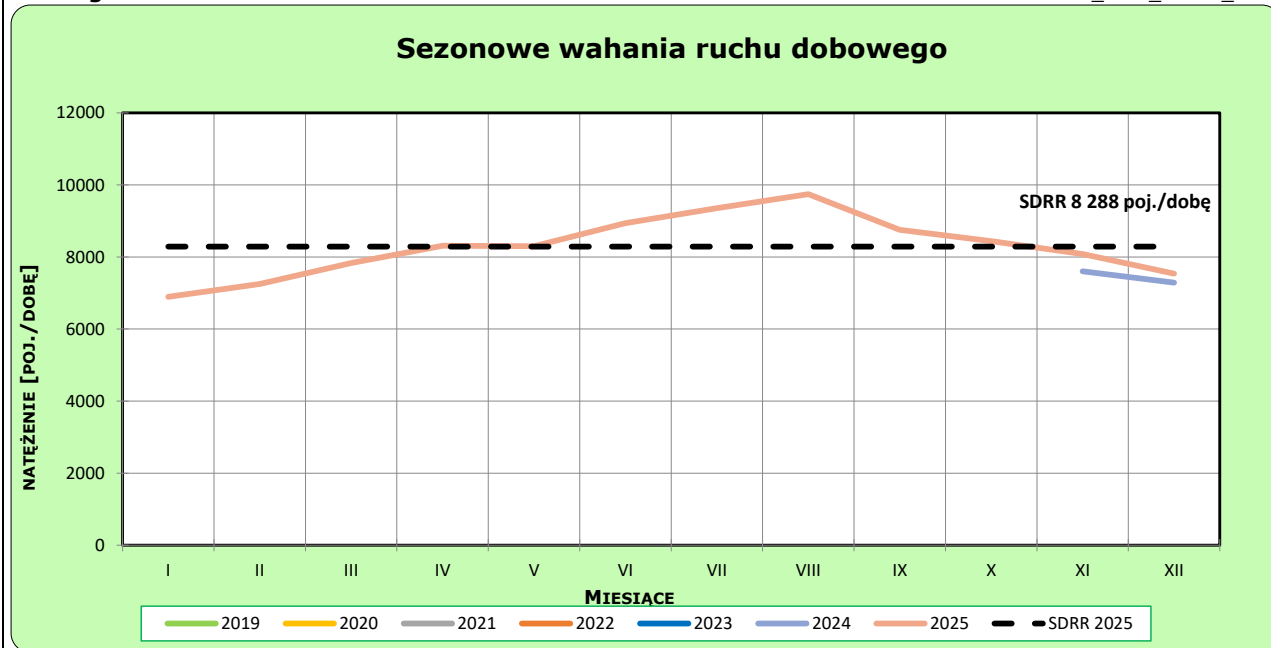
Stacja nr 08901

Miejscowość: Goraj  
Odcinek: Przytoczna - Wierzbno  
Typ stacji: 8+1

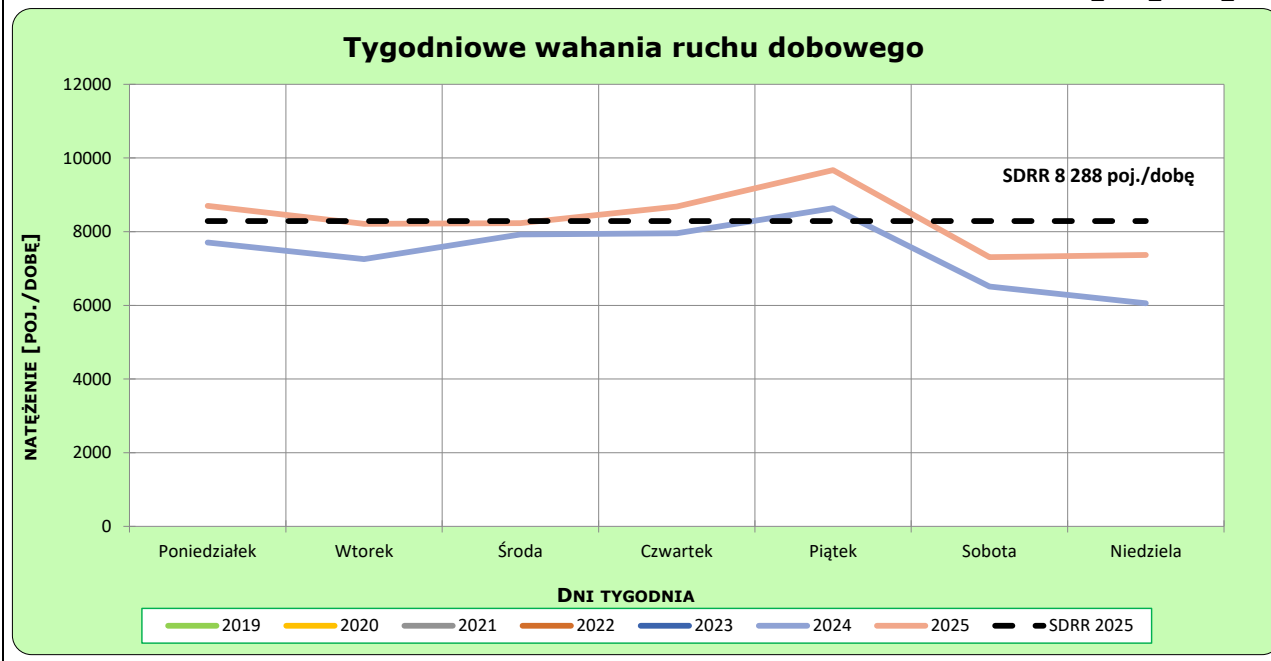
Rok: 2025  
Numer drogi: 24  
Oddział: Zielona Góra

**Ruch ogółem**

R03\_02-1\_08901\_2025



R03\_02-2\_08901\_2025



**Dobowe wahania ruchu pojazdów ogółem**



Generalna Dyrekcja  
Dróg Krajowych i Autostrad

Stacja nr 08901

Miejscowość: Goraj

Rok: 2025

Odcinek: Przytoczna - Wierzбно

Numer drogi: 24

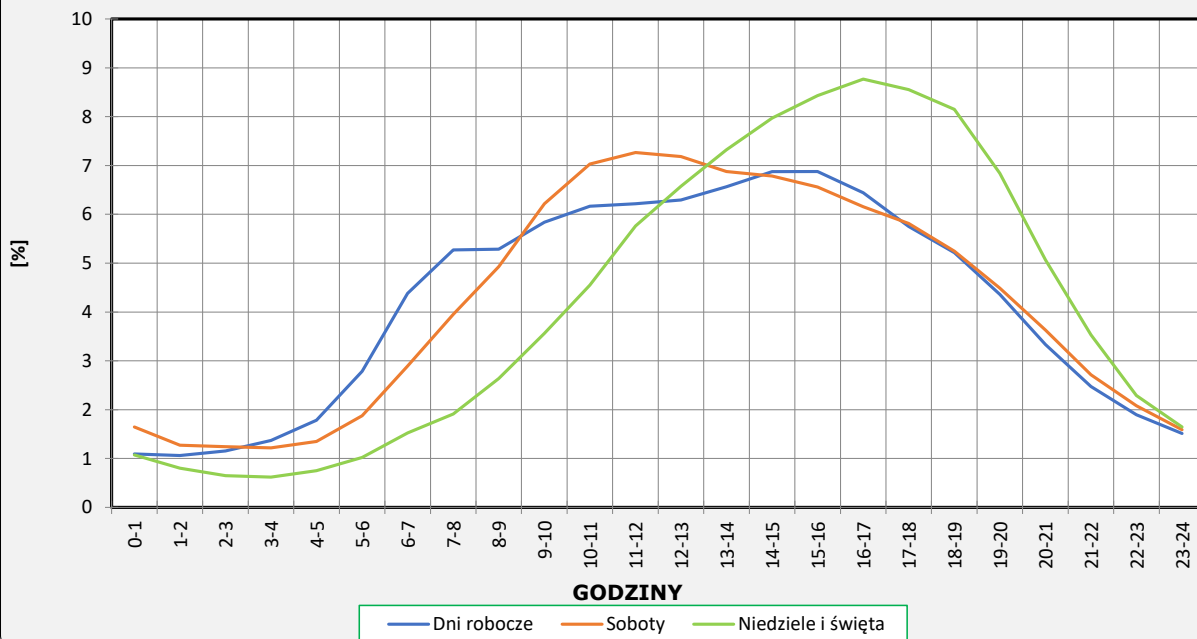
Typ stacji: 8+1

Oddział: Zielona Góra

**Ruch ogółem**

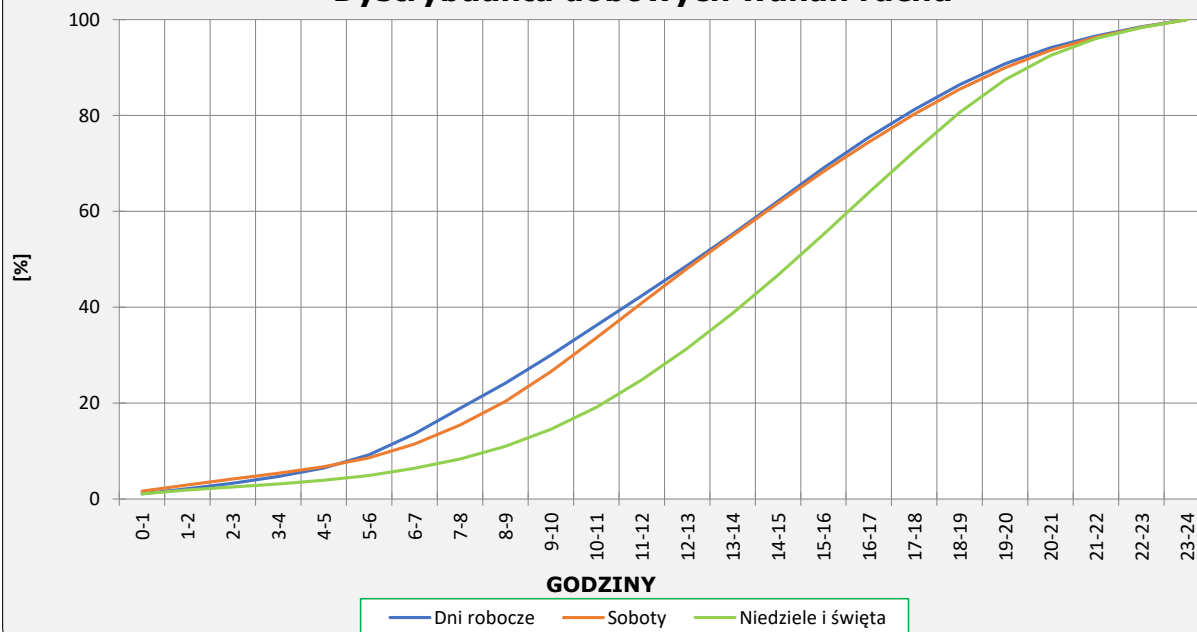
R03\_03-1\_08901\_2025

**Dobowe wahania ruchu**



R03\_03-2\_08901\_2025

**Dystrybuanta dobowych wahań ruchu**



Uśrednione dobowe rozkłady ruchu dla wybranych dni tygodnia, dla pojazdów lekkich i ciężkich



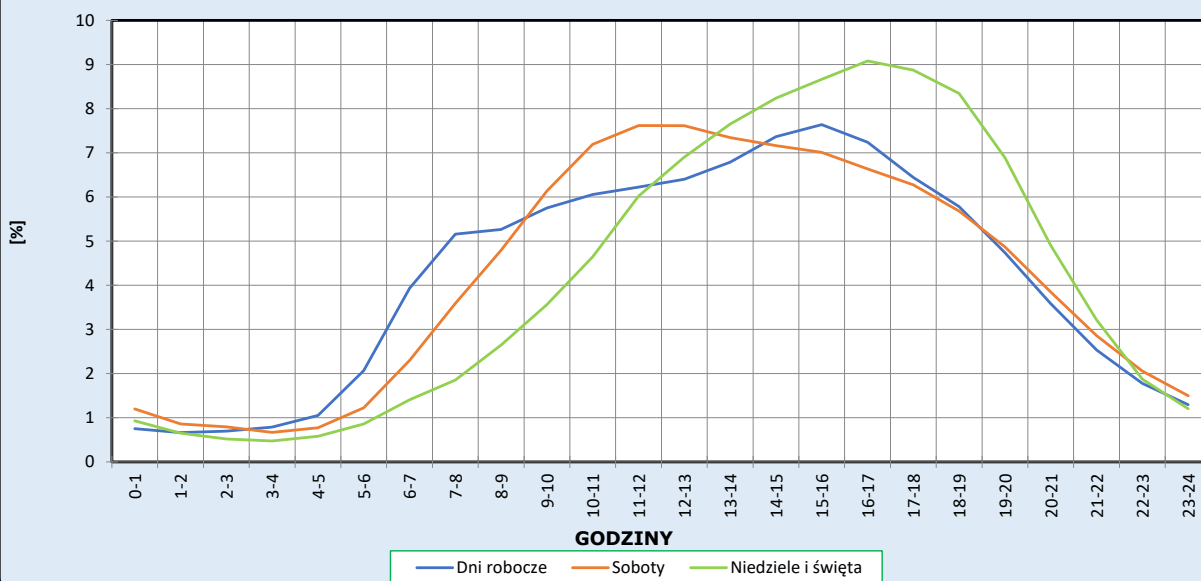
Stacja nr 08901

Miejscowość: Goraj  
 Odcinek: Przytoczna - Wierzbno  
 Typ stacji: 8+1

Rok: 2025  
 Numer drogi: 24  
 Oddział: Zielona Góra

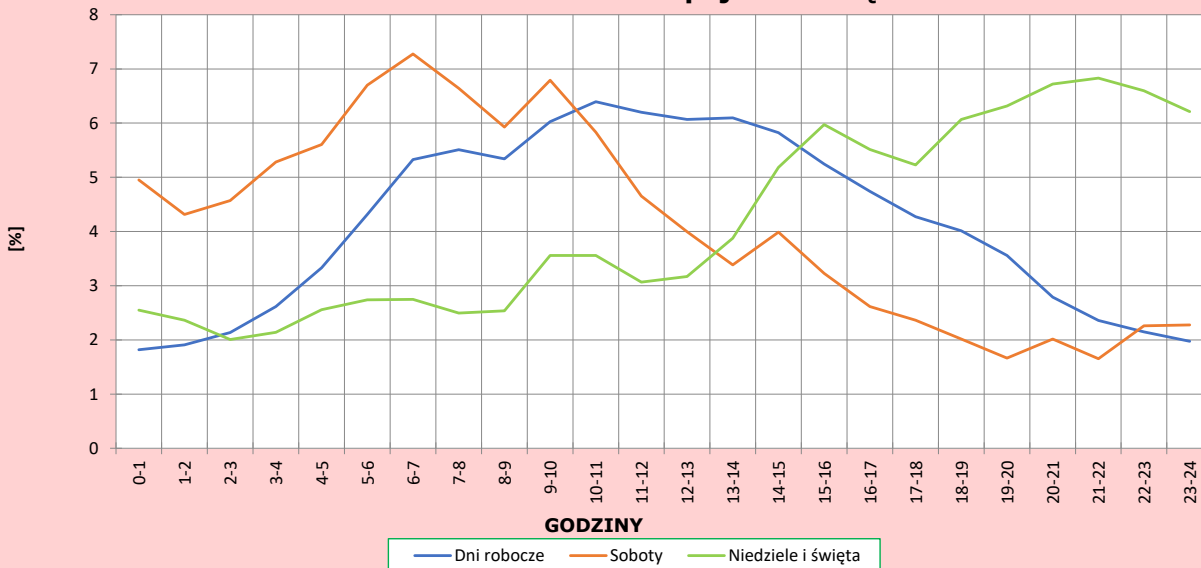
R03\_04-1\_08901\_2025

Dobowe wahania ruchu pojazdów lekkich



R03\_04-2\_08901\_2025

Dobowe wahania ruchu pojazdów ciężkich



**Analiza ruchu pojazdów ogółem w poszczególnych dniach tygodnia dla każdego miesiąca, w podziale na kierunki ruchu**



Generalna Dyrekcja  
Dróg Krajowych i Autostrad

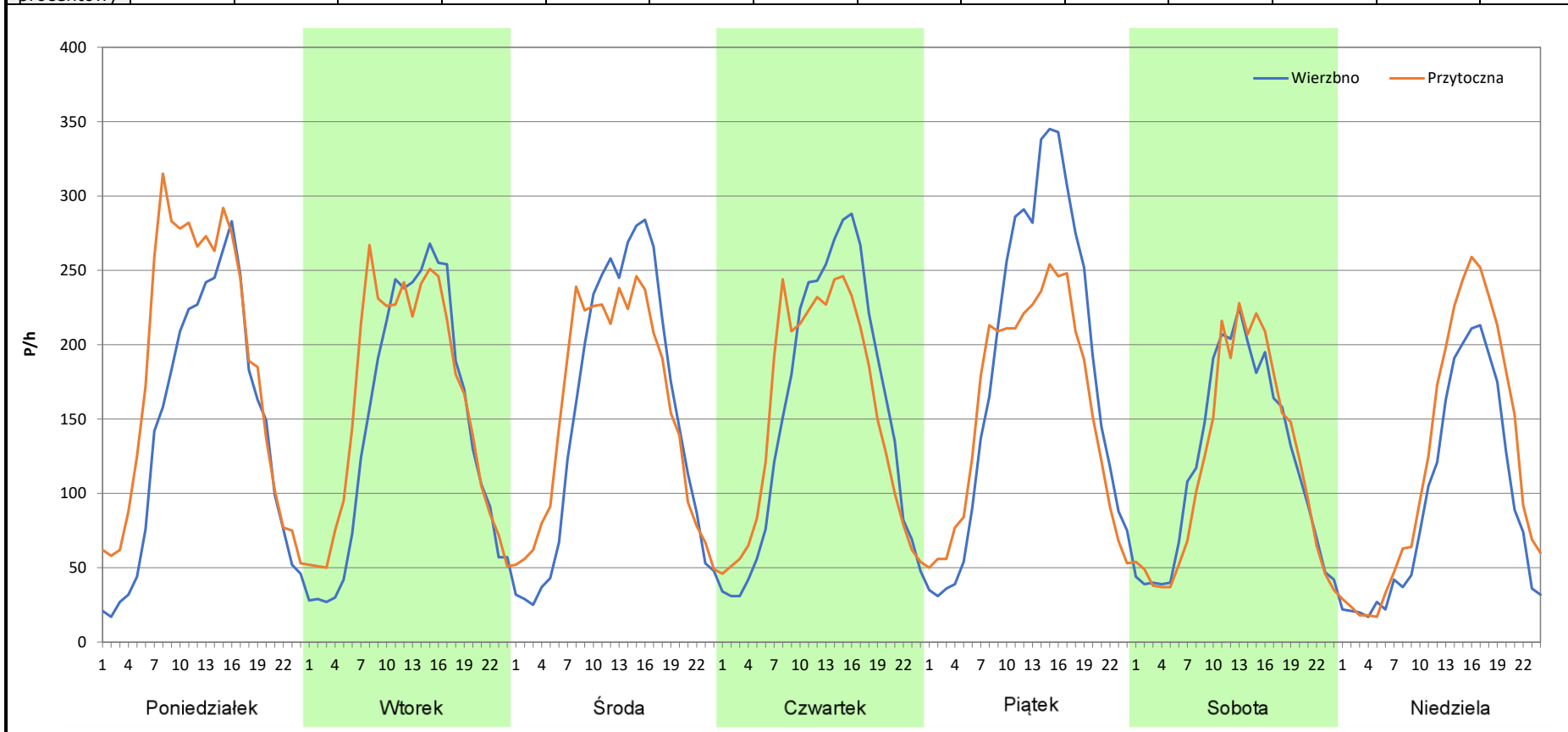
**Stacja nr 08901**

**Miejscowość:** Goraj  
**Odcinek:** Przytoczna - Wierzbno  
**Typ stacji:** 8+1  
**Miesiąc:** Styczeń

**Rok:** 2025  
**Numer drogi:** 24  
**Oddział:** Zielona Góra

R03\_07-1\_08901\_2025

Dzień tygodnia	Poniedziałek		Wtorek		Środa		Czwartek		Piątek		Sobota		Niedziela	
Kierunek	Wierzbno	Przytoczna	Wierzbno	Przytoczna	Wierzbno	Przytoczna	Wierzbno	Przytoczna	Wierzbno	Przytoczna	Wierzbno	Przytoczna	Wierzbno	Przytoczna
SDR	3409	4416	3468	3848	3637	3731	3706	3656	4394	3787	2864	2832	2260	2887
Razem	7825		7316		7368		7362		8181		5696		5147	
Podział procentowy	43,57%	56,43%	47,40%	52,60%	49,36%	50,64%	50,34%	49,66%	53,71%	46,29%	50,28%	49,72%	43,91%	56,09%



**Analiza ruchu pojazdów ogółem w poszczególnych dniach tygodnia dla każdego miesiąca, w podziale na kierunki ruchu**

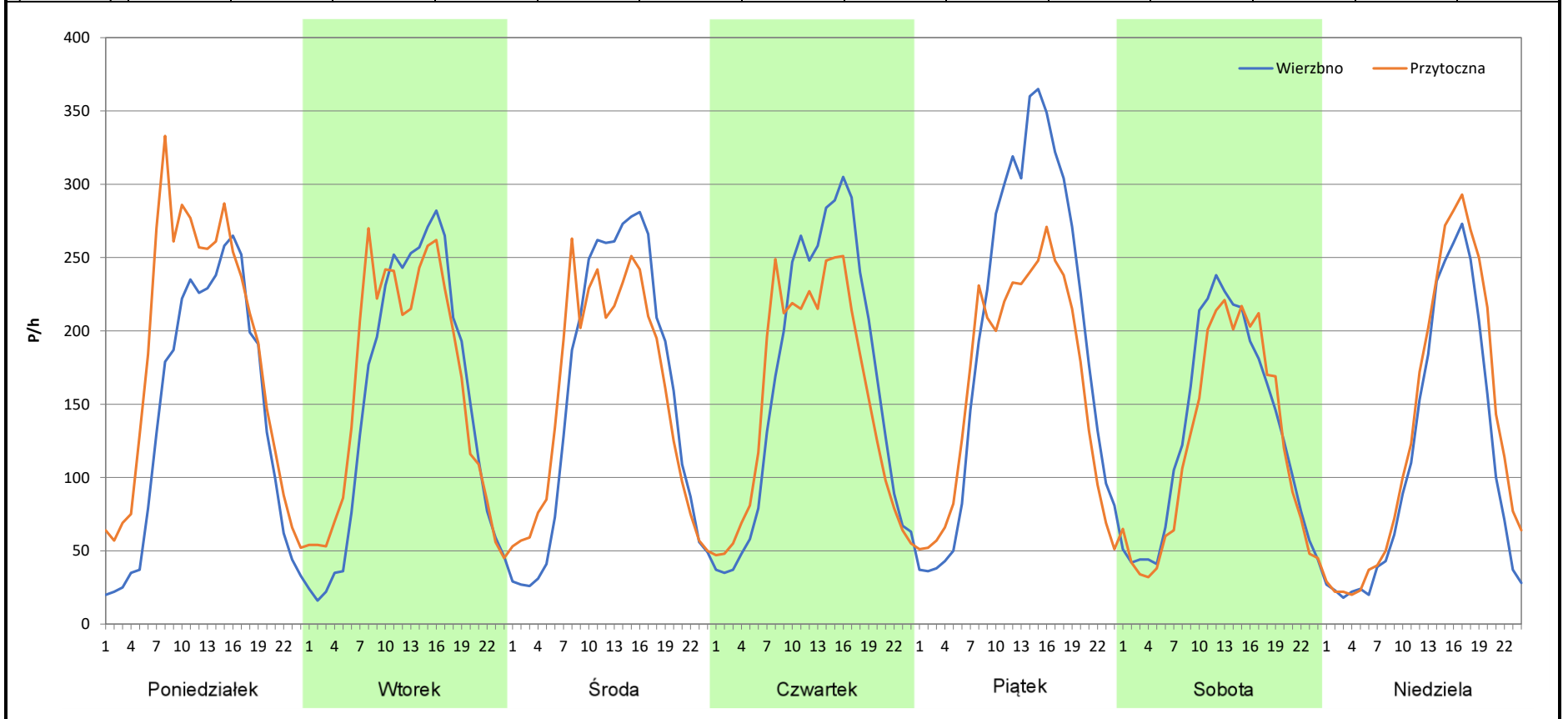


**Stacja nr 08901**

<b>Miejscowość:</b>	Goraj	<b>Rok:</b>	2025
<b>Odcinek:</b>	Przytoczna - Wierzbno	<b>Numer drogi:</b>	24
<b>Typ stacji:</b>	8+1	<b>Oddział:</b>	Zielona Góra
<b>Miesiąc:</b>	Luty		

*R03\_07-2\_08901\_2025*

Dzień tygodnia	Poniedziałek		Wtorek		Środa		Czwartek		Piątek		Sobota		Niedziela	
	Wierzbno	Przytoczna	Wierzbno	Przytoczna	Wierzbno	Przytoczna	Wierzbno	Przytoczna	Wierzbno	Przytoczna	Wierzbno	Przytoczna	Wierzbno	Przytoczna
SDR	3398	4432	3612	3829	3744	3716	3944	3672	4739	3921	3100	2908	2677	3128
Razem	7830		7441		7460		7616		8660		6008		5805	
Podział procentowy	43,40%	56,60%	48,54%	51,46%	50,19%	49,81%	51,79%	48,21%	54,72%	45,28%	51,60%	48,40%	46,12%	53,88%



**Analiza ruchu pojazdów ogółem w poszczególnych dniach tygodnia dla każdego miesiąca, w podziale na kierunki ruchu**



Generalna Dyrekcja  
Dróg Krajowych i Autostrad

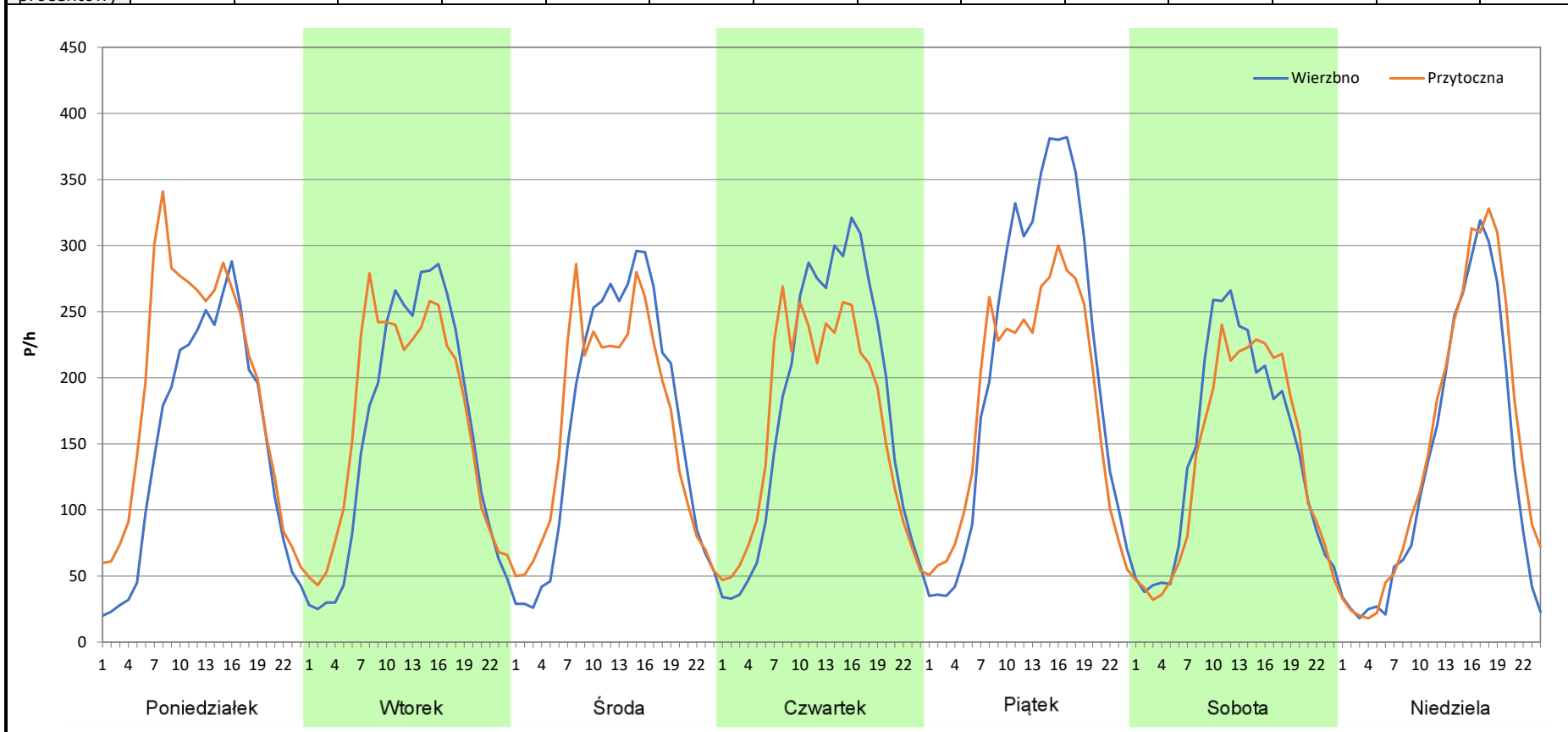
**Stacja nr 08901**

**Miejscowość:** Goraj  
**Odcinek:** Przytoczna - Wierzbno  
**Typ stacji:** 8+1  
**Miesiąc:** Marzec

**Rok:** 2025  
**Numer drogi:** 24  
**Oddział:** Zielona Góra

R03\_07-3\_08901\_2025

Dzień tygodnia	Poniedziałek		Wtorek		Środa		Czwartek		Piątek		Sobota		Niedziela	
Kierunek	Wierzbno	Przytoczna	Wierzbno	Przytoczna	Wierzbno	Przytoczna	Wierzbno	Przytoczna	Wierzbno	Przytoczna	Wierzbno	Przytoczna	Wierzbno	Przytoczna
SDR	3580	4602	3776	3998	3931	3917	4244	3970	5052	4358	3453	3288	3142	3531
Razem	8182		7774		7848		8214		9410		6741		6673	
Podział procentowy	43,75%	56,25%	48,57%	51,43%	50,09%	49,91%	51,67%	48,33%	53,69%	46,31%	51,22%	48,78%	47,09%	52,91%



**Analiza ruchu pojazdów ogółem w poszczególnych dniach tygodnia dla każdego miesiąca, w podziale na kierunki ruchu**



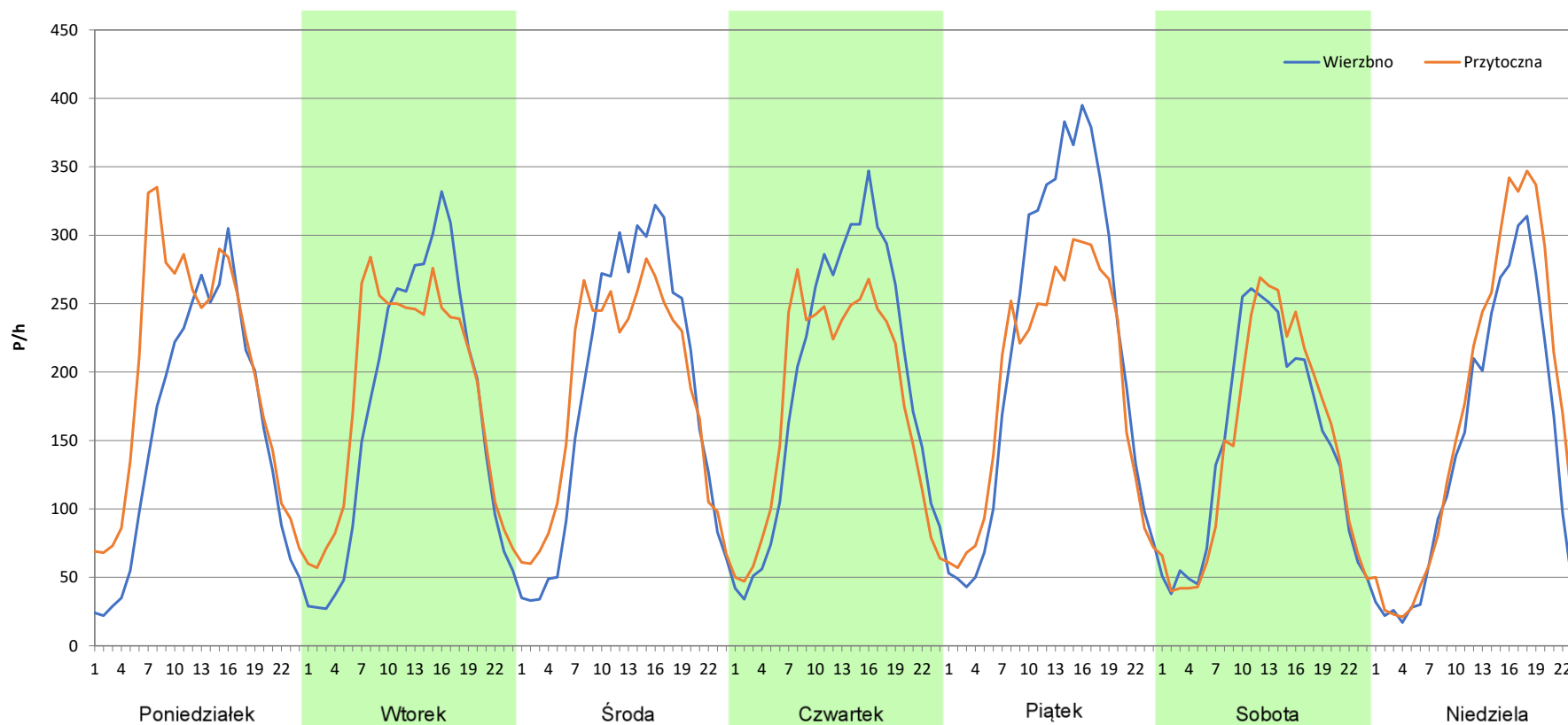
**Stacja nr 08901**

**Miejscowość:** Goraj  
**Odcinek:** Przytoczna - Wierzbno  
**Typ stacji:** 8+1  
**Miesiąc:** Kwiecień

**Rok:** 2025  
**Numer drogi:** 24  
**Oddział:** Zielona Góra

R03\_07-4\_08901\_2025

Dzień tygodnia	Poniedziałek		Wtorek		Środa		Czwartek		Piątek		Sobota		Niedziela	
	Wierzbno	Przytoczna	Wierzbno	Przytoczna	Wierzbno	Przytoczna	Wierzbno	Przytoczna	Wierzbno	Przytoczna	Wierzbno	Przytoczna	Wierzbno	Przytoczna
SDR	3733	4739	4094	4401	4383	4393	4613	4241	5208	4553	3495	3477	3379	4018
Razem	8472		8495		8776		8854		9761		6972		7397	
Podział procentowy	44,06%	55,94%	48,19%	51,81%	49,94%	50,06%	52,10%	47,90%	53,36%	46,64%	50,13%	49,87%	45,68%	54,32%



**Analiza ruchu pojazdów ogółem w poszczególnych dniach tygodnia dla każdego miesiąca, w podziale na kierunki ruchu**



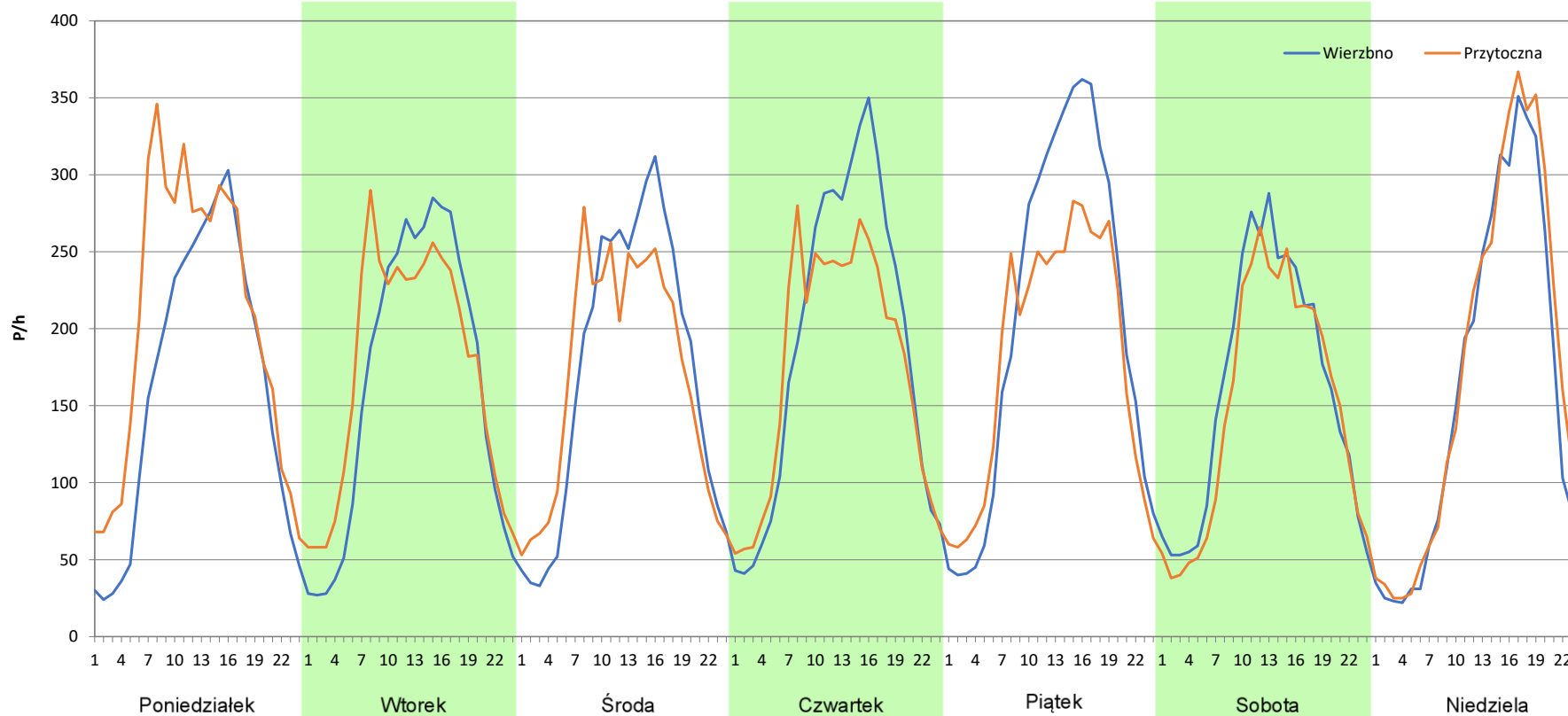
**Stacja nr 08901**

**Miejscowość:** Goraj  
**Odcinek:** Przytoczna - Wierzbno  
**Typ stacji:** 8+1  
**Miesiąc:** Maj

**Rok:** 2025  
**Numer drogi:** 24  
**Oddział:** Zielona Góra

R03\_07-5\_08901\_2025

Dzień tygodnia	Poniedziałek		Wtorek		Środa		Czwartek		Piątek		Sobota		Niedziela	
Kierunek	Wierzbno	Przytoczna	Wierzbno	Przytoczna	Wierzbno	Przytoczna	Wierzbno	Przytoczna	Wierzbno	Przytoczna	Wierzbno	Przytoczna	Wierzbno	Przytoczna
SDR	3894	4909	3929	4160	4116	4049	4521	4199	4912	4346	3844	3562	3794	4100
Razem	8803		8089		8165		8720		9258		7406		7894	
Podział procentowy	44,23%	55,77%	48,57%	51,43%	50,41%	49,59%	51,85%	48,15%	53,06%	46,94%	51,90%	48,10%	48,06%	51,94%



**Analiza ruchu pojazdów ogółem w poszczególnych dniach tygodnia dla każdego miesiąca, w podziale na kierunki ruchu**



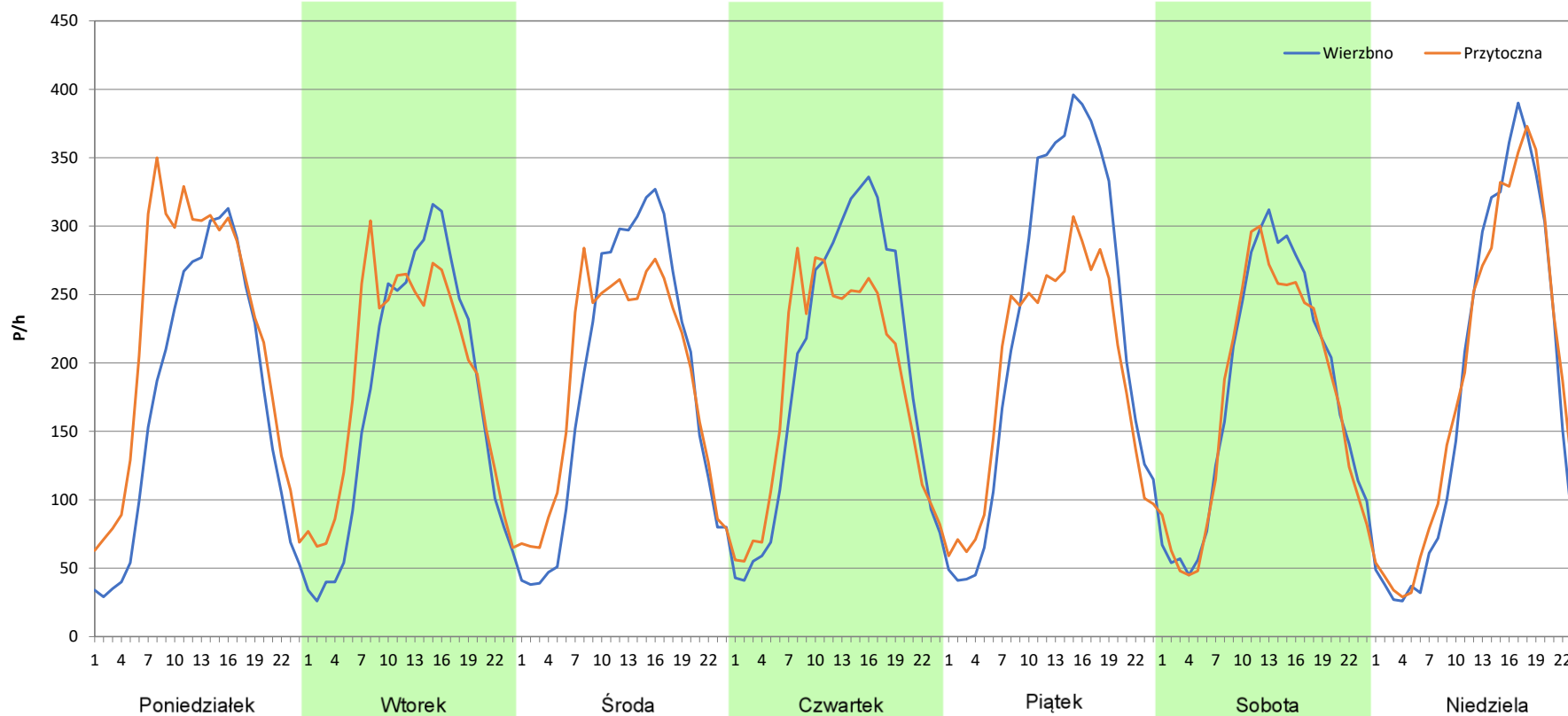
**Stacja nr 08901**

**Miejscowość:** Goraj  
**Odcinek:** Przytoczna - Wierzbno  
**Typ stacji:** 8+1  
**Miesiąc:** Czerwiec

**Rok:** 2025  
**Numer drogi:** 24  
**Oddział:** Zielona Góra

*R03\_07-6\_08901\_2025*

Dzień tygodnia	Poniedziałek		Wtorek		Środa		Czwartek		Piątek		Sobota		Niedziela	
Kierunek	Wierzbno	Przytoczna	Wierzbno	Przytoczna	Wierzbno	Przytoczna	Wierzbno	Przytoczna	Wierzbno	Przytoczna	Wierzbno	Przytoczna	Wierzbno	Przytoczna
SDR	4143	5232	4146	4499	4432	4478	4665	4382	5407	4621	4280	4159	4277	4427
Razem	9375		8645		8910		9047		10028		8439		8704	
Podział procentowy	44,19%	55,81%	47,96%	52,04%	49,74%	50,26%	51,56%	48,44%	53,92%	46,08%	50,72%	49,28%	49,14%	50,86%



**Analiza ruchu pojazdów ogółem w poszczególnych dniach tygodnia dla każdego miesiąca, w podziale na kierunki ruchu**



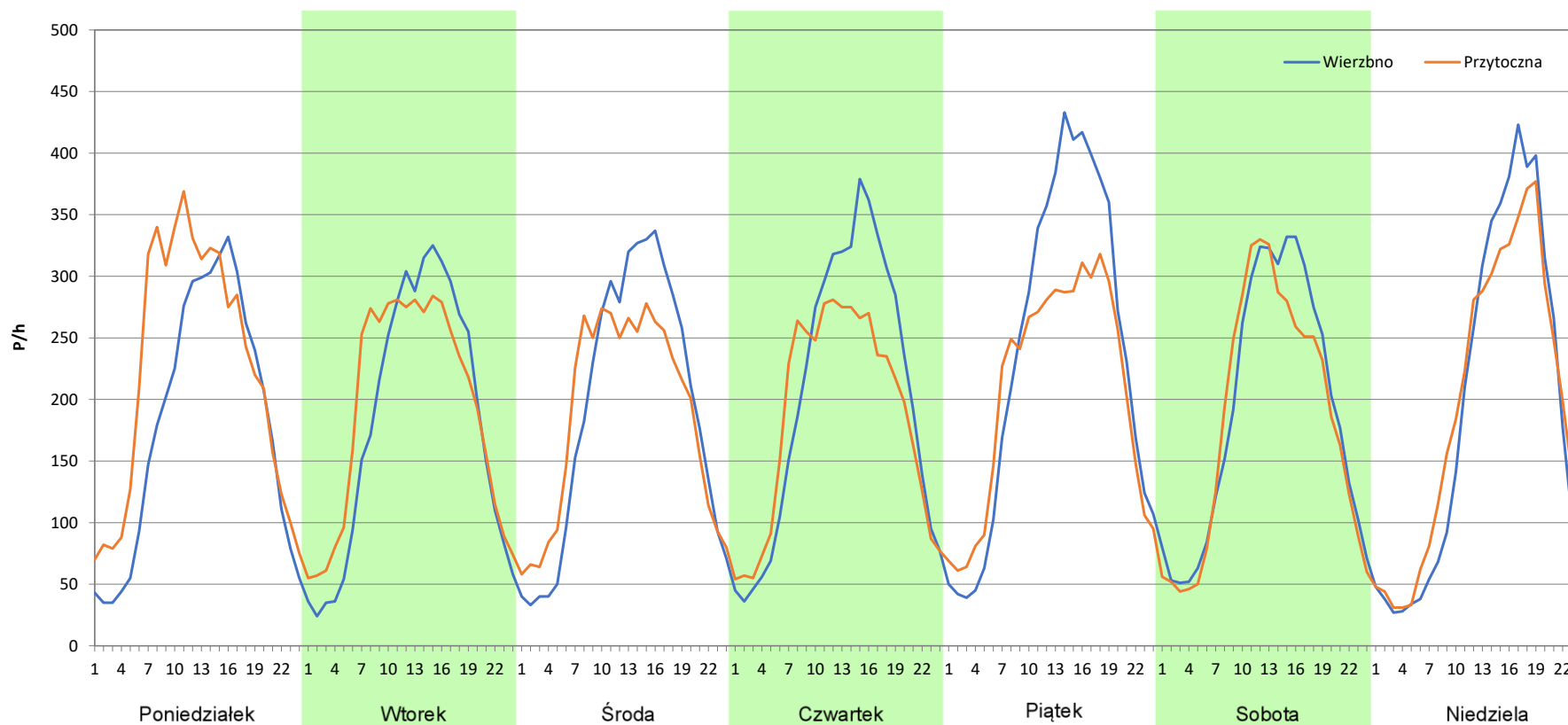
**Stacja nr 08901**

**Miejscowość:** Goraj  
**Odcinek:** Przytoczna - Wierzbno  
**Typ stacji:** 8+1  
**Miesiąc:** Lipiec

**Rok:** 2025  
**Numer drogi:** 24  
**Oddział:** Zielona Góra

R03\_07-7\_08901\_2025

Dzień tygodnia	Poniedziałek		Wtorek		Środa		Czwartek		Piątek		Sobota		Niedziela	
	Wierzbno	Przytoczna	Wierzbno	Przytoczna	Wierzbno	Przytoczna	Wierzbno	Przytoczna	Wierzbno	Przytoczna	Wierzbno	Przytoczna	Wierzbno	Przytoczna
SDR	4305	5305	4313	4582	4563	4460	4860	4461	5641	4944	4552	4342	4589	4603
Razem	9610		8895		9023		9321		10585		8894		9192	
Podział procentowy	44,80%	55,20%	48,49%	51,51%	50,57%	49,43%	52,14%	47,86%	53,29%	46,71%	51,18%	48,82%	49,92%	50,08%



**Analiza ruchu pojazdów ogółem w poszczególnych dniach tygodnia dla każdego miesiąca, w podziale na kierunki ruchu**



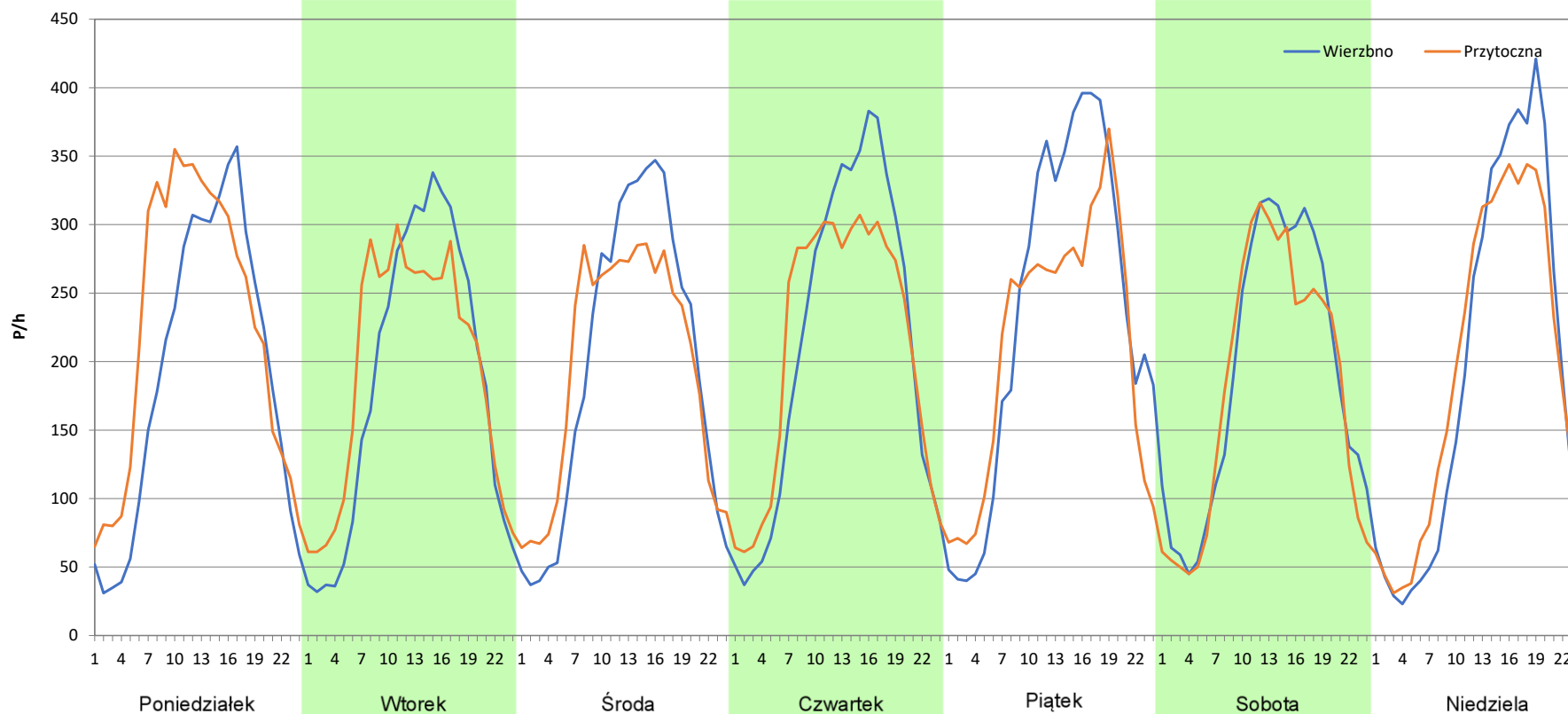
**Stacja nr 08901**

**Miejscowość:** Goraj  
**Odcinek:** Przytoczna - Wierzbno  
**Typ stacji:** 8+1  
**Miesiąc:** Sierpień

**Rok:** 2025  
**Numer drogi:** 24  
**Oddział:** Zielona Góra

R03\_07-8\_08901\_2025

Dzień tygodnia	Poniedziałek		Wtorek		Środa		Czwartek		Piątek		Sobota		Niedziela	
Kierunek	Wierzbno	Przytoczna	Wierzbno	Przytoczna	Wierzbno	Przytoczna	Wierzbno	Przytoczna	Wierzbno	Przytoczna	Wierzbno	Przytoczna	Wierzbno	Przytoczna
SDR	4560	5374	4411	4632	4699	4676	5095	5061	5627	5102	4586	4334	4590	4602
Razem	9934		9043		9375		10156		10729		8920		9192	
Podział procentowy	45,90%	54,10%	48,78%	51,22%	50,12%	49,88%	50,17%	49,83%	52,45%	47,55%	51,41%	48,59%	49,93%	50,07%



**Analiza ruchu pojazdów ogółem w poszczególnych dniach tygodnia dla każdego miesiąca, w podziale na kierunki ruchu**



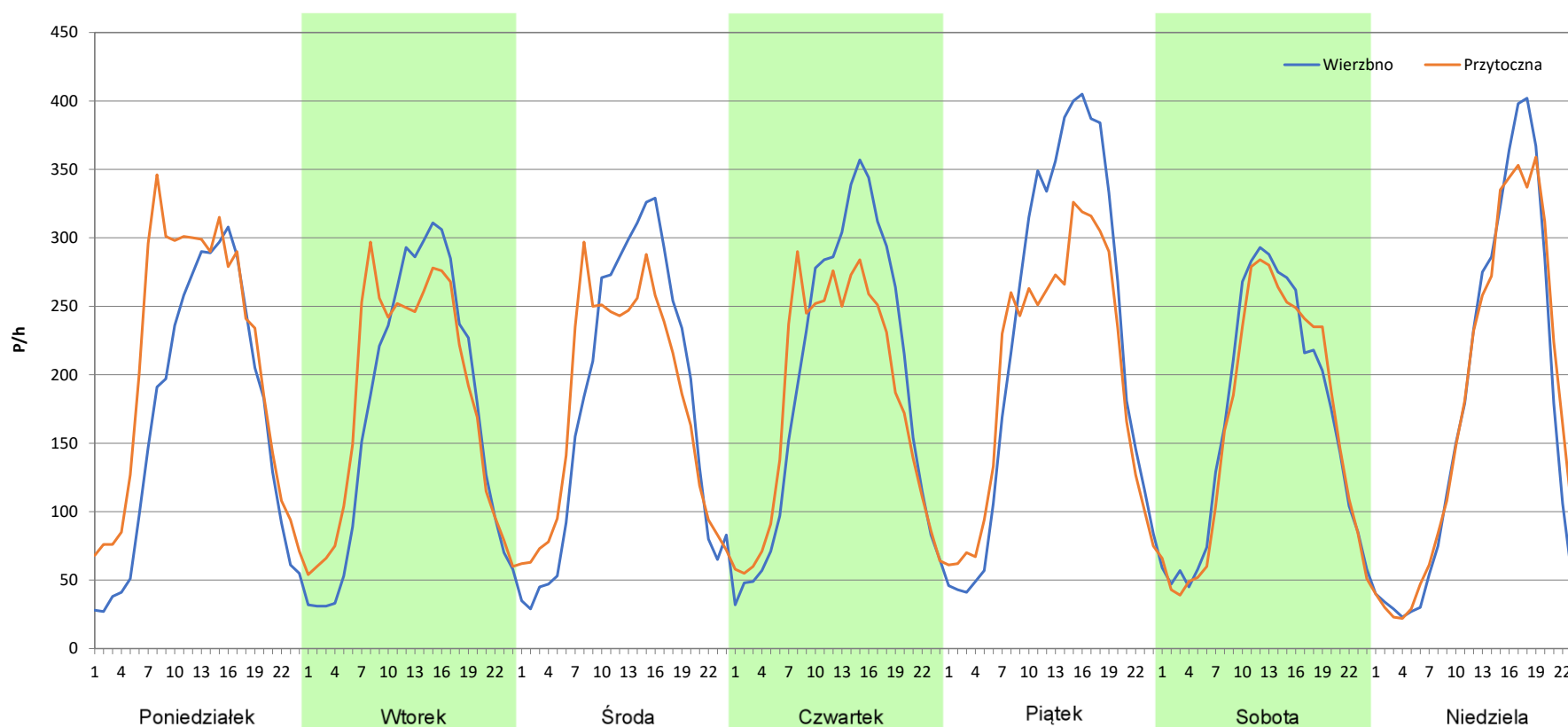
**Stacja nr 08901**

**Miejscowość:** Goraj  
**Odcinek:** Przytoczna - Wierzbno  
**Typ stacji:** 8+1  
**Miesiąc:** Wrzesień

**Rok:** 2025  
**Numer drogi:** 24  
**Oddział:** Zielona Góra

*R03\_07-9\_08901\_2025*

Dzień tygodnia	Poniedziałek		Wtorek		Środa		Czwartek		Piątek		Sobota		Niedziela	
	Wierzbno	Przytoczna	Wierzbno	Przytoczna	Wierzbno	Przytoczna	Wierzbno	Przytoczna	Wierzbno	Przytoczna	Wierzbno	Przytoczna	Wierzbno	Przytoczna
SDR	4028	5023	4099	4319	4283	4255	4624	4334	5439	4794	3984	3890	4070	4150
Razem	9051		8418		8538		8958		10233		7874		8220	
Podział procentowy	44,50%	55,50%	48,69%	51,31%	50,16%	49,84%	51,62%	48,38%	53,15%	46,85%	50,60%	49,40%	49,51%	50,49%



**Analiza ruchu pojazdów ogółem w poszczególnych dniach tygodnia dla każdego miesiąca, w podziale na kierunki ruchu**



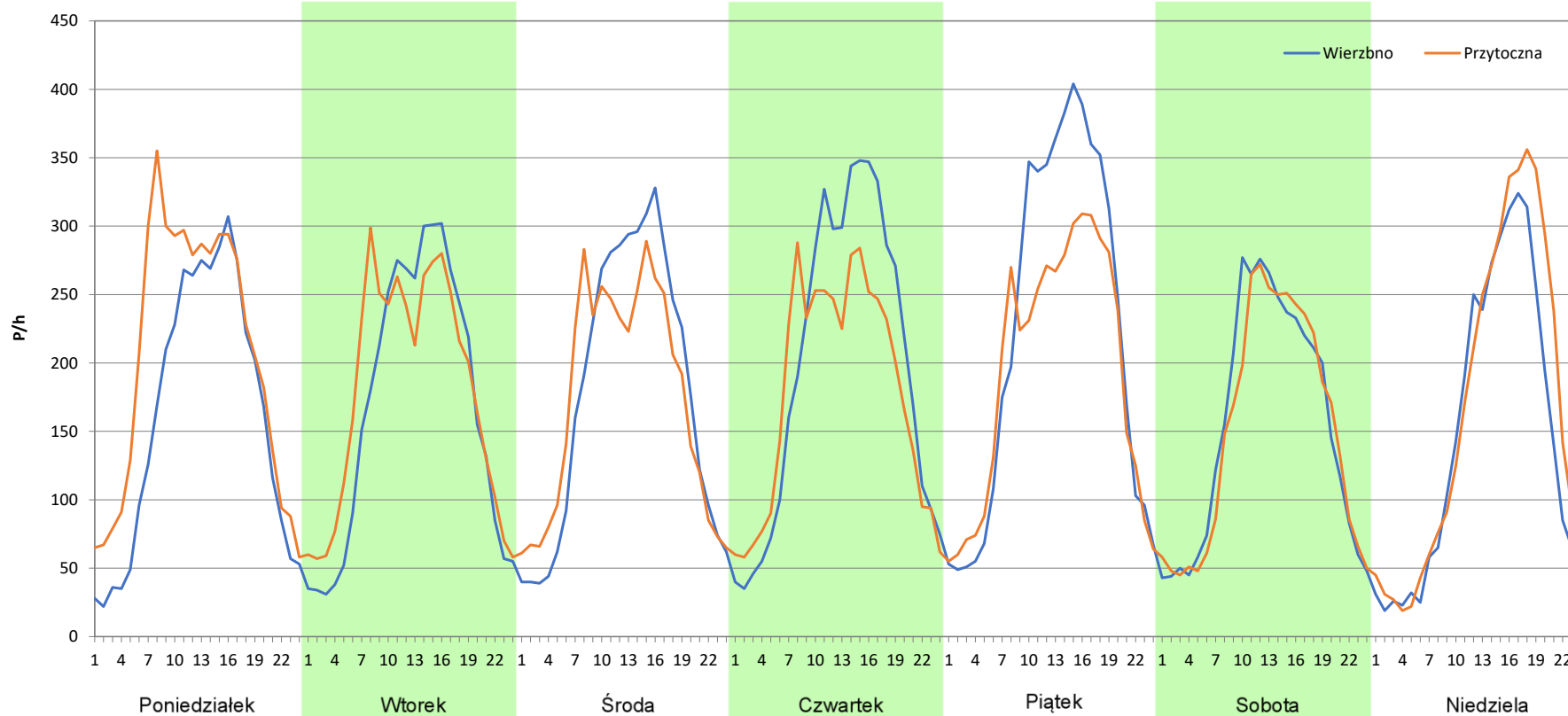
**Stacja nr 08901**

**Miejscowość:** Goraj  
**Odcinek:** Przytoczna - Wierzbno  
**Typ stacji:** 8+1  
**Miesiąc:** Październik

**Rok:** 2025  
**Numer drogi:** 24  
**Oddział:** Zielona Góra

*R03\_07-10\_08901\_2025*

Dzień tygodnia	Poniedziałek		Wtorek		Środa		Czwartek		Piątek		Sobota		Niedziela	
Kierunek	Wierzbno	Przytoczna	Wierzbno	Przytoczna	Wierzbno	Przytoczna	Wierzbno	Przytoczna	Wierzbno	Przytoczna	Wierzbno	Przytoczna	Wierzbno	Przytoczna
SDR	3845	4884	4000	4277	4249	4149	4736	4270	5307	4638	3684	3597	3504	3968
Razem	8729		8277		8398		9006		9945		7281		7472	
Podział procentowy	44,05%	55,95%	48,33%	51,67%	50,60%	49,40%	52,59%	47,41%	53,36%	46,64%	50,60%	49,40%	46,90%	53,10%



**Analiza ruchu pojazdów ogółem w poszczególnych dniach tygodnia dla każdego miesiąca, w podziale na kierunki ruchu**



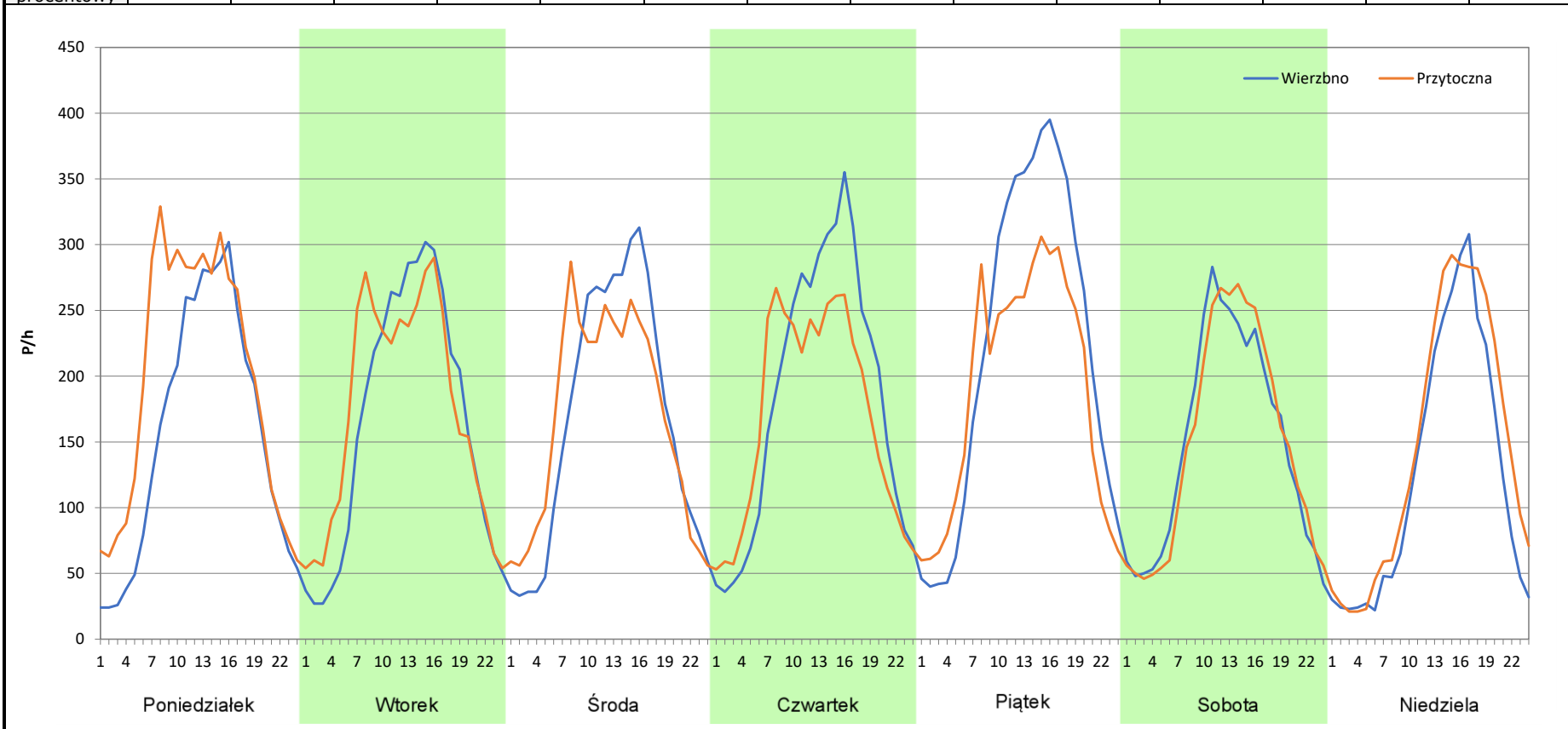
**Stacja nr 08901**

**Miejscowość:** Goraj  
**Odcinek:** Przytoczna - Wierzbno  
**Typ stacji:** 8+1  
**Miesiąc:** Listopad

**Rok:** 2025  
**Numer drogi:** 24  
**Oddział:** Zielona Góra

*R03\_07-11\_08901\_2025*

Dzień tygodnia	Poniedziałek		Wtorek		Środa		Czwartek		Piątek		Sobota		Niedziela	
	Wierzbno	Przytoczna	Wierzbno	Przytoczna	Wierzbno	Przytoczna	Wierzbno	Przytoczna	Wierzbno	Przytoczna	Wierzbno	Przytoczna	Wierzbno	Przytoczna
SDR	3726	4713	3925	4160	3985	4017	4392	4069	5299	4573	3557	3566	2984	3474
Razem	8439		8085		8002		8461		9872		7123		6458	
Podział procentowy	44,15%	55,85%	48,55%	51,45%	49,80%	50,20%	51,91%	48,09%	53,68%	46,32%	49,94%	50,06%	46,21%	53,79%



**Analiza ruchu pojazdów ogółem w poszczególnych dniach tygodnia dla każdego miesiąca, w podziale na kierunki ruchu**



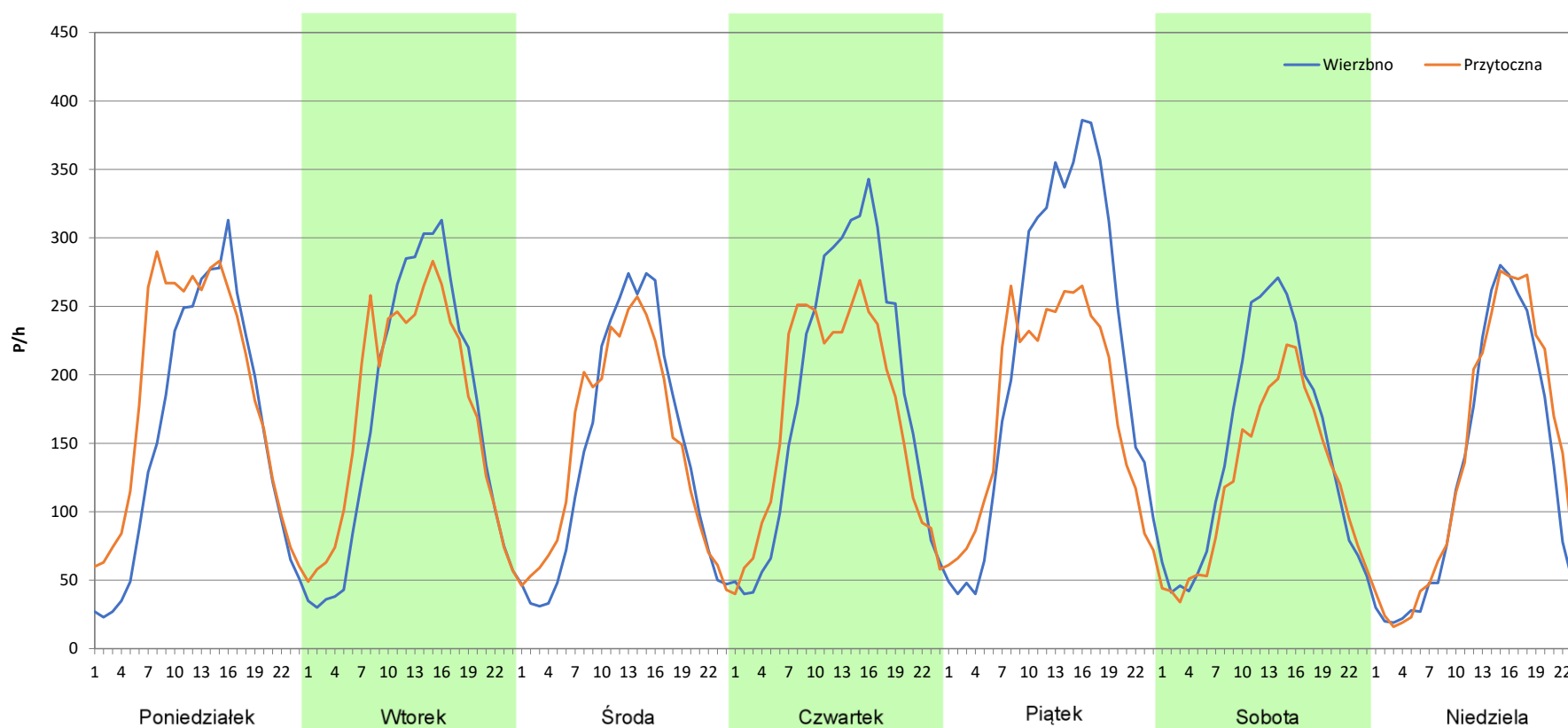
**Stacja nr 08901**

**Miejscowość:** Goraj  
**Odcinek:** Przytoczna - Wierzbno  
**Typ stacji:** 8+1  
**Miesiąc:** Grudzień

**Rok:** 2025  
**Numer drogi:** 24  
**Oddział:** Zielona Góra

*R03\_07-12\_08901\_2025*

Dzień tygodnia	Poniedziałek		Wtorek		Środa		Czwartek		Piątek		Sobota		Niedziela	
	Wierzbno	Przytoczna	Wierzbno	Przytoczna	Wierzbno	Przytoczna	Wierzbno	Przytoczna	Wierzbno	Przytoczna	Wierzbno	Przytoczna	Wierzbno	Przytoczna
SDR	3760	4435	4017	4120	3432	3492	4425	4064	5220	4230	3490	2922	2998	3265
Razem	8195		8137		6924		8489		9450		6412		6263	
Podział procentowy	45,88%	54,12%	49,37%	50,63%	49,57%	50,43%	52,13%	47,87%	55,24%	44,76%	54,43%	45,57%	47,87%	52,13%



**Analiza ruchu pojazdów ogółem w święta i dni okołoswiąteczne, w podziale na kierunki ruchu NOWY ROK i Święto Trzech Króli**

**Stacja nr 08901**

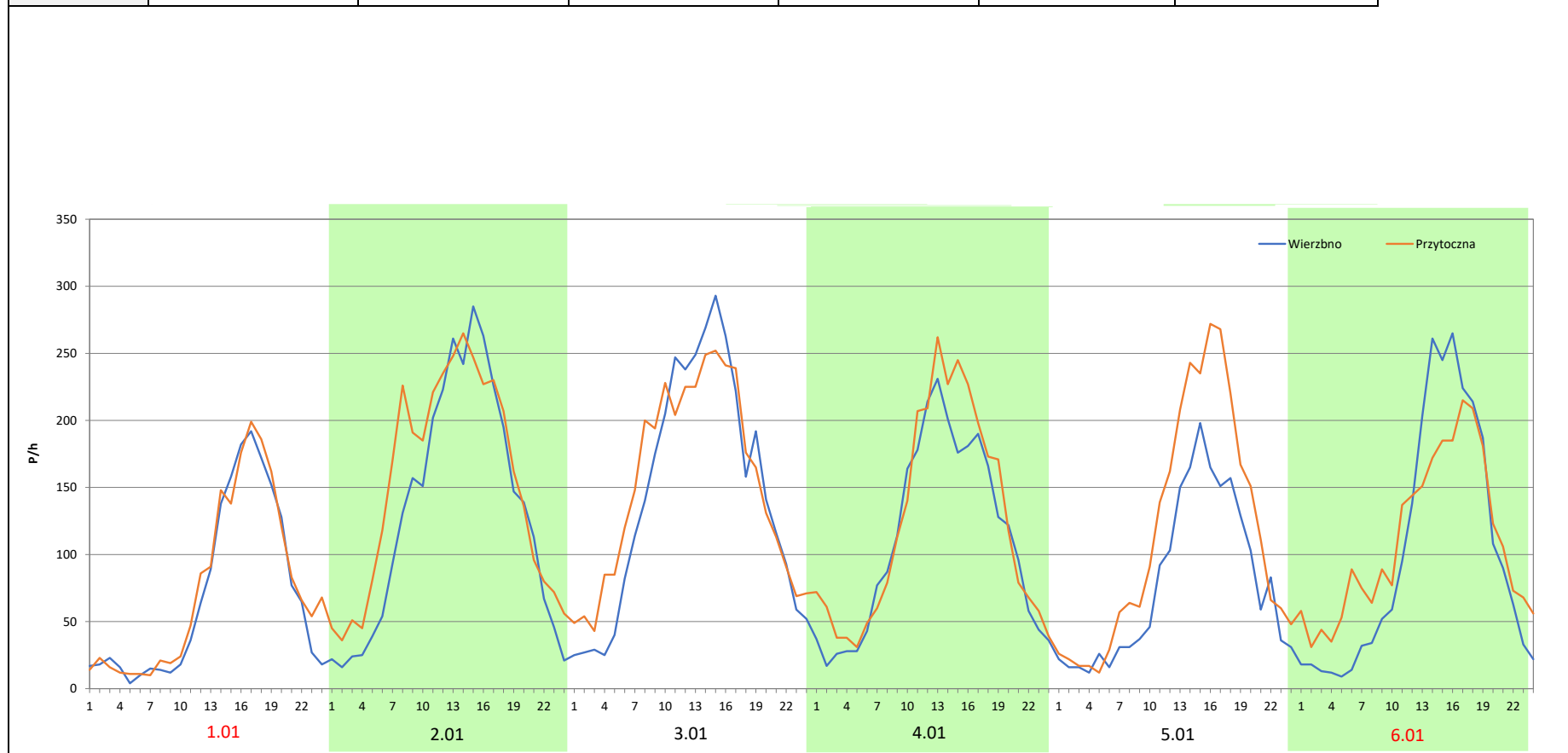


**Miejscowość:** Goraj  
**Odcinek:** Przytoczna - Wierzbno  
**Typ stacji:** 8+1  
**Miesiąc:** Styczeń

**Rok:** 2025  
**Numer drogi:** 24  
**Oddział:** Zielona Góra

R03\_08-1\_08901\_2025

Data Dzień tygodnia	1.01 Środa		2.01 Czwartek		3.01 Piątek		4.01 Sobota		5.01 Niedziela		6.01 Poniedziałek	
Kierunek	Wierzbno	Przytoczna	Wierzbno	Przytoczna	Wierzbno	Przytoczna	Wierzbno	Przytoczna	Wierzbno	Przytoczna	Wierzbno	Przytoczna
Dobowy ruch	1645	1786	3142	3630	3156	3652	3161	3684	3190	3690	3220	3642
Razem	3431		6772		6808		6845		6880		6862	
Podział procentowy	47,95%	52,05%	46,40%	53,60%	46,36%	53,64%	46,18%	53,82%	46,37%	53,63%	46,93%	53,07%
Udział SDRR	41,40%		81,71%		82,14%		82,59%		83,01%		82,79%	





**Analiza ruchu pojazdów ogółem w święta i dni okołoswiąteczne, w podziale na kierunki ruchu WIELKANOC**

**Stacja nr 08901**

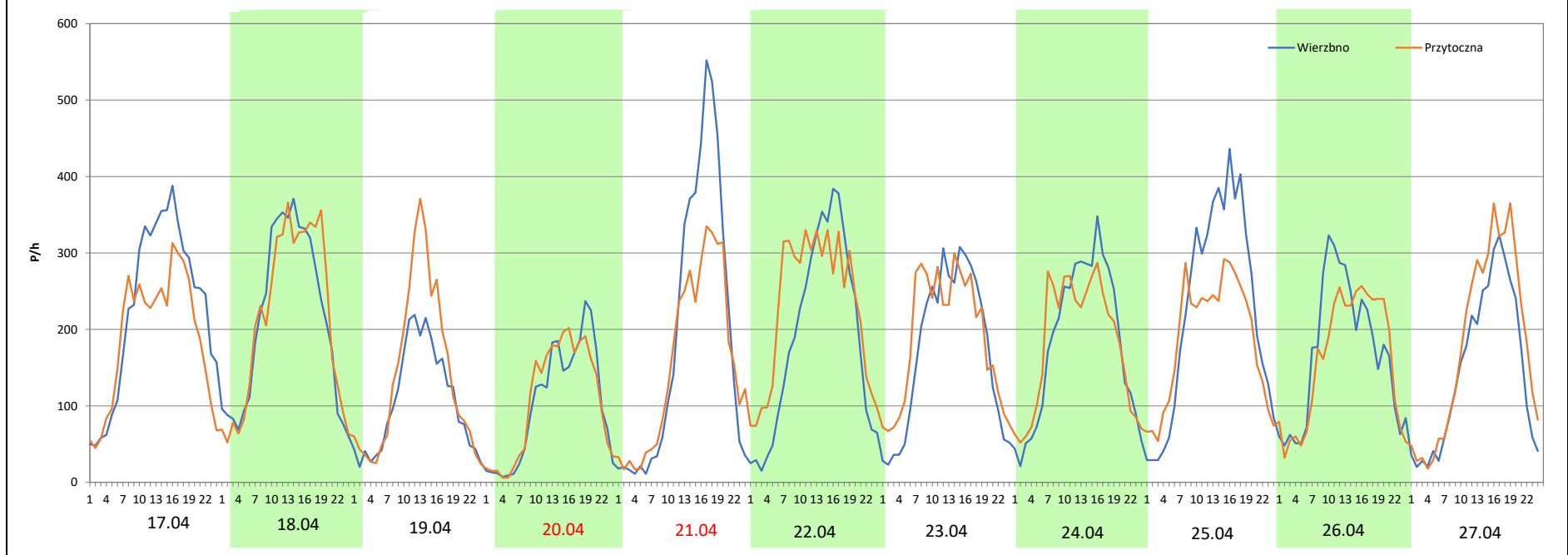
**Miejscowość:** Goraj  
**Odcinek:** Przytoczna - Wierzbno  
**Typ stacji:** 8+1  
**Miesiąc:** Marzec / Kwiecień

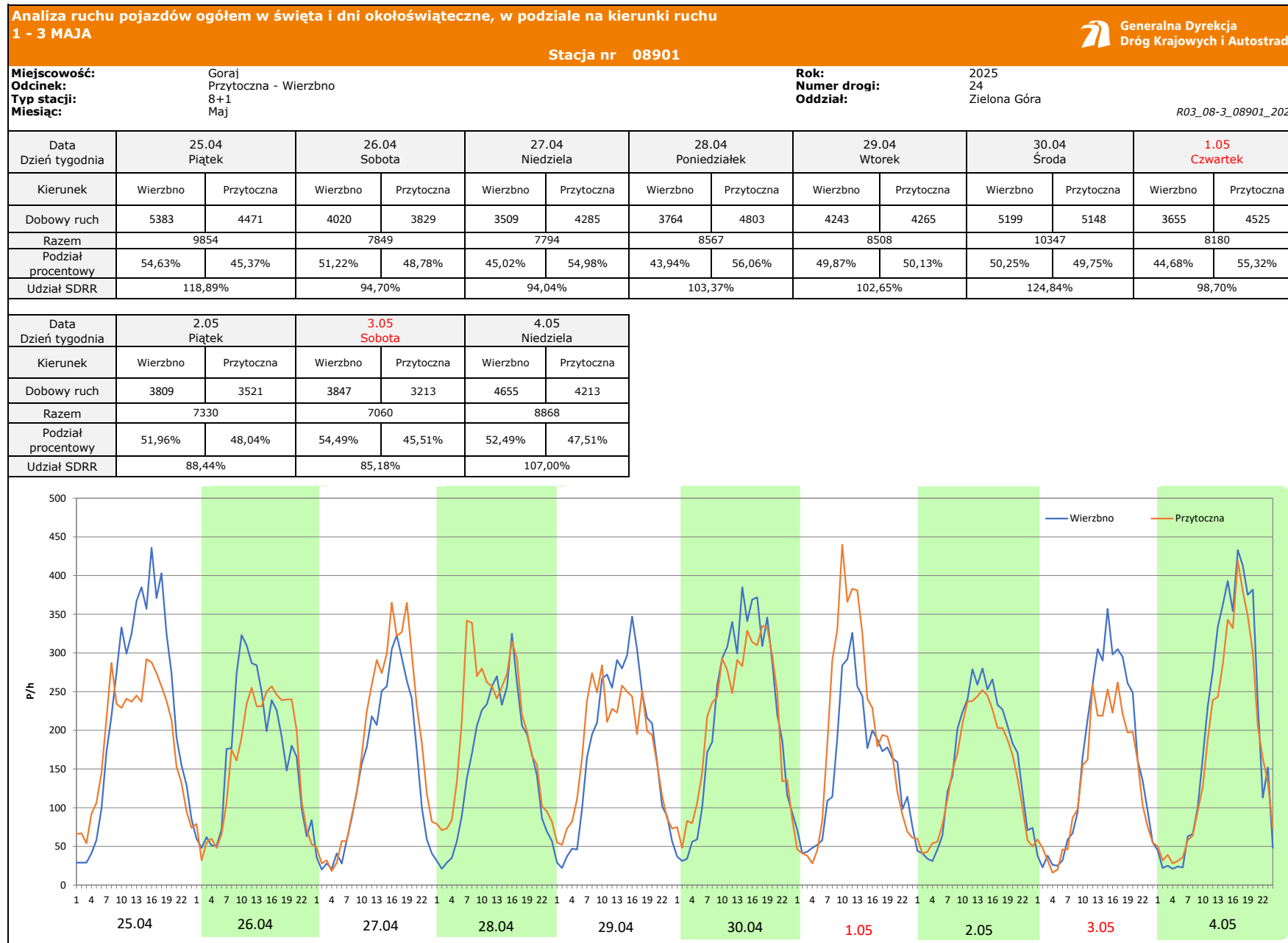
**Rok:** 2025  
**Numer drogi:** 24  
**Oddział:** Zielona Góra

R03\_08-2\_08901\_2025

Data Dzień tygodnia	17.04 Czwartek		18.04 Piątek		19.04 Sobota		20.04 Niedziela		21.04 Poniedziałek		22.04 Wtorek		23.04 Środa	
Kierunek	Wierzbno	Przytoczna	Wierzbno	Przytoczna	Wierzbno	Przytoczna	Wierzbno	Przytoczna	Wierzbno	Przytoczna	Wierzbno	Przytoczna	Wierzbno	Przytoczna
Dobowy ruch	5456	4551	5055	5095	2541	3351	2445	2527	4546	3768	4522	5459	4519	5450
Razem	10007		10150		5892		4972		8314		9981		9969	
Podział procentowy	54,52%	45,48%	49,80%	50,20%	43,13%	56,87%	49,18%	50,82%	54,68%	45,32%	45,31%	54,69%	45,33%	54,67%
Udział SDRR	120,74%		122,47%		71,09%		59,99%		100,31%		120,43%		120,28%	

Data Dzień tygodnia	24.04 Czwartek		25.04 Piątek		26.04 Sobota		27.04 Niedziela	
Kierunek	Wierzbno	Przytoczna	Wierzbno	Przytoczna	Wierzbno	Przytoczna	Wierzbno	Przytoczna
Dobowy ruch	4346	4314	5383	4471	4020	3829	3509	4285
Razem	8660		9854		7849		7794	
Podział procentowy	50,18%	49,82%	54,63%	45,37%	51,22%	48,78%	45,02%	54,98%
Udział SDRR	104,49%		118,89%		94,70%		94,04%	





**Analiza ruchu pojazdów ogółem w święta i dni okołoświąteczne, w podziale na kierunki ruchu**  
**BOŻE CIAŁO**

 Generalna Dyrekcja Dróg Krajowych i Autostrad

**Stacja nr 08901**

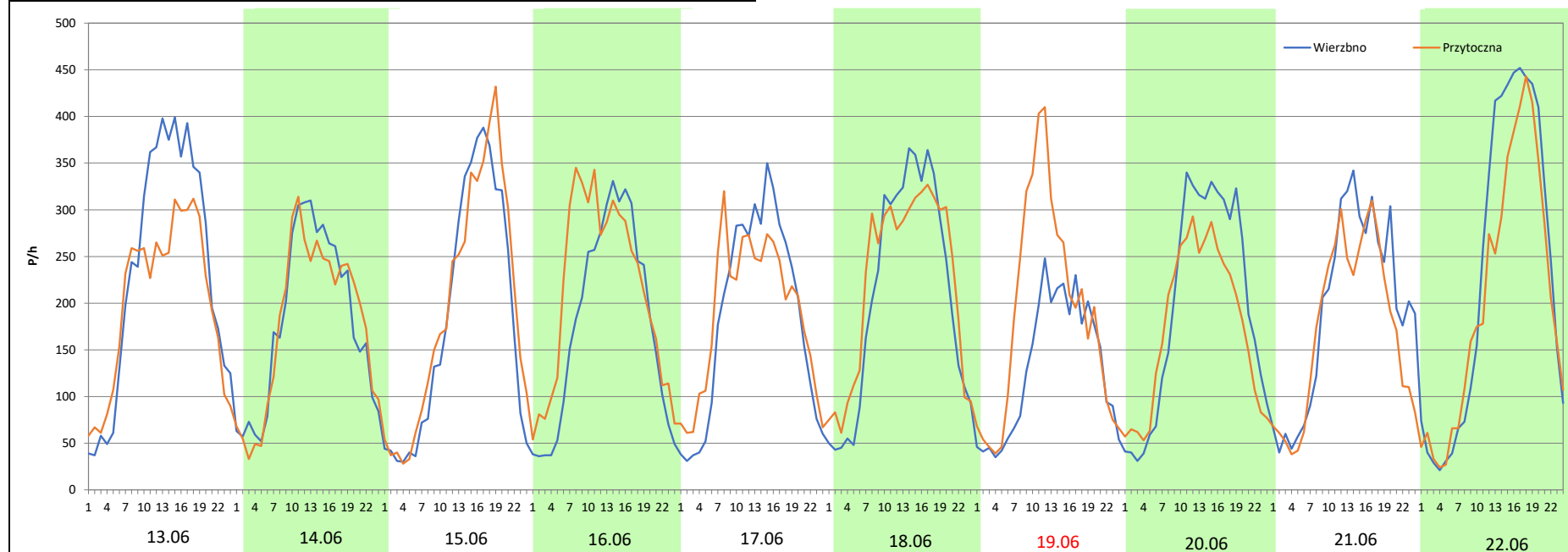
**Miejscowość:** Goraj  
**Odcinek:** Przytoczna - Wierzbno  
**Typ stacji:** 8+1  
**Miesiąc:** Maj

**Rok:** 2025  
**Numer drogi:** 24  
**Oddział:** Zielona Góra

R03\_08-4\_08901\_2025

Data Dzień tygodnia	13.06 Piątek		14.06 Sobota		15.06 Niedziela		16.06 Poniedziałek		17.06 Wtorek		18.06 Środa		19.06 Czwartek	
Kierunek	Wierzbno	Przytoczna	Wierzbno	Przytoczna	Wierzbno	Przytoczna	Wierzbno	Przytoczna	Wierzbno	Przytoczna	Wierzbno	Przytoczna	Wierzbno	Przytoczna
Dobowy ruch	5618	4822	4314	4247	4349	4668	4238	5092	4417	4522	5012	5313	3142	4465
Razem	10440		8561		9017		9330		8939		10325		7607	
Podział procentowy	53,81%	46,19%	50,39%	49,61%	48,23%	51,77%	45,42%	54,58%	49,41%	50,59%	48,54%	51,46%	41,30%	58,70%
Udział SDRR	125,97%		103,29%		108,80%		112,57%		107,85%		124,58%		91,78%	

Data Dzień tygodnia	20.06 Piątek		21.06 Sobota		22.06 Niedziela	
Kierunek	Wierzbno	Przytoczna	Wierzbno	Przytoczna	Wierzbno	Przytoczna
Dobowy ruch	4726	4192	4648	4131	5510	4880
Razem	8918		8779		10390	
Podział procentowy	52,99%	47,01%	52,94%	47,06%	53,03%	46,97%
Udział SDRR	107,60%		105,92%		125,36%	



**Analiza ruchu pojazdów ogółem w święta i dni okołoświęteczne, w podziale na kierunki ruchu**  
**WNIEBOWZIĘCIE NMP**

**Stacja nr 08901**

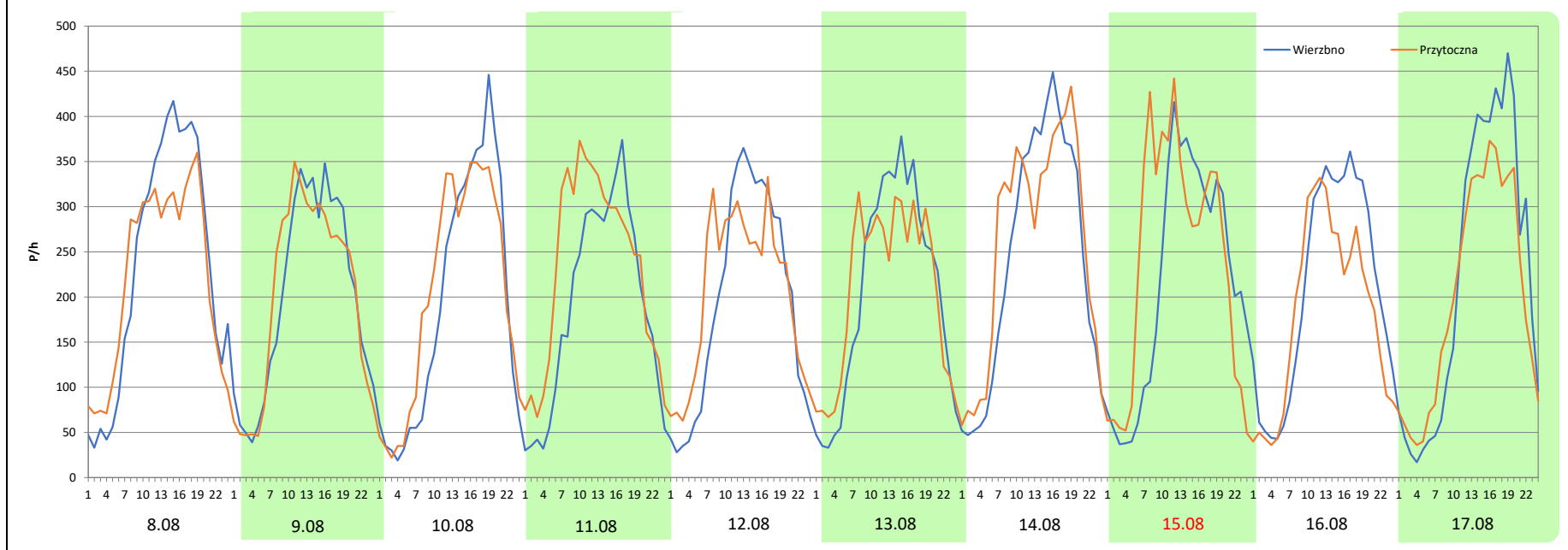
 **Generalna Dyrekcja Dróg Krajowych i Autostrad**

<b>Miejscowość:</b>	Goraj	<b>Rok:</b>	2025
<b>Odcinek:</b>	Przytoczna - Wierzbno	<b>Numer drogi:</b>	24
<b>Typ stacji:</b>	8+1	<b>Oddział:</b>	Zielona Góra
<b>Miesiąc:</b>	Sierpień		

R03\_08-5\_08901\_2025

Data Dzień tygodnia	8.08 Piątek		9.08 Sobota		10.08 Niedziela		11.08 Poniedziałek		12.08 Wtorek		13.08 Środa		14.08 Czwartek	
	Wierzbno	Przytoczna	Wierzbno	Przytoczna	Wierzbno	Przytoczna	Wierzbno	Przytoczna	Wierzbno	Przytoczna	Wierzbno	Przytoczna	Wierzbno	Przytoczna
Dobowy ruch	5613	5325	4790	4767	4584	4886	4538	5532	4656	4901	4922	4986	5787	6208
Razem	10938		9557		9470		10070		9557		9908		11995	
Podział procentowy	51,32%	48,68%	50,12%	49,88%	48,41%	51,59%	45,06%	54,94%	48,72%	51,28%	49,68%	50,32%	48,25%	51,75%
Udział SDRR	131,97%		115,31%		114,26%		121,50%		115,31%		119,55%		144,73%	

Data Dzień tygodnia	15.08 Piątek		16.08 Sobota		17.08 Niedziela	
	Wierzbno	Przytoczna	Wierzbno	Przytoczna	Wierzbno	Przytoczna
Dobowy ruch	5192	5782	5013	4350	5303	4798
Razem	10974		9363		10101	
Podział procentowy	47,31%	52,69%	53,54%	46,46%	52,50%	47,50%
Udział SDRR	132,41%		112,97%		121,88%	



**Analiza ruchu pojazdów ogółem w święta i dni okołoswiąteczne, w podziale na kierunki ruchu WSZYSTKICH ŚWIĘTYCH**

**Stacja nr 08901**

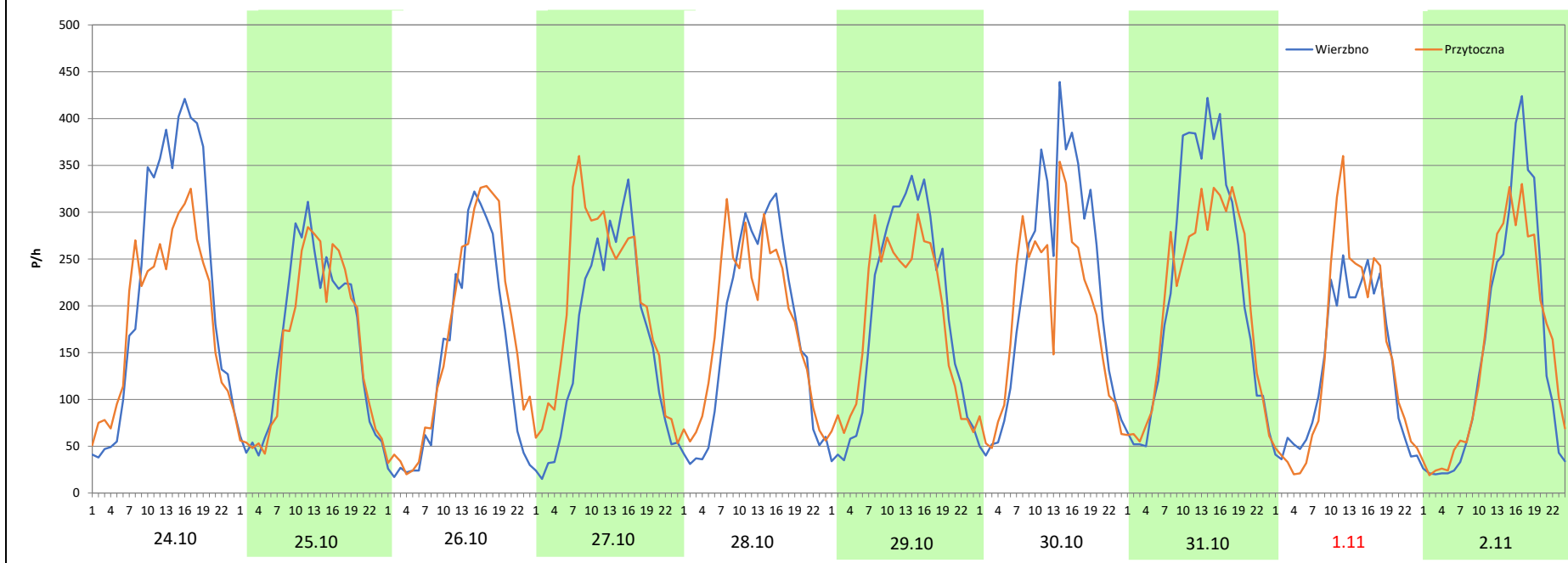
**Miejscowość:** Goraj  
**Odcinek:** Przytoczna - Wierzbno  
**Typ stacji:** 8+1  
**Miesiąc:** Październik / Listopad

**Rok:** 2025  
**Numer drogi:** 24  
**Oddział:** Zielona Góra

R03\_08-6\_08901\_2025

Data Dzień tygodnia	24.10 Piątek		25.10 Sobota		26.10 Niedziela		27.10 Poniedziałek		28.10 Wtorek		29.10 Środa		30.10 Czwartek	
Kierunek	Wierzbno	Przytoczna	Wierzbno	Przytoczna	Wierzbno	Przytoczna	Wierzbno	Przytoczna	Wierzbno	Przytoczna	Wierzbno	Przytoczna	Wierzbno	Przytoczna
Dobowy ruch	5476	4595	3867	3759	3305	3841	3840	4763	4067	4260	4552	4340	5193	4494
Razem	10071		7626		7146		8603		8327		8892		9687	
Podział procentowy	54,37%	45,63%	50,71%	49,29%	46,25%	53,75%	44,64%	55,36%	48,84%	51,16%	51,19%	48,81%	53,61%	46,39%
Udział SDRR	121,51%		92,01%		86,22%		103,80%		100,47%		107,29%		116,88%	

Data Dzień tygodnia	31.10 Piątek		1.11 Sobota		2.11 Niedziela	
Kierunek	Wierzbno	Przytoczna	Wierzbno	Przytoczna	Wierzbno	Przytoczna
Dobowy ruch	5362	4922	3180	3421	3655	3658
Razem	10284		6601		7313	
Podział procentowy	52,14%	47,86%	48,17%	51,83%	49,98%	50,02%
Udział SDRR	124,08%		79,65%		88,24%	



**Analiza ruchu pojazdów ogółem w święta i dni okołoświąteczne, w podziale na kierunki ruchu**  
**ŚWIĘTO NIEPODLEGŁOŚCI**



Stacja nr 08901

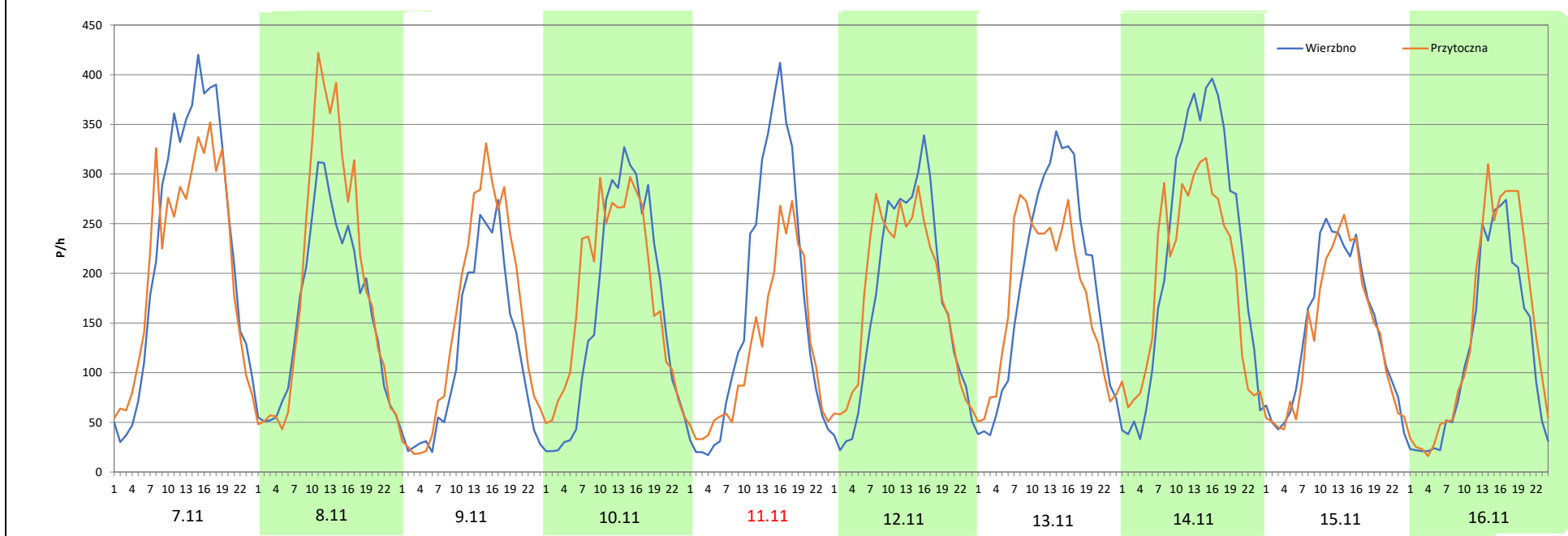
**Miejscowość:** Goraj  
**Odcinek:** Przytoczna - Wierzbno  
**Typ stacji:** 8+1  
**Miesiąc:** Listopad

**Rok:** 2025  
**Numer drogi:** 24  
**Oddział:** Zielona Góra

R03\_08-7\_08901\_2025

Data Dzień tygodnia	7.11 Piątek		8.11 Sobota		9.11 Niedziela		10.11 Poniedziałek		11.11 Wtorek		12.11 Środa		13.11 Czwartek	
Kierunek	Wierzbno	Przytoczna	Wierzbno	Przytoczna	Wierzbno	Przytoczna	Wierzbno	Przytoczna	Wierzbno	Przytoczna	Wierzbno	Przytoczna	Wierzbno	Przytoczna
Dobowy ruch	5503	5076	3859	4570	2813	3599	3863	4273	3904	2904	4059	4207	4510	4177
Razem	10579		8429		6412		8136		6808		8266		8687	
Podział procentowy	52,02%	47,98%	45,78%	54,22%	43,87%	56,13%	47,48%	52,52%	57,34%	42,66%	49,10%	50,90%	51,92%	48,08%
Udział SDRR	127,64%		101,70%		77,36%		98,17%		82,14%		99,73%		104,81%	

Data Dzień tygodnia	14.11 Piątek		15.11 Sobota		16.11 Niedziela	
Kierunek	Wierzbno	Przytoczna	Wierzbno	Przytoczna	Wierzbno	Przytoczna
Dobowy ruch	5333	4626	3455	3246	2900	3424
Razem	9959		6701		6324	
Podział procentowy	53,55%	46,45%	51,56%	48,44%	45,86%	54,14%
Udział SDRR	120,16%		80,85%		76,30%	



**Analiza ruchu pojazdów ogółem w święta i dni okołoswiąteczne, w podziale na kierunki ruchu**  
**BOŻE NARODZENIE** Generalna Dyrekcja Dróg Krajowych i Autostrad

Stacja nr 08901

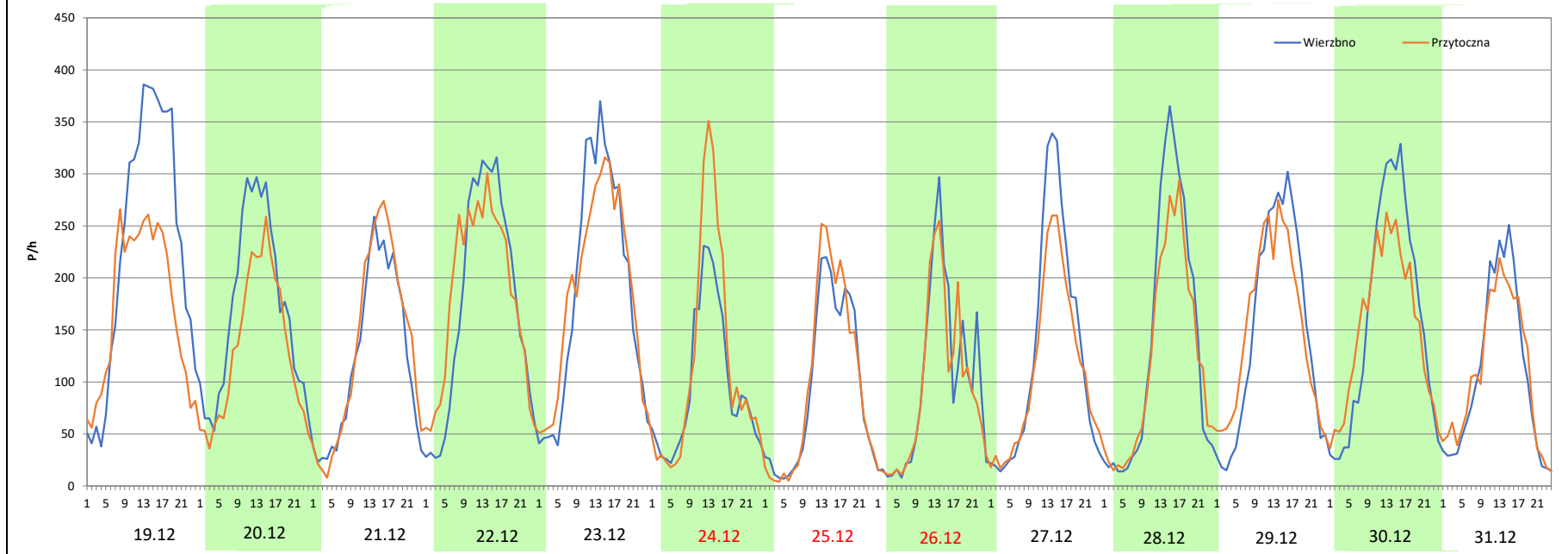
Miejscowość: Goraj  
 Odcinek: Przytoczna - Wierzbno  
 Typ stacji: 8+1  
 Miesiąc: Grudzień

Rok: 2025  
 Numer drogi: 24  
 Oddział: Zielona Góra

R03\_08-8\_08901\_2025

Data Dzień tygodnia	19.12 Piątek		20.12 Sobota		21.12 Niedziela		22.12 Poniedziałek		23.12 Wtorek		24.12 Środa		25.12 Czwartek	
Kierunek	Wierzbno	Przytoczna	Wierzbno	Przytoczna	Wierzbno	Przytoczna	Wierzbno	Przytoczna	Wierzbno	Przytoczna	Wierzbno	Przytoczna	Wierzbno	Przytoczna
Dobowy ruch	5495	4144	4064	3162	2927	3188	4163	4367	4463	4447	2328	2781	2283	2409
Razem	9639		7226		6115		8530		8910		5109		4692	
Podział procentowy	57,01%	42,99%	56,24%	43,76%	47,87%	52,13%	48,80%	51,20%	50,09%	49,91%	45,57%	54,43%	48,66%	51,34%
Udział SDRR	116,30%		87,19%		73,78%		102,92%		107,50%		61,64%		56,61%	

Data Dzień tygodnia	26.12 Piątek		27.12 Sobota		28.12 Niedziela		29.12 Poniedziałek		30.12 Wtorek		31.12 Środa	
Kierunek	Wierzbno	Przytoczna	Wierzbno	Przytoczna	Wierzbno	Przytoczna	Wierzbno	Przytoczna	Wierzbno	Przytoczna	Wierzbno	Przytoczna
Dobowy ruch	2342	2206	3086	2674	3239	2895	3590	3637	3864	3632	2578	2588
Razem	4548		5760		6134		7227		7496		5166	
Podział procentowy	51,50%	48,50%	53,58%	46,42%	52,80%	47,20%	49,67%	50,33%	51,55%	48,45%	49,90%	50,10%
Udział SDRR	54,87%		69,50%		74,01%		87,20%		90,44%		62,33%	



**Analiza ruchu pojazdów ogółem w święta i dni okołoswiąteczne, w podziale na kierunki ruchu**  
**ZIELONE ŚWIĄTKI**



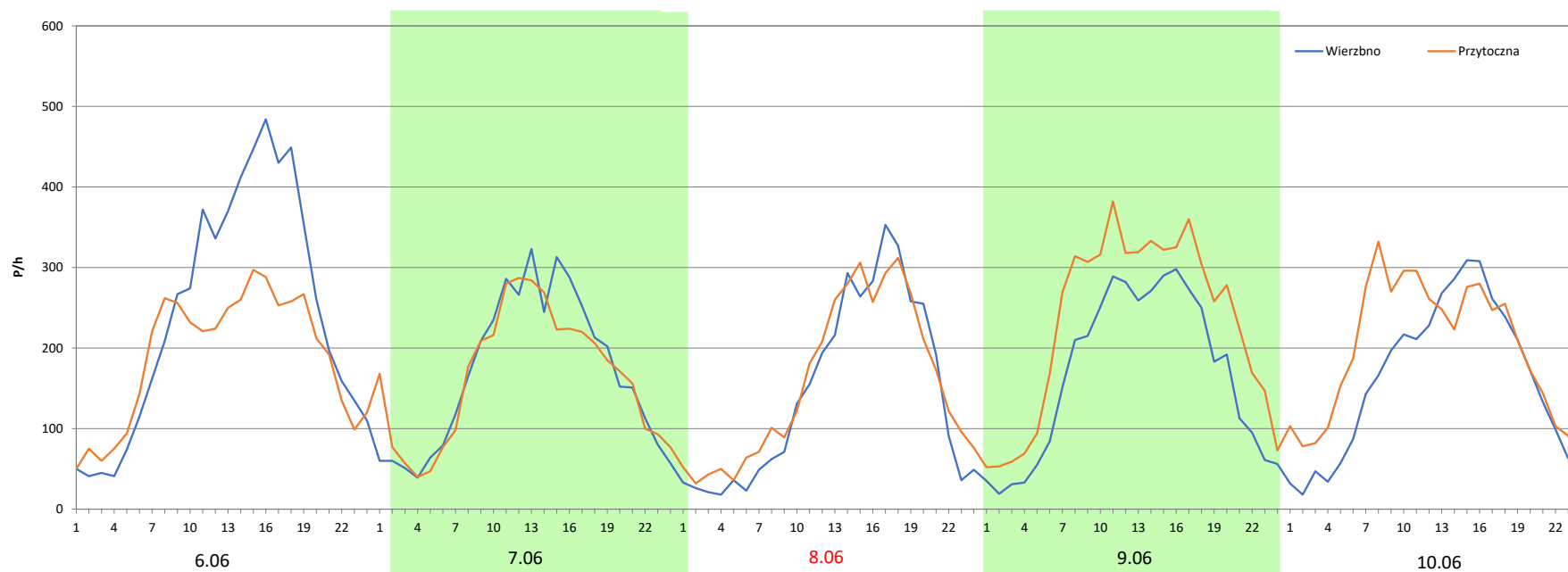
Stacja nr 08901

**Miejscowość:** Goraj  
**Odcinek:** Przytoczna - Wierzbno  
**Typ stacji:** 8+1  
**Miesiąc:** Maj

**Rok:** 2025  
**Numer drogi:** 24  
**Oddział:** Zielona Góra

R03\_08-9\_08901\_2025

Data Dzień tygodnia	6.06 Piątek		7.06 Sobota		8.06 Niedziela		9.06 Poniedziałek		10.06 Wtorek	
	Wierzbno	Przytoczna	Wierzbno	Przytoczna	Wierzbno	Przytoczna	Wierzbno	Przytoczna	Wierzbno	Przytoczna
Dobowy ruch	5793	4544	4021	3941	3436	3703	3996	5513	3859	4740
Razem	10337		7962		7139		9509		8599	
Podział procentowy	56,04%	43,96%	50,50%	49,50%	48,13%	51,87%	42,02%	57,98%	44,88%	55,12%
Udział SDRR	124,72%		96,07%		86,14%		114,73%		103,75%	



**Analiza ruchu pojazdów ogółem w święta i dni okołoswiąteczne, w podziale na kierunki ruchu**  
**DZIEŃ ZJEDNOCZENIA NIEMIEC**



Stacja nr 08901

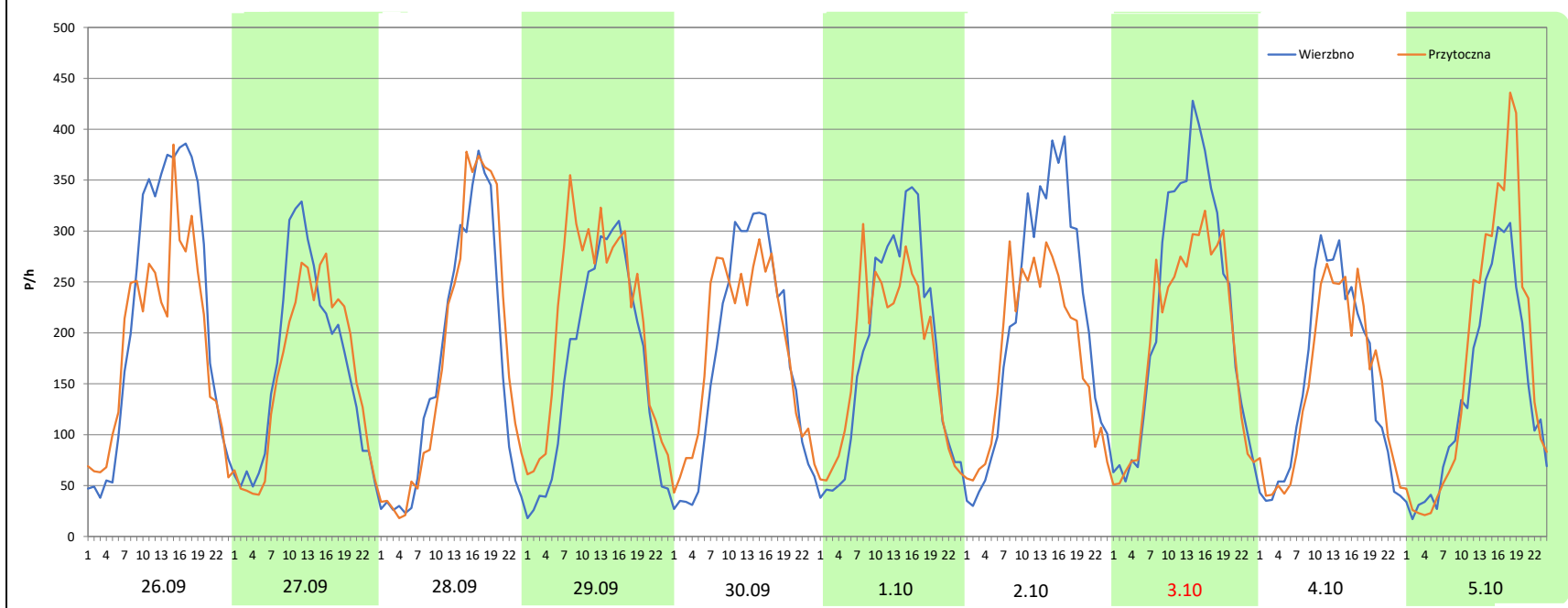
**Miejscowość:** Goraj  
**Odcinek:** Przytoczna - Wierzbno  
**Typ stacji:** 8+1  
**Miesiąc:** Wrzesień / Październik

**Rok:** 2025  
**Numer drogi:** 24  
**Oddział:** Zielona Góra


R03\_08-10\_08901\_2025

Data Dzień tygodnia	26.09 Piątek		27.09 Sobota		28.09 Niedziela		29.09 Poniedziałek		30.09 Wtorek		1.10 Środa		2.10 Czwartek	
Kierunek	Wierzbno	Przytoczna	Wierzbno	Przytoczna	Wierzbno	Przytoczna	Wierzbno	Przytoczna	Wierzbno	Przytoczna	Wierzbno	Przytoczna	Wierzbno	Przytoczna
Dobowy ruch	5344	4577	3964	3803	3912	4204	3977	5022	4224	4375	4302	4137	5041	4277
Razem	9921		7767		8116		8999		8599		8439		9318	
Podział procentowy	53,87%	46,13%	51,04%	48,96%	48,20%	51,80%	44,19%	55,81%	49,12%	50,88%	50,98%	49,02%	54,10%	45,90%
Udział SDRR	119,70%		93,71%		97,92%		108,58%		103,75%		101,82%		112,43%	

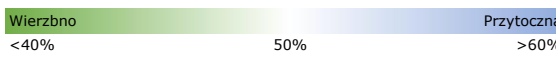

Data Dzień tygodnia	3.10 Piątek		4.10 Sobota		5.10 Niedziela	
Kierunek	Wierzbno	Przytoczna	Wierzbno	Przytoczna	Wierzbno	Przytoczna
Dobowy ruch	5327	4625	3589	3522	3409	4098
Razem	9952		7111		7507	
Podział procentowy	53,53%	46,47%	50,47%	49,53%	45,41%	54,59%
Udział SDRR	120,08%		85,80%		90,58%	





Nierównomierność kierunkowa dla każdego dnia w roku, dla pojazdów ogółem												
											 Generalna Dyrekcja Dróg Krajowych i Autostrad	
Stacja nr 08901												
<b>Miejscowość:</b>	Goraj					<b>Rok:</b>	2025					
<b>Odcinek:</b>	Przytoczna - Wierzbno					<b>Numer drogi:</b>	24					
<b>Typ stacji:</b>	8+1					<b>Oddział:</b>	Zielona Góra					
R03_11_08901_2025												
08901	Proporcja ruchu dziennego do średniego dobowego ruchu rocznego [%]											
	1	2	3	4	5	6	7	8	9	10	11	12
1	52,1	47,3	48,5	51,8	55,3	53,5	52,6	46,8	55,6	49,0	51,8	56,5
2	53,6	52,6	53,4	49,7	48,0	56,5	49,4	50,2	51,6	45,9	50,0	52,2
3	51,4	56,0	57,0	48,2	45,5	50,9	48,1	51,1	50,3	46,5	57,1	49,9
4	52,9	51,1	51,5	45,2	47,5	49,5	47,1	55,2	48,4	49,5	52,0	48,3
5	59,4	50,0	50,2	48,4	55,1	48,2	48,6	51,0	47,1	54,6	50,0	45,7
6	52,1	48,2	47,7	54,0	52,1	44,0	49,2	49,8	49,9	56,8	47,9	44,7
7	54,6	45,2	46,0	56,3	49,5	49,5	55,5	50,0	50,4	52,0	48,0	54,0
8	52,5	48,7	49,8	51,5	48,7	51,9	52,0	48,7	55,5	49,9	54,2	56,2
9	50,2	55,3	52,0	50,0	46,0	58,0	49,4	49,9	51,7	48,4	56,1	52,0
10	45,1	56,4	55,4	48,5	48,4	55,1	48,4	51,6	49,4	46,6	52,5	50,0
11	47,8	50,8	51,7	45,6	53,8	50,1	45,2	54,9	48,6	49,6	42,7	48,2
12	57,5	49,9	49,8	46,8	56,3	49,5	47,9	51,3	46,8	52,8	50,9	45,6
13	55,8	48,2	48,0	54,0	51,7	46,2	51,5	50,3	49,0	55,6	48,1	47,4
14	52,0	45,5	46,3	55,5	51,5	49,6	56,0	51,8	50,6	52,0	46,5	54,9
15	50,2	49,2	47,4	50,3	47,6	51,8	51,3	52,7	55,4	49,9	48,4	55,9
16	48,4	53,9	53,4	48,3	46,3	54,6	49,5	46,5	51,1	47,8	54,1	50,6
17	45,4	56,9	56,6	45,5	47,3	50,6	47,7	47,5	49,2	46,6	57,0	49,0
18	49,6	52,3	51,1	50,2	53,3	51,5	47,8	51,8	47,7	49,3	51,0	47,0
19	56,4	50,0	49,9	56,9	56,0	58,7	50,0	51,4	47,4	51,5	50,3	43,0
20	57,2	48,8	49,1	50,8	51,7	47,0	49,7	49,2	49,7	56,0	48,5	43,8
21	51,7	45,2	46,6	45,3	50,2	47,1	54,2	48,6	49,4	51,5	45,6	52,1
22	50,1	48,5	48,9	54,7	48,3	47,0	50,5	46,5	55,2	49,4	47,9	51,2
23	48,6	53,9	52,2	52,5	46,5	54,6	49,1	48,6	51,1	48,7	54,7	49,9
24	46,0	57,0	56,4	49,8	47,3	51,6	47,6	51,6	50,5	45,6	56,6	54,4
25	48,7	51,6	51,4	45,4	53,9	49,7	46,7	54,7	48,8	49,3	51,3	51,3
26	52,3	49,3	49,8	48,8	55,7	47,7	48,7	51,2	46,1	53,8	49,5	48,5
27	56,3	47,7	48,5	55,0	50,2	47,3	50,1	50,3	49,0	55,4	48,0	46,4
28	52,1	45,2	46,4	56,1	47,3	51,1	55,2	48,6	51,8	51,2	45,1	47,2
29	49,8		49,0	50,1	48,0	51,2	51,1	48,1	55,8	48,8	48,7	50,3
30	48,0		53,5	49,8	48,1	55,4	49,7	47,9	50,9	46,4	54,7	48,5
31	44,4		55,9		49,3		47,5	48,8		47,9		50,1

Legenda	 Wierzbno <40%      50%      Przytoczna >60%	$*WNK = \frac{N_{poj./24h \text{ (kierunek P)}}}{N_{poj./24h \text{ (kierunek P+L)}}$
	 niedziele i święta	

Dobowe wahania ruchu pojazdów ogółem w podziale na kierunki



Generalna Dyrekcja  
Dróg Krajowych i Autostrad

Stacja nr 08901

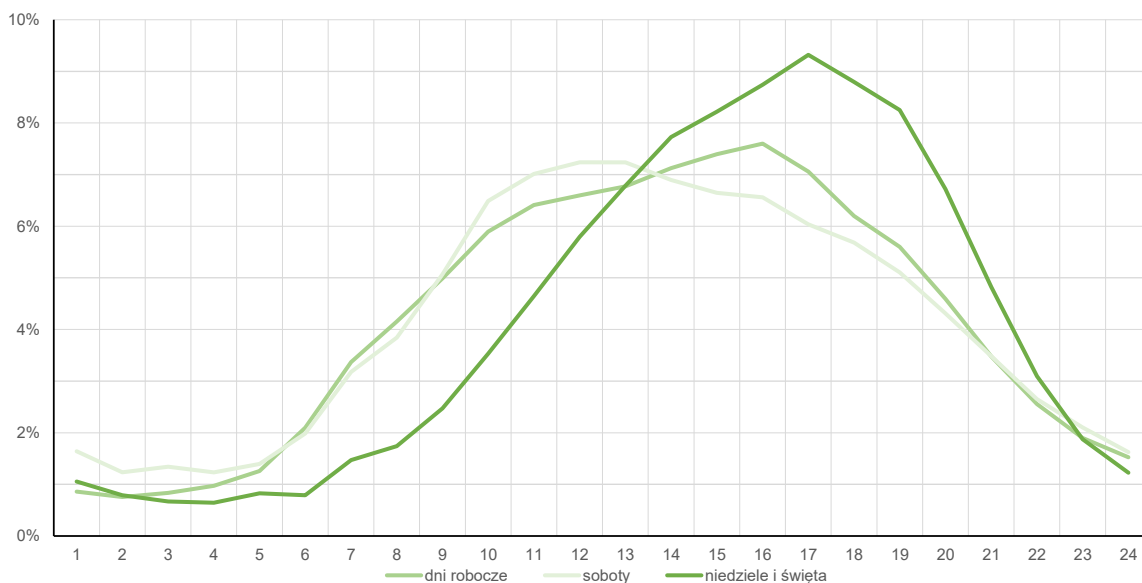
Miejscowość: Goraj  
Odcinek: Przytoczna - Wierzbno  
Typ stacji: 8+1

Rok: 2025  
Numer drogi: 24  
Oddział: Zielona Góra

Średni dobowy rozkład natężenia ruchu

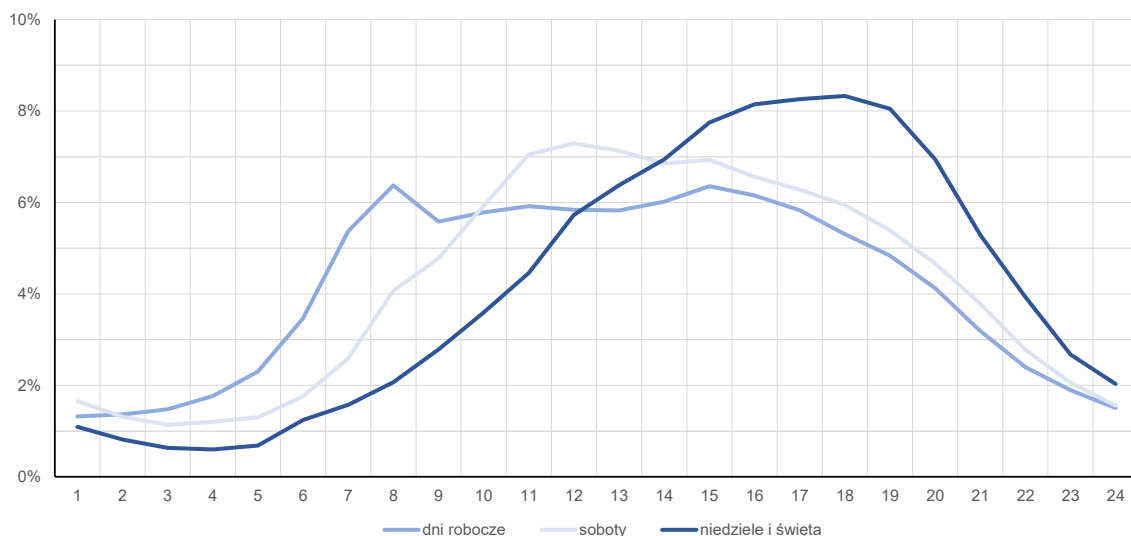
R03\_12-1\_08901\_2025

Kierunek: Wierzbno



R03\_12-2\_08901\_2025

Kierunek: Przytoczna



**Struktura rodzajowa ruchu wg pomiarów automatycznych**

Stacja nr 08901

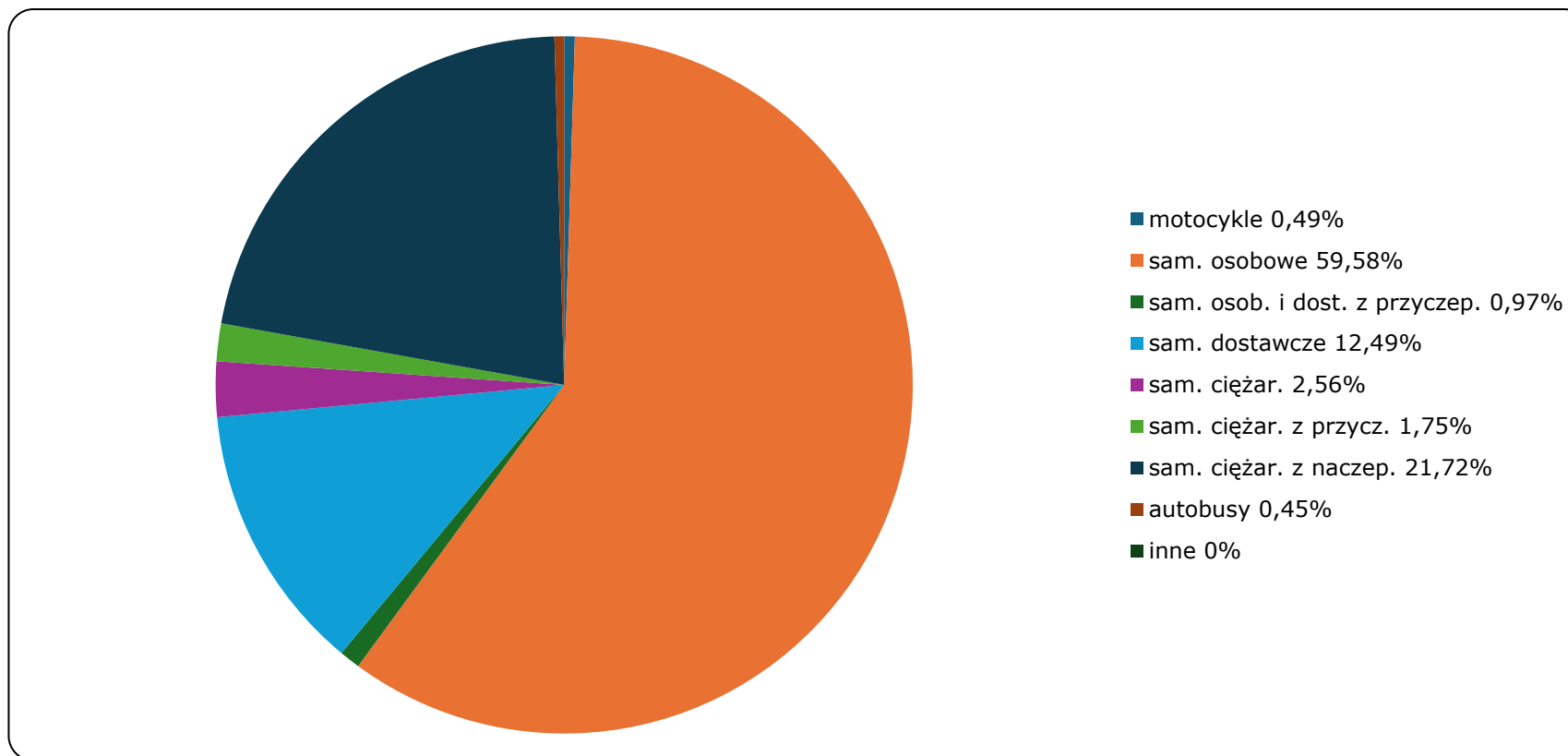


**Generalna Dyrekcja  
Dróg Krajowych i Autostrad**

**Miejscowość:** Goraj  
**Odcinek:** Przytoczna - Wierzbno  
**Typ stacji:** 8+1  
 Za okres od 01.01.2025 do 31.12.2025 (8+1)

**Rok:** 2025  
**Numer drogi:** 24  
**Oddział:** Zielona Góra  
 R04\_03\_08901\_2025

**Rodzajowa struktura ruchu wg pomiarów automatycznych w 2025 roku**



Rozkłady prędkości pojazdów samochodowych



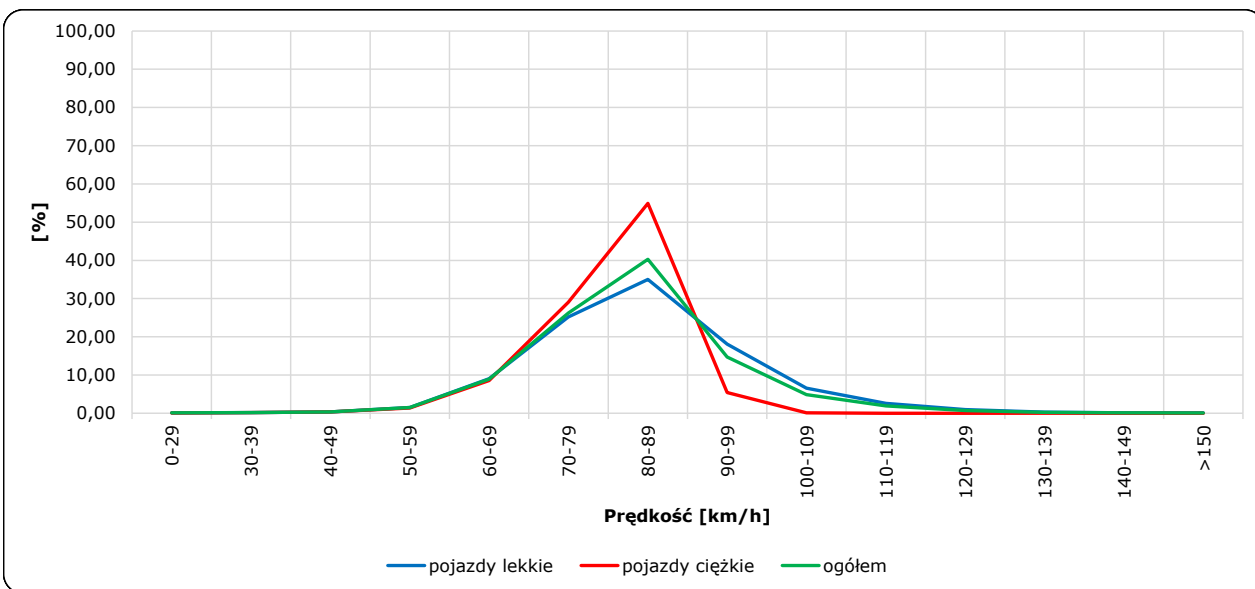
Stacja nr 08901

Miejscowość: Goraj  
 Odcinek: Przytoczna - Wierzbno  
 Typ stacji: 8+1

Rok: 2025  
 Numer drogi: 24  
 Oddział: Zielona Góra

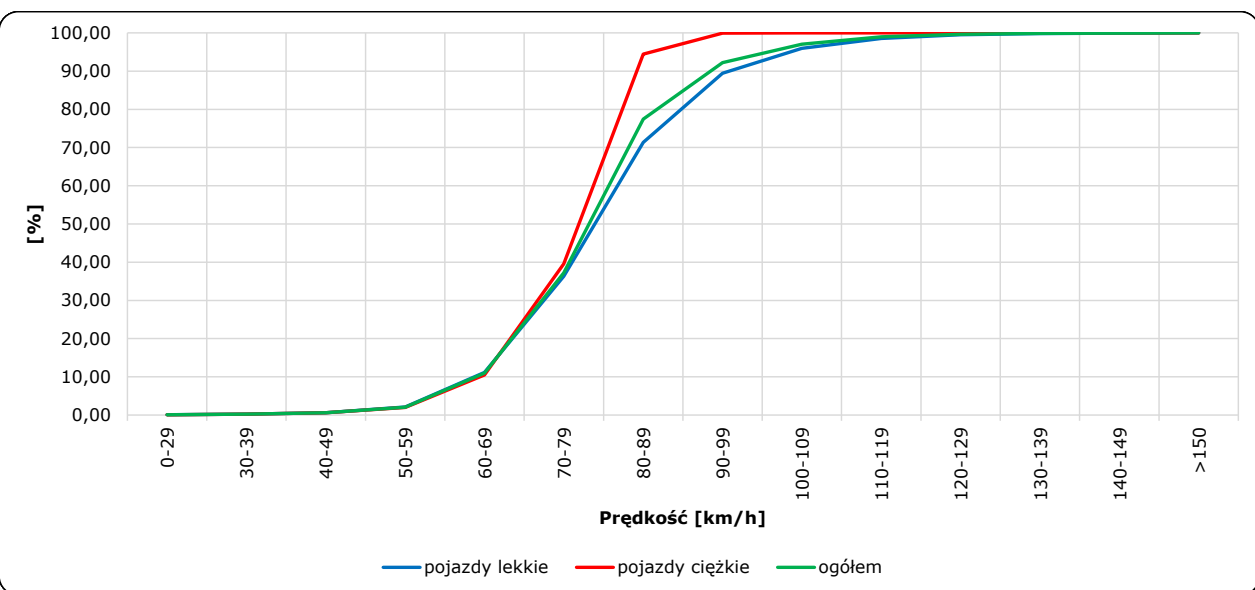
R06\_02-1\_08901\_2025

Rozkład prędkości



R06\_02-2\_08901\_2025

Dystrybuanta prędkości



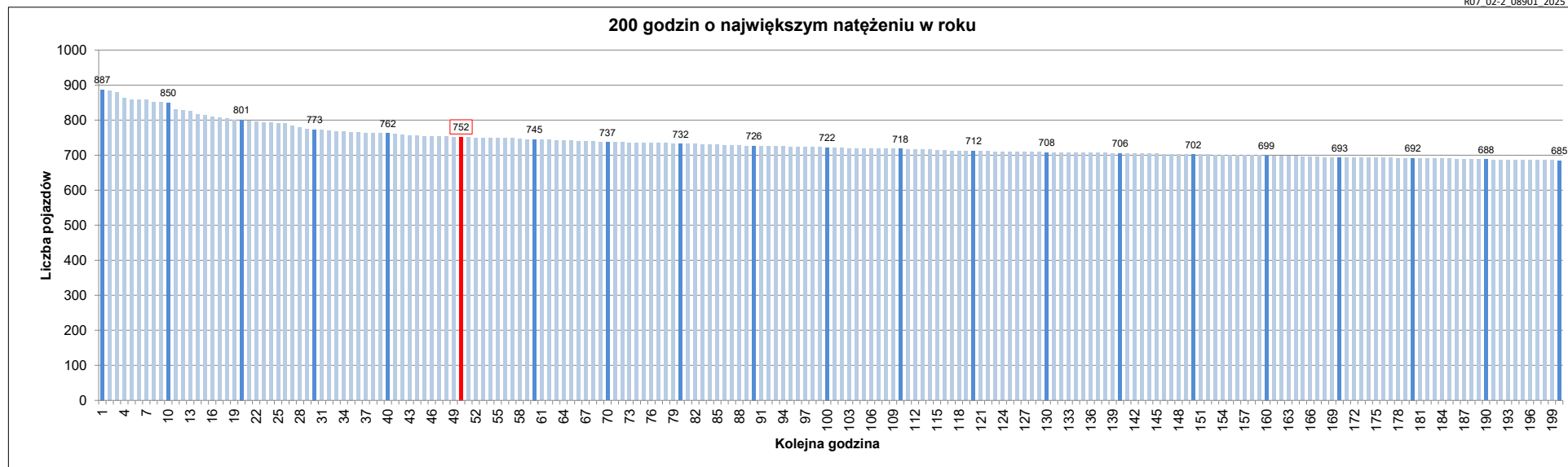
Zestawienie 200 godzin o największym natężeniu ruchu w roku Stacja nr 08901 Generalna Dyrekcja Dróg Krajowych i Autostrad

Miejscowość: Goraj  
 Odcinek: Przytoczna - Wierzbno  
 Typ stacji: 8+1  
 Rok: 2025  
 Numer drogi: 24  
 Oddział: Zielona Góra

R07\_02-1\_08901\_2025

Udział ruchu w godzinach o największym natężeniu w roku w odniesieniu do SDRR w 2025 roku [%]																					
SDRR	1	10	20	30	40	50	60	70	80	90	100	110	120	130	140	150	160	170	180	190	200
8288	887	850	773	762	762	752	745	737	732	726	722	718	712	708	706	702	699	693	692	688	685
<b>Udział proc.</b>	11%	10%	9%	9%	9%	9%	9%	9%	9%	9%	9%	9%	9%	9%	9%	8%	8%	8%	8%	8%	8%
<b>Data</b>	21.04.25	22.06.25	29.08.25	14.08.25	19.09.25	06.07.25	11.07.25	08.08.25	05.09.25	07.09.25	18.07.25	14.08.25	18.04.25	21.09.25	27.06.25	07.11.25	03.10.25	04.07.25	31.08.25	26.09.25	17.10.25
<b>Nr dnia</b>	1	7	5	4	5	7	5	5	5	7	5	4	5	7	5	5	5	5	7	5	5
<b>Godzina</b>	17	19	20	18	17	16	14	19	15	17	16	20	13	20	16	16	16	18	16	18	16

R07\_02-2\_08901\_2025



Oznaczenia:

- Wartości natężeni kolejnych 200 godzin
- Wartości co dziesiątej wartości z posród 200 godzin
- Wartości 50-tej godziny

**SDRR: 8288 poj./dobę**