

Zakres czasowy: **2025**

Raport dla stacji **08900**

Numer **08900**
Typ **8+1**
Oddział **Zielona Góra**
Miejscowość **Mostki**



SPIS TREŚCI

R00 Zbiorcze i podsumowujące	1
R00_01 Karta charakterystyki stacji ciągłych pomiarów ruchu	1
R02 Rozwój ruchu w latach	2
R02_03 Rozwój ruchu pojazdów ogółem dla poszczególnych stacji	2
R02_03C Rozwój ruchu pojazdów ciężkich dla poszczególnych stacji	3
R03 Wahania ruchu i ruch w poszczególne dni tygodnia	4
R03_01 Średni dobowy ruchu pojazdów ogółem w poszczególnych miesiącach i dniach tygodnia wraz ze wskaźnikami charakteryzującymi sezonowe (miesięczne) i tygodniowe wahania ruchu w odniesieniu do SDRR	4
R03_02 Sezonowe i tygodniowe wahania ruchu pojazdów ogółem dla danej stacji	5
R03_03 Dobowe wahania ruchu dla wybranych dni tygodnia dla pojazdów ogółem wraz z dystrybuantą	6
R03_04 Uśrednione dobowe rozkłady ruchu dla wybranych dni tygodnia, dla pojazdów lekkich i ciężkich	7
R03_07 Analiza ruchu pojazdów ogółem w poszczególnych dniach tygodnia dla każdego miesiąca, w podziale na kierunki ruchu	8
R03_08 Analiza ruchu w święta i dni okolicy świąteczne	20
R03_10 Proporcja dobowego natężenia ruchu do SDRR, dla każdego dnia w roku, dla pojazdów ogółem	30
R03_11 Nierównomierność kierunkowa dla każdego dnia w roku, dla pojazdów ogółem	31
R03_12 Dobowe wahania ruchu w podziale na kierunki oraz na pojazdy ogółem	32
R04 Struktura rodzajowa ruchu	33
R04_03 Wykres rodzajowej struktury ruchu wg pomiarów ręcznych lub automatycznych	33
R06 Rozkład prędkości pojazdów	34
R06_02 Rozkład prędkości pojazdów – wykres i dystrybuanta	34
R07 Godziny o największym natężeniu i charakter ruchu	35
R07_02 Zestawienie 200 godzin o największym natężeniu ruchu w roku, dla obu kierunków łącznie	35

Karta charakterystyki stacji ciągłych pomiarów ruchu

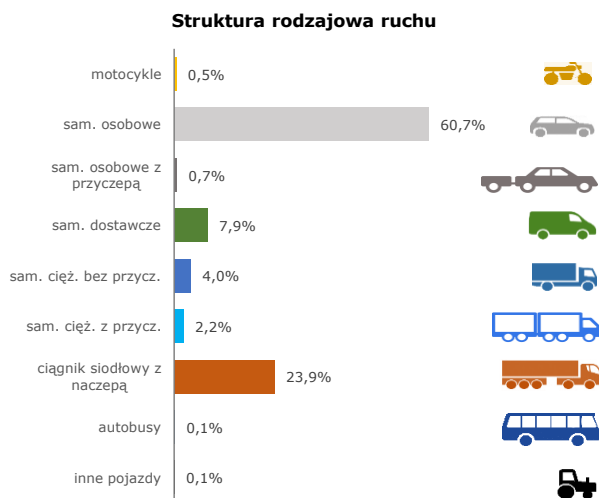
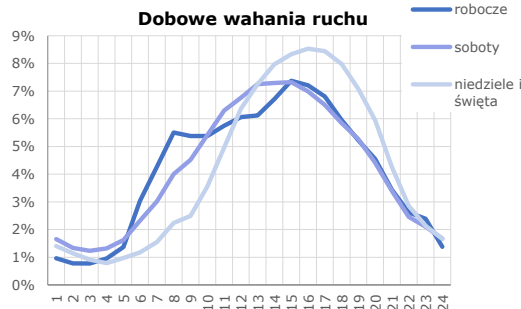
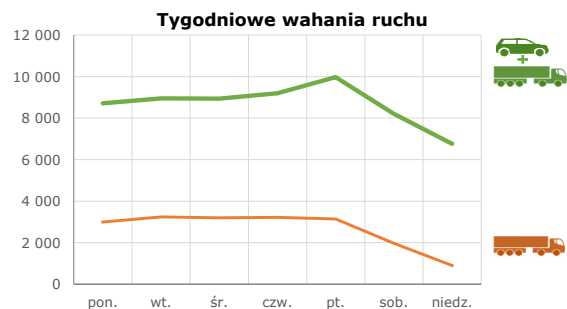
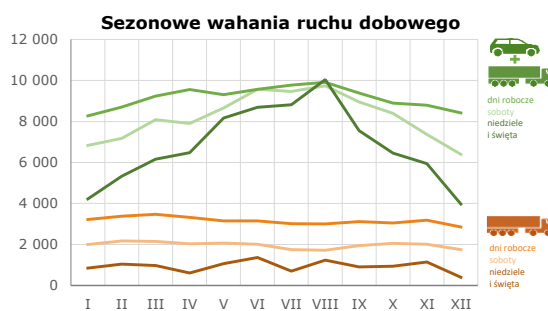
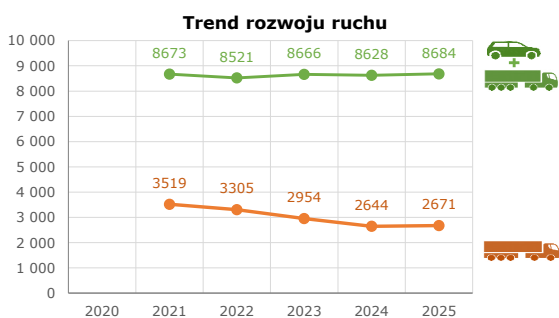
Stacja nr 08900



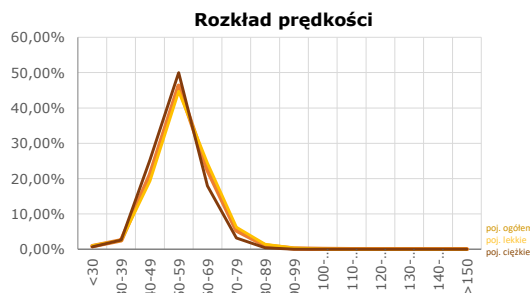
Generalna Dyrekcja Dróg Krajowych i Autostrad

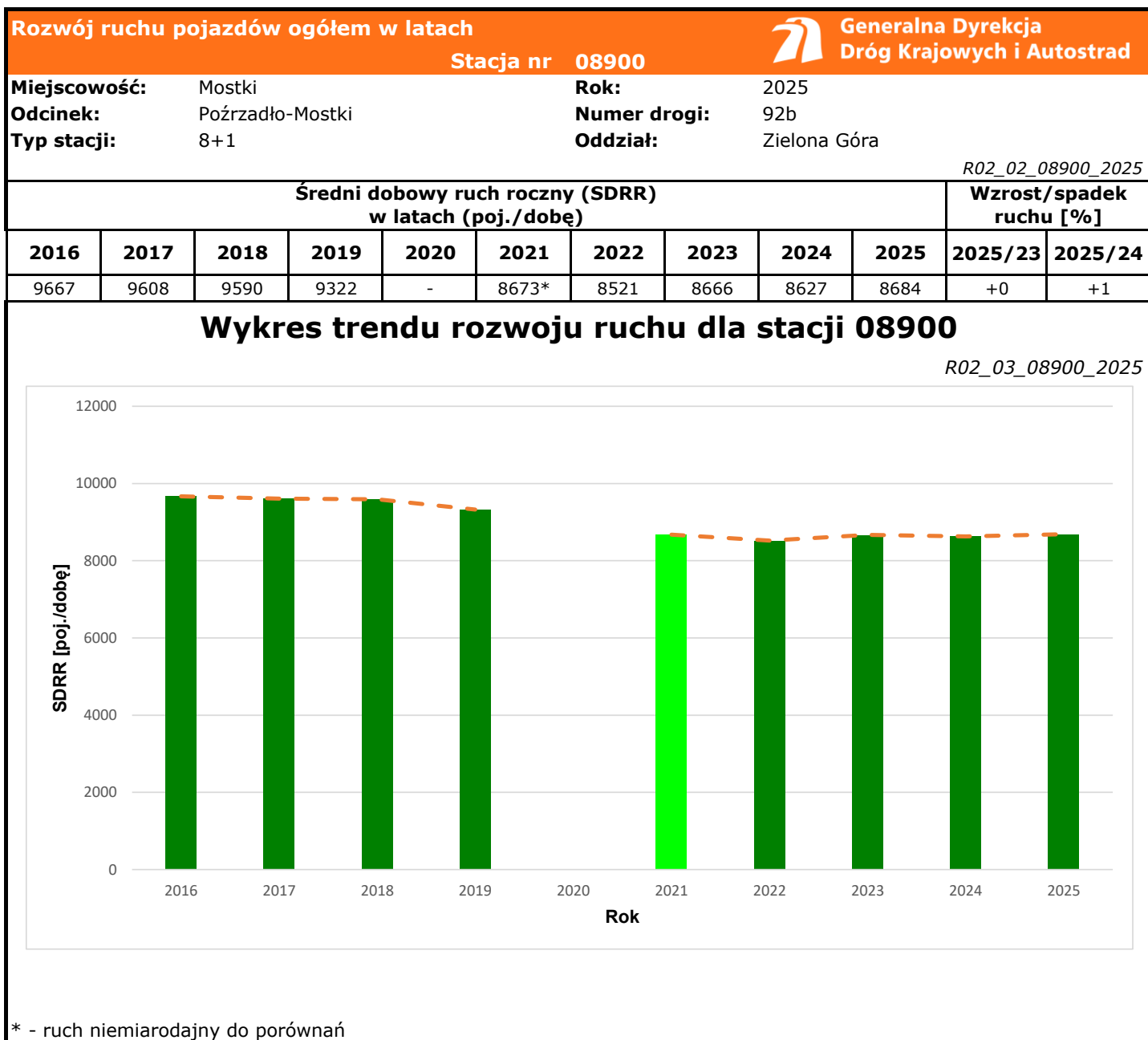
Nr stacji: 08900
 Typ stacji: 8+1
 Lokalizacja: Mostki
 Numer drogi: 92b
 Pikietaż: 37,387

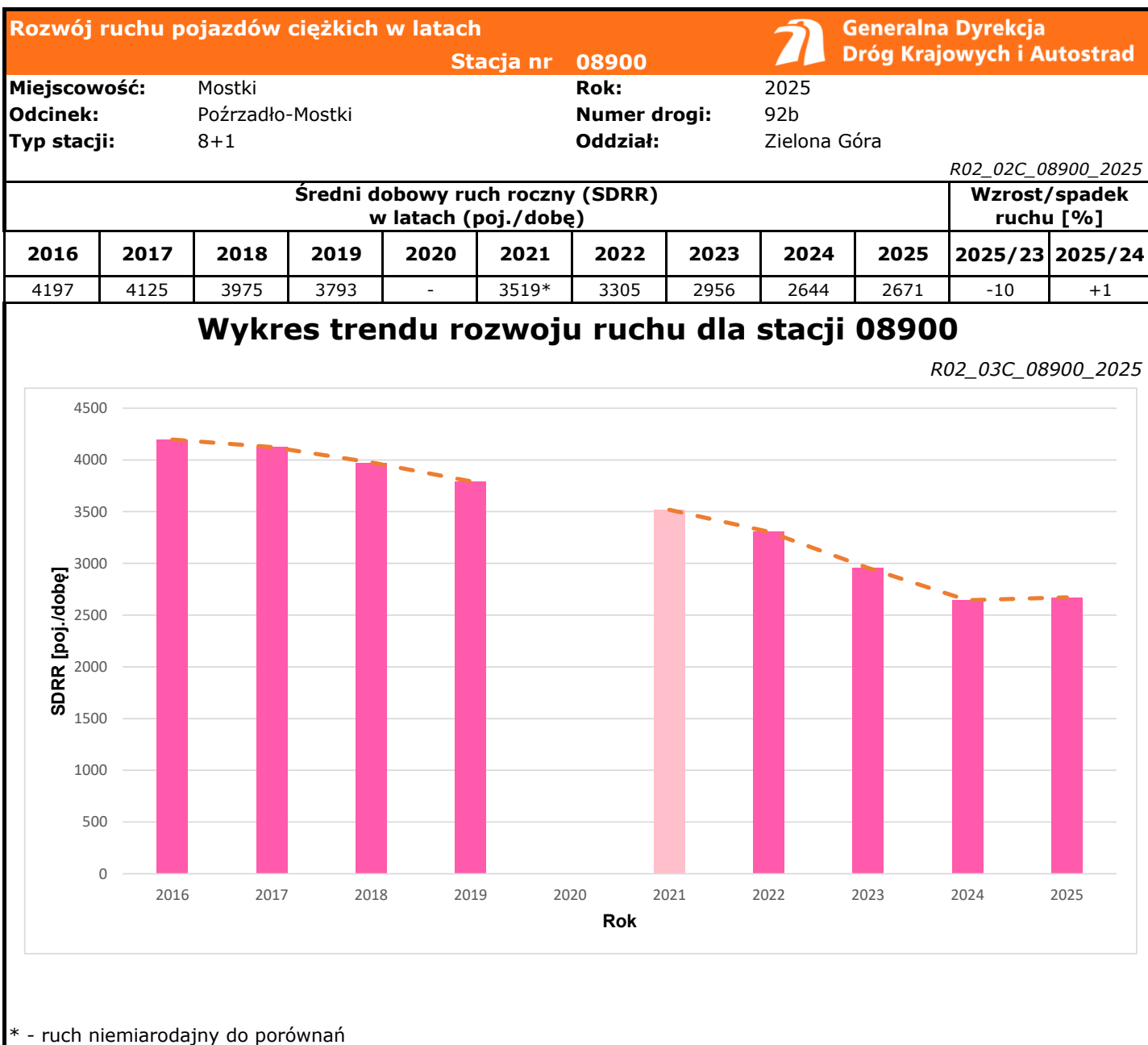
Stacja działa od: 01.01.1990
 Charakter ruchu: G
 Liczba dni w archiwizacji: 365
 Procent doszacowanych godzin: 3,09%




Godzina 50-ta
 Natężenie: 821
 Udział proc.: 9%
 Dzień: 10.08.2025 (niedziela)
 Godzina: 14







Średni dobowy ruch dla poszczególnych dni tygodnia w poszczególnych miesiącach roku														
Stacja nr 08900												 Generalna Dyrekcja Dróg Krajowych i Autostrad		
Miejscowość: Mostki				Rok: 2025										
Odcinek: Pożrzadło-Mostki				Numer drogi: 92b										
Typ stacji: 8+1				Oddział: Zielona Góra										
Ruch ogółem														
R03_01_08900_2025														
Dni tygodnia:		Styczeń	Luty	Marzec	Kwiecień	Maj	Czerwiec	Lipiec	Sierpień	Wrzesień	Październik	Listopad	Grudzień	Cały rok
1. Poniedziałki	a	8116	8434	8893	8998	8767	9348	9370	9503	8757	8603	8327	7398	8709
	b	1,084	1,054	1,030	1,013	0,968	0,990	0,977	0,959	0,967	1,015	1,018	0,988	1,003
	c	0,932	0,968	1,021	1,033	1,007	1,073	1,076	1,091	1,006	0,988	0,956	0,849	1,000
2. Wtorki	a	8288	8611	9044	9314	9217	9223	9294	9584	8857	8531	8771	8657	8949
	b	1,107	1,076	1,048	1,048	1,018	0,977	0,969	0,968	0,978	1,007	1,072	1,156	1,031
	c	0,926	0,962	1,011	1,041	1,030	1,031	1,039	1,071	0,990	0,953	0,980	0,967	1,000
3. Środy	a	8368	8503	9003	9654	9175	9336	9632	9872	9168	8465	8664	7358	8933
	b	1,118	1,062	1,043	1,087	1,013	0,989	1,004	0,997	1,012	0,999	1,059	0,982	1,029
	c	0,937	0,952	1,008	1,081	1,027	1,045	1,078	1,105	1,026	0,948	0,970	0,824	1,000
4. Czwartki	a	8719	8621	9076	9643	9257	9422	9799	10212	9261	8981	8797	9436	9193
	b	1,044	1,077	1,051	1,085	1,023	0,998	1,022	1,031	1,022	1,060	1,075	1,260	1,059
	c	0,851	0,938	0,987	1,049	1,007	1,025	1,066	1,111	1,007	0,977	0,957	1,026	1,000
5. Piątki	a	8774	9355	10164	10193	10140	10497	10772	10382	10872	9899	9407	9217	9973
	b	1,172	1,169	1,177	1,147	1,120	1,112	1,123	1,048	1,200	1,168	1,150	1,230	1,148
	c	0,880	0,938	1,019	1,022	1,017	1,053	1,080	1,041	1,090	0,993	0,943	0,924	1,000
6. Soboty	a	6835	7173	8087	7909	8654	9567	9463	9739	8953	8392	7365	6398	8211
	b	0,913	0,896	0,937	0,890	0,956	1,013	0,987	0,983	0,988	0,990	0,900	0,854	0,946
	c	0,832	0,874	0,985	0,963	1,054	1,165	1,152	1,186	1,090	1,022	0,897	0,779	1,000
7. Niedziele	a	5051	5327	6163	7134	7073	8355	8810	8742	7553	6451	5388	5099	6762
	b	0,675	0,666	0,714	0,803	0,781	0,885	0,918	0,883	0,834	0,761	0,659	0,681	0,779
	c	0,747	0,788	0,911	1,055	1,046	1,236	1,303	1,293	1,117	0,954	0,797	0,754	1,000
8. Dni robocze	a	8273	8705	9236	9561	9311	9565	9773	9910	9383	8896	8792	8414	9152
	b	1,105	1,088	1,070	1,076	1,028	1,013	1,019	1,001	1,036	1,050	1,075	1,123	1,054
	c	0,904	0,951	1,009	1,045	1,017	1,045	1,068	1,083	1,025	0,972	0,961	0,919	1,000
9. Święta	a	3810	-	-	6154	8710	9028	-	11341	-	-	6219	3406	6953
	b	0,509	-	-	0,693	0,962	0,956	-	1,145	-	-	0,760	0,455	0,801
	c	0,548	-	-	0,885	1,253	1,298	-	1,631	-	-	0,894	0,490	1,000
10. Niedziele i święta	a	4223	5327	6163	6480	8164	8691	8810	10042	7553	6451	5942	3971	6818
	b	0,564	0,666	0,714	0,729	0,902	0,921	0,918	1,014	0,834	0,761	0,726	0,530	0,785
	c	0,619	0,781	0,904	0,950	1,197	1,275	1,292	1,473	1,108	0,946	0,872	0,582	1,000
11. Wszystkie dni	a	7488	8003	8633	8885	9053	9440	9592	9905	9060	8474	8181	7491	8684
	b	1,000	1,000	1,000	1,000	1,000	1,000	1,000	1,000	1,000	1,000	1,000	1,000	1,000
	c	0,862	0,922	0,994	1,023	1,042	1,087	1,105	1,141	1,043	0,976	0,942	0,863	1,000

Legenda:
 a = średni dobowy ruch danego dnia (dni) tygodnia
 b = $\frac{\text{średni dobowy ruch danego dnia (dni) tygodnia w miesiącu}}{\text{średni dobowy ruch we wszystkie dni miesiąca}}$
 c = $\frac{\text{średni dobowy ruch danego dnia (dni) tygodnia w miesiącu}}{\text{średni dobowy ruch danego dnia (dni) tygodnia w roku}}$

Sezonowe i tygodniowe wahania ruchu dobowego pojazdów ogółem w latach



Generalna Dyrekcja
Dróg Krajowych i Autostrad

Stacja nr 08900

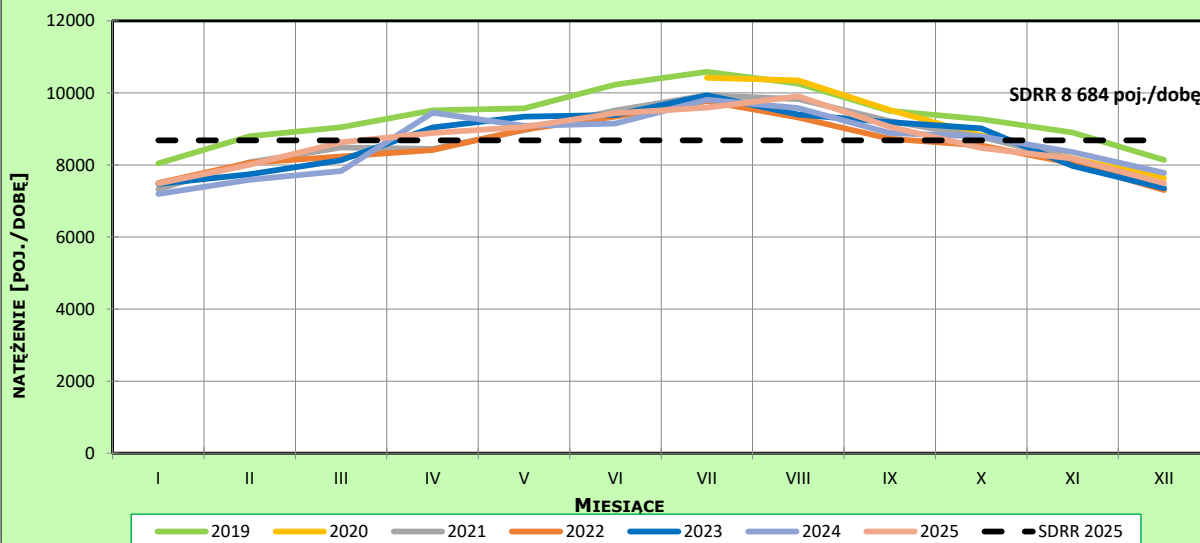
Miejscowość: Mostki
Odcinek: Pożrzadło-Mostki
Typ stacji: 8+1

Rok: 2025
Numer drogi: 92b
Oddział: Zielona Góra

Ruch ogółem

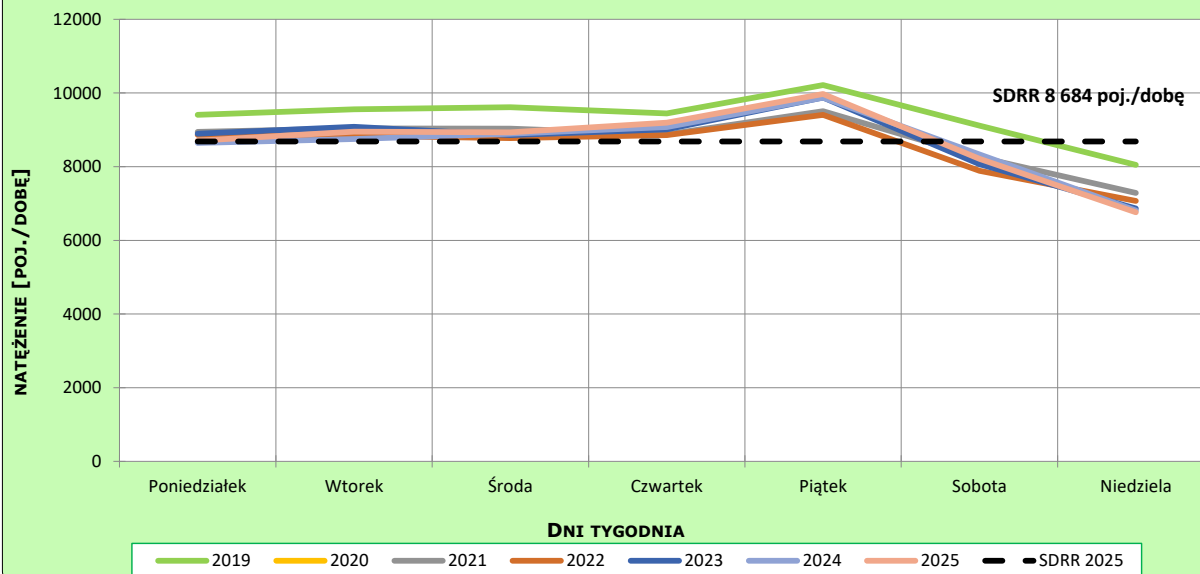
R03_02-1_08900_2025

Sezonowe wahania ruchu dobowego



R03_02-2_08900_2025

Tygodniowe wahania ruchu dobowego



Dobowe wahania ruchu pojazdów ogółem



Generalna Dyrekcja
Dróg Krajowych i Autostrad

Stacja nr 08900

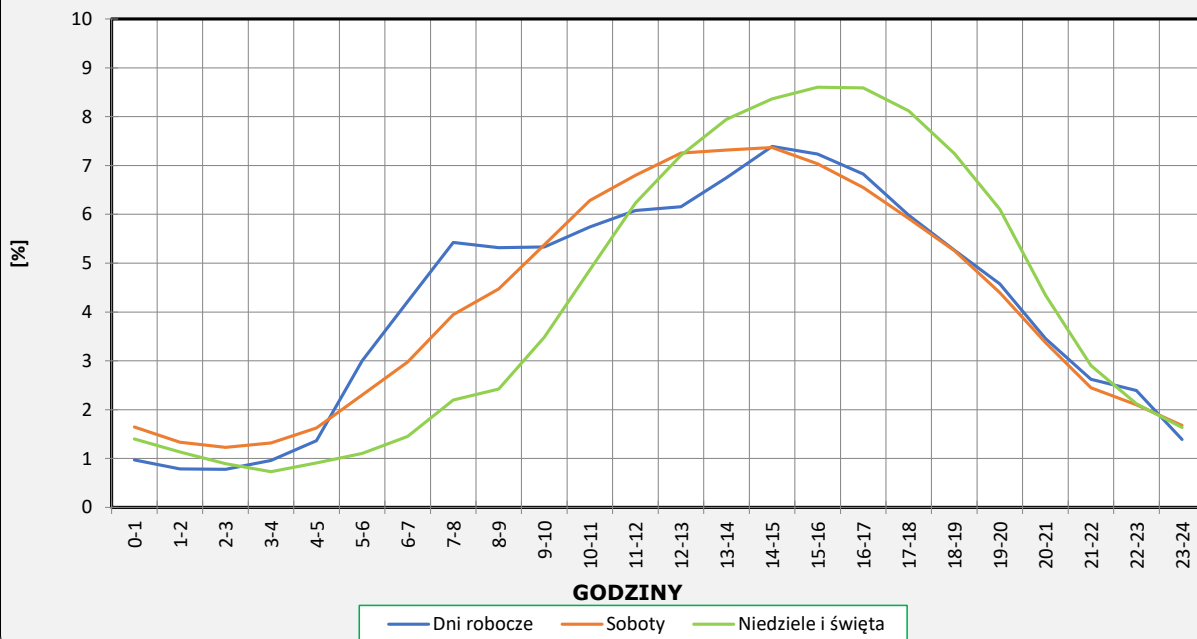
Miejscowość: Mostki
Odcinek: Pożrzadło-Mostki
Typ stacji: 8+1

Rok: 2025
Numer drogi: 92b
Oddział: Zielona Góra

Ruch ogółem

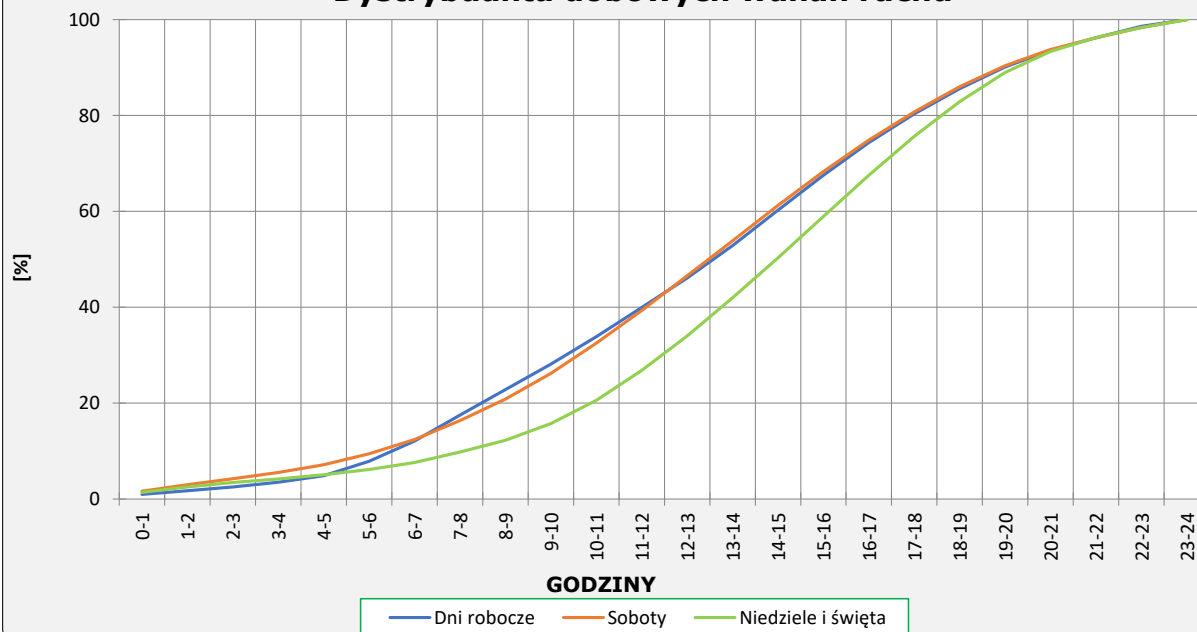
R03_03-1_08900_2025

Dobowe wahania ruchu



R03_03-2_08900_2025

Dystrybuanta dobowych wahań ruchu



Uśrednione dobowe rozkłady ruchu dla wybranych dni tygodnia, dla pojazdów lekkich i ciężkich



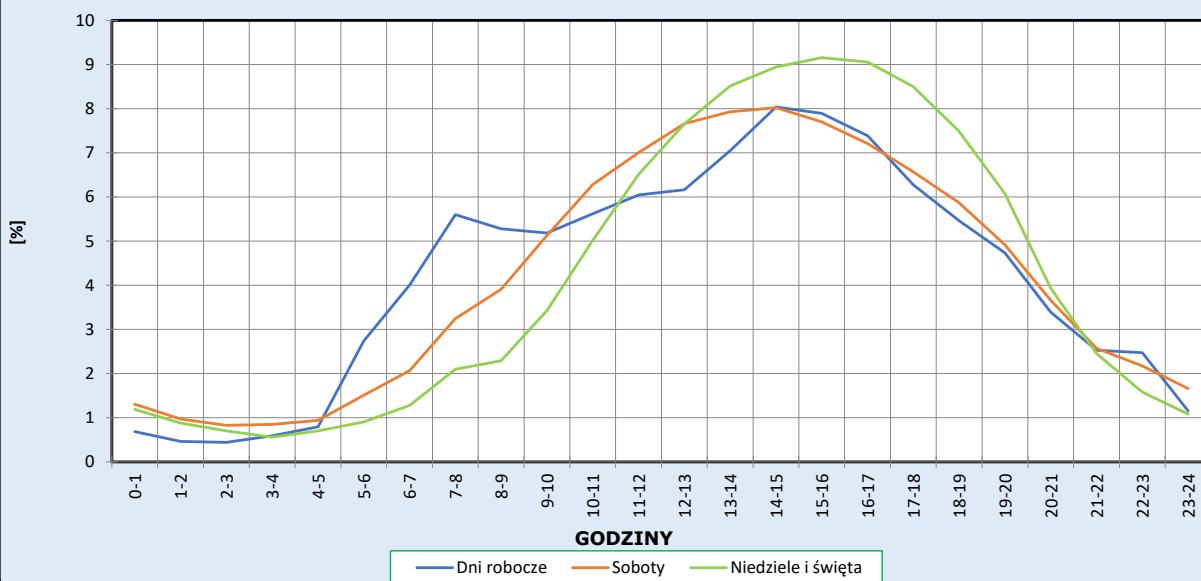
Stacja nr 08900

Miejscowość: Mostki
Odcinek: Pożrzadło-Mostki
Typ stacji: 8+1

Rok: 2025
Numer drogi: 92b
Oddział: Zielona Góra

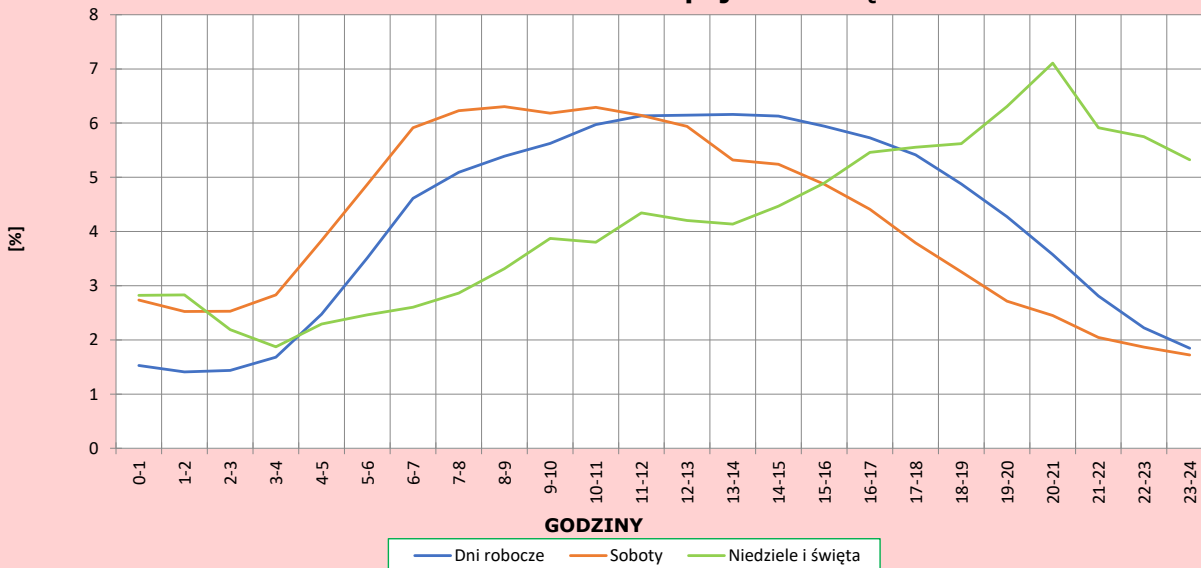
R03_04-1_08900_2025

Dobowe wahania ruchu pojazdów lekkich



R03_04-2_08900_2025

Dobowe wahania ruchu pojazdów ciężkich



Analiza ruchu pojazdów ogółem w poszczególnych dniach tygodnia dla każdego miesiąca, w podziale na kierunki ruchu



Generalna Dyrekcja
Dróg Krajowych i Autostrad

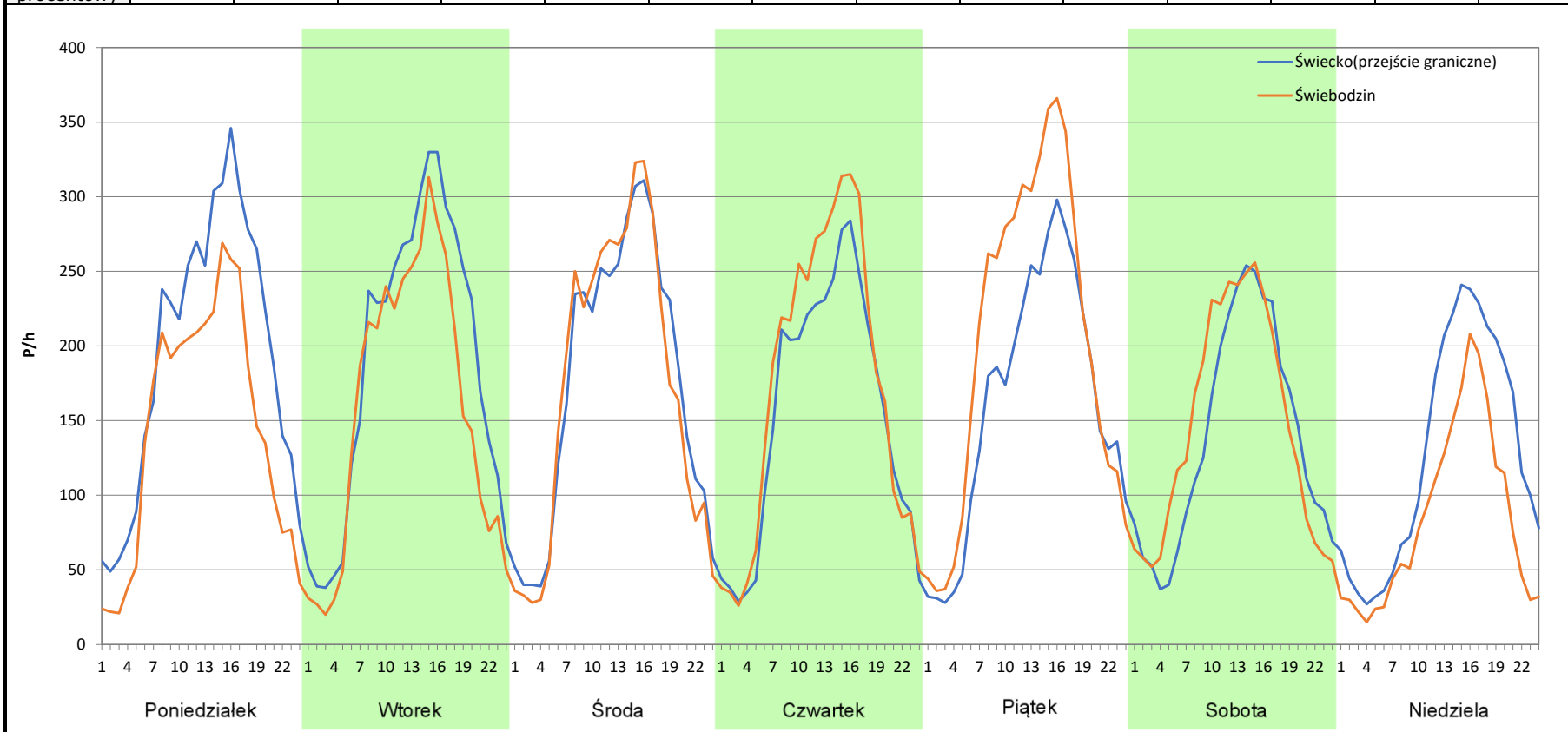
Stacja nr 08900

Miejscowość: Mostki
Odcinek: Pożrzadło-Mostki
Typ stacji: 8+1
Miesiąc: Styczeń

Rok: 2025
Numer drogi: 92b
Oddział: Zielona Góra

R03_07-1_08900_2025

Dzień tygodnia	Poniedziałek		Wtorek		Środa		Czwartek		Piątek		Sobota		Niedziela	
Kierunek	Swiecko(przejście graniczne)	Świebodzin	Swiecko(przejście graniczne)	Świebodzin	Swiecko(przejście graniczne)	Świebodzin	Swiecko(przejście graniczne)	Świebodzin	Swiecko(przejście graniczne)	Świebodzin	Swiecko(przejście graniczne)	Świebodzin	Swiecko(przejście graniczne)	Świebodzin
SDR	4651	3461	4493	3803	4217	4155	3690	4128	3898	4876	3318	3523	3045	2012
Razem	8112		8296		8372		7818		8774		6841		5057	
Podział procentowy	57,33%	42,67%	54,16%	45,84%	50,37%	49,63%	47,20%	52,80%	44,43%	55,57%	48,50%	51,50%	60,21%	39,79%



Analiza ruchu pojazdów ogółem w poszczególnych dniach tygodnia dla każdego miesiąca, w podziale na kierunki ruchu



**Generalna Dyrekcja
Dróg Krajowych i Autostrad**

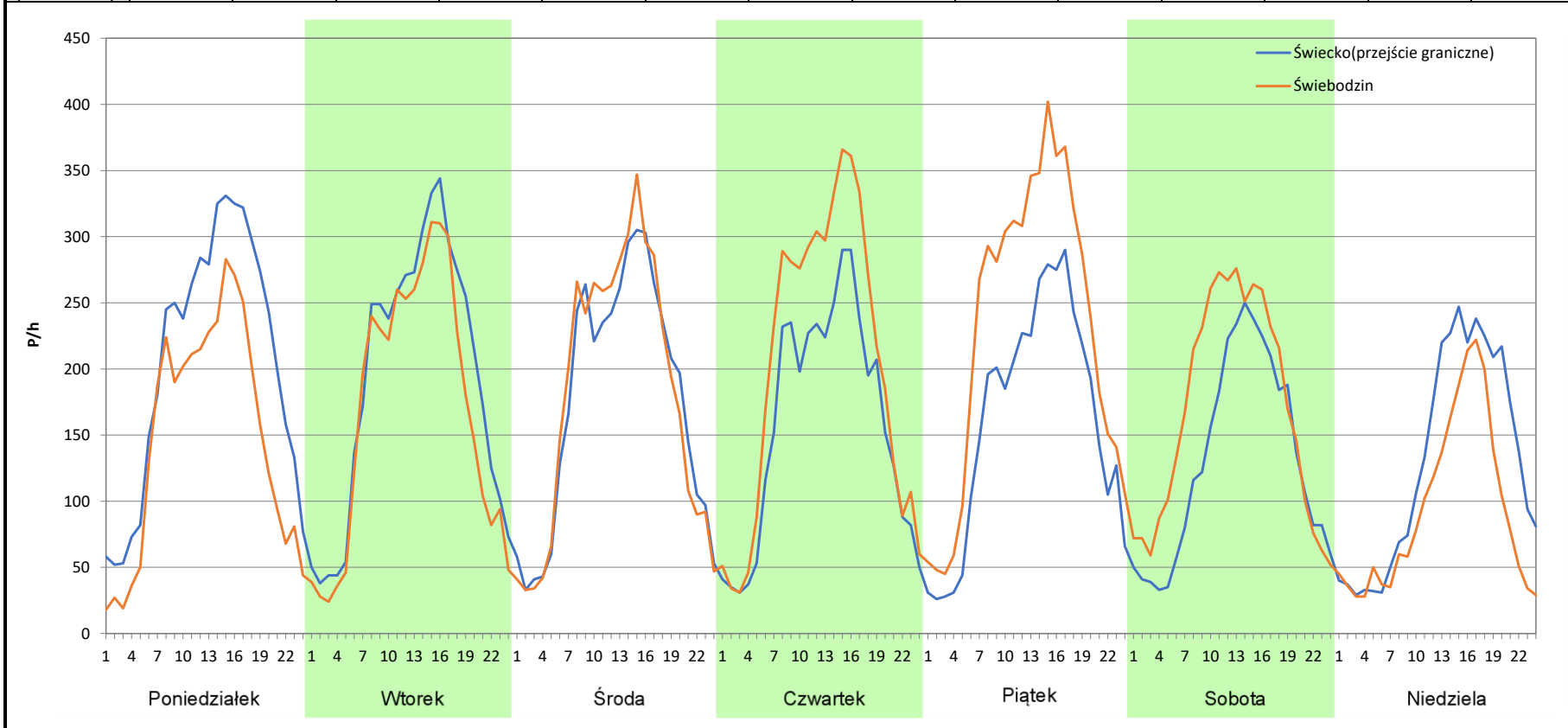
Stacja nr 08900

Miejscowość: Mostki
Odcinek: Poźrzadło-Mostki
Typ stacji: 8+1
Miesiąc: Luty

Rok: 2025
Numer drogi: 92b
Oddział: Zielona Góra

R03_07-2_08900_2025

Dzień tygodnia	Poniedziałek		Wtorek		Środa		Czwartek		Piątek		Sobota		Niedziela	
Kierunek	Swiecko(przejeście graniczne)	Świebodzin	Swiecko(przejeście graniczne)	Świebodzin	Swiecko(przejeście graniczne)	Świebodzin	Swiecko(przejeście graniczne)	Świebodzin	Swiecko(przejeście graniczne)	Świebodzin	Swiecko(przejeście graniczne)	Świebodzin	Swiecko(przejeście graniczne)	Świebodzin
SDR	4892	3547	4573	4041	4207	4300	3784	4842	3856	5503	3132	4045	3100	2234
Razem	8439		8614		8507		8626		9359		7177		5334	
Podział procentowy	57,97%	42,03%	53,09%	46,91%	49,45%	50,55%	43,87%	56,13%	41,20%	58,80%	43,64%	56,36%	58,12%	41,88%



Analiza ruchu pojazdów ogółem w poszczególnych dniach tygodnia dla każdego miesiąca, w podziale na kierunki ruchu



Generalna Dyrekcja
Dróg Krajowych i Autostrad

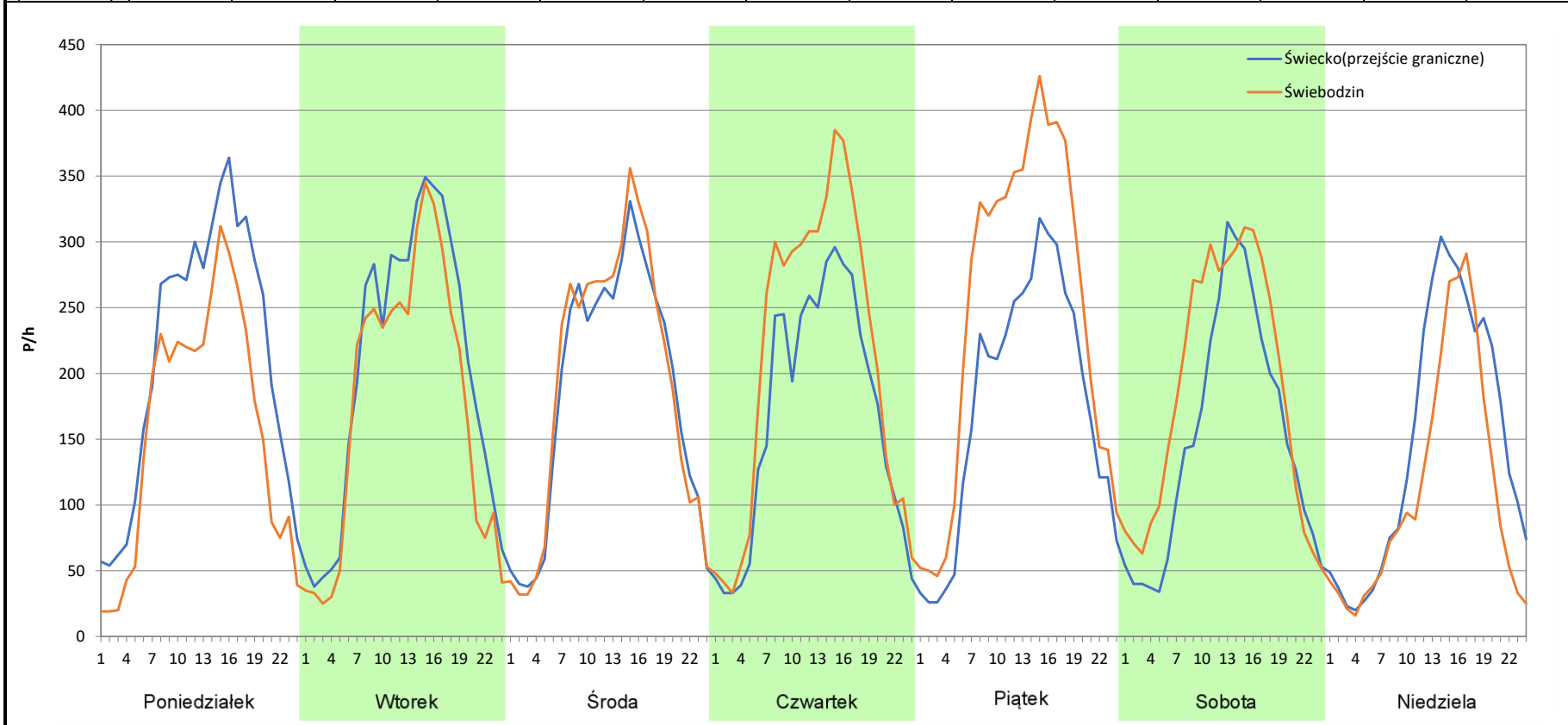
Stacja nr 08900

Miejscowość: Mostki
Odcinek: Pożrzadło-Mostki
Typ stacji: 8+1
Miesiąc: Marzec

Rok: 2025
Numer drogi: 92b
Oddział: Zielona Góra

R03_07-3_08900_2025

Dzień tygodnia	Poniedziałek		Wtorek		Środa		Czwartek		Piątek		Sobota		Niedziela	
Kierunek	Swiecko(przejście graniczne)	Świebodzin	Swiecko(przejście graniczne)	Świebodzin	Swiecko(przejście graniczne)	Świebodzin	Swiecko(przejście graniczne)	Świebodzin	Swiecko(przejście graniczne)	Świebodzin	Swiecko(przejście graniczne)	Świebodzin	Swiecko(przejście graniczne)	Świebodzin
SDR	5096	3798	4848	4205	4438	4569	4021	5058	4220	5947	3600	4489	3496	2666
Razem	8894		9053		9007		9079		10167		8089		6162	
Podział procentowy	57,30%	42,70%	53,55%	46,45%	49,27%	50,73%	44,29%	55,71%	41,51%	58,49%	44,50%	55,50%	56,73%	43,27%



Analiza ruchu pojazdów ogółem w poszczególnych dniach tygodnia dla każdego miesiąca, w podziale na kierunki ruchu



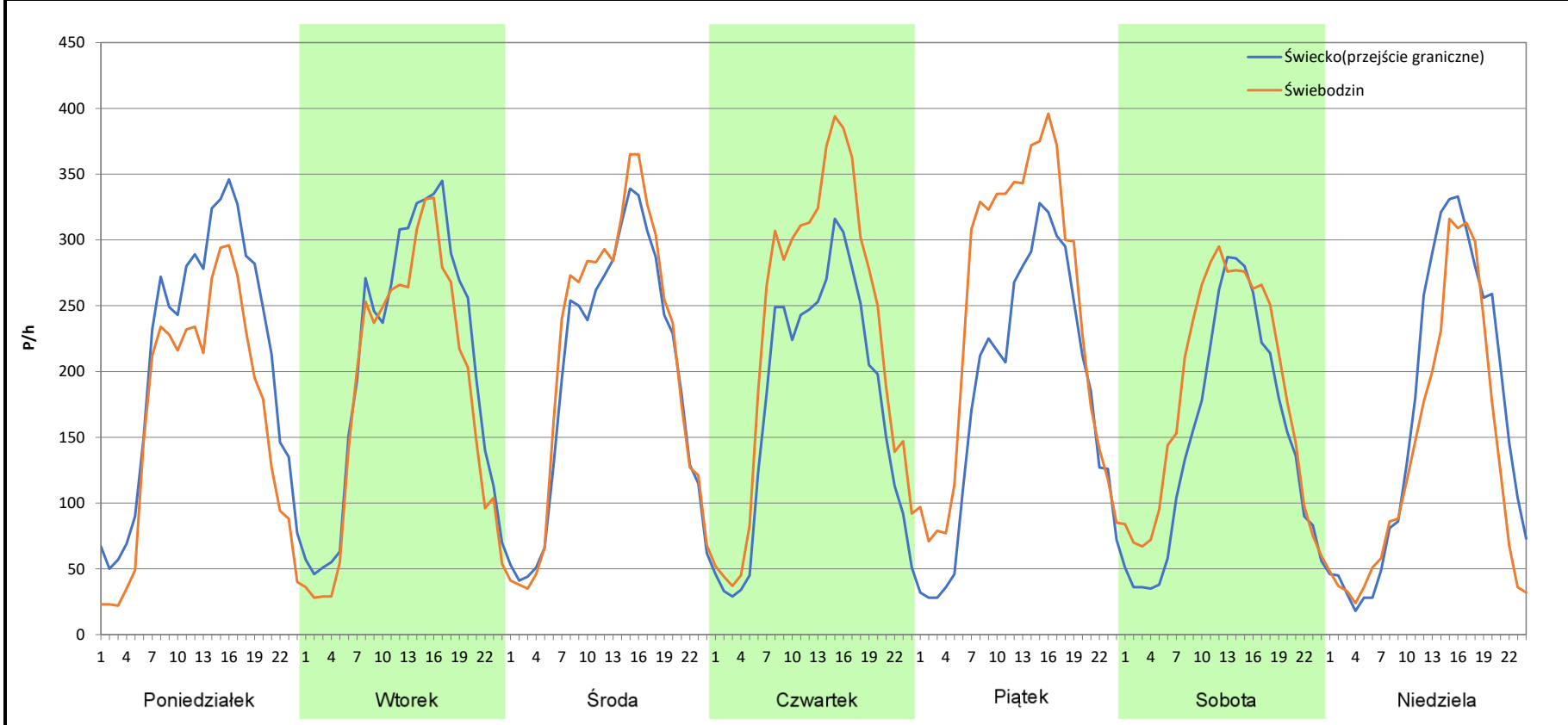
Stacja nr 08900

Miejscowość: Mostki
Odcinek: Pożrzadło-Mostki
Typ stacji: 8+1
Miesiąc: Kwiecień

Rok: 2025
Numer drogi: 92b
Oddział: Zielona Góra

R03_07-4_08900_2025

Dzień tygodnia	Poniedziałek		Wtorek		Środa		Czwartek		Piątek		Sobota		Niedziela	
Kierunek	Swiecko(przejeżdżenie graniczne)	Świebodzin	Swiecko(przejeżdżenie graniczne)	Świebodzin	Swiecko(przejeżdżenie graniczne)	Świebodzin	Swiecko(przejeżdżenie graniczne)	Świebodzin	Swiecko(przejeżdżenie graniczne)	Świebodzin	Swiecko(przejeżdżenie graniczne)	Świebodzin	Swiecko(przejeżdżenie graniczne)	Świebodzin
SDR	5042	3956	4924	4389	4681	4973	4190	5460	4372	5824	3555	4359	3885	3248
Razem	8998		9313		9654		9650		10196		7914		7133	
Podział procentowy	56,03%	43,97%	52,87%	47,13%	48,49%	51,51%	43,42%	56,58%	42,88%	57,12%	44,92%	55,08%	54,47%	45,53%



Analiza ruchu pojazdów ogółem w poszczególnych dniach tygodnia dla każdego miesiąca, w podziale na kierunki ruchu



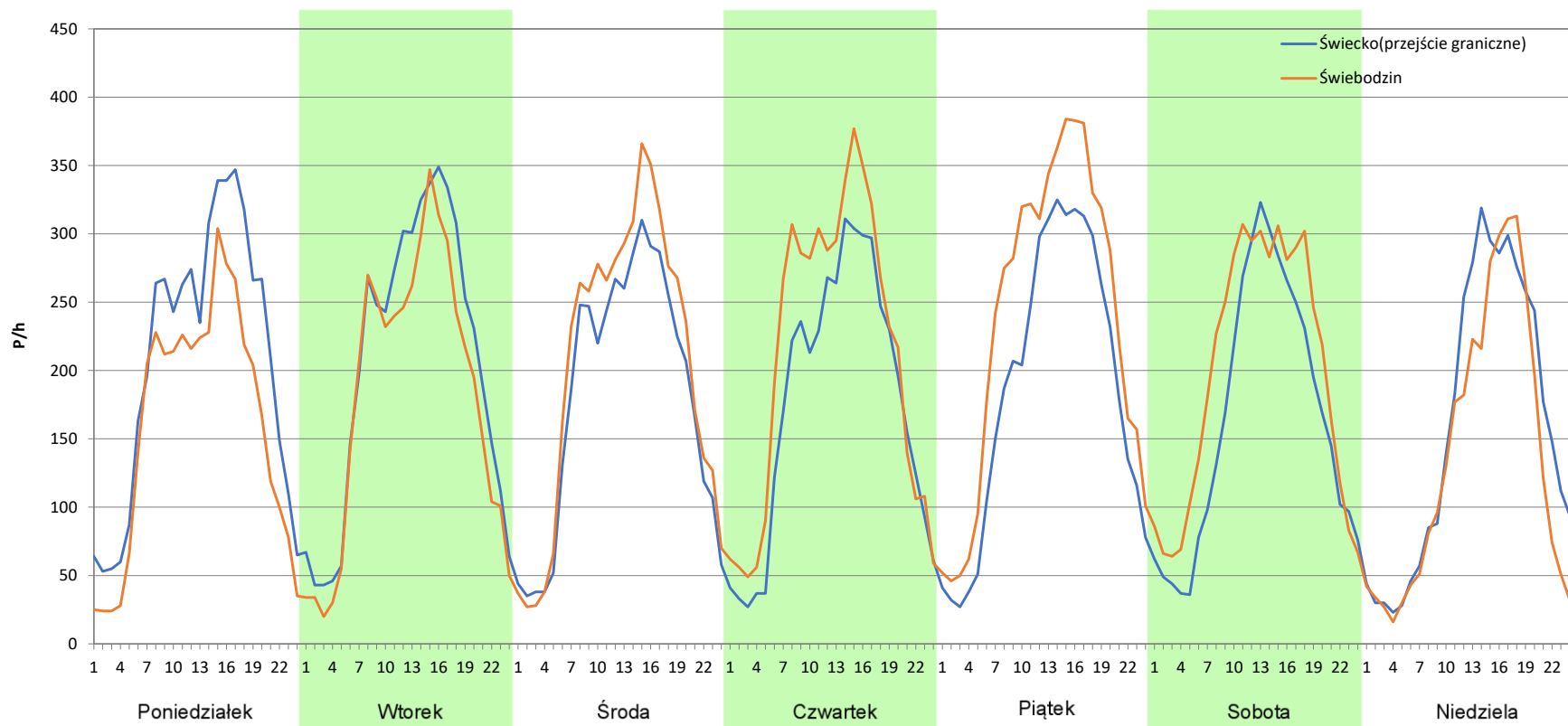
Stacja nr 08900

Miejscowość: Mostki
Odcinek: Pożrzadło-Mostki
Typ stacji: 8+1
Miesiąc: Maj

Rok: 2025
Numer drogi: 92b
Oddział: Zielona Góra

R03_07-5_08900_2025

Dzień tygodnia	Poniedziałek		Wtorek		Środa		Czwartek		Piątek		Sobota		Niedziela	
	Swiecko(przejście graniczne)	Świebodzin	Swiecko(przejście graniczne)	Świebodzin	Swiecko(przejście graniczne)	Świebodzin	Swiecko(przejście graniczne)	Świebodzin	Swiecko(przejście graniczne)	Świebodzin	Swiecko(przejście graniczne)	Świebodzin	Swiecko(przejście graniczne)	Świebodzin
SDR	4941	3831	4885	4339	4321	4858	4216	5051	4470	5669	3929	4728	3794	3289
Razem	8772		9224		9179		9267		10139		8657		7083	
Podział procentowy	56,33%	43,67%	52,96%	47,04%	47,07%	52,93%	45,49%	54,51%	44,09%	55,91%	45,39%	54,61%	53,56%	46,44%



Analiza ruchu pojazdów ogółem w poszczególnych dniach tygodnia dla każdego miesiąca, w podziale na kierunki ruchu



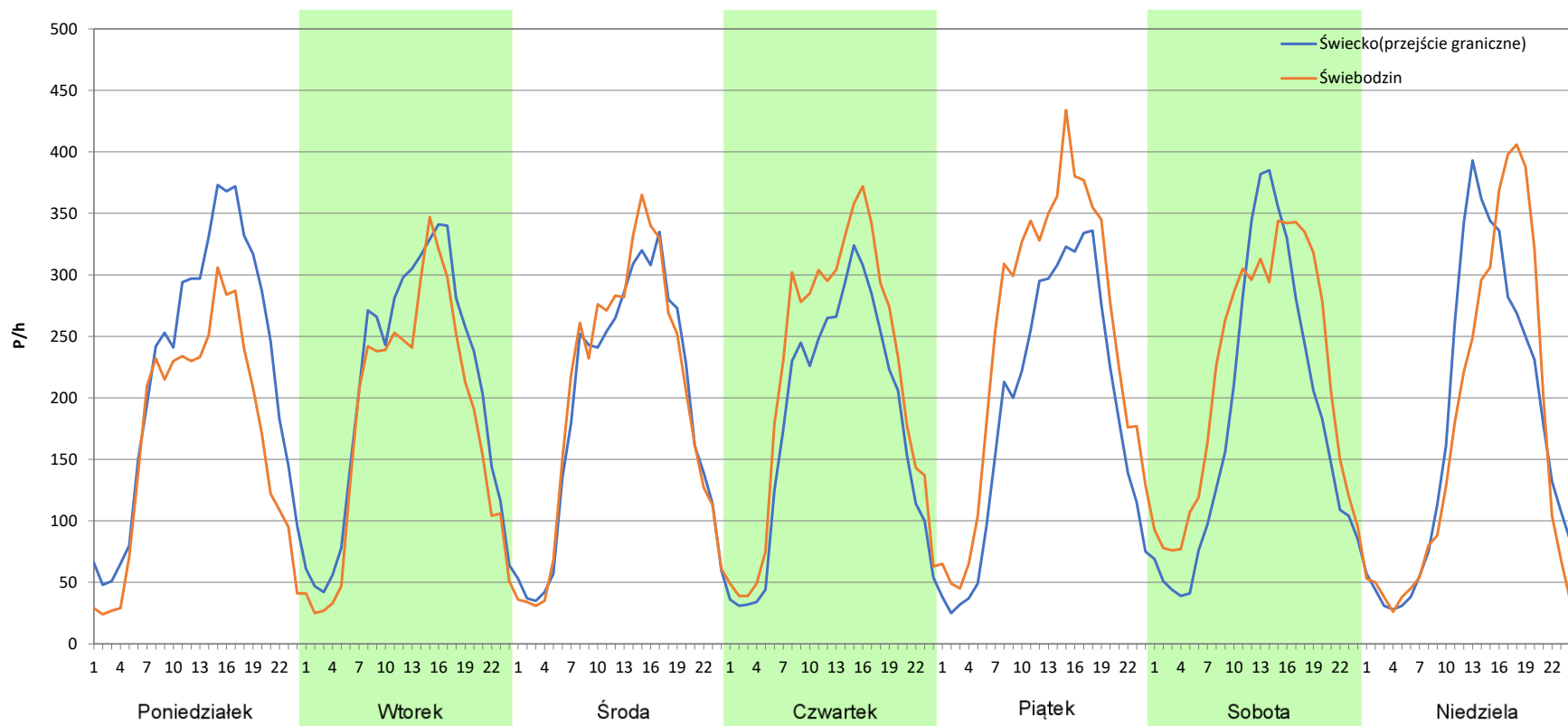
Stacja nr 08900

Miejscowość: Mostki
Odcinek: Pożrzadło-Mostki
Typ stacji: 8+1
Miesiąc: Czerwiec

Rok: 2025
Numer drogi: 92b
Oddział: Zielona Góra

R03_07-6_08900_2025

Dzień tygodnia	Poniedziałek		Wtorek		Środa		Czwartek		Piątek		Sobota		Niedziela	
Kierunek	Świecko(przejście graniczne)	Świebodzin	Świecko(przejście graniczne)	Świebodzin	Świecko(przejście graniczne)	Świebodzin	Świecko(przejście graniczne)	Świebodzin	Świecko(przejście graniczne)	Świebodzin	Świecko(przejście graniczne)	Świebodzin	Świecko(przejście graniczne)	Świebodzin
SDR	5328	4016	4927	4303	4607	4735	4271	5152	4544	5959	4346	5226	4207	4146
Razem	9344		9230		9342		9423		10503		9572		8353	
Podział procentowy	57,02%	42,98%	53,38%	46,62%	49,31%	50,69%	45,33%	54,67%	43,26%	56,74%	45,40%	54,60%	50,37%	49,63%



Analiza ruchu pojazdów ogółem w poszczególnych dniach tygodnia dla każdego miesiąca, w podziale na kierunki ruchu



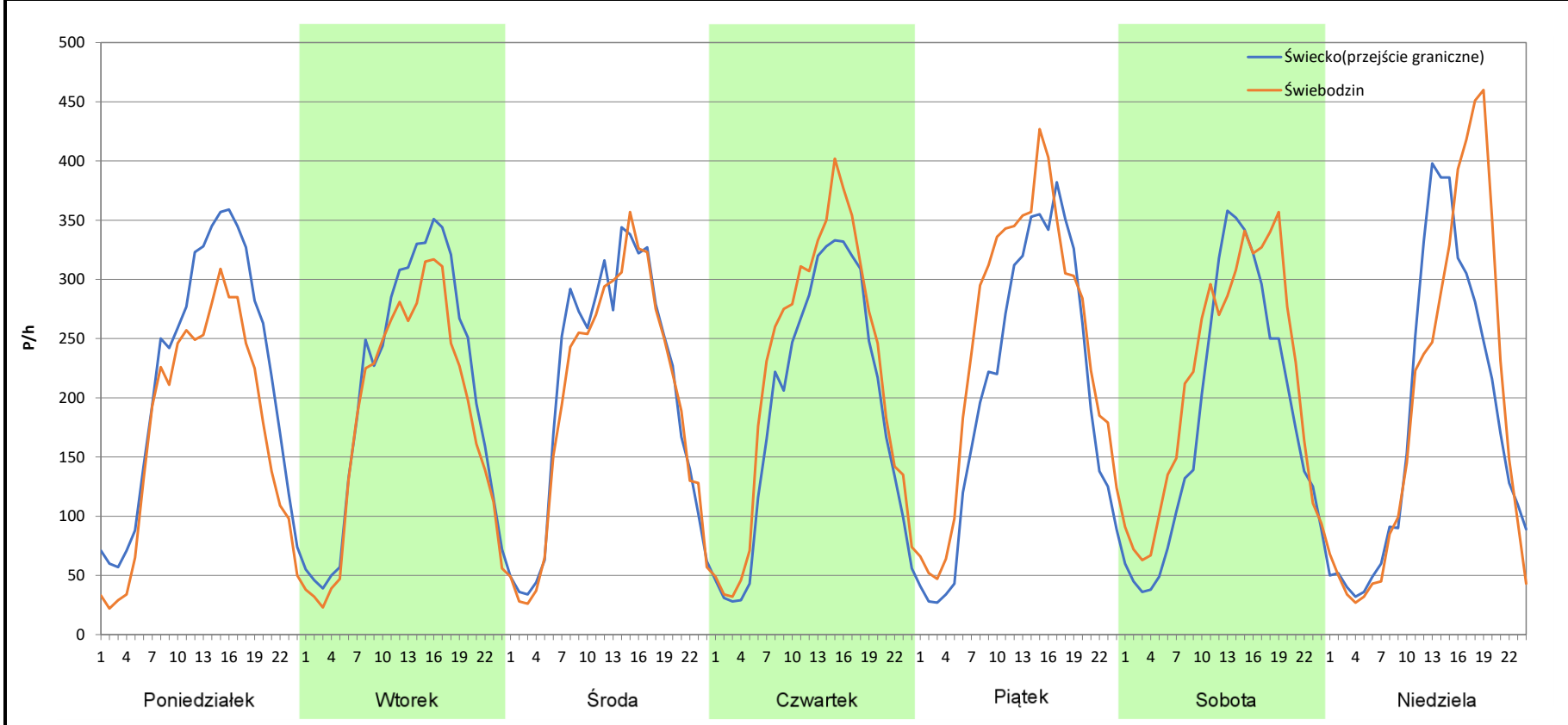
Stacja nr 08900

Miejscowość: Mostki
Odcinek: Pożrzadło-Mostki
Typ stacji: 8+1
Miesiąc: Lipiec

Rok: 2025
Numer drogi: 92b
Oddział: Zielona Góra

R03_07-7_08900_2025

Dzień tygodnia	Poniedziałek		Wtorek		Środa		Czwartek		Piątek		Sobota		Niedziela	
Kierunek	Świecko(przejście graniczne)	Świebodzin	Świecko(przejście graniczne)	Świebodzin	Świecko(przejście graniczne)	Świebodzin	Świecko(przejście graniczne)	Świebodzin	Świecko(przejście graniczne)	Świebodzin	Świecko(przejście graniczne)	Świebodzin	Świecko(przejście graniczne)	Świebodzin
SDR	5221	4153	4921	4372	4907	4726	4550	5253	4905	5873	4365	5102	4272	4545
Razem	9374		9293		9633		9803		10778		9467		8817	
Podział procentowy	55,70%	44,30%	52,95%	47,05%	50,94%	49,06%	46,41%	53,59%	45,51%	54,49%	46,11%	53,89%	48,45%	51,55%



Analiza ruchu pojazdów ogółem w poszczególnych dniach tygodnia dla każdego miesiąca, w podziale na kierunki ruchu



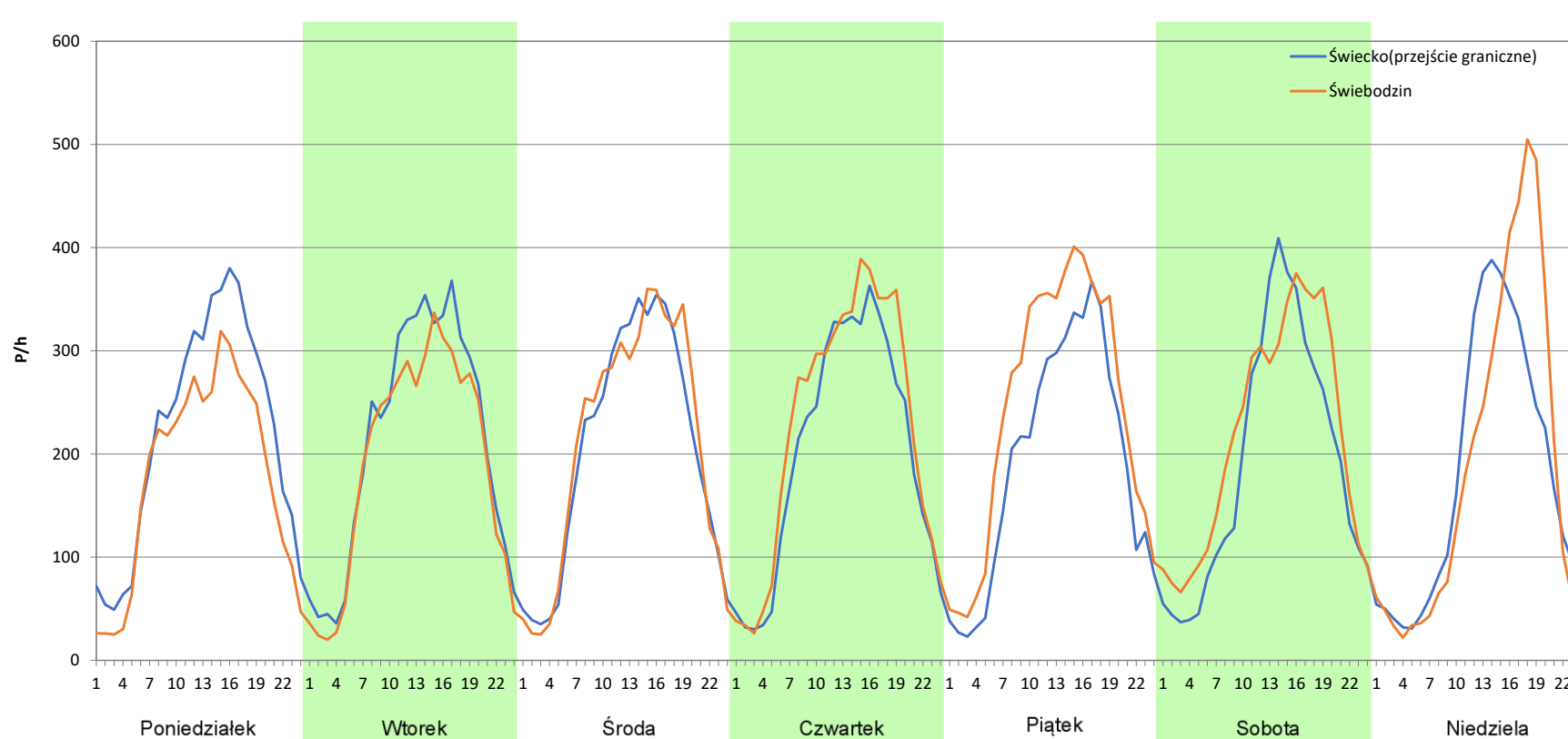
Stacja nr 08900

Miejscowość: Mostki
Odcinek: Pożrzadło-Mostki
Typ stacji: 8+1
Miesiąc: Sierpień

Rok: 2025
Numer drogi: 92b
Oddział: Zielona Góra

R03_07-8_08900_2025

Dzień tygodnia	Poniedziałek		Wtorek		Środa		Czwartek		Piątek		Sobota		Niedziela	
Kierunek	Świecko(przejście graniczne)	Świebodzin	Świecko(przejście graniczne)	Świebodzin	Świecko(przejście graniczne)	Świebodzin	Świecko(przejście graniczne)	Świebodzin	Świecko(przejście graniczne)	Świebodzin	Świecko(przejście graniczne)	Świebodzin	Świecko(przejście graniczne)	Świebodzin
SDR	5259	4247	5048	4543	4872	5009	4818	5400	4592	5795	4556	5186	4292	4453
Razem	9506		9591		9881		10218		10387		9742		8745	
Podział procentowy	55,32%	44,68%	52,63%	47,37%	49,31%	50,69%	47,15%	52,85%	44,21%	55,79%	46,77%	53,23%	49,08%	50,92%



Analiza ruchu pojazdów ogółem w poszczególnych dniach tygodnia dla każdego miesiąca, w podziale na kierunki ruchu



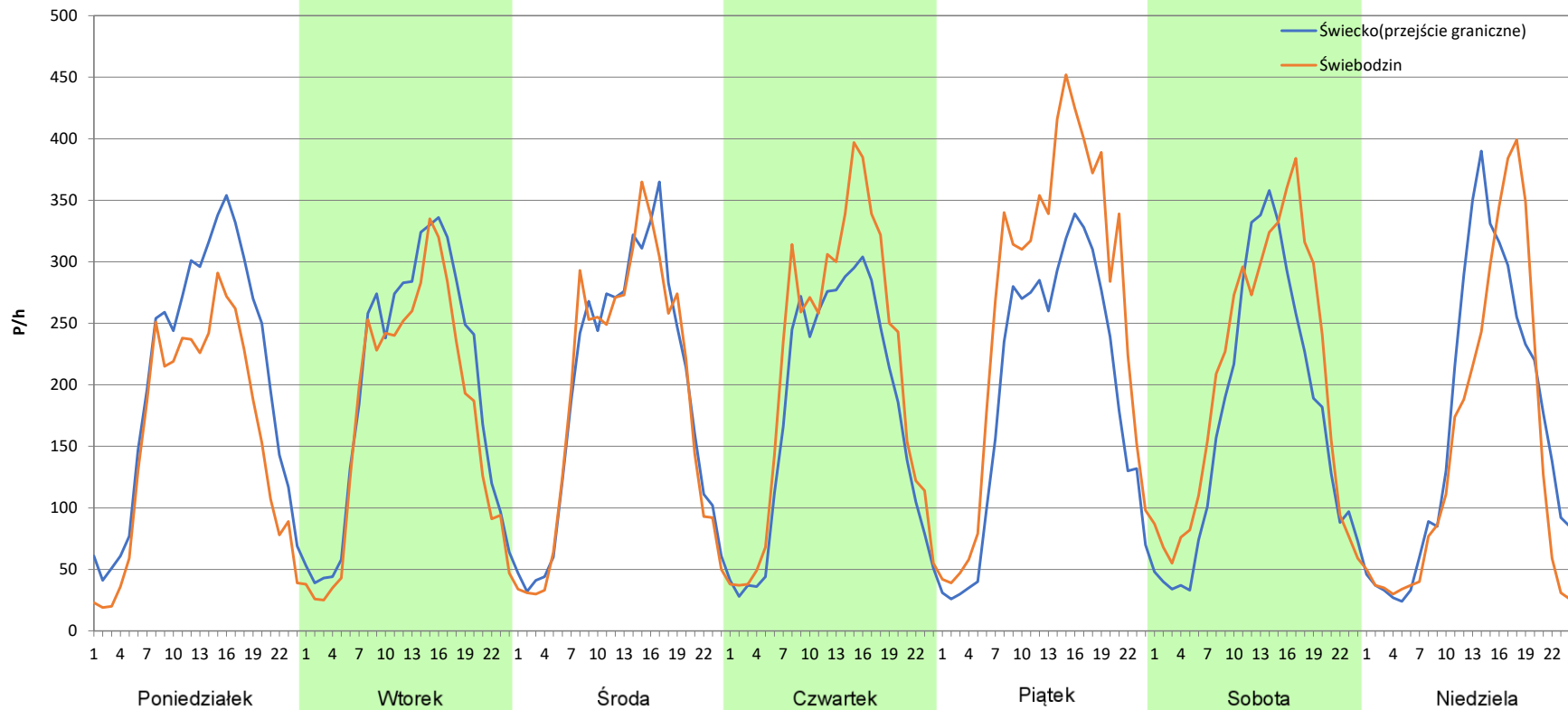
Stacja nr 08900

Miejscowość: Mostki
Odcinek: Pożrzadło-Mostki
Typ stacji: 8+1
Miesiąc: Wrzesień

Rok: 2025
Numer drogi: 92b
Oddział: Zielona Góra

R03_07-9_08900_2025

Dzień tygodnia	Poniedziałek		Wtorek		Środa		Czwartek		Piątek		Sobota		Niedziela	
	Swiecko(przejście graniczne)	Świebodzin	Swiecko(przejście graniczne)	Świebodzin	Swiecko(przejście graniczne)	Świebodzin	Swiecko(przejście graniczne)	Świebodzin	Swiecko(przejście graniczne)	Świebodzin	Swiecko(przejście graniczne)	Świebodzin	Swiecko(przejście graniczne)	Świebodzin
SDR	4947	3810	4699	4160	4617	4558	4226	5036	4638	6236	4111	4850	3952	3609
Razem	8757		8859		9175		9262		10874		8961		7561	
Podział procentowy	56,49%	43,51%	53,04%	46,96%	50,32%	49,68%	45,63%	54,37%	42,65%	57,35%	45,88%	54,12%	52,27%	47,73%



Analiza ruchu pojazdów ogółem w poszczególnych dniach tygodnia dla każdego miesiąca, w podziale na kierunki ruchu



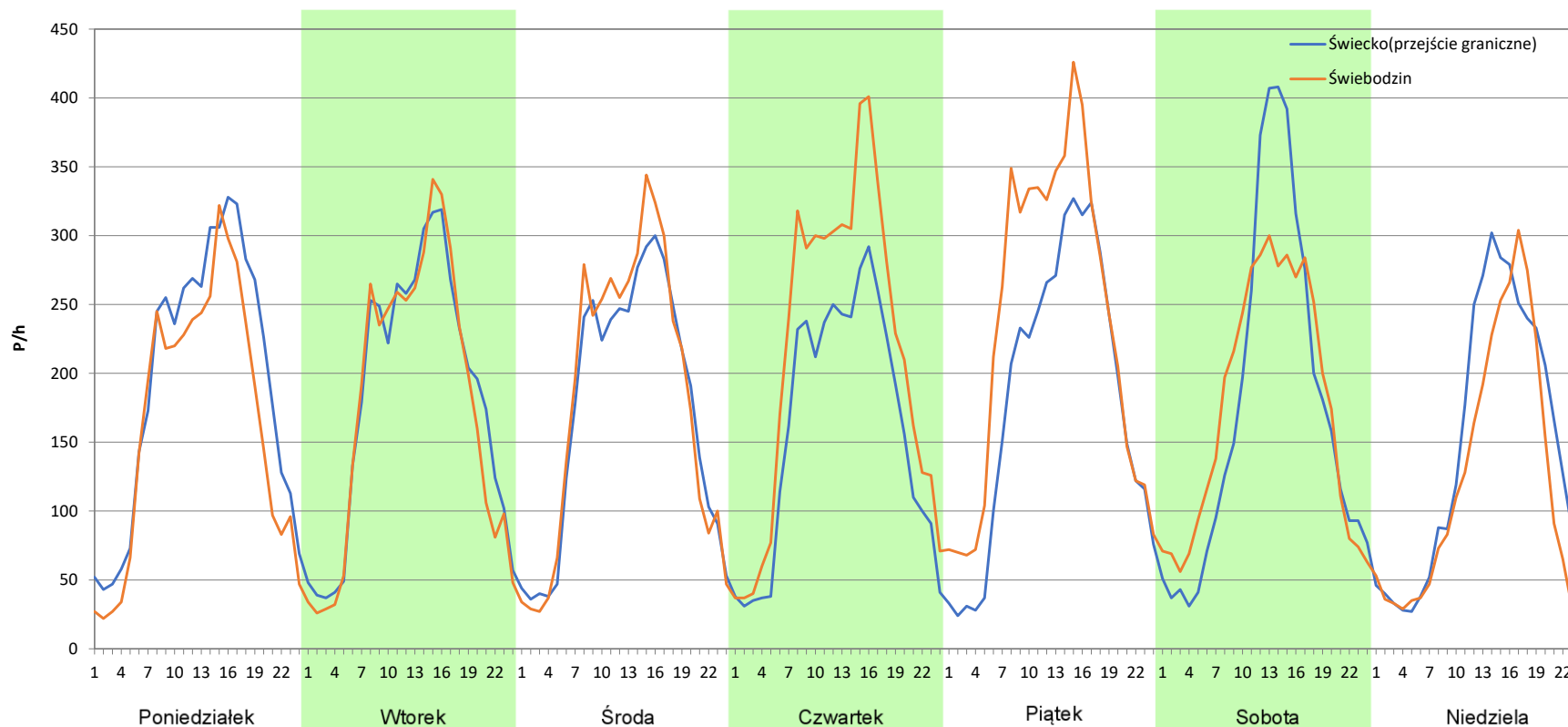
Stacja nr 08900

Miejscowość: Mostki
Odcinek: Pożrzadło-Mostki
Typ stacji: 8+1
Miesiąc: Październik


Rok: 2025
Numer drogi: 92b
Oddział: Zielona Góra

R03_07-10_08900_2025

Dzień tygodnia	Poniedziałek		Wtorek		Środa		Czwartek		Piątek		Sobota		Niedziela	
Kierunek	Świecko(przejście graniczne)	Świebodzin	Świecko(przejście graniczne)	Świebodzin	Świecko(przejście graniczne)	Świebodzin	Świecko(przejście graniczne)	Świebodzin	Świecko(przejście graniczne)	Świebodzin	Świecko(przejście graniczne)	Świebodzin	Świecko(przejście graniczne)	Świebodzin
SDR	4646	3960	4340	4196	4151	4315	3854	5128	4325	5576	4191	4205	3518	2940
Razem	8606		8536		8466		8982		9901		8396		6458	
Podział procentowy	53,99%	46,01%	50,84%	49,16%	49,03%	50,97%	42,91%	57,09%	43,68%	56,32%	49,92%	50,08%	54,48%	45,52%



Analiza ruchu pojazdów ogółem w poszczególnych dniach tygodnia dla każdego miesiąca, w podziale na kierunki ruchu

 **Generalna Dyrekcja Dróg Krajowych i Autostrad**

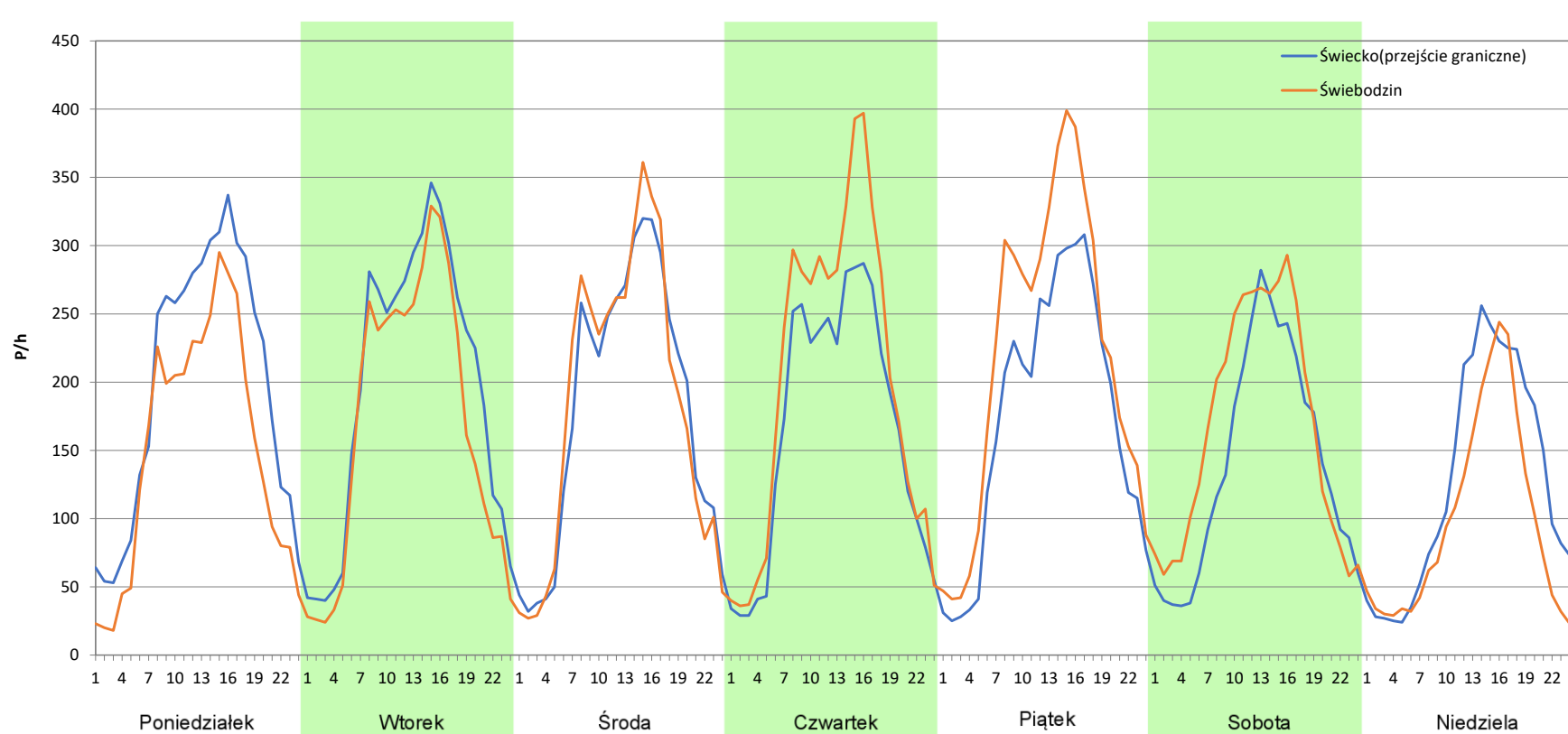
Stacja nr 08900

Miejscowość: Mostki
Odcinek: Pożrzadło-Mostki
Typ stacji: 8+1
Miesiąc: Listopad

Rok: 2025
Numer drogi: 92b
Oddział: Zielona Góra

R03_07-11_08900_2025

Dzień tygodnia	Poniedziałek		Wtorek		Środa		Czwartek		Piątek		Sobota		Niedziela	
	Swiecko(przejście graniczne)	Świebodzin	Swiecko(przejście graniczne)	Świebodzin	Swiecko(przejście graniczne)	Świebodzin	Swiecko(przejście graniczne)	Świebodzin	Swiecko(przejście graniczne)	Świebodzin	Swiecko(przejście graniczne)	Świebodzin	Swiecko(przejście graniczne)	Świebodzin
SDR	4720	3613	4689	4080	4303	4363	3980	4823	4166	5242	3349	4022	3038	2352
Razem	8333		8769		8666		8803		9408		7371		5390	
Podział procentowy	56,64%	43,36%	53,47%	46,53%	49,65%	50,35%	45,21%	54,79%	44,28%	55,72%	45,43%	54,57%	56,36%	43,64%



Analiza ruchu pojazdów ogółem w poszczególnych dniach tygodnia dla każdego miesiąca, w podziale na kierunki ruchu



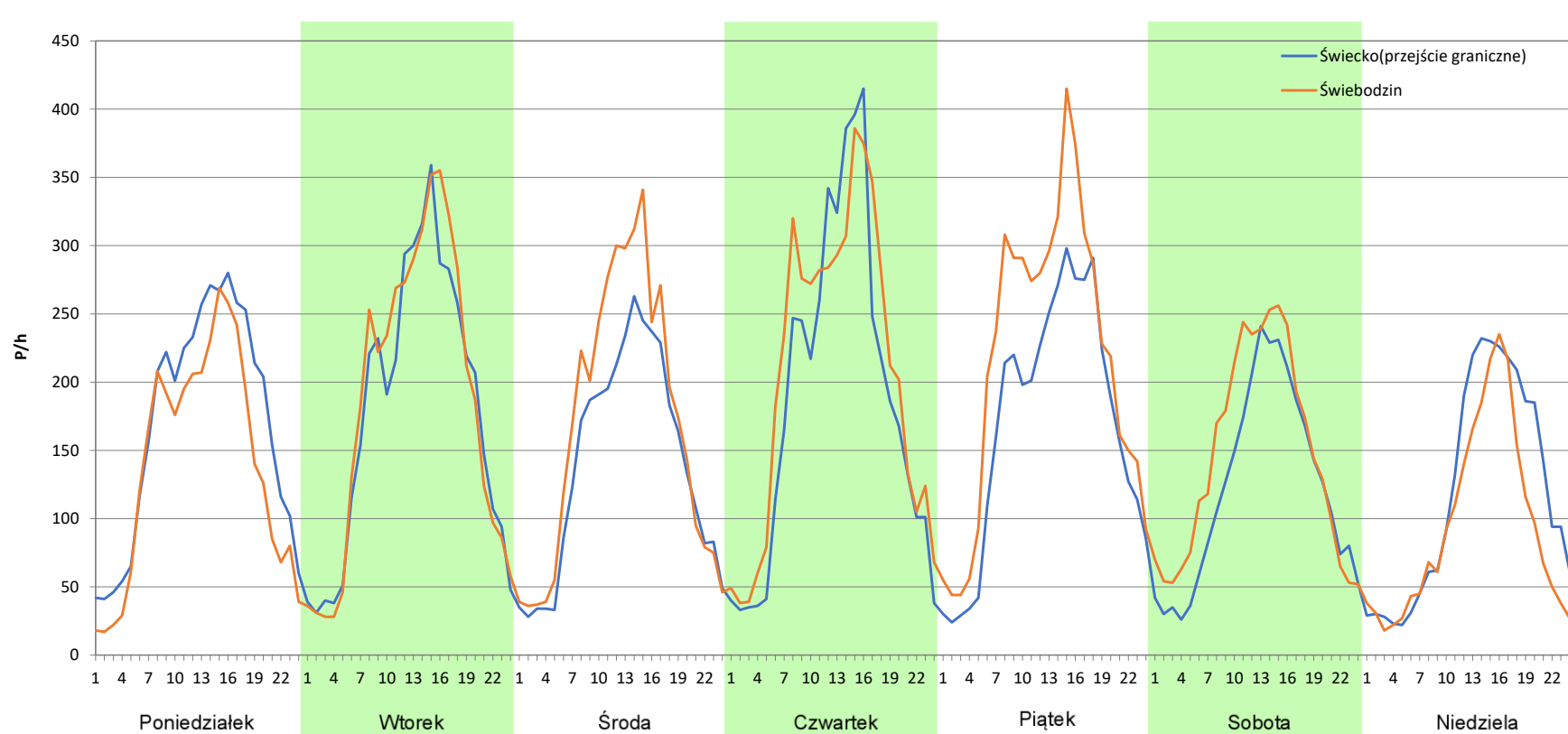
Stacja nr 08900

Miejscowość: Mostki
Odcinek: Pożrzadło-Mostki
Typ stacji: 8+1
Miesiąc: Grudzień

Rok: 2025
Numer drogi: 92b
Oddział: Zielona Góra

R03_07-12_08900_2025

Dzień tygodnia	Poniedziałek		Wtorek		Środa		Czwartek		Piątek		Sobota		Niedziela	
	Świecko(przejście graniczne)	Świebodzin	Świecko(przejście graniczne)	Świebodzin	Świecko(przejście graniczne)	Świebodzin	Świecko(przejście graniczne)	Świebodzin	Świecko(przejście graniczne)	Świebodzin	Świecko(przejście graniczne)	Świebodzin	Świecko(przejście graniczne)	Świebodzin
SDR	4047	3351	4247	4412	3341	4014	4487	4947	4045	5171	2919	3486	2841	2263
Razem	7398		8659		7355		9434		9216		6405		5104	
Podział procentowy	54,70%	45,30%	49,05%	50,95%	45,42%	54,58%	47,56%	52,44%	43,89%	56,11%	45,57%	54,43%	55,66%	44,34%



Analiza ruchu pojazdów ogółem w święta i dni okołoświąteczne, w podziale na kierunki ruchu
NOWY ROK i Święto Trzech Króli

Stacja nr 08900

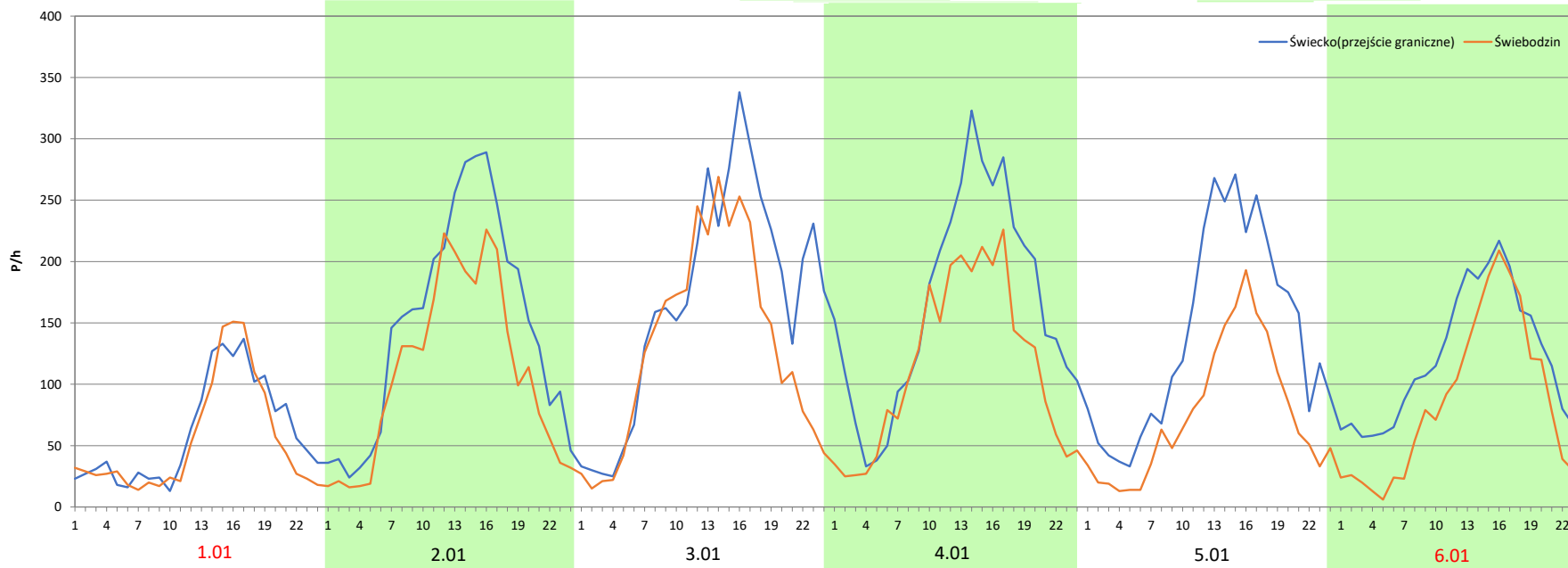



Miejscowość: Mostki
Odcinek: Pożrzadło-Mostki
Typ stacji: 8+1
Miesiąc: Styczeń

Rok: 2025
Numer drogi: 92b
Oddział: Zielona Góra

R03_08-1_08900_2025

Data Dzień tygodnia	1.01 Środa		2.01 Czwartek		3.01 Piątek		4.01 Sobota		5.01 Niedziela		6.01 Poniedziałek	
Kierunek	Świecko(przejście graniczne)	Świebodzin	Świecko(przejście graniczne)	Świebodzin	Świecko(przejście graniczne)	Świebodzin	Świecko(przejście graniczne)	Świebodzin	Świecko(przejście graniczne)	Świebodzin	Świecko(przejście graniczne)	Świebodzin
Dobowy ruch	1454	1306	3530	2615	3518	2619	3514	2629	3525	2664	3514	2707
Razem	2760		6145		6137		6143		6189		6221	
Podział procentowy	52,68%	47,32%	57,45%	42,55%	57,32%	42,68%	57,20%	42,80%	56,96%	43,04%	56,49%	43,51%
Udział SDRR	31,78%		70,76%		70,67%		70,74%		71,27%		71,64%	



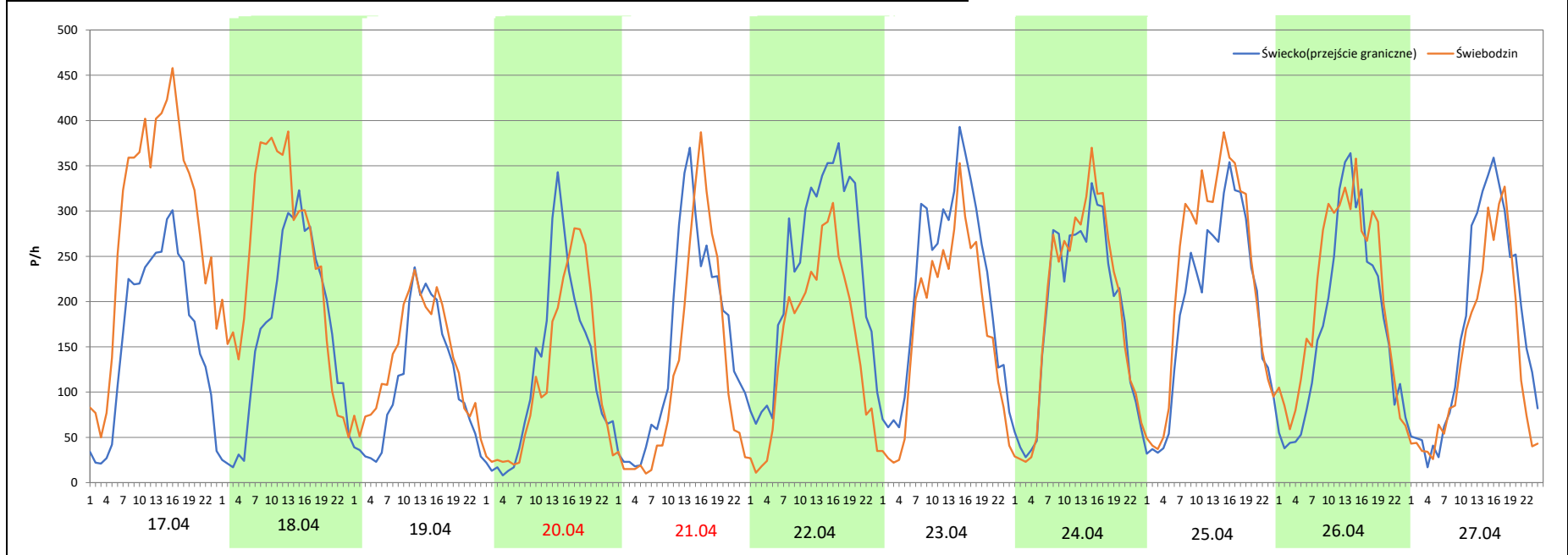
Analiza ruchu pojazdów ogółem w święta i dni okołoswiąteczne, w podziale na kierunki ruchu WIELKANOC  Generalna Dyrekcja Dróg Krajowych i Autostrad

Stacja nr 08900

Miejscowość: Mostki **Rok:** 2025
Odcinek: Pożrzadło-Mostki **Numer drogi:** 92b
Typ stacji: 8+1 **Oddział:** Zielona Góra
Miesiąc: Marzec / Kwiecień R03_08-2_08900_2025


Data Dzień tygodnia	17.04 Czwartek		18.04 Piątek		19.04 Sobota		20.04 Niedziela		21.04 Poniedziałek		22.04 Wtorek		23.04 Środa	
Kierunek	Świecko(przejeździe graniczne)	Świebodzin	Świecko(przejeździe graniczne)	Świebodzin	Świecko(przejeździe graniczne)	Świebodzin	Świecko(przejeździe graniczne)	Świebodzin	Świecko(przejeździe graniczne)	Świebodzin	Świecko(przejeździe graniczne)	Świebodzin	Świecko(przejeździe graniczne)	Świebodzin
Dobowy ruch	3929	6864	3970	5785	2635	3232	2920	2797	3623	2966	5571	3745	5558	3769
Razem	10793		9755		5867		5717		6589		9316		9327	
Podział procentowy	36,40%	63,60%	40,70%	59,30%	44,91%	55,09%	51,08%	48,92%	54,99%	45,01%	59,80%	40,20%	59,59%	40,41%
Udział SDRR	124,29%		112,33%		67,56%		65,83%		75,88%		107,28%		107,40%	

Data Dzień tygodnia	24.04 Czwartek		25.04 Piątek		26.04 Sobota		27.04 Niedziela	
Kierunek	Świecko(przejeździe graniczne)	Świebodzin	Świecko(przejeździe graniczne)	Świebodzin	Świecko(przejeździe graniczne)	Świebodzin	Świecko(przejeździe graniczne)	Świebodzin
Dobowy ruch	4460	4602	4647	5450	4192	4888	4100	3340
Razem	9062		10097		9080		7440	
Podział procentowy	49,22%	50,78%	46,02%	53,98%	46,17%	53,83%	55,11%	44,89%
Udział SDRR	104,35%		116,27%		104,56%		85,67%	



Analiza ruchu pojazdów ogółem w święta i dni okołoświęteczne, w podziale na kierunki ruchu
1 - 3 MAJA

Stacja nr 08900

 **Generalna Dyrekcja Dróg Krajowych i Autostrad**

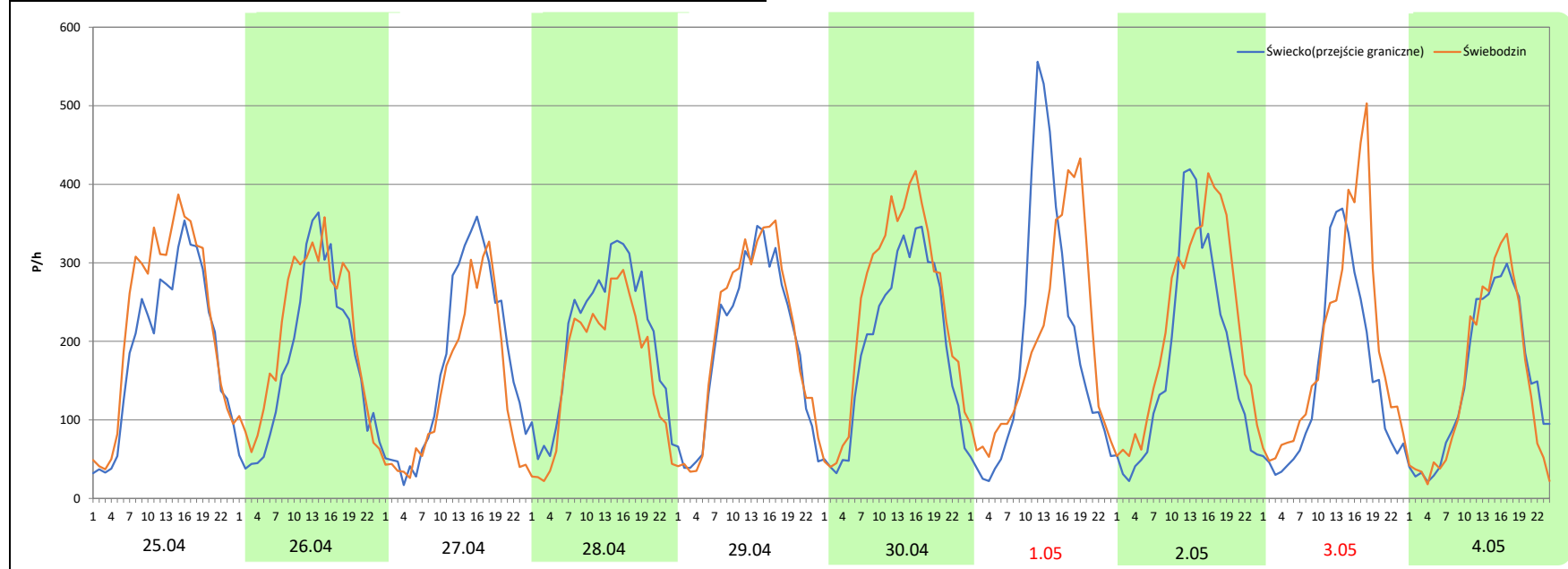
Miejscowość: Mostki
Odcinek: Pożrzadło-Mostki
Typ stacji: 8+1
Miesiąc: Maj

Rok: 2025
Numer drogi: 92b
Oddział: Zielona Góra

R03_08-3_08900_2025

Data Dzień tygodnia	25.04 Piątek		26.04 Sobota		27.04 Niedziela		28.04 Poniedziałek		29.04 Wtorek		30.04 Środa		1.05 Czwartek	
Kierunek	Świecko(przejsie graniczne)	Świebodzin	Świecko(przejsie graniczne)	Świebodzin	Świecko(przejsie graniczne)	Świebodzin	Świecko(przejsie graniczne)	Świebodzin	Świecko(przejsie graniczne)	Świebodzin	Świecko(przejsie graniczne)	Świebodzin	Świecko(przejsie graniczne)	Świebodzin
Dobowy ruch	4647	5450	4192	4888	4100	3340	4903	3970	4650	4934	4756	5863	4574	4625
Razem	10097		9080		7440		8873		9584		10619		9199	
Podział procentowy	46,02%	53,98%	46,17%	53,83%	55,11%	44,89%	55,26%	44,74%	48,52%	51,48%	44,79%	55,21%	49,72%	50,28%
Udział SDRR	116,27%		104,56%		85,67%		102,18%		110,36%		122,28%		105,93%	

Data Dzień tygodnia	2.05 Piątek		3.05 Sobota		4.05 Niedziela	
Kierunek	Świecko(przejsie graniczne)	Świebodzin	Świecko(przejsie graniczne)	Świebodzin	Świecko(przejsie graniczne)	Świebodzin
Dobowy ruch	4274	5299	3656	4565	3626	3529
Razem	9573		8221		7155	
Podział procentowy	44,65%	55,35%	44,47%	55,53%	50,68%	49,32%
Udział SDRR	110,24%		94,67%		82,39%	



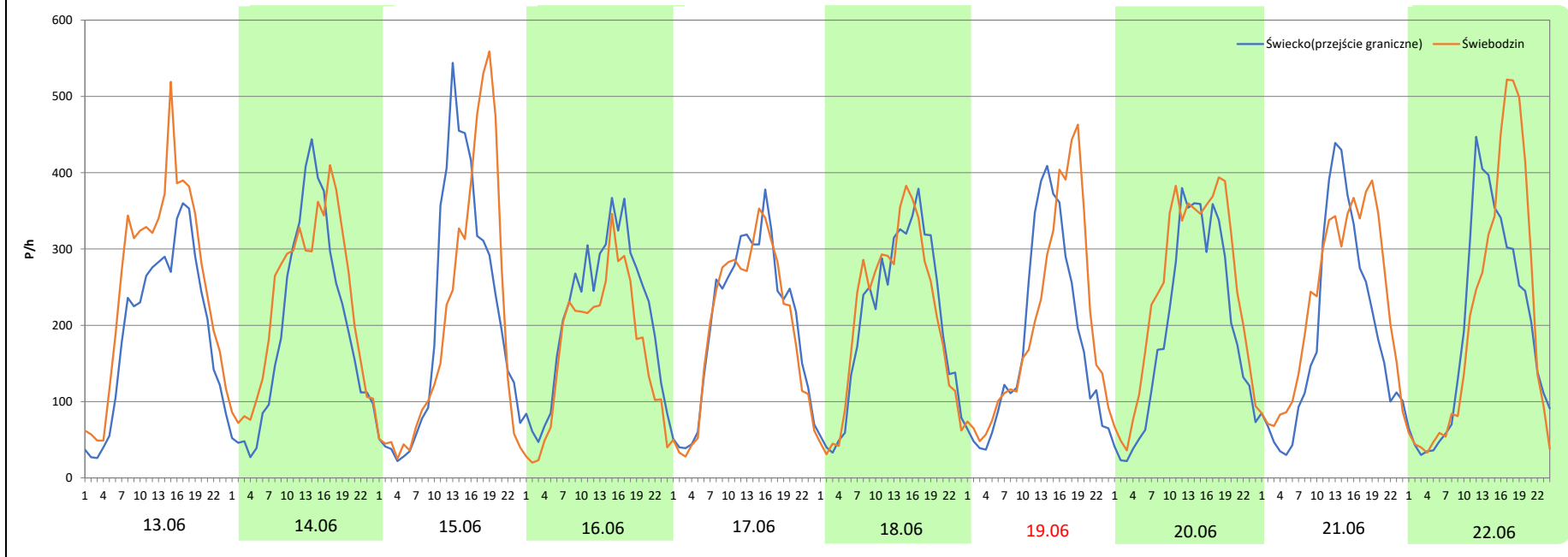
Analiza ruchu pojazdów ogółem w święta i dni okołoświęteczne, w podziale na kierunki ruchu
BOŻE CIAŁO  Generalna Dyrekcja Dróg Krajowych i Autostrad

Stacja nr 08900

Miejscowość: Mostki **Rok:** 2025
Odcinek: Pożrzadło-Mostki **Numer drogi:** 92b
Typ stacji: 8+1 **Oddział:** Zielona Góra
Miesiąc: Maj R03_08-4_08900_2025

Data Dzień tygodnia	13.06 Piątek		14.06 Sobota		15.06 Niedziela		16.06 Poniedziałek		17.06 Wtorek		18.06 Środa		19.06 Czwartek	
Kierunek	Świecko(przejęcie graniczne)	Świebodzin	Świecko(przejęcie graniczne)	Świebodzin	Świecko(przejęcie graniczne)	Świebodzin	Świecko(przejęcie graniczne)	Świebodzin	Świecko(przejęcie graniczne)	Świebodzin	Świecko(przejęcie graniczne)	Świebodzin	Świecko(przejęcie graniczne)	Świebodzin
Dobowy ruch	4685	6155	4696	5439	4934	4818	5106	4041	4847	4699	4914	4998	4240	4788
Razem	10840		10135		9752		9147		9546		9912		9028	
Podział procentowy	43,22%	56,78%	46,33%	53,67%	50,59%	49,41%	55,82%	44,18%	50,78%	49,22%	49,58%	50,42%	46,96%	53,04%
Udział SDRR	124,83%		116,71%		112,30%		105,33%		109,93%		114,14%		103,96%	

Data Dzień tygodnia	20.06 Piątek		21.06 Sobota		22.06 Niedziela	
Kierunek	Świecko(przejęcie graniczne)	Świebodzin	Świecko(przejęcie graniczne)	Świebodzin	Świecko(przejęcie graniczne)	Świebodzin
Dobowy ruch	4634	5871	4496	5466	4606	4989
Razem	10505		9962		9595	
Podział procentowy	44,11%	55,89%	45,13%	54,87%	48,00%	52,00%
Udział SDRR	120,97%		114,72%		110,49%	



Analiza ruchu pojazdów ogółem w święta i dni okołoswiąteczne, w podziale na kierunki ruchu
WNIEBOWZIĘCIE NMP

Stacja nr 08900



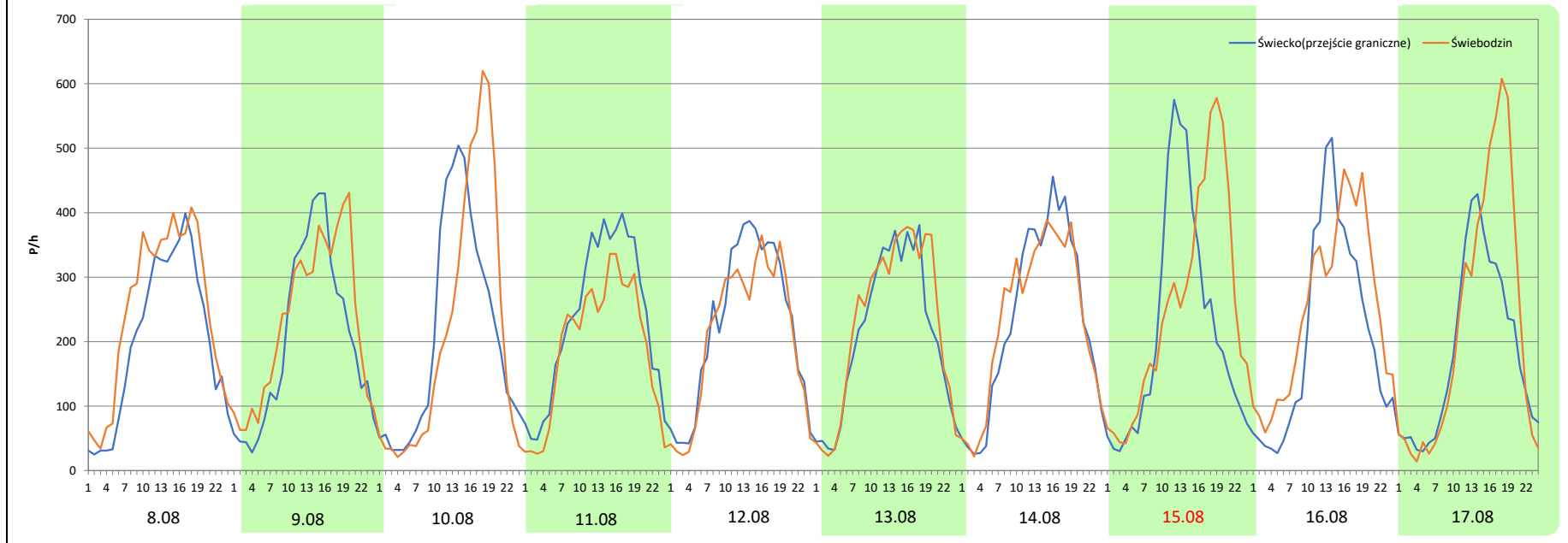
Miejscowość: Mostki
Odcinek: Pożrzadło-Mostki
Typ stacji: 8+1
Miesiąc: Sierpień

Rok: 2025
Numer drogi: 92b
Oddział: Zielona Góra

R03_08-5_08900_2025

Data Dzień tygodnia	8.08 Piątek		9.08 Sobota		10.08 Niedziela		11.08 Poniedziałek		12.08 Wtorek		13.08 Środa		14.08 Czwartek	
Kierunek	Świecko(przejeździe graniczne)	Świebodzin	Świecko(przejeździe graniczne)	Świebodzin	Świecko(przejeździe graniczne)	Świebodzin	Świecko(przejeździe graniczne)	Świebodzin	Świecko(przejeździe graniczne)	Świebodzin	Świecko(przejeździe graniczne)	Świebodzin	Świecko(przejeździe graniczne)	Świebodzin
Dobowy ruch	4846	5924	4875	5521	5041	5104	5614	4537	5393	4994	5041	5466	5614	5612
Razem	10770		10396		10145		10151		10387		10507		11226	
Podział procentowy	45,00%	55,00%	46,89%	53,11%	49,69%	50,31%	55,30%	44,70%	51,92%	48,08%	47,98%	52,02%	50,01%	49,99%
Udział SDRR	124,02%		119,71%		116,82%		116,89%		119,61%		120,99%		129,27%	

Data Dzień tygodnia	15.08 Piątek		16.08 Sobota		17.08 Niedziela	
Kierunek	Świecko(przejeździe graniczne)	Świebodzin	Świecko(przejeździe graniczne)	Świebodzin	Świecko(przejeździe graniczne)	Świebodzin
Dobowy ruch	5253	6088	4978	6000	4388	5346
Razem	11341		10978		9734	
Podział procentowy	46,32%	53,68%	45,35%	54,65%	45,08%	54,92%
Udział SDRR	130,60%		126,42%		112,09%	



Analiza ruchu pojazdów ogółem w święta i dni okołoświęteczne, w podziale na kierunki ruchu WSZYSTKICH ŚWIĘTYCH



Stacja nr 08900

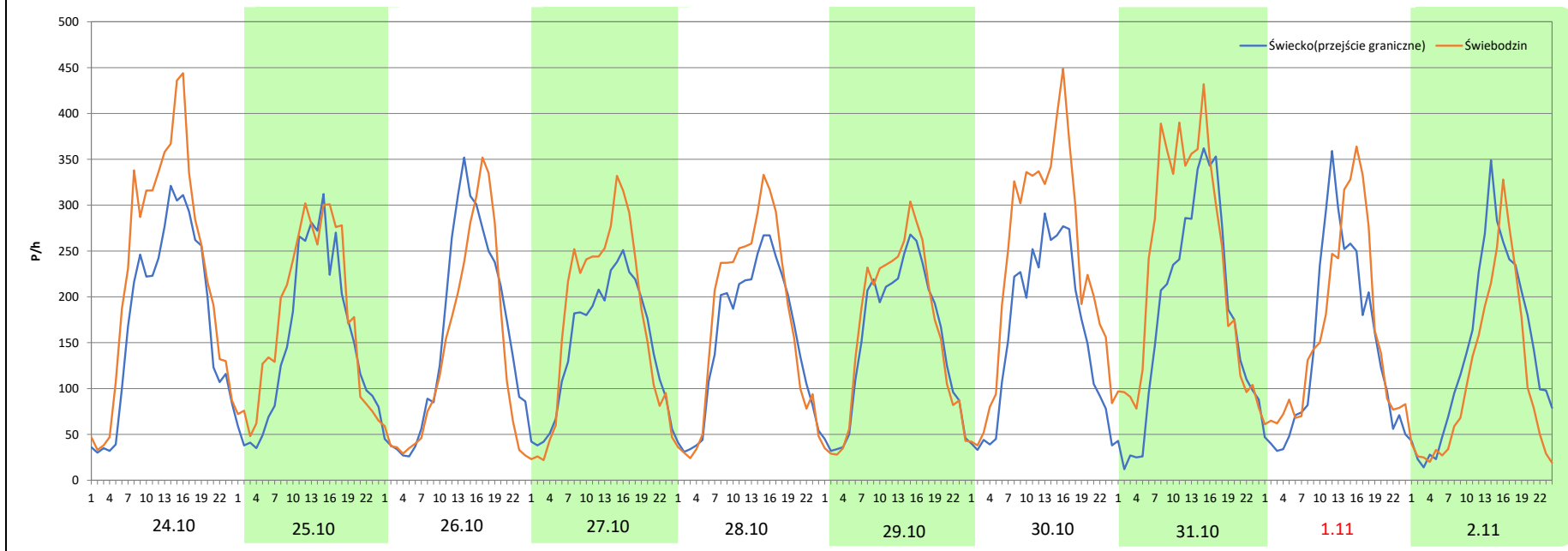
Miejscowość: Mostki
Odcinek: Pożrzadło-Mostki
Typ stacji: 8+1
Miesiąc: Październik / Listopad

Rok: 2025
Numer drogi: 92b
Oddział: Zielona Góra

R03_08-6_08900_2025

Data Dzień tygodnia	24.10 Piątek		25.10 Sobota		26.10 Niedziela		27.10 Poniedziałek		28.10 Wtorek		29.10 Środa		30.10 Czwartek	
Kierunek	Świecko(przejsie e graniczne)	Świebodzin	Świecko(przejsie cie graniczne)	Świebodzin	Świecko(przejsie cie graniczne)	Świebodzin	Świecko(przejsie cie graniczne)	Świebodzin	Świecko(przejsie ie graniczne)	Świebodzin	Świecko(przejsie cie graniczne)	Świebodzin	Świecko(przejsie ie graniczne)	Świebodzin
Dobowy ruch	4244	5520	3626	4226	3756	3312	3550	4130	3674	4128	3658	3864	3809	5589
Razem	9764		7852		7068		7680		7802		7522		9398	
Podział procentowy	43,47%	56,53%	46,18%	53,82%	53,14%	46,86%	46,22%	53,78%	47,09%	52,91%	48,63%	51,37%	40,53%	59,47%
Udział SDRR	112,44%		90,42%		81,39%		88,44%		89,84%		86,62%		108,22%	

Data Dzień tygodnia	31.10 Piątek		1.11 Sobota		2.11 Niedziela	
Kierunek	Świecko(przejsie e graniczne)	Świebodzin	Świecko(przejsie cie graniczne)	Świebodzin	Świecko(przejsie cie graniczne)	Świebodzin
Dobowy ruch	4306	5617	3455	3829	3429	2676
Razem	9923		7284		6105	
Podział procentowy	43,39%	56,61%	47,43%	52,57%	56,17%	43,83%
Udział SDRR	114,27%		83,88%		70,30%	



Analiza ruchu pojazdów ogółem w święta i dni okołoświęteczne, w podziale na kierunki ruchu ŚWIĘTO NIEPODLEGŁOŚCI



Stacja nr 08900

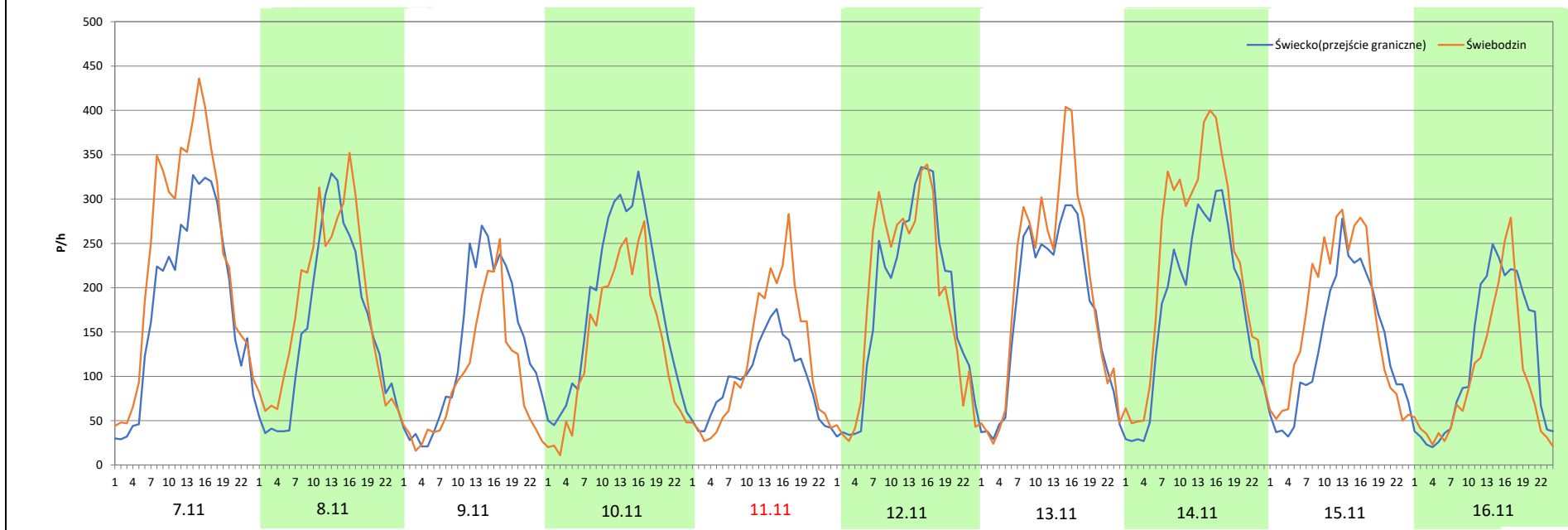
Miejscowość: Mostki
Odcinek: Pożrzadło-Mostki
Typ stacji: 8+1
Miesiąc: Listopad

Rok: 2025
Numer drogi: 92b
Oddział: Zielona Góra

R03_08-7_08900_2025

Data Dzień tygodnia	7.11 Piątek		8.11 Sobota		9.11 Niedziela		10.11 Poniedziałek		11.11 Wtorek		12.11 Środa		13.11 Czwartek	
Kierunek	Świecko(przejście graniczne)	Świebodzin	Świecko(przejście graniczne)	Świebodzin	Świecko(przejście graniczne)	Świebodzin	Świecko(przejście graniczne)	Świebodzin	Świecko(przejście graniczne)	Świebodzin	Świecko(przejście graniczne)	Świebodzin	Świecko(przejście graniczne)	Świebodzin
Dobowy ruch	4417	5637	3700	4264	3154	2304	4314	3307	2317	2837	4367	4452	4120	4699
Razem	10054		7964		5458		7621		5154		8819		8819	
Podział procentowy	43,93%	56,07%	46,46%	53,54%	57,79%	42,21%	56,61%	43,39%	44,96%	55,04%	49,52%	50,48%	46,72%	53,28%
Udział SDRR	115,78%		91,71%		62,85%		87,76%		59,35%		101,55%		101,55%	

Data Dzień tygodnia	14.11 Piątek		15.11 Sobota		16.11 Niedziela	
Kierunek	Świecko(przejście graniczne)	Świebodzin	Świecko(przejście graniczne)	Świebodzin	Świecko(przejście graniczne)	Świebodzin
Dobowy ruch	4237	5490	3260	3924	2861	2315
Razem	9727		7184		5176	
Podział procentowy	43,56%	56,44%	45,38%	54,62%	55,27%	44,73%
Udział SDRR	112,01%		82,73%		59,60%	



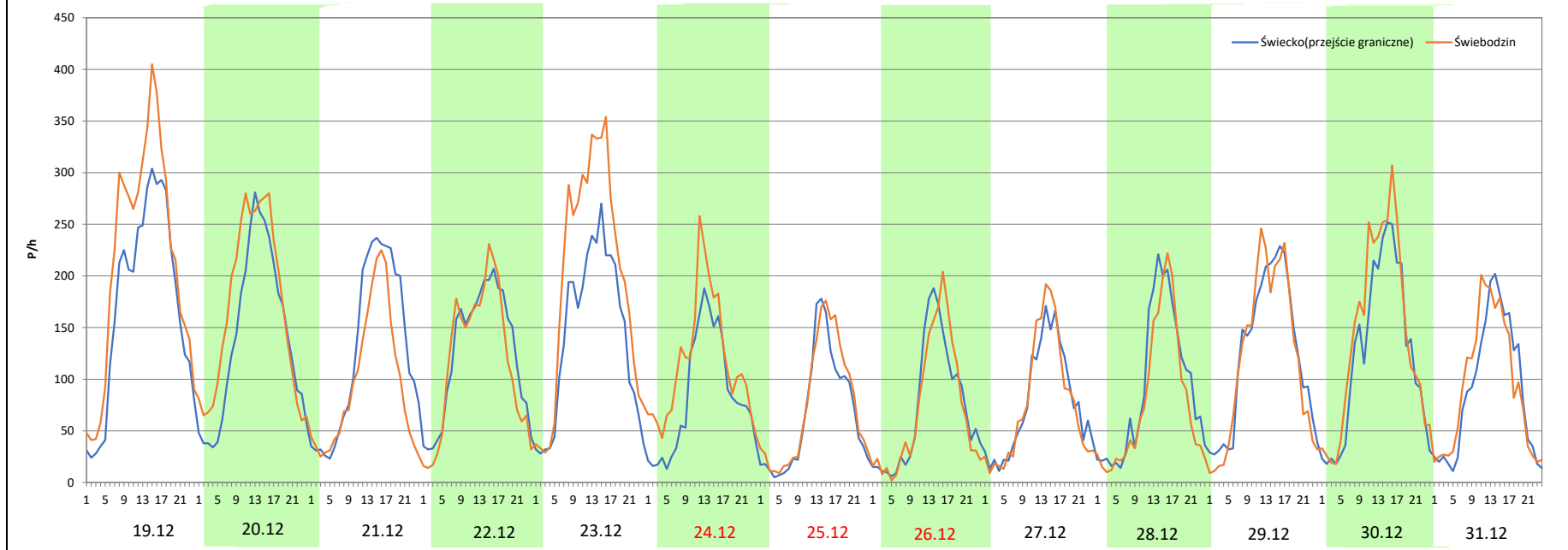
Analiza ruchu pojazdów ogółem w święta i dni okołoswiąteczne, w podziale na kierunki ruchu
BOŻE NARODZENIE Generalna Dyrekcja Dróg Krajowych i Autostrad

Stacja nr 08900

Miejscowość: Mostki **Rok:** 2025
Odcinek: Pożrzadło-Mostki **Numer drogi:** 92b
Typ stacji: 8+1 **Oddział:** Zielona Góra
Miesiąc: Grudzień R03_08-8_08900_2025

Data Dzień tygodnia	19.12 Piątek		20.12 Sobota		21.12 Niedziela		22.12 Poniedziałek		23.12 Wtorek		24.12 Środa		25.12 Czwartek	
Kierunek	Świecko(przejsi e graniczne)	Świebodzin	Świecko(przejsi e graniczne)	Świebodzin	Świecko(przejsi e graniczne)	Świebodzin	Świecko(przejsi e graniczne)	Świebodzin	Świecko(przejsi e graniczne)	Świebodzin	Świecko(przejsi e graniczne)	Świebodzin	Świecko(przejsi e graniczne)	Świebodzin
Dobowy ruch	4124	5143	3349	4023	3037	2309	2977	2794	3376	4680	1996	2787	1593	1780
Razem	9267		7372		5346		5771		8056		4783		3373	
Podział procentowy	44,50%	55,50%	45,43%	54,57%	56,81%	43,19%	51,59%	48,41%	41,91%	58,09%	41,73%	58,27%	47,23%	52,77%
Udział SDRR	106,71%		84,89%		61,56%		66,46%		92,77%		55,08%		38,84%	

Data Dzień tygodnia	26.12 Piątek		27.12 Sobota		28.12 Niedziela		29.12 Poniedziałek		30.12 Wtorek		31.12 Środa	
Kierunek	Świecko(przejsi e graniczne)	Świebodzin	Świecko(przejsi e graniczne)	Świebodzin	Świecko(przejsi e graniczne)	Świebodzin	Świecko(przejsi e graniczne)	Świebodzin	Świecko(przejsi e graniczne)	Świebodzin	Świecko(przejsi e graniczne)	Świebodzin
Dobowy ruch	1723	1716	1844	1849	2184	1877	2934	2860	2935	3384	2126	2229
Razem	3439		3693		4061		5794		6319		4355	
Podział procentowy	50,10%	49,90%	49,93%	50,07%	53,78%	46,22%	50,64%	49,36%	46,45%	53,55%	48,82%	51,18%
Udział SDRR	39,60%		42,53%		46,76%		66,72%		72,77%		50,15%	



Analiza ruchu pojazdów ogółem w święta i dni okołoświąteczne, w podziale na kierunki ruchu
ZIELONE ŚWIĄTKI Generalna Dyrekcja Dróg Krajowych i Autostrad

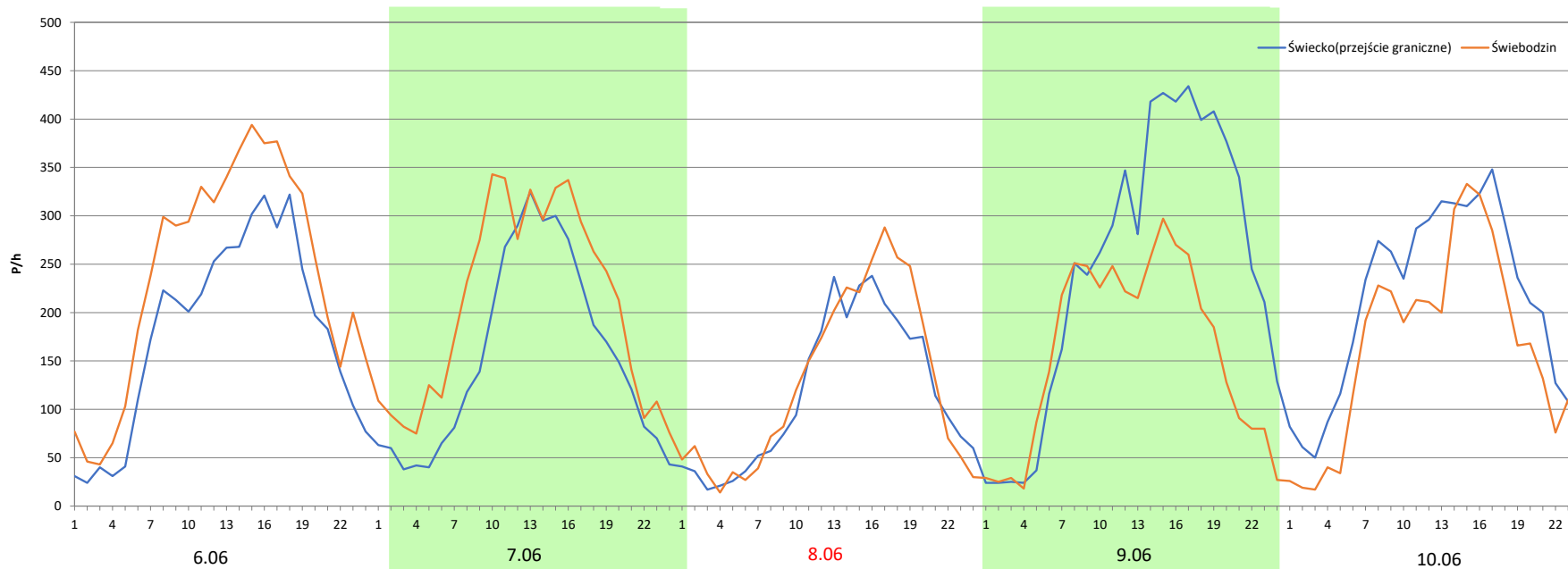
Stacja nr 08900

Miejscowość: Mostki
 Odcinek: Pożrzadło-Mostki
 Typ stacji: 8+1
 Miesiąc: Maj

Rok: 2025
 Numer drogi: 92b
 Oddział: Zielona Góra

R03_08-9_08900_2025

Data Dzień tygodnia	6.06 Piątek		7.06 Sobota		8.06 Niedziela		9.06 Poniedziałek		10.06 Wtorek	
Kierunek	Świecko(przejsie e graniczne)	Świebodzin	Świecko(przejs cie graniczne)	Świebodzin	Świecko(przejs ie graniczne)	Świebodzin	Świecko(przejsi e graniczne)	Świebodzin	Świecko(przejs ie graniczne)	Świebodzin
Dobowy ruch	4271	5748	3657	4953	2772	3024	5888	3834	4983	3880
Razem	10019		8610		5796		9722		8863	
Podział procentowy	42,63%	57,37%	42,47%	57,53%	47,83%	52,17%	60,56%	39,44%	56,22%	43,78%
Udział SDRR	115,37%		99,15%		66,74%		111,95%		102,06%	



Analiza ruchu pojazdów ogółem w święta i dni okołoświęteczne, w podziale na kierunki ruchu
DZIEŃ ZJEDNOCZENIA NIEMIEC

Stacja nr 08900

 Generalna Dyrekcja Dróg Krajowych i Autostrad

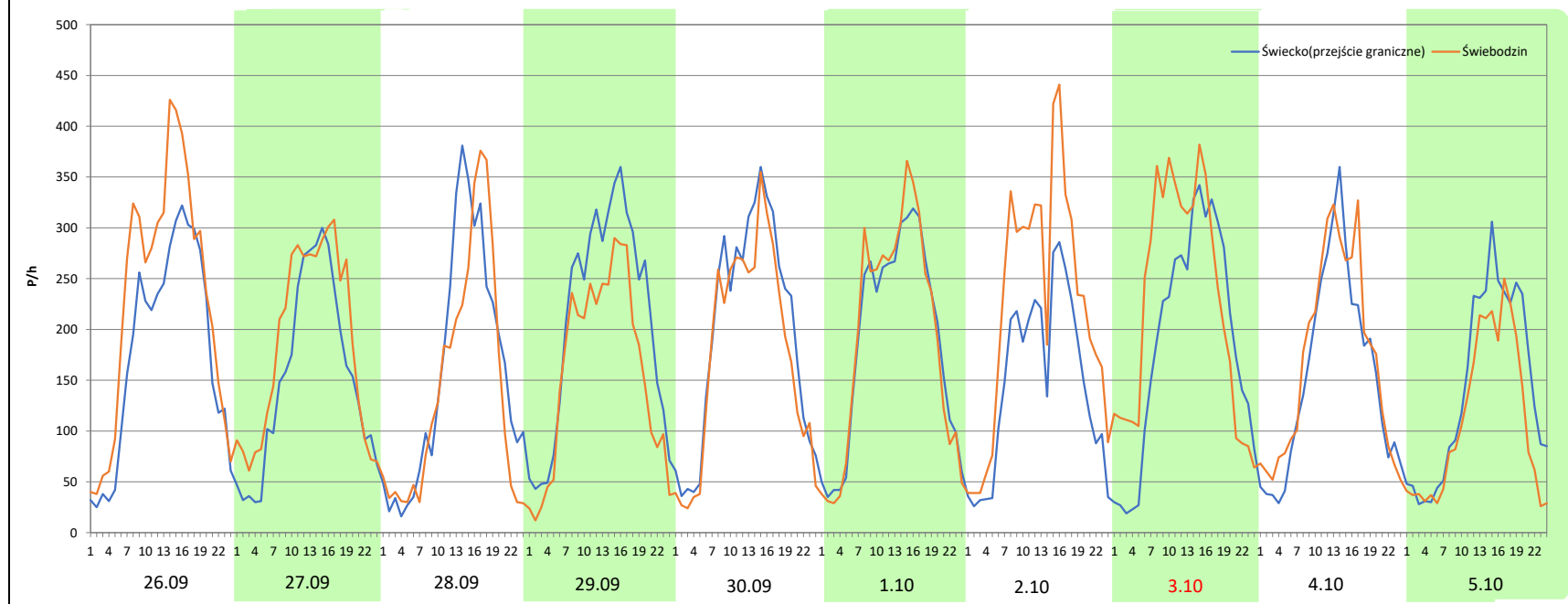
Miejscowość: Mostki
Odcinek: Pożrzadło-Mostki
Typ stacji: 8+1
Miesiąc: Wrzesień / Październik


Rok: 2025
Numer drogi: 92b
Oddział: Zielona Góra

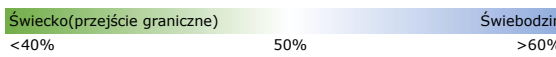

R03_08-10_08900_2025

Data Dzień tygodnia	26.09 Piątek		27.09 Sobota		28.09 Niedziela		29.09 Poniedziałek		30.09 Wtorek		1.10 Środa		2.10 Czwartek	
Kierunek	Świecko(przejs cie graniczne)	Świebodzin	Świecko(prze) ście graniczne)	Świebodzin	Świecko(przejs cie graniczne)	Świebodzin	Świecko(prze) ście graniczne)	Świebodzin	Świecko(przejs cie graniczne)	Świebodzin	Świecko(przejs e graniczne)	Świebodzin	Świecko(przejs cie graniczne)	Świebodzin
Dobowy ruch	4271	5480	3658	4424	3785	3391	4981	3814	4704	4196	4476	4545	3545	5324
Razem	9751		8082		7176		8795		8900		9021		8869	
Podział procentowy	43,80%	56,20%	45,26%	54,74%	52,75%	47,25%	56,63%	43,37%	52,85%	47,15%	49,62%	50,38%	39,97%	60,03%
Udział SDRR	112,29%		93,07%		82,63%		101,28%		102,49%		103,88%		102,13%	

Data Dzień tygodnia	3.10 Piątek		4.10 Sobota		5.10 Niedziela	
Kierunek	Świecko(przejs cie graniczne)	Świebodzin	Świecko(prze) ście graniczne)	Świebodzin	Świecko(przejs cie graniczne)	Świebodzin
Dobowy ruch	4460	5425	3699	4064	3406	2665
Razem	9885		7763		6071	
Podział procentowy	45,12%	54,88%	47,65%	52,35%	56,10%	43,90%
Udział SDRR	113,83%		89,39%		69,91%	



Nierównomierność kierunkowa dla każdego dnia w roku, dla pojazdów ogółem												
Stacja nr 08900											 Generalna Dyrekcja Dróg Krajowych i Autostrad	
Miejscowość: Mostki		Rok: 2025										
Odcinek: Pożrzadło-Mostki		Numer drogi: 92b										
Typ stacji: 8+1		Oddział: Zielona Góra										
R03_11_08900_2025												
08900	Proporcja ruchu dziennego do średniego dobowego ruchu rocznego [%]											
	1	2	3	4	5	6	7	8	9	10	11	12
1	47,3	56,5	56,4	46,9	50,3	46,0	46,8	55,8	43,1	50,4	52,6	42,6
2	42,6	40,7	41,5	50,3	55,4	42,6	50,7	53,4	46,5	60,0	43,8	48,6
3	43,9	42,2	42,3	55,6	55,5	47,3	54,9	49,5	47,8	54,9	43,6	57,9
4	41,0	47,0	46,6	57,4	49,3	50,7	55,5	45,0	53,0	52,4	45,9	44,6
5	35,1	49,7	49,9	56,0	43,1	55,0	53,5	47,5	58,5	43,9	49,9	56,1
6	41,4	56,4	55,2	43,4	45,8	57,4	52,0	50,3	54,6	43,7	55,5	55,2
7	43,2	58,6	58,4	42,6	50,8	57,5	44,7	53,7	48,2	47,9	56,1	43,3
8	46,1	56,2	55,1	46,8	54,3	52,2	46,9	55,0	43,6	51,1	53,5	44,0
9	51,4	43,0	44,1	50,1	56,5	39,4	50,1	53,1	47,2	55,7	42,2	46,8
10	55,1	42,2	43,2	55,1	54,8	43,8	50,3	50,3	50,6	56,5	43,4	49,9
11	54,4	46,6	46,6	57,8	45,0	50,3	53,3	44,7	54,8	54,6	55,0	54,6
12	38,7	50,8	50,9	55,6	43,2	54,4	56,4	48,1	58,2	45,2	50,5	56,8
13	42,6	55,8	55,6	47,7	47,7	56,8	54,2	52,0	53,9	49,9	53,3	55,7
14	46,4	59,3	59,5	44,5	51,0	53,7	43,5	50,0	46,7	49,6	56,4	45,0
15	50,4	55,8	55,3	50,1	54,9	49,4	46,7	53,7	43,4	50,9	54,6	44,4
16	55,1	42,7	43,3	56,8	57,8	44,2	50,4	54,7	47,4	54,5	44,7	49,6
17	58,6	41,9	42,4	63,6	56,2	49,2	54,8	54,9	50,3	57,1	43,5	55,0
18	55,2	46,3	46,2	59,3	43,6	50,4	55,0	45,0	55,1	41,9	46,7	59,0
19	41,1	50,5	50,1	55,1	44,8	53,0	52,8	46,4	56,0	45,8	49,9	55,5
20	42,6	56,4	56,5	48,9	46,3	55,9	51,2	49,9	53,4	43,7	54,6	54,6
21	46,4	58,5	58,1	45,0	51,0	54,9	45,2	53,6	48,4	46,7	56,3	43,2
22	50,5	56,8	55,8	40,2	54,6	52,0	48,1	56,4	44,0	51,2	55,1	48,4
23	55,6	41,0	44,0	44,2	56,6	44,4	50,2	51,3	46,5	55,5	44,0	58,1
24	58,9	41,7	42,6	50,8	53,7	46,0	53,2	49,3	50,3	56,5	42,9	58,3
25	55,1	47,8	46,4	54,0	47,2	51,3	54,1	44,0	54,9	53,8	46,9	52,8
26	43,8	51,1	51,9	53,8	43,6	54,7	53,2	47,4	56,2	46,9	51,1	49,9
27	42,8	55,8	55,6	44,9	48,3	56,9	49,3	50,5	54,7	53,8	55,8	50,1
28	47,3	58,8	58,0	44,7	58,8	52,7	43,7	54,4	47,3	52,9	53,8	46,2
29	51,6		55,1	51,5	54,2	49,2	46,7	56,1	43,4	51,4	55,2	49,4
30	56,5		43,1	55,2	53,2	44,4	44,6	53,5	47,1	59,5	43,4	53,6
31	58,7		42,9		54,1		55,0	49,8		56,6		51,2

Legenda		$*WNK = \frac{N_{poj./24h \text{ (kierunek P)}}}{N_{poj./24h \text{ (kierunek P+L)}}$
	 niedziele i święta	

Dobowe wahania ruchu pojazdów ogółem w podziale na kierunki



Generalna Dyrekcja
Dróg Krajowych i Autostrad

Stacja nr 08900

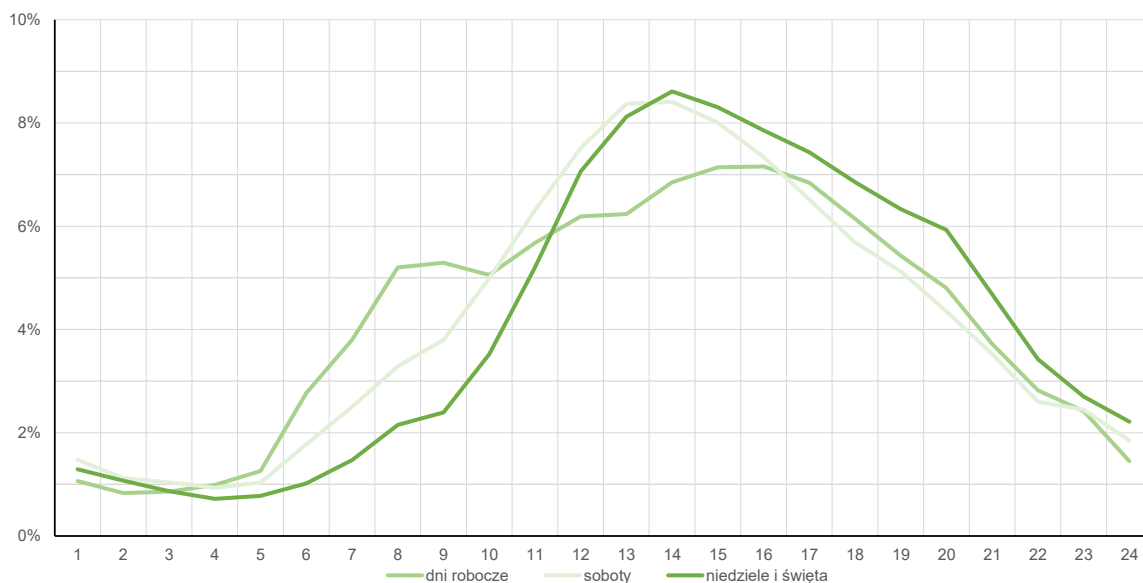
Miejscowość: Mostki
Odcinek: Pożrzadło-Mostki
Typ stacji: 8+1

Rok: 2025
Numer drogi: 92b
Oddział: Zielona Góra

Średni dobowy rozkład natężenia ruchu

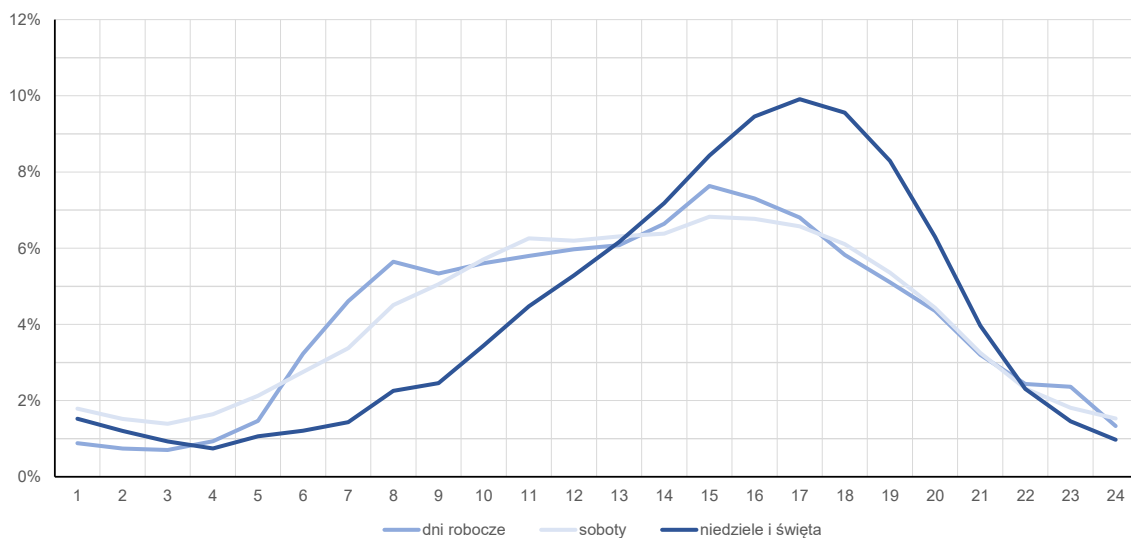
R03_12-1_08900_2025

Kierunek: Świecko(przejsie graniczne)



R03_12-2_08900_2025

Kierunek: Świebodzin



Struktura rodzajowa ruchu wg pomiarów automatycznych

Stacja nr 08900

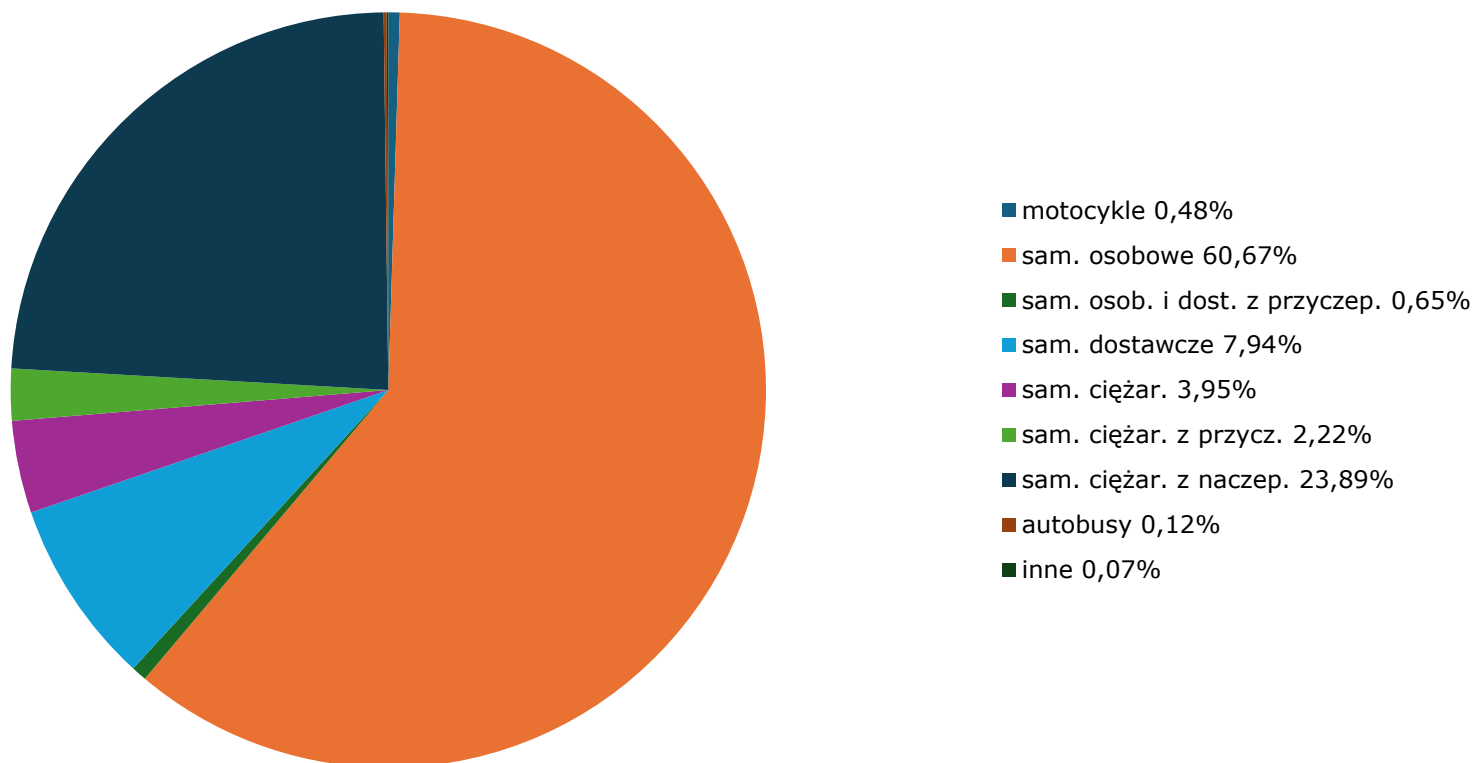
Generalna Dyrekcja
Dróg Krajowych i Autostrad**Miejscowość:** Mostki**Odcinek:** Poźrzadło-Mostki**Typ stacji:** 8+1

Za okres od 01.01.2025 do 31.12.2025 (8+1)

Rok: 2025**Numer drogi:** 92b**Oddział:** Zielona Góra

R04_03_08900_2025

Rodzajowa struktura ruchu wg pomiarów automatycznych w 2025 roku



Rozkłady prędkości pojazdów samochodowych



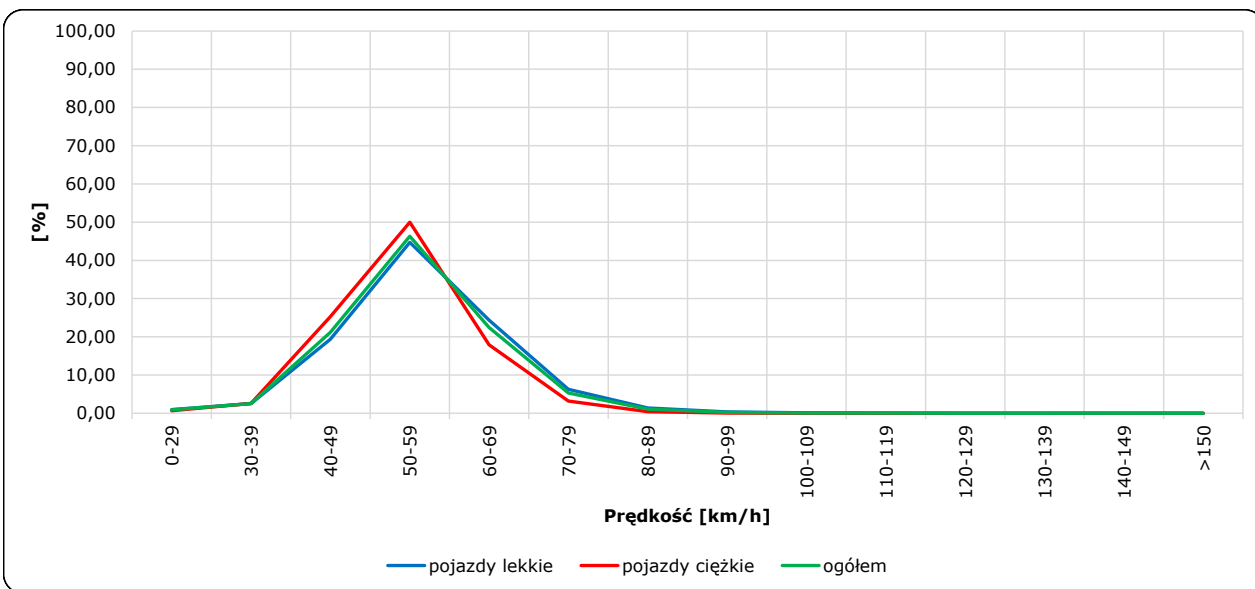
Stacja nr 08900

Miejscowość: Mostki
 Odcinek: Pożrzadło-Mostki
 Typ stacji: 8+1

Rok: 2025
 Numer drogi: 92b
 Oddział: Zielona Góra

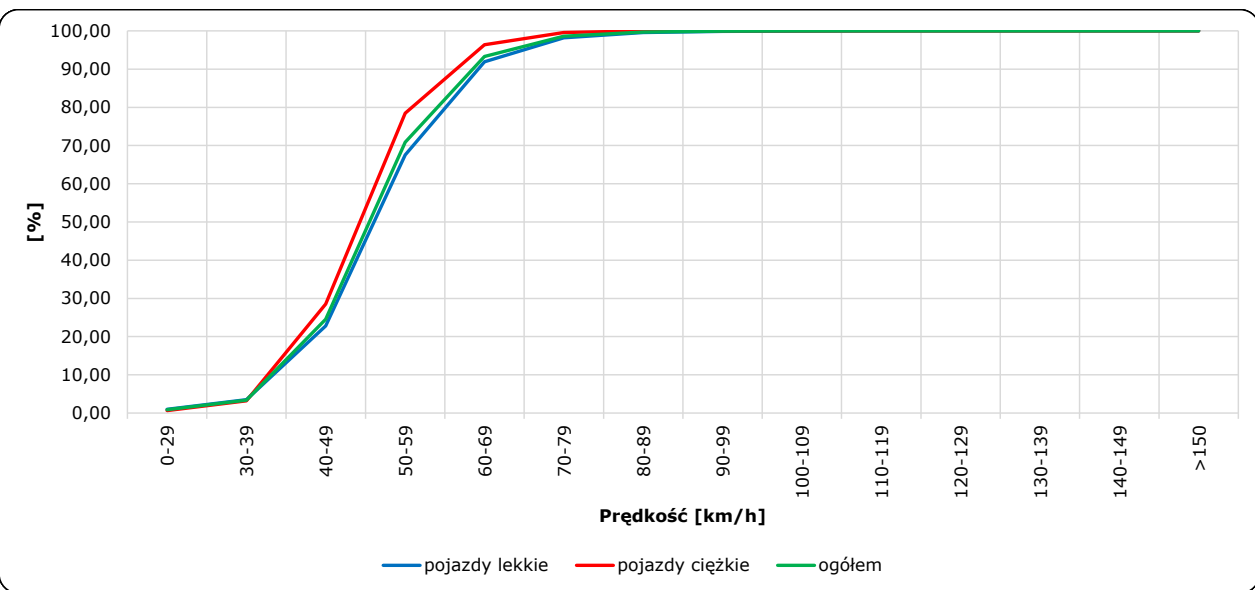
R06_02-1_08900_2025

Rozkład prędkości



R06_02-2_08900_2025

Dystrybuanta prędkości



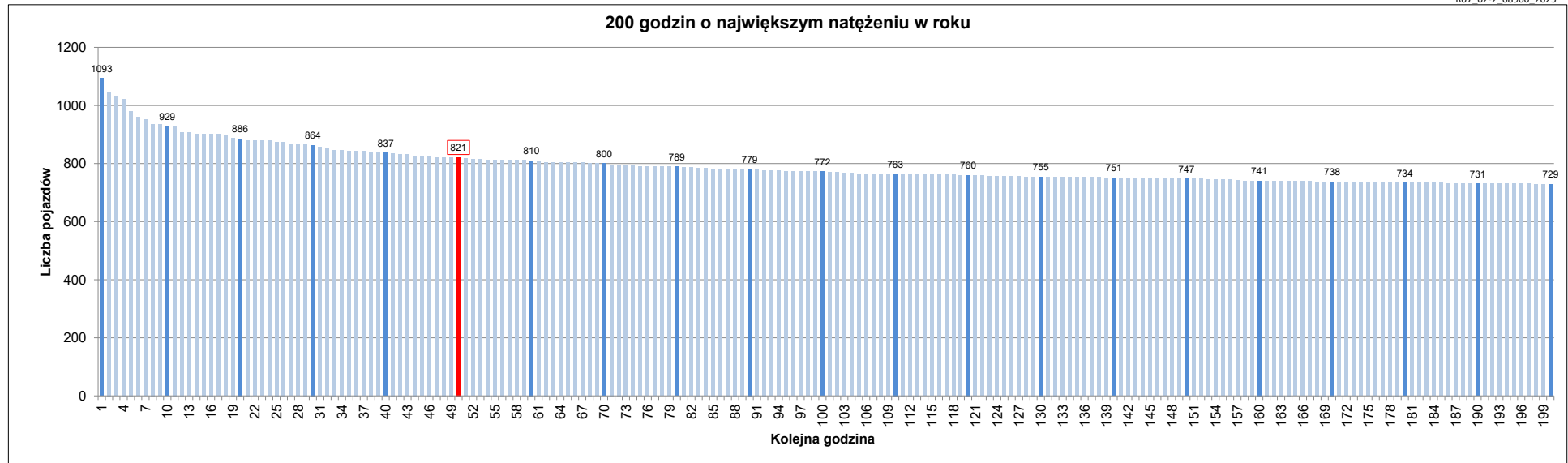
Zestawienie 200 godzin o największym natężeniu ruchu w roku Stacja nr 08900 Generalna Dyrekcja Dróg Krajowych i Autostrad

Miejscowość: Mostki
 Odcinek: Pożrzadło-Mostki
 Typ stacji: 8+1
 Rok: 2025
 Numer drogi: 92b
 Oddział: Zielona Góra

R07_02-1_08900_2025

Udział ruchu w godzinach o największym natężeniu w roku w odniesieniu do SDRR w 2025 roku [%]																					
SDRR	1	10	20	30	40	50	60	70	80	90	100	110	120	130	140	150	160	170	180	190	200
8684	1093	929	864	837	837	821	810	800	789	779	772	763	760	755	751	747	741	738	734	731	729
Udział proc.	13%	11%	10%	10%	10%	9%	9%	9%	9%	9%	9%	9%	9%	9%	9%	9%	9%	8%	8%	8%	8%
Data	02.12.25	10.08.25	03.12.25	21.09.25	06.07.25	22.06.25	09.08.25	06.09.25	04.12.25	16.08.25	24.07.25	06.09.25	22.08.25	14.06.25	02.05.25	04.09.25	24.10.25	24.08.25	09.03.25	28.03.25	02.08.25
Nr dnia	2	7	3	7	7	7	6	6	4	6	4	6	5	6	5	4	5	7	7	5	6
Godzina	15	18	15	18	18	18	15	14	12	17	15	15	14	15	16	16	15	17	14	15	17

R07_02-2_08900_2025



Oznaczenia:
 - Wartości natężeni kolejnych 200 godzin
 - Wartości co dziesiątej wartości z posród 200 godzin
 - Wartości 50-tej godziny

SDRR: 8684 poj./dobę