

Zakres czasowy: **2025**

---

# Raport dla stacji **08803**

Numer **08803**  
Typ **KAS**  
Oddział **Zielona Góra**  
Miejscowość **Olszyna**



# SPIS TREŚCI

<b>R00 Zbiorcze i podsumowujące .....</b>	<b>1</b>
R00_01      Karta charakterystyki stacji ciągłych pomiarów ruchu .....	1
<b>R02 Rozwój ruchu w latach .....</b>	<b>2</b>
R02_03      Rozwój ruchu pojazdów ogółem dla poszczególnych stacji .....	2
R02_03C     Rozwój ruchu pojazdów ciężkich dla poszczególnych stacji .....	3
<b>R03 Wahania ruchu i ruch w poszczególne dni tygodnia .....</b>	<b>4</b>
R03_01      Średni dobowy ruchu pojazdów ogółem w poszczególnych miesiącach i dniach tygodnia wraz ze wskaźnikami charakteryzującymi sezonowe (miesięczne) i tygodniowe wahania ruchu w odniesieniu do SDRR .....	4
R03_02      Sezonowe i tygodniowe wahania ruchu pojazdów ogółem dla danej stacji .....	5
R03_03      Dobowe wahania ruchu dla wybranych dni tygodnia dla pojazdów ogółem wraz z dystrybuantą .....	6
R03_04      Uśrednione dobowe rozkłady ruchu dla wybranych dni tygodnia, dla pojazdów lekkich i ciężkich .....	7
R03_07      Analiza ruchu pojazdów ogółem w poszczególnych dniach tygodnia dla każdego miesiąca, w podziale na kierunki ruchu .....	8
R03_08      Analiza ruchu w święta i dni okolicznościowe .....	20
R03_10      Proporcja dobowego natężenia ruchu do SDRR, dla każdego dnia w roku, dla pojazdów ogółem .....	30
R03_11      Nierównomierność kierunkowa dla każdego dnia w roku, dla pojazdów ogółem .....	31
R03_12      Dobowe wahania ruchu w podziale na kierunki oraz na pojazdy ogółem .....	32
<b>R07 Godziny o największym natężeniu i charakter ruchu .....</b>	<b>33</b>
R07_02      Zestawienie 200 godzin o największym natężeniu ruchu w roku, dla obu kierunków łącznie .....	33

Karta charakterystyki stacji ciągłych pomiarów ruchu

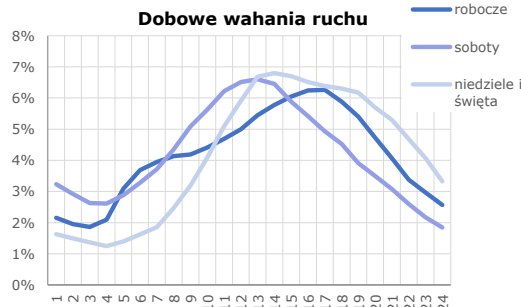
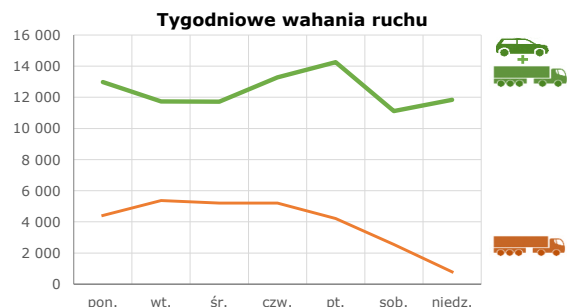
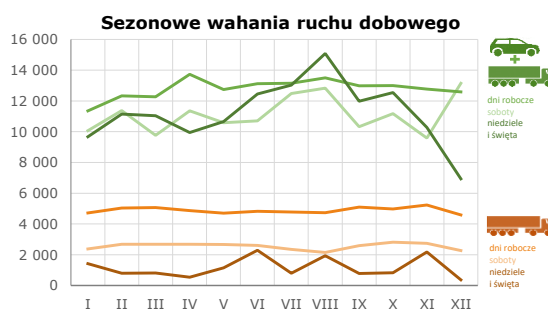
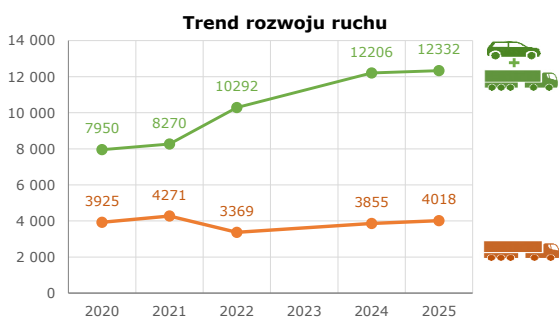
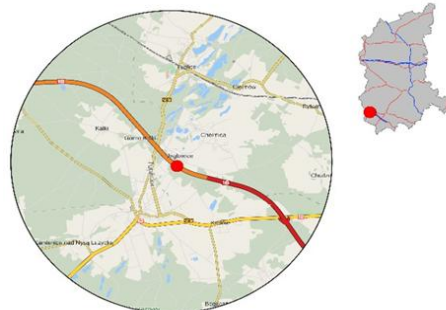
Stacja nr 08803



Generalna Dyrekcja Dróg Krajowych i Autostrad

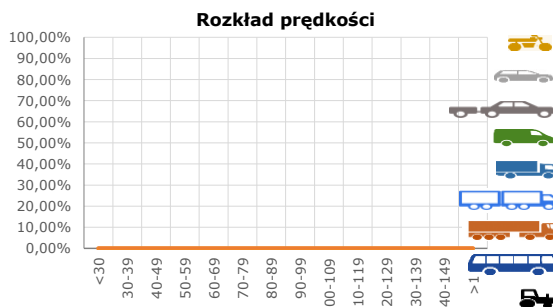
Nr stacji: 08803  
 Typ stacji: KAS  
 Lokalizacja: Olszyna  
 Numer drogi: A18  
 Pikietaż: 0,100

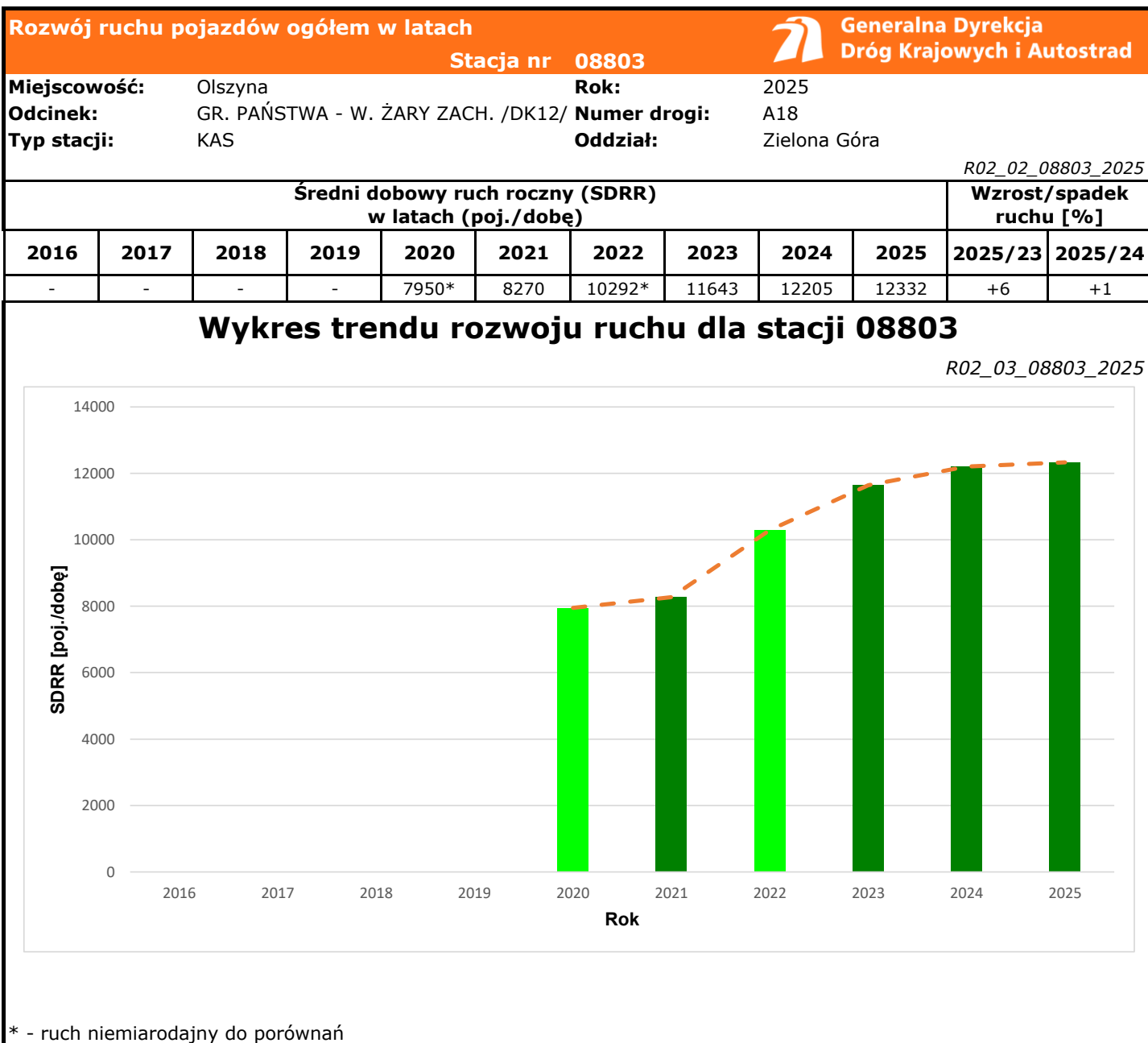
Stacja działa od: 01.01.2020  
 Charakter ruchu: G  
 Liczba dni w archiwizacji: 365  
 Procent doszacowanych godzin: 0,59%

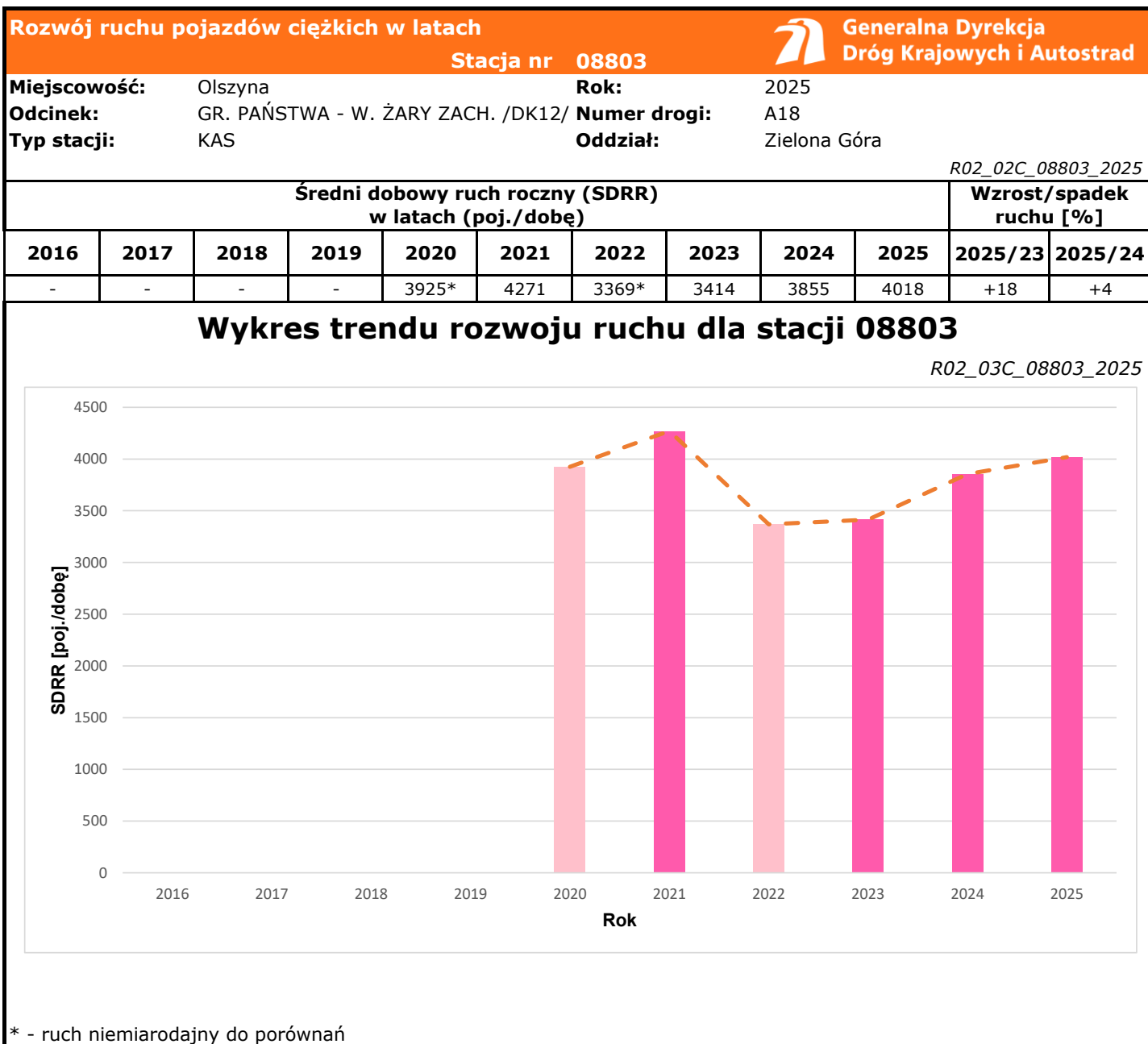



Godzina 50-ta

Natężenie: 1116  
 Udział proc.: 9%  
 Dzień: 02.10.2025 (czwartek)  
 Godzina: 18







Średni dobowy ruch dla poszczególnych dni tygodnia w poszczególnych miesiącach roku														
Stacja nr 08803												 Generalna Dyrekcja Dróg Krajowych i Autostrad		
Miejscowość:				Olszyna <th colspan="2">Rok:</th> <td colspan="4">2025 </td>				Rok:		2025				
Odcinek:				GR. PAŃSTWA - W. ŻARY ZACH. /DK12/ <th colspan="2">Numer drogi:</th> <td colspan="4">A18 </td>				Numer drogi:		A18				
Typ stacji:				KAS <th colspan="2">Oddział:</th> <td colspan="4">Zielona Góra</td>				Oddział:		Zielona Góra				
Ruch ogółem														
R03_01_08803_2025														
Dni tygodnia:		Styczeń	Luty	Marzec	Kwiecień	Maj	Czerwiec	Lipiec	Sierpień	Wrzesień	Październik	Listopad	Grudzień	Cały rok
1. Poniedziałki	a	11645	12404	12324	12826	13471	13341	13557	14223	13775	13352	13229	11592	12978
	b	1,066	1,032	1,050	0,998	1,110	1,052	1,040	1,044	1,105	1,054	1,106	0,977	1,052
	c	0,897	0,956	0,950	0,988	1,038	1,028	1,045	1,096	1,061	1,029	1,019	0,893	1,000
2. Wtorki	a	10882	11348	11172	12714	11550	12573	11740	12189	11887	11556	11992	11161	11730
	b	0,996	0,944	0,952	0,989	0,952	0,992	0,901	0,894	0,954	0,912	1,003	0,941	0,951
	c	0,928	0,967	0,952	1,084	0,985	1,072	1,001	1,039	1,013	0,985	1,022	0,951	1,000
3. Środy	a	10750	11338	11293	13829	13147	11843	11732	12186	11636	12081	11342	9470	11721
	b	0,984	0,943	0,962	1,076	1,083	0,934	0,900	0,894	0,934	0,954	0,949	0,798	0,950
	c	0,917	0,967	0,963	1,180	1,122	1,010	1,001	1,040	0,993	1,031	0,968	0,808	1,000
4. Czwartki	a	11201	12588	12698	14876	12468	13039	13410	13628	13261	14893	13151	14216	13285
	b	1,025	1,047	1,082	1,157	1,028	1,029	1,029	1,000	1,064	1,175	1,100	1,198	1,077
	c	0,843	0,948	0,956	1,120	0,939	0,981	1,009	1,026	0,998	1,121	0,990	1,070	1,000
5. Piątki	a	12292	13977	13882	14425	13056	14781	15304	15261	14362	13086	14126	16544	14258
	b	1,125	1,163	1,183	1,122	1,076	1,166	1,174	1,120	1,153	1,033	1,181	1,394	1,156
	c	0,862	0,980	0,974	1,012	0,916	1,037	1,073	1,070	1,007	0,918	0,991	1,160	1,000
6. Soboty	a	10060	11369	9756	11365	10588	10712	12483	12840	10324	11176	9586	13148	11117
	b	0,920	0,946	0,831	0,884	0,873	0,845	0,958	0,942	0,829	0,882	0,802	1,108	0,901
	c	0,905	1,023	0,878	1,022	0,952	0,964	1,123	1,155	0,929	1,005	0,862	1,183	1,000
7. Niedziele	a	10503	11139	11035	11520	11837	11495	13029	14784	11978	12549	11118	11056	11837
	b	0,961	0,926	0,940	0,896	0,976	0,907	0,999	1,085	0,961	0,990	0,930	0,932	0,960
	c	0,887	0,941	0,932	0,973	1,000	0,971	1,101	1,249	1,012	1,060	0,939	0,934	1,000
8. Dni robocze	a	11354	12331	12273	13733	12738	13116	13149	13497	12984	12994	12768	12596	12794
	b	1,039	1,026	1,046	1,068	1,050	1,035	1,009	0,990	1,042	1,026	1,068	1,062	1,037
	c	0,887	0,964	0,959	1,073	0,996	1,025	1,028	1,055	1,015	1,016	0,998	0,985	1,000
9. Święta	a	9266	-	-	9165	10068	13410	-	15390	-	-	9863	4876	10291
	b	0,848	-	-	0,713	0,830	1,058	-	1,129	-	-	0,825	0,411	0,834
	c	0,900	-	-	0,891	0,978	1,303	-	1,495	-	-	0,958	0,474	1,000
10. Niedziele i święta	a	9677	11139	11035	9950	10658	12452	13029	15087	11978	12549	10281	6935	11231
	b	0,885	0,926	0,940	0,774	0,878	0,982	0,999	1,107	0,961	0,990	0,860	0,584	0,911
	c	0,862	0,992	0,983	0,886	0,949	1,109	1,160	1,343	1,067	1,117	0,915	0,617	1,000
11. Wszystkie dni	a	10929	12023	11737	12854	12134	12677	13037	13630	12461	12670	11957	11866	12332
	b	1,000	1,000	1,000	1,000	1,000	1,000	1,000	1,000	1,000	1,000	1,000	1,000	1,000
	c	0,886	0,975	0,952	1,042	0,984	1,028	1,057	1,105	1,010	1,027	0,970	0,962	1,000

Legenda:

a = średni dobowy ruch danego dnia (dni) tygodnia

b =  $\frac{\text{średni dobowy ruch danego dnia (dni) tygodnia w miesiącu}}{\text{średni dobowy ruch we wszystkie dni miesiąca}}$

c =  $\frac{\text{średni dobowy ruch danego dnia (dni) tygodnia w miesiącu}}{\text{średni dobowy ruch danego dnia (dni) tygodnia w roku}}$

**Sezonowe i tygodniowe wahania ruchu dobowego pojazdów ogółem w latach**



Generalna Dyrekcja  
Dróg Krajowych i Autostrad

Stacja nr 08803

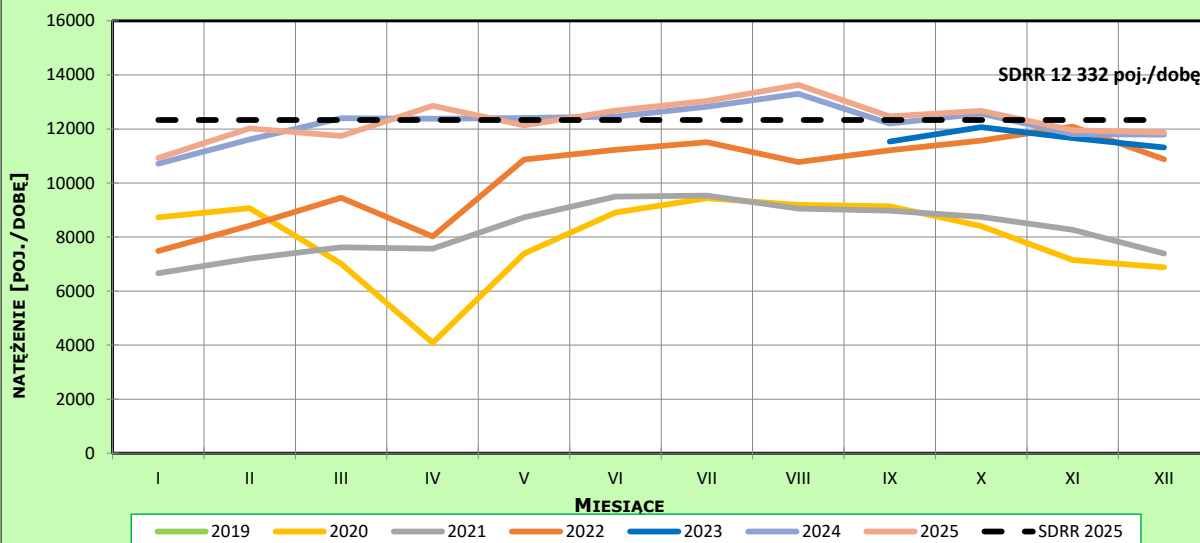
Miejscowość: Olszyna  
Odcinek: GR. PAŃSTWA - W. ŻARY ZACH. /DK  
Typ stacji: KAS

Rok: 2025  
Numer drogi: A18  
Oddział: Zielona Góra

**Ruch ogółem**

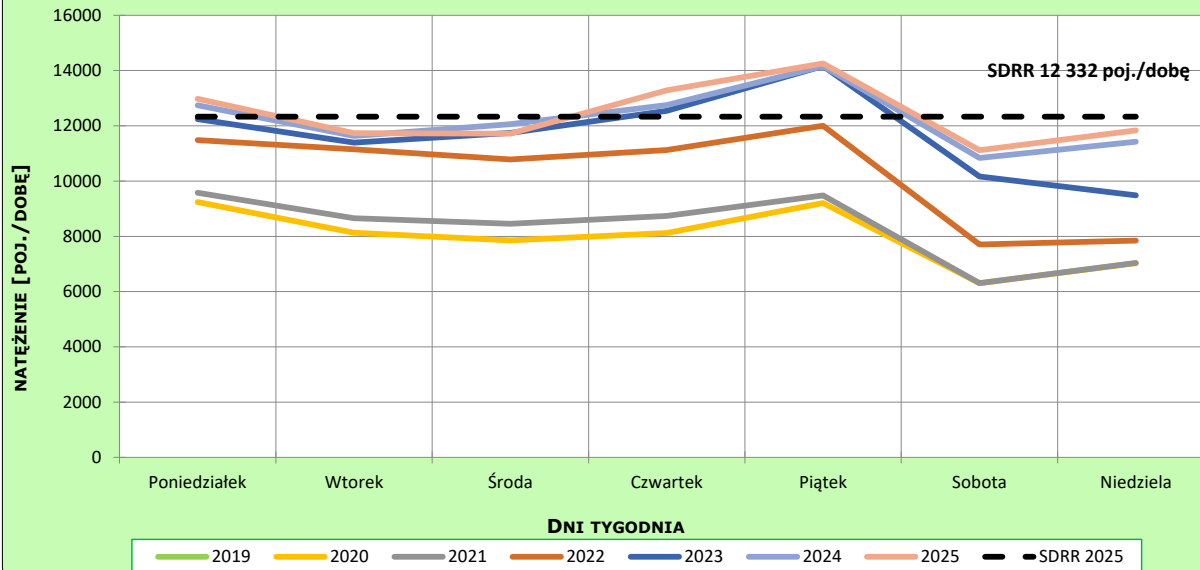
R03\_02-1\_08803\_2025

**Sezonowe wahania ruchu dobowego**



R03\_02-2\_08803\_2025

**Tygodniowe wahania ruchu dobowego**



**Dobowe wahania ruchu pojazdów ogółem**



Generalna Dyrekcja  
Dróg Krajowych i Autostrad

Stacja nr 08803

Miejscowość: Olszyna

Rok: 2025

Odcinek: GR. PAŃSTWA - W. ŻARY ZACH. /DK

Numer drogi: A18

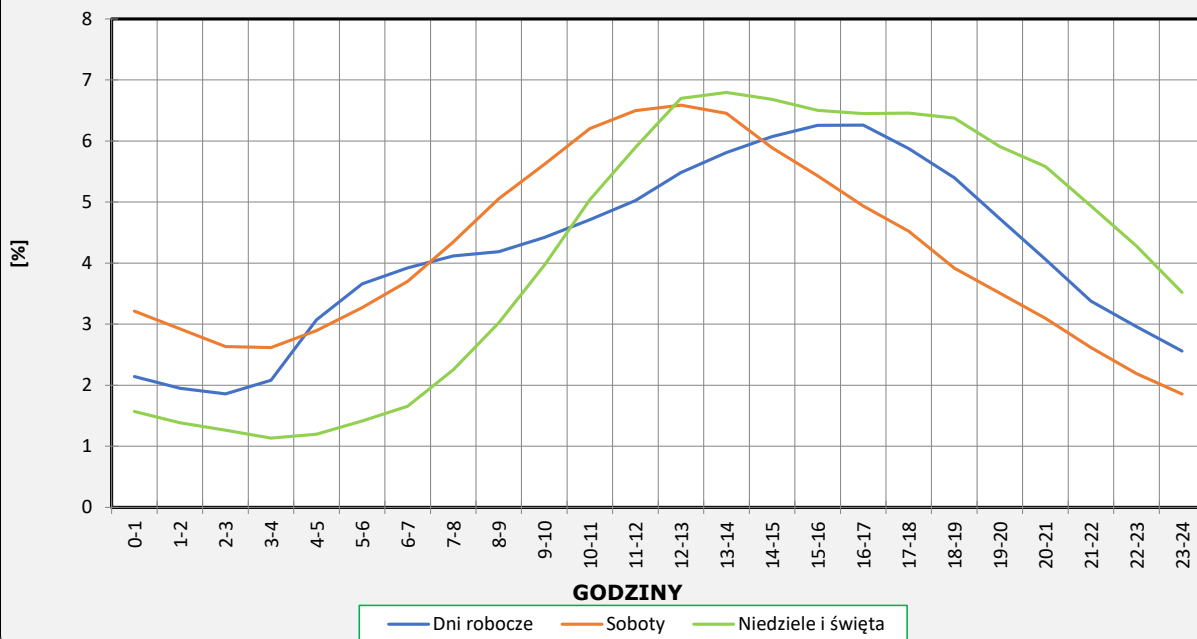
Typ stacji: KAS

Oddział: Zielona Góra

**Ruch ogółem**

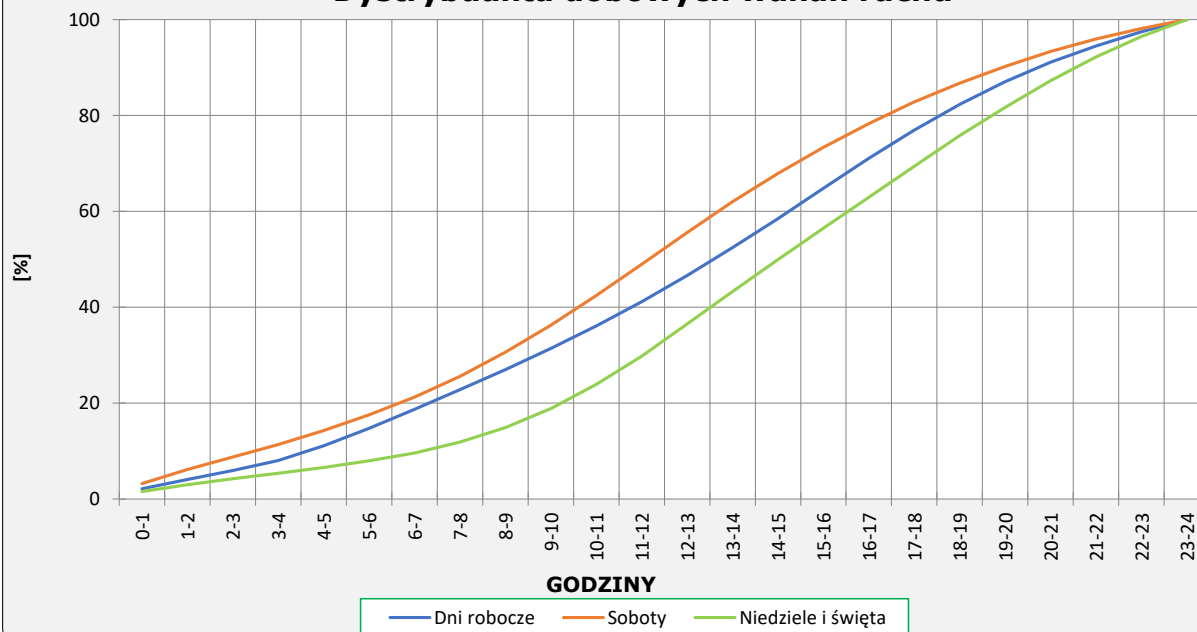
R03\_03-1\_08803\_2025

**Dobowe wahania ruchu**



R03\_03-2\_08803\_2025

**Dystrybuanta dobowych wahań ruchu**



**Uśrednione dobowe rozkłady ruchu dla wybranych dni tygodnia, dla pojazdów lekkich i ciężkich**



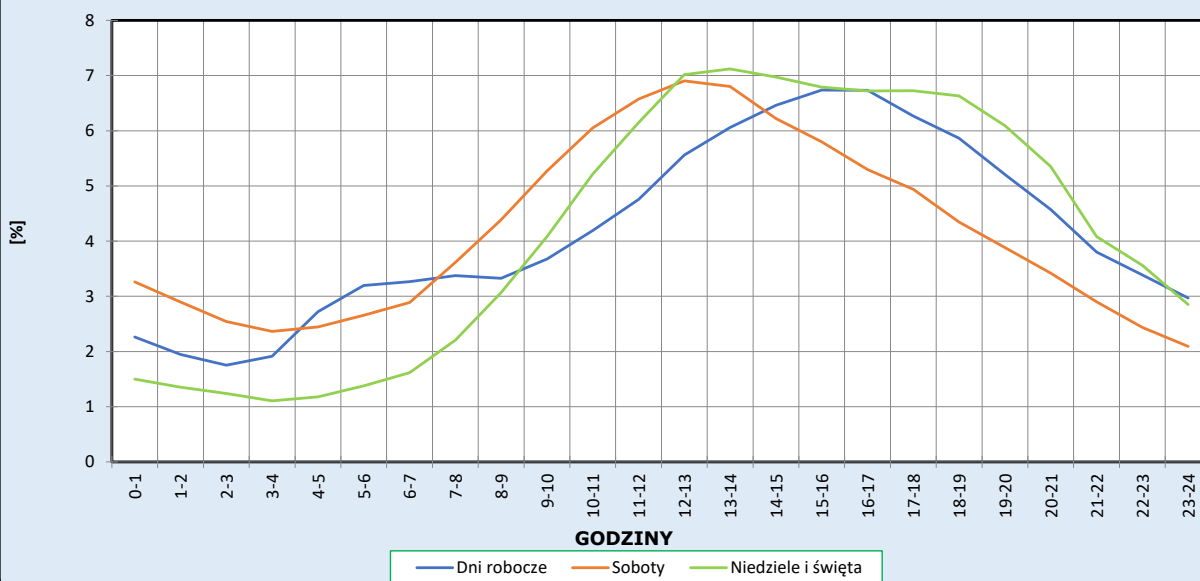
Stacja nr 08803

**Miejscowość:** Olszyna  
**Odcinek:** GR. PAŃSTWA - W. ŻARY ZACH. /DK12/  
**Typ stacji:** KAS

**Rok:** 2025  
**Numer drogi:** A18  
**Oddział:** Zielona Góra

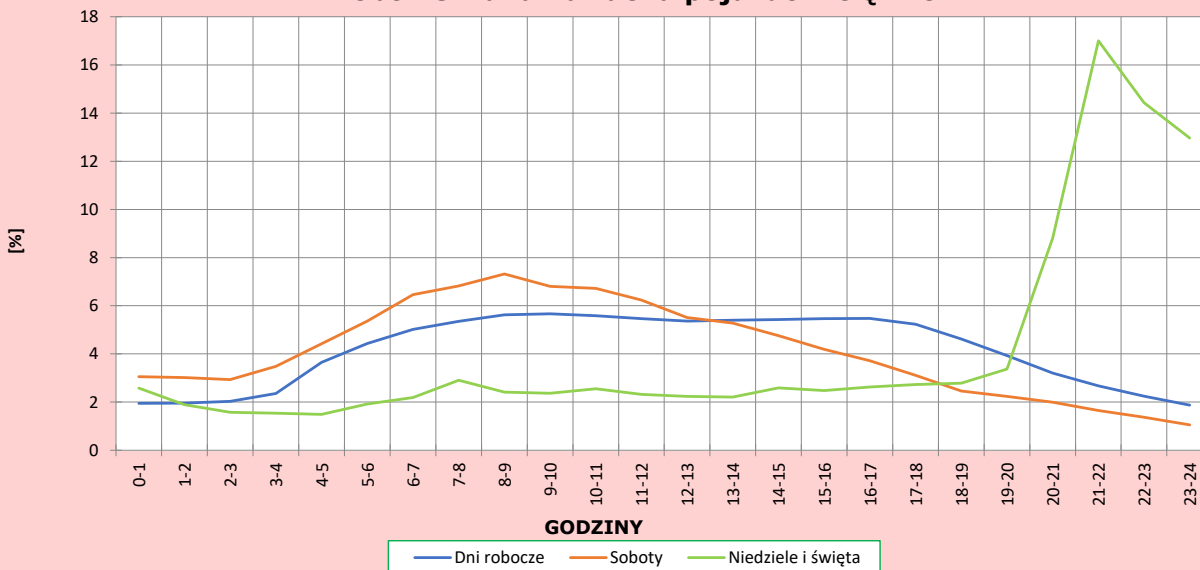
R03\_04-1\_08803\_2025

**Dobowe wahania ruchu pojazdów lekkich**



R03\_04-2\_08803\_2025

**Dobowe wahania ruchu pojazdów ciężkich**



**Analiza ruchu pojazdów ogółem w poszczególnych dniach tygodnia dla każdego miesiąca, w podziale na kierunki ruchu**



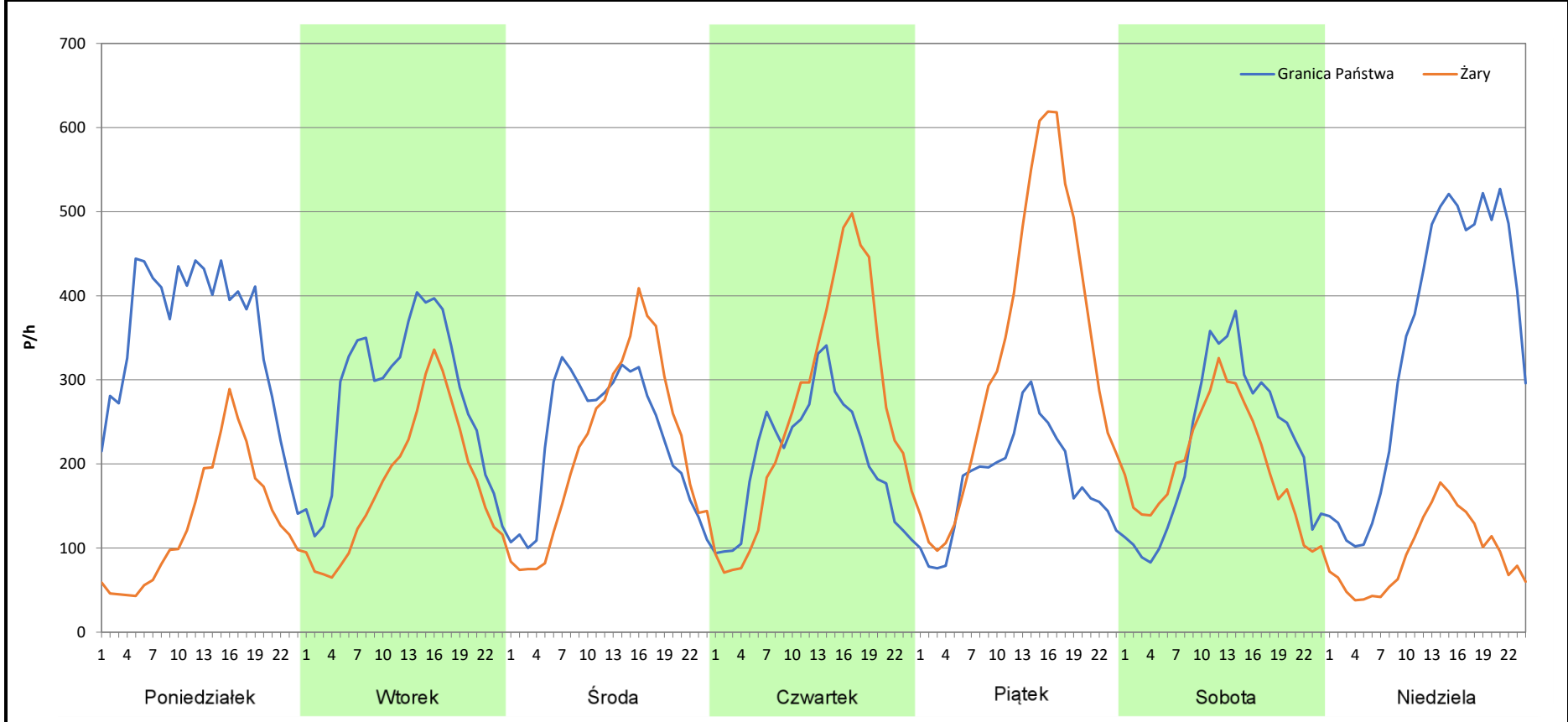
Stacja nr 08803

**Miejscowość:** Olszyna  
**Odcinek:** GR. PAŃSTWA - W. ŻARY ZACH. /DK12/  
**Typ stacji:** KAS  
**Miesiąc:** Styczeń

**Rok:** 2025  
**Numer drogi:** A18  
**Oddział:** Zielona Góra

R03\_07-1\_08803\_2025

Dzień tygodnia	Poniedziałek		Wtorek		Środa		Czwartek		Piątek		Sobota		Niedziela	
Kierunek	Granica Państwa	Żary	Granica Państwa	Żary	Granica Państwa	Żary	Granica Państwa	Żary	Granica Państwa	Żary	Granica Państwa	Żary	Granica Państwa	Żary
SDR	8496	3152	6670	4218	5518	5237	4928	6272	4321	7971	5311	4753	8258	2247
Razem	11648		10888		10755		11200		12292		10064		10505	
Podział procentowy	72,94%	27,06%	61,26%	38,74%	51,31%	48,69%	44,00%	56,00%	35,15%	64,85%	52,77%	47,23%	78,61%	21,39%



**Analiza ruchu pojazdów ogółem w poszczególnych dniach tygodnia dla każdego miesiąca, w podziale na kierunki ruchu**



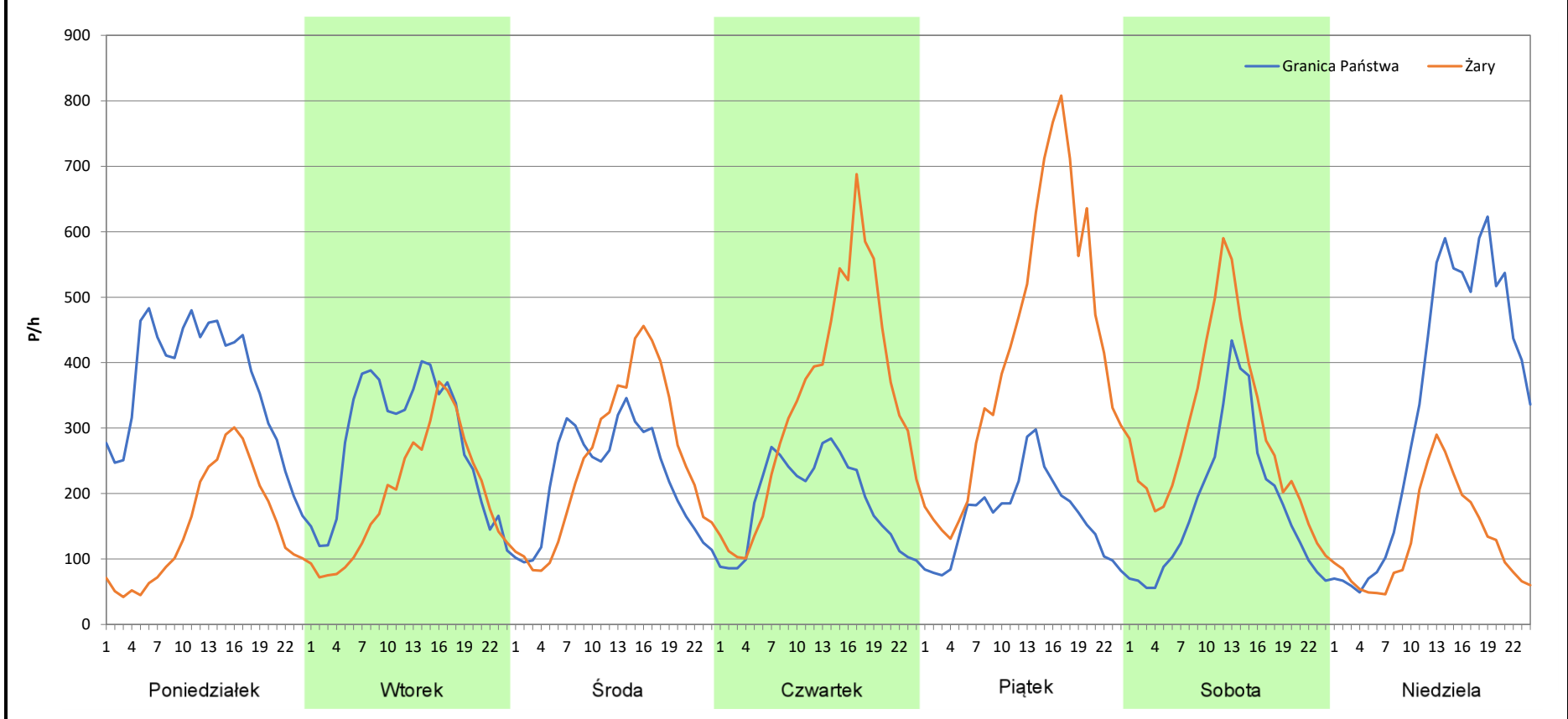
**Stacja nr 08803**

**Miejscowość:** Olszyna  
**Odcinek:** GR. PAŃSTWA - W. ŻARY ZACH. /DK12/  
**Typ stacji:** KAS  
**Miesiąc:** Luty

**Rok:** 2025  
**Numer drogi:** A18  
**Oddział:** Zielona Góra

*R03\_07-2\_08803\_2025*

Dzień tygodnia	Poniedziałek		Wtorek		Środa		Czwartek		Piątek		Sobota		Niedziela	
Kierunek	Granica Państwa	Żary	Granica Państwa	Żary	Granica Państwa	Żary	Granica Państwa	Żary	Granica Państwa	Żary	Granica Państwa	Żary	Granica Państwa	Żary
SDR	8816	3595	6620	4736	5345	6000	4492	8104	3949	10034	4340	7029	8065	3081
Razem	12411		11356		11345		12596		13983		11369		11146	
Podział procentowy	71,03%	28,97%	58,30%	41,70%	47,11%	52,89%	35,66%	64,34%	28,24%	71,76%	38,17%	61,83%	72,36%	27,64%



**Analiza ruchu pojazdów ogółem w poszczególnych dniach tygodnia dla każdego miesiąca, w podziale na kierunki ruchu**



Generalna Dyrekcja  
Dróg Krajowych i Autostrad

**Stacja nr 08803**

**Miejscowość:**  
**Odcinek:**  
**Typ stacji:**  
**Miesiąc:**

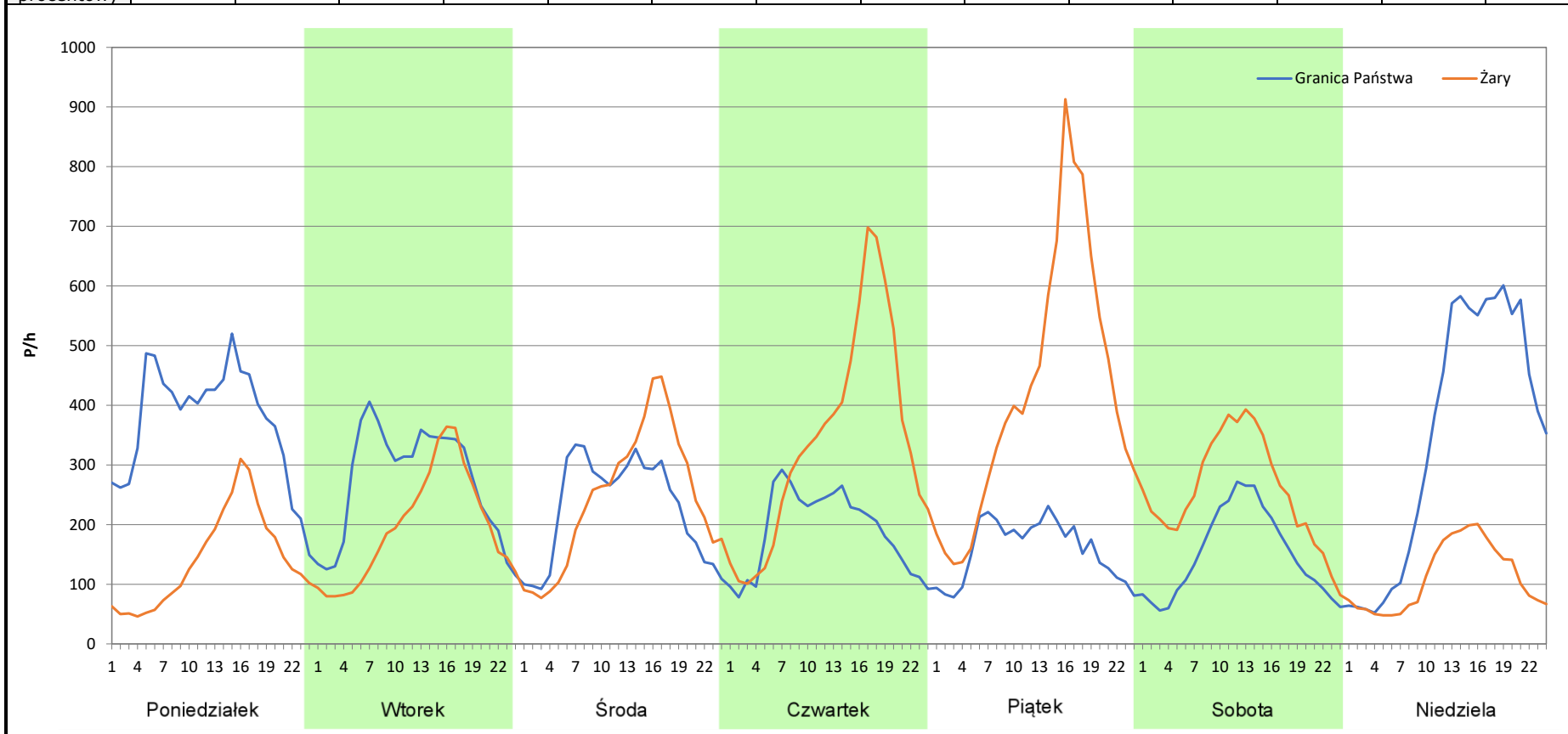
Olszyna  
GR. PAŃSTWA - W. ŻARY ZACH. /DK12/  
KAS  
Marzec

**Rok:**  
**Numer drogi:**  
**Oddział:**

2025  
A18  
Zielona Góra

R03\_07-3\_08803\_2025

Dzień tygodnia	Poniedziałek		Wtorek		Środa		Czwartek		Piątek		Sobota		Niedziela	
	Granica Państwa	Żary	Granica Państwa	Żary	Granica Państwa	Żary	Granica Państwa	Żary	Granica Państwa	Żary	Granica Państwa	Żary	Granica Państwa	Żary
SDR	8937	3387	6513	4663	5459	5839	4545	8159	3788	10098	3608	6150	8359	2677
Razem	12324		11176		11298		12704		13886		9758		11036	
Podział procentowy	72,52%	27,48%	58,28%	41,72%	48,32%	51,68%	35,78%	64,22%	27,28%	72,72%	36,97%	63,03%	75,74%	24,26%



**Analiza ruchu pojazdów ogółem w poszczególnych dniach tygodnia dla każdego miesiąca, w podziale na kierunki ruchu**



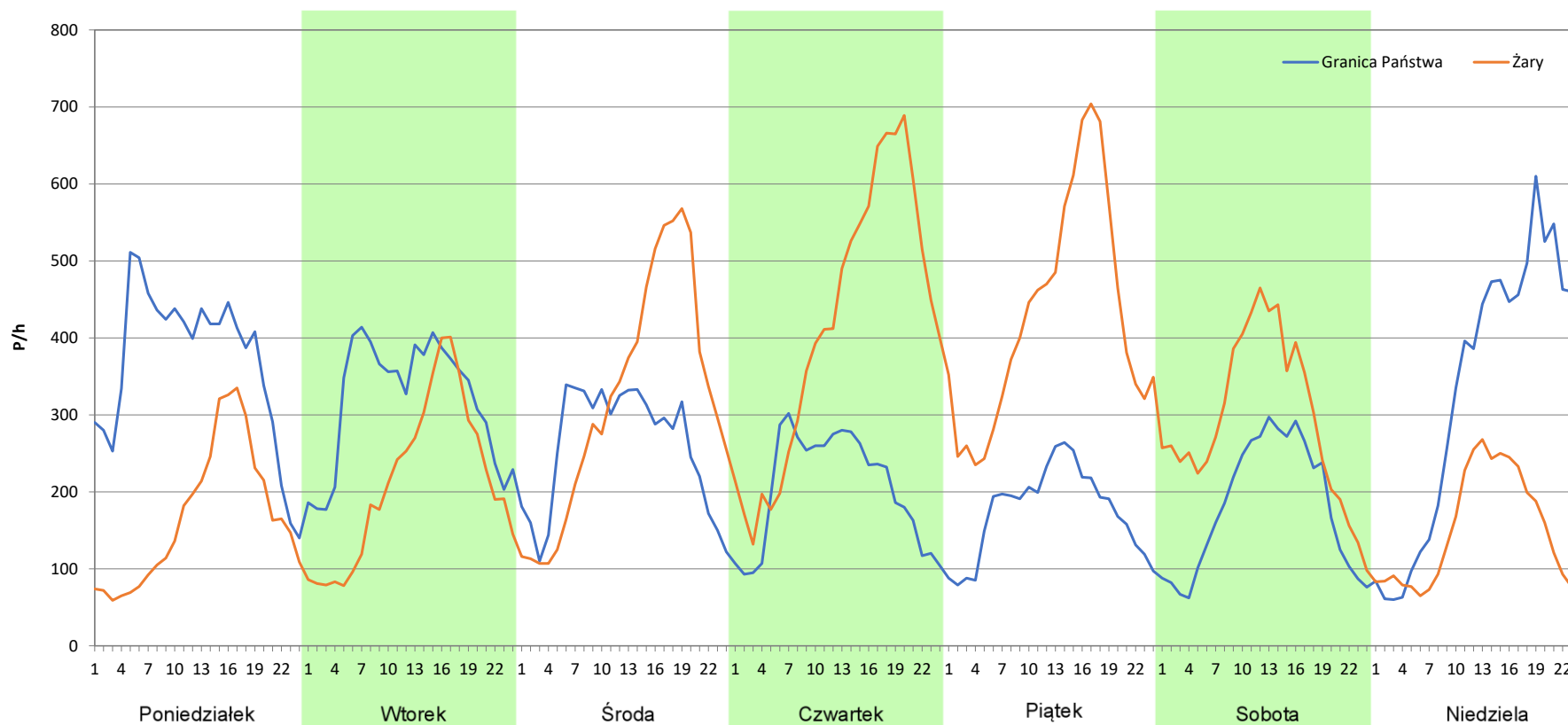
**Stacja nr 08803**

**Miejscowość:** Olszyna  
**Odcinek:** GR. PAŃSTWA - W. ŻARY ZACH. /DK12/  
**Typ stacji:** KAS  
**Miesiąc:** Kwiecień

**Rok:** 2025  
**Numer drogi:** A18  
**Oddział:** Zielona Góra

*R03\_07-4\_08803\_2025*

Dzień tygodnia	Poniedziałek		Wtorek		Środa		Czwartek		Piątek		Sobota		Niedziela	
Kierunek	Granica Państwa	Żary	Granica Państwa	Żary	Granica Państwa	Żary	Granica Państwa	Żary	Granica Państwa	Żary	Granica Państwa	Żary	Granica Państwa	Żary
SDR	8812	4013	7618	5093	6188	7642	4899	9980	4175	10256	4317	7054	7941	3581
Razem	12825		12711		13830		14879		14431		11371		11522	
Podział procentowy	68,71%	31,29%	59,93%	40,07%	44,74%	55,26%	32,93%	67,07%	28,93%	71,07%	37,96%	62,04%	68,92%	31,08%



**Analiza ruchu pojazdów ogółem w poszczególnych dniach tygodnia dla każdego miesiąca, w podziale na kierunki ruchu**



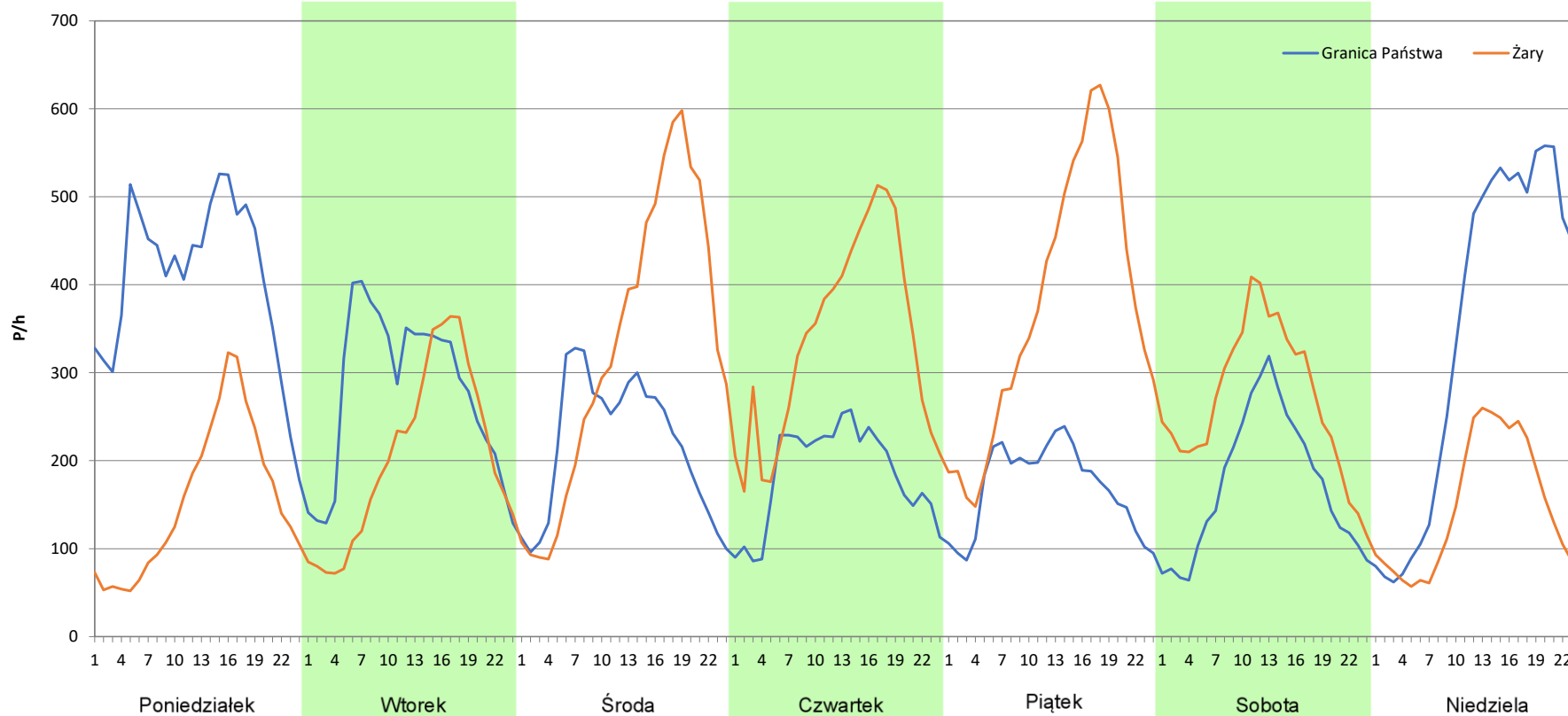
**Stacja nr 08803**

**Miejscowość:** Olszyna  
**Odcinek:** GR. PAŃSTWA - W. ŻARY ZACH. /DK12/  
**Typ stacji:** KAS  
**Miesiąc:** Maj

**Rok:** 2025  
**Numer drogi:** A18  
**Oddział:** Zielona Góra

*R03\_07-5\_08803\_2025*

Dzień tygodnia	Poniedziałek		Wtorek		Środa		Czwartek		Piątek		Sobota		Niedziela	
Kierunek	Granica Państwa	Żary	Granica Państwa	Żary	Granica Państwa	Żary	Granica Państwa	Żary	Granica Państwa	Żary	Granica Państwa	Żary	Granica Państwa	Żary
SDR	9767	3709	6654	4900	5245	7909	4427	8049	4057	8997	4135	6457	8325	3520
Razem	13476		11554		13154		12476		13054		10592		11845	
Podział procentowy	72,48%	27,52%	57,59%	42,41%	39,87%	60,13%	35,48%	64,52%	31,08%	68,92%	39,04%	60,96%	70,28%	29,72%



**Analiza ruchu pojazdów ogółem w poszczególnych dniach tygodnia dla każdego miesiąca, w podziale na kierunki ruchu**



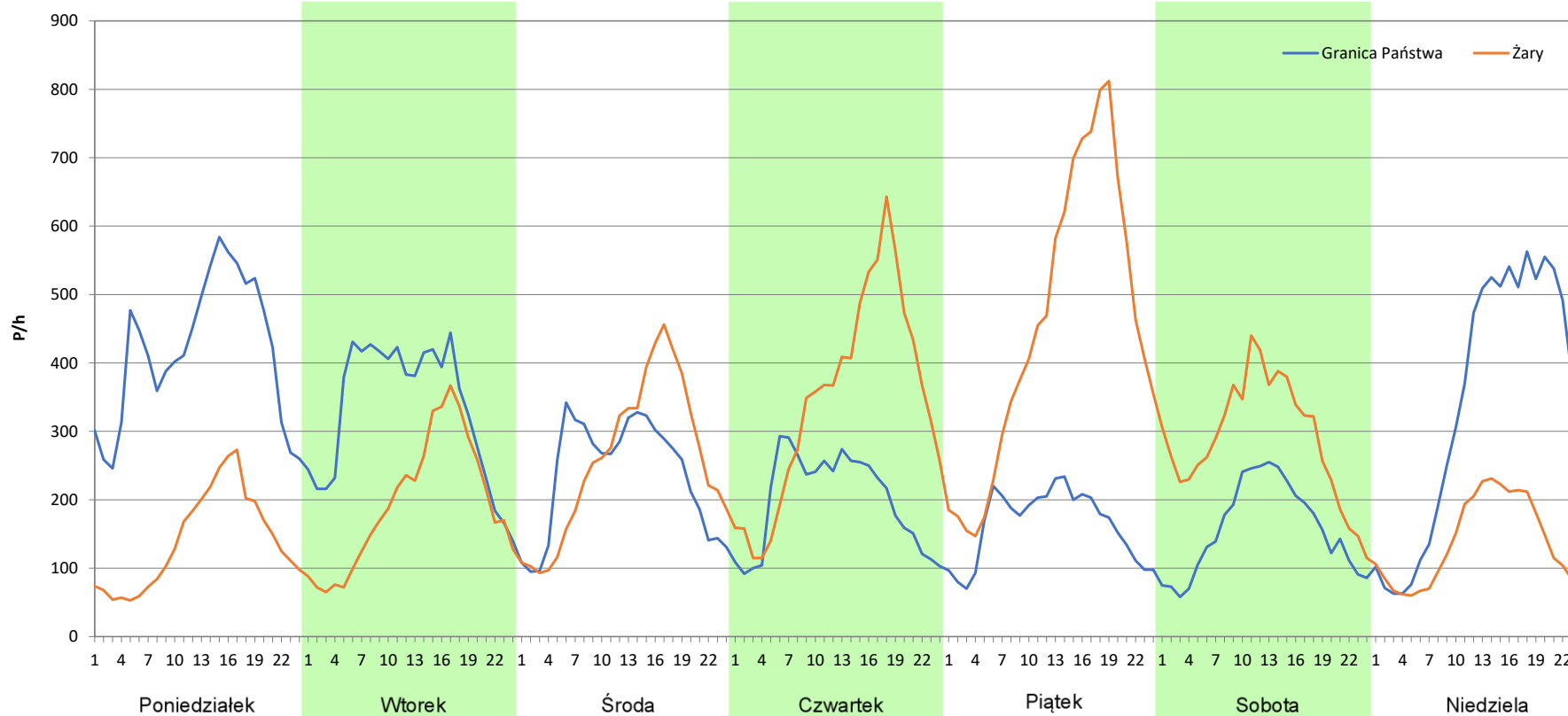
**Stacja nr 08803**

**Miejscowość:** Olszyna  
**Odcinek:** GR. PAŃSTWA - W. ŻARY ZACH. /DK12/  
**Typ stacji:** KAS  
**Miesiąc:** Czerwiec

**Rok:** 2025  
**Numer drogi:** A18  
**Oddział:** Zielona Góra

*R03\_07-6\_08803\_2025*

Dzień tygodnia	Poniedziałek		Wtorek		Środa		Czwartek		Piątek		Sobota		Niedziela	
Kierunek	Granica Państwa	Żary	Granica Państwa	Żary	Granica Państwa	Żary	Granica Państwa	Żary	Granica Państwa	Żary	Granica Państwa	Żary	Granica Państwa	Żary
SDR	9980	3363	7930	4648	5672	6176	4759	8279	3922	10863	3780	6937	8181	3314
Razem	13343		12578		11848		13038		14785		10717		11495	
Podział procentowy	74,80%	25,20%	63,05%	36,95%	47,87%	52,13%	36,50%	63,50%	26,53%	73,47%	35,27%	64,73%	71,17%	28,83%



**Analiza ruchu pojazdów ogółem w poszczególnych dniach tygodnia dla każdego miesiąca, w podziale na kierunki ruchu**



Generalna Dyrekcja  
Dróg Krajowych i Autostrad

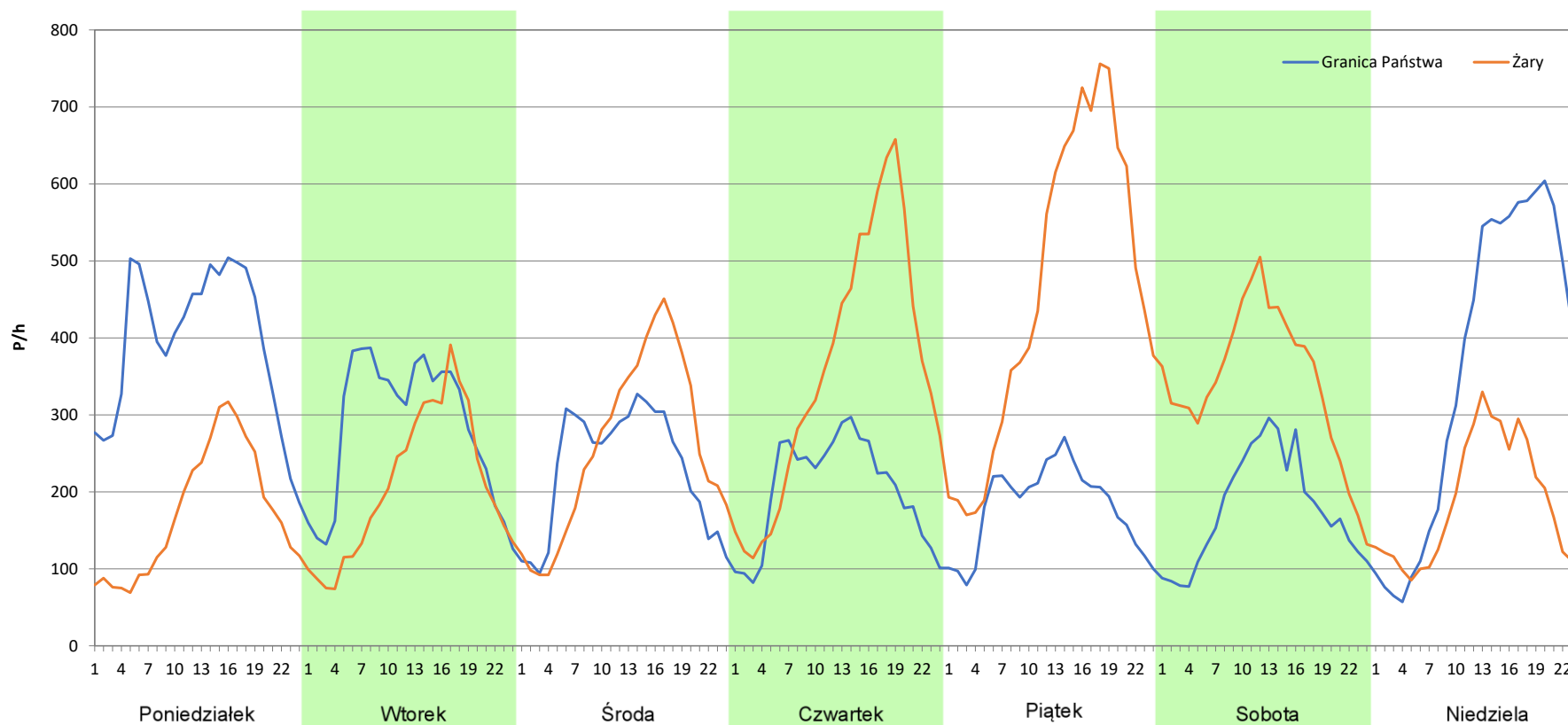
**Stacja nr 08803**

**Miejscowość:** Olszyna  
**Odcinek:** GR. PAŃSTWA - W. ŻARY ZACH. /DK12/  
**Typ stacji:** KAS  
**Miesiąc:** Lipiec

**Rok:** 2025  
**Numer drogi:** A18  
**Oddział:** Zielona Góra

R03\_07-7\_08803\_2025

Dzień tygodnia	Poniedziałek		Wtorek		Środa		Czwartek		Piątek		Sobota		Niedziela	
Kierunek	Granica Państwa	Żary	Granica Państwa	Żary	Granica Państwa	Żary	Granica Państwa	Żary	Granica Państwa	Żary	Granica Państwa	Żary	Granica Państwa	Żary
SDR	9424	4139	6773	4968	5512	6220	4837	8572	4310	11000	4248	8238	8593	4443
Razem	13563		11741		11732		13409		15310		12486		13036	
Podział procentowy	69,48%	30,52%	57,69%	42,31%	46,98%	53,02%	36,07%	63,93%	28,15%	71,85%	34,02%	65,98%	65,92%	34,08%



**Analiza ruchu pojazdów ogółem w poszczególnych dniach tygodnia dla każdego miesiąca, w podziale na kierunki ruchu**



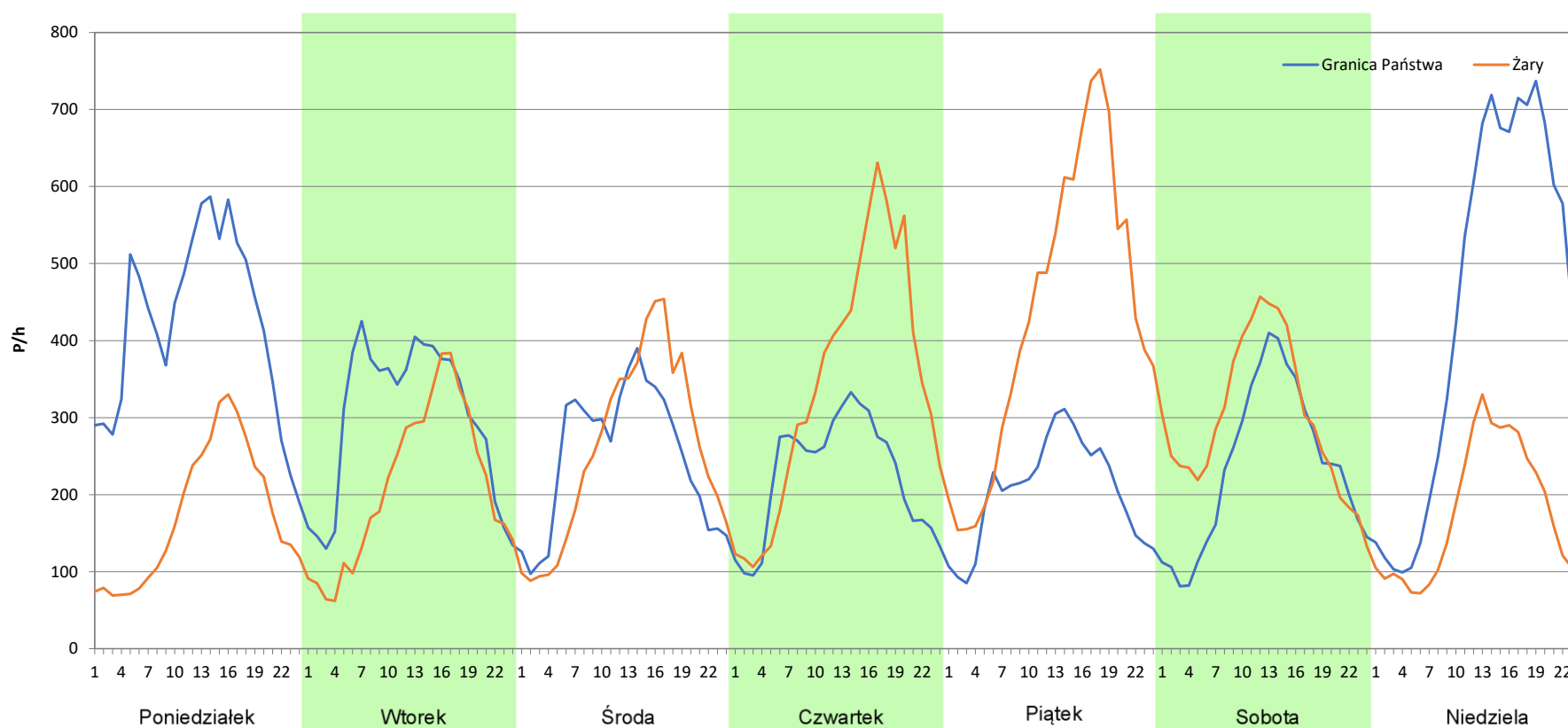
**Stacja nr 08803**

**Miejscowość:** Olszyna  
**Odcinek:** GR. PAŃSTWA - W. ŻARY ZACH. /DK12/  
**Typ stacji:** KAS  
**Miesiąc:** Sierpień

**Rok:** 2025  
**Numer drogi:** A18  
**Oddział:** Zielona Góra

*R03\_07-8\_08803\_2025*

Dzień tygodnia	Poniedziałek		Wtorek		Środa		Czwartek		Piątek		Sobota		Niedziela	
Kierunek	Granica Państwa	Żary	Granica Państwa	Żary	Granica Państwa	Żary	Granica Państwa	Żary	Granica Państwa	Żary	Granica Państwa	Żary	Granica Państwa	Żary
SDR	10078	4148	7150	5044	5992	6202	5384	8249	4887	10378	5653	7185	10582	4203
Razem	14226		12194		12194		13633		15265		12838		14785	
Podział procentowy	70,84%	29,16%	58,64%	41,36%	49,14%	50,86%	39,49%	60,51%	32,01%	67,99%	44,03%	55,97%	71,57%	28,43%



**Analiza ruchu pojazdów ogółem w poszczególnych dniach tygodnia dla każdego miesiąca, w podziale na kierunki ruchu**



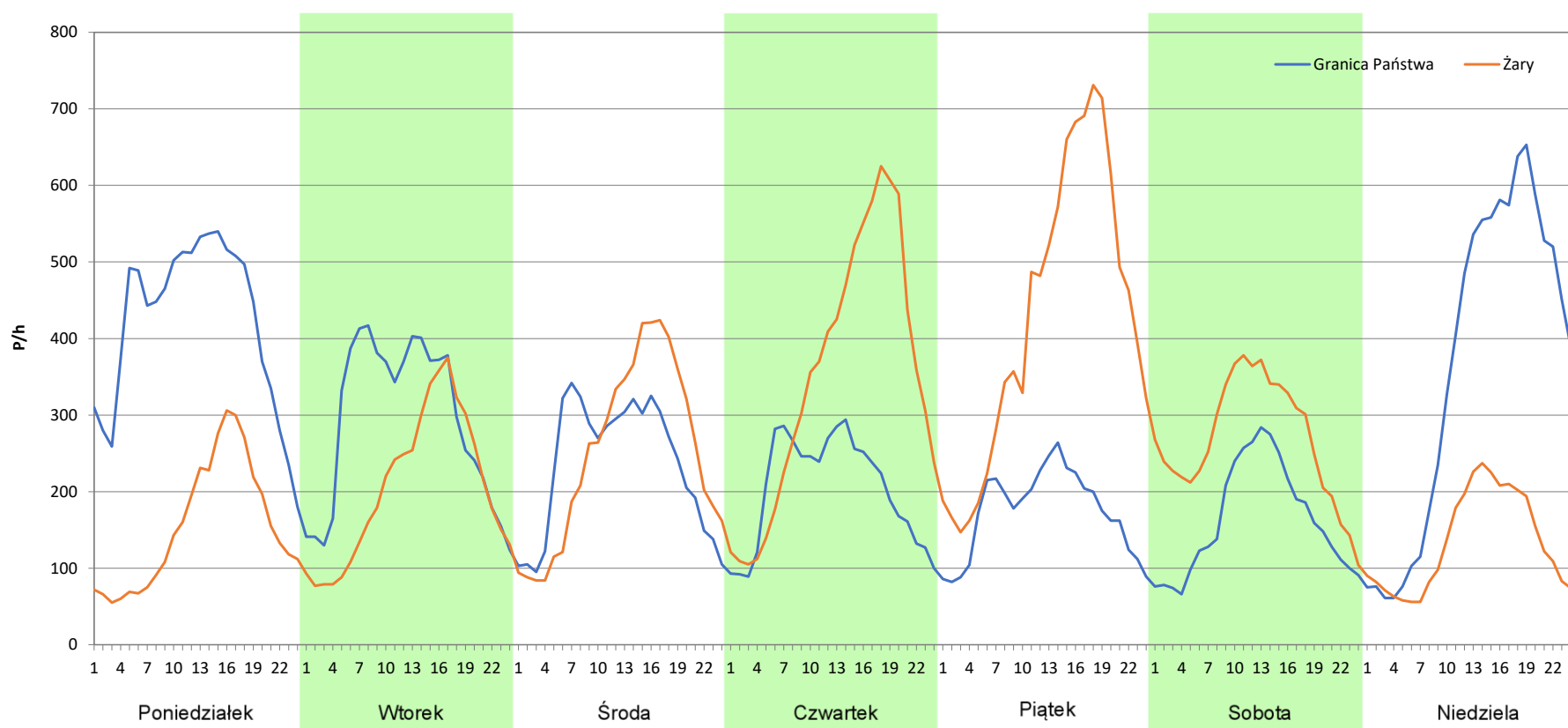
**Stacja nr 08803**

**Miejscowość:** Olszyna  
**Odcinek:** GR. PAŃSTWA - W. ŻARY ZACH. /DK12/  
**Typ stacji:** KAS  
**Miesiąc:** Wrzesień

**Rok:** 2025  
**Numer drogi:** A18  
**Oddział:** Zielona Góra

*R03\_07-9\_08803\_2025*

Dzień tygodnia	Poniedziałek		Wtorek		Środa		Czwartek		Piątek		Sobota		Niedziela	
	Granica Państwa	Żary	Granica Państwa	Żary	Granica Państwa	Żary	Granica Państwa	Żary	Granica Państwa	Żary	Granica Państwa	Żary	Granica Państwa	Żary
SDR	10066	3707	6984	4900	5637	6006	4867	8399	4157	10211	3891	6438	8766	3215
Razem	13773		11884		11643		13266		14368		10329		11981	
Podział procentowy	73,09%	26,91%	58,77%	41,23%	48,42%	51,58%	36,69%	63,31%	28,93%	71,07%	37,67%	62,33%	73,17%	26,83%



**Analiza ruchu pojazdów ogółem w poszczególnych dniach tygodnia dla każdego miesiąca, w podziale na kierunki ruchu**



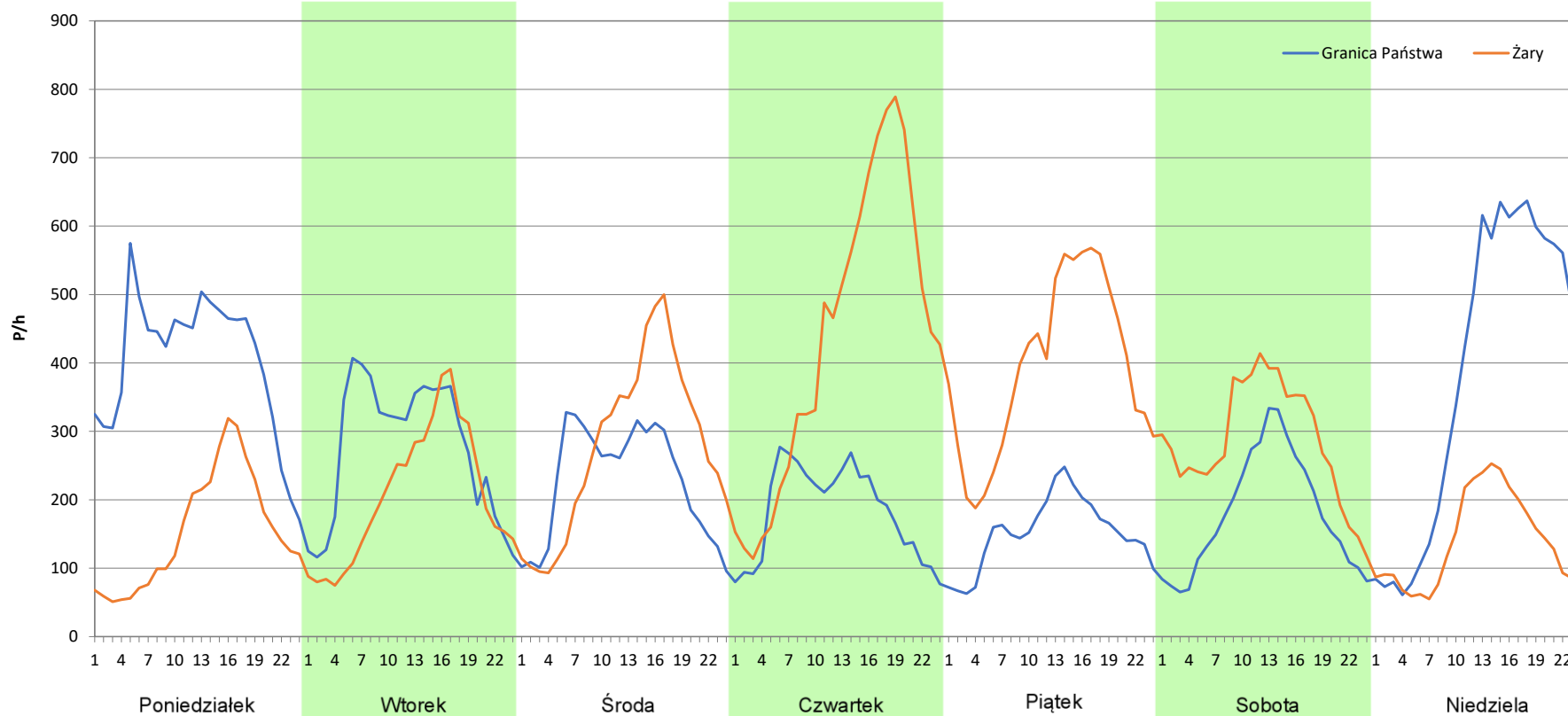
**Stacja nr 08803**

**Miejscowość:** Olszyna  
**Odcinek:** GR. PAŃSTWA - W. ŻARY ZACH. /DK12/  
**Typ stacji:** KAS  
**Miesiąc:** Październik

**Rok:** 2025  
**Numer drogi:** A18  
**Oddział:** Zielona Góra

*R03\_07-10\_08803\_2025*

Dzień tygodnia	Poniedziałek		Wtorek		Środa		Czwartek		Piątek		Sobota		Niedziela	
Kierunek	Granica Państwa	Żary	Granica Państwa	Żary	Granica Państwa	Żary	Granica Państwa	Żary	Granica Państwa	Żary	Granica Państwa	Żary	Granica Państwa	Żary
SDR	9665	3696	6621	4942	5448	6635	4386	10505	3646	9440	4294	6886	9235	3320
Razem	13361		11563		12083		14891		13086		11180		12555	
Podział procentowy	72,34%	27,66%	57,26%	42,74%	45,09%	54,91%	29,45%	70,55%	27,86%	72,14%	38,41%	61,59%	73,56%	26,44%



**Analiza ruchu pojazdów ogółem w poszczególnych dniach tygodnia dla każdego miesiąca, w podziale na kierunki ruchu**



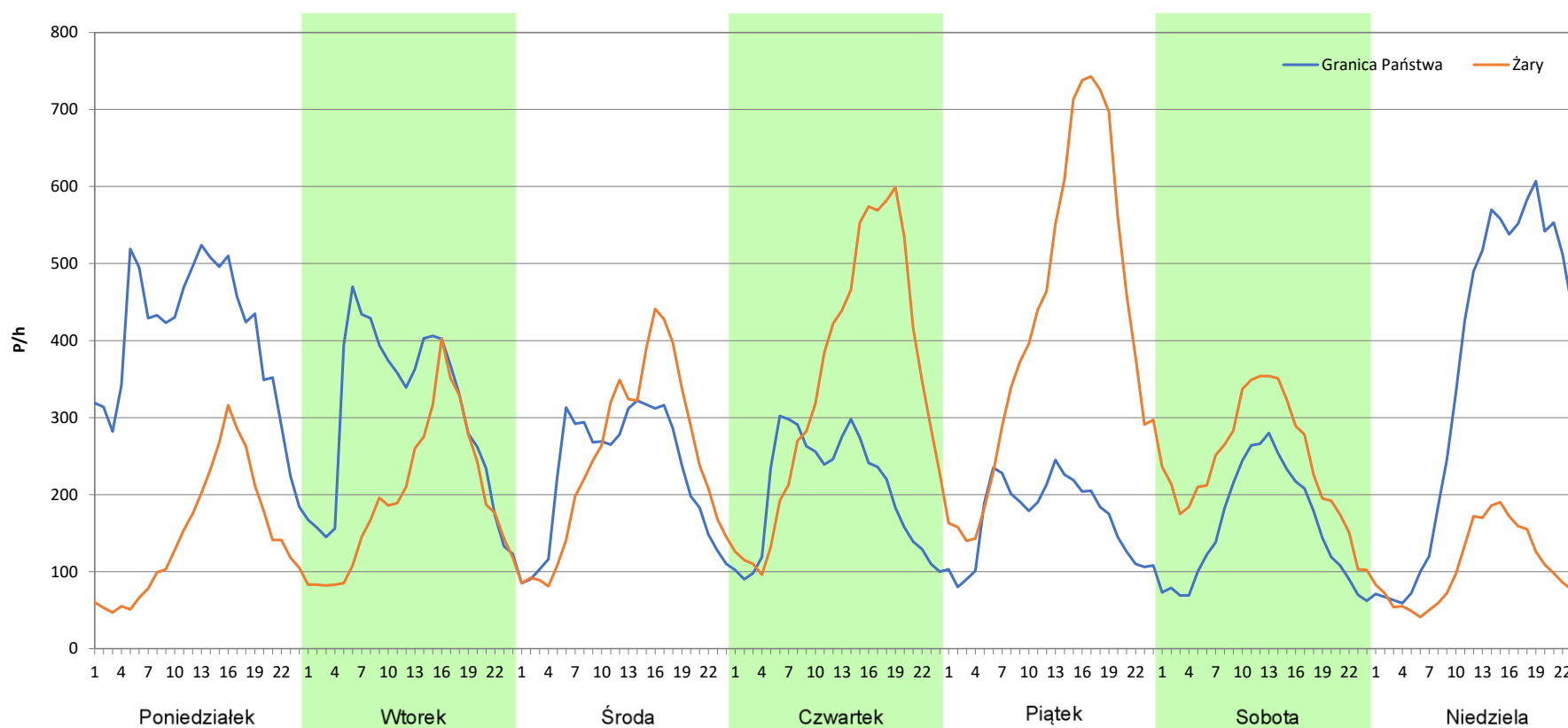
**Stacja nr 08803**

**Miejscowość:** Olszyna  
**Odcinek:** GR. PAŃSTWA - W. ŻARY ZACH. /DK12/  
**Typ stacji:** KAS  
**Miesiąc:** Listopad

**Rok:** 2025  
**Numer drogi:** A18  
**Oddział:** Zielona Góra

R03\_07-11\_08803\_2025

Dzień tygodnia	Poniedziałek		Wtorek		Środa		Czwartek		Piątek		Sobota		Niedziela	
	Granica Państwa	Żary	Granica Państwa	Żary	Granica Państwa	Żary	Granica Państwa	Żary	Granica Państwa	Żary	Granica Państwa	Żary	Granica Państwa	Żary
SDR	9703	3532	7293	4697	5465	5879	4902	8254	4053	10079	3785	5808	8589	2531
Razem	13235		11990		11344		13156		14132		9593		11120	
Podział procentowy	73,31%	26,69%	60,83%	39,17%	48,18%	51,82%	37,26%	62,74%	28,68%	71,32%	39,46%	60,54%	77,24%	22,76%



**Analiza ruchu pojazdów ogółem w poszczególnych dniach tygodnia dla każdego miesiąca, w podziale na kierunki ruchu**



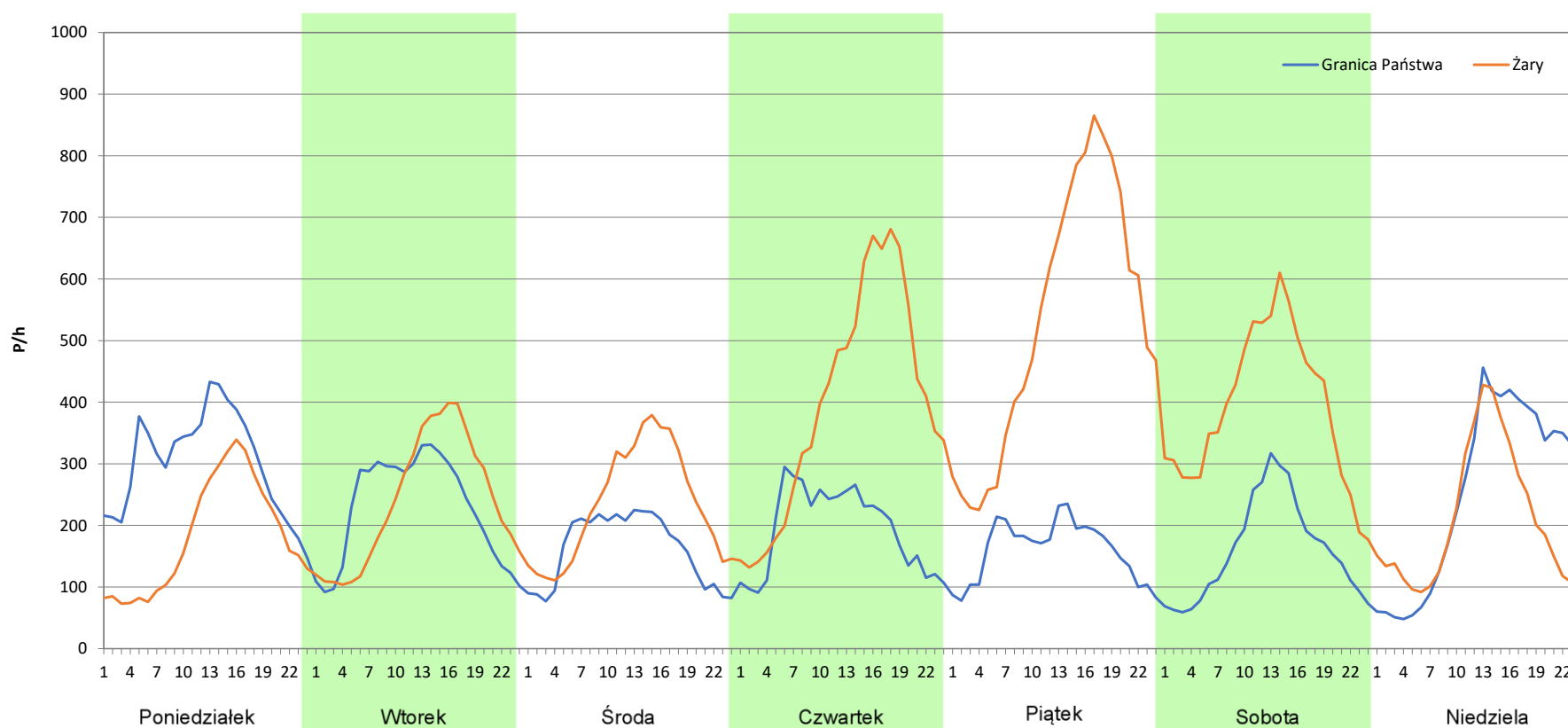
**Stacja nr 08803**

**Miejscowość:** Olszyna  
**Odcinek:** GR. PAŃSTWA - W. ŻARY ZACH. /DK12/  
**Typ stacji:** KAS  
**Miesiąc:** Grudzień

**Rok:** 2025  
**Numer drogi:** A18  
**Oddział:** Zielona Góra

*R03\_07-12\_08803\_2025*

Dzień tygodnia	Poniedziałek		Wtorek		Środa		Czwartek		Piątek		Sobota		Niedziela	
	Granica Państwa	Żary	Granica Państwa	Żary	Granica Państwa	Żary	Granica Państwa	Żary	Granica Państwa	Żary	Granica Państwa	Żary	Granica Państwa	Żary
SDR	7242	4351	5446	5720	3879	5591	4660	9557	3829	12717	3820	9334	6080	4982
Razem	11593		11166		9470		14217		16546		13154		11062	
Podział procentowy	62,47%	37,53%	48,77%	51,23%	40,96%	59,04%	32,78%	67,22%	23,14%	76,86%	29,04%	70,96%	54,96%	45,04%



**Analiza ruchu pojazdów ogółem w święta i dni okołoświąteczne, w podziale na kierunki ruchu NOWY ROK i Święto Trzech Króli**

**Stacja nr 08803**

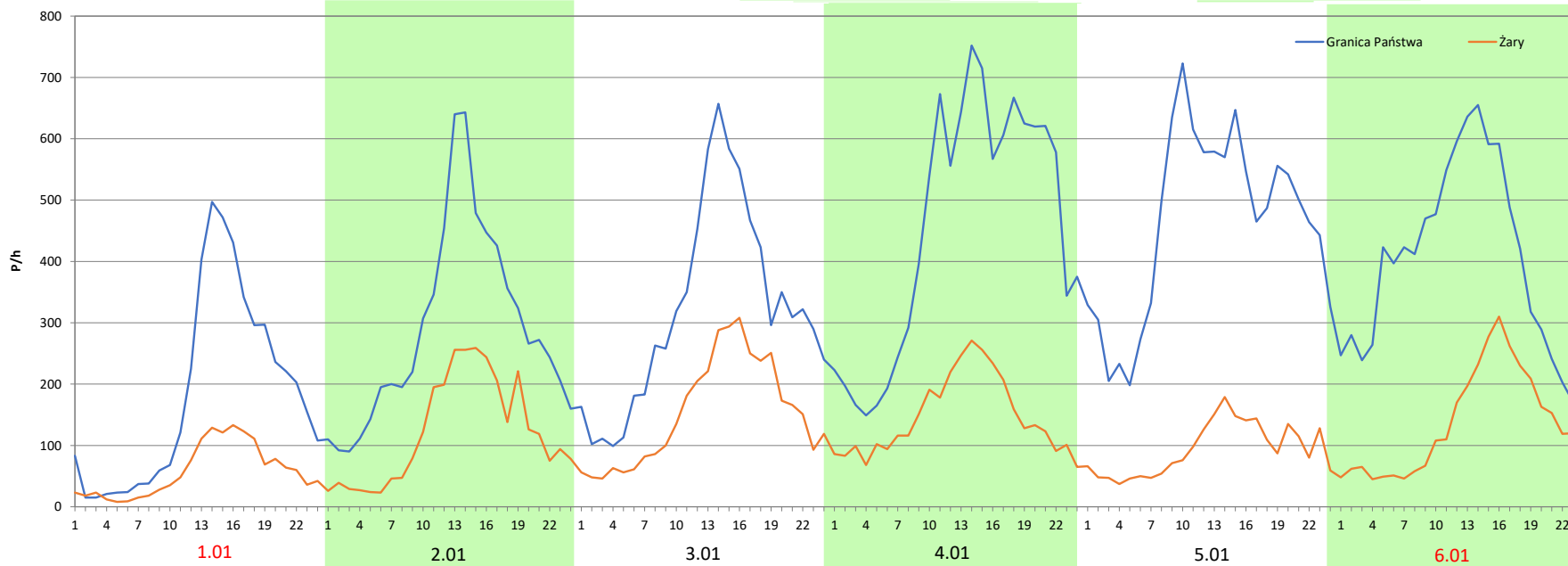


**Miejscowość:** Olszyna  
**Odcinek:** GR. PAŃSTWA - W. ŻARY ZACH. /DK12/  
**Typ stacji:** KAS  
**Miesiąc:** Styczeń

**Rok:** 2025  
**Numer drogi:** A18  
**Oddział:** Zielona Góra

R03\_08-1\_08803\_2025

Data Dzień tygodnia	1.01 Środa		2.01 Czwartek		3.01 Piątek		4.01 Sobota		5.01 Niedziela		6.01 Poniedziałek	
	Granica Państwa	Żary	Granica Państwa	Żary	Granica Państwa	Żary	Granica Państwa	Żary	Granica Państwa	Żary	Granica Państwa	Żary
Dobowy ruch	4390	1390	6926	2928	6989	2967	6998	3020	6954	3090	7005	3165
Razem	5780		9854		9956		10018		10044		10170	
Podział procentowy	75,95%	24,05%	70,29%	29,71%	70,20%	29,80%	69,85%	30,15%	69,24%	30,76%	68,88%	31,12%
Udział SDRR	46,87%		79,91%		80,73%		81,24%		81,45%		82,47%	





**Analiza ruchu pojazdów ogółem w święta i dni okołoswiąteczne, w podziale na kierunki ruchu WIELKANOC**

**Stacja nr 08803**

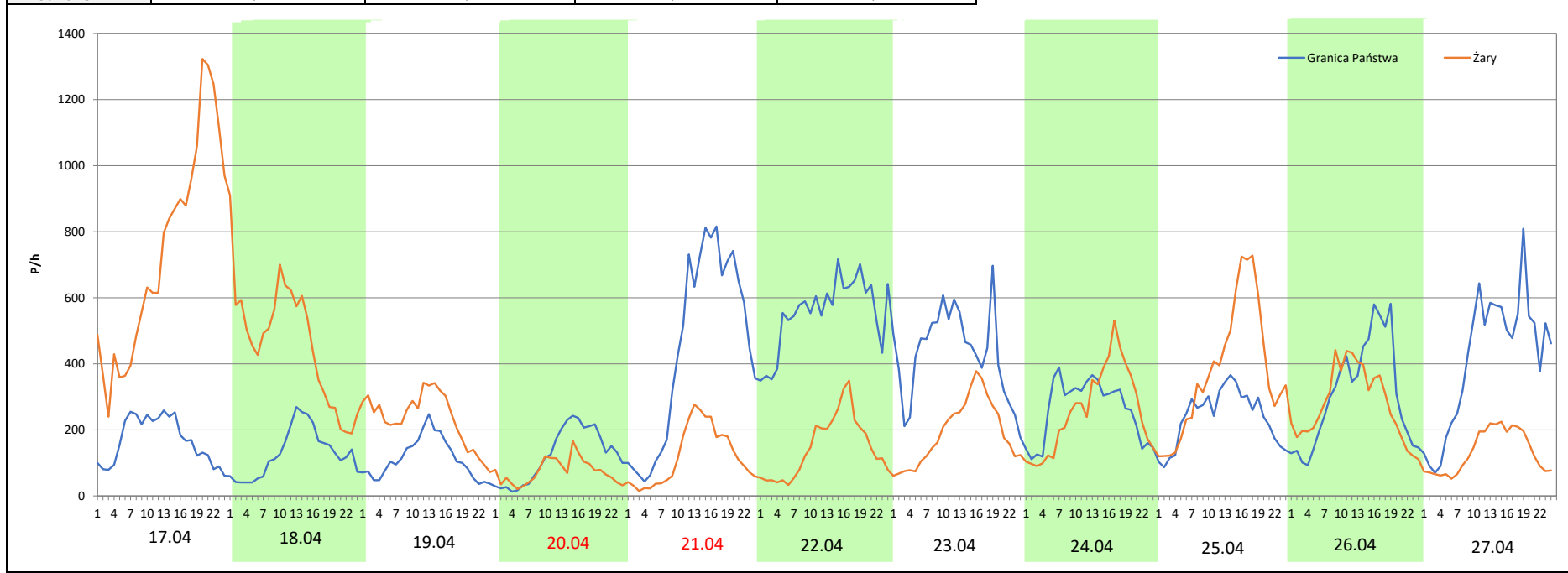
**Miejscowość:** Olszyna  
**Odcinek:** GR. PAŃSTWA - W. ŻARY ZACH. /DK12/  
**Typ stacji:** KAS  
**Miesiąc:** Marzec / Kwiecień

**Rok:** 2025  
**Numer drogi:** A18  
**Oddział:** Zielona Góra

R03\_08-2\_08803\_2025

Data Dzień tygodnia	17.04 Czwartek		18.04 Piątek		19.04 Sobota		20.04 Niedziela		21.04 Poniedziałek		22.04 Wtorek		23.04 Środa	
Kierunek	Granica Państwa	Żary	Granica Państwa	Żary	Granica Państwa	Żary	Granica Państwa	Żary	Granica Państwa	Żary	Granica Państwa	Żary	Granica Państwa	Żary
Dobowy ruch	4045	17806	3100	11178	2707	5630	2977	1793	10678	2881	13333	3535	13496	3562
Razem	21851		14278		8337		4770		13559		16868		17058	
Podział procentowy	18,51%	81,49%	21,71%	78,29%	32,47%	67,53%	62,41%	37,59%	78,75%	21,25%	79,04%	20,96%	79,12%	20,88%
Udział SDRR	177,19%		115,78%		67,60%		38,68%		109,95%		136,78%		138,32%	

Data Dzień tygodnia	24.04 Czwartek		25.04 Piątek		26.04 Sobota		27.04 Niedziela	
Kierunek	Granica Państwa	Żary	Granica Państwa	Żary	Granica Państwa	Żary	Granica Państwa	Żary
Dobowy ruch	6272	6186	5727	9010	7371	6688	9982	3198
Razem	12458		14737		14059		13180	
Podział procentowy	50,35%	49,65%	38,86%	61,14%	52,43%	47,57%	75,74%	24,26%
Udział SDRR	101,02%		119,50%		114,00%		106,88%	



**Analiza ruchu pojazdów ogółem w święta i dni okołoswiąteczne, w podziale na kierunki ruchu**  
**1 - 3 MAJA**

 Generalna Dyrekcja Dróg Krajowych i Autostrad

**Stacja nr 08803**

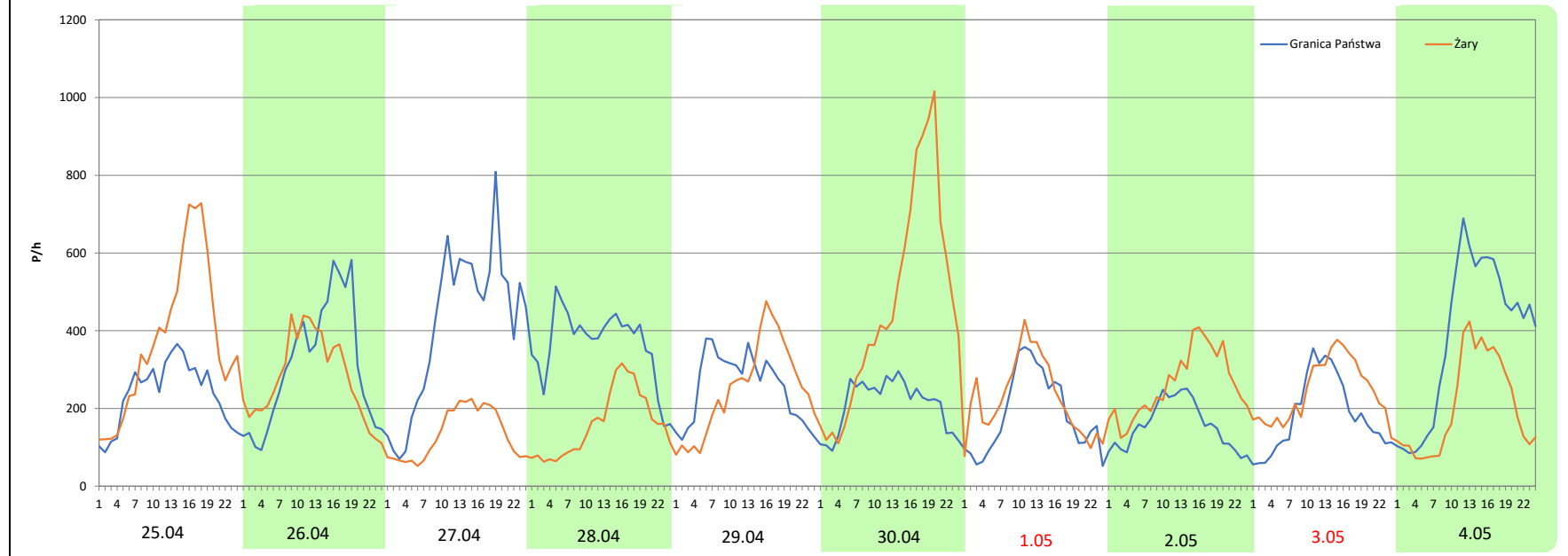
**Miejscowość:** Olszyna  
**Odcinek:** GR. PAŃSTWA - W. ŻARY ZACH. /DK12/  
**Typ stacji:** KAS  
**Miesiąc:** Maj

**Rok:** 2025  
**Numer drogi:** A18  
**Oddział:** Zielona Góra

R03\_08-3\_08803\_2025

Data Dzień tygodnia	25.04 Piątek		26.04 Sobota		27.04 Niedziela		28.04 Poniedziałek		29.04 Wtorek		30.04 Środa		1.05 Czwartek	
Kierunek	Granica Państwa	Żary	Granica Państwa	Żary	Granica Państwa	Żary	Granica Państwa	Żary	Granica Państwa	Żary	Granica Państwa	Żary	Granica Państwa	Żary
Dobowy ruch	5727	9010	7371	6688	9982	3198	8771	3848	6125	5987	5040	11150	4469	5423
Razem	14737		14059		13180		12619		12112		16190		9892	
Podział procentowy	38,86%	61,14%	52,43%	47,57%	75,74%	24,26%	69,51%	30,49%	50,57%	49,43%	31,13%	68,87%	45,18%	54,82%
Udział SDRR	119,50%		114,00%		106,88%		102,33%		98,22%		131,28%		80,21%	

Data Dzień tygodnia	2.05 Piątek		3.05 Sobota		4.05 Niedziela	
Kierunek	Granica Państwa	Żary	Granica Państwa	Żary	Granica Państwa	Żary
Dobowy ruch	3770	6286	4399	5845	9273	4926
Razem	10056		10244		14199	
Podział procentowy	37,49%	62,51%	42,94%	57,06%	65,31%	34,69%
Udział SDRR	81,54%		83,07%		115,14%	



**Analiza ruchu pojazdów ogółem w święta i dni okołoświąteczne, w podziale na kierunki ruchu**  
**BOŻE CIAŁO**



Stacja nr 08803

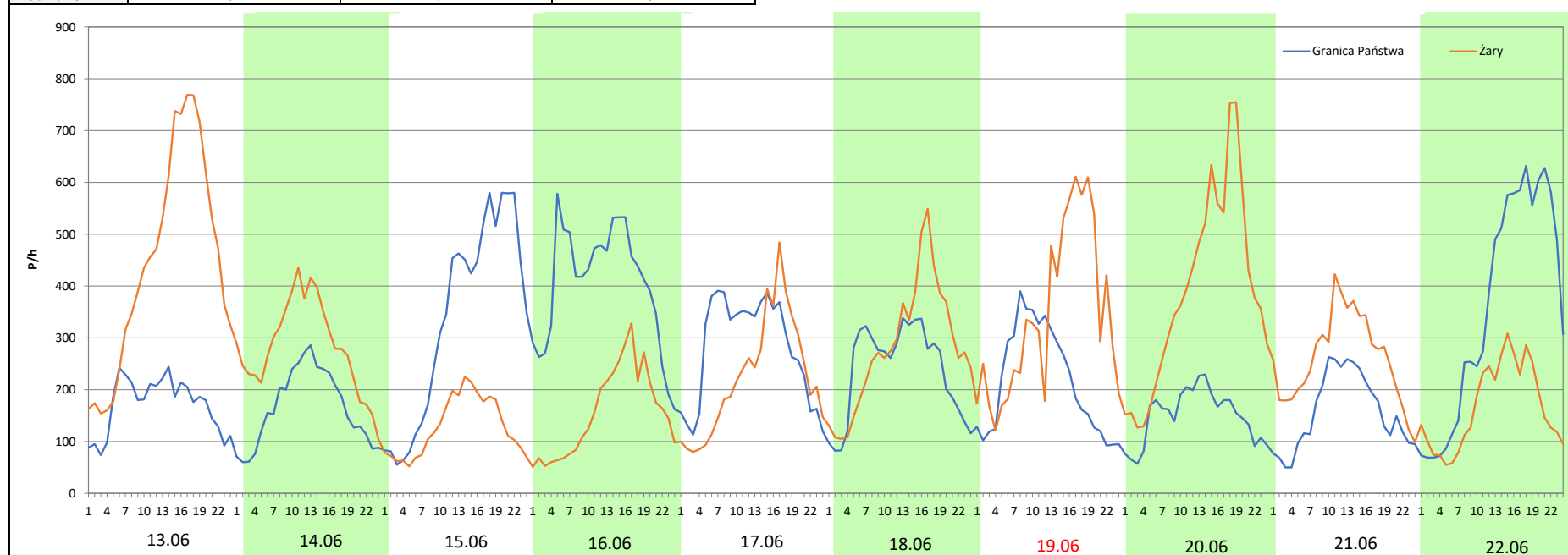
Miejscowość: Olszyna  
 Odcinek: GR. PAŃSTWA - W. ŻARY ZACH. /DK12/  
 Typ stacji: KAS  
 Miesiąc: Maj

Rok: 2025  
 Numer drogi: A18  
 Oddział: Zielona Góra

R03\_08-4\_08803\_2025

Data Dzień tygodnia	13.06 Piątek		14.06 Sobota		15.06 Niedziela		16.06 Poniedziałek		17.06 Wtorek		18.06 Środa		19.06 Czwartek	
Kierunek	Granica Państwa	Żary	Granica Państwa	Żary	Granica Państwa	Żary	Granica Państwa	Żary	Granica Państwa	Żary	Granica Państwa	Żary	Granica Państwa	Żary
Dobowy ruch	4095	10658	3953	6781	8076	3075	9667	3721	6743	5383	5680	6780	5204	8206
Razem	14753		10734		11151		13388		12126		12460		13410	
Podział procentowy	27,76%	72,24%	36,83%	63,17%	72,42%	27,58%	72,21%	27,79%	55,61%	44,39%	45,59%	54,41%	38,81%	61,19%
Udział SDRR	119,63%		87,04%		90,42%		108,56%		98,33%		101,04%		108,74%	

Data Dzień tygodnia	20.06 Piątek		21.06 Sobota		22.06 Niedziela	
Kierunek	Granica Państwa	Żary	Granica Państwa	Żary	Granica Państwa	Żary
Dobowy ruch	3587	9324	3763	6242	8576	3996
Razem	12911		10005		12572	
Podział procentowy	27,78%	72,22%	37,61%	62,39%	68,22%	31,78%
Udział SDRR	104,70%		81,13%		101,95%	



**Analiza ruchu pojazdów ogółem w święta i dni okołoswiąteczne, w podziale na kierunki ruchu**  
**WNIEBOWZIĘCIE NMP**



Stacja nr 08803

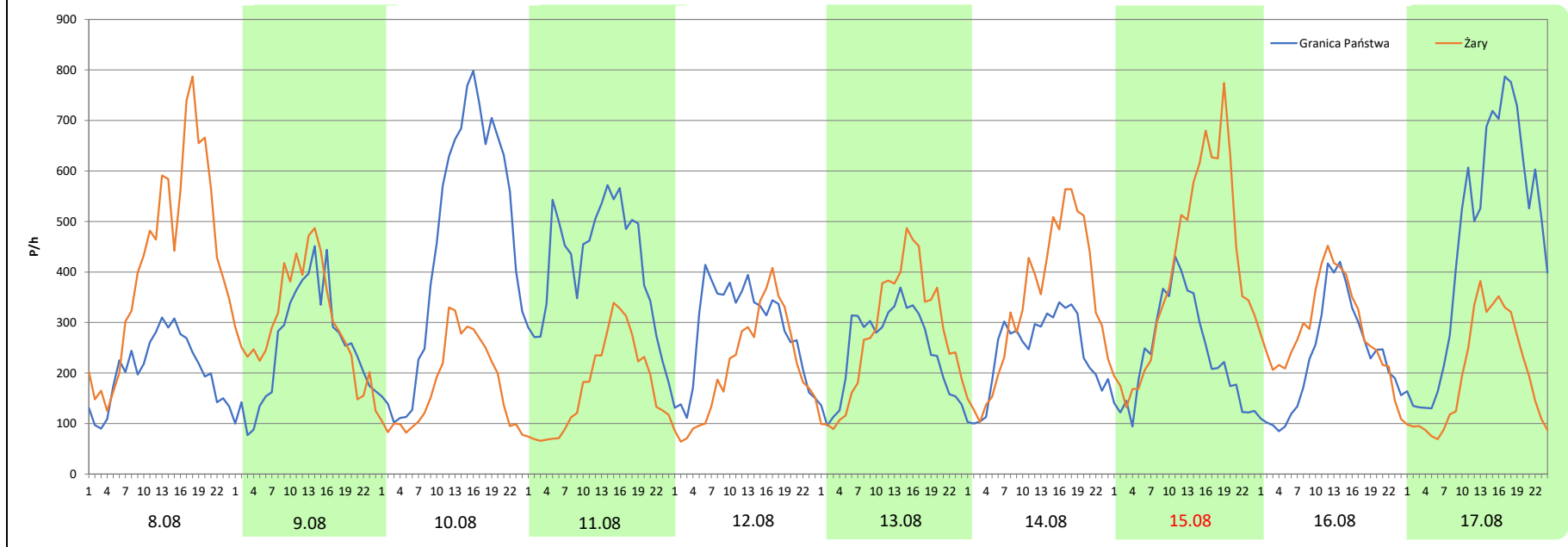
**Miejscowość:** Olszyna  
**Odcinek:** GR. PAŃSTWA - W. ŻARY ZACH. /DK12/  
**Typ stacji:** KAS  
**Miesiąc:** Sierpień

**Rok:** 2025  
**Numer drogi:** A18  
**Oddział:** Zielona Góra

R03\_08-5\_08803\_2025

Data Dzień tygodnia	8.08 Piątek		9.08 Sobota		10.08 Niedziela		11.08 Poniedziałek		12.08 Wtorek		13.08 Środa		14.08 Czwartek	
	Granica Państwa	Żary	Granica Państwa	Żary	Granica Państwa	Żary	Granica Państwa	Żary	Granica Państwa	Żary	Granica Państwa	Żary	Granica Państwa	Żary
Dobowy ruch	4961	10161	6007	7205	10840	4209	9967	4145	6849	5106	5852	6622	5775	8066
Razem	15122		13212		15049		14112		11955		12474		13841	
Podział procentowy	32,81%	67,19%	45,47%	54,53%	72,03%	27,97%	70,63%	29,37%	57,29%	42,71%	46,91%	53,09%	41,72%	58,28%
Udział SDRR	122,62%		107,14%		122,03%		114,43%		96,94%		101,15%		112,24%	

Data Dzień tygodnia	15.08 Piątek		16.08 Sobota		17.08 Niedziela	
	Granica Państwa	Żary	Granica Państwa	Żary	Granica Państwa	Żary
Dobowy ruch	5673	9717	5491	6818	10970	4710
Razem	15390		12309		15680	
Podział procentowy	36,86%	63,14%	44,61%	55,39%	69,96%	30,04%
Udział SDRR	124,80%		99,81%		127,15%	



**Analiza ruchu pojazdów ogółem w święta i dni okołoswiąteczne, w podziale na kierunki ruchu WSZYSTKICH ŚWIĘTYCH**

Stacja nr 08803

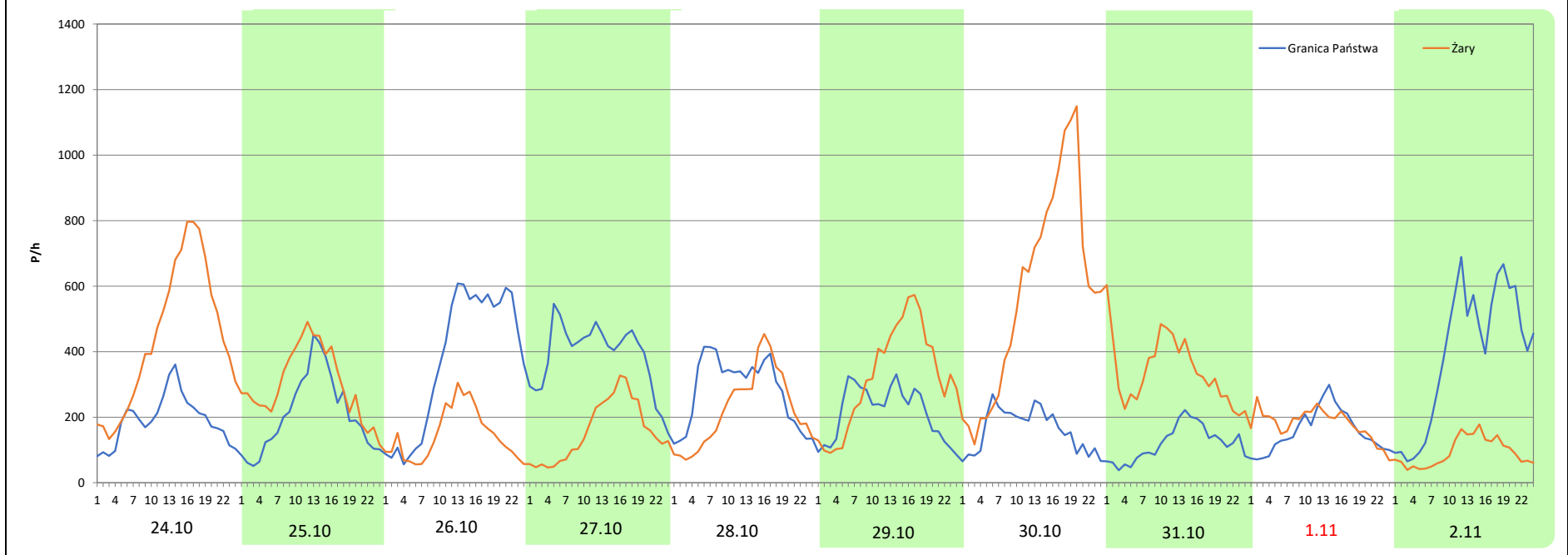
**Miejscowość:** Olszyna  
**Odcinek:** GR. PAŃSTWA - W. ŻARY ZACH. /DK12/  
**Typ stacji:** KAS  
**Miesiąc:** Październik / Listopad

**Rok:** 2025  
**Numer drogi:** A18  
**Oddział:** Zielona Góra

R03\_08-6\_08803\_2025

Data Dzień tygodnia	24.10 Piątek		25.10 Sobota		26.10 Niedziela		27.10 Poniedziałek		28.10 Wtorek		29.10 Środa		30.10 Czwartek	
Kierunek	Granica Państwa	Żary	Granica Państwa	Żary	Granica Państwa	Żary	Granica Państwa	Żary	Granica Państwa	Żary	Granica Państwa	Żary	Granica Państwa	Żary
Dobowy ruch	4582	10668	4989	7242	9005	3482	9317	3789	6724	5391	5145	7745	3861	13927
Razem	15250		12231		12487		13106		12115		12890		17788	
Podział procentowy	30,05%	69,95%	40,79%	59,21%	72,11%	27,89%	71,09%	28,91%	55,50%	44,50%	39,91%	60,09%	21,71%	78,29%
Udział SDRR	123,66%		99,18%		101,26%		106,28%		98,24%		104,52%		144,24%	

Data Dzień tygodnia	31.10 Piątek		1.11 Sobota		2.11 Niedziela	
Kierunek	Granica Państwa	Żary	Granica Państwa	Żary	Granica Państwa	Żary
Dobowy ruch	2893	8220	3772	4325	9450	2234
Razem	11113		8097		11684	
Podział procentowy	26,03%	73,97%	46,59%	53,41%	80,88%	19,12%
Udział SDRR	90,12%		65,66%		94,75%	



**Analiza ruchu pojazdów ogółem w święta i dni okołoświąteczne, w podziale na kierunki ruchu**  
**ŚWIĘTO NIEPODLEGŁOŚCI**



Stacja nr 08803

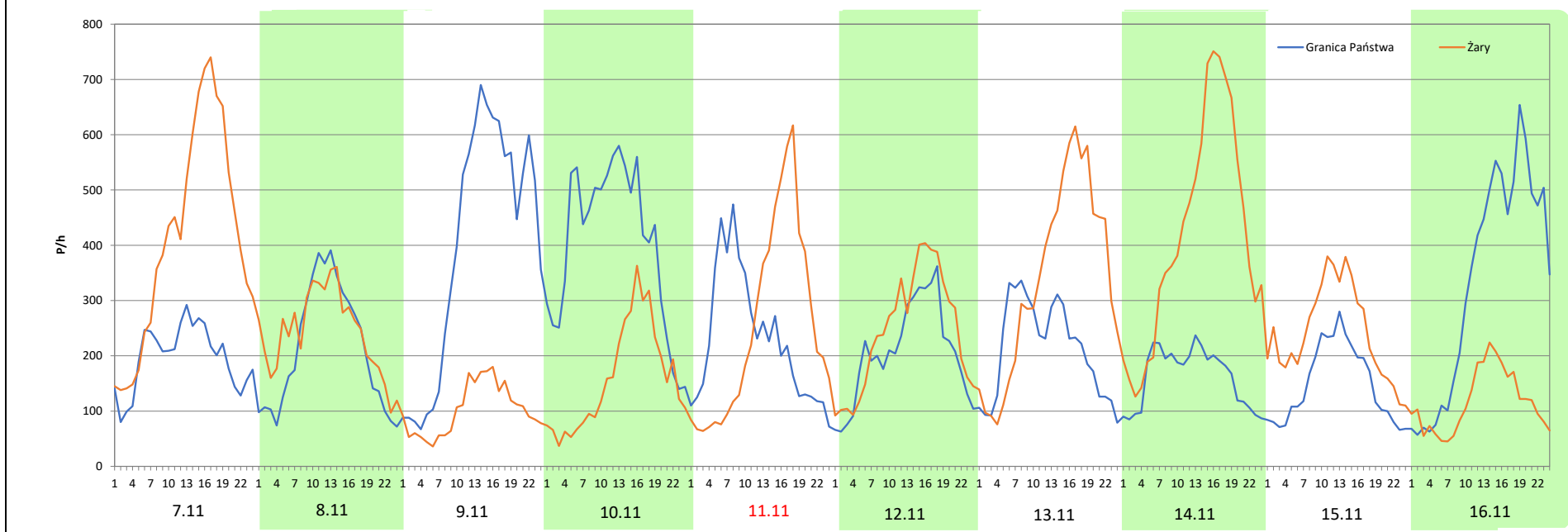
**Miejscowość:** Olszyna  
**Odcinek:** GR. PAŃSTWA - W. ŻARY ZACH. /DK12/  
**Typ stacji:** KAS  
**Miesiąc:** Listopad

**Rok:** 2025  
**Numer drogi:** A18  
**Oddział:** Zielona Góra

R03\_08-7\_08803\_2025

Data Dzień tygodnia	7.11 Piątek		8.11 Sobota		9.11 Niedziela		10.11 Poniedziałek		11.11 Wtorek		12.11 Środa		13.11 Czwartek	
Kierunek	Granica Państwa	Żary	Granica Państwa	Żary	Granica Państwa	Żary	Granica Państwa	Żary	Granica Państwa	Żary	Granica Państwa	Żary	Granica Państwa	Żary
Dobowy ruch	4719	9888	5096	5824	9502	2460	9624	3817	5538	6090	4922	5857	5106	8136
Razem	14607		10920		11962		13441		11628		10779		13242	
Podział procentowy	32,31%	67,69%	46,67%	53,33%	79,43%	20,57%	71,60%	28,40%	47,63%	52,37%	45,66%	54,34%	38,56%	61,44%
Udział SDRR	118,45%		88,55%		97,00%		108,99%		94,29%		87,41%		107,38%	

Data Dzień tygodnia	14.11 Piątek		15.11 Sobota		16.11 Niedziela	
Kierunek	Granica Państwa	Żary	Granica Państwa	Żary	Granica Państwa	Żary
Dobowy ruch	3889	10042	3554	5797	8043	2790
Razem	13931		9351		10833	
Podział procentowy	27,92%	72,08%	38,01%	61,99%	74,25%	25,75%
Udział SDRR	112,97%		75,83%		87,84%	



**Analiza ruchu pojazdów ogółem w święta i dni okołoswiąteczne, w podziale na kierunki ruchu**  
**BOŻE NARODZENIE** Generalna Dyrekcja Dróg Krajowych i Autostrad

Stacja nr 08803

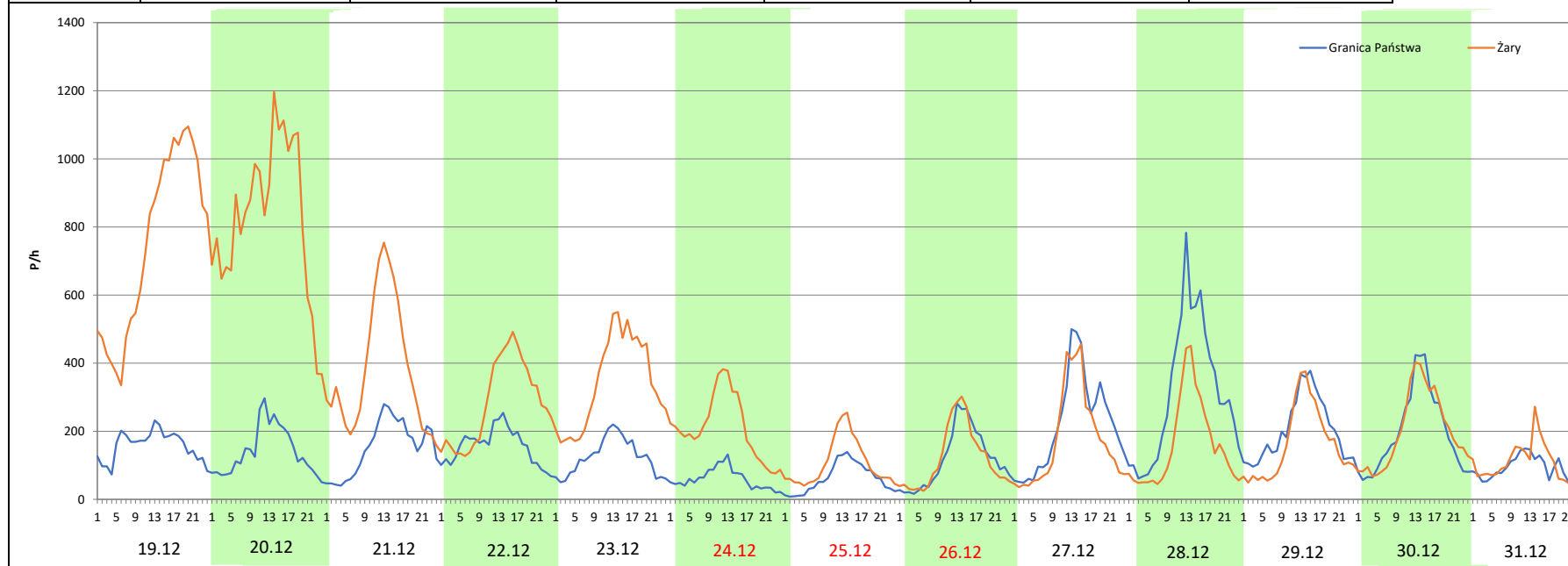
Miejscowość: Olszyna  
 Odcinek: GR. PAŃSTWA - W. ŻARY ZACH. /DK12/  
 Typ stacji: KAS  
 Miesiąc: Grudzień

Rok: 2025  
 Numer drogi: A18  
 Oddział: Zielona Góra

R03\_08-8\_08803\_2025

Data Dzień tygodnia	19.12 Piątek		20.12 Sobota		21.12 Niedziela		22.12 Poniedziałek		23.12 Wtorek		24.12 Środa		25.12 Czwartek	
Kierunek	Granica Państwa	Żary	Granica Państwa	Żary	Granica Państwa	Żary	Granica Państwa	Żary	Granica Państwa	Żary	Granica Państwa	Żary	Granica Państwa	Żary
Dobowy ruch	3785	18052	3372	19782	3665	9146	3736	6817	2978	8232	1438	5056	1490	2556
Razem	21837		23154		12811		10553		11210		6494		4046	
Podział procentowy	17,33%	82,67%	14,56%	85,44%	28,61%	71,39%	35,40%	64,60%	26,57%	73,43%	22,14%	77,86%	36,83%	63,17%
Udział SDRR	177,08%		187,76%		103,88%		85,57%		90,90%		52,66%		32,81%	

Data Dzień tygodnia	26.12 Piątek		27.12 Sobota		28.12 Niedziela		29.12 Poniedziałek		30.12 Wtorek		31.12 Środa	
Kierunek	Granica Państwa	Żary	Granica Państwa	Żary	Granica Państwa	Żary	Granica Państwa	Żary	Granica Państwa	Żary	Granica Państwa	Żary
Dobowy ruch	2833	2871	5245	4225	7464	3870	4880	3901	4720	4832	2068	2501
Razem	5704		9470		11334		8781		9552		4569	
Podział procentowy	49,67%	50,33%	55,39%	44,61%	65,85%	34,15%	55,57%	44,43%	49,41%	50,59%	45,26%	54,74%
Udział SDRR	46,25%		76,79%		91,91%		71,20%		77,46%		37,05%	



**Analiza ruchu pojazdów ogółem w święta i dni okołoswiąteczne, w podziale na kierunki ruchu**  
**ZIELONE ŚWIĄTKI**



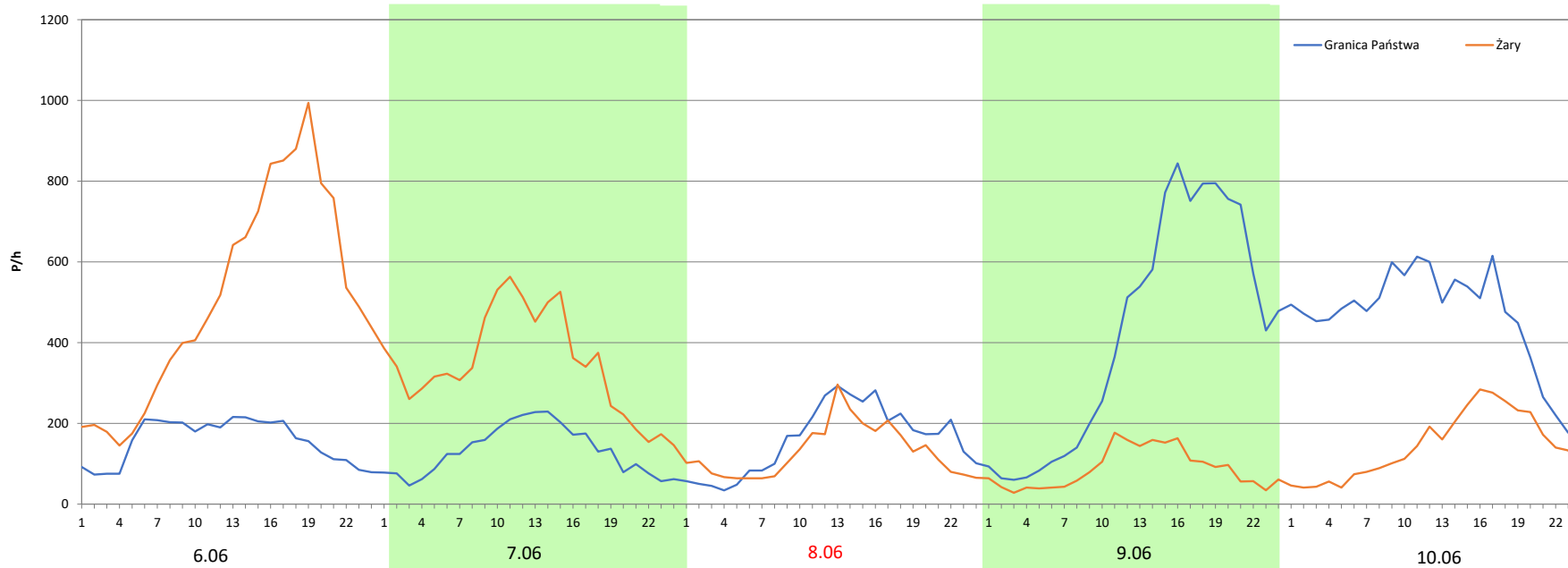
Stacja nr 08803

**Miejscowość:** Olszyna  
**Odcinek:** GR. PANSTWA - W. ŻARY ZACH. /DK12/  
**Typ stacji:** KAS  
**Miesiąc:** Maj

**Rok:** 2025  
**Numer drogi:** A18  
**Oddział:** Zielona Góra

R03\_08-9\_08803\_2025

Data Dzień tygodnia	6.06 Piątek		7.06 Sobota		8.06 Niedziela		9.06 Poniedziałek		10.06 Wtorek	
	Granica Państwa	Żary	Granica Państwa	Żary	Granica Państwa	Żary	Granica Państwa	Żary	Granica Państwa	Żary
Dobowy ruch	3739	12158	3174	8303	3825	3093	10114	2104	11073	3446
Razem	15897		11477		6918		12218		14519	
Podział procentowy	23,52%	76,48%	27,66%	72,34%	55,29%	44,71%	82,78%	17,22%	76,27%	23,73%
Udział SDRR	128,91%		93,07%		56,10%		99,08%		117,73%	



**Analiza ruchu pojazdów ogółem w święta i dni okołoświąteczne, w podziale na kierunki ruchu**  
**DZIEŃ ZJEDNOCZENIA NIEMIEC**



Stacja nr 08803

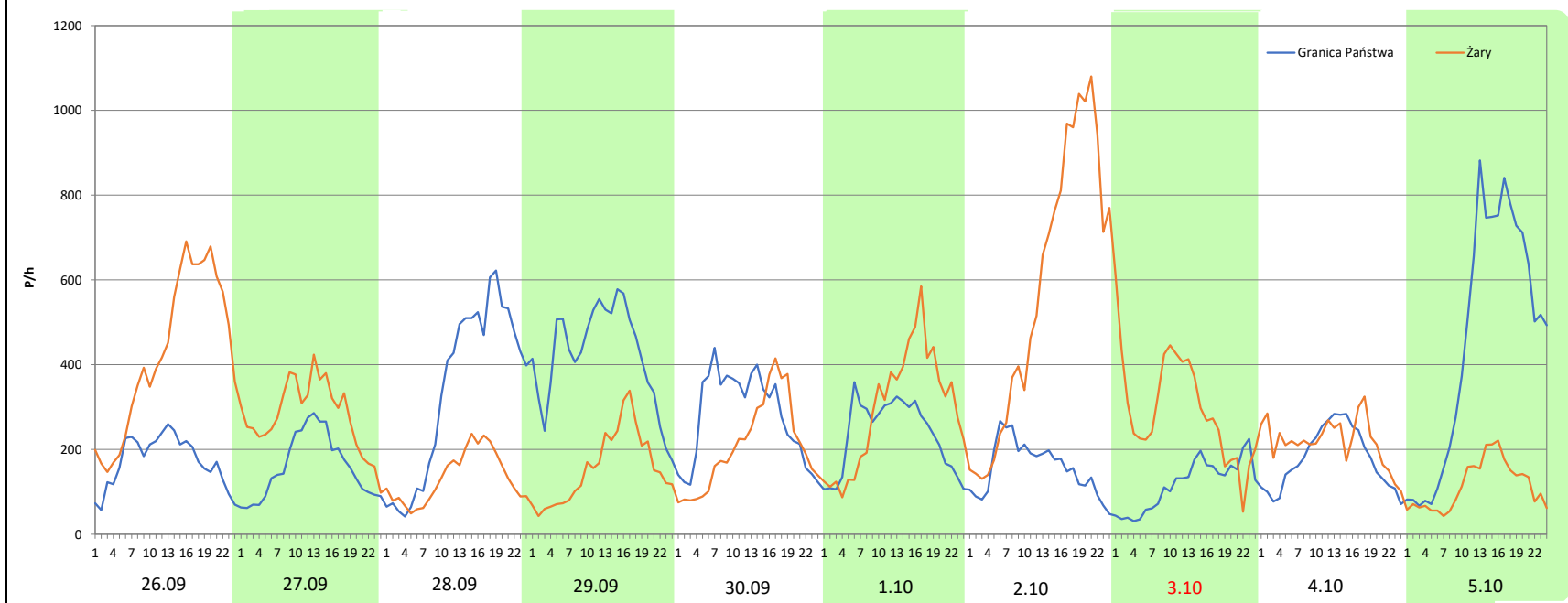
**Miejscowość:** Olszyna  
**Odcinek:** GR. PAŃSTWA - W. ŻARY ZACH. /DK12/  
**Typ stacji:** KAS  
**Miesiąc:** Wrzesień / Październik

**Rok:** 2025  
**Numer drogi:** A18  
**Oddział:** Zielona Góra

R03\_08-10\_08803\_2025

Data Dzień tygodnia	26.09 Piątek		27.09 Sobota		28.09 Niedziela		29.09 Poniedziałek		30.09 Wtorek		1.10 Środa		2.10 Czwartek	
Kierunek	Granica Państwa	Żary	Granica Państwa	Żary	Granica Państwa	Żary	Granica Państwa	Żary	Granica Państwa	Żary	Granica Państwa	Żary	Granica Państwa	Żary
Dobowy ruch	4139	10266	3799	6721	8168	3212	10094	3760	6684	4991	5628	7114	3755	13763
Razem	14405		10520		11380		13854		11675		12742		17518	
Podział procentowy	28,73%	71,27%	36,11%	63,89%	71,78%	28,22%	72,86%	27,14%	57,25%	42,75%	44,17%	55,83%	21,44%	78,56%
Udział SDRR	116,81%		85,31%		92,28%		112,34%		94,67%		103,32%		142,05%	

Data Dzień tygodnia	3.10 Piątek		4.10 Sobota		5.10 Niedziela	
Kierunek	Granica Państwa	Żary	Granica Państwa	Żary	Granica Państwa	Żary
Dobowy ruch	2838	7117	4278	5273	11003	2760
Razem	9955		9551		13763	
Podział procentowy	28,51%	71,49%	44,79%	55,21%	79,95%	20,05%
Udział SDRR	80,72%		77,45%		111,60%	





**Nierównomierność kierunkowa dla każdego dnia w roku, dla pojazdów ogółem**



Generalna Dyrekcja  
Dróg Krajowych i Autostrad

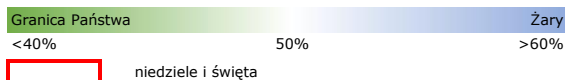
Stacja nr 08803

Miejscowość: Olszyna  
Odcinek: GR. PAŃSTWA - W. ŻARY ZACH. /DK12/  
Typ stacji: KAS  
Rok: 2025  
Numer drogi: A18  
Oddział: Zielona Góra

R03\_11\_08803\_2025

08803	Proporcja ruchu dziennego do średniego dobowego ruchu rocznego [%]											
	1	2	3	4	5	6	7	8	9	10	11	12
1	24,0	71,1	64,1	41,2	54,8	22,3	38,6	69,2	27,5	55,8	53,4	26,3
2	29,7	34,3	24,0	49,9	62,5	26,4	49,1	58,9	38,0	78,6	19,1	42,3
3	32,4	31,3	26,9	63,4	57,1	41,9	62,7	32,0	49,8	71,5	23,2	51,4
4	24,4	41,6	40,7	71,2	34,7	53,3	71,0	30,6	62,2	55,2	35,0	62,7
5	16,9	52,3	51,9	64,7	27,6	63,4	64,0	42,2	69,0	20,1	48,6	72,4
6	25,4	61,6	64,0	27,4	39,1	76,5	31,0	51,0	60,8	24,1	61,0	63,5
7	31,1	66,5	73,2	28,7	53,2	72,3	27,4	61,9	25,2	41,4	67,7	28,9
8	39,4	52,5	61,6	43,4	61,5	44,7	42,5	67,2	25,9	52,4	53,3	27,7
9	54,1	23,4	24,0	52,6	71,1	17,2	52,7	54,5	42,1	62,7	20,6	43,0
10	69,0	28,1	28,9	63,0	60,7	23,7	63,1	28,0	52,6	72,8	28,4	53,2
11	55,9	42,9	41,7	73,8	26,7	49,7	72,8	29,4	64,2	66,7	52,4	62,7
12	19,8	53,2	52,1	72,0	27,4	63,1	67,7	42,7	71,2	28,0	54,3	72,2
13	26,7	65,7	65,1	42,7	41,6	72,2	35,1	53,1	61,3	28,3	61,4	69,3
14	40,0	74,2	73,2	34,5	51,9	63,2	31,4	58,3	27,1	42,6	72,1	39,8
15	51,4	63,7	63,2	53,2	63,8	27,6	43,4	63,1	27,5	52,9	62,0	31,8
16	62,7	26,6	24,3	70,1	72,9	27,8	54,2	55,4	42,4	65,0	25,8	47,5
17	71,7	28,2	26,8	81,5	64,7	44,4	64,5	30,0	52,1	72,7	28,3	62,9
18	60,0	39,9	41,4	78,3	26,0	54,4	71,9	29,3	63,1	64,4	43,0	74,0
19	24,6	52,4	51,2	67,5	27,1	61,2	66,2	39,2	72,9	30,5	52,0	82,7
20	26,9	65,2	64,3	37,6	40,8	72,2	35,3	48,2	63,3	29,3	63,4	85,4
21	41,7	72,0	72,2	21,2	51,3	62,4	31,7	59,5	27,0	42,2	72,8	71,4
22	51,5	60,3	62,7	21,0	62,2	31,8	42,6	67,4	26,5	52,6	63,8	64,6
23	63,8	26,1	23,8	30,7	73,0	28,5	55,1	52,9	41,2	62,7	24,3	73,4
24	73,2	28,1	27,5	49,7	64,9	40,7	65,1	25,8	51,9	70,0	27,2	77,9
25	63,8	42,4	43,3	61,1	30,0	51,0	71,6	27,4	63,7	59,2	40,2	63,2
26	26,6	53,7	51,6	47,6	27,9	64,0	65,8	41,3	71,3	27,9	52,6	50,3
27	27,6	65,1	63,5	24,3	48,1	72,6	34,7	51,2	63,9	28,9	65,2	44,6
28	42,9	74,3	72,3	30,5	76,1	60,3	31,5	62,5	28,2	44,5	72,9	34,1
29	53,0		63,3	49,4	71,2	25,5	44,5	68,2	27,1	60,1	64,6	44,4
30	64,9		25,2	68,9	62,1	25,4	53,5	58,0	42,7	78,3	24,7	50,6
31	74,4		27,4		53,6		64,0	26,2		74,0		54,7

Legenda



$$*WKNK = \frac{N_{poj./24h} \text{ (kierunek P)}}{N_{poj./24h} \text{ (kierunek P+L)}}$$

Dobowe wahania ruchu pojazdów ogółem w podziale na kierunki



Generalna Dyrekcja  
Dróg Krajowych i Autostrad

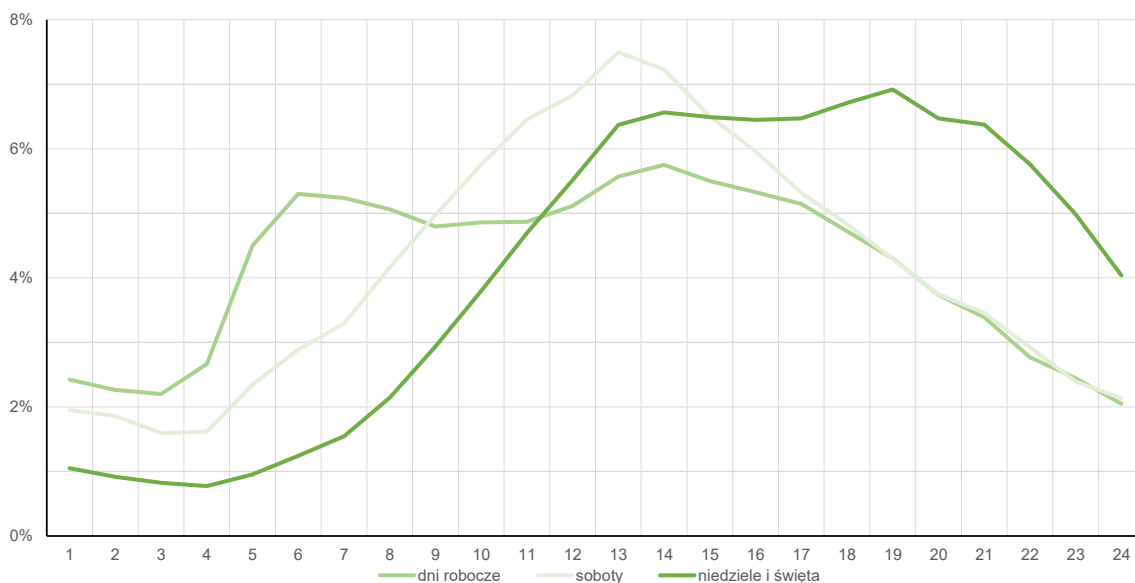
Stacja nr 08803

Miejscowość: Olszyna      Rok: 2025  
 Odcinek: GR. PAŃSTWA - W. ŻARY ZACH. /DK12/      Numer drogi: A18  
 Typ stacji: KAS      Oddział: Zielona Góra

Średni dobowy rozkład natężenia ruchu

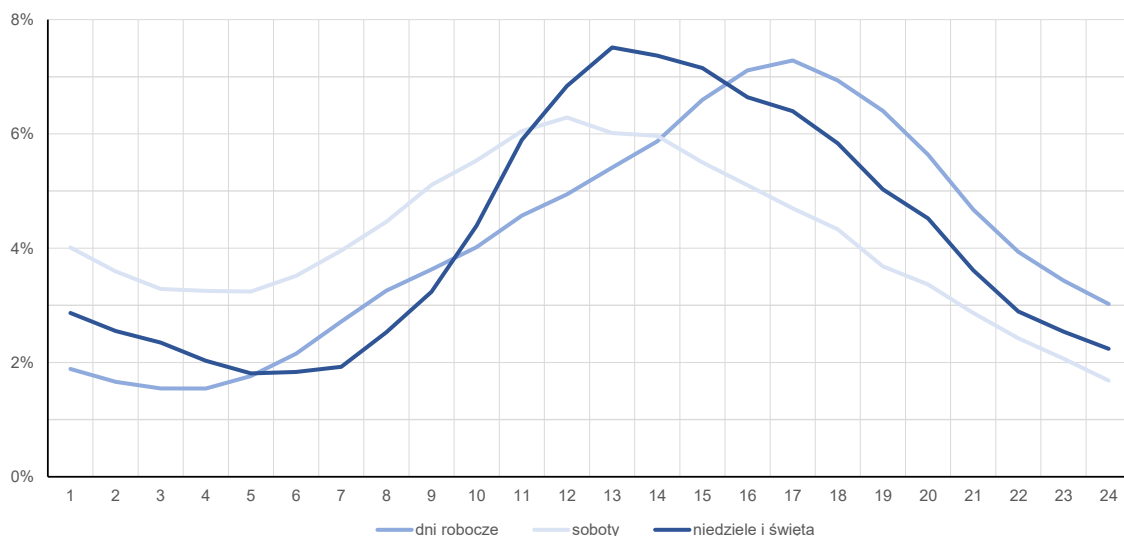
R03\_12-1\_08803\_2025

Kierunek: Granica Państwa



R03\_12-2\_08803\_2025

Kierunek: Żary



Zestawienie 200 godzin o największym natężeniu ruchu w roku Generalna Dyrekcja Dróg Krajowych i Autostrad

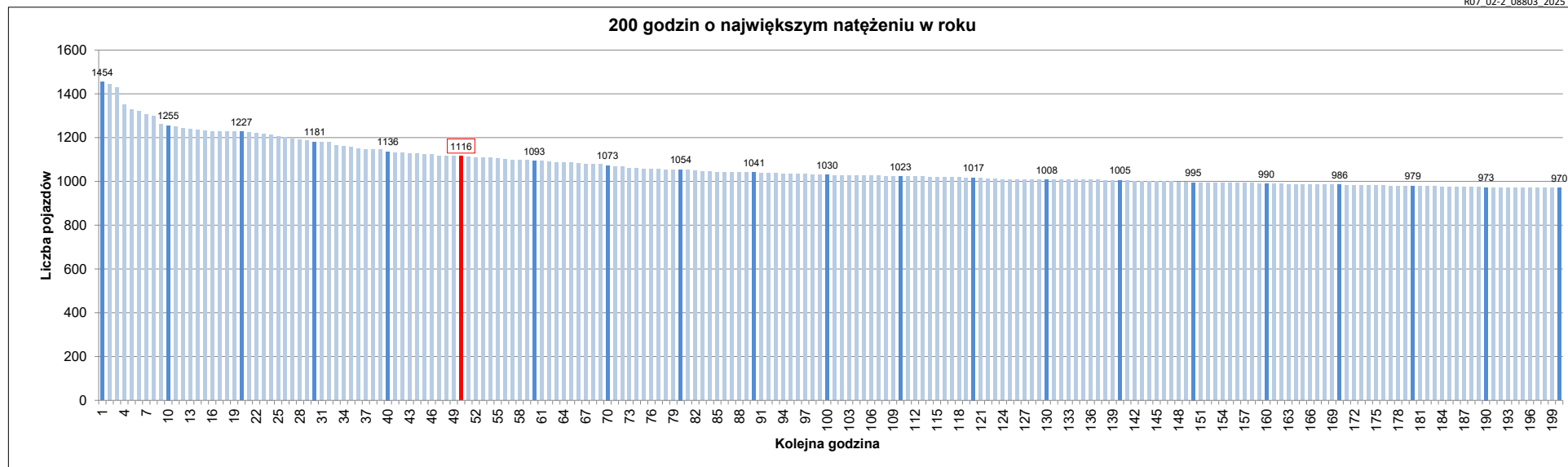
Stacja nr 08803

Miejscowość: Olszyna  
 Odcinek: GR. PAŃSTWA - W. ŻARY ZACH. /DK12/  
 Typ stacji: KAS  
 Rok: 2025  
 Numer drogi: A18  
 Oddział: Zielona Góra

R07\_02-1\_08803\_2025

Udział ruchu w godzinach o największym natężeniu w roku w odniesieniu do SDRR w 2025 roku [%]																					
SDRR	1	10	20	30	40	50	60	70	80	90	100	110	120	130	140	150	160	170	180	190	200
12332	1454	1255	1181	1136	1136	1116	1093	1073	1054	1041	1030	1023	1017	1008	1005	995	990	986	979	973	970
Udział proc.	12%	10%	10%	9%	9%	9%	9%	9%	9%	8%	8%	8%	8%	8%	8%	8%	8%	8%	8%	8%	8%
Data	17.04.25	19.12.25	19.12.25	17.04.25	02.10.25	02.10.25	28.02.25	11.04.25	28.02.25	24.10.25	17.04.25	25.04.25	16.04.25	25.07.25	19.09.25	30.10.25	11.04.25	16.05.25	11.07.25	30.10.25	
Nr dnia	4	5	5	4	4	4	5	5	5	5	4	5	3	5	5	4	5	5	5	5	4
Godzina	20	17	18	19	20	18	16	18	20	16	24	16	18	17	18	19	14	19	19	18	13

R07\_02-2\_08803\_2025



Oznaczenia:  
 - Wartości natężeni kolejnych 200 godzin  
 - Wartości co dziesiątej wartości z posród 200 godzin  
 - Wartości 50-tej godziny

**SDRR: 12332 poj./dobę**