

Zakres czasowy: **2025**

Raport dla stacji **08801**

Numer **08801**
Typ **KAS**
Oddział **Zielona Góra**
Miejscowość **Świecko**



SPIS TREŚCI

R00 Zbiorcze i podsumowujące	1
R00_01 Karta charakterystyki stacji ciągłych pomiarów ruchu	1
R02 Rozwój ruchu w latach	2
R02_03 Rozwój ruchu pojazdów ogółem dla poszczególnych stacji	2
R02_03C Rozwój ruchu pojazdów ciężkich dla poszczególnych stacji	3
R03 Wahania ruchu i ruch w poszczególne dni tygodnia	4
R03_01 Średni dobowy ruchu pojazdów ogółem w poszczególnych miesiącach i dniach tygodnia wraz ze wskaźnikami charakteryzującymi sezonowe (miesięczne) i tygodniowe wahania ruchu w odniesieniu do SDRR	4
R03_02 Sezonowe i tygodniowe wahania ruchu pojazdów ogółem dla danej stacji	5
R03_03 Dobowe wahania ruchu dla wybranych dni tygodnia dla pojazdów ogółem wraz z dystrybuantą	6
R03_04 Uśrednione dobowe rozkłady ruchu dla wybranych dni tygodnia, dla pojazdów lekkich i ciężkich	7
R03_07 Analiza ruchu pojazdów ogółem w poszczególnych dniach tygodnia dla każdego miesiąca, w podziale na kierunki ruchu	8
R03_08 Analiza ruchu w święta i dni okoloświąteczne	20
R03_10 Proporcja dobowego natężenia ruchu do SDRR, dla każdego dnia w roku, dla pojazdów ogółem	30
R03_11 Nierównomierność kierunkowa dla każdego dnia w roku, dla pojazdów ogółem	31
R03_12 Dobowe wahania ruchu w podziale na kierunki oraz na pojazdy ogółem	32
R04 Struktura rodzajowa ruchu	33
R04_03 Wykres rodzajowej struktury ruchu wg pomiarów ręcznych lub automatycznych	33
R07 Godziny o największym natężeniu i charakter ruchu	34
R07_02 Zestawienie 200 godzin o największym natężeniu ruchu w roku, dla obu kierunków łącznie	34

Karta charakterystyki stacji ciągłych pomiarów ruchu

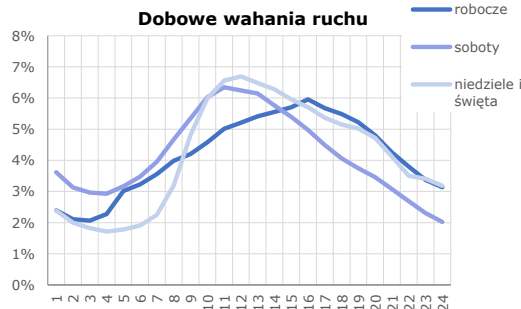
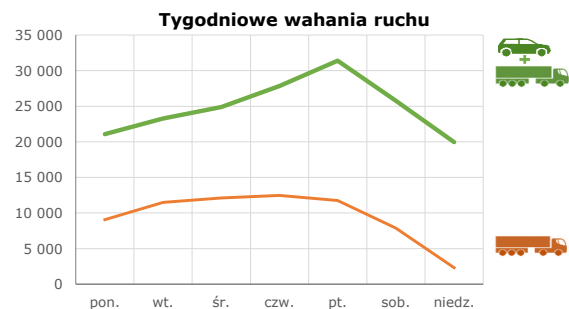
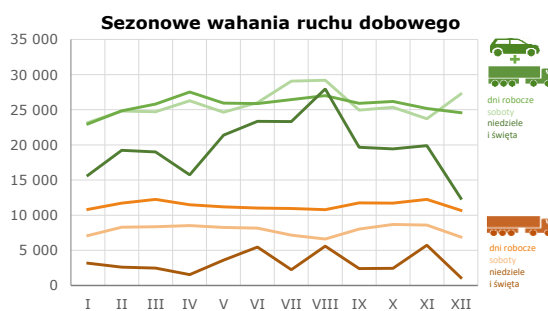
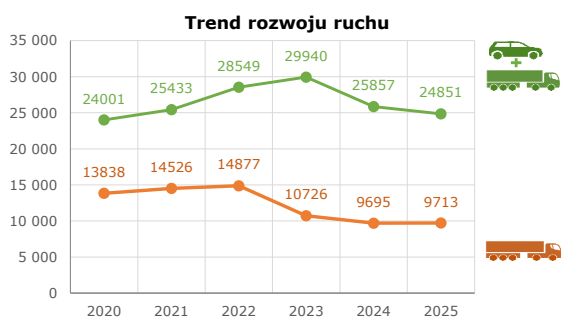
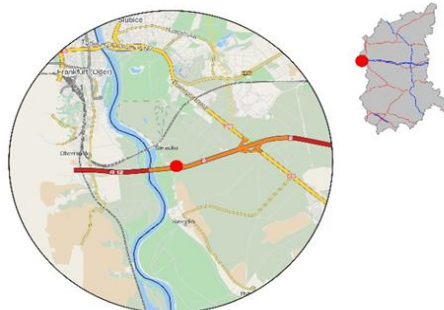
Stacja nr 08801



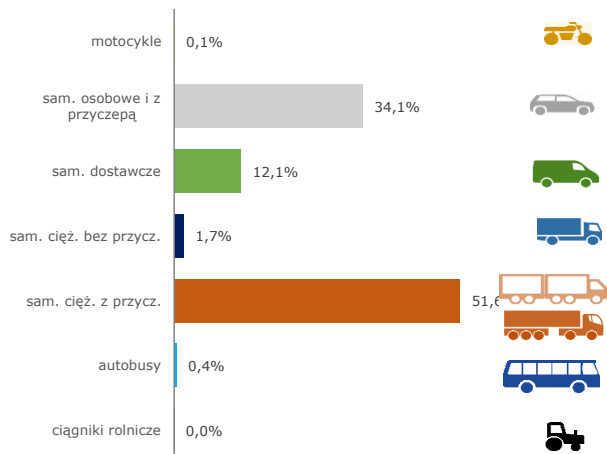
Generalna Dyrekcja Dróg Krajowych i Autostrad

Nr stacji: 08801
Typ stacji: KAS (GPR)
Lokalizacja: Świecko
Numer drogi: 2b
Pikietaż: 0,100

Stacja działa od: 01.01.2020
Charakter ruchu: G
Liczba dni w archiwizacji: 365
Procent doszacowanych godzin: 0,39%



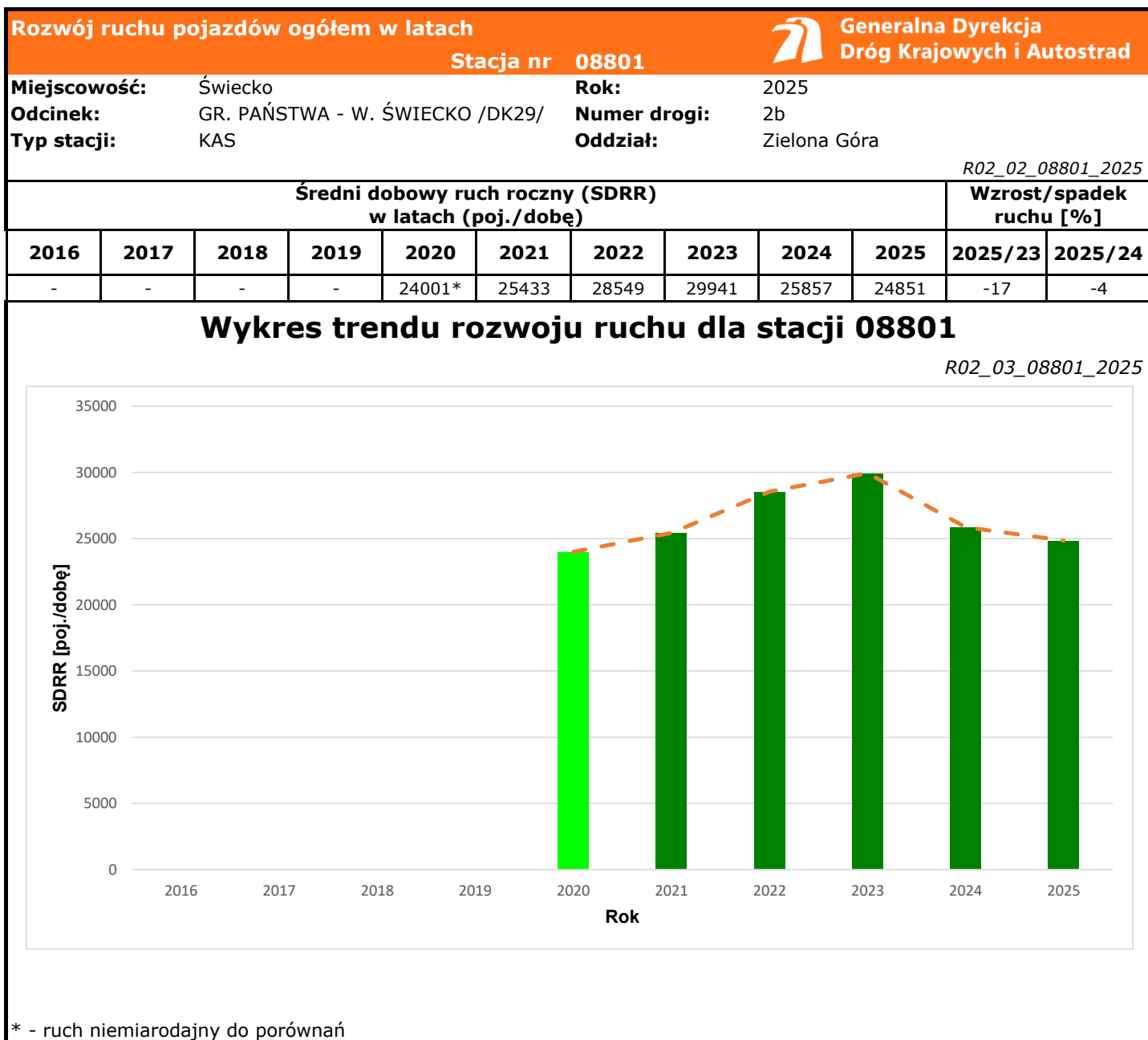
Struktura rodzajowa ruchu

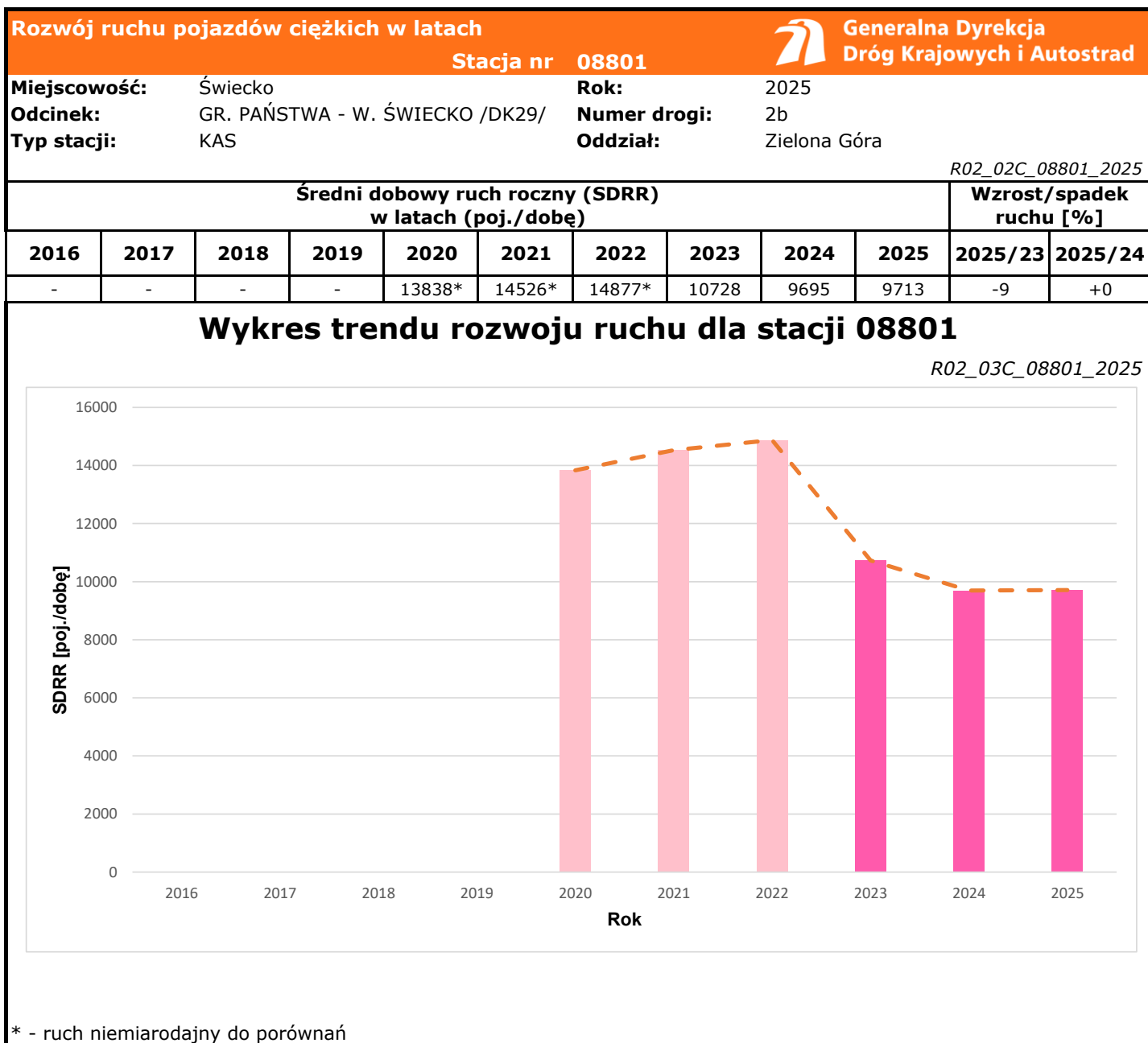



Godzina 50-ta

Natężenie: 2173
 Udział proc.: 9%
 Dzień: 24.10.2025 (piątek)
 Godzina: 16







Średni dobowy ruch dla poszczególnych dni tygodnia w poszczególnych miesiącach roku														
Stacja nr 08801												 Generalna Dyrekcja Dróg Krajowych i Autostrad		
Miejscowość: Świecko				Rok: 2025										
Odcinek: GR. PAŃSTWA - W. ŚWIECKO /DK29/				Numer drogi: 2b										
Typ stacji: KAS				Oddział: Zielona Góra										
Ruch ogółem														
R03_01_08801_2025														
Dni tygodnia:		Styczeń	Luty	Marzec	Kwiecień	Maj	Czerwiec	Lipiec	Sierpień	Wrzesień	Październik	Listopad	Grudzień	Cały rok
1. Poniedziałki	a	19892	20697	21286	21904	21131	20477	22836	22320	21173	20913	20148	19948	21061
	b	0,906	0,861	0,863	0,854	0,842	0,802	0,866	0,813	0,851	0,833	0,832	0,859	0,847
	c	0,944	0,983	1,011	1,040	1,003	0,972	1,084	1,060	1,005	0,993	0,957	0,947	1,000
2. Wtorki	a	21520	22803	23435	24238	23409	22962	23922	23999	23562	23768	23160	22378	23263
	b	0,980	0,949	0,950	0,945	0,932	0,899	0,907	0,874	0,947	0,947	0,957	0,964	0,936
	c	0,925	0,980	1,007	1,042	1,006	0,987	1,028	1,032	1,013	1,022	0,996	0,962	1,000
3. Środy	a	22740	24115	24731	28012	27911	25659	25044	25774	24905	25938	24096	19657	24882
	b	1,035	1,003	1,002	1,092	1,112	1,005	0,950	0,939	1,001	1,034	0,995	0,847	1,001
	c	0,914	0,969	0,994	1,126	1,122	1,031	1,007	1,036	1,001	1,042	0,968	0,790	1,000
4. Czwartki	a	23433	26315	27372	30626	27216	27643	28683	28736	27802	30516	27626	28151	27843
	b	1,067	1,095	1,109	1,194	1,084	1,083	1,088	1,046	1,117	1,216	1,141	1,213	1,120
	c	0,842	0,945	0,983	1,100	0,977	0,993	1,030	1,032	0,999	1,096	0,992	1,011	1,000
5. Piątki	a	27326	30321	32204	32816	30051	32607	31735	34239	32171	29743	30824	32730	31397
	b	1,244	1,261	1,305	1,279	1,197	1,277	1,203	1,247	1,293	1,185	1,273	1,410	1,263
	c	0,870	0,966	1,026	1,045	0,957	1,039	1,011	1,091	1,025	0,947	0,982	1,042	1,000
6. Soboty	a	23178	24804	24709	26269	24656	26002	29055	29197	24933	25338	23726	27244	25759
	b	1,055	1,032	1,001	1,024	0,982	1,019	1,102	1,063	1,002	1,010	0,980	1,174	1,037
	c	0,900	0,963	0,959	1,020	0,957	1,009	1,128	1,133	0,968	0,984	0,921	1,058	1,000
7. Niedziele	a	17942	19227	19011	20113	20043	19281	23315	22907	19650	19434	18211	20341	19956
	b	0,817	0,800	0,770	0,784	0,798	0,755	0,884	0,834	0,790	0,774	0,752	0,876	0,803
	c	0,899	0,963	0,953	1,008	1,004	0,966	1,168	1,148	0,985	0,974	0,913	1,019	1,000
8. Dni robocze	a	22983	24850	25806	27520	25943	25870	26445	27014	25923	26176	25170	24573	25689
	b	1,046	1,034	1,046	1,072	1,033	1,013	1,003	0,984	1,042	1,043	1,040	1,058	1,034
	c	0,895	0,967	1,005	1,071	1,010	1,007	1,029	1,052	1,009	1,019	0,980	0,957	1,000
9. Święta	a	14522	-	-	13573	22047	27422	-	33027	-	-	20739	8427	19965
	b	0,661	-	-	0,529	0,878	1,074	-	1,203	-	-	0,857	0,363	0,803
	c	0,727	-	-	0,680	1,104	1,374	-	1,654	-	-	1,039	0,422	1,000
10. Niedziele i święta	a	15661	19227	19011	15752	21379	23352	23315	27967	19650	19434	19897	12398	19753
	b	0,713	0,800	0,770	0,614	0,852	0,915	0,884	1,018	0,790	0,774	0,822	0,534	0,795
	c	0,793	0,973	0,962	0,797	1,082	1,182	1,180	1,416	0,995	0,984	1,007	0,628	1,000
11. Wszystkie dni	a	21965	24041	24678	25660	25107	25528	26370	27461	24885	25093	24211	23215	24851
	b	1,000	1,000	1,000	1,000	1,000	1,000	1,000	1,000	1,000	1,000	1,000	1,000	1,000
	c	0,884	0,967	0,993	1,033	1,010	1,027	1,061	1,105	1,001	1,010	0,974	0,934	1,000

Legenda:

a = średni dobowy ruch danego dnia (dni) tygodnia

b = $\frac{\text{średni dobowy ruch danego dnia (dni) tygodnia w miesiącu}}{\text{średni dobowy ruch we wszystkie dni miesiąca}}$

c = $\frac{\text{średni dobowy ruch danego dnia (dni) tygodnia w miesiącu}}{\text{średni dobowy ruch danego dnia (dni) tygodnia w roku}}$

Sezonowe i tygodniowe wahania ruchu dobowego pojazdów ogółem w latach



Generalna Dyrekcja
Dróg Krajowych i Autostrad

Stacja nr 08801

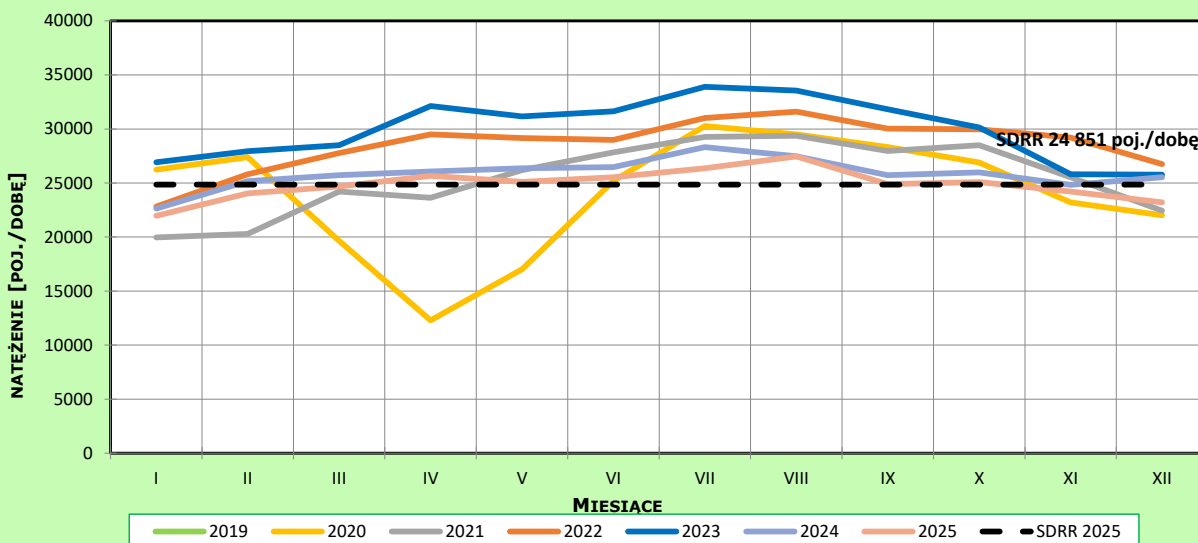
Miejscowość: Świecko
Odcinek: GR. PAŃSTWA - W. ŚWIECKO /DK29,
Typ stacji: KAS

Rok: 2025
Numer drogi: 2b
Oddział: Zielona Góra

Ruch ogółem

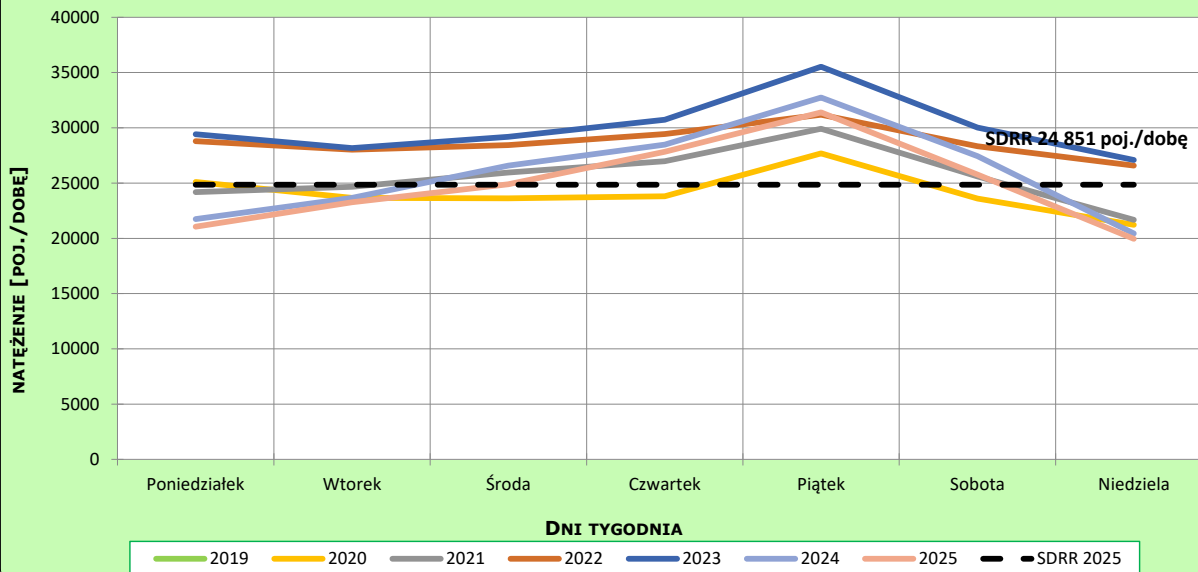
R03_02-1_08801_2025

Sezonowe wahania ruchu dobowego



R03_02-2_08801_2025

Tygodniowe wahania ruchu dobowego



Dobowe wahania ruchu pojazdów ogółem



Generalna Dyrekcja
Dróg Krajowych i Autostrad

Stacja nr 08801

Miejscowość: Świecko

Rok: 2025

Odcinek: GR. PAŃSTWA - W. ŚWIECKO /DK29

Numer drogi: 2b

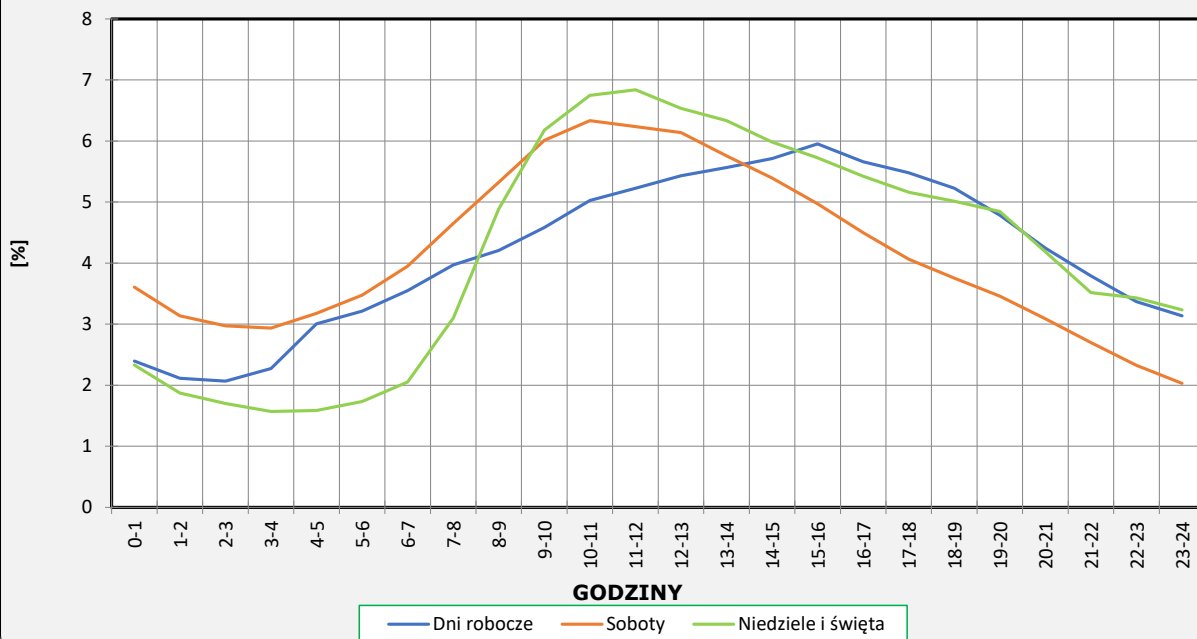
Typ stacji: KAS

Oddział: Zielona Góra

Ruch ogółem

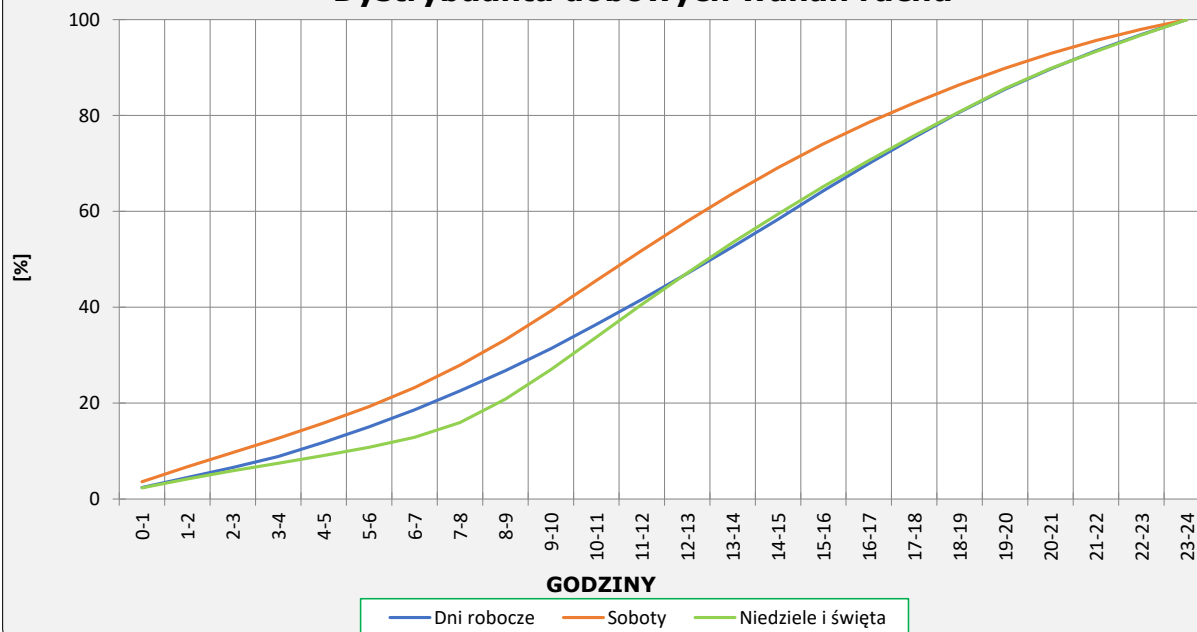
R03_03-1_08801_2025

Dobowe wahania ruchu



R03_03-2_08801_2025

Dystrybuanta dobowych wahań ruchu



Uśrednione dobowe rozkłady ruchu dla wybranych dni tygodnia, dla pojazdów lekkich i ciężkich



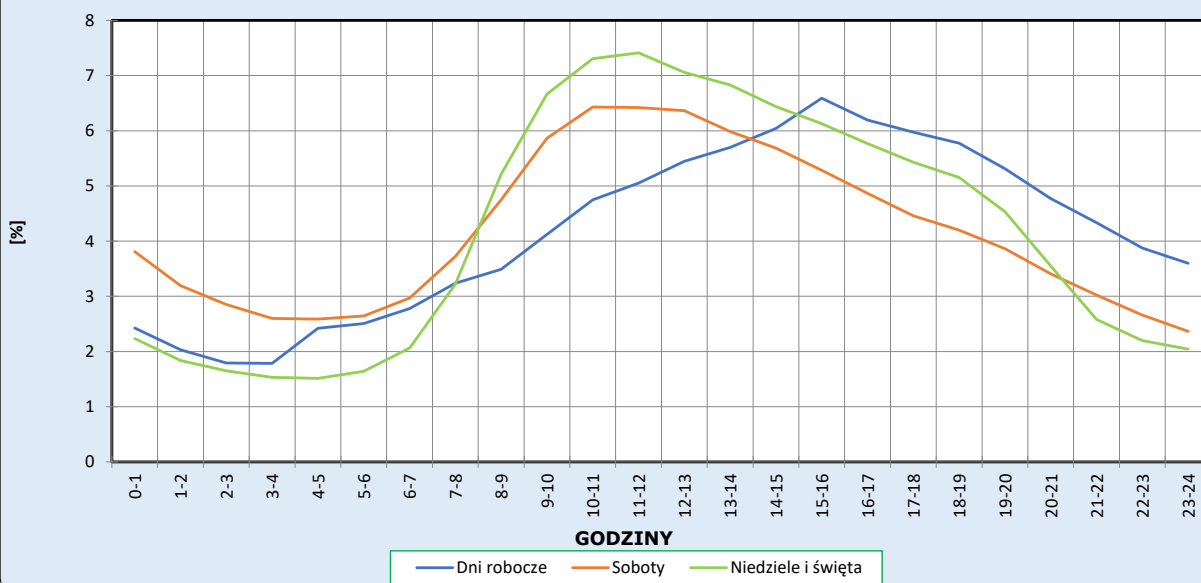
Stacja nr 08801

Miejscowość: Świecko
Odcinek: GR. PAŃSTWA - W. ŚWIECKO /DK29/
Typ stacji: KAS

Rok: 2025
Numer drogi: 2b
Oddział: Zielona Góra

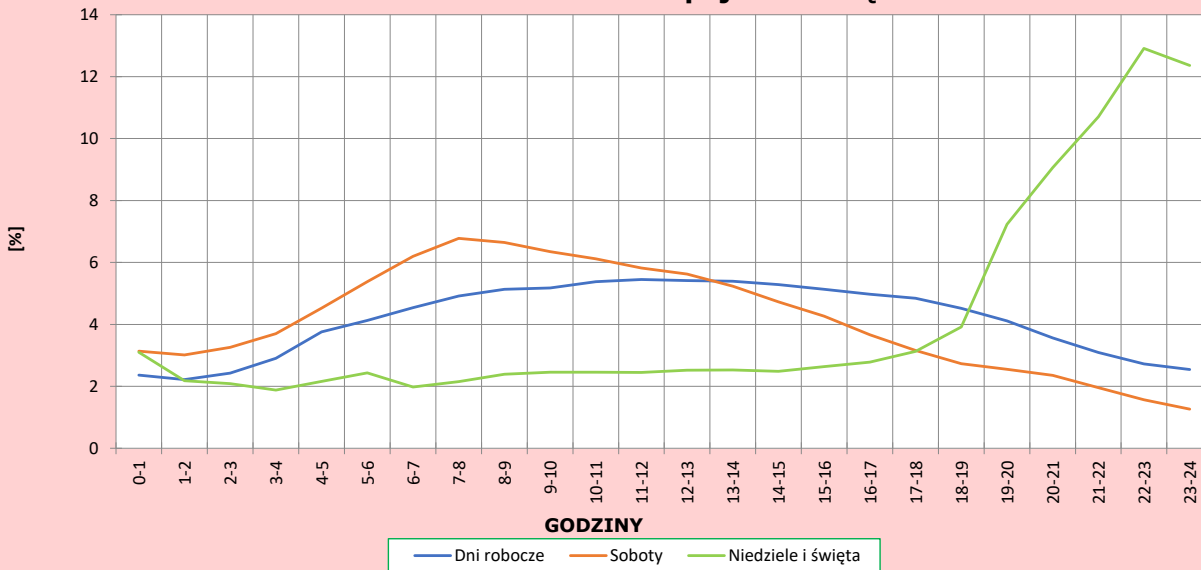
R03_04-1_08801_2025

Dobowe wahania ruchu pojazdów lekkich



R03_04-2_08801_2025

Dobowe wahania ruchu pojazdów ciężkich



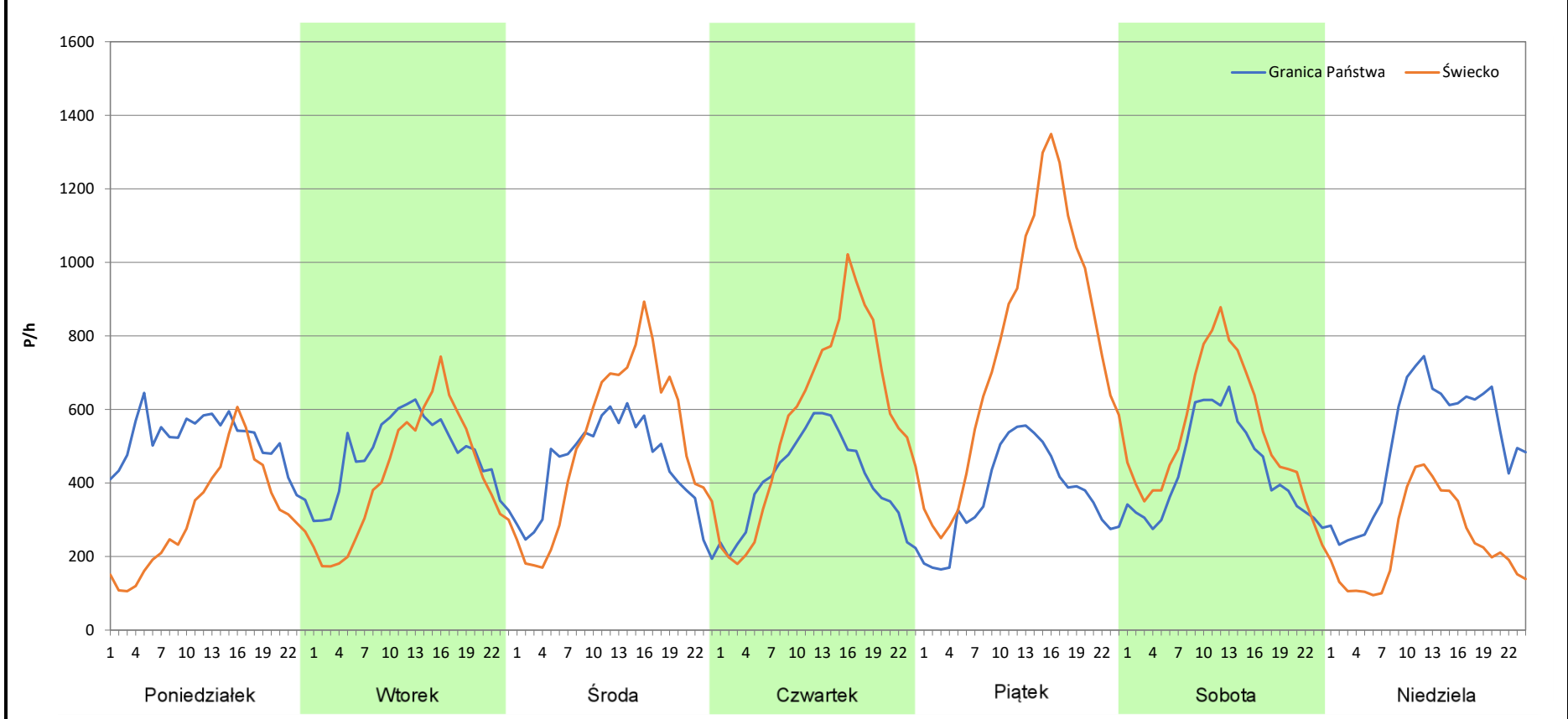
Analiza ruchu pojazdów ogółem w poszczególnych dniach tygodnia dla każdego miesiąca, w podziale na kierunki ruchu

 **Generalna Dyrekcja Dróg Krajowych i Autostrad**

Stacja nr 08801

Miejscowość: Świecko	Rok: 2025
Odcinek: GR. PAŃSTWA - W. ŚWIECKO /DK29/	Numer drogi: 2b
Typ stacji: KAS	Oddział: Zielona Góra
Miesiąc: Styczeń	<i>R03_07-1_08801_2025</i>

Dzień tygodnia	Poniedziałek		Wtorek		Środa		Czwartek		Piątek		Sobota		Niedziela	
	Granica Państwa	Świecko	Granica Państwa	Świecko	Granica Państwa	Świecko	Granica Państwa	Świecko	Granica Państwa	Świecko	Granica Państwa	Świecko	Granica Państwa	Świecko
SDR	12322	7568	11465	10061	10624	12122	9704	13726	8836	18489	10440	12745	12204	5740
Razem	19890		21526		22746		23430		27325		23185		17944	
Podział procentowy	61,95%	38,05%	53,26%	46,74%	46,71%	53,29%	41,42%	58,58%	32,34%	67,66%	45,03%	54,97%	68,01%	31,99%



Analiza ruchu pojazdów ogółem w poszczególnych dniach tygodnia dla każdego miesiąca, w podziale na kierunki ruchu



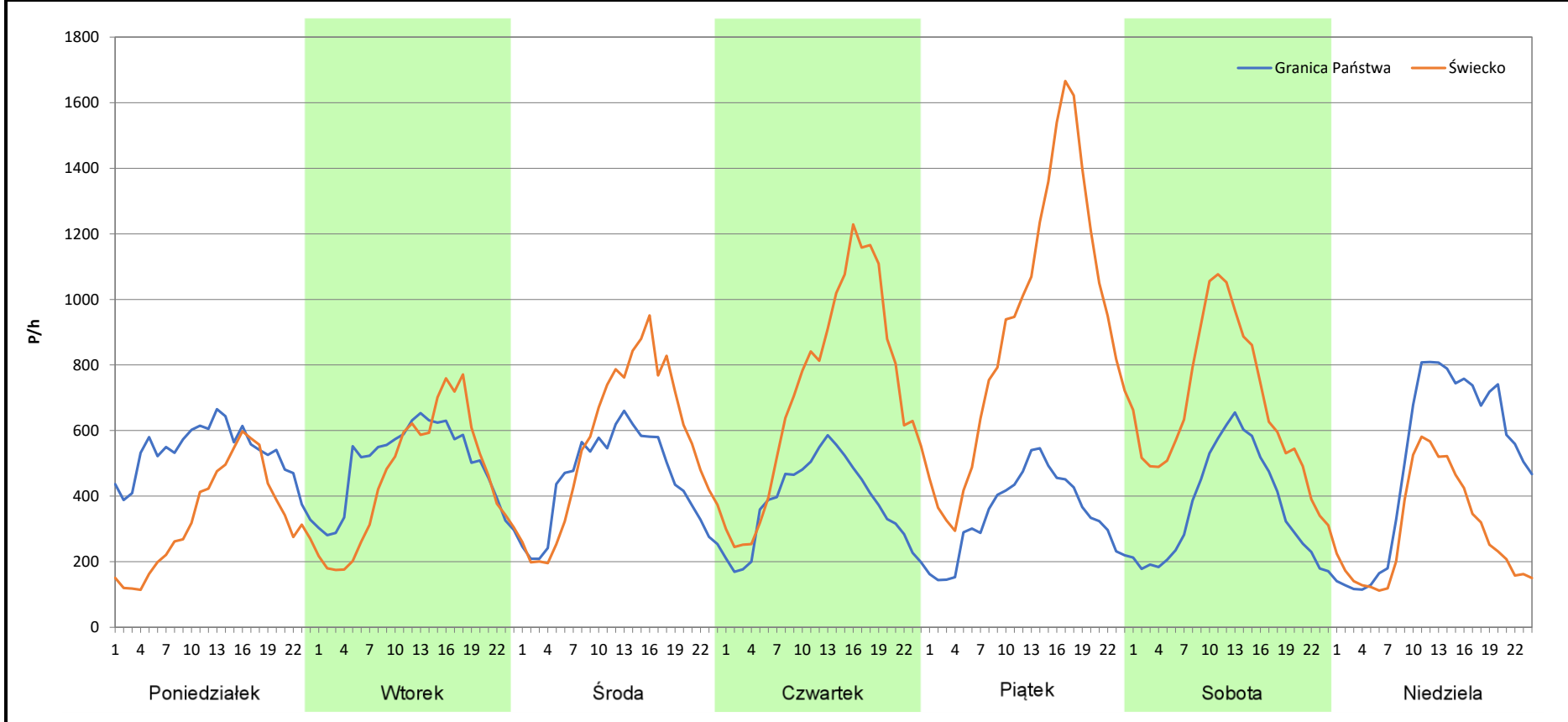
Stacja nr 08801

Miejscowość: Świecko
Odcinek: GR. PAŃSTWA - W. ŚWIECKO /DK29/
Typ stacji: KAS
Miesiąc: Luty

Rok: 2025
Numer drogi: 2b
Oddział: Zielona Góra

R03_07-2_08801_2025

Dzień tygodnia	Poniedziałek		Wtorek		Środa		Czwartek		Piątek		Sobota		Niedziela	
	Granica Państwa	Świecko	Granica Państwa	Świecko	Granica Państwa	Świecko	Granica Państwa	Świecko	Granica Państwa	Świecko	Granica Państwa	Świecko	Granica Państwa	Świecko
SDR	12652	8048	11884	10921	10745	13376	9110	17211	8262	22066	8746	16065	12188	7045
Razem	20700		22805		24121		26321		30328		24811		19233	
Podział procentowy	61,12%	38,88%	52,11%	47,89%	44,55%	55,45%	34,61%	65,39%	27,24%	72,76%	35,25%	64,75%	63,37%	36,63%



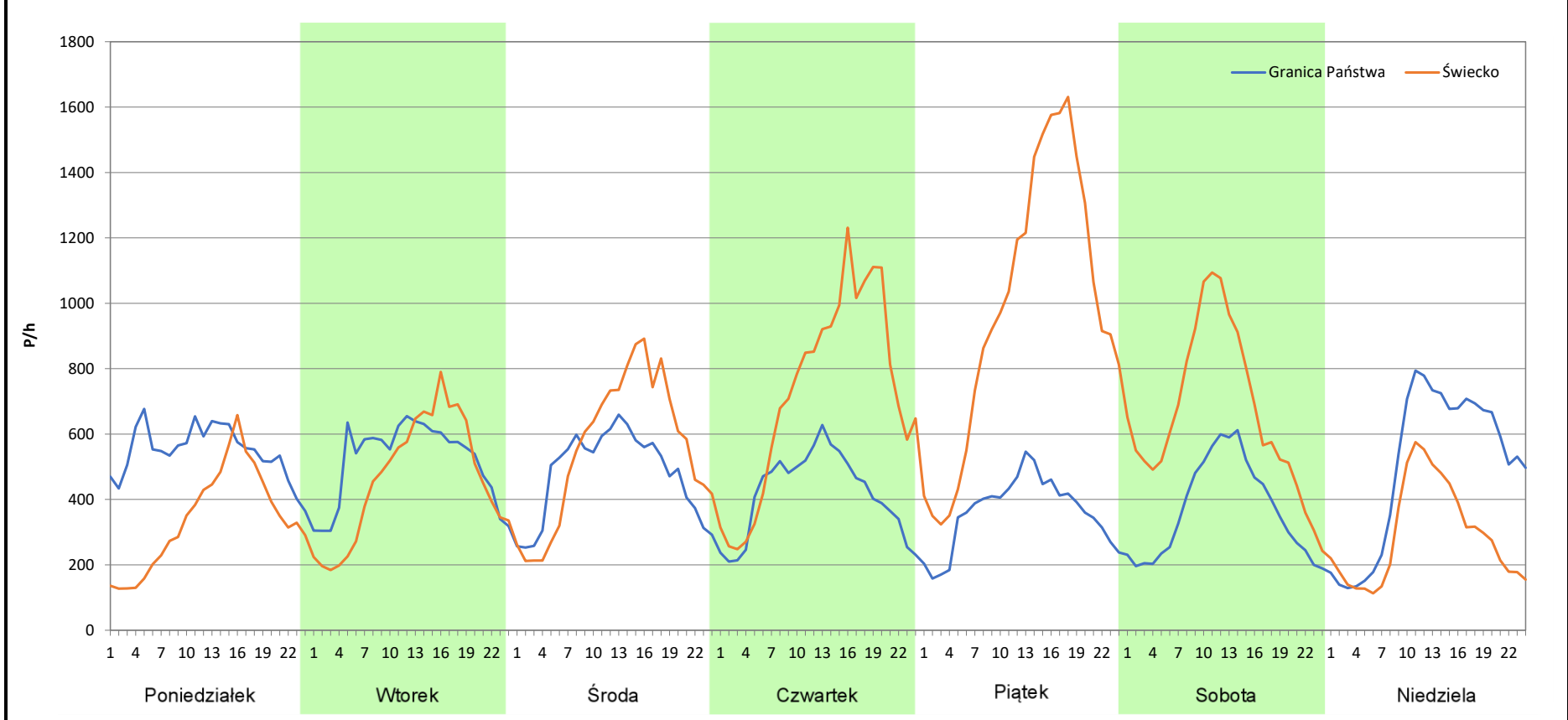
Analiza ruchu pojazdów ogółem w poszczególnych dniach tygodnia dla każdego miesiąca, w podziale na kierunki ruchu

 **Generalna Dyrekcja Dróg Krajowych i Autostrad**

Stacja nr 08801

Miejscowość: Świecko	Rok: 2025
Odcinek: GR. PAŃSTWA - W. ŚWIECKO /DK29/	Numer drogi: 2b
Typ stacji: KAS	Oddział: Zielona Góra
Miesiąc: Marzec	<i>R03_07-3_08801_2025</i>

Dzień tygodnia	Poniedziałek		Wtorek		Środa		Czwartek		Piątek		Sobota		Niedziela	
	Granica Państwa	Świecko	Granica Państwa	Świecko	Granica Państwa	Świecko	Granica Państwa	Świecko	Granica Państwa	Świecko	Granica Państwa	Świecko	Granica Państwa	Świecko
SDR	13107	8177	12352	11086	11454	13284	10006	17372	8651	23557	8803	15903	11994	7017
Razem	21284		23438		24738		27378		32208		24706		19011	
Podział procentowy	61,58%	38,42%	52,70%	47,30%	46,30%	53,70%	36,55%	63,45%	26,86%	73,14%	35,63%	64,37%	63,09%	36,91%



Analiza ruchu pojazdów ogółem w poszczególnych dniach tygodnia dla każdego miesiąca, w podziale na kierunki ruchu



Generalna Dyrekcja
Dróg Krajowych i Autostrad

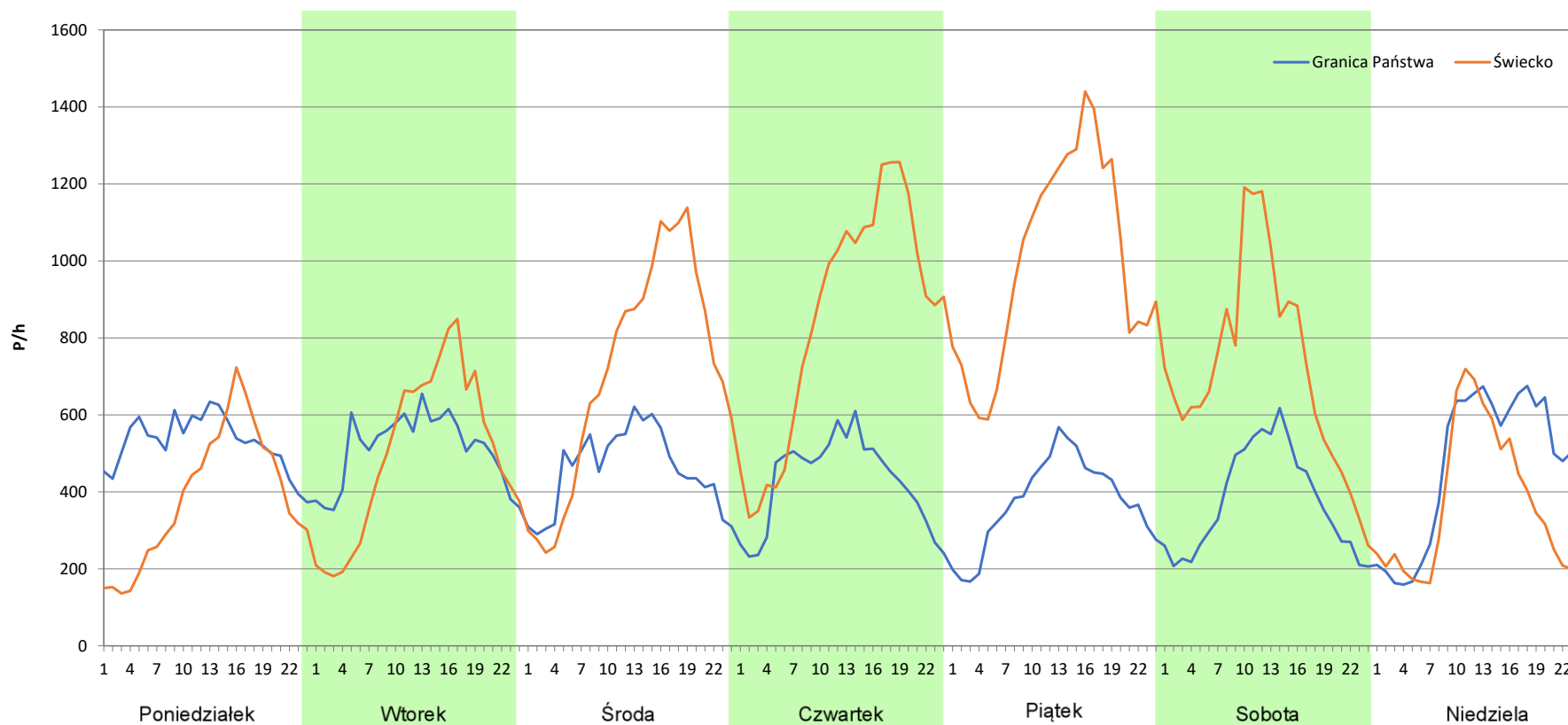
Stacja nr 08801

Miejscowość: Świecko
Odcinek: GR. PAŃSTWA - W. ŚWIECKO /DK29/
Typ stacji: KAS
Miesiąc: Kwiecień

Rok: 2025
Numer drogi: 2b
Oddział: Zielona Góra

R03_07-4_08801_2025

Dzień tygodnia	Poniedziałek		Wtorek		Środa		Czwartek		Piątek		Sobota		Niedziela	
Kierunek	Granica Państwa	Świecko	Granica Państwa	Świecko	Granica Państwa	Świecko	Granica Państwa	Świecko	Granica Państwa	Świecko	Granica Państwa	Świecko	Granica Państwa	Świecko
SDR	12653	9252	12257	11979	10971	17042	10192	20440	8966	23857	8986	17289	11278	8833
Razem	21905		24236		28013		30632		32823		26275		20111	
Podział procentowy	57,76%	42,24%	50,57%	49,43%	39,16%	60,84%	33,27%	66,73%	27,32%	72,68%	34,20%	65,80%	56,08%	43,92%



Analiza ruchu pojazdów ogółem w poszczególnych dniach tygodnia dla każdego miesiąca, w podziale na kierunki ruchu



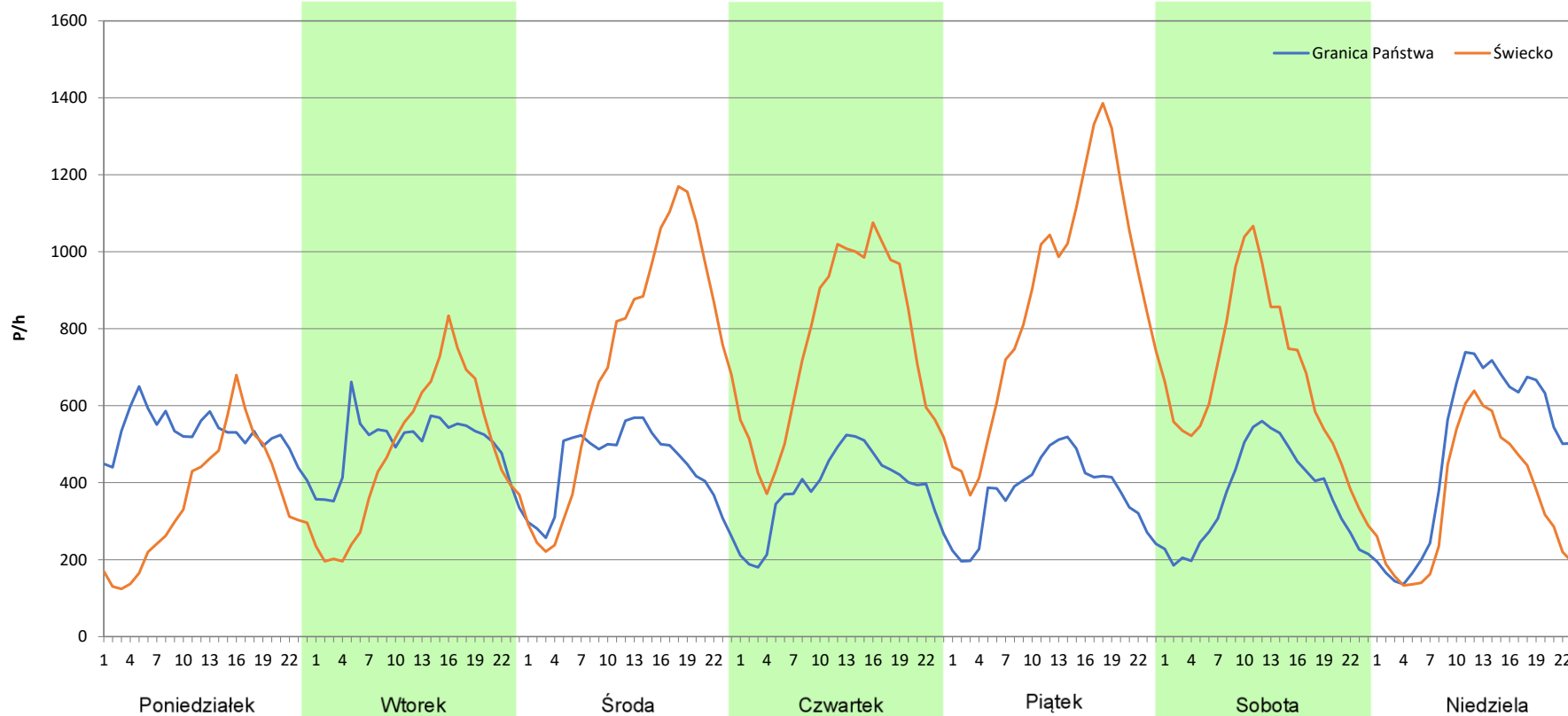
Stacja nr 08801

Miejscowość: Świecko
Odcinek: GR. PAŃSTWA - W. ŚWIECKO /DK29/
Typ stacji: KAS
Miesiąc: Maj

Rok: 2025
Numer drogi: 2b
Oddział: Zielona Góra

R03_07-5_08801_2025

Dzień tygodnia	Poniedziałek		Wtorek		Środa		Czwartek		Piątek		Sobota		Niedziela	
Kierunek	Granica Państwa	Świecko	Granica Państwa	Świecko	Granica Państwa	Świecko	Granica Państwa	Świecko	Granica Państwa	Świecko	Granica Państwa	Świecko	Granica Państwa	Świecko
SDR	12629	8511	11914	11500	10585	17332	9138	18083	8886	21167	8697	15969	11701	8348
Razem	21140		23414		27917		27221		30053		24666		20049	
Podział procentowy	59,74%	40,26%	50,88%	49,12%	37,92%	62,08%	33,57%	66,43%	29,57%	70,43%	35,26%	64,74%	58,36%	41,64%



Analiza ruchu pojazdów ogółem w poszczególnych dniach tygodnia dla każdego miesiąca, w podziale na kierunki ruchu



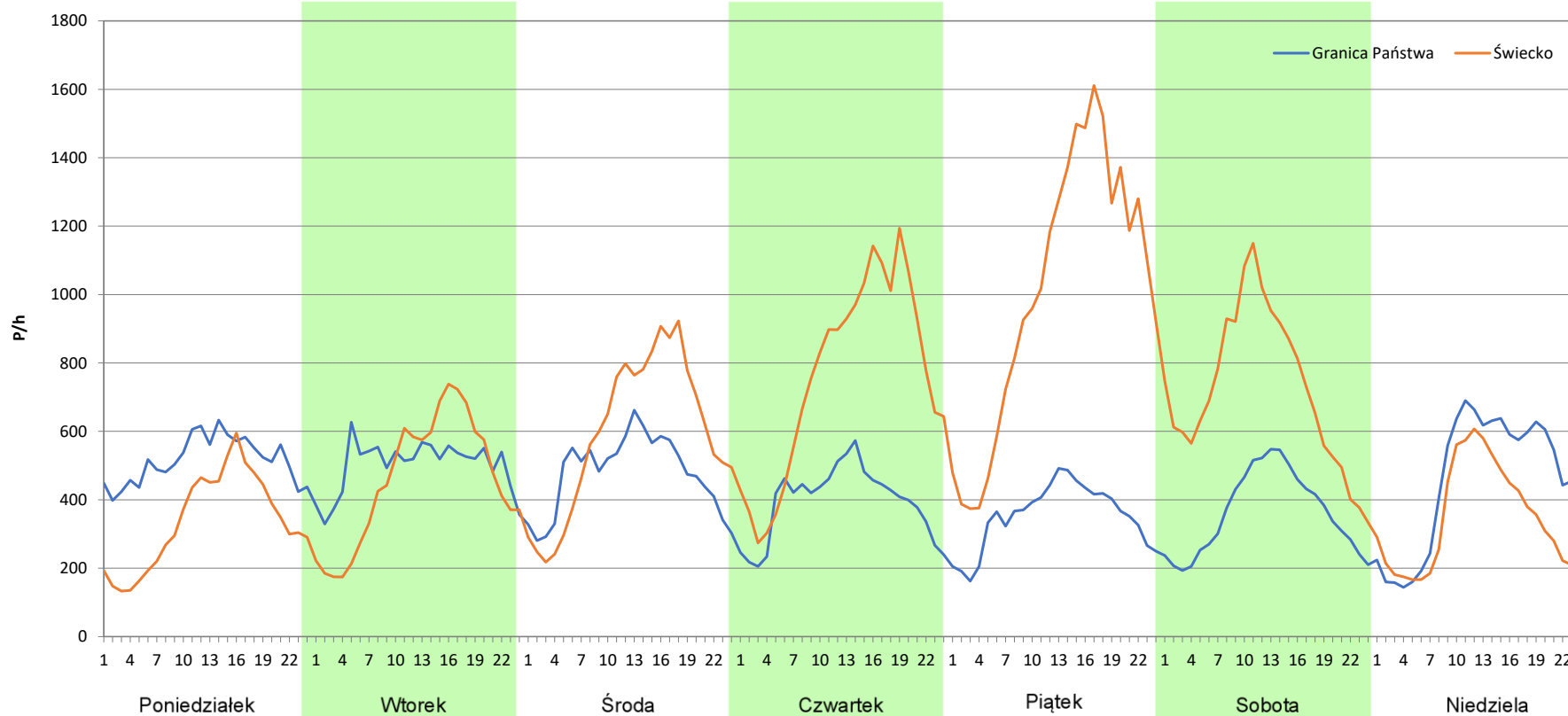
Stacja nr 08801

Miejscowość: Świecko
Odcinek: GR. PAŃSTWA - W. ŚWIECKO /DK29/
Typ stacji: KAS
Miesiąc: Czerwiec

Rok: 2025
Numer drogi: 2b
Oddział: Zielona Góra

R03_07-6_08801_2025

Dzień tygodnia	Poniedziałek		Wtorek		Środa		Czwartek		Piątek		Sobota		Niedziela	
Kierunek	Granica Państwa	Świecko	Granica Państwa	Świecko	Granica Państwa	Świecko	Granica Państwa	Świecko	Granica Państwa	Świecko	Granica Państwa	Świecko	Granica Państwa	Świecko
SDR	12359	8117	11992	10973	11446	14221	9431	18215	8433	24180	8649	17359	11000	8281
Razem	20476		22965		25667		27646		32613		26008		19281	
Podział procentowy	60,36%	39,64%	52,22%	47,78%	44,59%	55,41%	34,11%	65,89%	25,86%	74,14%	33,26%	66,74%	57,05%	42,95%



Analiza ruchu pojazdów ogółem w poszczególnych dniach tygodnia dla każdego miesiąca, w podziale na kierunki ruchu



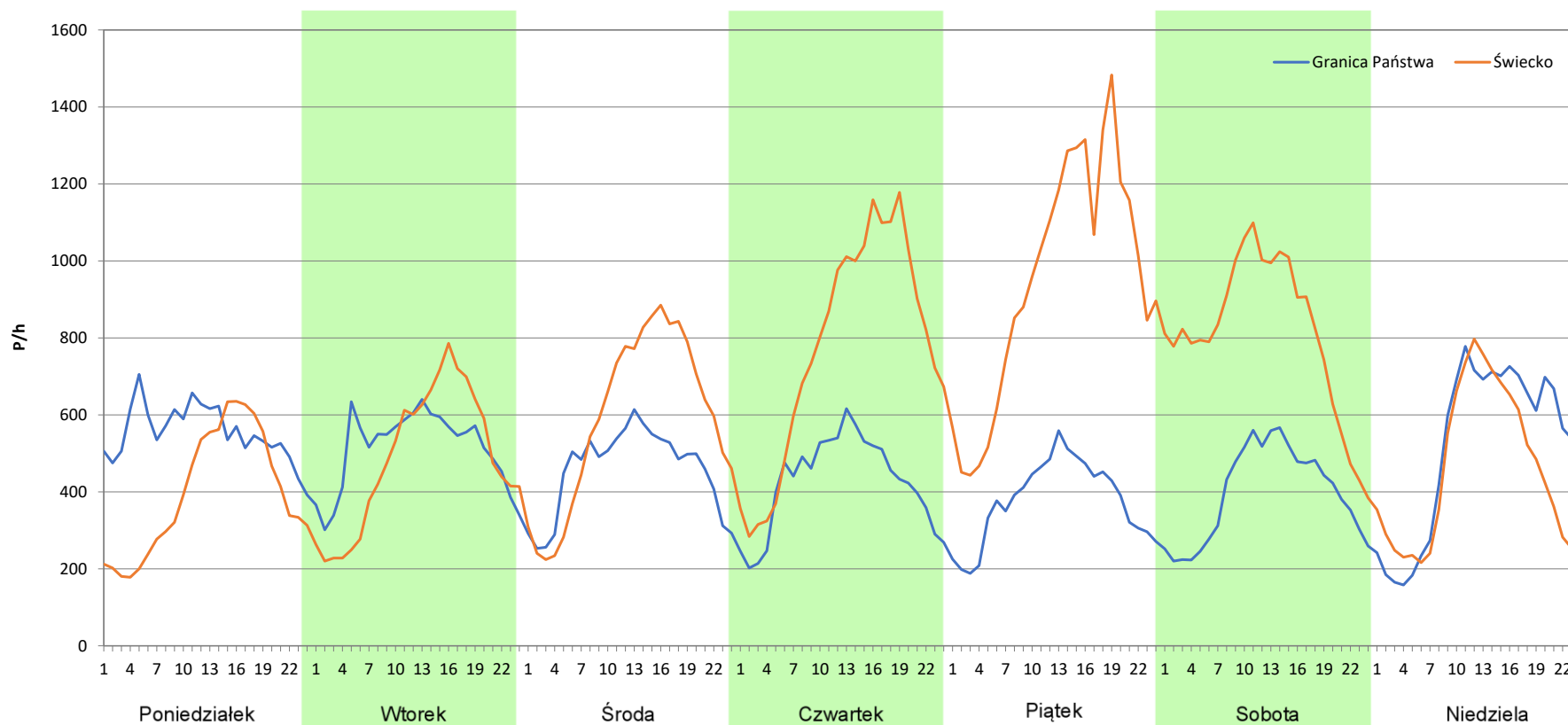
Stacja nr 08801

Miejscowość: Świecko
Odcinek: GR. PAŃSTWA - W. ŚWIECKO /DK29/
Typ stacji: KAS
Miesiąc: Lipiec

Rok: 2025
Numer drogi: 2b
Oddział: Zielona Góra

R03_07-7_08801_2025

Dzień tygodnia	Poniedziałek		Wtorek		Środa		Czwartek		Piątek		Sobota		Niedziela	
Kierunek	Granica Państwa	Świecko	Granica Państwa	Świecko	Granica Państwa	Świecko	Granica Państwa	Świecko	Granica Państwa	Świecko	Granica Państwa	Świecko	Granica Państwa	Świecko
SDR	13296	9543	12252	11669	10919	14122	10159	18525	9021	22720	9500	19562	12413	10907
Razem	22839		23921		25041		28684		31741		29062		23320	
Podział procentowy	58,22%	41,78%	51,22%	48,78%	43,60%	56,40%	35,42%	64,58%	28,42%	71,58%	32,69%	67,31%	53,23%	46,77%



Analiza ruchu pojazdów ogółem w poszczególnych dniach tygodnia dla każdego miesiąca, w podziale na kierunki ruchu



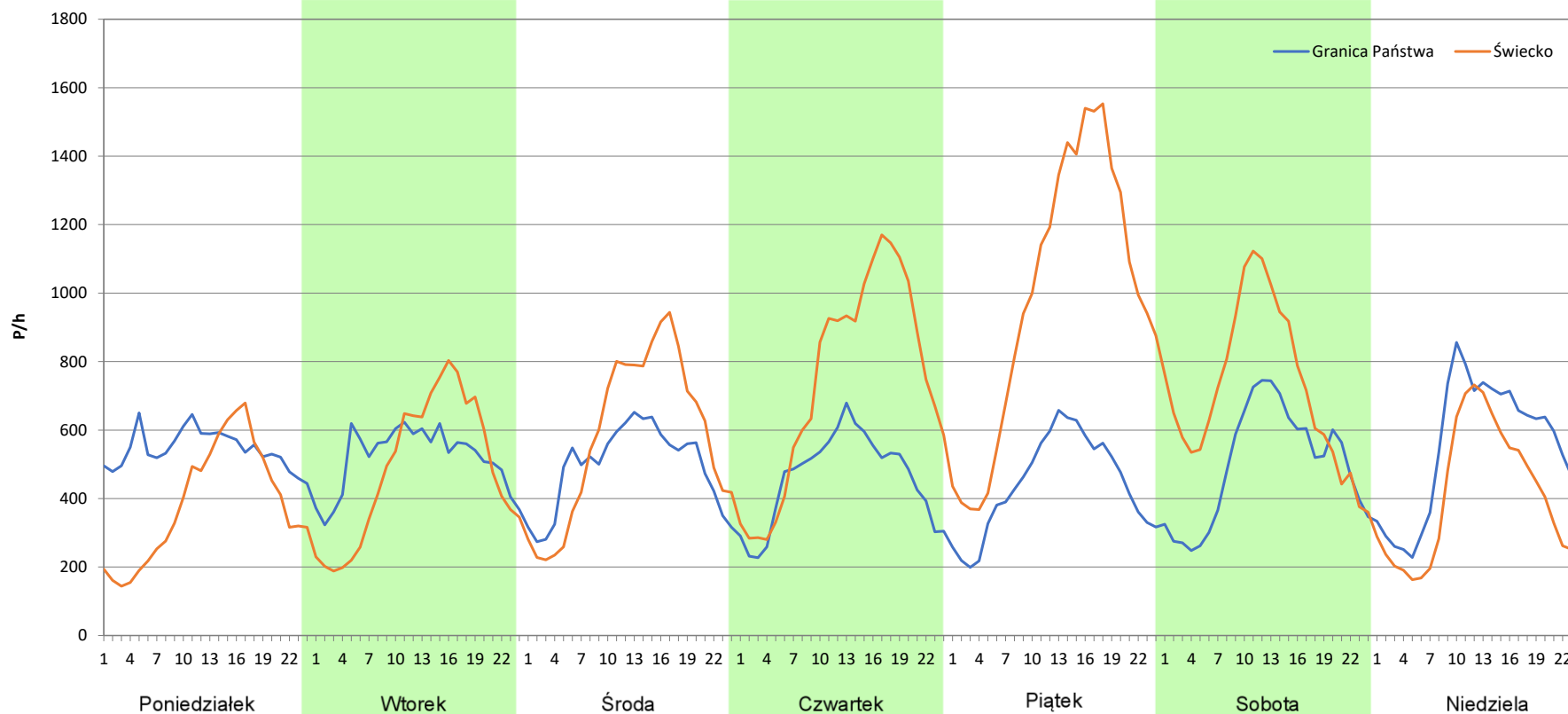
Stacja nr 08801

Miejscowość: Świecko
Odcinek: GR. PAŃSTWA - W. ŚWIECKO /DK29/
Typ stacji: KAS
Miesiąc: Sierpień

Rok: 2025
Numer drogi: 2b
Oddział: Zielona Góra

R03_07-8_08801_2025

Dzień tygodnia	Poniedziałek		Wtorek		Środa		Czwartek		Piątek		Sobota		Niedziela	
Kierunek	Granica Państwa	Świecko	Granica Państwa	Świecko	Granica Państwa	Świecko	Granica Państwa	Świecko	Granica Państwa	Świecko	Granica Państwa	Świecko	Granica Państwa	Świecko
SDR	13047	9282	12382	11620	11824	13954	11018	17724	10581	23663	11958	17236	13175	9731
Razem	22329		24002		25778		28742		34244		29194		22906	
Podział procentowy	58,43%	41,57%	51,59%	48,41%	45,87%	54,13%	38,33%	61,67%	30,90%	69,10%	40,96%	59,04%	57,52%	42,48%



Analiza ruchu pojazdów ogółem w poszczególnych dniach tygodnia dla każdego miesiąca, w podziale na kierunki ruchu



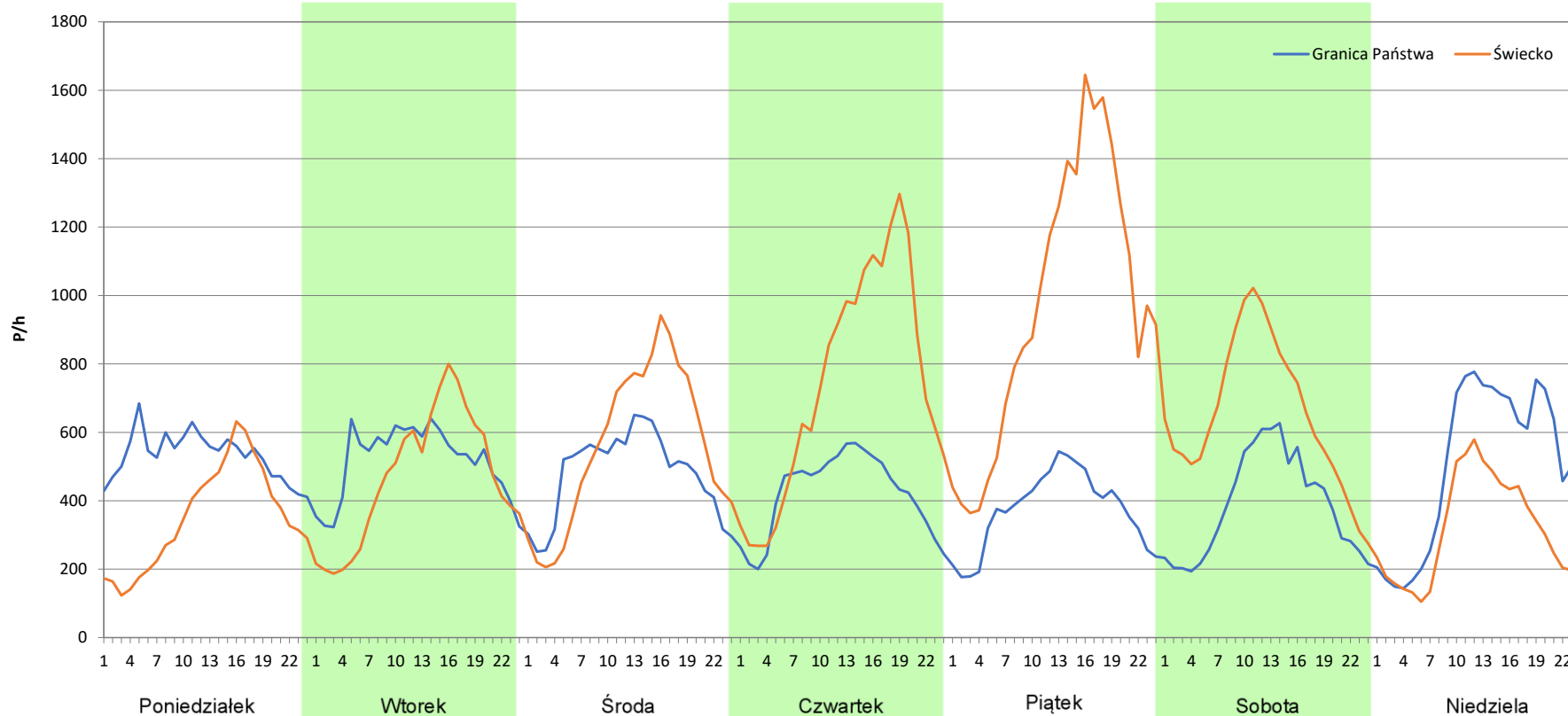
Stacja nr 08801

Miejscowość: Świecko
Odcinek: GR. PAŃSTWA - W. ŚWIECKO /DK29/
Typ stacji: KAS
Miesiąc: Wrzesień

Rok: 2025
Numer drogi: 2b
Oddział: Zielona Góra

R03_07-9_08801_2025

Dzień tygodnia	Poniedziałek		Wtorek		Środa		Czwartek		Piątek		Sobota		Niedziela	
	Granica Państwa	Świecko	Granica Państwa	Świecko	Granica Państwa	Świecko	Granica Państwa	Świecko	Granica Państwa	Świecko	Granica Państwa	Świecko	Granica Państwa	Świecko
SDR	12741	8431	12335	11229	11483	13427	10062	17750	8907	23269	9236	15702	12117	7539
Razem	21172		23564		24910		27812		32176		24938		19656	
Podział procentowy	60,18%	39,82%	52,35%	47,65%	46,10%	53,90%	36,18%	63,82%	27,68%	72,32%	37,04%	62,96%	61,65%	38,35%



Analiza ruchu pojazdów ogółem w poszczególnych dniach tygodnia dla każdego miesiąca, w podziale na kierunki ruchu



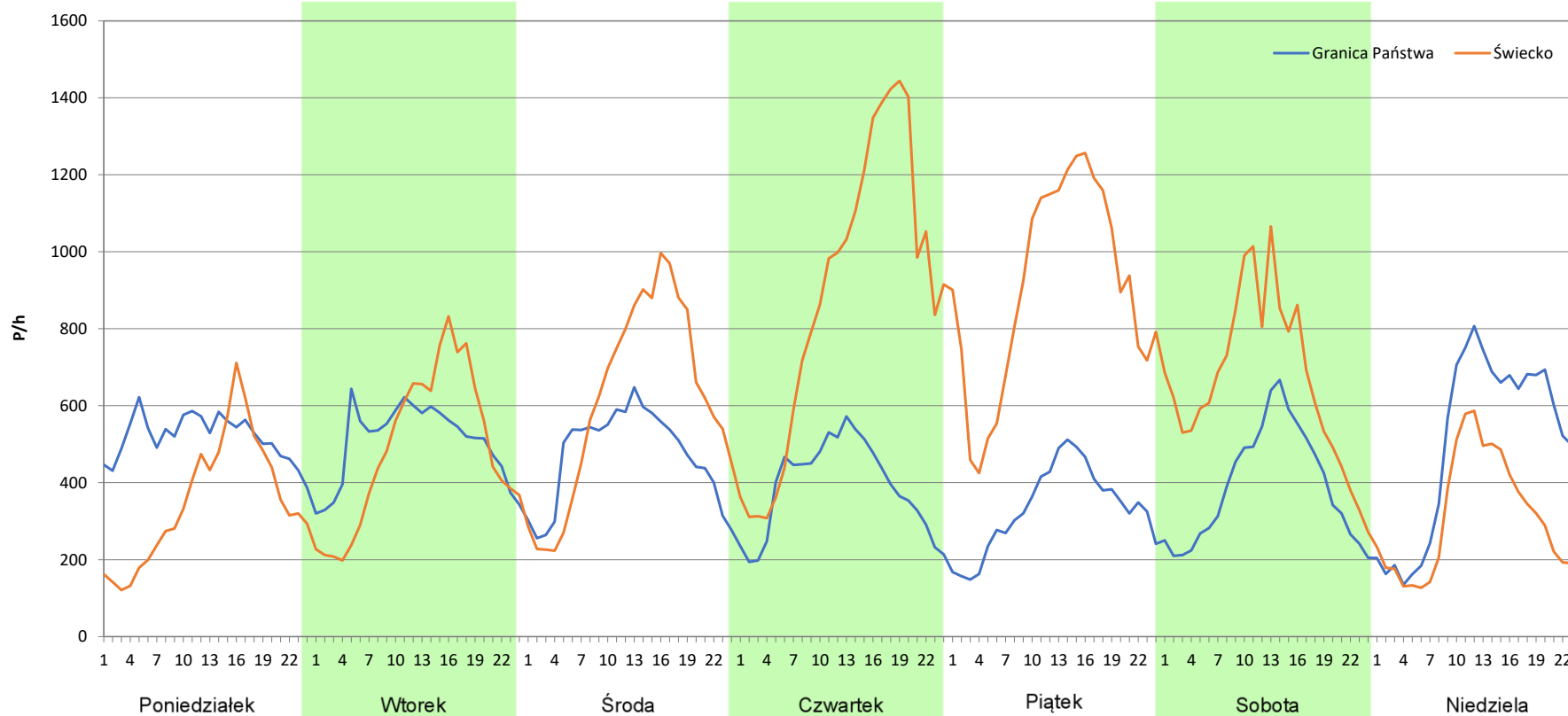
Stacja nr 08801

Miejscowość: Świecko
Odcinek: GR. PAŃSTWA - W. ŚWIECKO /DK29/
Typ stacji: KAS
Miesiąc: Październik

Rok: 2025
Numer drogi: 2b
Oddział: Zielona Góra

R03_07-10_08801_2025

Dzień tygodnia	Poniedziałek		Wtorek		Środa		Czwartek		Piątek		Sobota		Niedziela	
Kierunek	Granica Państwa	Świecko	Granica Państwa	Świecko	Granica Państwa	Świecko	Granica Państwa	Świecko	Granica Państwa	Świecko	Granica Państwa	Świecko	Granica Państwa	Świecko
SDR	12432	8488	12082	11687	11280	14658	9338	21178	7969	21773	9373	15970	12038	7400
Razem	20920		23769		25938		30516		29742		25343		19438	
Podział procentowy	59,43%	40,57%	50,83%	49,17%	43,49%	56,51%	30,60%	69,40%	26,79%	73,21%	36,98%	63,02%	61,93%	38,07%



Analiza ruchu pojazdów ogółem w poszczególnych dniach tygodnia dla każdego miesiąca, w podziale na kierunki ruchu



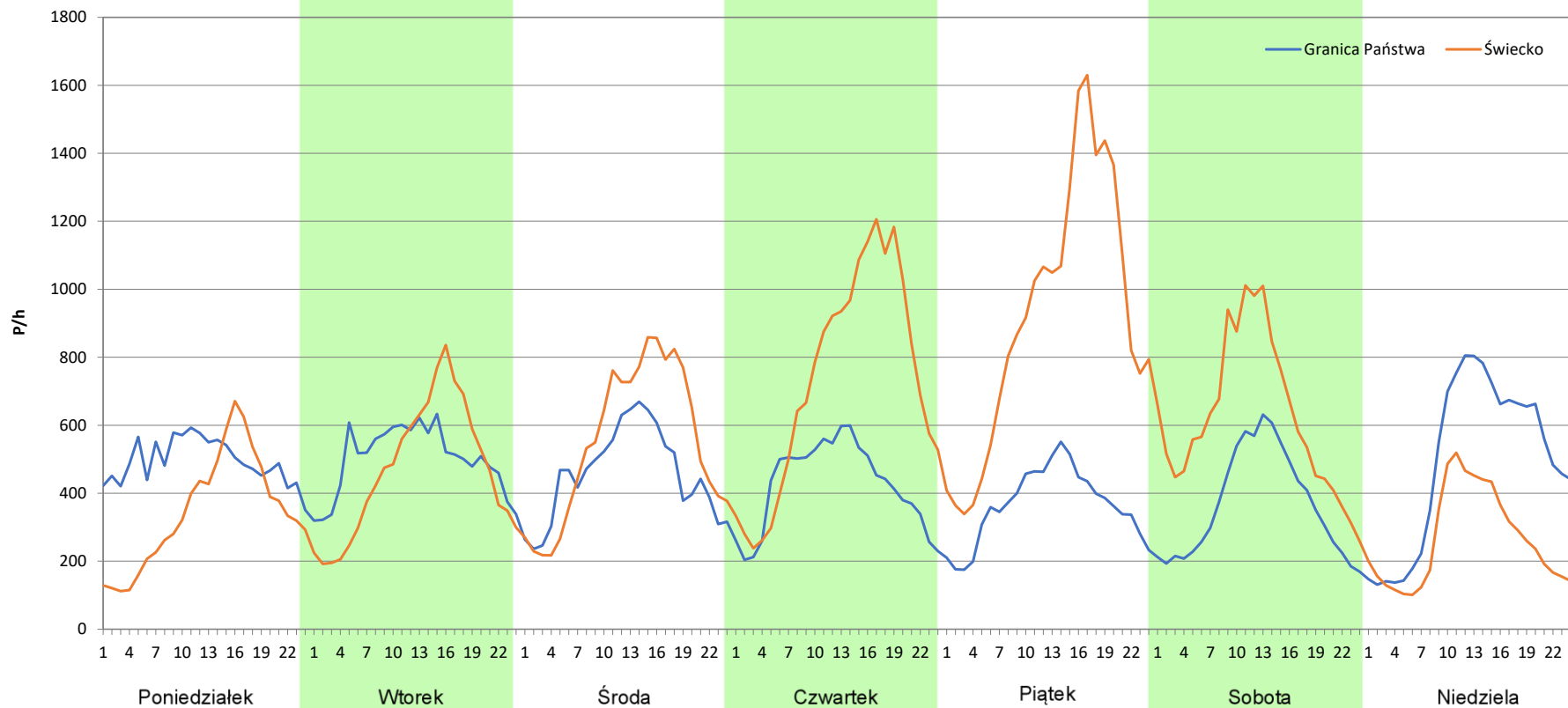
Stacja nr 08801

Miejscowość: Świecko
Odcinek: GR. PAŃSTWA - W. ŚWIECKO /DK29/
Typ stacji: KAS
Miesiąc: Listopad

Rok: 2025
Numer drogi: 2b
Oddział: Zielona Góra

R03_07-11_08801_2025

Dzień tygodnia	Poniedziałek		Wtorek		Środa		Czwartek		Piątek		Sobota		Niedziela	
	Granica Państwa	Świecko	Granica Państwa	Świecko	Granica Państwa	Świecko	Granica Państwa	Świecko	Granica Państwa	Świecko	Granica Państwa	Świecko	Granica Państwa	Świecko
SDR	11850	8300	11967	11196	10937	13164	10148	17484	8724	22109	8754	14977	11827	6379
Razem	20150		23163		24101		27632		30833		23731		18206	
Podział procentowy	58,81%	41,19%	51,66%	48,34%	45,38%	54,62%	36,73%	63,27%	28,29%	71,71%	36,89%	63,11%	64,96%	35,04%



Analiza ruchu pojazdów ogółem w poszczególnych dniach tygodnia dla każdego miesiąca, w podziale na kierunki ruchu



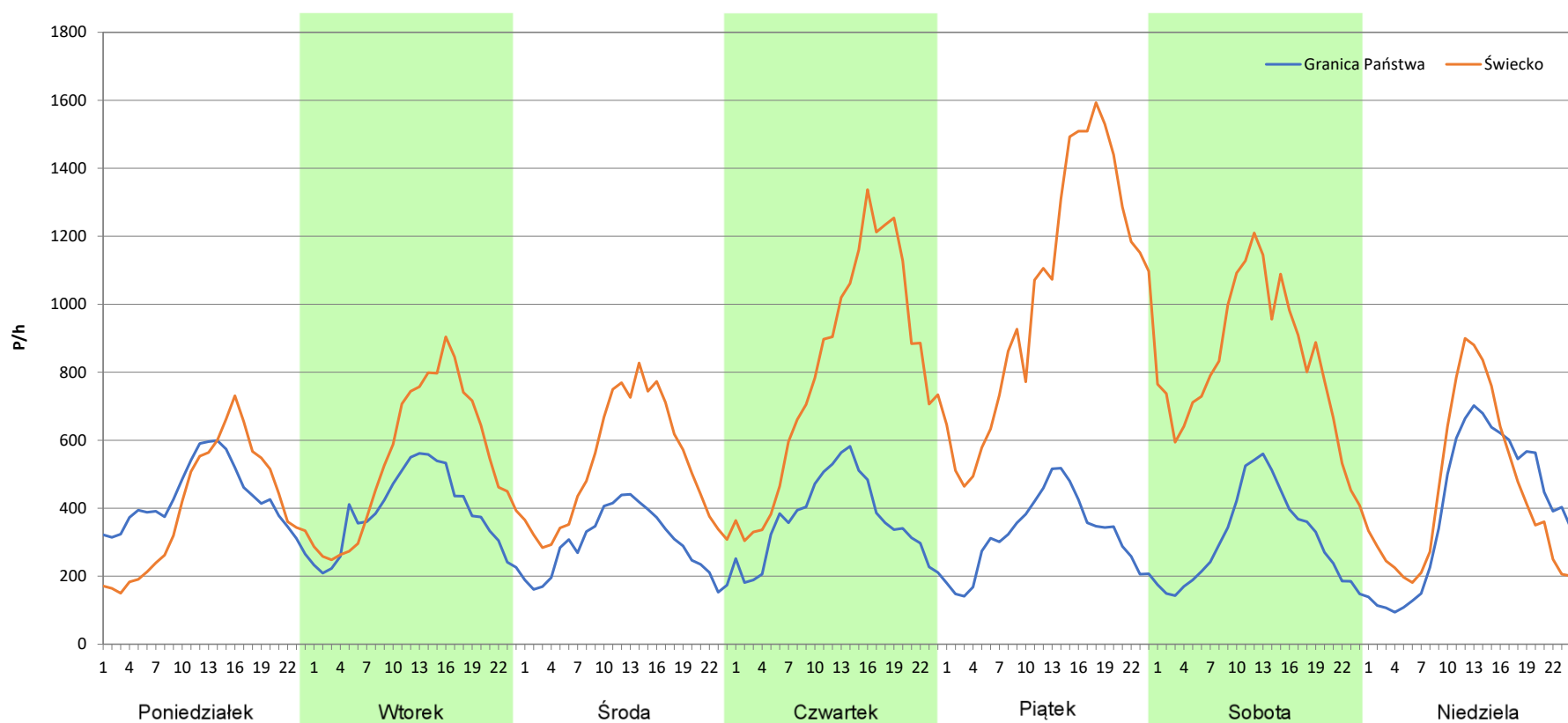
Stacja nr 08801

Miejscowość: Świecko
Odcinek: GR. PAŃSTWA - W. ŚWIECKO /DK29/
Typ stacji: KAS
Miesiąc: Grudzień

Rok: 2025
Numer drogi: 2b
Oddział: Zielona Góra

R03_07-12_08801_2025

Dzień tygodnia	Poniedziałek		Wtorek		Środa		Czwartek		Piątek		Sobota		Niedziela	
	Granica Państwa	Świecko	Granica Państwa	Świecko	Granica Państwa	Świecko	Granica Państwa	Świecko	Granica Państwa	Świecko	Granica Państwa	Świecko	Granica Państwa	Świecko
SDR	10251	9695	9309	13069	7100	12559	8809	19343	7756	24972	7415	19832	9676	10670
Razem	19946		22378		19659		28152		32728		27247		20346	
Podział procentowy	51,39%	48,61%	41,60%	58,40%	36,12%	63,88%	31,29%	68,71%	23,70%	76,30%	27,21%	72,79%	47,56%	52,44%



Analiza ruchu pojazdów ogółem w święta i dni okołoświąteczne, w podziale na kierunki ruchu NOWY ROK i Święto Trzech Króli

Stacja nr 08801

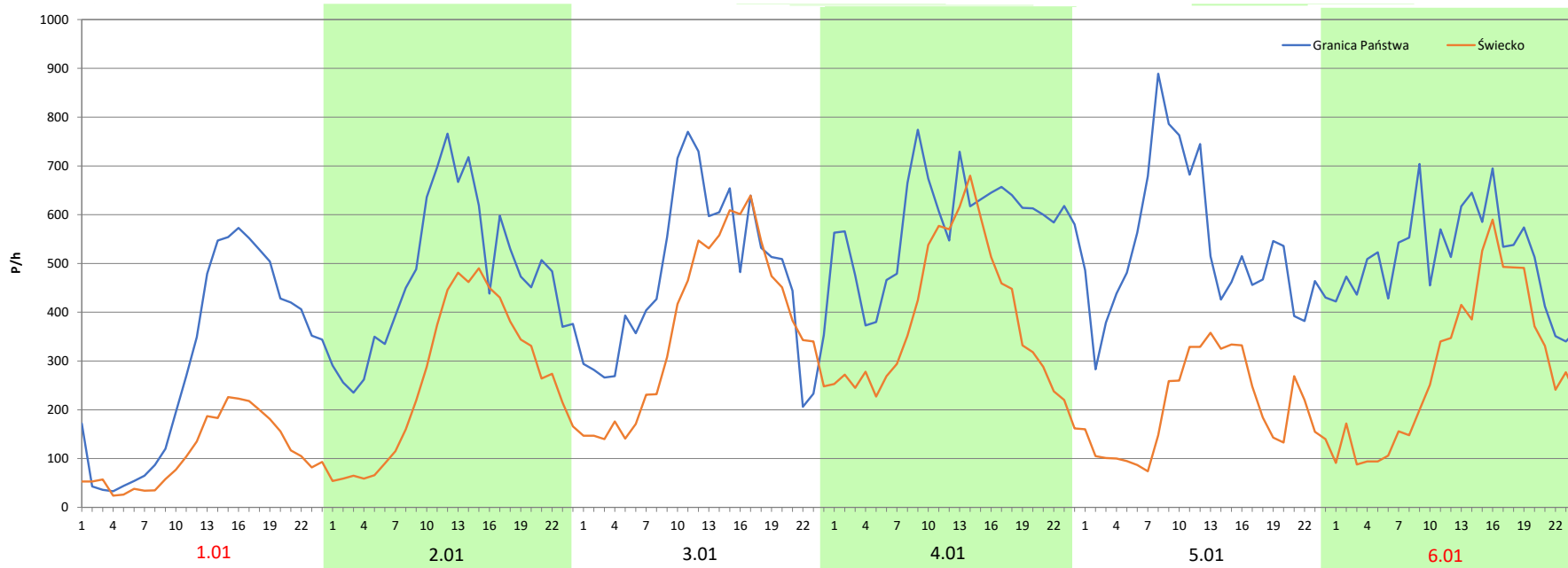


Miejscowość: Świecko
Odcinek: GR. PAŃSTWA - W. ŚWIECKO /DK29/
Typ stacji: KAS
Miesiąc: Styczeń

Rok: 2025
Numer drogi: 2b
Oddział: Zielona Góra

R03_08-1_08801_2025

Data Dzień tygodnia	1.01 Środa		2.01 Czwartek		3.01 Piątek		4.01 Sobota		5.01 Niedziela		6.01 Poniedziałek	
Kierunek	Granica Państwa	Świecko	Granica Państwa	Świecko	Granica Państwa	Świecko	Granica Państwa	Świecko	Granica Państwa	Świecko	Granica Państwa	Świecko
Dobowy ruch	7154	2665	11390	6283	11419	6464	11457	6656	11522	6812	11510	7000
Razem	9819		17673		17883		18113		18334		18510	
Podział procentowy	72,86%	27,14%	64,45%	35,55%	63,85%	36,15%	63,25%	36,75%	62,84%	37,16%	62,18%	37,82%
Udział SDRR	39,51%		71,12%		71,96%		72,89%		73,78%		74,48%	





Analiza ruchu pojazdów ogółem w święta i dni okołoświąteczne, w podziale na kierunki ruchu WIELKANOC

Stacja nr 08801

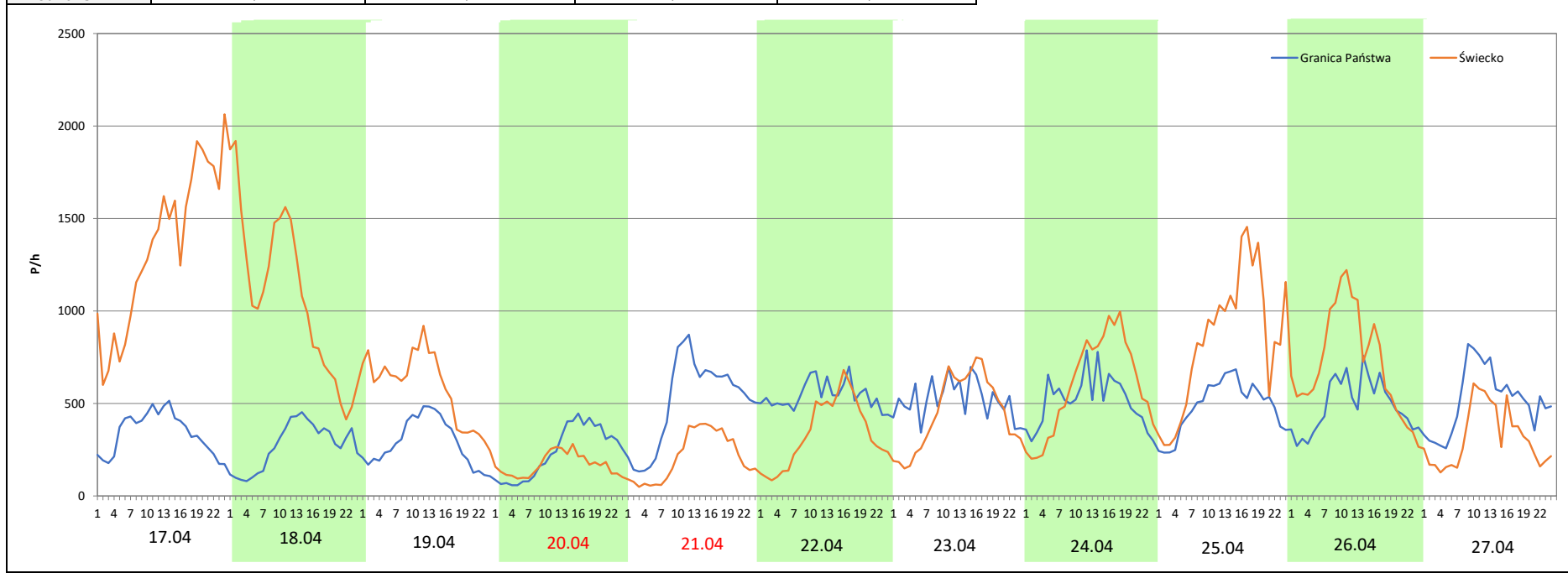
Miejscowość: Świecko
Odcinek: GR. PAŃSTWA - W. ŚWIECKO /DK29/
Typ stacji: KAS
Miesiąc: Marzec / Kwiecień

Rok: 2025
Numer drogi: 2b
Oddział: Zielona Góra

R03_08-2_08801_2025

Data Dzień tygodnia	17.04 Czwartek		18.04 Piątek		19.04 Sobota		20.04 Niedziela		21.04 Poniedziałek		22.04 Wtorek		23.04 Środa	
Kierunek	Granica Państwa	Świecko	Granica Państwa	Świecko	Granica Państwa	Świecko	Granica Państwa	Świecko	Granica Państwa	Świecko	Granica Państwa	Świecko	Granica Państwa	Świecko
Dobowy ruch	8187	32472	6523	26003	6938	14129	5742	4065	12255	5082	13048	8161	12968	8311
Razem	40659		32526		21067		9807		17337		21209		21279	
Podział procentowy	20,14%	79,86%	20,05%	79,95%	32,93%	67,07%	58,55%	41,45%	70,69%	29,31%	61,52%	38,48%	60,94%	39,06%
Udział SDRR	163,61%		130,88%		84,77%		39,46%		69,76%		85,34%		85,63%	

Data Dzień tygodnia	24.04 Czwartek		25.04 Piątek		26.04 Sobota		27.04 Niedziela	
Kierunek	Granica Państwa	Świecko	Granica Państwa	Świecko	Granica Państwa	Świecko	Granica Państwa	Świecko
Dobowy ruch	12348	14342	11597	20293	11721	17198	12378	7600
Razem	26690		31890		28919		19978	
Podział procentowy	46,26%	53,74%	36,37%	63,63%	40,53%	59,47%	61,96%	38,04%
Udział SDRR	107,40%		128,32%		116,37%		80,39%	



Analiza ruchu pojazdów ogółem w święta i dni okołoswiąteczne, w podziale na kierunki ruchu
1 - 3 MAJA

Stacja nr 08801

 **Generalna Dyrekcja
Dróg Krajowych i Autostrad**

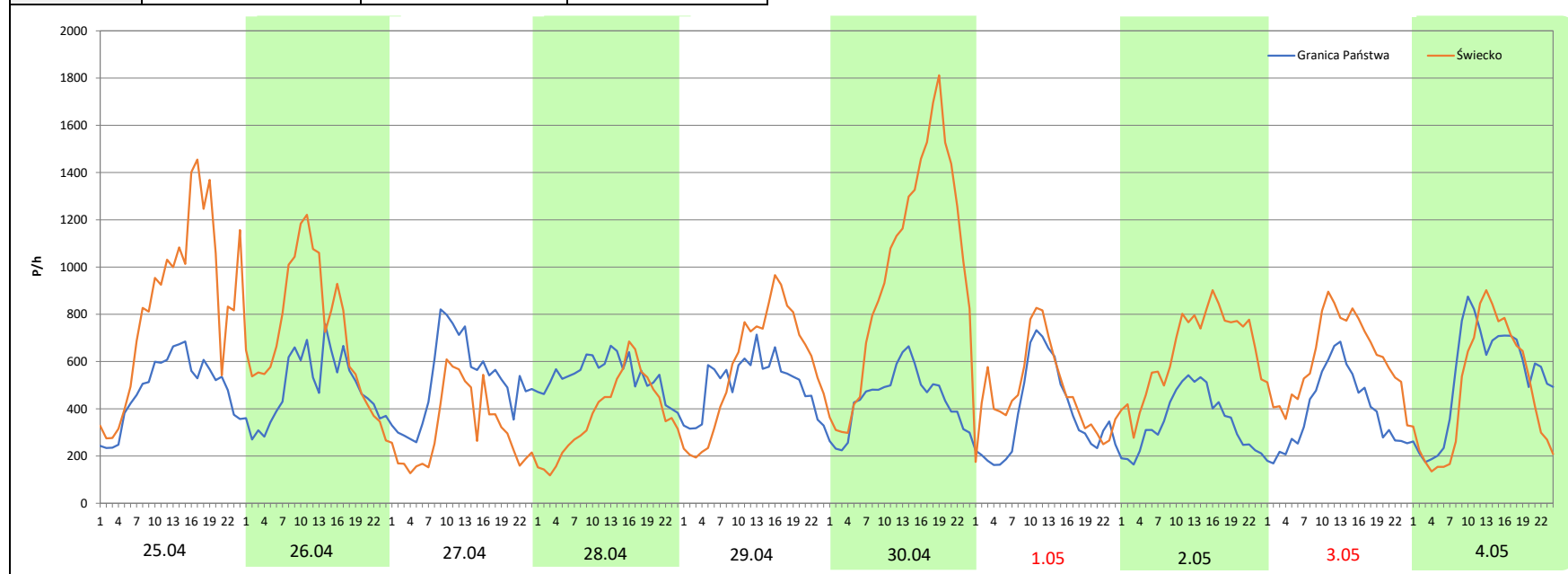
Miejscowość: Świecko
Odcinek: GR. PAŃSTWA - W. ŚWIECKO /DK29/
Typ stacji: KAS
Miesiąc: Maj

Rok: 2025
Numer drogi: 2b
Oddział: Zielona Góra

R03_08-3_08801_2025

Data Dzień tygodnia	25.04 Piątek		26.04 Sobota		27.04 Niedziela		28.04 Poniedziałek		29.04 Wtorek		30.04 Środa		1.05 Czwartek	
Kierunek	Granica Państwa	Świecko	Granica Państwa	Świecko	Granica Państwa	Świecko	Granica Państwa	Świecko	Granica Państwa	Świecko	Granica Państwa	Świecko	Granica Państwa	Świecko
Dobowy ruch	11597	20293	11721	17198	12378	7600	12935	9079	12072	13880	10548	23967	8941	11182
Razem	31890		28919		19978		22014		25952		34515		20123	
Podział procentowy	36,37%	63,63%	40,53%	59,47%	61,96%	38,04%	58,76%	41,24%	46,52%	53,48%	30,56%	69,44%	44,43%	55,57%
Udział SDRR	128,32%		116,37%		80,39%		88,58%		104,43%		138,89%		80,97%	

Data Dzień tygodnia	2.05 Piątek		3.05 Sobota		4.05 Niedziela	
Kierunek	Granica Państwa	Świecko	Granica Państwa	Świecko	Granica Państwa	Świecko
Dobowy ruch	8333	15509	9319	14652	12808	11373
Razem	23842		23971		24181	
Podział procentowy	34,95%	65,05%	38,88%	61,12%	52,97%	47,03%
Udział SDRR	95,94%		96,46%		97,30%	



Analiza ruchu pojazdów ogółem w święta i dni okołoświąteczne, w podziale na kierunki ruchu
BOŻE CIAŁO

 Generalna Dyrekcja
Dróg Krajowych i Autostrad

Stacja nr 08801

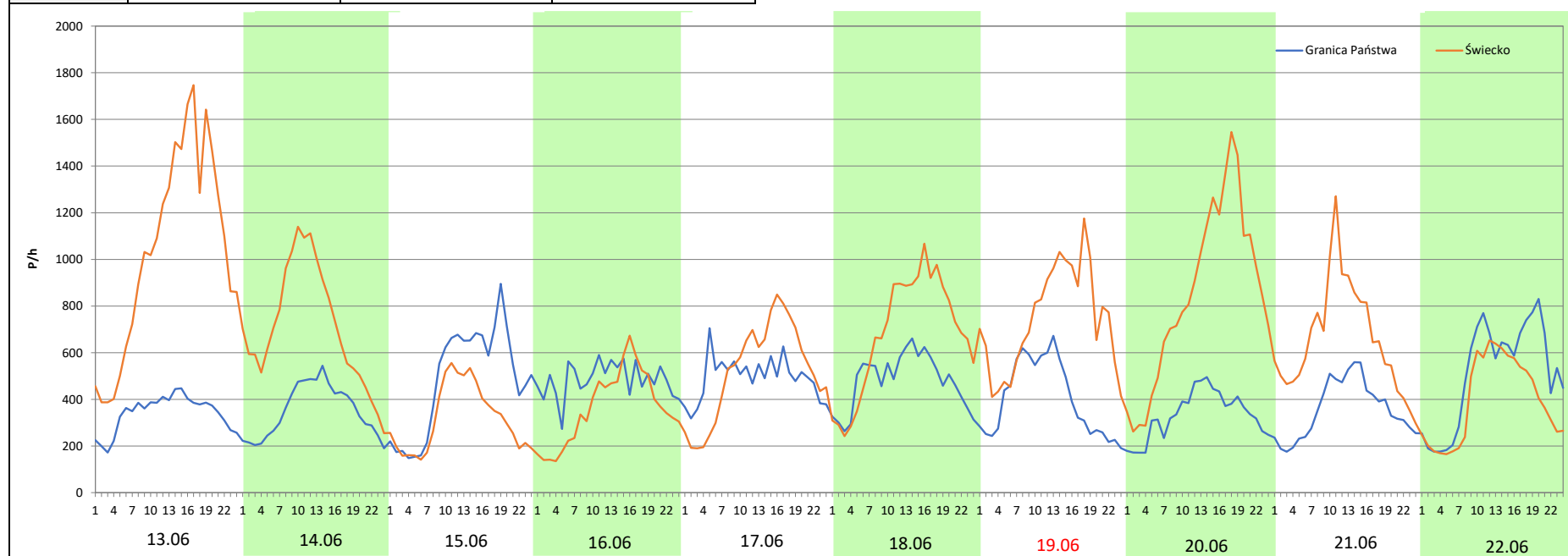
Miejscowość: Świecko
Odcinek: GR. PAŃSTWA - W. ŚWIECKO /DK29/
Typ stacji: KAS
Miesiąc: Maj

Rok: 2025
Numer drogi: 2b
Oddział: Zielona Góra

R03_08-4_08801_2025

Data Dzień tygodnia	13.06 Piątek		14.06 Sobota		15.06 Niedziela		16.06 Poniedziałek		17.06 Wtorek		18.06 Środa		19.06 Czwartek	
Kierunek	Granica Państwa	Świecko	Granica Państwa	Świecko	Granica Państwa	Świecko	Granica Państwa	Świecko	Granica Państwa	Świecko	Granica Państwa	Świecko	Granica Państwa	Świecko
Dobowy ruch	8175	24935	8390	17002	11625	7635	11613	8752	11852	12548	11524	16322	9642	17780
Razem	33110		25392		19260		20365		24400		27846		27422	
Podział procentowy	24,69%	75,31%	33,04%	66,96%	60,36%	39,64%	57,02%	42,98%	48,57%	51,43%	41,38%	58,62%	35,16%	64,84%
Udział SDRR	133,23%		102,18%		77,50%		81,95%		98,19%		112,05%		110,35%	

Data Dzień tygodnia	20.06 Piątek		21.06 Sobota		22.06 Niedziela	
Kierunek	Granica Państwa	Świecko	Granica Państwa	Świecko	Granica Państwa	Świecko
Dobowy ruch	8003	20386	8568	15773	12272	9480
Razem	28389		24341		21752	
Podział procentowy	28,19%	71,81%	35,20%	64,80%	56,42%	43,58%
Udział SDRR	114,24%		97,95%		87,53%	



Analiza ruchu pojazdów ogółem w święta i dni okołoswiąteczne, w podziale na kierunki ruchu
WNIEBOWZIĘCIE NMP

 Generalna Dyrekcja Dróg Krajowych i Autostrad

Stacja nr 08801

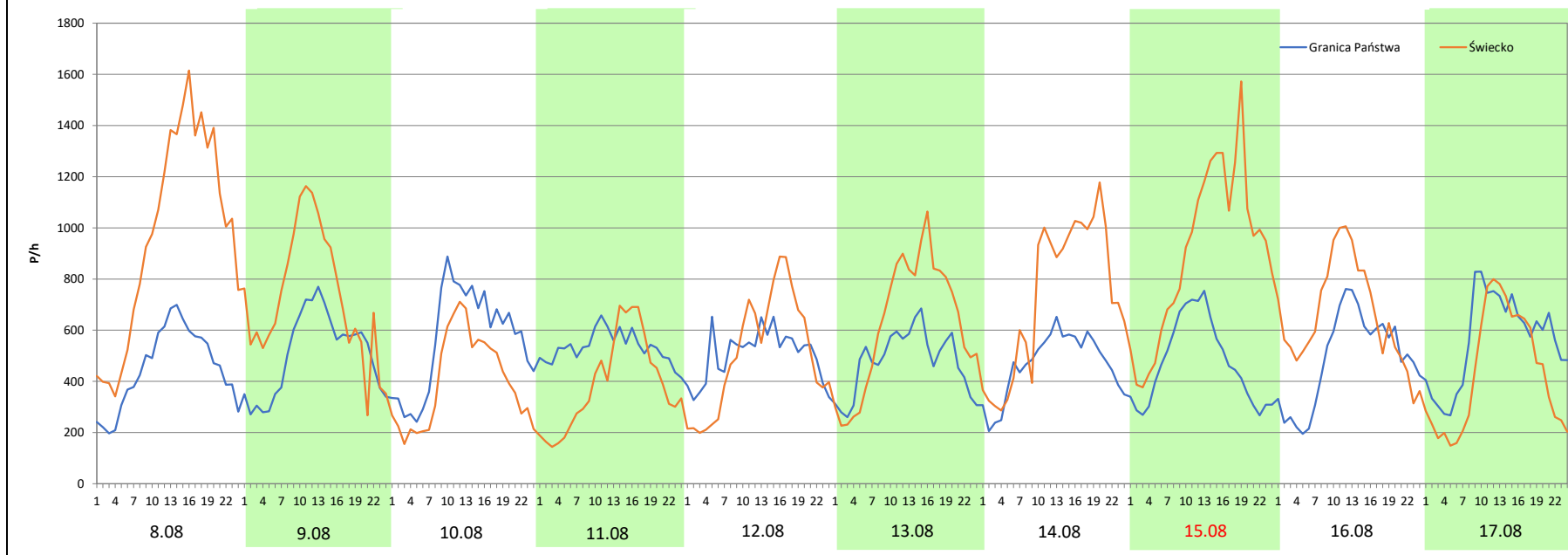
Miejscowość: Świecko
Odcinek: GR. PAŃSTWA - W. ŚWIECKO /DK29/
Typ stacji: KAS
Miesiąc: Sierpień

Rok: 2025
Numer drogi: 2b
Oddział: Zielona Góra

R03_08-5_08801_2025

Data Dzień tygodnia	8.08 Piątek		9.08 Sobota		10.08 Niedziela		11.08 Poniedziałek		12.08 Wtorek		13.08 Środa		14.08 Czwartek	
Kierunek	Granica Państwa	Świecko	Granica Państwa	Świecko	Granica Państwa	Świecko	Granica Państwa	Świecko	Granica Państwa	Świecko	Granica Państwa	Świecko	Granica Państwa	Świecko
Dobowy ruch	10855	23451	12156	17444	13491	9620	12786	9412	12105	12251	11466	15014	11138	17535
Razem	34306		29600		23111		22198		24356		26480		28673	
Podział procentowy	31,64%	68,36%	41,07%	58,93%	58,37%	41,63%	57,60%	42,40%	49,70%	50,30%	43,30%	56,70%	38,84%	61,16%
Udział SDRR	138,05%		119,11%		93,00%		89,32%		98,01%		106,56%		115,38%	

Data Dzień tygodnia	15.08 Piątek		16.08 Sobota		17.08 Niedziela	
Kierunek	Granica Państwa	Świecko	Granica Państwa	Świecko	Granica Państwa	Świecko
Dobowy ruch	11339	21688	11734	15762	13460	10388
Razem	33027		27496		23848	
Podział procentowy	34,33%	65,67%	42,68%	57,32%	56,44%	43,56%
Udział SDRR	132,90%		110,64%		95,96%	



Analiza ruchu pojazdów ogółem w święta i dni okołoświąteczne, w podziale na kierunki ruchu WSZYSTKICH ŚWIĘTYCH

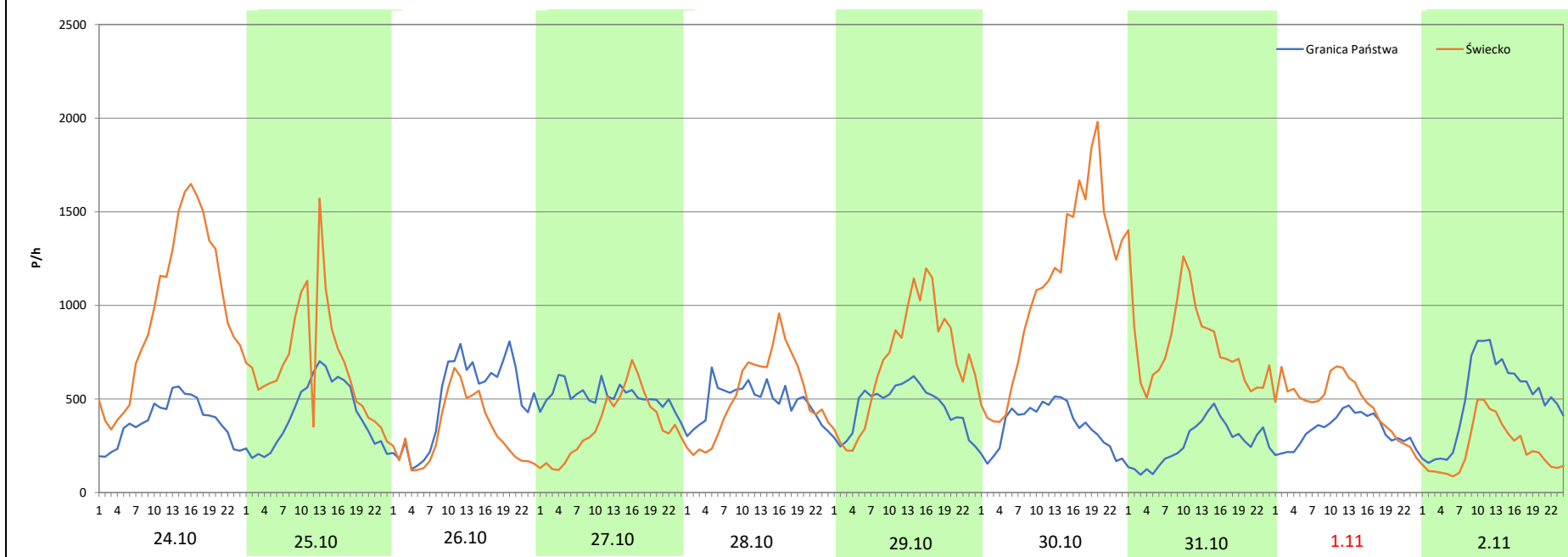
Stacja nr 08801

Miejscowość:	Świecko	Rok:	2025
Odcinek:	GR. PAŃSTWA - W. ŚWIECKO /DK29/	Numer drogi:	2b
Typ stacji:	KAS	Oddział:	Zielona Góra
Miesiąc:	Październik / Listopad		

R03_08-6_08801_2025

Data Dzień tygodnia	24.10 Piątek		25.10 Sobota		26.10 Niedziela		27.10 Poniedziałek		28.10 Wtorek		29.10 Środa		30.10 Czwartek	
Kierunek	Granica Państwa	Świecko	Granica Państwa	Świecko	Granica Państwa	Świecko	Granica Państwa	Świecko	Granica Państwa	Świecko	Granica Państwa	Świecko	Granica Państwa	Świecko
Dobowy ruch	9079	23493	9829	16519	11800	7602	12296	8574	11598	12424	10933	16758	8455	26307
Razem	32572		26348		19402		20870		24022		27691		34762	
Podział procentowy	27,87%	72,13%	37,30%	62,70%	60,82%	39,18%	58,92%	41,08%	48,28%	51,72%	39,48%	60,52%	24,32%	75,68%
Udział SDRR	131,07%		106,02%		78,07%		83,98%		96,66%		111,43%		139,88%	

Data Dzień tygodnia	31.10 Piątek		1.11 Sobota		2.11 Niedziela	
Kierunek	Granica Państwa	Świecko	Granica Państwa	Świecko	Granica Państwa	Świecko
Dobowy ruch	6315	19091	7897	11416	11891	5637
Razem	25406		19313		17528	
Podział procentowy	24,86%	75,14%	40,89%	59,11%	67,84%	32,16%
Udział SDRR	102,23%		77,72%		70,53%	



Analiza ruchu pojazdów ogółem w święta i dni okołoswiąteczne, w podziale na kierunki ruchu ŚWIĘTO NIEPODLEGŁOŚCI

 **Generalna Dyrekcja Dróg Krajowych i Autostrad**

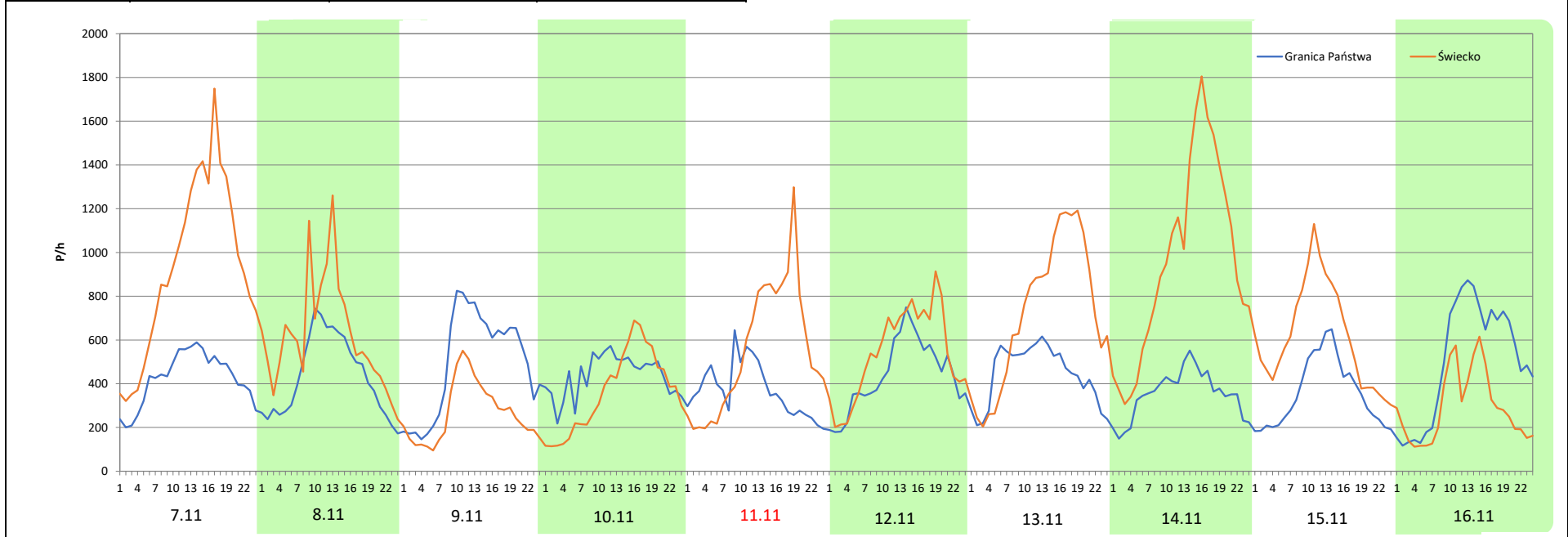
Stacja nr 08801

Miejscowość:	Świecko	Rok:	2025
Odcinek:	GR. PAŃSTWA - W. ŚWIECKO /DK29/	Numer drogi:	2b
Typ stacji:	KAS	Oddział:	Zielona Góra
Miesiąc:	Listopad		

R03_08-7_08801_2025

Data Dzień tygodnia	7.11 Piątek		8.11 Sobota		9.11 Niedziela		10.11 Poniedziałek		11.11 Wtorek		12.11 Środa		13.11 Czwartek	
	Granica Państwa	Świecko	Granica Państwa	Świecko	Granica Państwa	Świecko	Granica Państwa	Świecko	Granica Państwa	Świecko	Granica Państwa	Świecko	Granica Państwa	Świecko
Kierunek	10177	22460	10395	14875	11882	6411	10502	8743	8897	13268	10504	12961	10648	17353
Dobowy ruch	32637		25270		18293		19245		22165		23465		28001	
Razem	32637		25270		18293		19245		22165		23465		28001	
Podział procentowy	31,18%	68,82%	41,14%	58,86%	64,95%	35,05%	54,57%	45,43%	40,14%	59,86%	44,76%	55,24%	38,03%	61,97%
Udział SDRR	131,33%		101,69%		73,61%		77,44%		89,19%		94,42%		112,68%	

Data Dzień tygodnia	14.11 Piątek		15.11 Sobota		16.11 Niedziela	
	Granica Państwa	Świecko	Granica Państwa	Świecko	Granica Państwa	Świecko
Kierunek	8443	23122	8507	14806	12145	7024
Dobowy ruch	31565		23313		19169	
Razem	31565		23313		19169	
Podział procentowy	26,75%	73,25%	36,49%	63,51%	63,36%	36,64%
Udział SDRR	127,02%		93,81%		77,14%	



Analiza ruchu pojazdów ogółem w święta i dni okołoswiąteczne, w podziale na kierunki ruchu
BOŻE NARODZENIE Generalna Dyrekcja Dróg Krajowych i Autostrad

Stacja nr 08801

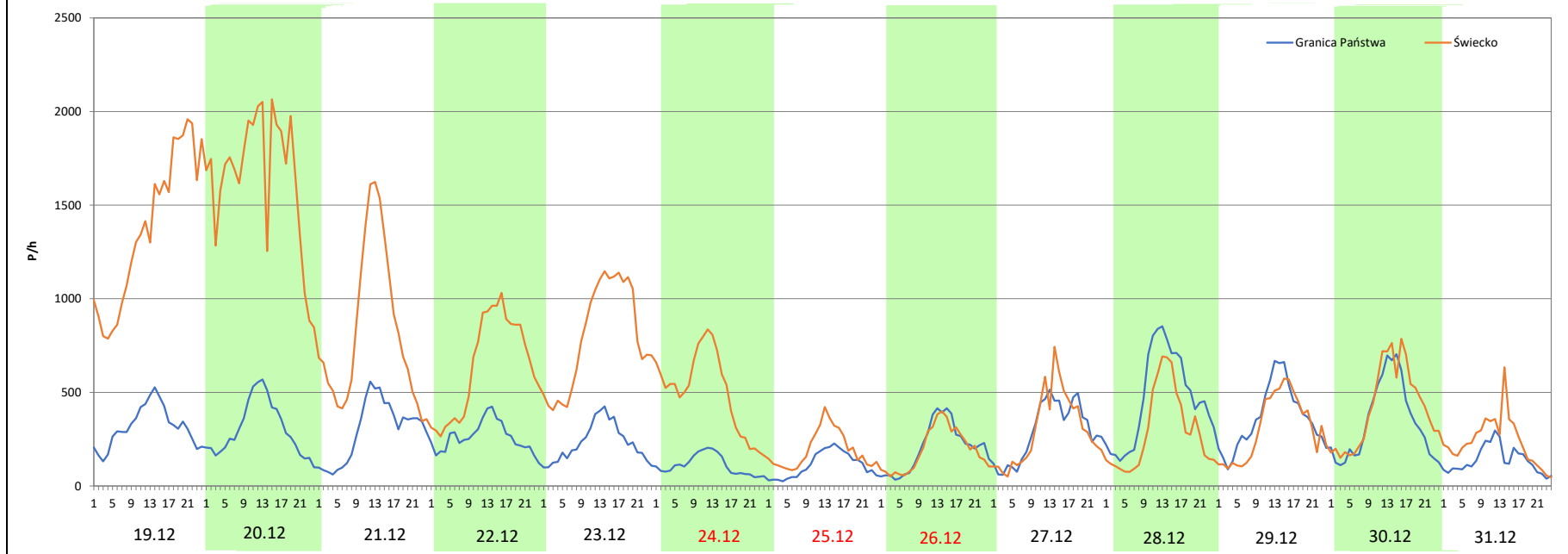
Miejscowość: Świecko
 Odcinek: GR. PAŃSTWA - W. ŚWIECKO /DK29/
 Typ stacji: KAS
 Miesiąc: Grudzień

Rok: 2025
 Numer drogi: 2b
 Oddział: Zielona Góra

R03_08-8_08801_2025

Data Dzień tygodnia	19.12 Piątek		20.12 Sobota		21.12 Niedziela		22.12 Poniedziałek		23.12 Wtorek		24.12 Środa		25.12 Czwartek	
Kierunek	Granica Państwa	Świecko	Granica Państwa	Świecko	Granica Państwa	Świecko	Granica Państwa	Świecko	Granica Państwa	Świecko	Granica Państwa	Świecko	Granica Państwa	Świecko
Dobowy ruch	7554	33115	7269	39415	7133	19615	6235	15375	5506	19167	2667	12086	2708	4594
Razem	40669		46684		26748		21610		24673		14753		7302	
Podział procentowy	18,57%	81,43%	15,57%	84,43%	26,67%	73,33%	28,85%	71,15%	22,32%	77,68%	18,08%	81,92%	37,09%	62,91%
Udział SDRR	163,65%		187,86%		107,63%		86,96%		99,28%		59,37%		29,38%	

Data Dzień tygodnia	26.12 Piątek		27.12 Sobota		28.12 Niedziela		29.12 Poniedziałek		30.12 Wtorek		31.12 Środa	
Kierunek	Granica Państwa	Świecko	Granica Państwa	Świecko	Granica Państwa	Świecko	Granica Państwa	Świecko	Granica Państwa	Świecko	Granica Państwa	Świecko
Dobowy ruch	4933	4618	6983	7191	11136	7068	8605	7403	8209	10081	3283	5702
Razem	9551		14174		18204		16008		18290		8985	
Podział procentowy	51,65%	48,35%	49,27%	50,73%	61,17%	38,83%	53,75%	46,25%	44,88%	55,12%	36,54%	63,46%
Udział SDRR	38,43%		57,04%		73,25%		64,42%		73,60%		36,16%	



Analiza ruchu pojazdów ogółem w święta i dni okołoswiąteczne, w podziale na kierunki ruchu
ZIELONE ŚWIĄTKI



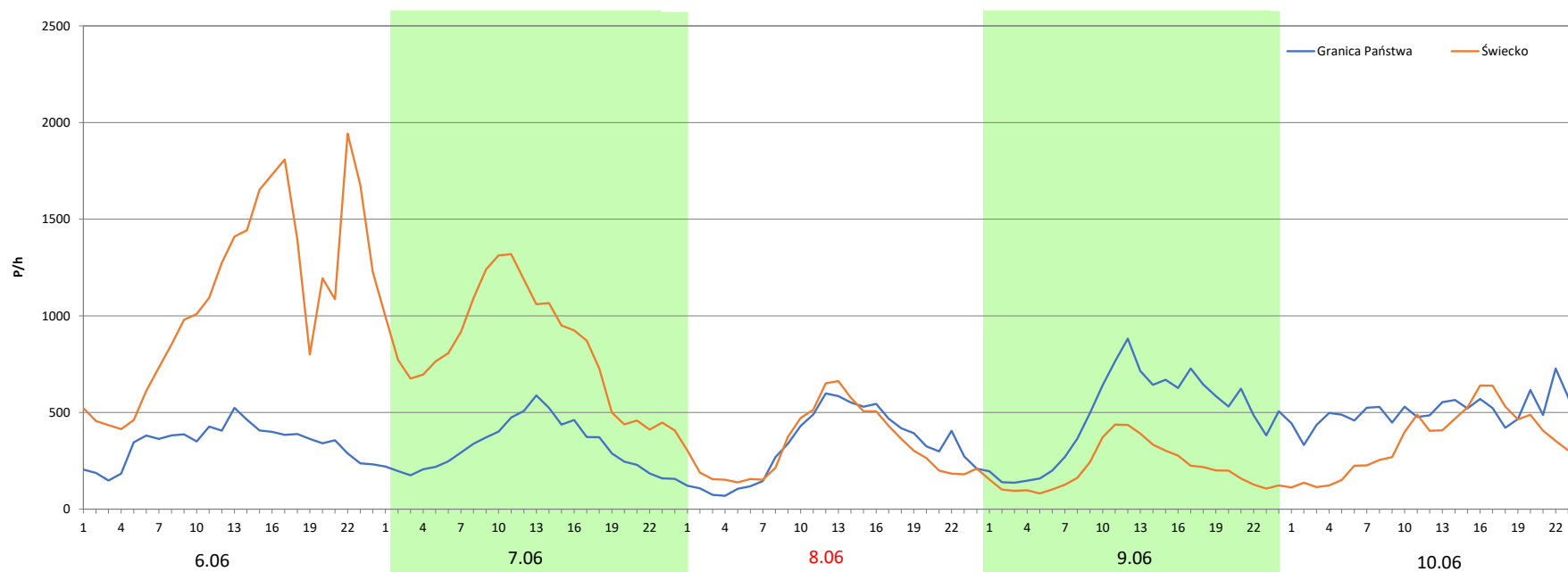
Stacja nr 08801

Miejscowość: Świecko
Odcinek: GR. PANSTWA - W. ŚWIECKO /DK29/
Typ stacji: KAS
Miesiąc: Maj

Rok: 2025
Numer drogi: 2b
Oddział: Zielona Góra

R03_08-9_08801_2025

Data Dzień tygodnia	6.06 Piątek		7.06 Sobota		8.06 Niedziela		9.06 Poniedziałek		10.06 Wtorek	
Kierunek	Granica Państwa	Świecko	Granica Państwa	Świecko	Granica Państwa	Świecko	Granica Państwa	Świecko	Granica Państwa	Świecko
Dobowy ruch	8150	26211	7668	20040	7869	7852	11536	5066	12040	8449
Razem	34361		27708		15721		16602		20489	
Podział procentowy	23,72%	76,28%	27,67%	72,33%	50,05%	49,95%	69,49%	30,51%	58,76%	41,24%
Udział SDRR	138,27%		111,50%		63,26%		66,81%		82,45%	



Analiza ruchu pojazdów ogółem w święta i dni okołoswiąteczne, w podziale na kierunki ruchu
DZIEŃ ZJEDNOCZENIA NIEMIEC

 Generalna Dyrekcja Dróg Krajowych i Autostrad

Stacja nr 08801

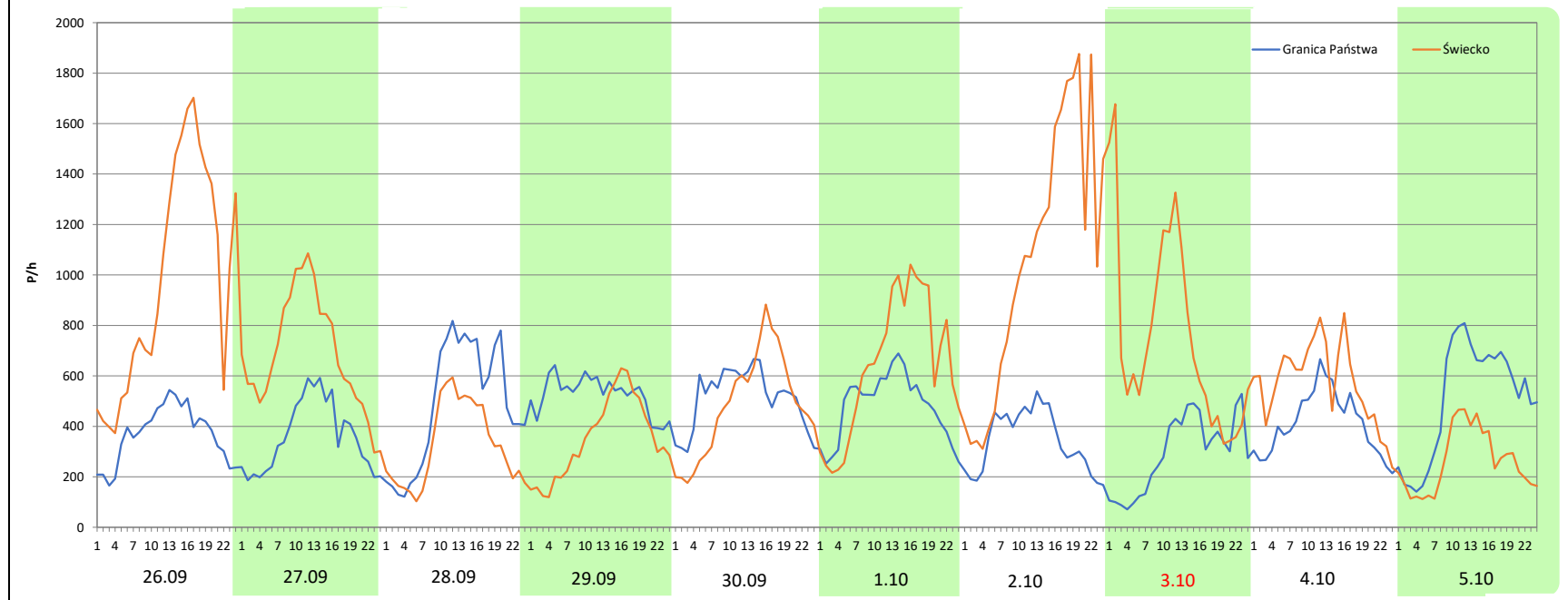
Miejscowość: Świecko
Odcinek: GR. PAŃSTWA - W. ŚWIECKO /DK29/
Typ stacji: KAS
Miesiąc: Wrzesień / Październik

Rok: 2025
Numer drogi: 2b
Oddział: Zielona Góra

R03_08-10_08801_2025

Data Dzień tygodnia	26.09 Piątek		27.09 Sobota		28.09 Niedziela		29.09 Poniedziałek		30.09 Wtorek		1.10 Środa		2.10 Czwartek	
Kierunek	Granica Państwa	Świecko	Granica Państwa	Świecko	Granica Państwa	Świecko	Granica Państwa	Świecko	Granica Państwa	Świecko	Granica Państwa	Świecko	Granica Państwa	Świecko
Dobowy ruch	8810	23493	8585	16446	11658	7830	12616	8471	12269	11657	11444	15380	8196	25525
Razem	32303		25031		19488		21087		23926		26824		33721	
Podział procentowy	27,27%	72,73%	34,30%	65,70%	59,82%	40,18%	59,83%	40,17%	51,28%	48,72%	42,66%	57,34%	24,31%	75,69%
Udział SDRR	129,99%		100,72%		78,42%		84,85%		96,28%		107,94%		135,69%	

Data Dzień tygodnia	3.10 Piątek		4.10 Sobota		5.10 Niedziela	
Kierunek	Granica Państwa	Świecko	Granica Państwa	Świecko	Granica Państwa	Świecko
Dobowy ruch	7082	18204	9859	13774	12231	6297
Razem	25286		23633		18528	
Podział procentowy	28,01%	71,99%	41,72%	58,28%	66,01%	33,99%
Udział SDRR	101,75%		95,10%		74,56%	



Nierównomierność kierunkowa dla każdego dnia w roku, dla pojazdów ogółem



Generalna Dyrekcja
Dróg Krajowych i Autostrad

Stacja nr 08801

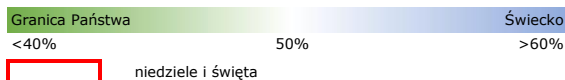
Miejscowość: Świecko
Odcinek: GR. PAŃSTWA - W. ŚWIECKO /DK29/
Typ stacji: KAS

Rok: 2025
Numer drogi: 2b
Oddział: Zielona Góra

R03_11_08801_2025

08801	Proporcja ruchu dziennego do średniego dobowego ruchu rocznego [%]											
	1	2	3	4	5	6	7	8	9	10	11	12
1	27,1	67,3	65,8	47,3	55,6	39,9	49,4	70,6	38,8	57,3	59,1	39,6
2	35,6	38,1	37,4	53,5	65,0	40,5	57,1	62,7	46,8	75,7	32,2	49,0
3	44,1	39,6	37,0	63,2	61,1	50,0	65,1	47,1	52,2	72,0	41,4	56,4
4	39,4	48,3	47,0	72,5	47,0	55,1	73,7	43,6	62,5	58,3	47,2	65,1
5	27,7	55,4	52,7	66,0	40,7	65,2	67,4	49,2	71,1	34,0	53,7	72,7
6	36,0	65,4	62,9	43,1	46,2	76,3	44,4	54,8	60,3	41,1	61,7	66,0
7	41,7	73,1	73,4	41,8	57,3	72,3	40,9	61,6	38,1	47,7	68,8	40,6
8	48,8	63,9	62,1	49,1	63,6	49,9	48,1	68,4	39,6	54,8	58,9	42,1
9	55,4	35,0	34,1	56,6	72,6	30,5	55,6	58,9	47,7	64,3	35,0	53,3
10	72,6	39,4	37,6	63,5	62,5	41,2	59,6	41,6	54,0	73,6	45,4	58,5
11	58,6	47,8	47,9	74,3	37,0	53,5	64,6	42,4	64,3	65,7	59,9	65,6
12	30,2	55,9	55,0	70,8	39,3	66,0	65,8	50,3	72,4	39,6	55,2	72,6
13	36,8	66,2	64,3	50,2	49,2	75,3	47,2	56,7	62,3	40,1	62,0	69,6
14	47,1	72,9	73,3	43,7	55,8	67,0	41,3	61,2	38,1	49,5	73,3	46,9
15	53,6	63,3	64,4	56,3	66,1	39,6	47,7	65,7	39,5	54,4	63,5	42,4
16	63,7	34,5	36,7	70,6	74,3	43,0	55,1	57,3	48,1	64,8	36,6	54,8
17	69,8	37,6	37,7	79,9	68,9	51,4	66,4	43,6	54,4	73,3	39,4	65,3
18	57,8	46,3	46,9	79,9	39,9	58,6	73,8	40,3	64,8	65,0	48,8	74,1
19	33,0	54,0	53,0	67,1	40,0	64,8	69,3	47,0	73,0	39,2	54,5	81,4
20	37,9	64,2	63,1	41,4	49,8	71,8	48,4	52,0	63,6	40,0	64,6	84,4
21	48,0	71,8	72,9	29,3	55,0	64,8	43,1	61,5	37,0	47,8	73,1	73,3
22	54,3	64,1	64,4	38,5	64,6	73,2	40,0	48,7	68,4	41,0	55,0	65,5
23	64,8	38,6	36,6	46,4	73,2	40,0	56,2	56,7	46,9	63,7	34,8	77,7
24	71,3	39,0	39,0	53,7	67,0	47,5	65,7	39,2	55,0	72,1	38,8	81,9
25	63,6	49,1	47,3	63,6	41,0	54,1	72,3	40,0	63,6	62,7	49,1	62,9
26	36,8	56,5	54,1	59,5	41,0	66,5	66,6	47,1	72,7	39,2	55,1	48,4
27	39,4	65,8	63,5	38,0	51,2	72,8	47,0	52,9	65,7	41,1	64,9	50,7
28	49,8	73,2	72,9	41,2	74,9	62,5	41,8	62,4	40,2	51,7	71,9	38,8
29	56,1		65,2	53,5	72,2	42,7	49,9	69,1	40,2	60,5	65,0	46,2
30	65,6		39,8	69,4	64,9	42,3	58,1	58,9	48,7	75,7	36,2	55,1
31	73,3		40,9		60,6		65,3	40,2		75,1		63,5

Legenda



$$*WNK = \frac{N_{poj./24h} \text{ (kierunek P)}}{N_{poj./24h} \text{ (kierunek P+L)}}$$

Dobowe wahania ruchu pojazdów ogółem w podziale na kierunki



Generalna Dyrekcja
Dróg Krajowych i Autostrad

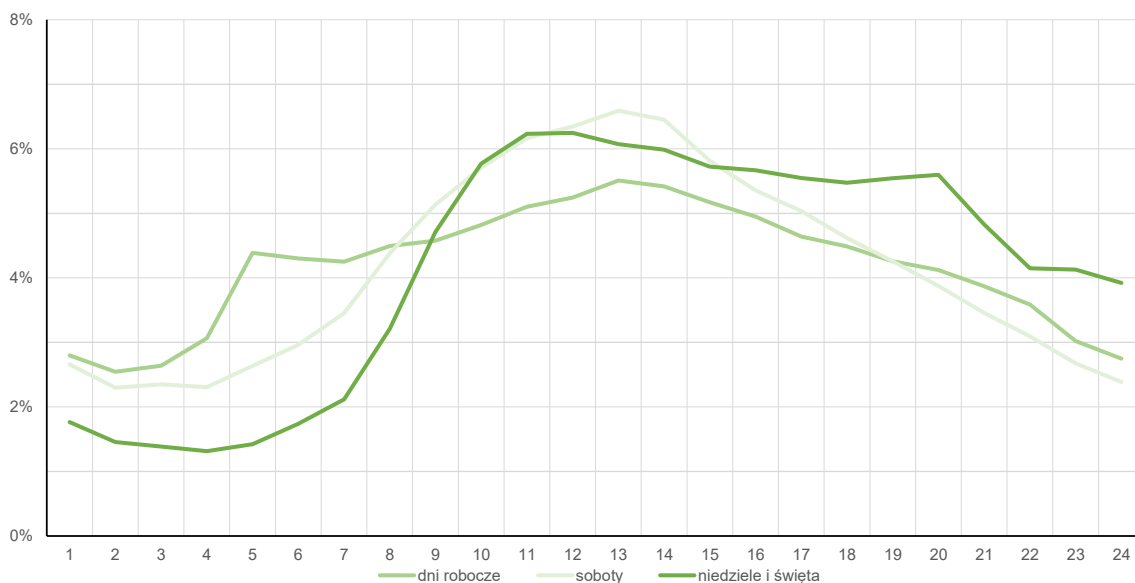
Stacja nr 08801

Miejscowość: Świecko **Rok:** 2025
Odcinek: GR. PAŃSTWA - W. ŚWIECKO /DK29/ **Numer drogi:** 2b
Typ stacji: KAS **Oddział:** Zielona Góra

Średni dobowy rozkład natężenia ruchu

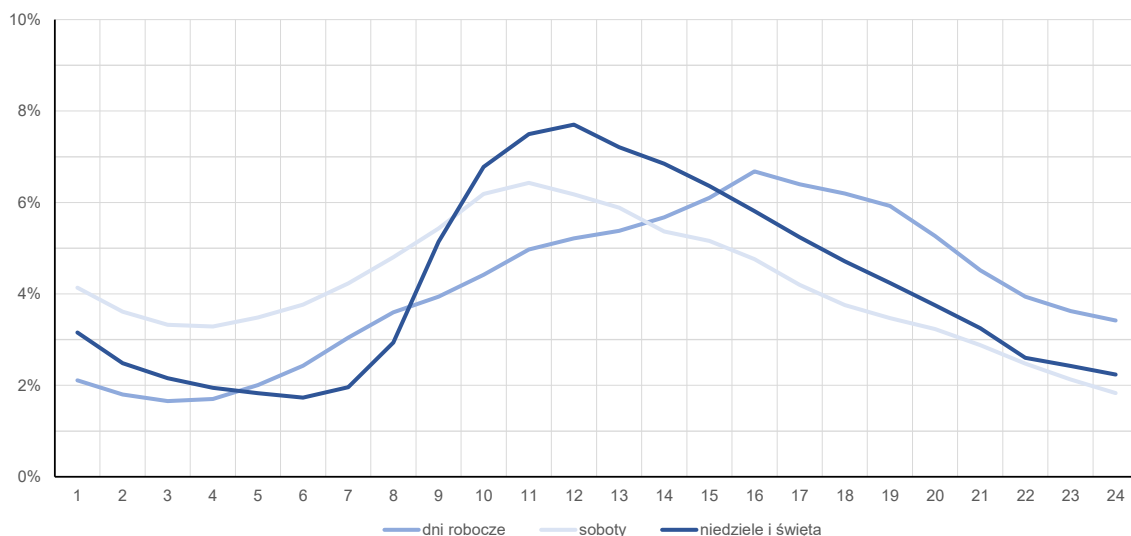
R03_12-1_08801_2025

Kierunek: Granica Państwa



R03_12-2_08801_2025

Kierunek: Świecko



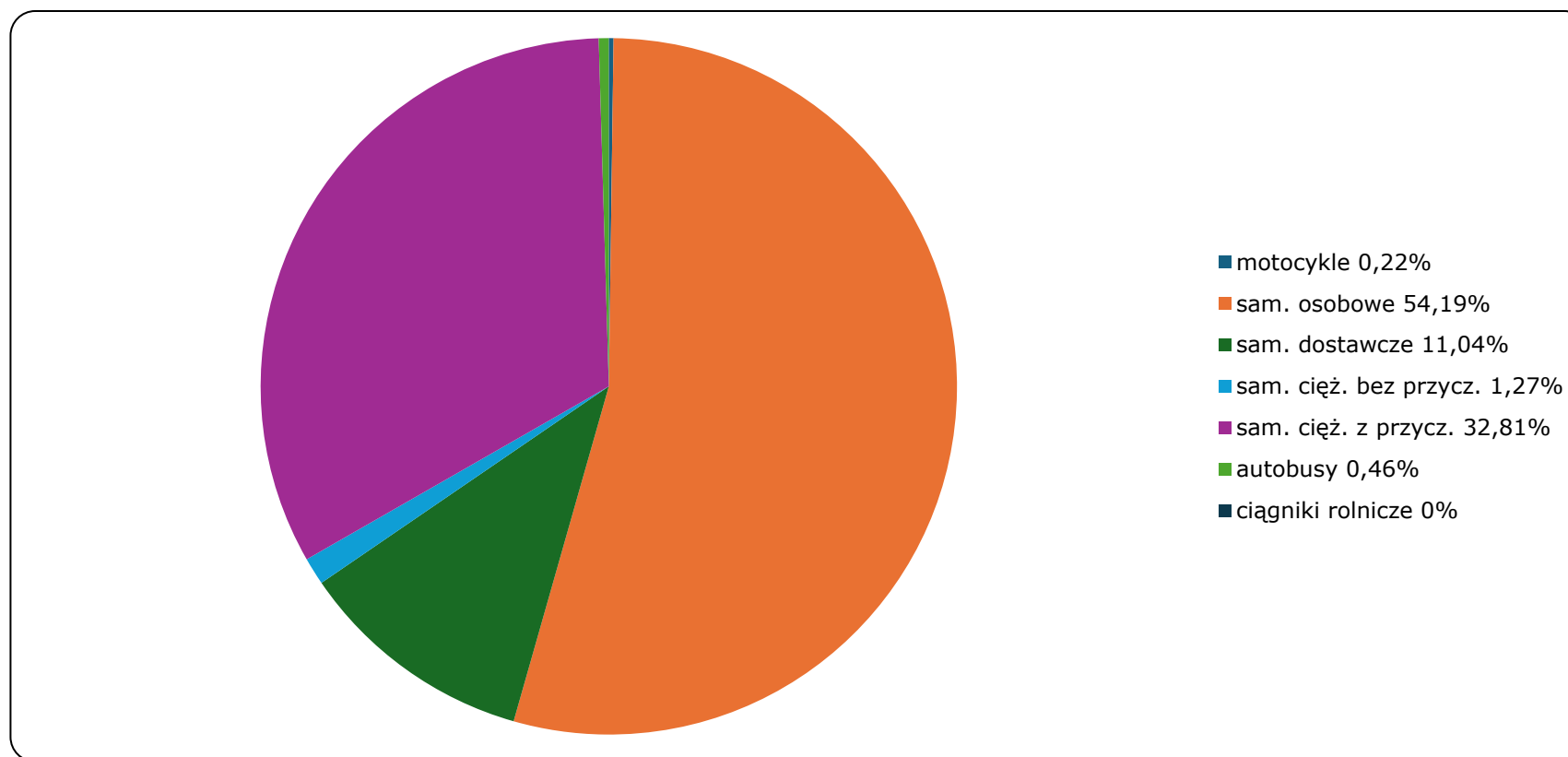
Struktura rodzajowa ruchu wg pomiarów sprawdzających

Stacja nr 08801

Generalna Dyrekcja
Dróg Krajowych i Autostrad**Miejscowość:** Świecko**Odcinek:** GR. PAŃSTWA - W. ŚWIECKO /DK29/**Typ stacji:** KAS**Rok:** 2025**Numer drogi:** 2b**Oddział:** Zielona Góra

R04_03_08801_2025

Rodzajowa struktura ruchu wg Generalnego Pomiaru Ruchu w 2025 roku



Zestawienie 200 godzin o największym natężeniu ruchu w roku Generalna Dyrekcja Dróg Krajowych i Autostrad

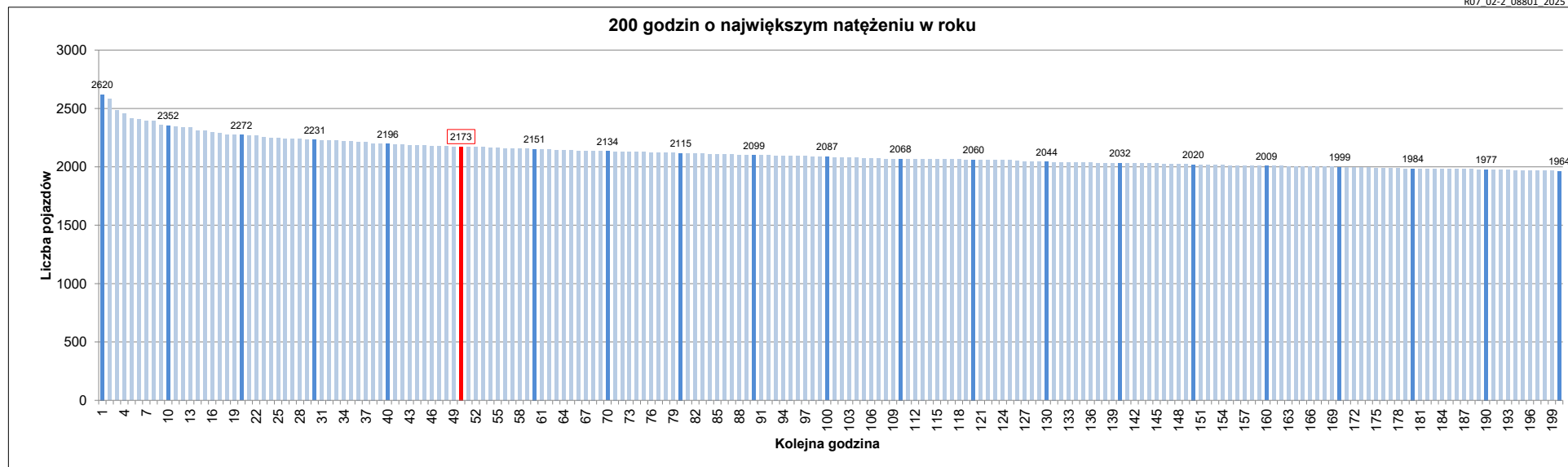
Stacja nr 08801

Miejscowość: Świecko
 Odcinek: GR. PAŃSTWA - W. ŚWIECKO /DK29/
 Typ stacji: KAS
 Rok: 2025
 Numer drogi: 2b
 Oddział: Zielona Góra

R07_02-1_08801_2025

Udział ruchu w godzinach o największym natężeniu w roku w odniesieniu do SDRR w 2025 roku [%]																					
SDRR	1	10	20	30	40	50	60	70	80	90	100	110	120	130	140	150	160	170	180	190	200
24851	2620	2352	2231	2196	2196	2173	2151	2134	2115	2099	2087	2068	2060	2044	2032	2020	2009	1999	1984	1977	1964
Udział proc.	11%	9%	9%	9%	9%	9%	9%	9%	9%	8%	8%	8%	8%	8%	8%	8%	8%	8%	8%	8%	8%
Data	20.12.25	16.05.25	25.10.25	06.06.25	28.05.25	24.10.25	20.12.25	01.08.25	29.08.25	10.10.25	07.03.25	13.06.25	06.06.25	27.06.25	26.09.25	28.05.25	16.04.25	30.04.25	25.04.25	11.04.25	28.03.25
Nr dnia	6	5	6	5	3	5	6	5	5	5	5	5	5	5	5	3	3	3	5	5	5
Godzina	13	19	13	22	18	16	9	14	18	19	17	16	15	17	15	17	16	17	17	13	14

R07_02-2_08801_2025



Oznaczenia:
 - Wartości natężeni kolejnych 200 godzin
 - Wartości co dziesiątej wartości z posród 200 godzin
 - Wartości 50-tej godziny

SDRR: 24851 poj./dobę