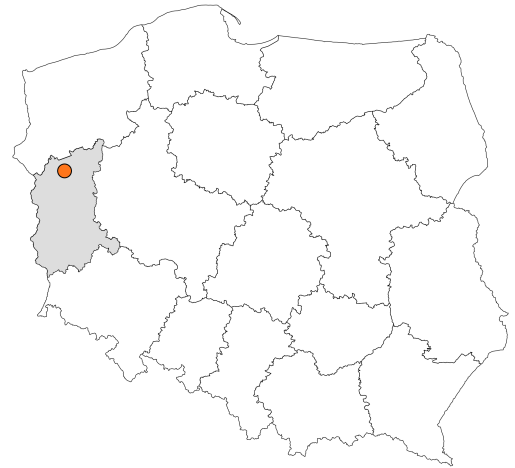


Zakres czasowy: **2025**

---

# Raport dla stacji **08641**

Numer           **08641**  
Typ              **eTOLL**  
Oddział         **Zielona Góra**  
Miejscowość   **Gorzów Wlkp.**



## SPIS TREŚCI

<b>R00 Zbiorcze i podsumowujące .....</b>	<b>1</b>
R00_01      Karta charakterystyki stacji ciągłych pomiarów ruchu .....	1
<b>R02 Rozwój ruchu w latach .....</b>	<b>2</b>
R02_03      Rozwój ruchu pojazdów ogółem dla poszczególnych stacji .....	2
R02_03C     Rozwój ruchu pojazdów ciężkich dla poszczególnych stacji .....	3
<b>R03 Wahania ruchu i ruch w poszczególne dni tygodnia .....</b>	<b>4</b>
R03_01      Średni dobowy ruchu pojazdów ogółem w poszczególnych miesiącach i dniach tygodnia wraz ze wskaźnikami charakteryzującymi sezonowe (miesięczne) i tygodniowe wahania ruchu w odniesieniu do SDRR .....	4
R03_02      Sezonowe i tygodniowe wahania ruchu pojazdów ogółem dla danej stacji .....	5
R03_03      Dobowe wahania ruchu dla wybranych dni tygodnia dla pojazdów ogółem wraz z dystrybuantą .....	6
R03_04      Uśrednione dobowe rozkłady ruchu dla wybranych dni tygodnia, dla pojazdów lekkich i ciężkich .....	7
R03_07      Analiza ruchu pojazdów ogółem w poszczególnych dniach tygodnia dla każdego miesiąca, w podziale na kierunki ruchu .....	8
R03_08      Analiza ruchu w święta i dni okolicy świąteczne .....	20
R03_10      Proporcja dobowego natężenia ruchu do SDRR, dla każdego dnia w roku, dla pojazdów ogółem .....	30
R03_11      Nierównomierność kierunkowa dla każdego dnia w roku, dla pojazdów ogółem .....	31
R03_12      Dobowe wahania ruchu w podziale na kierunki oraz na pojazdy ogółem .....	32
<b>R04 Struktura rodzajowa ruchu .....</b>	<b>33</b>
R04_03      Wykres rodzajowej struktury ruchu wg pomiarów ręcznych lub automatycznych .....	33
<b>R07 Godziny o największym natężeniu i charakter ruchu .....</b>	<b>34</b>
R07_02      Zestawienie 200 godzin o największym natężeniu ruchu w roku, dla obu kierunków łącznie .....	34

Karta charakterystyki stacji ciągłych pomiarów ruchu

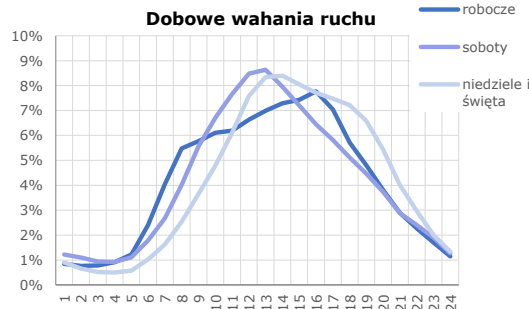
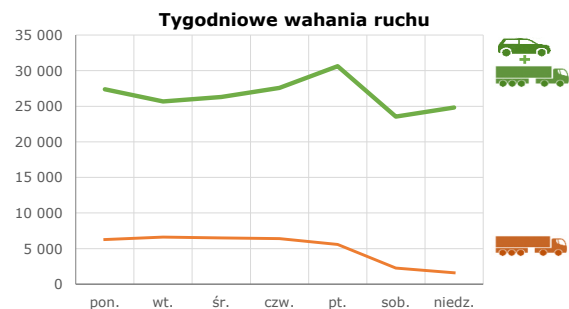
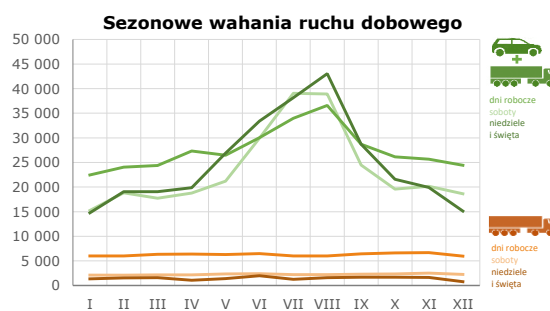
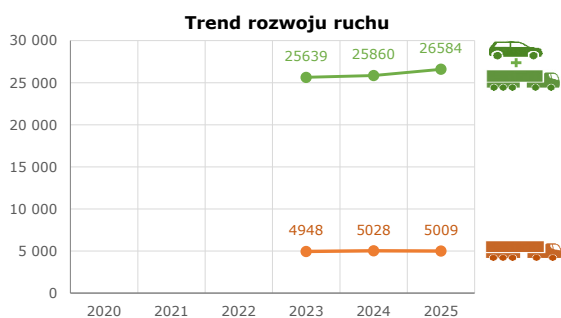
Stacja nr 08641



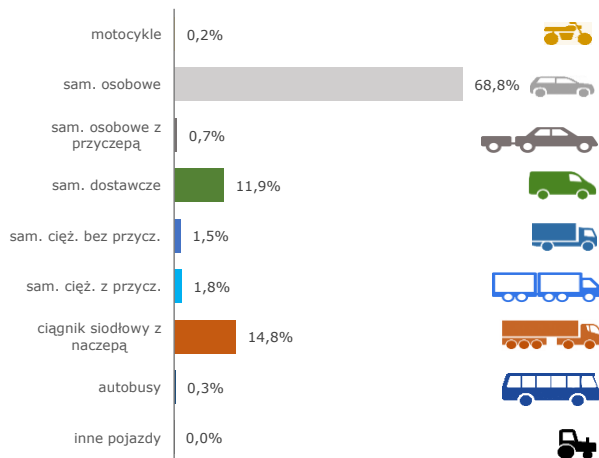
Generalna Dyrekcja Dróg Krajowych i Autostrad

**Nr stacji:** 08641  
**Typ stacji:** e-TOLL  
**Lokalizacja:** Gorzów Wlkp.  
**Numer drogi:** S3a  
**Pikietaż:** 89,260

**Stacja działa od:** 01.01.2023  
**Charakter ruchu:** T-R  
**Liczba dni w archiwizacji:** 365  
**Procent doszacowanych godzin:** 0,97%



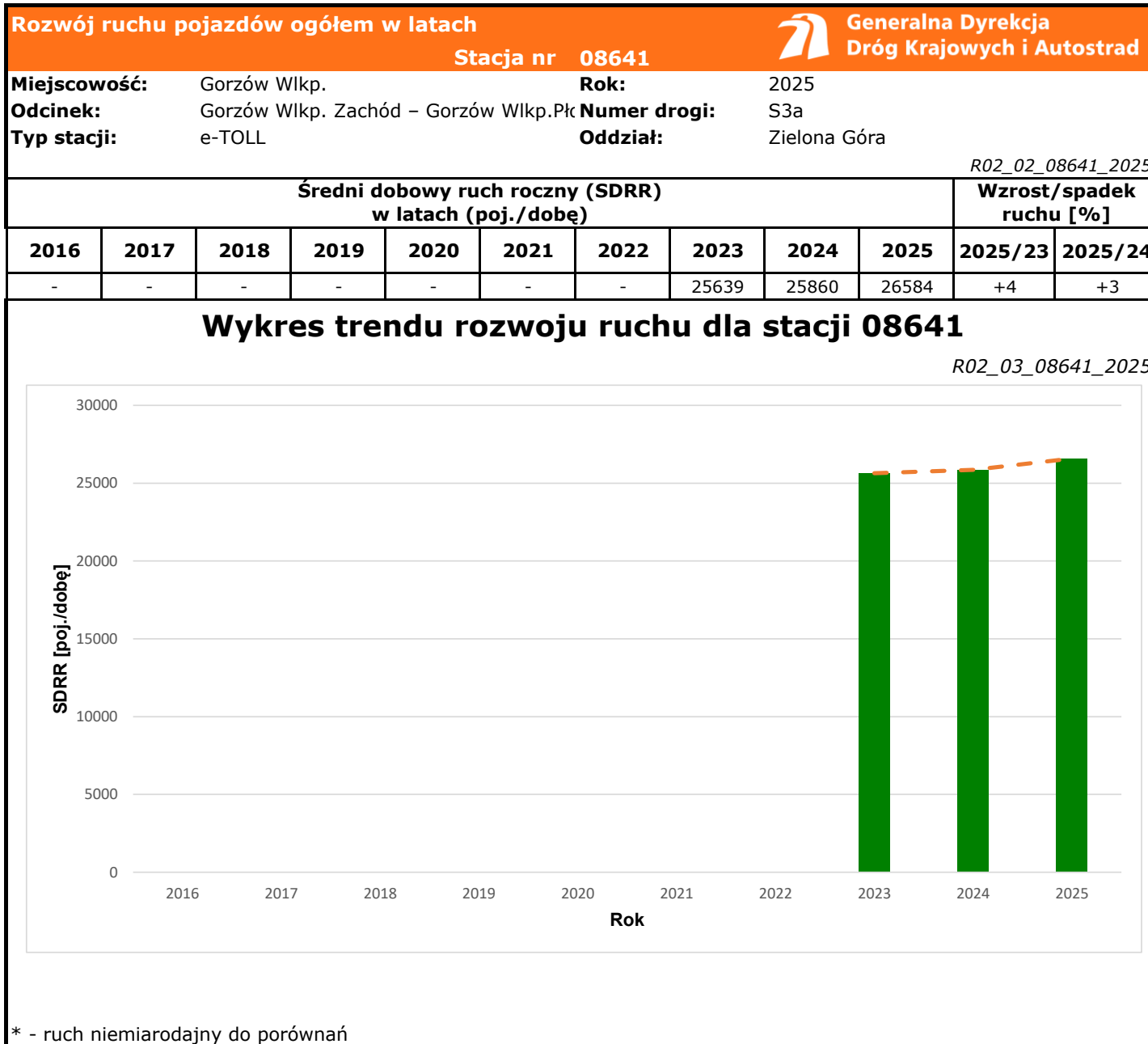
### Struktura rodzajowa ruchu



### Godzina 50-ta

Natężenie: 3243  
 Udział proc.: 12%  
 Dzień: 09.08.2025 (sobota)  
 Godzina: 16





Rozwój ruchu pojazdów ciężkich w latach										Generalna Dyrekcja Dróg Krajowych i Autostrad	
Stacja nr 08641											
<b>Miejscowość:</b>	Gorzów Wlkp.				<b>Rok:</b>	2025					
<b>Odcinek:</b>	Gorzów Wlkp. Zachód – Gorzów Wlkp.Płk				<b>Numer drogi:</b>	S3a					
<b>Typ stacji:</b>	e-TOLL				<b>Oddział:</b>	Zielona Góra					
										<i>R02_02C_08641_2025</i>	
Średni dobowy ruch roczny (SDRR) w latach (poj./dobę)										Wzrost/spadek ruchu [%]	
2016	2017	2018	2019	2020	2021	2022	2023	2024	2025	2025/23	2025/24
-	-	-	-	-	-	-	4953	5027	5009	+1	-

### Wykres trendu rozwoju ruchu dla stacji 08641

*R02\_03C\_08641\_2025*

Rok	SDRR [poj./dobę]
2016	-
2017	-
2018	-
2019	-
2020	-
2021	-
2022	-
2023	4953
2024	5027
2025	5009

\* - ruch niemiernodajny do porównań

Średni dobowy ruch dla poszczególnych dni tygodnia w poszczególnych miesiącach roku														
Stacja nr 08641												R03_01_08641_2025		
<b>Miejscowość:</b>		Gorzów Wlkp.					<b>Rok:</b>		2025					
<b>Odcinek:</b>		Gorzów Wlkp. Zachód – Gorzów Wlkp.Płd.					<b>Numer drogi:</b>		S3a					
<b>Typ stacji:</b>		e-TOLL					<b>Oddział:</b>		Zielona Góra					
Ruch ogółem														
Dni tygodnia:		Styczeń	Luty	Marzec	Kwiecień	Maj	Czerwiec	Lipiec	Sierpień	Wrzesień	Październik	Listopad	Grudzień	Cały rok
1. Poniedziałki	a	22048	23632	23263	24810	26590	30866	36682	39143	28583	25033	24133	23704	27373
	b	1,085	1,046	1,027	0,991	1,031	1,012	1,039	1,034	1,018	1,019	1,004	1,064	1,030
	c	0,805	0,863	0,850	0,906	0,971	1,128	1,340	1,430	1,044	0,915	0,882	0,866	1,000
2. Wtorki	a	21360	22740	22950	26394	24944	27283	30609	32571	26250	24568	23818	24779	25689
	b	1,051	1,007	1,013	1,054	0,968	0,895	0,867	0,861	0,935	1,000	0,990	1,112	0,966
	c	0,831	0,885	0,893	1,027	0,971	1,062	1,192	1,268	1,022	0,956	0,927	0,965	1,000
3. Środy	a	21940	23268	23365	28672	25671	30307	30887	34023	27000	25074	24746	20800	26312
	b	1,079	1,030	1,031	1,145	0,996	0,994	0,875	0,899	0,961	1,021	1,029	0,934	0,990
	c	0,834	0,884	0,888	1,090	0,976	1,152	1,174	1,293	1,026	0,953	0,940	0,791	1,000
4. Czwartki	a	22700	23875	24501	27045	26847	29028	33230	37875	28686	26629	25316	25290	27585
	b	1,117	1,057	1,081	1,080	1,041	0,952	0,941	1,001	1,021	1,084	1,053	1,135	1,038
	c	0,823	0,866	0,888	0,980	0,973	1,052	1,205	1,373	1,040	0,965	0,918	0,917	1,000
5. Piątki	a	24247	26712	27771	29711	28312	32643	38508	39335	32942	29452	30259	27589	30623
	b	1,193	1,183	1,226	1,187	1,098	1,070	1,091	1,039	1,173	1,199	1,258	1,239	1,152
	c	0,792	0,872	0,907	0,970	0,925	1,066	1,257	1,284	1,076	0,962	0,988	0,901	1,000
6. Soboty	a	15242	18830	17720	18800	21209	29949	39054	38900	24456	19591	20140	18635	23544
	b	0,750	0,834	0,782	0,751	0,823	0,982	1,106	1,028	0,871	0,798	0,837	0,837	0,886
	c	0,647	0,800	0,753	0,799	0,901	1,272	1,659	1,652	1,039	0,832	0,855	0,791	1,000
7. Niedziele	a	14798	19046	19041	20723	26179	32769	38175	40072	28700	21595	18239	18514	24821
	b	0,728	0,843	0,840	0,828	1,015	1,074	1,081	1,059	1,022	0,879	0,758	0,831	0,934
	c	0,596	0,767	0,767	0,835	1,055	1,320	1,538	1,614	1,156	0,870	0,735	0,746	1,000
8. Dni robocze	a	22459	24045	24370	27327	26472	30026	33983	36589	28692	26151	25654	24432	27517
	b	1,105	1,065	1,076	1,091	1,027	0,985	0,963	0,967	1,022	1,065	1,067	1,097	1,035
	c	0,816	0,874	0,886	0,993	0,962	1,091	1,235	1,330	1,043	0,950	0,932	0,888	1,000
9. Święta	a	14742	-	-	19412	27245	34039	-	46023	-	-	20770	13425	25094
	b	0,725	-	-	0,775	1,057	1,116	-	1,216	-	-	0,864	0,603	0,944
	c	0,587	-	-	0,774	1,086	1,356	-	1,834	-	-	0,828	0,535	1,000
10. Niedziele i święta	a	14760	19046	19041	19849	26889	33405	38175	43048	28700	21595	19927	15121	24963
	b	0,726	0,843	0,840	0,793	1,043	1,095	1,081	1,138	1,022	0,879	0,829	0,679	0,939
	c	0,591	0,763	0,763	0,795	1,077	1,338	1,529	1,724	1,150	0,865	0,798	0,606	1,000
11. Wszystkie dni	a	20328	22586	22659	25040	25780	30497	35306	37841	28088	24563	24048	22274	26584
	b	1,000	1,000	1,000	1,000	1,000	1,000	1,000	1,000	1,000	1,000	1,000	1,000	1,000
	c	0,765	0,850	0,852	0,942	0,970	1,147	1,328	1,423	1,057	0,924	0,905	0,838	1,000

Legenda:

a = średni dobowy ruch danego dnia (dni) tygodnia

b =  $\frac{\text{średni dobowy ruch danego dnia (dni) tygodnia w miesiącu}}{\text{średni dobowy ruch we wszystkie dni miesiąca}}$

c =  $\frac{\text{średni dobowy ruch danego dnia (dni) tygodnia w miesiącu}}{\text{średni dobowy ruch danego dnia (dni) tygodnia w roku}}$

**Sezonowe i tygodniowe wahania ruchu dobowego pojazdów ogółem w latach**



Generalna Dyrekcja Dróg Krajowych i Autostrad

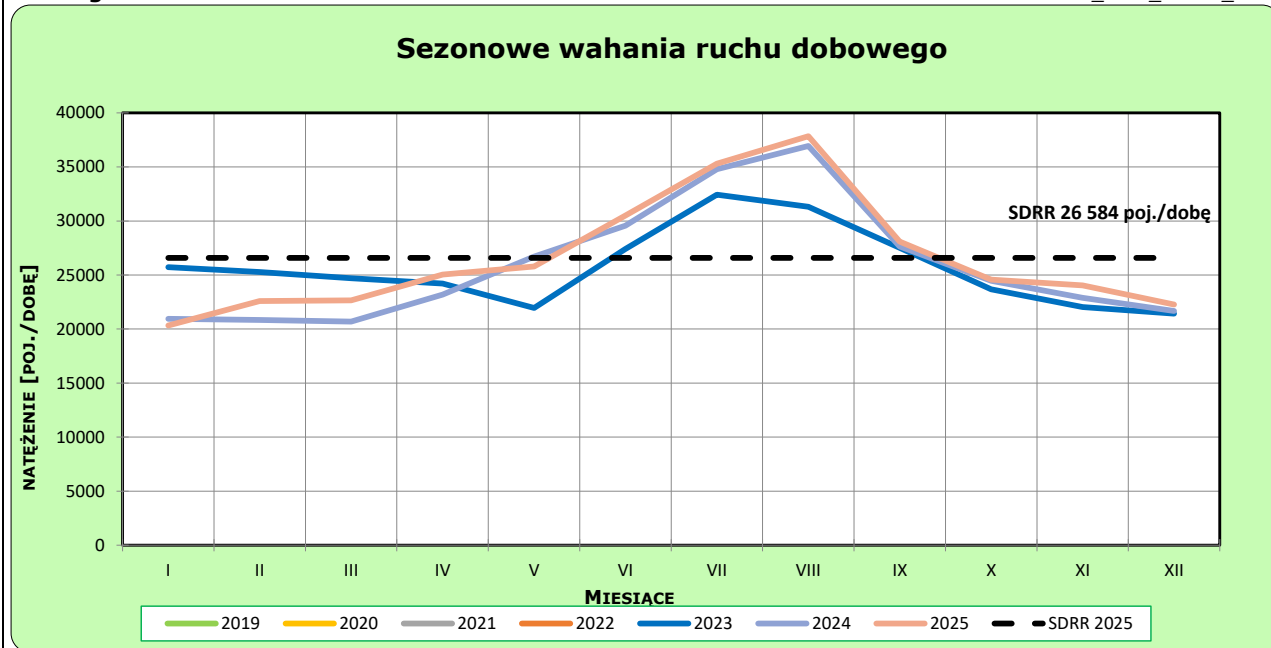
Stacja nr 08641

Miejscowość: Gorzów Wlkp.  
 Odcinek: Gorzów Wlkp. Zachód – Gorzów Wlkp.  
 Typ stacji: e-TOLL

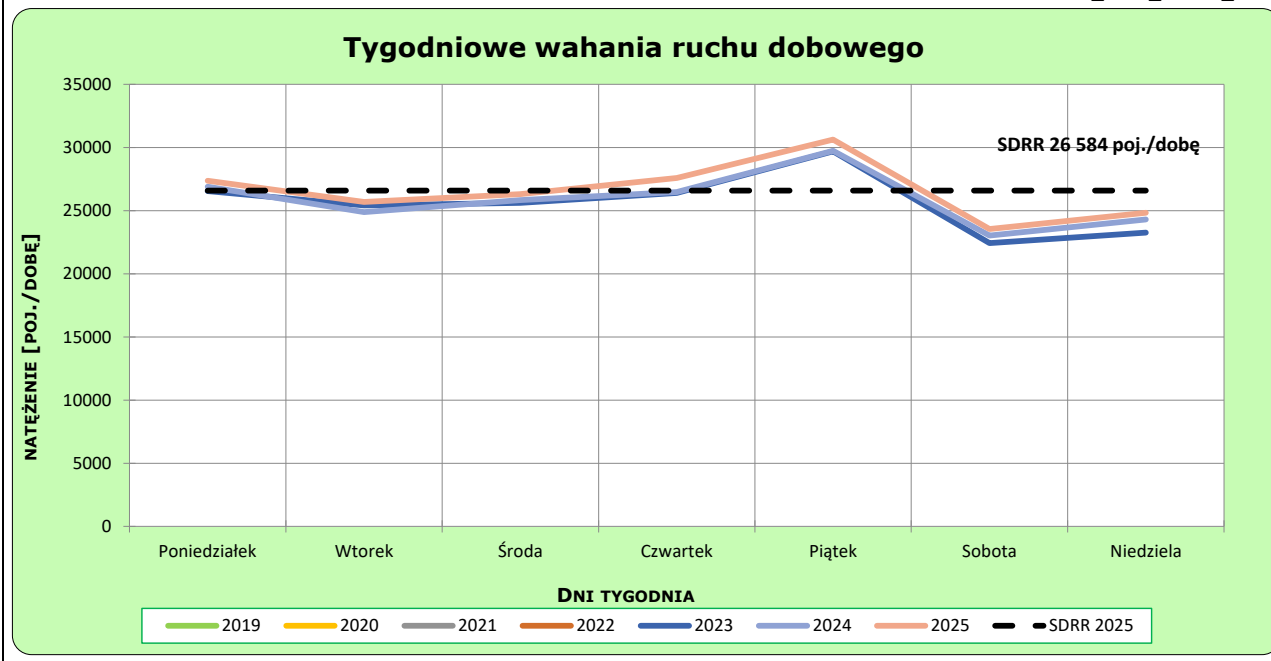
Rok: 2025  
 Numer drogi: S3a  
 Oddział: Zielona Góra

**Ruch ogółem**

R03\_02-1\_08641\_2025



R03\_02-2\_08641\_2025



**Dobowe wahania ruchu pojazdów ogółem**



Generalna Dyrekcja  
Dróg Krajowych i Autostrad

Stacja nr 08641

**Miejscowość:** Gorzów Wlkp.

**Rok:** 2025

**Odcinek:** Gorzów Wlkp. Zachód – Gorzów Wlk

**Numer drogi:** S3a

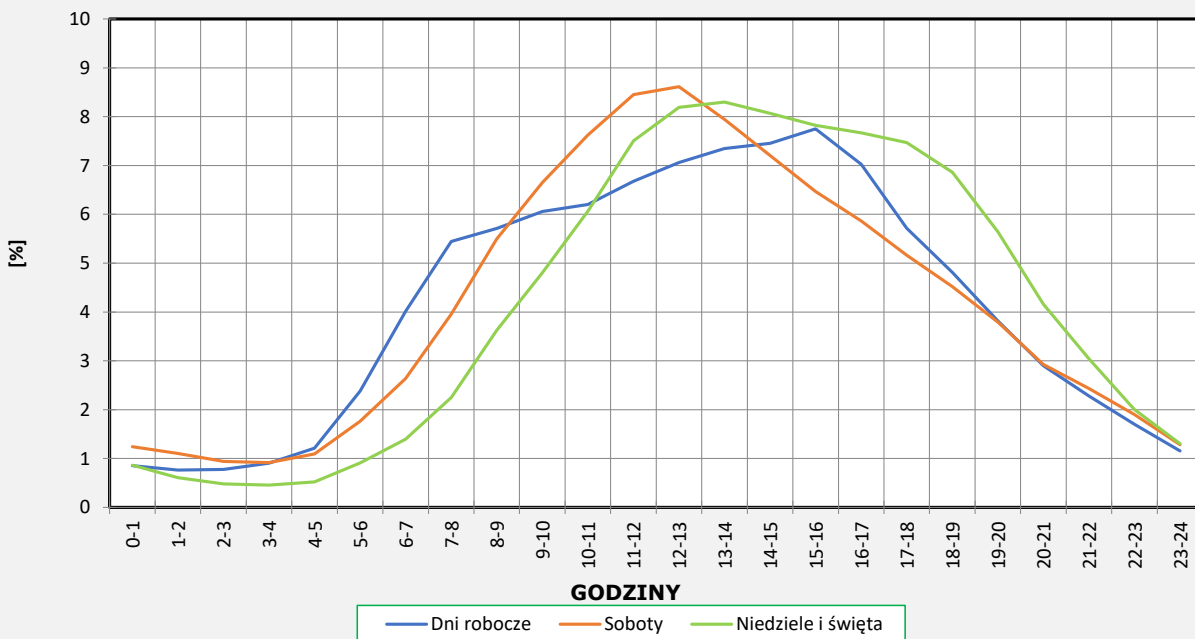
**Typ stacji:** e-TOLL

**Oddział:** Zielona Góra

**Ruch ogółem**

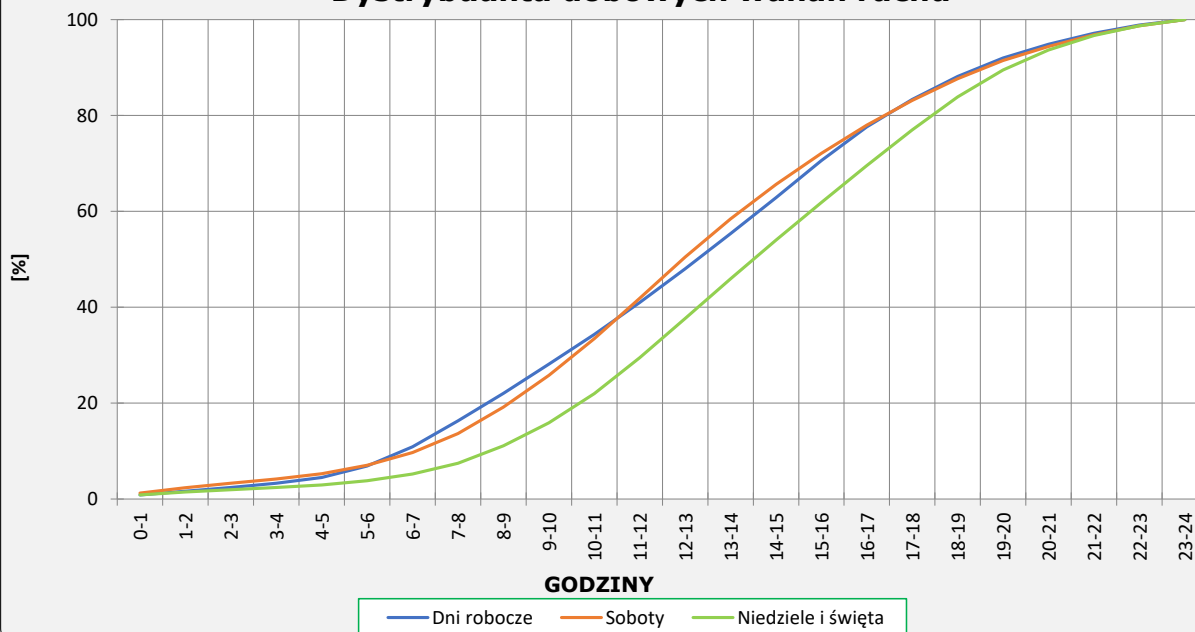
R03\_03-1\_08641\_2025

**Dobowe wahania ruchu**



R03\_03-2\_08641\_2025

**Dystrybuanta dobowych wahań ruchu**



**Uśrednione dobowe rozkłady ruchu dla wybranych dni tygodnia, dla pojazdów lekkich i ciężkich**



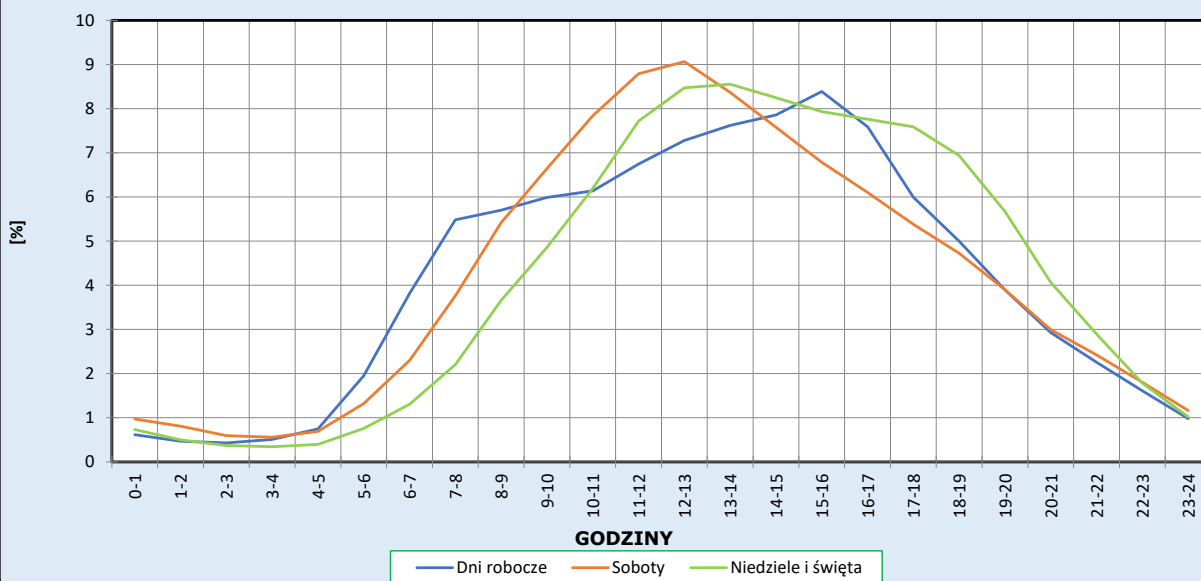
Stacja nr 08641

**Miejscowość:** Gorzów Wlkp.  
**Odcinek:** Gorzów Wlkp. Zachód – Gorzów Wlkp.Płd.  
**Typ stacji:** e-TOLL

**Rok:** 2025  
**Numer drogi:** S3a  
**Oddział:** Zielona Góra

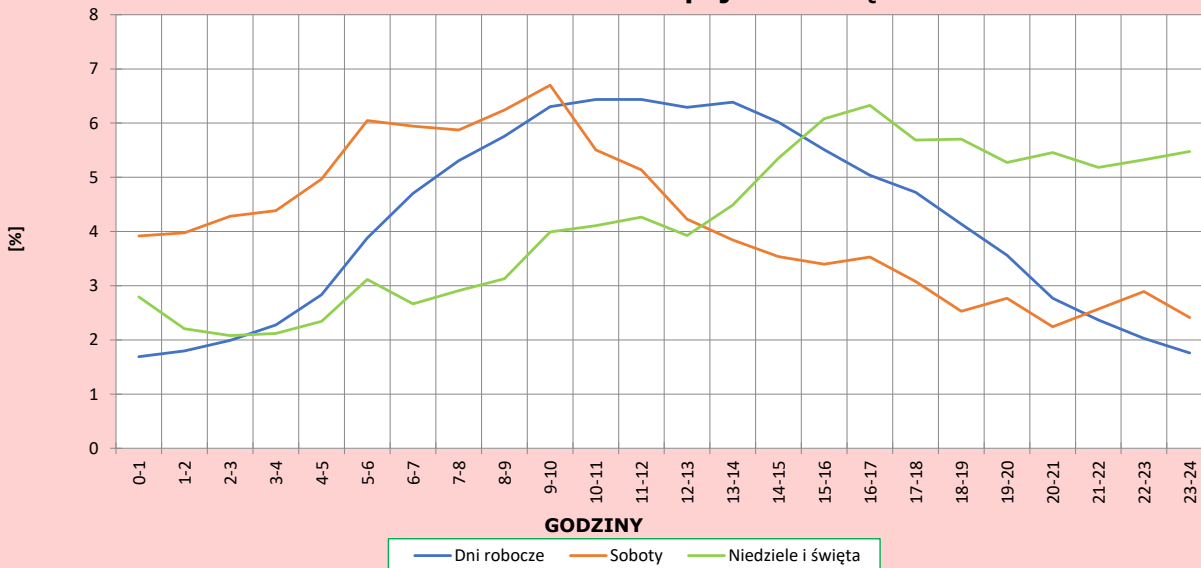
R03\_04-1\_08641\_2025

**Dobowe wahania ruchu pojazdów lekkich**



R03\_04-2\_08641\_2025

**Dobowe wahania ruchu pojazdów ciężkich**



**Analiza ruchu pojazdów ogółem w poszczególnych dniach tygodnia dla każdego miesiąca, w podziale na kierunki ruchu**



Generalna Dyrekcja  
Dróg Krajowych i Autostrad

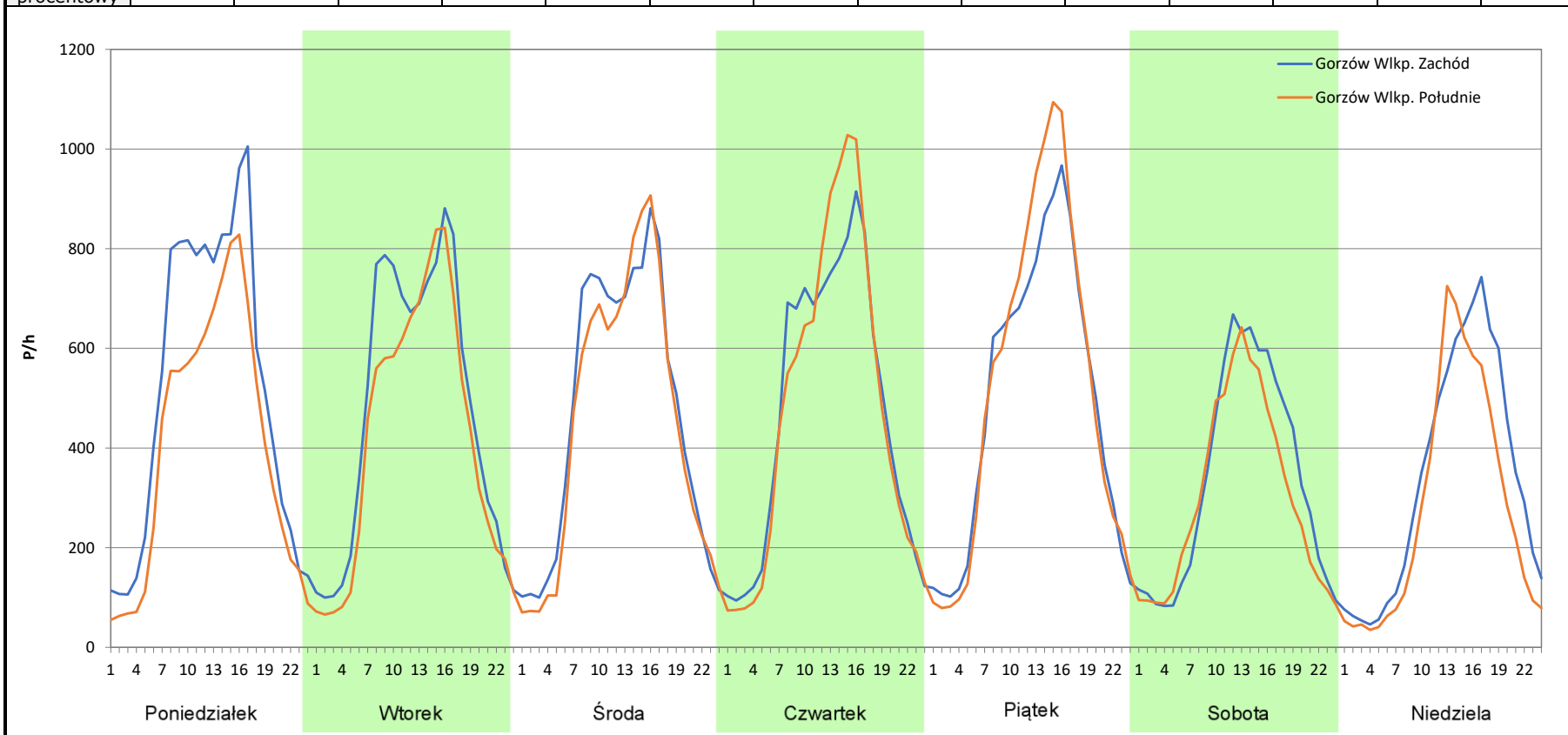
**Stacja nr 08641**

**Miejscowość:** Gorzów Wlkp.  
**Odcinek:** Gorzów Wlkp. Zachód – Gorzów Wlkp.Płd.  
**Typ stacji:** e-TOLL  
**Miesiąc:** Styczeń

**Rok:** 2025  
**Numer drogi:** S3a  
**Oddział:** Zielona Góra

R03\_07-1\_08641\_2025

Dzień tygodnia	Poniedziałek		Wtorek		Środa		Czwartek		Piątek		Sobota		Niedziela	
Kierunek	Gorzów Wlkp. Zachód	Gorzów Wlkp. Południe	Gorzów Wlkp. Zachód	Gorzów Wlkp. Południe	Gorzów Wlkp. Zachód	Gorzów Wlkp. Południe	Gorzów Wlkp. Zachód	Gorzów Wlkp. Południe	Gorzów Wlkp. Zachód	Gorzów Wlkp. Południe	Gorzów Wlkp. Zachód	Gorzów Wlkp. Południe	Gorzów Wlkp. Zachód	Gorzów Wlkp. Południe
SDR	12408	9639	11393	9972	11265	10679	11308	11396	11844	12402	8030	7217	8109	6695
Razem	22047		21365		21944		22704		24246		15247		14804	
Podział procentowy	56,28%	43,72%	53,33%	46,67%	51,34%	48,66%	49,81%	50,19%	48,85%	51,15%	52,67%	47,33%	54,78%	45,22%



**Analiza ruchu pojazdów ogółem w poszczególnych dniach tygodnia dla każdego miesiąca, w podziale na kierunki ruchu**



**Generalna Dyrekcja  
Dróg Krajowych i Autostrad**

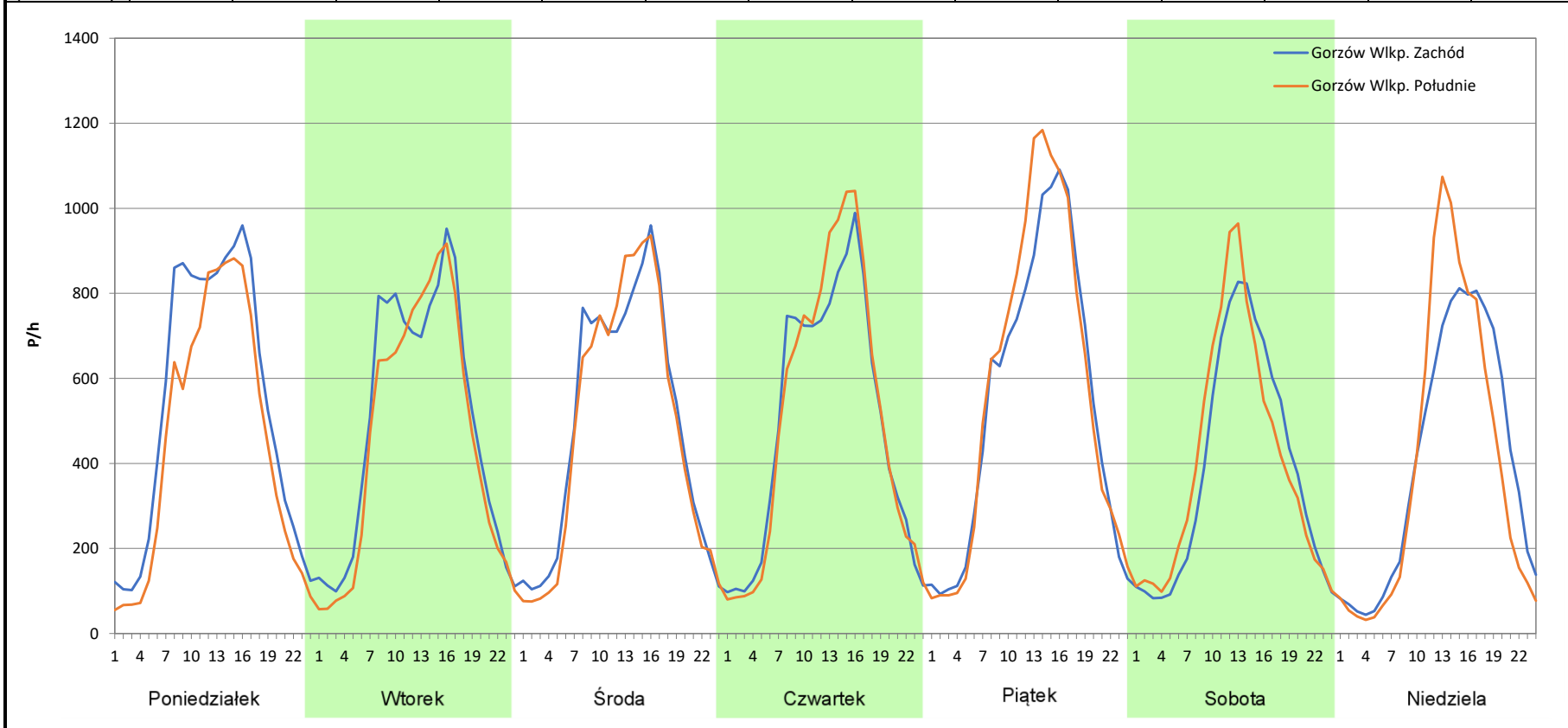
**Stacja nr 08641**

**Miejscowość:** Gorzów Wlkp.  
**Odcinek:** Gorzów Wlkp. Zachód – Gorzów Wlkp.Płd.  
**Typ stacji:** e-TOLL  
**Miesiąc:** Luty

**Rok:** 2025  
**Numer drogi:** S3a  
**Oddział:** Zielona Góra

R03\_07-2\_08641\_2025

Dzień tygodnia	Poniedziałek		Wtorek		Środa		Czwartek		Piątek		Sobota		Niedziela	
Kierunek	Gorzów Wlkp. Zachód	Gorzów Wlkp. Południe	Gorzów Wlkp. Zachód	Gorzów Wlkp. Południe	Gorzów Wlkp. Zachód	Gorzów Wlkp. Południe	Gorzów Wlkp. Zachód	Gorzów Wlkp. Południe	Gorzów Wlkp. Zachód	Gorzów Wlkp. Południe	Gorzów Wlkp. Zachód	Gorzów Wlkp. Południe	Gorzów Wlkp. Zachód	Gorzów Wlkp. Południe
SDR	12884	10754	11840	10906	11808	11467	11817	12067	13058	13659	9239	9596	9648	9404
Razem	23638		22746		23275		23884		26717		18835		19052	
Podział procentowy	54,51%	45,49%	52,05%	47,95%	50,73%	49,27%	49,48%	50,52%	48,88%	51,12%	49,05%	50,95%	50,64%	49,36%



**Analiza ruchu pojazdów ogółem w poszczególnych dniach tygodnia dla każdego miesiąca, w podziale na kierunki ruchu**



Generalna Dyrekcja  
Dróg Krajowych i Autostrad

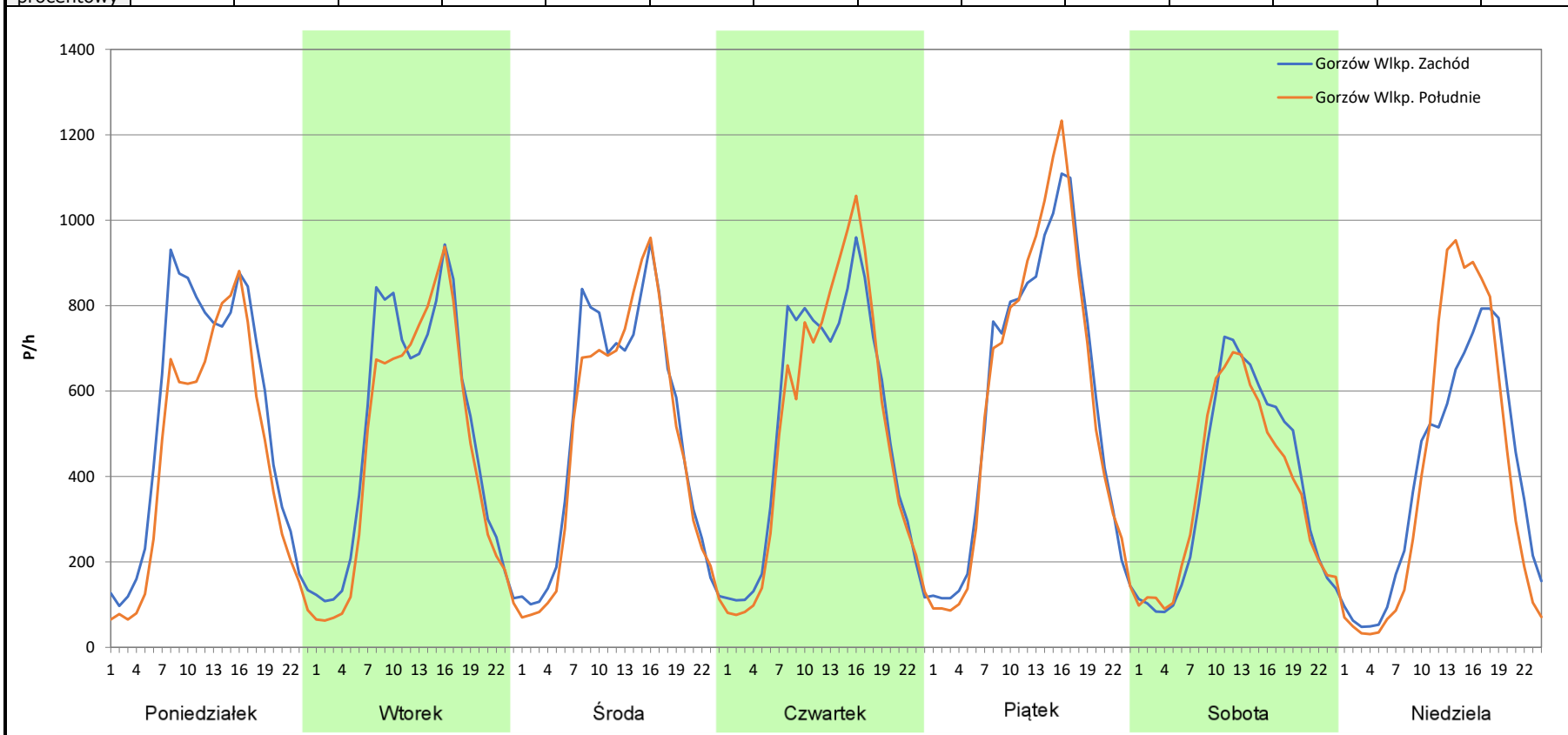
**Stacja nr 08641**

**Miejscowość:** Gorzów Wlkp.  
**Odcinek:** Gorzów Wlkp. Zachód – Gorzów Wlkp.Płd.  
**Typ stacji:** e-TOLL  
**Miesiąc:** Marzec

**Rok:** 2025  
**Numer drogi:** S3a  
**Oddział:** Zielona Góra

R03\_07-3\_08641\_2025

Dzień tygodnia	Poniedziałek		Wtorek		Środa		Czwartek		Piątek		Sobota		Niedziela	
Kierunek	Gorzów Wlkp. Zachód	Gorzów Wlkp. Południe	Gorzów Wlkp. Zachód	Gorzów Wlkp. Południe	Gorzów Wlkp. Zachód	Gorzów Wlkp. Południe	Gorzów Wlkp. Zachód	Gorzów Wlkp. Południe	Gorzów Wlkp. Zachód	Gorzów Wlkp. Południe	Gorzów Wlkp. Zachód	Gorzów Wlkp. Południe	Gorzów Wlkp. Zachód	Gorzów Wlkp. Południe
SDR	12737	10526	11969	10985	11941	11431	12331	12178	13869	13909	8991	8728	9473	9565
Razem	23263		22954		23372		24509		27778		17719		19038	
Podział procentowy	54,75%	45,25%	52,14%	47,86%	51,09%	48,91%	50,31%	49,69%	49,93%	50,07%	50,74%	49,26%	49,76%	50,24%



**Analiza ruchu pojazdów ogółem w poszczególnych dniach tygodnia dla każdego miesiąca, w podziale na kierunki ruchu**



Generalna Dyrekcja  
Dróg Krajowych i Autostrad

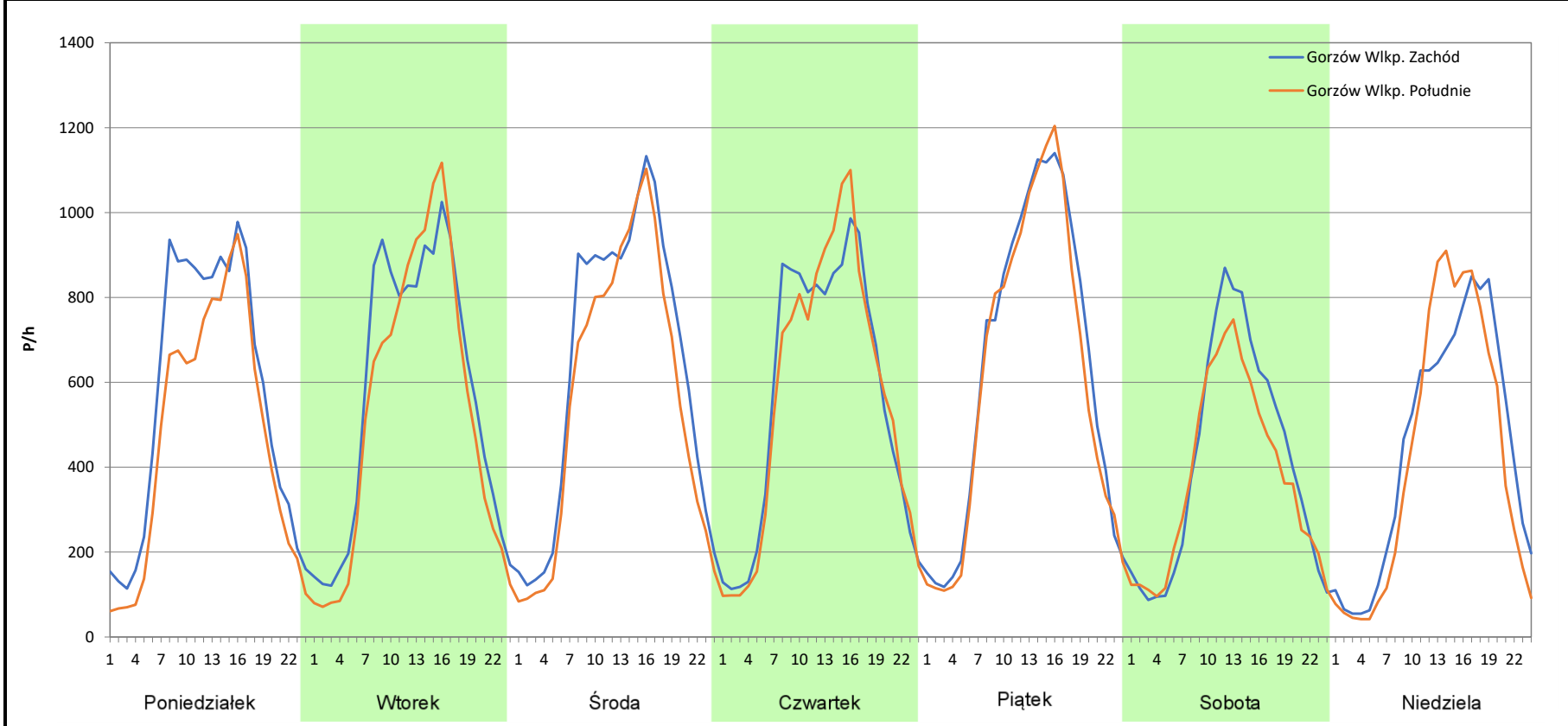
**Stacja nr 08641**

**Miejscowość:** Gorzów Wlkp.  
**Odcinek:** Gorzów Wlkp. Zachód – Gorzów Wlkp.Płd.  
**Typ stacji:** e-TOLL  
**Miesiąc:** Kwiecień

**Rok:** 2025  
**Numer drogi:** S3a  
**Oddział:** Zielona Góra

R03\_07-4\_08641\_2025

Dzień tygodnia	Poniedziałek		Wtorek		Środa		Czwartek		Piątek		Sobota		Niedziela	
Kierunek	Gorzów Wlkp. Zachód	Gorzów Wlkp. Południe	Gorzów Wlkp. Zachód	Gorzów Wlkp. Południe	Gorzów Wlkp. Zachód	Gorzów Wlkp. Południe	Gorzów Wlkp. Zachód	Gorzów Wlkp. Południe	Gorzów Wlkp. Zachód	Gorzów Wlkp. Południe	Gorzów Wlkp. Zachód	Gorzów Wlkp. Południe	Gorzów Wlkp. Zachód	Gorzów Wlkp. Południe
SDR	13600	11213	13739	12656	15223	13446	13580	13472	15167	14551	9866	8941	10677	10047
Razem	24813		26395		28669		27052		29718		18807		20724	
Podział procentowy	54,81%	45,19%	52,05%	47,95%	53,10%	46,90%	50,20%	49,80%	51,04%	48,96%	52,46%	47,54%	51,52%	48,48%



**Analiza ruchu pojazdów ogółem w poszczególnych dniach tygodnia dla każdego miesiąca, w podziale na kierunki ruchu**



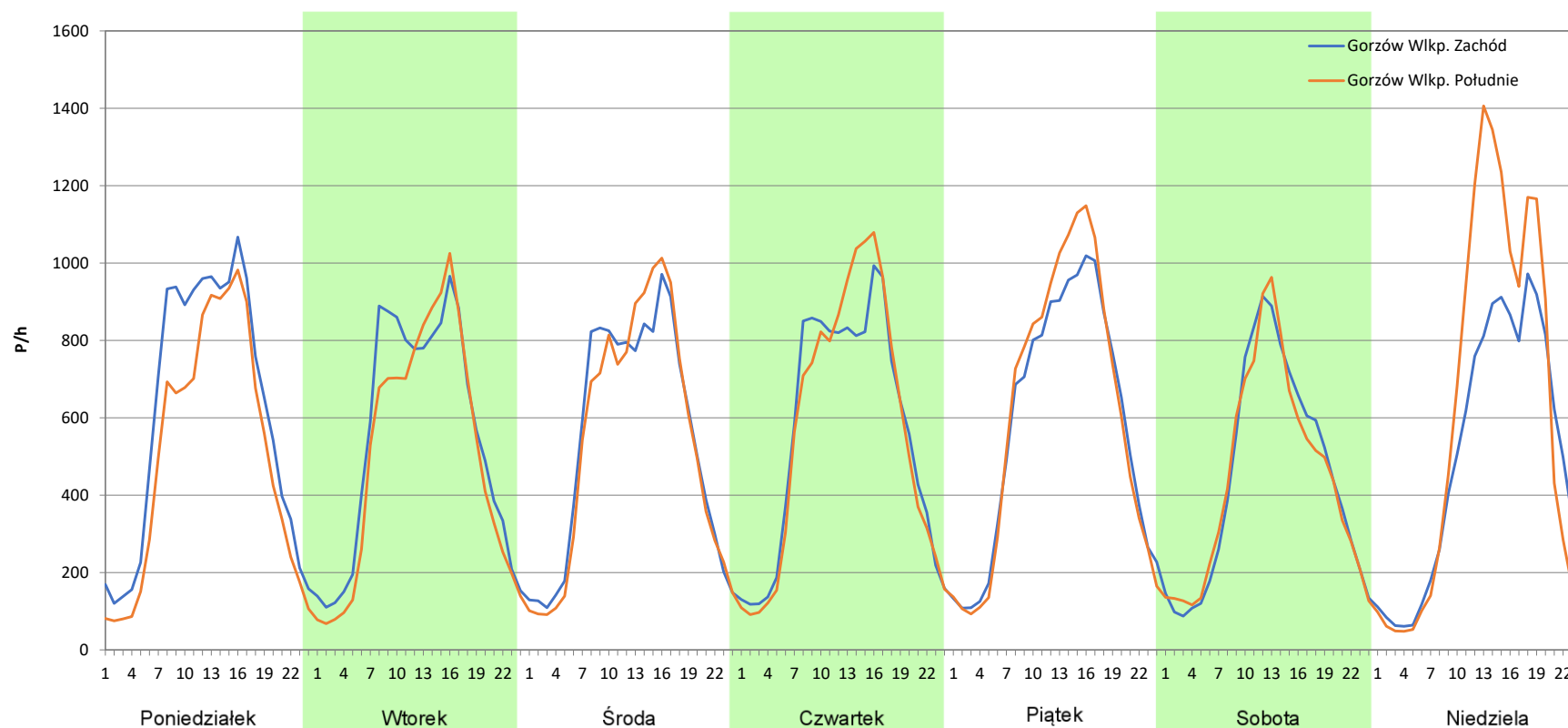
**Stacja nr 08641**

**Miejscowość:** Gorzów Wlkp.  
**Odcinek:** Gorzów Wlkp. Zachód – Gorzów Wlkp. Płd.  
**Typ stacji:** e-TOLL  
**Miesiąc:** Maj

**Rok:** 2025  
**Numer drogi:** S3a  
**Oddział:** Zielona Góra

*R03\_07-5\_08641\_2025*

Dzień tygodnia	Poniedziałek		Wtorek		Środa		Czwartek		Piątek		Sobota		Niedziela	
Kierunek	Gorzów Wlkp. Zachód	Gorzów Wlkp. Południe	Gorzów Wlkp. Zachód	Gorzów Wlkp. Południe	Gorzów Wlkp. Zachód	Gorzów Wlkp. Południe	Gorzów Wlkp. Zachód	Gorzów Wlkp. Południe	Gorzów Wlkp. Zachód	Gorzów Wlkp. Południe	Gorzów Wlkp. Zachód	Gorzów Wlkp. Południe	Gorzów Wlkp. Zachód	Gorzów Wlkp. Południe
SDR	14573	12020	13022	11928	12938	12740	13376	13477	13883	14427	10656	10562	11890	14296
Razem	26593		24950		25678		26853		28310		21218		26186	
Podział procentowy	54,80%	45,20%	52,19%	47,81%	50,39%	49,61%	49,81%	50,19%	49,04%	50,96%	50,22%	49,78%	45,41%	54,59%



**Analiza ruchu pojazdów ogółem w poszczególnych dniach tygodnia dla każdego miesiąca, w podziale na kierunki ruchu**



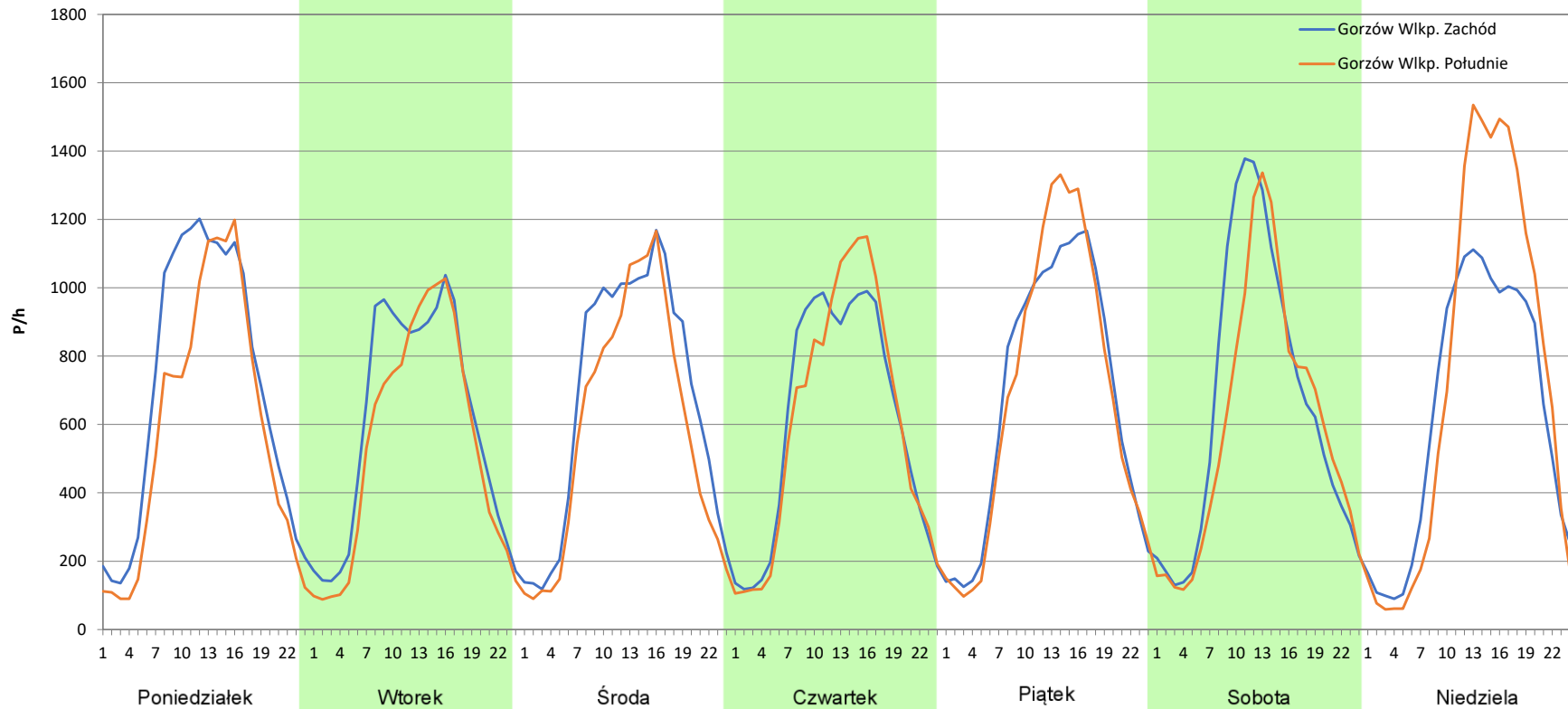
**Stacja nr 08641**

**Miejscowość:** Gorzów Wlkp.  
**Odcinek:** Gorzów Wlkp. Zachód – Gorzów Wlkp. Płd.  
**Typ stacji:** e-TOLL  
**Miesiąc:** Czerwiec

**Rok:** 2025  
**Numer drogi:** S3a  
**Oddział:** Zielona Góra

R03\_07-6\_08641\_2025

Dzień tygodnia	Poniedziałek		Wtorek		Środa		Czwartek		Piątek		Sobota		Niedziela	
Kierunek	Gorzów Wlkp. Zachód	Gorzów Wlkp. Południe	Gorzów Wlkp. Zachód	Gorzów Wlkp. Południe	Gorzów Wlkp. Zachód	Gorzów Wlkp. Południe	Gorzów Wlkp. Zachód	Gorzów Wlkp. Południe	Gorzów Wlkp. Zachód	Gorzów Wlkp. Południe	Gorzów Wlkp. Zachód	Gorzów Wlkp. Południe	Gorzów Wlkp. Zachód	Gorzów Wlkp. Południe
SDR	16864	14001	14412	12878	16252	14059	14541	14487	16299	16354	15696	14256	15240	17529
Razem	30865		27290		30311		29028		32653		29952		32769	
Podział procentowy	54,64%	45,36%	52,81%	47,19%	53,62%	46,38%	50,09%	49,91%	49,92%	50,08%	52,40%	47,60%	46,51%	53,49%



**Analiza ruchu pojazdów ogółem w poszczególnych dniach tygodnia dla każdego miesiąca, w podziale na kierunki ruchu**



Generalna Dyrekcja  
Dróg Krajowych i Autostrad

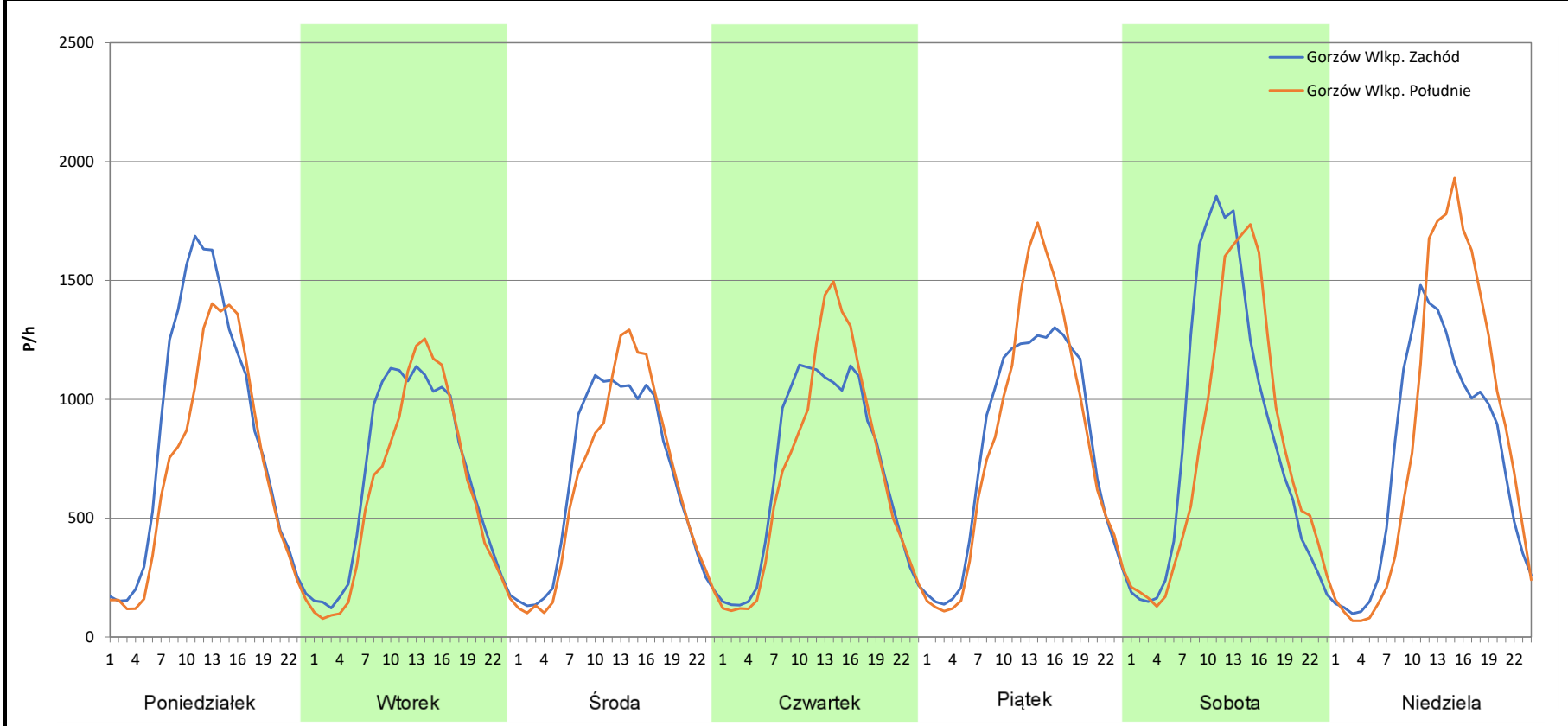
**Stacja nr 08641**

**Miejscowość:** Gorzów Wlkp.  
**Odcinek:** Gorzów Wlkp. Zachód - Gorzów Wlkp.Płd.  
**Typ stacji:** e-TOLL  
**Miesiąc:** Lipiec

**Rok:** 2025  
**Numer drogi:** S3a  
**Oddział:** Zielona Góra

R03\_07-7\_08641\_2025

Dzień tygodnia	Poniedziałek		Wtorek		Środa		Czwartek		Piątek		Sobota		Niedziela	
Kierunek	Gorzów Wlkp. Zachód	Gorzów Wlkp. Południe	Gorzów Wlkp. Zachód	Gorzów Wlkp. Południe	Gorzów Wlkp. Zachód	Gorzów Wlkp. Południe	Gorzów Wlkp. Zachód	Gorzów Wlkp. Południe	Gorzów Wlkp. Zachód	Gorzów Wlkp. Południe	Gorzów Wlkp. Zachód	Gorzów Wlkp. Południe	Gorzów Wlkp. Zachód	Gorzów Wlkp. Południe
SDR	20110	16574	16008	14601	15615	15272	16578	16653	19018	19495	20200	18860	18016	20165
Razem	36684		30609		30887		33231		38513		39060		38181	
Podział procentowy	54,82%	45,18%	52,30%	47,70%	50,56%	49,44%	49,89%	50,11%	49,38%	50,62%	51,72%	48,28%	47,19%	52,81%



**Analiza ruchu pojazdów ogółem w poszczególnych dniach tygodnia dla każdego miesiąca, w podziale na kierunki ruchu**



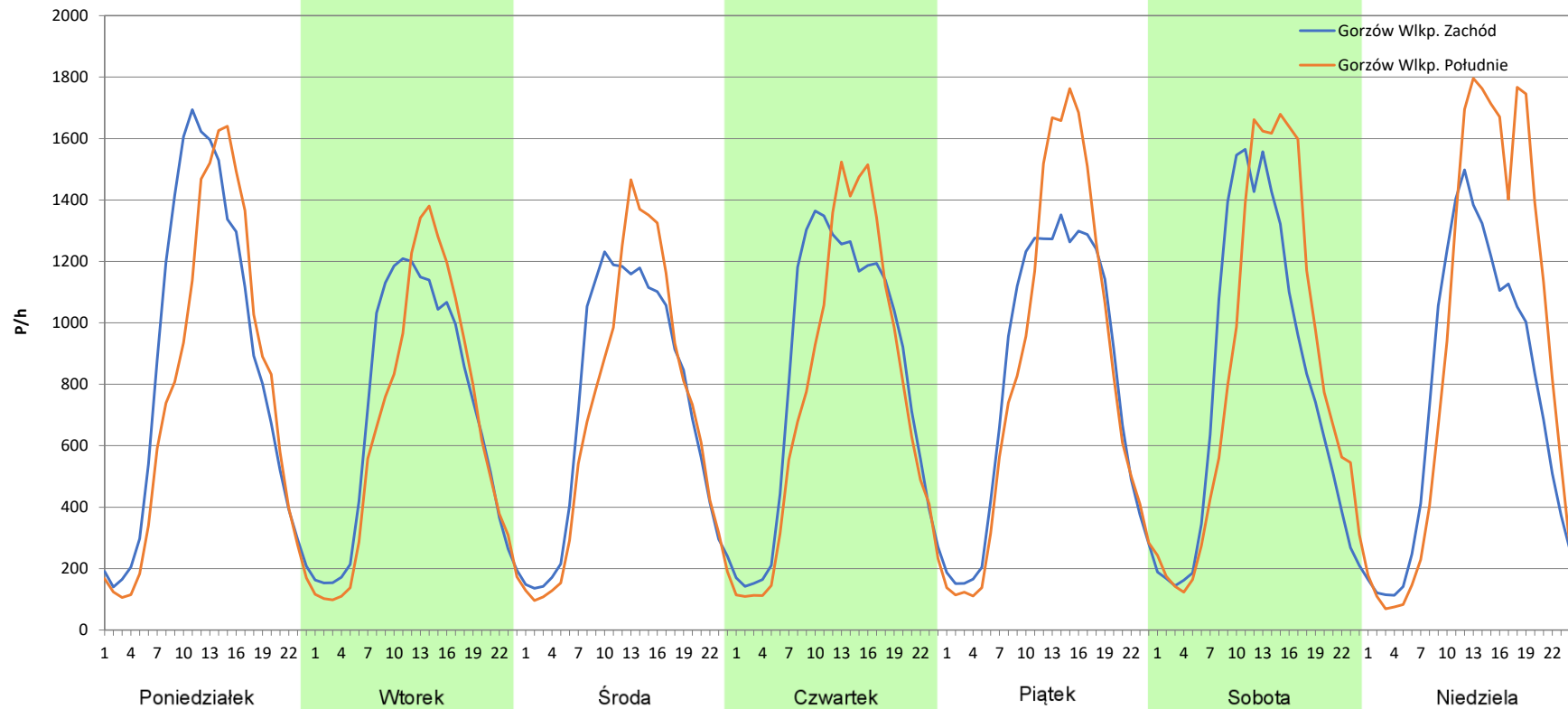
**Stacja nr 08641**

**Miejscowość:** Gorzów Wlkp.  
**Odcinek:** Gorzów Wlkp. Zachód – Gorzów Wlkp. Płd.  
**Typ stacji:** e-TOLL  
**Miesiąc:** Sierpień

**Rok:** 2025  
**Numer drogi:** S3a  
**Oddział:** Zielona Góra

R03\_07-8\_08641\_2025

Dzień tygodnia	Poniedziałek		Wtorek		Środa		Czwartek		Piątek		Sobota		Niedziela	
Kierunek	Gorzów Wlkp. Zachód	Gorzów Wlkp. Południe	Gorzów Wlkp. Zachód	Gorzów Wlkp. Południe	Gorzów Wlkp. Zachód	Gorzów Wlkp. Południe	Gorzów Wlkp. Zachód	Gorzów Wlkp. Południe	Gorzów Wlkp. Zachód	Gorzów Wlkp. Południe	Gorzów Wlkp. Zachód	Gorzów Wlkp. Południe	Gorzów Wlkp. Zachód	Gorzów Wlkp. Południe
SDR	20615	18533	16726	15853	17303	16725	19673	18207	19384	19954	18787	20110	18116	21957
Razem	39148		32579		34028		37880		39338		38897		40073	
Podział procentowy	52,66%	47,34%	51,34%	48,66%	50,85%	49,15%	51,94%	48,06%	49,28%	50,72%	48,30%	51,70%	45,21%	54,79%



**Analiza ruchu pojazdów ogółem w poszczególnych dniach tygodnia dla każdego miesiąca, w podziale na kierunki ruchu**



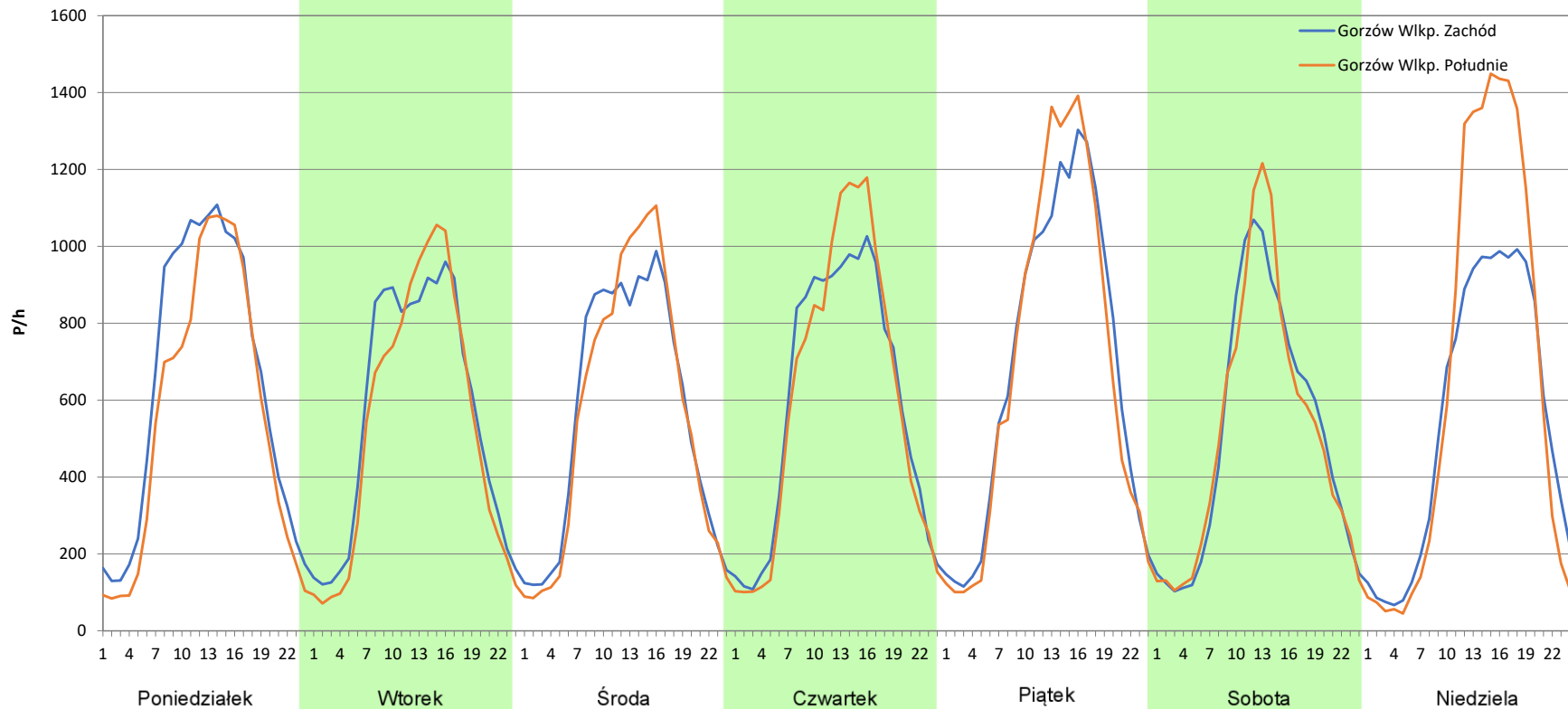
**Stacja nr 08641**

**Miejscowość:** Gorzów Wlkp.  
**Odcinek:** Gorzów Wlkp. Zachód – Gorzów Wlkp. Płd.  
**Typ stacji:** e-TOLL  
**Miesiąc:** Wrzesień

**Rok:** 2025  
**Numer drogi:** S3a  
**Oddział:** Zielona Góra

R03\_07-9\_08641\_2025

Dzień tygodnia	Poniedziałek		Wtorek		Środa		Czwartek		Piątek		Sobota		Niedziela	
Kierunek	Gorzów Wlkp. Zachód	Gorzów Wlkp. Południe	Gorzów Wlkp. Zachód	Gorzów Wlkp. Południe	Gorzów Wlkp. Zachód	Gorzów Wlkp. Południe	Gorzów Wlkp. Zachód	Gorzów Wlkp. Południe	Gorzów Wlkp. Zachód	Gorzów Wlkp. Południe	Gorzów Wlkp. Zachód	Gorzów Wlkp. Południe	Gorzów Wlkp. Zachód	Gorzów Wlkp. Południe
SDR	15327	13252	13513	12738	13533	13472	14303	14390	16473	16475	12185	12276	13171	15538
Razem	28579		26251		27005		28693		32948		24461		28709	
Podział procentowy	53,63%	46,37%	51,48%	48,52%	50,11%	49,89%	49,85%	50,15%	50,00%	50,00%	49,81%	50,19%	45,88%	54,12%



**Analiza ruchu pojazdów ogółem w poszczególnych dniach tygodnia dla każdego miesiąca, w podziale na kierunki ruchu**



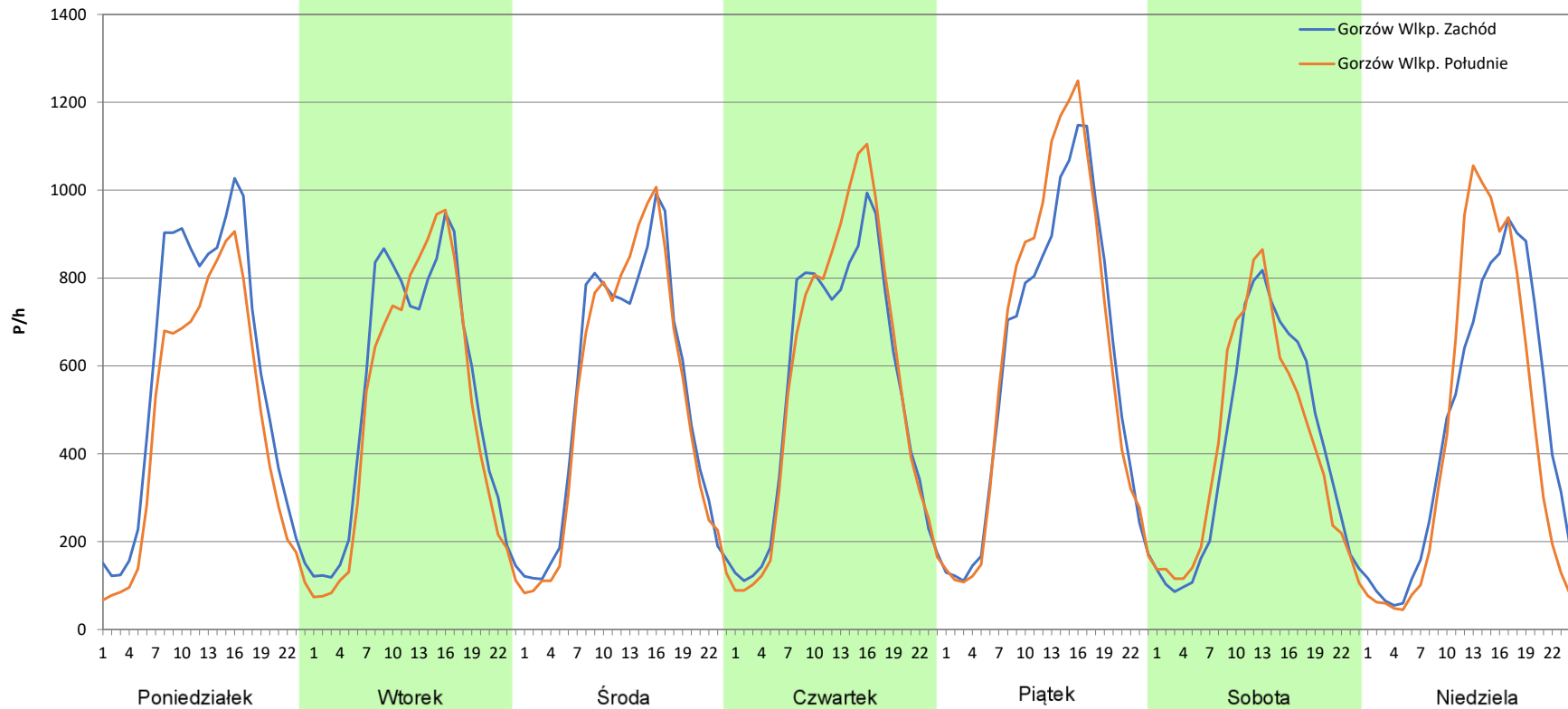
**Stacja nr 08641**

**Miejscowość:** Gorzów Wlkp.  
**Odcinek:** Gorzów Wlkp. Zachód – Gorzów Wlkp. Płd.  
**Typ stacji:** e-TOLL  
**Miesiąc:** Październik

**Rok:** 2025  
**Numer drogi:** S3a  
**Oddział:** Zielona Góra

R03\_07-10\_08641\_2025

Dzień tygodnia	Poniedziałek		Wtorek		Środa		Czwartek		Piątek		Sobota		Niedziela	
Kierunek	Gorzów Wlkp. Zachód	Gorzów Wlkp. Południe	Gorzów Wlkp. Zachód	Gorzów Wlkp. Południe	Gorzów Wlkp. Zachód	Gorzów Wlkp. Południe	Gorzów Wlkp. Zachód	Gorzów Wlkp. Południe	Gorzów Wlkp. Zachód	Gorzów Wlkp. Południe	Gorzów Wlkp. Zachód	Gorzów Wlkp. Południe	Gorzów Wlkp. Zachód	Gorzów Wlkp. Południe
SDR	13771	11266	12740	11836	12651	12422	13065	13566	14396	15056	9810	9787	11054	10544
Razem	25037		24576		25073		26631		29452		19597		21598	
Podział procentowy	55,00%	45,00%	51,84%	48,16%	50,46%	49,54%	49,06%	50,94%	48,88%	51,12%	50,06%	49,94%	51,18%	48,82%



**Analiza ruchu pojazdów ogółem w poszczególnych dniach tygodnia dla każdego miesiąca, w podziale na kierunki ruchu**



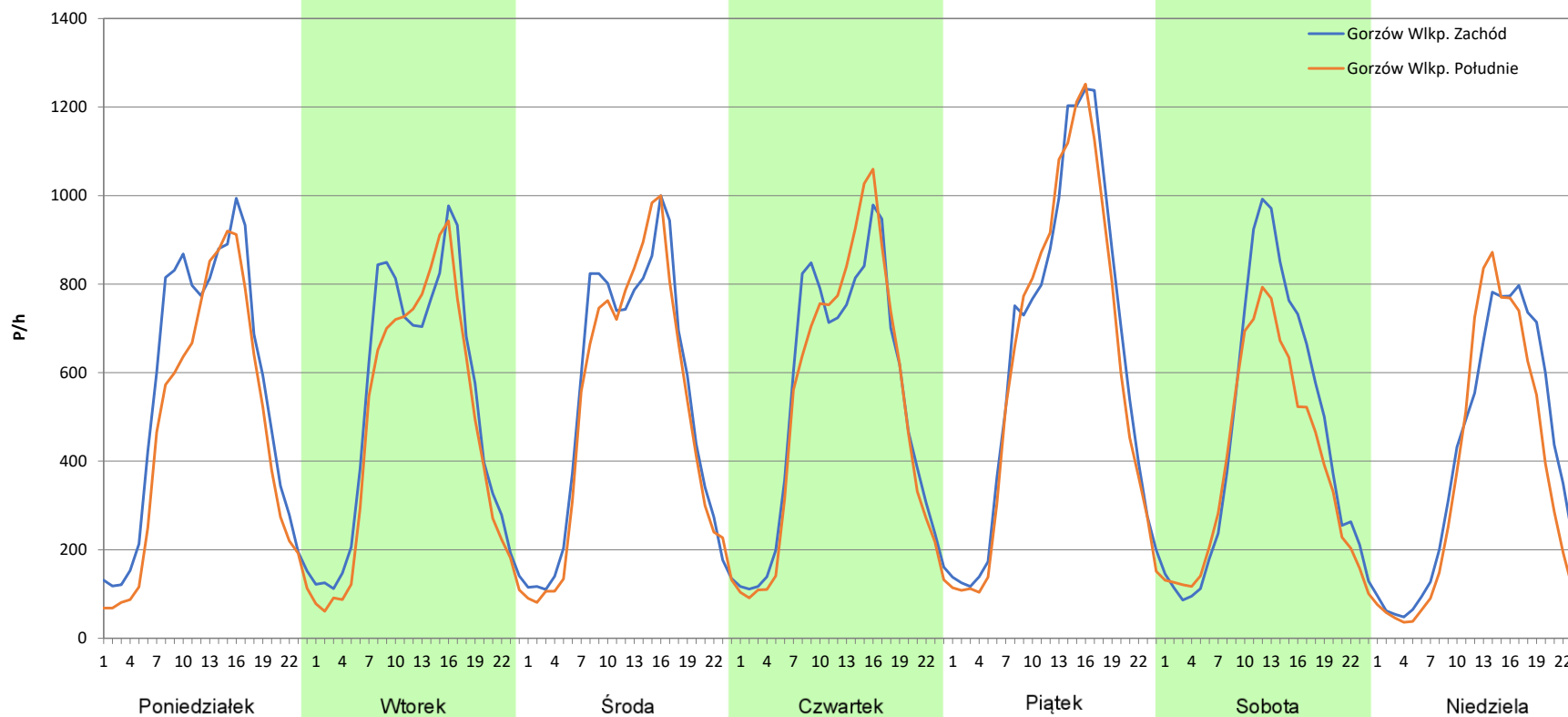
**Stacja nr 08641**

**Miejscowość:** Gorzów Wlkp.  
**Odcinek:** Gorzów Wlkp. Zachód – Gorzów Wlkp. Płd.  
**Typ stacji:** e-TOLL  
**Miesiąc:** Listopad

**Rok:** 2025  
**Numer drogi:** S3a  
**Oddział:** Zielona Góra

R03\_07-11\_08641\_2025

Dzień tygodnia	Poniedziałek		Wtorek		Środa		Czwartek		Piątek		Sobota		Niedziela	
Kierunek	Gorzów Wlkp. Zachód	Gorzów Wlkp. Południe	Gorzów Wlkp. Zachód	Gorzów Wlkp. Południe	Gorzów Wlkp. Zachód	Gorzów Wlkp. Południe	Gorzów Wlkp. Zachód	Gorzów Wlkp. Południe	Gorzów Wlkp. Zachód	Gorzów Wlkp. Południe	Gorzów Wlkp. Zachód	Gorzów Wlkp. Południe	Gorzów Wlkp. Zachód	Gorzów Wlkp. Południe
SDR	13074	11065	12457	11362	12647	12103	12751	12571	15427	14836	10845	9301	9591	8652
Razem	24139		23819		24750		25322		30263		20146		18243	
Podział procentowy	54,16%	45,84%	52,30%	47,70%	51,10%	48,90%	50,36%	49,64%	50,98%	49,02%	53,83%	46,17%	52,57%	47,43%



**Analiza ruchu pojazdów ogółem w poszczególnych dniach tygodnia dla każdego miesiąca, w podziale na kierunki ruchu**



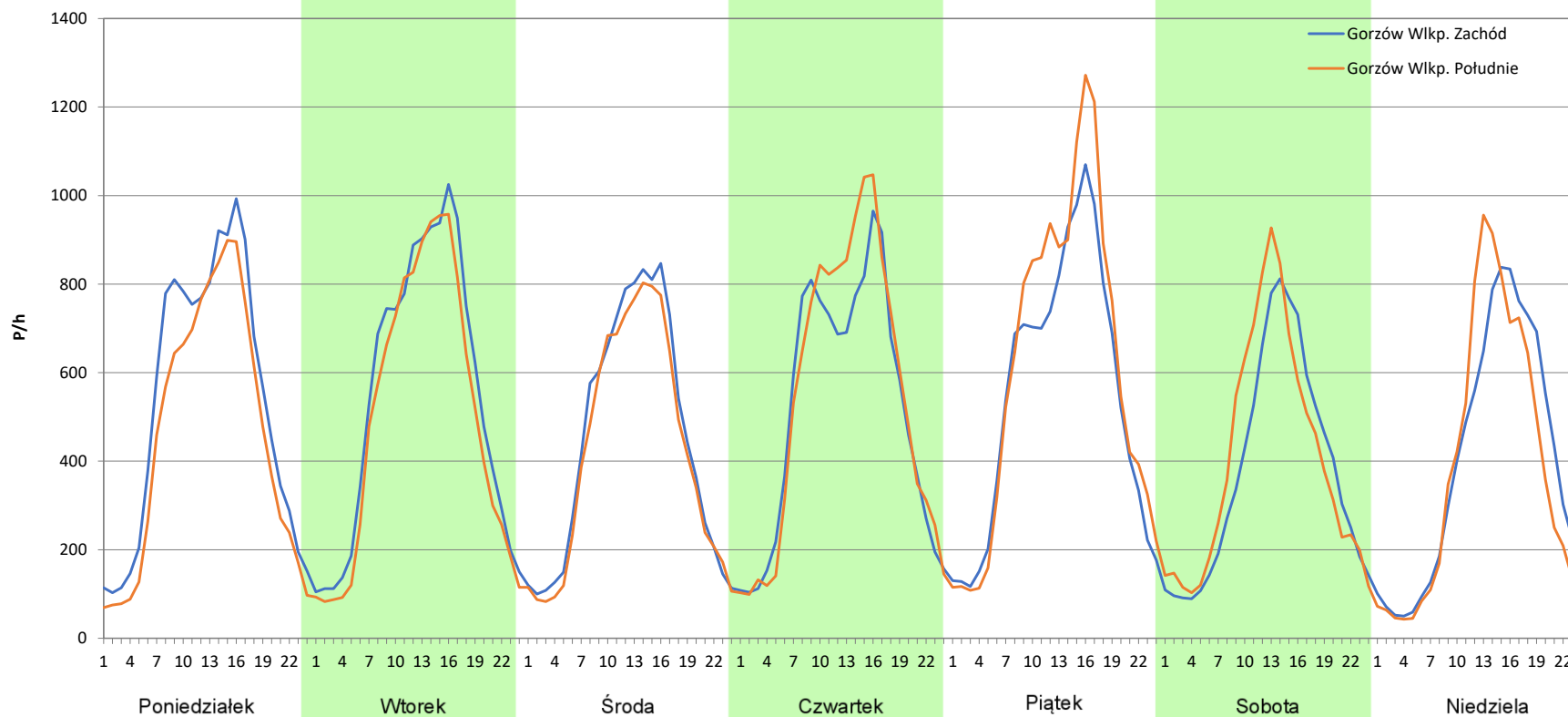
**Stacja nr 08641**

**Miejscowość:** Gorzów Wlkp.  
**Odcinek:** Gorzów Wlkp. Zachód – Gorzów Wlkp. Płd.  
**Typ stacji:** e-TOLL  
**Miesiąc:** Grudzień

**Rok:** 2025  
**Numer drogi:** S3a  
**Oddział:** Zielona Góra

R03\_07-12\_08641\_2025

Dzień tygodnia	Poniedziałek		Wtorek		Środa		Czwartek		Piątek		Sobota		Niedziela	
Kierunek	Gorzów Wlkp. Zachód	Gorzów Wlkp. Południe	Gorzów Wlkp. Zachód	Gorzów Wlkp. Południe	Gorzów Wlkp. Zachód	Gorzów Wlkp. Południe	Gorzów Wlkp. Zachód	Gorzów Wlkp. Południe	Gorzów Wlkp. Zachód	Gorzów Wlkp. Południe	Gorzów Wlkp. Zachód	Gorzów Wlkp. Południe	Gorzów Wlkp. Zachód	Gorzów Wlkp. Południe
SDR	12754	10950	12980	11800	10737	10062	12298	12994	13090	14498	9014	9627	9461	9059
Razem	23704		24780		20799		25292		27588		18641		18520	
Podział procentowy	53,81%	46,19%	52,38%	47,62%	51,62%	48,38%	48,62%	51,38%	47,45%	52,55%	48,36%	51,64%	51,09%	48,91%



**Analiza ruchu pojazdów ogółem w święta i dni okołoświąteczne, w podziale na kierunki ruchu**  
**NOWY ROK i Święto Trzech Króli**



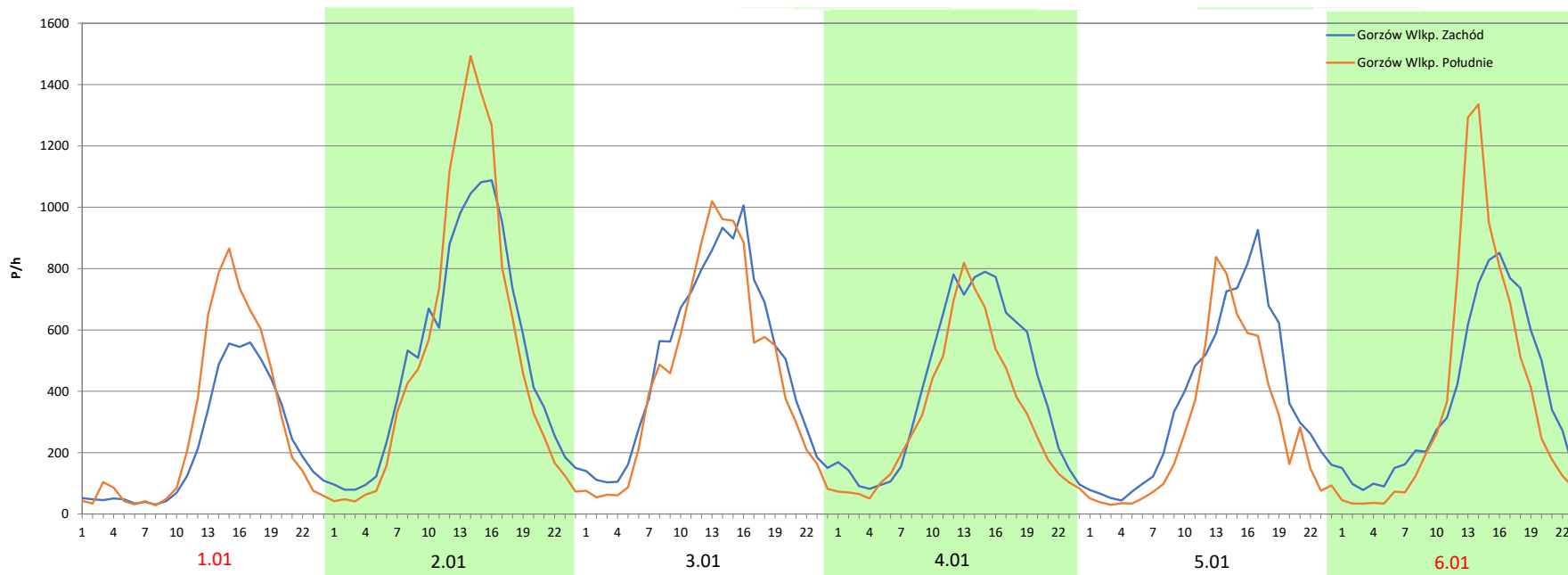
Stacja nr 08641

**Miejscowość:** Gorzów Wlkp.  
**Odcinek:** Gorzów Wlkp. Zachód – Gorzów Wlkp. Płd.  
**Typ stacji:** e-TOLL  
**Miesiąc:** Styczeń

**Rok:** 2025  
**Numer drogi:** S3a  
**Oddział:** Zielona Góra


R03\_08-1\_08641\_2025

Data Dzień tygodnia	1.01 Środa		2.01 Czwartek		3.01 Piątek		4.01 Sobota		5.01 Niedziela		6.01 Poniedziałek	
Kierunek	Gorzów Wlkp. Zachód	Gorzów Wlkp. Południe	Gorzów Wlkp. Zachód	Gorzów Wlkp. Południe	Gorzów Wlkp. Zachód	Gorzów Wlkp. Południe	Gorzów Wlkp. Zachód	Gorzów Wlkp. Południe	Gorzów Wlkp. Zachód	Gorzów Wlkp. Południe	Gorzów Wlkp. Zachód	Gorzów Wlkp. Południe
Dobowy ruch	5266	6679	12095	12369	12171	12409	12205	12429	12287	12497	12323	12621
Razem	11945		24464		24580		24634		24784		24944	
Podział procentowy	44,09%	55,91%	49,44%	50,56%	49,52%	50,48%	49,55%	50,45%	49,58%	50,42%	49,40%	50,60%
Udział SDRR	44,93%		92,03%		92,46%		92,66%		93,23%		93,83%	



**Analiza ruchu pojazdów ogółem w święta i dni okołoswiąteczne, w podziale na kierunki ruchu WIELKANOC**

**Stacja nr 08641**

 Generalna Dyrekcja Dróg Krajowych i Autostrad

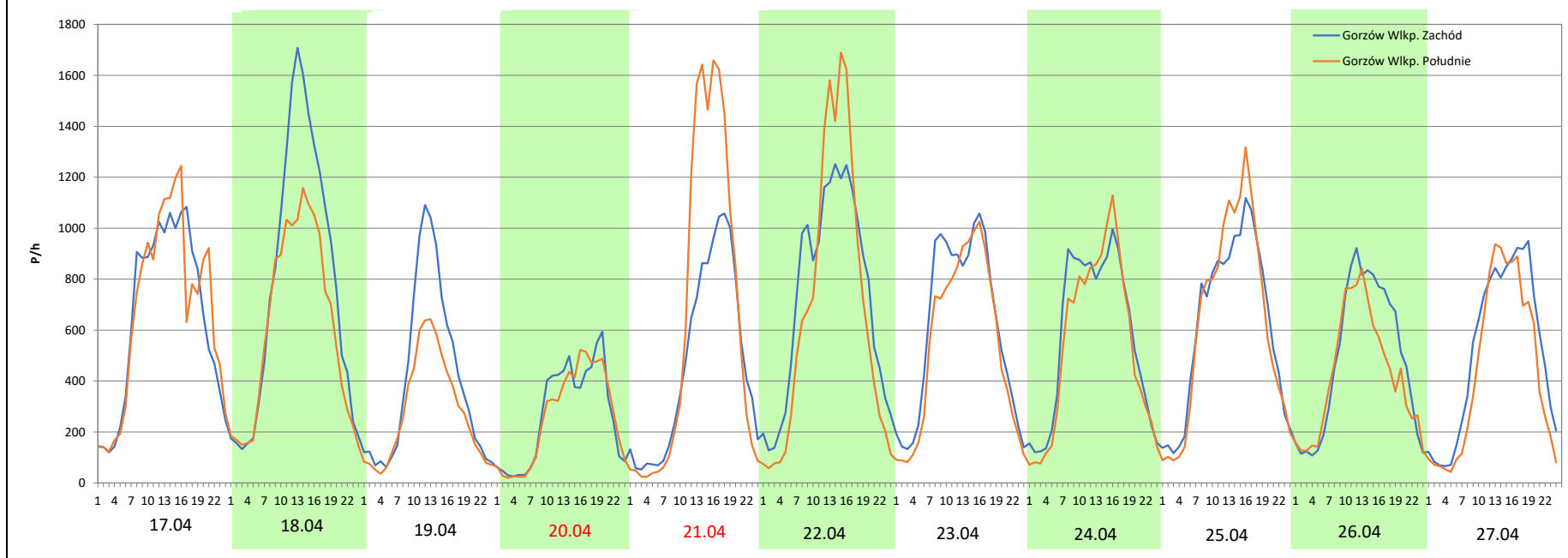
**Miejscowość:** Gorzów Wlkp.  
**Odcinek:** Gorzów Wlkp. Zachód – Gorzów Wlkp.Płd.  
**Typ stacji:** e-TOLL  
**Miesiąc:** Marzec / Kwiecień

**Rok:** 2025  
**Numer drogi:** S3a  
**Oddział:** Zielona Góra

R03\_08-2\_08641\_2025

Data Dzień tygodnia	17.04 Czwartek		18.04 Piątek		19.04 Sobota		20.04 Niedziela		21.04 Poniedziałek		22.04 Wtorek		23.04 Środa	
Kierunek	Gorzów Wlkp. Zachód	Gorzów Wlkp. Południe	Gorzów Wlkp. Zachód	Gorzów Wlkp. Południe	Gorzów Wlkp. Zachód	Gorzów Wlkp. Południe	Gorzów Wlkp. Zachód	Gorzów Wlkp. Południe	Gorzów Wlkp. Zachód	Gorzów Wlkp. Południe	Gorzów Wlkp. Zachód	Gorzów Wlkp. Południe	Gorzów Wlkp. Zachód	Gorzów Wlkp. Południe
Dobowy ruch	15538	16006	18538	14554	9728	6691	6391	6180	11192	15060	17449	16362	17463	16409
Razem	31544		33092		16419		12571		26252		33811		33872	
Podział procentowy	49,26%	50,74%	56,02%	43,98%	59,25%	40,75%	50,84%	49,16%	42,63%	57,37%	51,61%	48,39%	51,56%	48,44%
Udział SDRR	118,66%		124,48%		61,76%		47,29%		98,75%		127,19%		127,41%	

Data Dzień tygodnia	24.04 Czwartek		25.04 Piątek		26.04 Sobota		27.04 Niedziela	
Kierunek	Gorzów Wlkp. Zachód	Gorzów Wlkp. Południe	Gorzów Wlkp. Zachód	Gorzów Wlkp. Południe	Gorzów Wlkp. Zachód	Gorzów Wlkp. Południe	Gorzów Wlkp. Zachód	Gorzów Wlkp. Południe
Dobowy ruch	13764	12917	14705	14942	11602	10164	12322	10476
Razem	26681		29647		21766		22798	
Podział procentowy	51,59%	48,41%	49,60%	50,40%	53,30%	46,70%	54,05%	45,95%
Udział SDRR	100,36%		111,52%		81,88%		85,76%	



**Analiza ruchu pojazdów ogółem w święta i dni okołoświąteczne, w podziale na kierunki ruchu**  
**1 - 3 MAJA**



Stacja nr 08641

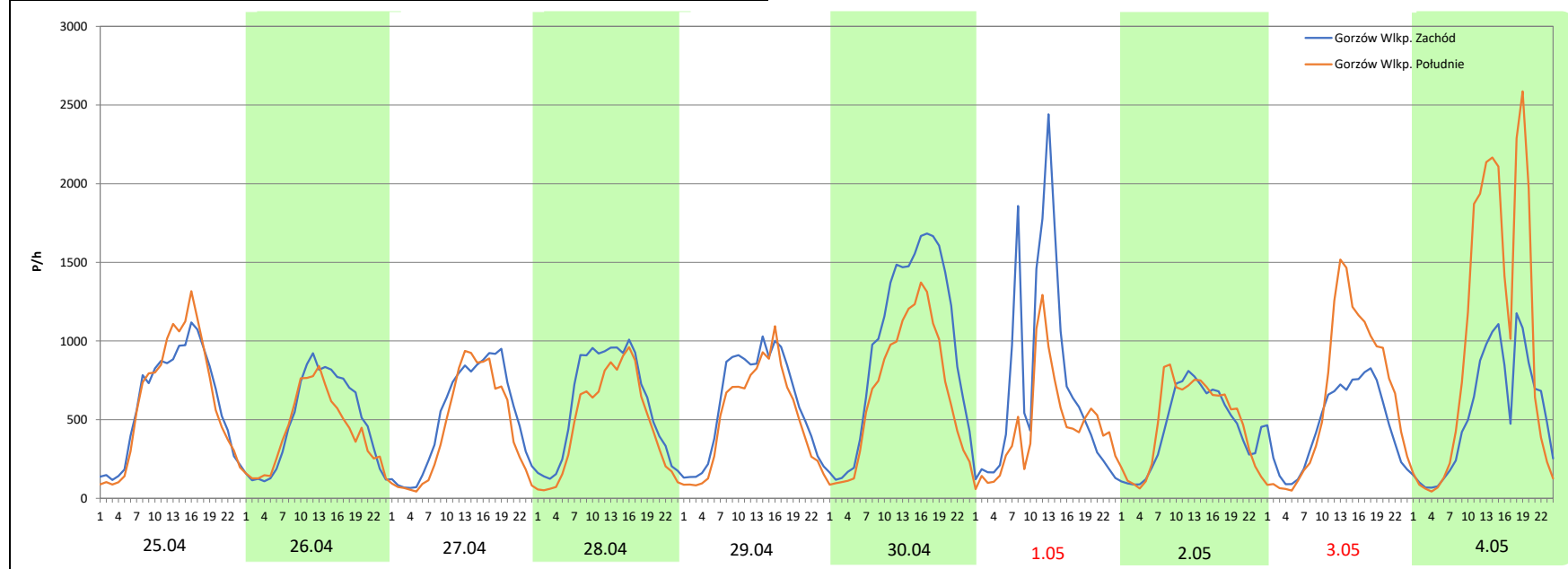
**Miejscowość:** Gorzów Wlkp.  
**Odcinek:** Gorzów Wlkp. Zachód – Gorzów Wlkp.Płd.  
**Typ stacji:** e-TOLL  
**Miesiąc:** Maj

**Rok:** 2025  
**Numer drogi:** S3a  
**Oddział:** Zielona Góra

R03\_08-3\_08641\_2025

Data Dzień tygodnia	25.04 Piątek		26.04 Sobota		27.04 Niedziela		28.04 Poniedziałek		29.04 Wtorek		30.04 Środa		1.05 Czwartek	
Kierunek	Gorzów Wlkp. Zachód	Gorzów Wlkp. Południe	Gorzów Wlkp. Zachód	Gorzów Wlkp. Południe	Gorzów Wlkp. Zachód	Gorzów Wlkp. Południe	Gorzów Wlkp. Zachód	Gorzów Wlkp. Południe	Gorzów Wlkp. Zachód	Gorzów Wlkp. Południe	Gorzów Wlkp. Zachód	Gorzów Wlkp. Południe	Gorzów Wlkp. Zachód	Gorzów Wlkp. Południe
Dobowy ruch	14705	14942	11602	10164	12322	10476	14355	11450	14434	12296	23466	16347	17202	10884
Razem	29647		21766		22798		25805		26730		39813		28086	
Podział procentowy	49,60%	50,40%	53,30%	46,70%	54,05%	45,95%	55,63%	44,37%	54,00%	46,00%	58,94%	41,06%	61,25%	38,75%
Udział SDRR	111,52%		81,88%		85,76%		97,07%		100,55%		149,76%		105,65%	

Data Dzień tygodnia	2.05 Piątek		3.05 Sobota		4.05 Niedziela	
Kierunek	Gorzów Wlkp. Zachód	Gorzów Wlkp. Południe	Gorzów Wlkp. Zachód	Gorzów Wlkp. Południe	Gorzów Wlkp. Zachód	Gorzów Wlkp. Południe
Dobowy ruch	10778	11504	11107	15296	13147	23991
Razem	22282		26403		37138	
Podział procentowy	48,37%	51,63%	42,07%	57,93%	35,40%	64,60%
Udział SDRR	83,82%		99,32%		139,70%	



**Analiza ruchu pojazdów ogółem w święta i dni okołoświąteczne, w podziale na kierunki ruchu**  
**BOŻE CIAŁO**

 **Generalna Dyrekcja Dróg Krajowych i Autostrad**

**Stacja nr 08641**

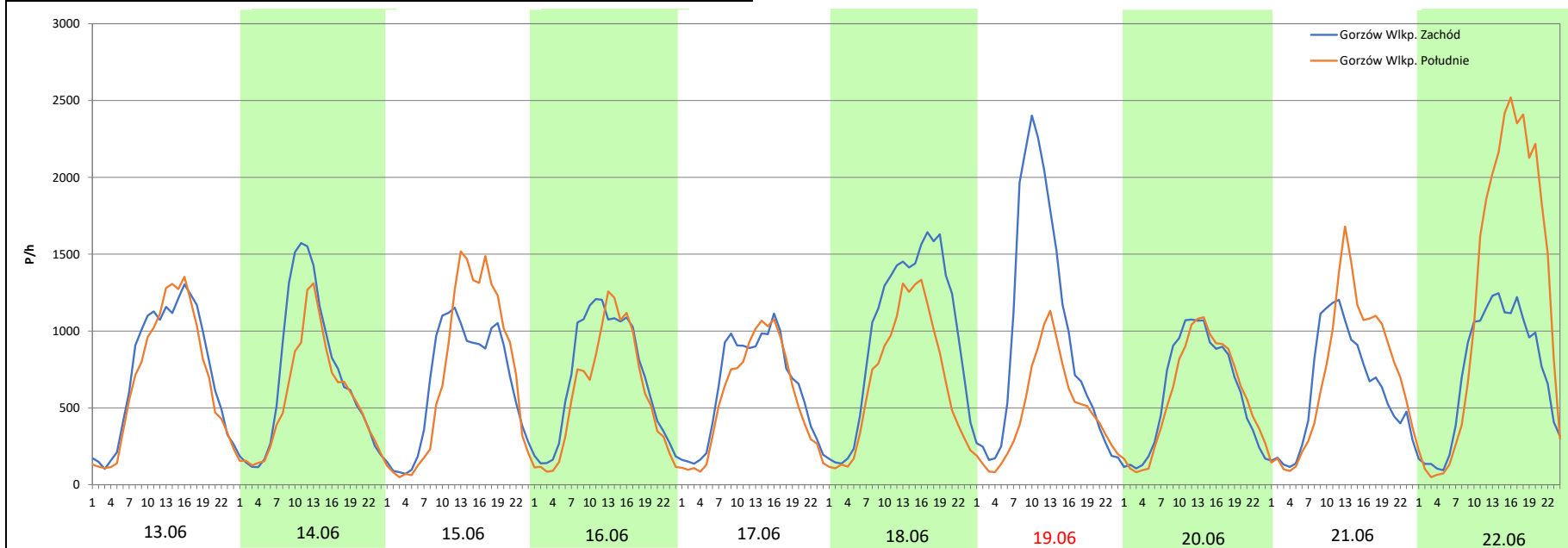
**Miejscowość:** Gorzów Wlkp.  
**Odcinek:** Gorzów Wlkp. Zachód – Gorzów Wlkp.Płd.  
**Typ stacji:** e-TOLL  
**Miesiąc:** Maj

**Rok:** 2025  
**Numer drogi:** S3a  
**Oddział:** Zielona Góra

R03\_08-4\_08641\_2025

Data Dzień tygodnia	13.06 Piątek		14.06 Sobota		15.06 Niedziela		16.06 Poniedziałek		17.06 Wtorek		18.06 Środa		19.06 Czwartek	
Kierunek	Gorzów Wlkp. Zachód	Gorzów Wlkp. Południe	Gorzów Wlkp. Zachód	Gorzów Wlkp. Południe	Gorzów Wlkp. Zachód	Gorzów Wlkp. Południe	Gorzów Wlkp. Zachód	Gorzów Wlkp. Południe	Gorzów Wlkp. Zachód	Gorzów Wlkp. Południe	Gorzów Wlkp. Zachód	Gorzów Wlkp. Południe	Gorzów Wlkp. Zachód	Gorzów Wlkp. Południe
Dobowy ruch	17717	16551	16587	13404	15655	17114	16491	13981	14962	13474	23745	16342	22557	11482
Razem	34268		29991		32769		30472		28436		40087		34039	
Podział procentowy	51,70%	48,30%	55,31%	44,69%	47,77%	52,23%	54,12%	45,88%	52,62%	47,38%	59,23%	40,77%	66,27%	33,73%
Udział SDRR	128,90%		112,82%		123,27%		114,63%		106,97%		150,79%		128,04%	

Data Dzień tygodnia	20.06 Piątek		21.06 Sobota		22.06 Niedziela	
Kierunek	Gorzów Wlkp. Zachód	Gorzów Wlkp. Południe	Gorzów Wlkp. Zachód	Gorzów Wlkp. Południe	Gorzów Wlkp. Zachód	Gorzów Wlkp. Południe
Dobowy ruch	14333	13987	14708	17241	17222	29154
Razem	28320		31949		46376	
Podział procentowy	50,61%	49,39%	46,04%	53,96%	37,14%	62,86%
Udział SDRR	106,53%		120,18%		174,45%	



**Analiza ruchu pojazdów ogółem w święta i dni okołoswiąteczne, w podziale na kierunki ruchu**  
**WNIEBOWZIĘCIE NMP**

**Stacja nr 08641**

 Generalna Dyrekcja Dróg Krajowych i Autostrad

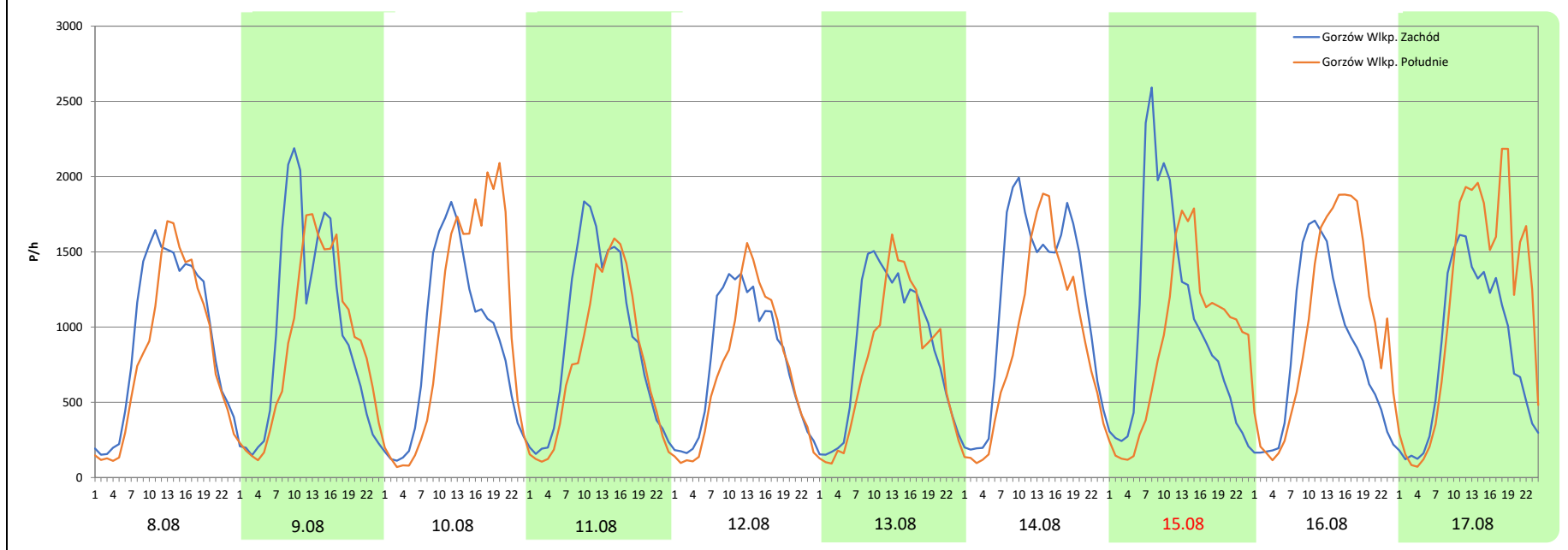
**Miejscowość:** Gorzów Wlkp.  
**Odcinek:** Gorzów Wlkp. Zachód – Gorzów Wlkp.Płd.  
**Typ stacji:** e-TOLL  
**Miesiąc:** Sierpień

**Rok:** 2025  
**Numer drogi:** S3a  
**Oddział:** Zielona Góra

R03\_08-5\_08641\_2025

Data Dzień tygodnia	8.08 Piątek		9.08 Sobota		10.08 Niedziela		11.08 Poniedziałek		12.08 Wtorek		13.08 Środa		14.08 Czwartek	
Kierunek	Gorzów Wlkp. Zachód	Gorzów Wlkp. Południe	Gorzów Wlkp. Zachód	Gorzów Wlkp. Południe	Gorzów Wlkp. Zachód	Gorzów Wlkp. Południe	Gorzów Wlkp. Zachód	Gorzów Wlkp. Południe	Gorzów Wlkp. Zachód	Gorzów Wlkp. Południe	Gorzów Wlkp. Zachód	Gorzów Wlkp. Południe	Gorzów Wlkp. Zachód	Gorzów Wlkp. Południe
Dobowy ruch	22556	19777	23379	21213	21057	23954	21884	18471	18435	16909	20615	18218	27883	21566
Razem	42333		44592		45011		40355		35344		38833		49449	
Podział procentowy	53,28%	46,72%	52,43%	47,57%	46,78%	53,22%	54,23%	45,77%	52,16%	47,84%	53,09%	46,91%	56,39%	43,61%
Udział SDRR	159,24%		167,74%		169,32%		151,80%		132,95%		146,08%		186,01%	

Data Dzień tygodnia	15.08 Piątek		16.08 Sobota		17.08 Niedziela	
Kierunek	Gorzów Wlkp. Zachód	Gorzów Wlkp. Południe	Gorzów Wlkp. Zachód	Gorzów Wlkp. Południe	Gorzów Wlkp. Zachód	Gorzów Wlkp. Południe
Dobowy ruch	24374	21649	19610	24376	19837	27477
Razem	46023		43986		47314	
Podział procentowy	52,96%	47,04%	44,58%	55,42%	41,93%	58,07%
Udział SDRR	173,12%		165,46%		177,98%	



**Analiza ruchu pojazdów ogółem w święta i dni okołoświęteczne, w podziale na kierunki ruchu WSZYSTKICH ŚWIĘTYCH**

Generalna Dyrekcja  
Dróg Krajowych i Autostrad

Stacja nr 08641

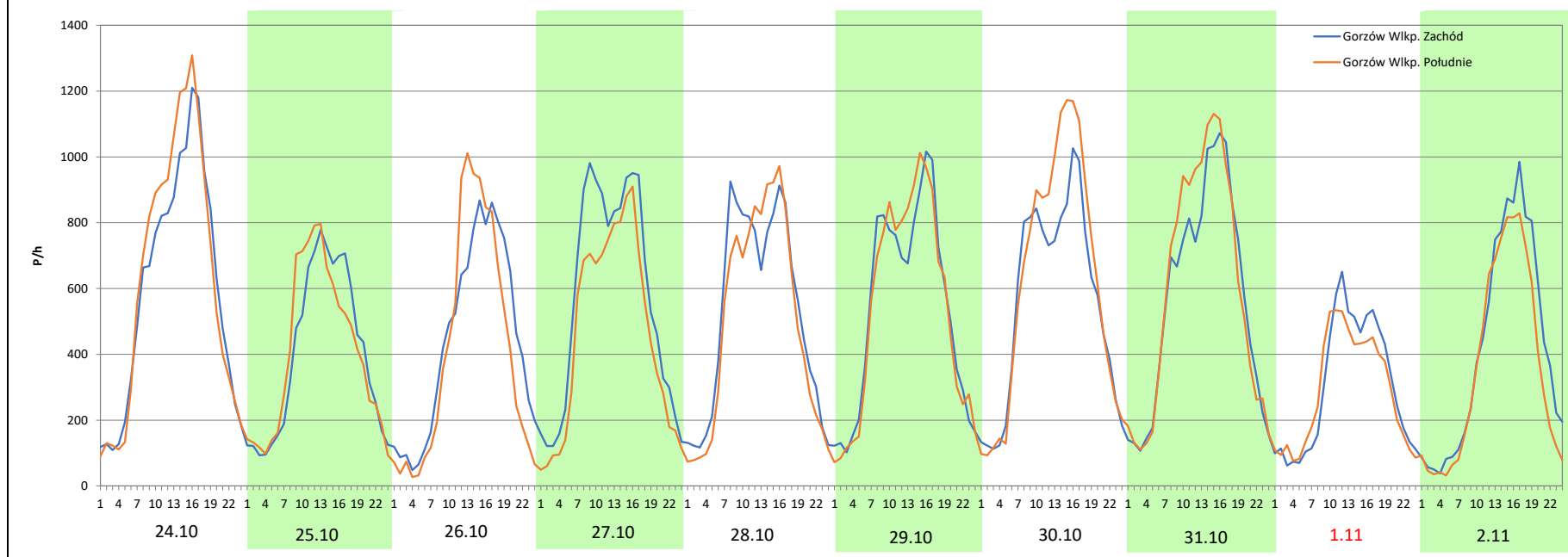
**Miejscowość:** Gorzów Wlkp.  
**Odcinek:** Gorzów Wlkp. Zachód – Gorzów Wlkp.Płd.  
**Typ stacji:** e-TOLL  
**Miesiąc:** Październik / Listopad

**Rok:** 2025  
**Numer drogi:** S3a  
**Oddział:** Zielona Góra

R03\_08-6\_08641\_2025

Data Dzień tygodnia	24.10 Piątek		25.10 Sobota		26.10 Niedziela		27.10 Poniedziałek		28.10 Wtorek		29.10 Środa		30.10 Czwartek	
Kierunek	Gorzów Wlkp. Zachód	Gorzów Wlkp. Południe	Gorzów Wlkp. Zachód	Gorzów Wlkp. Południe	Gorzów Wlkp. Zachód	Gorzów Wlkp. Południe	Gorzów Wlkp. Zachód	Gorzów Wlkp. Południe	Gorzów Wlkp. Zachód	Gorzów Wlkp. Południe	Gorzów Wlkp. Zachód	Gorzów Wlkp. Południe	Gorzów Wlkp. Zachód	Gorzów Wlkp. Południe
Dobowy ruch	14255	14985	9535	9632	10550	9732	13592	11003	12634	11866	12786	12761	13334	14742
Razem	29240		19167		20282		24595		24500		25547		28076	
Podział procentowy	48,75%	51,25%	49,75%	50,25%	52,02%	47,98%	55,26%	44,74%	51,57%	48,43%	50,05%	49,95%	47,49%	52,51%
Udział SDRR	109,99%		72,10%		76,29%		92,52%		92,16%		96,10%		105,61%	

Data Dzień tygodnia	31.10 Piątek		1.11 Sobota		2.11 Niedziela	
Kierunek	Gorzów Wlkp. Zachód	Gorzów Wlkp. Południe	Gorzów Wlkp. Zachód	Gorzów Wlkp. Południe	Gorzów Wlkp. Zachód	Gorzów Wlkp. Południe
Dobowy ruch	13547	14285	7256	6916	9995	8581
Razem	27832		14172		18576	
Podział procentowy	48,67%	51,33%	51,20%	48,80%	53,81%	46,19%
Udział SDRR	104,69%		53,31%		69,88%	



**Analiza ruchu pojazdów ogółem w święta i dni okołoświęteczne, w podziale na kierunki ruchu**  
**ŚWIĘTO NIEPODLEGŁOŚCI**

 Generalna Dyrekcja Dróg Krajowych i Autostrad

**Stacja nr 08641**

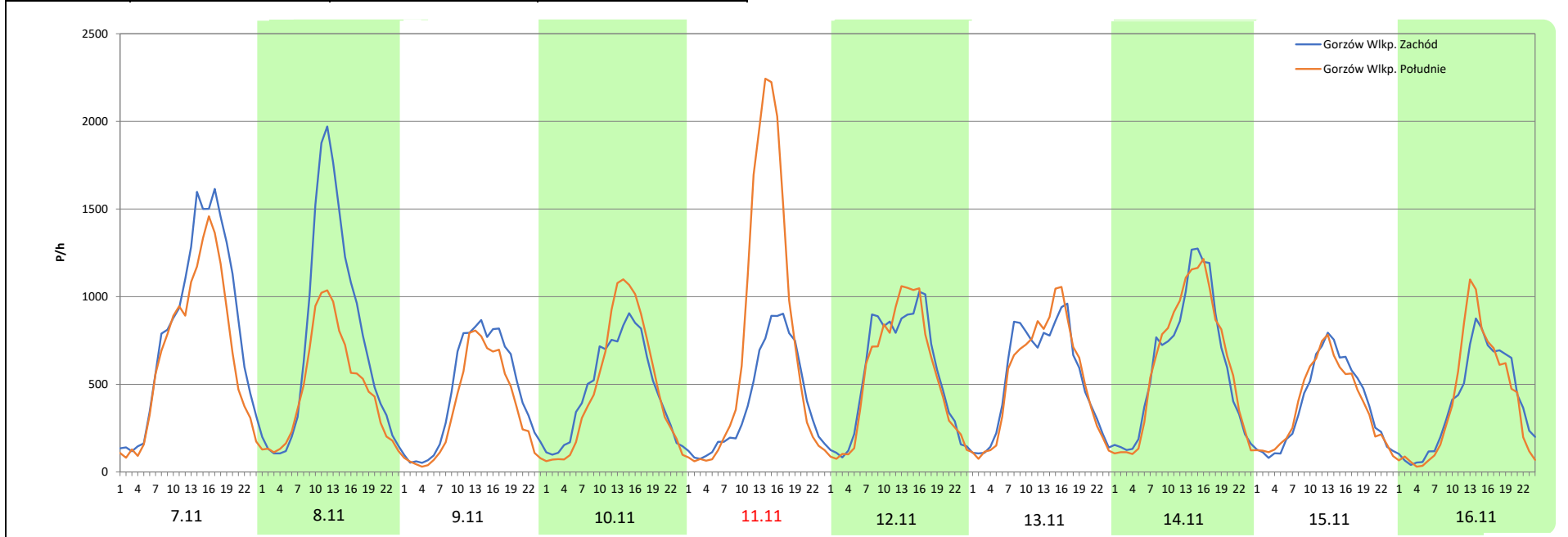
**Miejscowość:** Gorzów Wlkp.  
**Odcinek:** Gorzów Wlkp. Zachód – Gorzów Wlkp.Płd.  
**Typ stacji:** e-TOLL  
**Miesiąc:** Listopad

**Rok:** 2025  
**Numer drogi:** S3a  
**Oddział:** Zielona Góra

R03\_08-7\_08641\_2025

Data Dzień tygodnia	7.11 Piątek		8.11 Sobota		9.11 Niedziela		10.11 Poniedziałek		11.11 Wtorek		12.11 Środa		13.11 Czwartek	
Kierunek	Gorzów Wlkp. Zachód	Gorzów Wlkp. Południe	Gorzów Wlkp. Zachód	Gorzów Wlkp. Południe	Gorzów Wlkp. Zachód	Gorzów Wlkp. Południe	Gorzów Wlkp. Zachód	Gorzów Wlkp. Południe	Gorzów Wlkp. Zachód	Gorzów Wlkp. Południe	Gorzów Wlkp. Zachód	Gorzów Wlkp. Południe	Gorzów Wlkp. Zachód	Gorzów Wlkp. Południe
Dobowy ruch	19752	16203	17675	11287	10711	8474	11265	11672	9710	17658	13401	12968	12767	12693
Razem	35955		28962		19185		22937		27368		26369		25460	
Podział procentowy	54,94%	45,06%	61,03%	38,97%	55,83%	44,17%	49,11%	50,89%	35,48%	64,52%	50,82%	49,18%	50,15%	49,85%
Udział SDRR	135,25%		108,95%		72,17%		86,28%		102,95%		99,19%		95,77%	

Data Dzień tygodnia	14.11 Piątek		15.11 Sobota		16.11 Niedziela	
Kierunek	Gorzów Wlkp. Zachód	Gorzów Wlkp. Południe	Gorzów Wlkp. Zachód	Gorzów Wlkp. Południe	Gorzów Wlkp. Zachód	Gorzów Wlkp. Południe
Dobowy ruch	14774	14849	9190	9040	9496	9607
Razem	29623		18230		19103	
Podział procentowy	49,87%	50,13%	50,41%	49,59%	49,71%	50,29%
Udział SDRR	111,43%		68,58%		71,86%	



**Analiza ruchu pojazdów ogółem w święta i dni okołoswiąteczne, w podziale na kierunki ruchu**  
**BOŻE NARODZENIE** Generalna Dyrekcja Dróg Krajowych i Autostrad

Stacja nr 08641

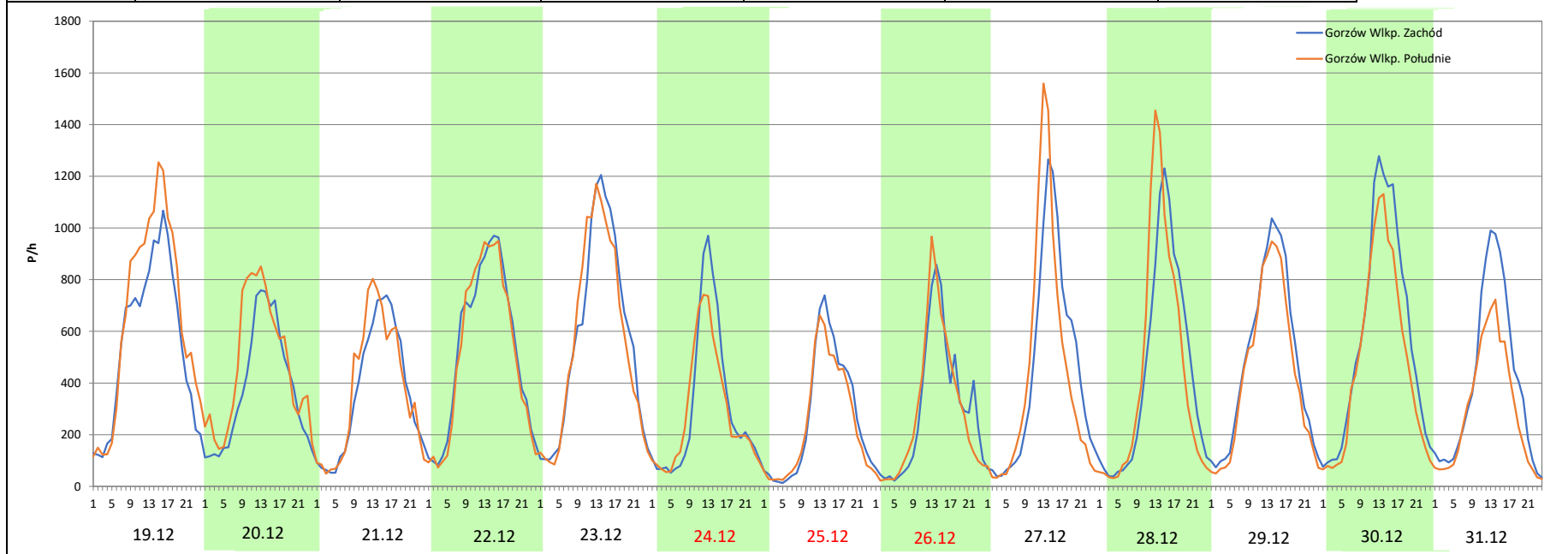
Miejscowość: Gorzów Wlkp.  
 Odcinek: Gorzów Wlkp. Zachód – Gorzów Wlkp.Płd.  
 Typ stacji: e-TOLL  
 Miesiąc: Grudzień

Rok: 2025  
 Numer drogi: S3a  
 Oddział: Zielona Góra

R03\_08-8\_08641\_2025

Data Dzień tygodnia	19.12 Piątek		20.12 Sobota		21.12 Niedziela		22.12 Poniedziałek		23.12 Wtorek		24.12 Środa		25.12 Czwartek	
Kierunek	Gorzów Wlkp. Zachód	Gorzów Wlkp. Południe	Gorzów Wlkp. Zachód	Gorzów Wlkp. Południe	Gorzów Wlkp. Zachód	Gorzów Wlkp. Południe	Gorzów Wlkp. Zachód	Gorzów Wlkp. Południe	Gorzów Wlkp. Zachód	Gorzów Wlkp. Południe	Gorzów Wlkp. Zachód	Gorzów Wlkp. Południe	Gorzów Wlkp. Zachód	Gorzów Wlkp. Południe
Dobowy ruch	13232	15631	9065	11179	8665	8938	12605	12284	13725	13386	7427	6940	6527	6028
Razem	28863		20244		17603		24889		27111		14367		12555	
Podział procentowy	45,84%	54,16%	44,78%	55,22%	49,22%	50,78%	50,64%	49,36%	50,63%	49,37%	51,69%	48,31%	51,99%	48,01%
Udział SDRR	108,57%		76,15%		66,22%		93,62%		101,98%		54,04%		47,23%	

Data Dzień tygodnia	26.12 Piątek		27.12 Sobota		28.12 Niedziela		29.12 Poniedziałek		30.12 Wtorek		31.12 Środa	
Kierunek	Gorzów Wlkp. Zachód	Gorzów Wlkp. Południe	Gorzów Wlkp. Zachód	Gorzów Wlkp. Południe	Gorzów Wlkp. Zachód	Gorzów Wlkp. Południe	Gorzów Wlkp. Zachód	Gorzów Wlkp. Południe	Gorzów Wlkp. Zachód	Gorzów Wlkp. Południe	Gorzów Wlkp. Zachód	Gorzów Wlkp. Południe
Dobowy ruch	7205	7090	10529	10288	10555	10604	11582	10300	13810	11547	9540	6998
Razem	14295		20817		21159		21882		25357		16538	
Podział procentowy	50,40%	49,60%	50,58%	49,42%	49,88%	50,12%	52,93%	47,07%	54,46%	45,54%	57,69%	42,31%
Udział SDRR	53,77%		78,31%		79,59%		82,31%		95,38%		62,21%	



**Analiza ruchu pojazdów ogółem w święta i dni okołoswiąteczne, w podziale na kierunki ruchu**  
**ZIELONE ŚWIĄTKI**



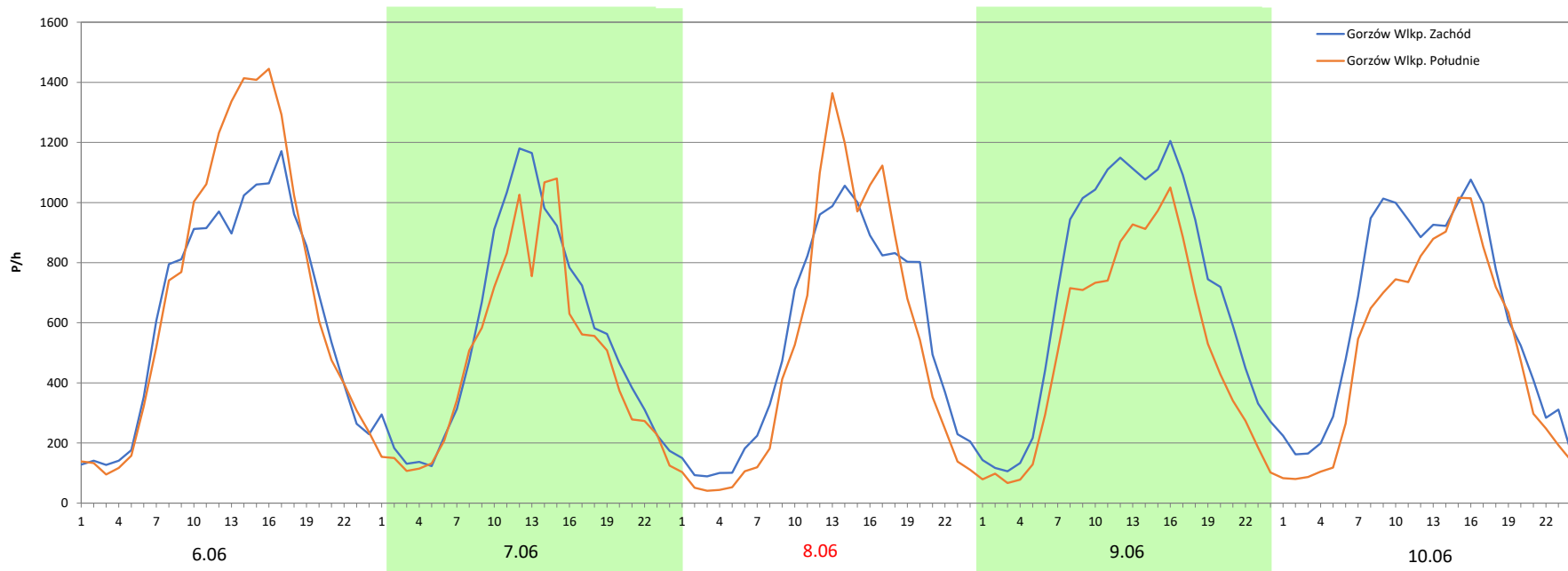
Stacja nr 08641

**Miejscowość:** Gorzów Wlkp.  
**Odcinek:** Gorzów Wlkp. Zachód – Gorzów Wlkp.Płd.  
**Typ stacji:** e-TOLL  
**Miesiąc:** Maj

**Rok:** 2025  
**Numer drogi:** S3a  
**Oddział:** Zielona Góra

R03\_08-9\_08641\_2025

Data Dzień tygodnia	6.06 Piątek		7.06 Sobota		8.06 Niedziela		9.06 Poniedziałek		10.06 Wtorek	
Kierunek	Gorzów Wlkp. Zachód	Gorzów Wlkp. Południe	Gorzów Wlkp. Zachód	Gorzów Wlkp. Południe	Gorzów Wlkp. Zachód	Gorzów Wlkp. Południe	Gorzów Wlkp. Zachód	Gorzów Wlkp. Południe	Gorzów Wlkp. Zachód	Gorzów Wlkp. Południe
Dobowy ruch	15225	17054	12952	11310	12728	12103	16767	12320	14997	12306
Razem	32279		24262		24831		29087		27303	
Podział procentowy	47,17%	52,83%	53,38%	46,62%	51,26%	48,74%	57,64%	42,36%	54,93%	45,07%
Udział SDRR	121,42%		91,27%		93,41%		109,42%		102,70%	



**Analiza ruchu pojazdów ogółem w święta i dni okołoświąteczne, w podziale na kierunki ruchu**  
**DZIEŃ ZJEDNOCZENIA NIEMIEC**

**Stacja nr 08641**

 Generalna Dyrekcja  
Dróg Krajowych i Autostrad

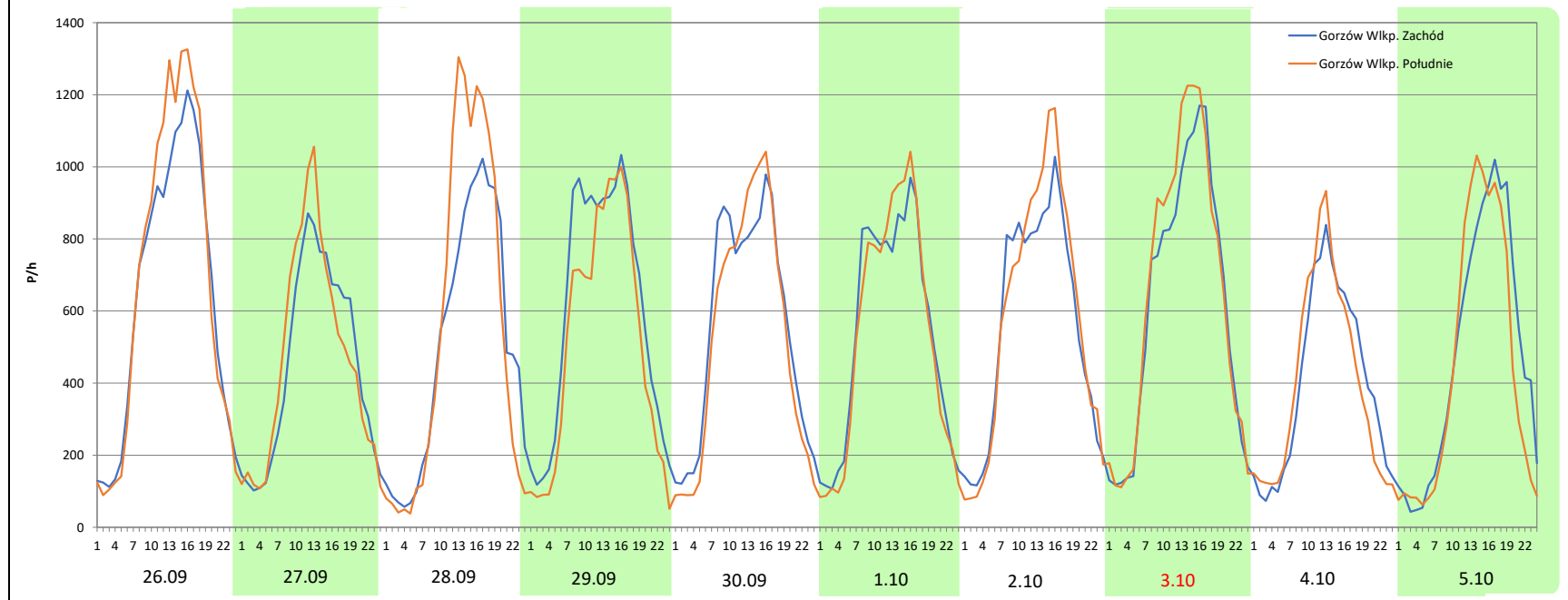
**Miejscowość:** Gorzów Wlkp.  
**Odcinek:** Gorzów Wlkp. Zachód – Gorzów Wlkp.Płd.  
**Typ stacji:** e-TOLL  
**Miesiąc:** Wrzesień / Październik

**Rok:** 2025  
**Numer drogi:** S3a  
**Oddział:** Zielona Góra

*R03\_08-10\_08641\_2025*

Data Dzień tygodnia	26.09 Piątek		27.09 Sobota		28.09 Niedziela		29.09 Poniedziałek		30.09 Wtorek		1.10 Środa		2.10 Czwartek	
Kierunek	Gorzów Wlkp. Zachód	Gorzów Wlkp. Południe	Gorzów Wlkp. Zachód	Gorzów Wlkp. Południe	Gorzów Wlkp. Zachód	Gorzów Wlkp. Południe	Gorzów Wlkp. Zachód	Gorzów Wlkp. Południe	Gorzów Wlkp. Zachód	Gorzów Wlkp. Południe	Gorzów Wlkp. Zachód	Gorzów Wlkp. Południe	Gorzów Wlkp. Zachód	Gorzów Wlkp. Południe
Dobowy ruch	15358	16248	10725	11103	12072	13105	14473	12248	13321	12591	12833	12603	13395	13933
Razem	31606		21828		25177		26721		25912		25436		27328	
Podział procentowy	48,59%	51,41%	49,13%	50,87%	47,95%	52,05%	54,16%	45,84%	51,41%	48,59%	50,45%	49,55%	49,02%	50,98%
Udział SDRR	118,89%		82,11%		94,71%		100,52%		97,47%		95,68%		102,80%	

Data Dzień tygodnia	3.10 Piątek		4.10 Sobota		5.10 Niedziela	
Kierunek	Gorzów Wlkp. Zachód	Gorzów Wlkp. Południe	Gorzów Wlkp. Zachód	Gorzów Wlkp. Południe	Gorzów Wlkp. Zachód	Gorzów Wlkp. Południe
Dobowy ruch	14725	15566	9551	9543	11381	10572
Razem	30291		19094		21953	
Podział procentowy	48,61%	51,39%	50,02%	49,98%	51,84%	48,16%
Udział SDRR	113,94%		71,83%		82,58%	







**Dobowe wahania ruchu pojazdów ogółem w podziale na kierunki**



Generalna Dyrekcja  
Dróg Krajowych i Autostrad

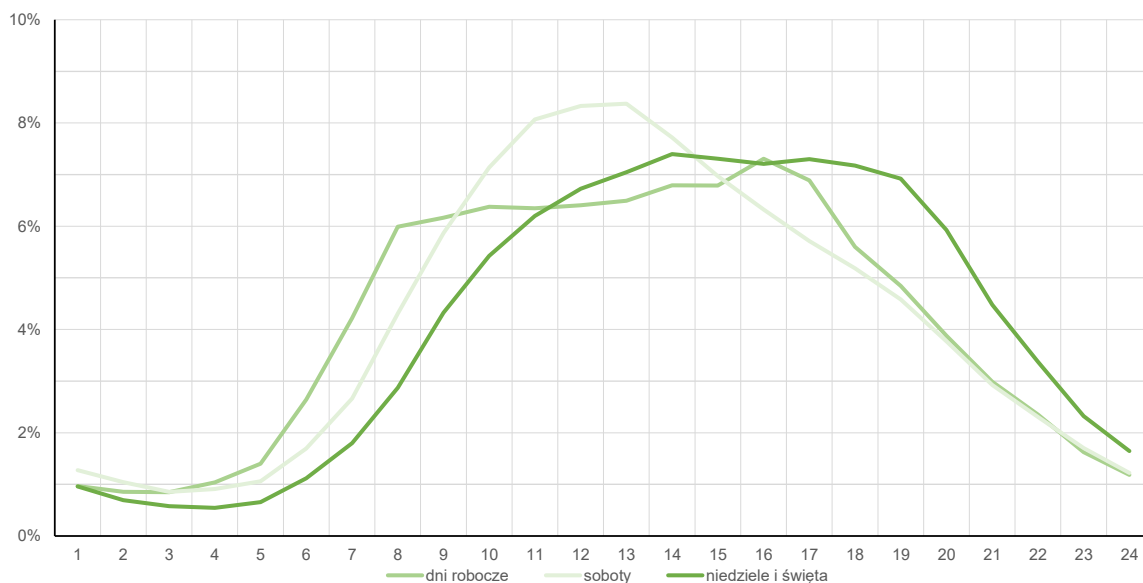
Stacja nr 08641

**Miejscowość:** Gorzów Wlkp. **Rok:** 2025  
**Odcinek:** Gorzów Wlkp. Zachód – Gorzów Wlkp. Płd. **Numer drogi:** S3a  
**Typ stacji:** e-TOLL **Oddział:** Zielona Góra

**Średni dobowy rozkład natężenia ruchu**

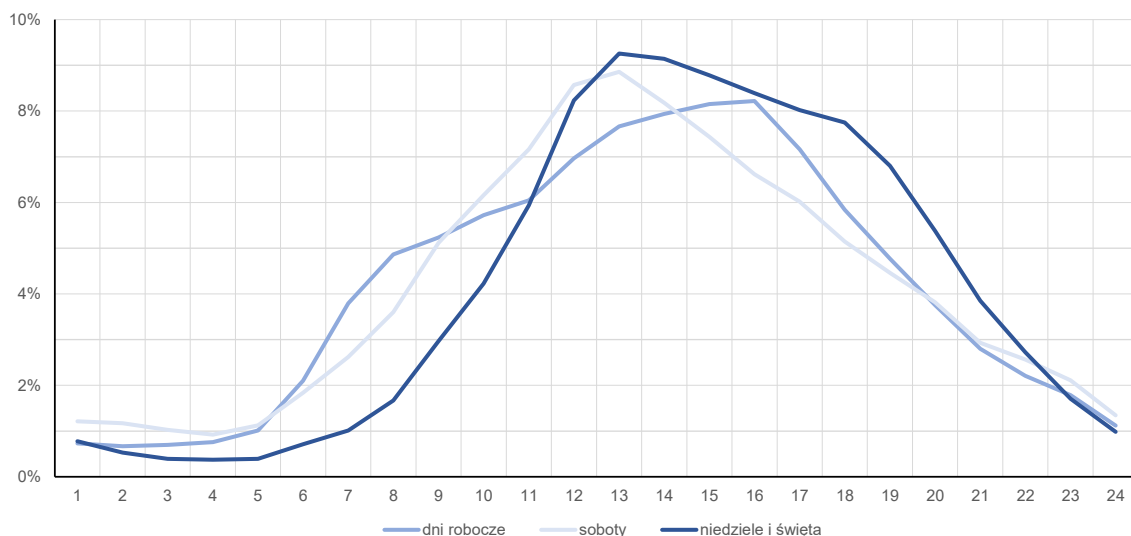
R03\_12-1\_08641\_2025

Kierunek: Gorzów Wlkp. Zachód



R03\_12-2\_08641\_2025

Kierunek: Gorzów Wlkp. Południe



**Struktura rodzajowa ruchu wg pomiarów automatycznych**

Stacja nr 08641



**Generalna Dyrekcja  
Dróg Krajowych i Autostrad**

**Miejscowość:** Gorzów Wlkp.

**Odcinek:** Gorzów Wlkp. Zachód – Gorzów Wlkp.Płd.

**Typ stacji:** e-TOLL

Za okres od 01.01.2025 do 31.12.2025 (8+1)

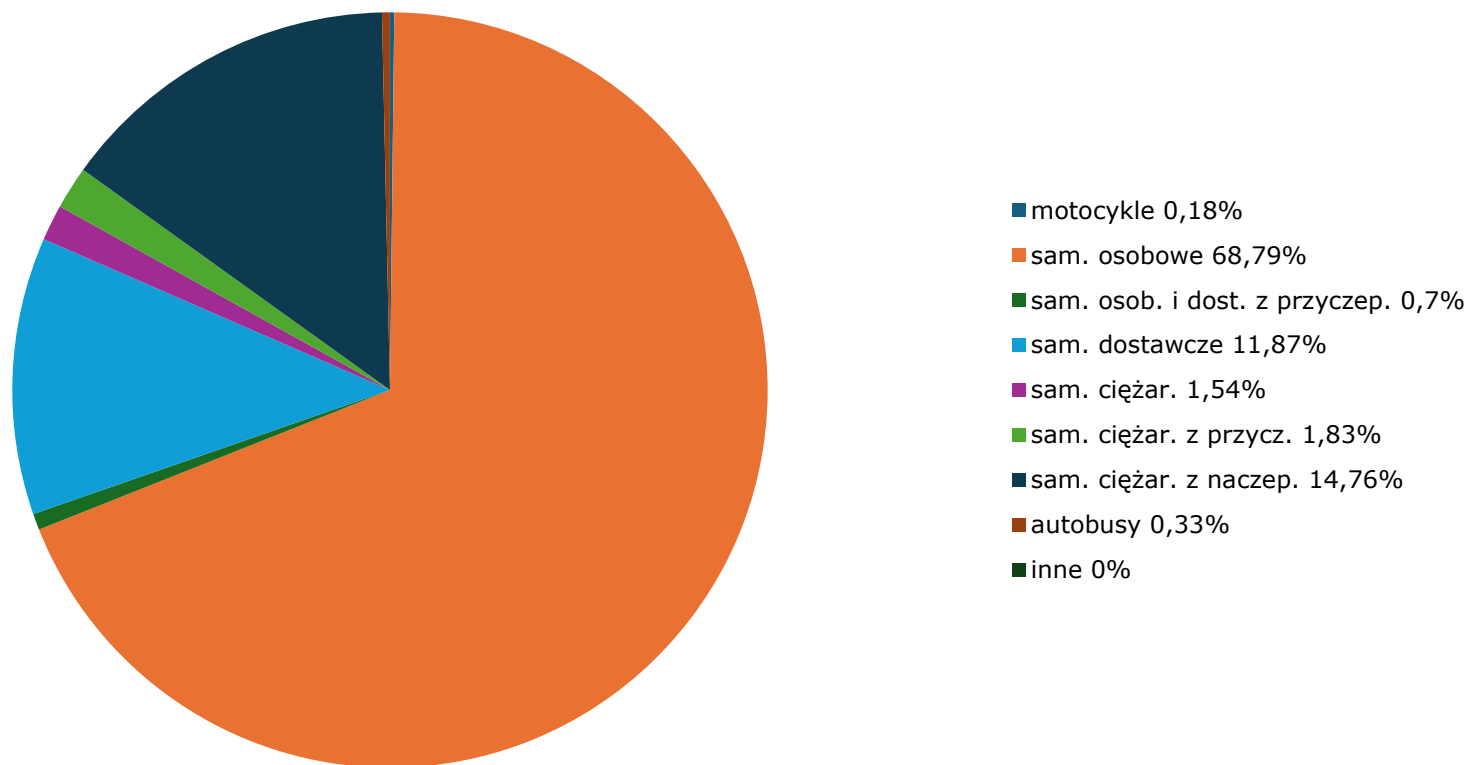
**Rok:** 2025

**Numer drogi:** S3a

**Oddział:** Zielona Góra

R04\_03\_08641\_2025

**Rodzajowa struktura ruchu wg pomiarów automatycznych w 2025 roku**



Zestawienie 200 godzin o największym natężeniu ruchu w roku Generalna Dyrekcja Dróg Krajowych i Autostrad

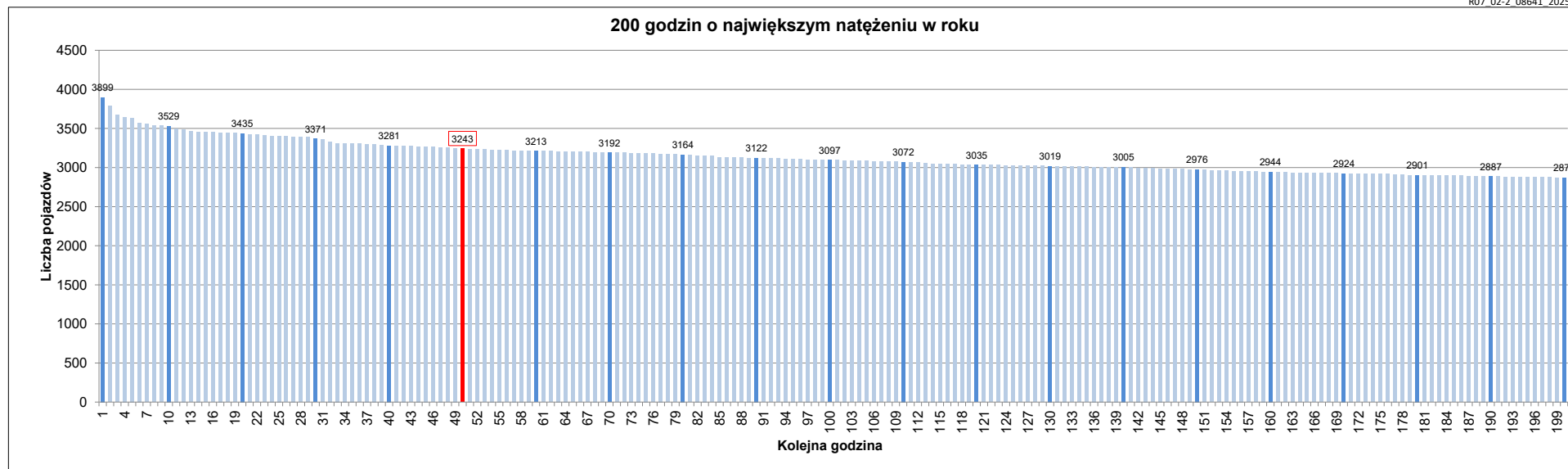
Stacja nr 08641

Miejscowość: Gorzów Wlkp. Rok: 2025  
 Odcinek: Gorzów Wlkp. Zachód - Gorzów Wlkp.Płd. Numer drogi: S3a  
 Typ stacji: e-TOLL Oddział: Zielona Góra

R07\_02-1\_08641\_2025

Udział ruchu w godzinach o największym natężeniu w roku w odniesieniu do SDRR w 2025 roku [%]																					
SDRR	1	10	20	30	40	50	60	70	80	90	100	110	120	130	140	150	160	170	180	190	200
26584	3899	3529	3371	3281	3281	3243	3213	3192	3164	3122	3097	3072	3035	3019	3005	2976	2944	2924	2901	2887	2872
Udział proc.	15%	13%	13%	12%	12%	12%	12%	12%	12%	12%	12%	12%	11%	11%	11%	11%	11%	11%	11%	11%	11%
Data	04.08.25	26.07.25	14.08.25	14.08.25	17.08.25	09.08.25	27.07.25	17.08.25	19.07.25	11.08.25	19.07.25	22.08.25	15.08.25	08.08.25	10.08.25	21.07.25	11.07.25	19.07.25	21.08.25	09.08.25	22.04.25
Nr dnia	1	6	4	4	7	6	7	7	6	1	6	5	5	5	7	1	5	6	4	6	2
Godzina	13	13	14	15	14	16	13	15	10	15	14	14	10	12	20	15	16	9	16	17	16

R07\_02-2\_08641\_2025



Oznaczenia:  
 - Wartości natężeni kolejnych 200 godzin  
 - Wartości co dziesiątej wartości z posród 200 godzin  
 - Wartości 50-tej godziny

**SDRR: 26584 poj./dobę**