

Zakres czasowy: **2025**

---

# Raport dla stacji **08628**

Numer **08628**  
Typ **eTOLL**  
Oddział **Zielona Góra**  
Miejscowość **Racula**



# SPIS TREŚCI

<b>R00 Zbiorcze i podsumowujące .....</b>	<b>1</b>
R00_01      Karta charakterystyki stacji ciągłych pomiarów ruchu .....	1
<b>R02 Rozwój ruchu w latach .....</b>	<b>2</b>
R02_03      Rozwój ruchu pojazdów ogółem dla poszczególnych stacji .....	2
R02_03C     Rozwój ruchu pojazdów ciężkich dla poszczególnych stacji .....	3
<b>R03 Wahania ruchu i ruch w poszczególne dni tygodnia .....</b>	<b>4</b>
R03_01      Średni dobowy ruchu pojazdów ogółem w poszczególnych miesiącach i dniach tygodnia wraz ze wskaźnikami charakteryzującymi sezonowe (miesięczne) i tygodniowe wahania ruchu w odniesieniu do SDRR .....	4
R03_02      Sezonowe i tygodniowe wahania ruchu pojazdów ogółem dla danej stacji .....	5
R03_03      Dobowe wahania ruchu dla wybranych dni tygodnia dla pojazdów ogółem wraz z dystrybuantą .....	6
R03_04      Uśrednione dobowe rozkłady ruchu dla wybranych dni tygodnia, dla pojazdów lekkich i ciężkich .....	7
R03_07      Analiza ruchu pojazdów ogółem w poszczególnych dniach tygodnia dla każdego miesiąca, w podziale na kierunki ruchu .....	8
R03_08      Analiza ruchu w święta i dni okolicy świąteczne .....	20
R03_10      Proporcja dobowego natężenia ruchu do SDRR, dla każdego dnia w roku, dla pojazdów ogółem .....	30
R03_11      Nierównomierność kierunkowa dla każdego dnia w roku, dla pojazdów ogółem .....	31
R03_12      Dobowe wahania ruchu w podziale na kierunki oraz na pojazdy ogółem .....	32
<b>R04 Struktura rodzajowa ruchu .....</b>	<b>33</b>
R04_03      Wykres rodzajowej struktury ruchu wg pomiarów ręcznych lub automatycznych .....	33
<b>R07 Godziny o największym natężeniu i charakter ruchu .....</b>	<b>34</b>
R07_02      Zestawienie 200 godzin o największym natężeniu ruchu w roku, dla obu kierunków łącznie .....	34

Karta charakterystyki stacji ciągłych pomiarów ruchu

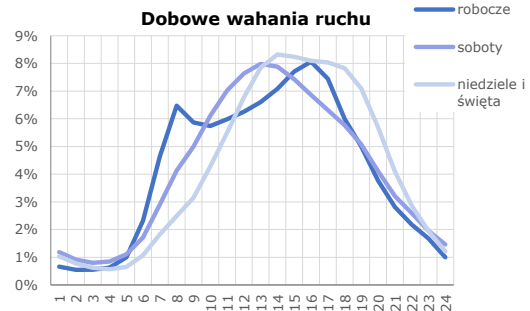
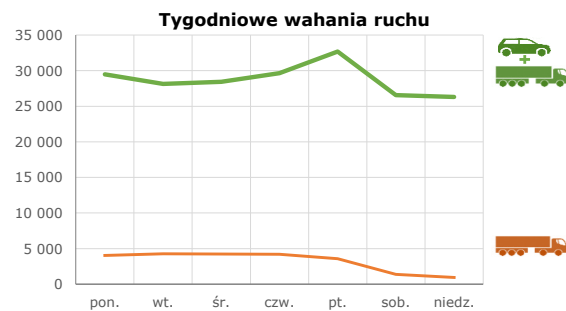
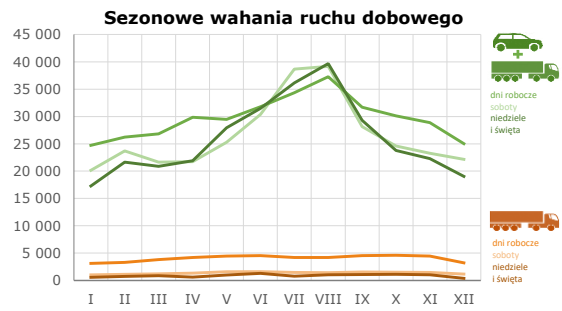
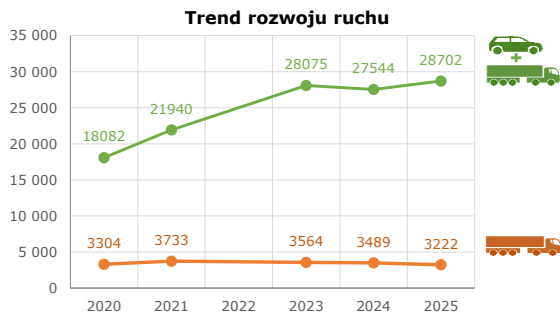
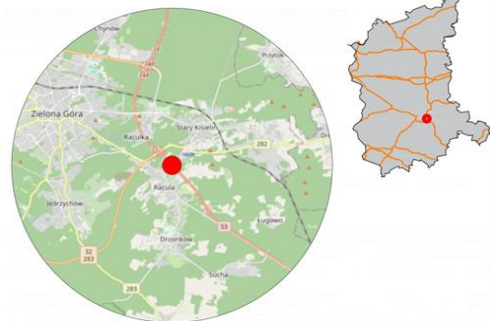
Stacja nr 08628



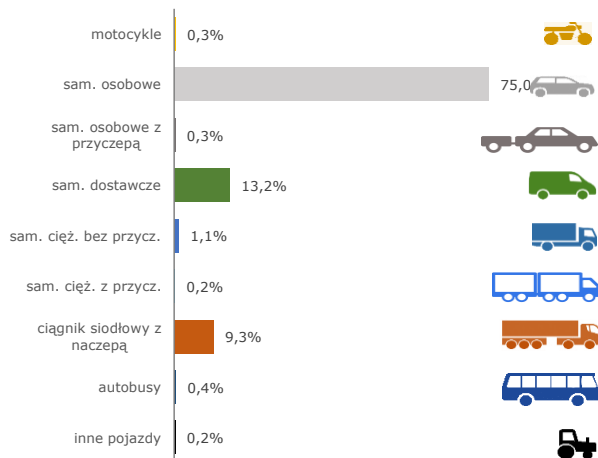
Generalna Dyrekcja Dróg Krajowych i Autostrad

**Nr stacji:** 08628  
**Typ stacji:** e-TOLL  
**Lokalizacja:** Racula  
**Numer drogi:** S3a  
**Pikietaż:** 195,640

**Stacja działa od:** 01.01.2015  
**Charakter ruchu:** G  
**Liczba dni w archiwizacji:** 365  
**Procent doszacowanych godzin:** 2,91%



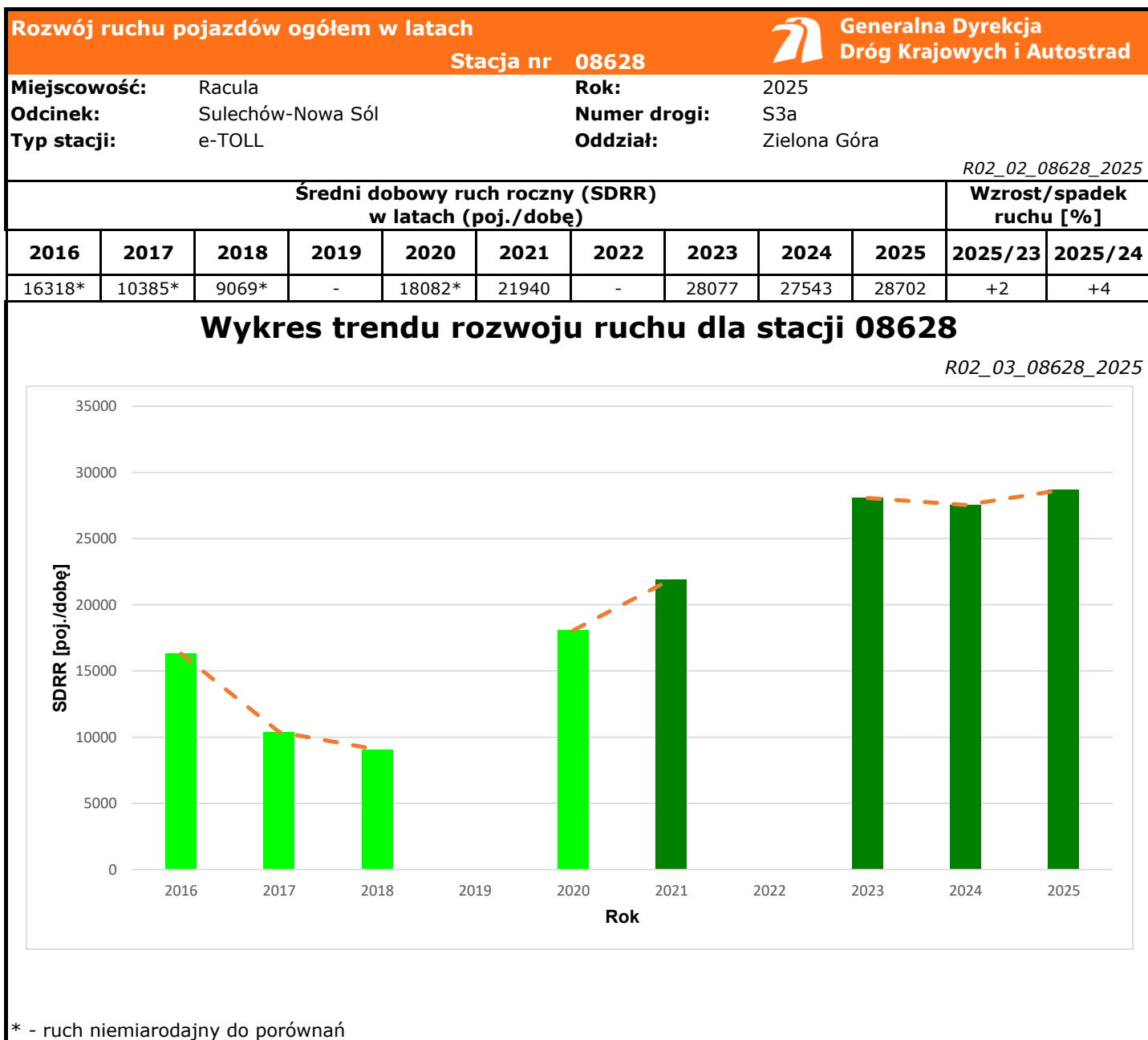
Struktura rodzajowa ruchu

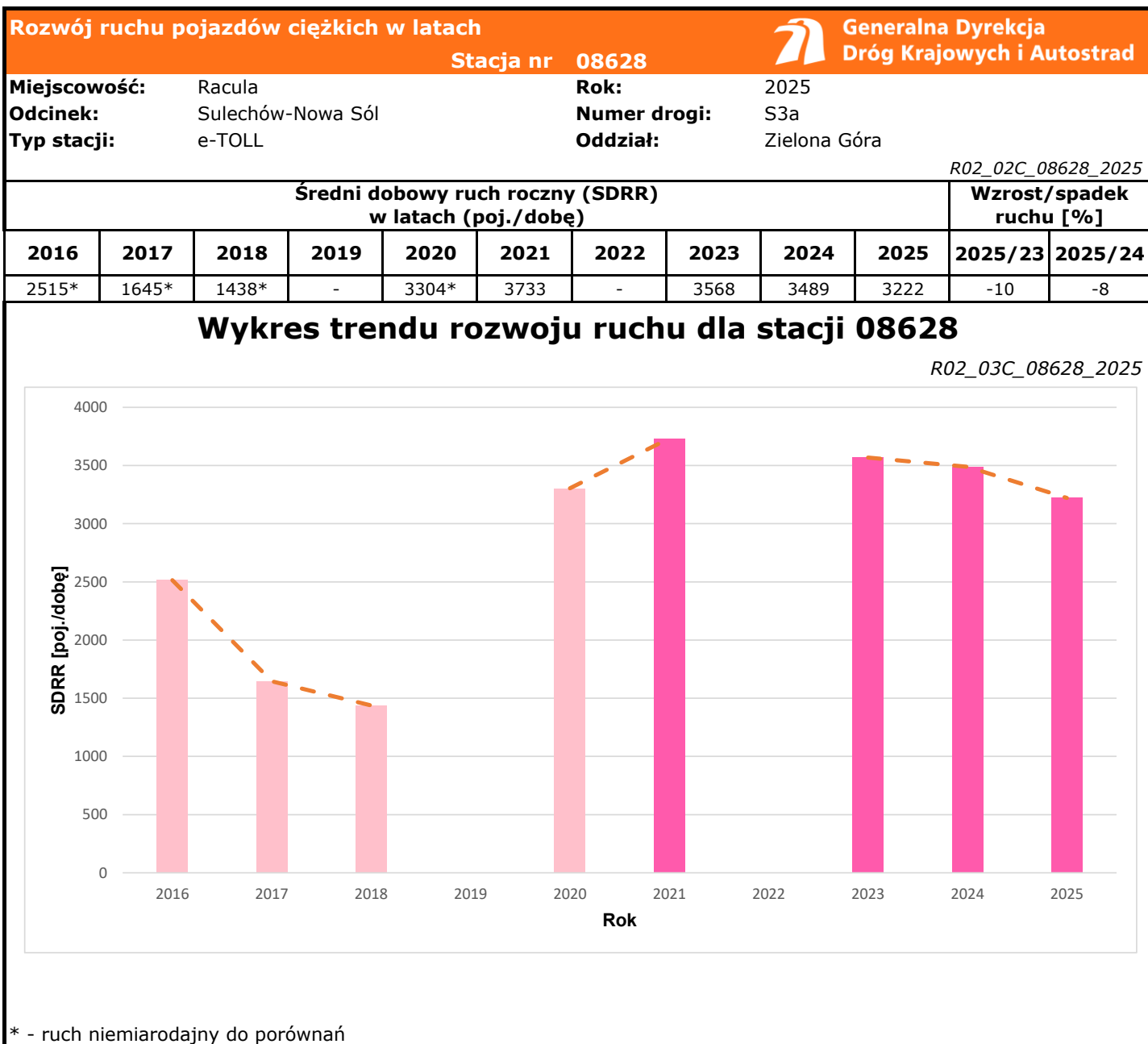


Godzina 50-ta

Natężenie: 3197  
 Udział proc.: 11%  
 Dzień: 08.08.2025 (piątek)  
 Godzina: 16







Średni dobowy ruch dla poszczególnych dni tygodnia w poszczególnych miesiącach roku														
Stacja nr 08628												R03_01_08628_2025		
Miejscowość:		Racula					Rok:		2025					
Odcinek:		Sulechów-Nowa Sól					Numer drogi:		S3a					
Typ stacji:		e-TOLL					Oddział:		Zielona Góra					
Ruch ogółem														
Dni tygodnia:		Styczeń	Luty	Marzec	Kwiecień	Maj	Czerwiec	Lipiec	Sierpień	Wrzesień	Październik	Listopad	Grudzień	Cały rok
1. Poniedziałki	a	24308	25617	25942	27559	29247	32107	36795	39492	31250	28736	27285	25600	29495
	b	1,057	1,017	1,028	1,000	1,021	1,018	1,045	1,042	1,013	1,012	1,006	1,077	1,028
	c	0,824	0,869	0,880	0,934	0,992	1,089	1,247	1,339	1,060	0,974	0,925	0,868	1,000
2. Wtorki	a	23939	25137	25696	28654	27900	29890	31832	33150	29388	28504	27478	26149	28143
	b	1,041	0,998	1,019	1,040	0,974	0,948	0,904	0,875	0,952	1,003	1,013	1,100	0,981
	c	0,851	0,893	0,913	1,018	0,991	1,062	1,131	1,178	1,044	1,013	0,976	0,929	1,000
3. Środy	a	23778	25333	25372	30797	29130	32504	31046	34732	29886	29134	27497	21782	28416
	b	1,034	1,005	1,006	1,117	1,017	1,031	0,882	0,917	0,969	1,026	1,014	0,916	0,990
	c	0,837	0,892	0,893	1,084	1,025	1,144	1,093	1,222	1,052	1,025	0,968	0,767	1,000
4. Czwartki	a	25361	26159	26770	29874	30107	31010	33438	38250	31450	30170	28768	24593	29662
	b	1,102	1,038	1,061	1,084	1,051	0,983	0,950	1,010	1,019	1,062	1,060	1,035	1,033
	c	0,855	0,882	0,903	1,007	1,015	1,045	1,127	1,290	1,060	1,017	0,970	0,829	1,000
5. Piątki	a	26208	28774	30268	32398	30961	33370	38583	40733	36563	33929	33299	27082	32680
	b	1,139	1,142	1,200	1,176	1,081	1,058	1,096	1,075	1,185	1,194	1,227	1,139	1,139
	c	0,802	0,880	0,926	0,991	0,947	1,021	1,181	1,246	1,119	1,038	1,019	0,829	1,000
6. Soboty	a	20153	23718	21644	21747	25294	30378	38658	39160	28151	24592	23283	22140	26576
	b	0,876	0,941	0,858	0,789	0,883	0,963	1,098	1,034	0,912	0,866	0,858	0,932	0,926
	c	0,758	0,892	0,814	0,818	0,952	1,143	1,455	1,474	1,059	0,925	0,876	0,833	1,000
7. Niedziele	a	19001	21634	20888	22878	28828	32244	36123	39566	29299	23783	19861	21500	26301
	b	0,826	0,859	0,828	0,830	1,006	1,022	1,026	1,044	0,950	0,837	0,732	0,905	0,916
	c	0,722	0,823	0,794	0,870	1,096	1,226	1,373	1,504	1,114	0,904	0,755	0,817	1,000
8. Dni robocze	a	24719	26204	26809	29857	29469	31776	34339	37271	31707	30095	28865	25041	29679
	b	1,075	1,040	1,063	1,083	1,029	1,008	0,975	0,984	1,028	1,059	1,064	1,054	1,034
	c	0,833	0,883	0,903	1,006	0,993	1,071	1,157	1,256	1,068	1,014	0,973	0,844	1,000
9. Święta	a	16423	-	-	21405	27454	30747	-	39768	-	-	23503	17785	25298
	b	0,714	-	-	0,777	0,958	0,975	-	1,050	-	-	0,866	0,748	0,881
	c	0,649	-	-	0,846	1,085	1,215	-	1,572	-	-	0,929	0,703	1,000
10. Niedziele i święta	a	17282	21634	20888	21896	27912	31495	36123	39668	29299	23783	22289	19023	25941
	b	0,751	0,859	0,828	0,794	0,974	0,999	1,026	1,047	0,950	0,837	0,822	0,800	0,904
	c	0,666	0,834	0,805	0,844	1,076	1,214	1,393	1,529	1,129	0,917	0,859	0,733	1,000
11. Wszystkie dni	a	23004	25196	25225	27560	28650	31536	35211	37884	30856	28407	27128	23767	28702
	b	1,000	1,000	1,000	1,000	1,000	1,000	1,000	1,000	1,000	1,000	1,000	1,000	1,000
	c	0,801	0,878	0,879	0,960	0,998	1,099	1,227	1,320	1,075	0,990	0,945	0,828	1,000

Legenda:

a = średni dobowy ruch danego dnia (dni) tygodnia

b =  $\frac{\text{średni dobowy ruch danego dnia (dni) tygodnia w miesiącu}}{\text{średni dobowy ruch we wszystkie dni miesiąca}}$

c =  $\frac{\text{średni dobowy ruch danego dnia (dni) tygodnia w miesiącu}}{\text{średni dobowy ruch danego dnia (dni) tygodnia w roku}}$

**Sezonowe i tygodniowe wahania ruchu dobowego pojazdów ogółem w latach**



Generalna Dyrekcja  
Dróg Krajowych i Autostrad

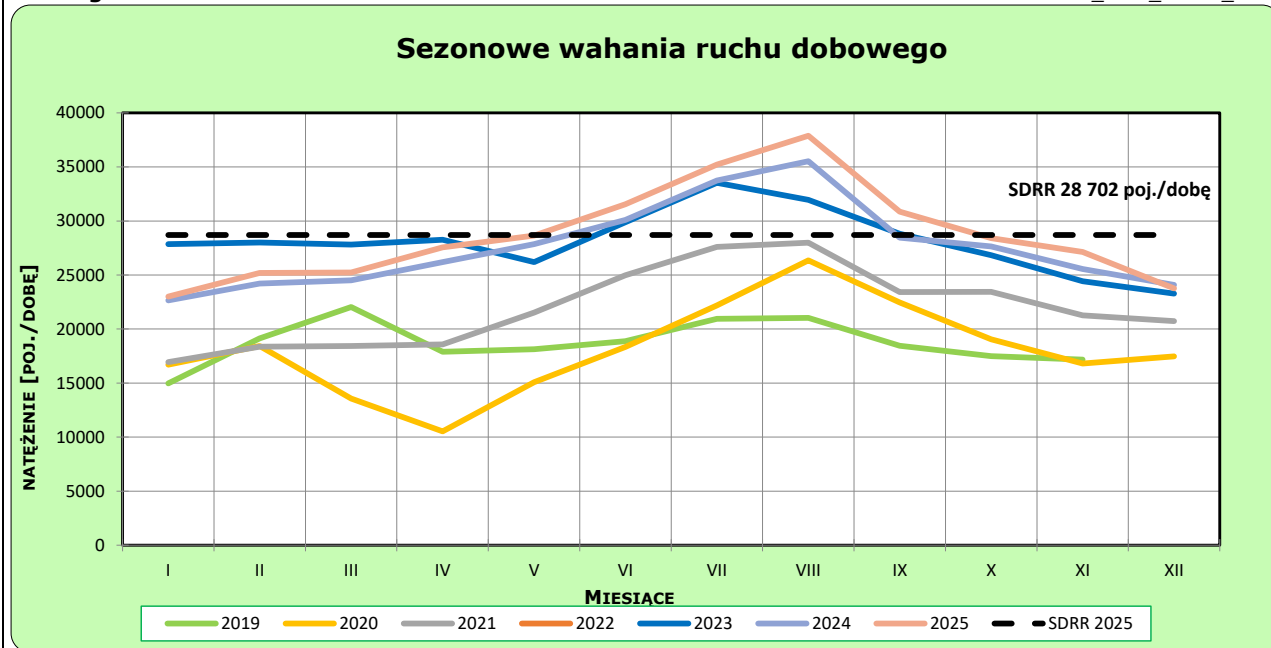
Stacja nr 08628

Miejscowość: Racula  
Odcinek: Sulechów-Nowa Sól  
Typ stacji: e-TOLL

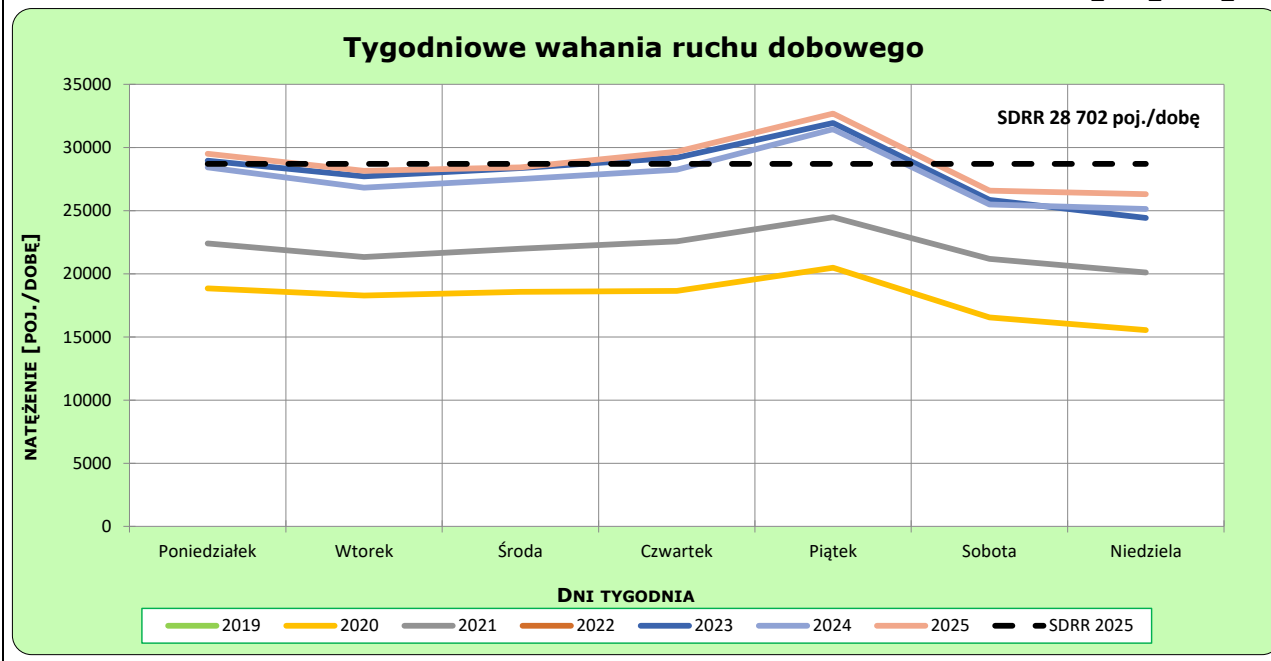
Rok: 2025  
Numer drogi: S3a  
Oddział: Zielona Góra

**Ruch ogółem**

R03\_02-1\_08628\_2025



R03\_02-2\_08628\_2025



**Dobowe wahania ruchu pojazdów ogółem**



Generalna Dyrekcja  
Dróg Krajowych i Autostrad

Stacja nr 08628

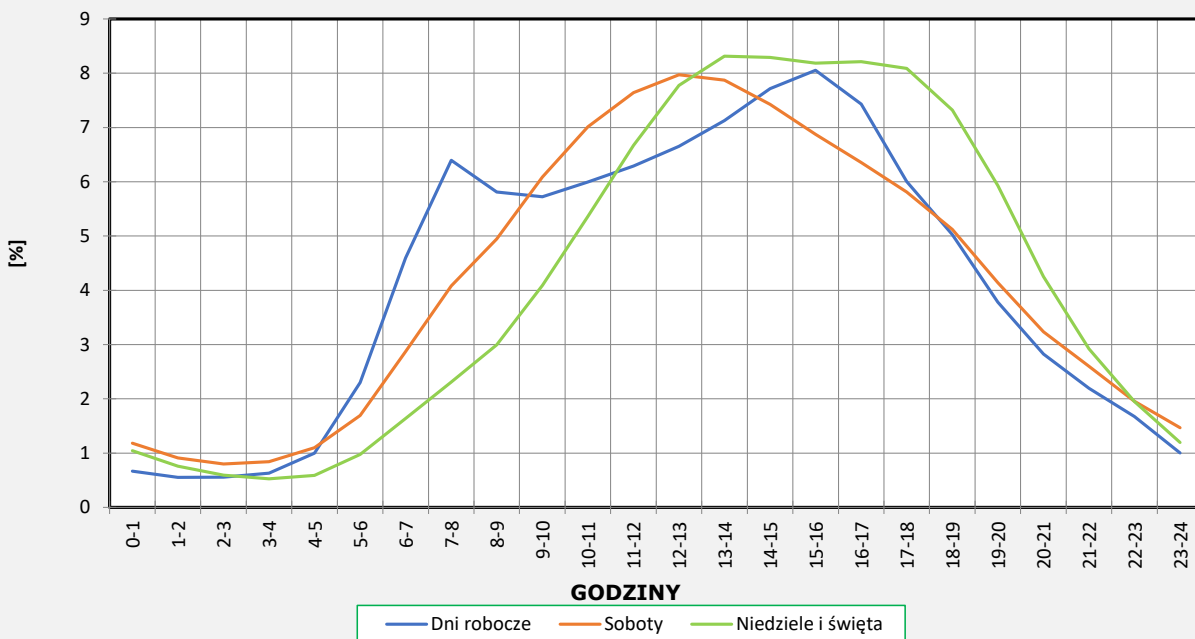
Miejscowość: Racula  
Odcinek: Sulechów-Nowa Sól  
Typ stacji: e-TOLL

Rok: 2025  
Numer drogi: S3a  
Oddział: Zielona Góra

**Ruch ogółem**

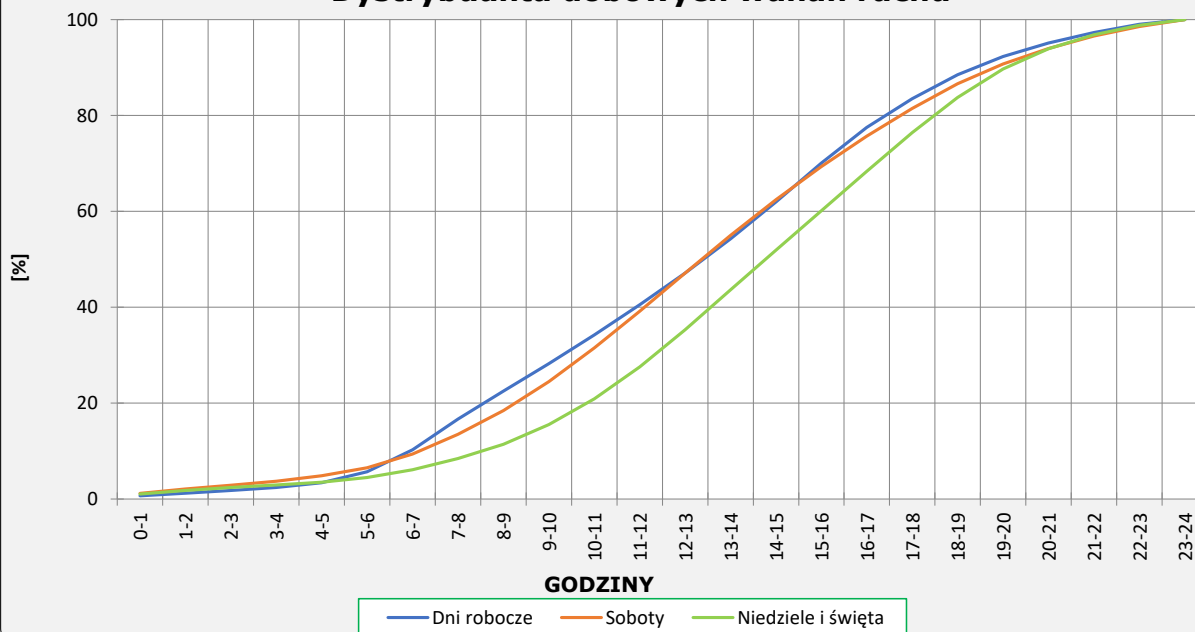
R03\_03-1\_08628\_2025

**Dobowe wahania ruchu**



R03\_03-2\_08628\_2025

**Dystrybuanta dobowych wahań ruchu**



**Uśrednione dobowe rozkłady ruchu dla wybranych dni tygodnia, dla pojazdów lekkich i ciężkich**



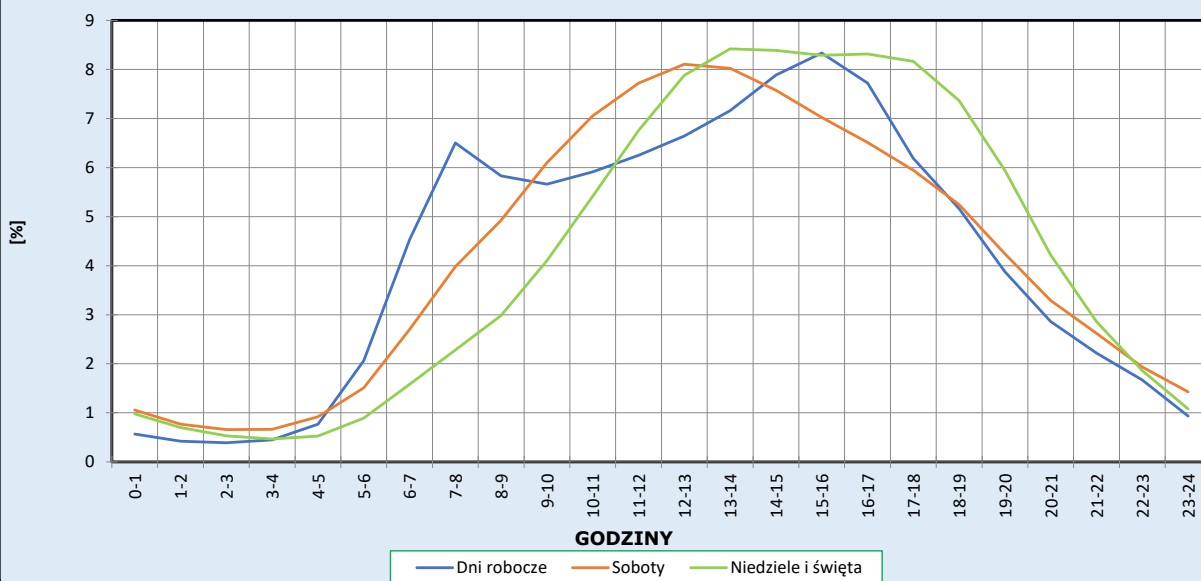
Stacja nr 08628

**Miejscowość:** Racula  
**Odcinek:** Sulechów-Nowa Sól  
**Typ stacji:** e-TOLL

**Rok:** 2025  
**Numer drogi:** S3a  
**Oddział:** Zielona Góra

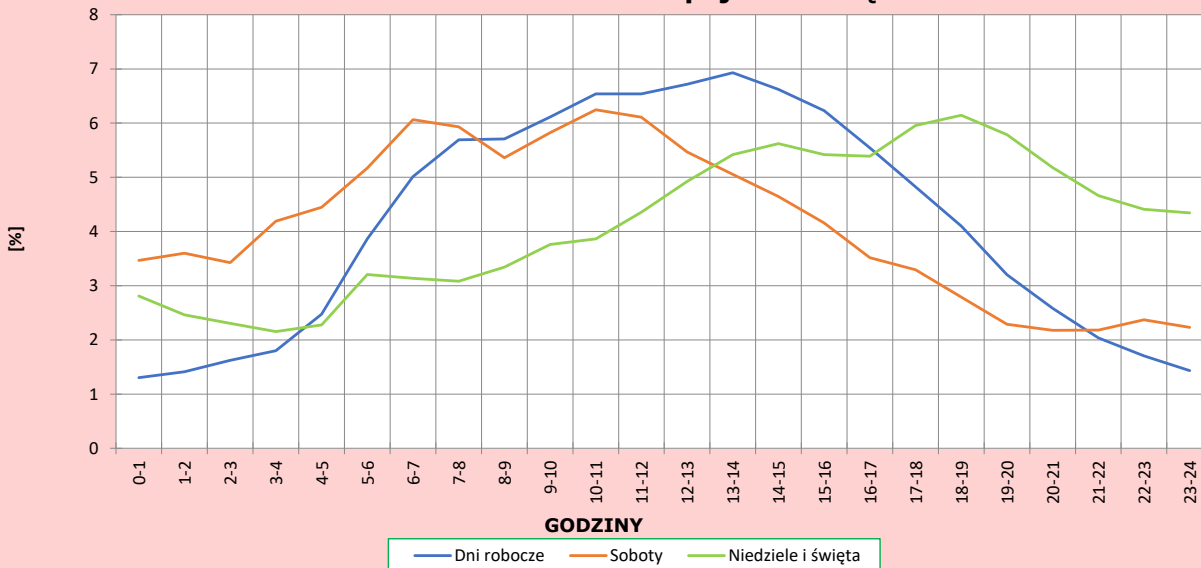
R03\_04-1\_08628\_2025

**Dobowe wahania ruchu pojazdów lekkich**



R03\_04-2\_08628\_2025

**Dobowe wahania ruchu pojazdów ciężkich**



**Analiza ruchu pojazdów ogółem w poszczególnych dniach tygodnia dla każdego miesiąca, w podziale na kierunki ruchu**



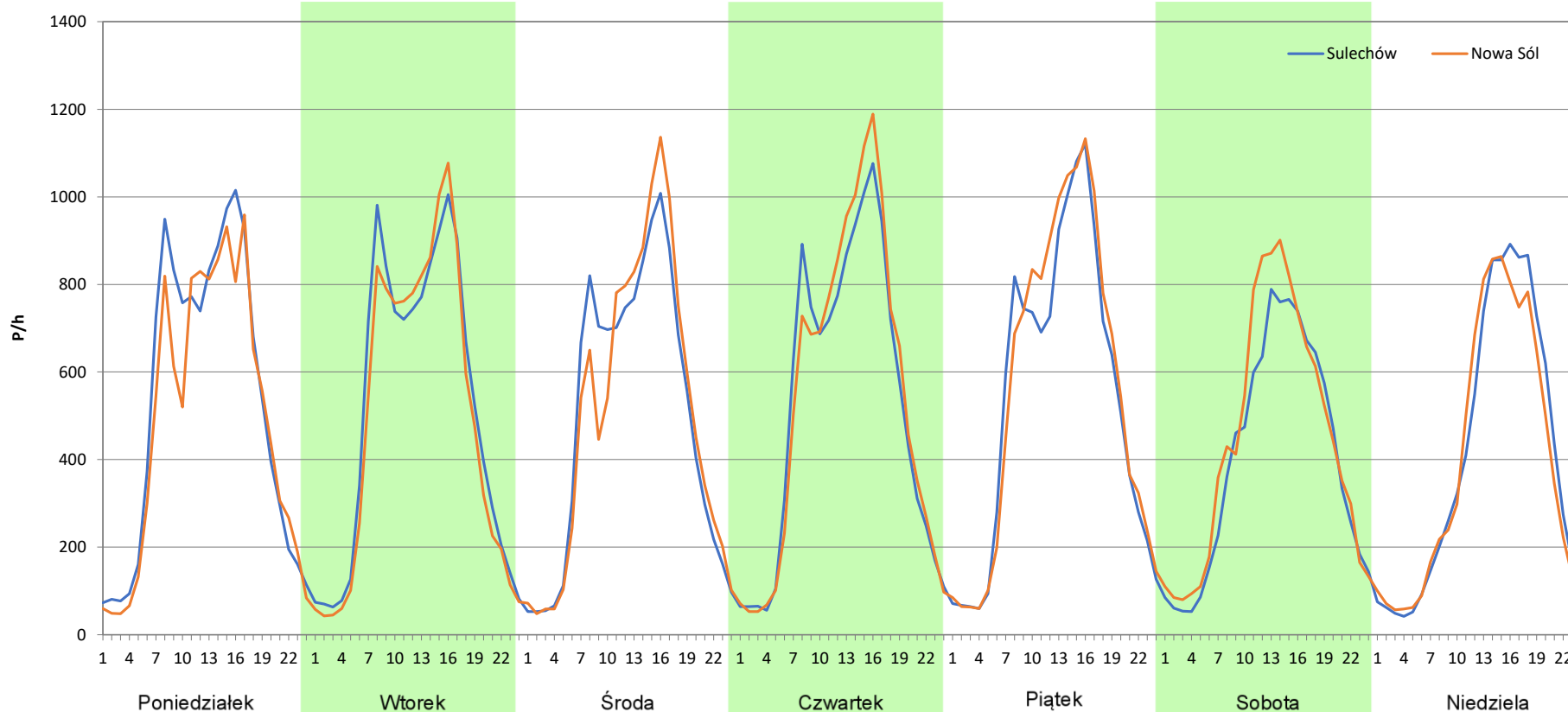
**Stacja nr 08628**

**Miejscowość:** Racula  
**Odcinek:** Sulechów-Nowa Sól  
**Typ stacji:** e-TOLL  
**Miesiąc:** Styczeń

**Rok:** 2025  
**Numer drogi:** S3a  
**Oddział:** Zielona Góra

*R03\_07-1\_08628\_2025*

Dzień tygodnia	Poniedziałek		Wtorek		Środa		Czwartek		Piątek		Sobota		Niedziela	
Kierunek	Sulechów	Nowa Sól	Sulechów	Nowa Sól	Sulechów	Nowa Sól	Sulechów	Nowa Sól	Sulechów	Nowa Sól	Sulechów	Nowa Sól	Sulechów	Nowa Sól
SDR	12652	11654	12253	11695	11859	11924	12514	12846	12866	13341	9586	10573	9664	9343
Razem	24306		23948		23783		25360		26207		20159		19007	
Podział procentowy	52,05%	47,95%	51,17%	48,83%	49,86%	50,14%	49,35%	50,65%	49,09%	50,91%	47,55%	52,45%	50,84%	49,16%



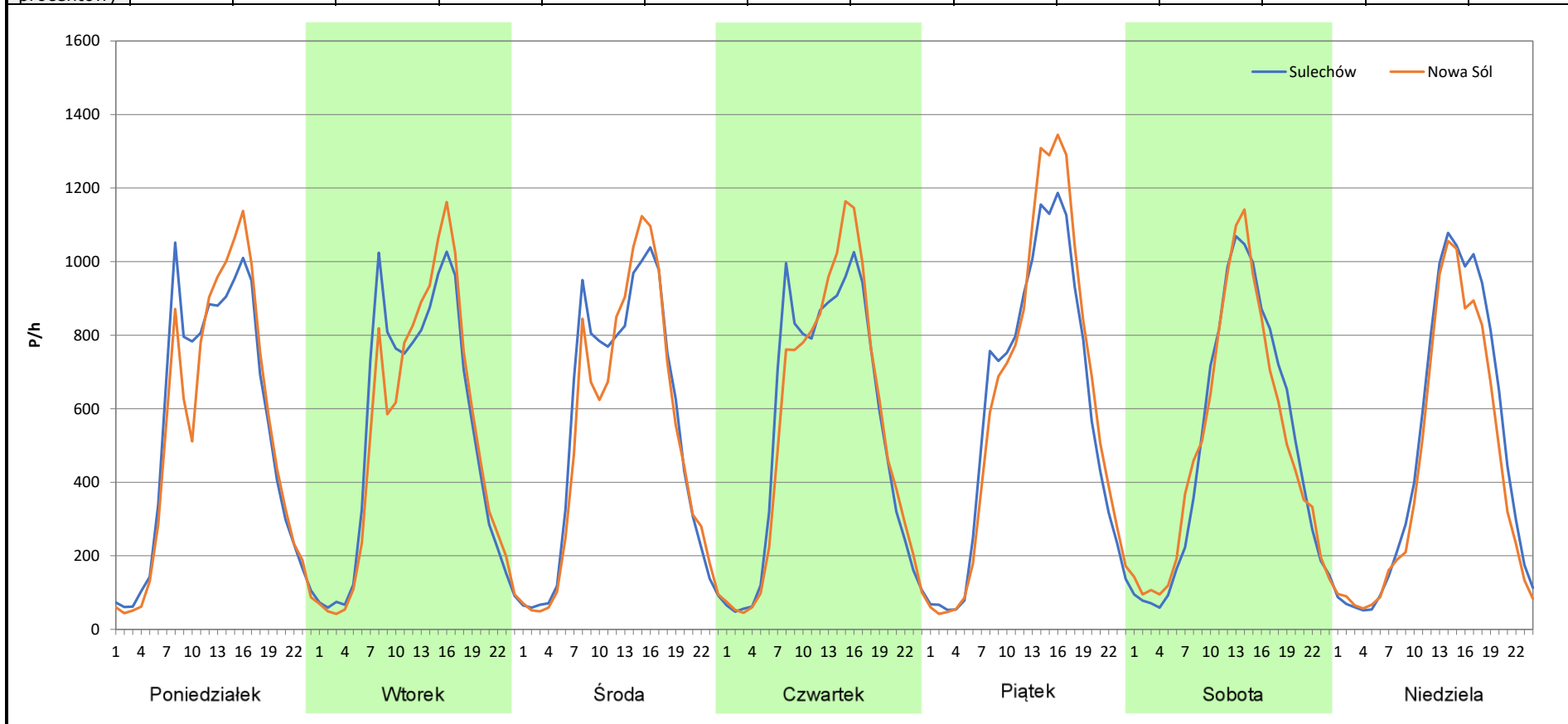
**Analiza ruchu pojazdów ogółem w poszczególnych dniach tygodnia dla każdego miesiąca, w podziale na kierunki ruchu**

 **Generalna Dyrekcja Dróg Krajowych i Autostrad**

**Stacja nr 08628**

<b>Miejscowość:</b>	Racula	<b>Rok:</b>	2025
<b>Odcinek:</b>	Sulechów-Nowa Sól	<b>Numer drogi:</b>	S3a
<b>Typ stacji:</b>	e-TOLL	<b>Oddział:</b>	Zielona Góra
<b>Miesiąc:</b>	Luty		<i>R03_07-2_08628_2025</i>

Dzień tygodnia	Poniedziałek		Wtorek		Środa		Czwartek		Piątek		Sobota		Niedziela	
	Sulechów	Nowa Sól	Sulechów	Nowa Sól	Sulechów	Nowa Sól	Sulechów	Nowa Sól	Sulechów	Nowa Sól	Sulechów	Nowa Sól	Sulechów	Nowa Sól
Kierunek	12959	12666	12668	12475	12876	12461	13041	13125	14032	14748	11874	11849	11421	10222
SDR	12959	12666	12668	12475	12876	12461	13041	13125	14032	14748	11874	11849	11421	10222
Razem	25625		25143		25337		26166		28780		23723		21643	
Podział procentowy	50,57%	49,43%	50,38%	49,62%	50,82%	49,18%	49,84%	50,16%	48,76%	51,24%	50,05%	49,95%	52,77%	47,23%



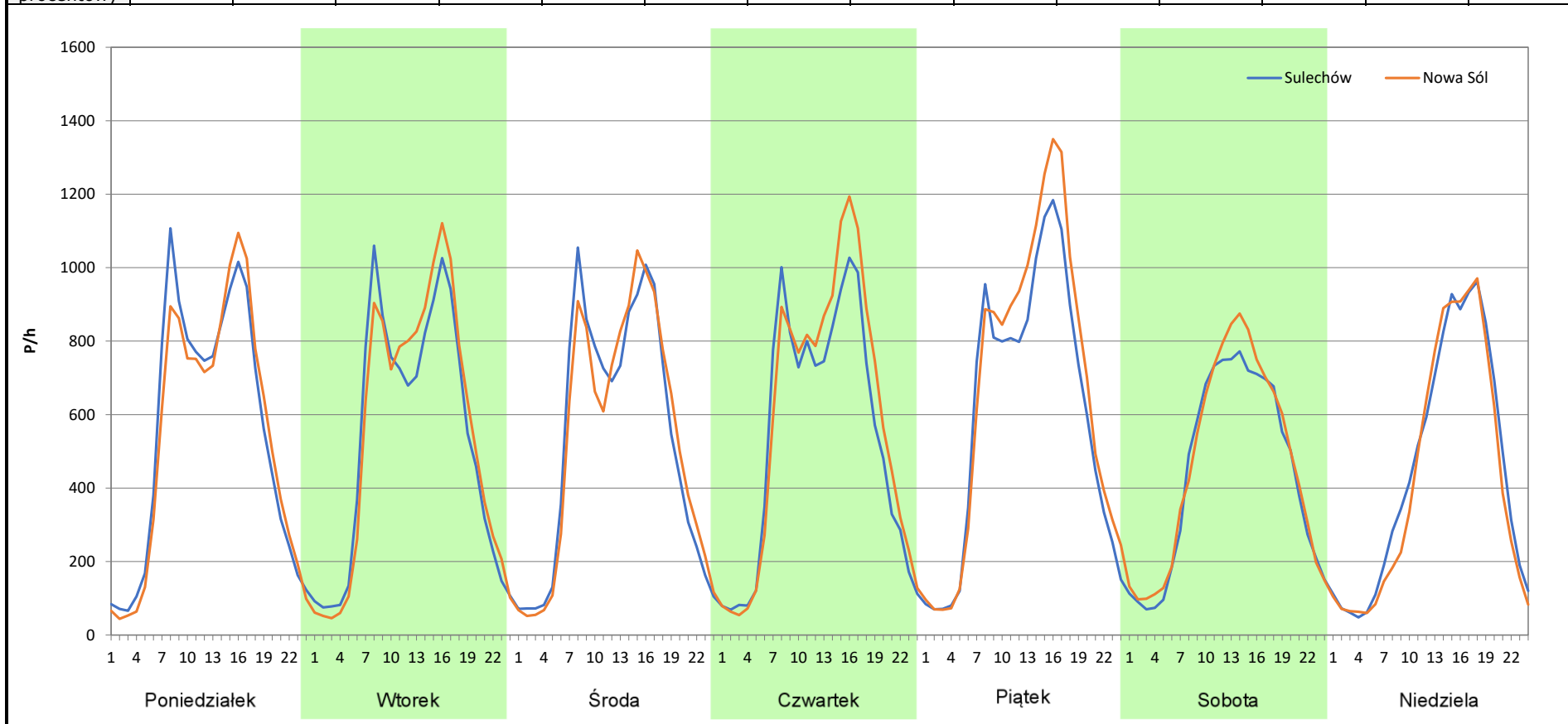
**Analiza ruchu pojazdów ogółem w poszczególnych dniach tygodnia dla każdego miesiąca, w podziale na kierunki ruchu**

 **Generalna Dyrekcja Dróg Krajowych i Autostrad**

**Stacja nr 08628**

<b>Miejscowość:</b>	Racula	<b>Rok:</b>	2025
<b>Odcinek:</b>	Sulechów-Nowa Sól	<b>Numer drogi:</b>	S3a
<b>Typ stacji:</b>	e-TOLL	<b>Oddział:</b>	Zielona Góra
<b>Miesiąc:</b>	Marzec		<i>R03_07-3_08628_2025</i>

Dzień tygodnia	Poniedziałek		Wtorek		Środa		Czwartek		Piątek		Sobota		Niedziela	
	Sulechów	Nowa Sól	Sulechów	Nowa Sól	Sulechów	Nowa Sól	Sulechów	Nowa Sól	Sulechów	Nowa Sól	Sulechów	Nowa Sól	Sulechów	Nowa Sól
SDR	13091	12850	12674	13030	12718	12661	12875	13900	14415	15858	10555	11087	10715	10173
Razem	25941		25704		25379		26775		30273		21642		20888	
Podział procentowy	50,46%	49,54%	49,31%	50,69%	50,11%	49,89%	48,09%	51,91%	47,62%	52,38%	48,77%	51,23%	51,30%	48,70%



**Analiza ruchu pojazdów ogółem w poszczególnych dniach tygodnia dla każdego miesiąca, w podziale na kierunki ruchu**



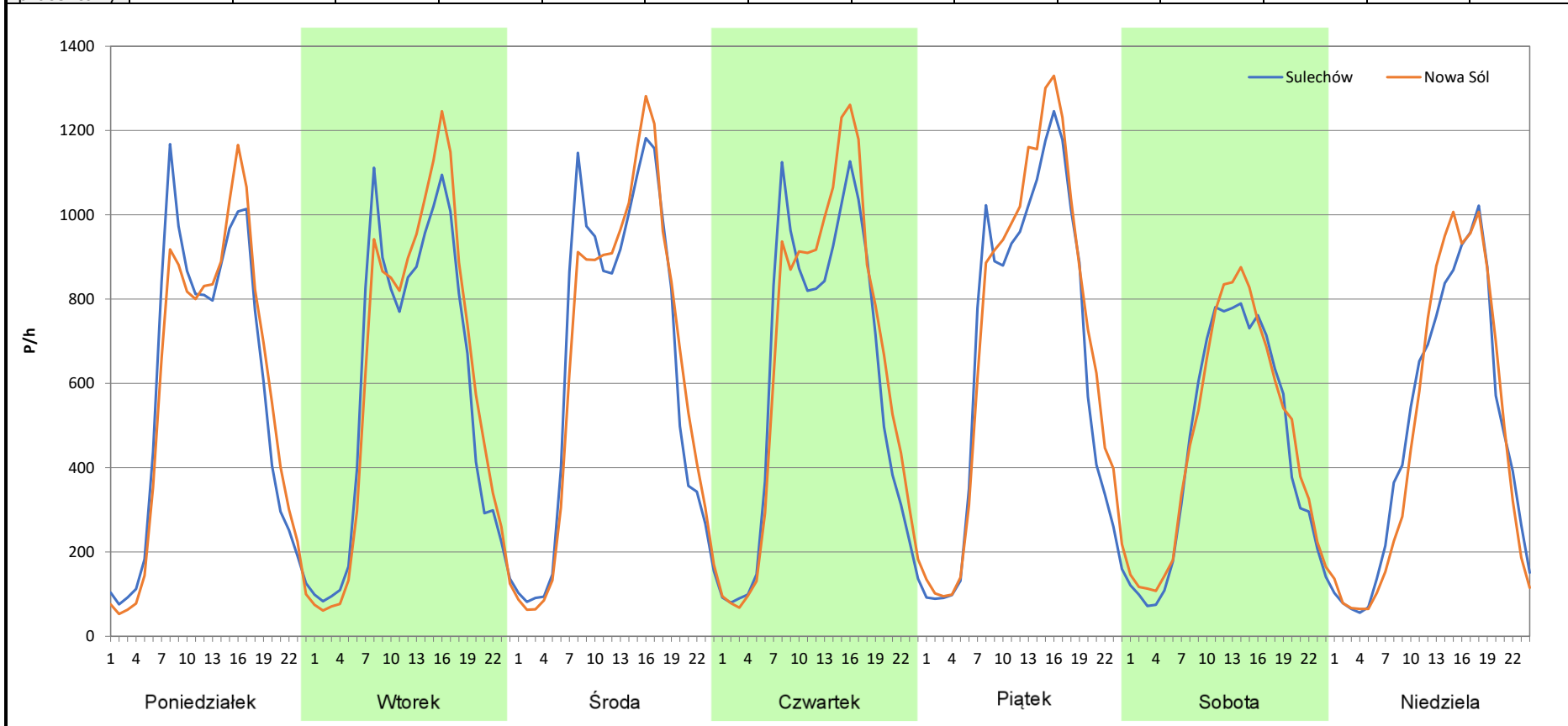
**Stacja nr 08628**

**Miejscowość:** Racula  
**Odcinek:** Sulechów-Nowa Sól  
**Typ stacji:** e-TOLL  
**Miesiąc:** Kwiecień

**Rok:** 2025  
**Numer drogi:** S3a  
**Oddział:** Zielona Góra

*R03\_07-4\_08628\_2025*

Dzień tygodnia	Poniedziałek		Wtorek		Środa		Czwartek		Piątek		Sobota		Niedziela	
	Sulechów	Nowa Sól	Sulechów	Nowa Sól	Sulechów	Nowa Sól	Sulechów	Nowa Sól	Sulechów	Nowa Sól	Sulechów	Nowa Sól	Sulechów	Nowa Sól
SDR	13791	13766	14041	14612	15367	15429	14443	15437	15656	16749	10617	11138	11494	11383
Razem	27557		28653		30796		29880		32405		21755		22877	
Podział procentowy	50,05%	49,95%	49,00%	51,00%	49,90%	50,10%	48,34%	51,66%	48,31%	51,69%	48,80%	51,20%	50,24%	49,76%



**Analiza ruchu pojazdów ogółem w poszczególnych dniach tygodnia dla każdego miesiąca, w podziale na kierunki ruchu**



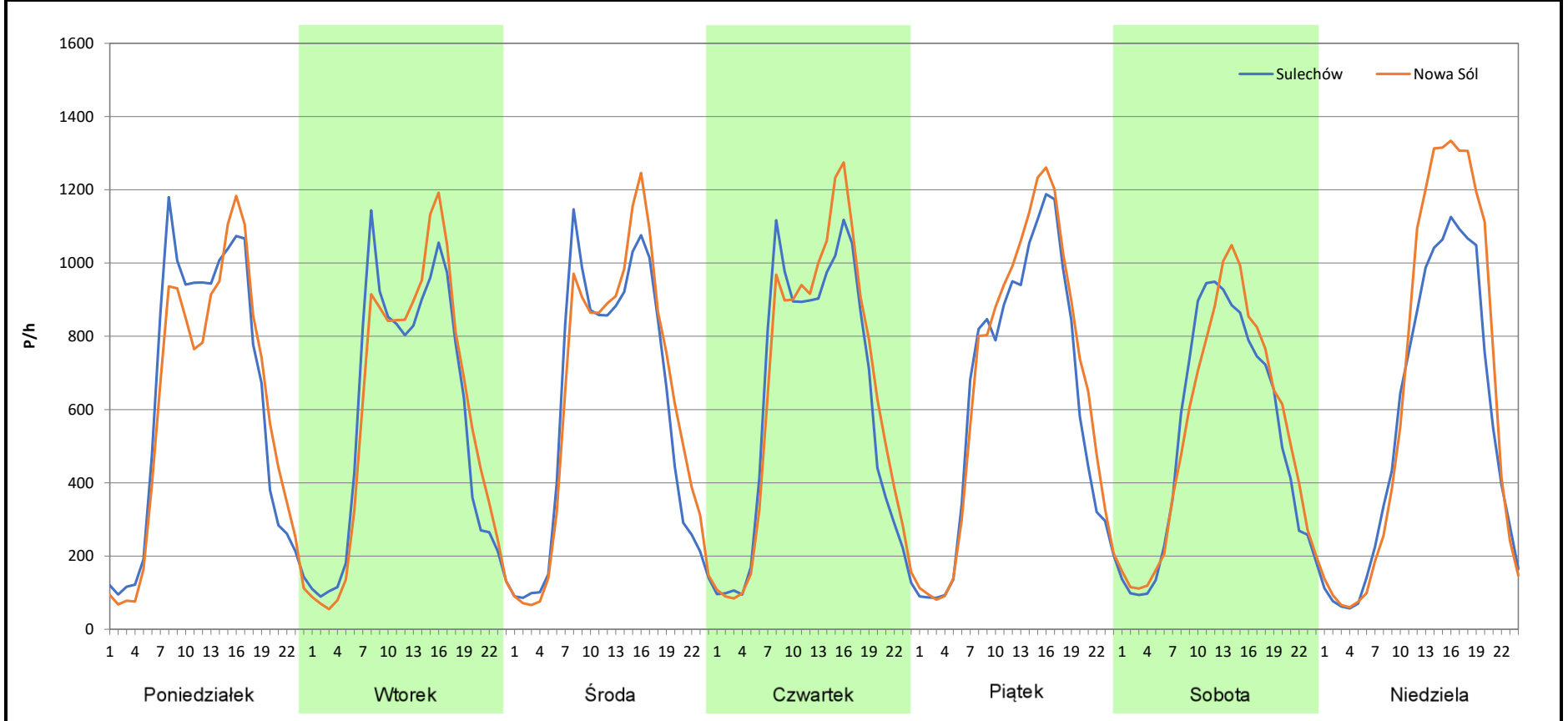
**Stacja nr 08628**

**Miejscowość:** Racula  
**Odcinek:** Sulechów-Nowa Sól  
**Typ stacji:** e-TOLL  
**Miesiąc:** Maj

**Rok:** 2025  
**Numer drogi:** S3a  
**Oddział:** Zielona Góra

R03\_07-5\_08628\_2025

Dzień tygodnia	Poniedziałek		Wtorek		Środa		Czwartek		Piątek		Sobota		Niedziela	
	Sulechów	Nowa Sól	Sulechów	Nowa Sól	Sulechów	Nowa Sól	Sulechów	Nowa Sól	Sulechów	Nowa Sól	Sulechów	Nowa Sól	Sulechów	Nowa Sól
Kierunek	14865	14386	13781	14124	14256	14883	14665	15446	14956	16008	12470	12829	13360	15471
SDR	14865	14386	13781	14124	14256	14883	14665	15446	14956	16008	12470	12829	13360	15471
Razem	29251		27905		29139		30111		30964		25299		28831	
Podział procentowy	50,82%	49,18%	49,39%	50,61%	48,92%	51,08%	48,70%	51,30%	48,30%	51,70%	49,29%	50,71%	46,34%	53,66%



**Analiza ruchu pojazdów ogółem w poszczególnych dniach tygodnia dla każdego miesiąca, w podziale na kierunki ruchu**



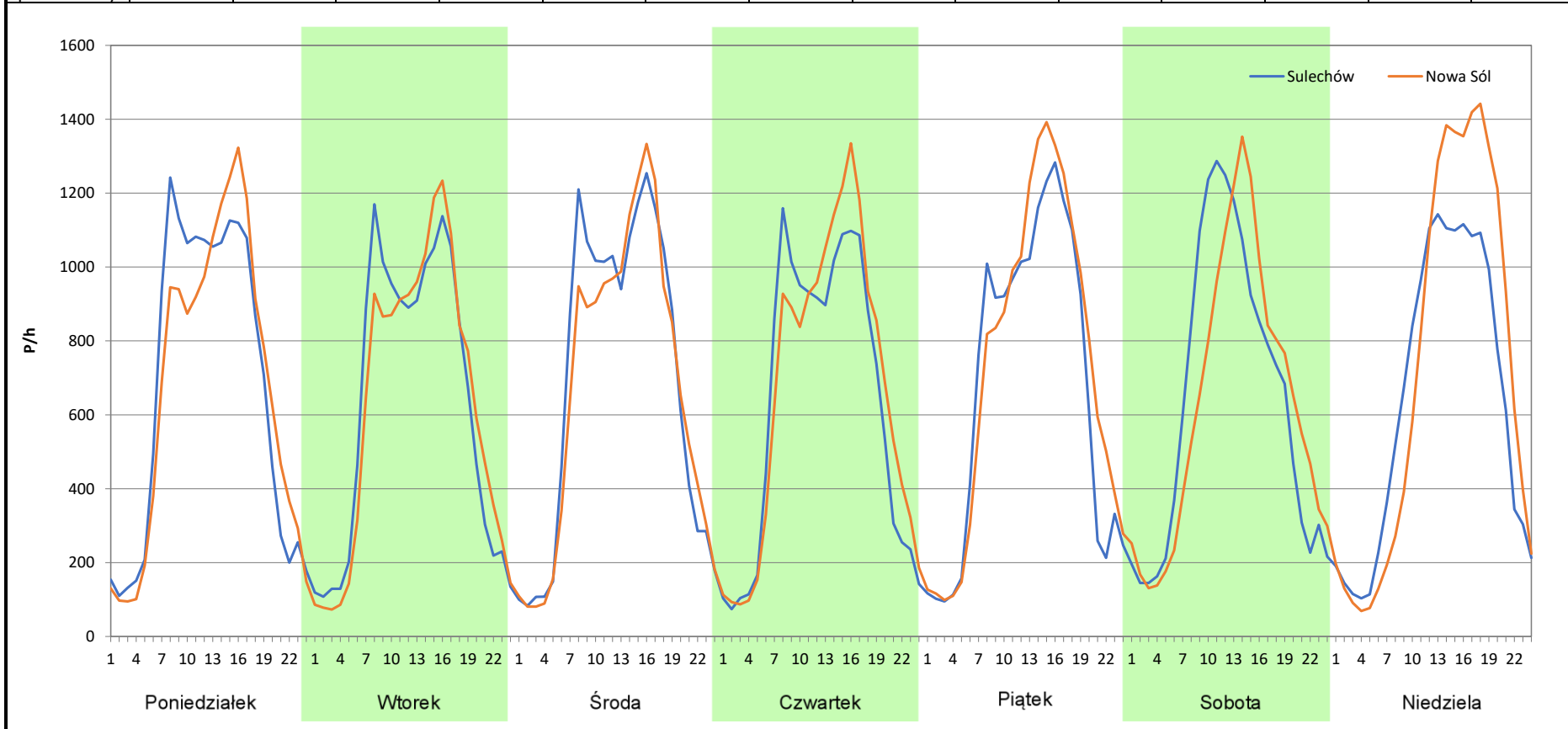
**Stacja nr 08628**

**Miejscowość:** Racula  
**Odcinek:** Sulechów-Nowa Sól  
**Typ stacji:** e-TOLL  
**Miesiąc:** Czerwiec

**Rok:** 2025  
**Numer drogi:** S3a  
**Oddział:** Zielona Góra

R03\_07-6\_08628\_2025

Dzień tygodnia	Poniedziałek		Wtorek		Środa		Czwartek		Piątek		Sobota		Niedziela	
	Sulechów	Nowa Sól	Sulechów	Nowa Sól	Sulechów	Nowa Sól	Sulechów	Nowa Sól	Sulechów	Nowa Sól	Sulechów	Nowa Sól	Sulechów	Nowa Sól
Kierunek	16167	15937	15021	14874	16535	15977	15116	15894	16150	17229	15304	15078	15244	16999
SDR	16167	15937	15021	14874	16535	15977	15116	15894	16150	17229	15304	15078	15244	16999
Razem	32104		29895		32512		31010		33379		30382		32243	
Podział procentowy	50,36%	49,64%	50,25%	49,75%	50,86%	49,14%	48,75%	51,25%	48,38%	51,62%	50,37%	49,63%	47,28%	52,72%



**Analiza ruchu pojazdów ogółem w poszczególnych dniach tygodnia dla każdego miesiąca, w podziale na kierunki ruchu**



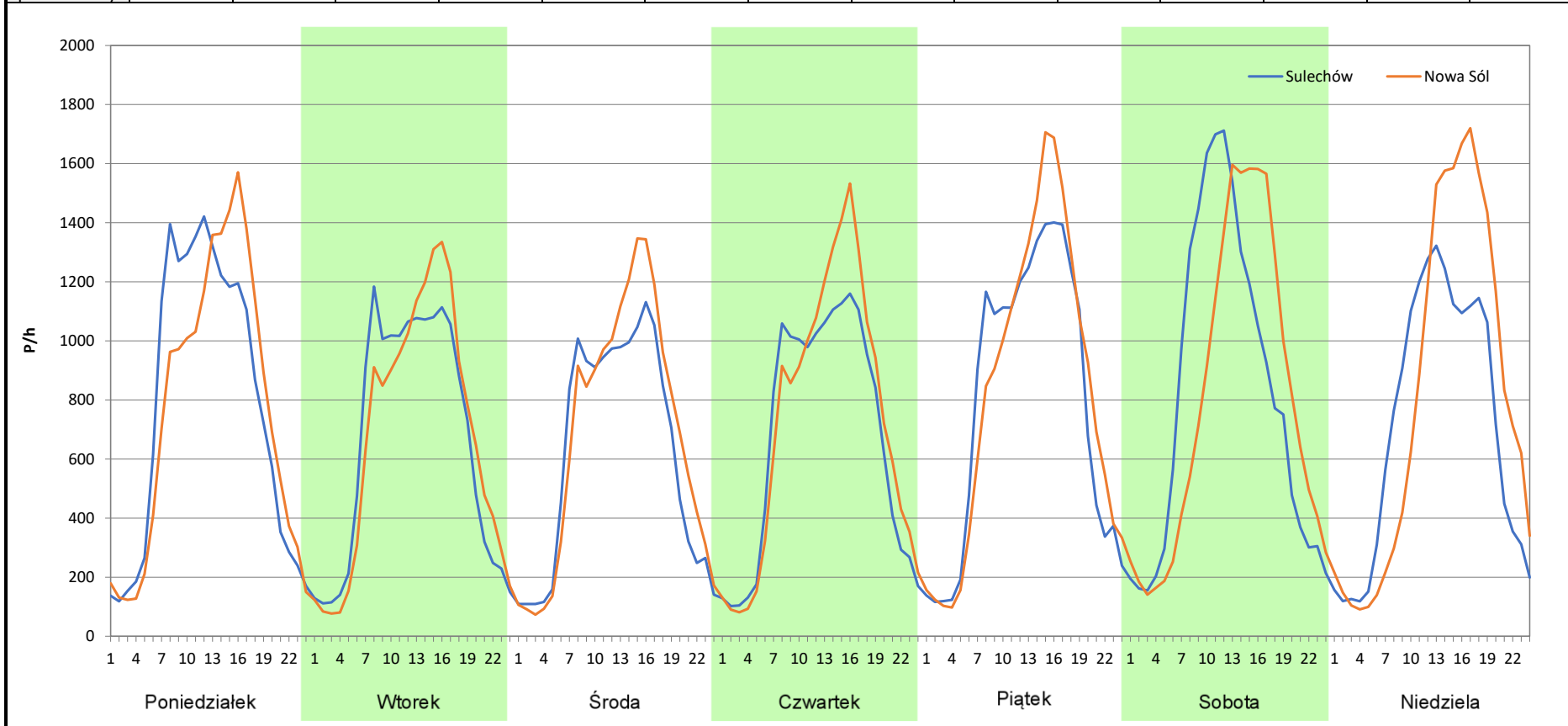
**Stacja nr 08628**

**Miejscowość:** Racula  
**Odcinek:** Sulechów-Nowa Sól  
**Typ stacji:** e-TOLL  
**Miesiąc:** Lipiec

**Rok:** 2025  
**Numer drogi:** S3a  
**Oddział:** Zielona Góra

*R03\_07-7\_08628\_2025*

Dzień tygodnia	Poniedziałek		Wtorek		Środa		Czwartek		Piątek		Sobota		Niedziela	
	Sulechów	Nowa Sól	Sulechów	Nowa Sól	Sulechów	Nowa Sól	Sulechów	Nowa Sól	Sulechów	Nowa Sól	Sulechów	Nowa Sól	Sulechów	Nowa Sól
Kierunek	Sulechów	Nowa Sól	Sulechów	Nowa Sól	Sulechów	Nowa Sól	Sulechów	Nowa Sól	Sulechów	Nowa Sól	Sulechów	Nowa Sól	Sulechów	Nowa Sól
SDR	18580	18220	15821	16015	14857	16187	16099	17342	18948	19641	19559	19107	16939	19185
Razem	36800		31836		31044		33441		38589		38666		36124	
Podział procentowy	50,49%	49,51%	49,70%	50,30%	47,86%	52,14%	48,14%	51,86%	49,10%	50,90%	50,58%	49,42%	46,89%	53,11%



**Analiza ruchu pojazdów ogółem w poszczególnych dniach tygodnia dla każdego miesiąca, w podziale na kierunki ruchu**



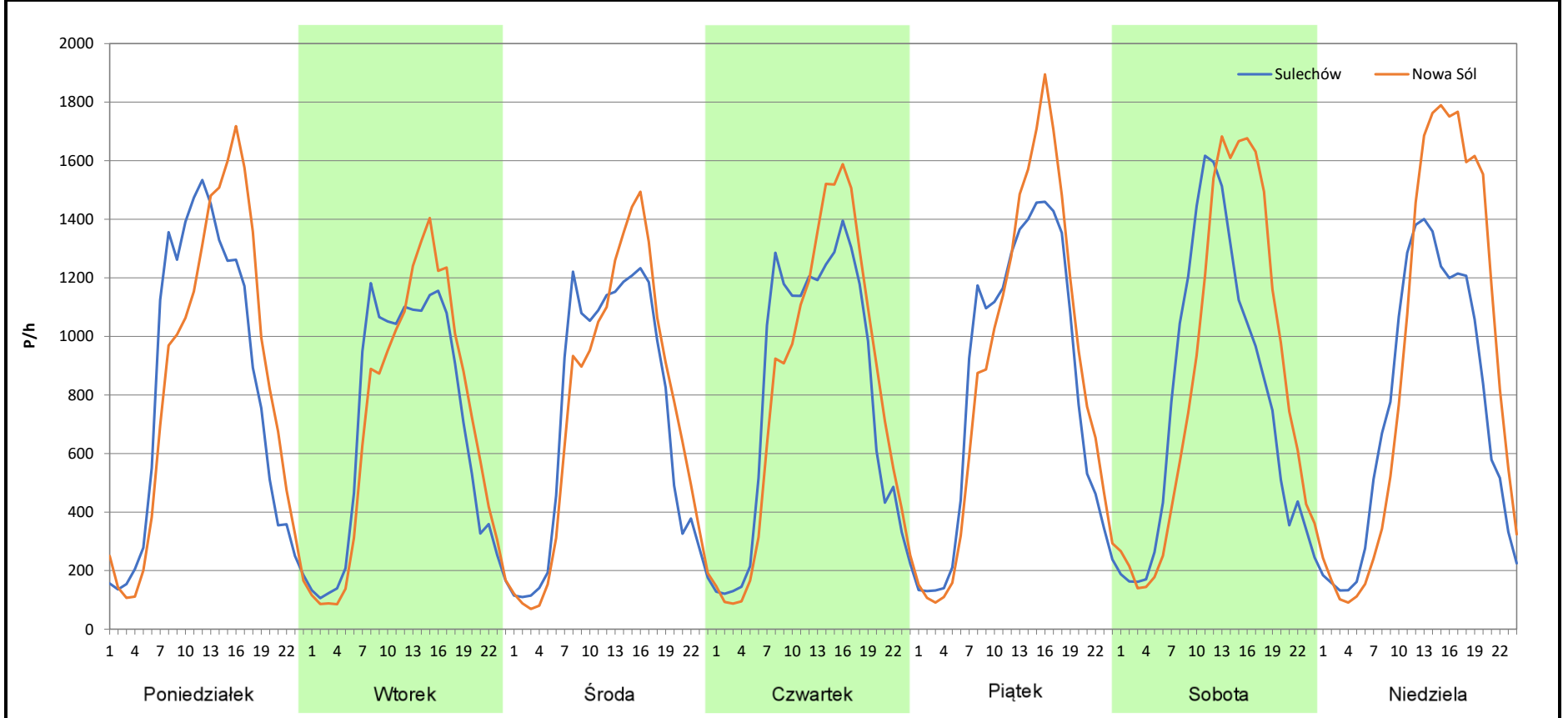
**Stacja nr 08628**

**Miejscowość:** Racula  
**Odcinek:** Sulechów-Nowa Sól  
**Typ stacji:** e-TOLL  
**Miesiąc:** Sierpień

**Rok:** 2025  
**Numer drogi:** S3a  
**Oddział:** Zielona Góra

*R03\_07-8\_08628\_2025*

Dzień tygodnia	Poniedziałek		Wtorek		Środa		Czwartek		Piątek		Sobota		Niedziela	
	Sulechów	Nowa Sól	Sulechów	Nowa Sól	Sulechów	Nowa Sól	Sulechów	Nowa Sól	Sulechów	Nowa Sól	Sulechów	Nowa Sól	Sulechów	Nowa Sól
SDR	19404	20091	16371	16783	17065	17671	18911	19348	19838	20901	18518	20642	17905	21661
Razem	39495		33154		34736		38259		40739		39160		39566	
Podział procentowy	49,13%	50,87%	49,38%	50,62%	49,13%	50,87%	49,43%	50,57%	48,70%	51,30%	47,29%	52,71%	45,25%	54,75%



**Analiza ruchu pojazdów ogółem w poszczególnych dniach tygodnia dla każdego miesiąca, w podziale na kierunki ruchu**



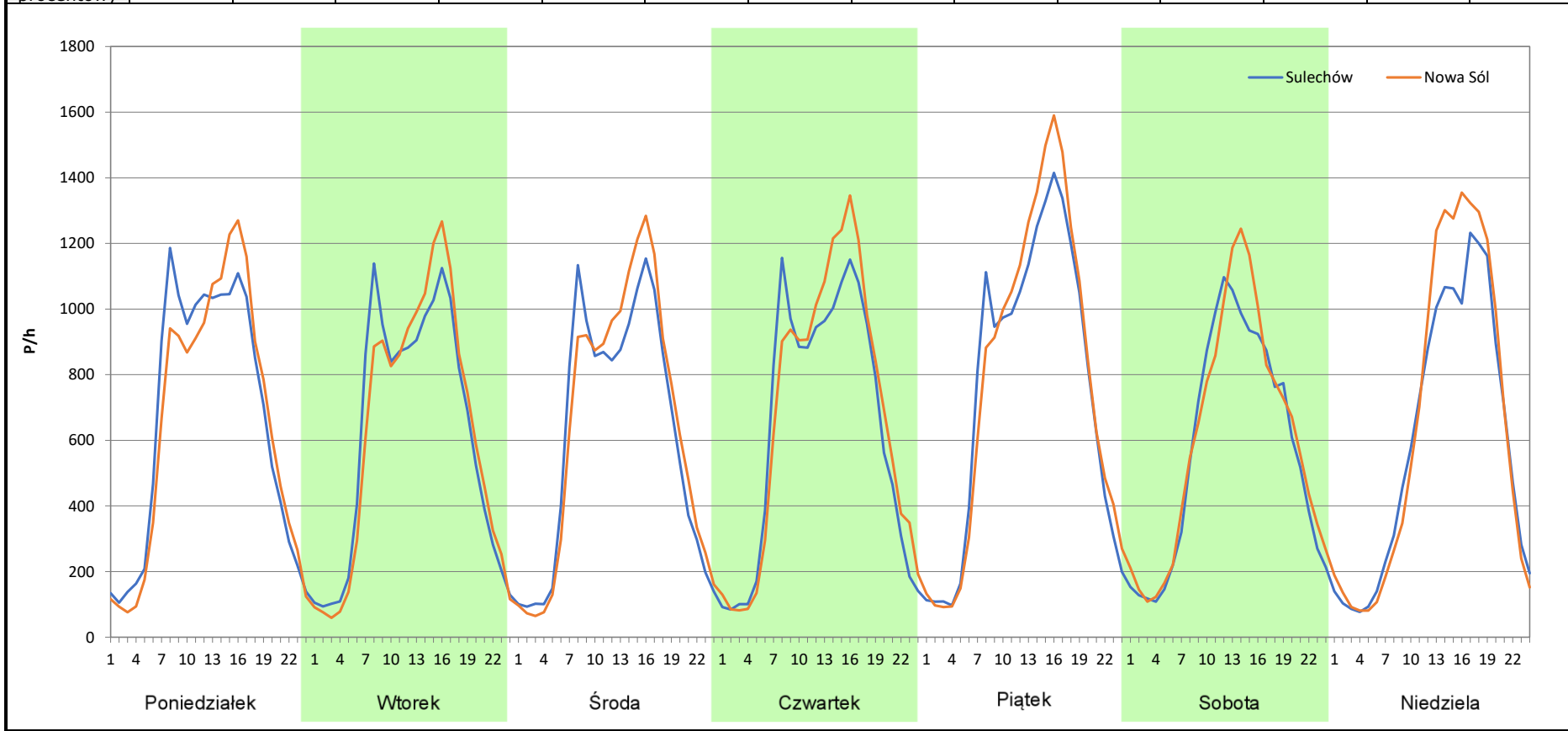
**Stacja nr 08628**

**Miejscowość:** Racula  
**Odcinek:** Sulechów-Nowa Sól  
**Typ stacji:** e-TOLL  
**Miesiąc:** Wrzesień

**Rok:** 2025  
**Numer drogi:** S3a  
**Oddział:** Zielona Góra

*R03\_07-9\_08628\_2025*

Dzień tygodnia	Poniedziałek		Wtorek		Środa		Czwartek		Piątek		Sobota		Niedziela	
	Sulechów	Nowa Sól	Sulechów	Nowa Sól	Sulechów	Nowa Sól	Sulechów	Nowa Sól	Sulechów	Nowa Sól	Sulechów	Nowa Sól	Sulechów	Nowa Sól
SDR	15769	15484	14652	14739	14649	15241	15291	16166	17966	18604	13718	14436	14106	15200
Razem	31253		29391		29890		31457		36570		28154		29306	
Podział procentowy	50,46%	49,54%	49,85%	50,15%	49,01%	50,99%	48,61%	51,39%	49,13%	50,87%	48,72%	51,28%	48,13%	51,87%



**Analiza ruchu pojazdów ogółem w poszczególnych dniach tygodnia dla każdego miesiąca, w podziale na kierunki ruchu**



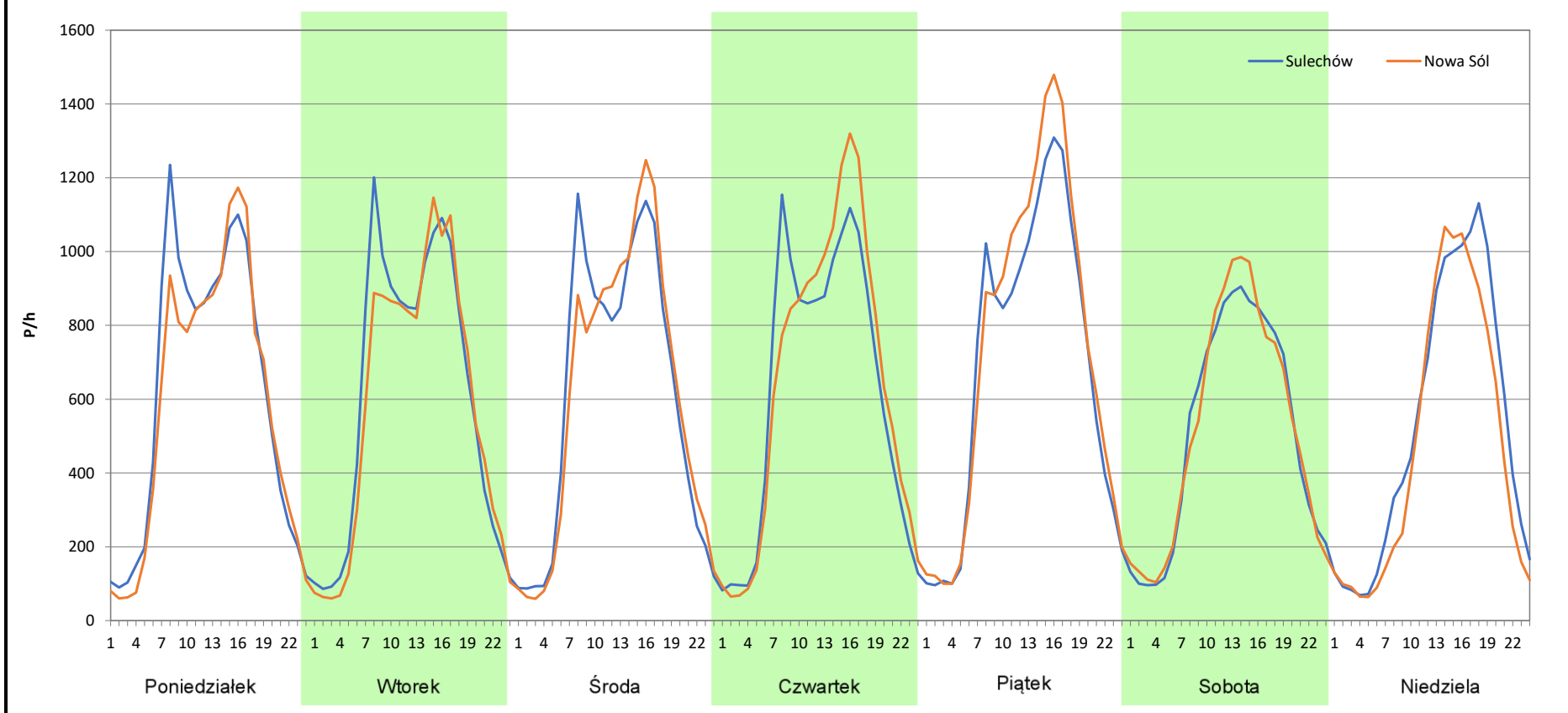
**Stacja nr 08628**

**Miejscowość:** Racula  
**Odcinek:** Sulechów-Nowa Sól  
**Typ stacji:** e-TOLL  
**Miesiąc:** Październik

**Rok:** 2025  
**Numer drogi:** S3a  
**Oddział:** Zielona Góra

*R03\_07-10\_08628\_2025*

Dzień tygodnia	Poniedziałek		Wtorek		Środa		Czwartek		Piątek		Sobota		Niedziela	
	Sulechów	Nowa Sól	Sulechów	Nowa Sól	Sulechów	Nowa Sól	Sulechów	Nowa Sól	Sulechów	Nowa Sól	Sulechów	Nowa Sól	Sulechów	Nowa Sól
Kierunek SDR	14767	13973	14595	13914	14592	14540	14784	15387	16424	17506	12204	12392	12575	11214
Razem	28740		28509		29132		30171		33930		24596		23789	
Podział procentowy	51,38%	48,62%	51,19%	48,81%	50,09%	49,91%	49,00%	51,00%	48,41%	51,59%	49,62%	50,38%	52,86%	47,14%



**Analiza ruchu pojazdów ogółem w poszczególnych dniach tygodnia dla każdego miesiąca, w podziale na kierunki ruchu**



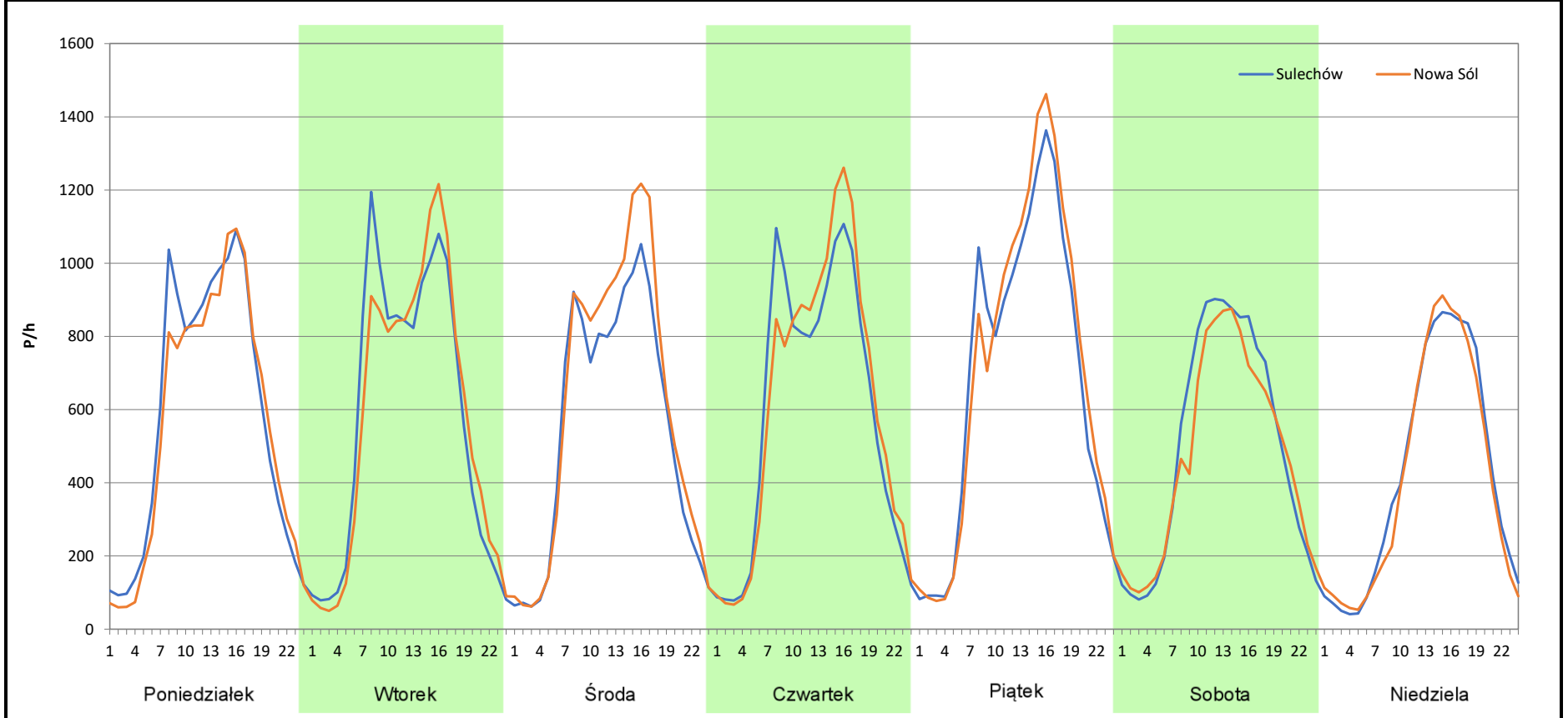
**Stacja nr 08628**

**Miejscowość:** Racula  
**Odcinek:** Sulechów-Nowa Sól  
**Typ stacji:** e-TOLL  
**Miesiąc:** Listopad

**Rok:** 2025  
**Numer drogi:** S3a  
**Oddział:** Zielona Góra

*R03\_07-11\_08628\_2025*

Dzień tygodnia	Poniedziałek		Wtorek		Środa		Czwartek		Piątek		Sobota		Niedziela	
Kierunek	Sulechów	Nowa Sól	Sulechów	Nowa Sól	Sulechów	Nowa Sól	Sulechów	Nowa Sól	Sulechów	Nowa Sól	Sulechów	Nowa Sól	Sulechów	Nowa Sól
SDR	13904	13386	13788	13690	13048	14458	14195	14581	16394	16911	11977	11313	10092	9769
Razem	27290		27478		27506		28776		33305		23290		19861	
Podział procentowy	50,95%	49,05%	50,18%	49,82%	47,44%	52,56%	49,33%	50,67%	49,22%	50,78%	51,43%	48,57%	50,81%	49,19%



**Analiza ruchu pojazdów ogółem w poszczególnych dniach tygodnia dla każdego miesiąca, w podziale na kierunki ruchu**



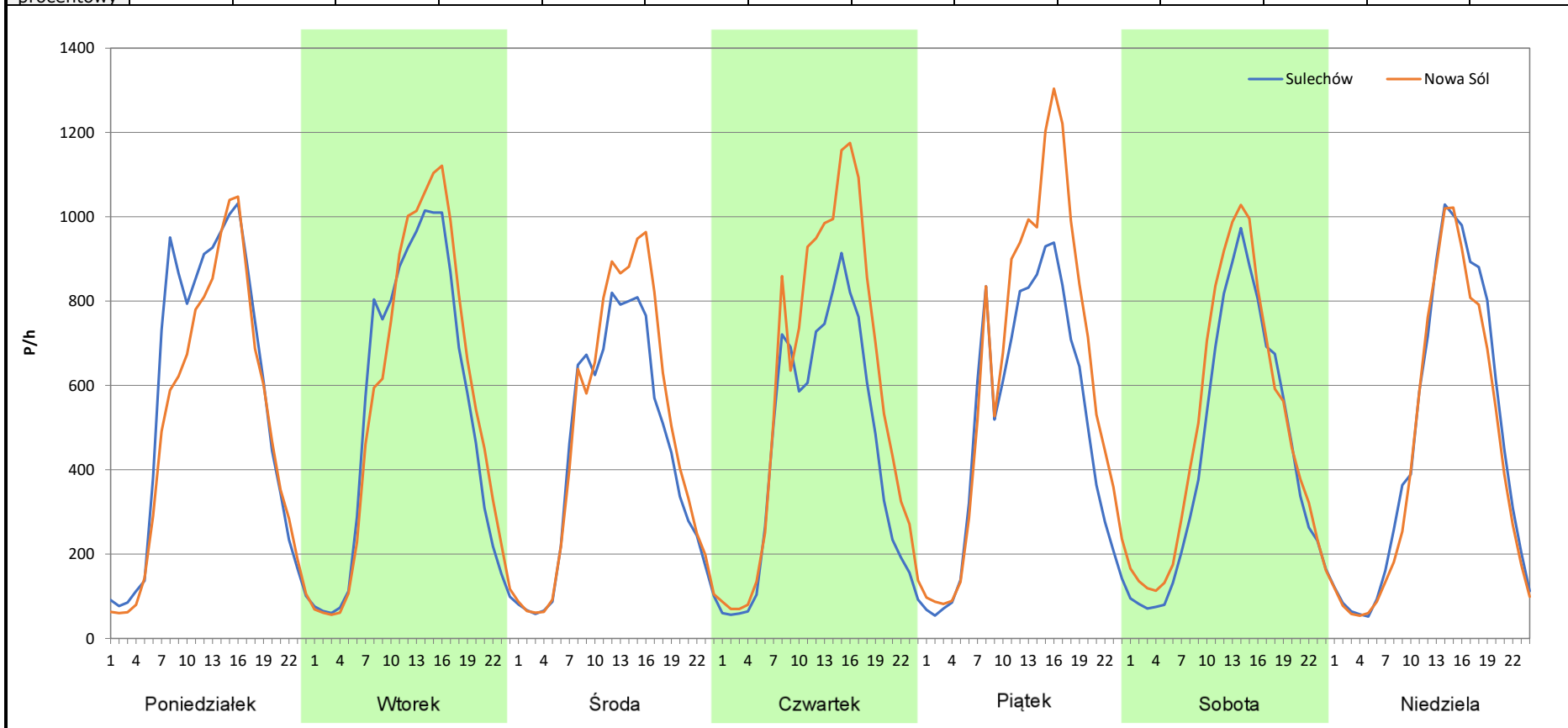
**Stacja nr 08628**

**Miejscowość:** Racula  
**Odcinek:** Sulechów-Nowa Sól  
**Typ stacji:** e-TOLL  
**Miesiąc:** Grudzień

**Rok:** 2025  
**Numer drogi:** S3a  
**Oddział:** Zielona Góra

*R03\_07-12\_08628\_2025*

Dzień tygodnia	Poniedziałek		Wtorek		Środa		Czwartek		Piątek		Sobota		Niedziela	
	Sulechów	Nowa Sól	Sulechów	Nowa Sól	Sulechów	Nowa Sól	Sulechów	Nowa Sól	Sulechów	Nowa Sól	Sulechów	Nowa Sól	Sulechów	Nowa Sól
SDR	13472	12129	12803	13346	10315	11468	10609	13981	12098	14985	10396	11753	11121	10387
Razem	25601		26149		21783		24590		27083		22149		21508	
Podział procentowy	52,62%	47,38%	48,96%	51,04%	47,35%	52,65%	43,14%	56,86%	44,67%	55,33%	46,94%	53,06%	51,71%	48,29%



**Analiza ruchu pojazdów ogółem w święta i dni okołoswiąteczne, w podziale na kierunki ruchu**  
**NOWY ROK i Święto Trzech Króli**



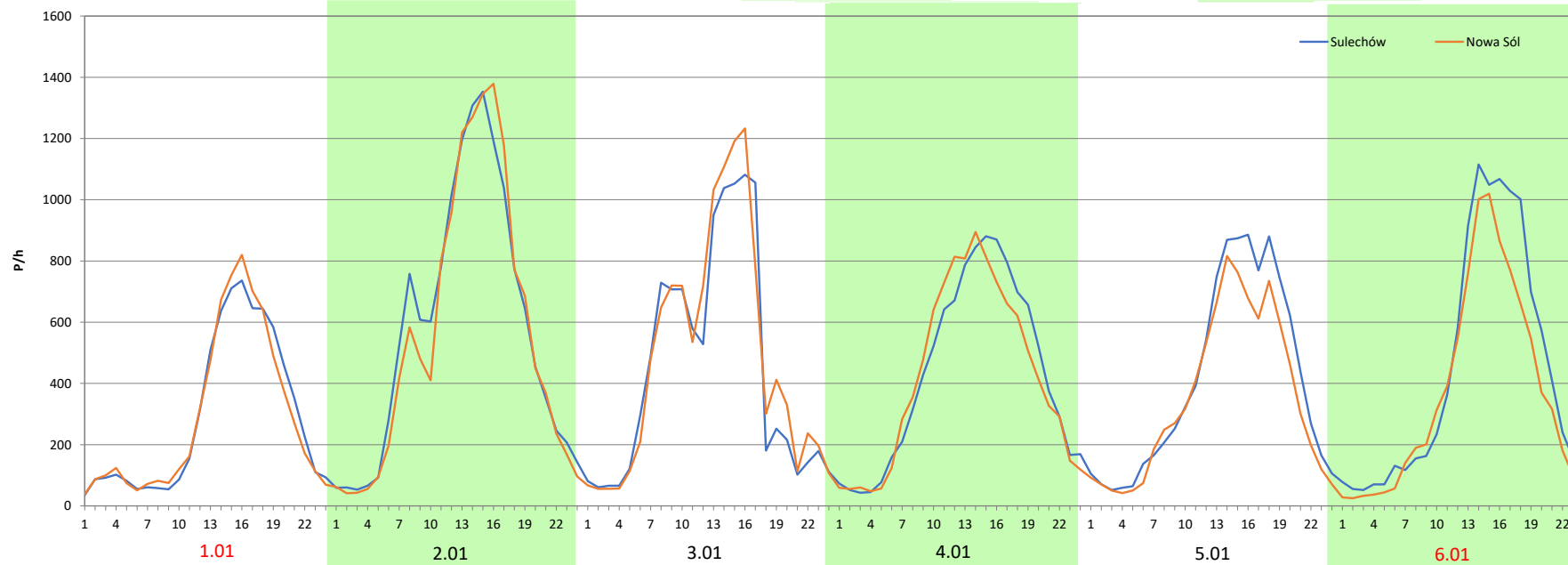
Stacja nr 08628

**Miejscowość:** Racula  
**Odcinek:** Sulechów-Nowa Sól  
**Typ stacji:** e-TOLL  
**Miesiąc:** Styczeń

**Rok:** 2025  
**Numer drogi:** S3a  
**Oddział:** Zielona Góra

R03\_08-1\_08628\_2025

Data Dzień tygodnia	1.01 Środa		2.01 Czwartek		3.01 Piątek		4.01 Sobota		5.01 Niedziela		6.01 Poniedziałek	
Kierunek	Sulechów	Nowa Sól	Sulechów	Nowa Sól	Sulechów	Nowa Sól	Sulechów	Nowa Sól	Sulechów	Nowa Sól	Sulechów	Nowa Sól
Dobowy ruch	6889	6861	13809	13313	13832	13333	13845	13348	13889	13380	13827	13509
Razem	13750		27122		27165		27193		27269		27336	
Podział procentowy	50,10%	49,90%	50,91%	49,09%	50,92%	49,08%	50,91%	49,09%	50,93%	49,07%	50,58%	49,42%
Udział SDRR	47,91%		94,50%		94,64%		94,74%		95,01%		95,24%	





**Analiza ruchu pojazdów ogółem w święta i dni okołoswiąteczne, w podziale na kierunki ruchu WIELKANOC**

Stacja nr 08628

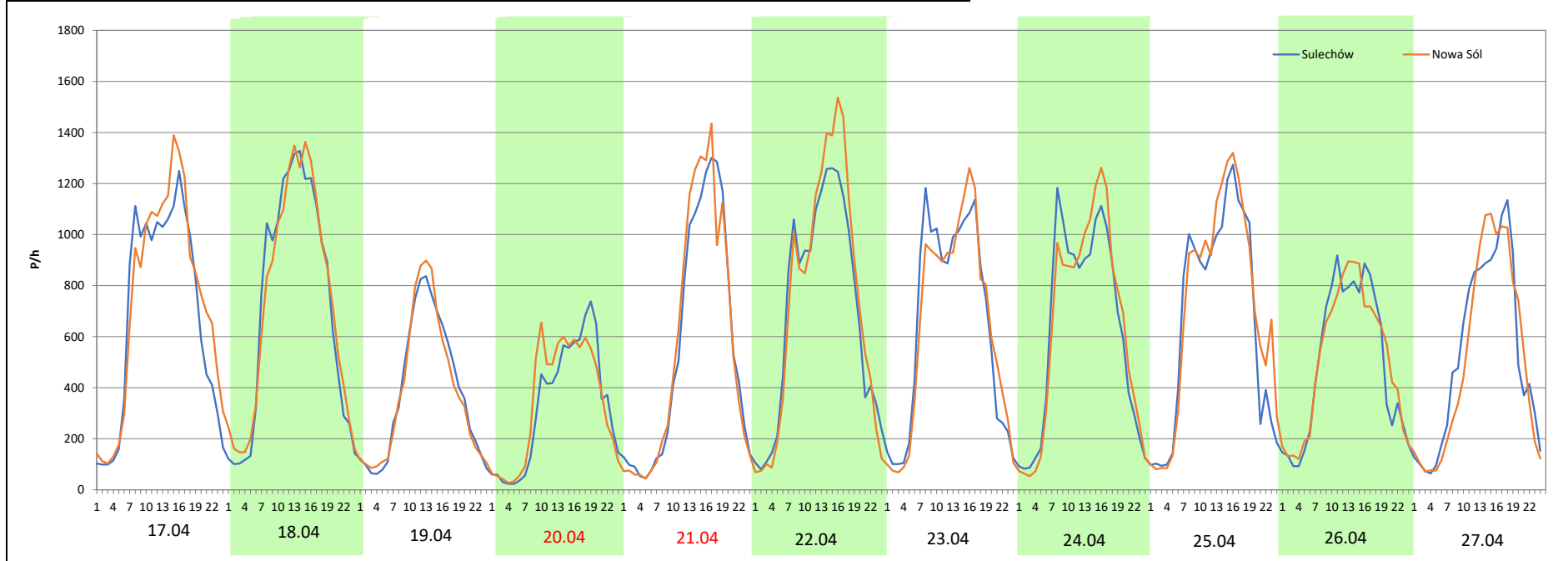
**Miejscowość:** Racula  
**Odcinek:** Sulechów-Nowa Sól  
**Typ stacji:** e-TOLL  
**Miesiąc:** Marzec / Kwiecień

**Rok:** 2025  
**Numer drogi:** S3a  
**Oddział:** Zielona Góra

R03\_08-2\_08628\_2025

Data Dzień tygodnia	17.04 Czwartek		18.04 Piątek		19.04 Sobota		20.04 Niedziela		21.04 Poniedziałek		22.04 Wtorek		23.04 Środa	
Kierunek	Sulechów	Nowa Sól	Sulechów	Nowa Sól	Sulechów	Nowa Sól	Sulechów	Nowa Sól	Sulechów	Nowa Sól	Sulechów	Nowa Sól	Sulechów	Nowa Sól
Dobowy ruch	16286	17482	17041	17304	9224	9186	7916	8209	13176	13509	16776	17515	16839	17546
Razem	33768		34345		18410		16125		26685		34291		34385	
Podział procentowy	48,23%	51,77%	49,62%	50,38%	50,10%	49,90%	49,09%	50,91%	49,38%	50,62%	48,92%	51,08%	48,97%	51,03%
Udział SDRR	117,65%		119,66%		64,14%		56,18%		92,97%		119,47%		119,80%	

Data Dzień tygodnia	24.04 Czwartek		25.04 Piątek		26.04 Sobota		27.04 Niedziela	
Kierunek	Sulechów	Nowa Sól	Sulechów	Nowa Sól	Sulechów	Nowa Sól	Sulechów	Nowa Sól
Dobowy ruch	14872	15111	15941	17001	11902	12133	12595	12195
Razem	29983		32942		24035		24790	
Podział procentowy	49,60%	50,40%	48,39%	51,61%	49,52%	50,48%	50,81%	49,19%
Udział SDRR	104,46%		114,77%		83,74%		86,37%	



**Analiza ruchu pojazdów ogółem w święta i dni okolicznościowe, w podziale na kierunki ruchu**  
**1 - 3 MAJA**



Stacja nr 08628

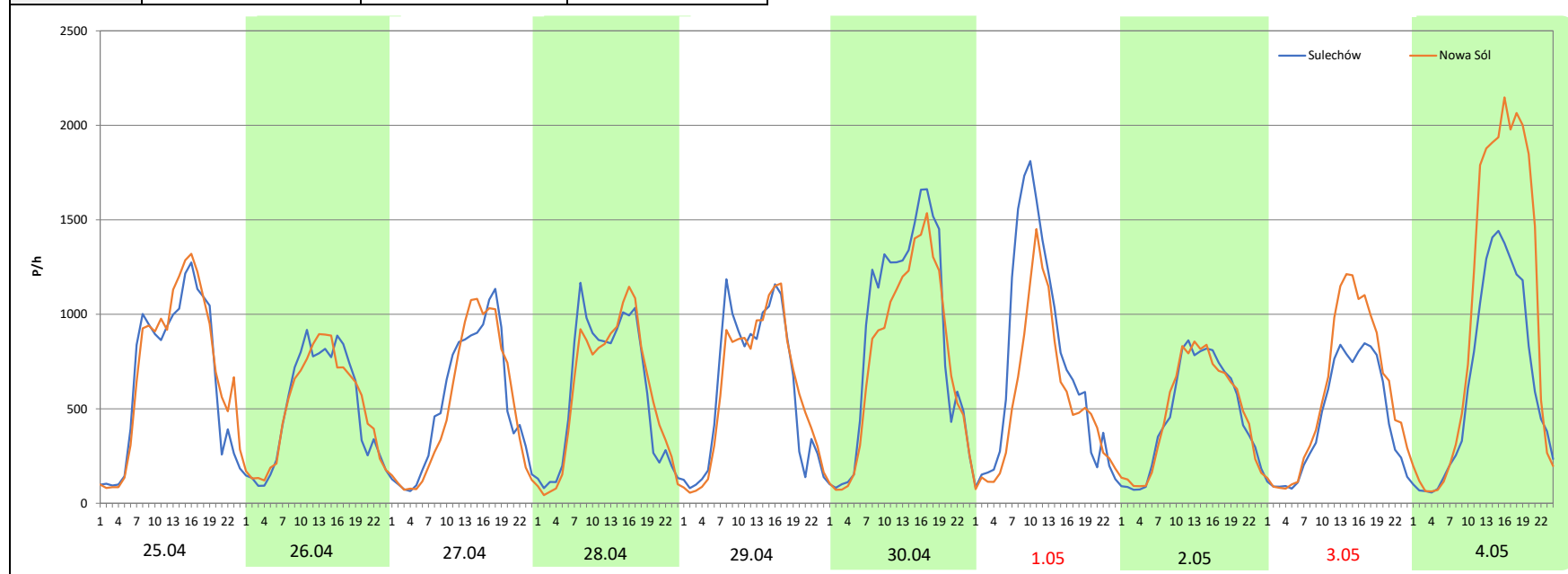
**Miejscowość:** Racula  
**Odcinek:** Sulechów-Nowa Sól  
**Typ stacji:** e-TOLL  
**Miesiąc:** Maj

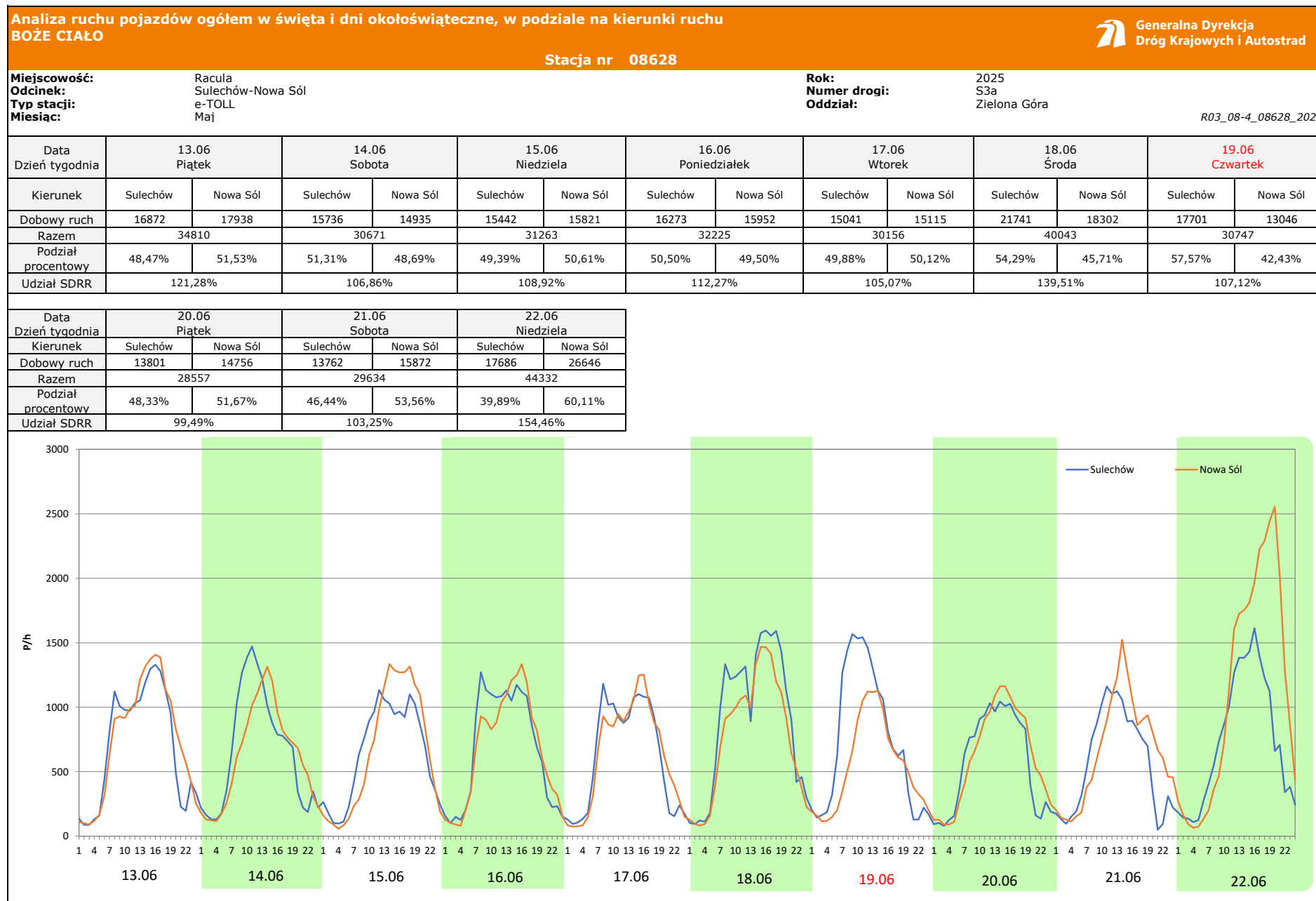
**Rok:** 2025  
**Numer drogi:** S3a  
**Oddział:** Zielona Góra

R03\_08-3\_08628\_2025

Data Dzień tygodnia	25.04 Piątek		26.04 Sobota		27.04 Niedziela		28.04 Poniedziałek		29.04 Wtorek		30.04 Środa		1.05 Czwartek	
Kierunek	Sulechów	Nowa Sól	Sulechów	Nowa Sól	Sulechów	Nowa Sól	Sulechów	Nowa Sól	Sulechów	Nowa Sól	Sulechów	Nowa Sól	Sulechów	Nowa Sól
Dobowy ruch	15941	17001	11902	12133	12595	12195	13993	13970	14548	14467	21059	18515	17423	13049
Razem	32942		24035		24790		27963		29015		39574		30472	
Podział procentowy	48,39%	51,61%	49,52%	50,48%	50,81%	49,19%	50,04%	49,96%	50,14%	49,86%	53,21%	46,79%	57,18%	42,82%
Udział SDRR	114,77%		83,74%		86,37%		97,43%		101,09%		137,88%		106,17%	

Data Dzień tygodnia	2.05 Piątek		3.05 Sobota		4.05 Niedziela	
Kierunek	Sulechów	Nowa Sól	Sulechów	Nowa Sól	Sulechów	Nowa Sól
Dobowy ruch	11284	11490	10579	13857	15445	23605
Razem	22774		24436		39050	
Podział procentowy	49,55%	50,45%	43,29%	56,71%	39,55%	60,45%
Udział SDRR	79,35%		85,14%		136,05%	





**Analiza ruchu pojazdów ogółem w święta i dni okołoswiąteczne, w podziale na kierunki ruchu**  
**WNIEBOWZIĘCIE NMP**



Stacja nr 08628

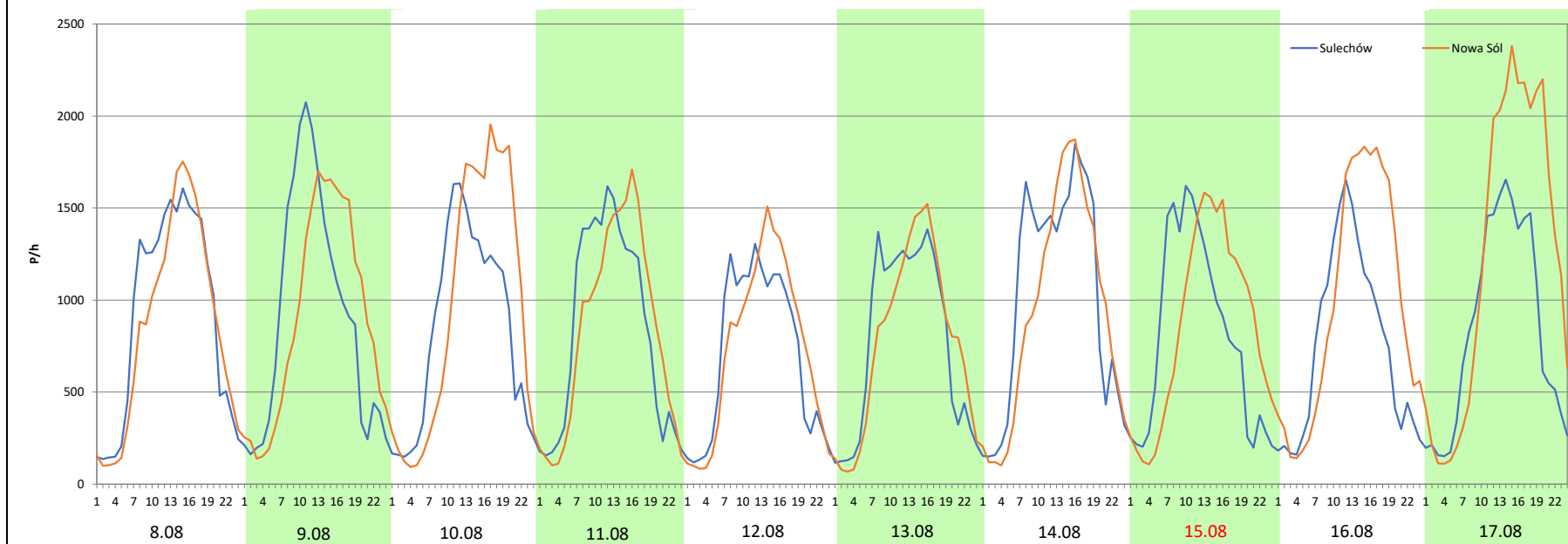
**Miejscowość:** Racula  
**Odcinek:** Sulechów-Nowa Sól  
**Typ stacji:** e-TOLL  
**Miesiąc:** Sierpień

**Rok:** 2025  
**Numer drogi:** S3a  
**Oddział:** Zielona Góra

R03\_08-5\_08628\_2025

Data Dzień tygodnia	8.08 Piątek		9.08 Sobota		10.08 Niedziela		11.08 Poniedziałek		12.08 Wtorek		13.08 Środa		14.08 Czwartek	
Kierunek	Sulechów	Nowa Sól	Sulechów	Nowa Sól	Sulechów	Nowa Sól	Sulechów	Nowa Sól	Sulechów	Nowa Sól	Sulechów	Nowa Sól	Sulechów	Nowa Sól
Dobowy ruch	21756	20451	21846	21620	20116	22998	20015	19939	16985	17517	18651	18535	24315	22544
Razem	42207		43466		43114		39954		34502		37186		46859	
Podział procentowy	51,55%	48,45%	50,26%	49,74%	46,66%	53,34%	50,10%	49,90%	49,23%	50,77%	50,16%	49,84%	51,89%	48,11%
Udział SDRR	147,05%		151,44%		150,21%		139,20%		120,21%		129,56%		163,26%	

Data Dzień tygodnia	15.08 Piątek		16.08 Sobota		17.08 Niedziela	
Kierunek	Sulechów	Nowa Sól	Sulechów	Nowa Sól	Sulechów	Nowa Sól
Dobowy ruch	19342	20426	18041	23598	20195	29351
Razem	39768		41639		49546	
Podział procentowy	48,64%	51,36%	43,33%	56,67%	40,76%	59,24%
Udział SDRR	138,55%		145,07%		172,62%	



**Analiza ruchu pojazdów ogółem w święta i dni okołoswiąteczne, w podziale na kierunki ruchu WSZYSTKICH ŚWIĘTYCH**

**Stacja nr 08628**

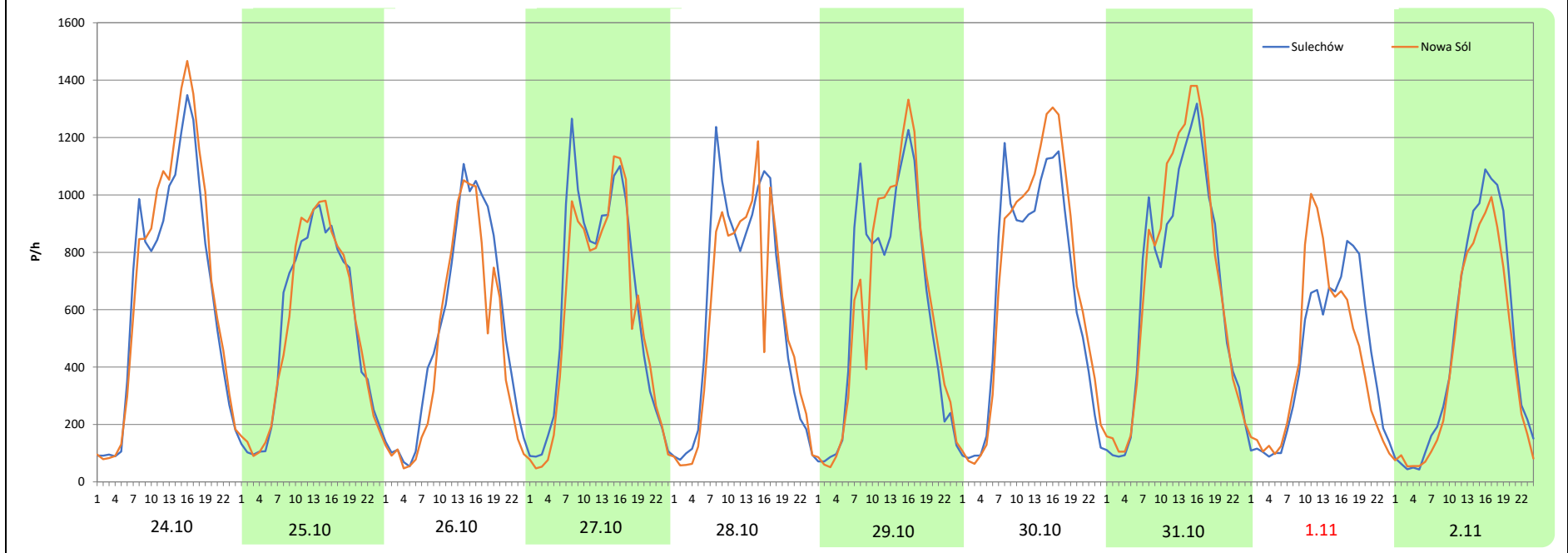
**Miejscowość:** Racula  
**Odcinek:** Sulechów-Nowa Sól  
**Typ stacji:** e-TOLL  
**Miesiąc:** Październik / Listopad

**Rok:** 2025  
**Numer drogi:** S3a  
**Oddział:** Zielona Góra

R03\_08-6\_08628\_2025

Data Dzień tygodnia	24.10 Piątek		25.10 Sobota		26.10 Niedziela		27.10 Poniedziałek		28.10 Wtorek		29.10 Środa		30.10 Czwartek	
Kierunek	Sulechów	Nowa Sól	Sulechów	Nowa Sól	Sulechów	Nowa Sól	Sulechów	Nowa Sól	Sulechów	Nowa Sól	Sulechów	Nowa Sól	Sulechów	Nowa Sól
Dobowy ruch	15799	16869	12658	12696	12460	10936	14650	13601	14369	13381	14579	14541	15648	16729
Razem	32668		25354		23396		28251		27750		29120		32377	
Podział procentowy	48,36%	51,64%	49,93%	50,07%	53,26%	46,74%	51,86%	48,14%	51,78%	48,22%	50,07%	49,93%	48,33%	51,67%
Udział SDRR	113,82%		88,34%		81,51%		98,43%		96,68%		101,46%		112,80%	

Data Dzień tygodnia	31.10 Piątek		1.11 Sobota		2.11 Niedziela	
Kierunek	Sulechów	Nowa Sól	Sulechów	Nowa Sól	Sulechów	Nowa Sól
Dobowy ruch	16021	16818	10143	10003	11297	10013
Razem	32839		20146		21310	
Podział procentowy	48,79%	51,21%	50,35%	49,65%	53,01%	46,99%
Udział SDRR	114,41%		70,19%		74,25%	



**Analiza ruchu pojazdów ogółem w święta i dni okołoświąteczne, w podziale na kierunki ruchu**  
**ŚWIĘTO NIEPODLEGŁOŚCI**



Stacja nr 08628

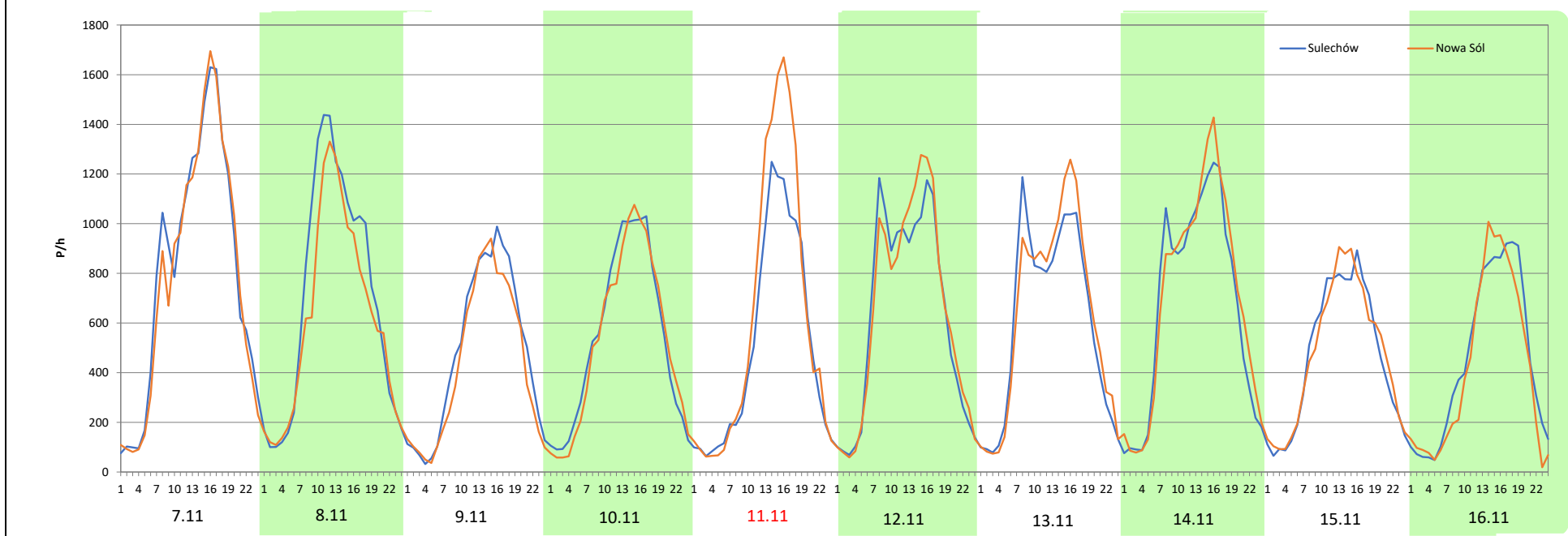
**Miejscowość:** Racula  
**Odcinek:** Sulechów-Nowa Sól  
**Typ stacji:** e-TOLL  
**Miesiąc:** Listopad

**Rok:** 2025  
**Numer drogi:** S3a  
**Oddział:** Zielona Góra

R03\_08-7\_08628\_2025

Data Dzień tygodnia	7.11 Piątek		8.11 Sobota		9.11 Niedziela		10.11 Poniedziałek		11.11 Wtorek		12.11 Środa		13.11 Czwartek	
Kierunek	Sulechów	Nowa Sól	Sulechów	Nowa Sól	Sulechów	Nowa Sól	Sulechów	Nowa Sól	Sulechów	Nowa Sól	Sulechów	Nowa Sól	Sulechów	Nowa Sól
Dobowy ruch	19334	18778	16739	14655	11452	10320	12932	12604	12134	14724	15049	15325	14429	14961
Razem	38112		31394		21772		25536		26858		30374		29390	
Podział procentowy	50,73%	49,27%	53,32%	46,68%	52,60%	47,40%	50,64%	49,36%	45,18%	54,82%	49,55%	50,45%	49,09%	50,91%
Udział SDRR	132,79%		109,38%		75,86%		88,97%		93,58%		105,83%		102,40%	

Data Dzień tygodnia	14.11 Piątek		15.11 Sobota		16.11 Niedziela	
Kierunek	Sulechów	Nowa Sól	Sulechów	Nowa Sól	Sulechów	Nowa Sól
Dobowy ruch	15971	16654	11086	11274	10835	9974
Razem	32625		22360		20809	
Podział procentowy	48,95%	51,05%	49,58%	50,42%	52,07%	47,93%
Udział SDRR	113,67%		77,90%		72,50%	



**Analiza ruchu pojazdów ogółem w święta i dni okołoswiąteczne, w podziale na kierunki ruchu**  
**BOŻE NARODZENIE** Generalna Dyrekcja Dróg Krajowych i Autostrad

**Stacja nr 08628**

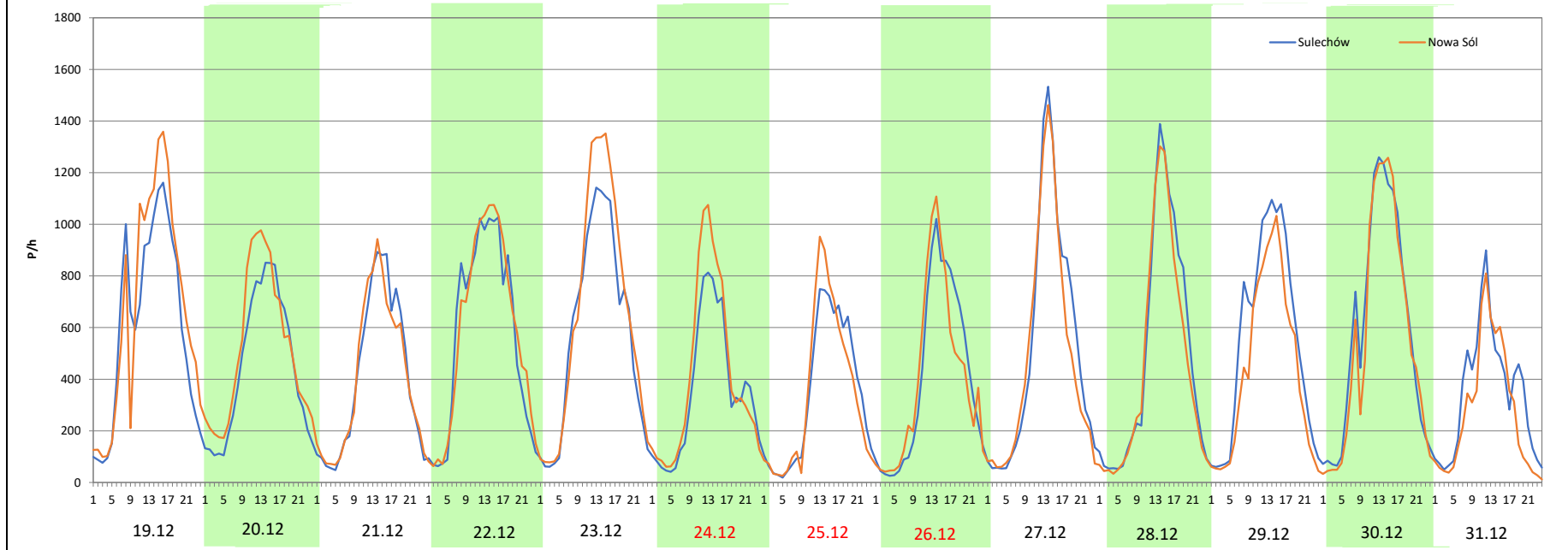
**Miejscowość:** Racula  
**Odcinek:** Sulechów-Nowa Sól  
**Typ stacji:** e-TOLL  
**Miesiąc:** Grudzień

**Rok:** 2025  
**Numer drogi:** S3a  
**Oddział:** Zielona Góra

R03\_08-8\_08628\_2025

Data Dzień tygodnia	19.12 Piątek		20.12 Sobota		21.12 Niedziela		22.12 Poniedziałek		23.12 Wtorek		24.12 Środa		25.12 Czwartek	
Kierunek	Sulechów	Nowa Sól	Sulechów	Nowa Sól	Sulechów	Nowa Sól	Sulechów	Nowa Sól	Sulechów	Nowa Sól	Sulechów	Nowa Sól	Sulechów	Nowa Sól
Dobowy ruch	14453	16055	10725	12362	9810	9741	13478	13815	13874	15581	8491	9918	8159	8144
Razem	30508		23087		19551		27293		29455		18409		16303	
Podział procentowy	47,37%	52,63%	46,45%	53,55%	50,18%	49,82%	49,38%	50,62%	47,10%	52,90%	46,12%	53,88%	50,05%	49,95%
Udział SDRR	106,29%		80,44%		68,12%		95,09%		102,62%		64,14%		56,80%	

Data Dzień tygodnia	26.12 Piątek		27.12 Sobota		28.12 Niedziela		29.12 Poniedziałek		30.12 Wtorek		31.12 Środa	
Kierunek	Sulechów	Nowa Sól	Sulechów	Nowa Sól	Sulechów	Nowa Sól	Sulechów	Nowa Sól	Sulechów	Nowa Sól	Sulechów	Nowa Sól
Dobowy ruch	9658	9607	12587	11764	11774	10917	13174	10463	14048	13265	8163	6534
Razem	19265		24351		22691		23637		27313		14697	
Podział procentowy	50,13%	49,87%	51,69%	48,31%	51,89%	48,11%	55,73%	44,27%	51,43%	48,57%	55,54%	44,46%
Udział SDRR	67,12%		84,84%		79,06%		82,35%		95,16%		51,21%	



**Analiza ruchu pojazdów ogółem w święta i dni okołoswiąteczne, w podziale na kierunki ruchu**  
**ZIELONE ŚWIĄTKI**



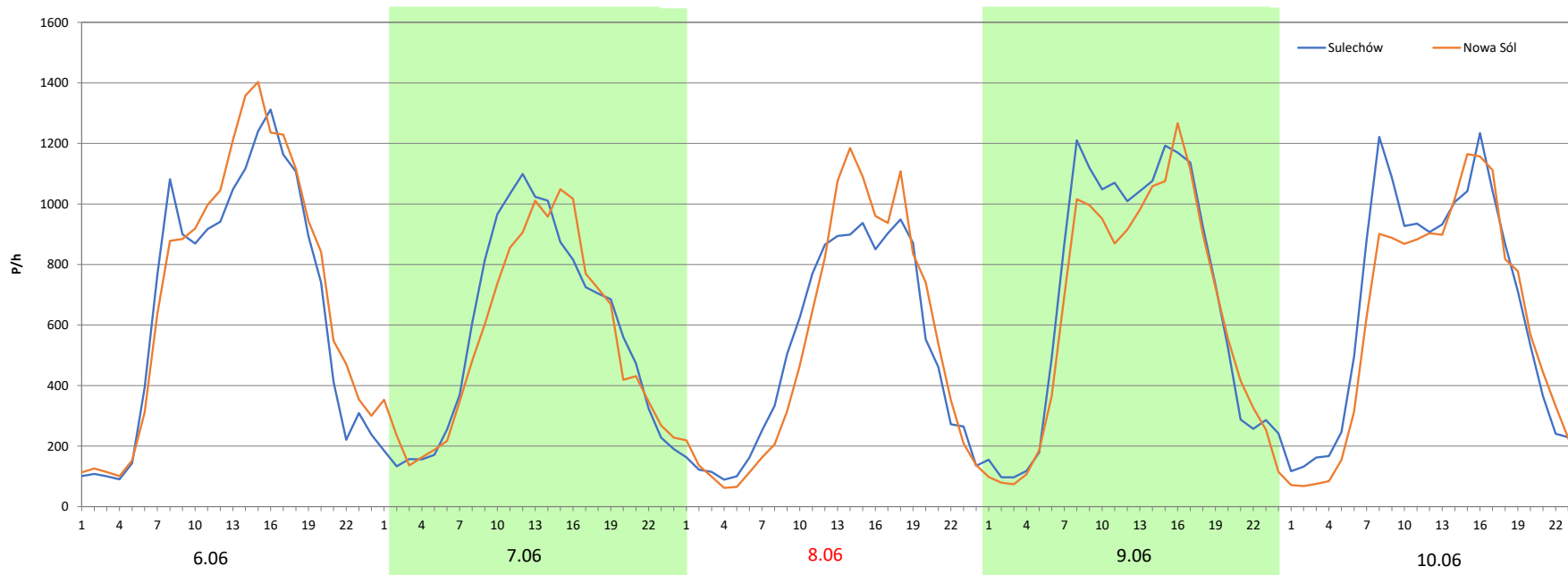
Stacja nr 08628

**Miejscowość:** Racula  
**Odcinek:** Sulechów-Nowa Sól  
**Typ stacji:** e-TOLL  
**Miesiąc:** Maj

**Rok:** 2025  
**Numer drogi:** S3a  
**Oddział:** Zielona Góra

R03\_08-9\_08628\_2025

Data Dzień tygodnia	6.06 Piątek		7.06 Sobota		8.06 Niedziela		9.06 Poniedziałek		10.06 Wtorek	
	Sulechów	Nowa Sól	Sulechów	Nowa Sól	Sulechów	Nowa Sól	Sulechów	Nowa Sól	Sulechów	Nowa Sól
Dobowy ruch	16210	17289	13562	13111	12088	12480	16333	15138	15605	14491
Razem	33499		26673		24568		31471		30096	
Podział procentowy	48,39%	51,61%	50,85%	49,15%	49,20%	50,80%	51,90%	48,10%	51,85%	48,15%
Udział SDRR	116,71%		92,93%		85,60%		109,65%		104,86%	



**Analiza ruchu pojazdów ogółem w święta i dni okołoświąteczne, w podziale na kierunki ruchu**  
**DZIEŃ ZJEDNOCZENIA NIEMIEC**

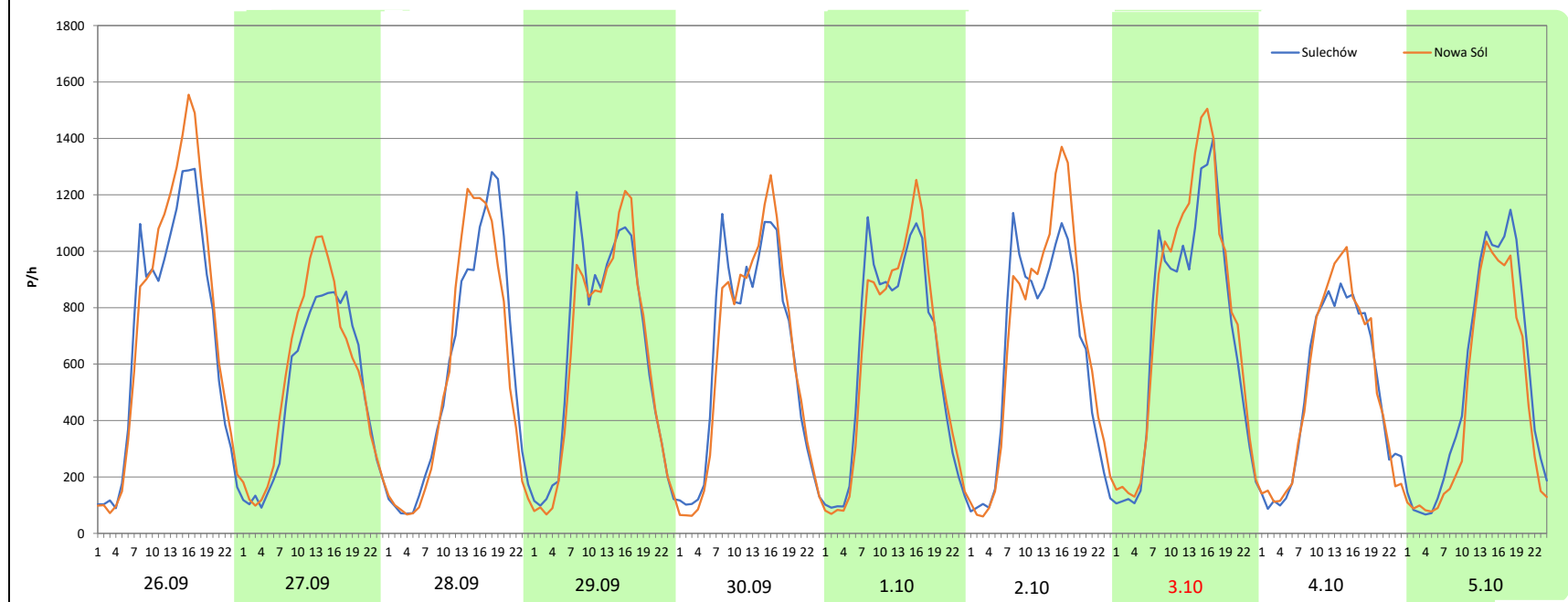
**Stacja nr 08628**

 Generalna Dyrekcja Dróg Krajowych i Autostrad


<b>Miejscowość:</b>	Racula	<b>Rok:</b>	2025
<b>Odcinek:</b>	Sulechów-Nowa Sól	<b>Numer drogi:</b>	S3a
<b>Typ stacji:</b>	e-TOLL	<b>Oddział:</b>	Zielona Góra
<b>Miesiąc:</b>	Wrzesień / Październik		R03_08-10_08628_2025

Data Dzień tygodnia	26.09 Piątek		27.09 Sobota		28.09 Niedziela		29.09 Poniedziałek		30.09 Wtorek		1.10 Środa		2.10 Czwartek	
Kierunek	Sulechów	Nowa Sól	Sulechów	Nowa Sól	Sulechów	Nowa Sól	Sulechów	Nowa Sól	Sulechów	Nowa Sól	Sulechów	Nowa Sól	Sulechów	Nowa Sól
Dobowy ruch	16803	18106	12038	13080	13492	13101	15273	14720	14890	14672	14679	14774	14812	16022
Razem	34909		25118		26593		29993		29562		29453		30834	
Podział procentowy	48,13%	51,87%	47,93%	52,07%	50,74%	49,26%	50,92%	49,08%	50,37%	49,63%	49,84%	50,16%	48,04%	51,96%
Udział SDRR	121,63%		87,51%		92,65%		104,50%		103,00%		102,62%		107,43%	

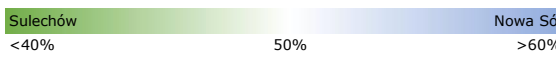

Data Dzień tygodnia	3.10 Piątek		4.10 Sobota		5.10 Niedziela	
Kierunek	Sulechów	Nowa Sól	Sulechów	Nowa Sól	Sulechów	Nowa Sól
Dobowy ruch	17101	18490	12027	12351	12816	10947
Razem	35591		24378		23763	
Podział procentowy	48,05%	51,95%	49,34%	50,66%	53,93%	46,07%
Udział SDRR	124,00%		84,93%		82,79%	





Nierównomierność kierunkowa dla każdego dnia w roku, dla pojazdów ogółem												
Stacja nr 08628											 Generalna Dyrekcja Dróg Krajowych i Autostrad	
Miejscowość:	Racula				Rok:	2025						
Odcinek:	Sulechów-Nowa Sól				Numer drogi:	S3a						
Typ stacji:	e-TOLL				Oddział:	Zielona Góra						
R03_11_08628_2025												
08628	Proporcja ruchu dziennego do średniego dobowego ruchu rocznego [%]											
	1	2	3	4	5	6	7	8	9	10	11	12
1	49,9	50,9	52,5	50,9	42,8	47,9	48,8	49,4	49,0	50,2	49,7	44,9
2	49,1	46,6	48,1	51,5	50,5	47,9	51,5	48,3	49,8	52,0	47,0	54,1
3	51,4	49,3	49,3	52,7	56,7	50,2	51,8	53,7	50,5	52,0	48,5	62,5
4	49,4	49,6	50,2	52,8	60,4	50,5	52,2	49,8	51,0	50,7	48,9	67,4
5	46,2	46,0	51,0	51,3	51,7	51,0	50,7	49,0	51,1	46,1	49,9	61,5
6	45,4	44,5	52,2	49,3	51,0	51,6	54,0	50,4	50,2	48,8	50,1	60,4
7	49,0	49,7	52,6	49,4	50,5	49,2	50,3	49,2	51,7	49,4	49,3	47,5
8	49,2	49,9	50,6	51,8	51,5	50,8	50,6	48,5	49,7	50,3	46,7	47,6
9	52,0	48,8	49,0	50,6	52,0	48,1	51,0	49,7	50,7	49,7	47,4	49,8
10	46,5	48,9	50,3	51,9	50,1	48,1	51,4	53,3	51,6	51,6	49,4	50,8
11	59,5	49,1	50,3	52,1	50,6	50,0	51,3	49,9	51,8	50,9	54,8	54,5
12	57,8	50,7	50,6	52,8	49,7	50,6	48,9	50,8	51,2	47,9	50,5	53,8
13	44,9	52,0	50,8	50,7	51,1	51,5	51,1	49,8	52,2	48,7	50,9	51,8
14	50,0	49,3	52,1	50,5	50,7	48,7	47,8	48,1	54,4	48,4	51,0	47,9
15	50,6	48,2	51,0	51,4	51,1	50,6	49,8	51,4	50,5	49,6	50,4	48,8
16	51,7	45,8	48,2	53,2	52,4	49,5	56,0	56,7	50,5	50,7	47,9	50,4
17	52,9	49,1	50,4	51,8	51,5	50,1	54,8	59,2	50,8	51,6	48,4	50,3
18	51,6	49,9	51,4	50,4	49,5	45,7	48,9	52,8	51,5	49,8	50,0	51,8
19	47,1	50,4	51,4	49,9	45,2	42,4	48,1	52,2	49,4	47,8	50,3	52,6
20	49,0	51,6	53,1	50,9	49,8	51,7	53,4	52,0	50,7	48,8	50,7	53,5
21	49,9	52,8	52,5	50,6	50,7	53,6	50,4	52,9	51,9	49,3	51,2	49,8
22	49,0	50,8	51,3	51,1	51,4	60,1	51,9	54,2	49,4	49,6	50,4	50,6
23	50,4	47,6	49,2	49,7	52,0	52,5	51,4	55,5	50,1	50,9	48,1	52,9
24	52,2	50,5	49,3	50,4	51,2	50,6	50,8	53,6	51,0	51,6	50,0	53,9
25	49,7	49,9	50,9	51,6	50,4	51,4	51,4	50,8	51,3	50,1	50,6	50,0
26	46,2	49,5	46,3	50,5	49,8	52,1	50,1	50,4	51,9	46,7	62,1	49,9
27	49,7	52,1	51,6	49,2	50,6	51,6	53,8	51,3	52,1	48,1	51,1	48,3
28	46,2	53,0	52,4	50,0	52,3	47,5	49,6	52,9	49,3	48,2	51,9	48,1
29	51,6		50,9	49,9	51,2	50,4	50,3	53,4	49,1	49,9	47,5	44,3
30	50,4		48,9	46,8	51,2	49,9	51,1	54,2	49,6	51,7	57,9	48,6
31	50,6		48,4		50,1		50,8	52,1		51,2		44,5

Legenda	 Sulechów <40% <span style="margin-left: 100px;">50%</span> Nowa Sól >60%	$*WNK = \frac{N_{poj./24h \text{ (kierunek P)}}}{N_{poj./24h \text{ (kierunek P+L)}}$
	 niedziele i święta	

Dobowe wahania ruchu pojazdów ogółem w podziale na kierunki



Generalna Dyrekcja  
Dróg Krajowych i Autostrad

Stacja nr 08628

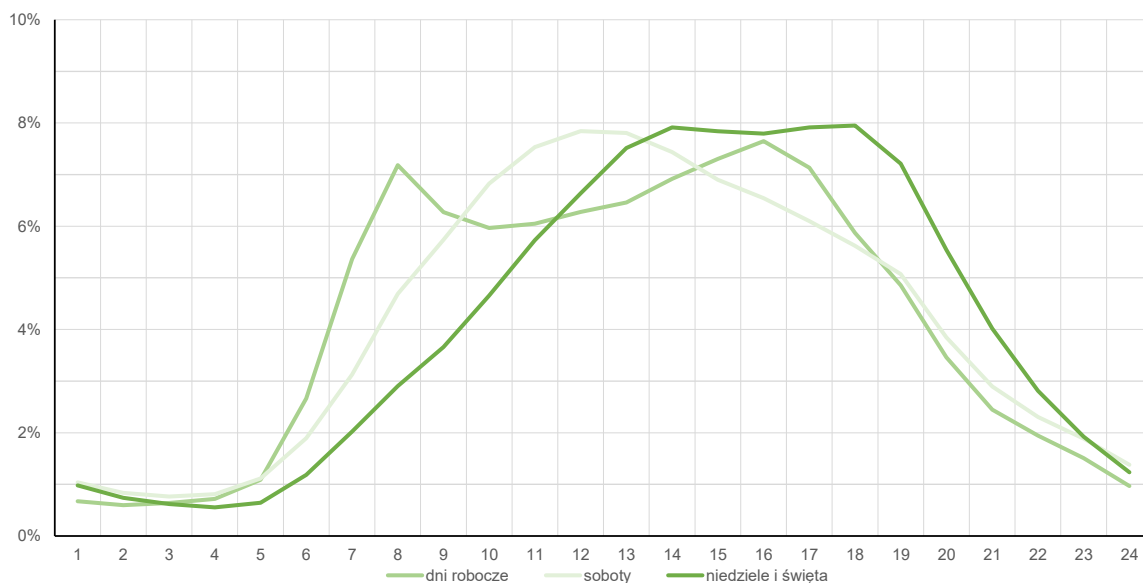
Miejscowość: Racula  
Odcinek: Sulechów-Nowa Sól  
Typ stacji: e-TOLL

Rok: 2025  
Numer drogi: S3a  
Oddział: Zielona Góra

Średni dobowy rozkład natężenia ruchu

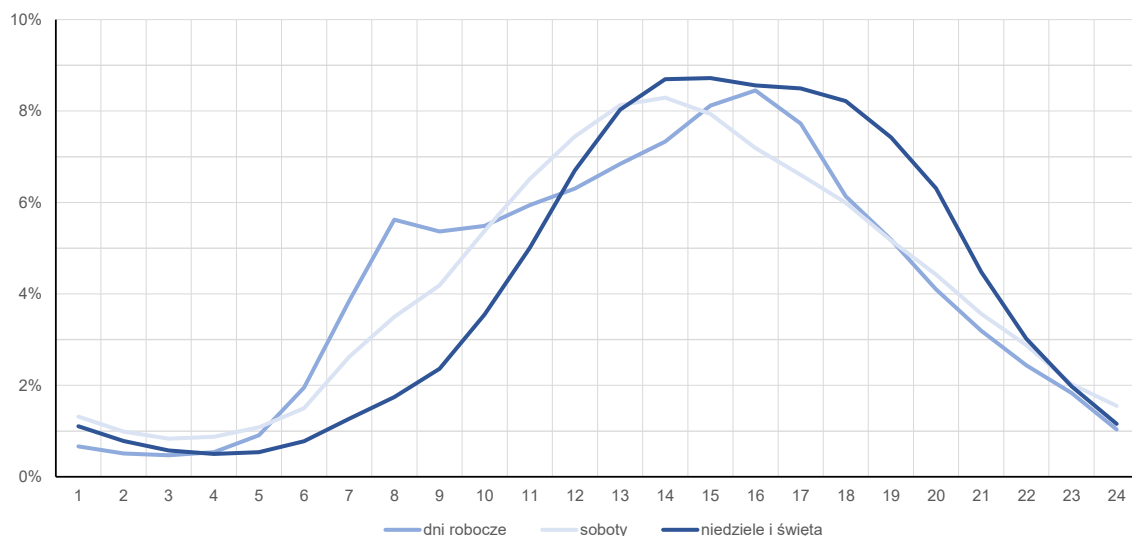
R03\_12-1\_08628\_2025

Kierunek: Sulechów



R03\_12-2\_08628\_2025

Kierunek: Nowa Sól



**Struktura rodzajowa ruchu wg pomiarów automatycznych**

Stacja nr 08628

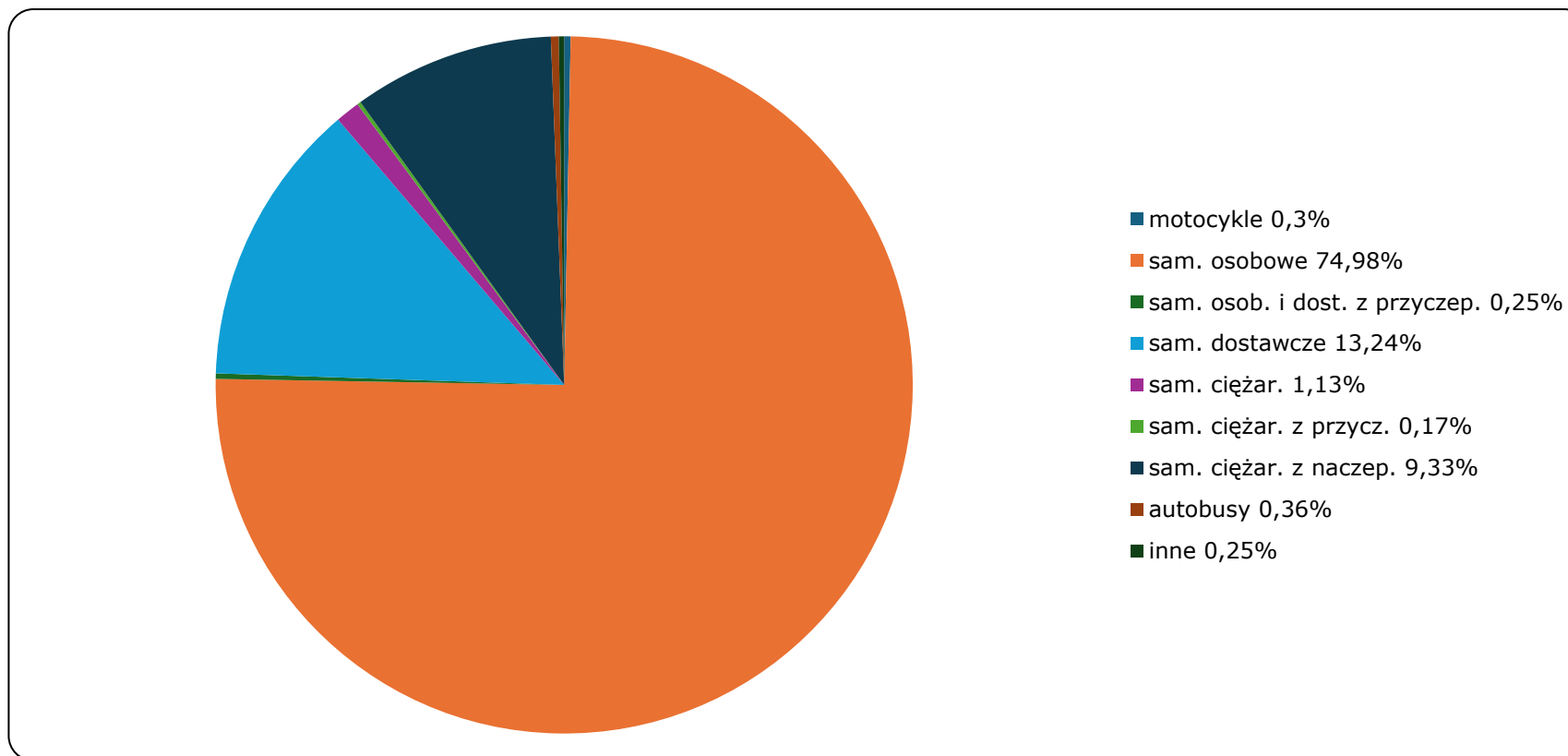


Generalna Dyrekcja  
Dróg Krajowych i Autostrad

**Miejscowość:** Racula  
**Odcinek:** Sulechów-Nowa Sól  
**Typ stacji:** e-TOLL  
Za okres od 01.01.2025 do 31.12.2025 (8+1)

**Rok:** 2025  
**Numer drogi:** S3a  
**Oddział:** Zielona Góra  
R04\_03\_08628\_2025

**Rodzajowa struktura ruchu wg pomiarów automatycznych w 2025 roku**



Zestawienie 200 godzin o największym natężeniu ruchu w roku Generalna Dyrekcja Dróg Krajowych i Autostrad

Stacja nr 08628

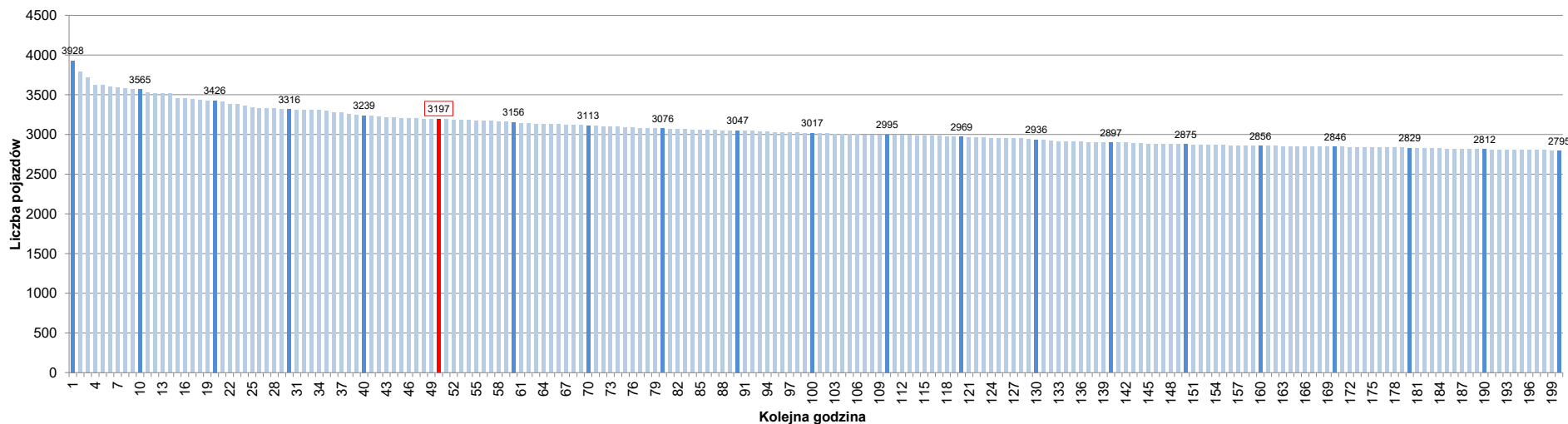
Miejscowość: Racula  
 Odcinek: Sulechów-Nowa Sól  
 Typ stacji: e-TOLL  
 Rok: 2025  
 Numer drogi: S3a  
 Oddział: Zielona Góra

R07\_02-L\_08628\_2025

Udział ruchu w godzinach o największym natężeniu w roku w odniesieniu do SDRR w 2025 roku [%]																					
SDRR	1	10	20	30	40	50	60	70	80	90	100	110	120	130	140	150	160	170	180	190	200
28702	3928	3565	3316	3239	3239	3197	3156	3113	3076	3047	3017	2995	2969	2936	2897	2875	2856	2846	2829	2812	2795
<b>Udział proc.</b>	14%	12%	12%	11%	11%	11%	11%	11%	11%	11%	11%	10%	10%	10%	10%	10%	10%	10%	10%	10%	10%
<b>Data</b>	17.08.25	22.06.25	14.08.25	04.05.25	22.06.25	08.08.25	23.08.25	16.08.25	27.07.25	19.07.25	11.08.25	18.08.25	18.06.25	23.08.25	12.07.25	22.06.25	30.05.25	01.08.25	04.08.25	03.10.25	16.08.25
<b>Nr dnia</b>	7	7	4	7	7	5	6	6	7	6	1	1	3	6	6	7	5	5	1	5	6
<b>Godzina</b>	15	19	15	14	15	16	13	14	14	11	13	15	17	12	11	12	17	18	15	16	11

R07\_02-2\_08628\_2025

200 godzin o największym natężeniu w roku



Oznaczenia:  
 - Wartości natężeni kolejnych 200 godzin  
 - Wartości co dziesiątej wartości z posród 200 godzin  
 - Wartości 50-tej godziny

**SDRR: 28702 poj./dobę**