

Zakres czasowy: **2025**

Raport dla stacji **08604**

Numer **08604**
Typ **eTOLL**
Oddział **Zielona Góra**
Miejscowość **Iłowa**



SPIS TREŚCI

R00 Zbiorcze i podsumowujące	1
R00_01 Karta charakterystyki stacji ciągłych pomiarów ruchu	1
R02 Rozwój ruchu w latach	2
R02_03 Rozwój ruchu pojazdów ogółem dla poszczególnych stacji	2
R02_03C Rozwój ruchu pojazdów ciężkich dla poszczególnych stacji	3
R03 Wahania ruchu i ruch w poszczególne dni tygodnia	4
R03_01 Średni dobowy ruchu pojazdów ogółem w poszczególnych miesiącach i dniach tygodnia wraz ze wskaźnikami charakteryzującymi sezonowe (miesięczne) i tygodniowe wahania ruchu w odniesieniu do SDRR	4
R03_02 Sezonowe i tygodniowe wahania ruchu pojazdów ogółem dla danej stacji	5
R03_03 Dobowe wahania ruchu dla wybranych dni tygodnia dla pojazdów ogółem wraz z dystrybuantą	6
R03_04 Uśrednione dobowe rozkłady ruchu dla wybranych dni tygodnia, dla pojazdów lekkich i ciężkich	7
R03_07 Analiza ruchu pojazdów ogółem w poszczególnych dniach tygodnia dla każdego miesiąca, w podziale na kierunki ruchu	8
R03_08 Analiza ruchu w święta i dni okolicy świąteczne	20
R03_10 Proporcja dobowego natężenia ruchu do SDRR, dla każdego dnia w roku, dla pojazdów ogółem	30
R03_11 Nierównomierność kierunkowa dla każdego dnia w roku, dla pojazdów ogółem	31
R03_12 Dobowe wahania ruchu w podziale na kierunki oraz na pojazdy ogółem	32
R04 Struktura rodzajowa ruchu	33
R04_03 Wykres rodzajowej struktury ruchu wg pomiarów ręcznych lub automatycznych	33
R07 Godziny o największym natężeniu i charakter ruchu	34
R07_02 Zestawienie 200 godzin o największym natężeniu ruchu w roku, dla obu kierunków łącznie	34

Karta charakterystyki stacji ciągłych pomiarów ruchu

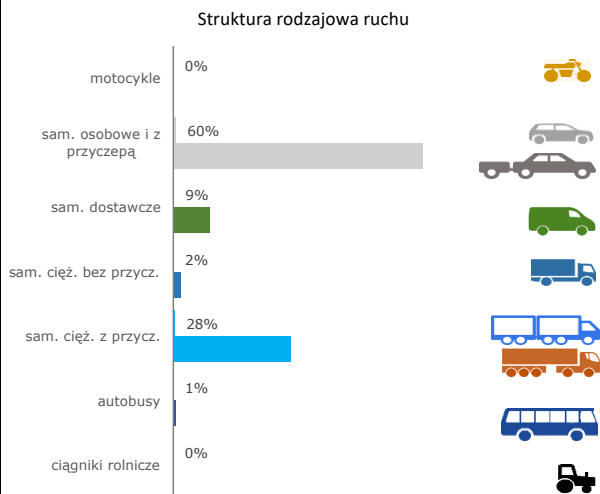
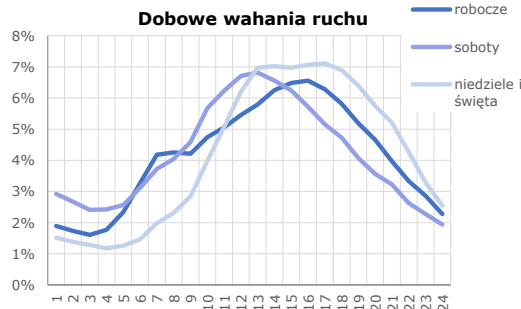
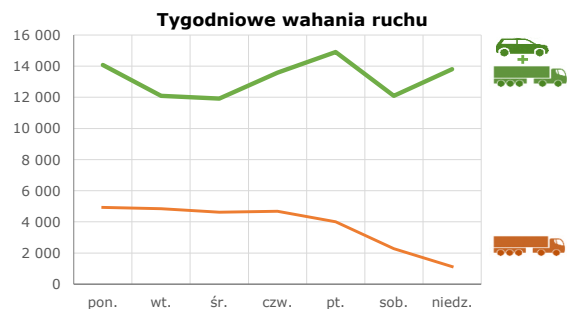
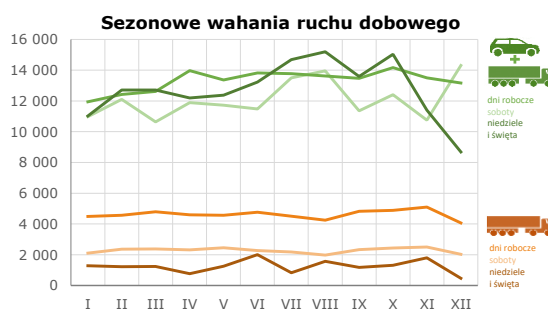
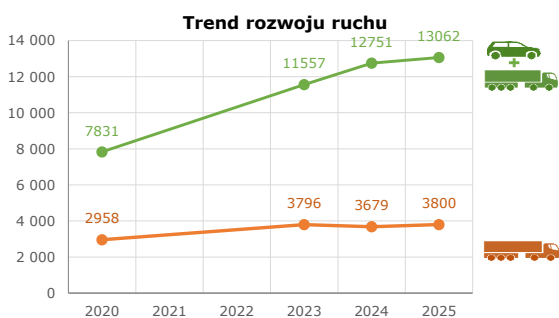
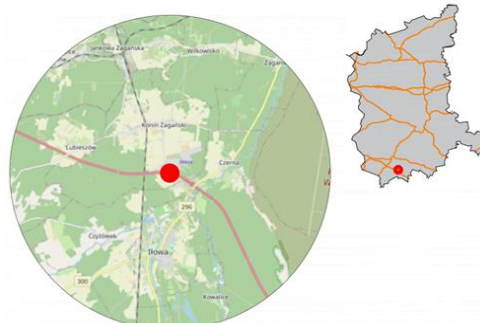
Stacja nr 08604



Generalna Dyrekcja Dróg Krajowych i Autostrad

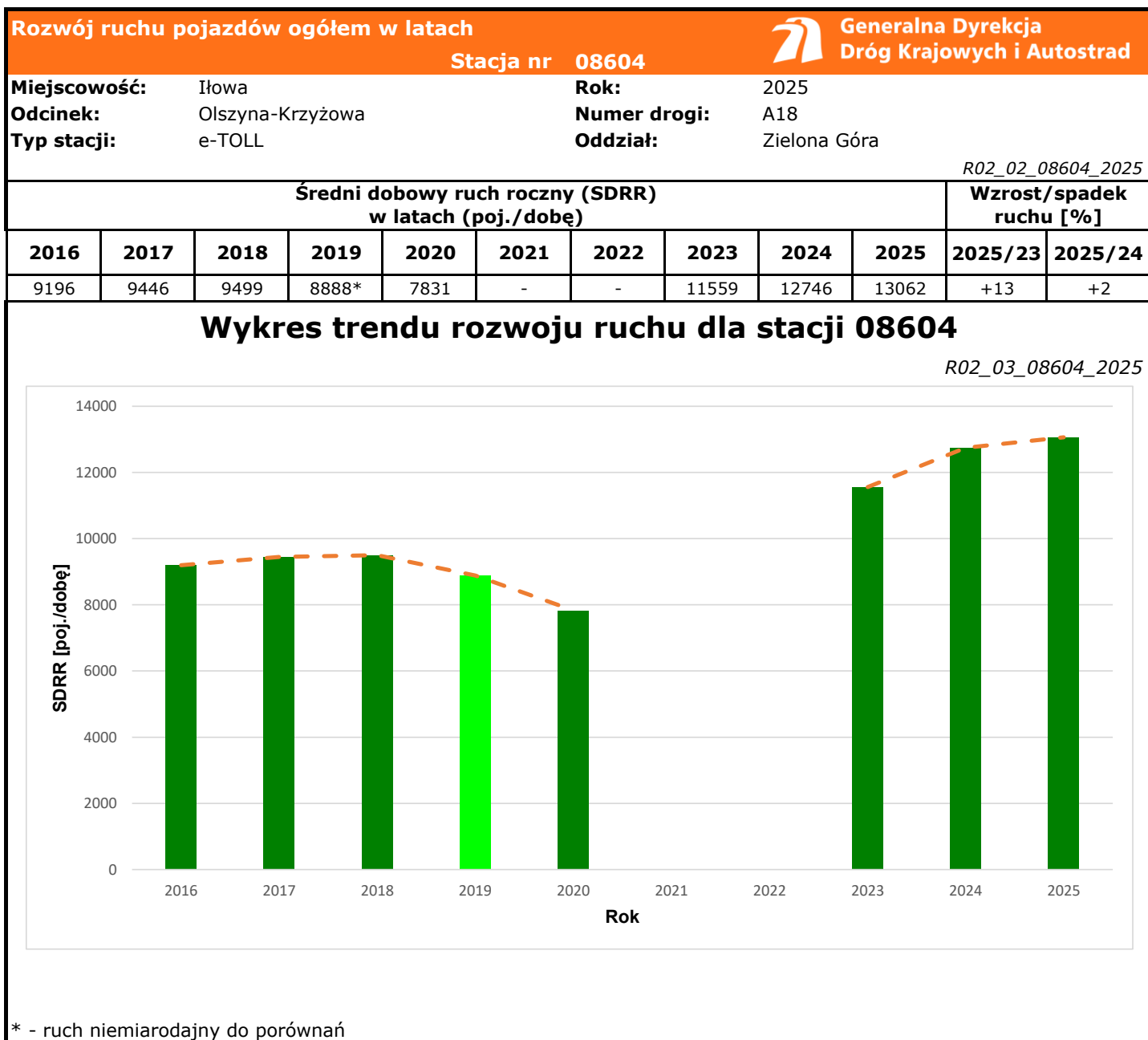
Nr stacji: 08604
Typ stacji: e-TOLL (GPR)
Lokalizacja: Iłowa
Numer drogi: A18
Pikietaż: 36,680

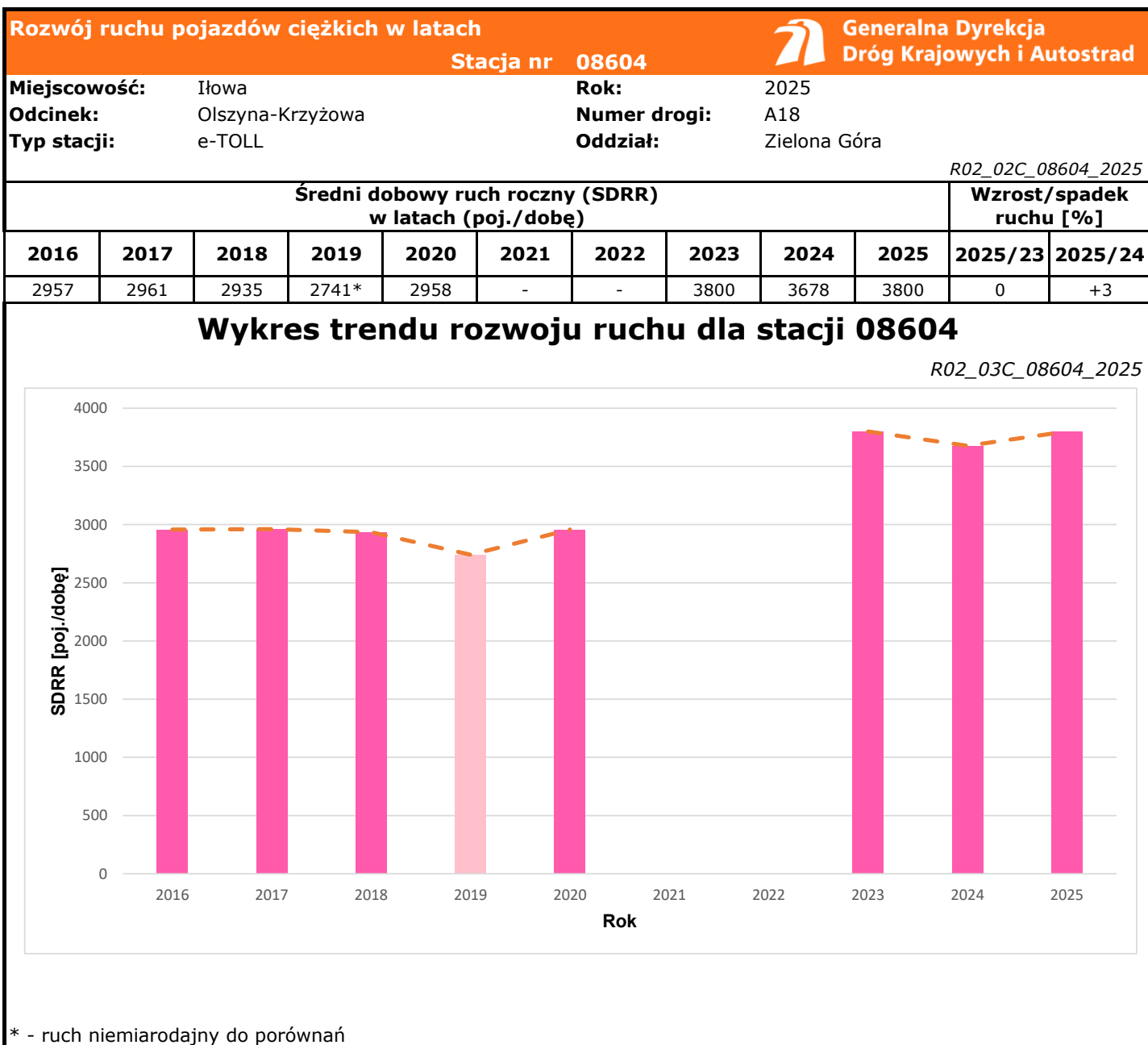
Stacja działa od: 01.01.2015
Charakter ruchu: G
Liczba dni w archiwizacji: 365
Procent doszacowanych godzin: 1,61%




Godzina 50-ta
 Natężenie: 1293
 Udział proc.: 10%
 Dzień: 05.10.2025 (niedziela)
 Godzina: 15







Średni dobowy ruch dla poszczególnych dni tygodnia w poszczególnych miesiącach roku														
Stacja nr 08604														
														
Miejscowość:		Iłowa				Rok:		2025						
Odcinek:		Olszyna-Krzyżowa				Numer drogi:		A18						
Typ stacji:		e-TOLL				Oddział:		Zielona Góra						
Ruch ogółem														
R03_01_08604_2025														
Dni tygodnia:		Styczeń	Luty	Marzec	Kwiecień	Maj	Czerwiec	Lipiec	Sierpień	Wrzesień	Październik	Listopad	Grudzień	Cały rok
1. Poniedziałki	a	12717	12856	13453	13135	14822	15416	14975	14625	14669	14805	15159	12375	14084
	b	1,089	1,036	1,089	0,978	1,141	1,151	1,080	1,053	1,113	1,054	1,184	0,975	1,078
	c	0,903	0,913	0,955	0,933	1,052	1,095	1,063	1,038	1,042	1,051	1,076	0,879	1,000
2. Wtorki	a	11551	11532	11477	13027	11410	13356	12031	11751	12340	12379	12393	11986	12103
	b	0,989	0,929	0,929	0,970	0,878	0,997	0,867	0,846	0,936	0,882	0,968	0,944	0,927
	c	0,954	0,953	0,948	1,076	0,943	1,104	0,994	0,971	1,020	1,023	1,024	0,990	1,000
3. Środy	a	10993	11437	11407	13537	13405	12386	11960	12070	11787	12864	11401	9797	11920
	b	0,941	0,921	0,923	1,008	1,032	0,924	0,862	0,869	0,894	0,916	0,890	0,772	0,913
	c	0,922	0,959	0,957	1,136	1,125	1,039	1,003	1,013	0,989	1,079	0,956	0,822	1,000
4. Czwartki	a	12032	12230	12572	14798	13618	13038	14085	13500	13510	15552	13529	14575	13587
	b	1,030	0,985	1,018	1,102	1,048	0,973	1,016	0,972	1,025	1,108	1,056	1,148	1,040
	c	0,886	0,900	0,925	1,089	1,002	0,960	1,037	0,994	0,994	1,145	0,996	1,073	1,000
5. Piątki	a	12437	14030	14212	15388	13574	14889	15833	16134	15028	15246	15018	17134	14910
	b	1,065	1,130	1,151	1,146	1,045	1,111	1,142	1,161	1,140	1,086	1,173	1,350	1,141
	c	0,834	0,941	0,953	1,032	0,910	0,999	1,062	1,082	1,008	1,023	1,007	1,149	1,000
6. Soboty	a	10984	12099	10638	11889	11730	11478	13508	13965	11357	12404	10747	14308	12092
	b	0,941	0,975	0,861	0,886	0,903	0,857	0,974	1,005	0,861	0,883	0,839	1,127	0,926
	c	0,908	1,001	0,880	0,983	0,970	0,949	1,117	1,155	0,939	1,026	0,889	1,183	1,000
7. Niedziele	a	13264	12706	12704	13041	14367	13885	14691	16183	13590	15034	13421	12840	13811
	b	1,136	1,024	1,028	0,971	1,106	1,036	1,059	1,165	1,031	1,071	1,048	1,012	1,057
	c	0,960	0,920	0,920	0,944	1,040	1,005	1,064	1,172	0,984	1,089	0,972	0,930	1,000
8. Dni robocze	a	11945	12417	12624	13976	13366	13817	13777	13616	13466	14169	13500	13174	13321
	b	1,023	1,000	1,022	1,041	1,029	1,031	0,993	0,980	1,021	1,009	1,054	1,038	1,020
	c	0,897	0,932	0,948	1,049	1,003	1,037	1,034	1,022	1,011	1,064	1,013	0,989	1,000
9. Święta	a	9916	-	-	11777	11385	12568	-	14217	-	-	10407	6606	10982
	b	0,849	-	-	0,877	0,876	0,938	-	1,023	-	-	0,813	0,520	0,841
	c	0,903	-	-	1,072	1,037	1,144	-	1,295	-	-	0,948	0,602	1,000
10. Niedziele i święta	a	11032	12706	12704	12198	12379	13227	14691	15200	13590	15034	11411	8684	12738
	b	0,945	1,024	1,028	0,909	0,953	0,987	1,059	1,094	1,031	1,071	0,891	0,684	0,975
	c	0,866	0,997	0,997	0,958	0,972	1,038	1,153	1,193	1,067	1,180	0,896	0,682	1,000
11. Wszystkie dni	a	11678	12413	12352	13424	12991	13398	13869	13892	13183	14041	12808	12694	13062
	b	1,000	1,000	1,000	1,000	1,000	1,000	1,000	1,000	1,000	1,000	1,000	1,000	1,000
	c	0,894	0,950	0,946	1,028	0,995	1,026	1,062	1,064	1,009	1,075	0,981	0,972	1,000

Legenda:
a = średni dobowy ruch danego dnia (dni) tygodnia
b = $\frac{\text{średni dobowy ruch danego dnia (dni) tygodnia w miesiącu}}{\text{średni dobowy ruch we wszystkie dni miesiąca}}$
c = $\frac{\text{średni dobowy ruch danego dnia (dni) tygodnia w miesiącu}}{\text{średni dobowy ruch danego dnia (dni) tygodnia w roku}}$

Sezonowe i tygodniowe wahania ruchu dobowego pojazdów ogółem w latach



Generalna Dyrekcja Dróg Krajowych i Autostrad

Stacja nr 08604

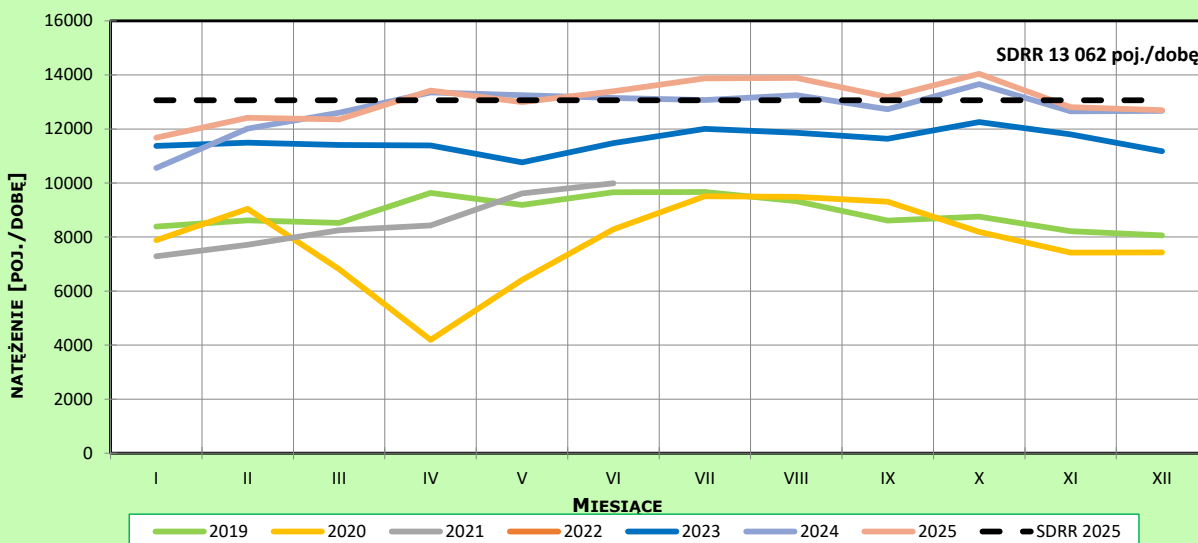
Miejscowość: Iłowa
 Odcinek: Olszyna-Krzyżowa
 Typ stacji: e-TOLL

Rok: 2025
 Numer drogi: A18
 Oddział: Zielona Góra

Ruch ogółem

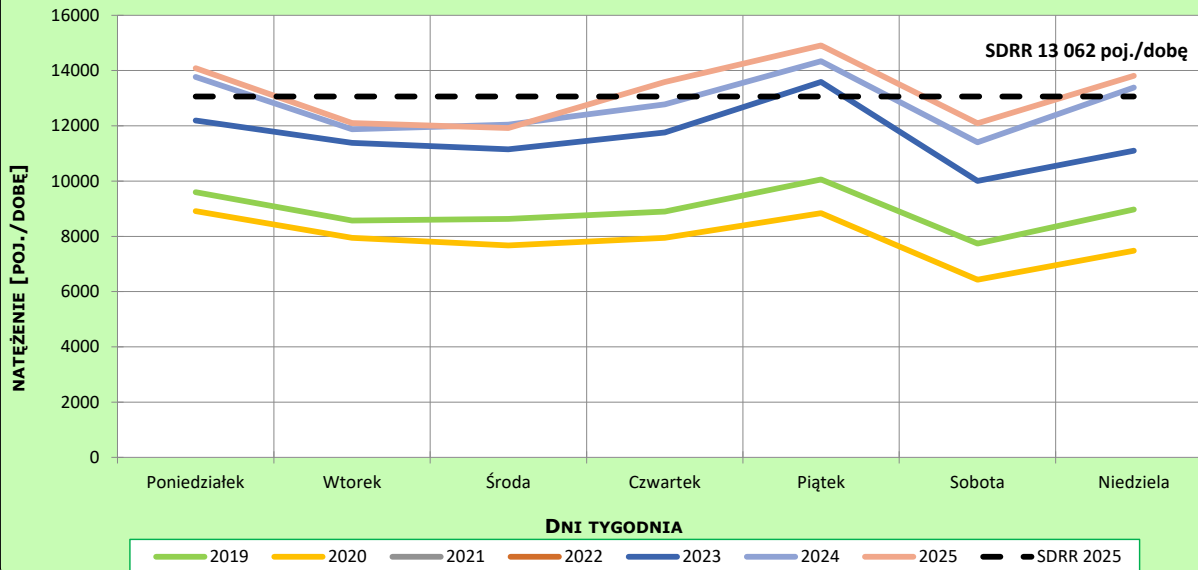
R03_02-1_08604_2025

Sezonowe wahania ruchu dobowego



R03_02-2_08604_2025

Tygodniowe wahania ruchu dobowego



Dobowe wahania ruchu pojazdów ogółem



Generalna Dyrekcja
Dróg Krajowych i Autostrad

Stacja nr 08604

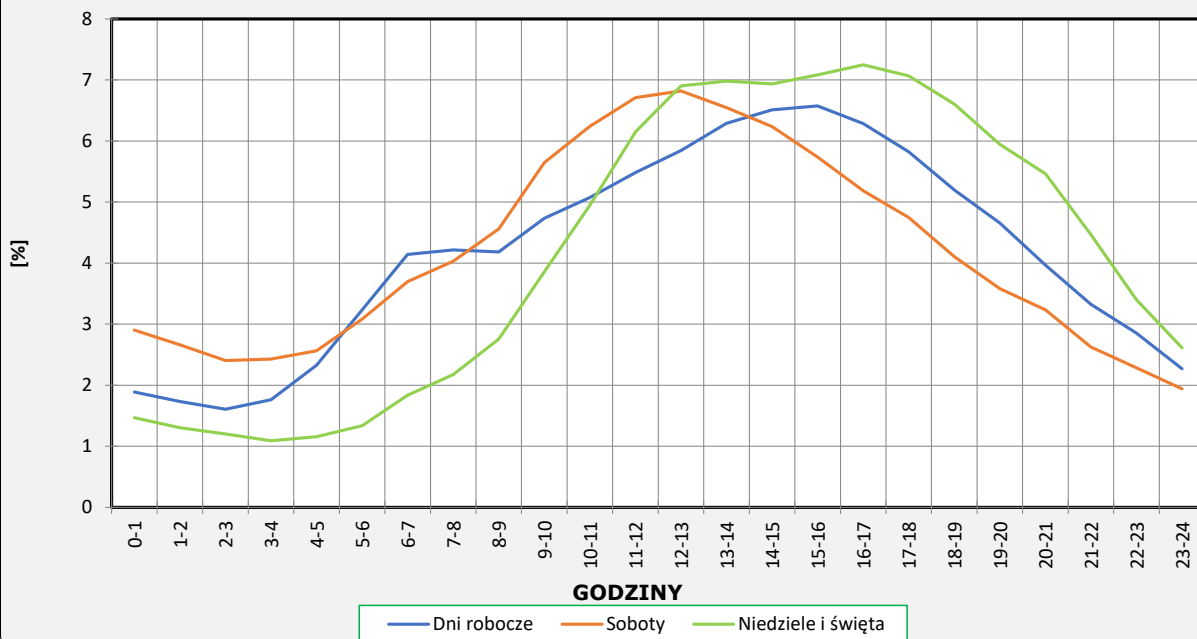
Miejscowość: Iłowa
Odcinek: Olszyna-Krzyżowa
Typ stacji: e-TOLL

Rok: 2025
Numer drogi: A18
Oddział: Zielona Góra

Ruch ogółem

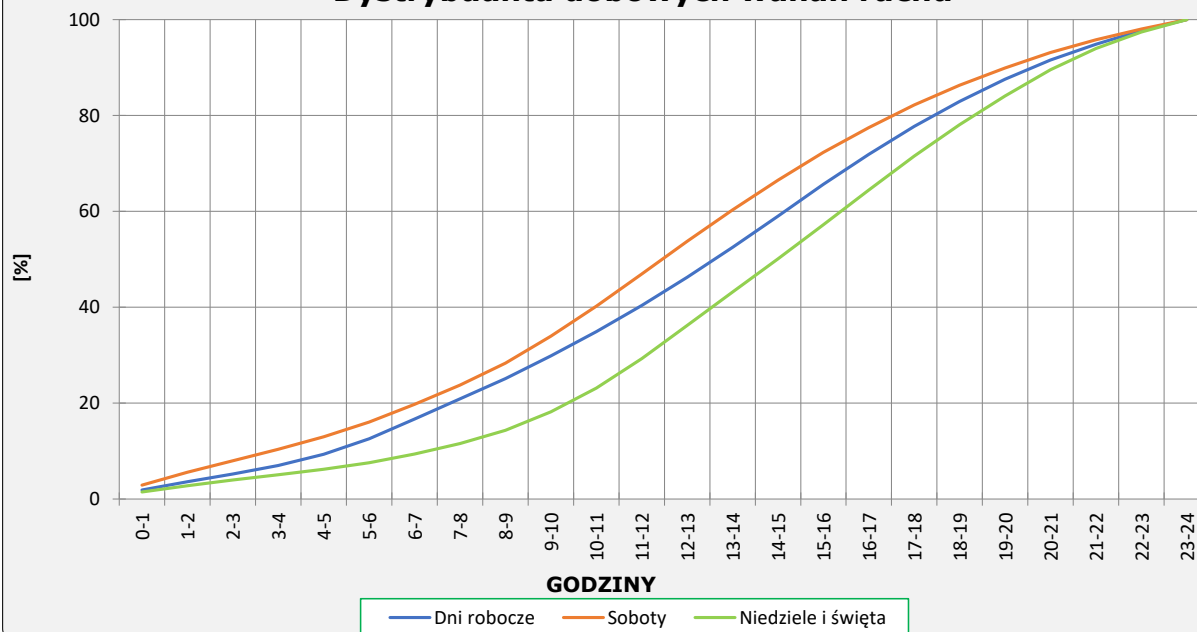
R03_03-1_08604_2025

Dobowe wahania ruchu



R03_03-2_08604_2025

Dystrybuanta dobowych wahań ruchu



Uśrednione dobowe rozkłady ruchu dla wybranych dni tygodnia, dla pojazdów lekkich i ciężkich



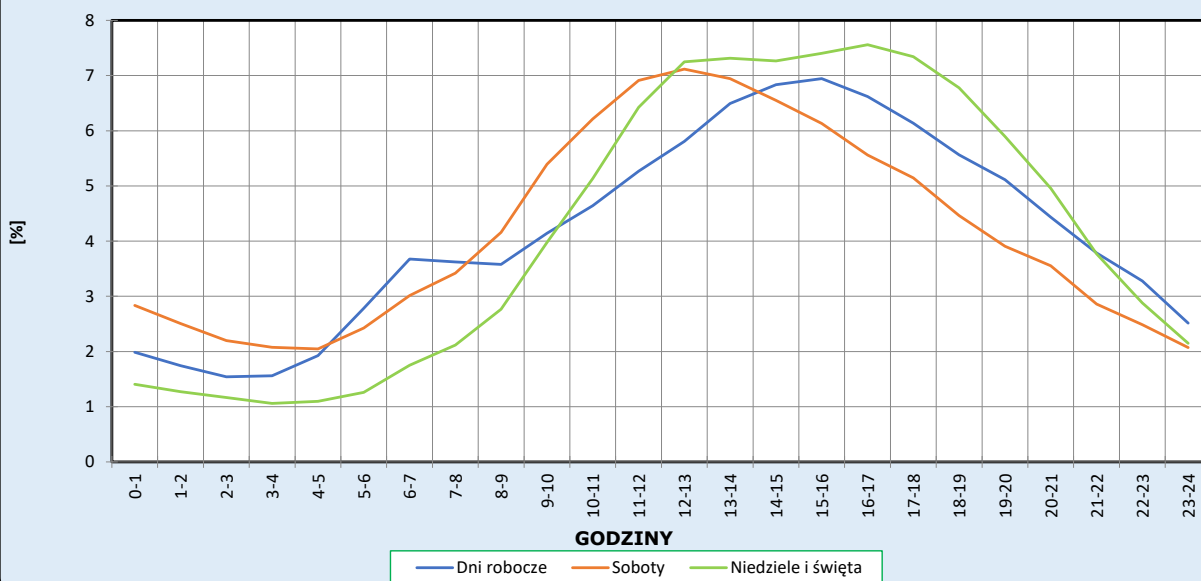
Stacja nr 08604

Miejscowość: Iłowa
Odcinek: Olszyna-Krzyżowa
Typ stacji: e-TOLL

Rok: 2025
Numer drogi: A18
Oddział: Zielona Góra

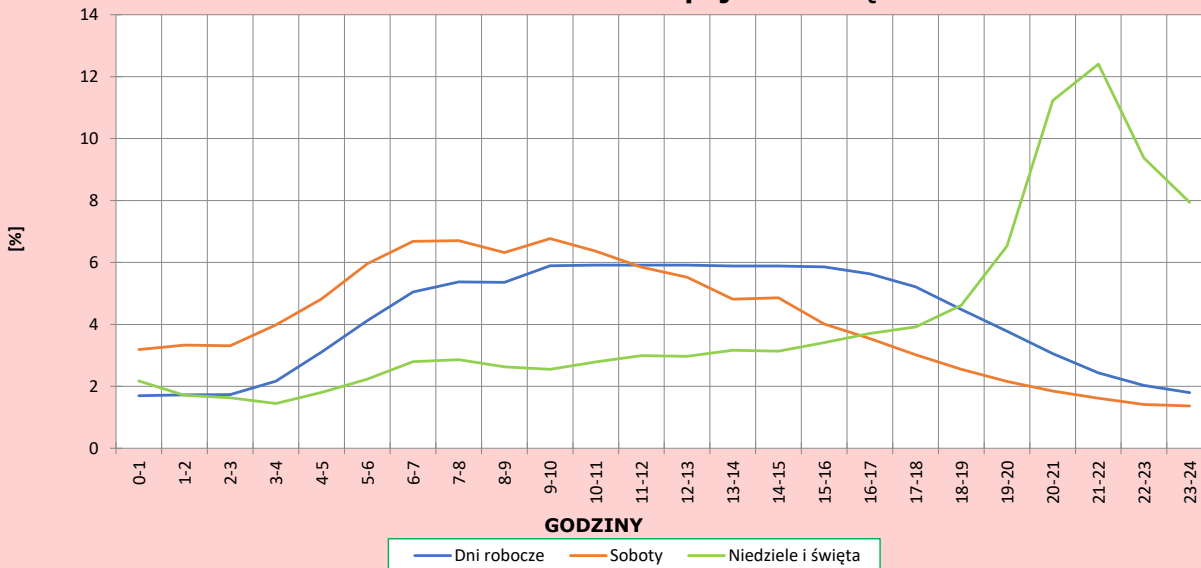
R03_04-1_08604_2025

Dobowe wahania ruchu pojazdów lekkich



R03_04-2_08604_2025

Dobowe wahania ruchu pojazdów ciężkich



Analiza ruchu pojazdów ogółem w poszczególnych dniach tygodnia dla każdego miesiąca, w podziale na kierunki ruchu



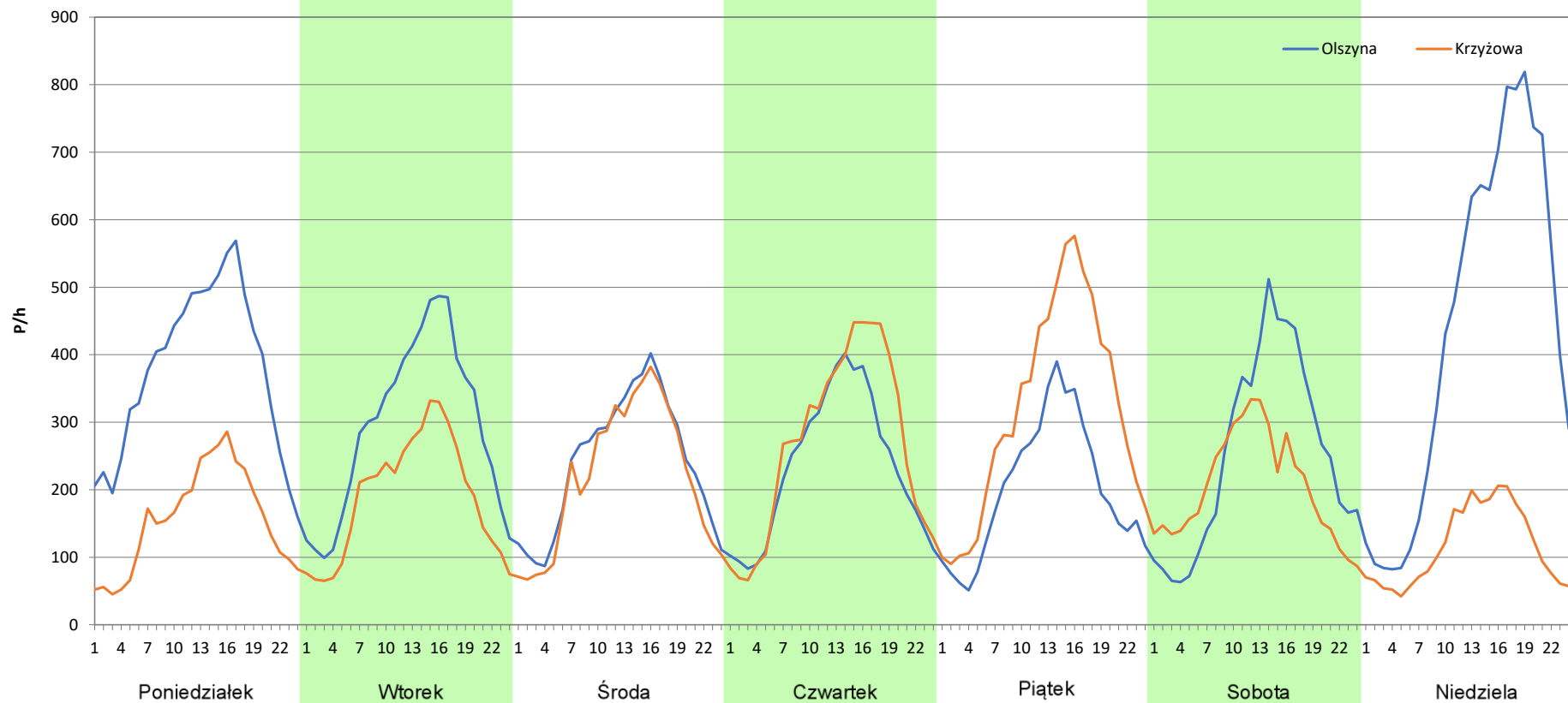
Stacja nr 08604

Miejscowość: Iłowa
Odcinek: Olszyna-Krzyżowa
Typ stacji: e-TOLL
Miesiąc: Styczeń

Rok: 2025
Numer drogi: A18
Oddział: Zielona Góra

R03_07-1_08604_2025

Dzień tygodnia	Poniedziałek		Wtorek		Środa		Czwartek		Piątek		Sobota		Niedziela	
Kierunek	Olszyna	Krzyżowa	Olszyna	Krzyżowa	Olszyna	Krzyżowa	Olszyna	Krzyżowa	Olszyna	Krzyżowa	Olszyna	Krzyżowa	Olszyna	Krzyżowa
SDR	8997	3724	7027	4526	5754	5244	5616	6415	4825	7612	6081	4908	10490	2779
Razem	12721		11553		10998		12031		12437		10989		13269	
Podział procentowy	70,73%	29,27%	60,82%	39,18%	52,32%	47,68%	46,68%	53,32%	38,80%	61,20%	55,34%	44,66%	79,06%	20,94%



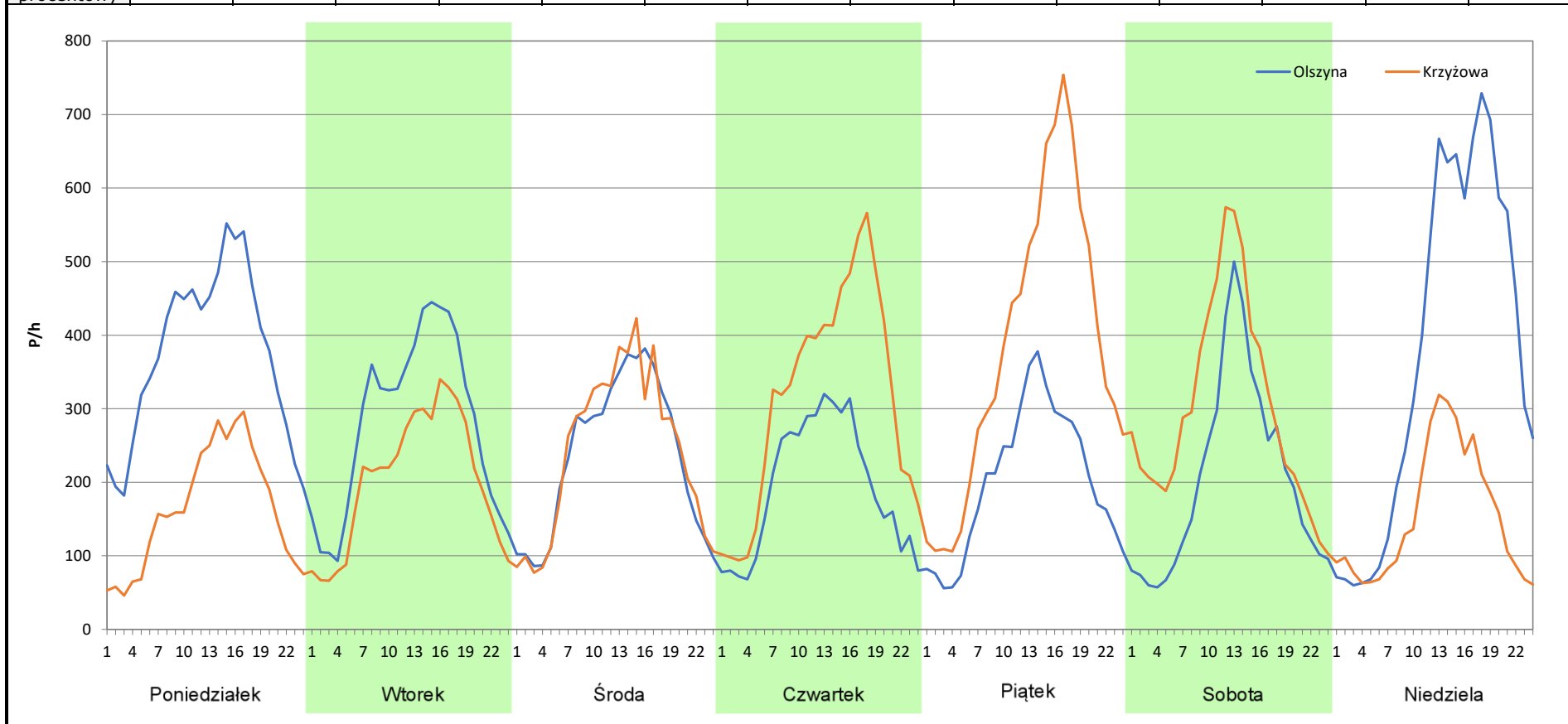
Analiza ruchu pojazdów ogółem w poszczególnych dniach tygodnia dla każdego miesiąca, w podziale na kierunki ruchu

 **Generalna Dyrekcja Dróg Krajowych i Autostrad**

Stacja nr 08604

Miejscowość:	Iłowa	Rok:	2025
Odcinek:	Olszyna-Krzyżowa	Numer drogi:	A18
Typ stacji:	e-TOLL	Oddział:	Zielona Góra
Miesiąc:	Luty		<i>R03_07-2_08604_2025</i>

Dzień tygodnia	Poniedziałek		Wtorek		Środa		Czwartek		Piątek		Sobota		Niedziela	
	Olszyna	Krzyżowa	Olszyna	Krzyżowa	Olszyna	Krzyżowa	Olszyna	Krzyżowa	Olszyna	Krzyżowa	Olszyna	Krzyżowa	Olszyna	Krzyżowa
Kierunek														
SDR	8943	3921	6696	4843	5643	5803	4634	7599	4836	9201	4904	7202	9016	3697
Razem	12864		11539		11446		12233		14037		12106		12713	
Podział procentowy	69,52%	30,48%	58,03%	41,97%	49,30%	50,70%	37,88%	62,12%	34,45%	65,55%	40,51%	59,49%	70,92%	29,08%



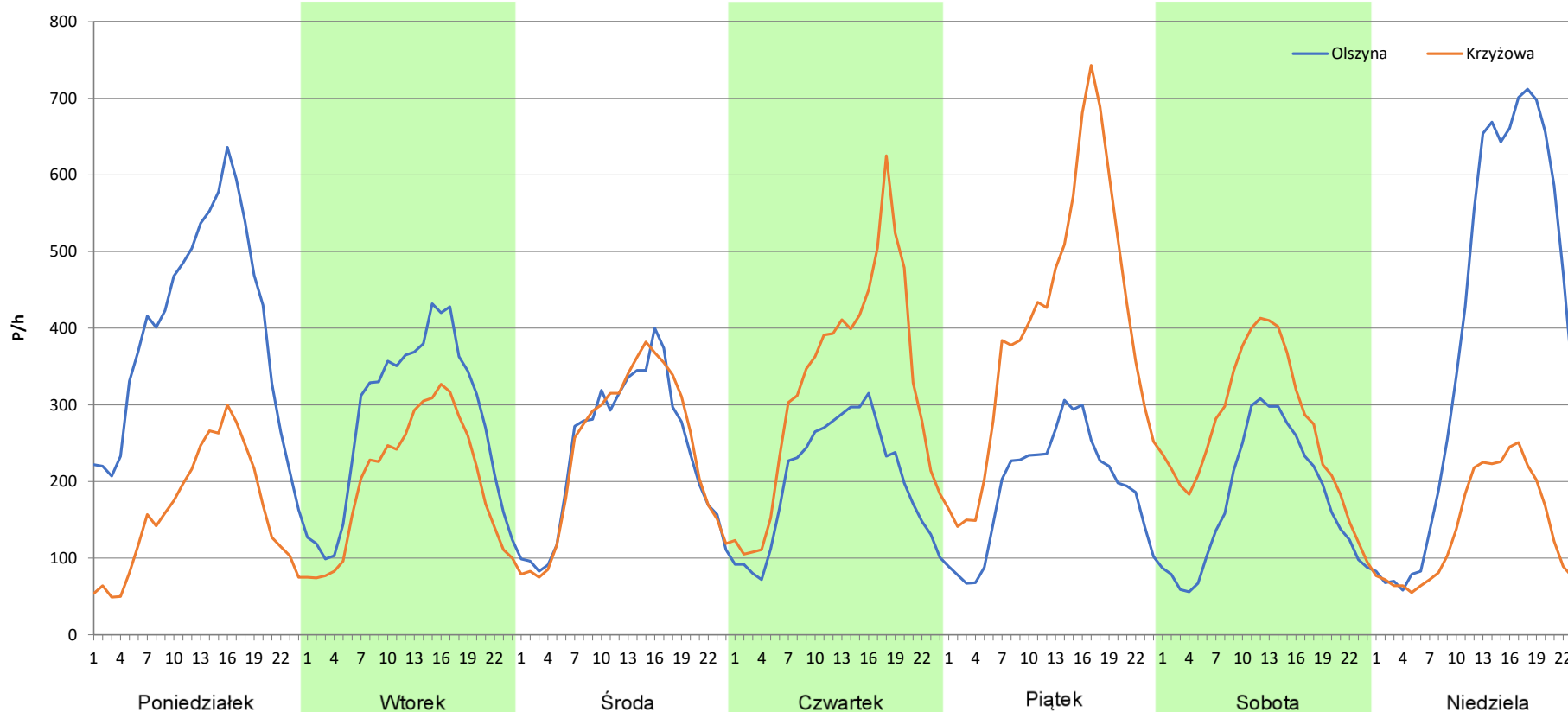
Analiza ruchu pojazdów ogółem w poszczególnych dniach tygodnia dla każdego miesiąca, w podziale na kierunki ruchu

Stacja nr 08604

Miejscowość:	Iłowa	Rok:	2025
Odcinek:	Olszyna-Krzyżowa	Numer drogi:	A18
Typ stacji:	e-TOLL	Oddział:	Zielona Góra
Miesiąc:	Marzec		

R03_07-3_08604_2025

Dzień tygodnia	Poniedziałek		Wtorek		Środa		Czwartek		Piątek		Sobota		Niedziela	
Kierunek	Olszyna	Krzyżowa	Olszyna	Krzyżowa	Olszyna	Krzyżowa	Olszyna	Krzyżowa	Olszyna	Krzyżowa	Olszyna	Krzyżowa	Olszyna	Krzyżowa
SDR	9586	3869	6676	4806	5679	5736	4821	7756	4588	9629	4205	6433	9399	3304
Razem	13455		11482		11415		12577		14217		10638		12703	
Podział procentowy	71,24%	28,76%	58,14%	41,86%	49,75%	50,25%	38,33%	61,67%	32,27%	67,73%	39,53%	60,47%	73,99%	26,01%



Analiza ruchu pojazdów ogółem w poszczególnych dniach tygodnia dla każdego miesiąca, w podziale na kierunki ruchu



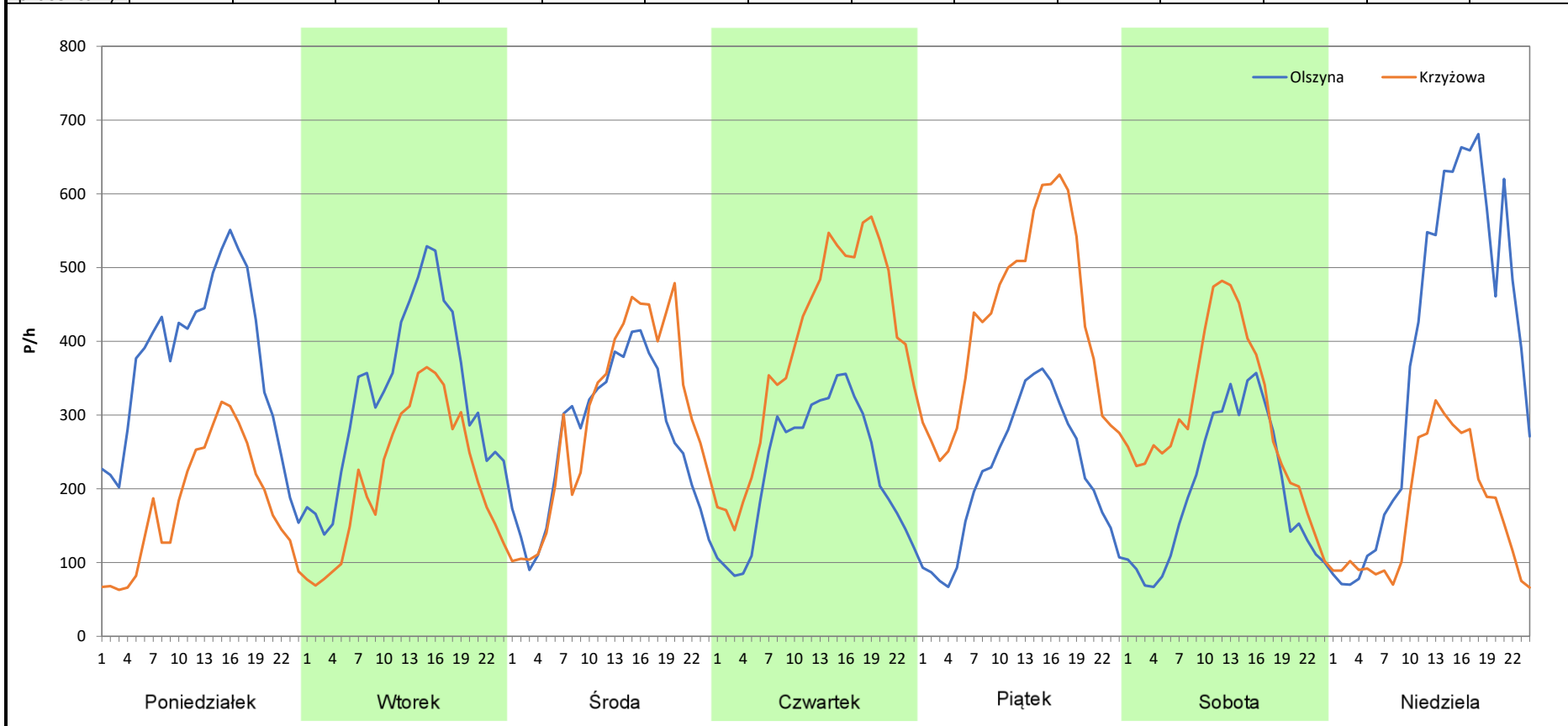
Stacja nr 08604

Miejscowość: Iłowa
Odcinek: Olszyna-Krzyżowa
Typ stacji: e-TOLL
Miesiąc: Kwiecień

Rok: 2025
Numer drogi: A18
Oddział: Zielona Góra

R03_07-4_08604_2025

Dzień tygodnia	Poniedziałek		Wtorek		Środa		Czwartek		Piątek		Sobota		Niedziela	
	Olszyna	Krzyżowa	Olszyna	Krzyżowa	Olszyna	Krzyżowa	Olszyna	Krzyżowa	Olszyna	Krzyżowa	Olszyna	Krzyżowa	Olszyna	Krzyżowa
Kierunek	8882	4253	7844	5183	6420	7116	5430	9373	5188	10207	4748	7150	9032	4009
SDR	13135		13027		13536		14803		15395		11898		13041	
Razem	13135		13027		13536		14803		15395		11898		13041	
Podział procentowy	67,62%	32,38%	60,21%	39,79%	47,43%	52,57%	36,68%	63,32%	33,70%	66,30%	39,91%	60,09%	69,26%	30,74%



Analiza ruchu pojazdów ogółem w poszczególnych dniach tygodnia dla każdego miesiąca, w podziale na kierunki ruchu



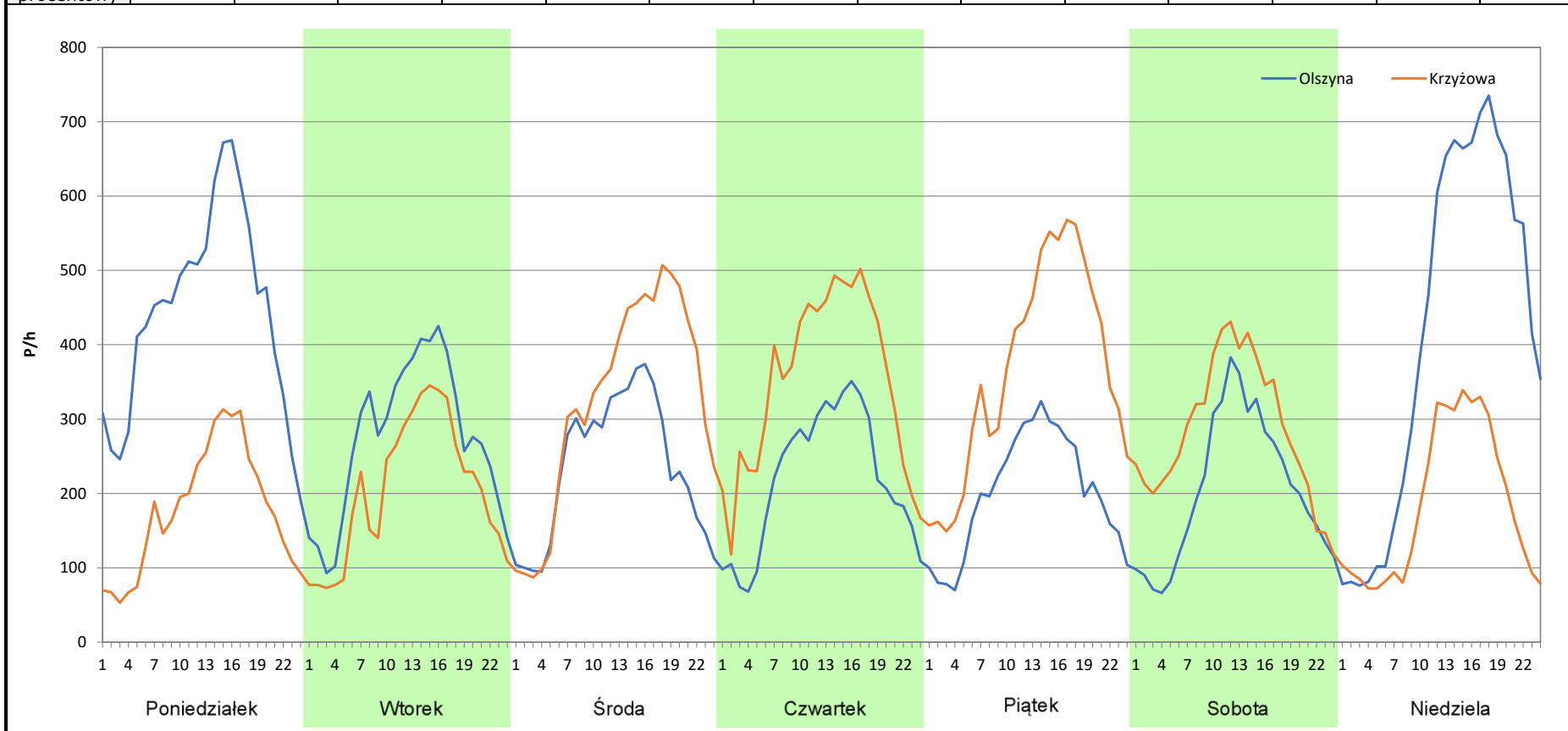
Stacja nr 08604

Miejscowość: Iłowa
Odcinek: Olszyna-Krzyżowa
Typ stacji: e-TOLL
Miesiąc: Maj

Rok: 2025
Numer drogi: A18
Oddział: Zielona Góra

R03_07-5_08604_2025

Dzień tygodnia	Poniedziałek		Wtorek		Środa		Czwartek		Piątek		Sobota		Niedziela	
	Olszyna	Krzyżowa	Olszyna	Krzyżowa	Olszyna	Krzyżowa	Olszyna	Krzyżowa	Olszyna	Krzyżowa	Olszyna	Krzyżowa	Olszyna	Krzyżowa
Kierunek	10593	4235	6535	4883	5655	7756	5233	8394	4793	8780	4894	6839	9979	4393
SDR														
Razem	14828		11418		13411		13627		13573		11733		14372	
Podział procentowy	71,44%	28,56%	57,23%	42,77%	42,17%	57,83%	38,40%	61,60%	35,31%	64,69%	41,71%	58,29%	69,43%	30,57%



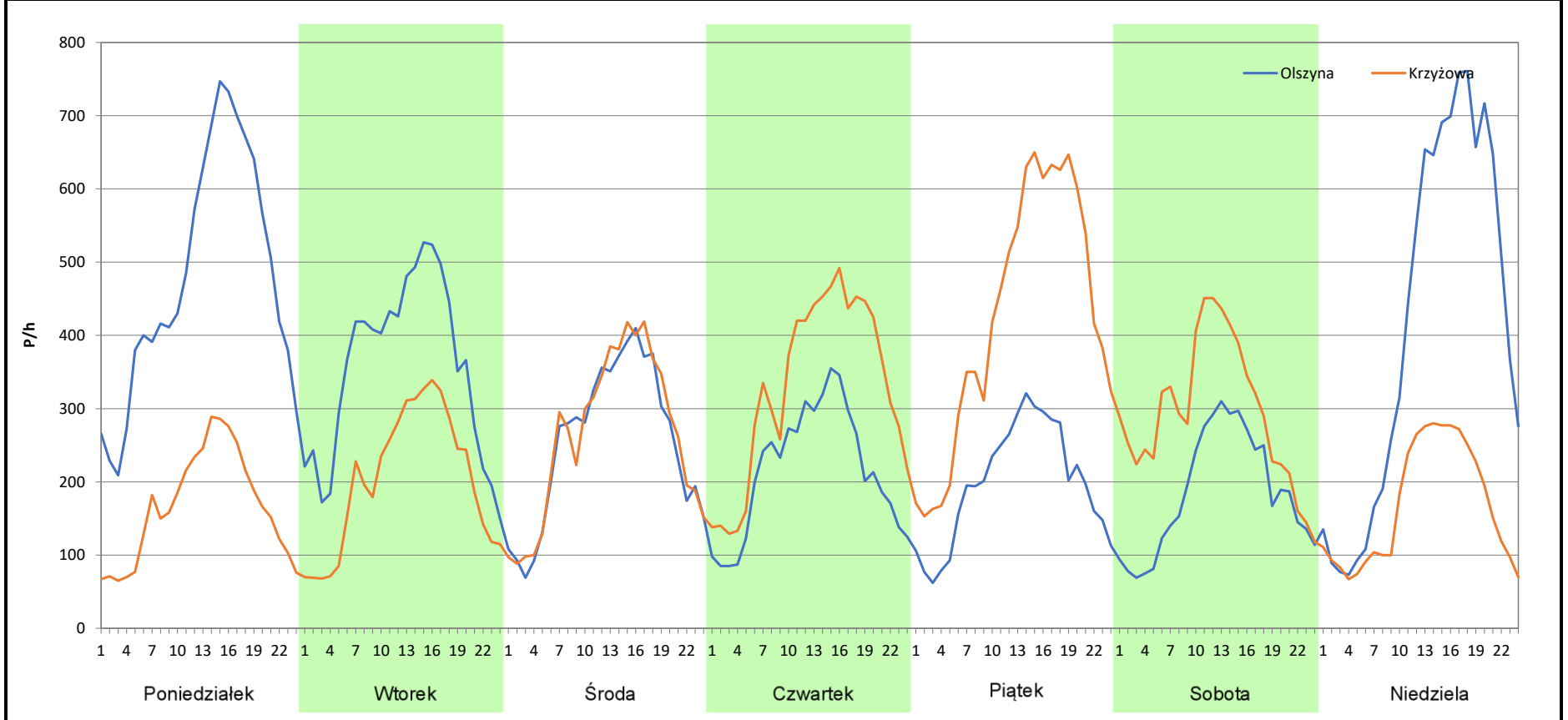
Analiza ruchu pojazdów ogółem w poszczególnych dniach tygodnia dla każdego miesiąca, w podziale na kierunki ruchu



Stacja nr 08604

Miejscowość: Iłowa
Odcinek: Olszyna-Krzyżowa
Typ stacji: e-TOLL
Miesiąc: Czerwiec
Rok: 2025
Numer drogi: A18
Oddział: Zielona Góra
R03_07-6_08604_2025

Dzień tygodnia	Poniedziałek		Wtorek		Środa		Czwartek		Piątek		Sobota		Niedziela	
	Olszyna	Krzyżowa	Olszyna	Krzyżowa	Olszyna	Krzyżowa	Olszyna	Krzyżowa	Olszyna	Krzyżowa	Olszyna	Krzyżowa	Olszyna	Krzyżowa
Kierunek	11437	3977	8512	4847	6108	6283	5172	7866	4736	10160	4424	7060	9883	4003
SDR														
Razem	15414		13359		12391		13038		14896		11484		13886	
Podział procentowy	74,20%	25,80%	63,72%	36,28%	49,29%	50,71%	39,67%	60,33%	31,79%	68,21%	38,52%	61,48%	71,17%	28,83%



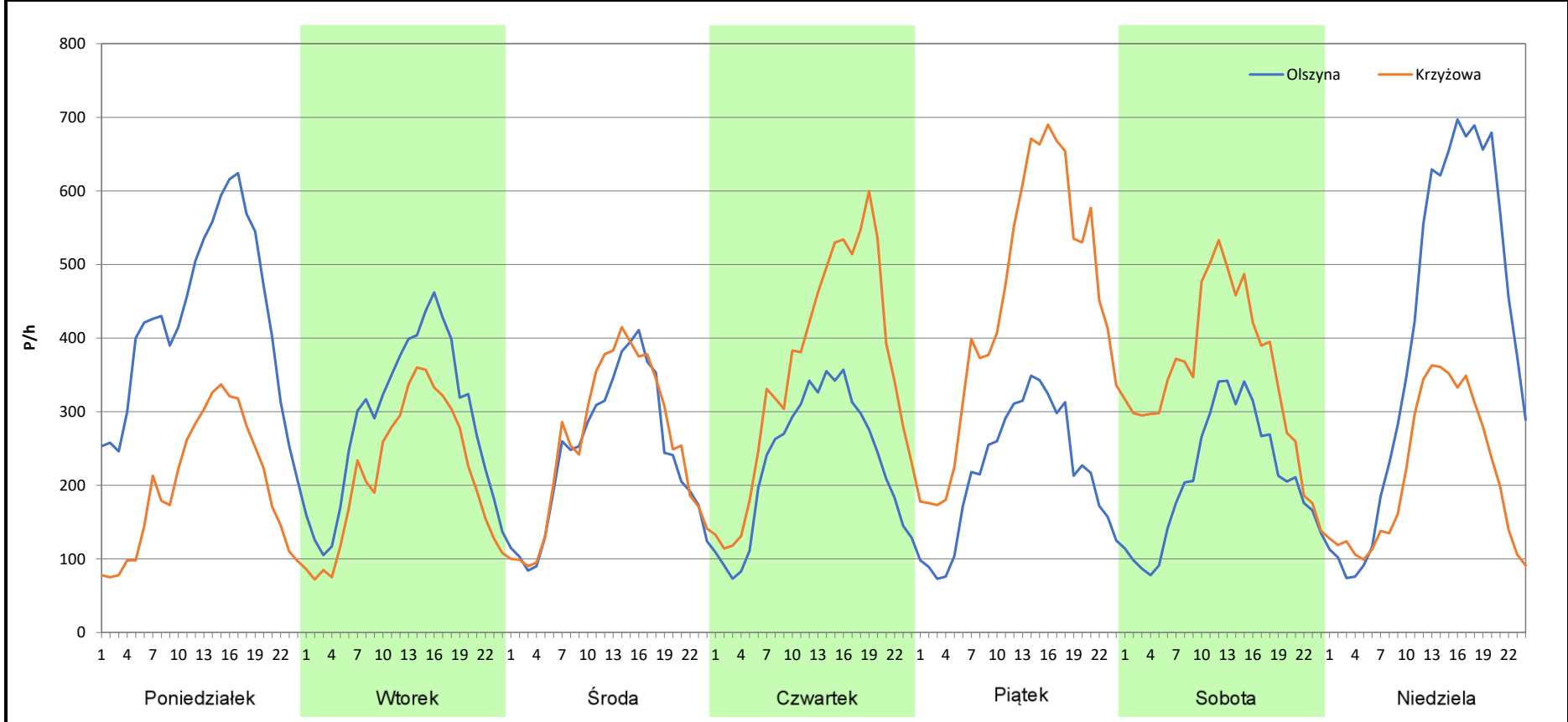
Analiza ruchu pojazdów ogółem w poszczególnych dniach tygodnia dla każdego miesiąca, w podziale na kierunki ruchu

 **Generalna Dyrekcja Dróg Krajowych i Autostrad**

Stacja nr 08604

Miejscowość:	Iłowa	Rok:	2025
Odcinek:	Olszyna-Krzyżowa	Numer drogi:	A18
Typ stacji:	e-TOLL	Oddział:	Zielona Góra
Miesiąc:	Lipiec	<i>R03_07-7_08604_2025</i>	

Dzień tygodnia	Poniedziałek		Wtorek		Środa		Czwartek		Piątek		Sobota		Niedziela	
	Olszyna	Krzyżowa	Olszyna	Krzyżowa	Olszyna	Krzyżowa	Olszyna	Krzyżowa	Olszyna	Krzyżowa	Olszyna	Krzyżowa	Olszyna	Krzyżowa
SDR	10188	4789	6864	5167	5819	6138	5560	8523	5215	10622	5050	8458	9585	5110
Razem	14977		12031		11957		14083		15837		13508		14695	
Podział procentowy	68,02%	31,98%	57,05%	42,95%	48,67%	51,33%	39,48%	60,52%	32,93%	67,07%	37,39%	62,61%	65,23%	34,77%



Analiza ruchu pojazdów ogółem w poszczególnych dniach tygodnia dla każdego miesiąca, w podziale na kierunki ruchu



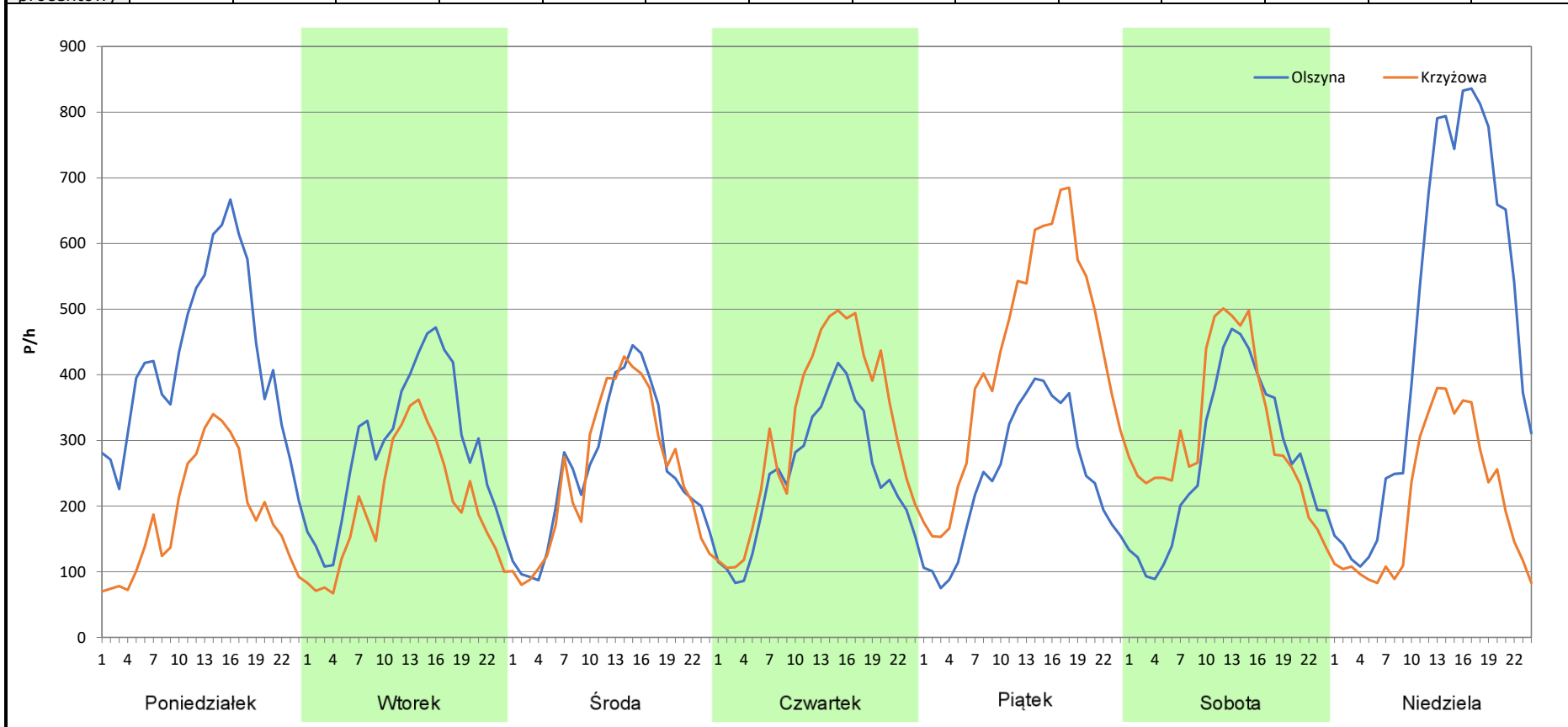
Stacja nr 08604

Miejscowość: Iłowa
Odcinek: Olszyna-Krzyżowa
Typ stacji: e-TOLL
Miesiąc: Sierpień

Rok: 2025
Numer drogi: A18
Oddział: Zielona Góra

R03_07-8_08604_2025

Dzień tygodnia	Poniedziałek		Wtorek		Środa		Czwartek		Piątek		Sobota		Niedziela	
Kierunek	Olszyna	Krzyżowa	Olszyna	Krzyżowa	Olszyna	Krzyżowa	Olszyna	Krzyżowa	Olszyna	Krzyżowa	Olszyna	Krzyżowa	Olszyna	Krzyżowa
SDR	10176	4458	6952	4801	6112	5963	5908	7596	5847	10290	6467	7497	11260	4920
Razem	14634		11753		12075		13504		16137		13964		16180	
Podział procentowy	69,54%	30,46%	59,15%	40,85%	50,62%	49,38%	43,75%	56,25%	36,23%	63,77%	46,31%	53,69%	69,59%	30,41%



Analiza ruchu pojazdów ogółem w poszczególnych dniach tygodnia dla każdego miesiąca, w podziale na kierunki ruchu



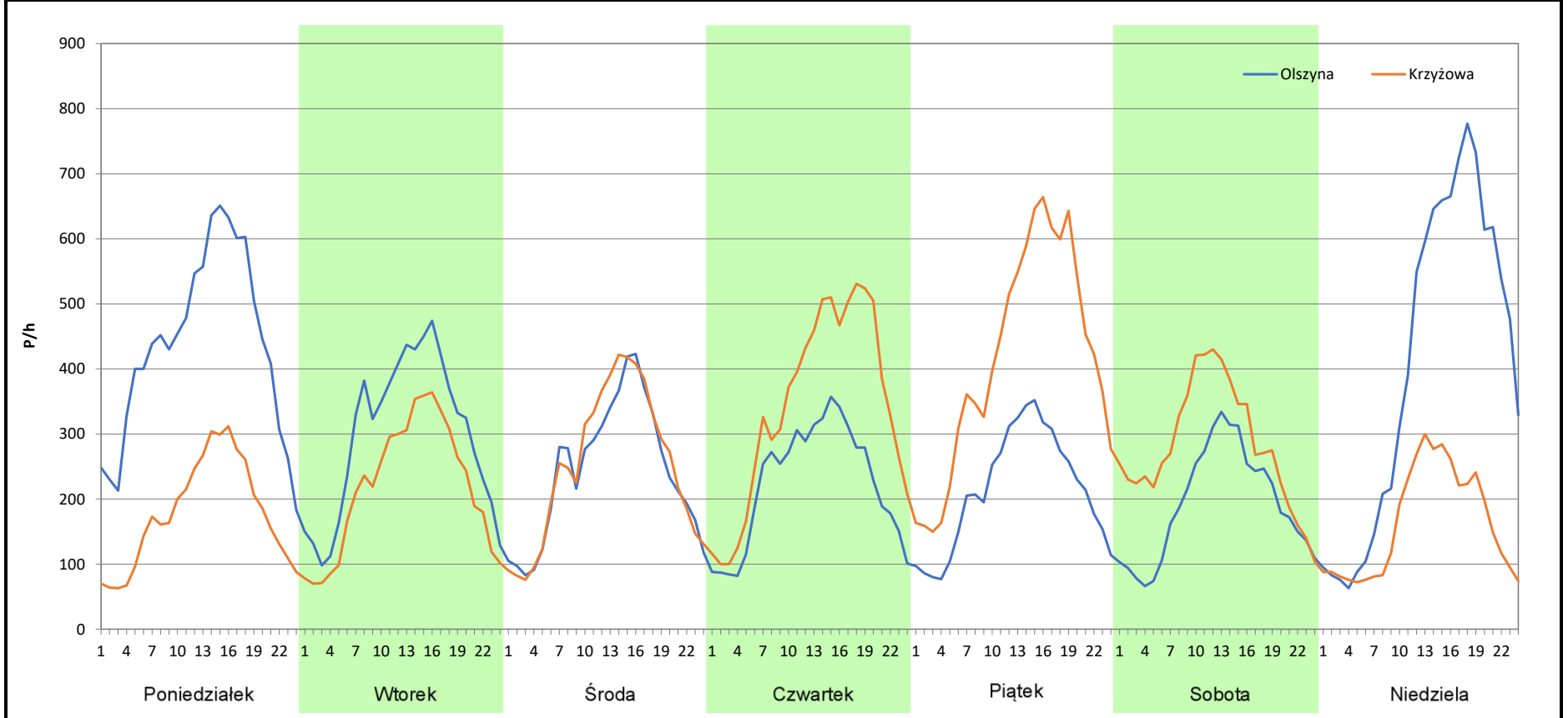
Stacja nr 08604

Miejscowość: Iłowa
Odcinek: Olszyna-Krzyżowa
Typ stacji: e-TOLL
Miesiąc: Wrzesień

Rok: 2025
Numer drogi: A18
Oddział: Zielona Góra

R03_07-9_08604_2025

Dzień tygodnia	Poniedziałek		Wtorek		Środa		Czwartek		Piątek		Sobota		Niedziela	
	Olszyna	Krzyżowa	Olszyna	Krzyżowa	Olszyna	Krzyżowa	Olszyna	Krzyżowa	Olszyna	Krzyżowa	Olszyna	Krzyżowa	Olszyna	Krzyżowa
SDR	10412	4256	7127	5213	5790	6003	5345	8169	5104	9929	4600	6766	9705	3895
Razem	14668		12340		11793		13514		15033		11366		13600	
Podział procentowy	70,98%	29,02%	57,76%	42,24%	49,10%	50,90%	39,55%	60,45%	33,95%	66,05%	40,47%	59,53%	71,36%	28,64%



Analiza ruchu pojazdów ogółem w poszczególnych dniach tygodnia dla każdego miesiąca, w podziale na kierunki ruchu



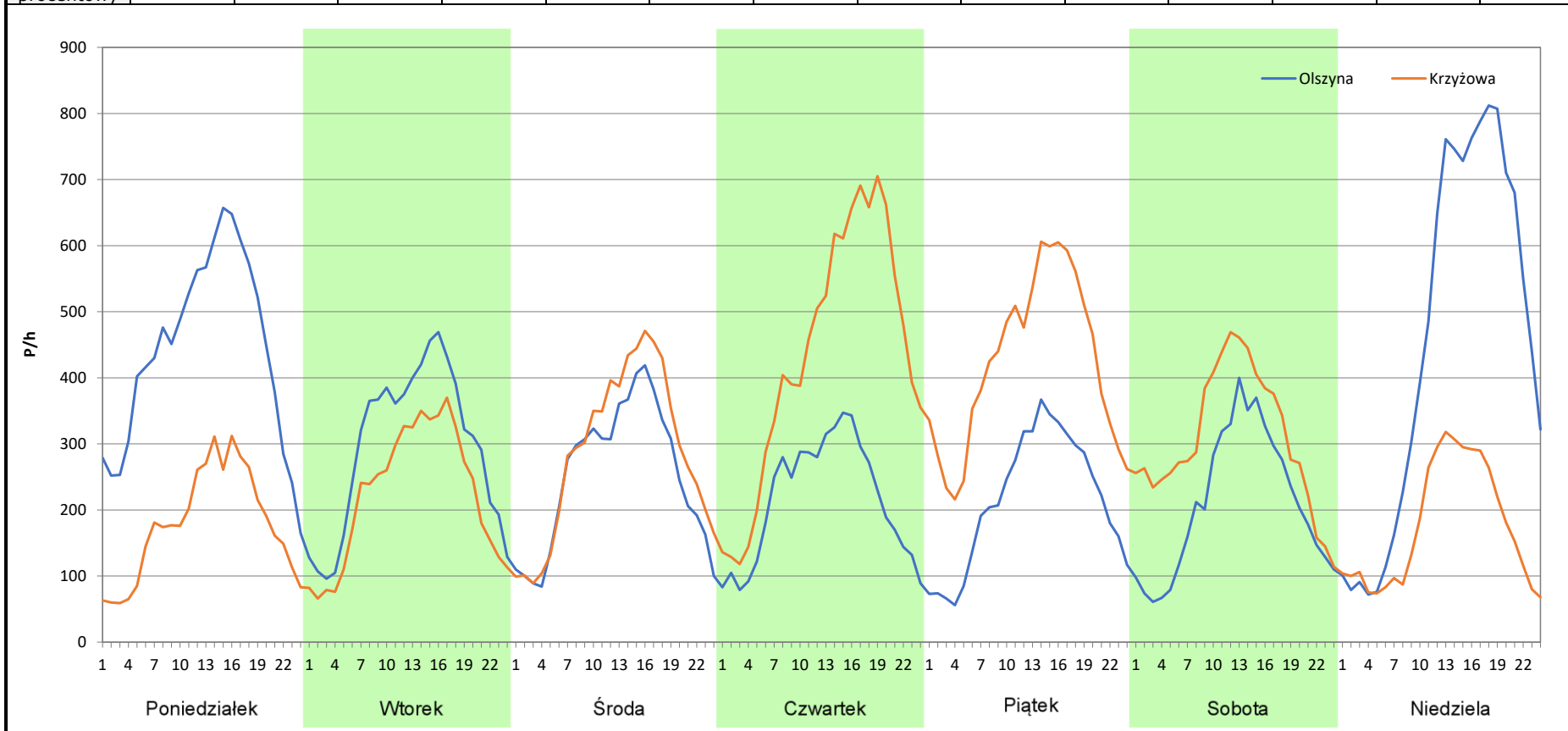
Stacja nr 08604

Miejscowość: Iłowa
Odcinek: Olszyna-Krzyżowa
Typ stacji: e-TOLL
Miesiąc: Październik

Rok: 2025
Numer drogi: A18
Oddział: Zielona Góra

R03_07-10_08604_2025

Dzień tygodnia	Poniedziałek		Wtorek		Środa		Czwartek		Piątek		Sobota		Niedziela	
	Olszyna	Krzyżowa	Olszyna	Krzyżowa	Olszyna	Krzyżowa	Olszyna	Krzyżowa	Olszyna	Krzyżowa	Olszyna	Krzyżowa	Olszyna	Krzyżowa
Kierunek SDR	10548	4260	7038	5350	6030	6837	5148	10401	5128	10118	5024	7388	10855	4188
Razem	14808		12388		12867		15549		15246		12412		15043	
Podział procentowy	71,23%	28,77%	56,81%	43,19%	46,86%	53,14%	33,11%	66,89%	33,64%	66,36%	40,48%	59,52%	72,16%	27,84%



Analiza ruchu pojazdów ogółem w poszczególnych dniach tygodnia dla każdego miesiąca, w podziale na kierunki ruchu



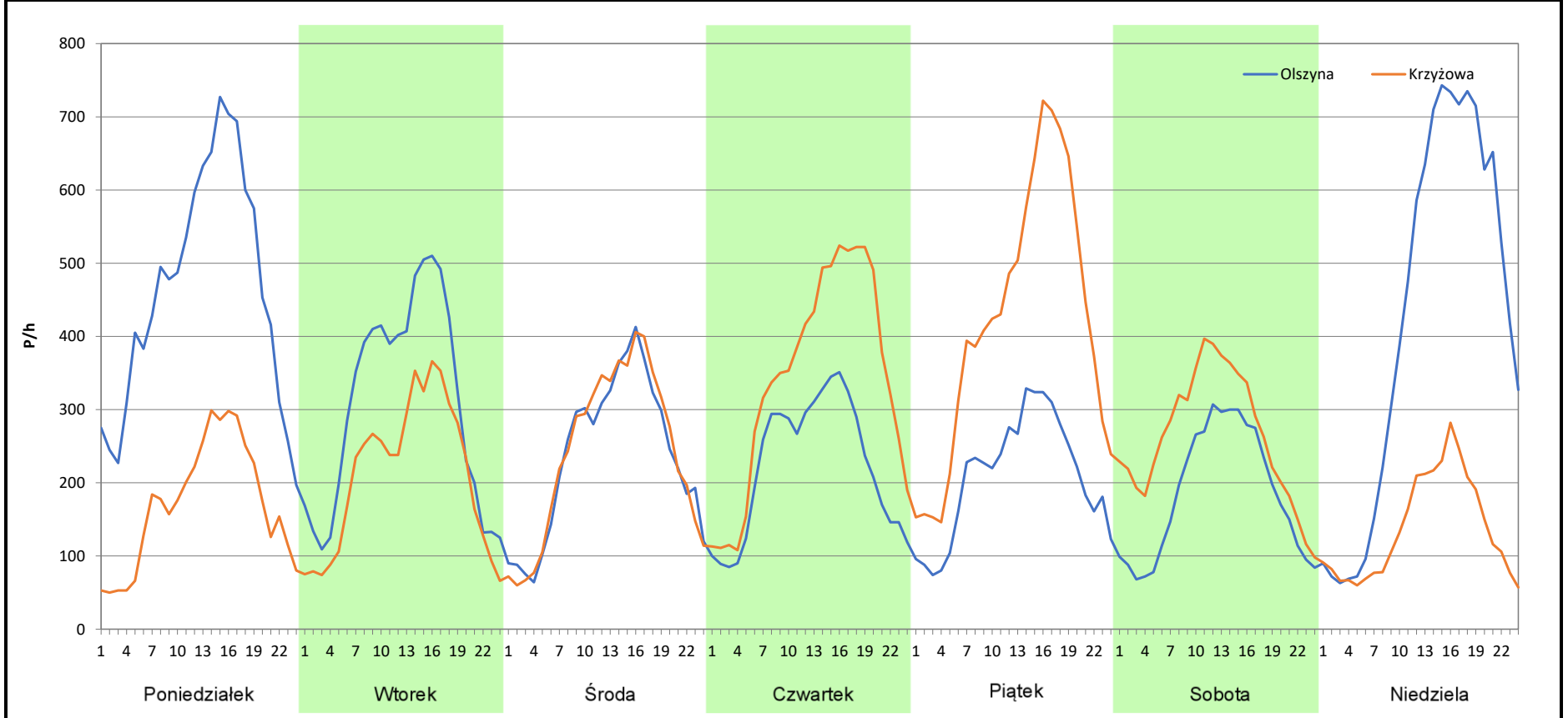
Stacja nr 08604

Miejscowość: Iłowa
Odcinek: Olszyna-Krzyżowa
Typ stacji: e-TOLL
Miesiąc: Listopad

Rok: 2025
Numer drogi: A18
Oddział: Zielona Góra

R03_07-11_08604_2025

Dzień tygodnia	Poniedziałek		Wtorek		Środa		Czwartek		Piątek		Sobota		Niedziela	
	Olszyna	Krzyżowa	Olszyna	Krzyżowa	Olszyna	Krzyżowa	Olszyna	Krzyżowa	Olszyna	Krzyżowa	Olszyna	Krzyżowa	Olszyna	Krzyżowa
Kierunek SDR	11082	4081	7349	5045	5656	5753	5356	8178	4983	10038	4435	6318	10129	3294
Razem	15163		12394		11409		13534		15021		10753		13423	
Podział procentowy	73,09%	26,91%	59,29%	40,71%	49,57%	50,43%	39,57%	60,43%	33,17%	66,83%	41,24%	58,76%	75,46%	24,54%



Analiza ruchu pojazdów ogółem w poszczególnych dniach tygodnia dla każdego miesiąca, w podziale na kierunki ruchu



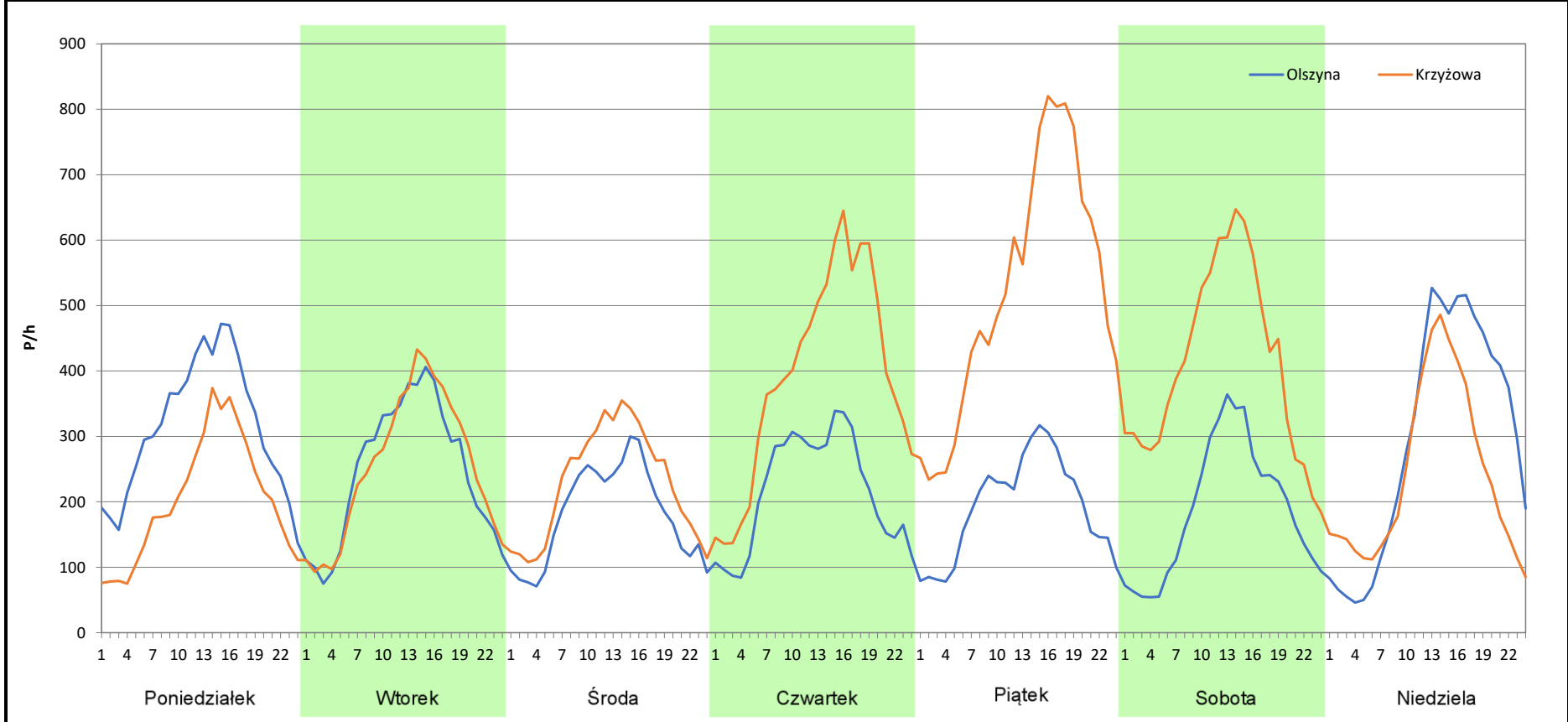
Stacja nr 08604

Miejscowość: Iłowa
Odcinek: Olszyna-Krzyżowa
Typ stacji: e-TOLL
Miesiąc: Grudzień

Rok: 2025
Numer drogi: A18
Oddział: Zielona Góra

R03_07-12_08604_2025

Dzień tygodnia	Poniedziałek		Wtorek		Środa		Czwartek		Piątek		Sobota		Niedziela	
Kierunek	Olszyna	Krzyżowa	Olszyna	Krzyżowa	Olszyna	Krzyżowa	Olszyna	Krzyżowa	Olszyna	Krzyżowa	Olszyna	Krzyżowa	Olszyna	Krzyżowa
SDR	7512	4861	5906	6080	4320	5477	5177	9397	4598	12537	4468	9843	7083	5764
Razem	12373		11986		9797		14574		17135		14311		12847	
Podział procentowy	60,71%	39,29%	49,27%	50,73%	44,10%	55,90%	35,52%	64,48%	26,83%	73,17%	31,22%	68,78%	55,13%	44,87%



Analiza ruchu pojazdów ogółem w święta i dni okołoświąteczne, w podziale na kierunki ruchu
NOWY ROK i Święto Trzech Króli



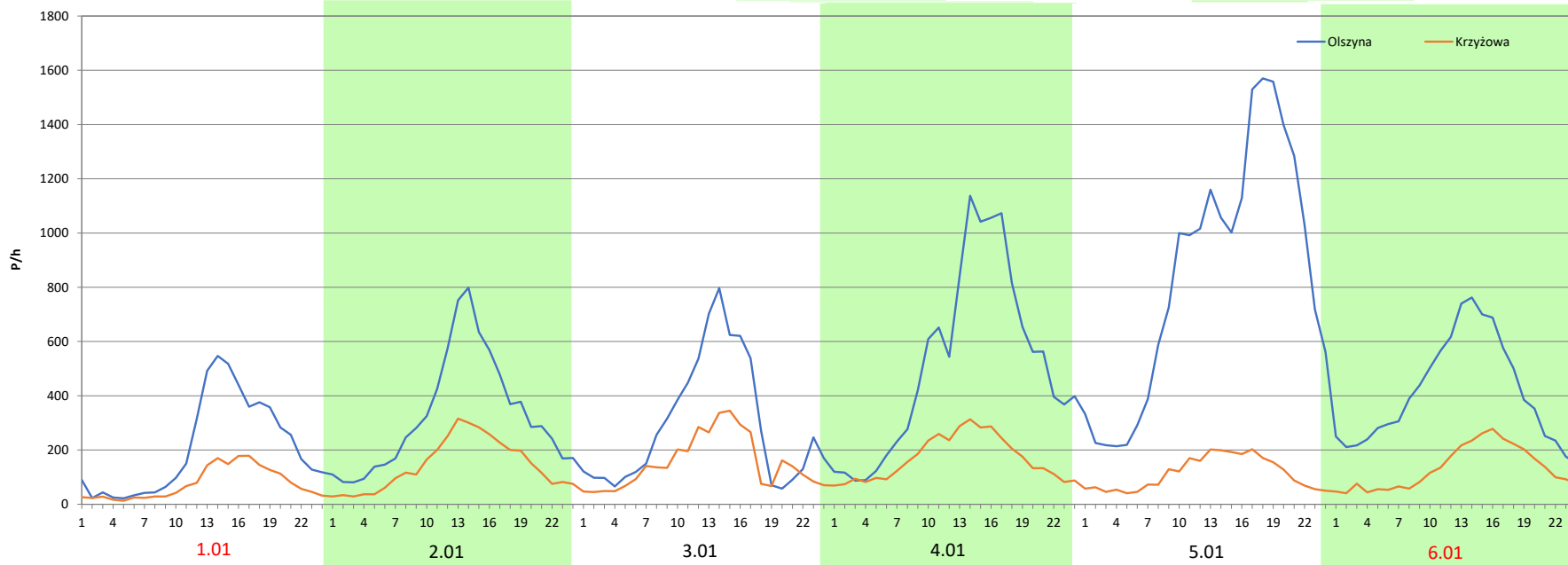
Stacja nr 08604

Miejscowość: Iłowa
Odcinek: Olszyna-Krzyżowa
Typ stacji: e-TOLL
Miesiąc: Styczeń

Rok: 2025
Numer drogi: A18
Oddział: Zielona Góra

R03_08-1_08604_2025

Data Dzień tygodnia	1.01 Środa		2.01 Czwartek		3.01 Piątek		4.01 Sobota		5.01 Niedziela		6.01 Poniedziałek	
Kierunek	Olszyna	Krzyżowa	Olszyna	Krzyżowa	Olszyna	Krzyżowa	Olszyna	Krzyżowa	Olszyna	Krzyżowa	Olszyna	Krzyżowa
Dobowy ruch	4992	1821	7807	3449	7834	3478	7822	3509	7757	3572	7747	3636
Razem	6813		11256		11312		11331		11329		11383	
Podział procentowy	73,27%	26,73%	69,36%	30,64%	69,25%	30,75%	69,03%	30,97%	68,47%	31,53%	68,06%	31,94%
Udział SDRR	52,16%		86,17%		86,60%		86,75%		86,73%		87,15%	





Analiza ruchu pojazdów ogółem w święta i dni okołoswiąteczne, w podziale na kierunki ruchu WIELKANOC

Stacja nr 08604

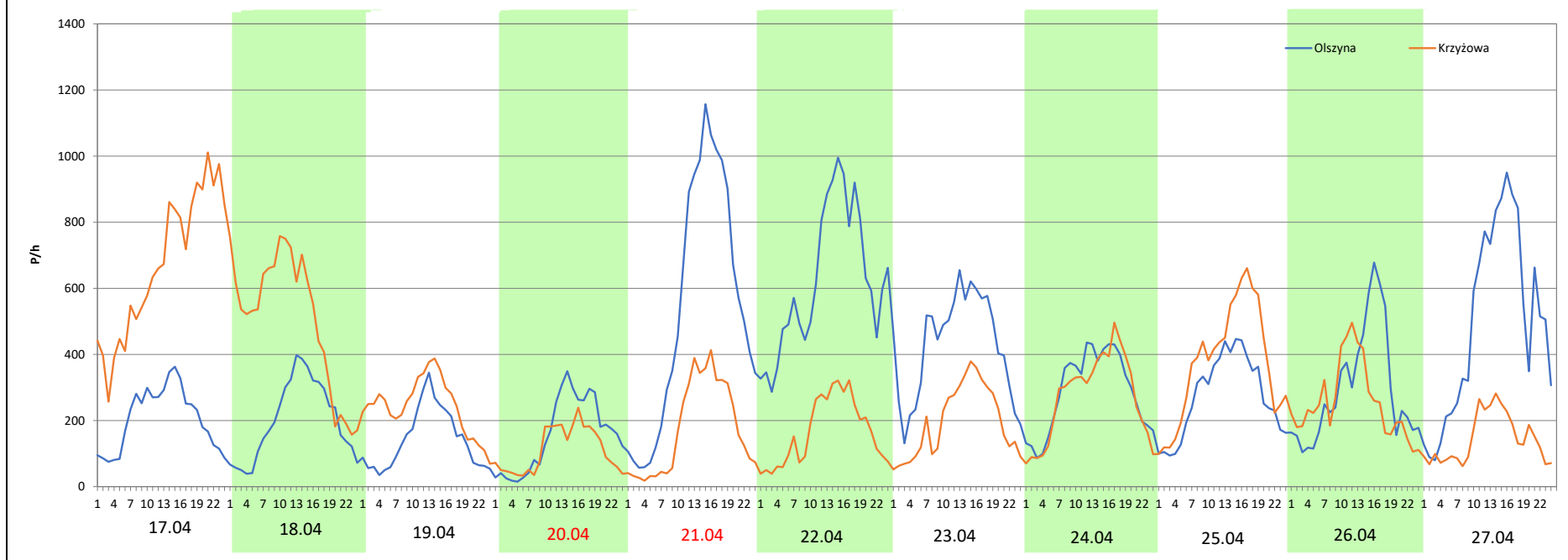
Miejscowość: Iłowa
Odcinek: Olszyna-Krzyżowa
Typ stacji: e-TOLL
Miesiąc: Marzec / Kwiecień

Rok: 2025
Numer drogi: A18
Oddział: Zielona Góra

R03_08-2_08604_2025

Data Dzień tygodnia	17.04 Czwartek		18.04 Piątek		19.04 Sobota		20.04 Niedziela		21.04 Poniedziałek		22.04 Wtorek		23.04 Środa	
Kierunek	Olszyna	Krzyżowa	Olszyna	Krzyżowa	Olszyna	Krzyżowa	Olszyna	Krzyżowa	Olszyna	Krzyżowa	Olszyna	Krzyżowa	Olszyna	Krzyżowa
Dobowy ruch	4933	16134	4792	12267	3426	5839	3786	2676	12889	4202	14915	4012	14967	4038
Razem	21067		17059		9265		6462		17091		18927		19005	
Podział procentowy	23,42%	76,58%	28,09%	71,91%	36,98%	63,02%	58,59%	41,41%	75,41%	24,59%	78,80%	21,20%	78,75%	21,25%
Udział SDRR	161,28%		130,60%		70,93%		49,47%		130,85%		144,90%		145,50%	

Data Dzień tygodnia	24.04 Czwartek		25.04 Piątek		26.04 Sobota		27.04 Niedziela	
Kierunek	Olszyna	Krzyżowa	Olszyna	Krzyżowa	Olszyna	Krzyżowa	Olszyna	Krzyżowa
Dobowy ruch	6873	6470	6565	8969	7083	6165	11812	3463
Razem	13343		15534		13248		15275	
Podział procentowy	51,51%	48,49%	42,26%	57,74%	53,46%	46,54%	77,33%	22,67%
Udział SDRR	102,15%		118,93%		101,42%		116,94%	



Analiza ruchu pojazdów ogółem w święta i dni okołoswiąteczne, w podziale na kierunki ruchu
1 - 3 MAJA



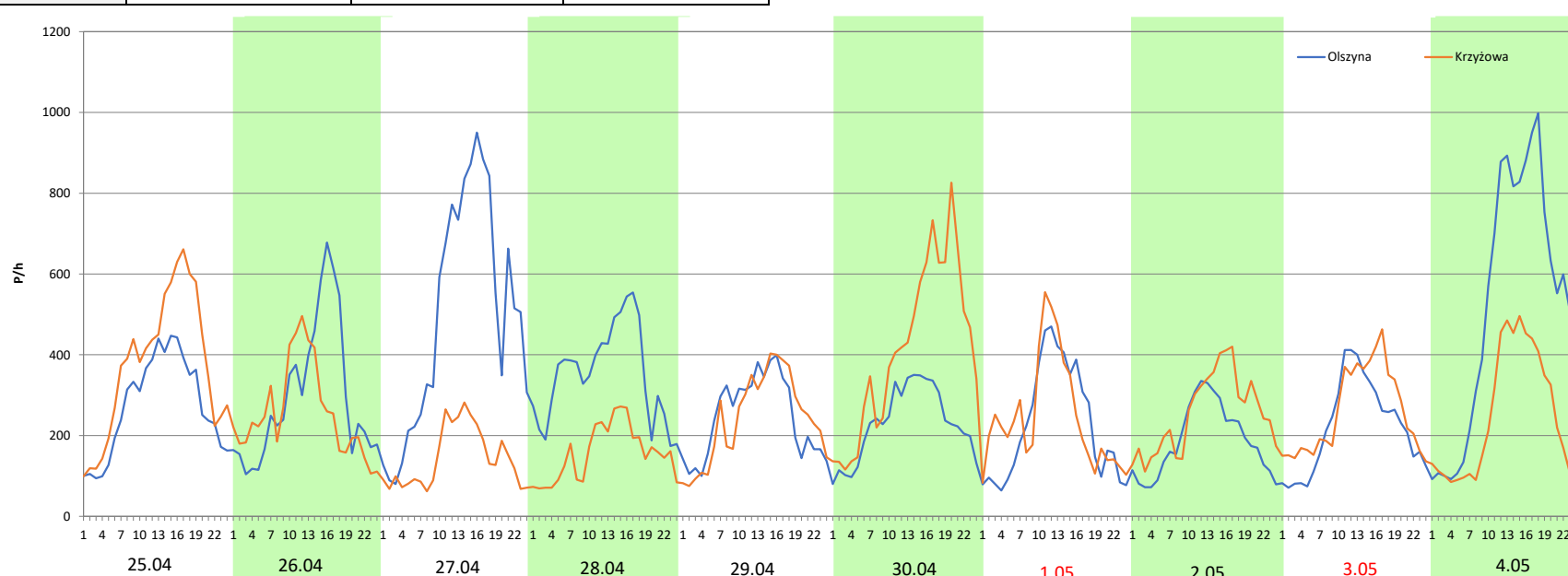
Stacja nr 08604

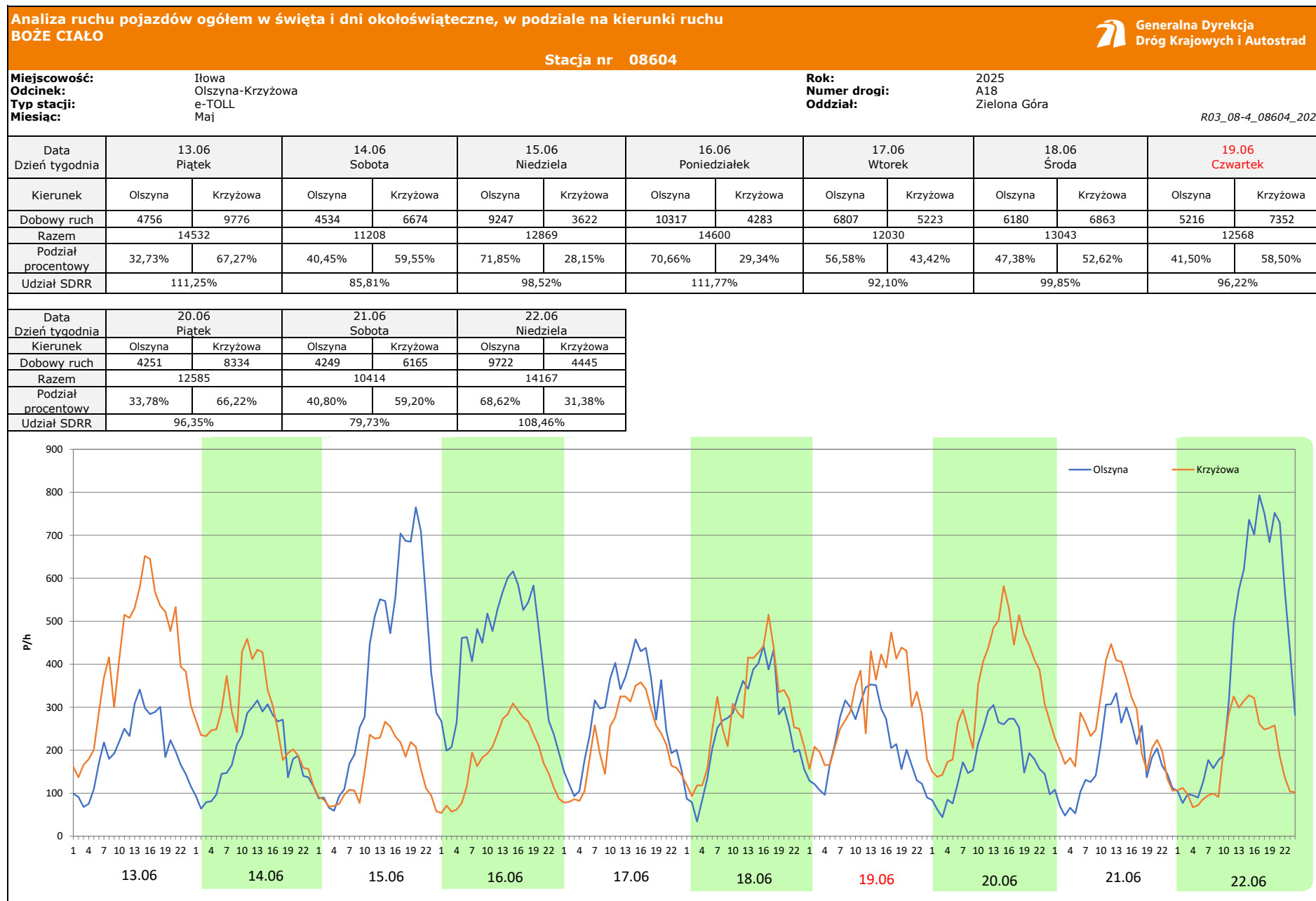
Miejscowość:	Iłowa	Rok:	2025
Odcinek:	Olszyna-Krzyżowa	Numer drogi:	A18
Typ stacji:	e-TOLL	Oddział:	Zielona Góra
Miesiąc:	Maj		

R03_08-3_08604_2025

Data Dzień tygodnia	25.04 Piątek		26.04 Sobota		27.04 Niedziela		28.04 Poniedziałek		29.04 Wtorek		30.04 Środa		1.05 Czwartek	
Kierunek	Olszyna	Krzyżowa	Olszyna	Krzyżowa	Olszyna	Krzyżowa	Olszyna	Krzyżowa	Olszyna	Krzyżowa	Olszyna	Krzyżowa	Olszyna	Krzyżowa
Dobowy ruch	6565	8969	7083	6165	11812	3463	8427	3759	5884	5809	5527	9876	5413	5878
Razem	15534		13248		15275		12186		11693		15403		11291	
Podział procentowy	42,26%	57,74%	53,46%	46,54%	77,33%	22,67%	69,15%	30,85%	50,32%	49,68%	35,88%	64,12%	47,94%	52,06%
Udział SDRR	118,93%		101,42%		116,94%		93,29%		89,52%		117,92%		86,44%	


Data Dzień tygodnia	2.05 Piątek		3.05 Sobota		4.05 Niedziela	
Kierunek	Olszyna	Krzyżowa	Olszyna	Krzyżowa	Olszyna	Krzyżowa
Dobowy ruch	4505	6081	5291	6188	12638	5953
Razem	10586		11479		18591	
Podział procentowy	42,56%	57,44%	46,09%	53,91%	67,98%	32,02%
Udział SDRR	81,04%		87,88%		142,33%	





Analiza ruchu pojazdów ogółem w święta i dni okołoswiąteczne, w podziale na kierunki ruchu
WNIEBOWZIĘCIE NMP

Stacja nr 08604

 **Generalna Dyrekcja Dróg Krajowych i Autostrad**

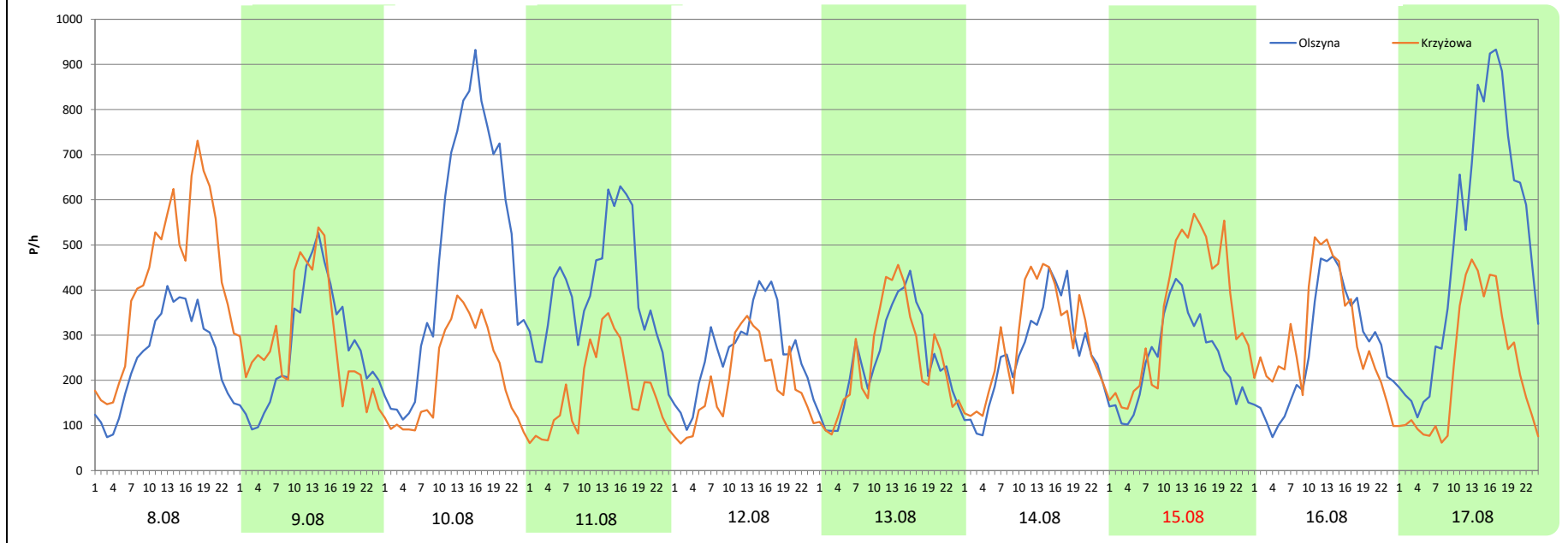
Miejscowość: Iłowa
Odcinek: Olszyna-Krzyżowa
Typ stacji: e-TOLL
Miesiąc: Sierpień

Rok: 2025
Numer drogi: A18
Oddział: Zielona Góra

R03_08-5_08604_2025

Data Dzień tygodnia	8.08 Piątek		9.08 Sobota		10.08 Niedziela		11.08 Poniedziałek		12.08 Wtorek		13.08 Środa		14.08 Czwartek	
Kierunek	Olszyna	Krzyżowa	Olszyna	Krzyżowa	Olszyna	Krzyżowa	Olszyna	Krzyżowa	Olszyna	Krzyżowa	Olszyna	Krzyżowa	Olszyna	Krzyżowa
Dobowy ruch	6028	10218	6559	7024	11640	5008	9554	4200	6298	4544	5835	5843	6241	6917
Razem	16246		13583		16648		13754		10842		11678		13158	
Podział procentowy	37,10%	62,90%	48,29%	51,71%	69,92%	30,08%	69,46%	30,54%	58,09%	41,91%	49,97%	50,03%	47,43%	52,57%
Udział SDRR	124,38%		103,99%		127,45%		105,30%		83,00%		89,40%		100,73%	

Data Dzień tygodnia	15.08 Piątek		16.08 Sobota		17.08 Niedziela	
Kierunek	Olszyna	Krzyżowa	Olszyna	Krzyżowa	Olszyna	Krzyżowa
Dobowy ruch	5891	8326	6434	7116	12021	5456
Razem	14217		13550		17477	
Podział procentowy	41,44%	58,56%	47,48%	52,52%	68,78%	31,22%
Udział SDRR	108,84%		103,74%		133,80%	



Analiza ruchu pojazdów ogółem w święta i dni okołoświąteczne, w podziale na kierunki ruchu WSZYSTKICH ŚWIĘTYCH

Stacja nr 08604

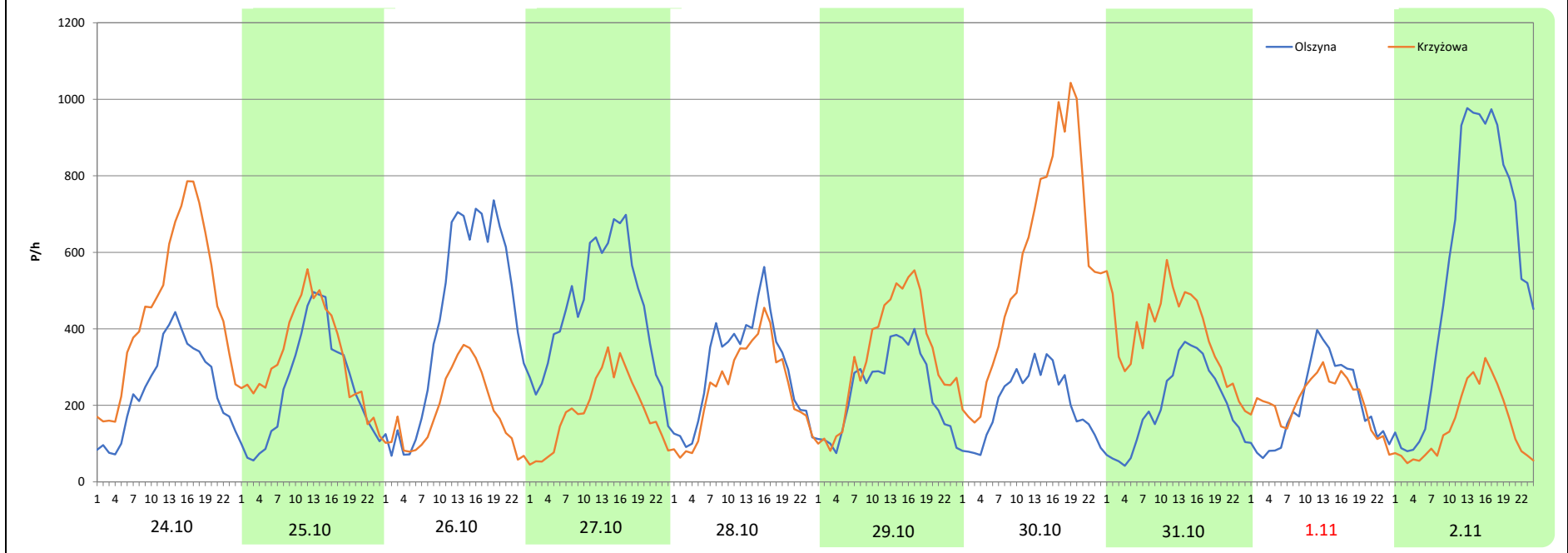
Miejscowość: Iłowa
Odcinek: Olszyna-Krzyżowa
Typ stacji: e-TOLL
Miesiąc: Październik / Listopad

Rok: 2025
Numer drogi: A18
Oddział: Zielona Góra

R03_08-6_08604_2025

Data Dzień tygodnia	24.10 Piątek		25.10 Sobota		26.10 Niedziela		27.10 Poniedziałek		28.10 Wtorek		29.10 Środa		30.10 Czwartek	
Kierunek	Olszyna	Krzyżowa	Olszyna	Krzyżowa	Olszyna	Krzyżowa	Olszyna	Krzyżowa	Olszyna	Krzyżowa	Olszyna	Krzyżowa	Olszyna	Krzyżowa
Dobowy ruch	5879	10900	5953	7806	10274	4375	10830	4408	7072	5852	5748	7826	4831	13797
Razem	16779		13759		14649		15238		12924		13574		18628	
Podział procentowy	35,04%	64,96%	43,27%	56,73%	70,13%	29,87%	71,07%	28,93%	54,72%	45,28%	42,35%	57,65%	25,93%	74,07%
Udział SDRR	128,46%		105,34%		112,15%		116,66%		98,94%		103,92%		142,61%	

Data Dzień tygodnia	31.10 Piątek		1.11 Sobota		2.11 Niedziela	
Kierunek	Olszyna	Krzyżowa	Olszyna	Krzyżowa	Olszyna	Krzyżowa
Dobowy ruch	4790	9413	4791	5013	13485	3556
Razem	14203		9804		17041	
Podział procentowy	33,73%	66,27%	48,87%	51,13%	79,13%	20,87%
Udział SDRR	108,74%		75,06%		130,46%	



Analiza ruchu pojazdów ogółem w święta i dni okołoświąteczne, w podziale na kierunki ruchu
ŚWIĘTO NIEPODLEGŁOŚCI



Stacja nr 08604

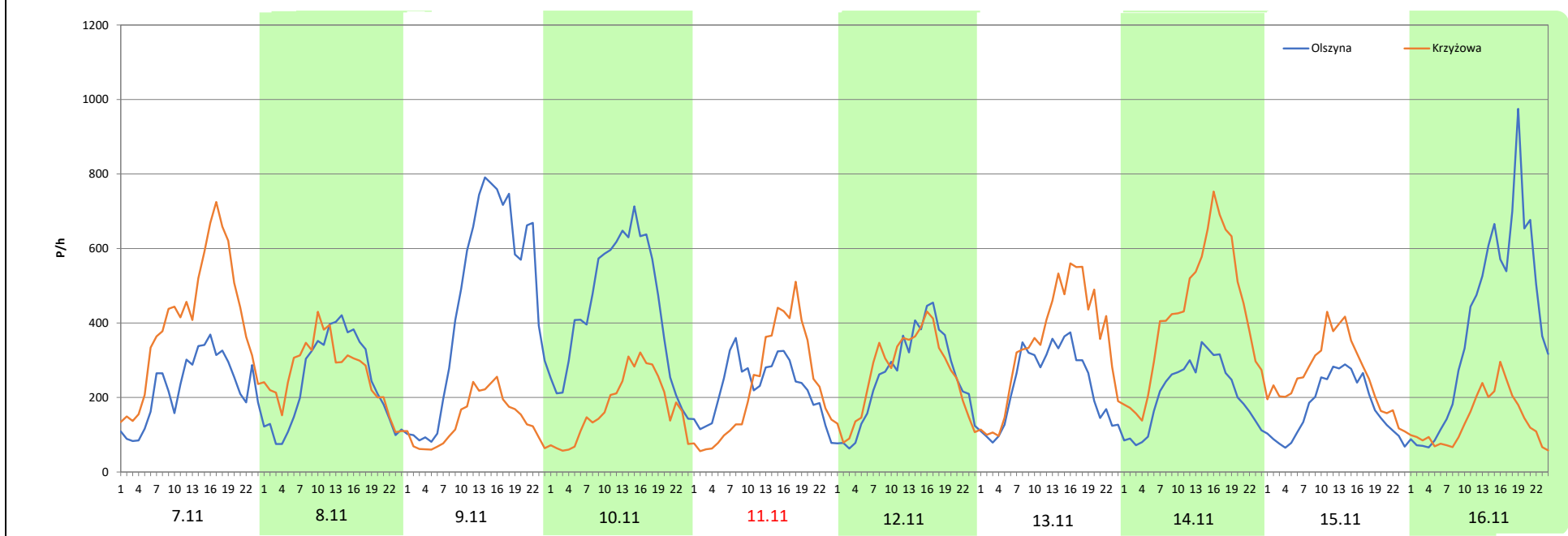
Miejscowość: Iłowa
Odcinek: Olszyna-Krzyżowa
Typ stacji: e-TOLL
Miesiąc: Listopad

Rok: 2025
Numer drogi: A18
Oddział: Zielona Góra

R03_08-7_08604_2025

Data Dzień tygodnia	7.11 Piątek		8.11 Sobota		9.11 Niedziela		10.11 Poniedziałek		11.11 Wtorek		12.11 Środa		13.11 Czwartek	
Kierunek	Olszyna	Krzyżowa	Olszyna	Krzyżowa	Olszyna	Krzyżowa	Olszyna	Krzyżowa	Olszyna	Krzyżowa	Olszyna	Krzyżowa	Olszyna	Krzyżowa
Dobowy ruch	5484	9667	5828	6346	10899	3339	10474	4206	5424	5584	6126	6283	5602	8199
Razem	15151		12174		14238		14680		11008		12409		13801	
Podział procentowy	36,20%	63,80%	47,87%	52,13%	76,55%	23,45%	71,35%	28,65%	49,27%	50,73%	49,37%	50,63%	40,59%	59,41%
Udział SDRR	115,99%		93,20%		109,00%		112,39%		84,27%		95,00%		105,66%	

Data Dzień tygodnia	14.11 Piątek		15.11 Sobota		16.11 Niedziela	
Kierunek	Olszyna	Krzyżowa	Olszyna	Krzyżowa	Olszyna	Krzyżowa
Dobowy ruch	5038	10168	4097	6217	9445	3328
Razem	15206		10314		12773	
Podział procentowy	33,13%	66,87%	39,72%	60,28%	73,95%	26,05%
Udział SDRR	116,41%		78,96%		97,79%	



Analiza ruchu pojazdów ogółem w święta i dni okołoswiąteczne, w podziale na kierunki ruchu
BOŻE NARODZENIE Generalna Dyrekcja Dróg Krajowych i Autostrad

Stacja nr 08604

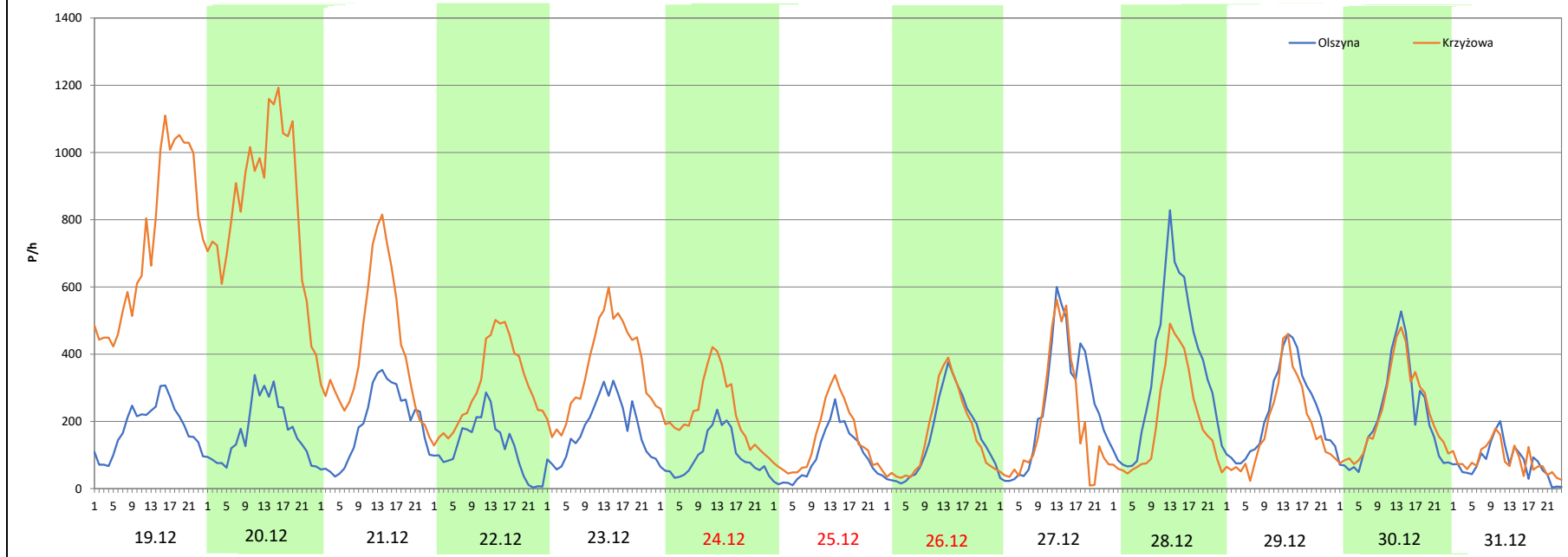
Miejscowość: Iłowa
 Odcinek: Olszyna-Krzyżowa
 Typ stacji: e-TOLL
 Miesiąc: Grudzień

Rok: 2025
 Numer drogi: A18
 Oddział: Zielona Góra

R03_08-8_08604_2025

Data Dzień tygodnia	19.12 Piątek		20.12 Sobota		21.12 Niedziela		22.12 Poniedziałek		23.12 Wtorek		24.12 Środa		25.12 Czwartek	
Kierunek	Olszyna	Krzyżowa	Olszyna	Krzyżowa	Olszyna	Krzyżowa	Olszyna	Krzyżowa	Olszyna	Krzyżowa	Olszyna	Krzyżowa	Olszyna	Krzyżowa
Dobowy ruch	4385	17678	4057	20355	4549	9901	2967	7298	4257	8546	2363	5432	2317	3414
Razem	22063		24412		14450		10265		12803		7795		5731	
Podział procentowy	19,87%	80,13%	16,62%	83,38%	31,48%	68,52%	28,90%	71,10%	33,25%	66,75%	30,31%	69,69%	40,43%	59,57%
Udział SDRR	168,91%		186,89%		110,63%		78,59%		98,02%		59,68%		43,88%	

Data Dzień tygodnia	26.12 Piątek		27.12 Sobota		28.12 Niedziela		29.12 Poniedziałek		30.12 Wtorek		31.12 Środa	
Kierunek	Olszyna	Krzyżowa	Olszyna	Krzyżowa	Olszyna	Krzyżowa	Olszyna	Krzyżowa	Olszyna	Krzyżowa	Olszyna	Krzyżowa
Dobowy ruch	3675	3805	5810	4642	8297	4685	5447	4405	5074	5353	1894	2056
Razem	7480		10452		12982		9852		10427		3950	
Podział procentowy	49,13%	50,87%	55,59%	44,41%	63,91%	36,09%	55,29%	44,71%	48,66%	51,34%	47,95%	52,05%
Udział SDRR	57,27%		80,02%		99,39%		75,42%		79,83%		30,24%	



Analiza ruchu pojazdów ogółem w święta i dni okołoswiąteczne, w podziale na kierunki ruchu
ZIELONE ŚWIĄTKI



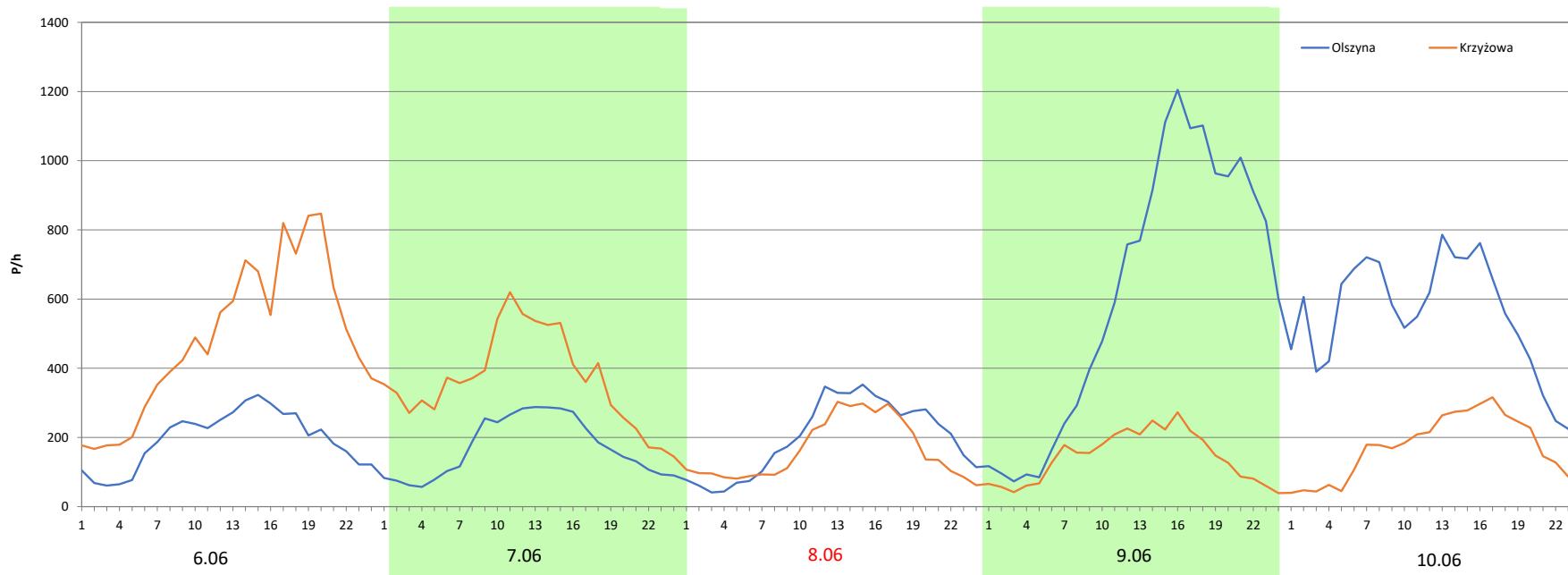
Stacja nr 08604

Miejscowość: Iłowa
Odcinek: Olszyna-Krzyżowa
Typ stacji: e-TOLL
Miesiąc: Maj

Rok: 2025
Numer drogi: A18
Oddział: Zielona Góra

R03_08-9_08604_2025

Data Dzień tygodnia	6.06 Piątek		7.06 Sobota		8.06 Niedziela		9.06 Poniedziałek		10.06 Wtorek	
	Olszyna	Krzyżowa	Olszyna	Krzyżowa	Olszyna	Krzyżowa	Olszyna	Krzyżowa	Olszyna	Krzyżowa
Dobowy ruch	4664	11573	4087	8797	4774	3928	14845	3432	12987	4093
Razem	16237		12884		8702		18277		17080	
Podział procentowy	28,72%	71,28%	31,72%	68,28%	54,86%	45,14%	81,22%	18,78%	76,04%	23,96%
Udział SDRR	124,31%		98,64%		66,62%		139,92%		130,76%	



Analiza ruchu pojazdów ogółem w święta i dni okołoświąteczne, w podziale na kierunki ruchu
DZIEŃ ZJEDNOCZENIA NIEMIEC

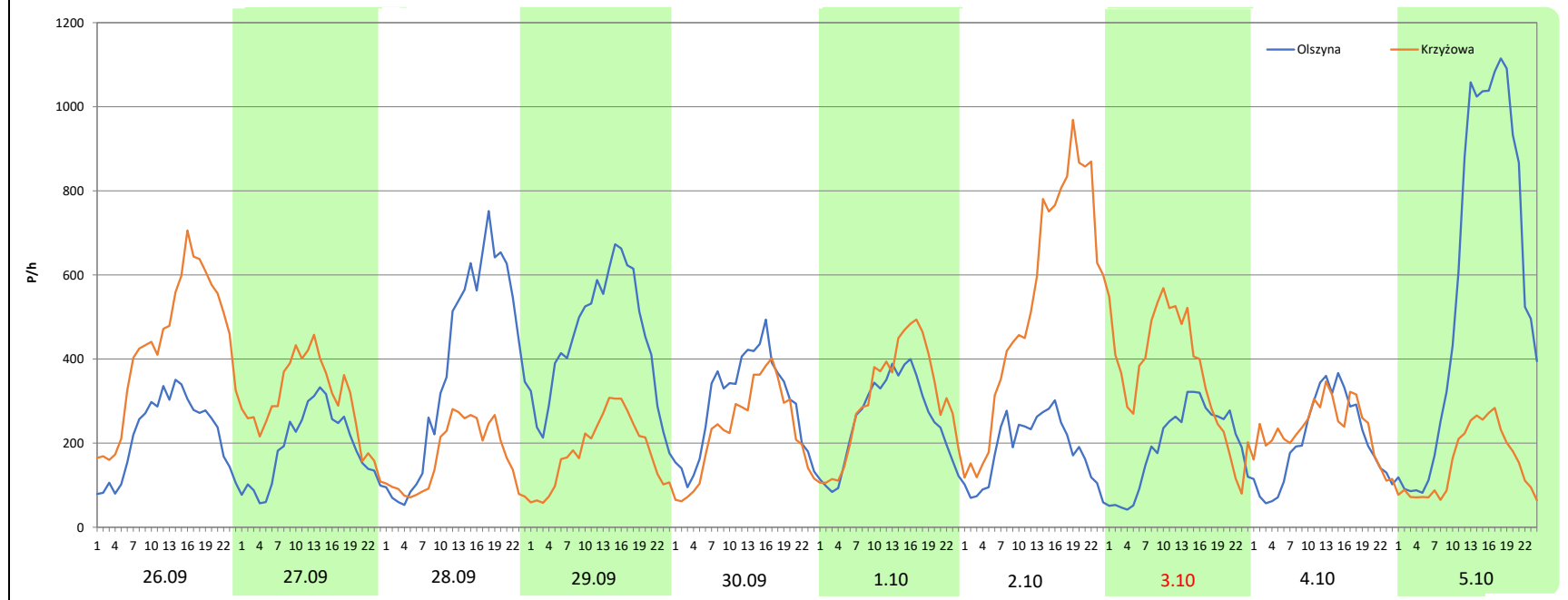
 Generalna Dyrekcja Dróg Krajowych i Autostrad

Stacja nr 08604

Miejscowość:	Iłowa	Rok:	2025
Odcinek:	Olszyna-Krzyżowa	Numer drogi:	A18
Typ stacji:	e-TOLL	Oddział:	Zielona Góra
Miesiąc:	Wrzesień / Październik		R03_08-10_08604_2025

Data Dzień tygodnia	26.09 Piątek		27.09 Sobota		28.09 Niedziela		29.09 Poniedziałek		30.09 Wtorek		1.10 Środa		2.10 Czwartek	
	Olszyna	Krzyżowa	Olszyna	Krzyżowa	Olszyna	Krzyżowa	Olszyna	Krzyżowa	Olszyna	Krzyżowa	Olszyna	Krzyżowa	Olszyna	Krzyżowa
Dobowy ruch	5315	10449	4553	7222	9225	3992	10680	4354	7030	5481	6085	7293	4424	12987
Razem	15764		11775		13217		15034		12511		13378		17411	
Podział procentowy	33,72%	66,28%	38,67%	61,33%	69,80%	30,20%	71,04%	28,96%	56,19%	43,81%	45,49%	54,51%	25,41%	74,59%
Udział SDRR	120,69%		90,15%		101,19%		115,10%		95,78%		102,42%		133,30%	

Data Dzień tygodnia	3.10 Piątek		4.10 Sobota		5.10 Niedziela	
	Olszyna	Krzyżowa	Olszyna	Krzyżowa	Olszyna	Krzyżowa
Dobowy ruch	4699	8775	4877	5594	13904	3659
Razem	13474		10471		17563	
Podział procentowy	34,87%	65,13%	46,58%	53,42%	79,17%	20,83%
Udział SDRR	103,15%		80,16%		134,46%	



Nierównomierność kierunkowa dla każdego dnia w roku, dla pojazdów ogółem



Generalna Dyrekcja
Dróg Krajowych i Autostrad

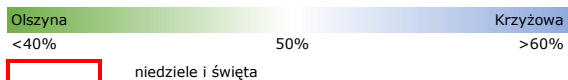
Stacja nr 08604

Miejscowość: Iłowa
Odcinek: Olszyna-Krzyżowa
Typ stacji: e-TOLL
Rok: 2025
Numer drogi: A18
Oddział: Zielona Góra

R03_11_08604_2025

08604	Proporcja ruchu dziennego do średniego dobowego ruchu rocznego [%]											
	1	2	3	4	5	6	7	8	9	10	11	12
1	26,7	67,3	61,7	43,4	52,1	21,1	38,4	65,3	29,6	54,5	51,1	28,3
2	30,6	34,1	25,9	49,3	57,4	26,4	46,0	56,0	39,1	74,6	20,9	43,1
3	34,3	31,3	27,5	59,8	53,9	42,3	59,5	32,9	49,8	65,1	22,9	50,1
4	24,7	42,9	40,7	66,5	32,0	51,9	65,5	31,8	59,1	53,4	35,8	60,6
5	11,9	47,1	50,9	62,1	27,9	61,2	60,9	42,7	64,7	20,8	47,5	67,4
6	24,5	58,9	60,8	29,4	39,0	71,3	32,3	49,8	57,7	26,0	59,0	61,2
7	31,2	62,1	68,3	30,3	51,3	68,3	29,1	57,4	29,0	42,0	63,8	31,0
8	39,8	50,9	59,3	43,5	58,6	45,1	42,8	62,9	29,2	50,7	52,1	29,3
9	50,6	25,1	25,6	51,0	67,0	18,8	51,8	51,7	43,5	59,7	23,5	43,7
10	61,5	29,6	28,9	60,2	58,1	24,0	59,7	30,1	51,4	67,6	28,7	48,9
11	51,0	42,9	42,0	68,5	29,5	48,6	68,1	30,5	61,0	63,6	50,7	60,1
12	28,6	52,8	50,5	69,3	29,0	59,1	64,5	41,9	66,6	30,0	50,6	68,5
13	28,9	67,8	62,4	41,7	41,4	67,3	36,7	50,0	58,6	30,2	59,4	66,7
14	41,0	65,6	67,9	36,0	50,8	59,5	32,7	52,6	28,4	43,2	66,9	39,6
15	50,0	62,4	60,5	52,1	61,6	28,1	44,2	58,6	30,0	51,7	60,3	33,1
16	59,9	28,8	25,4	65,9	68,4	29,3	52,8	52,5	42,7	61,5	26,1	48,1
17	67,0	31,6	30,1	76,6	61,8	43,4	61,4	31,2	51,0	67,7	28,5	60,0
18	57,7	39,7	41,8	71,9	27,9	52,6	67,3	31,7	60,9	63,5	44,2	70,8
19	25,8	50,3	49,5	63,0	27,7	58,5	62,4	38,4	66,6	32,2	51,2	80,1
20	29,1	61,4	61,5	41,4	41,8	66,2	34,4	47,7	60,4	30,0	60,8	83,4
21	42,6	66,9	68,2	24,6	50,6	59,2	33,2	56,0	26,9	42,3	68,3	68,5
22	50,2	57,6	60,0	21,2	59,6	31,4	44,0	63,1	27,5	50,6	61,7	71,1
23	60,6	28,0	26,5	31,4	68,9	30,1	53,1	51,7	42,3	60,2	27,9	66,7
24	68,4	29,4	28,9	48,5	62,4	40,6	61,3	28,2	51,3	65,0	28,5	69,7
25	60,4	42,3	42,9	57,7	32,1	49,6	67,2	27,9	60,6	56,7	43,1	59,6
26	29,0	52,5	50,0	46,5	29,8	60,6	62,3	40,2	66,3	29,9	53,1	50,9
27	29,7	61,9	62,0	22,7	48,6	67,5	35,6	49,9	61,3	28,9	62,5	44,4
28	43,1	67,7	66,5	30,8	72,5	57,8	33,0	58,9	30,2	45,3	68,4	36,1
29	51,0		60,7	49,7	66,0	27,3	44,7	63,8	29,0	57,7	62,2	44,7
30	61,6		26,7	64,1	58,7	26,0	51,6	56,2	43,8	74,1	26,3	51,3
31	68,8		28,5		51,2		60,6	29,4		66,3		52,1

Legenda



$$*WNK = \frac{N_{poj./24h} \text{ (kierunek P)}}{N_{poj./24h} \text{ (kierunek P+L)}}$$

Dobowe wahania ruchu pojazdów ogółem w podziale na kierunki



Generalna Dyrekcja
Dróg Krajowych i Autostrad

Stacja nr 08604

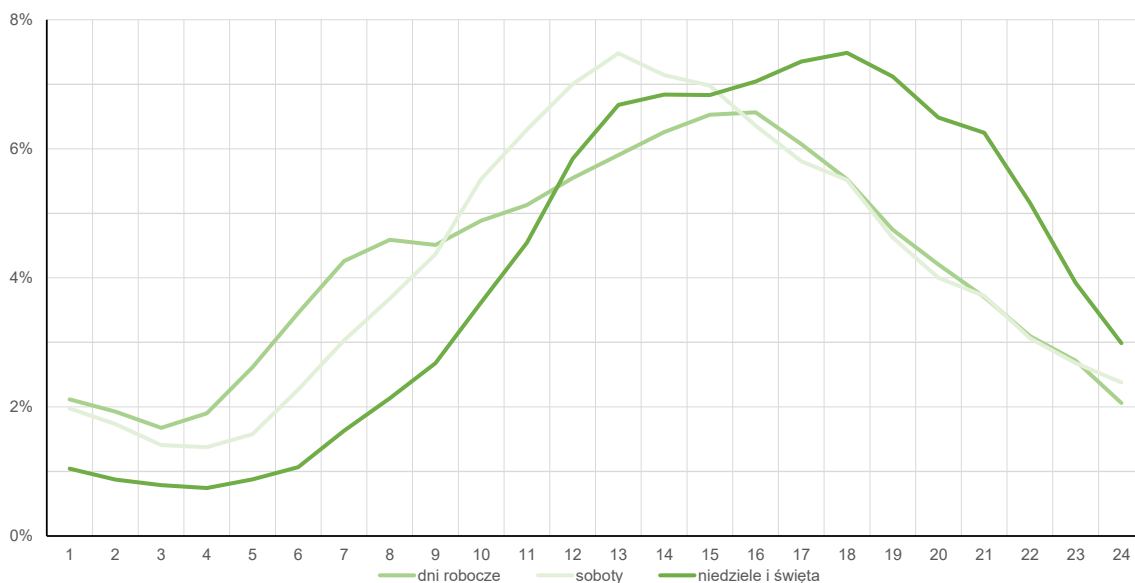
Miejscowość: Iłowa
Odcinek: Olszyna-Krzyżowa
Typ stacji: e-TOLL

Rok: 2025
Numer drogi: A18
Oddział: Zielona Góra

Średni dobowy rozkład natężenia ruchu

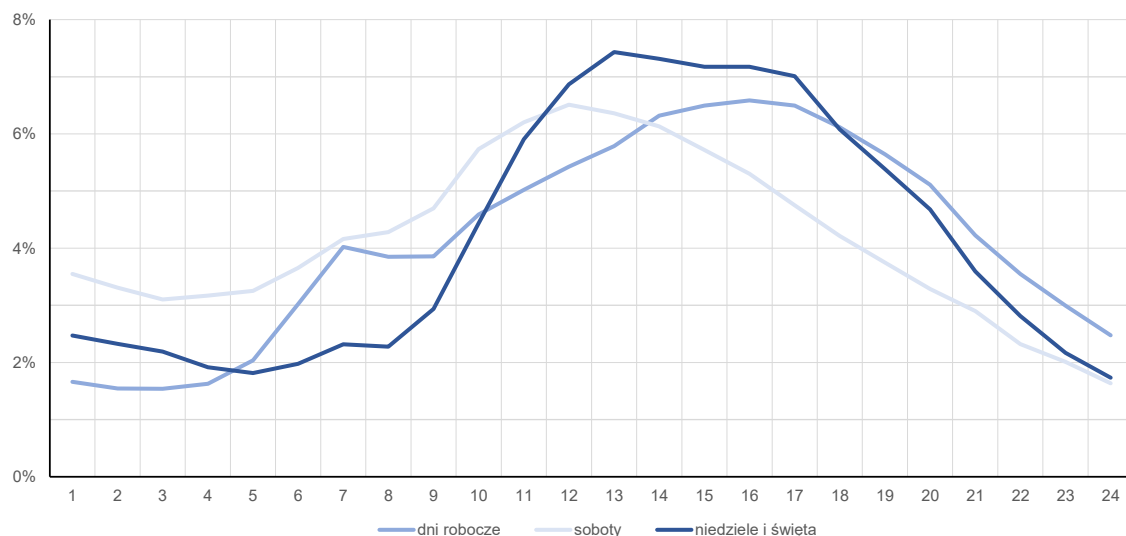
R03_12-1_08604_2025

Kierunek: Olszyna



R03_12-2_08604_2025

Kierunek: Krzyżowa



Struktura rodzajowa ruchu wg pomiarów sprawdzających

Stacja nr 08604

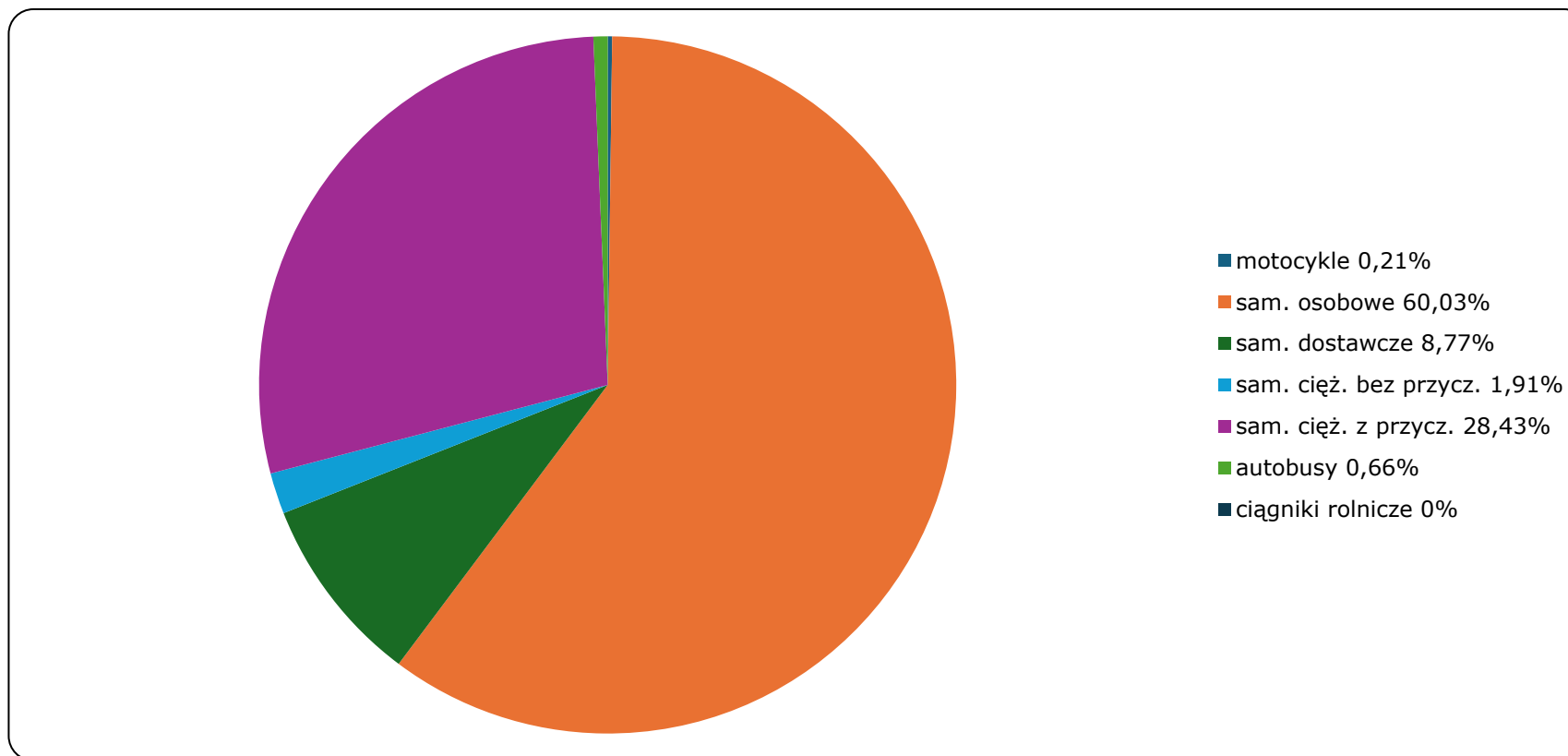


**Generalna Dyrekcja
Dróg Krajowych i Autostrad**

Miejscowość: Iłowa
Odcinek: Olszyna-Krzyżowa
Typ stacji: e-TOLL

Rok: 2025
Numer drogi: A18
Oddział: Zielona Góra
R04_03_08604_2025

Rodzajowa struktura ruchu wg Generalnego Pomiaru Ruchu w 2025 roku



Zestawienie 200 godzin o największym natężeniu ruchu w roku Stacja nr 08604

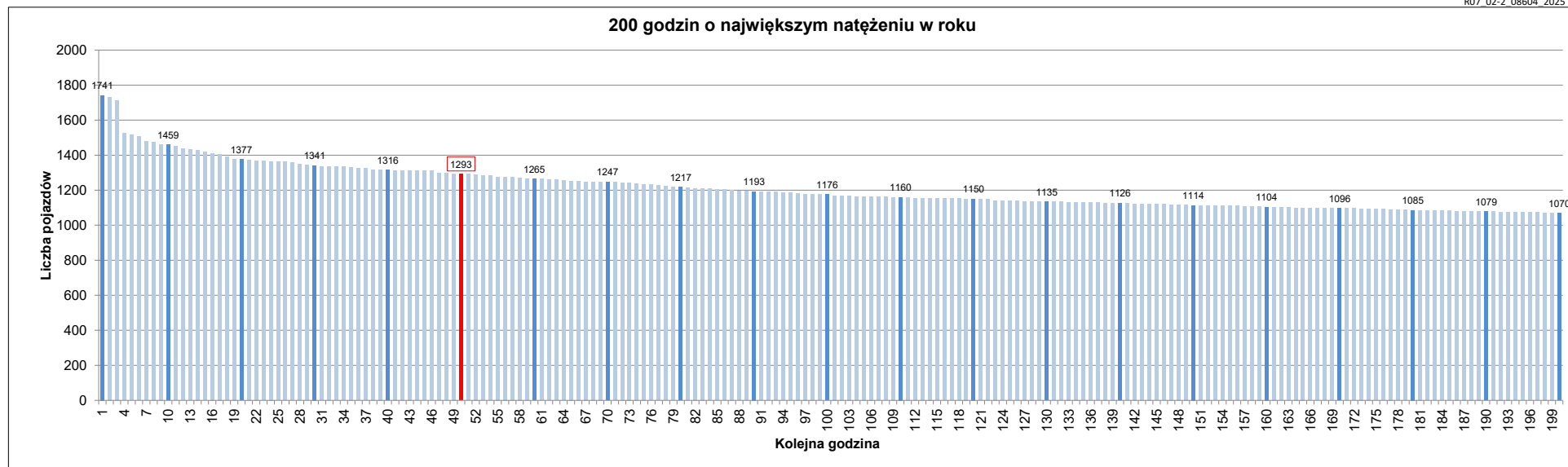


Miejscowość: Iłowa
 Odcinek: Olszyna-Krzyżowa
 Typ stacji: e-TOLL
 Rok: 2025
 Numer drogi: A18
 Oddział: Zielona Góra

R07_02-1_08604_2025

Udział ruchu w godzinach o największym natężeniu w roku w odniesieniu do SDRR w 2025 roku [%]																					
SDRR	1	10	20	30	40	50	60	70	80	90	100	110	120	130	140	150	160	170	180	190	200
13062	1741	1459	1341	1316	1316	1293	1265	1247	1217	1193	1176	1160	1150	1135	1126	1114	1104	1096	1085	1079	1070
Udział proc.	13%	11%	10%	10%	10%	10%	10%	10%	9%	9%	9%	9%	9%	9%	9%	8%	8%	8%	8%	8%	8%
Data	05.01.25	01.06.25	08.02.25	21.04.25	22.04.25	05.10.25	02.11.25	03.08.25	02.11.25	10.08.25	05.01.25	30.10.25	22.04.25	28.12.25	21.12.25	05.10.25	17.10.25	28.05.25	14.03.25	17.04.25	06.06.25
Nr dnia	7	7	6	1	2	7	7	7	7	7	7	4	2	7	7	7	5	3	5	4	5
Godzina	18	16	13	17	15	15	17	16	15	14	12	20	13	14	13	20	14	18	17	20	20

R07_02-2_08604_2025



Oznaczenia:
 - Wartości natężeni kolejnych 200 godzin
 - Wartości co dziesiątej wartości z posród 200 godzin
 - Wartości 50-tej godziny

SDRR: 13062 poj./dobę