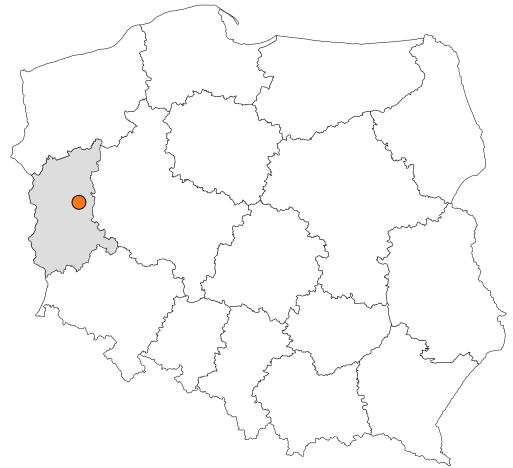


Zakres czasowy: **2025**

---

# Raport dla stacji **08013**

Numer **08013**  
Typ **AWSA**  
Oddział **Zielona Góra**  
Miejscowość **Jordanowo**



# SPIS TREŚCI

<b>R00 Zbiorcze i podsumowujące .....</b>	<b>1</b>
R00_01      Karta charakterystyki stacji ciągłych pomiarów ruchu .....	1
<b>R02 Rozwój ruchu w latach .....</b>	<b>2</b>
R02_03      Rozwój ruchu pojazdów ogółem dla poszczególnych stacji .....	2
R02_03C     Rozwój ruchu pojazdów ciężkich dla poszczególnych stacji .....	3
<b>R03 Wahania ruchu i ruch w poszczególne dni tygodnia .....</b>	<b>4</b>
R03_01      Średni dobowy ruchu pojazdów ogółem w poszczególnych miesiącach i dniach tygodnia wraz ze wskaźnikami charakteryzującymi sezonowe (miesięczne) i tygodniowe wahania ruchu w odniesieniu do SDRR .....	4
R03_02      Sezonowe i tygodniowe wahania ruchu pojazdów ogółem dla danej stacji .....	5
R03_03      Dobowe wahania ruchu dla wybranych dni tygodnia dla pojazdów ogółem wraz z dystrybuantą .....	6
R03_04      Uśrednione dobowe rozkłady ruchu dla wybranych dni tygodnia, dla pojazdów lekkich i ciężkich .....	7
R03_07      Analiza ruchu pojazdów ogółem w poszczególnych dniach tygodnia dla każdego miesiąca, w podziale na kierunki ruchu .....	8
R03_08      Analiza ruchu w święta i dni okolicy świąteczne .....	20
R03_10      Proporcja dobowego natężenia ruchu do SDRR, dla każdego dnia w roku, dla pojazdów ogółem .....	30
R03_11      Nierównomierność kierunkowa dla każdego dnia w roku, dla pojazdów ogółem .....	31
R03_12      Dobowe wahania ruchu w podziale na kierunki oraz na pojazdy ogółem .....	32
<b>R04 Struktura rodzajowa ruchu .....</b>	<b>33</b>
R04_03      Wykres rodzajowej struktury ruchu wg pomiarów ręcznych lub automatycznych .....	33
<b>R07 Godziny o największym natężeniu i charakter ruchu .....</b>	<b>34</b>
R07_02      Zestawienie 200 godzin o największym natężeniu ruchu w roku, dla obu kierunków łącznie .....	34

Karta charakterystyki stacji ciągłych pomiarów ruchu

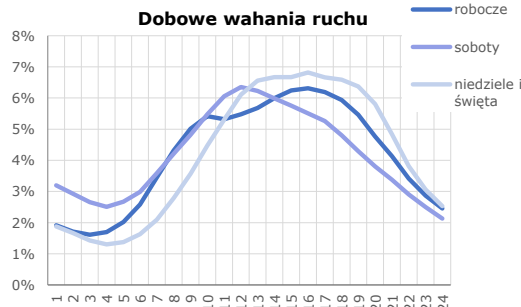
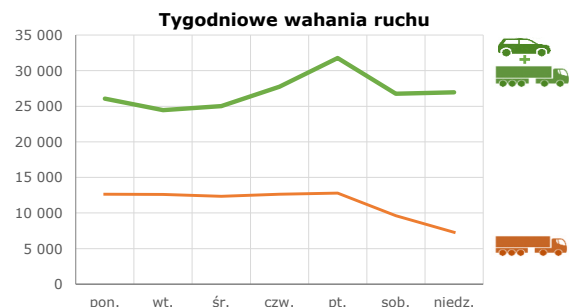
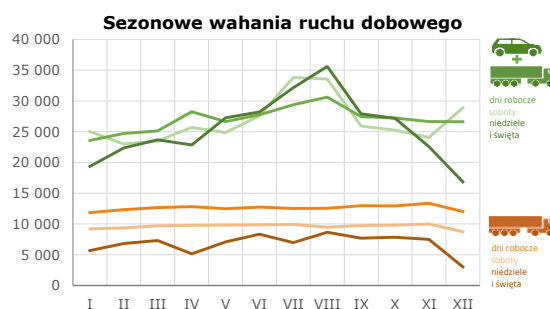
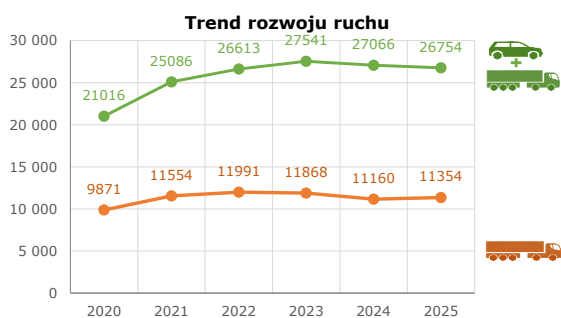
Stacja nr 08013



Generalna Dyrekcja Dróg Krajowych i Autostrad

**Nr stacji:** 08013  
**Typ stacji:** AVC  
**Lokalizacja:** Jordanowo  
**Numer drogi:** A2  
**Pikietaż:** 70,200


**Stacja działa od:** 01.01.2018  
**Charakter ruchu:** G  
**Liczba dni w archiwizacji:** 365  
**Procent doszacowanych godzin:** 0,11%



Godzina 50-ta

Natężenie: 2377  
 Udział proc.: 9%  
 Dzień: 22.08.2025 (piątek)  
 Godzina: 15



**Rozwój ruchu pojazdów ogółem w latach**  **Generalna Dyrekcja Dróg Krajowych i Autostrad**  
**Stacja nr 08013**

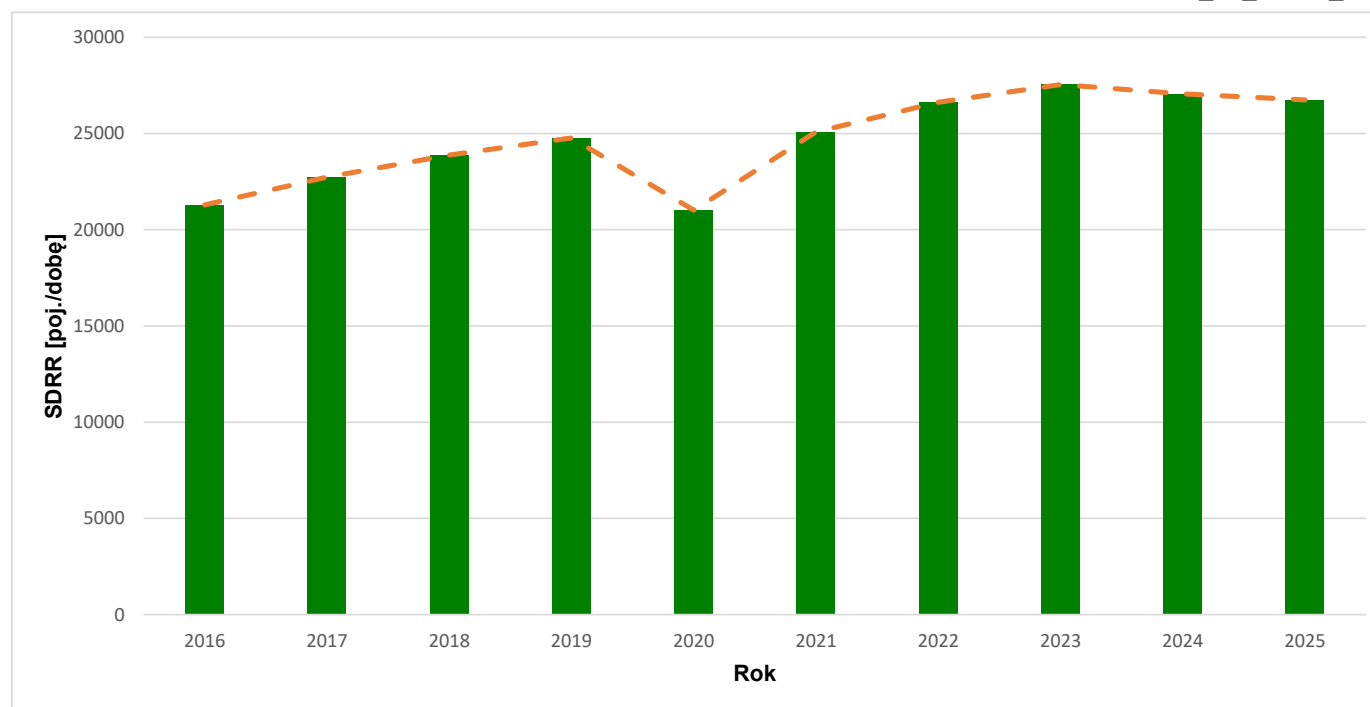
**Miejscowość:** Jordanowo **Rok:** 2025  
**Odcinek:** Jordanowo-Trzciel **Numer drogi:** A2  
**Typ stacji:** AWSA **Oddział:** Zielona Góra

R02\_02\_08013\_2025

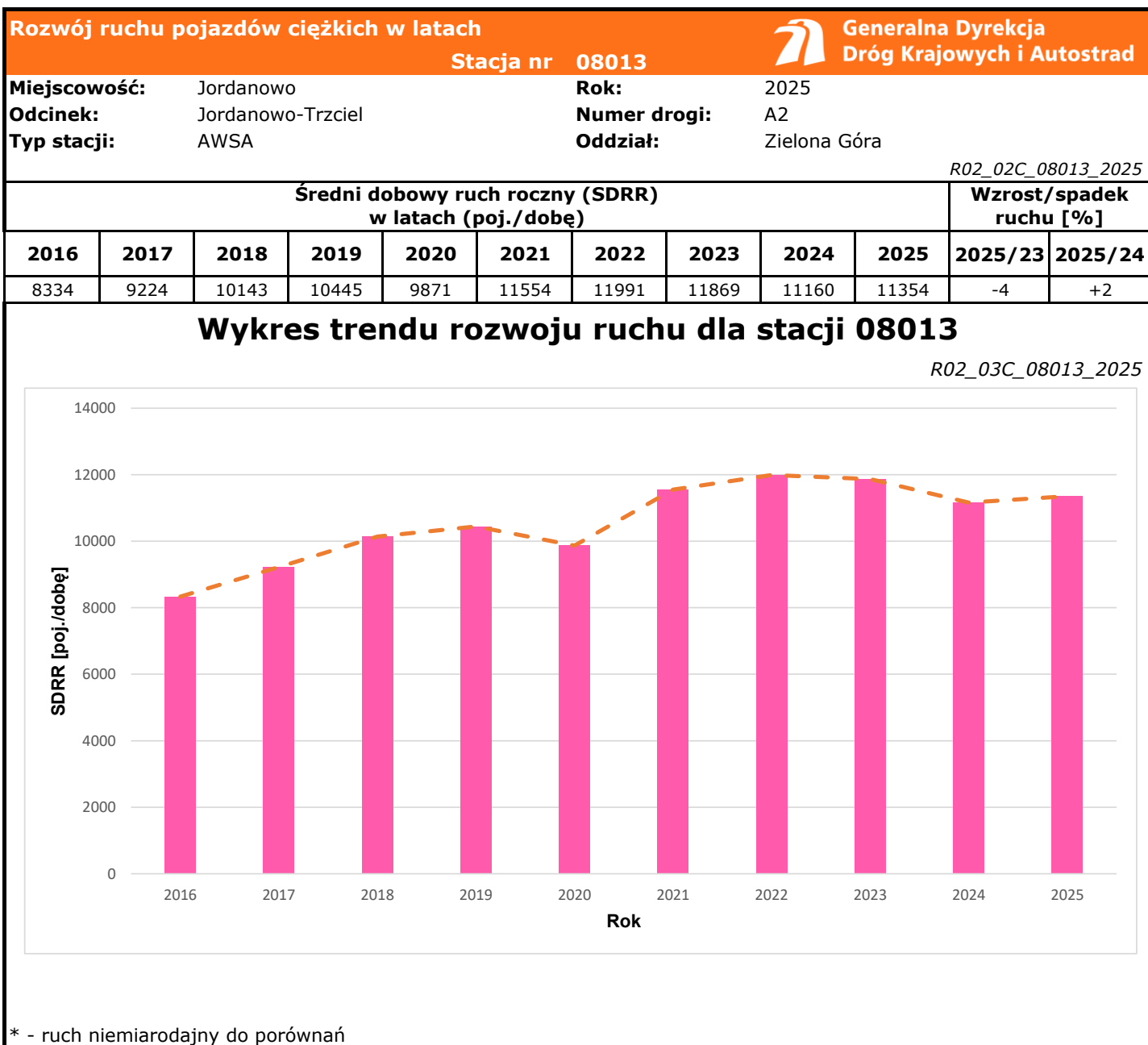
Średni dobowy ruch roczny (SDRR) w latach (poj./dobę)										Wzrost/spadek ruchu [%]	
2016	2017	2018	2019	2020	2021	2022	2023	2024	2025	2025/23	2025/24
21293	22726	23875	24764	21016	25086	26613	27542	27065	26754	-3	-1

**Wykres trendu rozwoju ruchu dla stacji 08013**

R02\_03\_08013\_2025



\* - ruch niemiernodajny do porównań



Średni dobowy ruch dla poszczególnych dni tygodnia w poszczególnych miesiącach roku														
Stacja nr 08013												Rok: 2025		
Miejscowość: Jordanowo				Odcinek: Jordanowo-Trzciel				Numer drogi: A2				Oddział: Zielona Góra		
Typ stacji: AWSA														
Ruch ogółem													R03_01_08013_2025	
Dni tygodnia:		Styczeń	Luty	Marzec	Kwiecień	Maj	Czerwiec	Lipiec	Sierpień	Wrzesień	Październik	Listopad	Grudzień	Cały rok
1. Poniedziałki	a	22560	23456	24046	24455	26512	28471	29672	30666	27051	26152	25990	23683	26060
	b	0,973	0,973	0,974	0,902	1,001	1,024	0,976	0,966	0,991	0,971	1,011	0,927	0,974
	c	0,866	0,900	0,923	0,938	1,017	1,093	1,139	1,177	1,038	1,004	0,997	0,909	1,000
2. Wtorki	a	22427	22593	22857	26307	23820	24829	25931	26780	24753	24499	24188	24450	24452
	b	0,968	0,937	0,926	0,971	0,900	0,893	0,853	0,843	0,907	0,909	0,941	0,957	0,914
	c	0,917	0,924	0,935	1,076	0,974	1,015	1,060	1,095	1,012	1,002	0,989	1,000	1,000
3. Środy	a	22499	23112	23246	27881	26225	26240	26089	28035	25084	25287	24830	21492	25002
	b	0,971	0,958	0,941	1,029	0,991	0,944	0,858	0,883	0,919	0,939	0,966	0,841	0,935
	c	0,900	0,924	0,930	1,115	1,049	1,050	1,043	1,121	1,003	1,011	0,993	0,860	1,000
4. Czwartki	a	23155	24953	25524	29437	27572	27752	30113	31605	27866	29100	26751	28978	27733
	b	0,999	1,035	1,034	1,086	1,041	0,998	0,990	0,995	1,021	1,080	1,041	1,134	1,037
	c	0,835	0,900	0,920	1,061	0,994	1,001	1,086	1,140	1,005	1,049	0,965	1,045	1,000
5. Piątki	a	27258	29355	29972	33104	29107	31513	35125	36052	32544	31148	31522	34526	31769
	b	1,176	1,217	1,214	1,221	1,099	1,133	1,155	1,135	1,192	1,156	1,226	1,351	1,187
	c	0,858	0,924	0,943	1,042	0,916	0,992	1,106	1,135	1,024	0,980	0,992	1,087	1,000
6. Soboty	a	25008	23006	23491	25698	24852	27612	33810	33582	25914	25228	24069	28908	26765
	b	1,079	0,954	0,951	0,948	0,939	0,993	1,112	1,057	0,949	0,936	0,936	1,131	1,000
	c	0,934	0,860	0,878	0,960	0,929	1,032	1,263	1,255	0,968	0,943	0,899	1,080	1,000
7. Niedziele	a	23670	22349	23697	26133	28276	28267	32170	34996	27890	27165	24400	24590	26967
	b	1,021	0,927	0,960	0,964	1,068	1,017	1,058	1,102	1,022	1,008	0,949	0,962	1,008
	c	0,878	0,829	0,879	0,969	1,049	1,048	1,193	1,298	1,034	1,007	0,905	0,912	1,000
8. Dni robocze	a	23579	24694	25129	28237	26648	27761	29386	30627	27460	27237	26656	26626	27003
	b	1,017	1,024	1,018	1,042	1,006	0,998	0,966	0,964	1,006	1,011	1,037	1,042	1,009
	c	0,873	0,914	0,931	1,046	0,987	1,028	1,088	1,134	1,017	1,009	0,987	0,986	1,000
9. Święta	a	17185	-	-	21197	26727	28146	-	36219	-	-	21659	12974	23444
	b	0,741	-	-	0,782	1,009	1,012	-	1,140	-	-	0,843	0,508	0,876
	c	0,733	-	-	0,904	1,140	1,201	-	1,545	-	-	0,924	0,553	1,000
10. Niedziele i święta	a	19346	22349	23697	22841	27243	28207	32170	35607	27890	27165	22572	16845	25495
	b	0,835	0,927	0,960	0,843	1,029	1,015	1,058	1,121	1,022	1,008	0,878	0,659	0,953
	c	0,759	0,877	0,929	0,896	1,069	1,106	1,262	1,397	1,094	1,066	0,885	0,661	1,000
11. Wszystkie dni	a	23179	24117	24691	27103	26476	27803	30416	31761	27300	26939	25703	25555	26754
	b	1,000	1,000	1,000	1,000	1,000	1,000	1,000	1,000	1,000	1,000	1,000	1,000	1,000
	c	0,866	0,901	0,923	1,013	0,990	1,039	1,137	1,187	1,020	1,007	0,961	0,955	1,000

Legenda:

a = średni dobowy ruch danego dnia (dni) tygodnia

b =  $\frac{\text{średni dobowy ruch danego dnia (dni) tygodnia w miesiącu}}{\text{średni dobowy ruch we wszystkie dni miesiąca}}$

c =  $\frac{\text{średni dobowy ruch danego dnia (dni) tygodnia w miesiącu}}{\text{średni dobowy ruch danego dnia (dni) tygodnia w roku}}$

**Sezonowe i tygodniowe wahania ruchu dobowego pojazdów ogółem w latach**



Generalna Dyrekcja  
Dróg Krajowych i Autostrad

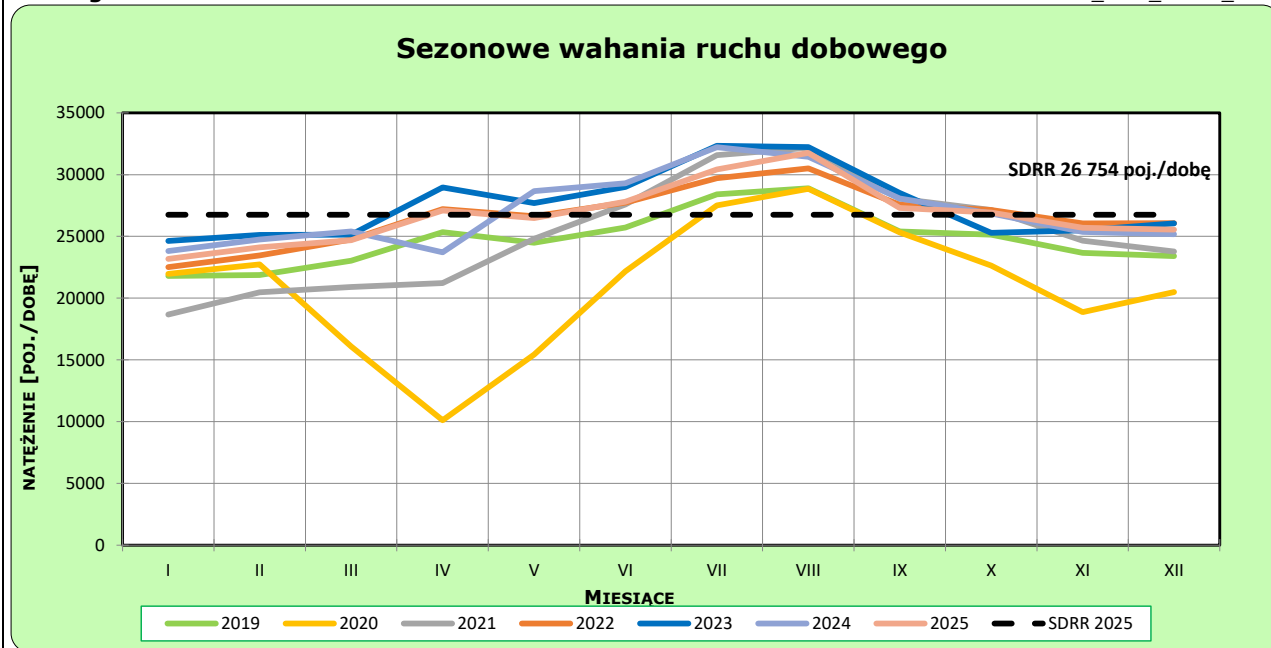
Stacja nr 08013

Miejscowość: Jordanowo  
Odcinek: Jordanowo-Trzciel  
Typ stacji: AWSA

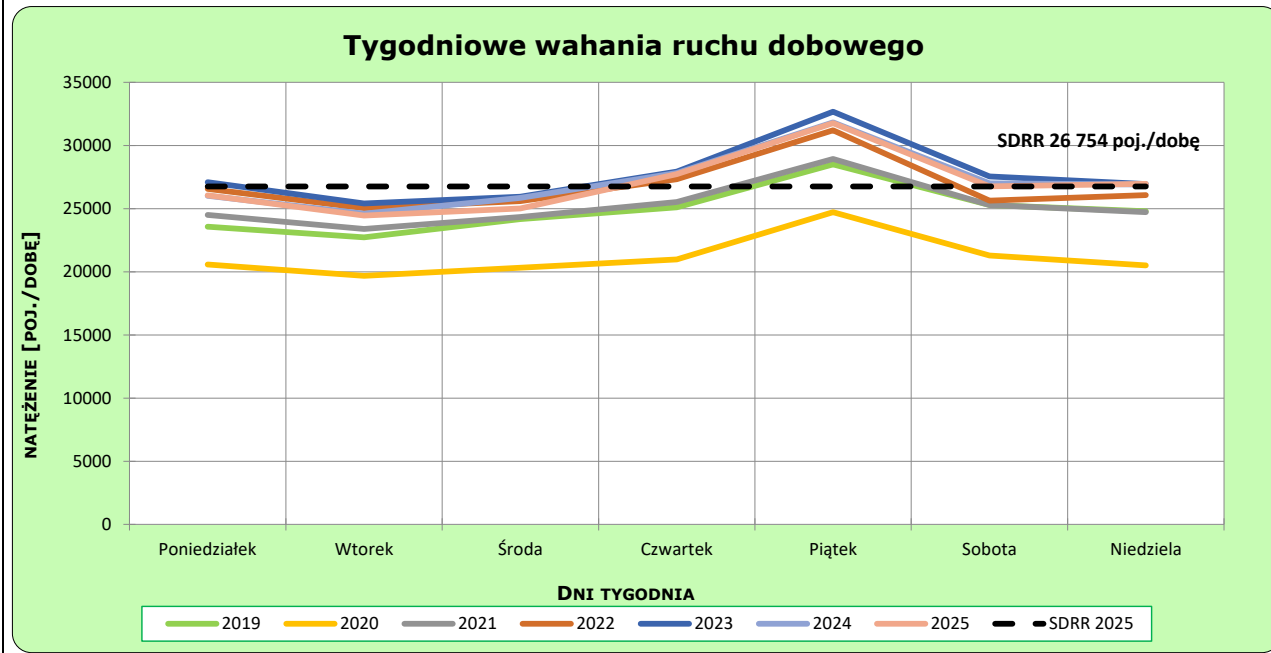
Rok: 2025  
Numer drogi: A2  
Oddział: Zielona Góra

**Ruch ogółem**

R03\_02-1\_08013\_2025



R03\_02-2\_08013\_2025



**Dobowe wahania ruchu pojazdów ogółem**



Generalna Dyrekcja  
Dróg Krajowych i Autostrad

Stacja nr **08013**

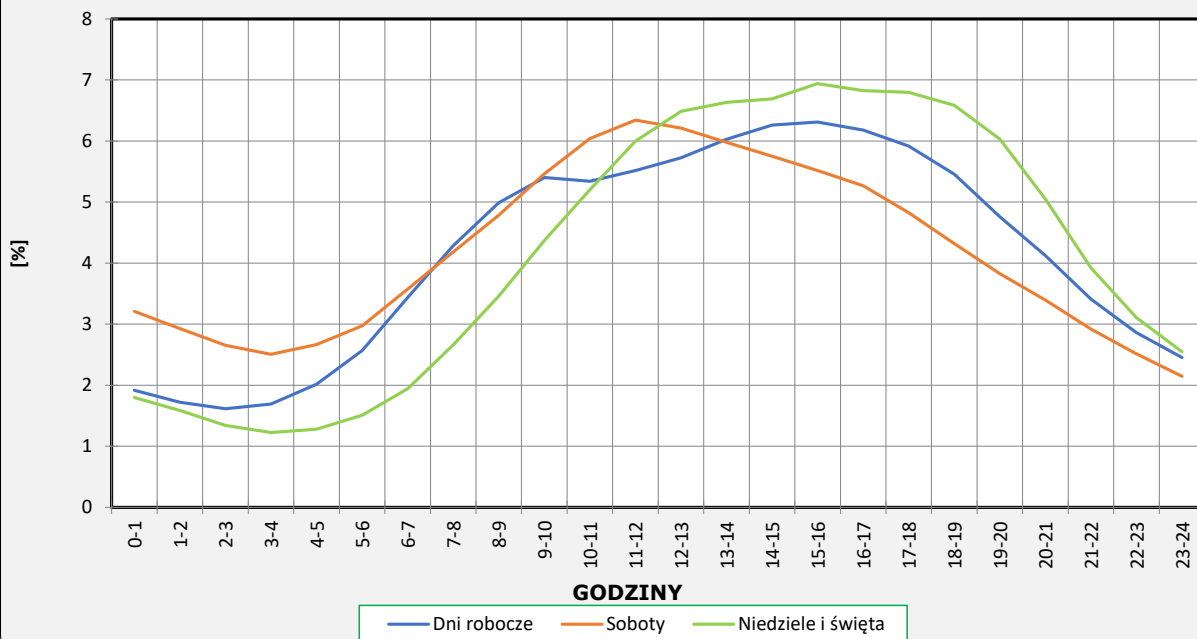
**Miejscowość:** Jordanowo  
**Odcinek:** Jordanowo-Trzciel  
**Typ stacji:** AWSA

**Rok:** 2025  
**Numer drogi:** A2  
**Oddział:** Zielona Góra

**Ruch ogółem**

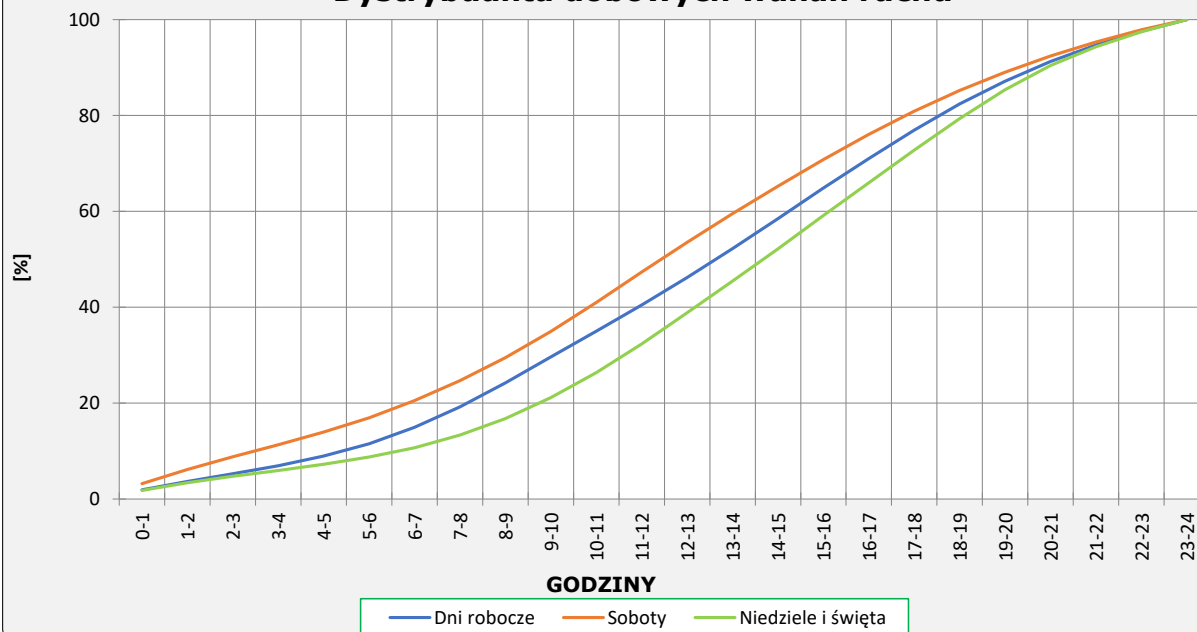
R03\_03-1\_08013\_2025

**Dobowe wahania ruchu**



R03\_03-2\_08013\_2025

**Dystrybuanta dobowych wahań ruchu**



**Uśrednione dobowe rozkłady ruchu dla wybranych dni tygodnia, dla pojazdów lekkich i ciężkich**



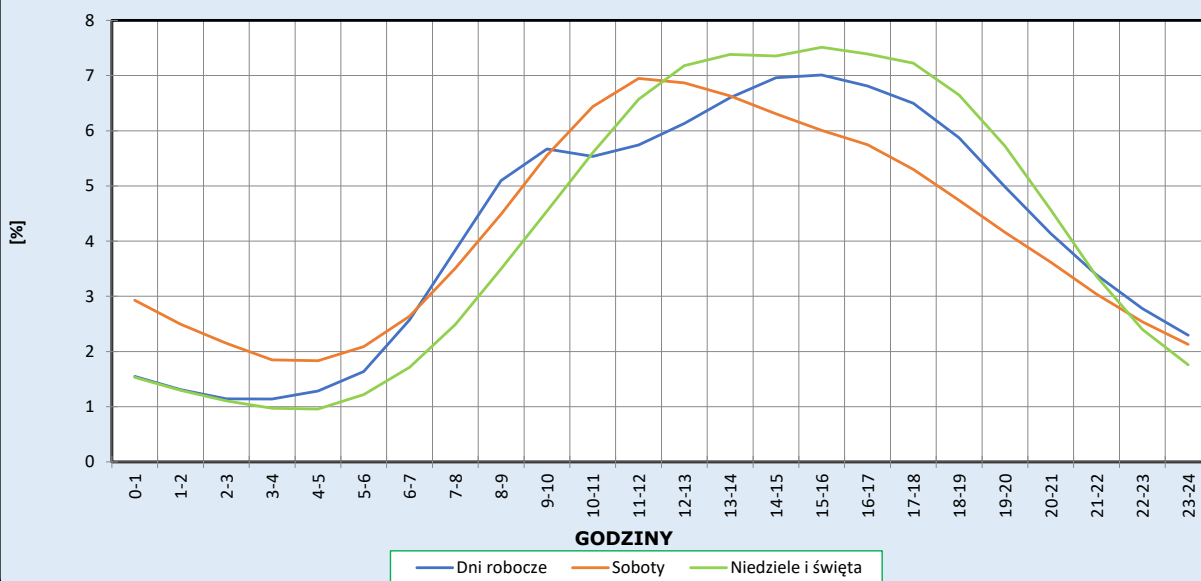
Stacja nr 08013

**Miejscowość:** Jordanowo  
**Odcinek:** Jordanowo-Trzciel  
**Typ stacji:** AWSA

**Rok:** 2025  
**Numer drogi:** A2  
**Oddział:** Zielona Góra

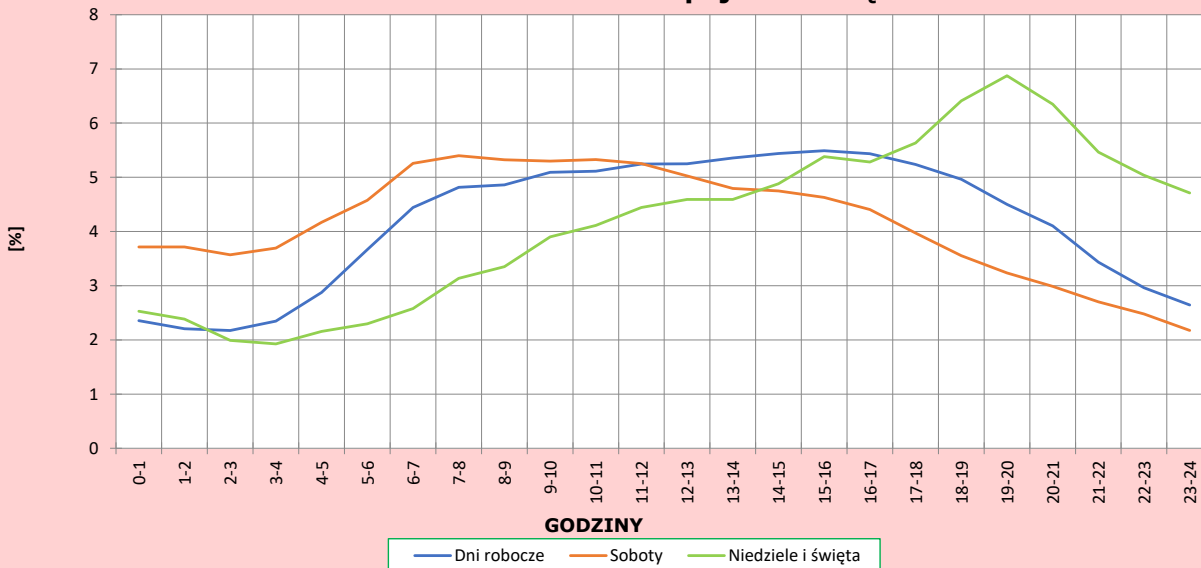
R03\_04-1\_08013\_2025

**Dobowe wahania ruchu pojazdów lekkich**



R03\_04-2\_08013\_2025

**Dobowe wahania ruchu pojazdów ciężkich**



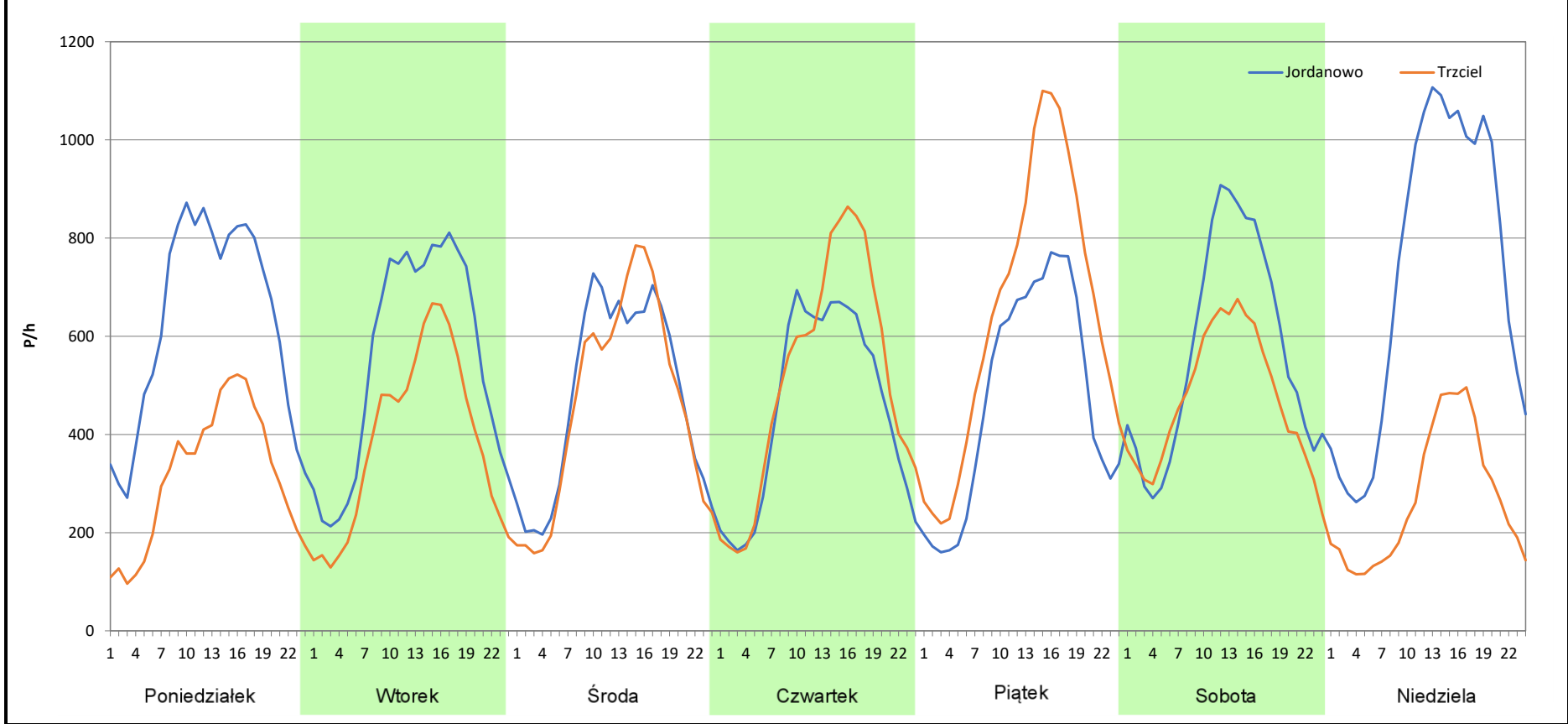
**Analiza ruchu pojazdów ogółem w poszczególnych dniach tygodnia dla każdego miesiąca, w podziale na kierunki ruchu**

 **Generalna Dyrekcja Dróg Krajowych i Autostrad**

**Stacja nr 08013**

<b>Miejscowość:</b>	Jordanowo	<b>Rok:</b>	2025
<b>Odcinek:</b>	Jordanowo-Trzciel	<b>Numer drogi:</b>	A2
<b>Typ stacji:</b>	AWSA	<b>Oddział:</b>	Zielona Góra
<b>Miesiąc:</b>	Styczeń		<i>R03_07-1_08013_2025</i>

Dzień tygodnia	Poniedziałek		Wtorek		Środa		Czwartek		Piątek		Sobota		Niedziela	
	Kierunek	Jordanowo	Trzciel	Jordanowo	Trzciel	Jordanowo	Trzciel	Jordanowo	Trzciel	Jordanowo	Trzciel	Jordanowo	Trzciel	Jordanowo
SDR	15026	7535	13159	9274	11488	11013	10878	12280	11361	15509	13735	11277	17262	6413
Razem	22561		22433		22501		23158		26870		25012		23675	
Podział procentowy	66,60%	33,40%	58,66%	41,34%	51,06%	48,94%	46,97%	53,03%	42,28%	57,72%	54,91%	45,09%	72,91%	27,09%



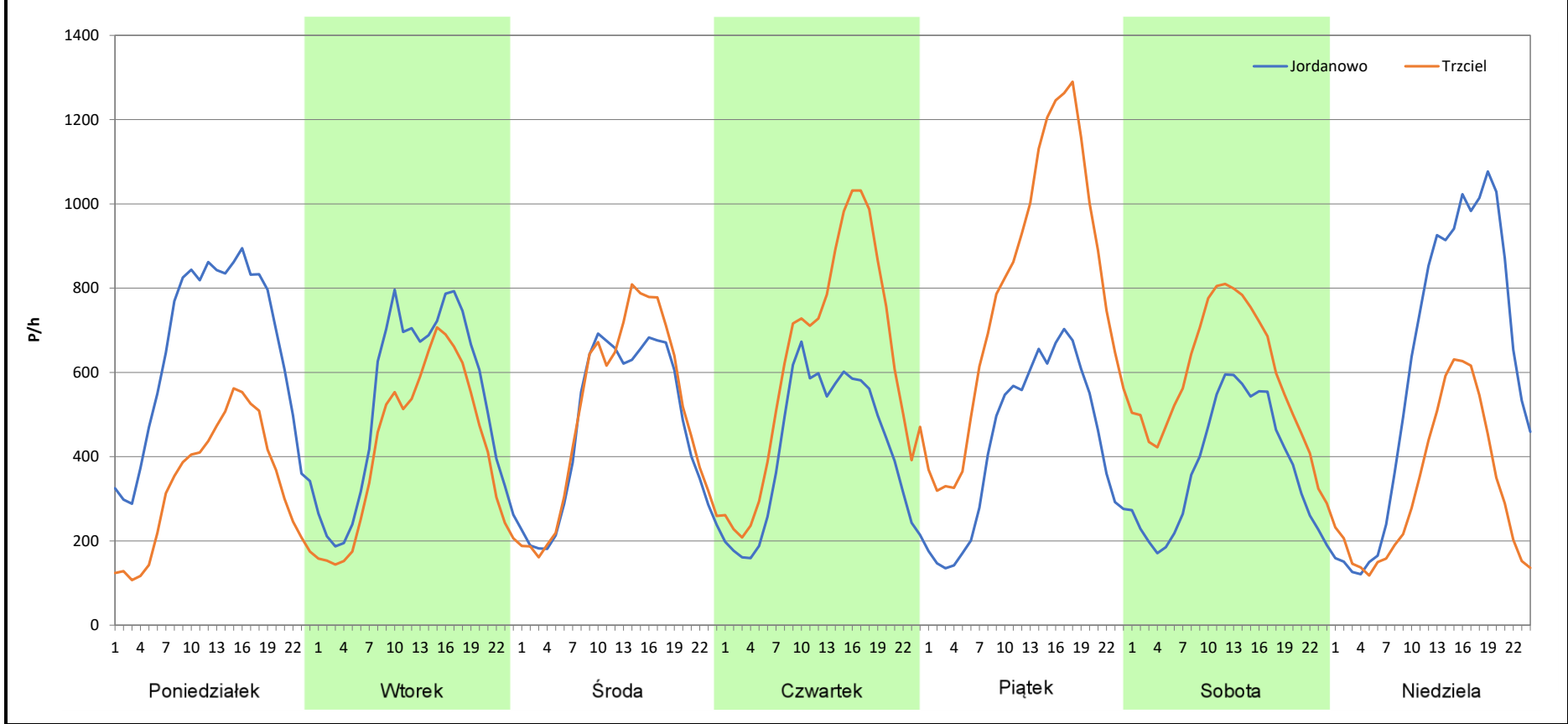
**Analiza ruchu pojazdów ogółem w poszczególnych dniach tygodnia dla każdego miesiąca, w podziale na kierunki ruchu**

**Generalna Dyrekcja Dróg Krajowych i Autostrad**

**Stacja nr 08013**

<b>Miejscowość:</b>	Jordanowo	<b>Rok:</b>	2025
<b>Odcinek:</b>	Jordanowo-Trzciel	<b>Numer drogi:</b>	A2
<b>Typ stacji:</b>	AWSA	<b>Oddział:</b>	Zielona Góra
<b>Miesiąc:</b>	Luty		<i>R03_07-2_08013_2025</i>

Dzień tygodnia	Poniedziałek		Wtorek		Środa		Czwartek		Piątek		Sobota		Niedziela	
	Jordanowo	Trzciel	Jordanowo	Trzciel	Jordanowo	Trzciel	Jordanowo	Trzciel	Jordanowo	Trzciel	Jordanowo	Trzciel	Jordanowo	Trzciel
SDR	15474	7988	12530	10069	11189	11927	10023	14932	10308	19053	8984	14025	14626	7729
Razem	23462		22599		23116		24955		29361		23009		22355	
Podział procentowy	65,95%	34,05%	55,44%	44,56%	48,40%	51,60%	40,16%	59,84%	35,11%	64,89%	39,05%	60,95%	65,43%	34,57%



**Analiza ruchu pojazdów ogółem w poszczególnych dniach tygodnia dla każdego miesiąca, w podziale na kierunki ruchu**



Generalna Dyrekcja  
Dróg Krajowych i Autostrad

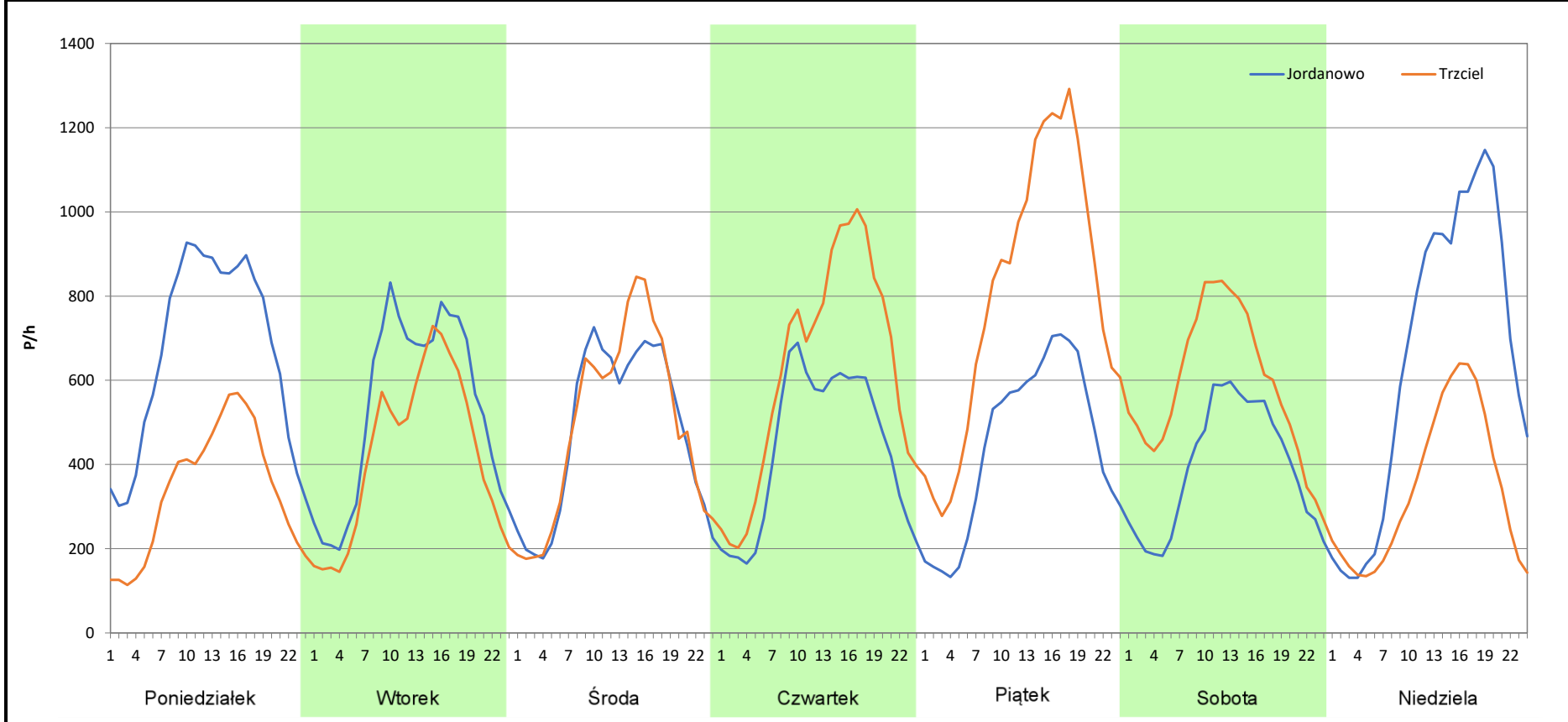
**Stacja nr 08013**

**Miejscowość:** Jordanowo  
**Odcinek:** Jordanowo-Trzciel  
**Typ stacji:** AWSA  
**Miesiąc:** Marzec

**Rok:** 2025  
**Numer drogi:** A2  
**Oddział:** Zielona Góra

R03\_07-3\_08013\_2025

Dzień tygodnia	Poniedziałek		Wtorek		Środa		Czwartek		Piątek		Sobota		Niedziela	
Kierunek	Jordanowo	Trzciel	Jordanowo	Trzciel	Jordanowo	Trzciel	Jordanowo	Trzciel	Jordanowo	Trzciel	Jordanowo	Trzciel	Jordanowo	Trzciel
SDR	15916	8127	12736	10126	11454	11797	10547	14985	10689	19287	9403	14089	15556	8146
Razem	24043		22862		23251		25532		29976		23492		23702	
Podział procentowy	66,20%	33,80%	55,71%	44,29%	49,26%	50,74%	41,31%	58,69%	35,66%	64,34%	40,03%	59,97%	65,63%	34,37%



**Analiza ruchu pojazdów ogółem w poszczególnych dniach tygodnia dla każdego miesiąca, w podziale na kierunki ruchu**



Generalna Dyrekcja  
Dróg Krajowych i Autostrad

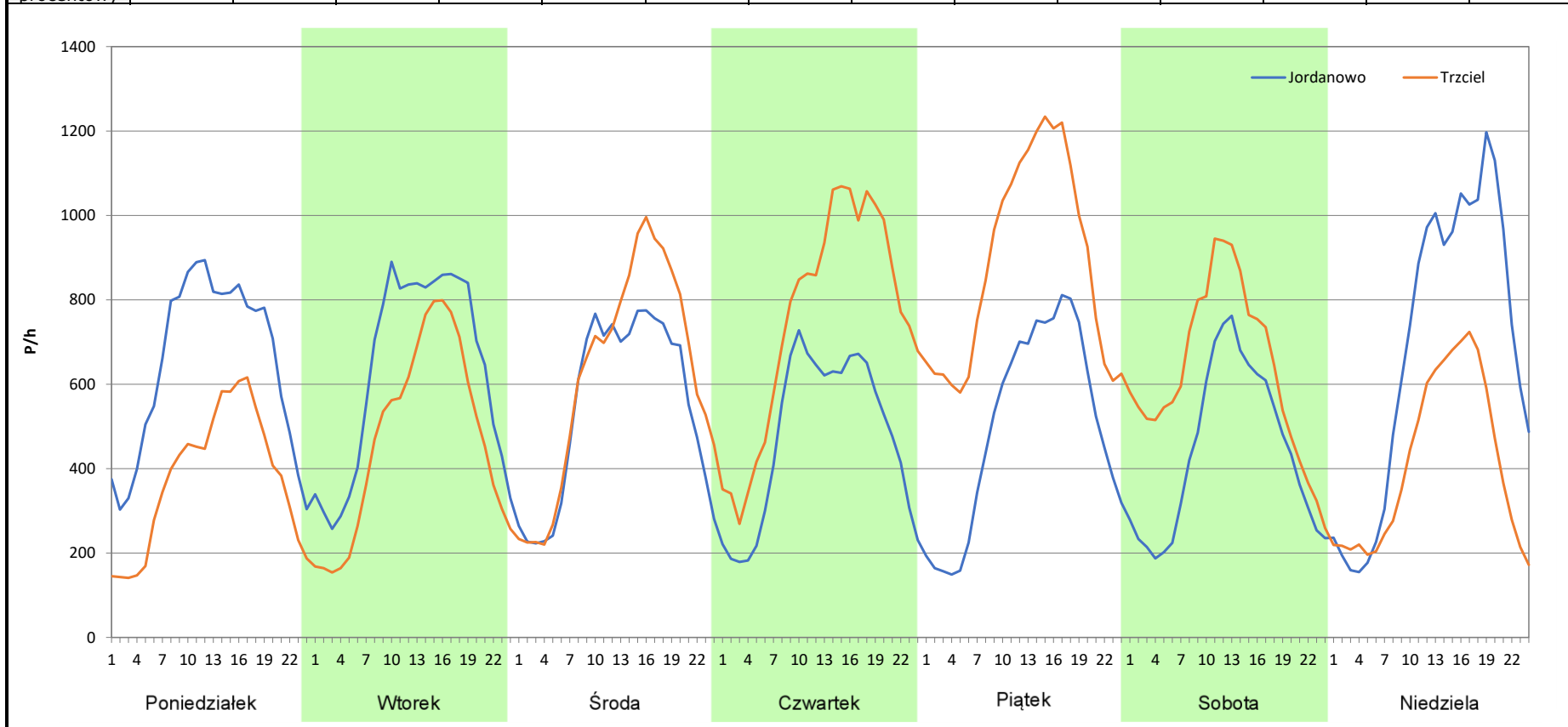
**Stacja nr 08013**

**Miejscowość:** Jordanowo  
**Odcinek:** Jordanowo-Trzciel  
**Typ stacji:** AWSA  
**Miesiąc:** Kwiecień

**Rok:** 2025  
**Numer drogi:** A2  
**Oddział:** Zielona Góra

*R03\_07-4\_08013\_2025*

Dzień tygodnia	Poniedziałek		Wtorek		Środa		Czwartek		Piątek		Sobota		Niedziela	
	Jordanowo	Trzciel	Jordanowo	Trzciel	Jordanowo	Trzciel	Jordanowo	Trzciel	Jordanowo	Trzciel	Jordanowo	Trzciel	Jordanowo	Trzciel
SDR	15452	9003	15051	11253	13044	14838	11372	18068	11924	21189	10553	15152	16264	9871
Razem	24455		26304		27882		29440		33113		25705		26135	
Podział procentowy	63,19%	36,81%	57,22%	42,78%	46,78%	53,22%	38,63%	61,37%	36,01%	63,99%	41,05%	58,95%	62,23%	37,77%



**Analiza ruchu pojazdów ogółem w poszczególnych dniach tygodnia dla każdego miesiąca, w podziale na kierunki ruchu**



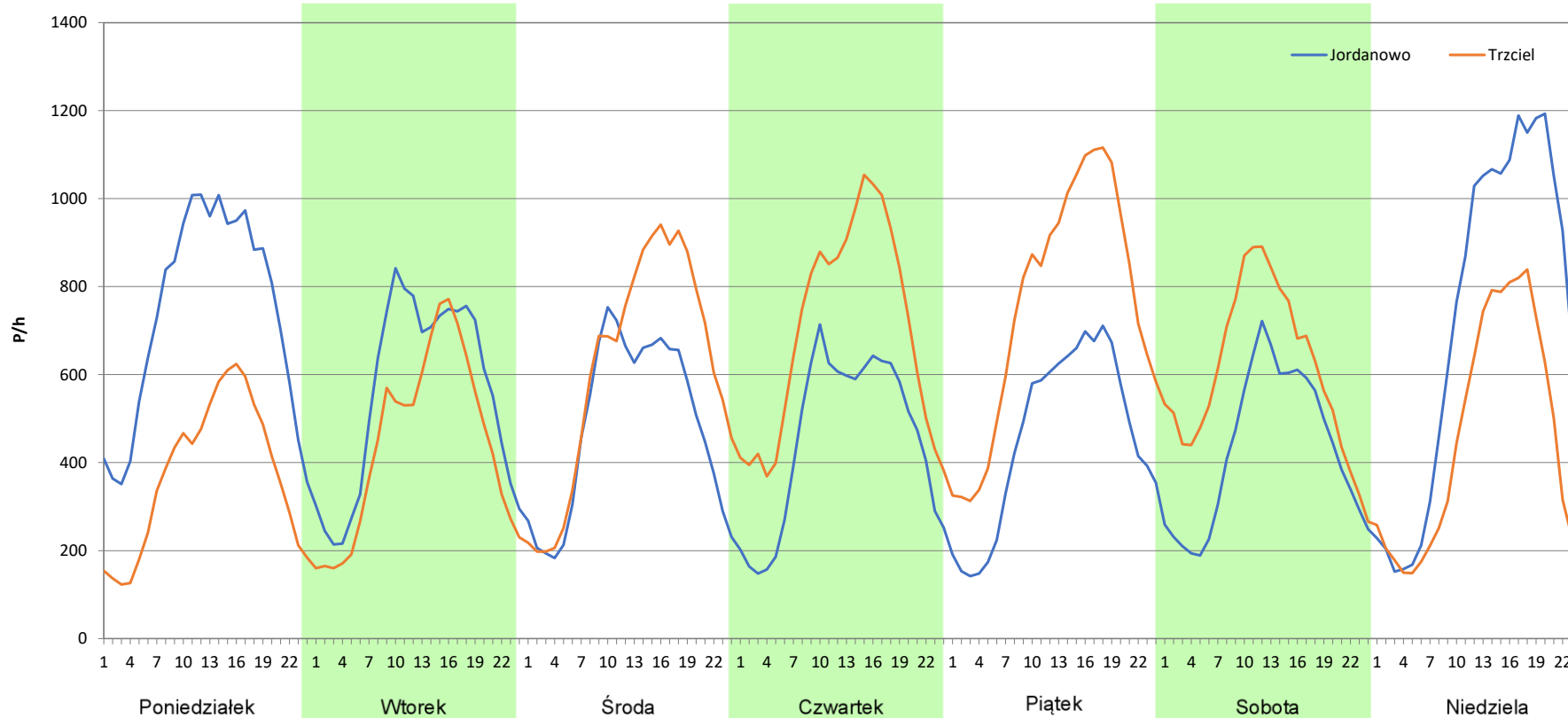
**Stacja nr 08013**

**Miejscowość:** Jordanowo  
**Odcinek:** Jordanowo-Trzciel  
**Typ stacji:** AWSA  
**Miesiąc:** Maj

**Rok:** 2025  
**Numer drogi:** A2  
**Oddział:** Zielona Góra

*R03\_07-5\_08013\_2025*

Dzień tygodnia	Poniedziałek		Wtorek		Środa		Czwartek		Piątek		Sobota		Niedziela	
Kierunek	Jordanowo	Trzciel	Jordanowo	Trzciel	Jordanowo	Trzciel	Jordanowo	Trzciel	Jordanowo	Trzciel	Jordanowo	Trzciel	Jordanowo	Trzciel
SDR	17596	8921	13237	10586	11584	14648	10842	16736	10968	18139	10280	14580	17366	10913
Razem	26517		23823		26232		27578		29107		24860		28279	
Podział procentowy	66,36%	33,64%	55,56%	44,44%	44,16%	55,84%	39,31%	60,69%	37,68%	62,32%	41,35%	58,65%	61,41%	38,59%



**Analiza ruchu pojazdów ogółem w poszczególnych dniach tygodnia dla każdego miesiąca, w podziale na kierunki ruchu**



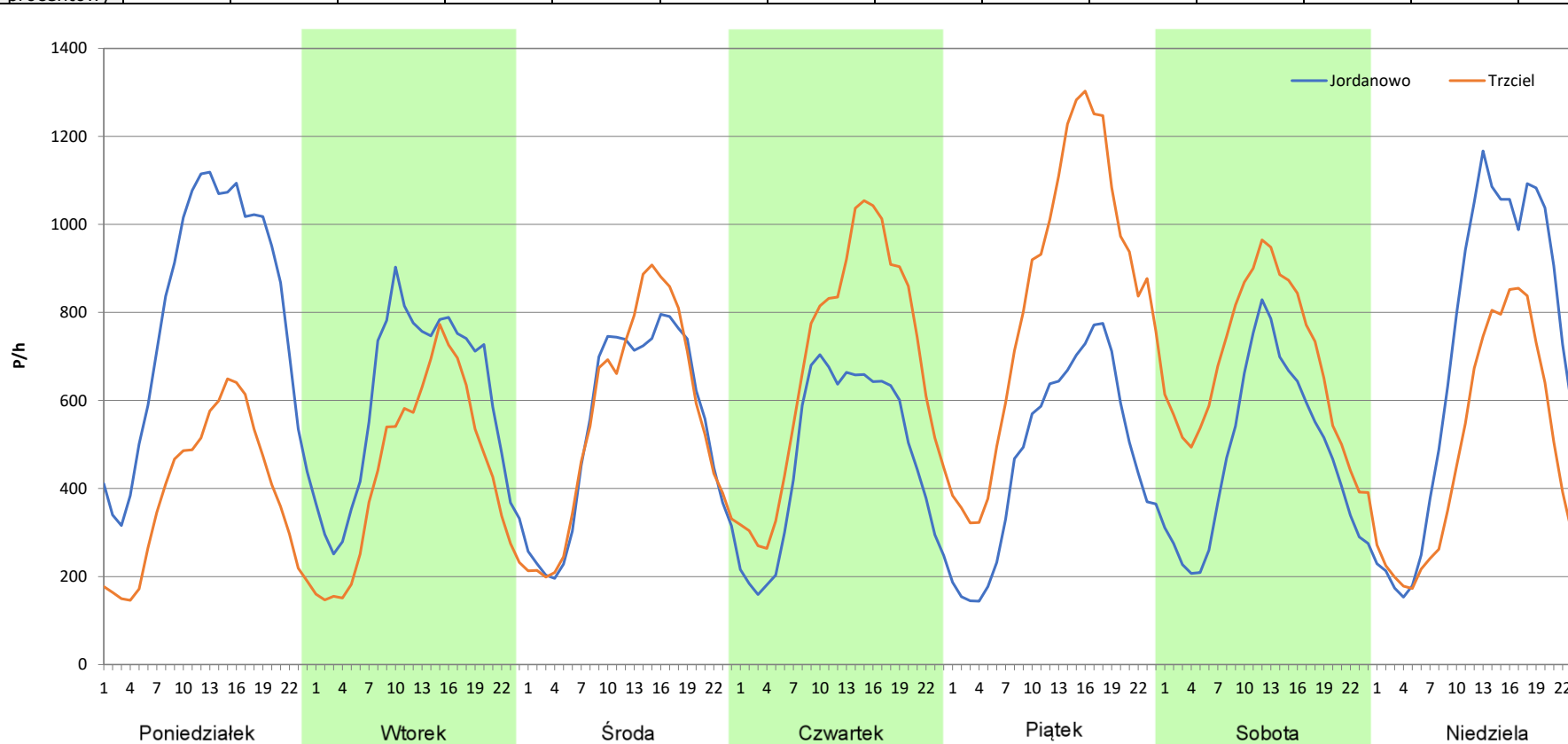
**Stacja nr 08013**

**Miejscowość:** Jordanowo  
**Odcinek:** Jordanowo-Trzciel  
**Typ stacji:** AWSA  
**Miesiąc:** Czerwiec

**Rok:** 2025  
**Numer drogi:** A2  
**Oddział:** Zielona Góra

*R03\_07-6\_08013\_2025*

Dzień tygodnia	Poniedziałek		Wtorek		Środa		Czwartek		Piątek		Sobota		Niedziela	
Kierunek	Jordanowo	Trzciel	Jordanowo	Trzciel	Jordanowo	Trzciel	Jordanowo	Trzciel	Jordanowo	Trzciel	Jordanowo	Trzciel	Jordanowo	Trzciel
SDR	19123	9348	14299	10534	12936	13310	11321	16431	11400	20118	11349	16267	16794	11475
Razem	28471		24833		26246		27752		31518		27616		28269	
Podział procentowy	67,17%	32,83%	57,58%	42,42%	49,29%	50,71%	40,79%	59,21%	36,17%	63,83%	41,10%	58,90%	59,41%	40,59%



**Analiza ruchu pojazdów ogółem w poszczególnych dniach tygodnia dla każdego miesiąca, w podziale na kierunki ruchu**



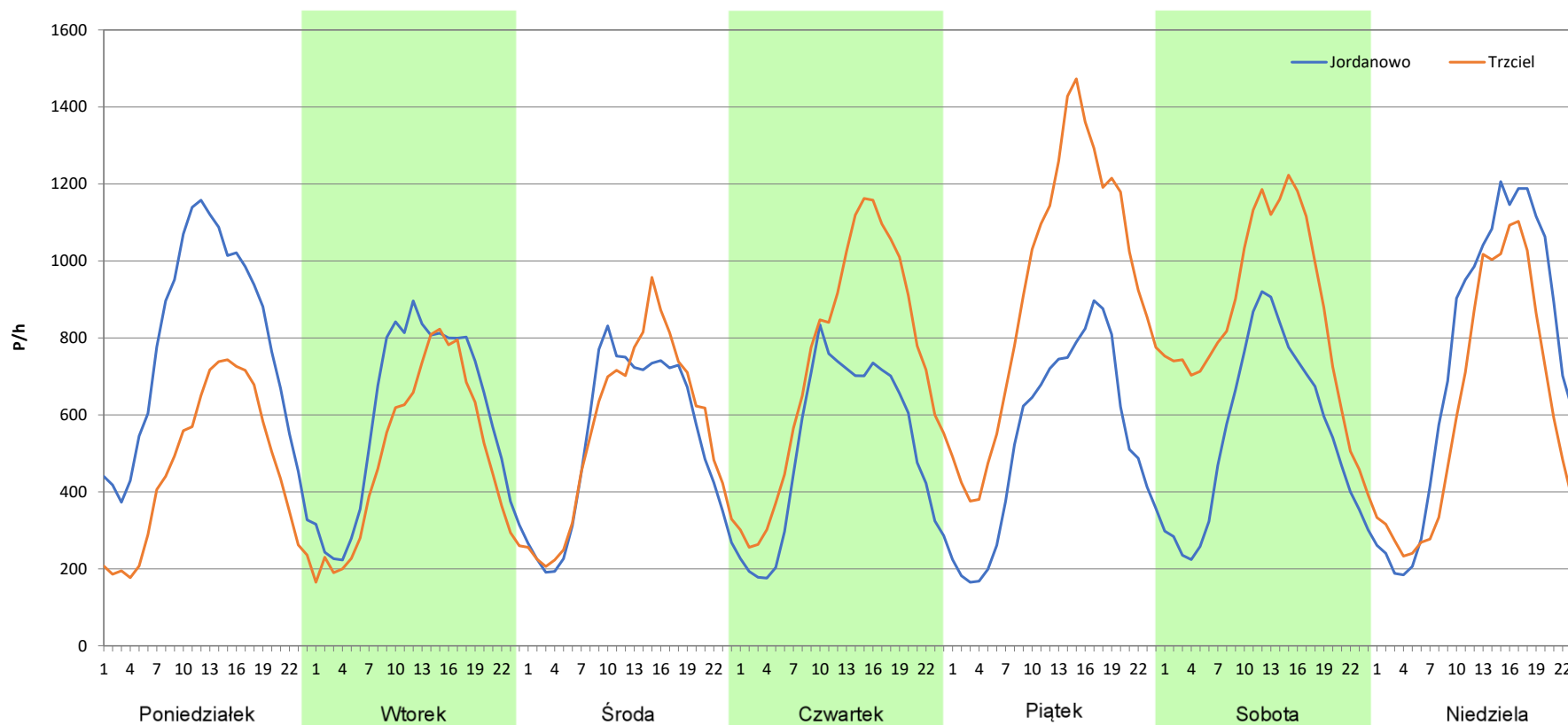
**Stacja nr 08013**

**Miejscowość:** Jordanowo  
**Odcinek:** Jordanowo-Trzciel  
**Typ stacji:** AWSA  
**Miesiąc:** Lipiec

**Rok:** 2025  
**Numer drogi:** A2  
**Oddział:** Zielona Góra

*R03\_07-7\_08013\_2025*

Dzień tygodnia	Poniedziałek		Wtorek		Środa		Czwartek		Piątek		Sobota		Niedziela	
	Jordanowo	Trzciel	Jordanowo	Trzciel	Jordanowo	Trzciel	Jordanowo	Trzciel	Jordanowo	Trzciel	Jordanowo	Trzciel	Jordanowo	Trzciel
SDR	18612	11064	14180	11752	12707	13379	12398	17715	12839	22292	13188	20627	17649	14528
Razem	29676		25932		26086		30113		35131		33815		32177	
Podział procentowy	62,72%	37,28%	54,68%	45,32%	48,71%	51,29%	41,17%	58,83%	36,55%	63,45%	39,00%	61,00%	54,85%	45,15%



**Analiza ruchu pojazdów ogółem w poszczególnych dniach tygodnia dla każdego miesiąca, w podziale na kierunki ruchu**



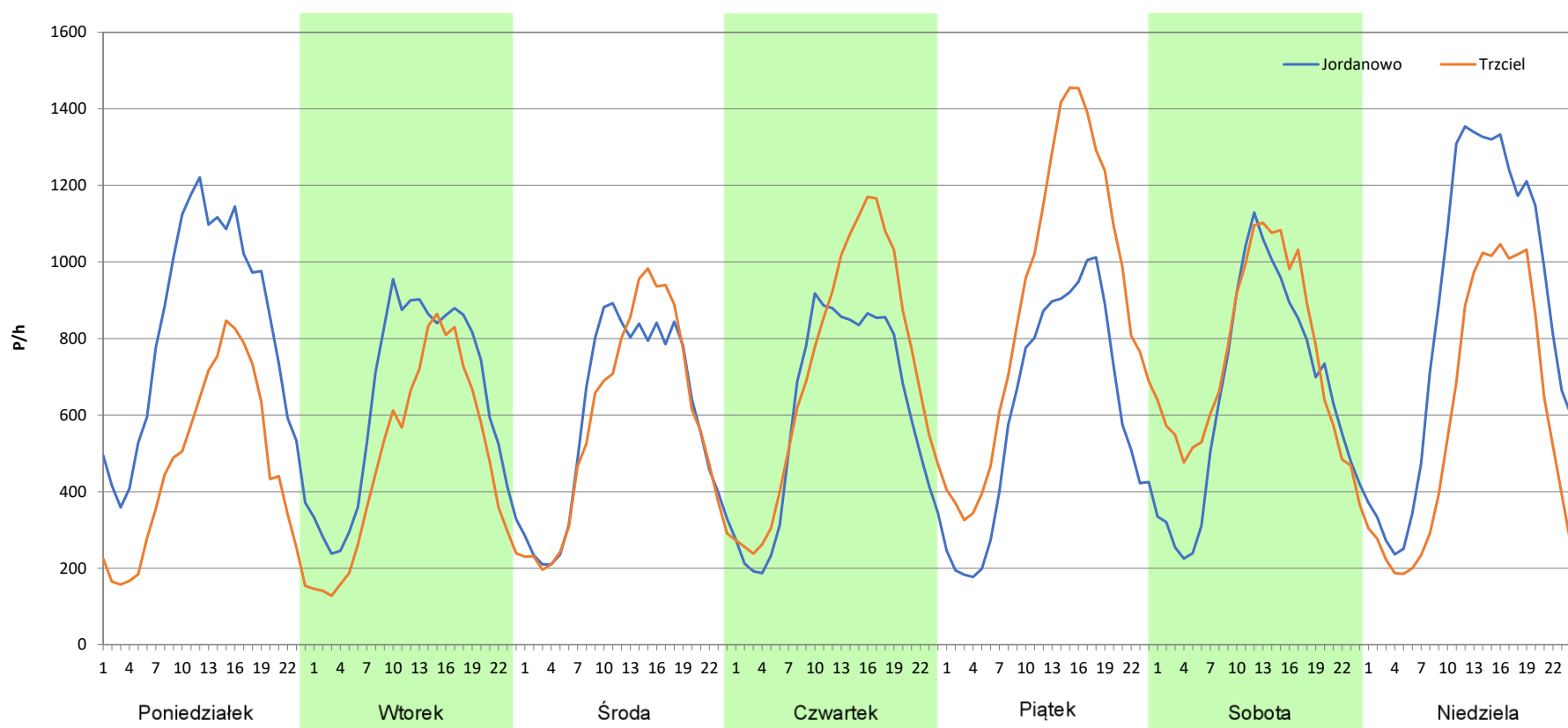
**Stacja nr 08013**

**Miejscowość:** Jordanowo  
**Odcinek:** Jordanowo-Trzciel  
**Typ stacji:** AWSA  
**Miesiąc:** Sierpień

**Rok:** 2025  
**Numer drogi:** A2  
**Oddział:** Zielona Góra

*R03\_07-8\_08013\_2025*

Dzień tygodnia	Poniedziałek		Wtorek		Środa		Czwartek		Piątek		Sobota		Niedziela	
	Jordanowo	Trzciel	Jordanowo	Trzciel	Jordanowo	Trzciel	Jordanowo	Trzciel	Jordanowo	Trzciel	Jordanowo	Trzciel	Jordanowo	Trzciel
SDR	19495	11112	15176	11610	14134	13909	14520	17092	14600	21455	15749	17808	20785	14210
Razem	30607		26786		28043		31612		36055		33557		34995	
Podział procentowy	63,69%	36,31%	56,66%	43,34%	50,40%	49,60%	45,93%	54,07%	40,49%	59,51%	46,93%	53,07%	59,39%	40,61%



**Analiza ruchu pojazdów ogółem w poszczególnych dniach tygodnia dla każdego miesiąca, w podziale na kierunki ruchu**



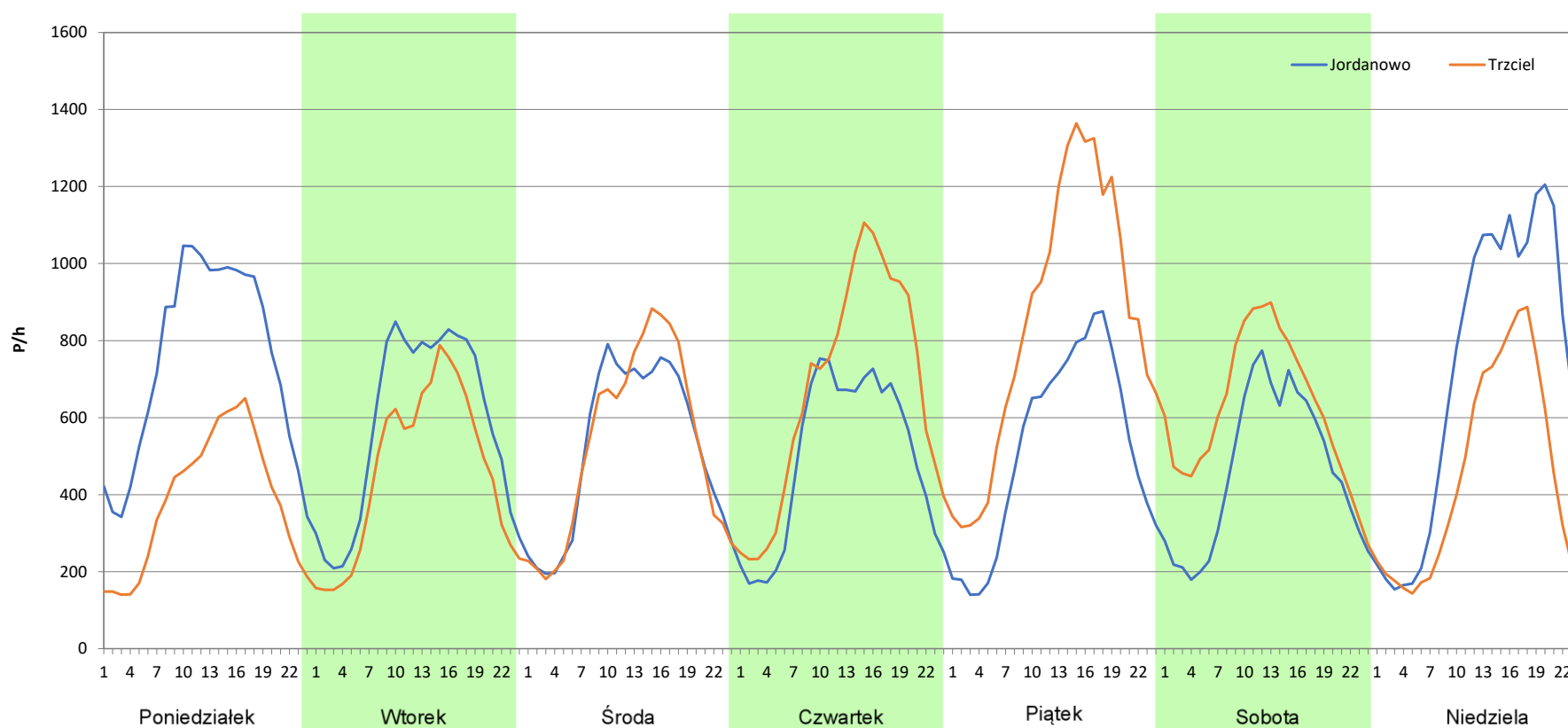
**Stacja nr 08013**

**Miejscowość:** Jordanowo  
**Odcinek:** Jordanowo-Trzciel  
**Typ stacji:** AWSA  
**Miesiąc:** Wrzesień

**Rok:** 2025  
**Numer drogi:** A2  
**Oddział:** Zielona Góra

*R03\_07-9\_08013\_2025*

Dzień tygodnia	Poniedziałek		Wtorek		Środa		Czwartek		Piątek		Sobota		Niedziela	
	Jordanowo	Trzciel	Jordanowo	Trzciel	Jordanowo	Trzciel	Jordanowo	Trzciel	Jordanowo	Trzciel	Jordanowo	Trzciel	Jordanowo	Trzciel
SDR	17853	9199	13831	10921	12425	12666	11791	16081	12397	20344	11037	14883	17172	10725
Razem	27052		24752		25091		27872		32741		25920		27897	
Podział procentowy	66,00%	34,00%	55,88%	44,12%	49,52%	50,48%	42,30%	57,70%	37,86%	62,14%	42,58%	57,42%	61,56%	38,44%



**Analiza ruchu pojazdów ogółem w poszczególnych dniach tygodnia dla każdego miesiąca, w podziale na kierunki ruchu**



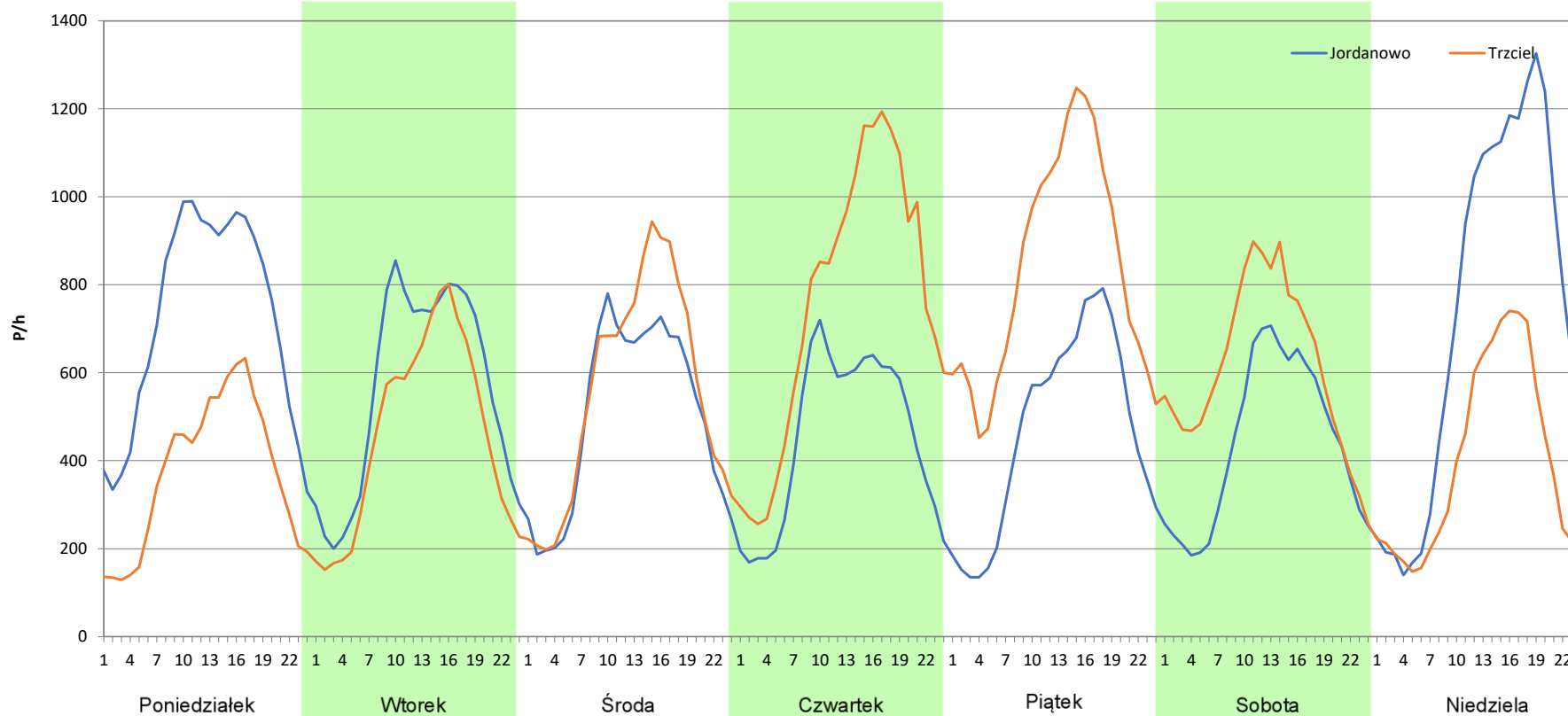
**Stacja nr 08013**

**Miejscowość:** Jordanowo  
**Odcinek:** Jordanowo-Trzciel  
**Typ stacji:** AWSA  
**Miesiąc:** Październik

**Rok:** 2025  
**Numer drogi:** A2  
**Oddział:** Zielona Góra

R03\_07-10\_08013\_2025

Dzień tygodnia	Poniedziałek		Wtorek		Środa		Czwartek		Piątek		Sobota		Niedziela	
Kierunek	Jordanowo	Trzciel	Jordanowo	Trzciel	Jordanowo	Trzciel	Jordanowo	Trzciel	Jordanowo	Trzciel	Jordanowo	Trzciel	Jordanowo	Trzciel
SDR	17238	8920	13464	11041	12003	13281	10844	18255	11165	19986	10507	14728	17616	9556
Razem	26158		24505		25284		29099		31151		25235		27172	
Podział procentowy	65,90%	34,10%	54,94%	45,06%	47,47%	52,53%	37,27%	62,73%	35,84%	64,16%	41,64%	58,36%	64,83%	35,17%



**Analiza ruchu pojazdów ogółem w poszczególnych dniach tygodnia dla każdego miesiąca, w podziale na kierunki ruchu**



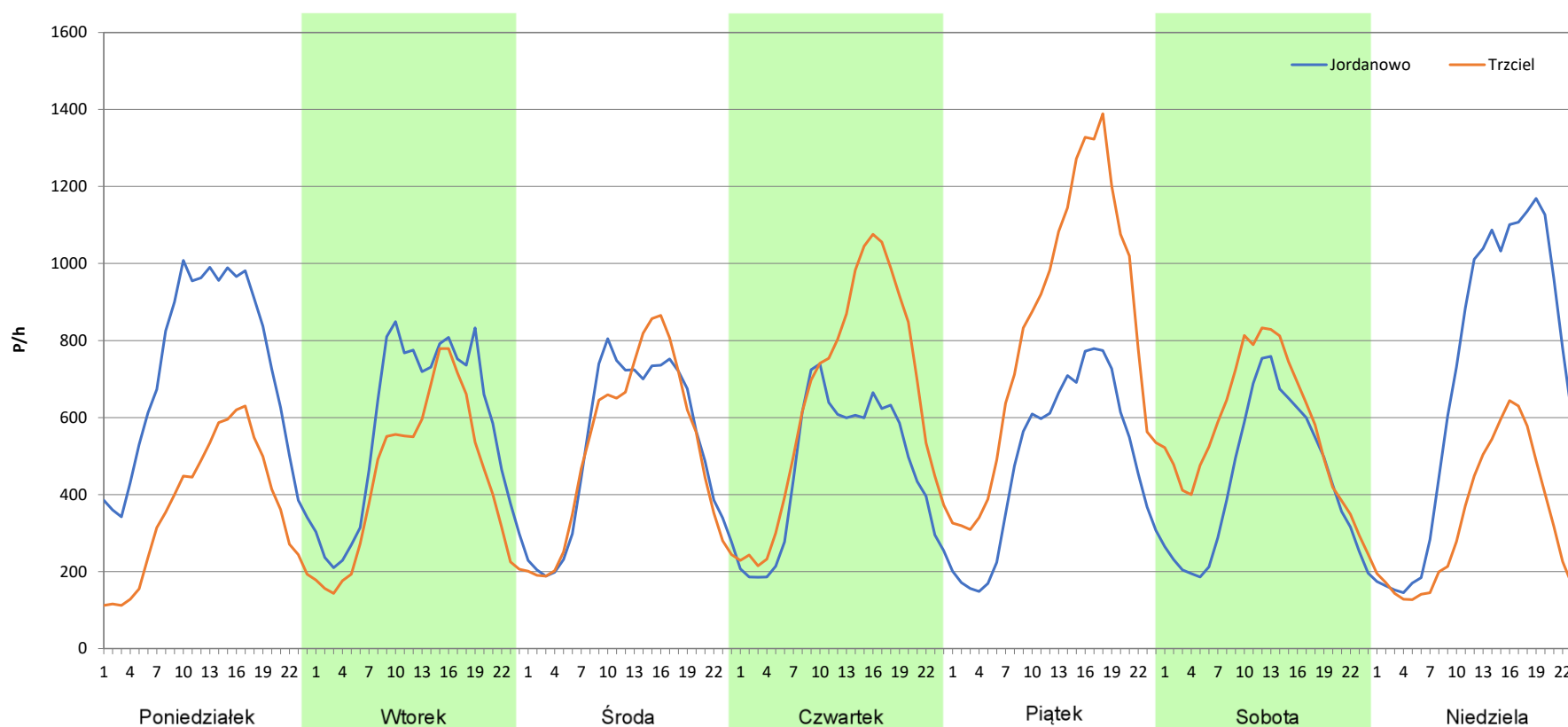
**Stacja nr 08013**

**Miejscowość:** Jordanowo  
**Odcinek:** Jordanowo-Trzciel  
**Typ stacji:** AWSA  
**Miesiąc:** Listopad

**Rok:** 2025  
**Numer drogi:** A2  
**Oddział:** Zielona Góra

*R03\_07-11\_08013\_2025*

Dzień tygodnia	Poniedziałek		Wtorek		Środa		Czwartek		Piątek		Sobota		Niedziela	
	Jordanowo	Trzciel	Jordanowo	Trzciel	Jordanowo	Trzciel	Jordanowo	Trzciel	Jordanowo	Trzciel	Jordanowo	Trzciel	Jordanowo	Trzciel
SDR	17192	8804	13628	10562	12498	12336	11205	15554	11682	19846	10390	13683	16614	7787
Razem	25996		24190		24834		26759		31528		24073		24401	
Podział procentowy	66,13%	33,87%	56,34%	43,66%	50,33%	49,67%	41,87%	58,13%	37,05%	62,95%	43,16%	56,84%	68,09%	31,91%



**Analiza ruchu pojazdów ogółem w poszczególnych dniach tygodnia dla każdego miesiąca, w podziale na kierunki ruchu**



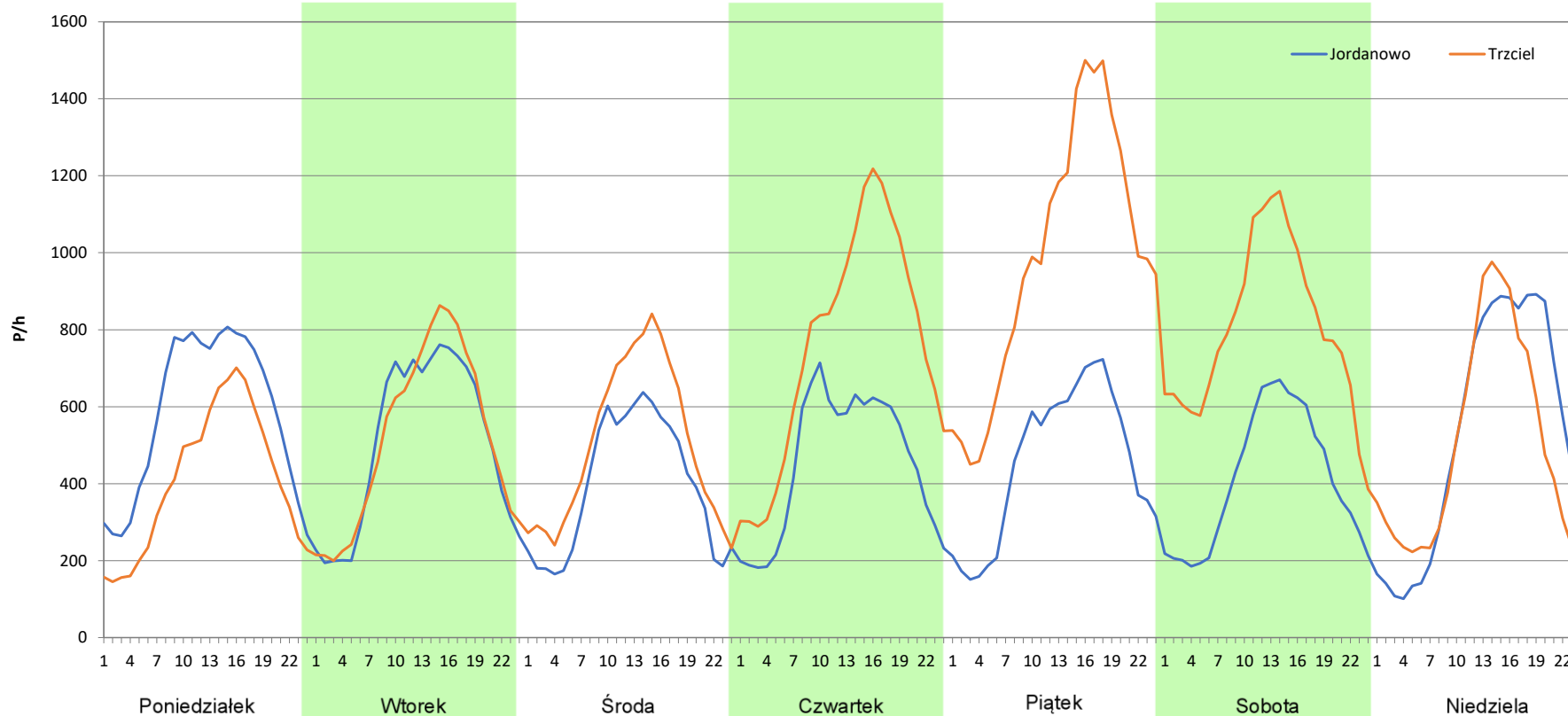
**Stacja nr 08013**

**Miejscowość:** Jordanowo  
**Odcinek:** Jordanowo-Trzciel  
**Typ stacji:** AWSA  
**Miesiąc:** Grudzień

**Rok:** 2025  
**Numer drogi:** A2  
**Oddział:** Zielona Góra

*R03\_07-12\_08013\_2025*

Dzień tygodnia	Poniedziałek		Wtorek		Środa		Czwartek		Piątek		Sobota		Niedziela	
	Jordanowo	Trzciel	Jordanowo	Trzciel	Jordanowo	Trzciel	Jordanowo	Trzciel	Jordanowo	Trzciel	Jordanowo	Trzciel	Jordanowo	Trzciel
SDR	13917	9761	12065	12383	9441	12050	10833	18146	10894	23634	9772	19146	12649	11947
Razem	23678		24448		21491		28979		34528		28918		24596	
Podział procentowy	58,78%	41,22%	49,35%	50,65%	43,93%	56,07%	37,38%	62,62%	31,55%	68,45%	33,79%	66,21%	51,43%	48,57%



**Analiza ruchu pojazdów ogółem w święta i dni okołoświąteczne, w podziale na kierunki ruchu**  
**NOWY ROK i Święto Trzech Króli**



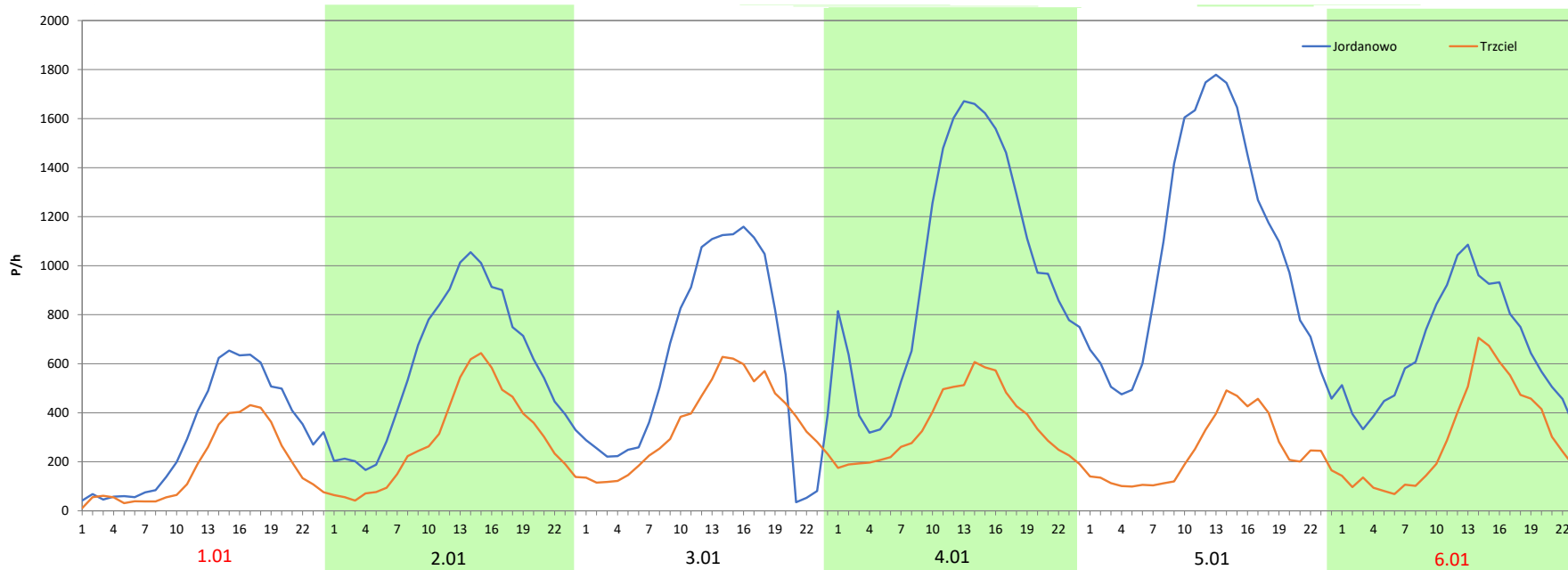
Stacja nr 08013

**Miejscowość:** Jordanowo  
**Odcinek:** Jordanowo-Trzciel  
**Typ stacji:** AWSA  
**Miesiąc:** Styczeń

**Rok:** 2025  
**Numer drogi:** A2  
**Oddział:** Zielona Góra

R03\_08-1\_08013\_2025

Data Dzień tygodnia	1.01 Środa		2.01 Czwartek		3.01 Piątek		4.01 Sobota		5.01 Niedziela		6.01 Poniedziałek	
Kierunek	Jordanowo	Trzciel	Jordanowo	Trzciel	Jordanowo	Trzciel	Jordanowo	Trzciel	Jordanowo	Trzciel	Jordanowo	Trzciel
Dobowy ruch	7530	4161	14085	6996	14211	7126	14286	7253	14322	7412	14245	7518
Razem	11691		21081		21337		21539		21734		21763	
Podział procentowy	64,41%	35,59%	66,81%	33,19%	66,60%	33,40%	66,33%	33,67%	65,90%	34,10%	65,46%	34,54%
Udział SDRR	43,70%		78,81%		79,76%		80,52%		81,25%		81,36%	





**Analiza ruchu pojazdów ogółem w święta i dni okołoswiąteczne, w podziale na kierunki ruchu WIELKANOC**

**Stacja nr 08013**

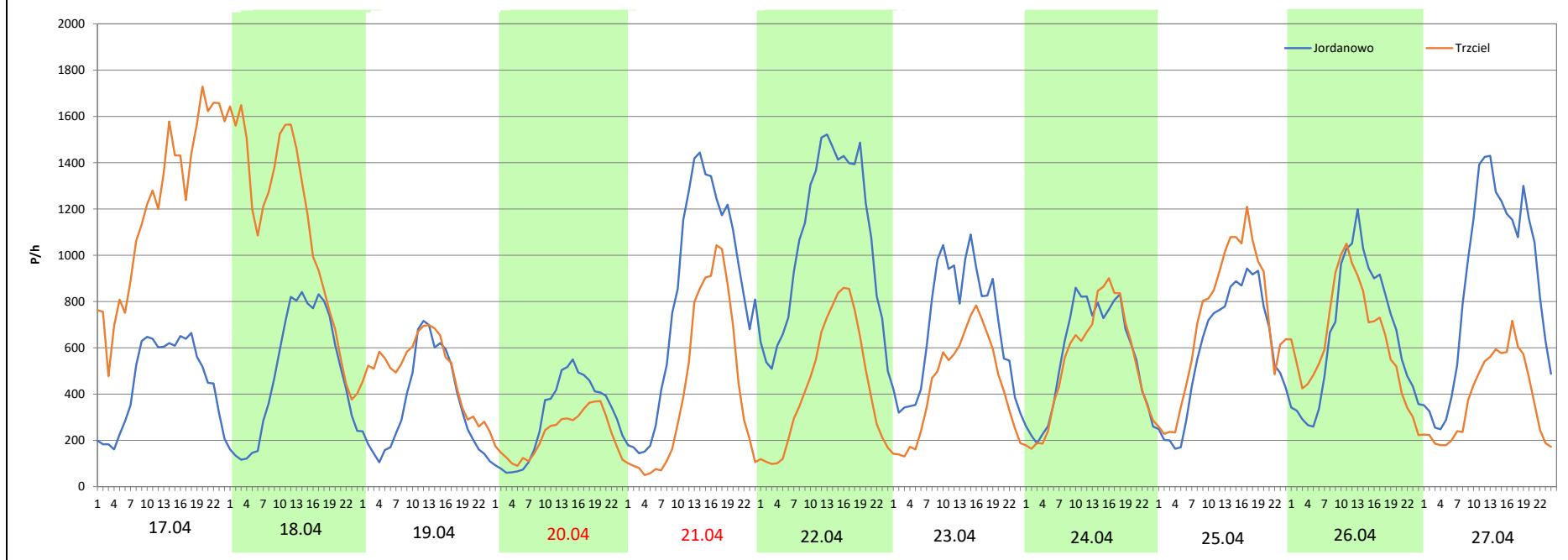
**Miejscowość:** Jordanowo  
**Odcinek:** Jordanowo-Trzciel  
**Typ stacji:** AWSA  
**Miesiąc:** Marzec / Kwiecień

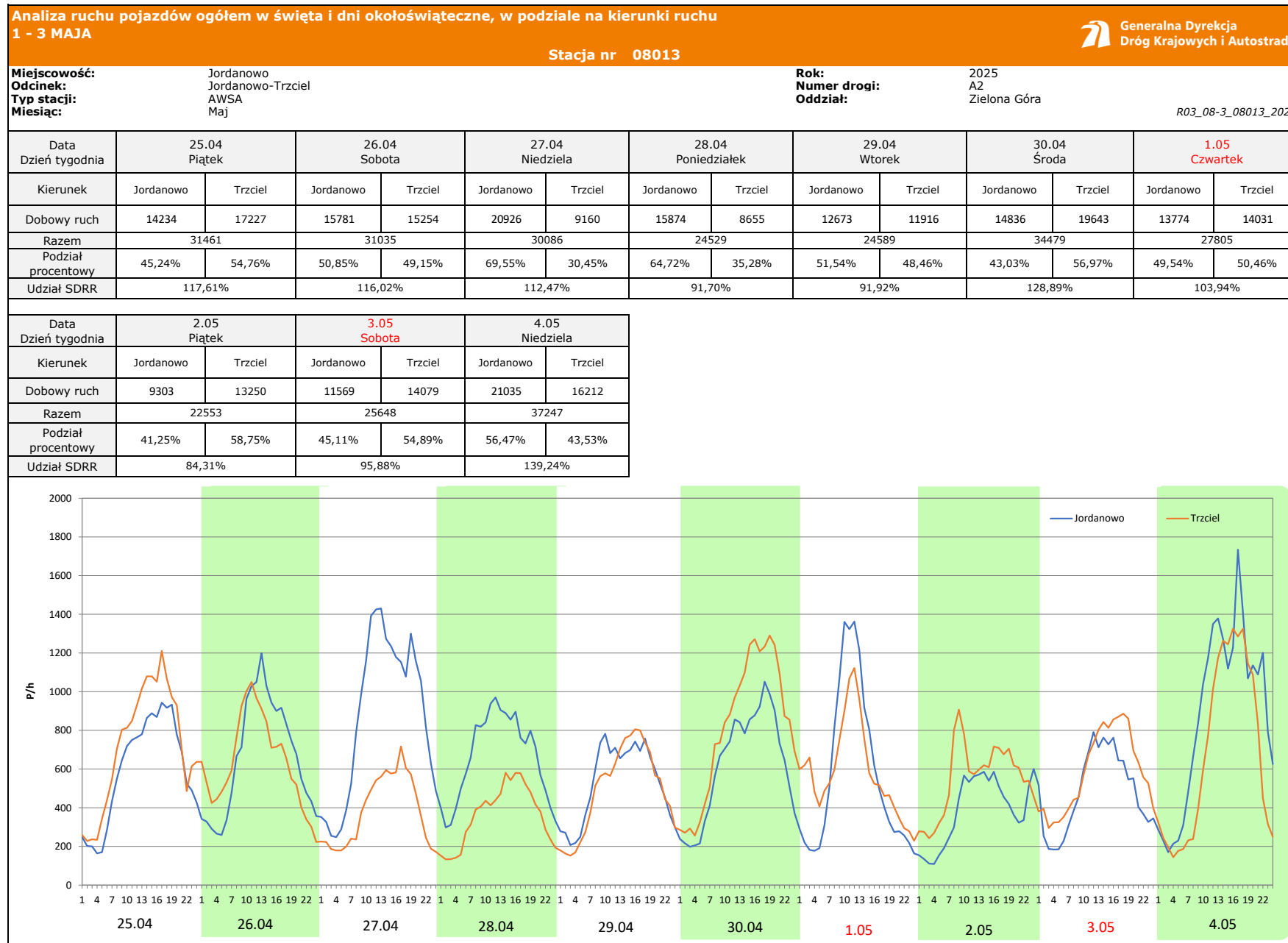
**Rok:** 2025  
**Numer drogi:** A2  
**Oddział:** Zielona Góra

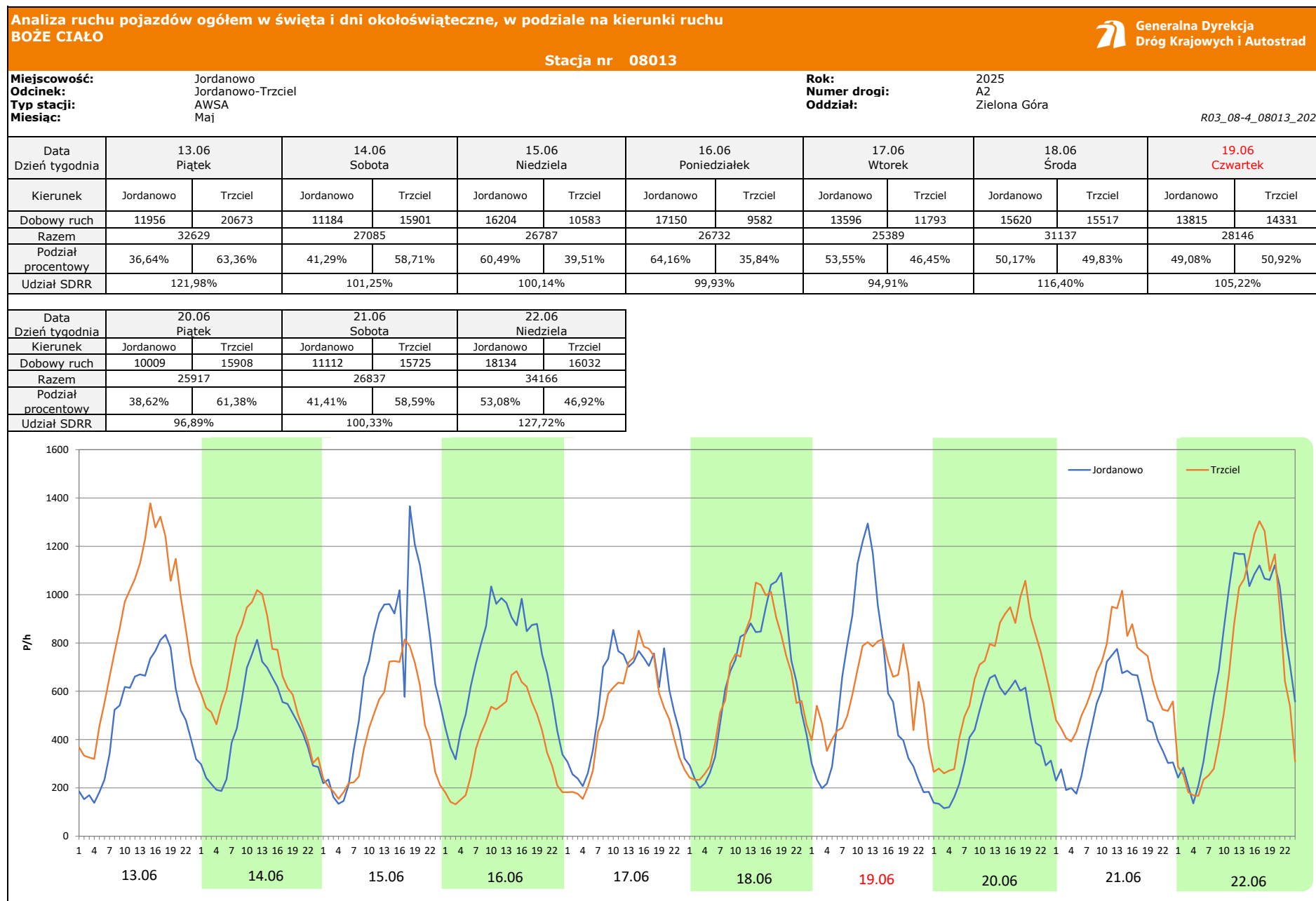
R03\_08-2\_08013\_2025

Data Dzień tygodnia	17.04 Czwartek		18.04 Piątek		19.04 Sobota		20.04 Niedziela		21.04 Poniedziałek		22.04 Wtorek		23.04 Środa	
Kierunek	Jordanowo	Trzciel	Jordanowo	Trzciel	Jordanowo	Trzciel	Jordanowo	Trzciel	Jordanowo	Trzciel	Jordanowo	Trzciel	Jordanowo	Trzciel
Dobowy ruch	10917	29326	11750	27114	8450	11987	7182	5419	19637	10154	25448	10514	25028	10569
Razem	40243		38864		20437		12601		29791		35962		35597	
Podział procentowy	27,13%	72,87%	30,23%	69,77%	41,35%	58,65%	57,00%	43,00%	65,92%	34,08%	70,76%	29,24%	70,31%	29,69%
Udział SDRR	150,44%		145,29%		76,40%		47,11%		111,37%		134,44%		133,07%	

Data Dzień tygodnia	24.04 Czwartek		25.04 Piątek		26.04 Sobota		27.04 Niedziela	
Kierunek	Jordanowo	Trzciel	Jordanowo	Trzciel	Jordanowo	Trzciel	Jordanowo	Trzciel
Dobowy ruch	13414	12776	14234	17227	15781	15254	20926	9160
Razem	26190		31461		31035		30086	
Podział procentowy	51,22%	48,78%	45,24%	54,76%	50,85%	49,15%	69,55%	30,45%
Udział SDRR	97,91%		117,61%		116,02%		112,47%	







**Analiza ruchu pojazdów ogółem w święta i dni okołoświęteczne, w podziale na kierunki ruchu**  
**WNIEBOWZIĘCIE NMP**

**Stacja nr 08013**

 **Generalna Dyrekcja Dróg Krajowych i Autostrad**

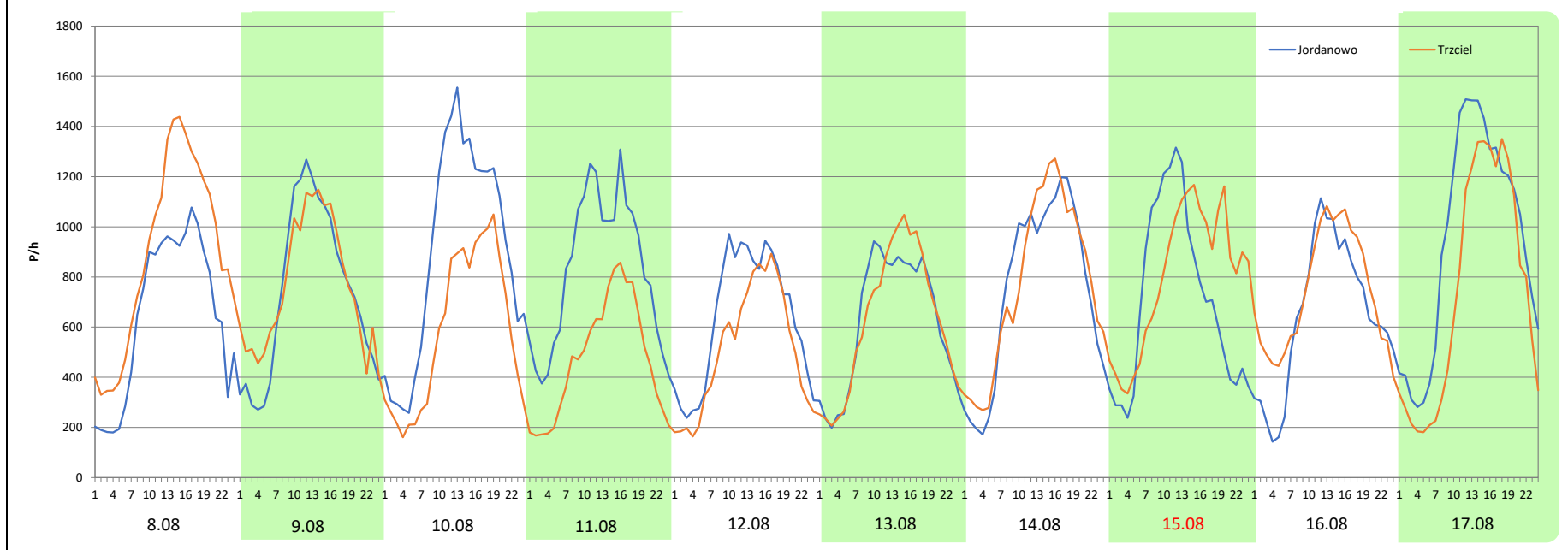
**Miejscowość:** Jordanowo  
**Odcinek:** Jordanowo-Trzciel  
**Typ stacji:** AWSA  
**Miesiąc:** Sierpień

**Rok:** 2025  
**Numer drogi:** A2  
**Oddział:** Zielona Góra

R03\_08-5\_08013\_2025

Data Dzień tygodnia	8.08 Piątek		9.08 Sobota		10.08 Niedziela		11.08 Poniedziałek		12.08 Wtorek		13.08 Środa		14.08 Czwartek	
Kierunek	Jordanowo	Trzciel	Jordanowo	Trzciel	Jordanowo	Trzciel	Jordanowo	Trzciel	Jordanowo	Trzciel	Jordanowo	Trzciel	Jordanowo	Trzciel
Dobowy ruch	15472	21361	17563	18231	21534	13977	19806	11295	15239	12207	14855	14935	17990	18505
Razem	36833		35794		35511		31101		27446		29790		36495	
Podział procentowy	42,01%	57,99%	49,07%	50,93%	60,64%	39,36%	63,68%	36,32%	55,52%	44,48%	49,87%	50,13%	49,29%	50,71%
Udział SDRR	137,69%		133,81%		132,75%		116,27%		102,60%		111,36%		136,43%	

Data Dzień tygodnia	15.08 Piątek		16.08 Sobota		17.08 Niedziela	
Kierunek	Jordanowo	Trzciel	Jordanowo	Trzciel	Jordanowo	Trzciel
Dobowy ruch	16971	19248	15440	17687	22576	17742
Razem	36219		33127		40318	
Podział procentowy	46,86%	53,14%	46,61%	53,39%	55,99%	44,01%
Udział SDRR	135,40%		123,84%		150,72%	



**Analiza ruchu pojazdów ogółem w święta i dni okołoswiąteczne, w podziale na kierunki ruchu WSZYSTKICH ŚWIĘTYCH**

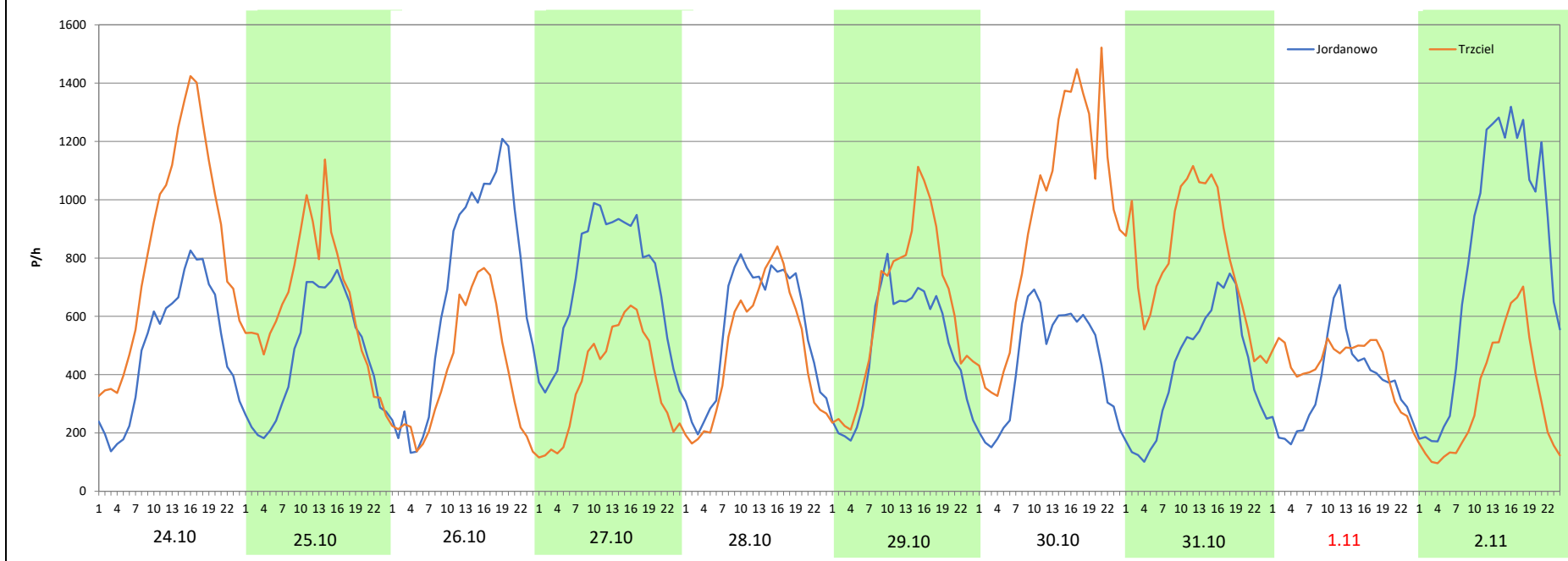
**Stacja nr 08013**

<b>Miejscowość:</b>	Jordanowo	<b>Rok:</b>	2025
<b>Odcinek:</b>	Jordanowo-Trzciel	<b>Numer drogi:</b>	A2
<b>Typ stacji:</b>	AWSA	<b>Oddział:</b>	Zielona Góra
<b>Miesiąc:</b>	Październik / Listopad		

R03\_08-6\_08013\_2025

Data Dzień tygodnia	24.10 Piątek		25.10 Sobota		26.10 Niedziela		27.10 Poniedziałek		28.10 Wtorek		29.10 Środa		30.10 Czwartek	
Kierunek	Jordanowo	Trzciel	Jordanowo	Trzciel	Jordanowo	Trzciel	Jordanowo	Trzciel	Jordanowo	Trzciel	Jordanowo	Trzciel	Jordanowo	Trzciel
Dobowy ruch	11850	20156	11177	15594	16444	9595	17048	8999	13337	11632	11736	14869	10566	22546
Razem	32006		26771		26039		26047		24969		26605		33112	
Podział procentowy	37,02%	62,98%	41,75%	58,25%	63,15%	36,85%	65,45%	34,55%	53,41%	46,59%	44,11%	55,89%	31,91%	68,09%
Udział SDRR	119,65%		100,08%		97,34%		97,37%		93,34%		99,46%		123,78%	

Data Dzień tygodnia	31.10 Piątek		1.11 Sobota		2.11 Niedziela	
Kierunek	Jordanowo	Trzciel	Jordanowo	Trzciel	Jordanowo	Trzciel
Dobowy ruch	9971	19362	8787	10422	19235	7665
Razem	29333		19209		26900	
Podział procentowy	33,99%	66,01%	45,74%	54,26%	71,51%	28,49%
Udział SDRR	109,66%		71,81%		100,56%	



**Analiza ruchu pojazdów ogółem w święta i dni okołoświąteczne, w podziale na kierunki ruchu**  
**ŚWIĘTO NIEPODLEGŁOŚCI**



Stacja nr 08013

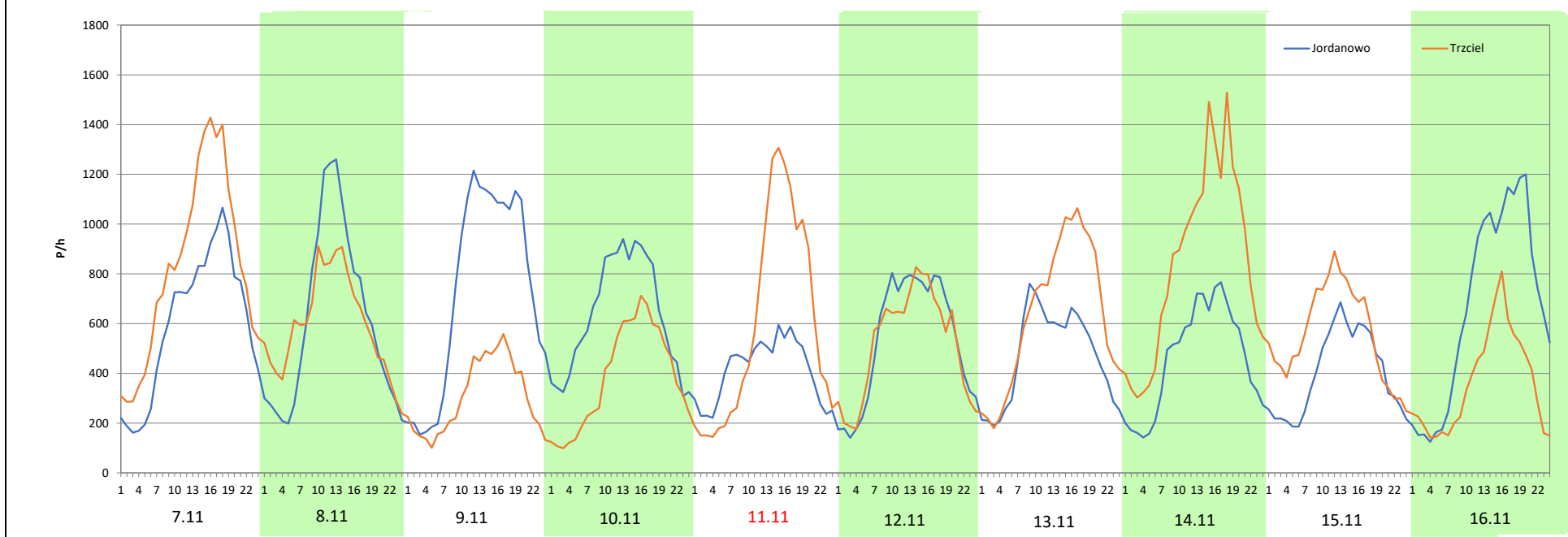
**Miejscowość:** Jordanowo  
**Odcinek:** Jordanowo-Trzciel  
**Typ stacji:** AWSA  
**Miesiąc:** Listopad

**Rok:** 2025  
**Numer drogi:** A2  
**Oddział:** Zielona Góra

R03\_08-7\_08013\_2025

Data Dzień tygodnia	7.11 Piątek		8.11 Sobota		9.11 Niedziela		10.11 Poniedziałek		11.11 Wtorek		12.11 Środa		13.11 Czwartek	
Kierunek	Jordanowo	Trzciel	Jordanowo	Trzciel	Jordanowo	Trzciel	Jordanowo	Trzciel	Jordanowo	Trzciel	Jordanowo	Trzciel	Jordanowo	Trzciel
Dobowy ruch	14404	19783	14631	14255	17377	7277	15161	9217	9871	14238	12826	12395	11246	15261
Razem	34187		28886		24654		24378		24109		25221		26507	
Podział procentowy	42,13%	57,87%	50,65%	49,35%	70,48%	29,52%	62,19%	37,81%	40,94%	59,06%	50,85%	49,15%	42,43%	57,57%
Udział SDRR	127,80%		107,99%		92,16%		91,13%		90,13%		94,28%		99,09%	

Data Dzień tygodnia	14.11 Piątek		15.11 Sobota		16.11 Niedziela	
Kierunek	Jordanowo	Trzciel	Jordanowo	Trzciel	Jordanowo	Trzciel
Dobowy ruch	11005	20256	9584	13412	16035	8651
Razem	31261		22996		24686	
Podział procentowy	35,20%	64,80%	41,68%	58,32%	64,96%	35,04%
Udział SDRR	116,86%		85,97%		92,28%	



**Analiza ruchu pojazdów ogółem w święta i dni okołoswiąteczne, w podziale na kierunki ruchu**  
**BOŻE NARODZENIE** Generalna Dyrekcja Dróg Krajowych i Autostrad

Stacja nr 08013

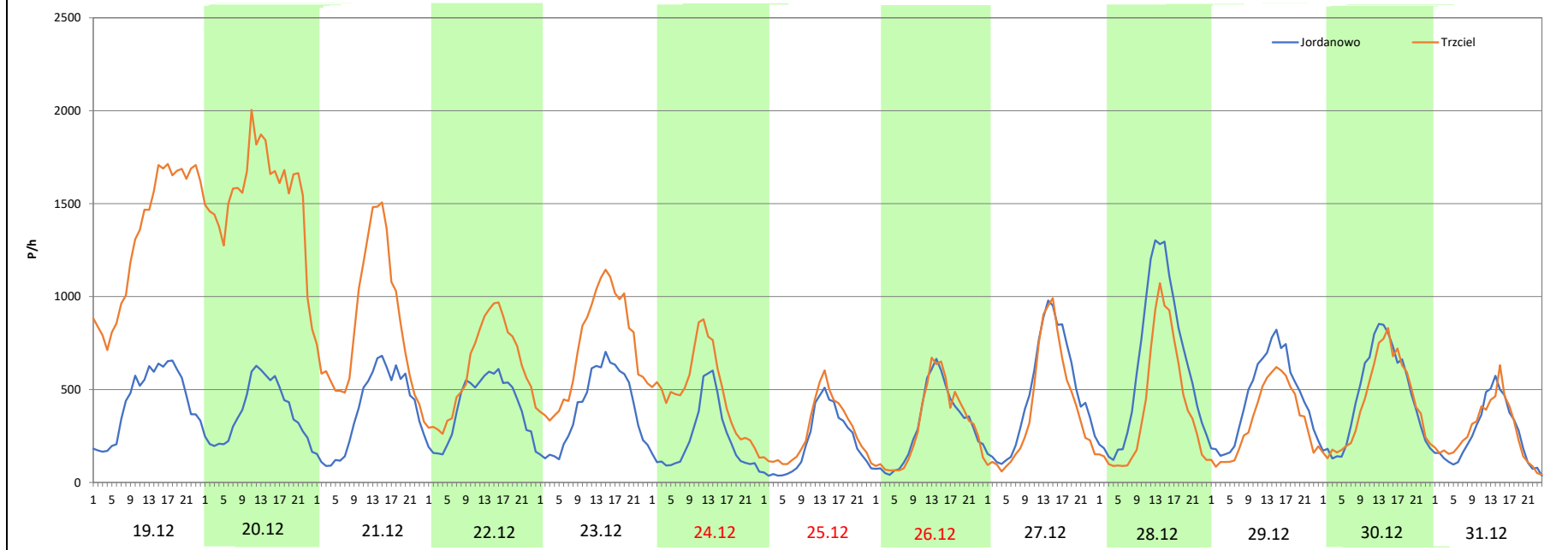
Miejscowość: Jordanowo  
 Odcinek: Jordanowo-Trzciel  
 Typ stacji: AWSA  
 Miesiąc: Grudzień

Rok: 2025  
 Numer drogi: A2  
 Oddział: Zielona Góra

R03\_08-8\_08013\_2025

Data Dzień tygodnia	19.12 Piątek		20.12 Sobota		21.12 Niedziela		22.12 Poniedziałek		23.12 Wtorek		24.12 Środa		25.12 Czwartek	
Kierunek	Jordanowo	Trzciel	Jordanowo	Trzciel	Jordanowo	Trzciel	Jordanowo	Trzciel	Jordanowo	Trzciel	Jordanowo	Trzciel	Jordanowo	Trzciel
Dobowy ruch	10499	31989	9060	37349	9208	20137	9626	14649	9540	17372	5537	11644	5029	6391
Razem	42488		46409		29345		24275		26912		17181		11420	
Podział procentowy	24,71%	75,29%	19,52%	80,48%	31,38%	68,62%	39,65%	60,35%	35,45%	64,55%	32,23%	67,77%	44,04%	55,96%
Udział SDRR	158,83%		173,49%		109,70%		90,75%		100,61%		64,23%		42,69%	

Data Dzień tygodnia	26.12 Piątek		27.12 Sobota		28.12 Niedziela		29.12 Poniedziałek		30.12 Wtorek		31.12 Środa	
Kierunek	Jordanowo	Trzciel	Jordanowo	Trzciel	Jordanowo	Trzciel	Jordanowo	Trzciel	Jordanowo	Trzciel	Jordanowo	Trzciel
Dobowy ruch	7195	7332	11331	9471	14869	9552	10774	7933	11024	10219	6056	6340
Razem	14527		20802		24421		18707		21243		12396	
Podział procentowy	49,53%	50,47%	54,47%	45,53%	60,89%	39,11%	57,59%	42,41%	51,89%	48,11%	48,85%	51,15%
Udział SDRR	54,31%		77,76%		91,29%		69,93%		79,41%		46,34%	



**Analiza ruchu pojazdów ogółem w święta i dni okołoswiąteczne, w podziale na kierunki ruchu**  
**ZIELONE ŚWIĄTKI**



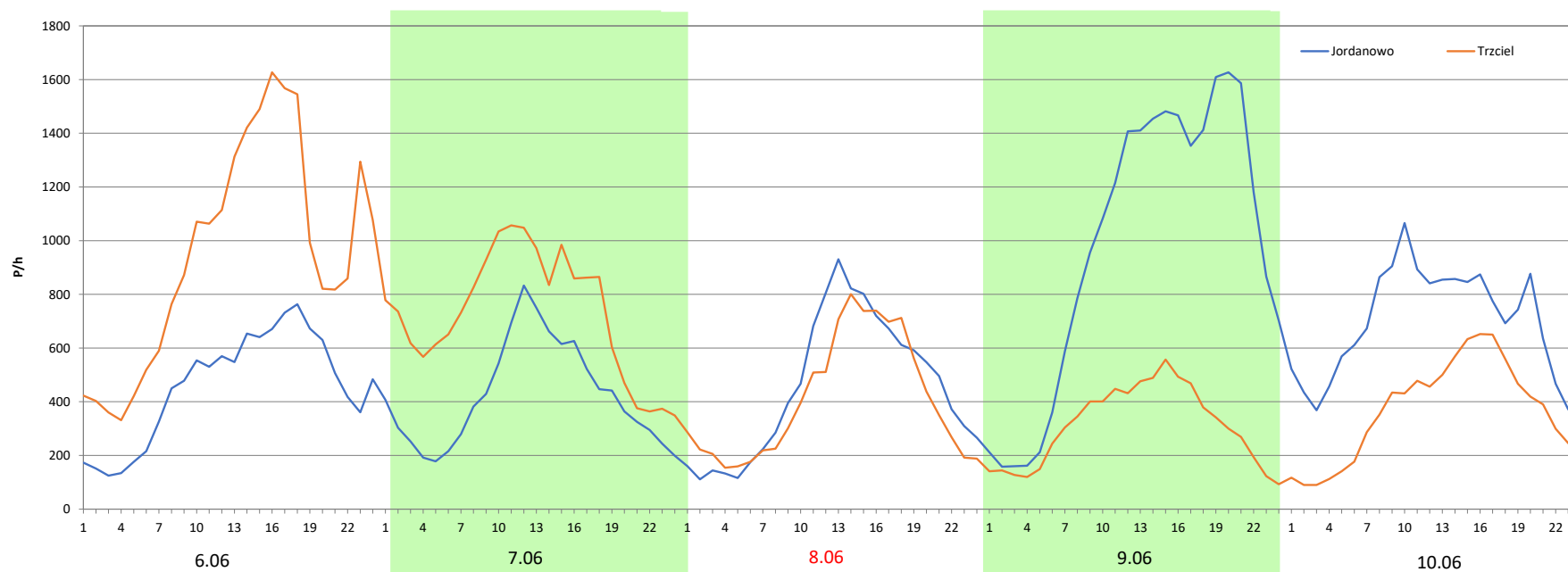
Stacja nr 08013

**Miejscowość:** Jordanowo  
**Odcinek:** Jordanowo-Trzciel  
**Typ stacji:** AWSA  
**Miesiąc:** Maj

**Rok:** 2025  
**Numer drogi:** A2  
**Oddział:** Zielona Góra

R03\_08-9\_08013\_2025

Data Dzień tygodnia	6.06 Piątek		7.06 Sobota		8.06 Niedziela		9.06 Poniedziałek		10.06 Wtorek	
	Jordanowo	Trzciel	Jordanowo	Trzciel	Jordanowo	Trzciel	Jordanowo	Trzciel	Jordanowo	Trzciel
Dobowy ruch	10965	22756	10199	17503	10838	9757	23448	7440	16523	8764
Razem	33721		27702		20595		30888		25287	
Podział procentowy	32,52%	67,48%	36,82%	63,18%	52,62%	47,38%	75,91%	24,09%	65,34%	34,66%
Udział SDRR	126,06%		103,56%		76,99%		115,47%		94,53%	



**Analiza ruchu pojazdów ogółem w święta i dni okołoświąteczne, w podziale na kierunki ruchu**  
**DZIEŃ ZJEDNOCZENIA NIEMIEC**



Stacja nr 08013

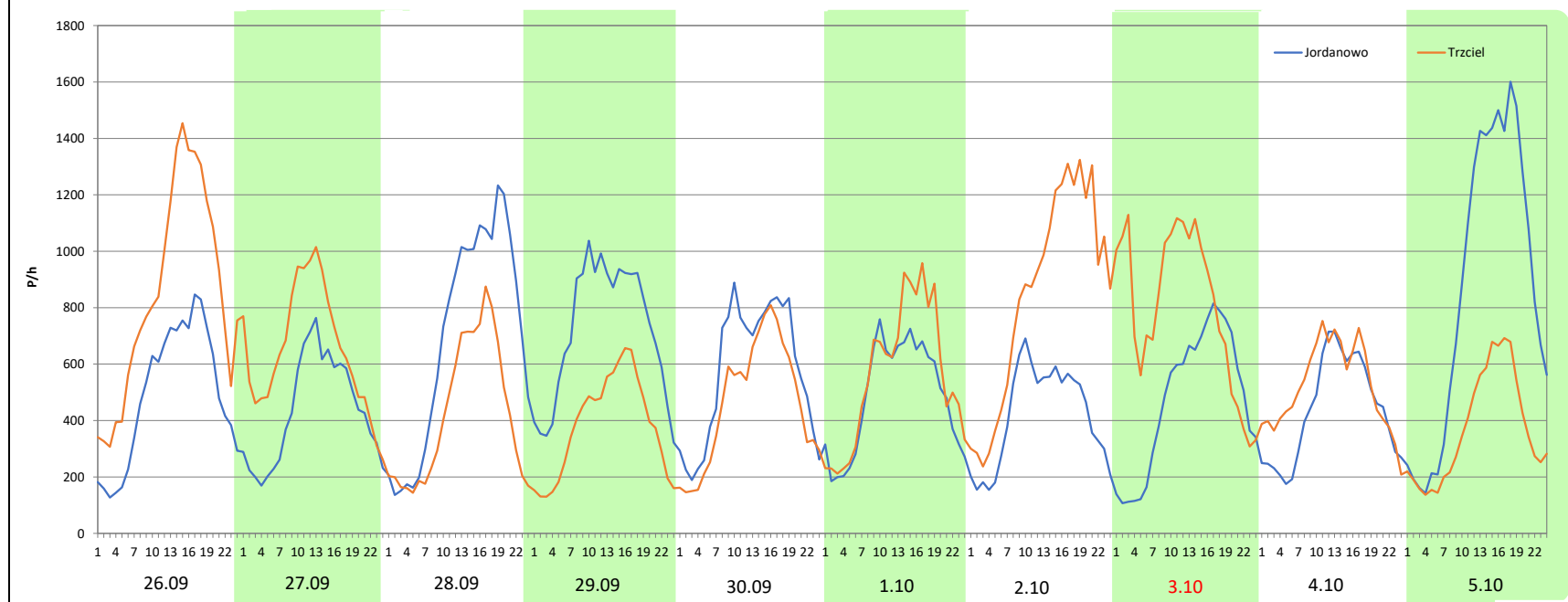
**Miejscowość:** Jordanowo  
**Odcinek:** Jordanowo-Trzciel  
**Typ stacji:** AWSA  
**Miesiąc:** Wrzesień / Październik

**Rok:** 2025  
**Numer drogi:** A2  
**Oddział:** Zielona Góra

R03\_08-10\_08013\_2025

Data Dzień tygodnia	26.09 Piątek		27.09 Sobota		28.09 Niedziela		29.09 Poniedziałek		30.09 Wtorek		1.10 Środa		2.10 Czwartek	
Kierunek	Jordanowo	Trzciel	Jordanowo	Trzciel	Jordanowo	Trzciel	Jordanowo	Trzciel	Jordanowo	Trzciel	Jordanowo	Trzciel	Jordanowo	Trzciel
Dobowy ruch	11792	20340	10421	15584	16596	10097	17219	9128	13720	11104	11625	13421	10047	20395
Razem	32132		26005		26693		26347		24824		25046		30442	
Podział procentowy	36,70%	63,30%	40,07%	59,93%	62,17%	37,83%	65,35%	34,65%	55,27%	44,73%	46,41%	53,59%	33,00%	67,00%
Udział SDRR	120,12%		97,21%		99,79%		98,49%		92,80%		93,63%		113,80%	

Data Dzień tygodnia	3.10 Piątek		4.10 Sobota		5.10 Niedziela	
Kierunek	Jordanowo	Trzciel	Jordanowo	Trzciel	Jordanowo	Trzciel
Dobowy ruch	11328	19282	10472	12472	20659	8923
Razem	30610		22944		29582	
Podział procentowy	37,01%	62,99%	45,64%	54,36%	69,84%	30,16%
Udział SDRR	114,43%		85,77%		110,59%	





**Nierównomierność kierunkowa dla każdego dnia w roku, dla pojazdów ogółem**



Generalna Dyrekcja Dróg Krajowych i Autostrad

Stacja nr 08013

Miejscowość: Jordanowo  
 Odcinek: Jordanowo-Trzciel  
 Typ stacji: AWSA

Rok: 2025  
 Numer drogi: A2  
 Oddział: Zielona Góra

R03\_11\_08013\_2025

08013	Proporcja ruchu dziennego do średniego dobowego ruchu rocznego [%]											
	1	2	3	4	5	6	7	8	9	10	11	12
1	35,6	63,8	62,6	44,6	50,5	30,8	44,3	60,5	32,5	53,6	54,3	32,8
2	33,2	36,2	34,0	50,9	58,8	32,5	50,3	55,5	41,8	67,0	28,5	43,8
3	36,9	34,2	33,5	58,7	54,9	44,7	60,0	42,2	48,3	63,0	30,4	51,1
4	25,7	44,2	43,8	64,0	43,5	52,7	63,2	38,4	56,0	54,4	41,4	59,1
5	18,6	50,8	50,3	61,3	33,2	59,8	60,0	45,4	61,5	30,2	47,6	63,1
6	31,5	60,3	58,5	38,0	42,5	67,5	43,9	50,0	55,4	32,7	56,5	59,1
7	33,0	65,0	63,6	35,9	51,8	63,2	36,1	53,6	38,0	44,5	57,9	36,8
8	43,0	60,5	57,6	45,7	57,7	47,4	45,3	58,0	34,4	51,3	49,3	33,7
9	51,6	32,5	34,0	51,5	63,3	24,1	50,7	50,9	43,8	58,3	29,5	44,7
10	58,9	33,8	33,9	58,9	57,1	34,7	57,7	39,4	50,7	64,5	37,8	52,2
11	50,2	45,3	44,3	66,1	35,4	49,7	64,5	36,3	58,1	60,7	59,1	59,2
12	27,0	52,4	51,3	67,9	33,8	58,0	63,8	44,5	61,6	37,8	49,1	64,3
13	32,4	60,3	58,7	46,3	44,0	63,4	44,9	50,1	57,2	34,8	57,6	63,4
14	43,3	64,5	64,8	39,2	51,4	58,7	36,6	50,7	38,6	44,9	64,8	44,2
15	50,0	58,5	59,6	52,4	60,1	39,5	45,4	53,1	34,3	50,8	58,3	37,9
16	58,5	33,7	33,8	64,4	65,6	35,8	50,7	53,4	46,3	60,0	35,0	50,4
17	60,3	32,9	32,8	72,9	61,8	46,4	59,4	44,0	51,9	64,4	34,5	58,8
18	51,8	43,3	44,5	69,8	35,0	49,8	63,7	36,3	58,6	59,7	45,3	68,2
19	30,5	50,9	50,9	58,7	32,5	50,9	61,3	40,5	62,2	36,5	51,3	75,3
20	33,2	59,1	59,2	43,0	43,6	61,4	46,6	48,5	57,2	34,4	59,5	80,5
21	44,2	63,6	64,2	34,1	51,1	58,6	38,2	55,8	39,3	44,2	65,2	68,6
22	50,6	60,7	59,5	29,2	59,9	46,9	46,0	60,1	34,3	50,9	61,5	60,3
23	58,9	35,7	35,0	38,9	64,7	37,2	52,5	51,1	44,0	58,7	33,2	64,6
24	62,4	35,3	34,7	48,8	61,4	44,0	59,4	38,0	50,9	63,0	33,2	67,8
25	60,5	45,4	44,5	54,8	38,1	50,8	62,5	34,0	58,1	58,2	44,4	56,0
26	36,3	52,2	50,5	49,2	35,2	59,8	58,9	43,0	63,3	36,8	50,7	50,5
27	34,6	59,7	58,4	30,4	47,6	62,5	45,0	49,8	59,9	34,5	59,0	45,5
28	45,5	66,4	64,7	35,3	66,8	55,3	38,2	57,0	37,8	46,6	64,5	39,1
29	52,0		60,5	48,5	64,6	39,7	45,7	59,5	34,6	55,9	60,4	42,4
30	60,0		35,0	57,0	57,5	35,5	52,1	54,3	44,7	68,1	33,9	48,1
31	66,0		34,0		54,3		57,7	38,6		66,0		51,1

Legenda



niedziele i święta

$$*WNK = \frac{N_{poj./24h} \text{ (kierunek P)}}{N_{poj./24h} \text{ (kierunek P+L)}}$$

Dobowe wahania ruchu pojazdów ogółem w podziale na kierunki



Generalna Dyrekcja  
Dróg Krajowych i Autostrad

Stacja nr 08013

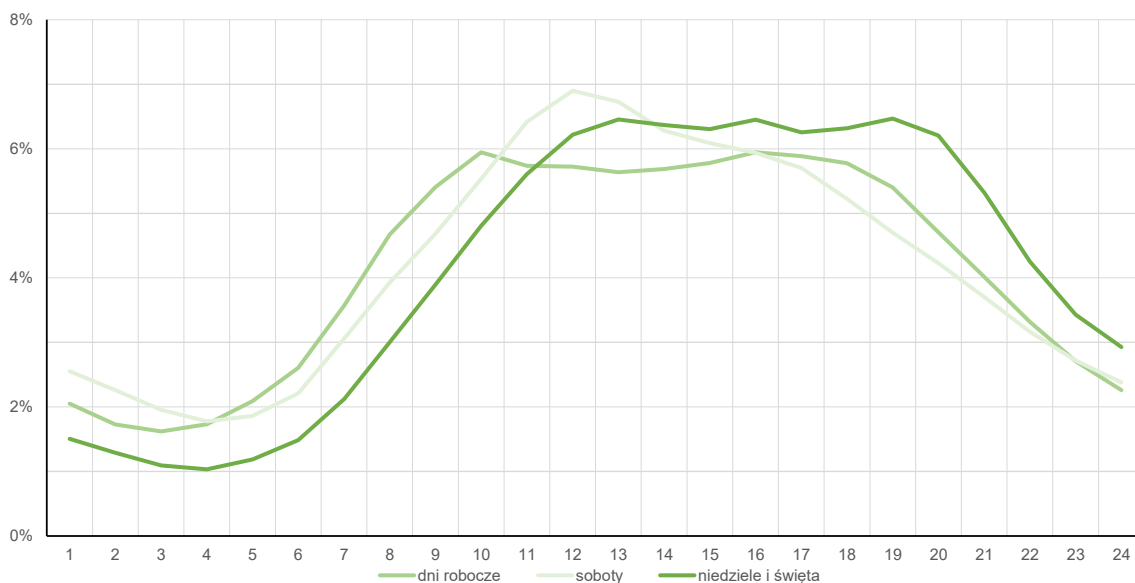
Miejscowość: Jordanowo  
Odcinek: Jordanowo-Trzciel  
Typ stacji: AWSA

Rok: 2025  
Numer drogi: A2  
Oddział: Zielona Góra

Średni dobowy rozkład natężenia ruchu

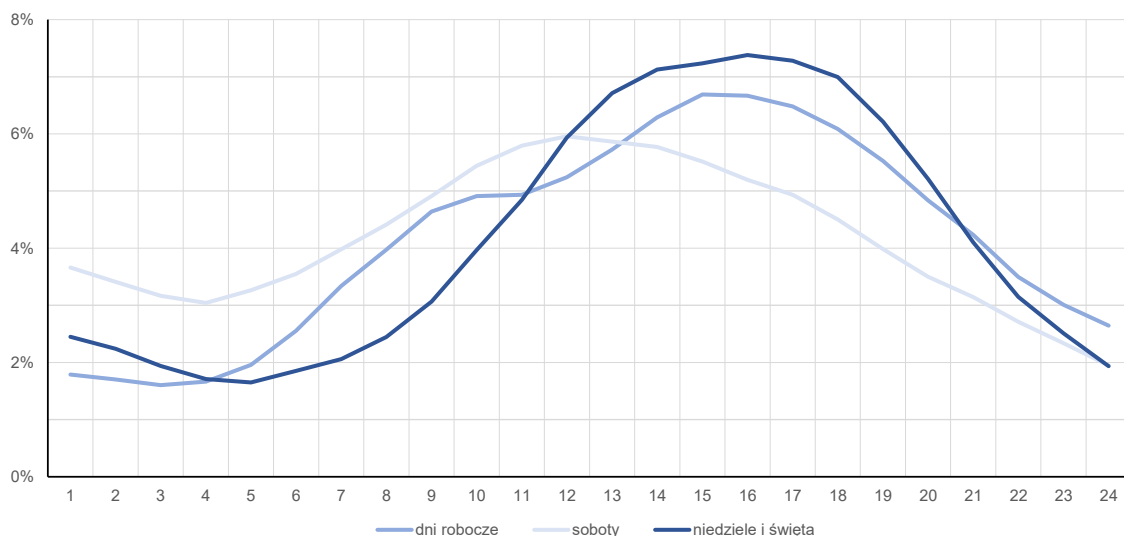
R03\_12-1\_08013\_2025

Kierunek: Jordanowo



R03\_12-2\_08013\_2025

Kierunek: Trzciel



## Struktura rodzajowa ruchu wg pomiarów automatycznych

Stacja nr 08013

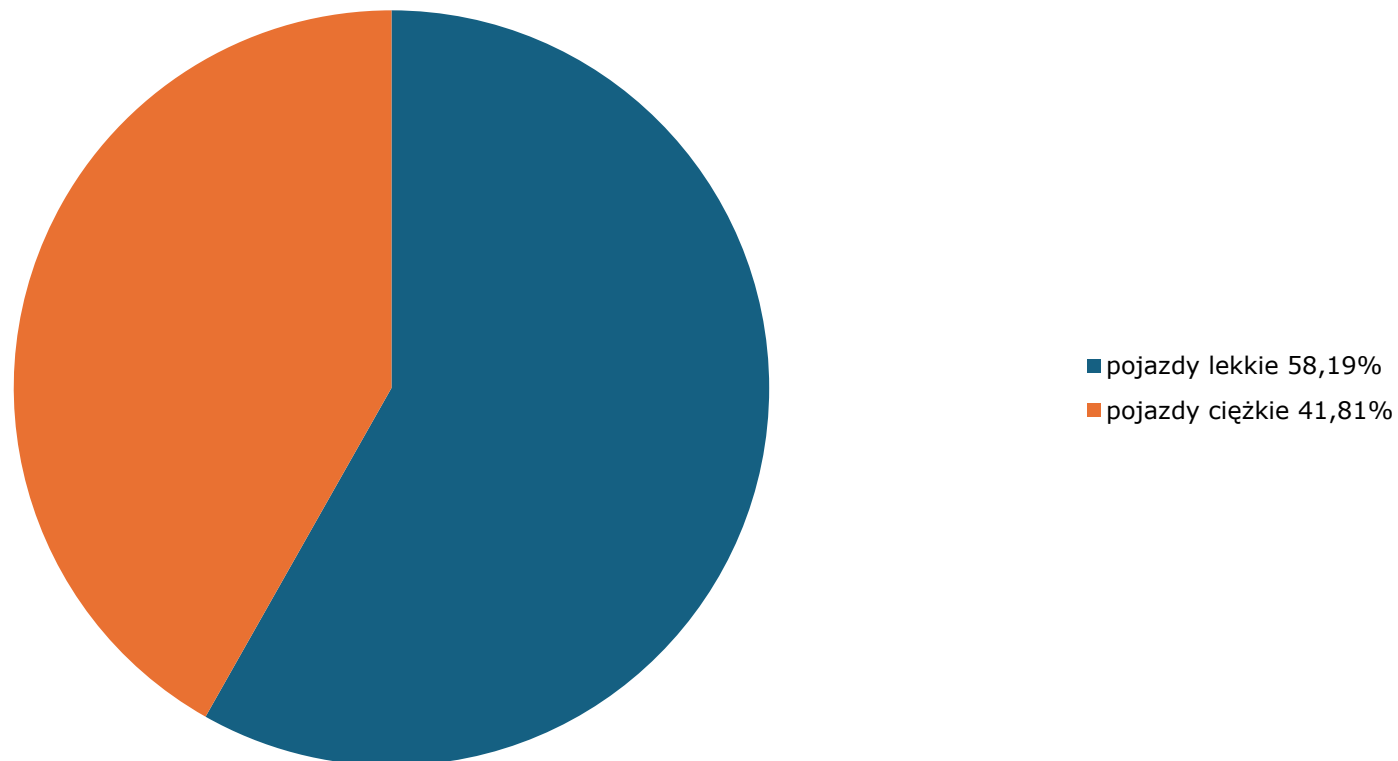
Generalna Dyrekcja  
Dróg Krajowych i Autostrad**Miejscowość:** Jordanowo**Odcinek:** Jordanowo-Trzciel**Typ stacji:** AVC

Za okres od 01.01.2025 do 31.12.2025 (AVC)

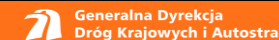
**Rok:** 2025**Numer drogi:** A2**Oddział:** Zielona Góra

R04\_03\_08013\_2025

## Rodzajowa struktura ruchu wg pomiarów automatycznych w 2025 roku



Zestawienie 200 godzin o największym natężeniu ruchu w roku Stacja nr 08013

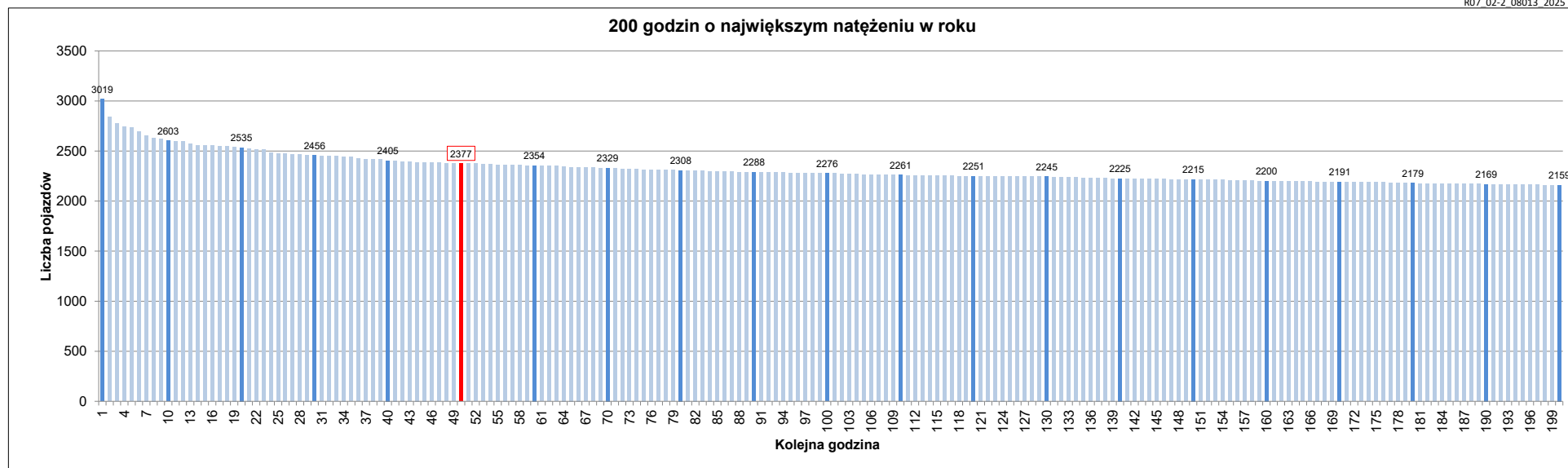


Miejscowość: Jordanowo  
 Odcinek: Jordanowo-Trzciel  
 Typ stacji: AWSA  
 Rok: 2025  
 Numer drogi: A2  
 Oddział: Zielona Góra

R07\_02-1\_08013\_2025

Udział ruchu w godzinach o największym natężeniu w roku w odniesieniu do SDRR w 2025 roku [%]																					
SDRR	1	10	20	30	40	50	60	70	80	90	100	110	120	130	140	150	160	170	180	190	200
26754	3019	2603	2456	2405	2405	2377	2354	2329	2308	2288	2276	2261	2251	2245	2225	2215	2200	2191	2179	2169	2159
Udział proc.	11%	10%	9%	9%	9%	9%	9%	9%	9%	9%	9%	8%	8%	8%	8%	8%	8%	8%	8%	8%	8%
Data	04.05.25	03.08.25	04.05.25	01.08.25	12.12.25	03.08.25	28.12.25	07.11.25	19.12.25	22.04.25	17.08.25	01.05.25	02.08.25	22.08.25	26.07.25	13.07.25	26.09.25	24.08.25	15.08.25	18.07.25	22.04.25
Nr dnia	7	7	7	5	5	7	7	5	5	2	7	4	6	5	6	7	5	7	5	5	2
Godzina	17	13	14	16	16	16	14	17	18	16	20	10	17	18	14	16	17	15	11	18	18

R07\_02-2\_08013\_2025



Oznaczenia:  
 - Wartości natężeni kolejnych 200 godzin  
 - Wartości co dziesiątej wartości z posród 200 godzin  
 - Wartości 50-tej godziny

**SDRR: 26754 poj./dobę**