

Zakres czasowy: **2025**

Raport dla stacji **08012**

Numer **08012**
Typ **AWSA**
Oddział **Zielona Góra**
Miejscowość **Świecko**



SPIS TREŚCI

R00 Zbiorcze i podsumowujące	1
R00_01 Karta charakterystyki stacji ciągłych pomiarów ruchu	1
R02 Rozwój ruchu w latach	2
R02_03 Rozwój ruchu pojazdów ogółem dla poszczególnych stacji	2
R02_03C Rozwój ruchu pojazdów ciężkich dla poszczególnych stacji	3
R03 Wahania ruchu i ruch w poszczególne dni tygodnia	4
R03_01 Średni dobowy ruchu pojazdów ogółem w poszczególnych miesiącach i dniach tygodnia wraz ze wskaźnikami charakteryzującymi sezonowe (miesięczne) i tygodniowe wahania ruchu w odniesieniu do SDRR	4
R03_02 Sezonowe i tygodniowe wahania ruchu pojazdów ogółem dla danej stacji	5
R03_03 Dobowe wahania ruchu dla wybranych dni tygodnia dla pojazdów ogółem wraz z dystrybuantą	6
R03_04 Uśrednione dobowe rozkłady ruchu dla wybranych dni tygodnia, dla pojazdów lekkich i ciężkich	7
R03_07 Analiza ruchu pojazdów ogółem w poszczególnych dniach tygodnia dla każdego miesiąca, w podziale na kierunki ruchu	8
R03_08 Analiza ruchu w święta i dni okolicyświęteczne	20
R03_10 Proporcja dobowego natężenia ruchu do SDRR, dla każdego dnia w roku, dla pojazdów ogółem	30
R03_11 Nierównomierność kierunkowa dla każdego dnia w roku, dla pojazdów ogółem	31
R03_12 Dobowe wahania ruchu w podziale na kierunki oraz na pojazdy ogółem	32
R04 Struktura rodzajowa ruchu	33
R04_03 Wykres rodzajowej struktury ruchu wg pomiarów ręcznych lub automatycznych	33
R07 Godziny o największym natężeniu i charakter ruchu	34
R07_02 Zestawienie 200 godzin o największym natężeniu ruchu w roku, dla obu kierunków łącznie	34

Karta charakterystyki stacji ciągłych pomiarów ruchu

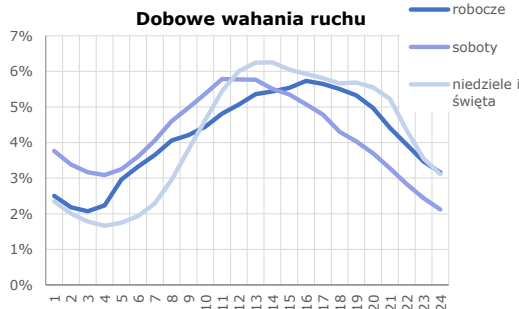
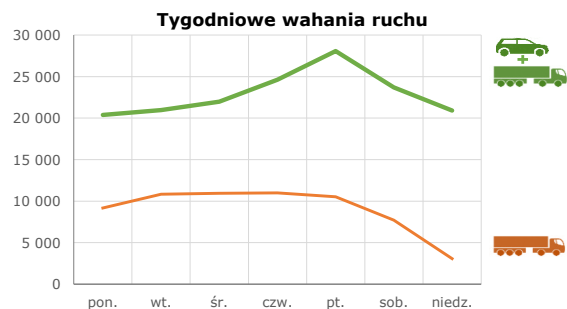
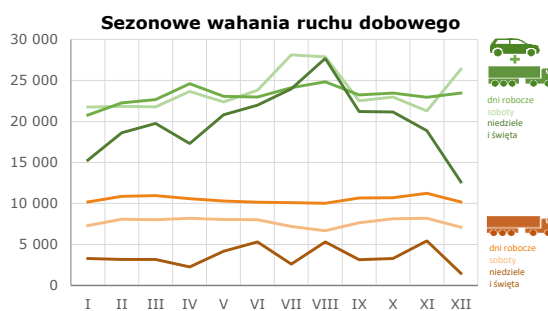
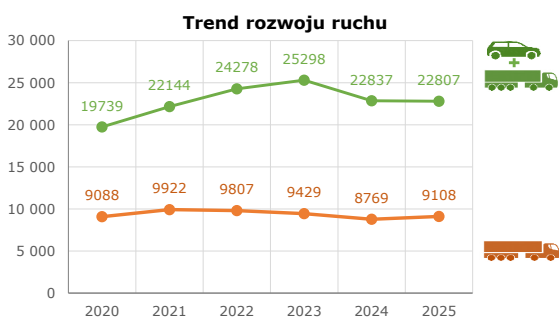
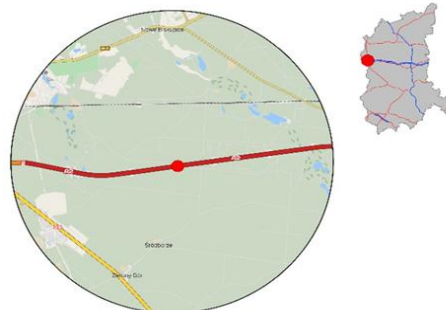
Stacja nr 08012



Generalna Dyrekcja
Dróg Krajowych i Autostrad

Nr stacji: 08012
Typ stacji: AVC
Lokalizacja: Świecko
Numer drogi: A2
Pikietaż: 8,050

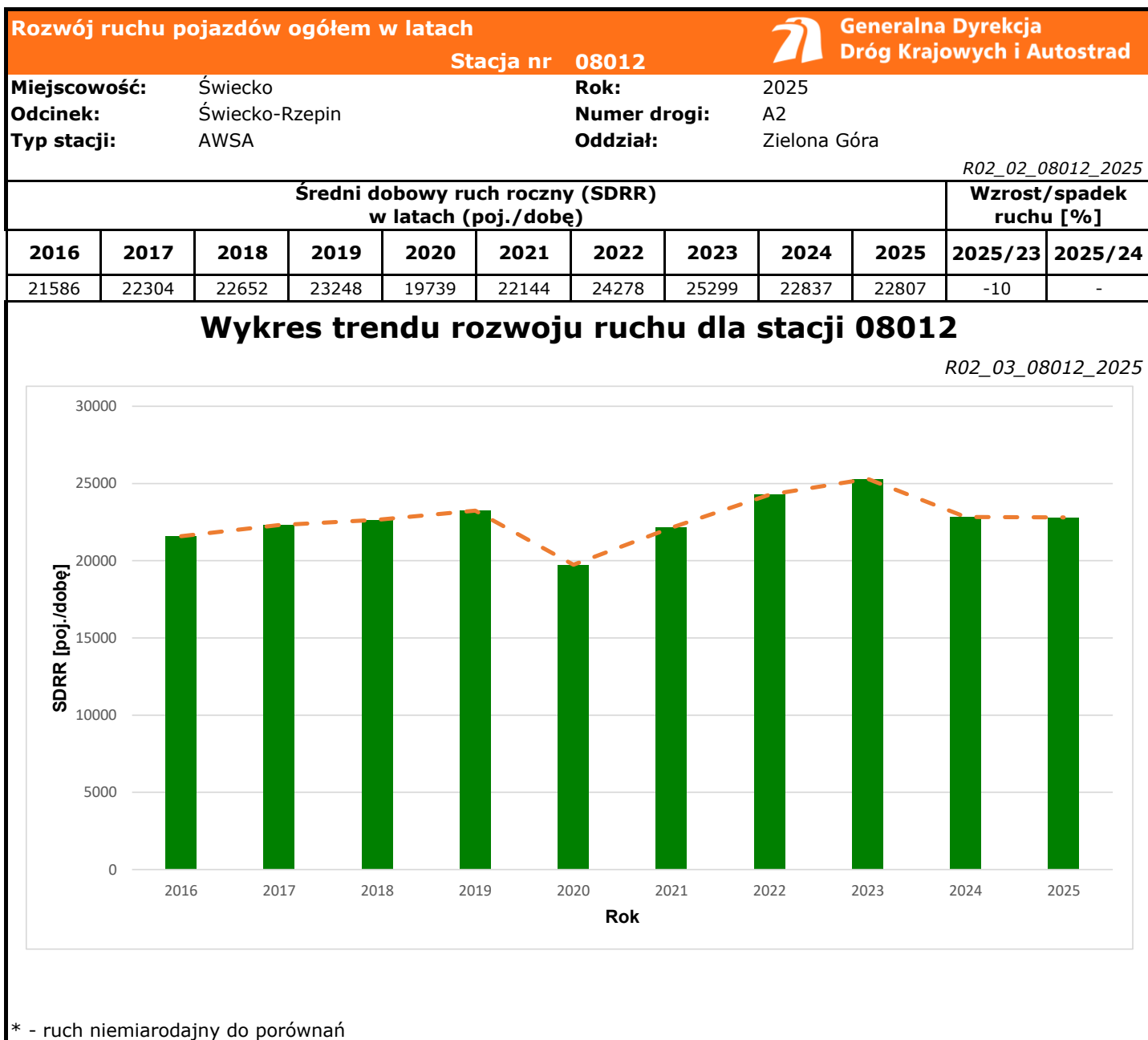
Stacja działa od: 01.01.2018
Charakter ruchu: G
Liczba dni w archiwizacji: 365
Procent doszacowanych godzin: 1,38%

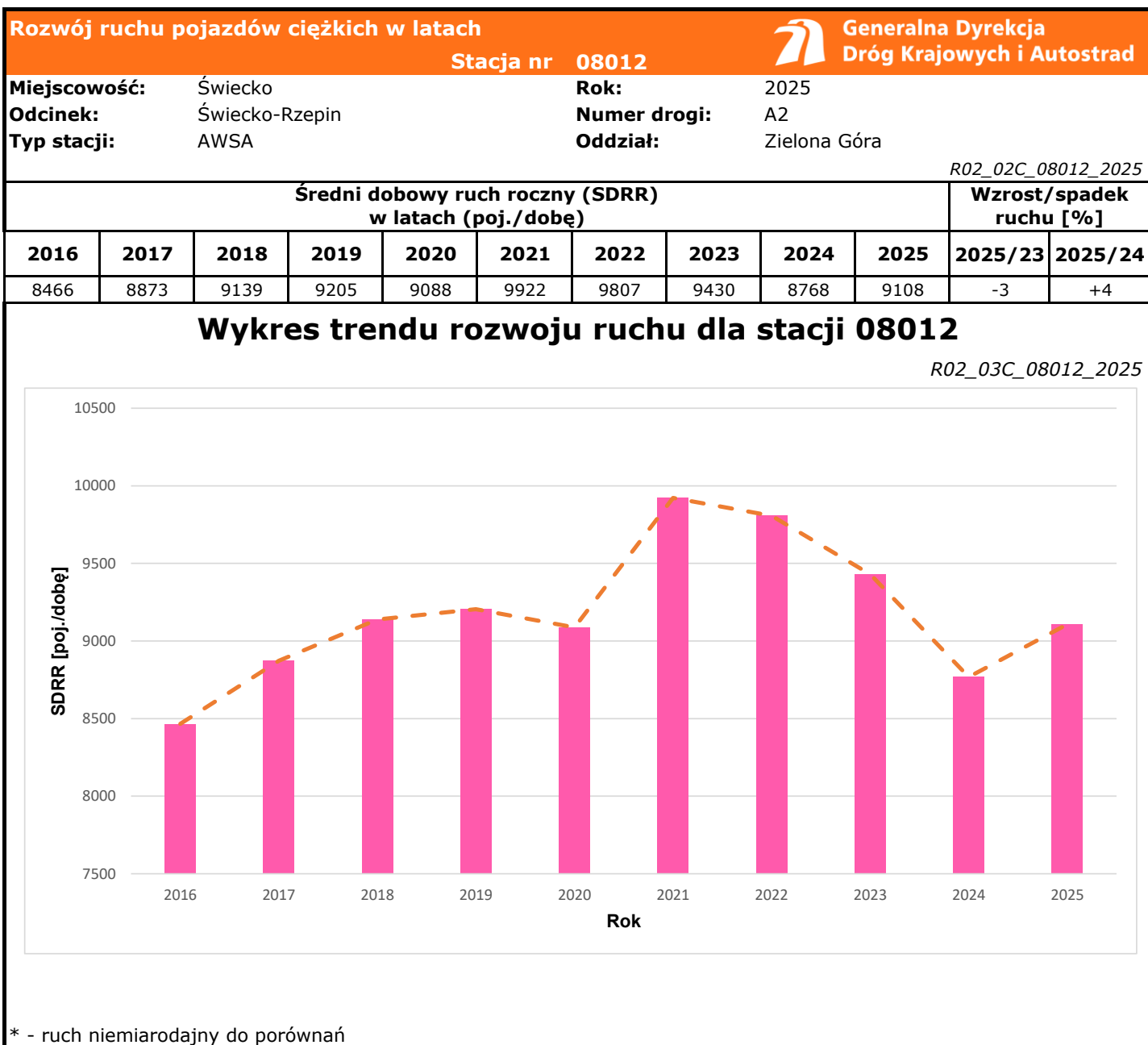



Godzina 50-ta

Natężenie: 1935
Udział proc.: 8%
Dzień: 07.11.2025 (piątek)
Godzina: 17







Średni dobowy ruch dla poszczególnych dni tygodnia w poszczególnych miesiącach roku														
Stacja nr 08012												 Generalna Dyrekcja Dróg Krajowych i Autostrad		
Miejscowość: Świecko				Rok: 2025										
Odcinek: Świecko-Rzepin				Numer drogi: A2										
Typ stacji: AWSA				Oddział: Zielona Góra										
Ruch ogółem R03_01_08012_2025														
Dni tygodnia:		Styczeń	Luty	Marzec	Kwiecień	Maj	Czerwiec	Lipiec	Sierpień	Wrzesień	Październik	Listopad	Grudzień	Cały rok
1. Poniedziałki	a	18525	19277	19765	20510	20381	20203	22246	22713	20883	20490	19968	19601	20380
	b	0,920	0,889	0,894	0,875	0,900	0,880	0,902	0,884	0,914	0,888	0,902	0,878	0,894
	c	0,909	0,946	0,970	1,006	1,000	0,991	1,092	1,114	1,025	1,005	0,980	0,962	1,000
2. Wtorki	a	19303	20299	20816	21353	20670	19763	21717	22342	21245	21424	21407	21114	20954
	b	0,959	0,936	0,941	0,911	0,913	0,861	0,880	0,870	0,930	0,929	0,967	0,945	0,919
	c	0,921	0,969	0,993	1,019	0,986	0,943	1,036	1,066	1,014	1,022	1,022	1,008	1,000
3. Środy	a	20301	21212	21392	24528	24001	22453	21898	23231	21805	22532	21648	18838	21986
	b	1,008	0,979	0,967	1,047	1,060	0,978	0,887	0,905	0,954	0,977	0,978	0,844	0,964
	c	0,923	0,965	0,973	1,116	1,092	1,021	0,996	1,057	0,992	1,025	0,985	0,857	1,000
4. Czwartki	a	20846	23229	23594	27210	24129	24220	25582	25565	24171	26477	24163	26290	24623
	b	1,035	1,072	1,067	1,161	1,066	1,055	1,037	0,996	1,058	1,148	1,091	1,177	1,080
	c	0,847	0,943	0,958	1,105	0,980	0,984	1,039	1,038	0,982	1,075	0,981	1,068	1,000
5. Piątki	a	24915	27247	27712	29453	26089	28260	29195	30336	28094	26449	27615	31482	28070
	b	1,238	1,257	1,253	1,257	1,152	1,231	1,183	1,181	1,230	1,146	1,247	1,410	1,231
	c	0,888	0,971	0,987	1,049	0,929	1,007	1,040	1,081	1,001	0,942	0,984	1,122	1,000
6. Soboty	a	21742	21834	21771	23666	22394	23804	28122	27879	22526	22989	21283	26374	23698
	b	1,080	1,007	0,984	1,010	0,989	1,037	1,140	1,086	0,986	0,996	0,961	1,181	1,039
	c	0,917	0,921	0,919	0,999	0,945	1,004	1,187	1,176	0,951	0,970	0,898	1,113	1,000
7. Niedziele	a	18890	18630	19752	20744	21026	19860	23970	25702	21205	21143	19554	20519	20916
	b	0,938	0,859	0,893	0,885	0,929	0,865	0,971	1,001	0,928	0,916	0,883	0,919	0,917
	c	0,903	0,891	0,944	0,992	1,005	0,950	1,146	1,229	1,014	1,011	0,935	0,981	1,000
8. Dni robocze	a	20778	22253	22655	24611	23054	22980	24127	24837	23239	23475	22961	23465	23203
	b	1,032	1,027	1,024	1,050	1,018	1,001	0,978	0,967	1,017	1,017	1,037	1,051	1,017
	c	0,895	0,959	0,976	1,061	0,994	0,990	1,040	1,070	1,002	1,012	0,990	1,011	1,000
9. Święta	a	13497	-	-	15576	20700	24083	-	29671	-	-	18547	8685	18679
	b	0,670	-	-	0,665	0,914	1,049	-	1,155	-	-	0,838	0,389	0,819
	c	0,723	-	-	0,834	1,108	1,289	-	1,588	-	-	0,993	0,465	1,000
10. Niedziele i święta	a	15295	18630	19752	17298	20809	21972	23970	27686	21205	21143	18883	12630	19939
	b	0,760	0,859	0,893	0,738	0,919	0,957	0,971	1,078	0,928	0,916	0,853	0,566	0,874
	c	0,767	0,934	0,991	0,868	1,044	1,102	1,202	1,389	1,063	1,060	0,947	0,633	1,000
11. Wszystkie dni	a	20132	21676	22114	23432	22639	22953	24676	25679	22847	23072	22138	22333	22807
	b	1,000	1,000	1,000	1,000	1,000	1,000	1,000	1,000	1,000	1,000	1,000	1,000	1,000
	c	0,883	0,950	0,970	1,027	0,993	1,006	1,082	1,126	1,002	1,012	0,971	0,979	1,000

Legenda:
a = średni dobowy ruch danego dnia (dni) tygodnia
b = $\frac{\text{średni dobowy ruch danego dnia (dni) tygodnia w miesiącu}}{\text{średni dobowy ruch we wszystkie dni miesiąca}}$
c = $\frac{\text{średni dobowy ruch danego dnia (dni) tygodnia w miesiącu}}{\text{średni dobowy ruch danego dnia (dni) tygodnia w roku}}$

Sezonowe i tygodniowe wahania ruchu dobowego pojazdów ogółem w latach



Generalna Dyrekcja
Dróg Krajowych i Autostrad

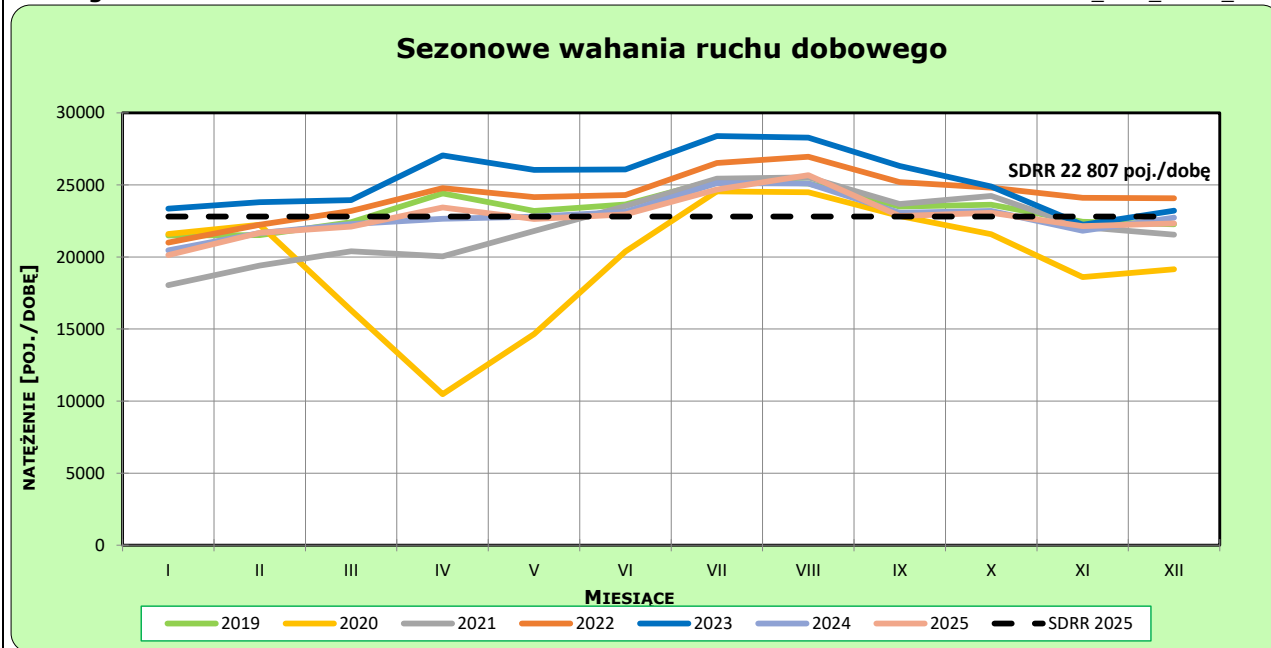
Stacja nr 08012

Miejscowość: Świecko
Odcinek: Świecko-Rzepin
Typ stacji: AWSA

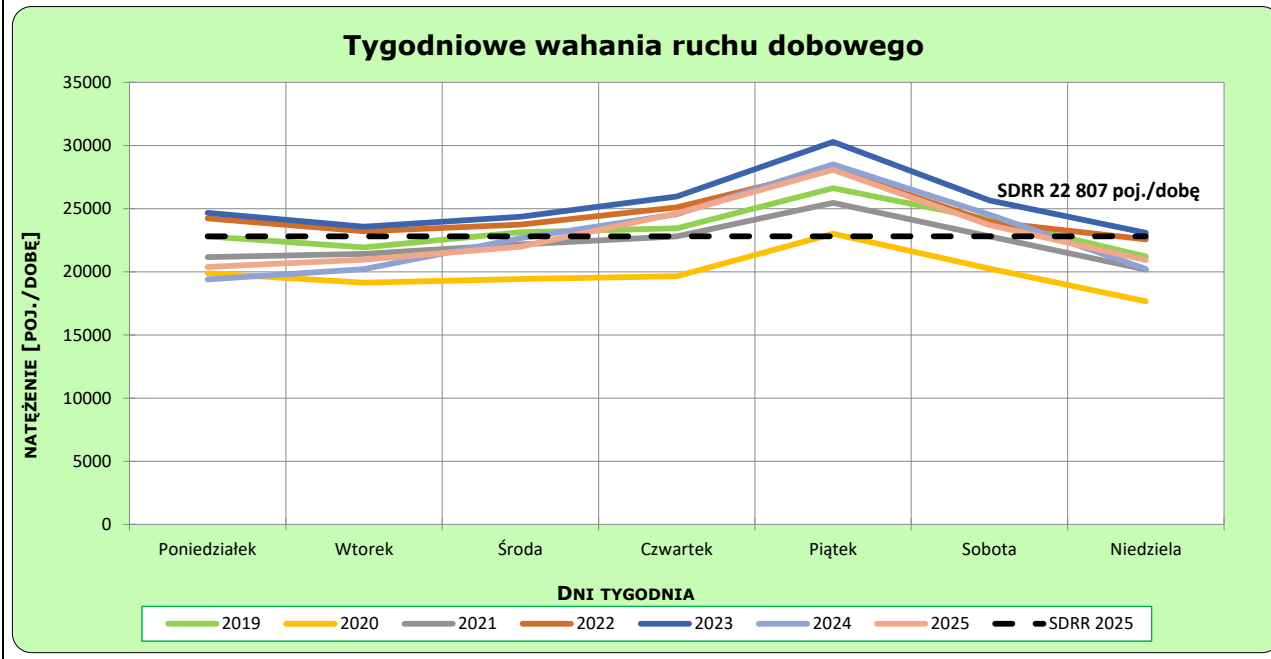
Rok: 2025
Numer drogi: A2
Oddział: Zielona Góra

Ruch ogółem

R03_02-1_08012_2025



R03_02-2_08012_2025



Dobowe wahania ruchu pojazdów ogółem



Generalna Dyrekcja
Dróg Krajowych i Autostrad

Stacja nr **08012**

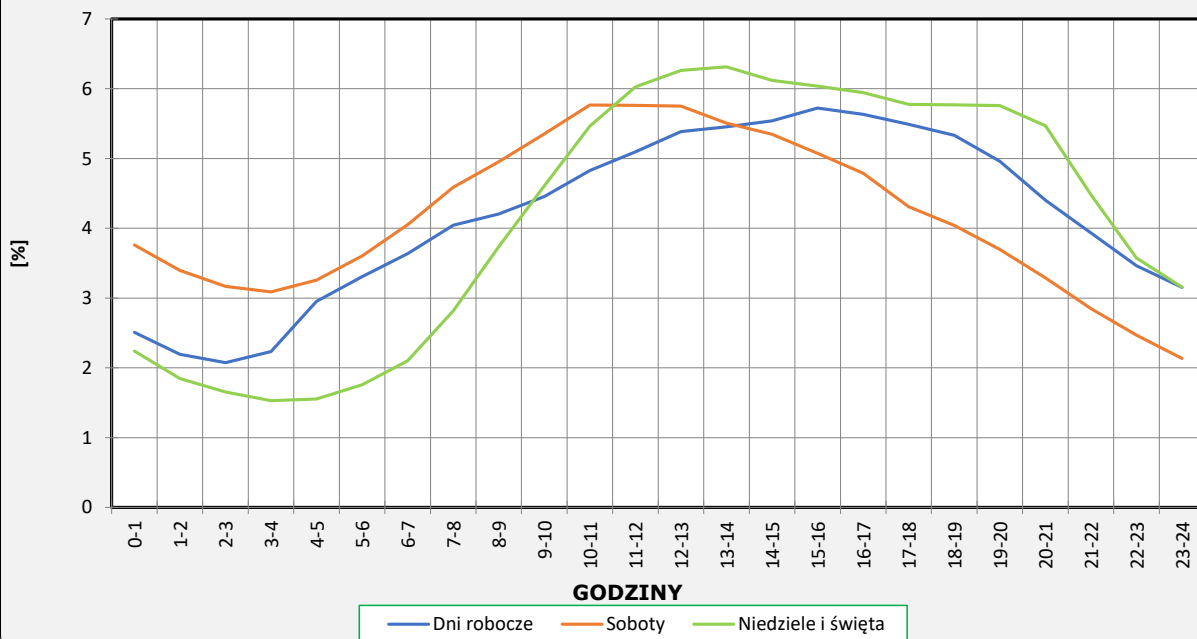
Miejscowość: Świecko
Odcinek: Świecko-Rzepin
Typ stacji: AWSA

Rok: 2025
Numer drogi: A2
Oddział: Zielona Góra

Ruch ogółem

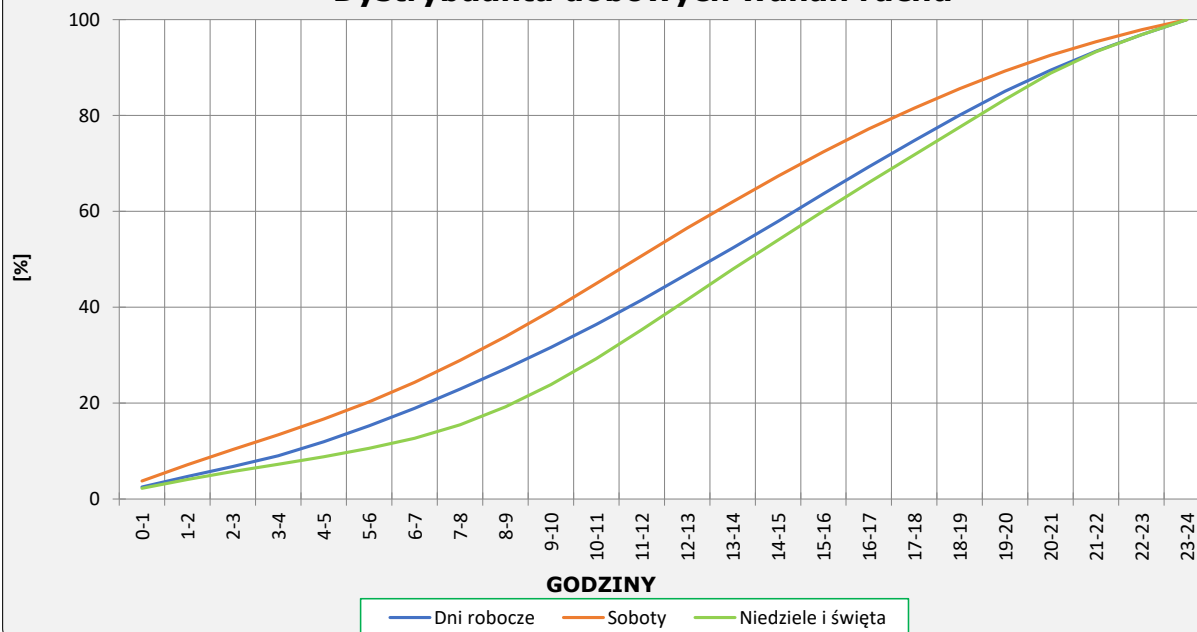
R03_03-1_08012_2025

Dobowe wahania ruchu



R03_03-2_08012_2025

Dystrybuanta dobowych wahań ruchu



Uśrednione dobowe rozkłady ruchu dla wybranych dni tygodnia, dla pojazdów lekkich i ciężkich



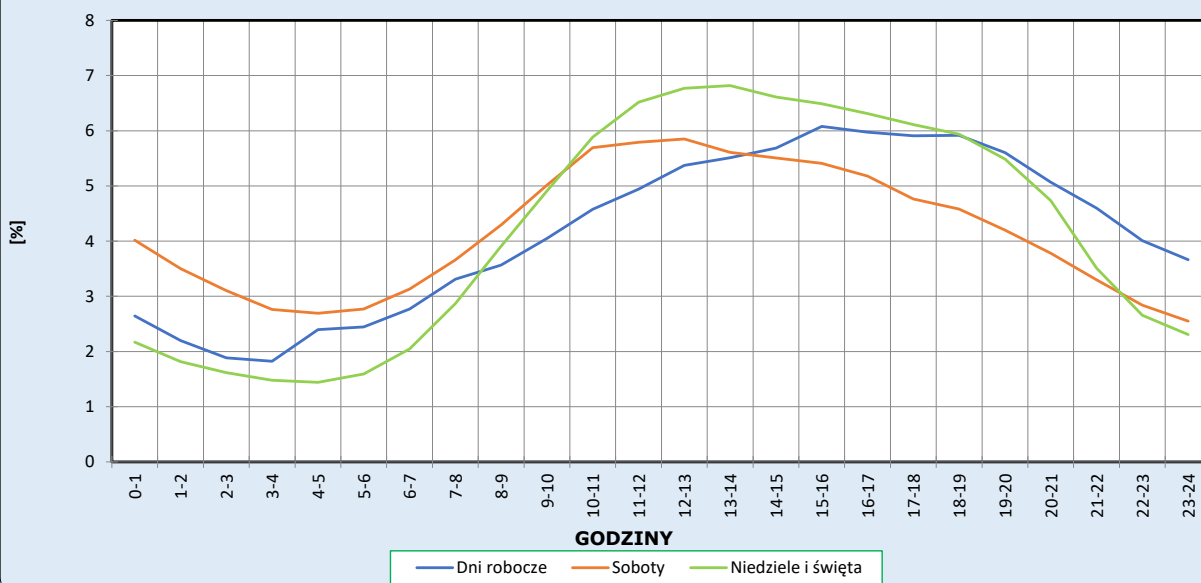
Stacja nr 08012

Miejscowość: Świecko
Odcinek: Świecko-Rzepin
Typ stacji: AWSA

Rok: 2025
Numer drogi: A2
Oddział: Zielona Góra

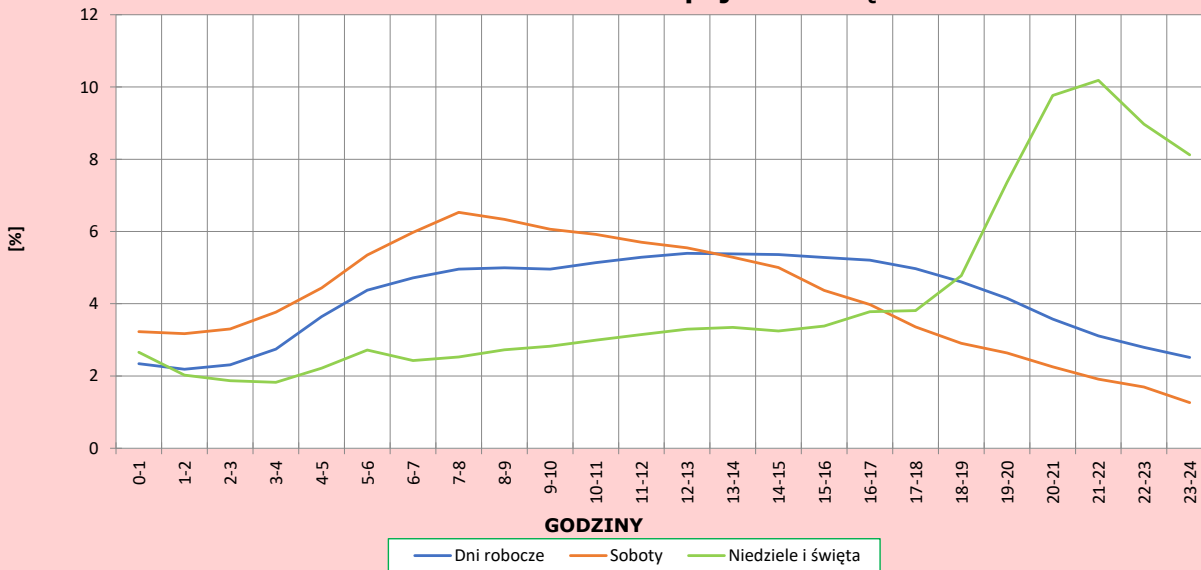
R03_04-1_08012_2025

Dobowe wahania ruchu pojazdów lekkich



R03_04-2_08012_2025

Dobowe wahania ruchu pojazdów ciężkich



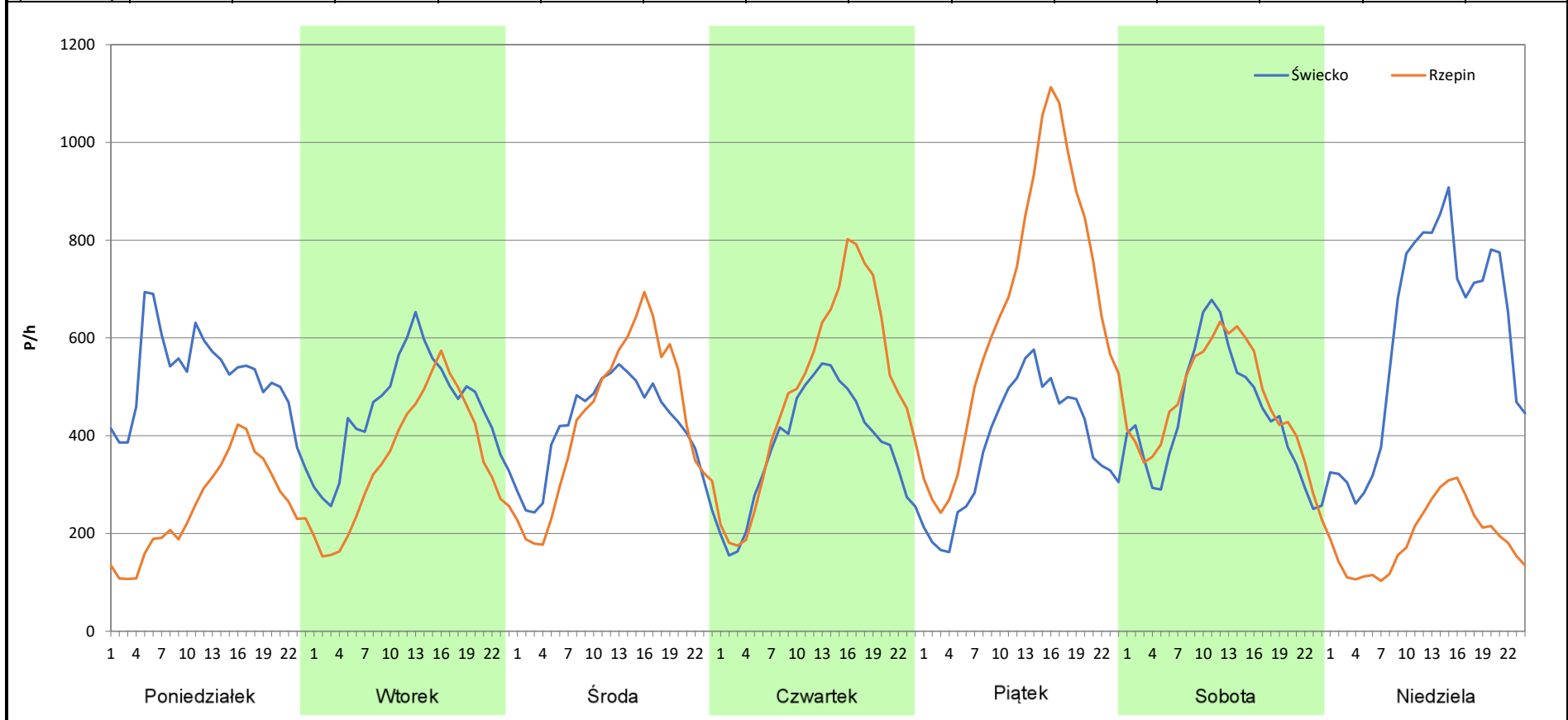
Analiza ruchu pojazdów ogółem w poszczególnych dniach tygodnia dla każdego miesiąca, w podziale na kierunki ruchu

 **Generalna Dyrekcja Dróg Krajowych i Autostrad**

Stacja nr 08012

Miejscowość:	Świecko	Rok:	2025
Odcinek:	Świecko-Rzepin	Numer drogi:	A2
Typ stacji:	AWSA	Oddział:	Zielona Góra
Miesiąc:	Styczeń		<i>R03_07-1_08012_2025</i>

Dzień tygodnia	Poniedziałek		Wtorek		Środa		Czwartek		Piątek		Sobota		Niedziela	
	Świecko	Rzepin	Świecko	Rzepin	Świecko	Rzepin	Świecko	Rzepin	Świecko	Rzepin	Świecko	Rzepin	Świecko	Rzepin
Kierunek	12440	6085	10871	8438	10001	10303	9051	11794	9098	15815	10603	11146	14322	4574
SDR	12440	6085	10871	8438	10001	10303	9051	11794	9098	15815	10603	11146	14322	4574
Razem	18525		19309		20304		20845		24913		21749		18896	
Podział procentowy	67,15%	32,85%	56,30%	43,70%	49,26%	50,74%	43,42%	56,58%	36,52%	63,48%	48,75%	51,25%	75,79%	24,21%



Analiza ruchu pojazdów ogółem w poszczególnych dniach tygodnia dla każdego miesiąca, w podziale na kierunki ruchu



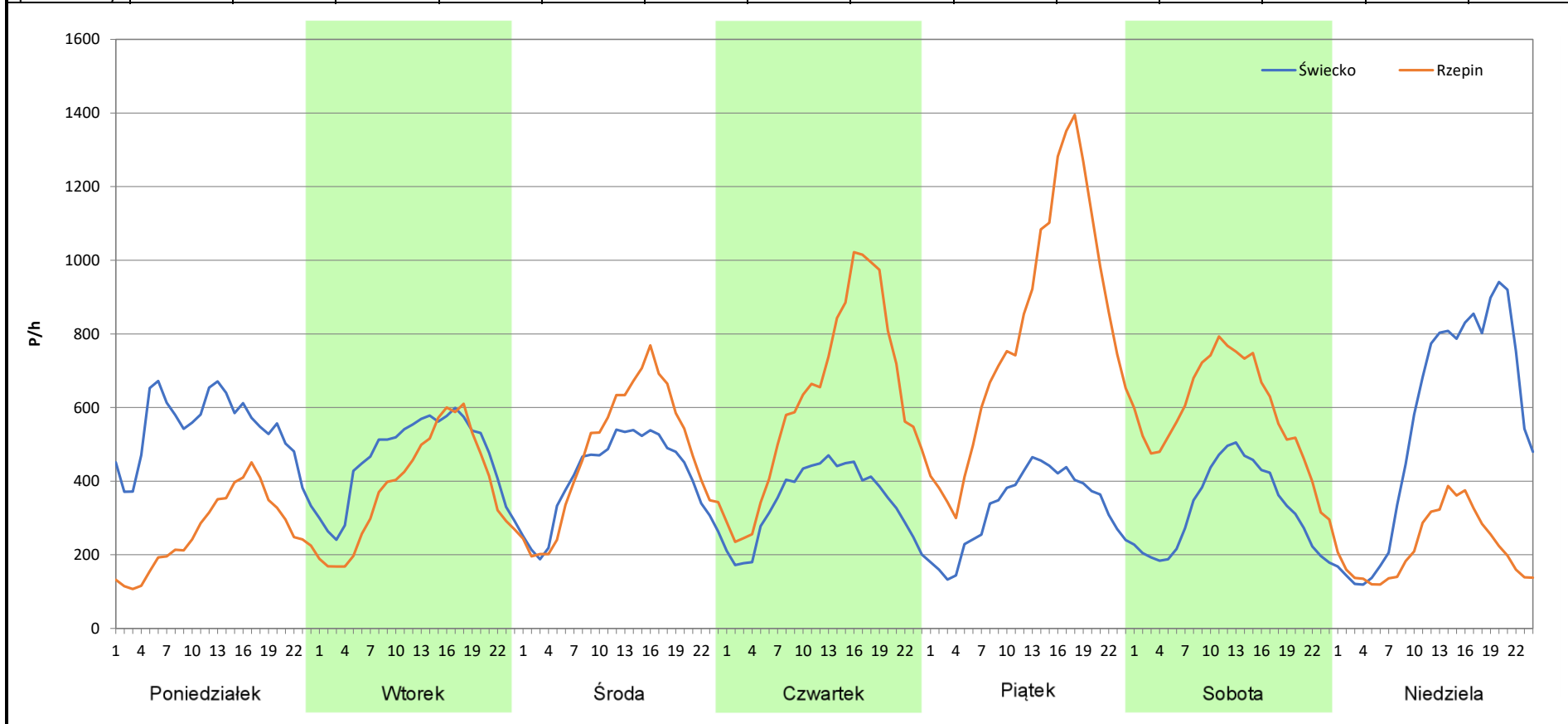
Stacja nr 08012

Miejscowość: Świecko
Odcinek: Świecko-Rzepin
Typ stacji: AWSA
Miesiąc: Luty

Rok: 2025
Numer drogi: A2
Oddział: Zielona Góra

R03_07-2_08012_2025

Dzień tygodnia	Poniedziałek		Wtorek		Środa		Czwartek		Piątek		Sobota		Niedziela	
Kierunek	Świecko	Rzepin	Świecko	Rzepin	Świecko	Rzepin	Świecko	Rzepin	Świecko	Rzepin	Świecko	Rzepin	Świecko	Rzepin
SDR	12930	6344	11102	9187	9827	11376	8245	14989	7805	19449	7785	14057	13303	5322
Razem	19274		20289		21203		23234		27254		21842		18625	
Podział procentowy	67,09%	32,91%	54,72%	45,28%	46,35%	53,65%	35,49%	64,51%	28,64%	71,36%	35,64%	64,36%	71,43%	28,57%



Analiza ruchu pojazdów ogółem w poszczególnych dniach tygodnia dla każdego miesiąca, w podziale na kierunki ruchu



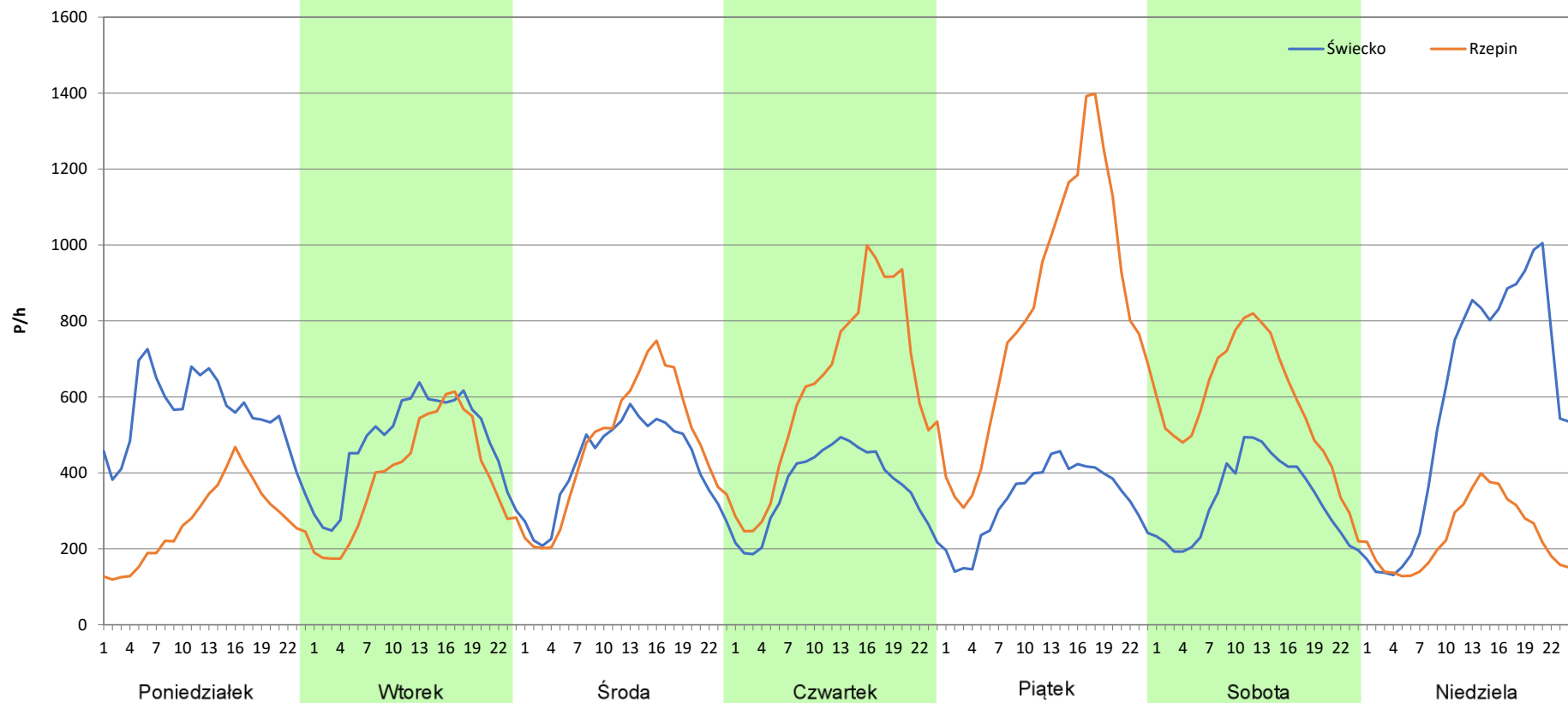
Stacja nr 08012

Miejscowość: Świecko
Odcinek: Świecko-Rzepin
Typ stacji: AWSA
Miesiąc: Marzec

Rok: 2025
Numer drogi: A2
Oddział: Zielona Góra

R03_07-3_08012_2025

Dzień tygodnia	Poniedziałek		Wtorek		Środa		Czwartek		Piątek		Sobota		Niedziela	
	Świecko	Rzepin	Świecko	Rzepin	Świecko	Rzepin	Świecko	Rzepin	Świecko	Rzepin	Świecko	Rzepin	Świecko	Rzepin
Kierunek	Świecko	Rzepin	Świecko	Rzepin	Świecko	Rzepin	Świecko	Rzepin	Świecko	Rzepin	Świecko	Rzepin	Świecko	Rzepin
SDR	13300	6463	11489	9333	10143	11253	8663	14934	7856	19863	7895	13878	14090	5661
Razem	19763		20822		21396		23597		27719		21773		19751	
Podział procentowy	67,30%	32,70%	55,18%	44,82%	47,41%	52,59%	36,71%	63,29%	28,34%	71,66%	36,26%	63,74%	71,34%	28,66%



Analiza ruchu pojazdów ogółem w poszczególnych dniach tygodnia dla każdego miesiąca, w podziale na kierunki ruchu



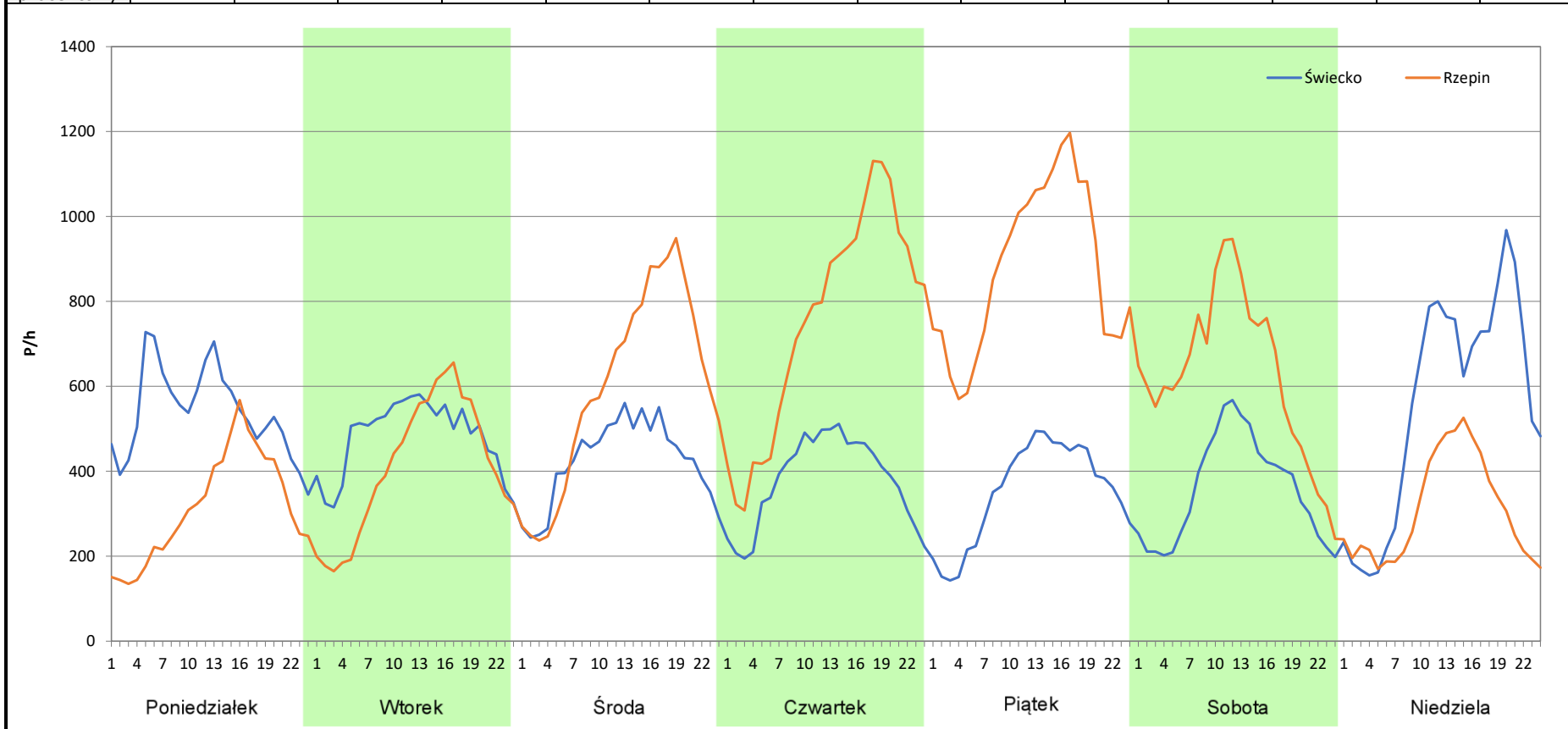
Generalna Dyrekcja
Dróg Krajowych i Autostrad

Stacja nr 08012

Miejscowość:	Świecko	Rok:	2025
Odcinek:	Świecko-Rzepin	Numer drogi:	A2
Typ stacji:	AWSA	Oddział:	Zielona Góra
Miesiąc:	Kwiecień		

R03_07-4_08012_2025

Dzień tygodnia	Poniedziałek		Wtorek		Środa		Czwartek		Piątek		Sobota		Niedziela	
	Świecko	Rzepin	Świecko	Rzepin	Świecko	Rzepin	Świecko	Rzepin	Świecko	Rzepin	Świecko	Rzepin	Świecko	Rzepin
SDR	12934	7575	11521	9834	10144	14383	9046	18170	8418	21043	8526	15144	13340	7406
Razem	20509		21355		24527		27216		29461		23670		20746	
Podział procentowy	63,06%	36,94%	53,95%	46,05%	41,36%	58,64%	33,24%	66,76%	28,57%	71,43%	36,02%	63,98%	64,30%	35,70%



Analiza ruchu pojazdów ogółem w poszczególnych dniach tygodnia dla każdego miesiąca, w podziale na kierunki ruchu



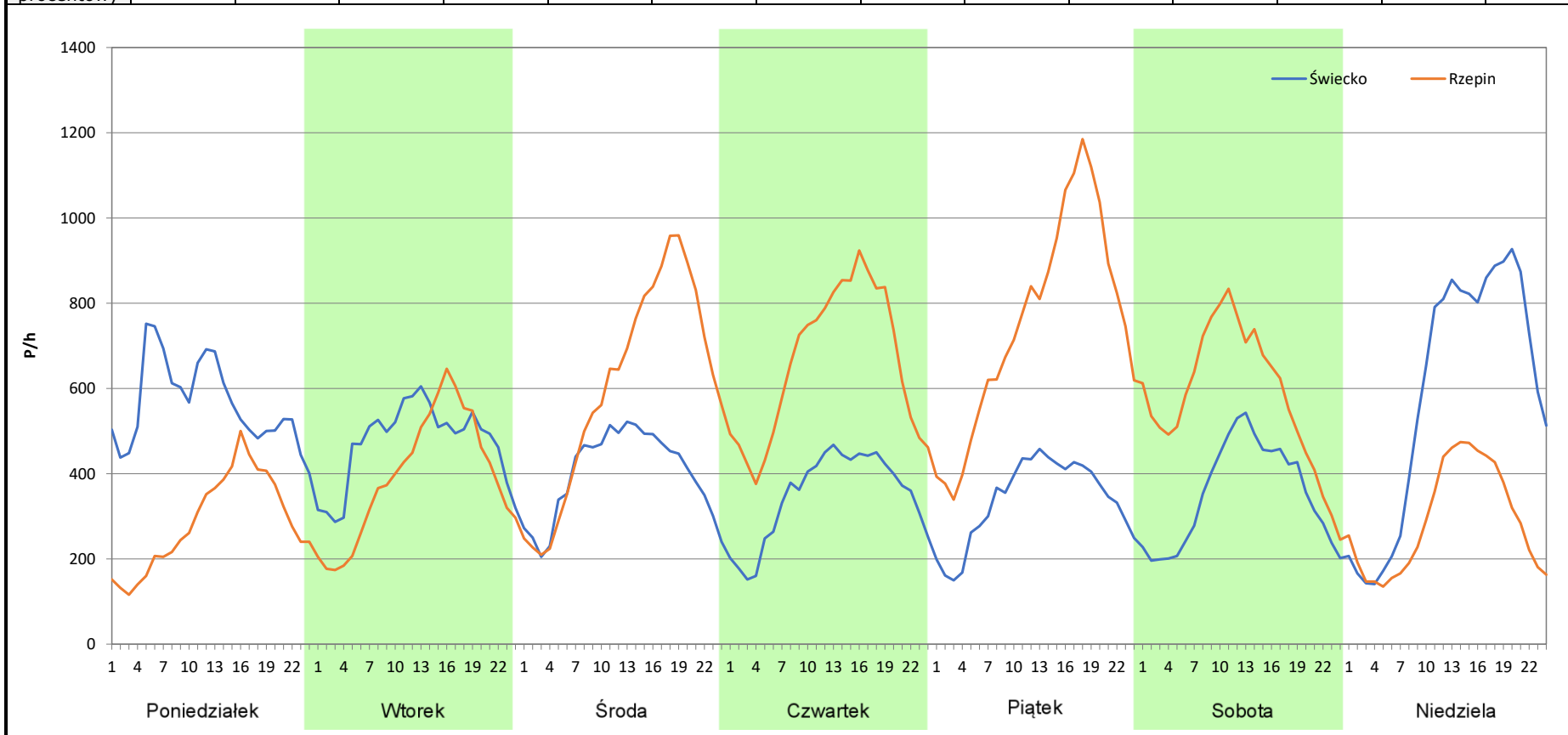
Stacja nr 08012

Miejscowość: Świecko
Odcinek: Świecko-Rzepin
Typ stacji: AWSA
Miesiąc: Maj

Rok: 2025
Numer drogi: A2
Oddział: Zielona Góra

R03_07-5_08012_2025

Dzień tygodnia	Poniedziałek		Wtorek		Środa		Czwartek		Piątek		Sobota		Niedziela	
	Świecko	Rzepin	Świecko	Rzepin	Świecko	Rzepin	Świecko	Rzepin	Świecko	Rzepin	Świecko	Rzepin	Świecko	Rzepin
Kierunek	13504	6880	11266	9410	9578	14429	8348	15784	8081	18011	8424	13976	14049	6983
SDR	13504	6880	11266	9410	9578	14429	8348	15784	8081	18011	8424	13976	14049	6983
Razem	20384		20676		24007		24132		26092		22400		21032	
Podział procentowy	66,25%	33,75%	54,49%	45,51%	39,90%	60,10%	34,59%	65,41%	30,97%	69,03%	37,61%	62,39%	66,80%	33,20%



Analiza ruchu pojazdów ogółem w poszczególnych dniach tygodnia dla każdego miesiąca, w podziale na kierunki ruchu



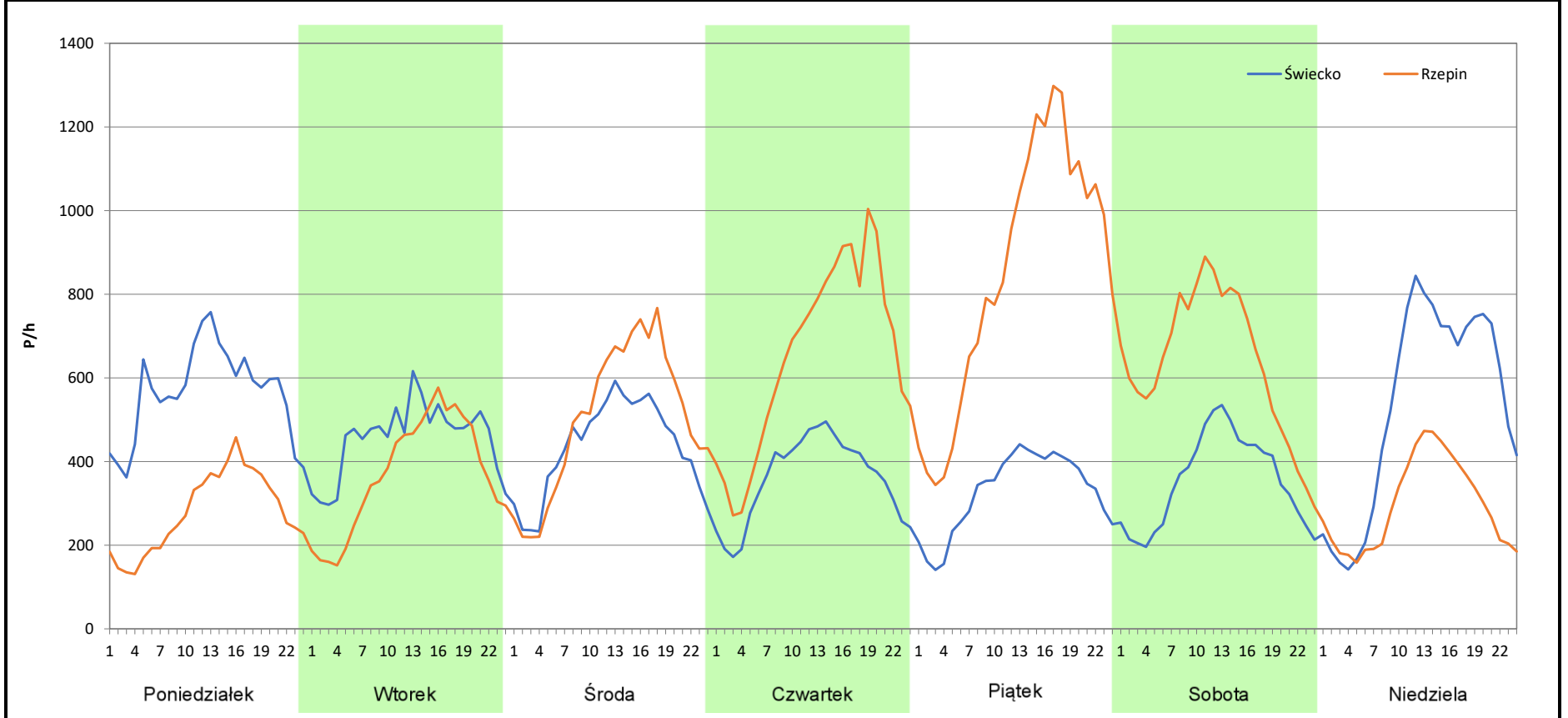
Stacja nr 08012

Miejscowość: Świecko
Odcinek: Świecko-Rzepin
Typ stacji: AWSA
Miesiąc: Czerwiec

Rok: 2025
Numer drogi: A2
Oddział: Zielona Góra

R03_07-6_08012_2025

Dzień tygodnia	Poniedziałek		Wtorek		Środa		Czwartek		Piątek		Sobota		Niedziela	
	Świecko	Rzepin	Świecko	Rzepin	Świecko	Rzepin	Świecko	Rzepin	Świecko	Rzepin	Świecko	Rzepin	Świecko	Rzepin
Kierunek	13521	6682	10907	8864	10382	12079	8591	15631	7827	20436	8476	15336	12760	7100
SDR														
Razem	20203		19771		22461		24222		28263		23812		19860	
Podział procentowy	66,93%	33,07%	55,17%	44,83%	46,22%	53,78%	35,47%	64,53%	27,69%	72,31%	35,60%	64,40%	64,25%	35,75%



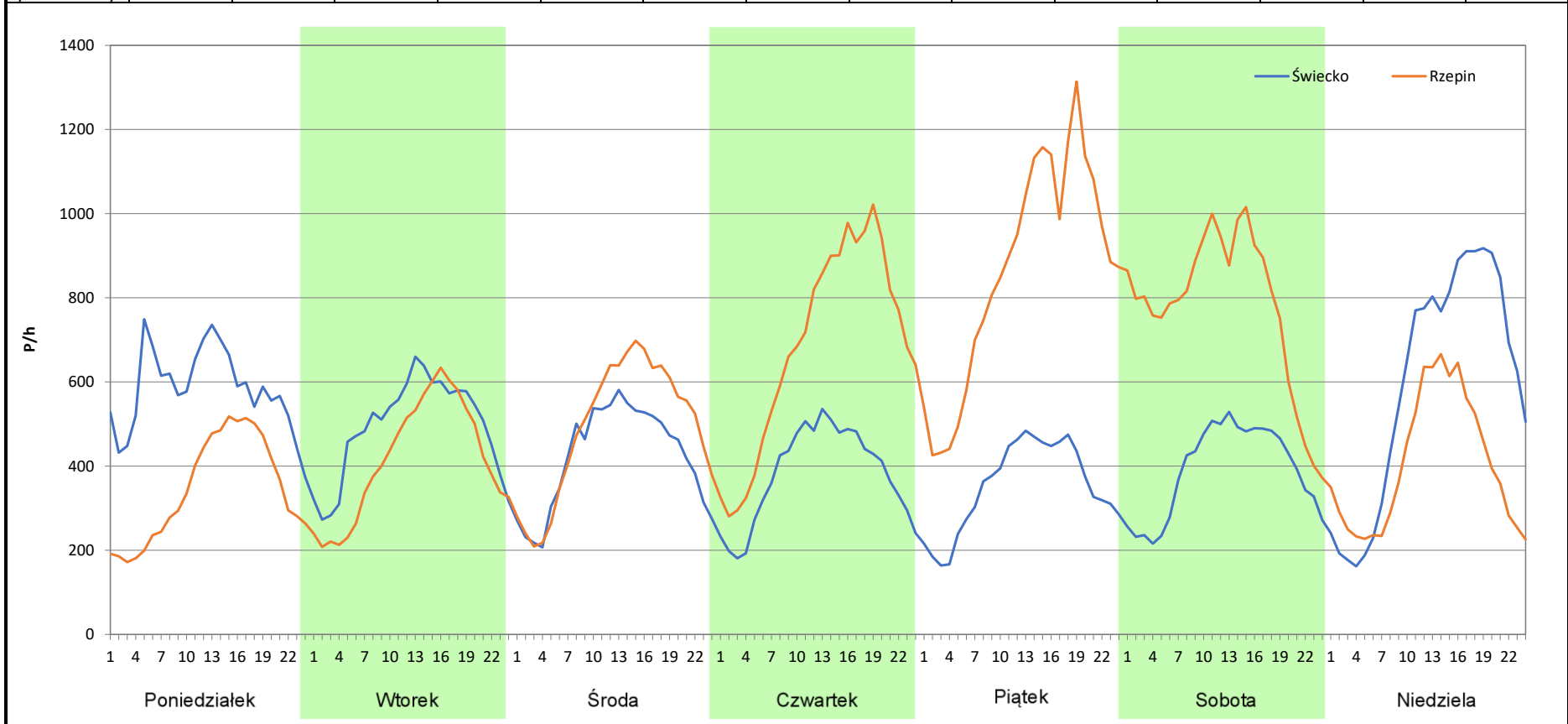
Analiza ruchu pojazdów ogółem w poszczególnych dniach tygodnia dla każdego miesiąca, w podziale na kierunki ruchu

 **Generalna Dyrekcja Dróg Krajowych i Autostrad**

Stacja nr 08012

Miejscowość: Świecko	Rok: 2025
Odcinek: Świecko-Rzepin	Numer drogi: A2
Typ stacji: AWSA	Oddział: Zielona Góra
Miesiąc: Lipiec	<i>R03_07-7_08012_2025</i>

Dzień tygodnia	Poniedziałek		Wtorek		Środa		Czwartek		Piątek		Sobota		Niedziela	
	Świecko	Rzepin	Świecko	Rzepin	Świecko	Rzepin	Świecko	Rzepin	Świecko	Rzepin	Świecko	Rzepin	Świecko	Rzepin
SDR	13983	8269	11766	9950	10124	11774	9102	16480	8440	20761	9366	18760	14263	9716
Razem	22252		21716		21898		25582		29201		28126		23979	
Podział procentowy	62,84%	37,16%	54,18%	45,82%	46,23%	53,77%	35,58%	64,42%	28,90%	71,10%	33,30%	66,70%	59,48%	40,52%



Analiza ruchu pojazdów ogółem w poszczególnych dniach tygodnia dla każdego miesiąca, w podziale na kierunki ruchu



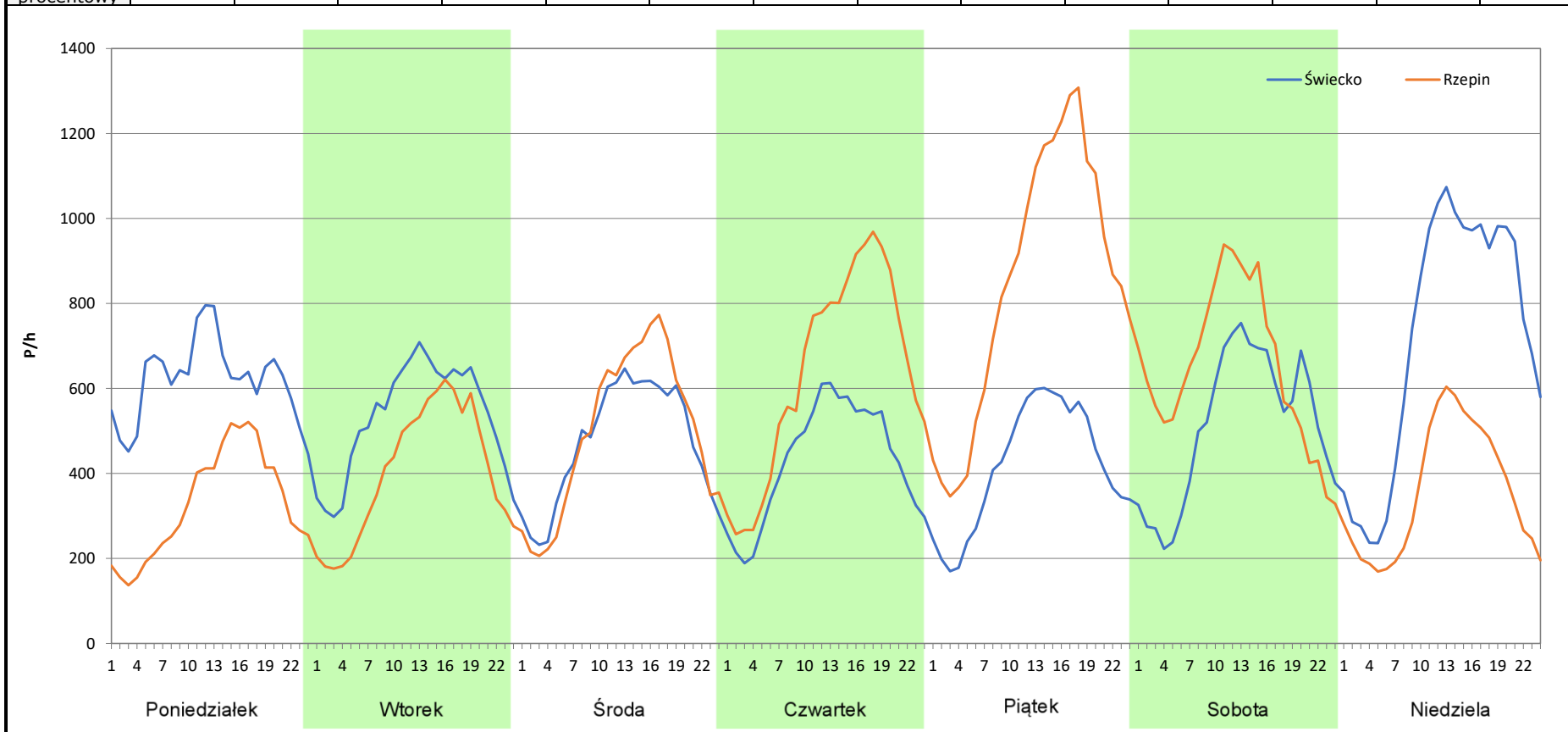
Stacja nr 08012

Miejscowość: Świecko
Odcinek: Świecko-Rzepin
Typ stacji: AWSA
Miesiąc: Sierpień

Rok: 2025
Numer drogi: A2
Oddział: Zielona Góra

R03_07-8_08012_2025

Dzień tygodnia	Poniedziałek		Wtorek		Środa		Czwartek		Piątek		Sobota		Niedziela	
	Świecko	Rzepin	Świecko	Rzepin	Świecko	Rzepin	Świecko	Rzepin	Świecko	Rzepin	Świecko	Rzepin	Świecko	Rzepin
Kierunek SDR	14845	7875	12719	9630	11292	11945	10282	15287	9992	20351	12274	15604	17160	8543
Razem	22720		22349		23237		25569		30343		27878		25703	
Podział procentowy	65,34%	34,66%	56,91%	43,09%	48,59%	51,41%	40,21%	59,79%	32,93%	67,07%	44,03%	55,97%	66,76%	33,24%



Analiza ruchu pojazdów ogółem w poszczególnych dniach tygodnia dla każdego miesiąca, w podziale na kierunki ruchu



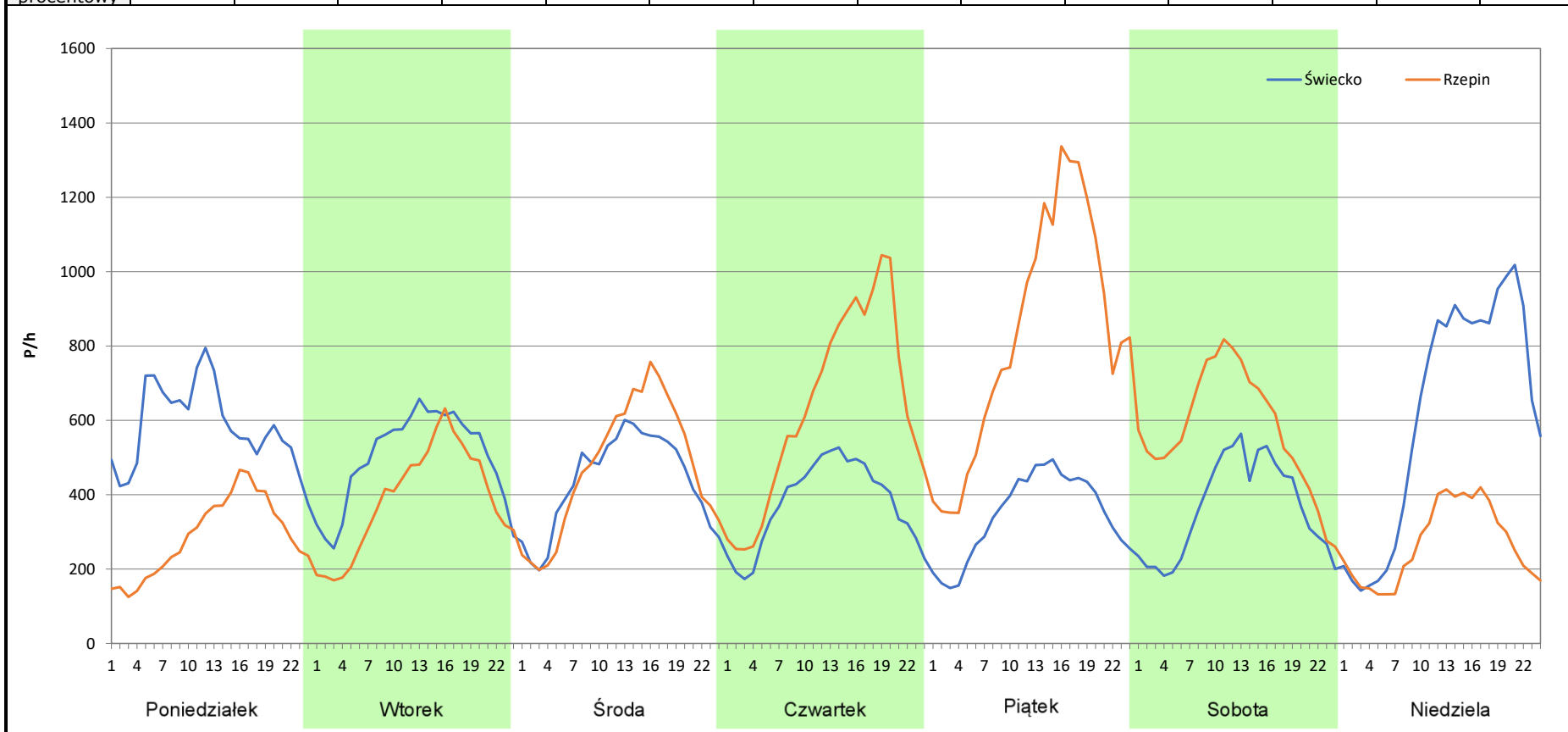
Stacja nr 08012

Miejscowość: Świecko
Odcinek: Świecko-Rzepin
Typ stacji: AWSA
Miesiąc: Wrzesień

Rok: 2025
Numer drogi: A2
Oddział: Zielona Góra

R03_07-9_08012_2025

Dzień tygodnia	Poniedziałek		Wtorek		Środa		Czwartek		Piątek		Sobota		Niedziela	
	Świecko	Rzepin	Świecko	Rzepin	Świecko	Rzepin	Świecko	Rzepin	Świecko	Rzepin	Świecko	Rzepin	Świecko	Rzepin
Kierunek SDR	13984	6902	11955	9291	10450	11361	9003	15176	8245	19853	8706	13829	14808	6402
Razem	20886		21246		21811		24179		28098		22535		21210	
Podział procentowy	66,95%	33,05%	56,27%	43,73%	47,91%	52,09%	37,23%	62,77%	29,34%	70,66%	38,63%	61,37%	69,82%	30,18%



Analiza ruchu pojazdów ogółem w poszczególnych dniach tygodnia dla każdego miesiąca, w podziale na kierunki ruchu



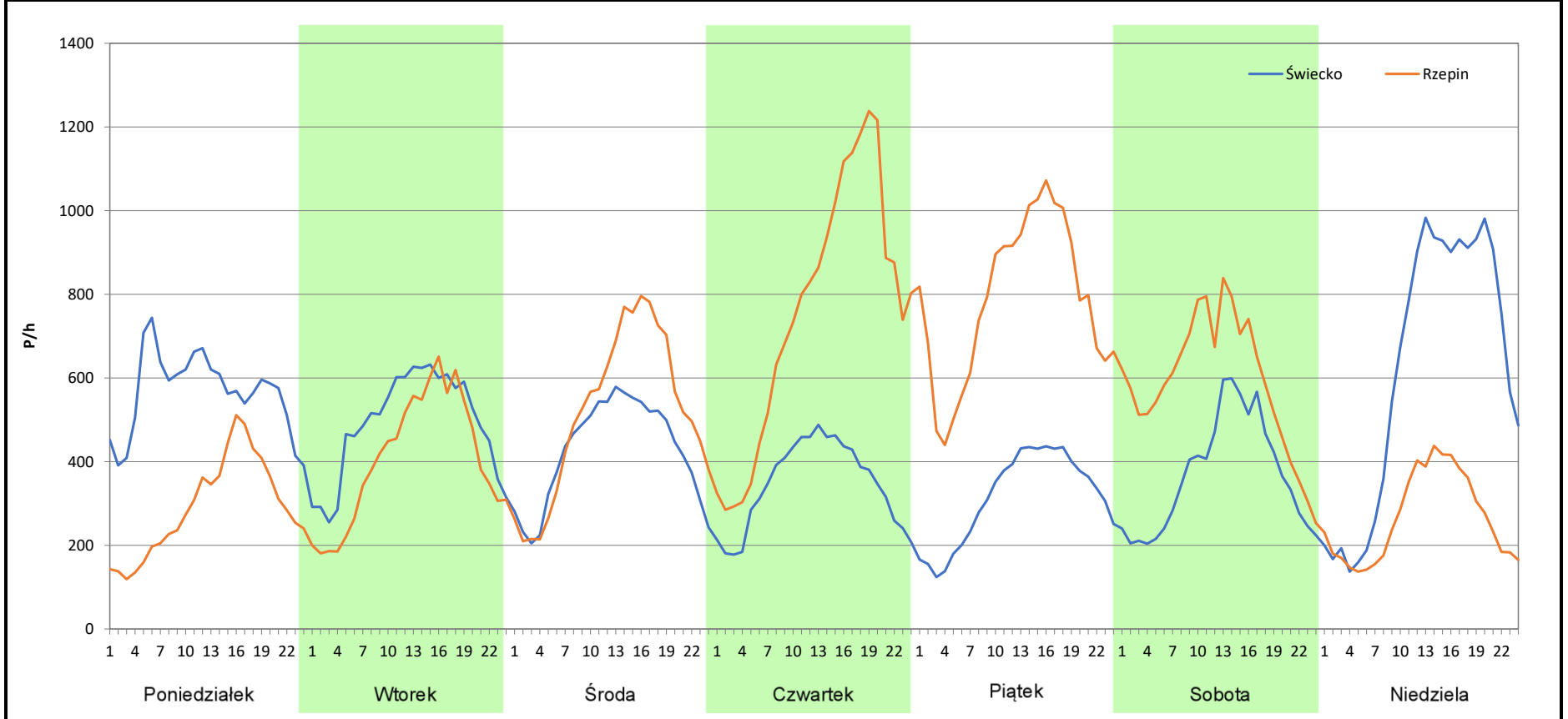
Stacja nr 08012

Miejscowość: Świecko
Odcinek: Świecko-Rzepin
Typ stacji: AWSA
Miesiąc: Październik

Rok: 2025
Numer drogi: A2
Oddział: Zielona Góra

R03_07-10_08012_2025

Dzień tygodnia	Poniedziałek		Wtorek		Środa		Czwartek		Piątek		Sobota		Niedziela	
	Świecko	Rzepin	Świecko	Rzepin	Świecko	Rzepin	Świecko	Rzepin	Świecko	Rzepin	Świecko	Rzepin	Świecko	Rzepin
Kierunek	13543	6954	11714	9713	10198	12338	8269	18209	7545	18904	8810	14183	14783	6369
SDR														
Razem	20497		21427		22536		26478		26449		22993		21152	
Podział procentowy	66,07%	33,93%	54,67%	45,33%	45,25%	54,75%	31,23%	68,77%	28,53%	71,47%	38,32%	61,68%	69,89%	30,11%



Analiza ruchu pojazdów ogółem w poszczególnych dniach tygodnia dla każdego miesiąca, w podziale na kierunki ruchu



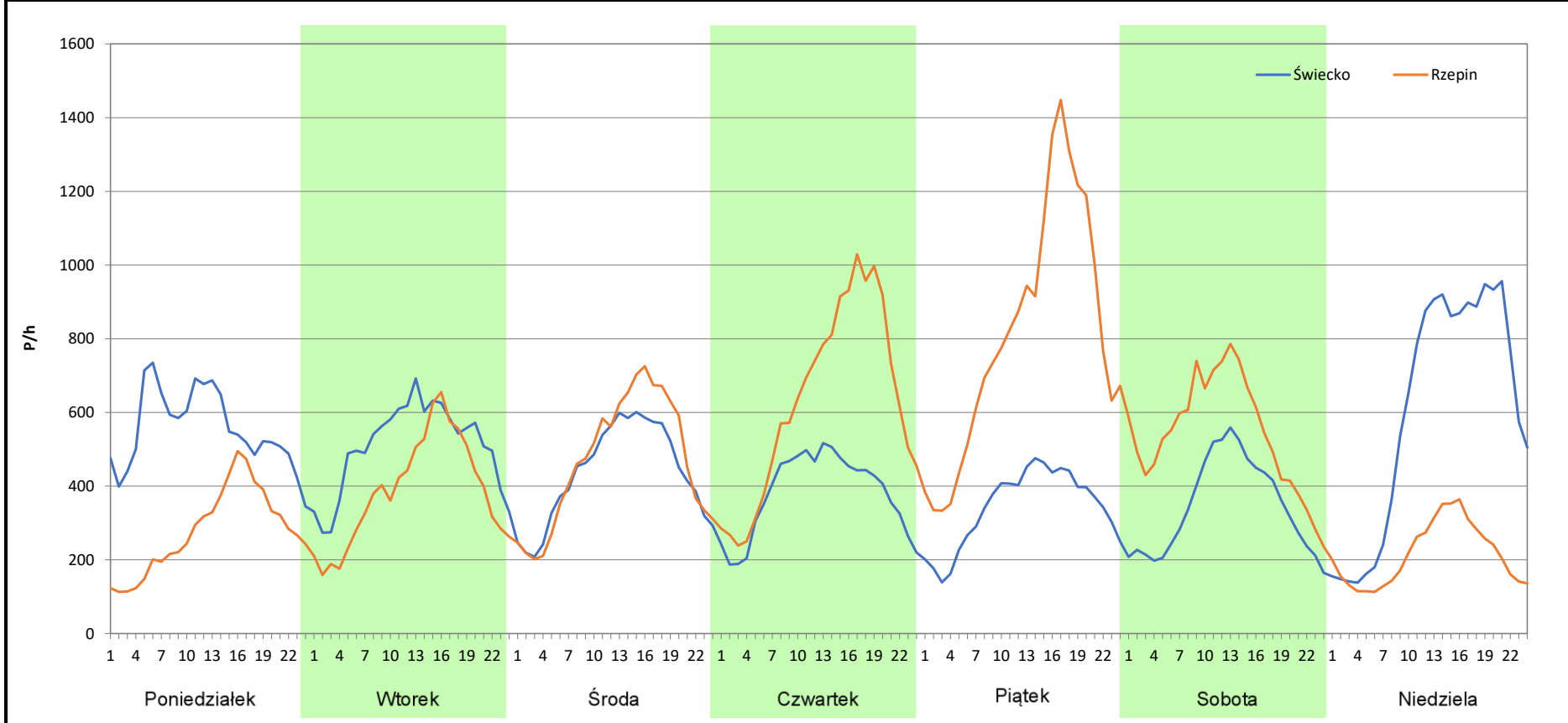
Stacja nr 08012

Miejscowość: Świecko
Odcinek: Świecko-Rzepin
Typ stacji: AWSA
Miesiąc: Listopad

Rok: 2025
Numer drogi: A2
Oddział: Zielona Góra

R03_07-11_08012_2025

Dzień tygodnia	Poniedziałek		Wtorek		Środa		Czwartek		Piątek		Sobota		Niedziela	
	Świecko	Rzepin	Świecko	Rzepin	Świecko	Rzepin	Świecko	Rzepin	Świecko	Rzepin	Świecko	Rzepin	Świecko	Rzepin
SDR	13302	6669	12161	9246	10414	11241	9104	15067	8183	19433	8259	13028	14409	5145
Razem	19971		21407		21655		24171		27616		21287		19554	
Podział procentowy	66,61%	33,39%	56,81%	43,19%	48,09%	51,91%	37,66%	62,34%	29,63%	70,37%	38,80%	61,20%	73,69%	26,31%



Analiza ruchu pojazdów ogółem w poszczególnych dniach tygodnia dla każdego miesiąca, w podziale na kierunki ruchu



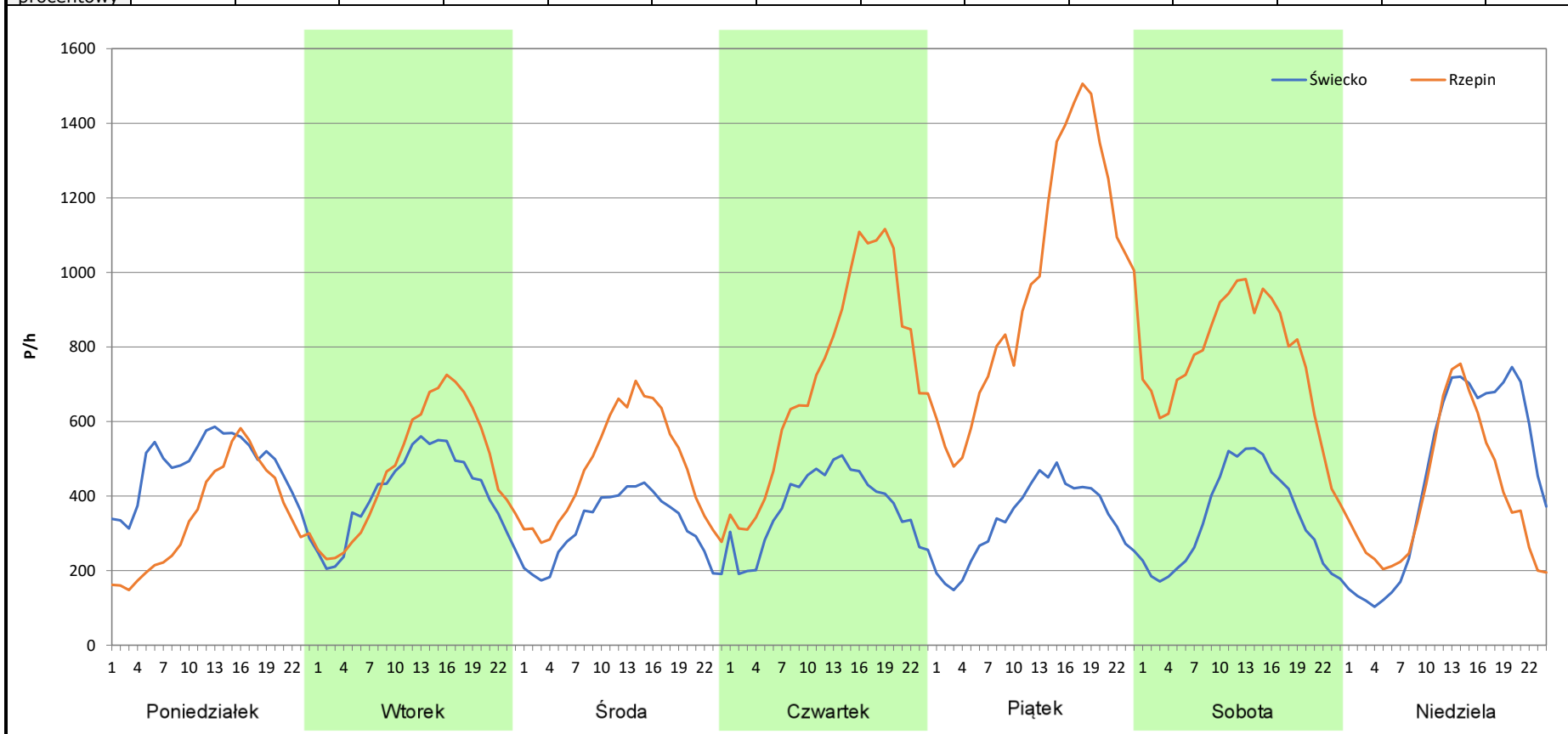
Stacja nr 08012

Miejscowość: Świecko
Odcinek: Świecko-Rzepin
Typ stacji: AWSA
Miesiąc: Grudzień

Rok: 2025
Numer drogi: A2
Oddział: Zielona Góra

R03_07-12_08012_2025

Dzień tygodnia	Poniedziałek		Wtorek		Środa		Czwartek		Piątek		Sobota		Niedziela	
	Świecko	Rzepin	Świecko	Rzepin	Świecko	Rzepin	Świecko	Rzepin	Świecko	Rzepin	Świecko	Rzepin	Świecko	Rzepin
SDR	11330	8271	9724	11387	7537	11300	8879	17411	8020	23460	8099	18283	10932	9595
Razem	19601		21111		18837		26290		31480		26382		20527	
Podział procentowy	57,80%	42,20%	46,06%	53,94%	40,01%	59,99%	33,77%	66,23%	25,48%	74,52%	30,70%	69,30%	53,26%	46,74%



Analiza ruchu pojazdów ogółem w święta i dni okołoświąteczne, w podziale na kierunki ruchu
NOWY ROK i Święto Trzech Króli



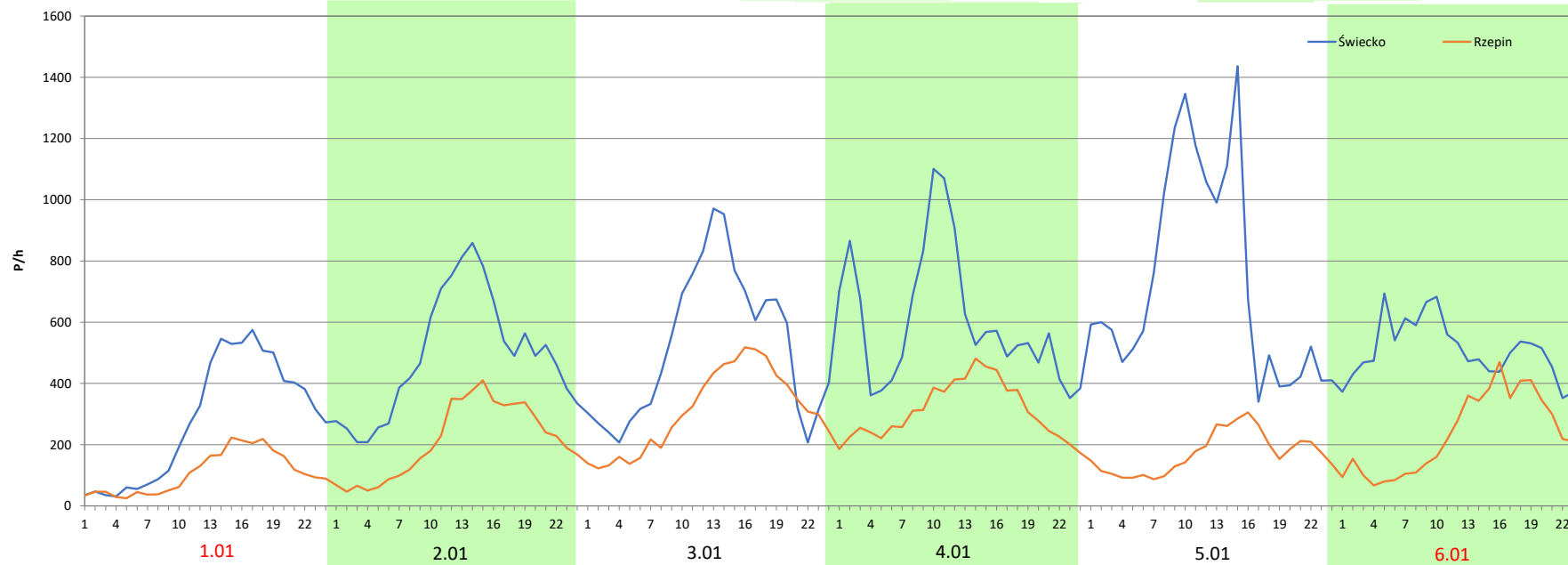
Stacja nr 08012

Miejscowość: Świecko
Odcinek: Świecko-Rzepin
Typ stacji: AWSA
Miesiąc: Styczeń


Rok: 2025
Numer drogi: A2
Oddział: Zielona Góra

R03_08-1_08012_2025

Data Dzień tygodnia	1.01 Środa		2.01 Czwartek		3.01 Piątek		4.01 Sobota		5.01 Niedziela		6.01 Poniedziałek	
Kierunek	Świecko	Rzepin	Świecko	Rzepin	Świecko	Rzepin	Świecko	Rzepin	Świecko	Rzepin	Świecko	Rzepin
Dobowy ruch	6763	2590	11733	5105	11776	5253	11807	5429	11875	5575	11838	5764
Razem	9353		16838		17029		17236		17450		17602	
Podział procentowy	72,31%	27,69%	69,68%	30,32%	69,15%	30,85%	68,50%	31,50%	68,05%	31,95%	67,25%	32,75%
Udział SDRR	41,01%		73,83%		74,67%		75,57%		76,51%		77,18%	



Analiza ruchu pojazdów ogółem w święta i dni okołoswiąteczne, w podziale na kierunki ruchu WIELKANOC

 Generalna Dyrekcja Dróg Krajowych i Autostrad

Stacja nr 08012

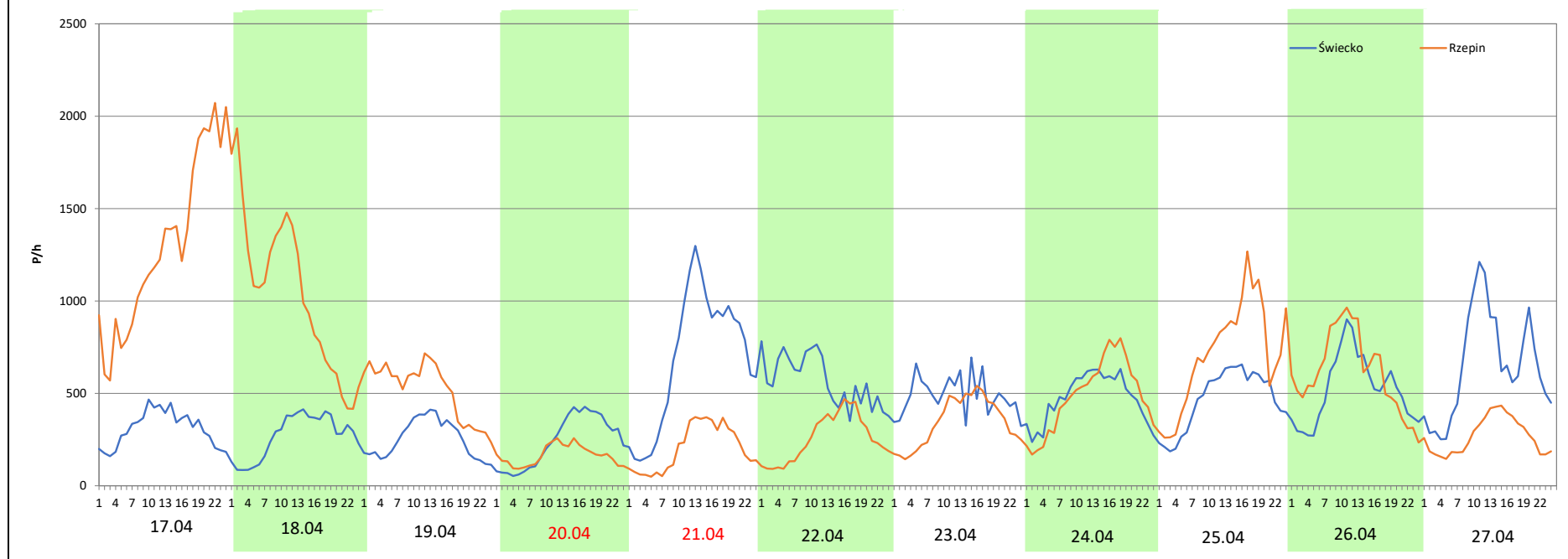
Miejscowość: Świecko
Odcinek: Świecko-Rzepin
Typ stacji: AWSA
Miesiąc: Marzec / Kwiecień

Rok: 2025
Numer drogi: A2
Oddział: Zielona Góra

R03_08-2_08012_2025

Data Dzień tygodnia	17.04 Czwartek		18.04 Piątek		19.04 Sobota		20.04 Niedziela		21.04 Poniedziałek		22.04 Wtorek		23.04 Środa	
Kierunek	Świecko	Rzepin	Świecko	Rzepin	Świecko	Rzepin	Świecko	Rzepin	Świecko	Rzepin	Świecko	Rzepin	Świecko	Rzepin
Dobowy ruch	7396	31248	6473	25278	6056	12501	5802	3978	16482	4890	13648	6151	13008	6288
Razem	38644		31751		18557		9780		21372		19799		19296	
Podział procentowy	19,14%	80,86%	20,39%	79,61%	32,63%	67,37%	59,33%	40,67%	77,12%	22,88%	68,93%	31,07%	67,41%	32,59%
Udział SDRR	169,44%		139,22%		81,37%		42,88%		93,71%		86,81%		84,61%	

Data Dzień tygodnia	24.04 Czwartek		25.04 Piątek		26.04 Sobota		27.04 Niedziela	
Kierunek	Świecko	Rzepin	Świecko	Rzepin	Świecko	Rzepin	Świecko	Rzepin
Dobowy ruch	11358	11677	11197	17114	12509	14762	15563	6445
Razem	23035		28311		27271		22008	
Podział procentowy	49,31%	50,69%	39,55%	60,45%	45,87%	54,13%	70,72%	29,28%
Udział SDRR	101,00%		124,13%		119,57%		96,50%	



Analiza ruchu pojazdów ogółem w święta i dni okołoswiąteczne, w podziale na kierunki ruchu
1 - 3 MAJA



Stacja nr 08012

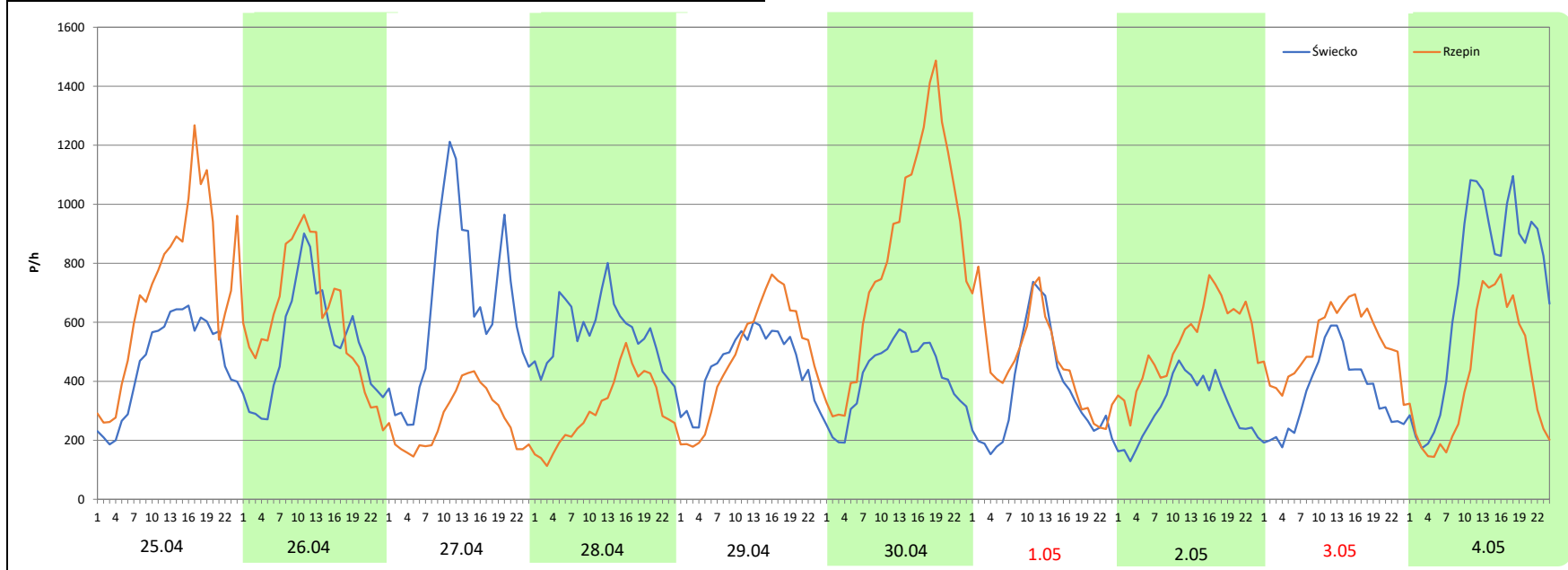
Miejscowość: Świecko
Odcinek: Świecko-Rzepin
Typ stacji: AWSA
Miesiąc: Maj

Rok: 2025
Numer drogi: A2
Oddział: Zielona Góra

R03_08-3_08012_2025

Data Dzień tygodnia	25.04 Piątek		26.04 Sobota		27.04 Niedziela		28.04 Poniedziałek		29.04 Wtorek		30.04 Środa		1.05 Czwartek	
Kierunek	Świecko	Rzepin	Świecko	Rzepin	Świecko	Rzepin	Świecko	Rzepin	Świecko	Rzepin	Świecko	Rzepin	Świecko	Rzepin
Dobowy ruch	11197	17114	12509	14762	15563	6445	13513	7270	10930	11555	9924	20158	8785	11390
Razem	28311		27271		22008		20783		22485		30082		20175	
Podział procentowy	39,55%	60,45%	45,87%	54,13%	70,72%	29,28%	65,02%	34,98%	48,61%	51,39%	32,99%	67,01%	43,54%	56,46%
Udział SDRR	124,13%		119,57%		96,50%		91,13%		98,59%		131,90%		88,46%	

Data Dzień tygodnia	2.05 Piątek		3.05 Sobota		4.05 Niedziela	
Kierunek	Świecko	Rzepin	Świecko	Rzepin	Świecko	Rzepin
Dobowy ruch	7344	12709	8556	12668	17045	9881
Razem	20053		21224		26926	
Podział procentowy	36,62%	63,38%	40,31%	59,69%	63,30%	36,70%
Udział SDRR	87,92%		93,06%		118,06%	



Analiza ruchu pojazdów ogółem w święta i dni okołoświąteczne, w podziale na kierunki ruchu
BOŻE CIAŁO

 Generalna Dyrekcja Dróg Krajowych i Autostrad

Stacja nr 08012

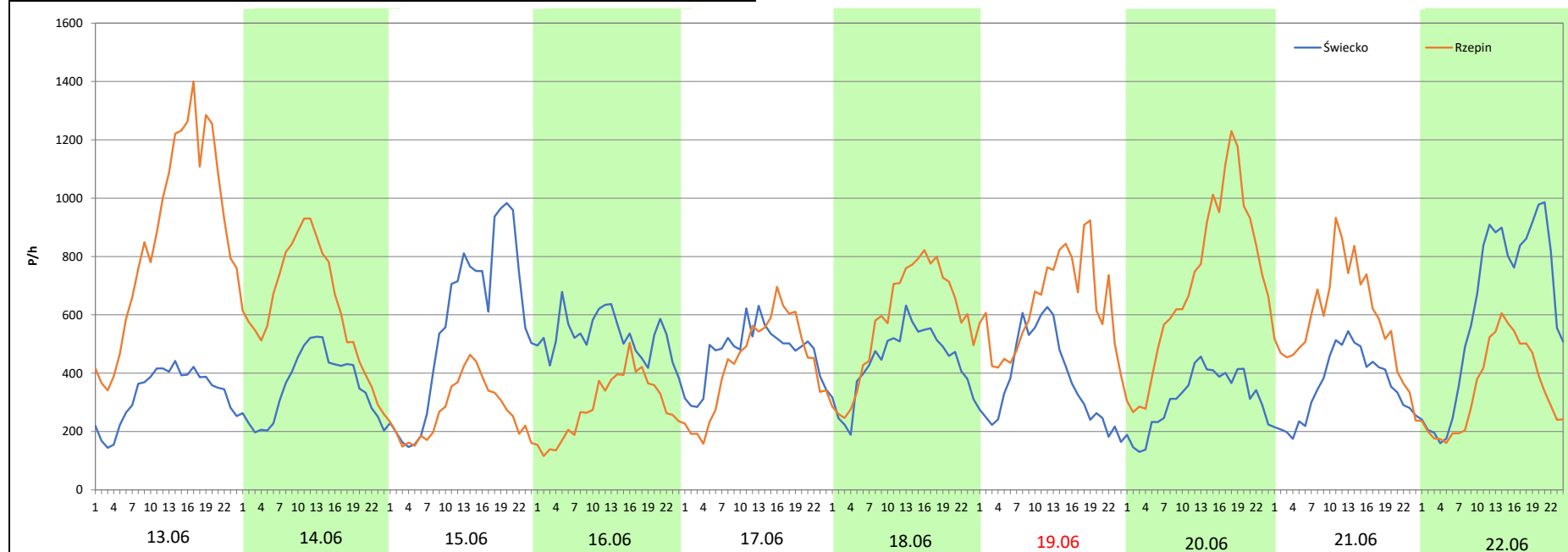
Miejscowość: Świecko
Odcinek: Świecko-Rzepin
Typ stacji: AWSA
Miesiąc: Maj

Rok: 2025
Numer drogi: A2
Oddział: Zielona Góra

R03_08-4_08012_2025

Data Dzień tygodnia	13.06 Piątek		14.06 Sobota		15.06 Niedziela		16.06 Poniedziałek		17.06 Wtorek		18.06 Środa		19.06 Czwartek	
Kierunek	Świecko	Rzepin	Świecko	Rzepin	Świecko	Rzepin	Świecko	Rzepin	Świecko	Rzepin	Świecko	Rzepin	Świecko	Rzepin
Dobowy ruch	7837	20912	8487	15113	13584	6519	12650	6934	11251	10396	10523	13927	8928	15155
Razem	28749		23600		20103		19584		21647		24450		24083	
Podział procentowy	27,26%	72,74%	35,96%	64,04%	67,57%	32,43%	64,59%	35,41%	51,97%	48,03%	43,04%	56,96%	37,07%	62,93%
Udział SDRR	126,05%		103,48%		88,14%		85,87%		94,91%		107,20%		105,59%	

Data Dzień tygodnia	20.06 Piątek		21.06 Sobota		22.06 Niedziela	
Kierunek	Świecko	Rzepin	Świecko	Rzepin	Świecko	Rzepin
Dobowy ruch	7499	17127	8493	13903	14856	8378
Razem	24626		22396		23234	
Podział procentowy	30,45%	69,55%	37,92%	62,08%	63,94%	36,06%
Udział SDRR	107,98%		98,20%		101,87%	



Analiza ruchu pojazdów ogółem w święta i dni okołoświęteczne, w podziale na kierunki ruchu
WNIEBOWZIĘCIE NMP



Stacja nr 08012

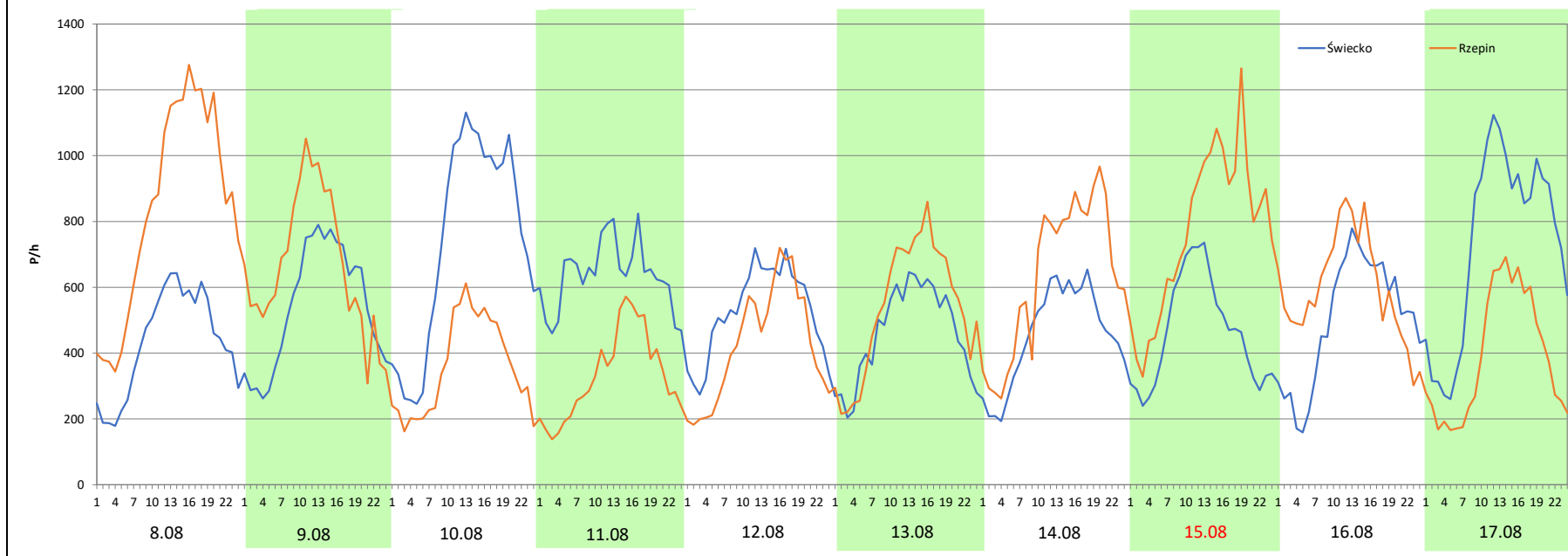
Miejscowość: Świecko
Odcinek: Świecko-Rzepin
Typ stacji: AWSA
Miesiąc: Sierpień

Rok: 2025
Numer drogi: A2
Oddział: Zielona Góra

R03_08-5_08012_2025

Data Dzień tygodnia	8.08 Piątek		9.08 Sobota		10.08 Niedziela		11.08 Poniedziałek		12.08 Wtorek		13.08 Środa		14.08 Czwartek	
Kierunek	Świecko	Rzepin	Świecko	Rzepin	Świecko	Rzepin	Świecko	Rzepin	Świecko	Rzepin	Świecko	Rzepin	Świecko	Rzepin
Dobowy ruch	10384	20279	12984	15957	17718	8591	15256	7977	12634	10237	11013	12929	10920	15244
Razem	30663		28941		26309		23233		22871		23942		26164	
Podział procentowy	33,86%	66,14%	44,86%	55,14%	67,35%	32,65%	65,67%	34,33%	55,24%	44,76%	46,00%	54,00%	41,74%	58,26%
Udział SDRR	134,45%		126,90%		115,35%		101,87%		100,28%		104,98%		114,72%	

Data Dzień tygodnia	15.08 Piątek		16.08 Sobota		17.08 Niedziela	
Kierunek	Świecko	Rzepin	Świecko	Rzepin	Świecko	Rzepin
Dobowy ruch	11139	18532	11993	14398	17574	9340
Razem	29671		26391		26914	
Podział procentowy	37,54%	62,46%	45,44%	54,56%	65,30%	34,70%
Udział SDRR	130,10%		115,71%		118,01%	



Analiza ruchu pojazdów ogółem w święta i dni okołoświąteczne, w podziale na kierunki ruchu WSZYSTKICH ŚWIĘTYCH

Stacja nr 08012

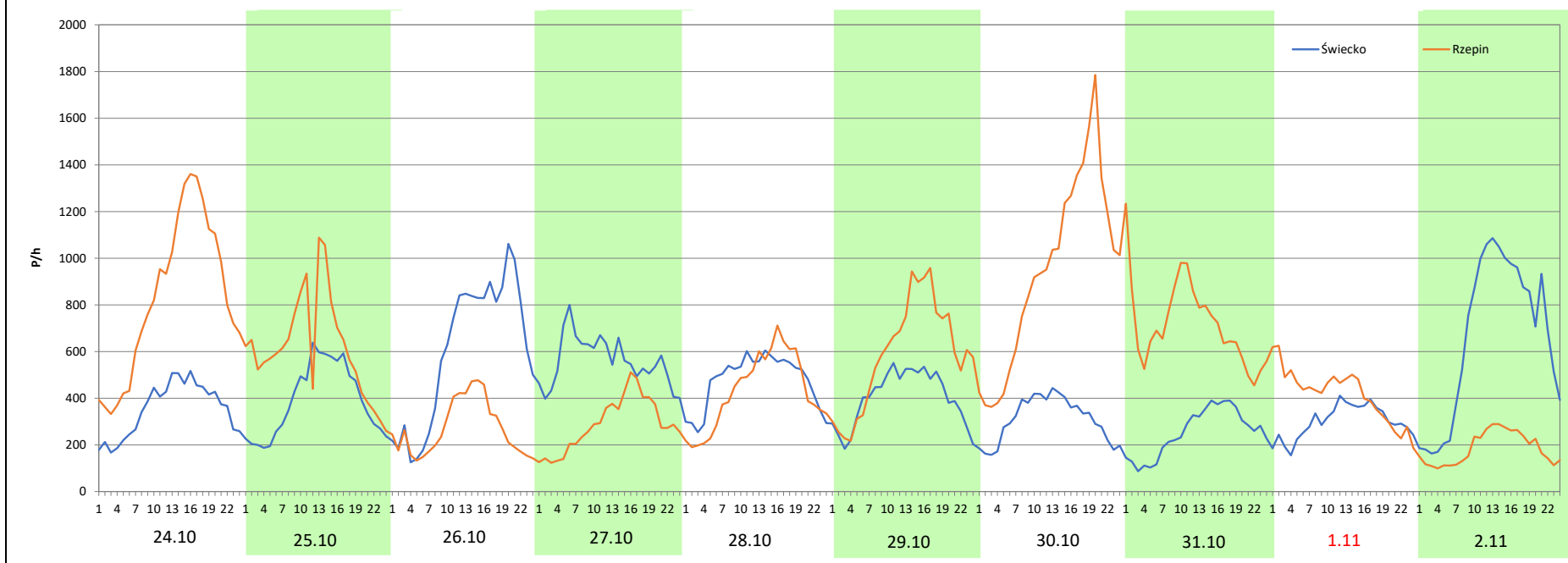
Miejscowość: Świecko
Odcinek: Świecko-Rzepin
Typ stacji: AWSA
Miesiąc: Październik / Listopad

Rok: 2025
Numer drogi: A2
Oddział: Zielona Góra

R03_08-6_08012_2025

Data Dzień tygodnia	24.10 Piątek		25.10 Sobota		26.10 Niedziela		27.10 Poniedziałek		28.10 Wtorek		29.10 Środa		30.10 Czwartek	
Kierunek	Świecko	Rzepin	Świecko	Rzepin	Świecko	Rzepin	Świecko	Rzepin	Świecko	Rzepin	Świecko	Rzepin	Świecko	Rzepin
Dobowy ruch	8489	19991	9348	14867	14418	6496	13436	6929	11372	10345	9646	14193	7413	22755
Razem	28480		24215		20914		20365		21717		23839		30168	
Podział procentowy	29,81%	70,19%	38,60%	61,40%	68,94%	31,06%	65,98%	34,02%	52,36%	47,64%	40,46%	59,54%	24,57%	75,43%
Udział SDRR	124,87%		106,17%		91,70%		89,29%		95,22%		104,52%		132,28%	

Data Dzień tygodnia	31.10 Piątek		1.11 Sobota		2.11 Niedziela	
Kierunek	Świecko	Rzepin	Świecko	Rzepin	Świecko	Rzepin
Dobowy ruch	6104	17277	7199	10057	15741	4432
Razem	23381		17256		20173	
Podział procentowy	26,11%	73,89%	41,72%	58,28%	78,03%	21,97%
Udział SDRR	102,52%		75,66%		88,45%	



Analiza ruchu pojazdów ogółem w święta i dni okołoświąteczne, w podziale na kierunki ruchu ŚWIĘTO NIEPODLEGŁOŚCI



Stacja nr 08012

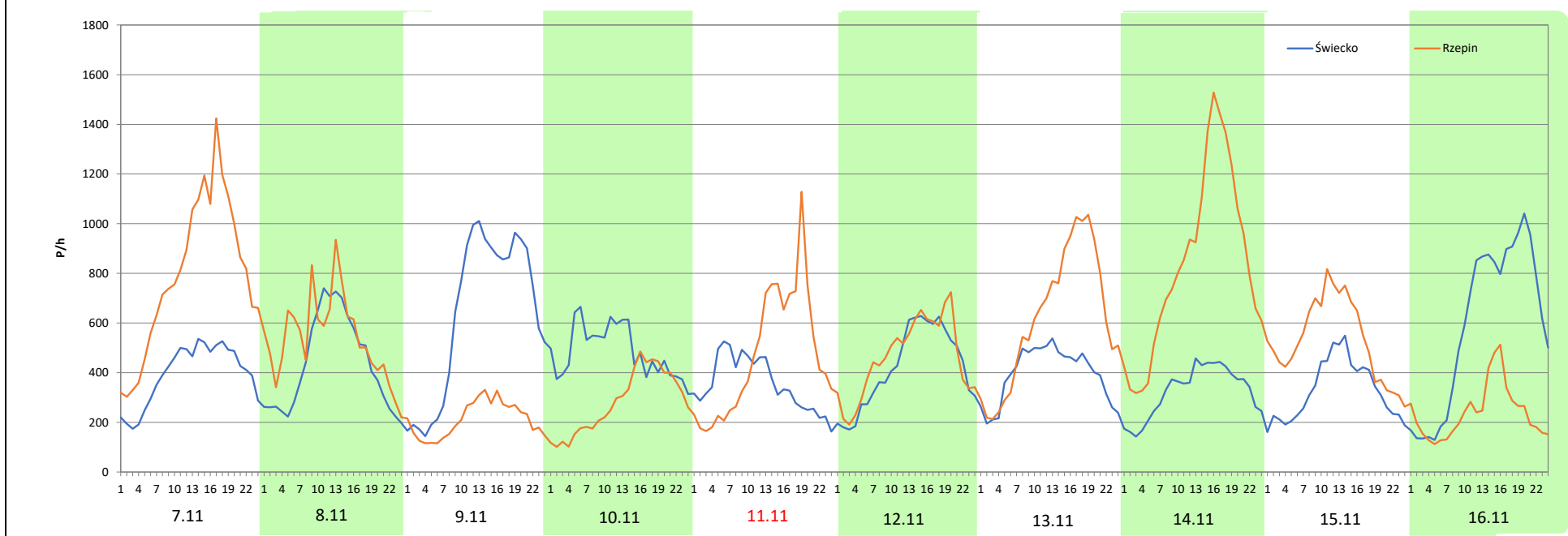
Miejscowość: Świecko
 Odcinek: Świecko-Rzepin
 Typ stacji: AWSA
 Miesiąc: Listopad

Rok: 2025
 Numer drogi: A2
 Oddział: Zielona Góra

R03_08-7_08012_2025

Data Dzień tygodnia	7.11 Piątek		8.11 Sobota		9.11 Niedziela		10.11 Poniedziałek		11.11 Wtorek		12.11 Środa		13.11 Czwartek	
Kierunek	Świecko	Rzepin	Świecko	Rzepin	Świecko	Rzepin	Świecko	Rzepin	Świecko	Rzepin	Świecko	Rzepin	Świecko	Rzepin
Dobowy ruch	9485	19041	10425	12911	15162	5099	11669	6735	8535	11303	10060	11105	9466	14869
Razem	28526		23336		20261		18404		19838		21165		24335	
Podział procentowy	33,25%	66,75%	44,67%	55,33%	74,83%	25,17%	63,40%	36,60%	43,02%	56,98%	47,53%	52,47%	38,90%	61,10%
Udział SDRR	125,08%		102,32%		88,84%		80,69%		86,98%		92,80%		106,70%	

Data Dzień tygodnia	14.11 Piątek		15.11 Sobota		16.11 Niedziela	
Kierunek	Świecko	Rzepin	Świecko	Rzepin	Świecko	Rzepin
Dobowy ruch	7783	19980	7850	12786	14159	5747
Razem	27763		20636		19906	
Podział procentowy	28,03%	71,97%	38,04%	61,96%	71,13%	28,87%
Udział SDRR	121,73%		90,48%		87,28%	



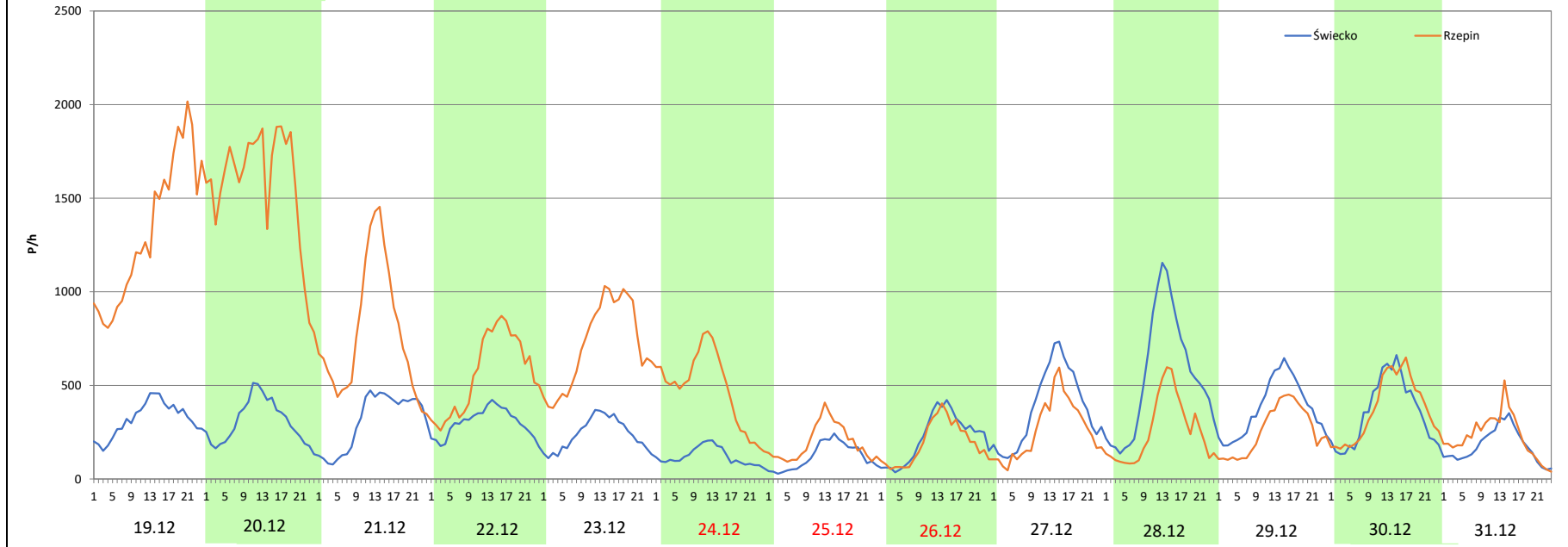
Analiza ruchu pojazdów ogółem w święta i dni okołoswiąteczne, w podziale na kierunki ruchu
BOŻE NARODZENIE Generalna Dyrekcja Dróg Krajowych i Autostrad

Stacja nr 08012

Miejscowość: Świecko **Rok:** 2025
Odcinek: Świecko-Rzepin **Numer drogi:** A2
Typ stacji: AWSA **Oddział:** Zielona Góra
Miesiąc: Grudzień R03_08-8_08012_2025

Data Dzień tygodnia	19.12 Piątek		20.12 Sobota		21.12 Niedziela		22.12 Poniedziałek		23.12 Wtorek		24.12 Środa		25.12 Czwartek	
Kierunek	Świecko	Rzepin	Świecko	Rzepin	Świecko	Rzepin	Świecko	Rzepin	Świecko	Rzepin	Świecko	Rzepin	Świecko	Rzepin
Dobowy ruch	7663	31925	7285	37618	7450	18484	7178	13567	5710	17210	2900	11619	2883	4626
Razem	39588		44903		25934		20745		22920		14519		7509	
Podział procentowy	19,36%	80,64%	16,22%	83,78%	28,73%	71,27%	34,60%	65,40%	24,91%	75,09%	19,97%	80,03%	38,39%	61,61%
Udział SDRR	173,58%		196,88%		113,71%		90,96%		100,50%		63,66%		32,92%	

Data Dzień tygodnia	26.12 Piątek		27.12 Sobota		28.12 Niedziela		29.12 Poniedziałek		30.12 Wtorek		31.12 Środa	
Kierunek	Świecko	Rzepin	Świecko	Rzepin	Świecko	Rzepin	Świecko	Rzepin	Świecko	Rzepin	Świecko	Rzepin
Dobowy ruch	5299	4562	9089	6328	13080	6152	9021	6197	8496	8916	4217	5443
Razem	9861		15417		19232		15218		17412		9660	
Podział procentowy	53,74%	46,26%	58,95%	41,05%	68,01%	31,99%	59,28%	40,72%	48,79%	51,21%	43,65%	56,35%
Udział SDRR	43,24%		67,60%		84,32%		66,73%		76,34%		42,36%	



Analiza ruchu pojazdów ogółem w święta i dni okołoswiąteczne, w podziale na kierunki ruchu
ZIELONE ŚWIĄTKI



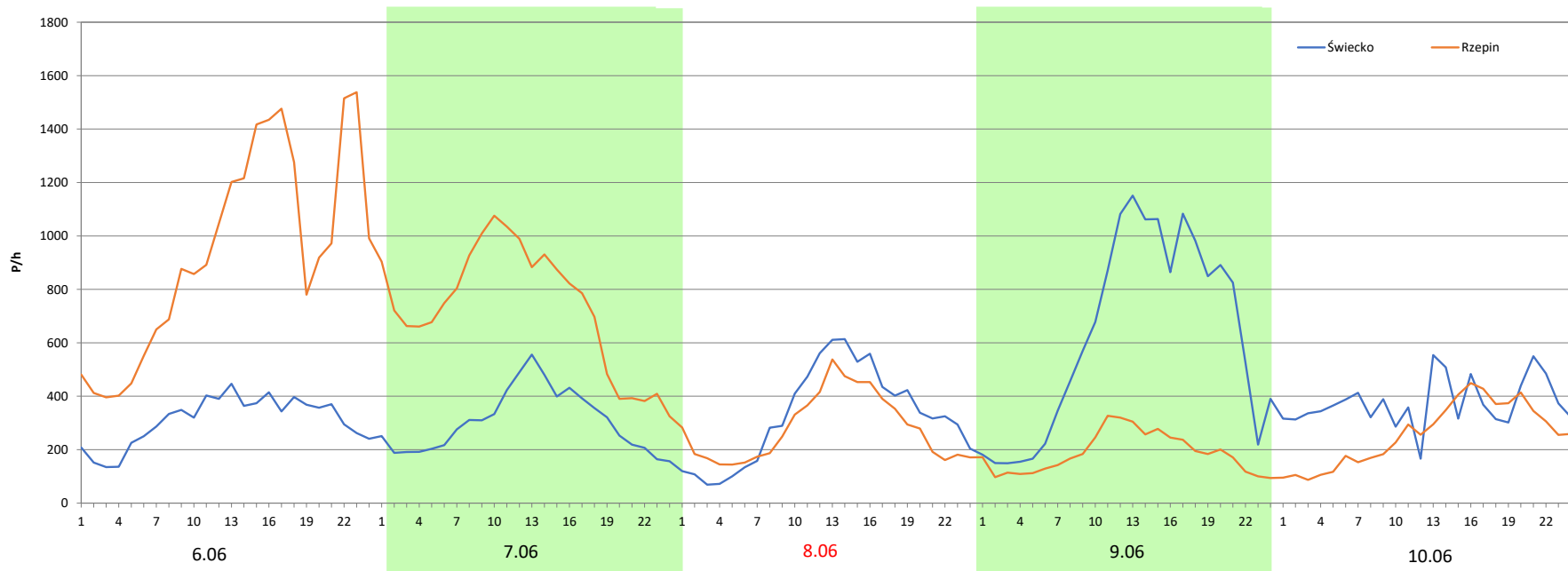
Stacja nr 08012

Miejscowość: Świecko
Odcinek: Świecko-Rzepin
Typ stacji: AWSA
Miesiąc: Maj

Rok: 2025
Numer drogi: A2
Oddział: Zielona Góra

R03_08-9_08012_2025

Data Dzień tygodnia	6.06 Piątek		7.06 Sobota		8.06 Niedziela		9.06 Poniedziałek		10.06 Wtorek	
	Świecko	Rzepin	Świecko	Rzepin	Świecko	Rzepin	Świecko	Rzepin	Świecko	Rzepin
Dobowy ruch	7423	22438	7321	17590	7827	6739	14931	4504	9009	6219
Razem	29861		24911		14566		19435		15228	
Podział procentowy	24,86%	75,14%	29,39%	70,61%	53,73%	46,27%	76,83%	23,17%	59,16%	40,84%
Udział SDRR	130,93%		109,23%		63,87%		85,22%		66,77%	



**Analiza ruchu pojazdów ogółem w święta i dni okołoswiąteczne, w podziale na kierunki ruchu
DZIEŃ ZJEDNOCZENIA NIEMIEC**



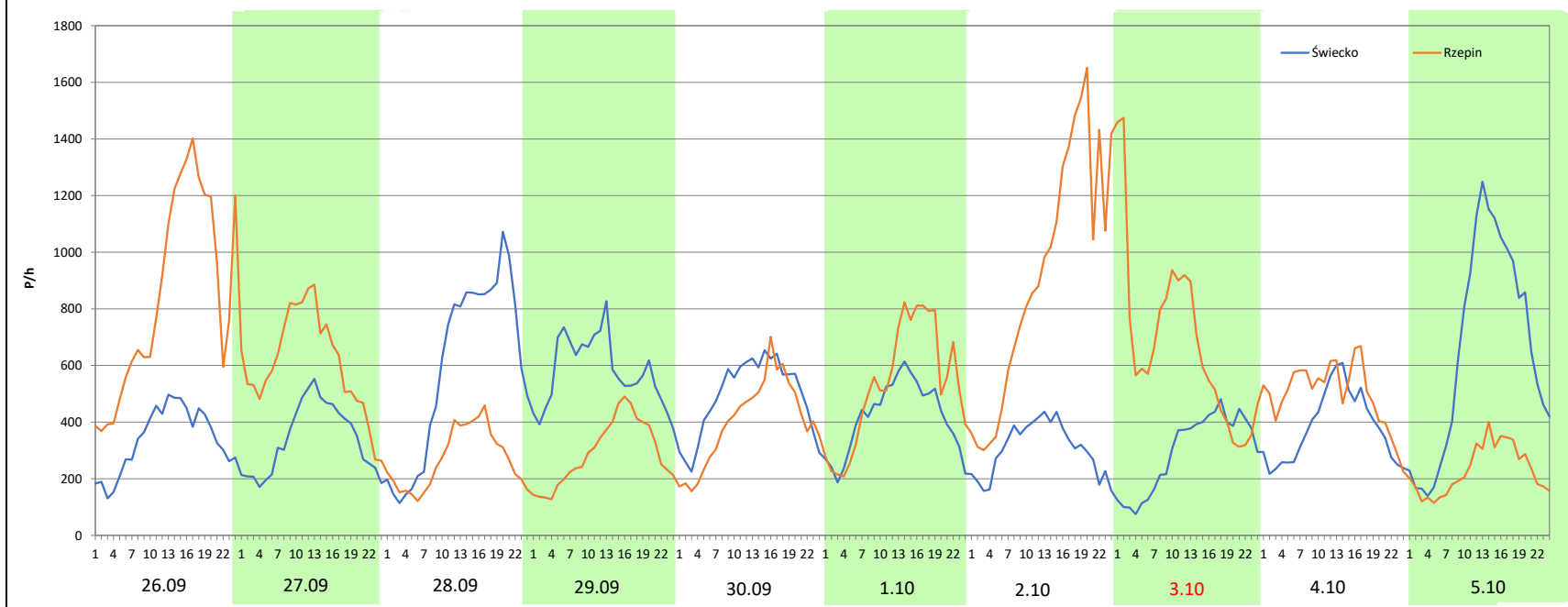
Stacja nr 08012


Miejscowość:	Świecko	Rok:	2025
Odcinek:	Świecko-Rzepin	Numer drogi:	A2
Typ stacji:	AWSA	Oddział:	Zielona Góra
Miesiąc:	Wrzesień / Październik		

R03_08-10_08012_2025

Data Dzień tygodnia	26.09 Piątek		27.09 Sobota		28.09 Niedziela		29.09 Poniedziałek		30.09 Wtorek		1.10 Środa		2.10 Czwartek	
Kierunek	Świecko	Rzepin	Świecko	Rzepin	Świecko	Rzepin	Świecko	Rzepin	Świecko	Rzepin	Świecko	Rzepin	Świecko	Rzepin
Dobowy ruch	8130	20301	8142	14550	14176	6464	13857	6993	11747	9653	10025	12777	7323	22054
Razem	28431		22692		20640		20850		21400		22802		29377	
Podział procentowy	28,60%	71,40%	35,88%	64,12%	68,68%	31,32%	66,46%	33,54%	54,89%	45,11%	43,97%	56,03%	24,93%	75,07%
Udział SDRR	124,66%		99,50%		90,50%		91,42%		93,83%		99,98%		128,81%	

Data Dzień tygodnia	3.10 Piątek		4.10 Sobota		5.10 Niedziela	
Kierunek	Świecko	Rzepin	Świecko	Rzepin	Świecko	Rzepin
Dobowy ruch	7114	16350	9160	11984	15638	5527
Razem	23464		21144		21165	
Podział procentowy	30,32%	69,68%	43,32%	56,68%	73,89%	26,11%
Udział SDRR	102,88%		92,71%		92,80%	



Nierównomierność kierunkowa dla każdego dnia w roku, dla pojazdów ogółem												
											 Generalna Dyrekcja Dróg Krajowych i Autostrad	
Stacja nr 08012												
Miejscowość:		Świecko				Rok:		2025				
Odcinek:		Świecko-Rzepin				Numer drogi:		A2				
Typ stacji:		AWSA				Oddział:		Zielona Góra				
R03_11_08012_2025												
08012	Proporcja ruchu dziennego do średniego dobowego ruchu rocznego [%]											
	1	2	3	4	5	6	7	8	9	10	11	12
1	27,7	67,3	65,4	44,8	56,5	31,6	45,3	69,0	32,5	56,0	58,3	32,6
2	30,3	28,8	28,5	52,4	63,4	34,9	50,4	60,5	41,7	75,1	22,0	44,2
3	37,4	33,7	32,2	63,2	59,7	45,5	64,7	38,1	49,9	69,7	31,9	51,8
4	33,9	46,3	44,7	71,3	36,7	53,9	71,6	37,5	61,2	56,7	39,9	62,2
5	19,1	53,5	52,1	64,7	35,8	64,7	65,3	45,1	69,4	26,1	49,2	69,8
6	31,7	64,4	63,1	34,2	42,1	75,1	37,3	52,1	58,4	34,4	60,9	62,2
7	38,5	71,5	71,0	36,4	54,7	70,6	36,1	60,1	29,1	44,5	66,7	32,9
8	44,4	63,4	62,0	46,4	62,2	46,3	45,7	66,1	33,2	53,0	55,3	34,3
9	54,8	27,4	26,8	54,1	70,6	23,2	53,5	55,1	43,6	63,5	25,2	45,4
10	65,1	33,4	32,5	63,0	60,9	40,8	61,9	32,7	52,3	71,8	36,6	53,4
11	52,4	45,4	45,0	73,2	29,8	51,7	69,2	34,3	63,0	64,7	57,0	61,9
12	22,3	54,2	53,2	70,9	32,3	63,5	68,7	44,8	70,5	32,5	52,5	70,4
13	32,0	65,4	63,5	43,8	46,2	72,7	42,0	54,0	61,0	33,5	61,1	66,5
14	44,3	71,5	71,7	39,3	53,8	64,0	37,1	58,3	29,9	45,4	72,0	41,3
15	51,6	62,4	63,0	54,5	64,8	32,4	45,6	62,5	32,7	52,3	62,0	37,4
16	62,5	27,9	29,0	69,7	72,8	35,4	53,8	54,6	44,2	64,4	28,9	51,9
17	66,8	31,0	31,7	80,9	65,6	48,0	65,7	34,7	53,4	71,9	32,8	62,7
18	54,8	43,4	44,7	79,6	32,1	57,0	72,6	33,9	63,9	63,5	45,0	72,8
19	25,5	52,7	52,7	67,4	32,9	62,9	68,0	40,1	71,3	30,7	52,8	80,6
20	32,6	63,7	63,4	40,7	44,8	69,5	41,9	48,9	62,0	33,8	63,6	83,8
21	44,8	69,7	71,8	22,9	52,6	62,1	37,6	59,6	30,5	43,8	72,0	71,3
22	52,6	63,9	63,9	31,1	64,3	36,1	45,6	66,1	33,4	52,5	64,4	65,4
23	63,2	30,1	28,7	41,4	72,4	35,1	55,1	52,2	44,1	62,5	27,4	75,1
24	68,9	33,6	32,9	50,7	65,8	43,8	65,3	29,8	52,9	70,2	32,6	80,0
25	63,4	46,1	44,9	60,5	32,8	52,2	70,8	32,8	62,9	61,4	44,8	61,6
26	31,2	54,2	52,4	54,1	34,0	65,3	64,8	42,3	71,4	31,1	53,2	46,3
27	33,9	64,6	63,2	29,3	49,0	71,4	40,5	50,6	64,1	34,0	63,8	41,0
28	46,9	72,6	72,1	35,0	74,2	60,6	37,8	61,2	31,3	47,6	70,9	32,0
29	53,8		64,3	51,4	70,4	35,2	46,8	67,0	33,5	59,5	63,9	40,7
30	64,9		30,4	67,0	63,4	36,3	55,5	56,7	45,1	75,4	28,4	51,2
31	72,4		34,2		57,2		64,3	30,2		73,9		56,3

Legenda

Świecko
<40% 50% Rzepin
>60%

niedziele i święta

$$*WKN = \frac{N_{poj./24h} \text{ (kierunek P)}}{N_{poj./24h} \text{ (kierunek P+L)}}$$

Dobowe wahania ruchu pojazdów ogółem w podziale na kierunki



Generalna Dyrekcja
Dróg Krajowych i Autostrad

Stacja nr 08012

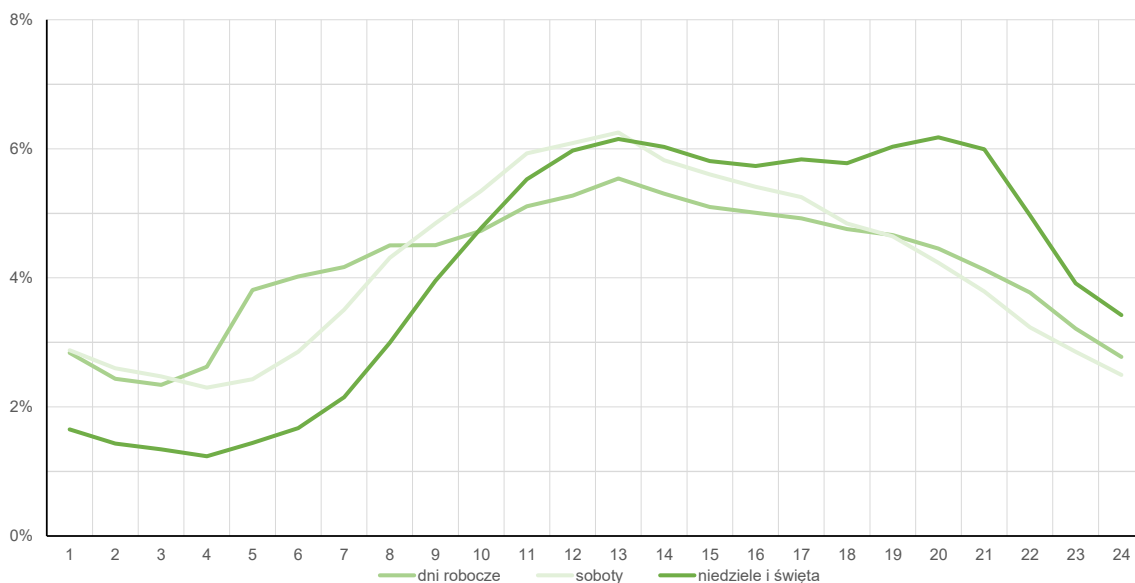
Miejscowość: Świecko
Odcinek: Świecko-Rzepin
Typ stacji: AWSA

Rok: 2025
Numer drogi: A2
Oddział: Zielona Góra

Średni dobowy rozkład natężenia ruchu

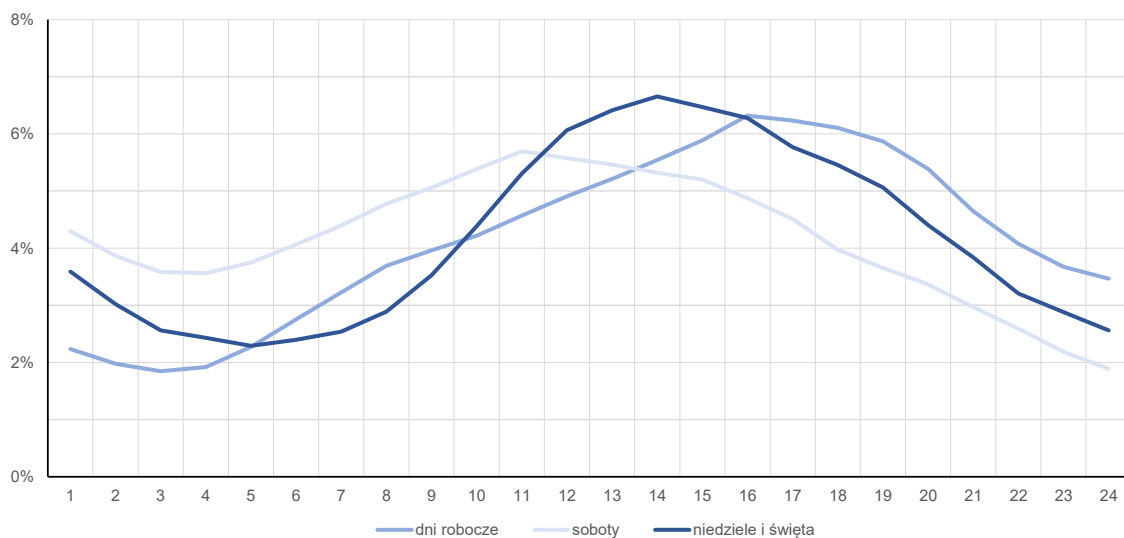
R03_12-1_08012_2025

Kierunek: Świecko



R03_12-2_08012_2025

Kierunek: Rzepin



Struktura rodzajowa ruchu wg pomiarów automatycznych

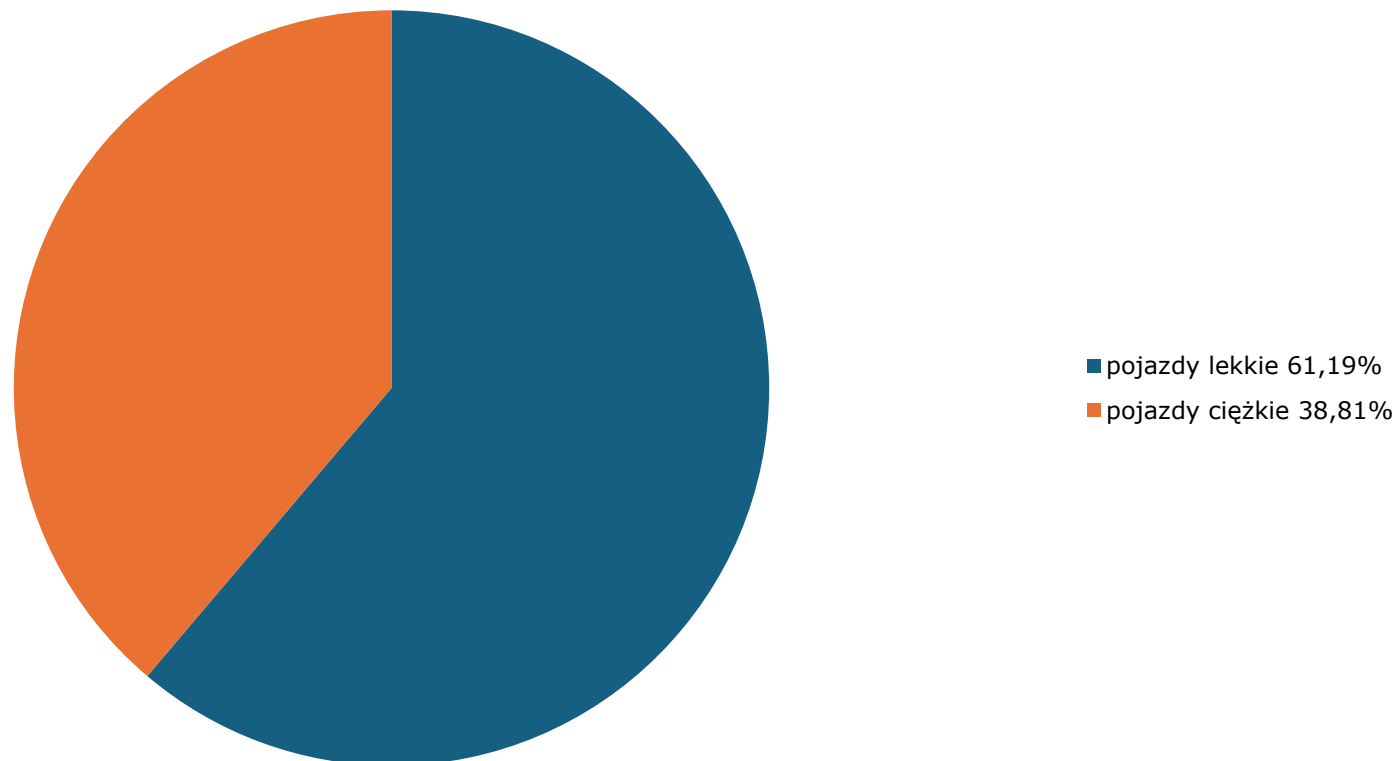
Stacja nr 08012

Generalna Dyrekcja
Dróg Krajowych i Autostrad

Miejscowość: Świecko
Odcinek: Świecko-Rzepin
Typ stacji: AVC
Za okres od 01.01.2025 do 31.12.2025 (AVC)

Rok: 2025
Numer drogi: A2
Oddział: Zielona Góra
R04_03_08012_2025

Rodzajowa struktura ruchu wg pomiarów automatycznych w 2025 roku



Zestawienie 200 godzin o największym natężeniu ruchu w roku Generalna Dyrekcja Dróg Krajowych i Autostrad

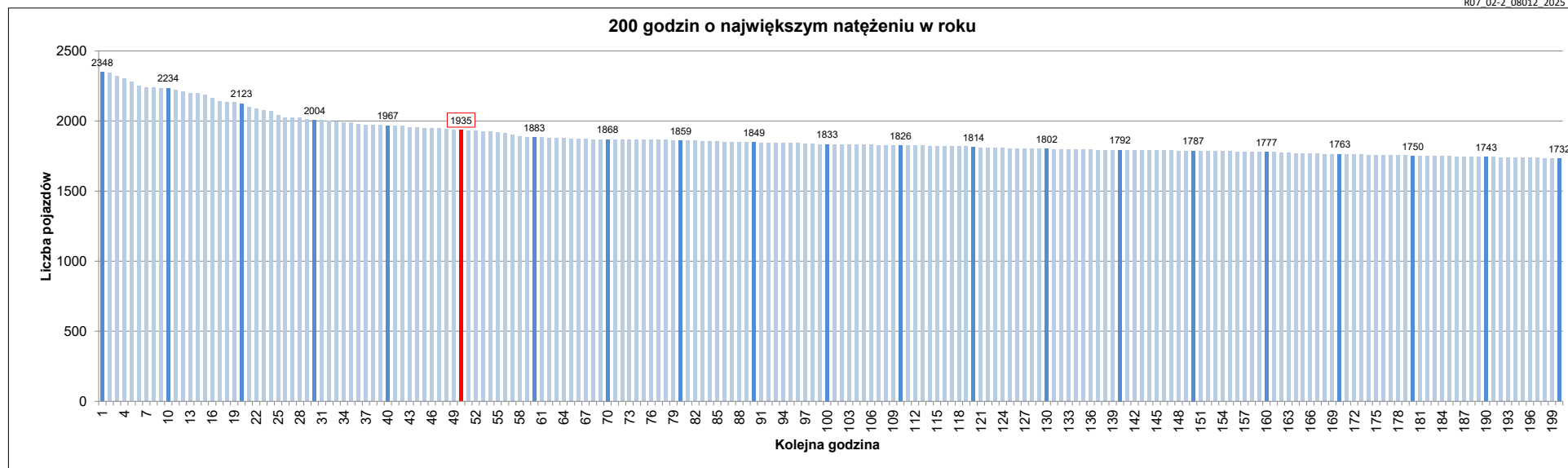
Stacja nr 08012

Miejscowość: Świecko
 Odcinek: Świecko-Rzepin
 Typ stacji: AWSA
 Rok: 2025
 Numer drogi: A2
 Oddział: Zielona Góra

R07_02-1_08012_2025

Udział ruchu w godzinach o największym natężeniu w roku w odniesieniu do SDRR w 2025 roku [%]																					
SDRR	1	10	20	30	40	50	60	70	80	90	100	110	120	130	140	150	160	170	180	190	200
22807	2348	2234	2004	1967	1967	1935	1883	1868	1859	1849	1833	1826	1814	1802	1792	1787	1777	1763	1750	1743	1732
Udział proc.	10%	10%	9%	9%	9%	8%	8%	8%	8%	8%	8%	8%	8%	8%	8%	8%	8%	8%	8%	8%	8%
Data	19.12.25	17.04.25	20.12.25	20.12.25	14.11.25	07.11.25	14.03.25	10.10.25	07.03.25	28.05.25	20.12.25	20.12.25	14.11.25	14.02.25	02.10.25	18.04.25	04.04.25	01.08.25	05.09.25	10.08.25	21.03.25
Nr dnia	5	4	6	6	5	5	5	5	3	6	6	5	5	4	5	5	5	5	7	5	
Godzina	21	24	18	6	16	17	18	19	18	22	1	20	15	17	18	12	17	15	16	13	17

R07_02-2_08012_2025



Oznaczenia:
 - Wartości natężeń kolejnych 200 godzin
 - Wartości co dziesiątej wartości z posród 200 godzin
 - Wartości 50-tej godziny

SDRR: 22807 poj./dobę