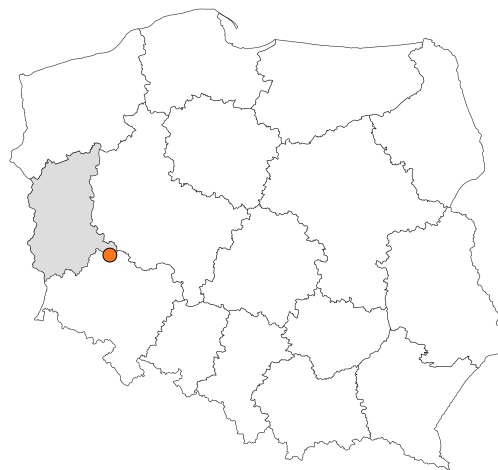


Zakres czasowy: **2025**

---

# Raport dla stacji **08010**

Numer **08010**  
Typ **8+1**  
Oddział **Zielona Góra**  
Miejscowość **Górczyna**



# SPIS TREŚCI

<b>R00 Zbiornice i podsumowujące .....</b>	<b>1</b>
R00_01      Karta charakterystyki stacji ciągłych pomiarów ruchu .....	1
<b>R02 Rozwój ruchu w latach .....</b>	<b>2</b>
R02_03      Rozwój ruchu pojazdów ogółem dla poszczególnych stacji .....	2
R02_03C     Rozwój ruchu pojazdów ciężkich dla poszczególnych stacji .....	3
<b>R03 Wahania ruchu i ruch w poszczególne dni tygodnia .....</b>	<b>4</b>
R03_01      Średni dobowy ruchu pojazdów ogółem w poszczególnych miesiącach i dniach tygodnia wraz ze wskaźnikami charakteryzującymi sezonowe (miesięczne) i tygodniowe wahania ruchu w odniesieniu do SDRR .....	4
R03_02      Sezonowe i tygodniowe wahania ruchu pojazdów ogółem dla danej stacji .....	5
R03_03      Dobowe wahania ruchu dla wybranych dni tygodnia dla pojazdów ogółem wraz z dystrybuantą .....	6
R03_04      Uśrednione dobowe rozkłady ruchu dla wybranych dni tygodnia, dla pojazdów lekkich i ciężkich .....	7
R03_07      Analiza ruchu pojazdów ogółem w poszczególnych dniach tygodnia dla każdego miesiąca, w podziale na kierunki ruchu .....	8
R03_08      Analiza ruchu w święta i dni okolicy świąteczne .....	20
R03_10      Proporcja dobowego natężenia ruchu do SDRR, dla każdego dnia w roku, dla pojazdów ogółem .....	30
R03_11      Nierównomierność kierunkowa dla każdego dnia w roku, dla pojazdów ogółem .....	31
R03_12      Dobowe wahania ruchu w podziale na kierunki oraz na pojazdy ogółem .....	32
<b>R04 Struktura rodzajowa ruchu .....</b>	<b>33</b>
R04_03      Wykres rodzajowej struktury ruchu wg pomiarów ręcznych lub automatycznych .....	33
<b>R06 Rozkład prędkości pojazdów .....</b>	<b>34</b>
R06_02      Rozkład prędkości pojazdów – wykres i dystrybuanta .....	34
<b>R07 Godziny o największym natężeniu i charakter ruchu .....</b>	<b>35</b>
R07_02      Zestawienie 200 godzin o największym natężeniu ruchu w roku, dla obu kierunków łącznie .....	35

Karta charakterystyki stacji ciągłych pomiarów ruchu

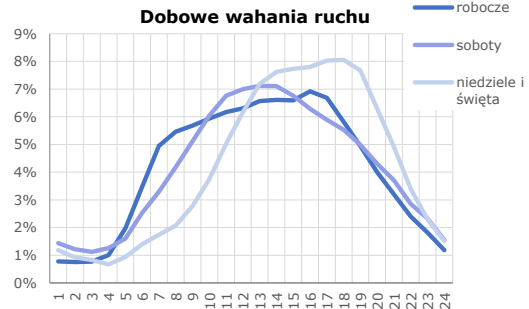
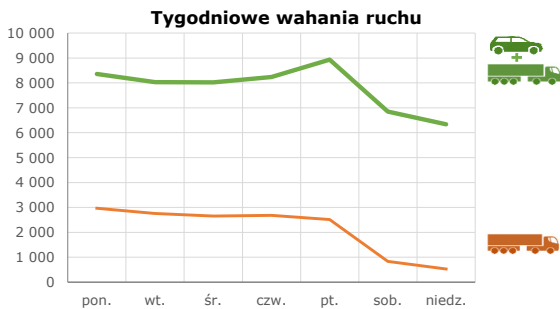
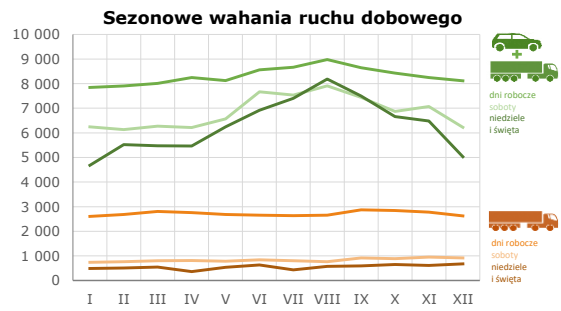
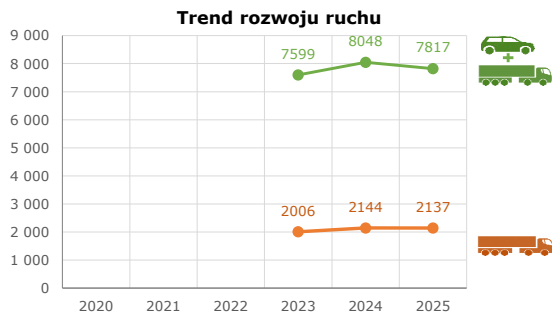
Stacja nr 08010



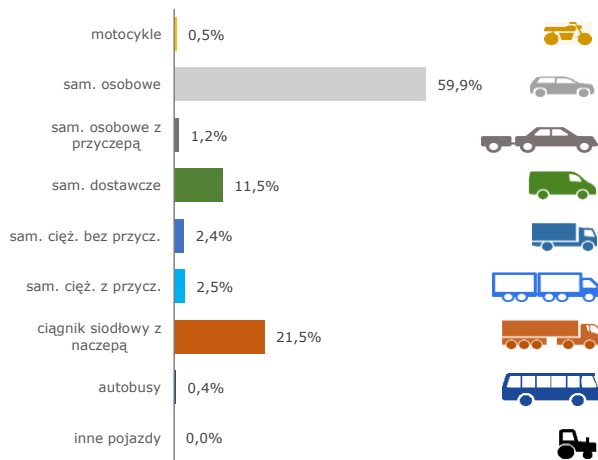
Generalna Dyrekcja Dróg Krajowych i Autostrad

**Nr stacji:** 08010  
**Typ stacji:** 8+1  
**Lokalizacja:** Górczyna  
**Numer drogi:** 12  
**Pikietaż:** 137,387

**Stacja działa od:** 01.01.2023  
**Charakter ruchu:** G  
**Liczba dni w archiwizacji:** 365  
**Procent doszacowanych godzin:** 2,63%



### Struktura rodzajowa ruchu

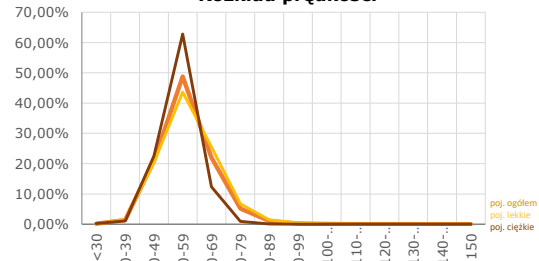


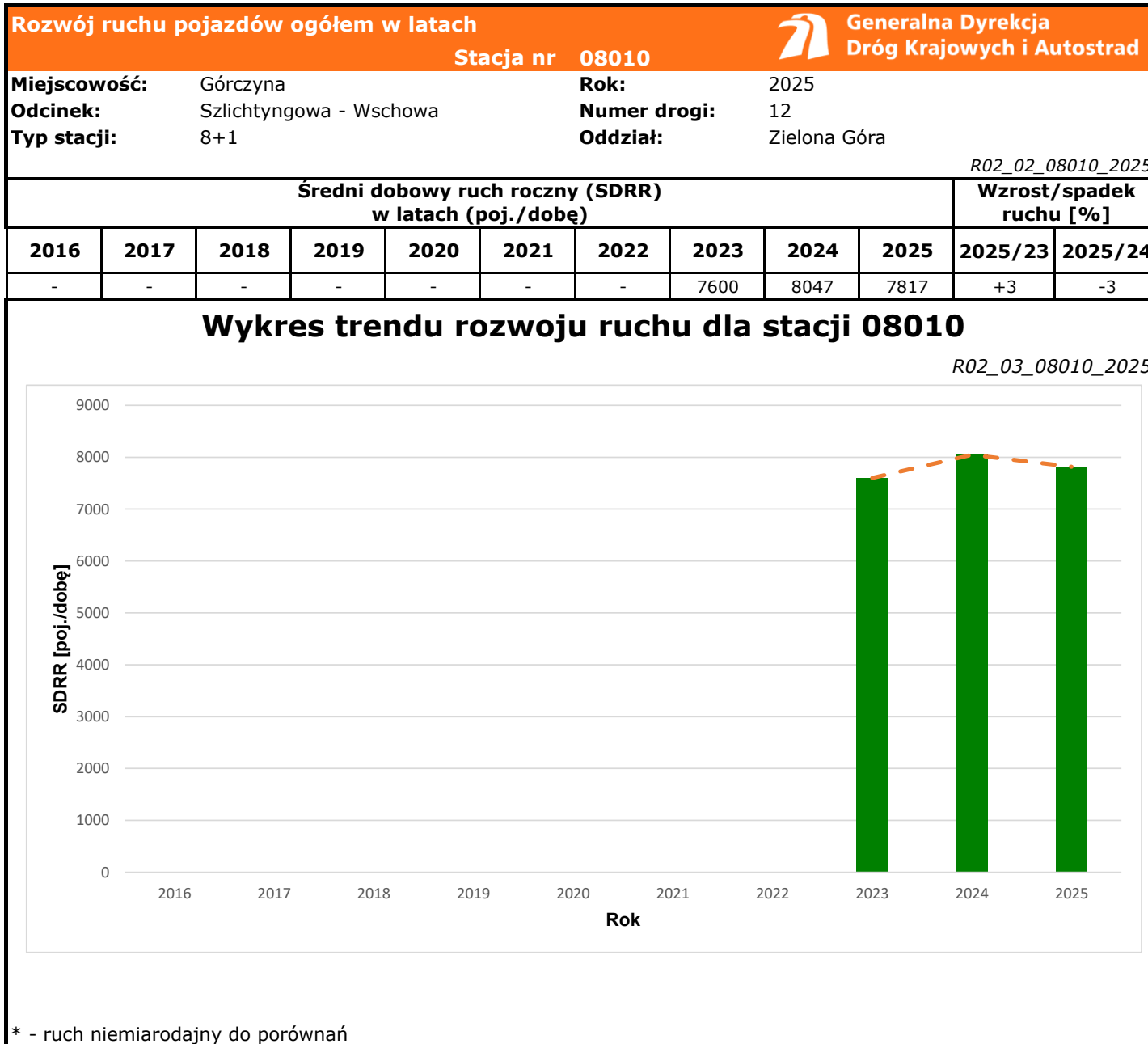
### Godzina 50-ta

Natężenie: 651  
 Udział proc.: 8%  
 Dzień: 10.08.2025 (niedziela)  
 Godzina: 17



### Rozkład prędkości





Rozwój ruchu pojazdów ciężkich w latach										Generalna Dyrekcja Dróg Krajowych i Autostrad	
Stacja nr 08010											
<b>Miejscowość:</b>	Górczyna				<b>Rok:</b>	2025					
<b>Odcinek:</b>	Szlichtyngowa - Wschowa				<b>Numer drogi:</b>	12					
<b>Typ stacji:</b>	8+1				<b>Oddział:</b>	Zielona Góra					
										<i>R02_02C_08010_2025</i>	
Średni dobowy ruch roczny (SDRR) w latach (poj./dobę)										Wzrost/spadek ruchu [%]	
2016	2017	2018	2019	2020	2021	2022	2023	2024	2025	2025/23	2025/24
-	-	-	-	-	-	-	2007	2143	2137	+6	-

### Wykres trendu rozwoju ruchu dla stacji 08010

*R02\_03C\_08010\_2025*

Rok	SDRR [poj./dobę]
2016	-
2017	-
2018	-
2019	-
2020	-
2021	-
2022	-
2023	2007
2024	2143
2025	2137

\* - ruch niemiernodajny do porównań

Średni dobowy ruch dla poszczególnych dni tygodnia w poszczególnych miesiącach roku														
Stacja nr 08010												R03_01_08010_2025		
Miejscowość:		Górczyna					Rok:		2025					
Odcinek:		Szlichtyngowa - Wschowa					Numer drogi:		12					
Typ stacji:		8+1					Oddział:		Zielona Góra					
Ruch ogółem														
Dni tygodnia:		Styczeń	Luty	Marzec	Kwiecień	Maj	Czerwiec	Lipiec	Sierpień	Wrzesień	Październik	Listopad	Grudzień	Cały rok
1. Poniedziałki	a	8131	8053	8076	8103	8247	8779	8764	8847	8619	8490	8140	8094	8361
	b	1,135	1,101	1,091	1,071	1,080	1,070	1,053	1,015	1,037	1,067	1,040	1,093	1,070
	c	0,972	0,963	0,966	0,969	0,986	1,050	1,048	1,058	1,031	1,015	0,974	0,968	1,000
2. Wtorki	a	7655	7588	7738	8045	7969	8280	8389	8588	8196	8100	7939	7863	8029
	b	1,068	1,038	1,046	1,064	1,044	1,009	1,008	0,986	0,986	1,018	1,015	1,062	1,027
	c	0,953	0,945	0,964	1,002	0,993	1,031	1,045	1,070	1,021	1,009	0,989	0,979	1,000
3. Środy	a	7624	7534	7627	8113	7924	8378	8288	8726	8268	8194	7932	7642	8021
	b	1,064	1,031	1,031	1,073	1,038	1,021	0,996	1,001	0,995	1,030	1,014	1,032	1,026
	c	0,951	0,939	0,951	1,011	0,988	1,045	1,033	1,088	1,031	1,022	0,989	0,953	1,000
4. Czwartki	a	7616	7811	7859	8283	8199	8361	8533	9131	8643	8019	8125	8200	8232
	b	1,063	1,068	1,062	1,095	1,074	1,019	1,025	1,048	1,040	1,008	1,038	1,108	1,053
	c	0,925	0,949	0,955	1,006	0,996	1,016	1,037	1,109	1,050	0,974	0,987	0,996	1,000
5. Piątki	a	8205	8541	8763	8710	8284	9033	9360	9603	9501	9358	9083	8767	8933
	b	1,145	1,168	1,184	1,152	1,085	1,101	1,124	1,102	1,143	1,176	1,161	1,184	1,143
	c	0,919	0,956	0,981	0,975	0,927	1,011	1,048	1,075	1,064	1,048	1,017	0,981	1,000
6. Soboty	a	6240	6133	6269	6216	6565	7671	7534	7910	7443	6868	7071	6230	6846
	b	0,871	0,839	0,847	0,822	0,860	0,935	0,905	0,908	0,896	0,863	0,904	0,842	0,876
	c	0,911	0,896	0,916	0,908	0,959	1,121	1,100	1,155	1,087	1,003	1,033	0,910	1,000
7. Niedziele	a	5345	5519	5473	5672	6456	7329	7404	7915	7503	6665	5938	4823	6337
	b	0,746	0,755	0,739	0,750	0,846	0,893	0,889	0,908	0,903	0,838	0,759	0,651	0,811
	c	0,843	0,871	0,864	0,895	1,019	1,157	1,168	1,249	1,184	1,052	0,937	0,761	1,000
8. Dni robocze	a	7846	7905	8013	8251	8125	8566	8667	8979	8645	8431	8244	8113	8316
	b	1,095	1,081	1,083	1,091	1,064	1,044	1,041	1,031	1,040	1,060	1,054	1,096	1,064
	c	0,943	0,951	0,964	0,992	0,977	1,030	1,042	1,080	1,040	1,014	0,991	0,976	1,000
9. Święta	a	4351	-	-	5369	6145	6514	-	8460	-	-	6751	5130	6103
	b	0,607	-	-	0,710	0,805	0,794	-	0,971	-	-	0,863	0,693	0,781
	c	0,713	-	-	0,880	1,007	1,067	-	1,386	-	-	1,106	0,841	1,000
10. Niedziele i święta	a	4682	5519	5473	5470	6249	6921	7404	8188	7503	6665	6480	5028	6299
	b	0,653	0,755	0,739	0,723	0,819	0,844	0,889	0,940	0,903	0,838	0,828	0,679	0,806
	c	0,743	0,876	0,869	0,868	0,992	1,099	1,175	1,300	1,191	1,058	1,029	0,798	1,000
11. Wszystkie dni	a	7165	7311	7401	7563	7634	8203	8325	8713	8310	7956	7824	7403	7817
	b	1,000	1,000	1,000	1,000	1,000	1,000	1,000	1,000	1,000	1,000	1,000	1,000	1,000
	c	0,917	0,935	0,947	0,968	0,977	1,049	1,065	1,115	1,063	1,018	1,001	0,947	1,000

Legenda:

a = średni dobowy ruch danego dnia (dni) tygodnia

b =  $\frac{\text{średni dobowy ruch danego dnia (dni) tygodnia w miesiącu}}{\text{średni dobowy ruch we wszystkie dni miesiąca}}$

c =  $\frac{\text{średni dobowy ruch danego dnia (dni) tygodnia w miesiącu}}{\text{średni dobowy ruch danego dnia (dni) tygodnia w roku}}$

**Sezonowe i tygodniowe wahania ruchu dobowego pojazdów ogółem w latach**



Generalna Dyrekcja  
Dróg Krajowych i Autostrad

Stacja nr 08010

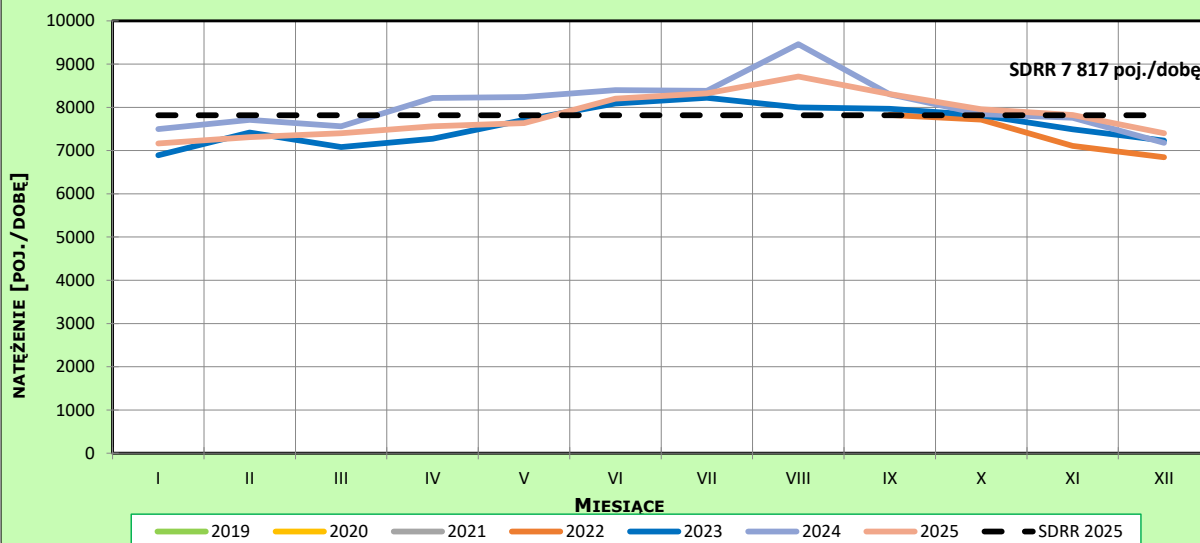
Miejscowość: Górczyna  
Odcinek: Szlichtyngowa - Wschowa  
Typ stacji: 8+1

Rok: 2025  
Numer drogi: 12  
Oddział: Zielona Góra

**Ruch ogółem**

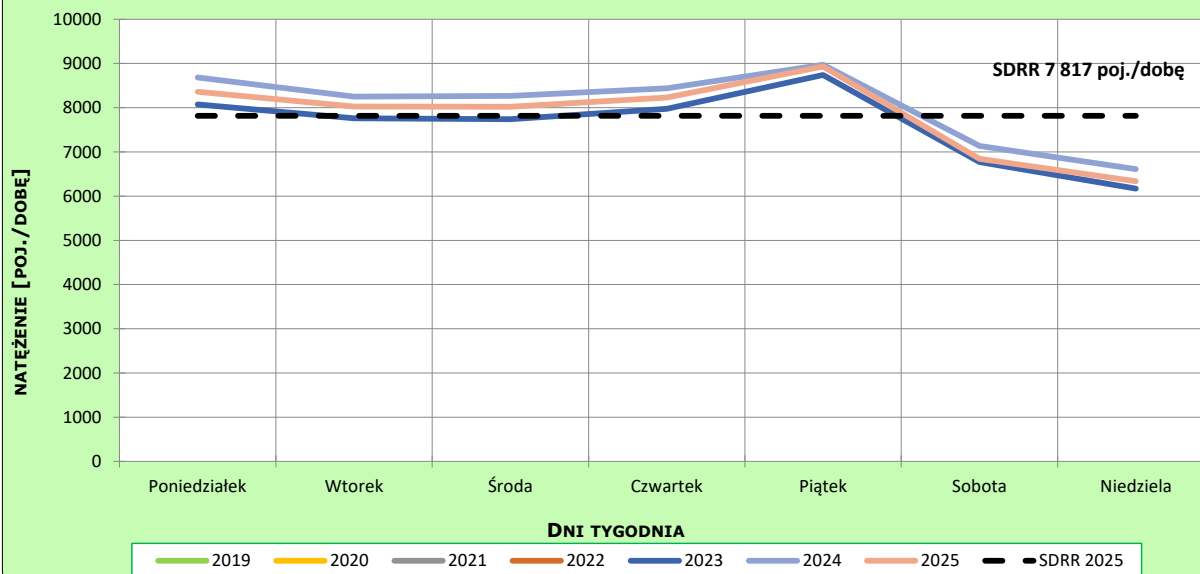
R03\_02-1\_08010\_2025

**Sezonowe wahania ruchu dobowego**



R03\_02-2\_08010\_2025

**Tygodniowe wahania ruchu dobowego**



**Dobowe wahania ruchu pojazdów ogółem**



Generalna Dyrekcja  
Dróg Krajowych i Autostrad

Stacja nr 08010

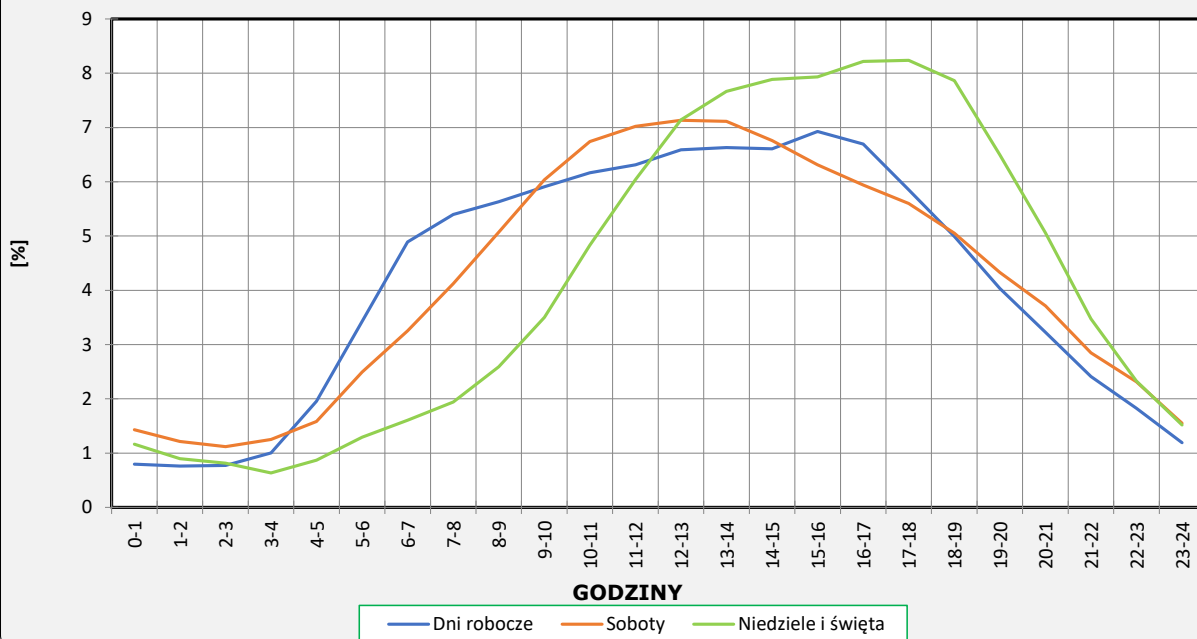
Miejscowość: Górczyna  
Odcinek: Szlichtyngowa - Wschowa  
Typ stacji: 8+1

Rok: 2025  
Numer drogi: 12  
Oddział: Zielona Góra

**Ruch ogółem**

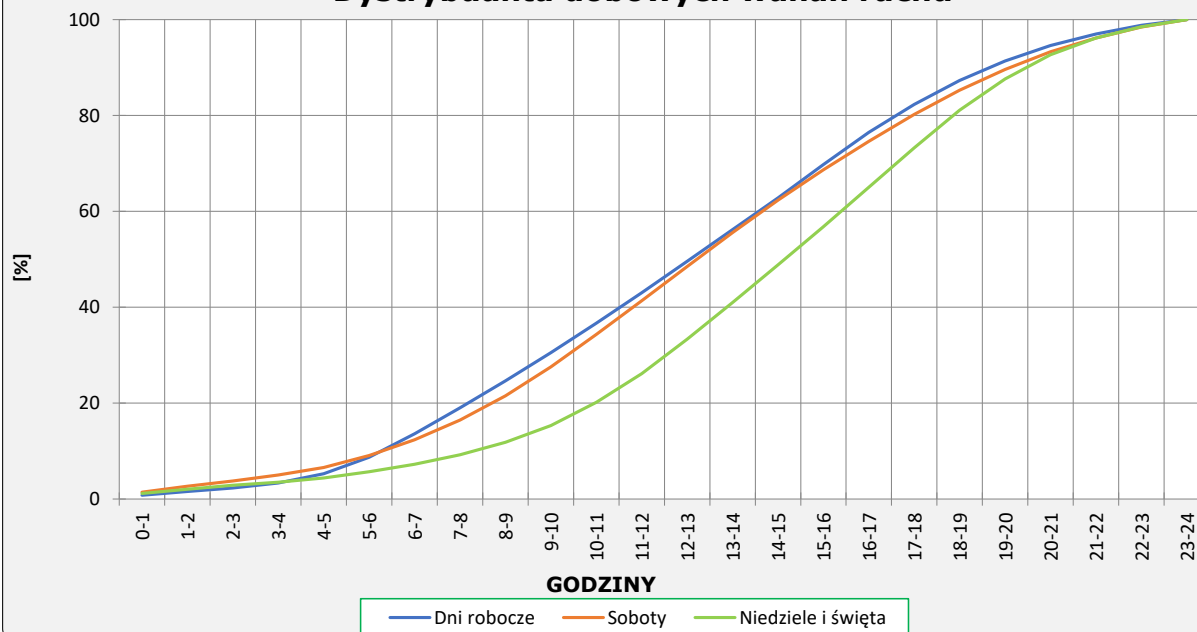
R03\_03-1\_08010\_2025

**Dobowe wahania ruchu**



R03\_03-2\_08010\_2025

**Dystrybuanta dobowych wahań ruchu**



**Uśrednione dobowe rozkłady ruchu dla wybranych dni tygodnia, dla pojazdów lekkich i ciężkich**



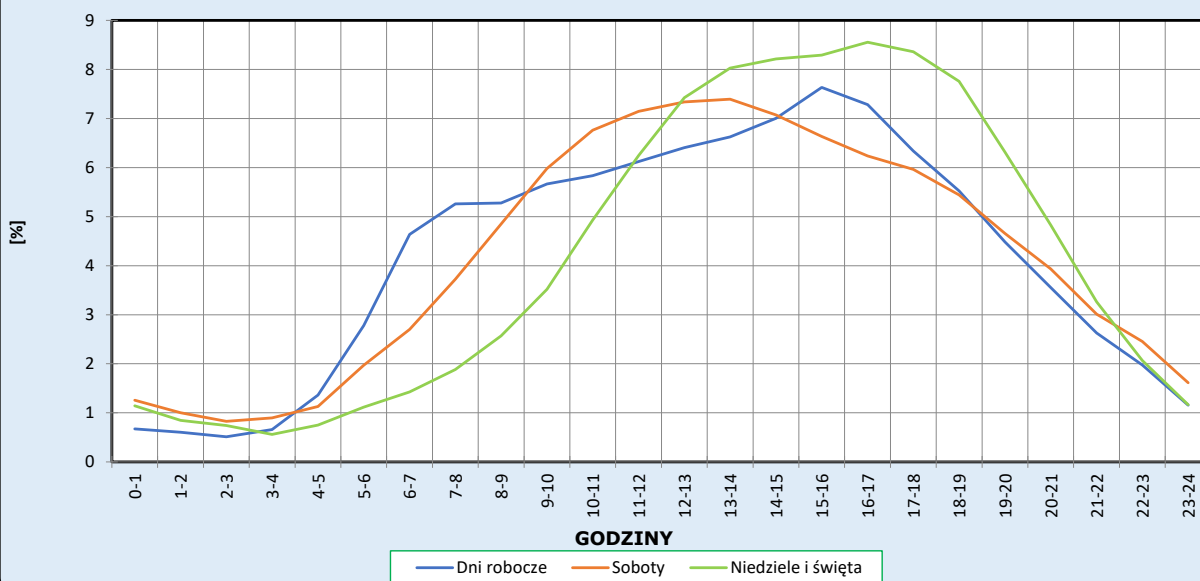
Stacja nr 08010

**Miejscowość:** Górczyna  
**Odcinek:** Szlichtyngowa - Wschowa  
**Typ stacji:** 8+1

**Rok:** 2025  
**Numer drogi:** 12  
**Oddział:** Zielona Góra

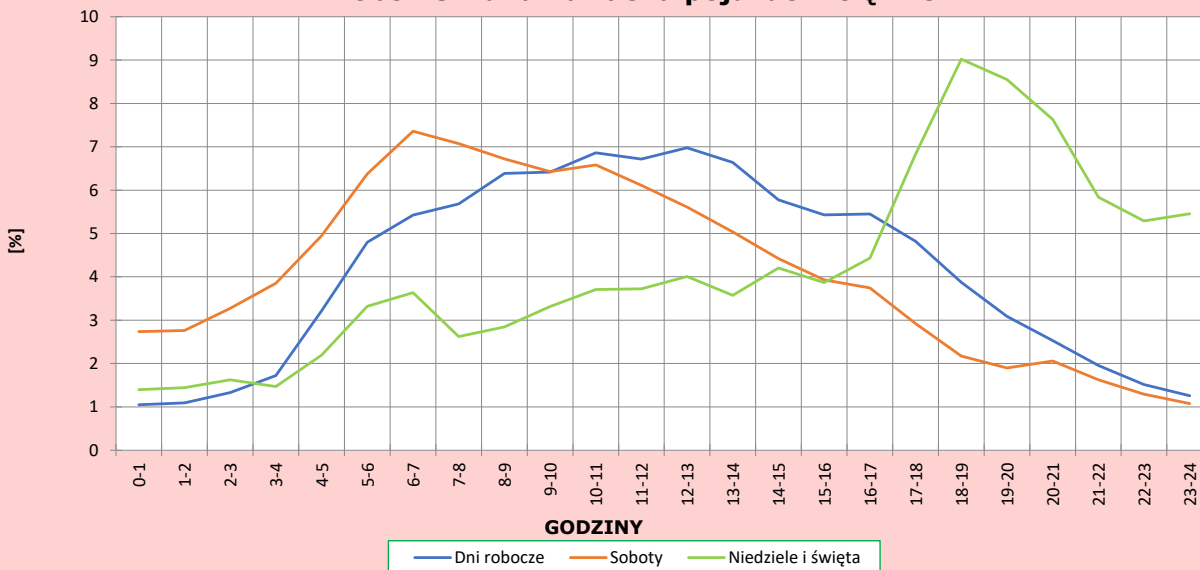
R03\_04-1\_08010\_2025

**Dobowe wahania ruchu pojazdów lekkich**



R03\_04-2\_08010\_2025

**Dobowe wahania ruchu pojazdów ciężkich**



**Analiza ruchu pojazdów ogółem w poszczególnych dniach tygodnia dla każdego miesiąca, w podziale na kierunki ruchu**



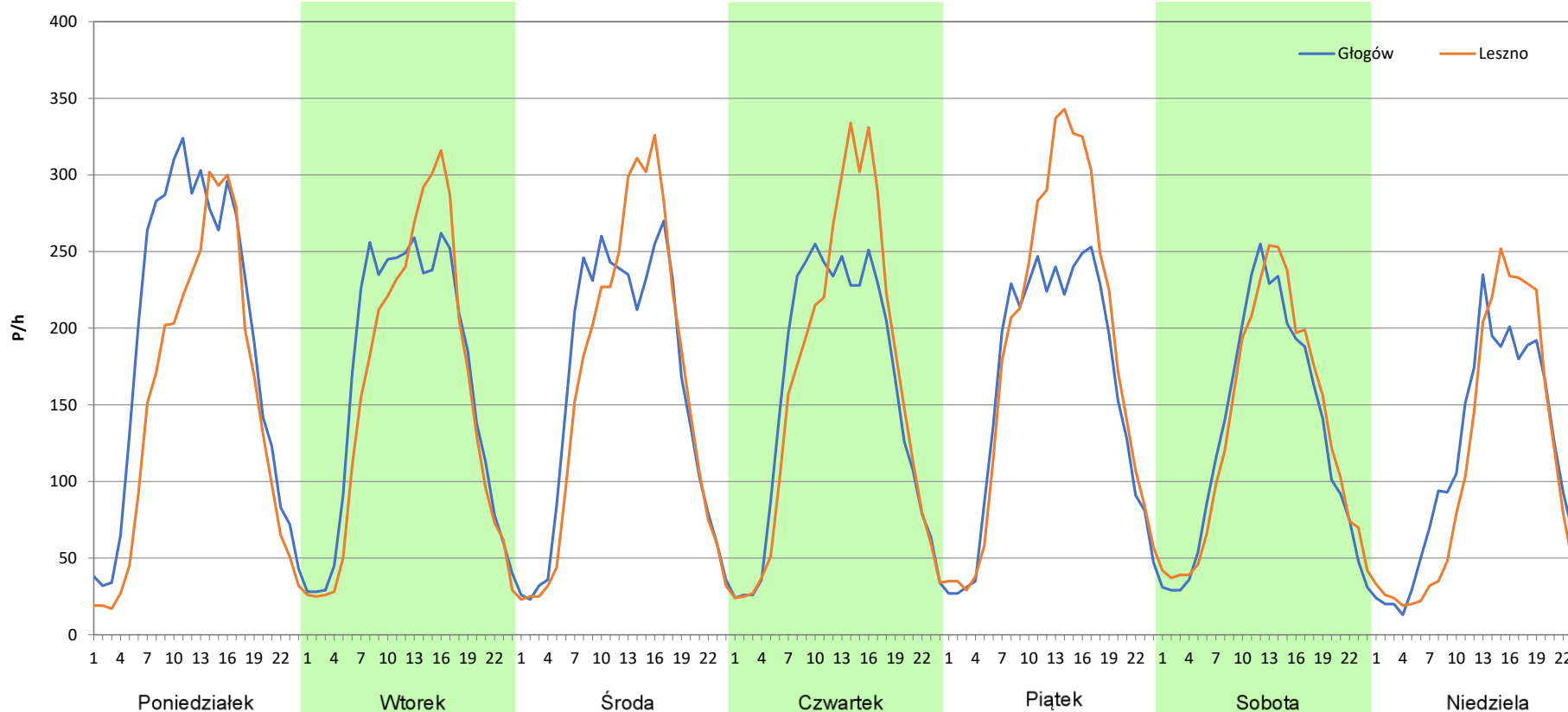
**Stacja nr 08010**

**Miejscowość:** Górczyna  
**Odcinek:** Szlichtyngowa - Wschowa  
**Typ stacji:** 8+1  
**Miesiąc:** Styczeń


**Rok:** 2025  
**Numer drogi:** 12  
**Oddział:** Zielona Góra

R03\_07-1\_08010\_2025

Dzień tygodnia	Poniedziałek		Wtorek		Środa		Czwartek		Piątek		Sobota		Niedziela	
	Głogów	Leszno	Głogów	Leszno	Głogów	Leszno	Głogów	Leszno	Głogów	Leszno	Głogów	Leszno	Głogów	Leszno
SDR	4558	3572	3919	3741	3798	3833	3716	3896	3813	4392	3082	3162	2731	2622
Razem	8130		7660		7631		7612		8205		6244		5353	
Podział procentowy	56,06%	43,94%	51,16%	48,84%	49,77%	50,23%	48,82%	51,18%	46,47%	53,53%	49,36%	50,64%	51,02%	48,98%



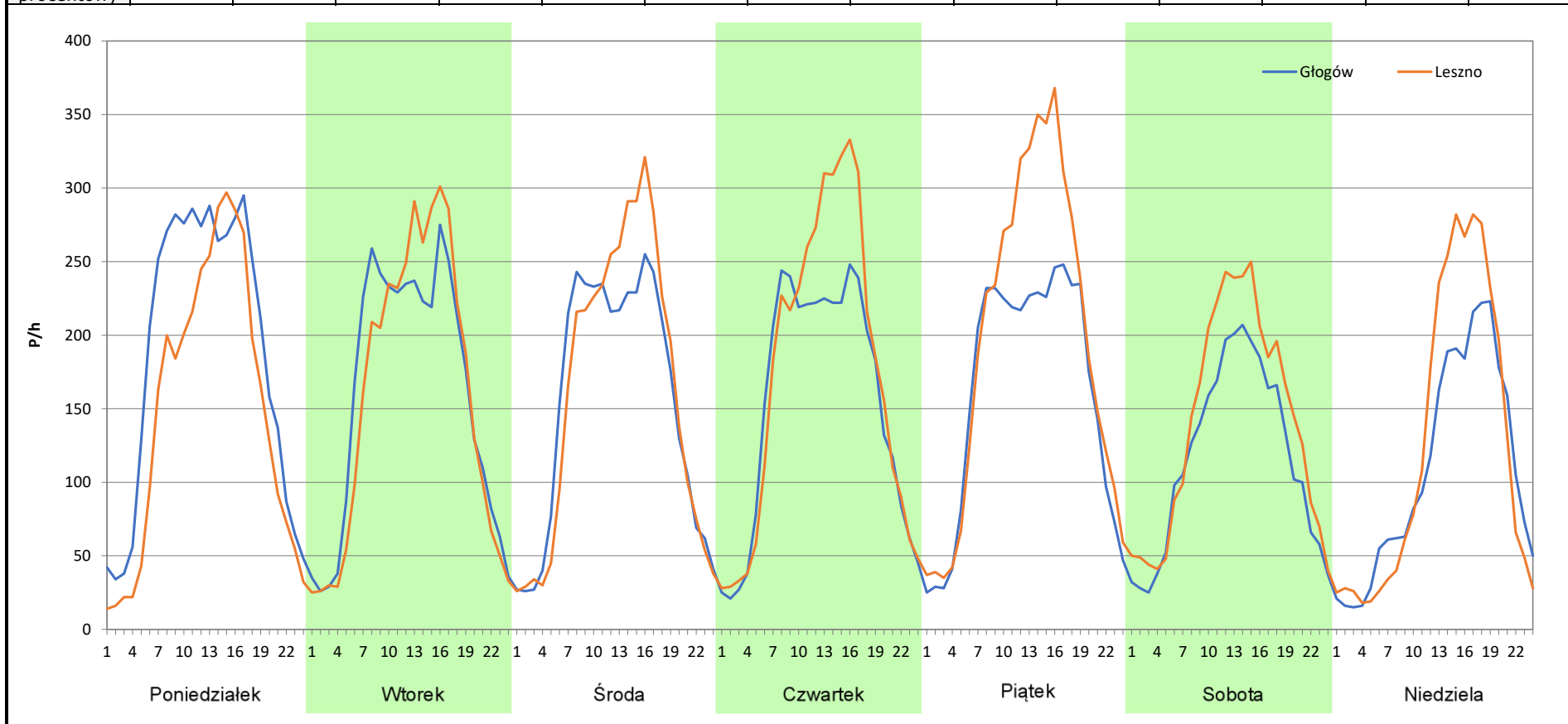
**Analiza ruchu pojazdów ogółem w poszczególnych dniach tygodnia dla każdego miesiąca, w podziale na kierunki ruchu**

 **Generalna Dyrekcja  
Dróg Krajowych i Autostrad**


**Stacja nr 08010**

<b>Miejscowość:</b>	Górczyna	<b>Rok:</b>	2025
<b>Odcinek:</b>	Szlichtyngowa - Wschowa	<b>Numer drogi:</b>	12
<b>Typ stacji:</b>	8+1	<b>Oddział:</b>	Zielona Góra
<b>Miesiąc:</b>	Luty		<i>R03_07-2_08010_2025</i>

Dzień tygodnia	Poniedziałek		Wtorek		Środa		Czwartek		Piątek		Sobota		Niedziela	
	Głogów	Leszno	Głogów	Leszno	Głogów	Leszno	Głogów	Leszno	Głogów	Leszno	Głogów	Leszno	Głogów	Leszno
Kierunek	Głogów	Leszno	Głogów	Leszno	Głogów	Leszno	Głogów	Leszno	Głogów	Leszno	Głogów	Leszno	Głogów	Leszno
SDR	4499	3559	3822	3771	3693	3847	3676	4140	3860	4686	2787	3353	2583	2941
Razem	8058		7593		7540		7816		8546		6140		5524	
Podział procentowy	55,83%	44,17%	50,34%	49,66%	48,98%	51,02%	47,03%	52,97%	45,17%	54,83%	45,39%	54,61%	46,76%	53,24%



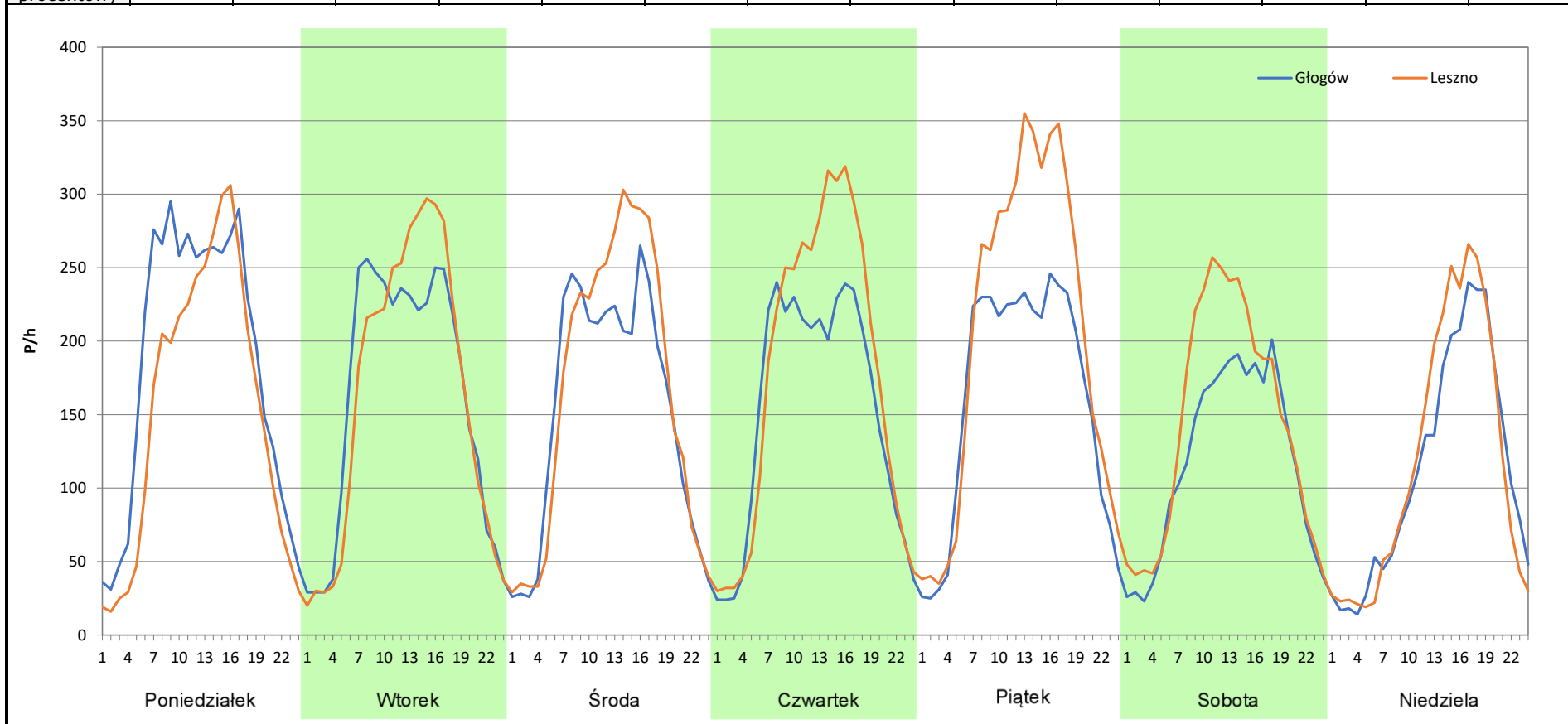
**Analiza ruchu pojazdów ogółem w poszczególnych dniach tygodnia dla każdego miesiąca, w podziale na kierunki ruchu**

 **Generalna Dyrekcja Dróg Krajowych i Autostrad**

**Stacja nr 08010**

<b>Miejscowość:</b>	Górczyna	<b>Rok:</b>	2025
<b>Odcinek:</b>	Szlichtyngowa - Wschowa	<b>Numer drogi:</b>	12
<b>Typ stacji:</b>	8+1	<b>Oddział:</b>	Zielona Góra
<b>Miesiąc:</b>	Marzec		<i>R03_07-3_08010_2025</i>

Dzień tygodnia	Poniedziałek		Wtorek		Środa		Czwartek		Piątek		Sobota		Niedziela	
	Głogów	Leszno	Głogów	Leszno	Głogów	Leszno	Głogów	Leszno	Głogów	Leszno	Głogów	Leszno	Głogów	Leszno
SDR	4422	3654	3864	3876	3663	3971	3643	4226	3861	4908	2834	3434	2668	2804
Razem	8076		7740		7634		7869		8769		6268		5472	
Podział procentowy	54,75%	45,25%	49,92%	50,08%	47,98%	52,02%	46,30%	53,70%	44,03%	55,97%	45,21%	54,79%	48,76%	51,24%



**Analiza ruchu pojazdów ogółem w poszczególnych dniach tygodnia dla każdego miesiąca, w podziale na kierunki ruchu**



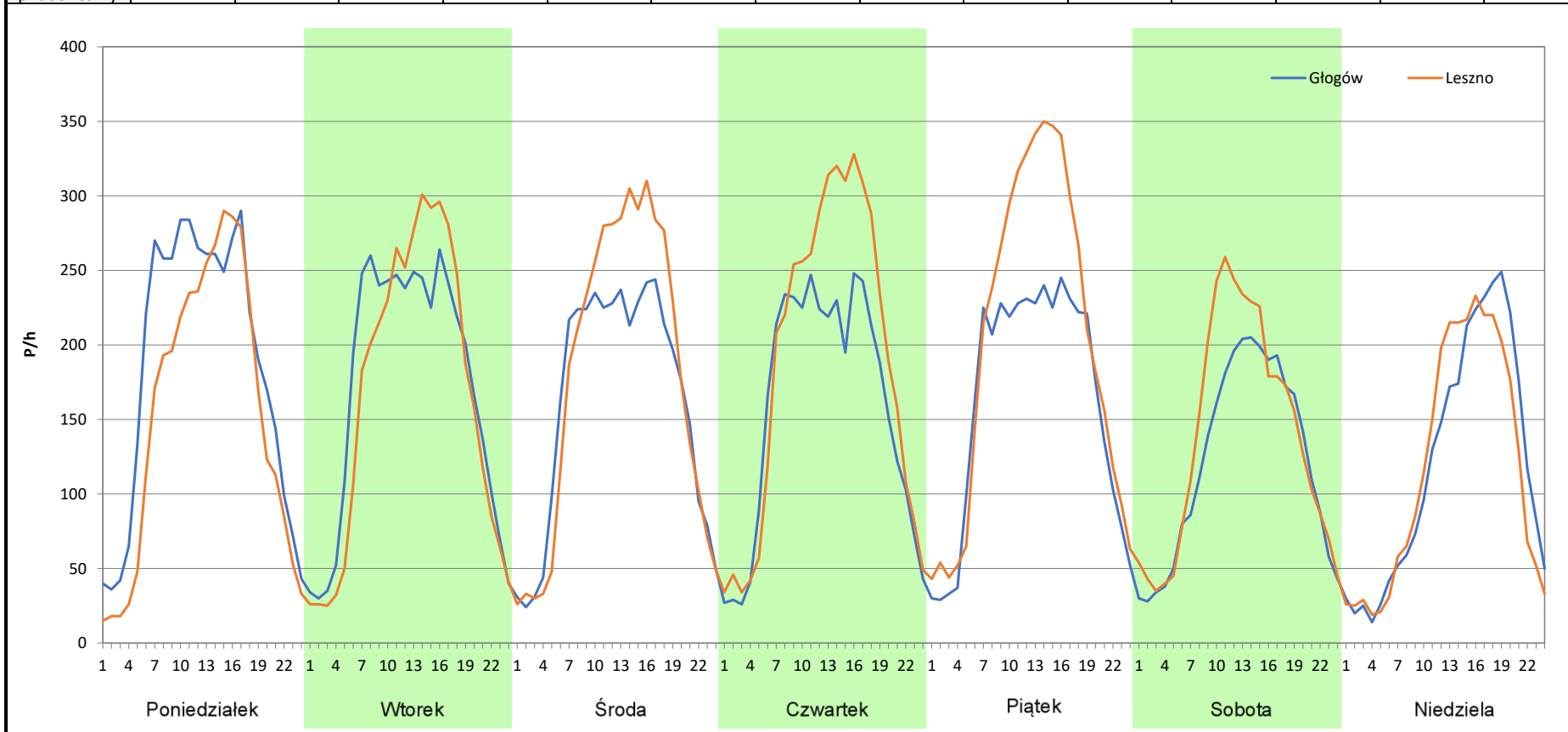
**Stacja nr 08010**

**Miejscowość:** Górczyna  
**Odcinek:** Szlichtyngowa - Wschowa  
**Typ stacji:** 8+1  
**Miesiąc:** Kwiecień

**Rok:** 2025  
**Numer drogi:** 12  
**Oddział:** Zielona Góra

R03\_07-4\_08010\_2025

Dzień tygodnia	Poniedziałek		Wtorek		Środa		Czwartek		Piątek		Sobota		Niedziela	
	Głogów	Leszno	Głogów	Leszno	Głogów	Leszno	Głogów	Leszno	Głogów	Leszno	Głogów	Leszno	Głogów	Leszno
SDR	4429	3670	4087	3959	3867	4248	3782	4509	3884	4831	2905	3315	2869	2803
Razem	8099		8046		8115		8291		8715		6220		5672	
Podział procentowy	54,69%	45,31%	50,80%	49,20%	47,65%	52,35%	45,62%	54,38%	44,57%	55,43%	46,70%	53,30%	50,58%	49,42%



**Analiza ruchu pojazdów ogółem w poszczególnych dniach tygodnia dla każdego miesiąca, w podziale na kierunki ruchu**



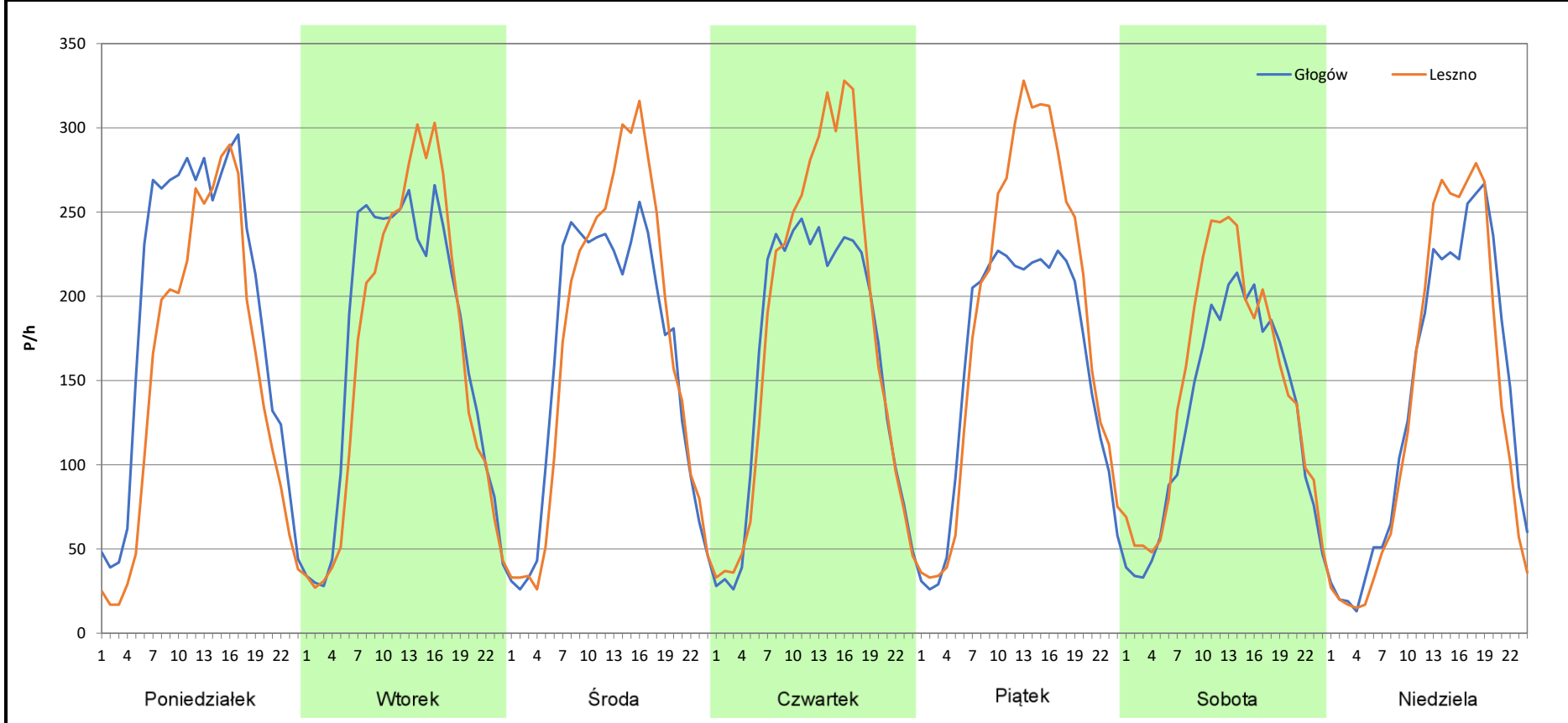
**Stacja nr 08010**

**Miejscowość:** Górczyna  
**Odcinek:** Szlichtyngowa - Wschowa  
**Typ stacji:** 8+1  
**Miesiąc:** Maj

**Rok:** 2025  
**Numer drogi:** 12  
**Oddział:** Zielona Góra

R03\_07-5\_08010\_2025

Dzień tygodnia	Poniedziałek		Wtorek		Środa		Czwartek		Piątek		Sobota		Niedziela	
	Głogów	Leszno	Głogów	Leszno	Głogów	Leszno	Głogów	Leszno	Głogów	Leszno	Głogów	Leszno	Głogów	Leszno
Kierunek	4605	3650	4053	3921	3867	4061	3893	4312	3798	4489	3080	3491	3265	3198
SDR														
Razem	8255		7974		7928		8205		8287		6571		6463	
Podział procentowy	55,78%	44,22%	50,83%	49,17%	48,78%	51,22%	47,45%	52,55%	45,83%	54,17%	46,87%	53,13%	50,52%	49,48%



**Analiza ruchu pojazdów ogółem w poszczególnych dniach tygodnia dla każdego miesiąca, w podziale na kierunki ruchu**



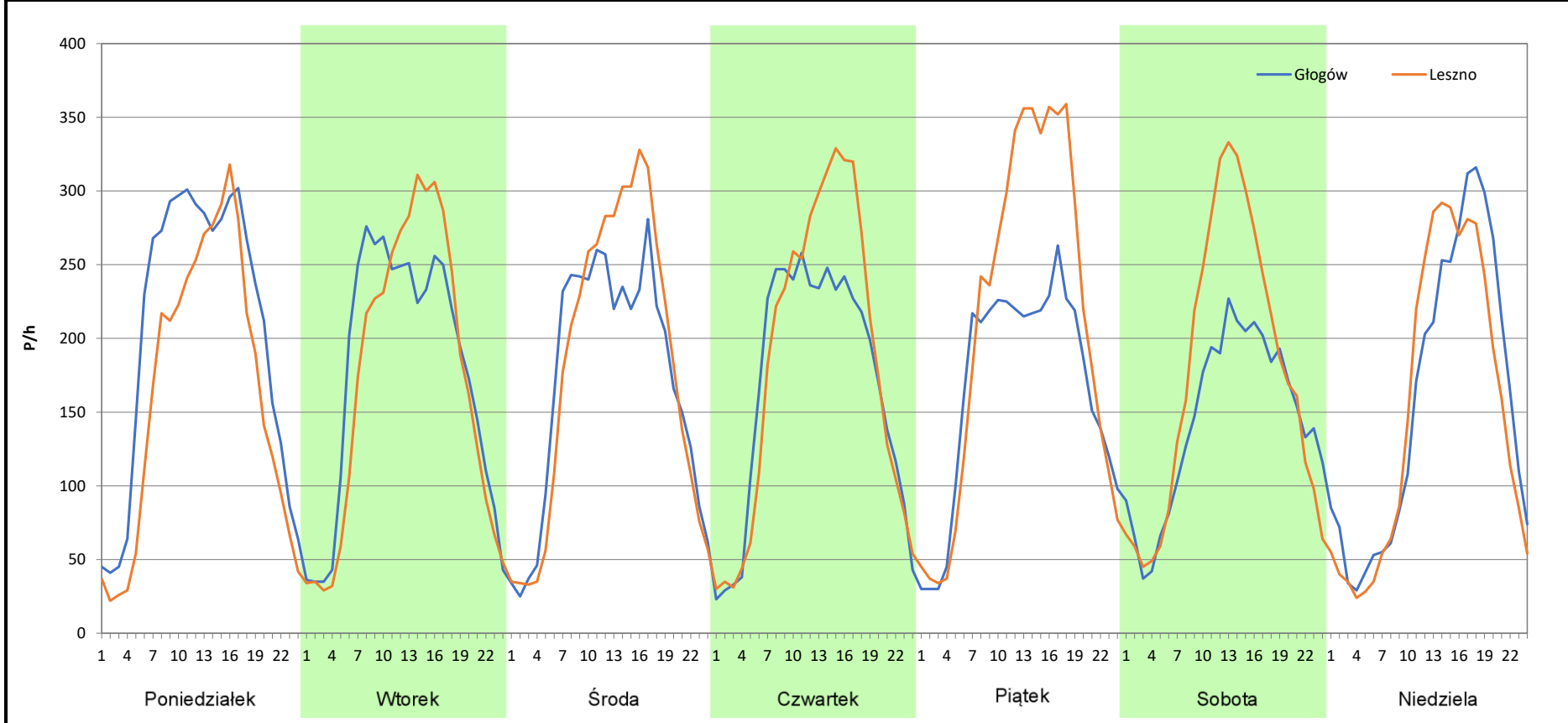
**Stacja nr 08010**

**Miejscowość:** Górczyna  
**Odcinek:** Szlichtyngowa - Wschowa  
**Typ stacji:** 8+1  
**Miesiąc:** Czerwiec

**Rok:** 2025  
**Numer drogi:** 12  
**Oddział:** Zielona Góra

R03\_07-6\_08010\_2025

Dzień tygodnia	Poniedziałek		Wtorek		Środa		Czwartek		Piątek		Sobota		Niedziela	
	Głogów	Leszno	Głogów	Leszno	Głogów	Leszno	Głogów	Leszno	Głogów	Leszno	Głogów	Leszno	Głogów	Leszno
Kierunek	4881	3903	4196	4091	4078	4306	4004	4356	3997	5043	3466	4211	3743	3584
SDR	4881	3903	4196	4091	4078	4306	4004	4356	3997	5043	3466	4211	3743	3584
Razem	8784		8287		8384		8360		9040		7677		7327	
Podział procentowy	55,57%	44,43%	50,63%	49,37%	48,64%	51,36%	47,89%	52,11%	44,21%	55,79%	45,15%	54,85%	51,09%	48,91%



**Analiza ruchu pojazdów ogółem w poszczególnych dniach tygodnia dla każdego miesiąca, w podziale na kierunki ruchu**



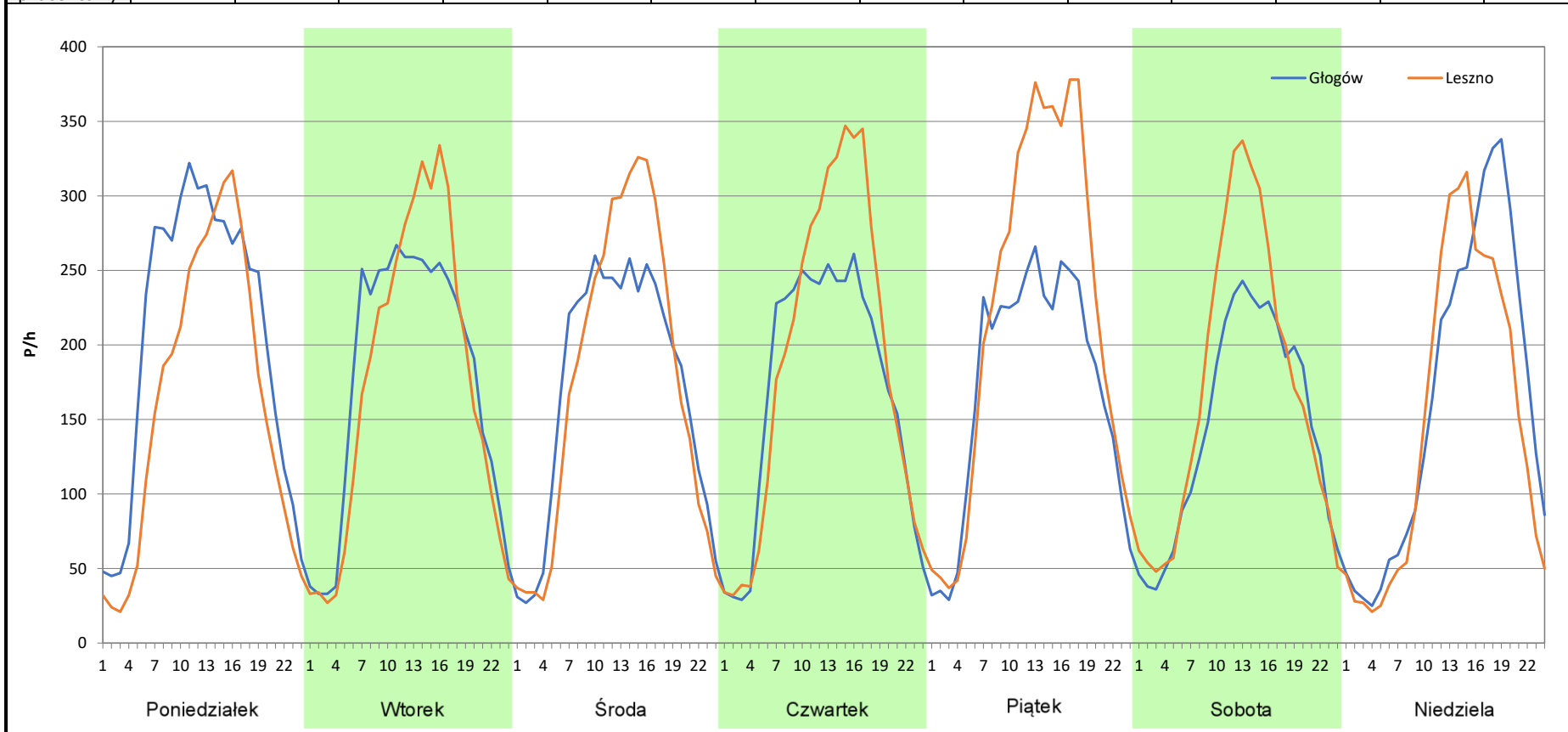
**Stacja nr 08010**

**Miejscowość:** Górczyna  
**Odcinek:** Szlichtyngowa - Wschowa  
**Typ stacji:** 8+1  
**Miesiąc:** Lipiec

**Rok:** 2025  
**Numer drogi:** 12  
**Oddział:** Zielona Góra

R03\_07-7\_08010\_2025

Dzień tygodnia	Poniedziałek		Wtorek		Środa		Czwartek		Piątek		Sobota		Niedziela	
	Głogów	Leszno	Głogów	Leszno	Głogów	Leszno	Głogów	Leszno	Głogów	Leszno	Głogów	Leszno	Głogów	Leszno
Kierunek														
SDR	4887	3886	4234	4154	4088	4199	4041	4491	4091	5273	3470	4069	3881	3530
Razem	8773		8388		8287		8532		9364		7539		7411	
Podział procentowy	55,71%	44,29%	50,48%	49,52%	49,33%	50,67%	47,36%	52,64%	43,69%	56,31%	46,03%	53,97%	52,37%	47,63%



**Analiza ruchu pojazdów ogółem w poszczególnych dniach tygodnia dla każdego miesiąca, w podziale na kierunki ruchu**



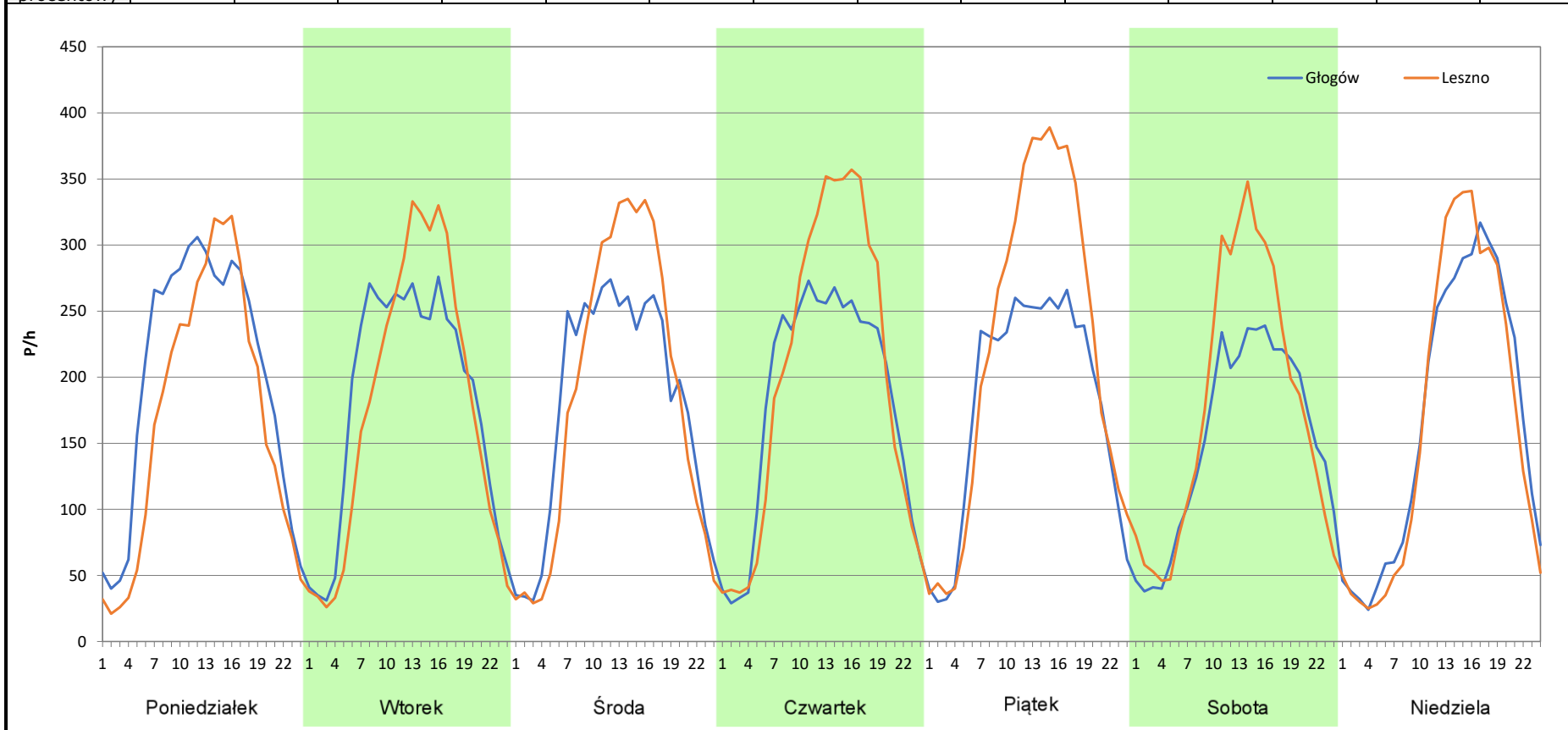
**Stacja nr 08010**

**Miejscowość:** Górczyna  
**Odcinek:** Szlichtyngowa - Wschowa  
**Typ stacji:** 8+1  
**Miesiąc:** Sierpień

**Rok:** 2025  
**Numer drogi:** 12  
**Oddział:** Zielona Góra

R03\_07-8\_08010\_2025

Dzień tygodnia	Poniedziałek		Wtorek		Środa		Czwartek		Piątek		Sobota		Niedziela	
	Głogów	Leszno	Głogów	Leszno	Głogów	Leszno	Głogów	Leszno	Głogów	Leszno	Głogów	Leszno	Głogów	Leszno
Kierunek SDR	4794	4057	4354	4242	4295	4438	4337	4802	4301	5304	3661	4249	3969	3945
Razem	8851		8596		8733		9139		9605		7910		7914	
Podział procentowy	54,16%	45,84%	50,65%	49,35%	49,18%	50,82%	47,46%	52,54%	44,78%	55,22%	46,28%	53,72%	50,15%	49,85%



**Analiza ruchu pojazdów ogółem w poszczególnych dniach tygodnia dla każdego miesiąca, w podziale na kierunki ruchu**



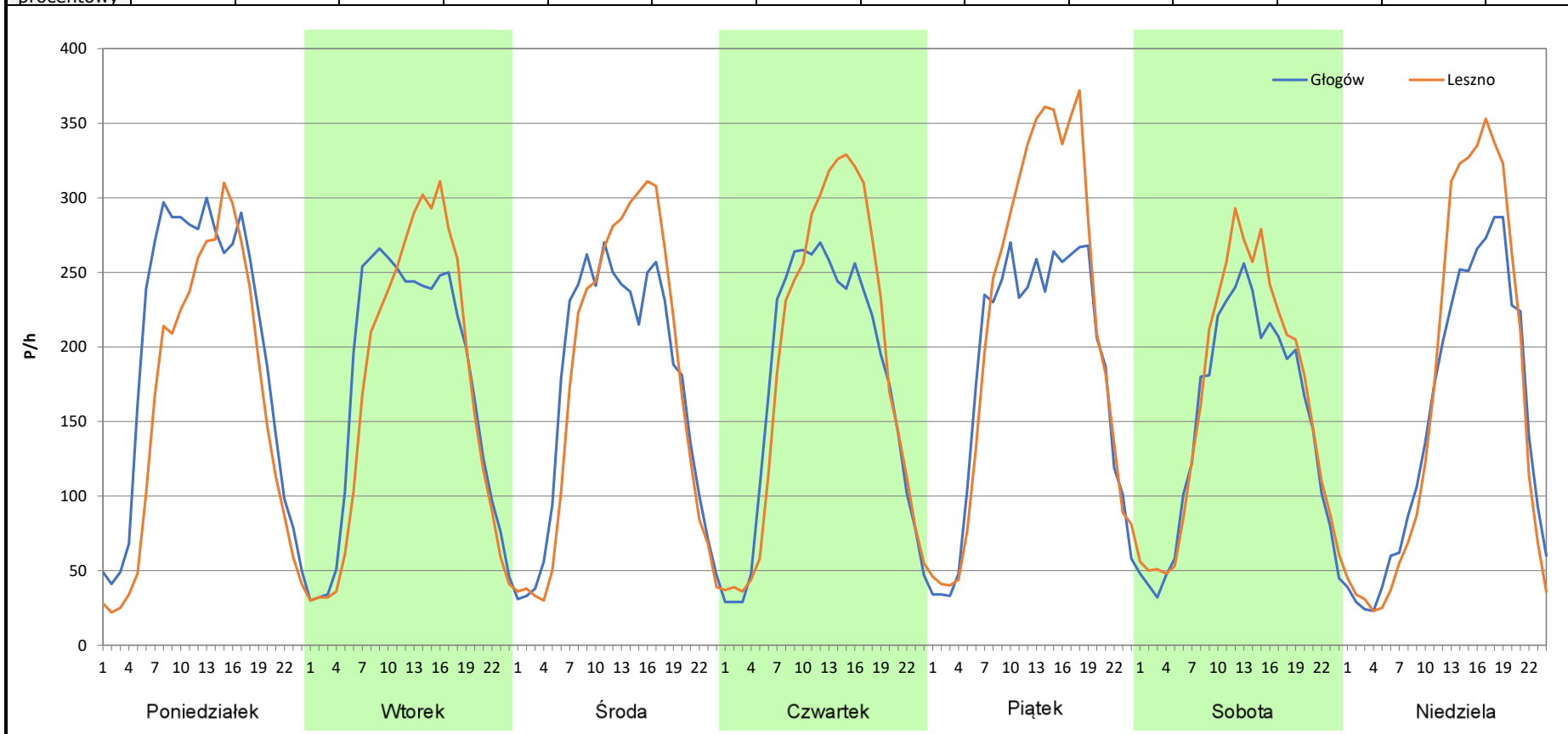
**Stacja nr 08010**

**Miejscowość:** Górczyna  
**Odcinek:** Szlichtyngowa - Wschowa  
**Typ stacji:** 8+1  
**Miesiąc:** Wrzesień

**Rok:** 2025  
**Numer drogi:** 12  
**Oddział:** Zielona Góra

R03\_07-9\_08010\_2025

Dzień tygodnia	Poniedziałek		Wtorek		Środa		Czwartek		Piątek		Sobota		Niedziela	
	Głogów	Leszno	Głogów	Leszno	Głogów	Leszno	Głogów	Leszno	Głogów	Leszno	Głogów	Leszno	Głogów	Leszno
Kierunek SDR	4748	3870	4136	4059	4081	4191	4143	4505	4366	5144	3553	3897	3570	3940
Razem	8618		8195		8272		8648		9510		7450		7510	
Podział procentowy	55,09%	44,91%	50,47%	49,53%	49,34%	50,66%	47,91%	52,09%	45,91%	54,09%	47,69%	52,31%	47,54%	52,46%



**Analiza ruchu pojazdów ogółem w poszczególnych dniach tygodnia dla każdego miesiąca, w podziale na kierunki ruchu**



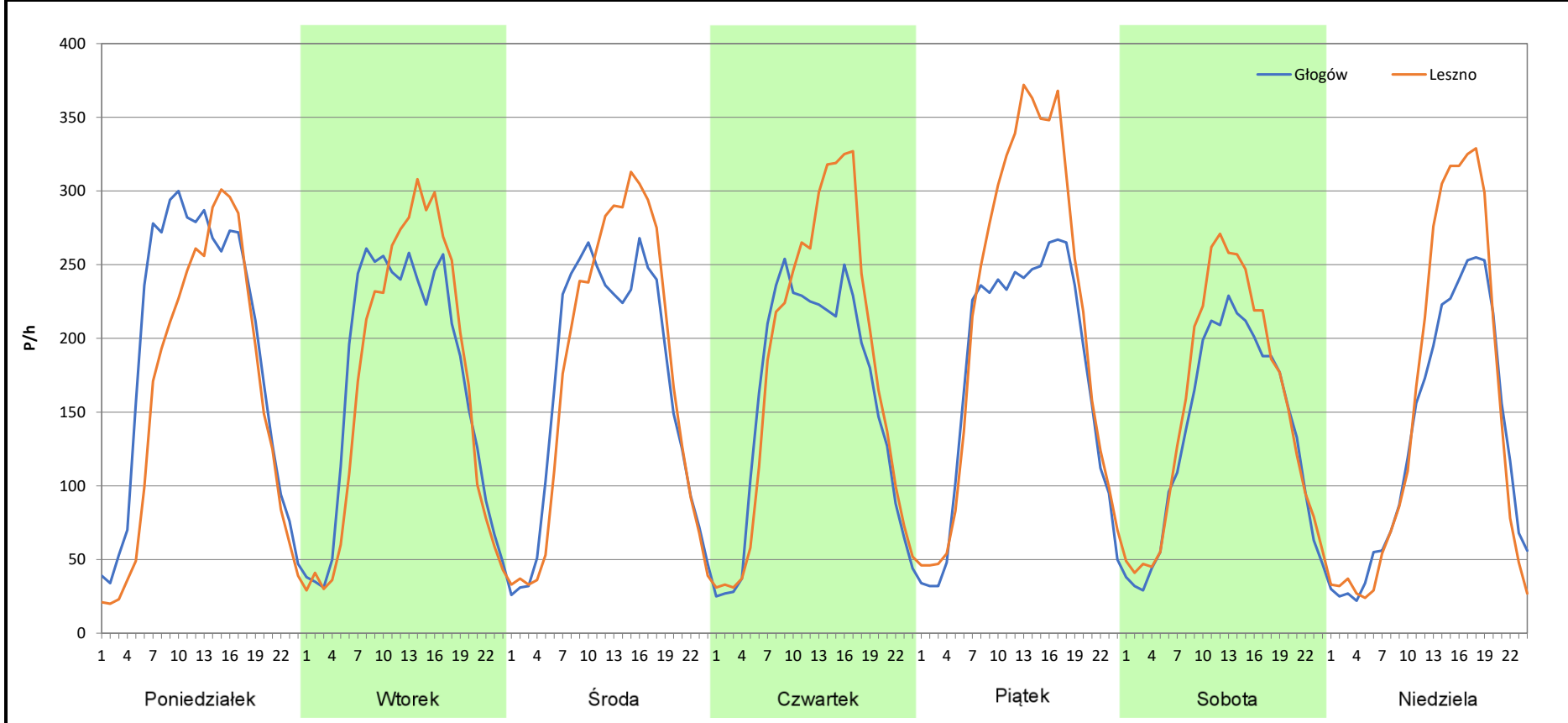
**Stacja nr 08010**

**Miejscowość:** Górczyna  
**Odcinek:** Szlichtyngowa - Wschowa  
**Typ stacji:** 8+1  
**Miesiąc:** Październik

**Rok:** 2025  
**Numer drogi:** 12  
**Oddział:** Zielona Góra

R03\_07-10\_08010\_2025

Dzień tygodnia	Poniedziałek		Wtorek		Środa		Czwartek		Piątek		Sobota		Niedziela	
	Głogów	Leszno	Głogów	Leszno	Głogów	Leszno	Głogów	Leszno	Głogów	Leszno	Głogów	Leszno	Głogów	Leszno
Kierunek	4621	3875	4066	4039	4009	4187	3753	4267	4200	5156	3230	3643	3113	3559
SDR														
Razem	8496		8105		8196		8020		9356		6873		6672	
Podział procentowy	54,39%	45,61%	50,17%	49,83%	48,91%	51,09%	46,80%	53,20%	44,89%	55,11%	47,00%	53,00%	46,66%	53,34%



**Analiza ruchu pojazdów ogółem w poszczególnych dniach tygodnia dla każdego miesiąca, w podziale na kierunki ruchu**



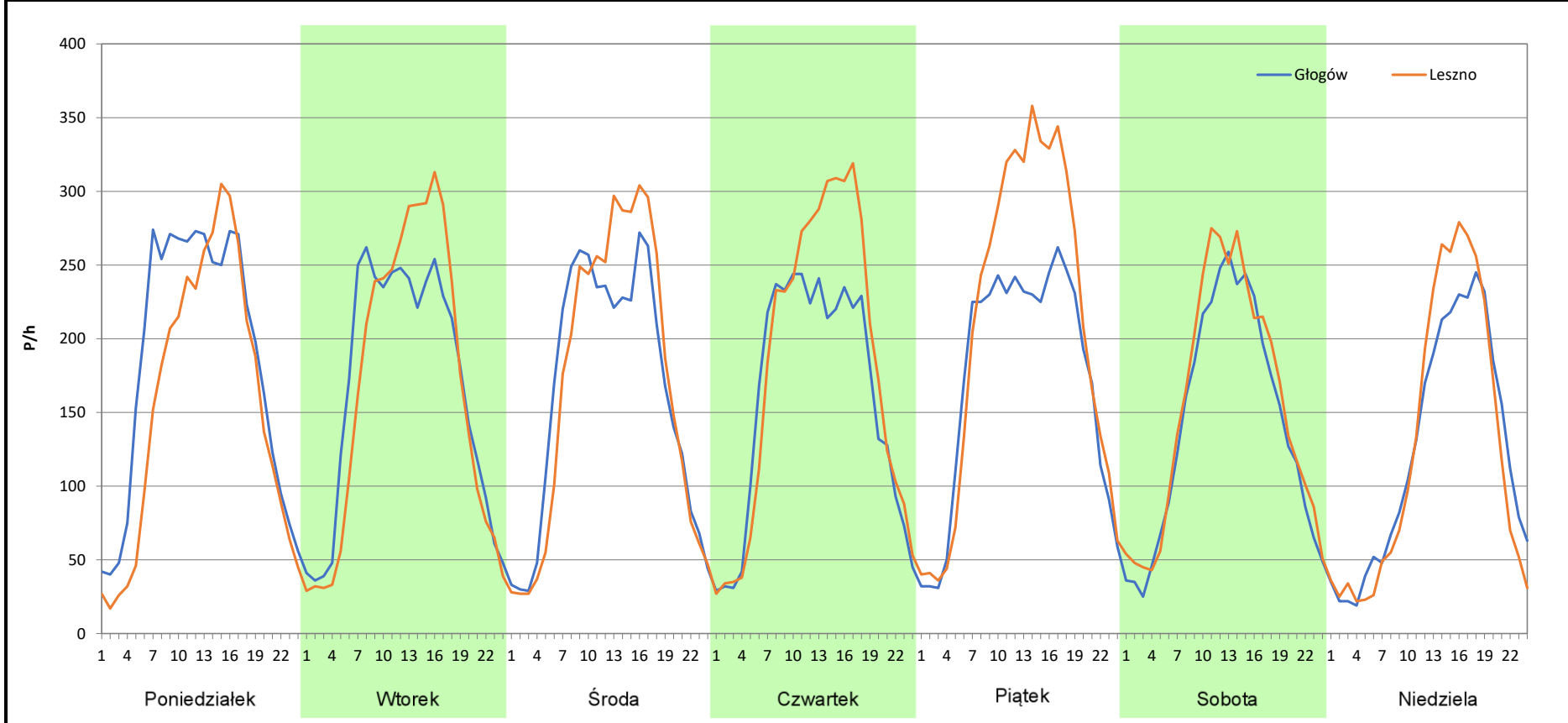
**Stacja nr 08010**

**Miejscowość:** Górczyna  
**Odcinek:** Szlichtyngowa - Wschowa  
**Typ stacji:** 8+1  
**Miesiąc:** Listopad

**Rok:** 2025  
**Numer drogi:** 12  
**Oddział:** Zielona Góra

R03\_07-11\_08010\_2025

Dzień tygodnia	Poniedziałek		Wtorek		Środa		Czwartek		Piątek		Sobota		Niedziela	
	Głogów	Leszno	Głogów	Leszno	Głogów	Leszno	Głogów	Leszno	Głogów	Leszno	Głogów	Leszno	Głogów	Leszno
Kierunek SDR	4419	3724	3980	3959	3918	4019	3814	4315	4121	4966	3394	3684	2942	2994
Razem	8143		7939		7937		8129		9087		7078		5936	
Podział procentowy	54,27%	45,73%	50,13%	49,87%	49,36%	50,64%	46,92%	53,08%	45,35%	54,65%	47,95%	52,05%	49,56%	50,44%



**Analiza ruchu pojazdów ogółem w poszczególnych dniach tygodnia dla każdego miesiąca, w podziale na kierunki ruchu**



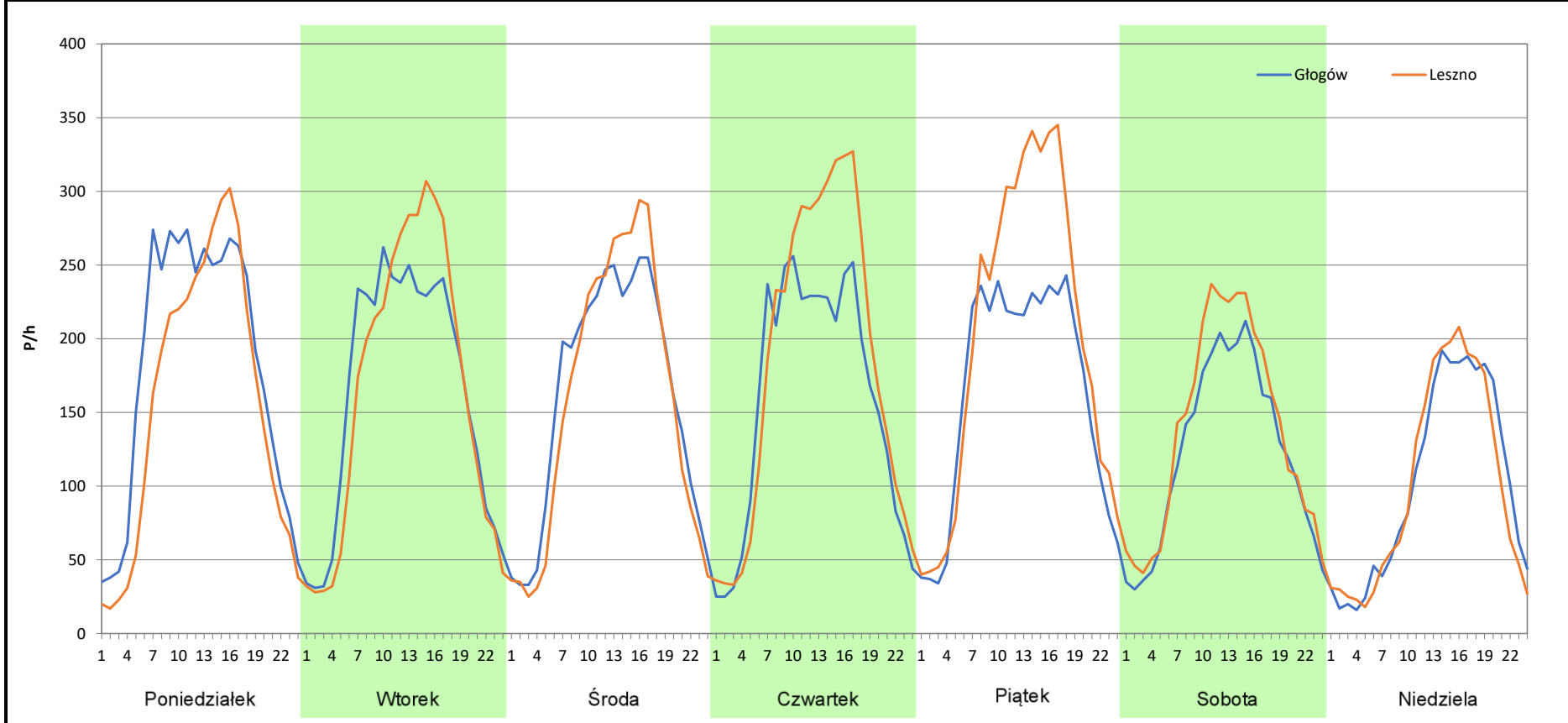
**Stacja nr 08010**

**Miejscowość:** Górczyna  
**Odcinek:** Szlichtyngowa - Wschowa  
**Typ stacji:** 8+1  
**Miesiąc:** Grudzień

**Rok:** 2025  
**Numer drogi:** 12  
**Oddział:** Zielona Góra

R03\_07-12\_08010\_2025

Dzień tygodnia	Poniedziałek		Wtorek		Środa		Czwartek		Piątek		Sobota		Niedziela	
	Głogów	Leszno	Głogów	Leszno	Głogów	Leszno	Głogów	Leszno	Głogów	Leszno	Głogów	Leszno	Głogów	Leszno
Kierunek SDR	4361	3733	3926	3939	3855	3786	3794	4406	3935	4833	2930	3303	2431	2401
Razem	8094		7865		7641		8200		8768		6233		4832	
Podział procentowy	53,88%	46,12%	49,92%	50,08%	50,45%	49,55%	46,27%	53,73%	44,88%	55,12%	47,01%	52,99%	50,31%	49,69%



**Analiza ruchu pojazdów ogółem w święta i dni okołoświąteczne, w podziale na kierunki ruchu**  
**NOWY ROK i Święto Trzech Króli**



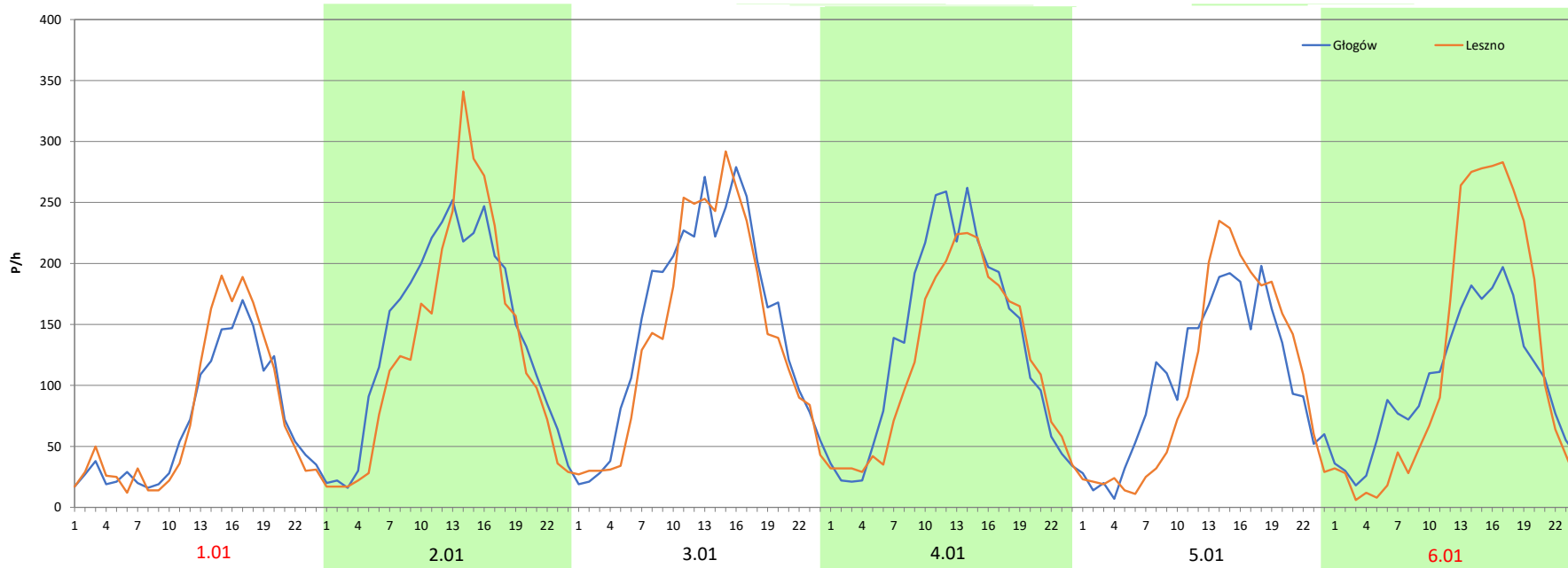
Stacja nr 08010

**Miejscowość:** Górczyna  
**Odcinek:** Szlichtyngowa - Wschowa  
**Typ stacji:** 8+1  
**Miesiąc:** Styczeń

**Rok:** 2025  
**Numer drogi:** 12  
**Oddział:** Zielona Góra

R03\_08-1\_08010\_2025

Data Dzień tygodnia	1.01 Środa		2.01 Czwartek		3.01 Piątek		4.01 Sobota		5.01 Niedziela		6.01 Poniedziałek	
	Głogów	Leszno	Głogów	Leszno	Głogów	Leszno	Głogów	Leszno	Głogów	Leszno	Głogów	Leszno
Dobowy ruch	1641	1773	3382	3114	3380	3137	3400	3159	3381	3162	3398	3198
Razem	3414		6496		6517		6559		6543		6596	
Podział procentowy	48,07%	51,93%	52,06%	47,94%	51,86%	48,14%	51,84%	48,16%	51,67%	48,33%	51,52%	48,48%
Udział SDRR	43,67%		83,10%		83,37%		83,91%		83,70%		84,38%	





**Analiza ruchu pojazdów ogółem w święta i dni okołoswiąteczne, w podziale na kierunki ruchu WIELKANOC**

**Stacja nr 08010**

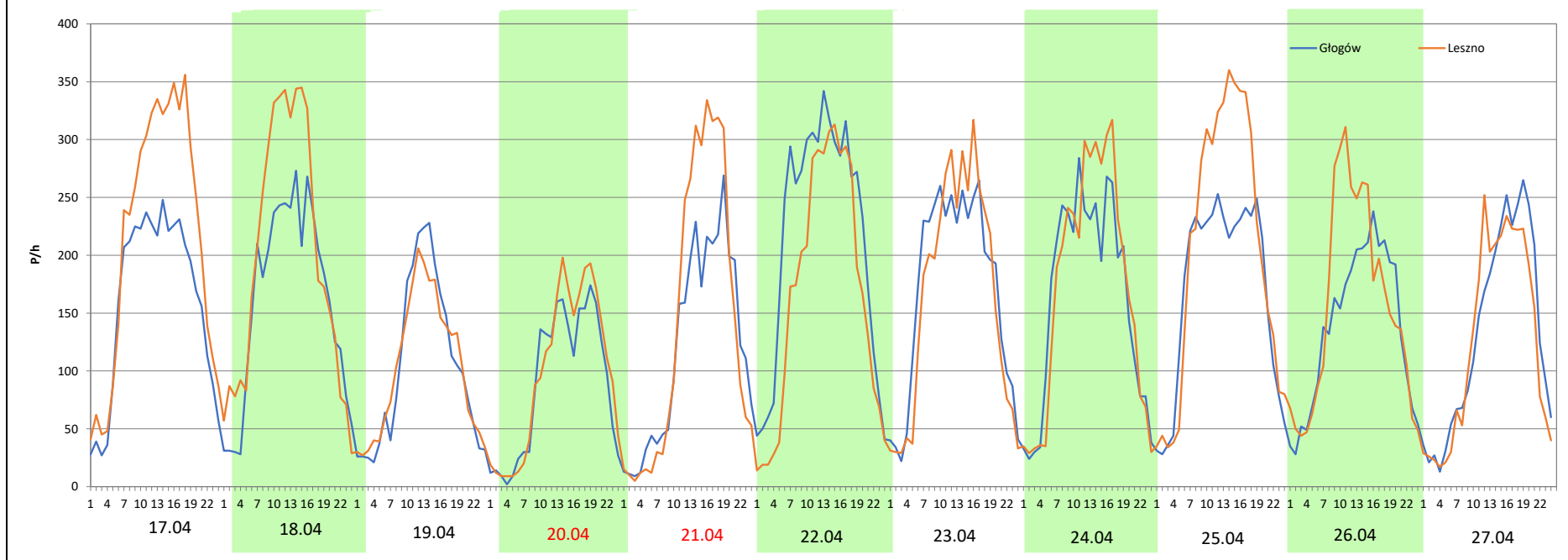
**Miejscowość:** Górczyna  
**Odcinek:** Szlichtyngowa - Wschowa  
**Typ stacji:** 8+1  
**Miesiąc:** Marzec / Kwiecień

**Rok:** 2025  
**Numer drogi:** 12  
**Oddział:** Zielona Góra

R03\_08-2\_08010\_2025


Data Dzień tygodnia	17.04 Czwartek		18.04 Piątek		19.04 Sobota		20.04 Niedziela		21.04 Poniedziałek		22.04 Wtorek		23.04 Środa	
Kierunek	Głogów	Leszno	Głogów	Leszno	Głogów	Leszno	Głogów	Leszno	Głogów	Leszno	Głogów	Leszno	Głogów	Leszno
Dobowy ruch	3841	5174	3836	4721	2489	2462	2128	2344	2873	3391	5105	3998	5085	4026
Razem	9015		8557		4951		4472		6264		9103		9111	
Podział procentowy	42,61%	57,39%	44,83%	55,17%	50,27%	49,73%	47,58%	52,42%	45,87%	54,13%	56,08%	43,92%	55,81%	44,19%
Udział SDRR	115,33%		109,47%		63,34%		57,21%		80,13%		116,45%		116,55%	

Data Dzień tygodnia	24.04 Czwartek		25.04 Piątek		26.04 Sobota		27.04 Niedziela	
Kierunek	Głogów	Leszno	Głogów	Leszno	Głogów	Leszno	Głogów	Leszno
Dobowy ruch	3886	4069	4058	4881	3287	3739	3155	2987
Razem	7955		8939		7026		6142	
Podział procentowy	48,85%	51,15%	45,40%	54,60%	46,78%	53,22%	51,37%	48,63%
Udział SDRR	101,77%		114,35%		89,88%		78,57%	



**Analiza ruchu pojazdów ogółem w święta i dni okolicznościowe, w podziale na kierunki ruchu**  
**1 - 3 MAJA**

**Stacja nr 08010**

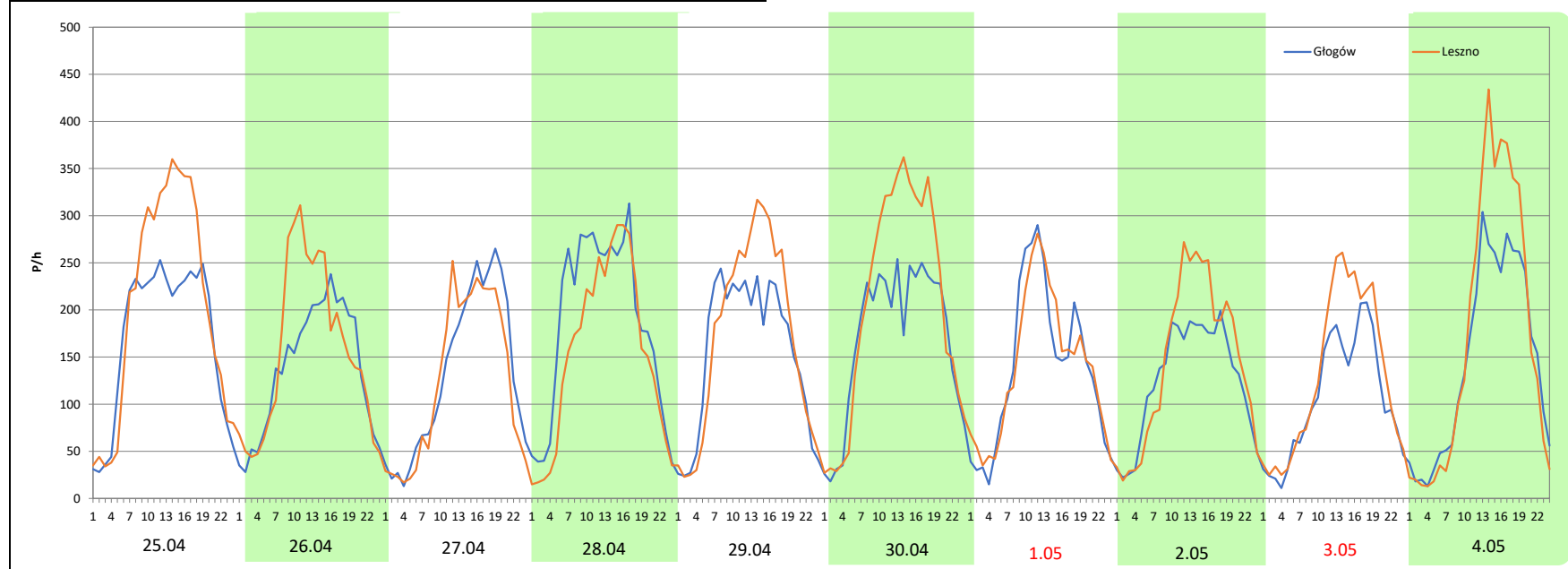
 **Generalna Dyrekcja  
Dróg Krajowych i Autostrad**

<b>Miejscowość:</b>	Górczyna	<b>Rok:</b>	2025
<b>Odcinek:</b>	Szlichtyngowa - Wschowa	<b>Numer drogi:</b>	12
<b>Typ stacji:</b>	8+1	<b>Oddział:</b>	Zielona Góra
<b>Miesiąc:</b>	Maj		

R03\_08-3\_08010\_2025

Data Dzień tygodnia	25.04 Piątek		26.04 Sobota		27.04 Niedziela		28.04 Poniedziałek		29.04 Wtorek		30.04 Środa		1.05 Czwartek	
Kierunek	Głogów	Leszno	Głogów	Leszno	Głogów	Leszno	Głogów	Leszno	Głogów	Leszno	Głogów	Leszno	Głogów	Leszno
Dobowy ruch	4058	4881	3287	3739	3155	2987	4445	3678	3717	4079	4037	4936	3299	3318
Razem	8939		7026		6142		8123		7796		8973		6617	
Podział procentowy	45,40%	54,60%	46,78%	53,22%	51,37%	48,63%	54,72%	45,28%	47,68%	52,32%	44,99%	55,01%	49,86%	50,14%
Udział SDRR	114,35%		89,88%		78,57%		103,91%		99,73%		114,79%		84,65%	

Data Dzień tygodnia	2.05 Piątek		3.05 Sobota		4.05 Niedziela	
Kierunek	Głogów	Leszno	Głogów	Leszno	Głogów	Leszno
Dobowy ruch	3002	3462	2536	3136	3496	4109
Razem	6464		5672		7605	
Podział procentowy	46,44%	53,56%	44,71%	55,29%	45,97%	54,03%
Udział SDRR	82,69%		72,56%		97,29%	



**Analiza ruchu pojazdów ogółem w święta i dni okołoświąteczne, w podziale na kierunki ruchu**  
**BOŻE CIAŁO**

 Generalna Dyrekcja Dróg Krajowych i Autostrad

**Stacja nr 08010**

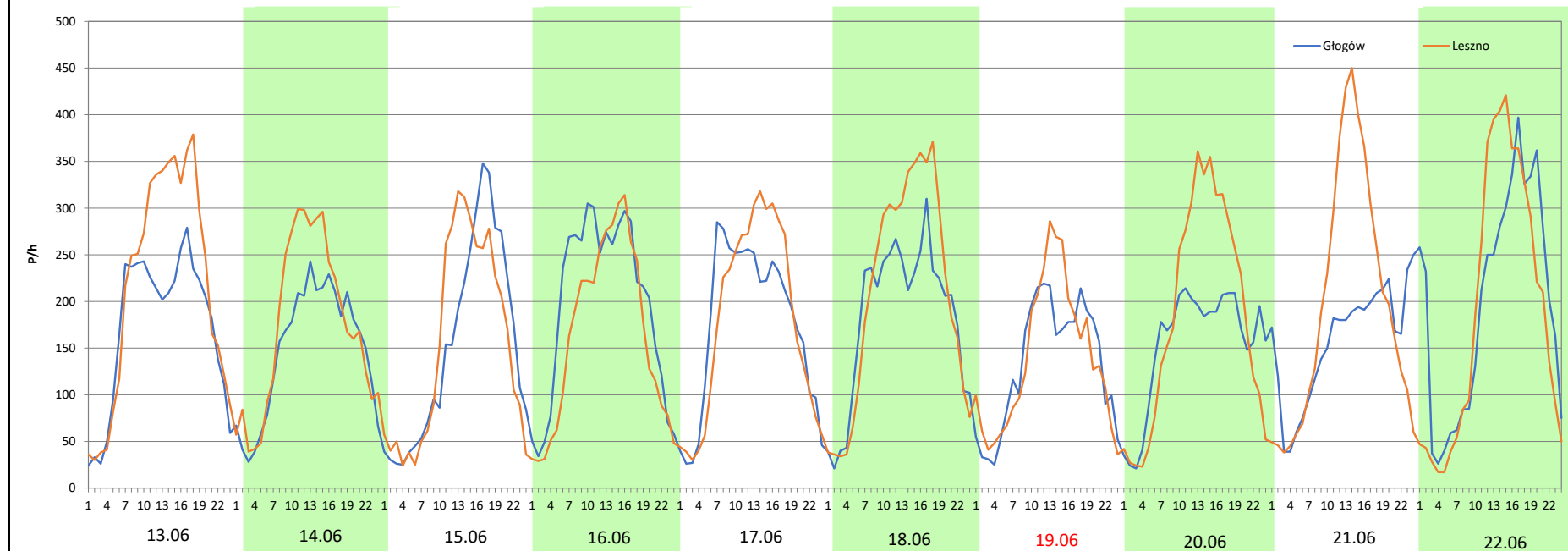
**Miejscowość:** Górczyna  
**Odcinek:** Szlichtyngowa - Wschowa  
**Typ stacji:** 8+1  
**Miesiąc:** Maj

**Rok:** 2025  
**Numer drogi:** 12  
**Oddział:** Zielona Góra

R03\_08-4\_08010\_2025

Data Dzień tygodnia	13.06 Piątek		14.06 Sobota		15.06 Niedziela		16.06 Poniedziałek		17.06 Wtorek		18.06 Środa		19.06 Czwartek	
Kierunek	Głogów	Leszno	Głogów	Leszno	Głogów	Leszno	Głogów	Leszno	Głogów	Leszno	Głogów	Leszno	Głogów	Leszno
Dobowy ruch	4115	5182	3528	4145	3615	3675	4705	3903	4165	4264	4358	4997	3185	3329
Razem	9297		7673		7290		8608		8429		9355		6514	
Podział procentowy	44,26%	55,74%	45,98%	54,02%	49,59%	50,41%	54,66%	45,34%	49,41%	50,59%	46,58%	53,42%	48,89%	51,11%
Udział SDRR	118,93%		98,16%		93,26%		110,12%		107,83%		119,68%		83,33%	

Data Dzień tygodnia	20.06 Piątek		21.06 Sobota		22.06 Niedziela	
Kierunek	Głogów	Leszno	Głogów	Leszno	Głogów	Leszno
Dobowy ruch	3704	4420	3783	4690	4781	4517
Razem	8124		8473		9298	
Podział procentowy	45,59%	54,41%	44,65%	55,35%	51,42%	48,58%
Udział SDRR	103,93%		108,39%		118,95%	



**Analiza ruchu pojazdów ogółem w święta i dni okołoswiąteczne, w podziale na kierunki ruchu**  
**WNIEBOWZIĘCIE NMP**



Stacja nr 08010

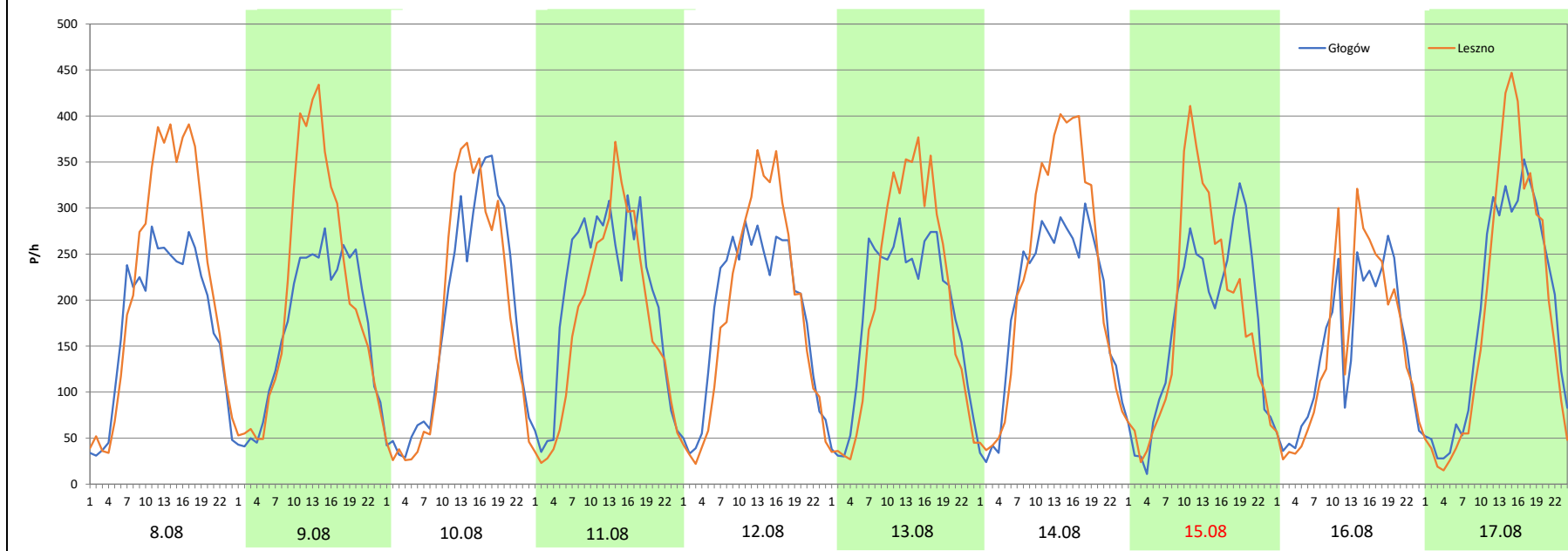
**Miejscowość:** Górczyna  
**Odcinek:** Szlichtyngowa - Wschowa  
**Typ stacji:** 8+1  
**Miesiąc:** Sierpień

**Rok:** 2025  
**Numer drogi:** 12  
**Oddział:** Zielona Góra

R03\_08-5\_08010\_2025

Data Dzień tygodnia	8.08 Piątek		9.08 Sobota		10.08 Niedziela		11.08 Poniedziałek		12.08 Wtorek		13.08 Środa		14.08 Czwartek	
	Głogów	Leszno	Głogów	Leszno	Głogów	Leszno	Głogów	Leszno	Głogów	Leszno	Głogów	Leszno	Głogów	Leszno
Dobowy ruch	4246	5363	4086	4934	4261	4215	4825	4210	4446	4502	4461	4747	4682	5413
Razem	9609		9020		8476		9035		8948		9208		10095	
Podział procentowy	44,19%	55,81%	45,30%	54,70%	50,27%	49,73%	53,40%	46,60%	49,69%	50,31%	48,45%	51,55%	46,38%	53,62%
Udział SDRR	122,92%		115,39%		108,43%		115,58%		114,47%		117,79%		129,14%	

Data Dzień tygodnia	15.08 Piątek		16.08 Sobota		17.08 Niedziela	
	Głogów	Leszno	Głogów	Leszno	Głogów	Leszno
Dobowy ruch	4151	4309	3519	3640	4428	4414
Razem	8460		7159		8842	
Podział procentowy	49,07%	50,93%	49,15%	50,85%	50,08%	49,92%
Udział SDRR	108,23%		91,58%		113,11%	



**Analiza ruchu pojazdów ogółem w święta i dni okołoświęteczne, w podziale na kierunki ruchu WSZYSTKICH ŚWIĘTYCH**

Stacja nr 08010

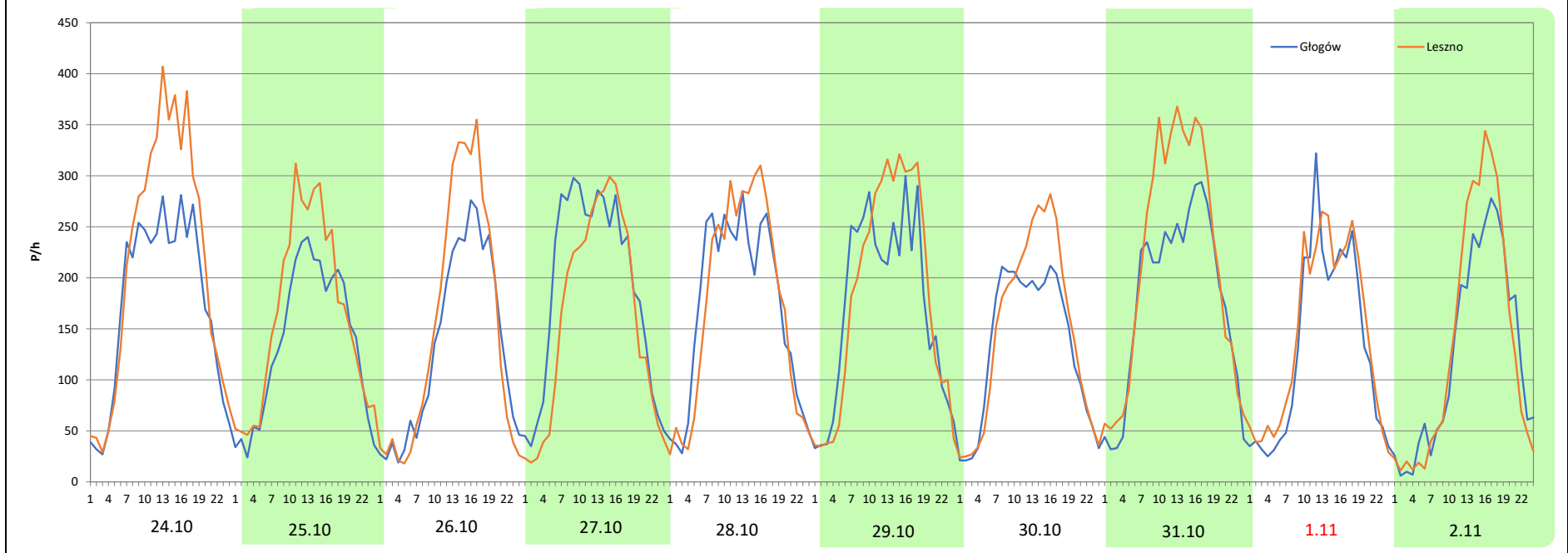
Miejscowość: Górczyna  
 Odcinek: Szlichtyngowa - Wschowa  
 Typ stacji: 8+1  
 Miesiąc: Październik / Listopad

Rok: 2025  
 Numer drogi: 12  
 Oddział: Zielona Góra

R03\_08-6\_08010\_2025

Data Dzień tygodnia	24.10 Piątek		25.10 Sobota		26.10 Niedziela		27.10 Poniedziałek		28.10 Wtorek		29.10 Środa		30.10 Czwartek	
Kierunek	Głogów	Leszno	Głogów	Leszno	Głogów	Leszno	Głogów	Leszno	Głogów	Leszno	Głogów	Leszno	Głogów	Leszno
Dobowy ruch	4177	5147	3267	3901	3154	3622	4540	3845	4090	4121	4135	4381	3188	3528
Razem	9324		7168		6776		8385		8211		8516		6716	
Podział procentowy	44,80%	55,20%	45,58%	54,42%	46,55%	53,45%	54,14%	45,86%	49,81%	50,19%	48,56%	51,44%	47,47%	52,53%
Udział SDRR	119,28%		91,70%		86,68%		107,27%		105,04%		108,94%		85,92%	

Data Dzień tygodnia	31.10 Piątek		1.11 Sobota		2.11 Niedziela	
Kierunek	Głogów	Leszno	Głogów	Leszno	Głogów	Leszno
Dobowy ruch	4273	5178	3139	3418	3000	3227
Razem	9451		6557		6227	
Podział procentowy	45,21%	54,79%	47,87%	52,13%	48,18%	51,82%
Udział SDRR	120,90%		83,88%		79,66%	



**Analiza ruchu pojazdów ogółem w święta i dni okołoświąteczne, w podziale na kierunki ruchu**  
**ŚWIĘTO NIEPODLEGŁOŚCI**



Stacja nr 08010

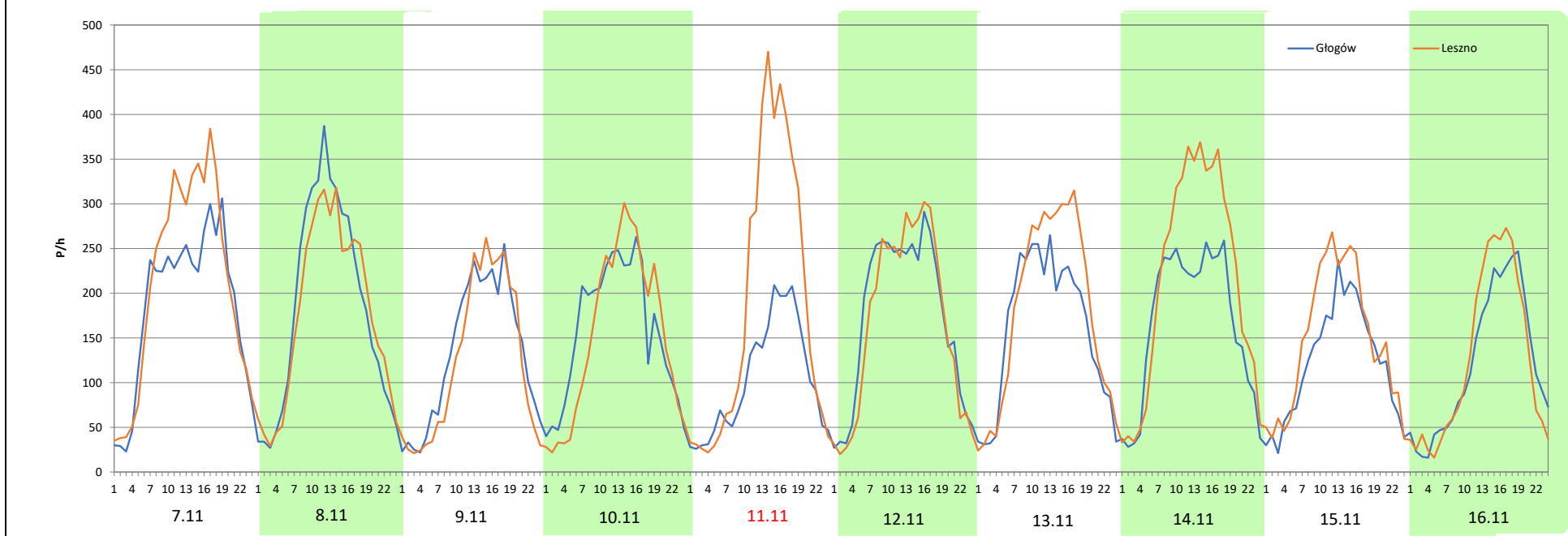
**Miejscowość:** Górczyna  
**Odcinek:** Szlichtynkowa - Wschowa  
**Typ stacji:** 8+1  
**Miesiąc:** Listopad

**Rok:** 2025  
**Numer drogi:** 12  
**Oddział:** Zielona Góra

R03\_08-7\_08010\_2025

Data Dzień tygodnia	7.11 Piątek		8.11 Sobota		9.11 Niedziela		10.11 Poniedziałek		11.11 Wtorek		12.11 Środa		13.11 Czwartek	
Kierunek	Głogów	Leszno	Głogów	Leszno	Głogów	Leszno	Głogów	Leszno	Głogów	Leszno	Głogów	Leszno	Głogów	Leszno
Dobowy ruch	4424	5054	4397	4217	3180	2977	3769	3650	2487	4458	4149	4027	3805	4319
Razem	9478		8614		6157		7419		6945		8176		8124	
Podział procentowy	46,68%	53,32%	51,04%	48,96%	51,65%	48,35%	50,80%	49,20%	35,81%	64,19%	50,75%	49,25%	46,84%	53,16%
Udział SDRR	121,25%		110,20%		78,76%		94,91%		88,84%		104,59%		103,93%	

Data Dzień tygodnia	14.11 Piątek		15.11 Sobota		16.11 Niedziela	
Kierunek	Głogów	Leszno	Głogów	Leszno	Głogów	Leszno
Dobowy ruch	3986	5145	2912	3530	2879	2995
Razem	9131		6442		5874	
Podział procentowy	43,65%	56,35%	45,20%	54,80%	49,01%	50,99%
Udział SDRR	116,81%		82,41%		75,14%	



**Analiza ruchu pojazdów ogółem w święta i dni okołoswiąteczne, w podziale na kierunki ruchu**  
**BOŻE NARODZENIE** Generalna Dyrekcja Dróg Krajowych i Autostrad

Stacja nr 08010

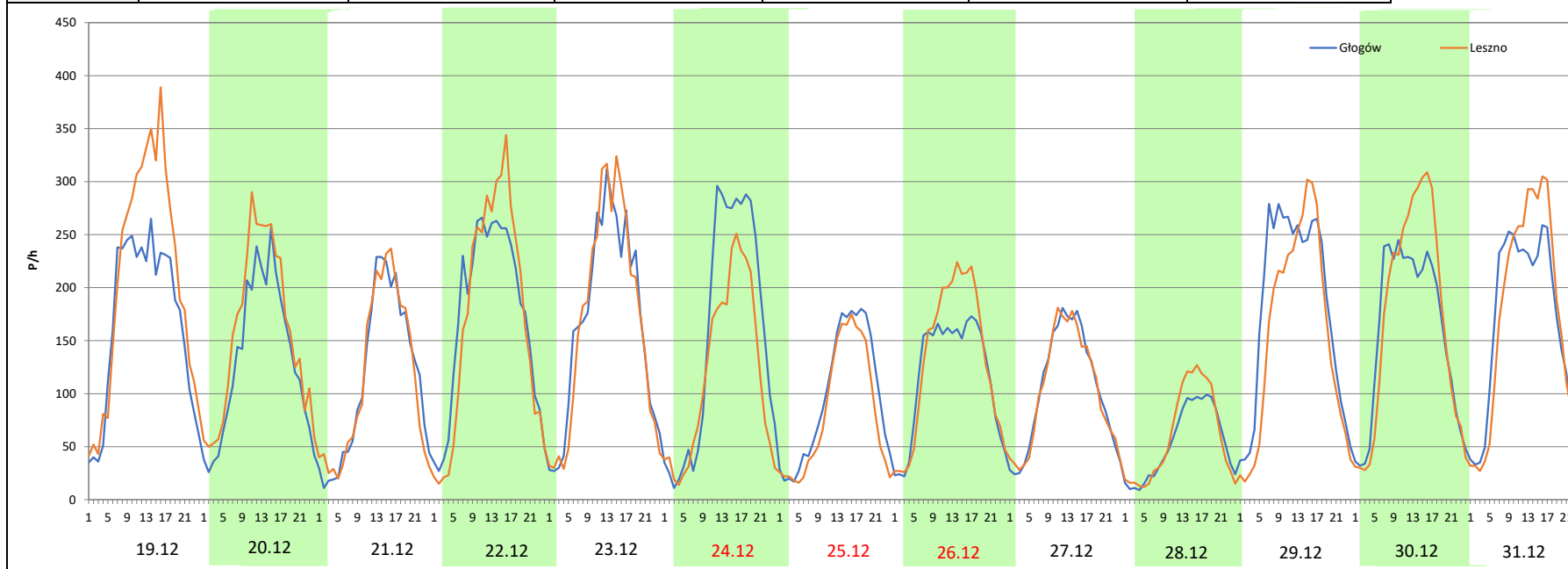
Miejscowość: Górczyna  
 Odcinek: Szlichtyngowa - Wschowa  
 Typ stacji: 8+1  
 Miesiąc: Grudzień

Rok: 2025  
 Numer drogi: 12  
 Oddział: Zielona Góra

R03\_08-8\_08010\_2025

Data Dzień tygodnia	19.12 Piątek		20.12 Sobota		21.12 Niedziela		22.12 Poniedziałek		23.12 Wtorek		24.12 Środa		25.12 Czwartek	
Kierunek	Głogów	Leszno	Głogów	Leszno	Głogów	Leszno	Głogów	Leszno	Głogów	Leszno	Głogów	Leszno	Głogów	Leszno
Dobowy ruch	4020	4977	3153	3761	2712	2704	4094	4064	3994	4012	3726	2841	2329	1977
Razem	8997		6914		5416		8158		8006		6567		4306	
Podział procentowy	44,68%	55,32%	45,60%	54,40%	50,07%	49,93%	50,18%	49,82%	49,89%	50,11%	56,74%	43,26%	54,09%	45,91%
Udział SDRR	115,10%		88,45%		69,28%		104,36%		102,42%		84,01%		55,09%	

Data Dzień tygodnia	26.12 Piątek		27.12 Sobota		28.12 Niedziela		29.12 Poniedziałek		30.12 Wtorek		31.12 Środa	
Kierunek	Głogów	Leszno	Głogów	Leszno	Głogów	Leszno	Głogów	Leszno	Głogów	Leszno	Głogów	Leszno
Dobowy ruch	2809	3145	2473	2452	1275	1437	4357	3715	3762	4011	3917	4024
Razem	5954		4925		2712		8072		7773		7941	
Podział procentowy	47,18%	52,82%	50,21%	49,79%	47,01%	52,99%	53,98%	46,02%	48,40%	51,60%	49,33%	50,67%
Udział SDRR	76,17%		63,00%		34,69%		103,26%		99,44%		101,59%	



**Analiza ruchu pojazdów ogółem w święta i dni okołoswiąteczne, w podziale na kierunki ruchu**  
**ZIELONE ŚWIĄTKI**



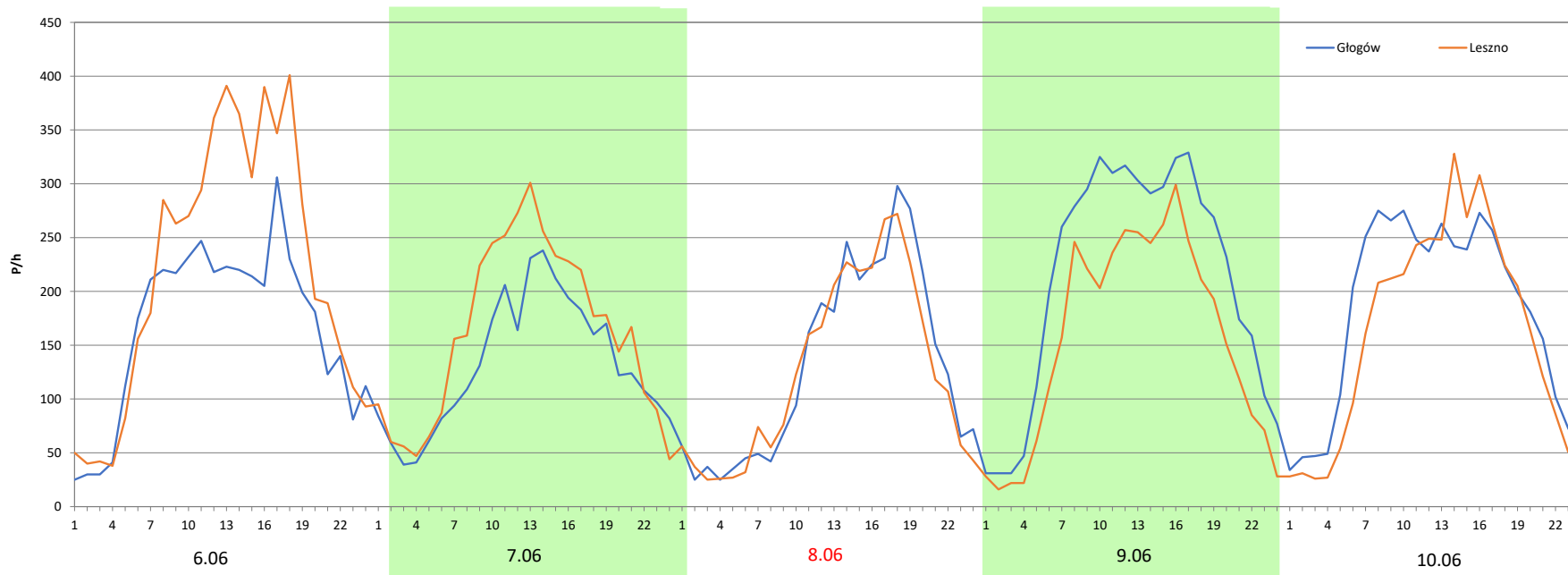
Stacja nr 08010

**Miejscowość:** Górczyna  
**Odcinek:** Szlichtyngowa - Wschowa  
**Typ stacji:** 8+1  
**Miesiąc:** Maj

**Rok:** 2025  
**Numer drogi:** 12  
**Oddział:** Zielona Góra

R03\_08-9\_08010\_2025

Data Dzień tygodnia	6.06 Piątek		7.06 Sobota		8.06 Niedziela		9.06 Poniedziałek		10.06 Wtorek	
	Głogów	Leszno	Głogów	Leszno	Głogów	Leszno	Głogów	Leszno	Głogów	Leszno
Dobowy ruch	3992	5274	3165	3863	3125	2995	5076	3746	4295	3865
Razem	9266		7028		6120		8822		8160	
Podział procentowy	43,08%	56,92%	45,03%	54,97%	51,06%	48,94%	57,54%	42,46%	52,63%	47,37%
Udział SDRR	118,54%		89,91%		78,29%		112,86%		104,39%	



**Analiza ruchu pojazdów ogółem w święta i dni okołoswiąteczne, w podziale na kierunki ruchu**  
**DZIEŃ ZJEDNOCZENIA NIEMIEC**



Stacja nr 08010

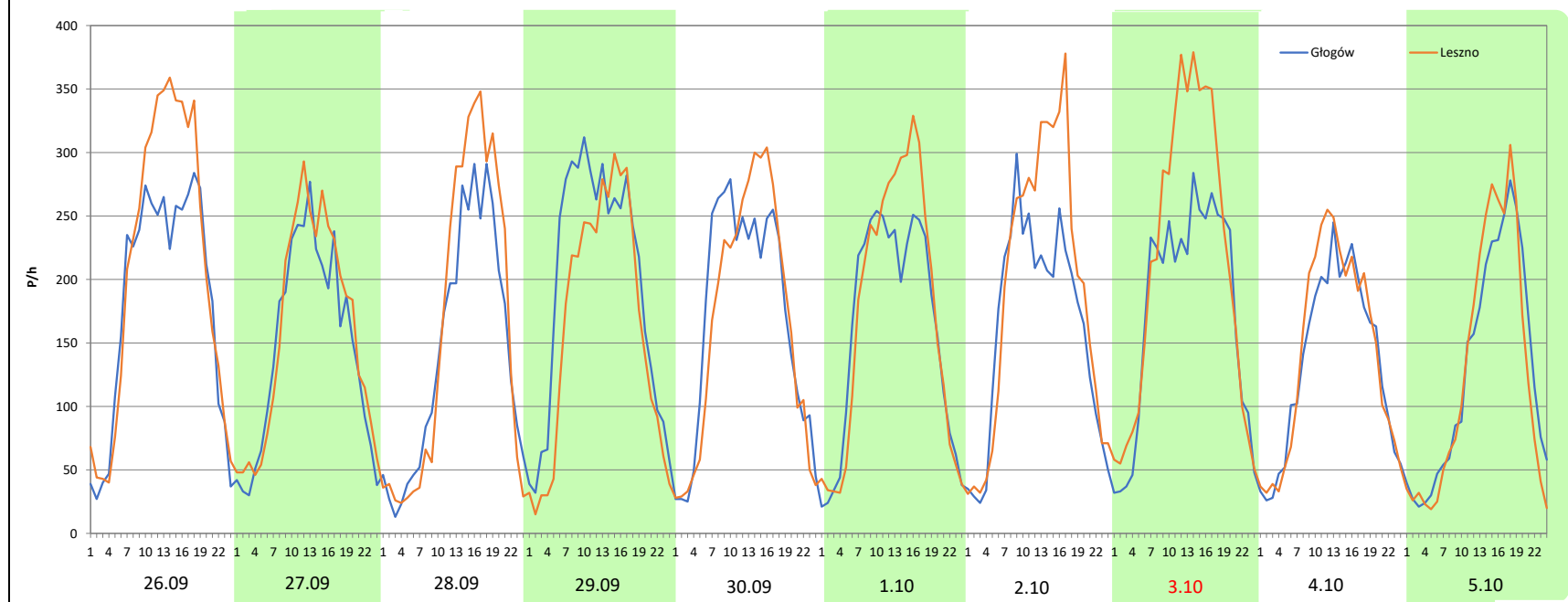
**Miejscowość:** Górczyna  
**Odcinek:** Szlichtyngowa - Wschowa  
**Typ stacji:** 8+1  
**Miesiąc:** Wrzesień / Październik

**Rok:** 2025  
**Numer drogi:** 12  
**Oddział:** Zielona Góra


R03\_08-10\_08010\_2025

Data Dzień tygodnia	26.09 Piątek		27.09 Sobota		28.09 Niedziela		29.09 Poniedziałek		30.09 Wtorek		1.10 Środa		2.10 Czwartek	
Kierunek	Głogów	Leszno	Głogów	Leszno	Głogów	Leszno	Głogów	Leszno	Głogów	Leszno	Głogów	Leszno	Głogów	Leszno
Dobowy ruch	4348	5002	3508	3783	3399	3813	4667	3875	4045	3951	3843	4116	3855	4552
Razem	9350		7291		7212		8542		7996		7959		8407	
Podział procentowy	46,50%	53,50%	48,11%	51,89%	47,13%	52,87%	54,64%	45,36%	50,59%	49,41%	48,28%	51,72%	45,85%	54,15%
Udział SDRR	119,61%		93,27%		92,26%		109,27%		102,29%		101,82%		107,55%	

Data Dzień tygodnia	3.10 Piątek		4.10 Sobota		5.10 Niedziela	
Kierunek	Głogów	Leszno	Głogów	Leszno	Głogów	Leszno
Dobowy ruch	4177	5114	3205	3376	3064	3030
Razem	9291		6581		6094	
Podział procentowy	44,96%	55,04%	48,70%	51,30%	50,28%	49,72%
Udział SDRR	118,86%		84,19%		77,96%	





Nierównomierność kierunkowa dla każdego dnia w roku, dla pojazdów ogółem												
Stacja nr 08010											 Generalna Dyrekcja Dróg Krajowych i Autostrad	
Miejscowość:	Górczyna				Rok:	2025						
Odcinek:	Szlichtyngowa - Wschowa				Numer drogi:	12						
Typ stacji:	8+1				Oddział:	Zielona Góra						
R03_11_08010_2025												
08010	Proporcja ruchu dziennego do średniego dobowego ruchu rocznego [%]											
	1	2	3	4	5	6	7	8	9	10	11	12
1	51,9	58,2	55,3	50,2	50,1	49,3	49,3	56,4	43,8	51,7	52,1	44,3
2	47,9	55,3	52,7	51,9	53,6	44,9	51,0	55,2	48,7	54,1	51,8	49,1
3	48,3	44,4	45,0	54,3	55,3	50,1	51,5	47,6	50,4	55,0	44,7	51,0
4	47,0	49,1	50,3	56,2	54,0	50,8	56,5	46,3	51,3	51,3	49,4	53,9
5	49,2	50,5	51,1	54,9	44,1	52,3	53,4	49,8	54,0	49,7	50,7	54,6
6	53,8	52,6	53,5	49,1	49,4	56,9	47,7	51,3	54,7	44,6	53,4	53,8
7	45,5	54,0	55,5	45,5	51,5	55,0	43,8	52,3	53,4	49,5	53,3	49,9
8	48,5	53,5	54,4	49,5	52,8	48,9	48,9	55,8	45,8	50,7	49,0	45,1
9	50,7	49,8	51,6	51,7	54,8	42,5	50,3	54,7	50,1	52,4	48,4	49,4
10	53,6	44,5	45,9	54,2	53,5	47,4	53,0	49,7	51,2	55,6	49,2	50,5
11	52,7	49,7	49,9	55,8	47,0	50,6	56,2	46,6	53,3	53,2	64,2	52,9
12	49,4	50,6	52,3	54,6	44,6	52,1	54,6	50,3	54,3	54,4	49,3	55,4
13	44,7	51,9	53,8	50,6	48,6	55,7	46,7	51,6	51,0	46,3	53,2	53,1
14	49,9	53,7	56,4	45,3	50,4	54,0	44,5	53,6	50,2	49,6	56,3	47,6
15	50,7	51,8	55,2	50,9	52,0	50,4	49,6	50,9	44,7	50,8	54,8	45,2
16	52,4	53,4	50,9	53,6	55,0	45,3	51,2	50,8	49,8	53,6	51,0	50,2
17	53,4	44,5	45,0	57,4	53,2	50,6	52,6	49,9	50,3	54,9	44,9	51,3
18	48,6	49,4	50,1	55,2	48,3	53,4	56,4	44,8	52,0	53,1	50,3	54,3
19	44,4	51,3	52,5	49,7	44,0	51,1	54,1	48,0	54,6	55,3	51,6	55,3
20	43,3	53,7	53,7	52,4	48,7	54,4	47,9	49,9	51,8	45,6	52,9	54,4
21	49,6	55,8	56,1	54,1	50,0	55,4	44,5	51,5	53,1	50,0	54,9	49,9
22	49,7	54,9	54,4	43,9	52,0	48,6	49,7	54,4	44,8	50,7	52,7	49,8
23	51,8	54,5	49,9	49,2	54,7	44,7	50,1	53,3	49,7	53,1	50,0	50,1
24	54,3	43,2	45,3	51,2	52,7	49,4	53,2	51,3	50,7	55,2	44,5	43,3
25	53,8	50,4	49,9	54,6	47,4	50,2	56,1	45,6	51,8	54,4	49,9	45,9
26	52,6	51,8	52,1	53,2	44,2	51,9	53,8	49,3	53,5	53,5	51,0	52,8
27	43,9	53,8	53,9	48,6	50,0	55,9	48,2	50,4	51,9	45,9	52,9	49,8
28	50,4	55,9	55,9	45,3	52,8	55,0	44,4	52,6	52,9	50,2	54,1	53,0
29	52,0		54,8	52,3	53,4	47,5	50,1	54,3	45,4	51,4	52,7	46,0
30	52,6		51,2	55,0	52,6	44,8	50,7	54,2	49,4	52,5	51,0	51,6
31	57,0		44,9		53,3		53,0	50,4		54,8		50,7

Legenda

Głogów

<40%

50%

Leszno

>60%

niedziele i święta

\*WNK =  $\frac{N_{poj./24h} \text{ (kierunek P)}}{N_{poj./24h} \text{ (kierunek P+L)}}$

Dobowe wahania ruchu pojazdów ogółem w podziale na kierunki



Generalna Dyrekcja  
Dróg Krajowych i Autostrad

Stacja nr 08010

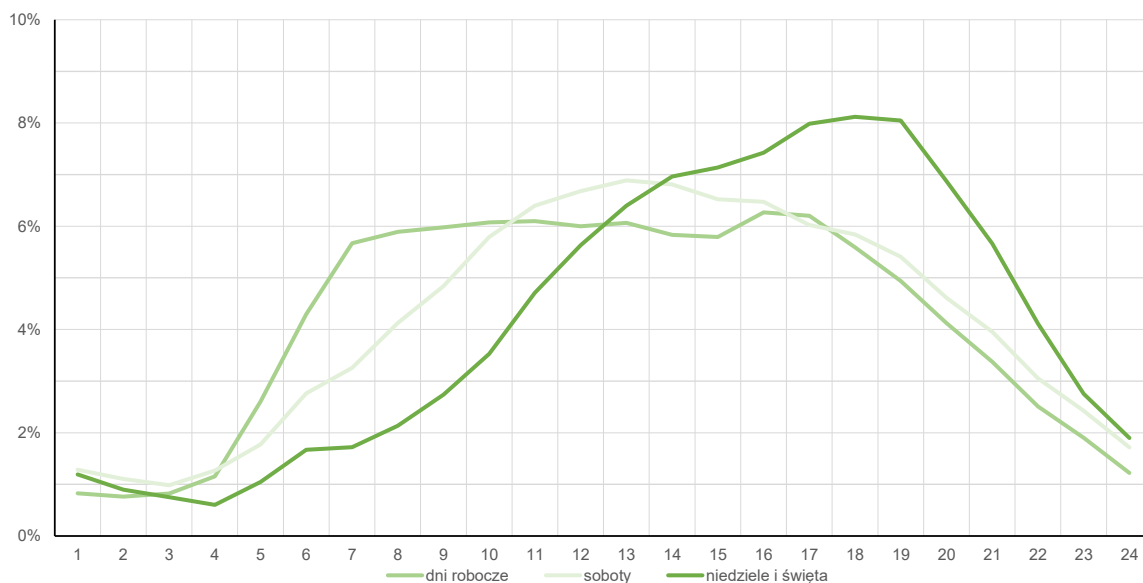
Miejscowość: Górczyna  
Odcinek: Szlichtyngowa - Wschowa  
Typ stacji: 8+1

Rok: 2025  
Numer drogi: 12  
Oddział: Zielona Góra

Średni dobowy rozkład natężenia ruchu

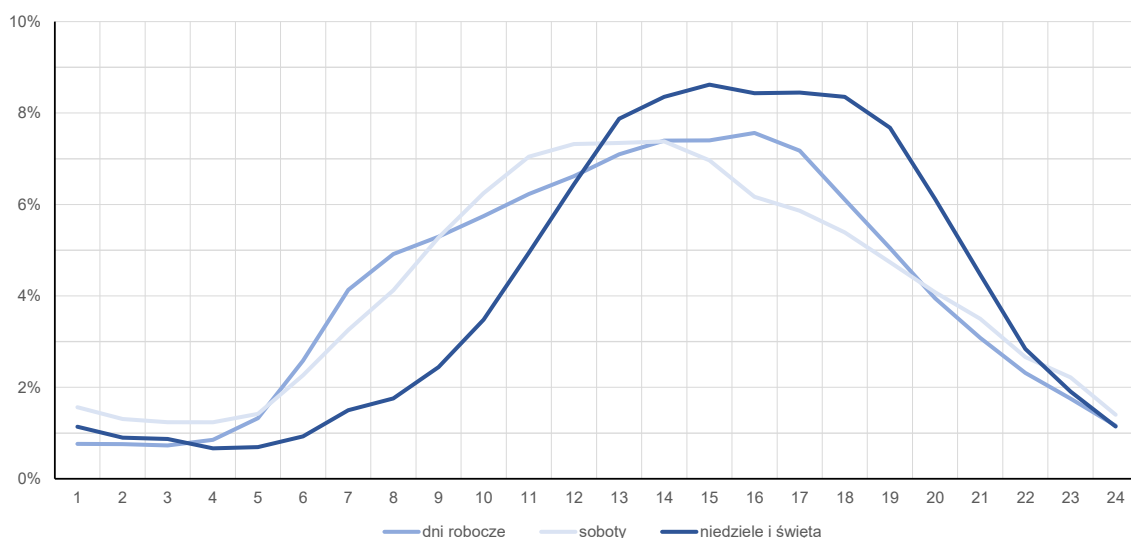
R03\_12-1\_08010\_2025

Kierunek: Głogów



R03\_12-2\_08010\_2025

Kierunek: Leszno



**Struktura rodzajowa ruchu wg pomiarów automatycznych**

Stacja nr 08010

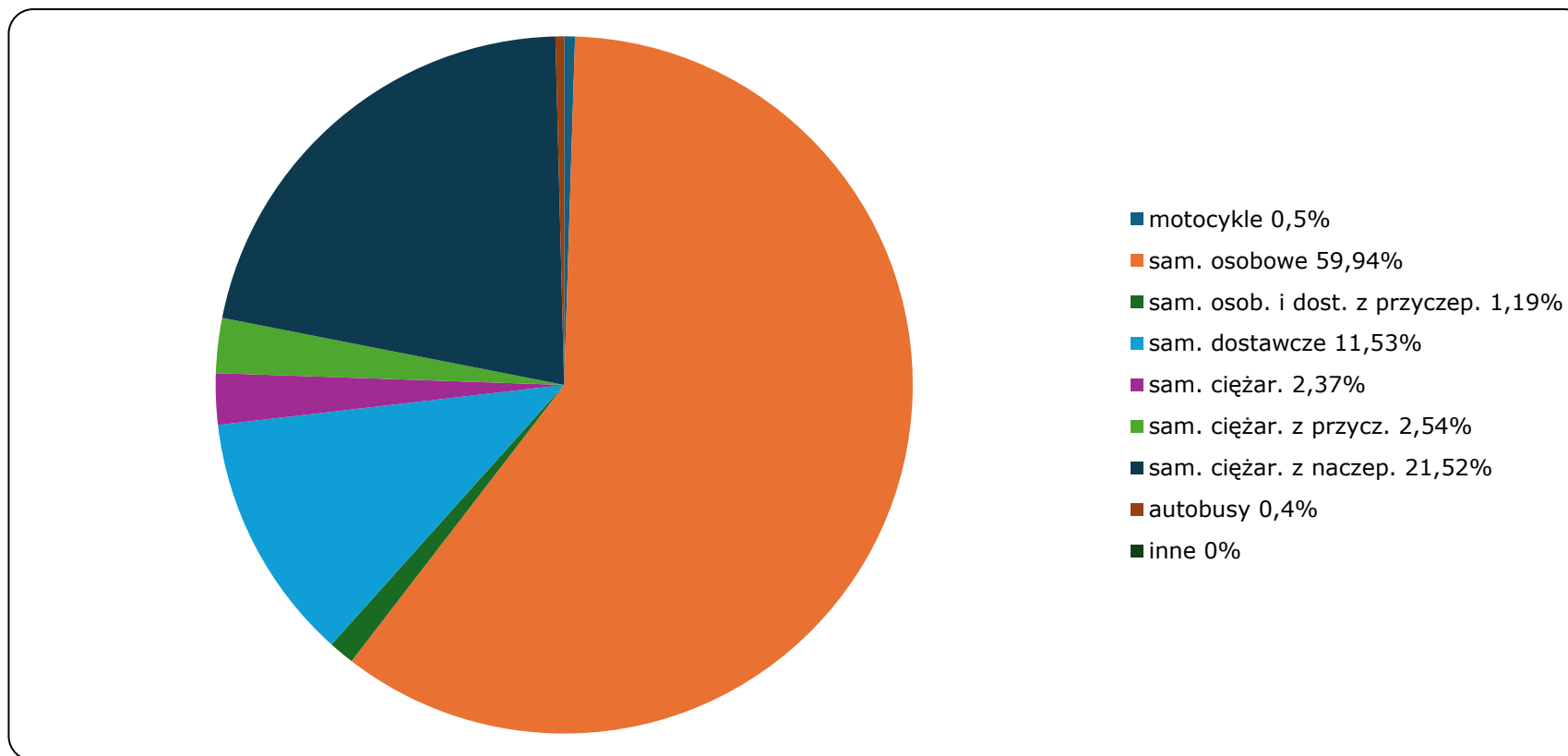


**Generalna Dyrekcja  
Dróg Krajowych i Autostrad**

**Miejscowość:** Górczyna  
**Odcinek:** Szlichtyngowa - Wschowa  
**Typ stacji:** 8+1  
 Za okres od 01.01.2025 do 24.12.2025 (8+1)

**Rok:** 2025  
**Numer drogi:** 12  
**Oddział:** Zielona Góra  
 R04\_03\_08010\_2025

**Rodzajowa struktura ruchu wg pomiarów automatycznych w 2025 roku**



Rozkłady prędkości pojazdów samochodowych



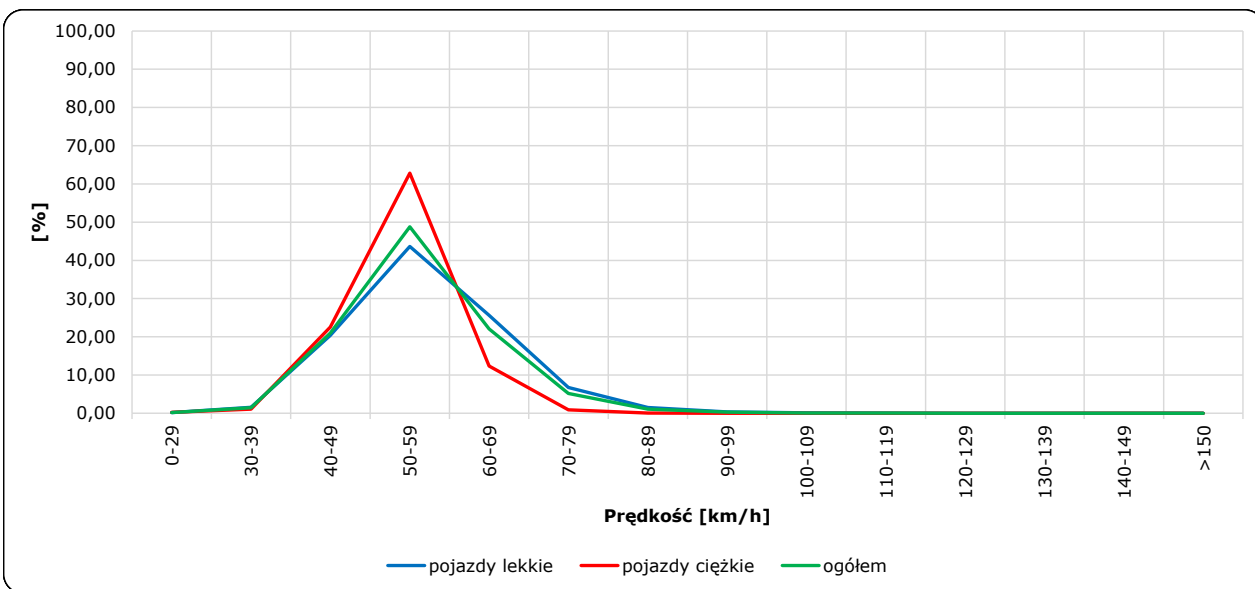
Stacja nr 08010

Miejscowość: Górczyna  
 Odcinek: Szlichtyngowa - Wschowa  
 Typ stacji: 8+1

Rok: 2025  
 Numer drogi: 12  
 Oddział: Zielona Góra

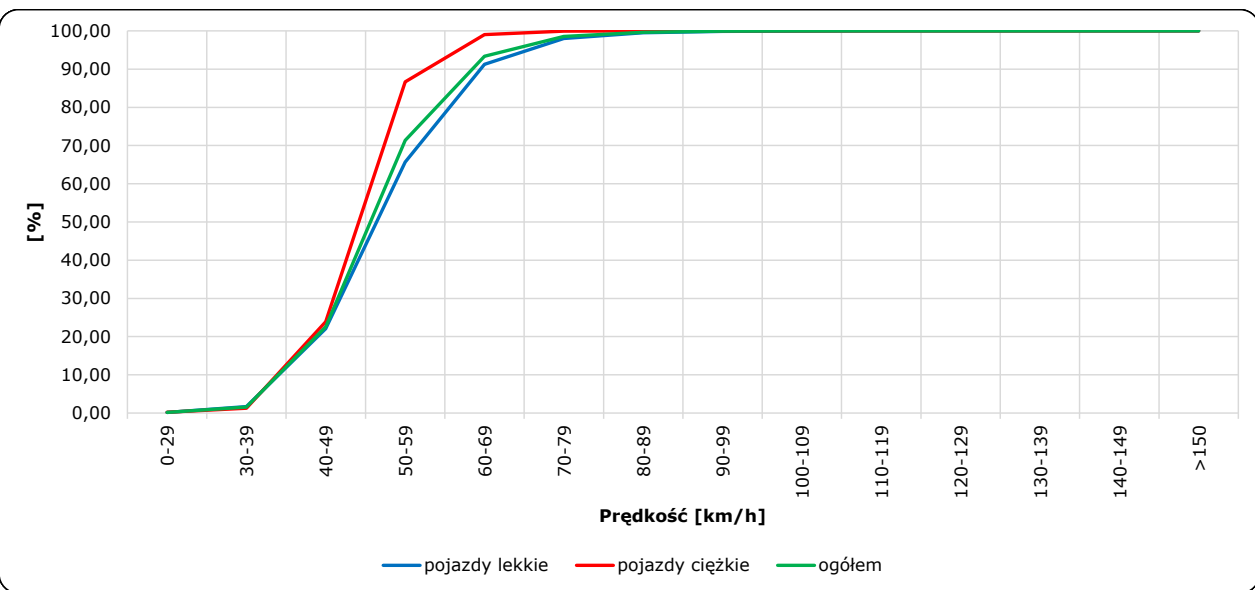
R06\_02-1\_08010\_2025

Rozkład prędkości



R06\_02-2\_08010\_2025

Dystrybuanta prędkości



Zestawienie 200 godzin o największym natężeniu ruchu w roku Generalna Dyrekcja Dróg Krajowych i Autostrad

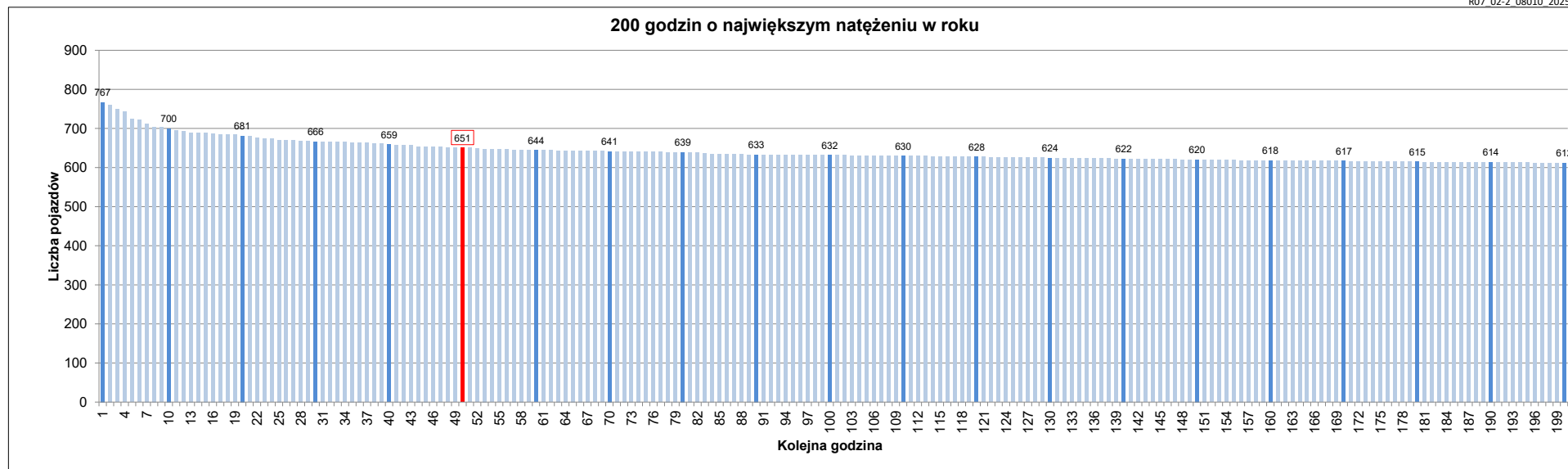
Stacja nr 08010

Miejscowość: Górczyna  
 Odcinek: Szlichtyngowa - Wschowa  
 Typ stacji: 8+1  
 Rok: 2025  
 Numer drogi: 12  
 Oddział: Zielona Góra

R07\_02-1\_08010\_2025

Udział ruchu w godzinach o największym natężeniu w roku w odniesieniu do SDRR w 2025 roku [%]																					
SDRR	1	10	20	30	40	50	60	70	80	90	100	110	120	130	140	150	160	170	180	190	200
7817	767	700	666	659	659	651	644	641	639	633	632	630	628	624	622	620	618	617	615	614	612
<b>Udział proc.</b>	10%	9%	9%	8%	8%	8%	8%	8%	8%	8%	8%	8%	8%	8%	8%	8%	8%	8%	8%	8%	8%
<b>Data</b>	21.09.25	22.06.25	07.09.25	17.08.25	18.06.25	10.08.25	08.08.25	22.08.25	24.08.25	12.09.25	20.07.25	18.12.25	08.08.25	17.10.25	19.12.25	05.08.25	19.09.25	14.02.25	18.07.25	21.09.25	29.08.25
<b>Nr dnia</b>	7	7	7	7	3	7	5	5	7	5	7	4	5	5	5	2	5	5	5	7	5
<b>Godzina</b>	19	16	17	18	17	17	12	17	17	15	15	17	13	16	16	16	13	17	12	16	14

R07\_02-2\_08010\_2025



Oznaczenia:  
 - Wartości natężeni kolejnych 200 godzin  
 - Wartości co dziesiątej wartości z posród 200 godzin  
 - Wartości 50-tej godziny

**SDRR: 7817 poj./dobę**