

Zakres czasowy: **2025**

Raport dla stacji **08009**

Numer **08009**
Typ **8+1**
Oddział **Zielona Góra**
Miejscowość **Miłaków**



SPIS TREŚCI

R00 Zbiorcze i podsumowujące	1
R00_01 Karta charakterystyki stacji ciągłych pomiarów ruchu	1
R02 Rozwój ruchu w latach	2
R02_03 Rozwój ruchu pojazdów ogółem dla poszczególnych stacji	2
R02_03C Rozwój ruchu pojazdów ciężkich dla poszczególnych stacji	3
R03 Wahania ruchu i ruch w poszczególne dni tygodnia	4
R03_01 Średni dobowy ruchu pojazdów ogółem w poszczególnych miesiącach i dniach tygodnia wraz ze wskaźnikami charakteryzującymi sezonowe (miesięczne) i tygodniowe wahania ruchu w odniesieniu do SDRR	4
R03_02 Sezonowe i tygodniowe wahania ruchu pojazdów ogółem dla danej stacji	5
R03_03 Dobowe wahania ruchu dla wybranych dni tygodnia dla pojazdów ogółem wraz z dystrybuantą	6
R03_04 Uśrednione dobowe rozkłady ruchu dla wybranych dni tygodnia, dla pojazdów lekkich i ciężkich	7
R03_07 Analiza ruchu pojazdów ogółem w poszczególnych dniach tygodnia dla każdego miesiąca, w podziale na kierunki ruchu	8
R03_08 Analiza ruchu w święta i dni okolicy świąteczne	20
R03_10 Proporcja dobowego natężenia ruchu do SDRR, dla każdego dnia w roku, dla pojazdów ogółem	30
R03_11 Nierównomierność kierunkowa dla każdego dnia w roku, dla pojazdów ogółem	31
R03_12 Dobowe wahania ruchu w podziale na kierunki oraz na pojazdy ogółem	32
R04 Struktura rodzajowa ruchu	33
R04_03 Wykres rodzajowej struktury ruchu wg pomiarów ręcznych lub automatycznych	33
R06 Rozkład prędkości pojazdów	34
R06_02 Rozkład prędkości pojazdów – wykres i dystrybuanta	34
R07 Godziny o największym natężeniu i charakter ruchu	35
R07_02 Zestawienie 200 godzin o największym natężeniu ruchu w roku, dla obu kierunków łącznie	35

Karta charakterystyki stacji ciągłych pomiarów ruchu

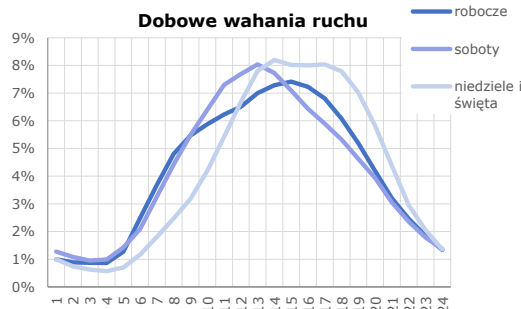
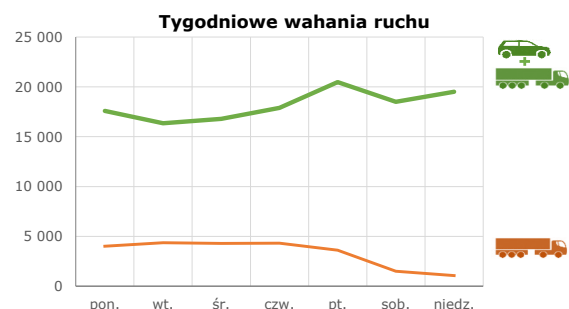
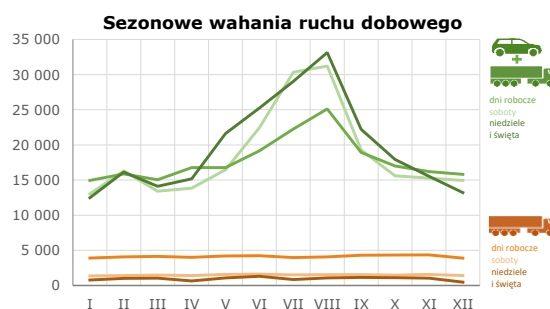
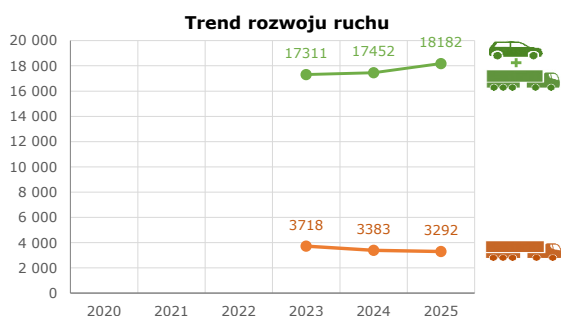
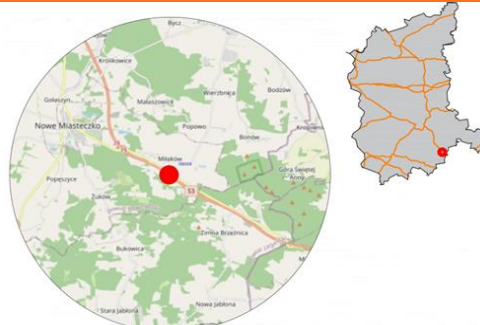
Stacja nr 08009



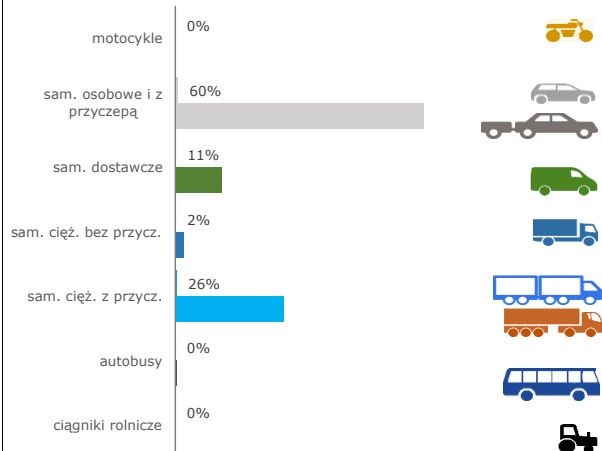
Generalna Dyrekcja Dróg Krajowych i Autostrad

Nr stacji: 08009
Typ stacji: 8+1
Lokalizacja: Miłaków
Numer drogi: S3a
Pikietaż: 229,200

Stacja działa od: 01.01.2023
Charakter ruchu: T-R
Liczba dni w archiwizacji: 365
Procent doszacowanych godzin: 1,42%

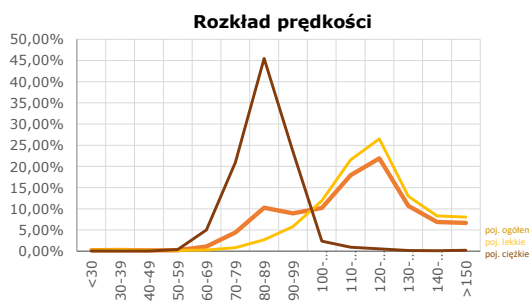


Struktura rodzajowa ruchu



Godzina 50-ta

Natężenie: 2469
 Udział proc.: 14%
 Dzień: 03.08.2025 (niedziela)
 Godzina: 16



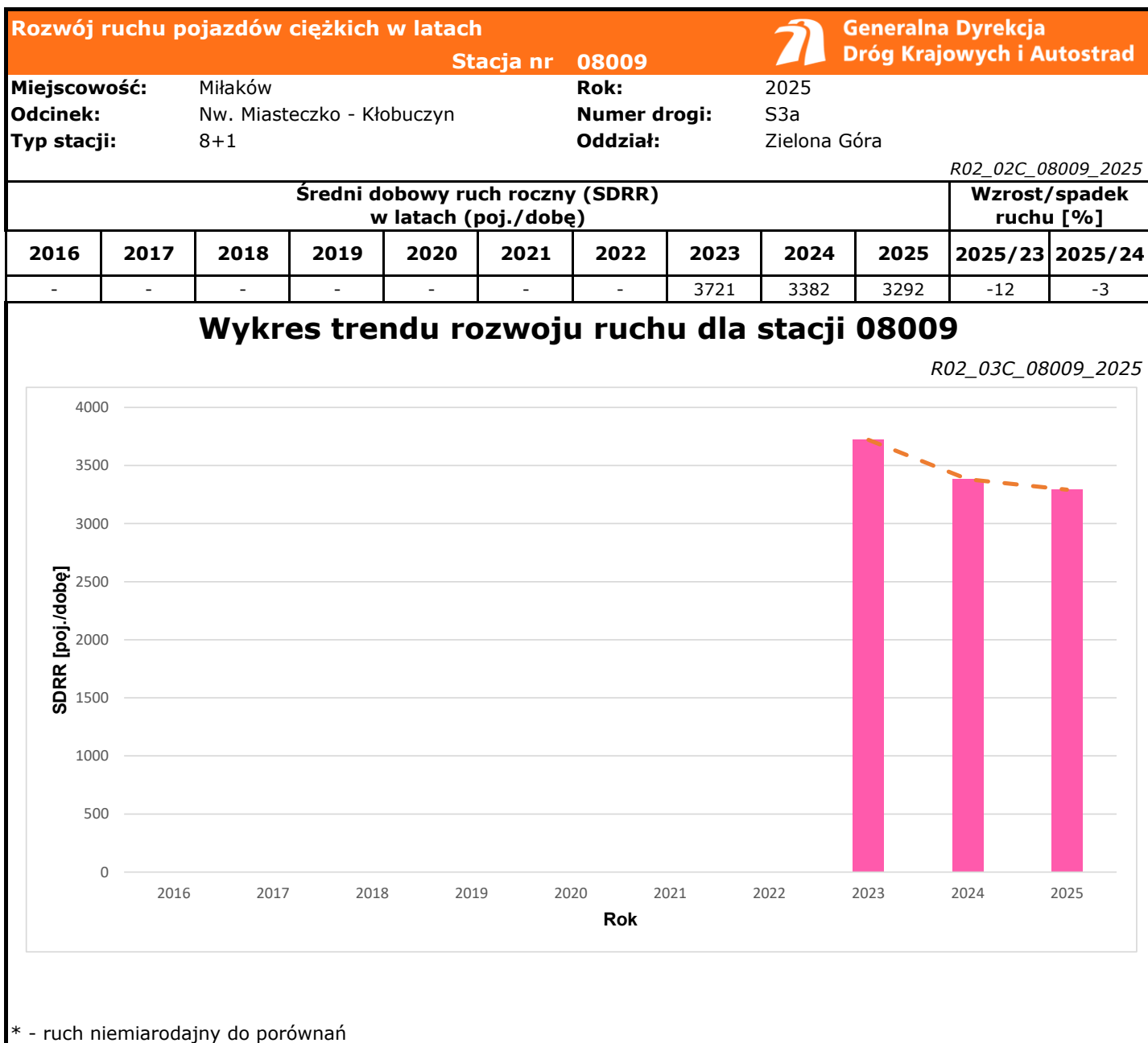
Rozwój ruchu pojazdów ogółem w latach										Generalna Dyrekcja Dróg Krajowych i Autostrad		
Stacja nr 08009												
Miejscowość:	Miłaków				Rok:	2025						
Odcinek:	Nw. Miasteczko - Kłobuczyn				Numer drogi:	S3a						
Typ stacji:	8+1				Oddział:	Zielona Góra						
										R02_02_08009_2025		
Średni dobowy ruch roczny (SDRR) w latach (poj./dobę)										Wzrost/spadek ruchu [%]		
2016	2017	2018	2019	2020	2021	2022	2023	2024	2025	2025/23	2025/24	
-	-	-	-	-	-	-	17311	17451	18182	+5	+4	


Wykres trendu rozwoju ruchu dla stacji 08009

R02_03_08009_2025

Rok	SDRR [poj./dobę]
2016	-
2017	-
2018	-
2019	-
2020	-
2021	-
2022	-
2023	17311
2024	17451
2025	18182

* - ruch niemiernodajny do porównań



Średni dobowy ruch dla poszczególnych dni tygodnia w poszczególnych miesiącach roku														
Stacja nr 08009												 Generalna Dyrekcja Dróg Krajowych i Autostrad		
Miejscowość: Miaków				Rok: 2025				Odcinek: Nw. Miasteczko - Kłobuczyn				Numer drogi: S3a		
Typ stacji: 8+1				Oddział: Zielona Góra										
Ruch ogółem														
R03_01_08009_2025														
Dni tygodnia:		Styczeń	Luty	Marzec	Kwiecień	Maj	Czerwiec	Lipiec	Sierpień	Wrzesień	Październik	Listopad	Grudzień	Cały rok
1. Poniedziałki	a	14586	15278	14137	15174	16754	19572	24014	27229	18369	15796	15168	15112	17599
	b	1,019	0,957	0,963	0,941	0,962	0,954	0,985	1,004	0,945	0,933	0,950	0,987	0,968
	c	0,829	0,868	0,803	0,862	0,952	1,112	1,365	1,547	1,044	0,898	0,862	0,859	1,000
2. Wtorki	a	13675	14514	13970	16224	15527	17063	19819	21598	16862	15744	14904	16295	16349
	b	0,955	0,909	0,952	1,007	0,891	0,832	0,813	0,796	0,867	0,930	0,933	1,064	0,899
	c	0,836	0,888	0,854	0,992	0,950	1,044	1,212	1,321	1,031	0,963	0,912	0,997	1,000
3. Środy	a	14179	15198	14215	16444	16071	19601	19814	22689	17412	16236	15537	13970	16781
	b	0,990	0,952	0,969	1,020	0,923	0,956	0,813	0,836	0,896	0,959	0,973	0,912	0,923
	c	0,845	0,906	0,847	0,980	0,958	1,168	1,181	1,352	1,038	0,968	0,926	0,832	1,000
4. Czwartki	a	15450	15869	15330	16905	17022	18240	21723	26203	18901	17180	15991	16037	17904
	b	1,079	0,994	1,045	1,049	0,977	0,889	0,891	0,966	0,972	1,015	1,001	1,047	0,985
	c	0,863	0,886	0,856	0,944	0,951	1,019	1,213	1,464	1,056	0,960	0,893	0,896	1,000
5. Piątki	a	16835	18489	17569	19079	18482	21392	25896	27852	23036	20044	19415	17674	20480
	b	1,176	1,158	1,197	1,184	1,061	1,043	1,062	1,027	1,185	1,184	1,216	1,154	1,126
	c	0,822	0,903	0,858	0,932	0,902	1,045	1,264	1,360	1,125	0,979	0,948	0,863	1,000
6. Soboty	a	13035	16316	13409	13835	16464	22449	30329	31219	19304	15616	15267	14924	18514
	b	0,910	1,022	0,914	0,858	0,945	1,095	1,244	1,151	0,993	0,922	0,956	0,974	1,018
	c	0,704	0,881	0,724	0,747	0,889	1,213	1,638	1,686	1,043	0,843	0,825	0,806	1,000
7. Niedziele	a	12842	16130	14094	15115	20931	24685	29047	32639	22221	17918	13882	14668	19514
	b	0,897	1,010	0,960	0,938	1,202	1,204	1,192	1,203	1,143	1,058	0,869	0,958	1,073
	c	0,658	0,827	0,722	0,775	1,073	1,265	1,489	1,673	1,139	0,918	0,711	0,752	1,000
8. Dni robocze	a	14945	15869	15043	16765	16772	19174	22254	25114	18916	17000	16203	15818	17822
	b	1,044	0,994	1,025	1,040	0,963	0,935	0,913	0,926	0,973	1,004	1,014	1,033	0,980
	c	0,839	0,890	0,844	0,941	0,941	1,076	1,249	1,409	1,061	0,954	0,909	0,888	1,000
9. Święta	a	12305	-	-	15181	21947	25782	-	33628	-	-	16345	12488	19668
	b	0,859	-	-	0,942	1,260	1,257	-	1,239	-	-	1,023	0,815	1,082
	c	0,626	-	-	0,772	1,116	1,311	-	1,710	-	-	0,831	0,635	1,000
10. Niedziele i święta	a	12483	16130	14094	15159	21608	25234	29047	33133	22221	17918	15524	13214	19647
	b	0,872	1,010	0,960	0,941	1,241	1,231	1,192	1,221	1,143	1,058	0,972	0,863	1,081
	c	0,635	0,821	0,717	0,772	1,100	1,284	1,478	1,686	1,131	0,912	0,790	0,673	1,000
11. Wszystkie dni	a	14320	15970	14675	16117	17418	20507	24377	27132	19443	16933	15972	15318	18182
	b	1,000	1,000	1,000	1,000	1,000	1,000	1,000	1,000	1,000	1,000	1,000	1,000	1,000
	c	0,788	0,878	0,807	0,886	0,958	1,128	1,341	1,492	1,069	0,931	0,878	0,842	1,000

Legenda:
 a = średni dobowy ruch danego dnia (dni) tygodnia
 b = $\frac{\text{średni dobowy ruch danego dnia (dni) tygodnia w miesiącu}}{\text{średni dobowy ruch we wszystkie dni miesiąca}}$
 c = $\frac{\text{średni dobowy ruch danego dnia (dni) tygodnia w miesiącu}}{\text{średni dobowy ruch danego dnia (dni) tygodnia w roku}}$

Sezonowe i tygodniowe wahania ruchu dobowego pojazdów ogółem w latach



Generalna Dyrekcja
Dróg Krajowych i Autostrad

Stacja nr 08009

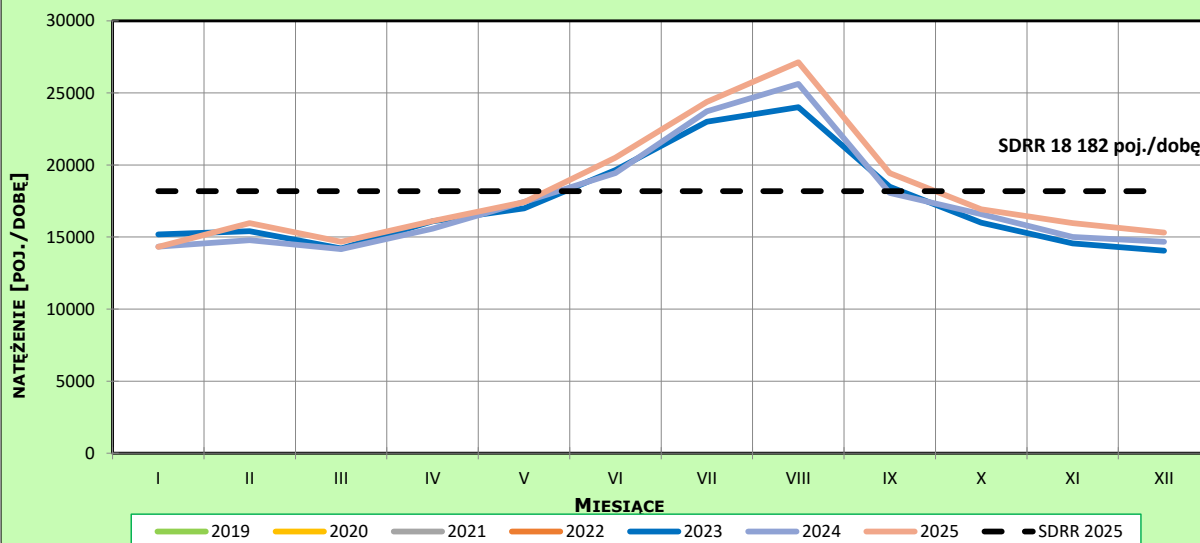
Miejscowość: Miłaków
Odcinek: Nw. Miasteczko - Kłobuczyn
Typ stacji: 8+1

Rok: 2025
Numer drogi: S3a
Oddział: Zielona Góra

Ruch ogółem

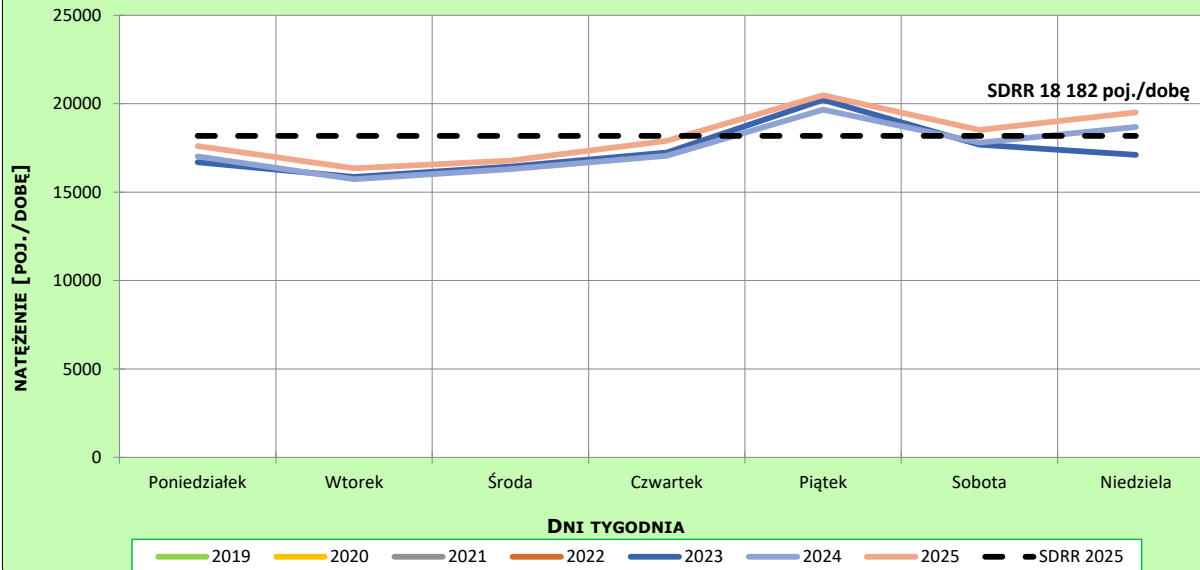
R03_02-1_08009_2025

Sezonowe wahania ruchu dobowego



R03_02-2_08009_2025

Tygodniowe wahania ruchu dobowego



Dobowe wahania ruchu pojazdów ogółem



Generalna Dyrekcja
Dróg Krajowych i Autostrad

Stacja nr 08009

Miejscowość: Miłaków

Rok: 2025

Odcinek: Nw. Miasteczko - Kłobuczyn

Numer drogi: S3a

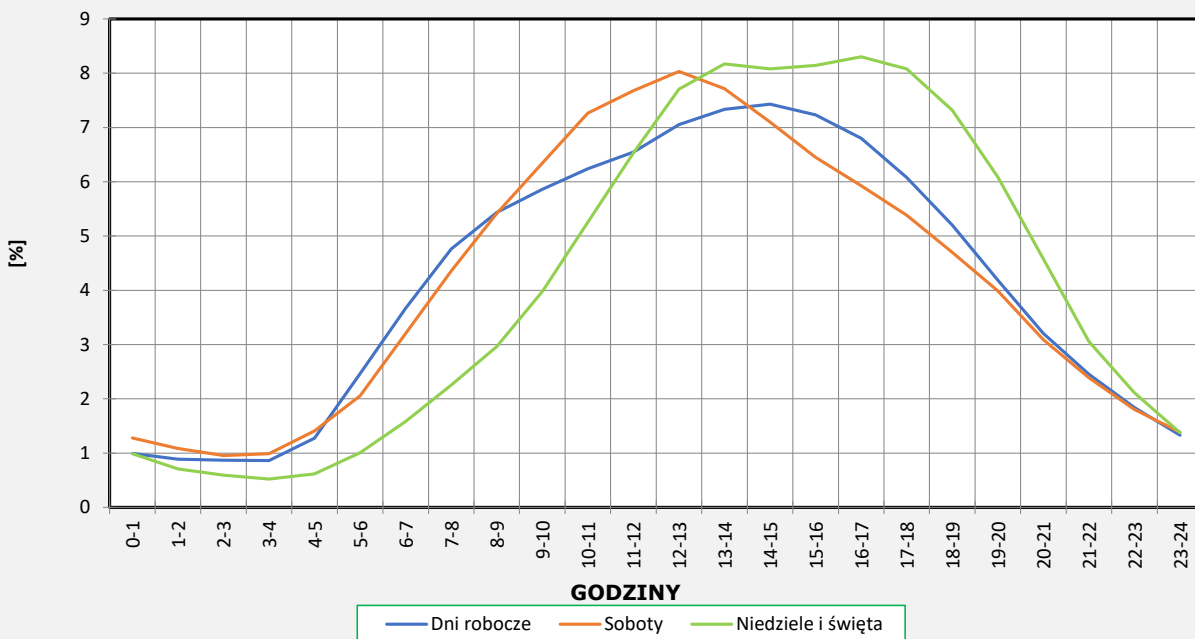
Typ stacji: 8+1

Oddział: Zielona Góra

Ruch ogółem

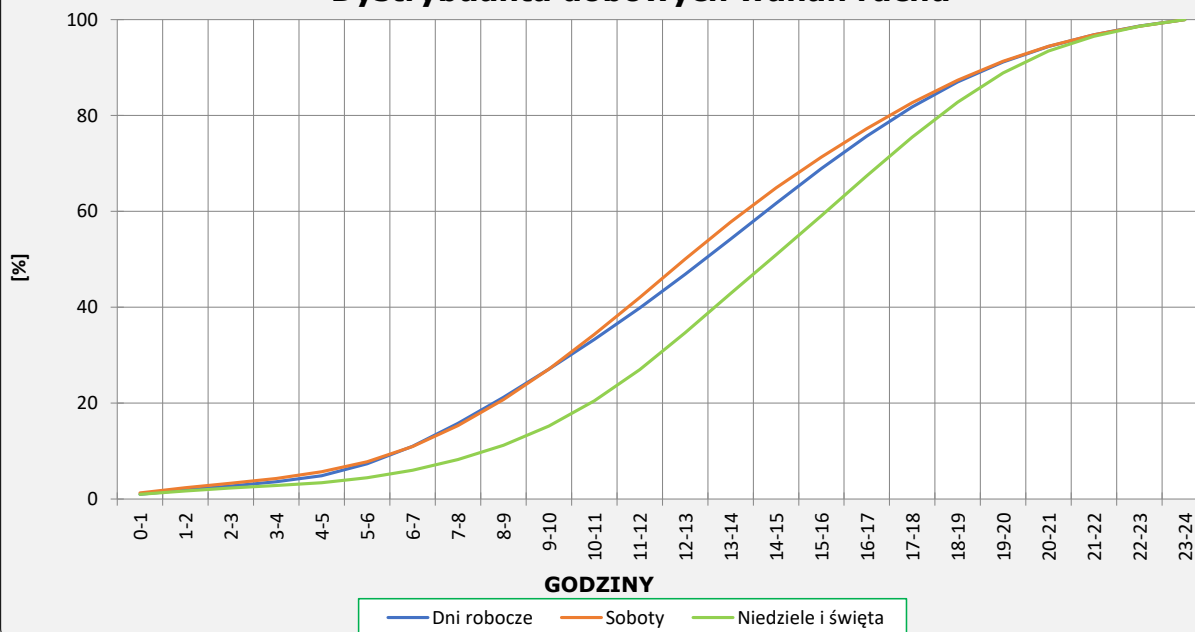
R03_03-1_08009_2025

Dobowe wahania ruchu



R03_03-2_08009_2025

Dystrybuanta dobowych wahań ruchu



Uśrednione dobowe rozkłady ruchu dla wybranych dni tygodnia, dla pojazdów lekkich i ciężkich



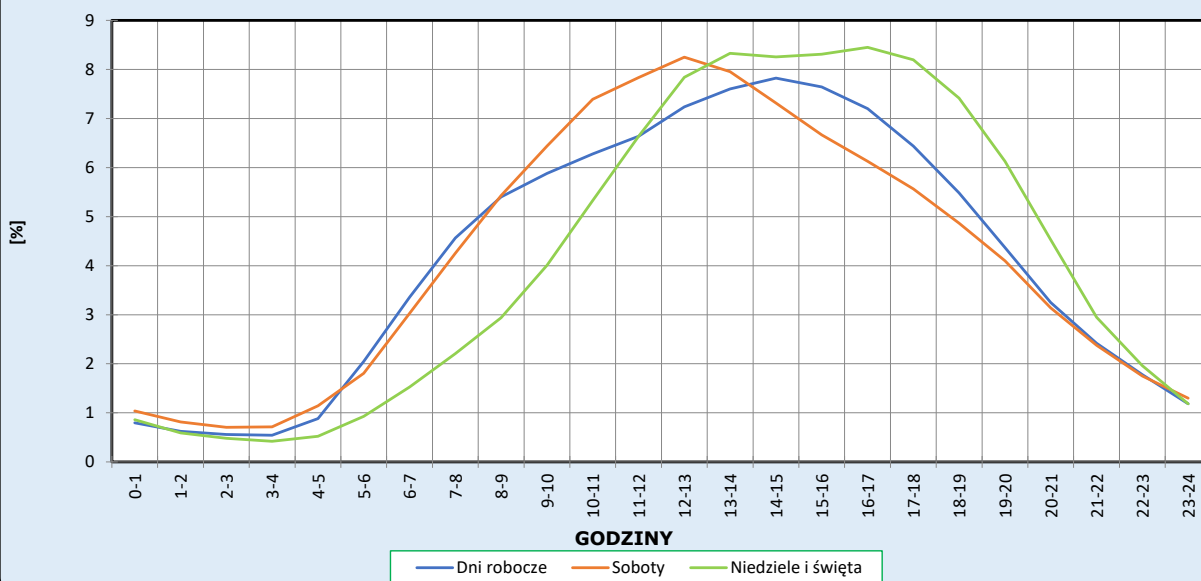
Stacja nr 08009

Miejscowość: Miłaków
Odcinek: Nw. Miasteczko - Kłobuczyn
Typ stacji: 8+1

Rok: 2025
Numer drogi: S3a
Oddział: Zielona Góra

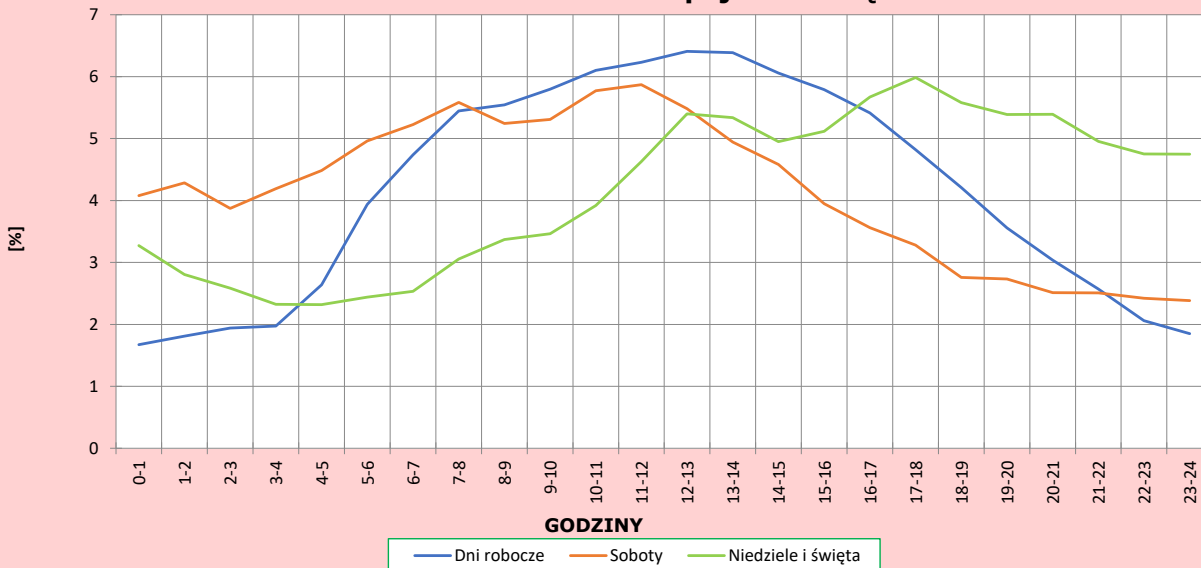
R03_04-1_08009_2025

Dobowe wahania ruchu pojazdów lekkich



R03_04-2_08009_2025

Dobowe wahania ruchu pojazdów ciężkich



Analiza ruchu pojazdów ogółem w poszczególnych dniach tygodnia dla każdego miesiąca, w podziale na kierunki ruchu



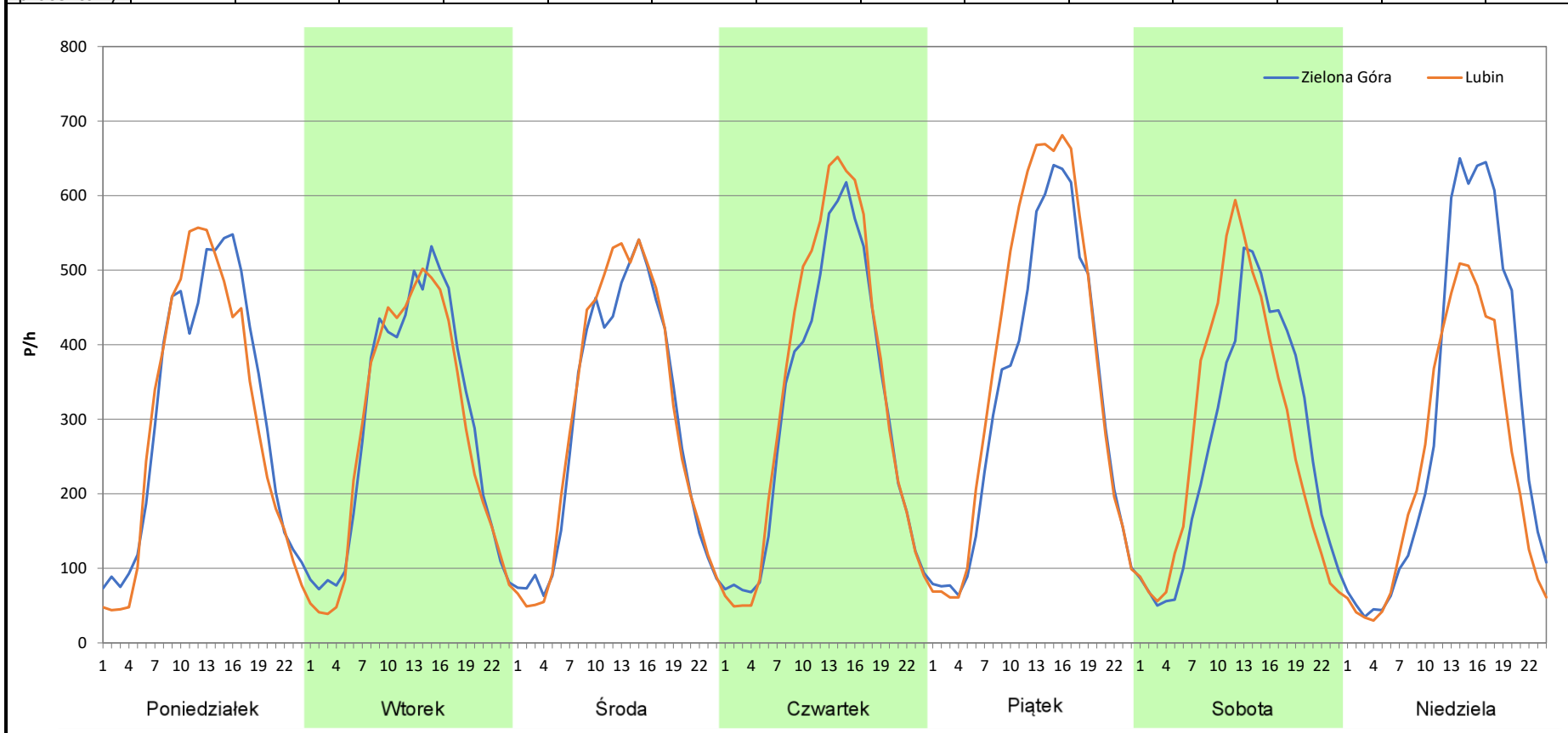
Stacja nr 08009

Miejscowość: Miłaków
Odcinek: Nw. Miasteczko - Kłobuczyn
Typ stacji: 8+1
Miesiąc: Styczeń

Rok: 2025
Numer drogi: S3a
Oddział: Zielona Góra

R03_07-1_08009_2025

Dzień tygodnia	Poniedziałek		Wtorek		Środa		Czwartek		Piątek		Sobota		Niedziela	
Kierunek	Zielona Góra	Lubin	Zielona Góra	Lubin	Zielona Góra	Lubin	Zielona Góra	Lubin	Zielona Góra	Lubin	Zielona Góra	Lubin	Zielona Góra	Lubin
SDR	7436	7151	6987	6691	6979	7204	7442	8010	7912	8925	6378	6664	7119	5727
Razem	14587		13678		14183		15452		16837		13042		12846	
Podział procentowy	50,98%	49,02%	51,08%	48,92%	49,21%	50,79%	48,16%	51,84%	46,99%	53,01%	48,90%	51,10%	55,42%	44,58%



Analiza ruchu pojazdów ogółem w poszczególnych dniach tygodnia dla każdego miesiąca, w podziale na kierunki ruchu

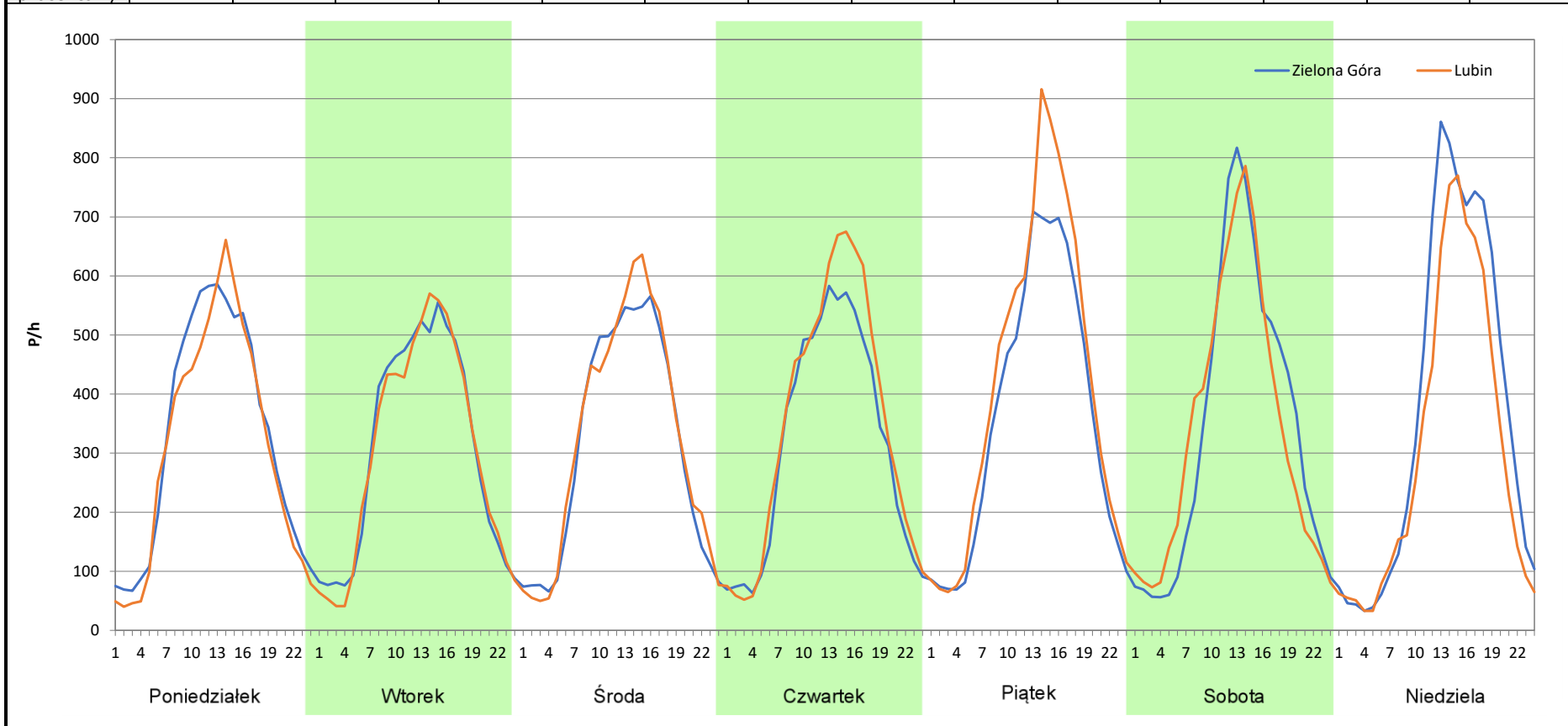


Stacja nr 08009

Miejscowość:	Miłaków	Rok:	2025
Odcinek:	Nw. Miasteczko - Kłobuczyn	Numer drogi:	S3a
Typ stacji:	8+1	Oddział:	Zielona Góra
Miesiąc:	Luty		

R03_07-2_08009_2025

Dzień tygodnia	Poniedziałek		Wtorek		Środa		Czwartek		Piątek		Sobota		Niedziela	
Kierunek	Zielona Góra	Lubin	Zielona Góra	Lubin	Zielona Góra	Lubin	Zielona Góra	Lubin	Zielona Góra	Lubin	Zielona Góra	Lubin	Zielona Góra	Lubin
SDR	7846	7439	7308	7213	7471	7732	7534	8336	8615	9885	8198	8122	8847	7286
Razem	15285		14521		15203		15870		18500		16320		16133	
Podział procentowy	51,33%	48,67%	50,33%	49,67%	49,14%	50,86%	47,47%	52,53%	46,57%	53,43%	50,23%	49,77%	54,84%	45,16%



Analiza ruchu pojazdów ogółem w poszczególnych dniach tygodnia dla każdego miesiąca, w podziale na kierunki ruchu



Generalna Dyrekcja
Dróg Krajowych i Autostrad

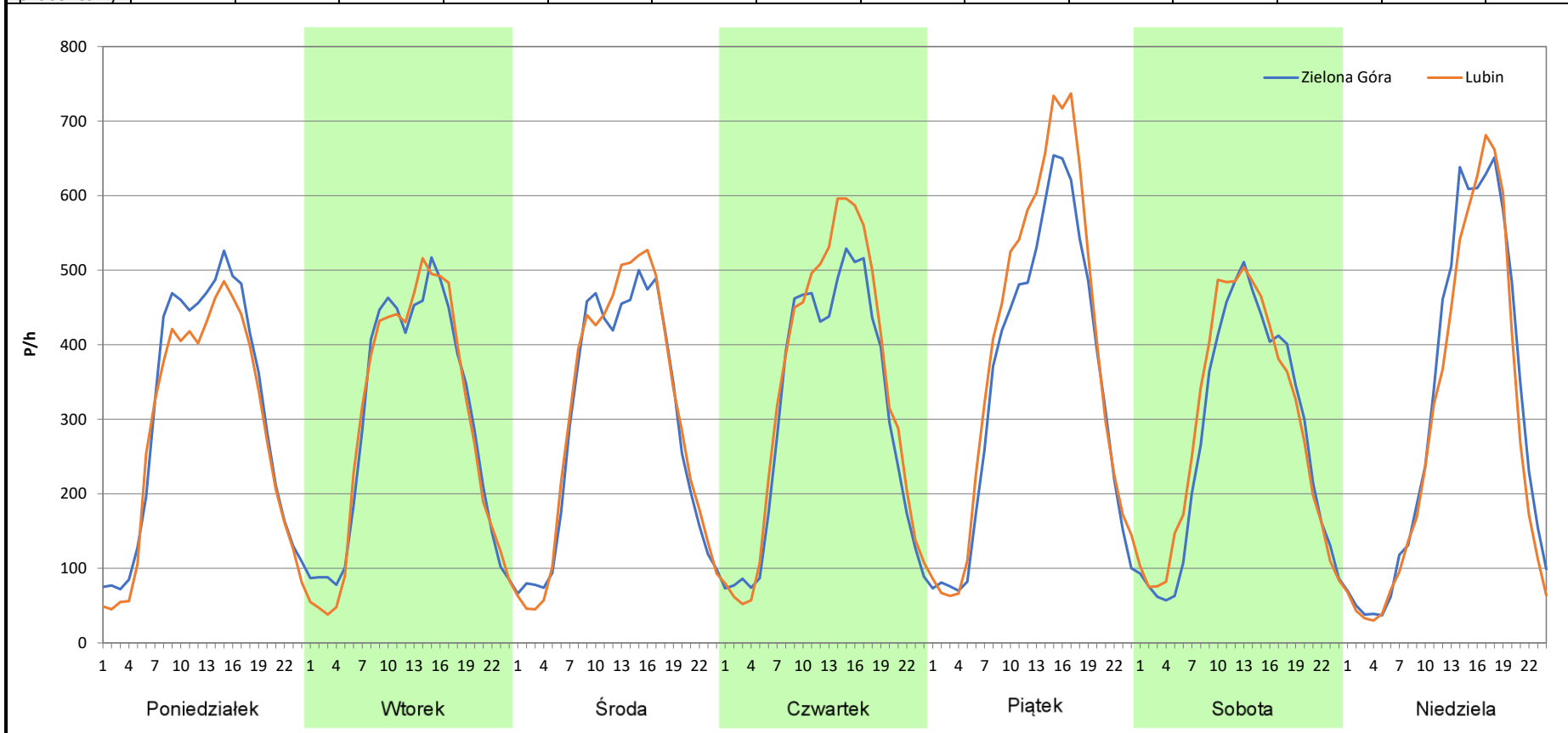
Stacja nr 08009

Miejscowość: Miłaków
Odcinek: Nw. Miasteczko - Kłobuczyn
Typ stacji: 8+1
Miesiąc: Marzec

Rok: 2025
Numer drogi: S3a
Oddział: Zielona Góra

R03_07-3_08009_2025

Dzień tygodnia	Poniedziałek		Wtorek		Środa		Czwartek		Piątek		Sobota		Niedziela	
Kierunek	Zielona Góra	Lubin	Zielona Góra	Lubin	Zielona Góra	Lubin	Zielona Góra	Lubin	Zielona Góra	Lubin	Zielona Góra	Lubin	Zielona Góra	Lubin
SDR	7358	6779	7028	6950	6994	7227	7305	8032	8271	9305	6526	6880	7308	6787
Razem	14137		13978		14221		15337		17576		13406		14095	
Podział procentowy	52,05%	47,95%	50,28%	49,72%	49,18%	50,82%	47,63%	52,37%	47,06%	52,94%	48,68%	51,32%	51,85%	48,15%



Analiza ruchu pojazdów ogółem w poszczególnych dniach tygodnia dla każdego miesiąca, w podziale na kierunki ruchu



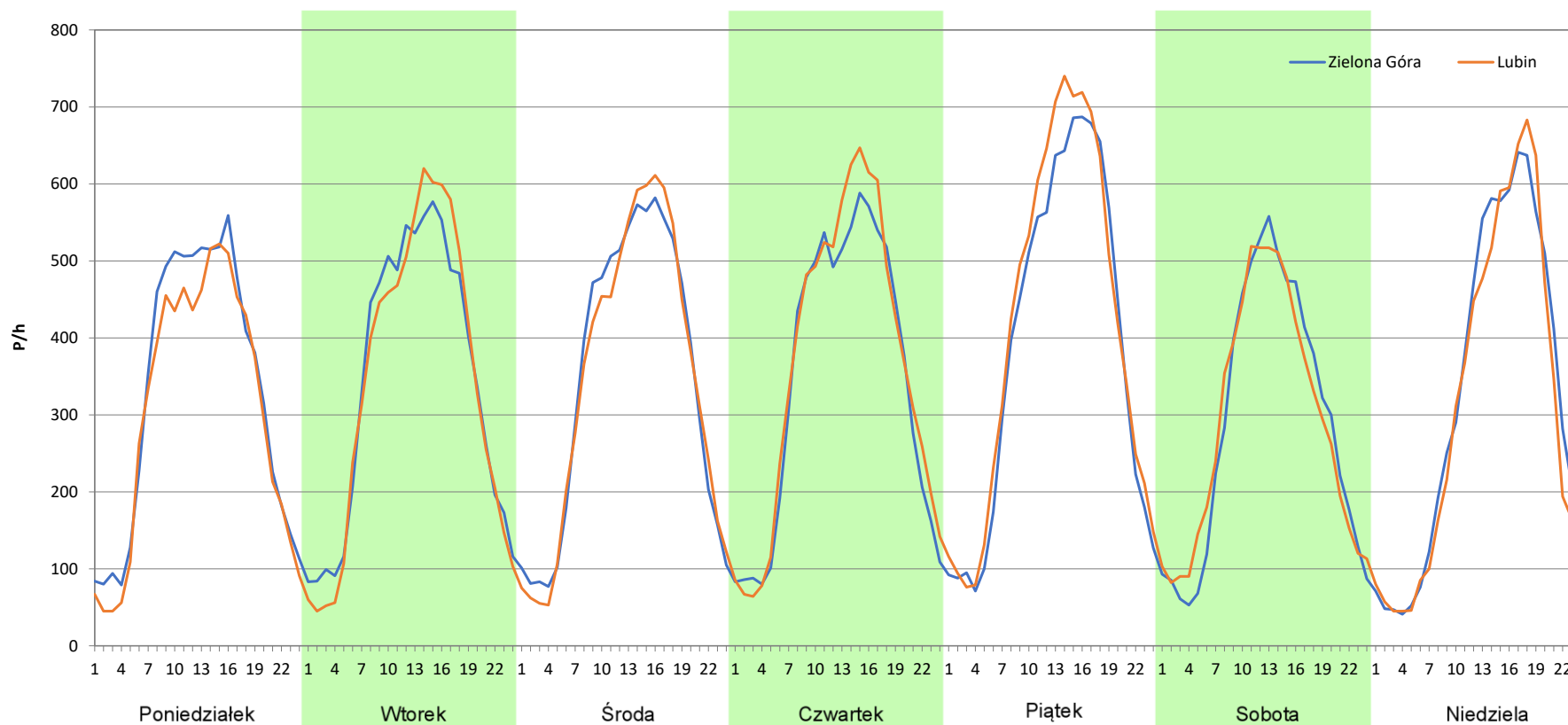
Stacja nr 08009

Miejscowość: Miłaków
Odcinek: Nw. Miasteczko - Kłobuczyn
Typ stacji: 8+1
Miesiąc: Kwiecień

Rok: 2025
Numer drogi: S3a
Oddział: Zielona Góra

R03_07-4_08009_2025

Dzień tygodnia	Poniedziałek		Wtorek		Środa		Czwartek		Piątek		Sobota		Niedziela	
Kierunek	Zielona Góra	Lubin	Zielona Góra	Lubin	Zielona Góra	Lubin	Zielona Góra	Lubin	Zielona Góra	Lubin	Zielona Góra	Lubin	Zielona Góra	Lubin
SDR	7884	7290	8146	8080	8251	8192	8234	8673	9261	9827	6913	6931	7729	7389
Razem	15174		16226		16443		16907		19088		13844		15118	
Podział procentowy	51,96%	48,04%	50,20%	49,80%	50,18%	49,82%	48,70%	51,30%	48,52%	51,48%	49,93%	50,07%	51,12%	48,88%



Analiza ruchu pojazdów ogółem w poszczególnych dniach tygodnia dla każdego miesiąca, w podziale na kierunki ruchu



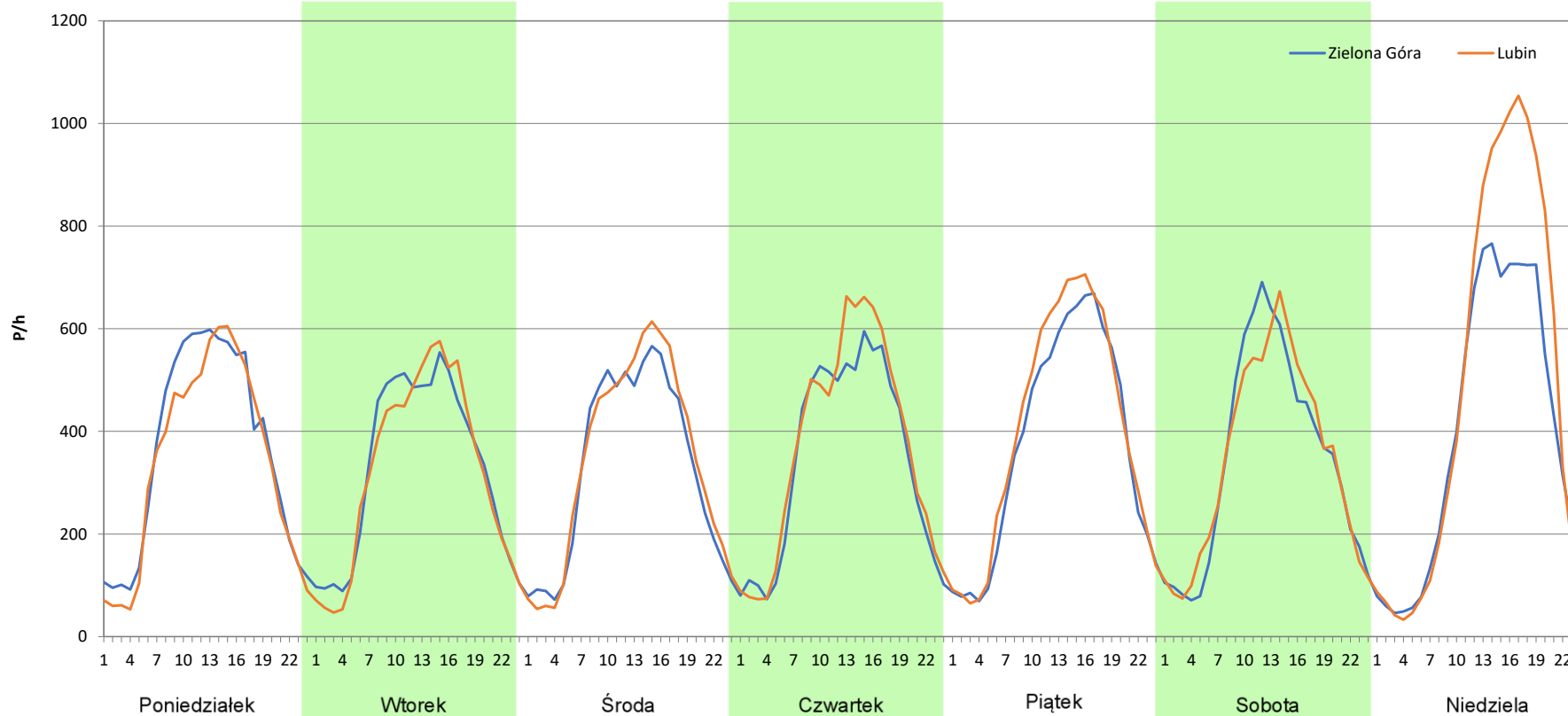
Stacja nr 08009

Miejscowość: Miłaków
Odcinek: Nw. Miasteczko - Kłobuczyn
Typ stacji: 8+1
Miesiąc: Maj

Rok: 2025
Numer drogi: S3a
Oddział: Zielona Góra

R03_07-5_08009_2025

Dzień tygodnia	Poniedziałek		Wtorek		Środa		Czwartek		Piątek		Sobota		Niedziela	
Kierunek	Zielona Góra	Lubin	Zielona Góra	Lubin	Zielona Góra	Lubin	Zielona Góra	Lubin	Zielona Góra	Lubin	Zielona Góra	Lubin	Zielona Góra	Lubin
SDR	8669	8091	7855	7678	7867	8209	8216	8813	8933	9547	8231	8240	9410	11528
Razem	16760		15533		16076		17029		18480		16471		20938	
Podział procentowy	51,72%	48,28%	50,57%	49,43%	48,94%	51,06%	48,25%	51,75%	48,34%	51,66%	49,97%	50,03%	44,94%	55,06%



Analiza ruchu pojazdów ogółem w poszczególnych dniach tygodnia dla każdego miesiąca, w podziale na kierunki ruchu



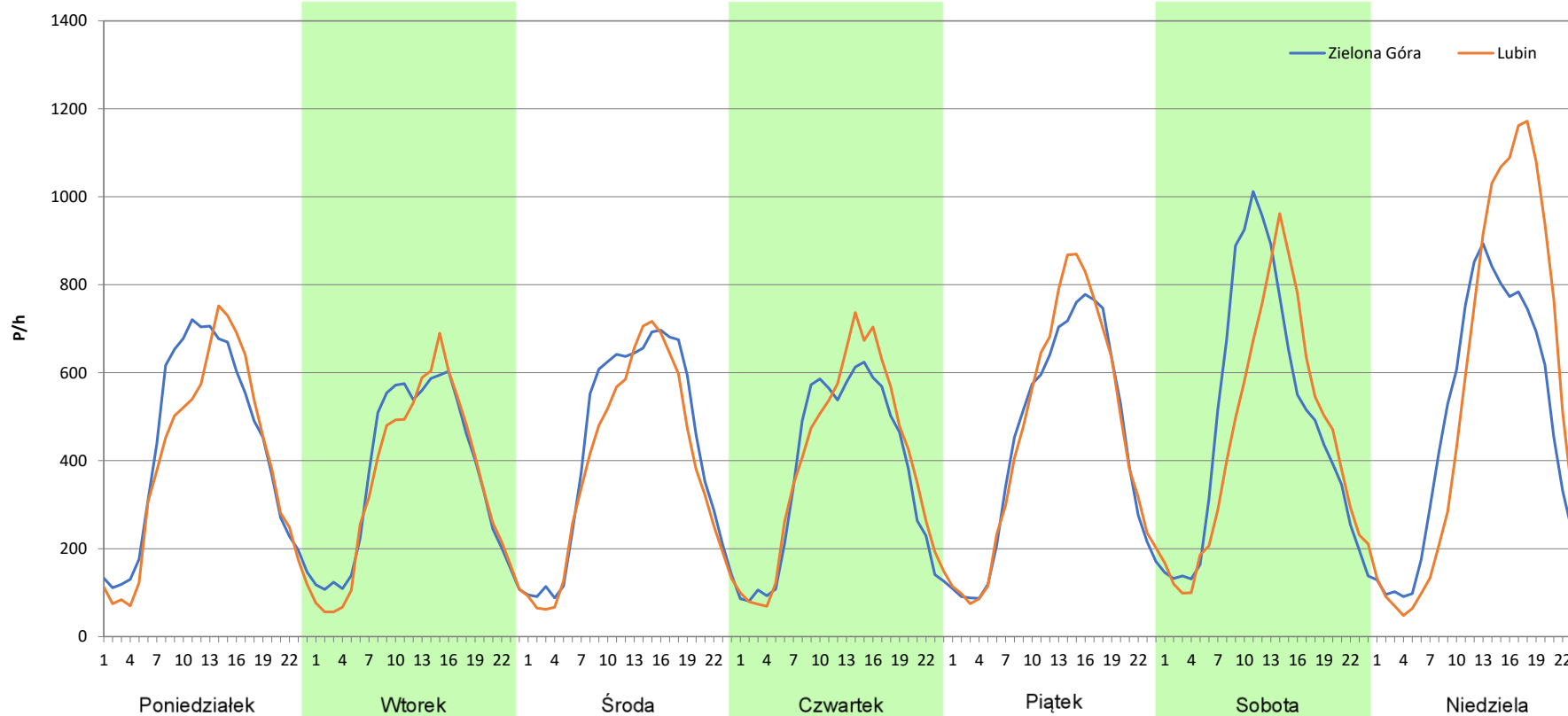
Stacja nr 08009

Miejscowość: Miłaków
Odcinek: Nw. Miasteczko - Kłobuczyn
Typ stacji: 8+1
Miesiąc: Czerwiec

Rok: 2025
Numer drogi: S3a
Oddział: Zielona Góra

R03_07-6_08009_2025

Dzień tygodnia	Poniedziałek		Wtorek		Środa		Czwartek		Piątek		Sobota		Niedziela	
Kierunek	Zielona Góra	Lubin	Zielona Góra	Lubin	Zielona Góra	Lubin	Zielona Góra	Lubin	Zielona Góra	Lubin	Zielona Góra	Lubin	Zielona Góra	Lubin
SDR	10156	9416	8727	8342	10268	9338	8860	9379	10507	10895	11639	10814	11503	13185
Razem	19572		17069		19606		18239		21402		22453		24688	
Podział procentowy	51,89%	48,11%	51,13%	48,87%	52,37%	47,63%	48,58%	51,42%	49,09%	50,91%	51,84%	48,16%	46,59%	53,41%



Analiza ruchu pojazdów ogółem w poszczególnych dniach tygodnia dla każdego miesiąca, w podziale na kierunki ruchu



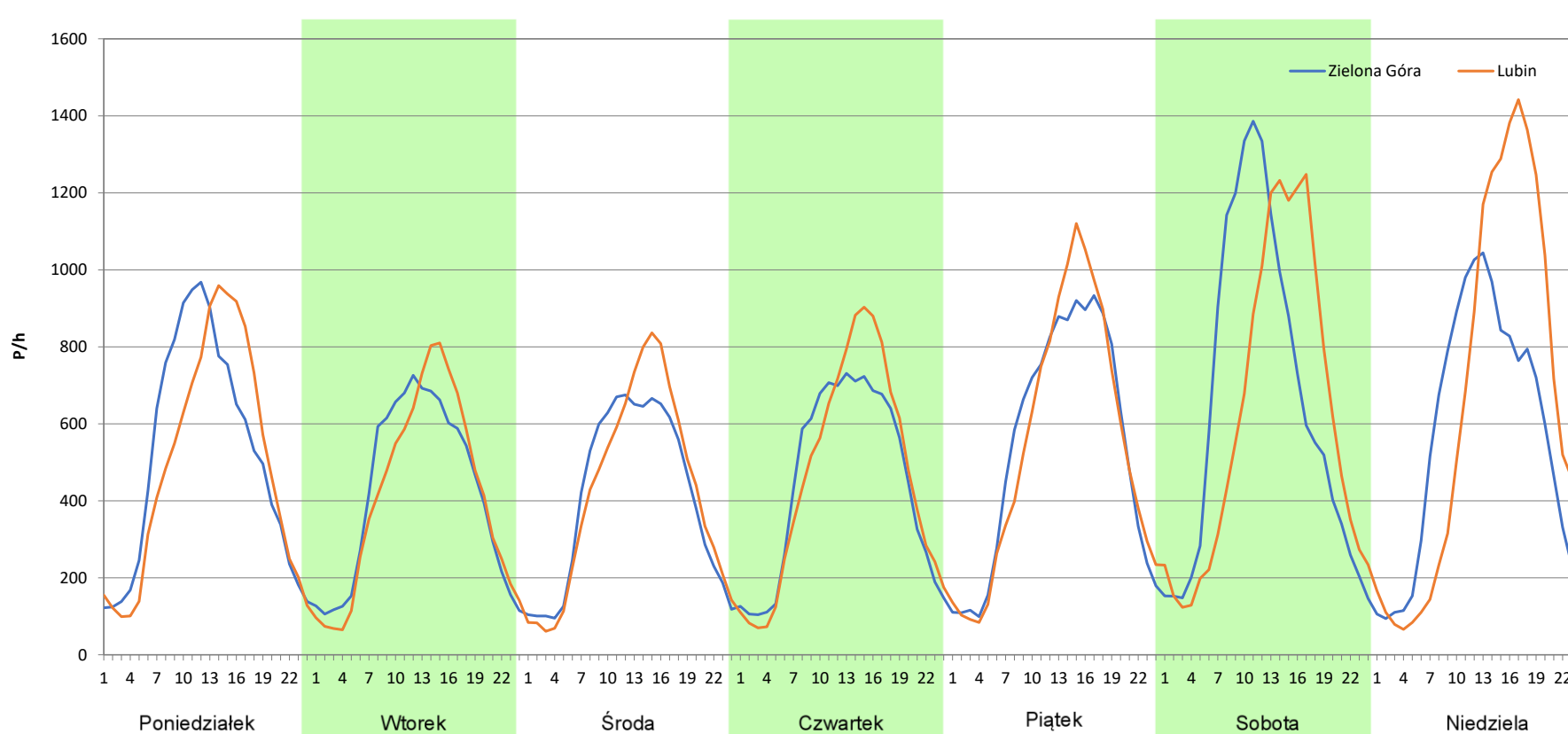
Stacja nr 08009

Miejscowość: Miłaków
Odcinek: Nw. Miasteczko - Kłobuczyn
Typ stacji: 8+1
Miesiąc: Lipiec

Rok: 2025
Numer drogi: S3a
Oddział: Zielona Góra

R03_07-7_08009_2025

Dzień tygodnia	Poniedziałek		Wtorek		Środa		Czwartek		Piątek		Sobota		Niedziela	
Kierunek	Zielona Góra	Lubin	Zielona Góra	Lubin	Zielona Góra	Lubin	Zielona Góra	Lubin	Zielona Góra	Lubin	Zielona Góra	Lubin	Zielona Góra	Lubin
SDR	12275	11748	10004	9816	9757	10059	10664	11060	12919	12985	15582	14750	13504	15548
Razem	24023		19820		19816		21724		25904		30332		29052	
Podział procentowy	51,10%	48,90%	50,47%	49,53%	49,24%	50,76%	49,09%	50,91%	49,87%	50,13%	51,37%	48,63%	46,48%	53,52%



Analiza ruchu pojazdów ogółem w poszczególnych dniach tygodnia dla każdego miesiąca, w podziale na kierunki ruchu



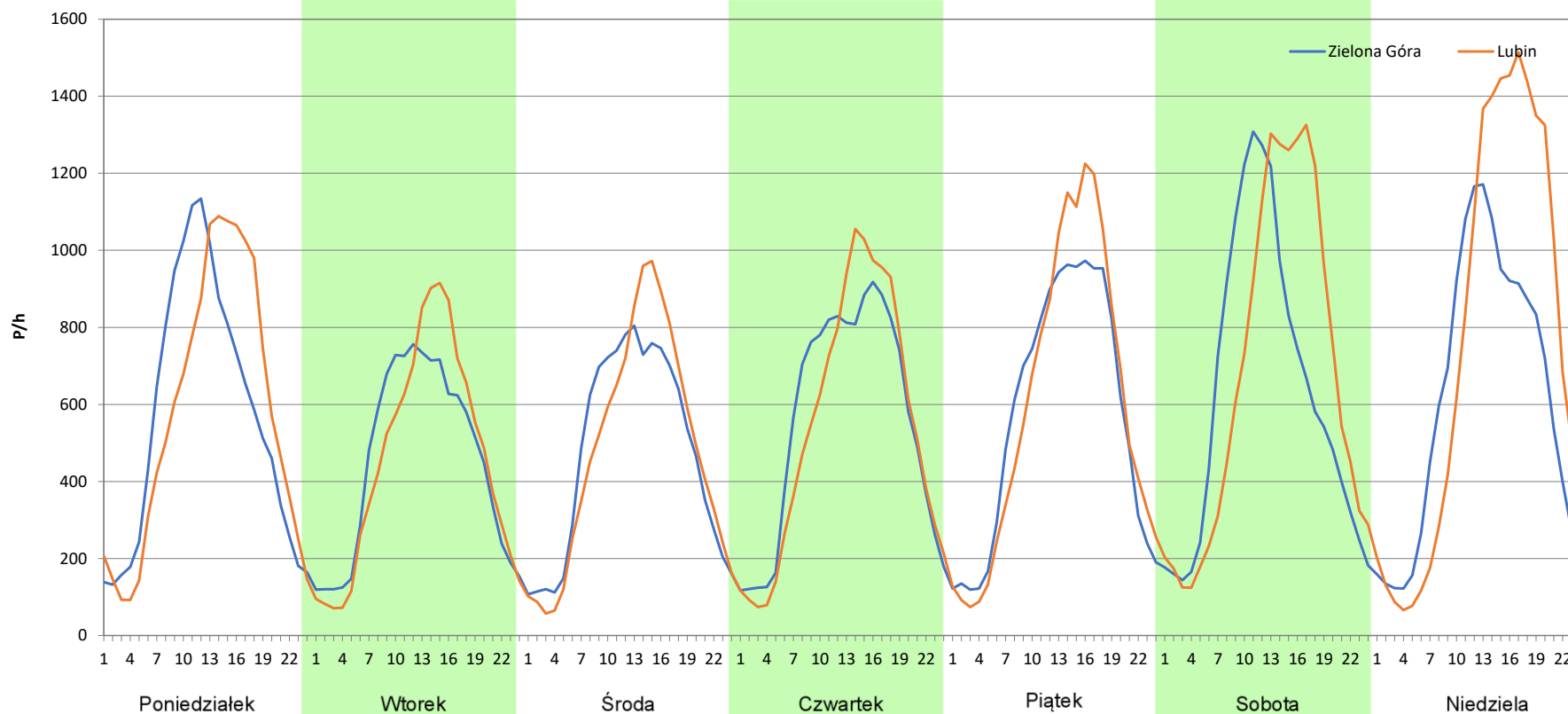
Stacja nr 08009

Miejscowość: Miłaków
Odcinek: Nw. Miasteczko - Kłobuczyn
Typ stacji: 8+1
Miesiąc: Sierpień

Rok: 2025
Numer drogi: S3a
Oddział: Zielona Góra

R03_07-8_08009_2025

Dzień tygodnia	Poniedziałek		Wtorek		Środa		Czwartek		Piątek		Sobota		Niedziela	
Kierunek	Zielona Góra	Lubin	Zielona Góra	Lubin	Zielona Góra	Lubin	Zielona Góra	Lubin	Zielona Góra	Lubin	Zielona Góra	Lubin	Zielona Góra	Lubin
SDR	13543	13693	10752	10853	11314	11385	13242	12967	13629	14230	15041	16176	14731	17907
Razem	27236		21605		22699		26209		27859		31217		32638	
Podział procentowy	49,72%	50,28%	49,77%	50,23%	49,84%	50,16%	50,52%	49,48%	48,92%	51,08%	48,18%	51,82%	45,13%	54,87%



Analiza ruchu pojazdów ogółem w poszczególnych dniach tygodnia dla każdego miesiąca, w podziale na kierunki ruchu



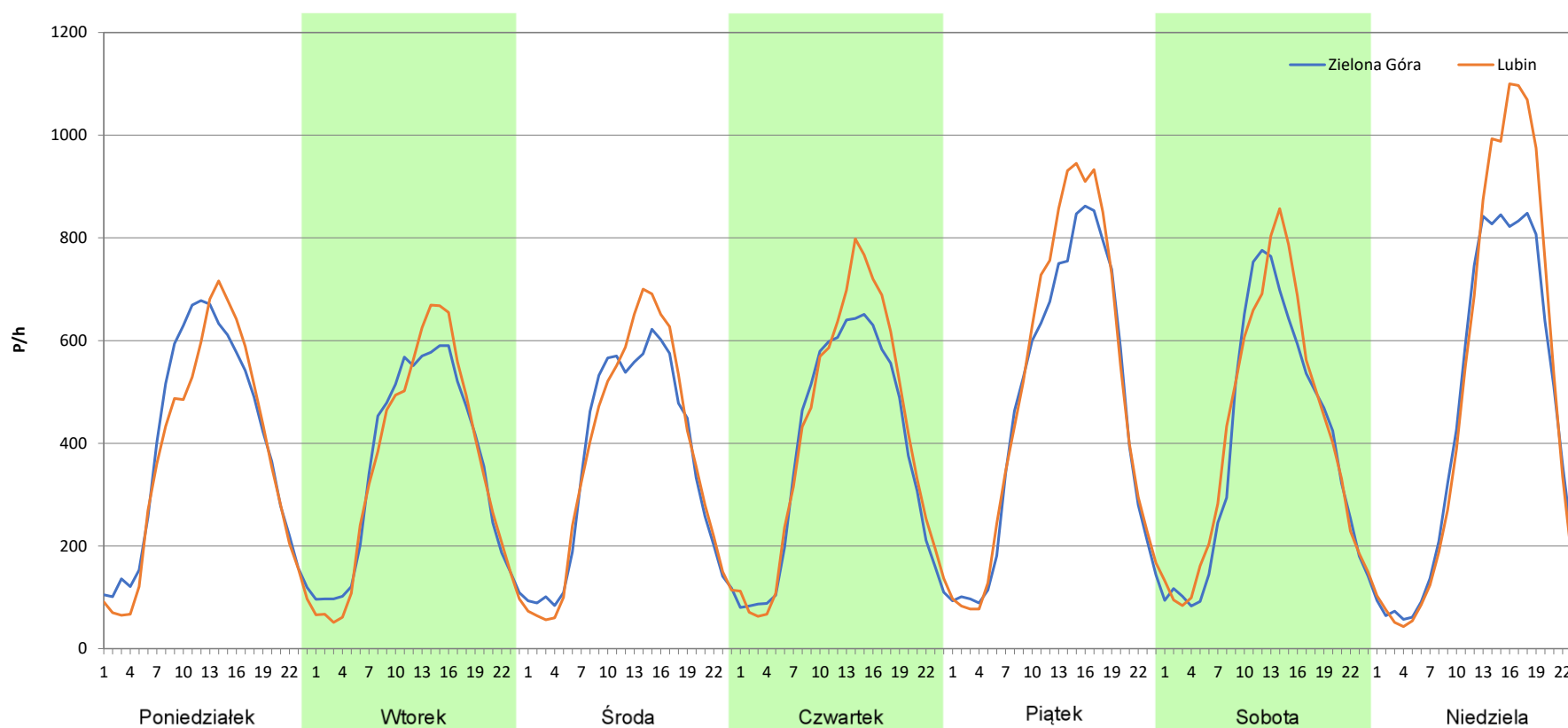
Stacja nr 08009

Miejscowość: Miłaków
Odcinek: Nw. Miasteczko - Kłobuczyn
Typ stacji: 8+1
Miesiąc: Wrzesień

Rok: 2025
Numer drogi: S3a
Oddział: Zielona Góra

R03_07-9_08009_2025

Dzień tygodnia	Poniedziałek		Wtorek		Środa		Czwartek		Piątek		Sobota		Niedziela	
Kierunek	Zielona Góra	Lubin	Zielona Góra	Lubin	Zielona Góra	Lubin	Zielona Góra	Lubin	Zielona Góra	Lubin	Zielona Góra	Lubin	Zielona Góra	Lubin
SDR	9445	8924	8403	8456	8573	8845	9095	9811	11133	11911	9392	9918	10582	11645
Razem	18369		16859		17418		18906		23044		19310		22227	
Podział procentowy	51,42%	48,58%	49,84%	50,16%	49,22%	50,78%	48,11%	51,89%	48,31%	51,69%	48,64%	51,36%	47,61%	52,39%



Analiza ruchu pojazdów ogółem w poszczególnych dniach tygodnia dla każdego miesiąca, w podziale na kierunki ruchu



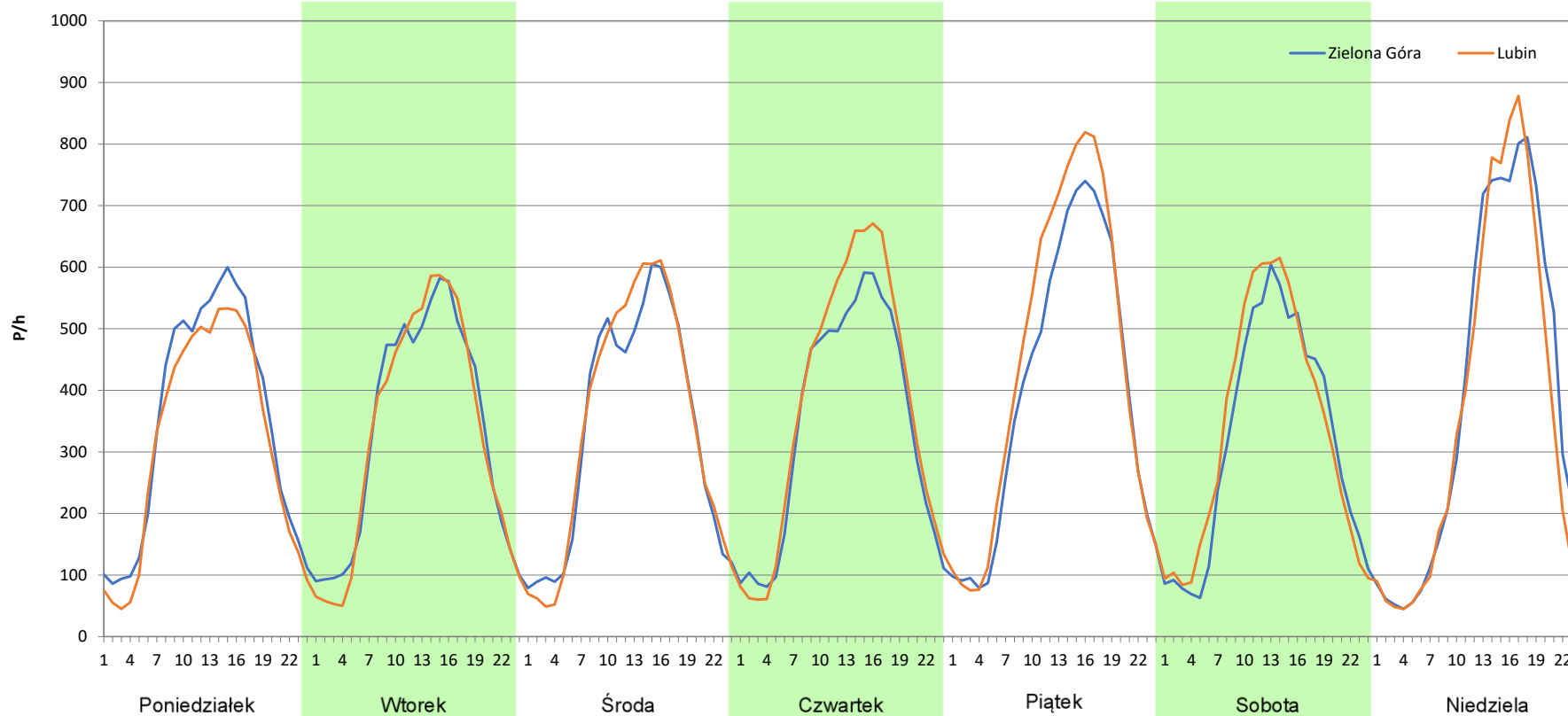
Stacja nr 08009

Miejscowość: Miłaków
Odcinek: Nw. Miasteczko - Kłobuczyn
Typ stacji: 8+1
Miesiąc: Październik

Rok: 2025
Numer drogi: S3a
Oddział: Zielona Góra

R03_07-10_08009_2025

Dzień tygodnia	Poniedziałek		Wtorek		Środa		Czwartek		Piątek		Sobota		Niedziela	
Kierunek	Zielona Góra	Lubin	Zielona Góra	Lubin	Zielona Góra	Lubin	Zielona Góra	Lubin	Zielona Góra	Lubin	Zielona Góra	Lubin	Zielona Góra	Lubin
SDR	8278	7524	7948	7799	8024	8209	8203	8974	9513	10529	7611	8011	9225	8700
Razem	15802		15747		16233		17177		20042		15622		17925	
Podział procentowy	52,39%	47,61%	50,47%	49,53%	49,43%	50,57%	47,76%	52,24%	47,47%	52,53%	48,72%	51,28%	51,46%	48,54%



Analiza ruchu pojazdów ogółem w poszczególnych dniach tygodnia dla każdego miesiąca, w podziale na kierunki ruchu



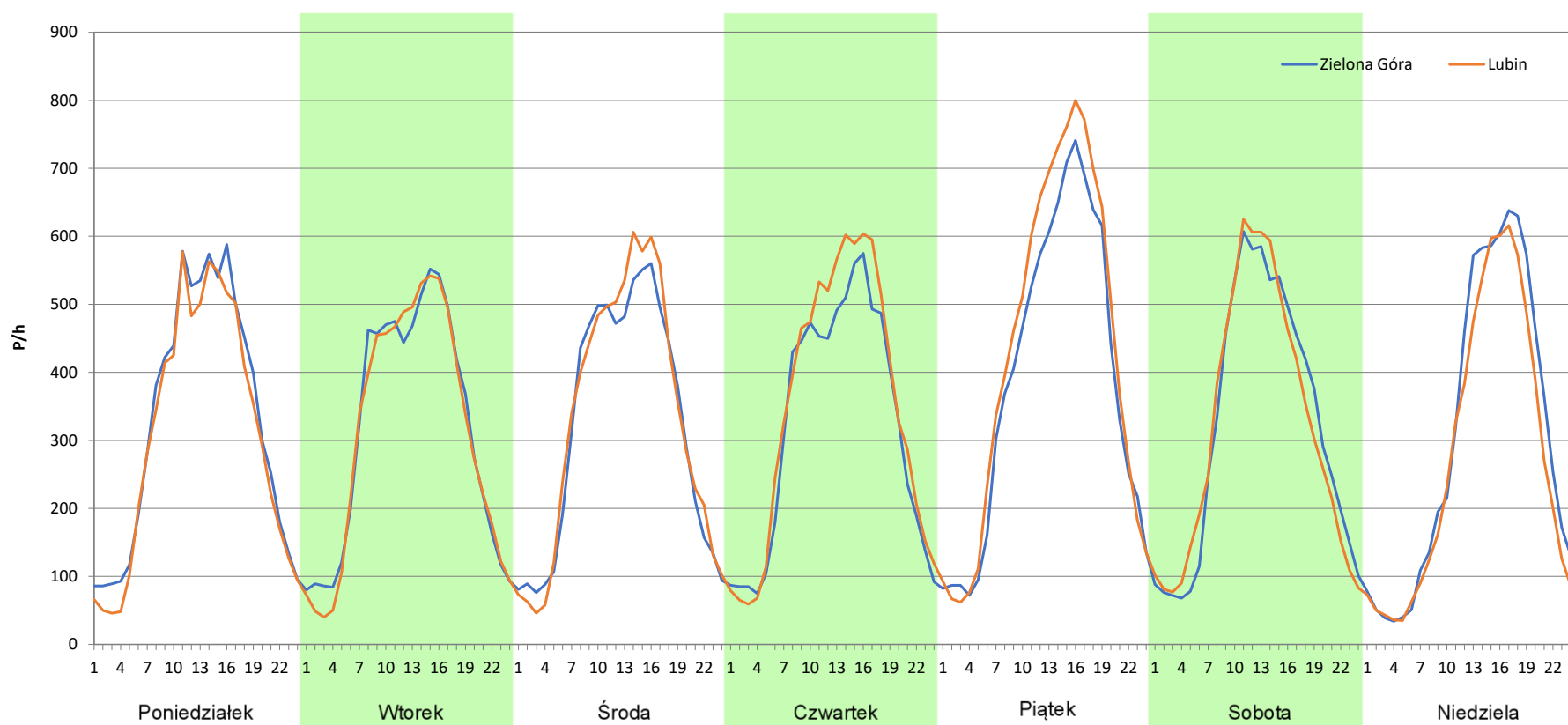
Stacja nr 08009

Miejscowość: Miłaków
Odcinek: Nw. Miasteczko - Kłobuczyn
Typ stacji: 8+1
Miesiąc: Listopad

Rok: 2025
Numer drogi: S3a
Oddział: Zielona Góra

R03_07-11_08009_2025

Dzień tygodnia	Poniedziałek		Wtorek		Środa		Czwartek		Piątek		Sobota		Niedziela	
Kierunek	Zielona Góra	Lubin	Zielona Góra	Lubin	Zielona Góra	Lubin	Zielona Góra	Lubin	Zielona Góra	Lubin	Zielona Góra	Lubin	Zielona Góra	Lubin
SDR	7839	7334	7522	7379	7656	7892	7676	8322	9255	10165	7654	7619	7301	6582
Razem	15173		14901		15548		15998		19420		15273		13883	
Podział procentowy	51,66%	48,34%	50,48%	49,52%	49,24%	50,76%	47,98%	52,02%	47,66%	52,34%	50,11%	49,89%	52,59%	47,41%



Analiza ruchu pojazdów ogółem w poszczególnych dniach tygodnia dla każdego miesiąca, w podziale na kierunki ruchu



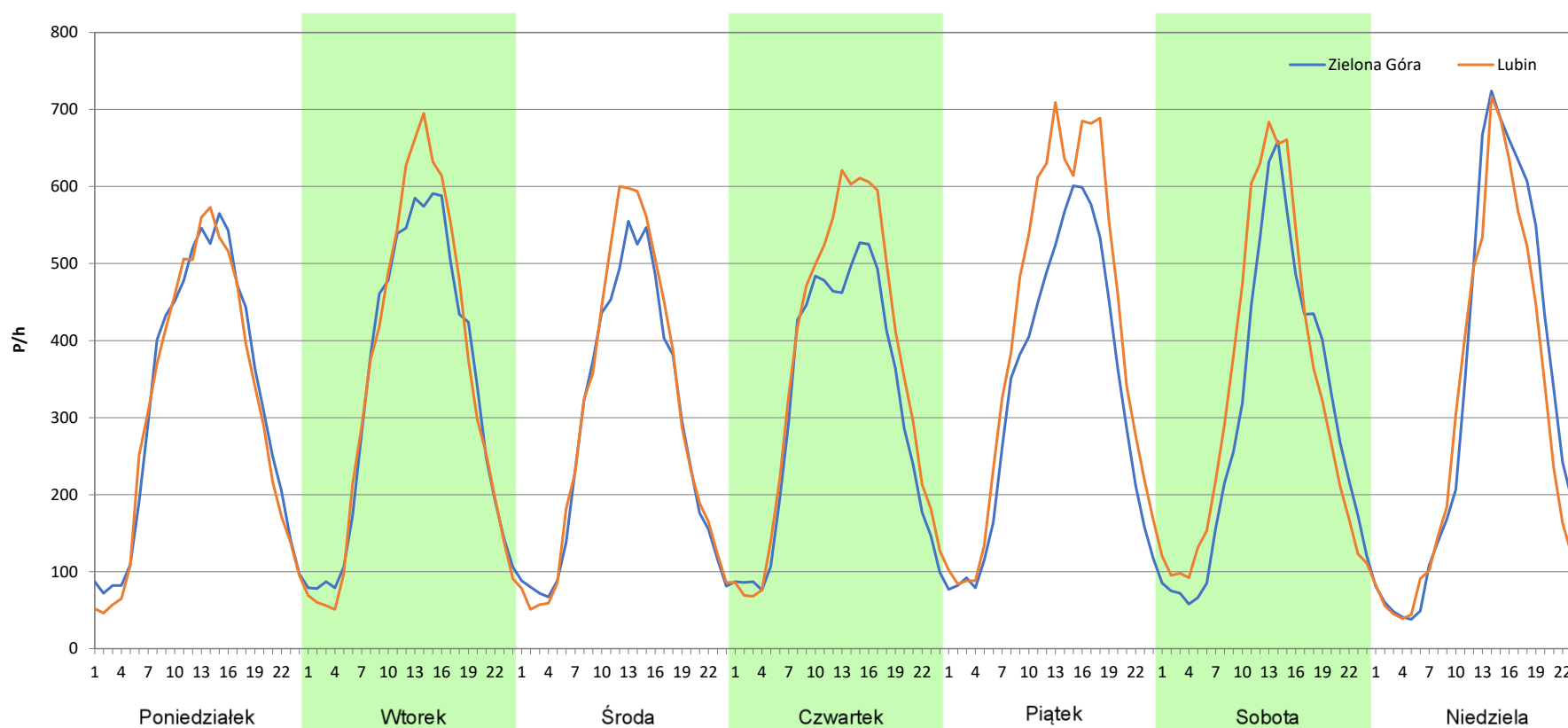
Stacja nr 08009

Miejscowość: Miłaków
Odcinek: Nw. Miasteczko - Kłobuczyn
Typ stacji: 8+1
Miesiąc: Grudzień

Rok: 2025
Numer drogi: S3a
Oddział: Zielona Góra

R03_07-12_08009_2025

Dzień tygodnia	Poniedziałek		Wtorek		Środa		Czwartek		Piątek		Sobota		Niedziela	
Kierunek	Zielona Góra	Lubin	Zielona Góra	Lubin	Zielona Góra	Lubin	Zielona Góra	Lubin	Zielona Góra	Lubin	Zielona Góra	Lubin	Zielona Góra	Lubin
SDR	7662	7449	8017	8278	6800	7170	7459	8576	7939	9737	7093	7834	7616	7058
Razem	15111		16295		13970		16035		17676		14927		14674	
Podział procentowy	50,70%	49,30%	49,20%	50,80%	48,68%	51,32%	46,52%	53,48%	44,91%	55,09%	47,52%	52,48%	51,90%	48,10%



Analiza ruchu pojazdów ogółem w święta i dni okołoswiąteczne, w podziale na kierunki ruchu
NOWY ROK i Święto Trzech Króli



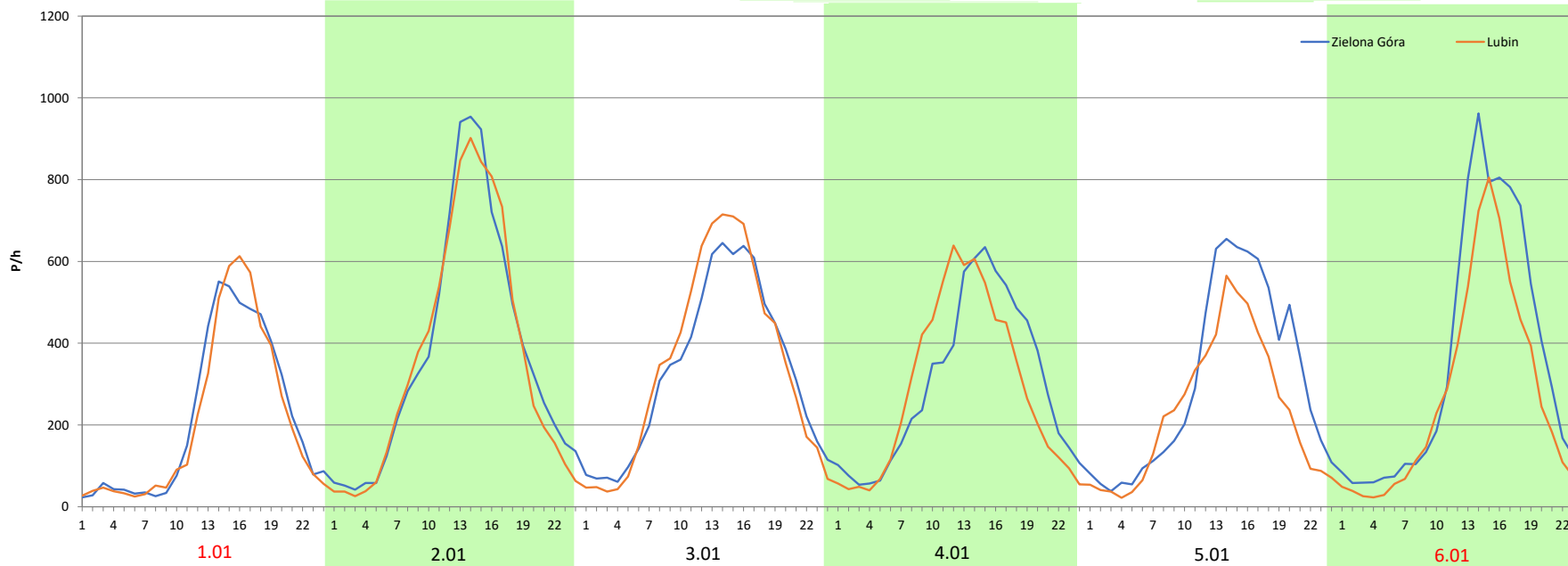
Stacja nr 08009

Miejscowość: Miłaków
Odcinek: Nw. Miasteczko - Kłobuczyn
Typ stacji: 8+1
Miesiąc: Styczeń

Rok: 2025
Numer drogi: S3a
Oddział: Zielona Góra

R03_08-1_08009_2025

Data Dzień tygodnia	1.01 Środa		2.01 Czwartek		3.01 Piątek		4.01 Sobota		5.01 Niedziela		6.01 Poniedziałek	
Kierunek	Zielona Góra	Lubin	Zielona Góra	Lubin	Zielona Góra	Lubin	Zielona Góra	Lubin	Zielona Góra	Lubin	Zielona Góra	Lubin
Dobowy ruch	5099	4927	8955	8678	8991	8699	9023	8715	9080	8745	9089	8819
Razem	10026		17633		17690		17738		17825		17908	
Podział procentowy	50,86%	49,14%	50,79%	49,21%	50,83%	49,17%	50,87%	49,13%	50,94%	49,06%	50,75%	49,25%
Udział SDRR	55,14%		96,98%		97,29%		97,56%		98,04%		98,49%	





Analiza ruchu pojazdów ogółem w święta i dni okołoświąteczne, w podziale na kierunki ruchu WIELKANOC

Stacja nr 08009

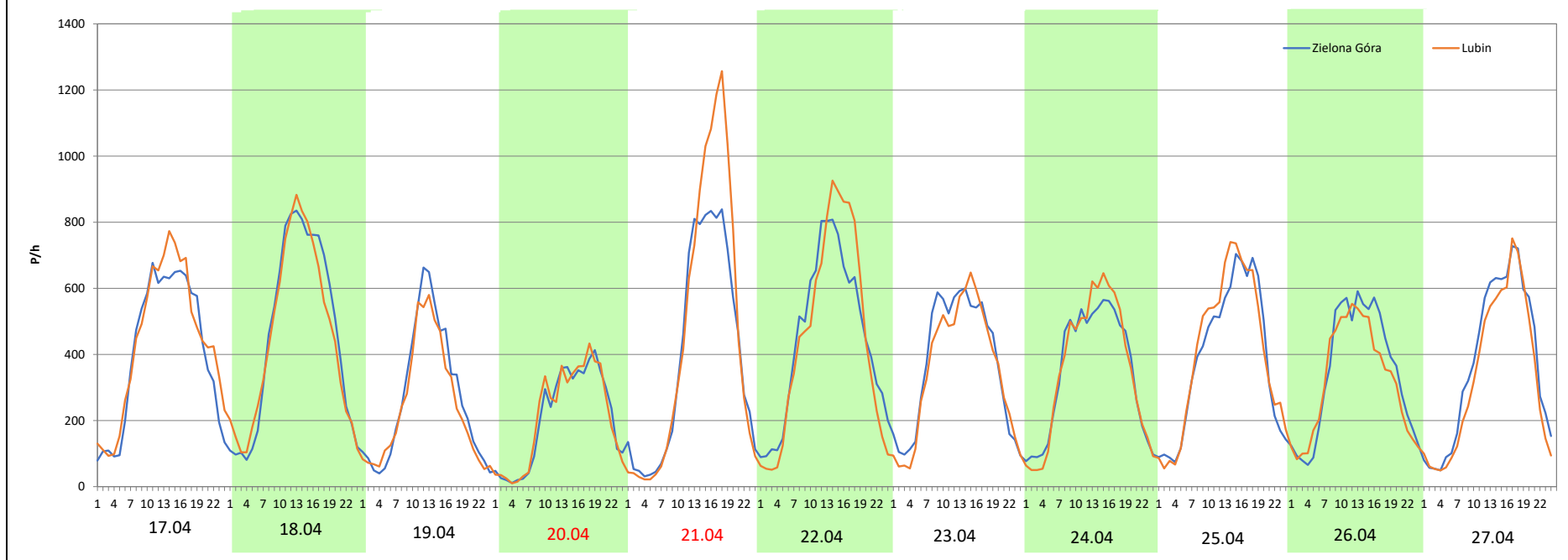
Miejscowość: Miłaków
Odcinek: Nw. Miasteczko - Kłobuczyn
Typ stacji: 8+1
Miesiąc: Marzec / Kwiecień

Rok: 2025
Numer drogi: S3a
Oddział: Zielona Góra

R03_08-2_08009_2025

Data Dzień tygodnia	17.04 Czwartek		18.04 Piątek		19.04 Sobota		20.04 Niedziela		21.04 Poniedziałek		22.04 Wtorek		23.04 Środa	
Kierunek	Zielona Góra	Lubin	Zielona Góra	Lubin	Zielona Góra	Lubin	Zielona Góra	Lubin	Zielona Góra	Lubin	Zielona Góra	Lubin	Zielona Góra	Lubin
Dobowy ruch	9727	10453	10942	10727	6484	5861	4967	5043	9460	10891	10753	10729	10836	10767
Razem	20180		21669		12345		10010		20351		21482		21603	
Podział procentowy	48,20%	51,80%	50,50%	49,50%	52,52%	47,48%	49,62%	50,38%	46,48%	53,52%	50,06%	49,94%	50,16%	49,84%
Udział SDRR	110,99%		119,18%		67,90%		55,05%		111,93%		118,15%		118,82%	

Data Dzień tygodnia	24.04 Czwartek		25.04 Piątek		26.04 Sobota		27.04 Niedziela	
Kierunek	Zielona Góra	Lubin	Zielona Góra	Lubin	Zielona Góra	Lubin	Zielona Góra	Lubin
Dobowy ruch	8251	8367	9200	9632	8229	7633	8874	7959
Razem	16618		18832		15862		16833	
Podział procentowy	49,65%	50,35%	48,85%	51,15%	51,88%	48,12%	52,72%	47,28%
Udział SDRR	91,40%		103,57%		87,24%		92,58%	



Analiza ruchu pojazdów ogółem w święta i dni okołoswiąteczne, w podziale na kierunki ruchu
1 - 3 MAJA

Stacja nr 08009

 Generalna Dyrekcja Dróg Krajowych i Autostrad

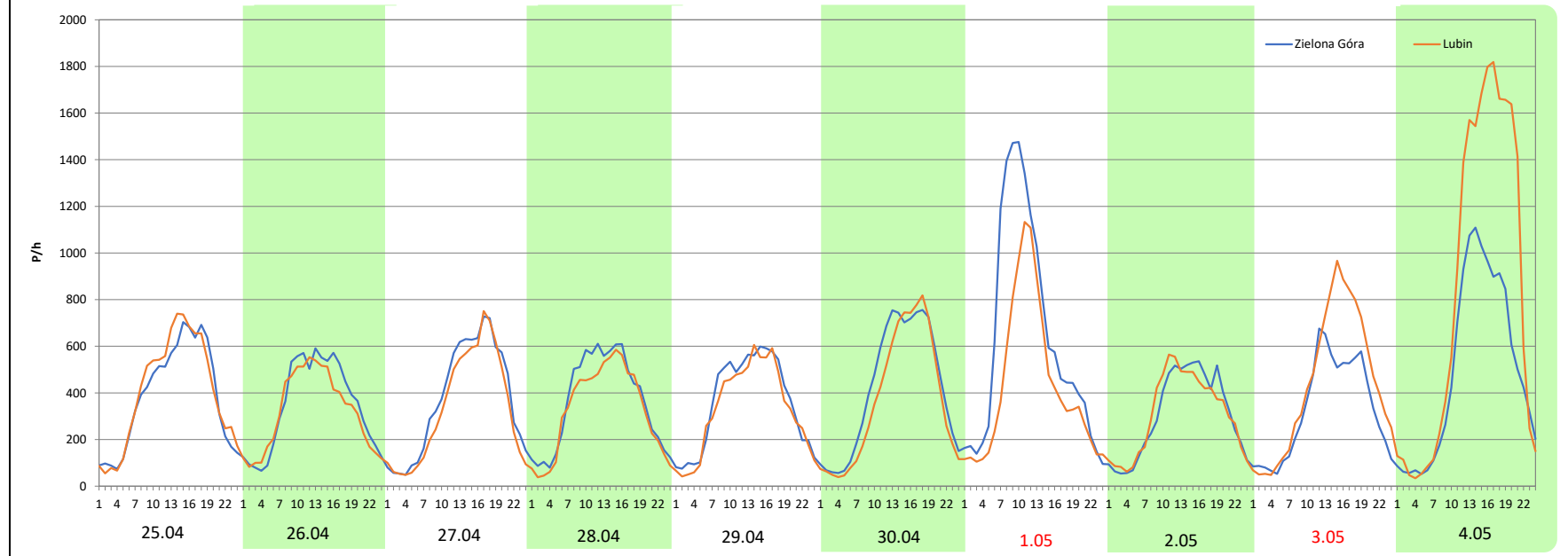
Miejscowość: Miłaków
Odcinek: Nw. Miasteczko - Kłobuczyn
Typ stacji: 8+1
Miesiąc: Maj

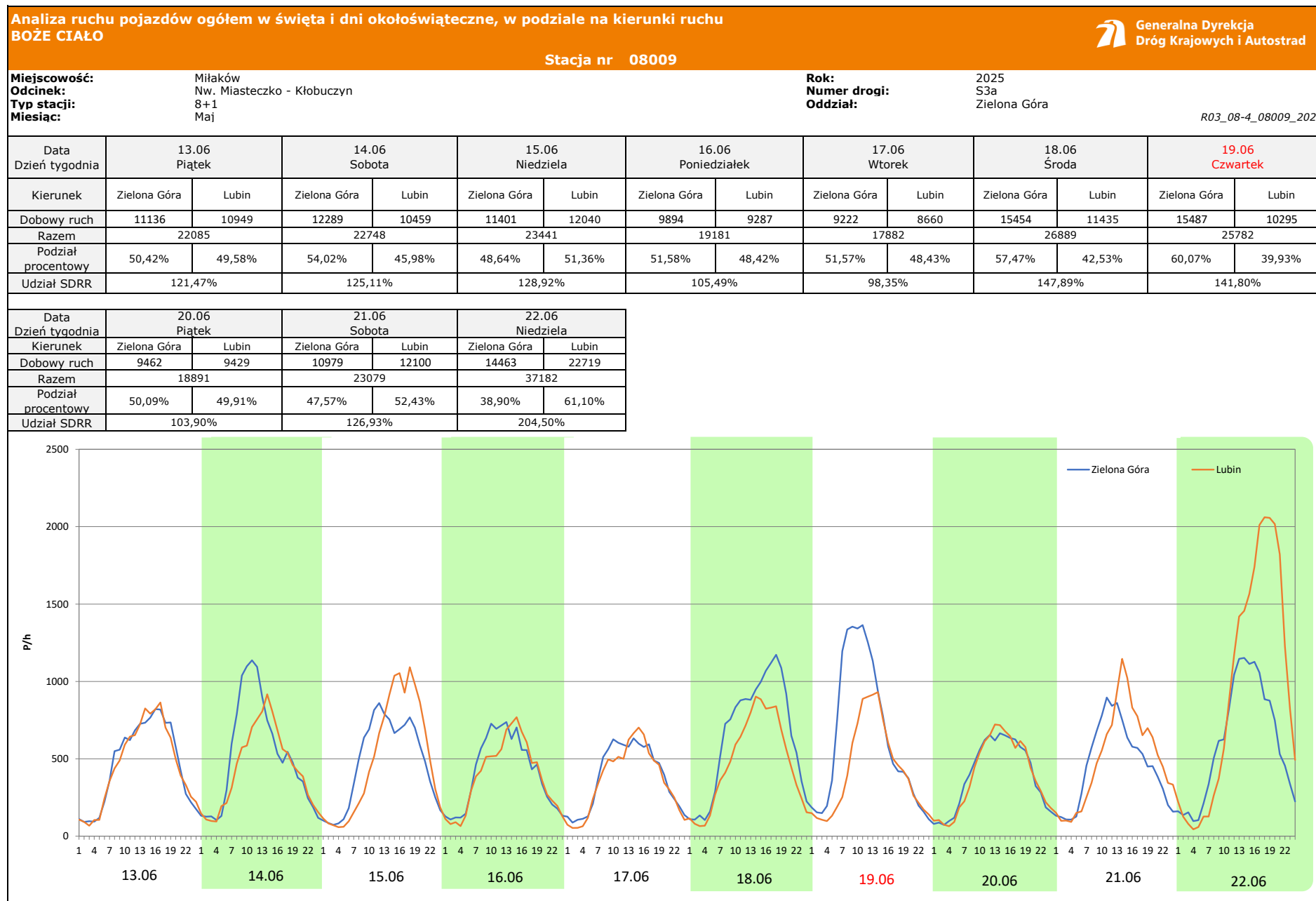
Rok: 2025
Numer drogi: S3a
Oddział: Zielona Góra

R03_08-3_08009_2025

Data Dzień tygodnia	25.04 Piątek		26.04 Sobota		27.04 Niedziela		28.04 Poniedziałek		29.04 Wtorek		30.04 Środa		1.05 Czwartek	
Kierunek	Zielona Góra	Lubin	Zielona Góra	Lubin	Zielona Góra	Lubin	Zielona Góra	Lubin	Zielona Góra	Lubin	Zielona Góra	Lubin	Zielona Góra	Lubin
Dobowy ruch	9200	9632	8229	7633	8874	7959	8693	7768	8580	7909	9980	8842	15128	10397
Razem	18832		15862		16833		16461		16489		18822		25525	
Podział procentowy	48,85%	51,15%	51,88%	48,12%	52,72%	47,28%	52,81%	47,19%	52,03%	47,97%	53,02%	46,98%	59,27%	40,73%
Udział SDRR	103,57%		87,24%		92,58%		90,53%		90,69%		103,52%		140,39%	

Data Dzień tygodnia	2.05 Piątek		3.05 Sobota		4.05 Niedziela	
Kierunek	Zielona Góra	Lubin	Zielona Góra	Lubin	Zielona Góra	Lubin
Dobowy ruch	7334	7380	7868	10500	11886	19806
Razem	14714		18368		31692	
Podział procentowy	49,84%	50,16%	42,84%	57,16%	37,50%	62,50%
Udział SDRR	80,93%		101,02%		174,30%	





Analiza ruchu pojazdów ogółem w święta i dni okołoswiąteczne, w podziale na kierunki ruchu
WNIEBOWZIĘCIE NMP

Stacja nr 08009

 **Generalna Dyrekcja Dróg Krajowych i Autostrad**

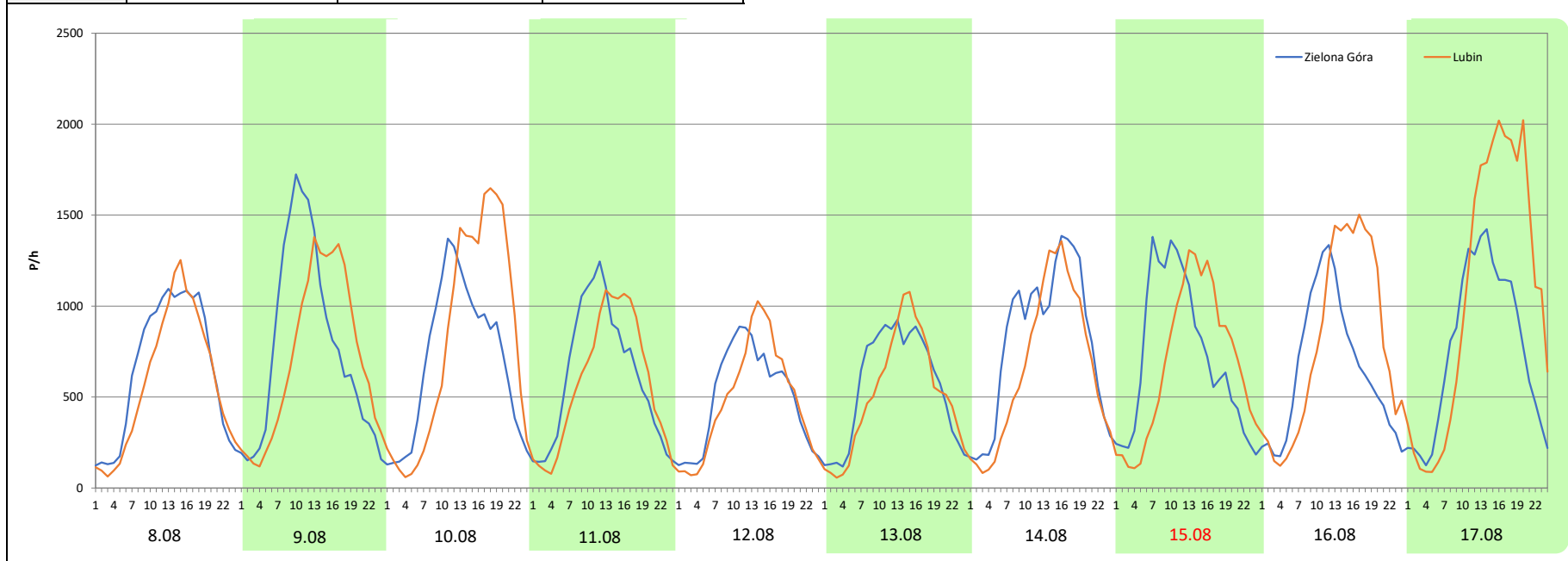
Miejscowość: Miłaków
Odcinek: Nw. Miasteczko - Kłobuczyn
Typ stacji: 8+1
Miesiąc: Sierpień

Rok: 2025
Numer drogi: S3a
Oddział: Zielona Góra

R03_08-5_08009_2025

Data Dzień tygodnia	8.08 Piątek		9.08 Sobota		10.08 Niedziela		11.08 Poniedziałek		12.08 Wtorek		13.08 Środa		14.08 Czwartek	
Kierunek	Zielona Góra	Lubin	Zielona Góra	Lubin	Zielona Góra	Lubin	Zielona Góra	Lubin	Zielona Góra	Lubin	Zielona Góra	Lubin	Zielona Góra	Lubin
Dobowy ruch	15703	14027	18524	17189	16663	19233	14624	13751	11929	11511	13411	12353	19251	15920
Razem	29730		35713		35896		28375		23440		25764		35171	
Podział procentowy	52,82%	47,18%	51,87%	48,13%	46,42%	53,58%	51,54%	48,46%	50,89%	49,11%	52,05%	47,95%	54,74%	45,26%
Udział SDRR	163,51%		196,42%		197,43%		156,06%		128,92%		141,70%		193,44%	

Data Dzień tygodnia	15.08 Piątek		16.08 Sobota		17.08 Niedziela	
Kierunek	Zielona Góra	Lubin	Zielona Góra	Lubin	Zielona Góra	Lubin
Dobowy ruch	17324	16304	15484	19019	18152	25370
Razem	33628		34503		43522	
Podział procentowy	51,52%	48,48%	44,88%	55,12%	41,71%	58,29%
Udział SDRR	184,95%		189,76%		239,37%	



Analiza ruchu pojazdów ogółem w święta i dni okołoswiąteczne, w podziale na kierunki ruchu WSZYSTKICH ŚWIĘTYCH

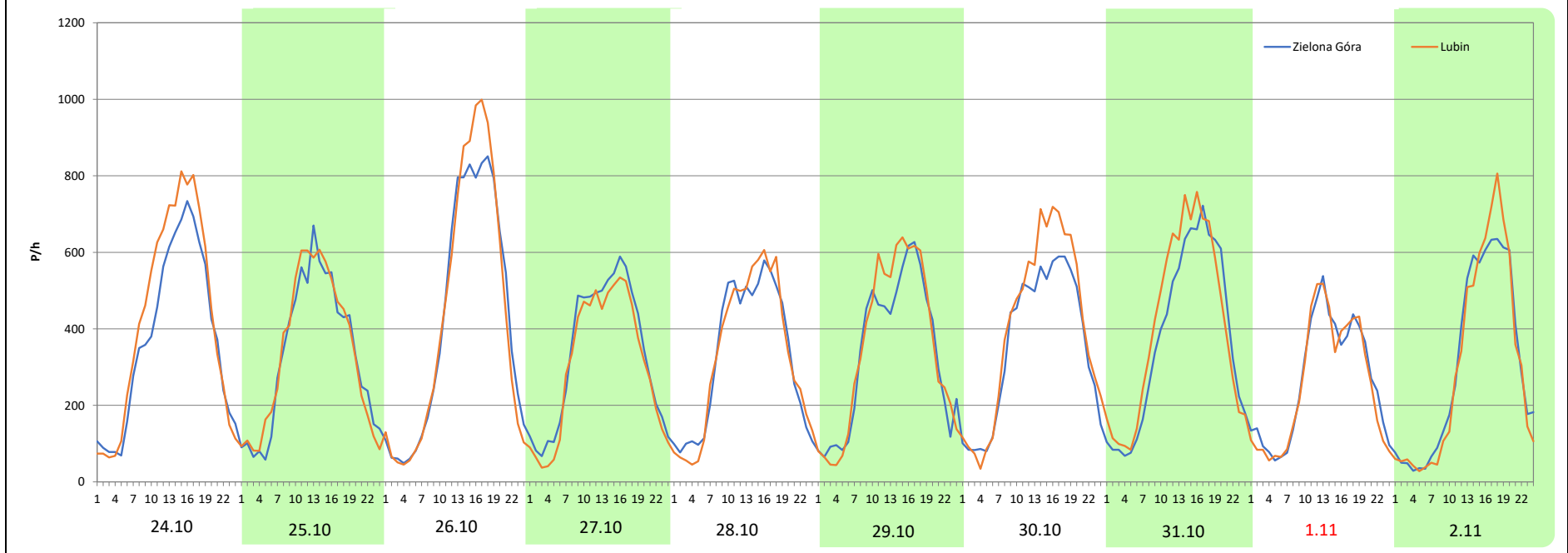
Stacja nr 08009

Miejscowość:	Miłaków	Rok:	2025
Odcinek:	Nw. Miasteczko - Kłobuczyn	Numer drogi:	S3a
Typ stacji:	8+1	Oddział:	Zielona Góra
Miesiąc:	Październik / Listopad		

R03_08-6_08009_2025

Data Dzień tygodnia	24.10 Piątek		25.10 Sobota		26.10 Niedziela		27.10 Poniedziałek		28.10 Wtorek		29.10 Środa		30.10 Czwartek	
Kierunek	Zielona Góra	Lubin	Zielona Góra	Lubin	Zielona Góra	Lubin	Zielona Góra	Lubin	Zielona Góra	Lubin	Zielona Góra	Lubin	Zielona Góra	Lubin
Dobowy ruch	8908	10107	7863	8054	10047	10248	7950	7258	7796	7835	7988	8403	8494	9593
Razem	19015		15917		20295		15208		15631		16391		18087	
Podział procentowy	46,85%	53,15%	49,40%	50,60%	49,50%	50,50%	52,28%	47,72%	49,88%	50,12%	48,73%	51,27%	46,96%	53,04%
Udział SDRR	104,58%		87,54%		111,62%		83,64%		85,97%		90,15%		99,48%	

Data Dzień tygodnia	31.10 Piątek		1.11 Sobota		2.11 Niedziela	
Kierunek	Zielona Góra	Lubin	Zielona Góra	Lubin	Zielona Góra	Lubin
Dobowy ruch	8953	9691	6332	6112	7243	7212
Razem	18644		12444		14455	
Podział procentowy	48,02%	51,98%	50,88%	49,12%	50,11%	49,89%
Udział SDRR	102,54%		68,44%		79,50%	



Analiza ruchu pojazdów ogółem w święta i dni okołoświąteczne, w podziale na kierunki ruchu
ŚWIĘTO NIEPODLEGŁOŚCI



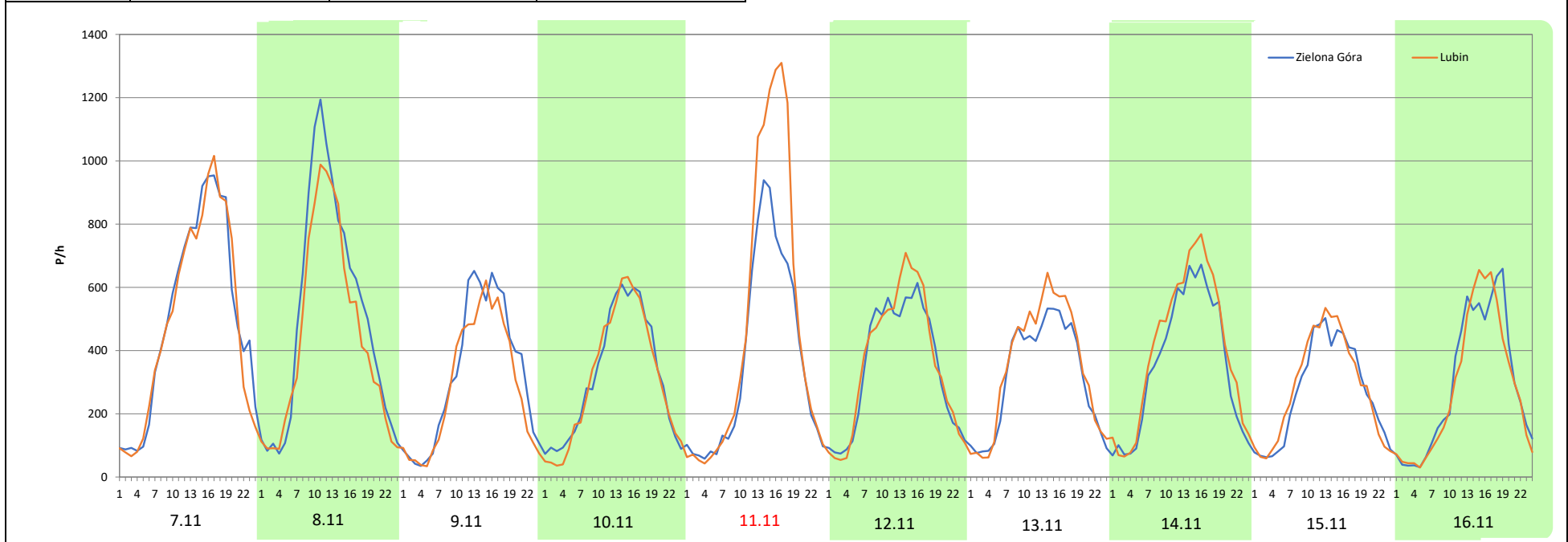
Stacja nr 08009

Miejscowość:	Miłaków	Rok:	2025
Odcinek:	Nw. Miasteczko - Kłobuczyn	Numer drogi:	S3a
Typ stacji:	8+1	Oddział:	Zielona Góra
Miesiąc:	Listopad		

R03_08-7_08009_2025

Data Dzień tygodnia	7.11 Piątek		8.11 Sobota		9.11 Niedziela		10.11 Poniedziałek		11.11 Wtorek		12.11 Środa		13.11 Czwartek	
Kierunek	Zielona Góra	Lubin	Zielona Góra	Lubin	Zielona Góra	Lubin	Zielona Góra	Lubin	Zielona Góra	Lubin	Zielona Góra	Lubin	Zielona Góra	Lubin
Dobowy ruch	12096	11784	12105	10564	7770	6880	7613	7476	8806	11440	8256	8612	7573	8334
Razem	23880		22669		14650		15089		20246		16868		15907	
Podział procentowy	50,65%	49,35%	53,40%	46,60%	53,04%	46,96%	50,45%	49,55%	43,50%	56,50%	48,94%	51,06%	47,61%	52,39%
Udział SDRR	131,34%		124,68%		80,57%		82,99%		111,35%		92,77%		87,49%	

Data Dzień tygodnia	14.11 Piątek		15.11 Sobota		16.11 Niedziela	
Kierunek	Zielona Góra	Lubin	Zielona Góra	Lubin	Zielona Góra	Lubin
Dobowy ruch	8526	9695	6412	6750	7015	6710
Razem	18221		13162		13725	
Podział procentowy	46,79%	53,21%	48,72%	51,28%	51,11%	48,89%
Udział SDRR	100,21%		72,39%		75,49%	



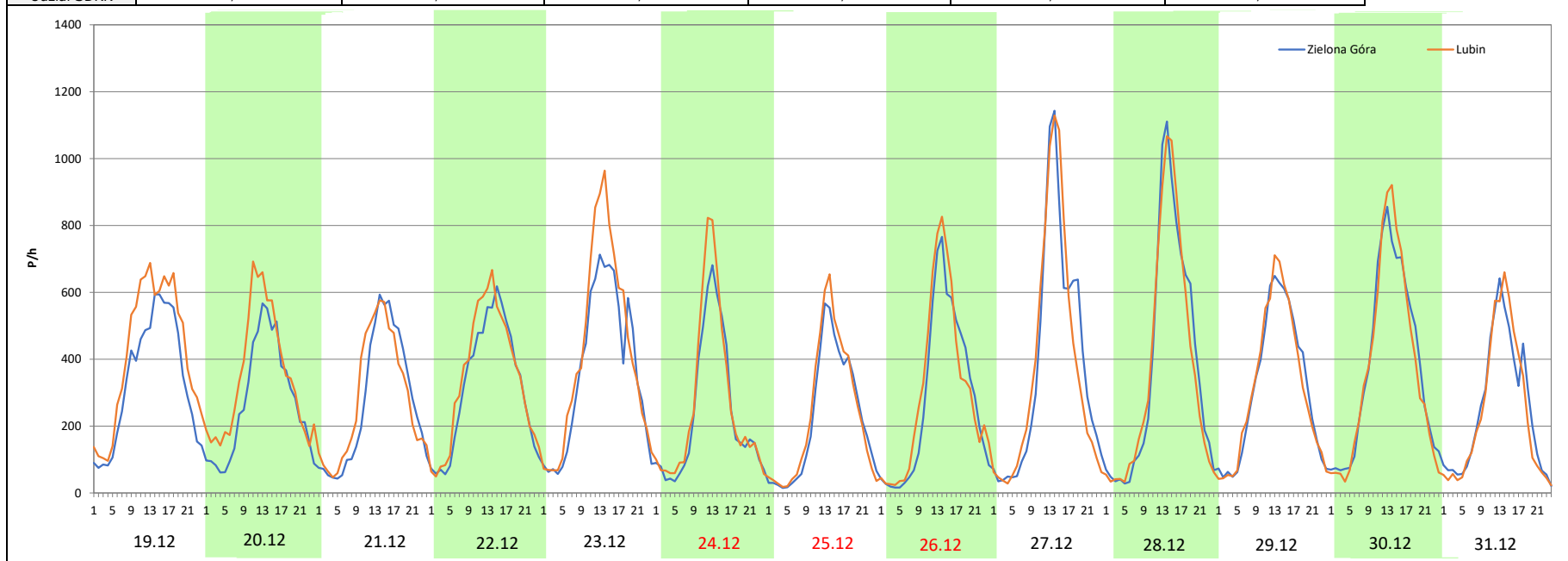
Analiza ruchu pojazdów ogółem w święta i dni okołoswiąteczne, w podziale na kierunki ruchu
BOŻE NARODZENIE Generalna Dyrekcja Dróg Krajowych i Autostrad

Stacja nr 08009

Miejscowość: Miłaków **Rok:** 2025
Odcinek: Nw. Miasteczko - Kłobuczyn **Numer drogi:** 53a
Typ stacji: 8+1 **Oddział:** Zielona Góra
Miesiąc: Grudzień R03_08-8_08009_2025

Data Dzień tygodnia	19.12 Piątek		20.12 Sobota		21.12 Niedziela		22.12 Poniedziałek		23.12 Wtorek		24.12 Środa		25.12 Czwartek	
Kierunek	Zielona Góra	Lubin	Zielona Góra	Lubin	Zielona Góra	Lubin	Zielona Góra	Lubin	Zielona Góra	Lubin	Zielona Góra	Lubin	Zielona Góra	Lubin
Dobowy ruch	7992	10009	6501	8294	6443	6747	7567	8202	8685	10014	5709	6402	5279	5685
Razem	18001		14795		13190		15769		18699		12111		10964	
Podział procentowy	44,40%	55,60%	43,94%	56,06%	48,85%	51,15%	47,99%	52,01%	46,45%	53,55%	47,14%	52,86%	48,15%	51,85%
Udział SDRR	99,00%		81,37%		72,54%		86,73%		102,84%		66,61%		60,30%	

Data Dzień tygodnia	26.12 Piątek		27.12 Sobota		28.12 Niedziela		29.12 Poniedziałek		30.12 Wtorek		31.12 Środa	
Kierunek	Zielona Góra	Lubin	Zielona Góra	Lubin	Zielona Góra	Lubin	Zielona Góra	Lubin	Zielona Góra	Lubin	Zielona Góra	Lubin
Dobowy ruch	6717	7295	9133	8965	9051	8817	7456	7461	9114	8945	5951	5761
Razem	14012		18098		17868		14917		18059		11712	
Podział procentowy	47,94%	52,06%	50,46%	49,54%	50,65%	49,35%	49,98%	50,02%	50,47%	49,53%	50,81%	49,19%
Udział SDRR	77,07%		99,54%		98,27%		82,04%		99,32%		64,42%	



Analiza ruchu pojazdów ogółem w święta i dni okołoswiąteczne, w podziale na kierunki ruchu
ZIELONE ŚWIĄTKI



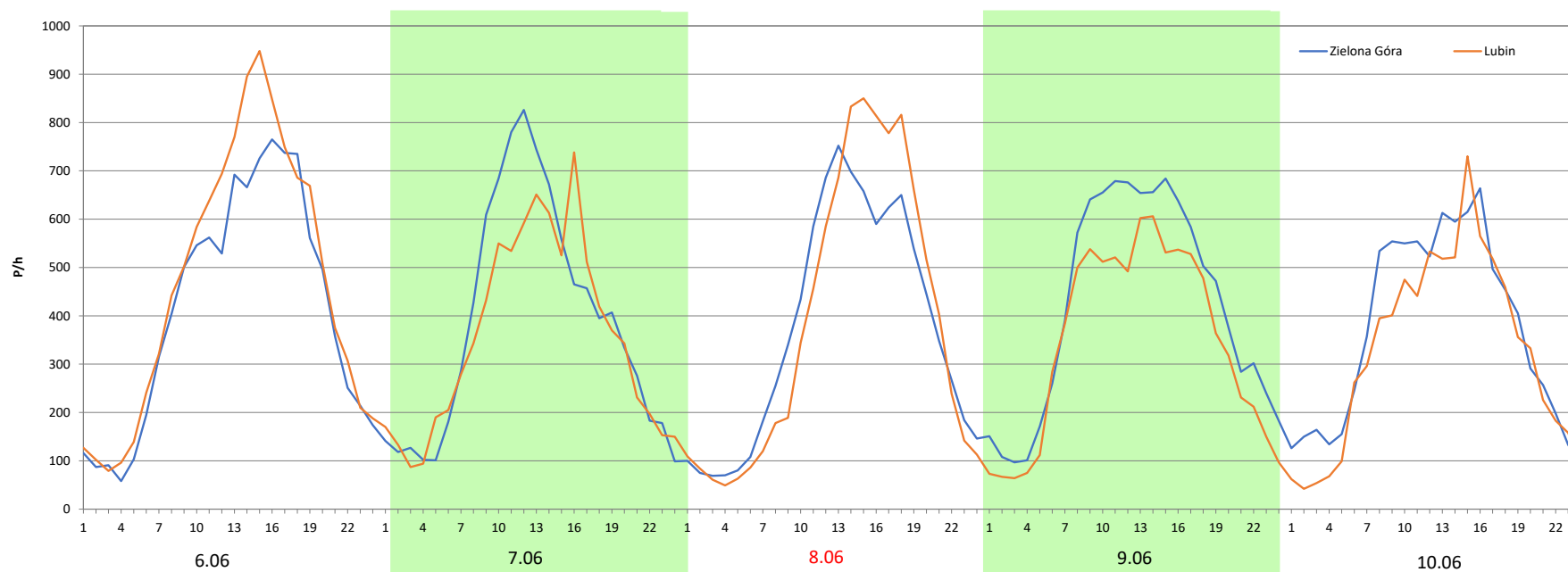
Stacja nr 08009

Miejscowość: Miłaków
Odcinek: Nw. Miasteczko - Kłobuczyn
Typ stacji: 8+1
Miesiąc: Maj

Rok: 2025
Numer drogi: S3a
Oddział: Zielona Góra

R03_08-9_08009_2025

Data Dzień tygodnia	6.06 Piątek		7.06 Sobota		8.06 Niedziela		9.06 Poniedziałek		10.06 Wtorek	
	Zielona Góra	Lubin	Zielona Góra	Lubin	Zielona Góra	Lubin	Zielona Góra	Lubin	Zielona Góra	Lubin
Dobowy ruch	9882	11118	9150	8511	8885	9175	10077	8276	8863	7789
Razem	21000		17661		18060		18353		16652	
Podział procentowy	47,06%	52,94%	51,81%	48,19%	49,20%	50,80%	54,91%	45,09%	53,22%	46,78%
Udział SDRR	115,50%		97,13%		99,33%		100,94%		91,59%	



Analiza ruchu pojazdów ogółem w święta i dni okołoswiąteczne, w podziale na kierunki ruchu
DZIEŃ ZJEDNOCZENIA NIEMIEC



Stacja nr 08009

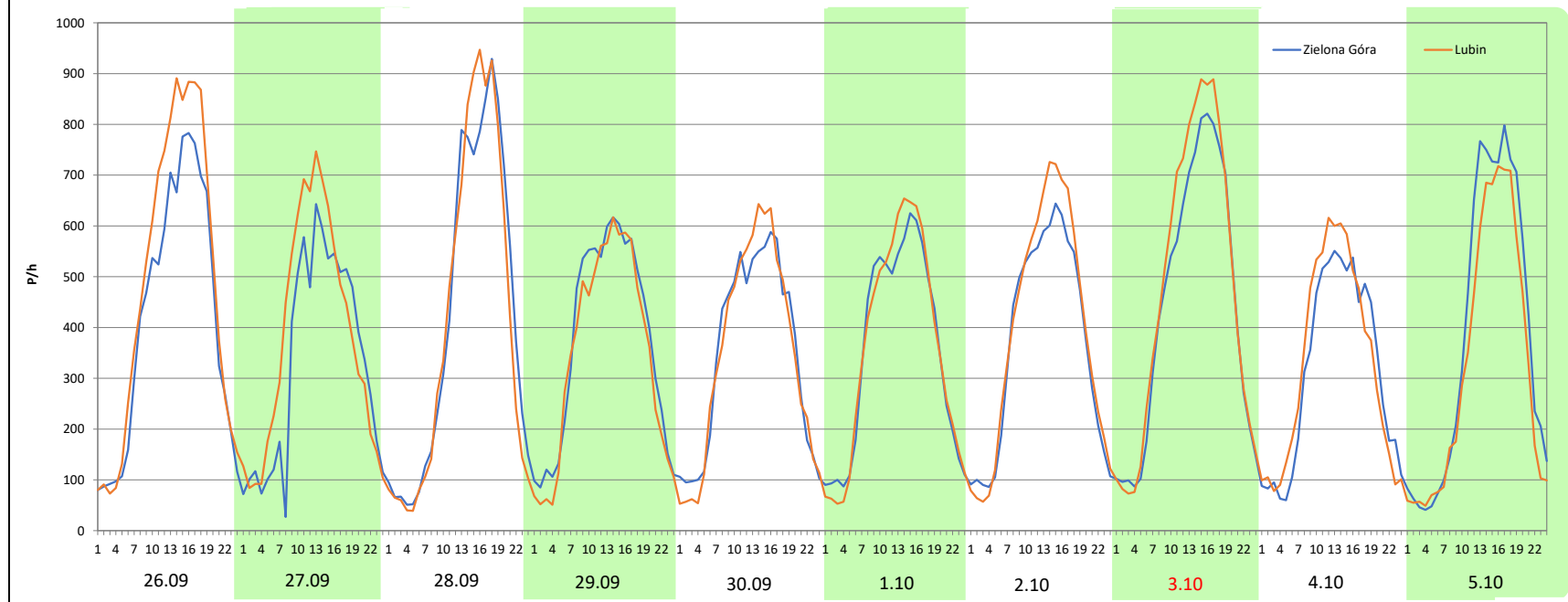
Miejscowość: Miłaków
Odcinek: Nw. Miasteczko - Kłobuczyn
Typ stacji: 8+1
Miesiąc: Wrzesień / Październik

Rok: 2025
Numer drogi: S3a
Oddział: Zielona Góra

R03_08-10_08009_2025

Data Dzień tygodnia	26.09 Piątek		27.09 Sobota		28.09 Niedziela		29.09 Poniedziałek		30.09 Wtorek		1.10 Środa		2.10 Czwartek	
Kierunek	Zielona Góra	Lubin	Zielona Góra	Lubin	Zielona Góra	Lubin	Zielona Góra	Lubin	Zielona Góra	Lubin	Zielona Góra	Lubin	Zielona Góra	Lubin
Dobowy ruch	9928	11523	7876	9060	10007	9791	8868	8254	8277	8277	8412	8536	8727	9355
Razem	21451		16936		19798		17122		16554		16948		18082	
Podział procentowy	46,28%	53,72%	46,50%	53,50%	50,55%	49,45%	51,79%	48,21%	50,00%	50,00%	49,63%	50,37%	48,26%	51,74%
Udział SDRR	117,98%		93,15%		108,89%		94,17%		91,05%		93,21%		99,45%	

Data Dzień tygodnia	3.10 Piątek		4.10 Sobota		5.10 Niedziela	
Kierunek	Zielona Góra	Lubin	Zielona Góra	Lubin	Zielona Góra	Lubin
Dobowy ruch	10530	11384	7453	7835	9019	7741
Razem	21914		15288		16760	
Podział procentowy	48,05%	51,95%	48,75%	51,25%	53,81%	46,19%
Udział SDRR	120,53%		84,08%		92,18%	



Nierównomierność kierunkowa dla każdego dnia w roku, dla pojazdów ogółem



Generalna Dyrekcja
Dróg Krajowych i Autostrad

Stacja nr 08009

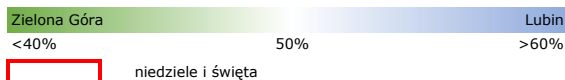
Miejscowość: Miłaków
Odcinek: Nw. Miasteczko - Kłobuczyn
Typ stacji: 8+1

Rok: 2025
Numer drogi: S3a
Oddział: Zielona Góra

R03_11_08009_2025

08009	Proporcja ruchu dziennego do średniego dobowego ruchu rocznego [%]											
	1	2	3	4	5	6	7	8	9	10	11	12
1	49,1	51,2	54,3	49,9	40,7	47,6	45,9	48,2	47,1	50,4	49,1	47,6
2	49,2	45,1	47,9	50,7	50,2	45,9	49,9	46,8	49,4	51,7	49,9	49,5
3	51,1	49,3	47,4	51,6	57,2	49,3	51,2	53,9	49,0	51,9	47,3	51,2
4	49,0	50,0	49,1	52,5	62,5	50,6	51,2	48,9	50,4	51,2	48,4	52,8
5	43,4	50,6	50,8	51,3	50,8	51,5	49,4	50,0	51,7	46,2	50,2	54,9
6	43,2	51,2	52,7	49,0	49,4	52,9	55,3	49,1	49,3	47,6	50,9	52,1
7	46,6	51,6	53,3	48,1	50,1	48,2	49,7	47,9	51,8	49,4	49,3	45,3
8	48,6	49,4	49,7	50,2	51,0	50,8	51,0	47,2	48,5	50,9	46,6	48,3
9	51,5	48,3	48,4	51,1	52,4	45,1	51,2	48,1	50,4	53,2	47,0	49,9
10	53,3	49,7	48,4	51,4	49,4	46,8	50,8	53,6	52,1	53,4	49,5	50,9
11	51,0	50,2	50,2	53,1	50,3	48,2	52,0	48,5	52,5	51,8	56,5	53,1
12	42,6	50,6	50,7	53,3	48,3	49,5	48,8	49,1	51,5	48,6	51,1	54,7
13	47,4	52,3	52,4	50,5	49,6	49,6	51,5	47,9	52,6	47,5	52,4	52,9
14	49,2	52,2	53,6	48,9	50,6	46,0	46,7	45,3	55,2	49,3	53,2	46,4
15	51,1	47,1	50,9	51,2	52,4	51,4	48,9	48,5	50,1	50,3	51,3	48,4
16	52,9	43,4	46,9	52,4	52,8	48,4	49,8	55,1	50,8	51,2	48,9	51,0
17	54,9	47,7	48,2	51,8	52,3	48,4	50,1	58,3	51,3	52,2	48,3	52,4
18	54,8	48,7	49,9	49,5	50,0	42,5	47,7	52,7	52,2	51,4	50,3	54,4
19	47,9	51,0	50,3	47,5	45,9	39,9	47,0	51,7	50,1	48,5	51,4	55,6
20	50,5	53,0	52,1	50,4	48,4	49,9	53,2	52,2	50,4	47,6	51,7	56,1
21	49,7	55,4	52,4	53,5	50,2	52,4	50,4	53,6	52,8	49,3	53,5	51,2
22	51,5	51,5	50,6	49,9	51,2	61,1	51,6	55,3	49,1	50,0	51,7	52,0
23	53,3	43,6	48,8	48,5	51,5	52,7	52,2	56,0	50,2	52,1	46,6	53,6
24	53,2	47,8	47,9	50,3	49,5	50,9	51,0	54,6	50,7	53,2	48,2	52,9
25	49,8	49,6	49,7	51,1	51,3	52,0	50,0	50,8	52,6	50,6	49,9	51,9
26	44,0	51,3	51,4	48,1	47,9	53,2	49,4	50,3	53,7	50,5	50,4	52,1
27	49,0	53,8	52,3	47,3	50,2	51,1	54,0	51,8	53,5	47,7	53,1	49,5
28	50,0	54,9	52,5	47,2	53,3	46,3	48,8	53,5	49,5	50,1	54,4	49,3
29	51,7		51,3	48,0	52,3	50,3	50,1	54,2	48,2	51,3	52,5	50,0
30	52,6		48,7	47,0	51,1	47,6	50,6	54,5	50,0	53,0	44,4	49,5
31	52,6		47,8		49,1		51,4	52,2		52,0		49,2

Legenda



$$*WNK = \frac{N_{poj./24h} \text{ (kierunek P)}}{N_{poj./24h} \text{ (kierunek P+L)}}$$

Dobowe wahania ruchu pojazdów ogółem w podziale na kierunki



Generalna Dyrekcja
Dróg Krajowych i Autostrad

Stacja nr 08009

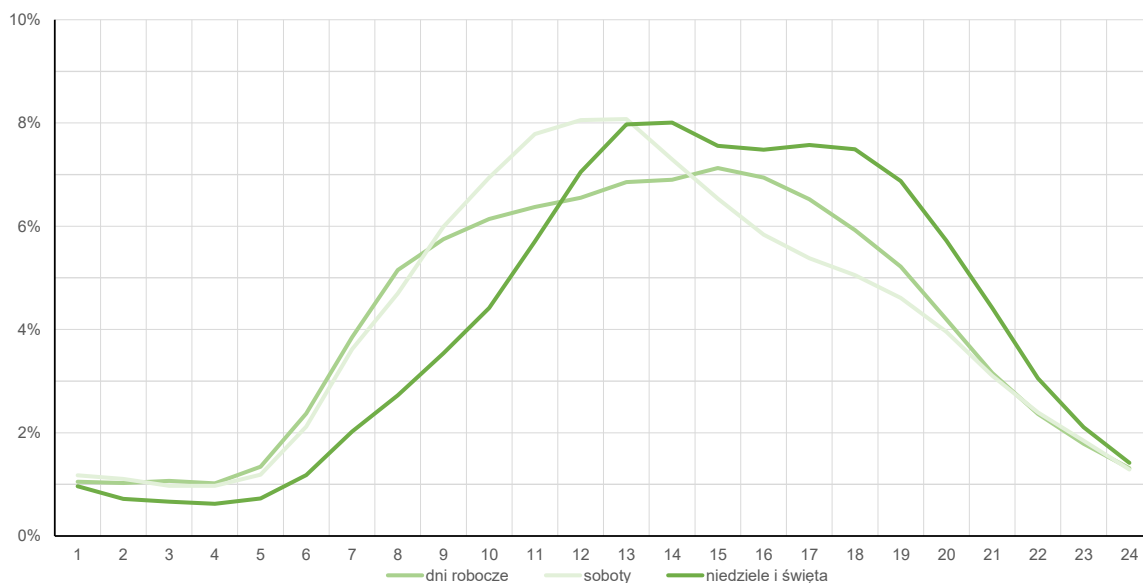
Miejscowość: Miłaków
Odcinek: Nw. Miasteczko - Kłobuczyn
Typ stacji: 8+1

Rok: 2025
Numer drogi: S3a
Oddział: Zielona Góra

Średni dobowy rozkład natężenia ruchu

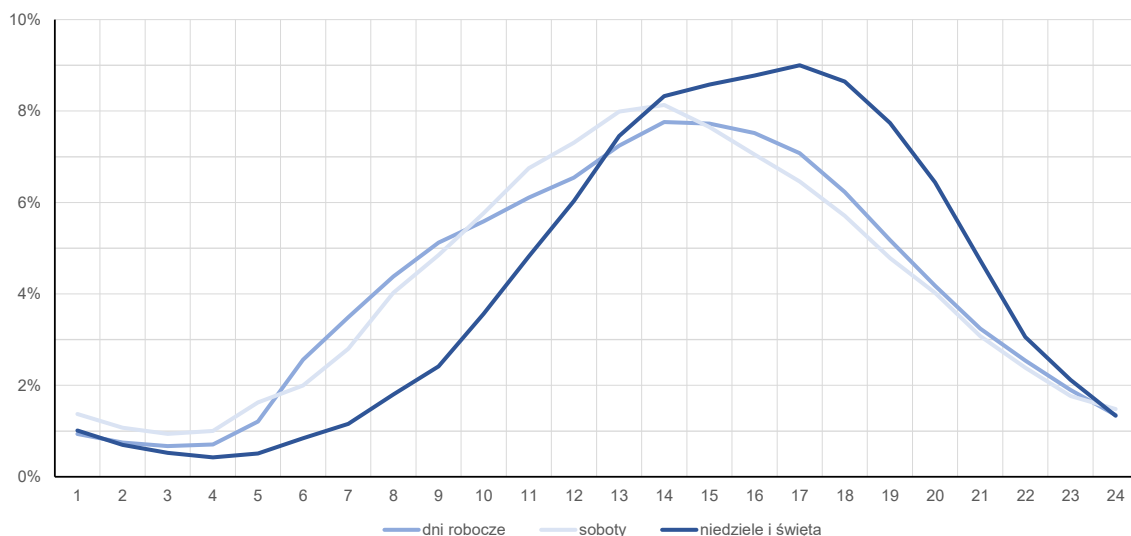
R03_12-1_08009_2025

Kierunek: Zielona Góra



R03_12-2_08009_2025

Kierunek: Lubin



Struktura rodzajowa ruchu wg pomiarów sprawdzających

Stacja nr 08009



**Generalna Dyrekcja
Dróg Krajowych i Autostrad**

Miejscowość: Miłaków

Odcinek: Nw. Miasteczko - Kłobuczyn

Typ stacji: 8+1

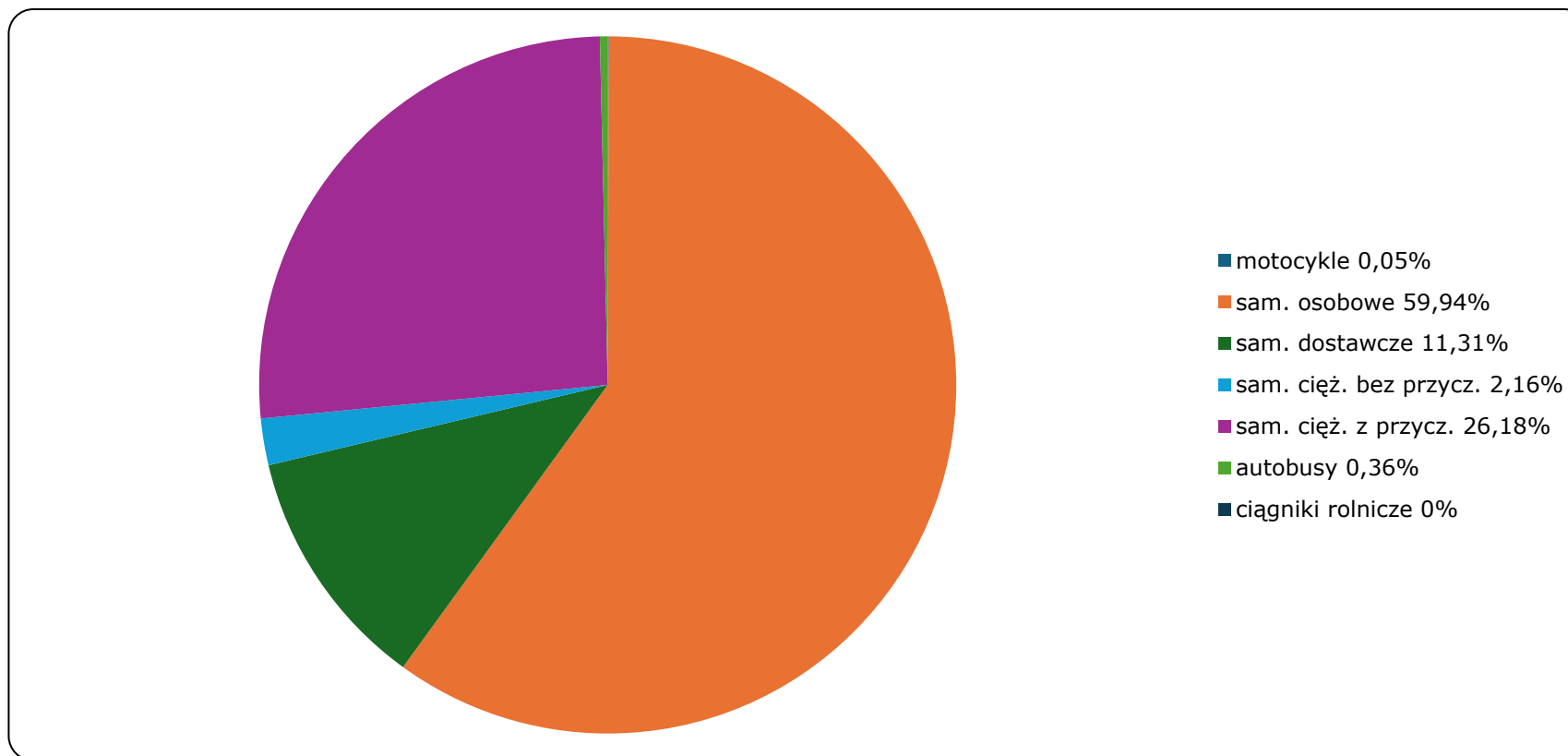
Rok: 2025

Numer drogi: S3a

Oddział: Zielona Góra

R04_03_08009_2025

Rodzajowa struktura ruchu wg Generalnego Pomiaru Ruchu w 2025 roku



Rozkłady prędkości pojazdów samochodowych



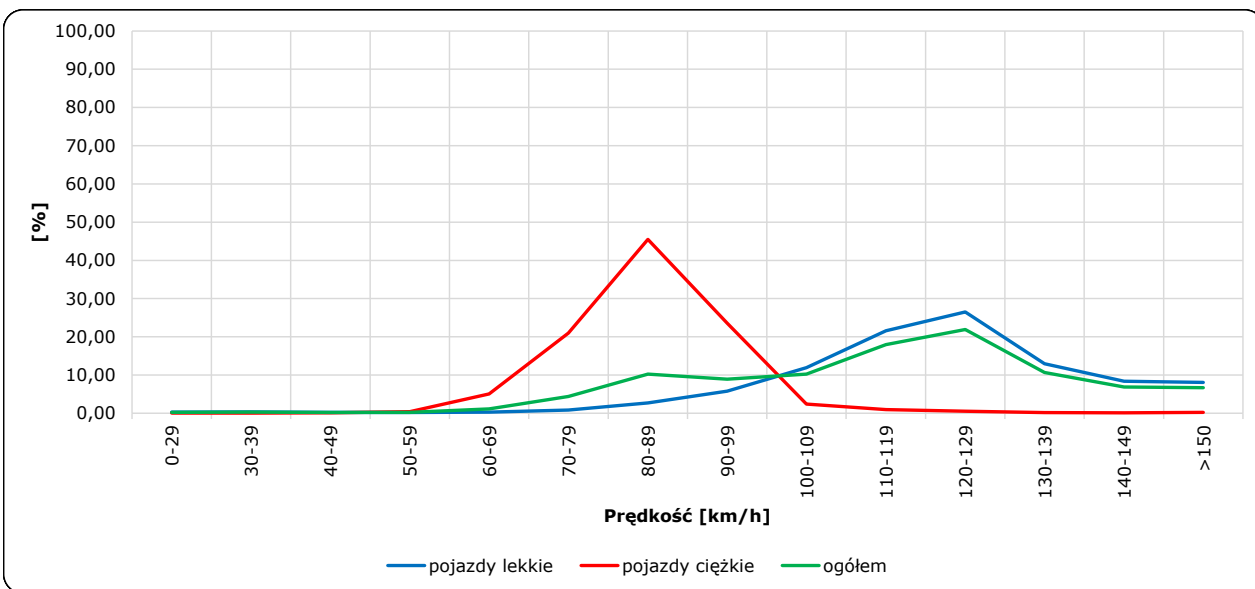
Stacja nr 08009

Miejscowość: Miłaków
 Odcinek: Nw. Miasteczko - Kłobuczyn
 Typ stacji: 8+1

Rok: 2025
 Numer drogi: S3a
 Oddział: Zielona Góra

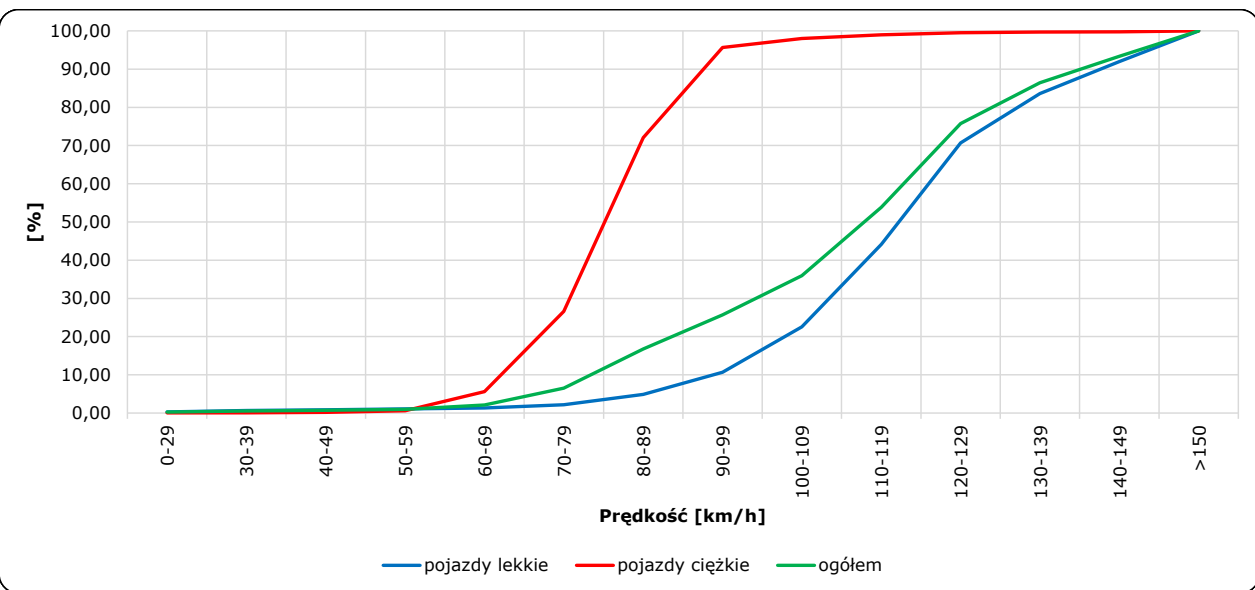
R06_02-1_08009_2025

Rozkład prędkości



R06_02-2_08009_2025

Dystrybuanta prędkości



Zestawienie 200 godzin o największym natężeniu ruchu w roku



Stacja nr 08009

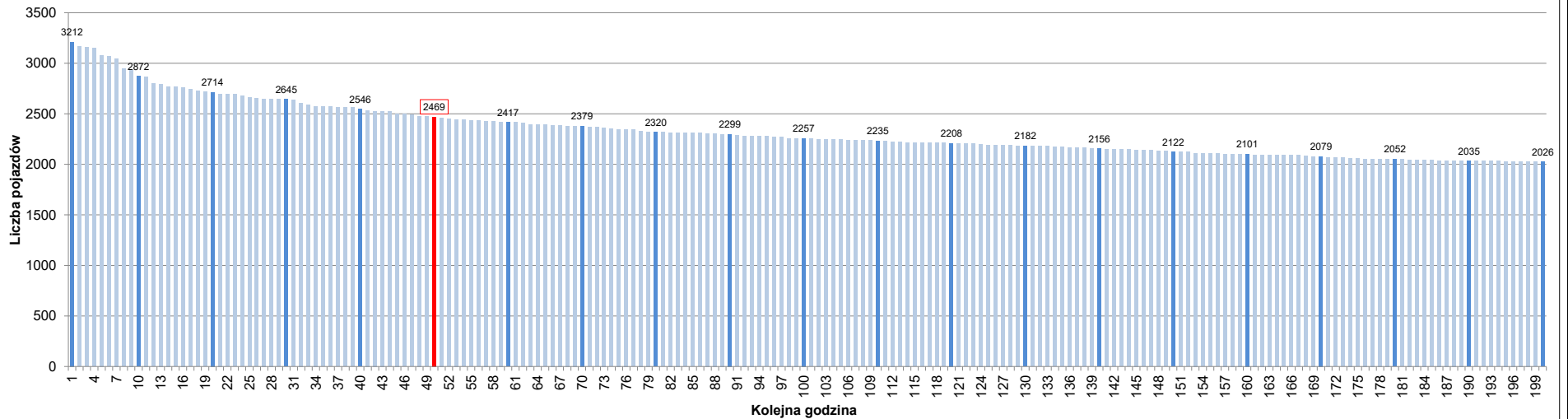
Miejscowość: Miłaków
 Odcinek: Nw. Miasteczko - Klobuczyn
 Typ stacji: 8+1
 Rok: 2025
 Numer drogi: S3a
 Oddział: Zielona Góra

R07_02-1_08009_2025

Udział ruchu w godzinach o największym natężeniu w roku w odniesieniu do SDRR w 2025 roku [%]																					
SDRR	1	10	20	30	40	50	60	70	80	90	100	110	120	130	140	150	160	170	180	190	200
18182	3212	2872	2645	2546	2546	2469	2417	2379	2320	2299	2257	2235	2208	2182	2156	2122	2101	2079	2052	2035	2026
Udział proc.	18%	16%	15%	14%	14%	14%	13%	13%	13%	13%	12%	12%	12%	12%	12%	12%	11%	11%	11%	11%	11%
Data	17.08.25	17.08.25	04.05.25	04.05.25	19.07.25	03.08.25	14.08.25	03.08.25	02.08.25	18.08.25	19.07.25	08.08.25	18.08.25	08.11.25	19.06.25	25.07.25	18.07.25	29.08.25	07.09.25	26.07.25	31.08.25
Nr dnia	7	7	7	7	6	7	4	7	6	1	6	5	1	6	4	5	5	5	7	6	7
Godzina	14	12	15	13	12	16	18	12	10	13	10	14	11	11	12	14	16	16	14	18	14

R07_02-2_08009_2025

200 godzin o największym natężeniu w roku



Oznaczenia:
 - Wartości natężeni kolejnych 200 godzin
 - Wartości co dziesiątej wartości z posród 200 godzin
 - Wartości 50-tej godziny

SDRR: 18182 poj./dobę