

Zakres czasowy: **2025**

Raport dla stacji **08004**

Numer **08004**
Typ **AWSA**
Oddział **Zielona Góra**
Miejscowość **Nowy Dworek**



SPIS TREŚCI

R00 Zbiorcze i podsumowujące	1
R00_01 Karta charakterystyki stacji ciągłych pomiarów ruchu	1
R02 Rozwój ruchu w latach	2
R02_03 Rozwój ruchu pojazdów ogółem dla poszczególnych stacji	2
R02_03C Rozwój ruchu pojazdów ciężkich dla poszczególnych stacji	3
R03 Wahania ruchu i ruch w poszczególne dni tygodnia	4
R03_01 Średni dobowy ruchu pojazdów ogółem w poszczególnych miesiącach i dniach tygodnia wraz ze wskaźnikami charakteryzującymi sezonowe (miesięczne) i tygodniowe wahania ruchu w odniesieniu do SDRR	4
R03_02 Sezonowe i tygodniowe wahania ruchu pojazdów ogółem dla danej stacji	5
R03_03 Dobowe wahania ruchu dla wybranych dni tygodnia dla pojazdów ogółem wraz z dystrybuantą	6
R03_04 Uśrednione dobowe rozkłady ruchu dla wybranych dni tygodnia, dla pojazdów lekkich i ciężkich	7
R03_07 Analiza ruchu pojazdów ogółem w poszczególnych dniach tygodnia dla każdego miesiąca, w podziale na kierunki ruchu	8
R03_08 Analiza ruchu w święta i dni okoloświąteczne	20
R03_10 Proporcja dobowego natężenia ruchu do SDRR, dla każdego dnia w roku, dla pojazdów ogółem	30
R03_11 Nierównomierność kierunkowa dla każdego dnia w roku, dla pojazdów ogółem	31
R03_12 Dobowe wahania ruchu w podziale na kierunki oraz na pojazdy ogółem	32
R04 Struktura rodzajowa ruchu	33
R04_03 Wykres rodzajowej struktury ruchu wg pomiarów ręcznych lub automatycznych	33
R07 Godziny o największym natężeniu i charakter ruchu	34
R07_02 Zestawienie 200 godzin o największym natężeniu ruchu w roku, dla obu kierunków łącznie	34

Karta charakterystyki stacji ciągłych pomiarów ruchu

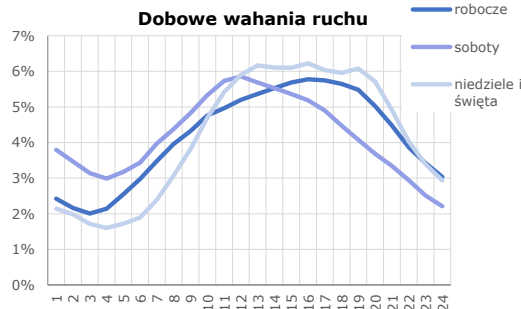
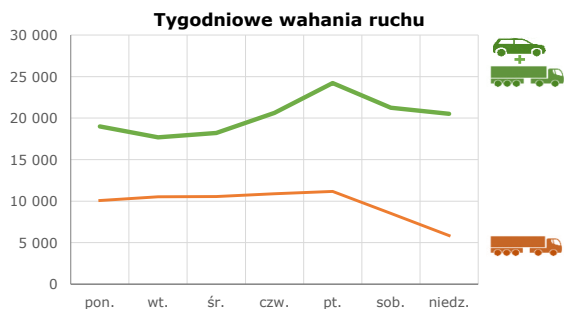
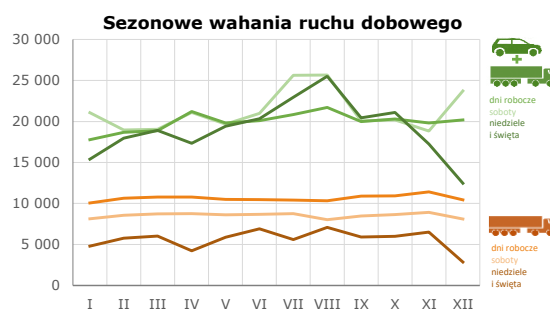
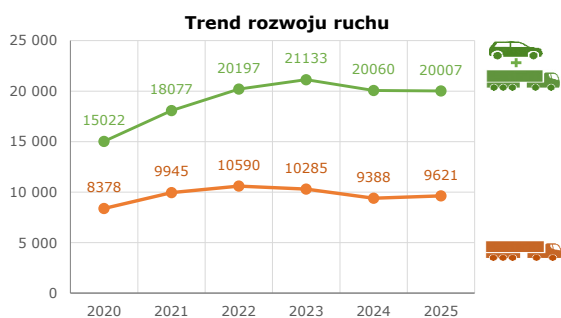
Stacja nr 08004



Generalna Dyrekcja Dróg Krajowych i Autostrad

Nr stacji: 08004
Typ stacji: AVC
Lokalizacja: Nowy Dworek
Numer drogi: A2
Pikietaż: 66,600

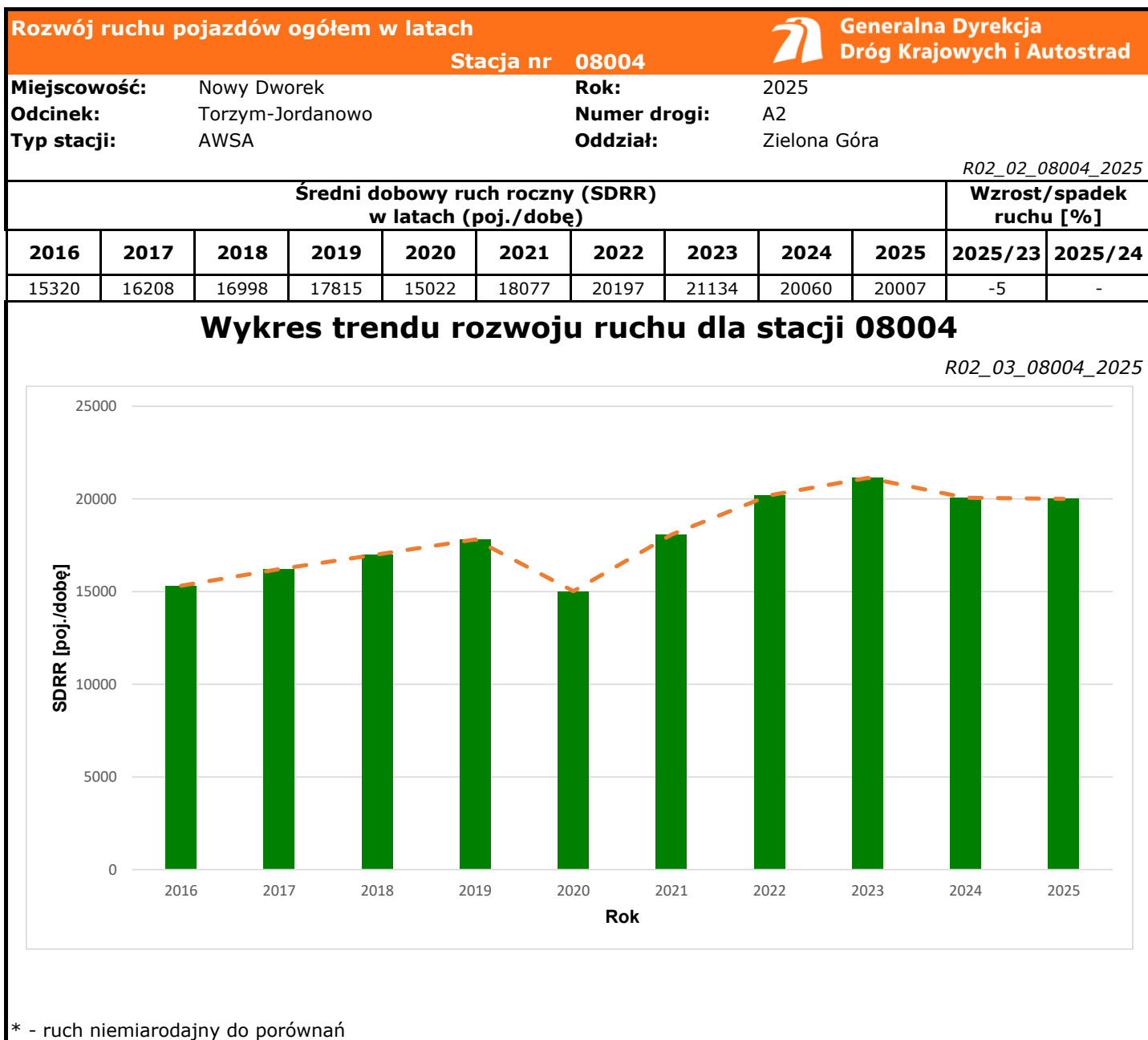
Stacja działa od: 01.01.2018
Charakter ruchu: G
Liczba dni w archiwizacji: 365
Procent doszacowanych godzin: 0,23%

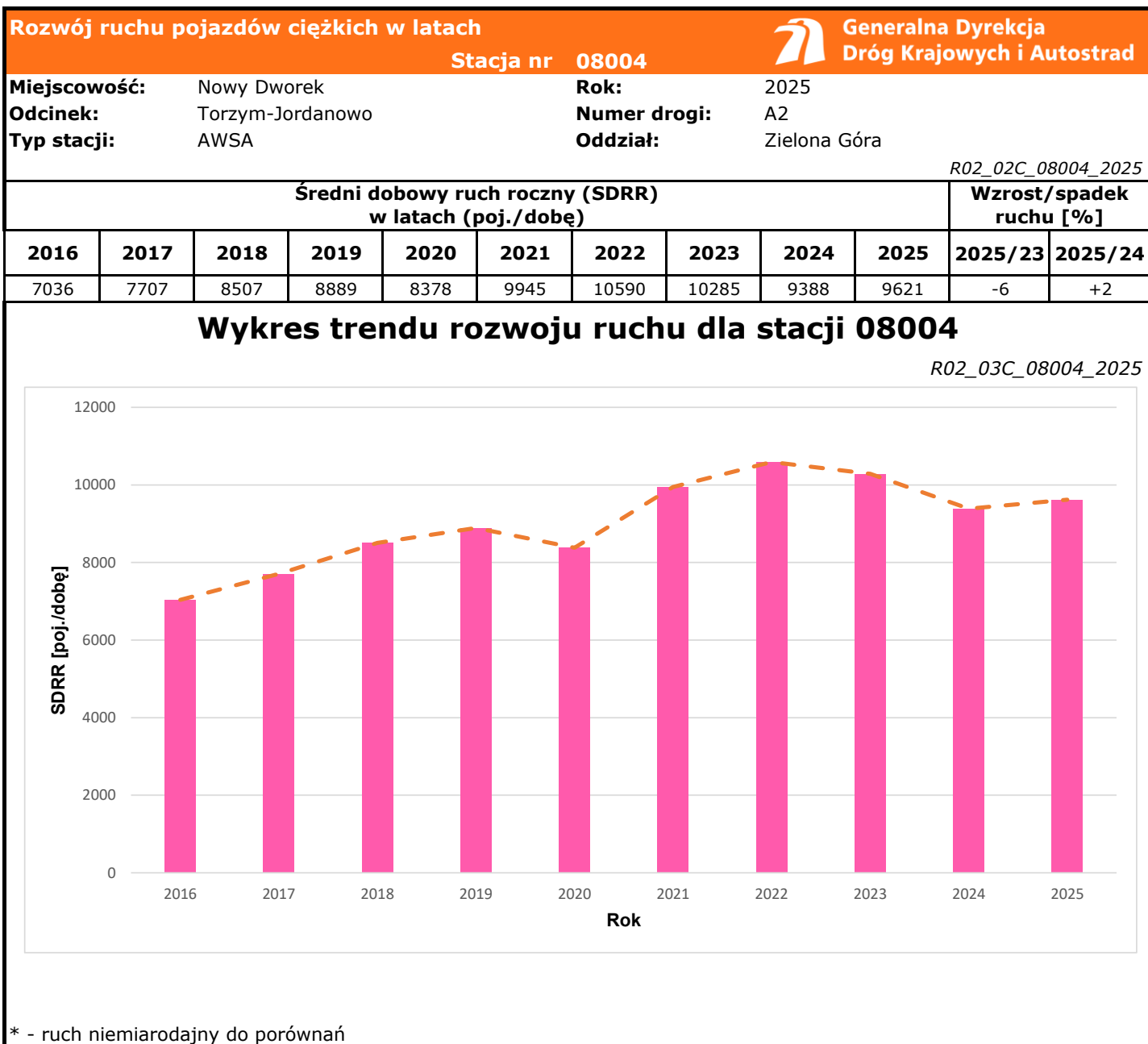



Godzina 50-ta

Natężenie: 1708
 Udział proc.: 9%
 Dzień: 19.12.2025 (piątek)
 Godzina: 15







Średni dobowy ruch dla poszczególnych dni tygodnia w poszczególnych miesiącach roku														
Stacja nr 08004												 Generalna Dyrekcja Dróg Krajowych i Autostrad		
Miejscowość: Nowy Dworek				Rok: 2025				Odcinek: Torzym-Jordanowo				Rok: 2025		
Typ stacji: AWSA				Numer drogi: A2				Oddział: Zielona Góra						
Ruch ogółem R03_01_08004_2025														
Dni tygodnia:		Styczeń	Luty	Marzec	Kwiecień	Maj	Czerwiec	Lipiec	Sierpień	Wrzesień	Październik	Listopad	Grudzień	Cały rok
1. Poniedziałki	a	16748	17381	17959	18164	19593	20157	20533	21259	19796	19391	19293	17559	18986
	b	0,935	0,934	0,950	0,880	0,992	0,995	0,941	0,932	0,986	0,950	0,999	0,896	0,949
	c	0,882	0,915	0,946	0,957	1,032	1,062	1,081	1,120	1,043	1,021	1,016	0,925	1,000
2. Wtorki	a	16569	16556	16781	19163	17257	17451	18215	18923	17749	17766	17757	18007	17683
	b	0,925	0,890	0,887	0,929	0,874	0,861	0,835	0,829	0,884	0,871	0,920	0,919	0,884
	c	0,937	0,936	0,949	1,084	0,976	0,987	1,030	1,070	1,004	1,005	1,004	1,018	1,000
3. Środy	a	16671	17239	17120	20637	19706	18589	18087	19668	18068	18621	18032	16060	18208
	b	0,931	0,926	0,905	1,000	0,998	0,918	0,829	0,862	0,900	0,913	0,934	0,820	0,910
	c	0,916	0,947	0,940	1,133	1,082	1,021	0,993	1,080	0,992	1,023	0,990	0,882	1,000
4. Czwartki	a	17489	18950	19285	22396	20602	20255	21837	22136	20305	22138	19997	22004	20616
	b	0,977	1,018	1,020	1,085	1,043	1,000	1,001	0,970	1,012	1,085	1,036	1,123	1,030
	c	0,848	0,919	0,935	1,086	0,999	0,982	1,059	1,074	0,985	1,074	0,970	1,067	1,000
5. Piątki	a	21414	23217	23261	25679	21995	24059	25488	26561	24049	23610	23962	27320	24218
	b	1,196	1,247	1,230	1,244	1,114	1,188	1,168	1,164	1,198	1,157	1,241	1,395	1,210
	c	0,884	0,959	0,960	1,060	0,908	0,993	1,052	1,097	0,993	0,975	0,989	1,128	1,000
6. Soboty	a	21064	18955	19048	21089	19676	20973	25626	25663	20085	20195	18830	23711	21242
	b	1,176	1,018	1,007	1,022	0,996	1,035	1,174	1,125	1,001	0,990	0,975	1,210	1,062
	c	0,992	0,892	0,897	0,993	0,926	0,987	1,206	1,208	0,946	0,951	0,886	1,116	1,000
7. Niedziele	a	19376	17977	18913	20631	20839	20058	22957	24816	20444	21101	19315	19815	20521
	b	1,082	0,966	1,000	1,000	1,055	0,990	1,052	1,088	1,019	1,034	1,001	1,012	1,026
	c	0,944	0,876	0,922	1,005	1,015	0,977	1,119	1,209	0,996	1,028	0,941	0,966	1,000
8. Dni robocze	a	17778	18669	18881	21207	19830	20103	20832	21709	19994	20305	19808	20190	19942
	b	0,993	1,003	0,998	1,028	1,004	0,992	0,955	0,951	0,996	0,995	1,026	1,031	0,997
	c	0,891	0,936	0,947	1,063	0,994	1,008	1,045	1,089	1,003	1,018	0,993	1,012	1,000
9. Święta	a	13404	-	-	15678	18712	20589	-	26208	-	-	16220	8789	17086
	b	0,749	-	-	0,760	0,947	1,016	-	1,149	-	-	0,840	0,449	0,854
	c	0,785	-	-	0,918	1,095	1,205	-	1,534	-	-	0,949	0,514	1,000
10. Niedziele i święta	a	15394	17977	18913	17329	19421	20324	22957	25513	20444	21101	17251	12464	19090
	b	0,860	0,966	1,000	0,840	0,983	1,003	1,052	1,118	1,019	1,034	0,894	0,636	0,954
	c	0,806	0,942	0,991	0,908	1,017	1,065	1,203	1,336	1,071	1,105	0,904	0,653	1,000
11. Wszystkie dni	a	17907	18611	18910	20637	19750	20258	21820	22817	20071	20403	19303	19589	20007
	b	1,000	1,000	1,000	1,000	1,000	1,000	1,000	1,000	1,000	1,000	1,000	1,000	1,000
	c	0,895	0,930	0,945	1,031	0,987	1,013	1,091	1,140	1,003	1,020	0,965	0,979	1,000

Legenda:
a = średni dobowy ruch danego dnia (dni) tygodnia
b = $\frac{\text{średni dobowy ruch danego dnia (dni) tygodnia w miesiącu}}{\text{średni dobowy ruch we wszystkie dni miesiąca}}$
c = $\frac{\text{średni dobowy ruch danego dnia (dni) tygodnia w miesiącu}}{\text{średni dobowy ruch danego dnia (dni) tygodnia w roku}}$

Sezonowe i tygodniowe wahania ruchu dobowego pojazdów ogółem w latach



Generalna Dyrekcja
Dróg Krajowych i Autostrad

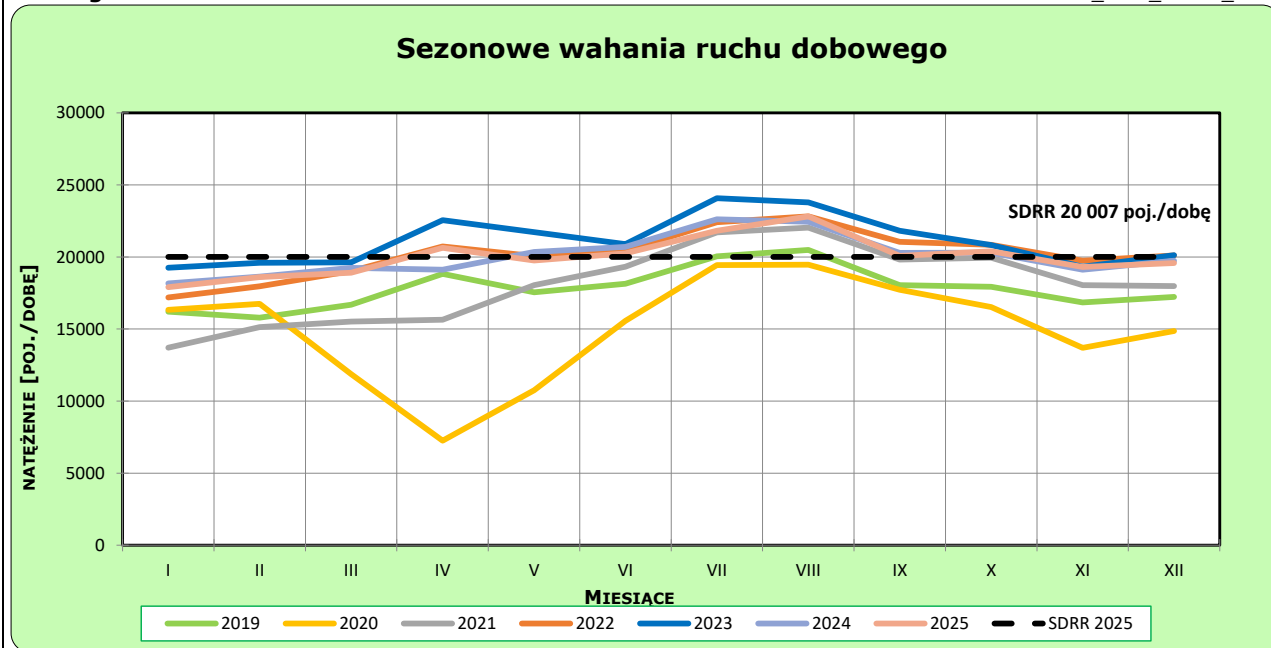
Stacja nr 08004

Miejscowość: Nowy Dworek
Odcinek: Torzym-Jordanowo
Typ stacji: AWSA

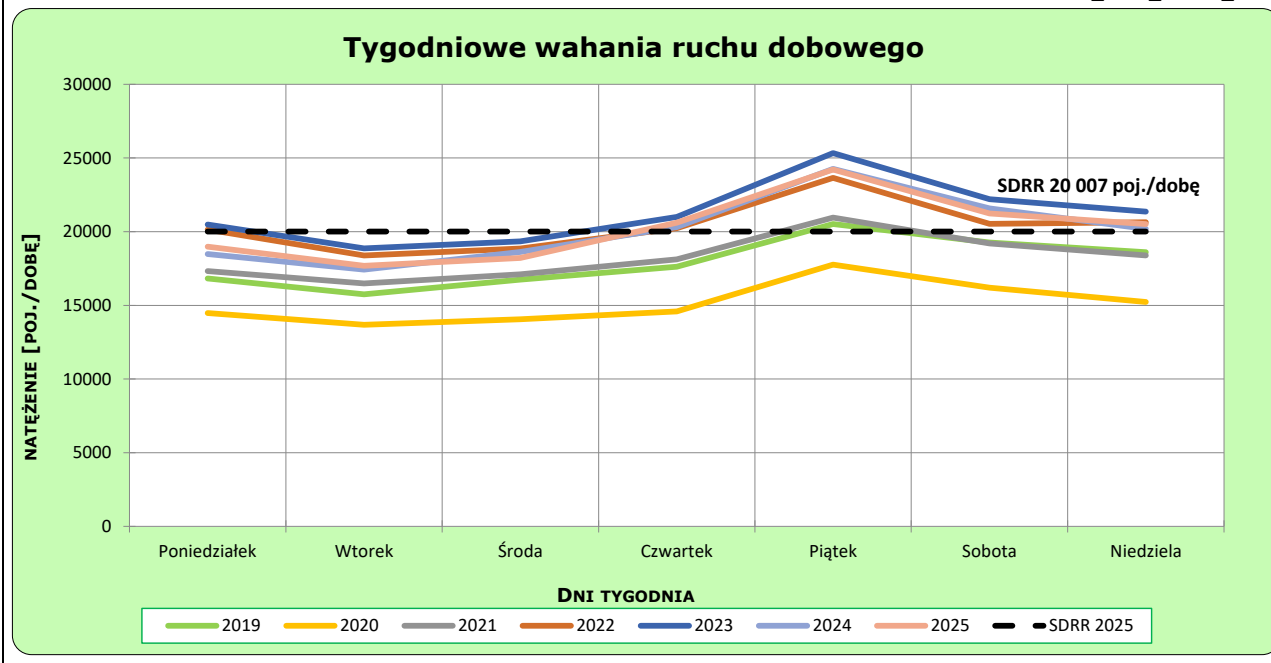
Rok: 2025
Numer drogi: A2
Oddział: Zielona Góra

Ruch ogółem

R03_02-1_08004_2025



R03_02-2_08004_2025



Dobowe wahania ruchu pojazdów ogółem



Generalna Dyrekcja
Dróg Krajowych i Autostrad

Stacja nr 08004

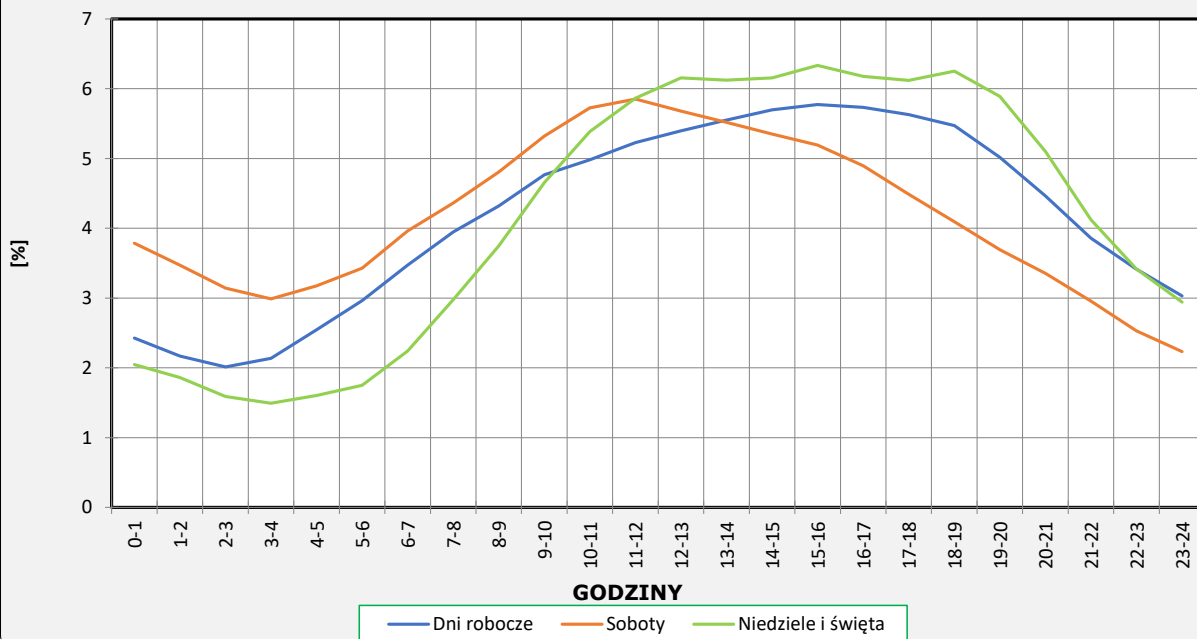
Miejscowość: Nowy Dworek
Odcinek: Torzym-Jordanowo
Typ stacji: AWSA

Rok: 2025
Numer drogi: A2
Oddział: Zielona Góra

Ruch ogółem

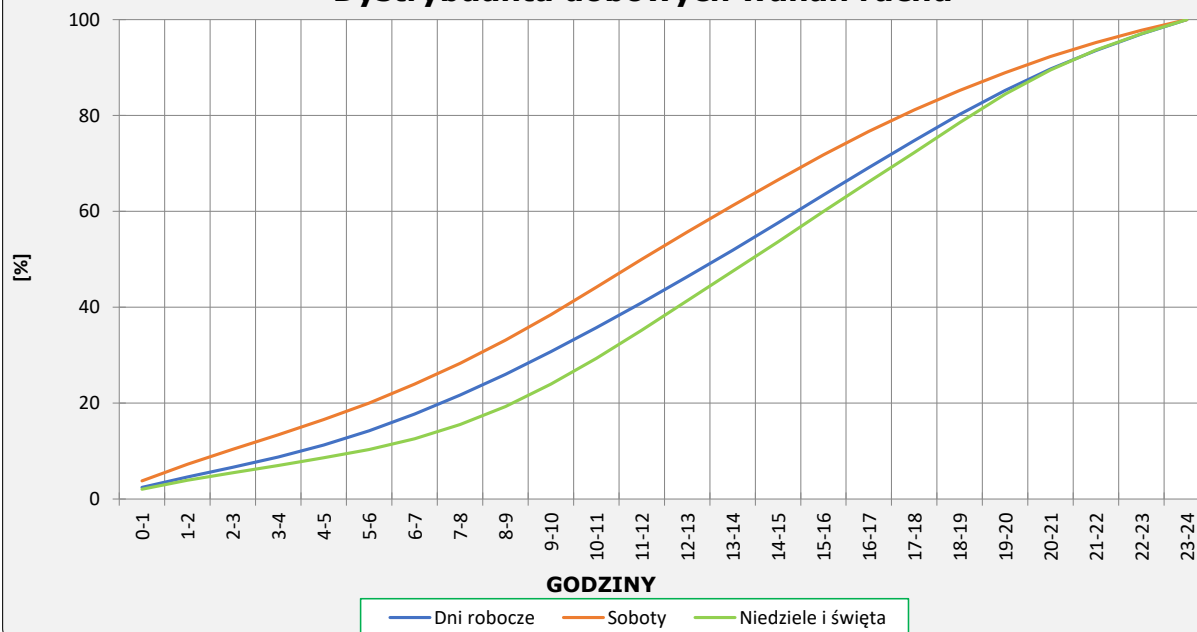
R03_03-1_08004_2025

Dobowe wahania ruchu



R03_03-2_08004_2025

Dystrybuanta dobowych wahań ruchu



Uśrednione dobowe rozkłady ruchu dla wybranych dni tygodnia, dla pojazdów lekkich i ciężkich



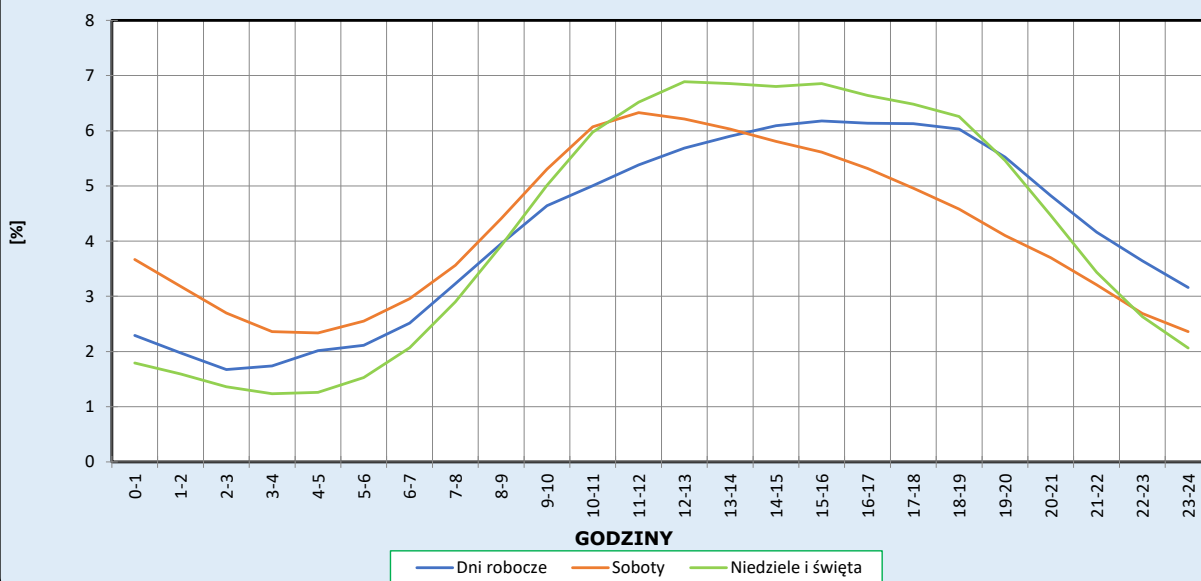
Stacja nr 08004

Miejscowość: Nowy Dworek
Odcinek: Torzym-Jordanowo
Typ stacji: AWSA

Rok: 2025
Numer drogi: A2
Oddział: Zielona Góra

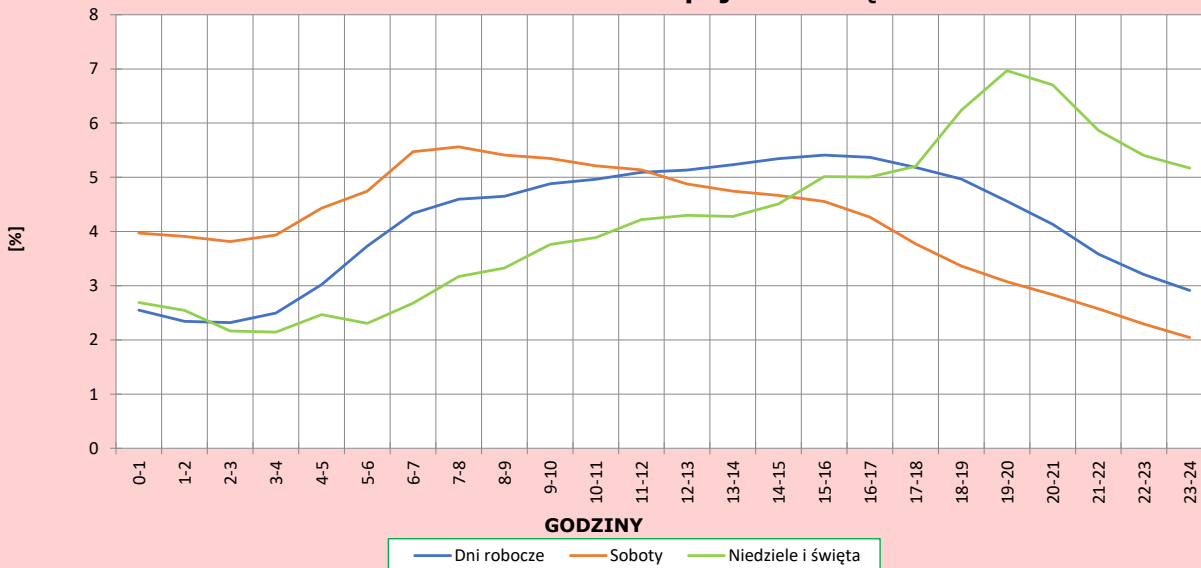
R03_04-1_08004_2025

Dobowe wahania ruchu pojazdów lekkich



R03_04-2_08004_2025

Dobowe wahania ruchu pojazdów ciężkich



Analiza ruchu pojazdów ogółem w poszczególnych dniach tygodnia dla każdego miesiąca, w podziale na kierunki ruchu



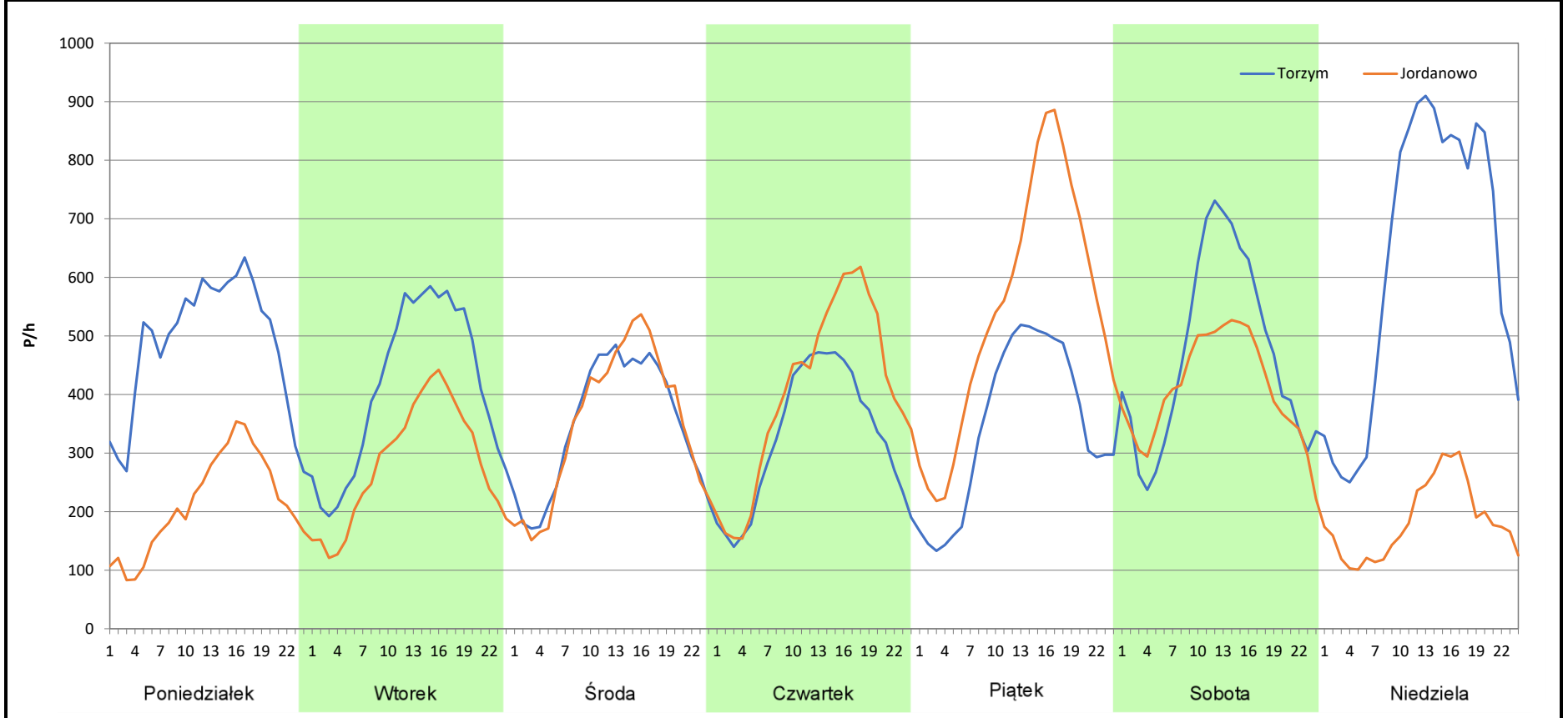
Generalna Dyrekcja
Dróg Krajowych i Autostrad

Stacja nr 08004

Miejscowość:	Nowy Dworek	Rok:	2025
Odcinek:	Torzym-Jordanowo	Numer drogi:	A2
Typ stacji:	AWSA	Oddział:	Zielona Góra
Miesiąc:	Styczeń		

R03_07-1_08004_2025

Dzień tygodnia	Poniedziałek		Wtorek		Środa		Czwartek		Piątek		Sobota		Niedziela	
	Torzym	Jordanowo	Torzym	Jordanowo	Torzym	Jordanowo	Torzym	Jordanowo	Torzym	Jordanowo	Torzym	Jordanowo	Torzym	Jordanowo
SDR	11612	5134	9833	6739	8317	8359	7810	9676	8326	13092	11253	9816	14903	4417
Razem	16746		16572		16676		17486		21418		21069		19320	
Podział procentowy	69,34%	30,66%	59,34%	40,66%	49,87%	50,13%	44,66%	55,34%	38,87%	61,13%	53,41%	46,59%	77,14%	22,86%



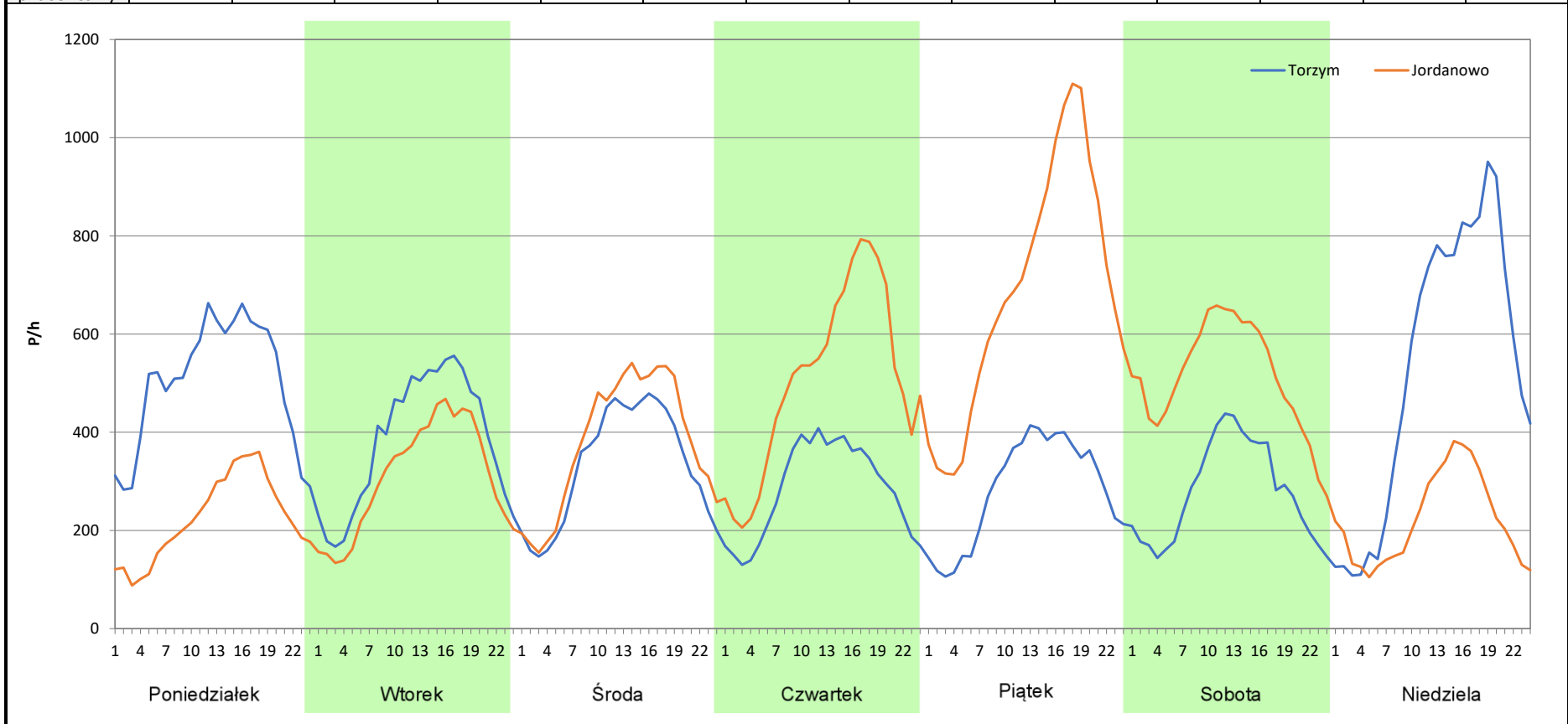
Analiza ruchu pojazdów ogółem w poszczególnych dniach tygodnia dla każdego miesiąca, w podziale na kierunki ruchu

Generalna Dyrekcja Dróg Krajowych i Autostrad

Stacja nr 08004

Miejscowość:	Nowy Dworek	Rok:	2025
Odcinek:	Torzym-Jordanowo	Numer drogi:	A2
Typ stacji:	AWSA	Oddział:	Zielona Góra
Miesiąc:	Luty		<i>R03_07-2_08004_2025</i>

Dzień tygodnia	Poniedziałek		Wtorek		Środa		Czwartek		Piątek		Sobota		Niedziela	
	Torzym	Jordanowo	Torzym	Jordanowo	Torzym	Jordanowo	Torzym	Jordanowo	Torzym	Jordanowo	Torzym	Jordanowo	Torzym	Jordanowo
SDR	12015	5372	9173	7389	7969	9105	6787	12169	6757	16465	6663	12299	12669	5313
Razem	17387		16562		17074		18956		23222		18962		17982	
Podział procentowy	69,10%	30,90%	55,39%	44,61%	46,67%	53,33%	35,80%	64,20%	29,10%	70,90%	35,14%	64,86%	70,45%	29,55%



Analiza ruchu pojazdów ogółem w poszczególnych dniach tygodnia dla każdego miesiąca, w podziale na kierunki ruchu

**Generalna Dyrekcja
Dróg Krajowych i Autostrad**

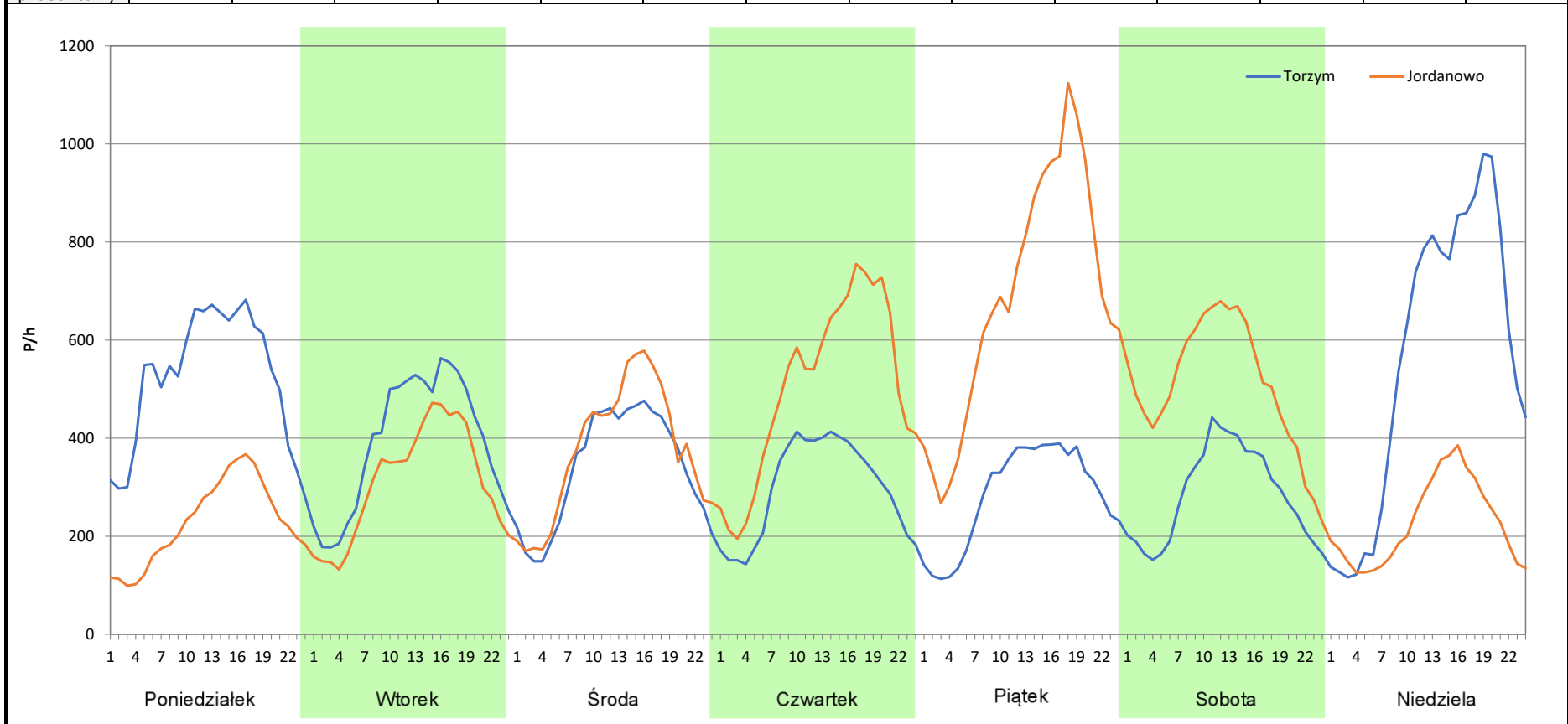
Stacja nr 08004

Miejscowość: Nowy Dworek
Odcinek: Torzym-Jordanowo
Typ stacji: AWSA
Miesiąc: Marzec

Rok: 2025
Numer drogi: A2
Oddział: Zielona Góra

R03_07-3_08004_2025

Dzień tygodnia	Poniedziałek		Wtorek		Środa		Czwartek		Piątek		Sobota		Niedziela	
	Torzym	Jordanowo	Torzym	Jordanowo	Torzym	Jordanowo	Torzym	Jordanowo	Torzym	Jordanowo	Torzym	Jordanowo	Torzym	Jordanowo
SDR	12492	5466	9357	7429	8115	8982	7131	12161	6777	16489	6819	12228	13488	5425
Razem	17958		16786		17097		19292		23266		19047		18913	
Podział procentowy	69,56%	30,44%	55,74%	44,26%	47,46%	52,54%	36,96%	63,04%	29,13%	70,87%	35,80%	64,20%	71,32%	28,68%



Analiza ruchu pojazdów ogółem w poszczególnych dniach tygodnia dla każdego miesiąca, w podziale na kierunki ruchu



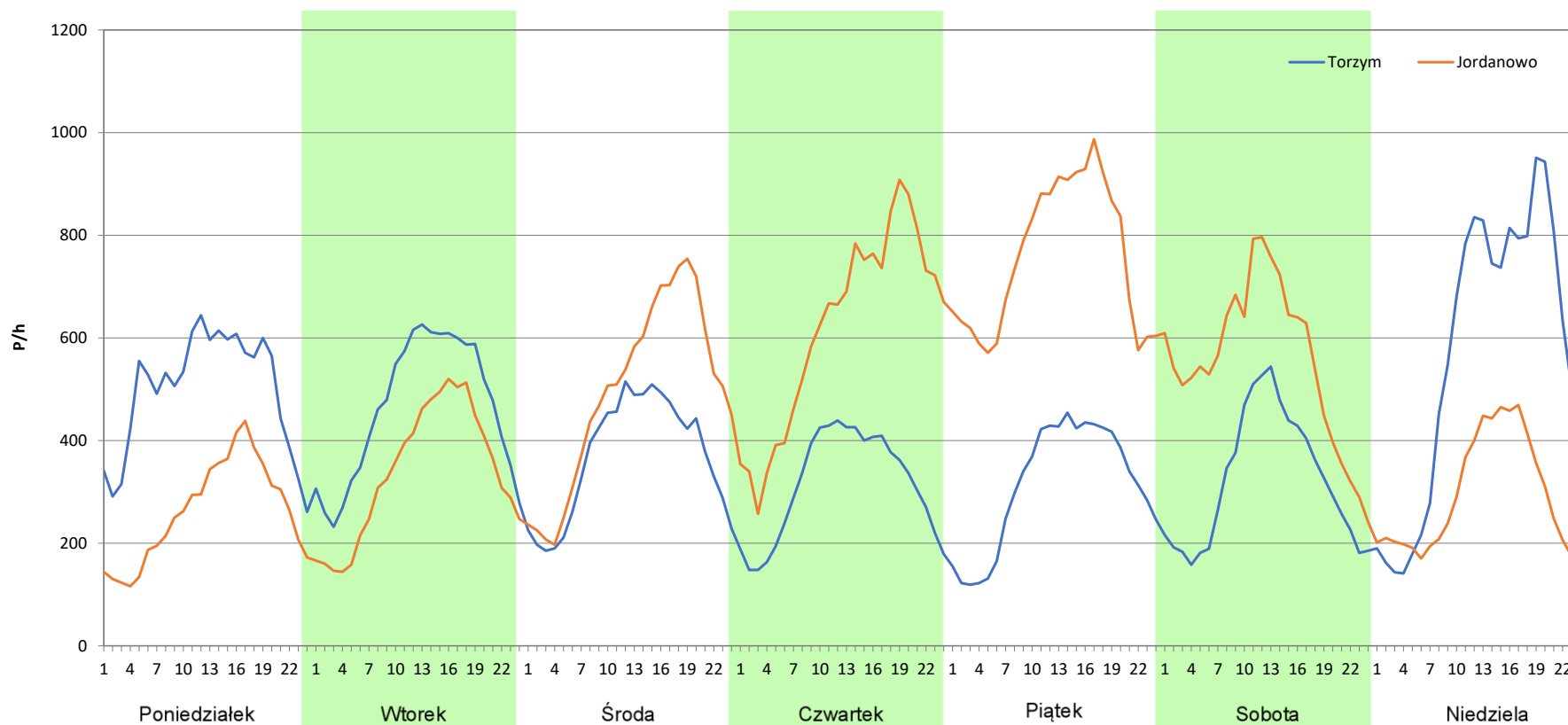
Stacja nr 08004

Miejscowość: Nowy Dworek
Odcinek: Torzym-Jordanowo
Typ stacji: AWSA
Miesiąc: Kwiecień

Rok: 2025
Numer drogi: A2
Oddział: Zielona Góra

R03_07-4_08004_2025

Dzień tygodnia	Poniedziałek		Wtorek		Środa		Czwartek		Piątek		Sobota		Niedziela	
	Torzym	Jordanowo	Torzym	Jordanowo	Torzym	Jordanowo	Torzym	Jordanowo	Torzym	Jordanowo	Torzym	Jordanowo	Torzym	Jordanowo
SDR	11901	6263	11084	8077	8835	11819	7509	14890	7502	18184	7736	13361	13610	7021
Razem	18164		19161		20654		22399		25686		21097		20631	
Podział procentowy	65,52%	34,48%	57,85%	42,15%	42,78%	57,22%	33,52%	66,48%	29,21%	70,79%	36,67%	63,33%	65,97%	34,03%



Analiza ruchu pojazdów ogółem w poszczególnych dniach tygodnia dla każdego miesiąca, w podziale na kierunki ruchu



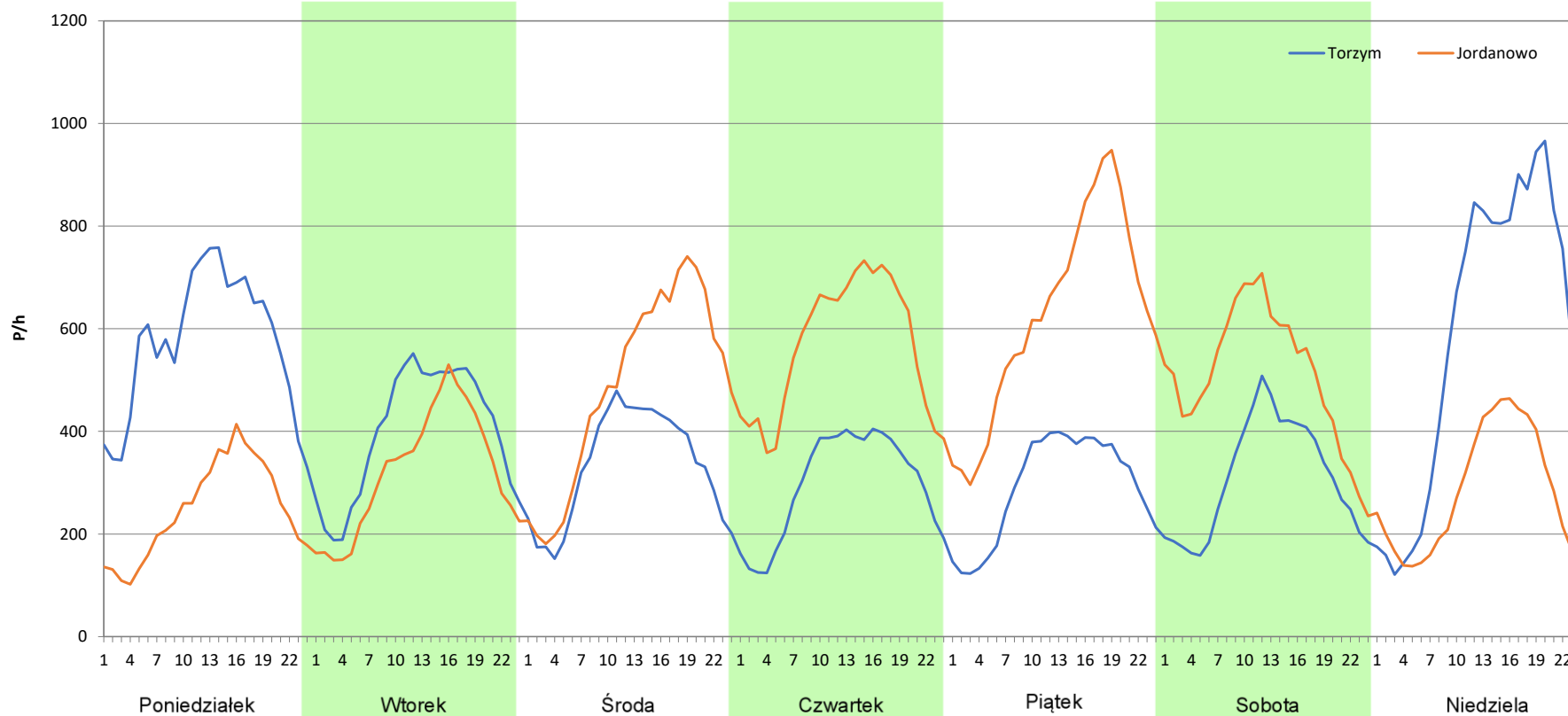
Stacja nr 08004

Miejscowość: Nowy Dworek
Odcinek: Torzym-Jordanowo
Typ stacji: AWSA
Miesiąc: Maj

Rok: 2025
Numer drogi: A2
Oddział: Zielona Góra

R03_07-5_08004_2025

Dzień tygodnia	Poniedziałek		Wtorek		Środa		Czwartek		Piątek		Sobota		Niedziela	
Kierunek	Torzym	Jordanowo	Torzym	Jordanowo	Torzym	Jordanowo	Torzym	Jordanowo	Torzym	Jordanowo	Torzym	Jordanowo	Torzym	Jordanowo
SDR	13673	5923	9568	7697	7985	11727	7084	13524	6987	15008	7399	12285	14067	6780
Razem	19596		17265		19712		20608		21995		19684		20847	
Podział procentowy	69,77%	30,23%	55,42%	44,58%	40,51%	59,49%	34,38%	65,63%	31,77%	68,23%	37,59%	62,41%	67,48%	32,52%



Analiza ruchu pojazdów ogółem w poszczególnych dniach tygodnia dla każdego miesiąca, w podziale na kierunki ruchu



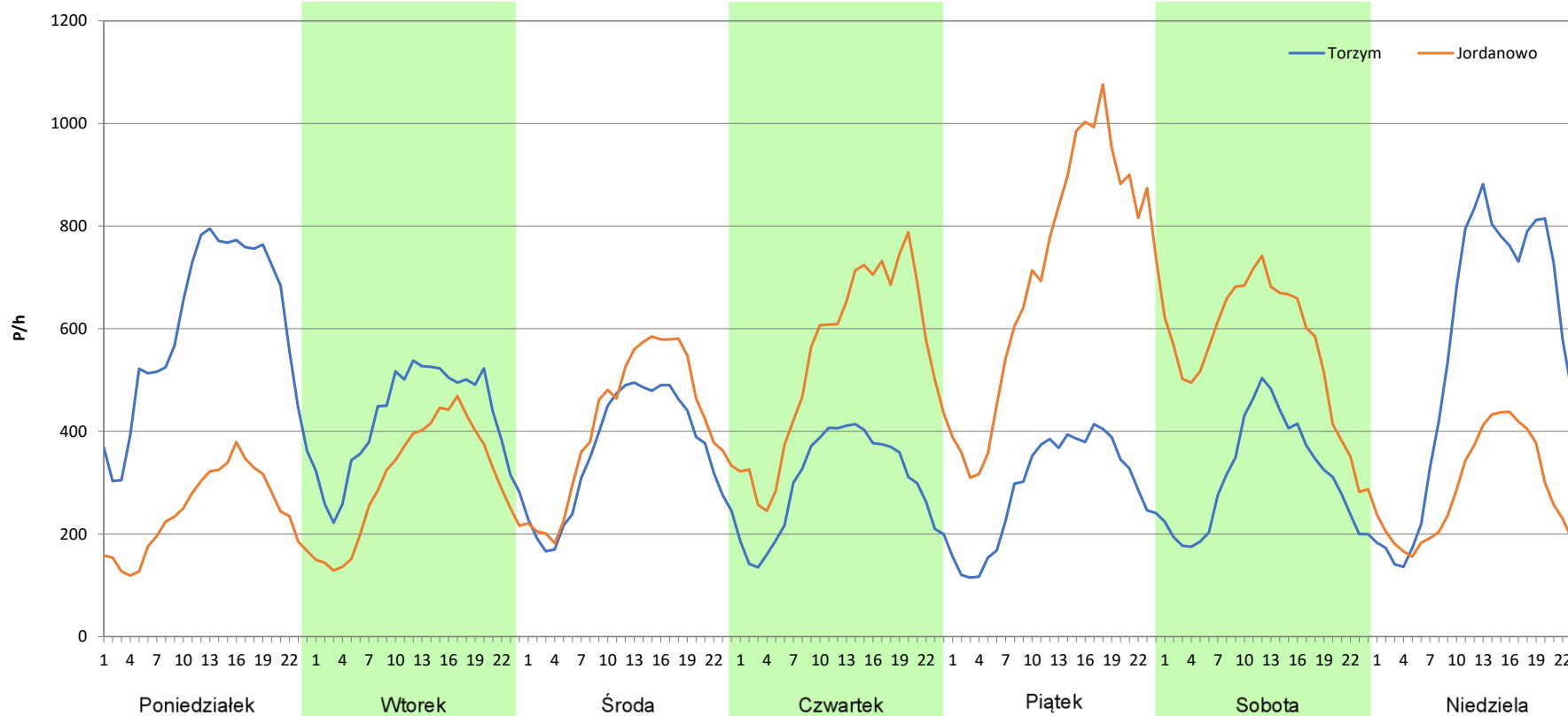
Stacja nr 08004

Miejscowość: Nowy Dworek
Odcinek: Torzym-Jordanowo
Typ stacji: AWSA
Miesiąc: Czerwiec

Rok: 2025
Numer drogi: A2
Oddział: Zielona Góra

R03_07-6_08004_2025

Dzień tygodnia	Poniedziałek		Wtorek		Środa		Czwartek		Piątek		Sobota		Niedziela	
Kierunek	Torzym	Jordanowo	Torzym	Jordanowo	Torzym	Jordanowo	Torzym	Jordanowo	Torzym	Jordanowo	Torzym	Jordanowo	Torzym	Jordanowo
SDR	14338	5818	10105	7353	8632	9967	7218	13037	6948	17116	7516	13462	13222	6838
Razem	20156		17458		18599		20255		24064		20978		20060	
Podział procentowy	71,14%	28,86%	57,88%	42,12%	46,41%	53,59%	35,64%	64,36%	28,87%	71,13%	35,83%	64,17%	65,91%	34,09%



Analiza ruchu pojazdów ogółem w poszczególnych dniach tygodnia dla każdego miesiąca, w podziale na kierunki ruchu



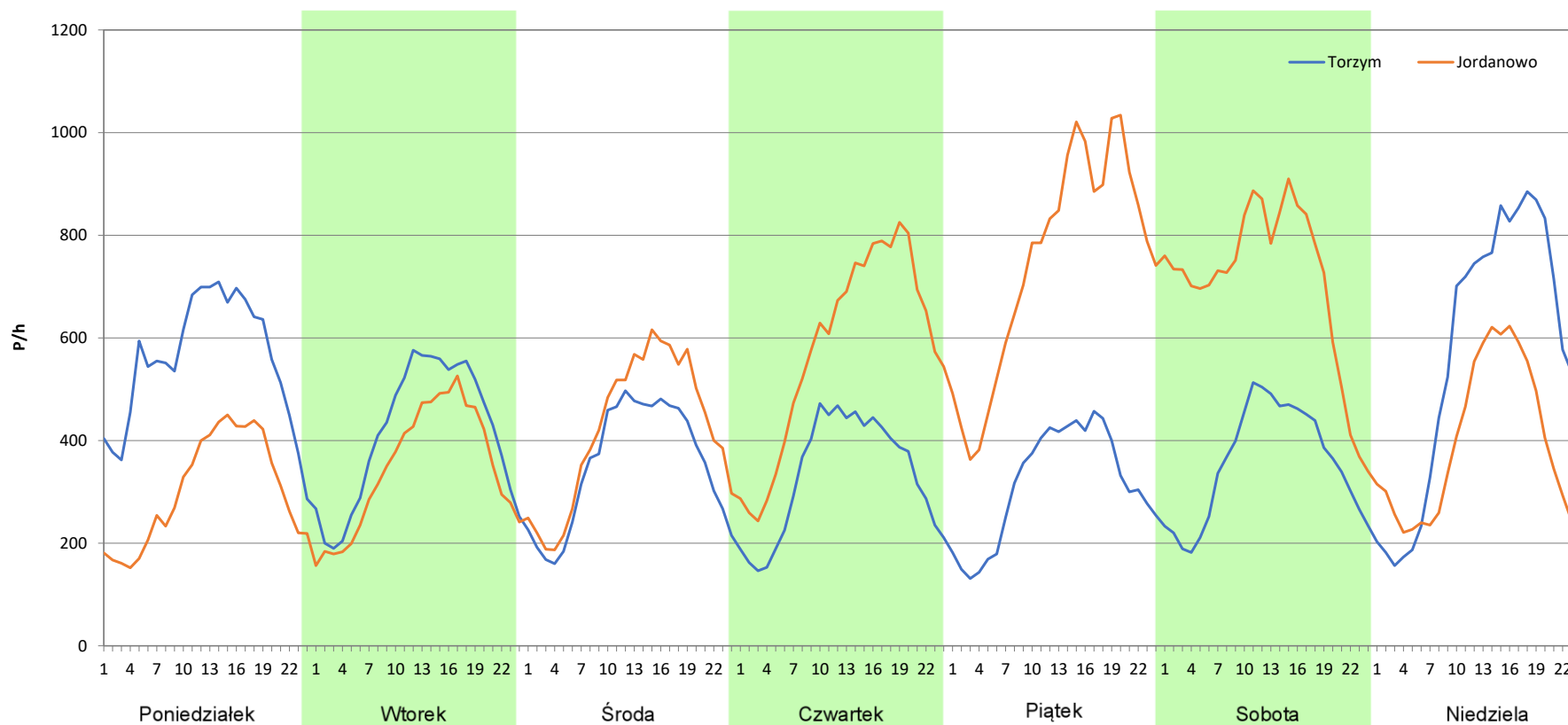
Stacja nr 08004

Miejscowość: Nowy Dworek
Odcinek: Torzym-Jordanowo
Typ stacji: AWSA
Miesiąc: Lipiec

Rok: 2025
Numer drogi: A2
Oddział: Zielona Góra

R03_07-7_08004_2025

Dzień tygodnia	Poniedziałek		Wtorek		Środa		Czwartek		Piątek		Sobota		Niedziela	
	Torzym	Jordanowo	Torzym	Jordanowo	Torzym	Jordanowo	Torzym	Jordanowo	Torzym	Jordanowo	Torzym	Jordanowo	Torzym	Jordanowo
SDR	13283	7257	9875	8288	8445	10087	7934	13901	7551	17939	8535	17097	13561	9398
Razem	20540		18163		18532		21835		25490		25632		22959	
Podział procentowy	64,67%	35,33%	54,37%	45,63%	45,57%	54,43%	36,34%	63,66%	29,62%	70,38%	33,30%	66,70%	59,07%	40,93%



Analiza ruchu pojazdów ogółem w poszczególnych dniach tygodnia dla każdego miesiąca, w podziale na kierunki ruchu



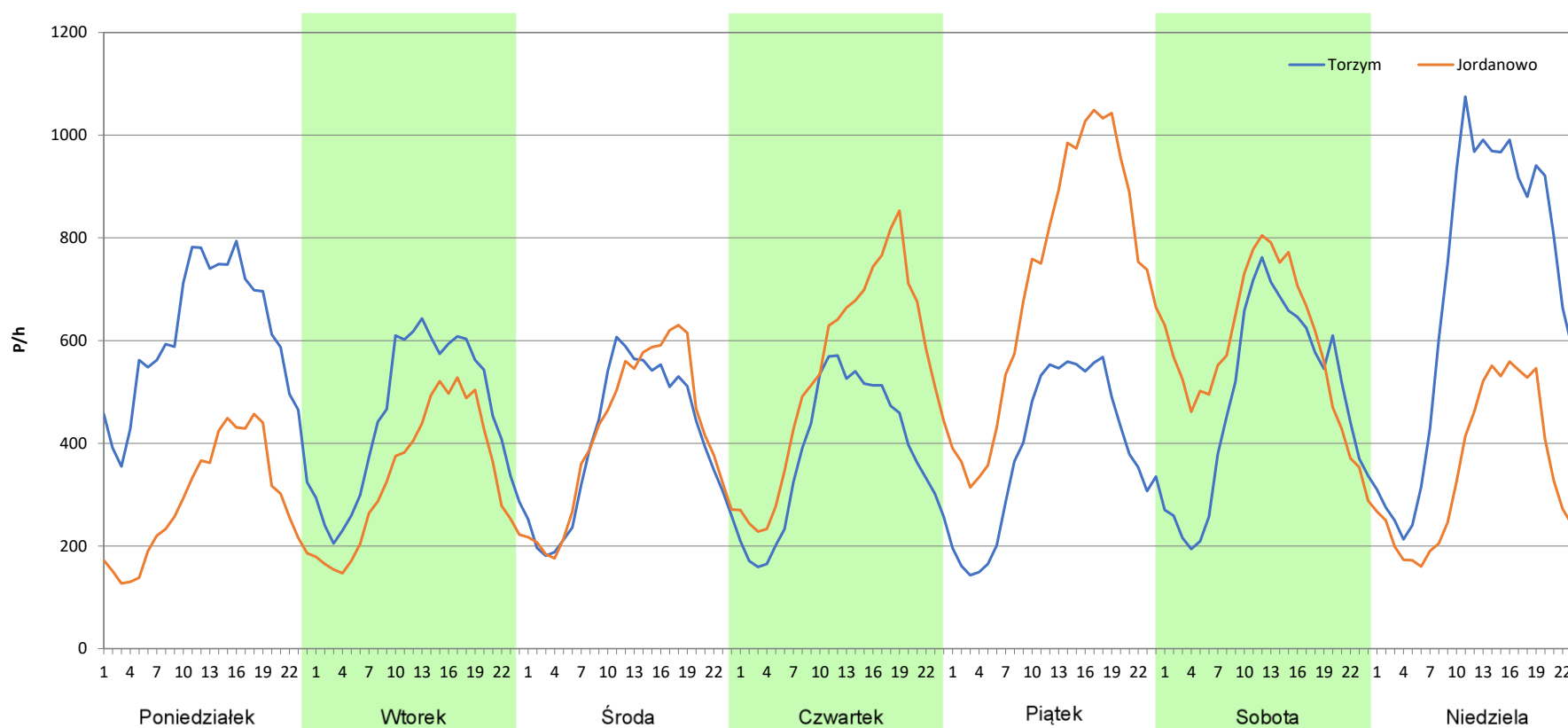
Stacja nr 08004

Miejscowość: Nowy Dworek
Odcinek: Torzym-Jordanowo
Typ stacji: AWSA
Miesiąc: Sierpień

Rok: 2025
Numer drogi: A2
Oddział: Zielona Góra

R03_07-8_08004_2025

Dzień tygodnia	Poniedziałek		Wtorek		Środa		Czwartek		Piątek		Sobota		Niedziela	
	Torzym	Jordanowo	Torzym	Jordanowo	Torzym	Jordanowo	Torzym	Jordanowo	Torzym	Jordanowo	Torzym	Jordanowo	Torzym	Jordanowo
SDR	14389	6878	10856	8073	9681	9995	9157	12982	9254	17314	11623	14048	16530	8288
Razem	21267		18929		19676		22139		26568		25671		24818	
Podział procentowy	67,66%	32,34%	57,35%	42,65%	49,20%	50,80%	41,36%	58,64%	34,83%	65,17%	45,28%	54,72%	66,60%	33,40%



Analiza ruchu pojazdów ogółem w poszczególnych dniach tygodnia dla każdego miesiąca, w podziale na kierunki ruchu



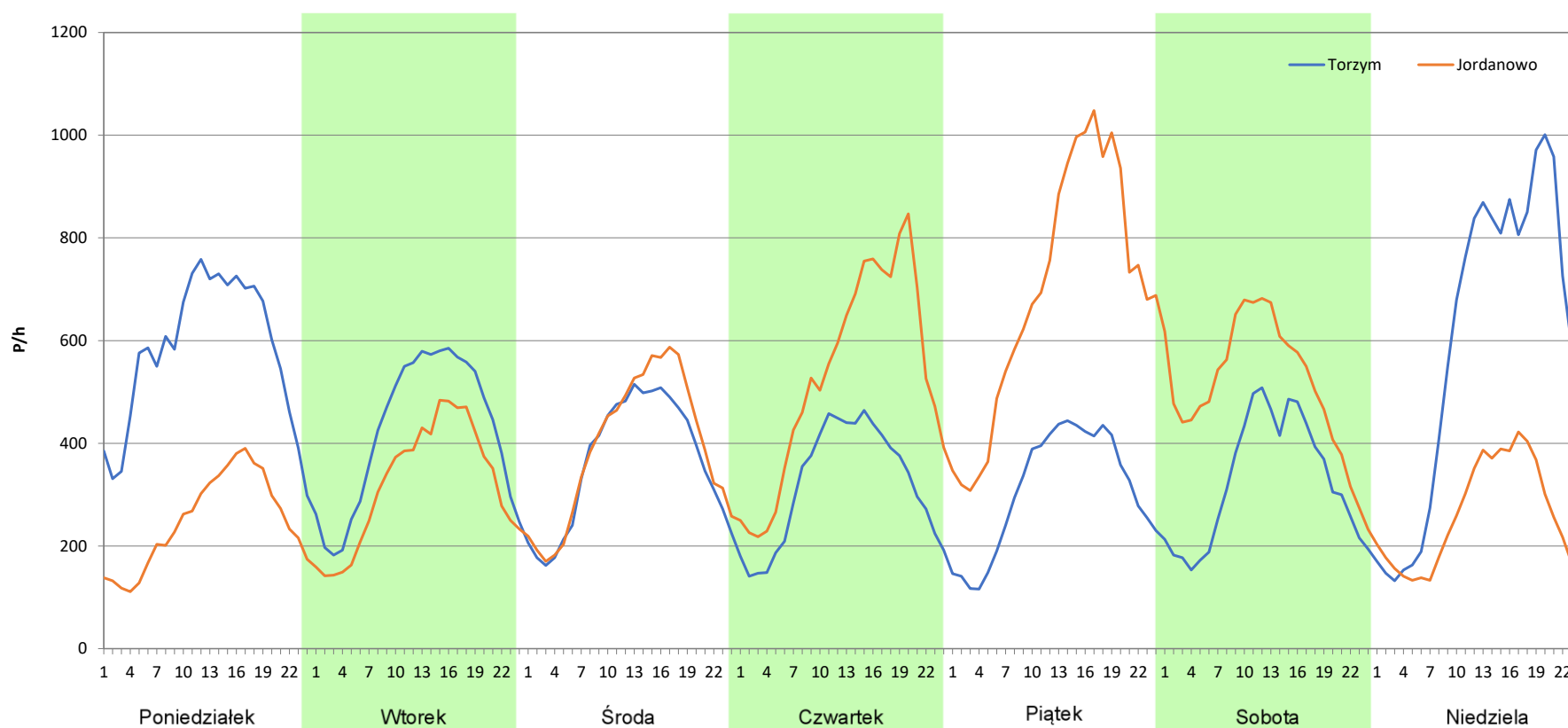
Stacja nr 08004

Miejscowość: Nowy Dworek
Odcinek: Torzym-Jordanowo
Typ stacji: AWSA
Miesiąc: Wrzesień

Rok: 2025
Numer drogi: A2
Oddział: Zielona Góra

R03_07-9_08004_2025

Dzień tygodnia	Poniedziałek		Wtorek		Środa		Czwartek		Piątek		Sobota		Niedziela	
	Torzym	Jordanowo	Torzym	Jordanowo	Torzym	Jordanowo	Torzym	Jordanowo	Torzym	Jordanowo	Torzym	Jordanowo	Torzym	Jordanowo
SDR	13847	5950	10085	7667	8705	9369	7643	12670	7384	16653	7789	12300	14231	6221
Razem	19797		17752		18074		20313		24037		20089		20452	
Podział procentowy	69,94%	30,06%	56,81%	43,19%	48,16%	51,84%	37,63%	62,37%	30,72%	69,28%	38,77%	61,23%	69,58%	30,42%



Analiza ruchu pojazdów ogółem w poszczególnych dniach tygodnia dla każdego miesiąca, w podziale na kierunki ruchu



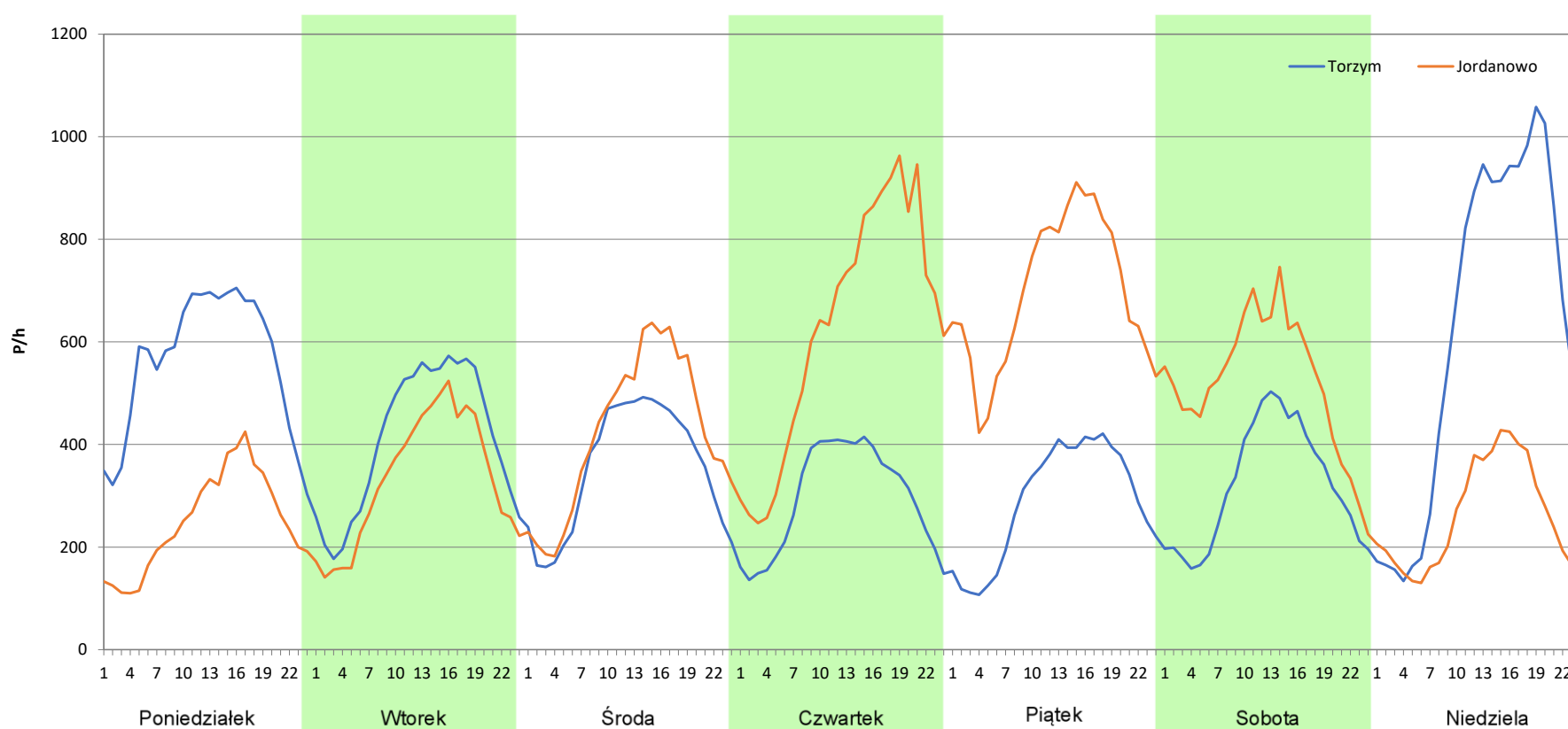
Stacja nr 08004

Miejscowość: Nowy Dworek
Odcinek: Torzym-Jordanowo
Typ stacji: AWSA
Miesiąc: Październik

Rok: 2025
Numer drogi: A2
Oddział: Zielona Góra

R03_07-10_08004_2025

Dzień tygodnia	Poniedziałek		Wtorek		Środa		Czwartek		Piątek		Sobota		Niedziela	
	Torzym	Jordanowo	Torzym	Jordanowo	Torzym	Jordanowo	Torzym	Jordanowo	Torzym	Jordanowo	Torzym	Jordanowo	Torzym	Jordanowo
SDR	13433	5965	9828	7944	8478	10141	7055	15084	6920	16688	7652	12550	14893	6213
Razem	19398		17772		18619		22139		23608		20202		21106	
Podział procentowy	69,25%	30,75%	55,30%	44,70%	45,53%	54,47%	31,87%	68,13%	29,31%	70,69%	37,88%	62,12%	70,56%	29,44%



Analiza ruchu pojazdów ogółem w poszczególnych dniach tygodnia dla każdego miesiąca, w podziale na kierunki ruchu



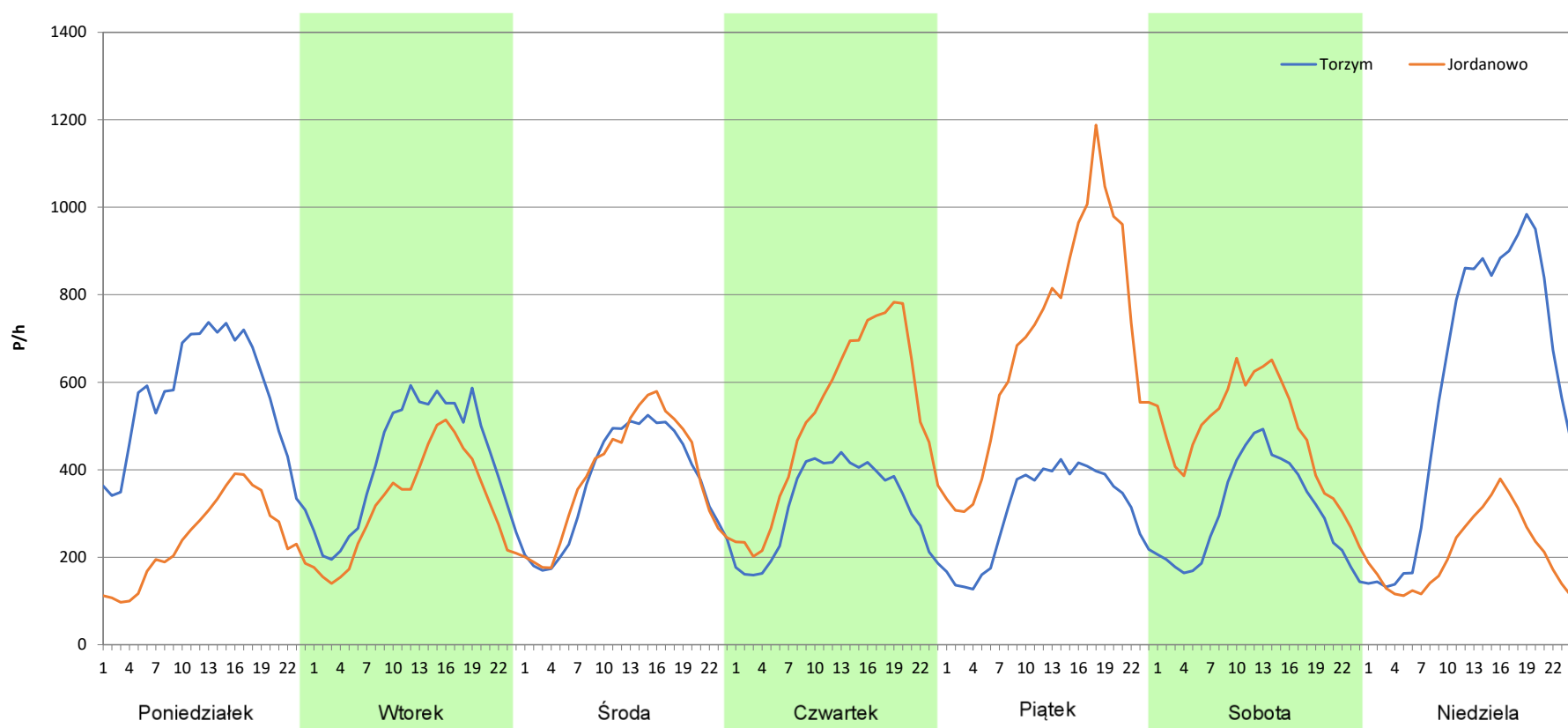
Stacja nr 08004

Miejscowość: Nowy Dworek
Odcinek: Torzym-Jordanowo
Typ stacji: AWSA
Miesiąc: Listopad

Rok: 2025
Numer drogi: A2
Oddział: Zielona Góra

R03_07-11_08004_2025

Dzień tygodnia	Poniedziałek		Wtorek		Środa		Czwartek		Piątek		Sobota		Niedziela	
	Torzym	Jordanowo	Torzym	Jordanowo	Torzym	Jordanowo	Torzym	Jordanowo	Torzym	Jordanowo	Torzym	Jordanowo	Torzym	Jordanowo
SDR	13509	5787	10073	7681	8821	9213	7599	12402	7316	16650	7262	11572	14227	5086
Razem	19296		17754		18034		20001		23966		18834		19313	
Podział procentowy	70,01%	29,99%	56,74%	43,26%	48,91%	51,09%	37,99%	62,01%	30,53%	69,47%	38,56%	61,44%	73,67%	26,33%



Analiza ruchu pojazdów ogółem w poszczególnych dniach tygodnia dla każdego miesiąca, w podziale na kierunki ruchu



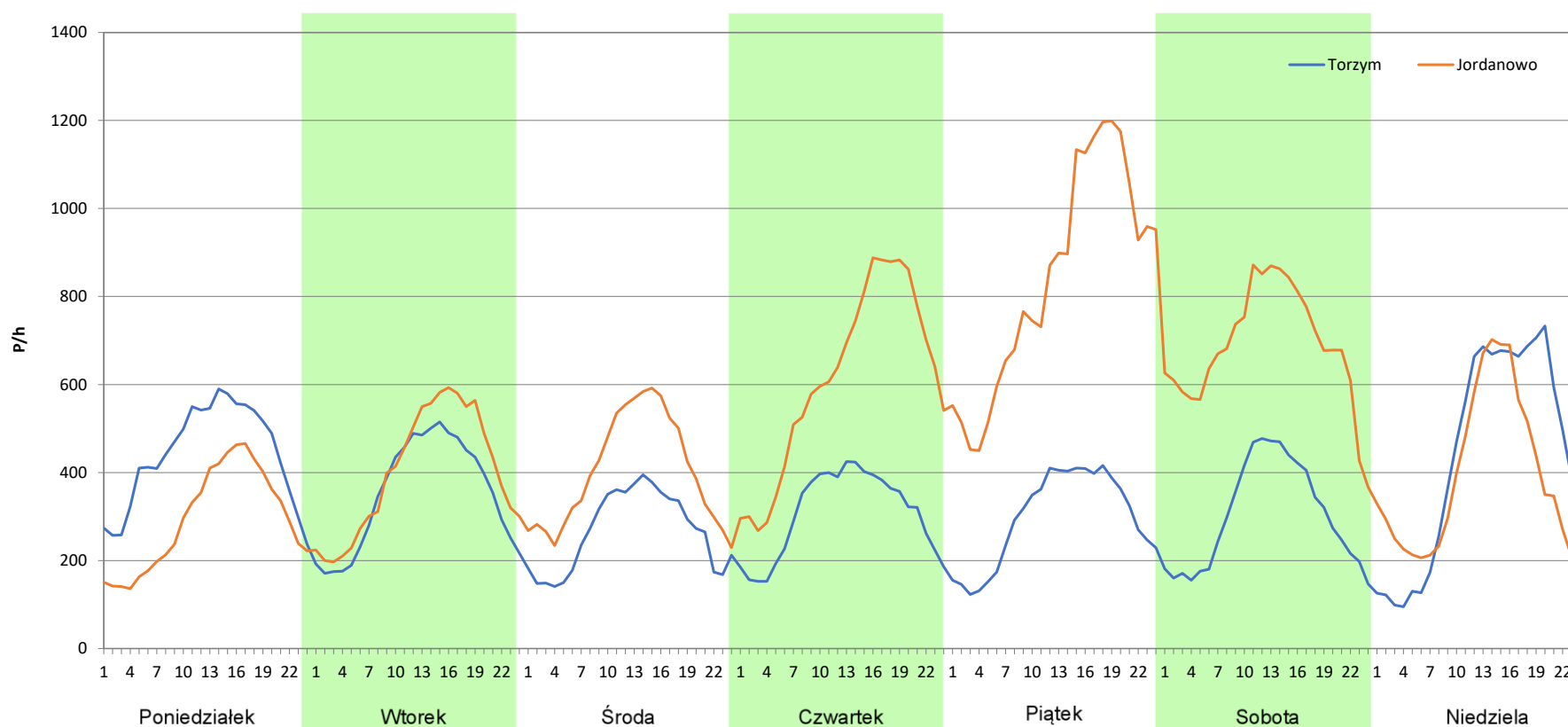
Stacja nr 08004

Miejscowość: Nowy Dworek
Odcinek: Torzym-Jordanowo
Typ stacji: AWSA
Miesiąc: Grudzień

Rok: 2025
Numer drogi: A2
Oddział: Zielona Góra

R03_07-12_08004_2025

Dzień tygodnia	Poniedziałek		Wtorek		Środa		Czwartek		Piątek		Sobota		Niedziela	
	Torzym	Jordanowo	Torzym	Jordanowo	Torzym	Jordanowo	Torzym	Jordanowo	Torzym	Jordanowo	Torzym	Jordanowo	Torzym	Jordanowo
SDR	10533	7027	8400	9606	6405	9656	7339	14668	7109	20210	7237	16478	10479	9343
Razem	17560		18006		16061		22007		27319		23715		19822	
Podział procentowy	59,98%	40,02%	46,65%	53,35%	39,88%	60,12%	33,35%	66,65%	26,02%	73,98%	30,52%	69,48%	52,87%	47,13%



Analiza ruchu pojazdów ogółem w święta i dni okołoświąteczne, w podziale na kierunki ruchu
NOWY ROK i Święto Trzech Króli



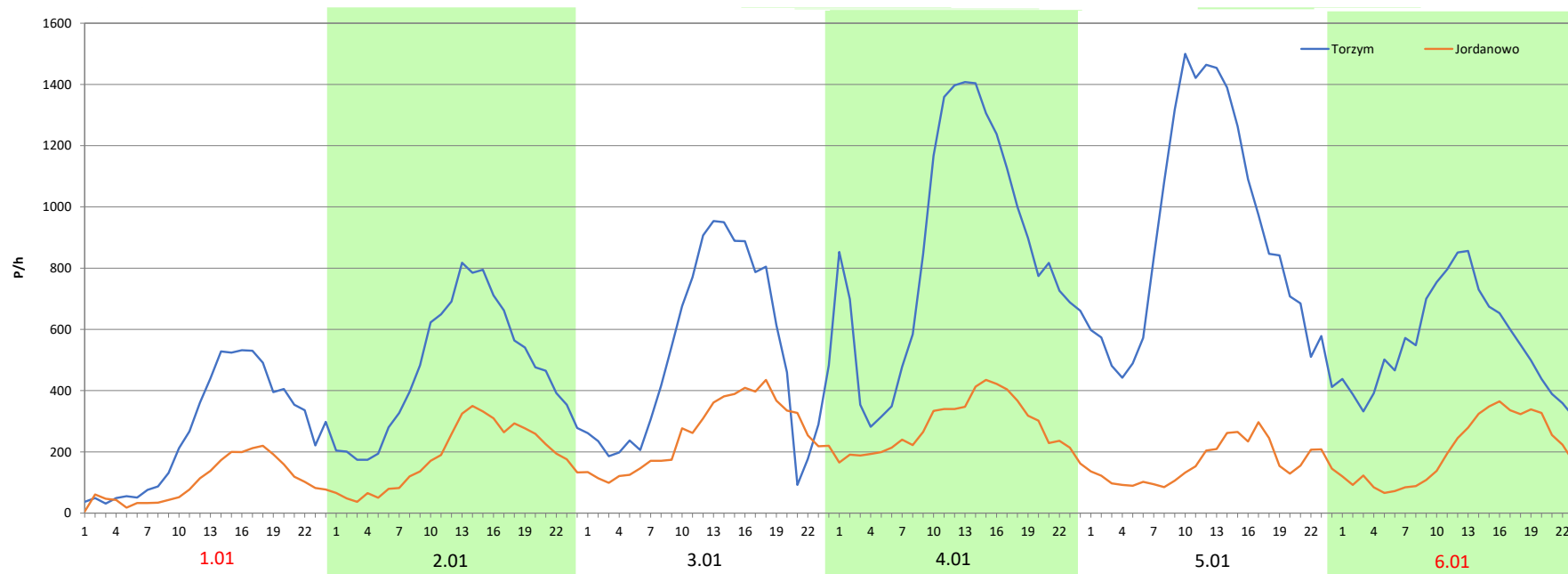
Stacja nr 08004

Miejscowość: Nowy Dworek
Odcinek: Torzym-Jordanowo
Typ stacji: AWSA
Miesiąc: Styczeń

Rok: 2025
Numer drogi: A2
Oddział: Zielona Góra

R03_08-1_08004_2025

Data Dzień tygodnia	1.01 Środa		2.01 Czwartek		3.01 Piątek		4.01 Sobota		5.01 Niedziela		6.01 Poniedziałek	
Kierunek	Torzym	Jordanowo	Torzym	Jordanowo	Torzym	Jordanowo	Torzym	Jordanowo	Torzym	Jordanowo	Torzym	Jordanowo
Dobowy ruch	6460	2433	11237	4440	11328	4574	11364	4692	11333	4834	11332	4974
Razem	8893		15677		15902		16056		16167		16306	
Podział procentowy	72,64%	27,36%	71,68%	28,32%	71,24%	28,76%	70,78%	29,22%	70,10%	29,90%	69,50%	30,50%
Udział SDRR	44,44%		78,35%		79,47%		80,24%		80,80%		81,49%	





Analiza ruchu pojazdów ogółem w święta i dni okołoświąteczne, w podziale na kierunki ruchu WIELKANOC

Stacja nr 08004

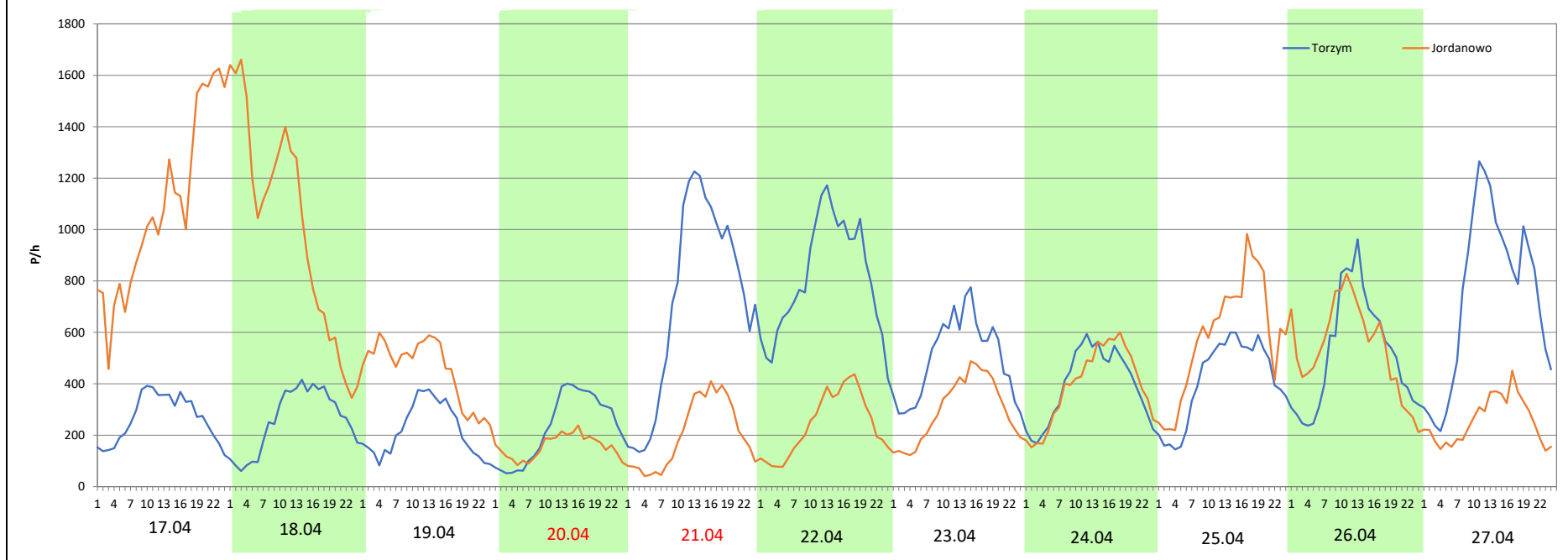
Miejscowość: Nowy Dworek
Odcinek: Torzym-Jordanowo
Typ stacji: AWSA
Miesiąc: Marzec / Kwiecień

Rok: 2025
Numer drogi: A2
Oddział: Zielona Góra

R03_08-2_08004_2025

Data Dzień tygodnia	17.04 Czwartek		18.04 Piątek		19.04 Sobota		20.04 Niedziela		21.04 Poniedziałek		22.04 Wtorek		23.04 Środa	
Kierunek	Torzym	Jordanowo	Torzym	Jordanowo	Torzym	Jordanowo	Torzym	Jordanowo	Torzym	Jordanowo	Torzym	Jordanowo	Torzym	Jordanowo
Dobowy ruch	6369	26129	6208	24313	5285	10923	5537	3746	17206	4866	19450	5806	19012	5872
Razem	32498		30521		16208		9283		22072		25256		24884	
Podział procentowy	19,60%	80,40%	20,34%	79,66%	32,61%	67,39%	59,65%	40,35%	77,95%	22,05%	77,01%	22,99%	76,40%	23,60%
Udział SDRR	162,42%		152,54%		81,00%		46,39%		110,31%		126,22%		124,36%	

Data Dzień tygodnia	24.04 Czwartek		25.04 Piątek		26.04 Sobota		27.04 Niedziela	
Kierunek	Torzym	Jordanowo	Torzym	Jordanowo	Torzym	Jordanowo	Torzym	Jordanowo
Dobowy ruch	9429	9438	9937	13959	12511	13018	17629	6154
Razem	18867		23896		25529		23783	
Podział procentowy	49,98%	50,02%	41,58%	58,42%	49,01%	50,99%	74,12%	25,88%
Udział SDRR	94,29%		119,43%		127,59%		118,86%	



Analiza ruchu pojazdów ogółem w święta i dni okolicznościowe, w podziale na kierunki ruchu
1 - 3 MAJA



Stacja nr 08004

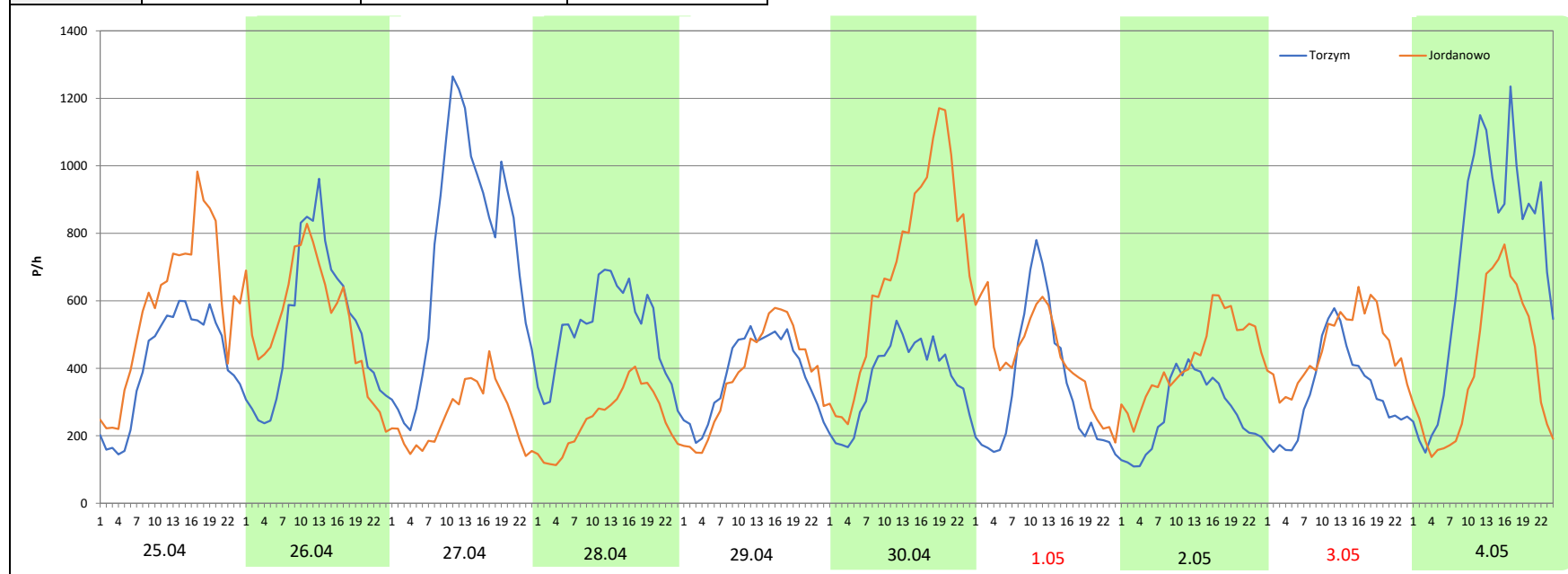
Miejscowość: Nowy Dworek
Odcinek: Torzym-Jordanowo
Typ stacji: AWSA
Miesiąc: Maj

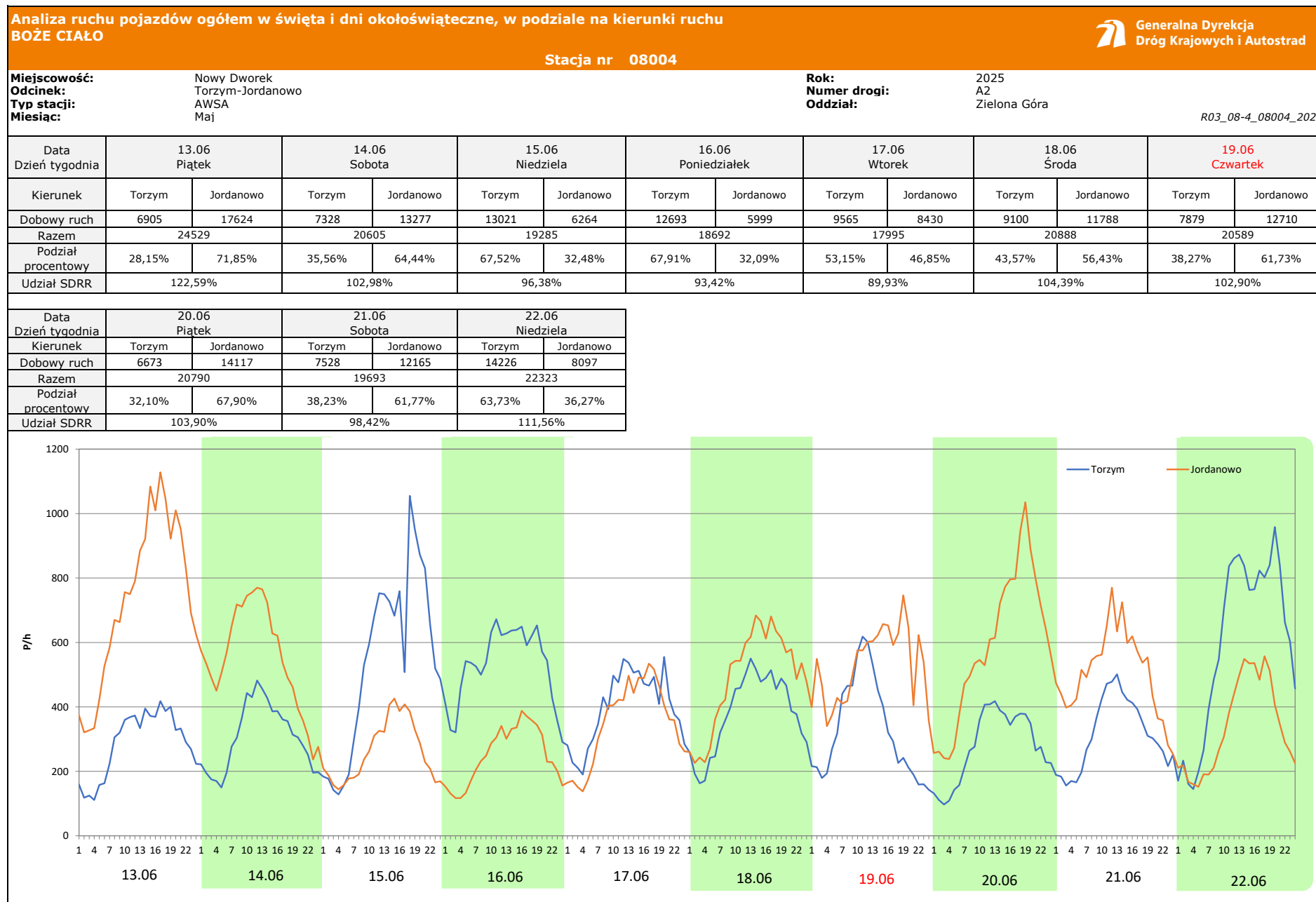
Rok: 2025
Numer drogi: A2
Oddział: Zielona Góra

R03_08-3_08004_2025

Data Dzień tygodnia	25.04 Piątek		26.04 Sobota		27.04 Niedziela		28.04 Poniedziałek		29.04 Wtorek		30.04 Środa		1.05 Czwartek	
Kierunek	Torzym	Jordanowo	Torzym	Jordanowo	Torzym	Jordanowo	Torzym	Jordanowo	Torzym	Jordanowo	Torzym	Jordanowo	Torzym	Jordanowo
Dobowy ruch	9937	13959	12511	13018	17629	6154	12248	5969	9133	9122	8793	16682	8164	10461
Razem	23896		25529		23783		18217		18255		25475		18625	
Podział procentowy	41,58%	58,42%	49,01%	50,99%	74,12%	25,88%	67,23%	32,77%	50,03%	49,97%	34,52%	65,48%	43,83%	56,17%
Udział SDRR	119,43%		127,59%		118,86%		91,04%		91,23%		127,32%		93,08%	

Data Dzień tygodnia	2.05 Piątek		3.05 Sobota		4.05 Niedziela	
Kierunek	Torzym	Jordanowo	Torzym	Jordanowo	Torzym	Jordanowo
Dobowy ruch	6392	10243	7807	10991	17154	9528
Razem	16635		18798		26682	
Podział procentowy	38,43%	61,57%	41,53%	58,47%	64,29%	35,71%
Udział SDRR	83,14%		93,95%		133,35%	





**Analiza ruchu pojazdów ogółem w święta i dni okołoswiąteczne, w podziale na kierunki ruchu
WNIEBOWZIĘCIE NMP**



Stacja nr 08004

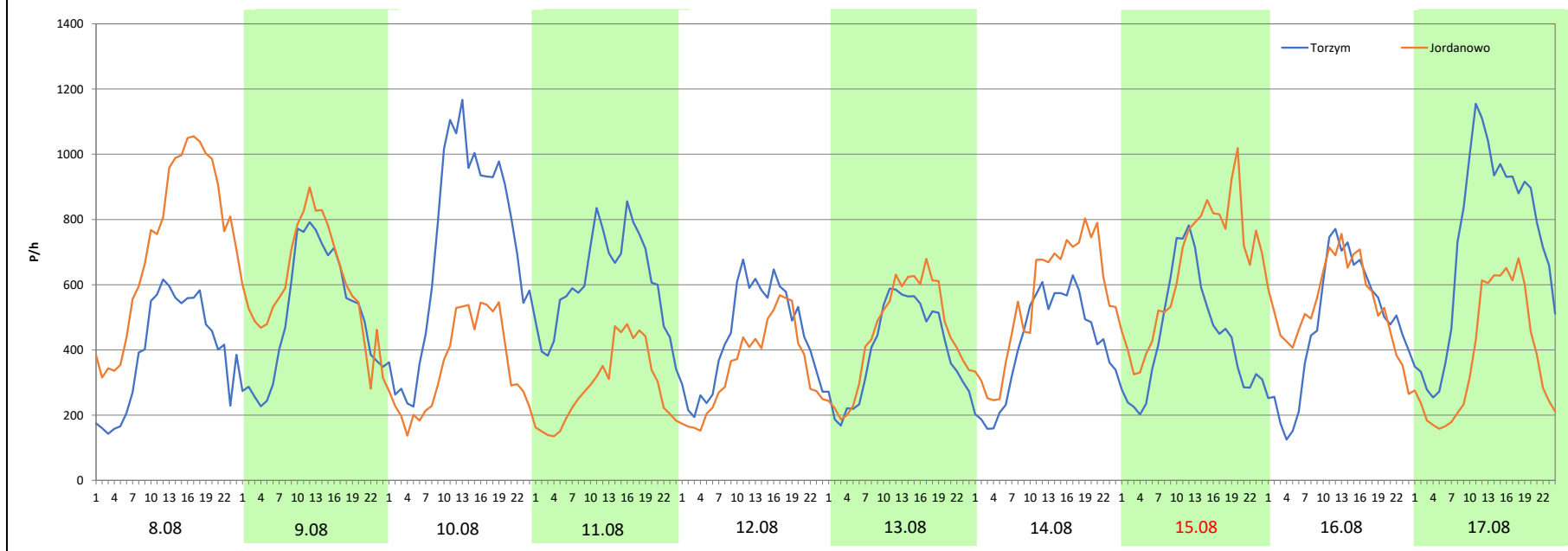
Miejscowość: Nowy Dworek
Odcinek: Torzym-Jordanowo
Typ stacji: AWSA
Miesiąc: Sierpień

Rok: 2025
Numer drogi: A2
Oddział: Zielona Góra

R03_08-5_08004_2025

Data Dzień tygodnia	8.08 Piątek		9.08 Sobota		10.08 Niedziela		11.08 Poniedziałek		12.08 Wtorek		13.08 Środa		14.08 Czwartek	
Kierunek	Torzym	Jordanowo	Torzym	Jordanowo	Torzym	Jordanowo	Torzym	Jordanowo	Torzym	Jordanowo	Torzym	Jordanowo	Torzym	Jordanowo
Dobowy ruch	9577	17580	12179	14458	17175	8452	14527	6939	10627	8365	9637	10797	10023	13259
Razem	27157		26637		25627		21466		18992		20434		23282	
Podział procentowy	35,27%	64,73%	45,72%	54,28%	67,02%	32,98%	67,67%	32,33%	55,96%	44,04%	47,16%	52,84%	43,05%	56,95%
Udział SDRR	135,72%		133,13%		128,08%		107,28%		94,92%		102,12%		116,36%	

Data Dzień tygodnia	15.08 Piątek		16.08 Sobota		17.08 Niedziela	
Kierunek	Torzym	Jordanowo	Torzym	Jordanowo	Torzym	Jordanowo
Dobowy ruch	10568	15640	11433	12931	17317	9156
Razem	26208		24364		26473	
Podział procentowy	40,32%	59,68%	46,93%	53,07%	65,41%	34,59%
Udział SDRR	130,98%		121,77%		132,31%	



Analiza ruchu pojazdów ogółem w święta i dni okołoświąteczne, w podziale na kierunki ruchu WSZYSTKICH ŚWIĘTYCH

Stacja nr 08004

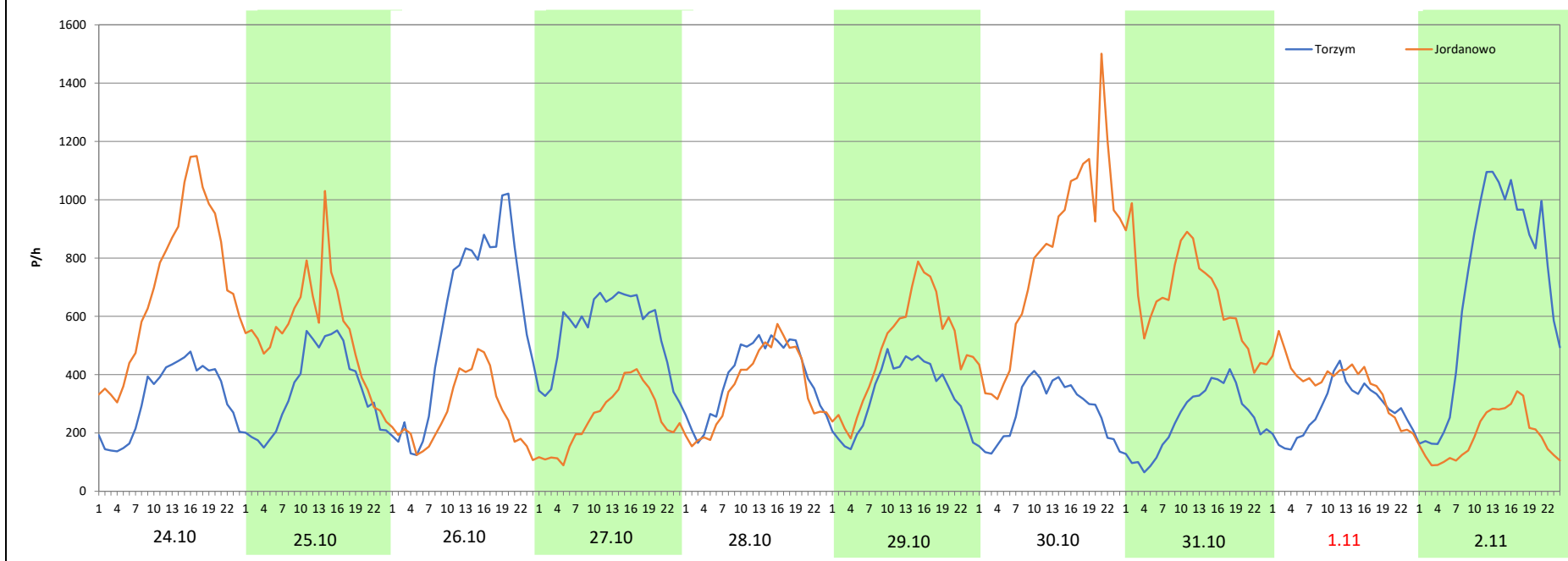
Miejscowość: Nowy Dworek
Odcinek: Torzym-Jordanowo
Typ stacji: AWSA
Miesiąc: Październik / Listopad

Rok: 2025
Numer drogi: A2
Oddział: Zielona Góra

R03_08-6_08004_2025

Data Dzień tygodnia	24.10 Piątek		25.10 Sobota		26.10 Niedziela		27.10 Poniedziałek		28.10 Wtorek		29.10 Środa		30.10 Czwartek	
Kierunek	Torzym	Jordanowo	Torzym	Jordanowo	Torzym	Jordanowo	Torzym	Jordanowo	Torzym	Jordanowo	Torzym	Jordanowo	Torzym	Jordanowo
Dobowy ruch	7661	17049	8348	13218	13981	6401	13193	6012	9397	8517	7919	11732	6582	19226
Razem	24710		21566		20382		19205		17914		19651		25808	
Podział procentowy	31,00%	69,00%	38,71%	61,29%	68,59%	31,41%	68,70%	31,30%	52,46%	47,54%	40,30%	59,70%	25,50%	74,50%
Udział SDRR	123,49%		107,78%		101,86%		95,98%		89,53%		98,21%		128,98%	

Data Dzień tygodnia	31.10 Piątek		1.11 Sobota		2.11 Niedziela	
Kierunek	Torzym	Jordanowo	Torzym	Jordanowo	Torzym	Jordanowo
Dobowy ruch	5923	16032	6685	8922	16592	4550
Razem	21955		15607		21142	
Podział procentowy	26,98%	73,02%	42,83%	57,17%	78,48%	21,52%
Udział SDRR	109,73%		78,00%		105,66%	



Analiza ruchu pojazdów ogółem w święta i dni okołoswiąteczne, w podziale na kierunki ruchu
ŚWIĘTO NIEPODLEGŁOŚCI



Stacja nr 08004

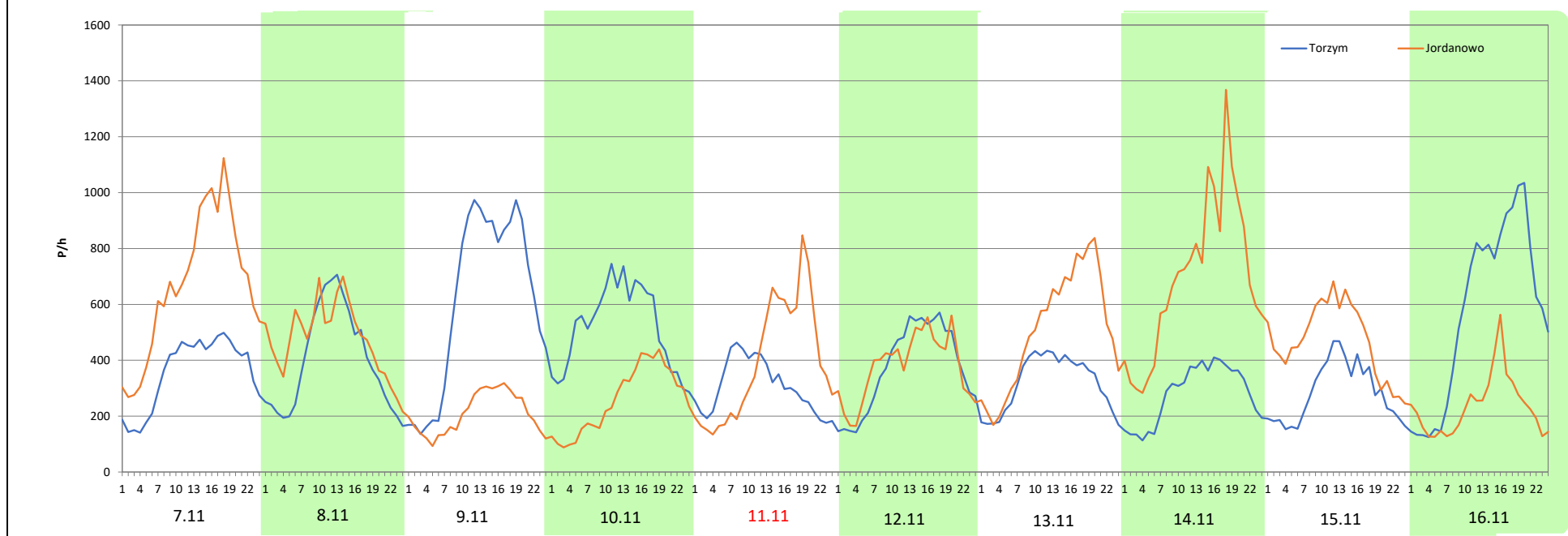
Miejscowość: Nowy Dworek
Odcinek: Torzym-Jordanowo
Typ stacji: AWSA
Miesiąc: Listopad

Rok: 2025
Numer drogi: A2
Oddział: Zielona Góra

R03_08-7_08004_2025

Data Dzień tygodnia	7.11 Piątek		8.11 Sobota		9.11 Niedziela		10.11 Poniedziałek		11.11 Wtorek		12.11 Środa		13.11 Czwartek	
Kierunek	Torzym	Jordanowo	Torzym	Jordanowo	Torzym	Jordanowo	Torzym	Jordanowo	Torzym	Jordanowo	Torzym	Jordanowo	Torzym	Jordanowo
Dobowy ruch	8582	16088	9569	11457	14673	5018	12421	6209	7350	9482	8976	9042	7625	12219
Razem	24670		21026		19691		18630		16832		18018		19844	
Podział procentowy	34,79%	65,21%	45,51%	54,49%	74,52%	25,48%	66,67%	33,33%	43,67%	56,33%	49,82%	50,18%	38,42%	61,58%
Udział SDRR	123,29%		105,08%		98,41%		93,11%		84,12%		90,05%		99,18%	

Data Dzień tygodnia	14.11 Piątek		15.11 Sobota		16.11 Niedziela	
Kierunek	Torzym	Jordanowo	Torzym	Jordanowo	Torzym	Jordanowo
Dobowy ruch	6713	16709	6819	11346	13785	5646
Razem	23422		18165		19431	
Podział procentowy	28,66%	71,34%	37,54%	62,46%	70,94%	29,06%
Udział SDRR	117,06%		90,78%		97,11%	



Analiza ruchu pojazdów ogółem w święta i dni okołoswiąteczne, w podziale na kierunki ruchu
BOŻE NARODZENIE Generalna Dyrekcja Dróg Krajowych i Autostrad

Stacja nr 08004

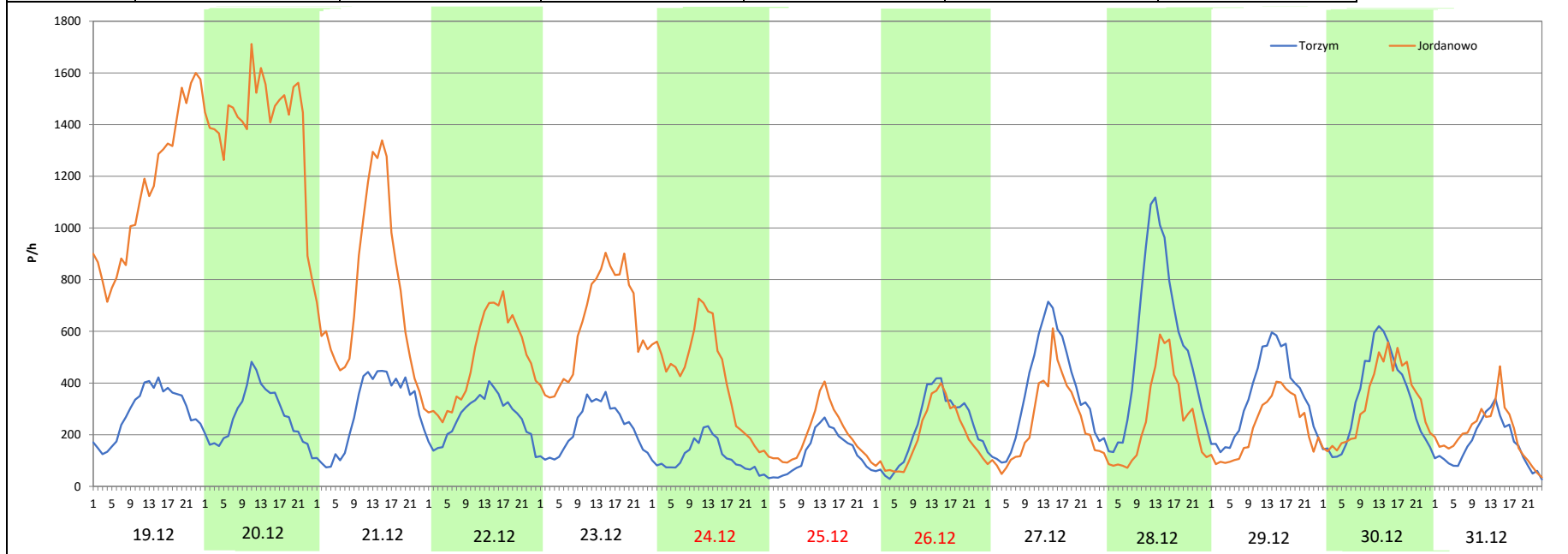
Miejscowość: Nowy Dworek
 Odcinek: Torzym-Jordanowo
 Typ stacji: AWSA
 Miesiąc: Grudzień

Rok: 2025
 Numer drogi: A2
 Oddział: Zielona Góra

R03_08-8_08004_2025

Data Dzień tygodnia	19.12 Piątek		20.12 Sobota		21.12 Niedziela		22.12 Poniedziałek		23.12 Wtorek		24.12 Środa		25.12 Czwartek	
Kierunek	Torzym	Jordanowo	Torzym	Jordanowo	Torzym	Jordanowo	Torzym	Jordanowo	Torzym	Jordanowo	Torzym	Jordanowo	Torzym	Jordanowo
Dobowy ruch	6902	27614	6519	33996	6981	18048	6372	11770	5386	14859	2810	10663	3019	4546
Razem	34516		40515		25029		18142		20245		13473		7565	
Podział procentowy	20,00%	80,00%	16,09%	83,91%	27,89%	72,11%	35,12%	64,88%	26,60%	73,40%	20,86%	79,14%	39,91%	60,09%
Udział SDRR	172,50%		202,48%		125,09%		90,67%		101,18%		67,33%		37,81%	

Data Dzień tygodnia	26.12 Piątek		27.12 Sobota		28.12 Niedziela		29.12 Poniedziałek		30.12 Wtorek		31.12 Środa	
Kierunek	Torzym	Jordanowo	Torzym	Jordanowo	Torzym	Jordanowo	Torzym	Jordanowo	Torzym	Jordanowo	Torzym	Jordanowo
Dobowy ruch	5419	4594	8750	6002	12540	6015	8291	5458	7997	7727	3847	4871
Razem	10013		14752		18555		13749		15724		8718	
Podział procentowy	54,12%	45,88%	59,31%	40,69%	67,58%	32,42%	60,30%	39,70%	50,86%	49,14%	44,13%	55,87%
Udział SDRR	50,04%		73,73%		92,73%		68,71%		78,58%		43,57%	



Analiza ruchu pojazdów ogółem w święta i dni okołoswiąteczne, w podziale na kierunki ruchu
ZIELONE ŚWIĄTKI



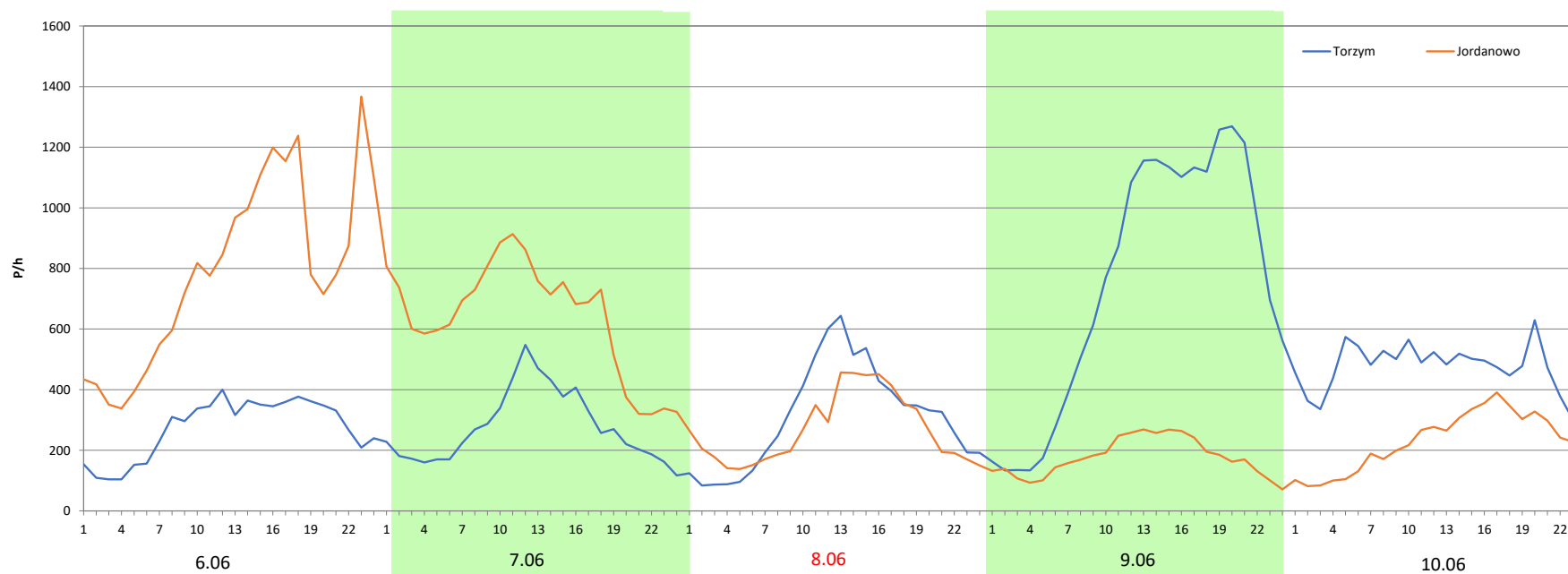
Stacja nr 08004

Miejscowość: Nowy Dworek
Odcinek: Torzym-Jordanowo
Typ stacji: AWSA
Miesiąc: Maj

Rok: 2025
Numer drogi: A2
Oddział: Zielona Góra

R03_08-9_08004_2025

Data Dzień tygodnia	6.06 Piątek		7.06 Sobota		8.06 Niedziela		9.06 Poniedziałek		10.06 Wtorek	
Kierunek	Torzym	Jordanowo	Torzym	Jordanowo	Torzym	Jordanowo	Torzym	Jordanowo	Torzym	Jordanowo
Dobowy ruch	6568	18978	6619	15355	7434	6428	18012	4239	11263	5492
Razem	25546		21974		13862		22251		16755	
Podział procentowy	25,71%	74,29%	30,12%	69,88%	53,63%	46,37%	80,95%	19,05%	67,22%	32,78%
Udział SDRR	127,67%		109,82%		69,28%		111,20%		83,74%	



Analiza ruchu pojazdów ogółem w święta i dni okołoswiąteczne, w podziale na kierunki ruchu
DZIEŃ ZJEDNOCZENIA NIEMIEC

Generalna Dyrekcja
 Dróg Krajowych i Autostrad

Stacja nr 08004

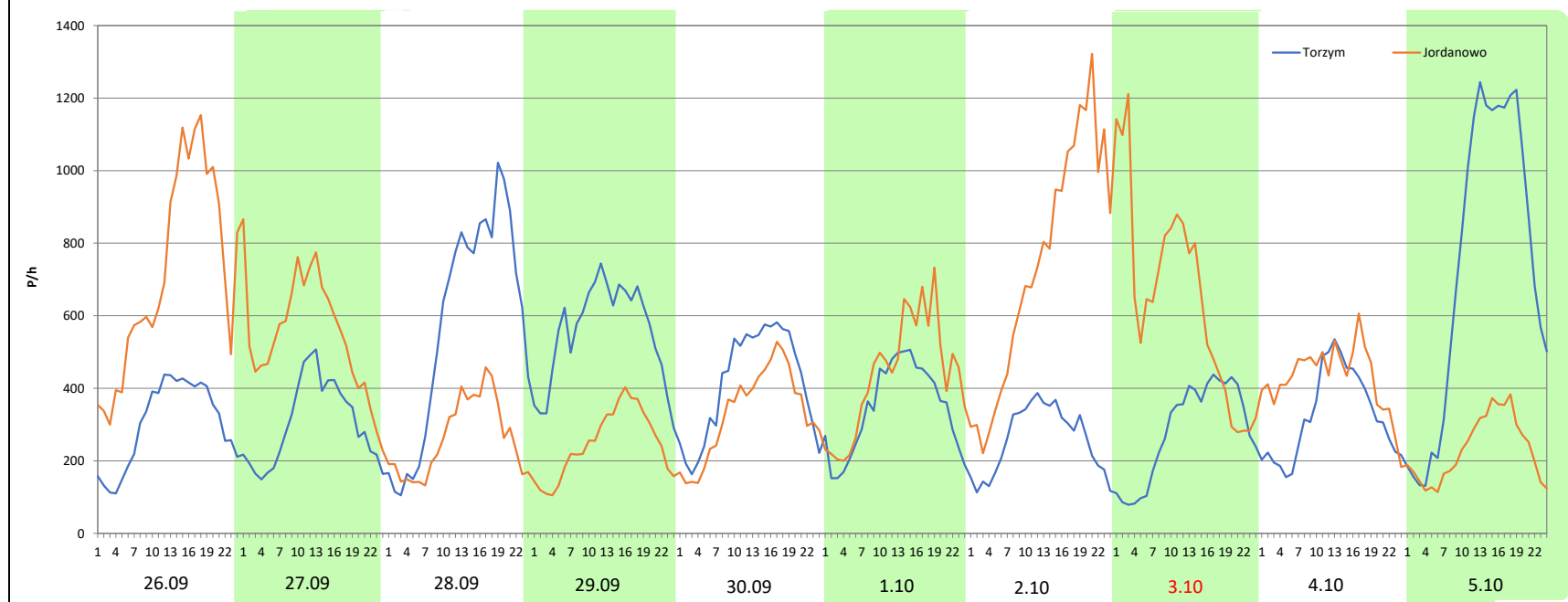
Miejscowość: Nowy Dworek
Odcinek: Torzym-Jordanowo
Typ stacji: AWSA
Miesiąc: Wrzesień / Październik


Rok: 2025
Numer drogi: A2
Oddział: Zielona Góra

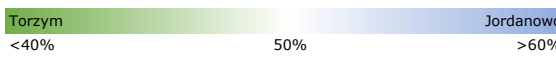

R03_08-10_08004_2025

Data Dzień tygodnia	26.09 Piątek		27.09 Sobota		28.09 Niedziela		29.09 Poniedziałek		30.09 Wtorek		1.10 Środa		2.10 Czwartek	
Kierunek	Torzym	Jordanowo	Torzym	Jordanowo	Torzym	Jordanowo	Torzym	Jordanowo	Torzym	Jordanowo	Torzym	Jordanowo	Torzym	Jordanowo
Dobowy ruch	7257	17200	7261	13177	13748	6310	13272	5915	9907	7977	8261	10481	6207	17779
Razem	24457		20438		20058		19187		17884		18742		23986	
Podział procentowy	29,67%	70,33%	35,53%	64,47%	68,54%	31,46%	69,17%	30,83%	55,40%	44,60%	44,08%	55,92%	25,88%	74,12%
Udział SDRR	122,23%		102,14%		100,24%		95,89%		89,38%		93,67%		119,88%	

Data Dzień tygodnia	3.10 Piątek		4.10 Sobota		5.10 Niedziela	
Kierunek	Torzym	Jordanowo	Torzym	Jordanowo	Torzym	Jordanowo
Dobowy ruch	6805	15559	7789	10281	17547	5555
Razem	22364		18070		23102	
Podział procentowy	30,43%	69,57%	43,10%	56,90%	75,95%	24,05%
Udział SDRR	111,77%		90,31%		115,46%	



Nierównomierność kierunkowa dla każdego dnia w roku, dla pojazdów ogółem												 Generalna Dyrekcja Dróg Krajowych i Autostrad	
Stacja nr 08004													
Miejscowość: Nowy Dworek				Rok: 2025									
Odcinek: Torzym-Jordanowo				Numer drogi: A2									
Typ stacji: AWSA				Oddział: Zielona Góra									
												R03_11_08004_2025	
08004	Proporcja ruchu dziennego do średniego dobowego ruchu rocznego [%]												
	1	2	3	4	5	6	7	8	9	10	11	12	
1	27,4	67,7	66,1	44,5	56,2	25,3	45,0	67,1	28,5	55,9	57,2	29,9	
2	28,3	31,5	28,9	53,2	61,6	29,0	54,0	59,8	40,8	74,1	21,5	44,2	
3	33,4	31,1	30,0	63,1	58,5	45,0	64,6	38,6	49,7	69,6	26,5	52,4	
4	24,5	44,5	43,9	69,9	35,7	54,2	70,5	36,7	60,8	56,9	40,4	62,7	
5	15,4	52,0	52,2	65,4	29,6	64,6	65,0	45,1	68,3	24,0	48,3	69,0	
6	27,1	64,0	62,9	33,9	41,8	74,3	37,6	51,9	58,2	29,6	60,0	62,9	
7	31,5	70,8	70,1	33,4	54,3	69,9	33,3	58,8	29,5	43,8	65,2	32,5	
8	42,6	64,1	61,9	46,1	61,6	46,4	45,4	64,7	30,2	52,6	54,5	30,8	
9	54,2	27,9	27,1	53,8	70,0	19,1	52,8	54,3	43,1	63,0	25,5	44,8	
10	63,5	31,0	30,6	62,5	60,9	32,8	62,0	33,0	52,0	71,2	33,3	53,2	
11	52,4	45,5	44,4	72,6	29,7	50,9	69,0	32,3	62,9	64,9	56,3	62,6	
12	22,6	54,6	53,6	72,0	30,5	63,1	69,1	44,0	68,3	32,7	50,2	70,1	
13	29,0	64,8	63,0	43,9	44,1	71,8	42,4	52,8	60,6	30,9	61,6	67,6	
14	42,7	71,1	70,9	37,3	53,4	64,4	35,3	56,9	30,2	43,8	71,3	41,9	
15	51,1	62,9	63,9	54,8	64,4	32,5	45,9	59,7	30,2	51,7	62,5	35,5	
16	62,1	28,0	28,6	69,6	72,2	32,1	54,1	53,1	43,7	64,3	29,1	52,0	
17	64,7	29,3	29,2	80,4	65,6	46,8	65,1	34,6	53,0	70,8	30,8	62,3	
18	55,0	43,0	43,9	79,7	30,3	56,4	71,6	30,9	63,4	64,8	45,0	72,8	
19	25,9	52,4	52,9	67,4	28,8	61,7	67,8	40,0	70,1	30,3	53,1	80,0	
20	30,9	63,5	63,4	40,4	44,0	67,9	42,4	48,3	61,7	31,2	63,4	83,9	
21	43,7	69,2	71,1	22,0	52,3	61,8	35,9	58,7	30,6	43,5	71,2	72,1	
22	52,7	64,4	64,2	23,0	64,3	36,3	45,8	63,9	30,6	51,9	65,4	64,9	
23	63,1	30,6	28,9	37,3	71,8	33,1	55,6	49,6	43,7	62,0	27,5	73,4	
24	67,5	32,2	30,9	50,0	66,4	43,3	65,5	29,7	52,8	69,0	29,8	79,1	
25	63,7	45,4	44,8	58,4	33,0	52,2	70,2	29,4	62,4	61,3	44,5	60,1	
26	31,5	54,3	51,4	51,0	32,1	65,3	64,8	41,6	70,3	31,4	52,8	45,9	
27	32,1	64,3	62,9	25,9	48,6	69,9	41,0	50,1	64,5	31,3	63,1	40,7	
28	45,8	72,5	71,4	32,8	73,5	60,3	36,8	60,3	31,5	47,5	70,3	32,4	
29	53,9		64,7	50,0	71,4	35,1	46,0	64,8	30,8	59,7	64,5	39,7	
30	64,6		30,0	65,5	62,4	32,4	55,5	56,2	44,6	74,5	28,8	49,1	
31	71,5		31,4		56,7		61,2	30,7		73,0		55,9	

Legenda		
	 niedziele i święta	$*WNK = \frac{N_{poj./24h \text{ (kierunek P)}}}{N_{poj./24h \text{ (kierunek P+L)}}$

Dobowe wahania ruchu pojazdów ogółem w podziale na kierunki



Generalna Dyrekcja
Dróg Krajowych i Autostrad

Stacja nr 08004

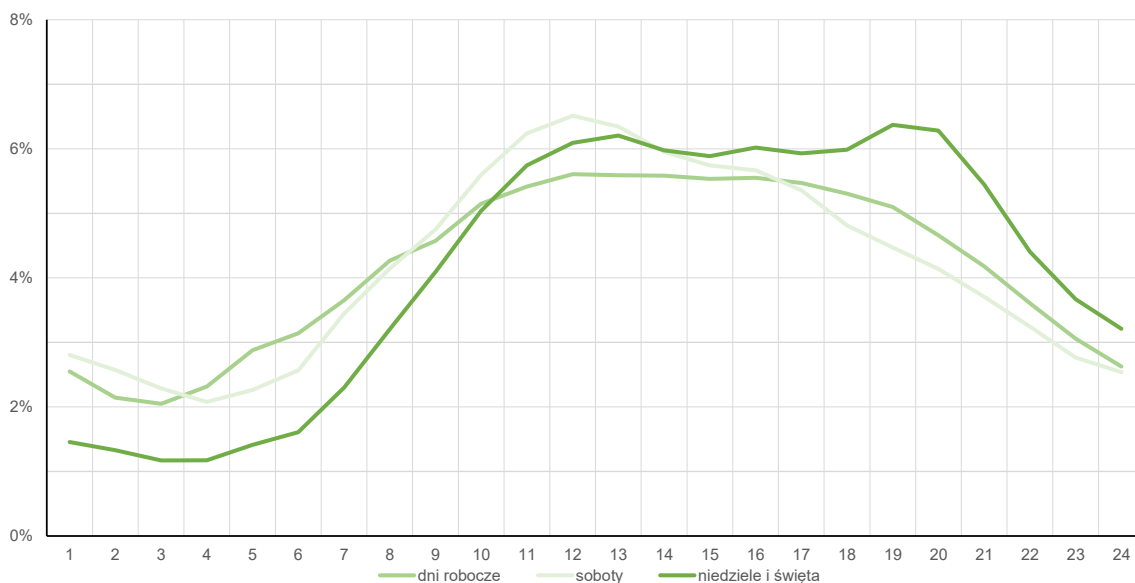
Miejscowość: Nowy Dworek
Odcinek: Torzym-Jordanowo
Typ stacji: AWSA

Rok: 2025
Numer drogi: A2
Oddział: Zielona Góra

Średni dobowy rozkład natężenia ruchu

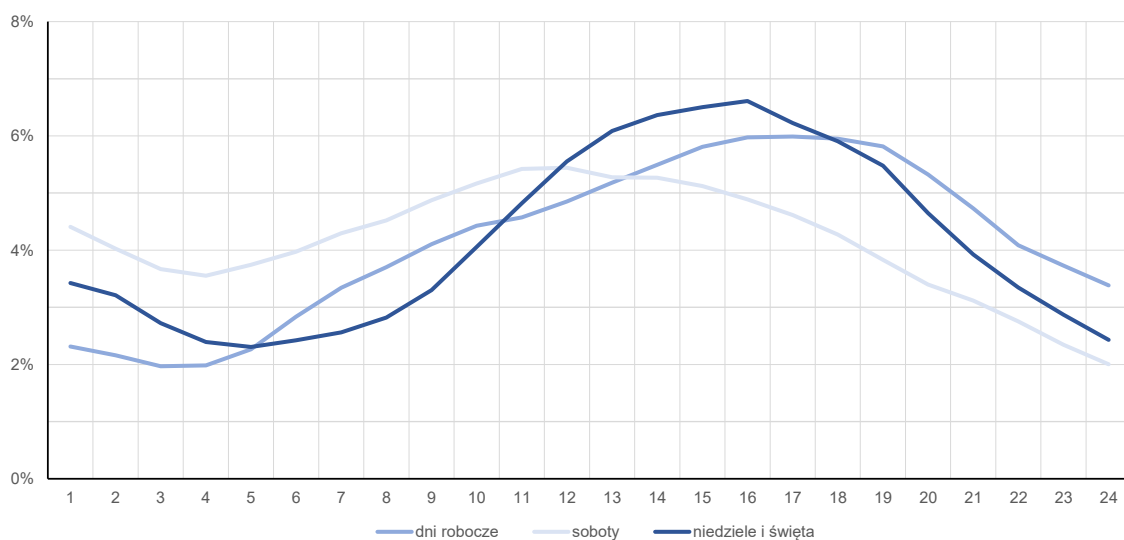
R03_12-1_08004_2025

Kierunek: Torzym



R03_12-2_08004_2025

Kierunek: Jordanowo



Struktura rodzajowa ruchu wg pomiarów automatycznych

Stacja nr 08004

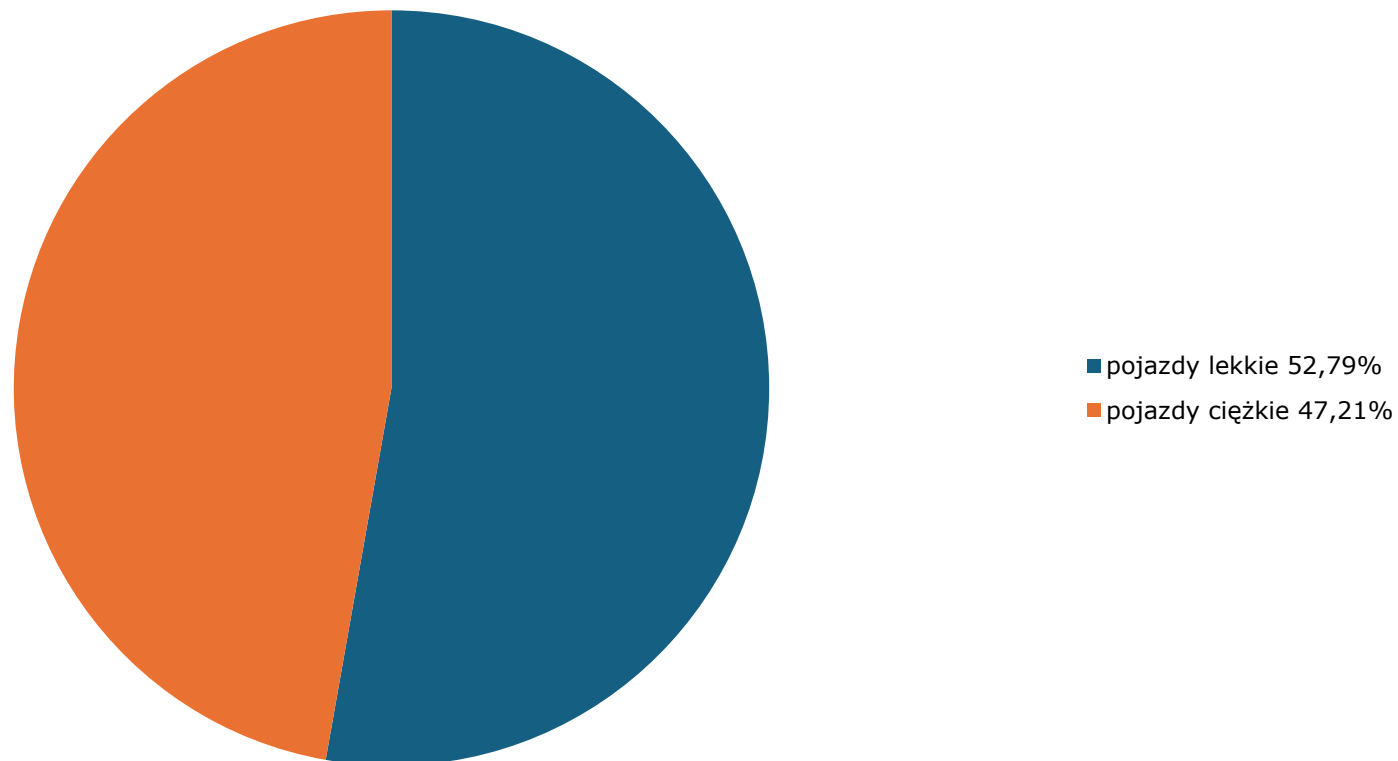
Generalna Dyrekcja
Dróg Krajowych i Autostrad**Miejscowość:** Nowy Dworek**Odcinek:** Torzym-Jordanowo**Typ stacji:** AVC

Za okres od 01.01.2025 do 31.12.2025 (AVC)

Rok: 2025**Numer drogi:** A2**Oddział:** Zielona Góra

R04_03_08004_2025

Rodzajowa struktura ruchu wg pomiarów automatycznych w 2025 roku



Zestawienie 200 godzin o największym natężeniu ruchu w roku Generalna Dyrekcja Dróg Krajowych i Autostrad

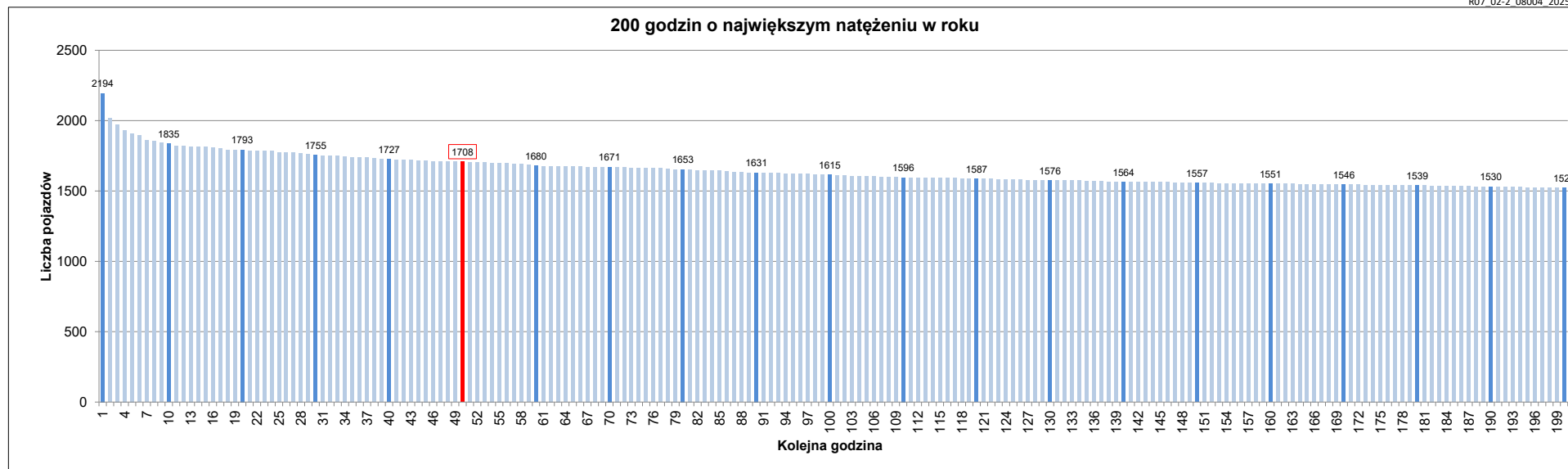
Stacja nr 08004

Miejscowość: Nowy Dworek
 Odcinek: Torzym-Jordanowo
 Typ stacji: AWSA
 Rok: 2025
 Numer drogi: A2
 Oddział: Zielona Góra

R07_02-1_08004_2025

Udział ruchu w godzinach o największym natężeniu w roku w odniesieniu do SDRR w 2025 roku [%]																					
SDRR	1	10	20	30	40	50	60	70	80	90	100	110	120	130	140	150	160	170	180	190	200
20007	2194	1835	1755	1727	1727	1708	1680	1671	1653	1631	1615	1596	1587	1576	1564	1557	1551	1546	1539	1530	1522
Udział proc.	11%	9%	9%	9%	9%	9%	8%	8%	8%	8%	8%	8%	8%	8%	8%	8%	8%	8%	8%	8%	8%
Data	20.12.25	20.12.25	17.04.25	04.01.25	20.12.25	19.12.25	19.12.25	19.12.25	20.12.25	16.05.25	08.08.25	26.04.25	21.04.25	30.04.25	24.10.25	09.08.25	27.06.25	26.09.25	01.08.25	21.03.25	20.12.25
Nr dnia	6	6	4	6	6	5	5	5	6	5	5	6	1	3	5	6	5	5	5	5	6
Godzina	11	16	21	13	7	15	18	16	1	19	17	10	13	18	17	10	18	15	16	18	4

R07_02-2_08004_2025



Oznaczenia:
 - Wartości natężeni kolejnych 200 godzin
 - Wartości co dziesiątej wartości z posród 200 godzin
 - Wartości 50-tej godziny

SDRR: 20007 poj./dobę