

Zakres czasowy: **2024**

Raport dla stacji **08900**

Numer **08900**
Typ **8+1**
Oddział **Zielona Góra**
Miejscowość **Mostki**



SPIS TREŚCI

R00 Zbiorcze i podsumowujące	1
R00_01 Karta charakterystyki stacji ciągłych pomiarów ruchu	1
R02 Rozwój ruchu w latach	2
R02_03 Rozwój ruchu pojazdów ogółem dla poszczególnych stacji	2
R02_03C Rozwój ruchu pojazdów ciężkich dla poszczególnych stacji	3
R03 Wahania ruchu i ruch w poszczególne dni tygodnia	4
R03_01 Średni dobowy ruchu pojazdów ogółem w poszczególnych miesiącach i dniach tygodnia wraz ze wskaźnikami charakteryzującymi sezonowe (miesięczne) i tygodniowe wahania ruchu w odniesieniu do SDRR	4
R03_02 Sezonowe i tygodniowe wahania ruchu pojazdów ogółem dla danej stacji	5
R03_03 Dobowe wahania ruchu dla wybranych dni tygodnia dla pojazdów ogółem wraz z dystrybuantą	6
R03_04 Uśrednione dobowe rozkłady ruchu dla wybranych dni tygodnia, dla pojazdów lekkich i ciężkich	7
R03_07 Analiza ruchu pojazdów ogółem w poszczególnych dniach tygodnia dla każdego miesiąca, w podziale na kierunki ruchu	8
R03_08 Analiza ruchu w święta i dni okolicy świąteczne	20
R03_10 Proporcja dobowego natężenia ruchu do SDRR, dla każdego dnia w roku, dla pojazdów ogółem	30
R03_11 Nierównomierność kierunkowa dla każdego dnia w roku, dla pojazdów ogółem	31
R03_12 Dobowe wahania ruchu w podziale na kierunki oraz na pojazdy ogółem	32
R04 Struktura rodzajowa ruchu	33
R04_03 Wykres rodzajowej struktury ruchu wg pomiarów ręcznych lub automatycznych	33
R06 Rozkład prędkości pojazdów	34
R06_02 Rozkład prędkości pojazdów – wykres i dystrybuanta	34
R07 Godziny o największym natężeniu i charakter ruchu	35
R07_02 Zestawienie 200 godzin o największym natężeniu ruchu w roku, dla obu kierunków łącznie	35

Karta charakterystyki stacji ciągłych pomiarów ruchu

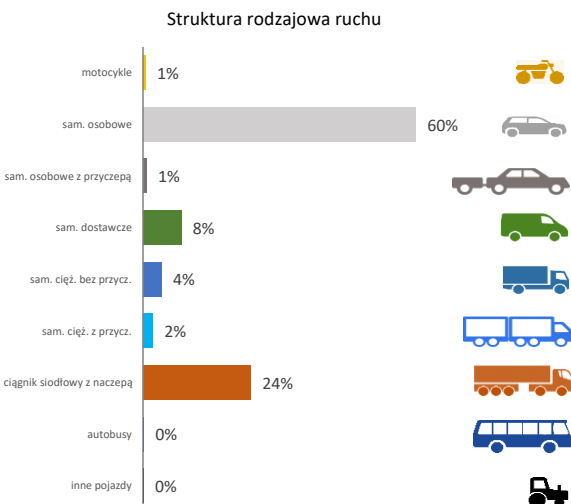
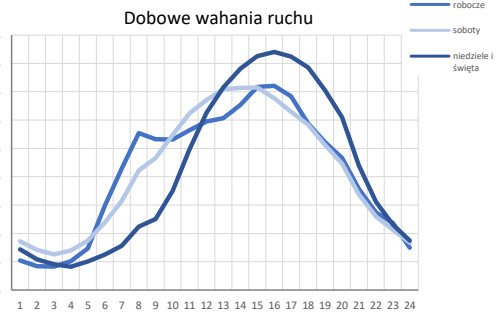
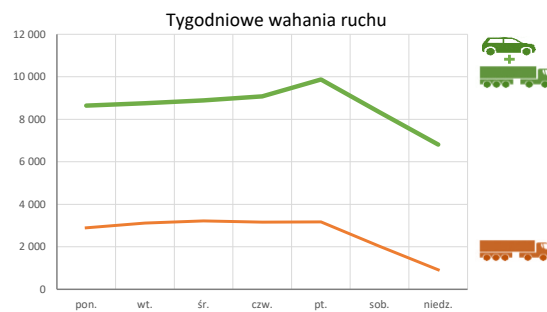
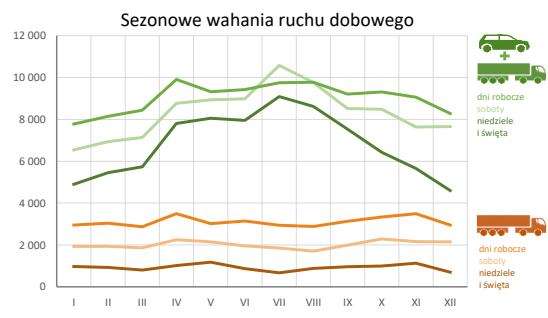
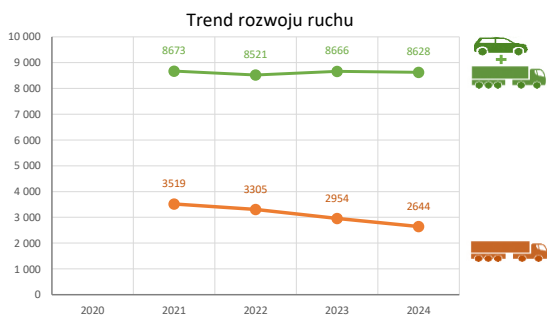
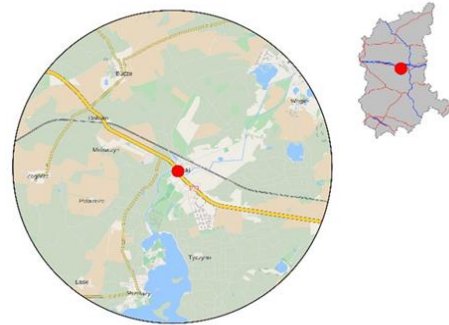
Stacja nr 08900



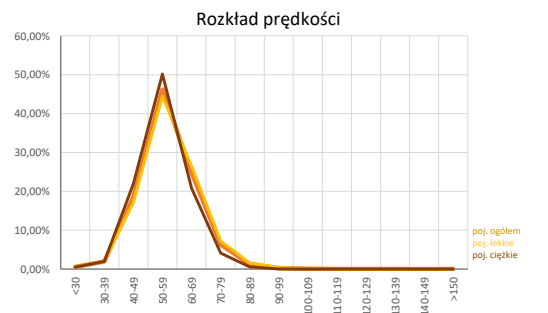
Generalna Dyrekcja Dróg Krajowych i Autostrad

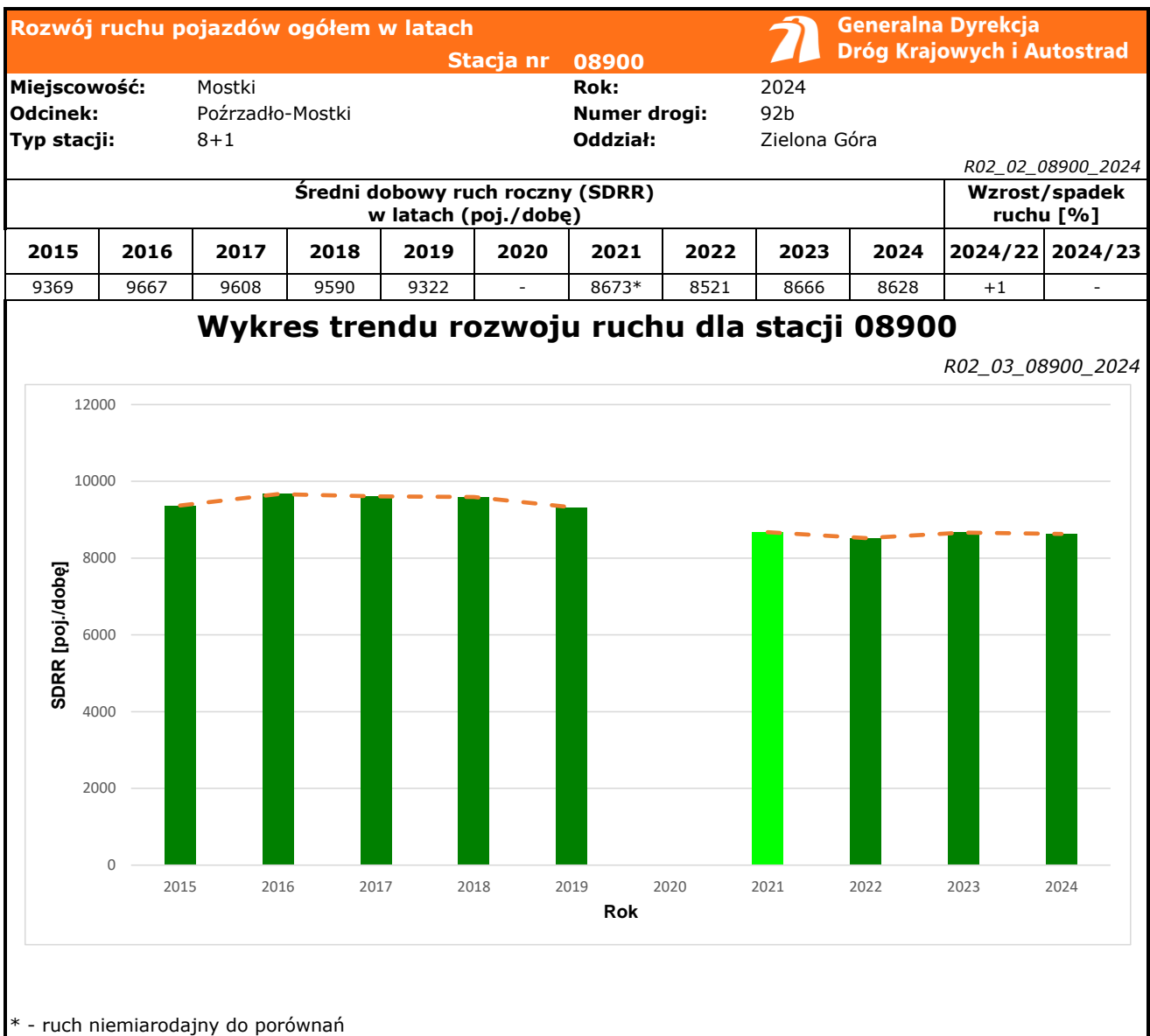
Nr stacji: 08900
Typ stacji: 8+1
Lokalizacja: Mostki
Numer drogi: 92b
Pikietaż: 37,387

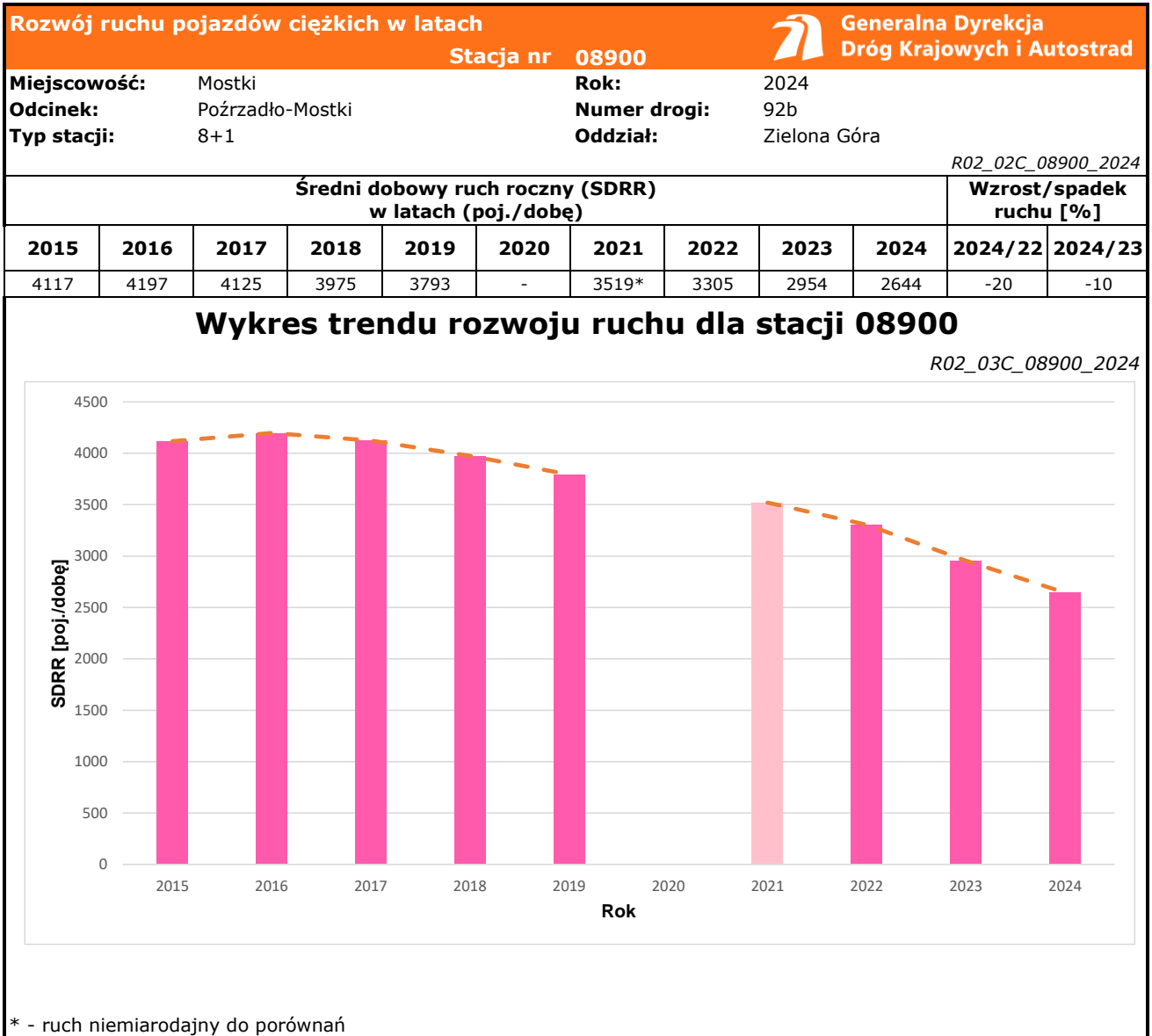
Stacja działa od: 01.01.1990
Charakter ruchu: G
Liczba dni w archiwizacji: 366
Procent doszacowanych godzin: 0%




Godzina 50-ta
 Natężenie: 781
 Udział proc.: 9%
 Dzień: 21.07.2024 (niedziela)
 Godzina: 17







Średni dobowy ruch dla poszczególnych dni tygodnia w poszczególnych miesiącach roku														
												Generalna Dyrekcja Dróg Krajowych i Autostrad		
Stacja nr 08900														
Miejscowość: Mostki				Rok: 2024				Numer drogi: 92b				Oddział: Zielona Góra		
Odcinek: Pożrzadło-Mostki				Typ stacji: 8+1										
Ruch ogółem														
R03_01_08900_2024														
Dni tygodnia:		Styczeń	Luty	Marzec	Kwiecień	Maj	Czerwiec	Lipiec	Sierpień	Wrzesień	Październik	Listopad	Grudzień	Cały rok
1. Poniedziałki	a	7525	7634	8000	9510	9070	9013	9438	9412	8792	8915	8726	7732	8648
	b	1,046	1,006	1,021	1,006	0,998	0,985	0,962	0,982	0,989	1,014	1,044	0,993	1,002
	c	0,870	0,883	0,925	1,100	1,049	1,042	1,091	1,088	1,017	1,031	1,009	0,894	1,000
2. Wtorki	a	7642	7896	8167	9799	9189	9102	9432	9549	9011	9179	8816	7245	8753
	b	1,062	1,040	1,042	1,037	1,011	0,995	0,961	0,997	1,014	1,044	1,054	0,931	1,014
	c	0,873	0,902	0,933	1,120	1,050	1,040	1,078	1,091	1,029	1,049	1,007	0,828	1,000
3. Środy	a	7771	7983	7655	9723	9109	9251	9402	9557	9141	9161	8905	9055	8893
	b	1,080	1,052	0,977	1,029	1,002	1,011	0,958	0,998	1,029	1,042	1,065	1,163	1,031
	c	0,874	0,898	0,861	1,093	1,024	1,040	1,057	1,075	1,028	1,030	1,001	1,018	1,000
4. Czwartki	a	7614	8208	8759	9790	9143	9328	9851	9597	9115	9362	8912	9217	9075
	b	1,058	1,081	1,118	1,036	1,006	1,019	1,004	1,002	1,026	1,065	1,066	1,184	1,052
	c	0,839	0,904	0,965	1,079	1,007	1,028	1,086	1,058	1,004	1,032	0,982	1,016	1,000
5. Piątki	a	8376	9019	9388	10753	10115	10423	10885	10563	10093	10005	9880	8977	9874
	b	1,164	1,188	1,198	1,138	1,113	1,139	1,109	1,103	1,136	1,138	1,182	1,153	1,144
	c	0,848	0,913	0,951	1,089	1,024	1,056	1,102	1,070	1,022	1,013	1,001	0,909	1,000
6. Soboty	a	6544	6932	7140	8773	8941	8980	10584	9762	8517	8491	7635	7657	8330
	b	0,909	0,913	0,911	0,928	0,984	0,981	1,079	1,019	0,958	0,966	0,913	0,984	0,965
	c	0,786	0,832	0,857	1,053	1,073	1,078	1,271	1,172	1,022	1,019	0,917	0,919	1,000
7. Niedziele	a	5044	5455	5855	8150	7652	7952	9091	8217	7535	6423	5343	4996	6810
	b	0,701	0,719	0,747	0,862	0,842	0,869	0,927	0,858	0,848	0,731	0,639	0,642	0,789
	c	0,741	0,801	0,860	1,197	1,124	1,168	1,335	1,207	1,106	0,943	0,785	0,734	1,000
8. Dni robocze	a	7779	8151	8441	9910	9325	9423	9752	9775	9209	9312	9065	8280	9036
	b	1,081	1,074	1,077	1,048	1,026	1,030	0,994	1,020	1,036	1,059	1,084	1,064	1,047
	c	0,861	0,902	0,934	1,097	1,032	1,043	1,079	1,082	1,019	1,031	1,003	0,916	1,000
9. Święta	a	4603	-	5230	6455	8584	-	-	10211	-	-	6268	3609	6423
	b	0,640	-	0,668	0,683	0,944	-	-	1,066	-	-	0,750	0,464	0,744
	c	0,717	-	0,814	1,005	1,336	-	-	1,590	-	-	0,976	0,562	1,000
10. Niedziele i święta	a	4897	5455	5730	7811	8051	7952	9091	8616	7535	6423	5652	4600	6818
	b	0,681	0,719	0,731	0,826	0,886	0,869	0,927	0,899	0,848	0,731	0,676	0,591	0,790
	c	0,718	0,800	0,840	1,146	1,181	1,166	1,333	1,264	1,105	0,942	0,829	0,675	1,000
11. Wszystkie dni	a	7196	7590	7835	9452	9089	9150	9812	9580	8887	8791	8361	7784	8628
	b	1,000	1,000	1,000	1,000	1,000	1,000	1,000	1,000	1,000	1,000	1,000	1,000	1,000
	c	0,834	0,880	0,908	1,096	1,053	1,061	1,137	1,110	1,030	1,019	0,969	0,902	1,000

Legenda:
a = średni dobowy ruch danego dnia (dni) tygodnia
b = $\frac{\text{średni dobowy ruch danego dnia (dni) tygodnia w miesiącu}}{\text{średni dobowy ruch we wszystkie dni miesiąca}}$
c = $\frac{\text{średni dobowy ruch danego dnia (dni) tygodnia w miesiącu}}{\text{średni dobowy ruch danego dnia (dni) tygodnia w roku}}$

Sezonowe i tygodniowe wahania ruchu dobowego pojazdów ogółem w latach



Generalna Dyrekcja
Dróg Krajowych i Autostrad

Stacja nr 08900

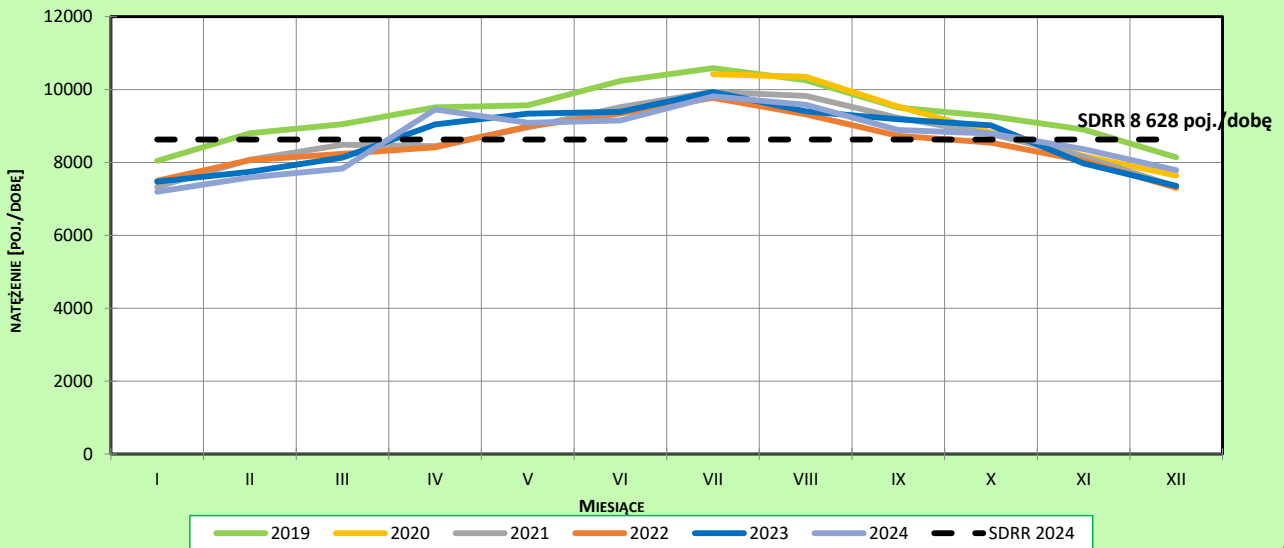
Miejscowość: Mostki
Odcinek: Pożrzadło-Mostki
Typ stacji: 8+1

Rok: 2024
Numer drogi: 92b
Oddział: Zielona Góra

Ruch ogółem

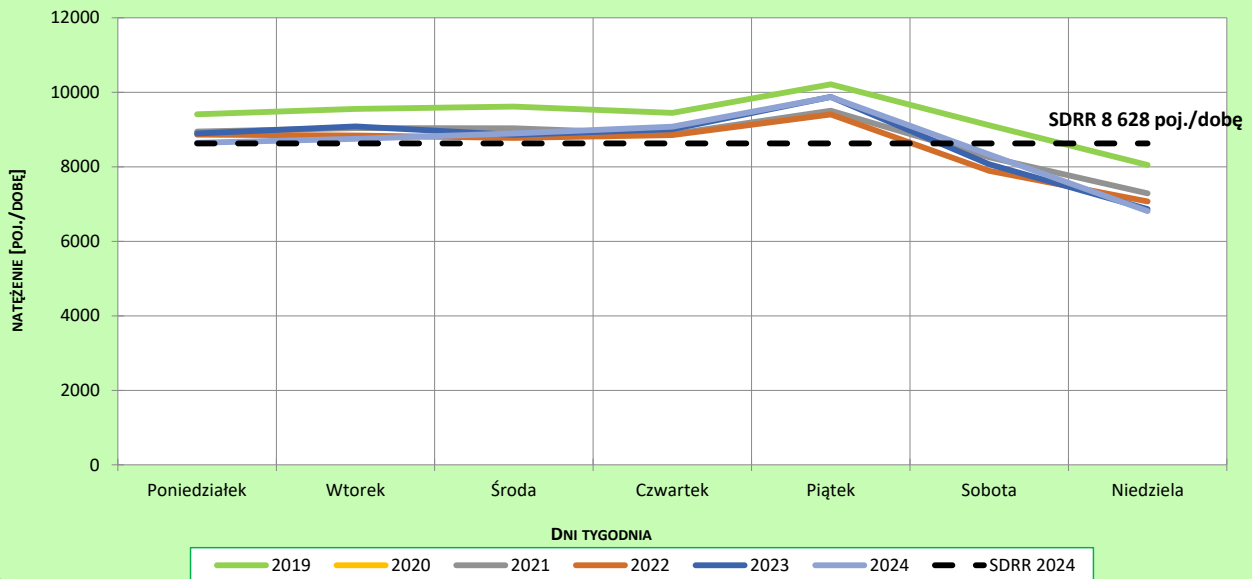
R03_02-1_08900_2024

Sezonowe wahania ruchu dobowego



R03_02-2_08900_2024

Tygodniowe wahania ruchu dobowego



Dobowe wahania ruchu pojazdów ogółem

Stacja nr 08900



Generalna Dyrekcja
Dróg Krajowych i Autostrad

Miejscowość: Mostki

Odcinek: Pożrzadło-Mostki

Typ stacji: 8+1

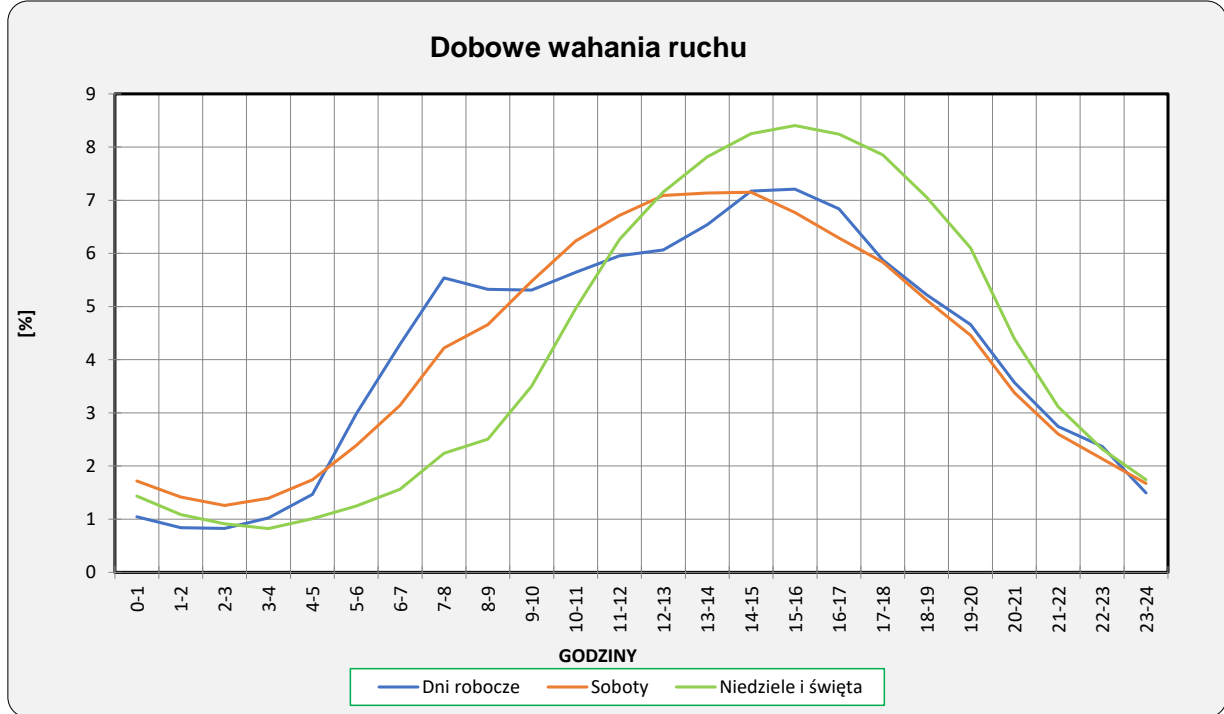
Rok: 2024

Numer drogi: 92b

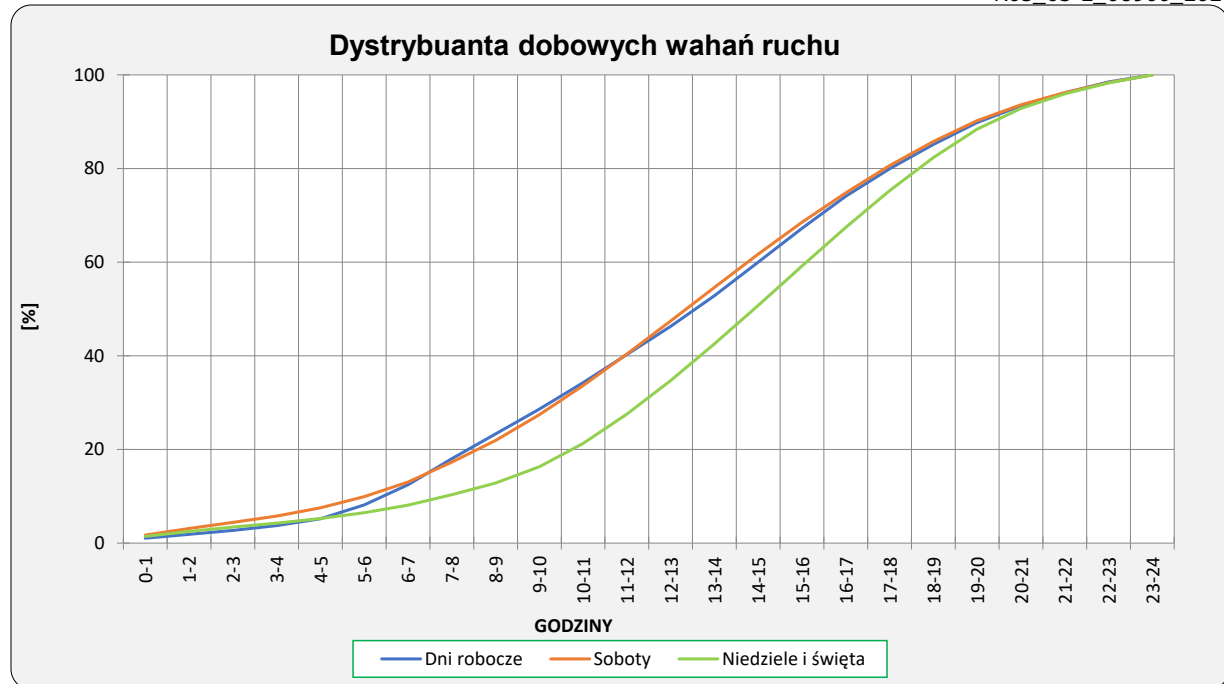
Oddział: Zielona Góra

Ruch ogółem

R03_03-1_08900_2024



R03_03-2_08900_2024



Uśrednione dobowe rozkłady ruchu dla wybranych dni tygodnia, dla pojazdów lekkich i ciężkich



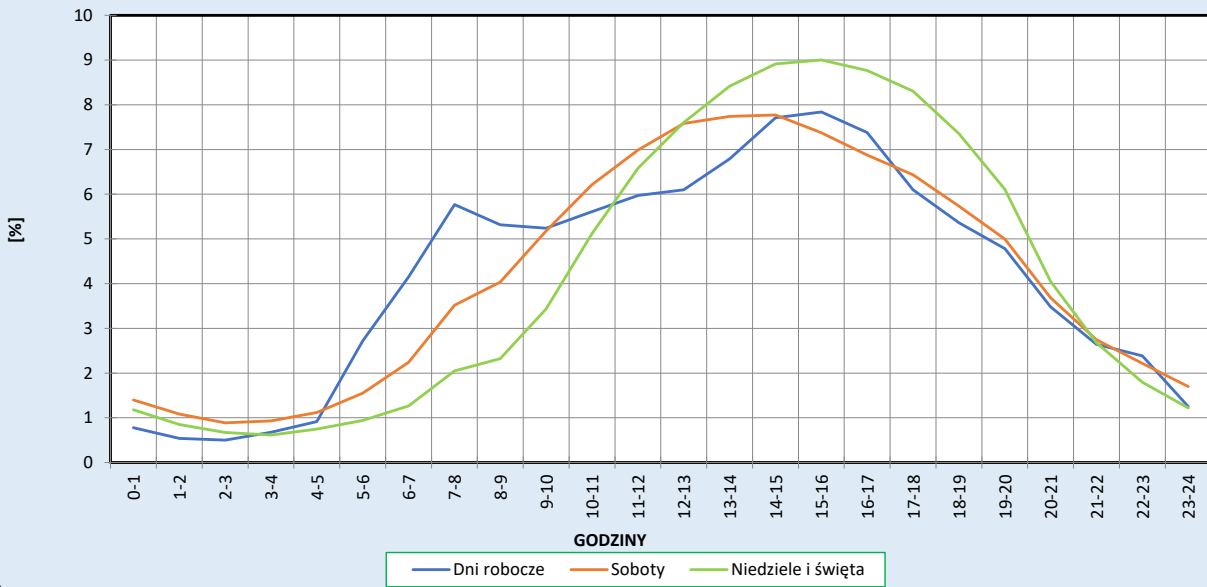
Stacja nr 08900

Miejscowość: Mostki
 Odcinek: Pożrzadło-Mostki
 Typ stacji: 8+1

Rok: 2024
 Numer drogi: 92b
 Oddział: Zielona Góra

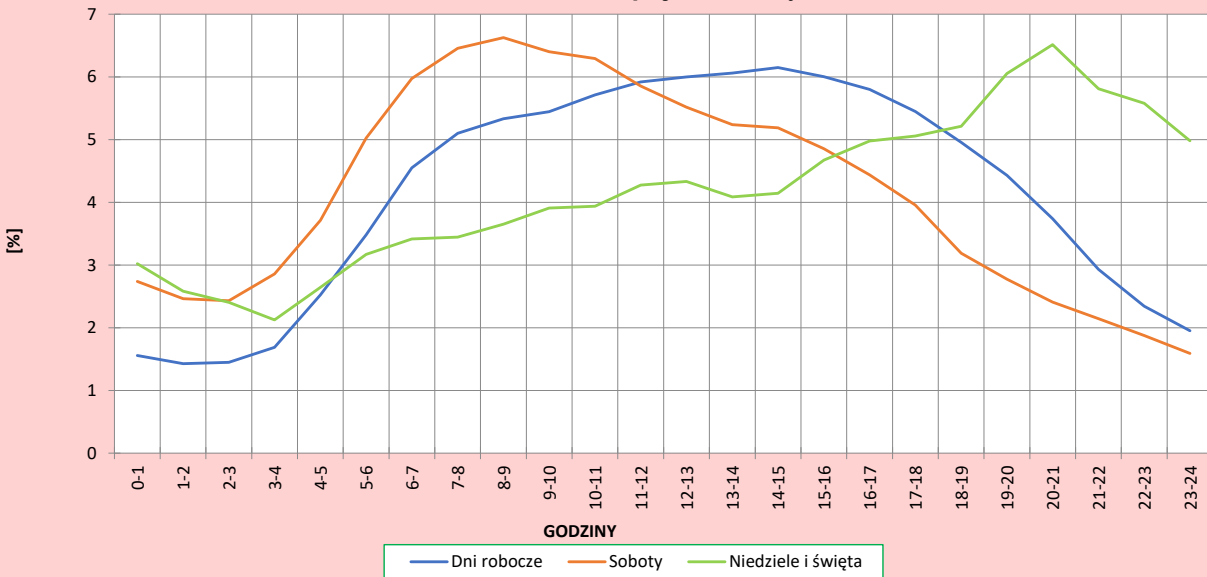
R03_04-1_08900_2024

Dobowe wahania ruchu pojazdów lekkich



R03_04-2_08900_2024

Dobowe wahania ruchu pojazdów ciężkich



Analiza ruchu pojazdów ogółem w poszczególnych dniach tygodnia dla każdego miesiąca, w podziale na kierunki ruchu



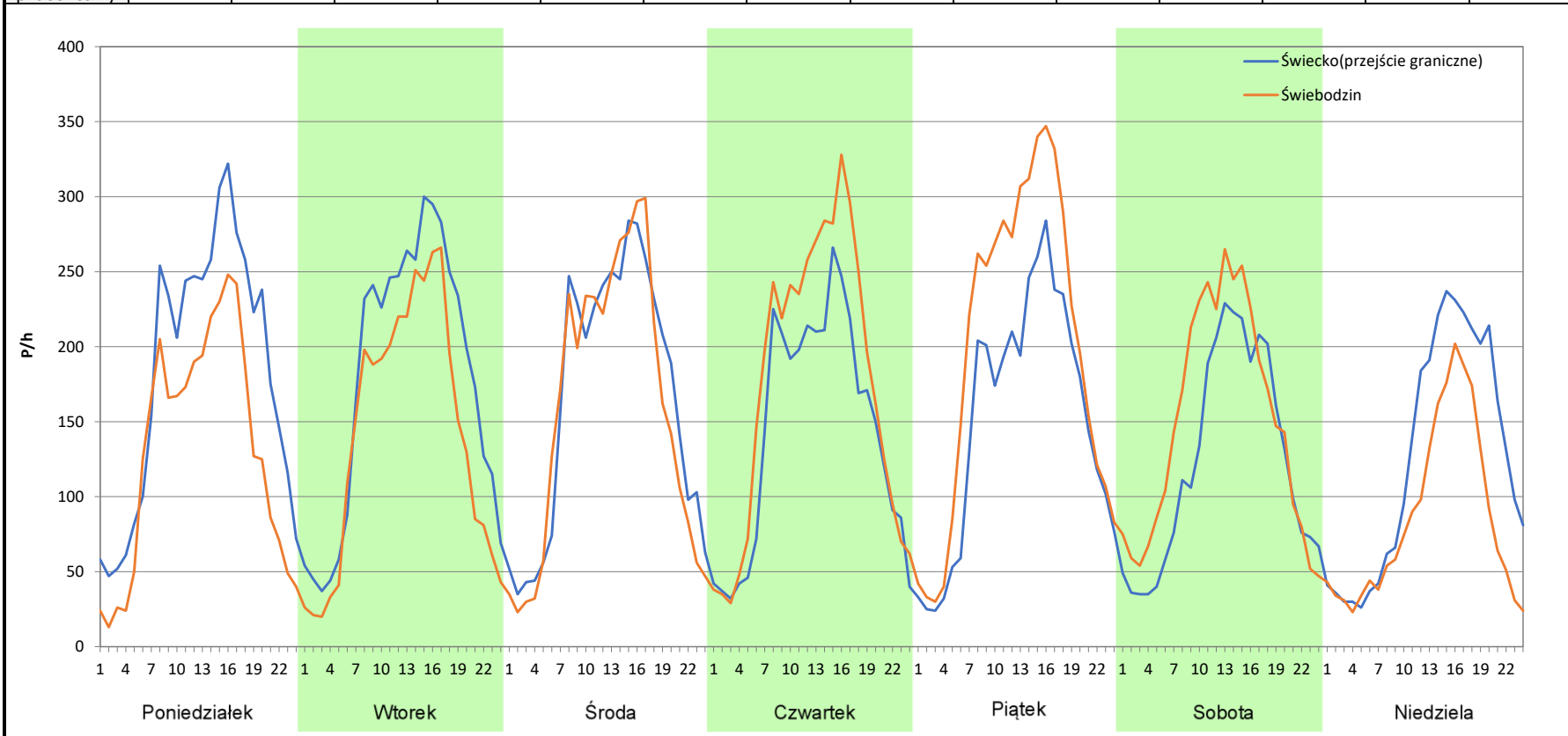
Stacja nr 08900

Miejscowość: Mostki
Odcinek: Pożrzadło-Mostki
Typ stacji: 8+1
Miesiąc: Styczeń

Rok: 2024
Numer drogi: 92b
Oddział: Zielona Góra

R03_07-1_08900_2024

Dzień tygodnia	Poniedziałek		Wtorek		Środa		Czwartek		Piątek		Sobota		Niedziela	
Kierunek	Świecko(przejeście graniczne)	Świebodzin	Świecko(przejeście graniczne)	Świebodzin	Świecko(przejeście graniczne)	Świebodzin	Świecko(przejeście graniczne)	Świebodzin	Świecko(przejeście graniczne)	Świebodzin	Świecko(przejeście graniczne)	Świebodzin	Świecko(przejeście graniczne)	Świebodzin
SDR	4374	3148	4249	3393	3965	3803	3433	4183	3618	4757	2954	3588	2994	2049
Razem	7522		7642		7768		7616		8375		6542		5043	
Podział procentowy	58,15%	41,85%	55,60%	44,40%	51,04%	48,96%	45,08%	54,92%	43,20%	56,80%	45,15%	54,85%	59,37%	40,63%



Analiza ruchu pojazdów ogółem w poszczególnych dniach tygodnia dla każdego miesiąca, w podziale na kierunki ruchu



**Generalna Dyrekcja
Dróg Krajowych i Autostrad**

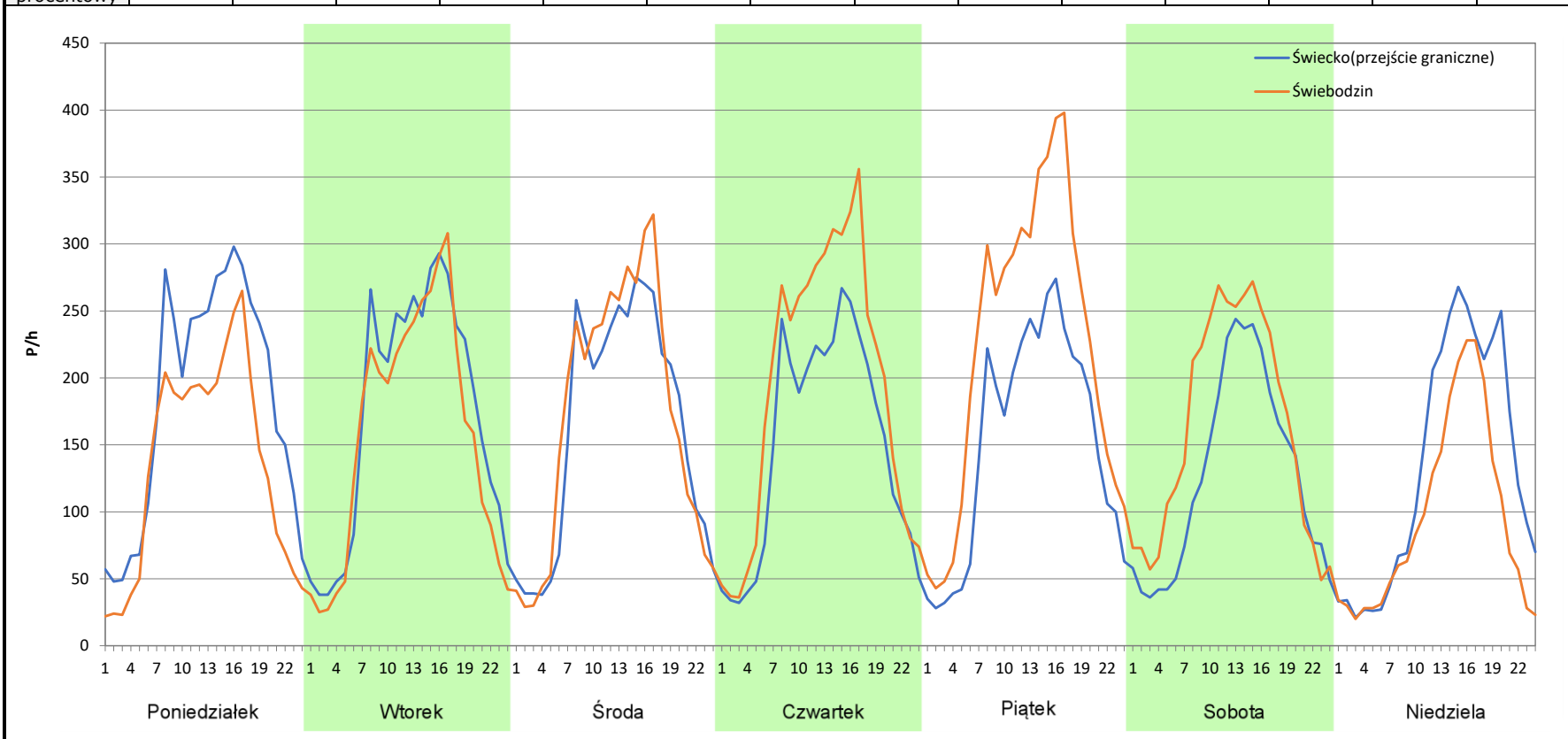
Stacja nr 08900

Miejscowość: Mostki
Odcinek: Pożrzadło-Mostki
Typ stacji: 8+1
Miesiąc: Luty

Rok: 2024
Numer drogi: 92b
Oddział: Zielona Góra

R03_07-2_08900_2024

Dzień tygodnia	Poniedziałek		Wtorek		Środa		Czwartek		Piątek		Sobota		Niedziela	
Kierunek	Świecko(przejście graniczne)	Świebodzin	Świecko(przejście graniczne)	Świebodzin	Świecko(przejście graniczne)	Świebodzin	Świecko(przejście graniczne)	Świebodzin	Świecko(przejście graniczne)	Świebodzin	Świecko(przejście graniczne)	Świebodzin	Świecko(przejście graniczne)	Świebodzin
SDR	4374	3262	4128	3771	3898	4084	3590	4615	3665	5354	3037	3894	3178	2275
Razem	7636		7899		7982		8205		9019		6931		5453	
Podział procentowy	57,28%	42,72%	52,26%	47,74%	48,83%	51,17%	43,75%	56,25%	40,64%	59,36%	43,82%	56,18%	58,28%	41,72%



Analiza ruchu pojazdów ogółem w poszczególnych dniach tygodnia dla każdego miesiąca, w podziale na kierunki ruchu

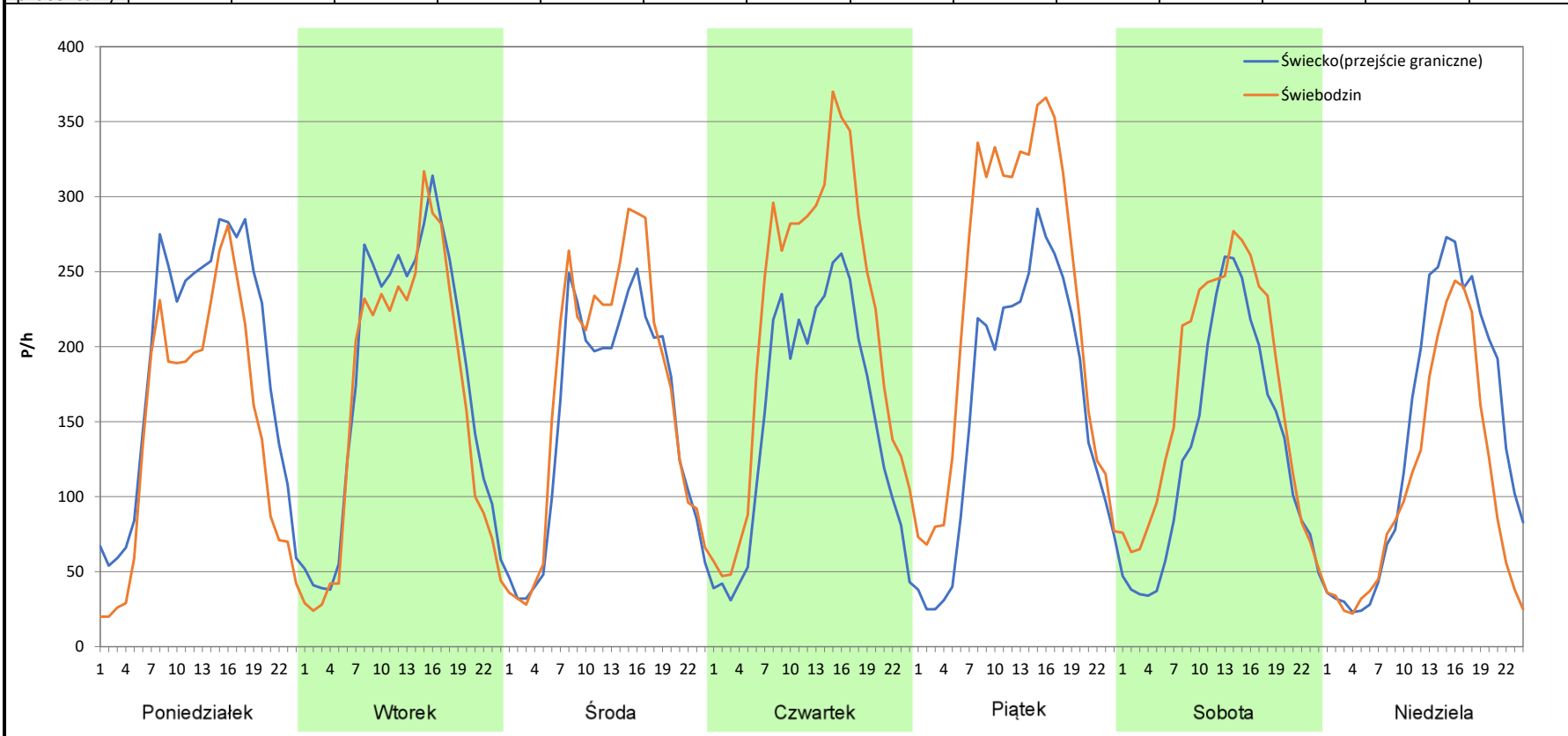


Stacja nr 08900

Miejscowość:	Mostki	Rok:	2024
Odcinek:	Pożrzadło-Mostki	Numer drogi:	92b
Typ stacji:	8+1	Oddział:	Zielona Góra
Miesiąc:	Marzec		

R03_07-3_08900_2024

Dzień tygodnia	Poniedziałek		Wtorek		Środa		Czwartek		Piątek		Sobota		Niedziela	
Kierunek	Świecko(przejeście graniczne)	Świebodzin	Świecko(przejeście graniczne)	Świebodzin	Świecko(przejeście graniczne)	Świebodzin	Świecko(przejeście graniczne)	Świebodzin	Świecko(przejeście graniczne)	Świebodzin	Świecko(przejeście graniczne)	Świebodzin	Świecko(przejeście graniczne)	Świebodzin
SDR	4514	3485	4256	3911	3629	4030	3635	5121	3865	5523	3137	4001	3309	2549
Razem	7999		8167		7659		8756		9388		7138		5858	
Podział procentowy	56,43%	43,57%	52,11%	47,89%	47,38%	52,62%	41,51%	58,49%	41,17%	58,83%	43,95%	56,05%	56,49%	43,51%



Analiza ruchu pojazdów ogółem w poszczególnych dniach tygodnia dla każdego miesiąca, w podziale na kierunki ruchu



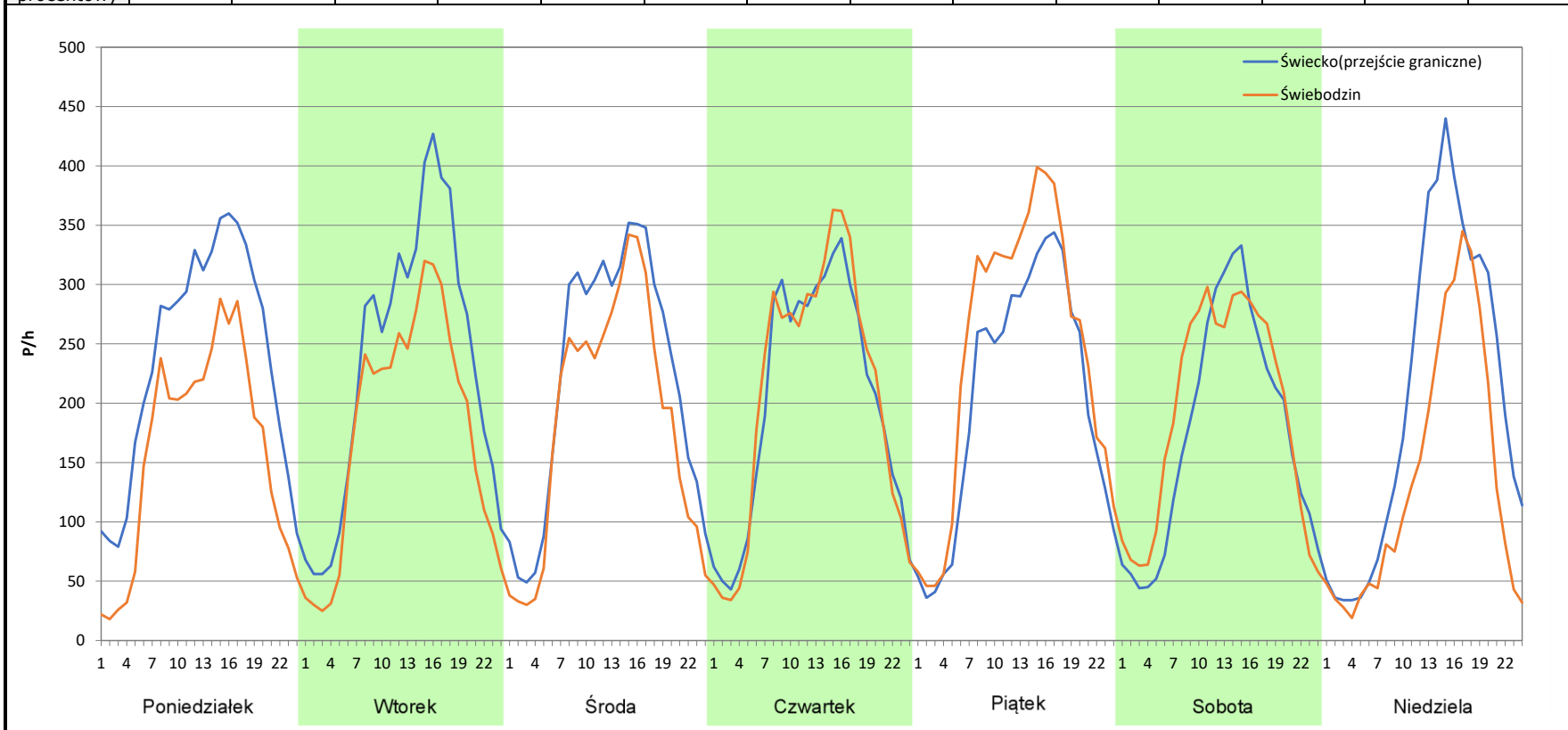
Stacja nr 08900

Miejscowość: Mostki
Odcinek: Pożrzadło-Mostki
Typ stacji: 8+1
Miesiąc: Kwiecień

Rok: 2024
Numer drogi: 92b
Oddział: Zielona Góra

R03_07-4_08900_2024

Dzień tygodnia	Poniedziałek		Wtorek		Środa		Czwartek		Piątek		Sobota		Niedziela	
Kierunek	Świecko(przejście graniczne)	Świebodzin	Świecko(przejście graniczne)	Świebodzin	Świecko(przejście graniczne)	Świebodzin	Świecko(przejście graniczne)	Świebodzin	Świecko(przejście graniczne)	Świebodzin	Świecko(przejście graniczne)	Świebodzin	Świecko(przejście graniczne)	Świebodzin
SDR	5682	3826	5569	4232	5299	4423	4841	4948	4912	5839	4194	4580	4857	3292
Razem	9508		9801		9722		9789		10751		8774		8149	
Podział procentowy	59,76%	40,24%	56,82%	43,18%	54,51%	45,49%	49,45%	50,55%	45,69%	54,31%	47,80%	52,20%	59,60%	40,40%



Analiza ruchu pojazdów ogółem w poszczególnych dniach tygodnia dla każdego miesiąca, w podziale na kierunki ruchu



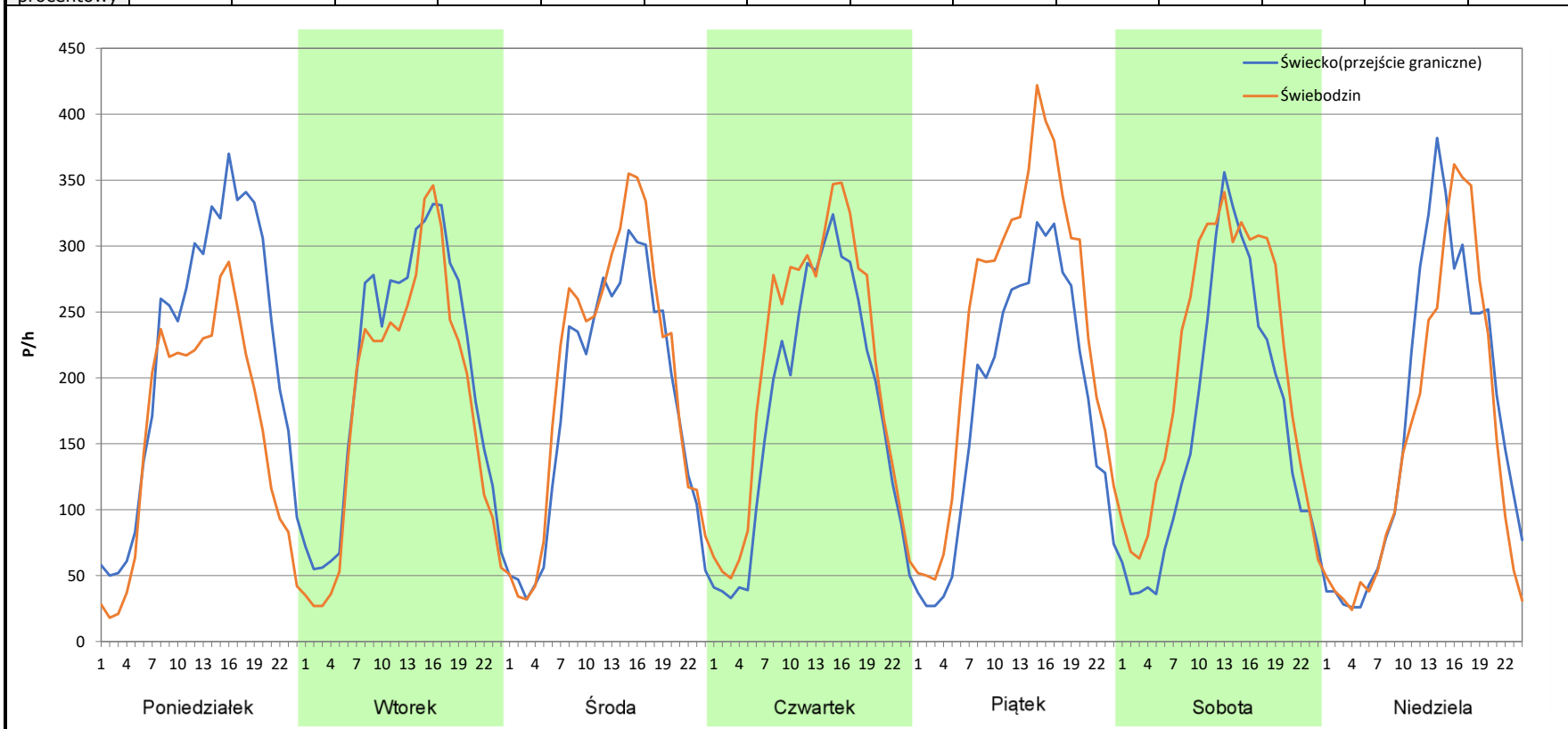
Stacja nr 08900

Miejscowość: Mostki
Odcinek: Pożrzadło-Mostki
Typ stacji: 8+1
Miesiąc: Maj

Rok: 2024
Numer drogi: 92b
Oddział: Zielona Góra

R03_07-5_08900_2024

Dzień tygodnia	Poniedziałek		Wtorek		Środa		Czwartek		Piątek		Sobota		Niedziela	
Kierunek	Świecko(przejście graniczne)	Świebodzin	Świecko(przejście graniczne)	Świebodzin	Świecko(przejście graniczne)	Świebodzin	Świecko(przejście graniczne)	Świebodzin	Świecko(przejście graniczne)	Świebodzin	Świecko(przejście graniczne)	Świebodzin	Świecko(przejście graniczne)	Świebodzin
SDR	5259	3809	4872	4315	4332	4774	4199	4942	4337	5771	3915	5026	3980	3669
Razem	9068		9187		9106		9141		10108		8941		7649	
Podział procentowy	58,00%	42,00%	53,03%	46,97%	47,57%	52,43%	45,94%	54,06%	42,91%	57,09%	43,79%	56,21%	52,03%	47,97%



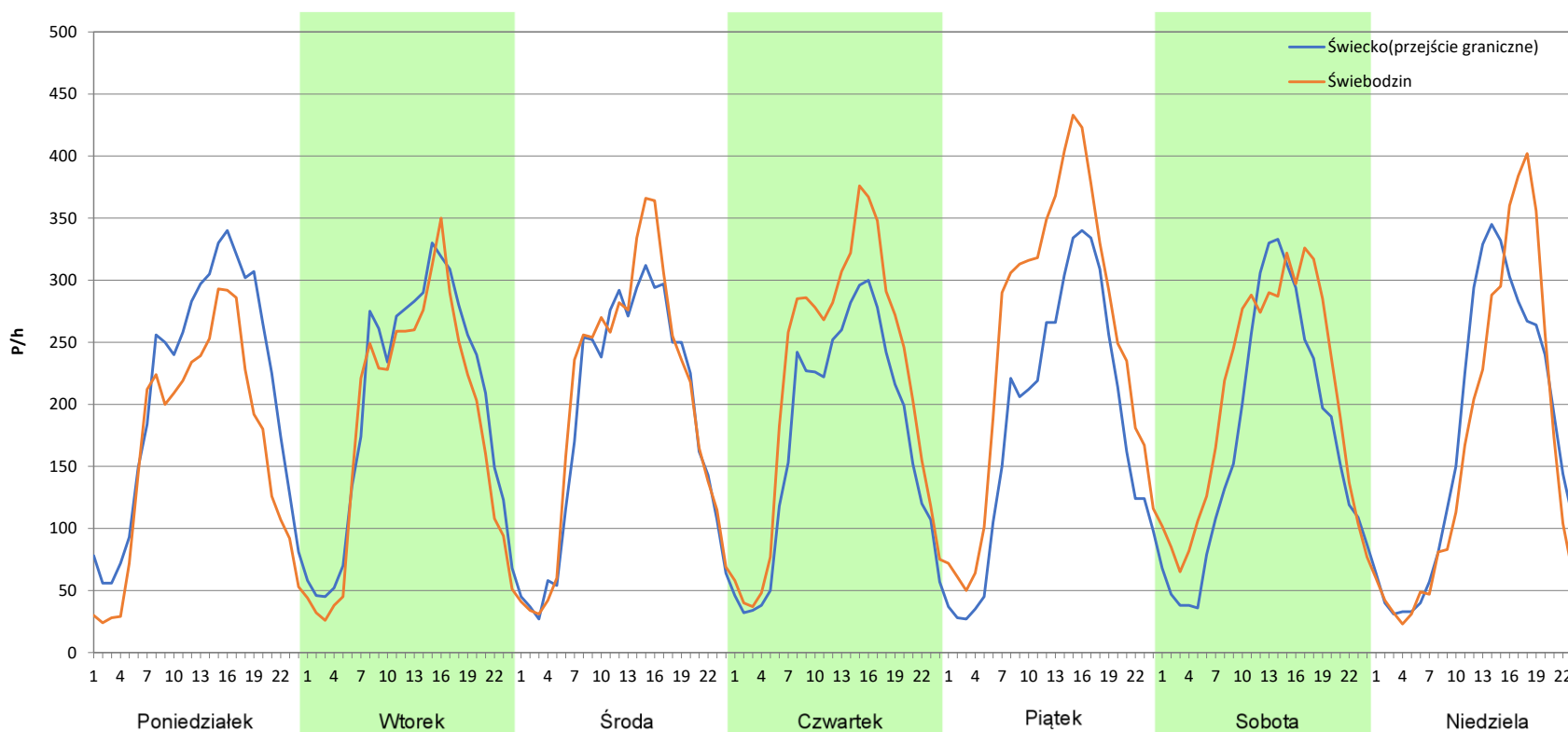
Analiza ruchu pojazdów ogółem w poszczególnych dniach tygodnia dla każdego miesiąca, w podziale na kierunki ruchu



Stacja nr 08900

Miejscowość: Mostki
Odcinek: Pożrzadło-Mostki
Typ stacji: 8+1
Miesiąc: Czerwiec
Rok: 2024
Numer drogi: 92b
Oddział: Zielona Góra
R03_07-6_08900_2024

Dzień tygodnia	Poniedziałek		Wtorek		Środa		Czwartek		Piątek		Sobota		Niedziela	
Kierunek	Świecko(przejście graniczne)	Świebodzin	Świecko(przejście graniczne)	Świebodzin	Świecko(przejście graniczne)	Świebodzin	Świecko(przejście graniczne)	Świebodzin	Świecko(przejście graniczne)	Świebodzin	Świecko(przejście graniczne)	Świebodzin	Świecko(przejście graniczne)	Świebodzin
SDR	5050	3966	4753	4348	4488	4764	4149	5179	4416	6005	4075	4904	4068	3883
Razem	9016		9101		9252		9328		10421		8979		7951	
Podział procentowy	56,01%	43,99%	52,23%	47,77%	48,51%	51,49%	44,48%	55,52%	42,38%	57,62%	45,38%	54,62%	51,16%	48,84%



Analiza ruchu pojazdów ogółem w poszczególnych dniach tygodnia dla każdego miesiąca, w podziale na kierunki ruchu



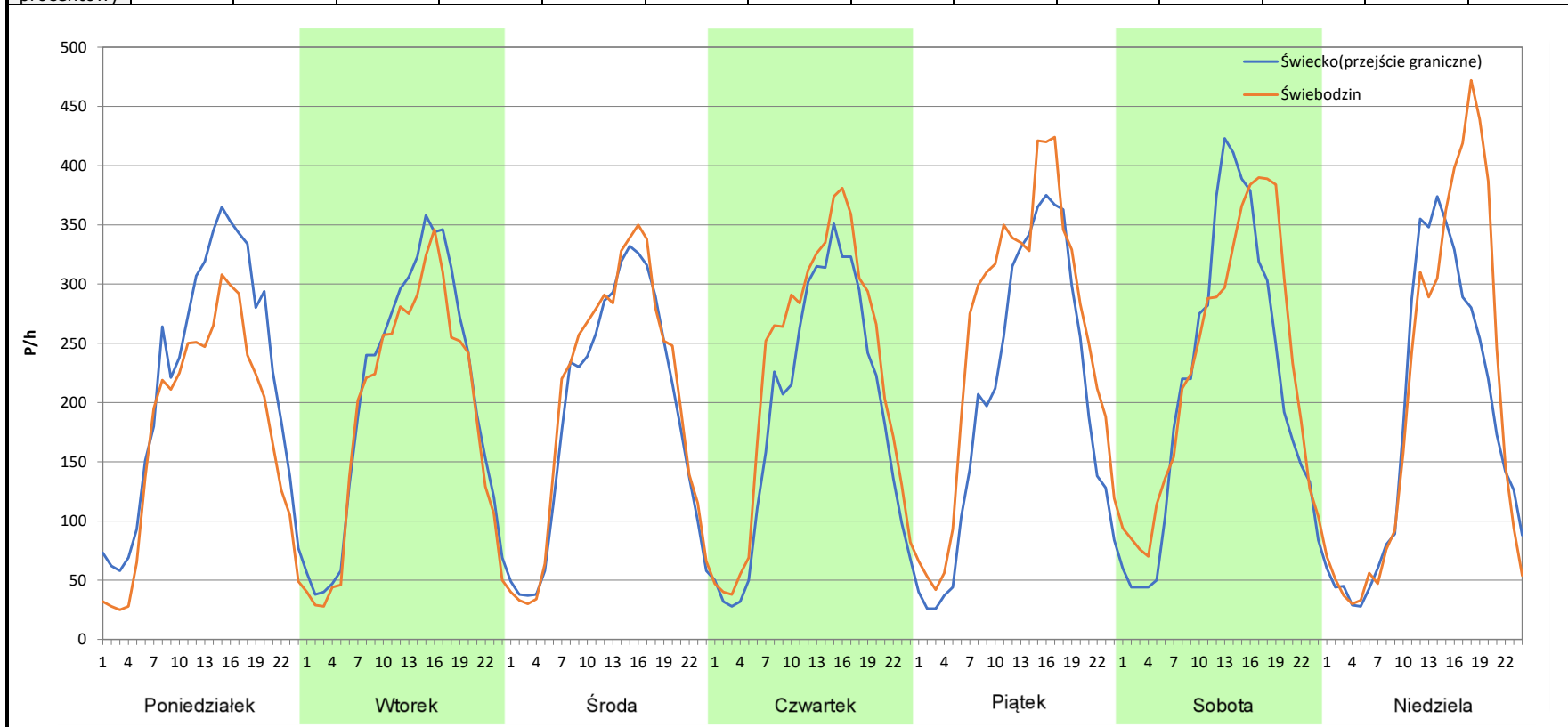
Stacja nr 08900

Miejscowość: Mostki
Odcinek: Pożrzadło-Mostki
Typ stacji: 8+1
Miesiąc: Lipiec

Rok: 2024
Numer drogi: 92b
Oddział: Zielona Góra

R03_07-7_08900_2024

Dzień tygodnia	Poniedziałek		Wtorek		Środa		Czwartek		Piątek		Sobota		Niedziela	
Kierunek	Świecko(przejście graniczne)	Świebodzin	Świecko(przejście graniczne)	Świebodzin	Świecko(przejście graniczne)	Świebodzin	Świecko(przejście graniczne)	Świebodzin	Świecko(przejście graniczne)	Świebodzin	Świecko(przejście graniczne)	Świebodzin	Świecko(przejście graniczne)	Świebodzin
SDR	5247	4191	4902	4532	4575	4825	4544	5309	4843	6043	5092	5491	4274	4814
Razem	9438		9434		9400		9853		10886		10583		9088	
Podział procentowy	55,59%	44,41%	51,96%	48,04%	48,67%	51,33%	46,12%	53,88%	44,49%	55,51%	48,11%	51,89%	47,03%	52,97%



Analiza ruchu pojazdów ogółem w poszczególnych dniach tygodnia dla każdego miesiąca, w podziale na kierunki ruchu



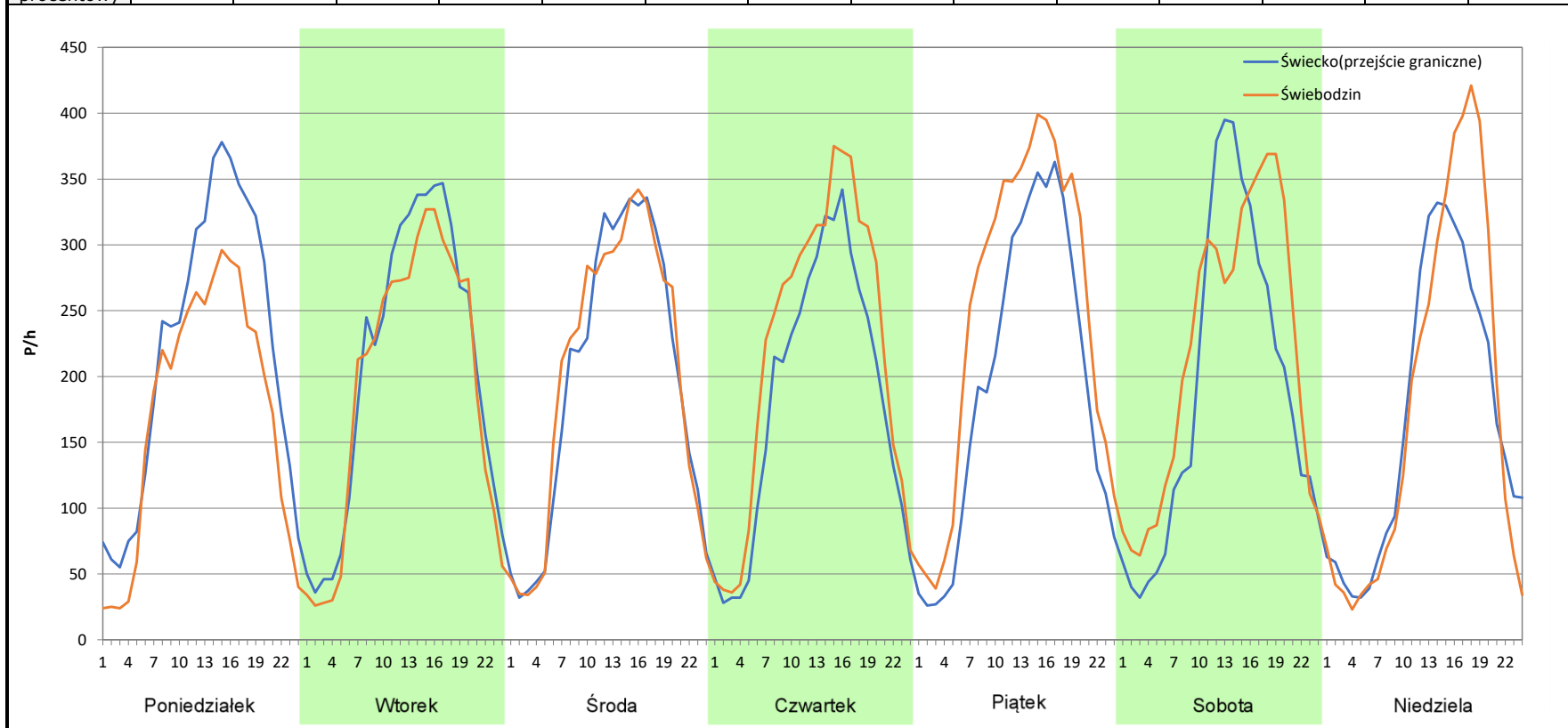
Stacja nr 08900

Miejscowość: Mostki
Odcinek: Pożrzadło-Mostki
Typ stacji: 8+1
Miesiąc: Sierpień

Rok: 2024
Numer drogi: 92b
Oddział: Zielona Góra

R03_07-8_08900_2024

Dzień tygodnia	Poniedziałek		Wtorek		Środa		Czwartek		Piątek		Sobota		Niedziela	
Kierunek	Świecko(przejście graniczne)	Świebodzin	Świecko(przejście graniczne)	Świebodzin	Świecko(przejście graniczne)	Świebodzin	Świecko(przejście graniczne)	Świebodzin	Świecko(przejście graniczne)	Świebodzin	Świecko(przejście graniczne)	Świebodzin	Świecko(przejście graniczne)	Świebodzin
SDR	5279	4133	4948	4601	4734	4823	4366	5231	4639	5921	4535	5226	4011	4204
Razem	9412		9549		9557		9597		10560		9761		8215	
Podział procentowy	56,09%	43,91%	51,82%	48,18%	49,53%	50,47%	45,49%	54,51%	43,93%	56,07%	46,46%	53,54%	48,83%	51,17%



Analiza ruchu pojazdów ogółem w poszczególnych dniach tygodnia dla każdego miesiąca, w podziale na kierunki ruchu



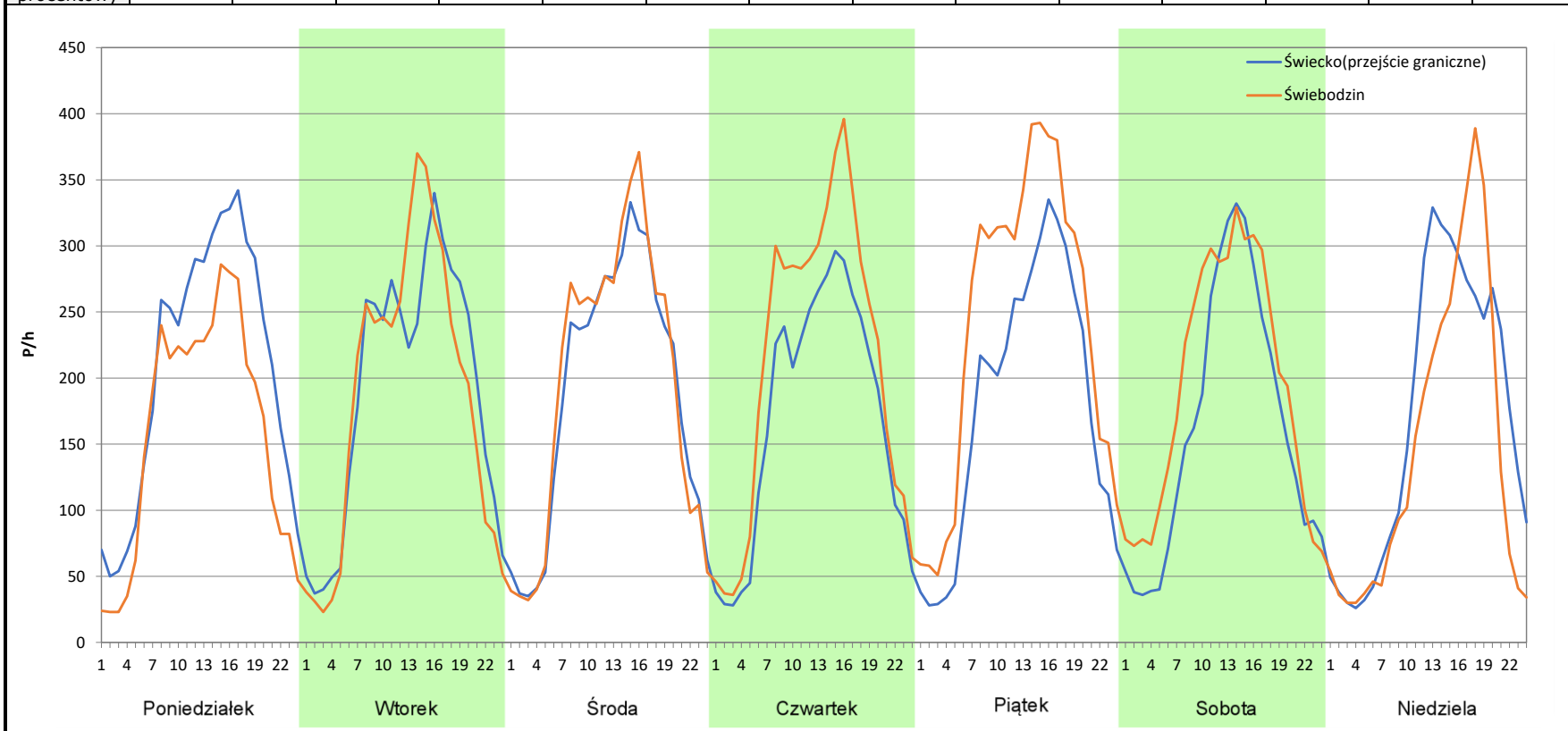
Stacja nr 08900

Miejscowość: Mostki
Odcinek: Pożrzadło-Mostki
Typ stacji: 8+1
Miesiąc: Wrzesień

Rok: 2024
Numer drogi: 92b
Oddział: Zielona Góra

R03_07-9_08900_2024

Dzień tygodnia	Poniedziałek		Wtorek		Środa		Czwartek		Piątek		Sobota		Niedziela	
Kierunek	Świecko(przejście graniczne)	Świebodzin	Świecko(przejście graniczne)	Świebodzin	Świecko(przejście graniczne)	Świebodzin	Świecko(przejście graniczne)	Świebodzin	Świecko(przejście graniczne)	Świebodzin	Świecko(przejście graniczne)	Świebodzin	Świecko(przejście graniczne)	Świebodzin
SDR	4961	3830	4548	4463	4483	4654	4049	5067	4305	5790	3886	4629	4034	3502
Razem	8791		9011		9137		9116		10095		8515		7536	
Podział procentowy	56,43%	43,57%	50,47%	49,53%	49,06%	50,94%	44,42%	55,58%	42,64%	57,36%	45,64%	54,36%	53,53%	46,47%



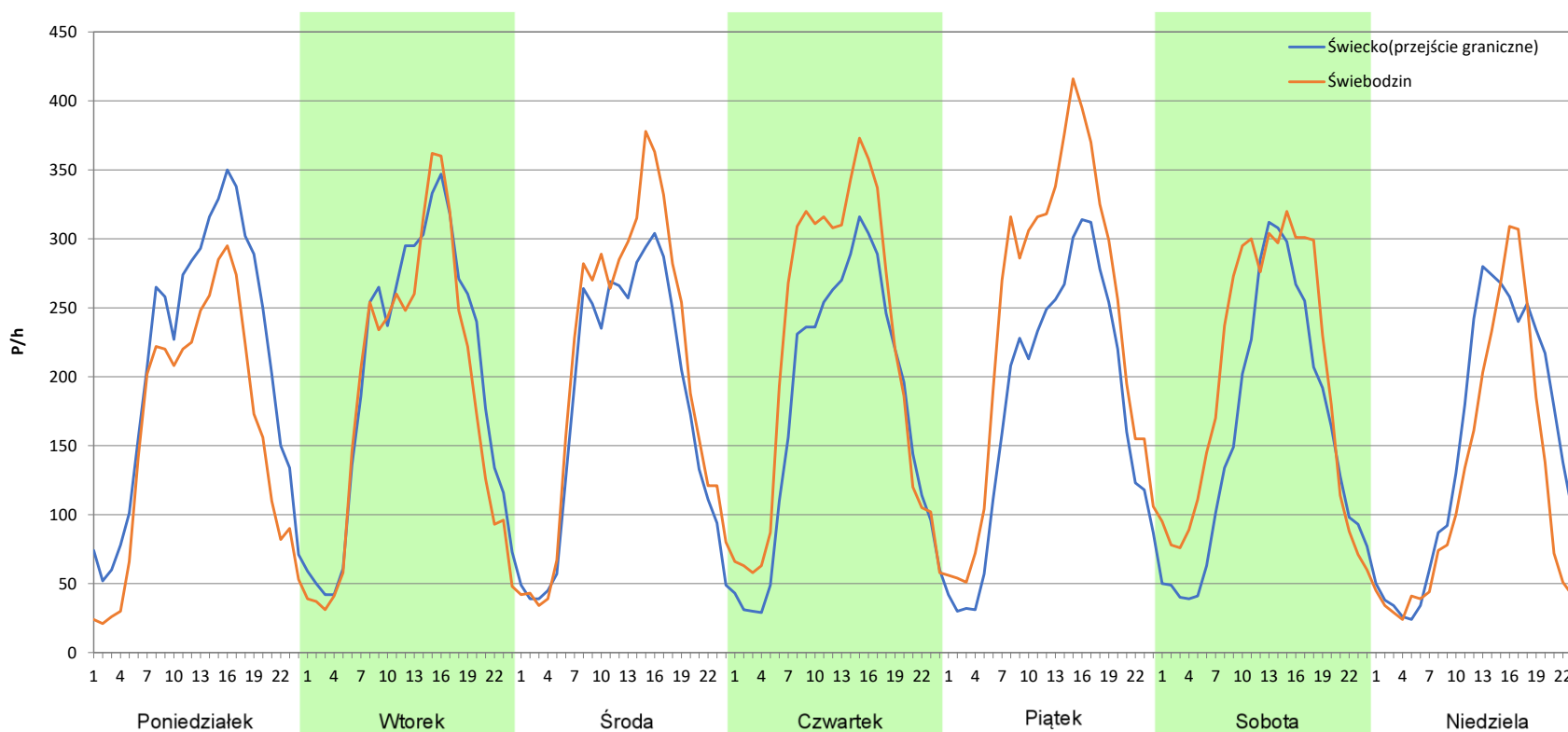
Analiza ruchu pojazdów ogółem w poszczególnych dniach tygodnia dla każdego miesiąca, w podziale na kierunki ruchu



Stacja nr 08900

Miejscowość: Mostki
Odcinek: Pożrzadło-Mostki
Typ stacji: 8+1
Miesiąc: Październik
Rok: 2024
Numer drogi: 92b
Oddział: Zielona Góra
 R03_07-10_08900_2024

Dzień tygodnia	Poniedziałek		Wtorek		Środa		Czwartek		Piątek		Sobota		Niedziela	
Kierunek	Świecko(przejście graniczne)	Świebodzin	Świecko(przejście graniczne)	Świebodzin	Świecko(przejście graniczne)	Świebodzin	Świecko(przejście graniczne)	Świebodzin	Świecko(przejście graniczne)	Świebodzin	Świecko(przejście graniczne)	Świebodzin	Świecko(przejście graniczne)	Świebodzin
SDR	5059	3854	4760	4420	4275	4886	4212	5150	4283	5725	3779	4710	3530	2891
Razem	8913		9180		9161		9362		10008		8489		6421	
Podział procentowy	56,76%	43,24%	51,85%	48,15%	46,67%	53,33%	44,99%	55,01%	42,80%	57,20%	44,52%	55,48%	54,98%	45,02%



Analiza ruchu pojazdów ogółem w poszczególnych dniach tygodnia dla każdego miesiąca, w podziale na kierunki ruchu



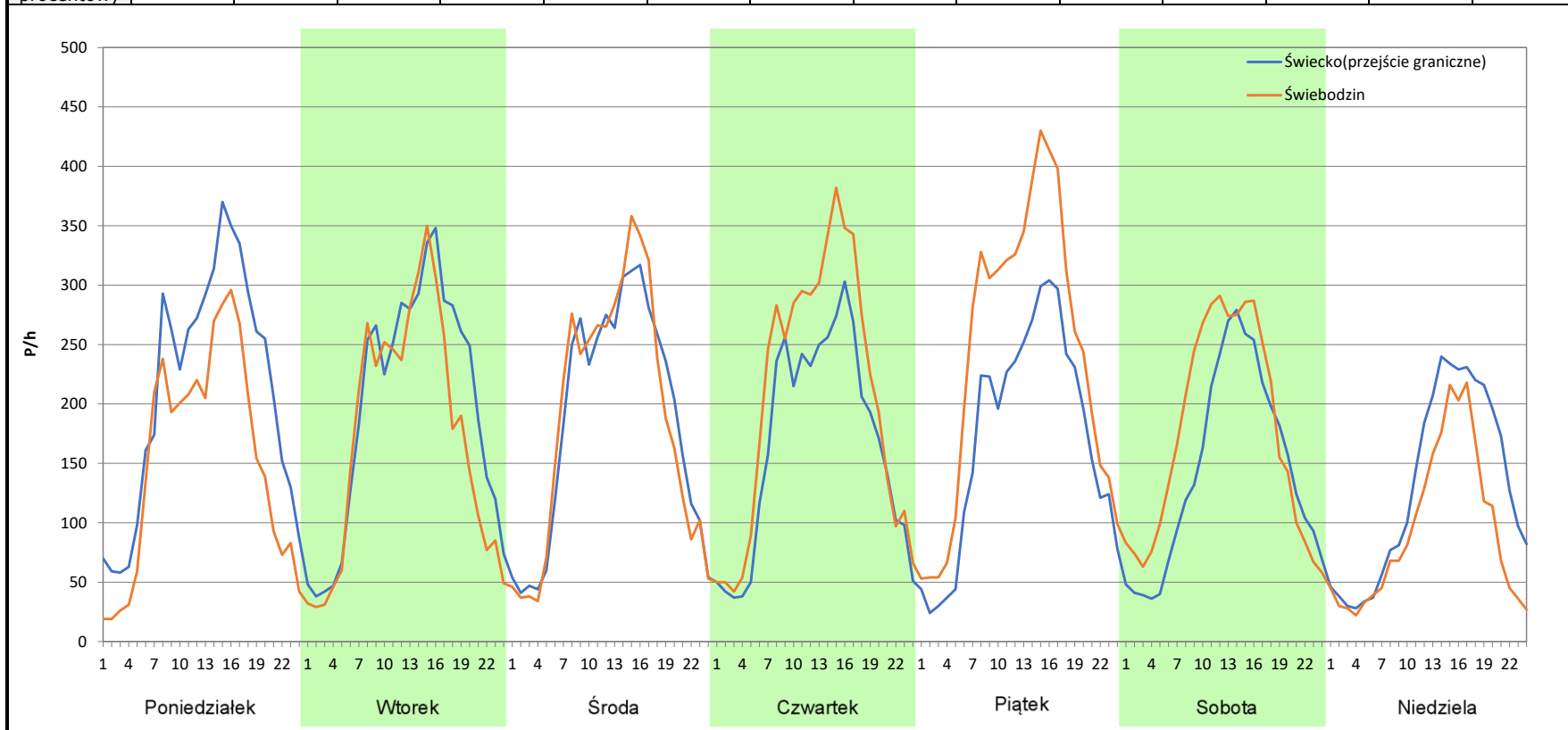
Stacja nr 08900

Miejscowość: Mostki
Odcinek: Pożrzadło-Mostki
Typ stacji: 8+1
Miesiąc: Listopad

Rok: 2024
Numer drogi: 92b
Oddział: Zielona Góra

R03_07-11_08900_2024

Dzień tygodnia	Poniedziałek		Wtorek		Środa		Czwartek		Piątek		Sobota		Niedziela	
Kierunek	Świecko(przejście graniczne)	Świebodzin	Świecko(przejście graniczne)	Świebodzin	Świecko(przejście graniczne)	Świebodzin	Świecko(przejście graniczne)	Świebodzin	Świecko(przejście graniczne)	Świebodzin	Świecko(przejście graniczne)	Świebodzin	Świecko(przejście graniczne)	Świebodzin
SDR	5049	3673	4688	4126	4442	4462	3985	4927	4104	5772	3444	4188	3107	2242
Razem	8722		8814		8904		8912		9876		7632		5349	
Podział procentowy	57,89%	42,11%	53,19%	46,81%	49,89%	50,11%	44,71%	55,29%	41,56%	58,44%	45,13%	54,87%	58,09%	41,91%



Analiza ruchu pojazdów ogółem w poszczególnych dniach tygodnia dla każdego miesiąca, w podziale na kierunki ruchu



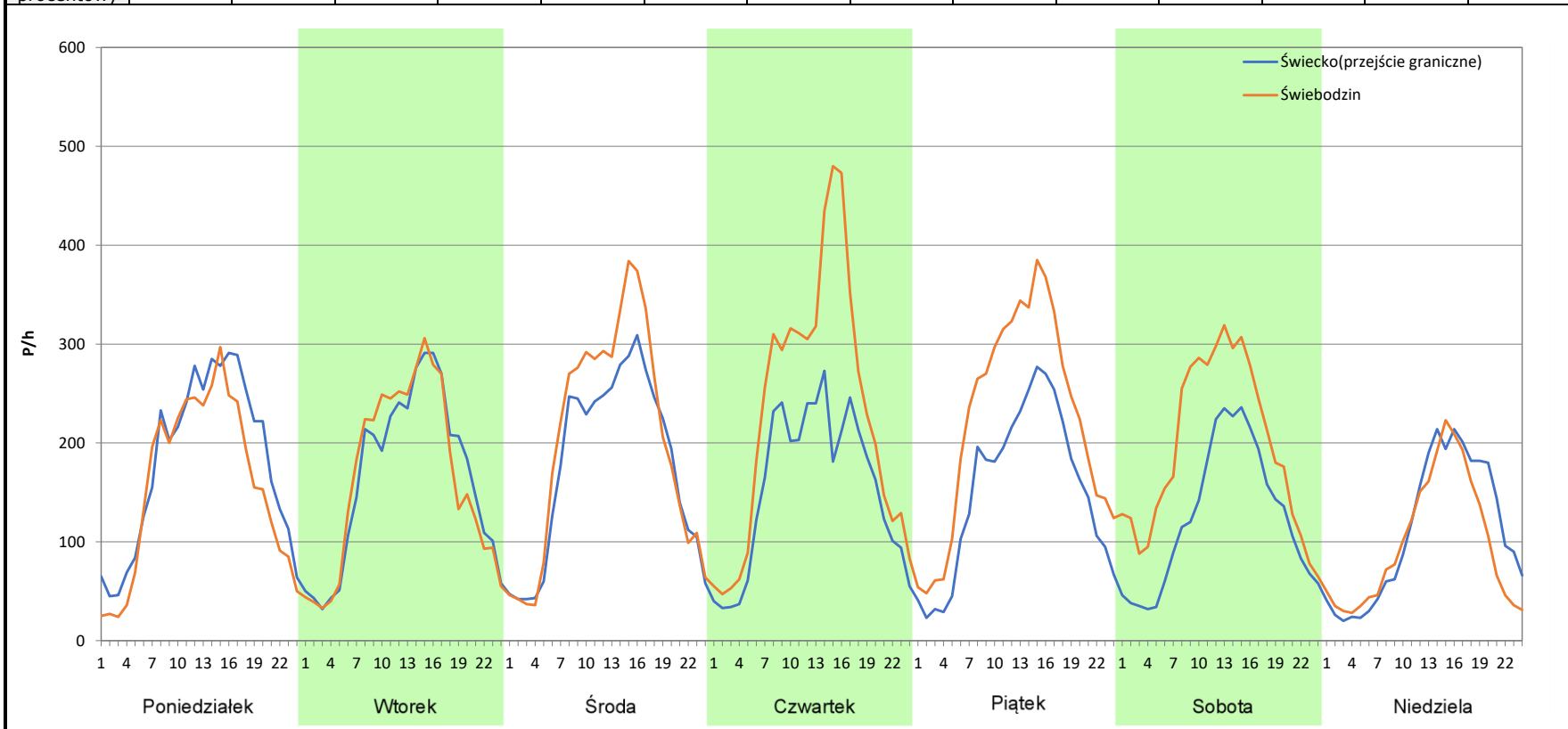
Stacja nr 08900

Miejscowość: Mostki
Odcinek: Pożrzadło-Mostki
Typ stacji: 8+1
Miesiąc: Grudzień

Rok: 2024
Numer drogi: 92b
Oddział: Zielona Góra

R03_07-12_08900_2024

Dzień tygodnia	Poniedziałek		Wtorek		Środa		Czwartek		Piątek		Sobota		Niedziela	
Kierunek	Świecko(przejście graniczne)	Świebodzin	Świecko(przejście graniczne)	Świebodzin	Świecko(przejście graniczne)	Świebodzin	Świecko(przejście graniczne)	Świebodzin	Świecko(przejście graniczne)	Świebodzin	Świecko(przejście graniczne)	Świebodzin	Świecko(przejście graniczne)	Świebodzin
SDR	4327	3778	3928	3936	4234	4820	3697	5518	3641	5333	2978	4676	2645	2353
Razem	8105		7864		9054		9215		8974		7654		4998	
Podział procentowy	53,39%	46,61%	49,95%	50,05%	46,76%	53,24%	40,12%	59,88%	40,57%	59,43%	38,91%	61,09%	52,92%	47,08%



**Analiza ruchu pojazdów ogółem w święta i dni okołoświąteczne, w podziale na kierunki ruchu
NOWY ROK i Święto Trzech Króli**



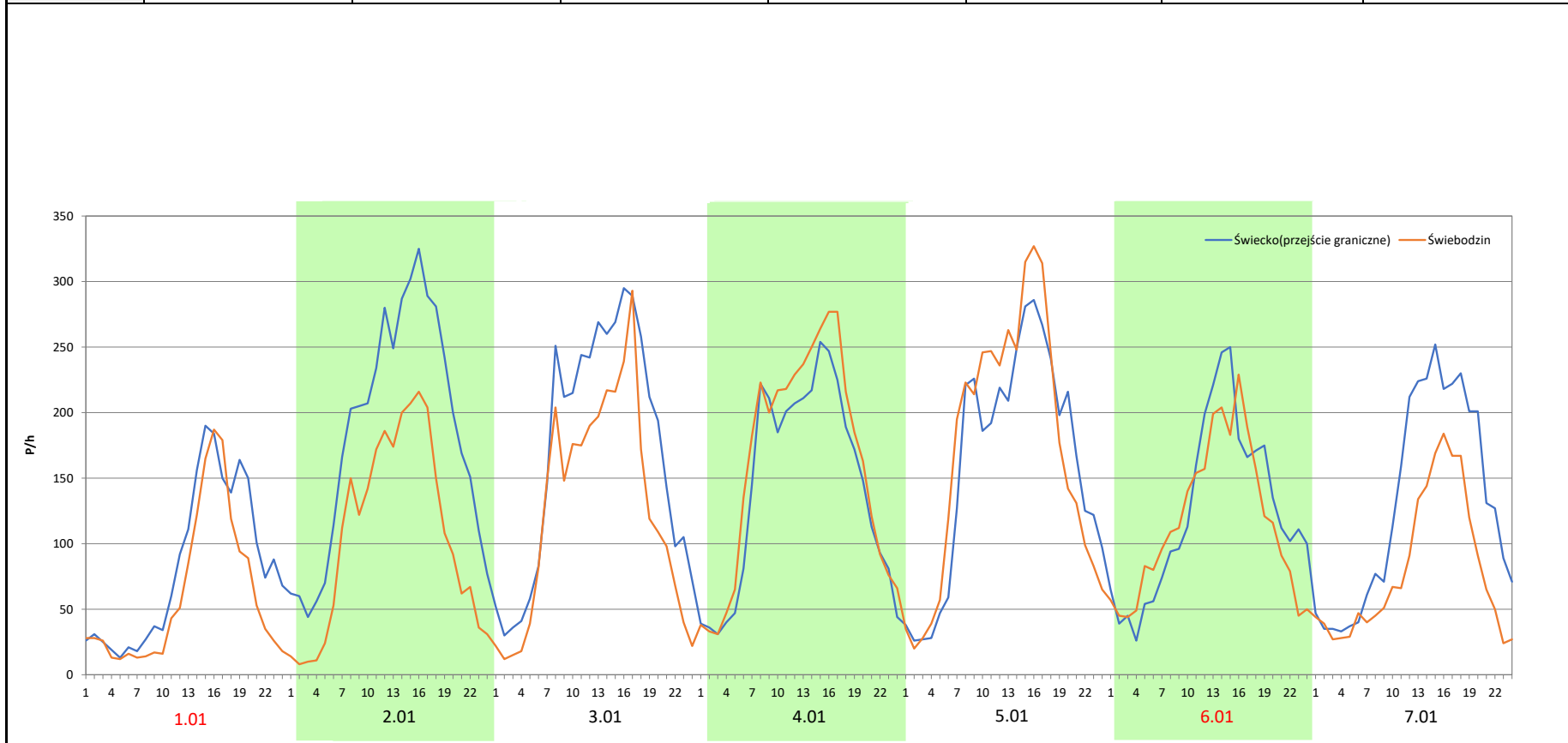
Stacja nr 08900

Miejscowość: Mostki
Odcinek: Pożrzadło-Mostki
Typ stacji: 8+1
Miesiąc: Styczeń

Rok: 2024
Numer drogi: 92b
Oddział: Zielona Góra

R03_08-1_08900_2024

Data Dzień tygodnia	1.01 Poniedziałek		2.01 Wtorek		3.01 Środa		4.01 Czwartek		5.01 Piątek		6.01 Sobota		7.01 Niedziela	
Kierunek	Świecko(przejsie e graniczne)	Świebodzin	Świecko(przejsie ie graniczne)	Świebodzin	Świecko(przejsie e graniczne)	Świebodzin	Świecko(przejsie cie graniczne)	Świebodzin	Świecko(przejsie cie graniczne)	Świebodzin	Świecko(przejsie cie graniczne)	Świebodzin	Świecko(przejsie ie graniczne)	Świebodzin
Dobowy ruch	1978	1449	4383	2551	4343	2563	4320	2575	4277	2619	4305	2710	4320	2770
Razem	3427		6934		6906		6895		6896		7015		7090	
Podział procentowy	57,72%	42,28%	63,21%	36,79%	62,89%	37,11%	62,65%	37,35%	62,02%	37,98%	61,37%	38,63%	60,93%	39,07%
Udział SDRR	39,72%		80,37%		80,04%		79,91%		79,93%		81,31%		82,17%	



Analiza ruchu pojazdów ogółem w święta i dni okołoswiąteczne, w podziale na kierunki ruchu WIELKANOC

Stacja nr 08900

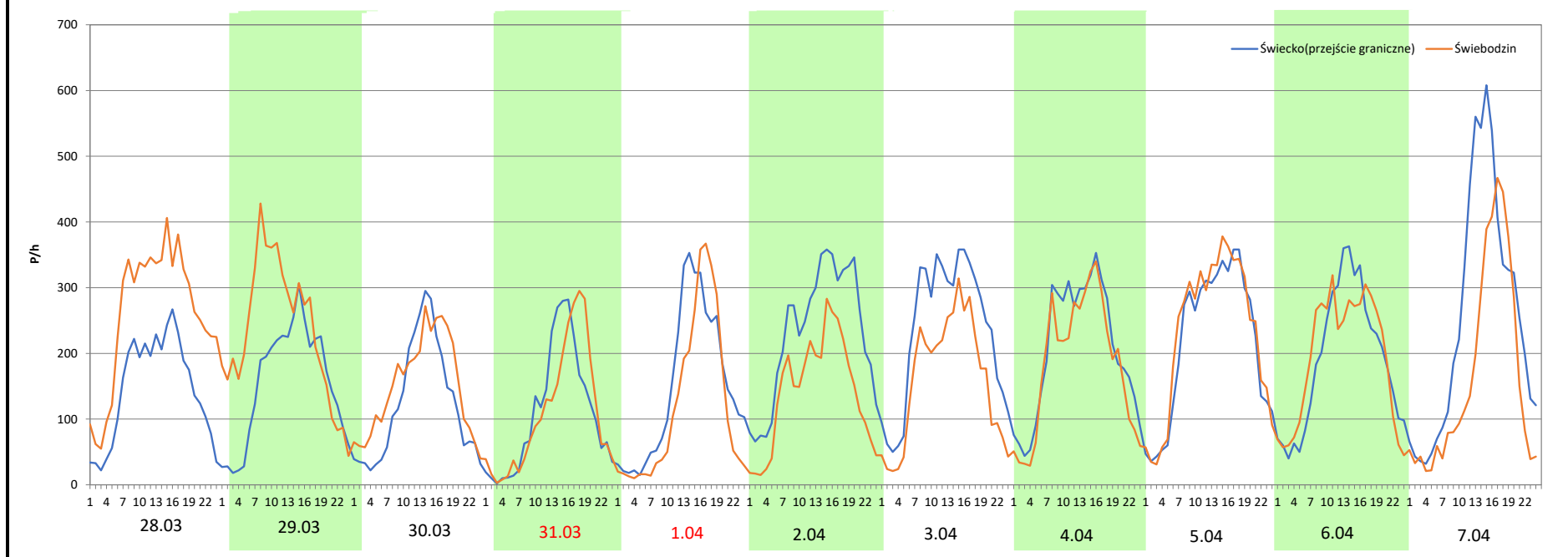
Miejscowość: Mostki
Odcinek: Pożrzadło-Mostki
Typ stacji: 8+1
Miesiąc: Marzec / Kwiecień

Rok: 2024
Numer drogi: 92b
Oddział: Zielona Góra

R03_08-2_08900_2024

Data Dzień tygodnia	28.03 Czwartek		29.03 Piątek		30.03 Sobota		31.03 Niedziela		1.04 Poniedziałek		2.04 Wtorek		3.04 Środa	
Kierunek	Świecko(przejsi e graniczne)	Świebodzin	Świecko(przejsi e graniczne)	Świebodzin	Świecko(przejsi cie graniczne)	Świebodzin	Świecko(przejsi cie graniczne)	Świebodzin	Świecko(przejsi cie graniczne)	Świebodzin	Świecko(przejsi ście graniczne)	Świebodzin	Świecko(przejsi cie graniczne)	Świebodzin
Dobowy ruch	3494	6261	3652	5604	2936	3588	2605	2625	3574	2881	5513	3369	5525	3403
Razem	9755		9256		6524		5230		6455		8882		8928	
Podział procentowy	35,82%	64,18%	39,46%	60,54%	45,00%	55,00%	49,81%	50,19%	55,37%	44,63%	62,07%	37,93%	61,88%	38,12%
Udział SDRR	113,06%		107,28%		75,61%		60,62%		74,81%		102,94%		103,48%	

Data Dzień tygodnia	4.04 Czwartek		5.04 Piątek		6.04 Sobota		7.04 Niedziela	
Kierunek	Świecko(przejsi e graniczne)	Świebodzin	Świecko(przejsi e graniczne)	Świebodzin	Świecko(przejsi cie graniczne)	Świebodzin	Świecko(przejsi cie graniczne)	Świebodzin
Dobowy ruch	4938	4358	5176	5488	4561	4619	6032	3949
Razem	9296		10664		9180		9981	
Podział procentowy	53,12%	46,88%	48,54%	51,46%	49,68%	50,32%	60,43%	39,57%
Udział SDRR	107,74%		123,60%		106,40%		115,68%	



Analiza ruchu pojazdów ogółem w święta i dni okołoświąteczne, w podziale na kierunki ruchu
1 - 3 MAJA Stacja nr 08900



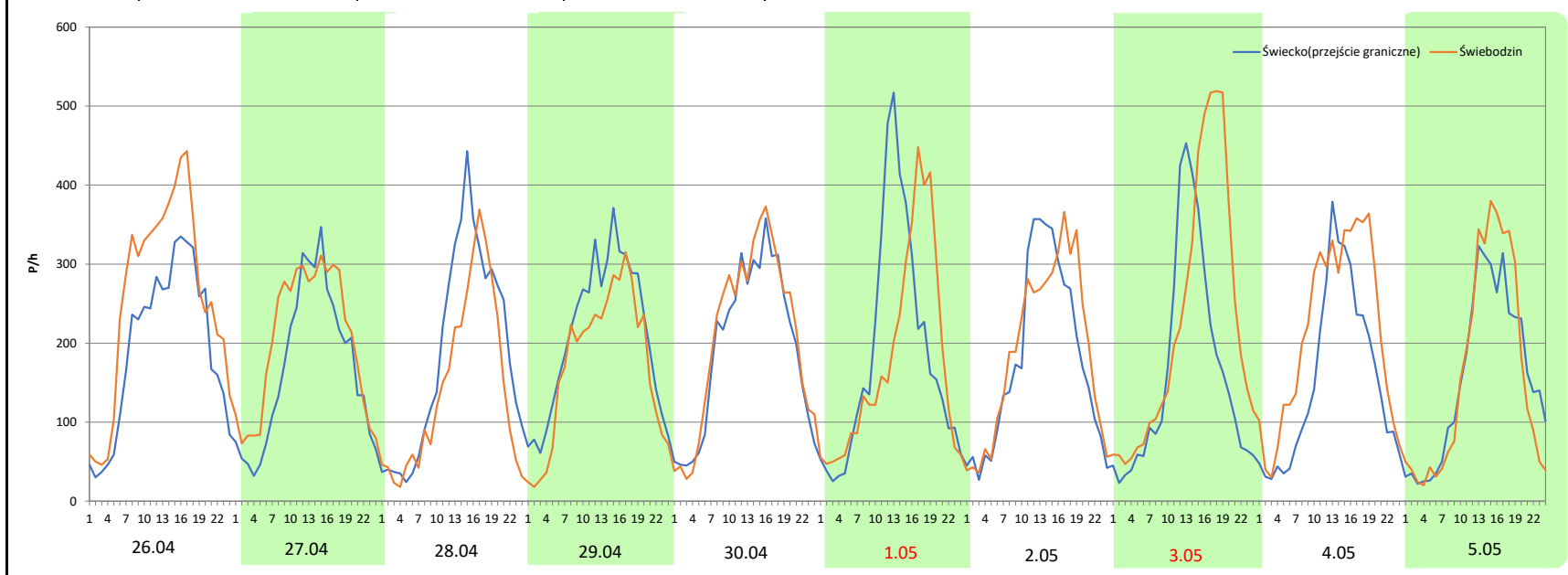
Miejscowość: Mostki
Odcinek: Pożrzadło-Mostki
Typ stacji: 8+1
Miesiąc: Maj

Rok: 2024
Numer drogi: 92b
Oddział: Zielona Góra

R03_08-3_08900_2024

Data Dzień tygodnia	26.04 Piątek		27.04 Sobota		28.04 Niedziela		29.04 Poniedziałek		30.04 Wtorek		1.05 Środa		2.05 Czwartek	
Kierunek	Świecko(przejsi e graniczne)	Świebodzin	Świecko(przejs cie graniczne)	Świebodzin	Świecko(przejs cie graniczne)	Świebodzin	Świecko(przejs cie graniczne)	Świebodzin	Świecko(przejs ie graniczne)	Świebodzin	Świecko(przejs ie graniczne)	Świebodzin	Świecko(przejs cie graniczne)	Świebodzin
Dobowy ruch	4655	6171	4026	4856	4408	3441	4998	4109	4616	4971	4446	4222	4263	4532
Razem	10826		8882		7849		9107		9587		8668		8795	
Podział procentowy	43,00%	57,00%	45,33%	54,67%	56,16%	43,84%	54,88%	45,12%	48,15%	51,85%	51,29%	48,71%	48,47%	51,53%
Udział SDRR	125,48%		102,94%		90,97%		105,55%		111,11%		100,46%		101,94%	

Data Dzień tygodnia	3.05 Piątek		4.05 Sobota		5.05 Niedziela	
Kierunek	Świecko(przejsi e graniczne)	Świebodzin	Świecko(przejs cie graniczne)	Świebodzin	Świecko(przejs cie graniczne)	Świebodzin
Dobowy ruch	3934	5394	3684	5130	3753	3846
Razem	9328		8814		7599	
Podział procentowy	42,17%	57,83%	41,80%	58,20%	49,39%	50,61%
Udział SDRR	108,11%		102,16%		88,07%	



Analiza ruchu pojazdów ogółem w święta i dni okołoswiąteczne, w podziale na kierunki ruchu
BOŻE CIAŁO

Stacja nr 08900



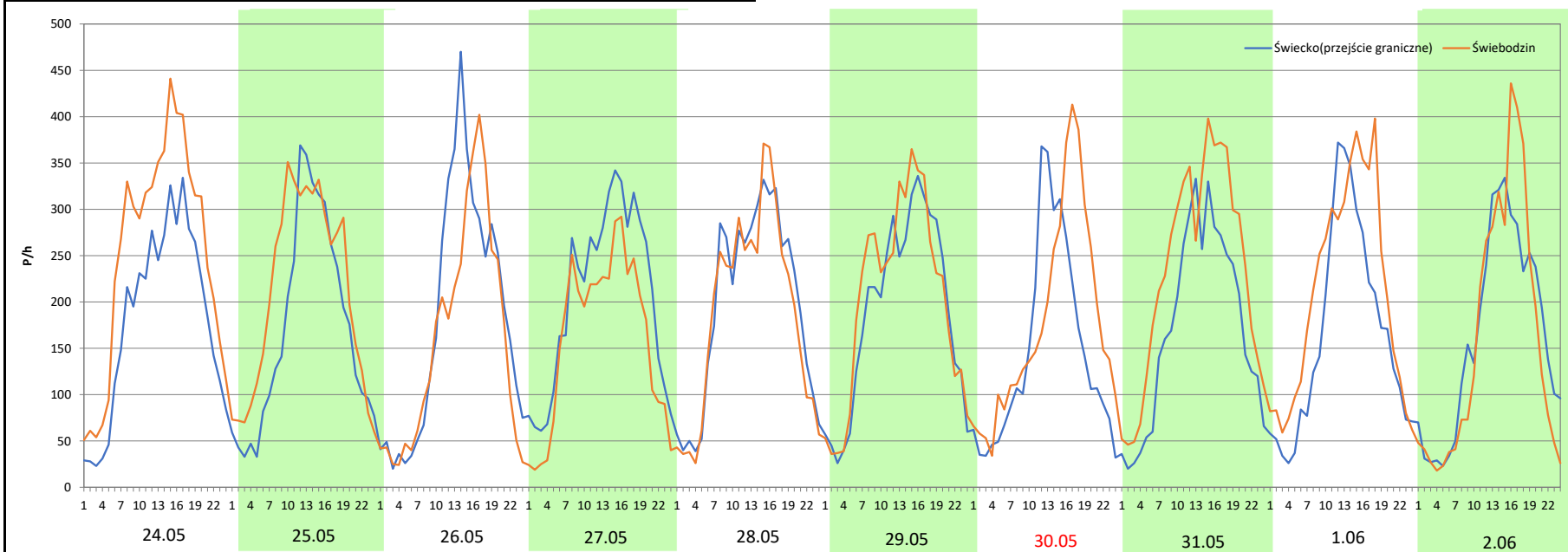
Miejscowość: Mostki
Odcinek: Pożrzadło-Mostki
Typ stacji: 8+1
Miesiąc: Maj

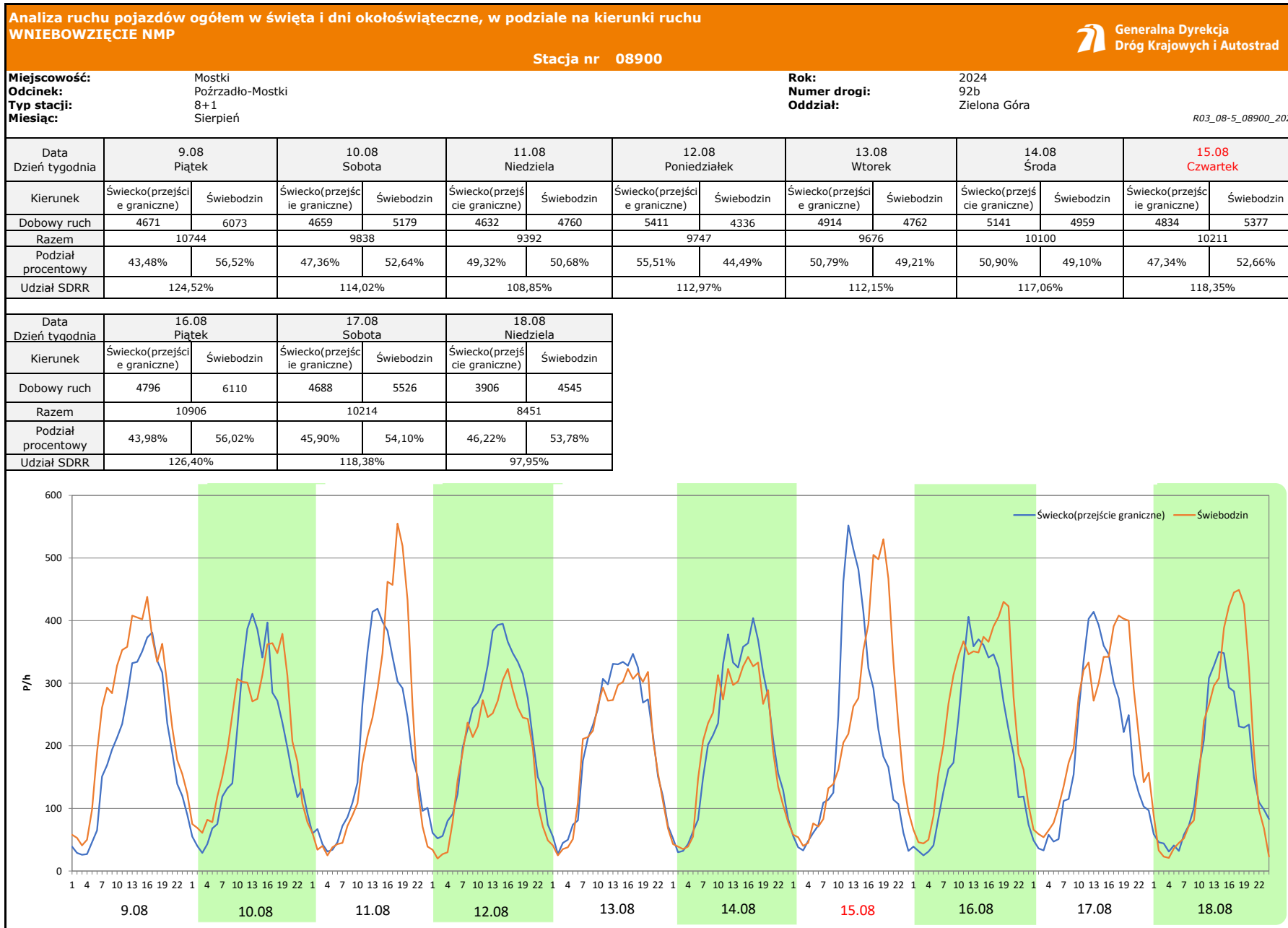
Rok: 2024
Numer drogi: 92b
Oddział: Zielona Góra

R03_08-4_08900_2024

Data Dzień tygodnia	24.05 Piątek		25.05 Sobota		26.05 Niedziela		27.05 Poniedziałek		28.05 Wtorek		29.05 Środa		30.05 Czwartek	
Kierunek	Świecko(przejsie graniczne)	Świebodzin	Świecko(przejsie graniczne)	Świebodzin	Świecko(przejsie graniczne)	Świebodzin	Świecko(przejsie graniczne)	Świebodzin	Świecko(przejsie graniczne)	Świebodzin	Świecko(przejsie graniczne)	Świebodzin	Świecko(przejsie graniczne)	Świebodzin
Dobowy ruch	4316	6026	4062	5011	4326	3806	4918	3831	4669	4475	4516	4834	3506	4248
Razem	10342		9073		8132		8749		9144		9350		7754	
Podział procentowy	41,73%	58,27%	44,77%	55,23%	53,20%	46,80%	56,21%	43,79%	51,06%	48,94%	48,30%	51,70%	45,22%	54,78%
Udział SDRR	119,87%		105,16%		94,25%		101,40%		105,98%		108,37%		89,87%	


Data Dzień tygodnia	31.05 Piątek		1.06 Sobota		2.06 Niedziela	
Kierunek	Świecko(przejsie graniczne)	Świebodzin	Świecko(przejsie graniczne)	Świebodzin	Świecko(przejsie graniczne)	Świebodzin
Dobowy ruch	4096	5562	3940	5006	3898	3801
Razem	9658		8946		7699	
Podział procentowy	42,41%	57,59%	44,04%	55,96%	50,63%	49,37%
Udział SDRR	111,94%		103,69%		89,23%	





Analiza ruchu pojazdów ogółem w święta i dni okołoswiąteczne, w podziale na kierunki ruchu WSZYSTKICH ŚWIĘTYCH

Stacja nr 08900

 Generalna Dyrekcja Dróg Krajowych i Autostrad

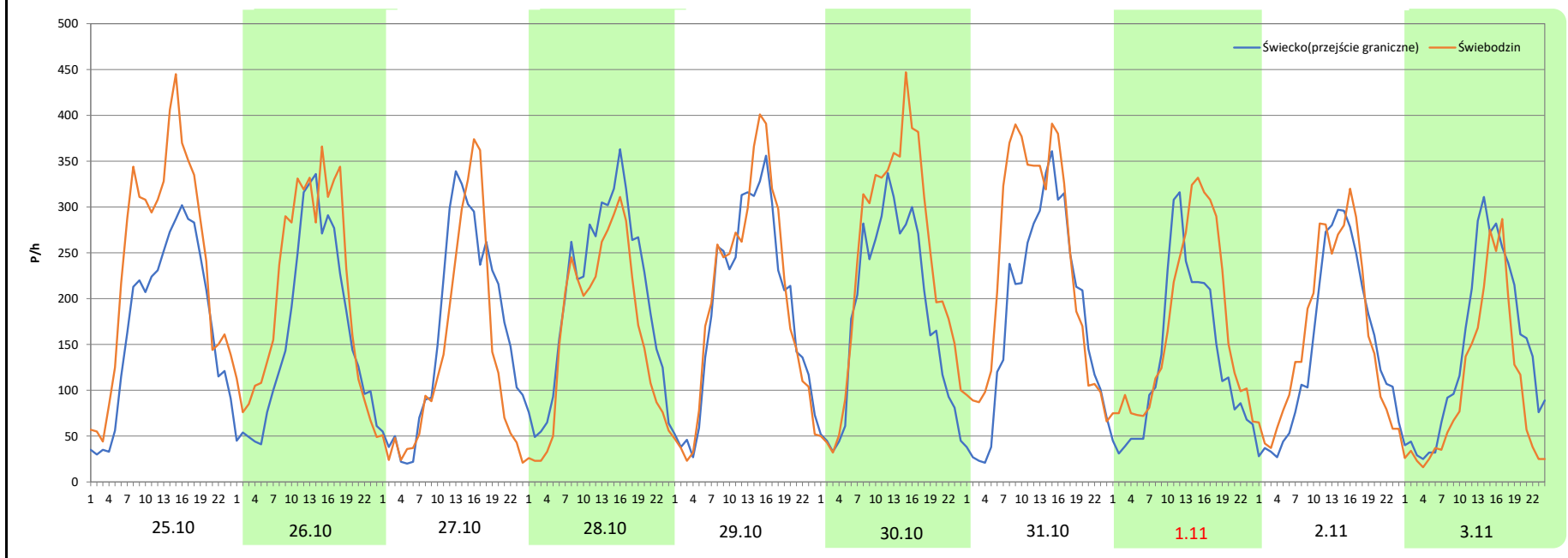
Miejscowość: Mostki
Odcinek: Pożrzadło-Mostki
Typ stacji: 8+1
Miesiąc: Październik / Listopad

Rok: 2024
Numer drogi: 92b
Oddział: Zielona Góra

R03_08-6_08900_2024

Data Dzień tygodnia	25.10 Piątek		26.10 Sobota		27.10 Niedziela		28.10 Poniedziałek		29.10 Wtorek		30.10 Środa		31.10 Czwartek	
Kierunek	Świecko(przejsie graniczne)	Świebodzin	Świecko(przejsie graniczne)	Świebodzin	Świecko(przejsie graniczne)	Świebodzin	Świecko(przejsie graniczne)	Świebodzin	Świecko(przejsie graniczne)	Świebodzin	Świecko(przejsie graniczne)	Świebodzin	Świecko(przejsie graniczne)	Świebodzin
Dobowy ruch	4195	5792	3870	4909	3857	3212	4840	3909	4577	4743	4338	5602	4335	5591
Razem	9987		8779		7069		8749		9320		9940		9926	
Podział procentowy	42,00%	58,00%	44,08%	55,92%	54,56%	45,44%	55,32%	44,68%	49,11%	50,89%	43,64%	56,36%	43,67%	56,33%
Udział SDRR	115,75%		101,75%		81,93%		101,40%		108,02%		115,21%		115,04%	

Data Dzień tygodnia	1.11 Piątek		2.11 Sobota		3.11 Niedziela	
Kierunek	Świecko(przejsie graniczne)	Świebodzin	Świecko(przejsie graniczne)	Świebodzin	Świecko(przejsie graniczne)	Świebodzin
Dobowy ruch	3223	4021	3513	3824	3430	2469
Razem	7244		7337		5899	
Podział procentowy	44,49%	55,51%	47,88%	52,12%	58,15%	41,85%
Udział SDRR	83,96%		85,04%		68,37%	



Analiza ruchu pojazdów ogółem w święta i dni okołoświąteczne, w podziale na kierunki ruchu
ŚWIĘTO NIEPODLEGŁOŚCI

Stacja nr 08900

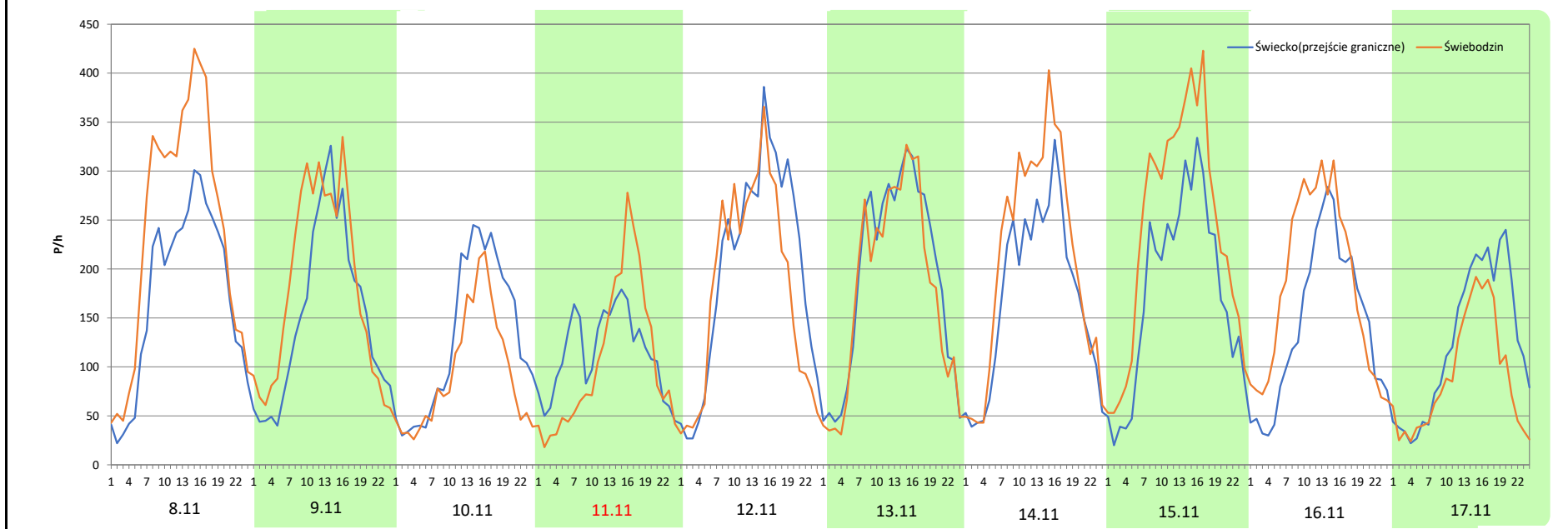
Miejscowość: Mostki
Odcinek: Pożrzadło-Mostki
Typ stacji: 8+1
Miesiąc: Listopad

Rok: 2024
Numer drogi: 92b
Oddział: Zielona Góra

R03_08-7_08900_2024


Data Dzień tygodnia	8.11 Piątek		9.11 Sobota		10.11 Niedziela		11.11 Poniedziałek		12.11 Wtorek		13.11 Środa		14.11 Czwartek	
Kierunek	Świecko(przejście graniczne)	Świebodzin	Świecko(przejście graniczne)	Świebodzin	Świecko(przejście graniczne)	Świebodzin	Świecko(przejście graniczne)	Świebodzin	Świecko(przejście graniczne)	Świebodzin	Świecko(przejście graniczne)	Świebodzin	Świecko(przejście graniczne)	Świebodzin
Dobowy ruch	4136	5702	3631	4326	3111	2254	2740	2552	4782	4310	4571	4270	4094	4984
Razem	9838		7957		5365		5292		9092		8841		9078	
Podział procentowy	42,04%	57,96%	45,63%	54,37%	57,99%	42,01%	51,78%	48,22%	52,60%	47,40%	51,70%	48,30%	45,10%	54,90%
Udział SDRR	114,02%		92,22%		62,18%		61,34%		105,38%		102,47%		105,22%	

Data Dzień tygodnia	15.11 Piątek		16.11 Sobota		17.11 Niedziela	
Kierunek	Świecko(przejście graniczne)	Świebodzin	Świecko(przejście graniczne)	Świebodzin	Świecko(przejście graniczne)	Świebodzin
Dobowy ruch	4210	5740	3417	4374	2986	2149
Razem	9950		7791		5135	
Podział procentowy	42,31%	57,69%	43,86%	56,14%	58,15%	41,85%
Udział SDRR	115,32%		90,30%		59,52%	



Analiza ruchu pojazdów ogółem w święta i dni okołoświąteczne, w podziale na kierunki ruchu
BOŻE NARODZENIE

Stacja nr 08900

 Generalna Dyrekcja
Dróg Krajowych i Autostrad

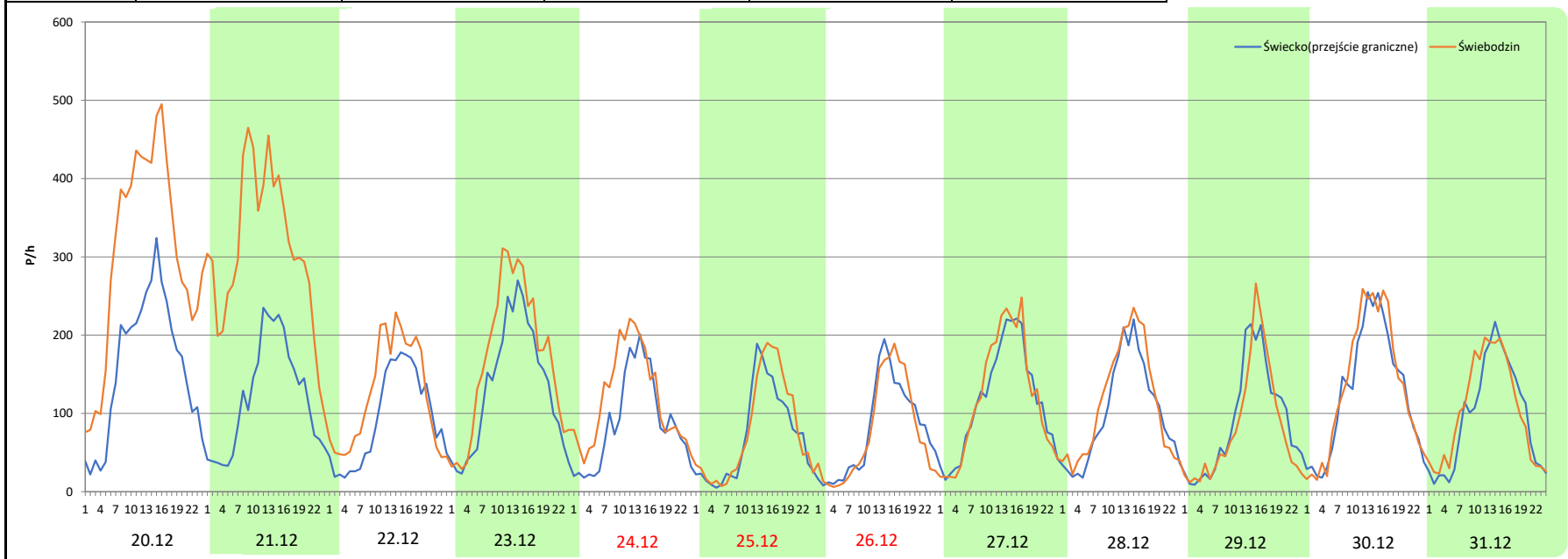
Miejscowość: Mostki
Odcinek: Pożrzadło-Mostki
Typ stacji: 8+1
Miesiąc: Grudzień

Rok: 2024
Numer drogi: 92b
Oddział: Zielona Góra

R03_08-8_08900_2024

Data Dzień tygodnia	20.12 Piątek		21.12 Sobota		22.12 Niedziela		23.12 Poniedziałek		24.12 Wtorek		25.12 Środa		26.12 Czwartek	
Kierunek	Świecko(przejsie cie graniczne)	Świebodzin	Świecko(przejsie cie graniczne)	Świebodzin	Świecko(przejsie cie graniczne)	Świebodzin	Świecko(przejsie cie graniczne)	Świebodzin	Świecko(przejsie cie graniczne)	Świebodzin	Świecko(przejsie cie graniczne)	Świebodzin	Świecko(przejsie cie graniczne)	Świebodzin
Dobowy ruch	3817	7287	2886	7413	2220	2939	3148	4058	2131	2848	1698	1867	1857	1796
Razem	11104		10299		5159		7206		4979		3565		3653	
Podział procentowy	34,38%	65,63%	28,02%	71,98%	43,03%	56,97%	43,69%	56,31%	42,80%	57,20%	47,63%	52,37%	50,83%	49,17%
Udział SDRR	128,70%		119,37%		59,79%		83,52%		57,71%		41,32%		42,34%	

Data Dzień tygodnia	27.12 Piątek		28.12 Sobota		29.12 Niedziela		30.12 Poniedziałek		31.12 Wtorek	
Kierunek	Świecko(przejsie cie graniczne)	Świebodzin	Świecko(przejsie cie graniczne)	Świebodzin	Świecko(przejsie cie graniczne)	Świebodzin	Świecko(przejsie cie graniczne)	Świebodzin	Świecko(przejsie cie graniczne)	Świebodzin
Dobowy ruch	2756	2833	2393	2706	2168	1976	3025	3206	2299	2474
Razem	5589		5099		4144		6231		4773	
Podział procentowy	49,31%	50,69%	46,93%	53,07%	52,32%	47,68%	48,55%	51,45%	48,17%	51,83%
Udział SDRR	64,78%		59,10%		48,03%		72,22%		55,32%	



**Analiza ruchu pojazdów ogółem w święta i dni okołoświąteczne, w podziale na kierunki ruchu
ZIELONE ŚWIĄTKI**



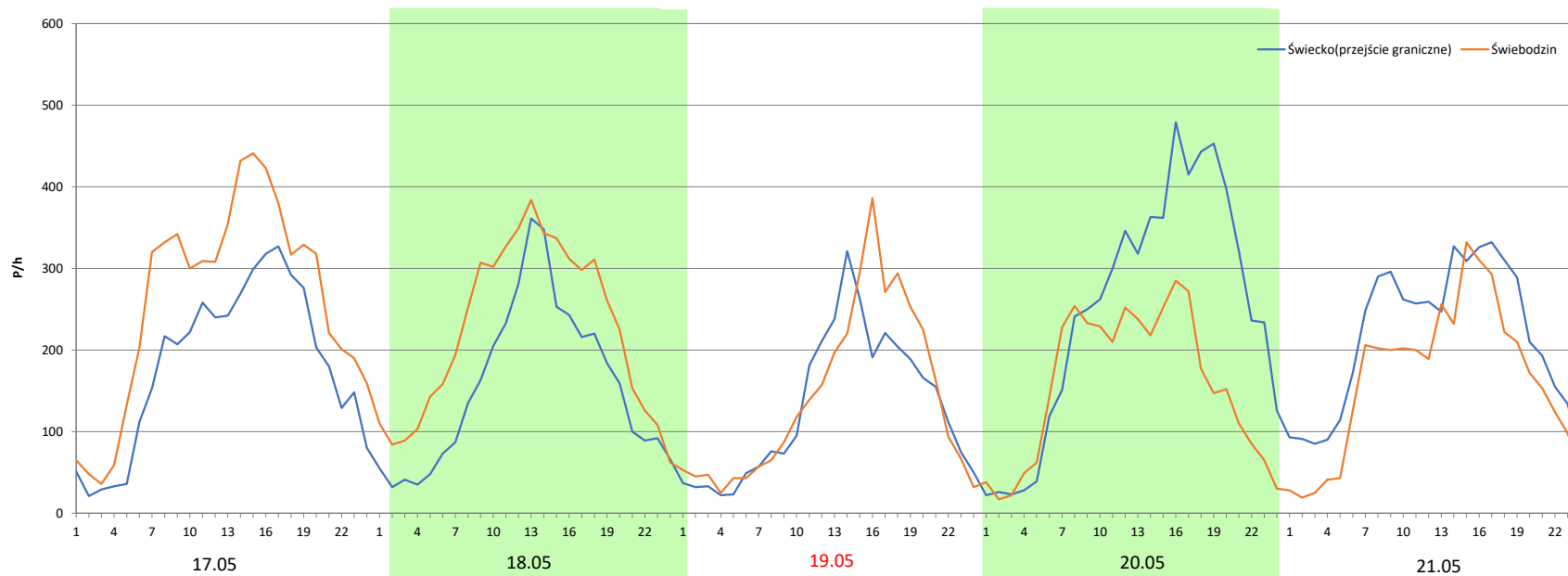
Stacja nr 08900

Miejscowość: Mostki
Odcinek: Pożrzadło-Mostki
Typ stacji: 8+1
Miesiąc: Maj

Rok: 2024
Numer drogi: 92b
Oddział: Zielona Góra

R03_08-9_08900_2024

Data Dzień tygodnia	17.05 Piątek		18.05 Sobota		19.05 Niedziela		20.05 Poniedziałek		21.05 Wtorek	
Kierunek	Świecko(przejście graniczne)	Świebodzin	Świecko(przejście graniczne)	Świebodzin	Świecko(przejście graniczne)	Świebodzin	Świecko(przejście graniczne)	Świebodzin	Świecko(przejście graniczne)	Świebodzin
Dobowy ruch	4342	6220	3719	5338	3074	3376	5954	3768	5161	3935
Razem	10562		9057		6450		9722		9096	
Podział procentowy	41,11%	58,89%	41,06%	58,94%	47,66%	52,34%	61,24%	38,76%	56,74%	43,26%
Udział SDRR	122,42%		104,97%		74,76%		112,68%		105,42%	



Analiza ruchu pojazdów ogółem w święta i dni okołoświąteczne, w podziale na kierunki ruchu
DZIEŃ ZJEDNOCZENIA NIEMIEC

Stacja nr 08900



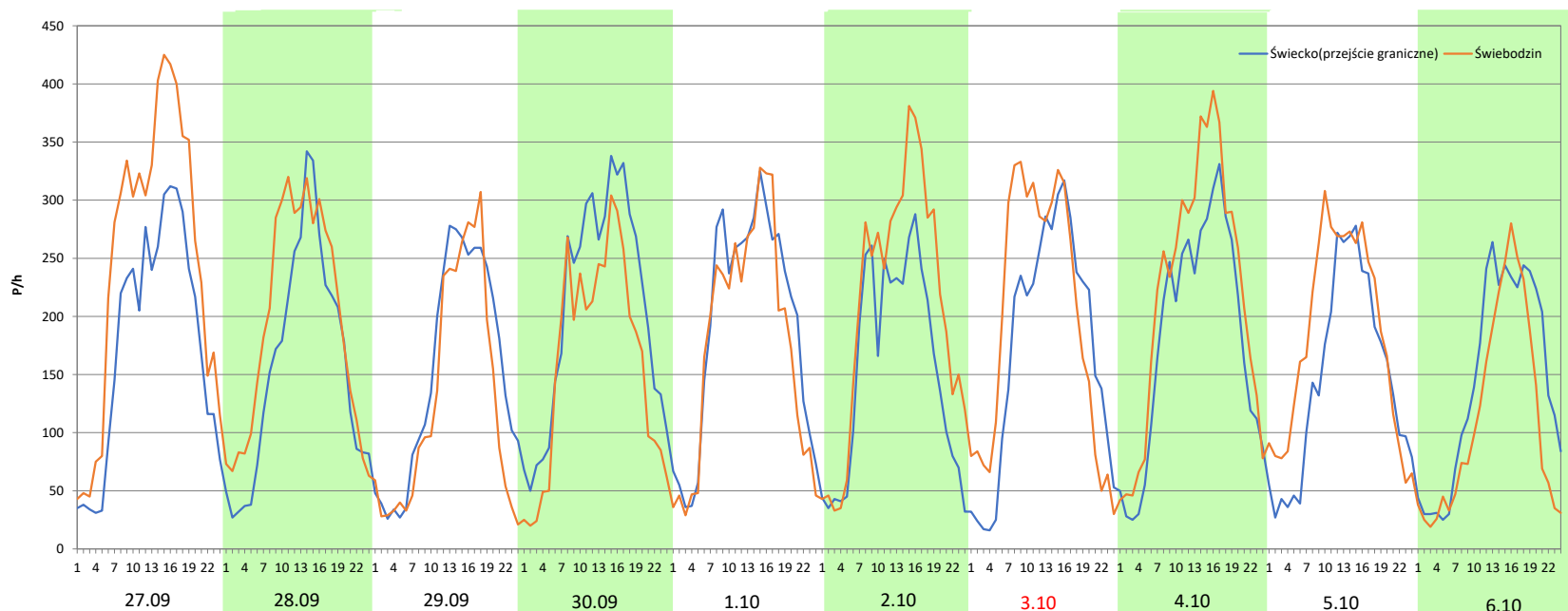
Miejscowość: Mostki
Odcinek: Pożrzadło-Mostki
Typ stacji: 8+1
Miesiąc: Wrzesień / Październik


Rok: 2024
Numer drogi: 92b
Oddział: Zielona Góra

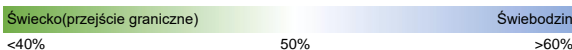

R03_08-10_08900_2024

Data Dzień tygodnia	27.09 Piątek		28.09 Sobota		29.09 Niedziela		30.09 Poniedziałek		1.10 Wtorek		2.10 Środa		3.10 Czwartek	
Kierunek	Świecko(przejs cie graniczne)	Świebodzin	Świecko(prze) ście graniczne)	Świebodzin	Świecko(przejs cie graniczne)	Świebodzin	Świecko(prze) ście graniczne)	Świebodzin	Świecko(przejs cie graniczne)	Świebodzin	Świecko(przejs cie e graniczne)	Świebodzin	Świecko(prze) ście graniczne)	Świebodzin
Dobowy ruch	4234	5967	3763	4639	3623	3078	4936	3866	4583	4200	3721	4979	4096	4705
Razem	10201		8402		6701		8802		8783		8700		8801	
Podział procentowy	41,51%	58,49%	44,79%	55,21%	54,07%	45,93%	56,08%	43,92%	52,18%	47,82%	42,77%	57,23%	46,54%	53,46%
Udział SDRR	118,23%		97,38%		77,67%		102,02%		101,80%		100,83%		102,01%	

Data Dzień tygodnia	4.10 Piątek		5.10 Sobota		6.10 Niedziela	
Kierunek	Świecko(przejs cie graniczne)	Świebodzin	Świecko(prze) ście graniczne)	Świebodzin	Świecko(przejs cie graniczne)	Świebodzin
Dobowy ruch	4336	5217	3499	4364	3462	2705
Razem	9553		7863		6167	
Podział procentowy	45,39%	54,61%	44,50%	55,50%	56,14%	43,86%
Udział SDRR	110,72%		91,13%		71,48%	



Nierównomierność kierunkowa dla każdego dnia w roku, dla pojazdów ogółem												 Generalna Dyrekcja Dróg Krajowych i Autostrad	
Stacja nr 08900												Rok: 2024	
Miejscowość: Mostki												Numer drogi: 92b	
Odcinek: Pożrzadło-Mostki												Oddział: Zielona Góra	
Typ stacji: 8+1												R03_11_08900_2024	
08900	Proporcja ruchu dziennego do średniego dobowego ruchu rocznego [%]												
	1	2	3	4	5	6	7	8	9	10	11	12	
1	42,3	56,6	58,6	44,6	48,7	56,0	44,2	54,9	49,4	47,8	55,5	43,7	
2	36,8	59,5	55,8	37,9	51,5	49,4	47,5	56,6	43,0	57,2	52,1	42,7	
3	42,6	56,6	44,1	40,6	57,8	44,0	51,1	54,0	46,9	53,5	41,9	46,8	
4	52,8	41,3	42,2	46,9	58,2	47,0	54,7	49,2	50,5	54,6	40,9	51,1	
5	51,4	42,4	46,6	51,5	50,6	51,6	57,0	44,3	55,3	55,5	46,6	56,1	
6	48,3	46,8	51,8	50,3	43,4	55,1	53,0	48,3	56,0	43,9	49,8	58,3	
7	38,1	51,4	57,8	39,6	47,2	57,8	50,7	52,1	53,3	42,9	55,3	55,4	
8	41,4	56,2	58,5	39,0	56,5	53,6	43,9	54,4	49,6	47,6	58,0	43,4	
9	45,4	59,3	55,6	43,8	53,4	47,1	48,5	56,5	43,6	51,2	54,4	43,4	
10	48,6	56,4	44,1	47,0	53,4	43,5	51,1	52,6	56,3	54,6	42,0	47,8	
11	55,3	41,7	44,8	51,2	52,4	47,8	51,3	50,7	51,1	57,8	48,2	51,7	
12	57,3	43,4	46,7	55,0	43,4	51,7	53,3	44,5	55,4	54,7	47,4	61,6	
13	54,4	47,5	51,3	52,0	42,4	56,1	53,1	49,2	56,9	44,7	48,3	58,5	
14	39,4	51,0	56,2	39,8	48,5	59,2	57,8	49,1	55,9	43,1	54,9	57,4	
15	41,6	55,7	58,7	38,9	51,5	54,7	44,2	52,7	46,0	47,2	57,7	43,9	
16	45,8	58,9	56,4	38,9	55,7	47,6	47,9	56,0	43,2	50,9	56,1	45,5	
17	49,8	56,4	42,4	46,8	58,9	44,0	51,5	54,1	47,6	54,6	41,9	51,3	
18	55,4	42,9	42,4	51,4	58,9	48,2	55,4	53,8	50,9	58,3	42,8	56,6	
19	58,2	42,3	46,4	53,7	52,3	51,8	56,4	44,6	55,9	55,8	47,4	61,7	
20	54,6	49,2	47,2	51,9	38,8	55,9	47,7	48,1	58,0	45,9	51,2	65,6	
21	41,7	51,0	54,9	38,3	43,3	56,5	51,9	50,2	53,2	42,3	55,0	72,0	
22	42,3	55,7	57,8	38,1	50,1	54,7	44,7	54,0	41,3	47,2	59,4	57,0	
23	46,4	59,7	57,2	43,6	55,4	48,5	48,1	55,2	44,1	51,0	56,1	56,3	
24	51,9	55,5	43,5	47,3	58,3	44,6	51,3	52,7	47,8	55,8	41,9	57,2	
25	56,1	40,9	44,8	52,5	55,2	48,1	54,4	50,7	51,3	58,0	42,6	52,4	
26	59,8	42,8	51,4	57,0	46,8	50,9	55,6	42,3	55,7	55,9	45,7	49,2	
27	55,5	47,6	57,1	54,7	43,8	54,9	54,4	47,1	58,5	45,4	51,2	50,7	
28	42,9	51,1	64,2	43,8	48,9	56,9	50,3	50,5	55,2	44,7	56,1	53,1	
29	42,1	57,1	60,5	45,1	51,7	54,2	45,1	54,7	45,9	50,9	58,7	47,7	
30	46,7		55,0	51,9	54,8	51,3	48,2	55,9	43,9	56,4	55,6	51,5	
31	51,2		50,2		57,6		51,7	54,4		56,3		51,8	

Legenda	 Świecko(przejsie graniczne) Świebodzin <40% 50% >60%	$*WNK = \frac{N_{poj./24h} \text{ (kierunek P)}}{N_{poj./24h} \text{ (kierunek P+L)}}$
	 niedziele i święta	

Dobowe wahania ruchu pojazdów ogółem w podziale na kierunki



Generalna Dyrekcja
Dróg Krajowych i Autostrad

Stacja nr 08900

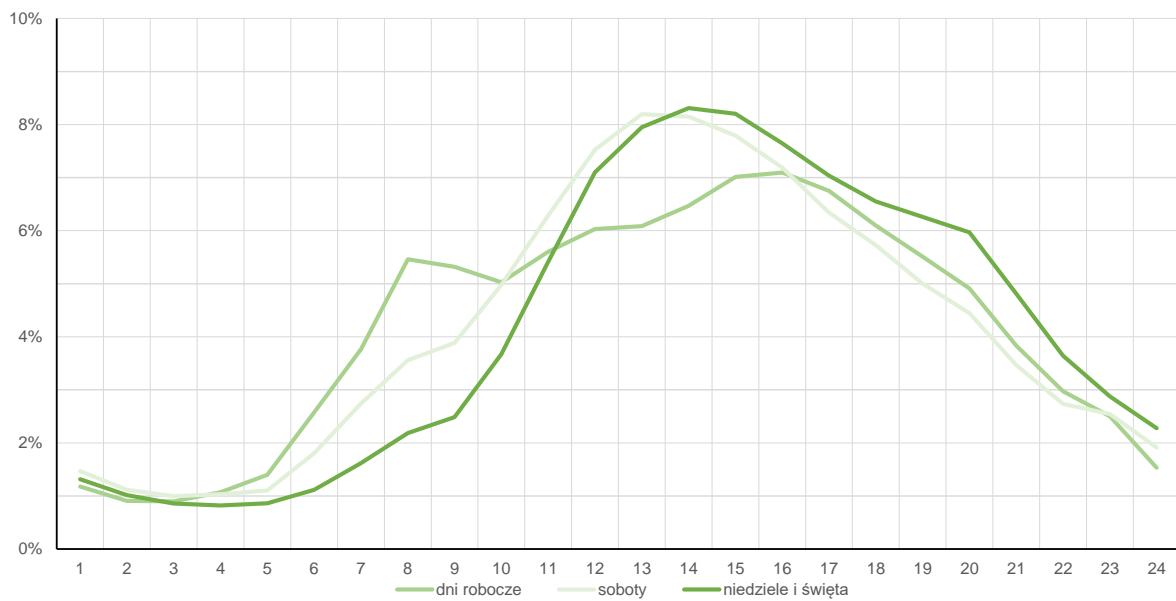
Miejscowość: Mostki
Odcinek: Pożrzadło-Mostki
Typ stacji: 8+1

Rok: 2024
Numer drogi: 92b
Oddział: Zielona Góra

Średni dobowy rozkład natężenia ruchu

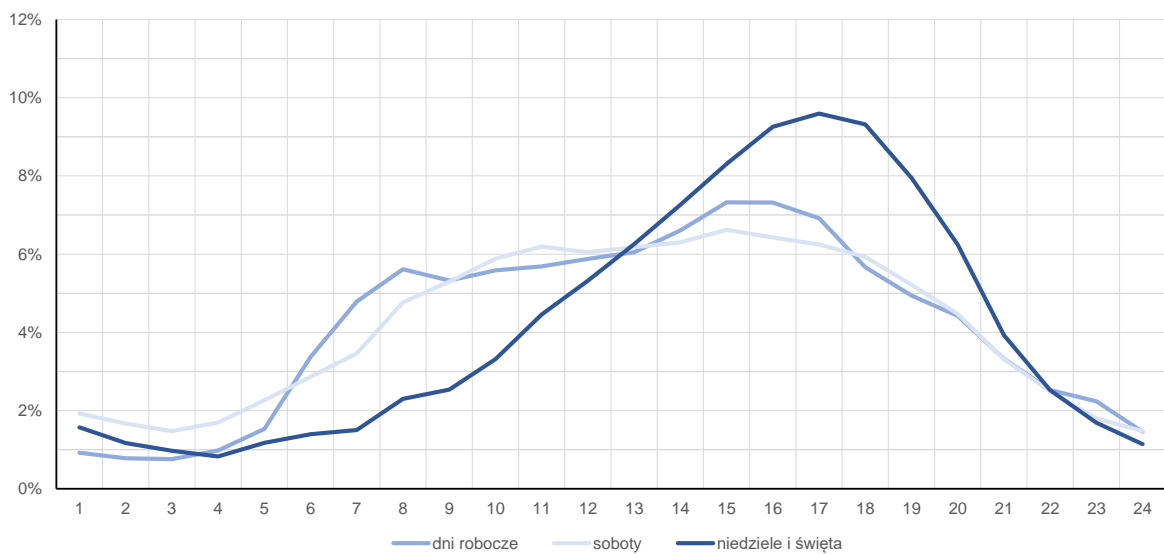
R03_12-1_08900_2024

Kierunek: Świecko(przejście graniczne)



R03_12-2_08900_2024

Kierunek: Świebodzin



Struktura rodzajowa ruchu wg pomiarów automatycznych

Stacja nr 08900

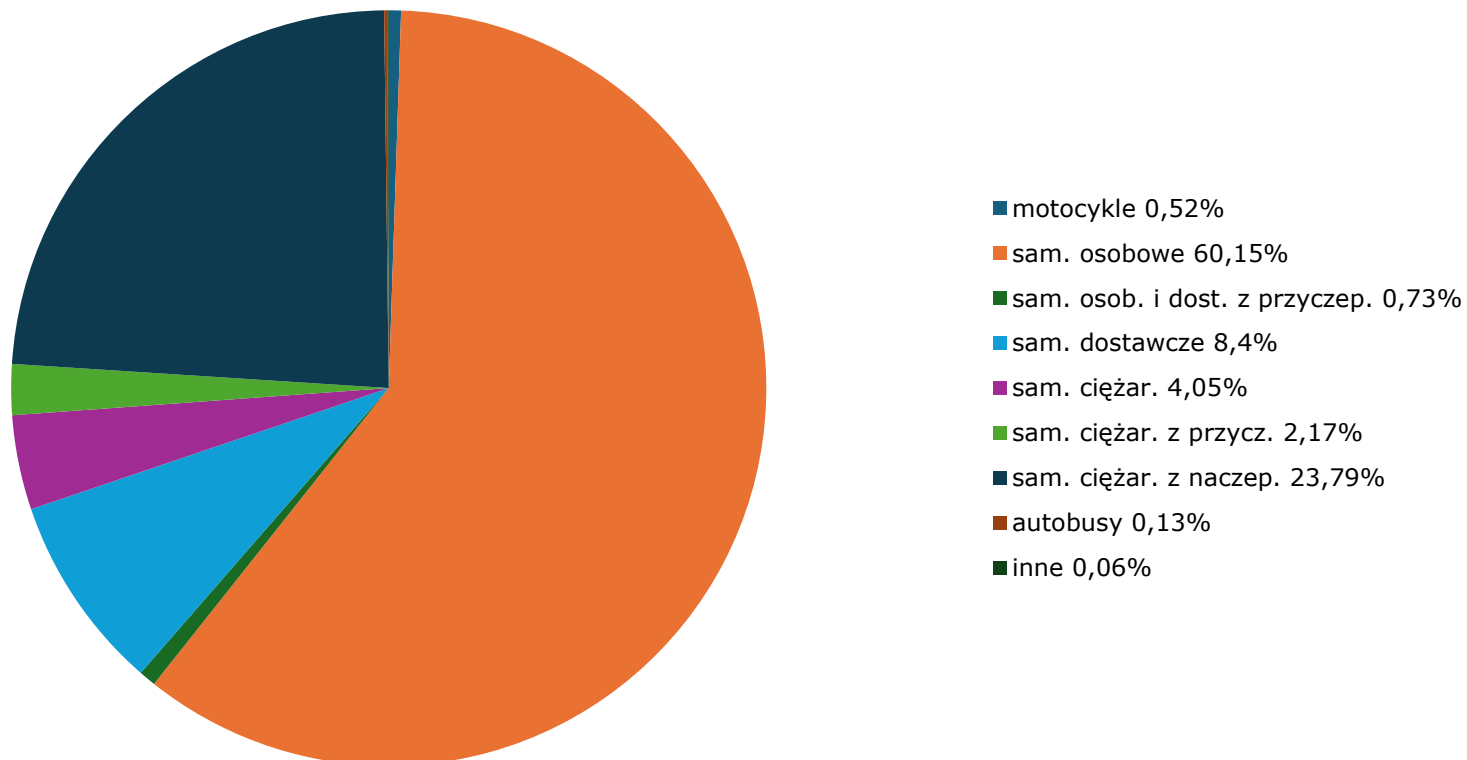
Generalna Dyrekcja
Dróg Krajowych i Autostrad**Miejscowość:** Mostki**Odcinek:** Pożrzadło-Mostki**Typ stacji:** 8+1

Za okres od 01.01.2024 do 31.12.2024 (8+1)

Rok: 2024**Numer drogi:** 37,387**Oddział:** Zielona Góra

R04_03_08900_2024

Rodzajowa struktura ruchu wg pomiarów automatycznych w 2024 roku



Rozkłady prędkości pojazdów samochodowych



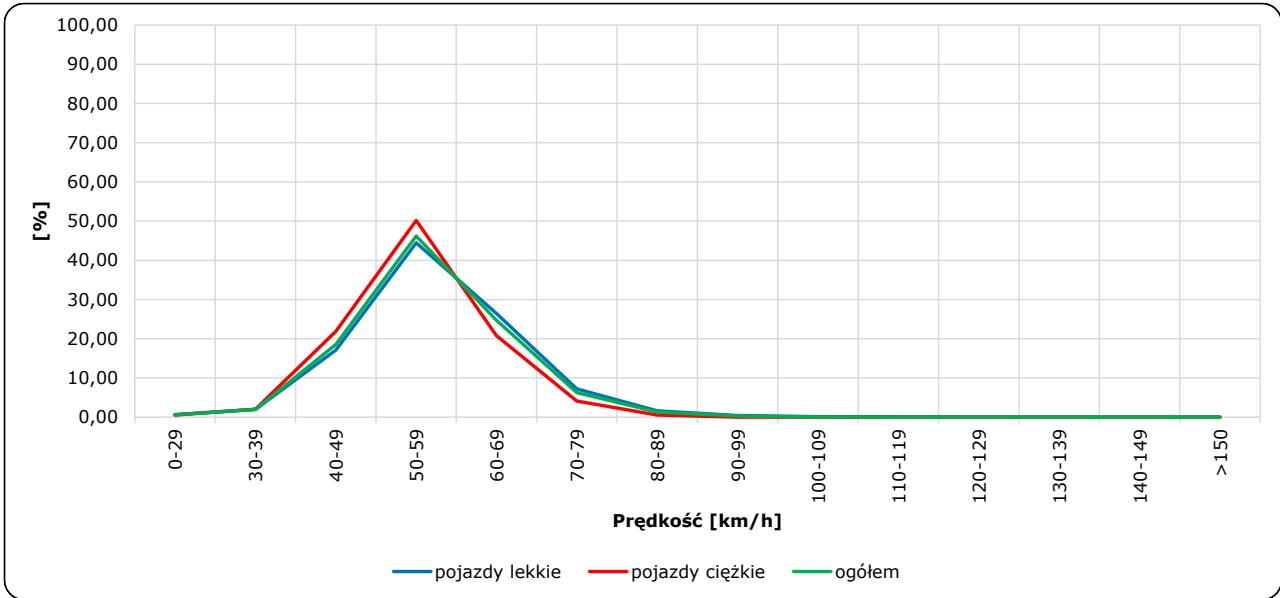
Stacja nr 08900

Miejscowość: Mostki
 Odcinek: Poźrzadło-Mostki
 Typ stacji: 8+1

Rok: 2024
 Numer drogi: 92b
 Oddział: Zielona Góra

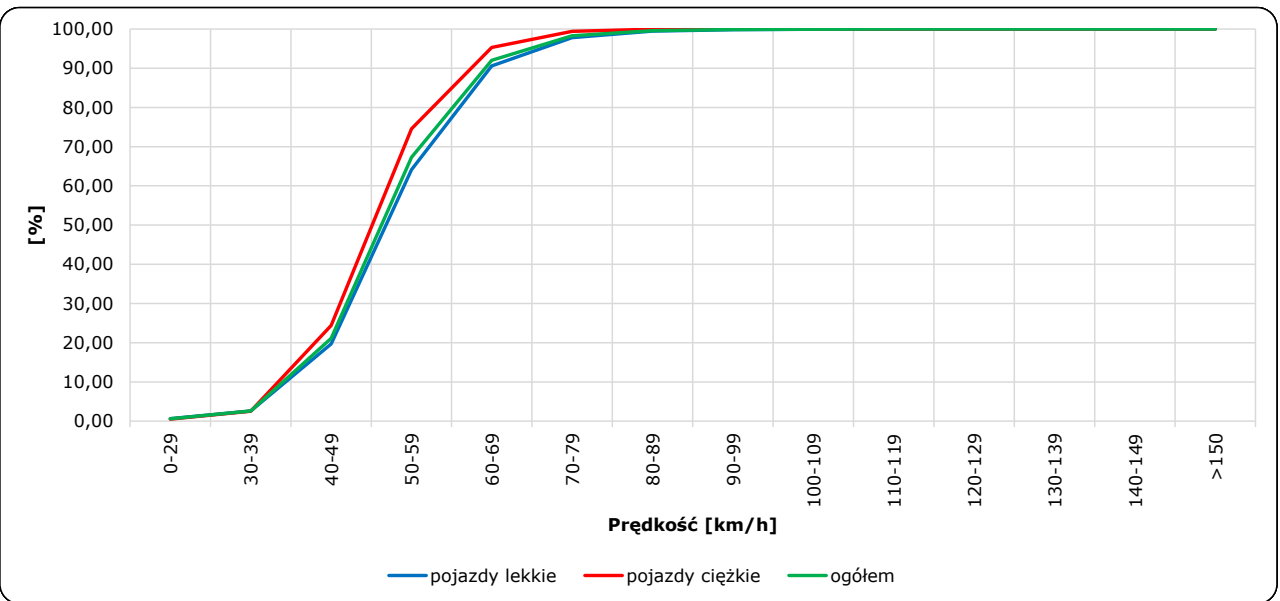
R06_02-1_08900_2024

Rozkład prędkości



R06_02-2_08900_2024

Dystrybuanta prędkości



Zestawienie 200 godzin o największym natężeniu ruchu w roku



Stacja nr 08900

Miejscowość: Mostki
 Odcinek: Pożrzadło-Mostki
 Typ stacji: 8+1

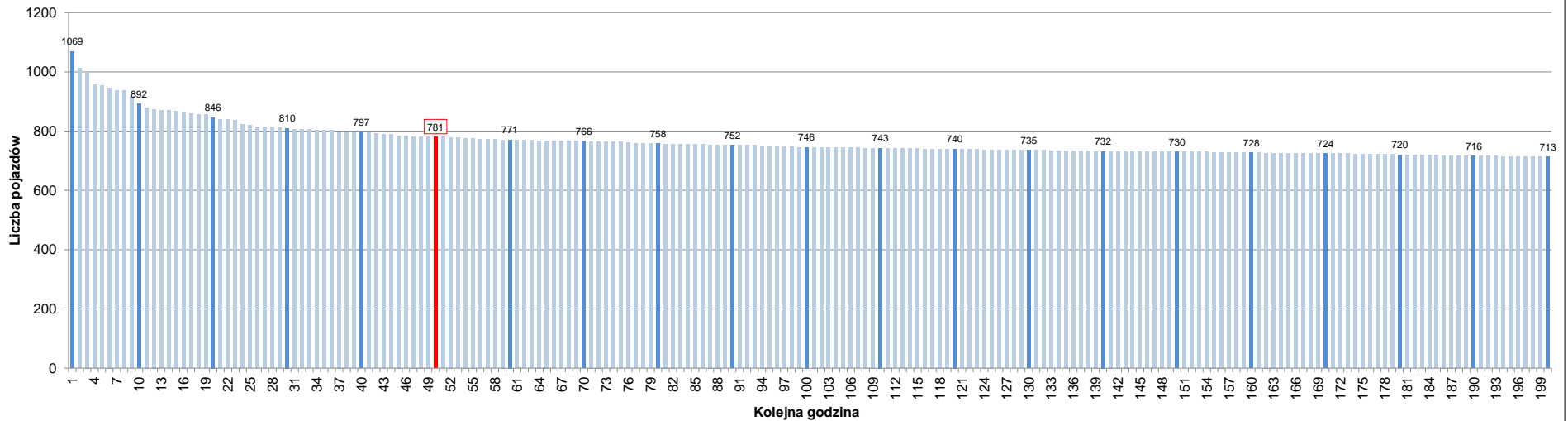
Rok: 2024
 Numer drogi: 92b
 Oddział: Zielona Góra

R07_02-1_08900_2024

Udział ruchu w godzinach o największym natężeniu w roku w odniesieniu do SDRR w 2023 roku [%]																					
SDRR	1	10	20	30	40	50	60	70	80	90	100	110	120	130	140	150	160	170	180	190	200
8628	1069	892	810	797	797	781	771	766	758	752	746	743	740	735	732	730	728	724	720	716	713
Udział proc.	12%	10%	9%	9%	9%	9%	9%	9%	9%	9%	9%	9%	9%	9%	8%	8%	8%	8%	8%	8%	8%
Data	13.07.24	12.07.24	11.08.24	14.07.24	15.08.24	21.07.24	15.08.24	12.07.24	15.08.24	12.11.24	22.08.24	18.12.24	09.08.24	16.08.24	08.10.24	18.10.24	22.11.24	15.08.24	06.09.24	18.08.24	15.08.24
Nr dnia	6	5	7	7	4	7	4	5	4	2	4	3	5	5	2	5	5	4	5	7	4
Godzina	16	16	16	16	17	17	12	18	14	15	15	16	13	15	16	17	16	18	15	16	19

R07_02-2_08900_2024

200 godzin o największym natężeniu w roku



Oznaczenia:
 - Wartości natężeni kolejnych 200 godzin
 - Wartości co dziesiątej wartości z posród 200 godzin
 - Wartości 50-tej godziny

SDRR: 8628 poj./dobę