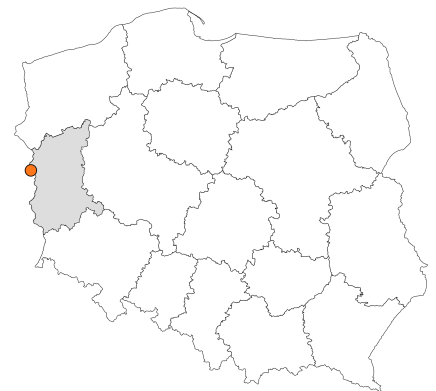


Zakres czasowy: **2024**

Raport dla stacji **08801**

Numer **08801**
Typ **KAS**
Oddział **Zielona Góra**
Miejscowość **Świecko**



SPIS TREŚCI

R00 Zbiorcze i podsumowujące	1
R00_01 Karta charakterystyki stacji ciągłych pomiarów ruchu	1
R02 Rozwój ruchu w latach	2
R02_03 Rozwój ruchu pojazdów ogółem dla poszczególnych stacji	2
R02_03C Rozwój ruchu pojazdów ciężkich dla poszczególnych stacji	3
R03 Wahania ruchu i ruch w poszczególne dni tygodnia	4
R03_01 Średni dobowy ruchu pojazdów ogółem w poszczególnych miesiącach i dniach tygodnia wraz ze wskaźnikami charakteryzującymi sezonowe (miesięczne) i tygodniowe wahania ruchu w odniesieniu do SDRR	4
R03_02 Sezonowe i tygodniowe wahania ruchu pojazdów ogółem dla danej stacji	5
R03_03 Dobowe wahania ruchu dla wybranych dni tygodnia dla pojazdów ogółem wraz z dystrybuantą	6
R03_04 Uśrednione dobowe rozkłady ruchu dla wybranych dni tygodnia, dla pojazdów lekkich i ciężkich	7
R03_07 Analiza ruchu pojazdów ogółem w poszczególnych dniach tygodnia dla każdego miesiąca, w podziale na kierunki ruchu	8
R03_08 Analiza ruchu w święta i dni okolicznościowe	20
R03_10 Proporcja dobowego natężenia ruchu do SDRR, dla każdego dnia w roku, dla pojazdów ogółem	30
R03_11 Nierównomierność kierunkowa dla każdego dnia w roku, dla pojazdów ogółem	31
R03_12 Dobowe wahania ruchu w podziale na kierunki oraz na pojazdy ogółem	32
R07 Godziny o największym natężeniu i charakter ruchu	33
R07_02 Zestawienie 200 godzin o największym natężeniu ruchu w roku, dla obu kierunków łącznie	33

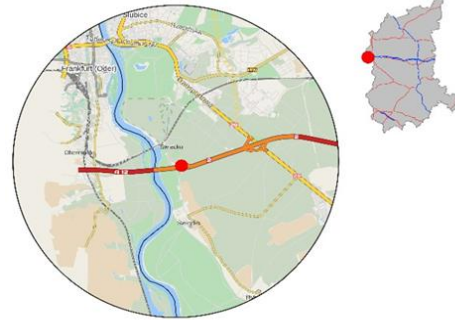
Karta charakterystyki stacji ciągłych pomiarów ruchu

Stacja nr 08801

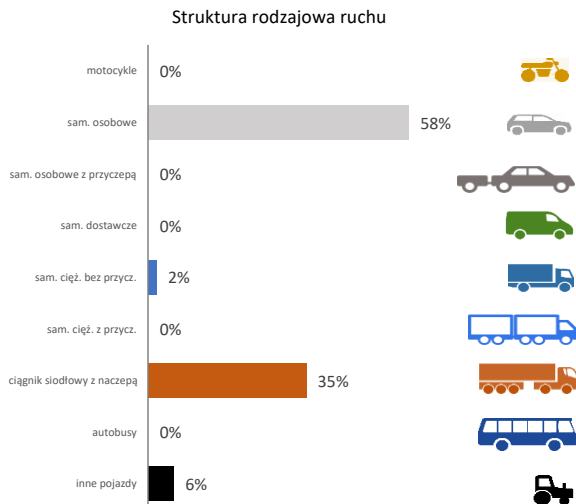
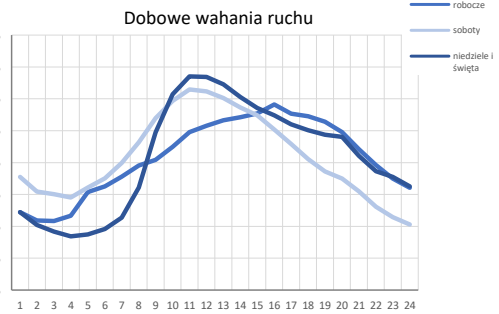
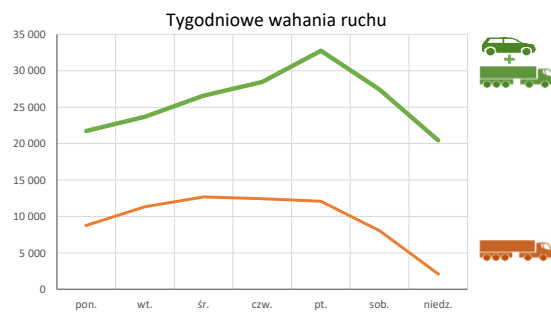
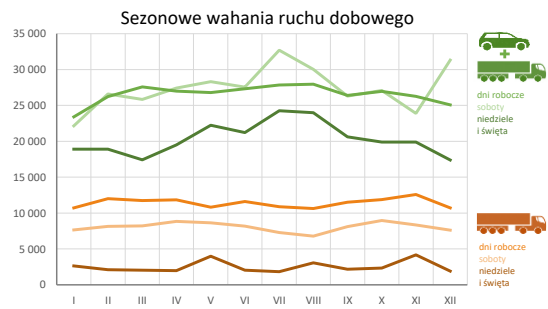
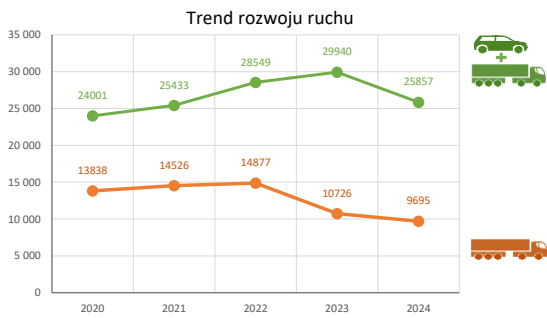


Generalna Dyrekcja Dróg Krajowych i Autostrad

Nr stacji: 08801
Typ stacji: KAS
Lokalizacja: Świecko
Numer drogi: 2b
Pikietaż: 0

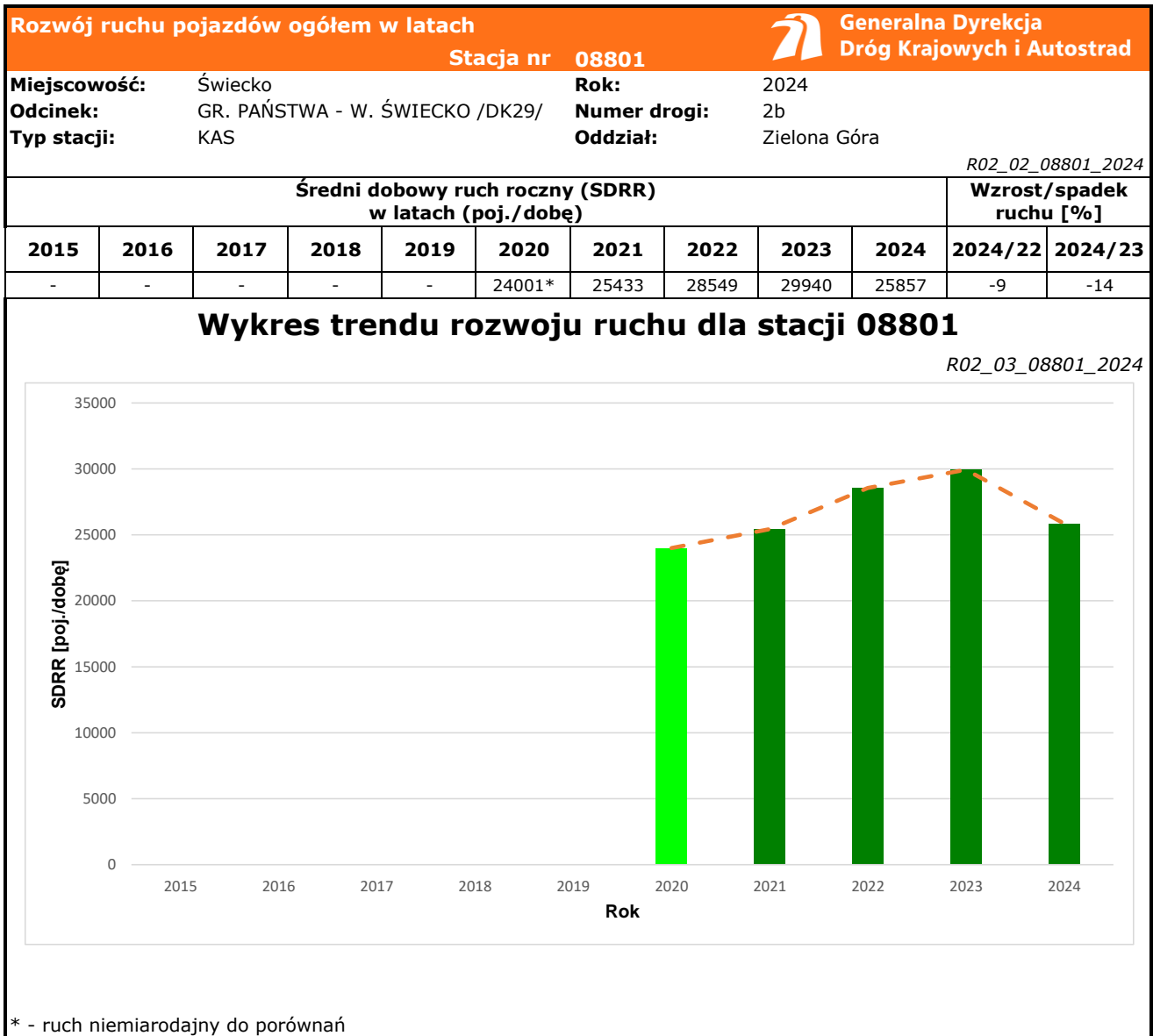


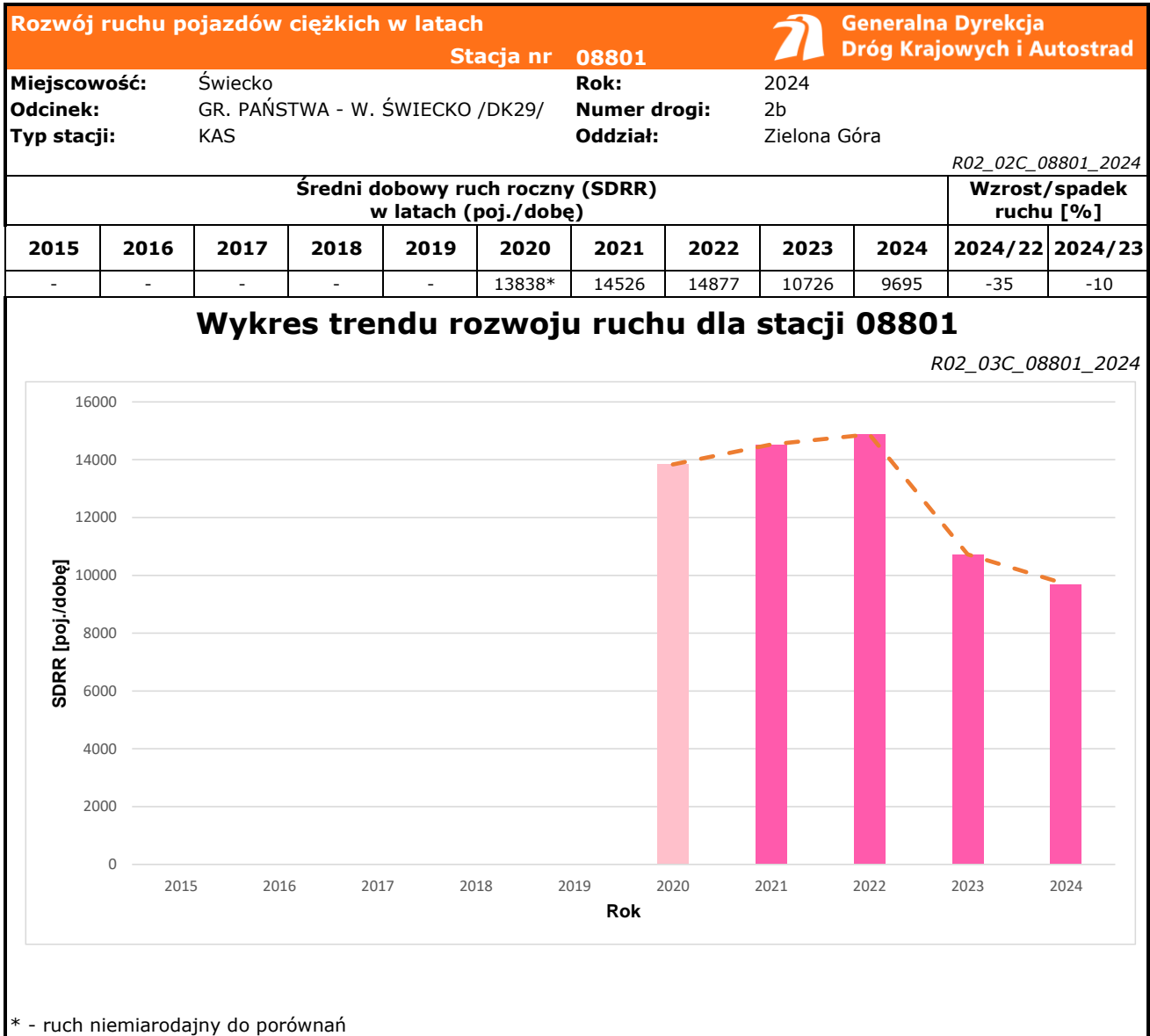
Stacja działa od: 01.01.2020
Charakter ruchu: G
Liczba dni w archiwizacji: 366
Procent doszacowanych godzin: 2%



Godzina 50-ta
 Natężenie: 2189
 Udział proc.: 8%
 Dzień: 16.02.2024 (piątek)
 Godzina: 16







Średni dobowy ruch dla poszczególnych dni tygodnia w poszczególnych miesiącach roku														
Generalna Dyrekcja Dróg Krajowych i Autostrad														
Stacja nr 08801														
Miejscowość: Świecko				Rok: 2024										
Odcinek: GR. PAŃSTWA - W. ŚWIECKO /DK29				Numer drogi: 2b										
Typ stacji: KAS				Oddział: Zielona Góra										
Ruch ogółem														
R03_01_08801_2024														
Dni tygodnia:		Styczeń	Luty	Marzec	Kwiecień	Maj	Czerwiec	Lipiec	Sierpień	Wrzesień	Październik	Listopad	Grudzień	Cały rok
1. Poniedziałki	a	20144	20897	21468	22549	21151	22033	23343	22941	22135	22145	21275	20710	21733
	b	0,890	0,830	0,834	0,865	0,802	0,832	0,824	0,835	0,861	0,852	0,857	0,811	0,841
	c	0,927	0,962	0,988	1,038	0,973	1,014	1,074	1,056	1,018	1,019	0,979	0,953	1,000
2. Wtorki	a	22026	23418	24550	25264	23972	24140	24933	24583	24228	24499	23178	19257	23671
	b	0,973	0,930	0,954	0,969	0,909	0,912	0,880	0,895	0,942	0,943	0,934	0,754	0,915
	c	0,931	0,989	1,037	1,067	1,013	1,020	1,053	1,039	1,024	1,035	0,979	0,814	1,000
3. Środy	a	23528	25516	27885	25470	28966	26615	27027	26426	25743	29225	25224	27375	26584
	b	1,039	1,013	1,084	0,977	1,099	1,005	0,954	0,962	1,001	1,125	1,016	1,073	1,028
	c	0,885	0,960	1,049	0,958	1,090	1,001	1,017	0,994	0,968	1,099	0,949	1,030	1,000
4. Czwartki	a	24216	27869	30910	28375	26728	29451	30089	30012	28598	26772	28083	30614	28477
	b	1,070	1,107	1,201	1,089	1,014	1,112	1,063	1,093	1,112	1,030	1,131	1,199	1,101
	c	0,850	0,979	1,085	0,996	0,939	1,034	1,057	1,054	1,004	0,940	0,986	1,075	1,000
5. Piątki	a	27449	33027	32054	33821	33185	34316	35868	34275	32433	32238	32252	31980	32742
	b	1,213	1,312	1,246	1,298	1,259	1,296	1,267	1,248	1,261	1,241	1,299	1,253	1,266
	c	0,838	1,009	0,979	1,033	1,014	1,048	1,095	1,047	0,991	0,985	0,985	0,977	1,000
6. Soboty	a	22155	26589	25826	27422	28307	27567	32700	30040	26291	27108	23896	31330	27436
	b	0,979	1,056	1,004	1,052	1,074	1,041	1,155	1,094	1,022	1,043	0,962	1,228	1,061
	c	0,808	0,969	0,941	0,999	1,032	1,005	1,192	1,095	0,958	0,988	0,871	1,142	1,000
7. Niedziele	a	18948	18923	19304	20080	19903	21209	24264	22740	20608	19906	18805	20572	20439
	b	0,837	0,752	0,750	0,771	0,755	0,801	0,857	0,828	0,801	0,766	0,757	0,806	0,790
	c	0,927	0,926	0,944	0,982	0,974	1,038	1,187	1,113	1,008	0,974	0,920	1,007	1,000
8. Dni robocze	a	23409	26228	27596	27009	26800	27311	27841	27963	26414	26957	26252	25086	26573
	b	1,034	1,042	1,072	1,036	1,017	1,032	0,983	1,018	1,027	1,037	1,057	0,983	1,028
	c	0,881	0,987	1,038	1,016	1,009	1,028	1,048	1,052	0,994	1,014	0,988	0,944	1,000
9. Święta	a	18863	-	9895	17255	25332	-	-	28965	-	-	22052	9453	18831
	b	0,833	-	0,385	0,662	0,961	-	-	1,055	-	-	0,888	0,370	0,728
	c	1,002	-	0,525	0,916	1,345	-	-	1,538	-	-	1,171	0,502	1,000
10. Niedziele i święta	a	18920	18923	17423	19515	22230	21209	24264	23985	20608	19906	19887	17395	20356
	b	0,836	0,752	0,677	0,749	0,843	0,801	0,857	0,873	0,801	0,766	0,801	0,682	0,787
	c	0,929	0,930	0,856	0,959	1,092	1,042	1,192	1,178	1,012	0,978	0,977	0,855	1,000
11. Wszystkie dni	a	22634	25177	25731	26060	26363	26476	28318	27466	25720	25985	24828	25523	25857
	b	1,000	1,000	1,000	1,000	1,000	1,000	1,000	1,000	1,000	1,000	1,000	1,000	1,000
	c	0,875	0,974	0,995	1,008	1,020	1,024	1,095	1,062	0,995	1,005	0,960	0,987	1,000

Legenda:
a = średni dobowy ruch danego dnia (dni) tygodnia
b = $\frac{\text{średni dobowy ruch danego dnia (dni) tygodnia w miesiącu}}{\text{średni dobowy ruch we wszystkie dni miesiąca}}$
c = $\frac{\text{średni dobowy ruch danego dnia (dni) tygodnia w miesiącu}}{\text{średni dobowy ruch danego dnia (dni) tygodnia w roku}}$

Sezonowe i tygodniowe wahania ruchu dobowego pojazdów ogółem w latach



Generalna Dyrekcja
Dróg Krajowych i Autostrad

Stacja nr 08801

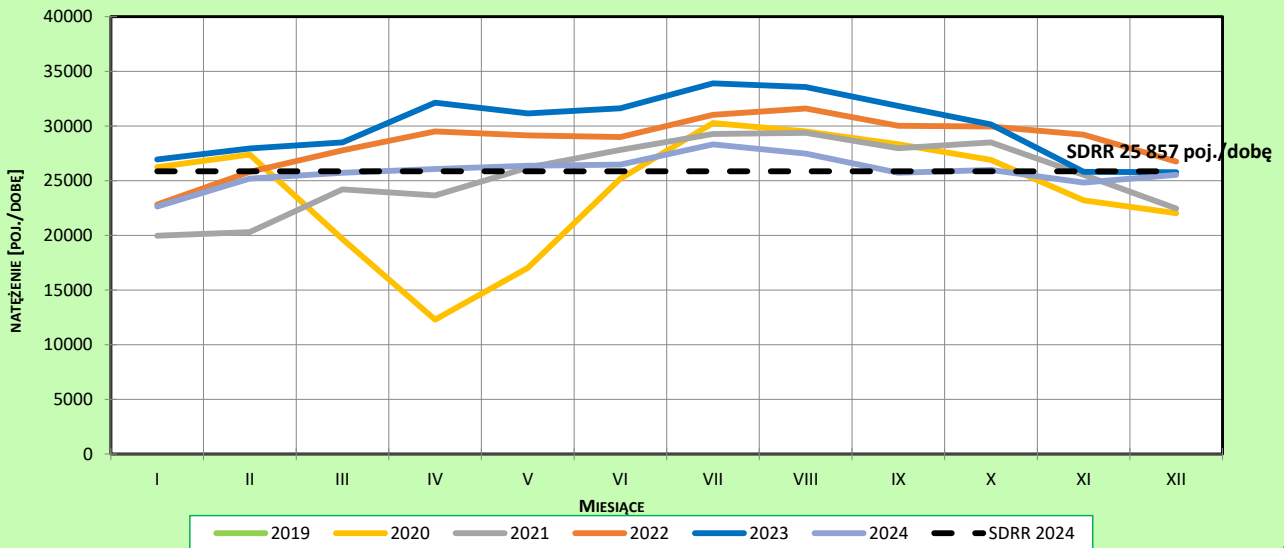
Miejscowość: Świecko
Odcinek: GR. PAŃSTWA - W. ŚWIECKO /DK29,
Typ stacji: KAS

Rok: 2024
Numer drogi: 2b
Oddział: Zielona Góra

Ruch ogółem

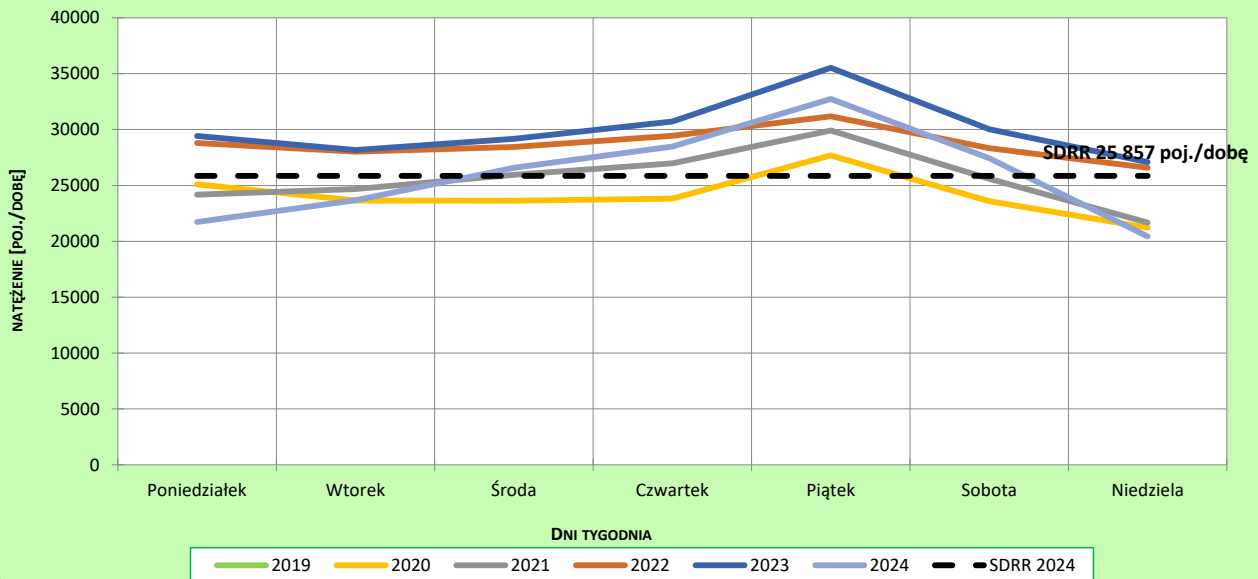
R03_02-1_08801_2024

Sezonowe wahania ruchu dobowego



R03_02-2_08801_2024

Tygodniowe wahania ruchu dobowego



Dobowe wahania ruchu pojazdów ogółem

Stacja nr **08801**



Generalna Dyrekcja
Dróg Krajowych i Autostrad

Miejscowość: Świecko

Rok: 2024

Odcinek: GR. PAŃSTWA - W. ŚWIECKO /DK25

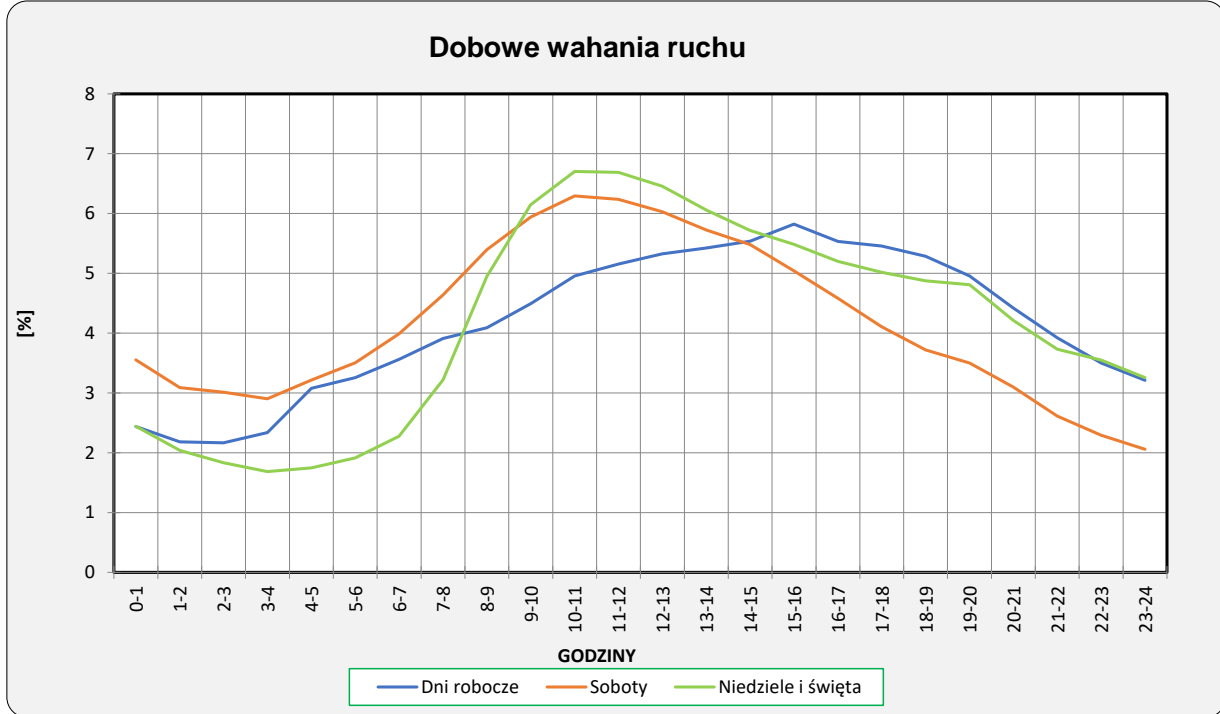
Numer drogi: 2b

Typ stacji: KAS

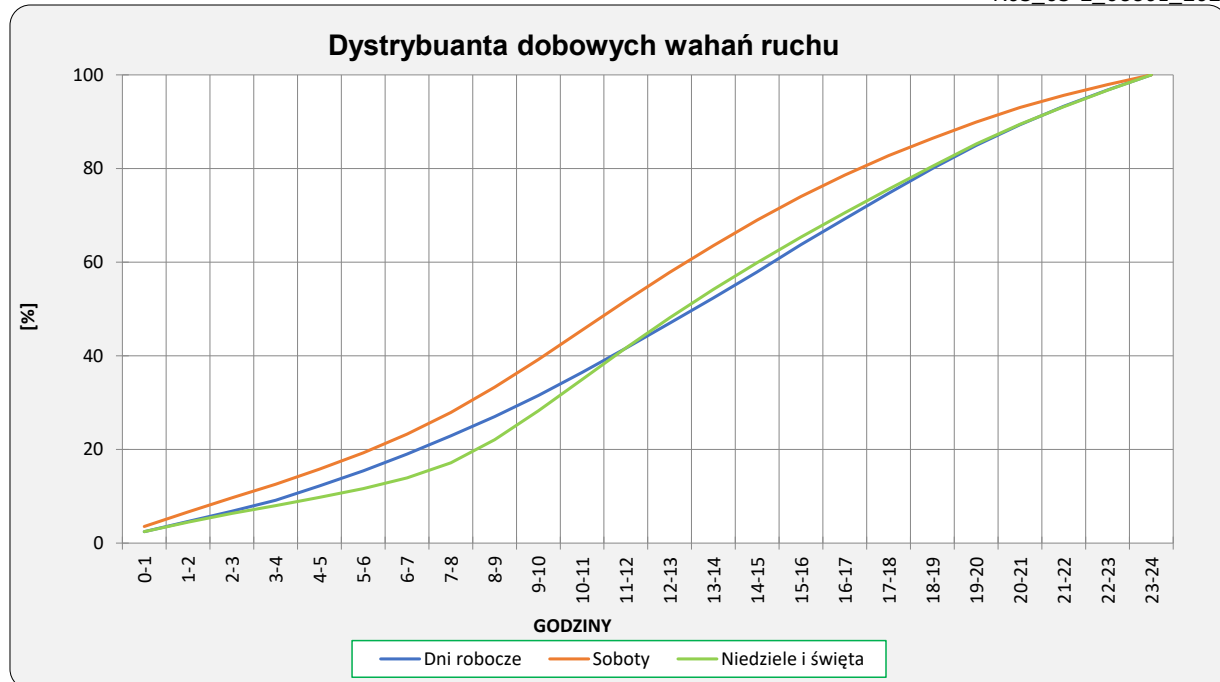
Oddział: Zielona Góra

Ruch ogółem

R03_03-1_08801_2024



R03_03-2_08801_2024



Uśrednione dobowe rozkłady ruchu dla wybranych dni tygodnia, dla pojazdów lekkich i ciężkich



Generalna Dyrekcja
Dróg Krajowych i Autostrad

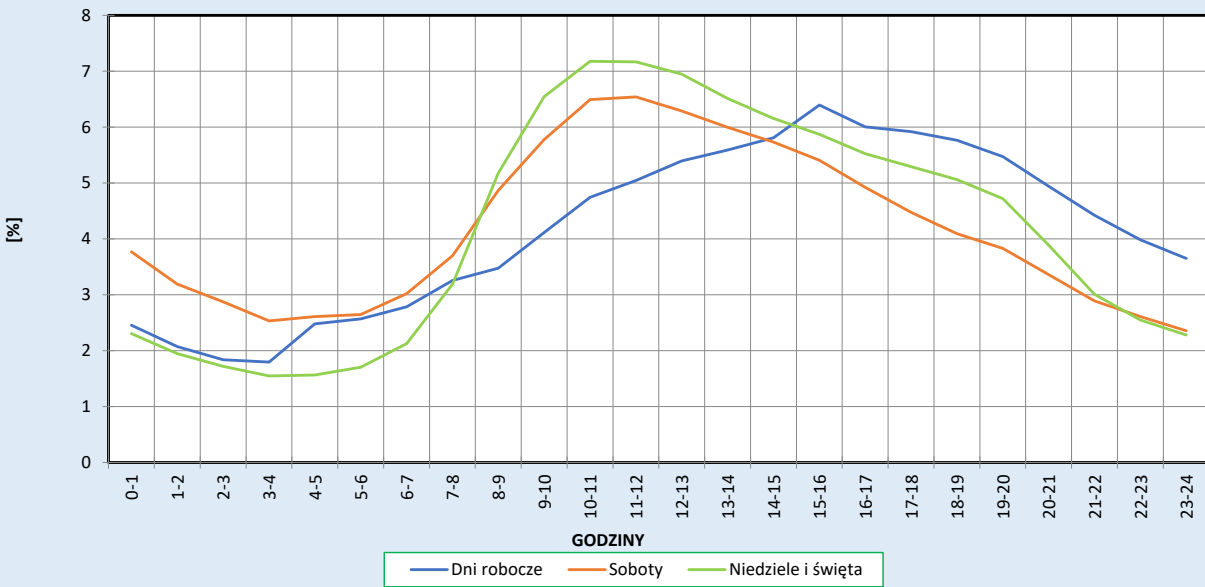
Stacja nr 08801

Miejscowość: Świecko
Odcinek: GR. PAŃSTWA - W. ŚWIECKO /DK29/
Typ stacji: KAS

Rok: 2024
Numer drogi: 2b
Oddział: Zielona Góra

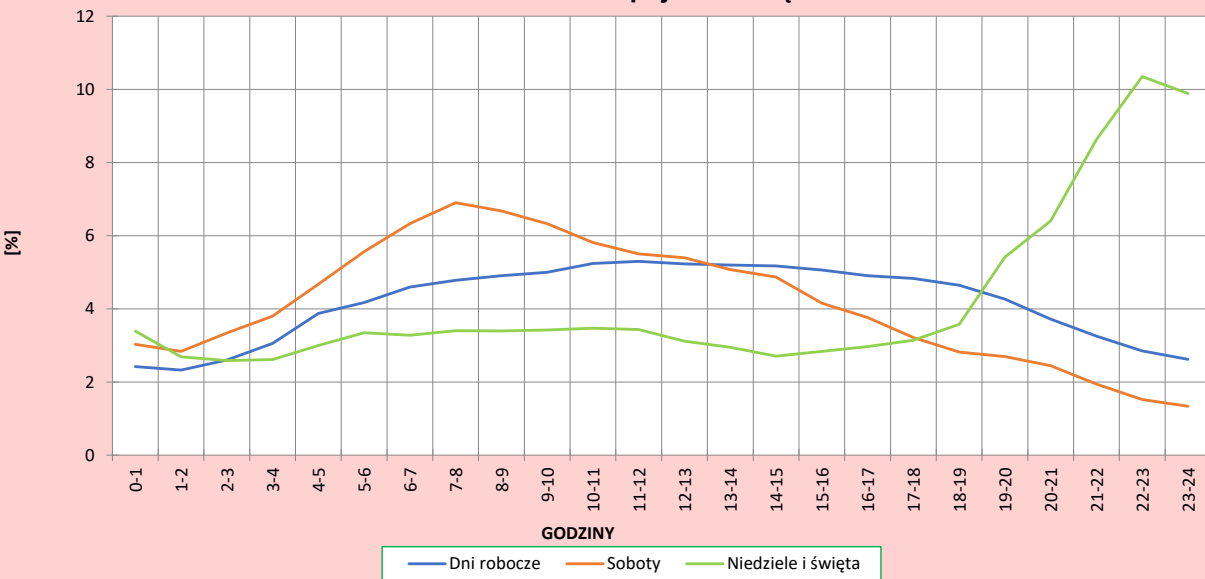
R03_04-1_08801_2024

Dobowe wahania ruchu pojazdów lekkich



R03_04-2_08801_2024

Dobowe wahania ruchu pojazdów ciężkich



Analiza ruchu pojazdów ogółem w poszczególnych dniach tygodnia dla każdego miesiąca, w podziale na kierunki ruchu



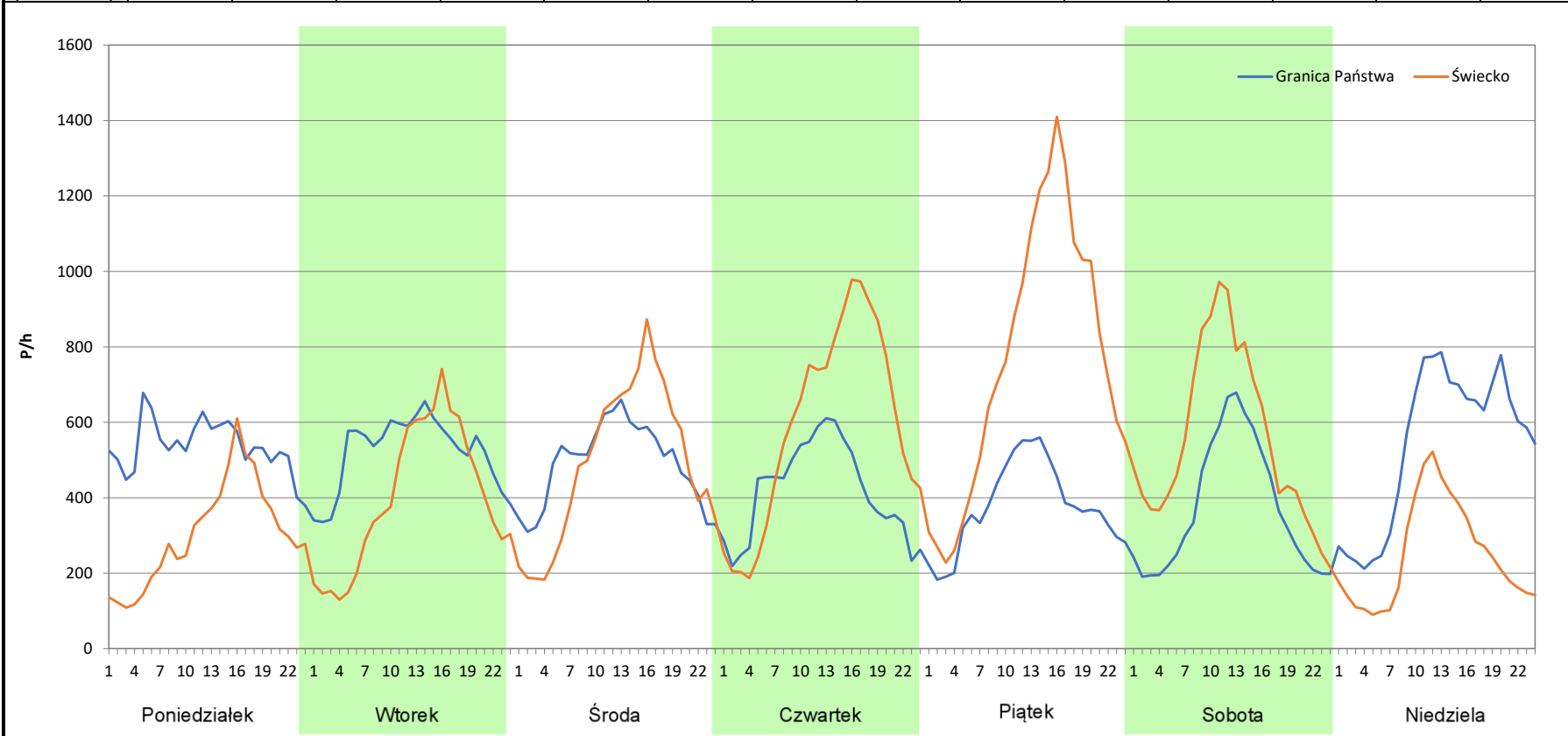
Stacja nr 08801

Miejscowość: Świecko
Odcinek: GR. PAŃSTWA - W. ŚWIECKO /DK29/
Typ stacji: KAS
Miesiąc: Styczeń

Rok: 2024
Numer drogi: 2b
Oddział: Zielona Góra

R03_07-1_08801_2024

Dzień tygodnia	Poniedziałek		Wtorek		Środa		Czwartek		Piątek		Sobota		Niedziela	
	Granica Państwa	Świecko	Granica Państwa	Świecko	Granica Państwa	Świecko	Granica Państwa	Świecko	Granica Państwa	Świecko	Granica Państwa	Świecko	Granica Państwa	Świecko
SDR	12856	7288	12461	9564	11750	11776	10033	14181	9029	18417	8859	13296	12983	5969
Razem	20144		22025		23526		24214		27446		22155		18952	
Podział procentowy	63,82%	36,18%	56,58%	43,42%	49,94%	50,06%	41,43%	58,57%	32,90%	67,10%	39,99%	60,01%	68,50%	31,50%



Analiza ruchu pojazdów ogółem w poszczególnych dniach tygodnia dla każdego miesiąca, w podziale na kierunki ruchu



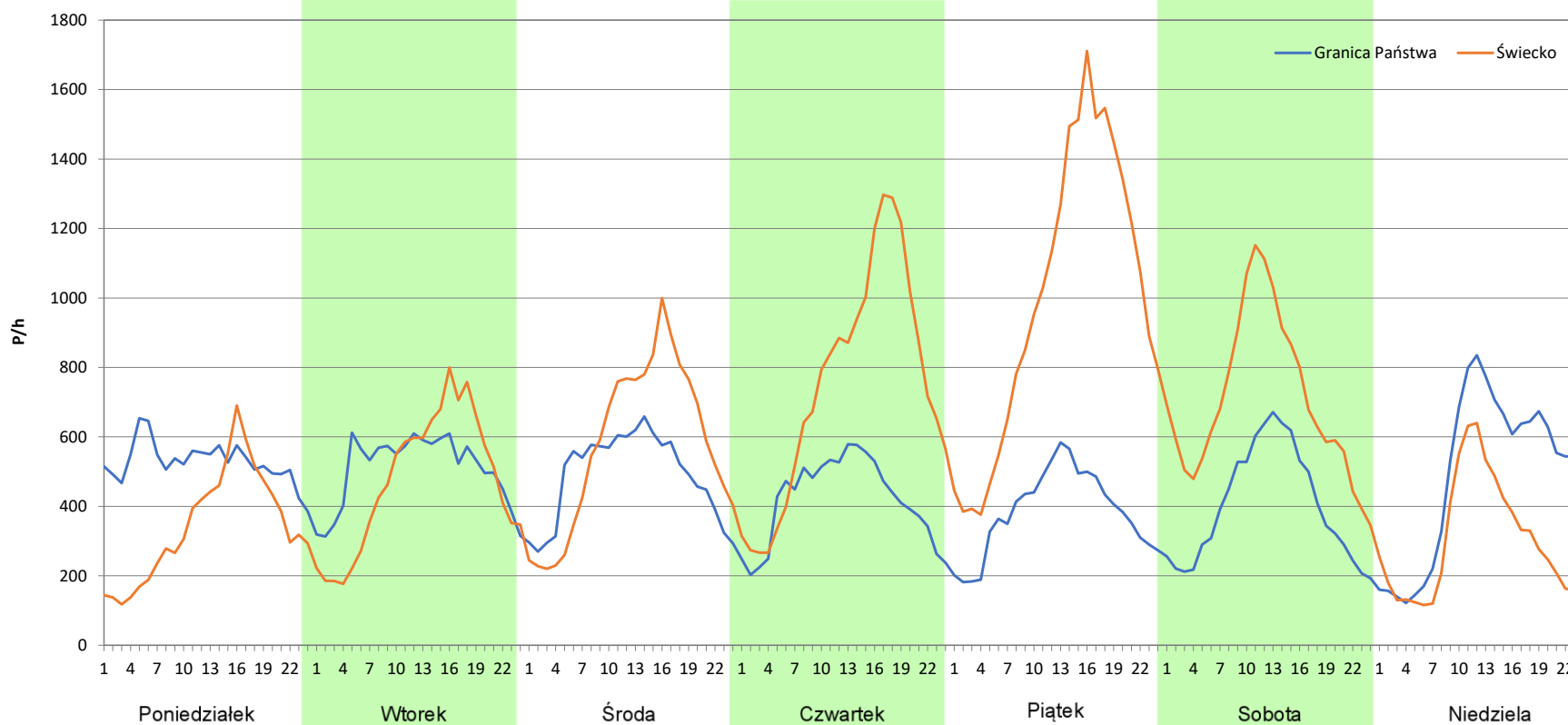
Stacja nr 08801

Miejscowość: Świecko
Odcinek: GR. PAŃSTWA - W. ŚWIECKO /DK29/
Typ stacji: KAS
Miesiąc: Luty

Rok: 2024
Numer drogi: 2b
Oddział: Zielona Góra

R03_07-2_08801_2024

Dzień tygodnia	Poniedziałek		Wtorek		Środa		Czwartek		Piątek		Sobota		Niedziela	
Kierunek	Granica Państwa	Świecko	Granica Państwa	Świecko	Granica Państwa	Świecko	Granica Państwa	Świecko	Granica Państwa	Świecko	Granica Państwa	Świecko	Granica Państwa	Świecko
SDR	12648	8256	12122	11294	11698	13821	10018	17850	9192	23834	9616	16971	11741	7185
Razem	20904		23416		25519		27868		33026		26587		18926	
Podział procentowy	60,51%	39,49%	51,77%	48,23%	45,84%	54,16%	35,95%	64,05%	27,83%	72,17%	36,17%	63,83%	62,04%	37,96%



Analiza ruchu pojazdów ogółem w poszczególnych dniach tygodnia dla każdego miesiąca, w podziale na kierunki ruchu



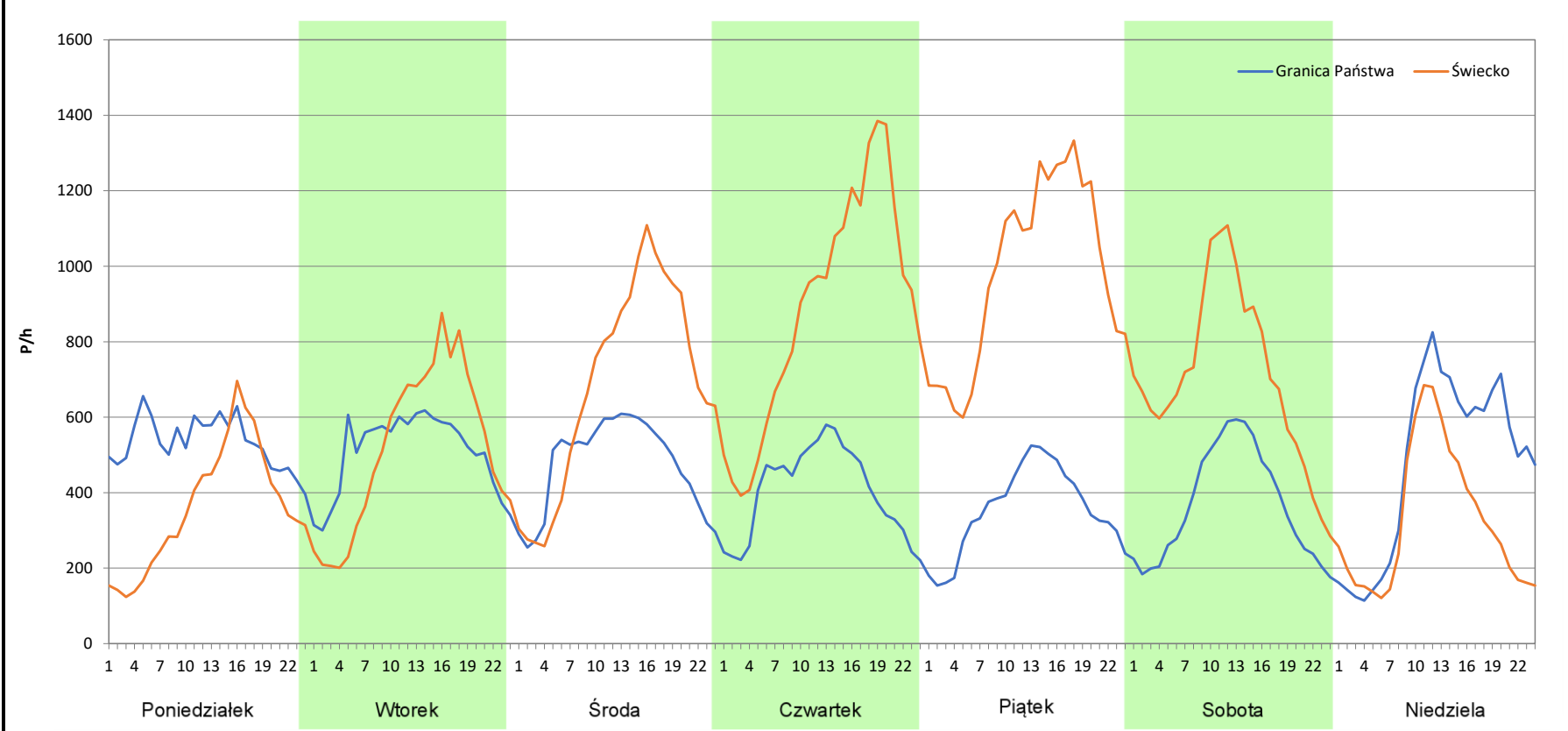
Stacja nr 08801

Miejscowość: Świecko
Odcinek: GR. PAŃSTWA - W. ŚWIECKO /DK29/
Typ stacji: KAS
Miesiąc: Marzec

Rok: 2024
Numer drogi: 2b
Oddział: Zielona Góra

R03_07-3_08801_2024

Dzień tygodnia	Poniedziałek		Wtorek		Środa		Czwartek		Piątek		Sobota		Niedziela	
	Granica Państwa	Świecko	Granica Państwa	Świecko	Granica Państwa	Świecko	Granica Państwa	Świecko	Granica Państwa	Świecko	Granica Państwa	Świecko	Granica Państwa	Świecko
SDR	12800	8669	12141	12411	11373	16514	9647	21265	8493	23560	8777	17049	11501	7805
Razem	21469		24552		27887		30912		32053		25826		19306	
Podział procentowy	59,62%	40,38%	49,45%	50,55%	40,78%	59,22%	31,21%	68,79%	26,50%	73,50%	33,99%	66,01%	59,57%	40,43%



Analiza ruchu pojazdów ogółem w poszczególnych dniach tygodnia dla każdego miesiąca, w podziale na kierunki ruchu



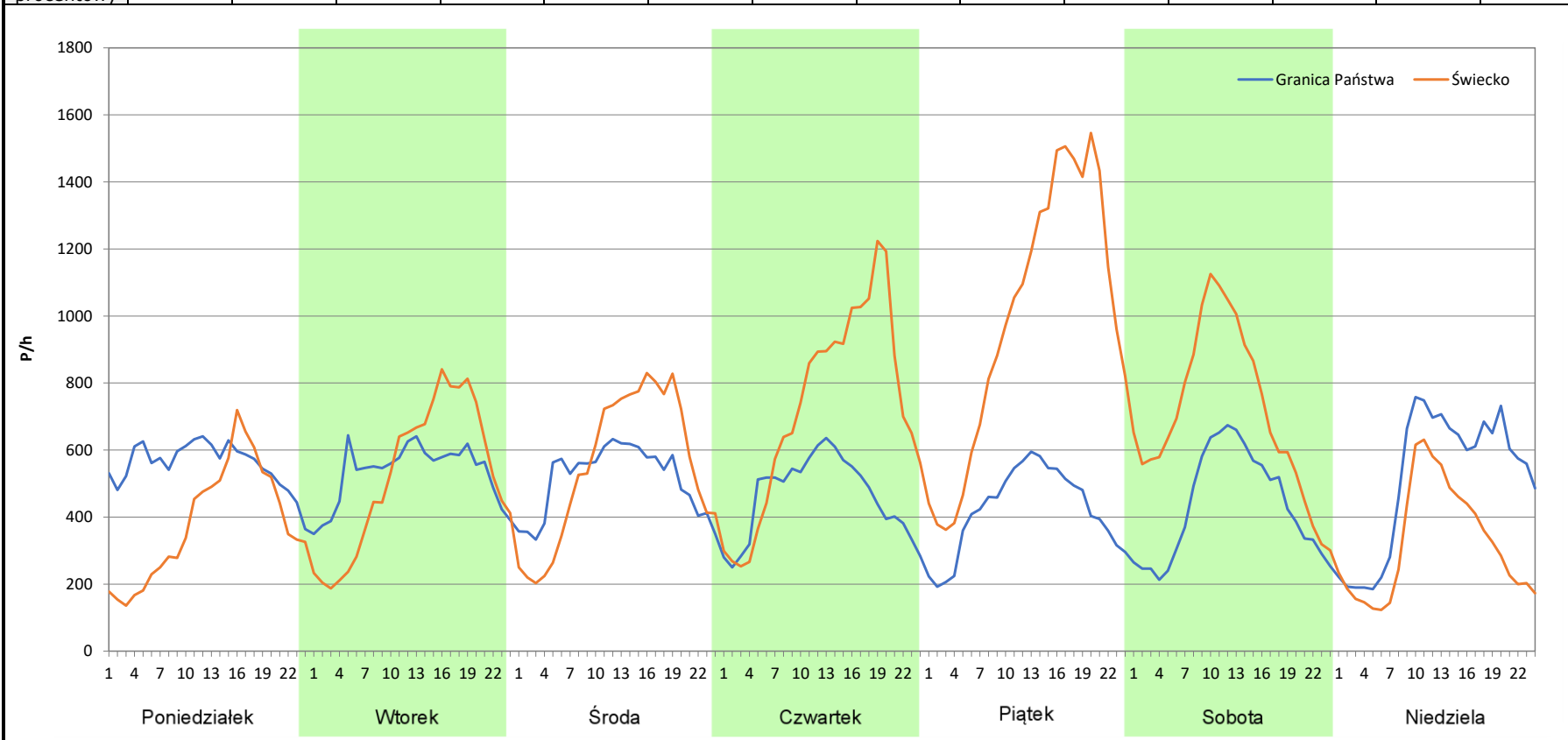
Stacja nr 08801

Miejscowość: Świecko
Odcinek: GR. PAŃSTWA - W. ŚWIECKO /DK29/
Typ stacji: KAS
Miesiąc: Kwiecień

Rok: 2024
Numer drogi: 2b
Oddział: Zielona Góra

R03_07-4_08801_2024

Dzień tygodnia	Poniedziałek		Wtorek		Środa		Czwartek		Piątek		Sobota		Niedziela	
Kierunek	Granica Państwa	Świecko	Granica Państwa	Świecko	Granica Państwa	Świecko	Granica Państwa	Świecko	Granica Państwa	Świecko	Granica Państwa	Świecko	Granica Państwa	Świecko
SDR	13365	9184	12748	12516	12267	13202	11070	17298	10099	23726	10379	17043	12324	7752
Razem	22549		25264		25469		28368		33825		27422		20076	
Podział procentowy	59,27%	40,73%	50,46%	49,54%	48,16%	51,84%	39,02%	60,98%	29,86%	70,14%	37,85%	62,15%	61,39%	38,61%



Analiza ruchu pojazdów ogółem w poszczególnych dniach tygodnia dla każdego miesiąca, w podziale na kierunki ruchu



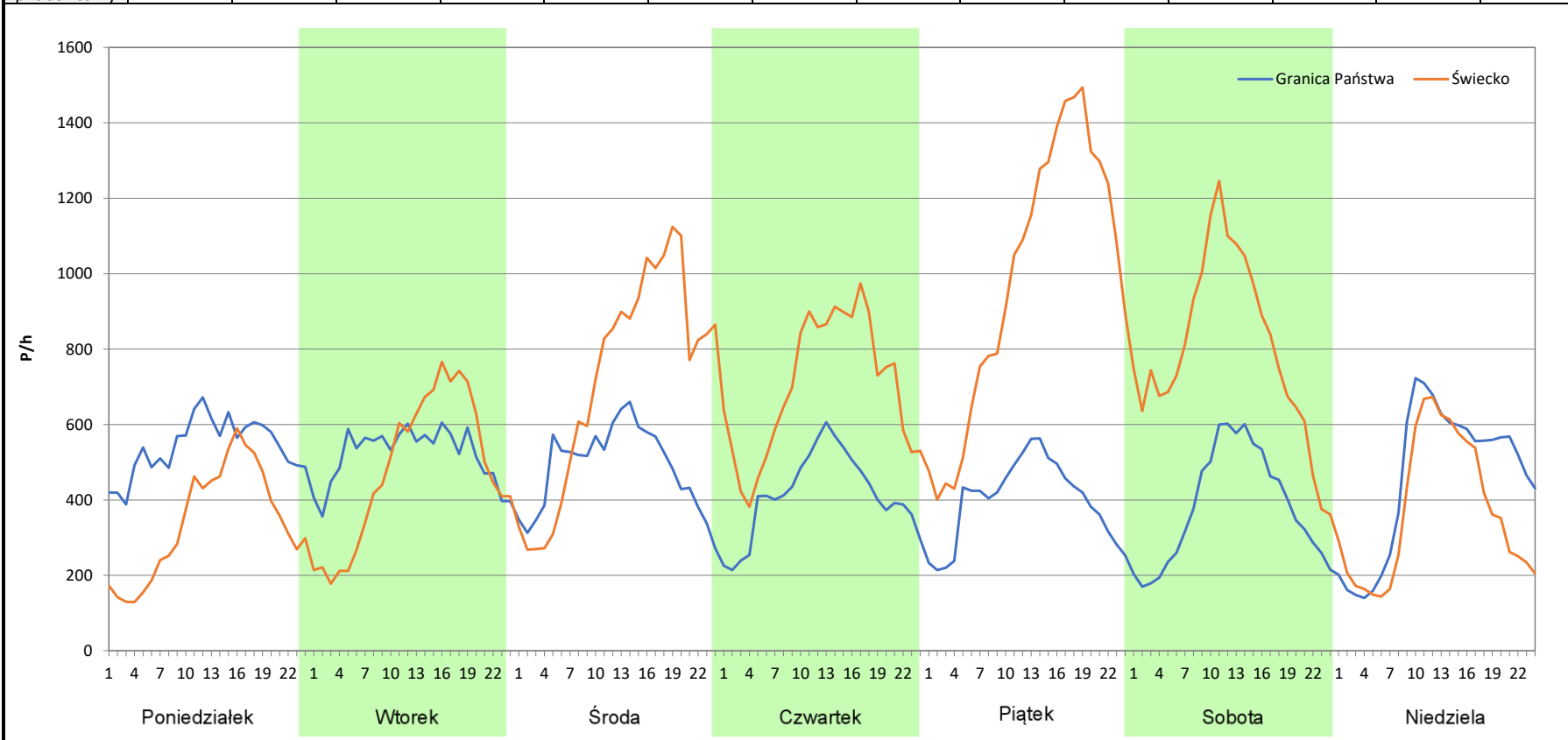
Stacja nr 08801

Miejscowość: Świecko
Odcinek: GR. PAŃSTWA - W. ŚWIECKO /DK29/
Typ stacji: KAS
Miesiąc: Maj

Rok: 2024
Numer drogi: 2b
Oddział: Zielona Góra

R03_07-5_08801_2024

Dzień tygodnia	Poniedziałek		Wtorek		Środa		Czwartek		Piątek		Sobota		Niedziela	
Kierunek	Granica Państwa	Świecko	Granica Państwa	Świecko	Granica Państwa	Świecko	Granica Państwa	Świecko	Granica Państwa	Świecko	Granica Państwa	Świecko	Granica Państwa	Świecko
SDR	12975	8176	12440	11528	11670	17296	9927	16801	9525	23659	9124	19181	10990	8909
Razem	21151		23968		28966		26728		33184		28305		19899	
Podział procentowy	61,34%	38,66%	51,90%	48,10%	40,29%	59,71%	37,14%	62,86%	28,70%	71,30%	32,23%	67,77%	55,23%	44,77%



Analiza ruchu pojazdów ogółem w poszczególnych dniach tygodnia dla każdego miesiąca, w podziale na kierunki ruchu



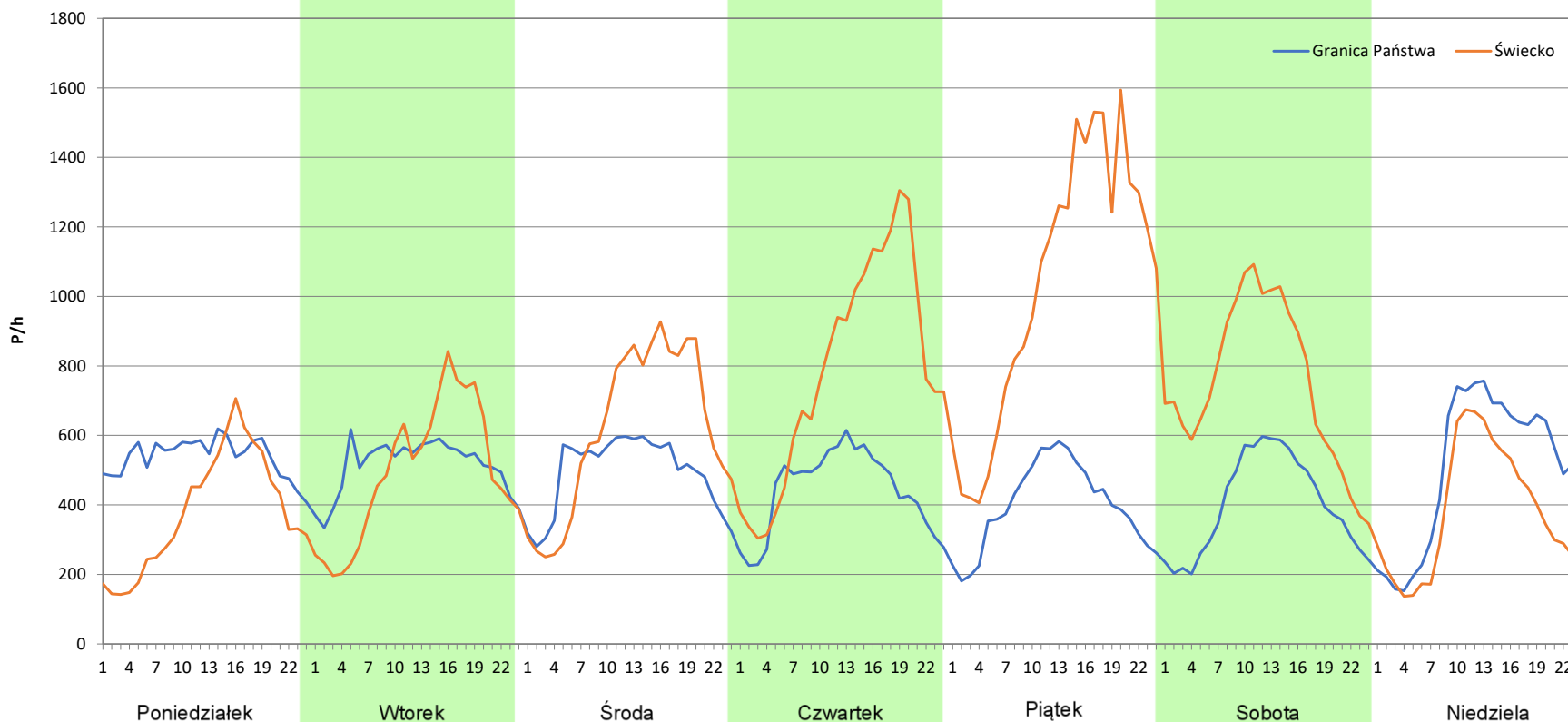
Stacja nr 08801

Miejscowość: Świecko
Odcinek: GR. PAŃSTWA - W. ŚWIECKO /DK29/
Typ stacji: KAS
Miesiąc: Czerwiec

Rok: 2024
Numer drogi: 2b
Oddział: Zielona Góra

R03_07-6_08801_2024

Dzień tygodnia	Poniedziałek		Wtorek		Środa		Czwartek		Piątek		Sobota		Niedziela	
Kierunek	Granica Państwa	Świecko	Granica Państwa	Świecko	Granica Państwa	Świecko	Granica Państwa	Świecko	Granica Państwa	Świecko	Granica Państwa	Świecko	Granica Państwa	Świecko
SDR	12910	9125	12288	11852	11800	14812	10551	18899	9514	24802	9606	17958	12135	9072
Razem	22035		24140		26612		29450		34316		27564		21207	
Podział procentowy	58,59%	41,41%	50,90%	49,10%	44,34%	55,66%	35,83%	64,17%	27,72%	72,28%	34,85%	65,15%	57,22%	42,78%



Analiza ruchu pojazdów ogółem w poszczególnych dniach tygodnia dla każdego miesiąca, w podziale na kierunki ruchu



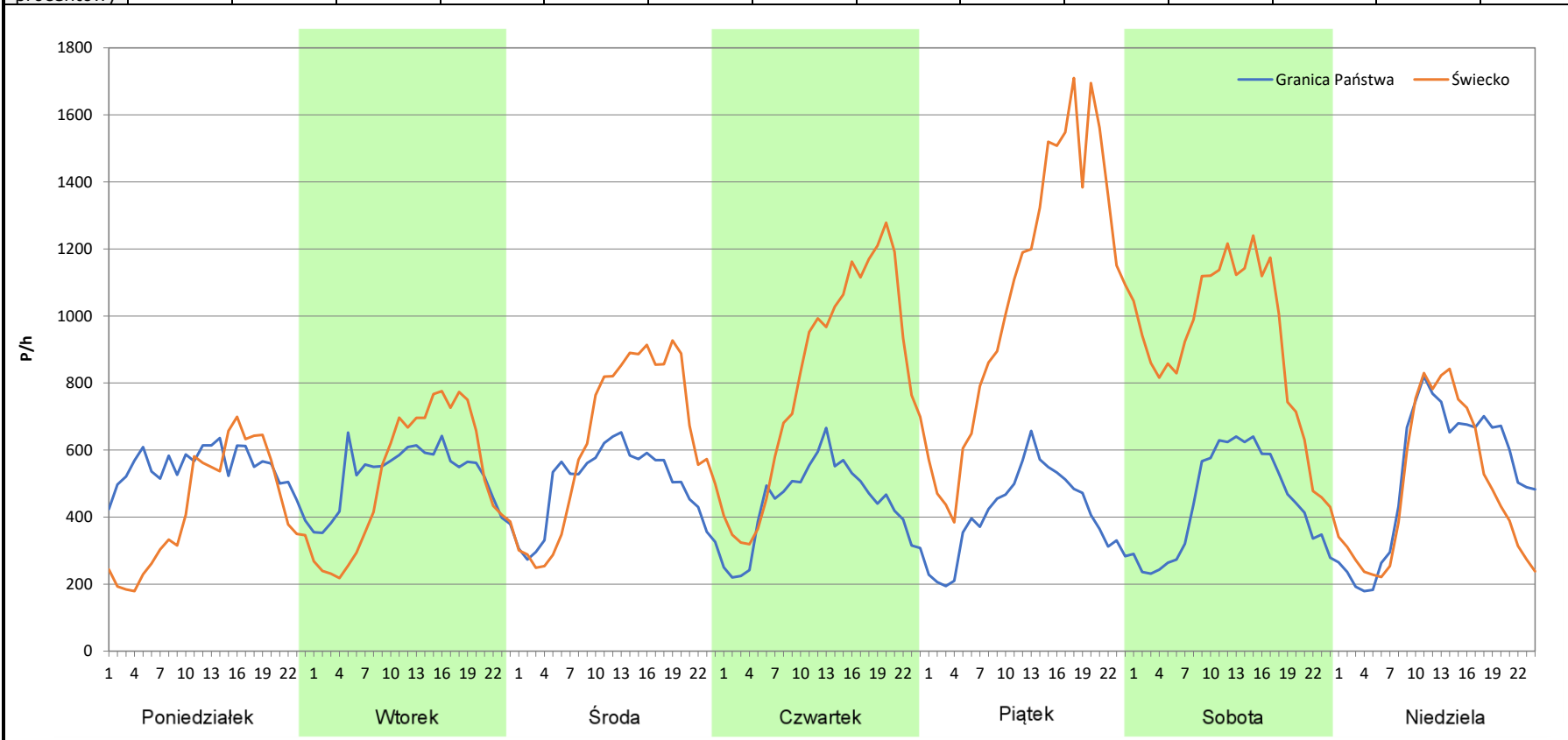
Stacja nr 08801

Miejscowość: Świecko
Odcinek: GR. PAŃSTWA - W. ŚWIECKO /DK29/
Typ stacji: KAS
Miesiąc: Lipiec

Rok: 2024
Numer drogi: 2b
Oddział: Zielona Góra

R03_07-7_08801_2024

Dzień tygodnia	Poniedziałek		Wtorek		Środa		Czwartek		Piątek		Sobota		Niedziela	
Kierunek	Granica Państwa	Świecko	Granica Państwa	Świecko	Granica Państwa	Świecko	Granica Państwa	Świecko	Granica Państwa	Świecko	Granica Państwa	Świecko	Granica Państwa	Świecko
SDR	13068	10270	12537	12396	11876	15149	10547	19543	9848	26018	10588	22113	12583	11678
Razem	23338		24933		27025		30090		35866		32701		24261	
Podział procentowy	55,99%	44,01%	50,28%	49,72%	43,94%	56,06%	35,05%	64,95%	27,46%	72,54%	32,38%	67,62%	51,87%	48,13%



Analiza ruchu pojazdów ogółem w poszczególnych dniach tygodnia dla każdego miesiąca, w podziale na kierunki ruchu



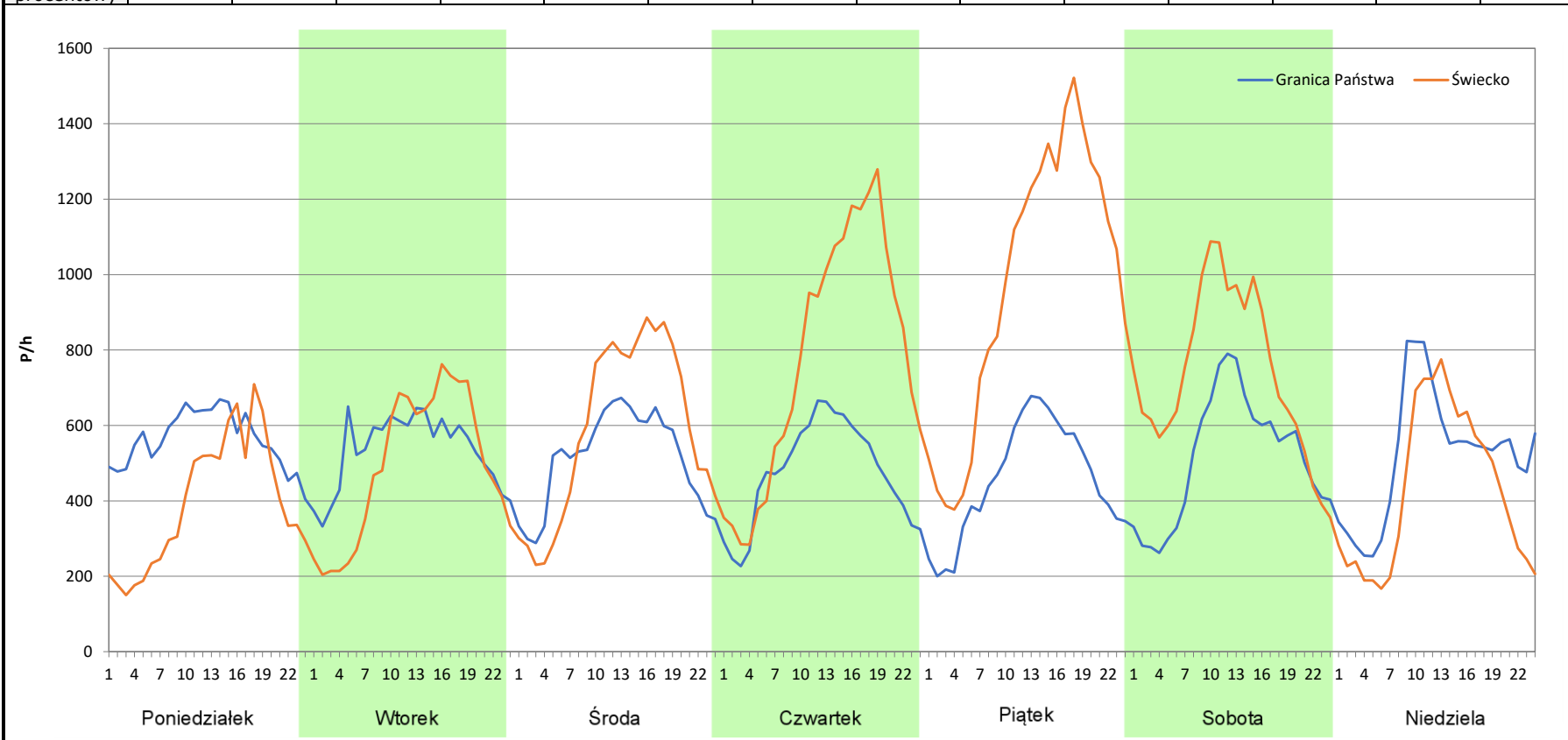
Stacja nr 08801

Miejscowość: Świecko
Odcinek: GR. PAŃSTWA - W. ŚWIECKO /DK29/
Typ stacji: KAS
Miesiąc: Sierpień

Rok: 2024
Numer drogi: 2b
Oddział: Zielona Góra

R03_07-8_08801_2024

Dzień tygodnia	Poniedziałek		Wtorek		Środa		Czwartek		Piątek		Sobota		Niedziela	
Kierunek	Granica Państwa	Świecko	Granica Państwa	Świecko	Granica Państwa	Świecko	Granica Państwa	Świecko	Granica Państwa	Świecko	Granica Państwa	Świecko	Granica Państwa	Świecko
SDR	13484	9455	12770	11816	12258	14167	11347	18664	10902	23375	12303	17738	12453	10285
Razem	22939		24586		26425		30011		34277		30041		22738	
Podział procentowy	58,78%	41,22%	51,94%	48,06%	46,39%	53,61%	37,81%	62,19%	31,81%	68,19%	40,95%	59,05%	54,77%	45,23%



Analiza ruchu pojazdów ogółem w poszczególnych dniach tygodnia dla każdego miesiąca, w podziale na kierunki ruchu



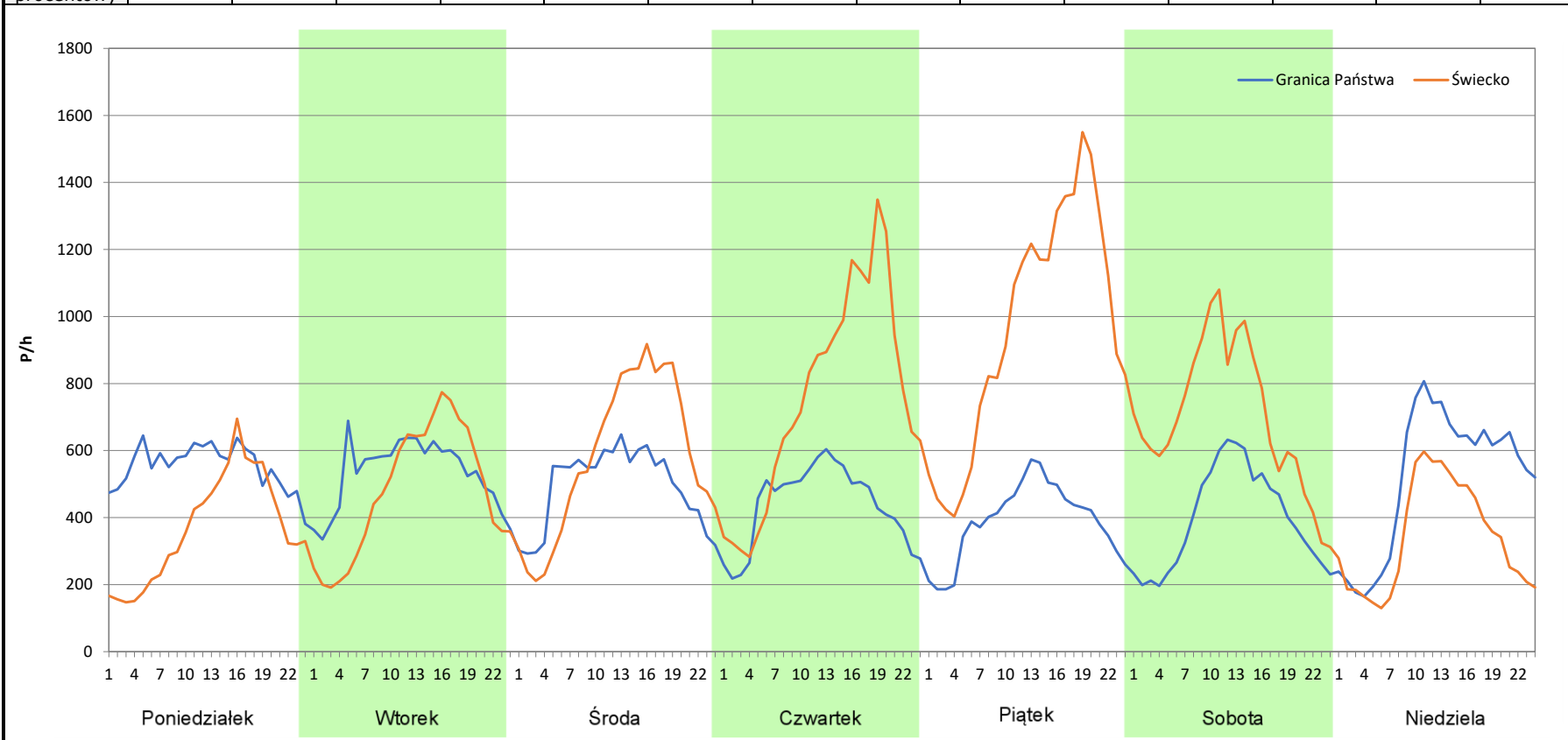
Stacja nr 08801

Miejscowość: Świecko
Odcinek: GR. PAŃSTWA - W. ŚWIECKO /DK29/
Typ stacji: KAS
Miesiąc: Wrzesień

Rok: 2024
Numer drogi: 2b
Oddział: Zielona Góra

R03_07-9_08801_2024

Dzień tygodnia	Poniedziałek		Wtorek		Środa		Czwartek		Piątek		Sobota		Niedziela	
Kierunek	Granica Państwa	Świecko	Granica Państwa	Świecko	Granica Państwa	Świecko	Granica Państwa	Świecko	Granica Państwa	Świecko	Granica Państwa	Świecko	Granica Państwa	Świecko
SDR	13273	8862	12755	11471	11790	13955	10450	18147	9297	23139	9456	16838	12430	8175
Razem	22135		24226		25745		28597		32436		26294		20605	
Podział procentowy	59,96%	40,04%	52,65%	47,35%	45,80%	54,20%	36,54%	63,46%	28,66%	71,34%	35,96%	64,04%	60,33%	39,67%



Analiza ruchu pojazdów ogółem w poszczególnych dniach tygodnia dla każdego miesiąca, w podziale na kierunki ruchu



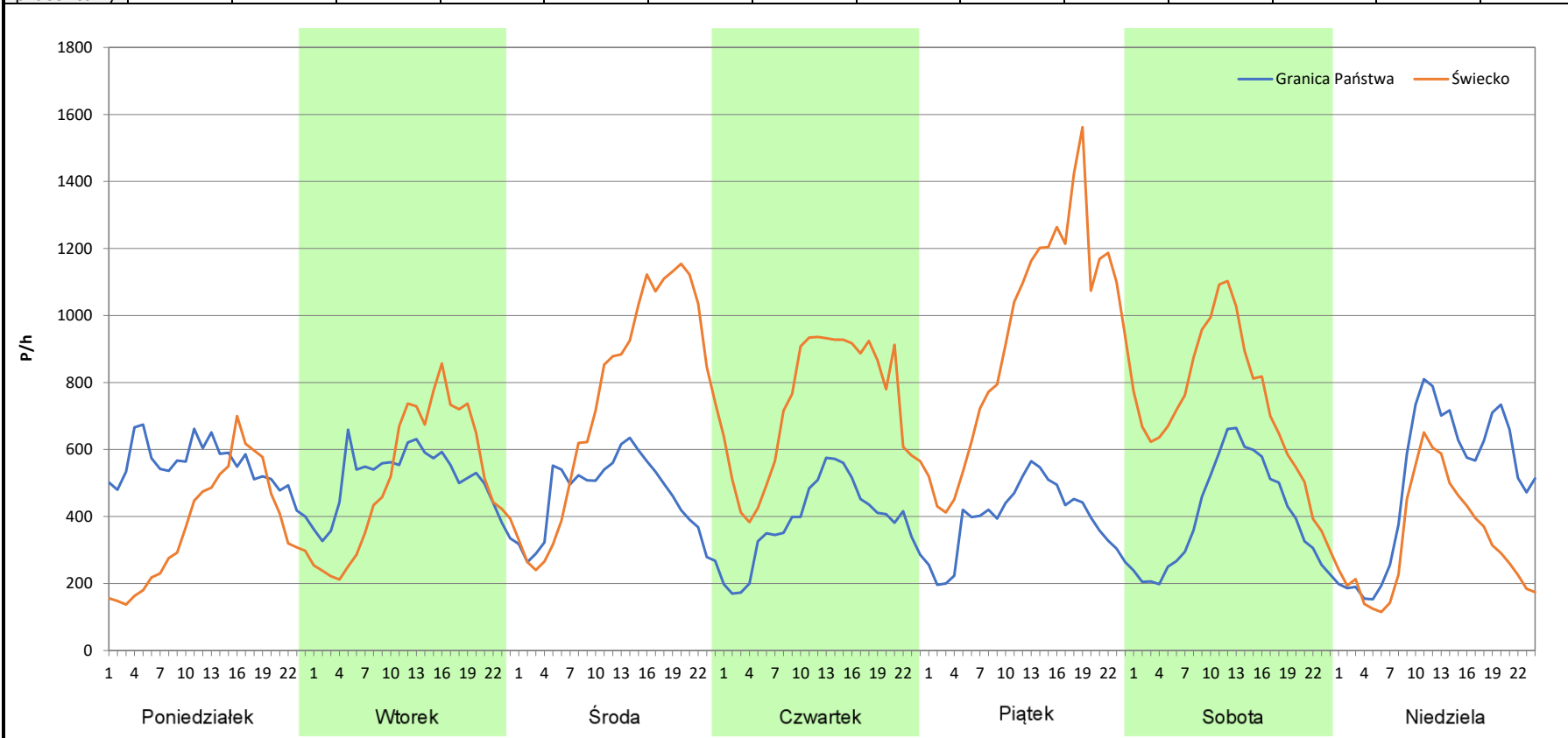
Stacja nr 08801

Miejscowość: Świecko
Odcinek: GR. PAŃSTWA - W. ŚWIECKO /DK29/
Typ stacji: KAS
Miesiąc: Październik

Rok: 2024
Numer drogi: 2b
Oddział: Zielona Góra

R03_07-10_08801_2024

Dzień tygodnia	Poniedziałek		Wtorek		Środa		Czwartek		Piątek		Sobota		Niedziela	
Kierunek	Granica Państwa	Świecko	Granica Państwa	Świecko	Granica Państwa	Świecko	Granica Państwa	Świecko	Granica Państwa	Świecko	Granica Państwa	Świecko	Granica Państwa	Świecko
SDR	13200	8947	12217	12281	11053	18171	9255	17519	9435	22805	9655	17453	12049	7858
Razem	22147		24498		29224		26774		32240		27108		19907	
Podział procentowy	59,60%	40,40%	49,87%	50,13%	37,82%	62,18%	34,57%	65,43%	29,26%	70,74%	35,62%	64,38%	60,53%	39,47%



Analiza ruchu pojazdów ogółem w poszczególnych dniach tygodnia dla każdego miesiąca, w podziale na kierunki ruchu



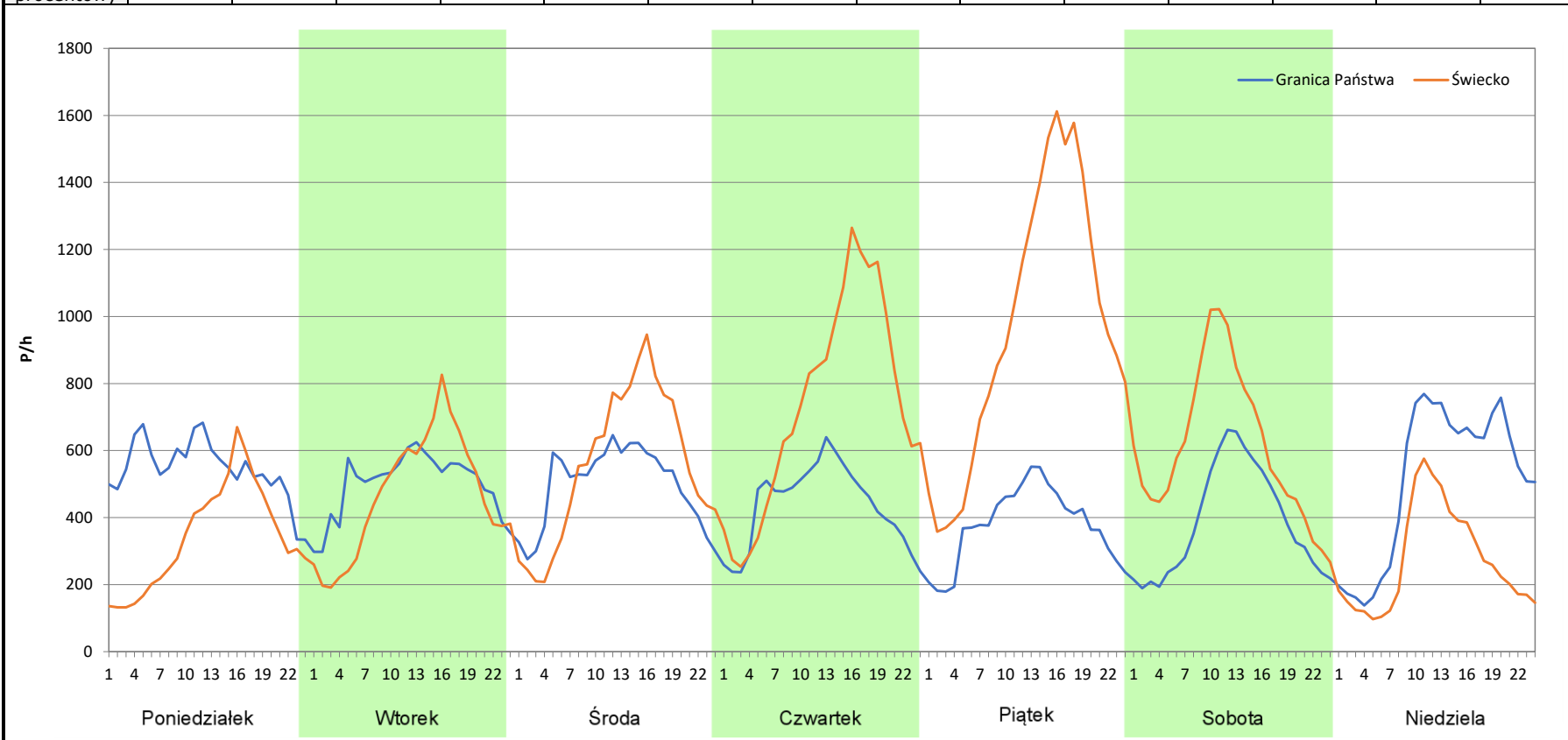
Stacja nr 08801

Miejscowość: Świecko
Odcinek: GR. PAŃSTWA - W. ŚWIECKO /DK29/
Typ stacji: KAS
Miesiąc: Listopad

Rok: 2024
Numer drogi: 2b
Oddział: Zielona Góra

R03_07-11_08801_2024

Dzień tygodnia	Poniedziałek		Wtorek		Środa		Czwartek		Piątek		Sobota		Niedziela	
Kierunek	Granica Państwa	Świecko	Granica Państwa	Świecko	Granica Państwa	Świecko	Granica Państwa	Świecko	Granica Państwa	Świecko	Granica Państwa	Świecko	Granica Państwa	Świecko
SDR	13064	8211	11956	11225	11872	13353	10427	17654	9007	23242	9241	14653	12259	6544
Razem	21275		23181		25225		28081		32249		23894		18803	
Podział procentowy	61,41%	38,59%	51,58%	48,42%	47,06%	52,94%	37,13%	62,87%	27,93%	72,07%	38,67%	61,33%	65,20%	34,80%



Analiza ruchu pojazdów ogółem w poszczególnych dniach tygodnia dla każdego miesiąca, w podziale na kierunki ruchu



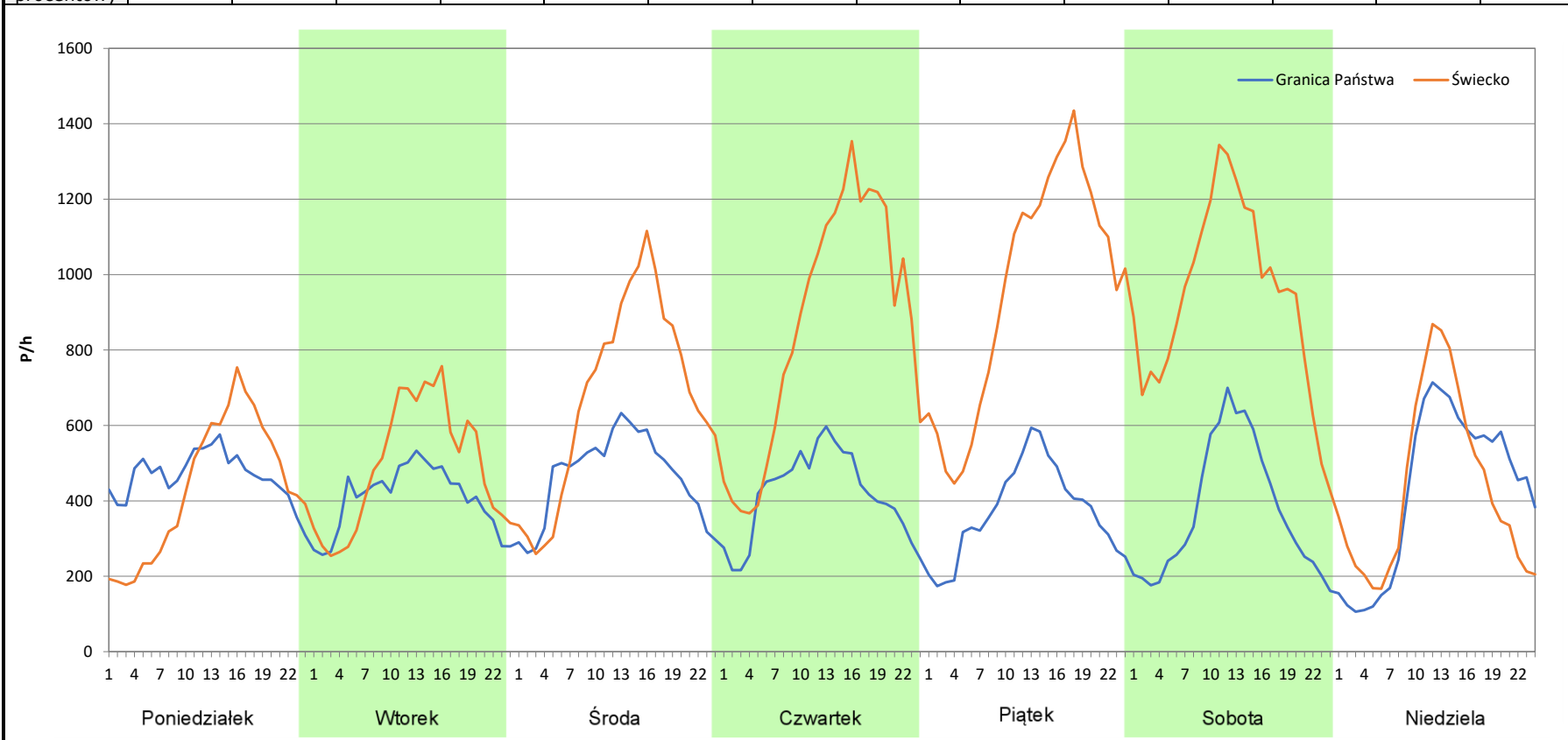
Stacja nr 08801

Miejscowość: Świecko
Odcinek: GR. PAŃSTWA - W. ŚWIECKO /DK29/
Typ stacji: KAS
Miesiąc: Grudzień

Rok: 2024
Numer drogi: 2b
Oddział: Zielona Góra

R03_07-12_08801_2024

Dzień tygodnia	Poniedziałek		Wtorek		Środa		Czwartek		Piątek		Sobota		Niedziela	
Kierunek	Granica Państwa	Świecko	Granica Państwa	Świecko	Granica Państwa	Świecko	Granica Państwa	Świecko	Granica Państwa	Świecko	Granica Państwa	Świecko	Granica Państwa	Świecko
SDR	11152	10469	9727	11806	11134	16243	9939	20675	8897	23079	8884	22447	10213	10361
Razem	21621		21533		27377		30614		31976		31331		20574	
Podział procentowy	51,58%	48,42%	45,17%	54,83%	40,67%	59,33%	32,47%	67,53%	27,82%	72,18%	28,36%	71,64%	49,64%	50,36%



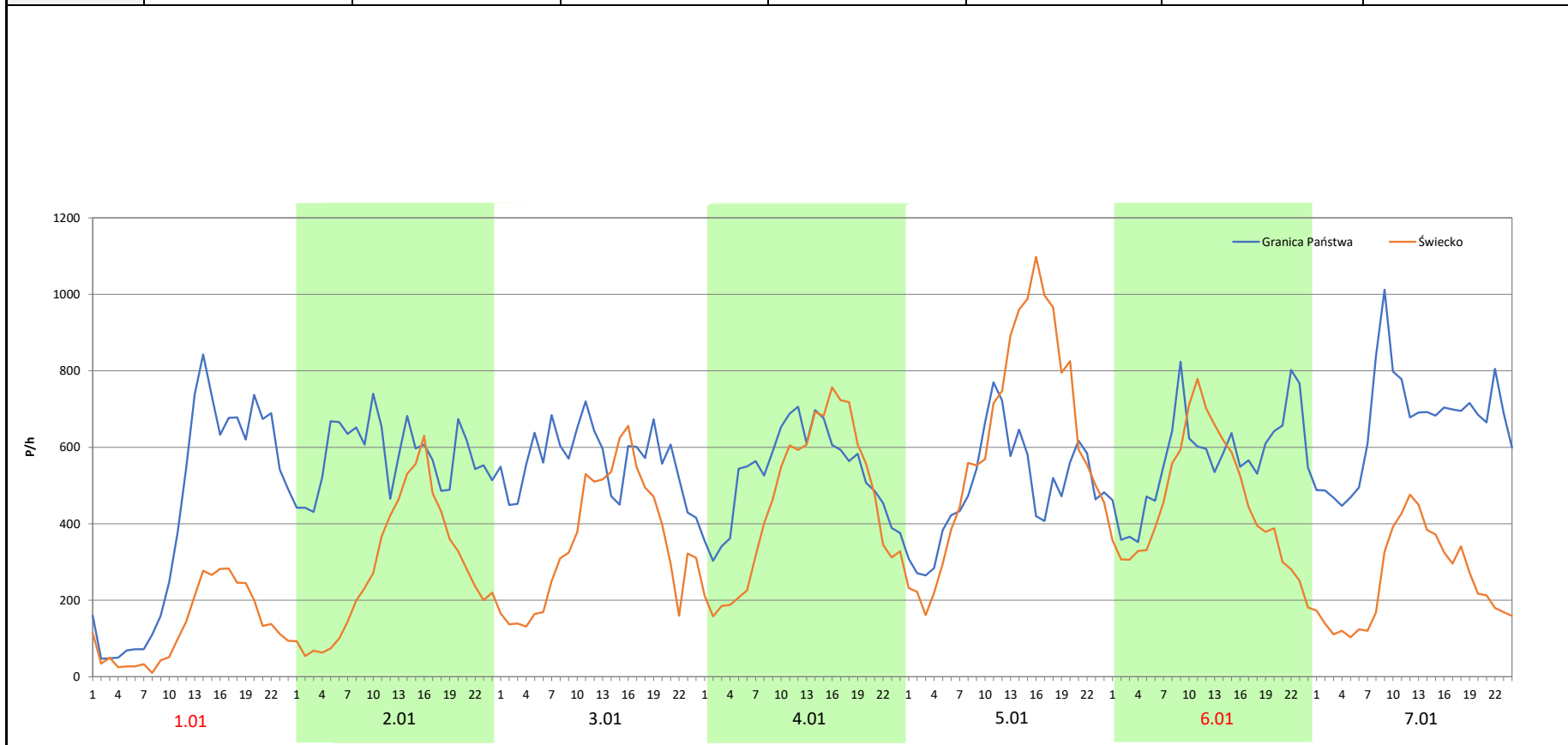
**Analiza ruchu pojazdów ogółem w święta i dni okołoświąteczne, w podziale na kierunki ruchu
NOWY ROK i Święto Trzech Króli**



Stacja nr 08801

Miejscowość: Świecko
Odcinek: GR. PAŃSTWA - W. ŚWIECKO /DK29/
Typ stacji: KAS
Miesiąc: Styczeń
Rok: 2024
Numer drogi: 2b
Oddział: Zielona Góra
 R03_08-1_08801_2024

Data Dzień tygodnia	1.01 Poniedziałek		2.01 Wtorek		3.01 Środa		4.01 Czwartek		5.01 Piątek		6.01 Sobota		7.01 Niedziela	
Kierunek	Granica Państwa	Świecko	Granica Państwa	Świecko	Granica Państwa	Świecko	Granica Państwa	Świecko	Granica Państwa	Świecko	Granica Państwa	Świecko	Granica Państwa	Świecko
Dobowy ruch	10016	3146	13829	6805	13943	6961	13998	7100	13862	7259	13863	7476	13736	7675
Razem	13162		20634		20904		21098		21121		21339		21411	
Podział procentowy	76,10%	23,90%	67,02%	32,98%	66,70%	33,30%	66,35%	33,65%	65,63%	34,37%	64,97%	35,03%	64,15%	35,85%
Udział SDRR	50,90%		79,80%		80,84%		81,59%		81,68%		82,53%		82,81%	



Analiza ruchu pojazdów ogółem w święta i dni okołoswiąteczne, w podziale na kierunki ruchu
WIELKANOC

Stacja nr 08801

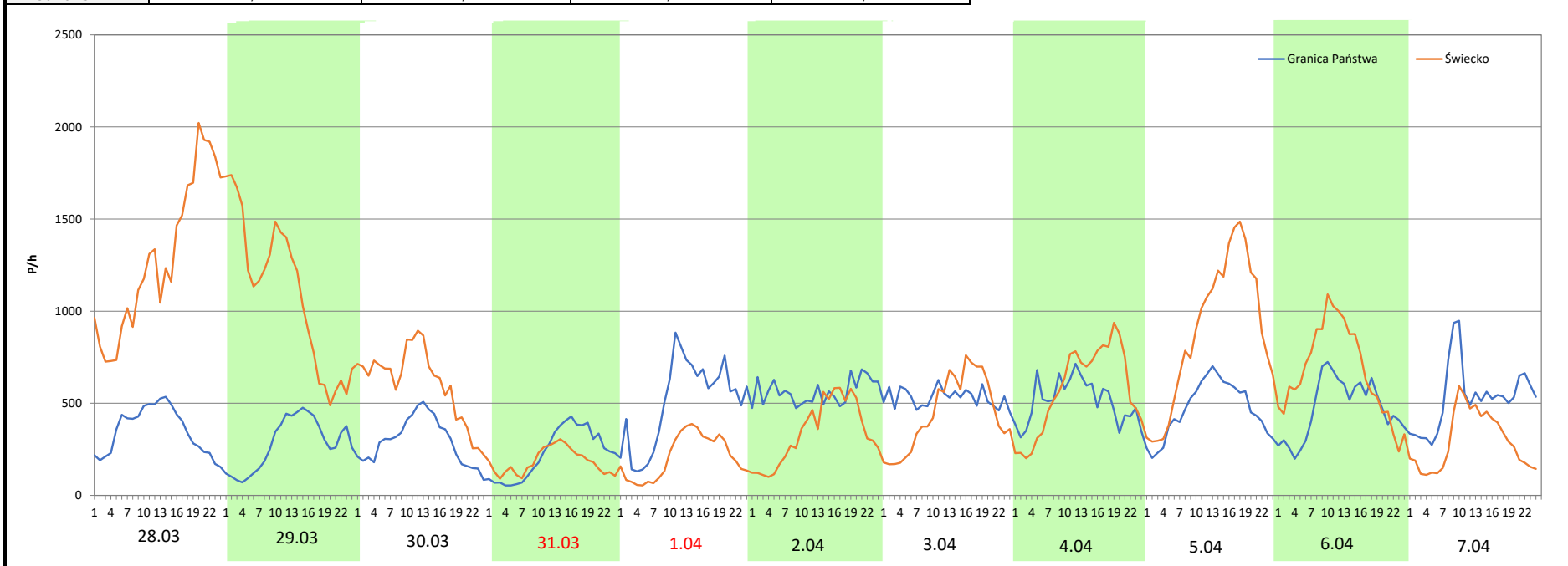
Miejscowość: Świecko
Odcinek: GR. PAŃSTWA - W. ŚWIECKO /DK29/
Typ stacji: KAS
Miesiąc: Marzec / Kwiecień

Rok: 2024
Numer drogi: 2b
Oddział: Zielona Góra

R03_08-2_08801_2024

Data Dzień tygodnia	28.03 Czwartek		29.03 Piątek		30.03 Sobota		31.03 Niedziela		1.04 Poniedziałek		2.04 Wtorek		3.04 Środa	
Kierunek	Granica Państwa	Świecko	Granica Państwa	Świecko	Granica Państwa	Świecko	Granica Państwa	Świecko	Granica Państwa	Świecko	Granica Państwa	Świecko	Granica Państwa	Świecko
Dobowy ruch	8460	30990	6755	26410	7068	14626	5496	4399	12202	5054	13490	8214	13469	8317
Razem	39450		33165		21694		9895		17256		21704		21786	
Podział procentowy	21,44%	78,56%	20,37%	79,63%	32,58%	67,42%	55,54%	44,46%	70,71%	29,29%	62,15%	37,85%	61,82%	38,18%
Udział SDRR	152,57%		128,26%		83,90%		38,27%		66,74%		83,94%		84,26%	

Data Dzień tygodnia	4.04 Czwartek		5.04 Piątek		6.04 Sobota		7.04 Niedziela	
Kierunek	Granica Państwa	Świecko	Granica Państwa	Świecko	Granica Państwa	Świecko	Granica Państwa	Świecko
Dobowy ruch	12284	13780	11203	21207	11376	16111	12724	7067
Razem	26064		32410		27487		19791	
Podział procentowy	47,13%	52,87%	34,57%	65,43%	41,39%	58,61%	64,29%	35,71%
Udział SDRR	100,80%		125,34%		106,30%		76,54%	



Analiza ruchu pojazdów ogółem w święta i dni okołoświąteczne, w podziale na kierunki ruchu
1 - 3 MAJA Stacja nr 08801



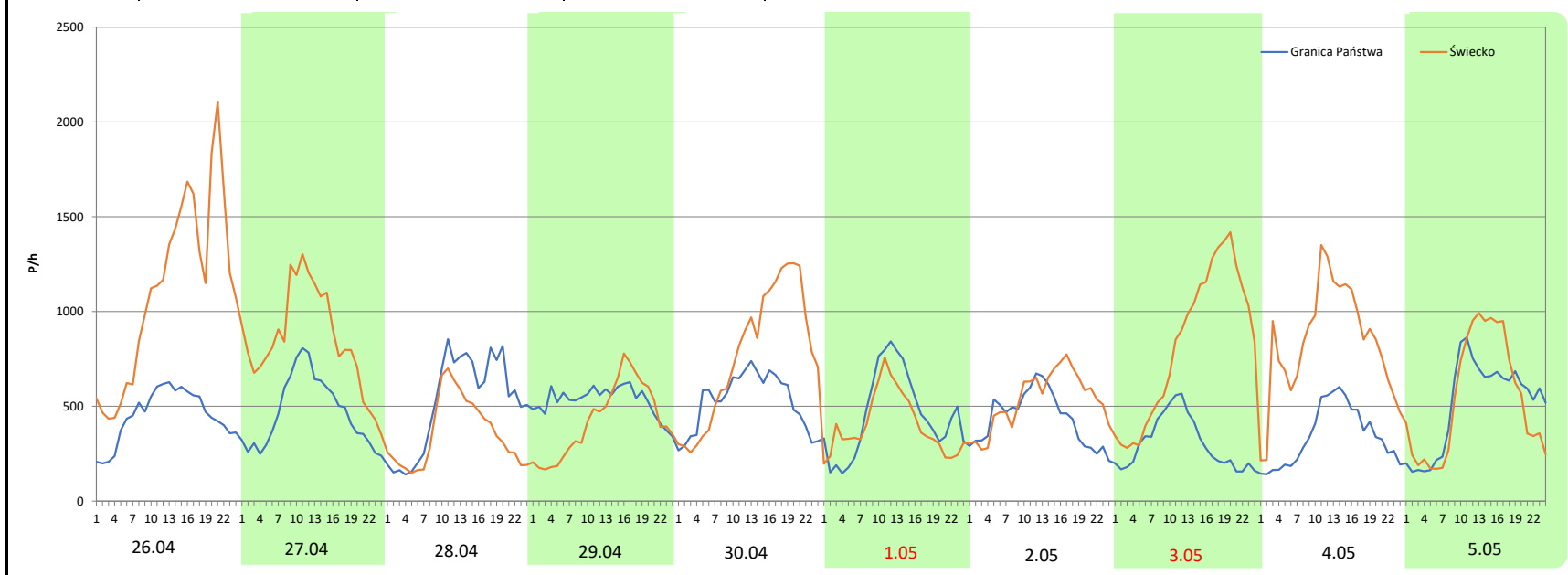
Miejscowość: Świecko
Odcinek: GR. PAŃSTWA - W. ŚWIECKO /DK29/
Typ stacji: KAS
Miesiąc: Maj

Rok: 2024
Numer drogi: 2b
Oddział: Zielona Góra

R03_08-3_08801_2024

Data Dzień tygodnia	26.04 Piątek		27.04 Sobota		28.04 Niedziela		29.04 Poniedziałek		30.04 Wtorek		1.05 Środa		2.05 Czwartek	
Kierunek	Granica Państwa	Świecko	Granica Państwa	Świecko	Granica Państwa	Świecko	Granica Państwa	Świecko	Granica Państwa	Świecko	Granica Państwa	Świecko	Granica Państwa	Świecko
Dobowy ruch	10827	26867	11228	20431	12479	8593	12715	10235	12624	18582	10955	9655	10434	12781
Razem	37694		31659		21072		22950		31206		20610		23215	
Podział procentowy	28,72%	71,28%	35,47%	64,53%	59,22%	40,78%	55,40%	44,60%	40,45%	59,55%	53,15%	46,85%	44,95%	55,05%
Udział SDRR	145,78%		122,44%		81,49%		88,76%		120,69%		79,71%		89,78%	

Data Dzień tygodnia	3.05 Piątek		4.05 Sobota		5.05 Niedziela	
Kierunek	Granica Państwa	Świecko	Granica Państwa	Świecko	Granica Państwa	Świecko
Dobowy ruch	7320	19847	8216	20022	12289	12997
Razem	27167		28238		25286	
Podział procentowy	26,94%	73,06%	29,10%	70,90%	48,60%	51,40%
Udział SDRR	105,07%		109,21%		97,79%	

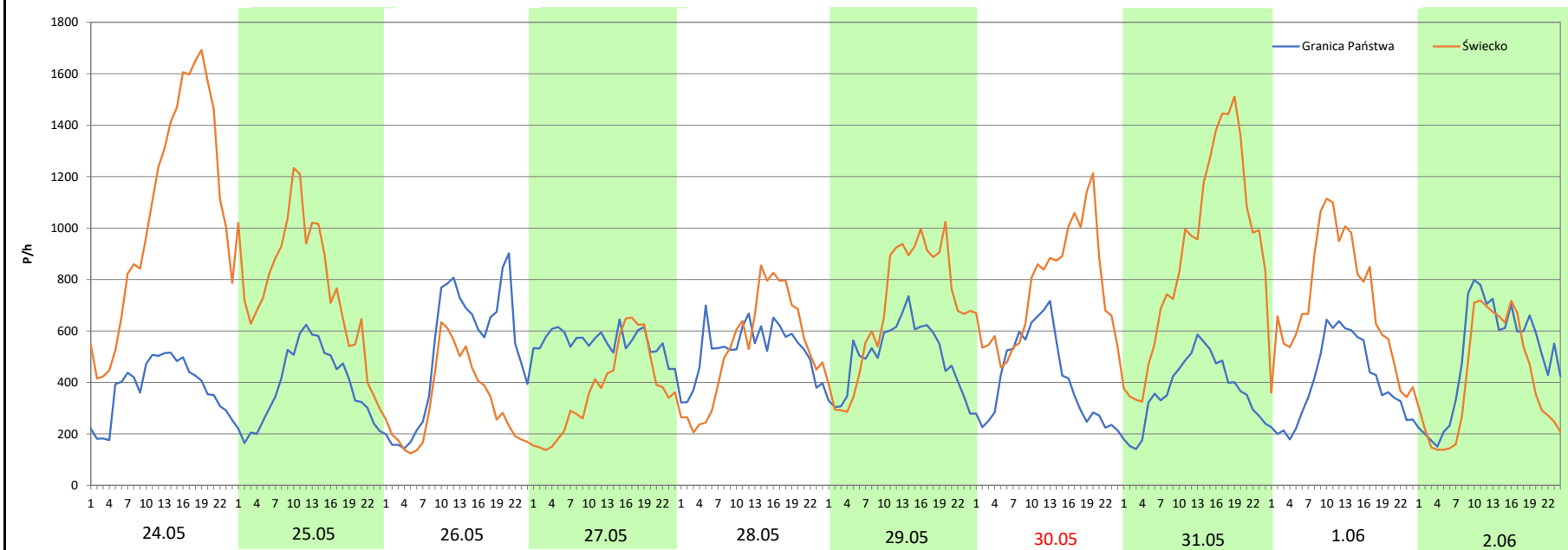


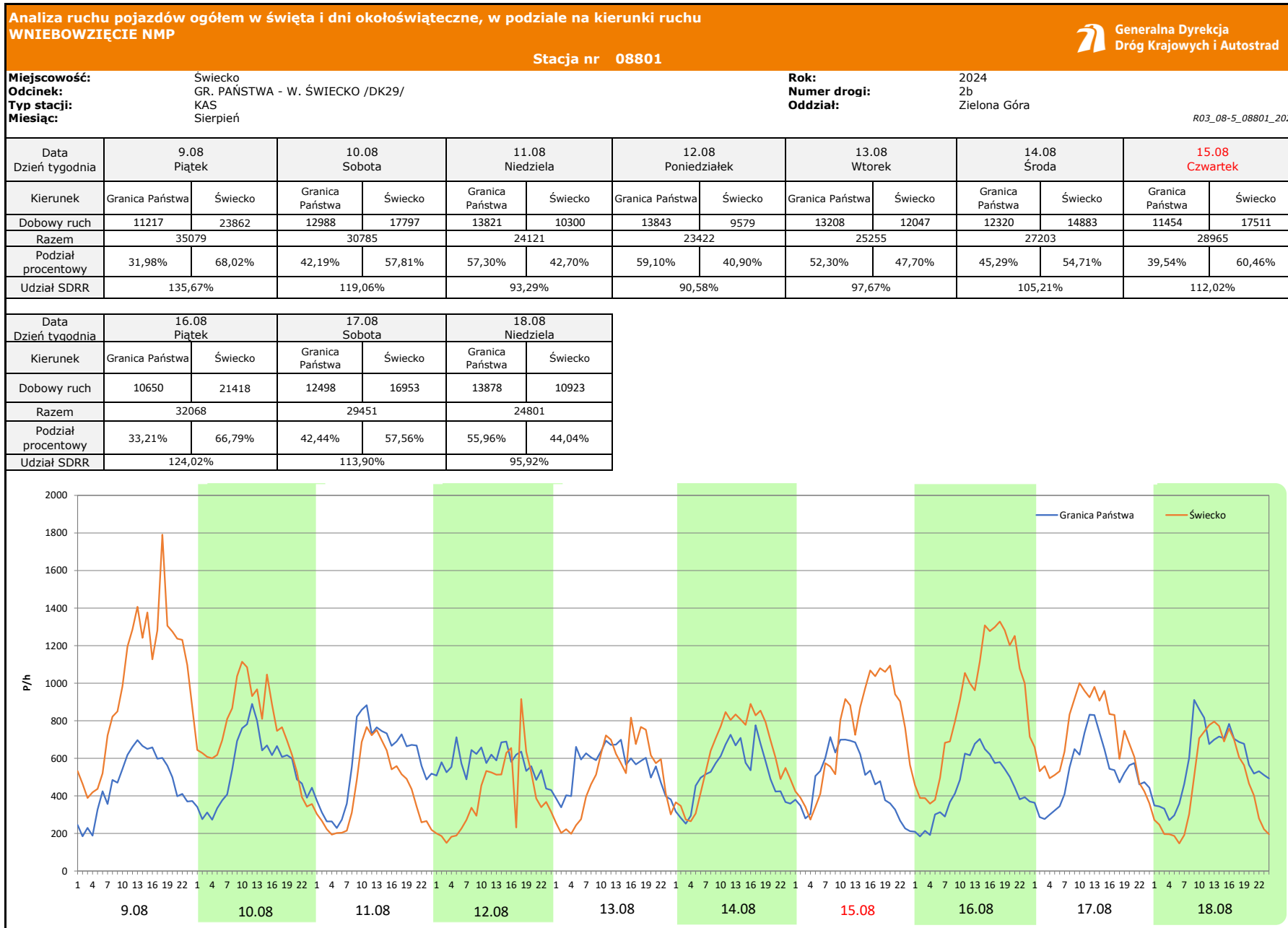
Analiza ruchu pojazdów ogółem w święta i dni okołoswiąteczne, w podziale na kierunki ruchu
BOŻE CIAŁO Generalna Dyrekcja Dróg Krajowych i Autostrad
Stacja nr 08801

Miejscowość: Świecko
Odcinek: GR. PAŃSTWA - W. ŚWIECKO /DK29/
Typ stacji: KAS
Miesiąc: Maj
Rok: 2024
Numer drogi: 2b
Oddział: Zielona Góra
R03_08-4_08801_2024

Data Dzień tygodnia	24.05 Piątek		25.05 Sobota		26.05 Niedziela		27.05 Poniedziałek		28.05 Wtorek		29.05 Środa		30.05 Czwartek	
Kierunek	Granica Państwa	Świecko	Granica Państwa	Świecko	Granica Państwa	Świecko	Granica Państwa	Świecko	Granica Państwa	Świecko	Granica Państwa	Świecko	Granica Państwa	Świecko
Dobowy ruch	9096	25521	9277	18668	12324	7672	13373	8945	12594	12821	12022	16482	9893	18326
Razem	34617		27945		19996		22318		25415		28504		28219	
Podział procentowy	26,28%	73,72%	33,20%	66,80%	61,63%	38,37%	59,92%	40,08%	49,55%	50,45%	42,18%	57,82%	35,06%	64,94%
Udział SDRR	133,88%		108,08%		77,33%		86,31%		98,29%		110,24%		109,13%	

Data Dzień tygodnia	31.05 Piątek		1.06 Sobota		2.06 Niedziela	
Kierunek	Granica Państwa	Świecko	Granica Państwa	Świecko	Granica Państwa	Świecko
Dobowy ruch	8837	21774	9592	16941	12024	9857
Razem	30611		26533		21881	
Podział procentowy	28,87%	71,13%	36,15%	63,85%	54,95%	45,05%
Udział SDRR	118,39%		102,61%		84,62%	





Analiza ruchu pojazdów ogółem w święta i dni okołoswiąteczne, w podziale na kierunki ruchu WSZYSTKICH ŚWIĘTYCH

Stacja nr 08801

 Generalna Dyrekcja Dróg Krajowych i Autostrad

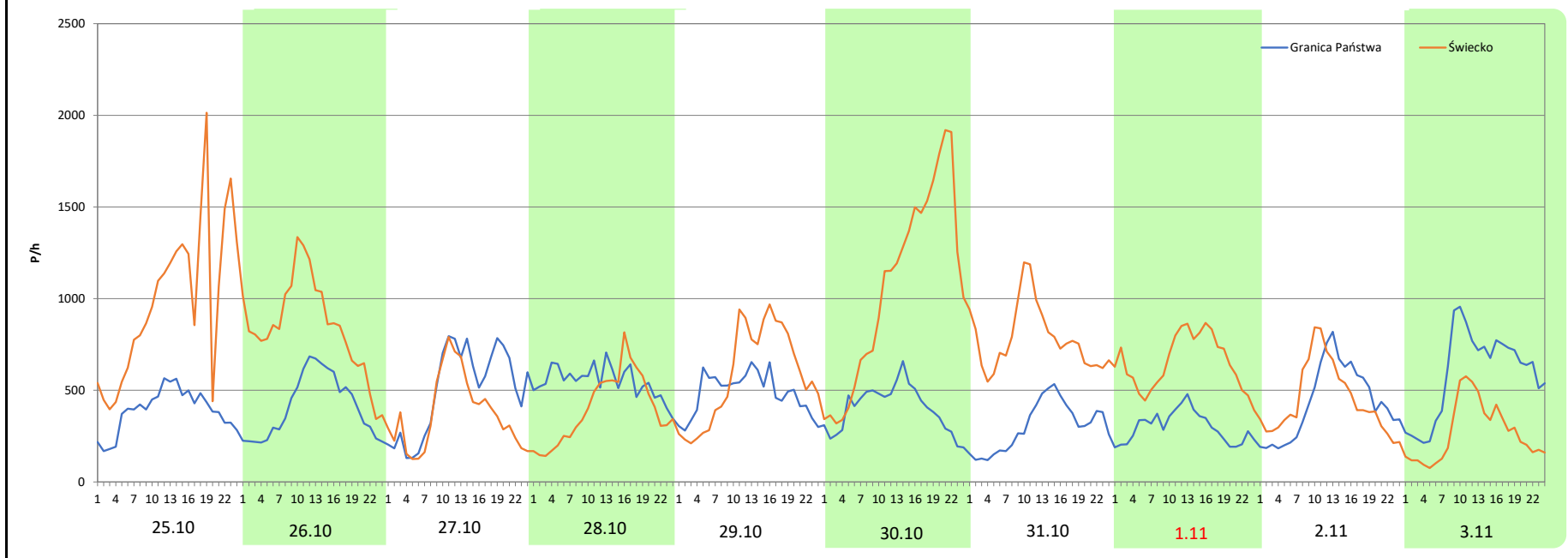
Miejscowość: Świecko
Odcinek: GR. PAŃSTWA - W. ŚWIECKO /DK29/
Typ stacji: KAS
Miesiąc: Październik / Listopad

Rok: 2024
Numer drogi: 2b
Oddział: Zielona Góra

R03_08-6_08801_2024

Data Dzień tygodnia	25.10 Piątek		26.10 Sobota		27.10 Niedziela		28.10 Poniedziałek		29.10 Wtorek		30.10 Środa		31.10 Czwartek	
Kierunek	Granica Państwa	Świecko	Granica Państwa	Świecko	Granica Państwa	Świecko	Granica Państwa	Świecko	Granica Państwa	Świecko	Granica Państwa	Świecko	Granica Państwa	Świecko
Dobowy ruch	9349	23887	9816	20369	12045	8976	13161	9586	11603	14015	9638	25424	7278	18836
Razem	33236		30185		21021		22747		25618		35062		26114	
Podział procentowy	28,13%	71,87%	32,52%	67,48%	57,30%	42,70%	57,86%	42,14%	45,29%	54,71%	27,49%	72,51%	27,87%	72,13%
Udział SDRR	128,54%		116,74%		81,30%		87,97%		99,08%		135,60%		100,99%	

Data Dzień tygodnia	1.11 Piątek		2.11 Sobota		3.11 Niedziela	
Kierunek	Granica Państwa	Świecko	Granica Państwa	Świecko	Granica Państwa	Świecko
Dobowy ruch	7167	15626	10442	10726	14173	6479
Razem	22793		21168		20652	
Podział procentowy	31,44%	68,56%	49,33%	50,67%	68,63%	31,37%
Udział SDRR	88,15%		81,87%		79,87%	



**Analiza ruchu pojazdów ogółem w święta i dni okołoświąteczne, w podziale na kierunki ruchu
ŚWIĘTO NIEPODLEGŁOŚCI**

Stacja nr 08801

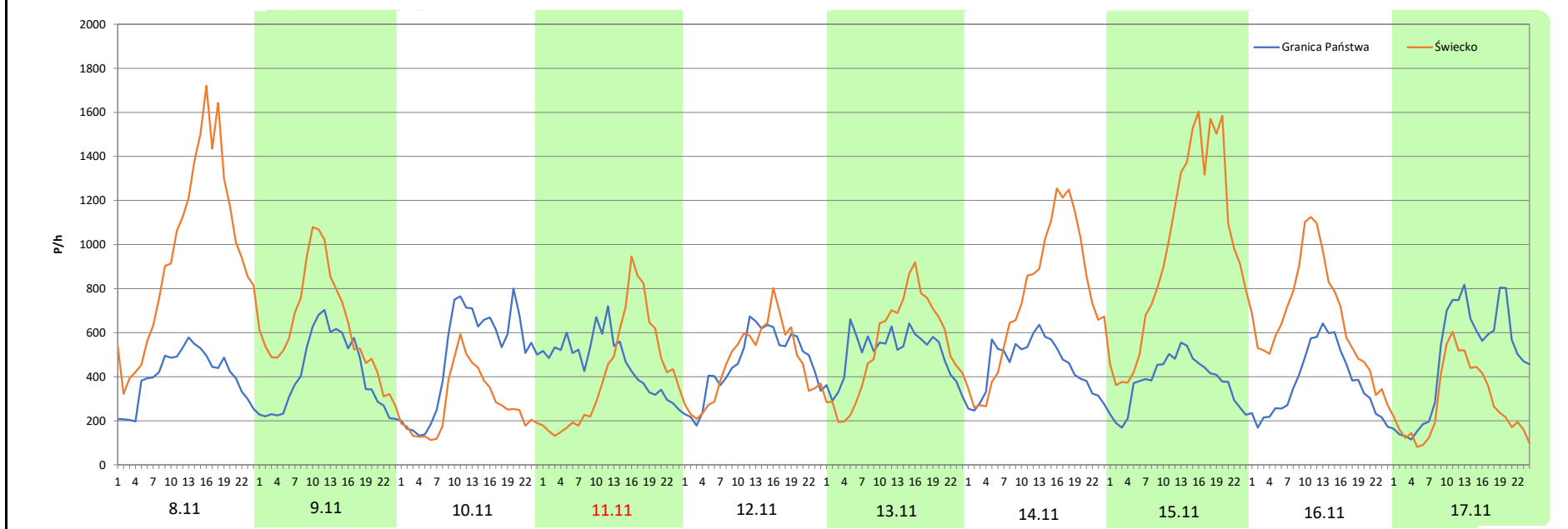
Miejscowość: Świecko
Odcinek: GR. PAŃSTWA - W. ŚWIECKO /DK29/
Typ stacji: KAS
Miesiąc: Listopad

Rok: 2024
Numer drogi: Zb
Oddział: Zielona Góra

R03_08-7_08801_2024

Data Dzień tygodnia	8.11 Piątek		9.11 Sobota		10.11 Niedziela		11.11 Poniedziałek		12.11 Wtorek		13.11 Środa		14.11 Czwartek	
Kierunek	Granica Państwa	Świecko	Granica Państwa	Świecko	Granica Państwa	Świecko	Granica Państwa	Świecko	Granica Państwa	Świecko	Granica Państwa	Świecko	Granica Państwa	Świecko
Dobowy ruch	9637	23068	9828	15136	11875	6647	11194	10117	11090	11122	12093	12885	10751	18071
Razem	32705		24964		18522		21311		22212		24978		28822	
Podział procentowy	29,47%	70,53%	39,37%	60,63%	64,11%	35,89%	52,53%	47,47%	49,93%	50,07%	48,41%	51,59%	37,30%	62,70%
Udział SDRR	126,48%		96,55%		71,63%		82,42%		85,90%		96,60%		111,47%	

Data Dzień tygodnia	15.11 Piątek		16.11 Sobota		17.11 Niedziela	
Kierunek	Granica Państwa	Świecko	Granica Państwa	Świecko	Granica Państwa	Świecko
Dobowy ruch	9059	23379	8854	15926	11566	6737
Razem	32438		24780		18303	
Podział procentowy	27,93%	72,07%	35,73%	64,27%	63,19%	36,81%
Udział SDRR	125,45%		95,83%		70,79%	



Analiza ruchu pojazdów ogółem w święta i dni okołoświąteczne, w podziale na kierunki ruchu
BOŻE NARODZENIE

Stacja nr 08801

 **Generalna Dyrekcja
Dróg Krajowych i Autostrad**

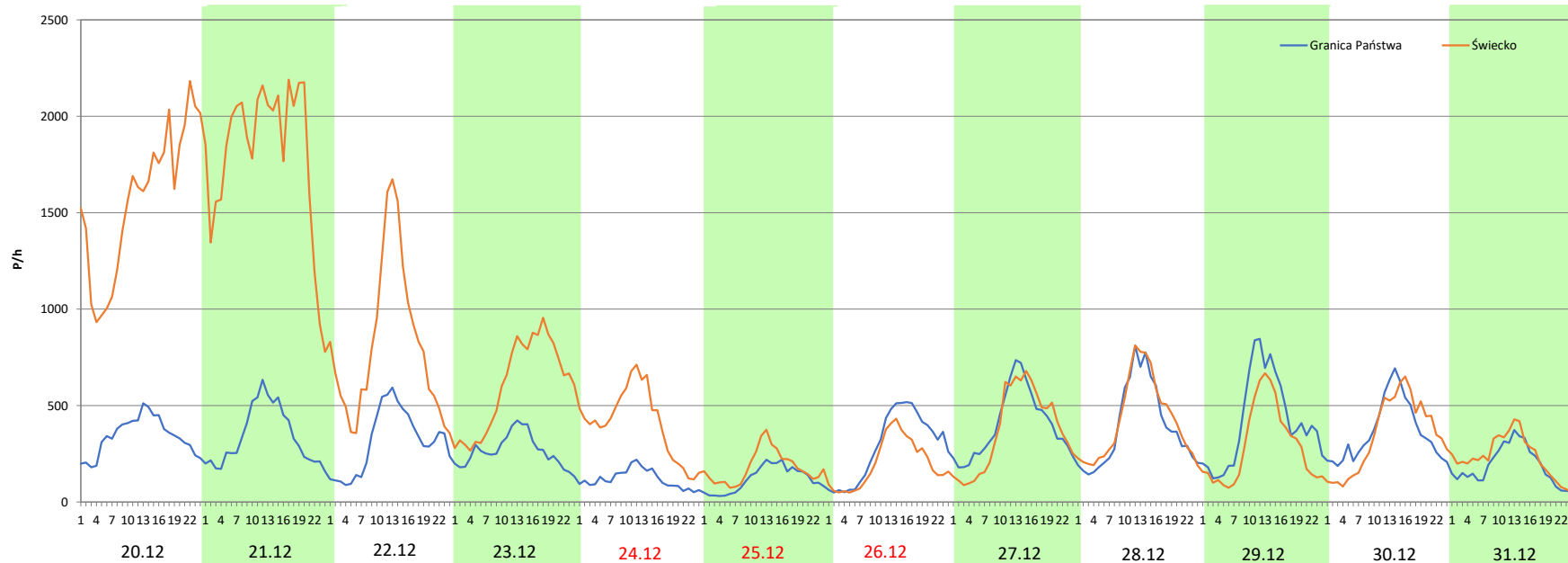
Miejscowość: Świecko
Odcinek: GR. PAŃSTWA - W. ŚWIECKO /DK29/
Typ stacji: KAS
Miesiąc: Grudzień

Rok: 2024
Numer drogi: 2b
Oddział: Zielona Góra

R03_08-8_08801_2024

Data Dzień tygodnia	20.12 Piątek		21.12 Sobota		22.12 Niedziela		23.12 Poniedziałek		24.12 Wtorek		25.12 Środa		26.12 Czwartek	
Kierunek	Granica Państwa	Świecko	Granica Państwa	Świecko	Granica Państwa	Świecko	Granica Państwa	Świecko	Granica Państwa	Świecko	Granica Państwa	Świecko	Granica Państwa	Świecko
Dobowy ruch	8178	37796	8111	43266	7524	19463	6349	14583	2848	9842	2845	4292	6964	4805
Razem	45974		51377		26987		20932		12690		7137		11769	
Podział procentowy	17,79%	82,21%	15,79%	84,21%	27,88%	72,12%	30,33%	69,67%	22,44%	77,56%	39,86%	60,14%	59,17%	40,83%
Udział SDRR	177,80%		198,70%		104,37%		80,95%		49,08%		27,60%		45,52%	

Data Dzień tygodnia	27.12 Piątek		28.12 Sobota		29.12 Niedziela		30.12 Poniedziałek		31.12 Wtorek	
Kierunek	Granica Państwa	Świecko	Granica Państwa	Świecko	Granica Państwa	Świecko	Granica Państwa	Świecko	Granica Państwa	Świecko
Dobowy ruch	9534	8964	9349	10136	10039	7009	8695	8357	4499	5651
Razem	18498		19485		17048		17052		10150	
Podział procentowy	51,54%	48,46%	47,98%	52,02%	58,89%	41,11%	50,99%	49,01%	44,33%	55,67%
Udział SDRR	71,54%		75,36%		65,93%		65,95%		39,25%	



Analiza ruchu pojazdów ogółem w święta i dni okołoświąteczne, w podziale na kierunki ruchu
ZIELONE ŚWIĄTKI



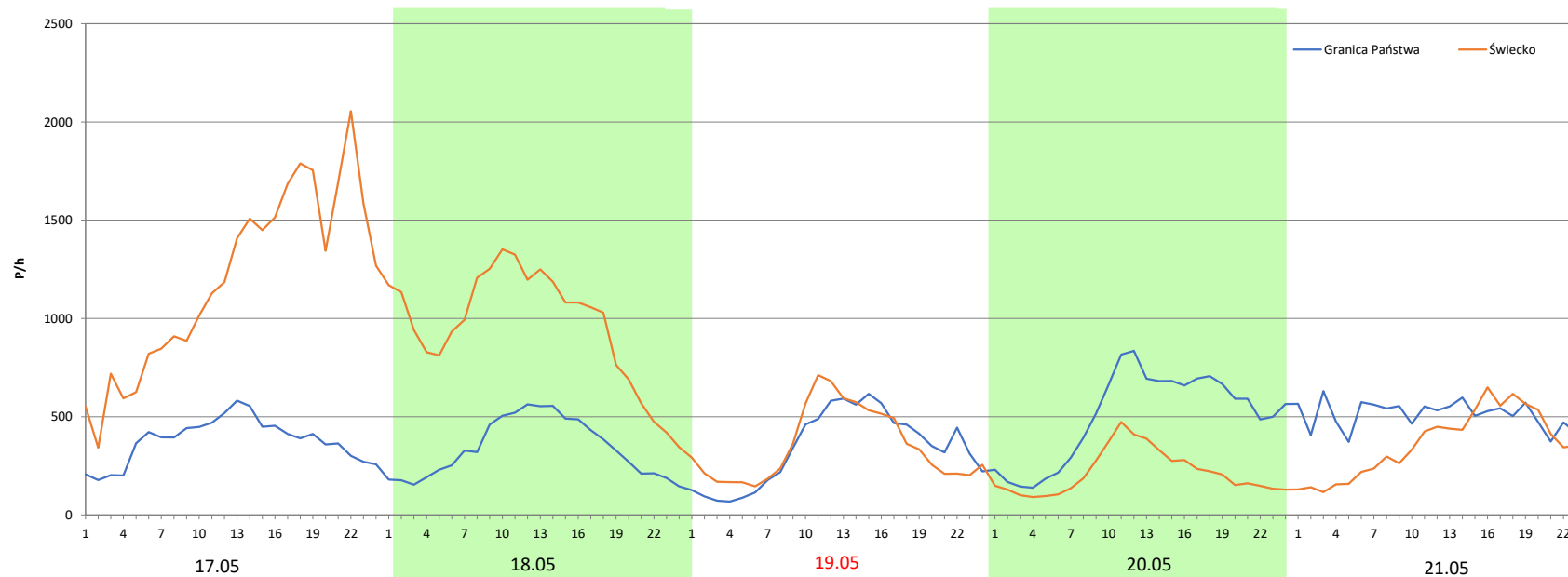
Stacja nr 08801

Miejscowość: Świecko
Odcinek: GR. PAŃSTWA - W. ŚWIECKO /DK29/
Typ stacji: KAS
Miesiąc: Maj

Rok: 2024
Numer drogi: 2b
Oddział: Zielona Góra

R03_08-9_08801_2024

Data Dzień tygodnia	17.05 Piątek		18.05 Sobota		19.05 Niedziela		20.05 Poniedziałek		21.05 Wtorek	
Kierunek	Granica Państwa	Świecko	Granica Państwa	Świecko	Granica Państwa	Świecko	Granica Państwa	Świecko	Granica Państwa	Świecko
Dobowy ruch	9047	28671	8135	23087	8153	8428	12105	5181	12196	8677
Razem	37718		31222		16581		17286		20873	
Podział procentowy	23,99%	76,01%	26,06%	73,94%	49,17%	50,83%	70,03%	29,97%	58,43%	41,57%
Udział SDRR	145,87%		120,75%		64,13%		66,85%		80,72%	



Analiza ruchu pojazdów ogółem w święta i dni okołoswiąteczne, w podziale na kierunki ruchu
DZIEŃ ZJEDNOCZENIA NIEMIEC



Stacja nr 08801

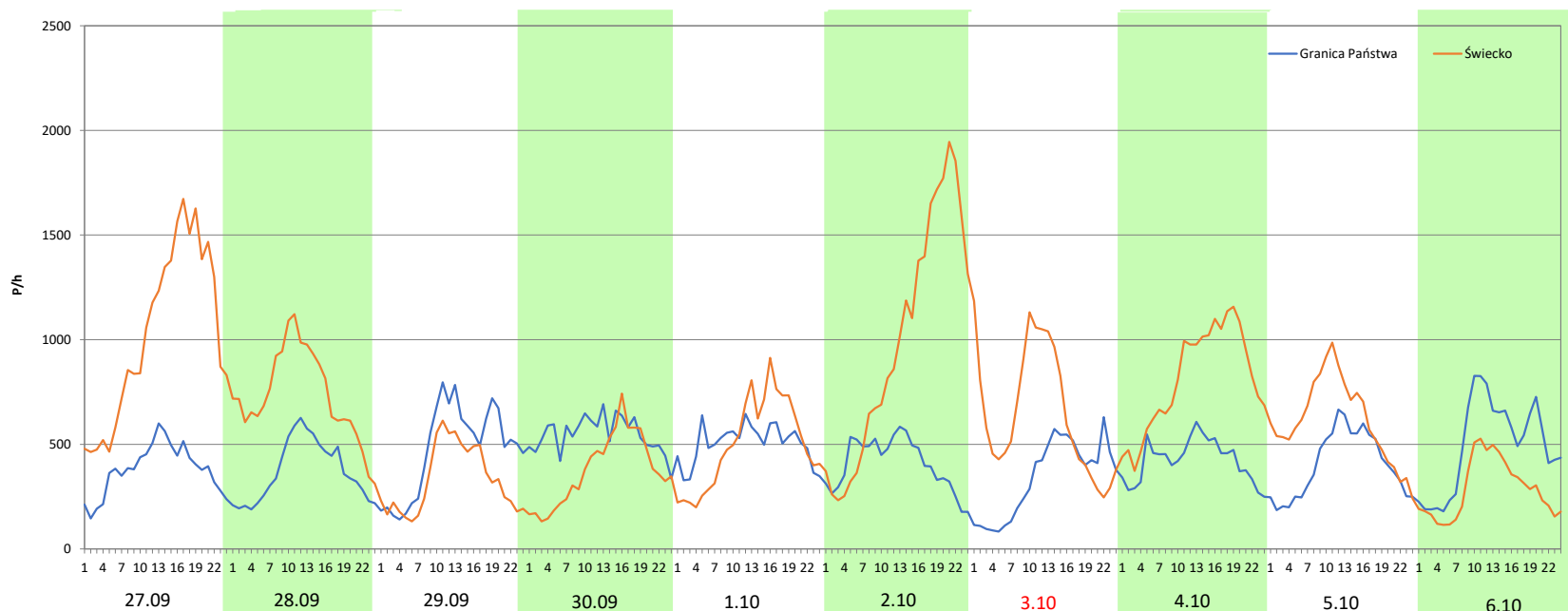
Miejscowość: Świecko
Odcinek: GR. PAŃSTWA - W. ŚWIECKO /DK29/
Typ stacji: KAS
Miesiąc: Wrzesień / Październik

Rok: 2024
Numer drogi: 2b
Oddział: Zielona Góra

R03_08-10_08801_2024

Data Dzień tygodnia	27.09 Piątek		28.09 Sobota		29.09 Niedziela		30.09 Poniedziałek		1.10 Wtorek		2.10 Środa		3.10 Czwartek	
Kierunek	Granica Państwa	Świecko	Granica Państwa	Świecko	Granica Państwa	Świecko	Granica Państwa	Świecko	Granica Państwa	Świecko	Granica Państwa	Świecko	Granica Państwa	Świecko
Dobowy ruch	9090	24648	8876	17600	11451	7967	13148	9064	12128	12087	9777	23890	8132	15582
Razem	33738		26476		19418		22212		24215		33667		23714	
Podział procentowy	26,94%	73,06%	33,52%	66,48%	58,97%	41,03%	59,19%	40,81%	50,08%	49,92%	29,04%	70,96%	34,29%	65,71%
Udział SDRR	130,48%		102,39%		75,10%		85,90%		93,65%		130,20%		91,71%	

Data Dzień tygodnia	4.10 Piątek		5.10 Sobota		6.10 Niedziela	
Kierunek	Granica Państwa	Świecko	Granica Państwa	Świecko	Granica Państwa	Świecko
Dobowy ruch	10157	19462	9655	14714	11861	6860
Razem	29619		24369		18721	
Podział procentowy	34,29%	65,71%	39,62%	60,38%	63,36%	36,64%
Udział SDRR	114,55%		94,25%		72,40%	



Nierównomierność kierunkowa dla każdego dnia w roku, dla pojazdów ogółem												
Stacja nr 08801												
Miejscowość: Świecko				Rok: 2024				Generalna Dyrekcja Dróg Krajowych i Autostrad				
Odcinek: GR. PAŃSTWA - W. ŚWIECKO /DK29/				Numer drogi: 2b								
Typ stacji: KAS				Oddział: Zielona Góra								
R03_11_08801_2024												
08801	Proporcja ruchu dziennego do średniego dobowego ruchu rocznego [%]											
	1	2	3	4	5	6	7	8	9	10	11	12
1	23,9	65,4	71,9	29,3	46,8	63,8	43,8	64,2	39,2	49,9	68,6	39,6
2	33,0	73,0	63,3	37,8	55,1	45,0	50,2	69,4	38,1	71,0	50,7	40,9
3	38,6	65,0	38,0	45,8	73,1	42,0	55,3	62,1	46,0	65,7	31,4	48,1
4	46,2	38,8	39,3	52,9	70,9	49,4	63,9	47,0	52,5	65,7	37,0	54,8
5	55,4	40,3	48,8	65,4	51,4	53,5	73,0	43,3	61,9	60,4	46,5	63,0
6	44,1	49,0	55,0	58,6	40,4	63,4	67,6	49,1	71,1	36,6	51,1	71,1
7	27,6	54,9	66,1	35,7	50,1	73,3	48,8	55,4	61,1	39,4	61,2	63,4
8	31,2	65,4	71,3	39,0	69,6	63,5	43,6	62,6	37,2	48,6	70,5	39,9
9	41,9	72,5	61,9	48,2	69,8	38,7	50,0	68,0	38,4	53,4	60,6	39,9
10	48,3	63,6	36,7	52,7	62,7	39,1	56,6	57,8	46,6	63,3	35,9	48,9
11	62,0	37,7	38,6	62,6	57,9	48,4	65,6	42,7	53,8	72,1	47,5	54,8
12	70,7	39,0	47,7	71,7	36,9	55,1	73,2	40,9	63,4	65,1	50,1	63,2
13	58,3	47,8	53,0	60,5	42,2	64,7	68,7	47,7	69,2	38,7	51,6	72,5
14	31,2	53,3	62,8	38,7	49,2	72,8	48,5	54,7	63,4	39,5	62,7	69,6
15	38,0	62,7	72,1	39,2	56,4	64,2	43,9	60,5	41,3	48,5	72,1	49,2
16	46,5	71,0	64,6	48,8	63,4	41,3	50,3	66,8	41,1	53,7	64,3	43,9
17	52,7	63,0	38,3	53,6	76,0	41,9	57,0	57,6	47,8	62,4	36,8	55,3
18	62,4	37,0	39,2	62,9	73,9	49,4	65,3	44,0	55,9	72,7	39,8	66,5
19	70,0	39,6	48,8	71,9	50,8	56,8	72,7	40,2	64,6	63,9	48,7	74,1
20	59,8	48,5	56,0	64,6	30,0	64,4	68,9	47,7	71,8	39,5	54,0	82,2
21	32,6	54,1	63,8	39,1	41,6	70,3	47,5	51,8	65,3	40,5	63,5	84,2
22	36,8	62,8	72,2	40,1	52,4	65,7	44,4	60,3	39,8	48,7	73,8	72,1
23	47,9	72,2	71,5	49,2	62,4	43,6	48,6	67,8	42,0	54,0	64,4	69,7
24	54,2	63,8	47,4	54,6	73,7	42,7	55,6	58,2	49,1	64,1	35,6	77,6
25	63,2	38,3	44,2	64,5	66,8	49,2	64,9	47,9	54,7	71,9	38,8	60,1
26	71,7	39,2	55,9	71,3	38,4	57,2	71,3	40,4	63,9	67,5	48,6	40,8
27	61,6	47,6	69,0	64,5	40,1	64,1	65,3	47,8	73,1	42,7	55,2	48,5
28	35,3	54,4	78,6	40,8	50,4	72,9	47,8	52,5	66,5	42,1	64,0	52,0
29	38,8	63,9	79,6	44,6	57,8	68,1	44,3	61,5	41,0	54,7	71,9	41,1
30	47,0		67,4	59,5	64,9	44,8	49,7	68,8	40,8	72,5	65,2	49,0
31	55,4		44,5		71,1		55,8	59,3		72,1		55,7

Legenda		Świecko
	<40%	>60%
		niedziele i święta

$$*WNK = \frac{N_{poj./24h} \text{ (kierunek P)}}{N_{poj./24h} \text{ (kierunek P+L)}}$$

Dobowe wahania ruchu pojazdów ogółem w podziale na kierunki



Generalna Dyrekcja
Dróg Krajowych i Autostrad

Stacja nr 08801

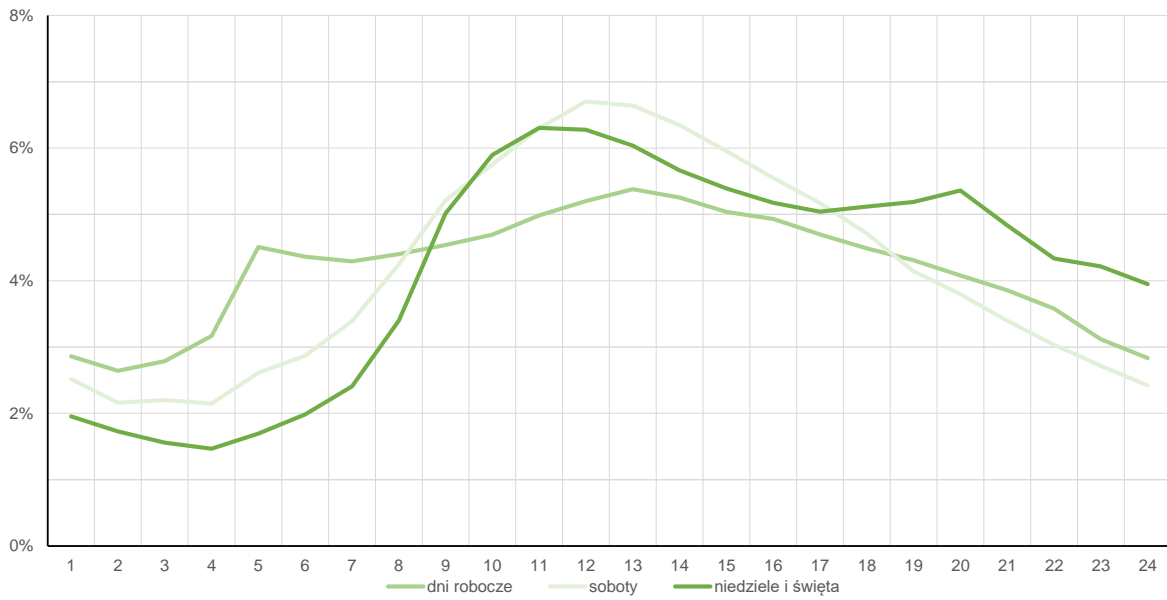
Miejscowość: Świecko
Odcinek: GR. PAŃSTWA - W. ŚWIECKO /DK29/
Typ stacji: KAS

Rok: 2024
Numer drogi: 2b
Oddział: Zielona Góra

Średni dobowy rozkład natężenia ruchu

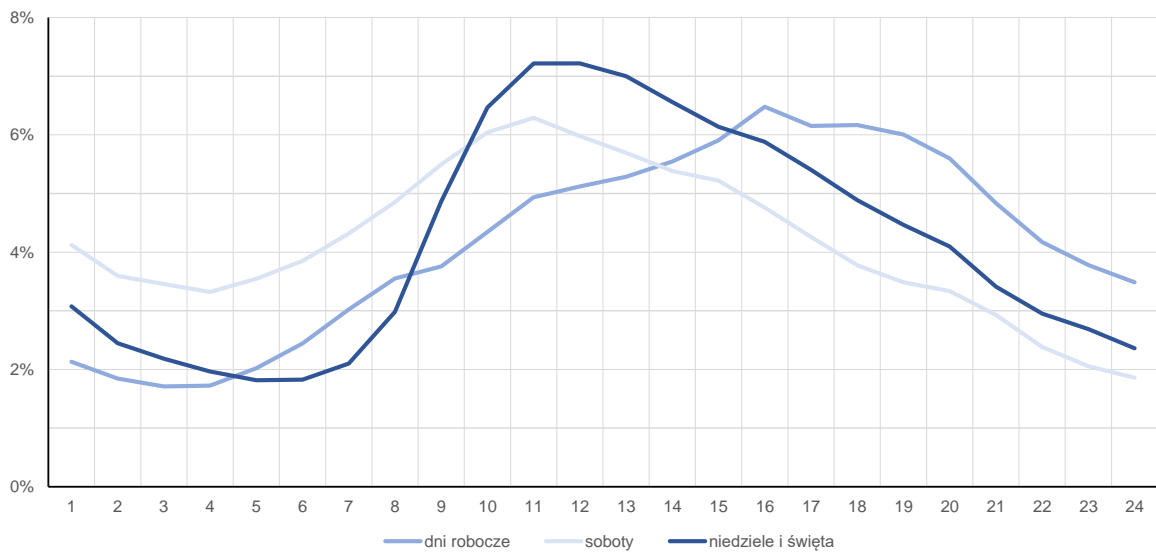
R03_12-1_08801_2024

Kierunek: Granica Państwa



R03_12-2_08801_2024

Kierunek: Świecko



Zestawienie 200 godzin o największym natężeniu ruchu w roku Generalna Dyrekcja Dróg Krajowych i Autostrad

Stacja nr 08801

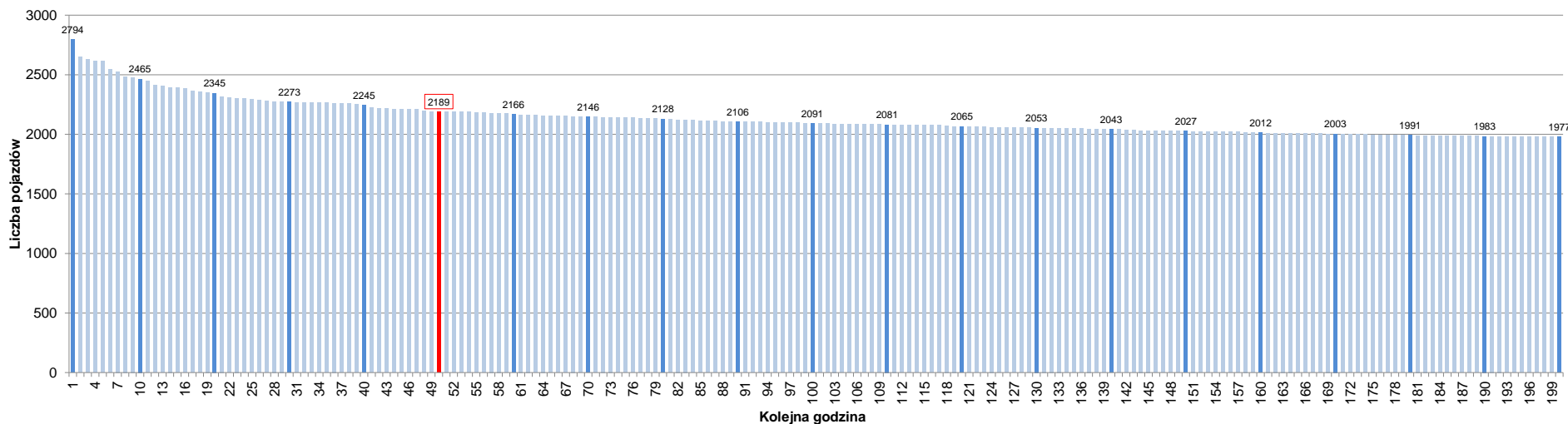
Miejscowość: Świecko
 Odcinek: GR. PAŃSTWA - W. ŚWIECKO /DK29/
 Typ stacji: KAS
 Rok: 2024
 Numer drogi: 2b
 Oddział: Zielona Góra

R07_02-1_08801_2024

Udział ruchu w godzinach o największym natężeniu w roku w odniesieniu do SDRR w 2023 roku [%]																					
SDRR	1	10	20	30	40	50	60	70	80	90	100	110	120	130	140	150	160	170	180	190	200
25857	2794	2465	2273	2245	2245	2189	2166	2146	2128	2106	2091	2081	2065	2053	2043	2027	2012	2003	1991	1983	1977
Udział proc.	11%	10%	9%	9%	9%	8%	8%	8%	8%	8%	8%	8%	8%	8%	8%	8%	8%	8%	8%	8%	8%
Data	21.12.24	21.12.24	26.07.24	26.07.24	20.12.24	16.02.24	17.05.24	19.07.24	13.12.24	29.11.24	21.06.24	02.08.24	15.11.24	12.04.24	12.07.24	09.08.24	23.08.24	18.10.24	19.04.24	23.08.24	12.07.24
Nr dnia	6	6	5	5	5	5	5	5	5	5	5	5	5	5	5	5	5	5	5	5	5
Godzina	12	19	17	18	0	16	19	17	18	15	0	15	16	16	13	15	16	19	18	15	20

R07_02-2_08801_2024

200 godzin o największym natężeniu w roku



Oznaczenia:
 - Wartości natężeń kolejnych 200 godzin
 - Wartości co dziesiątej wartości z posród 200 godzin
 - Wartości 50-tej godziny

SDRR: 25857 poj./dobę