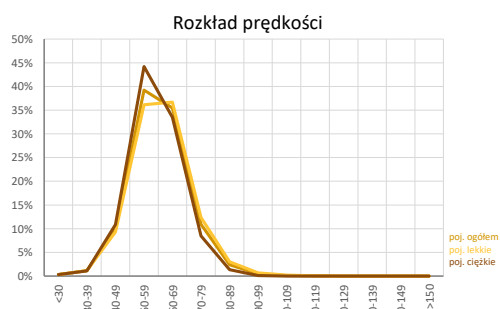
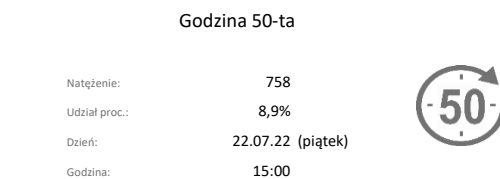
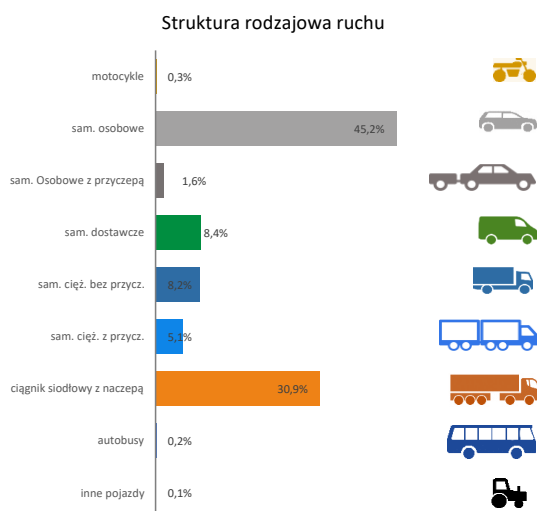
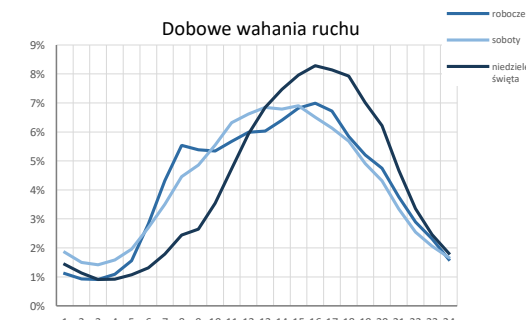
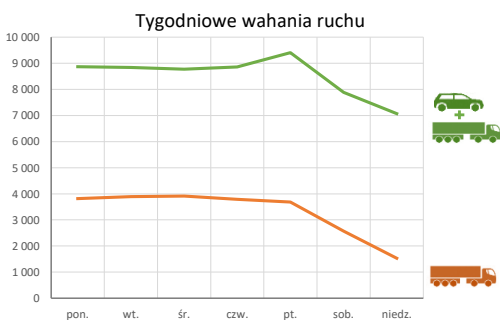
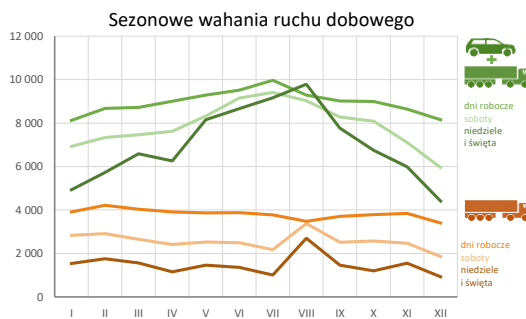
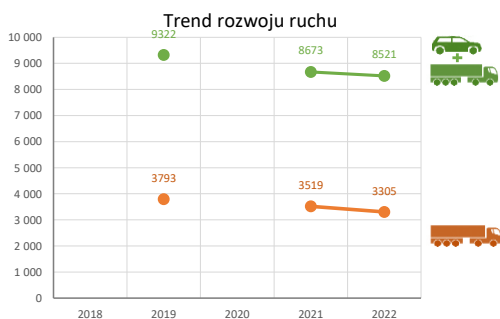


### Karta punktu

#### Stacja NR 08900

Nr stacji: 08900  
 Typ licznika: BIT 8+1  
 Lokalizacja: Mostki  
 Nr drogi: 92b  
 Pikietaż: 37,387

Stacja działa od: 01.01.1990  
 Charakter ruchu: G  
 Liczba dni w archiwizacji: 364  
 Liczba dni w przetworzeniu: 365



**Analiza średniego dobowego ruchu rocznego (SDRR) dla poszczególnych miesięcy w 2021 i 2022 roku**

R02\_01\_2022

Lp.	Oddział GDDKiA	Numer stacji	Typ stacji	Numer drogi	Średni dobowy ruch w miesiącu																																						
					styczeń			luty			marzec			kwiecień			maj			czerwiec			lipiec			sierpień			wrzesień			październik			listopad			grudzień			cały rok		
					2021	2022	wzrost/spadek (%)	2021	2022	wzrost/spadek (%)	2021	2022	wzrost/spadek (%)	2021	2022	wzrost/spadek (%)	2021	2022	wzrost/spadek (%)	2021	2022	wzrost/spadek (%)	2021	2022	wzrost/spadek (%)	2021	2022	wzrost/spadek (%)	2021	2022	wzrost/spadek (%)	2021	2022	wzrost/spadek (%)	2021	2022	wzrost/spadek (%)	2021	2022	wzrost/spadek (%)			
1.	Zielona Góra	08001	BIT 8+1	S3a	-	15210	-	16863	-	16319	-	17992	-	18976	-	22594	-	27503	-	28510	-	20249	-	18432	-	16928	-	15806	-	19615	-	-	-	-	-	-	-	-	-				
		08004	AVC	A2	13707	17192	+25	15139	17971	+19	15524	19022	+23	15640	20725	+33	18043	20054	+11	19325	20423	+6	21710	22412	+3	22037	22820	+4	19824	21046	+6	19949	20852	+5	18041	19742	+9	17980	20101	+12	18077	20197	+12
		08010	8+1	12	-	-	-	-	-	-	-	-	-	-	-	-	-	-	-	-	-	-	-	-	-	-	-	-	-	-	-	-	-	-	-	-	-	-	-	-	-		
		08011	BIT 8+1	12	-	-	-	-	-	-	5115	-	-	-	5449	-	-	-	-	-	-	-	-	-	-	-	-	-	-	-	-	-	-	-	-	-	-	-	-	-	-		
		08012	AVC	A2	18046	21000	+16	19409	22243	+15	20397	23196	+14	20040	24778	+24	21810	24150	+11	23537	24295	+3	25434	26521	+4	25526	26955	+6	23680	25200	+6	24228	24818	+2	22069	24112	+9	21551	24073	+12	22144	24278	+10
		08013	AVC	A2	18675	22513	+21	20470	23460	+15	20903	24740	+18	21214	27210	+28	24802	28641	+7	27575	27732	+1	31584	29719	-6	32174	30507	-5	28060	27561	-2	27131	27142	0	24653	26060	+6	23785	26070	+10	25086	26613	+6
		08088	BIT 8+1	S3a	12259	14807	+21	13796	16162	+17	13544	15570	+15	13908	17355	+25	17813	18115	+2	24291	22403	-8	30437	29050	-5	31168	29767	-4	22233	19342	-13	17286	17134	-1	16043	15961	-1	15083	14771	-2	18988	19204	+1
		08501	WIM	92b	7534	-	-	8303	-	-	8618	-	-	8599	-	-	9184	9257	+1	9778	9649	-1	9905	10025	+1	9682	9685	0	-	8823	-	-	8853	-	-	-	-	7582	-	-	-	-	
		08502	WIM	A2	17512	20587	+18	19768	22123	+12	20224	23115	+14	20533	24690	+20	23035	24061	+4	24236	24205	0	25451	26415	+4	25390	26818	+6	24595	25104	+2	24159	24920	+3	21841	24034	+10	21005	23880	+14	22312	24163	+8
		08801	KAS	2b	19965	22819	+14	20290	25804	+27	24202	27780	+15	23643	29500	+25	26201	29150	+11	27826	28989	+4	29273	31020	+6	29371	31601	+8	27957	30023	+7	28493	29960	+5	25535	29199	+14	22444	26740	+19	25433	28549	+12
		08802	KAS	32	1453	3122	+115	1569	3688	+135	1743	4040	+132	1695	3983	+135	2375	4096	+72	2991	4055	+36	3371	3706	+10	3103	3587	+16	3339	3783	+13	3444	3858	+12	3714	3713	0	3049	3304	+8	2654	3745	+41
		08803	KAS	1b	6662	7485	+12	7203	8425	+17	7616	9451	+24	7566	8017	+6	8727	10868	+25	9494	11226	+18	9534	11507	+21	9055	10775	+19	8980	11209	+25	8743	11573	+32	8267	12087	+46	7393	10881	+47	8270	10292	+24
		08804	KAS	12n	720	1404	+95	775	1717	+122	900	1947	+116	884	1992	+125	1108	2188	+97	1667	2077	+25	1860	2005	+8	1703	2055	+21	1566	2200	+40	1634	2182	+34	1550	1897	+22	1329	1691	+27	1308	1946	+49
		08900	BIT 8+1	92b	7328	7497	+2	8075	8060	0	8487	8236	-3	8446	8416	0	8963	8986	0	9517	9344	-2	9936	9773	-2	9826	9317	-5	9223	8730	-5	8781	8543	-3	8158	8042	-1	7341	7303	-1	8673	8521	-2
08902	BIT 8+1	32	7681	8323	+8	8041	8762	+9	8333	9208	+11	8520	9723	+14	9813	9924	+1	10293	10089	-2	10163	9836	-3	10676	9823	-8	10155	9549	-6	9894	9650	-2	9442	9103	-4	8791	8335	-5	9317	9360	0		

## Średni dobowy ruch roczny (SDRR) w stacjach SCPR w latach 2013-2022

### Ruch ogółem

R02\_02\_2022

Lp.	Oddział GDDKiA	Numer stacji	Typ stacji	Nr drogi	Średni dobowy ruch roczny (SDRR) w latach (poj./dobę)										Wzrost/spadek ruchu (%)		
					2013	2014	2015	2016	2017	2018	2019	2020	2021	2022	2022/20	2022/21	
1.	Zielona Góra	08001	BIT 8+1	S3a	-	-	-	-	-	-	-	-	-	-	19615*	-	-
		08004	AVC	A2	-	-	-	-	15320	16208	16998	17815	15022	20197	13	34	
		08012	AVC	A2	-	-	-	-	21586	22304	22652	23248	19739	24278	4	23	
		08013	AVC	A2	-	-	-	-	21293	22726	23875	24764	21016	26613	7	27	
		08088	BIT 8+1	S3a	9519	10122	11613*	13259*	14323	14480	-	17040*	-	19204	13*	-	
		08502	WIM	A2	-	-	-	-	-	22363	22368	24074*	-	24163*	0*	-	
		08801	KAS	2b	-	-	-	-	-	-	-	-	-	24001*	28549	-	19*
		08802	KAS	32	-	-	-	-	-	-	-	-	-	2280*	3745*	-	64*
		08803	KAS	18	-	-	-	-	-	-	-	-	-	7950*	10292*	-	29*
		08804	KAS	12n	-	-	-	-	-	-	-	-	-	945*	1946*	-	106*
08900	BIT 8+1	92b	-	9744	9267	9369	9667	9608	9590	9322	-	8521	-9	-			
08902	BIT 8+1	32	-	-	-	-	-	-	-	-	-	-	9360	-	-		

\* - wynik niemiarodajny do porównań

\*\* - dane nietypowe ze względu na decyzje administracyjne

### STACJA NR 08900

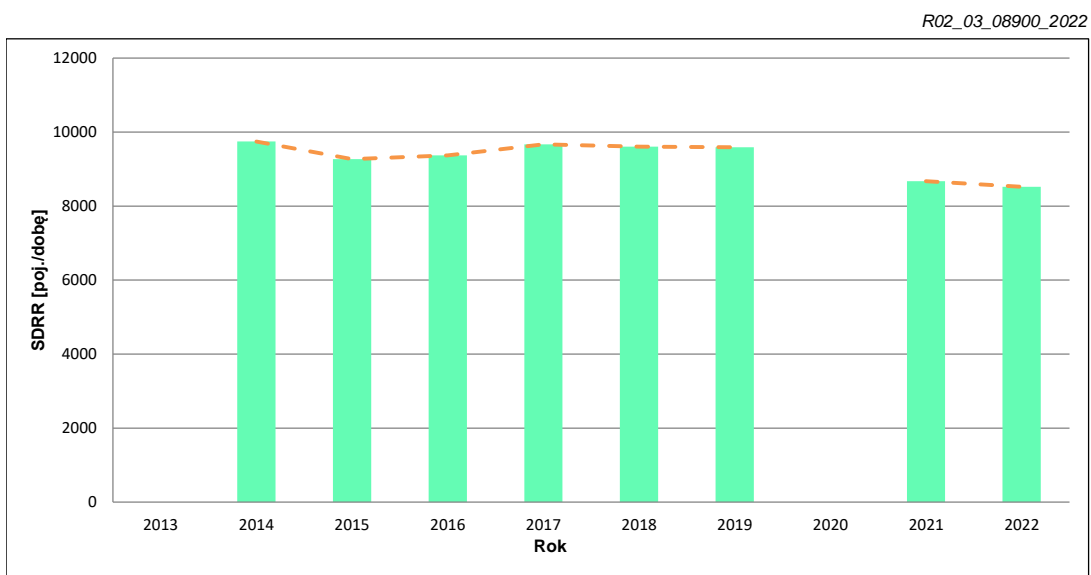
**Miejscowość:** Mostki  
**Odcinek:** Pożrzadło - Mostki  
**Typ stacji:** BIT 8+1

**Rok:** 2022  
**Numer drogi:** 92b  
**Oddział:** ZIELONA GÓRA

### Wykres trendu rozwoju ruchu dla stacji 08900

*R02\_02\_08900\_2022*

Średni dobowy ruch roczny (SDRR) w latach (poj./dobę)										Wzrost/spadek ruchu [%]	
2013	2014	2015	2016	2017	2018	2019	2020	2021	2022	2022/20	2022/21
-	9744	9267	9369	9667	9608	9590	-	8673	8521	-	-2



\* - ruch niemiernodajny do porównań

Średni dobowy ruch dla poszczególnych dni tygodnia w poszczególnych miesiącach roku

STACJA NR 08900

Miejscowość: Mostki  
 Odcinek: Poźrzadło - Mostki  
 Typ stacji: BIT 8+1

Rok: 2022  
 Numer drogi: 92b  
 Oddział: ZIELONA GÓRA

Ruch ogółem

R03\_01\_08900\_2022

Dni tygodnia:		Styczeń	Luty	Marzec	Kwiecień	Maj	Czerwiec	Lipiec	Sierpień	Wrzesień	Październik	Listopad	Grudzień	Cały rok
1. Poniedziałki	a	8113	8670	8798	8756	9277	9619	10035	9452	8514	8778	8454	7887	8863
	b	1,082	1,076	1,068	1,040	1,032	1,029	1,027	1,014	0,975	1,028	1,051	1,080	1,040
	c	0,915	0,978	0,993	0,988	1,047	1,085	1,132	1,066	0,961	0,990	0,954	0,890	1,000
2. Wtorki	a	8279	8648	8728	9148	9163	9296	9779	8941	9006	8811	8588	7684	8839
	b	1,104	1,073	1,060	1,087	1,020	0,995	1,001	0,960	1,032	1,031	1,068	1,052	1,037
	c	0,937	0,978	0,987	1,035	1,037	1,052	1,106	1,012	1,019	0,997	0,972	0,869	1,000
3. Środy	a	8127	8496	8485	8982	9090	9245	9587	9451	8864	8679	8500	7818	8777
	b	1,084	1,054	1,030	1,067	1,012	0,989	0,981	1,014	1,015	1,016	1,057	1,071	1,030
	c	0,926	0,968	0,967	1,023	1,036	1,053	1,092	1,077	1,010	0,989	0,968	0,891	1,000
4. Czwartki	a	7919	8544	8470	8726	9234	9180	9801	9239	9111	8816	8511	8693	8854
	b	1,056	1,060	1,028	1,037	1,028	0,982	1,003	0,992	1,044	1,032	1,058	1,190	1,039
	c	0,894	0,965	0,957	0,986	1,043	1,037	1,107	1,043	1,029	0,996	0,961	0,982	1,000
5. Piątki	a	8175	9001	9113	9422	9665	10253	10645	9330	9565	9886	9145	8673	9406
	b	1,090	1,117	1,106	1,120	1,076	1,097	1,089	1,001	1,096	1,157	1,137	1,188	1,104
	c	0,869	0,957	0,969	1,002	1,028	1,090	1,132	0,992	1,017	1,051	0,972	0,922	1,000
6. Soboty	a	6932	7334	7465	7624	8320	9151	9410	9022	8277	8083	7110	5954	7890
	b	0,925	0,910	0,906	0,906	0,926	0,979	0,963	0,968	0,948	0,946	0,884	0,815	0,926
	c	0,879	0,930	0,946	0,966	1,054	1,160	1,193	1,143	1,049	1,024	0,901	0,755	1,000
7. Niedziele	a	5313	5727	6591	6561	7825	8704	9158	9832	7773	6748	5557	5048	7070
	b	0,709	0,711	0,800	0,780	0,871	0,932	0,937	1,055	0,890	0,790	0,691	0,691	0,830
	c	0,751	0,810	0,932	0,928	1,107	1,231	1,295	1,391	1,099	0,954	0,786	0,714	1,000
8. Dni robocze	a	8123	8672	8719	9007	9286	9518	9969	9283	9012	8994	8639	8151	8948
	b	1,084	1,076	1,059	1,070	1,033	1,019	1,020	0,996	1,032	1,053	1,074	1,116	1,050
	c	0,908	0,969	0,974	1,007	1,038	1,064	1,114	1,037	1,007	1,005	0,965	0,911	1,000
9. Święta	a	3976	-	-	5798	8804	8598	-	9608	-	-	6856	3453	6728
	b	0,530	-	-	0,689	0,980	0,920	-	1,031	-	-	0,853	0,473	0,790
	c	0,591	-	-	0,862	1,309	1,278	-	1,428	-	-	1,019	0,513	1,000
10. Niedziele i święta	a	4931	5727	6591	6256	8151	8662	9158	9787	7773	6748	5990	4410	7015
	b	0,658	0,711	0,800	0,743	0,907	0,927	0,937	1,050	0,890	0,790	0,745	0,604	0,823
	c	0,703	0,816	0,940	0,892	1,162	1,235	1,305	1,395	1,108	0,962	0,854	0,629	1,000
11. Wszystkie dni	a	7497	8060	8236	8416	8986	9344	9773	9317	8730	8543	8042	7303	8521
	b	1,000	1,000	1,000	1,000	1,000	1,000	1,000	1,000	1,000	1,000	1,000	1,000	1,000
	c	0,880	0,946	0,967	0,988	1,055	1,097	1,147	1,093	1,025	1,003	0,944	0,857	1,000

Legenda:

a = średni dobowy ruch danego dnia (dni) tygodnia

b =  $\frac{\text{średni dobowy ruch danego dnia (dni) tygodnia w miesiącu}}{\text{średni dobowy ruch we wszystkie dni miesiąca}}$

c =  $\frac{\text{średni dobowy ruch danego dnia (dni) tygodnia w miesiącu}}{\text{średni dobowy ruch danego dnia (dni) tygodnia w roku}}$

Uwagi: \*Dane oszacowane, brak oszacowań dla dni świątecznych

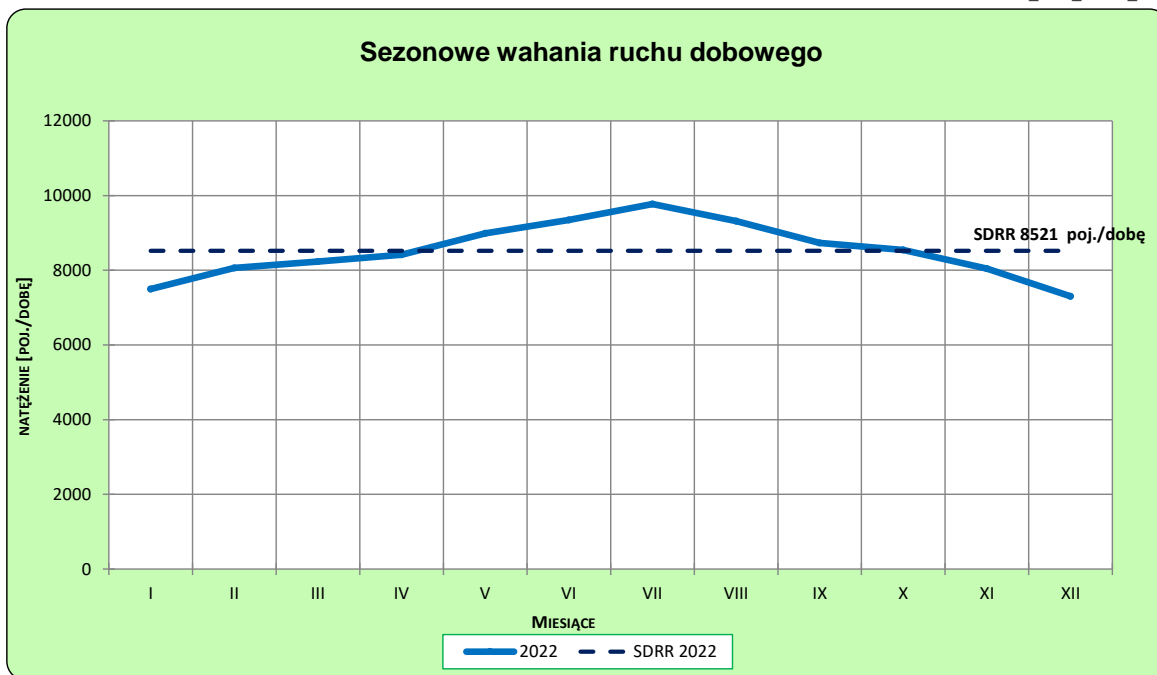
**STACJA NR 08900**

**Miejscowość:** Mostki  
**Odcinek:** Pożrzadło - Mostki  
**Typ stacji:** BIT 8+1

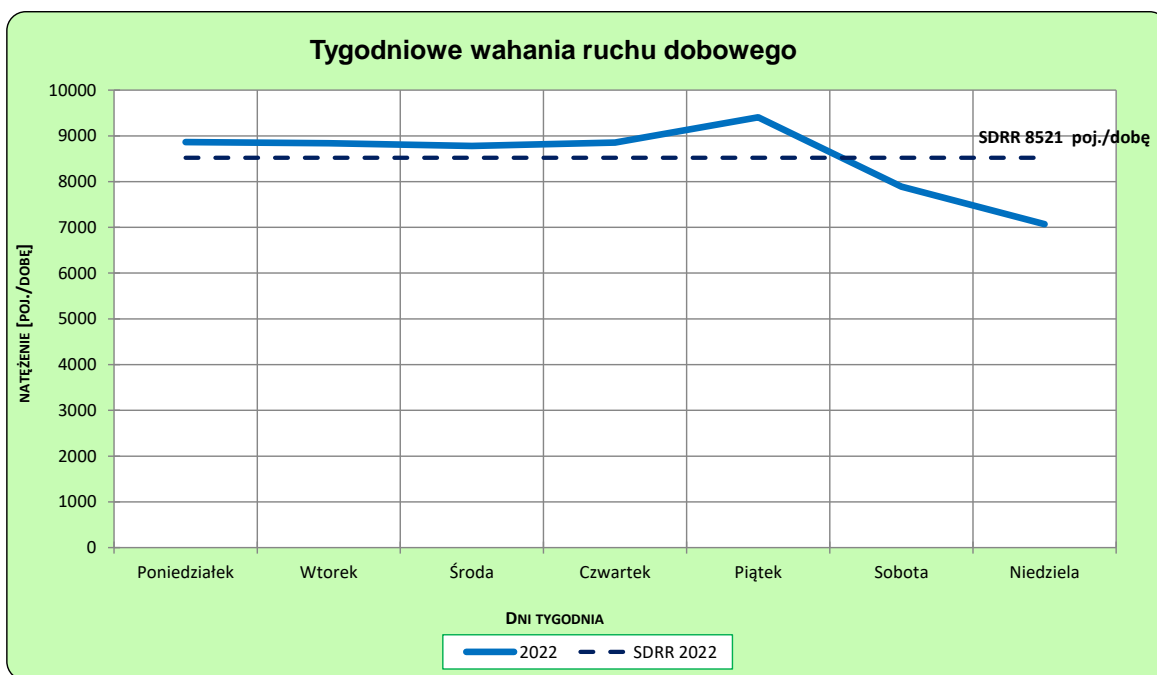
**Rok:** 2022  
**Numer drogi:** 92b  
**Oddział:** ZIELONA GÓRA

**Ruch ogółem**

R03\_02-1\_08900\_2022



R03\_02-2\_08900\_2022



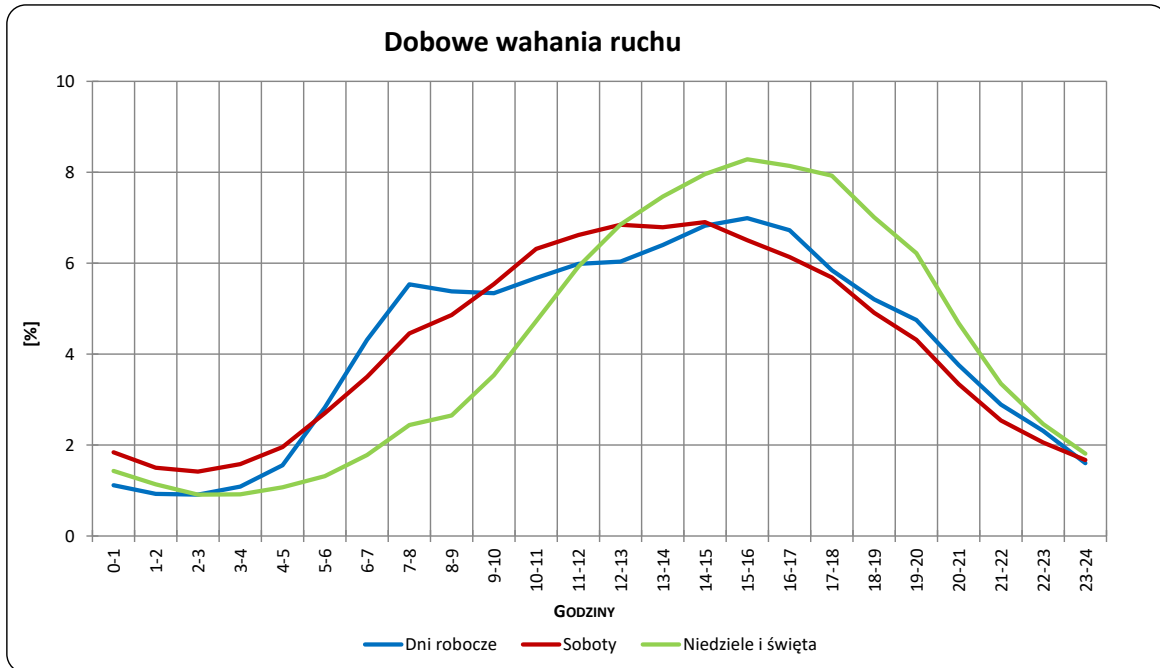
Uwagi: –

**STACJA NR 08900**

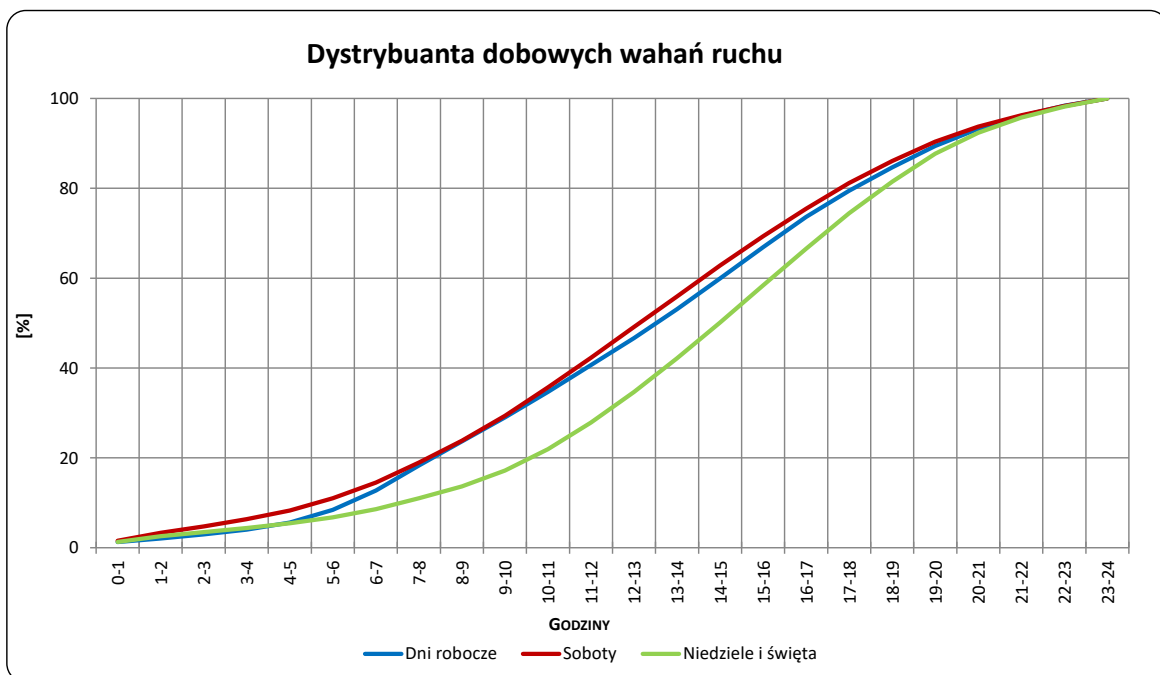
**Miejscowość:** Mostki  
**Odcinek:** Pożrzadło - Mostki  
**Typ stacji:** BIT 8+1

**Rok:** 2022  
**Numer drogi:** 92b  
**Oddział:** ZIELONA GÓRA

R03\_03-1\_08900\_2022



R03\_03-2\_08900\_2022



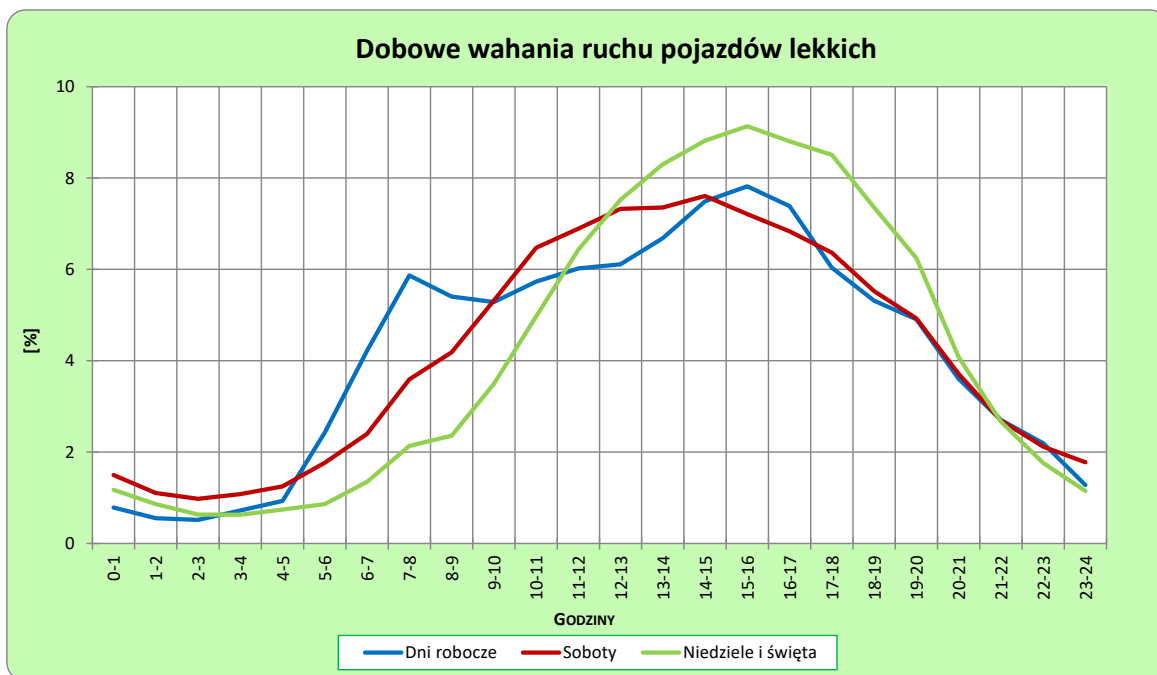
Uwagi: –

**STACJA NR 08900**

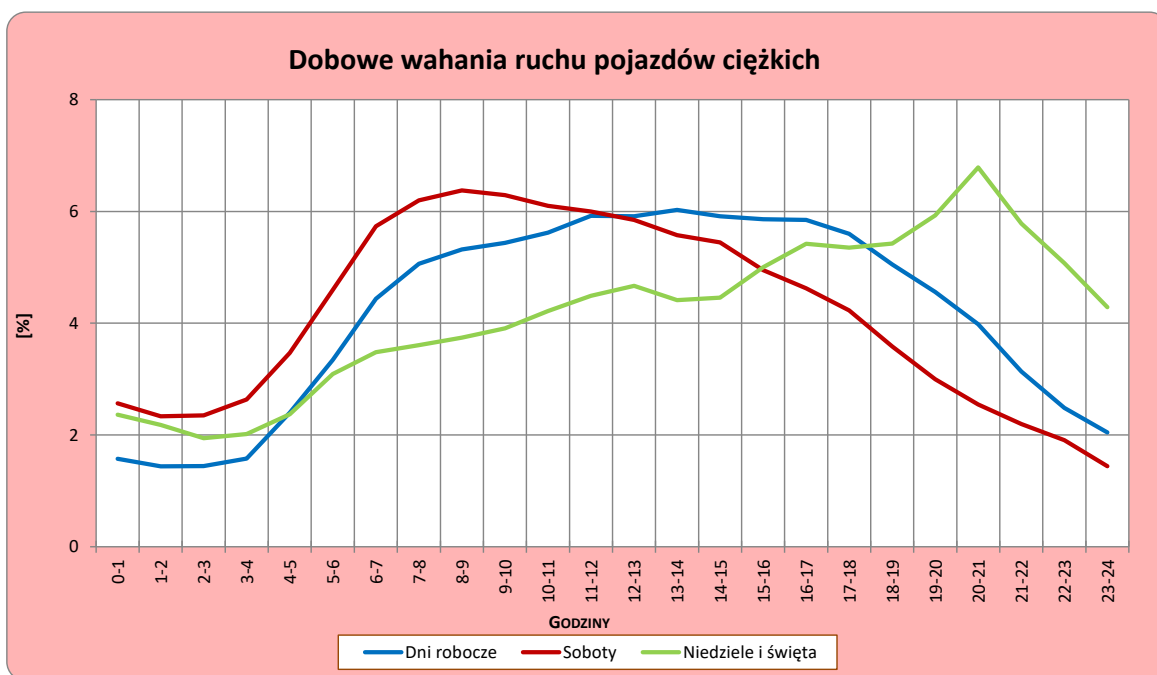
**Miejscowość:** Mostki  
**Odcinek:** Pożrzadło - Mostki  
**Typ stacji:** BIT 8+1

**Rok:** 2022  
**Numer drogi:** 92b  
**Oddział:** ZIELONA GÓRA

R03\_04-1\_08900\_2022



R03\_04-2\_08900\_2022



Uwagi: –



## Udział ruchu pojazdów lekkich i ciężkich w poszczególnych okresach doby

### STACJA NR 08900

**Miejscowość:** Mostki  
**Odcinek:** Pożrzadło - Mostki  
**Typ stacji:** BIT 8+1

**Rok:** 2022  
**Numer drogi:** 92b  
**Oddział:** ZIELONA GÓRA

R03\_05\_08900\_2022

Godziny	Udział procentowy ruchu w poszczególnych godzinach doby [%]	
	Pojazdy lekkie	Pojazdy ciężkie
0 - 1	1,0	1,8
1 - 2	0,7	1,6
2 - 3	0,6	1,6
3 - 4	0,8	1,7
4 - 5	0,9	2,5
5 - 6	2,1	3,5
6 - 7	3,5	4,5
7 - 8	4,9	5,1
8 - 9	4,7	5,3
9 - 10	5,0	5,4
10 - 11	5,7	5,6
11 - 12	6,2	5,8
12 - 13	6,5	5,8
13 - 14	7,1	5,9
14 - 15	7,7	5,7
15 - 16	8,0	5,7
16 - 17	7,5	5,7
17 - 18	6,5	5,4
18 - 19	5,7	4,9
19 - 20	5,1	4,5
20 - 21	3,7	4,0
21 - 22	2,7	3,2
22 - 23	2,1	2,6
23 - 24	1,3	2,2

Źródło danych: Pomiary automatyczne

**Dobowe wahania ruchu pojazdów ogółem w podziale na kierunki**

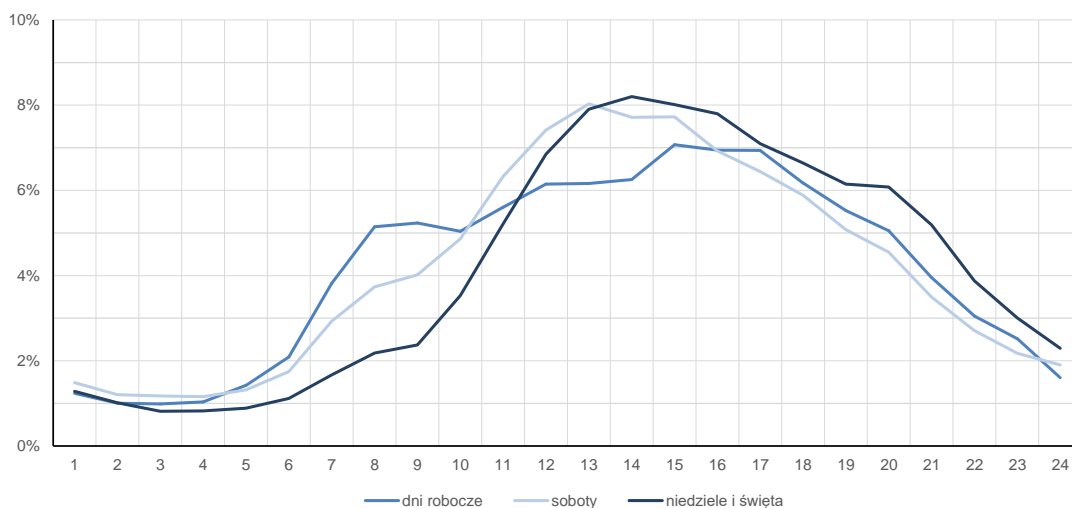
**STACJA NR 08900**

<b>Miejscowość:</b>	Mostki	<b>Rok:</b>	2022
<b>Odcinek:</b>	Pórzradło - Mostki	<b>Numer drogi:</b>	92b
<b>Typ stacji:</b>	BIT 8+1	<b>Oddział:</b>	ZIELONA GÓRA

**Średni dobowy rozkład natężenia ruchu**

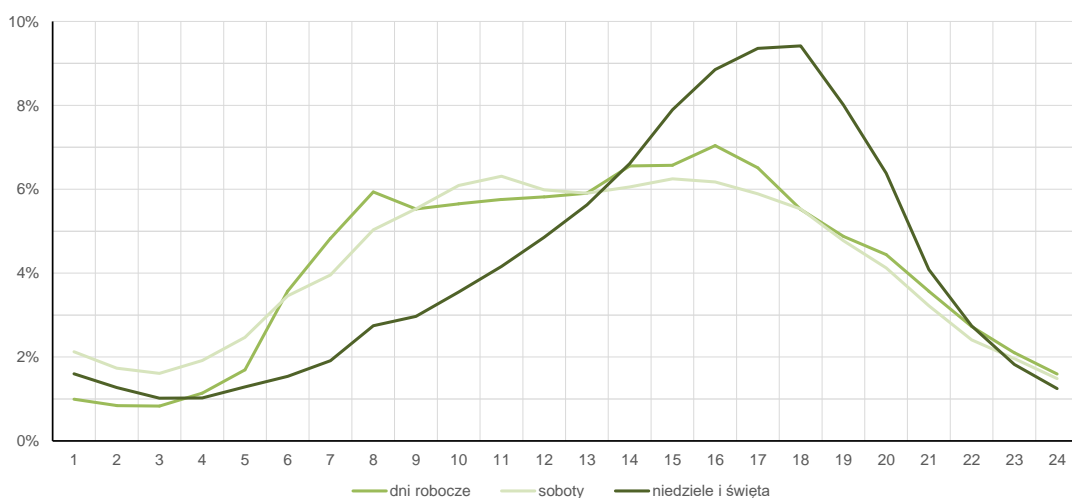
R03\_12-1\_08900\_2022

Kierunek Świecko



R03\_12-2\_08900\_2022

Kierunek Poznań



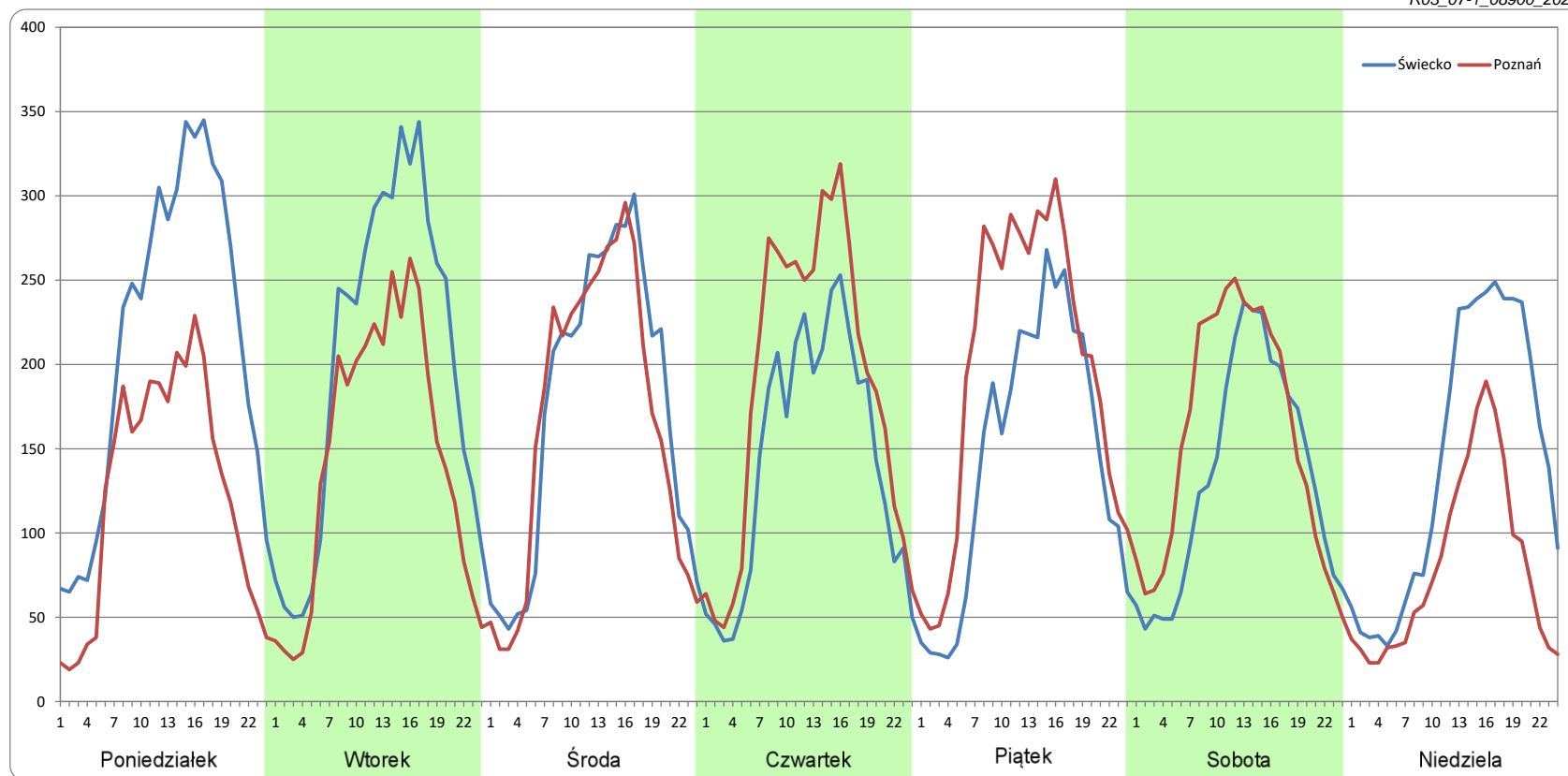
### Ruch w poszczególne dni tygodnia

#### STACJA NR 08900

**Numer drogi:** 92b      **Rok:** 2022      **Miesiąc:** Styczeń      **Typ stacji:** BIT 8+1      **Oddział:** ZIELONA GÓRA

Dzień tygodnia	Poniedziałek		Wtorek		Środa		Czwartek		Piątek		Sobota		Niedziela	
	Świecko	Poznań	Świecko	Poznań	Świecko	Poznań	Świecko	Poznań	Świecko	Poznań	Świecko	Poznań	Świecko	Poznań
SDR	5125	2989	4801	3478	4169	3959	3440	4479	3481	4694	3175	3758	3399	1914
Razem	8113		8279		8127		7919		8175		6932		5313	
Podział procentowy	63,16%	36,84%	57,99%	42,01%	51,29%	48,71%	43,44%	56,56%	42,58%	57,42%	45,79%	54,21%	63,98%	36,02%

R03\_07-1\_08900\_2022



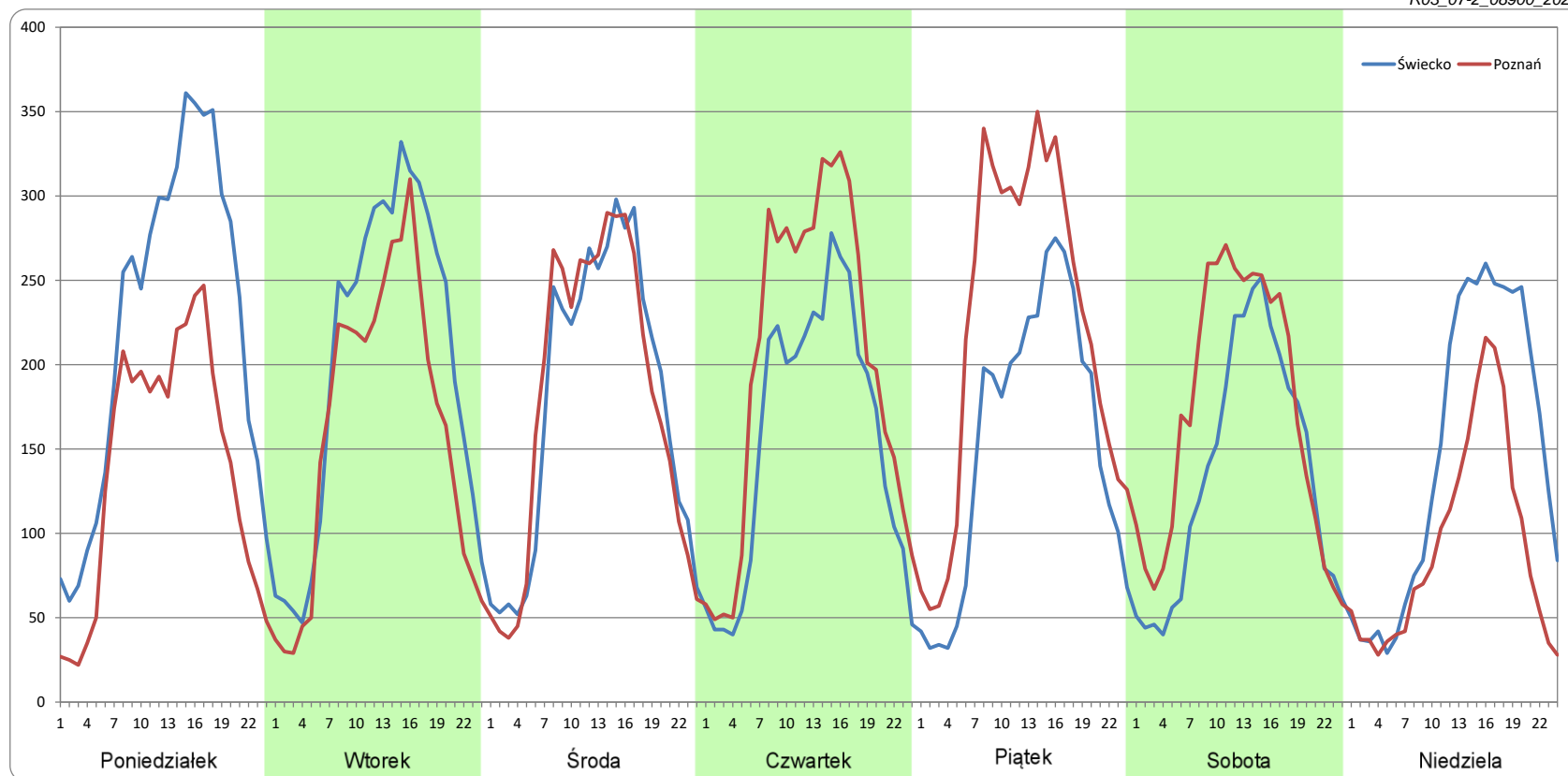
### Ruch w poszczególne dni tygodnia

STACJA NR 08900

Numer drogi: 92b      Rok: 2022      Miesiąc: Luty      Typ stacji: BIT 8+1      Oddział: ZIELONA GÓRA

Dzień tygodnia	Poniedziałek		Wtorek		Środa		Czwartek		Piątek		Sobota		Niedziela	
	Świecko	Poznań	Świecko	Poznań	Świecko	Poznań	Świecko	Poznań	Świecko	Poznań	Świecko	Poznań	Świecko	Poznań
SDR	5324	3346	4786	3862	4249	4247	3729	4815	3698	5303	3240	4095	3503	2224
Razem	8670		8648		8496		8544		9001		7334		5727	
Podział procentowy	61,41%	38,59%	55,34%	44,66%	50,01%	49,99%	43,64%	56,36%	41,09%	58,91%	44,17%	55,83%	61,17%	38,83%

R03\_07-2\_08900\_2022



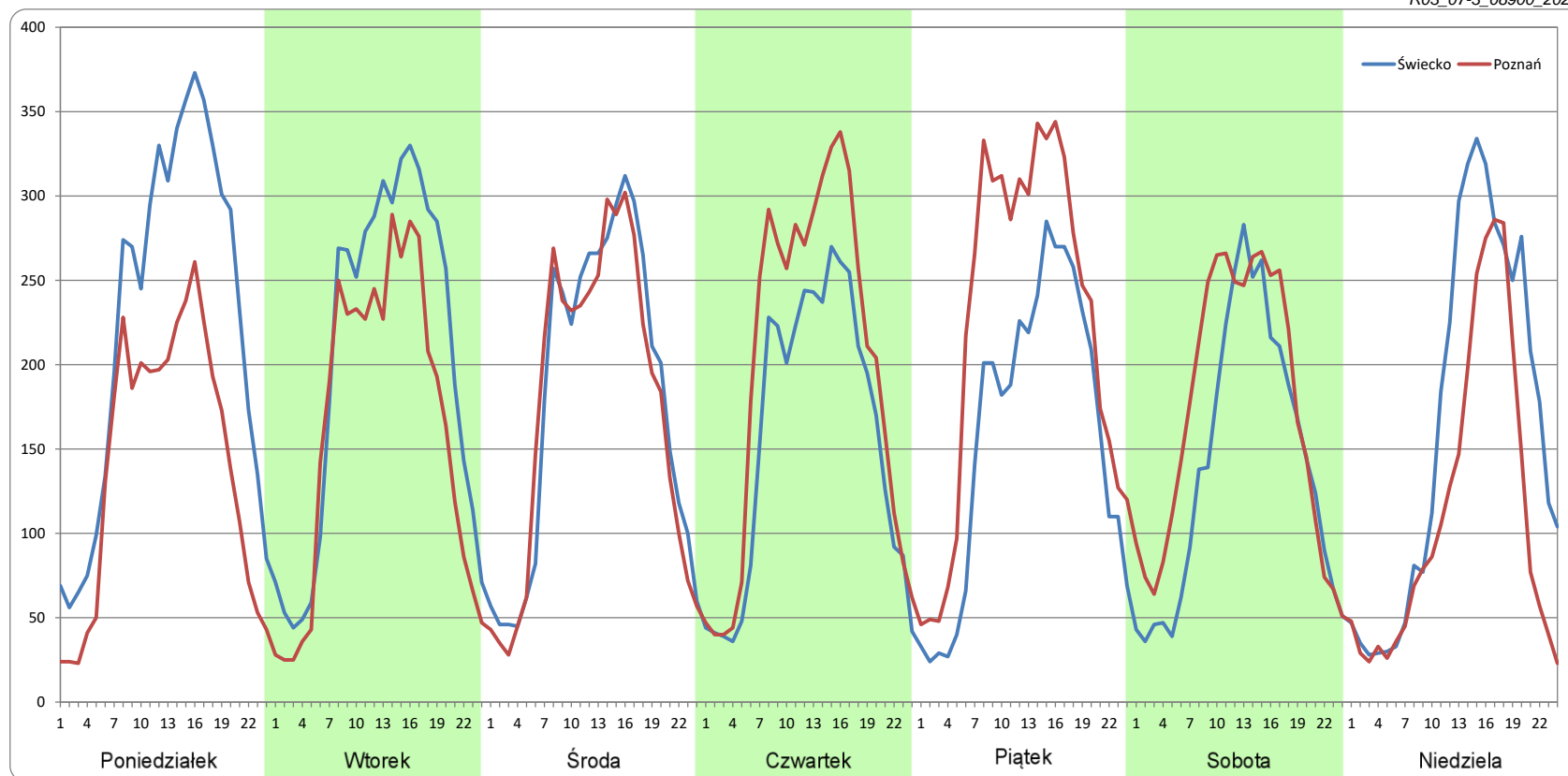
### Ruch w poszczególne dni tygodnia

STACJA NR 08900

**Numer drogi:** 92b      **Rok:** 2022      **Miesiąc:** Marzec      **Typ stacji:** BIT 8+1      **Oddział:** ZIELONA GÓRA

Dzień tygodnia	Poniedziałek		Wtorek		Środa		Czwartek		Piątek		Sobota		Niedziela	
Kierunek	Świecko	Poznań	Świecko	Poznań	Świecko	Poznań	Świecko	Poznań	Świecko	Poznań	Świecko	Poznań	Świecko	Poznań
SDR	5389	3409	4831	3897	4307	4178	3750	4720	3790	5323	3359	4106	3884	2707
Razem	8798		8728		8485		8470		9113		7465		6591	
Podział procentowy	61,25%	38,75%	55,35%	44,65%	50,76%	49,24%	44,28%	55,72%	41,59%	58,41%	44,99%	55,01%	58,93%	41,07%

R03\_07-3\_08900\_2022



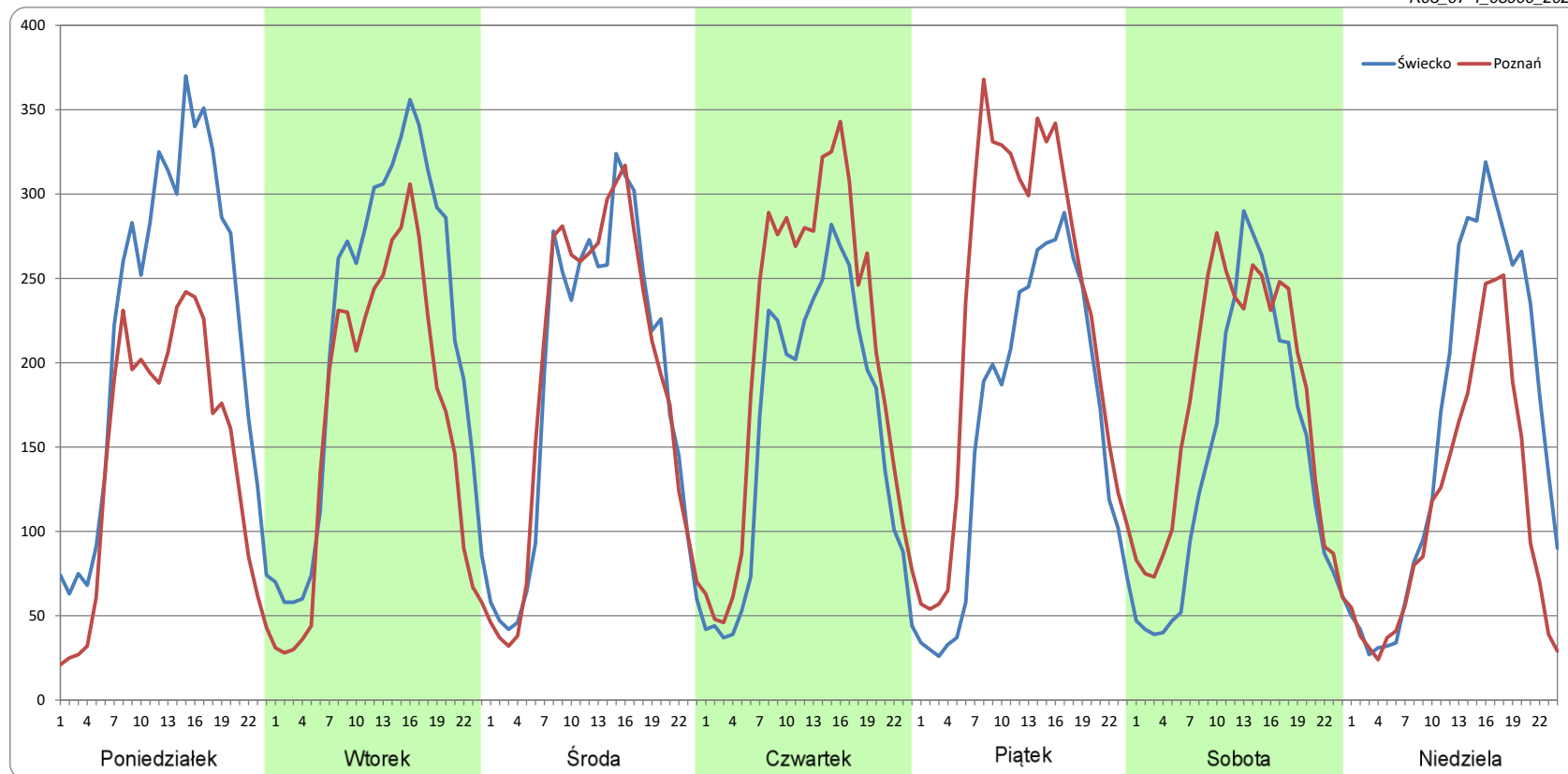
### Ruch w poszczególne dni tygodnia

#### STACJA NR 08900

**Numer drogi:** 92b      **Rok:** 2022      **Miesiąc:** Kwiecień      **Typ stacji:** BIT 8+1      **Oddział:** ZIELONA GÓRA

Dzień tygodnia	Poniedziałek		Wtorek		Środa		Czwartek		Piątek		Sobota		Niedziela	
Kierunek	Świecko	Poznań	Świecko	Poznań	Świecko	Poznań	Świecko	Poznań	Świecko	Poznań	Świecko	Poznań	Świecko	Poznań
SDR	5286	3470	5184	3964	4465	4517	3809	4917	3920	5502	3418	4207	3842	2719
Razem	8756		9148		8982		8726		9422		7624		6561	
Podział procentowy	60,37%	39,63%	56,67%	43,33%	49,71%	50,29%	43,65%	56,35%	41,60%	58,40%	44,83%	55,17%	58,56%	41,44%

R03\_07-4\_08900\_2022



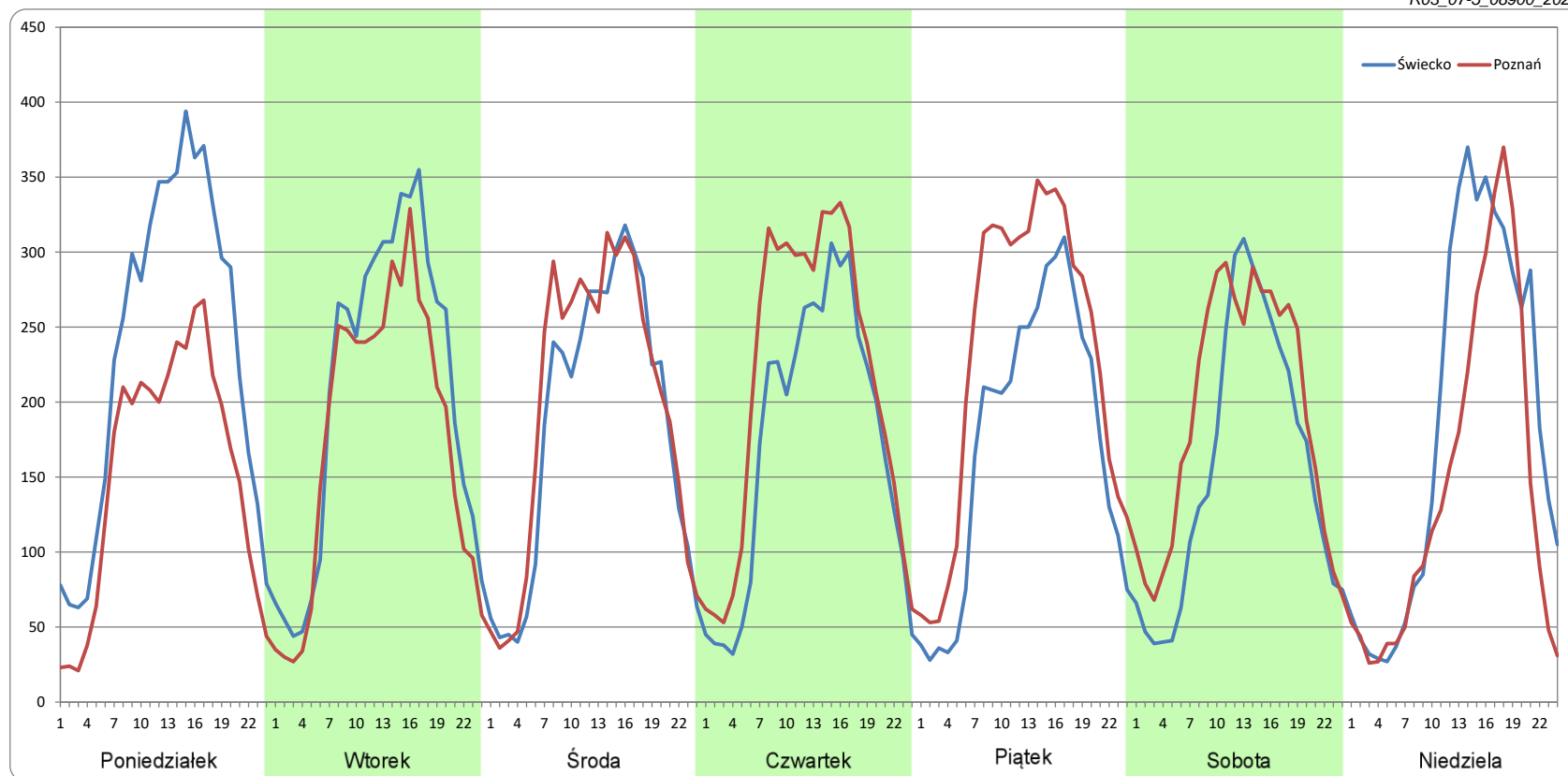
### Ruch w poszczególne dni tygodnia

STACJA NR 08900

Numer drogi: 92b      Rok: 2022      Miesiąc: Maj      Typ stacji: BIT 8+1      Oddział: ZIELONA GÓRA

Dzień tygodnia	Poniedziałek		Wtorek		Środa		Czwartek		Piątek		Sobota		Niedziela	
Kierunek	Świecko	Poznań	Świecko	Poznań	Świecko	Poznań	Świecko	Poznań	Świecko	Poznań	Świecko	Poznań	Świecko	Poznań
SDR	5603	3674	4933	4229	4398	4693	4131	5104	4151	5515	3736	4584	4387	3438
Razem	9277		9163		9090		9234		9665		8320		7825	
Podział procentowy	60,39%	39,61%	53,84%	46,16%	48,38%	51,62%	44,73%	55,27%	42,94%	57,06%	44,91%	55,09%	56,07%	43,93%

R03\_07-5\_08900\_2022



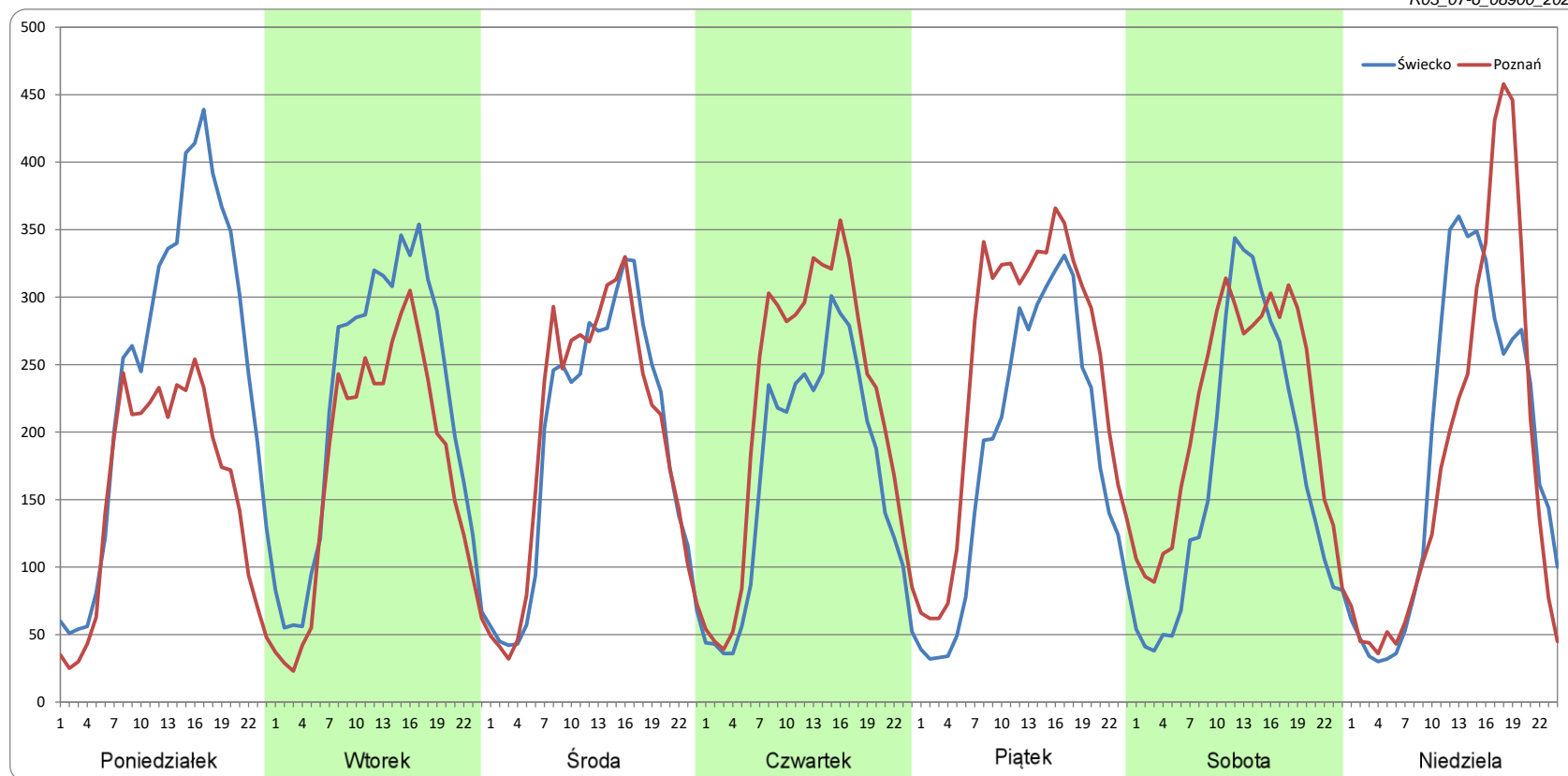
### Ruch w poszczególne dni tygodnia

STACJA NR 08900

**Numer drogi:** 92b      **Rok:** 2022      **Miesiąc:** Czerwiec      **Typ stacji:** BIT 8+1      **Oddział:** ZIELONA GÓRA

Dzień tygodnia	Poniedziałek		Wtorek		Środa		Czwartek		Piątek		Sobota		Niedziela	
	Świecko	Poznań	Świecko	Poznań	Świecko	Poznań	Świecko	Poznań	Świecko	Poznań	Świecko	Poznań	Świecko	Poznań
SDR	5902	3717	5183	4113	4564	4681	4007	5173	4396	5857	4046	5105	4419	4285
Razem	9619		9296		9245		9180		10253		9151		8704	
Podział procentowy	61,36%	38,64%	55,75%	44,25%	49,37%	50,63%	43,65%	56,35%	42,87%	57,13%	44,21%	55,79%	50,77%	49,23%

R03\_07-6\_08900\_2022





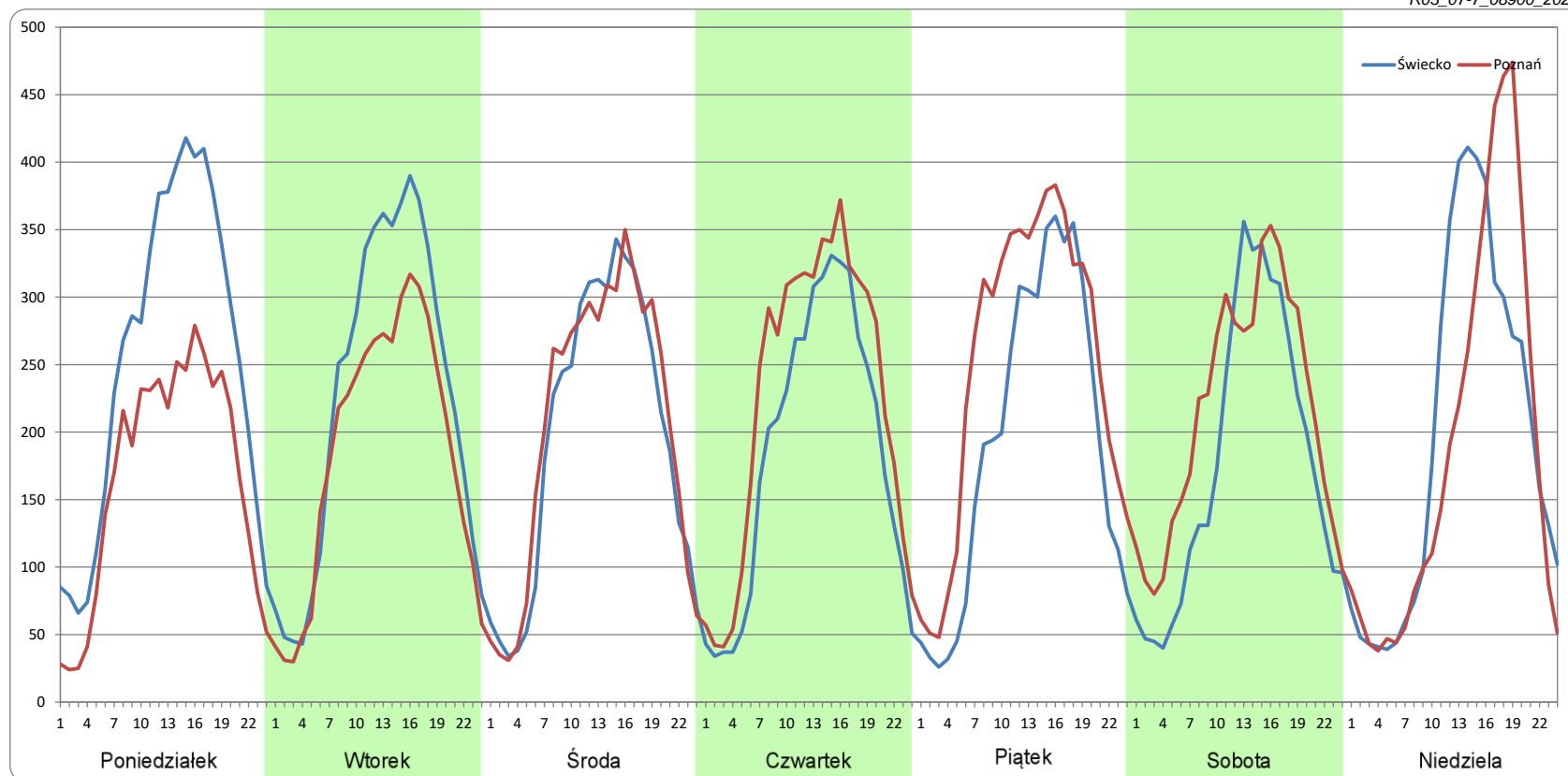
### Ruch w poszczególne dni tygodnia

STACJA NR 08900

**Numer drogi:** 92b      **Rok:** 2022      **Miesiąc:** Lipiec      **Typ stacji:** BIT 8+1      **Oddział:** ZIELONA GÓRA

Dzień tygodnia	Poniedziałek		Wtorek		Środa		Czwartek		Piątek		Sobota		Niedziela	
Kierunek	Świecko	Poznań	Świecko	Poznań	Świecko	Poznań	Świecko	Poznań	Świecko	Poznań	Świecko	Poznań	Świecko	Poznań
SDR	6047	3988	5366	4414	4705	4882	4415	5386	4643	6002	4254	5155	4684	4474
Razem	10035		9779		9587		9801		10645		9410		9158	
Podział procentowy	60,26%	39,74%	54,87%	45,13%	49,08%	50,92%	45,05%	54,95%	43,62%	56,38%	45,21%	54,79%	51,15%	48,85%

R03\_07-7\_08900\_2022



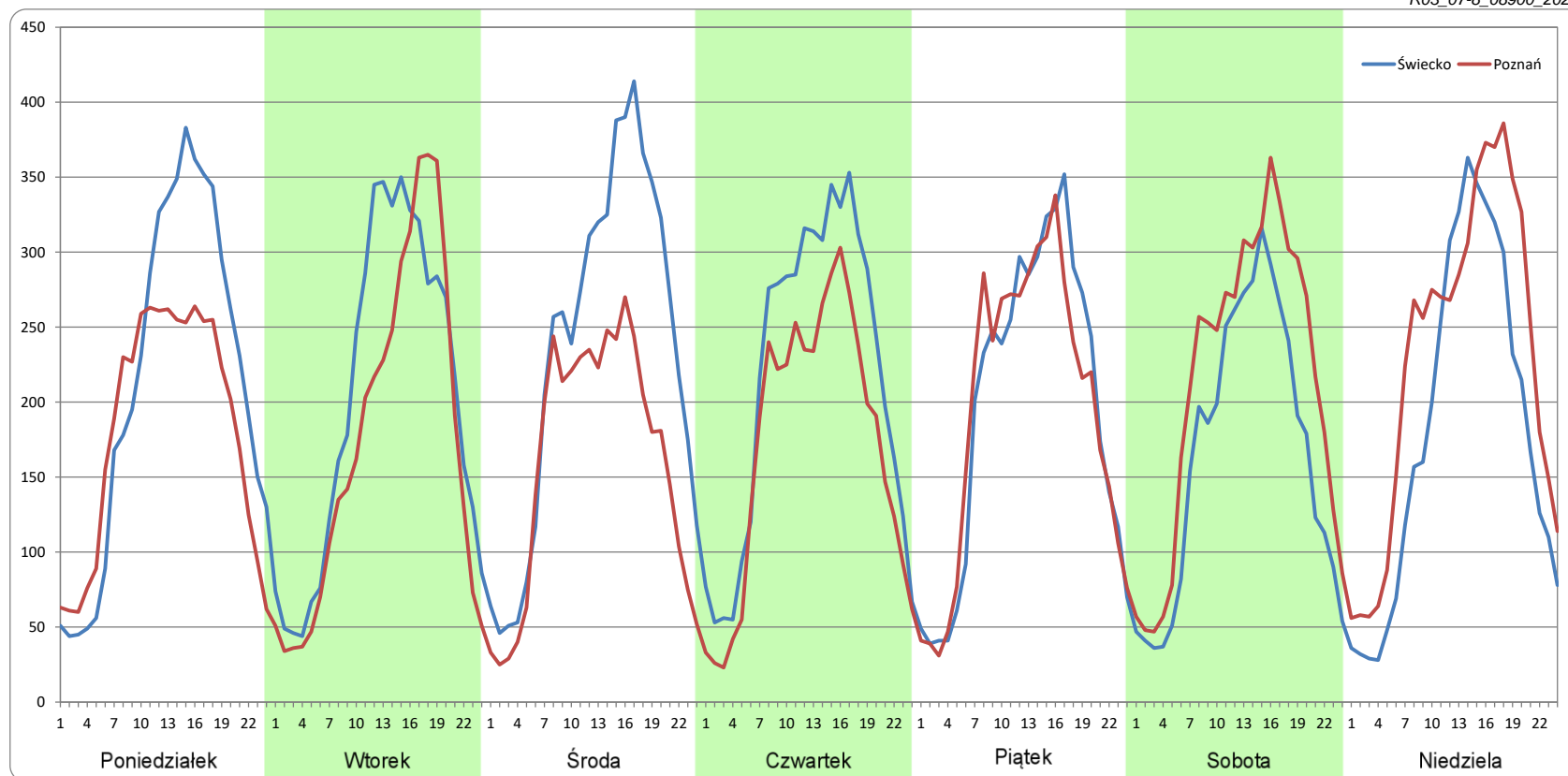
### Ruch w poszczególne dni tygodnia

STACJA NR 08900

**Numer drogi:** 92b      **Rok:** 2022      **Miesiąc:** Sierpień      **Typ stacji:** BIT 8+1      **Oddział:** ZIELONA GÓRA

Dzień tygodnia	Poniedziałek		Wtorek		Środa		Czwartek		Piątek		Sobota		Niedziela	
Kierunek	Świecko	Poznań	Świecko	Poznań	Świecko	Poznań	Świecko	Poznań	Świecko	Poznań	Świecko	Poznań	Świecko	Poznań
SDR	5101	4351	4798	4143	5611	3840	5154	4085	4691	4639	3960	5062	4353	5479
Razem	9452		8941		9451		9239		9330		9022		9832	
Podział procentowy	53,97%	46,03%	53,66%	46,34%	59,37%	40,63%	55,78%	44,22%	50,28%	49,72%	43,89%	56,11%	44,27%	55,73%

R03\_07-8\_08900\_2022



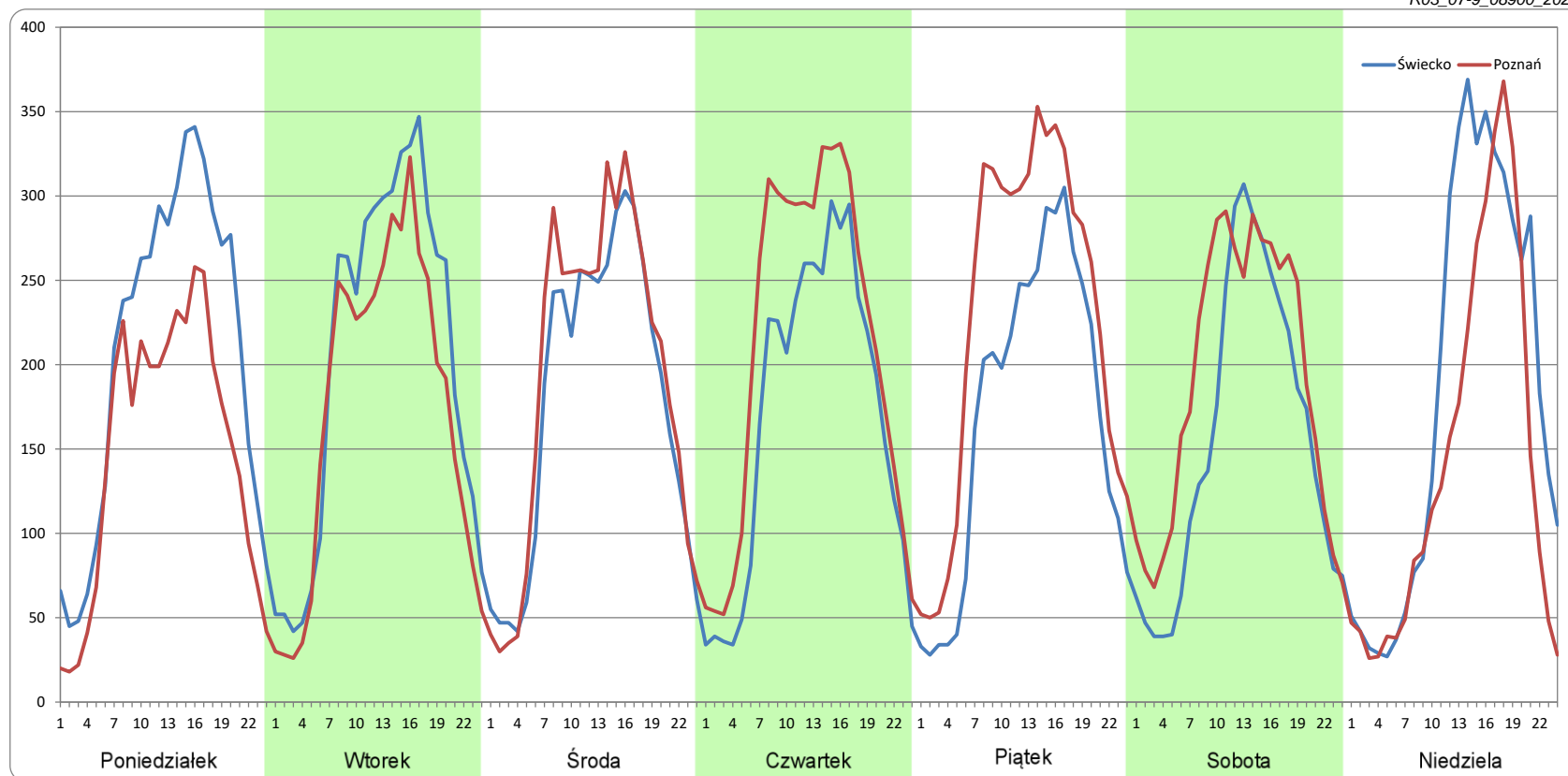
### Ruch w poszczególne dni tygodnia

STACJA NR 08900

**Numer drogi:** 92b      **Rok:** 2022      **Miesiąc:** Wrzesień      **Typ stacji:** BIT 8+1      **Oddział:** ZIELONA GÓRA

Dzień tygodnia	Poniedziałek		Wtorek		Środa		Czwartek		Piątek		Sobota		Niedziela	
Kierunek	Świecko	Poznań	Świecko	Poznań	Świecko	Poznań	Świecko	Poznań	Świecko	Poznań	Świecko	Poznań	Świecko	Poznań
SDR	4950	3564	4850	4156	4270	4595	4051	5060	4086	5479	3714	4562	4362	3411
Razem	8514		9006		8864		9111		9565		8277		7773	
Podział procentowy	58,14%	41,86%	53,85%	46,15%	48,17%	51,83%	44,46%	55,54%	42,72%	57,28%	44,88%	55,12%	56,12%	43,88%

R03\_07-9\_08900\_2022



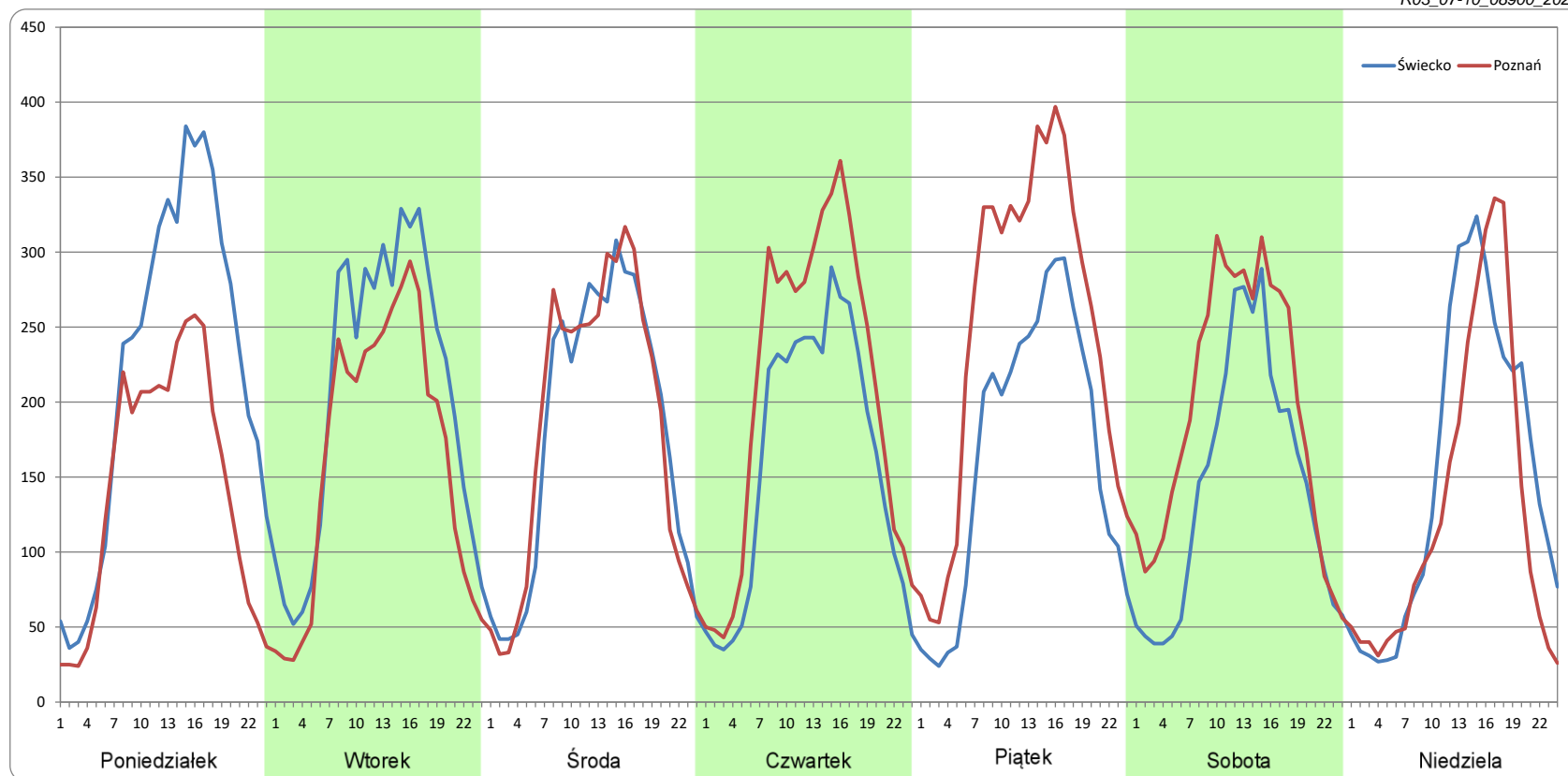
### Ruch w poszczególne dni tygodnia

STACJA NR 08900

Numer drogi: 92b      Rok: 2022      Miesiąc: Październik      Typ stacji: BIT 8+1      Oddział: ZIELONA GÓRA

Dzień tygodnia	Poniedziałek		Wtorek		Środa		Czwartek		Piątek		Sobota		Niedziela	
Kierunek	Świecko	Poznań	Świecko	Poznań	Świecko	Poznań	Świecko	Poznań	Świecko	Poznań	Świecko	Poznań	Świecko	Poznań
SDR	5323	3456	4895	3916	4305	4374	3846	4970	3979	5908	3426	4657	3631	3117
Razem	8778		8811		8679		8816		9886		8083		6748	
Podział procentowy	60,64%	39,36%	55,56%	44,44%	49,60%	50,40%	43,62%	56,38%	40,24%	59,76%	42,39%	57,61%	53,81%	46,19%

R03\_07-10\_08900\_2022



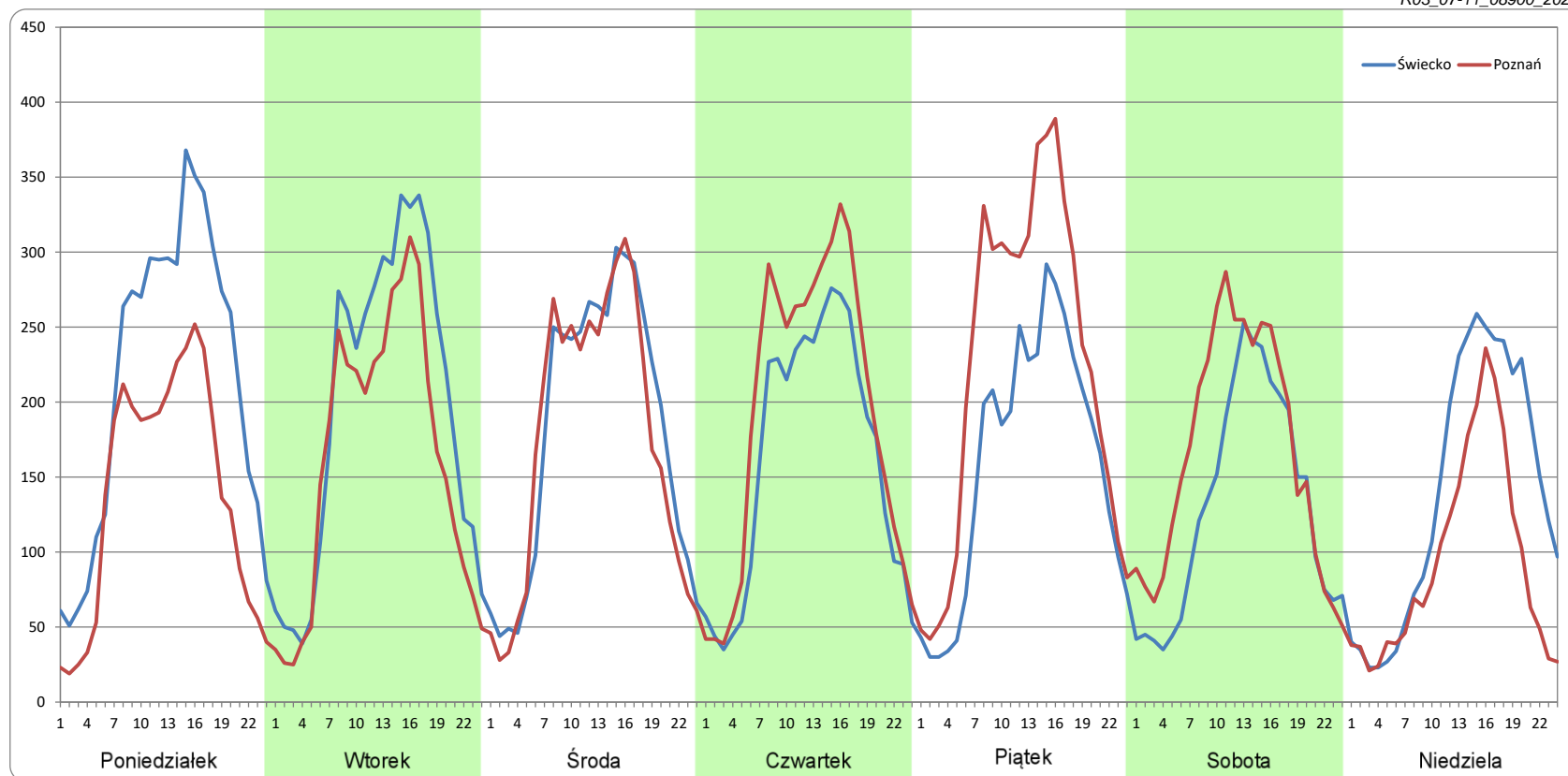
### Ruch w poszczególne dni tygodnia

STACJA NR 08900

**Numer drogi:** 92b      **Rok:** 2022      **Miesiąc:** Listopad      **Typ stacji:** BIT 8+1      **Oddział:** ZIELONA GÓRA

Dzień tygodnia	Poniedziałek		Wtorek		Środa		Czwartek		Piątek		Sobota		Niedziela	
	Świecko	Poznań	Świecko	Poznań	Świecko	Poznań	Świecko	Poznań	Świecko	Poznań	Świecko	Poznań	Świecko	Poznań
SDR	5135	3320	4707	3881	4324	4175	3890	4621	3795	5349	3122	3988	3322	2235
Razem	8454		8588		8500		8511		9145		7110		5557	
Podział procentowy	60,74%	39,26%	54,81%	45,19%	50,88%	49,12%	45,70%	54,30%	41,50%	58,50%	43,91%	56,09%	59,77%	40,23%

R03\_07-11\_08900\_2022



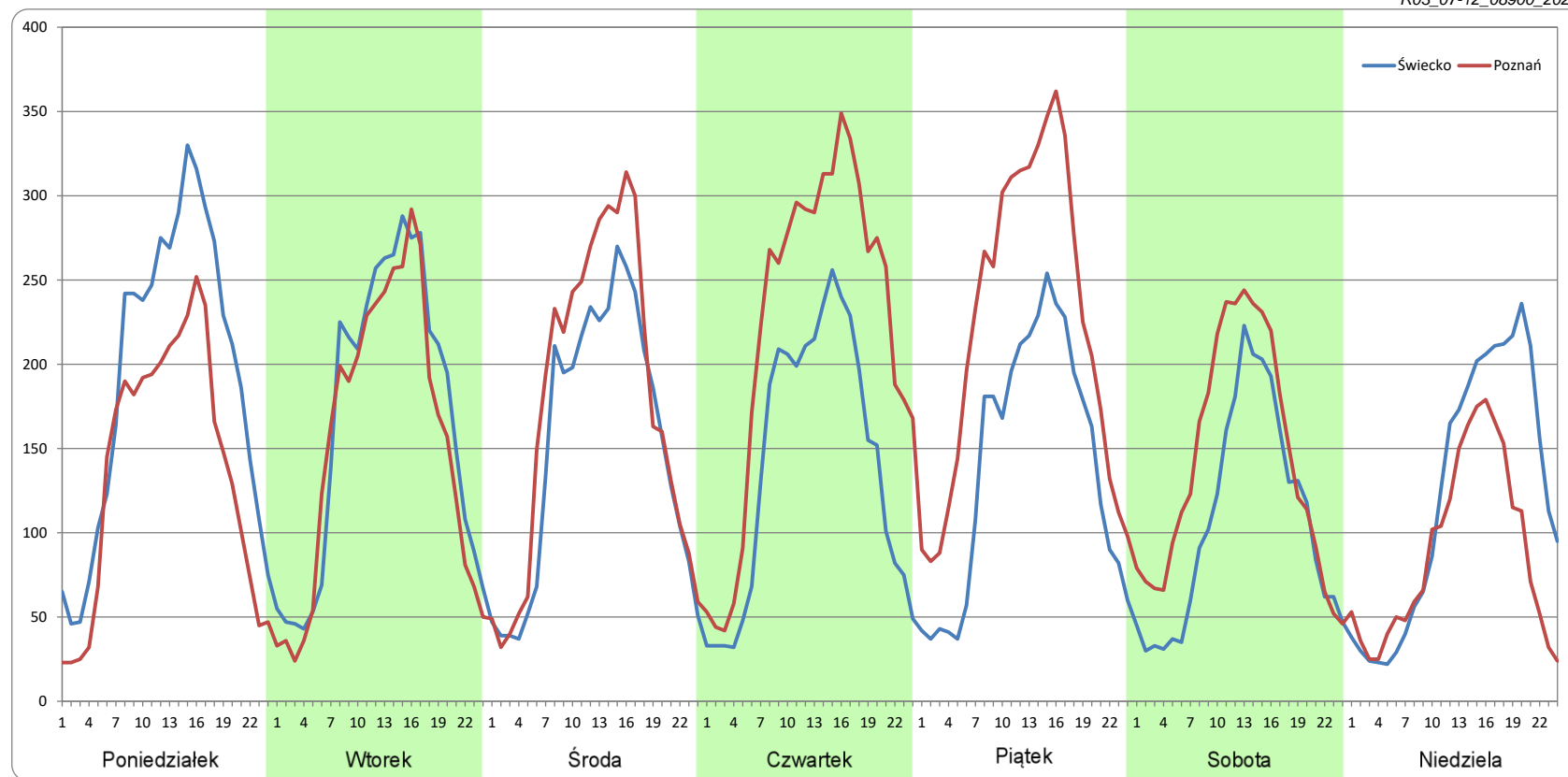
### Ruch w poszczególne dni tygodnia

STACJA NR 08900

Numer drogi: 92b      Rok: 2022      Miesiąc: Grudzień      Typ stacji: BIT 8+1      Oddział: ZIELONA GÓRA

Dzień tygodnia	Poniedziałek		Wtorek		Środa		Czwartek		Piątek		Sobota		Niedziela	
Kierunek	Świecko	Poznań	Świecko	Poznań	Świecko	Poznań	Świecko	Poznań	Świecko	Poznań	Świecko	Poznań	Świecko	Poznań
SDR	4588	3300	4000	3684	3616	4203	3377	5316	3353	5320	2549	3405	2924	2124
Razem	7887		7684		7818		8693		8673		5954		5048	
Podział procentowy	58,16%	41,84%	52,06%	47,94%	46,25%	53,75%	38,85%	61,15%	38,66%	61,34%	42,81%	57,19%	57,92%	42,08%

R03\_07-12\_08900\_2022



Proporcja dobowego natężenia ruchu do SDRR, dla każdego dnia w roku, w podziale na pojazdy ogółem

**STACJA NR 08900**

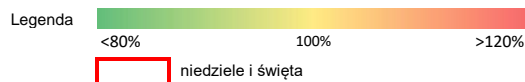
**Miejscowość:** Mostki **Rok:** 2022  
**Odcinek:** Pożrzadło - Mostki **Numer drogi:** 92b  
**Typ stacji:** BIT 8+1 **Oddział:** ZIELONA GÓRA

R03\_10-1\_08900\_2022

	Miesiąc											
	1	2	3	4	5	6	7	8	9	10	11	12
liczba dni w miesiącu	31	28	31	30	31	30	31	31	30	31	30	31
średni udział w miesiącu [%]	85,2	94,6	97,0	97,9	104,9	109,3	115,3	109,3	102,9	99,5	92,4	85,3

R03\_10-2\_08900\_2022

08900	Proporcja ruchu dziennego do średniego dobowego ruchu rocznego [%]											
	1	2	3	4	5	6	7	8	9	10	11	12
1	28,0	98,2	103,0	108,2	101,4	108,3	115,9	110,7	105,7	93,8	78,9	98,5
2	60,5	96,7	97,1	85,7	109,2	107,8	107,2	111,2	111,1	66,3	103,7	107,3
3	91,2	96,1	97,2	69,9	105,3	118,1	106,4	120,0	97,3	112,0	100,1	78,7
4	90,9	104,4	105,4	103,6	108,2	100,7	113,9	109,4	90,8	107,0	106,7	58,3
5	86,7	83,5	85,2	103,4	106,6	98,4	113,6	105,5	107,3	102,6	88,0	95,8
6	65,3	60,7	65,8	101,0	111,7	120,2	110,9	104,4	106,7	104,0	69,8	97,9
7	84,5	97,7	99,9	97,8	98,0	110,1	117,3	117,5	106,9	116,1	100,4	96,8
8	75,8	97,8	106,0	107,7	91,7	106,3	140,1	106,7	104,8	97,2	101,3	96,7
9	64,0	99,9	98,5	91,5	108,0	105,3	144,5	97,8	116,5	86,2	99,4	105,4
10	94,8	103,3	98,2	73,0	107,4	118,1	118,9	114,8	97,8	103,9	102,4	90,6
11	98,9	103,0	107,5	102,9	107,5	107,7	114,3	108,6	100,5	102,7	82,1	57,5
12	96,5	90,6	88,4	103,8	105,4	98,6	111,3	113,4	108,7	100,6	84,5	93,2
13	94,1	75,0	78,9	107,7	117,2	115,4	112,0	102,7	108,7	102,1	70,3	96,0
14	103,8	103,4	101,2	104,8	98,4	109,3	117,5	119,3	106,7	110,7	101,3	96,0
15	85,2	104,5	97,1	109,4	101,3	114,1	124,6	112,8	110,2	90,0	103,8	97,3
16	64,6	99,8	98,1	69,3	109,3	103,4	102,5	108,1	114,0	81,5	98,6	102,4
17	93,4	94,2	97,4	53,9	109,8	119,9	107,5	100,8	93,9	104,7	98,5	85,3
18	100,6	104,3	106,6	82,1	107,2	113,4	122,8	107,6	86,4	101,2	109,7	58,2
19	101,6	83,4	87,5	117,5	110,8	108,9	118,6	113,6	87,5	102,3	81,1	88,8
20	87,0	67,1	79,3	107,4	114,6	101,6	116,1	111,2	104,2	101,7	59,1	95,3
21	102,4	101,8	104,4	99,8	94,6	108,1	112,8	121,9	103,4	112,9	97,6	102,1
22	83,7	105,4	101,4	109,7	87,1	107,5	124,7	107,0	110,2	86,9	96,8	140,3
23	61,8	102,4	102,4	99,1	109,6	111,9	102,5	98,2	110,0	81,5	98,6	104,2
24	94,4	107,6	102,0	88,1	105,0	122,6	113,2	113,4	99,4	101,4	98,6	56,0
25	98,1	110,8	108,3	101,8	103,9	107,8	120,0	108,1	87,2	102,7	105,6	37,2
26	96,8	86,8	89,3	104,7	110,7	98,9	115,5	105,4	96,1	101,9	78,5	43,8
27	95,4	65,9	85,4	105,5	110,2	114,4	111,1	105,2	103,2	106,0	61,6	71,6
28	98,7	104,1	107,5	107,2	99,6	108,9	112,5	97,7	99,1	124,4	97,6	72,1
29	80,6		103,5	117,8	87,3	106,3	119,3	119,3	103,7	106,4	99,9	77,3
30	60,9		101,8	101,7	108,3	106,0	95,5	109,4	109,5	80,5	98,4	93,4
31	102,4		101,6		106,9		110,7	105,6		93,1		48,9



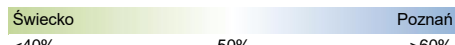

Nierównomierność kierunkowa dla każdego dnia w roku, w podziale na pojazdy ogółem

STACJA NR 08900

**Miejscowość:** Mostki **Rok:** 2022  
**Odcinek:** Pożrzadło - Mostki **Numer drogi:** 92b  
**Typ stacji:** BIT 8+1 **Oddział:** ZIELONA GÓRA

R03\_11\_08900\_2022

08900	Proporcja ruchu dziennego do średniego dobowego ruchu rocznego [%]											
	1	2	3	4	5	6	7	8	9	10	11	12
1	48,7	44,7	45,0	58,1	45,6	51,1	58,6	40,8	53,5	59,0	47,9	56,2
2	34,4	50,3	48,8	55,4	41,3	56,7	54,3	46,3	57,4	51,7	42,7	60,1
3	33,6	55,7	56,3	40,1	55,4	57,6	49,5	33,8	55,1	34,9	50,4	56,7
4	38,0	59,6	59,2	37,6	48,6	57,2	39,8	38,5	44,5	40,3	56,4	39,3
5	45,3	55,9	55,6	45,3	53,5	53,4	46,3	49,8	39,4	50,1	55,6	40,5
6	54,2	36,9	40,1	49,8	57,3	33,9	51,0	56,2	45,9	55,0	39,4	45,8
7	53,9	38,7	38,9	55,0	55,0	38,6	52,7	57,5	49,3	58,0	38,9	50,7
8	48,6	44,9	43,8	57,5	44,6	49,7	52,9	55,8	56,2	57,5	46,2	57,1
9	34,2	49,9	49,4	56,5	39,5	56,1	54,7	46,6	58,5	43,9	52,8	59,0
10	37,5	56,8	54,6	42,3	46,0	57,6	57,7	39,2	54,4	40,1	55,0	51,7
11	42,1	58,3	58,1	41,6	51,0	55,7	40,6	47,5	45,4	45,9	62,7	40,7
12	49,2	56,1	54,7	49,6	56,1	46,7	45,1	50,3	38,8	50,4	56,7	40,7
13	56,5	39,5	41,0	58,2	58,4	39,3	51,1	55,7	44,7	56,4	42,5	46,4
14	58,1	38,1	38,7	61,8	54,4	47,5	55,9	57,3	50,6	58,4	39,2	50,6
15	54,1	44,4	46,0	63,3	45,5	50,3	57,7	54,9	56,0	56,6	44,6	57,1
16	37,2	49,2	49,5	54,7	38,9	55,7	54,9	50,5	58,1	43,8	50,2	60,4
17	37,5	56,9	56,0	50,1	44,9	57,2	48,2	40,4	57,4	39,6	55,5	60,5
18	43,5	58,5	58,4	42,8	50,6	54,9	38,4	45,5	44,4	45,1	59,4	44,7
19	50,1	54,9	54,8	33,4	56,1	50,5	44,1	47,6	49,6	49,9	56,5	44,5
20	56,0	38,7	41,4	42,1	58,1	40,5	50,8	54,6	48,1	55,9	39,3	54,8
21	54,2	38,2	38,7	51,9	57,3	45,6	55,9	57,4	56,4	59,9	40,0	61,3
22	57,2	44,6	44,6	56,0	44,5	50,7	56,2	55,4	55,4	56,3	45,0	74,0
23	37,1	50,7	49,2	55,4	40,0	54,7	54,4	50,4	54,2	43,7	49,8	67,9
24	37,8	56,0	56,0	41,8	48,0	57,4	49,3	41,2	53,7	39,9	56,4	58,4
25	44,1	59,3	58,0	39,7	56,4	55,5	40,2	45,4	41,0	46,6	59,7	51,0
26	49,7	56,4	55,0	46,4	55,4	50,3	45,1	51,3	40,9	51,3	55,4	45,2
27	57,2	40,0	41,6	51,0	54,3	41,3	50,9	58,0	45,9	58,1	39,5	43,8
28	59,7	39,4	38,7	56,4	53,7	45,4	55,4	53,4	51,0	62,5	39,0	51,3
29	56,5		44,5	57,2	41,0	51,4	57,1	33,7	56,5	58,4	45,1	54,3
30	37,2		49,1	53,9	38,4	58,0	55,7	38,4	58,1	49,2	50,4	57,7
31	37,6		55,5		46,3		48,4	49,6		43,0		51,9

Legenda  Świecko Poznań  
 <40% 50% >60%  
 niedziele i święta

$$*WNK = \frac{N_{poj./24h}(\text{kierunek P})}{N_{poj./24h}(\text{kierunek P+L})}$$



## Struktura rodzajowa ruchu wg pomiarów ręcznych

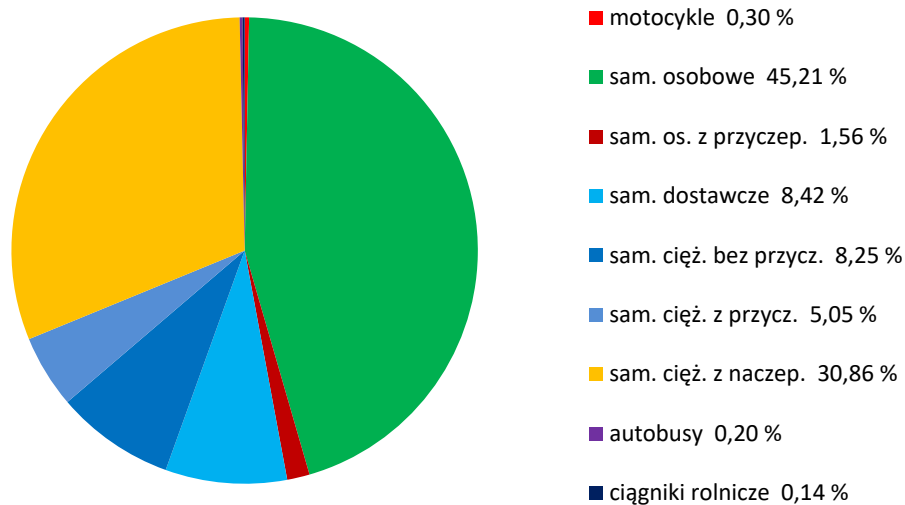
### STACJA NR 08900

**Miejscowość:** Mostki  
**Odcinek:** Pożrzadło - Mostki  
**Typ stacji:** BIT 8+1

**Rok:** 2022  
**Numer:** 92b  
**Oddział:** ZIELONA GÓRA

R04\_04\_08900\_2022

### Rodzajowa struktura ruchu wg pomiarów ręcznych w 2022



## SPIS TREŚCI

<b>Raport 0.1</b> .....	<b>1</b>
Stacja 08900.....	1
<b>Raport 2.1</b> .....	<b>2</b>
Woj 08.....	2
<b>Raport 2.2</b> .....	<b>3</b>
Woj 08.....	3
<b>Raport 2.3</b> .....	<b>4</b>
Stacja 08900.....	4
<b>Raport 3.1</b> .....	<b>5</b>
Stacja 08900.....	5
<b>Raport 3.2</b> .....	<b>6</b>
Stacja 08900.....	6
<b>Raport 3.3</b> .....	<b>7</b>
Stacja 08900.....	7
<b>Raport 3.4</b> .....	<b>8</b>
Stacja 08900.....	8
<b>Raport 3.6</b> .....	<b>9</b>
Stacja 08900.....	9
<b>Raport 3.12</b> .....	<b>10</b>
Stacja 08900.....	10
<b>Raport 3.7</b> .....	<b>11</b>
Stacja 08900.....	11
<b>Raport 3.10</b> .....	<b>23</b>
Stacja 08900.....	23
<b>Raport 3.11</b> .....	<b>24</b>
Stacja 08900.....	24
<b>Raport 4.4</b> .....	<b>25</b>
Stacja 08900.....	25