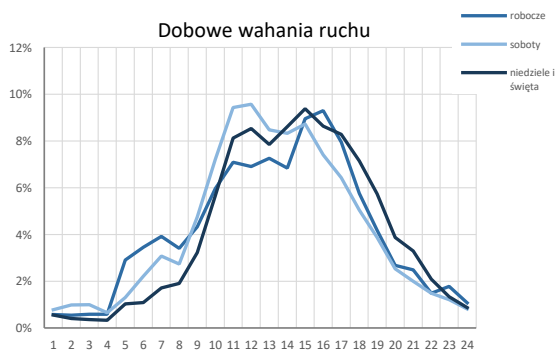
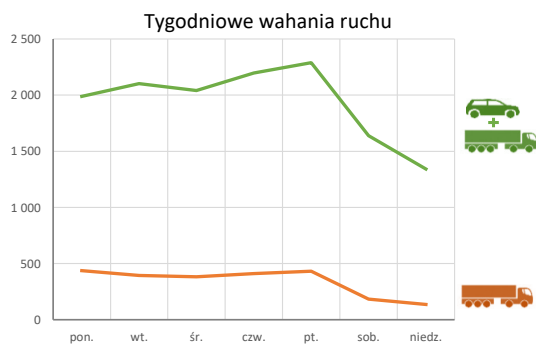
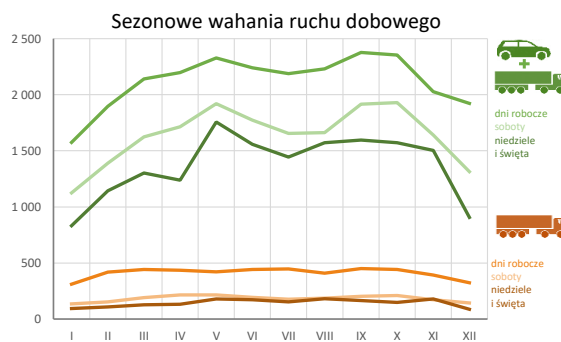
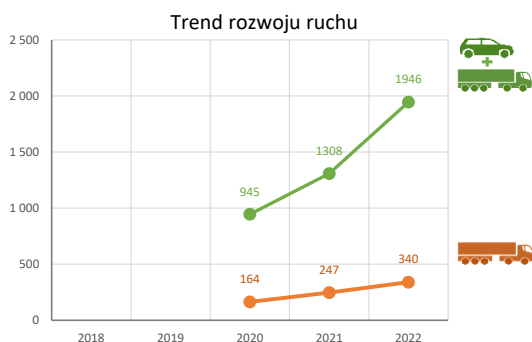
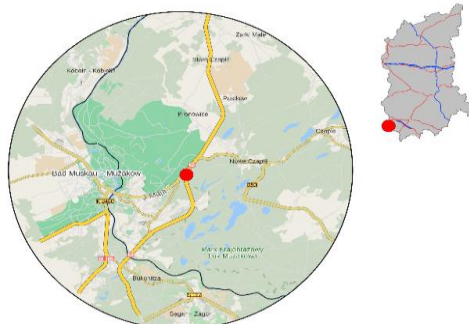


Karta punktu

Stacja NR 08804

Nr stacji: 08804
 Typ licznika: KAS
 Lokalizacja: Łęknica
 Nr drogi: 12n
 Pikietaż: 3,808
 Stacja działa od: 01.01.2020
 Charakter ruchu: P
 Liczba dni w archiwizacji: 365
 Liczba dni w przetworzeniu: 364



Godzina 50-ta

Natężenie: 242
 Udział proc.: 12,4%
 Dzień: 26.08.22 (piątek)
 Godzina: 16:00



Analiza średniego dobowego ruchu rocznego (SDRR) dla poszczególnych miesięcy w 2021 i 2022 roku

R02_01_2022

Lp.	Oddział GDDKiA	Numer stacji	Typ stacji	Numer drogi	Średni dobowy ruch w miesiącu																																						
					styczeń			luty			marzec			kwiecień			maj			czerwiec			lipiec			sierpień			wrzesień			październik			listopad			grudzień			cały rok		
					2021	2022	wzrost/spadek (%)	2021	2022	wzrost/spadek (%)	2021	2022	wzrost/spadek (%)	2021	2022	wzrost/spadek (%)	2021	2022	wzrost/spadek (%)	2021	2022	wzrost/spadek (%)	2021	2022	wzrost/spadek (%)	2021	2022	wzrost/spadek (%)	2021	2022	wzrost/spadek (%)	2021	2022	wzrost/spadek (%)	2021	2022	wzrost/spadek (%)	2021	2022	wzrost/spadek (%)			
1.	Zielona Góra	08001	BIT 8+1	S3a	-	15210	-	16863	-	16319	-	17992	-	18976	-	22594	-	27503	-	28510	-	20249	-	18432	-	16928	-	15806	-	19615	-	-	-	-	-	-	-	-	-				
		08004	AVC	A2	13707	17192	+25	15139	17971	+19	15524	19022	+23	15640	20725	+33	18043	20054	+11	19325	20423	+6	21710	22412	+3	22037	22820	+4	19824	21046	+6	19949	20852	+5	18041	19742	+9	17980	20101	+12	18077	20197	+12
		08010	8+1	12	-	-	-	-	-	-	-	-	-	-	-	-	-	-	-	-	-	-	-	-	-	-	-	-	-	-	-	-	-	-	-	-	-	-	-	-	-		
		08011	BIT 8+1	12	-	-	-	-	-	-	5115	-	-	-	5449	-	-	-	-	-	-	-	-	-	-	-	-	-	-	-	-	-	-	-	-	-	-	-	-	-	-		
		08012	AVC	A2	18046	21000	+16	19409	22243	+15	20397	23196	+14	20040	24778	+24	21810	24150	+11	23537	24295	+3	25434	26521	+4	25526	26955	+6	23680	25200	+6	24228	24818	+2	22069	24112	+9	21551	24073	+12	22144	24278	+10
		08013	AVC	A2	18675	22513	+21	20470	23460	+15	20903	24740	+18	21214	27210	+28	24802	28641	+7	27575	27732	+1	31584	29719	-6	32174	30507	-5	28060	27561	-2	27131	27142	0	24653	26060	+6	23785	26070	+10	25086	26613	+6
		08088	BIT 8+1	S3a	12259	14807	+21	13796	16162	+17	13544	15570	+15	13908	17355	+25	17813	18115	+2	24291	22403	-8	30437	29050	-5	31168	29767	-4	22233	19342	-13	17286	17134	-1	16043	15961	-1	15083	14771	-2	18988	19204	+1
		08501	WIM	92b	7534	-	-	8303	-	-	8618	-	-	8599	-	-	9184	9257	+1	9778	9649	-1	9905	10025	+1	9662	9685	0	-	8823	-	-	8853	-	-	-	-	7582	-	-	-	-	
		08502	WIM	A2	17512	20587	+18	19768	22123	+12	20224	23115	+14	20533	24690	+20	23035	24061	+4	24236	24205	0	25451	26415	+4	25390	26818	+6	24595	25104	+2	24159	24920	+3	21841	24034	+10	21005	23880	+14	22312	24163	+8
		08801	KAS	2b	19965	22819	+14	20290	25804	+27	24202	27780	+15	23643	29500	+25	26201	29150	+11	27826	28989	+4	29273	31020	+6	29371	31601	+8	27957	30023	+7	28493	29960	+5	25535	29199	+14	22444	26740	+19	25433	28549	+12
		08802	KAS	32	1453	3122	+115	1569	3688	+135	1743	4040	+132	1695	3983	+135	2375	4096	+72	2991	4055	+36	3371	3706	+10	3103	3587	+16	3339	3783	+13	3444	3858	+12	3714	3713	0	3049	3304	+8	2654	3745	+41
		08803	KAS	1b	6662	7485	+12	7203	8425	+17	7616	9451	+24	7566	8017	+6	8727	10868	+25	9494	11226	+18	9534	11507	+21	9055	10775	+19	8980	11209	+25	8743	11573	+32	8267	12087	+46	7393	10881	+47	8270	10292	+24
		08804	KAS	12n	720	1404	+95	775	1717	+122	900	1947	+116	884	1992	+125	1108	2188	+97	1667	2077	+25	1860	2005	+8	1703	2055	+21	1566	2200	+40	1634	2182	+34	1550	1897	+22	1329	1691	+27	1308	1946	+49
		08900	BIT 8+1	92b	7328	7497	+2	8075	8060	0	8487	8236	-3	8446	8416	0	8963	8986	0	9517	9344	-2	9936	9773	-2	9826	9317	-5	9223	8730	-5	8781	8543	-3	8158	8042	-1	7341	7303	-1	8673	8521	-2
08902	BIT 8+1	32	7681	8323	+8	8041	8762	+9	8333	9208	+11	8520	9723	+14	9813	9924	+1	10293	10089	-2	10163	9836	-3	10676	9823	-8	10155	9549	-6	9894	9650	-2	9442	9103	-4	8791	8335	-5	9317	9360	0		

Średni dobowy ruch roczny (SDRR) w stacjach SCPR w latach 2013-2022

Ruch ogółem

R02_02_2022

Lp.	Oddział GDDKiA	Numer stacji	Typ stacji	Nr drogi	Średni dobowy ruch roczny (SDRR) w latach (poj./dobę)										Wzrost/spadek ruchu (%)		
					2013	2014	2015	2016	2017	2018	2019	2020	2021	2022	2022/20	2022/21	
1.	Zielona Góra	08001	BIT 8+1	S3a	-	-	-	-	-	-	-	-	-	-	19615*	-	-
		08004	AVC	A2	-	-	-	-	15320	16208	16998	17815	15022	20197	13	34	
		08012	AVC	A2	-	-	-	-	21586	22304	22652	23248	19739	24278	4	23	
		08013	AVC	A2	-	-	-	-	21293	22726	23875	24764	21016	26613	7	27	
		08088	BIT 8+1	S3a	9519	10122	11613*	13259*	14323	14480	-	17040*	-	19204	13*	-	
		08502	WIM	A2	-	-	-	-	-	22363	22368	24074*	-	24163*	0*	-	
		08801	KAS	2b	-	-	-	-	-	-	-	-	-	24001*	28549	-	19*
		08802	KAS	32	-	-	-	-	-	-	-	-	-	2280*	3745*	-	64*
		08803	KAS	18	-	-	-	-	-	-	-	-	-	7950*	10292*	-	29*
		08804	KAS	12n	-	-	-	-	-	-	-	-	-	945*	1946*	-	106*
08900	BIT 8+1	92b	-	9744	9267	9369	9667	9608	9590	9322	-	8521	-9	-			
08902	BIT 8+1	32	-	-	-	-	-	-	-	-	-	-	9360	-	-		

* - wynik niemiarodajny do porównań

** - dane nietypowe ze względu na decyzje administracyjne

STACJA NR 08804

Miejscowość: Łęknica
Odcinek: Łęknica (obwodnica)
Typ stacji: KAS

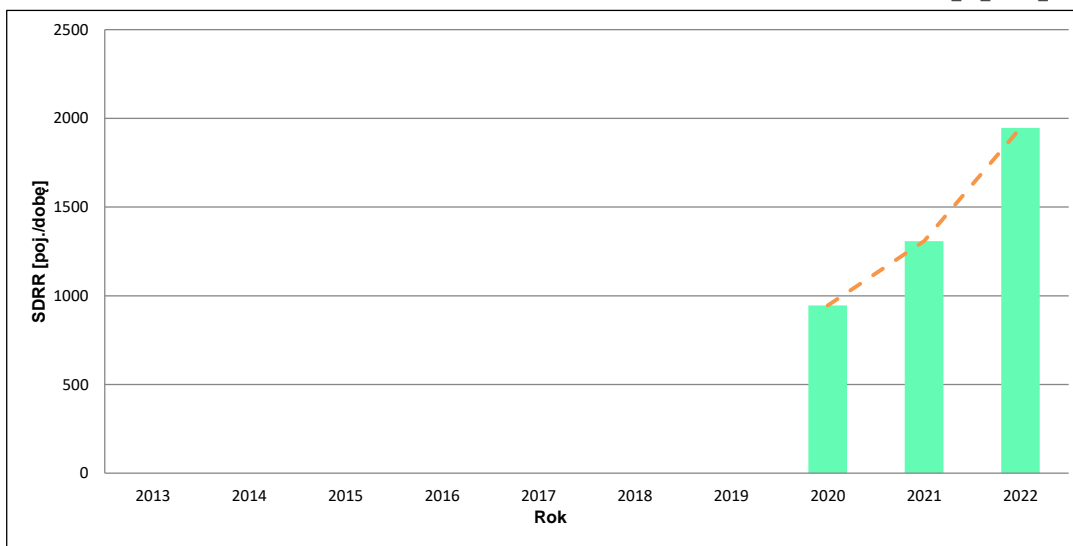
Rok: 2022
Numer drogi: 12n
Oddział: ZIELONA GÓRA

Wykres trendu rozwoju ruchu dla stacji 08804

R02_02_08804_2022

Średni dobowy ruch roczny (SDRR) w latach (poj./dobę)										Wzrost/spadek ruchu [%]	
2013	2014	2015	2016	2017	2018	2019	2020	2021	2022	2022/20	2022/21
-	-	-	-	-	-	-	945	1308	1946	106	49

R02_03_08804_2022



* - ruch niemiernodajny do porównań

Średni dobowy ruch dla poszczególnych dni tygodnia w poszczególnych miesiącach roku

STACJA NR 08804

Miejscowość: Łęknica Rok: 2022
 Odcinek: Łęknica (obwodnica) Numer drogi: 12n
 Typ stacji: KAS Oddział: ZIELONA GÓRA

Ruch ogółem

R03_01_08804_2022

Dni tygodnia:		Styczeń	Luty	Marzec	Kwiecień	Maj	Czerwiec	Lipiec	Sierpień	Wrzesień	Październik	Listopad	Grudzień	Cały rok
1. Poniedziałki	a	1503	1815	2010	2082	2258	1965	2050	2167	2250	2267	1860	1626	1988
	b	1,071	1,057	1,032	1,045	1,032	0,946	1,022	1,055	1,023	1,039	0,980	0,962	1,022
	c	0,756	0,913	1,011	1,047	1,136	0,988	1,031	1,090	1,132	1,140	0,936	0,818	1,000
2. Wtorki	a	1600	1870	2083	2154	2383	2299	2145	2217	2282	2324	2000	1876	2103
	b	1,140	1,089	1,070	1,081	1,089	1,107	1,070	1,079	1,037	1,065	1,054	1,109	1,081
	c	0,761	0,889	0,990	1,024	1,133	1,093	1,020	1,054	1,085	1,105	0,951	0,892	1,000
3. Środy	a	1500	1816	2031	2183	2268	2155	2047	2153	2226	2154	2019	1948	2042
	b	1,068	1,058	1,043	1,096	1,037	1,038	1,021	1,048	1,012	0,987	1,064	1,152	1,049
	c	0,735	0,889	0,995	1,069	1,111	1,055	1,002	1,054	1,090	1,055	0,989	0,954	1,000
4. Czwartki	a	1574	1934	2243	2366	2237	2343	2319	2279	2458	2389	2122	2098	2197
	b	1,121	1,126	1,152	1,188	1,022	1,128	1,157	1,109	1,117	1,095	1,119	1,241	1,129
	c	0,716	0,880	1,021	1,077	1,018	1,066	1,056	1,037	1,119	1,087	0,966	0,955	1,000
5. Piątki	a	1698	2053	2338	2205	2495	2444	2379	2336	2672	2638	2136	2070	2289
	b	1,209	1,196	1,201	1,107	1,140	1,177	1,187	1,137	1,215	1,209	1,126	1,224	1,176
	c	0,742	0,897	1,021	0,963	1,090	1,068	1,039	1,021	1,167	1,152	0,933	0,904	1,000
6. Soboty	a	1125	1389	1624	1714	1921	1774	1654	1662	1916	1930	1641	1314	1639
	b	0,801	0,809	0,834	0,860	0,878	0,854	0,825	0,809	0,871	0,885	0,865	0,777	0,842
	c	0,686	0,847	0,991	1,046	1,172	1,082	1,009	1,014	1,169	1,178	1,001	0,802	1,000
7. Niedziele	a	818	1144	1303	1291	1681	1455	1444	1456	1597	1573	1301	1038	1342
	b	0,583	0,666	0,669	0,648	0,768	0,701	0,720	0,709	0,726	0,721	0,686	0,614	0,690
	c	0,610	0,852	0,971	0,962	1,253	1,084	1,076	1,085	1,190	1,172	0,969	0,773	1,000
8. Dni robocze	a	1575	1897	2141	2198	2328	2241	2188	2230	2377	2354	2027	1924	2123
	b	1,122	1,105	1,100	1,103	1,064	1,079	1,091	1,085	1,080	1,079	1,069	1,138	1,091
	c	0,742	0,894	1,008	1,035	1,097	1,056	1,031	1,050	1,120	1,109	0,955	0,906	1,000
9. Święta	a	867	-	-	1157	1911	1716	-	2043	-	-	1908	712	1473
	b	0,618	-	-	0,581	0,873	0,826	-	0,994	-	-	1,006	0,421	0,757
	c	0,589	-	-	0,785	1,297	1,165	-	1,387	-	-	1,295	0,483	1,000
10. Niedziele i święta	a	832	1144	1303	1237	1757	1559	1444	1573	1597	1573	1503	907	1369
	b	0,593	0,666	0,669	0,621	0,803	0,751	0,720	0,765	0,726	0,721	0,792	0,536	0,703
	c	0,608	0,836	0,952	0,904	1,283	1,139	1,055	1,149	1,167	1,149	1,098	0,663	1,000
11. Wszystkie dni	a	1404	1717	1947	1992	2188	2077	2005	2055	2200	2182	1897	1691	1946
	b	1,000	1,000	1,000	1,000	1,000	1,000	1,000	1,000	1,000	1,000	1,000	1,000	1,000
	c	0,721	0,882	1,001	1,024	1,124	1,067	1,030	1,056	1,131	1,121	0,975	0,869	1,000

Legenda:

a = średni dobowy ruch danego dnia (dni) tygodnia

b = $\frac{\text{średni dobowy ruch danego dnia (dni) tygodnia w miesiącu}}{\text{średni dobowy ruch we wszystkie dni miesiąca}}$

c = $\frac{\text{średni dobowy ruch danego dnia (dni) tygodnia w miesiącu}}{\text{średni dobowy ruch danego dnia (dni) tygodnia w roku}}$

Uwagi: *Dane oszacowane, brak oszacowań dla dni świątecznych

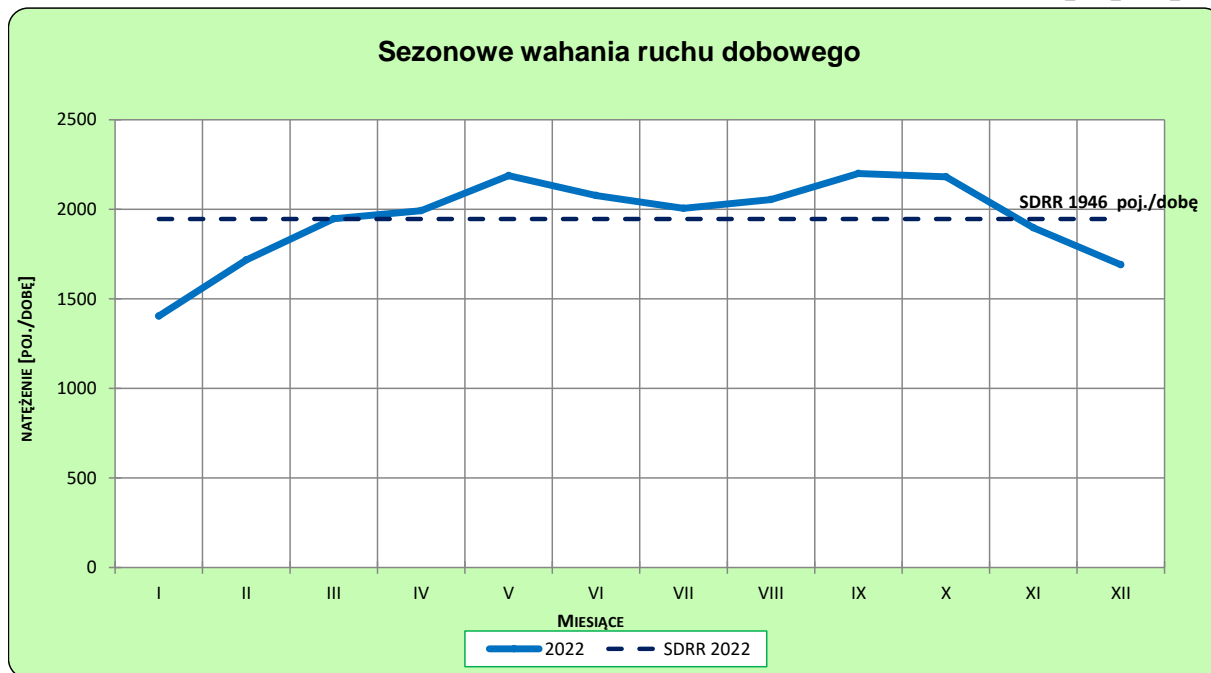
STACJA NR 08804

Miejscowość: Łęknica
Odcinek: Łęknica (obwodnica)
Typ stacji: KAS

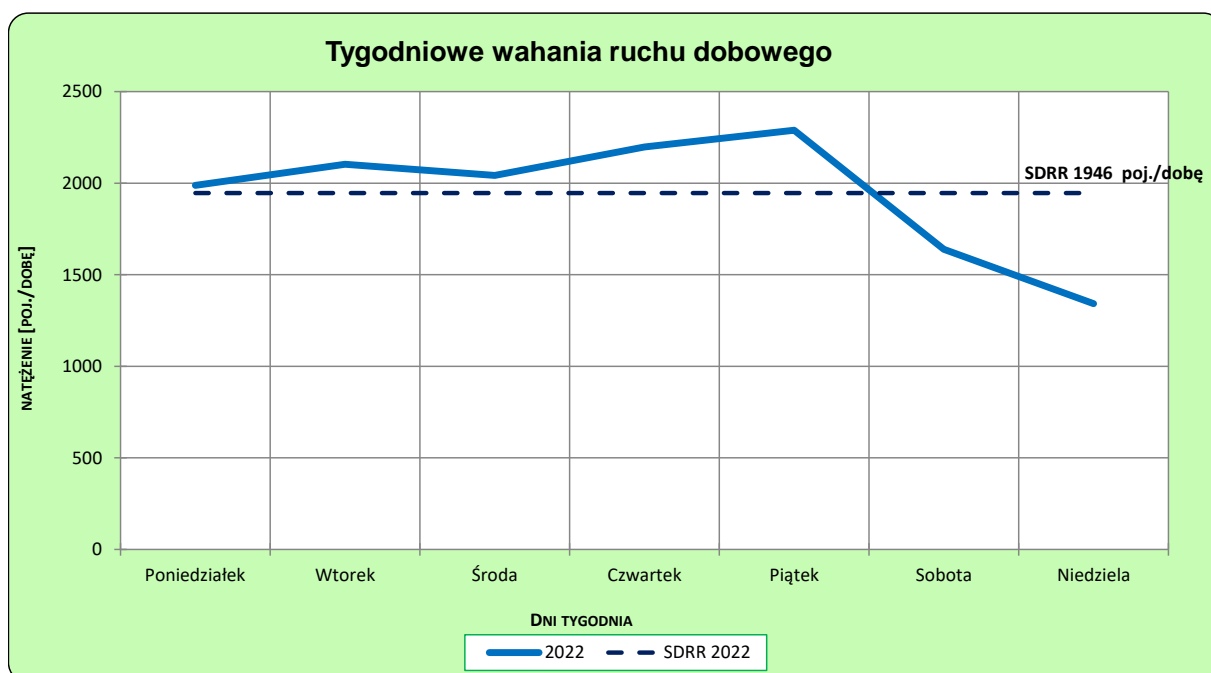
Rok: 2022
Numer drogi: 12n
Oddział: ZIELONA GÓRA

Ruch ogółem

R03_02-1_08804_2022



R03_02-2_08804_2022



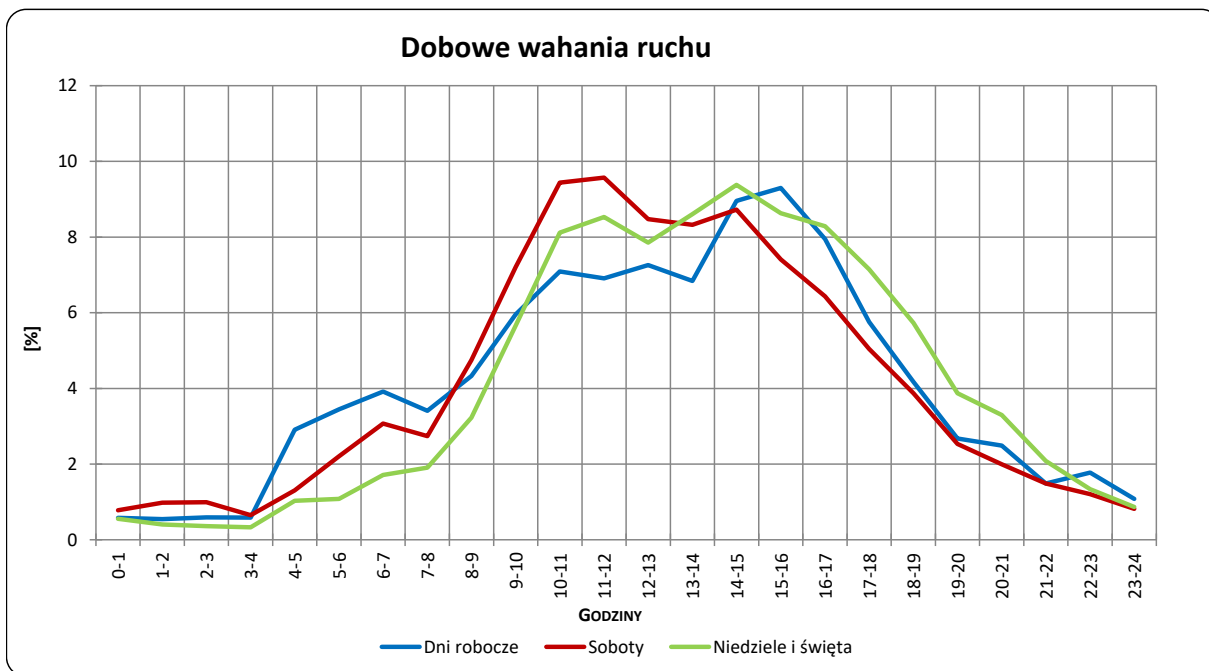
Uwagi: –

STACJA NR 08804

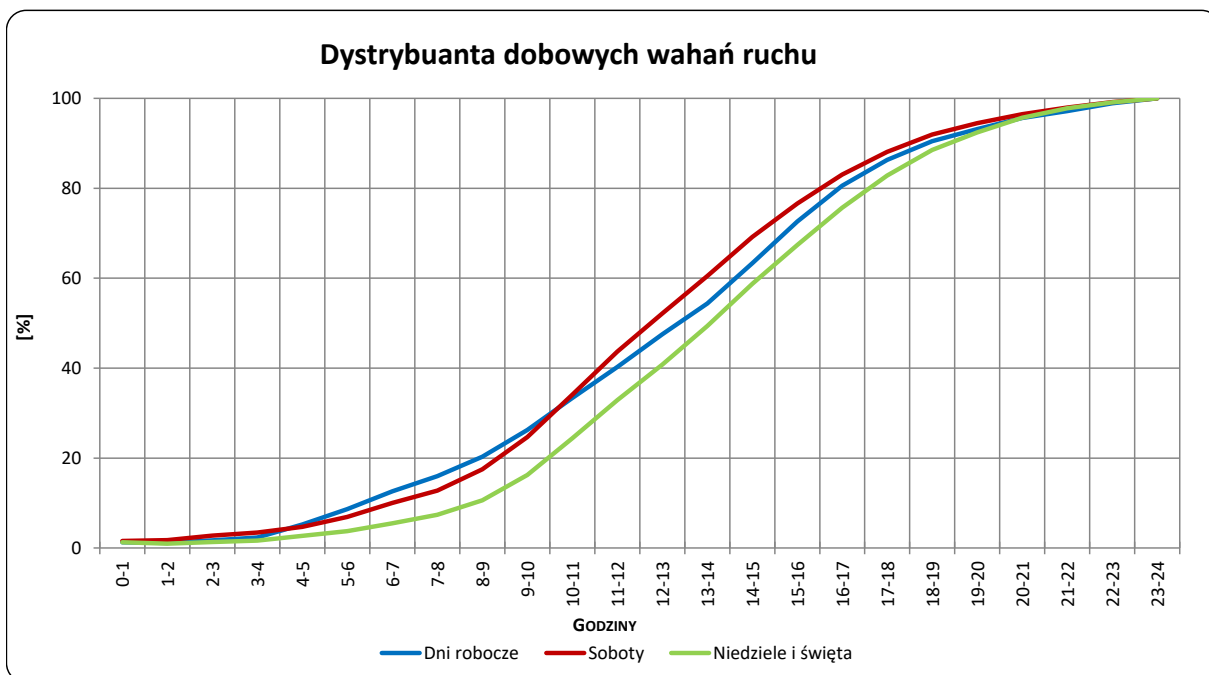
Miejscowość: Łęknica
Odcinek: Łęknica (obwodnica)
Typ stacji: KAS

Rok: 2022
Numer drogi: 12n
Oddział: ZIELONA GÓRA

R03_03-1_08804_2022



R03_03-2_08804_2022



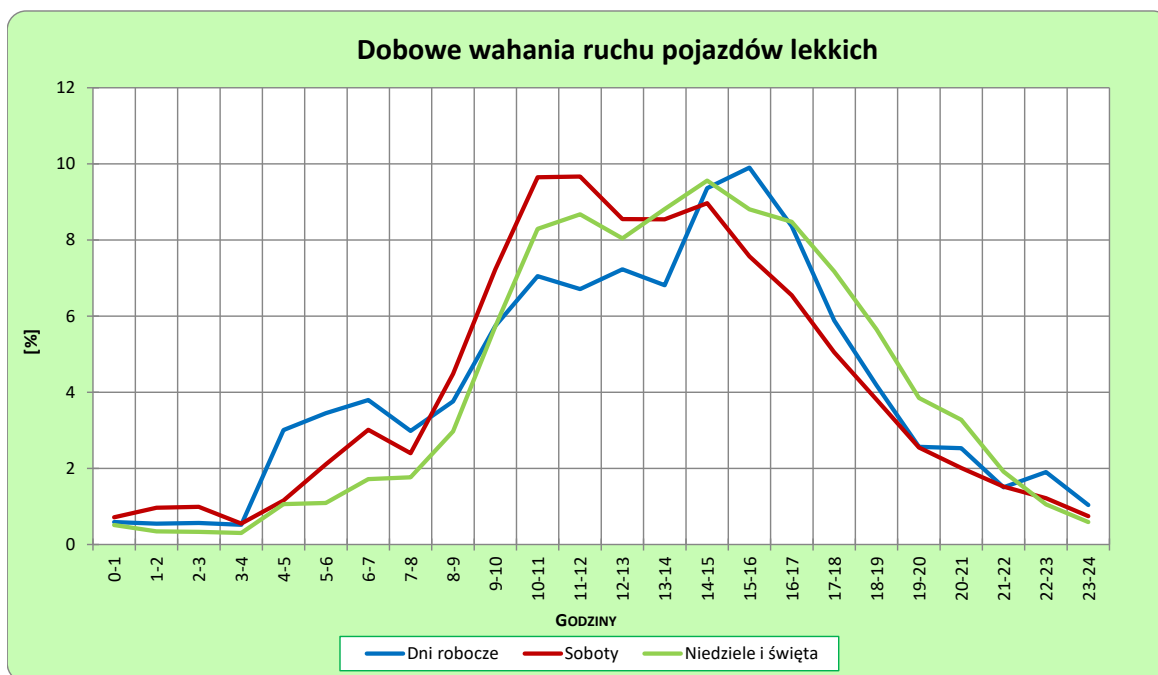
Uwagi: –

STACJA NR 08804

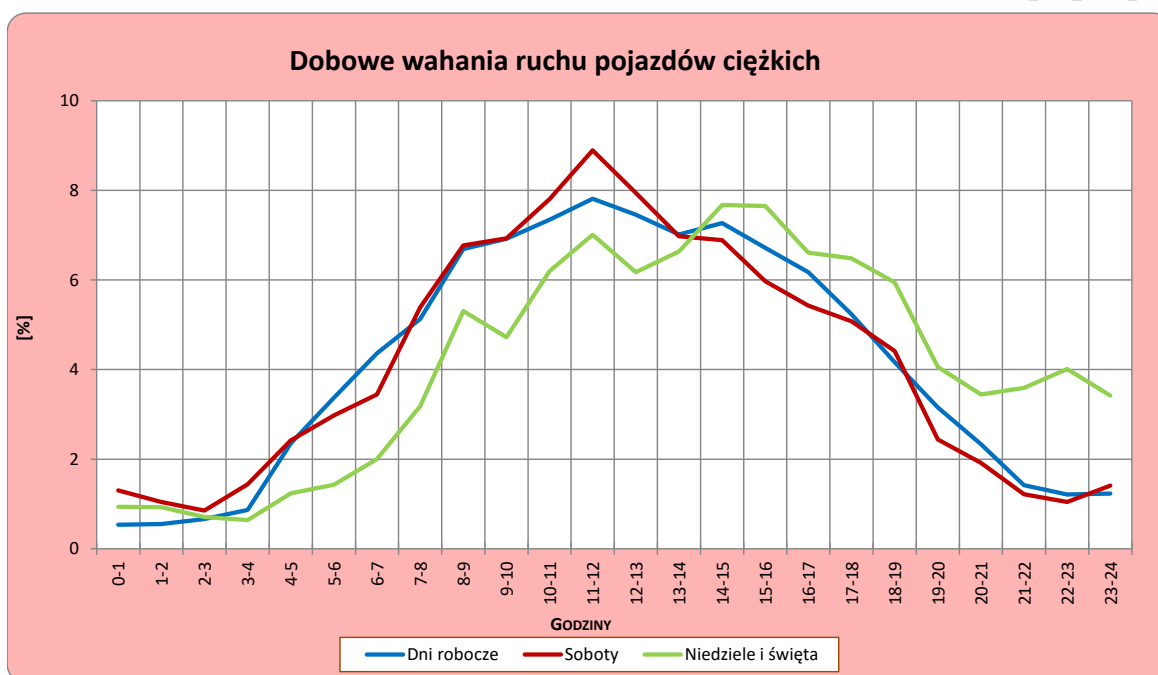
Miejscowość: Łęknica
Odcinek: Łęknica (obwodnica)
Typ stacji: KAS

Rok: 2022
Numer drogi: 12n
Oddział: ZIELONA GÓRA

R03_04-1_08804_2022



R03_04-2_08804_2022



Uwagi: –

Dobowe wahania ruchu pojazdów ogółem w podziale na kierunki

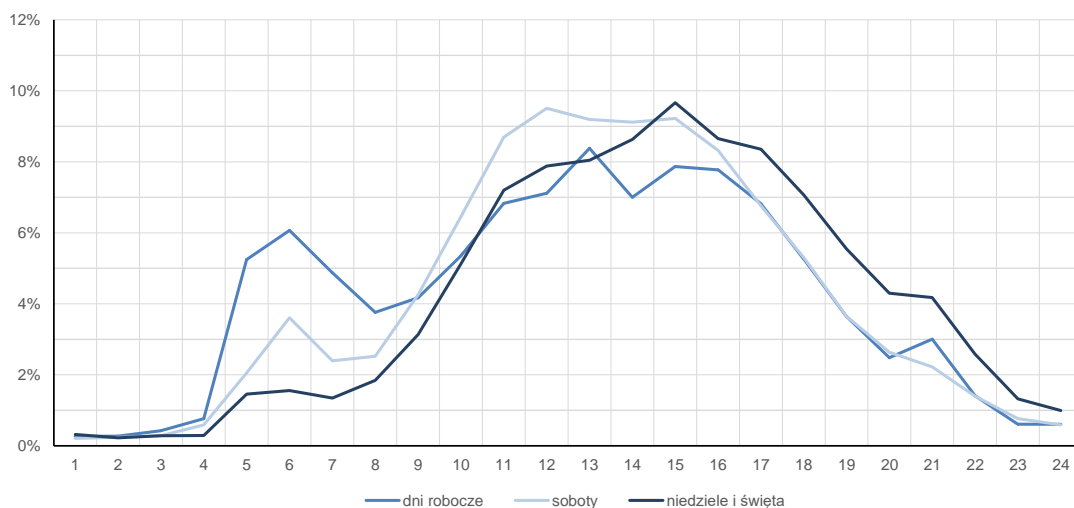
STACJA NR 08804

Miejscowość:	Łęknica	Rok:	2022
Odcinek:	Łęknica (obwodnica)	Numer drogi:	12n
Typ stacji:	KAS	Oddział:	ZIELONA GÓRA

Średni dobowy rozkład natężenia ruchu

R03_12-1_08804_2022

Kierunek gr. państwa



R03_12-2_08804_2022

Kierunek Łęknica



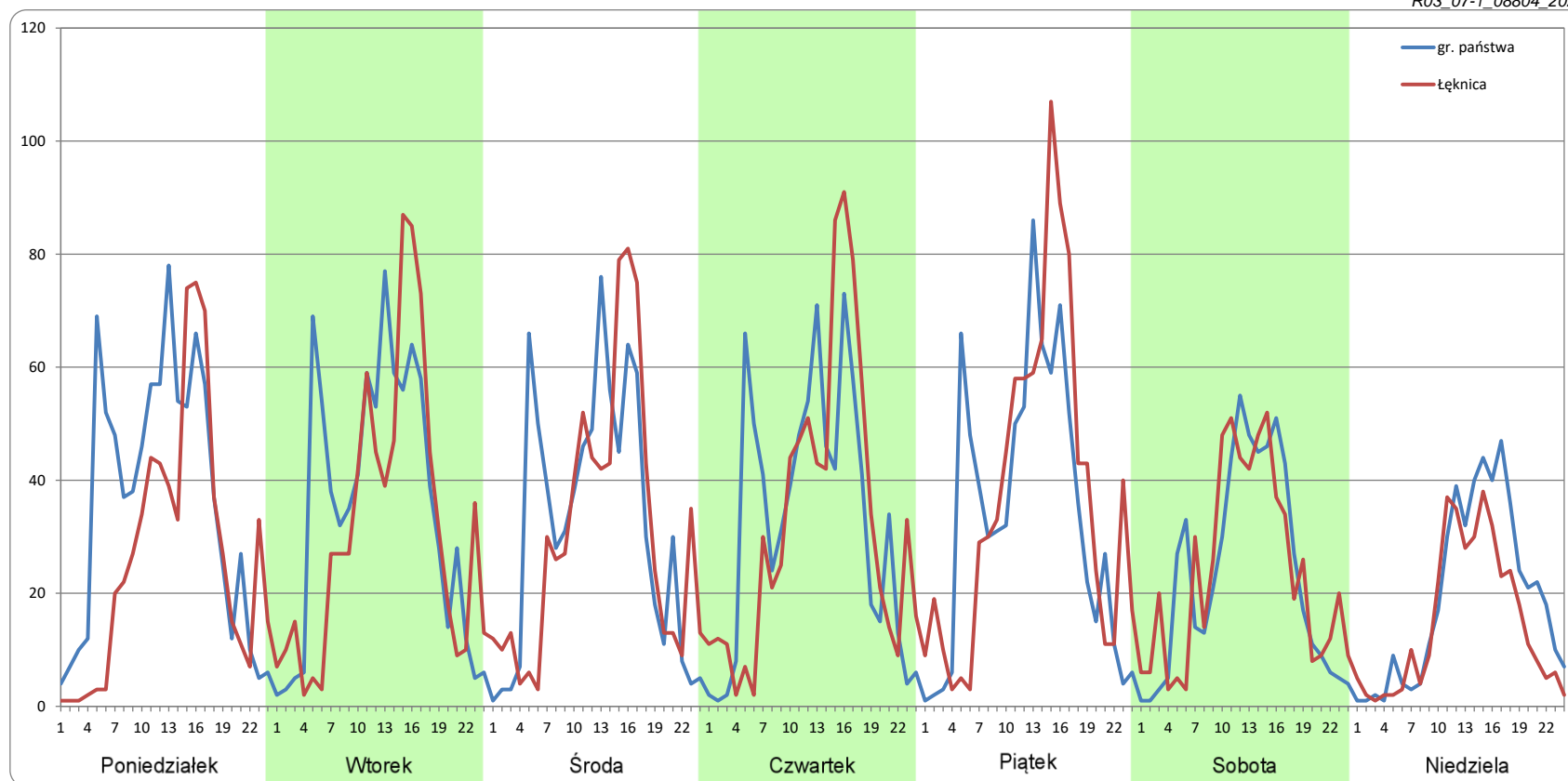
Ruch w poszczególne dni tygodnia

STACJA NR 08804

Numer drogi: 12n Rok: 2022 Miesiąc: Styczeń Typ stacji: KAS Oddział: ZIELONA GÓRA

Dzień tygodnia	Poniedziałek		Wtorek		Środa		Czwartek		Piątek		Sobota		Niedziela	
Kierunek	gr. państwa	Łęknica	gr. państwa	Łęknica	gr. państwa	Łęknica	gr. państwa	Łęknica	gr. państwa	Łęknica	gr. państwa	Łęknica	gr. państwa	Łęknica
SDR	866	637	840	760	765	735	786	787	812	886	555	570	463	355
Razem	1503		1600		1500		1574		1698		1125		818	
Podział procentowy	57,63%	42,37%	52,49%	47,51%	51,00%	49,00%	49,97%	50,03%	47,84%	52,16%	49,33%	50,67%	56,58%	43,42%

R03_07-1_08804_2022



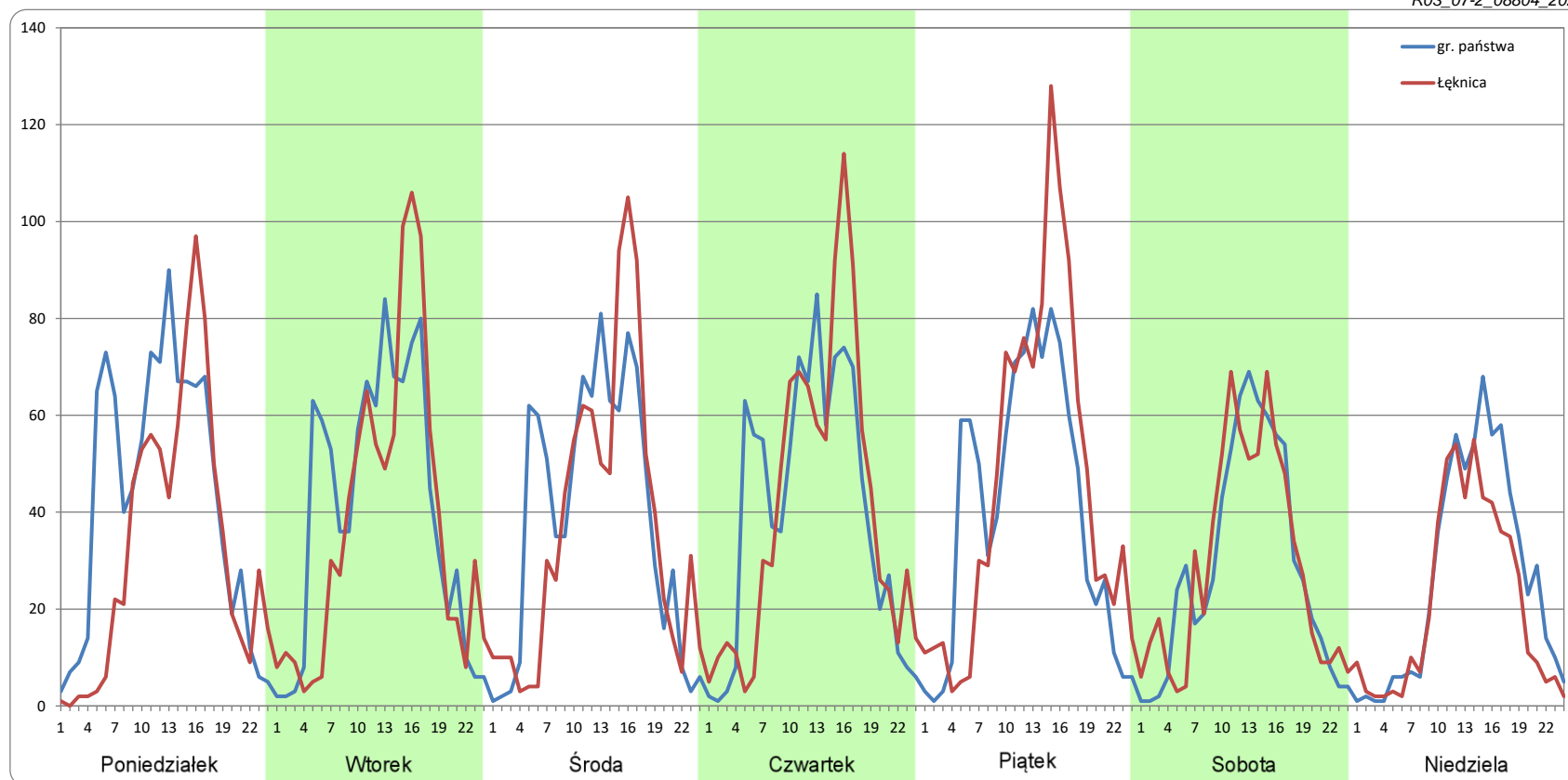
Ruch w poszczególne dni tygodnia

STACJA NR 08804

Numer drogi: 12n Rok: 2022 Miesiąc: Luty Typ stacji: KAS Oddział: ZIELONA GÓRA

Dzień tygodnia	Poniedziałek		Wtorek		Środa		Czwartek		Piątek		Sobota		Niedziela	
Kierunek	gr. państwa	Łęknica	gr. państwa	Łęknica	gr. państwa	Łęknica	gr. państwa	Łęknica	gr. państwa	Łęknica	gr. państwa	Łęknica	gr. państwa	Łęknica
SDR	1025	790	966	904	931	885	960	974	966	1086	687	702	633	511
Razem	1815		1870		1816		1934		2053		1389		1144	
Podział procentowy	56,47%	43,53%	51,66%	48,34%	51,28%	48,72%	49,65%	50,35%	47,08%	52,92%	49,46%	50,54%	55,32%	44,68%

R03_07-2_08804_2022



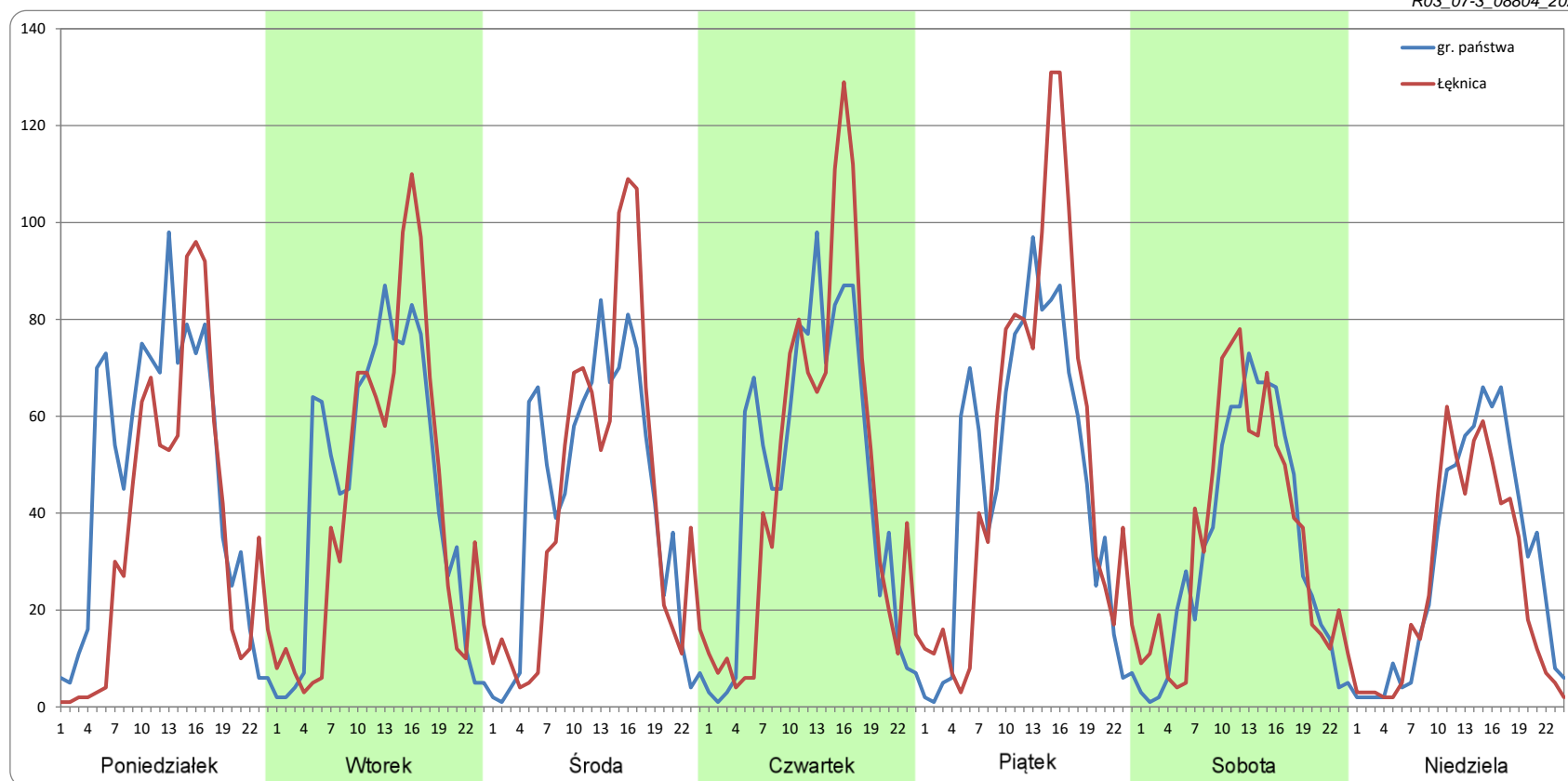
Ruch w poszczególne dni tygodnia

STACJA NR 08804

Numer drogi: 12n Rok: 2022 Miesiąc: Marzec Typ stacji: KAS Oddział: ZIELONA GÓRA

Dzień tygodnia	Poniedziałek		Wtorek		Środa		Czwartek		Piątek		Sobota		Niedziela	
Kierunek	gr. państwa	Łęknica	gr. państwa	Łęknica	gr. państwa	Łęknica	gr. państwa	Łęknica	gr. państwa	Łęknica	gr. państwa	Łęknica	gr. państwa	Łęknica
SDR	1132	878	1075	1008	1018	1013	1124	1119	1115	1223	791	834	702	601
Razem	2010		2083		2031		2243		2338		1624		1303	
Podział procentowy	56,33%	43,67%	51,62%	48,38%	50,13%	49,87%	50,10%	49,90%	47,68%	52,32%	48,67%	51,33%	53,91%	46,09%

R03_07-3_08804_2022



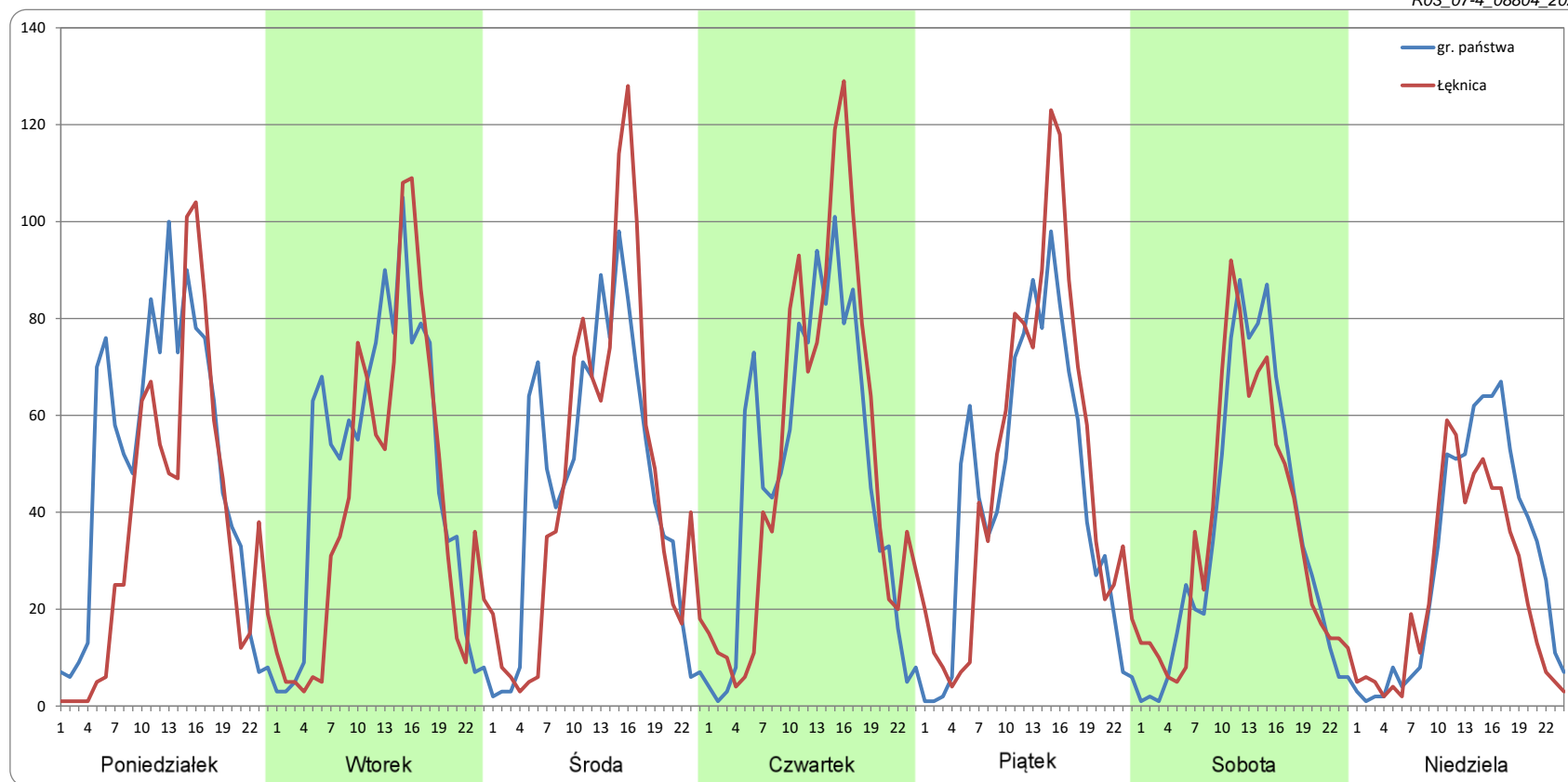
Ruch w poszczególne dni tygodnia

STACJA NR 08804

Numer drogi: 12n Rok: 2022 Miesiąc: Kwiecień Typ stacji: KAS Oddział: ZIELONA GÓRA

Dzień tygodnia	Poniedziałek		Wtorek		Środa		Czwartek		Piątek		Sobota		Niedziela	
Kierunek	gr. państwa	Łęknica	gr. państwa	Łęknica	gr. państwa	Łęknica	gr. państwa	Łęknica	gr. państwa	Łęknica	gr. państwa	Łęknica	gr. państwa	Łęknica
SDR	1185	897	1152	1002	1088	1095	1144	1222	1043	1162	853	861	712	579
Razem	2082		2154		2183		2366		2205		1714		1291	
Podział procentowy	56,93%	43,07%	53,49%	46,51%	49,85%	50,15%	48,35%	51,65%	47,31%	52,69%	49,77%	50,23%	55,16%	44,84%

R03_07-4_08804_2022



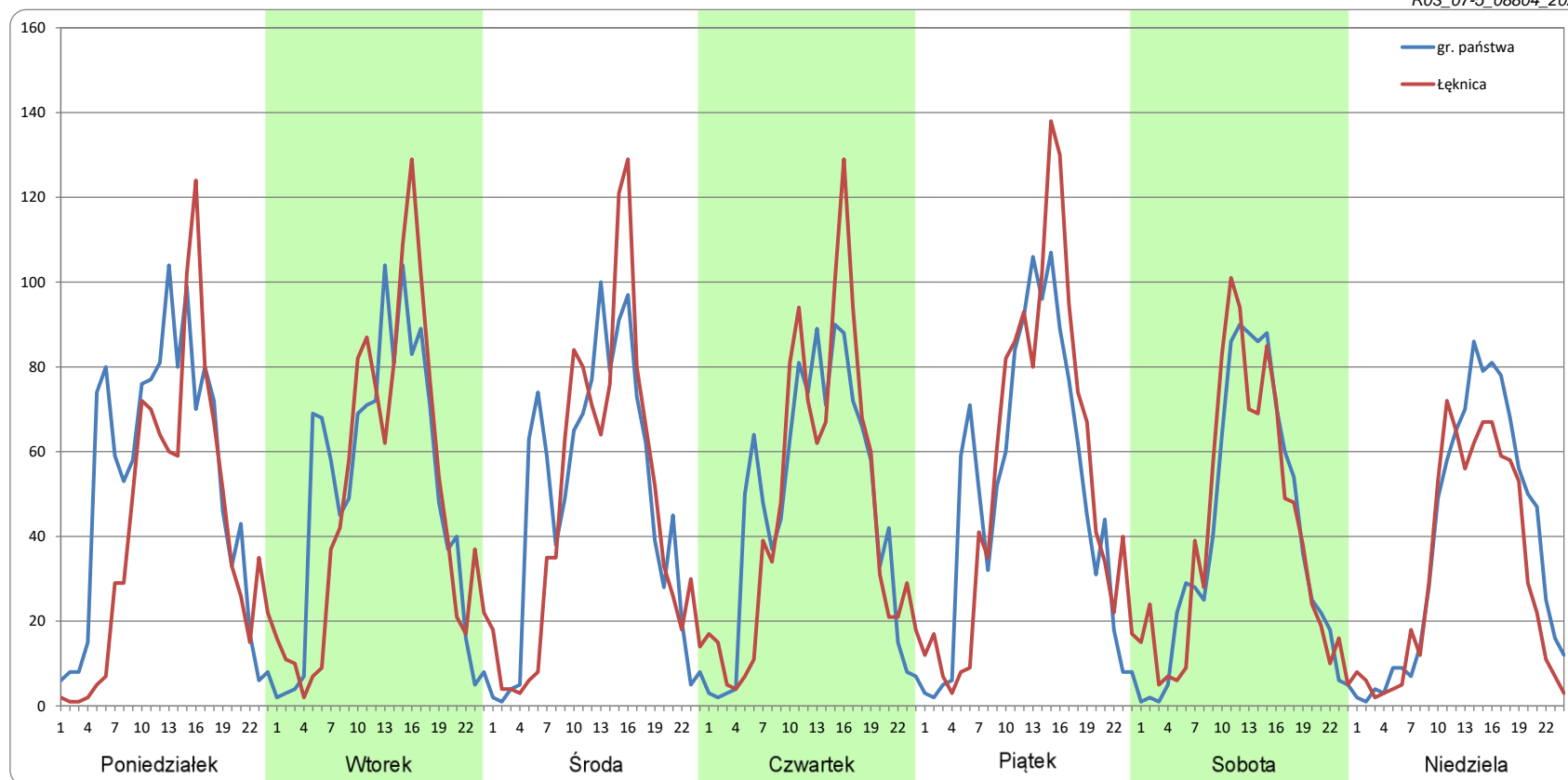
Ruch w poszczególne dni tygodnia

STACJA NR 08804

Numer drogi: 12n Rok: 2022 Miesiąc: Maj Typ stacji: KAS Oddział: ZIELONA GÓRA

Dzień tygodnia	Poniedziałek		Wtorek		Środa		Czwartek		Piątek		Sobota		Niedziela	
Kierunek	gr. państwa	Łęknica	gr. państwa	Łęknica	gr. państwa	Łęknica	gr. państwa	Łęknica	gr. państwa	Łęknica	gr. państwa	Łęknica	gr. państwa	Łęknica
SDR	1254	1004	1202	1181	1151	1118	1109	1128	1205	1291	949	972	914	767
Razem	2258		2383		2268		2237		2495		1921		1681	
Podział procentowy	55,53%	44,47%	50,44%	49,56%	50,73%	49,27%	49,57%	50,43%	48,28%	51,72%	49,40%	50,60%	54,37%	45,63%

R03_07-5_08804_2022



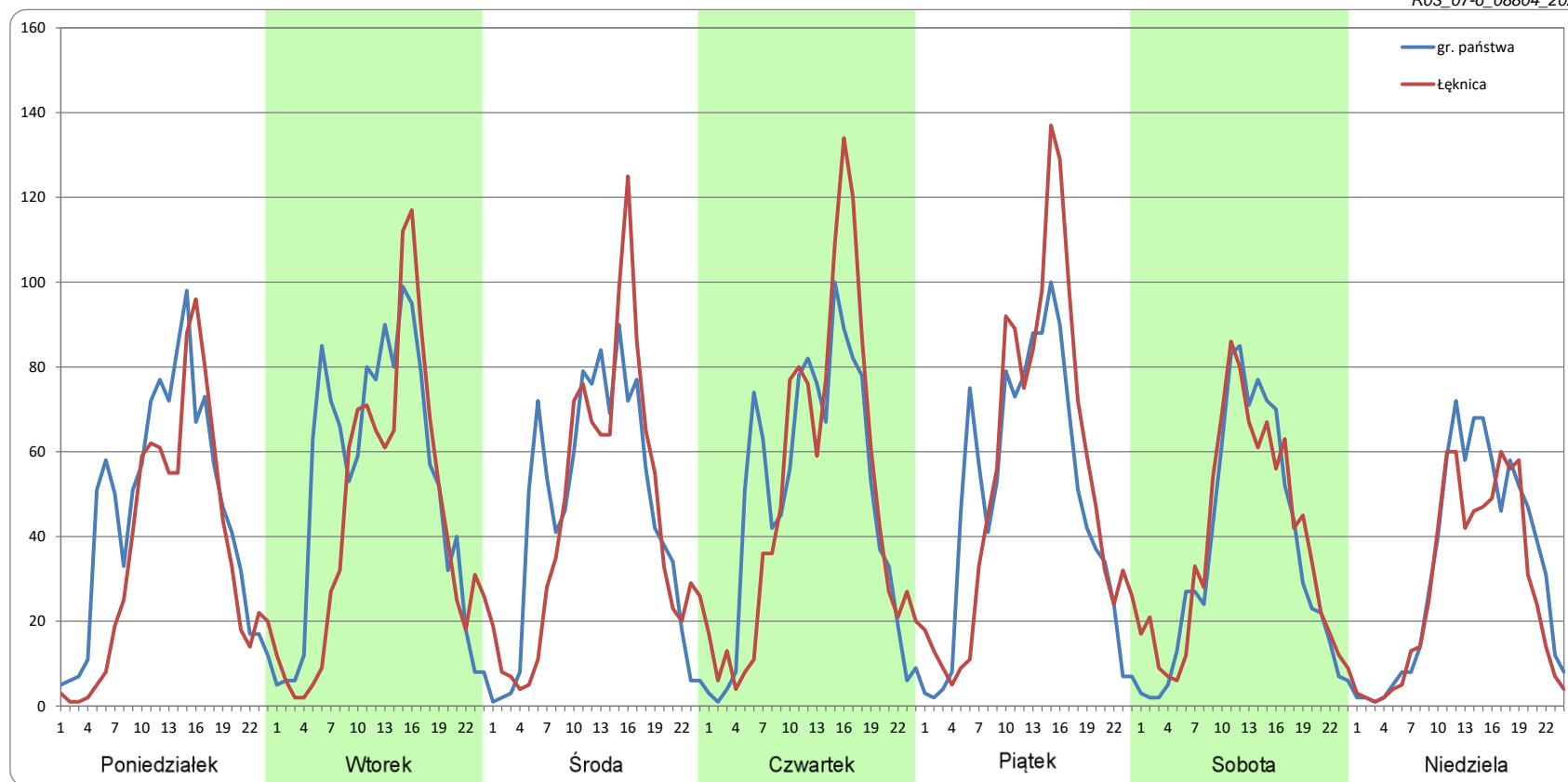
Ruch w poszczególne dni tygodnia

STACJA NR 08804

Numer drogi: 12n Rok: 2022 Miesiąc: Czerwiec Typ stacji: KAS Oddział: ZIELONA GÓRA

Dzień tygodnia	Poniedziałek		Wtorek		Środa		Czwartek		Piątek		Sobota		Niedziela	
Kierunek	gr. państwa	Łęknica	gr. państwa	Łęknica	gr. państwa	Łęknica	gr. państwa	Łęknica	gr. państwa	Łęknica	gr. państwa	Łęknica	gr. państwa	Łęknica
SDR	1094	872	1238	1062	1084	1070	1152	1191	1153	1291	860	914	784	671
Razem	1965		2299		2155		2343		2444		1774		1455	
Podział procentowy	55,64%	44,36%	53,83%	46,17%	50,33%	49,67%	49,17%	50,83%	47,18%	52,82%	48,48%	51,52%	53,87%	46,13%

R03_07-6_08804_2022



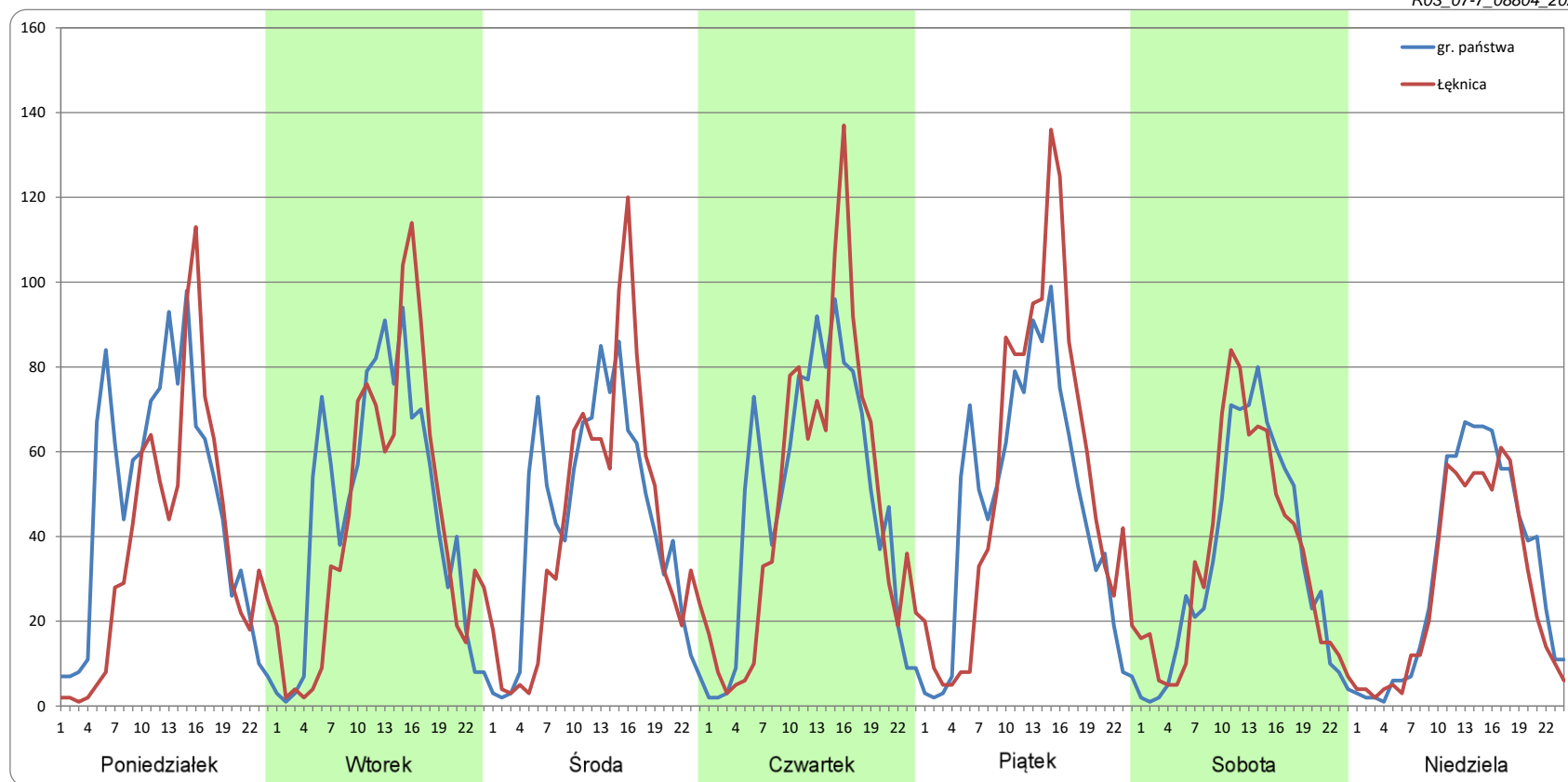
Ruch w poszczególne dni tygodnia

STACJA NR 08804

Numer drogi: 12n Rok: 2022 Miesiąc: Lipiec Typ stacji: KAS Oddział: ZIELONA GÓRA

Dzień tygodnia	Poniedziałek		Wtorek		Środa		Czwartek		Piątek		Sobota		Niedziela	
Kierunek	gr. państwa	Łęknica	gr. państwa	Łęknica	gr. państwa	Łęknica	gr. państwa	Łęknica	gr. państwa	Łęknica	gr. państwa	Łęknica	gr. państwa	Łęknica
SDR	1141	909	1101	1044	1038	1009	1163	1156	1113	1266	811	843	769	675
Razem	2050		2145		2047		2319		2379		1654		1444	
Podział procentowy	55,68%	44,32%	51,33%	48,67%	50,72%	49,28%	50,16%	49,84%	46,78%	53,22%	49,01%	50,99%	53,28%	46,72%

R03_07-7_08804_2022



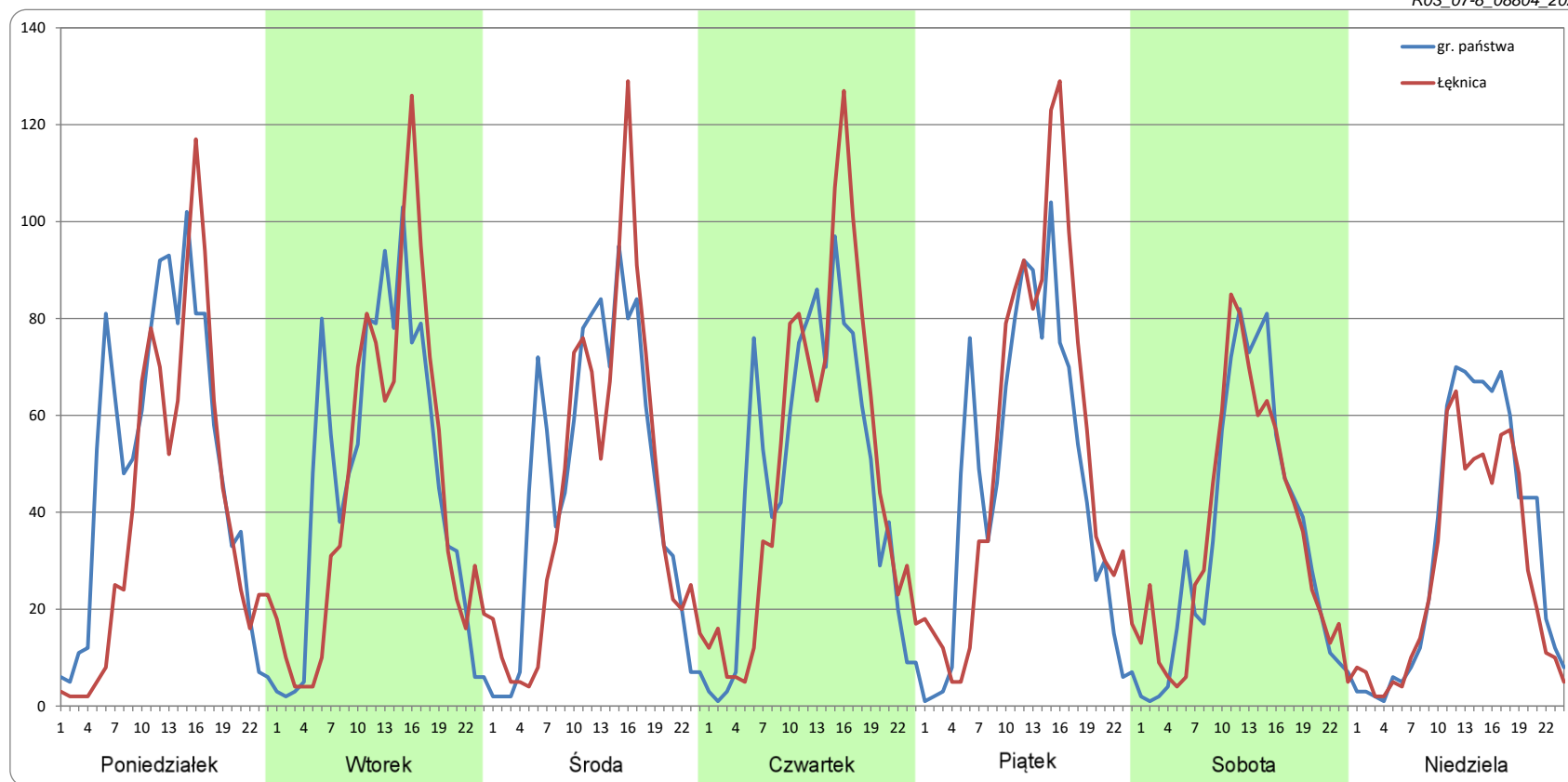
Ruch w poszczególne dni tygodnia

STACJA NR 08804

Numer drogi: 12n Rok: 2022 Miesiąc: Sierpień Typ stacji: KAS Oddział: ZIELONA GÓRA

Dzień tygodnia	Poniedziałek		Wtorek		Środa		Czwartek		Piątek		Sobota		Niedziela	
Kierunek	gr. państwa	Łęknica	gr. państwa	Łęknica	gr. państwa	Łęknica	gr. państwa	Łęknica	gr. państwa	Łęknica	gr. państwa	Łęknica	gr. państwa	Łęknica
SDR	1198	969	1130	1088	1105	1048	1109	1170	1098	1238	824	838	794	662
Razem	2167		2217		2153		2279		2336		1662		1456	
Podział procentowy	55,29%	44,71%	50,95%	49,05%	51,33%	48,67%	48,67%	51,33%	47,01%	52,99%	49,59%	50,41%	54,55%	45,45%

R03_07-8_08804_2022



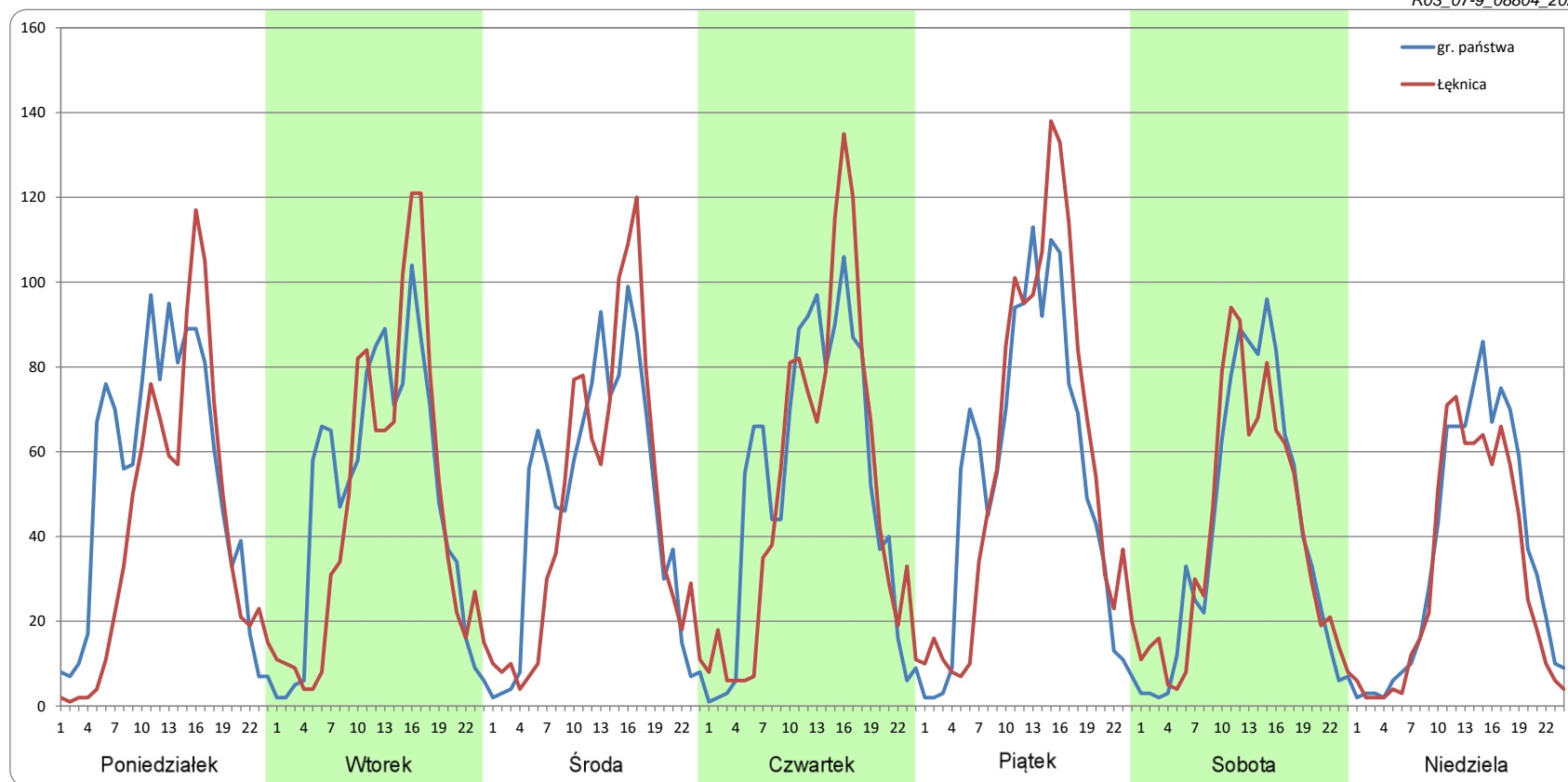
Ruch w poszczególne dni tygodnia

STACJA NR 08804

Numer drogi: 12n Rok: 2022 Miesiąc: Wrzesień Typ stacji: KAS Oddział: ZIELONA GÓRA

Dzień tygodnia	Poniedziałek		Wtorek		Środa		Czwartek		Piątek		Sobota		Niedziela	
Kierunek	gr. państwa	Łęknica	gr. państwa	Łęknica	gr. państwa	Łęknica	gr. państwa	Łęknica	gr. państwa	Łęknica	gr. państwa	Łęknica	gr. państwa	Łęknica
SDR	1259	991	1172	1110	1131	1094	1243	1215	1288	1384	966	950	858	739
Razem	2250		2282		2226		2458		2672		1916		1597	
Podział procentowy	55,97%	44,03%	51,37%	48,63%	50,83%	49,17%	50,56%	49,44%	48,20%	51,80%	50,40%	49,60%	53,71%	46,29%

R03_07-9_08804_2022



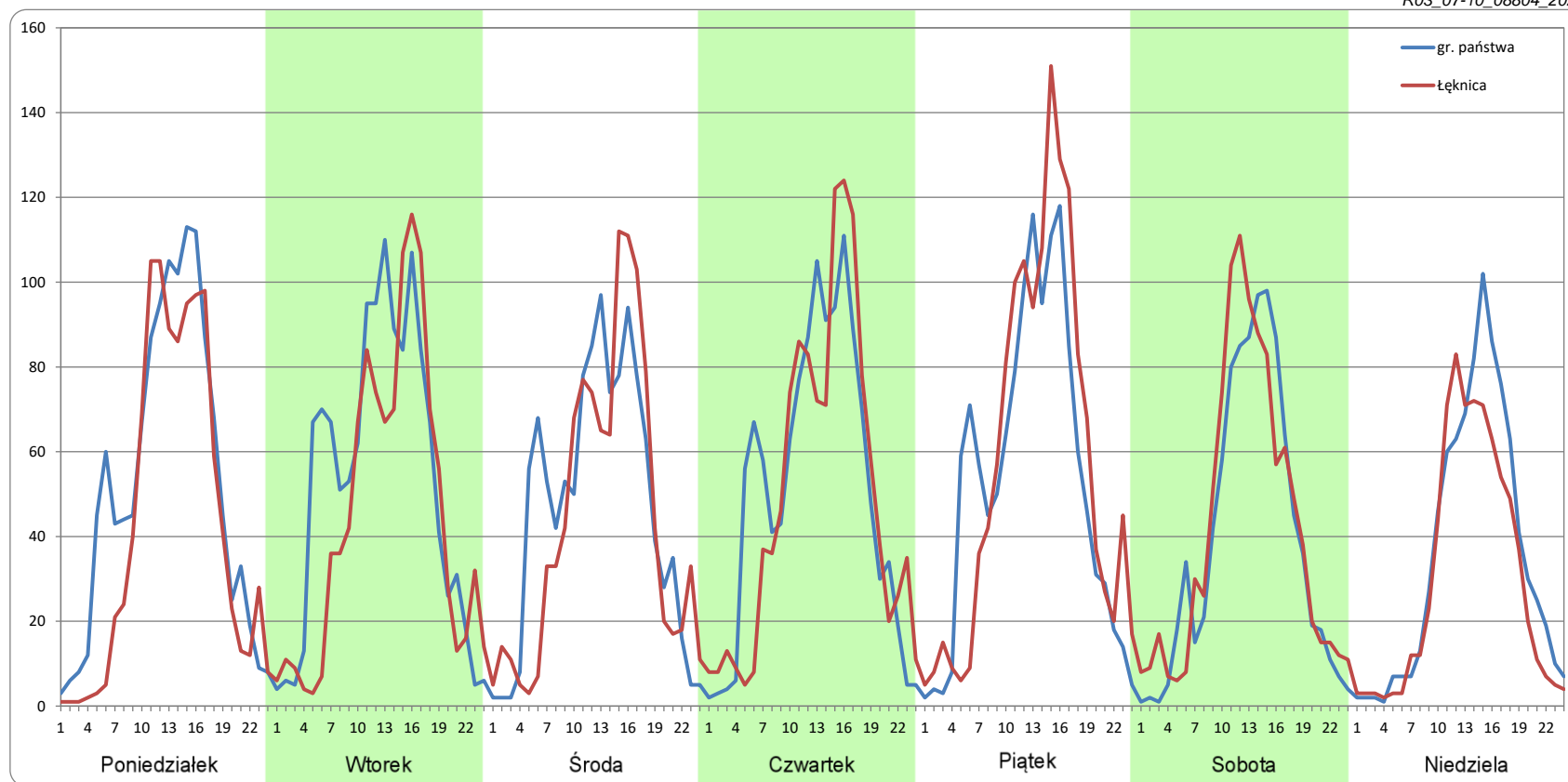
Ruch w poszczególne dni tygodnia

STACJA NR 08804

Numer drogi: 12n Rok: 2022 Miesiąc: Październik Typ stacji: KAS Oddział: ZIELONA GÓRA

Dzień tygodnia	Poniedziałek		Wtorek		Środa		Czwartek		Piątek		Sobota		Niedziela	
Kierunek	gr. państwa	Łęknica	gr. państwa	Łęknica	gr. państwa	Łęknica	gr. państwa	Łęknica	gr. państwa	Łęknica	gr. państwa	Łęknica	gr. państwa	Łęknica
SDR	1242	1025	1252	1072	1109	1045	1206	1184	1266	1372	933	997	848	725
Razem	2267		2324		2154		2389		2638		1930		1573	
Podział procentowy	54,78%	45,22%	53,87%	46,13%	51,50%	48,50%	50,46%	49,54%	48,00%	52,00%	48,33%	51,67%	53,91%	46,09%

R03_07-10_08804_2022



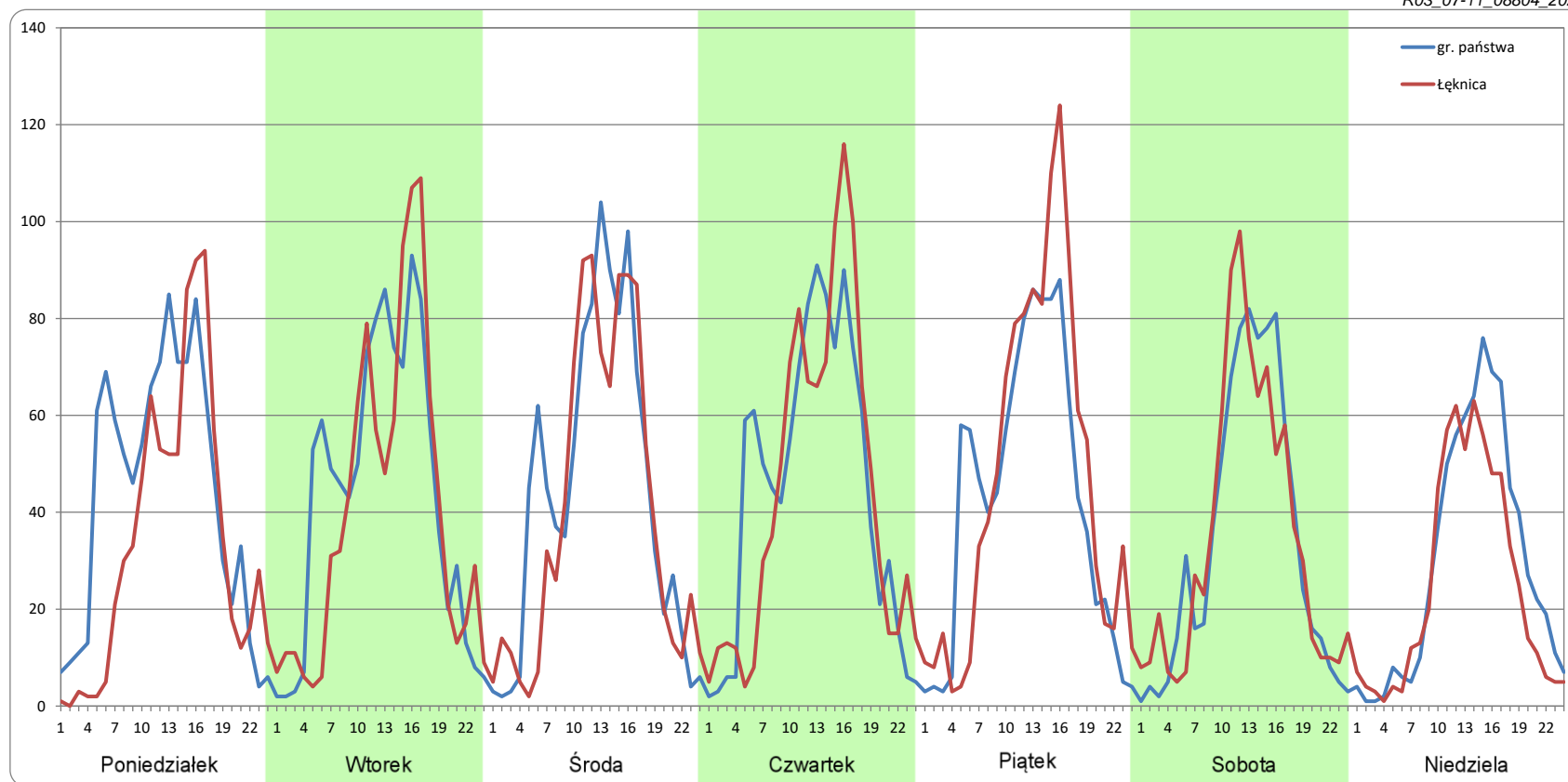
Ruch w poszczególne dni tygodnia

STACJA NR 08804

Numer drogi: 12n Rok: 2022 Miesiąc: Listopad Typ stacji: KAS Oddział: ZIELONA GÓRA

Dzień tygodnia	Poniedziałek		Wtorek		Środa		Czwartek		Piątek		Sobota		Niedziela	
Kierunek	gr. państwa	Łęknica	gr. państwa	Łęknica	gr. państwa	Łęknica	gr. państwa	Łęknica	gr. państwa	Łęknica	gr. państwa	Łęknica	gr. państwa	Łęknica
SDR	1047	813	1039	961	1051	968	1068	1054	1020	1117	807	835	708	593
Razem	1860		2000		2019		2122		2136		1641		1301	
Podział procentowy	56,28%	43,72%	51,94%	48,06%	52,06%	47,94%	50,34%	49,66%	47,73%	52,27%	49,14%	50,86%	54,39%	45,61%

R03_07-11_08804_2022



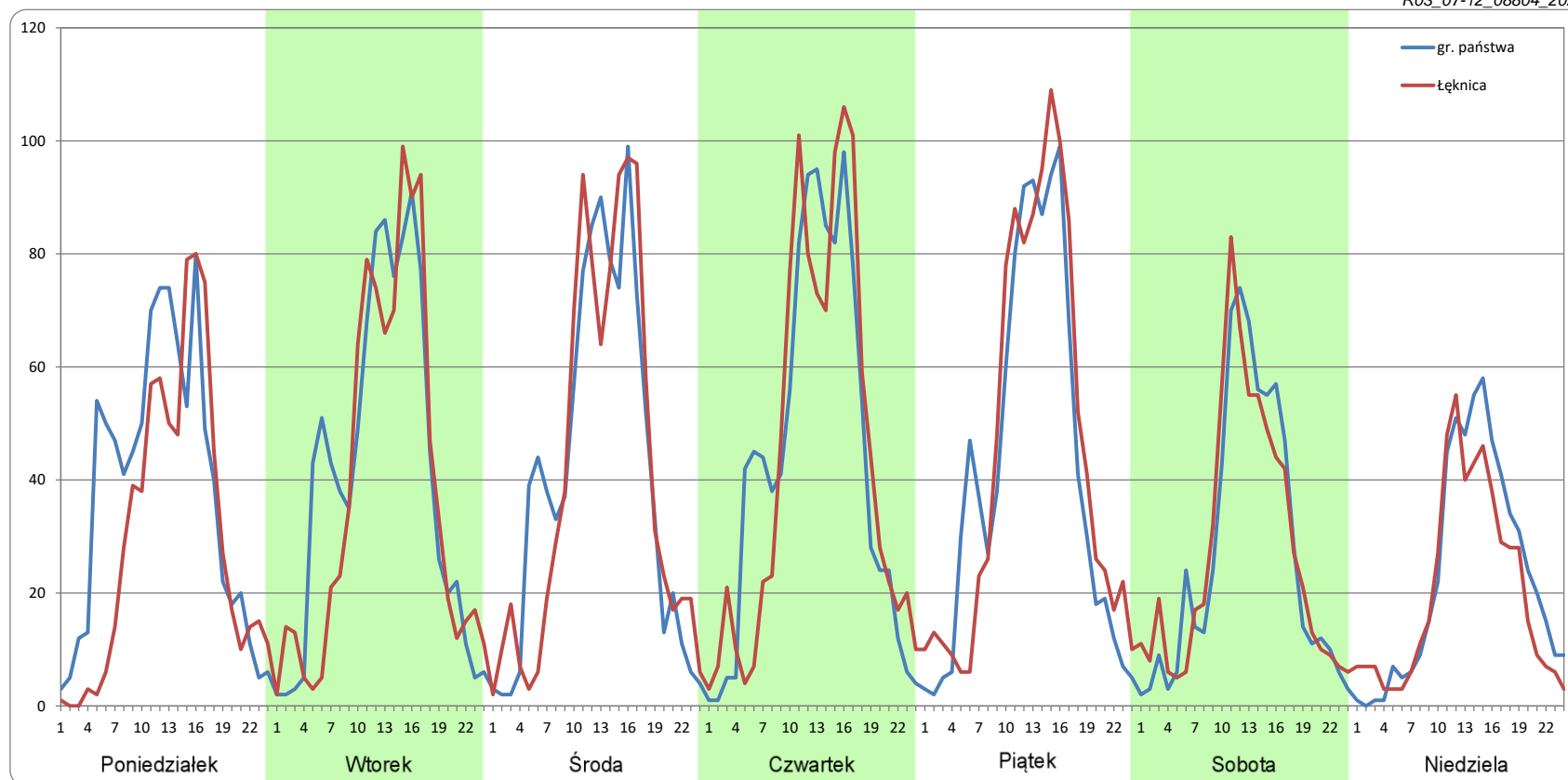
Ruch w poszczególne dni tygodnia

STACJA NR 08804

Numer drogi: 12n Rok: 2022 Miesiąc: Grudzień Typ stacji: KAS Oddział: ZIELONA GÓRA

Dzień tygodnia	Poniedziałek		Wtorek		Środa		Czwartek		Piątek		Sobota		Niedziela	
Kierunek	gr. państwa	Łęknica	gr. państwa	Łęknica	gr. państwa	Łęknica	gr. państwa	Łęknica	gr. państwa	Łęknica	gr. państwa	Łęknica	gr. państwa	Łęknica
SDR	907	719	969	908	975	974	1046	1052	1001	1069	649	665	553	485
Razem	1626		1876		1948		2098		2070		1314		1038	
Podział procentowy	55,79%	44,21%	51,62%	48,38%	50,03%	49,97%	49,87%	50,13%	48,37%	51,63%	49,38%	50,62%	53,24%	46,76%

R03_07-12_08804_2022



Proporcja dobowego natężenia ruchu do SDRR, dla każdego dnia w roku, w podziale na pojazdy ogółem

STACJA NR 08804

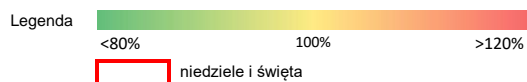
Miejscowość: Łęknica **Rok:** 2022
Odcinek: Łęknica (obwodnica) **Numer drogi:** 12n
Typ stacji: KAS **Oddział:** ZIELONA GÓRA

R03_10-1_08804_2022

	Miesiąc											
	1	2	3	4	5	6	7	8	9	10	11	12
liczba dni w miesiącu	31	28	31	30	31	30	31	31	30	31	30	30
średni udział w miesiącu [%]	69,2	88,2	100,9	100,8	111,1	106,0	102,1	105,2	114,3	110,8	95,9	87,0

R03_10-2_08804_2022

08804	Proporcja ruchu dziennego do średniego dobowego ruchu rocznego [%]											
	1	2	3	4	5	6	7	8	9	10	11	12
1	18,6	97,9	103,7	121,5	80,5	113,9	121,3	105,2	122,6	113,5	90,9	106,8
2	40,0	98,6	104,4	82,7	112,0	121,2	86,8	103,7	137,9	73,5	116,2	111,2
3	74,6	106,1	111,4	63,3	115,9	134,7	82,9	100,5	102,9	127,3	118,3	75,8
4	81,2	106,6	125,7	103,9	105,2	99,5	102,4	105,7	85,9	139,6	114,9	56,6
5	75,5	76,1	92,3	102,5	129,3	66,4	106,2	109,6	113,4	111,5	88,1	91,8
6	70,5	56,4	72,7	104,6	128,7	86,9	105,4	86,6	114,2	124,9	73,8	100,3
7	85,1	89,6	115,2	113,2	97,8	138,8	117,9	74,5	115,3	137,9	98,7	98,4
8	56,6	94,7	119,3	111,6	85,8	114,0	117,3	109,8	123,9	96,5	99,8	100,4
9	41,6	90,1	116,0	86,5	114,6	127,1	79,9	110,0	130,7	85,0	95,8	107,4
10	73,8	98,1	124,9	63,8	112,0	131,9	69,3	105,8	97,8	113,4	108,8	78,9
11	85,1	100,1	122,9	105,1	115,3	96,1	108,7	118,2	77,5	112,0	105,1	48,3
12	76,0	71,9	85,2	104,5	123,6	80,4	115,1	120,8	116,5	106,4	90,5	72,9
13	82,8	60,1	68,9	111,7	126,3	113,8	105,7	84,3	117,8	126,4	70,3	88,4
14	92,3	88,3	98,2	129,6	104,0	120,2	119,5	72,9	119,3	136,2	102,5	88,5
15	60,5	91,9	97,4	67,4	92,3	117,9	128,7	105,0	131,7	94,6	110,2	102,3
16	47,0	86,9	99,8	85,7	112,4	109,9	85,8	114,7	135,2	81,6	106,3	99,9
17	77,0	84,7	108,7	44,0	119,1	121,2	74,9	108,1	100,2	112,7	105,1	77,0
18	82,4	96,1	110,2	74,8	114,6	88,8	110,8	120,7	81,0	116,4	104,1	55,1
19	80,3	56,2	74,9	121,8	125,7	73,0	112,8	125,8	117,6	110,0	78,6	85,9
20	77,5	51,3	61,0	118,1	123,2	104,1	109,3	84,1	119,0	113,3	63,3	97,1
21	85,9	93,3	95,5	124,0	99,6	105,8	123,5	73,9	110,9	128,0	87,6	105,2
22	54,0	99,8	106,3	129,9	88,1	99,8	126,5	113,6	127,3	89,1	95,7	109,7
23	42,5	97,5	99,6	87,9	113,4	115,3	82,5	115,4	137,9	73,6	96,4	96,4
24	82,3	108,5	115,2	72,0	134,5	114,5	73,0	104,1	92,8	103,0	104,0	38,2
25	80,0	119,1	121,7	112,0	131,0	80,1	99,5	123,7	83,8	109,7	110,4	25,9
26	76,6	81,2	81,4	113,9	81,1	70,9	106,8	123,9	114,8	114,7	80,2	47,2
27	82,3	67,3	65,1	114,3	134,7	99,1	100,3	86,6	118,0	126,6	59,9	99,9
28	85,7	102,0	104,3	119,6	93,4	107,8	115,7	78,0	111,9	140,2	93,4	108,3
29	60,2		108,4	136,2	79,2	108,0	117,4	116,8	125,9	102,3	105,3	119,9
30	39,1		102,0	97,6	127,7	117,9	90,0	125,9	144,9	90,5	104,2	116,9
31	78,6		116,2		124,2		71,0	134,8		126,2		



Nierównomierność kierunkowa dla każdego dnia w roku, w podziale na pojazdy ogółem

STACJA NR 08804

Miejscowość: Łęknica Rok: 2022
 Odcinek: Łęknica (obwodnica) Numer drogi: 12n
 Typ stacji: KAS Oddział: ZIELONA GÓRA

R03_11_08804_2022

08804	Proporcja ruchu dziennego do średniego dobowego ruchu rocznego [%]											
	1	2	3	4	5	6	7	8	9	10	11	12
1	46,0	48,1	48,2	52,7	48,3	49,3	52,8	44,7	48,5	51,2	44,9	51,2
2	43,1	48,8	50,2	50,9	45,2	51,2	51,3	49,4	51,4	48,7	44,5	52,6
3	41,9	50,5	50,3	44,3	48,9	52,5	46,4	48,3	49,8	46,5	48,5	52,0
4	47,0	52,6	51,4	42,4	44,8	52,3	44,2	51,1	45,2	41,8	51,8	45,6
5	48,3	49,8	51,7	46,4	50,1	47,6	47,7	53,0	44,7	48,6	50,0	44,4
6	49,1	43,7	45,7	49,3	53,1	44,0	48,9	50,9	48,7	50,2	44,7	48,8
7	51,3	42,5	44,2	52,3	49,7	39,2	48,9	46,0	48,1	52,9	42,9	50,6
8	52,5	47,5	48,0	54,3	45,6	49,4	53,7	46,1	49,3	51,5	47,5	48,9
9	42,2	48,3	48,5	50,7	43,8	50,2	51,2	49,4	52,8	45,6	49,9	52,5
10	42,6	50,8	50,4	46,5	49,5	53,1	46,7	49,8	49,2	43,3	49,8	49,0
11	48,4	53,1	51,4	42,9	49,3	50,6	43,6	52,1	46,8	48,8	52,3	46,7
12	49,2	50,6	51,0	48,3	50,7	46,5	48,2	55,0	42,7	48,4	52,3	43,5
13	49,2	44,4	46,4	52,1	51,4	44,9	48,6	50,0	48,6	47,0	46,2	49,4
14	51,7	43,6	43,8	53,2	51,9	48,6	49,5	45,1	49,0	51,4	43,1	49,8
15	49,7	47,9	49,3	53,2	46,1	49,8	52,6	45,6	48,9	51,0	48,1	50,7
16	44,9	50,0	50,7	49,1	44,9	51,3	50,7	49,5	51,4	45,1	50,3	53,2
17	41,7	49,5	49,9	46,4	49,2	51,6	46,9	49,5	50,1	42,9	50,1	49,4
18	46,8	53,8	53,2	45,3	49,6	51,2	45,1	50,6	47,6	47,6	53,0	47,9
19	49,6	52,0	51,9	42,5	51,0	47,0	48,7	51,6	44,3	48,2	51,6	44,6
20	49,5	45,5	45,8	48,7	53,3	44,4	50,6	49,9	47,9	50,8	45,9	47,8
21	52,5	42,6	43,2	50,3	51,7	49,3	50,0	43,9	50,1	51,6	43,6	51,7
22	51,0	49,8	47,8	52,2	46,2	49,1	53,8	43,8	50,8	51,2	48,8	51,9
23	45,5	47,8	50,0	51,0	44,8	51,2	51,7	48,5	51,8	44,1	48,0	53,0
24	43,4	50,4	49,4	43,8	50,1	54,1	47,6	48,7	49,3	43,6	50,4	53,8
25	47,8	52,4	53,4	43,8	52,5	52,0	44,4	51,5	45,7	47,4	52,1	48,2
26	48,9	50,2	50,8	49,2	49,7	44,8	50,0	52,4	44,5	48,9	49,5	46,1
27	51,4	45,1	46,6	50,6	49,2	44,1	48,9	50,8	49,3	50,3	45,8	47,6
28	53,1	45,2	43,4	50,8	48,9	49,3	50,9	46,7	49,5	52,1	45,5	47,8
29	49,7		48,7	51,6	44,5	50,9	53,2	44,3	49,7	53,3	47,8	48,2
30	41,1		50,2	49,6	43,8	50,8	50,1	48,6	51,7	46,9	47,4	47,3
31	42,1		49,5		49,4		46,1	47,3		49,0		

Legenda gr. państwa Łęknica
 <40% 50% >60%
 niedziele i święta

$$*WNK = \frac{N_{poj./24h}(\text{kierunek P})}{N_{poj./24h}(\text{kierunek P+L})}$$

SPIS TREŚCI

Raport 0.1	1
Stacja 08804.....	1
Raport 2.1	2
Woj 08.....	2
Raport 2.2	3
Woj 08.....	3
Raport 2.3	4
Stacja 08804.....	4
Raport 3.1	5
Stacja 08804.....	5
Raport 3.2	6
Stacja 08804.....	6
Raport 3.3	7
Stacja 08804.....	7
Raport 3.4	8
Stacja 08804.....	8
Raport 3.6	9
Stacja 08804.....	9
Raport 3.12	10
Stacja 08804.....	10
Raport 3.7	11
Stacja 08804.....	11
Raport 3.10	23
Stacja 08804.....	23
Raport 3.11	24
Stacja 08804.....	24