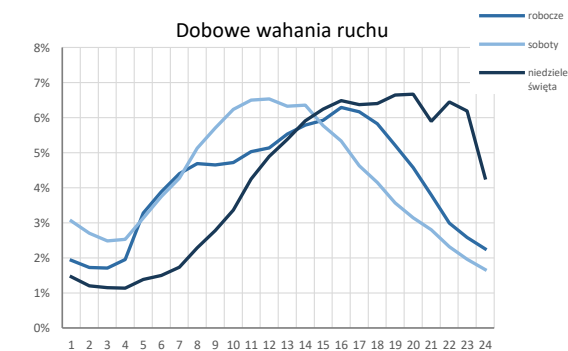
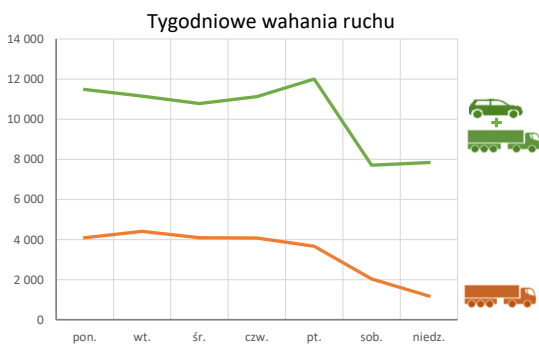
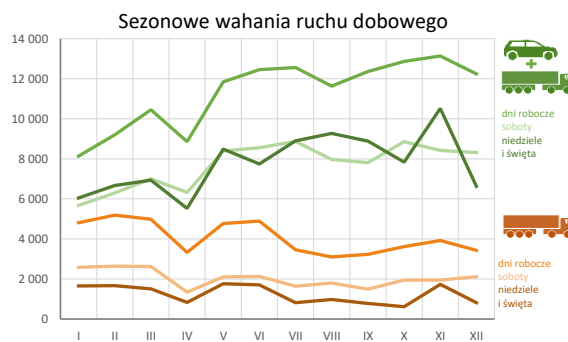
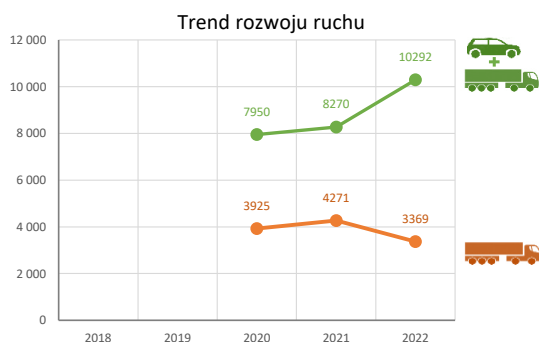
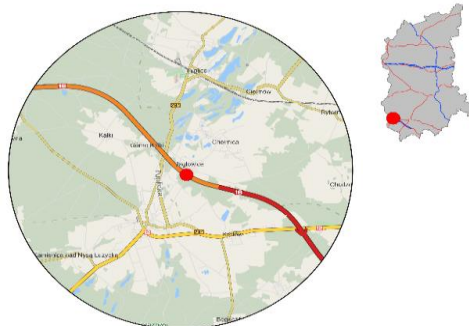


### Karta punktu

#### Stacja NR 08803

Nr stacji: 08803  
 Typ licznika: KAS  
 Lokalizacja: Olszyna  
 Nr drogi: 18  
 Pikietaż: 0,000  
 Stacja działa od: 01.01.2020  
 Charakter ruchu: G  
 Liczba dni w archiwizacji: 365  
 Liczba dni w przetworzeniu: 364



#### Godzina 50-ta

Natężenie: 937  
 Udział proc.: 9,1%  
 Dzień: 09.12.22 (piątek)  
 Godzina: 15:00



### Analiza średniego dobowego ruchu rocznego (SDRR) dla poszczególnych miesięcy w 2021 i 2022 roku

R02\_01\_2022

Lp.	Oddział GDDKiA	Numer stacji	Typ stacji	Numer drogi	Średni dobowy ruch w miesiącu																																							
					styczeń			luty			marzec			kwiecień			maj			czerwiec			lipiec			sierpień			wrzesień			październik			listopad			grudzień			cały rok			
					2021	2022	wzrost/spadek (%)	2021	2022	wzrost/spadek (%)	2021	2022	wzrost/spadek (%)	2021	2022	wzrost/spadek (%)	2021	2022	wzrost/spadek (%)	2021	2022	wzrost/spadek (%)	2021	2022	wzrost/spadek (%)	2021	2022	wzrost/spadek (%)	2021	2022	wzrost/spadek (%)	2021	2022	wzrost/spadek (%)	2021	2022	wzrost/spadek (%)	2021	2022	wzrost/spadek (%)				
1.	Zielona Góra	08001	BIT 8+1	S3a	-	15210	-	16863	-	16319	-	17992	-	18976	-	22594	-	27503	-	28510	-	20249	-	18432	-	16928	-	15806	-	19615	-	-	-	-	-	-	-	-	-	-	-			
		08004	AVC	A2	13707	17192	+25	15139	17971	+19	15524	19022	+23	15640	20725	+33	18043	20054	+11	19325	20423	+6	21710	22412	+3	22037	22820	+4	19824	21046	+6	19949	20852	+5	18041	19742	+9	17980	20101	+12	18077	20197	+12	
		08010	8+1	12	-	-	-	-	-	-	-	-	-	-	-	-	-	-	-	-	-	-	-	-	-	-	-	-	-	-	-	-	-	-	-	-	-	-	-	-	-	-		
		08011	BIT 8+1	12	-	-	-	-	-	-	5115	-	-	-	5449	-	-	-	-	-	-	-	-	-	-	-	-	-	-	-	-	-	-	-	-	-	-	-	-	-	-	-		
		08012	AVC	A2	18046	21000	+16	19409	22243	+15	20397	23196	+14	20040	24778	+24	21810	24150	+11	23537	24295	+3	25434	26521	+4	25526	26955	+6	23680	25200	+6	24228	24818	+2	22069	24112	+9	21551	24073	+12	22144	24278	+10	
		08013	AVC	A2	18675	22513	+21	20470	23460	+15	20903	24740	+18	21214	27210	+28	24802	28641	+7	27575	27732	+1	31584	29719	-6	32174	30507	-5	28060	27561	-2	27131	27142	0	24653	26060	+6	23785	26070	+10	25086	26613	+6	
		08088	BIT 8+1	S3a	12259	14807	+21	13796	16162	+17	13544	15570	+15	13908	17355	+25	17813	18115	+2	24291	22403	-8	30437	29050	-5	31168	29767	-4	22233	19342	-13	17286	17134	-1	16043	15961	-1	15083	14771	-2	18988	19204	+1	
		08501	WIM	92b	7534	-	-	8303	-	-	8618	-	-	8599	-	-	9184	9257	+1	9778	9649	-1	9905	10025	+1	9682	9685	0	-	8823	-	-	8853	-	-	-	-	-	-	-	-	-	-	-
		08502	WIM	A2	17512	20687	+18	19768	22123	+12	20224	23115	+14	20533	24690	+20	23035	24061	+4	24236	24205	0	25451	26415	+4	25390	26818	+6	24595	25104	+2	24159	24920	+3	21841	24034	+10	21005	23880	+14	22312	24163	+8	
		08801	KAS	2b	19965	22819	+14	20290	25804	+27	24202	27780	+15	23643	29500	+25	26201	29150	+11	27826	28989	+4	29273	31020	+6	29371	31601	+8	27957	30023	+7	28493	29960	+5	25535	29199	+14	22444	26740	+19	25433	28549	+12	
		08802	KAS	32	1453	3122	+115	1569	3688	+135	1743	4040	+132	1695	3983	+135	2375	4096	+72	2991	4055	+36	3371	3706	+10	3103	3587	+16	3339	3783	+13	3444	3858	+12	3714	3713	0	3049	3304	+8	2654	3745	+41	
		08803	KAS	18	6662	7485	+12	7203	8425	+17	7616	9451	+24	7566	8017	+6	8727	10868	+25	9494	11226	+18	9534	11507	+21	9055	10775	+19	8980	11209	+25	8743	11573	+32	8267	12087	+46	7393	10881	+47	8270	10292	+24	
		08804	KAS	12n	720	1404	+95	775	1717	+122	900	1947	+116	884	1992	+125	1108	2188	+97	1667	2077	+25	1860	2005	+8	1703	2055	+21	1566	2200	+40	1634	2182	+34	1550	1897	+22	1329	1691	+27	1308	1946	+49	
		08900	BIT 8+1	92b	7328	7497	+2	8075	8060	0	8487	8236	-3	8446	8416	0	8963	8986	0	9517	9344	-2	9936	9773	-2	9826	9317	-5	9223	8730	-5	8781	8543	-3	8158	8042	-1	7341	7303	-1	8673	8521	-2	
08902	BIT 8+1	32	7681	8323	+8	8041	8762	+9	8333	9208	+11	8520	9723	+14	9813	9924	+1	10293	10089	-2	10163	9836	-3	10676	9823	-8	10155	9549	-6	9894	9650	-2	9442	9103	-4	8791	8335	-5	9317	9360	0			

## Średni dobowy ruch roczny (SDRR) w stacjach SCPR w latach 2013-2022

### Ruch ogółem

R02\_02\_2022

Lp.	Oddział GDDKiA	Numer stacji	Typ stacji	Nr drogi	Średni dobowy ruch roczny (SDRR) w latach (poj./dobę)										Wzrost/spadek ruchu (%)		
					2013	2014	2015	2016	2017	2018	2019	2020	2021	2022	2022/20	2022/21	
1.	Zielona Góra	08001	BIT 8+1	S3a	-	-	-	-	-	-	-	-	-	-	19615*	-	-
		08004	AVC	A2	-	-	-	-	15320	16208	16998	17815	15022	20197	13	34	
		08012	AVC	A2	-	-	-	-	21586	22304	22652	23248	19739	24278	4	23	
		08013	AVC	A2	-	-	-	-	21293	22726	23875	24764	21016	26613	7	27	
		08088	BIT 8+1	S3a	9519	10122	11613*	13259*	14323	14480	-	17040*	-	19204	13*	-	
		08502	WIM	A2	-	-	-	-	-	22363	22368	24074*	-	24163*	0*	-	
		08801	KAS	2b	-	-	-	-	-	-	-	-	-	24001*	28549	-	19*
		08802	KAS	32	-	-	-	-	-	-	-	-	-	2280*	3745*	-	64*
		08803	KAS	18	-	-	-	-	-	-	-	-	-	7950*	10292*	-	29*
		08804	KAS	12n	-	-	-	-	-	-	-	-	-	945*	1946*	-	106*
08900	BIT 8+1	92b	-	9744	9267	9369	9667	9608	9590	9322	-	8521	-9	-			
08902	BIT 8+1	32	-	-	-	-	-	-	-	-	-	-	9360	-	-		

\* - wynik niemiarodajny do porównań

\*\* - dane nietypowe ze względu na decyzje administracyjne

### STACJA NR 08803

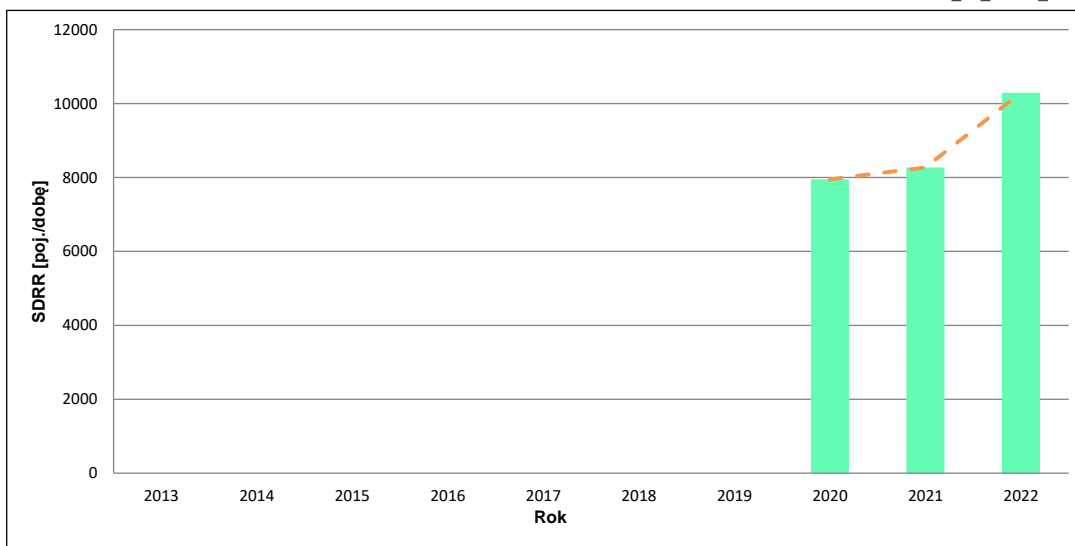
**Miejscowość:** Olszyna  
**Odcinek:** gr. państwa - w. Żary Zach.  
**Typ stacji:** KAS  
**Rok:** 2022  
**Numer drogi:** 18  
**Oddział:** ZIELONA GÓRA

### Wykres trendu rozwoju ruchu dla stacji 08803

R02\_02\_08803\_2022

Średni dobowy ruch roczny (SDRR) w latach (poj./dobę)										Wzrost/spadek ruchu [%]	
2013	2014	2015	2016	2017	2018	2019	2020	2021	2022	2022/20	2022/21
-	-	-	-	-	-	-	7950	8270	10292	29	24

R02\_03\_08803\_2022



\* - ruch niemiernodajny do porównań

Średni dobowy ruch dla poszczególnych dni tygodnia w poszczególnych miesiącach roku

STACJA NR 08803

Miejscowość: Olszyna Rok: 2022  
 Odcinek: gr. państwa - w. Żary Zach. Numer drogi: 18  
 Typ stacji: KAS Oddział: ZIELONA GÓRA

Ruch ogółem

R03\_01\_08803\_2022

Dni tygodnia:		Styczeń	Luty	Marzec	Kwiecień	Maj	Czerwiec	Lipiec	Sierpień	Wrzesień	Październik	Listopad	Grudzień	Cały rok
1. Poniedziałki	a	8776	9948	10710	7443	12190	11116	12924	12634	13686	12043	13609	12742	11485
	b	1,172	1,181	1,133	0,928	1,122	0,990	1,123	1,173	1,221	1,041	1,126	1,171	1,116
	c	0,764	0,866	0,933	0,648	1,061	0,968	1,125	1,100	1,192	1,049	1,185	1,109	1,000
2. Wtorki	a	7961	8582	10035	8763	11536	12224	12157	11419	12188	14001	13154	11816	11153
	b	1,064	1,019	1,062	1,093	1,061	1,089	1,056	1,060	1,087	1,210	1,088	1,086	1,084
	c	0,714	0,769	0,900	0,786	1,034	1,096	1,090	1,024	1,093	1,255	1,179	1,059	1,000
3. Środy	a	7414	8449	9791	8663	12181	11563	11789	11268	11427	12118	12692	12036	10783
	b	0,991	1,003	1,036	1,081	1,121	1,030	1,025	1,046	1,019	1,047	1,050	1,106	1,048
	c	0,688	0,784	0,908	0,803	1,130	1,072	1,093	1,045	1,060	1,124	1,177	1,116	1,000
4. Czwartki	a	8186	8970	10422	9864	10407	12294	12493	11422	11881	12487	12846	12265	11128
	b	1,094	1,065	1,103	1,230	0,958	1,095	1,086	1,060	1,060	1,079	1,063	1,127	1,081
	c	0,736	0,806	0,937	0,886	0,935	1,105	1,123	1,026	1,068	1,122	1,154	1,102	1,000
5. Piątki	a	8338	10068	11260	9545	12880	15082	13414	11444	12595	13667	13377	12361	12003
	b	1,114	1,195	1,191	1,191	1,185	1,343	1,166	1,062	1,124	1,181	1,107	1,136	1,166
	c	0,695	0,839	0,938	0,795	1,073	1,257	1,118	0,953	1,049	1,139	1,114	1,030	1,000
6. Soboty	a	5673	6291	7006	6317	8394	8557	8872	7973	7804	8853	8418	8315	7706
	b	0,758	0,747	0,741	0,788	0,772	0,762	0,771	0,740	0,696	0,765	0,696	0,764	0,749
	c	0,736	0,816	0,909	0,820	1,089	1,110	1,151	1,035	1,013	1,149	1,092	1,079	1,000
7. Niedziele	a	6829	6666	6932	5456	8538	7642	8902	8841	8878	7840	9610	7988	7844
	b	0,912	0,791	0,733	0,681	0,786	0,681	0,774	0,821	0,792	0,677	0,795	0,734	0,762
	c	0,871	0,850	0,884	0,696	1,088	0,974	1,135	1,127	1,132	0,999	1,225	1,018	1,000
8. Dni robocze	a	8135	9203	10443	8855	11839	12456	12555	11637	12355	12863	13136	12244	11310
	b	1,087	1,092	1,105	1,105	1,089	1,110	1,091	1,080	1,102	1,111	1,087	1,125	1,099
	c	0,719	0,814	0,923	0,783	1,047	1,101	1,110	1,029	1,092	1,137	1,161	1,083	1,000
9. Święta	a	4102	-	-	5632	8394	7903	-	10974	-	-	12327	4604	7705
	b	0,548	-	-	0,703	0,772	0,704	-	1,018	-	-	1,020	0,423	0,749
	c	0,532	-	-	0,731	1,089	1,026	-	1,424	-	-	1,600	0,598	1,000
10. Niedziele i święta	a	6050	6666	6932	5526	8490	7746	8902	9267	8878	7840	10515	6634	7787
	b	0,808	0,791	0,733	0,689	0,781	0,690	0,774	0,860	0,792	0,677	0,870	0,610	0,757
	c	0,777	0,856	0,890	0,710	1,090	0,995	1,143	1,190	1,140	1,007	1,350	0,852	1,000
11. Wszystkie dni	a	7485	8425	9451	8017	10868	11226	11507	10775	11209	11573	12087	10881	10292
	b	1,000	1,000	1,000	1,000	1,000	1,000	1,000	1,000	1,000	1,000	1,000	1,000	1,000
	c	0,727	0,819	0,918	0,779	1,056	1,091	1,118	1,047	1,089	1,124	1,174	1,057	1,000

Legenda:

a = średni dobowy ruch danego dnia (dni) tygodnia

b =  $\frac{\text{średni dobowy ruch danego dnia (dni) tygodnia w miesiącu}}{\text{średni dobowy ruch we wszystkie dni miesiąca}}$

c =  $\frac{\text{średni dobowy ruch danego dnia (dni) tygodnia w miesiącu}}{\text{średni dobowy ruch danego dnia (dni) tygodnia w roku}}$

Uwagi: \*Dane oszacowane, brak oszacowań dla dni świątecznych

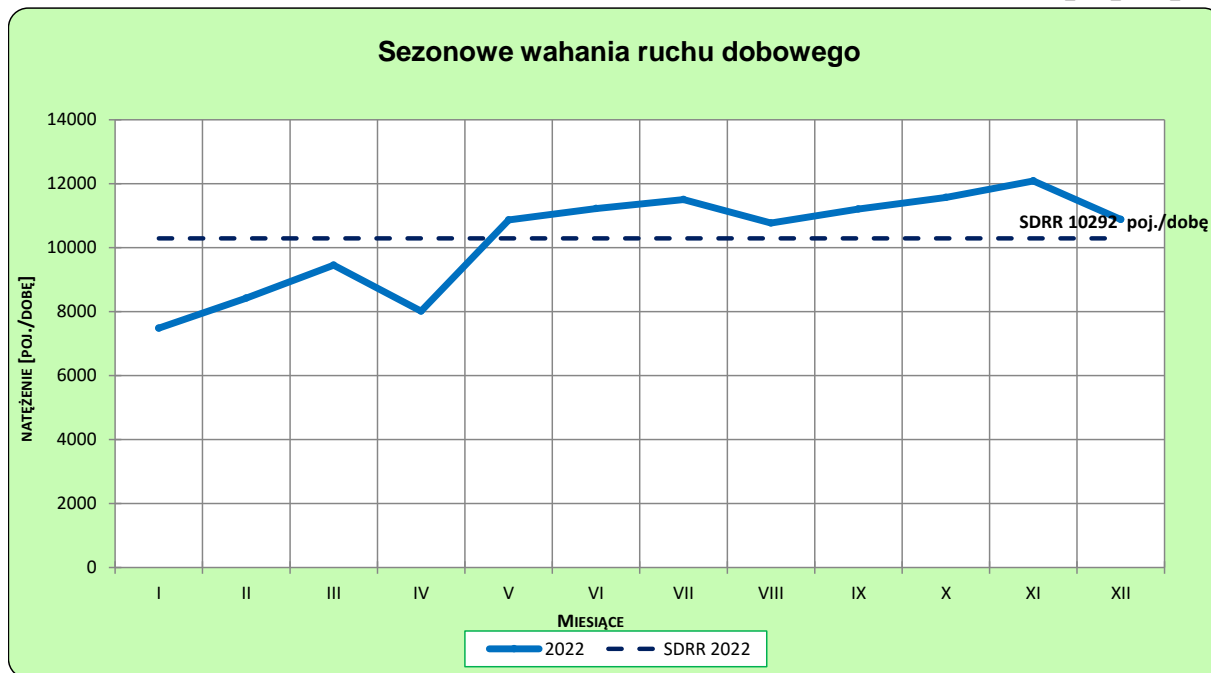
**STACJA NR 08803**

**Miejscowość:** Olszyna  
**Odcinek:** gr. państwa - w. Żary Zach.  
**Typ stacji:** KAS

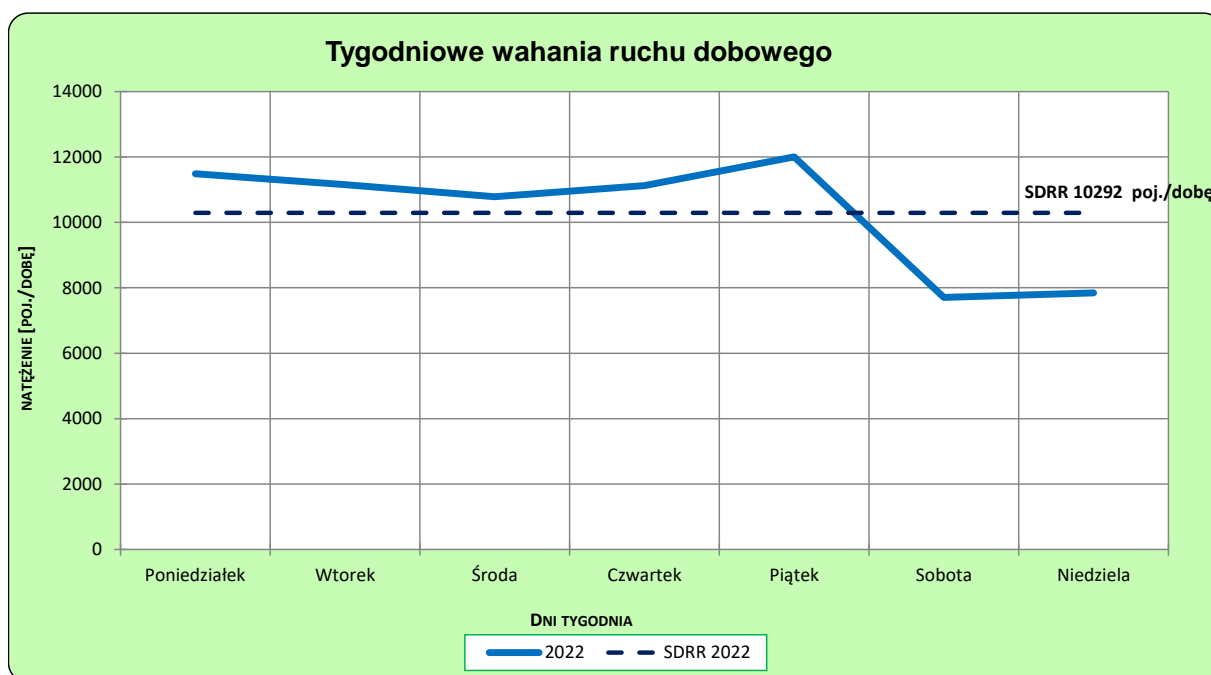
**Rok:** 2022  
**Numer drogi:** 18  
**Oddział:** ZIELONA GÓRA

**Ruch ogółem**

R03\_02-1\_08803\_2022



R03\_02-2\_08803\_2022



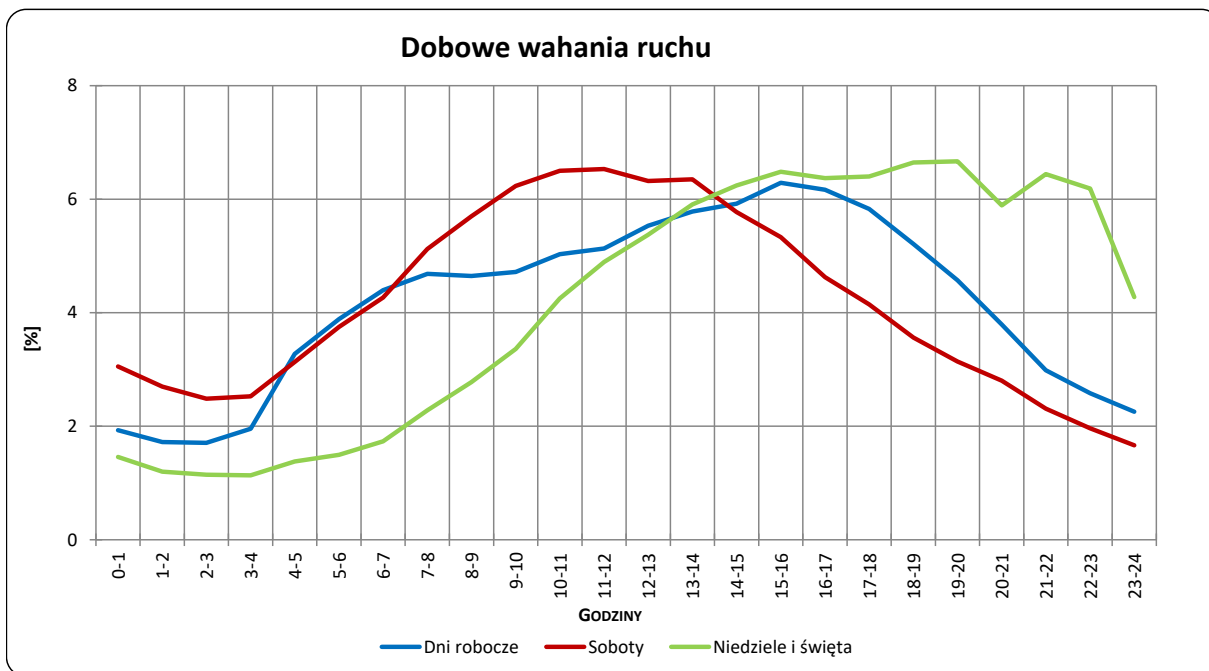
Uwagi: –

**STACJA NR 08803**

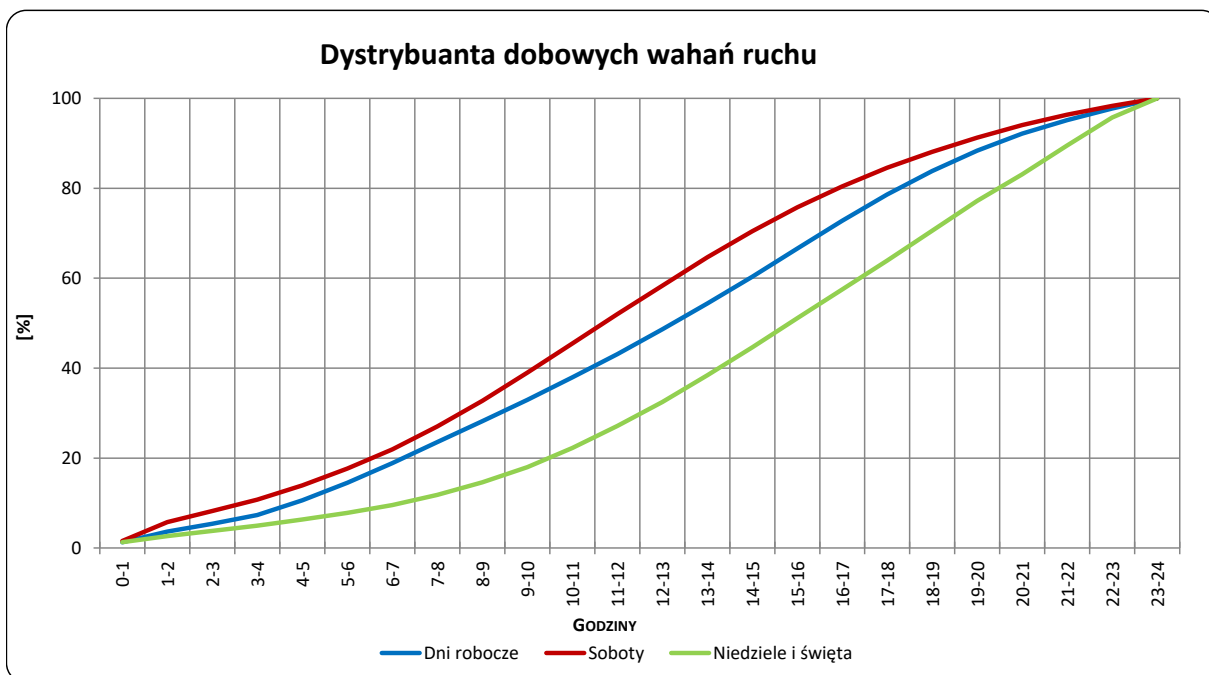
**Miejscowość:** Olszyna  
**Odcinek:** gr. państwa - w. Żary Zach.  
**Typ stacji:** KAS

**Rok:** 2022  
**Numer drogi:** 18  
**Oddział:** ZIELONA GÓRA

R03\_03-1\_08803\_2022



R03\_03-2\_08803\_2022



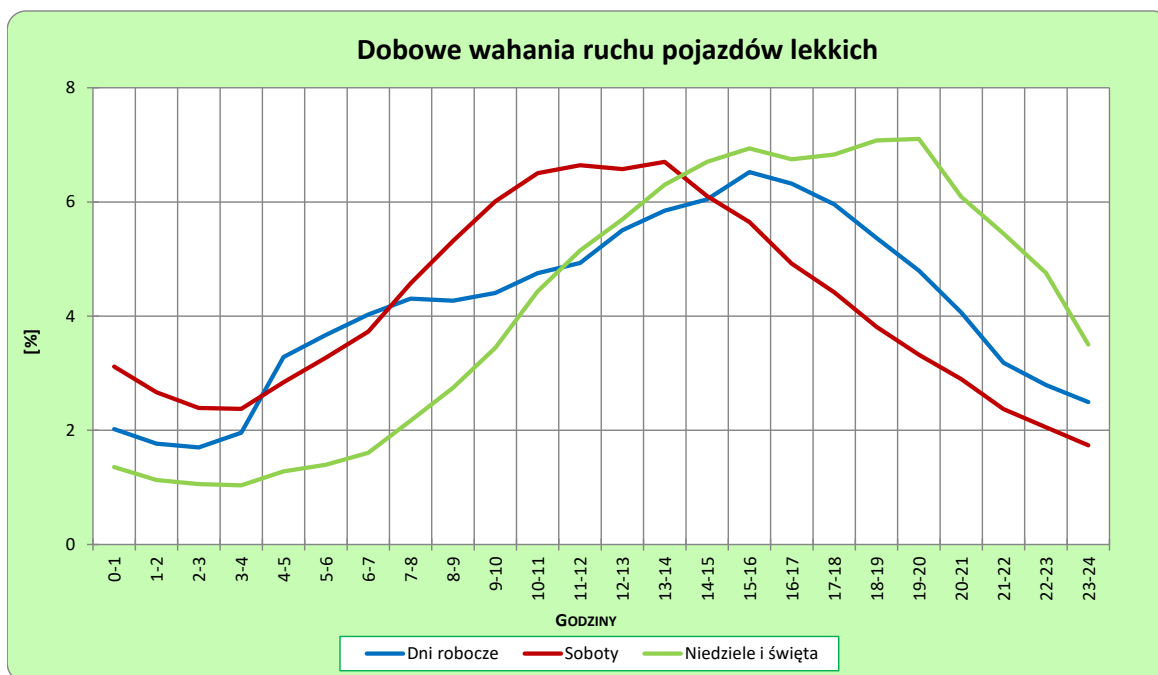
Uwagi: –

**STACJA NR 08803**

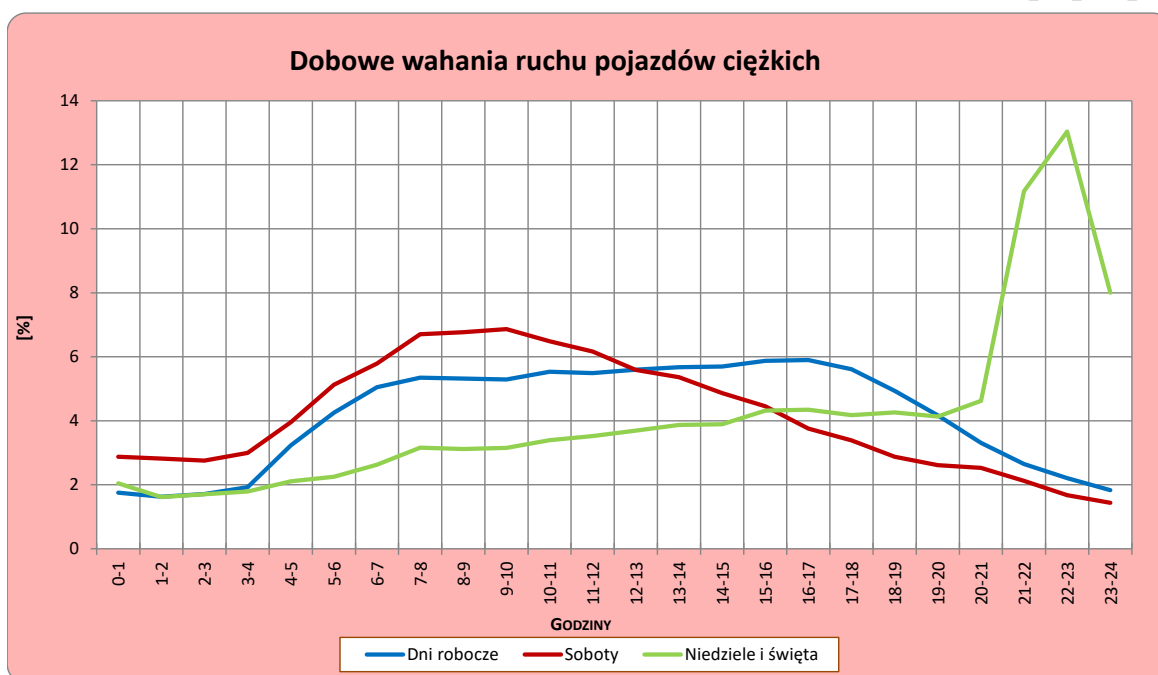
**Miejscowość:** Olszyna  
**Odcinek:** gr. państwa - w. Żary Zach.  
**Typ stacji:** KAS

**Rok:** 2022  
**Numer drogi:** 18  
**Oddział:** ZIELONA GÓRA

R03\_04-1\_08803\_2022



R03\_04-2\_08803\_2022



Uwagi: –



## Udział ruchu pojazdów lekkich i ciężkich w poszczególnych okresach doby

### STACJA NR 08803

**Miejscowość:** Olszyna                      **Rok:** 2022  
**Odcinek:** gr. państwa - w. Żary Zach.                      **Numer drogi:** 18  
**Typ stacji:** KAS    **Oddział:** ZIELONA GÓRA

R03\_05\_08803\_2022

Godziny	Udział procentowy ruchu w poszczególnych godzinach doby [%]	
	Pojazdy lekkie	Pojazdy ciężkie
0 - 1	2,0	1,9
1 - 2	1,8	1,7
2 - 3	1,7	1,8
3 - 4	1,9	2,0
4 - 5	2,9	3,2
5 - 6	3,3	4,2
6 - 7	3,6	5,0
7 - 8	4,0	5,3
8 - 9	4,2	5,3
9 - 10	4,4	5,3
10 - 11	4,9	5,5
11 - 12	5,2	5,4
12 - 13	5,7	5,5
13 - 14	6,0	5,5
14 - 15	6,2	5,5
15 - 16	6,5	5,6
16 - 17	6,2	5,6
17 - 18	5,9	5,3
18 - 19	5,5	4,7
19 - 20	5,0	4,0
20 - 21	4,3	3,3
21 - 22	3,4	3,2
22 - 23	3,0	2,9
23 - 24	2,6	2,2

Źródło danych: Pomiary automatyczne

Proporcja dobowego natężenia ruchu do SDRR, dla każdego dnia w roku, w podziale na pojazdy ogółem

**STACJA NR 08803**

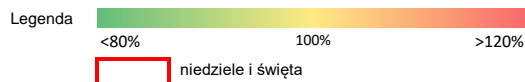
**Miejscowość:** Olszyna **Rok:** 2022  
**Odcinek:** gr. państwa - w. Żary Zach. **Numer drogi:** 18  
**Typ stacji:** KAS **Oddział:** ZIELONA GÓRA

R03\_10-1\_08803\_2022

	Miesiąc											
	1	2	3	4	5	6	7	8	9	10	11	12
liczba dni w miesiącu	31	28	31	30	31	30	31	31	30	31	30	30
średni udział w miesiącu [%]	71,6	81,9	92,4	77,2	104,5	108,1	110,8	104,6	109,6	110,6	116,2	104,7

R03\_10-2\_08803\_2022

08803	Proporcja ruchu dziennego do średniego dobowego ruchu rocznego [%]											
	1	2	3	4	5	6	7	8	9	10	11	12
1	20,5	81,1	95,0	115,6	72,2	110,3	130,5	124,6	117,7	86,8	108,5	120,6
2	78,9	81,6	92,3	70,4	108,2	125,5	79,9	111,2	124,0	49,3	137,1	123,7
3	79,8	89,0	94,8	66,1	90,9	144,9	78,0	108,9	76,1	99,6	129,7	76,4
4	75,7	93,9	110,6	108,9	99,2	88,3	114,5	112,8	87,2	181,8	134,6	80,8
5	63,8	63,1	75,5	100,6	115,4	42,6	123,5	114,1	131,4	118,1	95,7	128,7
6	59,2	62,4	69,7	102,3	118,9	77,7	126,2	82,2	122,2	115,7	119,5	120,9
7	60,6	94,1	99,5	106,2	80,2	142,8	129,3	90,9	112,1	130,7	137,6	123,2
8	54,8	82,4	102,9	4,0	71,3	111,4	140,7	126,3	115,7	81,4	128,0	123,3
9	82,1	82,7	94,9	0,0	112,0	138,7	95,2	112,3	123,7	88,2	124,5	133,4
10	83,9	85,3	90,6	0,0	108,1	186,8	87,1	104,1	76,7	131,7	120,1	83,4
11	77,1	96,9	102,9	0,0	110,2	81,8	136,2	115,0	88,5	120,2	131,0	72,3
12	71,5	59,9	64,6	0,0	124,1	69,6	124,8	115,5	130,7	114,7	71,1	119,6
13	76,0	63,1	69,0	0,0	129,8	118,5	124,4	81,9	114,4	120,6	89,1	121,2
14	82,9	94,1	100,4	48,4	80,6	112,0	129,1	92,7	108,0	129,4	131,8	119,2
15	51,2	85,0	87,0	87,1	79,4	111,5	145,6	106,6	111,9	80,7	131,1	123,4
16	57,8	80,9	83,1	56,0	117,1	110,9	89,2	108,3	112,7	85,7	113,7	131,2
17	84,0	83,3	92,2	26,7	114,8	118,4	88,6	114,0	75,3	132,0	123,4	109,1
18	78,0	97,0	98,8	82,8	111,4	77,7	128,9	104,7	88,9	119,7	124,8	79,7
19	74,6	56,1	60,5	132,6	85,0	76,6	114,1	107,0	135,3	117,2	80,8	123,1
20	78,5	62,3	68,4	123,9	137,7	114,4	105,3	71,3	118,2	121,2	81,1	122,0
21	86,7	91,7	105,6	107,7	83,3	112,1	115,1	78,6	110,6	125,5	122,9	136,8
22	53,4	85,0	101,2	119,9	73,6	119,9	116,3	115,8	113,6	81,4	125,7	143,5
23	53,3	83,1	102,6	95,6	122,5	124,9	80,2	108,6	120,1	87,8	120,2	131,2
24	84,3	91,0	116,2	92,9	114,1	136,1	81,2	106,4	75,1	137,3	126,1	54,2
25	78,7	103,4	125,3	108,1	152,5	84,8	122,8	111,3	80,4	122,4	130,5	27,9
26	78,3	65,4	71,7	107,4	79,9	76,6	110,0	108,1	134,5	121,0	79,6	61,6
27	84,1	71,2	62,3	110,4	114,1	121,5	102,4	74,5	118,8	127,9	83,8	95,1
28	93,8	106,7	110,8	121,1	82,1	108,2	112,1	81,4	113,4	145,5	136,6	88,6
29	61,0		101,3	137,0	107,6	108,8	118,6	124,4	118,4	99,8	126,4	85,0
30	59,6		102,7	84,8	132,4	88,6	86,6	114,3	131,3	70,0	121,1	81,0
31	94,3		112,5		111,3		97,6	114,0		84,6		



## SPIS TREŚCI

<b>Raport 0.1</b> .....	<b>1</b>
Stacja 08803.....	1
<b>Raport 2.1</b> .....	<b>2</b>
Woj 08.....	2
<b>Raport 2.2</b> .....	<b>3</b>
Woj 08.....	3
<b>Raport 2.3</b> .....	<b>4</b>
Stacja 08803.....	4
<b>Raport 3.1</b> .....	<b>5</b>
Stacja 08803.....	5
<b>Raport 3.2</b> .....	<b>6</b>
Stacja 08803.....	6
<b>Raport 3.3</b> .....	<b>7</b>
Stacja 08803.....	7
<b>Raport 3.4</b> .....	<b>8</b>
Stacja 08803.....	8
<b>Raport 3.6</b> .....	<b>9</b>
Stacja 08803.....	9
<b>Raport 3.10</b> .....	<b>10</b>
Stacja 08803.....	10