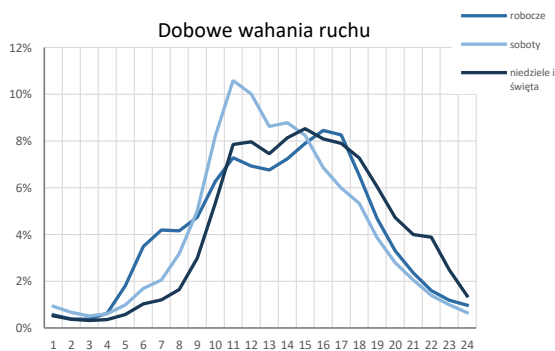
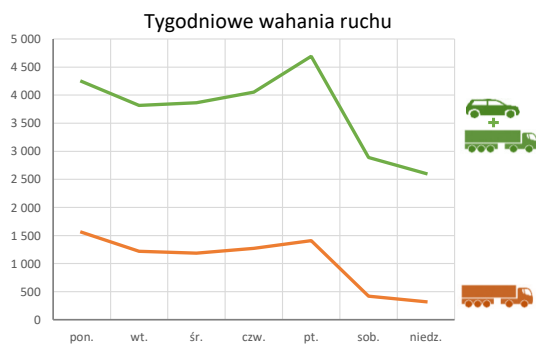
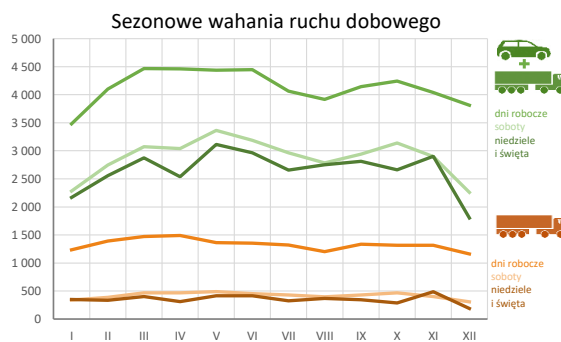
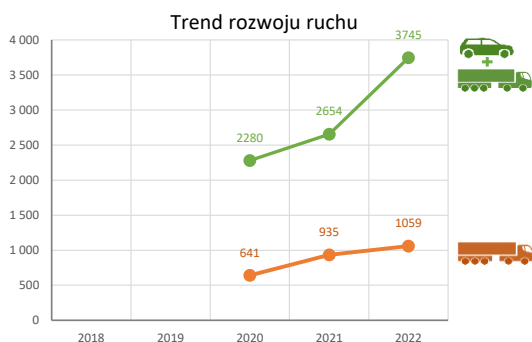
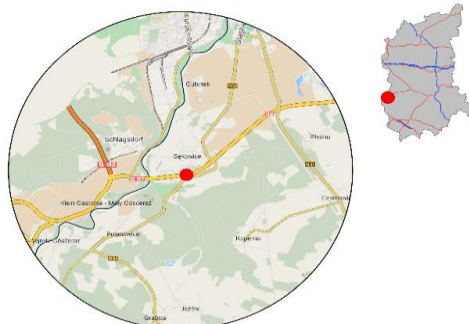


Karta punktu

Stacja NR 08802

Nr stacji: 08802
 Typ licznika: KAS
 Lokalizacja: Gubinek
 Nr drogi: 32
 Pikietaż: 0,000
 Stacja działa od: 01.01.2020
 Charakter ruchu: P
 Liczba dni w archiwizacji: 365
 Liczba dni w przetworzeniu: 363



Godzina 50-ta

Natężenie: 449
 Udział proc.: 12,0%
 Dzień: 11.03.22 (piątek)
 Godzina: 17:00



Analiza średniego dobowego ruchu rocznego (SDRR) dla poszczególnych miesięcy w 2021 i 2022 roku

R02_01_2022

Lp.	Oddział GDDKiA	Numer stacji	Typ stacji	Numer drogi	Średni dobowy ruch w miesiącu																																						
					styczeń			luty			marzec			kwiecień			maj			czerwiec			lipiec			sierpień			wrzesień			październik			listopad			grudzień			cały rok		
					2021	2022	wzrost/spadek (%)	2021	2022	wzrost/spadek (%)	2021	2022	wzrost/spadek (%)	2021	2022	wzrost/spadek (%)	2021	2022	wzrost/spadek (%)	2021	2022	wzrost/spadek (%)	2021	2022	wzrost/spadek (%)	2021	2022	wzrost/spadek (%)	2021	2022	wzrost/spadek (%)	2021	2022	wzrost/spadek (%)	2021	2022	wzrost/spadek (%)	2021	2022	wzrost/spadek (%)			
1.	Zielona Góra	08001	BIT 8+1	S3a	-	15210	-	16863	-	16319	-	17992	-	18976	-	22594	-	27503	-	28510	-	20249	-	18432	-	16928	-	15806	-	19615	-	-	-	-	-	-	-	-	-	-			
		08004	AVC	A2	13707	17192	+25	15139	17971	+19	15524	19022	+23	15640	20725	+33	18043	20054	+11	19325	20423	+6	21710	22412	+3	22037	22820	+4	19824	21046	+6	19949	20852	+5	18041	19742	+9	17980	20101	+12	18077	20197	+12
		08010	8+1	12	-	-	-	-	-	-	-	-	-	-	-	-	-	-	-	-	-	-	-	-	-	-	-	-	-	-	-	-	-	-	-	-	-	-	-	-	-	-	-
		08011	BIT 8+1	12	-	-	-	-	-	-	5115	-	-	-	5449	-	-	-	-	-	-	-	-	-	-	-	-	-	-	-	-	-	-	-	-	-	-	-	-	-	-	-	-
		08012	AVC	A2	18046	21000	+16	19409	22243	+15	20397	23196	+14	20040	24778	+24	21810	24150	+11	23537	24295	+3	25434	26521	+4	25526	26955	+6	23680	25200	+6	24228	24818	+2	22069	24112	+9	21551	24073	+12	22144	24278	+10
		08013	AVC	A2	18675	22513	+21	20470	23460	+15	20903	24740	+18	21214	27210	+28	24802	28641	+7	27575	27732	+1	31584	29719	-6	32174	30507	-5	28060	27561	-2	27131	27142	0	24653	26060	+6	23785	26070	+10	25086	26613	+6
		08088	BIT 8+1	S3a	12259	14807	+21	13796	16162	+17	13544	15570	+15	13908	17355	+25	17813	18115	+2	24291	22403	-8	30437	29050	-5	31168	29767	-4	22233	19342	-13	17286	17134	-1	16043	15961	-1	15083	14771	-2	18988	19204	+1
		08501	WIM	92b	7534	-	-	8303	-	-	8618	-	-	8599	-	-	9184	9257	+1	9778	9649	-1	9905	10025	+1	9662	9685	0	-	8823	+	-	8853	-	-	-	-	7582	-	-	-	-	-
		08502	WIM	A2	17512	20587	+18	19768	22123	+12	20224	23115	+14	20533	24690	+20	23035	24061	+4	24236	24205	0	25451	26415	+4	25390	26818	+6	24595	25104	+2	24159	24920	+3	21841	24034	+10	21005	23880	+14	22312	24163	+8
		08801	KAS	2b	19965	22819	+14	20290	25804	+27	24202	27780	+15	23643	29500	+25	26201	29150	+11	27826	28989	+4	29273	31020	+6	29371	31601	+8	27957	30023	+7	28493	29960	+5	25535	29199	+14	22444	26740	+19	25433	28549	+12
		08802	KAS	32	1453	3122	+115	1569	3688	+135	1743	4040	+132	1695	3983	+135	2375	4096	+72	2991	4055	+36	3371	3706	+10	3103	3587	+16	3339	3783	+13	3444	3858	+12	3714	3713	0	3049	3304	+8	2654	3745	+41
		08803	KAS	1b	6662	7485	+12	7203	8425	+17	7616	9451	+24	7566	8017	+6	8727	10868	+25	9494	11226	+18	9534	11507	+21	9055	10775	+19	8980	11209	+25	8743	11573	+32	8267	12087	+46	7393	10881	+47	8270	10292	+24
		08804	KAS	12n	720	1404	+95	775	1717	+122	900	1947	+116	884	1992	+125	1108	2188	+97	1667	2077	+25	1860	2005	+8	1703	2055	+21	1566	2200	+40	1634	2182	+34	1550	1897	+22	1329	1691	+27	1308	1946	+49
		08900	BIT 8+1	92b	7328	7497	+2	8075	8060	0	8487	8236	-3	8446	8416	0	8963	8986	0	9517	9344	-2	9936	9773	-2	9826	9317	-5	9223	8730	-5	8781	8543	-3	8158	8042	-1	7341	7303	-1	8673	8521	-2
08902	BIT 8+1	32	7681	8323	+8	8041	8762	+9	8333	9208	+11	8520	9723	+14	9813	9924	+1	10293	10089	-2	10163	9836	-3	10676	9823	-8	10155	9549	-6	9894	9650	-2	9442	9103	-4	8791	8335	-5	9317	9360	0		

Średni dobowy ruch roczny (SDRR) w stacjach SCPR w latach 2013-2022

Ruch ogółem

R02_02_2022

Lp.	Oddział GDDKiA	Numer stacji	Typ stacji	Nr drogi	Średni dobowy ruch roczny (SDRR) w latach (poj./dobę)										Wzrost/spadek ruchu (%)		
					2013	2014	2015	2016	2017	2018	2019	2020	2021	2022	2022/20	2022/21	
1.	Zielona Góra	08001	BIT 8+1	S3a	-	-	-	-	-	-	-	-	-	-	19615*	-	-
		08004	AVC	A2	-	-	-	-	15320	16208	16998	17815	15022	20197	13	34	
		08012	AVC	A2	-	-	-	-	21586	22304	22652	23248	19739	24278	4	23	
		08013	AVC	A2	-	-	-	-	21293	22726	23875	24764	21016	26613	7	27	
		08088	BIT 8+1	S3a	9519	10122	11613*	13259*	14323	14480	-	17040*	-	19204	13*	-	
		08502	WIM	A2	-	-	-	-	-	22363	22368	24074*	-	24163*	0*	-	
		08801	KAS	2b	-	-	-	-	-	-	-	-	-	24001*	28549	-	19*
		08802	KAS	32	-	-	-	-	-	-	-	-	-	2280*	3745*	-	64*
		08803	KAS	18	-	-	-	-	-	-	-	-	-	7950*	10292*	-	29*
		08804	KAS	12n	-	-	-	-	-	-	-	-	-	945*	1946*	-	106*
08900	BIT 8+1	92b	-	9744	9267	9369	9667	9608	9590	9322	-	8521	-9	-			
08902	BIT 8+1	32	-	-	-	-	-	-	-	-	-	-	9360	-	-		

* - wynik niemiarodajny do porównań

** - dane nietypowe ze względu na decyzje administracyjne

STACJA NR 08802

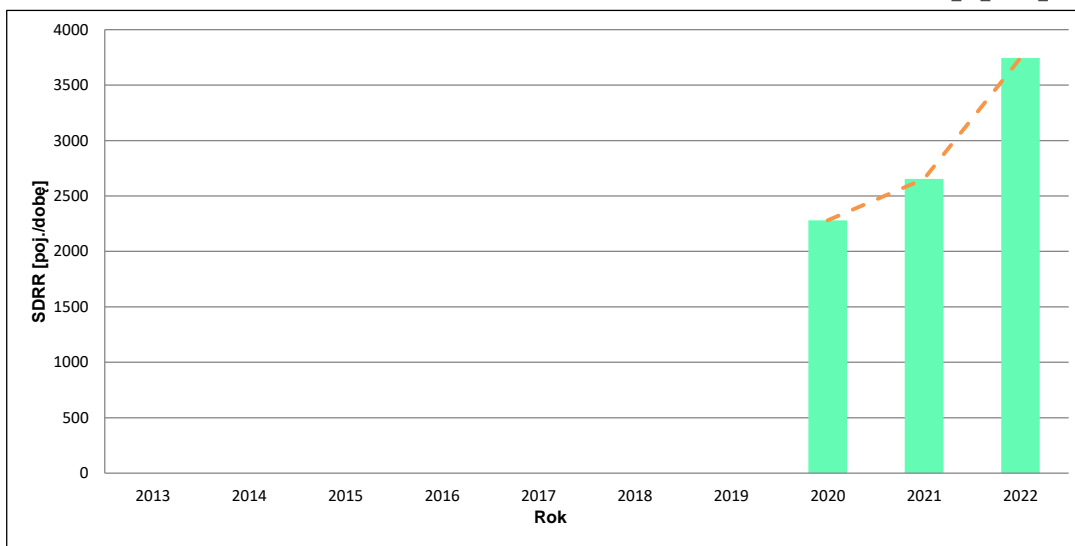
Miejscowość: Gubinek
Odcinek: gr. państwa - Sękowice
Typ stacji: KAS
Rok: 2022
Numer drogi: 32
Oddział: ZIELONA GÓRA

Wykres trendu rozwoju ruchu dla stacji 08802

R02_02_08802_2022

Średni dobowy ruch roczny (SDRR) w latach (poj./dobę)										Wzrost/spadek ruchu [%]	
2013	2014	2015	2016	2017	2018	2019	2020	2021	2022	2022/20	2022/21
-	-	-	-	-	-	-	2280	2654	3745	64	41

R02_03_08802_2022



* - ruch niemiernodajny do porównań

Średni dobowy ruch dla poszczególnych dni tygodnia w poszczególnych miesiącach roku

STACJA NR 08802

Miejscowość: Gubinek Rok: 2022
 Odcinek: gr. państwa - Sękowice Numer drogi: 32
 Typ stacji: KAS Oddział: ZIELONA GÓRA

Ruch ogółem

R03_01_08802_2022

Dni tygodnia:		Styczeń	Luty	Marzec	Kwiecień	Maj	Czerwiec	Lipiec	Sierpień	Wrzesień	Październik	Listopad	Grudzień	Cały rok
1. Poniedziałki	a	3905	4626	4663	4384	4472	4270	4120	4028	4108	4132	4126	4097	4244
	b	1,251	1,254	1,154	1,101	1,092	1,053	1,112	1,123	1,086	1,071	1,111	1,240	1,133
	c	0,920	1,090	1,099	1,033	1,054	1,006	0,971	0,949	0,968	0,974	0,972	0,965	1,000
2. Wtorki	a	3176	3707	4148	4283	4227	4145	3688	3660	3815	3854	3612	3513	3819
	b	1,017	1,005	1,027	1,075	1,032	1,022	0,995	1,020	1,008	0,999	0,973	1,063	1,020
	c	0,832	0,971	1,086	1,121	1,107	1,085	0,966	0,958	0,999	1,009	0,946	0,920	1,000
3. Środy	a	3155	3748	4080	4185	4395	4132	3691	3749	3841	3864	3915	3583	3862
	b	1,011	1,016	1,010	1,051	1,073	1,019	0,996	1,045	1,015	1,002	1,054	1,084	1,031
	c	0,817	0,970	1,056	1,084	1,138	1,070	0,956	0,971	0,995	1,001	1,014	0,928	1,000
4. Czwartki	a	3278	3796	4360	4820	4008	4441	3995	3833	4021	4228	3993	3891	4055
	b	1,050	1,029	1,079	1,210	0,979	1,095	1,078	1,069	1,063	1,096	1,075	1,178	1,083
	c	0,808	0,936	1,075	1,189	0,988	1,095	0,985	0,945	0,992	1,043	0,985	0,960	1,000
5. Piątki	a	3890	4634	5083	4627	5094	5241	4823	4304	4942	5131	4552	3985	4692
	b	1,246	1,257	1,258	1,162	1,244	1,292	1,301	1,200	1,306	1,330	1,226	1,206	1,253
	c	0,829	0,988	1,083	0,986	1,086	1,117	1,028	0,917	1,053	1,094	0,970	0,849	1,000
6. Soboty	a	2281	2748	3073	3042	3364	3188	2965	2785	2941	3140	2896	2259	2890
	b	0,731	0,745	0,761	0,764	0,821	0,786	0,800	0,776	0,777	0,814	0,780	0,684	0,772
	c	0,789	0,951	1,063	1,053	1,164	1,103	1,026	0,964	1,018	1,087	1,002	0,782	1,000
7. Niedziele	a	2035	2555	2873	2629	3085	2791	2657	2568	2813	2661	2503	2073	2604
	b	0,652	0,693	0,711	0,660	0,753	0,688	0,717	0,716	0,744	0,690	0,674	0,627	0,695
	c	0,781	0,981	1,103	1,010	1,185	1,072	1,020	0,986	1,080	1,022	0,961	0,796	1,000
8. Dni robocze	a	3481	4102	4467	4460	4439	4446	4063	3915	4145	4242	4039	3814	4134
	b	1,115	1,112	1,106	1,120	1,084	1,096	1,096	1,091	1,096	1,100	1,088	1,154	1,104
	c	0,842	0,992	1,081	1,079	1,074	1,075	0,983	0,947	1,003	1,026	0,977	0,923	1,000
9. Święta	a	2838	-	-	2401	3172	3230	-	3476	-	-	3698	1394	2887
	b	0,909	-	-	0,603	0,774	0,797	-	0,969	-	-	0,996	0,422	0,771
	c	0,983	-	-	0,832	1,099	1,119	-	1,204	-	-	1,281	0,483	1,000
10. Niedziele i święta	a	2169	2555	2873	2538	3114	2966	2657	2749	2813	2661	2901	1802	2650
	b	0,695	0,693	0,711	0,637	0,760	0,731	0,717	0,766	0,744	0,690	0,781	0,545	0,708
	c	0,818	0,964	1,084	0,958	1,175	1,119	1,003	1,037	1,062	1,004	1,095	0,680	1,000
11. Wszystkie dni	a	3122	3688	4040	3983	4096	4055	3706	3587	3783	3858	3713	3304	3745
	b	1,000	1,000	1,000	1,000	1,000	1,000	1,000	1,000	1,000	1,000	1,000	1,000	1,000
	c	0,834	0,985	1,079	1,064	1,094	1,083	0,990	0,958	1,010	1,030	0,991	0,882	1,000

Legenda:

a = średni dobowy ruch danego dnia (dni) tygodnia

b = $\frac{\text{średni dobowy ruch danego dnia (dni) tygodnia w miesiącu}}{\text{średni dobowy ruch we wszystkie dni miesiąca}}$

c = $\frac{\text{średni dobowy ruch danego dnia (dni) tygodnia w miesiącu}}{\text{średni dobowy ruch danego dnia (dni) tygodnia w roku}}$

Uwagi: *Dane oszacowane, brak oszacowań dla dni świątecznych

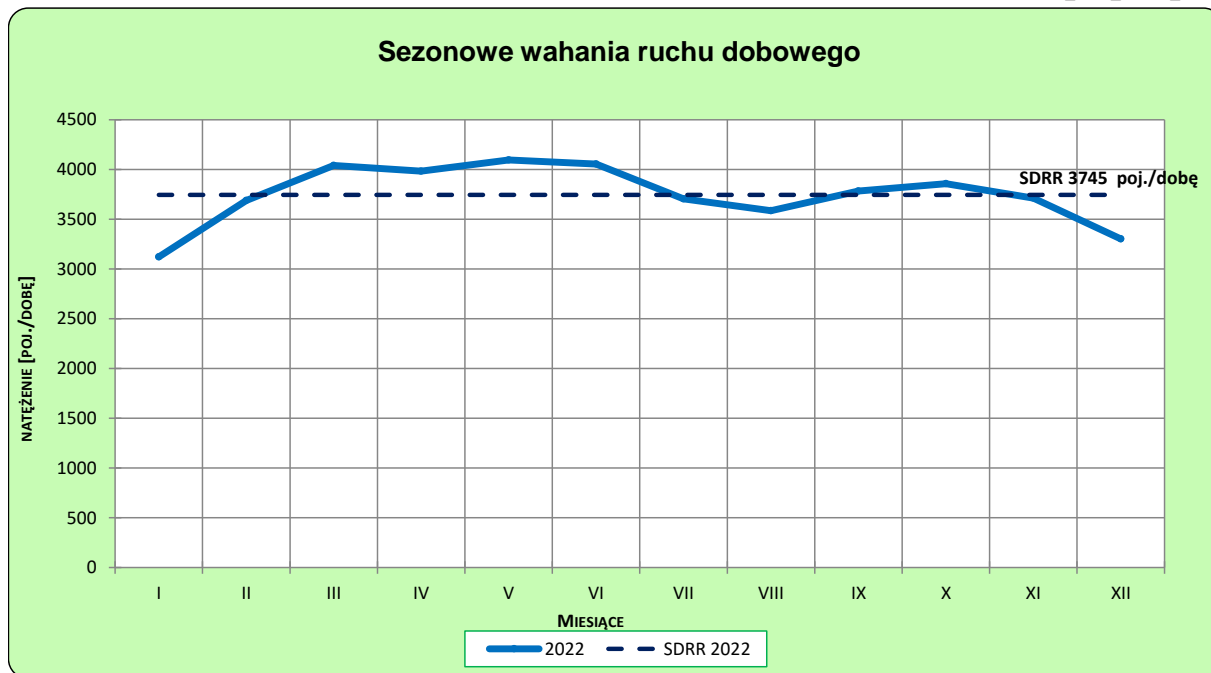
STACJA NR 08802

Miejscowość: Gubinek
Odcinek: gr. państwa - Sękowice
Typ stacji: KAS

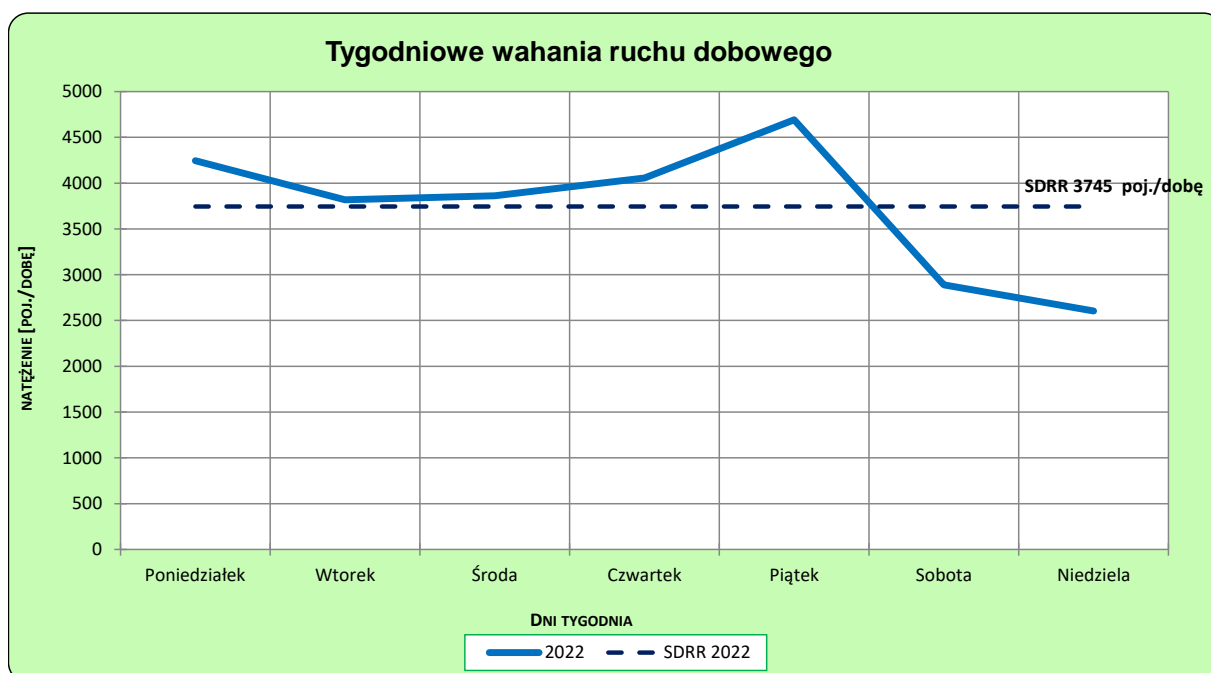
Rok: 2022
Numer drogi: 32
Oddział: ZIELONA GÓRA

Ruch ogółem

R03_02-1_08802_2022



R03_02-2_08802_2022



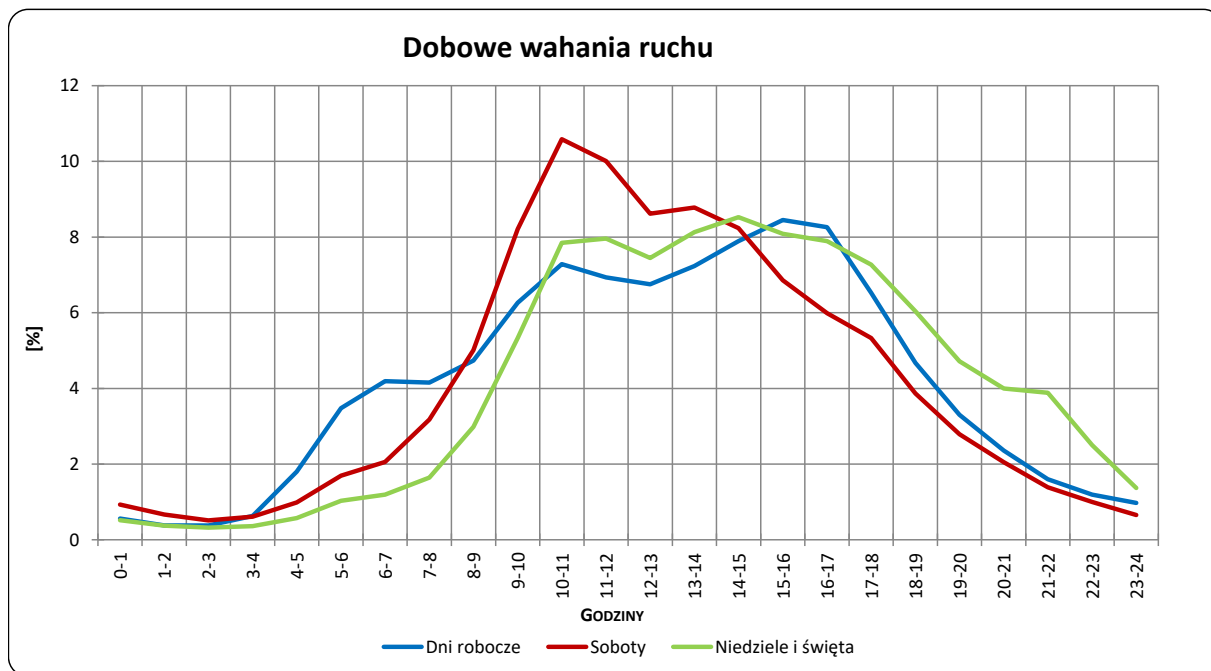
Uwagi: –

STACJA NR 08802

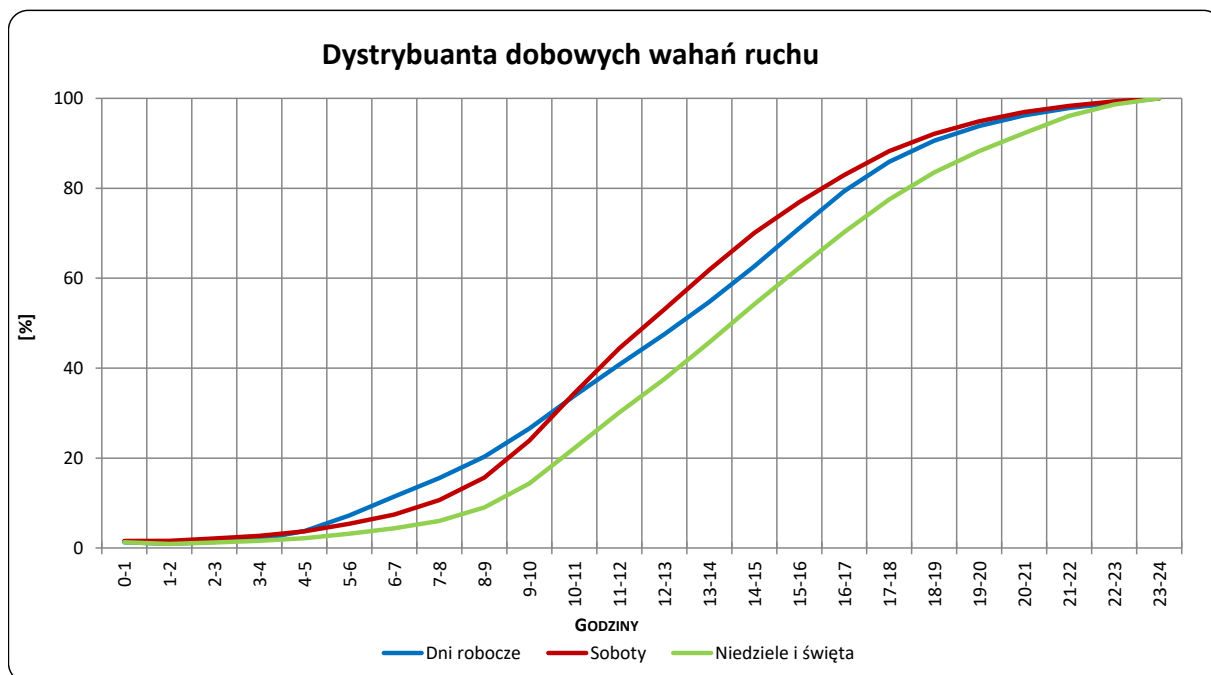
Miejscowość: Gubinek
Odcinek: gr. państwa - Sękowice
Typ stacji: KAS

Rok: 2022
Numer drogi: 32
Oddział: ZIELONA GÓRA

R03_03-1_08802_2022



R03_03-2_08802_2022



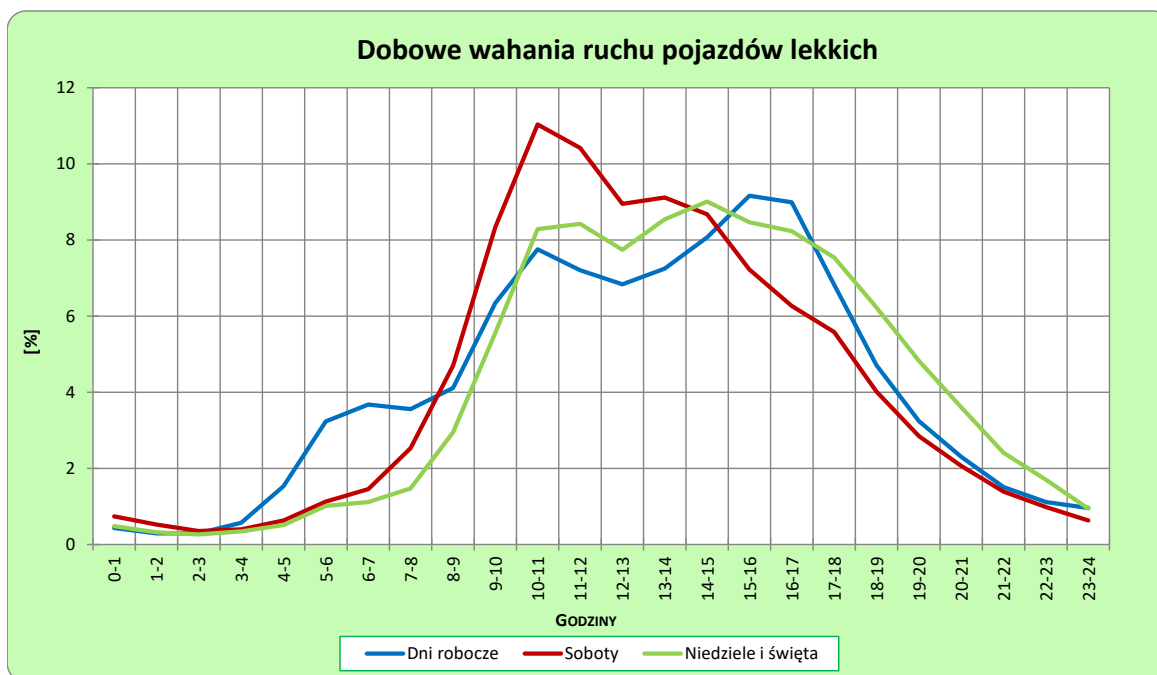
Uwagi: –

STACJA NR 08802

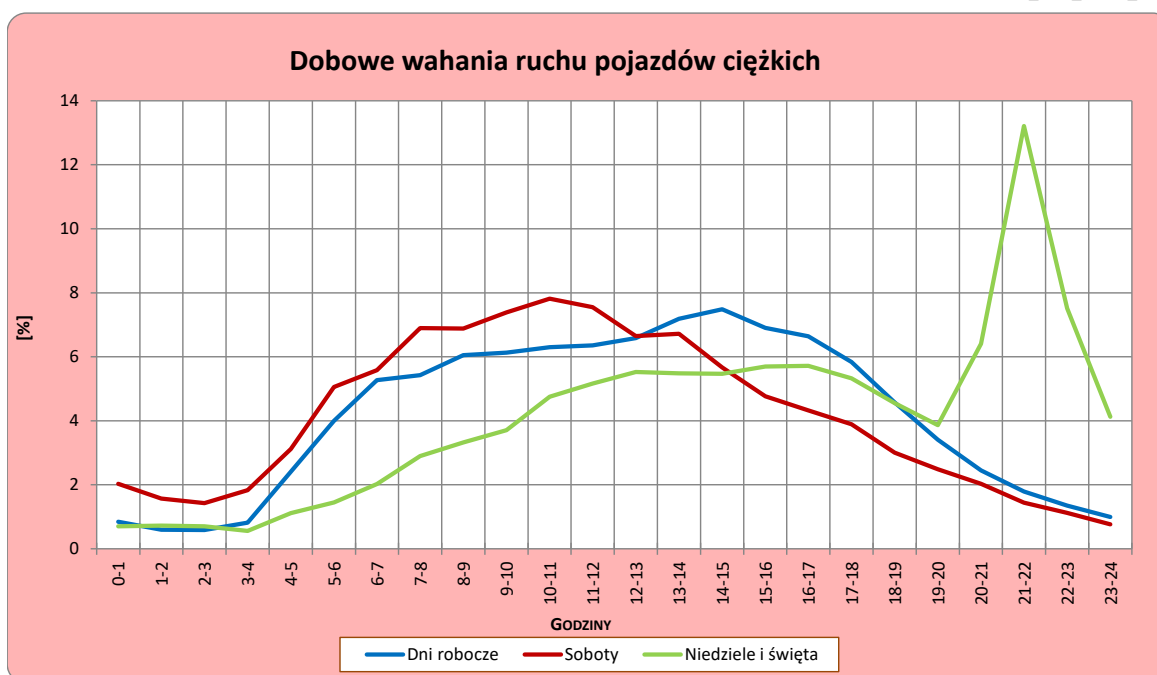
Miejscowość: Gubinek
Odcinek: gr. państwa - Sękowice
Typ stacji: KAS

Rok: 2022
Numer drogi: 32
Oddział: ZIELONA GÓRA

R03_04-1_08802_2022



R03_04-2_08802_2022



Uwagi: –

Udział ruchu pojazdów lekkich i ciężkich w poszczególnych okresach doby

STACJA NR 08802

Miejscowość: Gubinek **Rok:** 2022
Odcinek: gr. państwa - Sękowice **Numer drogi:** 32
Typ stacji: KAS **Oddział:** ZIELONA GÓRA

R03_05_08802_2022

Godziny	Udział procentowy ruchu w poszczególnych godzinach doby [%]	
	Pojazdy lekkie	Pojazdy ciężkie
0 - 1	0,5	0,9
1 - 2	0,3	0,7
2 - 3	0,3	0,7
3 - 4	0,5	0,9
4 - 5	1,3	2,4
5 - 6	2,6	3,9
6 - 7	3,0	5,1
7 - 8	3,1	5,4
8 - 9	4,0	6,0
9 - 10	6,5	6,1
10 - 11	8,3	6,3
11 - 12	7,8	6,4
12 - 13	7,2	6,5
13 - 14	7,7	7,0
14 - 15	8,3	7,3
15 - 16	8,8	6,7
16 - 17	8,5	6,4
17 - 18	6,8	5,7
18 - 19	4,8	4,5
19 - 20	3,4	3,4
20 - 21	2,5	2,7
21 - 22	1,6	2,4
22 - 23	1,2	1,7
23 - 24	0,9	1,1

Źródło danych: Pomiary automatyczne

Dobowe wahania ruchu pojazdów ogółem w podziale na kierunki

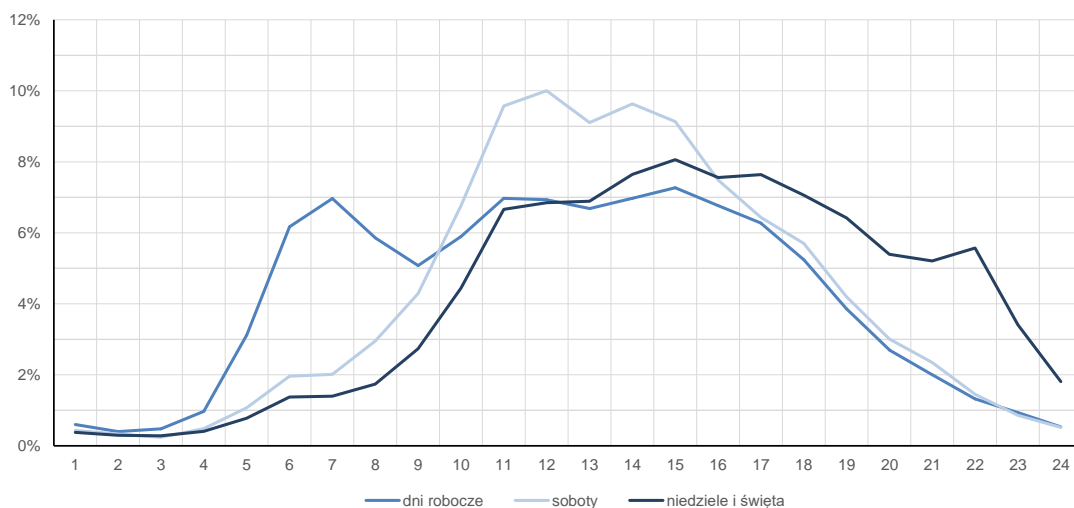
STACJA NR 08802

Miejscowość:	Gubinek	Rok:	2022
Odcinek:	gr. państwa - Sękowice	Numer drogi:	32
Typ stacji:	KAS	Oddział:	ZIELONA GÓRA

Średni dobowy rozkład natężenia ruchu

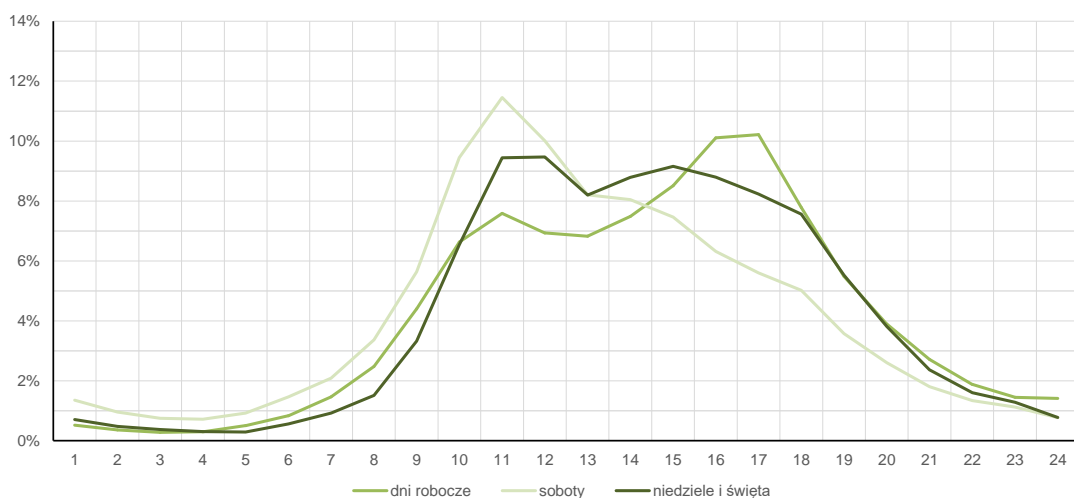
R03_12-1_08802_2022

Kierunek gr. państwa Gubinek



R03_12-2_08802_2022

Kierunek Sękowice



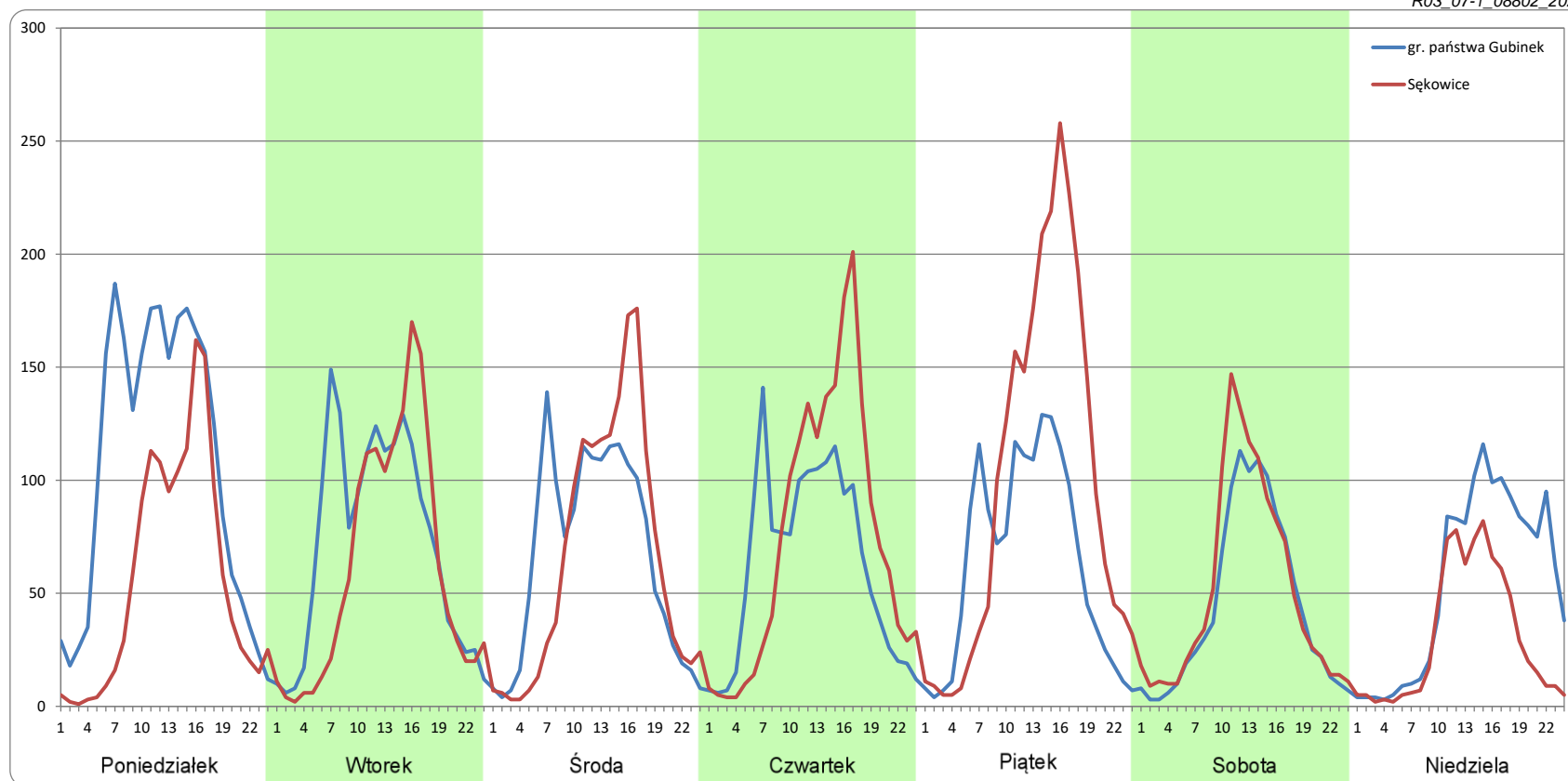
Ruch w poszczególne dni tygodnia

STACJA NR 08802

Numer drogi: 32 Rok: 2022 Miesiąc: Styczeń Typ stacji: KAS Oddział: ZIELONA GÓRA

Dzień tygodnia	Poniedziałek		Wtorek		Środa		Czwartek		Piątek		Sobota		Niedziela	
Kierunek	gr. państwa Gubinek	Sękowice	gr. państwa Gubinek	Sękowice	gr. państwa Gubinek	Sękowice	gr. państwa Gubinek	Sękowice	gr. państwa Gubinek	Sękowice	gr. państwa Gubinek	Sękowice	gr. państwa Gubinek	Sękowice
SDR	2557	1348	1710	1466	1591	1564	1505	1773	1523	2367	1062	1219	1301	733
Razem	3905		3176		3155		3278		3890		2281		2035	
Podział procentowy	65,48%	34,52%	53,84%	46,16%	50,43%	49,57%	45,91%	54,09%	39,15%	60,85%	46,55%	53,45%	63,96%	36,04%

R03_07-1_08802_2022



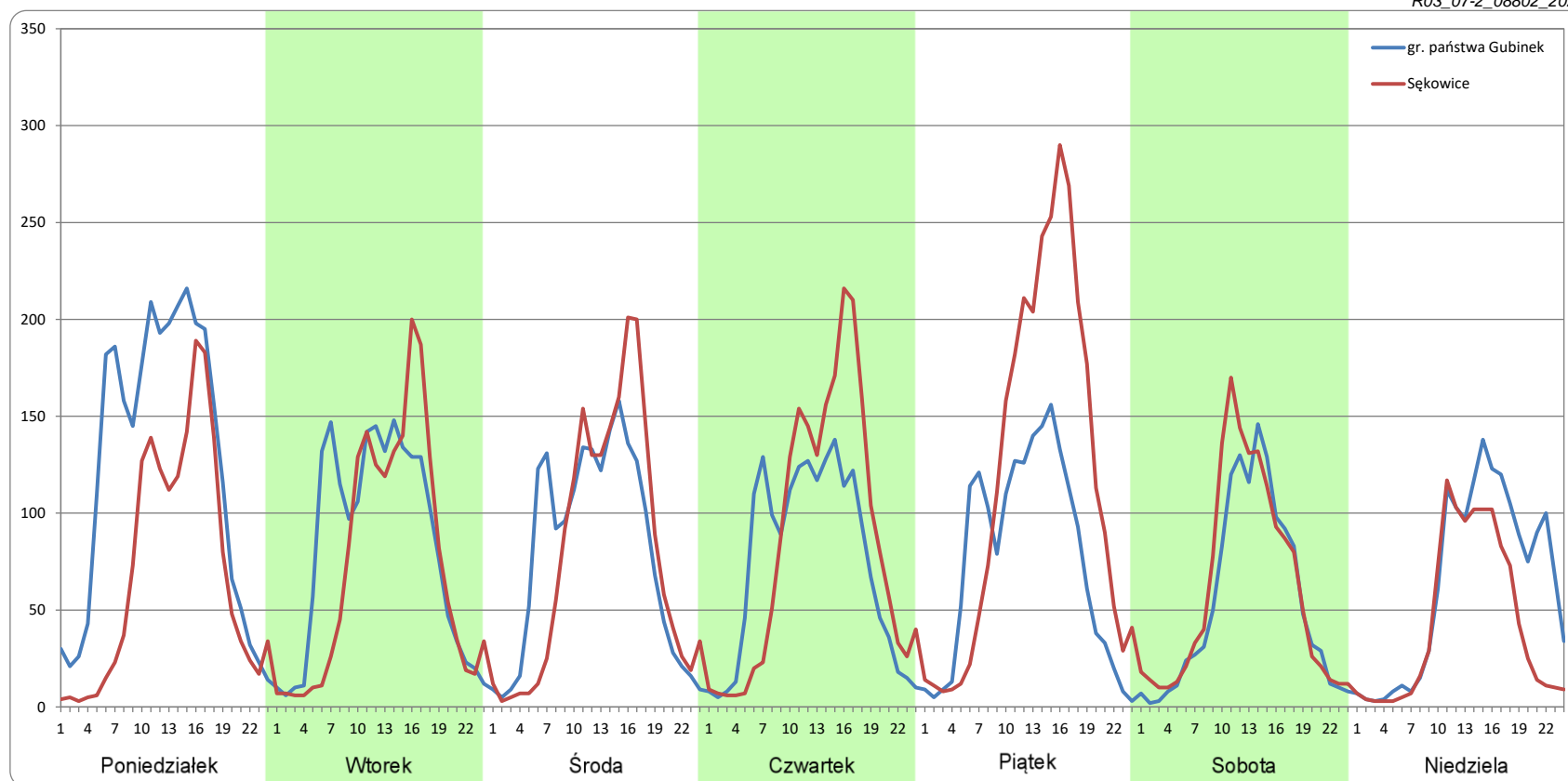
Ruch w poszczególne dni tygodnia

STACJA NR 08802

Numer drogi: 32 Rok: 2022 Miesiąc: Luty Typ stacji: KAS Oddział: ZIELONA GÓRA

Dzień tygodnia	Poniedziałek		Wtorek		Środa		Czwartek		Piątek		Sobota		Niedziela	
	gr. państwa Gubinek	Sękowice	gr. państwa Gubinek	Sękowice	gr. państwa Gubinek	Sękowice	gr. państwa Gubinek	Sękowice	gr. państwa Gubinek	Sękowice	gr. państwa Gubinek	Sękowice	gr. państwa Gubinek	Sękowice
SDR	2950	1676	1962	1745	1881	1868	1772	2024	1807	2827	1293	1455	1519	1036
Razem	4626		3707		3748		3796		4634		2748		2555	
Podział procentowy	63,76%	36,24%	52,93%	47,07%	50,18%	49,82%	46,69%	53,31%	39,00%	61,00%	47,05%	52,95%	59,47%	40,53%

R03_07-2_08802_2022



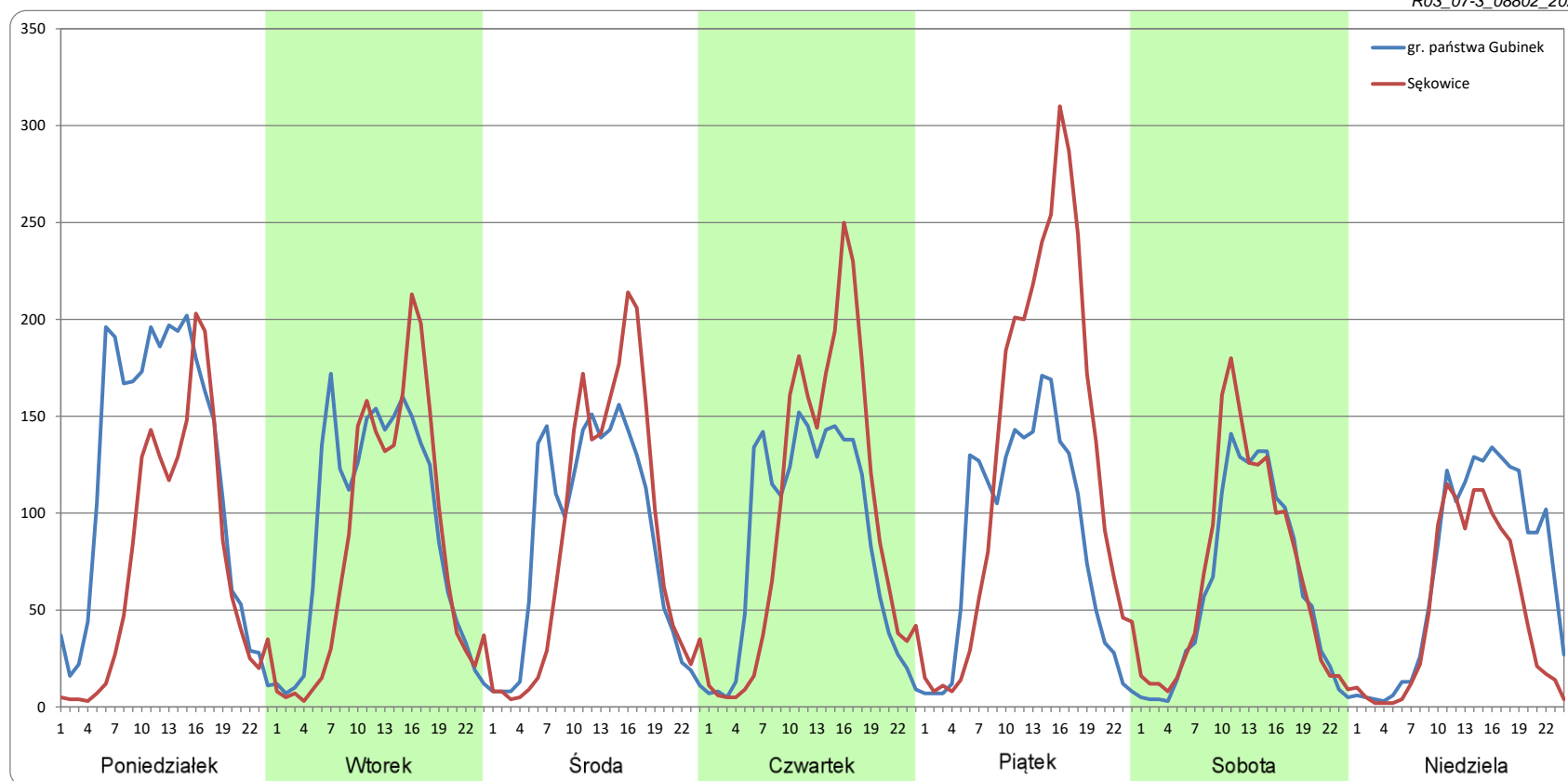
Ruch w poszczególne dni tygodnia

STACJA NR 08802

Numer drogi: 32 Rok: 2022 Miesiąc: Marzec Typ stacji: KAS Oddział: ZIELONA GÓRA

Dzień tygodnia	Poniedziałek		Wtorek		Środa		Czwartek		Piątek		Sobota		Niedziela	
Kierunek	gr. państwa Gubinek	Sękowice	gr. państwa Gubinek	Sękowice	gr. państwa Gubinek	Sękowice	gr. państwa Gubinek	Sękowice	gr. państwa Gubinek	Sękowice	gr. państwa Gubinek	Sękowice	gr. państwa Gubinek	Sękowice
SDR	2869	1794	2191	1957	2043	2037	2048	2312	2036	3047	1453	1620	1693	1180
Razem	4663		4148		4080		4360		5083		3073		2873	
Podział procentowy	61,53%	38,47%	52,83%	47,17%	50,07%	49,93%	46,97%	53,03%	40,06%	59,94%	47,29%	52,71%	58,94%	41,06%

R03_07-3_08802_2022



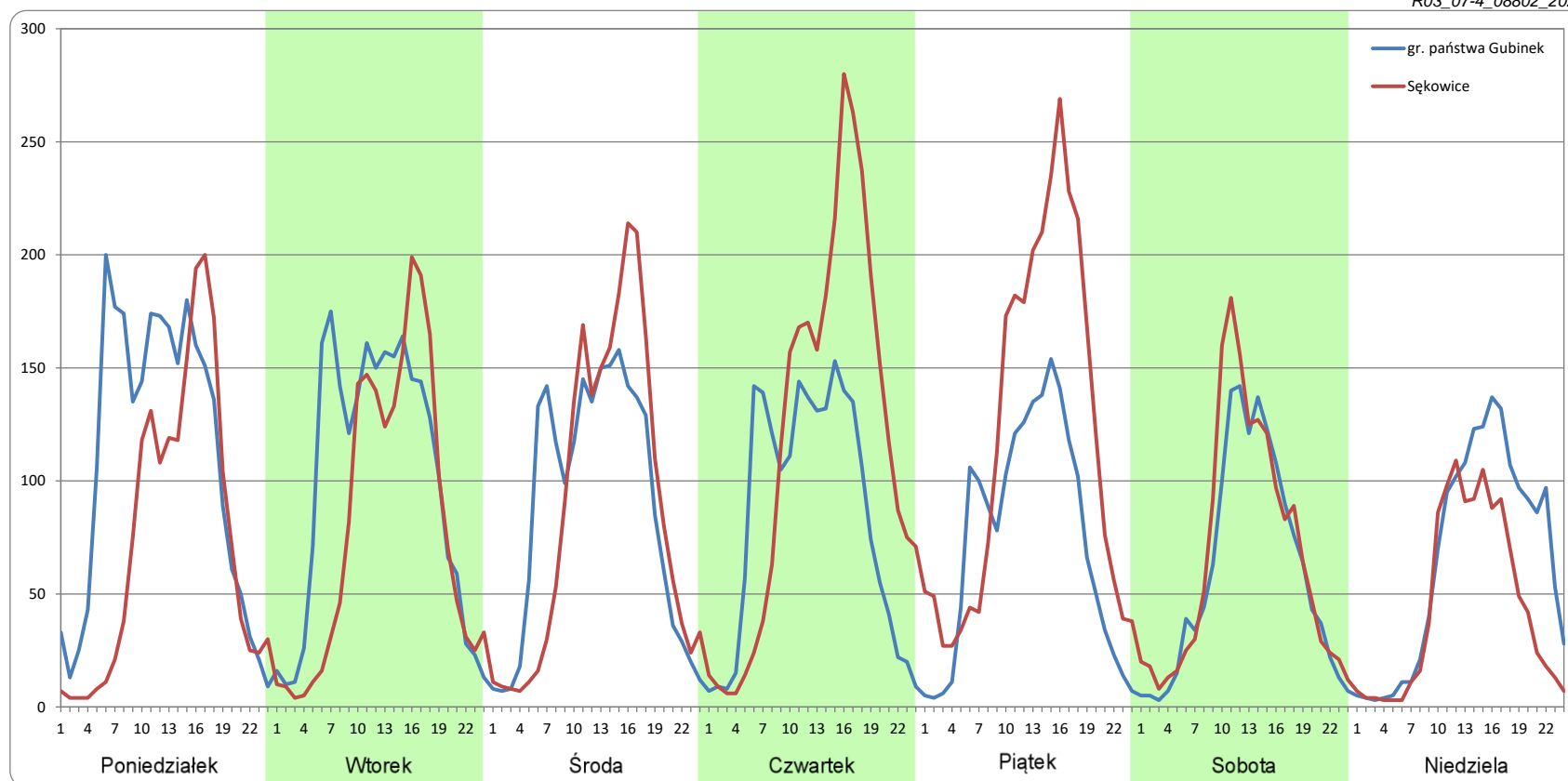
Ruch w poszczególne dni tygodnia

STACJA NR 08802

Numer drogi: 32 **Rok:** 2022 **Miesiąc:** Kwiecień **Typ stacji:** KAS **Oddział:** ZIELONA GÓRA

Dzień tygodnia	Poniedziałek		Wtorek		Środa		Czwartek		Piątek		Sobota		Niedziela	
	gr. państwa Gubinek	Sękowice	gr. państwa Gubinek	Sękowice	gr. państwa Gubinek	Sękowice	gr. państwa Gubinek	Sękowice	gr. państwa Gubinek	Sękowice	gr. państwa Gubinek	Sękowice	gr. państwa Gubinek	Sękowice
SDR	2604	1780	2364	1919	2089	2097	2009	2811	1777	2850	1437	1605	1557	1073
Razem	4384		4283		4185		4820		4627		3042		2629	
Podział procentowy	59,39%	40,61%	55,20%	44,80%	49,91%	50,09%	41,68%	58,32%	38,40%	61,60%	47,23%	52,77%	59,20%	40,80%

R03_07-4_08802_2022



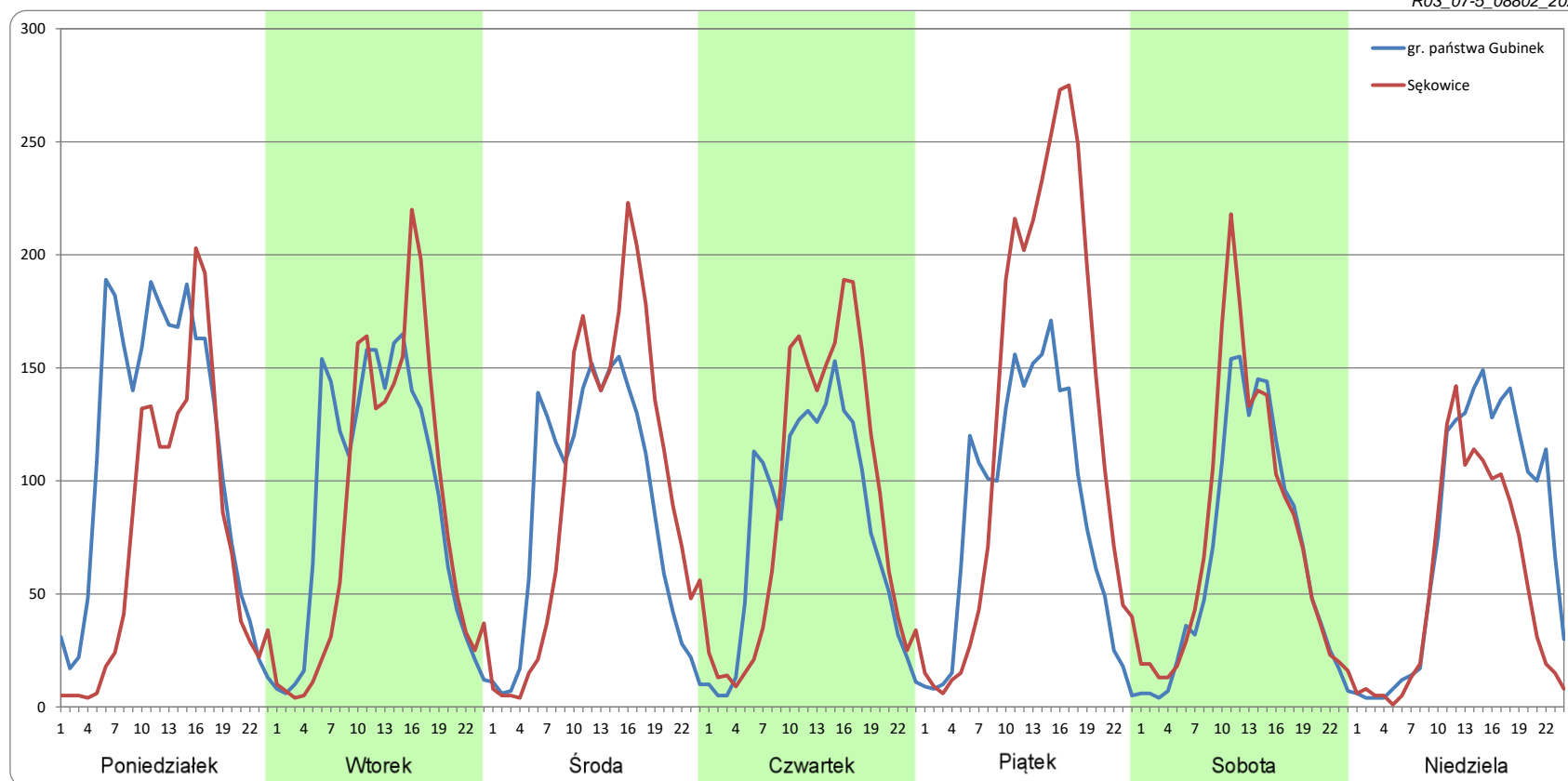
Ruch w poszczególne dni tygodnia

STACJA NR 08802

Numer drogi: 32 Rok: 2022 Miesiąc: Maj Typ stacji: KAS Oddział: ZIELONA GÓRA

Dzień tygodnia	Poniedziałek		Wtorek		Środa		Czwartek		Piątek		Sobota		Niedziela	
Kierunek	gr. państwa Gubinek	Sękowice	gr. państwa Gubinek	Sękowice	gr. państwa Gubinek	Sękowice	gr. państwa Gubinek	Sękowice	gr. państwa Gubinek	Sękowice	gr. państwa Gubinek	Sękowice	gr. państwa Gubinek	Sękowice
SDR	2704	1768	2196	2031	2077	2318	1887	2121	2059	3035	1570	1795	1799	1286
Razem	4472		4227		4395		4008		5094		3364		3085	
Podział procentowy	60,46%	39,54%	51,95%	48,05%	47,26%	52,74%	47,08%	52,92%	40,42%	59,58%	46,66%	53,34%	58,31%	41,69%

R03_07-5_08802_2022



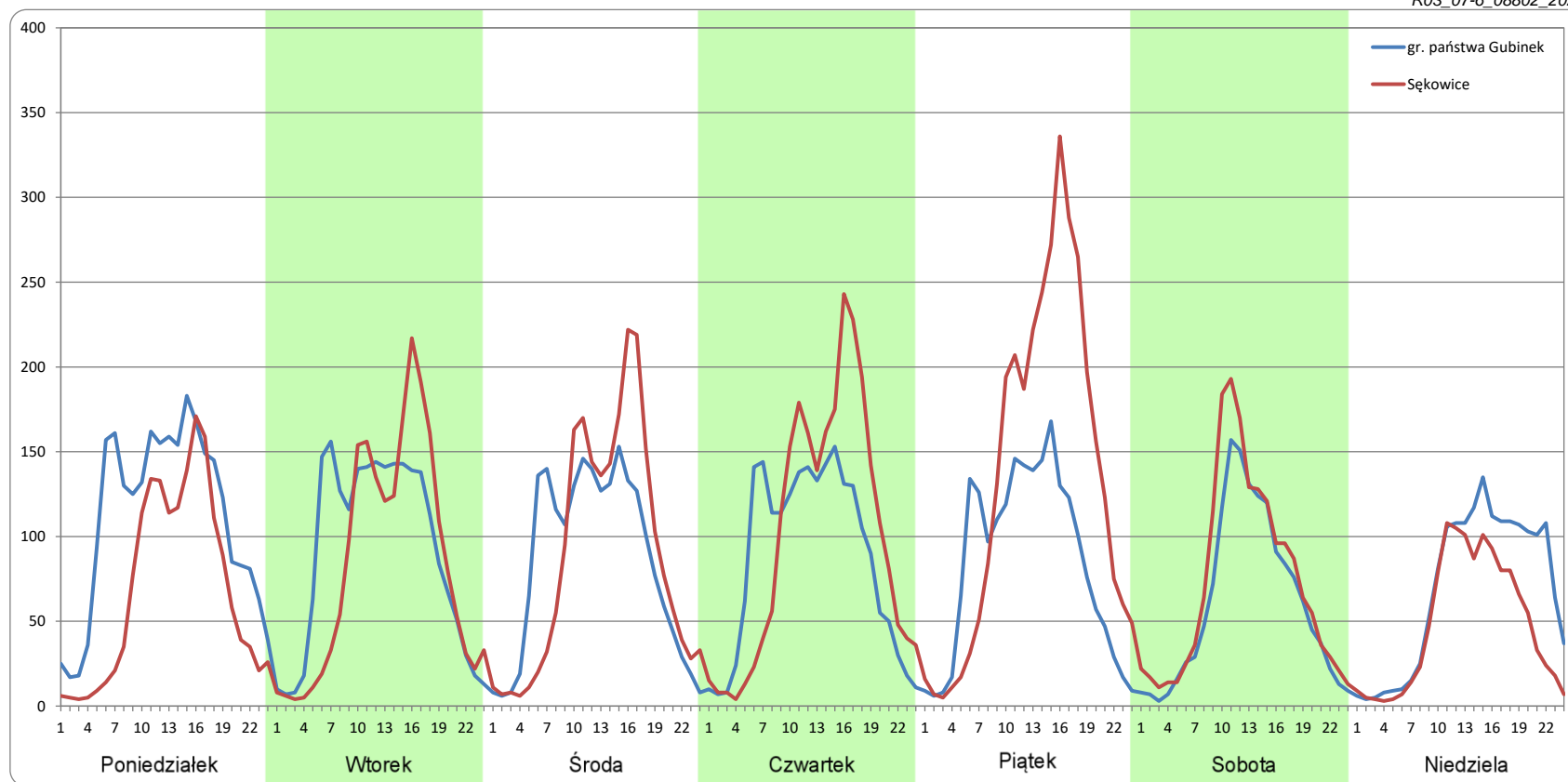
Ruch w poszczególne dni tygodnia

STACJA NR 08802

Numer drogi: 32 Rok: 2022 Miesiąc: Czerwiec Typ stacji: KAS Oddział: ZIELONA GÓRA

Dzień tygodnia	Poniedziałek		Wtorek		Środa		Czwartek		Piątek		Sobota		Niedziela	
	gr. państwa Gubinek	Sękowoce	gr. państwa Gubinek	Sękowoce	gr. państwa Gubinek	Sękowoce	gr. państwa Gubinek	Sękowoce	gr. państwa Gubinek	Sękowoce	gr. państwa Gubinek	Sękowoce	gr. państwa Gubinek	Sękowoce
SDR	2639	1632	2154	1991	2030	2102	2074	2367	2016	3225	1453	1736	1637	1153
Razem	4270		4145		4132		4441		5241		3188		2791	
Podział procentowy	61,79%	38,21%	51,96%	48,04%	49,13%	50,87%	46,70%	53,30%	38,47%	61,53%	45,57%	54,43%	58,67%	41,33%

R03_07-6_08802_2022



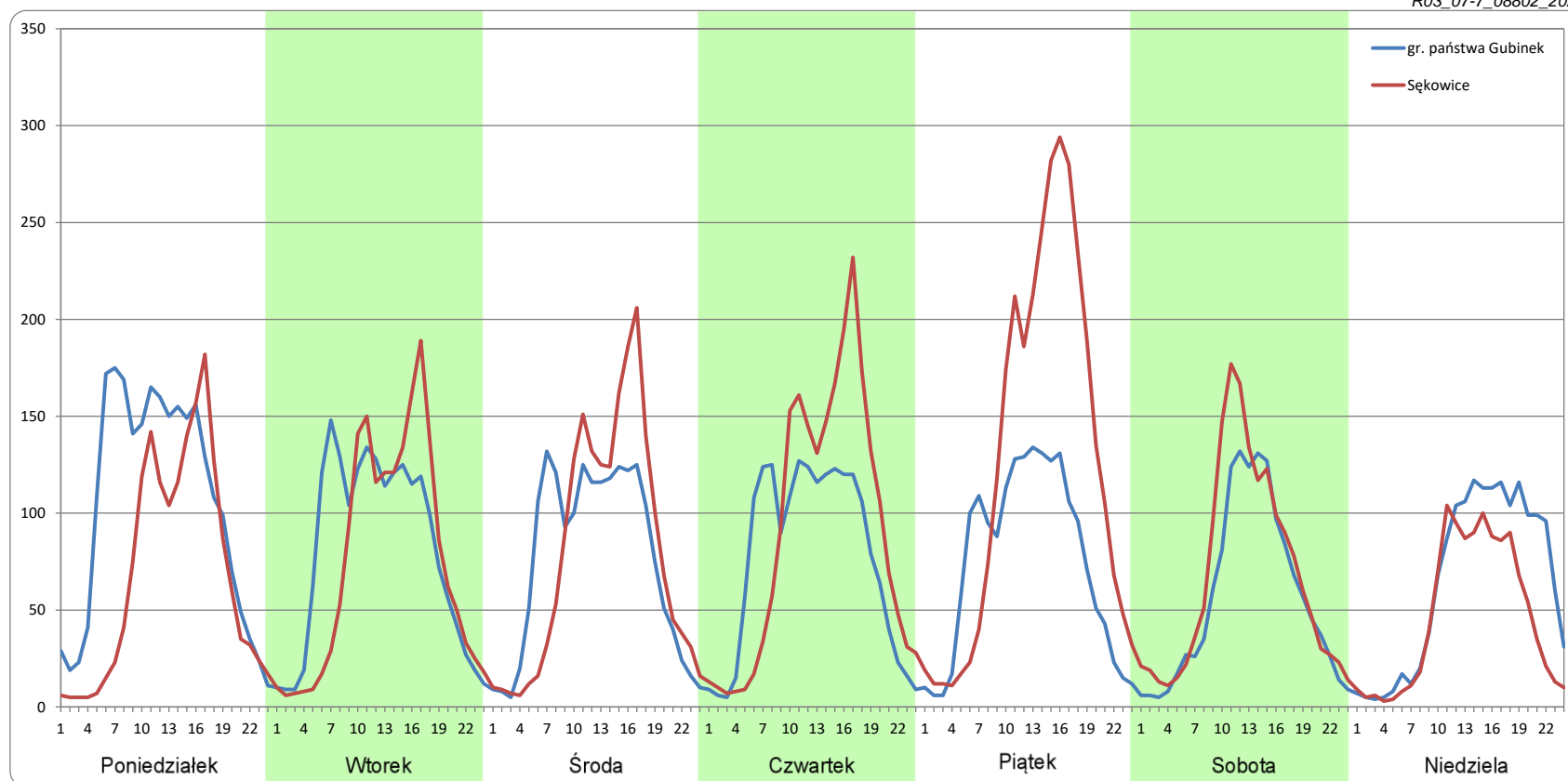
Ruch w poszczególne dni tygodnia

STACJA NR 08802

Numer drogi: 32 **Rok:** 2022 **Miesiąc:** Lipiec **Typ stacji:** KAS **Oddział:** ZIELONA GÓRA

Dzień tygodnia	Poniedziałek		Wtorek		Środa		Czwartek		Piątek		Sobota		Niedziela	
Kierunek	gr. państwa Gubinek	Sękowoice	gr. państwa Gubinek	Sękowoice	gr. państwa Gubinek	Sękowoice	gr. państwa Gubinek	Sękowoice	gr. państwa Gubinek	Sękowoice	gr. państwa Gubinek	Sękowoice	gr. państwa Gubinek	Sękowoice
SDR	2482	1638	1913	1775	1807	1884	1832	2163	1797	3026	1347	1617	1545	1113
Razem	4120		3688		3691		3995		4823		2965		2657	
Podział procentowy	60,24%	39,76%	51,88%	48,12%	48,96%	51,04%	45,85%	54,15%	37,27%	62,73%	45,45%	54,55%	58,13%	41,87%

R03_07-7_08802_2022



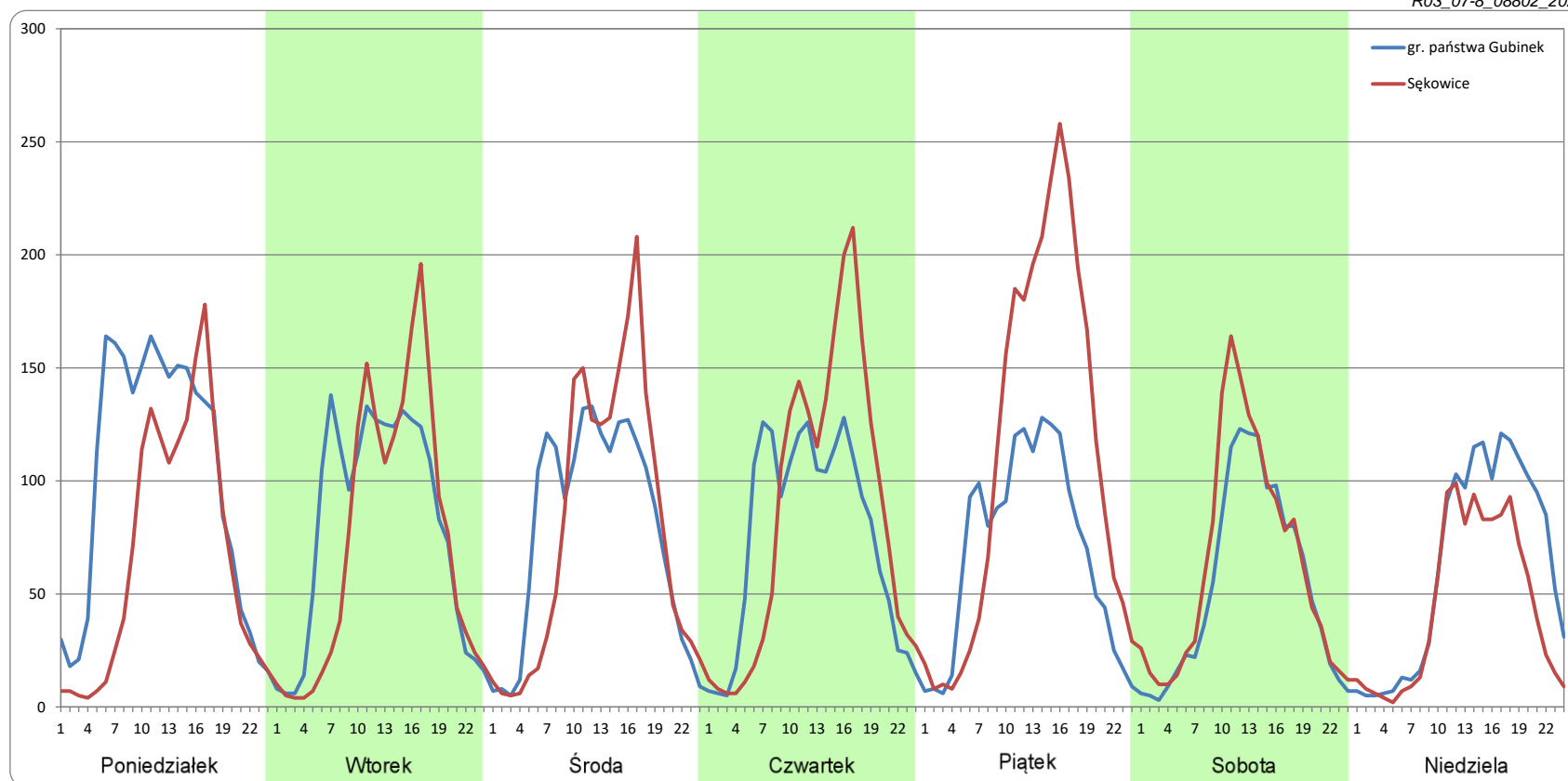
Ruch w poszczególne dni tygodnia

STACJA NR 08802

Numer drogi: 32 Rok: 2022 Miesiąc: Sierpień Typ stacji: KAS Oddział: ZIELONA GÓRA

Dzień tygodnia	Poniedziałek		Wtorek		Środa		Czwartek		Piątek		Sobota		Niedziela	
Kierunek	gr. państwa Gubinek	Sękowice	gr. państwa Gubinek	Sękowice	gr. państwa Gubinek	Sękowice	gr. państwa Gubinek	Sękowice	gr. państwa Gubinek	Sękowice	gr. państwa Gubinek	Sękowice	gr. państwa Gubinek	Sękowice
SDR	2425	1603	1912	1749	1863	1886	1793	2041	1656	2648	1279	1506	1494	1074
Razem	4028		3660		3749		3833		4304		2785		2568	
Podział procentowy	60,21%	39,79%	52,23%	47,77%	49,70%	50,30%	46,77%	53,23%	38,48%	61,52%	45,93%	54,07%	58,19%	41,81%

R03_07-8_08802_2022



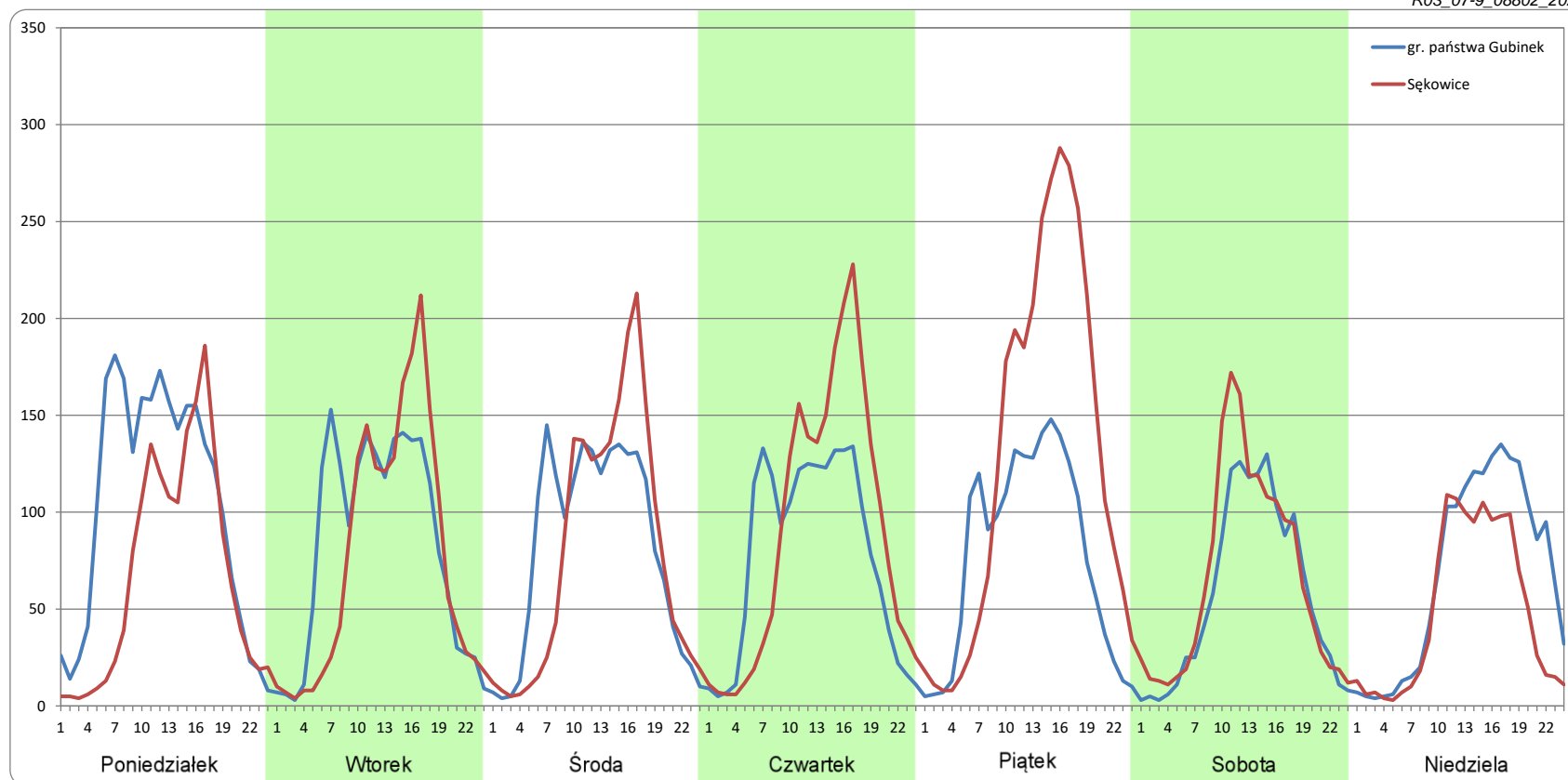
Ruch w poszczególne dni tygodnia

STACJA NR 08802

Numer drogi: 32 Rok: 2022 Miesiąc: Wrzesień Typ stacji: KAS Oddział: ZIELONA GÓRA

Dzień tygodnia	Poniedziałek		Wtorek		Środa		Czwartek		Piątek		Sobota		Niedziela	
Kierunek	gr. państwa Gubinek	Sękowoice	gr. państwa Gubinek	Sękowoice	gr. państwa Gubinek	Sękowoice	gr. państwa Gubinek	Sękowoice	gr. państwa Gubinek	Sękowoice	gr. państwa Gubinek	Sękowoice	gr. państwa Gubinek	Sękowoice
SDR	2477	1631	1977	1837	1940	1901	1868	2154	1867	3074	1369	1572	1640	1173
Razem	4108		3815		3841		4021		4942		2941		2813	
Podział procentowy	60,30%	39,70%	51,84%	48,16%	50,51%	49,49%	46,44%	53,56%	37,79%	62,21%	46,56%	53,44%	58,31%	41,69%

R03_07-9_08802_2022



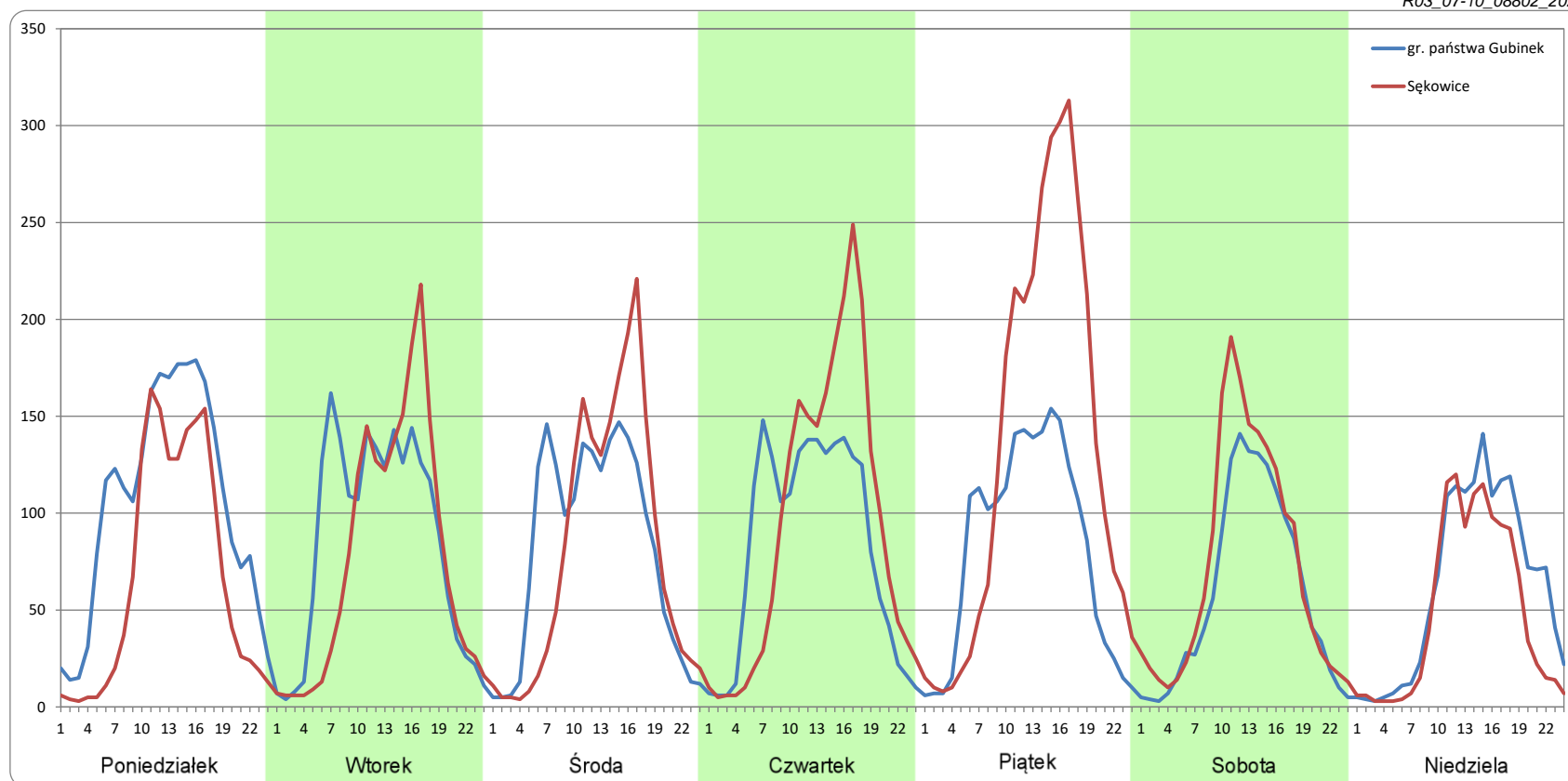
Ruch w poszczególne dni tygodnia

STACJA NR 08802

Numer drogi: 32 Rok: 2022 Miesiąc: Październik Typ stacji: KAS Oddział: ZIELONA GÓRA

Dzień tygodnia	Poniedziałek		Wtorek		Środa		Czwartek		Piątek		Sobota		Niedziela	
Kierunek	gr. państwa Gubinek	Sękowice	gr. państwa Gubinek	Sękowice	gr. państwa Gubinek	Sękowice	gr. państwa Gubinek	Sękowice	gr. państwa Gubinek	Sękowice	gr. państwa Gubinek	Sękowice	gr. państwa Gubinek	Sękowice
SDR	2520	1612	2021	1832	1944	1920	1985	2242	1940	3191	1406	1734	1497	1164
Razem	4132		3854		3864		4228		5131		3140		2661	
Podział procentowy	60,99%	39,01%	52,45%	47,55%	50,30%	49,70%	46,96%	53,04%	37,81%	62,19%	44,78%	55,22%	56,27%	43,73%

R03_07-10_08802_2022



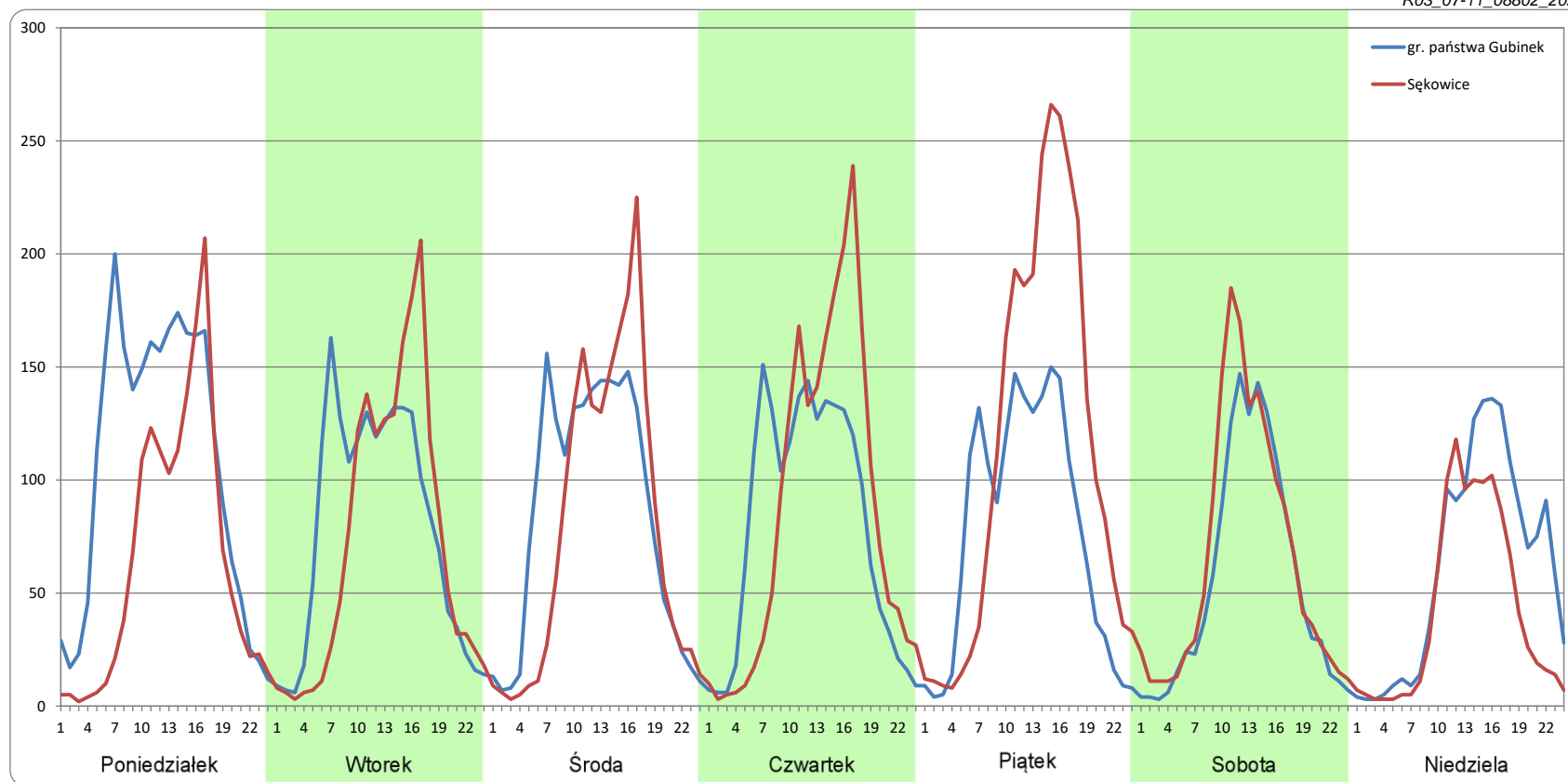
Ruch w poszczególne dni tygodnia

STACJA NR 08802

Numer drogi: 32 Rok: 2022 Miesiąc: Listopad Typ stacji: KAS Oddział: ZIELONA GÓRA

Dzień tygodnia	Poniedziałek		Wtorek		Środa		Czwartek		Piątek		Sobota		Niedziela	
Kierunek	gr. państwa Gubinek	Sękowice	gr. państwa Gubinek	Sękowice	gr. państwa Gubinek	Sękowice	gr. państwa Gubinek	Sękowice	gr. państwa Gubinek	Sękowice	gr. państwa Gubinek	Sękowice	gr. państwa Gubinek	Sękowice
SDR	2564	1562	1878	1734	2039	1877	1917	2076	1852	2699	1333	1562	1483	1021
Razem	4126		3612		3915		3993		4552		2896		2503	
Podział procentowy	62,15%	37,85%	51,99%	48,01%	52,07%	47,93%	48,02%	51,98%	40,70%	59,30%	46,05%	53,95%	59,23%	40,77%

R03_07-11_08802_2022



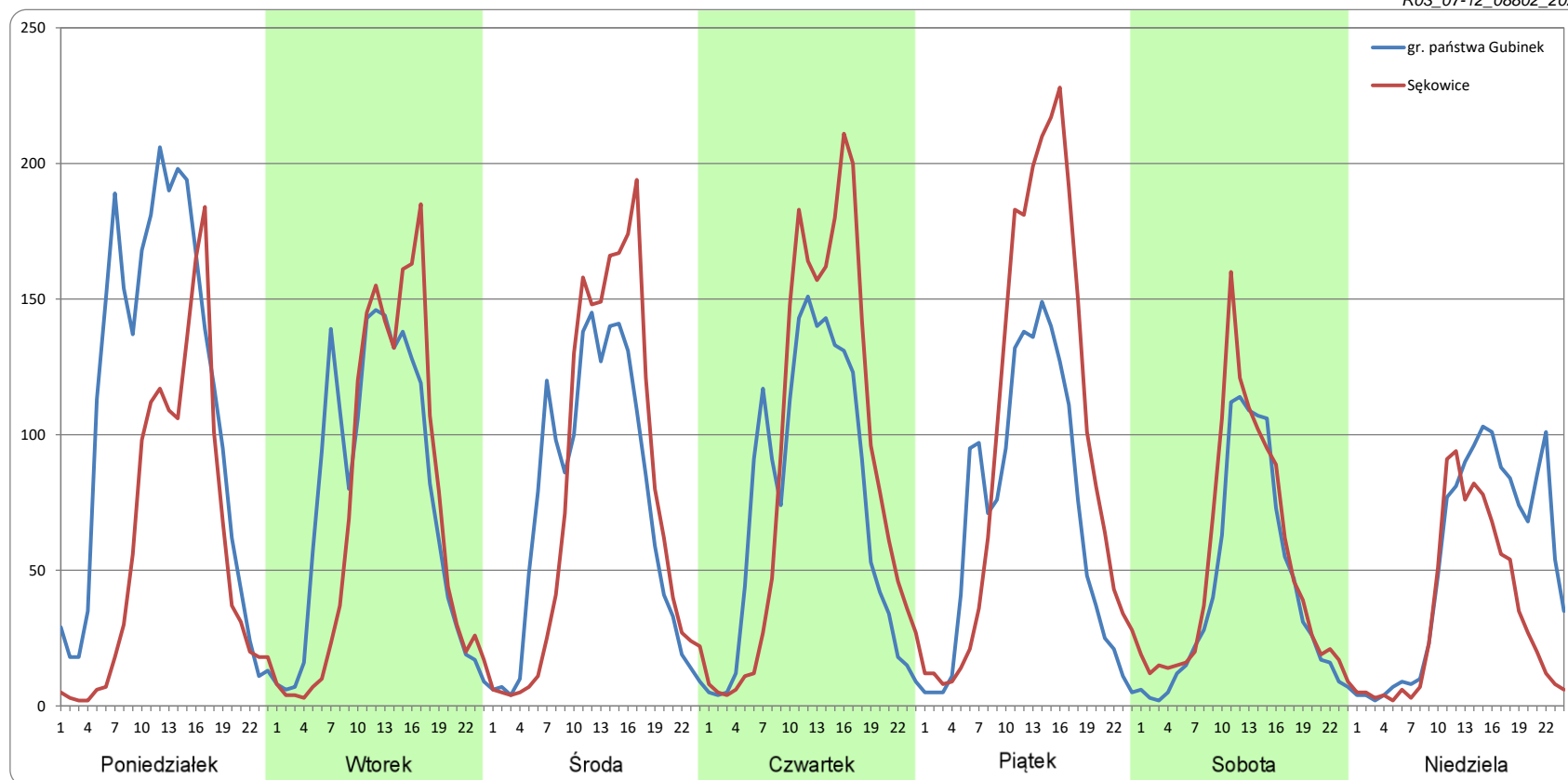
Ruch w poszczególne dni tygodnia

STACJA NR 08802

Numer drogi: 32 Rok: 2022 Miesiąc: Grudzień Typ stacji: KAS Oddział: ZIELONA GÓRA

Dzień tygodnia	Poniedziałek		Wtorek		Środa		Czwartek		Piątek		Sobota		Niedziela	
Kierunek	gr. państwa Gubinek	Sękowoce	gr. państwa Gubinek	Sękowoce	gr. państwa Gubinek	Sękowoce	gr. państwa Gubinek	Sękowoce	gr. państwa Gubinek	Sękowoce	gr. państwa Gubinek	Sękowoce	gr. państwa Gubinek	Sękowoce
SDR	2652	1445	1824	1689	1748	1835	1783	2108	1656	2330	1022	1238	1255	819
Razem	4097		3513		3583		3891		3985		2259		2073	
Podział procentowy	64,73%	35,27%	51,91%	48,09%	48,80%	51,20%	45,82%	54,18%	41,55%	58,45%	45,21%	54,79%	60,51%	39,49%

R03_07-12_08802_2022



Proporcja dobowego natężenia ruchu do SDRR, dla każdego dnia w roku, w podziale na pojazdy ogółem

STACJA NR 08802

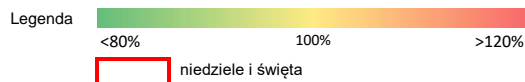
Miejscowość: Gubinek **Rok:** 2022
Odcinek: gr. państwa - Sękowice **Numer drogi:** 32
Typ stacji: KAS **Oddział:** ZIELONA GÓRA

R03_10-1_08802_2022

	Miesiąc											
	1	2	3	4	5	6	7	8	9	10	11	12
liczba dni w miesiącu	30	28	31	30	31	30	31	31	30	31	30	30
średni udział w miesiącu [%]	82,2	98,5	108,3	104,4	108,0	110,1	98,4	95,3	102,3	104,8	97,1	87,3

R03_10-2_08802_2022

08802	Proporcja ruchu dziennego do średniego dobowego ruchu rocznego [%]											
	1	2	3	4	5	6	7	8	9	10	11	12
1		101,2	114,3	130,4	76,7	113,4	134,2	104,6	106,5	89,9	82,2	104,3
2	61,3	105,7	110,1	79,4	107,0	118,1	80,3	91,5	130,4	58,7	115,3	113,5
3	102,1	110,3	122,3	67,9	92,7	150,4	71,3	92,8	80,9	109,8	108,0	65,9
4	88,2	120,5	144,4	120,4	109,7	95,3	114,7	92,7	79,3	199,5	124,7	58,8
5	86,9	75,6	92,1	102,1	117,0	65,1	104,0	112,2	109,1	101,6	79,5	122,8
6	75,8	64,6	84,1	105,4	132,0	95,4	104,0	78,4	98,5	109,8	71,5	98,8
7	90,5	118,4	141,3	110,6	93,2	194,1	110,6	68,6	103,0	141,9	105,5	91,3
8	57,2	94,7	126,0	132,7	84,3	114,3	130,5	105,2	103,5	81,4	99,0	100,4
9	54,3	94,7	120,3	81,6	117,9	123,7	80,7	93,0	130,6	73,2	100,3	113,6
10	109,1	101,5	126,8	70,7	107,3	154,1	71,8	94,2	76,7	116,0	109,0	68,4
11	80,7	120,0	143,6	117,2	104,1	87,0	113,1	103,2	73,8	101,6	115,3	54,7
12	81,9	73,1	85,0	112,4	119,9	80,0	100,1	110,6	111,2	107,9	81,0	114,1
13	86,9	66,5	76,2	122,3	144,2	121,5	104,7	68,9	106,8	115,2	71,4	89,0
14	105,3	119,4	122,5	178,1	91,5	114,7	107,3	66,0	103,2	135,8	112,8	92,6
15	61,8	99,4	108,8	85,2	82,2	113,5	131,8	92,8	107,9	78,1	99,9	94,1
16	53,0	99,5	105,8	76,0	120,0	107,4	82,5	99,0	122,8	82,1	104,5	107,3
17	102,5	84,4	111,4	51,4	113,1	125,1	73,8	96,2	80,5	116,3	105,3	69,7
18	85,7	118,1	128,2	76,8	106,0	78,7	111,9	103,4	73,8	106,4	117,4	52,6
19	85,8	59,4	75,9	135,9	116,3	73,7	94,3	120,5	108,3	98,5	78,4	91,3
20	85,9	67,5	72,6	111,5	141,5	121,3	87,8	75,0	101,0	109,4	61,1	95,5
21	108,1	115,2	116,8	108,9	87,7	110,1	102,6	68,3	99,6	129,5	100,1	106,0
22	59,5	100,6	103,2	129,6	79,7	111,3	123,9	108,1	105,2	81,6	89,4	119,4
23	55,4	100,4	99,3	82,9	124,9	116,2	72,1	97,5	134,3	74,7	97,0	99,1
24	103,9	109,3	110,2	72,0	114,4	130,2	66,8	98,7	76,0	117,0	104,2	37,4
25	84,6	136,4	126,6	113,6	149,6	79,5	100,3	110,2	73,5	102,6	122,5	30,3
26	82,3	85,5	75,2	107,0	75,0	69,8	95,5	116,3	110,1	104,7	70,4	44,2
27	89,8	74,3	73,9	107,8	126,3	117,9	97,8	75,3	101,2	117,1	63,3	91,9
28	111,4	141,0	117,3	117,2	86,9	106,6	106,2	71,3	104,3	140,9	122,2	92,8
29	65,1		101,5	139,9	83,3	99,3	123,5	112,4	113,8	88,3	97,4	101,4
30	47,7		109,1	86,1	127,3	116,3	80,3	107,6	141,6	66,6	105,6	98,6
31	103,9		111,3		116,6		71,0	118,7		92,7		



Nierównomierność kierunkowa dla każdego dnia w roku, w podziale na pojazdy ogółem

STACJA NR 08802

Miejscowość: Gubinek

Rok: 2022

Odcinek: gr. państwa - Sękowice

Numer drogi: 32

Typ stacji: KAS

Oddział: ZIELONA GÓRA

R03_11_08802_2022

08802	Proporcja ruchu dziennego do średniego dobowego ruchu rocznego [%]											
	1	2	3	4	5	6	7	8	9	10	11	12
1		46,9	47,2	60,8	42,3	51,0	61,7	40,9	53,3	56,3	39,4	53,0
2	35,5	50,0	50,1	52,6	38,4	53,2	54,6	48,3	60,4	49,1	41,6	59,1
3	33,0	53,1	53,1	40,1	50,4	62,5	42,5	50,1	53,1	37,5	50,2	54,6
4	44,7	61,0	59,6	41,2	48,3	55,1	39,2	54,3	41,5	23,8	58,1	39,6
5	48,9	53,3	53,1	47,4	51,3	51,1	46,8	62,6	39,8	49,7	53,9	33,2
6	52,0	39,3	41,2	50,2	60,0	35,2	50,7	55,2	48,5	52,3	39,5	47,4
7	55,8	37,2	38,0	52,4	52,6	27,1	54,2	43,2	49,3	62,9	39,2	50,1
8	51,0	47,7	47,6	61,1	41,8	50,2	62,8	39,0	53,1	54,7	47,6	53,6
9	32,9	49,6	50,6	53,7	39,1	52,8	54,6	48,5	61,6	41,2	50,4	59,4
10	33,8	52,5	52,4	42,3	47,2	62,9	41,6	50,2	52,7	38,4	53,0	53,0
11	45,9	62,2	59,5	40,8	49,2	55,3	40,0	53,8	40,6	47,5	60,2	38,2
12	49,3	53,0	52,8	50,3	53,9	42,3	48,5	61,5	39,9	49,2	53,4	32,5
13	53,0	40,2	40,3	53,0	61,0	39,4	51,0	52,7	48,6	53,3	43,0	47,4
14	61,2	36,3	38,8	69,6	53,7	48,5	54,4	42,3	49,3	63,5	40,1	49,7
15	53,1	47,2	47,2	66,3	42,9	52,8	63,5	42,8	53,1	54,1	49,2	53,2
16	37,9	49,7	50,3	52,0	40,0	54,1	54,0	46,0	61,5	40,9	49,4	59,8
17	35,5	54,1	53,4	49,3	48,1	57,5	41,3	49,3	54,3	37,8	51,9	55,1
18	46,4	60,8	60,0	39,7	50,0	53,1	39,7	52,1	42,5	47,5	60,1	40,7
19	49,9	52,9	52,5	35,7	52,9	40,6	48,1	60,7	39,4	49,5	54,0	41,4
20	54,7	41,1	41,1	46,7	62,1	39,2	51,2	54,7	47,8	53,5	40,7	51,1
21	62,8	37,3	38,9	50,8	53,7	48,1	54,3	40,7	49,4	60,5	37,9	54,6
22	53,9	46,5	46,7	59,5	42,9	49,7	62,9	39,5	54,3	54,1	47,9	59,4
23	37,1	49,9	49,9	53,3	39,7	54,0	55,9	47,2	62,8	42,2	49,2	59,7
24	35,1	53,7	52,5	40,0	48,7	62,6	41,9	50,4	53,7	37,3	52,9	57,8
25	47,6	60,1	60,7	39,8	60,4	54,0	40,2	52,9	42,2	48,2	59,8	49,4
26	50,3	52,6	52,4	48,2	53,8	41,0	49,2	61,4	39,7	50,4	54,6	43,7
27	54,5	41,4	41,7	50,3	54,7	38,4	51,3	53,5	47,7	53,0	39,9	46,3
28	62,8	34,5	38,2	53,8	53,4	48,4	53,7	41,1	49,9	61,7	34,6	49,9
29	55,5		47,1	61,8	39,3	50,6	62,8	39,8	54,0	56,5	47,4	50,7
30	37,1		48,8	52,1	40,3	53,3	53,8	48,9	64,5	47,0	49,9	53,8
31	35,2		53,8		48,2		42,1	51,3		45,3		

Legenda gr. państwa Gubinek Sękowice
 <40% 50% >60%

niedziele i święta

$$*WNK = \frac{N_{poj./24h}(\text{kierunek P})}{N_{poj./24h}(\text{kierunek P+L})}$$

SPIS TREŚCI

Raport 0.1	1
Stacja 08802.....	1
Raport 2.1	2
Woj 08.....	2
Raport 2.2	3
Woj 08.....	3
Raport 2.3	4
Stacja 08802.....	4
Raport 3.1	5
Stacja 08802.....	5
Raport 3.2	6
Stacja 08802.....	6
Raport 3.3	7
Stacja 08802.....	7
Raport 3.4	8
Stacja 08802.....	8
Raport 3.6	9
Stacja 08802.....	9
Raport 3.12	10
Stacja 08802.....	10
Raport 3.7	11
Stacja 08802.....	11
Raport 3.10	23
Stacja 08802.....	23
Raport 3.11	24
Stacja 08802.....	24