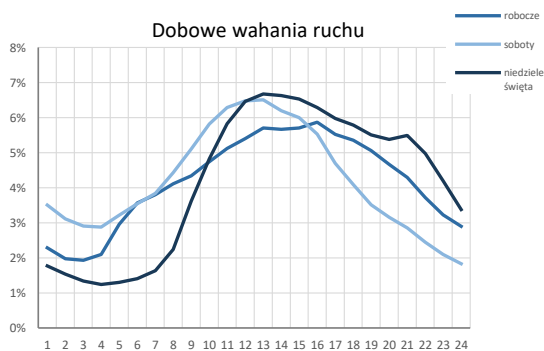
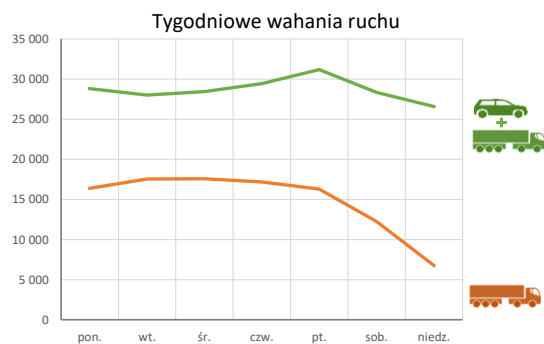
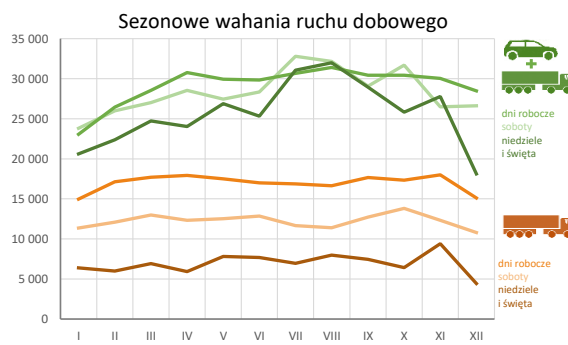
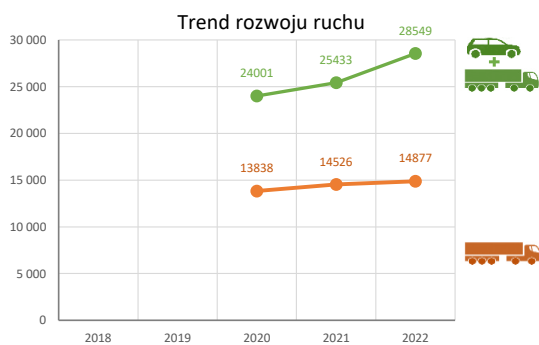
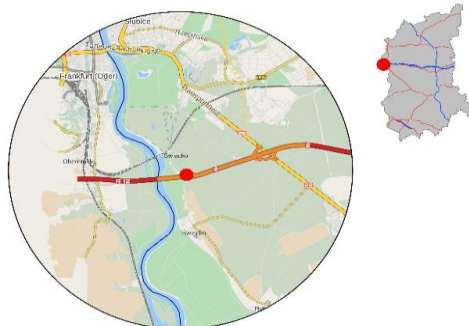


Karta punktu

Stacja NR 08801

Nr stacji: 08801
 Typ licznika: KAS
 Lokalizacja: Świecko
 Nr drogi: 2b
 Pikietaż: 0,000
 Stacja działa od: 01.01.2020
 Charakter ruchu: G
 Liczba dni w archiwizacji: 365
 Liczba dni w przetworzeniu: 362



Godzina 50-ta

Natężenie: 2197
 Udział proc.: 7,7%
 Dzień: 24.04.22 (niedziela)
 Godzina: 15:00



Analiza średniego dobowego ruchu rocznego (SDRR) dla poszczególnych miesięcy w 2021 i 2022 roku

R02_01_2022

Lp.	Oddział GDDKiA	Numer stacji	Typ stacji	Numer drogi	Średni dobowy ruch w miesiącu																																						
					styczeń			luty			marzec			kwiecień			maj			czerwiec			lipiec			sierpień			wrzesień			październik			listopad			grudzień			cały rok		
					2021	2022	wzrost/spadek (%)	2021	2022	wzrost/spadek (%)	2021	2022	wzrost/spadek (%)	2021	2022	wzrost/spadek (%)	2021	2022	wzrost/spadek (%)	2021	2022	wzrost/spadek (%)	2021	2022	wzrost/spadek (%)	2021	2022	wzrost/spadek (%)	2021	2022	wzrost/spadek (%)	2021	2022	wzrost/spadek (%)	2021	2022	wzrost/spadek (%)	2021	2022	wzrost/spadek (%)			
1.	Zielona Góra	08001	BIT 8+1	S3a	-	15210	-	16863	-	16319	-	17992	-	18976	-	22594	-	27503	-	28510	-	20249	-	18432	-	16928	-	15806	-	19615	-	-	-	-	-	-	-	-					
		08004	AVC	A2	13707	17192	+25	15139	17971	+19	15524	19022	+23	15640	20725	+33	18043	20054	+11	19325	20423	+6	21710	22412	+3	22037	22820	+4	19824	21046	+6	19949	20852	+5	18041	19742	+9	17980	20101	+12	18077	20197	+12
		08010	8+1	12	-	-	-	-	-	-	-	-	-	-	-	-	-	-	-	-	-	-	-	-	-	-	-	-	-	-	-	-	-	-	-	-	-	-	-	-	-		
		08011	BIT 8+1	12	-	-	-	-	-	-	5115	-	-	-	5449	-	-	-	-	-	-	-	-	-	-	-	-	-	-	-	-	-	-	-	-	-	-	-	-	-	-		
		08012	AVC	A2	18046	21000	+16	19409	22243	+15	20397	23196	+14	20040	24778	+24	21810	24150	+11	23537	24295	+3	25434	26521	+4	25526	26955	+6	23680	25200	+6	24228	24818	+2	22069	24112	+9	21551	24073	+12	22144	24278	+10
		08013	AVC	A2	18675	22513	+21	20470	23460	+15	20903	24740	+18	21214	27210	+28	24802	28641	+7	27575	27732	+1	31584	29719	-6	32174	30507	-5	28060	27561	-2	27131	27142	0	24653	26060	+6	23785	26070	+10	25086	26613	+6
		08088	BIT 8+1	S3a	12259	14807	+21	13796	16162	+17	13544	15570	+15	13908	17355	+25	17813	18115	+2	24291	22403	-8	30437	29050	-5	31168	29767	-4	22233	19342	-13	17286	17134	-1	16043	15961	-1	15083	14771	-2	18988	19204	+1
		08501	WIM	92b	7534	-	-	8303	-	-	8618	-	-	8599	-	-	9184	9257	+1	9778	9649	-1	9905	10025	+1	9682	9685	0	-	8823	-	-	8853	-	-	-	-	7582	-	-	-	-	
		08502	WIM	A2	17512	20587	+18	19768	22123	+12	20224	23115	+14	20533	24690	+20	23035	24061	+4	24236	24205	0	25451	26415	+4	25390	26818	+6	24595	25104	+2	24159	24920	+3	21841	24034	+10	21005	23880	+14	22312	24163	+8
		08801	KAS	2b	19965	22819	+14	20290	25804	+27	24202	27780	+15	23643	29500	+25	26201	29150	+11	27826	28989	+4	29273	31020	+6	29371	31601	+8	27957	30023	+7	28493	29960	+5	25535	29199	+14	22444	26740	+19	25433	28549	+12
		08802	KAS	32	1453	3122	+115	1569	3688	+135	1743	4040	+132	1695	3983	+135	2375	4096	+72	2991	4055	+36	3371	3706	+10	3103	3587	+16	3339	3783	+13	3444	3858	+12	3714	3713	0	3049	3304	+8	2654	3745	+41
		08803	KAS	1b	6662	7485	+12	7203	8425	+17	7616	9451	+24	7566	8017	+6	8727	10868	+25	9494	11226	+18	9534	11507	+21	9055	10775	+19	8980	11209	+25	8743	11573	+32	8267	12087	+46	7393	10881	+47	8270	10292	+24
		08804	KAS	12n	720	1404	+95	775	1717	+122	900	1947	+116	884	1992	+125	1108	2188	+97	1667	2077	+25	1860	2005	+8	1703	2055	+21	1566	2200	+40	1634	2182	+34	1550	1897	+22	1329	1691	+27	1308	1946	+49
		08900	BIT 8+1	92b	7328	7497	+2	8075	8060	0	8487	8236	-3	8446	8416	0	8963	8986	0	9517	9344	-2	9936	9773	-2	9826	9317	-5	9223	8730	-5	8781	8543	-3	8158	8042	-1	7341	7303	-1	8673	8521	-2
08902	BIT 8+1	32	7681	8323	+8	8041	8762	+9	8333	9208	+11	8520	9723	+14	9813	9924	+1	10293	10089	-2	10163	9836	-3	10676	9823	-8	10155	9549	-6	9894	9650	-2	9442	9103	-4	8791	8335	-5	9317	9360	0		

Średni dobowy ruch roczny (SDRR) w stacjach SCPR w latach 2013-2022

Ruch ogółem

R02_02_2022

Lp.	Oddział GDDKiA	Numer stacji	Typ stacji	Nr drogi	Średni dobowy ruch roczny (SDRR) w latach (poj./dobę)										Wzrost/spadek ruchu (%)		
					2013	2014	2015	2016	2017	2018	2019	2020	2021	2022	2022/20	2022/21	
1.	Zielona Góra	08001	BIT 8+1	S3a	-	-	-	-	-	-	-	-	-	-	19615*	-	-
		08004	AVC	A2	-	-	-	-	15320	16208	16998	17815	15022	20197	13	34	
		08012	AVC	A2	-	-	-	-	21586	22304	22652	23248	19739	24278	4	23	
		08013	AVC	A2	-	-	-	-	21293	22726	23875	24764	21016	26613	7	27	
		08088	BIT 8+1	S3a	9519	10122	11613*	13259*	14323	14480	-	17040*	-	19204	13*	-	
		08502	WIM	A2	-	-	-	-	-	22363	22368	24074*	-	24163*	0*	-	
		08801	KAS	2b	-	-	-	-	-	-	-	-	-	24001*	28549	-	19*
		08802	KAS	32	-	-	-	-	-	-	-	-	-	2280*	3745*	-	64*
		08803	KAS	18	-	-	-	-	-	-	-	-	-	7950*	10292*	-	29*
		08804	KAS	12n	-	-	-	-	-	-	-	-	-	945*	1946*	-	106*
08900	BIT 8+1	92b	-	9744	9267	9369	9667	9608	9590	9322	-	8521	-9	-			
08902	BIT 8+1	32	-	-	-	-	-	-	-	-	-	-	9360	-	-		

* - wynik niemiarodajny do porównań

** - dane nietypowe ze względu na decyzje administracyjne

Średni dobowy ruch dla poszczególnych dni tygodnia w poszczególnych miesiącach roku

STACJA NR 08801

Miejscowość: Świecko
 Odcinek: gr. państwa - w. Świecko
 Typ stacji: KAS

Rok: 2022
 Numer drogi: 2b
 Oddział: ZIELONA GÓRA

Ruch ogółem

R03_01_08801_2022

Dni tygodnia:		Styczeń	Luty	Marzec	Kwiecień	Maj	Czerwiec	Lipiec	Sierpień	Wrzesień	Październik	Listopad	Grudzień	Cały rok
1. Poniedziałki	a	22134	25188	27769	29942	31147	29721	31996	33394	31870	28534	29475	24341	28793
	b	0,970	0,976	1,000	1,015	1,069	1,025	1,031	1,057	1,062	0,952	1,009	0,910	1,009
	c	0,769	0,875	0,964	1,040	1,082	1,032	1,111	1,160	1,107	0,991	1,024	0,845	1,000
2. Wtorki	a	22332	25357	28101	31284	29491	28819	28625	29382	28796	28760	28364	26856	28014
	b	0,979	0,983	1,012	1,060	1,012	0,994	0,923	0,930	0,959	0,960	0,971	1,004	0,981
	c	0,797	0,905	1,003	1,117	1,053	1,029	1,022	1,049	1,028	1,027	1,012	0,959	1,000
3. Środy	a	22873	26375	27863	31483	29133	29313	28906	29702	29209	29577	29112	27728	28440
	b	1,002	1,022	1,003	1,067	0,999	1,011	0,932	0,940	0,973	0,987	0,997	1,037	0,996
	c	0,804	0,927	0,980	1,107	1,024	1,031	1,016	1,044	1,027	1,040	1,024	0,975	1,000
4. Czwartki	a	23283	26955	28784	30219	29402	30427	31091	31110	30552	31107	30118	30217	29439
	b	1,020	1,045	1,036	1,024	1,009	1,050	1,002	0,984	1,018	1,038	1,031	1,130	1,031
	c	0,791	0,916	0,978	1,026	0,999	1,034	1,056	1,057	1,038	1,057	1,023	1,026	1,000
5. Piątki	a	24696	28387	30217	30988	30546	30968	32651	33460	31728	34237	33070	33285	31186
	b	1,082	1,100	1,088	1,050	1,048	1,068	1,053	1,059	1,057	1,143	1,133	1,245	1,092
	c	0,792	0,910	0,969	0,994	0,979	0,993	1,047	1,073	1,017	1,098	1,060	1,067	1,000
6. Soboty	a	23813	25995	27007	28543	27439	28361	32800	32171	29069	31681	26476	26633	28332
	b	1,044	1,007	0,972	0,968	0,941	0,978	1,057	1,018	0,968	1,057	0,907	0,996	0,992
	c	0,840	0,918	0,953	1,007	0,968	1,001	1,158	1,136	1,026	1,118	0,934	0,940	1,000
7. Niedziele	a	20452	22375	24723	27879	27924	27112	31073	32673	28934	25823	26926	23099	26583
	b	0,896	0,867	0,890	0,945	0,958	0,935	1,002	1,034	0,964	0,862	0,922	0,864	0,931
	c	0,769	0,842	0,930	1,049	1,050	1,020	1,169	1,229	1,088	0,971	1,013	0,869	1,000
8. Dni robocze	a	23064	26452	28547	30783	29944	29849	30654	31409	30431	30443	30028	28485	29174
	b	1,011	1,025	1,028	1,043	1,027	1,030	0,988	0,994	1,014	1,016	1,028	1,065	1,022
	c	0,791	0,907	0,979	1,055	1,026	1,023	1,051	1,077	1,043	1,043	1,029	0,976	1,000
9. Święta	a	21361	-	-	18283	24841	22622	-	29260	-	-	29484	10649	22357
	b	0,936	-	-	0,620	0,852	0,780	-	0,926	-	-	1,010	0,398	0,783
	c	0,955	-	-	0,818	1,111	1,012	-	1,309	-	-	1,319	0,476	1,000
10. Niedziele i święta	a	20604	22375	24723	24041	26896	25316	31073	31990	28934	25823	27779	18119	25639
	b	0,903	0,867	0,890	0,815	0,923	0,873	1,002	1,012	0,964	0,862	0,951	0,678	0,898
	c	0,804	0,873	0,964	0,938	1,049	0,987	1,212	1,248	1,129	1,007	1,083	0,707	1,000
11. Wszystkie dni	a	22819	25804	27780	29500	29150	28989	31020	31601	30023	29960	29199	26740	28549
	b	1,000	1,000	1,000	1,000	1,000	1,000	1,000	1,000	1,000	1,000	1,000	1,000	1,000
	c	0,799	0,904	0,973	1,033	1,021	1,015	1,087	1,107	1,052	1,049	1,023	0,937	1,000

Legenda:

a = średni dobowy ruch danego dnia (dni) tygodnia

b = $\frac{\text{średni dobowy ruch danego dnia (dni) tygodnia w miesiącu}}{\text{średni dobowy ruch we wszystkie dni miesiąca}}$

c = $\frac{\text{średni dobowy ruch danego dnia (dni) tygodnia w miesiącu}}{\text{średni dobowy ruch danego dnia (dni) tygodnia w roku}}$

Uwagi: *Dane oszacowane, brak oszacowań dla dni świątecznych

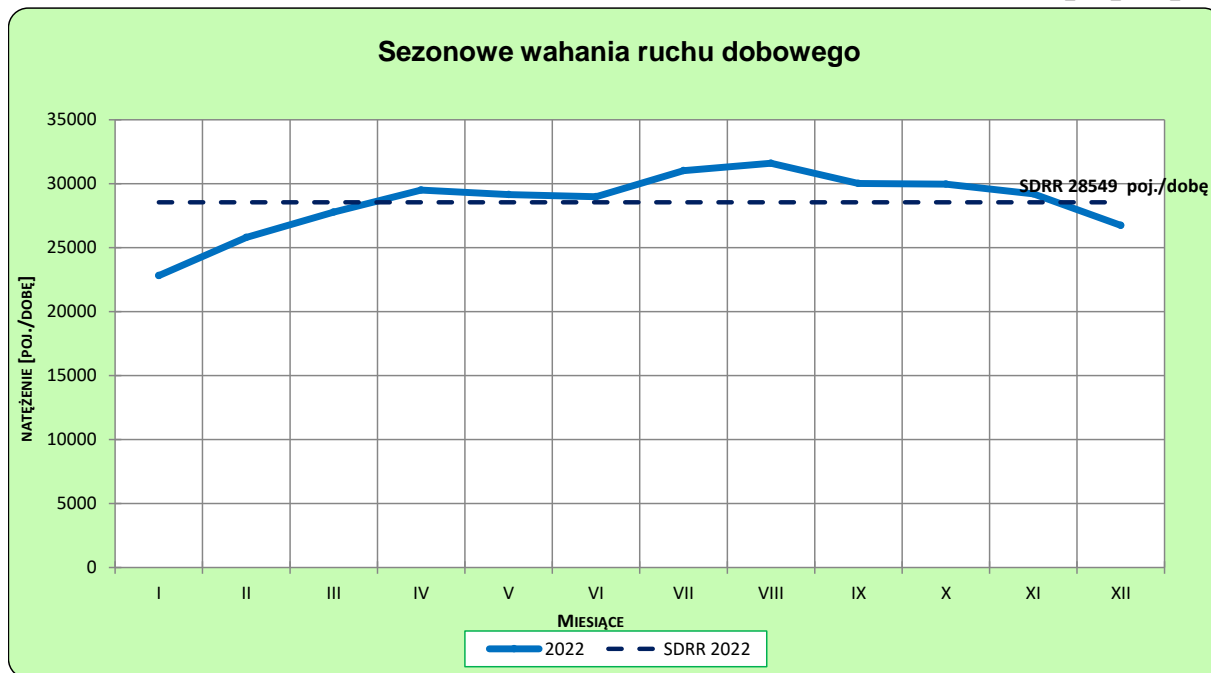
STACJA NR 08801

Miejscowość: Świecko
Odcinek: gr. państwa - w. Świecko
Typ stacji: KAS

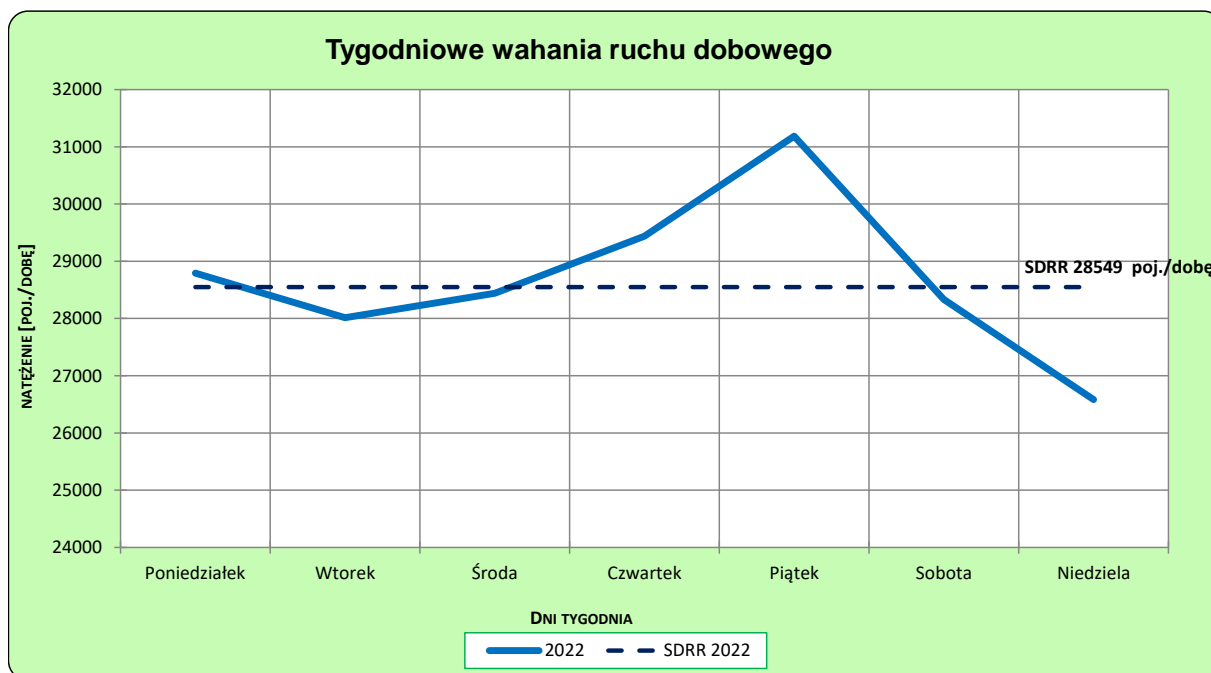
Rok: 2022
Numer drogi: 2b
Oddział: ZIELONA GÓRA

Ruch ogółem

R03_02-1_08801_2022



R03_02-2_08801_2022



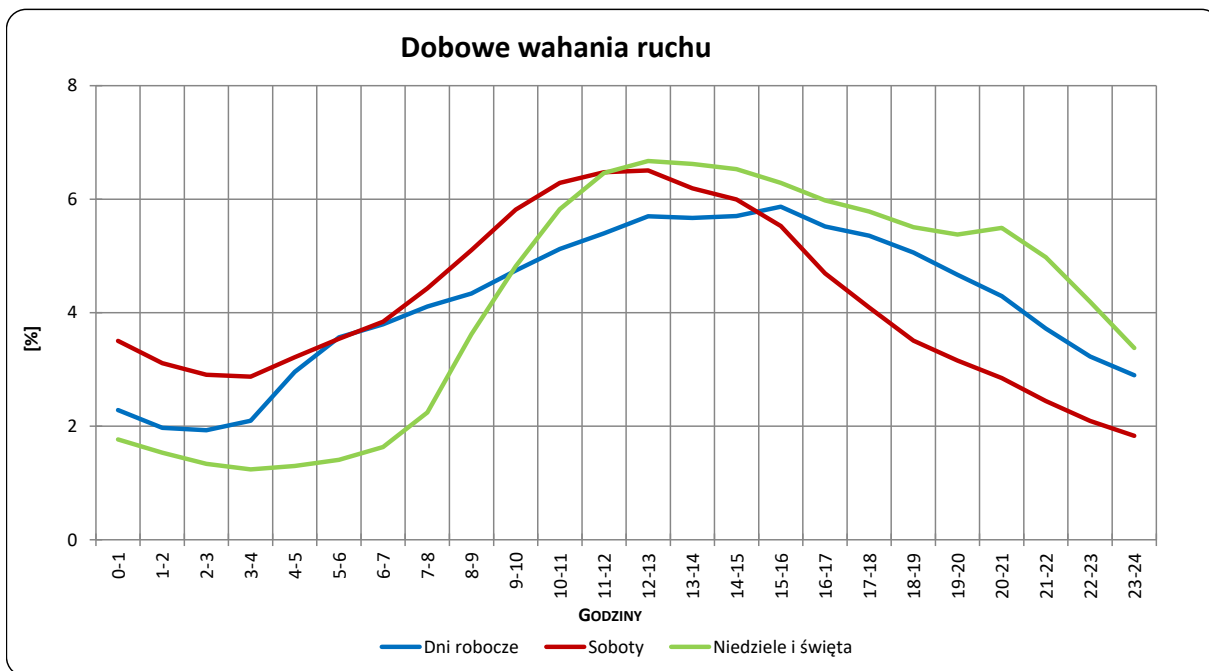
Uwagi: –

STACJA NR 08801

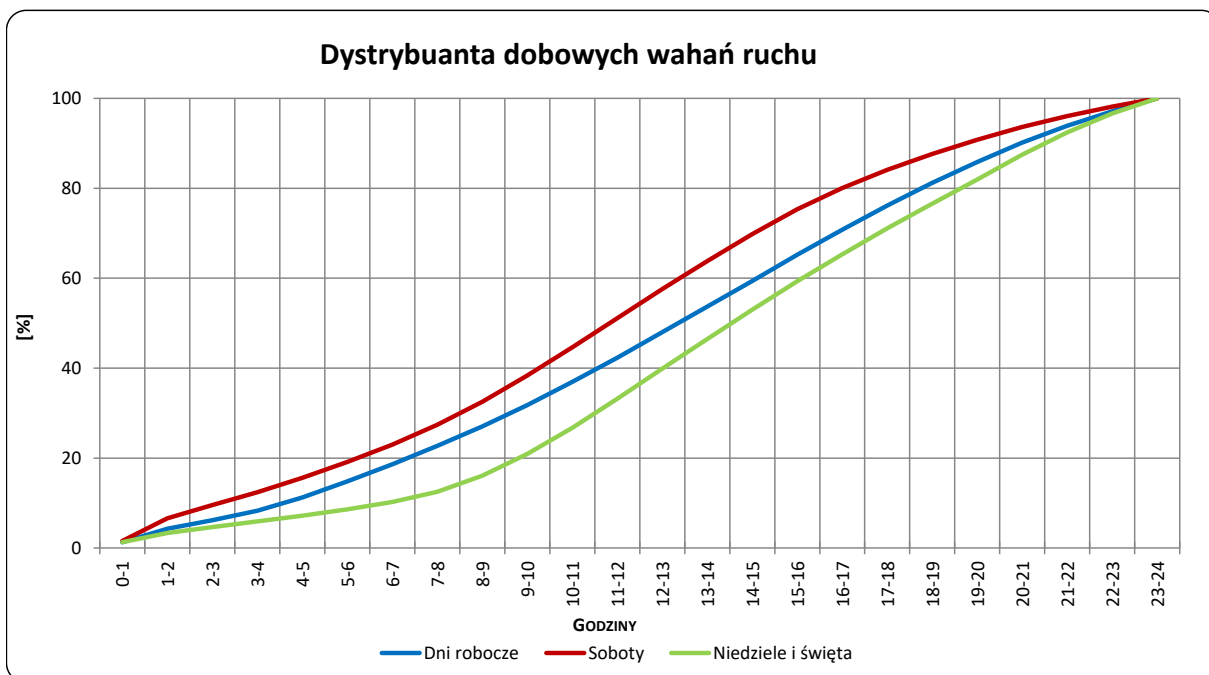
Miejscowość: Świecko
Odcinek: gr. państwa - w. Świecko
Typ stacji: KAS

Rok: 2022
Numer drogi: 2b
Oddział: ZIELONA GÓRA

R03_03-1_08801_2022



R03_03-2_08801_2022



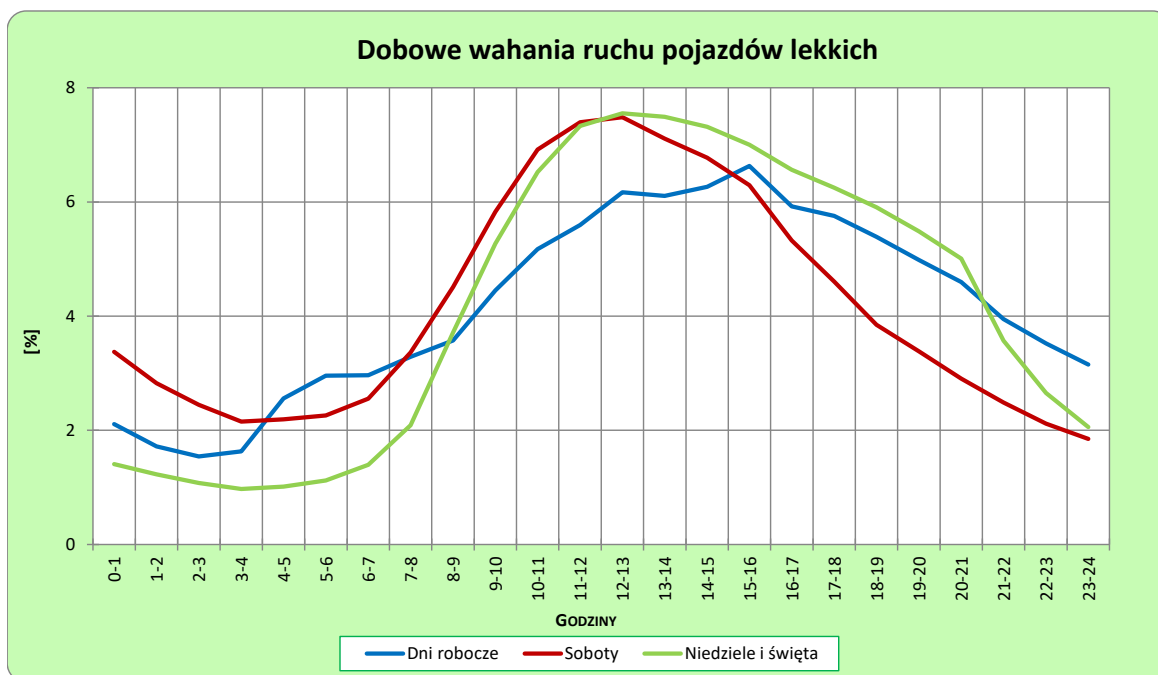
Uwagi: –

STACJA NR 08801

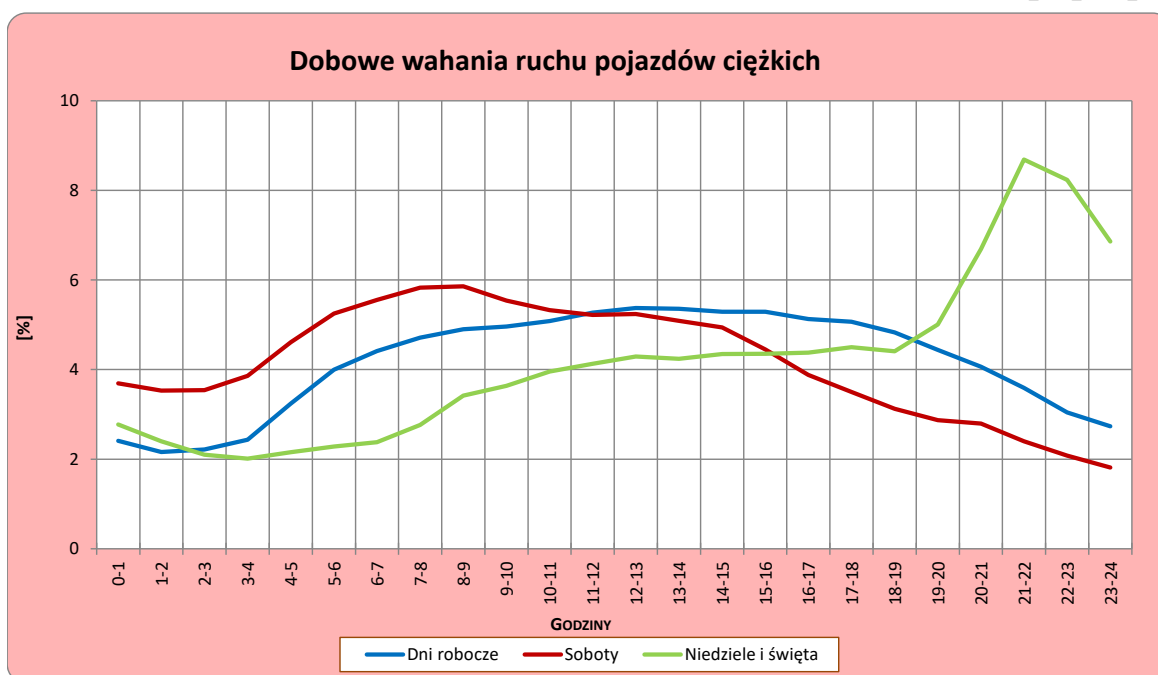
Miejscowość: Świecko
Odcinek: gr. państwa - w. Świecko
Typ stacji: KAS

Rok: 2022
Numer drogi: 2b
Oddział: ZIELONA GÓRA

R03_04-1_08801_2022



R03_04-2_08801_2022



Uwagi: –

Udział ruchu pojazdów lekkich i ciężkich w poszczególnych okresach doby

STACJA NR 08801

Miejscowość: Świecko
Odcinek: gr. państwa - w. Świecko
Typ stacji: KAS

Rok: 2022
Numer drogi: 2b
Oddział: ZIELONA GÓRA

R03_05_08801_2022

Godziny	Udział procentowy ruchu w poszczególnych godzinach doby [%]	
	Pojazdy lekkie	Pojazdy ciężkie
0 - 1	2,2	2,6
1 - 2	1,8	2,3
2 - 3	1,6	2,4
3 - 4	1,6	2,6
4 - 5	2,2	3,3
5 - 6	2,4	4,0
6 - 7	2,5	4,4
7 - 8	3,0	4,7
8 - 9	3,8	4,9
9 - 10	4,9	4,9
10 - 11	5,8	5,0
11 - 12	6,3	5,2
12 - 13	6,7	5,3
13 - 14	6,6	5,2
14 - 15	6,6	5,2
15 - 16	6,7	5,1
16 - 17	6,0	4,9
17 - 18	5,7	4,8
18 - 19	5,2	4,6
19 - 20	4,8	4,3
20 - 21	4,4	4,1
21 - 22	3,6	3,9
22 - 23	3,1	3,3
23 - 24	2,7	3,0

Źródło danych: Pomiary automatyczne

Dobowe wahania ruchu pojazdów ogółem w podziale na kierunki

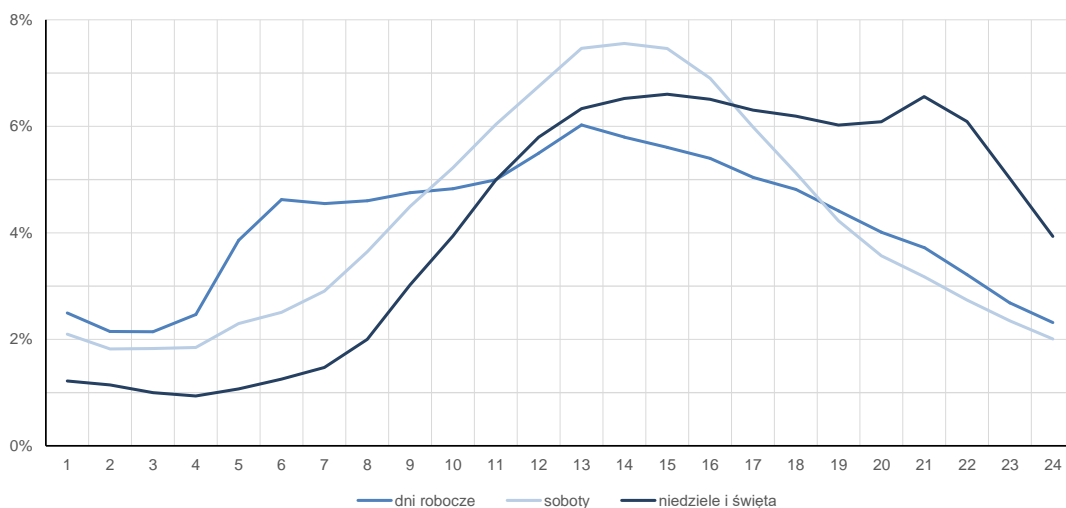
STACJA NR 08801

Miejscowość:	Świecko	Rok:	2022
Odcinek:	gr. państwa - w. Świecko	Numer drogi:	2b
Typ stacji:	KAS	Oddział:	ZIELONA GÓRA

Średni dobowy rozkład natężenia ruchu

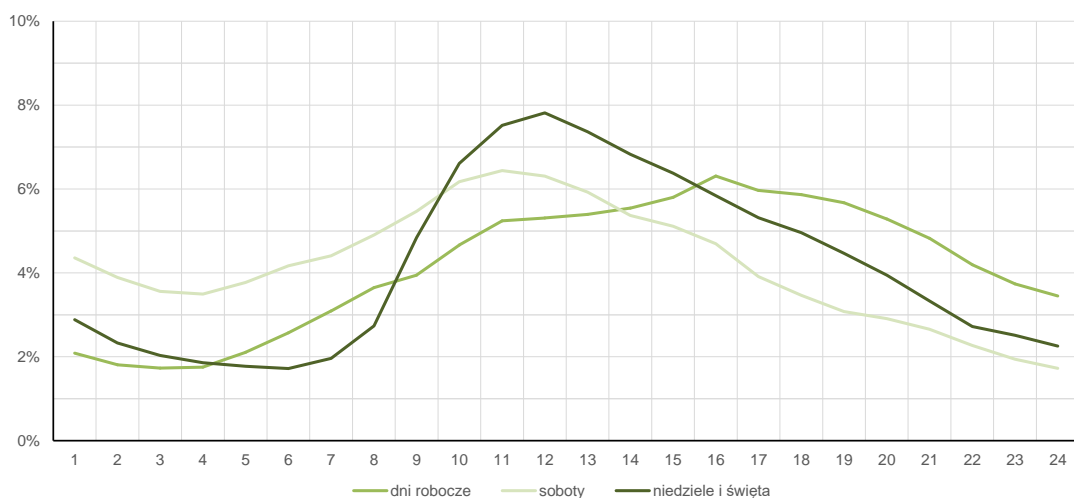
R03_12-1_08801_2022

Kierunek gr. państwa



R03_12-2_08801_2022

Kierunek w. Świecko



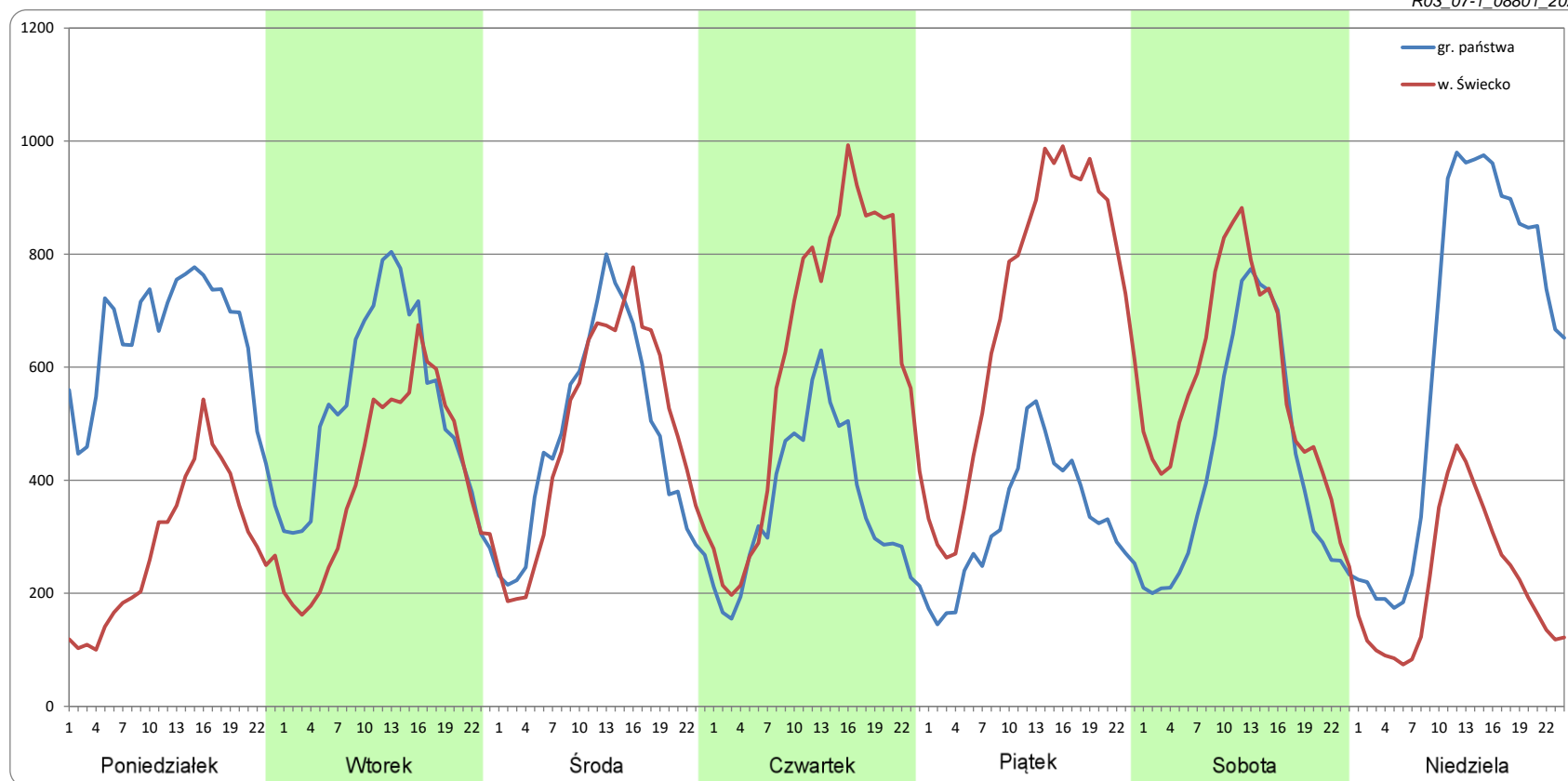
Ruch w poszczególne dni tygodnia

STACJA NR 08801

Numer drogi: 2b Rok: 2022 Miesiąc: Styczeń Typ stacji: KAS Oddział: ZIELONA GÓRA

Dzień tygodnia	Poniedziałek		Wtorek		Środa		Czwartek		Piątek		Sobota		Niedziela	
Kierunek	gr. państwa	w. Świecko	gr. państwa	w. Świecko	gr. państwa	w. Świecko	gr. państwa	w. Świecko	gr. państwa	w. Świecko	gr. państwa	w. Świecko	gr. państwa	w. Świecko
SDR	15384	6750	12654	9679	11336	11537	8510	14773	7857	16839	10247	13565	15205	5247
Razem	22134		22332		22873		23283		24696		23813		20452	
Podział procentowy	69,51%	30,49%	56,66%	43,34%	49,56%	50,44%	36,55%	63,45%	31,81%	68,19%	43,03%	56,97%	74,35%	25,65%

R03_07-1_08801_2022



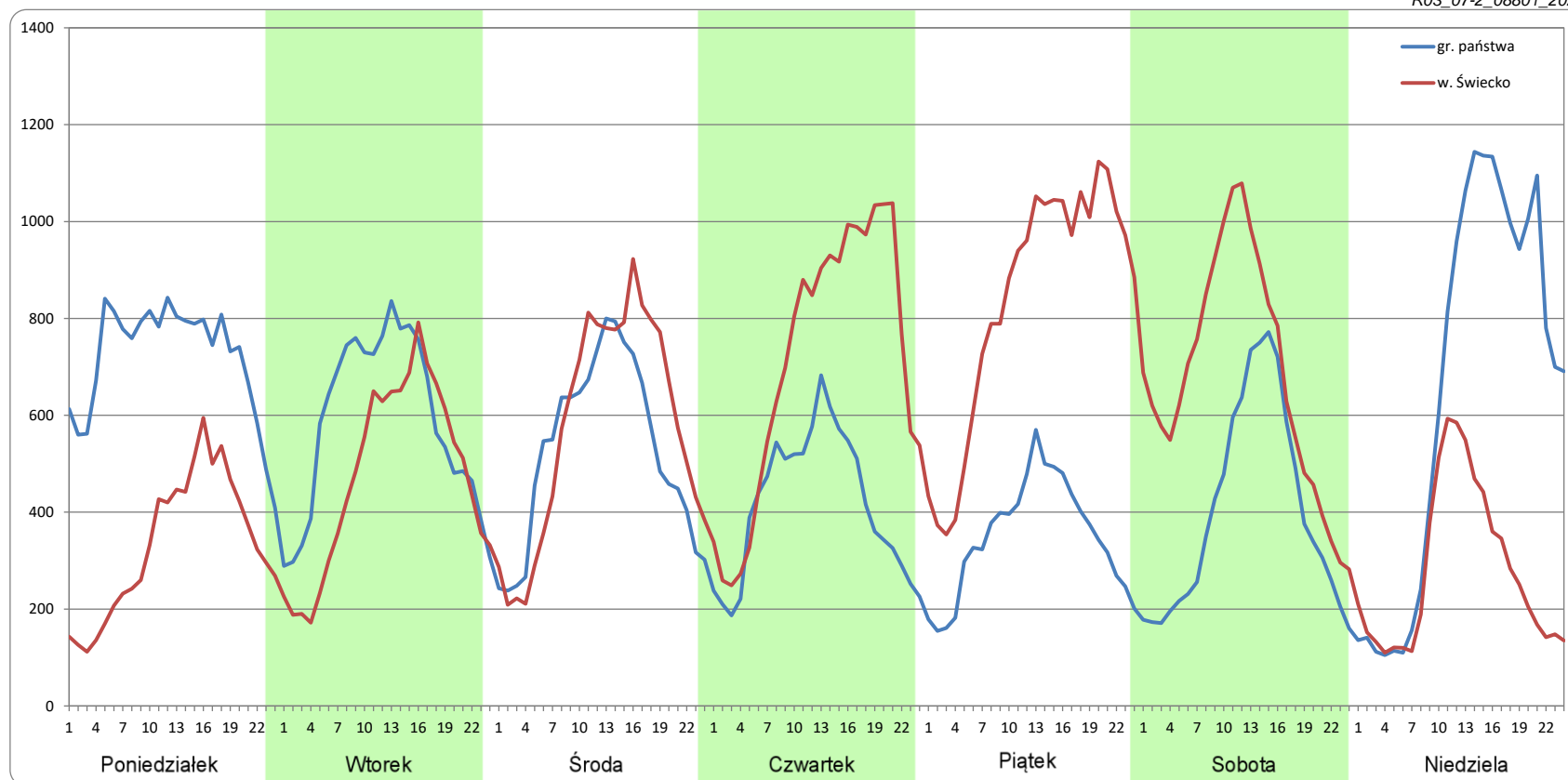
Ruch w poszczególne dni tygodnia

STACJA NR 08801

Numer drogi: 2b Rok: 2022 Miesiąc: Luty Typ stacji: KAS Oddział: ZIELONA GÓRA

Dzień tygodnia	Poniedziałek		Wtorek		Środa		Czwartek		Piątek		Sobota		Niedziela	
	gr. państwa	w. Świecko	gr. państwa	w. Świecko	gr. państwa	w. Świecko	gr. państwa	w. Świecko	gr. państwa	w. Świecko	gr. państwa	w. Świecko	gr. państwa	w. Świecko
SDR	17195	7994	14005	11352	12603	13772	9974	16981	8326	20061	9609	16386	15663	6712
Razem	25188		25357		26375		26955		28387		25995		22375	
Podział procentowy	68,26%	31,74%	55,23%	44,77%	47,78%	52,22%	37,00%	63,00%	29,33%	70,67%	36,97%	63,03%	70,00%	30,00%

R03_07-2_08801_2022



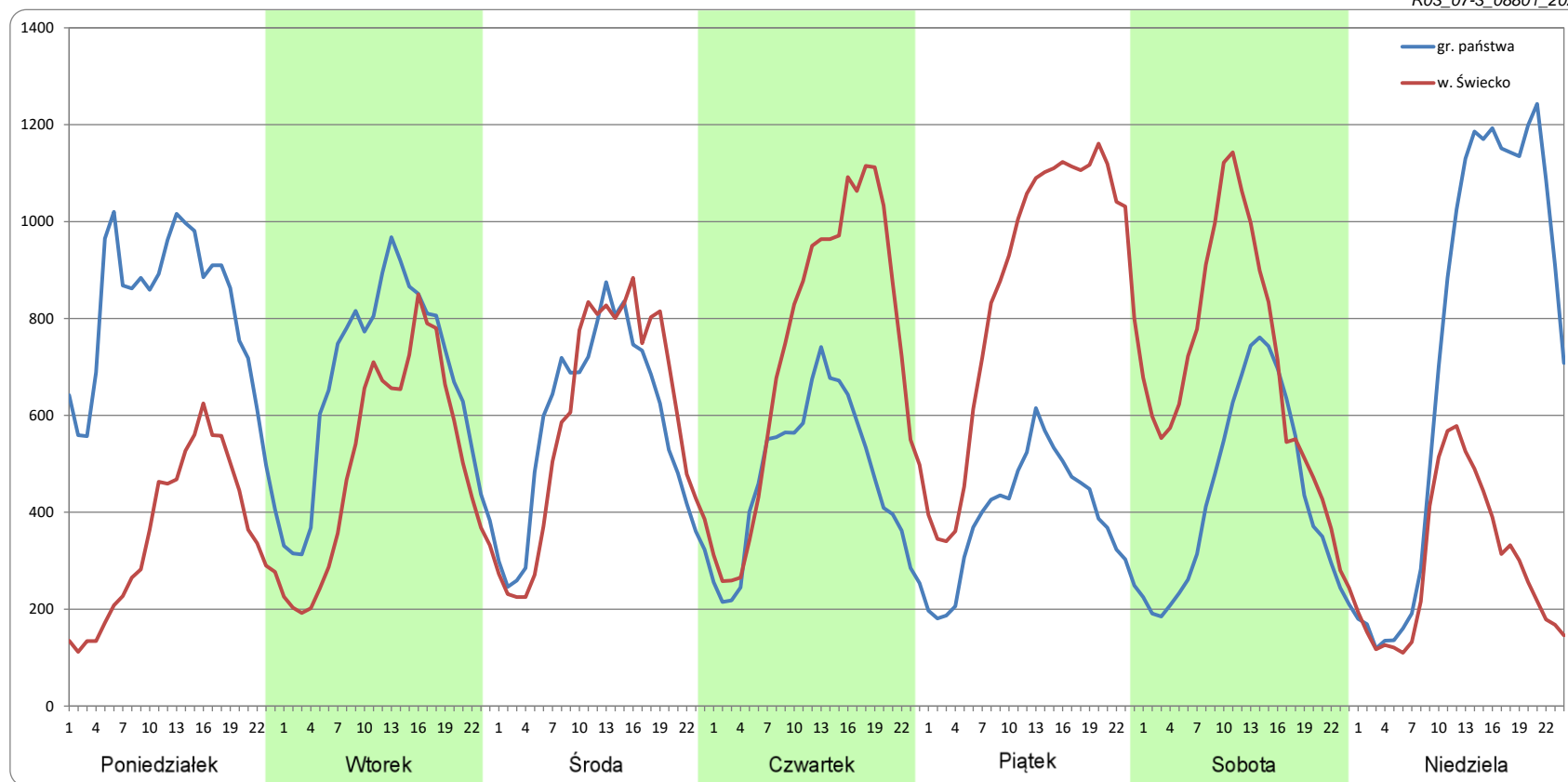
Ruch w poszczególne dni tygodnia

STACJA NR 08801

Numer drogi: 2b Rok: 2022 Miesiąc: Marzec Typ stacji: KAS Oddział: ZIELONA GÓRA

Dzień tygodnia	Poniedziałek		Wtorek		Środa		Czwartek		Piątek		Sobota		Niedziela	
	gr. państwa	w. Świecko	gr. państwa	w. Świecko	gr. państwa	w. Świecko	gr. państwa	w. Świecko	gr. państwa	w. Świecko	gr. państwa	w. Świecko	gr. państwa	w. Świecko
SDR	19305	8464	16003	12098	13844	14019	11321	17463	9380	20837	10405	16602	17722	7001
Razem	27769		28101		27863		28784		30217		27007		24723	
Podział procentowy	69,52%	30,48%	56,95%	43,05%	49,69%	50,31%	39,33%	60,67%	31,04%	68,96%	38,53%	61,47%	71,68%	28,32%

R03_07-3_08801_2022



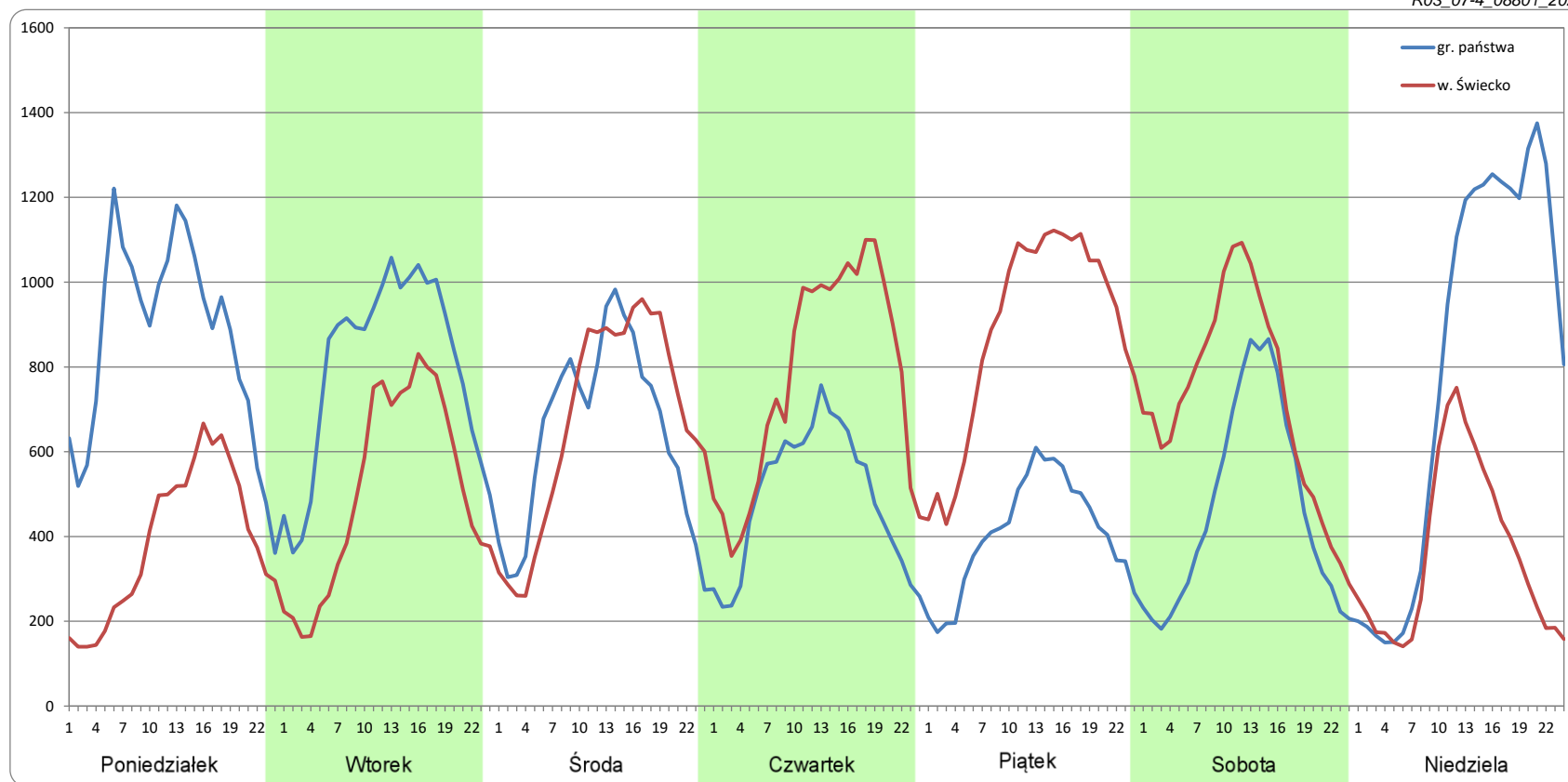
Ruch w poszczególne dni tygodnia

STACJA NR 08801

Numer drogi: 2b Rok: 2022 Miesiąc: Kwiecień Typ stacji: KAS Oddział: ZIELONA GÓRA

Dzień tygodnia	Poniedziałek		Wtorek		Środa		Czwartek		Piątek		Sobota		Niedziela	
Kierunek	gr. państwa	w. Świecko	gr. państwa	w. Świecko	gr. państwa	w. Świecko	gr. państwa	w. Świecko	gr. państwa	w. Świecko	gr. państwa	w. Świecko	gr. państwa	w. Świecko
SDR	20667	9275	19103	12181	15375	16107	11745	18474	9733	21255	11194	17349	19258	8621
Razem	29942		31284		31483		30219		30988		28543		27879	
Podział procentowy	69,02%	30,98%	61,06%	38,94%	48,84%	51,16%	38,87%	61,13%	31,41%	68,59%	39,22%	60,78%	69,08%	30,92%

R03_07-4_08801_2022



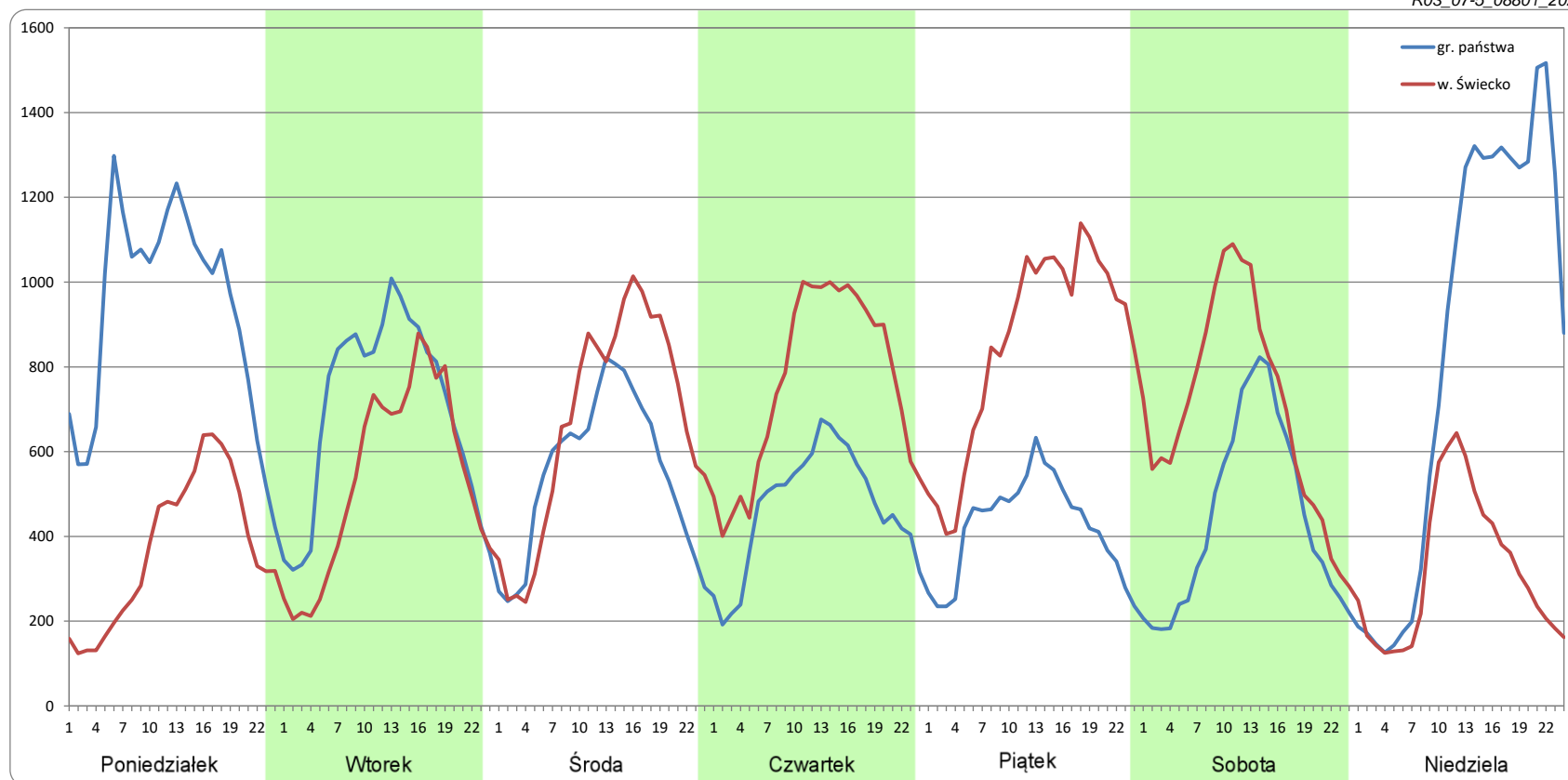
Ruch w poszczególne dni tygodnia

STACJA NR 08801

Numer drogi: 2b Rok: 2022 Miesiąc: Maj Typ stacji: KAS Oddział: ZIELONA GÓRA

Dzień tygodnia	Poniedziałek		Wtorek		Środa		Czwartek		Piątek		Sobota		Niedziela	
	gr. państwa	w. Świecko	gr. państwa	w. Świecko	gr. państwa	w. Świecko	gr. państwa	w. Świecko	gr. państwa	w. Świecko	gr. państwa	w. Świecko	gr. państwa	w. Świecko
SDR	22254	8894	16627	12863	13117	16016	11204	18199	10079	20467	10606	16833	20264	7661
Razem	31147		29491		29133		29402		30546		27439		27924	
Podział procentowy	71,45%	28,55%	56,38%	43,62%	45,02%	54,98%	38,11%	61,89%	33,00%	67,00%	38,65%	61,35%	72,57%	27,43%

R03_07-5_08801_2022



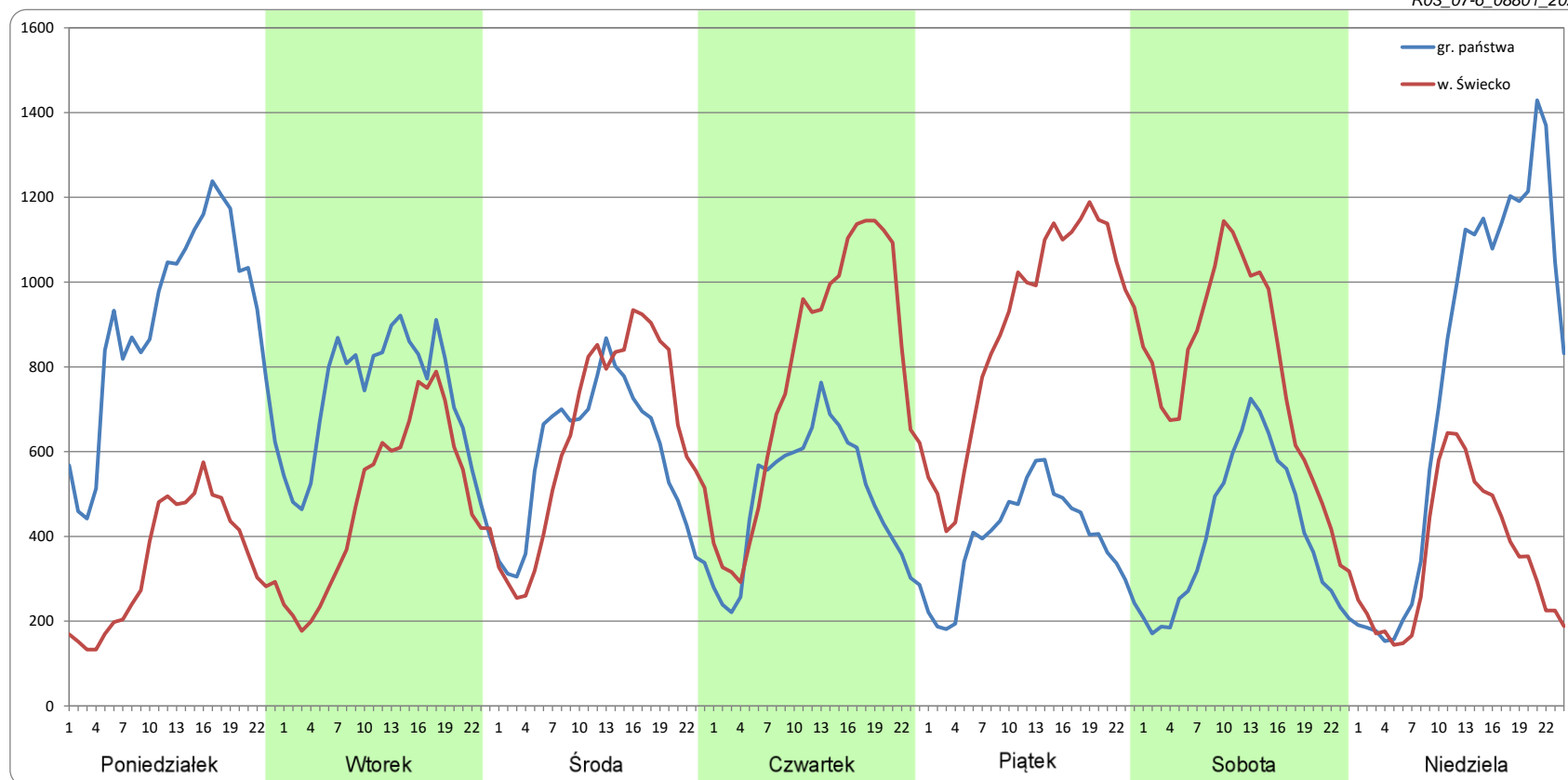
Ruch w poszczególne dni tygodnia

STACJA NR 08801

Numer drogi: 2b Rok: 2022 Miesiąc: Czerwiec Typ stacji: KAS Oddział: ZIELONA GÓRA

Dzień tygodnia	Poniedziałek		Wtorek		Środa		Czwartek		Piątek		Sobota		Niedziela	
Kierunek	gr. państwa	w. Świecko	gr. państwa	w. Świecko	gr. państwa	w. Świecko	gr. państwa	w. Świecko	gr. państwa	w. Świecko	gr. państwa	w. Świecko	gr. państwa	w. Świecko
SDR	21578	8143	17199	11620	14046	15267	11697	18730	9393	21575	9732	18629	18659	8453
Razem	29721		28819		29313		30427		30968		28361		27112	
Podział procentowy	72,60%	27,40%	59,68%	40,32%	47,92%	52,08%	38,44%	61,56%	30,33%	69,67%	34,31%	65,69%	68,82%	31,18%

R03_07-6_08801_2022



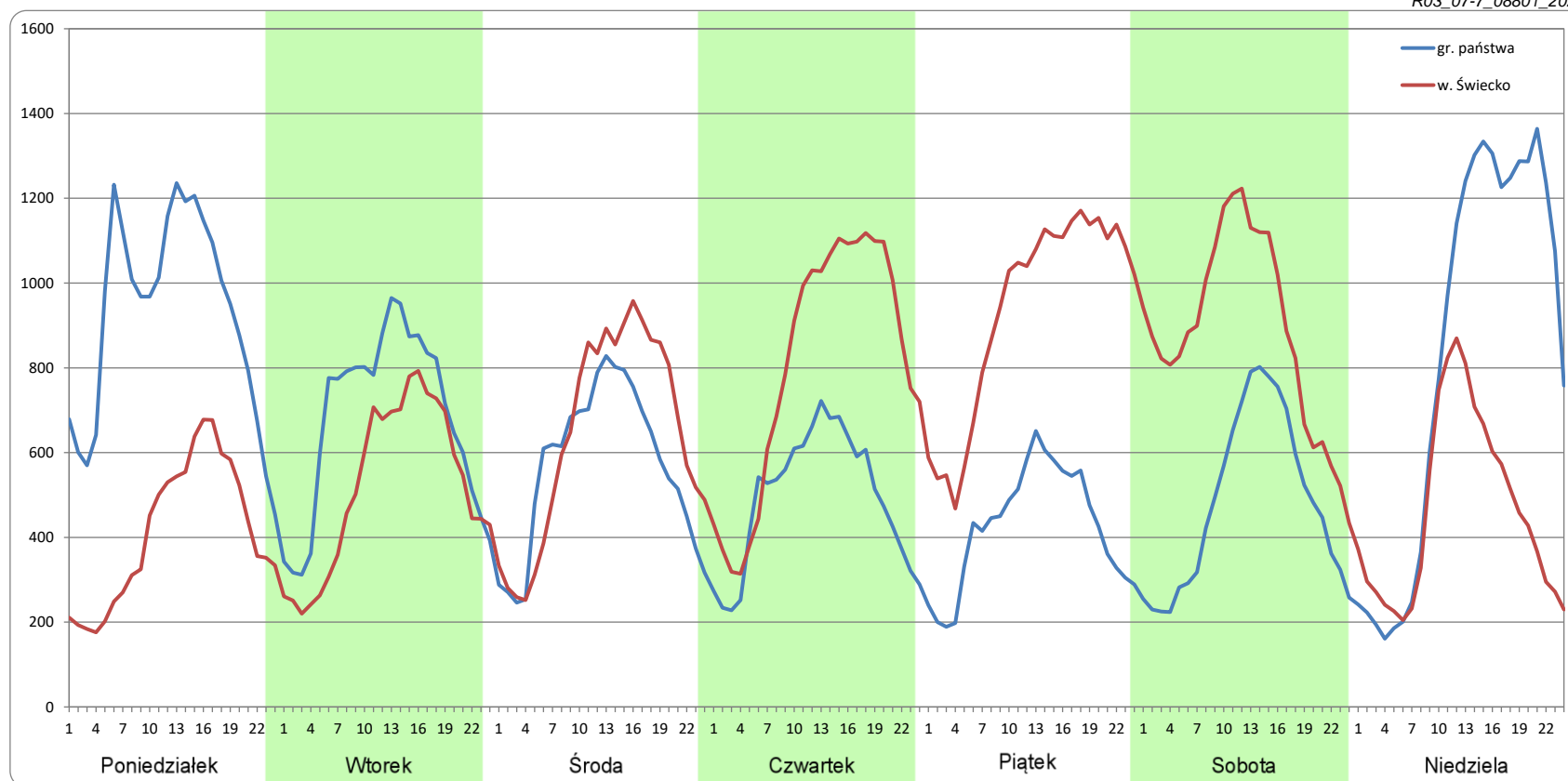
Ruch w poszczególne dni tygodnia

STACJA NR 08801

Numer drogi: 2b Rok: 2022 Miesiąc: Lipiec Typ stacji: KAS Oddział: ZIELONA GÓRA

Dzień tygodnia	Poniedziałek		Wtorek		Środa		Czwartek		Piątek		Sobota		Niedziela	
	gr. państwa	w. Świecko	gr. państwa	w. Świecko	gr. państwa	w. Świecko	gr. państwa	w. Świecko	gr. państwa	w. Świecko	gr. państwa	w. Świecko	gr. państwa	w. Świecko
SDR	22120	9876	16180	12445	13562	15344	11769	19322	10174	22477	11510	21290	19972	11100
Razem	31996		28625		28906		31091		32651		32800		31073	
Podział procentowy	69,13%	30,87%	56,53%	43,47%	46,92%	53,08%	37,85%	62,15%	31,16%	68,84%	35,09%	64,91%	64,28%	35,72%

R03_07-7_08801_2022



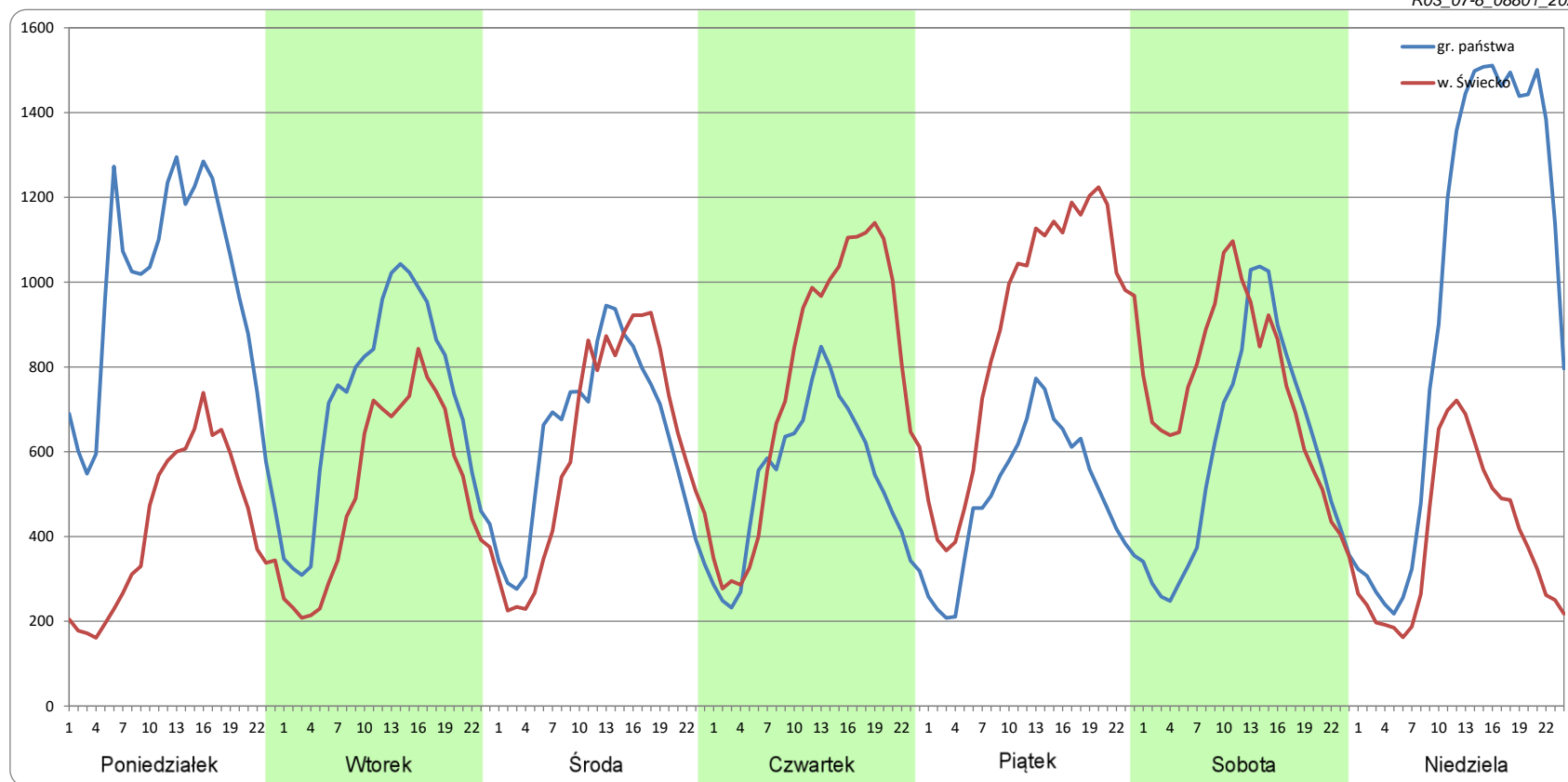
Ruch w poszczególne dni tygodnia

STACJA NR 08801

Numer drogi: 2b Rok: 2022 Miesiąc: Sierpień Typ stacji: KAS Oddział: ZIELONA GÓRA

Dzień tygodnia	Poniedziałek		Wtorek		Środa		Czwartek		Piątek		Sobota		Niedziela	
	gr. państwa	w. Świecko	gr. państwa	w. Świecko	gr. państwa	w. Świecko	gr. państwa	w. Świecko	gr. państwa	w. Świecko	gr. państwa	w. Świecko	gr. państwa	w. Świecko
SDR	23221	10173	17080	12302	15067	14635	12817	18293	11881	21579	14319	17852	23236	9437
Razem	33394		29382		29702		31110		33460		32171		32673	
Podział procentowy	69,54%	30,46%	58,13%	41,87%	50,73%	49,27%	41,20%	58,80%	35,51%	64,49%	44,51%	55,49%	71,12%	28,88%

R03_07-8_08801_2022



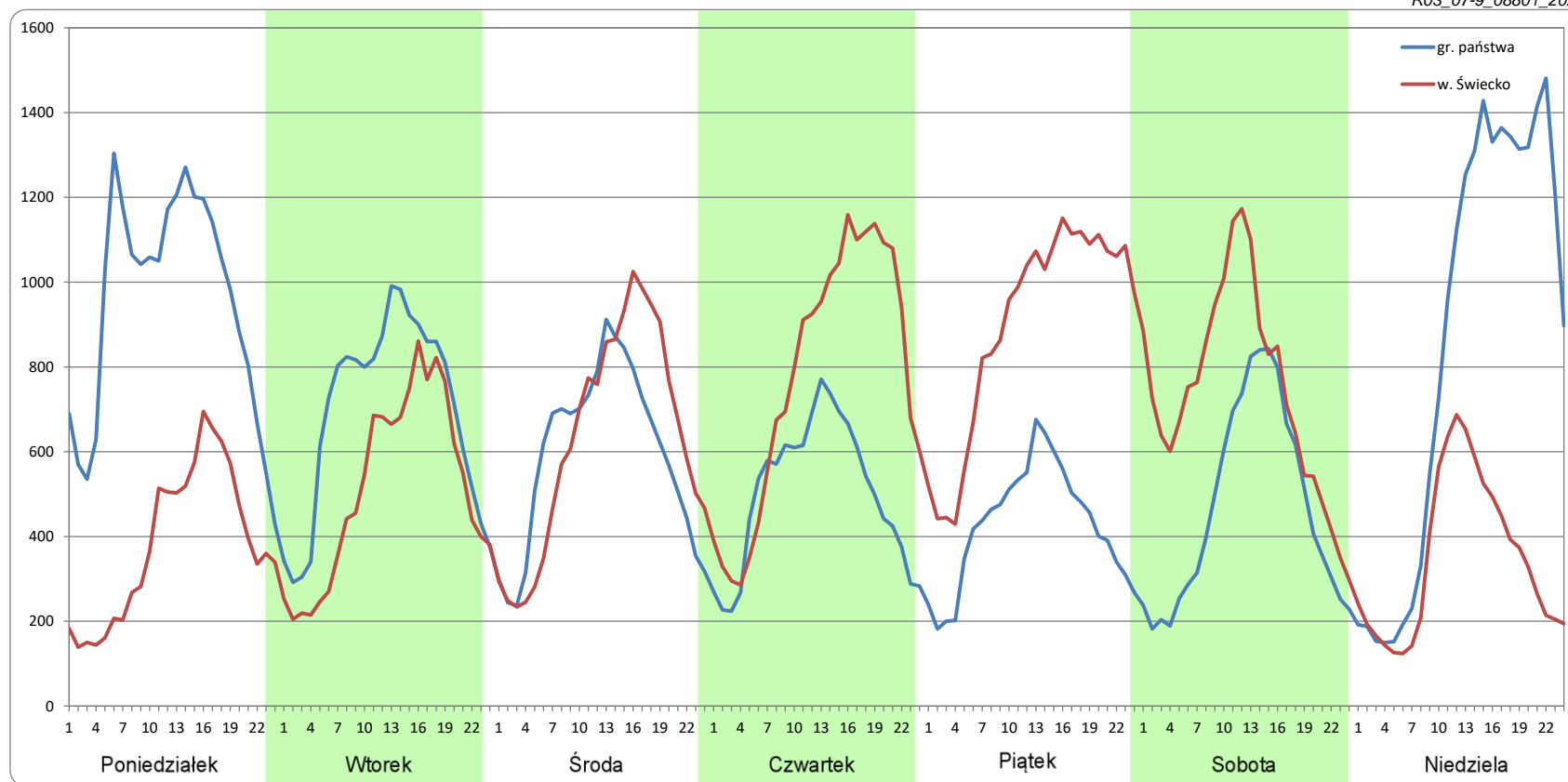
Ruch w poszczególne dni tygodnia

STACJA NR 08801

Numer drogi: 2b Rok: 2022 Miesiąc: Wrzesień Typ stacji: KAS Oddział: ZIELONA GÓRA

Dzień tygodnia	Poniedziałek		Wtorek		Środa		Czwartek		Piątek		Sobota		Niedziela	
	gr. państwa	w. Świecko	gr. państwa	w. Świecko	gr. państwa	w. Świecko	gr. państwa	w. Świecko	gr. państwa	w. Świecko	gr. państwa	w. Świecko	gr. państwa	w. Świecko
SDR	22704	9167	16522	12274	14164	15045	11987	18565	10194	21534	11248	17821	20610	8324
Razem	31870		28796		29209		30552		31728		29069		28934	
Podział procentowy	71,24%	28,76%	57,38%	42,62%	48,49%	51,51%	39,23%	60,77%	32,13%	67,87%	38,69%	61,31%	71,23%	28,77%

R03_07-9_08801_2022



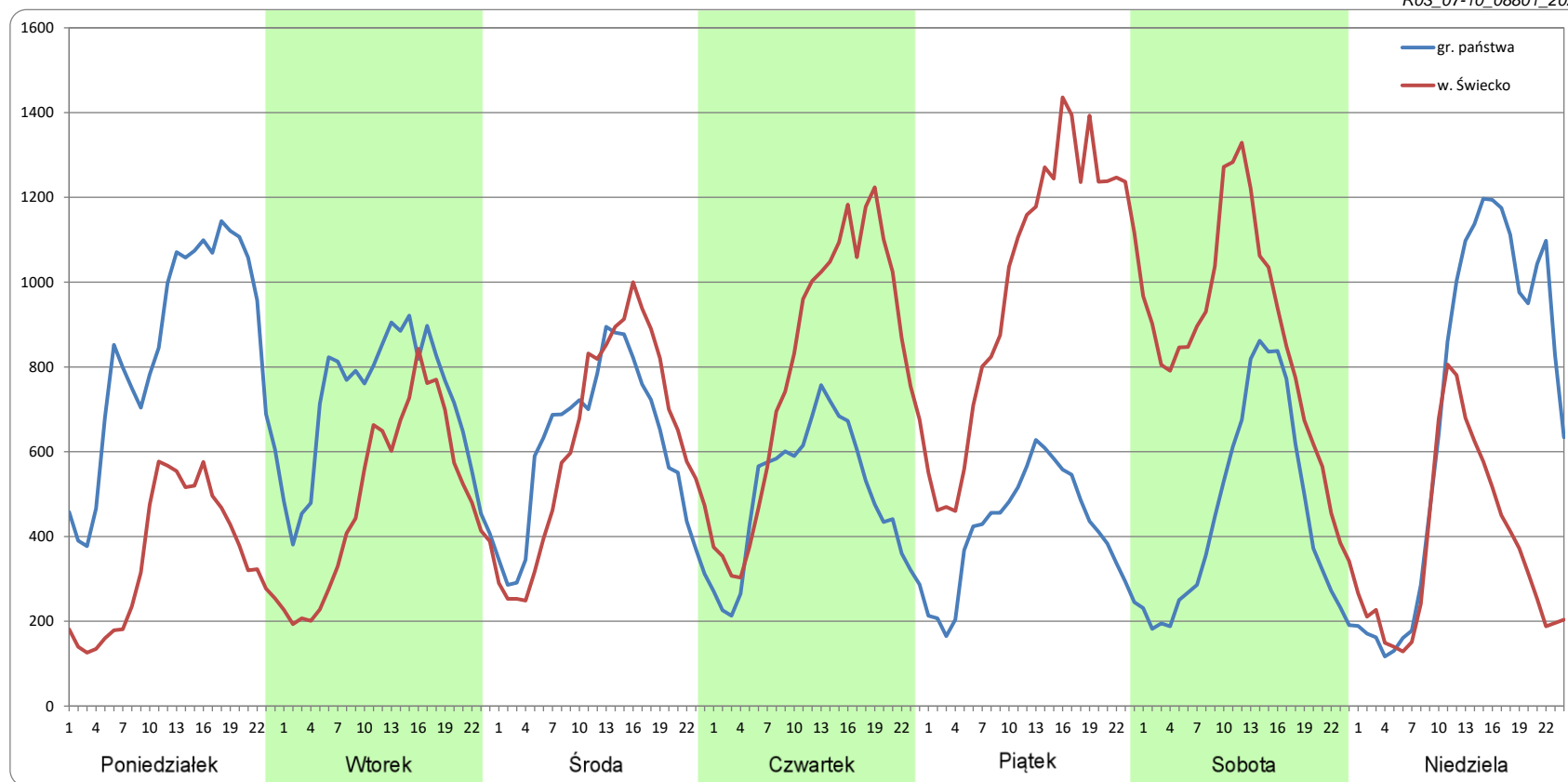
Ruch w poszczególne dni tygodnia

STACJA NR 08801

Numer drogi: 2b Rok: 2022 Miesiąc: Październik Typ stacji: KAS Oddział: ZIELONA GÓRA

Dzień tygodnia	Poniedziałek		Wtorek		Środa		Czwartek		Piątek		Sobota		Niedziela	
Kierunek	gr. państwa	w. Świecko	gr. państwa	w. Świecko	gr. państwa	w. Świecko	gr. państwa	w. Świecko	gr. państwa	w. Świecko	gr. państwa	w. Świecko	gr. państwa	w. Świecko
SDR	20153	8382	16921	11839	14613	14964	11901	19207	9999	24239	10854	20827	16801	9022
Razem	28534		28760		29577		31107		34237		31681		25823	
Podział procentowy	70,63%	29,37%	58,84%	41,16%	49,41%	50,59%	38,26%	61,74%	29,20%	70,80%	34,26%	65,74%	65,06%	34,94%

R03_07-10_08801_2022



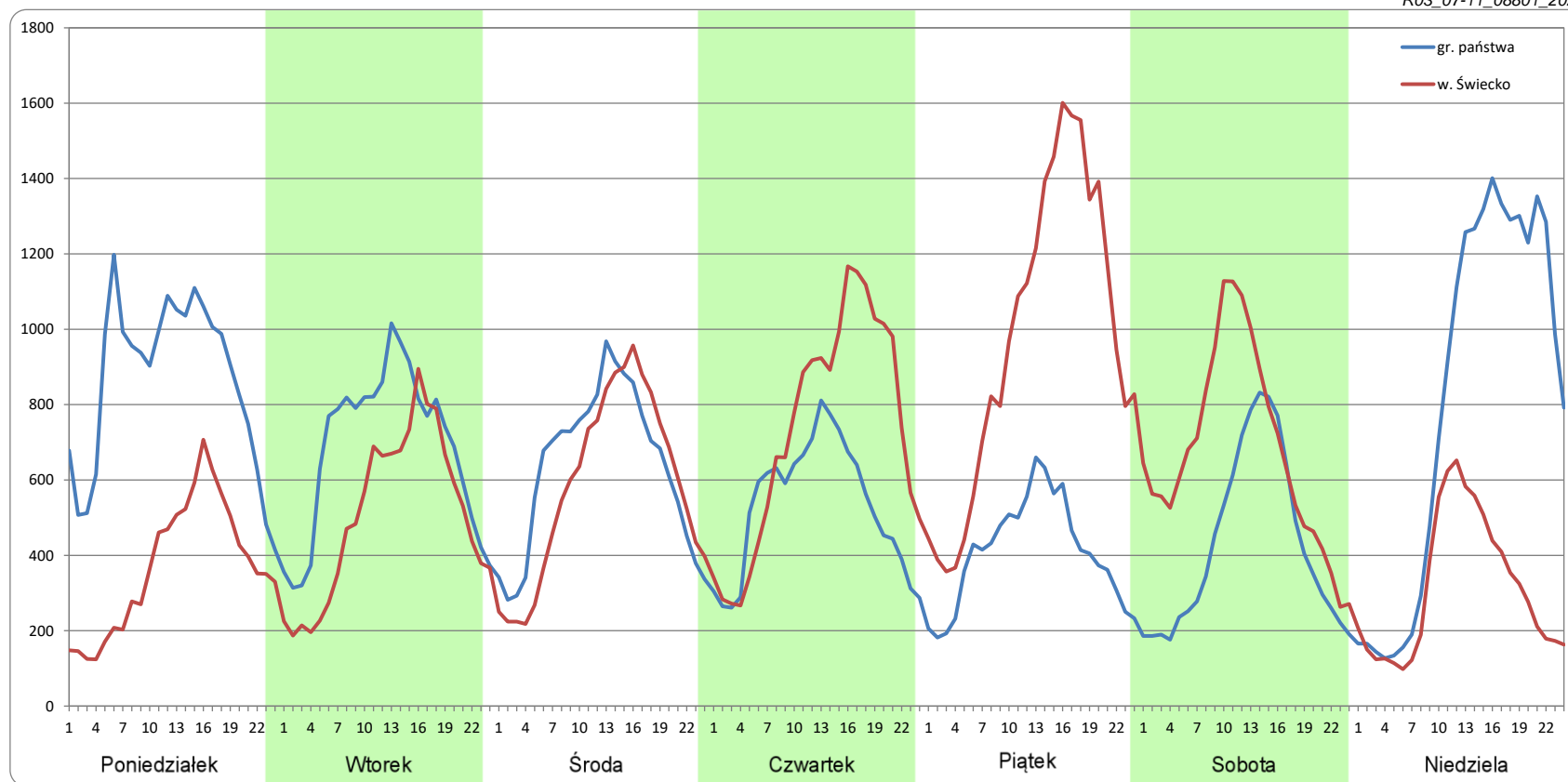
Ruch w poszczególne dni tygodnia

STACJA NR 08801

Numer drogi: 2b Rok: 2022 Miesiąc: Listopad Typ stacji: KAS Oddział: ZIELONA GÓRA

Dzień tygodnia	Poniedziałek		Wtorek		Środa		Czwartek		Piątek		Sobota		Niedziela	
Kierunek	gr. państwa	w. Świecko	gr. państwa	w. Świecko	gr. państwa	w. Świecko	gr. państwa	w. Świecko	gr. państwa	w. Świecko	gr. państwa	w. Świecko	gr. państwa	w. Świecko
SDR	20627	8849	16272	12092	15126	13986	12673	17445	9749	23321	10232	16244	19402	7525
Razem	29475		28364		29112		30118		33070		26476		26926	
Podział procentowy	69,98%	30,02%	57,37%	42,63%	51,96%	48,04%	42,08%	57,92%	29,48%	70,52%	38,65%	61,35%	72,05%	27,95%

R03_07-11_08801_2022



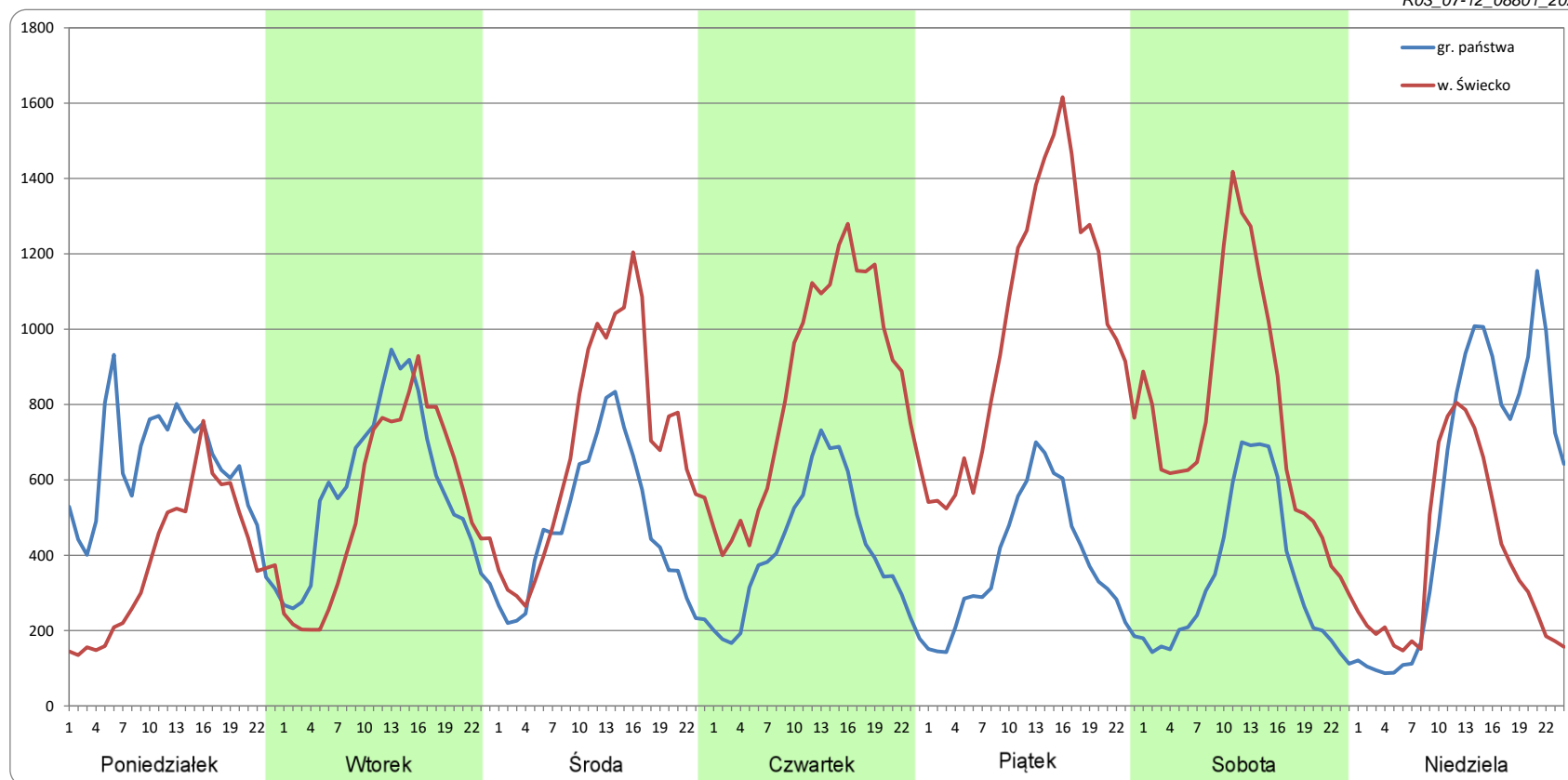
Ruch w poszczególne dni tygodnia

STACJA NR 08801

Numer drogi: 2b Rok: 2022 Miesiąc: Grudzień Typ stacji: KAS Oddział: ZIELONA GÓRA

Dzień tygodnia	Poniedziałek		Wtorek		Środa		Czwartek		Piątek		Sobota		Niedziela	
	gr. państwa	w. Świecko	gr. państwa	w. Świecko	gr. państwa	w. Świecko	gr. państwa	w. Świecko	gr. państwa	w. Świecko	gr. państwa	w. Świecko	gr. państwa	w. Świecko
SDR	14969	9372	13975	12881	11254	16474	9882	20335	9079	24205	8203	18430	13888	9211
Razem	24341		26856		27728		30217		33285		26633		23099	
Podział procentowy	61,50%	38,50%	52,04%	47,96%	40,59%	59,41%	32,70%	67,30%	27,28%	72,72%	30,80%	69,20%	60,12%	39,88%

R03_07-12_08801_2022



Proporcja dobowego natężenia ruchu do SDRR, dla każdego dnia w roku, w podziale na pojazdy ogółem

STACJA NR 08801

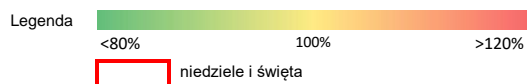
Miejscowość: Świecko **Rok:** 2022
Odcinek: gr. państwa - w. Świecko **Numer drogi:** 2b
Typ stacji: KAS **Oddział:** ZIELONA GÓRA

R03_10-1_08801_2022

	Miesiąc											
	1	2	3	4	5	6	7	8	9	10	11	12
liczba dni w miesiącu	30	28	31	30	31	30	31	31	30	31	30	30
średni udział w miesiącu [%]	79,1	90,2	97,2	102,3	101,7	101,2	109,0	110,3	105,4	104,3	101,4	94,1

R03_10-2_08801_2022

08801	Proporcja ruchu dziennego do średniego dobowego ruchu rocznego [%]											
	1	2	3	4	5	6	7	8	9	10	11	12
1	81,5	99,9	107,0	87,9	104,1	115,5	114,8	107,4	112,5	87,4	106,3	
2	77,1	90,7	97,6	93,6	101,2	108,5	105,3	103,3	112,5	74,3	106,0	116,7
3	81,5	91,2	101,5	87,1	86,2	109,9	100,7	99,1	104,7	106,1	106,4	92,2
4	82,3	95,6	108,0	95,4	97,7	104,1	111,0	106,9	107,8	94,6	115,5	81,6
5	78,5	85,6	101,9	97,7	105,7	58,1	102,4	114,0	113,1	102,9	103,9	86,9
6	74,8	69,5	91,3	98,6	106,3	96,4	102,0	119,2	99,7	104,6	109,2	94,7
7	81,9	85,0	91,6	102,1	97,8	95,8	105,4	118,3	100,7	105,0	108,8	97,7
8	89,6	81,2	101,4	110,2	92,6	100,4	108,4	117,0	104,8	102,1	101,2	97,0
9	79,7	90,6	100,4	112,0	111,2	103,8	107,5	100,5	109,7	95,2	103,5	111,6
10	74,2	94,6	101,0	90,4	101,8	107,0	103,2	102,9	98,2	104,3	107,2	96,1
11	85,2	97,8	105,4	106,4	102,7	100,4	112,1	109,3	100,7	102,8	119,1	78,7
12	81,8	90,1	96,2	99,5	101,1	89,3	100,2	119,8	111,4	99,8	86,0	82,4
13	78,5	77,9	87,5	119,8	108,7	107,1	102,3	115,4	97,9	107,3	99,5	93,8
14	86,7	86,9	97,3	109,3	95,5	102,9	110,0	113,5	104,1	110,7	108,9	95,0
15	82,8	94,1	95,7	97,8	92,5	105,4	115,3	102,5	107,6	105,1	101,1	99,9
16	65,1	91,4	95,0	73,4	113,3	100,3	118,0	97,0	113,4	101,5	99,9	118,6
17	75,5	91,4	99,8	32,4	104,6	105,7	112,1	105,6	104,0	104,7	106,1	121,6
18	83,8	98,7	104,8	95,7	103,0	91,8	113,3	108,4	100,8	101,8	118,2	82,5
19	85,5	88,3	90,7	136,5	104,6	102,9	98,8	117,4	111,7	102,5	92,6	86,5
20	76,7	79,1	84,5	116,4	106,9	107,9	98,5	111,0	104,8	105,4	85,8	106,9
21	83,5	89,6	100,0	105,9	97,9	103,4	110,5	115,0	102,1	120,4	101,9	116,2
22	80,7	96,0	91,7	111,1	89,1	101,9	114,7	118,9	106,6	103,9	94,2	139,9
23	65,2	95,4	96,8	111,8	105,3	105,8	115,5	108,4	105,5	97,7	97,7	147,1
24	70,1	100,4	98,9	115,5	101,4	111,2	106,4	107,2	100,5	106,7	102,2	63,3
25	61,1	105,7	103,3	107,9	104,8	101,0	110,9	111,3	96,1	103,7	112,0	25,2
26	74,6	100,2	89,6	99,3	95,8	92,7	99,5	117,7	110,3	107,7	88,5	49,4
27	83,6	87,1	83,1	105,2	106,1	105,8	102,1	105,1	100,6	118,6	82,8	80,9
28	94,0	91,4	100,2	106,1	93,2	101,7	109,6	110,9	102,3	143,6	93,3	79,6
29	80,6		96,8	116,7	117,1	101,6	118,0	117,2	108,7	126,9	100,8	84,3
30	71,1		98,1	109,1	114,6	108,2	127,1	105,4	114,5	83,5	102,8	88,9
31	86,3		102,9		105,3		121,8	105,4		77,9		



Nierównomierność kierunkowa dla każdego dnia w roku, w podziale na pojazdy ogółem

STACJA NR 08801

Miejscowość: Świecko

Rok: 2022

Odcinek: gr. państwa - w. Świecko

Numer drogi: 2b

Typ stacji: KAS

Oddział: ZIELONA GÓRA

R03_11_08801_2022

08801	Proporcja ruchu dziennego do średniego dobowego ruchu rocznego [%]											
	1	2	3	4	5	6	7	8	9	10	11	12
1		47,8	42,4	69,4	28,4	52,9	69,9	32,2	59,7	67,9	35,1	60,4
2	20,5	51,9	50,0	62,9	29,4	61,8	64,2	44,7	66,1	45,0	36,1	70,2
3	22,6	62,2	60,7	31,6	54,3	70,4	33,4	52,3	58,2	24,3	50,1	61,9
4	32,7	71,2	69,3	25,9	50,8	70,1	29,4	60,1	28,0	36,1	66,9	32,2
5	41,4	62,5	61,2	43,5	56,4	47,8	43,2	64,2	28,2	48,3	55,9	34,6
6	52,1	29,0	30,1	51,5	67,9	20,1	51,6	56,0	42,6	59,3	22,9	42,8
7	61,0	31,4	34,5	60,9	60,8	31,0	61,4	30,7	51,3	67,3	27,9	52,3
8	41,8	46,5	41,9	70,2	29,2	48,4	68,9	29,9	61,7	63,3	42,8	63,5
9	23,1	52,7	49,0	68,8	28,2	60,6	66,1	40,4	68,0	29,2	52,9	72,8
10	31,1	63,3	59,0	41,0	43,4	69,0	35,2	50,5	60,9	30,4	58,3	63,0
11	39,8	70,7	67,2	34,0	52,1	65,5	28,9	59,8	28,5	41,7	70,0	35,4
12	49,8	63,3	60,7	49,8	60,1	30,8	42,7	64,5	28,4	50,1	63,0	36,9
13	61,2	29,1	27,8	66,0	69,5	29,8	53,6	54,3	41,7	60,9	33,5	46,5
14	69,4	31,1	30,4	72,2	62,4	45,7	61,7	28,7	51,3	68,1	30,0	54,6
15	52,9	43,1	42,8	76,5	29,4	55,1	68,9	35,6	60,6	61,9	42,1	64,5
16	27,4	52,9	51,3	65,3	27,9	62,7	66,8	39,8	68,6	30,3	49,7	75,2
17	32,0	63,5	61,5	41,3	41,6	70,5	36,6	43,9	63,3	29,9	61,2	73,3
18	44,3	69,2	69,6	18,0	51,2	62,8	31,5	56,0	29,1	42,6	72,3	51,8
19	52,0	61,3	61,3	22,2	60,9	31,6	43,6	63,2	29,2	50,6	63,5	43,9
20	63,1	30,3	27,3	35,4	69,2	30,0	54,2	54,4	42,5	61,3	26,7	62,8
21	70,1	31,8	28,1	50,7	65,5	42,2	63,6	27,7	51,2	71,9	29,4	77,5
22	66,1	43,5	41,9	62,8	31,1	52,4	69,2	31,1	60,4	63,5	43,6	85,6
23	29,2	52,3	50,9	52,3	30,1	62,2	66,0	42,4	66,8	31,2	51,0	84,5
24	36,4	62,9	60,9	22,5	45,6	68,8	37,6	49,8	62,9	31,5	62,2	81,4
25	60,8	71,5	69,3	29,2	65,4	63,9	33,0	59,3	29,5	43,8	71,9	57,7
26	58,9	64,8	62,7	43,4	69,0	31,1	44,3	66,0	29,2	52,6	63,9	33,7
27	65,1	31,2	28,0	50,9	61,3	29,5	52,9	57,4	43,4	65,1	29,3	36,2
28	71,5	32,6	29,2	60,4	56,5	41,8	61,9	28,4	52,1	74,5	33,1	47,6
29	68,9		42,3	65,2	21,7	51,4	67,3	28,7	61,5	69,7	42,0	52,7
30	29,2		50,5	56,4	27,3	61,6	61,5	42,0	69,7	42,6	51,0	53,0
31	31,3		61,2		44,0		35,7	50,1		31,3		

Legenda gr. państwa w. Świecko
 <40% 50% >60%

niedziele i święta

$$*WNK = \frac{N_{poj./24h}(\text{kierunek P})}{N_{poj./24h}(\text{kierunek P+L})}$$

SPIS TREŚCI

Raport 0.1	1
Stacja 08801.....	1
Raport 2.1	2
Woj 08.....	2
Raport 2.2	3
Woj 08.....	3
Raport 2.3	4
Stacja 08801.....	4
Raport 3.1	5
Stacja 08801.....	5
Raport 3.2	6
Stacja 08801.....	6
Raport 3.3	7
Stacja 08801.....	7
Raport 3.4	8
Stacja 08801.....	8
Raport 3.6	9
Stacja 08801.....	9
Raport 3.12	10
Stacja 08801.....	10
Raport 3.7	11
Stacja 08801.....	11
Raport 3.10	23
Stacja 08801.....	23
Raport 3.11	24
Stacja 08801.....	24