

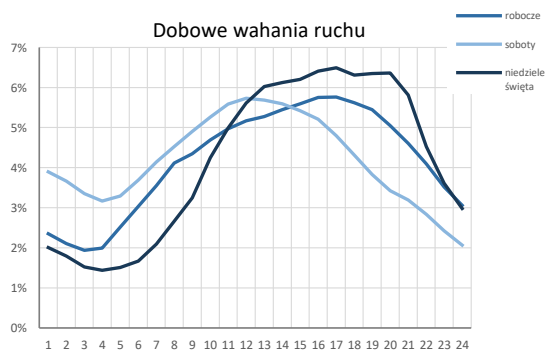
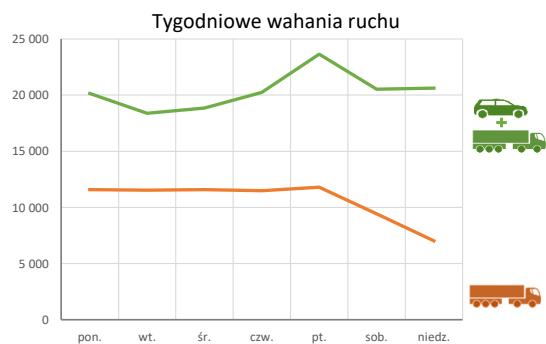
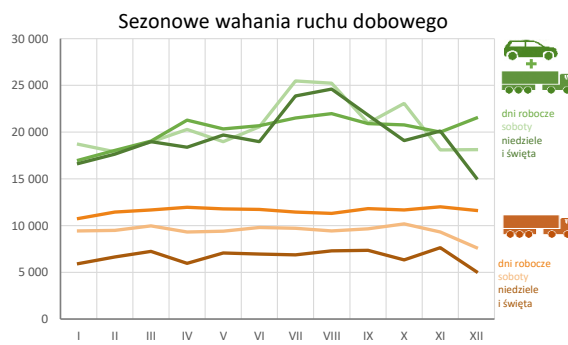
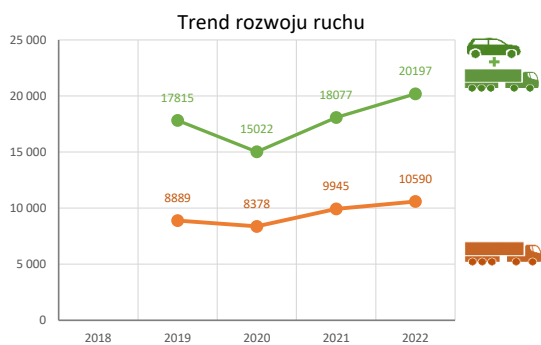
Karta punktu

Stacja NR 08004

Nr stacji: 08004
 Typ licznika: AVC
 Lokalizacja: Nowy Dworek
 Nr drogi: A2
 Pikietaż: 66,6



Stacja działa od: 01.01.2018
 Charakter ruchu: G
 Liczba dni w archiwizacji: 365
 Liczba dni w przetworzeniu: 363



Godzina 50-ta

Natężenie: 1671
 Udział proc.: 8,3%
 Dzień: 23.12.22 (piątek)
 Godzina: 12:00



Średni dobowy ruch roczny (SDRR) w stacjach SCPR w latach 2013-2022

Ruch ogółem

R02_02_2022

Lp.	Oddział GDDKiA	Numer stacji	Typ stacji	Nr drogi	Średni dobowy ruch roczny (SDRR) w latach (poj./dobę)										Wzrost/spadek ruchu (%)		
					2013	2014	2015	2016	2017	2018	2019	2020	2021	2022	2022/20	2022/21	
1.	Zielona Góra	08001	BIT 8+1	S3a	-	-	-	-	-	-	-	-	-	-	19615*	-	-
		08004	AVC	A2	-	-	-	-	15320	16208	16998	17815	15022	20197	13	34	
		08012	AVC	A2	-	-	-	-	21586	22304	22652	23248	19739	24278	4	23	
		08013	AVC	A2	-	-	-	-	21293	22726	23875	24764	21016	26613	7	27	
		08088	BIT 8+1	S3a	9519	10122	11613*	13259*	14323	14480	-	17040*	-	19204	13*	-	
		08502	WIM	A2	-	-	-	-	-	22363	22368	24074*	-	24163*	0*	-	
		08801	KAS	2b	-	-	-	-	-	-	-	-	-	24001*	28549	-	19*
		08802	KAS	32	-	-	-	-	-	-	-	-	-	2280*	3745*	-	64*
		08803	KAS	18	-	-	-	-	-	-	-	-	-	7950*	10292*	-	29*
		08804	KAS	12n	-	-	-	-	-	-	-	-	-	945*	1946*	-	106*
08900	BIT 8+1	92b	-	9744	9267	9369	9667	9608	9590	9322	-	8521	-9	-			
08902	BIT 8+1	32	-	-	-	-	-	-	-	-	-	-	9360	-	-		

* - wynik niemiarodajny do porównań

** - dane nietypowe ze względu na decyzje administracyjne

STACJA NR 08004

Miejscowość: Nowy Dworek
Odcinek: w. Torzym - w. Jordanowo
Typ stacji: AVC

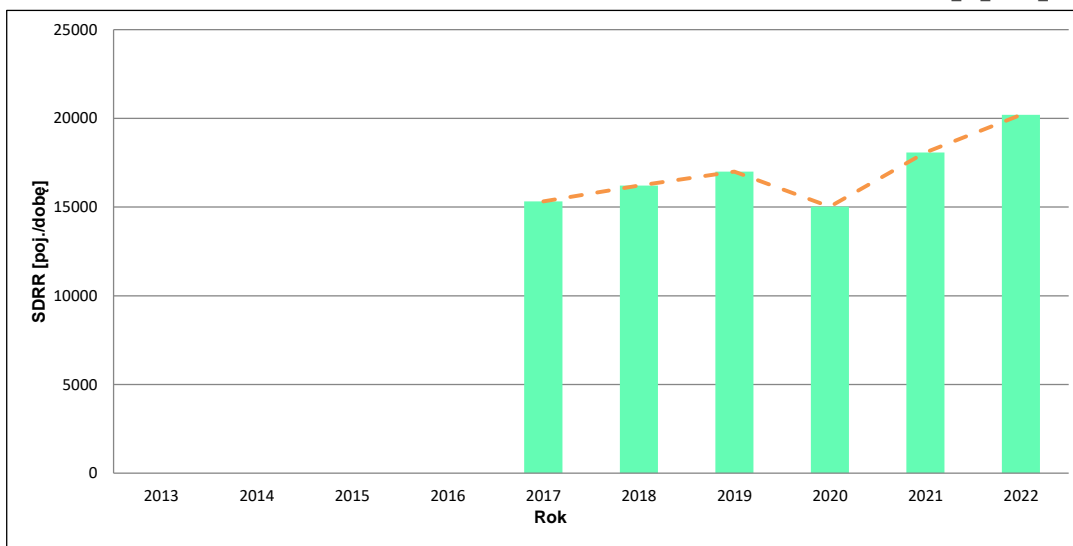
Rok: 2022
Numer drogi: A2
Oddział: ZIELONA GÓRA

Wykres trendu rozwoju ruchu dla stacji 08004

R02_02_08004_2022

Średni dobowy ruch roczny (SDRR) w latach (poj./dobę)										Wzrost/spadek ruchu [%]	
2013	2014	2015	2016	2017	2018	2019	2020	2021	2022	2022/20	2022/21
-	-	-	-	15320	16208	16998	15022	18077	20197	34	12

R02_03_08004_2022



* - ruch niemiernodajny do porównań

Średni dobowy ruch dla poszczególnych dni tygodnia w poszczególnych miesiącach roku

STACJA NR 08004

Miejscowość: Nowy Dworek Rok: 2022
 Odcinek: w. Torzym - w. Jordanowo Numer drogi: A2
 Typ stacji: AVC Oddział: ZIELONA GÓRA

Ruch ogółem

R03_01_08004_2022

Dni tygodnia:		Styczeń	Luty	Marzec	Kwiecień	Maj	Czerwiec	Lipiec	Sierpień	Wrzesień	Październik	Listopad	Grudzień	Cały rok
1. Poniedziałki	a	17241	17811	18865	19267	20708	21891	22149	22960	21361	20575	20146	18785	20147
	b	1,003	0,991	0,992	0,930	1,033	1,072	0,988	1,006	1,015	0,987	1,020	0,935	0,998
	c	0,856	0,884	0,936	0,956	1,028	1,087	1,099	1,140	1,060	1,021	1,000	0,932	1,000
2. Wtorki	a	16062	16481	17629	20723	18641	18756	18687	19740	18667	18776	17997	18444	18384
	b	0,934	0,917	0,927	1,000	0,930	0,918	0,834	0,865	0,887	0,900	0,912	0,918	0,910
	c	0,874	0,896	0,959	1,127	1,014	1,020	1,016	1,074	1,015	1,021	0,979	1,003	1,000
3. Środy	a	15947	16945	17716	20673	19612	18993	19395	19920	19185	18683	18994	20136	18850
	b	0,928	0,943	0,931	0,997	0,978	0,930	0,865	0,873	0,912	0,896	0,962	1,002	0,933
	c	0,846	0,899	0,940	1,097	1,040	1,008	1,029	1,057	1,018	0,991	1,008	1,068	1,000
4. Czwartki	a	16604	17774	18754	21436	20768	20273	21589	21609	20763	20561	19745	23002	20240
	b	0,966	0,989	0,986	1,034	1,036	0,993	0,963	0,947	0,987	0,986	1,000	1,144	1,002
	c	0,820	0,878	0,927	1,059	1,026	1,002	1,067	1,068	1,026	1,016	0,976	1,136	1,000
5. Piątki	a	19143	21241	22262	24300	21994	23468	25717	25679	24547	25226	23087	27134	23650
	b	1,113	1,182	1,170	1,172	1,097	1,149	1,147	1,125	1,166	1,210	1,169	1,350	1,171
	c	0,809	0,898	0,941	1,027	0,930	0,992	1,087	1,086	1,038	1,067	0,976	1,147	1,000
6. Soboty	a	18707	17899	18962	20281	18979	20584	25477	25224	20973	23061	18102	18120	20531
	b	1,088	0,996	0,997	0,979	0,946	1,008	1,137	1,105	0,997	1,106	0,917	0,901	1,017
	c	0,911	0,872	0,924	0,988	0,924	1,003	1,241	1,229	1,022	1,123	0,882	0,883	1,000
7. Niedziele	a	19168	17648	18967	20796	20894	20874	23870	25486	21824	19080	20364	18621	20633
	b	1,115	0,982	0,997	1,003	1,042	1,022	1,065	1,117	1,037	0,915	1,032	0,926	1,022
	c	0,929	0,855	0,919	1,008	1,013	1,012	1,157	1,235	1,058	0,925	0,987	0,902	1,000
8. Dni robocze	a	16999	18050	19045	21279	20345	20676	21507	21981	20905	20764	19994	21500	20254
	b	0,989	1,004	1,001	1,027	1,015	1,012	0,960	0,963	0,993	0,996	1,013	1,070	1,003
	c	0,839	0,891	0,940	1,051	1,004	1,021	1,062	1,085	1,032	1,025	0,987	1,062	1,000
9. Święta	a	10327	-	-	14791	17241	16173	-	21094	-	-	19647	9784	15580
	b	0,601	-	-	0,714	0,860	0,792	-	0,924	-	-	0,995	0,487	0,771
	c	0,663	-	-	0,949	1,107	1,038	-	1,354	-	-	1,261	0,628	1,000
10. Niedziele i święta	a	16642	17648	18967	18394	19677	18994	23870	24607	21824	19080	20125	15086	19576
	b	0,968	0,982	0,997	0,888	0,981	0,930	1,065	1,078	1,037	0,915	1,019	0,751	0,969
	c	0,850	0,902	0,969	0,940	1,005	0,970	1,219	1,257	1,115	0,975	1,028	0,771	1,000
11. Wszystkie dni	a	17192	17971	19022	20725	20054	20423	22412	22820	21046	20852	19742	20101	20197
	b	1,000	1,000	1,000	1,000	1,000	1,000	1,000	1,000	1,000	1,000	1,000	1,000	1,000
	c	0,851	0,890	0,942	1,026	0,993	1,011	1,110	1,130	1,042	1,032	0,977	0,995	1,000

Legenda:

a = średni dobowy ruch danego dnia (dni) tygodnia

b = $\frac{\text{średni dobowy ruch danego dnia (dni) tygodnia w miesiącu}}{\text{średni dobowy ruch we wszystkie dni miesiąca}}$

c = $\frac{\text{średni dobowy ruch danego dnia (dni) tygodnia w miesiącu}}{\text{średni dobowy ruch danego dnia (dni) tygodnia w roku}}$

Uwagi: *Dane oszacowane, brak oszacowań dla dni świątecznych

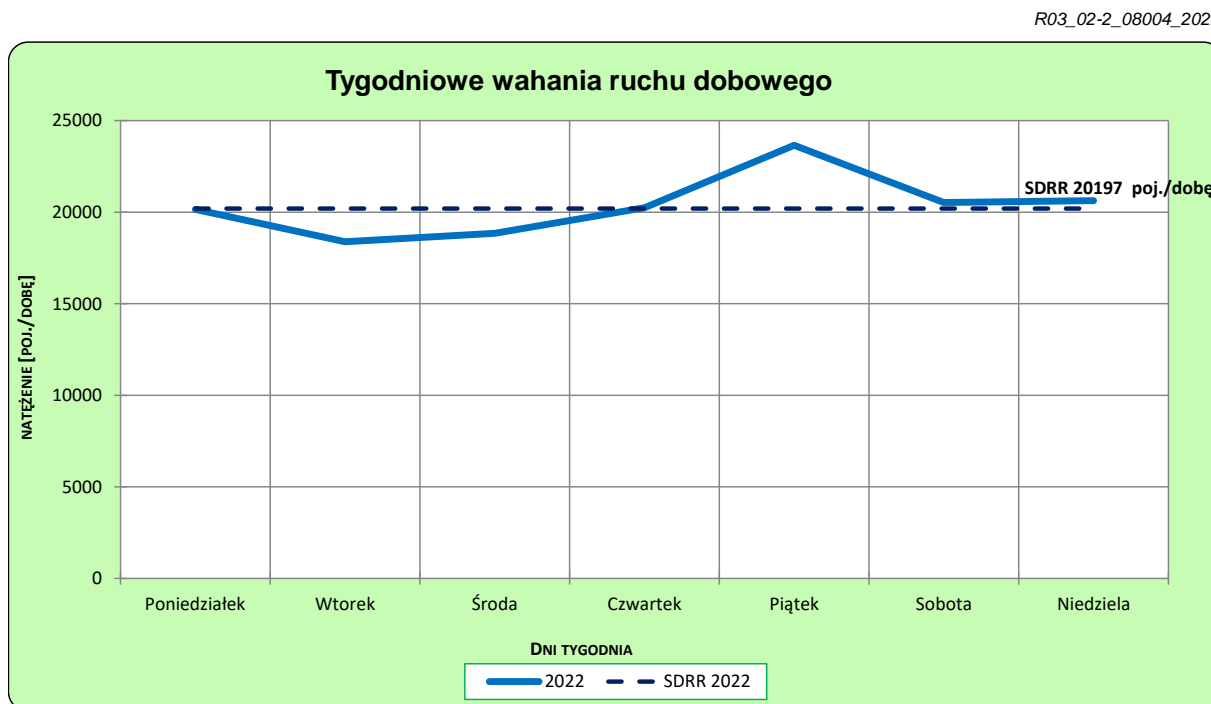
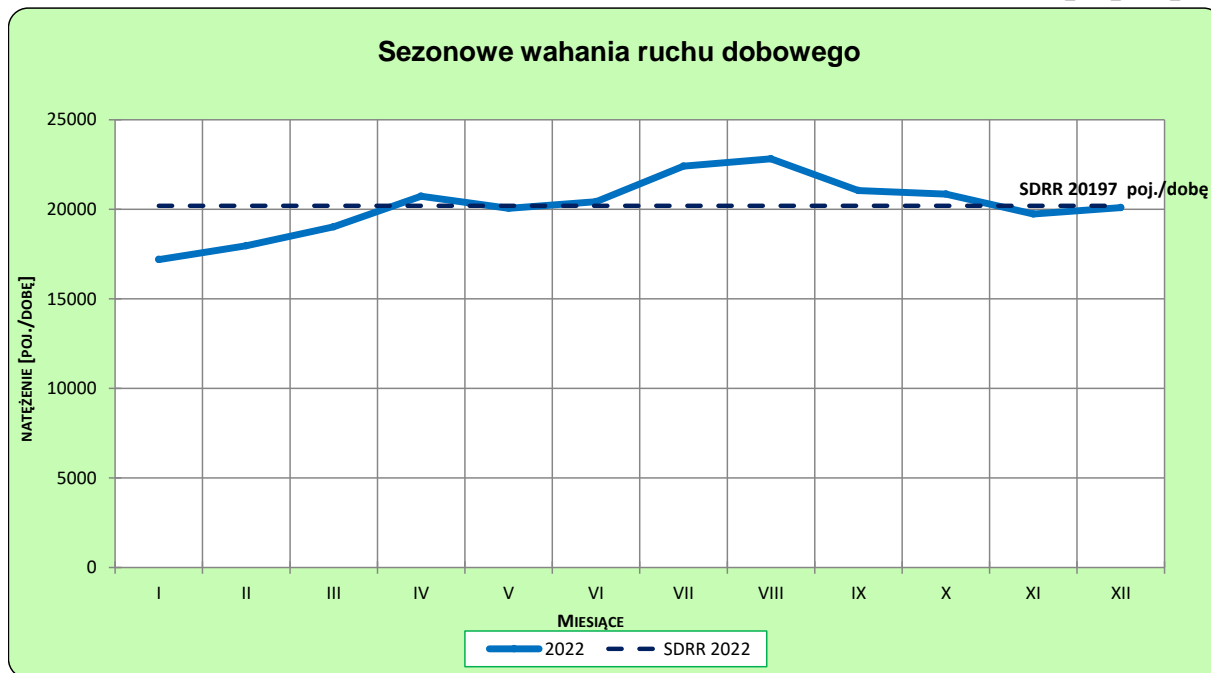
STACJA NR 08004

Miejscowość: Nowy Dworek
Odcinek: w. Torzym - w. Jordanowo
Typ stacji: AVC

Rok: 2022
Numer drogi: A2
Oddział: ZIELONA GÓRA

Ruch ogółem

R03_02-1_08004_2022



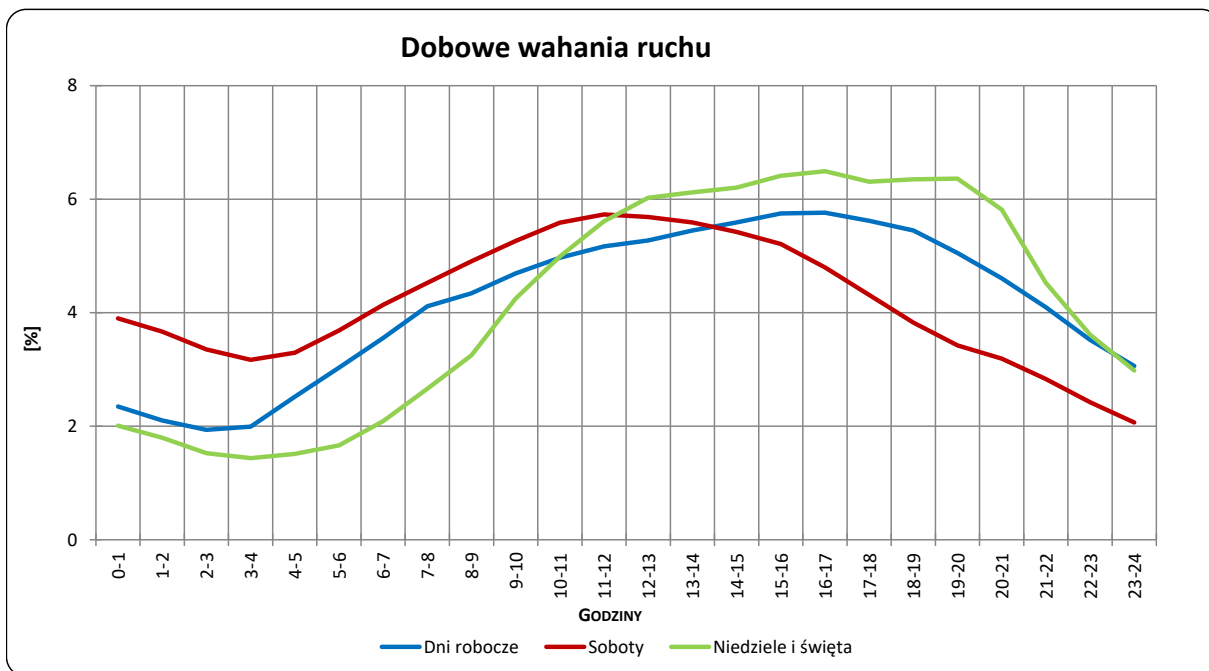
Uwagi: –

STACJA NR 08004

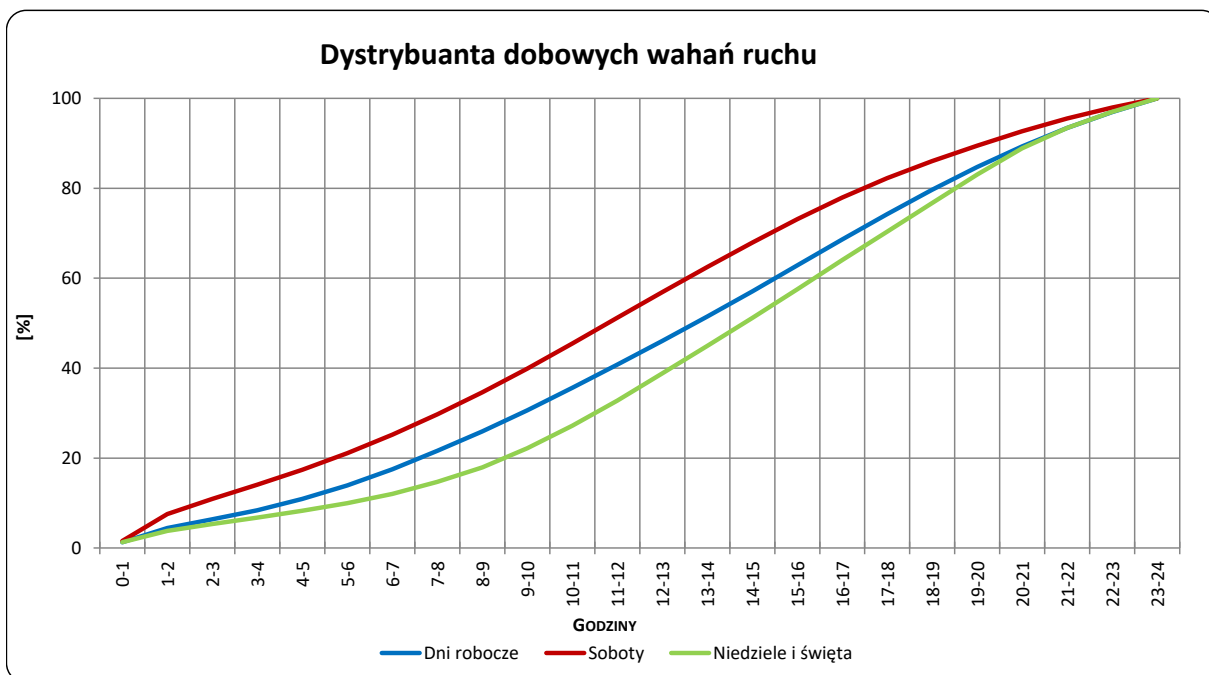
Miejscowość: Nowy Dworek
Odcinek: w. Torzym - w. Jordanowo
Typ stacji: AVC

Rok: 2022
Numer drogi: A2
Oddział: ZIELONA GÓRA

R03_03-1_08004_2022



R03_03-2_08004_2022



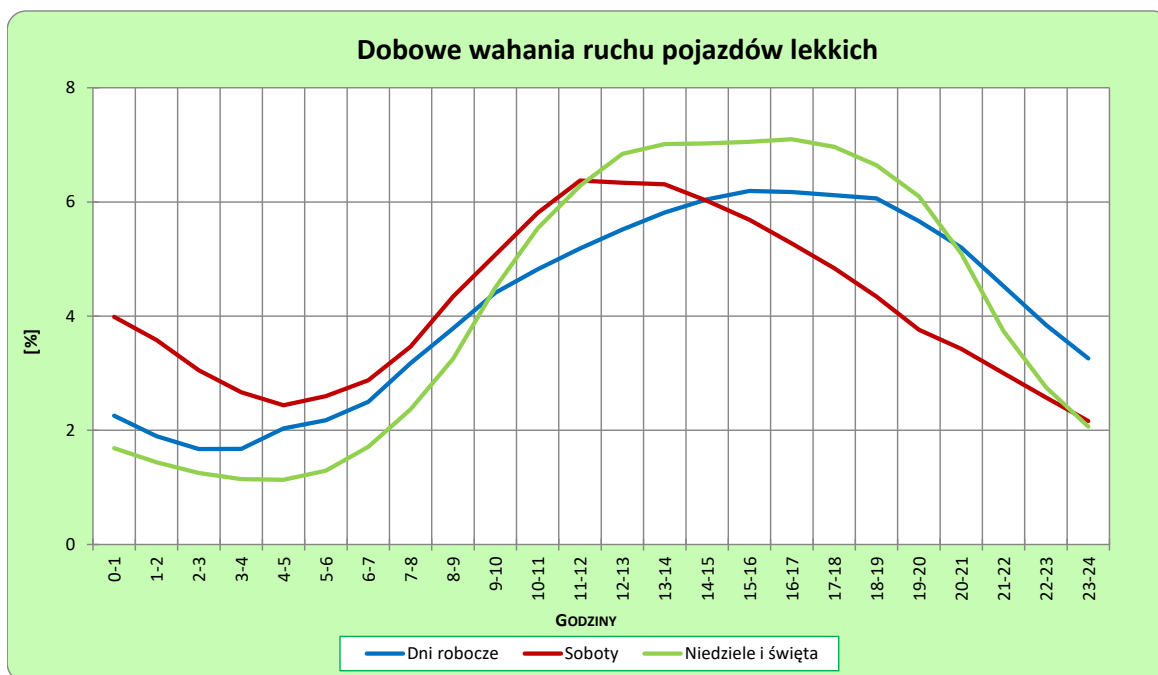
Uwagi: –

STACJA NR 08004

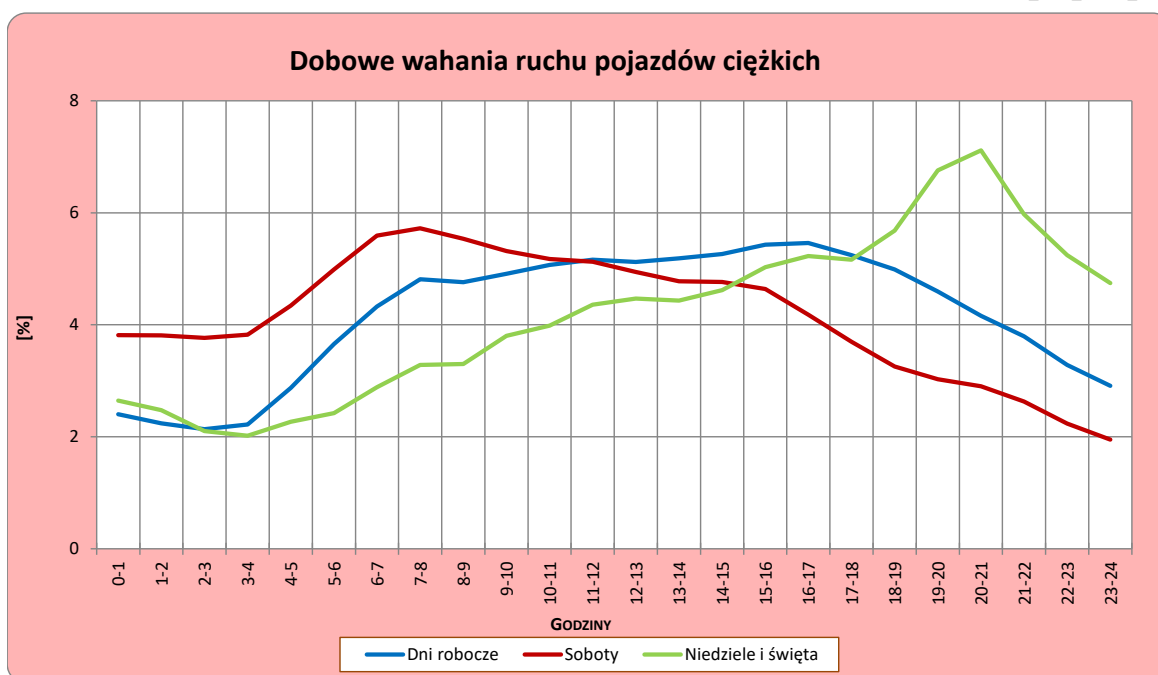
Miejscowość: Nowy Dworek
Odcinek: w. Torzym - w. Jordanowo
Typ stacji: AVC

Rok: 2022
Numer drogi: A2
Oddział: ZIELONA GÓRA

R03_04-1_08004_2022



R03_04-2_08004_2022



Uwagi: –

Udział ruchu pojazdów lekkich i ciężkich w poszczególnych okresach doby

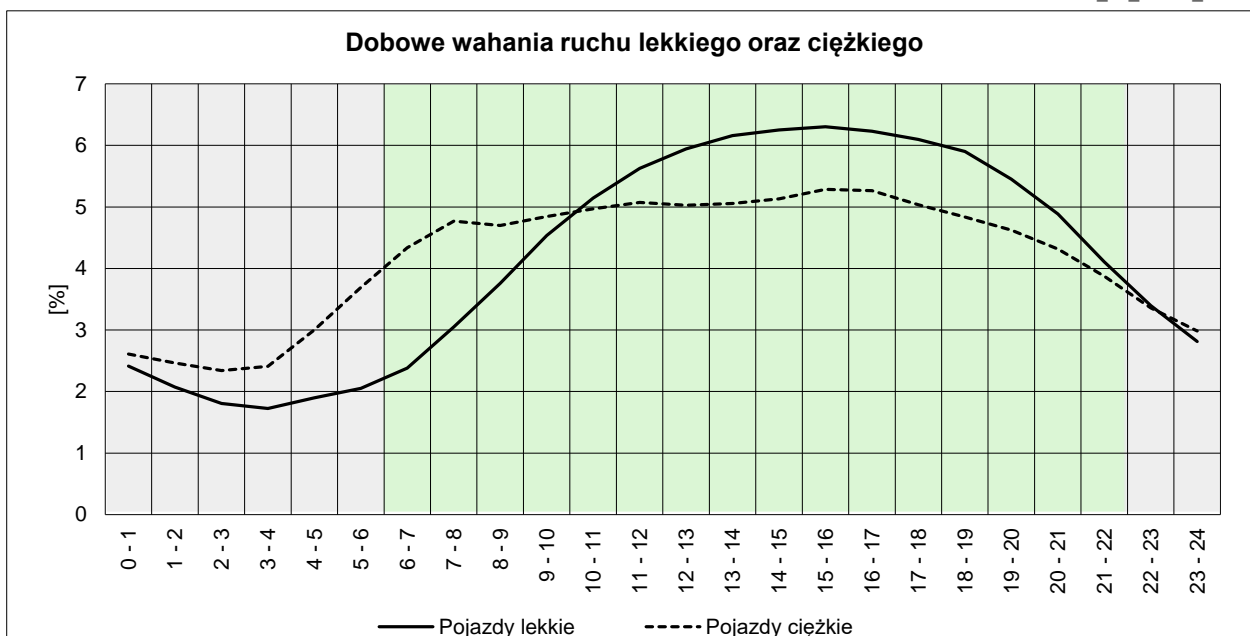
STACJA NR 08004

Miejscowość: Nowy Dworek
Odcinek: w. Torzym - w. Jordanowo
Typ stacji: AVC

Rok: 2022
Numer drogi: A2
Oddział: ZIELONA GÓRA

	Ruch nocny 22 ⁰⁰ - 6 ⁰⁰	Ruch dzienny 6 ⁰⁰ - 22 ⁰⁰
Pojazdy lekkie	18,18%	81,82%
Pojazdy ciężkie	22,86%	77,14%

R03_06_08004_2022



Źródło danych: Pomiary automatyczne

Dobowe wahania ruchu pojazdów ogółem w podziale na kierunki

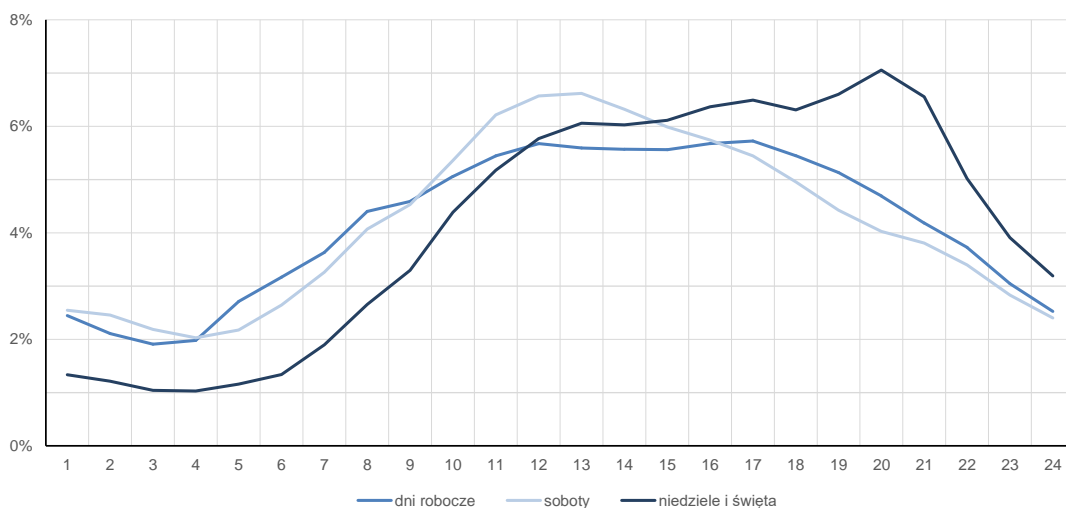
STACJA NR 08004

Miejscowość:	Nowy Dworek	Rok:	2022
Odcinek:	w. Torzym - w. Jordanowo	Numer drogi:	A2
Typ stacji:	AVC	Oddział:	ZIELONA GÓRA

Średni dobowy rozkład natężenia ruchu

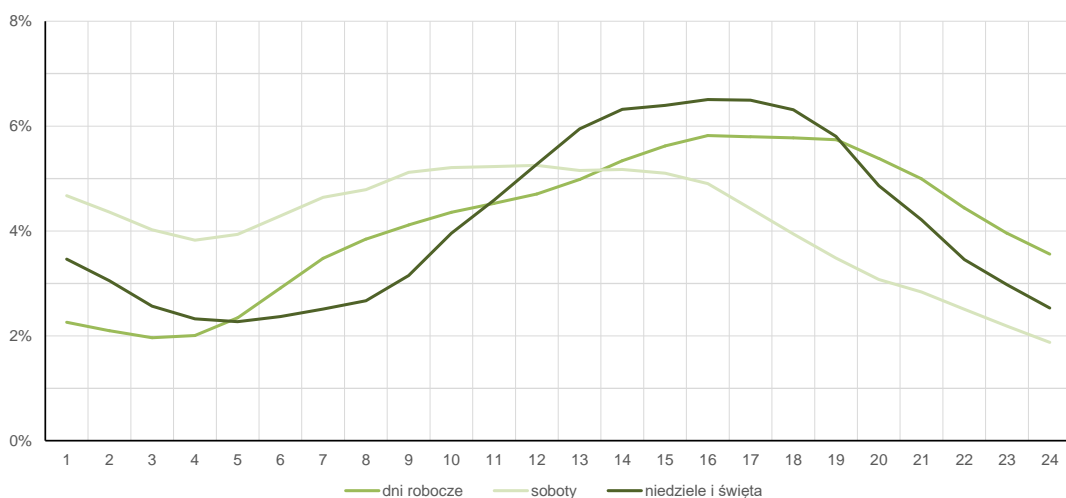
R03_12-1_08004_2022

Kierunek w. Torzym



R03_12-2_08004_2022

Kierunek w. Jordanowo



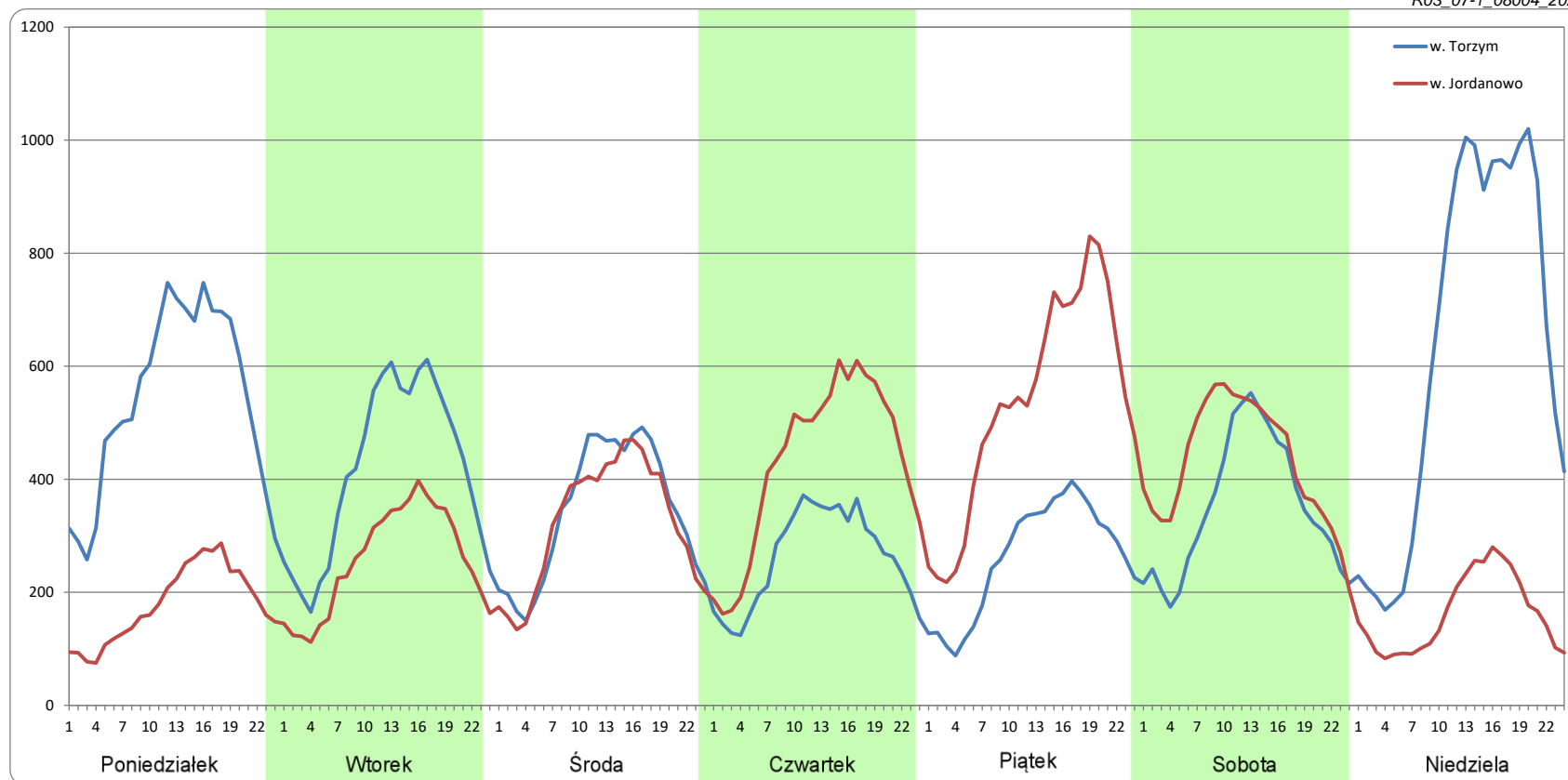
Ruch w poszczególne dni tygodnia

STACJA NR 08004

Numer drogi: A2 Rok: 2022 Miesiąc: Styczeń Typ stacji: AVC Oddział: ZIELONA GÓRA

Dzień tygodnia	Poniedziałek		Wtorek		Środa		Czwartek		Piątek		Sobota		Niedziela	
Kierunek	w. Torzym	w. Jordanowo	w. Torzym	w. Jordanowo	w. Torzym	w. Jordanowo	w. Torzym	w. Jordanowo	w. Torzym	w. Jordanowo	w. Torzym	w. Jordanowo	w. Torzym	w. Jordanowo
SDR	12950	4291	9935	6128	8212	7735	6271	10332	6286	12857	8391	10316	15282	3886
Razem	17241		16062		15947		16604		19143		18707		19168	
Podział procentowy	75,11%	24,89%	61,85%	38,15%	51,50%	48,50%	37,77%	62,23%	32,84%	67,16%	44,85%	55,15%	79,73%	20,27%

R03_07-1_08004_2022



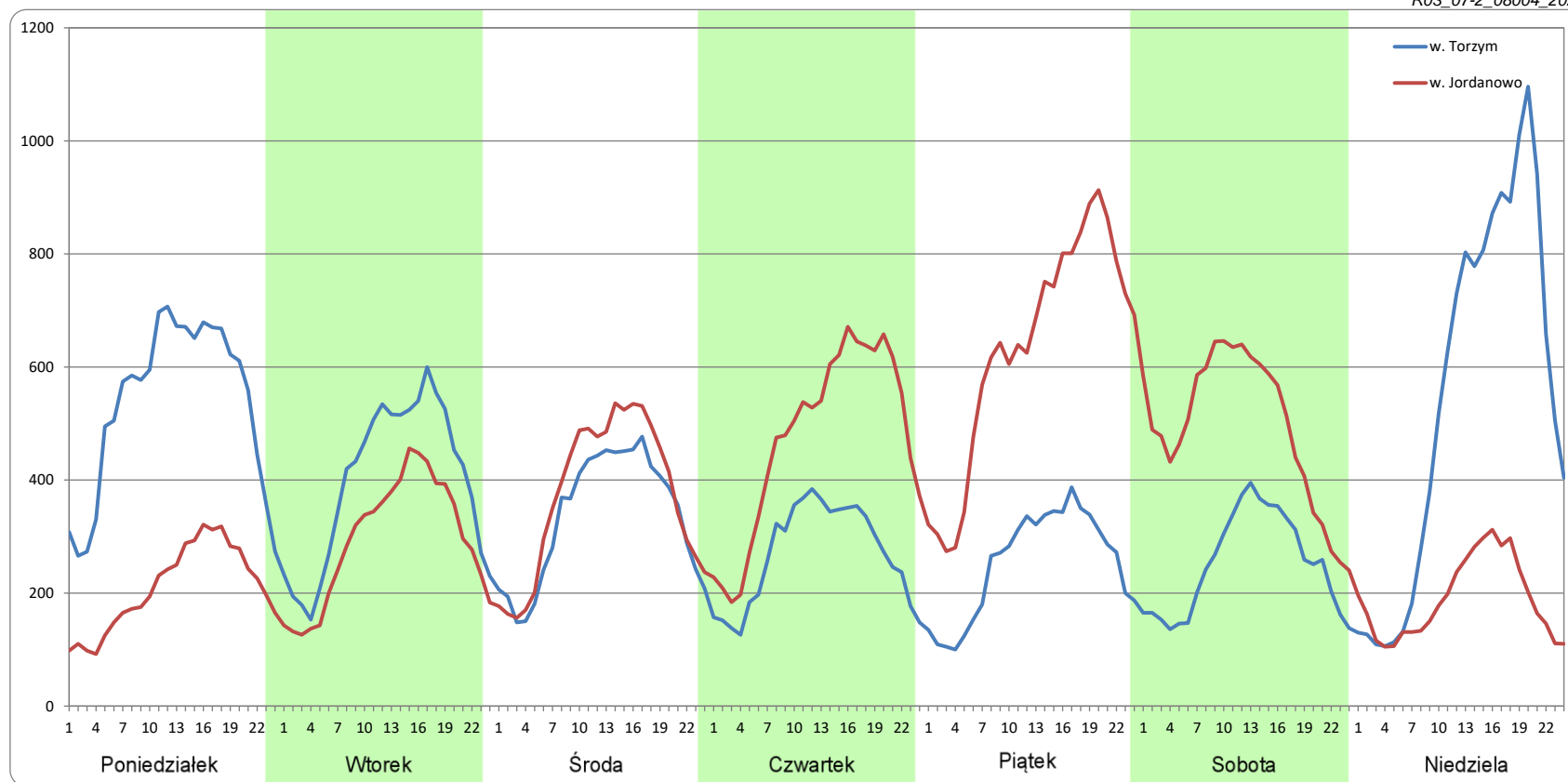
Ruch w poszczególne dni tygodnia

STACJA NR 08004

Numer drogi: A2 Rok: 2022 Miesiąc: Luty Typ stacji: AVC Oddział: ZIELONA GÓRA

Dzień tygodnia	Poniedziałek		Wtorek		Środa		Czwartek		Piątek		Sobota		Niedziela	
	w. Torzym	w. Jordanowo	w. Torzym	w. Jordanowo	w. Torzym	w. Jordanowo	w. Torzym	w. Jordanowo	w. Torzym	w. Jordanowo	w. Torzym	w. Jordanowo	w. Torzym	w. Jordanowo
SDR	12790	5022	9463	7018	8023	8922	6431	11343	6054	15187	6029	11870	13099	4548
Razem	17811		16481		16945		17774		21241		17899		17648	
Podział procentowy	71,81%	28,19%	57,42%	42,58%	47,35%	52,65%	36,18%	63,82%	28,50%	71,50%	33,68%	66,32%	74,23%	25,77%

R03_07-2_08004_2022



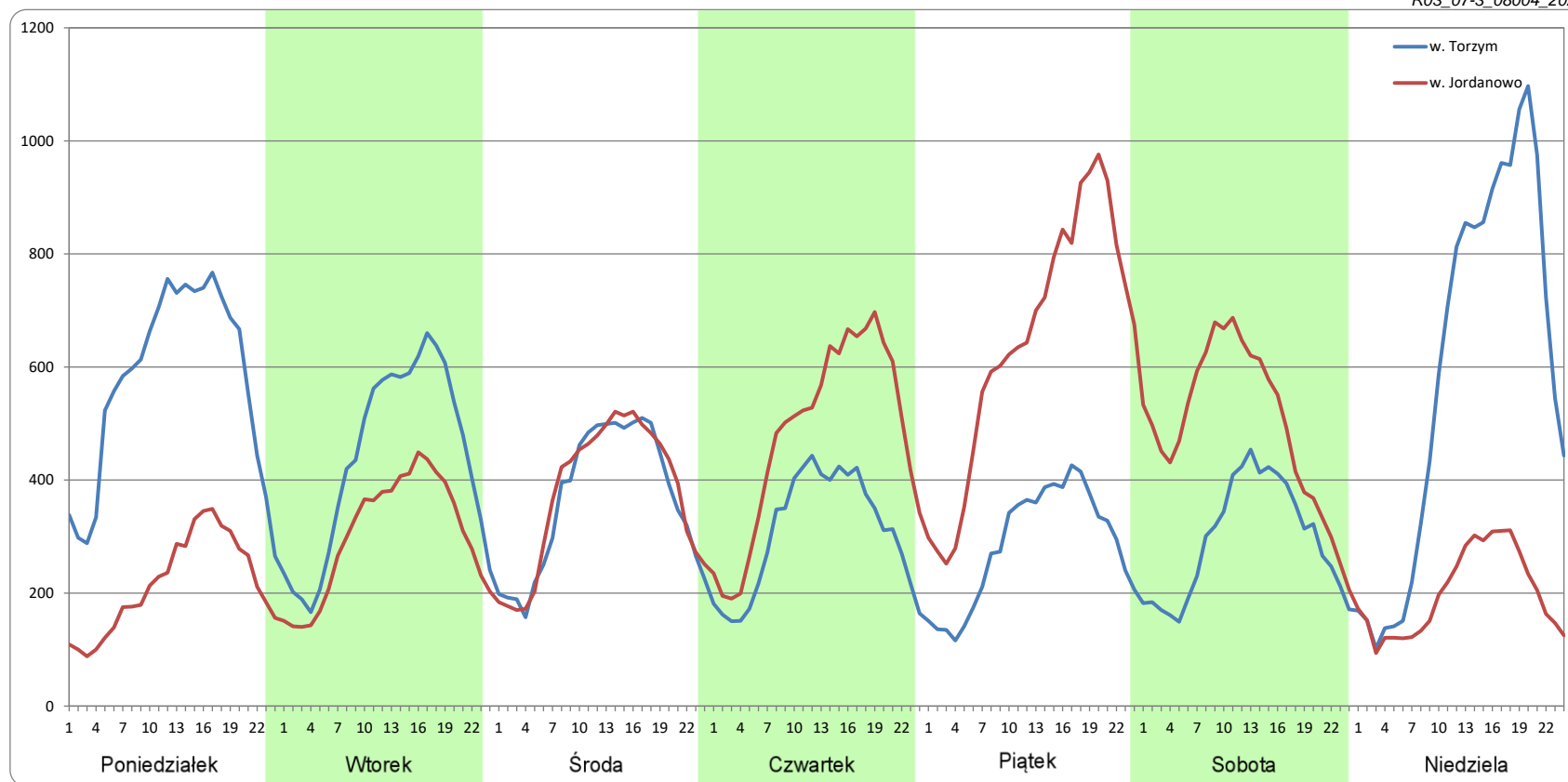
Ruch w poszczególne dni tygodnia

STACJA NR 08004

Numer drogi: A2 Rok: 2022 Miesiąc: Marzec Typ stacji: AVC Oddział: ZIELONA GÓRA

Dzień tygodnia	Poniedziałek		Wtorek		Środa		Czwartek		Piątek		Sobota		Niedziela	
Kierunek	w. Torzym	w. Jordanowo	w. Torzym	w. Jordanowo	w. Torzym	w. Jordanowo	w. Torzym	w. Jordanowo	w. Torzym	w. Jordanowo	w. Torzym	w. Jordanowo	w. Torzym	w. Jordanowo
SDR	13683	5182	10395	7234	8746	8970	7338	11416	6817	15445	7043	11919	14163	4804
Razem	18865		17629		17716		18754		22262		18962		18967	
Podział procentowy	72,53%	27,47%	58,96%	41,04%	49,37%	50,63%	39,13%	60,87%	30,62%	69,38%	37,14%	62,86%	74,67%	25,33%

R03_07-3_08004_2022



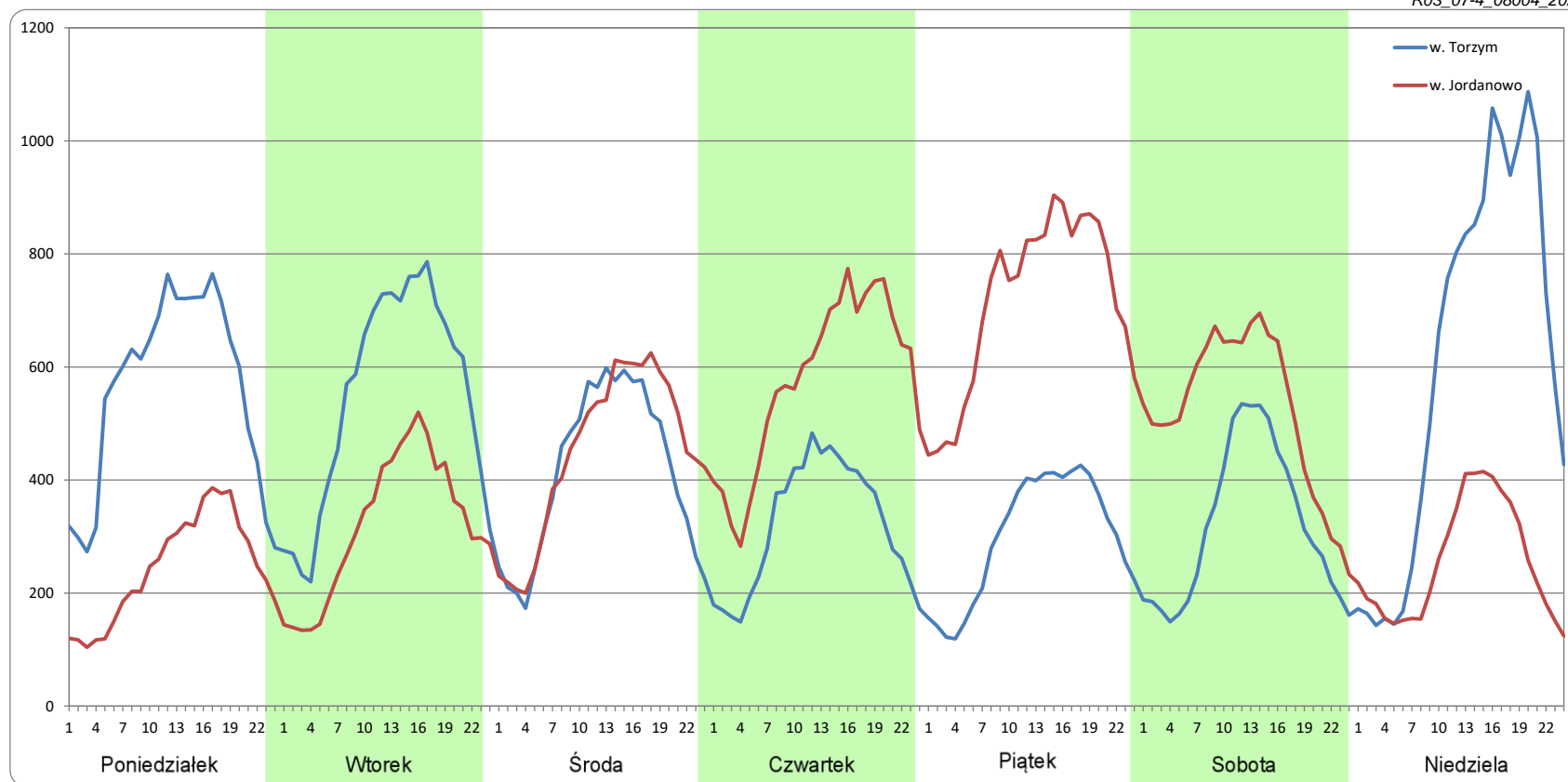
Ruch w poszczególne dni tygodnia

STACJA NR 08004

Numer drogi: A2 Rok: 2022 Miesiąc: Kwiecień Typ stacji: AVC Oddział: ZIELONA GÓRA

Dzień tygodnia	Poniedziałek		Wtorek		Środa		Czwartek		Piątek		Sobota		Niedziela	
	w. Torzym	w. Jordanowo	w. Torzym	w. Jordanowo	w. Torzym	w. Jordanowo	w. Torzym	w. Jordanowo	w. Torzym	w. Jordanowo	w. Torzym	w. Jordanowo	w. Torzym	w. Jordanowo
SDR	13422	5845	13067	7656	9908	10765	7646	13790	7155	17145	7653	12628	14690	6106
Razem	19267		20723		20673		21436		24300		20281		20796	
Podział procentowy	69,66%	30,34%	63,05%	36,95%	47,93%	52,07%	35,67%	64,33%	29,44%	70,56%	37,73%	62,27%	70,64%	29,36%

R03_07-4_08004_2022



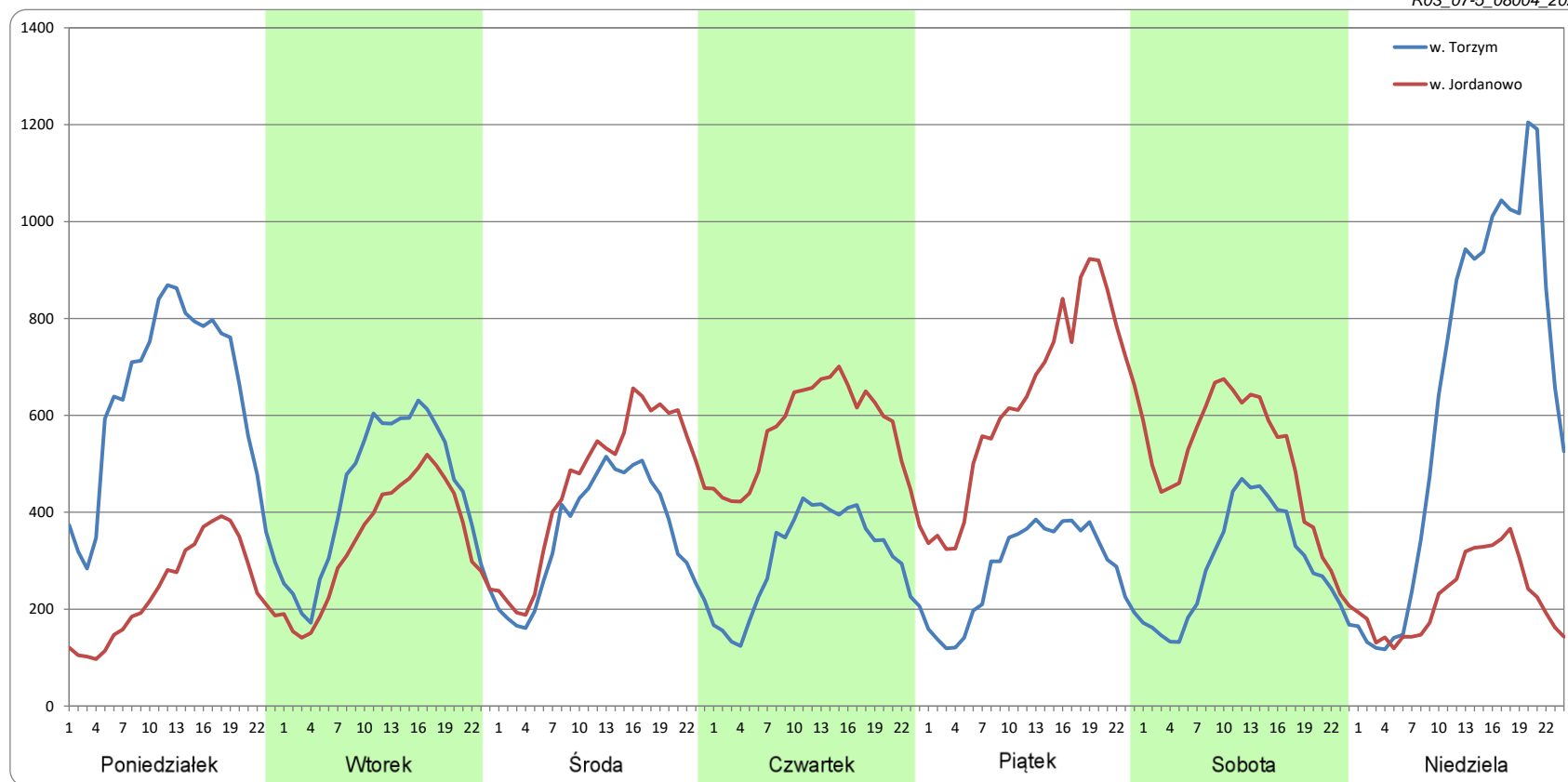
Ruch w poszczególne dni tygodnia

STACJA NR 08004

Numer drogi: A2 Rok: 2022 Miesiąc: Maj Typ stacji: AVC Oddział: ZIELONA GÓRA

Dzień tygodnia	Poniedziałek		Wtorek		Środa		Czwartek		Piątek		Sobota		Niedziela	
	w. Torzym	w. Jordanowo	w. Torzym	w. Jordanowo	w. Torzym	w. Jordanowo	w. Torzym	w. Jordanowo	w. Torzym	w. Jordanowo	w. Torzym	w. Jordanowo	w. Torzym	w. Jordanowo
SDR	15011	5698	10472	8169	8500	11112	7302	13466	6716	15279	6958	12021	15495	5400
Razem	20708		18641		19612		20768		21994		18979		20894	
Podział procentowy	72,49%	27,51%	56,18%	43,82%	43,34%	56,66%	35,16%	64,84%	30,53%	69,47%	36,66%	63,34%	74,16%	25,84%

R03_07-5_08004_2022



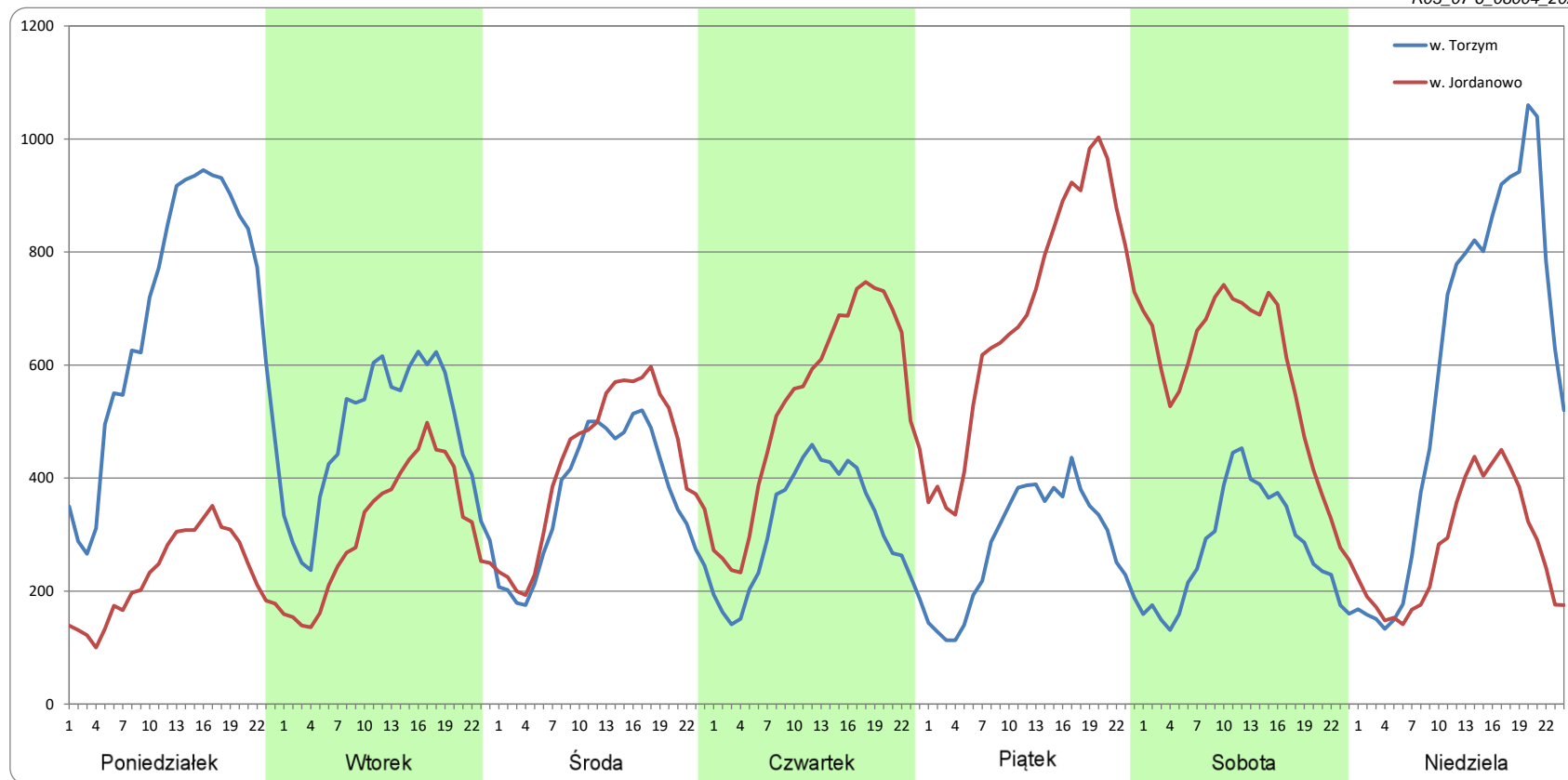
Ruch w poszczególne dni tygodnia

STACJA NR 08004

Numer drogi: A2 Rok: 2022 Miesiąc: Czerwiec Typ stacji: AVC Oddział: ZIELONA GÓRA

Dzień tygodnia	Poniedziałek		Wtorek		Środa		Czwartek		Piątek		Sobota		Niedziela	
Kierunek	w. Torzym	w. Jordanowo	w. Torzym	w. Jordanowo	w. Torzym	w. Jordanowo	w. Torzym	w. Jordanowo	w. Torzym	w. Jordanowo	w. Torzym	w. Jordanowo	w. Torzym	w. Jordanowo
SDR	16435	5456	11295	7461	8785	10209	7499	12774	6748	16720	6617	13967	14232	6642
Razem	21891		18756		18993		20273		23468		20584		20874	
Podział procentowy	75,08%	24,92%	60,22%	39,78%	46,25%	53,75%	36,99%	63,01%	28,75%	71,25%	32,15%	67,85%	68,18%	31,82%

R03_07-6_08004_2022



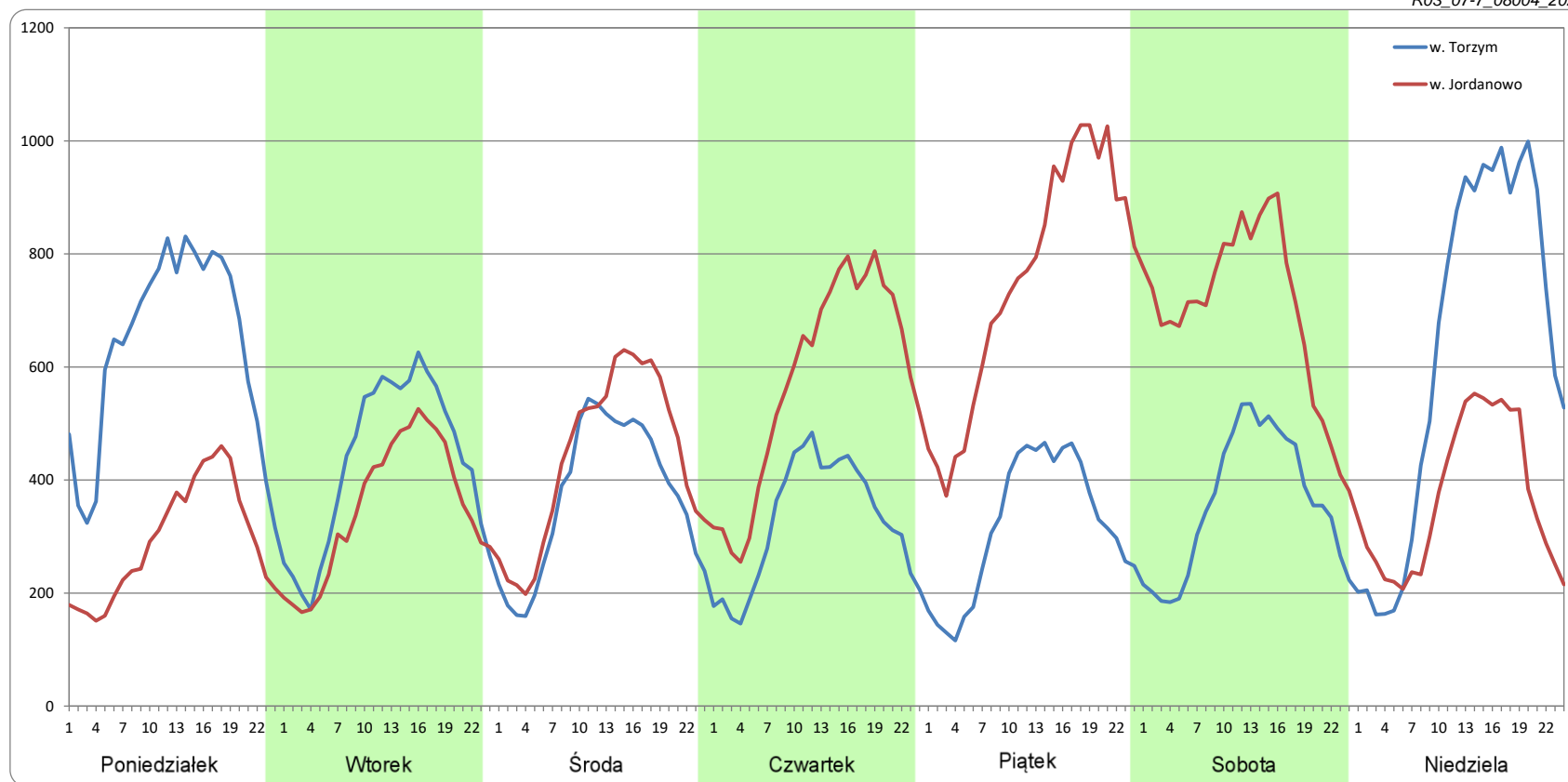
Ruch w poszczególne dni tygodnia

STACJA NR 08004

Numer drogi: A2 Rok: 2022 Miesiąc: Lipiec Typ stacji: AVC Oddział: ZIELONA GÓRA

Dzień tygodnia	Poniedziałek		Wtorek		Środa		Czwartek		Piątek		Sobota		Niedziela	
	w. Torzym	w. Jordanowo	w. Torzym	w. Jordanowo	w. Torzym	w. Jordanowo	w. Torzym	w. Jordanowo	w. Torzym	w. Jordanowo	w. Torzym	w. Jordanowo	w. Torzym	w. Jordanowo
SDR	15156	6993	10285	8402	8887	10508	7785	13804	7627	18091	8593	16883	15048	8822
Razem	22149		18687		19395		21589		25717		25477		23870	
Podział procentowy	68,43%	31,57%	55,04%	44,96%	45,82%	54,18%	36,06%	63,94%	29,66%	70,34%	33,73%	66,27%	63,04%	36,96%

R03_07-7_08004_2022



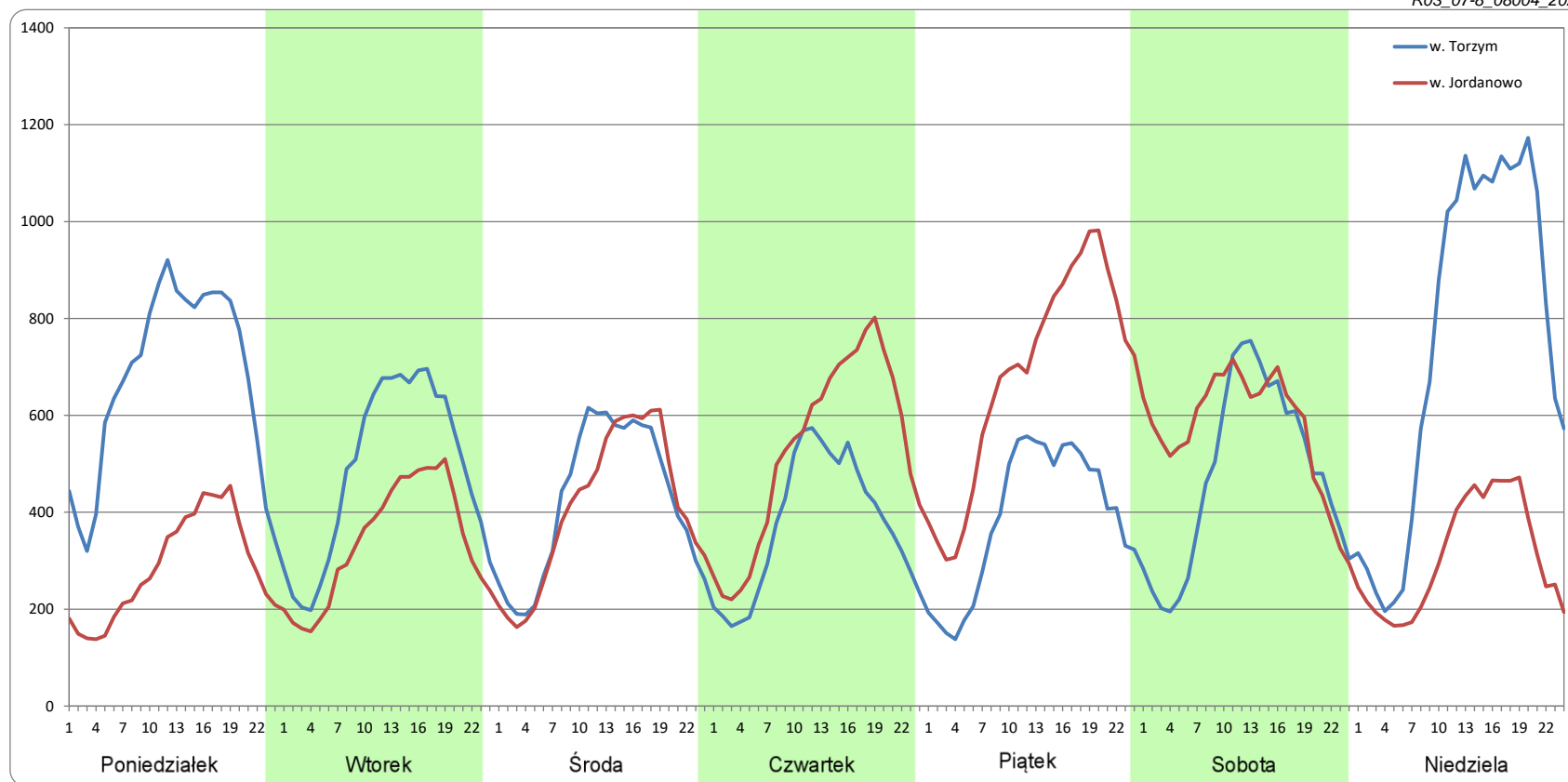
Ruch w poszczególne dni tygodnia

STACJA NR 08004

Numer drogi: A2 Rok: 2022 Miesiąc: Sierpień Typ stacji: AVC Oddział: ZIELONA GÓRA

Dzień tygodnia	Poniedziałek		Wtorek		Środa		Czwartek		Piątek		Sobota		Niedziela	
Kierunek	w. Torzym	w. Jordanowo	w. Torzym	w. Jordanowo	w. Torzym	w. Jordanowo	w. Torzym	w. Jordanowo	w. Torzym	w. Jordanowo	w. Torzym	w. Jordanowo	w. Torzym	w. Jordanowo
SDR	16121	6839	11636	8104	10125	9795	8955	12654	9301	16378	11426	13799	18069	7417
Razem	22960		19740		19920		21609		25679		25224		25486	
Podział procentowy	70,21%	29,79%	58,95%	41,05%	50,83%	49,17%	41,44%	58,56%	36,22%	63,78%	45,30%	54,70%	70,90%	29,10%

R03_07-8_08004_2022



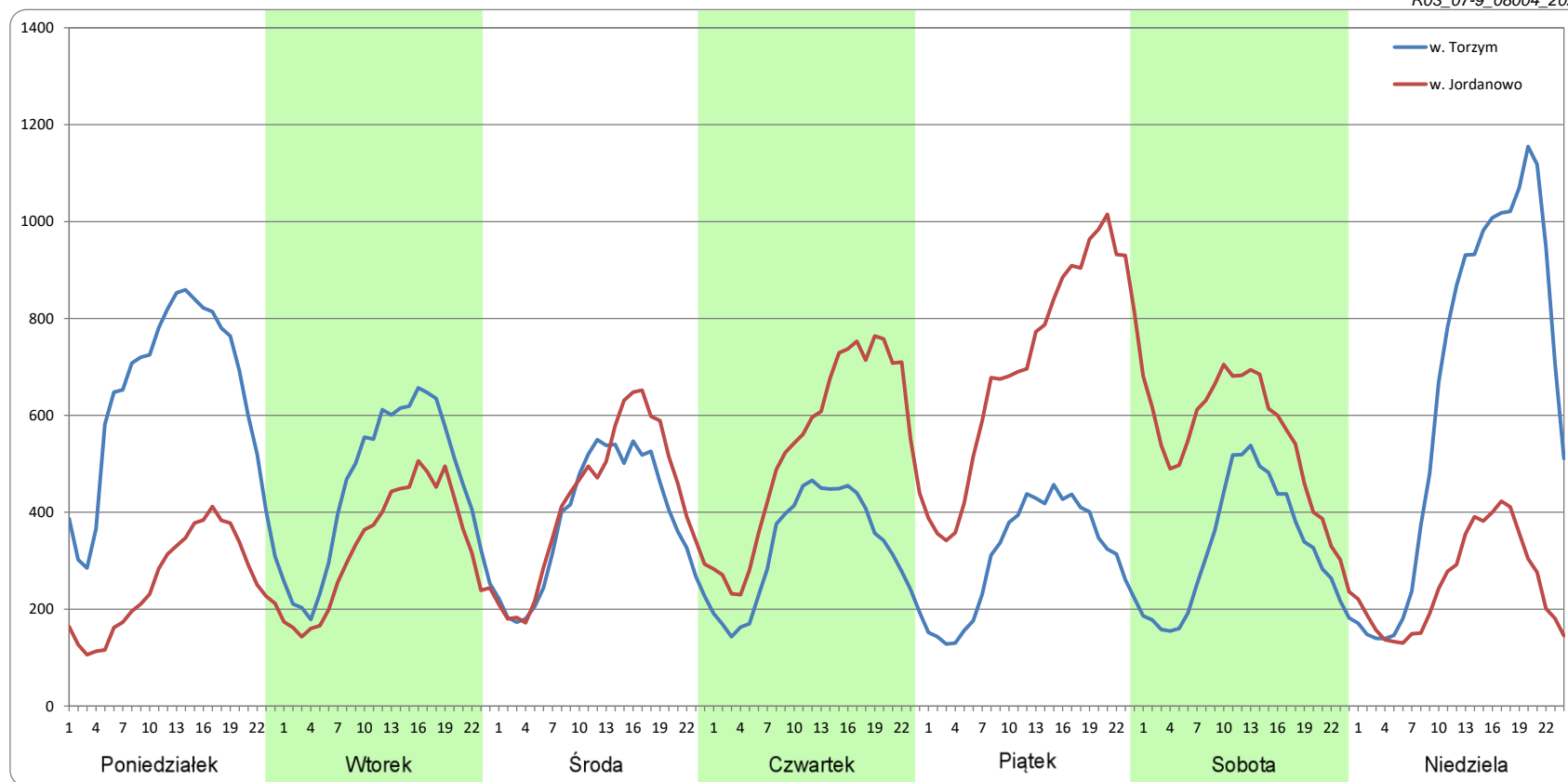
Ruch w poszczególne dni tygodnia

STACJA NR 08004

Numer drogi: A2 Rok: 2022 Miesiąc: Wrzesień Typ stacji: AVC Oddział: ZIELONA GÓRA

Dzień tygodnia	Poniedziałek		Wtorek		Środa		Czwartek		Piątek		Sobota		Niedziela	
	w. Torzym	w. Jordanowo	w. Torzym	w. Jordanowo	w. Torzym	w. Jordanowo	w. Torzym	w. Jordanowo	w. Torzym	w. Jordanowo	w. Torzym	w. Jordanowo	w. Torzym	w. Jordanowo
SDR	15234	6127	10765	7902	9105	10080	7831	12933	7422	17125	7810	13163	15731	6093
Razem	21361		18667		19185		20763		24547		20973		21824	
Podział procentowy	71,32%	28,68%	57,67%	42,33%	47,46%	52,54%	37,71%	62,29%	30,24%	69,76%	37,24%	62,76%	72,08%	27,92%

R03_07-9_08004_2022



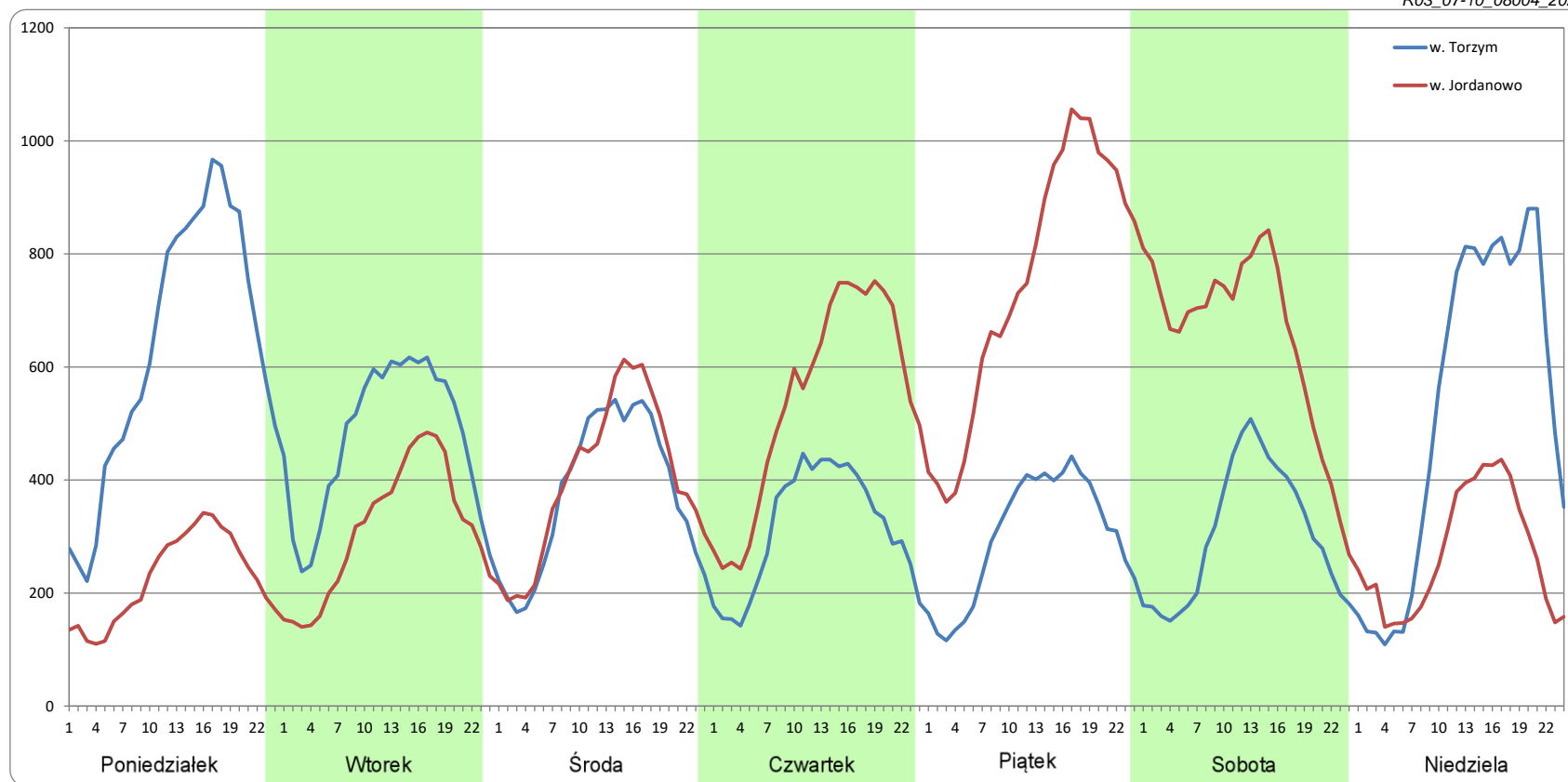
Ruch w poszczególne dni tygodnia

STACJA NR 08004

Numer drogi: A2 Rok: 2022 Miesiąc: Październik Typ stacji: AVC Oddział: ZIELONA GÓRA

Dzień tygodnia	Poniedziałek		Wtorek		Środa		Czwartek		Piątek		Sobota		Niedziela	
Kierunek	w. Torzym	w. Jordanowo	w. Torzym	w. Jordanowo	w. Torzym	w. Jordanowo	w. Torzym	w. Jordanowo	w. Torzym	w. Jordanowo	w. Torzym	w. Jordanowo	w. Torzym	w. Jordanowo
SDR	15164	5411	11318	7458	9036	9647	7530	13031	7206	18020	7274	15788	12599	6482
Razem	20575		18776		18683		20561		25226		23061		19080	
Podział procentowy	73,70%	26,30%	60,28%	39,72%	48,37%	51,63%	36,62%	63,38%	28,57%	71,43%	31,54%	68,46%	66,03%	33,97%

R03_07-10_08004_2022



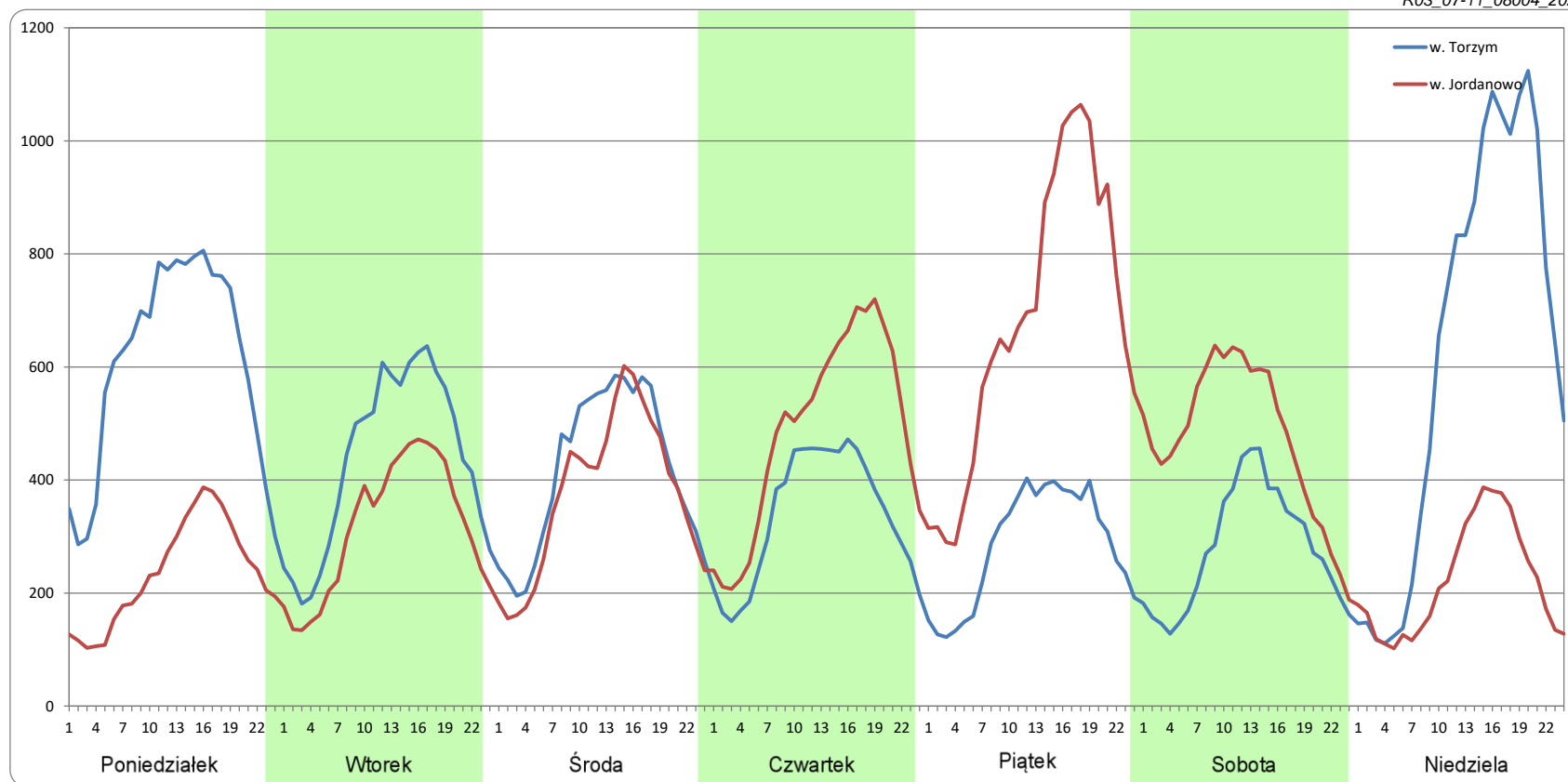
Ruch w poszczególne dni tygodnia

STACJA NR 08004

Numer drogi: A2 Rok: 2022 Miesiąc: Listopad Typ stacji: AVC Oddział: ZIELONA GÓRA

Dzień tygodnia	Poniedziałek		Wtorek		Środa		Czwartek		Piątek		Sobota		Niedziela	
	w. Torzym	w. Jordanowo	w. Torzym	w. Jordanowo	w. Torzym	w. Jordanowo	w. Torzym	w. Jordanowo	w. Torzym	w. Jordanowo	w. Torzym	w. Jordanowo	w. Torzym	w. Jordanowo
SDR	14507	5639	10435	7562	10008	8985	8054	11691	6800	16287	6674	11428	15061	5303
Razem	20146		17997		18994		19745		23087		18102		20364	
Podział procentowy	72,01%	27,99%	57,98%	42,02%	52,69%	47,31%	40,79%	59,21%	29,45%	70,55%	36,87%	63,13%	73,96%	26,04%

R03_07-11_08004_2022



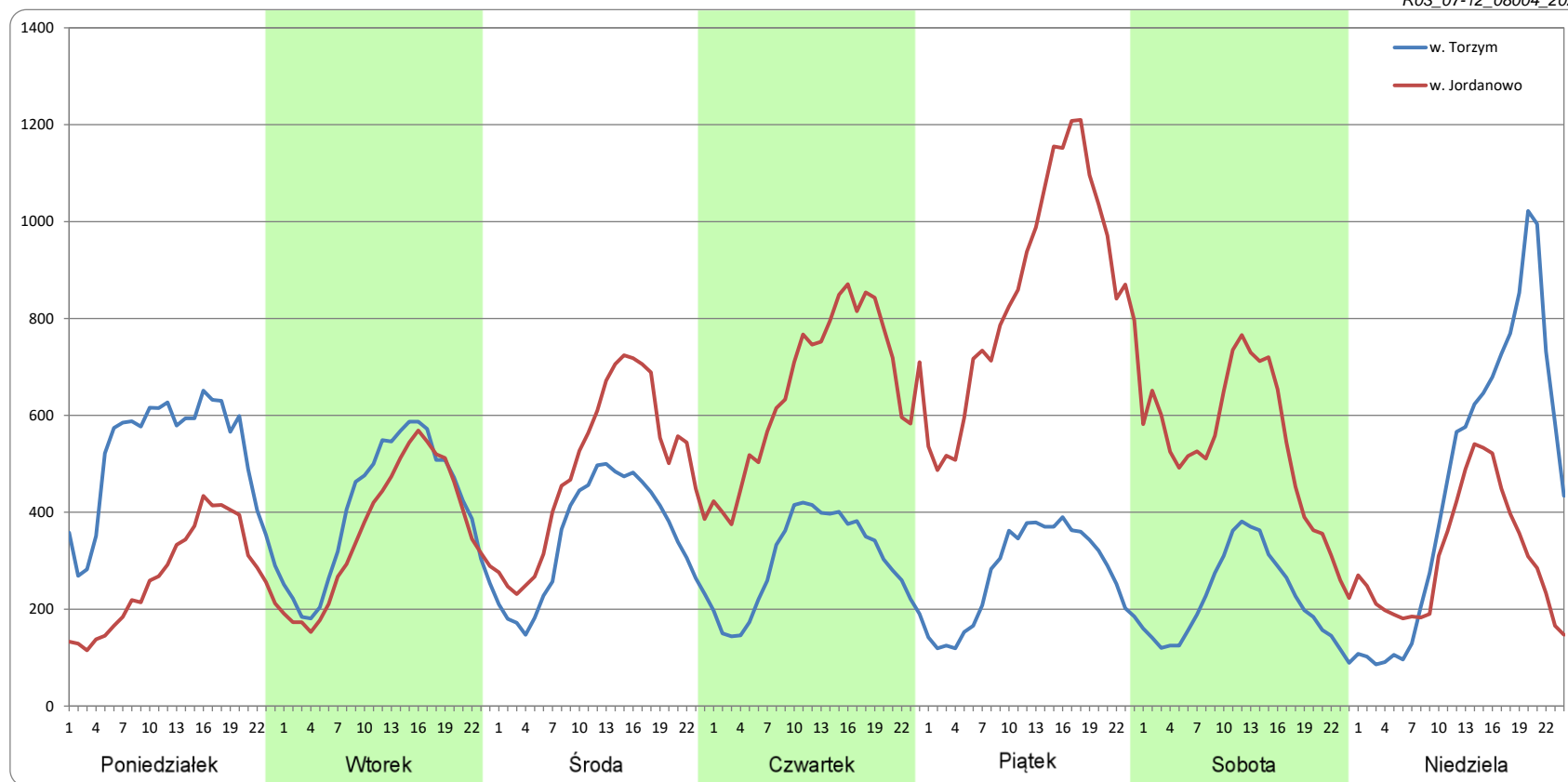
Ruch w poszczególne dni tygodnia

STACJA NR 08004

Numer drogi: A2 Rok: 2022 Miesiąc: Grudzień Typ stacji: AVC Oddział: ZIELONA GÓRA

Dzień tygodnia	Poniedziałek		Wtorek		Środa		Czwartek		Piątek		Sobota		Niedziela	
	w. Torzym	w. Jordanowo	w. Torzym	w. Jordanowo	w. Torzym	w. Jordanowo	w. Torzym	w. Jordanowo	w. Torzym	w. Jordanowo	w. Torzym	w. Jordanowo	w. Torzym	w. Jordanowo
SDR	12345	6440	9732	8712	8328	11808	7133	15869	6528	20606	5291	12829	11244	7377
Razem	18785		18444		20136		23002		27134		18120		18621	
Podział procentowy	65,72%	34,28%	52,77%	47,23%	41,36%	58,64%	31,01%	68,99%	24,06%	75,94%	29,20%	70,80%	60,38%	39,62%

R03_07-12_08004_2022



Nierównomierność kierunkowa dla każdego dnia w roku, w podziale na pojazdy ogółem

STACJA NR 08004

Miejscowość: Nowy Dworek **Rok:** 2022
Odcinek: w. Torzym - w. Jordanowo **Numer drogi:** A2
Typ stacji: AVC **Oddział:** ZIELONA GÓRA

R03_11_08004_2022

08004	Proporcja ruchu dziennego do średniego dobowego ruchu rocznego [%]											
	1	2	3	4	5	6	7	8	9	10	11	12
1	23,7	43,0	42,0	70,5	27,1	54,7	70,4	32,3	60,1	73,1	37,1	62,1
2	14,7	51,8	50,4	65,8	29,5	63,7	65,1	44,8	66,9	44,1	31,1	70,4
3	17,0	63,1	60,4	29,6	56,6	73,6	34,3	51,7	58,8	18,5	51,5	65,3
4	28,4	71,7	69,2	28,2	48,4	73,7	28,8	59,4	27,1	30,9	66,0	29,0
5	39,0	64,6	61,9	43,4	59,1	48,6	43,9	64,2	28,2	50,5	56,4	29,1
6	49,8	23,8	25,7	52,6	70,0	16,1	52,5	55,6	42,6	60,8	20,0	42,5
7	55,3	27,4	27,9	62,6	62,3	28,9	63,3	31,5	52,2	69,6	26,4	52,1
8	36,7	43,0	38,6	72,1	27,9	50,5	70,8	30,5	63,1	65,3	42,1	62,4
9	16,1	52,9	48,7	72,9	27,2	62,2	67,1	41,7	69,3	28,3	53,2	69,8
10	25,2	64,0	59,0	41,5	43,5	71,4	36,3	50,9	62,7	28,8	59,1	68,2
11	38,7	71,3	68,3	34,5	53,0	67,6	29,9	59,6	27,1	41,5	69,2	34,2
12	49,2	65,8	62,4	53,9	63,9	30,1	43,7	62,8	28,1	51,1	65,3	32,0
13	60,2	25,7	24,6	68,8	72,4	29,7	54,1	53,8	41,7	62,1	32,9	46,5
14	67,5	27,9	27,6	78,0	64,5	45,7	64,1	29,0	52,8	70,0	29,4	54,1
15	54,3	41,9	41,4	80,6	27,9	56,8	71,7	37,0	62,2	64,2	41,4	65,8
16	22,4	52,6	50,6	68,0	27,1	62,8	69,4	38,3	69,2	29,2	51,0	75,7
17	27,3	64,5	61,6	40,6	41,3	69,9	37,7	44,8	64,9	28,3	62,8	78,1
18	42,1	70,9	69,9	18,6	52,0	64,3	32,5	56,3	28,4	43,3	72,7	53,5
19	52,2	66,7	63,0	19,1	62,3	32,5	45,9	62,8	29,0	51,7	65,9	41,5
20	62,0	26,3	25,0	33,3	71,4	28,7	55,9	53,5	41,6	63,6	25,8	62,0
21	73,5	28,3	26,8	49,9	68,3	42,2	65,7	27,6	52,4	71,2	28,0	74,0
22	63,4	42,8	41,4	62,0	29,9	53,6	70,9	28,4	61,9	65,5	42,6	79,5
23	25,5	53,2	52,1	51,4	28,4	63,1	67,2	39,9	69,6	30,4	51,0	84,0
24	27,9	63,8	61,9	20,2	46,8	70,0	39,4	48,0	64,8	29,3	62,9	82,1
25	44,2	72,2	70,2	27,9	70,9	65,2	35,0	58,9	29,1	43,8	72,6	57,4
26	53,2	67,8	64,4	42,0	72,3	32,7	46,3	65,3	29,4	53,1	66,1	34,0
27	63,8	26,9	26,1	51,4	62,8	28,4	54,2	56,7	43,5	66,5	26,3	33,6
28	72,6	29,1	27,5	60,7	58,0	42,1	62,6	28,2	52,6	74,5	28,3	44,6
29	68,5		41,9	65,5	19,7	52,6	68,0	27,9	64,2	73,1	42,5	48,4
30	27,0		51,6	55,8	25,6	63,0	62,5	41,5	73,4	42,5	52,0	50,1
31	28,3		61,6		43,9		36,5	50,5		28,4		49,0

Legenda w. Torzym <40% w. Jordanowo >60%

niedziele i święta

$$*WNK = \frac{N_{poj./24h}(\text{kierunek P})}{N_{poj./24h}(\text{kierunek P+L})}$$

SPIS TREŚCI

Raport 0.1	1
Stacja 08004.....	1
Raport 2.1	2
Woj 08.....	2
Raport 2.2	3
Woj 08.....	3
Raport 2.3	4
Stacja 08004.....	4
Raport 3.1	5
Stacja 08004.....	5
Raport 3.2	6
Stacja 08004.....	6
Raport 3.3	7
Stacja 08004.....	7
Raport 3.4	8
Stacja 08004.....	8
Raport 3.6	9
Stacja 08004.....	9
Raport 3.12	10
Stacja 08004.....	10
Raport 3.7	11
Stacja 08004.....	11
Raport 3.10	23
Stacja 08004.....	23
Raport 3.11	24
Stacja 08004.....	24