

Archiwizacja i analiza danych ze stacji
ciągłych pomiarów ruchu z lat 2021-2022
Archiwizacja i analiza roczna danych z 2021

SCPR nr 08902

Na zlecenie



**Generalna Dyrekcja
Dróg Krajowych i Autostrad**

Heller Consult sp. z o.o.

Warszawa, 29 kwietnia 2022

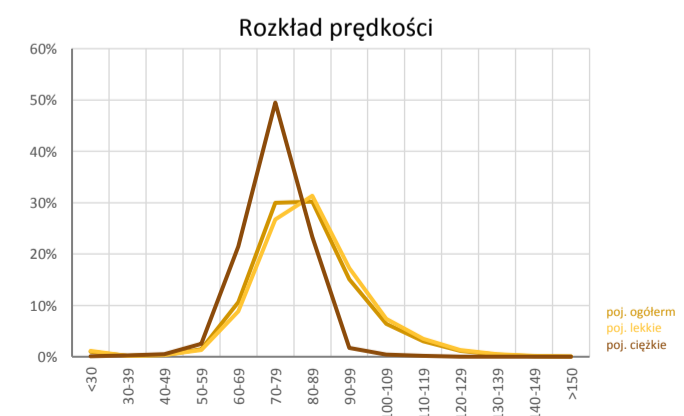
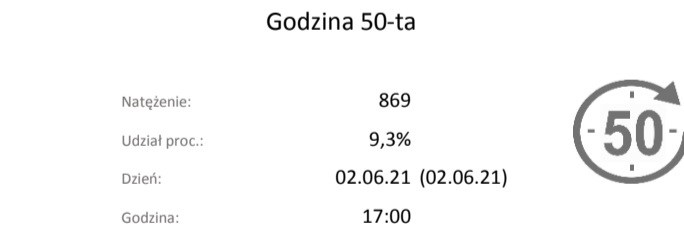
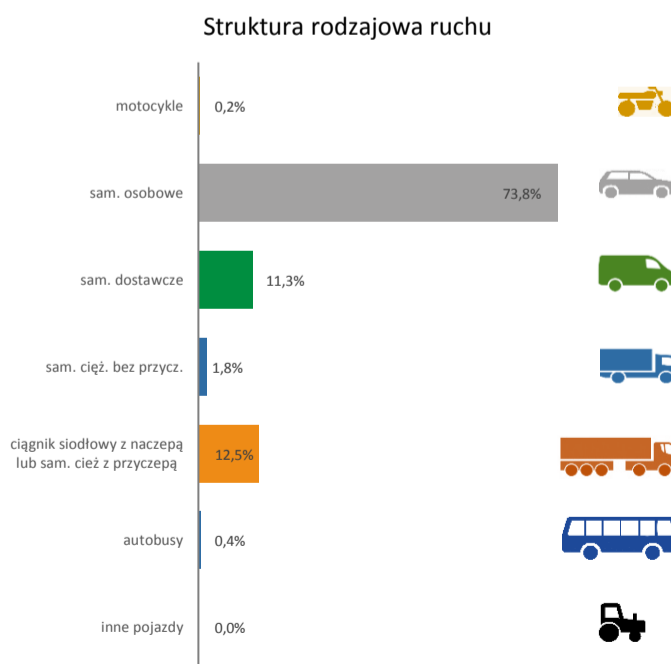
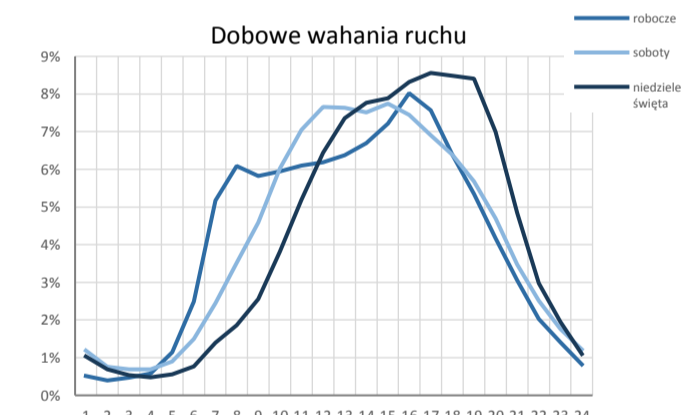
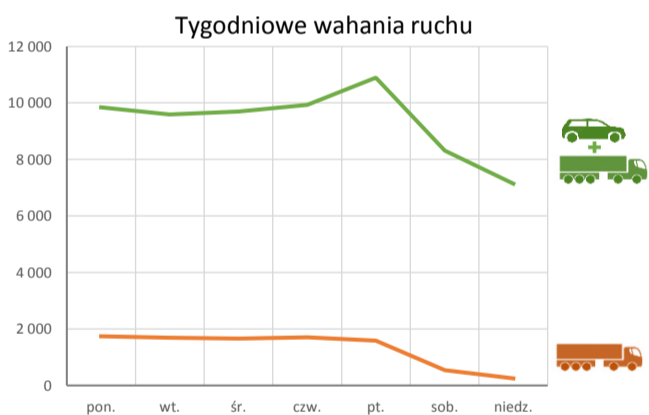
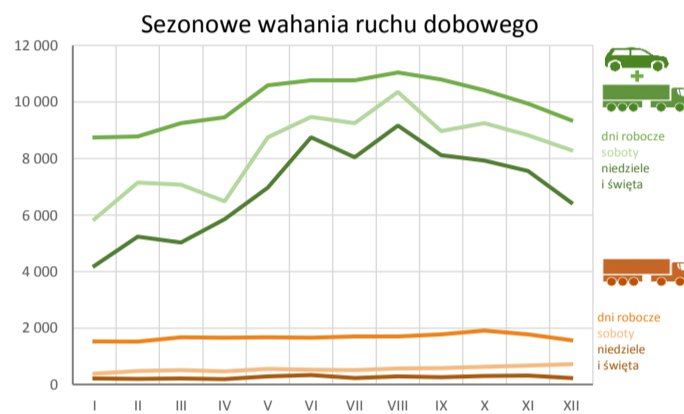
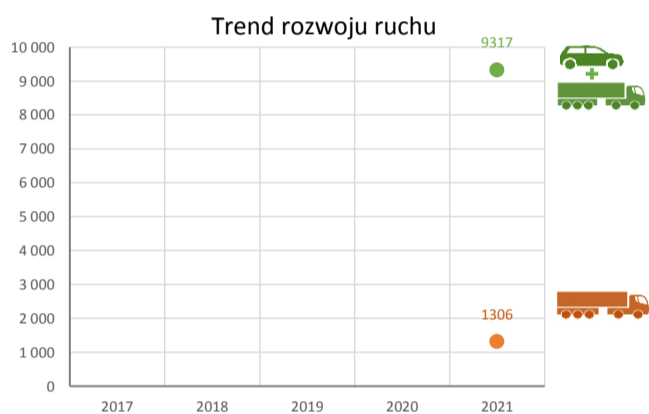
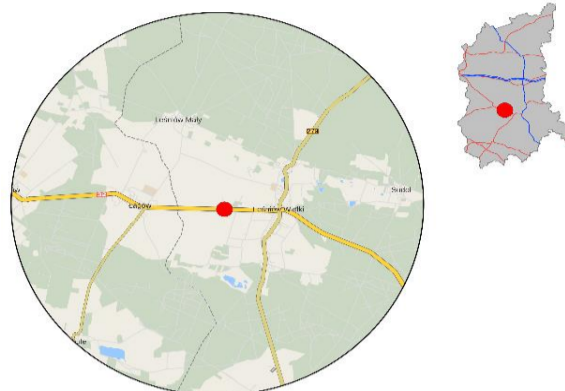


Karta punktu

Stacja NR 08902

Nr stacji: 08902
 Typ licznika: PAT
 Lokalizacja: Leśniów Wielki
 Nr drogi: 32
 Pikietaż: 47,48

Stacja działa od: 2019-04-01
 Charakter ruchu: G
 Liczba dni w archiwizacji: 261
 Liczba dni w przetworzeniu: 278



Analiza średniego dobowego ruchu rocznego (SDRR) dla poszczególnych miesięcy w 2020 i 2021 roku

R02_01_2021

| Lp. | Oddział GDDKiA | Numer stacji | Typ stacji | Numer drogi | Średni dobowy ruch w miesiącu | | | | | | | | | | | | | | | | | | | | | | | | | | | | | | | | | | | | | | |
|-------|----------------|--------------|------------|-------------|-------------------------------|-------|-------------------|-------|-------|-------------------|--------|-------|-------------------|----------|-------|-------------------|-------|-------|-------------------|----------|-------|-------------------|--------|-------|-------------------|----------|-------|-------------------|----------|-------|-------------------|-------------|-------|-------------------|----------|-------|-------------------|----------|-------|-------------------|----------|-------|-----|
| | | | | | styczeń | | | luty | | | marzec | | | kwiecień | | | maj | | | czerwiec | | | lipiec | | | sierpień | | | wrzesień | | | październik | | | listopad | | | grudzień | | | cały rok | | |
| | | | | | 2020 | 2021 | wzrost/spadek (%) | 2020 | 2021 | wzrost/spadek (%) | 2020 | 2021 | wzrost/spadek (%) | 2020 | 2021 | wzrost/spadek (%) | 2020 | 2021 | wzrost/spadek (%) | 2020 | 2021 | wzrost/spadek (%) | 2020 | 2021 | wzrost/spadek (%) | 2020 | 2021 | wzrost/spadek (%) | 2020 | 2021 | wzrost/spadek (%) | 2020 | 2021 | wzrost/spadek (%) | 2020 | 2021 | wzrost/spadek (%) | 2020 | 2021 | wzrost/spadek (%) | | | |
| 1. | Zielona Góra | 08004 | AVC | A2 | 16334 | 13707 | -16 | 16753 | 15139 | -10 | 11866 | 15524 | +31 | 7253 | 15640 | +116 | 10760 | 18043 | +68 | 15566 | 19325 | +24 | 19436 | 21710 | +12 | 19465 | 22037 | +13 | 17730 | 19824 | +12 | 16532 | 19949 | +21 | 13702 | 18041 | +32 | 14863 | 17980 | +21 | 15022 | 18077 | +20 |
| | | 08012 | AVC | A2 | 21592 | 18046 | -16 | 22239 | 19409 | -13 | 16308 | 20397 | +25 | 10479 | 20040 | +91 | 14661 | 21810 | +49 | 20374 | 23537 | +16 | 24553 | 25434 | +4 | 24490 | 25526 | +4 | 22837 | 23680 | +4 | 21579 | 24228 | +12 | 18601 | 22069 | +19 | 19150 | 21551 | +13 | 19739 | 22144 | +12 |
| | | 08013 | AVC | A2 | 21968 | 18675 | -15 | 22724 | 20470 | -10 | 16089 | 20903 | +30 | 10115 | 21214 | +110 | 15436 | 24802 | +61 | 22173 | 27575 | +24 | 27505 | 31584 | +15 | 28852 | 32174 | +12 | 25323 | 28060 | +11 | 22643 | 27131 | +20 | 18862 | 24653 | +31 | 20496 | 23785 | +16 | 21016 | 25086 | +19 |
| | | 08088 | 8+1 | S3a | - | 12259 | - | - | 13796 | - | - | 13544 | - | - | 13906 | - | - | 17813 | - | - | 24291 | - | 25491 | 30437 | +19 | 29872 | 31168 | +4 | 19967 | 22233 | +11 | 14722 | 17286 | +17 | 12338 | 16043 | +30 | 12854 | 15083 | +17 | - | 18988 | - |
| | | 08501 | WIM | 92b | 8270 | 7534 | -9 | 8716 | 8303 | -5 | 7340 | 8618 | +17 | 6084 | 8599 | +41 | 8179 | 9184 | +12 | 9600 | 9778 | +2 | 10461 | 9905 | -5 | 10584 | 9662 | -9 | 9631 | - | - | 8933 | - | - | 8303 | - | - | 7873 | - | - | 8665 | - | - |
| | | 08502 | WIM | A2 | 21530 | 17512 | -19 | 22144 | 19768 | -11 | 16266 | 20224 | +24 | 10471 | 20533 | +96 | 14635 | 23035 | +57 | 20325 | 24236 | +19 | 24505 | 25451 | +4 | 24396 | 25390 | +4 | 22754 | 24595 | +8 | - | 24159 | - | - | 21841 | - | - | 21005 | - | - | 22312 | - |
| | | 08604 | SICK | 18 | 7884 | 7288 | -8 | 9041 | 7713 | -15 | 6808 | 8254 | +21 | 4194 | 8428 | +101 | 6416 | 9613 | +50 | 8284 | 9990 | +21 | 9510 | - | - | 9487 | - | - | 9307 | - | - | 8192 | - | - | 7424 | - | - | 7430 | - | - | 7831 | - | - |
| | | 08628 | SICK | S3 | 16695 | 16943 | +1 | 18441 | 18362 | 0 | 13559 | 18435 | +36 | 10533 | 18586 | +76 | 15086 | 21521 | +43 | 18345 | 24976 | +36 | 22177 | 27595 | +24 | 26353 | 27990 | +6 | 22457 | 23420 | +4 | 19043 | 23446 | +23 | 16810 | 21266 | +27 | 17480 | 20743 | +19 | 18082 | 21940 | +21 |
| | | 08633 | SICK | 92b | 6901 | 6477 | -6 | 7578 | 7079 | -7 | 6459 | 7479 | +16 | 5424 | 7478 | +38 | 6865 | 8138 | +19 | 7954 | 8432 | +6 | 8473 | 8461 | 0 | 8565 | 8233 | -4 | 8230 | 8115 | -1 | 7713 | 8226 | +7 | 7262 | 7844 | +8 | 6848 | 7558 | +10 | 7356 | 7793 | +6 |
| | | 08634 | SICK | 24 | - | 4873 | - | - | 5215 | - | 4694 | 5535 | +18 | 3835 | 5632 | +47 | 5239 | 6356 | +21 | 6217 | 6809 | +10 | 6717 | 6984 | +4 | 7101 | 7228 | +2 | 6386 | 6609 | +3 | 5820 | 6610 | +14 | 5322 | 6203 | +17 | 5337 | 5732 | +7 | - | 6149 | - |
| | | 08801 | KAS | 2b | 26226 | 19965 | -24 | 27386 | 20290 | -26 | 19656 | 24202 | +23 | 12289 | 23643 | +92 | 17030 | 26201 | +54 | 25195 | 27826 | +10 | 30270 | 29273 | -3 | 29499 | 29371 | 0 | 28332 | 27957 | -1 | 26903 | 28493 | +6 | 23211 | 25535 | +10 | 22015 | 22444 | +2 | 24001 | 25433 | +6 |
| | | 08802 | KAS | 32 | 2827 | 1453 | -49 | 3039 | 1569 | -48 | 2419 | 1743 | -28 | 76 | 1695 | +2130 | 81 | 2375 | +2832 | 2132 | 2991 | +40 | 2624 | 3371 | +28 | 3093 | 3103 | 0 | 3108 | 3339 | +7 | 3128 | 3444 | +10 | 2602 | 3714 | +43 | 2230 | 3049 | +37 | 2280 | 2654 | +16 |
| | | 08803 | KAS | 18 | 8730 | 6662 | -24 | 9072 | 7203 | -21 | 7016 | 7616 | +9 | 4086 | 7566 | +85 | 7388 | 8727 | +18 | 8907 | 9494 | +7 | 9437 | 9534 | +1 | 9192 | 9055 | -1 | 9138 | 8980 | -2 | 8407 | 8743 | +4 | 7150 | 8267 | +16 | 6878 | 7393 | +7 | 7950 | 8270 | +4 |
| | | 08804 | KAS | 12n | 1204 | 720 | -40 | 1283 | 775 | -40 | 749 | 900 | +20 | 96 | 884 | +821 | 33 | 1108 | +3258 | 761 | 1667 | +119 | 1279 | 1860 | +45 | 1390 | 1703 | +23 | 1430 | 1566 | +10 | 1314 | 1634 | +24 | 1053 | 1550 | +47 | 748 | 1329 | +78 | 945 | 1308 | +38 |
| | | 08900 | PAT | 92b | - | 7328 | - | - | 8075 | - | - | 8487 | - | - | 8446 | - | - | 8963 | - | - | 9517 | - | 10420 | 9936 | -5 | 10349 | 9826 | -5 | 9528 | 9223 | -3 | 8826 | 8781 | -1 | 8175 | 8158 | 0 | 7638 | 7341 | -4 | - | 8673 | - |
| 08902 | PAT | 32 | - | 7681 | - | - | 8041 | - | - | 8333 | - | - | 8520 | - | - | 9813 | - | - | 10293 | - | 9717 | 10163 | +5 | 9811 | 10676 | +9 | 9735 | 10155 | +4 | 9036 | 9894 | +9 | 8165 | 9442 | +16 | 8266 | 8791 | +6 | - | 9317 | - | | |

Średni dobowy ruch roczny (SDRR) w stacjach SCPR w latach 2012-2021

Ruch ogółem R02_02_2021

| Lp. | Oddział GDDKiA | Numer stacji | Typ stacji | Nr drogi | Średni dobowy ruch roczny (SDRR) w latach (poj./dobę) | | | | | | | | | | Wzrost/spadek ruchu (%) | |
|-------|----------------|--------------|------------|----------|---|-------|--------|--------|--------|--------|-------|--------|--------|--------|-------------------------|---------|
| | | | | | 2012 | 2013 | 2014 | 2015 | 2016 | 2017 | 2018 | 2019 | 2020 | 2021 | 2021/19 | 2021/20 |
| 1. | Zielona Góra | 08004 | AVC | A2 | - | - | - | - | 15320 | 16208 | 16998 | 17815 | 15022 | 18077 | 1 | 20 |
| | | 08012 | AVC | A2 | - | - | - | - | 21586 | 22304 | 22652 | 23248 | 19739 | 22144 | -5 | 12 |
| | | 08013 | AVC | A2 | - | - | - | - | 21293 | 22726 | 23875 | 24764 | 21016 | 25086 | 1 | 19 |
| | | 08088 | 8+1 | S3a | 9519 | 10122 | 11613* | 13259* | 14323 | 14480 | - | 17040* | - | 18988* | 11* | - |
| | | 08501 | WIM | 92b | - | - | - | - | - | 9583 | 9304 | 9274 | 8665 | - | - | - |
| | | 08502 | WIM | A2 | - | - | - | - | - | 22363 | 22368 | 24074* | - | 22312* | -7* | - |
| | | 08604 | SICK | 18 | - | - | - | 8944 | 9196 | 9446 | 9499 | 8888* | 7831 | - | - | - |
| | | 08628 | SICK | S3 | - | - | - | 20777 | 16318* | 10385* | 9069* | - | 18082* | 21940 | - | 21* |
| | | 08633 | SICK | 92b | - | - | - | - | - | - | - | - | 7356* | 7793 | - | 6* |
| | | 08634 | SICK | 24 | - | - | - | - | - | - | - | - | 6149* | - | - | |
| | | 08801 | KAS | 2b | - | - | - | - | - | - | - | - | 24001* | 25433 | - | 6* |
| | | 08802 | KAS | 32 | - | - | - | - | - | - | - | - | 2280* | 2654* | - | 16* |
| | | 08803 | KAS | 18 | - | - | - | - | - | - | - | - | 7950* | 8270 | - | 4* |
| | | 08804 | KAS | 12n | - | - | - | - | - | - | - | - | 945* | 1308* | - | 38* |
| 08900 | PAT | 92b | - | 9744 | 9267 | 9369 | 9667 | 9608 | 9590 | 9322 | - | 8673* | -7* | - | | |
| 08902 | PAT | 32 | - | - | - | - | - | - | - | - | - | 9317* | - | - | | |

* - wynik niemiarodajny do porównań

** - dane nietypowe ze względu na decyzje administracyjne

Średni dobowy ruch dla poszczególnych dni tygodnia w poszczególnych miesiącach roku

STACJA NR 08902

Miejscowość: Leśniów Wielki Rok: 2021
 Odcinek: Łagów - Zielona Góra Numer drogi: 32
 Typ stacji: PAT Oddział: ZIELONA GÓRA

Ruch ogółem

R03_01_08902_2021

| Dni tygodnia: | | Styczeń | Luty | Marzec | Kwiecień | Maj | Czerwiec | Lipiec | Sierpień* | Wrzesień* | Październik | Listopad | Grudzień | Cały rok |
|------------------------|---|---------|-------|--------|----------|-------|----------|--------|-----------|-----------|-------------|----------|----------|----------|
| 1. Poniedziałki | a | 8298 | 8402 | 9198 | 9282 | 10775 | 10760 | 10511 | 10963 | 10578 | 10236 | 9805 | 9312 | 9843 |
| | b | 1.080 | 1.045 | 1.104 | 1.089 | 1.098 | 1.045 | 1.034 | 1.027 | 1.042 | 1.035 | 1.038 | 1.059 | 1.056 |
| | c | 0.843 | 0.854 | 0.934 | 0.943 | 1.095 | 1.093 | 1.068 | 1.114 | 1.075 | 1.040 | 0.996 | 0.946 | 1.000 |
| 2. Wtorki | a | 8284 | 8289 | 8753 | 9091 | 10242 | 10295 | 10739 | 10546 | 10428 | 9736 | 9525 | 9255 | 9599 |
| | b | 1.079 | 1.031 | 1.050 | 1.067 | 1.044 | 1.000 | 1.057 | 0.988 | 1.027 | 0.984 | 1.009 | 1.053 | 1.030 |
| | c | 0.863 | 0.864 | 0.912 | 0.947 | 1.067 | 1.073 | 1.119 | 1.099 | 1.086 | 1.014 | 0.992 | 0.964 | 1.000 |
| 3. Środy | a | 8438 | 8379 | 8903 | 9088 | 10312 | 10373 | 10355 | 10739 | 10439 | 10088 | 9786 | 9521 | 9702 |
| | b | 1.099 | 1.042 | 1.068 | 1.067 | 1.051 | 1.008 | 1.019 | 1.006 | 1.028 | 1.020 | 1.036 | 1.083 | 1.041 |
| | c | 0.870 | 0.864 | 0.918 | 0.937 | 1.063 | 1.069 | 1.067 | 1.107 | 1.076 | 1.040 | 1.009 | 0.981 | 1.000 |
| 4. Czwartki | a | 8798 | 8826 | 9024 | 9525 | 10373 | 10597 | 10247 | 11065 | 10835 | 10182 | 9926 | 9730 | 9927 |
| | b | 1.145 | 1.098 | 1.083 | 1.118 | 1.057 | 1.030 | 1.008 | 1.036 | 1.067 | 1.029 | 1.051 | 1.107 | 1.065 |
| | c | 0.886 | 0.889 | 0.909 | 0.960 | 1.045 | 1.067 | 1.032 | 1.115 | 1.091 | 1.026 | 1.000 | 0.980 | 1.000 |
| 5. Piątki | a | 9898 | 10017 | 10361 | 10313 | 11268 | 11800 | 12002 | 11906 | 11711 | 11843 | 10662 | 8984 | 10897 |
| | b | 1.289 | 1.246 | 1.243 | 1.210 | 1.148 | 1.146 | 1.181 | 1.115 | 1.153 | 1.197 | 1.129 | 1.022 | 1.170 |
| | c | 0.908 | 0.919 | 0.951 | 0.946 | 1.034 | 1.083 | 1.101 | 1.093 | 1.075 | 1.087 | 0.978 | 0.824 | 1.000 |
| 6. Soboty | a | 5851 | 7142 | 7067 | 6486 | 8746 | 9476 | 9247 | 10352 | 8971 | 9246 | 8829 | 8294 | 8309 |
| | b | 0.762 | 0.888 | 0.848 | 0.761 | 0.891 | 0.921 | 0.910 | 0.970 | 0.883 | 0.935 | 0.935 | 0.943 | 0.892 |
| | c | 0.704 | 0.860 | 0.851 | 0.781 | 1.053 | 1.140 | 1.113 | 1.246 | 1.080 | 1.113 | 1.063 | 0.998 | 1.000 |
| 7. Niedziele | a | 4689 | 5229 | 5027 | 6462 | 7389 | 9128 | 8043 | 9026 | 8121 | 7928 | 7563 | 7132 | 7145 |
| | b | 0.610 | 0.650 | 0.603 | 0.758 | 0.753 | 0.887 | 0.791 | 0.845 | 0.800 | 0.801 | 0.801 | 0.811 | 0.767 |
| | c | 0.656 | 0.732 | 0.704 | 0.904 | 1.034 | 1.278 | 1.126 | 1.263 | 1.137 | 1.110 | 1.059 | 0.998 | 1.000 |
| 8. Dni robocze | a | 8743 | 8783 | 9248 | 9460 | 10594 | 10765 | 10771 | 11044 | 10798 | 10417 | 9941 | 9360 | 9994 |
| | b | 1.138 | 1.092 | 1.110 | 1.110 | 1.080 | 1.046 | 1.060 | 1.034 | 1.063 | 1.053 | 1.053 | 1.065 | 1.073 |
| | c | 0.875 | 0.879 | 0.925 | 0.947 | 1.060 | 1.077 | 1.078 | 1.105 | 1.080 | 1.042 | 0.995 | 0.937 | 1.000 |
| 9. Święta | a | 3218 | - | - | 4942 | 6423 | 7248 | - | - | - | - | - | 5415 | 5449 |
| | b | 0.419 | - | - | 0.580 | 0.655 | 0.704 | - | - | - | - | - | 0.616 | 0.585 |
| | c | 0.591 | - | - | 0.907 | 1.179 | 1.330 | - | - | - | - | - | 0.994 | 1.000 |
| 10. Niedziele i święta | a | 4199 | 5229 | 5027 | 5854 | 6975 | 8752 | 8043 | 9165 | 8121 | 7928 | 7563 | 6445 | 6942 |
| | b | 0.547 | 0.650 | 0.603 | 0.687 | 0.711 | 0.850 | 0.791 | 0.858 | 0.800 | 0.801 | 0.801 | 0.733 | 0.745 |
| | c | 0.605 | 0.753 | 0.724 | 0.843 | 1.005 | 1.261 | 1.159 | 1.320 | 1.170 | 1.142 | 1.089 | 0.928 | 1.000 |
| 11. Wszystkie dni | a | 7681 | 8041 | 8333 | 8520 | 9813 | 10293 | 10163 | 10676 | 10154 | 9894 | 9442 | 8791 | 9317 |
| | b | 1.000 | 1.000 | 1.000 | 1.000 | 1.000 | 1.000 | 1.000 | 1.000 | 1.000 | 1.000 | 1.000 | 1.000 | 1.000 |
| | c | 0.824 | 0.863 | 0.894 | 0.914 | 1.053 | 1.105 | 1.091 | 1.146 | 1.090 | 1.062 | 1.013 | 0.944 | 1.000 |

Legenda:

a = średni dobowy ruch danego dnia (dni) tygodnia

b = $\frac{\text{średni dobowy ruch danego dnia (dni) tygodnia w miesiącu}}{\text{średni dobowy ruch we wszystkie dni miesiąca}}$

c = $\frac{\text{średni dobowy ruch danego dnia (dni) tygodnia w miesiącu}}{\text{średni dobowy ruch danego dnia (dni) tygodnia w roku}}$

Uwagi: *Dane oszacowane, brak oszacowań dla dni świątecznych

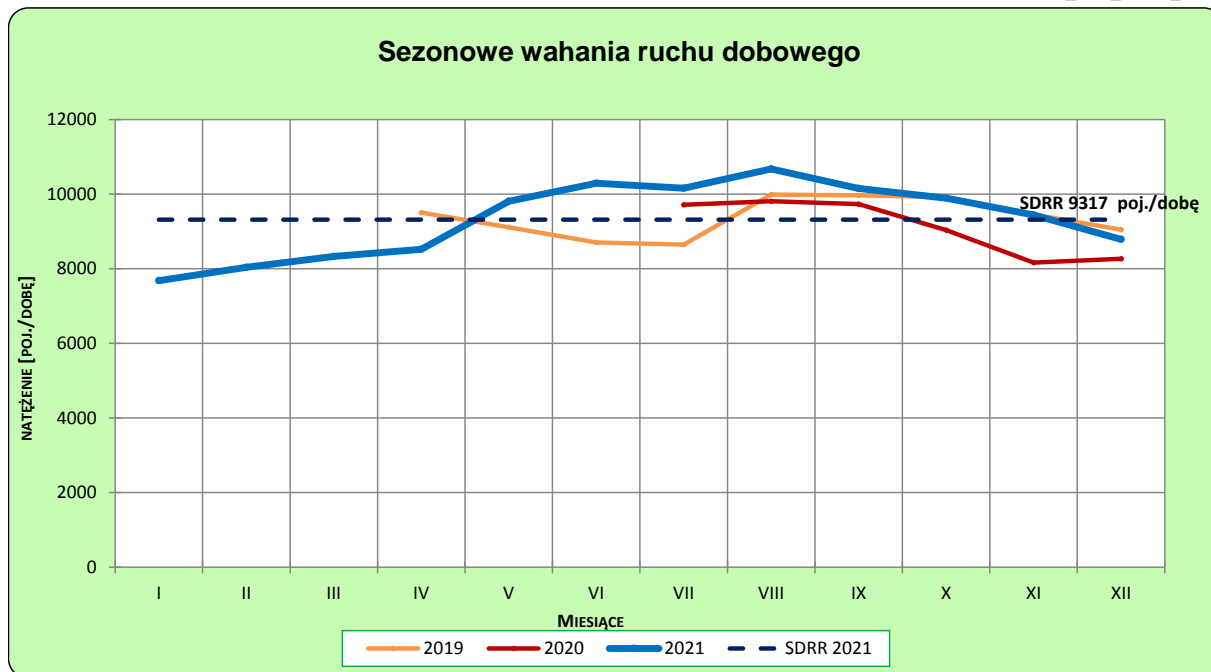
STACJA NR 08902

Miejscowość: Leśniów Wielki
Odcinek: Łagów - Zielona Góra
Typ stacji: PAT

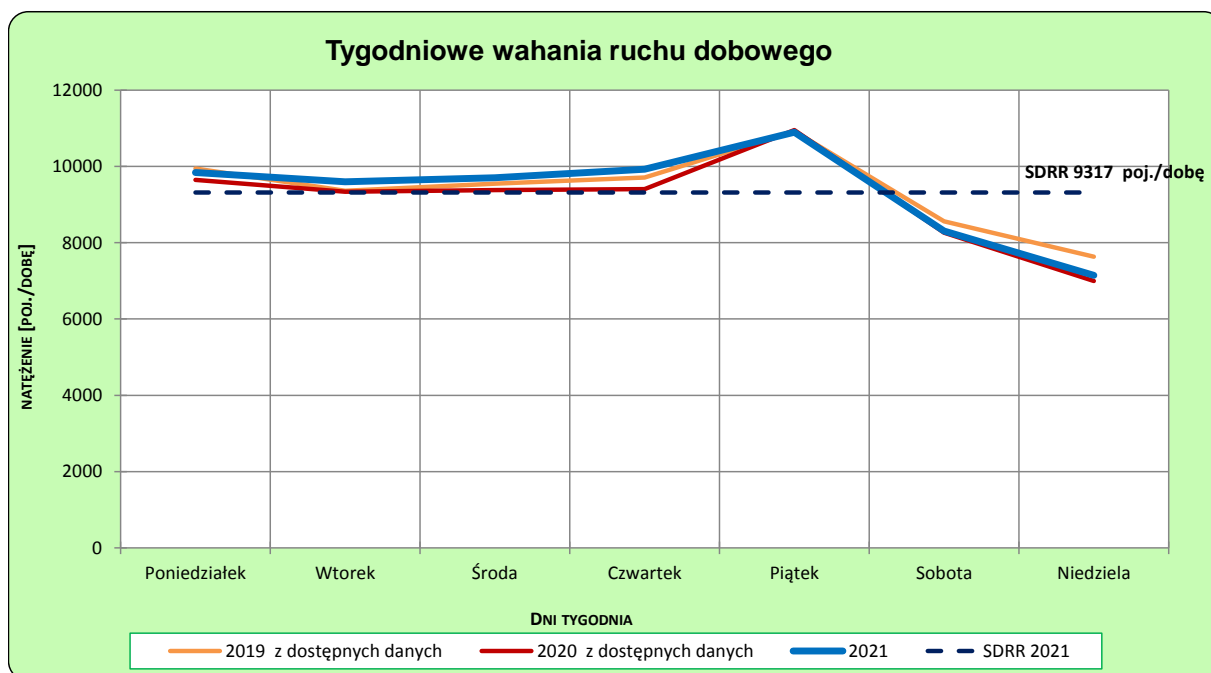
Rok: 2021
Numer drogi: 32
Oddział: ZIELONA GÓRA

Ruch ogółem

R03_02-1_08902_2021



R03_02-2_08902_2021



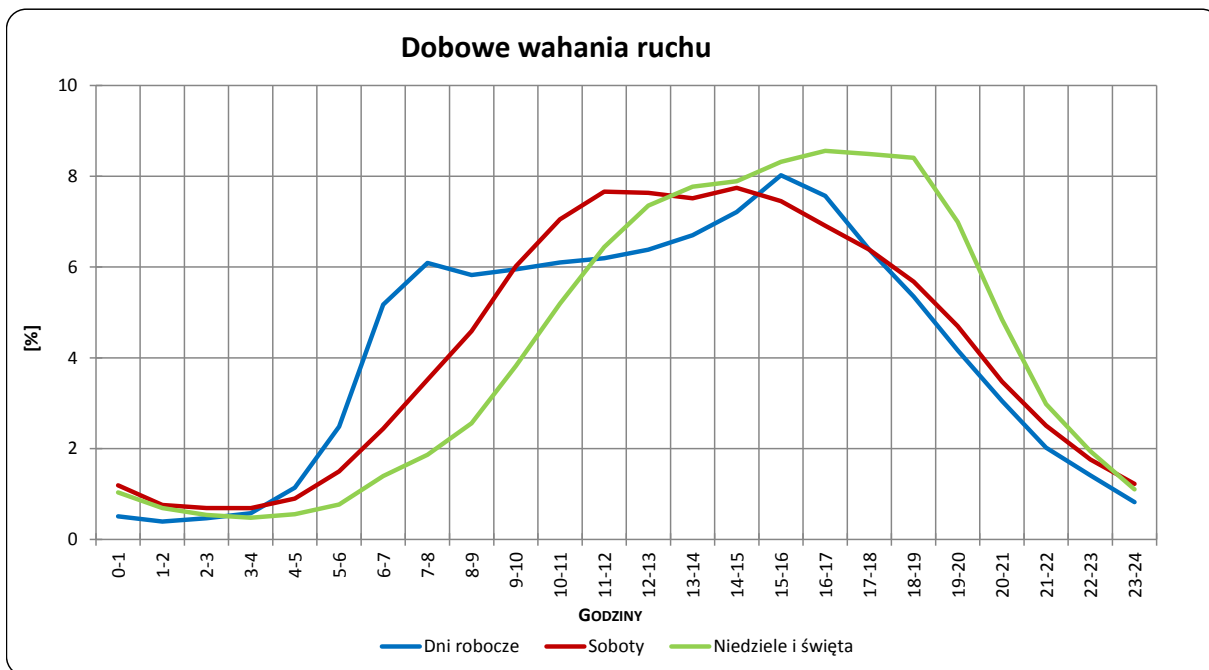
Uwagi: –

STACJA NR 08902

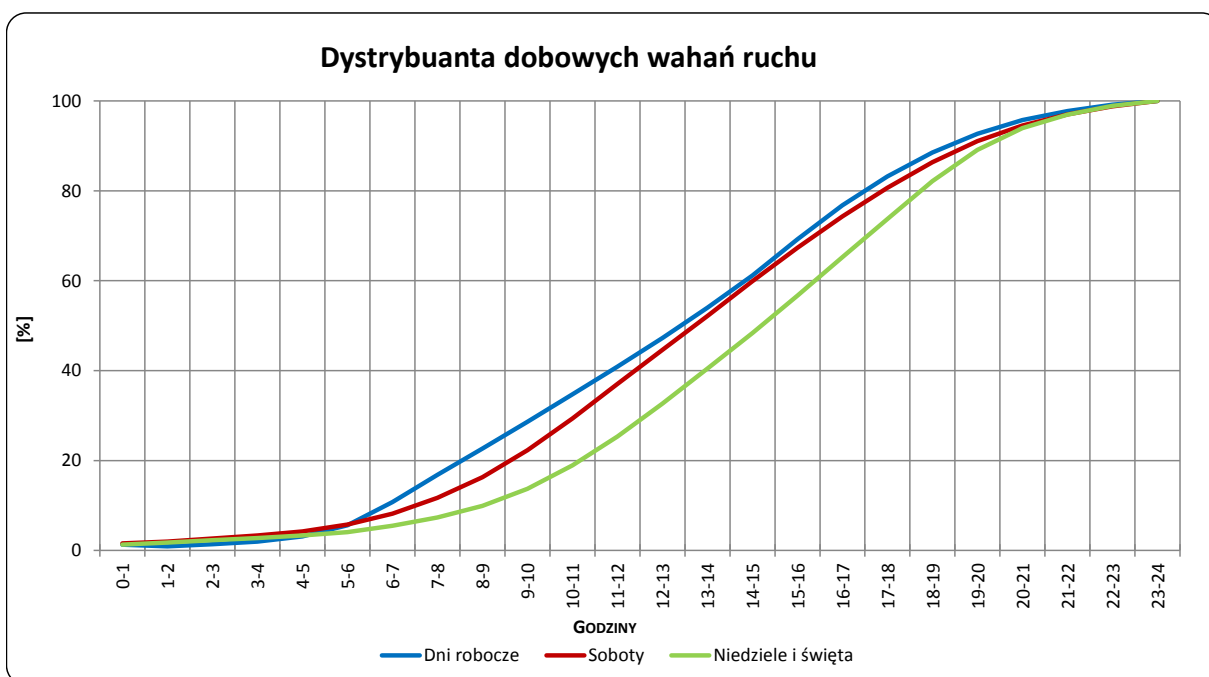
Miejscowość: Leśniów Wielki
Odcinek: Łągów - Zielona Góra
Typ stacji: PAT

Rok: 2021
Numer drogi: 32
Oddział: ZIELONA GÓRA

R03_03-1_08902_2021



R03_03-2_08902_2021



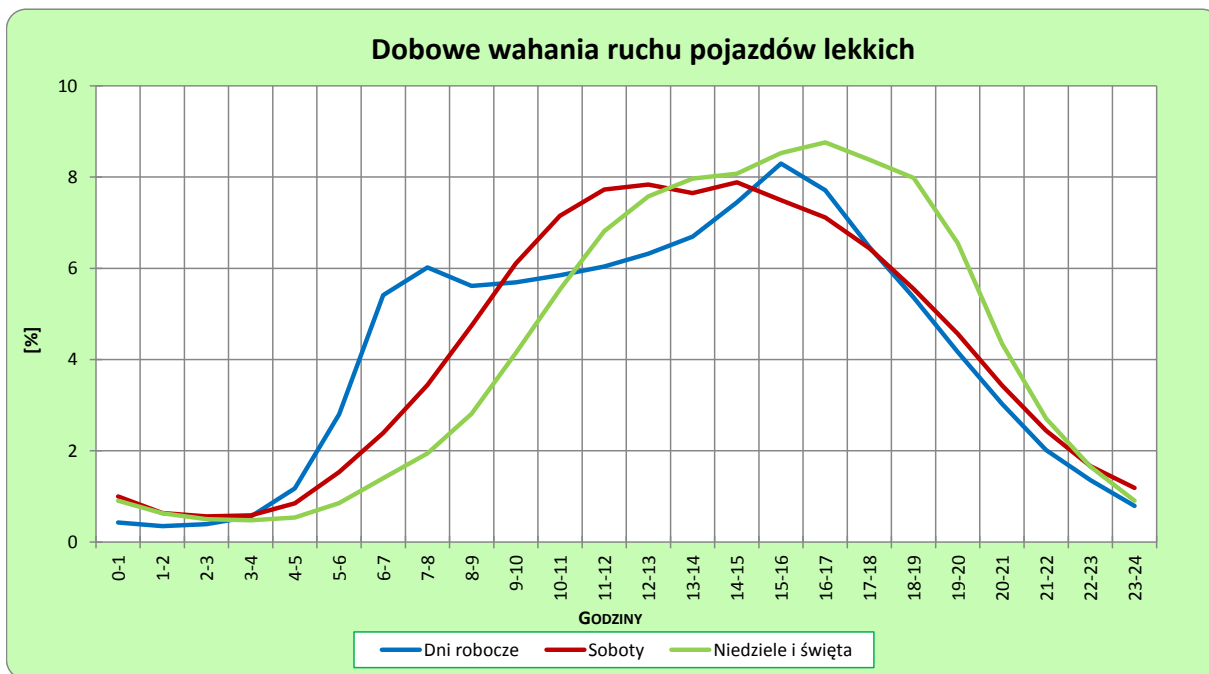
Uwagi: –

STACJA NR 08902

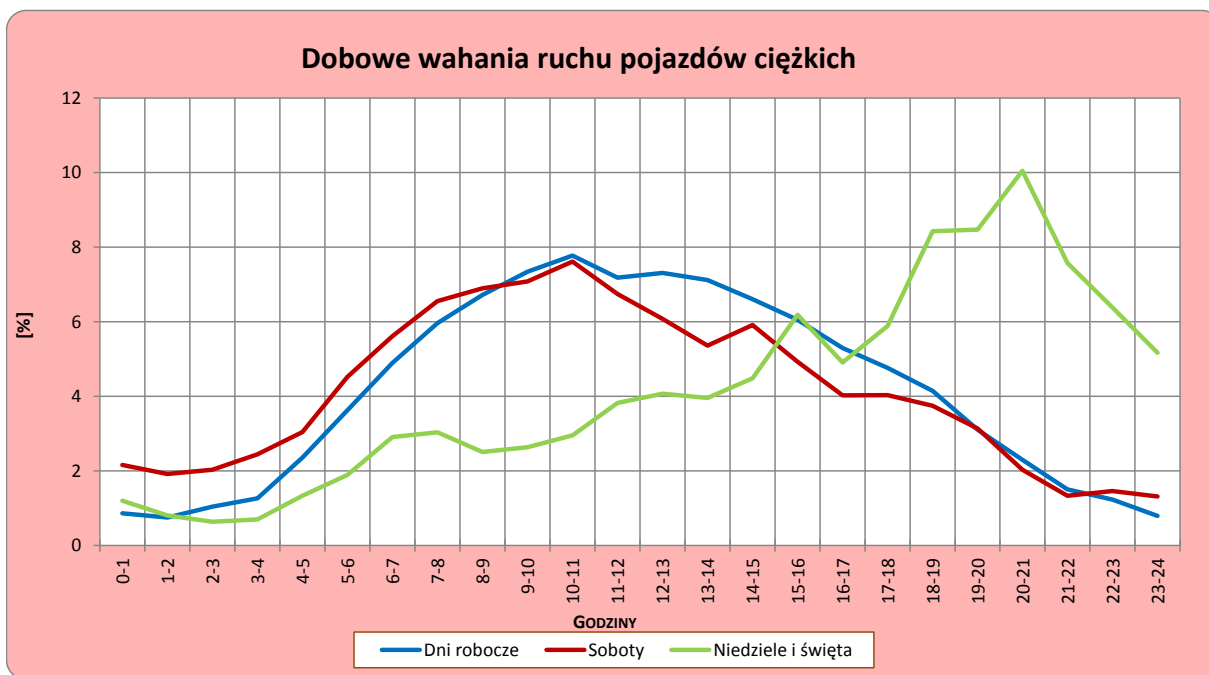
Miejscowość: Leśniów Wielki
Odcinek: Łagów - Zielona Góra
Typ stacji: PAT

Rok: 2021
Numer drogi: 32
Oddział: ZIELONA GÓRA

R03_04-1_08902_2021



R03_04-2_08902_2021



Uwagi: –

Udział ruchu pojazdów lekkich i ciężkich w poszczególnych okresach doby

STACJA NR 08902

Miejscowość: Leśniów Wielki
Odcinek: Łagów - Zielona Góra
Typ stacji: PAT

Rok: 2021
Numer drogi: 32
Oddział: ZIELONA GÓRA

R03_05_08902_2021

| Godziny | Udział procentowy ruchu w poszczególnych godzinach doby [%] | |
|---------|---|-----------------|
| | Pojazdy lekkie | Pojazdy ciężkie |
| 0 - 1 | 0.3 | 0.5 |
| 1 - 2 | 0.3 | 0.5 |
| 2 - 3 | 0.4 | 0.8 |
| 3 - 4 | 0.3 | 0.9 |
| 4 - 5 | 0.9 | 1.9 |
| 5 - 6 | 2.2 | 3.1 |
| 6 - 7 | 5.5 | 5.4 |
| 7 - 8 | 6.4 | 5.9 |
| 8 - 9 | 5.8 | 7.6 |
| 9 - 10 | 5.8 | 6.8 |
| 10 - 11 | 6.1 | 6.5 |
| 11 - 12 | 5.3 | 7.0 |
| 12 - 13 | 5.8 | 6.3 |
| 13 - 14 | 6.4 | 6.9 |
| 14 - 15 | 7.4 | 6.6 |
| 15 - 16 | 9.0 | 7.0 |
| 16 - 17 | 8.0 | 6.0 |
| 17 - 18 | 6.6 | 6.0 |
| 18 - 19 | 5.4 | 4.9 |
| 19 - 20 | 4.3 | 3.4 |
| 20 - 21 | 3.3 | 2.4 |
| 21 - 22 | 2.2 | 1.8 |
| 22 - 23 | 1.2 | 1.0 |
| 23 - 24 | 0.8 | 0.7 |

Źródło danych: Pomiary ręczne

Dobowe wahania ruchu pojazdów ogółem w podziale na kierunki

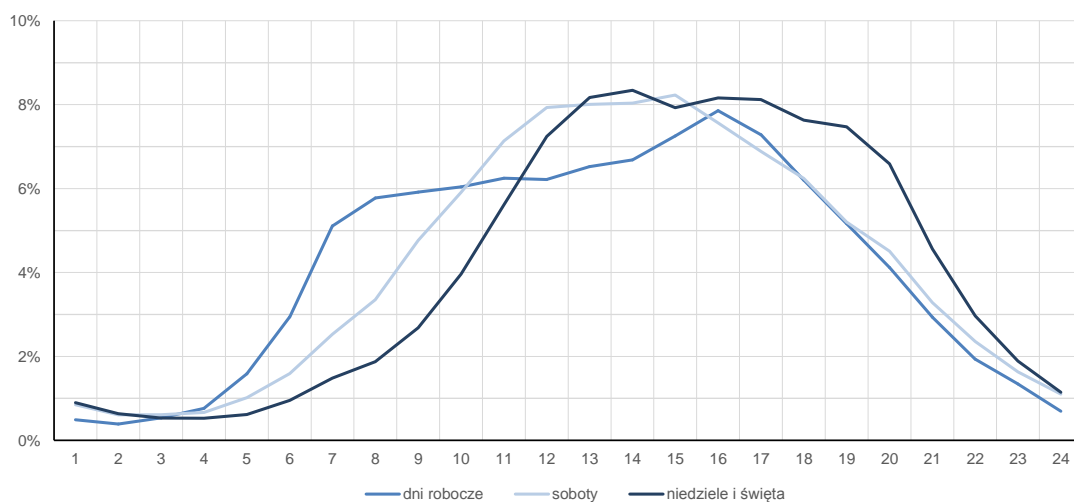
STACJA NR 08902

| | | | |
|---------------------|----------------------|---------------------|--------------|
| Miejscowość: | Leśniów Wielki | Rok: | 2021 |
| Odcinek: | Łągów - Zielona Góra | Numer drogi: | 32 |
| Typ stacji: | PAT | Oddział: | ZIELONA GÓRA |

Średni dobowy rozkład natężenia ruchu

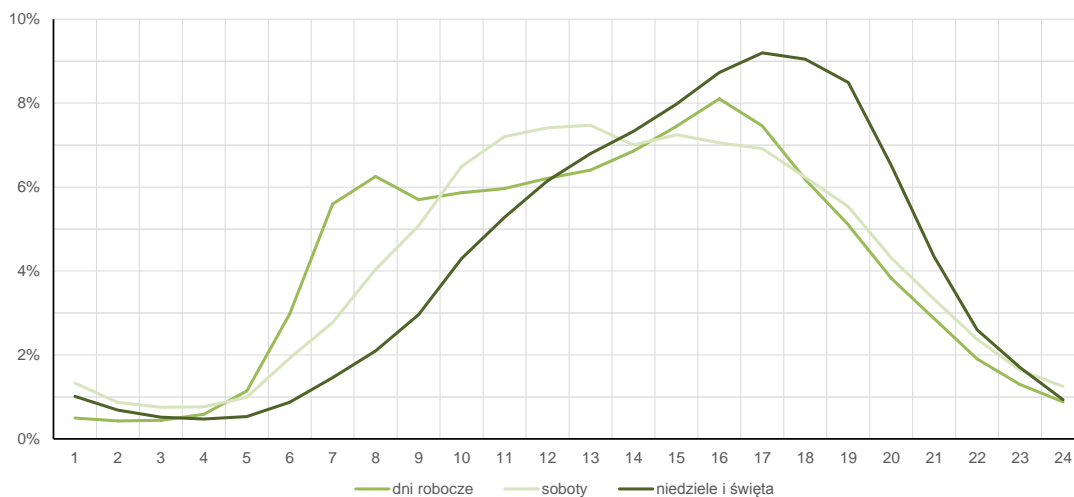
R03_12-1_08902_2021

Kierunek Łągów



R03_12-2_08902_2021

Kierunek Zielona Góra



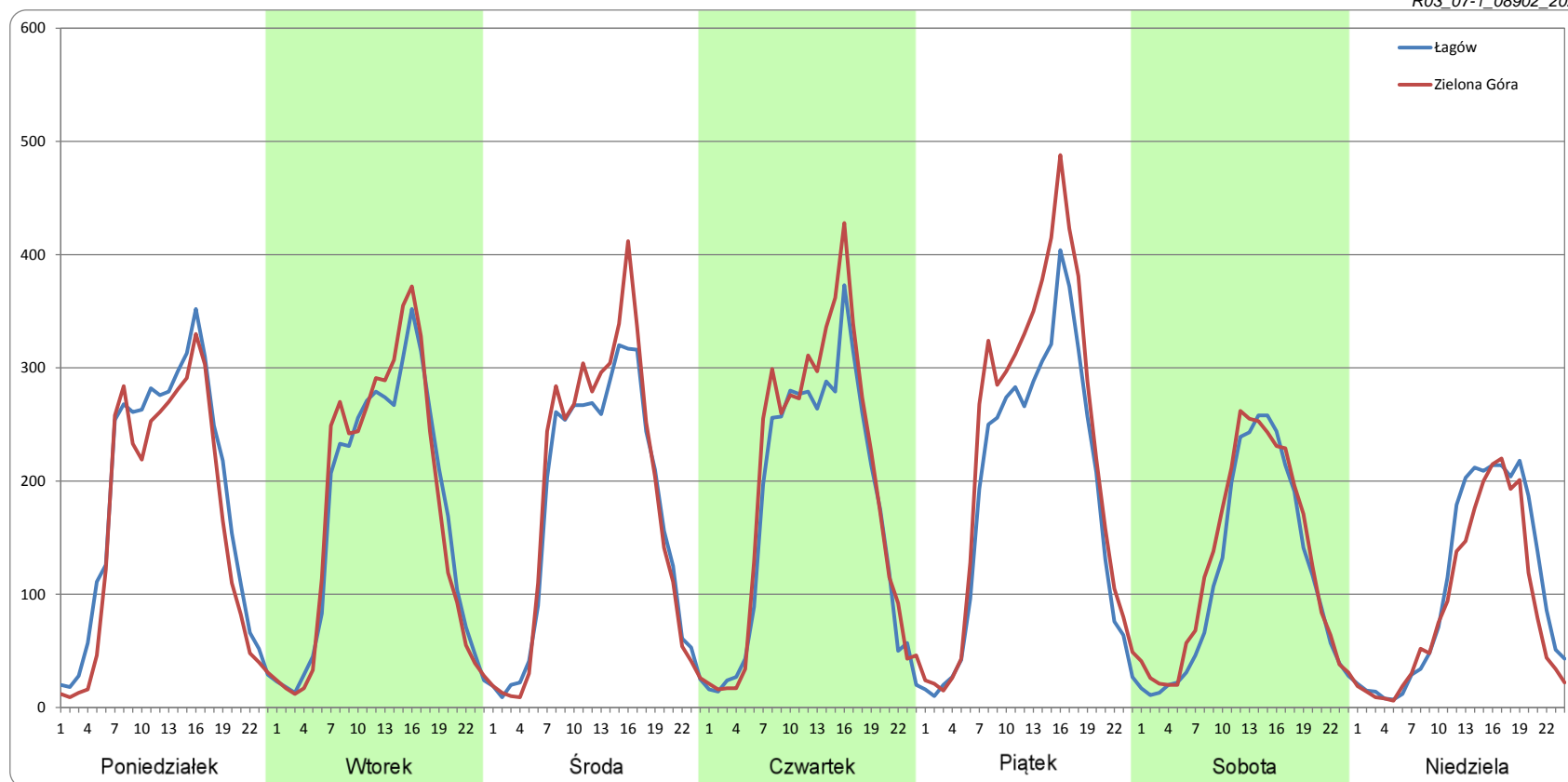
Ruch w poszczególne dni tygodnia

STACJA NR 08902

Numer drogi: 32 Rok: 2021 Miesiąc: Styczeń Typ stacji: PAT Oddział: ZIELONA GÓRA

| Dzień tygodnia | Poniedziałek | | Wtorek | | Środa | | Czwartek | | Piątek | | Sobota | | Niedziela | |
|--------------------|--------------|--------------|--------|--------------|--------|--------------|----------|--------------|--------|--------------|--------|--------------|-----------|--------------|
| | Łagów | Zielona Góra | Łagów | Zielona Góra | Łagów | Zielona Góra | Łagów | Zielona Góra | Łagów | Zielona Góra | Łagów | Zielona Góra | Łagów | Zielona Góra |
| SDR | 4391 | 3907 | 4093 | 4191 | 4097 | 4341 | 4168 | 4630 | 4497 | 5401 | 2779 | 3072 | 2531 | 2159 |
| Razem | 8298 | | 8284 | | 8438 | | 8798 | | 9898 | | 5851 | | 4689 | |
| Podział procentowy | 52,92% | 47,08% | 49,41% | 50,59% | 48,55% | 51,45% | 47,37% | 52,63% | 45,43% | 54,57% | 47,49% | 52,51% | 53,97% | 46,03% |

R03_07-1_08902_2021



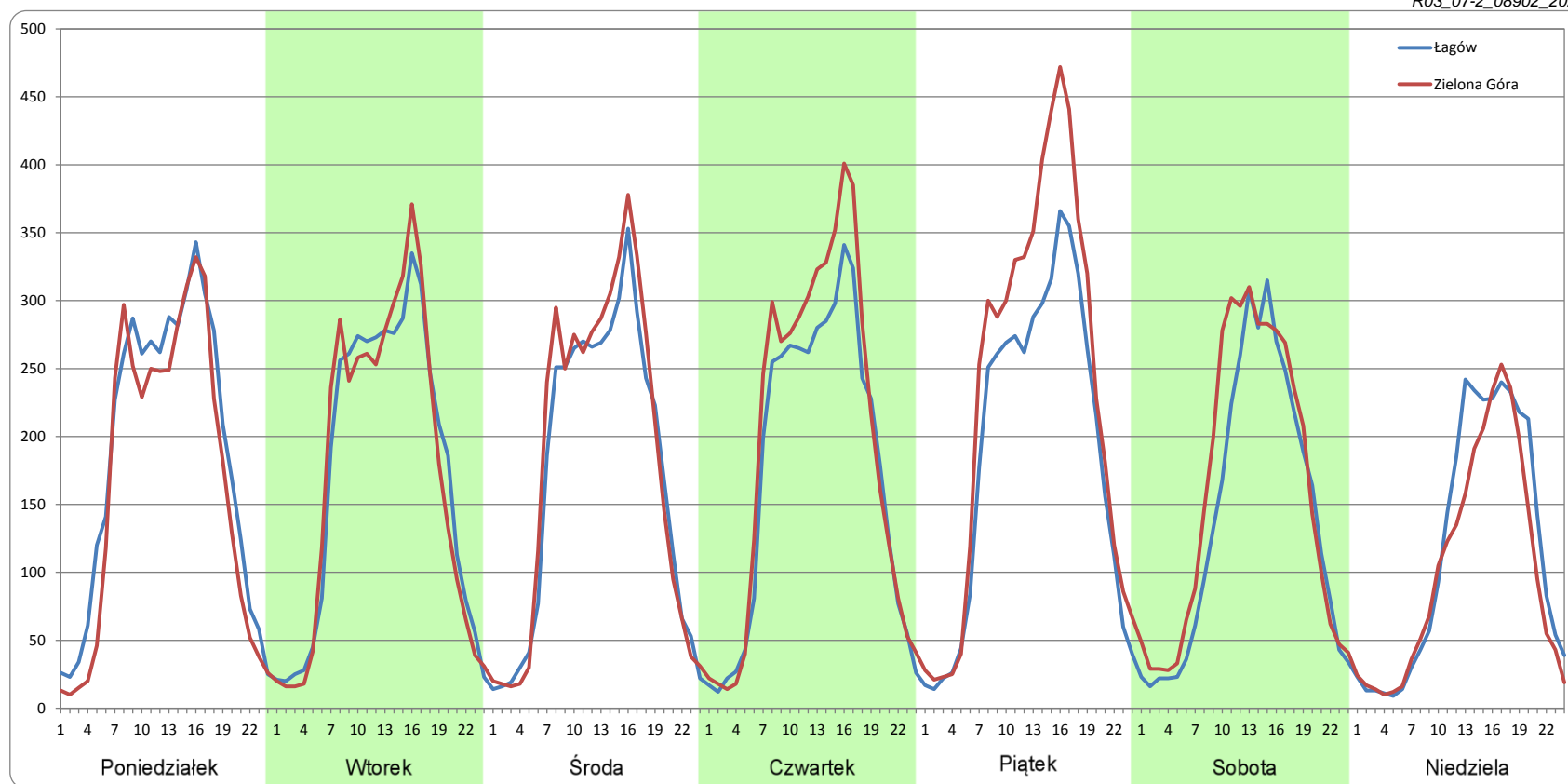
Ruch w poszczególne dni tygodnia

STACJA NR 08902

Numer drogi: 32 Rok: 2021 Miesiąc: Luty Typ stacji: PAT Oddział: ZIELONA GÓRA

| Dzień tygodnia | Poniedziałek | | Wtorek | | Środa | | Czwartek | | Piątek | | Sobota | | Niedziela | |
|--------------------|--------------|--------------|--------|--------------|--------|--------------|----------|--------------|--------|--------------|--------|--------------|-----------|--------------|
| | Łagów | Zielona Góra | Łagów | Zielona Góra | Łagów | Zielona Góra | Łagów | Zielona Góra | Łagów | Zielona Góra | Łagów | Zielona Góra | Łagów | Zielona Góra |
| SDR | 4432 | 3970 | 4145 | 4145 | 4065 | 4314 | 4165 | 4661 | 4488 | 5529 | 3343 | 3800 | 2786 | 2444 |
| Razem | 8402 | | 8289 | | 8379 | | 8826 | | 10017 | | 7142 | | 5229 | |
| Podział procentowy | 52,75% | 47,25% | 50,00% | 50,00% | 48,52% | 51,48% | 47,19% | 52,81% | 44,81% | 55,19% | 46,80% | 53,20% | 53,27% | 46,73% |

R03_07-2_08902_2021



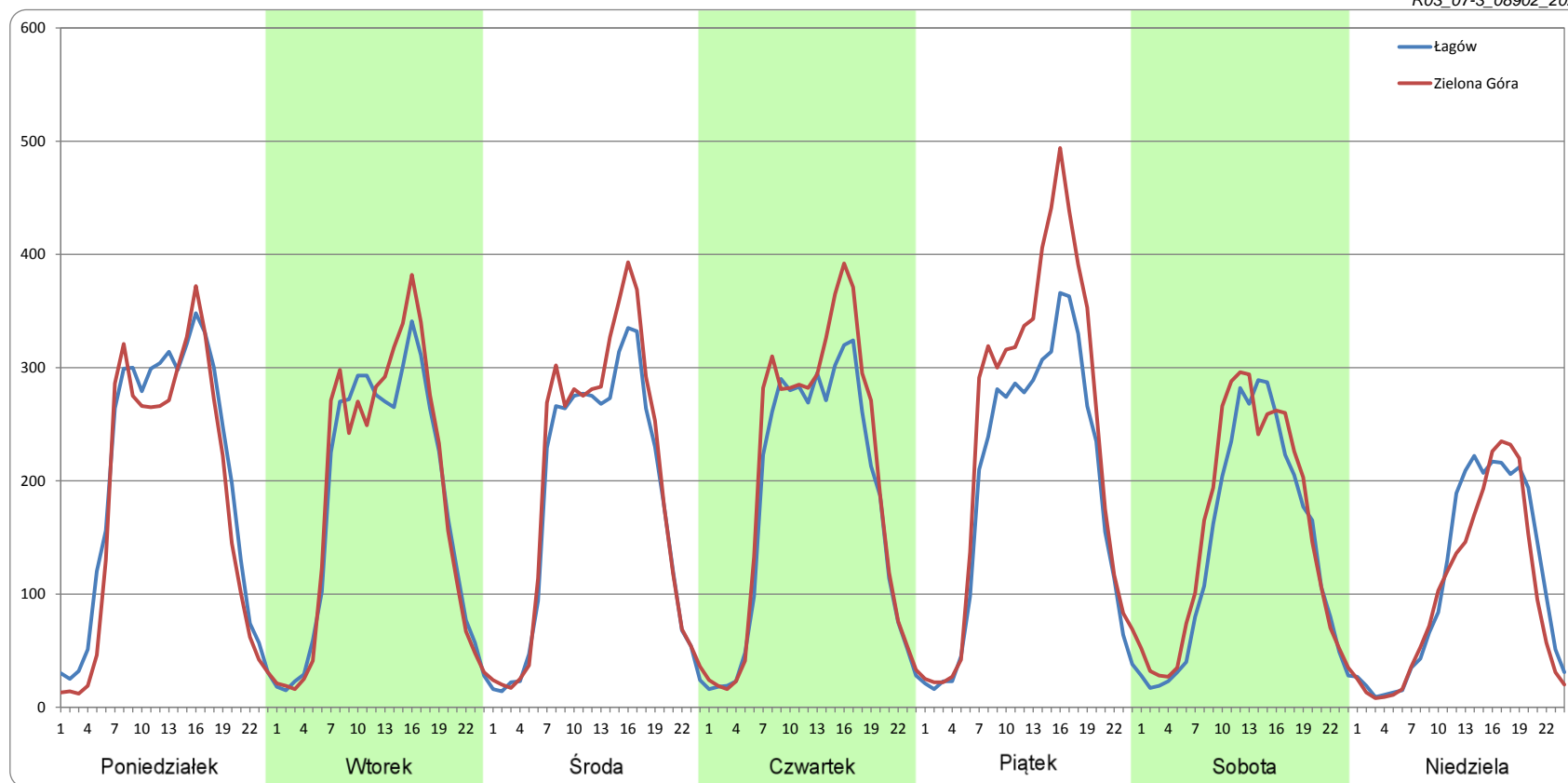
Ruch w poszczególne dni tygodnia

STACJA NR 08902

Numer drogi: 32 Rok: 2021 Miesiąc: Marzec Typ stacji: PAT Oddział: ZIELONA GÓRA

| Dzień tygodnia | Poniedziałek | | Wtorek | | Środa | | Czwartek | | Piątek | | Sobota | | Niedziela | |
|--------------------|--------------|--------------|--------|--------------|--------|--------------|----------|--------------|--------|--------------|--------|--------------|-----------|--------------|
| | Łagów | Zielona Góra | Łagów | Zielona Góra | Łagów | Zielona Góra | Łagów | Zielona Góra | Łagów | Zielona Góra | Łagów | Zielona Góra | Łagów | Zielona Góra |
| Kierunek | Łagów | Zielona Góra | Łagów | Zielona Góra | Łagów | Zielona Góra | Łagów | Zielona Góra | Łagów | Zielona Góra | Łagów | Zielona Góra | Łagów | Zielona Góra |
| SDR | 4808 | 4390 | 4303 | 4450 | 4262 | 4640 | 4266 | 4758 | 4633 | 5728 | 3360 | 3707 | 2649 | 2379 |
| Razem | 9198 | | 8753 | | 8903 | | 9024 | | 10361 | | 7067 | | 5027 | |
| Podział procentowy | 52,28% | 47,72% | 49,16% | 50,84% | 47,88% | 52,12% | 47,27% | 52,73% | 44,71% | 55,29% | 47,54% | 52,46% | 52,69% | 47,31% |

R03_07-3_08902_2021



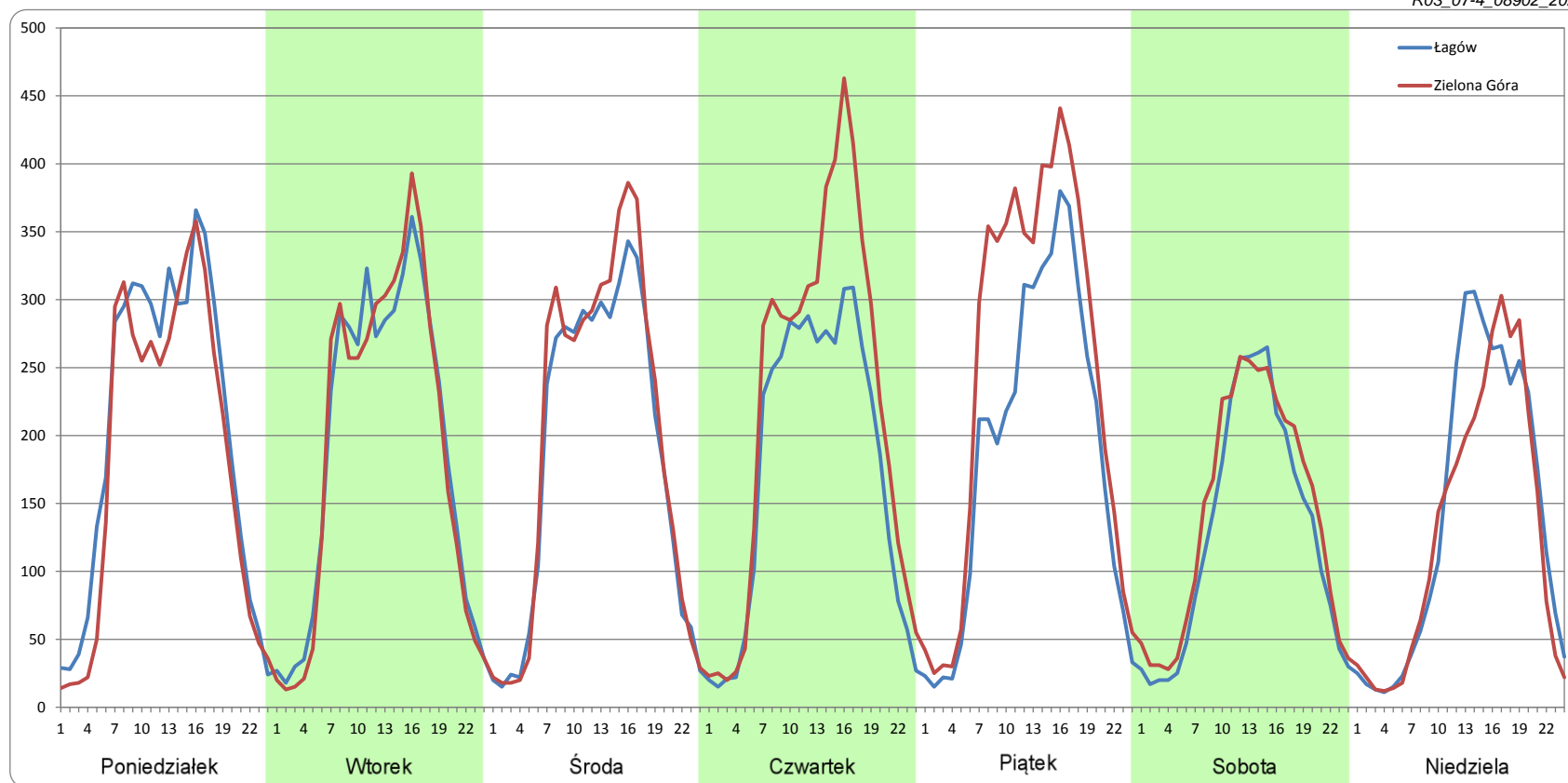
Ruch w poszczególne dni tygodnia

STACJA NR 08902

Numer drogi: 32 Rok: 2021 Miesiąc: Kwiecień Typ stacji: PAT Oddział: ZIELONA GÓRA

| Dzień tygodnia | Poniedziałek | | Wtorek | | Środa | | Czwartek | | Piątek | | Sobota | | Niedziela | |
|--------------------|--------------|--------------|--------|--------------|--------|--------------|----------|--------------|--------|--------------|--------|--------------|-----------|--------------|
| Kierunek | Łągów | Zielona Góra | Łągów | Zielona Góra | Łągów | Zielona Góra | Łągów | Zielona Góra | Łągów | Zielona Góra | Łągów | Zielona Góra | Łągów | Zielona Góra |
| SDR | 4876 | 4406 | 4561 | 4531 | 4403 | 4685 | 4219 | 5306 | 4481 | 5832 | 3083 | 3403 | 3363 | 3099 |
| Razem | 9282 | | 9091 | | 9088 | | 9525 | | 10313 | | 6486 | | 6462 | |
| Podział procentowy | 52,53% | 47,47% | 50,16% | 49,84% | 48,45% | 51,55% | 44,29% | 55,71% | 43,45% | 56,55% | 47,53% | 52,47% | 52,05% | 47,95% |

R03_07-4_08902_2021



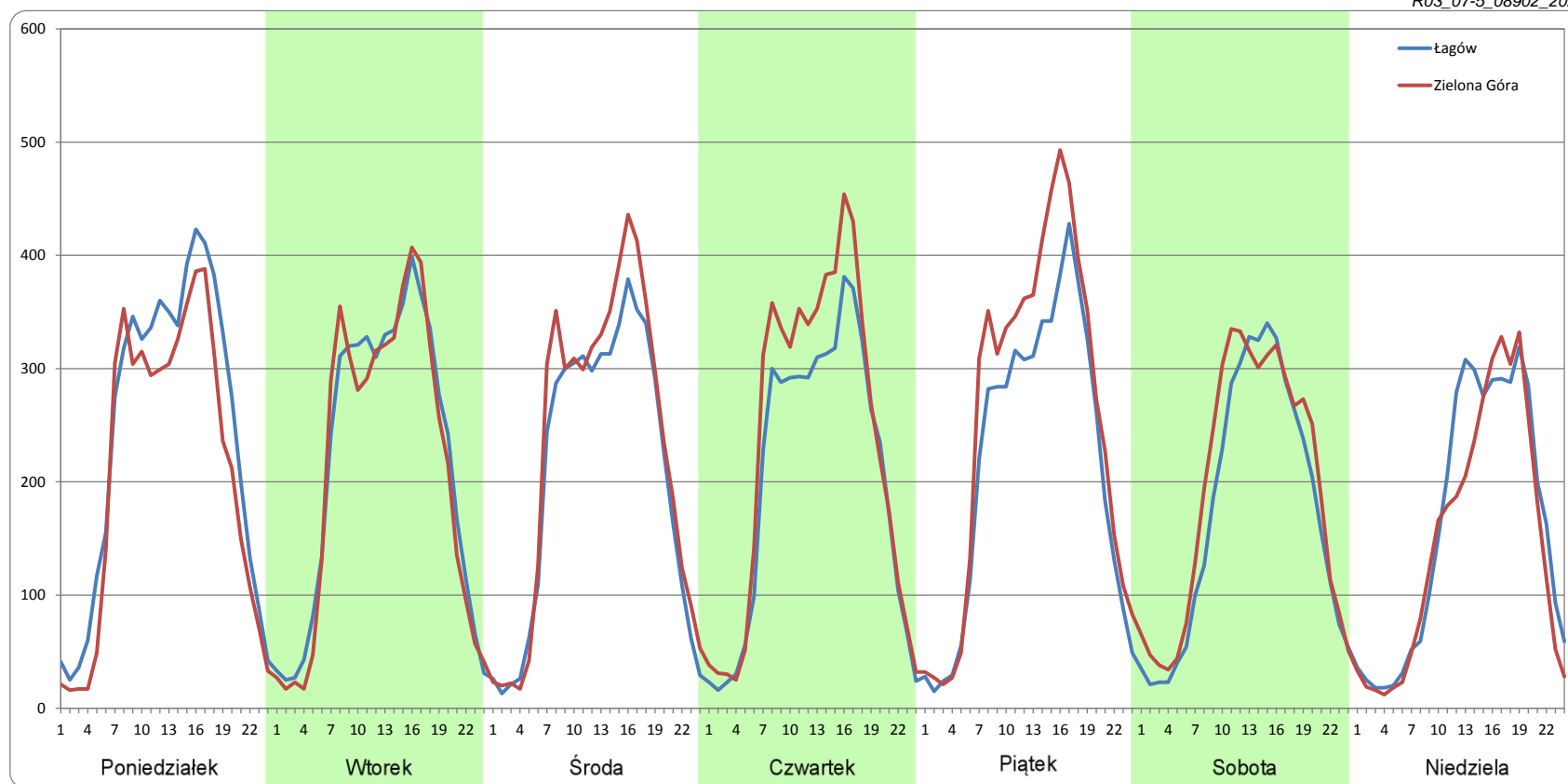
Ruch w poszczególne dni tygodnia

STACJA NR 08902

Numer drogi: 32 Rok: 2021 Miesiąc: Maj Typ stacji: PAT Oddział: ZIELONA GÓRA

| Dzień tygodnia | Poniedziałek | | Wtorek | | Środa | | Czwartek | | Piątek | | Sobota | | Niedziela | |
|--------------------|--------------|--------------|--------|--------------|--------|--------------|----------|--------------|--------|--------------|--------|--------------|-----------|--------------|
| | Łagów | Zielona Góra | Łagów | Zielona Góra | Łagów | Zielona Góra | Łagów | Zielona Góra | Łagów | Zielona Góra | Łagów | Zielona Góra | Łagów | Zielona Góra |
| SDR | 5760 | 5014 | 5192 | 5051 | 4916 | 5396 | 4817 | 5556 | 5179 | 6089 | 4137 | 4609 | 3862 | 3527 |
| Razem | 10775 | | 10242 | | 10312 | | 10373 | | 11268 | | 8746 | | 7389 | |
| Podział procentowy | 53,46% | 46,54% | 50,69% | 49,31% | 47,68% | 52,32% | 46,44% | 53,56% | 45,96% | 54,04% | 47,30% | 52,70% | 52,27% | 47,73% |

R03_07-5_08902_2021



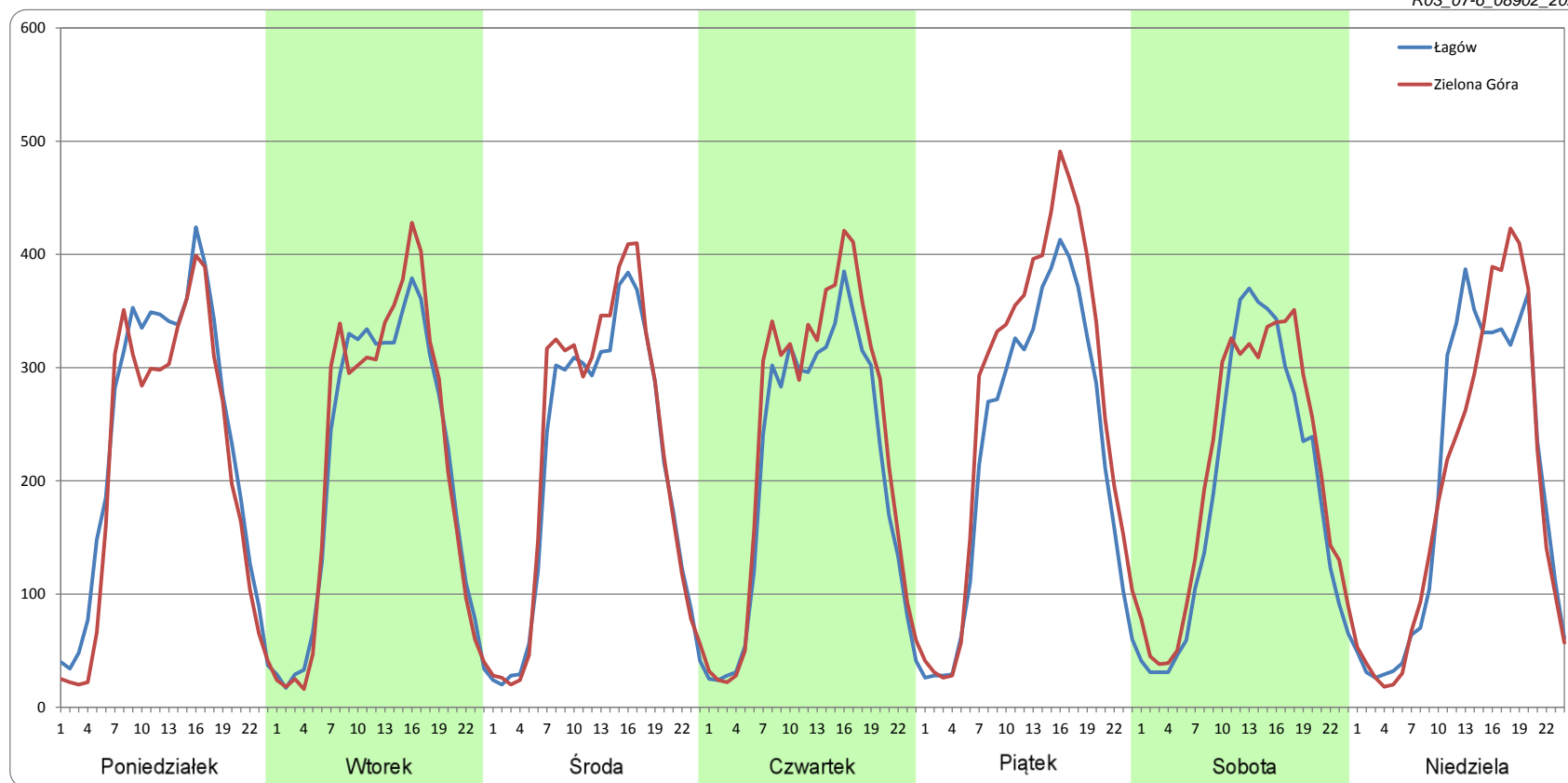
Ruch w poszczególne dni tygodnia

STACJA NR 08902

Numer drogi: 32 Rok: 2021 Miesiąc: Czerwiec Typ stacji: PAT Oddział: ZIELONA GÓRA

| Dzień tygodnia | Poniedziałek | | Wtorek | | Środa | | Czwartek | | Piątek | | Sobota | | Niedziela | |
|--------------------|--------------|--------------|--------|--------------|--------|--------------|----------|--------------|--------|--------------|--------|--------------|-----------|--------------|
| | Łagów | Zielona Góra | Łagów | Zielona Góra | Łagów | Zielona Góra | Łagów | Zielona Góra | Łagów | Zielona Góra | Łagów | Zielona Góra | Łagów | Zielona Góra |
| SDR | 5653 | 5107 | 5092 | 5203 | 5043 | 5330 | 4998 | 5600 | 5398 | 6402 | 4523 | 4954 | 4614 | 4514 |
| Razem | 10760 | | 10295 | | 10373 | | 10597 | | 11800 | | 9476 | | 9128 | |
| Podział procentowy | 52,53% | 47,47% | 49,46% | 50,54% | 48,61% | 51,39% | 47,16% | 52,84% | 45,74% | 54,26% | 47,72% | 52,28% | 50,55% | 49,45% |

R03_07-6_08902_2021



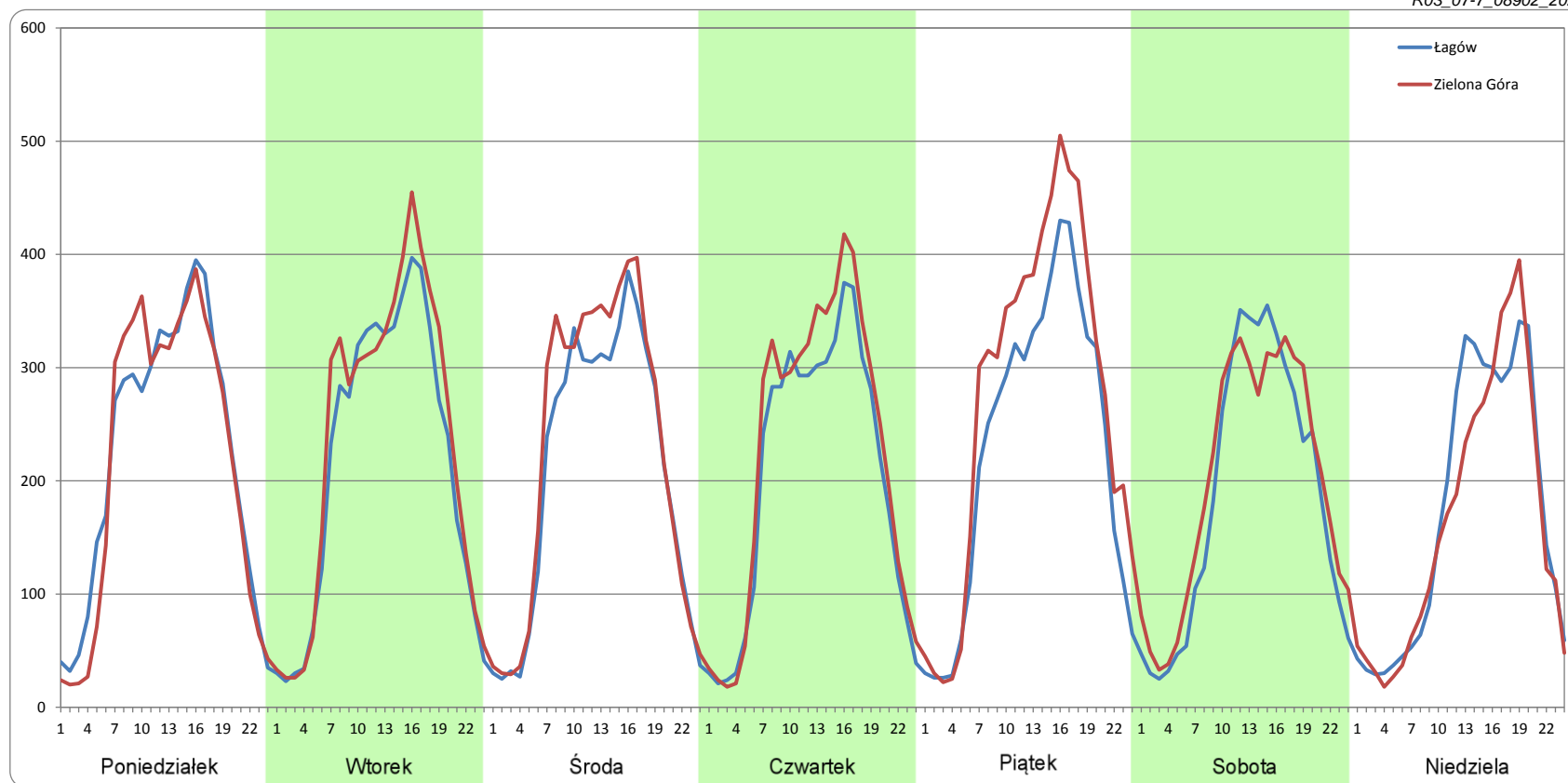
Ruch w poszczególne dni tygodnia

STACJA NR 08902

Numer drogi: 32 Rok: 2021 Miesiąc: Lipiec Typ stacji: PAT Oddział: ZIELONA GÓRA

| Dzień tygodnia | Poniedziałek | | Wtorek | | Środa | | Czwartek | | Piątek | | Sobota | | Niedziela | |
|--------------------|--------------|--------------|--------|--------------|--------|--------------|----------|--------------|--------|--------------|--------|--------------|-----------|--------------|
| | Łagów | Zielona Góra | Łagów | Zielona Góra | Łagów | Zielona Góra | Łagów | Zielona Góra | Łagów | Zielona Góra | Łagów | Zielona Góra | Łagów | Zielona Góra |
| SDR | 5311 | 5200 | 5167 | 5572 | 4945 | 5410 | 4870 | 5377 | 5452 | 6550 | 4459 | 4788 | 4107 | 3936 |
| Razem | 10511 | | 10739 | | 10355 | | 10247 | | 12002 | | 9247 | | 8043 | |
| Podział procentowy | 50,53% | 49,47% | 48,11% | 51,89% | 47,75% | 52,25% | 47,53% | 52,47% | 45,42% | 54,58% | 48,22% | 51,78% | 51,07% | 48,93% |

R03_07-7_08902_2021



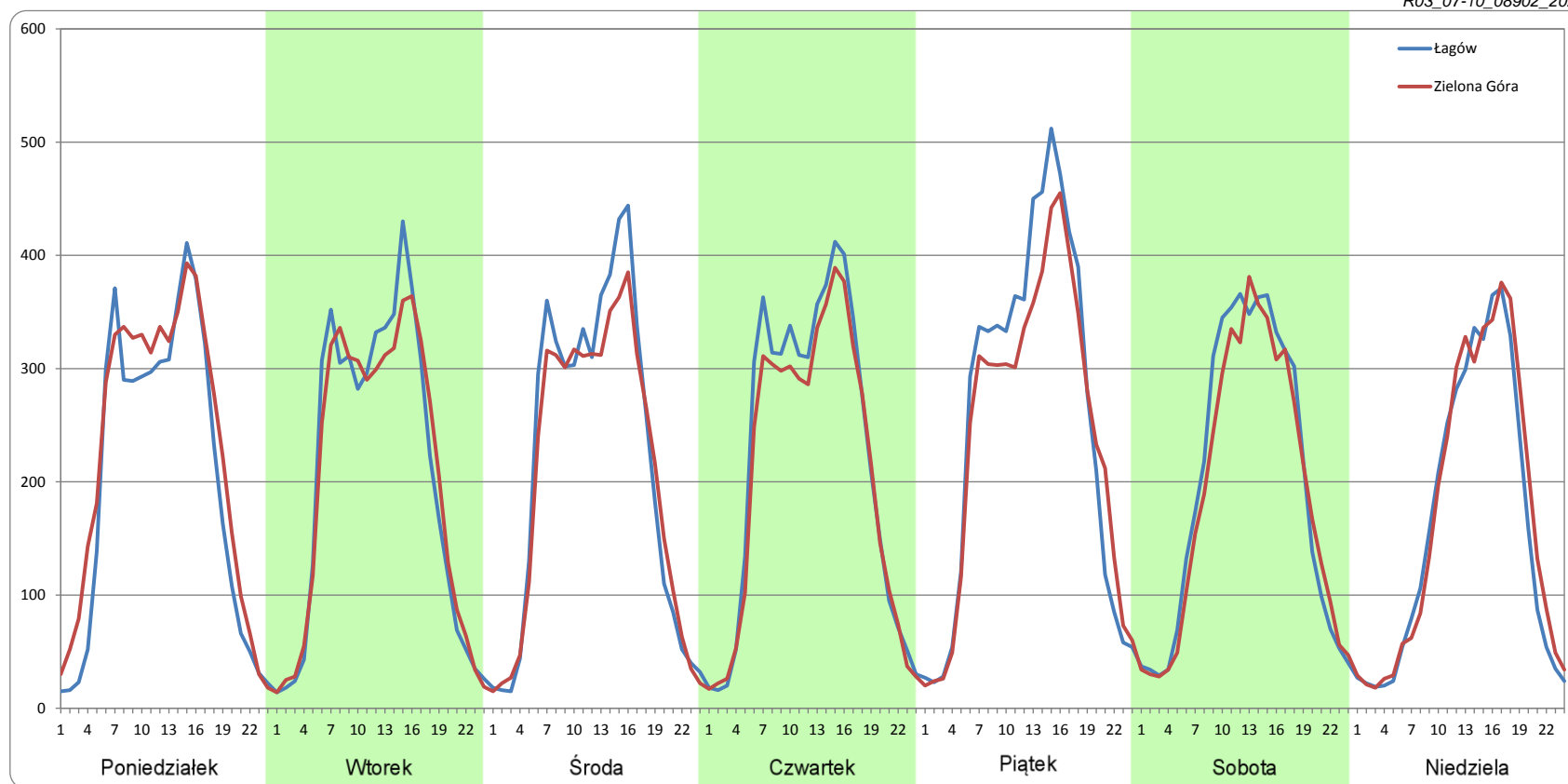
Ruch w poszczególne dni tygodnia

STACJA NR 08902

Numer drogi: 32 Rok: 2021 Miesiąc: Październik Typ stacji: PAT Oddział: ZIELONA GÓRA

| Dzień tygodnia | Poniedziałek | | Wtorek | | Środa | | Czwartek | | Piątek | | Sobota | | Niedziela | |
|--------------------|--------------|--------------|--------|--------------|--------|--------------|----------|--------------|--------|--------------|--------|--------------|-----------|--------------|
| | Łągów | Zielona Góra | Łągów | Zielona Góra | Łągów | Zielona Góra | Łągów | Zielona Góra | Łągów | Zielona Góra | Łągów | Zielona Góra | Łągów | Zielona Góra |
| SDR | 4845 | 5391 | 4894 | 4843 | 5176 | 4911 | 5263 | 4919 | 6115 | 5728 | 4744 | 4502 | 3878 | 4050 |
| Razem | 10236 | | 9736 | | 10088 | | 10182 | | 11843 | | 9246 | | 7928 | |
| Podział procentowy | 47,33% | 52,67% | 50,26% | 49,74% | 51,31% | 48,69% | 51,69% | 48,31% | 51,63% | 48,37% | 51,31% | 48,69% | 48,92% | 51,08% |

R03_07-10_08902_2021



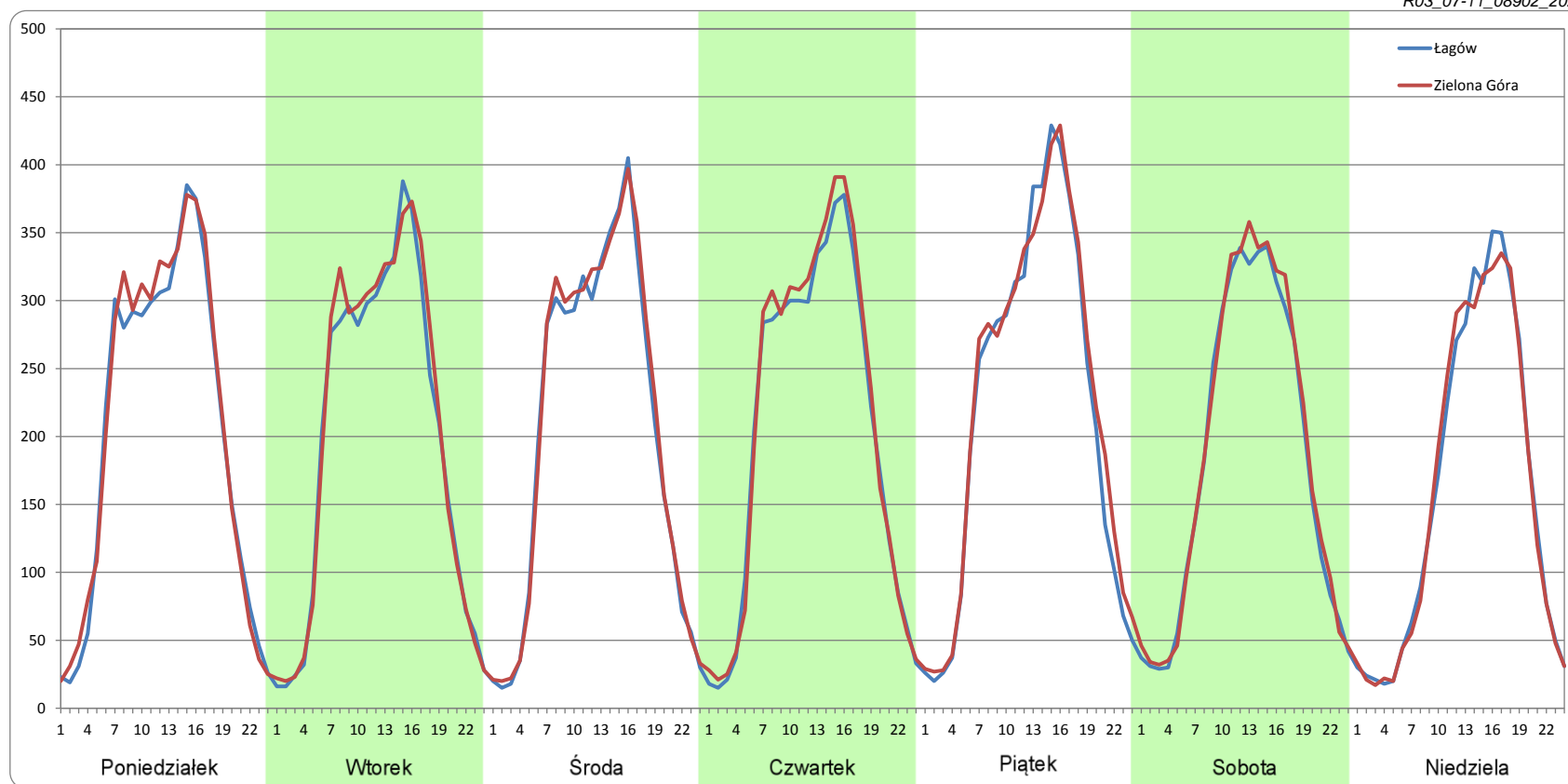
Ruch w poszczególne dni tygodnia

STACJA NR 08902

Numer drogi: 32 Rok: 2021 Miesiąc: Listopad Typ stacji: PAT Oddział: ZIELONA GÓRA

| Dzień tygodnia | Poniedziałek | | Wtorek | | Środa | | Czwartek | | Piątek | | Sobota | | Niedziela | |
|--------------------|--------------|--------------|--------|--------------|--------|--------------|----------|--------------|--------|--------------|--------|--------------|-----------|--------------|
| Kierunek | Łagów | Zielona Góra | Łagów | Zielona Góra | Łagów | Zielona Góra | Łagów | Zielona Góra | Łagów | Zielona Góra | Łagów | Zielona Góra | Łagów | Zielona Góra |
| SDR | 4855 | 4950 | 4715 | 4810 | 4856 | 4930 | 4896 | 5030 | 5251 | 5412 | 4361 | 4468 | 3789 | 3775 |
| Razem | 9805 | | 9525 | | 9786 | | 9926 | | 10662 | | 8829 | | 7563 | |
| Podział procentowy | 49,51% | 50,49% | 49,50% | 50,50% | 49,62% | 50,38% | 49,32% | 50,68% | 49,24% | 50,76% | 49,39% | 50,61% | 50,09% | 49,91% |

R03_07-11_08902_2021



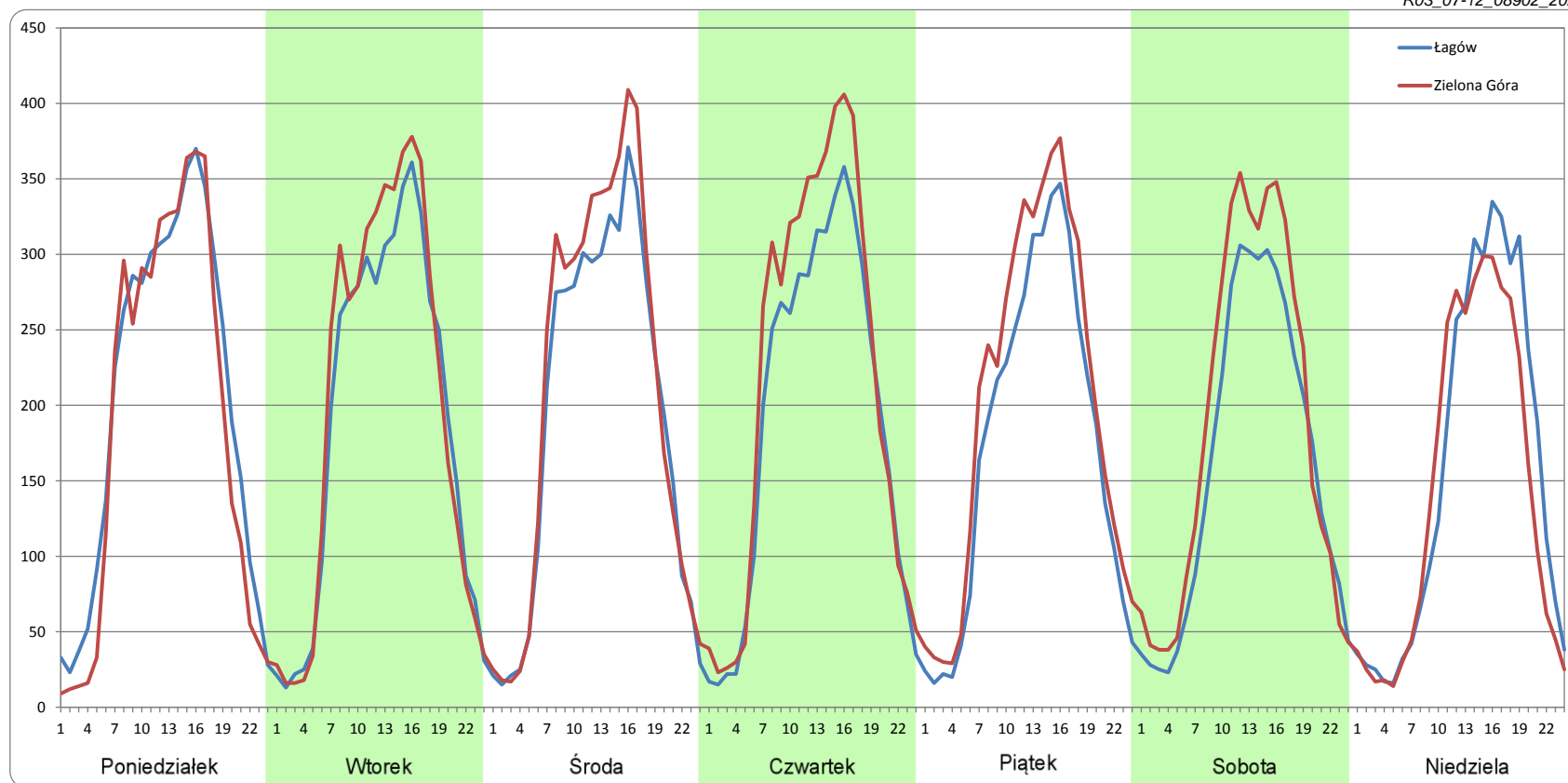
Ruch w poszczególne dni tygodnia

STACJA NR 08902

Numer drogi: 32 Rok: 2021 Miesiąc: Grudzień Typ stacji: PAT Oddział: ZIELONA GÓRA

| Dzień tygodnia | Poniedziałek | | Wtorek | | Środa | | Czwartek | | Piątek | | Sobota | | Niedziela | |
|--------------------|--------------|--------------|--------|--------------|--------|--------------|----------|--------------|--------|--------------|--------|--------------|-----------|--------------|
| | Łagów | Zielona Góra | Łagów | Zielona Góra | Łagów | Zielona Góra | Łagów | Zielona Góra | Łagów | Zielona Góra | Łagów | Zielona Góra | Łagów | Zielona Góra |
| SDR | 4828 | 4483 | 4505 | 4750 | 4574 | 4946 | 4542 | 5188 | 4165 | 4819 | 3843 | 4451 | 3709 | 3423 |
| Razem | 9312 | | 9255 | | 9521 | | 9730 | | 8984 | | 8294 | | 7132 | |
| Podział procentowy | 51,85% | 48,15% | 48,68% | 51,32% | 48,05% | 51,95% | 46,68% | 53,32% | 46,36% | 53,64% | 46,34% | 53,66% | 52,00% | 48,00% |

R03_07-12_08902_2021



Proporcja dobowego natężenia ruchu do SDRR, dla każdego dnia w roku, w podziale na pojazdy ogółem

STACJA NR 08902

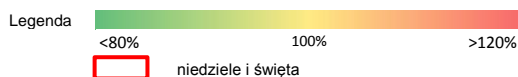
Miejscowość: Leśniów Wielki **Rok:** 2021
Odcinek: Łągów - Zielona Góra **Numer drogi:** 32
Typ stacji: PAT **Oddział:** ZIELONA GÓRA

R03_10-1_08902_2021

| | Miesiąc | | | | | | | | | | | |
|------------------------------|---------|------|------|------|-------|-------|-------|---|---|-------|-------|------|
| | 1 | 2 | 3 | 4 | 5 | 6 | 7 | 8 | 9 | 10 | 11 | 12 |
| liczba dni w miesiącu | 21 | 28 | 31 | 30 | 31 | 30 | 29 | 0 | 0 | 25 | 27 | 29 |
| średni udział w miesiącu [%] | 73,7 | 86,3 | 90,1 | 91,2 | 102,4 | 109,8 | 110,6 | | | 106,0 | 101,2 | 94,0 |

R03_10-2_08902_2021

| 08902 | Proporcja ruchu dziennego do średniego dobowego ruchu rocznego [%] | | | | | | | | | | | |
|-------|--|-------|-------|-------|-------|-------|-------|---|---|-------|-------|-------|
| | 1 | 2 | 3 | 4 | 5 | 6 | 7 | 8 | 9 | 10 | 11 | 12 |
| 1 | 25,7 | 93,5 | 100,0 | 108,6 | 68,6 | 111,6 | 109,3 | | | | | 104,0 |
| 2 | 52,4 | 87,6 | 93,4 | 100,1 | 53,3 | 119,7 | 131,5 | | | | | 105,7 |
| 3 | 42,1 | 89,1 | 97,1 | 51,9 | 63,5 | 77,8 | 98,3 | | | | 104,7 | 105,5 |
| 4 | 84,5 | 94,3 | 99,3 | 50,4 | 105,1 | 109,0 | 86,2 | | | | 106,6 | 93,9 |
| 5 | 86,9 | 108,7 | 112,9 | 55,7 | 103,3 | 94,1 | 115,0 | | | | 122,8 | 81,1 |
| 6 | 43,4 | 77,0 | 80,9 | 96,7 | 109,8 | 95,8 | 111,6 | | | | 95,0 | |
| 7 | | 42,7 | 55,6 | 91,4 | 119,8 | 114,7 | 107,3 | | | 109,0 | 81,4 | |
| 8 | | 73,8 | 103,9 | 93,3 | 91,7 | 113,1 | 107,1 | | | 127,7 | 107,6 | 98,7 |
| 9 | | 80,8 | 94,7 | 106,1 | 89,8 | 111,4 | 124,8 | | | 99,3 | 103,8 | 98,1 |
| 10 | | 85,6 | 95,8 | 70,7 | 113,8 | 113,9 | 98,9 | | | 85,6 | 106,2 | 110,2 |
| 11 | | 89,6 | 96,2 | 76,6 | 112,3 | 129,3 | 89,8 | | | 110,2 | | 81,8 |
| 12 | | 102,4 | 113,8 | 94,5 | 111,9 | 101,7 | 110,0 | | | 105,0 | 116,3 | 71,7 |
| 13 | | 73,6 | 81,1 | 94,0 | 118,2 | 92,9 | 111,5 | | | 107,4 | 95,0 | 102,6 |
| 14 | | 52,5 | 54,5 | 95,4 | 117,0 | 114,7 | 109,4 | | | 109,3 | 81,4 | 98,2 |
| 15 | | 95,3 | 100,9 | 96,9 | 90,6 | 109,4 | 112,1 | | | 123,9 | 104,8 | 100,6 |
| 16 | 64,6 | 91,6 | 92,1 | 106,1 | 80,0 | 112,4 | 134,5 | | | 94,9 | 101,9 | 104,8 |
| 17 | 48,4 | 89,5 | 92,5 | 73,6 | 109,9 | 119,3 | 94,4 | | | 78,1 | 104,6 | 117,7 |
| 18 | 89,0 | 93,4 | 95,2 | 60,2 | 107,2 | 137,6 | | | | 108,8 | 106,7 | 91,4 |
| 19 | 88,4 | 107,7 | 108,1 | 101,4 | 112,3 | 112,7 | 111,2 | | | 103,4 | 110,5 | 76,8 |
| 20 | | 77,0 | 73,6 | 98,3 | 109,1 | 101,6 | 106,8 | | | 107,9 | 95,0 | 106,2 |
| 21 | 96,6 | 64,0 | 48,7 | 100,2 | 122,6 | 115,3 | 108,2 | | | 104,0 | 81,4 | 107,3 |
| 22 | 106,1 | 98,2 | 94,6 | 105,7 | 96,8 | 106,2 | 109,9 | | | 125,7 | 104,8 | 113,4 |
| 23 | 67,9 | 95,9 | 95,0 | 118,5 | 74,7 | 108,8 | 123,6 | | | 95,6 | 101,9 | 114,3 |
| 24 | 53,3 | 95,6 | 93,5 | 82,2 | 128,2 | 108,1 | 105,5 | | | 82,7 | 104,6 | 77,9 |
| 25 | 93,7 | 101,6 | 96,7 | 71,3 | 115,1 | 130,8 | 83,0 | | | 110,6 | 106,3 | 55,9 |
| 26 | 91,4 | 111,3 | 110,0 | 103,0 | 115,2 | 98,4 | 115,0 | | | 105,1 | 108,2 | 60,4 |
| 27 | 90,6 | 79,0 | 67,8 | 101,2 | 108,2 | 101,5 | 131,2 | | | 109,6 | 94,1 | 91,0 |
| 28 | 92,3 | 65,2 | 57,0 | 103,2 | 124,3 | 117,3 | 119,5 | | | 114,9 | 80,6 | 92,6 |
| 29 | 106,4 | | 94,3 | 106,8 | 96,3 | 112,1 | 111,5 | | | 131,2 | 103,8 | 94,3 |
| 30 | 66,3 | | 94,5 | 122,6 | 94,1 | 104,4 | 129,5 | | | 107,1 | 101,3 | 99,2 |
| 31 | 57,5 | | 98,9 | | 110,7 | | | | | 94,0 | | 70,8 |



Nierównomierność kierunkowa dla każdego dnia w roku, w podziale na pojazdy ogółem

STACJA NR 08902

Miejscowość: Leśniów Wielki

Rok: 2021

Odcinek: Łągów - Zielona Góra

Numer drogi: 32

Typ stacji: PAT

Oddział: ZIELONA GÓRA

R03_11_08902_2021

| 08902 | Proporcja ruchu dziennego do średniego dobowego ruchu rocznego [%] | | | | | | | | | | | |
|-------|--|------|------|------|------|------|------|---|---|------|------|------|
| | 1 | 2 | 3 | 4 | 5 | 6 | 7 | 8 | 9 | 10 | 11 | 12 |
| 1 | 50,2 | 47,5 | 47,7 | 57,1 | 51,9 | 50,6 | 52,6 | | | | | 51,0 |
| 2 | 50,1 | 50,4 | 50,6 | 53,2 | 46,2 | 50,9 | 56,2 | | | | | 52,2 |
| 3 | 43,6 | 51,5 | 51,7 | 49,6 | 50,4 | 52,7 | 52,3 | | | | 49,7 | 52,5 |
| 4 | 46,6 | 52,8 | 52,9 | 50,5 | 48,9 | 54,9 | 48,8 | | | | 49,7 | 52,3 |
| 5 | 50,2 | 55,1 | 56,2 | 49,8 | 50,6 | 52,9 | 51,1 | | | | 50,5 | 48,8 |
| 6 | 52,0 | 52,8 | 53,4 | 45,9 | 55,1 | 49,9 | 50,1 | | | | 50,4 | |
| 7 | | 47,3 | 46,9 | 50,3 | 54,6 | 47,5 | 51,7 | | | 46,7 | 50,0 | |
| 8 | | 46,2 | 47,4 | 51,9 | 52,6 | 50,7 | 52,7 | | | 47,9 | 50,7 | 51,0 |
| 9 | | 48,8 | 50,7 | 54,0 | 48,6 | 51,5 | 54,9 | | | 47,1 | 50,4 | 52,7 |
| 10 | | 51,9 | 51,8 | 53,6 | 47,3 | 52,9 | 51,8 | | | 52,1 | 50,5 | 55,4 |
| 11 | | 52,9 | 52,6 | 47,9 | 50,8 | 54,3 | 48,6 | | | 52,2 | | 53,4 |
| 12 | | 55,4 | 54,8 | 47,2 | 55,4 | 51,9 | 48,3 | | | 50,0 | 50,6 | 46,5 |
| 13 | | 54,1 | 52,2 | 51,1 | 54,2 | 48,6 | 50,8 | | | 48,3 | 50,4 | 46,5 |
| 14 | | 45,9 | 46,7 | 51,6 | 52,8 | 47,3 | 51,6 | | | 47,4 | 50,0 | 50,6 |
| 15 | | 47,4 | 47,3 | 53,2 | 52,0 | 50,6 | 52,8 | | | 45,1 | 50,5 | 51,5 |
| 16 | 52,1 | 50,2 | 50,6 | 55,3 | 46,6 | 51,7 | 54,3 | | | 46,9 | 50,5 | 53,0 |
| 17 | 46,8 | 51,0 | 51,9 | 52,6 | 46,9 | 52,7 | 53,2 | | | 52,8 | 50,7 | 55,0 |
| 18 | 47,2 | 52,7 | 52,7 | 47,3 | 50,5 | 53,4 | | | | 53,1 | 50,9 | 55,3 |
| 19 | 50,5 | 54,9 | 55,4 | 47,5 | 52,4 | 52,1 | 48,6 | | | 49,9 | 50,7 | 48,5 |
| 20 | | 52,6 | 51,5 | 51,1 | 52,6 | 49,8 | 50,6 | | | 49,2 | 50,4 | 48,7 |
| 21 | 52,4 | 46,5 | 46,5 | 51,9 | 53,8 | 47,2 | 51,6 | | | 47,5 | 50,0 | 52,6 |
| 22 | 54,3 | 47,7 | 48,0 | 62,1 | 52,9 | 50,8 | 52,5 | | | 45,3 | 50,5 | 54,5 |
| 23 | 53,5 | 50,5 | 50,4 | 64,2 | 51,7 | 51,4 | 54,5 | | | 47,2 | 50,5 | 55,6 |
| 24 | 46,3 | 51,6 | 51,7 | 53,2 | 44,1 | 52,9 | 50,1 | | | 53,3 | 50,7 | 51,9 |
| 25 | 47,5 | 52,8 | 52,7 | 48,5 | 47,1 | 54,6 | 49,4 | | | 52,7 | 51,5 | 53,0 |
| 26 | 51,0 | 55,4 | 54,8 | 47,7 | 50,9 | 52,2 | 49,7 | | | 49,3 | 51,2 | 51,7 |
| 27 | 51,4 | 53,4 | 52,6 | 51,2 | 52,3 | 49,5 | 55,4 | | | 48,5 | 51,1 | 49,3 |
| 28 | 52,9 | 47,3 | 49,1 | 52,3 | 54,8 | 47,8 | 53,9 | | | 51,4 | 49,6 | 50,6 |
| 29 | 54,8 | | 48,2 | 53,6 | 53,2 | 50,0 | 51,8 | | | 54,9 | 50,2 | 51,4 |
| 30 | 53,8 | | 51,9 | 55,1 | 48,7 | 51,4 | 53,0 | | | 53,1 | 50,6 | 52,8 |
| 31 | 47,0 | | 53,3 | | 48,2 | | | | | 46,8 | | 52,4 |

Legenda Łągów Zielona Góra
 <40% 50% >60%
 niedziele i święta

$$*WNK = \frac{N_{poj./24h}(\text{kierunek P})}{N_{poj./24h}(\text{kierunek P+L})}$$

Struktura rodzajowa ruchu wg pomiarów ręcznych

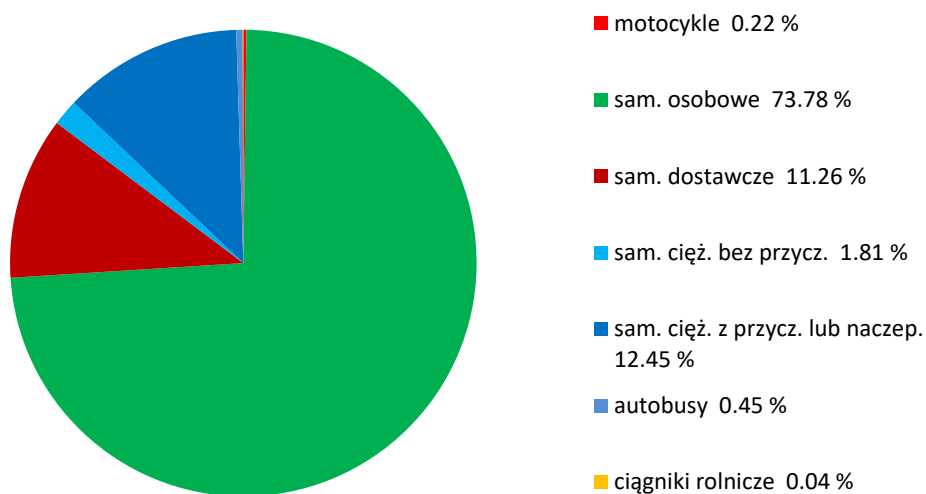
STACJA NR 08902

Miejscowość: Leśniów Wielki
Odcinek: Łagów - Zielona Góra
Typ stacji: PAT

Rok: 2021
Numer: 32
Oddział: ZIELONA GÓRA

R04_04_08902_2021

Rodzajowa struktura ruchu wg pomiarów ręcznych w 2021 roku



SPIS TREŚCI

| | |
|--------------------------|-----------|
| Raport 0.1 | 2 |
| Stacja 08902..... | 2 |
| Raport 2.1 | 3 |
| Woj 08..... | 3 |
| Raport 2.2 | 4 |
| Woj 08..... | 4 |
| Raport 2.3 | 5 |
| Stacja 08902..... | 5 |
| Raport 3.1 | 6 |
| Stacja 08902..... | 6 |
| Raport 3.2 | 7 |
| Stacja 08902..... | 7 |
| Raport 3.3 | 8 |
| Stacja 08902..... | 8 |
| Raport 3.4 | 9 |
| Stacja 08902..... | 9 |
| Raport 3.6 | 10 |
| Stacja 08902..... | 10 |
| Raport 3.12 | 11 |
| Stacja 08902..... | 11 |
| Raport 3.7 | 12 |
| Stacja 08902..... | 12 |
| Raport 3.10 | 22 |
| Stacja 08902..... | 22 |
| Raport 3.11 | 23 |
| Stacja 08902..... | 23 |
| Raport 4.4 | 24 |
| Stacja 08902..... | 24 |