

Archiwizacja i analiza danych ze stacji
ciągłych pomiarów ruchu z lat 2021-2022
Archiwizacja i analiza roczna danych z 2021

SCPR nr 08900

Na zlecenie



**Generalna Dyrekcja
Dróg Krajowych i Autostrad**

Heller Consult sp. z o.o.

Warszawa, 29 kwietnia 2022

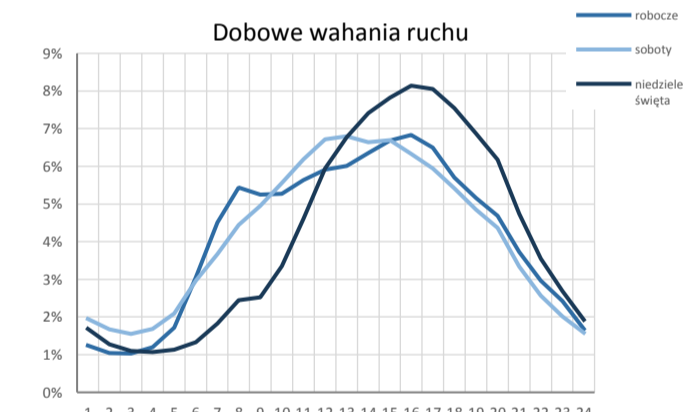
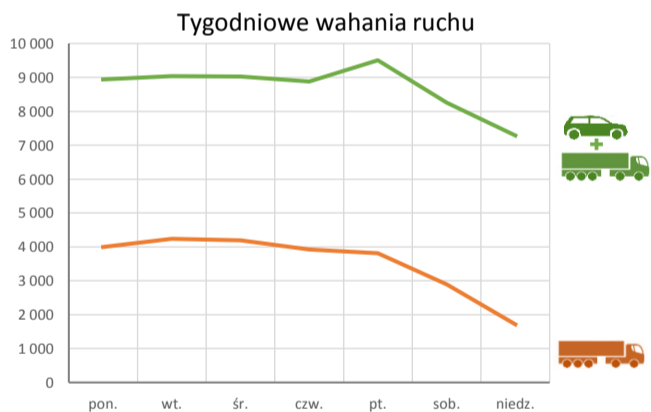
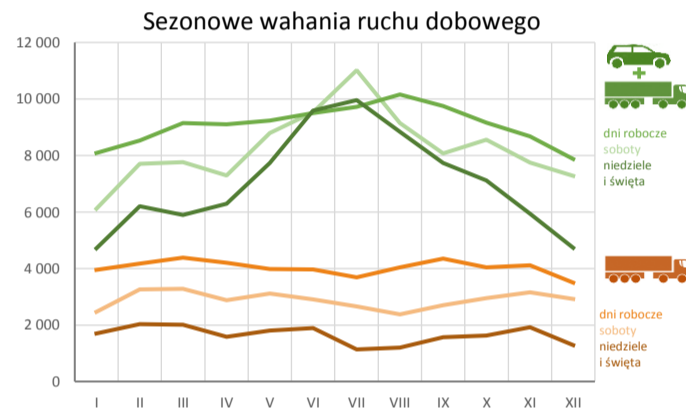
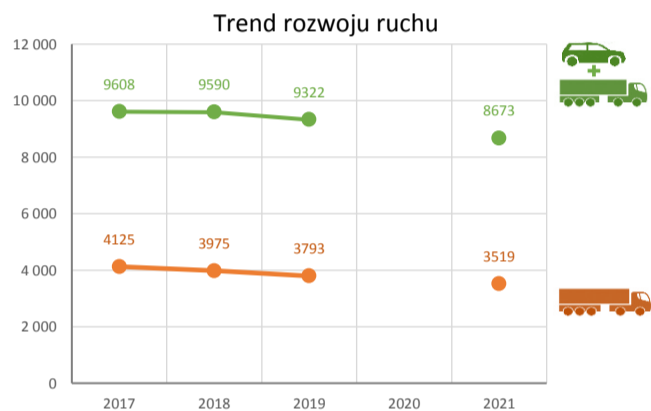
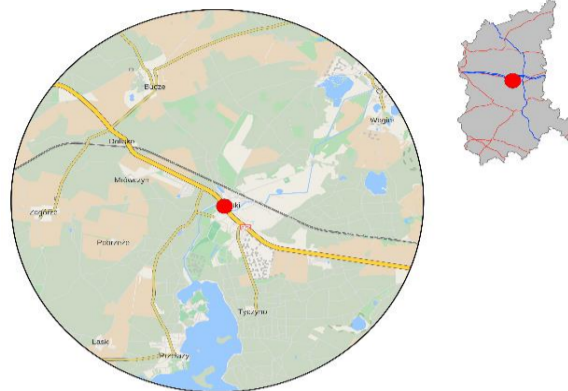


Karta punktu

Stacja NR 08900

Nr stacji: 08900
 Typ licznika: PAT
 Lokalizacja: Mostki
 Nr drogi: 92b
 Pikietaż: 37,387

Stacja działa od: 1990-01-01
 Charakter ruchu: G
 Liczba dni w archiwizacji: 295
 Liczba dni w przetworzeniu: 298



Struktura rodzajowa ruchu

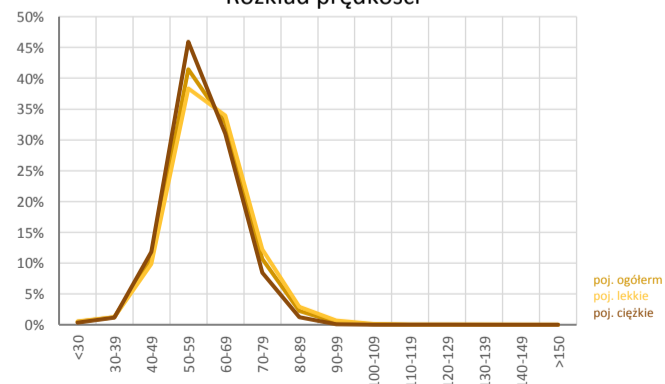


Godzina 50-ta

Natężenie: 770
 Udział proc.: 8,9%
 Dzień: 11.04.21 (11.04.21)
 Godzina: 18:00



Rozkład prędkości



Analiza średniego dobowego ruchu rocznego (SDRR) dla poszczególnych miesięcy w 2020 i 2021 roku

R02_01_2021

| Lp. | Oddział GDDKIA | Numer stacji | Typ stacji | Numer drogi | Średni dobowy ruch w miesiącu | | | | | | | | | | | | | | | | | | | | | | | | | | | | | | | | | | | | | | |
|-----|----------------|--------------|------------|-------------|-------------------------------|-------|-------------------|-------|-------|-------------------|--------|-------|-------------------|----------|-------|-------------------|-------|-------|-------------------|----------|-------|-------------------|--------|-------|-------------------|----------|-------|-------------------|----------|-------|-------------------|-------------|-------|-------------------|----------|-------|-------------------|----------|-------|-------------------|----------|-------|-----|
| | | | | | styczeń | | | luty | | | marzec | | | kwiecień | | | maj | | | czerwiec | | | lipiec | | | sierpień | | | wrzesień | | | październik | | | listopad | | | grudzień | | | cały rok | | |
| | | | | | 2020 | 2021 | wzrost/spadek (%) | 2020 | 2021 | wzrost/spadek (%) | 2020 | 2021 | wzrost/spadek (%) | 2020 | 2021 | wzrost/spadek (%) | 2020 | 2021 | wzrost/spadek (%) | 2020 | 2021 | wzrost/spadek (%) | 2020 | 2021 | wzrost/spadek (%) | 2020 | 2021 | wzrost/spadek (%) | 2020 | 2021 | wzrost/spadek (%) | 2020 | 2021 | wzrost/spadek (%) | 2020 | 2021 | wzrost/spadek (%) | 2020 | 2021 | wzrost/spadek (%) | | | |
| 1. | Zielona Góra | 08004 | AVC | A2 | 16334 | 13707 | -16 | 16753 | 15139 | -10 | 11866 | 15524 | +31 | 7253 | 15640 | +116 | 10760 | 18043 | +68 | 15566 | 19325 | +24 | 19436 | 21710 | +12 | 19465 | 22037 | +13 | 17730 | 19824 | +12 | 16532 | 19949 | +21 | 13702 | 18041 | +32 | 14863 | 17980 | +21 | 15022 | 18077 | +20 |
| | | 08012 | AVC | A2 | 21592 | 18046 | -16 | 22239 | 19409 | -13 | 16308 | 20397 | +25 | 10479 | 20040 | +91 | 14661 | 21810 | +49 | 20374 | 23537 | +16 | 24553 | 25434 | +4 | 24490 | 25526 | +4 | 22837 | 23680 | +4 | 21579 | 24228 | +12 | 18601 | 22069 | +19 | 19150 | 21551 | +13 | 19739 | 22144 | +12 |
| | | 08013 | AVC | A2 | 21968 | 18675 | -15 | 22724 | 20470 | -10 | 16089 | 20903 | +30 | 10115 | 21214 | +110 | 15436 | 24802 | +61 | 22173 | 27575 | +24 | 27505 | 31584 | +15 | 28852 | 32174 | +12 | 25323 | 28060 | +11 | 22643 | 27131 | +20 | 18862 | 24653 | +31 | 20496 | 23785 | +16 | 21016 | 25086 | +19 |
| | | 08088 | 8+1 | S3a | - | 12259 | - | - | 13796 | - | - | 13544 | - | - | 13906 | - | - | 17813 | - | - | 24291 | - | 25491 | 30437 | +19 | 29872 | 31168 | +4 | 19967 | 22233 | +11 | 14722 | 17286 | +17 | 12338 | 16043 | +30 | 12854 | 15083 | +17 | - | 18988 | - |
| | | 08501 | WIM | 92b | 8270 | 7534 | -9 | 8716 | 8303 | -5 | 7340 | 8618 | +17 | 6084 | 8599 | +41 | 8179 | 9184 | +12 | 9600 | 9778 | +2 | 10461 | 9905 | -5 | 10584 | 9662 | -9 | 9631 | - | - | 8933 | - | - | 8303 | - | - | 7873 | - | - | 8665 | - | - |
| | | 08502 | WIM | A2 | 21530 | 17512 | -19 | 22144 | 19768 | -11 | 16266 | 20224 | +24 | 10471 | 20533 | +96 | 14635 | 23035 | +57 | 20325 | 24236 | +19 | 24505 | 25451 | +4 | 24396 | 25390 | +4 | 22754 | 24595 | +8 | - | 24159 | - | - | 21841 | - | - | 21005 | - | - | 22312 | - |
| | | 08604 | SICK | 18 | 7884 | 7288 | -8 | 9041 | 7713 | -15 | 6808 | 8254 | +21 | 4194 | 8428 | +101 | 6416 | 9613 | +50 | 8284 | 9990 | +21 | 9510 | - | - | 9487 | - | - | 9307 | - | - | 8192 | - | - | 7424 | - | - | 7430 | - | - | 7831 | - | - |
| | | 08628 | SICK | S3 | 16695 | 16943 | +1 | 18441 | 18362 | 0 | 13559 | 18435 | +36 | 10533 | 18586 | +76 | 15086 | 21521 | +43 | 18345 | 24976 | +36 | 22177 | 27595 | +24 | 26353 | 27990 | +6 | 22457 | 23420 | +4 | 19043 | 23446 | +23 | 16810 | 21266 | +27 | 17480 | 20743 | +19 | 18082 | 21940 | +21 |
| | | 08633 | SICK | 92b | 6901 | 6477 | -6 | 7578 | 7079 | -7 | 6459 | 7479 | +16 | 5424 | 7478 | +38 | 6865 | 8138 | +19 | 7954 | 8432 | +6 | 8473 | 8461 | 0 | 8565 | 8233 | -4 | 8230 | 8115 | -1 | 7713 | 8226 | +7 | 7262 | 7844 | +8 | 6848 | 7558 | +10 | 7356 | 7793 | +6 |
| | | 08634 | SICK | 24 | - | 4873 | - | - | 5215 | - | 4694 | 5535 | +18 | 3835 | 5632 | +47 | 5239 | 6356 | +21 | 6217 | 6809 | +10 | 6717 | 6984 | +4 | 7101 | 7228 | +2 | 6386 | 6609 | +3 | 5820 | 6610 | +14 | 5322 | 6203 | +17 | 5337 | 5732 | +7 | - | 6149 | - |
| | | 08801 | KAS | 2b | 26226 | 19965 | -24 | 27386 | 20290 | -26 | 19656 | 24202 | +23 | 12289 | 23643 | +92 | 17030 | 26201 | +54 | 25195 | 27826 | +10 | 30270 | 29273 | -3 | 29499 | 29371 | 0 | 28332 | 27957 | -1 | 26903 | 28493 | +6 | 23211 | 25535 | +10 | 22015 | 22444 | +2 | 24001 | 25433 | +6 |
| | | 08802 | KAS | 32 | 2827 | 1453 | -49 | 3039 | 1569 | -48 | 2419 | 1743 | -28 | 76 | 1695 | +2130 | 81 | 2375 | +2832 | 2132 | 2991 | +40 | 2624 | 3371 | +28 | 3093 | 3103 | 0 | 3108 | 3339 | +7 | 3128 | 3444 | +10 | 2602 | 3714 | +43 | 2230 | 3049 | +37 | 2280 | 2654 | +16 |
| | | 08803 | KAS | 18 | 8730 | 6662 | -24 | 9072 | 7203 | -21 | 7016 | 7616 | +9 | 4086 | 7566 | +85 | 7388 | 8727 | +18 | 8907 | 9494 | +7 | 9437 | 9534 | +1 | 9192 | 9055 | -1 | 9138 | 8980 | -2 | 8407 | 8743 | +4 | 7150 | 8267 | +16 | 6878 | 7393 | +7 | 7950 | 8270 | +4 |
| | | 08804 | KAS | 12n | 1204 | 720 | -40 | 1283 | 775 | -40 | 749 | 900 | +20 | 96 | 884 | +821 | 33 | 1108 | +3258 | 761 | 1667 | +119 | 1279 | 1860 | +45 | 1390 | 1703 | +23 | 1430 | 1566 | +10 | 1314 | 1634 | +24 | 1053 | 1550 | +47 | 748 | 1329 | +78 | 945 | 1308 | +38 |
| | | 08900 | PAT | 92b | - | 7328 | - | - | 8075 | - | - | 8487 | - | - | 8446 | - | - | 8963 | - | - | 9517 | - | 10420 | 9936 | -5 | 10349 | 9826 | -5 | 9528 | 9223 | -3 | 8826 | 8781 | -1 | 8175 | 8158 | 0 | 7638 | 7341 | -4 | - | 8673 | - |
| | | 08902 | PAT | 32 | - | 7681 | - | - | 8041 | - | - | 8333 | - | - | 8520 | - | - | 9813 | - | - | 10293 | - | 9717 | 10163 | +5 | 9811 | 10676 | +9 | 9735 | 10155 | +4 | 9036 | 9894 | +9 | 8165 | 9442 | +16 | 8266 | 8791 | +6 | - | 9317 | - |

Średni dobowy ruch roczny (SDRR) w stacjach SCPR w latach 2012-2021

Ruch ogółem R02_02_2021

| Lp. | Oddział GDDKiA | Numer stacji | Typ stacji | Nr drogi | Średni dobowy ruch roczny (SDRR) w latach (poj./dobę) | | | | | | | | | | Wzrost/spadek ruchu (%) | |
|-------|----------------|--------------|------------|----------|---|-------|--------|--------|--------|--------|-------|--------|--------|--------|-------------------------|---------|
| | | | | | 2012 | 2013 | 2014 | 2015 | 2016 | 2017 | 2018 | 2019 | 2020 | 2021 | 2021/19 | 2021/20 |
| 1. | Zielona Góra | 08004 | AVC | A2 | - | - | - | - | 15320 | 16208 | 16998 | 17815 | 15022 | 18077 | 1 | 20 |
| | | 08012 | AVC | A2 | - | - | - | - | 21586 | 22304 | 22652 | 23248 | 19739 | 22144 | -5 | 12 |
| | | 08013 | AVC | A2 | - | - | - | - | 21293 | 22726 | 23875 | 24764 | 21016 | 25086 | 1 | 19 |
| | | 08088 | 8+1 | S3a | 9519 | 10122 | 11613* | 13259* | 14323 | 14480 | - | 17040* | - | 18988* | 11* | - |
| | | 08501 | WIM | 92b | - | - | - | - | - | 9583 | 9304 | 9274 | 8665 | - | - | - |
| | | 08502 | WIM | A2 | - | - | - | - | - | 22363 | 22368 | 24074* | - | 22312* | -7* | - |
| | | 08604 | SICK | 18 | - | - | - | 8944 | 9196 | 9446 | 9499 | 8888* | 7831 | - | - | - |
| | | 08628 | SICK | S3 | - | - | - | 20777 | 16318* | 10385* | 9069* | - | 18082* | 21940 | - | 21* |
| | | 08633 | SICK | 92b | - | - | - | - | - | - | - | - | 7356* | 7793 | - | 6* |
| | | 08634 | SICK | 24 | - | - | - | - | - | - | - | - | 6149* | - | - | |
| | | 08801 | KAS | 2b | - | - | - | - | - | - | - | - | 24001* | 25433 | - | 6* |
| | | 08802 | KAS | 32 | - | - | - | - | - | - | - | - | 2280* | 2654* | - | 16* |
| | | 08803 | KAS | 18 | - | - | - | - | - | - | - | - | 7950* | 8270 | - | 4* |
| | | 08804 | KAS | 12n | - | - | - | - | - | - | - | - | 945* | 1308* | - | 38* |
| 08900 | PAT | 92b | - | 9744 | 9267 | 9369 | 9667 | 9608 | 9590 | 9322 | - | 8673* | -7* | - | | |
| 08902 | PAT | 32 | - | - | - | - | - | - | - | - | - | 9317* | - | - | | |

* - wynik niemiernodajny do porównań

** - dane nietypowe ze względu na decyzje administracyjne

STACJA NR 08900

Miejscowość: Mostki
Odcinek: Pożrzadło - Mostki
Typ stacji: PAT

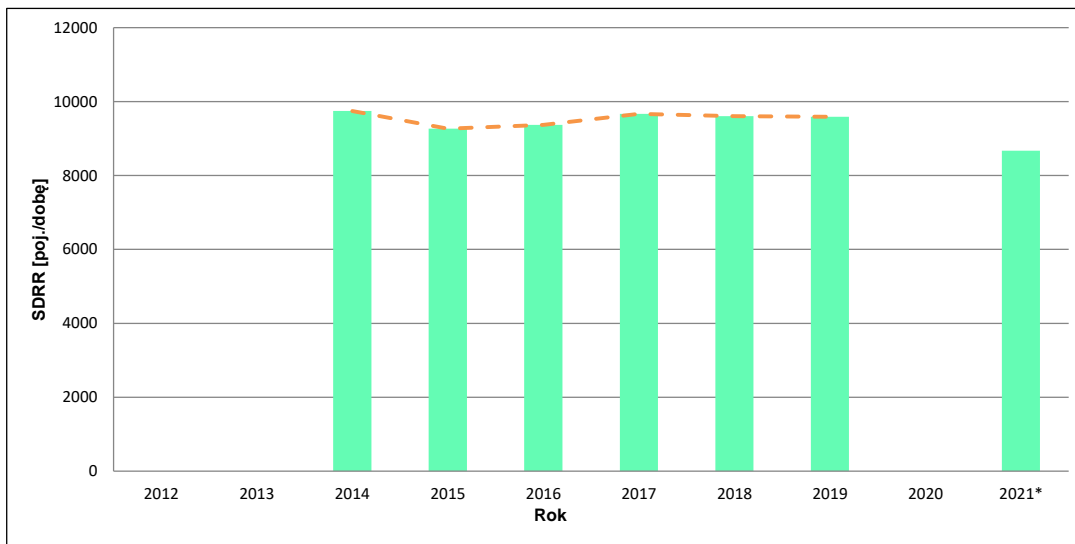
Rok: 2021
Numer drogi: 92b
Oddział: ZIELONA GÓRA

Wykres trendu rozwoju ruchu dla stacji 08900

R02_02_08900_2021

| Średni dobowy ruch roczny (SDRR) w latach (poj./dobę) | | | | | | | | | | Wzrost/spadek ruchu [%] | |
|--|------|------|------|------|------|------|------|------|-------|----------------------------|---------|
| 2012 | 2013 | 2014 | 2015 | 2016 | 2017 | 2018 | 2019 | 2020 | 2021 | 2021/19 | 2021/20 |
| - | - | 9744 | 9267 | 9369 | 9667 | 9608 | 9590 | - | 8673* | -10* | - |

R02_03_08900_2021



* - ruch niemiernodajny do porównań

Średni dobowy ruch dla poszczególnych dni tygodnia w poszczególnych miesiącach roku

STACJA NR 08900

Miejscowość: Mostki
 Odcinek: Poźrzadło - Mostki
 Typ stacji: PAT

Rok: 2021
 Numer drogi: 92b
 Oddział: ZIELONA GÓRA

Ruch ogółem

R03_01_08900_2021

| Dni tygodnia: | | Styczeń | Luty | Marzec | Kwiecień | Maj | Czerwiec | Lipiec | Sierpień* | Wrzesień* | Październik | Listopad | Grudzień | Cały rok |
|------------------------|---|---------|-------|--------|----------|-------|----------|--------|-----------|-----------|-------------|----------|----------|----------|
| 1. Poniedziałki | a | 7927 | 8209 | 9033 | 8867 | 9275 | 9240 | 9781 | 10203 | 9609 | 8933 | 8542 | 7714 | 8944 |
| | b | 1.082 | 1.017 | 1.064 | 1.050 | 1.035 | 0.971 | 0.984 | 1.038 | 1.042 | 1.017 | 1.047 | 1.051 | 1.031 |
| | c | 0.886 | 0.918 | 1.010 | 0.991 | 1.037 | 1.033 | 1.094 | 1.141 | 1.074 | 0.999 | 0.955 | 0.862 | 1.000 |
| 2. Wtorki | a | 8177 | 8078 | 9213 | 9464 | 9291 | 9598 | 9535 | 9788 | 9491 | 9132 | 8663 | 8056 | 9041 |
| | b | 1.116 | 1.000 | 1.086 | 1.121 | 1.037 | 1.009 | 0.960 | 0.996 | 1.029 | 1.040 | 1.062 | 1.097 | 1.042 |
| | c | 0.904 | 0.893 | 1.019 | 1.047 | 1.028 | 1.062 | 1.055 | 1.083 | 1.050 | 1.010 | 0.958 | 0.891 | 1.000 |
| 3. Środy | a | 8184 | 8700 | 9133 | 9070 | 9149 | 9379 | 9368 | 9894 | 9565 | 9176 | 8587 | 8172 | 9031 |
| | b | 1.117 | 1.077 | 1.076 | 1.074 | 1.021 | 0.985 | 0.943 | 1.007 | 1.037 | 1.045 | 1.053 | 1.113 | 1.041 |
| | c | 0.906 | 0.963 | 1.011 | 1.004 | 1.013 | 1.039 | 1.037 | 1.096 | 1.059 | 1.016 | 0.951 | 0.905 | 1.000 |
| 4. Czwartki | a | 7757 | 8518 | 8740 | 8673 | 9003 | 9260 | 9536 | 10191 | 9716 | 8665 | 8384 | 8070 | 8876 |
| | b | 1.059 | 1.055 | 1.030 | 1.027 | 1.004 | 0.973 | 0.960 | 1.037 | 1.053 | 0.987 | 1.028 | 1.099 | 1.023 |
| | c | 0.874 | 0.960 | 0.985 | 0.977 | 1.014 | 1.043 | 1.074 | 1.148 | 1.095 | 0.976 | 0.945 | 0.909 | 1.000 |
| 5. Piątki | a | 8421 | 9112 | 9630 | 9459 | 9490 | 10027 | 10354 | 10713 | 10360 | 9894 | 9241 | 7365 | 9506 |
| | b | 1.149 | 1.128 | 1.135 | 1.120 | 1.059 | 1.054 | 1.042 | 1.090 | 1.123 | 1.127 | 1.133 | 1.003 | 1.096 |
| | c | 0.886 | 0.959 | 1.013 | 0.995 | 0.998 | 1.055 | 1.089 | 1.127 | 1.090 | 1.041 | 0.972 | 0.775 | 1.000 |
| 6. Soboty | a | 6115 | 7701 | 7763 | 7299 | 8800 | 9529 | 11016 | 9149 | 8079 | 8557 | 7744 | 7279 | 8253 |
| | b | 0.834 | 0.954 | 0.915 | 0.864 | 0.982 | 1.001 | 1.109 | 0.931 | 0.876 | 0.974 | 0.949 | 0.992 | 0.952 |
| | c | 0.741 | 0.933 | 0.941 | 0.884 | 1.066 | 1.155 | 1.335 | 1.109 | 0.979 | 1.037 | 0.938 | 0.882 | 1.000 |
| 7. Niedziele | a | 5226 | 6206 | 5894 | 7569 | 8386 | 9370 | 9959 | 8673 | 7739 | 7113 | 5731 | 5577 | 7287 |
| | b | 0.713 | 0.769 | 0.694 | 0.896 | 0.936 | 0.985 | 1.002 | 0.883 | 0.839 | 0.810 | 0.703 | 0.760 | 0.840 |
| | c | 0.717 | 0.852 | 0.809 | 1.039 | 1.151 | 1.286 | 1.367 | 1.190 | 1.062 | 0.976 | 0.786 | 0.765 | 1.000 |
| 8. Dni robocze | a | 8093 | 8523 | 9150 | 9107 | 9241 | 9501 | 9715 | 10158 | 9748 | 9160 | 8683 | 7875 | 9080 |
| | b | 1.104 | 1.055 | 1.078 | 1.078 | 1.031 | 0.998 | 0.978 | 1.034 | 1.057 | 1.043 | 1.064 | 1.073 | 1.047 |
| | c | 0.891 | 0.939 | 1.008 | 1.003 | 1.018 | 1.046 | 1.070 | 1.119 | 1.074 | 1.009 | 0.956 | 0.867 | 1.000 |
| 9. Święta | a | 3439 | - | - | 4369 | 6860 | 10470 | - | - | - | - | 6368 | 3457 | 5827 |
| | b | 0.469 | - | - | 0.517 | 0.765 | 1.100 | - | - | - | - | 0.781 | 0.471 | 0.672 |
| | c | 0.590 | - | - | 0.750 | 1.177 | 1.797 | - | - | - | - | 1.093 | 0.593 | 1.000 |
| 10. Niedziele i święta | a | 4715 | 6206 | 5894 | 6289 | 7732 | 9590 | 9959 | 8842 | 7739 | 7113 | 5943 | 4729 | 7063 |
| | b | 0.643 | 0.769 | 0.694 | 0.745 | 0.863 | 1.008 | 1.002 | 0.900 | 0.839 | 0.810 | 0.728 | 0.644 | 0.814 |
| | c | 0.668 | 0.879 | 0.834 | 0.890 | 1.095 | 1.358 | 1.410 | 1.252 | 1.096 | 1.007 | 0.841 | 0.670 | 1.000 |
| 11. Wszystkie dni | a | 7328 | 8075 | 8487 | 8446 | 8963 | 9517 | 9936 | 9826 | 9223 | 8781 | 8158 | 7341 | 8673 |
| | b | 1.000 | 1.000 | 1.000 | 1.000 | 1.000 | 1.000 | 1.000 | 1.000 | 1.000 | 1.000 | 1.000 | 1.000 | 1.000 |
| | c | 0.845 | 0.931 | 0.979 | 0.974 | 1.033 | 1.097 | 1.146 | 1.133 | 1.063 | 1.012 | 0.941 | 0.846 | 1.000 |

Legenda:

a = średni dobowy ruch danego dnia (dni) tygodnia

b = $\frac{\text{średni dobowy ruch danego dnia (dni) tygodnia w miesiącu}}{\text{średni dobowy ruch we wszystkie dni miesiąca}}$

c = $\frac{\text{średni dobowy ruch danego dnia (dni) tygodnia w miesiącu}}{\text{średni dobowy ruch danego dnia (dni) tygodnia w roku}}$

Uwagi: *Dane oszacowane, brak oszacowań dla dni świątecznych

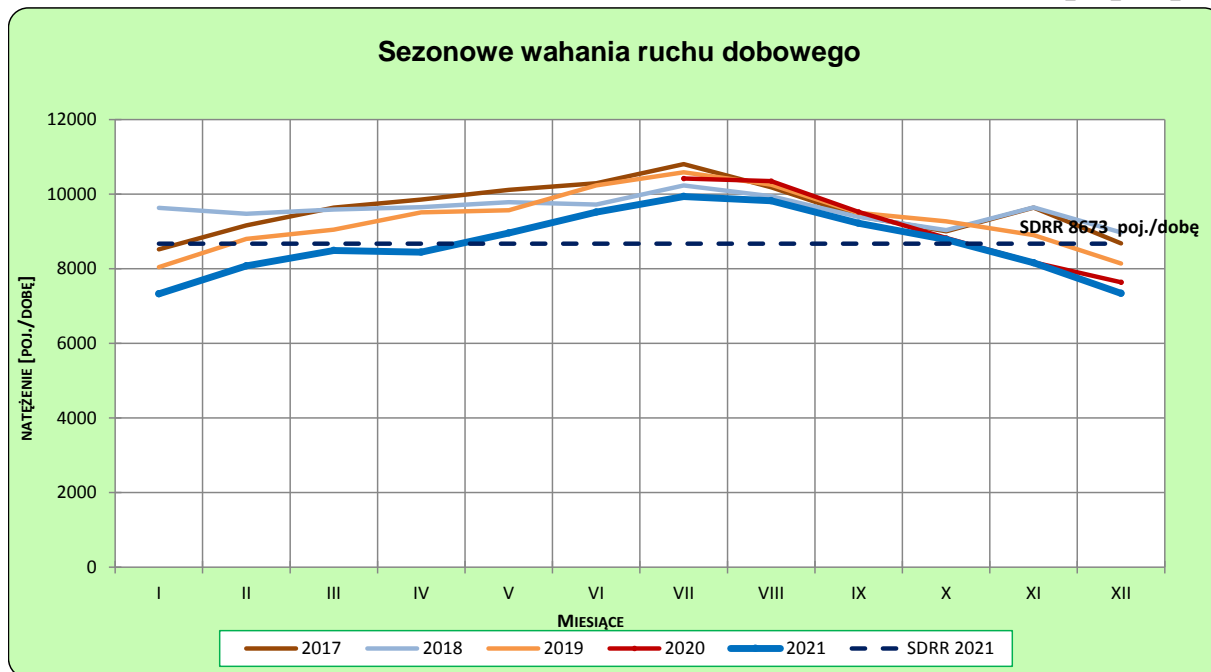
STACJA NR 08900

Miejscowość: Mostki
Odcinek: Pożrzadło - Mostki
Typ stacji: PAT

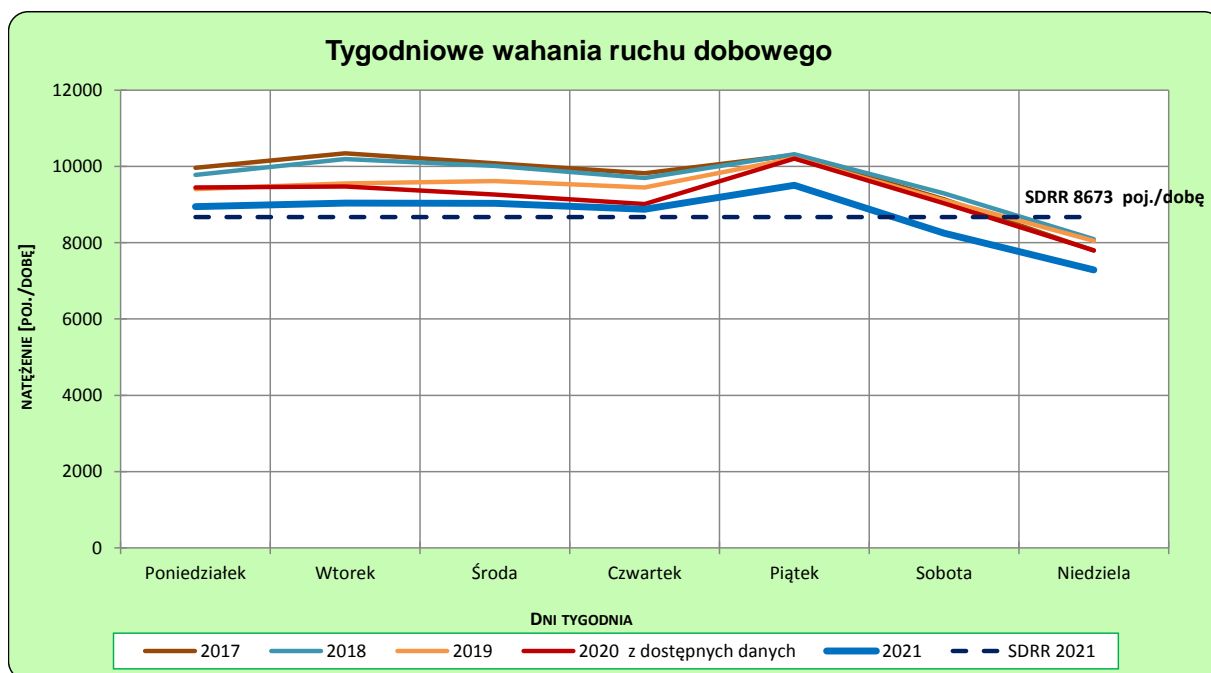
Rok: 2021
Numer drogi: 92b
Oddział: ZIELONA GÓRA

Ruch ogółem

R03_02-1_08900_2021



R03_02-2_08900_2021



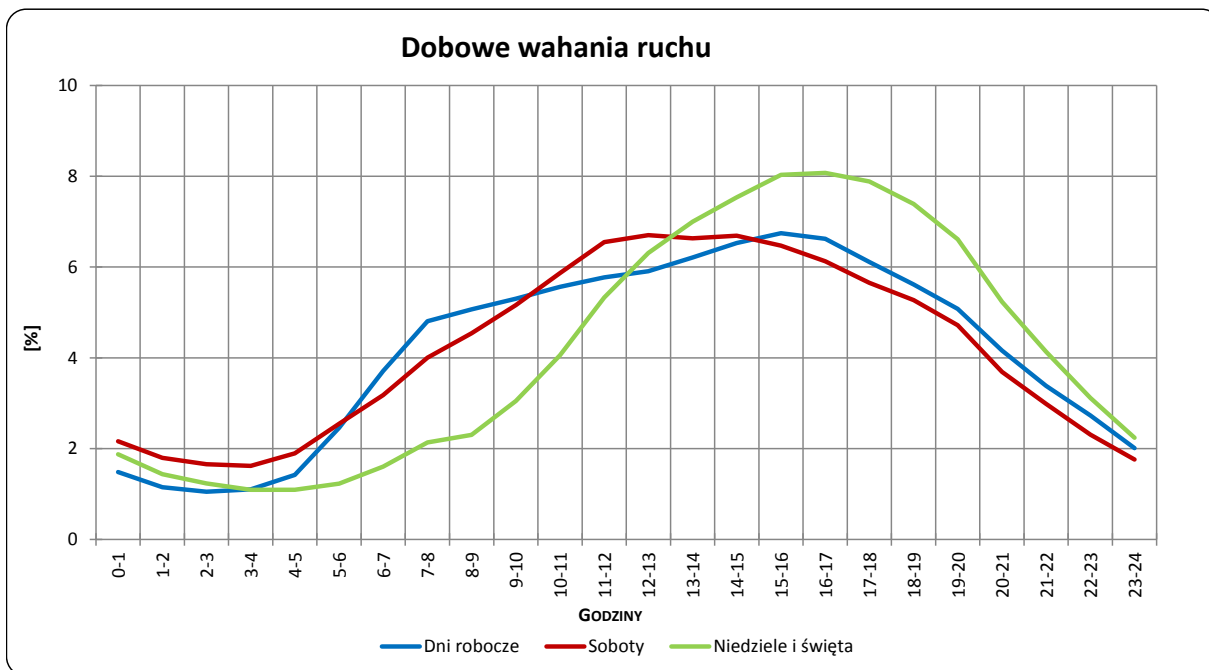
Uwagi: –

STACJA NR 08900

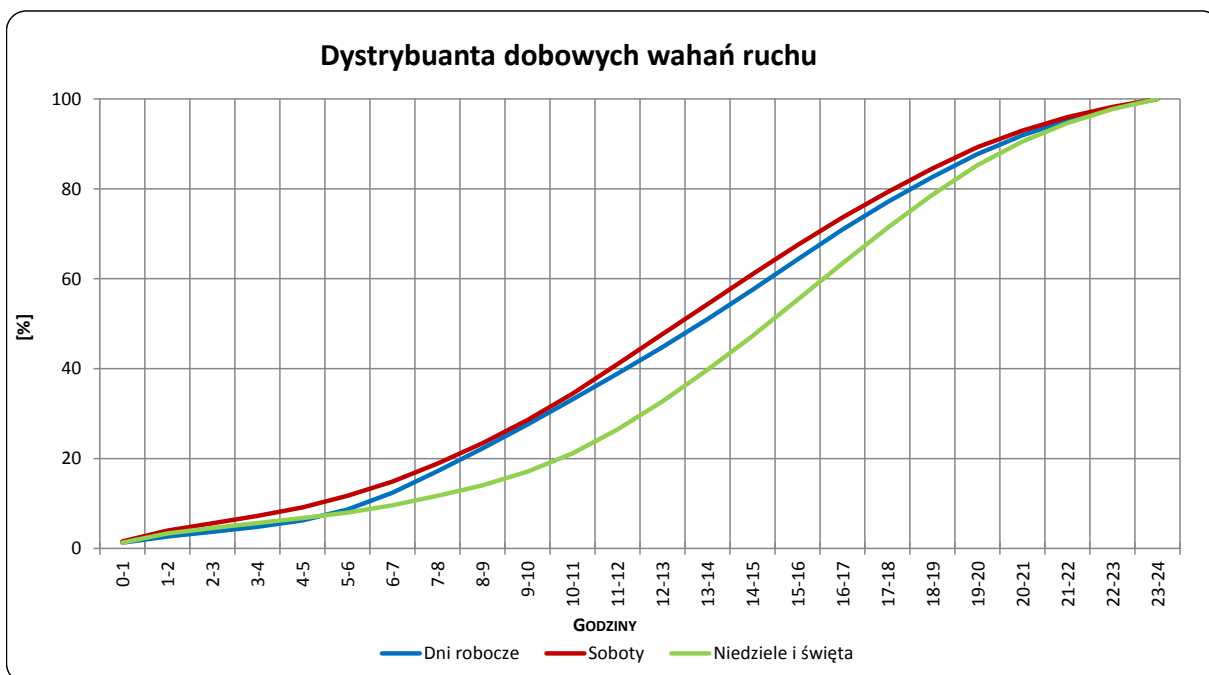
Miejscowość: Mostki
Odcinek: Pożrzadło - Mostki
Typ stacji: PAT

Rok: 2021
Numer drogi: 92b
Oddział: ZIELONA GÓRA

R03_03-1_08900_2021



R03_03-2_08900_2021



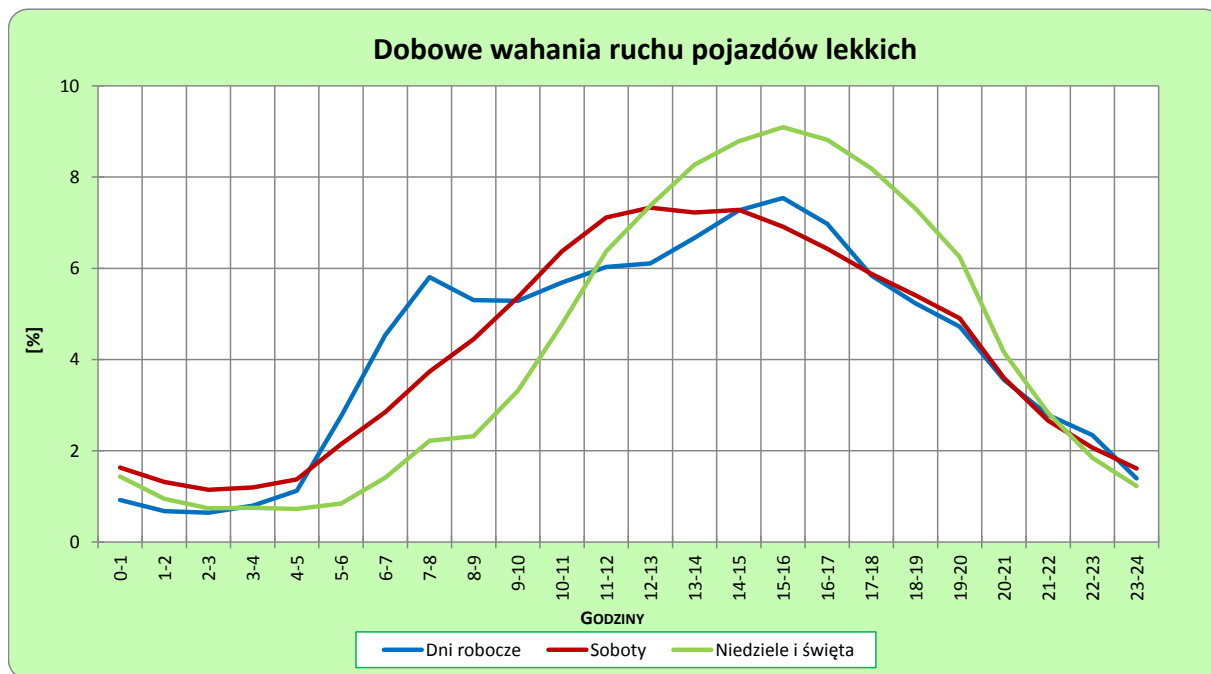
Uwagi: –

STACJA NR 08900

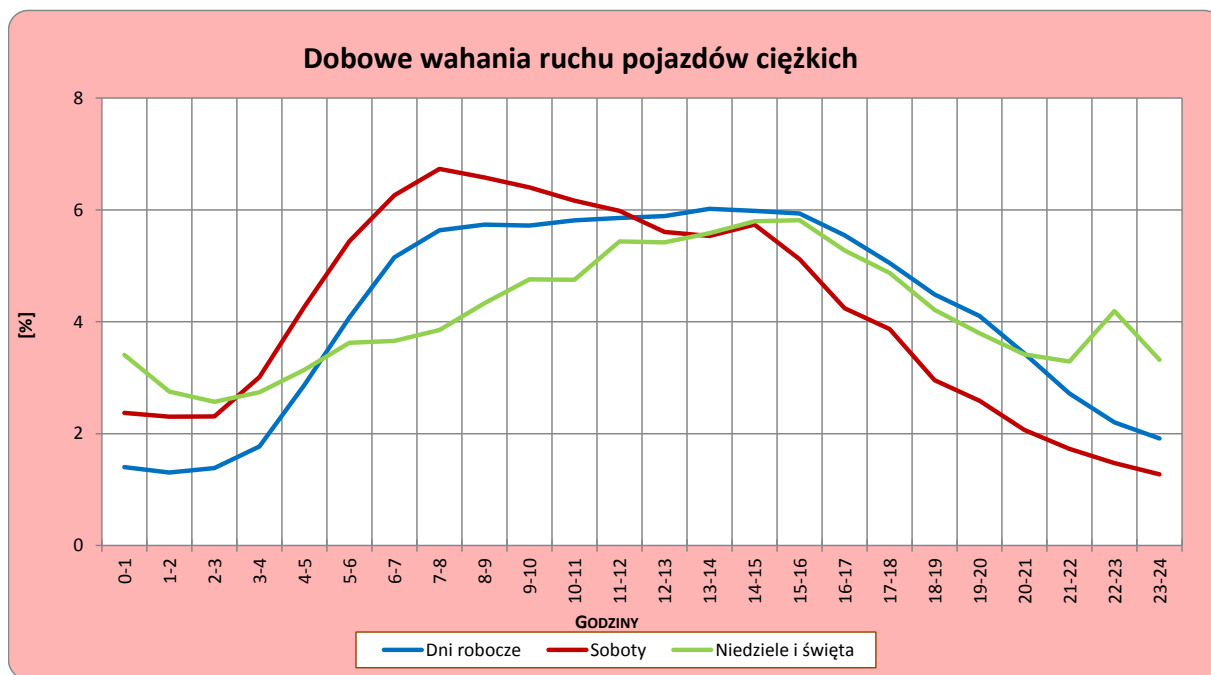
Miejscowość: Mostki
Odcinek: Pożrzadło - Mostki
Typ stacji: PAT

Rok: 2021
Numer drogi: 92b
Oddział: ZIELONA GÓRA

R03_04-1_08900_2021



R03_04-2_08900_2021



Uwagi: –

Udział ruchu pojazdów lekkich i ciężkich w poszczególnych okresach doby

STACJA NR 08900

Miejscowość: Mostki
Odcinek: Pożrzadło - Mostki
Typ stacji: PAT

Rok: 2021
Numer drogi: 92b
Oddział: ZIELONA GÓRA

R03_05_08900_2021

| Godziny | Udział procentowy ruchu w poszczególnych godzinach doby [%] | |
|---------|---|-----------------|
| | Pojazdy lekkie | Pojazdy ciężkie |
| 0 - 1 | 2.7 | 2.1 |
| 1 - 2 | 2.0 | 1.7 |
| 2 - 3 | 1.1 | 1.6 |
| 3 - 4 | 1.0 | 1.5 |
| 4 - 5 | 0.9 | 1.4 |
| 5 - 6 | 0.9 | 1.7 |
| 6 - 7 | 0.9 | 2.5 |
| 7 - 8 | 2.4 | 3.6 |
| 8 - 9 | 5.3 | 4.7 |
| 9 - 10 | 6.1 | 5.4 |
| 10 - 11 | 5.2 | 6.1 |
| 11 - 12 | 4.9 | 4.8 |
| 12 - 13 | 4.5 | 5.2 |
| 13 - 14 | 5.5 | 5.1 |
| 14 - 15 | 5.4 | 5.2 |
| 15 - 16 | 6.1 | 6.3 |
| 16 - 17 | 7.5 | 5.7 |
| 17 - 18 | 7.6 | 6.4 |
| 18 - 19 | 6.8 | 6.6 |
| 19 - 20 | 5.6 | 5.4 |
| 20 - 21 | 5.8 | 5.3 |
| 21 - 22 | 5.1 | 4.5 |
| 22 - 23 | 3.9 | 3.6 |
| 23 - 24 | 2.7 | 3.6 |

Źródło danych: Pomiary ręczne

Dobowe wahania ruchu pojazdów ogółem w podziale na kierunki

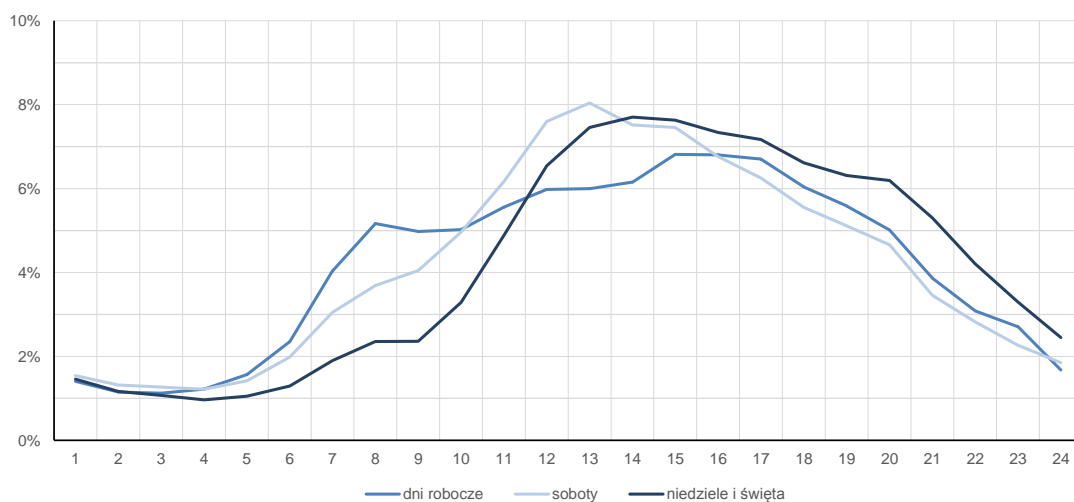
STACJA NR 08900

| | | | |
|---------------------|-------------------|---------------------|--------------|
| Miejscowość: | Mostki | Rok: | 2021 |
| Odcinek: | Pórzadło - Mostki | Numer drogi: | 92b |
| Typ stacji: | PAT | Oddział: | ZIELONA GÓRA |

Średni dobowy rozkład natężenia ruchu

R03_12-1_08900_2021

Kierunek Świecko



R03_12-2_08900_2021

Kierunek Poznań



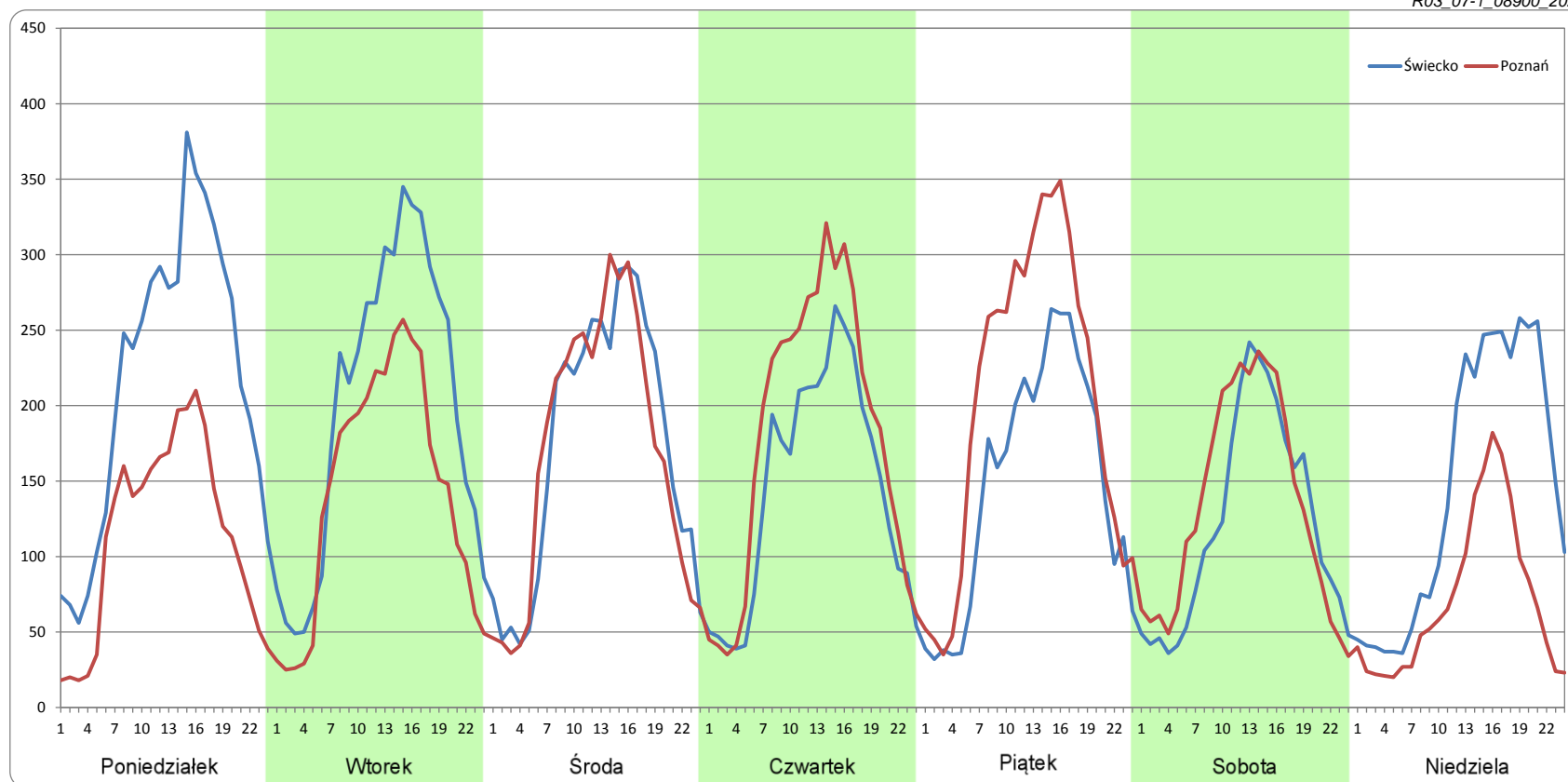
Ruch w poszczególne dni tygodnia

STACJA NR 08900

Numer drogi: 92b Rok: 2021 Miesiąc: Styczeń Typ stacji: PAT Oddział: ZIELONA GÓRA

| Dzień tygodnia | Poniedziałek | | Wtorek | | Środa | | Czwartek | | Piątek | | Sobota | | Niedziela | |
|--------------------|--------------|--------|---------|--------|---------|--------|----------|--------|---------|--------|---------|--------|-----------|--------|
| Kierunek | Świecko | Poznań | Świecko | Poznań | Świecko | Poznań | Świecko | Poznań | Świecko | Poznań | Świecko | Poznań | Świecko | Poznań |
| SDR | 5204 | 2723 | 4763 | 3414 | 4140 | 4043 | 3462 | 4296 | 3553 | 4868 | 2910 | 3205 | 3511 | 1715 |
| Razem | 7927 | | 8177 | | 8184 | | 7757 | | 8421 | | 6115 | | 5226 | |
| Podział procentowy | 65,65% | 34,35% | 58,25% | 41,75% | 50,59% | 49,41% | 44,63% | 55,37% | 42,19% | 57,81% | 47,58% | 52,42% | 67,18% | 32,82% |

R03_07-1_08900_2021



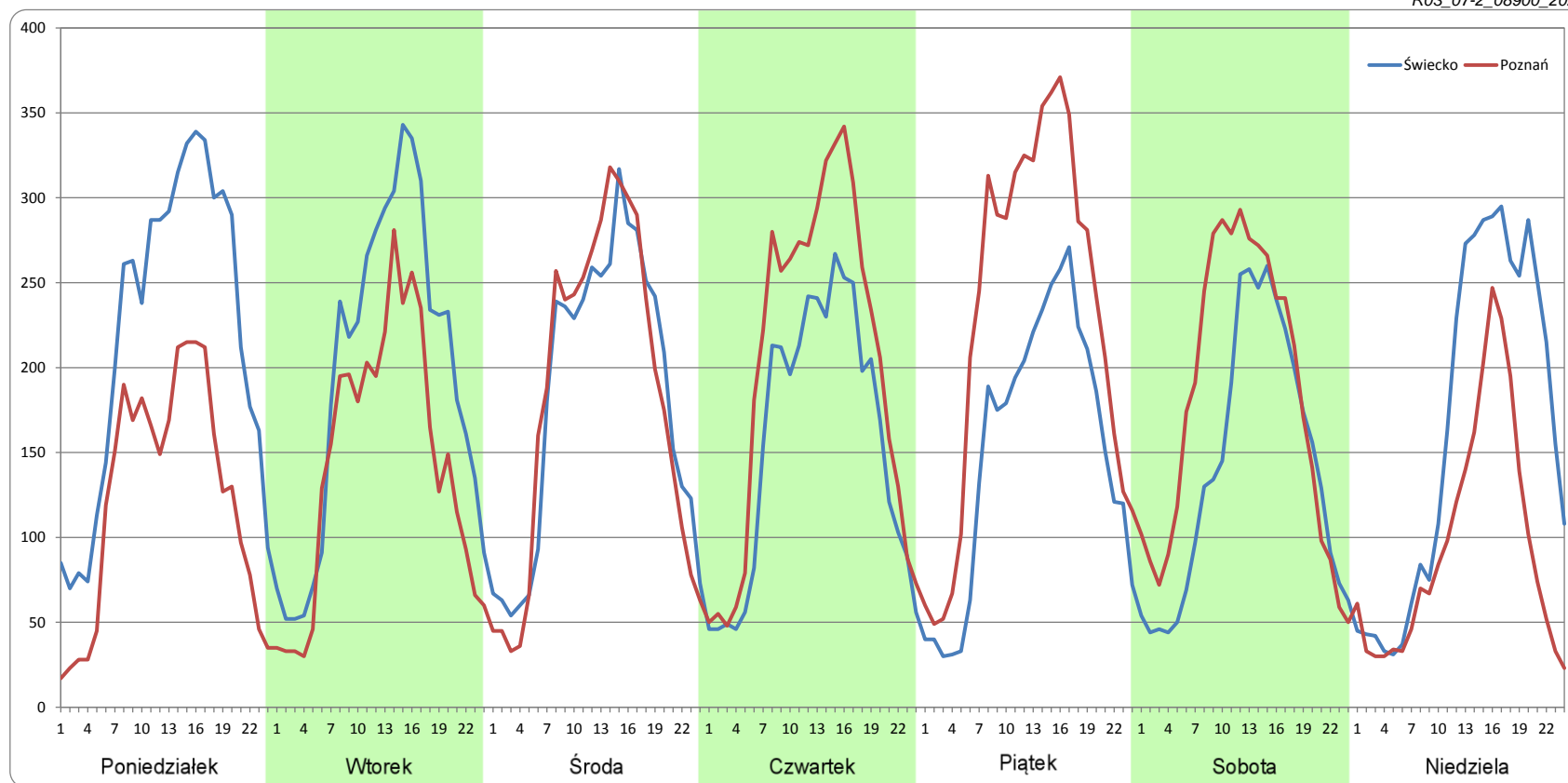
Ruch w poszczególne dni tygodnia

STACJA NR 08900

Numer drogi: 92b Rok: 2021 Miesiąc: Luty Typ stacji: PAT Oddział: ZIELONA GÓRA

| Dzień tygodnia | Poniedziałek | | Wtorek | | Środa | | Czwartek | | Piątek | | Sobota | | Niedziela | |
|--------------------|--------------|--------|---------|--------|---------|--------|----------|--------|---------|--------|---------|--------|-----------|--------|
| Kierunek | Świecko | Poznań | Świecko | Poznań | Świecko | Poznań | Świecko | Poznań | Świecko | Poznań | Świecko | Poznań | Świecko | Poznań |
| SDR | 5249 | 2960 | 4647 | 3431 | 4360 | 4340 | 3735 | 4784 | 3625 | 5488 | 3370 | 4331 | 3904 | 2302 |
| Razem | 8209 | | 8078 | | 8700 | | 8518 | | 9112 | | 7701 | | 6206 | |
| Podział procentowy | 63,94% | 36,06% | 57,53% | 42,47% | 50,12% | 49,88% | 43,84% | 56,16% | 39,78% | 60,22% | 43,77% | 56,23% | 62,91% | 37,09% |

R03_07-2_08900_2021



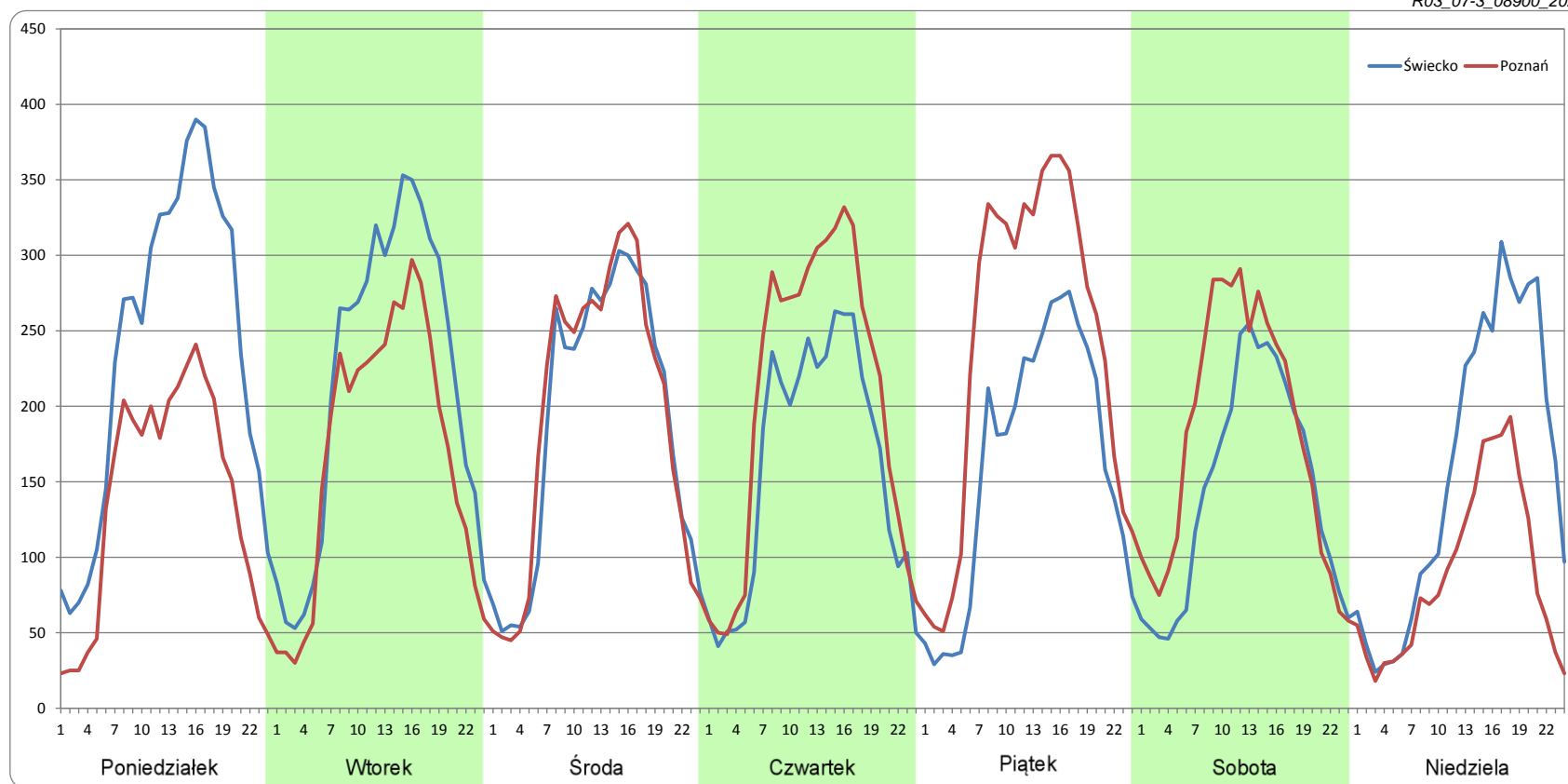
Ruch w poszczególne dni tygodnia

STACJA NR 08900

Numer drogi: 92b Rok: 2021 Miesiąc: Marzec Typ stacji: PAT Oddział: ZIELONA GÓRA

| Dzień tygodnia | Poniedziałek | | Wtorek | | Środa | | Czwartek | | Piątek | | Sobota | | Niedziela | |
|--------------------|--------------|--------|---------|--------|---------|--------|----------|--------|---------|--------|---------|--------|-----------|--------|
| Kierunek | Świecko | Poznań | Świecko | Poznań | Świecko | Poznań | Świecko | Poznań | Świecko | Poznań | Świecko | Poznań | Świecko | Poznań |
| SDR | 5682 | 3351 | 5168 | 4045 | 4516 | 4617 | 3846 | 4894 | 3880 | 5750 | 3450 | 4313 | 3766 | 2128 |
| Razem | 9033 | | 9213 | | 9133 | | 8740 | | 9630 | | 7763 | | 5894 | |
| Podział procentowy | 62,90% | 37,10% | 56,09% | 43,91% | 49,45% | 50,55% | 44,00% | 56,00% | 40,29% | 59,71% | 44,44% | 55,56% | 63,89% | 36,11% |

R03_07-3_08900_2021



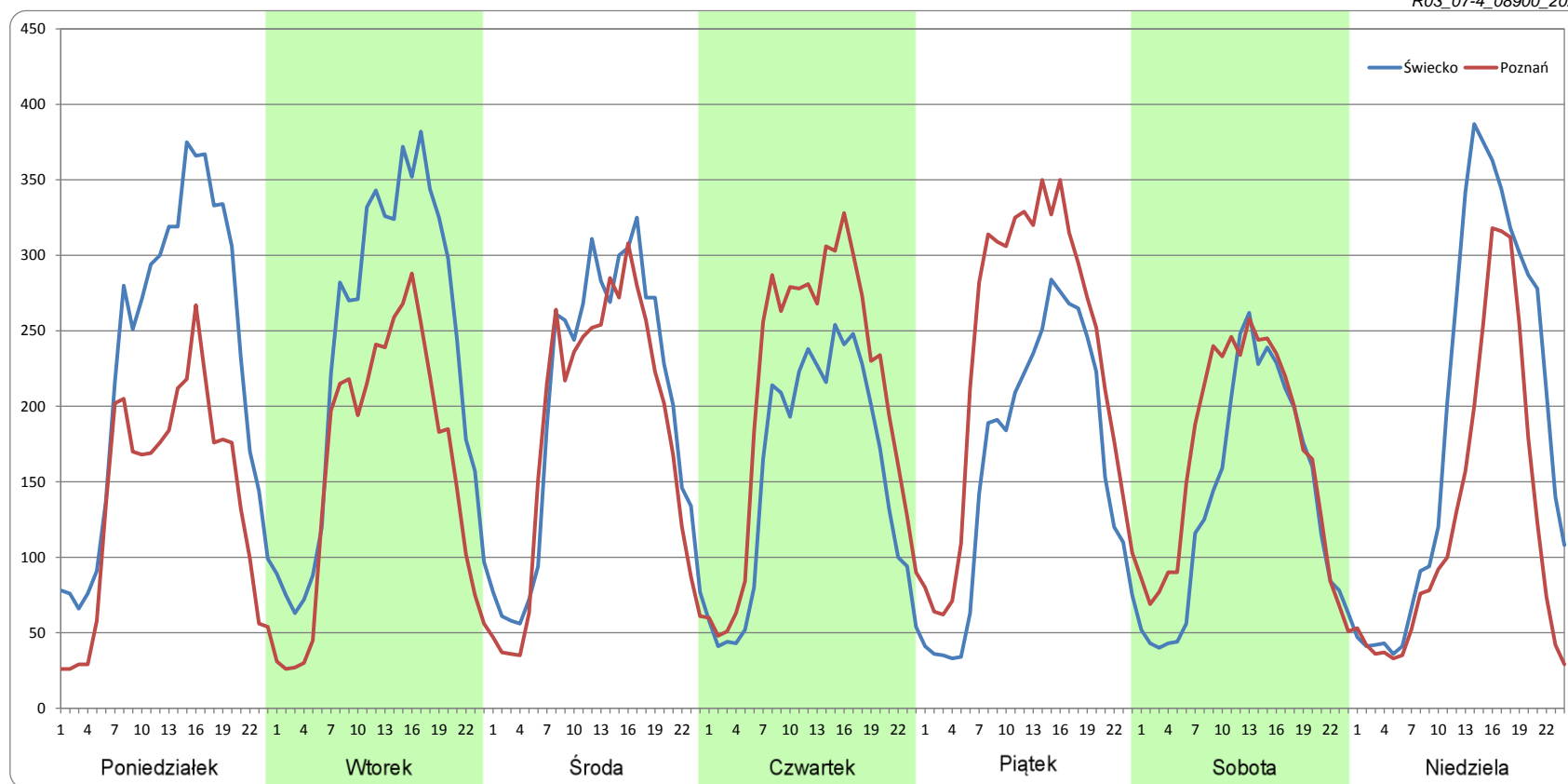
Ruch w poszczególne dni tygodnia

STACJA NR 08900

Numer drogi: 92b Rok: 2021 Miesiąc: Kwiecień Typ stacji: PAT Oddział: ZIELONA GÓRA

| Dzień tygodnia | Poniedziałek | | Wtorek | | Środa | | Czwartek | | Piątek | | Sobota | | Niedziela | |
|--------------------|--------------|--------|---------|--------|---------|--------|----------|--------|---------|--------|---------|--------|-----------|--------|
| Kierunek | Świecko | Poznań | Świecko | Poznań | Świecko | Poznań | Świecko | Poznań | Świecko | Poznań | Świecko | Poznań | Świecko | Poznań |
| SDR | 5503 | 3365 | 5625 | 3840 | 4757 | 4314 | 3726 | 4947 | 3884 | 5576 | 3318 | 3981 | 4547 | 3022 |
| Razem | 8867 | | 9464 | | 9070 | | 8673 | | 9459 | | 7299 | | 7569 | |
| Podział procentowy | 62,06% | 37,94% | 59,43% | 40,57% | 52,44% | 47,56% | 42,96% | 57,04% | 41,06% | 58,94% | 45,45% | 54,55% | 60,07% | 39,93% |

R03_07-4_08900_2021



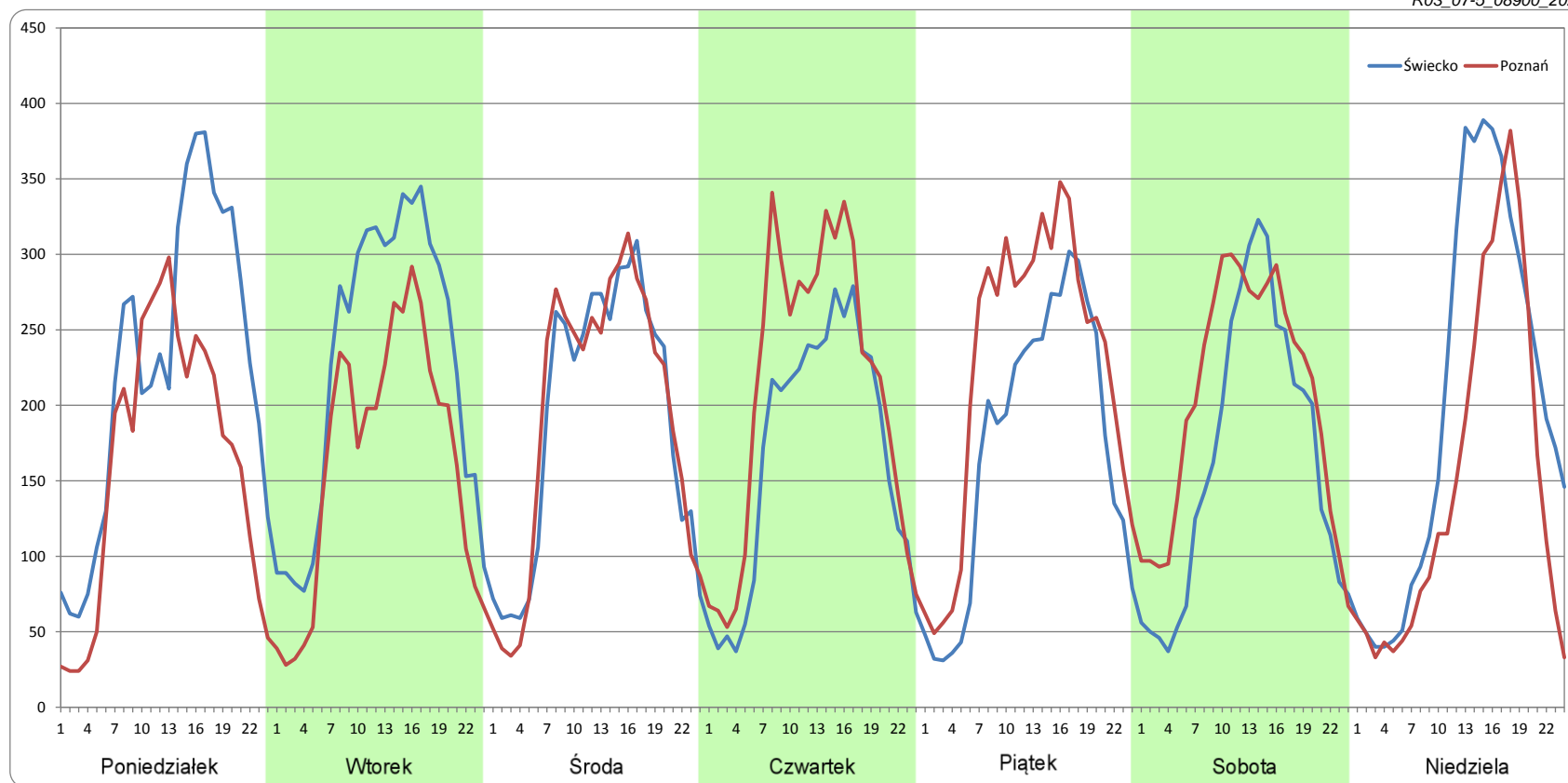
Ruch w poszczególne dni tygodnia

STACJA NR 08900

Numer drogi: 92b Rok: 2021 Miesiąc: Maj Typ stacji: PAT Oddział: ZIELONA GÓRA

| Dzień tygodnia | Poniedziałek | | Wtorek | | Środa | | Czwartek | | Piątek | | Sobota | | Niedziela | |
|--------------------|--------------|--------|---------|--------|---------|--------|----------|--------|---------|--------|---------|--------|-----------|--------|
| Kierunek | Świecko | Poznań | Świecko | Poznań | Świecko | Poznań | Świecko | Poznań | Świecko | Poznań | Świecko | Poznań | Świecko | Poznań |
| SDR | 5390 | 3885 | 5393 | 3898 | 4560 | 4589 | 3997 | 5006 | 4132 | 5358 | 3943 | 4857 | 4784 | 3603 |
| Razem | 9275 | | 9291 | | 9149 | | 9003 | | 9490 | | 8800 | | 8386 | |
| Podział procentowy | 58,11% | 41,89% | 58,04% | 41,96% | 49,84% | 50,16% | 44,40% | 55,60% | 43,54% | 56,46% | 44,81% | 55,19% | 57,04% | 42,96% |

R03_07-5_08900_2021



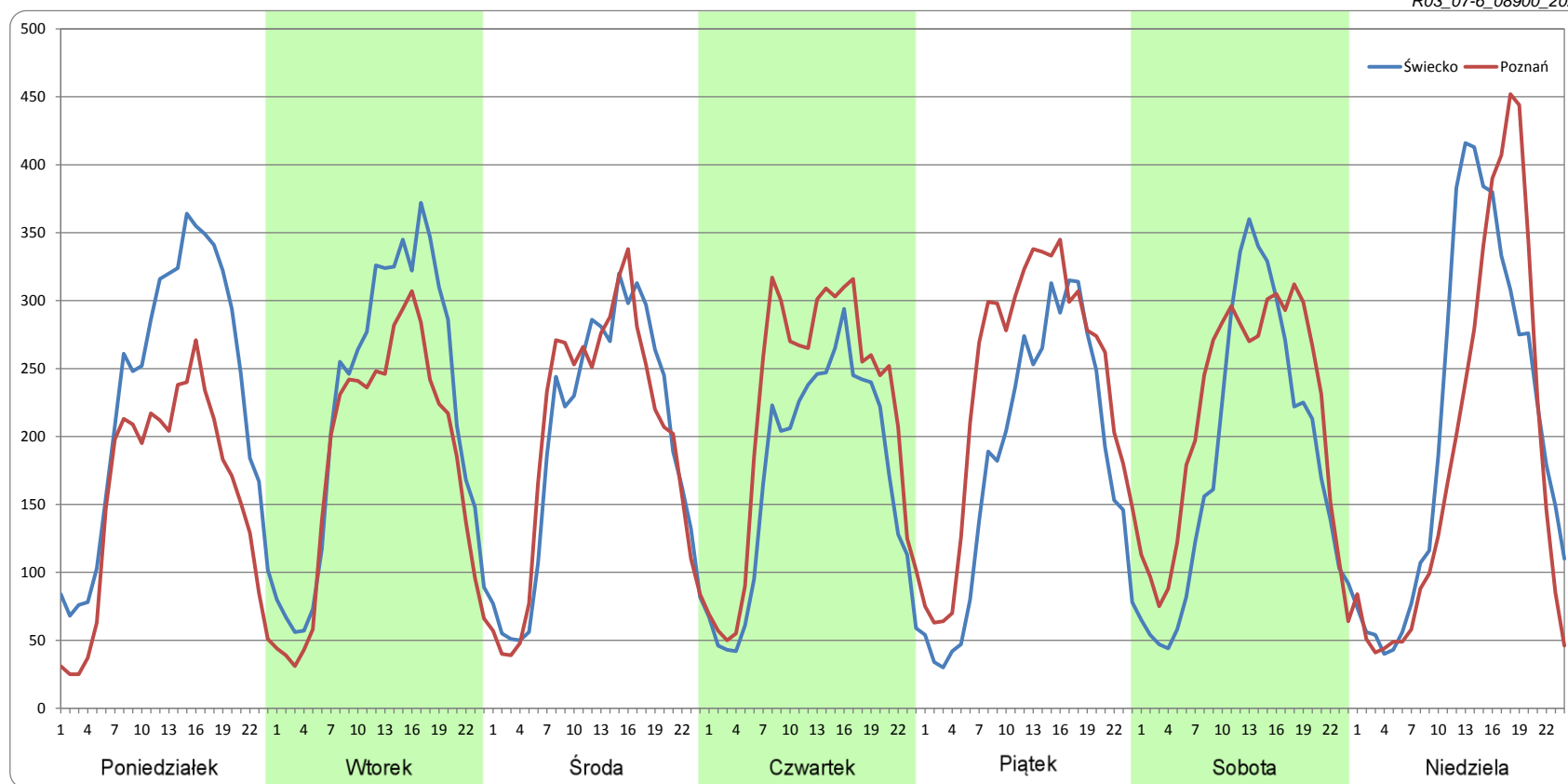
Ruch w poszczególne dni tygodnia

STACJA NR 08900

Numer drogi: 92b Rok: 2021 Miesiąc: Czerwiec Typ stacji: PAT Oddział: ZIELONA GÓRA

| Dzień tygodnia | Poniedziałek | | Wtorek | | Środa | | Czwartek | | Piątek | | Sobota | | Niedziela | |
|--------------------|--------------|--------|---------|--------|---------|--------|----------|--------|---------|--------|---------|--------|-----------|--------|
| Kierunek | Świecko | Poznań | Świecko | Poznań | Świecko | Poznań | Świecko | Poznań | Świecko | Poznań | Świecko | Poznań | Świecko | Poznań |
| SDR | 5499 | 3740 | 5266 | 4332 | 4677 | 4702 | 4091 | 5170 | 4351 | 5676 | 4404 | 5125 | 4916 | 4454 |
| Razem | 9240 | | 9598 | | 9379 | | 9260 | | 10027 | | 9529 | | 9370 | |
| Podział procentowy | 59,52% | 40,48% | 54,86% | 45,14% | 49,87% | 50,13% | 44,17% | 55,83% | 43,39% | 56,61% | 46,22% | 53,78% | 52,47% | 47,53% |

R03_07-6_08900_2021



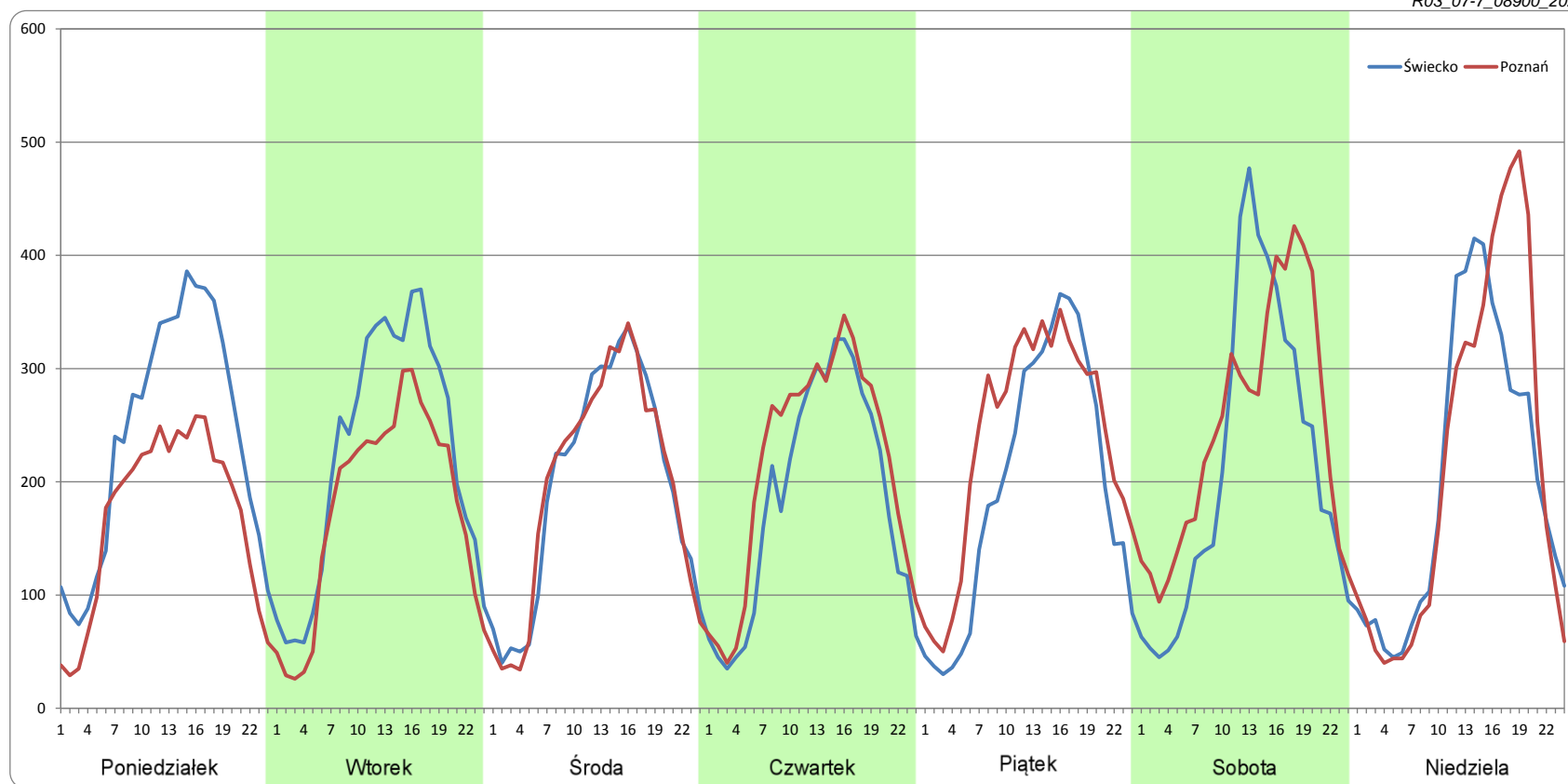
Ruch w poszczególne dni tygodnia

STACJA NR 08900

Numer drogi: 92b Rok: 2021 Miesiąc: Lipiec Typ stacji: PAT Oddział: ZIELONA GÓRA

| Dzień tygodnia | Poniedziałek | | Wtorek | | Środa | | Czwartek | | Piątek | | Sobota | | Niedziela | |
|--------------------|--------------|--------|---------|--------|---------|--------|----------|--------|---------|--------|---------|--------|-----------|--------|
| Kierunek | Świecko | Poznań | Świecko | Poznań | Świecko | Poznań | Świecko | Poznań | Świecko | Poznań | Świecko | Poznań | Świecko | Poznań |
| SDR | 5732 | 4049 | 5334 | 4201 | 4699 | 4669 | 4420 | 5116 | 4692 | 5662 | 5108 | 5907 | 4820 | 5140 |
| Razem | 9781 | | 9535 | | 9368 | | 9536 | | 10354 | | 11016 | | 9959 | |
| Podział procentowy | 58,60% | 41,40% | 55,94% | 44,06% | 50,16% | 49,84% | 46,35% | 53,65% | 45,32% | 54,68% | 46,37% | 53,63% | 48,39% | 51,61% |

R03_07-7_08900_2021



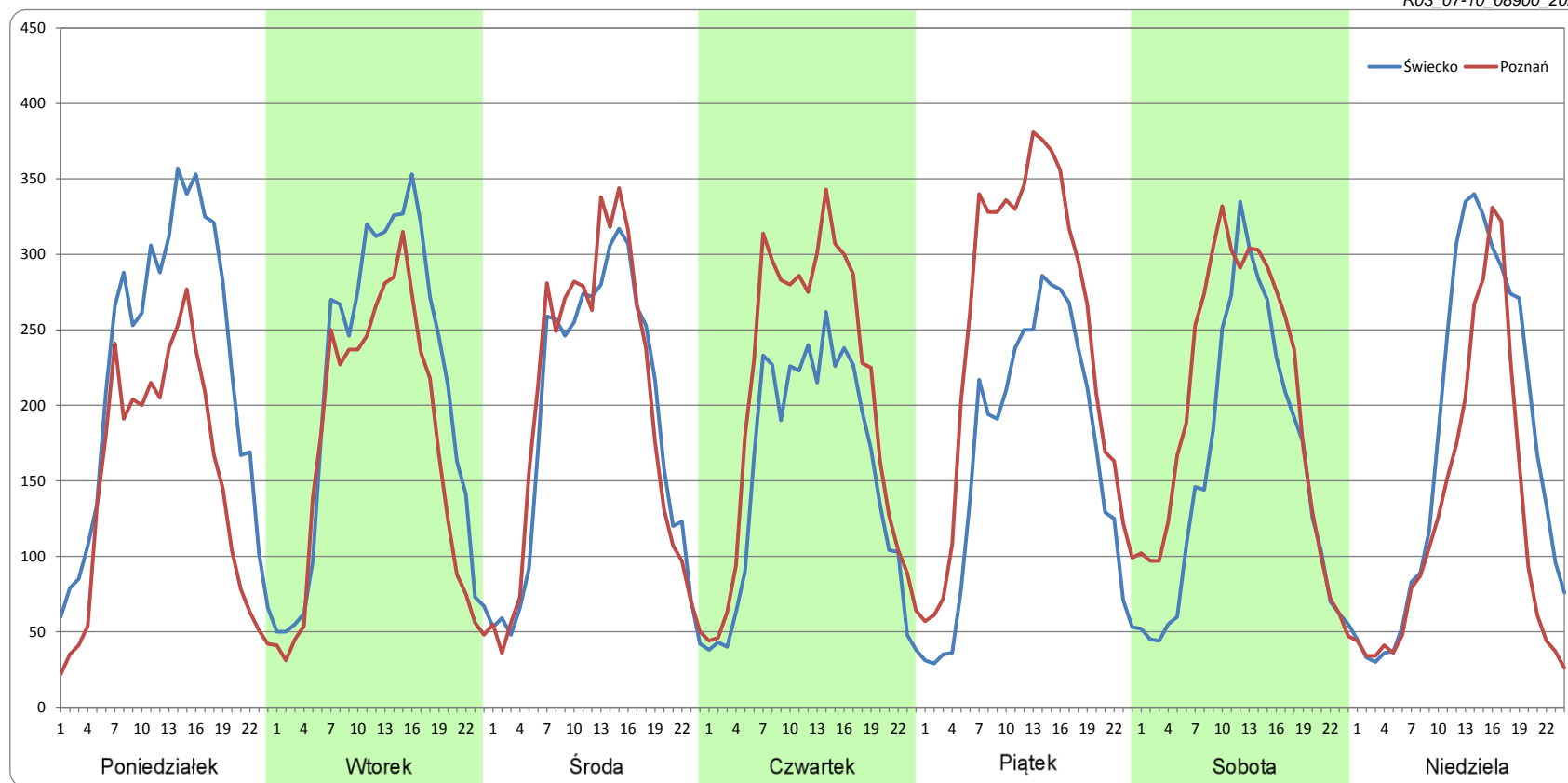
Ruch w poszczególne dni tygodnia

STACJA NR 08900

Numer drogi: 92b Rok: 2021 Miesiąc: Październik Typ stacji: PAT Oddział: ZIELONA GÓRA

| Dzień tygodnia | Poniedziałek | | Wtorek | | Środa | | Czwartek | | Piątek | | Sobota | | Niedziela | |
|--------------------|--------------|--------|---------|--------|---------|--------|----------|--------|---------|--------|---------|--------|-----------|--------|
| Kierunek | Świecko | Poznań | Świecko | Poznań | Świecko | Poznań | Świecko | Poznań | Świecko | Poznań | Świecko | Poznań | Świecko | Poznań |
| SDR | 5350 | 3582 | 5006 | 4126 | 4509 | 4666 | 3737 | 4929 | 4001 | 5893 | 3777 | 4781 | 4091 | 3022 |
| Razem | 8933 | | 9132 | | 9176 | | 8665 | | 9894 | | 8557 | | 7113 | |
| Podział procentowy | 59,90% | 40,10% | 54,82% | 45,18% | 49,14% | 50,86% | 43,12% | 56,88% | 40,43% | 59,57% | 44,13% | 55,87% | 57,52% | 42,48% |

R03_07-10_08900_2021



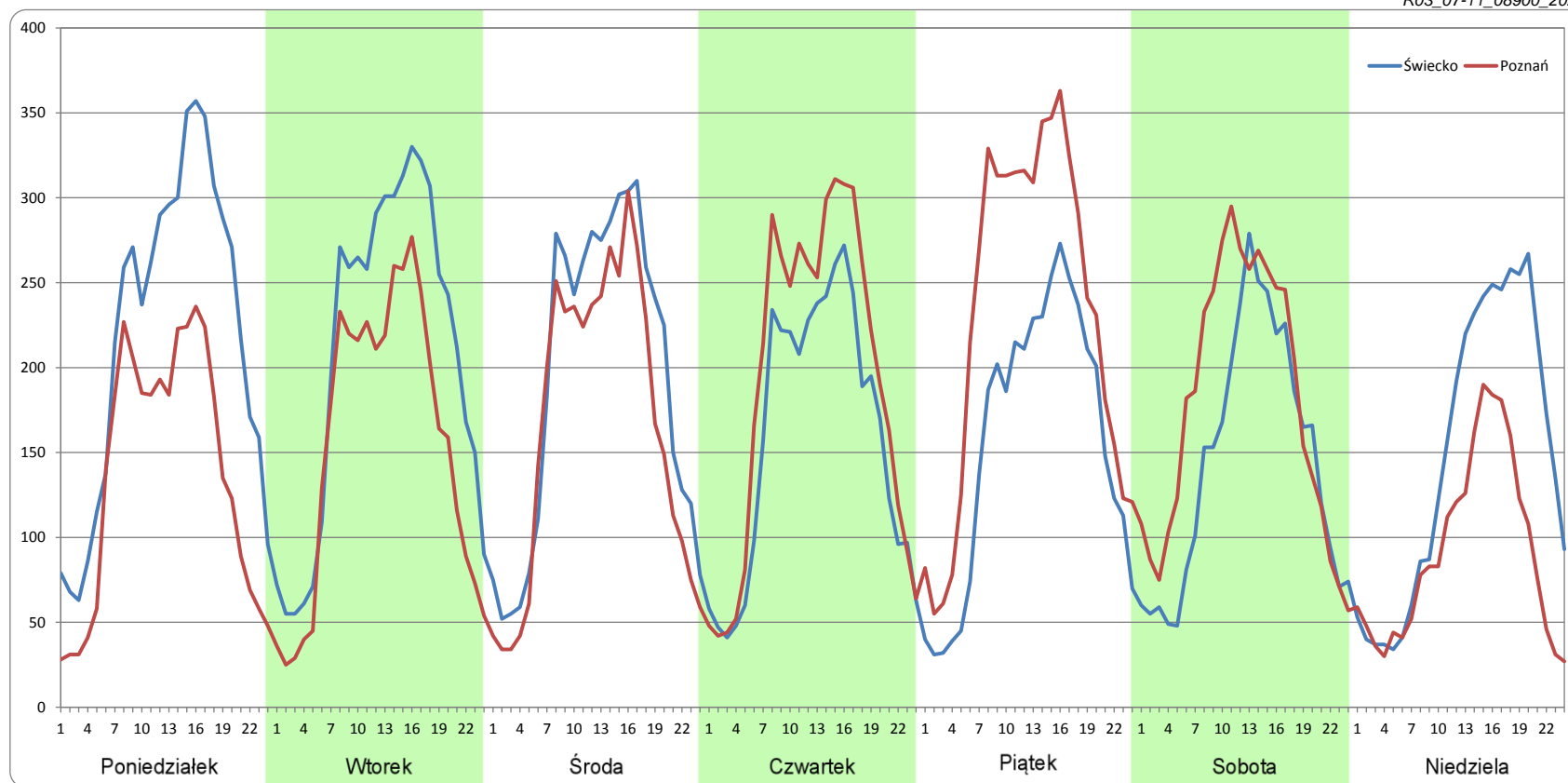
Ruch w poszczególne dni tygodnia

STACJA NR 08900

Numer drogi: 92b Rok: 2021 Miesiąc: Listopad Typ stacji: PAT Oddział: ZIELONA GÓRA

| Dzień tygodnia | Poniedziałek | | Wtorek | | Środa | | Czwartek | | Piątek | | Sobota | | Niedziela | |
|--------------------|--------------|--------|---------|--------|---------|--------|----------|--------|---------|--------|---------|--------|-----------|--------|
| Kierunek | Świecko | Poznań | Świecko | Poznań | Świecko | Poznań | Świecko | Poznań | Świecko | Poznań | Świecko | Poznań | Świecko | Poznań |
| SDR | 5240 | 3302 | 4954 | 3709 | 4620 | 3967 | 3810 | 4574 | 3740 | 5501 | 3461 | 4283 | 3533 | 2198 |
| Razem | 8542 | | 8663 | | 8587 | | 8384 | | 9241 | | 7744 | | 5731 | |
| Podział procentowy | 61,35% | 38,65% | 57,19% | 42,81% | 53,80% | 46,20% | 45,44% | 54,56% | 40,47% | 59,53% | 44,70% | 55,30% | 61,64% | 38,36% |

R03_07-11_08900_2021



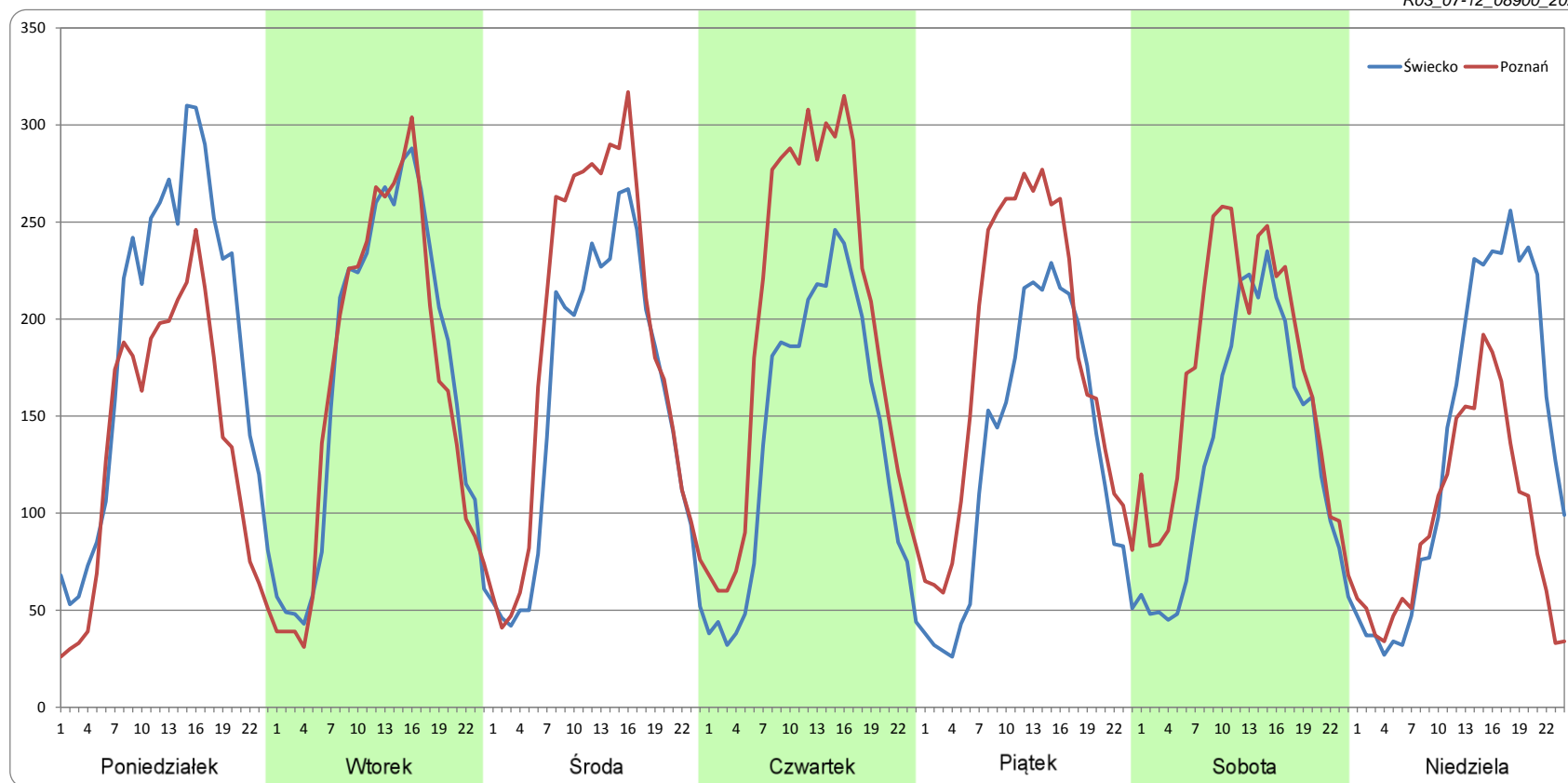
Ruch w poszczególne dni tygodnia

STACJA NR 08900

Numer drogi: 92b Rok: 2021 Miesiąc: Grudzień Typ stacji: PAT Oddział: ZIELONA GÓRA

| Dzień tygodnia | Poniedziałek | | Wtorek | | Środa | | Czwartek | | Piątek | | Sobota | | Niedziela | |
|--------------------|--------------|--------|---------|--------|---------|--------|----------|--------|---------|--------|---------|--------|-----------|--------|
| Kierunek | Świecko | Poznań | Świecko | Poznań | Świecko | Poznań | Świecko | Poznań | Świecko | Poznań | Świecko | Poznań | Świecko | Poznań |
| SDR | 4463 | 3251 | 4075 | 3981 | 3730 | 4442 | 3339 | 4731 | 3117 | 4248 | 3162 | 4117 | 3282 | 2295 |
| Razem | 7714 | | 8056 | | 8172 | | 8070 | | 7365 | | 7279 | | 5577 | |
| Podział procentowy | 57,86% | 42,14% | 50,58% | 49,42% | 45,65% | 54,35% | 41,37% | 58,63% | 42,32% | 57,68% | 43,44% | 56,56% | 58,84% | 41,16% |

R03_07-12_08900_2021



Proporcja dobowego natężenia ruchu do SDRR, dla każdego dnia w roku, w podziale na pojazdy ogółem

STACJA NR 08900

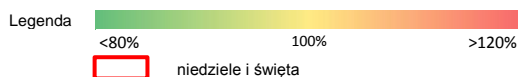
Miejscowość: Mostki **Rok:** 2021
Odcinek: Pożrzadło - Mostki **Numer drogi:** 92b
Typ stacji: PAT **Oddział:** ZIELONA GÓRA

R03_10-1_08900_2021

| | Miesiąc | | | | | | | | | | | |
|------------------------------|---------|------|------|------|-------|-------|-------|---|---|-------|------|------|
| | 1 | 2 | 3 | 4 | 5 | 6 | 7 | 8 | 9 | 10 | 11 | 12 |
| liczba dni w miesiącu | 31 | 28 | 31 | 30 | 31 | 30 | 31 | 0 | 0 | 25 | 30 | 31 |
| średni udział w miesiącu [%] | 80,8 | 93,1 | 98,6 | 96,9 | 102,0 | 109,8 | 115,0 | | | 100,8 | 92,5 | 84,3 |

R03_10-2_08900_2021

| 08900 | Proporcja ruchu dziennego do średniego dobowego ruchu rocznego [%] | | | | | | | | | | | |
|-------|--|-------|-------|-------|-------|-------|-------|---|---|-------|-------|-------|
| | 1 | 2 | 3 | 4 | 5 | 6 | 7 | 8 | 9 | 10 | 11 | 12 |
| 1 | 19,6 | 99,2 | 106,5 | 104,0 | 83,3 | 112,0 | 105,3 | | | | 69,7 | 97,6 |
| 2 | 44,4 | 99,0 | 109,7 | 102,7 | 66,7 | 114,3 | 107,0 | | | | 104,8 | 95,1 |
| 3 | 53,7 | 98,2 | 108,3 | 59,8 | 72,4 | 120,7 | 106,1 | | | | 107,6 | 101,9 |
| 4 | 88,9 | 96,1 | 103,5 | 46,8 | 106,0 | 115,3 | 103,7 | | | | 97,0 | 82,3 |
| 5 | 88,6 | 103,7 | 113,3 | 53,9 | 107,7 | 119,4 | 112,9 | | | | 107,2 | 60,1 |
| 6 | 59,6 | 84,1 | 91,5 | 112,5 | 99,5 | 126,3 | 114,5 | | | | 95,3 | 93,4 |
| 7 | 80,9 | 57,2 | 66,7 | 100,0 | 107,2 | 107,5 | 108,3 | | | 100,0 | 63,9 | 99,3 |
| 8 | 93,5 | 73,3 | 109,0 | 95,3 | 101,0 | 112,7 | 115,0 | | | 115,7 | 99,0 | 100,6 |
| 9 | 77,5 | 86,8 | 109,5 | 109,1 | 121,7 | 109,4 | 132,7 | | | 98,1 | 106,1 | 95,2 |
| 10 | 61,1 | 94,2 | 110,7 | 90,6 | 104,8 | 108,2 | 167,6 | | | 87,5 | 105,2 | 96,6 |
| 11 | 95,9 | 91,4 | 102,9 | 104,7 | 108,3 | 115,6 | 138,9 | | | 102,7 | 77,2 | 83,5 |
| 12 | 93,4 | 99,7 | 109,5 | 99,5 | 104,7 | 98,8 | 116,0 | | | 101,1 | 108,5 | 63,0 |
| 13 | 89,5 | 87,8 | 89,3 | 103,8 | 109,4 | 94,7 | 111,9 | | | 102,6 | 88,6 | 96,4 |
| 14 | 88,5 | 67,4 | 68,7 | 103,2 | 102,2 | 103,6 | 109,6 | | | 100,8 | 70,5 | 100,7 |
| 15 | 92,9 | 98,6 | 102,1 | 98,4 | 99,8 | 107,0 | 109,9 | | | 112,5 | 99,9 | 101,3 |
| 16 | 75,7 | 76,8 | 102,4 | 107,1 | 92,4 | 106,3 | 119,2 | | | 93,0 | 108,5 | 100,3 |
| 17 | 62,7 | 100,0 | 102,4 | 88,4 | 103,3 | 107,6 | 126,9 | | | 78,8 | 102,9 | 105,5 |
| 18 | 83,0 | 97,2 | 99,4 | 76,4 | 107,9 | 115,8 | 110,9 | | | 103,6 | 100,3 | 86,0 |
| 19 | 95,9 | 107,3 | 111,0 | 104,9 | 105,7 | 113,7 | 114,2 | | | 106,5 | 107,9 | 69,8 |
| 20 | 96,2 | 89,4 | 90,2 | 111,3 | 103,9 | 106,9 | 112,8 | | | 107,7 | 86,7 | 97,8 |
| 21 | 93,3 | 86,6 | 62,6 | 109,2 | 116,6 | 103,5 | 110,6 | | | 89,9 | 65,0 | 99,2 |
| 22 | 102,5 | 107,4 | 102,0 | 101,2 | 99,1 | 106,1 | 110,0 | | | 111,1 | 95,6 | 103,0 |
| 23 | 78,2 | 110,0 | 104,0 | 111,2 | 81,6 | 105,6 | 118,4 | | | 97,2 | 80,9 | 98,1 |
| 24 | 59,3 | 108,7 | 100,7 | 97,8 | 115,2 | 104,5 | 117,4 | | | 79,5 | 80,2 | 64,5 |
| 25 | 97,8 | 108,1 | 97,3 | 80,7 | 106,3 | 115,7 | 105,8 | | | 102,7 | 92,7 | 37,1 |
| 26 | 99,3 | 109,5 | 110,3 | 102,4 | 103,9 | 107,6 | 107,9 | | | 108,3 | 102,6 | 42,6 |
| 27 | 97,4 | 93,9 | 87,1 | 108,8 | 102,5 | 104,2 | 100,6 | | | 107,1 | 86,4 | 68,2 |
| 28 | 95,1 | 75,0 | 73,9 | 105,8 | 111,6 | 111,5 | 103,5 | | | 108,9 | 64,9 | 72,4 |
| 29 | 99,4 | | 101,1 | 101,1 | 106,0 | 115,4 | 109,6 | | | 117,1 | 99,3 | 68,7 |
| 30 | 76,8 | | 105,6 | 115,3 | 105,9 | 105,2 | 119,7 | | | 106,4 | 99,0 | 76,6 |
| 31 | 64,4 | | 104,5 | | 104,4 | | 117,0 | | | 82,3 | | 56,0 |



Nierównomierność kierunkowa dla każdego dnia w roku, w podziale na pojazdy ogółem

STACJA NR 08900

Miejscowość: Mostki

Rok: 2021

Odcinek: Pożrzadło - Mostki

Numer drogi: 92b

Typ stacji: PAT

Oddział: ZIELONA GÓRA

R03_11_08900_2021

| 08900 | Proporcja ruchu dziennego do średniego dobowego ruchu rocznego [%] | | | | | | | | | | | | |
|-------|--|------|------|------|------|------|------|---|---|----|------|------|------|
| | 1 | 2 | 3 | 4 | 5 | 6 | 7 | 8 | 9 | 10 | 11 | 12 | |
| 1 | 50,8 | 35,7 | 37,0 | 64,3 | 56,0 | 46,7 | 55,4 | | | | 45,8 | 50,3 | |
| 2 | 42,6 | 43,1 | 42,8 | 61,8 | 38,0 | 50,1 | 55,4 | | | | 38,2 | 57,2 | |
| 3 | 25,4 | 49,6 | 49,5 | 51,6 | 47,4 | 54,2 | 55,0 | | | | 43,4 | 57,7 | |
| 4 | 29,4 | 56,3 | 56,4 | 46,9 | 42,4 | 57,5 | 47,2 | | | | 53,3 | 54,8 | |
| 5 | 37,5 | 59,7 | 60,5 | 34,0 | 44,9 | 53,2 | 40,6 | | | | 57,8 | 38,3 | |
| 6 | 46,9 | 56,3 | 56,4 | 29,3 | 53,6 | 48,3 | 44,9 | | | | 55,8 | 38,8 | |
| 7 | 51,2 | 32,7 | 35,0 | 39,4 | 56,9 | 39,6 | 49,5 | | | | 56,1 | 36,4 | 44,5 |
| 8 | 51,8 | 36,6 | 36,2 | 51,2 | 54,5 | 44,5 | 49,6 | | | | 58,9 | 39,6 | 50,4 |
| 9 | 47,9 | 37,4 | 42,5 | 56,0 | 46,9 | 50,9 | 52,6 | | | | 56,0 | 46,2 | 55,1 |
| 10 | 31,2 | 51,5 | 48,7 | 54,2 | 40,1 | 56,1 | 52,4 | | | | 43,1 | 48,9 | 57,4 |
| 11 | 35,4 | 56,1 | 56,6 | 40,9 | 46,8 | 55,8 | 60,7 | | | | 39,8 | 60,8 | 54,9 |
| 12 | 42,7 | 60,7 | 60,8 | 37,6 | 56,9 | 52,8 | 43,6 | | | | 44,3 | 61,8 | 39,2 |
| 13 | 48,1 | 57,2 | 56,1 | 44,3 | 56,7 | 45,3 | 45,8 | | | | 50,5 | 54,9 | 39,2 |
| 14 | 56,7 | 37,9 | 35,4 | 49,7 | 52,8 | 40,8 | 50,9 | | | | 57,2 | 39,9 | 46,0 |
| 15 | 59,5 | 35,3 | 36,2 | 56,2 | 52,6 | 44,6 | 53,7 | | | | 58,5 | 39,2 | 50,9 |
| 16 | 55,1 | 45,4 | 43,2 | 59,1 | 41,0 | 50,0 | 54,7 | | | | 54,7 | 45,4 | 57,1 |
| 17 | 35,8 | 49,0 | 49,6 | 55,9 | 38,0 | 55,8 | 53,6 | | | | 41,3 | 50,3 | 58,2 |
| 18 | 36,8 | 55,4 | 55,9 | 37,9 | 45,0 | 55,5 | 48,8 | | | | 40,2 | 55,7 | 59,8 |
| 19 | 42,2 | 60,0 | 59,4 | 36,9 | 50,1 | 54,4 | 41,8 | | | | 44,8 | 60,3 | 45,4 |
| 20 | 49,7 | 55,2 | 54,5 | 43,7 | 56,0 | 48,0 | 45,3 | | | | 50,6 | 55,5 | 47,8 |
| 21 | 56,5 | 39,5 | 36,5 | 49,4 | 58,5 | 40,9 | 50,2 | | | | 55,8 | 38,0 | 56,6 |
| 22 | 59,9 | 36,7 | 36,7 | 55,3 | 57,1 | 46,1 | 54,3 | | | | 58,9 | 37,1 | 64,2 |
| 23 | 55,5 | 43,9 | 42,6 | 58,4 | 49,5 | 49,7 | 54,7 | | | | 55,6 | 38,7 | 65,4 |
| 24 | 34,0 | 49,6 | 48,3 | 55,5 | 47,8 | 55,6 | 53,6 | | | | 41,2 | 41,1 | 61,9 |
| 25 | 35,8 | 56,7 | 55,1 | 40,6 | 33,4 | 57,6 | 47,0 | | | | 40,3 | 54,6 | 52,4 |
| 26 | 44,2 | 60,4 | 58,1 | 39,3 | 48,9 | 54,7 | 39,4 | | | | 46,4 | 58,1 | 46,7 |
| 27 | 50,3 | 56,3 | 55,2 | 45,4 | 55,9 | 48,2 | 39,7 | | | | 51,5 | 55,0 | 42,8 |
| 28 | 56,6 | 36,9 | 37,5 | 51,3 | 57,2 | 40,7 | 48,7 | | | | 58,1 | 38,8 | 51,1 |
| 29 | 59,7 | | 39,5 | 57,6 | 56,5 | 43,9 | 55,6 | | | | 61,9 | 38,7 | 56,3 |
| 30 | 56,8 | | 48,5 | 59,5 | 43,3 | 49,9 | 56,4 | | | | 57,0 | 44,6 | 58,0 |
| 31 | 36,6 | | 56,7 | | 40,9 | | 54,1 | | | | 44,2 | | 52,2 |

Legenda 
 Świecko <40% 50% Poznań >60%
 niedziele i święta

$$*WNK = \frac{N_{poj./24h} \text{ (kierunek P)}}{N_{poj./24h} \text{ (kierunek P+L)}}$$

SPIS TREŚCI

| | |
|--------------------------|-----------|
| Raport 0.1 | 2 |
| Stacja 08900..... | 2 |
| Raport 2.1 | 3 |
| Woj 08..... | 3 |
| Raport 2.2 | 4 |
| Woj 08..... | 4 |
| Raport 2.3 | 5 |
| Stacja 08900..... | 5 |
| Raport 3.1 | 6 |
| Stacja 08900..... | 6 |
| Raport 3.2 | 7 |
| Stacja 08900..... | 7 |
| Raport 3.3 | 8 |
| Stacja 08900..... | 8 |
| Raport 3.4 | 9 |
| Stacja 08900..... | 9 |
| Raport 3.6 | 10 |
| Stacja 08900..... | 10 |
| Raport 3.12 | 11 |
| Stacja 08900..... | 11 |
| Raport 3.7 | 12 |
| Stacja 08900..... | 12 |
| Raport 3.10 | 22 |
| Stacja 08900..... | 22 |
| Raport 3.11 | 23 |
| Stacja 08900..... | 23 |