

Archiwizacja i analiza danych ze stacji
ciągłych pomiarów ruchu z lat 2021-2022
Archiwizacja i analiza roczna danych z 2021

SCPR nr 08804

Na zlecenie



**Generalna Dyrekcja
Dróg Krajowych i Autostrad**

Jan Zieliński

Tel.: +48 22 50145-12

Fax: +48 22 621 80 53

E-Mail: j.zielinski@heller-consult.pl

Heller Consult sp. z o.o.

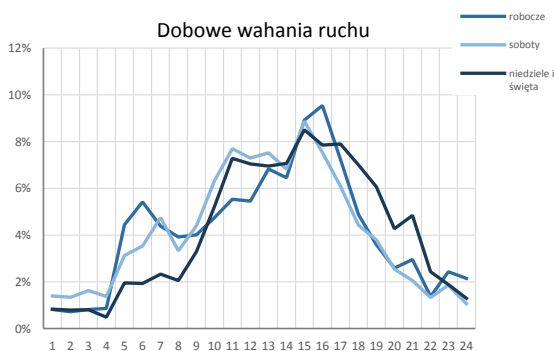
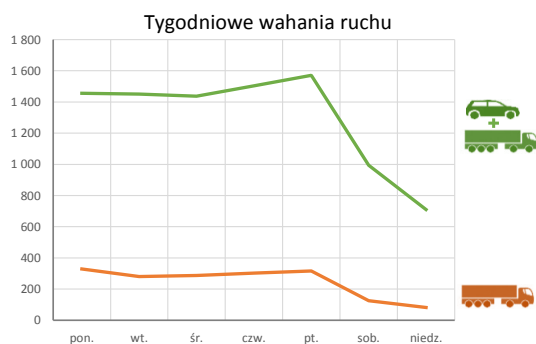
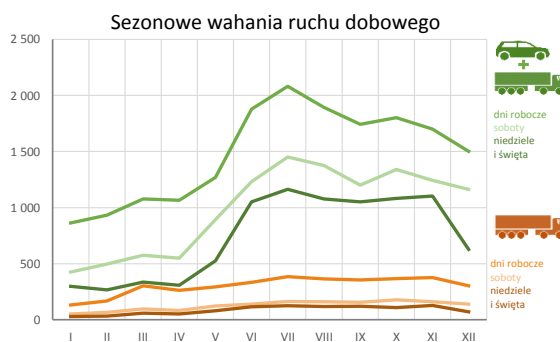
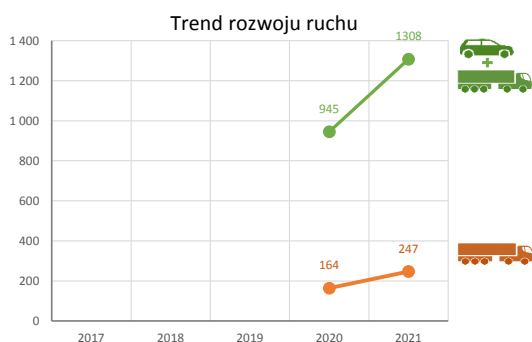
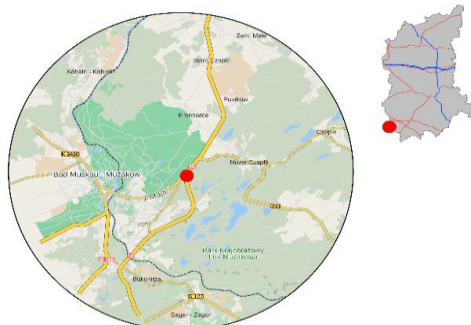
Warszawa, 29 kwietnia 2022



Karta punktu

Stacja NR 08804

Nr stacji: 08804
 Typ licznika: KAS
 Lokalizacja: Łęknica
 Nr drogi: 12n
 Pikietaż: 3,808
 Stacja działa od: 2020-01-01
 Charakter ruchu: P
 Liczba dni w archiwizacji: 365
 Liczba dni w przetworzeniu: 363



Godzina 50-ta

Natężenie: 197
 Udział proc.: 15,1%
 Dzień: 28.05.21 (piątek)
 Godzina: 16:00



Analiza średniego dobowego ruchu rocznego (SDRR) dla poszczególnych miesięcy w 2020 i 2021 roku

R02_01_2021

Lp.	Oddział GDDKiA	Numer stacji	Typ stacji	Numer drogi	Średni dobowy ruch w miesiącu																																						
					styczeń			luty			marzec			kwiecień			maj			czerwiec			lipiec			sierpień			wrzesień			październik			listopad			grudzień			cały rok		
					2020	2021	wzrost/spadek (%)	2020	2021	wzrost/spadek (%)	2020	2021	wzrost/spadek (%)	2020	2021	wzrost/spadek (%)	2020	2021	wzrost/spadek (%)	2020	2021	wzrost/spadek (%)	2020	2021	wzrost/spadek (%)	2020	2021	wzrost/spadek (%)	2020	2021	wzrost/spadek (%)	2020	2021	wzrost/spadek (%)	2020	2021	wzrost/spadek (%)	2020	2021	wzrost/spadek (%)			
1.	Zielona Góra	08004	AVC	A2	16334	13707	-16	16753	15139	-10	11866	15524	+31	7253	15640	+116	10760	18043	+68	15566	19325	+24	19436	21710	+12	19465	22037	+13	17730	19824	+12	16532	19949	+21	13702	18041	+32	14863	17980	+21	15022	18077	+20
		08012	AVC	A2	21592	18046	-16	22239	19409	-13	16308	20397	+25	10479	20040	+91	14661	21810	+49	20374	23537	+16	24553	25434	+4	24490	25526	+4	22837	23680	+4	21579	24228	+12	18601	22069	+19	19150	21551	+13	19739	22144	+12
		08013	AVC	A2	21968	18675	-15	22724	20470	-10	16089	20903	+30	10115	21214	+110	15436	24802	+61	22173	27575	+24	27505	31584	+15	28852	32174	+12	25323	28060	+11	22643	27131	+20	18862	24653	+31	20496	23785	+16	21016	25086	+19
		08088	8+1	S3a	-	12259	-	-	13796	-	-	13544	-	-	13906	-	-	17813	-	-	24291	-	25491	30437	+19	29872	31168	+4	19967	22233	+11	14722	17286	+17	12338	16043	+30	12854	15083	+17	-	18988	-
		08501	WIM	92b	8270	7534	-9	8716	8303	-5	7340	8618	+17	6084	8599	+41	8179	9184	+12	9600	9778	+2	10461	9905	-5	10584	9662	-9	9631	-	-	8933	-	-	8303	-	-	7873	-	-	8665	-	-
		08502	WIM	A2	21530	17512	-19	22144	19768	-11	16266	20224	+24	10471	20533	+96	14635	23035	+57	20325	24236	+19	24505	25451	+4	24396	25390	+4	22754	24595	+8	-	24159	-	-	21841	-	-	21005	-	-	22312	-
		08604	SICK	18	7884	7288	-8	9041	7713	-15	6808	8254	+21	4194	8428	+101	6416	9613	+50	8284	9990	+21	9510	-	-	9487	-	-	9307	-	-	8192	-	-	7424	-	-	7430	-	-	7831	-	-
		08628	SICK	S3	16695	16943	+1	18441	18362	0	13559	18435	+36	10533	18586	+76	15086	21521	+43	18345	24976	+36	22177	27595	+24	26353	27990	+6	22457	23420	+4	19043	23446	+23	16810	21266	+27	17480	20743	+19	18082	21940	+21
		08633	SICK	92b	6901	6477	-6	7578	7079	-7	6459	7479	+16	5424	7478	+38	6865	8138	+19	7954	8432	+6	8473	8461	0	8565	8233	-4	8230	8115	-1	7713	8226	+7	7262	7844	+8	6848	7558	+10	7356	7793	+6
		08634	SICK	24	-	4873	-	-	5215	-	4694	5535	+18	3835	5632	+47	5239	6356	+21	6217	6809	+10	6717	6984	+4	7101	7228	+2	6386	6609	+3	5820	6610	+14	5322	6203	+17	5337	5732	+7	-	6149	-
		08801	KAS	2b	26226	19965	-24	27386	20290	-26	19656	24202	+23	12289	23643	+92	17030	26201	+54	25195	27826	+10	30270	29273	-3	29499	29371	0	28332	27957	-1	26903	28493	+6	23211	25535	+10	22015	22444	+2	24001	25433	+6
		08802	KAS	32	2827	1453	-49	3039	1569	-48	2419	1743	-28	76	1695	+2130	81	2375	+2832	2132	2991	+40	2624	3371	+28	3093	3103	0	3108	3339	+7	3128	3444	+10	2602	3714	+43	2230	3049	+37	2280	2654	+16
		08803	KAS	18	8730	6662	-24	9072	7203	-21	7016	7616	+9	4086	7566	+85	7388	8727	+18	8907	9494	+7	9437	9534	+1	9192	9055	-1	9138	8980	-2	8407	8743	+4	7150	8267	+16	6878	7393	+7	7950	8270	+4
		08804	KAS	12n	1204	720	-40	1283	775	-40	749	900	+20	96	884	+821	33	1108	+3258	761	1667	+119	1279	1860	+45	1390	1703	+23	1430	1566	+10	1314	1634	+24	1053	1550	+47	748	1329	+78	945	1308	+38
		08900	PAT	92b	-	7328	-	-	8075	-	-	8487	-	-	8446	-	-	8963	-	-	9517	-	10420	9936	-5	10349	9826	-5	9528	9223	-3	8826	8781	-1	8175	8158	0	7638	7341	-4	-	8673	-
08902	PAT	32	-	7681	-	-	8041	-	-	8333	-	-	8520	-	-	9813	-	-	10293	-	9717	10163	+5	9811	10676	+9	9735	10155	+4	9036	9894	+9	8165	9442	+16	8266	8791	+6	-	9317	-		

Średni dobowy ruch roczny (SDRR) w stacjach SCPR w latach 2012-2021

Ruch ogółem R02_02_2021

Lp.	Oddział GDDKiA	Numer stacji	Typ stacji	Nr drogi	Średni dobowy ruch roczny (SDRR) w latach (poj./dobę)										Wzrost/spadek ruchu (%)	
					2012	2013	2014	2015	2016	2017	2018	2019	2020	2021	2021/19	2021/20
1.	Zielona Góra	08004	AVC	A2	-	-	-	-	15320	16208	16998	17815	15022	18077	1	20
		08012	AVC	A2	-	-	-	-	21586	22304	22652	23248	19739	22144	-5	12
		08013	AVC	A2	-	-	-	-	21293	22726	23875	24764	21016	25086	1	19
		08088	8+1	S3a	9519	10122	11613*	13259*	14323	14480	-	17040*	-	18988*	11*	-
		08501	WIM	92b	-	-	-	-	-	9583	9304	9274	8665	-	-	-
		08502	WIM	A2	-	-	-	-	-	22363	22368	24074*	-	22312*	-7*	-
		08604	SICK	18	-	-	-	8944	9196	9446	9499	8888*	7831	-	-	-
		08628	SICK	S3	-	-	-	20777	16318*	10385*	9069*	-	18082*	21940	-	21*
		08633	SICK	92b	-	-	-	-	-	-	-	-	7356*	7793	-	6*
		08634	SICK	24	-	-	-	-	-	-	-	-	6149*	-	-	
		08801	KAS	2b	-	-	-	-	-	-	-	-	24001*	25433	-	6*
		08802	KAS	32	-	-	-	-	-	-	-	-	2280*	2654*	-	16*
		08803	KAS	18	-	-	-	-	-	-	-	-	7950*	8270	-	4*
		08804	KAS	12n	-	-	-	-	-	-	-	-	945*	1308*	-	38*
08900	PAT	92b	-	9744	9267	9369	9667	9608	9590	9322	-	8673*	-7*	-		
08902	PAT	32	-	-	-	-	-	-	-	-	-	9317*	-	-		

* - wynik niemiarodajny do porównań

** - dane nietypowe ze względu na decyzje administracyjne

STACJA NR 08804

Miejscowość: Łęknica
Odcinek: Łęknica (obwodnica)
Typ stacji: KAS

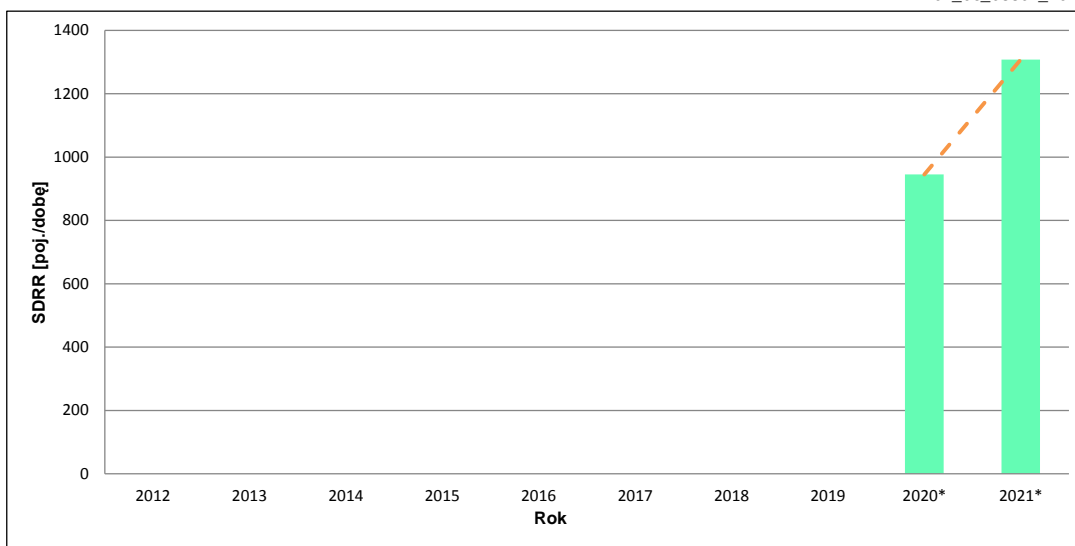
Rok: 2021
Numer drogi: 12n
Oddział: ZIELONA GÓRA

Wykres trendu rozwoju ruchu dla stacji 08804

R02_02_08804_2021

Średni dobowy ruch roczny (SDRR) w latach (poj./dobę)										Wzrost/spadek ruchu [%]	
2012	2013	2014	2015	2016	2017	2018	2019	2020	2021	2021/19	2021/20
-	-	-	-	-	-	-	-	945*	1308*	-	38*

R02_03_08804_2021



* - ruch niemiernodajny do porównań

Średni dobowy ruch dla poszczególnych dni tygodnia w poszczególnych miesiącach roku

STACJA NR 08804

Miejscowość: Łęknica
 Odcinek: Łęknica (obwodnica)
 Typ stacji: KAS

Rok: 2021
 Numer drogi: 12n
 Oddział: ZIELONA GÓRA

Ruch ogółem

R03_01_08804_2021

Dni tygodnia:		Styczeń	Luty	Marzec	Kwiecień	Maj	Czerwiec	Lipiec	Sierpień	Wrzesień	Pazdziernik	Listopad	Grudzień	Cały rok
1. Poniedziałki	a	884	869	1068	1082	1264	1829	2052	1834	1691	1733	1670	1501	1456
	b	1,228	1,121	1,187	1,224	1,141	1,097	1,103	1,077	1,080	1,061	1,077	1,129	1,113
	c	0,607	0,597	0,734	0,743	0,868	1,256	1,409	1,260	1,161	1,190	1,147	1,031	1,000
2. Wtorki	a	825	894	1054	1082	1218	1803	2052	1839	1724	1730	1714	1473	1451
	b	1,146	1,154	1,171	1,224	1,099	1,082	1,103	1,080	1,101	1,059	1,106	1,108	1,109
	c	0,569	0,616	0,726	0,746	0,839	1,243	1,414	1,267	1,188	1,192	1,181	1,015	1,000
3. Środy	a	848	908	1066	1049	1315	1789	1991	1844	1612	1738	1564	1534	1438
	b	1,178	1,172	1,184	1,187	1,187	1,073	1,070	1,083	1,029	1,064	1,009	1,154	1,099
	c	0,590	0,631	0,741	0,729	0,914	1,244	1,385	1,282	1,121	1,209	1,088	1,067	1,000
4. Czwartki	a	856	978	1088	1070	1183	1953	2092	1929	1790	1803	1713	1596	1504
	b	1,189	1,262	1,209	1,210	1,068	1,172	1,125	1,133	1,143	1,103	1,105	1,201	1,150
	c	0,569	0,650	0,723	0,711	0,787	1,299	1,391	1,283	1,190	1,199	1,139	1,061	1,000
5. Piątki	a	903	1011	1115	1048	1362	2011	2221	2024	1895	2011	1838	1408	1571
	b	1,254	1,305	1,239	1,186	1,229	1,206	1,194	1,188	1,210	1,231	1,186	1,059	1,201
	c	0,575	0,644	0,710	0,667	0,867	1,280	1,414	1,288	1,206	1,280	1,170	0,896	1,000
6. Soboty	a	425	497	575	549	892	1231	1451	1375	1201	1339	1244	1162	995
	b	0,590	0,641	0,639	0,621	0,805	0,738	0,780	0,807	0,767	0,819	0,803	0,874	0,761
	c	0,427	0,499	0,578	0,552	0,896	1,237	1,458	1,382	1,207	1,346	1,250	1,168	1,000
7. Niedziele	a	238	266	335	278	475	960	1163	1039	1052	1081	899	731	710
	b	0,331	0,343	0,372	0,314	0,429	0,576	0,625	0,610	0,672	0,662	0,580	0,550	0,543
	c	0,335	0,375	0,472	0,392	0,669	1,352	1,638	1,463	1,482	1,523	1,266	1,030	1,000
8. Dni robocze	a	863	932	1078	1066	1268	1877	2082	1894	1742	1803	1700	1502	1484
	b	1,199	1,203	1,198	1,206	1,144	1,126	1,119	1,112	1,112	1,103	1,097	1,130	1,135
	c	0,582	0,628	0,726	0,718	0,854	1,265	1,403	1,276	1,174	1,215	1,146	1,012	1,000
9. Święta	a	449	-	-	399	590	1420	-	1223	-	-	1514	475	867
	b	0,624	-	-	0,451	0,532	0,852	-	0,718	-	-	0,977	0,357	0,663
	c	0,518	-	-	0,460	0,681	1,638	-	1,411	-	-	1,746	0,548	1,000
10. Niedziele i święta	a	298	266	335	308	524	1052	1163	1076	1052	1081	1104	628	741
	b	0,414	0,343	0,372	0,348	0,473	0,631	0,625	0,632	0,672	0,662	0,712	0,473	0,567
	c	0,402	0,359	0,452	0,416	0,707	1,420	1,570	1,452	1,420	1,459	1,490	0,848	1,000
11. Wszystkie dni	a	720	775	900	884	1108	1667	1860	1703	1566	1634	1550	1329	1308
	b	1,000	1,000	1,000	1,000	1,000	1,000	1,000	1,000	1,000	1,000	1,000	1,000	1,000
	c	0,550	0,593	0,688	0,676	0,847	1,274	1,422	1,302	1,197	1,249	1,185	1,016	1,000

Legenda:

a = średni dobowy ruch danego dnia (dni) tygodnia

b = $\frac{\text{średni dobowy ruch danego dnia (dni) tygodnia w miesiącu}}{\text{średni dobowy ruch we wszystkie dni miesiąca}}$

c = $\frac{\text{średni dobowy ruch danego dnia (dni) tygodnia w miesiącu}}{\text{średni dobowy ruch danego dnia (dni) tygodnia w roku}}$

Uwagi: *Dane oszacowane, brak oszacowań dla dni świątecznych

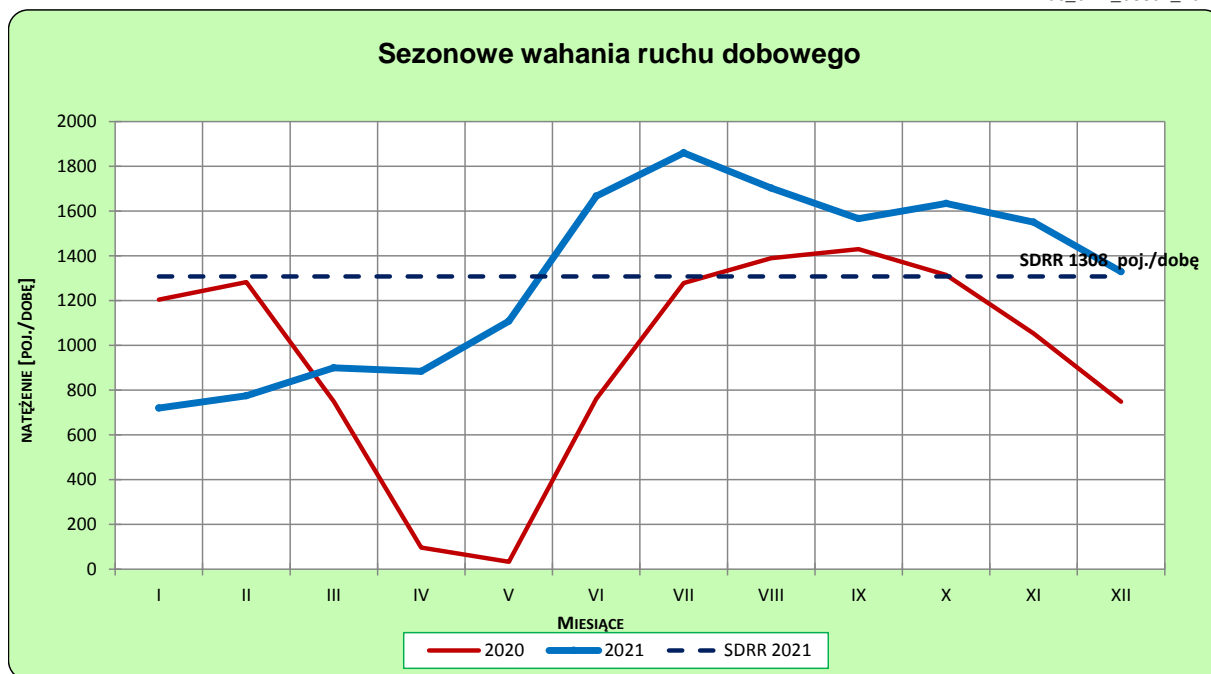
STACJA NR 08804

Miejscowość: Łęknica
Odcinek: Łęknica (obwodnica)
Typ stacji: KAS

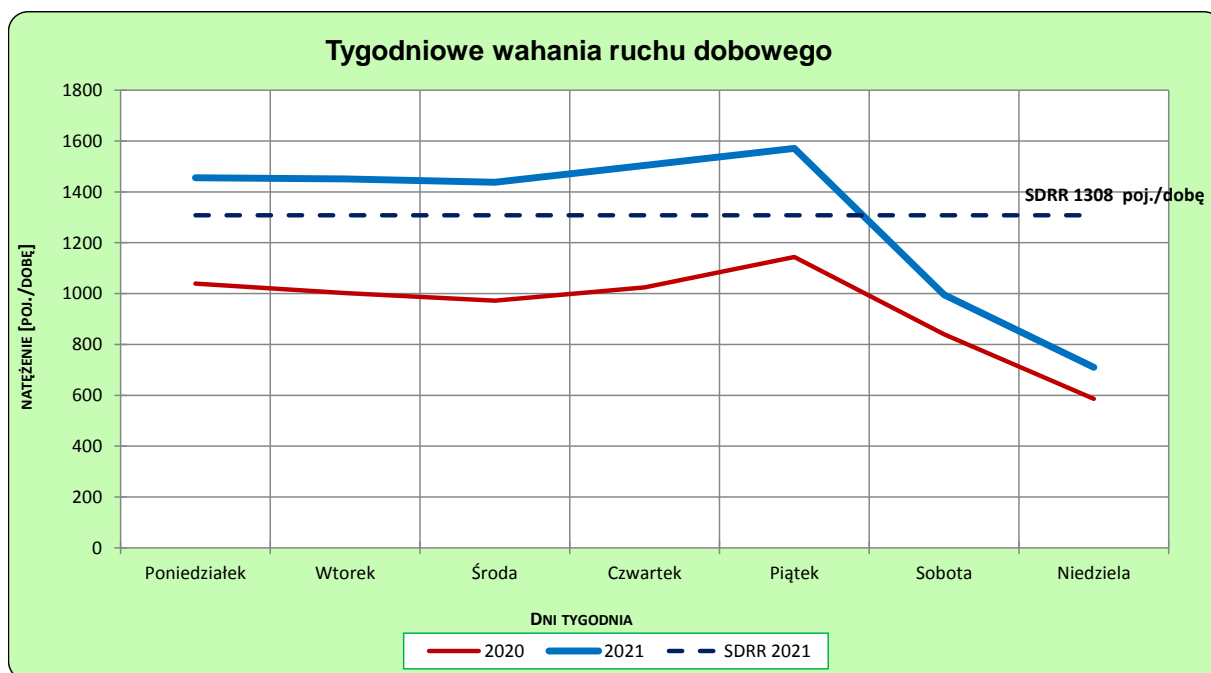
Rok: 2021
Numer drogi: 12n
Oddział: ZIELONA GÓRA

Ruch ogółem

R03_02-1_08804_2021



R03_02-2_08804_2021



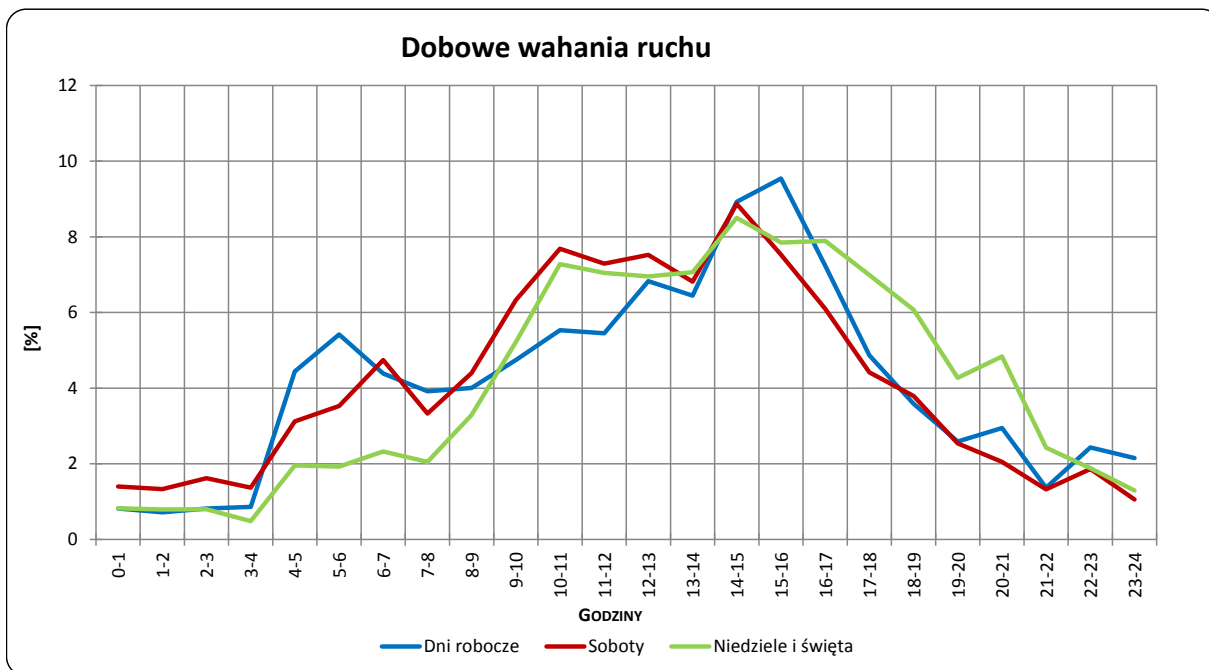
Uwagi: –

STACJA NR 08804

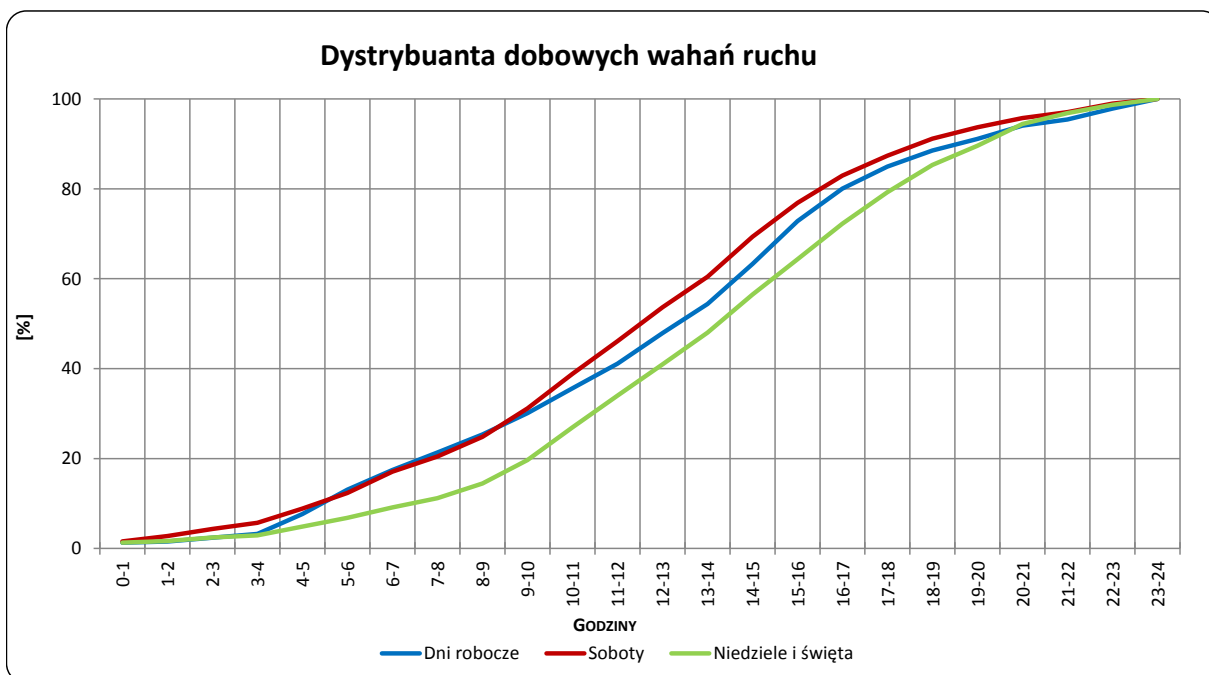
Miejscowość: Łęknica
Odcinek: Łęknica (obwodnica)
Typ stacji: KAS

Rok: 2021
Numer drogi: 12n
Oddział: ZIELONA GÓRA

R03_03-1_08804_2021



R03_03-2_08804_2021



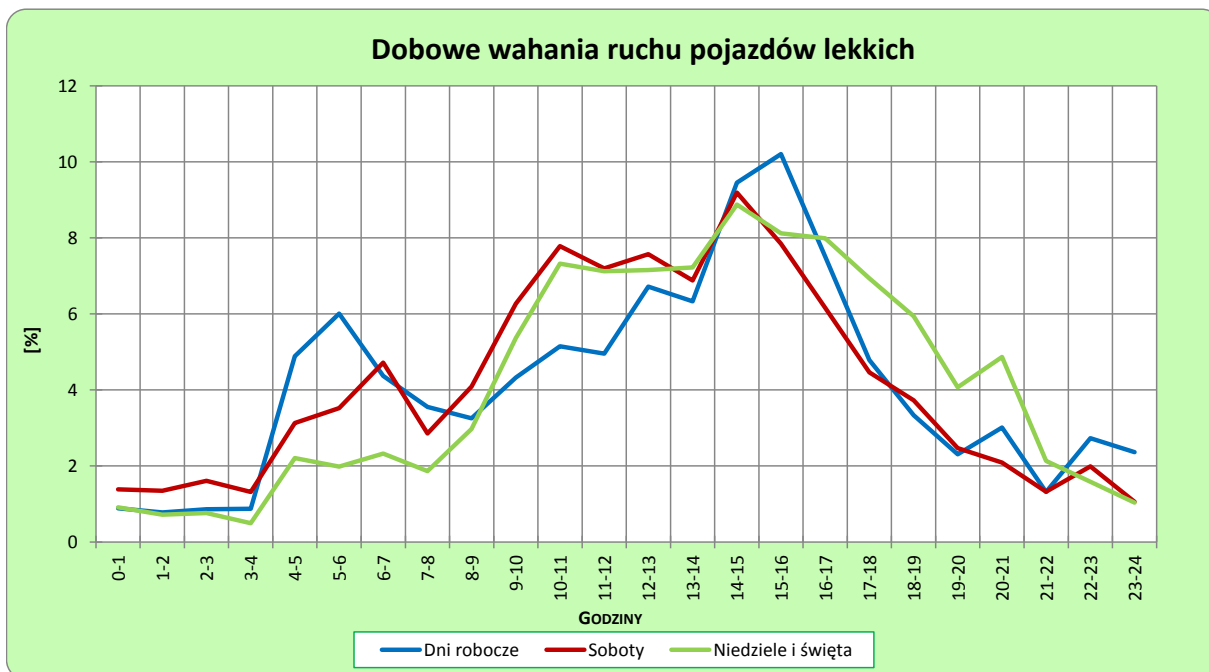
Uwagi: –

STACJA NR 08804

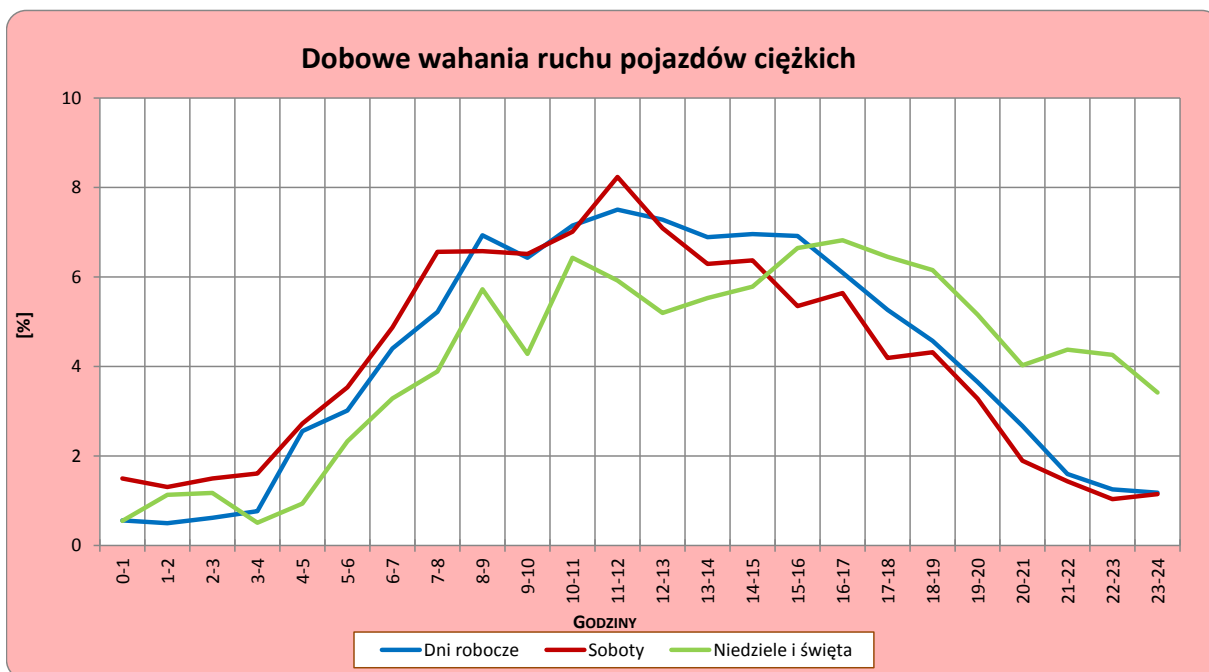
Miejscowość: Łęknica
Odcinek: Łęknica (obwodnica)
Typ stacji: KAS

Rok: 2021
Numer drogi: 12n
Oddział: ZIELONA GÓRA

R03_04-1_08804_2021



R03_04-2_08804_2021



Uwagi: –

Udział ruchu pojazdów lekkich i ciężkich w poszczególnych okresach doby

STACJA NR 08804

Miejscowość: Łęknica
Odcinek: Łęknica (obwodnica)
Typ stacji: KAS

Rok: 2021
Numer drogi: 12n
Oddział: ZIELONA GÓRA

R03_05_08804_2021

Godziny	Udział procentowy ruchu w poszczególnych godzinach doby [%]	
	Pojazdy lekkie	Pojazdy ciężkie
0 - 1	0,9	0,8
1 - 2	0,9	0,4
2 - 3	0,9	0,8
3 - 4	0,9	0,8
4 - 5	4,5	2,5
5 - 6	5,3	2,9
6 - 7	4,2	4,5
7 - 8	3,3	5,3
8 - 9	3,3	7,0
9 - 10	4,6	6,1
10 - 11	5,7	7,0
11 - 12	5,4	7,4
12 - 13	6,8	7,0
13 - 14	6,5	7,0
14 - 15	9,4	7,0
15 - 16	9,8	7,0
16 - 17	7,4	6,1
17 - 18	4,9	5,3
18 - 19	3,6	4,5
19 - 20	2,5	3,7
20 - 21	3,1	2,9
21 - 22	1,4	1,6
22 - 23	2,6	1,2
23 - 24	2,1	1,2

Źródło danych: Pomiary automatyczne

Dobowe wahania ruchu pojazdów ogółem w podziale na kierunki

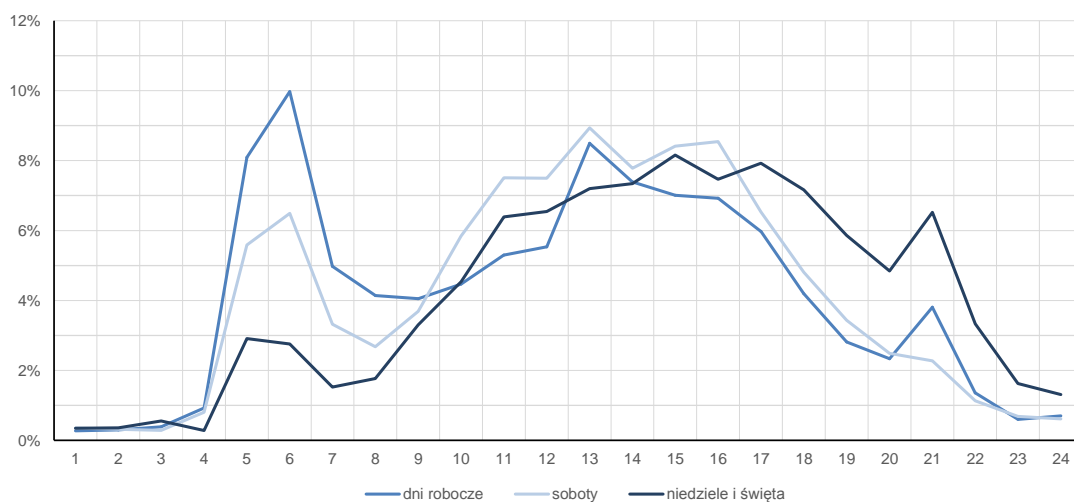
STACJA NR 08804

Miejscowość:	Łęknica	Rok:	2021
Odcinek:	Łęknica (obwodnica)	Numer drogi:	12n
Typ stacji:	KAS	Oddział:	ZIELONA GÓRA

Średni dobowy rozkład natężenia ruchu

R03_12-1_08804_2021

Kierunek gr. państwa



R03_12-2_08804_2021

Kierunek Łęknica



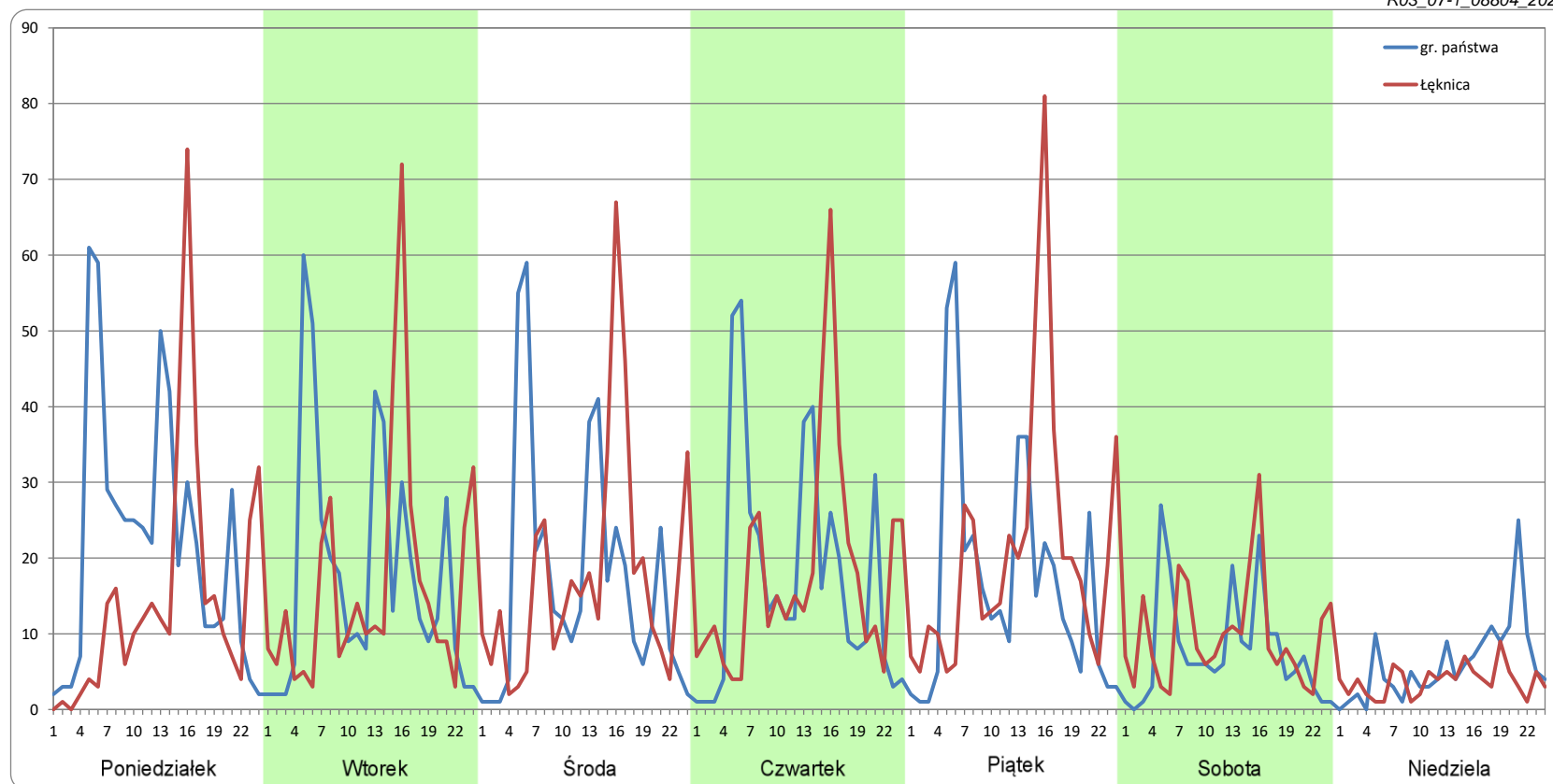
Ruch w poszczególne dni tygodnia

STACJA NR 08804

Numer drogi: 12n Rok: 2021 Miesiąc: Styczeń Typ stacji: KAS Oddział: ZIELONA GÓRA

Dzień tygodnia	Poniedziałek		Wtorek		Środa		Czwartek		Piątek		Sobota		Niedziela	
	gr. państwa	Łęknica	gr. państwa	Łęknica	gr. państwa	Łęknica	gr. państwa	Łęknica	gr. państwa	Łęknica	gr. państwa	Łęknica	gr. państwa	Łęknica
SDR	527	357	427	398	418	430	423	433	406	497	189	236	146	93
Razem	884		825		848		856		903		425		238	
Podział procentowy	59,59%	40,41%	51,77%	48,23%	49,33%	50,67%	49,40%	50,60%	44,98%	55,02%	44,52%	55,48%	61,07%	38,93%

R03_07-1_08804_2021



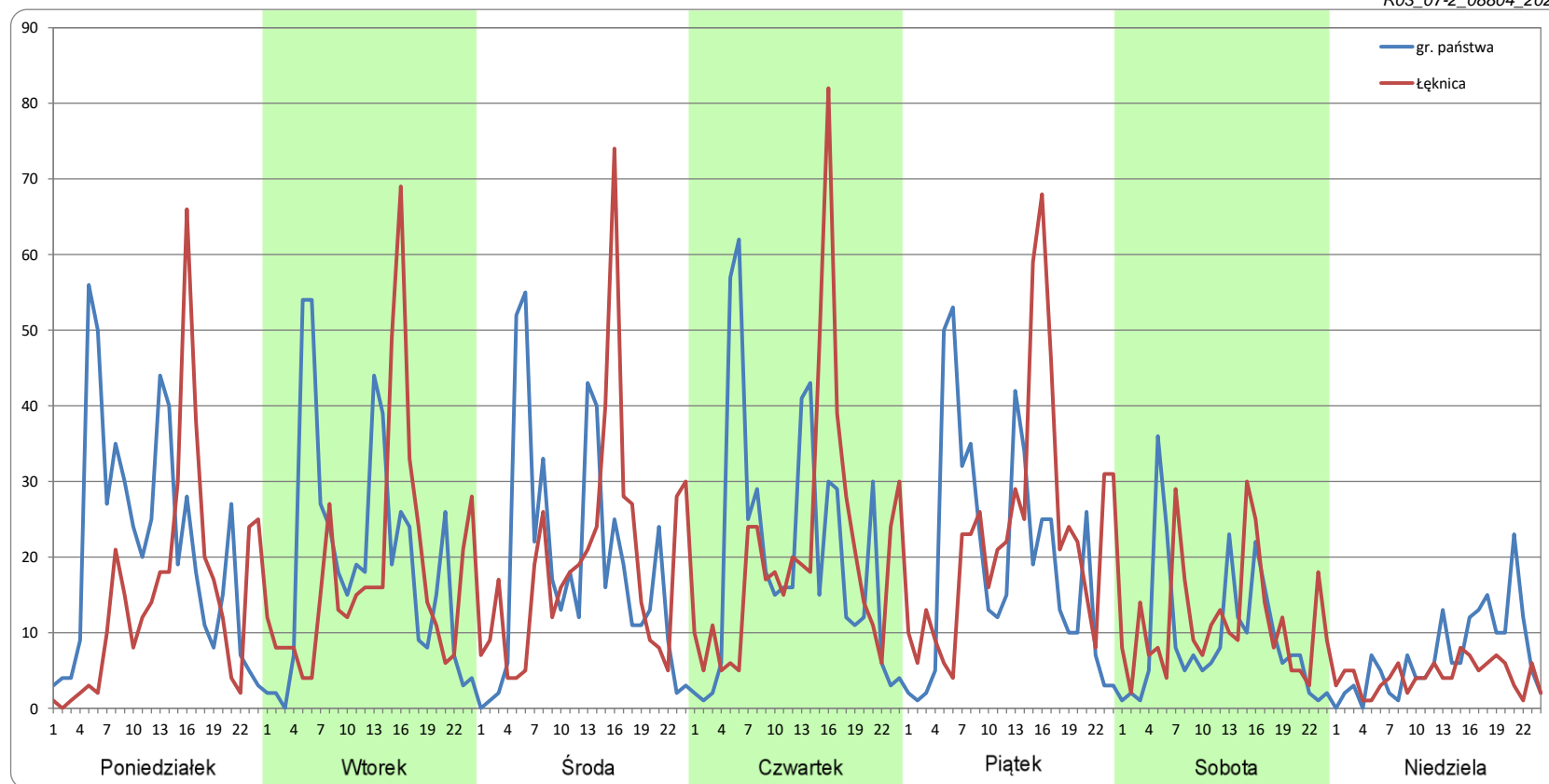
Ruch w poszczególne dni tygodnia

STACJA NR 08804

Numer drogi: 12n Rok: 2021 Miesiąc: Luty Typ stacji: KAS Oddział: ZIELONA GÓRA

Dzień tygodnia	Poniedziałek		Wtorek		Środa		Czwartek		Piątek		Sobota		Niedziela	
	gr. państwa	Łęknica	gr. państwa	Łęknica	gr. państwa	Łęknica	gr. państwa	Łęknica	gr. państwa	Łęknica	gr. państwa	Łęknica	gr. państwa	Łęknica
SDR	511	358	462	432	448	461	481	497	455	556	222	275	165	101
Razem	869		894		908		978		1011		497		266	
Podział procentowy	58,79%	41,21%	51,65%	48,35%	49,27%	50,73%	49,19%	50,81%	45,00%	55,00%	44,70%	55,30%	62,05%	37,95%

R03_07-2_08804_2021



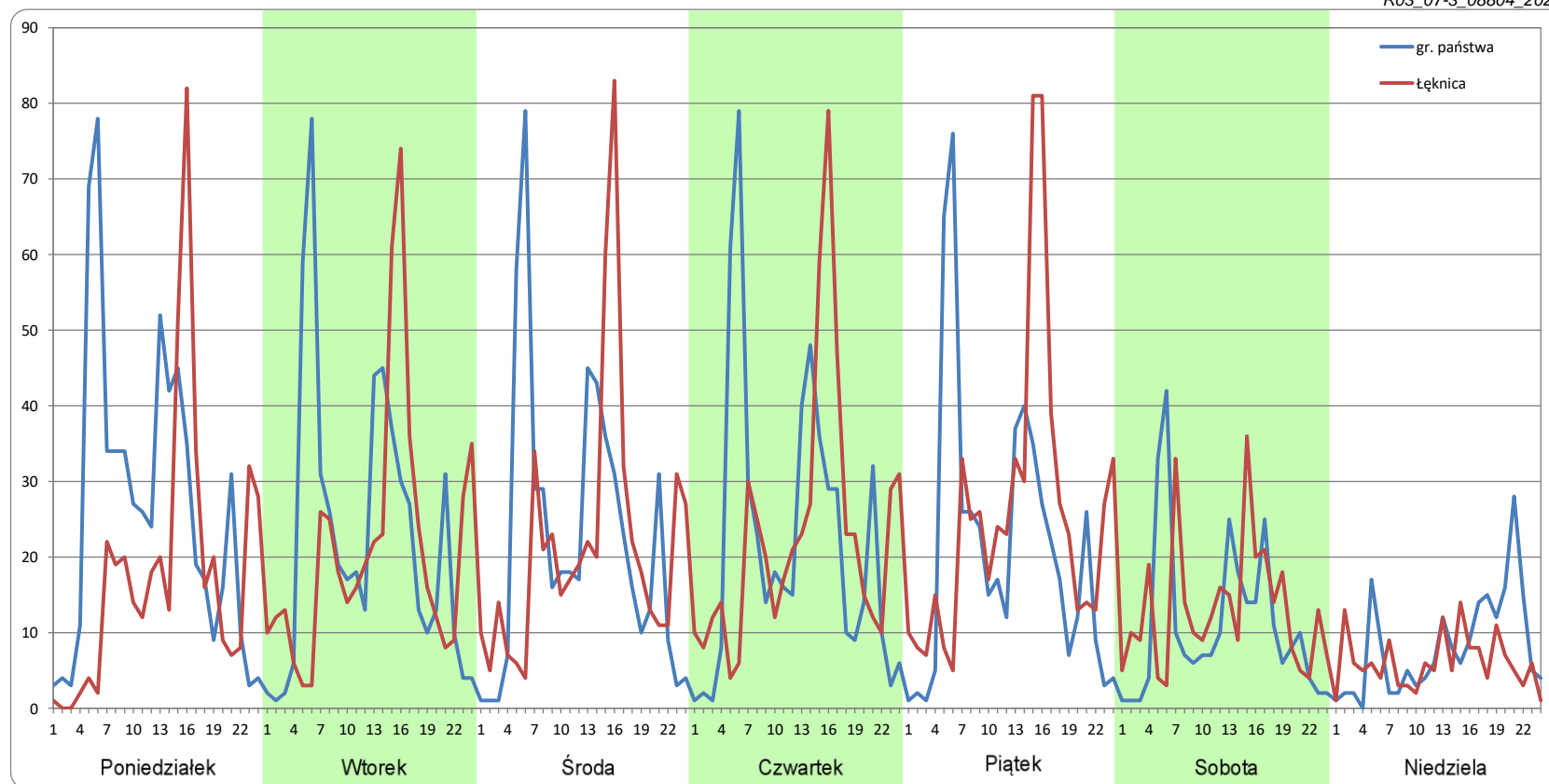
Ruch w poszczególne dni tygodnia

STACJA NR 08804

Numer drogi: 12n Rok: 2021 Miesiąc: Marzec Typ stacji: KAS Oddział: ZIELONA GÓRA

Dzień tygodnia	Poniedziałek		Wtorek		Środa		Czwartek		Piątek		Sobota		Niedziela	
	gr. państwa	Łęknica	gr. państwa	Łęknica	gr. państwa	Łęknica	gr. państwa	Łęknica	gr. państwa	Łęknica	gr. państwa	Łęknica	gr. państwa	Łęknica
SDR	631	438	538	515	540	526	534	554	505	611	266	310	193	142
Razem	1068		1054		1066		1088		1115		575		335	
Podział procentowy	59,03%	40,97%	51,10%	48,90%	50,64%	49,36%	49,07%	50,93%	45,25%	54,75%	46,15%	53,85%	57,58%	42,42%

R03_07-3_08804_2021

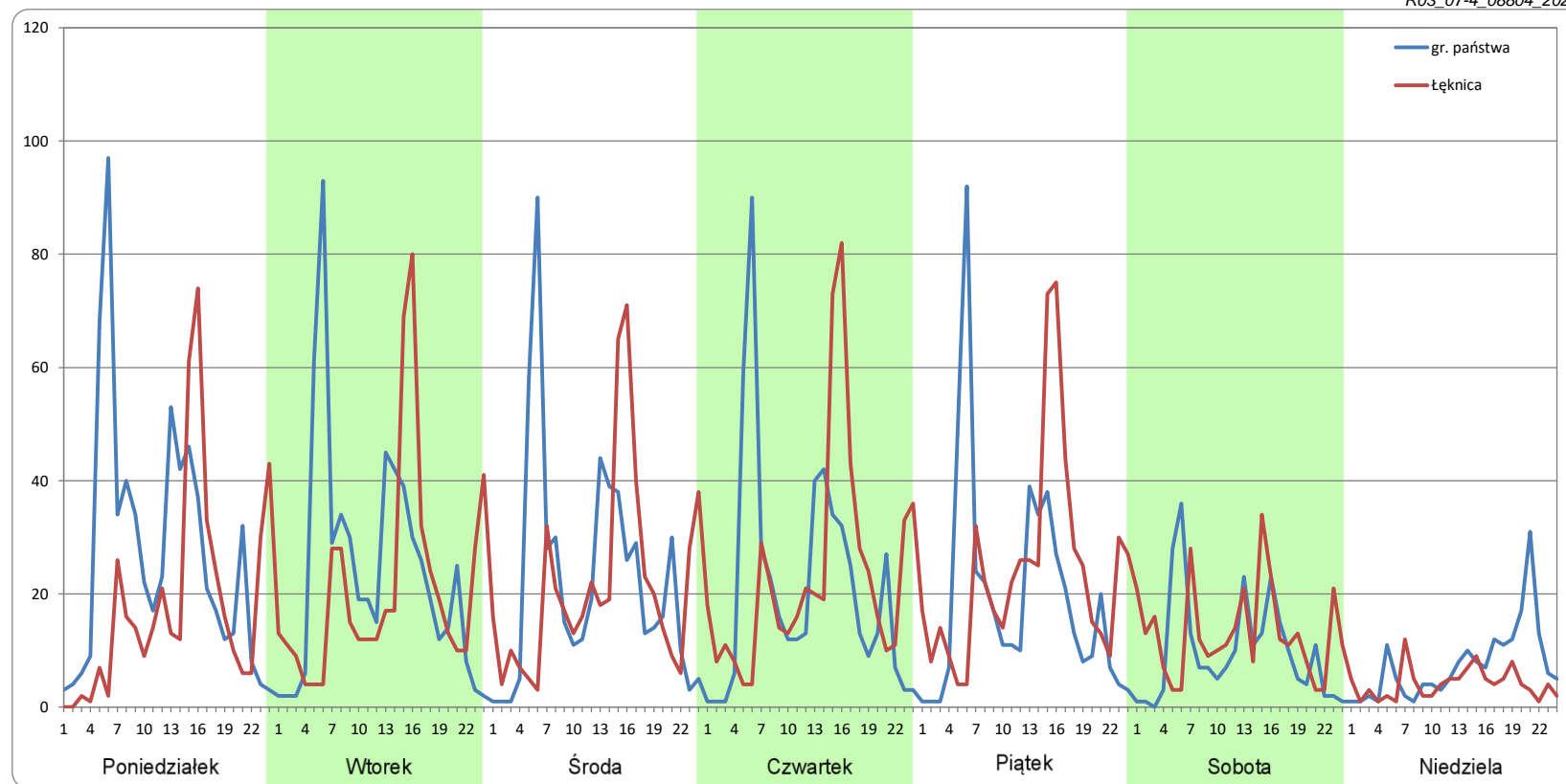


Ruch w poszczególne dni tygodnia

STACJA NR 08804

Numer drogi:	12n		Rok:	2021		Miesiąc:	Kwiecień		Typ stacji:	KAS		Oddział:	ZIELONA GÓRA	
Dzień tygodnia	Poniedziałek		Wtorek		Środa		Czwartek		Piątek		Sobota		Niedziela	
Kierunek	gr. państwa	Łęknica	gr. państwa	Łęknica	gr. państwa	Łęknica	gr. państwa	Łęknica	gr. państwa	Łęknica	gr. państwa	Łęknica	gr. państwa	Łęknica
SDR	643	438	573	510	534	515	508	562	468	579	237	312	178	100
Razem	1082		1082		1049		1070		1048		549		278	
Podział procentowy	59,48%	40,52%	52,90%	47,10%	50,92%	49,08%	47,45%	52,55%	44,69%	55,31%	43,19%	56,81%	64,11%	35,89%

R03_07-4_08804_2021

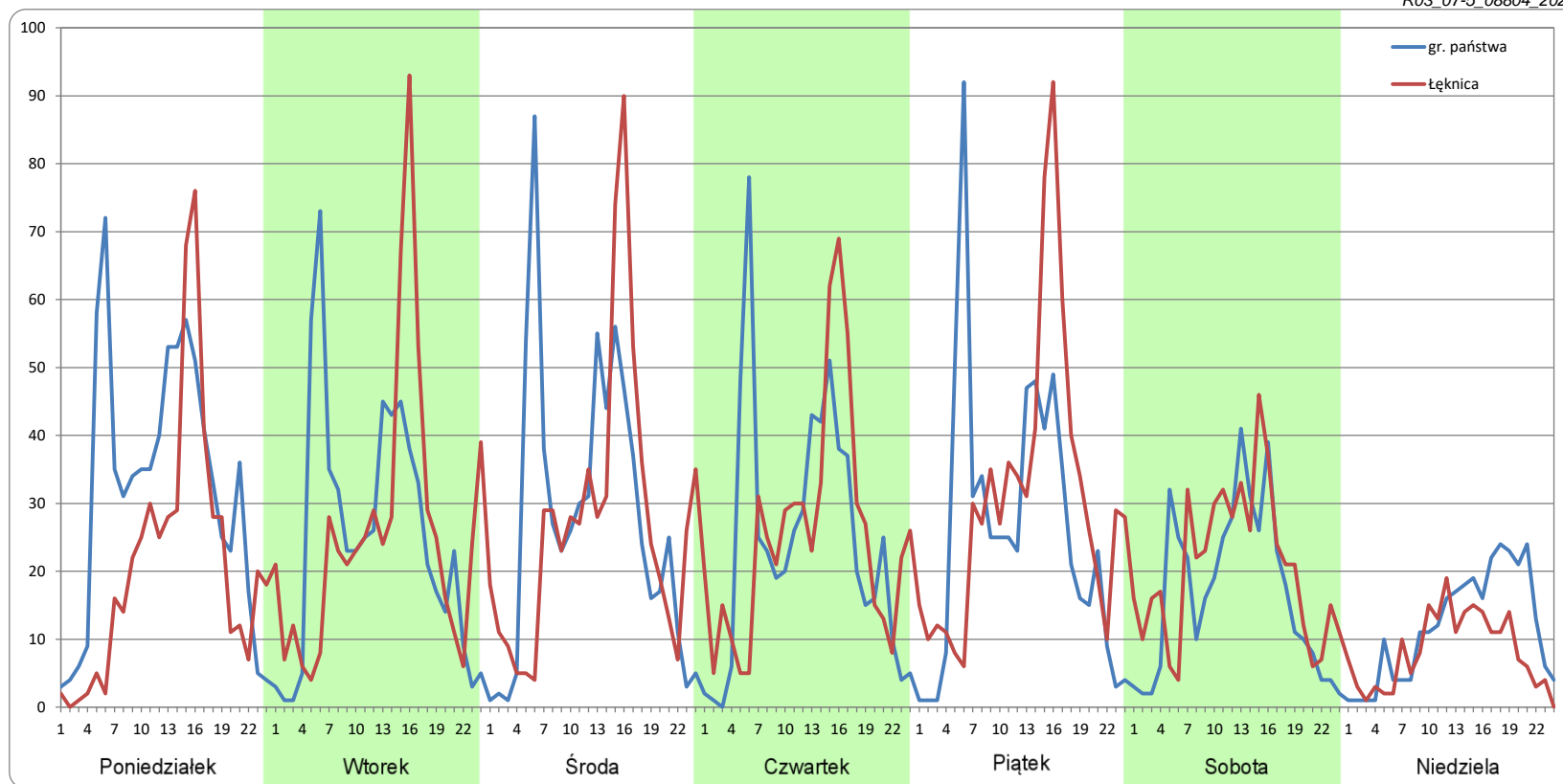


Ruch w poszczególne dni tygodnia

STACJA NR 08804

Numer drogi:	12n		Rok:	2021		Miesiąc:	Maj		Typ stacji:	KAS		Oddział:	ZIELONA GÓRA	
Dzień tygodnia	Poniedziałek		Wtorek		Środa		Czwartek		Piątek		Sobota		Niedziela	
Kierunek	gr. państwa	Łęknica	gr. państwa	Łęknica	gr. państwa	Łęknica	gr. państwa	Łęknica	gr. państwa	Łęknica	gr. państwa	Łęknica	gr. państwa	Łęknica
SDR	758	506	597	620	662	654	578	606	624	738	400	491	282	194
Razem	1264		1218		1315		1183		1362		892		475	
Podział procentowy	59,95%	40,05%	49,06%	50,94%	50,31%	49,69%	48,83%	51,17%	45,81%	54,19%	44,90%	55,10%	59,26%	40,74%

R03_07-5_08804_2021

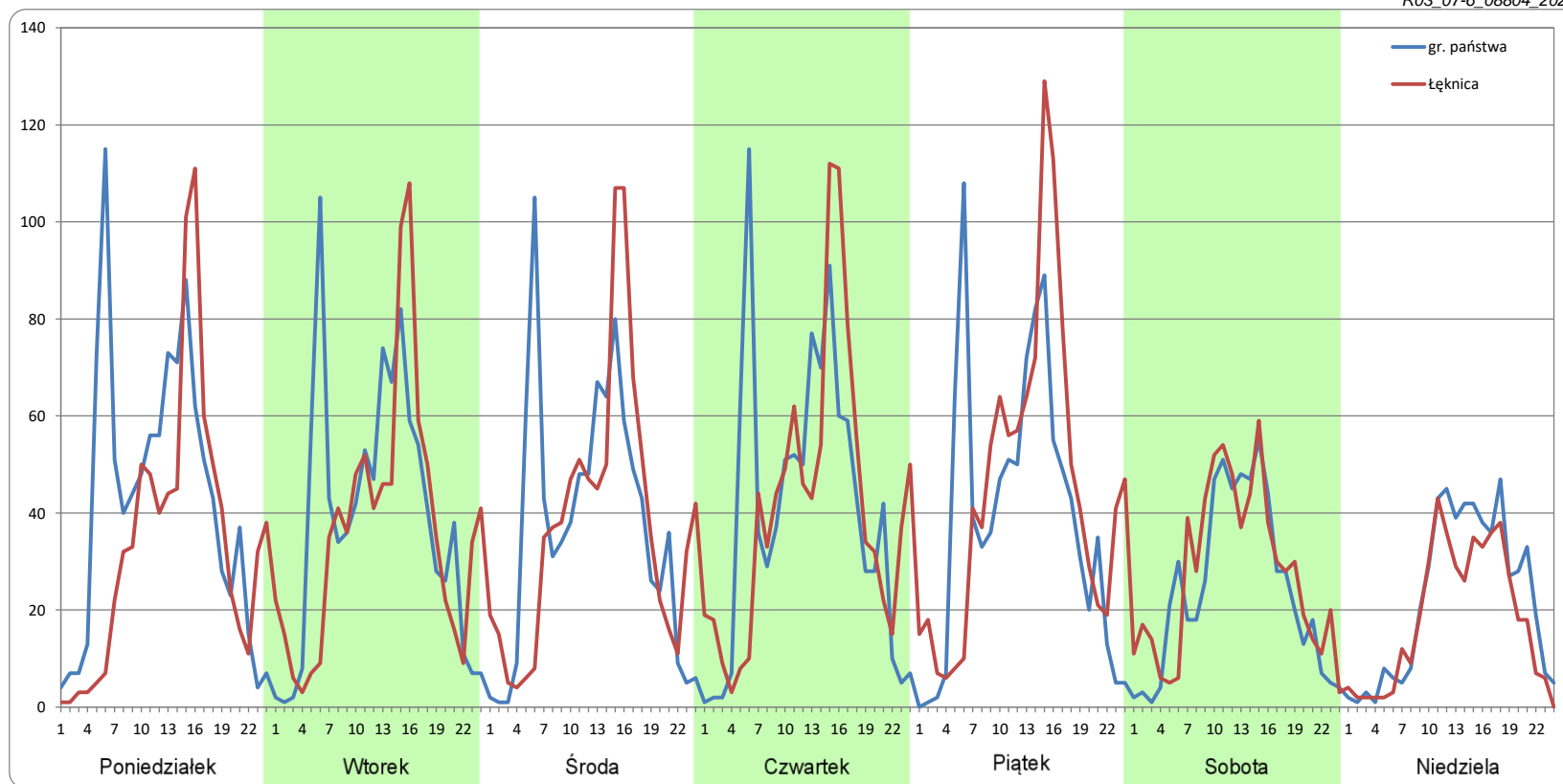


Ruch w poszczególne dni tygodnia

STACJA NR 08804

Numer drogi:	12n		Rok:	2021		Miesiąc:	Czerwiec		Typ stacji:	KAS		Oddział:	ZIELONA GÓRA	
Dzień tygodnia	Poniedziałek		Wtorek		Środa		Czwartek		Piątek		Sobota		Niedziela	
Kierunek	gr. państwa	Łęknica	gr. państwa	Łęknica	gr. państwa	Łęknica	gr. państwa	Łęknica	gr. państwa	Łęknica	gr. państwa	Łęknica	gr. państwa	Łęknica
SDR	1015	814	922	881	889	900	964	989	935	1076	579	652	530	431
Razem	1829		1803		1789		1953		2011		1231		960	
Podział procentowy	55,48%	44,52%	51,13%	48,87%	49,70%	50,30%	49,35%	50,65%	46,48%	53,52%	47,06%	52,94%	55,14%	44,86%

R03_07-6_08804_2021

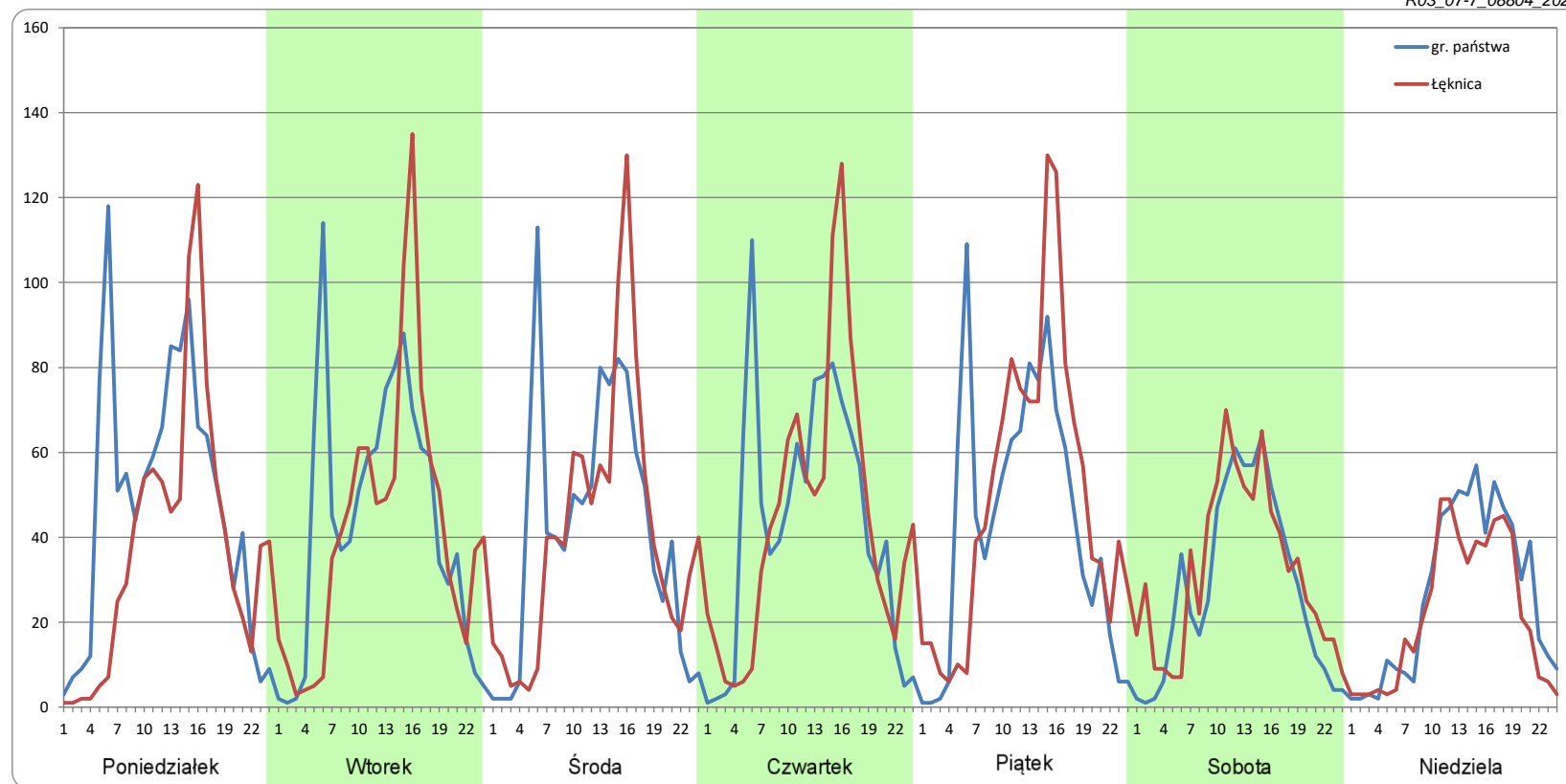


Ruch w poszczególne dni tygodnia

STACJA NR 08804

Numer drogi:	12n		Rok:	2021		Miesiąc:	Lipiec		Typ stacji:	KAS		Oddział:	ZIELONA GÓRA	
Dzień tygodnia	Poniedziałek		Wtorek		Środa		Czwartek		Piątek		Sobota		Niedziela	
Kierunek	gr. państwa	Łęknica	gr. państwa	Łęknica	gr. państwa	Łęknica	gr. państwa	Łęknica	gr. państwa	Łęknica	gr. państwa	Łęknica	gr. państwa	Łęknica
SDR	1139	913	1040	1012	1004	988	1036	1056	1036	1185	680	770	636	527
Razem	2052		2052		1991		2092		2221		1451		1163	
Podział procentowy	55,51%	44,49%	50,69%	49,31%	50,40%	49,60%	49,51%	50,49%	46,65%	53,35%	46,89%	53,11%	54,68%	45,32%

R03_07-7_08804_2021

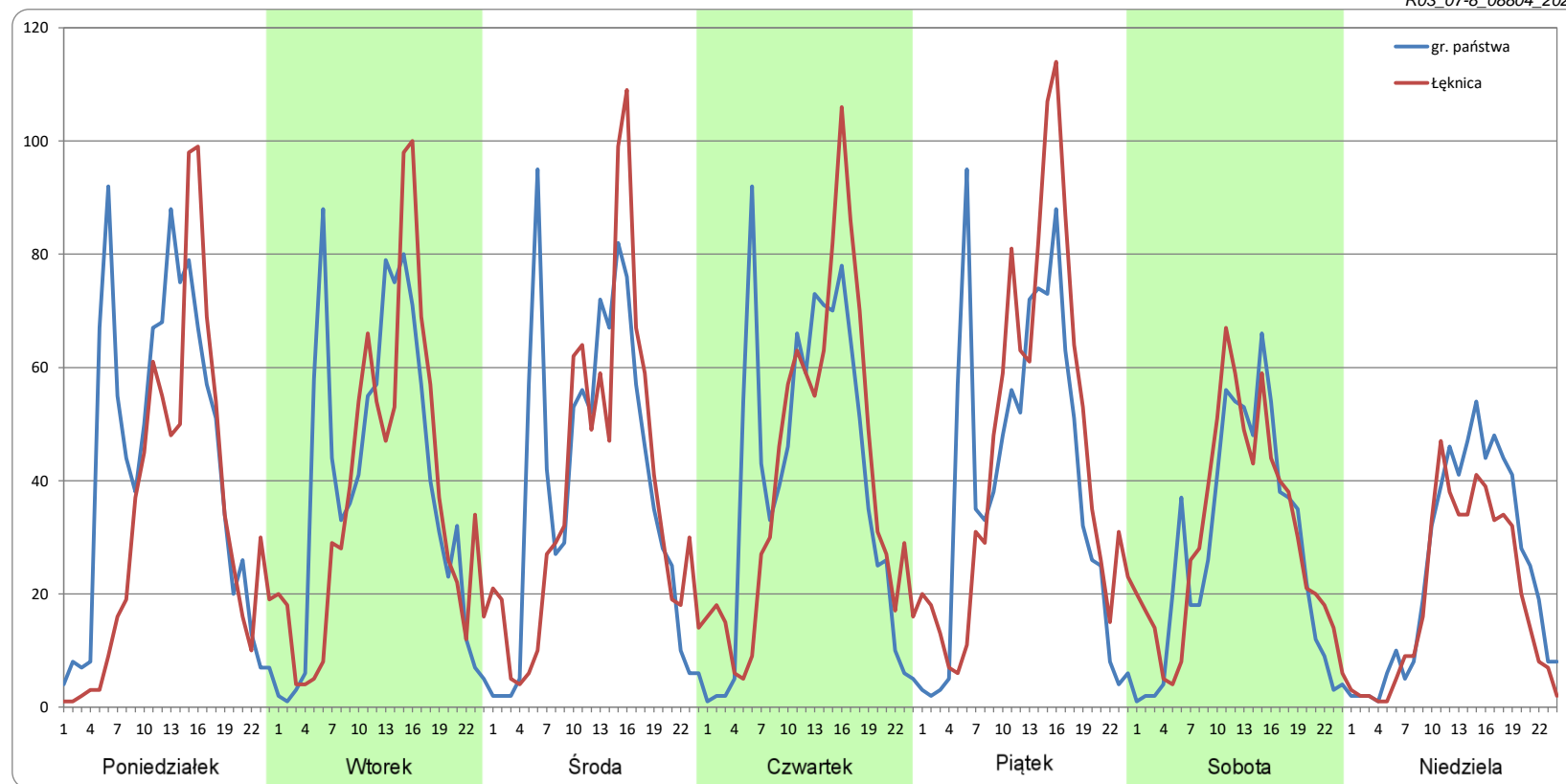


Ruch w poszczególne dni tygodnia

STACJA NR 08804

Numer drogi:	12n		Rok:	2021		Miesiąc:	Sierpień		Typ stacji:	KAS		Oddział:	ZIELONA GÓRA	
Dzień tygodnia	Poniedziałek		Wtorek		Środa		Czwartek		Piątek		Sobota		Niedziela	
Kierunek	gr. państwa	Łęknica	gr. państwa	Łęknica	gr. państwa	Łęknica	gr. państwa	Łęknica	gr. państwa	Łęknica	gr. państwa	Łęknica	gr. państwa	Łęknica
SDR	1030	804	938	902	930	914	952	977	945	1080	659	717	576	463
Razem	1834		1839		1844		1929		2024		1375		1039	
Podział procentowy	56,14%	43,86%	50,97%	49,03%	50,42%	49,58%	49,34%	50,66%	46,67%	53,33%	47,88%	52,12%	55,46%	44,54%

R03_07-8_08804_2021

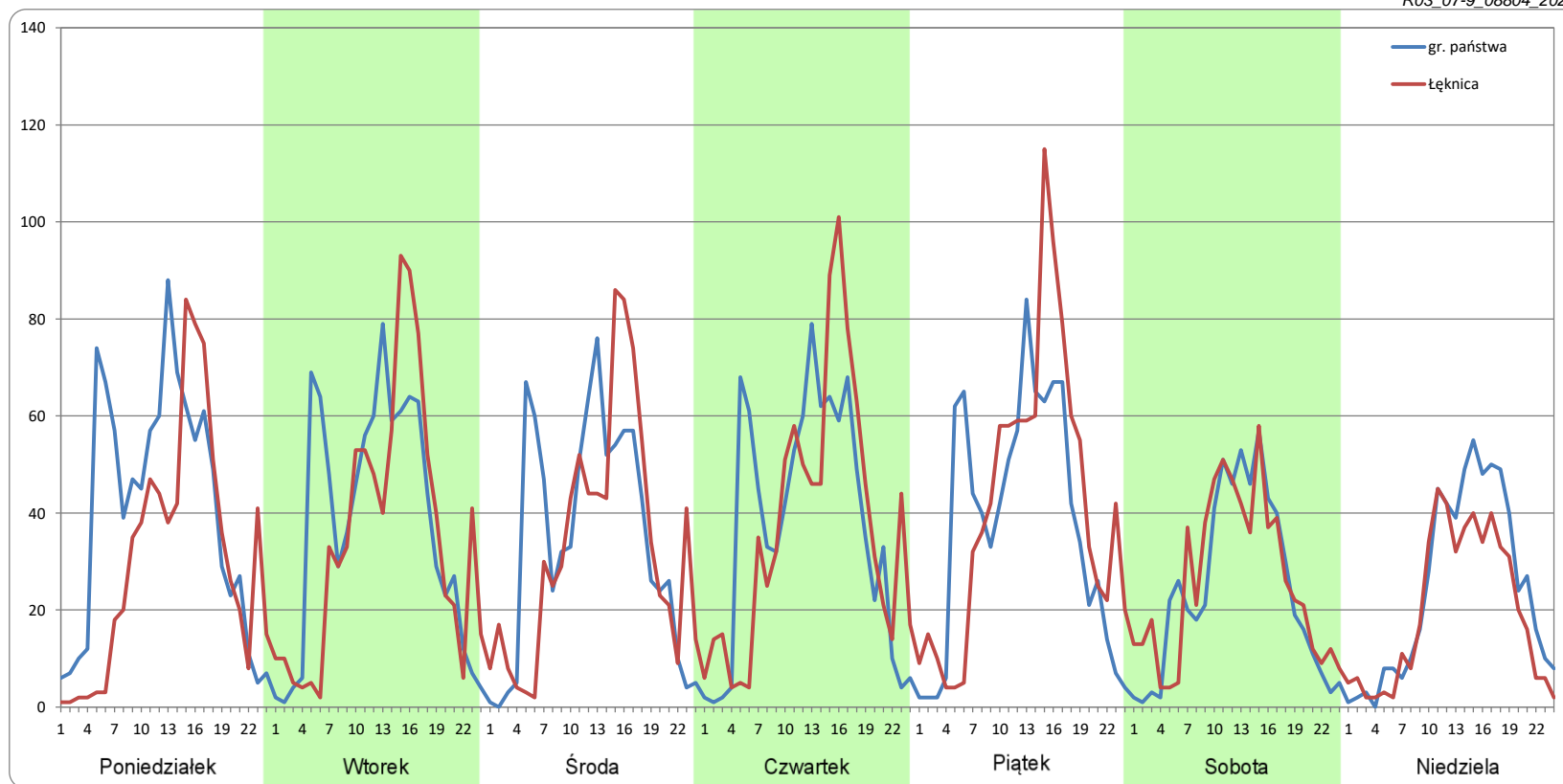


Ruch w poszczególne dni tygodnia

STACJA NR 08804

Numer drogi:	12n		Rok:	2021		Miesiąc:	Wrzesień		Typ stacji:	KAS		Oddział:	ZIELONA GÓRA	
Dzień tygodnia	Poniedziałek		Wtorek		Środa		Czwartek		Piątek		Sobota		Niedziela	
Kierunek	gr. państwa	Łęknica	gr. państwa	Łęknica	gr. państwa	Łęknica	gr. państwa	Łęknica	gr. państwa	Łęknica	gr. państwa	Łęknica	gr. państwa	Łęknica
SDR	963	728	890	834	822	790	893	897	899	996	582	619	581	471
Razem	1691		1724		1612		1790		1895		1201		1052	
Podział procentowy	56,95%	43,05%	51,63%	48,37%	50,98%	49,02%	49,88%	50,12%	47,44%	52,56%	48,45%	51,55%	55,25%	44,75%

R03_07-9_08804_2021



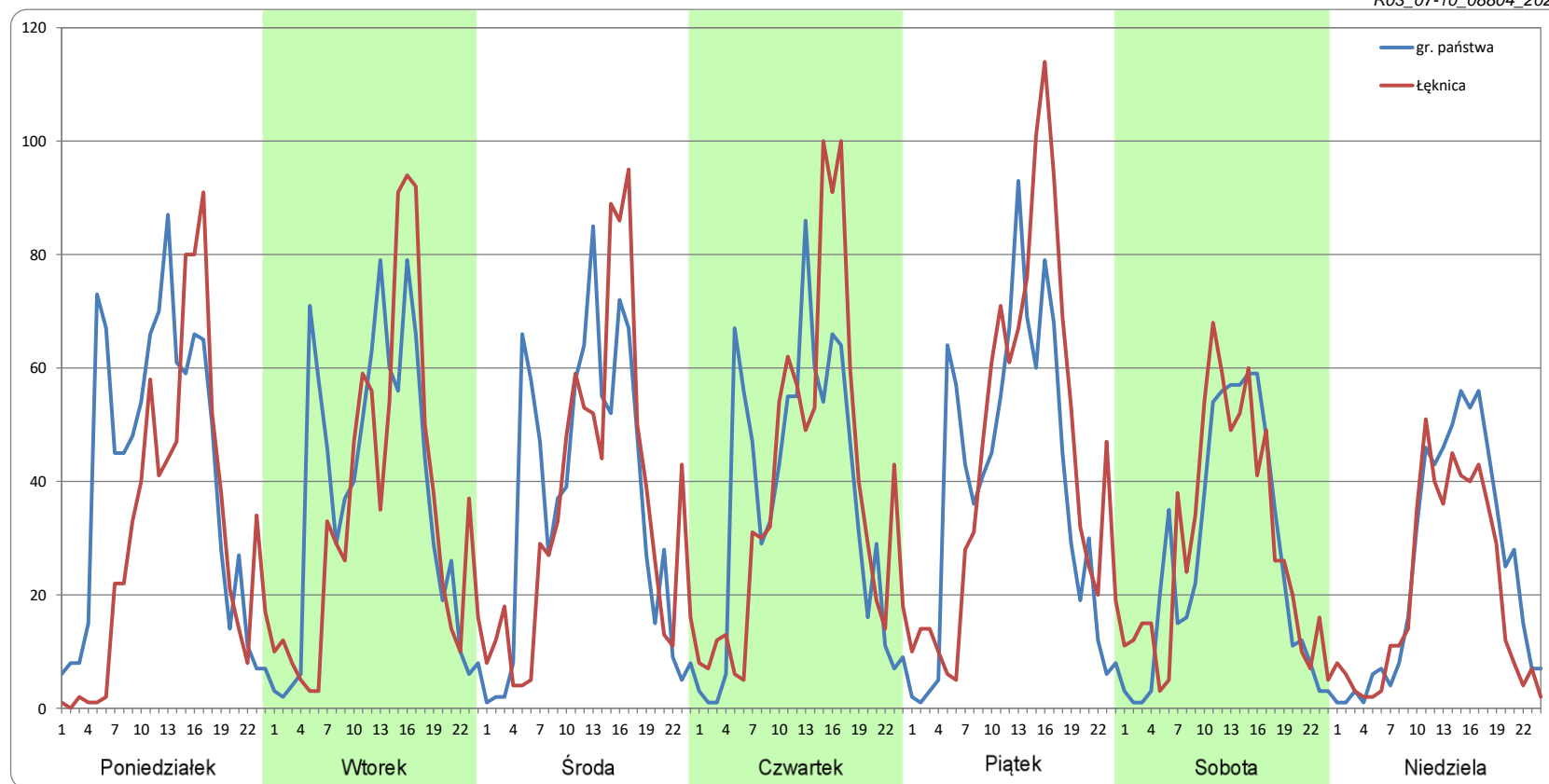
Ruch w poszczególne dni tygodnia

STACJA NR 08804

Numer drogi: 12n **Rok:** 2021 **Miesiąc:** Październik **Typ stacji:** KAS **Oddział:** ZIELONA GÓRA

Dzień tygodnia	Poniedziałek		Wtorek		Środa		Czwartek		Piątek		Sobota		Niedziela	
Kierunek	gr. państwa	Łęknica	gr. państwa	Łęknica	gr. państwa	Łęknica	gr. państwa	Łęknica	gr. państwa	Łęknica	gr. państwa	Łęknica	gr. państwa	Łęknica
SDR	986	747	889	842	879	860	873	930	937	1074	640	699	592	489
Razem	1733		1730		1738		1803		2011		1339		1081	
Podział procentowy	56,88%	43,12%	51,36%	48,64%	50,54%	49,46%	48,43%	51,57%	46,59%	53,41%	47,80%	52,20%	54,78%	45,22%

R03_07-10_08804_2021



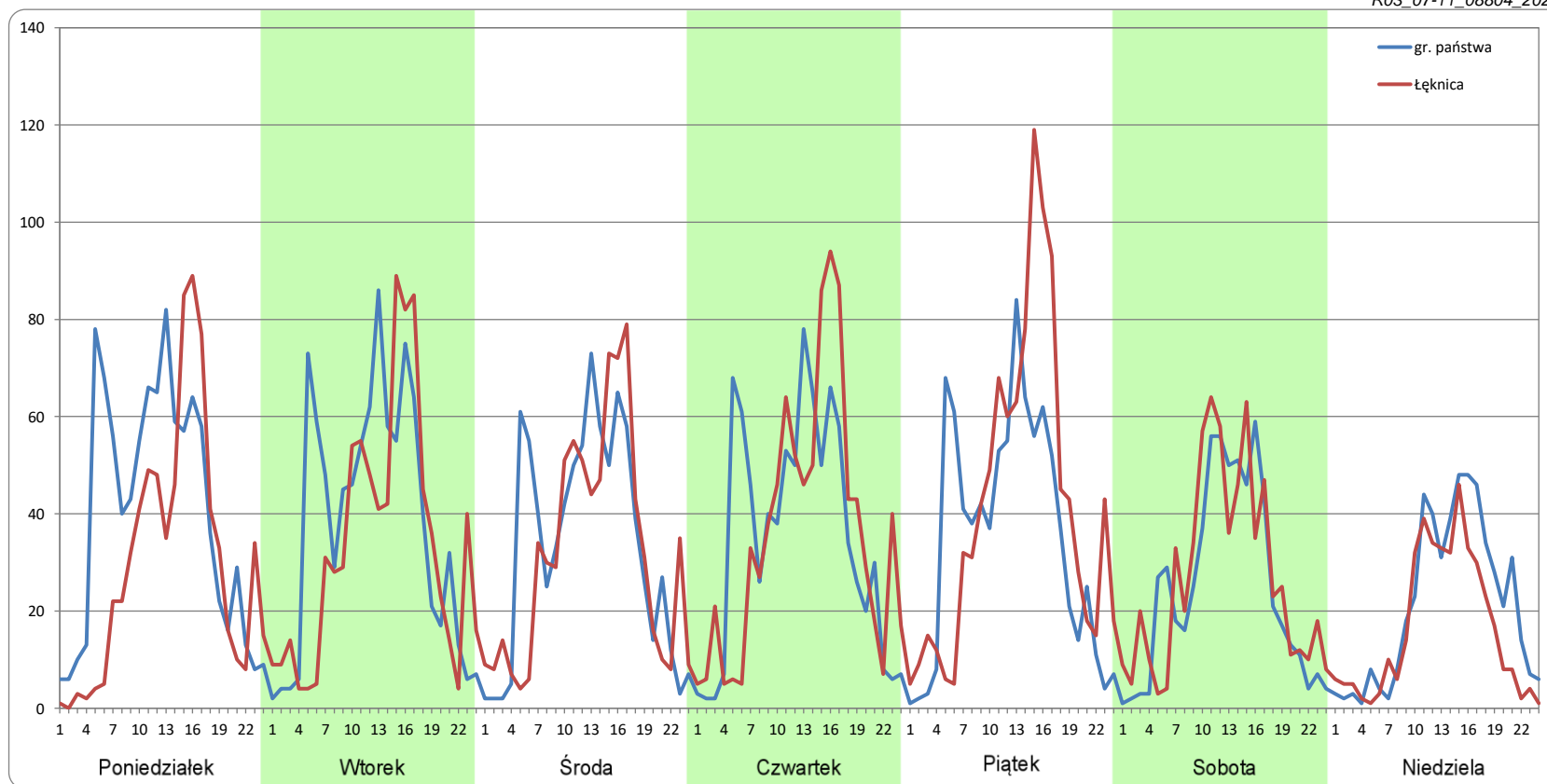
Ruch w poszczególne dni tygodnia

STACJA NR 08804

Numer drogi: 12n **Rok:** 2021 **Miesiąc:** Listopad **Typ stacji:** KAS **Oddział:** ZIELONA GÓRA

Dzień tygodnia	Poniedziałek		Wtorek		Środa		Czwartek		Piątek		Sobota		Niedziela	
Kierunek	gr. państwa	Łęknica	gr. państwa	Łęknica	gr. państwa	Łęknica	gr. państwa	Łęknica	gr. państwa	Łęknica	gr. państwa	Łęknica	gr. państwa	Łęknica
SDR	956	714	905	809	802	762	843	870	842	997	597	647	508	391
Razem	1670		1714		1564		1713		1838		1244		899	
Podział procentowy	57,23%	42,77%	52,82%	47,18%	51,26%	48,74%	49,22%	50,78%	45,78%	54,22%	48,00%	52,00%	56,54%	43,46%

R03_07-11_08804_2021



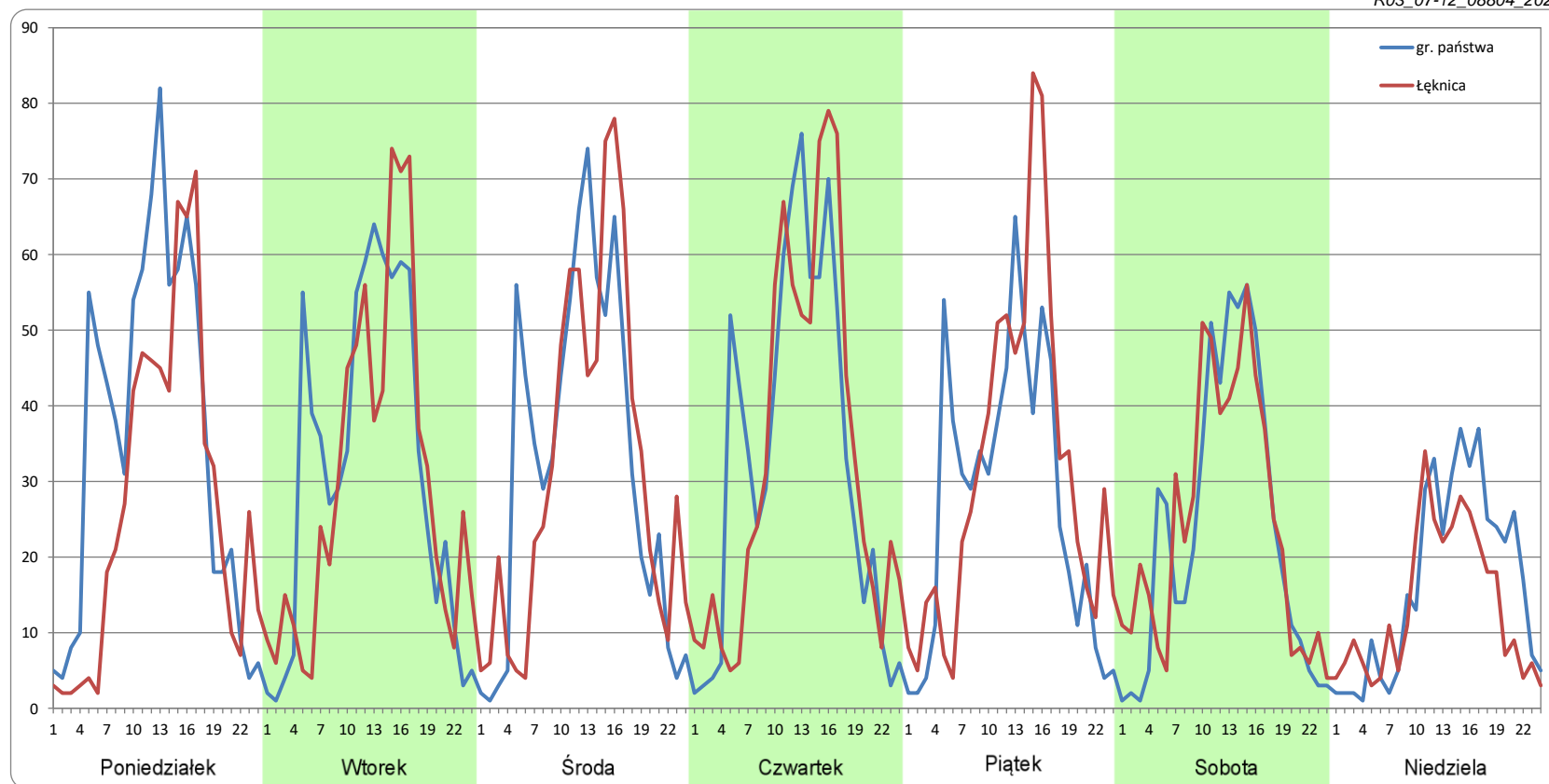
Ruch w poszczególne dni tygodnia

STACJA NR 08804

Numer drogi: 12n Rok: 2021 Miesiąc: Grudzień Typ stacji: KAS Oddział: ZIELONA GÓRA

Dzień tygodnia	Poniedziałek		Wtorek		Środa		Czwartek		Piątek		Sobota		Niedziela	
	gr. państwa	Łęknica	gr. państwa	Łęknica	gr. państwa	Łęknica	gr. państwa	Łęknica	gr. państwa	Łęknica	gr. państwa	Łęknica	gr. państwa	Łęknica
SDR	852	649	757	717	776	758	795	801	657	751	569	593	404	327
Razem	1501		1473		1534		1596		1408		1162		731	
Podział procentowy	56,75%	43,25%	51,37%	48,63%	50,59%	49,41%	49,82%	50,18%	46,66%	53,34%	48,98%	51,02%	55,22%	44,78%

R03_07-12_08804_2021



Proporcja dobowego natężenia ruchu do SDRR, dla każdego dnia w roku, w podziale na pojazdy ogółem

STACJA NR 08804

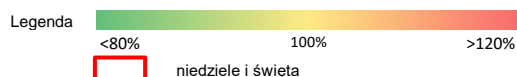
Miejscowość: Łęknica Rok: 2021
 Odcinek: Łęknica (obwodnica) Numer drogi: 12n
 Typ stacji: KAS Oddział: ZIELONA GÓRA

R03_10-1_08804_2021

	Miesiąc											
	1	2	3	4	5	6	7	8	9	10	11	12
liczba dni w miesiącu	31	28	31	29	31	30	31	31	30	31	30	30
średni udział w miesiącu [%]	50,9	59,2	70,0	68,0	80,4	125,8	142,7	129,3	120,4	123,7	116,2	101,4

R03_10-2_08804_2021

08804	Proporcja ruchu dziennego do średniego dobowego ruchu rocznego [%]											
	1	2	3	4	5	6	7	8	9	10	11	12
1	12,2	70,6	86,4	85,1	29,9	124,5	158,3	71,9	123,2	152,1	111,1	121,7
2	20,8	68,7	80,7	44,8	19,1	116,0	168,3	125,8	142,7	91,7	153,8	129,3
3	12,9	73,9	84,3	35,1	65,7	108,6	104,6	127,2	151,1	85,1	129,4	139,2
4	60,1	81,6	87,0		82,6	140,7	89,6	135,3	96,4	130,8	132,6	101,7
5	62,9	79,1	86,5	30,5	80,3	84,3	160,7	138,1	84,2	129,3	145,9	56,0
6	56,4	37,6	38,0	84,8	77,9	62,7	156,7	145,6	138,3	125,5	102,2	112,5
7	62,4	19,3	24,8	76,3	84,9	132,8	153,5	106,0	140,7	137,8	72,0	113,2
8	66,4	55,6	82,6	74,4	46,5	131,3	153,1	85,3	128,0	152,8	127,7	110,8
9	36,7	65,1	82,6	86,2	27,4	133,8	166,7	139,1	138,2	97,9	128,0	111,1
10	22,1	65,7	85,5	42,6	84,5	142,8	104,6	139,4	147,5	78,1	121,8	114,8
11	69,3	69,6	86,5	23,2	82,9	154,2	86,3	140,1	96,4	130,4	120,3	75,6
12	60,2	74,9	90,4	84,4	90,8	106,0	158,3	152,8	78,6	128,6	137,2	58,1
13	63,1	36,1	41,5	75,1	50,9	71,5	153,0	158,9	127,1	125,6	97,9	121,9
14	61,9	19,1	21,5	80,7	79,3	140,4	154,0	112,9	130,7	139,6	77,8	119,4
15	66,4	58,3	84,2	81,9	66,1	142,3	161,9	93,5	123,9	150,2	135,9	114,6
16	32,5	58,1	80,4	87,2	43,8	143,3	170,3	152,8	135,4	104,9	135,5	127,6
17	19,6	61,4	80,3	44,8	124,2	148,7	109,2	158,3	139,8	77,8	109,1	132,3
18	66,9	66,5	81,0	20,0	123,5	159,6	92,8	150,2	89,7	141,2	132,9	89,3
19	62,5	70,8	76,9	82,4	120,2	94,3	162,2	158,1	72,4	141,7	147,8	53,5
20	63,8	34,1	47,0	82,8	121,3	80,2	162,5	169,2	128,7	142,0	96,0	136,2
21	67,1	19,9	24,2	77,6	130,1	146,5	159,3	114,1	125,5	126,0	67,6	131,7
22	71,4	81,4	76,1	80,4	80,4	150,2	167,0	87,5	120,8	153,4	118,0	132,3
23	36,4	81,5	77,1	90,0	39,8	149,1	172,9	155,4	132,1	104,7	115,4	130,8
24	16,9	76,7	76,8	45,3	66,5	156,3	113,8	149,5	141,1	83,8	118,0	44,1
25	74,1	81,3	78,1	20,5	83,3	160,4	86,9	138,4	84,9	127,5	127,3	25,5
26	66,7	84,2	87,1	81,3	110,9	91,9	146,3	140,7	86,4	129,4	131,1	47,1
27	67,6	44,3	49,4	88,3	111,7	79,3	155,5	145,3	122,8	138,5	84,4	88,4
28	70,3	22,9	31,9	86,3	122,2	139,6	142,2	87,5	130,2	148,0	57,6	86,2
29	72,0		79,1	87,3	79,6	140,8	159,3	72,9	120,3	160,2	129,1	107,0
30	36,2		81,9	92,4	54,9	141,7	170,8	128,1	135,8	112,5	122,6	111,5
31	19,6		80,7		111,2		122,3	128,7		88,5		



Nierównomierność kierunkowa dla każdego dnia w roku, w podziale na pojazdy ogółem

STACJA NR 08804

Miejscowość: Łęknica Rok: 2021
 Odcinek: Łęknica (obwodnica) Numer drogi: 12n
 Typ stacji: KAS Oddział: ZIELONA GÓRA

R03_11_08804_2021

08804	Proporcja ruchu dziennego do średniego dobowego ruchu rocznego [%]											
	1	2	3	4	5	6	7	8	9	10	11	12
1	43,4	40,0	41,5	57,3	61,4	48,9	50,3	44,7	48,3	52,7	42,7	50,0
2	47,1	48,4	48,6	56,0	34,4	50,9	53,5	43,6	49,8	52,0	43,9	51,2
3	36,7	51,8	50,1	57,5	39,0	52,2	54,0	48,4	51,0	43,7	47,4	52,9
4	38,4	50,2	50,5		44,3	52,3	43,7	49,0	52,6	42,7	49,4	48,3
5	47,5	55,1	54,9	38,3	45,9	52,6	43,6	50,9	46,2	48,1	54,3	43,8
6	48,2	56,3	54,1	44,5	50,7	43,2	49,7	54,5	43,3	48,1	52,0	42,1
7	47,8	39,7	43,4	50,9	54,8	43,6	50,0	51,9	49,5	52,1	43,6	48,3
8	53,0	47,2	39,8	50,7	57,6	49,0	51,3	45,2	49,0	53,3	42,5	48,9
9	54,0	47,7	47,6	52,7	40,1	50,2	53,3	44,8	50,1	50,2	47,0	48,6
10	38,8	50,2	48,8	57,3	38,2	50,9	52,4	49,3	53,0	44,6	50,3	53,5
11	41,5	51,5	51,5	35,5	47,5	53,6	46,3	50,0	50,6	42,3	50,1	53,0
12	49,7	53,6	54,9	40,4	54,9	53,3	45,0	51,4	44,8	48,6	53,0	45,3
13	50,9	52,8	53,0	46,1	53,3	44,0	49,5	53,5	42,3	48,0	51,9	43,4
14	51,8	39,2	40,6	48,5	50,8	45,2	49,9	52,4	47,9	51,2	43,3	48,4
15	55,4	38,5	39,6	52,3	53,6	48,2	50,1	47,3	49,5	53,0	43,0	49,5
16	54,8	47,1	48,9	54,6	39,3	50,9	53,3	42,9	50,0	52,5	49,4	50,2
17	41,4	49,1	47,9	55,1	42,9	50,7	52,0	49,3	53,0	43,8	47,5	53,1
18	39,7	51,4	50,4	37,9	48,0	53,9	46,0	49,9	51,6	44,6	51,6	52,5
19	48,0	55,2	54,1	41,0	49,0	53,5	45,4	49,6	44,1	48,5	55,8	45,3
20	49,7	56,7	52,8	48,4	50,7	45,6	49,5	52,1	43,2	51,3	50,9	43,5
21	52,2	36,2	35,8	48,1	55,7	44,3	48,2	52,3	47,4	51,3	43,6	49,2
22	56,6	40,2	41,6	50,8	56,0	48,9	50,8	44,1	50,4	54,7	43,4	50,9
23	57,4	49,7	50,0	55,9	50,7	50,1	52,5	45,6	49,7	52,3	49,0	52,4
24	36,2	51,4	47,7	57,5	36,2	50,4	55,0	49,4	53,3	45,5	49,6	55,1
25	41,7	50,3	51,3	34,3	65,2	54,1	45,2	49,3	51,4	42,7	51,4	45,3
26	47,8	56,0	55,1	40,2	48,9	52,2	43,8	50,8	43,7	49,4	53,5	41,7
27	51,4	55,4	55,3	49,2	51,1	46,3	48,5	53,3	43,3	50,1	53,4	44,0
28	50,5	37,0	48,0	48,9	54,3	44,9	50,6	51,8	48,5	51,7	43,4	48,5
29	55,0		42,4	51,4	54,0	49,3	50,0	44,1	47,9	53,4	42,2	47,4
30	60,5		49,5	57,5	44,4	49,5	54,2	42,1	51,0	53,7	47,3	48,0
31	40,5		52,2		40,6		52,1	48,5		48,2		

Legenda gr. państwa Łęknica
 <40% 50% >60%
 [red box] niedziele i święta

$$*WNK = \frac{N_{poj./24h}(\text{kierunek P})}{N_{poj./24h}(\text{kierunek P+L})}$$

SPIS TREŚCI

Raport 0.1	2
Stacja 08804.....	2
Raport 2.1	3
Woj 08.....	3
Raport 2.2	4
Woj 08.....	4
Raport 2.3	5
Stacja 08804.....	5
Raport 3.1	6
Stacja 08804.....	6
Raport 3.2	7
Stacja 08804.....	7
Raport 3.3	8
Stacja 08804.....	8
Raport 3.4	9
Stacja 08804.....	9
Raport 3.6	10
Stacja 08804.....	10
Raport 3.12	11
Stacja 08804.....	11
Raport 3.7	12
Stacja 08804.....	12
Raport 3.10	24
Stacja 08804.....	24
Raport 3.11	25
Stacja 08804.....	25