

Archiwizacja i analiza danych ze stacji
ciągłych pomiarów ruchu z lat 2021-2022
Archiwizacja i analiza roczna danych z 2021

SCPR nr 08802

Na zlecenie



**Generalna Dyrekcja
Dróg Krajowych i Autostrad**

Jan Zieliński

Tel.: +48 22 50145-12

Fax: +48 22 621 80 53

E-Mail: j.zielinski@heller-consult.pl

Heller Consult sp. z o.o.

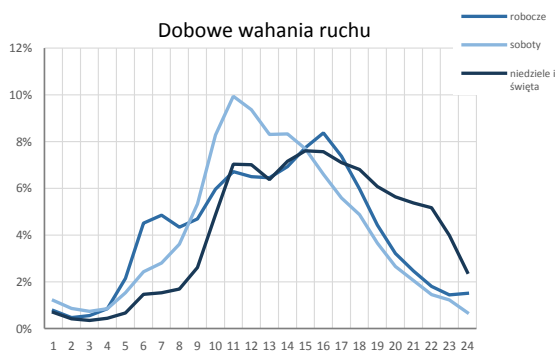
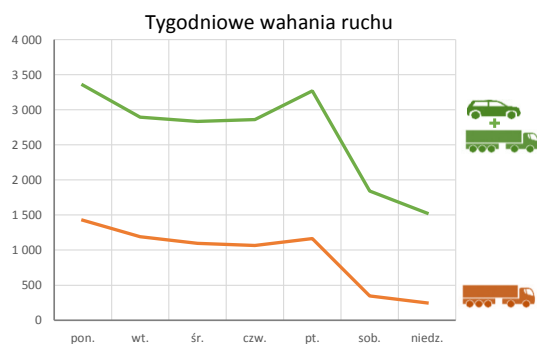
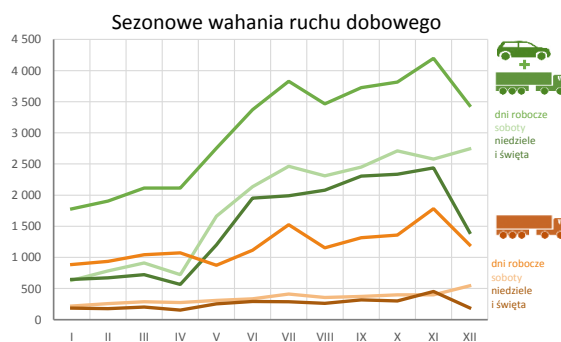
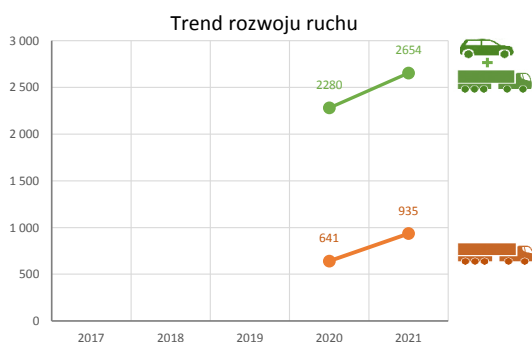
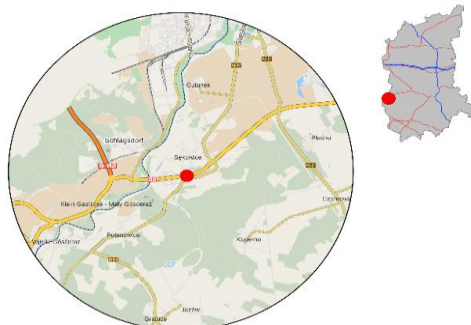
Warszawa, 29 kwietnia 2022



Karta punktu

Stacja NR 08802

Nr stacji: 08802
 Typ licznika: KAS
 Lokalizacja: Gubinek
 Nr drogi: 32
 Pikietaż: 0,000
 Stacja działa od: 2020-01-01
 Charakter ruchu: P
 Liczba dni w archiwizacji: 365
 Liczba dni w przetworzeniu: 364



Godzina 50-ta

Natężenie: 384
 Udział proc.: 14,5%
 Dzień: 26.07.21 (poniedziałek)
 Godzina: 14:00



Analiza średniego dobowego ruchu rocznego (SDRR) dla poszczególnych miesięcy w 2020 i 2021 roku

R02_01_2021

Lp.	Oddział GDDKiA	Numer stacji	Typ stacji	Numer drogi	Średni dobowy ruch w miesiącu																																						
					styczeń			luty			marzec			kwiecień			maj			czerwiec			lipiec			sierpień			wrzesień			październik			listopad			grudzień			cały rok		
					2020	2021	wzrost/spadek (%)	2020	2021	wzrost/spadek (%)	2020	2021	wzrost/spadek (%)	2020	2021	wzrost/spadek (%)	2020	2021	wzrost/spadek (%)	2020	2021	wzrost/spadek (%)	2020	2021	wzrost/spadek (%)	2020	2021	wzrost/spadek (%)	2020	2021	wzrost/spadek (%)	2020	2021	wzrost/spadek (%)	2020	2021	wzrost/spadek (%)	2020	2021	wzrost/spadek (%)			
1.	Zielona Góra	08004	AVC	A2	16334	13707	-16	16753	15139	-10	11866	15524	+31	7253	15640	+116	10760	18043	+68	15566	19325	+24	19436	21710	+12	19465	22037	+13	17730	19824	+12	16532	19949	+21	13702	18041	+32	14863	17980	+21	15022	18077	+20
		08012	AVC	A2	21592	18046	-16	22239	19409	-13	16308	20397	+25	10479	20040	+91	14661	21810	+49	20374	23537	+16	24553	25434	+4	24490	25526	+4	22837	23680	+4	21579	24228	+12	18601	22069	+19	19150	21551	+13	19739	22144	+12
		08013	AVC	A2	21968	18675	-15	22724	20470	-10	16089	20903	+30	10115	21214	+110	15436	24802	+61	22173	27575	+24	27505	31584	+15	28852	32174	+12	25323	28060	+11	22643	27131	+20	18862	24653	+31	20496	23785	+16	21016	25086	+19
		08088	8+1	S3a	-	12259	-	-	13796	-	-	13544	-	-	13906	-	-	17813	-	-	24291	-	25491	30437	+19	29872	31168	+4	19967	22233	+11	14722	17286	+17	12338	16043	+30	12854	15083	+17	-	18988	-
		08501	WIM	92b	8270	7534	-9	8716	8303	-5	7340	8618	+17	6084	8599	+41	8179	9184	+12	9600	9778	+2	10461	9905	-5	10584	9662	-9	9631	-	-	8933	-	-	8303	-	-	7873	-	-	8665	-	-
		08502	WIM	A2	21530	17512	-19	22144	19768	-11	16266	20224	+24	10471	20533	+96	14635	23035	+57	20325	24236	+19	24505	25451	+4	24396	25390	+4	22754	24595	+8	-	24159	-	-	21841	-	-	21005	-	-	22312	-
		08604	SICK	18	7884	7288	-8	9041	7713	-15	6808	8254	+21	4194	8428	+101	6416	9613	+50	8284	9990	+21	9510	-	-	9487	-	-	9307	-	-	8192	-	-	7424	-	-	7430	-	-	7831	-	-
		08628	SICK	S3	16695	16943	+1	18441	18362	0	13559	18435	+36	10533	18586	+76	15086	21521	+43	18345	24976	+36	22177	27595	+24	26353	27990	+6	22457	23420	+4	19043	23446	+23	16810	21266	+27	17480	20743	+19	18082	21940	+21
		08633	SICK	92b	6901	6477	-6	7578	7079	-7	6459	7479	+16	5424	7478	+38	6865	8138	+19	7954	8432	+6	8473	8461	0	8565	8233	-4	8230	8115	-1	7713	8226	+7	7262	7844	+8	6848	7558	+10	7356	7793	+6
		08634	SICK	24	-	4873	-	-	5215	-	4694	5535	+18	3835	5632	+47	5239	6356	+21	6217	6809	+10	6717	6984	+4	7101	7228	+2	6386	6609	+3	5820	6610	+14	5322	6203	+17	5337	5732	+7	-	6149	-
		08801	KAS	2b	26226	19965	-24	27386	20290	-26	19656	24202	+23	12289	23643	+92	17030	26201	+54	25195	27826	+10	30270	29273	-3	29499	29371	0	28332	27957	-1	26903	28493	+6	23211	25535	+10	22015	22444	+2	24001	25433	+6
		08802	KAS	32	2827	1453	-49	3039	1569	-48	2419	1743	-28	76	1695	+2130	81	2375	+2832	2132	2991	+40	2624	3371	+28	3093	3103	0	3108	3339	+7	3128	3444	+10	2602	3714	+43	2230	3049	+37	2280	2654	+16
		08803	KAS	18	8730	6662	-24	9072	7203	-21	7016	7616	+9	4086	7566	+85	7388	8727	+18	8907	9494	+7	9437	9534	+1	9192	9055	-1	9138	8980	-2	8407	8743	+4	7150	8267	+16	6878	7393	+7	7950	8270	+4
		08804	KAS	12n	1204	720	-40	1283	775	-40	749	900	+20	96	884	+821	33	1108	+3258	761	1667	+119	1279	1860	+45	1390	1703	+23	1430	1566	+10	1314	1634	+24	1053	1550	+47	748	1329	+78	945	1308	+38
		08900	PAT	92b	-	7328	-	-	8075	-	-	8487	-	-	8446	-	-	8963	-	-	9517	-	10420	9936	-5	10349	9826	-5	9528	9223	-3	8826	8781	-1	8175	8158	0	7638	7341	-4	-	8673	-
08902	PAT	32	-	7681	-	-	8041	-	-	8333	-	-	8520	-	-	9813	-	-	10293	-	9717	10163	+5	9811	10676	+9	9735	10155	+4	9036	9894	+9	8165	9442	+16	8266	8791	+6	-	9317	-		

Średni dobowy ruch roczny (SDRR) w stacjach SCPR w latach 2012-2021

Ruch ogółem

R02_02_2021

Lp.	Oddział GDDKiA	Numer stacji	Typ stacji	Nr drogi	Średni dobowy ruch roczny (SDRR) w latach (poj./dobę)										Wzrost/spadek ruchu (%)	
					2012	2013	2014	2015	2016	2017	2018	2019	2020	2021	2021/19	2021/20
1.	Zielona Góra	08004	AVC	A2	-	-	-	-	15320	16208	16998	17815	15022	18077	1	20
		08012	AVC	A2	-	-	-	-	21586	22304	22652	23248	19739	22144	-5	12
		08013	AVC	A2	-	-	-	-	21293	22726	23875	24764	21016	25086	1	19
		08088	8+1	S3a	9519	10122	11613*	13259*	14323	14480	-	17040*	-	18988*	11*	-
		08501	WIM	92b	-	-	-	-	-	9583	9304	9274	8665	-	-	-
		08502	WIM	A2	-	-	-	-	-	22363	22368	24074*	-	22312*	-7*	-
		08604	SICK	18	-	-	-	8944	9196	9446	9499	8888*	7831	-	-	-
		08628	SICK	S3	-	-	-	20777	16318*	10385*	9069*	-	18082*	21940	-	21*
		08633	SICK	92b	-	-	-	-	-	-	-	-	7356*	7793	-	6*
		08634	SICK	24	-	-	-	-	-	-	-	-	6149*	-	-	-
		08801	KAS	2b	-	-	-	-	-	-	-	-	24001*	25433	-	6*
		08802	KAS	32	-	-	-	-	-	-	-	-	2280*	2654*	-	16*
		08803	KAS	18	-	-	-	-	-	-	-	-	7950*	8270	-	4*
		08804	KAS	12n	-	-	-	-	-	-	-	-	945*	1308*	-	38*
08900	PAT	92b	-	9744	9267	9369	9667	9608	9590	9322	-	8673*	-7*	-		
08902	PAT	32	-	-	-	-	-	-	-	-	-	9317*	-	-		

* - wynik niemiarodajny do porównań

** - dane nietypowe ze względu na decyzje administracyjne

Średni dobowy ruch dla poszczególnych dni tygodnia w poszczególnych miesiącach roku

STACJA NR 08802

Miejscowość: Gubinek Rok: 2021
 Odcinek: gr. państwa - Sękowice Numer drogi: 32
 Typ stacji: KAS Oddział: ZIELONA GÓRA

Ruch ogółem

R03_01_08802_2021

Dni tygodnia:		Styczeń	Luty	Marzec	Kwiecień	Maj	Czerwiec	Lipiec	Sierpień	Wrzesień	Pazdziernik	Listopad	Grudzień	Cały rok
1. Poniedziałki	a	1945	1965	2278	2298	2939	3585	4253	3876	4334	4365	4611	3779	3352
	b	1,339	1,252	1,307	1,356	1,237	1,199	1,262	1,249	1,298	1,267	1,242	1,239	1,263
	c	0,580	0,586	0,680	0,686	0,877	1,070	1,269	1,156	1,293	1,302	1,376	1,127	1,000
2. Wtorki	a	1608	1820	1916	2132	2561	3081	3993	3272	3398	3486	4255	3192	2893
	b	1,107	1,160	1,099	1,258	1,078	1,030	1,185	1,054	1,018	1,012	1,146	1,047	1,090
	c	0,556	0,629	0,662	0,737	0,885	1,065	1,380	1,131	1,175	1,205	1,471	1,103	1,000
3. Środy	a	1637	1726	1902	1900	2640	3163	3461	3139	3302	3467	4285	3395	2835
	b	1,127	1,100	1,091	1,121	1,112	1,058	1,027	1,012	0,989	1,007	1,154	1,113	1,068
	c	0,577	0,609	0,671	0,670	0,931	1,116	1,221	1,107	1,165	1,223	1,511	1,198	1,000
4. Czwartki	a	1689	1816	2025	2131	2442	3305	3328	3316	3555	3526	3698	3476	2859
	b	1,162	1,157	1,162	1,257	1,028	1,105	0,987	1,069	1,065	1,024	0,996	1,140	1,077
	c	0,591	0,635	0,708	0,745	0,854	1,156	1,164	1,160	1,243	1,233	1,293	1,216	1,000
5. Piątki	a	2015	2199	2444	2117	3187	3716	4105	3727	4030	4220	4131	3355	3271
	b	1,387	1,402	1,402	1,249	1,342	1,242	1,218	1,201	1,207	1,225	1,112	1,100	1,232
	c	0,616	0,672	0,747	0,647	0,974	1,136	1,255	1,139	1,232	1,290	1,263	1,026	1,000
6. Soboty	a	632	785	910	725	1660	2135	2464	2309	2452	2712	2579	2743	1842
	b	0,435	0,500	0,522	0,428	0,699	0,714	0,731	0,744	0,734	0,787	0,694	0,900	0,694
	c	0,343	0,426	0,494	0,394	0,901	1,159	1,338	1,254	1,331	1,472	1,400	1,489	1,000
7. Niedziele	a	633	673	724	680	1280	1812	1991	2070	2306	2335	2168	1647	1527
	b	0,436	0,429	0,415	0,401	0,539	0,606	0,591	0,667	0,691	0,678	0,584	0,540	0,575
	c	0,415	0,441	0,474	0,445	0,838	1,187	1,304	1,356	1,510	1,529	1,420	1,079	1,000
8. Dni robocze	a	1779	1905	2113	2115	2754	3370	3828	3466	3724	3813	4196	3439	3042
	b	1,224	1,214	1,212	1,248	1,160	1,127	1,136	1,117	1,115	1,107	1,130	1,128	1,146
	c	0,585	0,626	0,695	0,695	0,905	1,108	1,258	1,139	1,224	1,253	1,379	1,131	1,000
9. Święta	a	680	-	-	395	1092	2506	-	2122	-	-	2978	1035	1544
	b	0,468	-	-	0,233	0,460	0,838	-	0,684	-	-	0,802	0,339	0,582
	c	0,440	-	-	0,256	0,707	1,623	-	1,374	-	-	1,929	0,670	1,000
10. Niedziele i święta	a	647	673	724	566	1200	1951	1991	2081	2306	2335	2437	1402	1526
	b	0,445	0,429	0,415	0,334	0,505	0,652	0,591	0,671	0,691	0,678	0,656	0,460	0,575
	c	0,424	0,441	0,474	0,371	0,786	1,279	1,305	1,364	1,511	1,530	1,597	0,919	1,000
11. Wszystkie dni	a	1453	1569	1743	1695	2375	2991	3371	3103	3339	3444	3714	3049	2654
	b	1,000	1,000	1,000	1,000	1,000	1,000	1,000	1,000	1,000	1,000	1,000	1,000	1,000
	c	0,547	0,591	0,657	0,639	0,895	1,127	1,270	1,169	1,258	1,298	1,399	1,149	1,000

Legenda:

a = średni dobowy ruch danego dnia (dni) tygodnia

b = $\frac{\text{średni dobowy ruch danego dnia (dni) tygodnia w miesiącu}}{\text{średni dobowy ruch we wszystkie dni miesiąca}}$

c = $\frac{\text{średni dobowy ruch danego dnia (dni) tygodnia w miesiącu}}{\text{średni dobowy ruch danego dnia (dni) tygodnia w roku}}$

Uwagi: *Dane oszacowane, brak oszacowań dla dni świątecznych

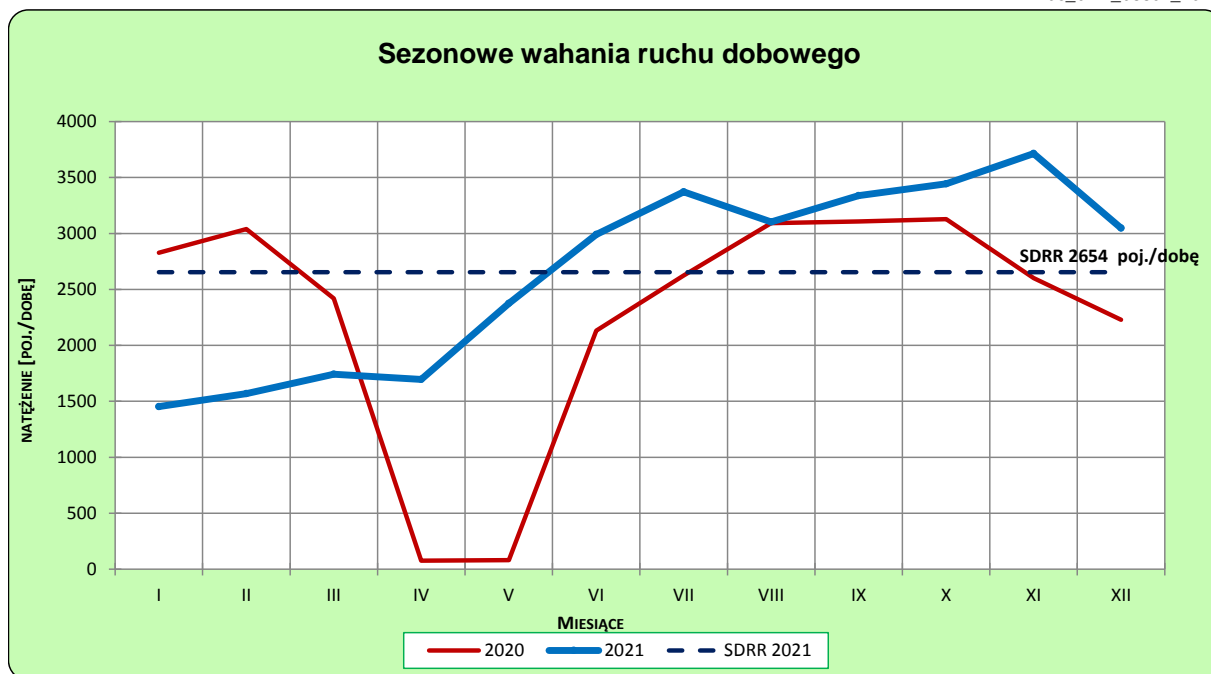
STACJA NR 08802

Miejscowość: Gubinek
Odcinek: gr. państwa - Sękowice
Typ stacji: KAS

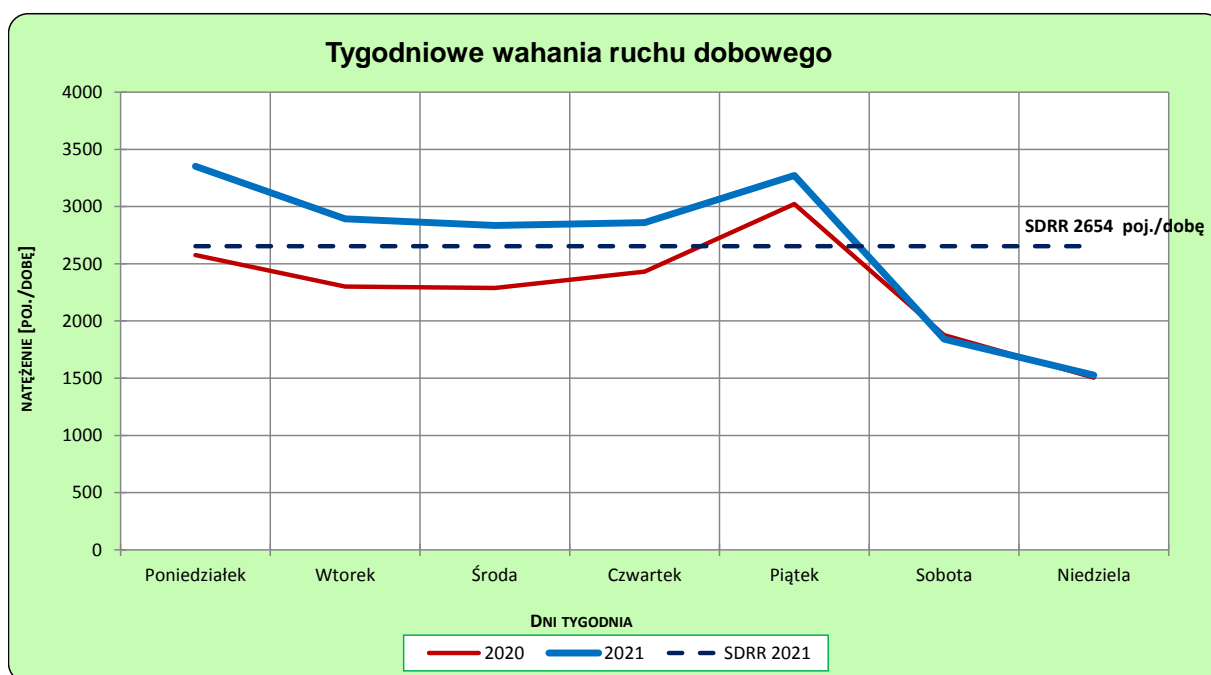
Rok: 2021
Numer drogi: 32
Oddział: ZIELONA GÓRA

Ruch ogółem

R03_02-1_08802_2021



R03_02-2_08802_2021



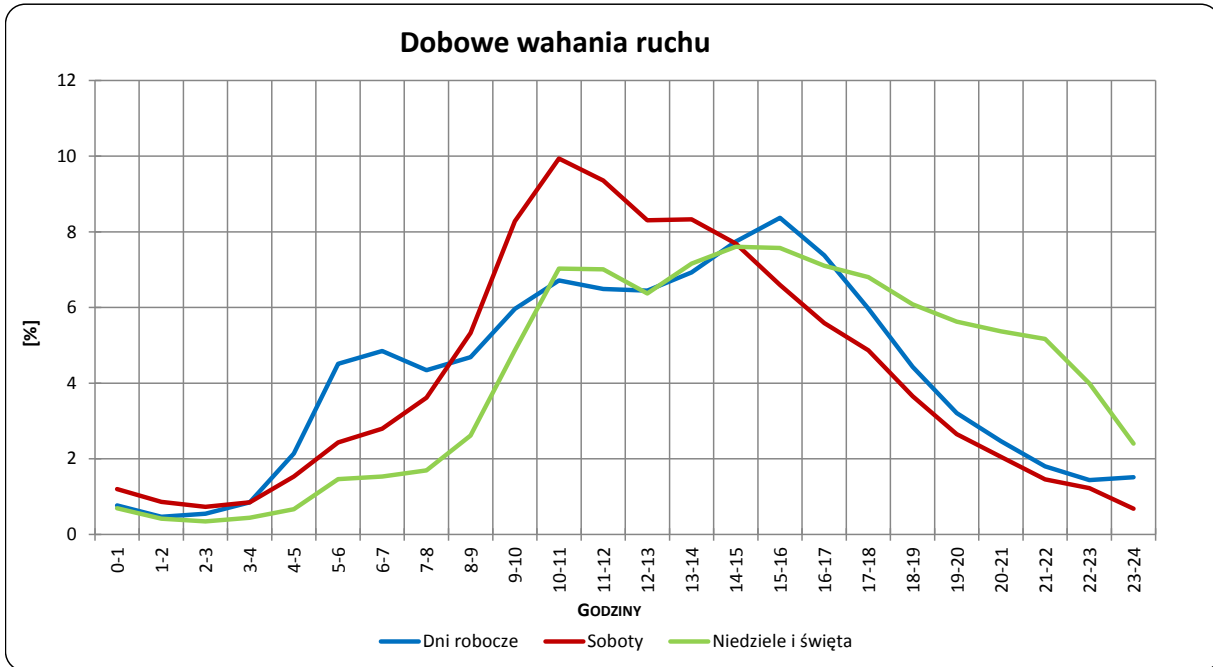
Uwagi: –

STACJA NR 08802

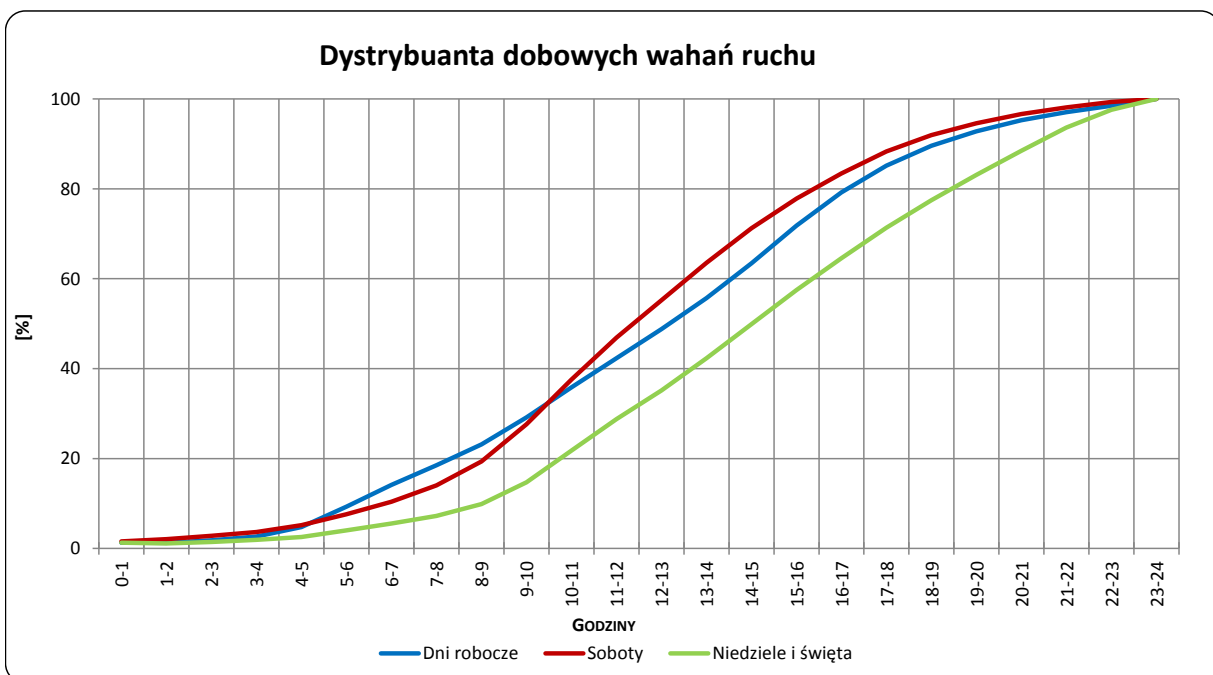
Miejscowość: Gubinek
Odcinek: gr. państwa - Sękowice
Typ stacji: KAS

Rok: 2021
Numer drogi: 32
Oddział: ZIELONA GÓRA

R03_03-1_08802_2021



R03_03-2_08802_2021



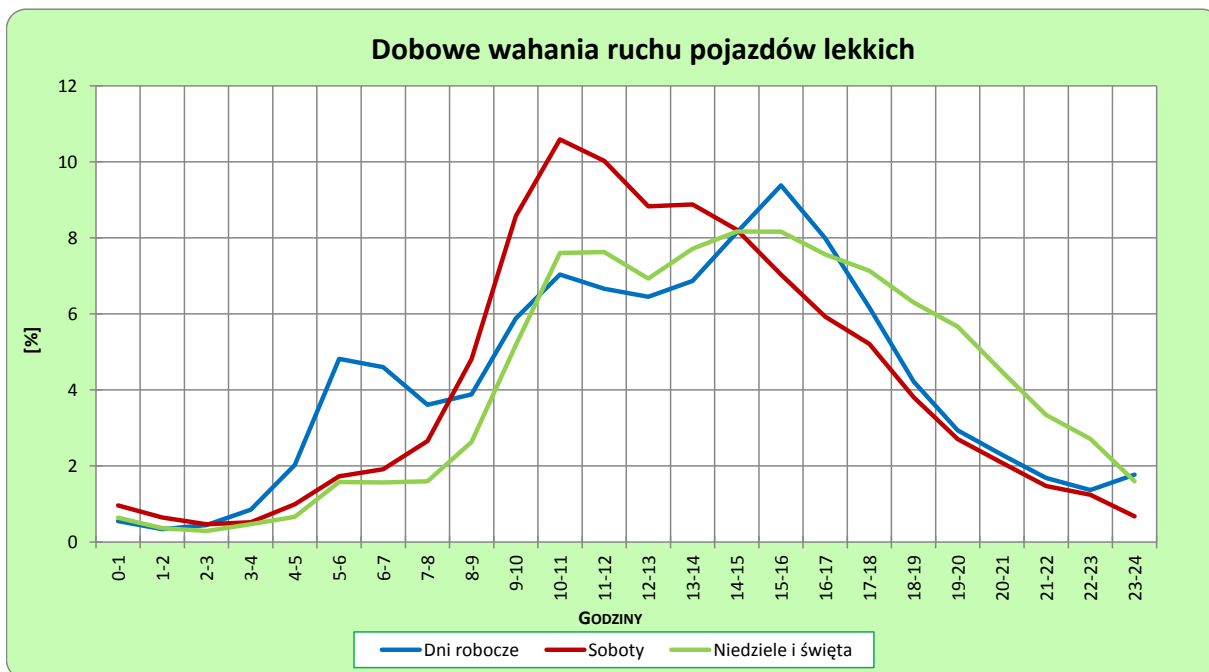
Uwagi: –

STACJA NR 08802

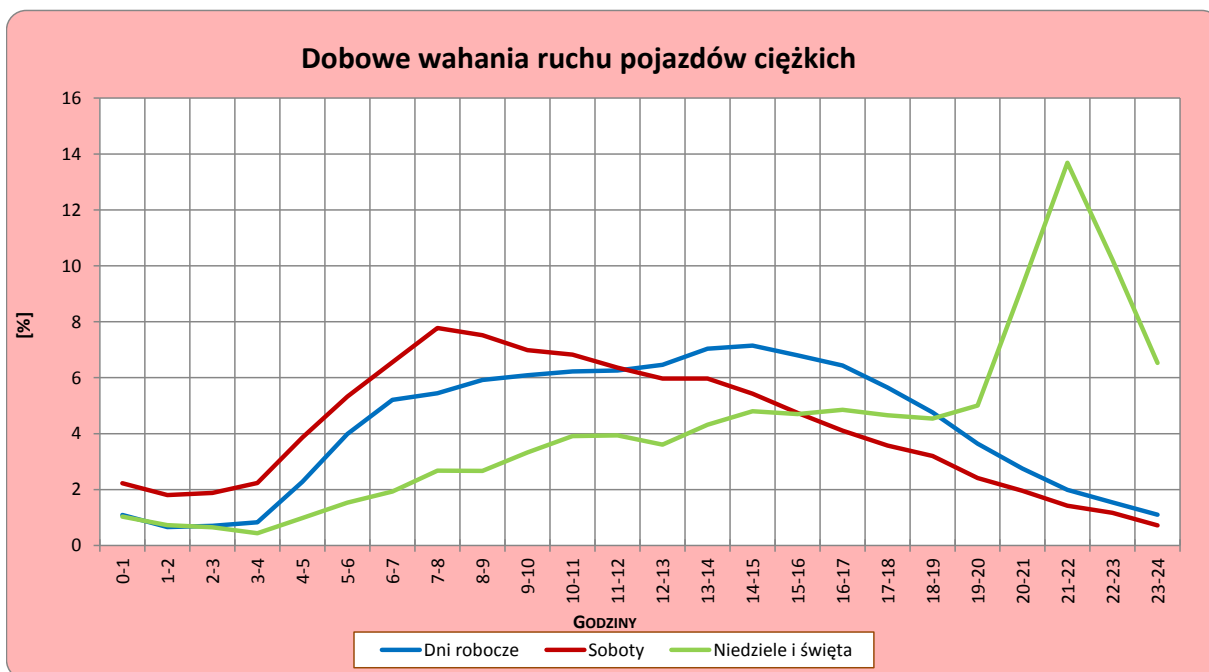
Miejscowość: Gubinek
Odcinek: gr. państwa - Sękowice
Typ stacji: KAS

Rok: 2021
Numer drogi: 32
Oddział: ZIELONA GÓRA

R03_04-1_08802_2021



R03_04-2_08802_2021



Uwagi: –

Udział ruchu pojazdów lekkich i ciężkich w poszczególnych okresach doby

STACJA NR 08802

Miejscowość: Gubinek **Rok:** 2021
Odcinek: gr. państwa - Sękowice **Numer drogi:** 32
Typ stacji: KAS **Oddział:** ZIELONA GÓRA

R03_05_08802_2021

Godziny	Udział procentowy ruchu w poszczególnych godzinach doby [%]	
	Pojazdy lekkie	Pojazdy ciężkie
0 - 1	0,6	1,2
1 - 2	0,4	0,8
2 - 3	0,4	0,8
3 - 4	0,8	0,9
4 - 5	1,8	2,3
5 - 6	4,0	3,9
6 - 7	3,9	5,1
7 - 8	3,3	5,5
8 - 9	3,9	5,9
9 - 10	6,1	6,0
10 - 11	7,5	6,1
11 - 12	7,2	6,1
12 - 13	6,8	6,3
13 - 14	7,2	6,9
14 - 15	8,1	7,0
15 - 16	9,0	6,5
16 - 17	7,7	6,2
17 - 18	6,2	5,5
18 - 19	4,4	4,7
19 - 20	3,2	3,6
20 - 21	2,5	3,1
21 - 22	1,9	2,5
22 - 23	1,5	2,0
23 - 24	1,6	1,3

Źródło danych: Pomiary automatyczne

Dobowe wahania ruchu pojazdów ogółem w podziale na kierunki

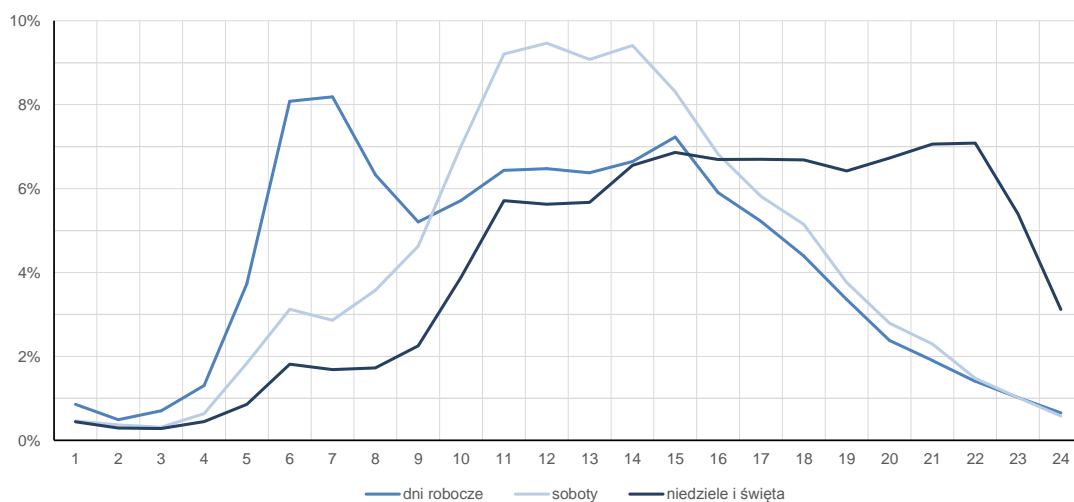
STACJA NR 08802

Miejscowość:	Gubinek	Rok:	2021
Odcinek:	gr. państwa - Sękowice	Numer drogi:	32
Typ stacji:	KAS	Oddział:	ZIELONA GÓRA

Średni dobowy rozkład natężenia ruchu

R03_12-1_08802_2021

Kierunek gr. państwa Gubinek



R03_12-2_08802_2021

Kierunek Sękowice



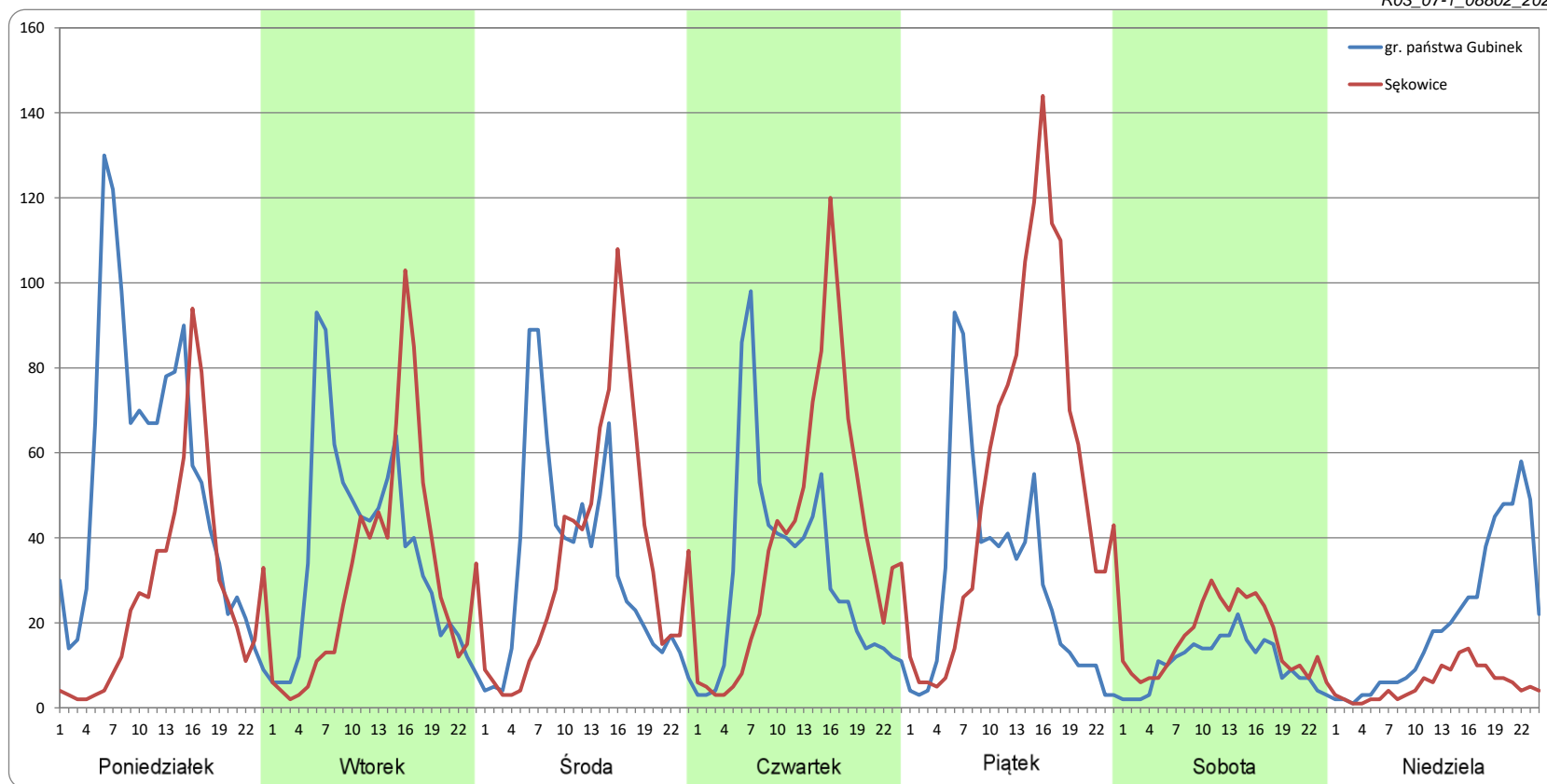
Ruch w poszczególne dni tygodnia

STACJA NR 08802

Numer drogi: 32 **Rok:** 2021 **Miesiąc:** Styczeń **Typ stacji:** KAS **Oddział:** ZIELONA GÓRA

Dzień tygodnia	Poniedziałek		Wtorek		Środa		Czwartek		Piątek		Sobota		Niedziela	
	gr. państwa Gubinek	Sękowice	gr. państwa Gubinek	Sękowice	gr. państwa Gubinek	Sękowice	gr. państwa Gubinek	Sękowice	gr. państwa Gubinek	Sękowice	gr. państwa Gubinek	Sękowice	gr. państwa Gubinek	Sękowice
SDR	1297	648	869	738	794	843	751	939	699	1316	253	379	498	136
Razem	1945		1608		1637		1689		2015		632		633	
Podział procentowy	66,70%	33,30%	54,07%	45,93%	48,48%	51,52%	44,44%	55,56%	34,67%	65,33%	40,05%	59,95%	78,56%	21,44%

R03_07-1_08802_2021



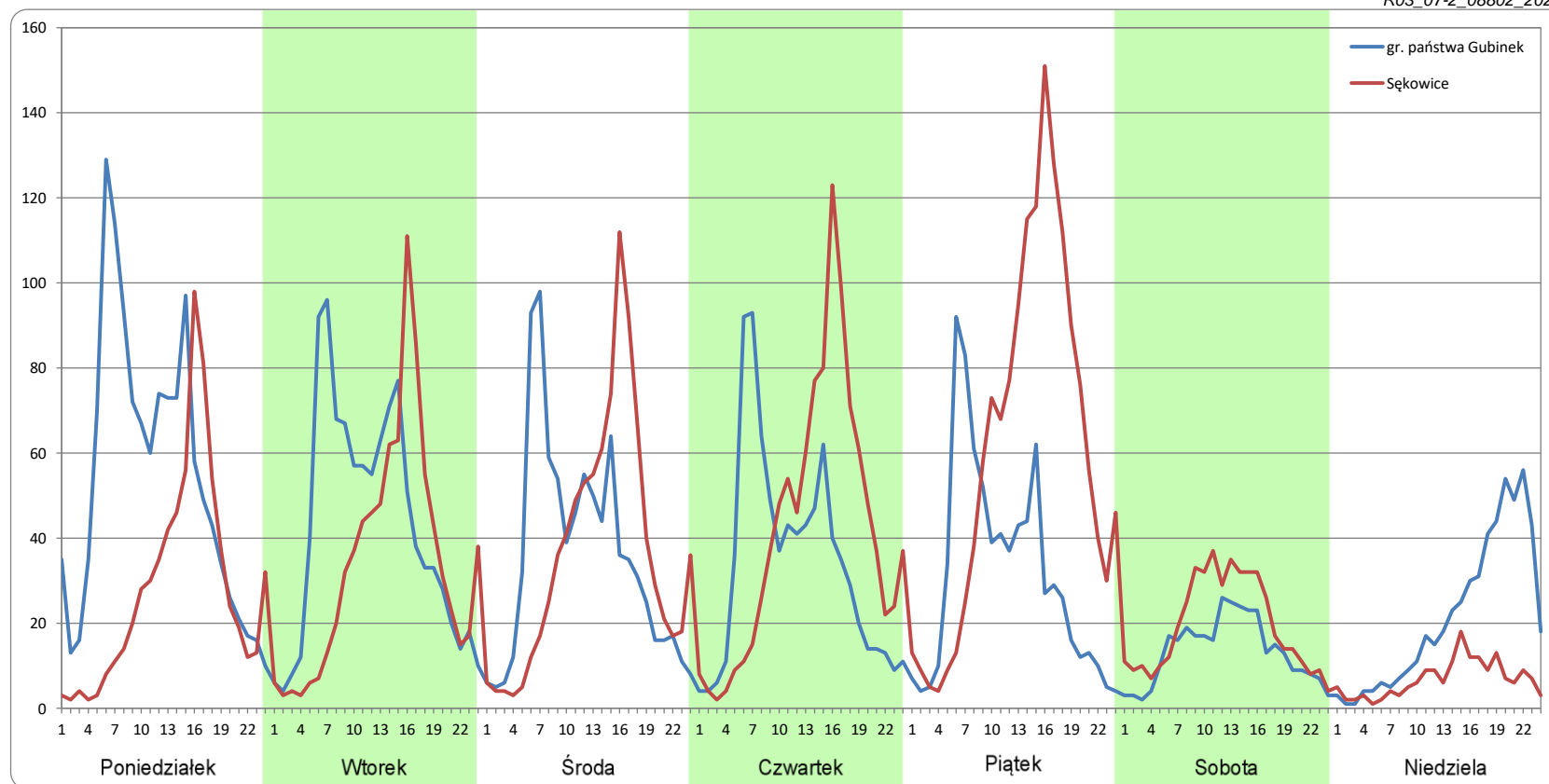
Ruch w poszczególne dni tygodnia

STACJA NR 08802

Numer drogi: 32 **Rok:** 2021 **Miesiąc:** Luty **Typ stacji:** KAS **Oddział:** ZIELONA GÓRA

Dzień tygodnia	Poniedziałek		Wtorek		Środa		Czwartek		Piątek		Sobota		Niedziela	
	gr. państwa Gubinek	Sękowice	gr. państwa Gubinek	Sękowice	gr. państwa Gubinek	Sękowice	gr. państwa Gubinek	Sękowice	gr. państwa Gubinek	Sękowice	gr. państwa Gubinek	Sękowice	gr. państwa Gubinek	Sękowice
SDR	1293	672	1012	809	854	872	815	1000	750	1448	319	466	514	160
Razem	1965		1820		1726		1816		2199		785		673	
Podział procentowy	65,81%	34,19%	55,58%	44,42%	49,48%	50,52%	44,90%	55,10%	34,13%	65,87%	40,68%	59,32%	76,31%	23,69%

R03_07-2_08802_2021



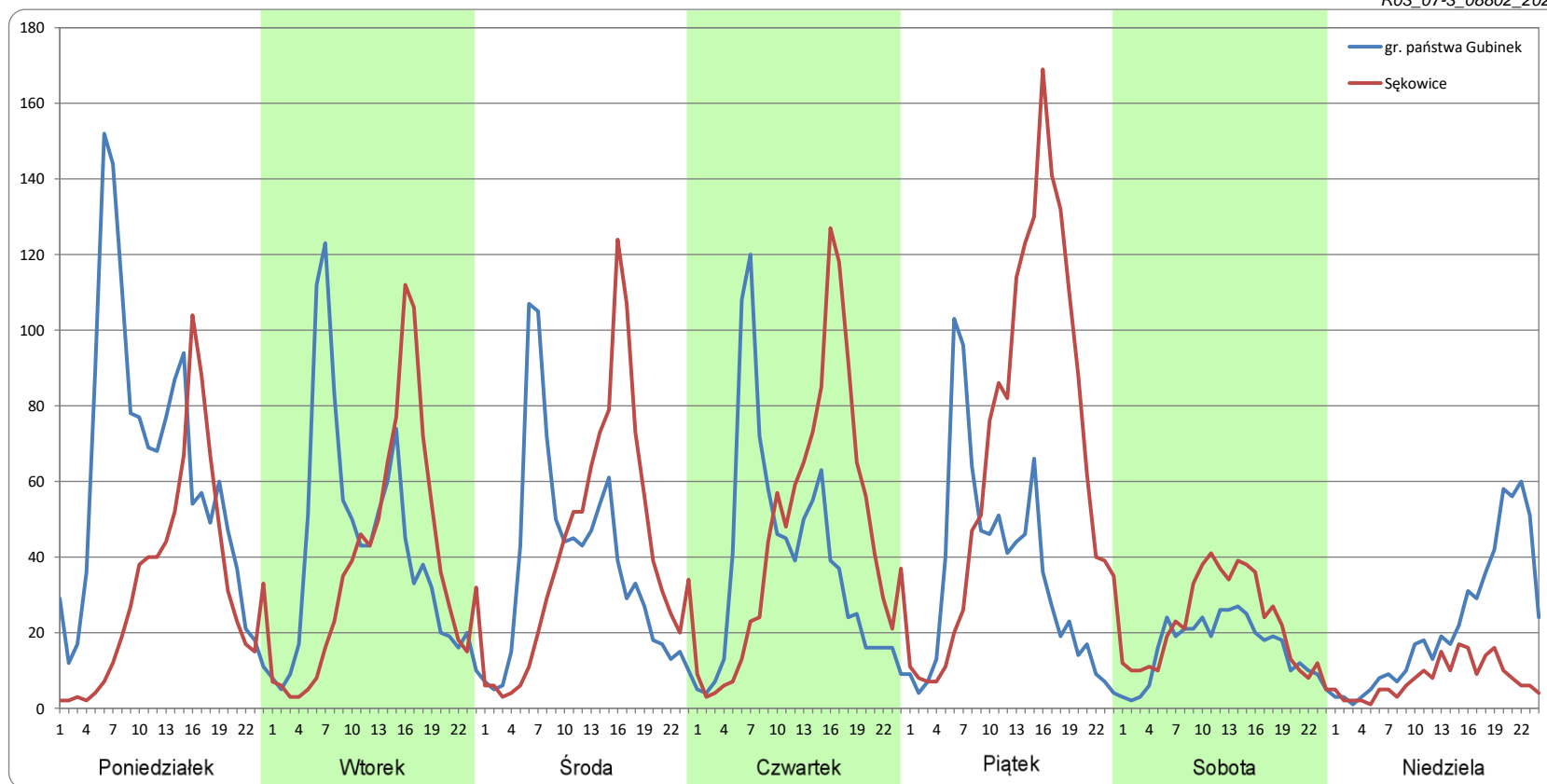
Ruch w poszczególne dni tygodnia

STACJA NR 08802

Numer drogi: 32 **Rok:** 2021 **Miesiąc:** Marzec **Typ stacji:** KAS **Oddział:** ZIELONA GÓRA

Dzień tygodnia	Poniedziałek		Wtorek		Środa		Czwartek		Piątek		Sobota		Niedziela	
	gr. państwa Gubinek	Sękowice	gr. państwa Gubinek	Sękowice	gr. państwa Gubinek	Sękowice	gr. państwa Gubinek	Sękowice	gr. państwa Gubinek	Sękowice	gr. państwa Gubinek	Sękowice	gr. państwa Gubinek	Sękowice
SDR	1494	785	1018	899	905	996	921	1104	832	1611	379	531	539	185
Razem	2278		1916		1902		2025		2444		910		724	
Podział procentowy	65,55%	34,45%	53,11%	46,89%	47,61%	52,39%	45,49%	54,51%	34,06%	65,94%	41,60%	58,40%	74,41%	25,59%

R03_07-3_08802_2021

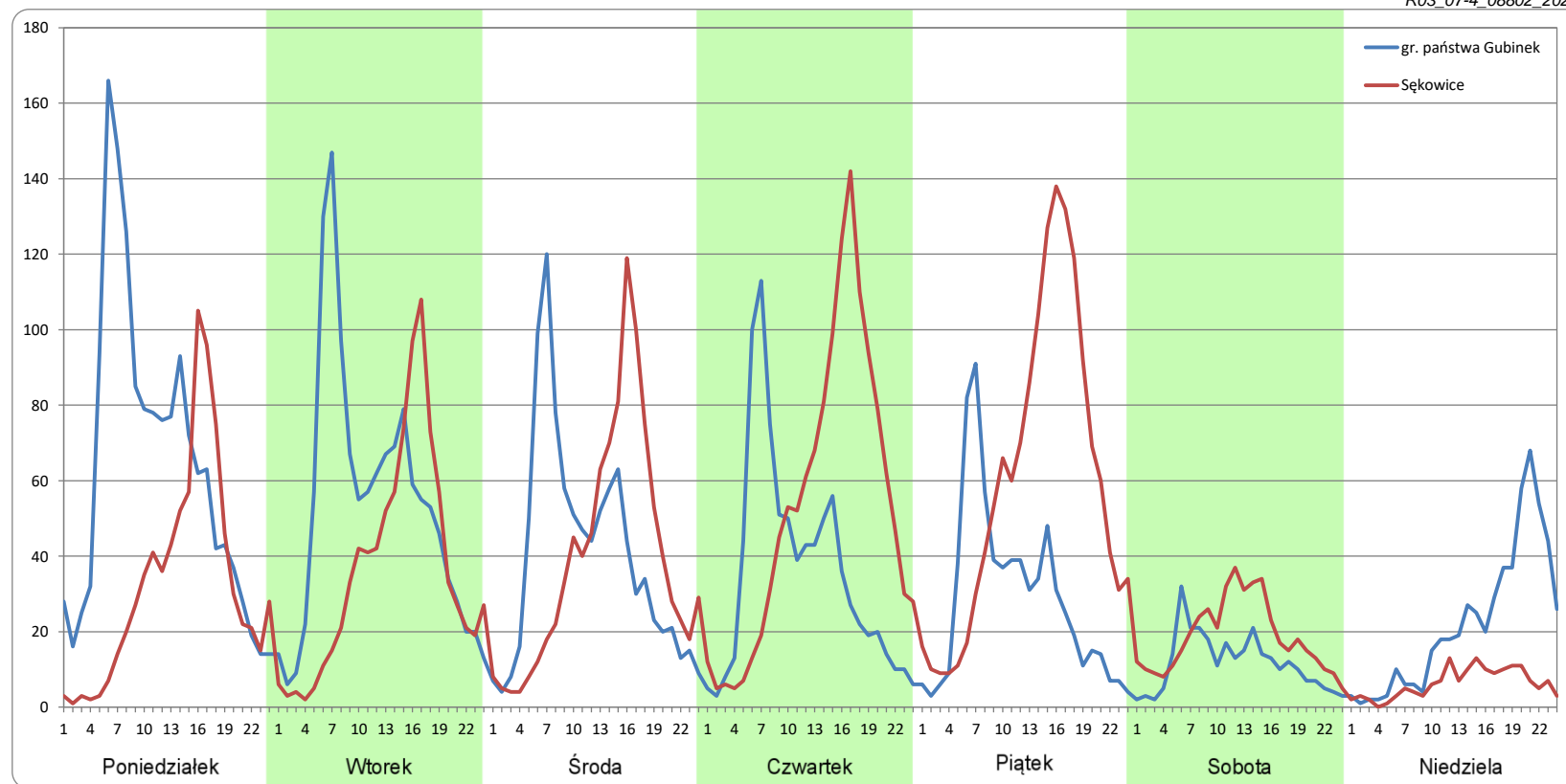


Ruch w poszczególne dni tygodnia

STACJA NR 08802

Numer drogi:	32		Rok:	2021		Miesiąc:	Kwiecień		Typ stacji:	KAS		Oddział:	ZIELONA GÓRA	
Dzień tygodnia	Poniedziałek		Wtorek		Środa		Czwartek		Piątek		Sobota		Niedziela	
Kierunek	gr. państwa Gubinek	Sękowice	gr. państwa Gubinek	Sękowice	gr. państwa Gubinek	Sękowice	gr. państwa Gubinek	Sękowice	gr. państwa Gubinek	Sękowice	gr. państwa Gubinek	Sękowice	gr. państwa Gubinek	Sękowice
SDR	1517	781	1264	868	961	939	858	1272	692	1424	278	447	530	151
Razem	2298		2132		1900		2131		2117		725		680	
Podział procentowy	66,00%	34,00%	59,28%	40,72%	50,59%	49,41%	40,28%	59,72%	32,71%	67,29%	38,36%	61,64%	77,85%	22,15%

R03_07-4_08802_2021

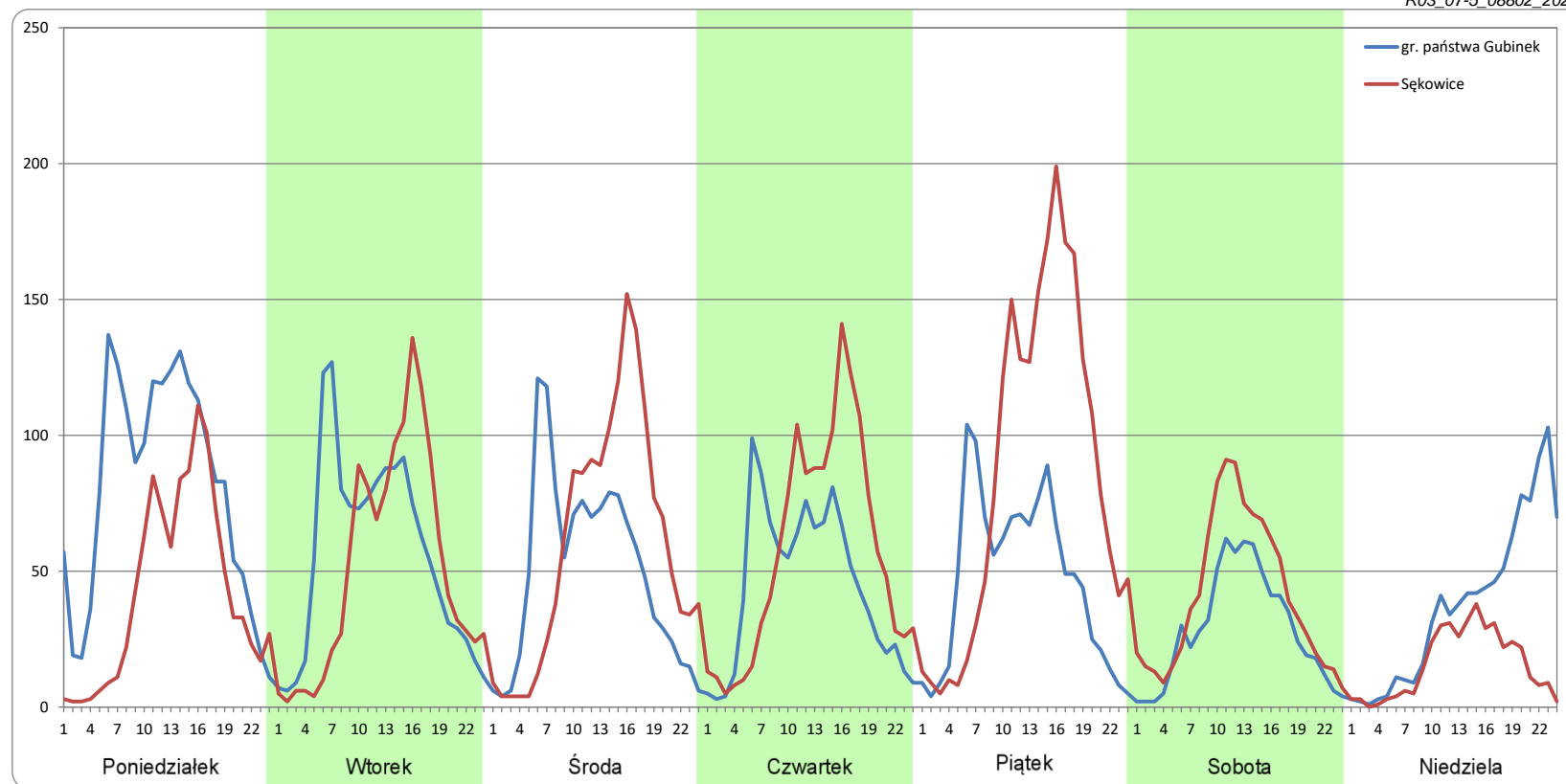


Ruch w poszczególne dni tygodnia

STACJA NR 08802

Numer drogi:	32		Rok:	2021		Miesiąc:	Maj		Typ stacji:	KAS		Oddział:	ZIELONA GÓRA	
Dzień tygodnia	Poniedziałek		Wtorek		Środa		Czwartek		Piątek		Sobota		Niedziela	
Kierunek	gr. państwa Gubinek	Sękowice	gr. państwa Gubinek	Sękowice	gr. państwa Gubinek	Sękowice	gr. państwa Gubinek	Sękowice	gr. państwa Gubinek	Sękowice	gr. państwa Gubinek	Sękowice	gr. państwa Gubinek	Sękowice
SDR	1925	1014	1340	1220	1202	1438	1071	1372	1129	2058	679	981	905	375
Razem	2939		2561		2640		2442		3187		1660		1280	
Podział procentowy	65,49%	34,51%	52,34%	47,66%	45,54%	54,46%	43,83%	56,17%	35,42%	64,58%	40,89%	59,11%	70,70%	29,30%

R03_07-5_08802_2021

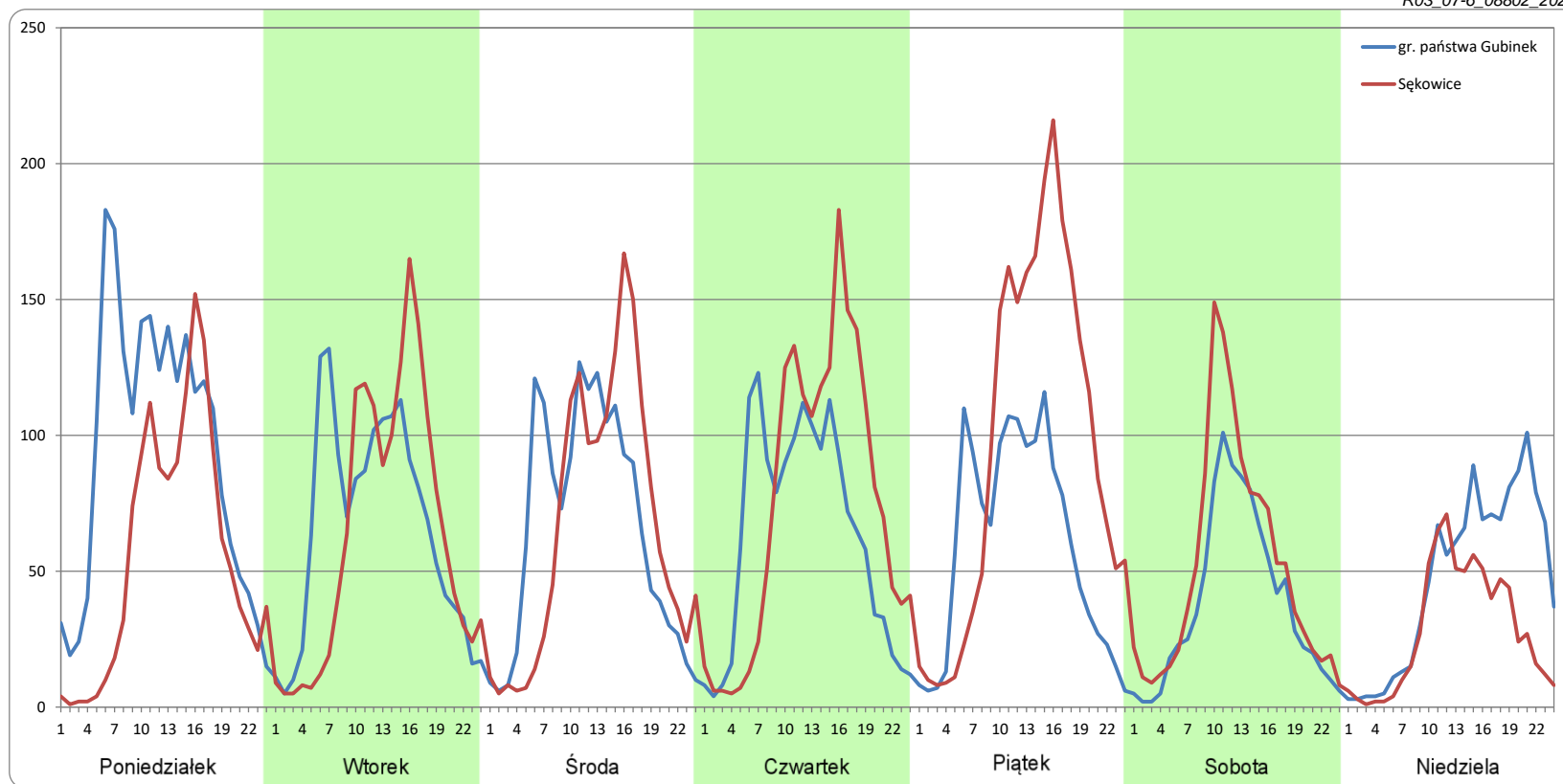


Ruch w poszczególne dni tygodnia

STACJA NR 08802

Numer drogi:	32		Rok:	2021		Miesiąc:	Czerwiec		Typ stacji:	KAS		Oddział:	ZIELONA GÓRA	
Dzień tygodnia	Poniedziałek		Wtorek		Środa		Czwartek		Piątek		Sobota		Niedziela	
Kierunek	gr. państwa Gubinek	Sękowoice	gr. państwa Gubinek	Sękowoice	gr. państwa Gubinek	Sękowoice	gr. państwa Gubinek	Sękowoice	gr. państwa Gubinek	Sękowoice	gr. państwa Gubinek	Sękowoice	gr. państwa Gubinek	Sękowoice
SDR	2239	1346	1567	1514	1579	1585	1514	1791	1427	2290	912	1223	1131	682
Razem	3585		3081		3163		3305		3716		2135		1812	
Podział procentowy	62,45%	37,55%	50,86%	49,14%	49,91%	50,09%	45,81%	54,19%	38,39%	61,61%	42,71%	57,29%	62,39%	37,61%

R03_07-6_08802_2021



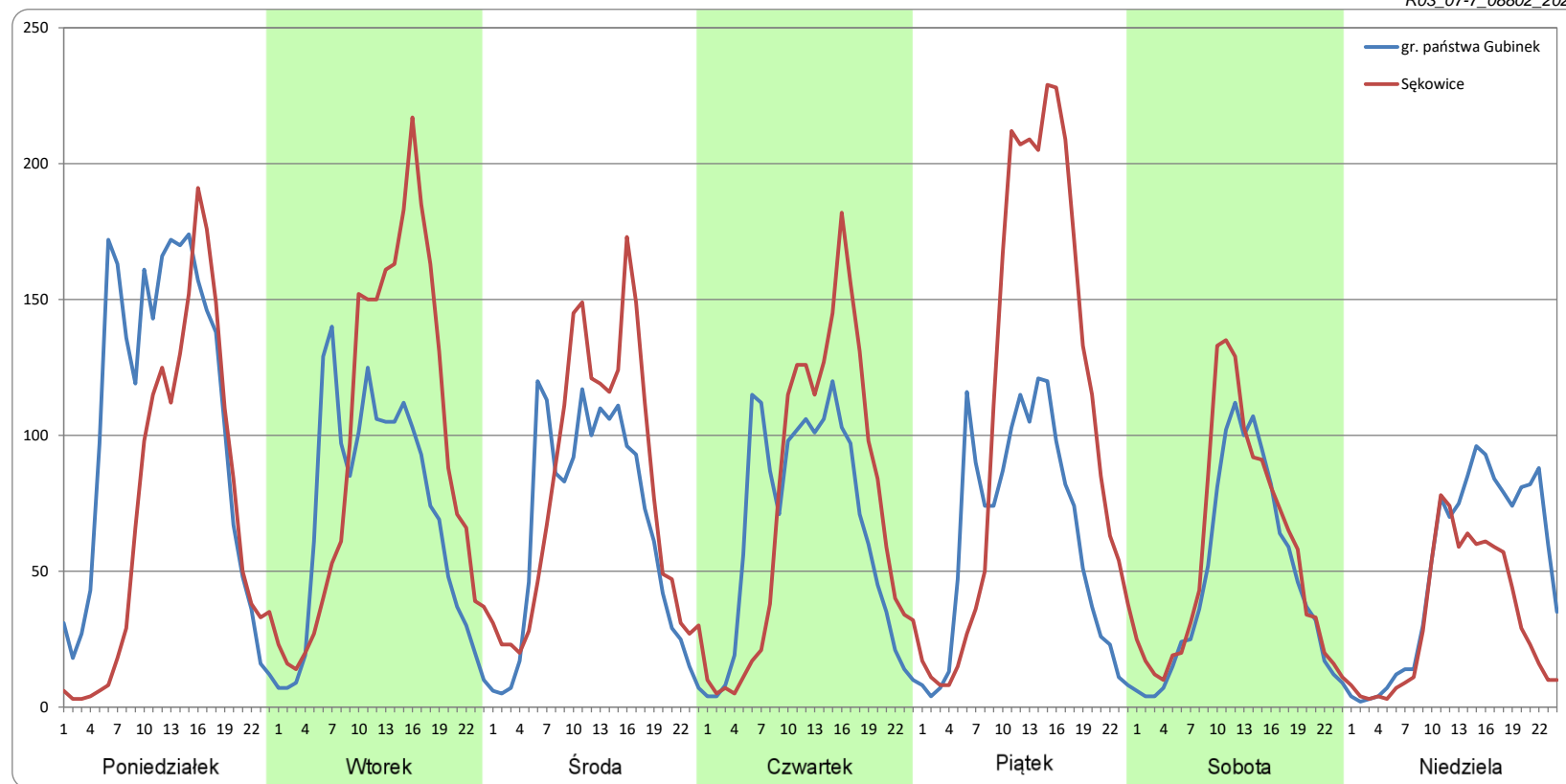
Ruch w poszczególne dni tygodnia

STACJA NR 08802

Numer drogi: 32 Rok: 2021 Miesiąc: Lipiec Typ stacji: KAS Oddział: ZIELONA GÓRA

Dzień tygodnia	Poniedziałek		Wtorek		Środa		Czwartek		Piątek		Sobota		Niedziela	
	gr. państwa Gubinek	Sękowice	gr. państwa Gubinek	Sękowice	gr. państwa Gubinek	Sękowice	gr. państwa Gubinek	Sękowice	gr. państwa Gubinek	Sękowice	gr. państwa Gubinek	Sękowice	gr. państwa Gubinek	Sękowice
SDR	2513	1740	1688	2305	1559	1902	1563	1765	1494	2612	1127	1337	1221	770
Razem	4253		3993		3461		3328		4105		2464		1991	
Podział procentowy	59,09%	40,91%	42,27%	57,73%	45,04%	54,96%	46,97%	53,03%	36,38%	63,62%	45,74%	54,26%	61,32%	38,68%

R03_07-7_08802_2021

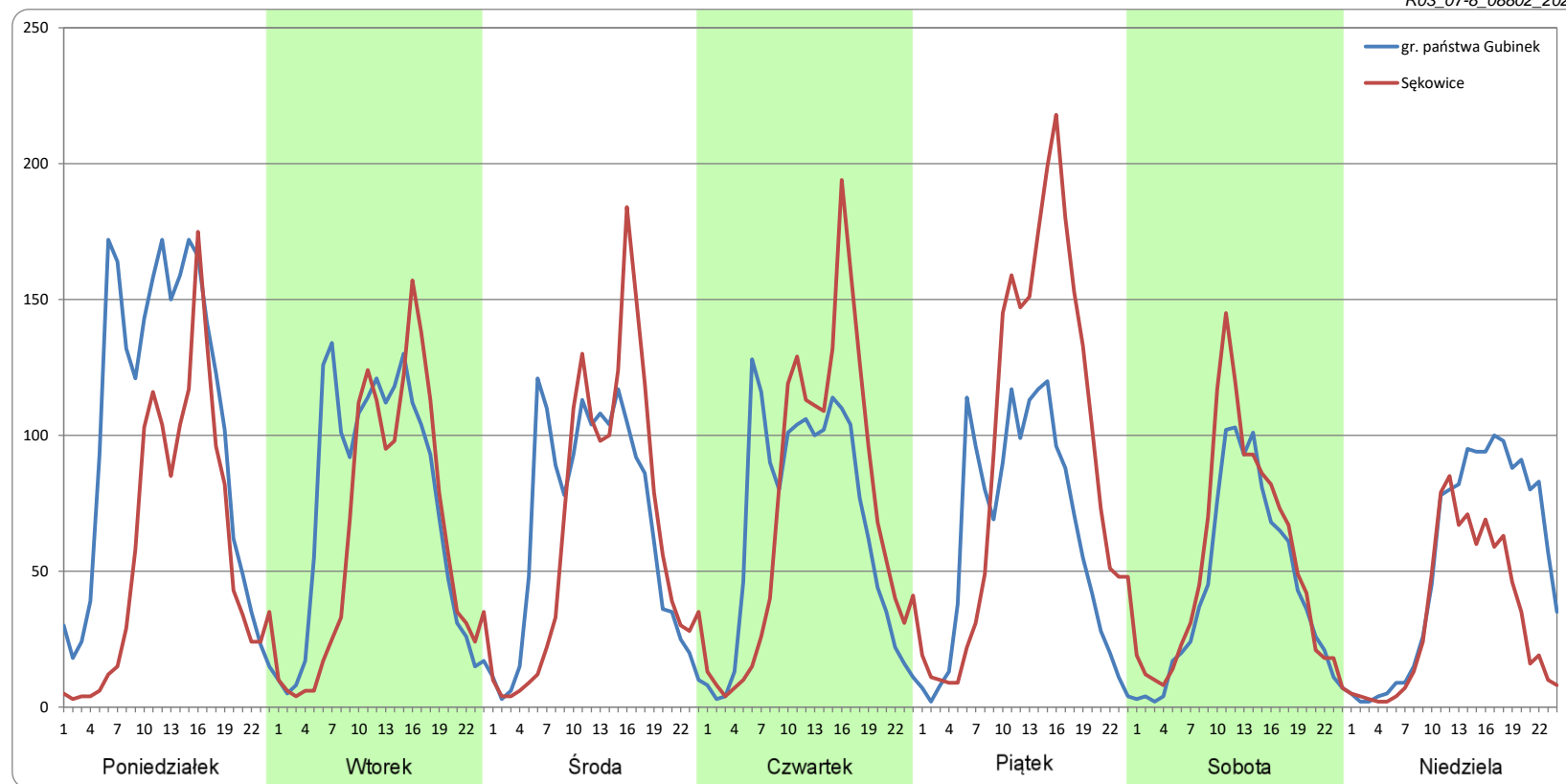


Ruch w poszczególne dni tygodnia

STACJA NR 08802

Numer drogi:	32		Rok:	2021		Miesiąc:	Sierpień		Typ stacji:	KAS		Oddział:	ZIELONA GÓRA	
Dzień tygodnia	Poniedziałek		Wtorek		Środa		Czwartek		Piątek		Sobota		Niedziela	
Kierunek	gr. państwa Gubinek	Sękowice	gr. państwa Gubinek	Sękowice	gr. państwa Gubinek	Sękowice	gr. państwa Gubinek	Sękowice	gr. państwa Gubinek	Sękowice	gr. państwa Gubinek	Sękowice	gr. państwa Gubinek	Sękowice
SDR	2464	1411	1766	1506	1585	1555	1592	1724	1496	2232	1047	1262	1275	796
Razem	3876		3272		3139		3316		3727		2309		2070	
Podział procentowy	63,59%	36,41%	53,97%	46,03%	50,48%	49,52%	48,02%	51,98%	40,13%	59,87%	45,36%	54,64%	61,56%	38,44%

R03_07-8_08802_2021

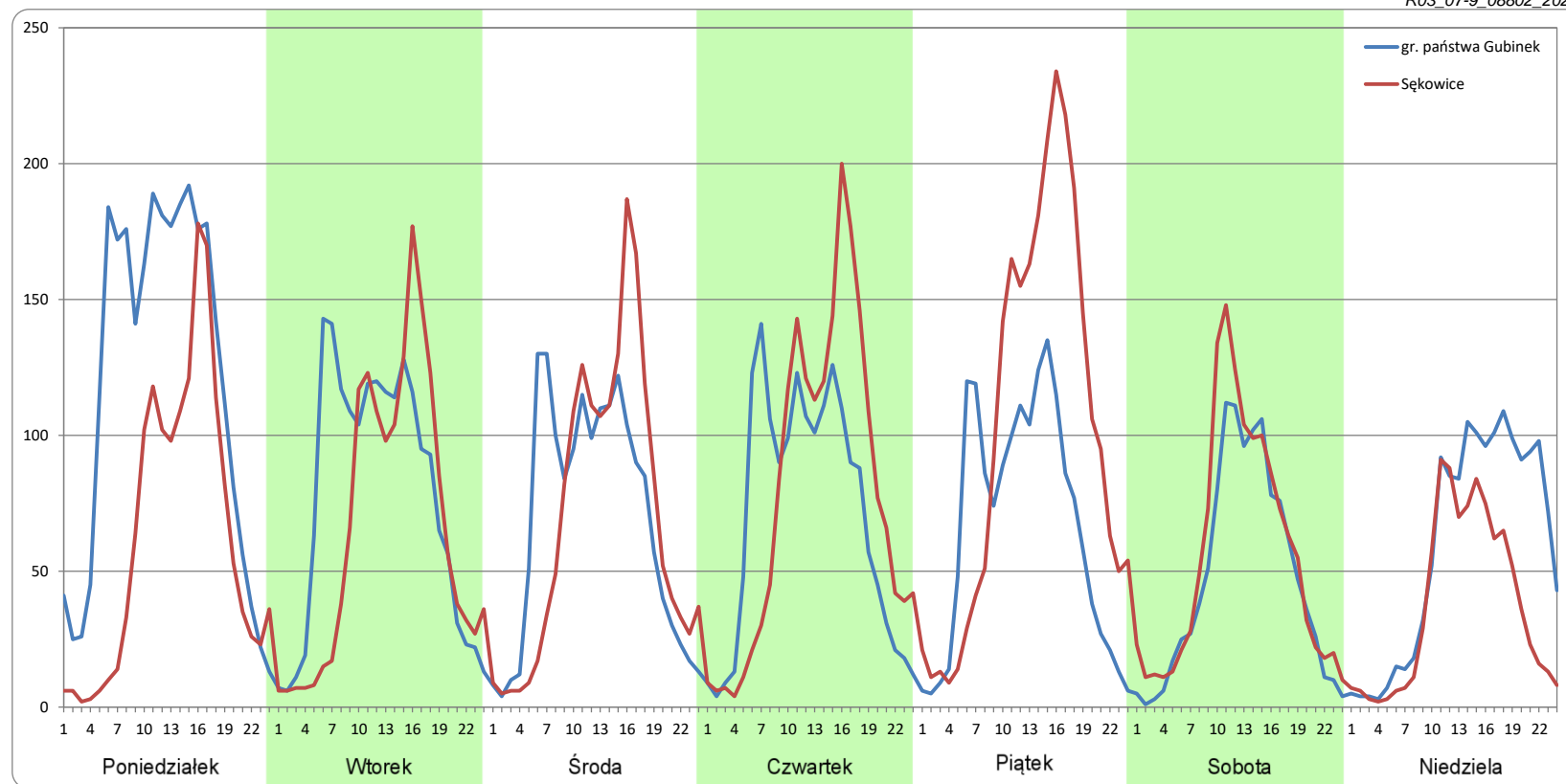


Ruch w poszczególne dni tygodnia

STACJA NR 08802

Numer drogi:	32		Rok:	2021		Miesiąc:	Wrzesień		Typ stacji:	KAS		Oddział:	ZIELONA GÓRA	
Dzień tygodnia	Poniedziałek		Wtorek		Środa		Czwartek		Piątek		Sobota		Niedziela	
Kierunek	gr. państwa Gubinek	Sękowo	gr. państwa Gubinek	Sękowo	gr. państwa Gubinek	Sękowo	gr. państwa Gubinek	Sękowo	gr. państwa Gubinek	Sękowo	gr. państwa Gubinek	Sękowo	gr. państwa Gubinek	Sękowo
SDR	2824	1510	1829	1569	1643	1660	1681	1874	1582	2449	1125	1326	1421	885
Razem	4334		3398		3302		3555		4030		2452		2306	
Podział procentowy	65,16%	34,84%	53,82%	46,18%	49,74%	50,26%	47,29%	52,71%	39,24%	60,76%	45,90%	54,10%	61,64%	38,36%

R03_07-9_08802_2021



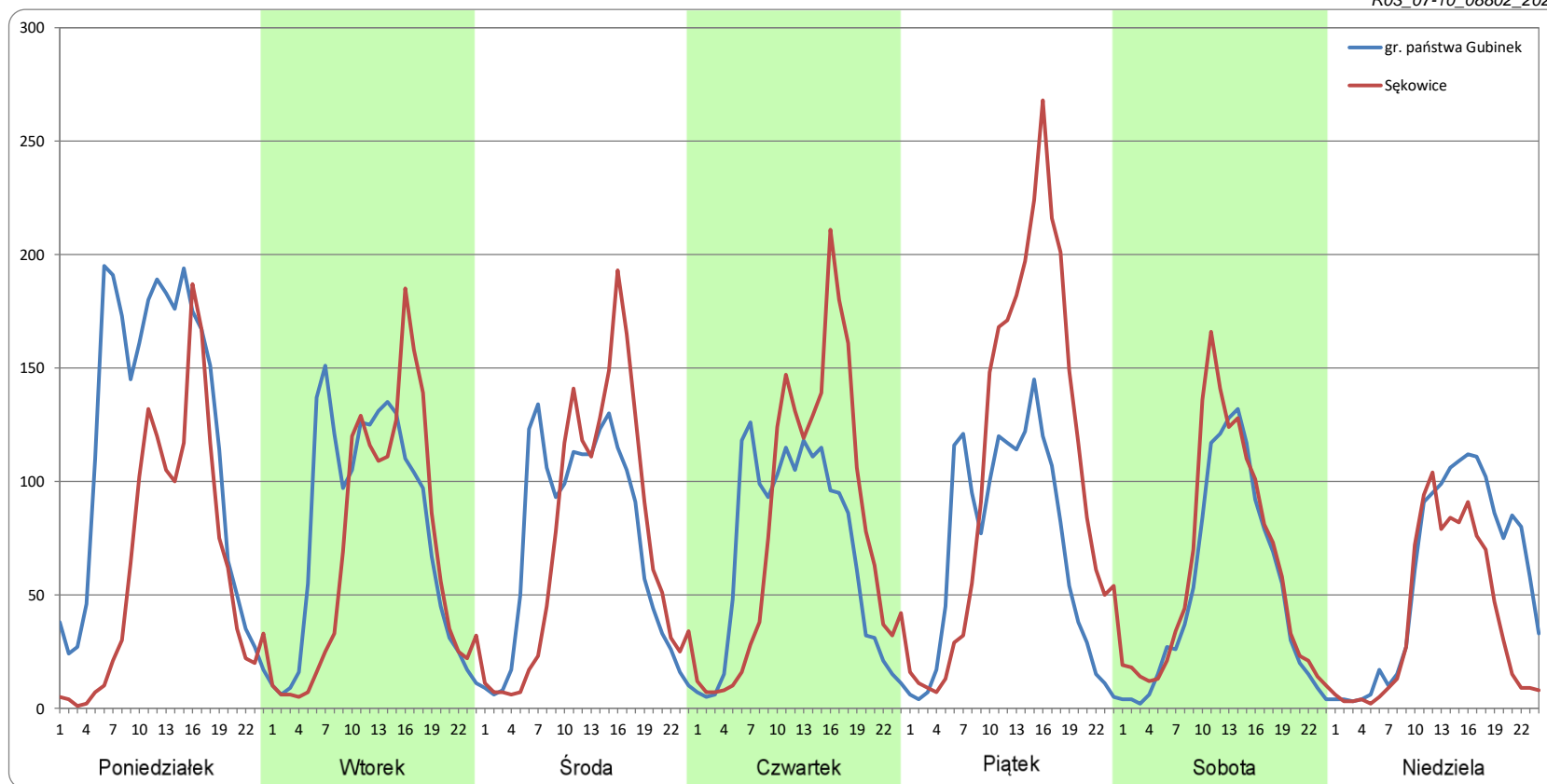
Ruch w poszczególne dni tygodnia

STACJA NR 08802

Numer drogi: 32 **Rok:** 2021 **Miesiąc:** Październik **Typ stacji:** KAS **Oddział:** ZIELONA GÓRA

Dzień tygodnia	Poniedziałek		Wtorek		Środa		Czwartek		Piątek		Sobota		Niedziela	
	gr. państwa Gubinek	Sękowice	gr. państwa Gubinek	Sękowice	gr. państwa Gubinek	Sękowice	gr. państwa Gubinek	Sękowice	gr. państwa Gubinek	Sękowice	gr. państwa Gubinek	Sękowice	gr. państwa Gubinek	Sękowice
SDR	2829	1536	1860	1626	1727	1740	1629	1897	1669	2551	1247	1465	1394	941
Razem	4365		3486		3467		3526		4220		2712		2335	
Podział procentowy	64,81%	35,19%	53,36%	46,64%	49,82%	50,18%	46,20%	53,80%	39,54%	60,46%	45,97%	54,03%	59,68%	40,32%

R03_07-10_08802_2021



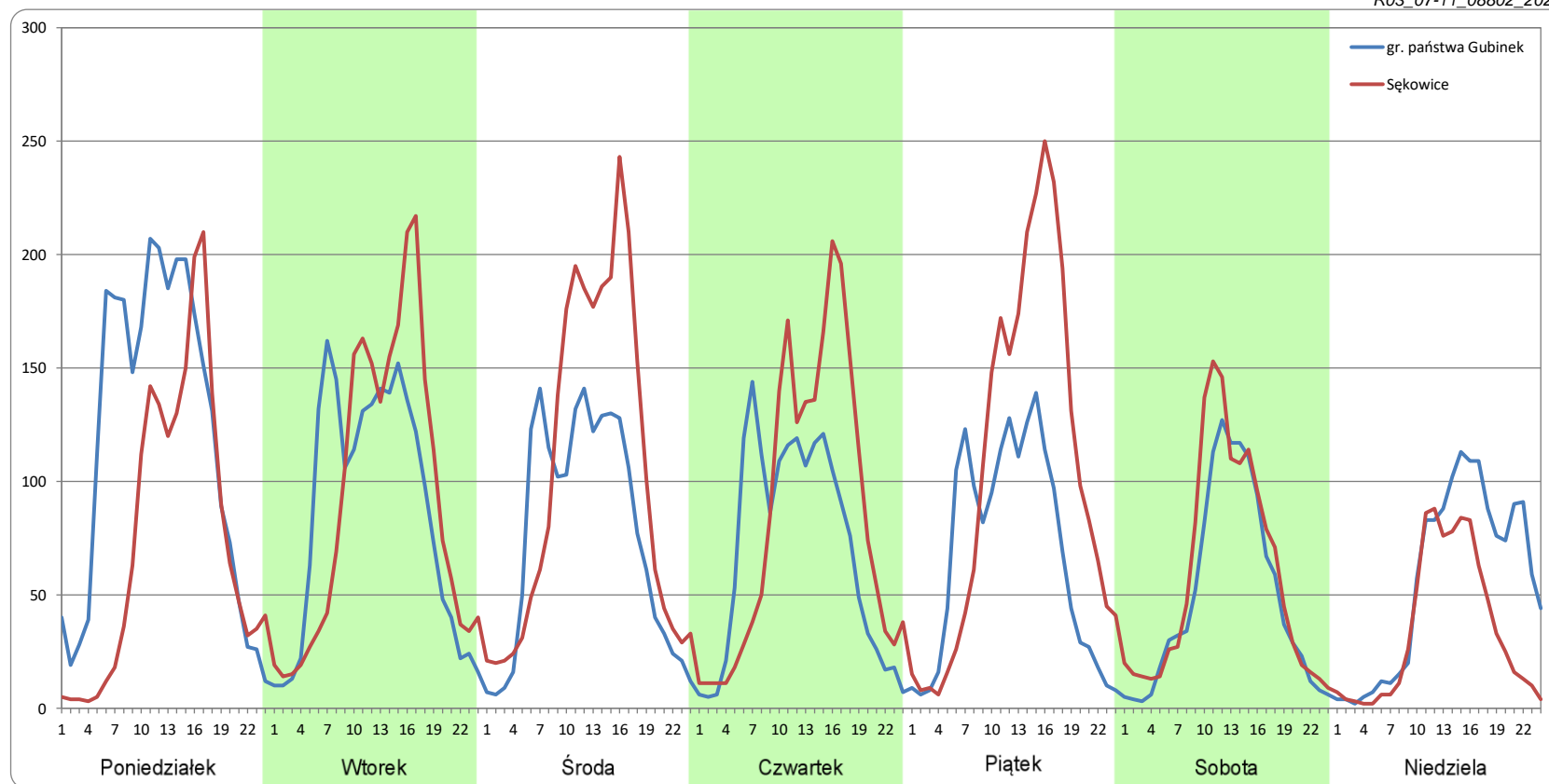
Ruch w poszczególne dni tygodnia

STACJA NR 08802

Numer drogi: 32 **Rok:** 2021 **Miesiąc:** Listopad **Typ stacji:** KAS **Oddział:** ZIELONA GÓRA

Dzień tygodnia	Poniedziałek		Wtorek		Środa		Czwartek		Piątek		Sobota		Niedziela	
	gr. państwa Gubinek	Sękowice	gr. państwa Gubinek	Sękowice	gr. państwa Gubinek	Sękowice	gr. państwa Gubinek	Sękowice	gr. państwa Gubinek	Sękowice	gr. państwa Gubinek	Sękowice	gr. państwa Gubinek	Sękowice
SDR	2817	1793	2055	2201	1827	2458	1662	2036	1618	2514	1181	1398	1344	823
Razem	4611		4255		4285		3698		4131		2579		2168	
Podział procentowy	61,11%	38,89%	48,28%	51,72%	42,63%	57,37%	44,95%	55,05%	39,15%	60,85%	45,80%	54,20%	62,02%	37,98%

R03_07-11_08802_2021



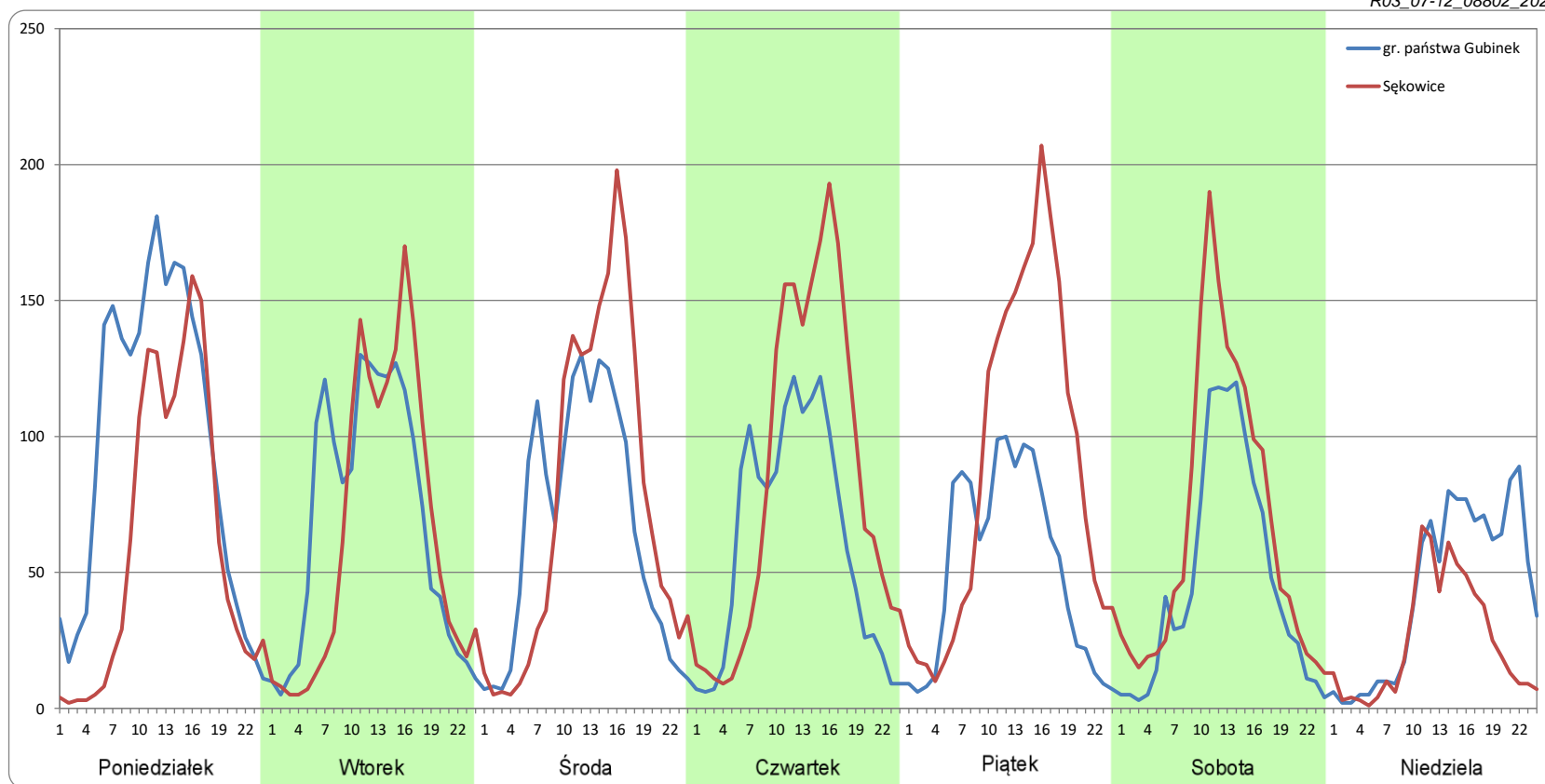
Ruch w poszczególne dni tygodnia

STACJA NR 08802

Numer drogi: 32 **Rok:** 2021 **Miesiąc:** Grudzień **Typ stacji:** KAS **Oddział:** ZIELONA GÓRA

Dzień tygodnia	Poniedziałek		Wtorek		Środa		Czwartek		Piątek		Sobota		Niedziela	
	gr. państwa Gubinek	Sękowice	gr. państwa Gubinek	Sękowice	gr. państwa Gubinek	Sękowice	gr. państwa Gubinek	Sękowice	gr. państwa Gubinek	Sękowice	gr. państwa Gubinek	Sękowice	gr. państwa Gubinek	Sękowice
SDR	2307	1472	1655	1537	1584	1811	1469	2007	1243	2112	1138	1605	1046	601
Razem	3779		3192		3395		3476		3355		2743		1647	
Podział procentowy	61,06%	38,94%	51,86%	48,14%	46,65%	53,35%	42,26%	57,74%	37,05%	62,95%	41,49%	58,51%	63,52%	36,48%

R03_07-12_08802_2021



Proporcja dobowego natężenia ruchu do SDRR, dla każdego dnia w roku, w podziale na pojazdy ogółem

STACJA NR 08802

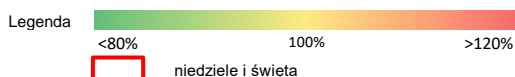
Miejscowość: Gubinek **Rok:** 2021
Odcinek: gr. państwa - Sękwice **Numer drogi:** 32
Typ stacji: KAS **Oddział:** ZIELONA GÓRA

R03_10-1_08802_2021

	Miesiąc											
	1	2	3	4	5	6	7	8	9	10	11	12
liczba dni w miesiącu	31	28	31	30	31	30	31	31	30	31	30	30
średni udział w miesiącu [%]	50,6	59,1	66,7	62,8	85,2	111,3	126,7	116,8	126,1	128,5	137,4	114,2

R03_10-2_08802_2021

08802	Proporcja ruchu dziennego do średniego dobowego ruchu rocznego [%]											
	1	2	3	4	5	6	7	8	9	10	11	12
1	6,2	77,0	81,2	99,1	24,6	111,2	129,8	78,1	124,4	157,5	100,4	121,5
2	14,8	65,1	73,7	29,0	25,3	115,3	193,7	129,3	134,2	101,6	161,7	129,2
3	22,5	65,2	73,3	15,1	61,8	94,4	93,7	113,7	152,1	86,9	140,8	156,6
4	70,4	72,2	76,0	6,7	83,3	122,5	76,0	112,4	95,1	160,2	135,3	117,8
5	54,6	81,8	87,2	23,0	80,4	70,0	151,8	119,9	89,2	131,8	158,3	66,1
6	45,0	29,6	32,9	99,8	81,3	50,3	118,3	134,5	167,2	130,1	97,9	154,7
7	54,7	21,5	28,9	73,7	94,6	102,0	116,5	84,3	131,3	135,3	85,6	131,7
8	64,9	59,6	90,4	66,4	37,6	109,3	119,4	75,4	121,6	162,7	168,8	123,0
9	25,4	66,1	72,3	83,2	30,0	117,4	143,7	147,3	134,3	103,1	131,3	116,9
10	26,5	60,0	70,9	31,3	108,4	124,1	92,7	120,8	153,9	92,7	132,3	137,9
11	70,2	62,9	75,7	24,3	86,0	145,7	73,0	117,5	91,7	169,4	124,0	78,0
12	60,0	75,4	95,7	83,6	102,6	86,7	154,6	124,8	86,7	129,0	150,5	63,1
13	60,3	26,4	33,6	73,4	50,1	77,5	124,5	141,2	166,7	131,7	100,6	152,6
14	63,8	25,2	30,1	71,3	90,6	142,9	118,3	88,7	127,7	138,3	85,5	120,8
15	78,1	74,9	87,3	76,6	61,0	122,6	128,3	80,0	122,5	159,9	156,1	123,1
16	25,8	66,5	77,5	93,9	57,1	121,0	142,0	144,9	129,1	93,1	132,4	128,9
17	23,9	64,8	71,7	31,3	136,6	120,5	84,8	119,6	150,5	87,6	132,4	156,3
18	74,9	67,4	82,0	25,4	113,6	144,1	78,0	122,2	94,0	163,6	135,7	114,2
19	64,1	84,1	100,6	86,8	108,9	78,2	145,0	130,9	84,4	135,6	155,3	57,0
20	61,0	30,3	41,5	75,4	118,3	67,3	119,7	143,4	158,5	131,8	100,6	165,0
21	66,2	27,2	27,2	70,2	142,9	149,8	113,6	83,9	127,1	119,8	75,6	140,4
22	78,1	84,6	89,1	75,4	75,8	123,4	124,8	78,6	127,1	151,1	215,3	166,5
23	26,7	76,7	68,0	93,9	37,0	127,4	141,8	153,6	131,3	97,3	247,9	169,6
24	21,6	70,0	68,3	31,5	65,9	128,9	89,0	129,2	150,9	87,5	240,3	54,7
25	77,5	71,2	71,4	27,2	102,9	147,8	72,9	121,1	88,7	164,6	146,9	32,4
26	63,7	90,1	84,8	89,4	106,0	86,9	189,6	124,1	87,2	128,9	158,5	45,6
27	63,7	32,0	29,1	72,6	118,3	78,1	239,3	142,7	160,7	128,9	89,6	97,2
28	69,8	27,6	22,9	71,2	152,1	145,6	173,1	91,0	126,0	138,1	79,9	88,2
29	82,5		81,2	83,8	75,7	113,9	124,7	79,8	126,5	163,9	154,7	105,5
30	26,4		69,5	98,6	80,5	114,9	152,3	155,0	140,7	115,7	128,3	110,4
31	24,8		74,0		132,1		104,0	133,0		85,2		



Nierównomierność kierunkowa dla każdego dnia w roku, w podziale na pojazdy ogółem

STACJA NR 08802

Miejscowość: Gubinek

Rok: 2021

Odcinek: gr. państwa - Sękowice


Numer drogi: 32

Typ stacji: KAS

Oddział: ZIELONA GÓRA

R03_11_08802_2021

08802	Proporcja ruchu dziennego do średniego dobowego ruchu rocznego [%]											
	1	2	3	4	5	6	7	8	9	10	11	12
1	42,7	35,8	35,4	73,7	63,9	56,5	52,9	39,5	49,1	60,3	40,3	50,2
2	41,7	45,9	45,9	71,8	20,1	60,2	72,2	37,4	52,8	53,0	35,3	53,6
3	18,9	50,3	50,0	60,6	35,2	62,8	54,8	45,9	61,0	38,2	44,8	61,5
4	30,2	54,6	54,0	51,4	40,8	63,7	37,2	50,1	54,2	34,2	51,5	52,6
5	45,1	66,2	66,2	15,9	46,8	67,7	34,8	52,1	37,5	46,4	61,3	35,0
6	49,8	57,8	60,6	27,2	55,1	49,5	46,9	59,3	35,2	50,1	54,1	35,3
7	51,7	23,9	25,7	43,9	64,3	50,3	50,1	55,8	46,0	53,6	37,5	44,6
8	62,7	32,1	33,1	51,1	59,9	50,3	52,8	38,1	49,6	60,2	35,8	49,1
9	58,4	38,9	47,5	64,0	23,6	49,3	61,2	38,0	52,9	53,3	47,1	54,4
10	22,2	52,7	50,9	63,1	32,6	54,1	53,5	46,3	60,4	39,2	50,2	64,0
11	33,6	56,5	55,0	20,7	50,3	60,6	38,7	49,7	54,1	35,5	52,7	56,5
12	46,1	65,4	65,5	34,2	63,7	54,3	35,0	51,0	38,7	46,9	60,2	36,8
13	52,1	64,8	58,1	46,8	59,0	33,5	45,7	58,7	34,7	50,2	54,1	36,0
14	56,3	24,4	25,9	51,9	58,8	35,2	50,2	54,2	45,4	53,3	39,6	46,7
15	66,9	34,6	36,1	55,8	57,5	46,4	53,7	38,7	50,9	60,4	36,2	49,8
16	62,0	47,4	45,2	68,0	28,8	49,5	60,2	37,0	52,4	54,0	46,3	54,9
17	21,5	50,3	50,9	60,3	34,1	55,0	55,0	46,9	60,3	39,7	49,4	63,2
18	35,0	55,3	53,6	23,1	48,8	61,0	39,4	48,5	54,0	34,7	54,4	65,9
19	45,9	64,8	64,6	34,6	51,8	55,3	36,3	52,3	38,0	46,7	59,8	37,9
20	50,8	57,3	54,6	46,2	55,8	34,4	47,6	60,5	34,2	49,7	54,4	43,0
21	57,1	21,9	25,5	51,1	66,5	33,5	50,1	53,7	45,8	53,3	37,8	52,8
22	65,5	33,8	31,6	55,4	59,5	46,9	53,4	38,7	51,8	60,7	47,2	62,6
23	64,7	45,4	45,7	67,2	47,5	43,0	62,3	34,6	52,2	54,3	70,7	68,6
24	20,2	49,1	50,1	62,1	30,7	53,4	54,0	45,6	61,2	39,4	73,1	63,8
25	34,2	54,2	55,6	22,6	49,7	61,5	39,4	49,9	54,1	36,3	58,9	49,5
26	46,5	67,0	67,7	33,2	54,1	53,6	54,1	52,6	39,3	46,6	62,1	43,3
27	51,7	58,1	61,6	47,4	56,0	36,8	74,4	60,9	35,2	50,7	54,2	42,4
28	56,5	24,7	25,1	50,9	66,3	35,0	64,7	54,9	47,5	55,0	37,0	48,1
29	65,8		36,4	57,5	59,7	46,1	52,3	37,5	49,8	60,7	33,5	51,6
30	64,8		50,4	68,2	34,7	49,4	59,3	35,3	53,2	55,4	46,1	52,7
31	24,0		59,8		38,5		54,1	45,5		45,3		

Legenda gr. państwa Gubinek Sękowice
 <40% 50% >60%
 niedziele i święta

$$*WNK = \frac{N_{poj./24h}(\text{kierunek P})}{N_{poj./24h}(\text{kierunek P+L})}$$

SPIS TREŚCI

Raport 0.1	2
Stacja 08802.....	2
Raport 2.1	3
Woj 08.....	3
Raport 2.2	4
Woj 08.....	4
Raport 2.3	5
Stacja 08802.....	5
Raport 3.1	6
Stacja 08802.....	6
Raport 3.2	7
Stacja 08802.....	7
Raport 3.3	8
Stacja 08802.....	8
Raport 3.4	9
Stacja 08802.....	9
Raport 3.6	10
Stacja 08802.....	10
Raport 3.12	11
Stacja 08802.....	11
Raport 3.7	12
Stacja 08802.....	12
Raport 3.10	24
Stacja 08802.....	24
Raport 3.11	25
Stacja 08802.....	25