

Archiwizacja i analiza danych ze stacji
ciągłych pomiarów ruchu z lat 2021-2022
Archiwizacja i analiza roczna danych z 2021

SCPR nr 08801

Na zlecenie



**Generalna Dyrekcja
Dróg Krajowych i Autostrad**

Jan Zieliński

Tel.: +48 22 50145-12

Fax: +48 22 621 80 53

E-Mail: j.zielinski@heller-consult.pl

Heller Consult sp. z o.o.

Warszawa, 29 kwietnia 2022

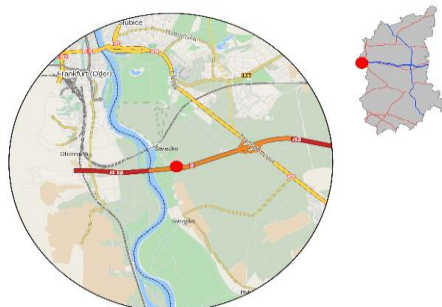


Karta punktu

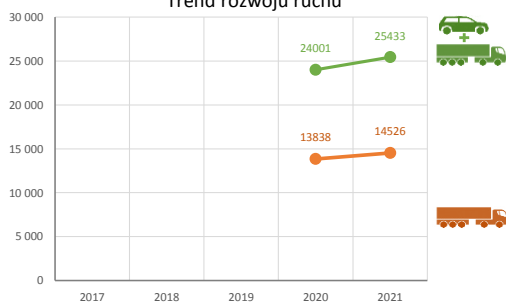
Stacja NR 08801

Nr stacji: 08801
 Typ licznika: KAS
 Lokalizacja: Świecko
 Nr drogi: 2b
 Pikietaż: 0,000

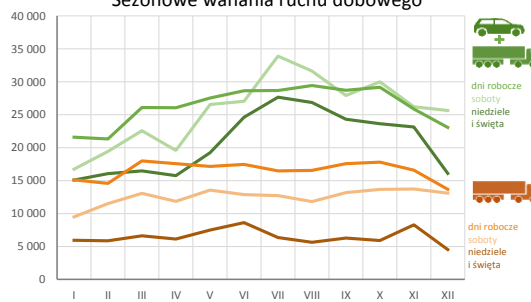
 Stacja działa od: 2020-01-01
 Charakter ruchu: G
 Liczba dni w archiwizacji: 365
 Liczba dni w przetworzeniu: 363



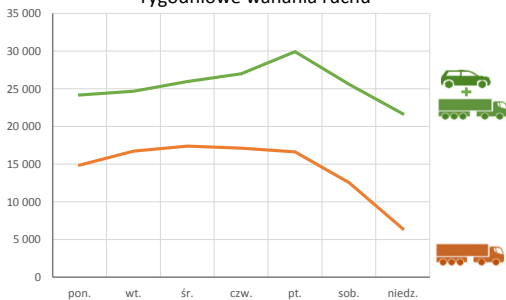
Trend rozwoju ruchu



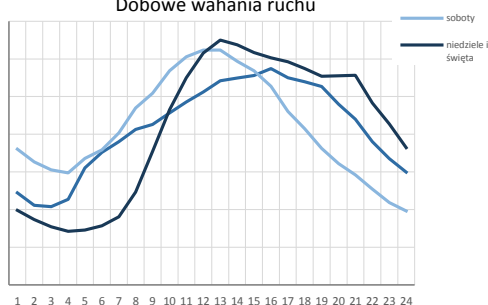
Sezonowe wahania ruchu dobowego



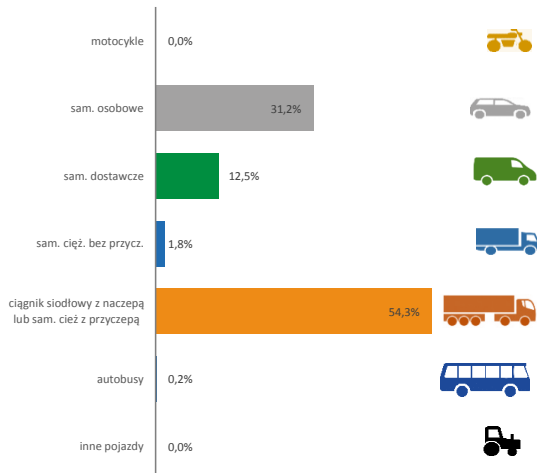
Tygodniowe wahania ruchu



Dobowe wahania ruchu



Struktura rodzajowa ruchu



Godzina 50-ta

Nateżenie: 2085
 Udział proc.: 8,2%
 Dzień: 24.09.21 (piątek)
 Godzina: 16:00



Analiza średniego dobowego ruchu rocznego (SDRR) dla poszczególnych miesięcy w 2020 i 2021 roku

R02_01_2021

| Lp. | Oddział GDDKIA | Numer stacji | Typ stacji | Numer drogi | Średni dobowy ruch w miesiącu | | | | | | | | | | | | | | | | | | | | | | | | | | | | | | | | | | | | | | |
|-------|----------------|--------------|------------|-------------|-------------------------------|-------|-------------------|-------|-------|-------------------|--------|-------|-------------------|----------|-------|-------------------|-------|-------|-------------------|----------|-------|-------------------|--------|-------|-------------------|----------|-------|-------------------|----------|-------|-------------------|-------------|-------|-------------------|----------|-------|-------------------|----------|-------|-------------------|----------|-------|-----|
| | | | | | styczeń | | | luty | | | marzec | | | kwiecień | | | maj | | | czerwiec | | | lipiec | | | sierpień | | | wrzesień | | | październik | | | listopad | | | grudzień | | | cały rok | | |
| | | | | | 2020 | 2021 | wzrost/spadek (%) | 2020 | 2021 | wzrost/spadek (%) | 2020 | 2021 | wzrost/spadek (%) | 2020 | 2021 | wzrost/spadek (%) | 2020 | 2021 | wzrost/spadek (%) | 2020 | 2021 | wzrost/spadek (%) | 2020 | 2021 | wzrost/spadek (%) | 2020 | 2021 | wzrost/spadek (%) | 2020 | 2021 | wzrost/spadek (%) | 2020 | 2021 | wzrost/spadek (%) | 2020 | 2021 | wzrost/spadek (%) | 2020 | 2021 | wzrost/spadek (%) | | | |
| 1. | Zielona Góra | 08004 | AVC | A2 | 16334 | 13707 | -16 | 16753 | 15139 | -10 | 11866 | 15524 | +31 | 7253 | 15640 | +116 | 10760 | 18043 | +68 | 15566 | 19325 | +24 | 19436 | 21710 | +12 | 19465 | 22037 | +13 | 17730 | 19824 | +12 | 16532 | 19949 | +21 | 13702 | 18041 | +32 | 14863 | 17980 | +21 | 15022 | 18077 | +20 |
| | | 08012 | AVC | A2 | 21592 | 18046 | -16 | 22239 | 19409 | -13 | 16308 | 20397 | +25 | 10479 | 20040 | +91 | 14661 | 21810 | +49 | 20374 | 23537 | +16 | 24553 | 25434 | +4 | 24490 | 25526 | +4 | 22837 | 23680 | +4 | 21579 | 24228 | +12 | 18601 | 22069 | +19 | 19150 | 21551 | +13 | 19739 | 22144 | +12 |
| | | 08013 | AVC | A2 | 21968 | 18675 | -15 | 22724 | 20470 | -10 | 16089 | 20903 | +30 | 10115 | 21214 | +110 | 15436 | 24802 | +61 | 22173 | 27575 | +24 | 27505 | 31584 | +15 | 28852 | 32174 | +12 | 25323 | 28060 | +11 | 22643 | 27131 | +20 | 18862 | 24653 | +31 | 20496 | 23785 | +16 | 21016 | 25086 | +19 |
| | | 08088 | 8+1 | S3a | - | 12259 | - | - | 13796 | - | - | 13544 | - | - | 13906 | - | - | 17813 | - | - | 24291 | - | 25491 | 30437 | +19 | 29872 | 31168 | +4 | 19967 | 22233 | +11 | 14722 | 17286 | +17 | 12338 | 16043 | +30 | 12854 | 15083 | +17 | - | 18988 | - |
| | | 08501 | WIM | 92b | 8270 | 7534 | -9 | 8716 | 8303 | -5 | 7340 | 8618 | +17 | 6084 | 8599 | +41 | 8179 | 9184 | +12 | 9600 | 9778 | +2 | 10461 | 9905 | -5 | 10584 | 9662 | -9 | 9631 | - | - | 8933 | - | - | 8303 | - | - | 7873 | - | - | 8665 | - | - |
| | | 08502 | WIM | A2 | 21530 | 17512 | -19 | 22144 | 19768 | -11 | 16266 | 20224 | +24 | 10471 | 20533 | +96 | 14635 | 23035 | +57 | 20325 | 24236 | +19 | 24505 | 25451 | +4 | 24396 | 25390 | +4 | 22754 | 24595 | +8 | - | 24159 | - | - | 21841 | - | - | 21005 | - | - | 22312 | - |
| | | 08604 | SICK | 18 | 7884 | 7288 | -8 | 9041 | 7713 | -15 | 6808 | 8254 | +21 | 4194 | 8428 | +101 | 6416 | 9613 | +50 | 8284 | 9990 | +21 | 9510 | - | - | 9487 | - | - | 9307 | - | - | 8192 | - | - | 7424 | - | - | 7430 | - | - | 7831 | - | - |
| | | 08628 | SICK | S3 | 16695 | 16943 | +1 | 18441 | 18362 | 0 | 13559 | 18435 | +36 | 10533 | 18586 | +76 | 15086 | 21521 | +43 | 18345 | 24976 | +36 | 22177 | 27595 | +24 | 26353 | 27990 | +6 | 22457 | 23420 | +4 | 19043 | 23446 | +23 | 16810 | 21266 | +27 | 17480 | 20743 | +19 | 18082 | 21940 | +21 |
| | | 08633 | SICK | 92b | 6901 | 6477 | -6 | 7578 | 7079 | -7 | 6459 | 7479 | +16 | 5424 | 7478 | +38 | 6865 | 8138 | +19 | 7954 | 8432 | +6 | 8473 | 8461 | 0 | 8565 | 8233 | -4 | 8230 | 8115 | -1 | 7713 | 8226 | +7 | 7262 | 7844 | +8 | 6848 | 7558 | +10 | 7356 | 7793 | +6 |
| | | 08634 | SICK | 24 | - | 4873 | - | - | 5215 | - | 4694 | 5535 | +18 | 3835 | 5632 | +47 | 5239 | 6356 | +21 | 6217 | 6809 | +10 | 6717 | 6984 | +4 | 7101 | 7228 | +2 | 6386 | 6609 | +3 | 5820 | 6610 | +14 | 5322 | 6203 | +17 | 5337 | 5732 | +7 | - | 6149 | - |
| | | 08801 | KAS | 2b | 26226 | 19965 | -24 | 27386 | 20290 | -26 | 19656 | 24202 | +23 | 12289 | 23643 | +92 | 17030 | 26201 | +54 | 25195 | 27826 | +10 | 30270 | 29273 | -3 | 29499 | 29371 | 0 | 28332 | 27957 | -1 | 26903 | 28493 | +6 | 23211 | 25535 | +10 | 22015 | 22444 | +2 | 24001 | 25433 | +6 |
| | | 08802 | KAS | 32 | 2827 | 1453 | -49 | 3039 | 1569 | -48 | 2419 | 1743 | -28 | 76 | 1695 | +2130 | 81 | 2375 | +2832 | 2132 | 2991 | +40 | 2624 | 3371 | +28 | 3093 | 3103 | 0 | 3108 | 3339 | +7 | 3128 | 3444 | +10 | 2602 | 3714 | +43 | 2230 | 3049 | +37 | 2280 | 2654 | +16 |
| | | 08803 | KAS | 18 | 8730 | 6662 | -24 | 9072 | 7203 | -21 | 7016 | 7616 | +9 | 4086 | 7566 | +85 | 7388 | 8727 | +18 | 8907 | 9494 | +7 | 9437 | 9534 | +1 | 9192 | 9055 | -1 | 9138 | 8980 | -2 | 8407 | 8743 | +4 | 7150 | 8267 | +16 | 6878 | 7393 | +7 | 7950 | 8270 | +4 |
| | | 08804 | KAS | 12n | 1204 | 720 | -40 | 1283 | 775 | -40 | 749 | 900 | +20 | 96 | 884 | +821 | 33 | 1108 | +3258 | 761 | 1667 | +119 | 1279 | 1860 | +45 | 1390 | 1703 | +23 | 1430 | 1566 | +10 | 1314 | 1634 | +24 | 1053 | 1550 | +47 | 748 | 1329 | +78 | 945 | 1308 | +38 |
| | | 08900 | PAT | 92b | - | 7328 | - | - | 8075 | - | - | 8487 | - | - | 8446 | - | - | 8963 | - | - | 9517 | - | 10420 | 9936 | -5 | 10349 | 9826 | -5 | 9528 | 9223 | -3 | 8826 | 8781 | -1 | 8175 | 8158 | 0 | 7638 | 7341 | -4 | - | 8673 | - |
| 08902 | PAT | 32 | - | 7681 | - | - | 8041 | - | - | 8333 | - | - | 8520 | - | - | 9813 | - | - | 10293 | - | 9717 | 10163 | +5 | 9811 | 10676 | +9 | 9735 | 10155 | +4 | 9036 | 9894 | +9 | 8165 | 9442 | +16 | 8266 | 8791 | +6 | - | 9317 | - | | |

Średni dobowy ruch roczny (SDRR) w stacjach SCPR w latach 2012-2021

Ruch ogółem

R02_02_2021

| Lp. | Oddział GDDKiA | Numer stacji | Typ stacji | Nr drogi | Średni dobowy ruch roczny (SDRR) w latach (poj./dobę) | | | | | | | | | | Wzrost/spadek ruchu (%) | |
|-------|----------------|--------------|------------|----------|---|-------|--------|--------|--------|--------|-------|--------|--------|--------|-------------------------|---------|
| | | | | | 2012 | 2013 | 2014 | 2015 | 2016 | 2017 | 2018 | 2019 | 2020 | 2021 | 2021/19 | 2021/20 |
| 1. | Zielona Góra | 08004 | AVC | A2 | - | - | - | - | 15320 | 16208 | 16998 | 17815 | 15022 | 18077 | 1 | 20 |
| | | 08012 | AVC | A2 | - | - | - | - | 21586 | 22304 | 22652 | 23248 | 19739 | 22144 | -5 | 12 |
| | | 08013 | AVC | A2 | - | - | - | - | 21293 | 22726 | 23875 | 24764 | 21016 | 25086 | 1 | 19 |
| | | 08088 | 8+1 | S3a | 9519 | 10122 | 11613* | 13259* | 14323 | 14480 | - | 17040* | - | 18988* | 11* | - |
| | | 08501 | WIM | 92b | - | - | - | - | - | 9583 | 9304 | 9274 | 8665 | - | - | - |
| | | 08502 | WIM | A2 | - | - | - | - | - | 22363 | 22368 | 24074* | - | 22312* | -7* | - |
| | | 08604 | SICK | 18 | - | - | - | 8944 | 9196 | 9446 | 9499 | 8888* | 7831 | - | - | - |
| | | 08628 | SICK | S3 | - | - | - | 20777 | 16318* | 10385* | 9069* | - | 18082* | 21940 | - | 21* |
| | | 08633 | SICK | 92b | - | - | - | - | - | - | - | - | 7356* | 7793 | - | 6* |
| | | 08634 | SICK | 24 | - | - | - | - | - | - | - | - | 6149* | - | - | |
| | | 08801 | KAS | 2b | - | - | - | - | - | - | - | - | 24001* | 25433 | - | 6* |
| | | 08802 | KAS | 32 | - | - | - | - | - | - | - | - | 2280* | 2654* | - | 16* |
| | | 08803 | KAS | 18 | - | - | - | - | - | - | - | - | 7950* | 8270 | - | 4* |
| | | 08804 | KAS | 12n | - | - | - | - | - | - | - | - | 945* | 1308* | - | 38* |
| 08900 | PAT | 92b | - | 9744 | 9267 | 9369 | 9667 | 9608 | 9590 | 9322 | - | 8673* | -7* | - | | |
| 08902 | PAT | 32 | - | - | - | - | - | - | - | - | - | 9317* | - | - | | |

* - wynik niemiernodajny do porównań

** - dane nietypowe ze względu na decyzje administracyjne

STACJA NR 08801

Miejscowość: Świecko
Odcinek: gr. państwa - w. Świecko
Typ stacji: KAS

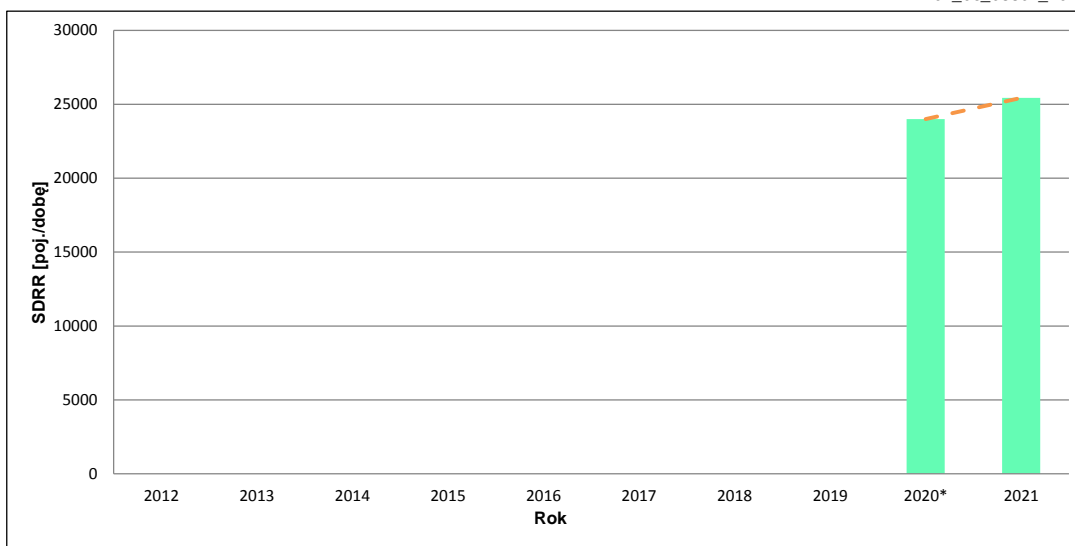
Rok: 2021
Numer drogi: 2b
Oddział: ZIELONA GÓRA

Wykres trendu rozwoju ruchu dla stacji 08801

R02_02_08801_2021

| Średni dobowy ruch roczny (SDRR) w latach (poj./dobę) | | | | | | | | | | Wzrost/spadek ruchu [%] | |
|--|------|------|------|------|------|------|------|--------|-------|----------------------------|---------|
| 2012 | 2013 | 2014 | 2015 | 2016 | 2017 | 2018 | 2019 | 2020 | 2021 | 2021/19 | 2021/20 |
| - | - | - | - | - | - | - | - | 24001* | 25433 | - | 6* |

R02_03_08801_2021



* - ruch niemiernodajny do porównań

Średni dobowy ruch dla poszczególnych dni tygodnia w poszczególnych miesiącach roku

STACJA NR 08801

Miejscowość: Świecko Rok: 2021
 Odcinek: gr. państwa - w. Świecko Numer drogi: 2b
 Typ stacji: KAS Oddział: ZIELONA GÓRA

Ruch ogółem

R03_01_08801_2021

| Dni tygodnia: | | Styczeń | Luty | Marzec | Kwiecień | Maj | Czerwiec | Lipiec | Sierpień | Wrzesień | Pazdziernik | Listopad | Grudzień | Cały rok |
|------------------------|---|---------|-------|--------|----------|-------|----------|--------|----------|----------|-------------|----------|----------|----------|
| 1. Poniedziałki | a | 22283 | 19885 | 25206 | 25307 | 23876 | 25983 | 25937 | 26459 | 25445 | 25610 | 22998 | 21126 | 24176 |
| | b | 1,116 | 0,980 | 1,041 | 1,070 | 0,911 | 0,934 | 0,886 | 0,901 | 0,910 | 0,899 | 0,901 | 0,941 | 0,951 |
| | c | 0,922 | 0,823 | 1,043 | 1,047 | 0,988 | 1,075 | 1,073 | 1,094 | 1,052 | 1,059 | 0,951 | 0,874 | 1,000 |
| 2. Wtorki | a | 18766 | 19012 | 25250 | 25677 | 26489 | 27673 | 24938 | 28178 | 27613 | 27458 | 24003 | 20955 | 24668 |
| | b | 0,940 | 0,937 | 1,043 | 1,086 | 1,011 | 0,995 | 0,852 | 0,959 | 0,988 | 0,964 | 0,940 | 0,934 | 0,970 |
| | c | 0,761 | 0,771 | 1,024 | 1,041 | 1,074 | 1,122 | 1,011 | 1,142 | 1,119 | 1,113 | 0,973 | 0,849 | 1,000 |
| 3. Środy | a | 22449 | 19854 | 25786 | 25999 | 29240 | 28329 | 27100 | 28391 | 27770 | 28529 | 24305 | 23655 | 25951 |
| | b | 1,124 | 0,979 | 1,065 | 1,100 | 1,116 | 1,018 | 0,926 | 0,967 | 0,993 | 1,001 | 0,952 | 1,054 | 1,020 |
| | c | 0,865 | 0,765 | 0,994 | 1,002 | 1,127 | 1,092 | 1,044 | 1,094 | 1,070 | 1,099 | 0,937 | 0,912 | 1,000 |
| 4. Czwartki | a | 20818 | 22182 | 25239 | 26601 | 27636 | 29049 | 30359 | 29700 | 29708 | 30289 | 27429 | 24831 | 26987 |
| | b | 1,043 | 1,093 | 1,043 | 1,125 | 1,055 | 1,044 | 1,037 | 1,011 | 1,063 | 1,063 | 1,074 | 1,106 | 1,061 |
| | c | 0,771 | 0,822 | 0,935 | 0,986 | 1,024 | 1,076 | 1,125 | 1,101 | 1,101 | 1,122 | 1,016 | 0,920 | 1,000 |
| 5. Piątki | a | 23633 | 25623 | 28895 | 26600 | 30359 | 32105 | 35027 | 34409 | 32948 | 33932 | 30657 | 24799 | 29916 |
| | b | 1,184 | 1,263 | 1,194 | 1,125 | 1,159 | 1,154 | 1,197 | 1,172 | 1,179 | 1,191 | 1,201 | 1,105 | 1,176 |
| | c | 0,790 | 0,856 | 0,966 | 0,889 | 1,015 | 1,073 | 1,171 | 1,150 | 1,101 | 1,134 | 1,025 | 0,829 | 1,000 |
| 6. Soboty | a | 16735 | 19408 | 22565 | 19590 | 26561 | 27034 | 33894 | 31614 | 27899 | 30003 | 26207 | 25652 | 25597 |
| | b | 0,838 | 0,957 | 0,932 | 0,829 | 1,014 | 0,972 | 1,158 | 1,076 | 0,998 | 1,053 | 1,026 | 1,143 | 1,006 |
| | c | 0,654 | 0,758 | 0,882 | 0,765 | 1,038 | 1,056 | 1,324 | 1,235 | 1,090 | 1,172 | 1,024 | 1,002 | 1,000 |
| 7. Niedziele | a | 17132 | 16066 | 16472 | 19679 | 20728 | 24135 | 27657 | 26862 | 24316 | 23633 | 22480 | 20952 | 21676 |
| | b | 0,858 | 0,792 | 0,681 | 0,832 | 0,791 | 0,867 | 0,945 | 0,915 | 0,870 | 0,829 | 0,880 | 0,934 | 0,852 |
| | c | 0,790 | 0,741 | 0,760 | 0,908 | 0,956 | 1,113 | 1,276 | 1,239 | 1,122 | 1,090 | 1,037 | 0,967 | 1,000 |
| 8. Dni robocze | a | 21589 | 21311 | 26075 | 26037 | 27520 | 28628 | 28672 | 29427 | 28697 | 29163 | 25878 | 23073 | 26339 |
| | b | 1,081 | 1,050 | 1,077 | 1,101 | 1,050 | 1,029 | 0,979 | 1,002 | 1,026 | 1,024 | 1,013 | 1,028 | 1,036 |
| | c | 0,820 | 0,809 | 0,990 | 0,989 | 1,045 | 1,087 | 1,089 | 1,117 | 1,090 | 1,107 | 0,982 | 0,876 | 1,000 |
| 9. Święta | a | 9930 | - | - | 9802 | 17276 | 26498 | - | 26793 | - | - | 24482 | 8796 | 17654 |
| | b | 0,497 | - | - | 0,415 | 0,659 | 0,952 | - | 0,912 | - | - | 0,959 | 0,392 | 0,694 |
| | c | 0,562 | - | - | 0,555 | 0,979 | 1,501 | - | 1,518 | - | - | 1,387 | 0,498 | 1,000 |
| 10. Niedziele i święta | a | 15074 | 16066 | 16472 | 15728 | 19248 | 24607 | 27657 | 26848 | 24316 | 23633 | 23148 | 16090 | 20741 |
| | b | 0,755 | 0,792 | 0,681 | 0,665 | 0,735 | 0,884 | 0,945 | 0,914 | 0,870 | 0,829 | 0,907 | 0,717 | 0,816 |
| | c | 0,727 | 0,775 | 0,794 | 0,758 | 0,928 | 1,186 | 1,333 | 1,294 | 1,172 | 1,139 | 1,116 | 0,776 | 1,000 |
| 11. Wszystkie dni | a | 19965 | 20290 | 24202 | 23643 | 26201 | 27826 | 29273 | 29371 | 27957 | 28493 | 25535 | 22444 | 25433 |
| | b | 1,000 | 1,000 | 1,000 | 1,000 | 1,000 | 1,000 | 1,000 | 1,000 | 1,000 | 1,000 | 1,000 | 1,000 | 1,000 |
| | c | 0,785 | 0,798 | 0,952 | 0,930 | 1,030 | 1,094 | 1,151 | 1,155 | 1,099 | 1,120 | 1,004 | 0,882 | 1,000 |

Legenda:

a = średni dobowy ruch danego dnia (dni) tygodnia

b = $\frac{\text{średni dobowy ruch danego dnia (dni) tygodnia w miesiącu}}{\text{średni dobowy ruch we wszystkie dni miesiąca}}$

c = $\frac{\text{średni dobowy ruch danego dnia (dni) tygodnia w miesiącu}}{\text{średni dobowy ruch danego dnia (dni) tygodnia w roku}}$

Uwagi: *Dane oszacowane, brak oszacowań dla dni świątecznych

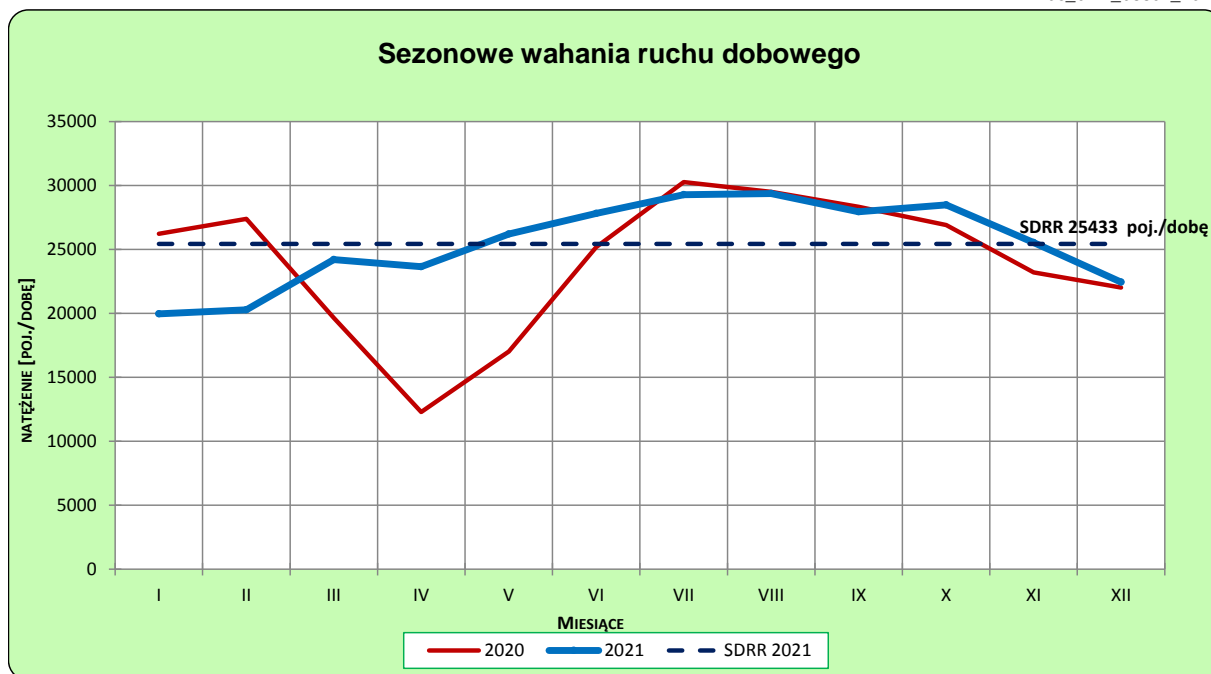
STACJA NR 08801

Miejscowość: Świecko
Odcinek: gr. państwa - w. Świecko
Typ stacji: KAS

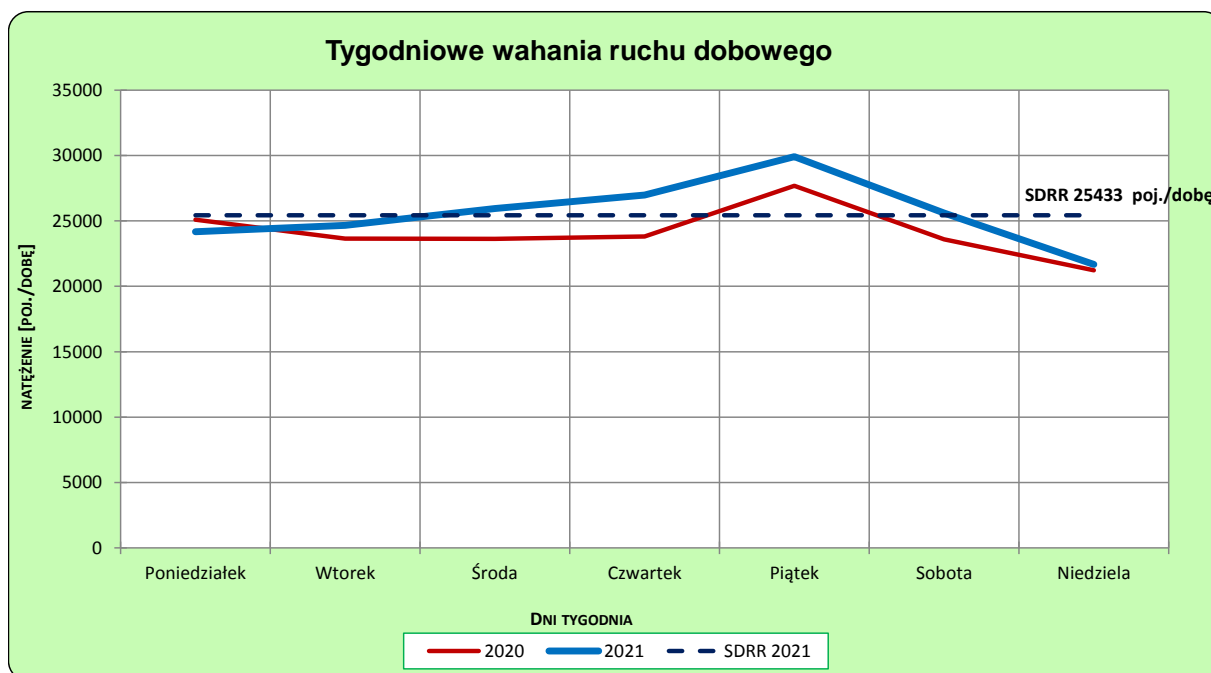
Rok: 2021
Numer drogi: 2b
Oddział: ZIELONA GÓRA

Ruch ogółem

R03_02-1_08801_2021



R03_02-2_08801_2021



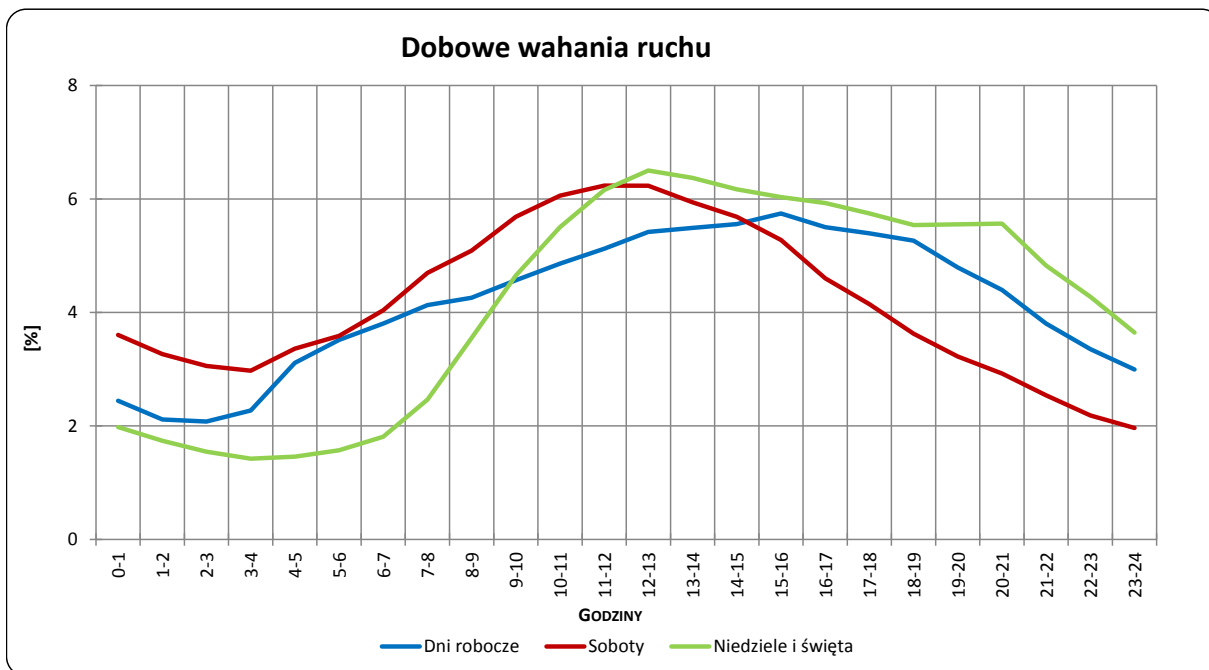
Uwagi: –

STACJA NR 08801

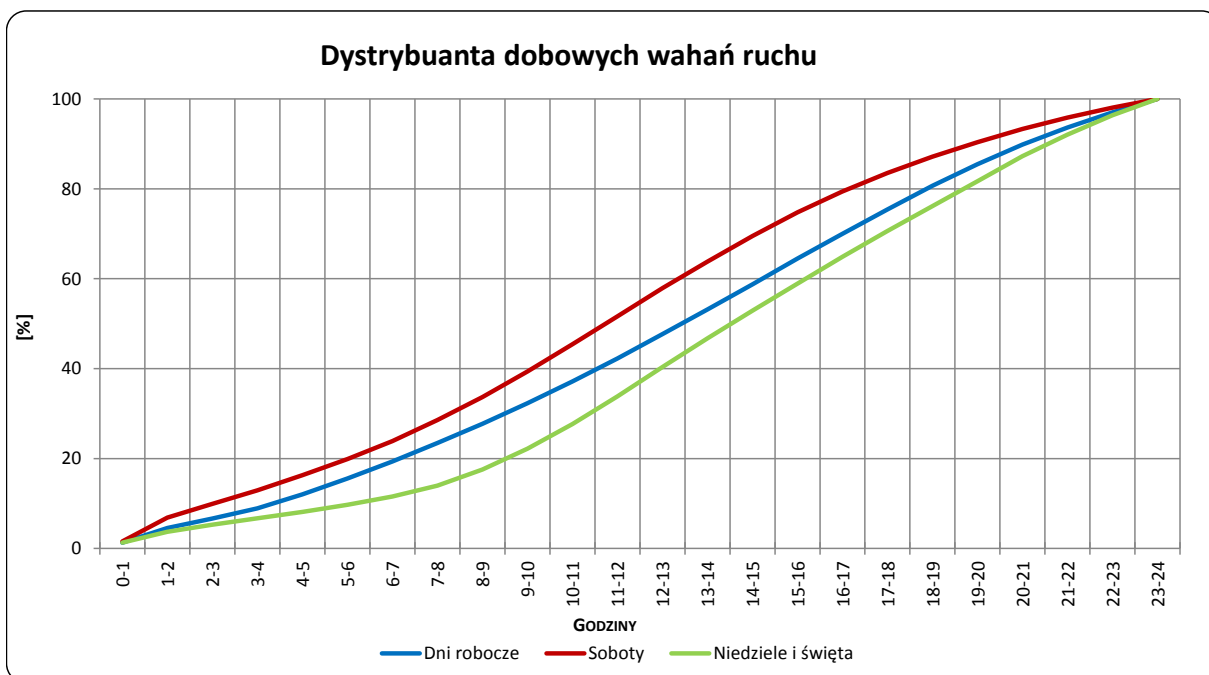
Miejscowość: Świecko
Odcinek: gr. państwa - w. Świecko
Typ stacji: KAS

Rok: 2021
Numer drogi: 2b
Oddział: ZIELONA GÓRA

R03_03-1_08801_2021



R03_03-2_08801_2021



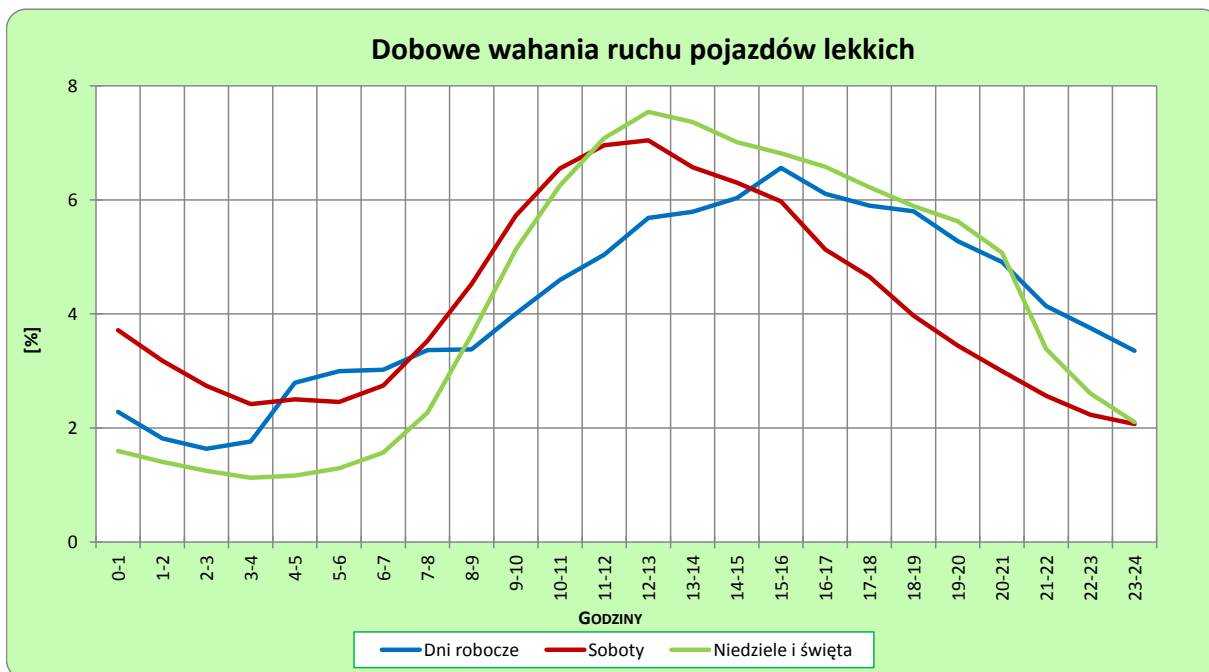
Uwagi: –

STACJA NR 08801

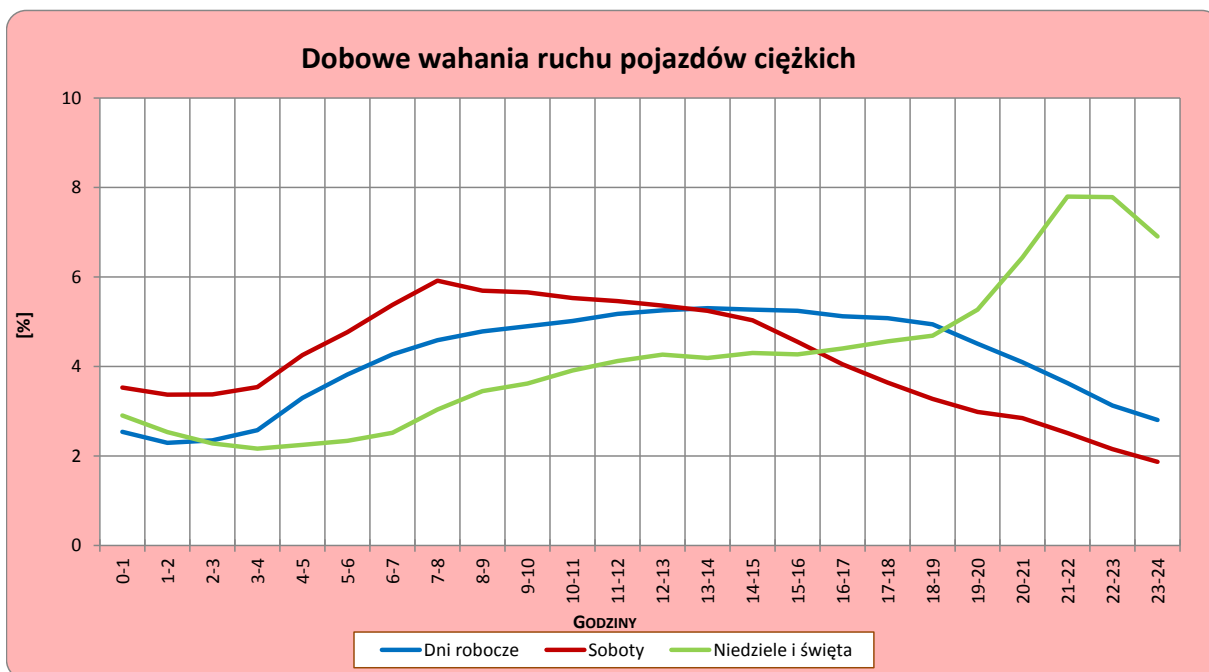
Miejscowość: Świecko
Odcinek: gr. państwa - w. Świecko
Typ stacji: KAS

Rok: 2021
Numer drogi: 2b
Oddział: ZIELONA GÓRA

R03_04-1_08801_2021



R03_04-2_08801_2021



Uwagi: –

Udział ruchu pojazdów lekkich i ciężkich w poszczególnych okresach doby

STACJA NR 08801

Miejscowość: Świecko
Odcinek: gr. państwa - w. Świecko
Typ stacji: KAS

Rok: 2021
Numer drogi: 2b
Oddział: ZIELONA GÓRA

R03_05_08801_2021

| Godziny | Udział procentowy ruchu w poszczególnych godzinach doby [%] | |
|---------|---|-----------------|
| | Pojazdy lekkie | Pojazdy ciężkie |
| 0 - 1 | 2,4 | 2,7 |
| 1 - 2 | 2,0 | 2,4 |
| 2 - 3 | 1,7 | 2,5 |
| 3 - 4 | 1,7 | 2,7 |
| 4 - 5 | 2,4 | 3,3 |
| 5 - 6 | 2,5 | 3,8 |
| 6 - 7 | 2,7 | 4,3 |
| 7 - 8 | 3,2 | 4,6 |
| 8 - 9 | 3,6 | 4,8 |
| 9 - 10 | 4,5 | 4,9 |
| 10 - 11 | 5,3 | 5,0 |
| 11 - 12 | 5,8 | 5,1 |
| 12 - 13 | 6,3 | 5,2 |
| 13 - 14 | 6,3 | 5,2 |
| 14 - 15 | 6,3 | 5,2 |
| 15 - 16 | 6,5 | 5,1 |
| 16 - 17 | 6,0 | 4,9 |
| 17 - 18 | 5,8 | 4,9 |
| 18 - 19 | 5,5 | 4,7 |
| 19 - 20 | 5,0 | 4,4 |
| 20 - 21 | 4,6 | 4,1 |
| 21 - 22 | 3,7 | 3,8 |
| 22 - 23 | 3,3 | 3,4 |
| 23 - 24 | 2,9 | 3,0 |

Źródło danych: Pomiary automatyczne

Dobowe wahania ruchu pojazdów ogółem w podziale na kierunki

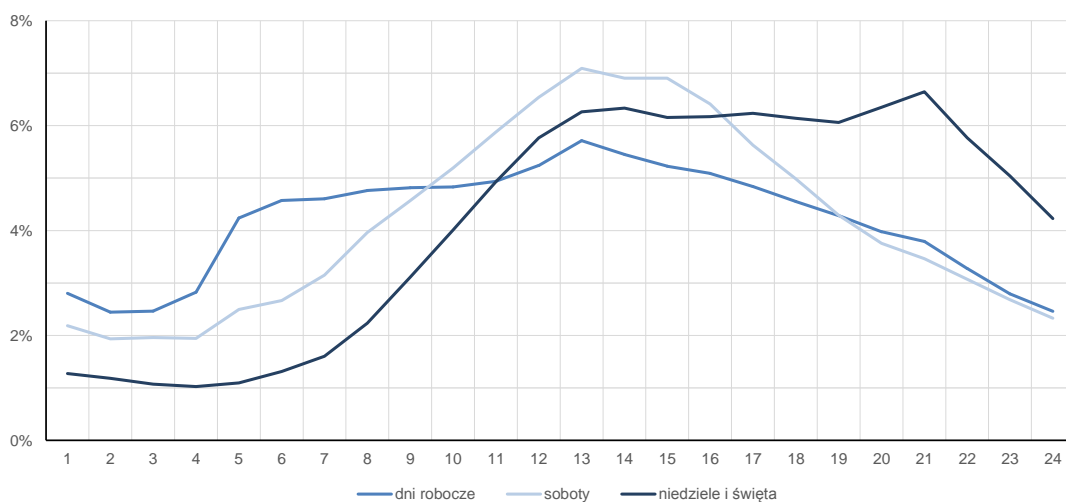
STACJA NR 08801

| | | | |
|---------------------|--------------------------|---------------------|--------------|
| Miejscowość: | Świecko | Rok: | 2021 |
| Odcinek: | gr. państwa - w. Świecko | Numer drogi: | 2b |
| Typ stacji: | KAS | Oddział: | ZIELONA GÓRA |

Średni dobowy rozkład natężenia ruchu

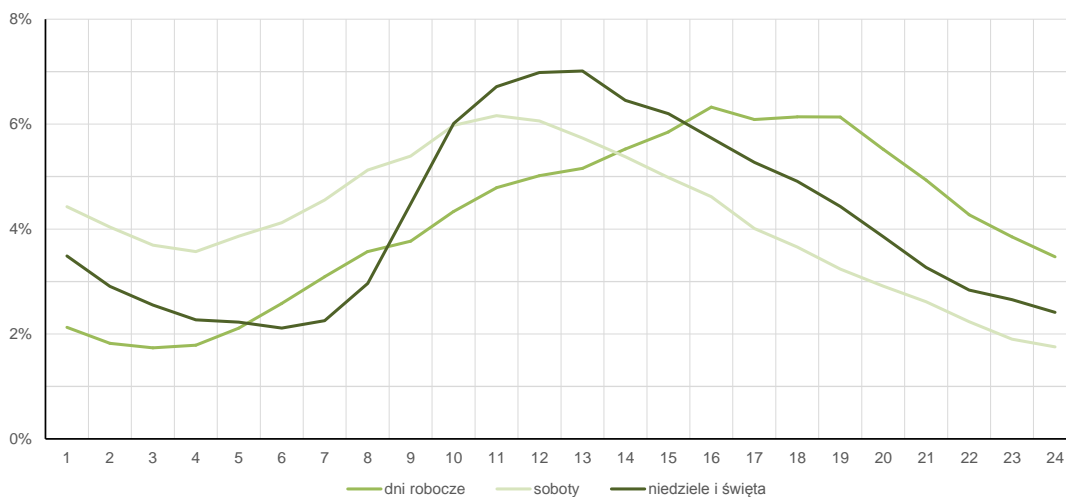
R03_12-1_08801_2021

Kierunek gr. państwa



R03_12-2_08801_2021

Kierunek w. Świecko



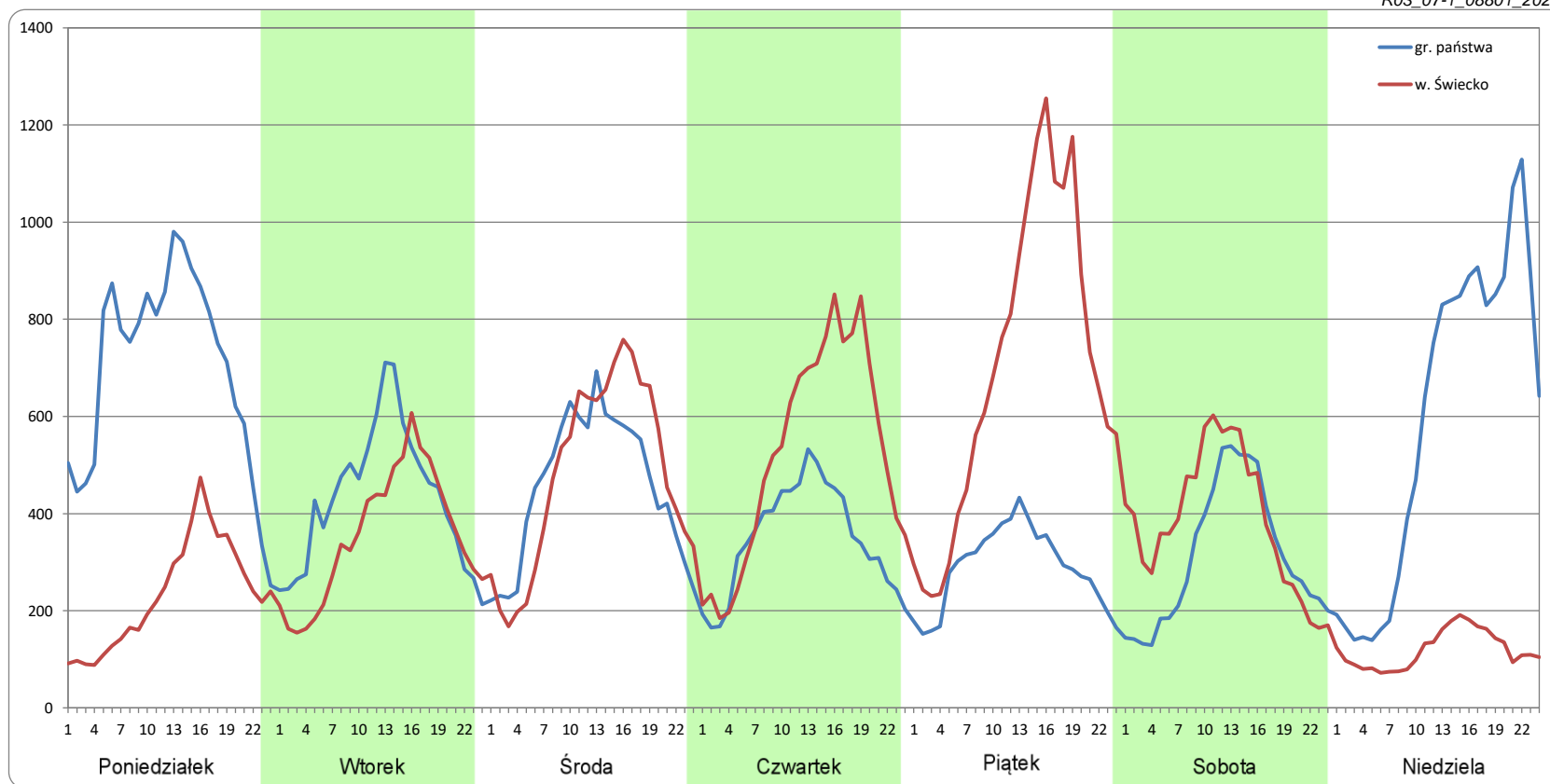
Ruch w poszczególne dni tygodnia

STACJA NR 08801

Numer drogi: 2b Rok: 2021 Miesiąc: Styczeń Typ stacji: KAS Oddział: ZIELONA GÓRA

| Dzień tygodnia | Poniedziałek | | Wtorek | | Środa | | Czwartek | | Piątek | | Sobota | | Niedziela | |
|--------------------|--------------|------------|-------------|------------|-------------|------------|-------------|------------|-------------|------------|-------------|------------|-------------|------------|
| | gr. państwa | w. Świecko | gr. państwa | w. Świecko | gr. państwa | w. Świecko | gr. państwa | w. Świecko | gr. państwa | w. Świecko | gr. państwa | w. Świecko | gr. państwa | w. Świecko |
| SDR | 16680 | 5603 | 10305 | 8460 | 10932 | 11517 | 8313 | 12505 | 6898 | 16735 | 7475 | 9260 | 14257 | 2875 |
| Razem | 22283 | | 18766 | | 22449 | | 20818 | | 23633 | | 16735 | | 17132 | |
| Podział procentowy | 74,85% | 25,15% | 54,92% | 45,08% | 48,70% | 51,30% | 39,93% | 60,07% | 29,19% | 70,81% | 44,67% | 55,33% | 83,22% | 16,78% |

R03_07-1_08801_2021



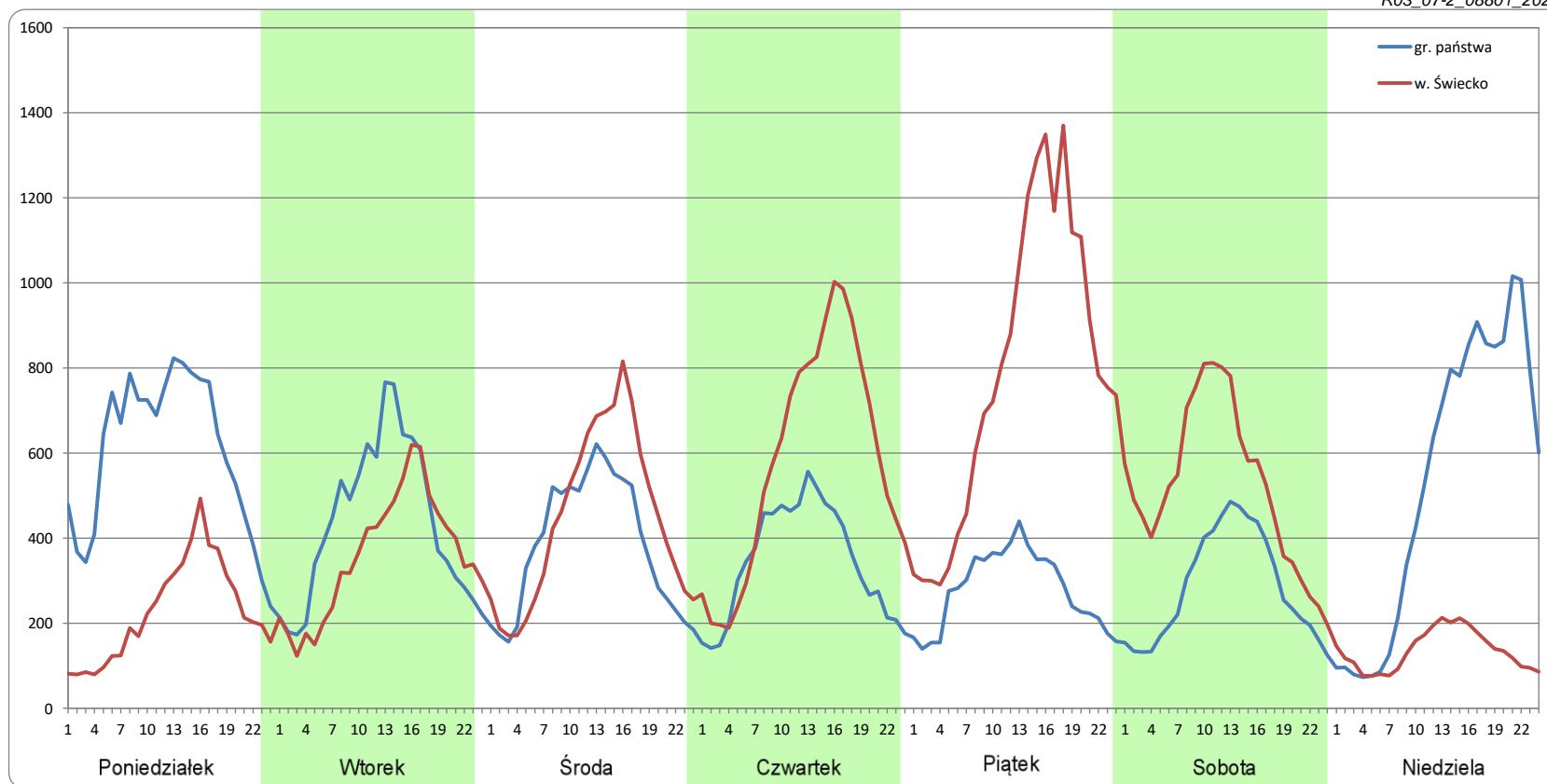
Ruch w poszczególne dni tygodnia

STACJA NR 08801

Numer drogi: 2b Rok: 2021 Miesiąc: Luty Typ stacji: KAS Oddział: ZIELONA GÓRA

| Dzień tygodnia | Poniedziałek | | Wtorek | | Środa | | Czwartek | | Piątek | | Sobota | | Niedziela | |
|--------------------|--------------|------------|-------------|------------|-------------|------------|-------------|------------|-------------|------------|-------------|------------|-------------|------------|
| Kierunek | gr. państwa | w. Świecko | gr. państwa | w. Świecko | gr. państwa | w. Świecko | gr. państwa | w. Świecko | gr. państwa | w. Świecko | gr. państwa | w. Świecko | gr. państwa | w. Świecko |
| SDR | 14435 | 5450 | 10415 | 8597 | 9201 | 10653 | 8254 | 13928 | 6680 | 18943 | 6824 | 12585 | 12809 | 3257 |
| Razem | 19885 | | 19012 | | 19854 | | 22182 | | 25623 | | 19408 | | 16066 | |
| Podział procentowy | 72,59% | 27,41% | 54,78% | 45,22% | 46,34% | 53,66% | 37,21% | 62,79% | 26,07% | 73,93% | 35,16% | 64,84% | 79,73% | 20,27% |

R03_07-2_08801_2021



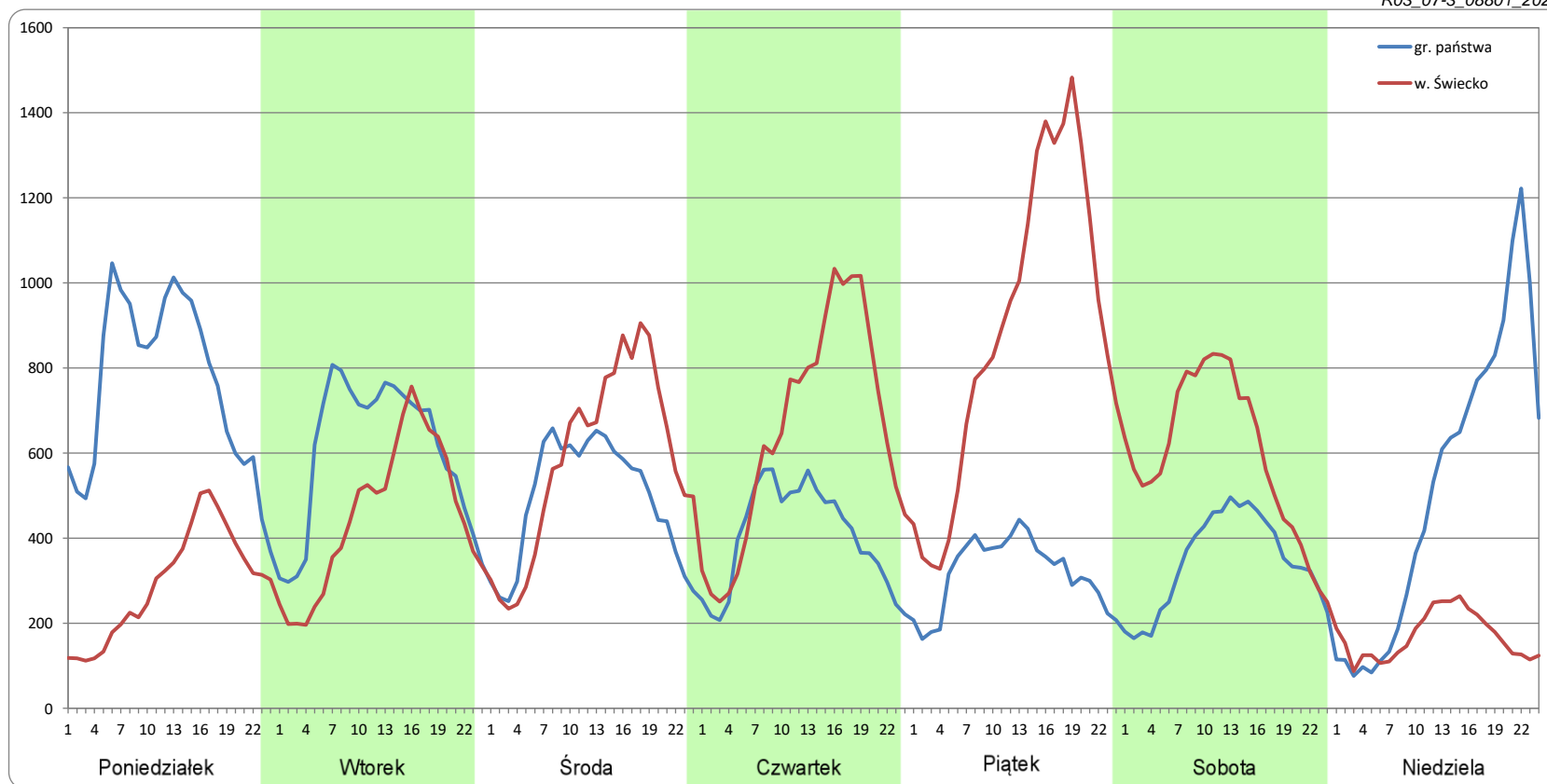
Ruch w poszczególne dni tygodnia

STACJA NR 08801

Numer drogi: 2b Rok: 2021 Miesiąc: Marzec Typ stacji: KAS Oddział: ZIELONA GÓRA

| Dzień tygodnia | Poniedziałek | | Wtorek | | Środa | | Czwartek | | Piątek | | Sobota | | Niedziela | |
|--------------------|--------------|------------|-------------|------------|-------------|------------|-------------|------------|-------------|------------|-------------|------------|-------------|------------|
| | gr. państwa | w. Świecko | gr. państwa | w. Świecko | gr. państwa | w. Świecko | gr. państwa | w. Świecko | gr. państwa | w. Świecko | gr. państwa | w. Świecko | gr. państwa | w. Świecko |
| SDR | 18175 | 7031 | 14419 | 10830 | 11772 | 14014 | 9666 | 15572 | 7612 | 21283 | 8237 | 14328 | 12409 | 4063 |
| Razem | 25206 | | 25250 | | 25786 | | 25239 | | 28895 | | 22565 | | 16472 | |
| Podział procentowy | 72,11% | 27,89% | 57,11% | 42,89% | 45,65% | 54,35% | 38,30% | 61,70% | 26,34% | 73,66% | 36,50% | 63,50% | 75,34% | 24,66% |

R03_07-3_08801_2021

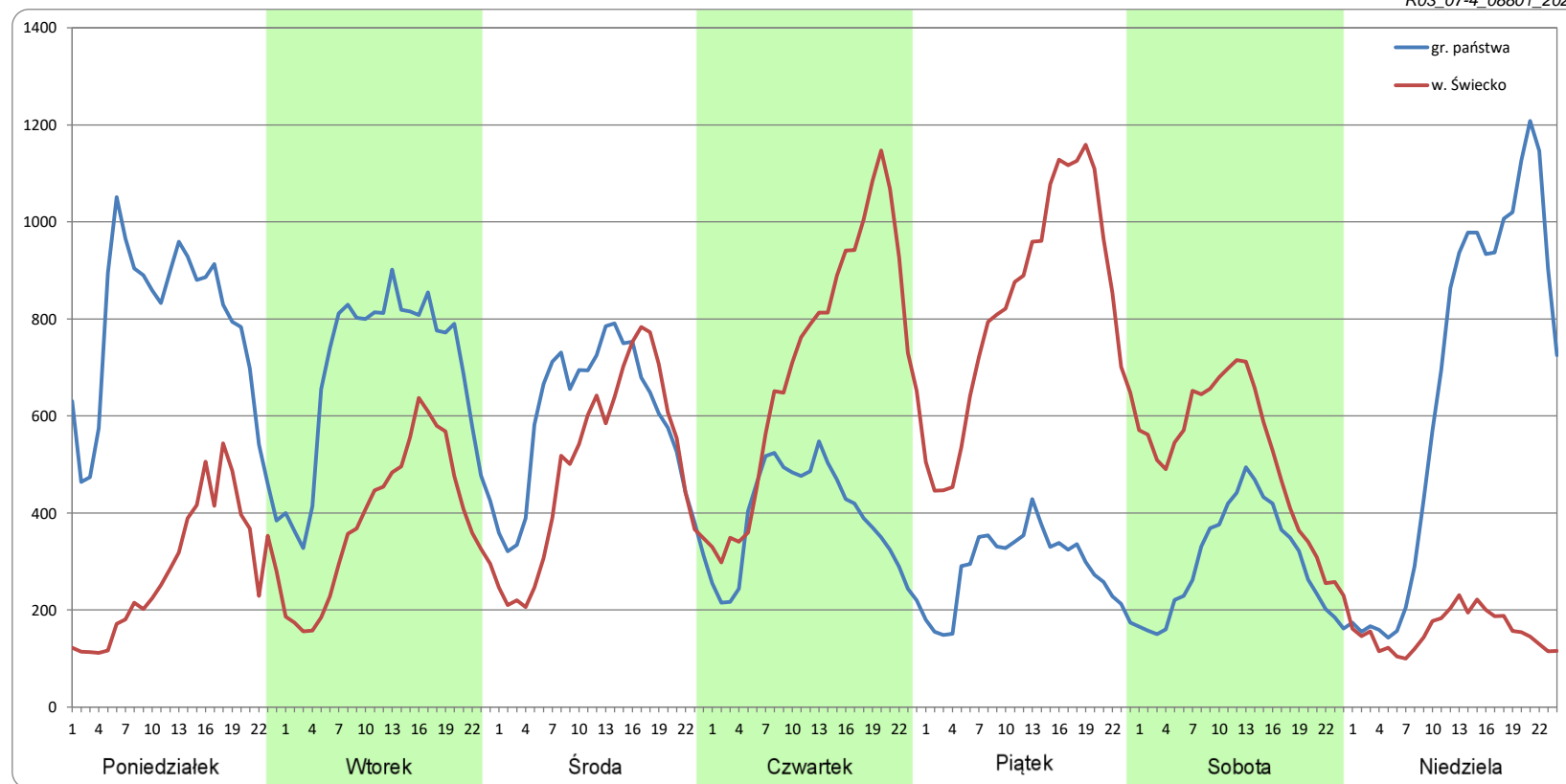


Ruch w poszczególne dni tygodnia

STACJA NR 08801

| Numer drogi: | 2b | | Rok: | 2021 | | Miesiąc: | Kwiecień | | Typ stacji: | KAS | | Oddział: | ZIELONA GÓRA | |
|---------------------|--------------|------------|-------------|------------|-------------|-----------------|-------------|------------|--------------------|------------|-------------|-----------------|--------------|------------|
| Dzień tygodnia | Poniedziałek | | Wtorek | | Środa | | Czwartek | | Piątek | | Sobota | | Niedziela | |
| Kierunek | gr. państwa | w. Świecko | gr. państwa | w. Świecko | gr. państwa | w. Świecko | gr. państwa | w. Świecko | gr. państwa | w. Świecko | gr. państwa | w. Świecko | gr. państwa | w. Świecko |
| SDR | 18497 | 6810 | 16470 | 9207 | 14112 | 11887 | 9334 | 17267 | 6859 | 19741 | 7178 | 12412 | 15905 | 3774 |
| Razem | 25307 | | 25677 | | 25999 | | 26601 | | 26600 | | 19590 | | 19679 | |
| Podział procentowy | 73,09% | 26,91% | 64,14% | 35,86% | 54,28% | 45,72% | 35,09% | 64,91% | 25,78% | 74,22% | 36,64% | 63,36% | 80,82% | 19,18% |

R03_07-4_08801_2021



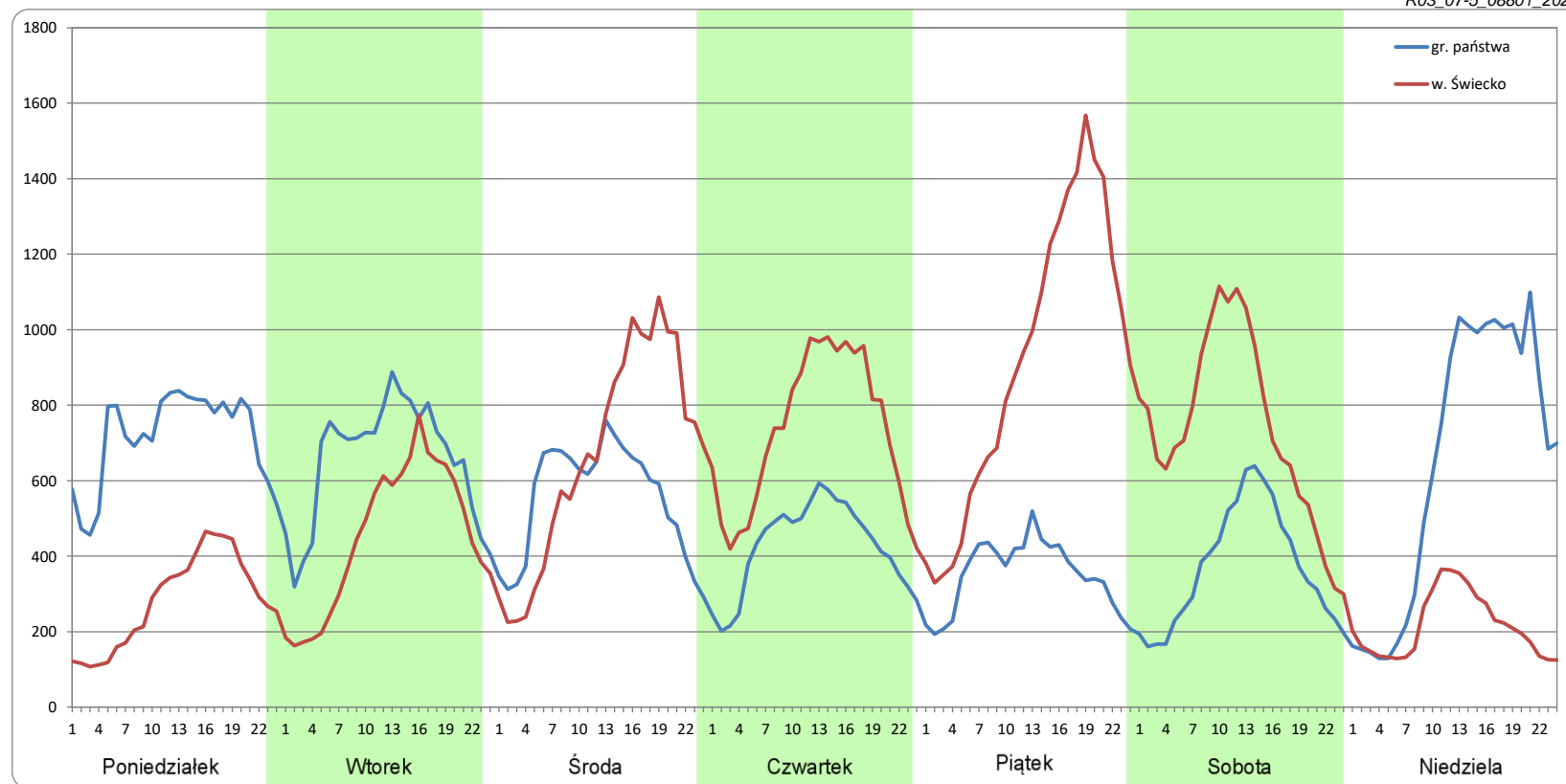
Ruch w poszczególne dni tygodnia

STACJA NR 08801

Numer drogi: 2b Rok: 2021 Miesiąc: Maj Typ stacji: KAS Oddział: ZIELONA GÓRA

| Dzień tygodnia | Poniedziałek | | Wtorek | | Środa | | Czwartek | | Piątek | | Sobota | | Niedziela | |
|--------------------|--------------|------------|-------------|------------|-------------|------------|-------------|------------|-------------|------------|-------------|------------|-------------|------------|
| | gr. państwa | w. Świecko | gr. państwa | w. Świecko | gr. państwa | w. Świecko | gr. państwa | w. Świecko | gr. państwa | w. Świecko | gr. państwa | w. Świecko | gr. państwa | w. Świecko |
| SDR | 17122 | 6755 | 15655 | 10835 | 13218 | 16022 | 10179 | 17457 | 8365 | 21994 | 8834 | 17726 | 15565 | 5163 |
| Razem | 23876 | | 26489 | | 29240 | | 27636 | | 30359 | | 26561 | | 20728 | |
| Podział procentowy | 71,71% | 28,29% | 59,10% | 40,90% | 45,21% | 54,79% | 36,83% | 63,17% | 27,55% | 72,45% | 33,26% | 66,74% | 75,09% | 24,91% |

R03_07-5_08801_2021



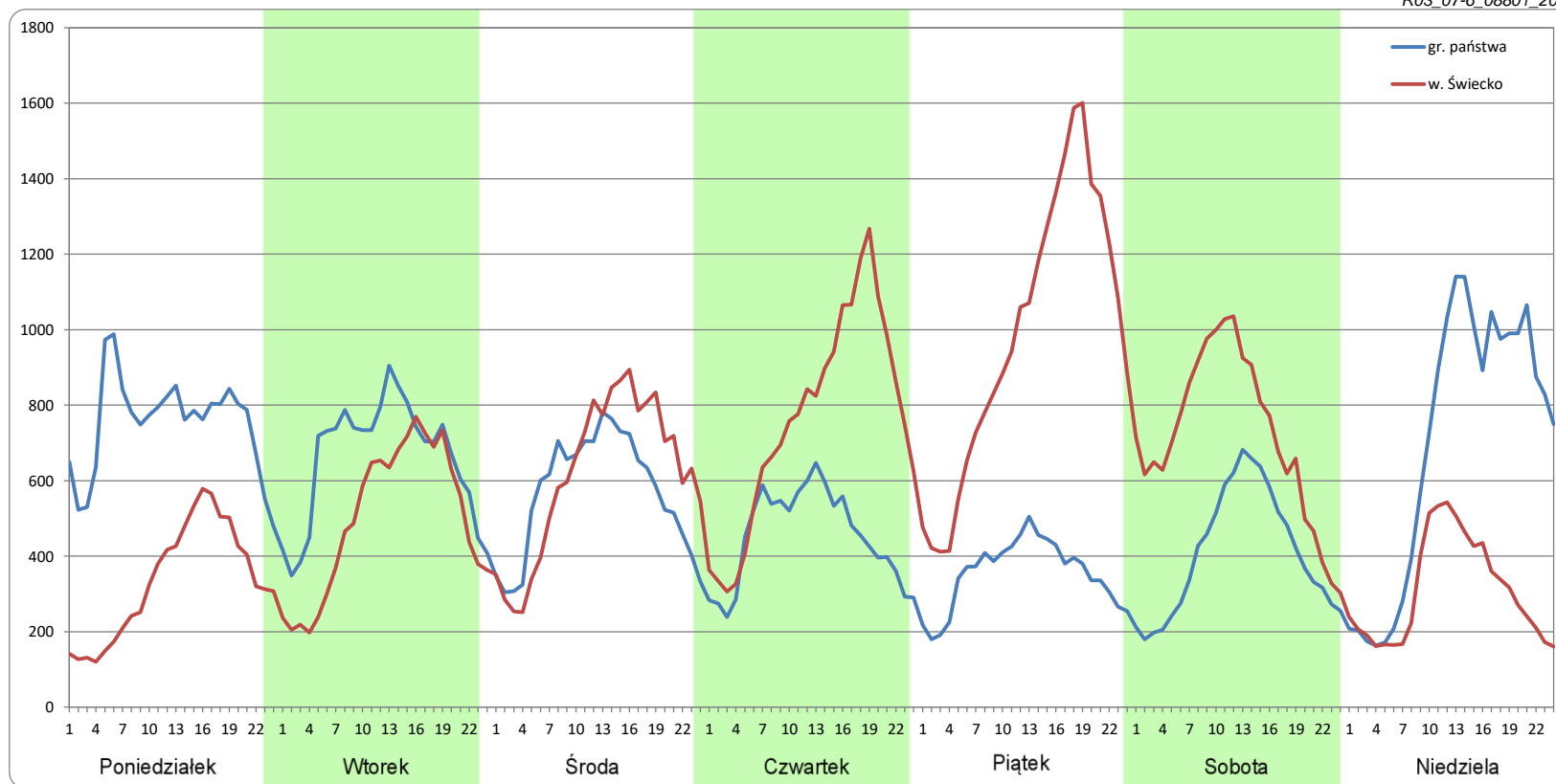
Ruch w poszczególne dni tygodnia

STACJA NR 08801

Numer drogi: 2b Rok: 2021 Miesiąc: Czerwiec Typ stacji: KAS Oddział: ZIELONA GÓRA

| Dzień tygodnia | Poniedziałek | | Wtorek | | Środa | | Czwartek | | Piątek | | Sobota | | Niedziela | |
|--------------------|--------------|------------|-------------|------------|-------------|------------|-------------|------------|-------------|------------|-------------|------------|-------------|------------|
| | gr. państwa | w. Świecko | gr. państwa | w. Świecko | gr. państwa | w. Świecko | gr. państwa | w. Świecko | gr. państwa | w. Świecko | gr. państwa | w. Świecko | gr. państwa | w. Świecko |
| SDR | 17961 | 8022 | 15742 | 11931 | 13565 | 14764 | 10856 | 18193 | 8473 | 23632 | 9787 | 17247 | 16725 | 7410 |
| Razem | 25983 | | 27673 | | 28329 | | 29049 | | 32105 | | 27034 | | 24135 | |
| Podział procentowy | 69,12% | 30,88% | 56,89% | 43,11% | 47,88% | 52,12% | 37,37% | 62,63% | 26,39% | 73,61% | 36,20% | 63,80% | 69,30% | 30,70% |

R03_07-6_08801_2021



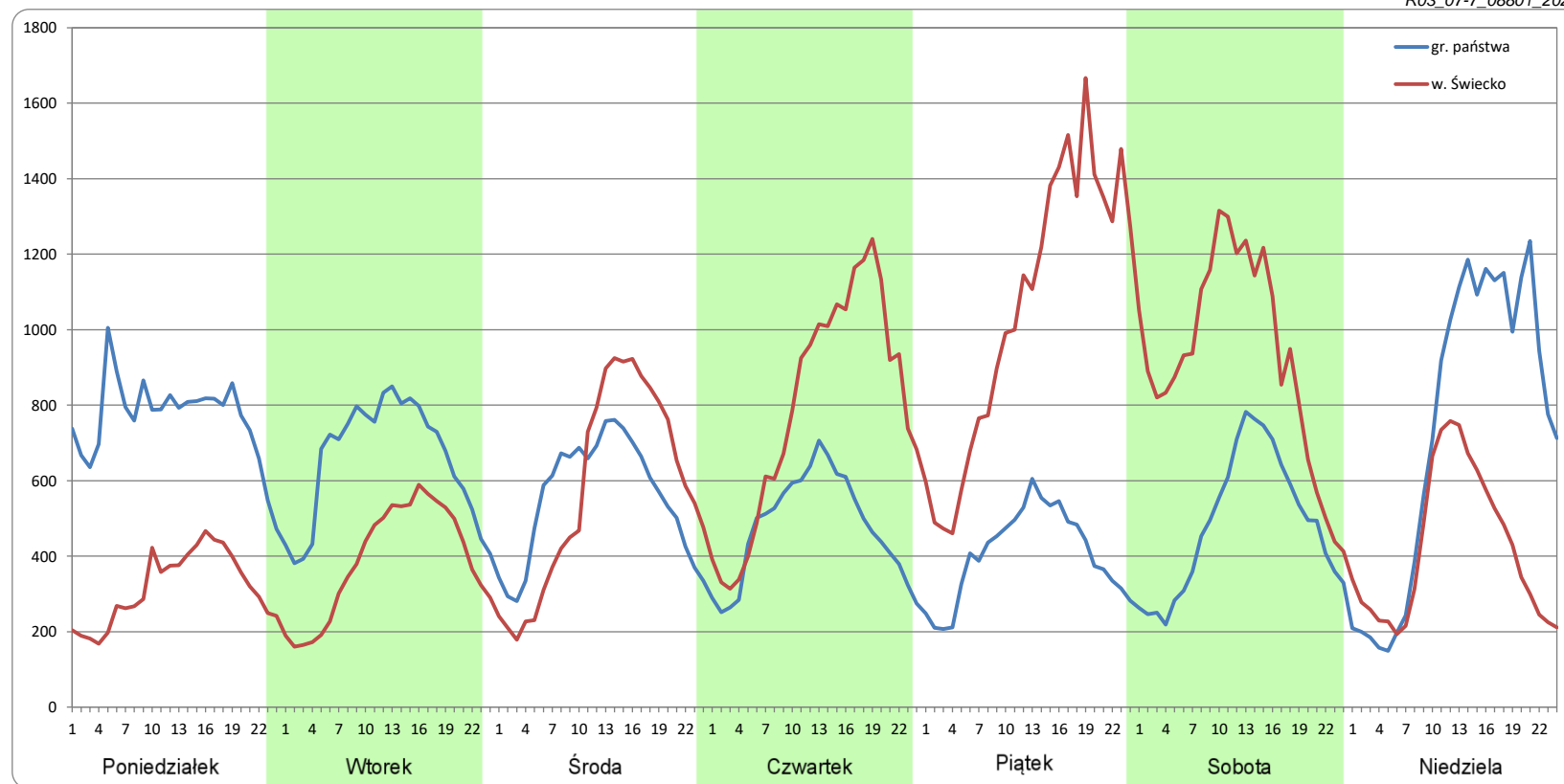
Ruch w poszczególne dni tygodnia

STACJA NR 08801

Numer drogi: 2b Rok: 2021 Miesiąc: Lipiec Typ stacji: KAS Oddział: ZIELONA GÓRA

| Dzień tygodnia | Poniedziałek | | Wtorek | | Środa | | Czwartek | | Piątek | | Sobota | | Niedziela | |
|--------------------|--------------|------------|-------------|------------|-------------|------------|-------------|------------|-------------|------------|-------------|------------|-------------|------------|
| | gr. państwa | w. Świecko | gr. państwa | w. Świecko | gr. państwa | w. Świecko | gr. państwa | w. Świecko | gr. państwa | w. Świecko | gr. państwa | w. Świecko | gr. państwa | w. Świecko |
| SDR | 18347 | 7590 | 15647 | 9291 | 13263 | 13837 | 11397 | 18963 | 9711 | 25316 | 11600 | 22294 | 17570 | 10087 |
| Razem | 25937 | | 24938 | | 27100 | | 30359 | | 35027 | | 33894 | | 27657 | |
| Podział procentowy | 70,74% | 29,26% | 62,74% | 37,26% | 48,94% | 51,06% | 37,54% | 62,46% | 27,72% | 72,28% | 34,23% | 65,77% | 63,53% | 36,47% |

R03_07-7_08801_2021



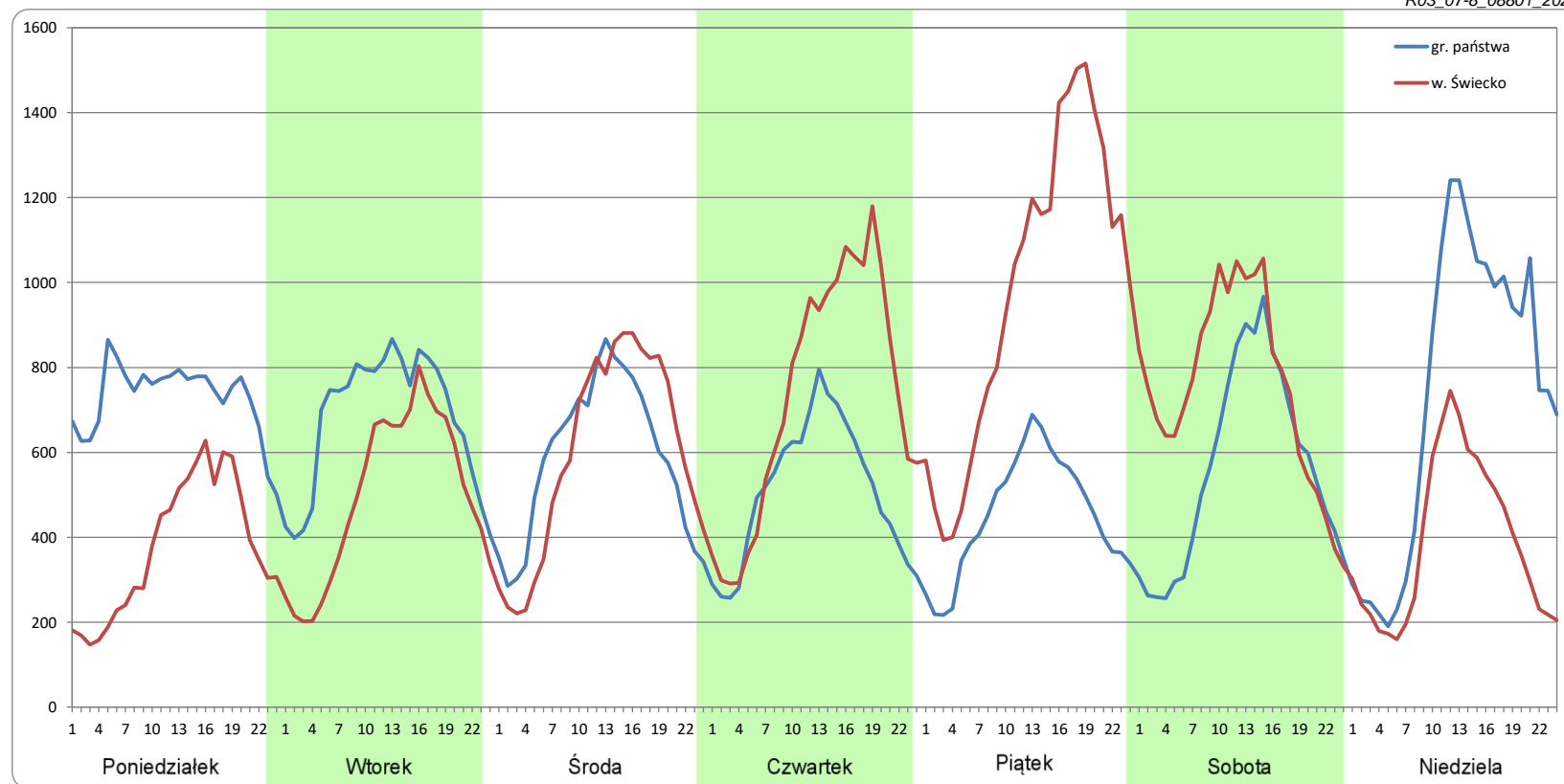
Ruch w poszczególne dni tygodnia

STACJA NR 08801

Numer drogi: 2b Rok: 2021 Miesiąc: Sierpień Typ stacji: KAS Oddział: ZIELONA GÓRA

| Dzień tygodnia | Poniedziałek | | Wtorek | | Środa | | Czwartek | | Piątek | | Sobota | | Niedziela | |
|--------------------|--------------|------------|-------------|------------|-------------|------------|-------------|------------|-------------|------------|-------------|------------|-------------|------------|
| | gr. państwa | w. Świecko | gr. państwa | w. Świecko | gr. państwa | w. Świecko | gr. państwa | w. Świecko | gr. państwa | w. Świecko | gr. państwa | w. Świecko | gr. państwa | w. Świecko |
| SDR | 17464 | 8995 | 16260 | 11917 | 14075 | 14316 | 12177 | 17523 | 10819 | 23590 | 13462 | 18152 | 17564 | 9298 |
| Razem | 26459 | | 28178 | | 28391 | | 29700 | | 34409 | | 31614 | | 26862 | |
| Podział procentowy | 66,01% | 33,99% | 57,71% | 42,29% | 49,58% | 50,42% | 41,00% | 59,00% | 31,44% | 68,56% | 42,58% | 57,42% | 65,39% | 34,61% |

R03_07-8_08801_2021



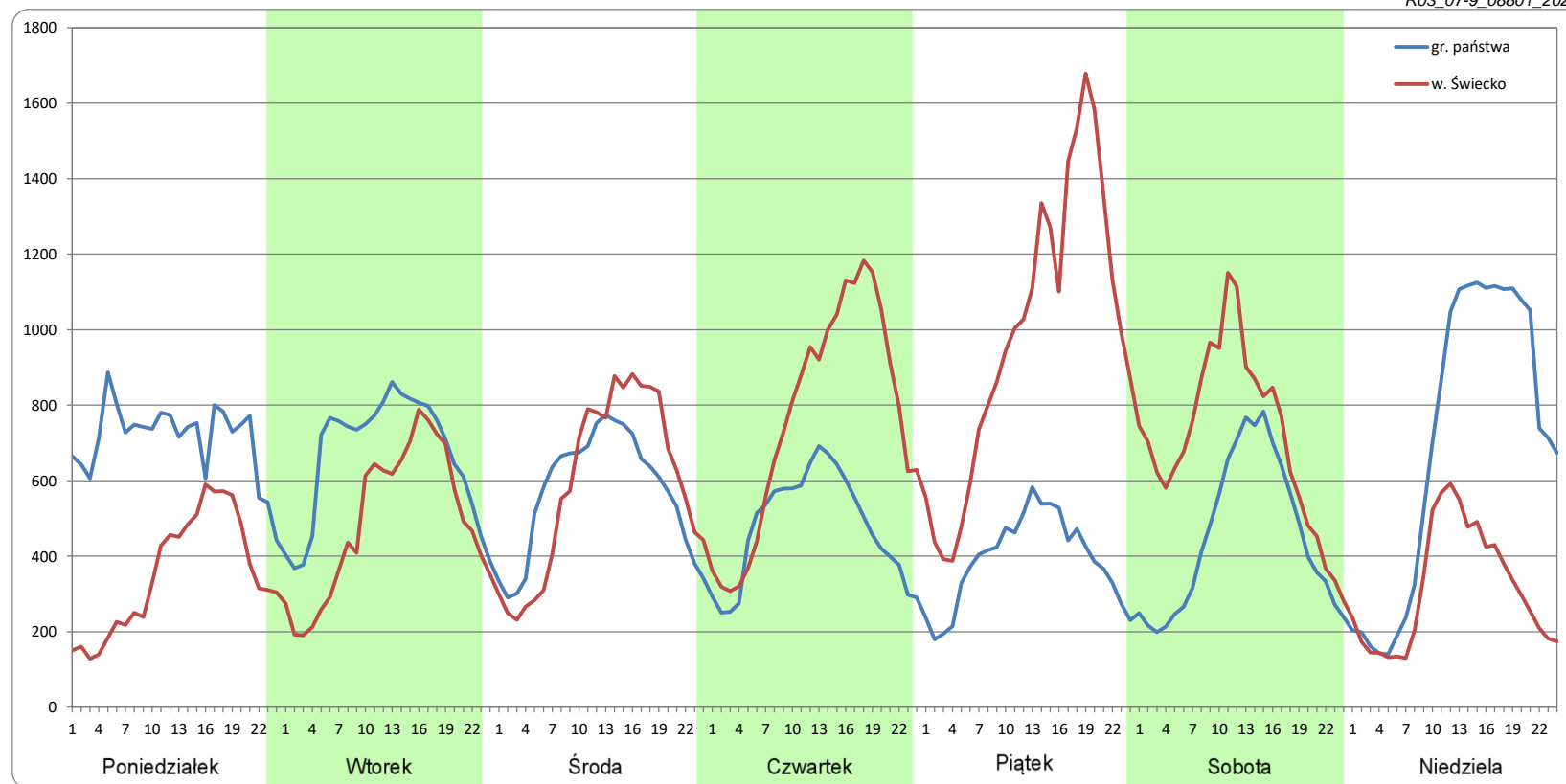
Ruch w poszczególne dni tygodnia

STACJA NR 08801

Numer drogi: 2b **Rok:** 2021 **Miesiąc:** Wrzesień **Typ stacji:** KAS **Oddział:** ZIELONA GÓRA

| Dzień tygodnia | Poniedziałek | | Wtorek | | Środa | | Czwartek | | Piątek | | Sobota | | Niedziela | |
|--------------------|--------------|------------|-------------|------------|-------------|------------|-------------|------------|-------------|------------|-------------|------------|-------------|------------|
| | gr. państwa | w. Świecko | gr. państwa | w. Świecko | gr. państwa | w. Świecko | gr. państwa | w. Świecko | gr. państwa | w. Świecko | gr. państwa | w. Świecko | gr. państwa | w. Świecko |
| SDR | 17009 | 8436 | 15867 | 11746 | 13635 | 14135 | 11440 | 18268 | 9327 | 23621 | 10819 | 17080 | 16781 | 7535 |
| Razem | 25445 | | 27613 | | 27770 | | 29708 | | 32948 | | 27899 | | 24316 | |
| Podział procentowy | 66,85% | 33,15% | 57,46% | 42,54% | 49,10% | 50,90% | 38,51% | 61,49% | 28,31% | 71,69% | 38,78% | 61,22% | 69,01% | 30,99% |

R03_07-9_08801_2021



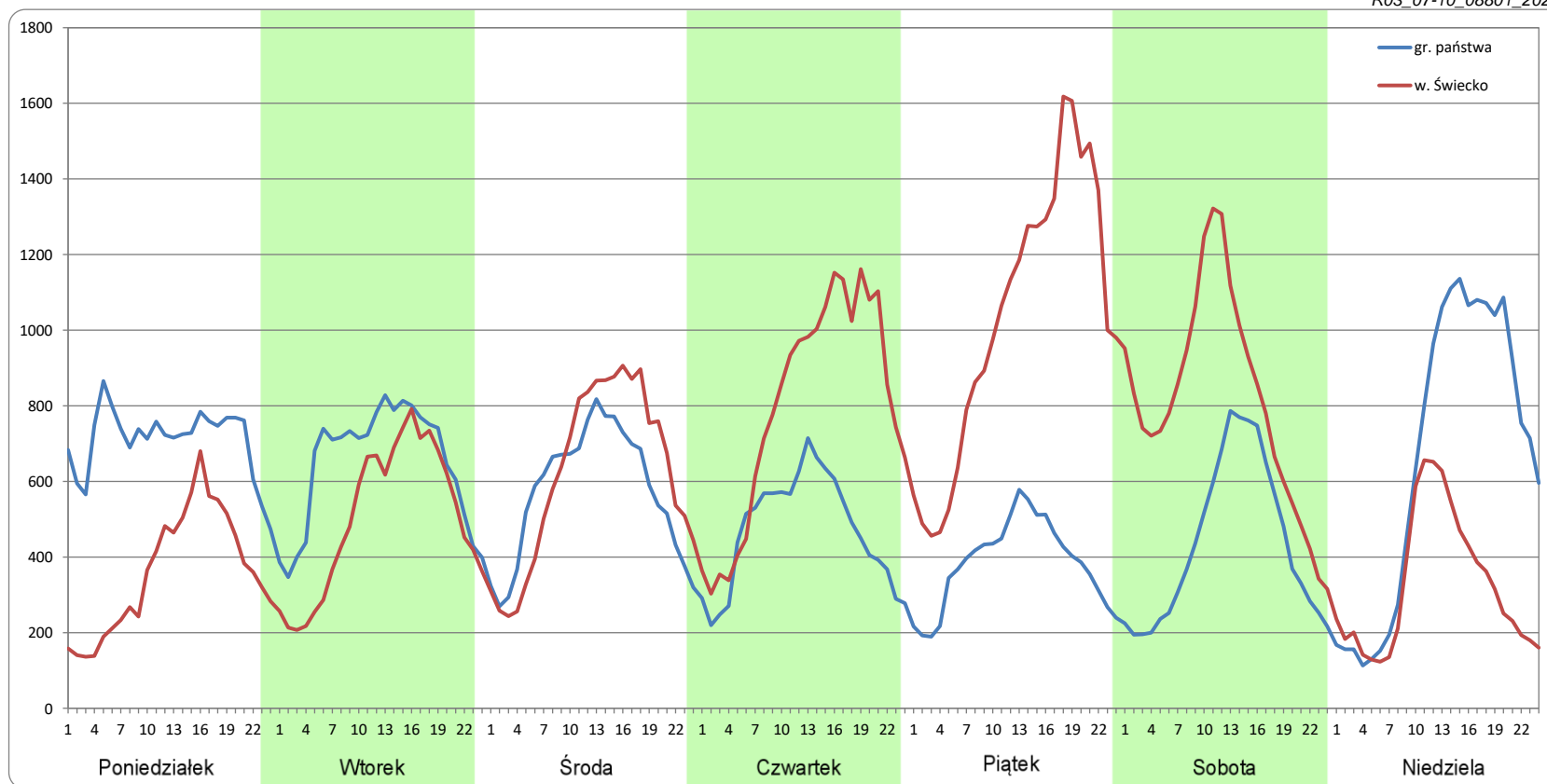
Ruch w poszczególne dni tygodnia

STACJA NR 08801

Numer drogi: 2b **Rok:** 2021 **Miesiąc:** Październik **Typ stacji:** KAS **Oddział:** ZIELONA GÓRA

| Dzień tygodnia | Poniedziałek | | Wtorek | | Środa | | Czwartek | | Piątek | | Sobota | | Niedziela | |
|--------------------|--------------|------------|-------------|------------|-------------|------------|-------------|------------|-------------|------------|-------------|------------|-------------|------------|
| | gr. państwa | w. Świecko | gr. państwa | w. Świecko | gr. państwa | w. Świecko | gr. państwa | w. Świecko | gr. państwa | w. Świecko | gr. państwa | w. Świecko | gr. państwa | w. Świecko |
| SDR | 16985 | 8625 | 15450 | 12009 | 13684 | 14846 | 11253 | 19036 | 9175 | 24756 | 10429 | 19574 | 15828 | 7805 |
| Razem | 25610 | | 27458 | | 28529 | | 30289 | | 33932 | | 30003 | | 23633 | |
| Podział procentowy | 66,32% | 33,68% | 56,27% | 43,73% | 47,96% | 52,04% | 37,15% | 62,85% | 27,04% | 72,96% | 34,76% | 65,24% | 66,97% | 33,03% |

R03_07-10_08801_2021



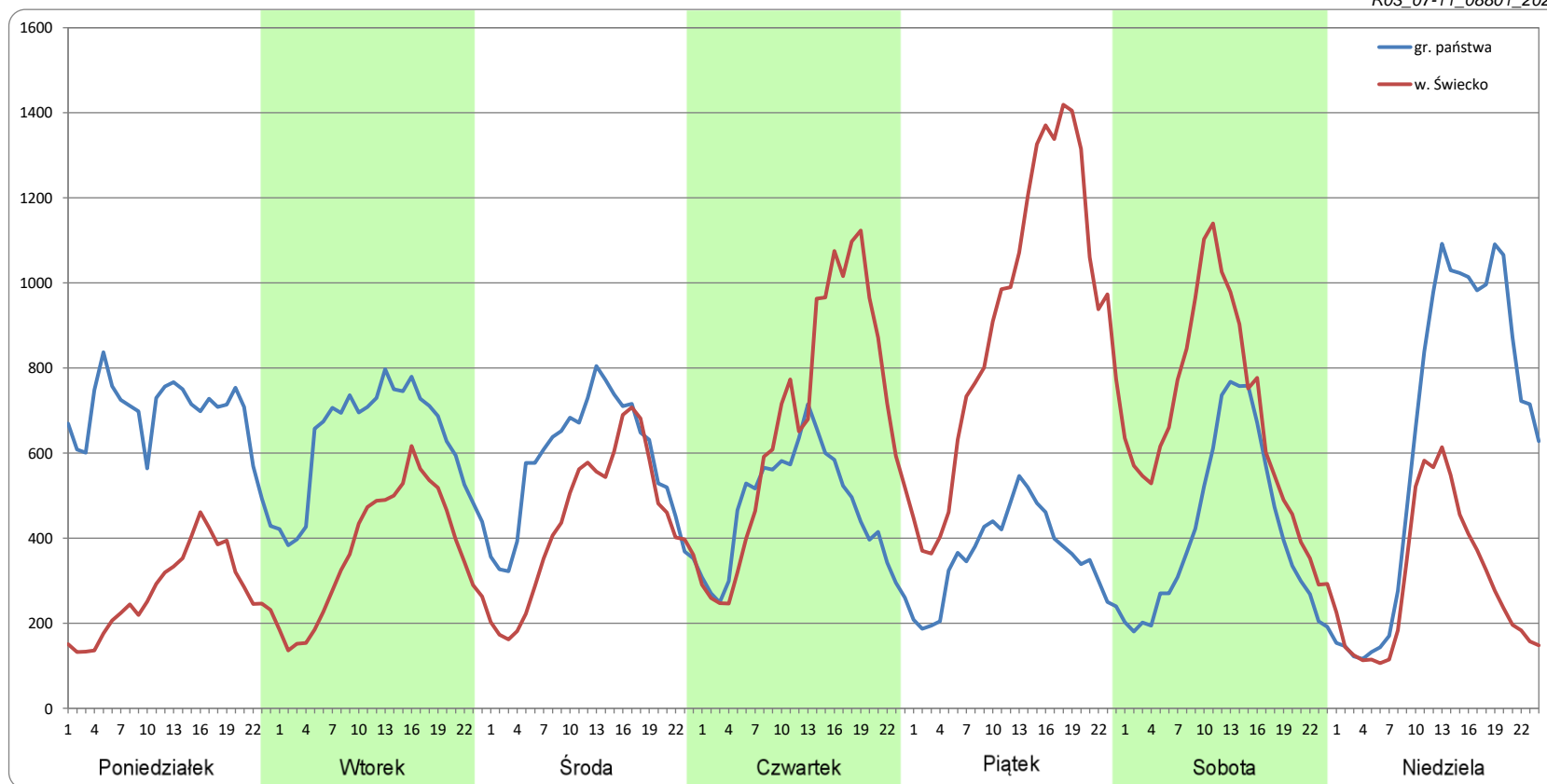
Ruch w poszczególne dni tygodnia

STACJA NR 08801

Numer drogi: 2b Rok: 2021 Miesiąc: Listopad Typ stacji: KAS Oddział: ZIELONA GÓRA

| Dzień tygodnia | Poniedziałek | | Wtorek | | Środa | | Czwartek | | Piątek | | Sobota | | Niedziela | |
|--------------------|--------------|------------|-------------|------------|-------------|------------|-------------|------------|-------------|------------|-------------|------------|-------------|------------|
| | gr. państwa | w. Świecko | gr. państwa | w. Świecko | gr. państwa | w. Świecko | gr. państwa | w. Świecko | gr. państwa | w. Świecko | gr. państwa | w. Świecko | gr. państwa | w. Świecko |
| SDR | 16436 | 6562 | 15096 | 8907 | 13772 | 10533 | 11278 | 16151 | 8606 | 22052 | 9969 | 16238 | 15422 | 7059 |
| Razem | 22998 | | 24003 | | 24305 | | 27429 | | 30657 | | 26207 | | 22480 | |
| Podział procentowy | 71,47% | 28,53% | 62,89% | 37,11% | 56,66% | 43,34% | 41,12% | 58,88% | 28,07% | 71,93% | 38,04% | 61,96% | 68,60% | 31,40% |

R03_07-11_08801_2021



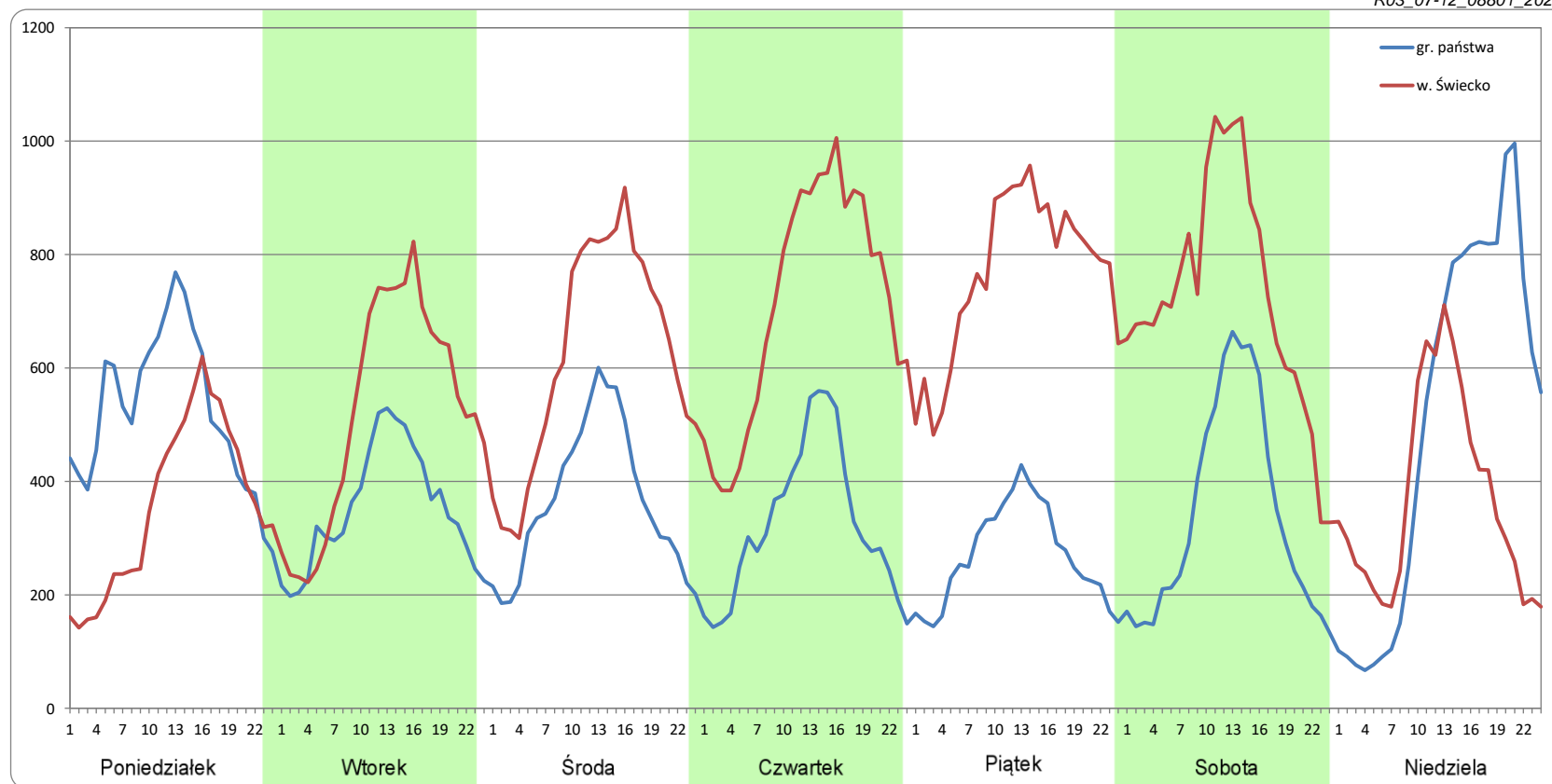
Ruch w poszczególne dni tygodnia

STACJA NR 08801

Numer drogi: 2b Rok: 2021 Miesiąc: Grudzień Typ stacji: KAS Oddział: ZIELONA GÓRA

| Dzień tygodnia | Poniedziałek | | Wtorek | | Środa | | Czwartek | | Piątek | | Sobota | | Niedziela | |
|--------------------|--------------|------------|-------------|------------|-------------|------------|-------------|------------|-------------|------------|-------------|------------|-------------|------------|
| Kierunek | gr. państwa | w. Świecko | gr. państwa | w. Świecko | gr. państwa | w. Świecko | gr. państwa | w. Świecko | gr. państwa | w. Świecko | gr. państwa | w. Świecko | gr. państwa | w. Świecko |
| SDR | 12540 | 8586 | 8406 | 12549 | 8727 | 14928 | 7739 | 17092 | 6450 | 18349 | 8151 | 17500 | 12083 | 8869 |
| Razem | 21126 | | 20955 | | 23655 | | 24831 | | 24799 | | 25652 | | 20952 | |
| Podział procentowy | 59,36% | 40,64% | 40,12% | 59,88% | 36,89% | 63,11% | 31,17% | 68,83% | 26,01% | 73,99% | 31,78% | 68,22% | 57,67% | 42,33% |

R03_07-12_08801_2021



Proporcja dobowego natężenia ruchu do SDRR, dla każdego dnia w roku, w podziale na pojazdy ogółem

STACJA NR 08801

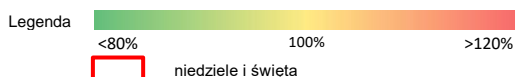
Miejscowość: Świecko **Rok:** 2021
Odcinek: gr. państwa - w. Świecko **Numer drogi:** 2b
Typ stacji: KAS **Oddział:** ZIELONA GÓRA

R03_10-1_08801_2021

| | Miesiąc | | | | | | | | | | | |
|------------------------------|---------|------|------|------|-------|-------|-------|-------|-------|-------|------|------|
| | 1 | 2 | 3 | 4 | 5 | 6 | 7 | 8 | 9 | 10 | 11 | 12 |
| liczba dni w miesiącu | 30 | 28 | 31 | 30 | 31 | 30 | 31 | 31 | 30 | 31 | 30 | 30 |
| średni udział w miesiącu [%] | 75,5 | 79,8 | 95,6 | 92,5 | 100,4 | 108,9 | 116,6 | 114,6 | 110,1 | 112,3 | 99,3 | 87,5 |

R03_10-2_08801_2021

| 08801 | Proporcja ruchu dziennego do średniego dobowego ruchu rocznego [%] | | | | | | | | | | | |
|-------|--|-------|-------|-------|-------|-------|-------|-------|-------|-------|-------|-------|
| | 1 | 2 | 3 | 4 | 5 | 6 | 7 | 8 | 9 | 10 | 11 | 12 |
| 1 | 11,3 | 92,0 | 104,8 | 122,3 | 72,1 | 109,3 | 123,1 | 115,5 | 110,5 | 135,2 | 78,9 | 107,8 |
| 2 | 40,5 | 87,7 | 101,9 | 79,0 | 66,2 | 113,0 | 133,4 | 104,7 | 114,8 | 110,7 | 101,5 | 110,1 |
| 3 | 78,9 | 78,8 | 102,5 | 45,2 | 73,4 | 104,2 | 125,5 | 111,0 | 126,9 | 95,1 | 110,4 | 111,9 |
| 4 | 83,9 | 87,4 | 100,2 | 17,2 | 95,0 | 109,9 | 106,9 | 109,5 | 113,5 | 101,1 | 111,9 | 100,9 |
| 5 | 78,4 | 104,0 | 115,8 | 59,9 | 105,5 | 100,2 | 108,3 | 114,6 | 97,6 | 107,4 | 126,1 | 77,1 |
| 6 | 66,8 | 77,0 | 83,7 | 101,7 | 102,1 | 97,0 | 109,4 | 131,5 | 100,9 | 107,4 | 113,6 | 89,9 |
| 7 | 67,6 | 52,3 | 69,0 | 110,3 | 118,6 | 101,9 | 108,7 | 127,6 | 109,7 | 114,9 | 90,8 | 92,9 |
| 8 | 81,8 | 49,1 | 98,6 | 95,3 | 96,0 | 107,8 | 115,6 | 107,7 | 106,9 | 131,4 | 98,6 | 103,5 |
| 9 | 73,4 | 64,4 | 103,1 | 106,7 | 78,5 | 109,5 | 136,1 | 106,2 | 112,5 | 112,4 | 107,4 | 98,2 |
| 10 | 83,9 | 77,3 | 99,3 | 90,4 | 93,3 | 111,3 | 123,8 | 108,9 | 127,7 | 97,2 | 106,4 | 93,5 |
| 11 | 91,2 | 74,1 | 100,5 | 90,7 | 105,9 | 127,7 | 106,8 | 111,6 | 112,7 | 102,2 | 113,6 | 82,6 |
| 12 | 62,7 | 85,8 | 112,1 | 101,2 | 128,1 | 106,5 | 108,2 | 118,8 | 95,5 | 106,1 | 121,6 | 72,6 |
| 13 | | 66,7 | 83,9 | 98,5 | 113,6 | 88,1 | 110,2 | 138,7 | 100,0 | 113,6 | 100,4 | 59,4 |
| 14 | 78,5 | 51,2 | 73,0 | 100,0 | 92,0 | 101,7 | 114,4 | 130,2 | 108,1 | 119,0 | 100,0 | 51,7 |
| 15 | 88,1 | 79,9 | 104,1 | 98,7 | 92,0 | 111,2 | 119,6 | 105,3 | 111,6 | 128,1 | 100,8 | 62,3 |
| 16 | 69,0 | 53,2 | 97,8 | 104,7 | 93,5 | 108,6 | 145,2 | 106,9 | 117,0 | 117,0 | 108,1 | 92,7 |
| 17 | 55,3 | 61,2 | 98,3 | 83,4 | 101,5 | 116,2 | 133,4 | 112,9 | 133,1 | 94,4 | 108,3 | 117,3 |
| 18 | 80,5 | 88,2 | 100,1 | 72,3 | 111,2 | 131,2 | 110,7 | 113,1 | 108,0 | 99,4 | 112,4 | 119,1 |
| 19 | 66,6 | 100,5 | 115,6 | 102,5 | 110,3 | 105,3 | 112,0 | 116,2 | 96,1 | 108,0 | 123,7 | 97,4 |
| 20 | 88,7 | 75,5 | 94,4 | 99,7 | 111,7 | 92,6 | 113,6 | 136,6 | 97,0 | 113,7 | 99,9 | 107,4 |
| 21 | 89,6 | 70,6 | 58,9 | 98,1 | 135,4 | 99,9 | 115,5 | 121,9 | 108,3 | 115,8 | 81,6 | 108,9 |
| 22 | 99,4 | 91,7 | 88,7 | 99,5 | 116,3 | 108,6 | 118,3 | 103,7 | 107,0 | 130,1 | 66,1 | 112,8 |
| 23 | 71,0 | 93,7 | 96,9 | 104,5 | 58,3 | 110,4 | 131,7 | 98,7 | 118,0 | 116,6 | 51,3 | 106,3 |
| 24 | 58,2 | 94,9 | 93,8 | 89,0 | 83,1 | 115,1 | 133,9 | 111,4 | 130,5 | 94,2 | 57,1 | 67,4 |
| 25 | 94,9 | 99,2 | 96,2 | 69,1 | 104,6 | 136,2 | 110,7 | 112,2 | 104,6 | 99,9 | 99,2 | 23,5 |
| 26 | 87,5 | 112,6 | 110,9 | 94,8 | 115,9 | 113,2 | 79,4 | 117,5 | 93,3 | 110,4 | 110,8 | 45,7 |
| 27 | 87,8 | 86,1 | 93,0 | 103,9 | 107,3 | 101,9 | 58,9 | 134,3 | 102,4 | 114,0 | 98,3 | 75,5 |
| 28 | 91,7 | 78,6 | 58,1 | 100,5 | 131,4 | 105,2 | 87,6 | 117,5 | 108,2 | 126,7 | 81,1 | 76,0 |
| 29 | 102,4 | | 99,3 | 107,2 | 113,4 | 107,2 | 120,3 | 95,6 | 109,9 | 142,3 | 96,2 | 78,7 |
| 30 | 75,2 | | 96,7 | 128,0 | 87,9 | 115,3 | 142,3 | 103,6 | 121,8 | 133,1 | 103,6 | 81,0 |
| 31 | 60,5 | | 113,0 | | 97,6 | | 149,7 | 109,7 | | 83,7 | | |



Nierównomierność kierunkowa dla każdego dnia w roku, w podziale na pojazdy ogółem

STACJA NR 08801

Miejscowość: Świecko

Rok: 2021

Odcinek: gr. państwa - w. Świecko


Numer drogi: 2b

Typ stacji: KAS

Oddział: ZIELONA GÓRA

R03_11_08801_2021

| 08801 | Proporcja ruchu dziennego do średniego dobowego ruchu rocznego [%] | | | | | | | | | | | |
|-------|--|------|------|------|------|------|------|------|------|------|------|------|
| | 1 | 2 | 3 | 4 | 5 | 6 | 7 | 8 | 9 | 10 | 11 | 12 |
| 1 | 35,4 | 27,7 | 25,9 | 81,0 | 69,5 | 46,0 | 61,6 | 39,1 | 49,5 | 72,8 | 29,9 | 51,3 |
| 2 | 21,7 | 42,9 | 42,0 | 82,8 | 21,0 | 54,9 | 72,4 | 35,6 | 60,3 | 63,4 | 33,5 | 61,4 |
| 3 | 9,9 | 56,5 | 50,2 | 67,4 | 31,5 | 65,0 | 66,8 | 42,7 | 69,6 | 31,2 | 42,7 | 69,4 |
| 4 | 19,6 | 64,7 | 61,0 | 43,1 | 38,4 | 72,5 | 34,8 | 51,4 | 59,7 | 32,8 | 55,5 | 62,0 |
| 5 | 31,6 | 74,0 | 74,3 | 10,8 | 43,0 | 60,7 | 33,0 | 60,3 | 32,1 | 42,6 | 69,3 | 31,1 |
| 6 | 41,3 | 65,4 | 64,2 | 18,2 | 57,4 | 29,6 | 43,3 | 68,5 | 32,5 | 50,0 | 59,5 | 34,1 |
| 7 | 52,3 | 16,5 | 21,9 | 32,0 | 73,4 | 29,8 | 52,5 | 59,3 | 42,0 | 61,7 | 28,9 | 46,9 |
| 8 | 60,9 | 26,4 | 27,0 | 51,1 | 65,7 | 40,9 | 63,0 | 33,5 | 51,4 | 73,4 | 32,6 | 52,1 |
| 9 | 43,3 | 38,7 | 38,9 | 68,7 | 24,2 | 51,1 | 74,0 | 33,3 | 61,3 | 65,4 | 43,7 | 62,2 |
| 10 | 14,0 | 52,6 | 50,1 | 57,3 | 30,1 | 61,7 | 66,9 | 41,9 | 71,7 | 32,8 | 48,3 | 72,0 |
| 11 | 25,0 | 63,5 | 61,3 | 15,5 | 43,7 | 73,6 | 35,4 | 50,5 | 61,9 | 33,0 | 63,2 | 69,0 |
| 12 | 55,1 | 75,0 | 73,2 | 25,8 | 70,9 | 64,4 | 33,4 | 58,4 | 31,0 | 43,2 | 75,0 | 34,9 |
| 13 | | 67,4 | 63,3 | 40,7 | 71,0 | 32,9 | 43,9 | 67,8 | 33,1 | 52,3 | 61,7 | 49,8 |
| 14 | 60,7 | 22,9 | 21,0 | 50,0 | 61,7 | 30,7 | 53,2 | 56,3 | 42,7 | 62,1 | 36,4 | 88,5 |
| 15 | 71,3 | 26,8 | 26,6 | 61,2 | 58,3 | 42,6 | 62,7 | 34,4 | 51,2 | 71,5 | 33,3 | 93,2 |
| 16 | 64,0 | 58,5 | 42,5 | 71,6 | 22,8 | 50,7 | 73,2 | 32,8 | 61,2 | 64,2 | 43,7 | 78,0 |
| 17 | 21,0 | 55,1 | 51,3 | 63,7 | 28,3 | 63,6 | 67,5 | 41,3 | 72,5 | 33,8 | 51,0 | 73,4 |
| 18 | 29,5 | 61,5 | 62,0 | 19,3 | 42,0 | 74,5 | 37,6 | 50,2 | 61,5 | 35,1 | 61,4 | 72,9 |
| 19 | 54,1 | 73,3 | 72,8 | 25,8 | 51,4 | 65,7 | 33,2 | 58,6 | 30,6 | 44,1 | 72,8 | 56,7 |
| 20 | 50,9 | 62,9 | 57,2 | 41,9 | 62,4 | 29,5 | 44,0 | 68,5 | 34,0 | 51,6 | 63,2 | 45,7 |
| 21 | 61,6 | 20,8 | 24,5 | 49,6 | 77,1 | 31,5 | 53,1 | 56,6 | 42,3 | 61,6 | 29,9 | 66,1 |
| 22 | 74,3 | 28,1 | 28,4 | 61,6 | 74,4 | 43,5 | 62,5 | 32,2 | 50,4 | 71,5 | 9,4 | 73,6 |
| 23 | 65,0 | 44,3 | 41,7 | 71,8 | 44,7 | 52,4 | 70,8 | 34,8 | 62,8 | 61,4 | 0,8 | 80,3 |
| 24 | 20,2 | 51,2 | 50,4 | 67,2 | 21,4 | 62,5 | 67,2 | 41,2 | 72,8 | 31,7 | 20,8 | 85,3 |
| 25 | 26,5 | 61,7 | 62,5 | 23,9 | 39,2 | 73,7 | 38,1 | 49,7 | 61,7 | 33,9 | 59,7 | 62,8 |
| 26 | 43,1 | 73,6 | 74,3 | 29,2 | 50,9 | 64,2 | 13,0 | 58,8 | 30,3 | 45,0 | 70,6 | 31,8 |
| 27 | 51,7 | 64,1 | 69,5 | 42,8 | 61,1 | 31,0 | 0,6 | 69,4 | 33,0 | 54,2 | 63,8 | 34,0 |
| 28 | 63,8 | 20,6 | 32,7 | 52,7 | 74,4 | 31,5 | 43,7 | 57,5 | 43,1 | 65,7 | 29,6 | 47,4 |
| 29 | 75,0 | | 31,7 | 65,3 | 66,6 | 42,5 | 62,5 | 33,1 | 52,1 | 75,4 | 32,5 | 54,9 |
| 30 | 68,2 | | 49,7 | 77,5 | 30,7 | 51,4 | 71,0 | 33,4 | 61,8 | 71,0 | 44,8 | 61,6 |
| 31 | 22,4 | | 67,7 | | 32,4 | | 61,1 | 44,3 | | 36,1 | | |

Legenda gr. państwa w. Świecko
 <40% 50% >60%
 niedziele i święta

$$*WNK = \frac{N_{poj./24h}(\text{kierunek P})}{N_{poj./24h}(\text{kierunek P+L})}$$

SPIS TREŚCI

| | |
|--------------------------|-----------|
| Raport 0.1 | 2 |
| Stacja 08801..... | 2 |
| Raport 2.1 | 3 |
| Woj 08..... | 3 |
| Raport 2.2 | 4 |
| Woj 08..... | 4 |
| Raport 2.3 | 5 |
| Stacja 08801..... | 5 |
| Raport 3.1 | 6 |
| Stacja 08801..... | 6 |
| Raport 3.2 | 7 |
| Stacja 08801..... | 7 |
| Raport 3.3 | 8 |
| Stacja 08801..... | 8 |
| Raport 3.4 | 9 |
| Stacja 08801..... | 9 |
| Raport 3.6 | 10 |
| Stacja 08801..... | 10 |
| Raport 3.12 | 11 |
| Stacja 08801..... | 11 |
| Raport 3.7 | 12 |
| Stacja 08801..... | 12 |
| Raport 3.10 | 24 |
| Stacja 08801..... | 24 |
| Raport 3.11 | 25 |
| Stacja 08801..... | 25 |