

Archiwizacja i analiza danych ze stacji  
ciągłych pomiarów ruchu z lat 2021-2022  
Archiwizacja i analiza roczna danych z 2021

SCPR nr 08628

Na zlecenie



**Generalna Dyrekcja  
Dróg Krajowych i Autostrad**

Heller Consult sp. z o.o.

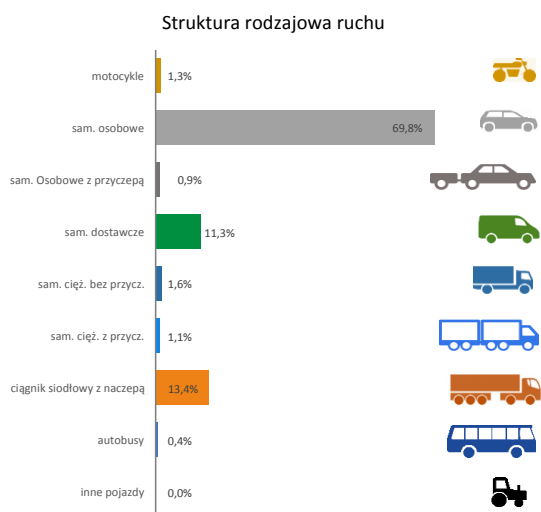
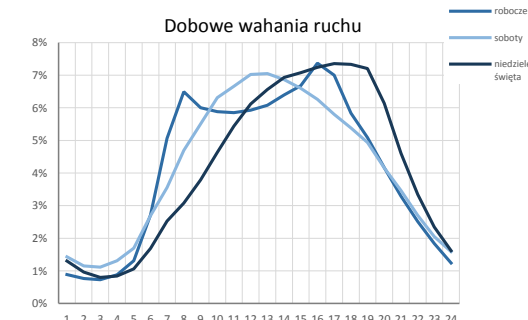
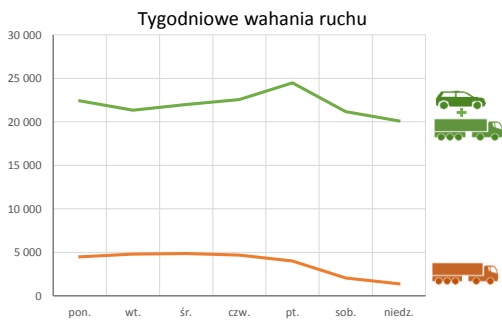
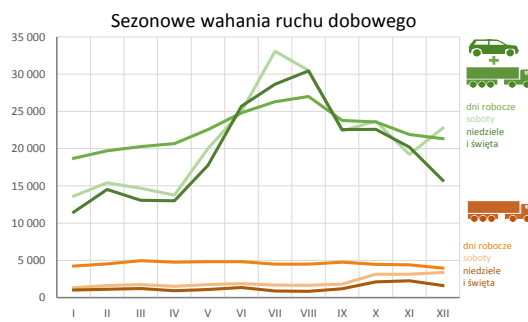
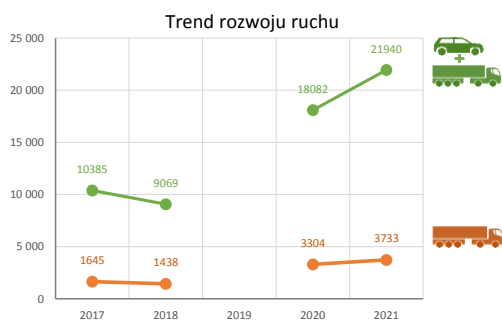
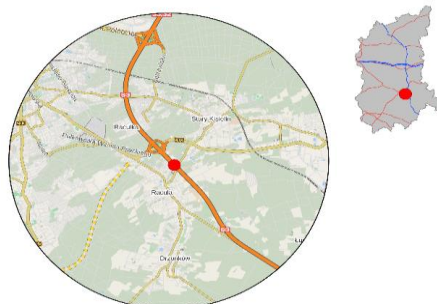
Warszawa, 29 kwietnia 2022



### Karta punktu

#### Stacja NR 08628

Nr stacji: 08628  
 Typ licznika: SICK  
 Lokalizacja: Racula  
 Nr drogi: S3  
 Pikietaż: 291,300  
 Stacja działa od: 2011-08-05  
 Charakter ruchu: G  
 Liczba dni w archiwizacji: 273  
 Liczba dni w przetworzeniu: 273



#### Godzina 50-ta

Natężenie: 2090  
 Udział proc.: 9,5%  
 Dzień: 10.07.21 (sobota)  
 Godzina: 15:00



**Analiza średniego dobowego ruchu rocznego (SDRR) dla poszczególnych miesięcy w 2020 i 2021 roku**

R02\_01\_2021

Lp.	Oddział GDDKIA	Numer stacji	Typ stacji	Numer drogi	Średni dobowy ruch w miesiącu																																						
					styczeń			luty			marzec			kwiecień			maj			czerwiec			lipiec			sierpień			wrzesień			październik			listopad			grudzień			cały rok		
					2020	2021	wzrost/spadek (%)	2020	2021	wzrost/spadek (%)	2020	2021	wzrost/spadek (%)	2020	2021	wzrost/spadek (%)	2020	2021	wzrost/spadek (%)	2020	2021	wzrost/spadek (%)	2020	2021	wzrost/spadek (%)	2020	2021	wzrost/spadek (%)	2020	2021	wzrost/spadek (%)	2020	2021	wzrost/spadek (%)	2020	2021	wzrost/spadek (%)	2020	2021	wzrost/spadek (%)			
1.	Zielona Góra	08004	AVC	A2	16334	13707	-16	16753	15139	-10	11866	15524	+31	7253	15640	+116	10760	18043	+68	15566	19325	+24	19436	21710	+12	19465	22037	+13	17730	19824	+12	16532	19949	+21	13702	18041	+32	14863	17980	+21	15022	18077	+20
		08012	AVC	A2	21592	18046	-16	22239	19409	-13	16308	20397	+25	10479	20040	+91	14661	21810	+49	20374	23537	+16	24553	25434	+4	24490	25526	+4	22837	23680	+4	21579	24228	+12	18601	22069	+19	19150	21551	+13	19739	22144	+12
		08013	AVC	A2	21968	18675	-15	22724	20470	-10	16089	20903	+30	10115	21214	+110	15436	24802	+61	22173	27575	+24	27505	31584	+15	28852	32174	+12	25323	28060	+11	22643	27131	+20	18862	24653	+31	20496	23785	+16	21016	25086	+19
		08088	8+1	S3a	-	12259	-	-	13796	-	-	13544	-	-	13906	-	-	17813	-	-	24291	-	25491	30437	+19	29872	31168	+4	19967	22233	+11	14722	17286	+17	12338	16043	+30	12854	15083	+17	-	18988	-
		08501	WIM	92b	8270	7534	-9	8716	8303	-5	7340	8618	+17	6084	8599	+41	8179	9184	+12	9600	9778	+2	10461	9905	-5	10584	9662	-9	9631	-	-	8933	-	-	8303	-	-	7873	-	-	8665	-	-
		08502	WIM	A2	21530	17512	-19	22144	19768	-11	16266	20224	+24	10471	20533	+96	14635	23035	+57	20325	24236	+19	24505	25451	+4	24396	25390	+4	22754	24595	+8	-	24159	-	-	21841	-	-	21005	-	-	22312	-
		08604	SICK	18	7884	7288	-8	9041	7713	-15	6808	8254	+21	4194	8428	+101	6416	9613	+50	8284	9990	+21	9510	-	-	9487	-	-	9307	-	-	8192	-	-	7424	-	-	7430	-	-	7831	-	-
		08628	SICK	S3	16695	16943	+1	18441	18362	0	13559	18435	+36	10533	18586	+76	15086	21521	+43	18345	24976	+36	22177	27595	+24	26353	27990	+6	22457	23420	+4	19043	23446	+23	16810	21266	+27	17480	20743	+19	18082	21940	+21
		08633	SICK	92b	6901	6477	-6	7578	7079	-7	6459	7479	+16	5424	7478	+38	6865	8138	+19	7954	8432	+6	8473	8461	0	8565	8233	-4	8230	8115	-1	7713	8226	+7	7262	7844	+8	6848	7558	+10	7356	7793	+6
		08634	SICK	24	-	4873	-	-	5215	-	4694	5535	+18	3835	5632	+47	5239	6356	+21	6217	6809	+10	6717	6984	+4	7101	7228	+2	6386	6609	+3	5820	6610	+14	5322	6203	+17	5337	5732	+7	-	6149	-
		08801	KAS	2b	26226	19965	-24	27386	20290	-26	19656	24202	+23	12289	23643	+92	17030	26201	+54	25195	27826	+10	30270	29273	-3	29499	29371	0	28332	27957	-1	26903	28493	+6	23211	25535	+10	22015	22444	+2	24001	25433	+6
		08802	KAS	32	2827	1453	-49	3039	1569	-48	2419	1743	-28	76	1695	+2130	81	2375	+2832	2132	2991	+40	2624	3371	+28	3093	3103	0	3108	3339	+7	3128	3444	+10	2602	3714	+43	2230	3049	+37	2280	2654	+16
		08803	KAS	18	8730	6662	-24	9072	7203	-21	7016	7616	+9	4086	7566	+85	7388	8727	+18	8907	9494	+7	9437	9534	+1	9192	9055	-1	9138	8980	-2	8407	8743	+4	7150	8267	+16	6878	7393	+7	7950	8270	+4
		08804	KAS	12n	1204	720	-40	1283	775	-40	749	900	+20	96	884	+821	33	1108	+3258	761	1667	+119	1279	1860	+45	1390	1703	+23	1430	1566	+10	1314	1634	+24	1053	1550	+47	748	1329	+78	945	1308	+38
		08900	PAT	92b	-	7328	-	-	8075	-	-	8487	-	-	8446	-	-	8963	-	-	9517	-	10420	9936	-5	10349	9826	-5	9528	9223	-3	8826	8781	-1	8175	8158	0	7638	7341	-4	-	8673	-
08902	PAT	32	-	7681	-	-	8041	-	-	8333	-	-	8520	-	-	9813	-	-	10293	-	9717	10163	+5	9811	10676	+9	9735	10155	+4	9036	9894	+9	8165	9442	+16	8266	8791	+6	-	9317	-		

## Średni dobowy ruch roczny (SDRR) w stacjach SCPR w latach 2012-2021

### Ruch ogółem

R02\_02\_2021

Lp.	Oddział GDDKiA	Numer stacji	Typ stacji	Nr drogi	Średni dobowy ruch roczny (SDRR) w latach (poj./dobę)										Wzrost/spadek ruchu (%)	
					2012	2013	2014	2015	2016	2017	2018	2019	2020	2021	2021/19	2021/20
1.	Zielona Góra	08004	AVC	A2	-	-	-	-	15320	16208	16998	17815	15022	18077	1	20
		08012	AVC	A2	-	-	-	-	21586	22304	22652	23248	19739	22144	-5	12
		08013	AVC	A2	-	-	-	-	21293	22726	23875	24764	21016	25086	1	19
		08088	8+1	S3a	9519	10122	11613*	13259*	14323	14480	-	17040*	-	18988*	11*	-
		08501	WIM	92b	-	-	-	-	-	9583	9304	9274	8665	-	-	-
		08502	WIM	A2	-	-	-	-	-	22363	22368	24074*	-	22312*	-7*	-
		08604	SICK	18	-	-	-	8944	9196	9446	9499	8888*	7831	-	-	-
		08628	SICK	S3	-	-	-	20777	16318*	10385*	9069*	-	18082*	21940	-	21*
		08633	SICK	92b	-	-	-	-	-	-	-	-	7356*	7793	-	6*
		08634	SICK	24	-	-	-	-	-	-	-	-	-	6149*	-	-
		08801	KAS	2b	-	-	-	-	-	-	-	-	24001*	25433	-	6*
		08802	KAS	32	-	-	-	-	-	-	-	-	2280*	2654*	-	16*
		08803	KAS	18	-	-	-	-	-	-	-	-	7950*	8270	-	4*
		08804	KAS	12n	-	-	-	-	-	-	-	-	945*	1308*	-	38*
08900	PAT	92b	-	9744	9267	9369	9667	9608	9590	9322	-	8673*	-7*	-		
08902	PAT	32	-	-	-	-	-	-	-	-	-	9317*	-	-		

\* - wynik niemiernodajny do porównań

\*\* - dane nietypowe ze względu na decyzje administracyjne

### STACJA NR 08628

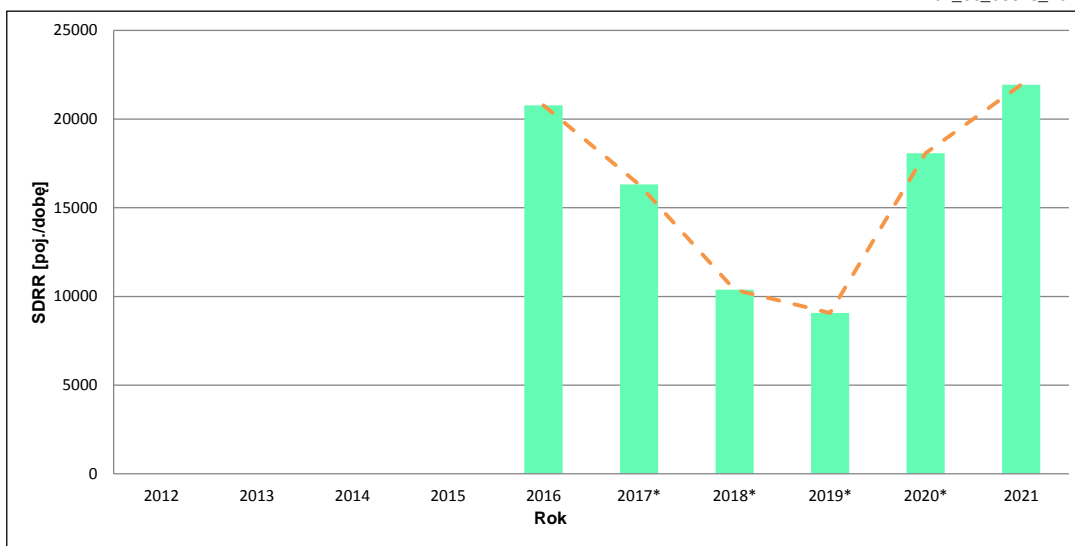
**Miejscowość:** Racula  
**Odcinek:** w. Sulechów - w. Nowa Sól Zach.  
**Typ stacji:** Sick  
**Rok:** 2021  
**Numer drogi:** S3  
**Oddział:** ZIELONA GÓRA

### Wykres trendu rozwoju ruchu dla stacji 08628

R02\_02\_08628\_2021

Średni dobowy ruch roczny (SDRR) w latach (poj./dobę)										Wzrost/spadek ruchu [%]	
2012	2013	2014	2015	2016	2017	2018	2019	2020	2021	2021/19	2021/20
-	-	-	-	20777	16318*	10385*	9069*	18082*	21940	142*	21*

R02\_03\_08628\_2021



\* - ruch niemiernodajny do porównań

Średni dobowy ruch dla poszczególnych dni tygodnia w poszczególnych miesiącach roku

STACJA NR 08628

Miejscowość: Racula Rok: 2021  
 Odcinek: w. Sulechów - w. Nowa Sól Zach. Numer drogi: S3  
 Typ stacji: SICK Oddział: ZIELONA GÓRA

Ruch ogółem

R03\_01\_08628\_2021

Dni tygodnia:		Styczeń	Luty	Marzec	Kwiecień	Maj	Czerwiec	Lipiec	Sierpień	Wrzesień	Pazdziernik*	Listopad*	Grudzień*	Cały rok
1. Poniedziałki	a	18032	19004	19787	19833	22860	25170	27742	28560	23658	22801	21103	20335	22407
	b	1,064	1,035	1,073	1,067	1,062	1,008	1,005	1,020	1,010	0,972	0,992	0,980	1,021
	c	0,805	0,848	0,883	0,885	1,020	1,123	1,238	1,275	1,056	1,018	0,942	0,908	1,000
2. Wtorki	a	18348	18811	19687	20316	21757	23385	23840	24927	22325	21316	20907	20379	21333
	b	1,083	1,024	1,068	1,093	1,011	0,936	0,864	0,891	0,953	0,909	0,983	0,982	0,972
	c	0,860	0,882	0,923	0,952	1,020	1,096	1,118	1,168	1,047	0,999	0,980	0,955	1,000
3. Środy	a	18756	19398	20024	20173	21970	25154	24754	25601	22827	22013	21345	21846	21988
	b	1,107	1,056	1,086	1,085	1,021	1,007	0,897	0,915	0,975	0,939	1,004	1,053	1,002
	c	0,853	0,882	0,911	0,917	0,999	1,144	1,126	1,164	1,038	1,001	0,971	0,994	1,000
4. Czwartki	a	18600	19891	20264	20855	22649	24397	25769	26158	23342	23882	21671	23205	22557
	b	1,098	1,083	1,099	1,122	1,052	0,977	0,934	0,935	0,997	1,019	1,019	1,119	1,028
	c	0,825	0,882	0,898	0,925	1,004	1,082	1,142	1,160	1,035	1,059	0,961	1,029	1,000
5. Piątki	a	19763	21495	21555	22183	23619	26004	29321	29751	26837	27837	24415	20942	24477
	b	1,166	1,171	1,169	1,194	1,097	1,041	1,063	1,063	1,146	1,187	1,148	1,010	1,116
	c	0,807	0,878	0,881	0,906	0,965	1,062	1,198	1,215	1,096	1,137	0,997	0,856	1,000
6. Soboty	a	13625	15415	14682	13762	20027	25005	33076	30491	22379	23697	19219	22744	21177
	b	0,804	0,840	0,796	0,740	0,931	1,001	1,199	1,089	0,956	1,011	0,904	1,096	0,965
	c	0,643	0,728	0,693	0,650	0,946	1,181	1,562	1,440	1,057	1,119	0,908	1,074	1,000
7. Niedziele	a	12838	14522	13049	14282	17658	25454	28659	29636	22574	22578	20947	18999	20100
	b	0,758	0,791	0,708	0,768	0,821	1,019	1,039	1,059	0,964	0,963	0,985	0,916	0,916
	c	0,639	0,722	0,649	0,711	0,879	1,266	1,426	1,474	1,123	1,123	1,042	0,945	1,000
8. Dni robocze	a	18700	19720	20263	20672	22571	24822	26285	26999	23798	23570	21888	21341	22552
	b	1,104	1,074	1,099	1,112	1,049	0,994	0,953	0,965	1,016	1,005	1,029	1,029	1,028
	c	0,829	0,874	0,899	0,917	1,001	1,101	1,166	1,197	1,055	1,045	0,971	0,946	1,000
9. Święta	a	8082	-	-	11034	17908	26754	-	33654	-	-	-	-	19486
	b	0,477	-	-	0,594	0,832	1,071	-	1,202	-	-	-	-	0,888
	c	0,415	-	-	0,566	0,919	1,373	-	1,727	-	-	-	-	1,000
10. Niedziele i święta	a	11479	14522	13049	12983	17765	25714	28659	30440	22574	22578	20204	15750	19643
	b	0,678	0,791	0,708	0,699	0,825	1,030	1,039	1,088	0,964	0,963	0,950	0,759	0,895
	c	0,584	0,739	0,664	0,661	0,904	1,309	1,459	1,550	1,149	1,149	1,029	0,802	1,000
11. Wszystkie dni	a	16943	18362	18435	18586	21521	24976	27595	27990	23420	23446	21266	20743	21940
	b	1,000	1,000	1,000	1,000	1,000	1,000	1,000	1,000	1,000	1,000	1,000	1,000	1,000
	c	0,772	0,837	0,840	0,847	0,981	1,138	1,258	1,276	1,067	1,069	0,969	0,945	1,000

Legenda:

a = średni dobowy ruch danego dnia (dni) tygodnia

b =  $\frac{\text{średni dobowy ruch danego dnia (dni) tygodnia w miesiącu}}{\text{średni dobowy ruch we wszystkie dni miesiąca}}$

c =  $\frac{\text{średni dobowy ruch danego dnia (dni) tygodnia w miesiącu}}{\text{średni dobowy ruch danego dnia (dni) tygodnia w roku}}$

Uwagi: \*Dane oszacowane, brak oszacowań dla dni świątecznych

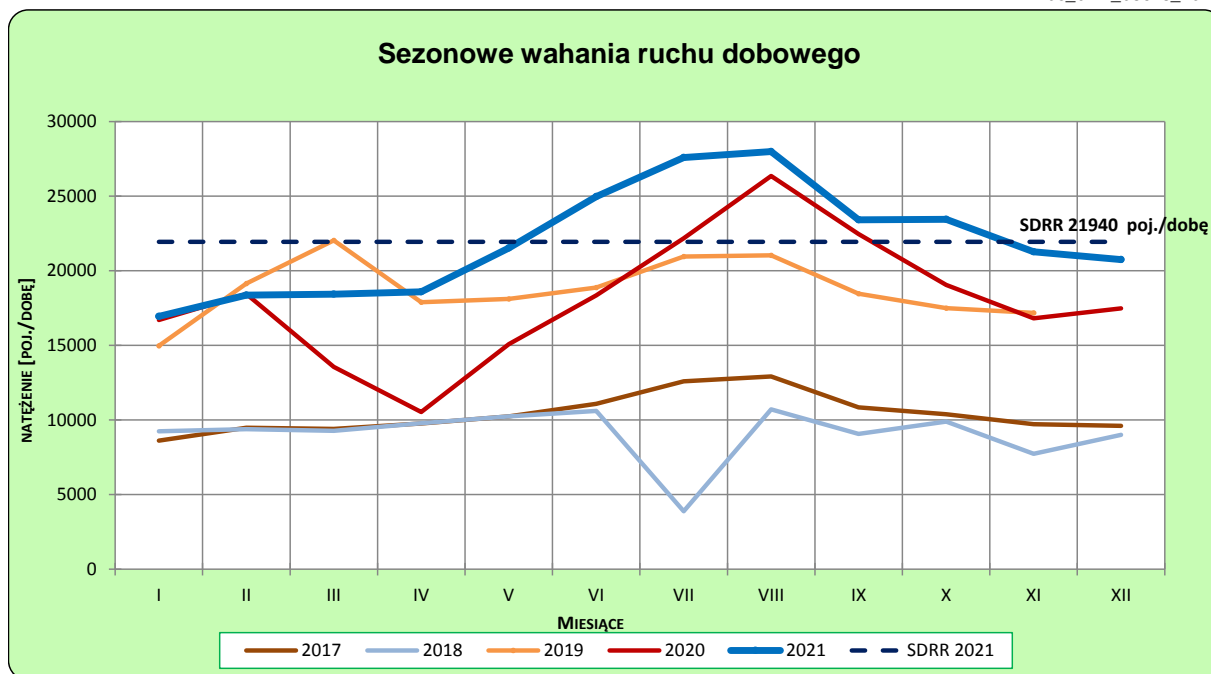
**STACJA NR 08628**

**Miejscowość:** Racula  
**Odcinek:** w. Sulechów - w. Nowa Sól Zach.  
**Typ stacji:** SICK

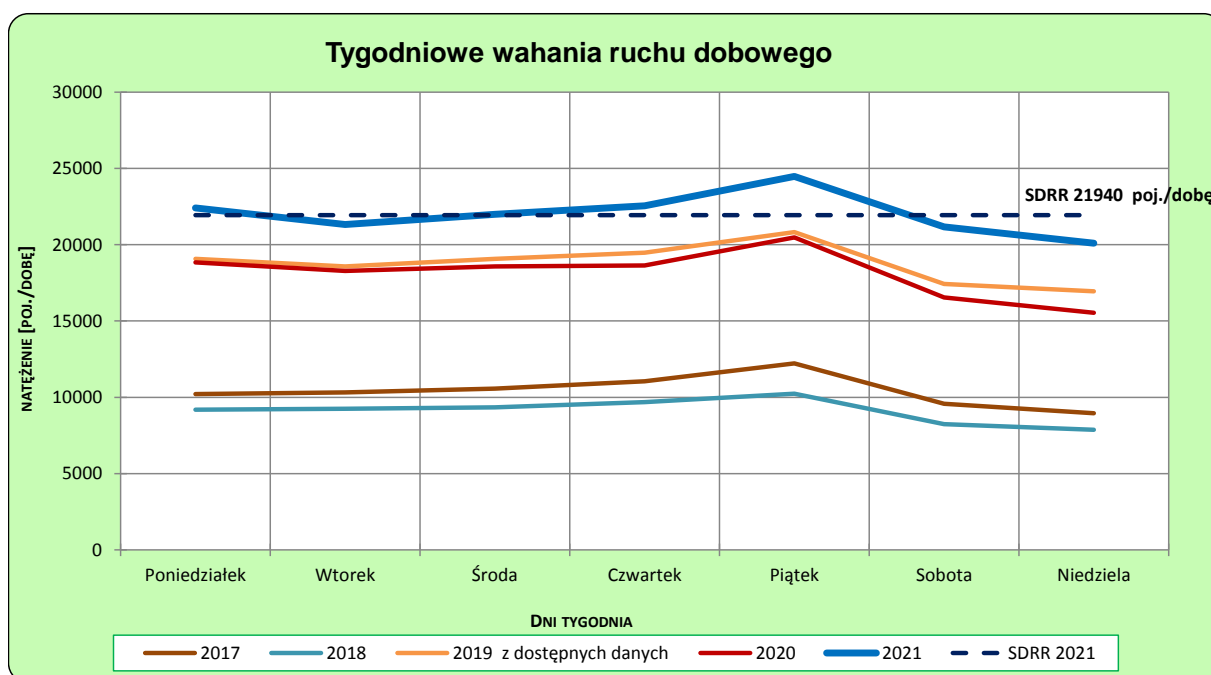
**Rok:** 2021  
**Numer drogi:** S3  
**Oddział:** ZIELONA GÓRA

**Ruch ogółem**

R03\_02-1\_08628\_2021



R03\_02-2\_08628\_2021



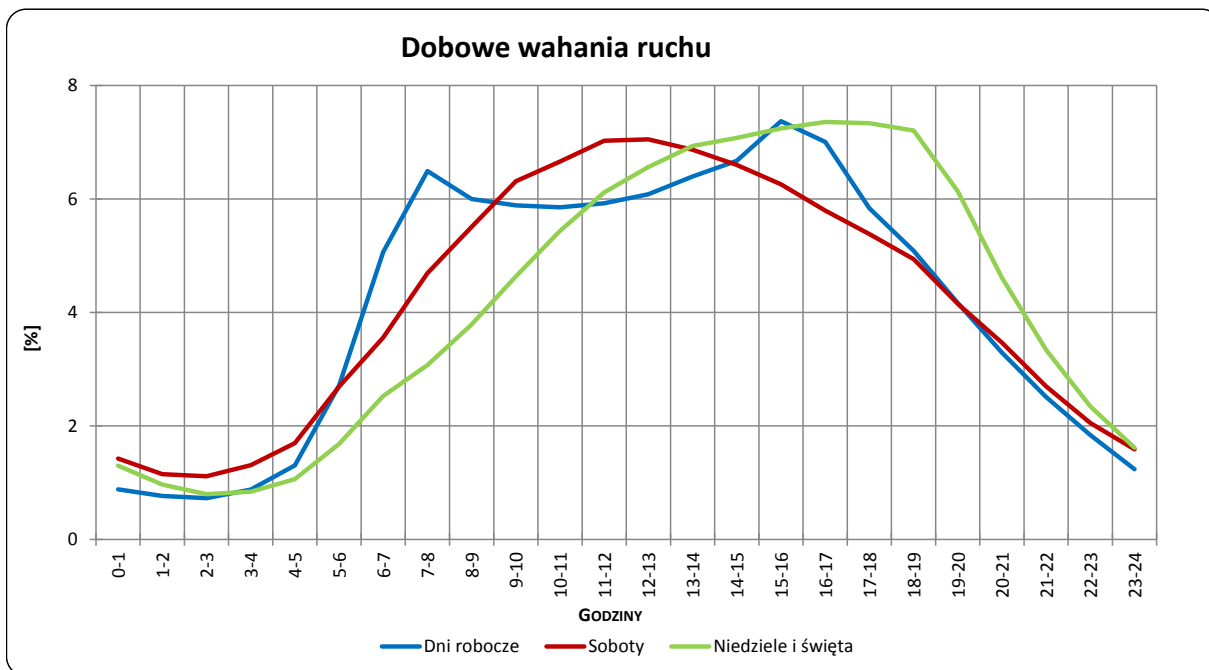
Uwagi: –

**STACJA NR 08628**

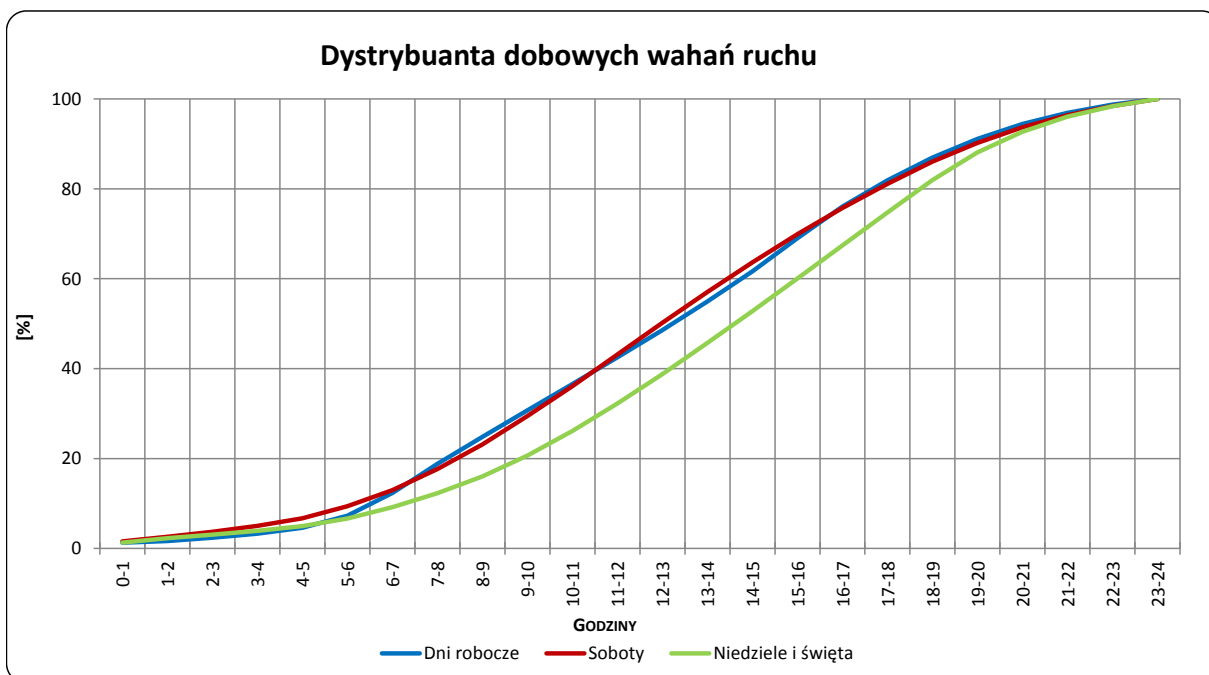
**Miejscowość:** Racula  
**Odcinek:** w. Sulechów - w. Nowa Sól Zach.  
**Typ stacji:** SICK

**Rok:** 2021  
**Numer drogi:** S3  
**Oddział:** ZIELONA GÓRA

R03\_03-1\_08628\_2021



R03\_03-2\_08628\_2021



Uwagi: –

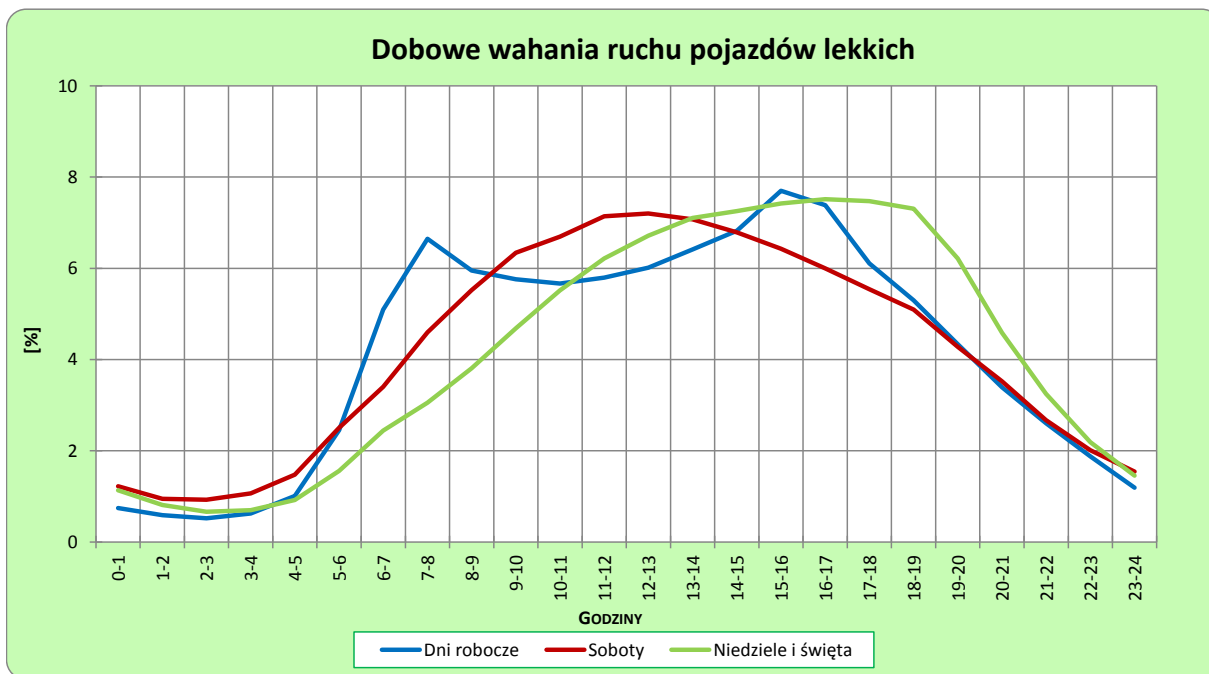


**STACJA NR 08628**

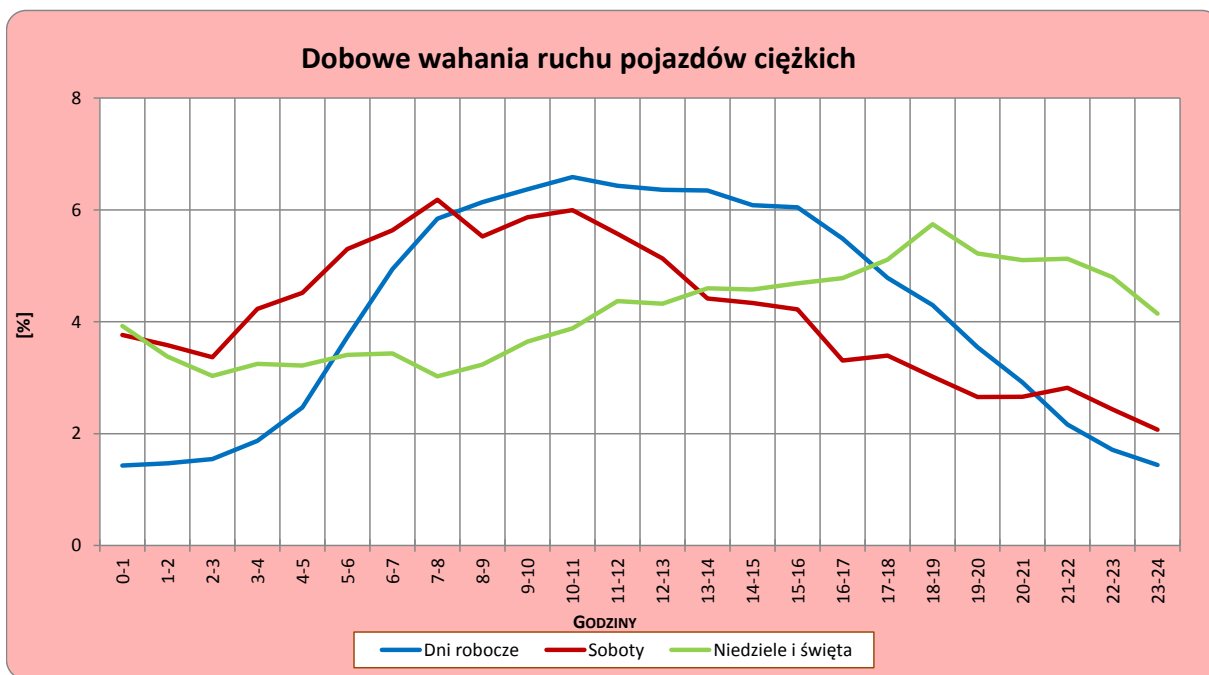
**Miejscowość:** Racula  
**Odcinek:** w. Sulechów - w. Nowa Sól Zach.  
**Typ stacji:** SICK

**Rok:** 2021  
**Numer drogi:** S3  
**Oddział:** ZIELONA GÓRA

R03\_04-1\_08628\_2021



R03\_04-2\_08628\_2021



Uwagi: –

## Udział ruchu pojazdów lekkich i ciężkich w poszczególnych okresach doby

### STACJA NR 08628

**Miejscowość:** Racula **Rok:** 2021  
**Odcinek:** w. Sulechów - w. Nowa Sól **Numer drogi:** S3  
**Typ stacji:** SICK **Oddział:** ZIELONA GÓRA

R03\_05\_08628\_2021

Godziny	Udział procentowy ruchu w poszczególnych godzinach doby [%]	
	Pojazdy lekkie	Pojazdy ciężkie
0 - 1	0,9	1,7
1 - 2	0,7	1,7
2 - 3	0,6	1,7
3 - 4	0,7	2,1
4 - 5	1,1	2,6
5 - 6	2,3	3,8
6 - 7	4,4	4,9
7 - 8	5,8	5,7
8 - 9	5,5	6,0
9 - 10	5,7	6,2
10 - 11	5,8	6,4
11 - 12	6,1	6,3
12 - 13	6,3	6,2
13 - 14	6,6	6,1
14 - 15	6,9	5,9
15 - 16	7,5	5,9
16 - 17	7,2	5,3
17 - 18	6,2	4,7
18 - 19	5,6	4,3
19 - 20	4,6	3,6
20 - 21	3,6	3,0
21 - 22	2,7	2,4
22 - 23	1,9	1,9
23 - 24	1,3	1,6

Źródło danych: Pomiar automatyczny

**Dobowe wahania ruchu pojazdów ogółem w podziale na kierunki**

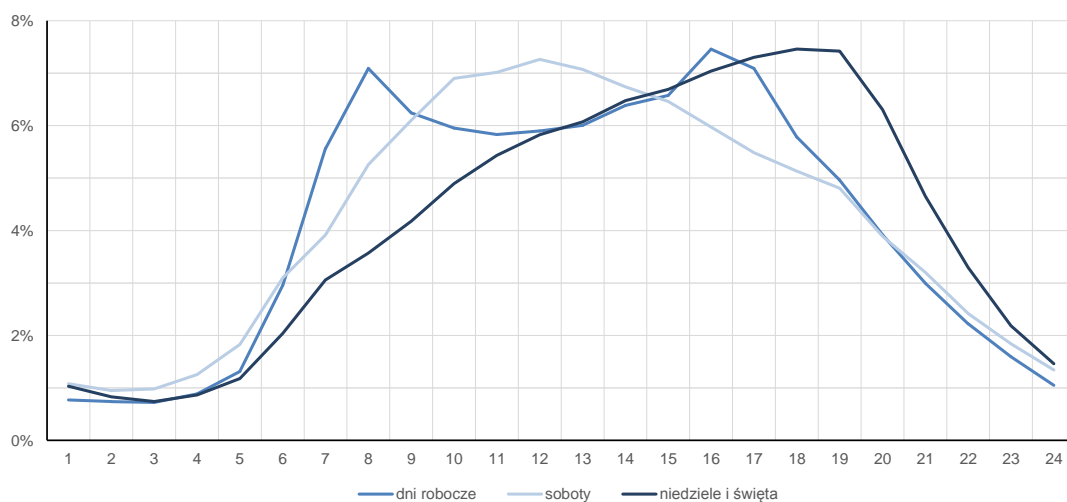
**STACJA NR 08628**

<b>Miejscowość:</b>	Racula	<b>Rok:</b>	2021
<b>Odcinek:</b>	w. Sulechów - w. Nowa Sól Zach.	<b>Numer drogi:</b>	S3
<b>Typ stacji:</b>	SICK	<b>Oddział:</b>	ZIELONA GÓRA

**Średni dobowy rozkład natężenia ruchu**

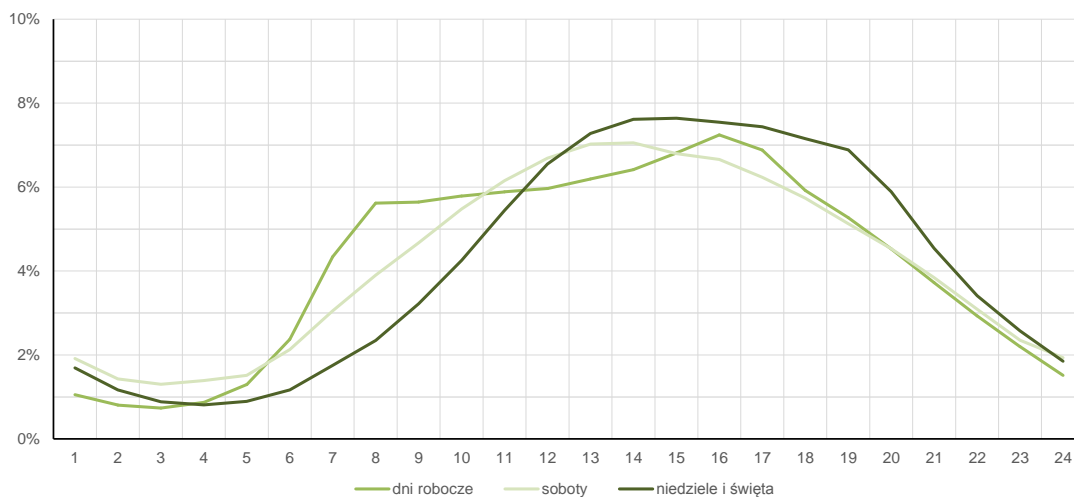
R03\_12-1\_08628\_2021

Kierunek w. Sulechów



R03\_12-2\_08628\_2021

Kierunek w. Nowa Sól Zach.



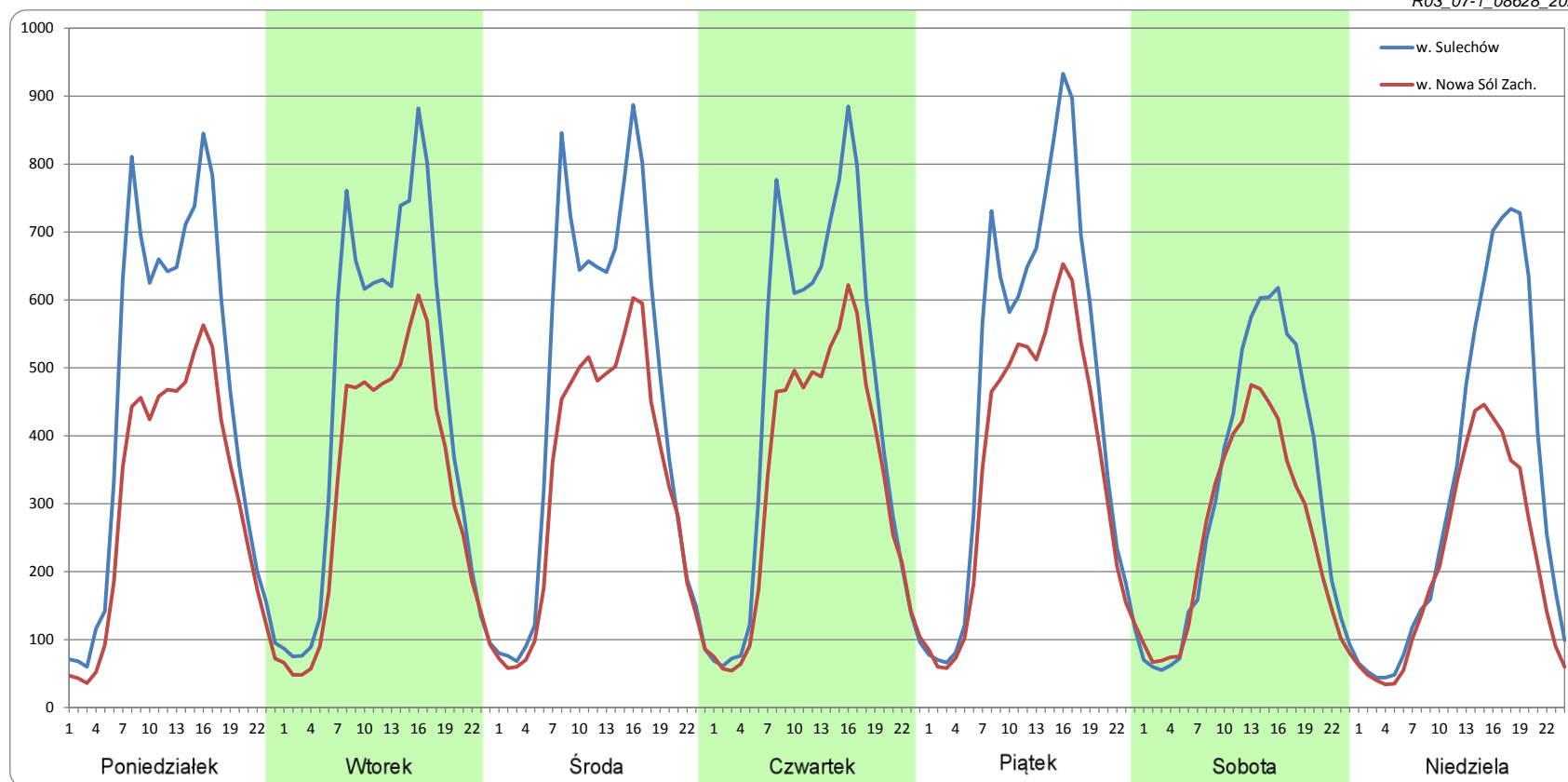
### Ruch w poszczególne dni tygodnia

STACJA NR 08628

Numer drogi: S3      Rok: 2021      Miesiąc: Styczeń      Typ stacji: SICK      Oddział: ZIELONA GÓRA

Dzień tygodnia	Poniedziałek		Wtorek		Środa		Czwartek		Piątek		Sobota		Niedziela	
Kierunek	w. Sulechów	w. Nowa Sól Zach.	w. Sulechów	w. Nowa Sól Zach.	w. Sulechów	w. Nowa Sól Zach.	w. Sulechów	w. Nowa Sól Zach.	w. Sulechów	w. Nowa Sól Zach.	w. Sulechów	w. Nowa Sól Zach.	w. Sulechów	w. Nowa Sól Zach.
SDR	10723	7309	10651	7696	10839	7917	10633	7968	11198	8565	7554	6071	7742	5095
Razem	18032		18348		18756		18600		19763		13625		12838	
Podział procentowy	59,47%	40,53%	58,05%	41,95%	57,79%	42,21%	57,16%	42,84%	56,66%	43,34%	55,44%	44,56%	60,31%	39,69%

R03\_07-1\_08628\_2021



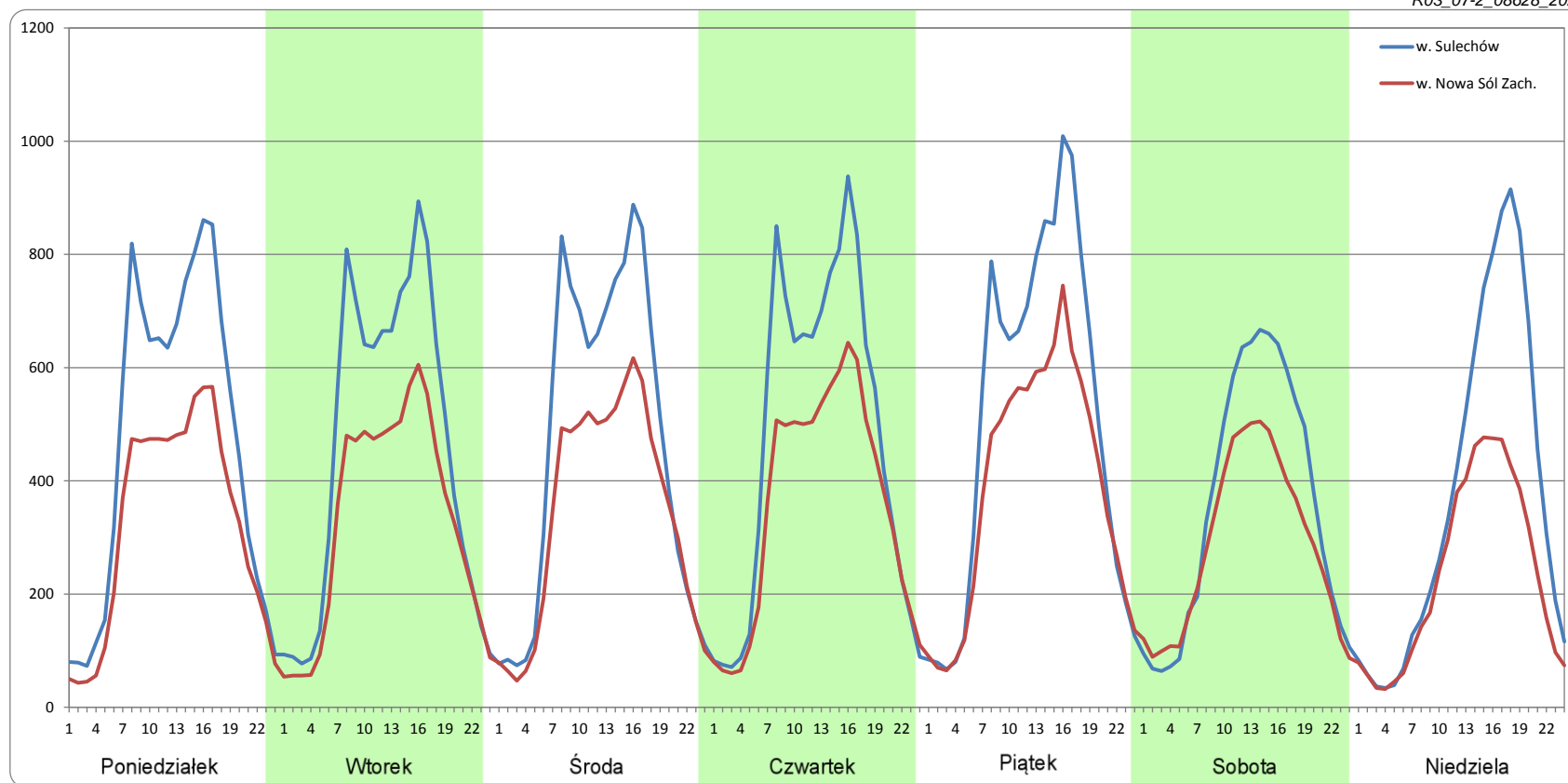
### Ruch w poszczególne dni tygodnia

STACJA NR 08628

Numer drogi: S3      Rok: 2021      Miesiąc: Luty      Typ stacji: SICK      Oddział: ZIELONA GÓRA

Dzień tygodnia	Poniedziałek		Wtorek		Środa		Czwartek		Piątek		Sobota		Niedziela	
	w. Sulechów	w. Nowa Sól Zach.	w. Sulechów	w. Nowa Sól Zach.	w. Sulechów	w. Nowa Sól Zach.	w. Sulechów	w. Nowa Sól Zach.	w. Sulechów	w. Nowa Sól Zach.	w. Sulechów	w. Nowa Sól Zach.	w. Sulechów	w. Nowa Sól Zach.
SDR	11285	7719	10961	7850	11190	8208	11352	8539	12174	9322	8560	6855	8900	5621
Razem	19004		18811		19398		19891		21495		15415		14522	
Podział procentowy	59,38%	40,62%	58,27%	41,73%	57,69%	42,31%	57,07%	42,93%	56,63%	43,37%	55,53%	44,47%	61,29%	38,71%

R03\_07-2\_08628\_2021



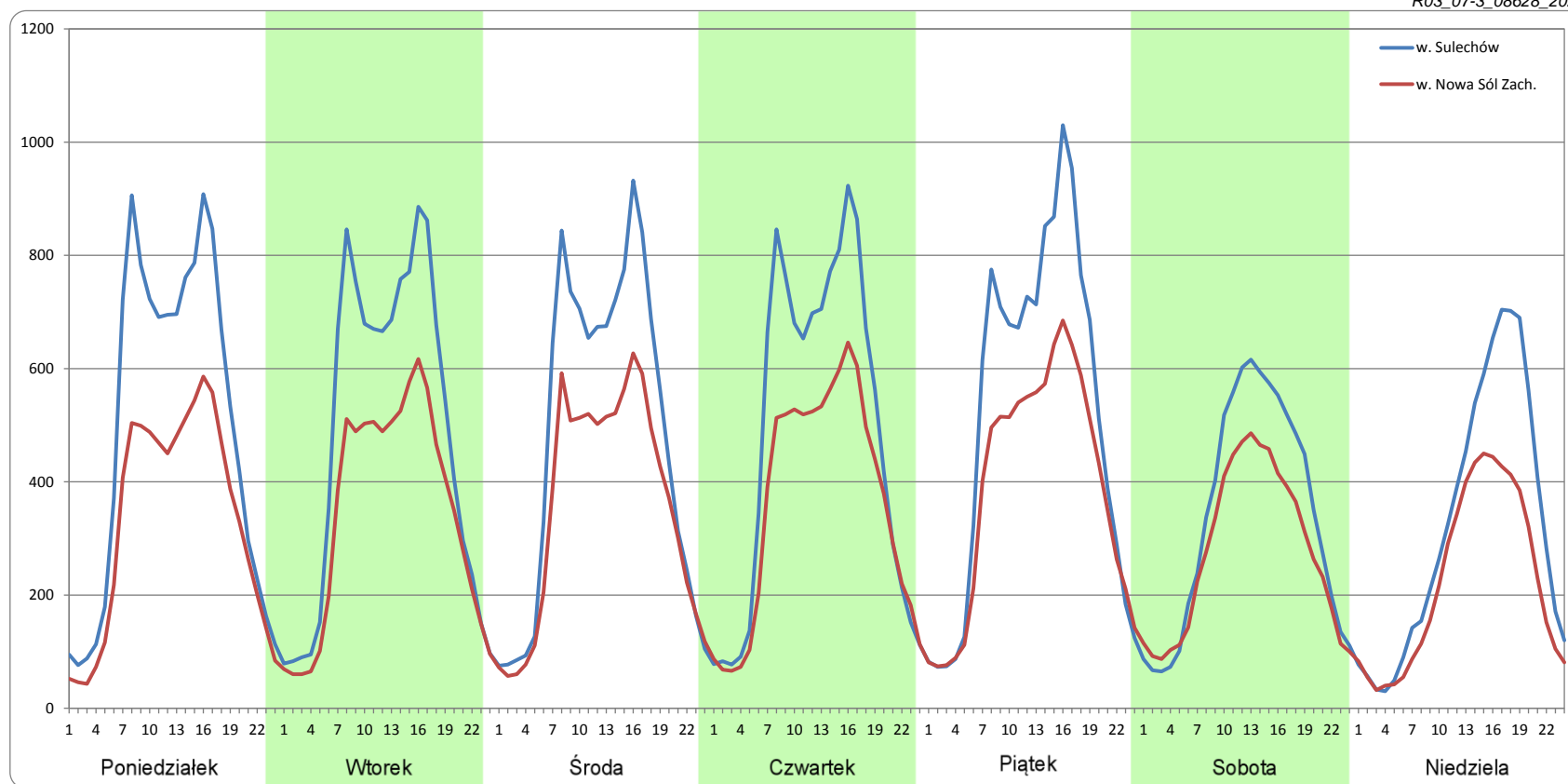
### Ruch w poszczególne dni tygodnia

STACJA NR 08628

Numer drogi: S3      Rok: 2021      Miesiąc: Marzec      Typ stacji: SICK      Oddział: ZIELONA GÓRA

Dzień tygodnia	Poniedziałek		Wtorek		Środa		Czwartek		Piątek		Sobota		Niedziela	
Kierunek	w. Sulechów	w. Nowa Sól Zach.	w. Sulechów	w. Nowa Sól Zach.	w. Sulechów	w. Nowa Sól Zach.	w. Sulechów	w. Nowa Sól Zach.	w. Sulechów	w. Nowa Sól Zach.	w. Sulechów	w. Nowa Sól Zach.	w. Sulechów	w. Nowa Sól Zach.
SDR	11862	7926	11504	8183	11498	8525	11606	8658	12301	9254	8091	6592	7695	5354
Razem	19787		19687		20024		20264		21555		14682		13049	
Podział procentowy	59,95%	40,05%	58,43%	41,57%	57,42%	42,58%	57,27%	42,73%	57,07%	42,93%	55,10%	44,90%	58,97%	41,03%

R03\_07-3\_08628\_2021



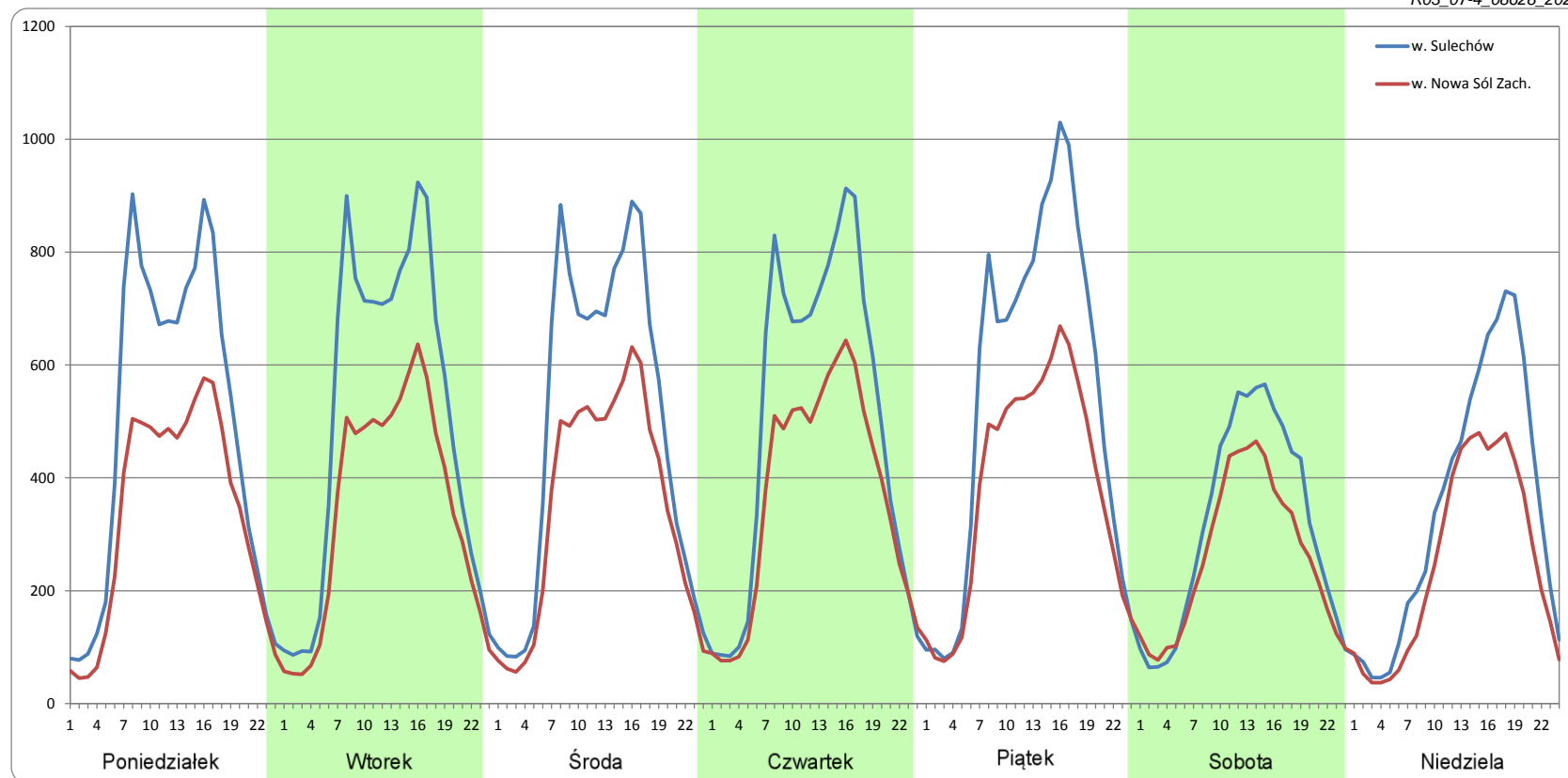
### Ruch w poszczególne dni tygodnia

STACJA NR 08628

Numer drogi: S3      Rok: 2021      Miesiąc: Kwiecień      Typ stacji: SICK      Oddział: ZIELONA GÓRA

Dzień tygodnia	Poniedziałek		Wtorek		Środa		Czwartek		Piątek		Sobota		Niedziela	
Kierunek	w. Sulechów	w. Nowa Sól Zach.	w. Sulechów	w. Nowa Sól Zach.	w. Sulechów	w. Nowa Sól Zach.	w. Sulechów	w. Nowa Sól Zach.	w. Sulechów	w. Nowa Sól Zach.	w. Sulechów	w. Nowa Sól Zach.	w. Sulechów	w. Nowa Sól Zach.
SDR	11797	8037	12098	8219	11824	8348	12029	8826	13036	9147	7555	6207	8287	5995
Razem	19833		20316		20173		20855		22183		13762		14282	
Podział procentowy	59,48%	40,52%	59,55%	40,45%	58,62%	41,38%	57,68%	42,32%	58,77%	41,23%	54,90%	45,10%	58,03%	41,97%

R03\_07-4\_08628\_2021



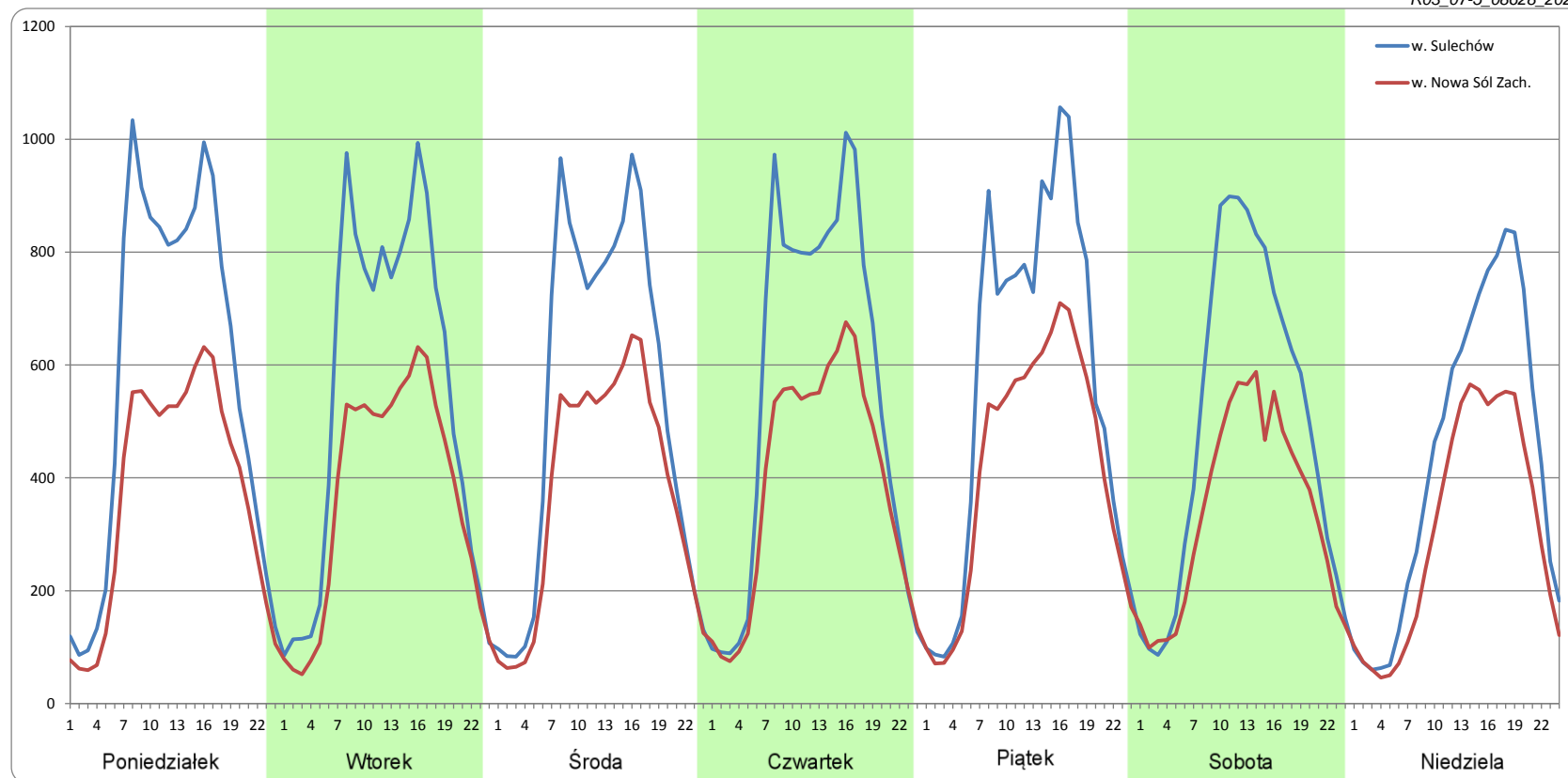
### Ruch w poszczególne dni tygodnia

STACJA NR 08628

Numer drogi: S3      Rok: 2021      Miesiąc: Maj      Typ stacji: SICK      Oddział: ZIELONA GÓRA

Dzień tygodnia	Poniedziałek		Wtorek		Środa		Czwartek		Piątek		Sobota		Niedziela	
Kierunek	w. Sulechów	w. Nowa Sól Zach.	w. Sulechów	w. Nowa Sól Zach.	w. Sulechów	w. Nowa Sól Zach.	w. Sulechów	w. Nowa Sól Zach.	w. Sulechów	w. Nowa Sól Zach.	w. Sulechów	w. Nowa Sól Zach.	w. Sulechów	w. Nowa Sól Zach.
SDR	13917	8944	13003	8754	12903	9067	13266	9383	13634	9986	11896	8131	10313	7345
Razem	22860		21757		21970		22649		23619		20027		17658	
Podział procentowy	60,88%	39,12%	59,76%	40,24%	58,73%	41,27%	58,57%	41,43%	57,72%	42,28%	59,40%	40,60%	58,40%	41,60%

R03\_07-5\_08628\_2021





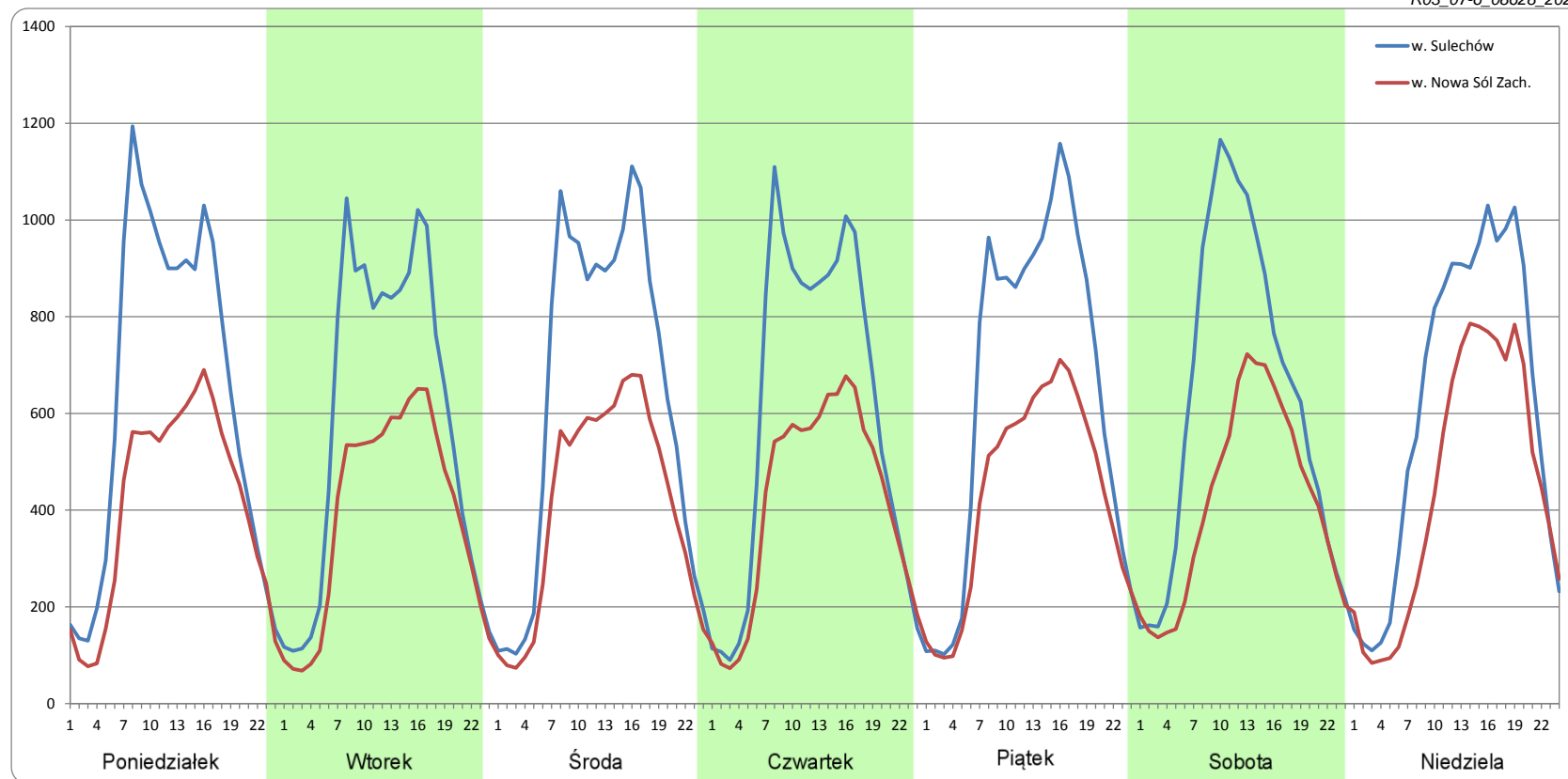
### Ruch w poszczególne dni tygodnia

STACJA NR 08628

Numer drogi: S3      Rok: 2021      Miesiąc: Czerwiec      Typ stacji: SICK      Oddział: ZIELONA GÓRA

Dzień tygodnia	Poniedziałek		Wtorek		Środa		Czwartek		Piątek		Sobota		Niedziela	
Kierunek	w. Sulechów	w. Nowa Sól Zach.	w. Sulechów	w. Nowa Sól Zach.	w. Sulechów	w. Nowa Sól Zach.	w. Sulechów	w. Nowa Sól Zach.	w. Sulechów	w. Nowa Sól Zach.	w. Sulechów	w. Nowa Sól Zach.	w. Sulechów	w. Nowa Sól Zach.
SDR	15347	9823	14027	9358	15282	9872	14482	9915	15602	10403	15065	9940	14757	10697
Razem	25170		23385		25154		24397		26004		25005		25454	
Podział procentowy	60,97%	39,03%	59,98%	40,02%	60,75%	39,25%	59,36%	40,64%	60,00%	40,00%	60,25%	39,75%	57,97%	42,03%

R03\_07-6\_08628\_2021



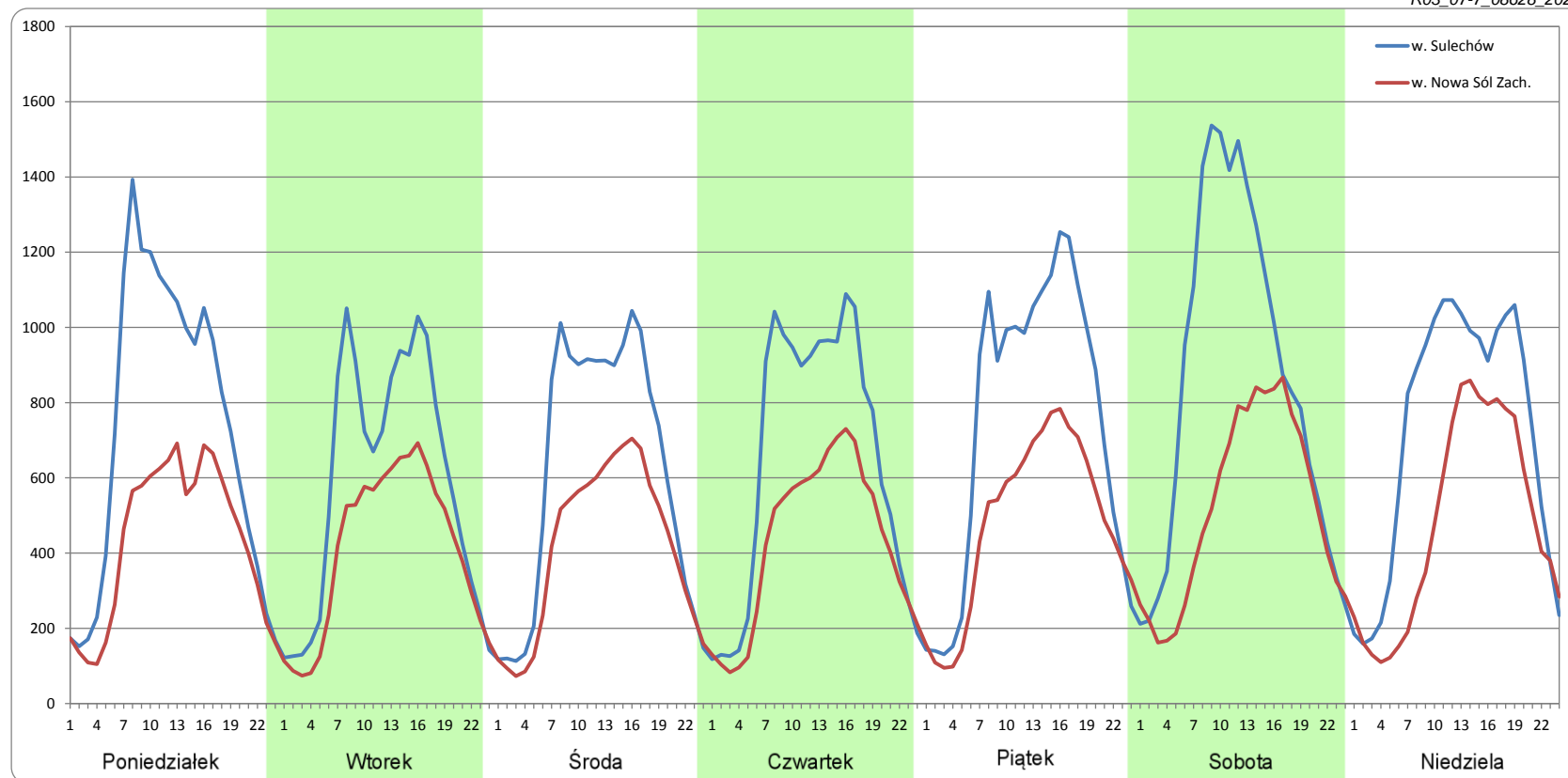
### Ruch w poszczególne dni tygodnia

STACJA NR 08628

Numer drogi: S3      Rok: 2021      Miesiąc: Lipiec      Typ stacji: SICK      Oddział: ZIELONA GÓRA

Dzień tygodnia	Poniedziałek		Wtorek		Środa		Czwartek		Piątek		Sobota		Niedziela	
Kierunek	w. Sulechów	w. Nowa Sól Zach.	w. Sulechów	w. Nowa Sól Zach.	w. Sulechów	w. Nowa Sól Zach.	w. Sulechów	w. Nowa Sól Zach.	w. Sulechów	w. Nowa Sól Zach.	w. Sulechów	w. Nowa Sól Zach.	w. Sulechów	w. Nowa Sól Zach.
SDR	17444	10299	14069	9772	14802	9953	15493	10276	17837	11484	20618	12459	17223	11436
Razem	27742		23840		24754		25769		29321		33076		28659	
Podział procentowy	62,88%	37,12%	59,01%	40,99%	59,79%	40,21%	60,12%	39,88%	60,83%	39,17%	62,33%	37,67%	60,10%	39,90%

R03\_07-7\_08628\_2021



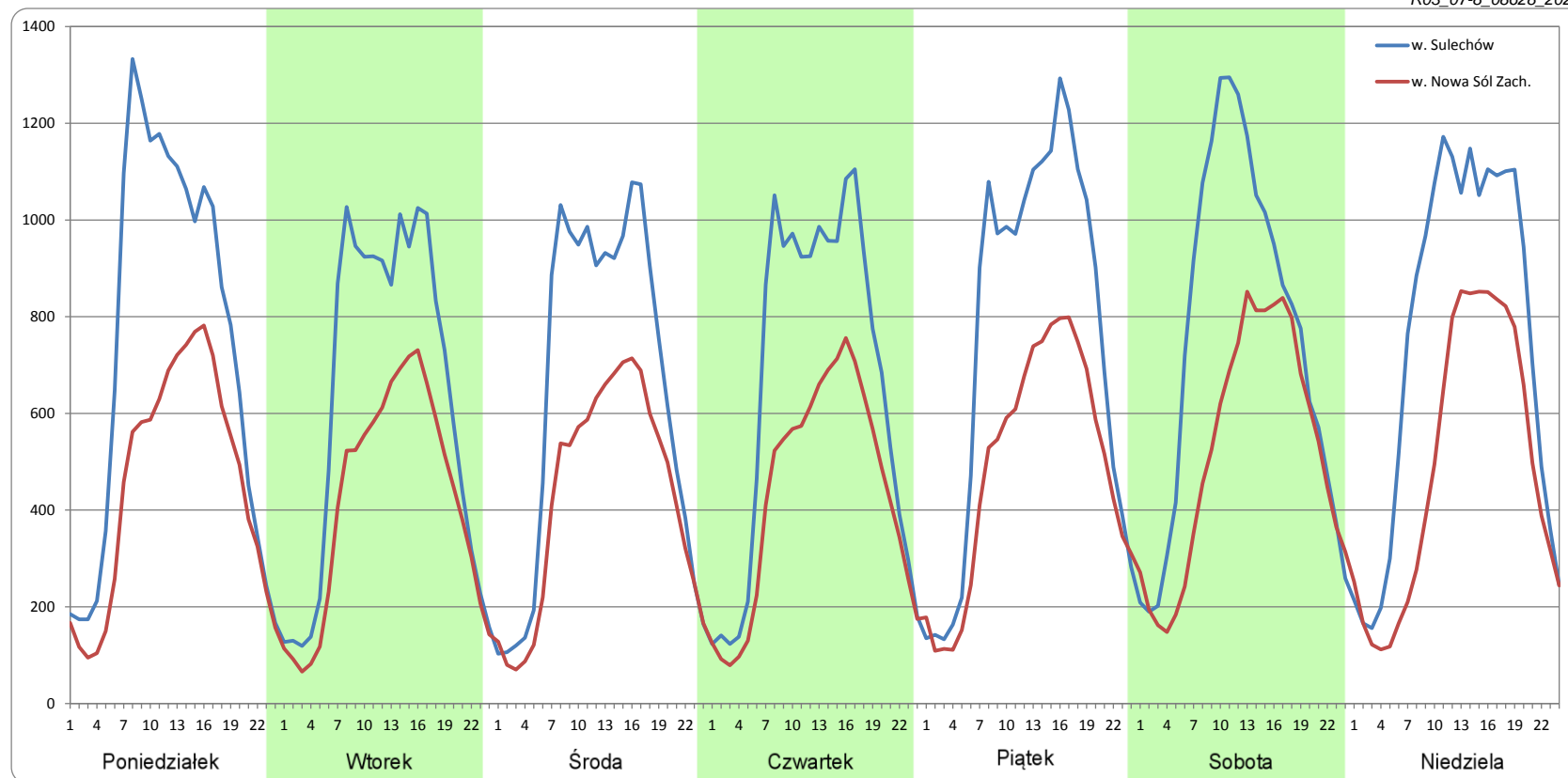
### Ruch w poszczególne dni tygodnia

STACJA NR 08628

Numer drogi: S3      Rok: 2021      Miesiąc: Sierpień\*      Typ stacji: SICK      Oddział: ZIELONA GÓRA

Dzień tygodnia	Poniedziałek		Wtorek		Środa		Czwartek		Piątek		Sobota		Niedziela	
Kierunek	w. Sulechów	w. Nowa Sól Zach.	w. Sulechów	w. Nowa Sól Zach.	w. Sulechów	w. Nowa Sól Zach.	w. Sulechów	w. Nowa Sól Zach.	w. Sulechów	w. Nowa Sól Zach.	w. Sulechów	w. Nowa Sól Zach.	w. Sulechów	w. Nowa Sól Zach.
SDR	17668	10891	14965	9962	15379	10222	15762	10397	17993	11758	18003	12489	17944	11692
Razem	28560		24927		25601		26158		29751		30491		29636	
Podział procentowy	61,86%	38,14%	60,04%	39,96%	60,07%	39,93%	60,25%	39,75%	60,48%	39,52%	59,04%	40,96%	60,55%	39,45%

R03\_07-8\_08628\_2021



\* - wpływ robót budowlanych

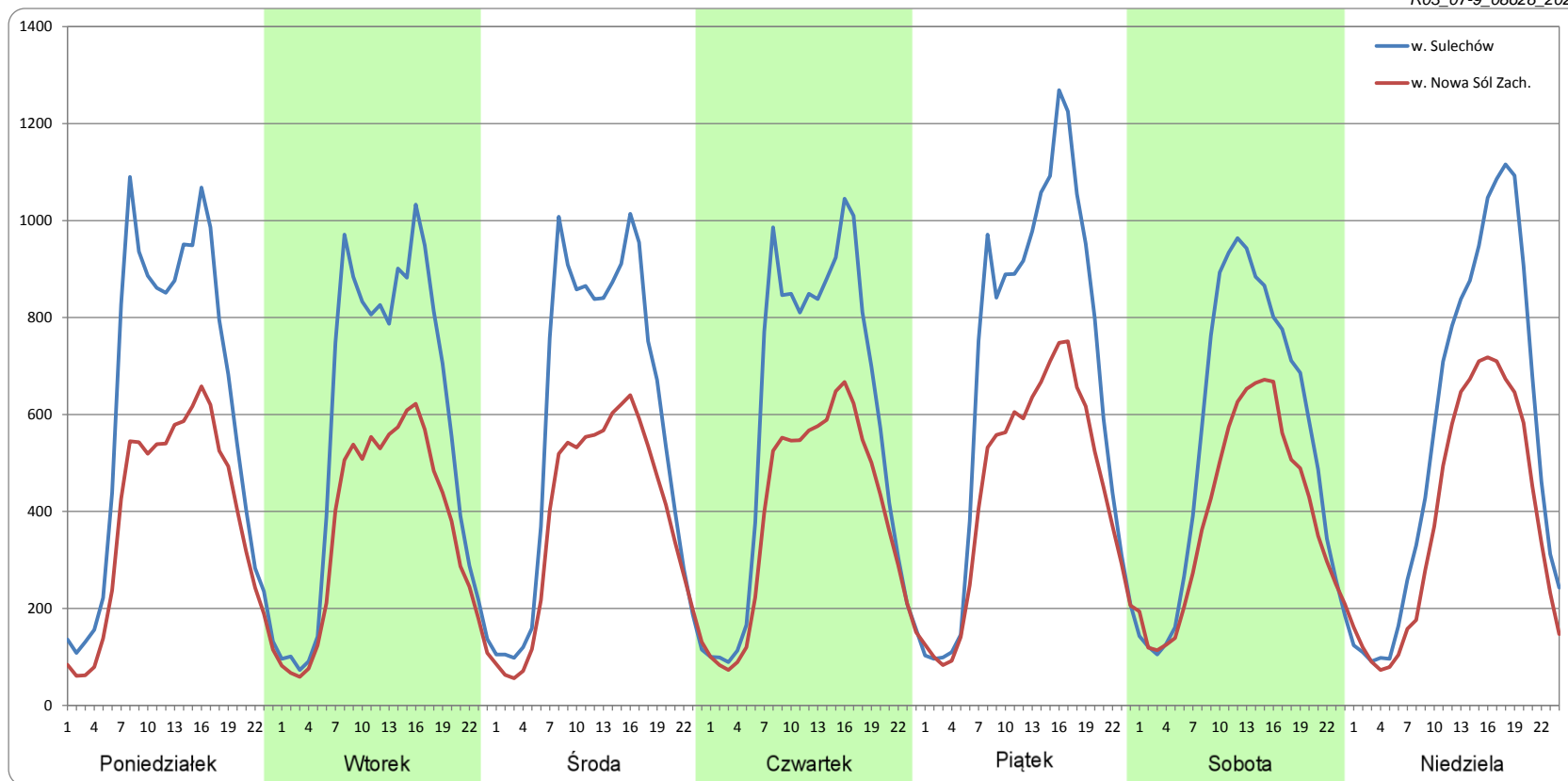
### Ruch w poszczególne dni tygodnia

STACJA NR 08628

Numer drogi: S3      Rok: 2021      Miesiąc: Wrzesień      Typ stacji: SICK      Oddział: ZIELONA GÓRA

Dzień tygodnia	Poniedziałek		Wtorek		Środa		Czwartek		Piątek		Sobota		Niedziela	
Kierunek	w. Sulechów	w. Nowa Sól Zach.	w. Sulechów	w. Nowa Sól Zach.	w. Sulechów	w. Nowa Sól Zach.	w. Sulechów	w. Nowa Sól Zach.	w. Sulechów	w. Nowa Sól Zach.	w. Sulechów	w. Nowa Sól Zach.	w. Sulechów	w. Nowa Sól Zach.
SDR	14541	9117	13615	8710	13730	9097	13922	9420	16167	10670	12970	9409	13365	9209
Razem	23658		22325		22827		23342		26837		22379		22574	
Podział procentowy	61,46%	38,54%	60,99%	39,01%	60,15%	39,85%	59,65%	40,35%	60,24%	39,76%	57,96%	42,04%	59,21%	40,79%

R03\_07-9\_08628\_2021



Proporcja dobowego natężenia ruchu do SDRR, dla każdego dnia w roku, w podziale na pojazdy ogółem

**STACJA NR 08628**

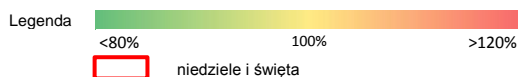
**Miejscowość:** Racula **Rok:** 2021  
**Odcinek:** w. Sulechów - w. Nowa Sól Zach. **Numer drogi:** S3  
**Typ stacji:** SICK **Oddział:** ZIELONA GÓRA

R03\_10-1\_08628\_2021

	Miesiąc											
	1	2	3	4	5	6	7	8	9	10	11	12
liczba dni w miesiącu	31	28	31	30	31	30	31	31	30	0	0	0
średni udział w miesiącu [%]	74,1	83,7	84,6	84,6	96,4	113,8	126,6	127,6	106,6			

R03\_10-2\_08628\_2021

08628	Proporcja ruchu dziennego do średniego dobowego ruchu rocznego [%]											
	1	2	3	4	5	6	7	8	9	10	11	12
1	25,9	87,1	93,6	97,4	80,4	109,1	116,3	154,2	105,3			
2	57,3	85,0	92,4	91,8	55,7	140,9	124,2	137,3	105,2			
3	57,3	88,6	92,8	49,4	79,8	121,9	132,2	113,3	120,5			
4	75,6	89,0	93,5	40,8	100,1	97,7	116,4	114,7	111,5			
5	79,0	95,3	101,9	59,8	98,7	100,1	114,7	117,1	114,7			
6	47,8	67,0	70,5	95,9	97,4	134,4	109,0	136,1	113,3			
7	78,4	51,5	65,5	89,6	107,6	115,7	108,7	145,7	107,7			
8	85,8	76,3	93,6	87,8	85,8	104,5	115,2	140,9	109,1			
9	66,5	76,9	92,2	93,9	86,1	105,2	131,4	130,9	111,7			
10	61,9	81,3	92,2	65,3	100,5	108,8	144,2	117,0	130,6			
11	85,5	84,4	93,5	67,1	99,7	121,5	128,5	121,2	110,7			
12	86,7	93,7	100,2	87,9	100,8	110,2	129,9	125,6	108,8			
13	86,1	66,0	70,4	88,8	107,1	103,9	110,4	141,1	108,9			
14	86,9	65,2	62,9	89,6	95,1	111,7	114,0	157,0	101,8			
15	89,7	90,4	90,3	93,3	89,9	106,2	119,0	153,4	104,9			
16	64,1	88,6	89,4	94,8	83,2	110,3	136,2	138,4	107,6			
17	57,5	87,9	89,2	64,7	101,4	114,8	154,6	117,1	120,9			
18	81,1	93,1	91,1	60,0	96,3	129,1	139,2	118,0	94,2			
19	82,8	100,3	96,2	90,3	97,8	117,5	131,0	119,7	92,6			
20	84,4	73,5	65,0	91,6	102,9	109,6	113,6	138,2	105,0			
21	87,0	75,0	54,4	92,2	111,9	113,9	114,2	141,4	98,4			
22	93,0	92,7	87,6	93,6	89,9	106,9	117,7	133,5	100,4			
23	63,3	92,4	87,2	99,6	84,7	106,3	136,7	129,4	102,9			
24	57,3	95,8	87,9	71,5	108,5	110,0	157,0	112,5	117,3			
25	86,6	96,2	91,3	68,2	100,5	125,8	138,4	112,9	91,7			
26	85,9	102,7	94,7	92,9	103,3	128,0	130,2	114,5	95,4			
27	85,9	74,5	61,7	94,1	105,6	116,2	101,7	127,0	104,1			
28	86,9	72,9	55,2	96,4	116,0	117,6	114,4	111,8	99,0			
29	91,8		85,8	103,1	99,5	106,2	119,0	111,8	100,6			
30	59,4		87,5	125,4	96,9	110,5	139,7	114,9	104,5			
31	58,7		94,1		106,4		165,8	108,3				



Nierównomierność kierunkowa dla każdego dnia w roku, w podziale na pojazdy ogółem

STACJA NR 08628

Miejscowość: Racula

Rok: 2021

Odcinek: w. Sulechów - w. Nowa Sól Zach.

Numer drogi: S3

Typ stacji: SICK

Oddział: ZIELONA GÓRA

R03\_11\_08628\_2021

08628	Proporcja ruchu dziennego do średniego dobowego ruchu rocznego [%]											
	1	2	3	4	5	6	7	8	9	10	11	12
1	46,1	40,1	39,7	43,4	40,1	39,1	39,2	36,5	38,8			
2	43,3	41,8	41,2	42,3	44,4	34,0	39,4	36,6	40,1			
3	42,0	42,3	41,5	46,5	47,6	32,4	38,1	39,5	38,8			
4	41,1	43,3	42,9	45,6	40,4	42,0	40,4	39,9	40,1			
5	42,2	44,7	42,7	42,5	40,9	43,6	34,0	40,1	40,6			
6	44,9	45,5	44,1	38,7	41,9	44,4	40,6	38,8	38,9			
7	42,1	42,6	39,8	40,3	41,5	40,0	40,6	41,3	39,6			
8	42,3	43,3	39,6	42,3	41,8	40,1	40,5	39,6	39,8			
9	42,4	42,2	41,3	42,5	40,8	40,7	39,5	38,3	40,1			
10	39,2	43,5	42,0	45,0	39,4	41,2	38,6	39,7	40,1			
11	40,2	43,1	42,2	41,4	40,6	39,7	40,4	39,0	43,2			
12	42,1	44,9	42,7	40,5	42,4	39,3	37,9	38,9	43,2			
13	41,7	45,7	44,3	41,2	41,4	40,3	40,3	39,4	38,7			
14	43,2	38,9	40,4	42,1	47,1	38,0	40,3	40,2	40,4			
15	43,6	39,9	39,8	43,3	39,9	39,2	39,8	39,7	40,4			
16	45,0	42,2	41,8	42,7	41,2	39,7	38,9	37,4	40,5			
17	39,4	42,3	42,4	44,7	39,0	39,1	36,8	40,3	40,1			
18	40,7	42,9	43,1	42,1	40,6	38,6	38,8	39,9	43,4			
19	41,9	42,6	43,1	40,3	41,3	39,1	37,3	39,9	40,9			
20	42,2	43,4	44,7	40,7	41,2	42,8	39,1	39,5	38,3			
21	43,0	35,7	41,2	41,7	41,1	39,6	39,8	39,9	35,9			
22	43,6	39,6	40,5	42,4	40,1	40,9	39,8	40,8	39,7			
23	45,9	40,8	41,6	42,0	41,9	41,1	39,1	39,4	40,4			
24	39,0	41,3	42,2	44,6	38,4	41,7	38,3	40,1	40,1			
25	40,1	42,4	42,7	42,4	39,4	40,1	40,1	41,0	41,6			
26	41,6	41,5	43,3	40,8	40,6	37,7	39,0	40,1	38,3			
27	42,7	43,4	46,7	41,3	41,2	40,1	44,2	40,4	38,2			
28	43,0	38,9	43,1	41,4	40,3	38,5	40,2	42,9	40,1			
29	43,7		40,7	40,5	40,7	40,8	40,0	41,7	40,5			
30	46,4		42,0	37,8	40,9	42,4	38,9	39,3	40,7			
31	38,9		44,7		39,7		36,8	40,2				

Legenda w. Sulechów w. Nowa Sól Zach.  
 <40% 50% >60%  
 niedziele i święta

$$*WNK = \frac{N_{poj./24h}(\text{kierunek P})}{N_{poj./24h}(\text{kierunek P+L})}$$

## Struktura rodzajowa ruchu wg pomiarów automatycznych

### STACJA NR 08628

**Miejscowość:** Racula

**Odcinek:** w. Sulechów - w. Nowa Sól Zach.

**Typ stacji:** SICK

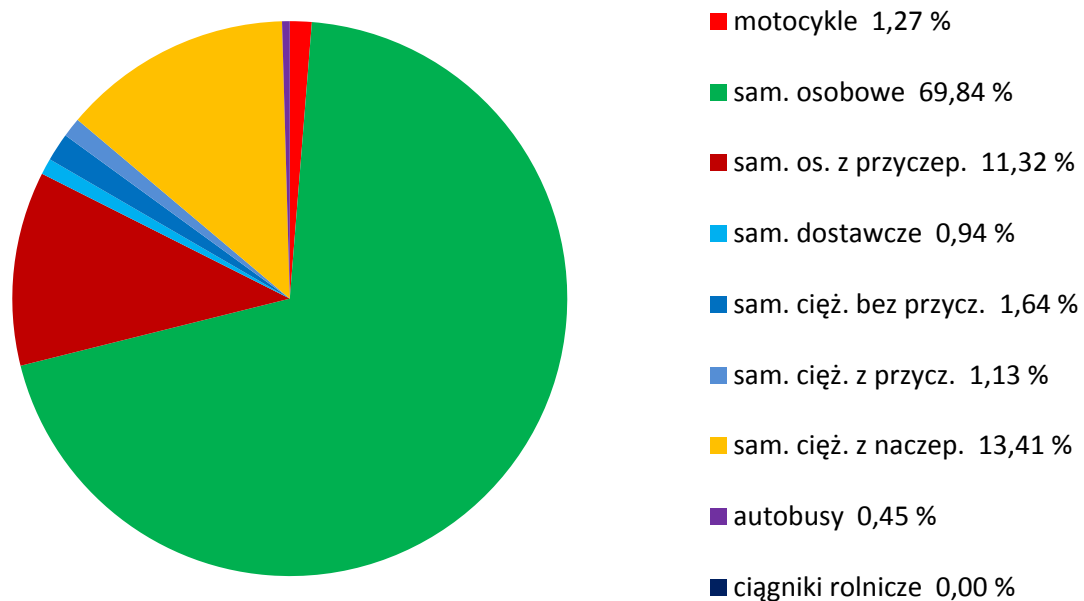
**Rok:** 2021

**Numer:** S3

**Oddział:** ZIELONA GÓRA

R04\_04\_08628\_2021

#### Rodzajowa struktura ruchu wg pomiarów automatycznych w 2021 roku



## SPIS TREŚCI

<b>Raport 0.1</b> .....	<b>2</b>
Stacja 08628.....	2
<b>Raport 2.1</b> .....	<b>3</b>
Woj 08.....	3
<b>Raport 2.2</b> .....	<b>4</b>
Woj 08.....	4
<b>Raport 2.3</b> .....	<b>5</b>
Stacja 08628.....	5
<b>Raport 3.1</b> .....	<b>6</b>
Stacja 08628.....	6
<b>Raport 3.2</b> .....	<b>7</b>
Stacja 08628.....	7
<b>Raport 3.3</b> .....	<b>8</b>
Stacja 08628.....	8
<b>Raport 3.4</b> .....	<b>9</b>
Stacja 08628.....	9
<b>Raport 3.6</b> .....	<b>10</b>
Stacja 08628.....	10
<b>Raport 3.12</b> .....	<b>11</b>
Stacja 08628.....	11
<b>Raport 3.7</b> .....	<b>12</b>
Stacja 08628.....	12
<b>Raport 3.10</b> .....	<b>21</b>
Stacja 08628.....	21
<b>Raport 3.11</b> .....	<b>22</b>
Stacja 08628.....	22
<b>Raport 4.4</b> .....	<b>23</b>
Stacja 08628.....	23