

Archiwizacja i analiza danych ze stacji  
ciągłych pomiarów ruchu z lat 2021-2022  
Archiwizacja i analiza roczna danych z 2021

SCPR nr 08004

Na zlecenie



**Generalna Dyrekcja  
Dróg Krajowych i Autostrad**

Heller Consult sp. z o.o.

Warszawa, 29 kwietnia 2022



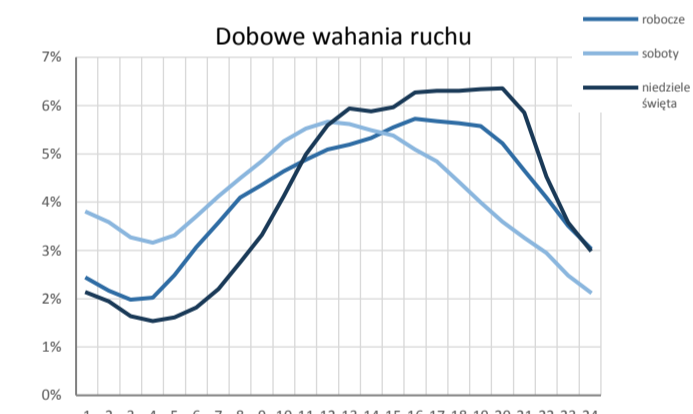
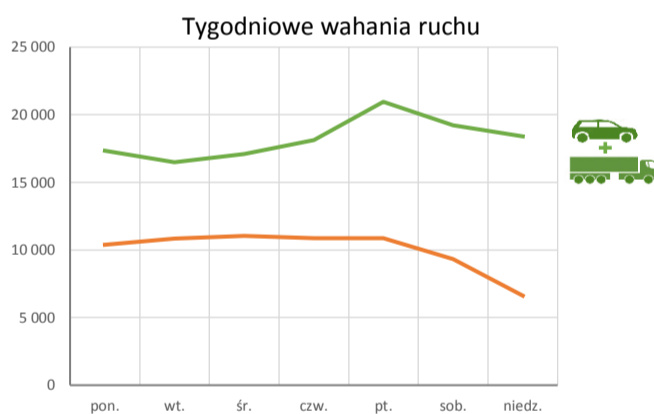
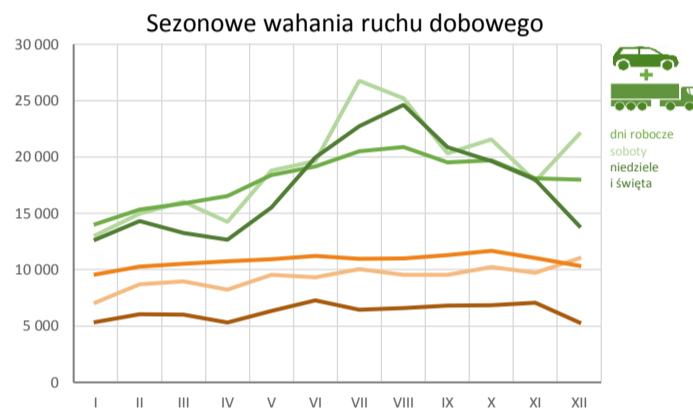
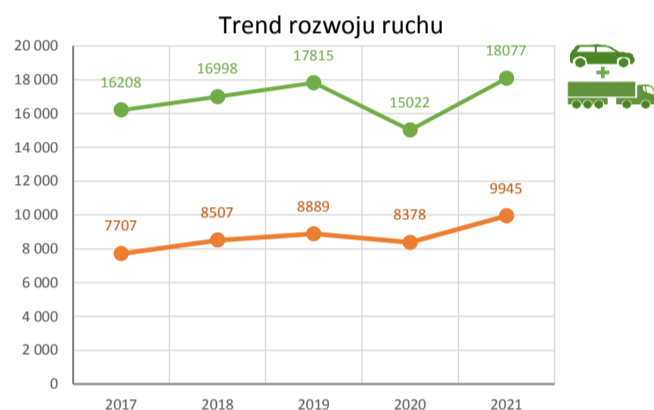
### Karta punktu

#### Stacja NR 08004

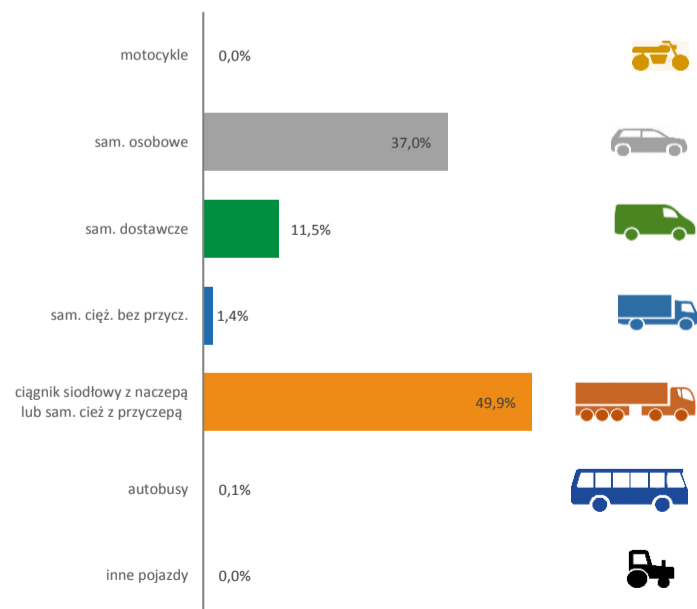
Nr stacji: 08004  
 Typ licznika: AVC  
 Lokalizacja: Nowy Dworek  
 Nr drogi: A2  
 Pikietaż: 66,6



Stacja działa od: 2018-01-01  
 Charakter ruchu: G  
 Liczba dni w archiwizacji: 365  
 Liczba dni w przetworzeniu: 365



#### Struktura rodzajowa ruchu



#### Godzina 50-ta

Natężenie: 1566  
 Udział proc.: 8,7%  
 Dzień: 31.07.21 (sobota)  
 Godzina: 15:00



**Analiza średniego dobowego ruchu rocznego (SDRR) dla poszczególnych miesięcy w 2020 i 2021 roku**

R02\_01\_2021

Lp.	Oddział GDDKiA	Numer stacji	Typ stacji	Numer drogi	Średni dobowy ruch w miesiącu																																						
					styczeń			luty			marzec			kwiecień			maj			czerwiec			lipiec			sierpień			wrzesień			październik			listopad			grudzień			cały rok		
					2020	2021	wzrost/spadek (%)	2020	2021	wzrost/spadek (%)	2020	2021	wzrost/spadek (%)	2020	2021	wzrost/spadek (%)	2020	2021	wzrost/spadek (%)	2020	2021	wzrost/spadek (%)	2020	2021	wzrost/spadek (%)	2020	2021	wzrost/spadek (%)	2020	2021	wzrost/spadek (%)	2020	2021	wzrost/spadek (%)	2020	2021	wzrost/spadek (%)	2020	2021	wzrost/spadek (%)			
1.	Zielona Góra	08004	AVC	A2	16334	13707	-16	16753	15139	-10	11866	15524	+31	7253	15640	+116	10760	18043	+68	15566	19325	+24	19436	21710	+12	19465	22037	+13	17730	19824	+12	16532	19949	+21	13702	18041	+32	14863	17980	+21	15022	18077	+20
		08012	AVC	A2	21592	18046	-16	22239	19409	-13	16308	20397	+25	10479	20040	+91	14661	21810	+49	20374	23537	+16	24553	25434	+4	24490	25526	+4	22837	23680	+4	21579	24228	+12	18601	22069	+19	19150	21551	+13	19739	22144	+12
		08013	AVC	A2	21968	18675	-15	22724	20470	-10	16089	20903	+30	10115	21214	+110	15436	24802	+61	22173	27575	+24	27505	31584	+15	28852	32174	+12	25323	28060	+11	22643	27131	+20	18862	24653	+31	20496	23785	+16	21016	25086	+19
		08088	8+1	S3a	-	12259	-	-	13796	-	-	13544	-	-	13906	-	-	17813	-	-	24291	-	25491	30437	+19	29872	31168	+4	19967	22233	+11	14722	17286	+17	12338	16043	+30	12854	15083	+17	-	18988	-
		08501	WIM	92b	8270	7534	-9	8716	8303	-5	7340	8618	+17	6084	8599	+41	8179	9184	+12	9600	9778	+2	10461	9905	-5	10584	9662	-9	9631	-	-	8933	-	-	8303	-	-	7873	-	-	8665	-	-
		08502	WIM	A2	21530	17512	-19	22144	19768	-11	16266	20224	+24	10471	20533	+96	14635	23035	+57	20325	24236	+19	24505	25451	+4	24396	25390	+4	22754	24595	+8	-	-	-	21841	-	-	21005	-	-	22312	-	
		08604	SICK	18	7884	7288	-8	9041	7713	-15	6808	8254	+21	4194	8428	+101	6416	9613	+50	8284	9990	+21	9510	-	-	9487	-	-	9307	-	-	8192	-	-	7424	-	-	7430	-	-	7831	-	-
		08628	SICK	S3	16695	16943	+1	18441	18362	0	13559	18435	+36	10533	18586	+76	15086	21521	+43	18345	24976	+36	22177	27595	+24	26353	27990	+6	22457	23420	+4	19043	23446	+23	16810	21266	+27	17480	20743	+19	18082	21940	+21
		08633	SICK	92b	6901	6477	-6	7578	7079	-7	6459	7479	+16	5424	7478	+38	6865	8138	+19	7954	8432	+6	8473	8461	0	8565	8233	-4	8230	8115	-1	7713	8226	+7	7262	7844	+8	6848	7558	+10	7356	7793	+6
		08634	SICK	24	-	4873	-	-	5215	-	4694	5535	+18	3835	5632	+47	5239	6356	+21	6217	6809	+10	6717	6984	+4	7101	7228	+2	6386	6609	+3	5820	6610	+14	5322	6203	+17	5337	5732	+7	-	6149	-
		08801	KAS	2b	26226	19965	-24	27386	20290	-26	19656	24202	+23	12289	23643	+92	17030	26201	+54	25195	27826	+10	30270	29273	-3	29499	29371	0	28332	27957	-1	26903	28493	+6	23211	25535	+10	22015	22444	+2	24001	25433	+6
		08802	KAS	32	2827	1453	-49	3039	1569	-48	2419	1743	-28	76	1695	+2130	81	2375	+2832	2132	2991	+40	2624	3371	+28	3093	3103	0	3108	3339	+7	3128	3444	+10	2602	3714	+43	2230	3049	+37	2280	2654	+16
		08803	KAS	18	8730	6662	-24	9072	7203	-21	7016	7616	+9	4086	7566	+85	7388	8727	+18	8907	9494	+7	9437	9534	+1	9192	9055	-1	9138	8980	-2	8407	8743	+4	7150	8267	+16	6878	7393	+7	7950	8270	+4
		08804	KAS	12n	1204	720	-40	1283	775	-40	749	900	+20	96	884	+821	33	1108	+3258	761	1667	+119	1279	1860	+45	1390	1703	+23	1430	1566	+10	1314	1634	+24	1053	1550	+47	748	1329	+78	945	1308	+38
		08900	PAT	92b	-	7328	-	-	8075	-	-	8487	-	-	8446	-	-	8963	-	-	9517	-	10420	9936	-5	10349	9826	-5	9528	9223	-3	8826	8781	-1	8175	8158	0	7638	7341	-4	-	8673	-
08902	PAT	32	-	7681	-	-	8041	-	-	8333	-	-	8520	-	-	9813	-	-	10293	-	9717	10163	+5	9811	10676	+9	9735	10155	+4	9036	9894	+9	8165	9442	+16	8266	8791	+6	-	9317	-		

## Średni dobowy ruch roczny (SDRR) w stacjach SCPR w latach 2012-2021

**Ruch ogółem** R02\_02\_2021

Lp.	Oddział GDDKiA	Numer stacji	Typ stacji	Nr drogi	Średni dobowy ruch roczny (SDRR) w latach (poj./dobę)										Wzrost/spadek ruchu (%)		
					2012	2013	2014	2015	2016	2017	2018	2019	2020	2021	2021/19	2021/20	
1.	Zielona Góra	08004	AVC	A2	-	-	-	-	15320	16208	16998	17815	15022	18077	1	20	
		08012	AVC	A2	-	-	-	-	21586	22304	22652	23248	19739	22144	-5	12	
		08013	AVC	A2	-	-	-	-	21293	22726	23875	24764	21016	25086	1	19	
		08088	8+1	S3a	9519	10122	11613*	13259*	14323	14480	-	17040*	-	18988*	11*	-	
		08501	WIM	92b	-	-	-	-	-	9583	9304	9274	8665	-	-	-	
		08502	WIM	A2	-	-	-	-	-	22363	22368	24074*	-	22312*	-7*	-	
		08604	SICK	18	-	-	-	8944	9196	9446	9499	8888*	7831	-	-	-	
		08628	SICK	S3	-	-	-	20777	16318*	10385*	9069*	-	18082*	21940	-	21*	
		08633	SICK	92b	-	-	-	-	-	-	-	-	7356*	7793	-	6*	
		08634	SICK	24	-	-	-	-	-	-	-	-	-	6149*	-	-	
		08801	KAS	2b	-	-	-	-	-	-	-	-	-	24001*	25433	-	6*
		08802	KAS	32	-	-	-	-	-	-	-	-	-	2280*	2654*	-	16*
		08803	KAS	18	-	-	-	-	-	-	-	-	-	7950*	8270	-	4*
		08804	KAS	12n	-	-	-	-	-	-	-	-	-	945*	1308*	-	38*
08900	PAT	92b	-	9744	9267	9369	9667	9608	9590	9322	-	8673*	-7*	-			
08902	PAT	32	-	-	-	-	-	-	-	-	-	-	9317*	-	-		

\* - wynik niemiernodajny do porównań

\*\* - dane nietypowe ze względu na decyzje administracyjne

### STACJA NR 08004

**Miejscowość:** Nowy Dworek  
**Odcinek:** w. Torzym - w. Jordanowo  
**Typ stacji:** AVC

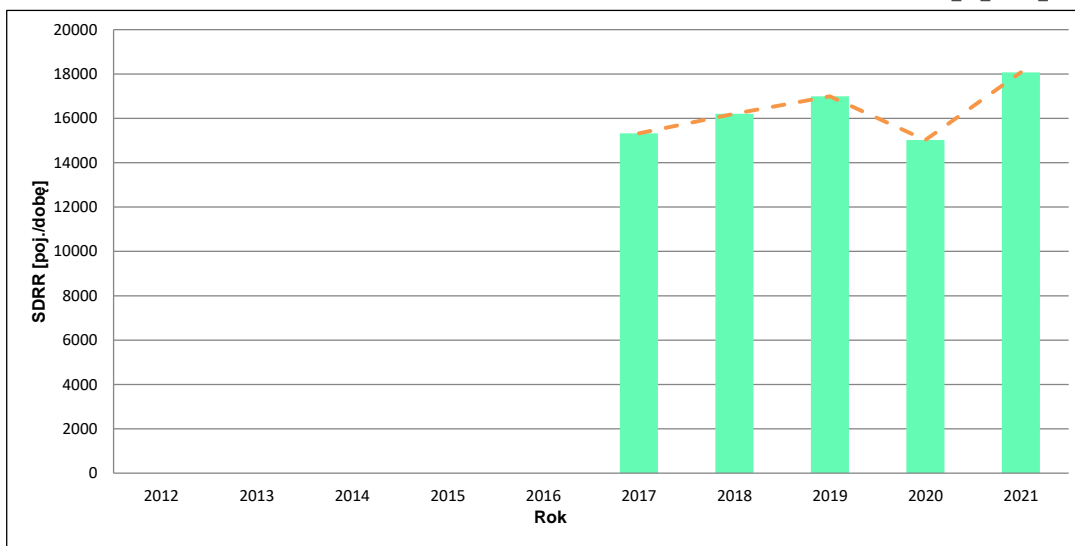
**Rok:** 2021  
**Numer drogi:** A2  
**Oddział:** ZIELONA GÓRA

### Wykres trendu rozwoju ruchu dla stacji 08004

R02\_02\_08004\_2021

Średni dobowy ruch roczny (SDRR) w latach (poj./dobę)										Wzrost/spadek ruchu [%]	
2012	2013	2014	2015	2016	2017	2018	2019	2020	2021	2021/19	2021/20
-	-	-	-	-	15320	16208	16998	15022	18077	6	20

R02\_03\_08004\_2021



\* - ruch niemiernodajny do porównań

Średni dobowy ruch dla poszczególnych dni tygodnia w poszczególnych miesiącach roku

STACJA NR 08004

**Miejscowość:** Nowy Dworek  
**Odcinek:** w. Torzym - w. Jordanowo  
**Typ stacji:** AVC

**Rok:** 2021  
**Numer drogi:** A2  
**Oddział:** ZIELONA GÓRA

Ruch ogółem

R03\_01\_08004\_2021

Dni tygodnia:		Styczeń	Luty	Marzec	Kwiecień	Maj	Czerwiec	Lipiec	Sierpień	Wrzesień	Pazdziernik	Listopad	Grudzień	Cały rok
1. Poniedziałki	a	13792	14101	14737	15090	18347	18700	20271	20934	19040	18816	17399	16681	17326
	b	1,006	0,931	0,949	0,965	1,017	0,968	0,934	0,950	0,960	0,943	0,964	0,928	0,958
	c	0,796	0,814	0,851	0,871	1,059	1,079	1,170	1,208	1,099	1,086	1,004	0,963	1,000
2. Wtorki	a	13462	14838	14706	16226	16606	17318	17452	18744	17432	17426	16894	16737	16487
	b	0,982	0,980	0,947	1,037	0,920	0,896	0,804	0,851	0,879	0,874	0,936	0,931	0,912
	c	0,817	0,900	0,892	0,984	1,007	1,050	1,059	1,137	1,057	1,057	1,025	1,015	1,000
3. Środy	a	13827	14844	15673	15714	17866	18249	18395	19175	18097	18189	16686	18560	17106
	b	1,009	0,981	1,010	1,005	0,990	0,944	0,847	0,870	0,913	0,912	0,925	1,032	0,946
	c	0,808	0,868	0,916	0,919	1,044	1,067	1,075	1,121	1,058	1,063	0,975	1,085	1,000
4. Czwartki	a	13637	14938	15474	17157	18753	19051	20879	20547	19494	19998	17795	19674	18116
	b	0,995	0,987	0,997	1,097	1,039	0,986	0,962	0,932	0,983	1,002	0,986	1,094	1,002
	c	0,753	0,825	0,854	0,947	1,035	1,052	1,153	1,134	1,076	1,104	0,982	1,086	1,000
5. Piątki	a	15508	17951	18796	18411	20411	22385	25498	25022	23517	24016	21665	18284	20955
	b	1,131	1,186	1,211	1,177	1,131	1,158	1,174	1,135	1,186	1,204	1,201	1,017	1,159
	c	0,740	0,857	0,897	0,879	0,974	1,068	1,217	1,194	1,122	1,146	1,034	0,873	1,000
6. Soboty	a	13060	14971	16027	14225	18801	19614	26758	25220	20333	21568	17847	22033	19205
	b	0,953	0,989	1,032	0,910	1,042	1,015	1,233	1,144	1,026	1,081	0,989	1,225	1,062
	c	0,680	0,780	0,835	0,741	0,979	1,021	1,393	1,313	1,059	1,123	0,929	1,147	1,000
7. Niedziele	a	15014	14331	13255	15924	17824	20605	22715	24258	20855	19633	18806	17511	18394
	b	1,095	0,947	0,854	1,018	0,988	1,066	1,046	1,101	1,052	0,984	1,042	0,974	1,018
	c	0,816	0,779	0,721	0,866	0,969	1,120	1,235	1,319	1,134	1,067	1,022	0,952	1,000
8. Dni robocze	a	14045	15334	15877	16520	18397	19140	20499	20884	19516	19689	18088	17987	17998
	b	1,025	1,013	1,023	1,056	1,020	0,990	0,944	0,948	0,984	0,987	1,003	1,000	0,996
	c	0,780	0,852	0,882	0,918	1,022	1,063	1,139	1,160	1,084	1,094	1,005	0,999	1,000
9. Święta	a	6796	-	-	7757	12449	17384	-	26063	-	-	16402	8452	13615
	b	0,496	-	-	0,496	0,690	0,900	-	1,183	-	-	0,909	0,470	0,753
	c	0,499	-	-	0,570	0,914	1,277	-	1,914	-	-	1,205	0,621	1,000
10. Niedziele i święta	a	12666	14331	13255	12657	15521	19960	22715	24619	20855	19633	18004	13887	17342
	b	0,924	0,947	0,854	0,809	0,860	1,033	1,046	1,117	1,052	0,984	0,998	0,772	0,959
	c	0,730	0,826	0,764	0,730	0,895	1,151	1,310	1,420	1,203	1,132	1,038	0,801	1,000
11. Wszystkie dni	a	13707	15139	15524	15640	18043	19325	21710	22037	19824	19949	18041	17980	18077
	b	1,000	1,000	1,000	1,000	1,000	1,000	1,000	1,000	1,000	1,000	1,000	1,000	1,000
	c	0,758	0,837	0,859	0,865	0,998	1,069	1,201	1,219	1,097	1,104	0,998	0,995	1,000

Legenda:

a = średni dobowy ruch danego dnia (dni) tygodnia

b =  $\frac{\text{średni dobowy ruch danego dnia (dni) tygodnia w miesiącu}}{\text{średni dobowy ruch we wszystkie dni miesiąca}}$

c =  $\frac{\text{średni dobowy ruch danego dnia (dni) tygodnia w miesiącu}}{\text{średni dobowy ruch danego dnia (dni) tygodnia w roku}}$

Uwagi: \*Dane oszacowane, brak oszacowań dla dni świątecznych

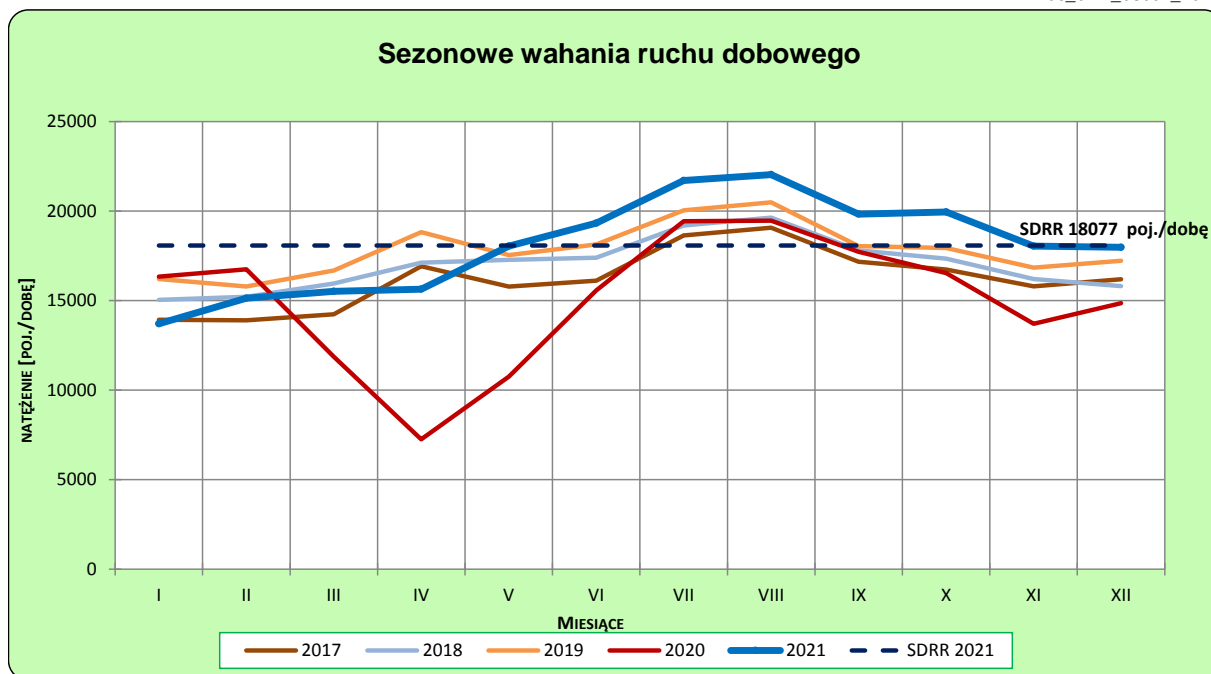
**STACJA NR 08004**

**Miejscowość:** Nowy Dworek  
**Odcinek:** w. Torzym - w. Jordanowo  
**Typ stacji:** AVC

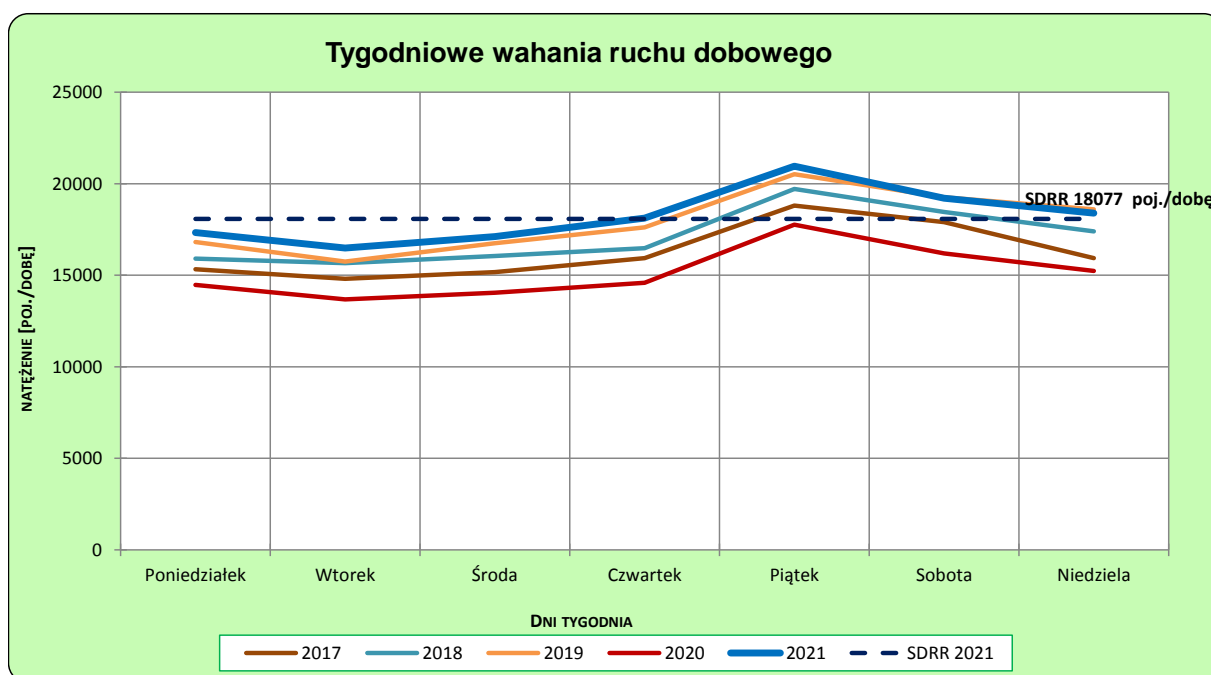
**Rok:** 2021  
**Numer drogi:** A2  
**Oddział:** ZIELONA GÓRA

**Ruch ogółem**

R03\_02-1\_08004\_2021



R03\_02-2\_08004\_2021



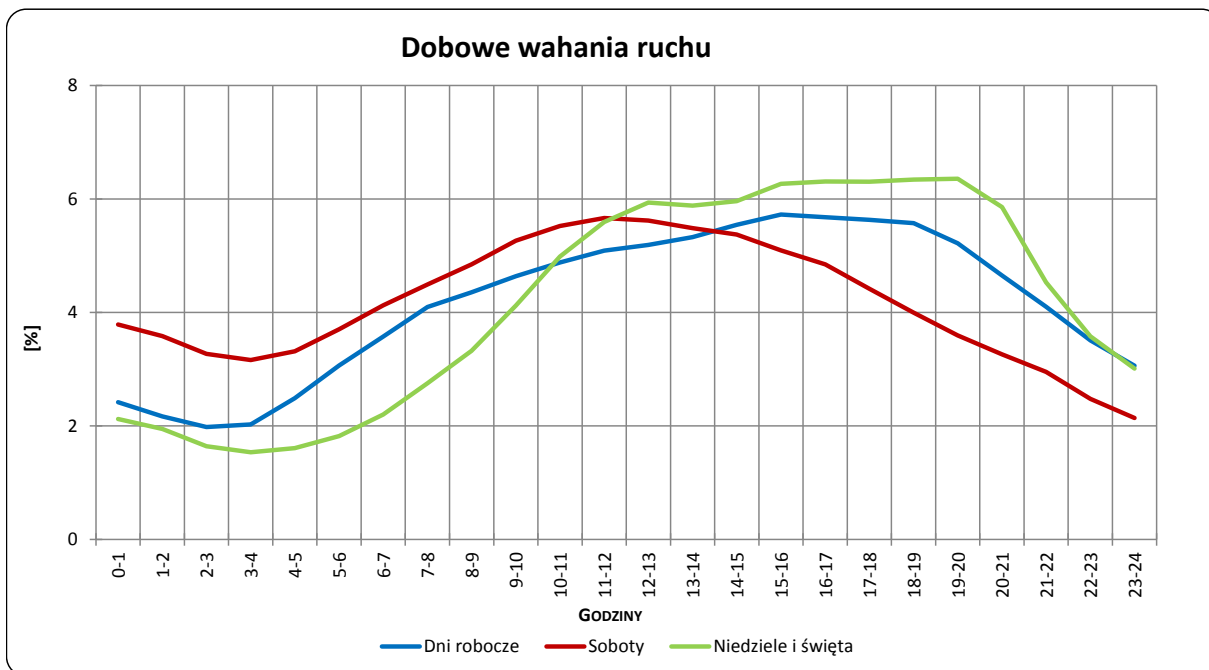
Uwagi: –

**STACJA NR 08004**

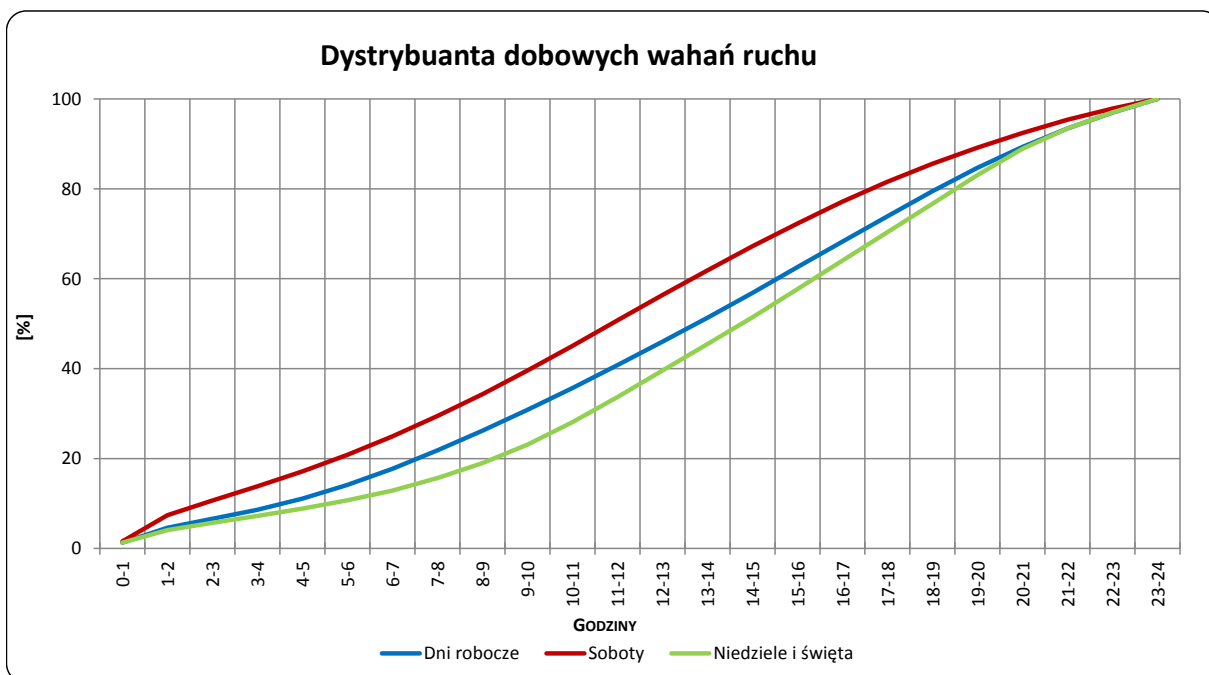
**Miejscowość:** Nowy Dworek  
**Odcinek:** w. Torzym - w. Jordanowo  
**Typ stacji:** AVC

**Rok:** 2021  
**Numer drogi:** A2  
**Oddział:** ZIELONA GÓRA

R03\_03-1\_08004\_2021



R03\_03-2\_08004\_2021



Uwagi: –

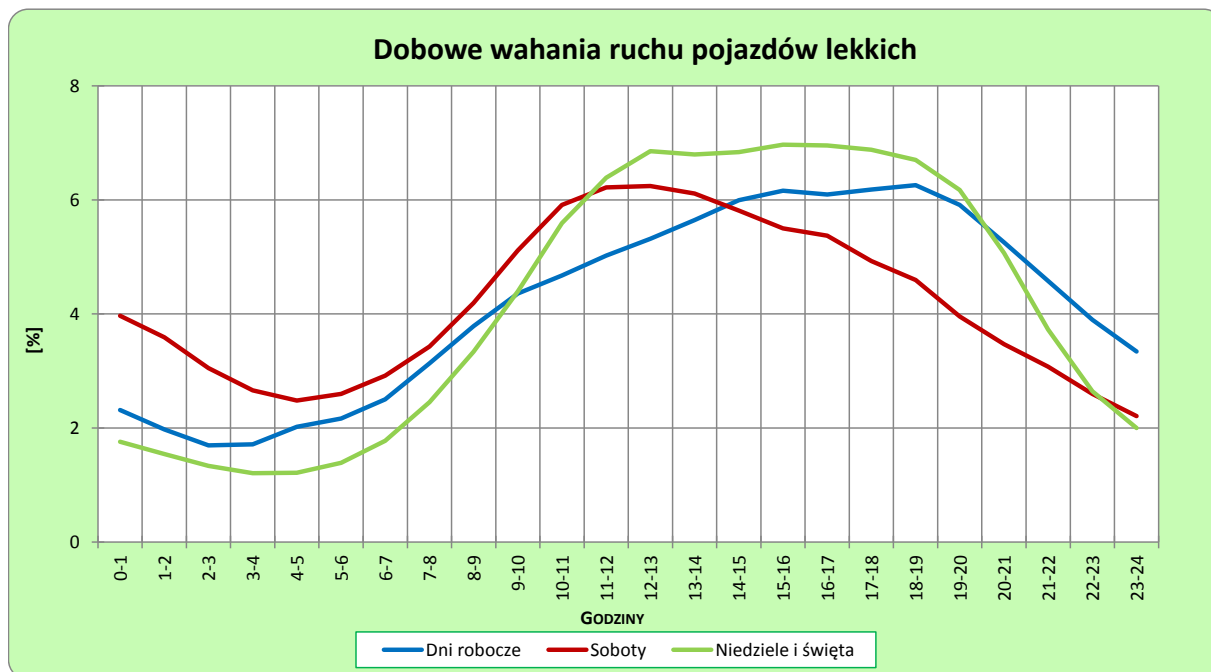


**STACJA NR 08004**

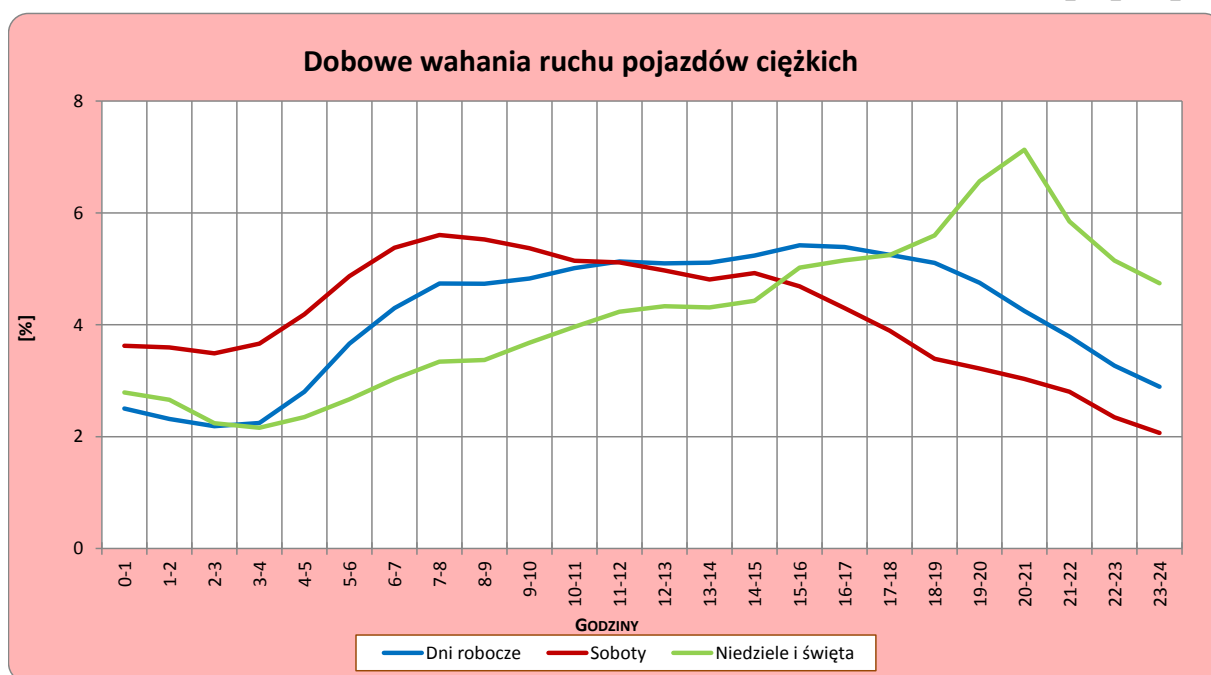
**Miejscowość:** Nowy Dworek  
**Odcinek:** w. Torzym - w. Jordanowo  
**Typ stacji:** AVC

**Rok:** 2021  
**Numer drogi:** A2  
**Oddział:** ZIELONA GÓRA

R03\_04-1\_08004\_2021



R03\_04-2\_08004\_2021



Uwagi: –

## Udział ruchu pojazdów lekkich i ciężkich w poszczególnych okresach doby

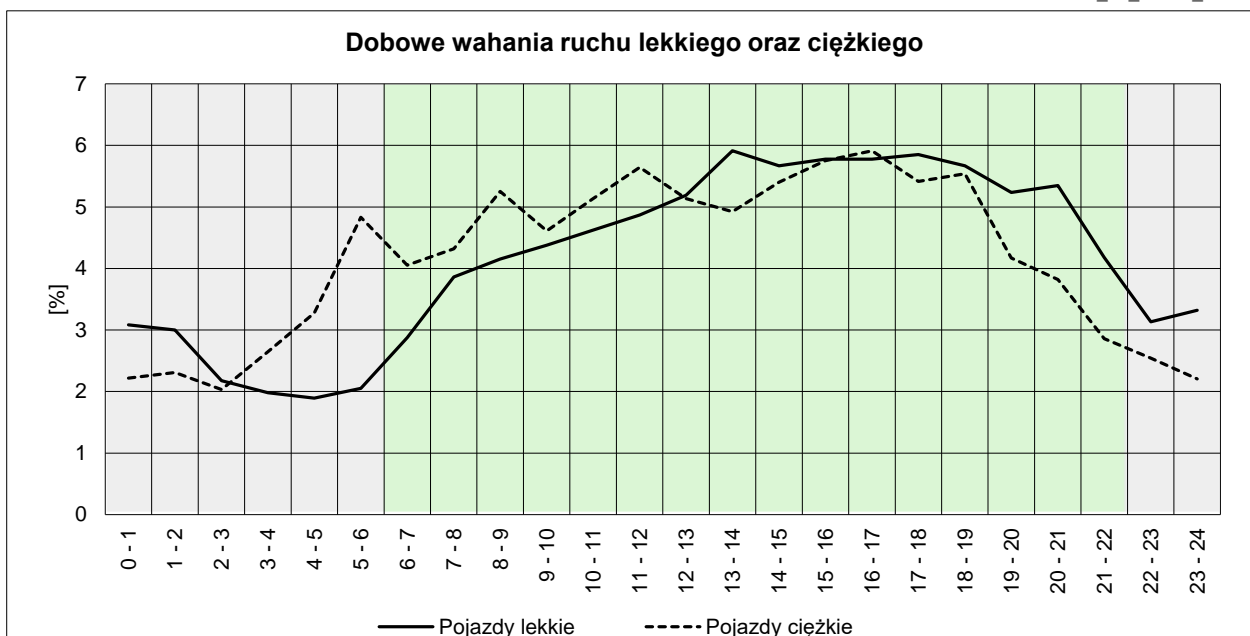
### STACJA NR 08004

**Miejscowość:** Nowy Dworek  
**Odcinek:** w. Torzym - w. Jordanowo  
**Typ stacji:** AVC

**Rok:** 2021  
**Numer drogi:** A2  
**Oddział:** ZIELONA GÓRA

	Ruch nocny 22 <sup>00</sup> - 6 <sup>00</sup>	Ruch dzienny 6 <sup>00</sup> - 22 <sup>00</sup>
Pojazdy lekkie	20.64%	79.36%
Pojazdy ciężkie	22.07%	77.93%

R03\_06\_08004\_2021



Źródło danych: Pomiary ręczne

**Dobowe wahania ruchu pojazdów ogółem w podziale na kierunki**

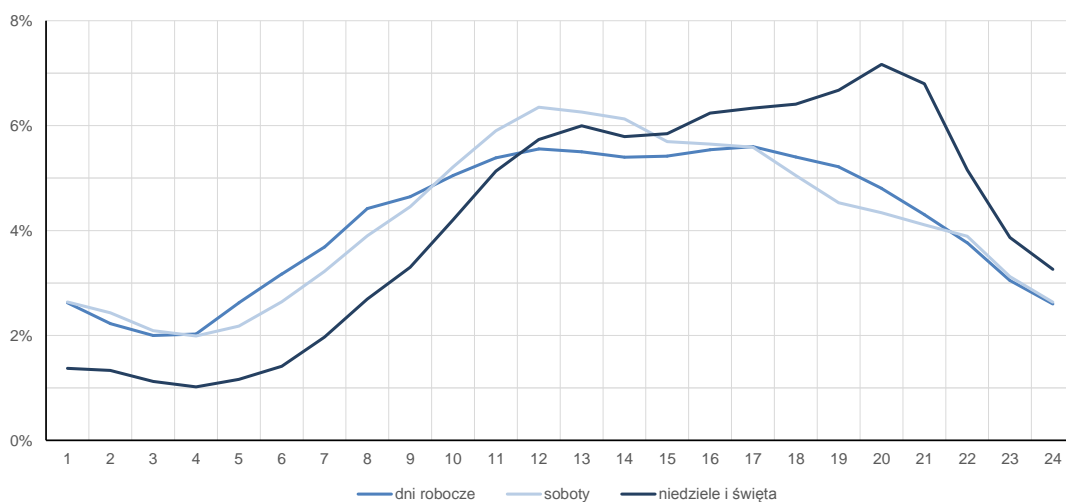
**STACJA NR 08004**

<b>Miejscowość:</b>	Nowy Dworek	<b>Rok:</b>	2021
<b>Odcinek:</b>	w. Torzym - w. Jordanowo	<b>Numer drogi:</b>	A2
<b>Typ stacji:</b>	AVC	<b>Oddział:</b>	ZIELONA GÓRA

**Średni dobowy rozkład natężenia ruchu**

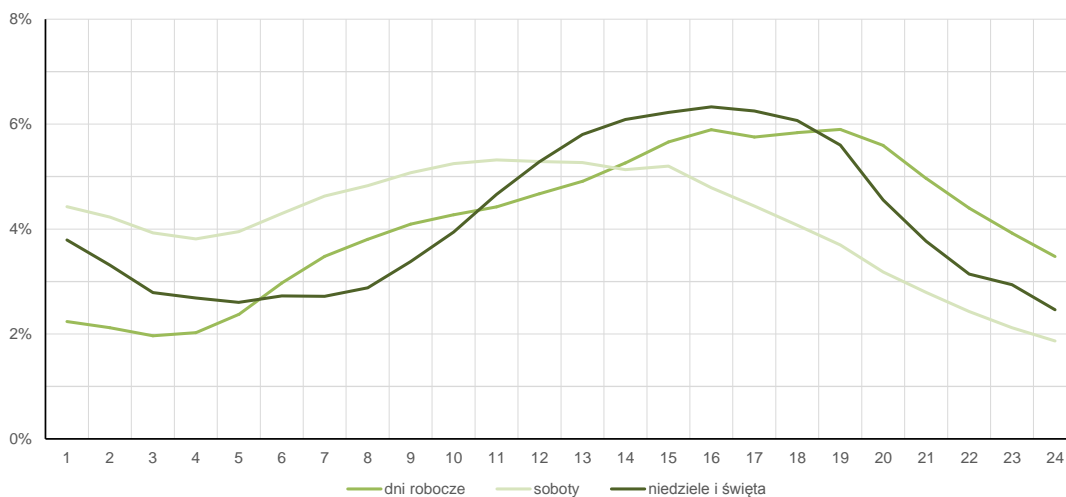
R03\_12-1\_08004\_2021

Kierunek w. Torzym



R03\_12-2\_08004\_2021

Kierunek w. Jordanowo



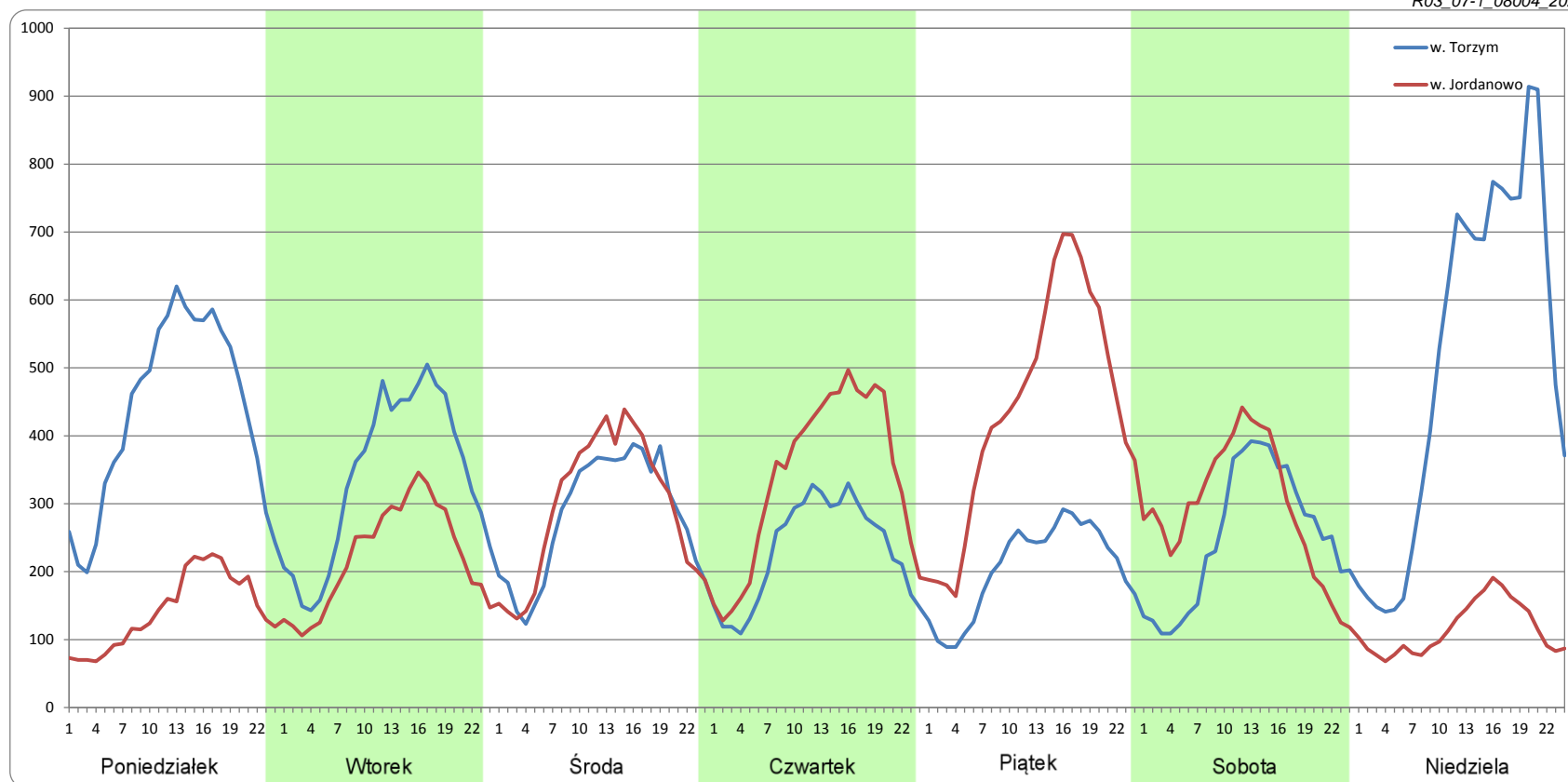
### Ruch w poszczególne dni tygodnia

STACJA NR 08004

Numer drogi: A2      Rok: 2021      Miesiąc: Styczeń      Typ stacji: AVC      Oddział: ZIELONA GÓRA

Dzień tygodnia	Poniedziałek		Wtorek		Środa		Czwartek		Piątek		Sobota		Niedziela	
Kierunek	w. Torzym	w. Jordanowo	w. Torzym	w. Jordanowo	w. Torzym	w. Jordanowo	w. Torzym	w. Jordanowo	w. Torzym	w. Jordanowo	w. Torzym	w. Jordanowo	w. Torzym	w. Jordanowo
SDR	10376	3417	8129	5333	6760	7068	5531	8106	4910	10598	6038	7022	12236	2778
Razem	13792		13462		13827		13637		15508		13060		15014	
Podział procentowy	75,23%	24,77%	60,38%	39,62%	48,89%	51,11%	40,56%	59,44%	31,66%	68,34%	46,23%	53,77%	81,50%	18,50%

R03\_07-1\_08004\_2021



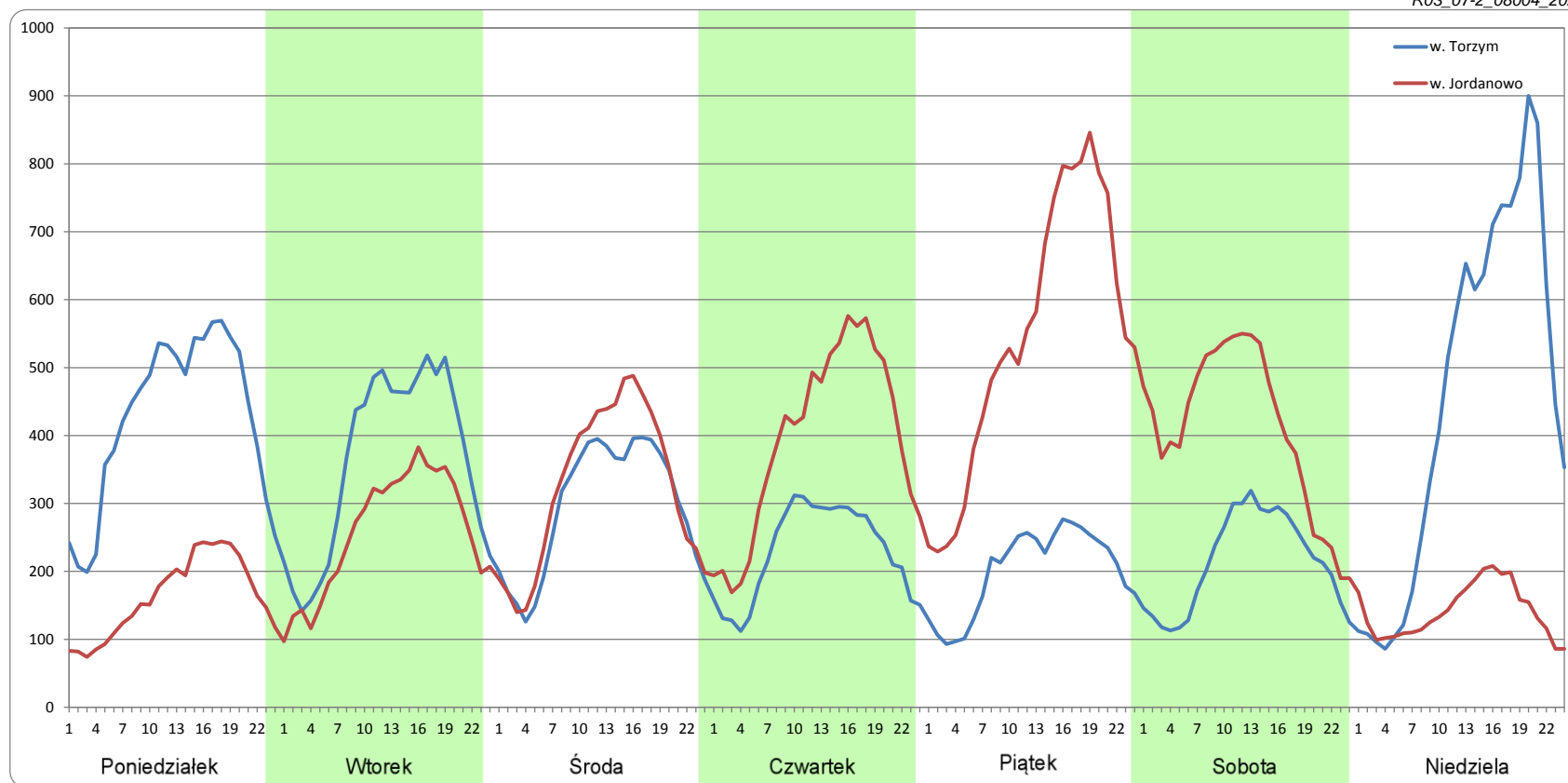
### Ruch w poszczególne dni tygodnia

STACJA NR 08004

Numer drogi: A2      Rok: 2021      Miesiąc: Luty      Typ stacji: AVC      Oddział: ZIELONA GÓRA

Dzień tygodnia	Poniedziałek		Wtorek		Środa		Czwartek		Piątek		Sobota		Niedziela	
	w. Torzym	w. Jordanowo	w. Torzym	w. Jordanowo	w. Torzym	w. Jordanowo	w. Torzym	w. Jordanowo	w. Torzym	w. Jordanowo	w. Torzym	w. Jordanowo	w. Torzym	w. Jordanowo
SDR	10193	3908	8657	6181	7061	7783	5486	9452	4822	13129	5118	9853	10939	3393
Razem	14101		14838		14844		14938		17951		14971		14331	
Podział procentowy	72,29%	27,71%	58,34%	41,66%	47,57%	52,43%	36,73%	63,27%	26,86%	73,14%	34,18%	65,82%	76,33%	23,67%

R03\_07-2\_08004\_2021



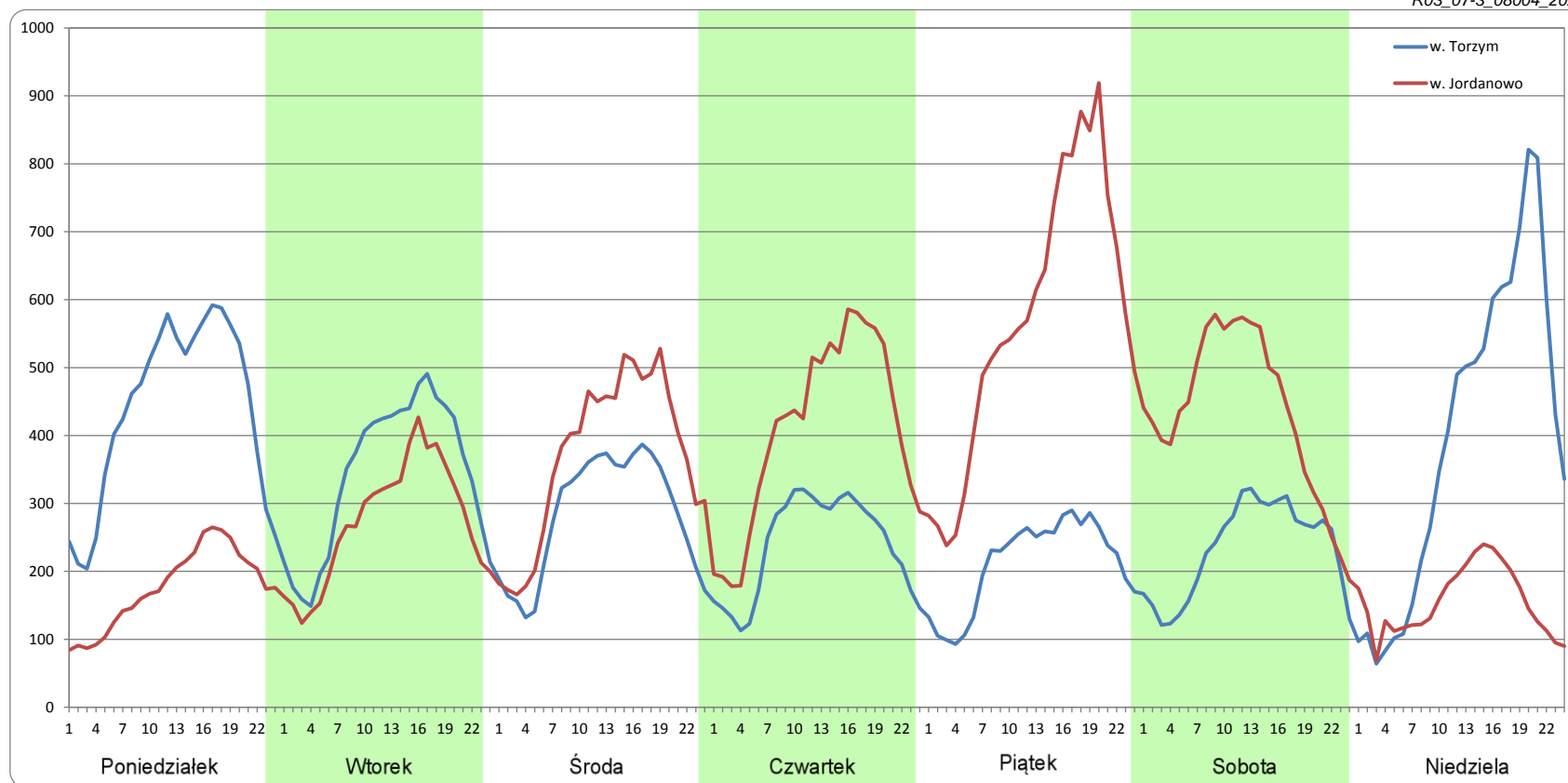
### Ruch w poszczególne dni tygodnia

STACJA NR 08004

Numer drogi: A2      Rok: 2021      Miesiąc: Marzec      Typ stacji: AVC      Oddział: ZIELONA GÓRA

Dzień tygodnia	Poniedziałek		Wtorek		Środa		Czwartek		Piątek		Sobota		Niedziela	
	w. Torzym	w. Jordanowo	w. Torzym	w. Jordanowo	w. Torzym	w. Jordanowo	w. Torzym	w. Jordanowo	w. Torzym	w. Jordanowo	w. Torzym	w. Jordanowo	w. Torzym	w. Jordanowo
SDR	10502	4235	8183	6523	6794	8879	5712	9762	5067	13729	5586	10441	9527	3728
Razem	14737		14706		15673		15474		18796		16027		13255	
Podział procentowy	71,27%	28,73%	55,64%	44,36%	43,35%	56,65%	36,91%	63,09%	26,96%	73,04%	34,86%	65,14%	71,88%	28,12%

R03\_07-3\_08004\_2021



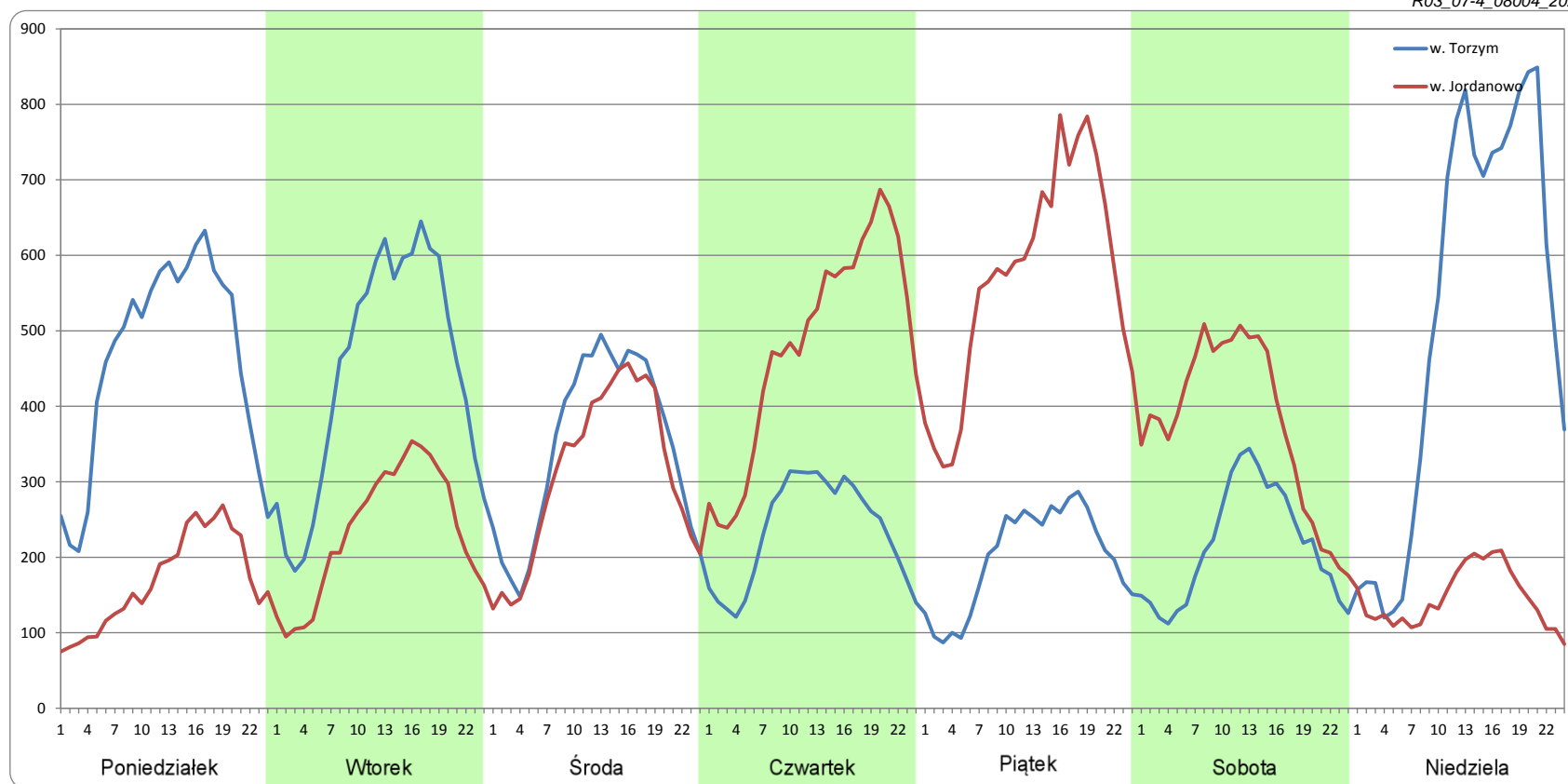
### Ruch w poszczególne dni tygodnia

STACJA NR 08004

Numer drogi: A2      Rok: 2021      Miesiąc: Kwiecień      Typ stacji: AVC      Oddział: ZIELONA GÓRA

Dzień tygodnia	Poniedziałek		Wtorek		Środa		Czwartek		Piątek		Sobota		Niedziela	
Kierunek	w. Torzym	w. Jordanowo	w. Torzym	w. Jordanowo	w. Torzym	w. Jordanowo	w. Torzym	w. Jordanowo	w. Torzym	w. Jordanowo	w. Torzym	w. Jordanowo	w. Torzym	w. Jordanowo
SDR	11048	4042	10637	5589	8309	7405	5625	11532	4779	13632	5165	9060	12417	3507
Razem	15090		16226		15714		17157		18411		14225		15924	
Podział procentowy	73,21%	26,79%	65,55%	34,45%	52,88%	47,12%	32,78%	67,22%	25,96%	74,04%	36,31%	63,69%	77,97%	22,03%

R03\_07-4\_08004\_2021



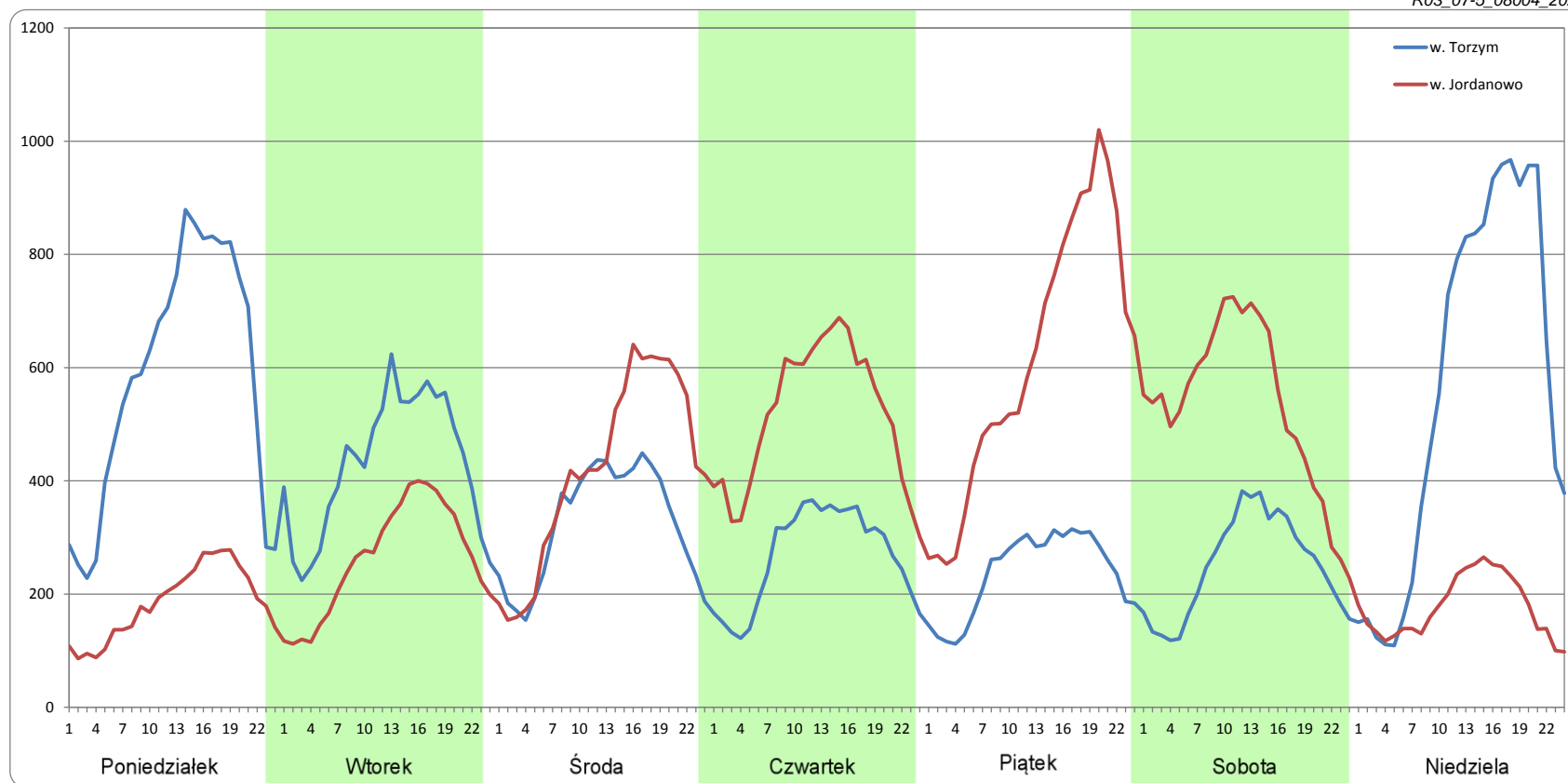
### Ruch w poszczególne dni tygodnia

STACJA NR 08004

Numer drogi: A2      Rok: 2021      Miesiąc: Maj      Typ stacji: AVC      Oddział: ZIELONA GÓRA

Dzień tygodnia	Poniedziałek		Wtorek		Środa		Czwartek		Piątek		Sobota		Niedziela	
	w. Torzym	w. Jordanowo	w. Torzym	w. Jordanowo	w. Torzym	w. Jordanowo	w. Torzym	w. Jordanowo	w. Torzym	w. Jordanowo	w. Torzym	w. Jordanowo	w. Torzym	w. Jordanowo
SDR	13935	4413	10307	6299	7781	10085	6393	12360	5671	14740	5973	12827	13575	4249
Razem	18347		16606		17866		18753		20411		18801		17824	
Podział procentowy	75,95%	24,05%	62,07%	37,93%	43,55%	56,45%	34,09%	65,91%	27,79%	72,21%	31,77%	68,23%	76,16%	23,84%

R03\_07-5\_08004\_2021





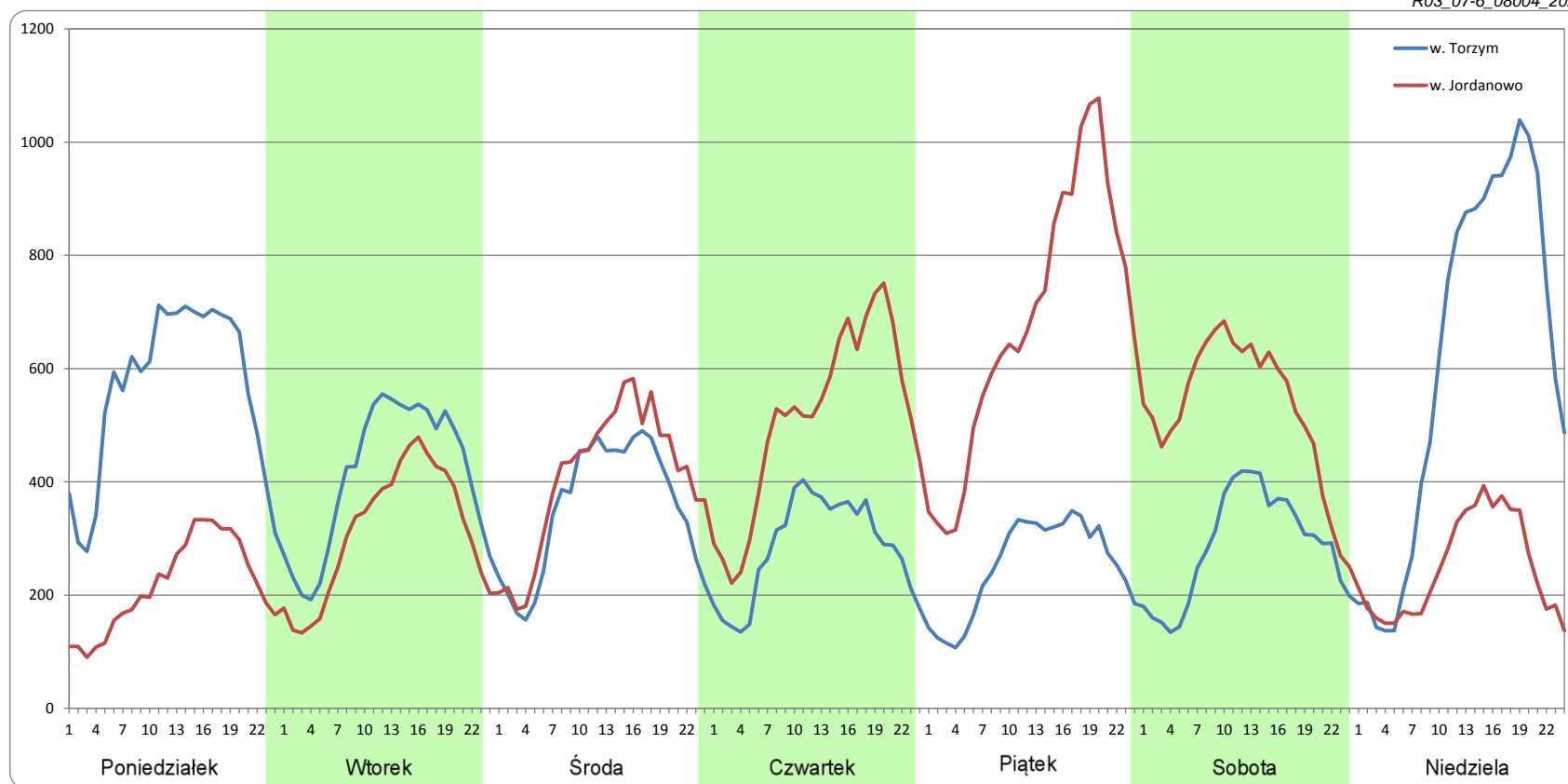
### Ruch w poszczególne dni tygodnia

STACJA NR 08004

Numer drogi: A2      Rok: 2021      Miesiąc: Czerwiec      Typ stacji: AVC      Oddział: ZIELONA GÓRA

Dzień tygodnia	Poniedziałek		Wtorek		Środa		Czwartek		Piątek		Sobota		Niedziela	
	w. Torzym	w. Jordanowo	w. Torzym	w. Jordanowo	w. Torzym	w. Jordanowo	w. Torzym	w. Jordanowo	w. Torzym	w. Jordanowo	w. Torzym	w. Jordanowo	w. Torzym	w. Jordanowo
SDR	13500	5200	9830	7488	8497	9752	6785	12265	6012	16373	6885	12729	14676	5929
Razem	18700		17318		18249		19051		22385		19614		20605	
Podział procentowy	72,19%	27,81%	56,76%	43,24%	46,56%	53,44%	35,62%	64,38%	26,86%	73,14%	35,10%	64,90%	71,23%	28,77%

R03\_07-6\_08004\_2021



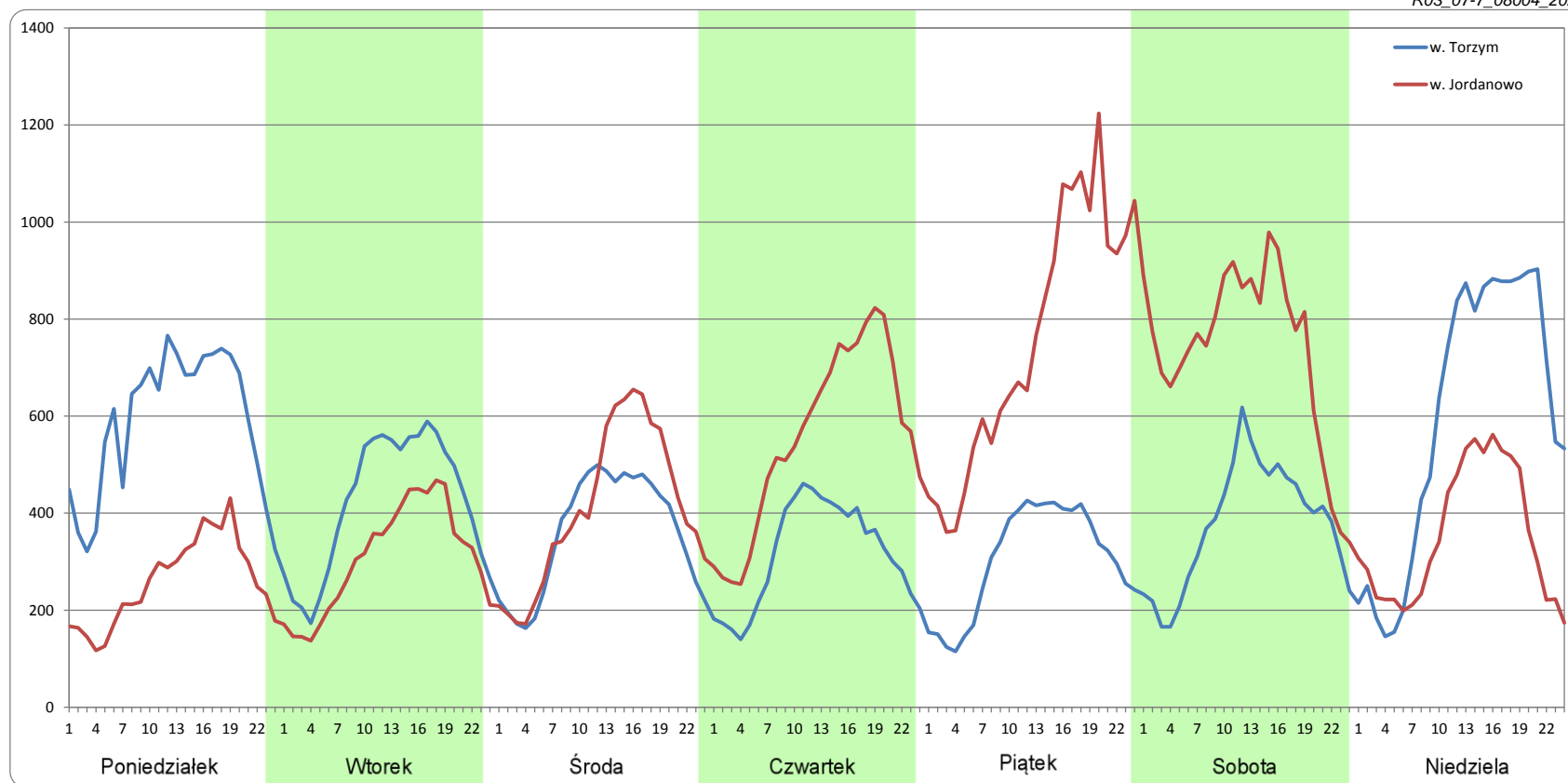
### Ruch w poszczególne dni tygodnia

STACJA NR 08004

Numer drogi: A2      Rok: 2021      Miesiąc: Lipiec      Typ stacji: AVC      Oddział: ZIELONA GÓRA

Dzień tygodnia	Poniedziałek		Wtorek		Środa		Czwartek		Piątek		Sobota		Niedziela	
	w. Torzym	w. Jordanowo	w. Torzym	w. Jordanowo	w. Torzym	w. Jordanowo	w. Torzym	w. Jordanowo	w. Torzym	w. Jordanowo	w. Torzym	w. Jordanowo	w. Torzym	w. Jordanowo
SDR	14073	6198	10083	7370	8585	9810	7538	13341	7301	18196	9023	17735	14256	8460
Razem	20271		17452		18395		20879		25498		26758		22715	
Podział procentowy	69,42%	30,58%	57,77%	42,23%	46,67%	53,33%	36,10%	63,90%	28,64%	71,36%	33,72%	66,28%	62,76%	37,24%

R03\_07-7\_08004\_2021



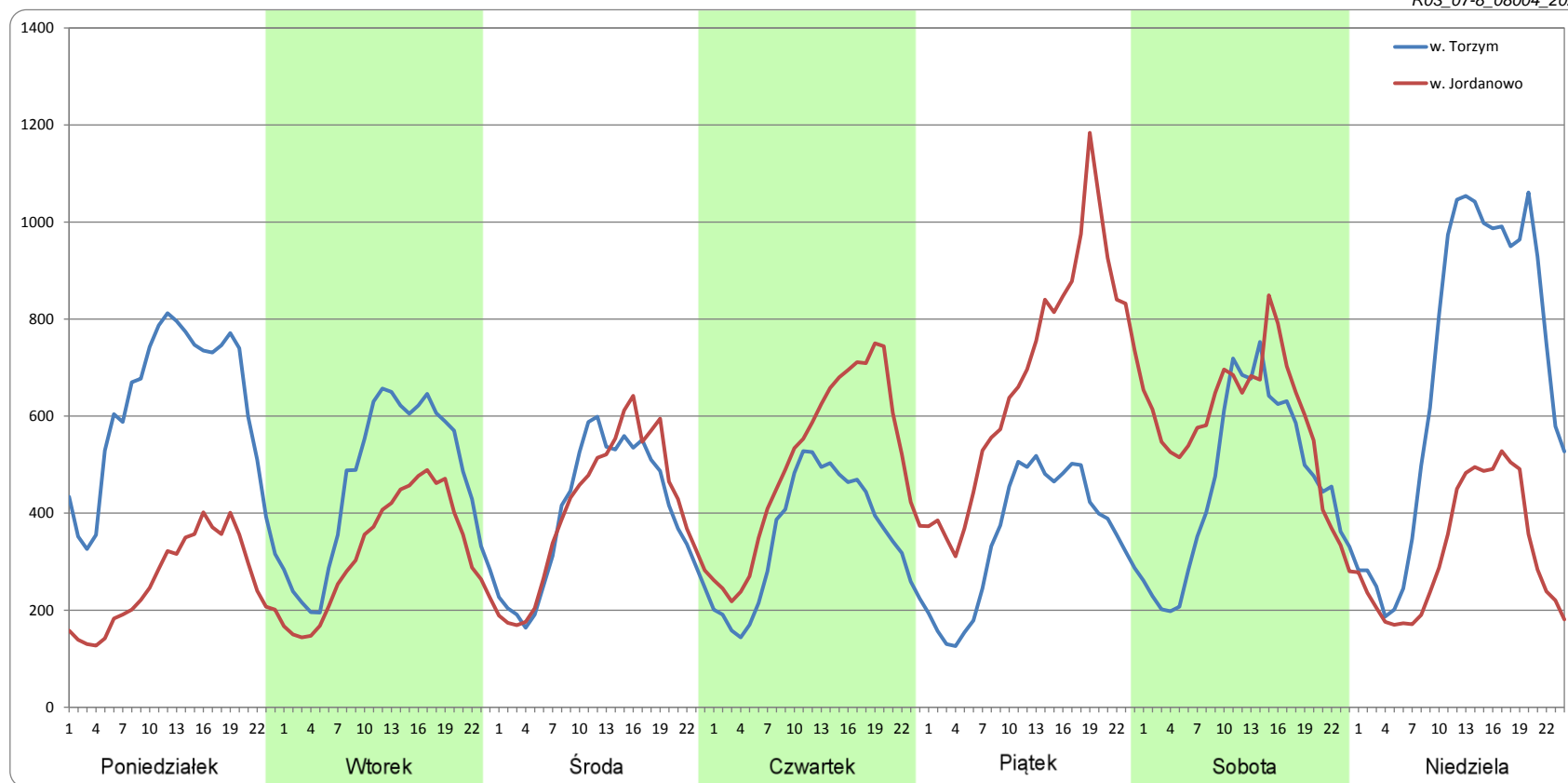
### Ruch w poszczególne dni tygodnia

STACJA NR 08004

Numer drogi: A2      Rok: 2021      Miesiąc: Sierpień      Typ stacji: AVC      Oddział: ZIELONA GÓRA

Dzień tygodnia	Poniedziałek		Wtorek		Środa		Czwartek		Piątek		Sobota		Niedziela	
	w. Torzym	w. Jordanowo	w. Torzym	w. Jordanowo	w. Torzym	w. Jordanowo	w. Torzym	w. Jordanowo	w. Torzym	w. Jordanowo	w. Torzym	w. Jordanowo	w. Torzym	w. Jordanowo
SDR	14736	6199	11029	7714	9482	9693	8448	12099	8467	16555	11103	14117	16567	7691
Razem	20934		18744		19175		20547		25022		25220		24258	
Podział procentowy	70,39%	29,61%	58,84%	41,16%	49,45%	50,55%	41,12%	58,88%	33,84%	66,16%	44,03%	55,97%	68,29%	31,71%

R03\_07-8\_08004\_2021



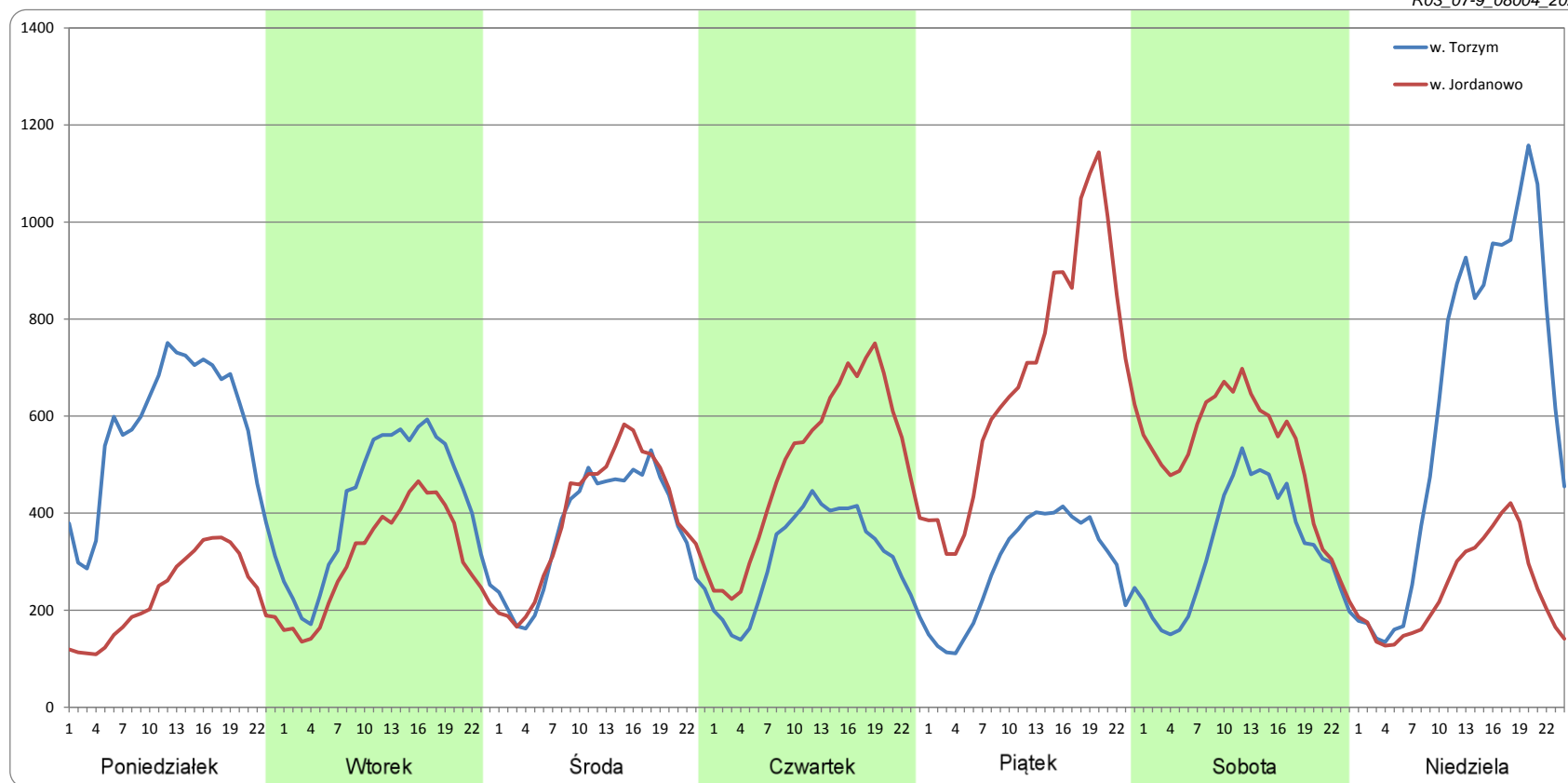
### Ruch w poszczególne dni tygodnia

STACJA NR 08004

Numer drogi: A2      Rok: 2021      Miesiąc: Wrzesień      Typ stacji: AVC      Oddział: ZIELONA GÓRA

Dzień tygodnia	Poniedziałek		Wtorek		Środa		Czwartek		Piątek		Sobota		Niedziela	
	w. Torzym	w. Jordanowo	w. Torzym	w. Jordanowo	w. Torzym	w. Jordanowo	w. Torzym	w. Jordanowo	w. Torzym	w. Jordanowo	w. Torzym	w. Jordanowo	w. Torzym	w. Jordanowo
SDR	13550	5489	10062	7370	8767	9330	7394	12100	6922	16595	7861	12472	15056	5799
Razem	19040		17432		18097		19494		23517		20333		20855	
Podział procentowy	71,17%	28,83%	57,72%	42,28%	48,45%	51,55%	37,93%	62,07%	29,43%	70,57%	38,66%	61,34%	72,19%	27,81%

R03\_07-9\_08004\_2021



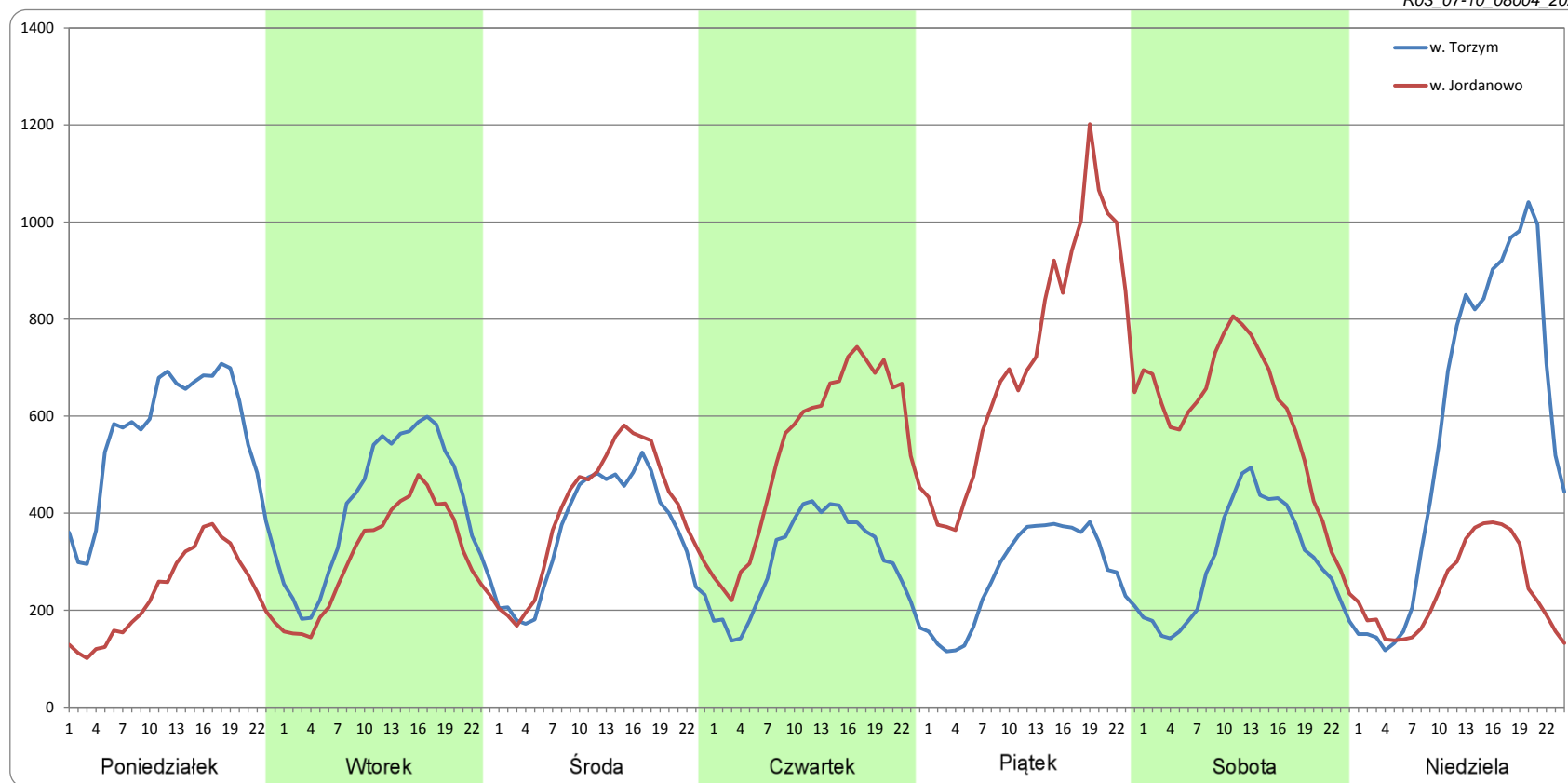
### Ruch w poszczególne dni tygodnia

STACJA NR 08004

Numer drogi: A2      Rok: 2021      Miesiąc: Październik      Typ stacji: AVC      Oddział: ZIELONA GÓRA

Dzień tygodnia	Poniedziałek		Wtorek		Środa		Czwartek		Piątek		Sobota		Niedziela	
	w. Torzym	w. Jordanowo	w. Torzym	w. Jordanowo	w. Torzym	w. Jordanowo	w. Torzym	w. Jordanowo	w. Torzym	w. Jordanowo	w. Torzym	w. Jordanowo	w. Torzym	w. Jordanowo
SDR	13249	5567	9938	7488	8588	9601	7185	12813	6593	17423	7250	14318	13817	5816
Razem	18816		17426		18189		19998		24016		21568		19633	
Podział procentowy	70,41%	29,59%	57,03%	42,97%	47,22%	52,78%	35,93%	64,07%	27,45%	72,55%	33,61%	66,39%	70,38%	29,62%

R03\_07-10\_08004\_2021



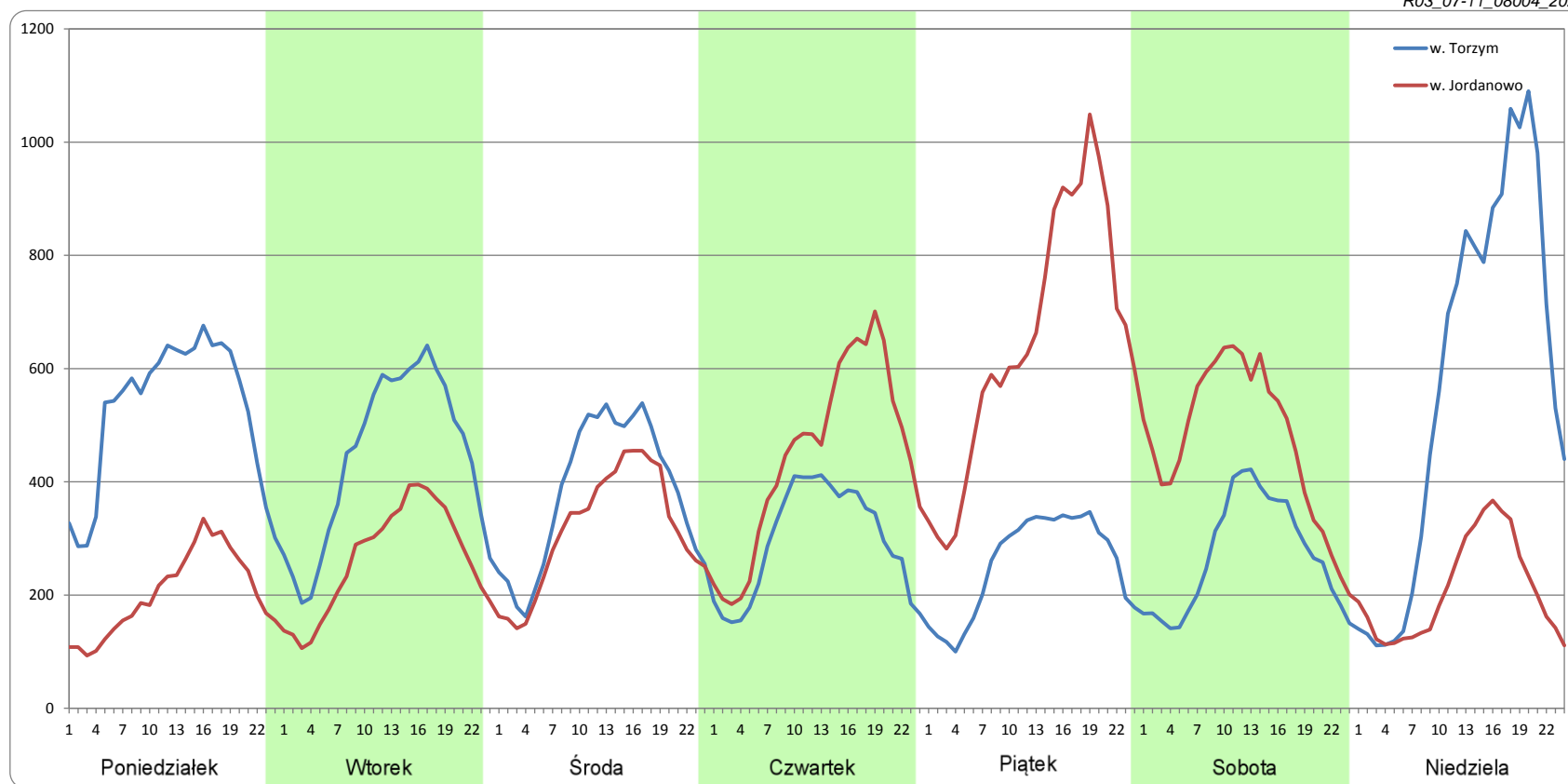
### Ruch w poszczególne dni tygodnia

STACJA NR 08004

Numer drogi: A2      Rok: 2021      Miesiąc: Listopad      Typ stacji: AVC      Oddział: ZIELONA GÓRA

Dzień tygodnia	Poniedziałek		Wtorek		Środa		Czwartek		Piątek		Sobota		Niedziela	
	w. Torzym	w. Jordanowo	w. Torzym	w. Jordanowo	w. Torzym	w. Jordanowo	w. Torzym	w. Jordanowo	w. Torzym	w. Jordanowo	w. Torzym	w. Jordanowo	w. Torzym	w. Jordanowo
SDR	12540	4859	10588	6306	9139	7547	7089	10706	6095	15570	6466	11381	13785	5020
Razem	17399		16894		16686		17795		21665		17847		18806	
Podział procentowy	72,08%	27,92%	62,67%	37,33%	54,77%	45,23%	39,84%	60,16%	28,13%	71,87%	36,23%	63,77%	73,30%	26,70%

R03\_07-11\_08004\_2021



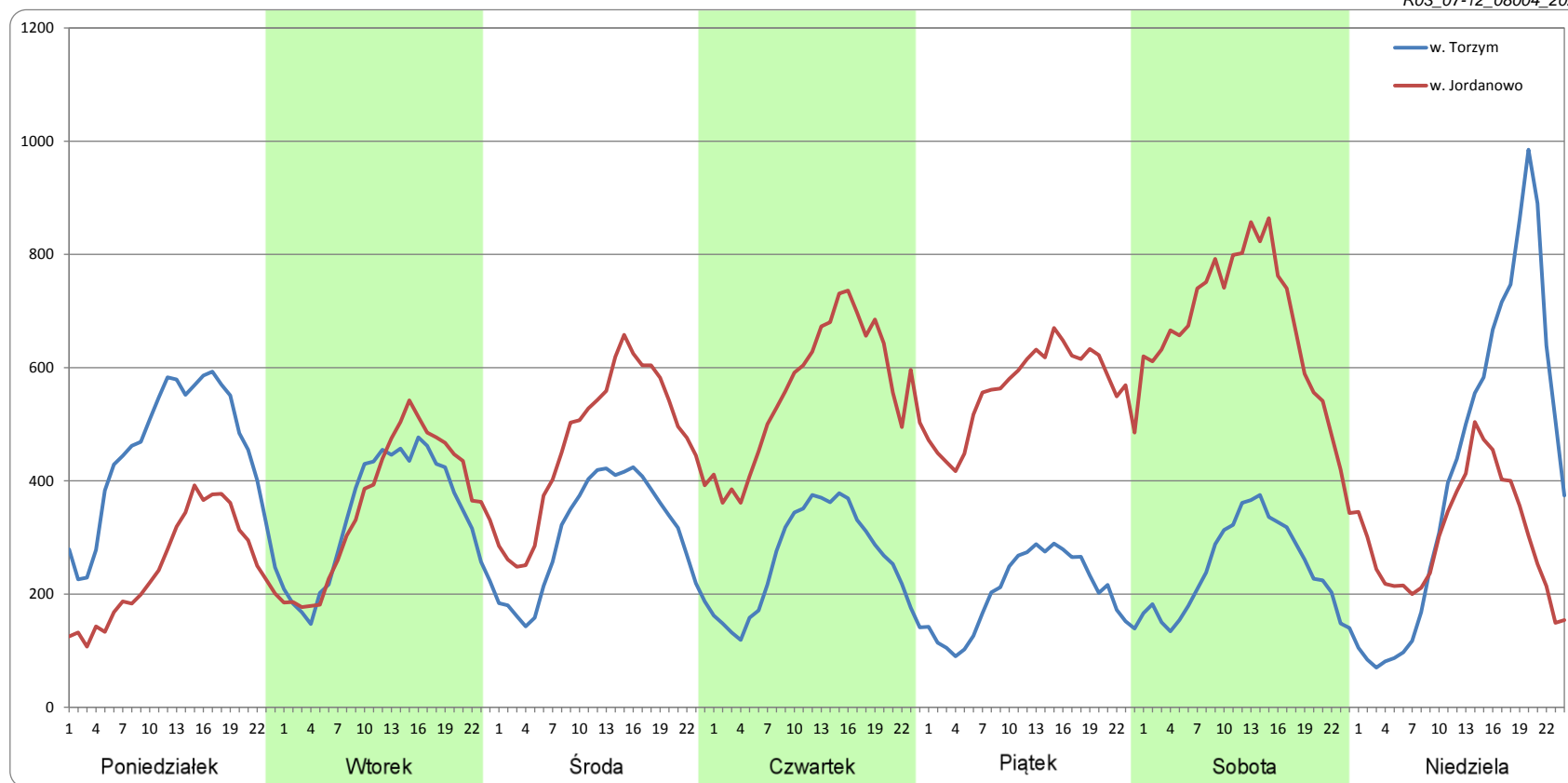
### Ruch w poszczególne dni tygodnia

STACJA NR 08004

Numer drogi: A2      Rok: 2021      Miesiąc: Grudzień      Typ stacji: AVC      Oddział: ZIELONA GÓRA

Dzień tygodnia	Poniedziałek		Wtorek		Środa		Czwartek		Piątek		Sobota		Niedziela	
	w. Torzym	w. Jordanowo	w. Torzym	w. Jordanowo	w. Torzym	w. Jordanowo	w. Torzym	w. Jordanowo	w. Torzym	w. Jordanowo	w. Torzym	w. Jordanowo	w. Torzym	w. Jordanowo
SDR	10746	5935	8087	8651	7321	11239	6237	13438	4828	13456	5908	16124	10221	7290
Razem	16681		16737		18560		19674		18284		22033		17511	
Podział procentowy	64,42%	35,58%	48,32%	51,68%	39,44%	60,56%	31,70%	68,30%	26,40%	73,60%	26,82%	73,18%	58,37%	41,63%

R03\_07-12\_08004\_2021



Proporcja dobowego natężenia ruchu do SDRR, dla każdego dnia w roku, w podziale na pojazdy ogółem

**STACJA NR 08004**

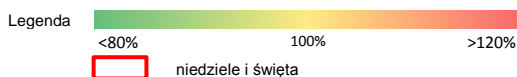
**Miejscowość:** Nowy Dworek **Rok:** 2021  
**Odcinek:** w. Torzym - w. Jordanowo **Numer drogi:** A2  
**Typ stacji:** AVC **Oddział:** ZIELONA GÓRA

R03\_10-1\_08004\_2021

	Miesiąc											
	1	2	3	4	5	6	7	8	9	10	11	12
liczba dni w miesiącu	31	28	31	30	31	30	31	31	30	31	30	31
średni udział w miesiącu [%]	75,1	83,7	85,6	86,9	98,5	106,5	121,5	121,6	109,3	111,3	99,6	98,5

R03\_10-2\_08004\_2021

08004	Proporcja ruchu dziennego do średniego dobowego ruchu rocznego [%]											
	1	2	3	4	5	6	7	8	9	10	11	12
1	14,8	80,3	83,8	125,5	81,2	94,7	115,9	139,2	102,1	134,3	78,0	96,6
2	51,1	79,2	83,1	91,2	77,3	102,2	129,0	114,1	108,5	110,1	114,1	99,0
3	100,5	81,3	84,6	48,1	63,3	96,2	135,7	102,0	128,9	114,4	103,6	114,4
4	77,7	80,5	85,2	21,8	91,0	104,8	119,8	102,9	118,2	103,6	99,8	95,2
5	70,0	96,8	103,7	64,0	90,7	98,1	114,0	111,5	119,9	95,6	122,8	90,0
6	60,4	79,2	82,4	101,9	90,5	118,2	100,2	135,0	107,1	96,8	111,5	94,3
7	63,1	69,1	77,6	89,7	111,9	97,4	100,7	144,6	98,1	105,5	114,3	88,5
8	74,9	69,7	86,1	78,5	99,0	94,9	110,7	135,8	96,0	131,3	100,2	94,5
9	77,7	70,6	82,1	94,1	92,4	97,1	139,2	111,9	105,2	113,2	94,6	95,3
10	99,7	80,8	83,4	93,1	87,8	100,9	134,8	99,8	128,4	114,8	101,2	113,4
11	74,4	79,9	85,6	103,5	88,3	124,9	122,9	106,1	114,3	105,5	103,4	101,0
12	75,2	96,7	102,6	83,8	117,8	108,4	109,2	116,2	117,1	96,5	117,8	84,6
13	75,2	83,3	82,5	84,4	125,0	111,7	101,5	141,2	104,8	102,2	95,6	94,6
14	77,9	75,5	79,7	86,1	83,3	102,1	106,7	148,1	96,2	110,4	113,3	93,9
15	86,3	80,1	84,5	86,9	90,7	97,5	115,1	144,2	101,4	128,7	100,4	103,3
16	73,6	95,4	81,8	99,0	124,8	98,1	146,5	120,6	107,3	117,1	96,3	114,6
17	70,1	82,6	84,0	84,5	98,8	107,8	148,2	104,4	132,5	114,2	96,6	139,0
18	75,7	83,6	88,0	82,5	93,2	131,3	130,9	106,4	110,9	105,5	102,1	169,4
19	76,0	100,6	105,8	83,7	94,6	108,7	115,8	113,4	112,7	97,5	122,2	116,0
20	77,6	81,4	91,7	84,2	99,6	112,1	102,0	139,2	104,8	100,3	93,8	100,0
21	77,1	84,3	68,1	84,9	130,6	104,0	106,3	135,7	95,1	107,8	95,9	113,3
22	89,9	82,0	75,0	86,4	114,3	96,6	116,8	132,0	99,3	127,4	85,5	141,2
23	74,1	83,1	78,9	98,7	62,1	101,1	143,3	114,4	109,1	118,0	67,3	152,1
24	69,2	83,7	79,3	89,1	123,4	107,5	155,3	103,9	130,6	112,9	67,8	91,8
25	77,5	86,5	83,6	78,2	94,9	134,4	129,0	108,9	106,5	101,8	93,4	33,4
26	76,7	103,1	103,8	83,0	92,3	118,8	109,4	113,6	111,8	96,0	116,6	60,1
27	76,6	87,4	98,1	88,6	99,8	113,9	82,5	138,3	104,6	103,2	94,0	80,2
28	83,7	88,2	67,9	87,1	125,8	110,3	93,4	129,5	96,3	118,8	92,6	74,6
29	92,0		78,2	97,2	111,9	95,2	119,0	129,7	101,7	142,5	98,8	77,7
30	84,7		80,8	126,3	99,9	106,2	147,3	118,0	109,1	138,2	94,9	83,3
31	75,8		102,2		96,0		166,1	108,4		86,7		47,1





Nierównomierność kierunkowa dla każdego dnia w roku, w podziale na pojazdy ogółem

STACJA NR 08004

Miejscowość: Nowy Dworek

Rok: 2021

Odcinek: w. Torzym - w. Jordanowo

Numer drogi: A2

Typ stacji: AVC

Oddział: ZIELONA GÓRA

R03\_11\_08004\_2021

08004	Proporcja ruchu dziennego do średniego dobowego ruchu rocznego [%]											
	1	2	3	4	5	6	7	8	9	10	11	12
1	36,5	27,6	27,4	83,1	68,9	46,3	64,3	37,6	49,9	73,0	31,5	52,7
2	18,7	42,7	42,0	80,8	24,0	56,7	70,9	32,2	60,5	64,7	27,2	62,8
3	11,2	51,9	51,9	68,9	33,7	65,9	68,3	43,1	68,5	28,0	40,3	70,7
4	18,9	63,6	62,6	46,3	35,3	71,7	34,9	51,9	59,5	28,9	56,7	65,3
5	31,2	72,7	73,4	15,0	44,3	62,2	30,2	60,1	27,5	42,1	68,6	27,9
6	42,8	66,2	64,9	15,7	59,7	28,1	43,9	66,2	28,6	50,7	59,9	29,6
7	52,1	22,3	24,7	32,5	72,8	27,6	54,1	57,8	41,8	62,8	21,3	44,2
8	58,6	28,8	26,2	51,5	67,6	40,5	64,6	31,7	51,7	72,7	28,6	53,7
9	43,2	38,0	40,7	67,4	26,4	51,4	72,9	28,7	61,5	66,6	43,6	62,9
10	15,8	55,5	52,0	56,9	28,2	63,5	67,5	39,8	70,8	29,8	49,4	70,2
11	25,7	64,9	62,9	17,9	46,0	73,6	36,6	50,0	61,8	29,7	60,8	68,6
12	40,7	74,7	72,5	25,1	72,5	65,9	30,6	58,5	28,1	42,5	73,9	33,0
13	49,6	68,7	64,6	40,0	73,4	27,8	44,2	65,5	28,4	52,9	64,1	31,0
14	60,1	25,5	23,9	50,9	60,0	27,6	54,2	55,2	42,1	62,7	33,7	46,8
15	69,4	26,6	27,8	62,1	58,8	42,8	63,8	30,3	51,8	71,0	30,4	57,0
16	62,2	41,7	42,9	71,7	18,1	51,8	72,4	29,6	62,2	65,0	43,1	65,8
17	22,5	51,2	52,5	63,9	24,5	65,3	68,3	40,2	71,6	28,6	52,1	75,4
18	27,2	62,2	62,9	22,4	42,7	74,3	38,2	50,2	61,7	29,7	62,8	80,3
19	41,9	72,6	71,8	26,9	52,9	66,8	32,0	58,2	27,5	42,7	72,9	58,6
20	50,7	63,9	58,4	42,0	64,7	28,4	45,7	65,7	28,8	52,2	65,5	47,9
21	61,4	23,4	28,0	51,6	77,2	27,9	54,9	55,1	42,5	63,0	25,9	66,4
22	71,8	28,0	28,1	63,2	76,6	43,8	64,6	29,6	51,4	70,5	23,8	78,1
23	64,1	43,7	44,2	72,1	46,3	53,6	71,0	29,0	63,4	61,8	28,1	83,4
24	22,9	51,2	52,4	67,8	17,1	64,3	67,7	41,7	71,3	28,3	36,7	84,8
25	27,4	62,5	64,1	27,1	28,2	72,7	39,0	50,2	62,4	30,1	60,9	61,8
26	44,0	72,6	74,5	28,4	51,4	64,5	29,4	58,7	28,1	44,6	72,2	33,5
27	53,0	64,5	72,1	43,5	63,4	30,8	33,5	67,3	29,5	55,2	66,4	32,7
28	62,6	23,5	37,1	54,1	74,6	28,1	49,7	55,8	42,7	67,4	25,6	44,3
29	71,8		34,6	67,5	68,0	42,8	62,3	27,6	52,9	75,2	28,3	51,6
30	68,3		52,2	77,4	28,5	53,5	69,7	28,5	62,6	72,6	43,9	56,8
31	24,0		71,1		28,8		60,5	41,0		34,6		61,5

Legenda w. Torzym <40% 50% w. Jordanowo >60%  
 [red box] niedziele i święta

$$*WNK = \frac{N_{poj./24h}(\text{kierunek P})}{N_{poj./24h}(\text{kierunek P+L})}$$

## Struktura rodzajowa ruchu wg pomiarów ręcznych

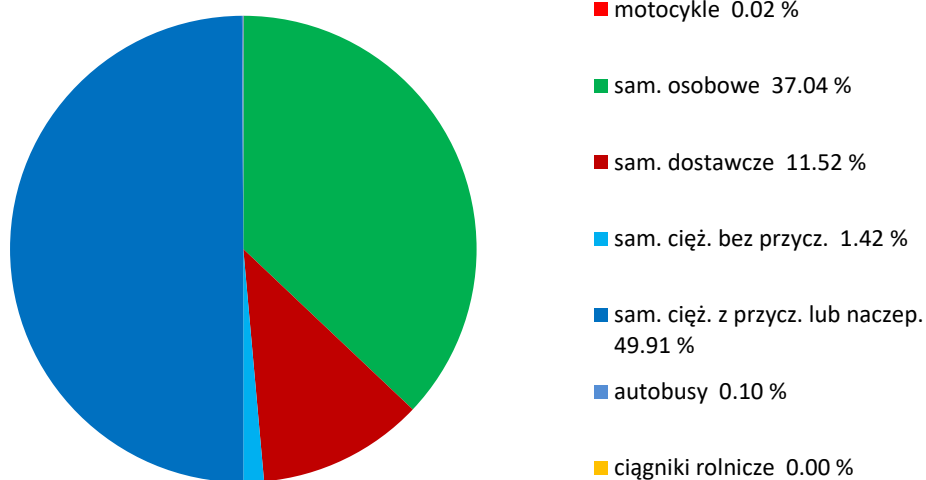
STACJA NR 08004

**Miejscowość:** Nowy Dworek  
**Odcinek:** w. Torzym - w. Jordanowo  
**Typ stacji:** AVC

**Rok:** 2021  
**Numer:** A2  
**Oddział:** ZIELONA GÓRA

R04\_04\_08004\_2021

### Rodzajowa struktura ruchu wg pomiarów ręcznych w 2021 roku



## SPIS TREŚCI

<b>Raport 0.1</b> .....	<b>2</b>
Stacja 08004.....	2
<b>Raport 2.1</b> .....	<b>3</b>
Woj 08.....	3
<b>Raport 2.2</b> .....	<b>4</b>
Woj 08.....	4
<b>Raport 2.3</b> .....	<b>5</b>
Stacja 08004.....	5
<b>Raport 3.1</b> .....	<b>6</b>
Stacja 08004.....	6
<b>Raport 3.2</b> .....	<b>7</b>
Stacja 08004.....	7
<b>Raport 3.3</b> .....	<b>8</b>
Stacja 08004.....	8
<b>Raport 3.4</b> .....	<b>9</b>
Stacja 08004.....	9
<b>Raport 3.6</b> .....	<b>10</b>
Stacja 08004.....	10
<b>Raport 3.12</b> .....	<b>11</b>
Stacja 08004.....	11
<b>Raport 3.7</b> .....	<b>12</b>
Stacja 08004.....	12
<b>Raport 3.10</b> .....	<b>24</b>
Stacja 08004.....	24
<b>Raport 3.11</b> .....	<b>25</b>
Stacja 08004.....	25
<b>Raport 4.4</b> .....	<b>26</b>
Stacja 08004.....	26