

Zakres czasowy: **2025**

---

# Raport dla stacji **02803**

Numer **02803**  
Typ **KAS**  
Oddział **Wrocław**  
Miejscowość **Jakuszyce**



# SPIS TREŚCI

<b>R00 Zbiorcze i podsumowujące .....</b>	<b>1</b>
R00_01 Karta charakterystyki stacji ciągłych pomiarów ruchu .....	1
<b>R02 Rozwój ruchu w latach .....</b>	<b>2</b>
R02_03 Rozwój ruchu pojazdów ogółem dla poszczególnych stacji .....	2
R02_03C Rozwój ruchu pojazdów ciężkich dla poszczególnych stacji .....	3
<b>R03 Wahania ruchu i ruch w poszczególne dni tygodnia .....</b>	<b>4</b>
R03_01 Średni dobowy ruchu pojazdów ogółem w poszczególnych miesiącach i dniach tygodnia wraz ze wskaźnikami charakteryzującymi sezonowe (miesięczne) i tygodniowe wahania ruchu w odniesieniu do SDRR .....	4
R03_02 Sezonowe i tygodniowe wahania ruchu pojazdów ogółem dla danej stacji .....	5
R03_03 Dobowe wahania ruchu dla wybranych dni tygodnia dla pojazdów ogółem wraz z dystrybuantą .....	6
R03_04 Uśrednione dobowe rozkłady ruchu dla wybranych dni tygodnia, dla pojazdów lekkich i ciężkich .....	7
R03_07 Analiza ruchu pojazdów ogółem w poszczególnych dniach tygodnia dla każdego miesiąca, w podziale na kierunki ruchu .....	8
R03_08 Analiza ruchu w święta i dni okoloświąteczne .....	20
R03_10 Proporcja dobowego natężenia ruchu do SDRR, dla każdego dnia w roku, dla pojazdów ogółem .....	30
R03_11 Nierównomierność kierunkowa dla każdego dnia w roku, dla pojazdów ogółem .....	31
R03_12 Dobowe wahania ruchu w podziale na kierunki oraz na pojazdy ogółem .....	32
<b>R04 Struktura rodzajowa ruchu .....</b>	<b>33</b>
R04_03 Wykres rodzajowej struktury ruchu wg pomiarów ręcznych lub automatycznych .....	33
<b>R07 Godziny o największym natężeniu i charakter ruchu .....</b>	<b>34</b>
R07_02 Zestawienie 200 godzin o największym natężeniu ruchu w roku, dla obu kierunków łącznie .....	34

Karta charakterystyki stacji ciągłych pomiarów ruchu

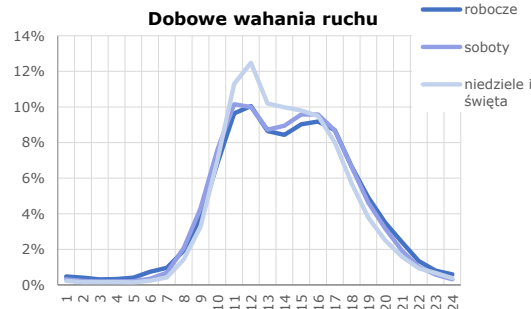
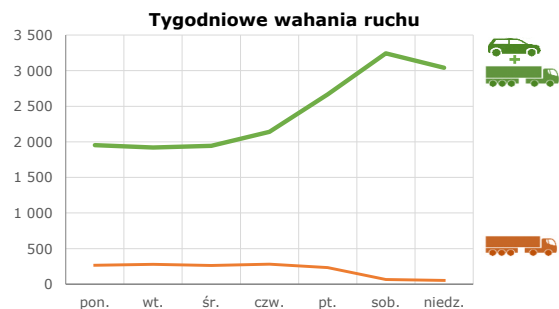
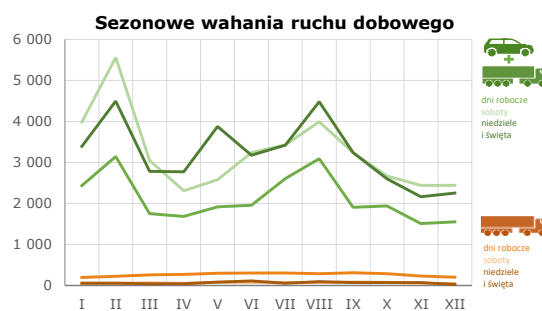
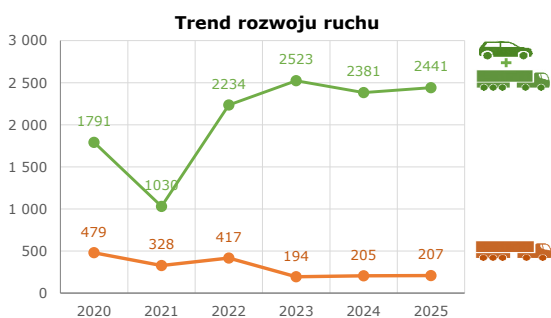
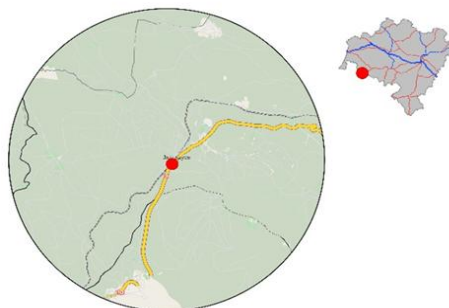
Stacja nr 02803



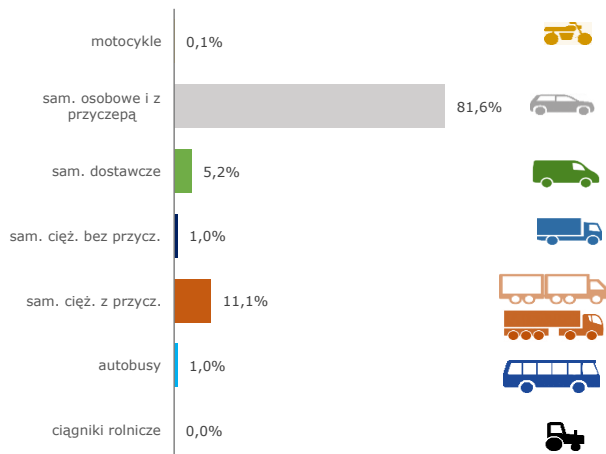
Generalna Dyrekcja  
Dróg Krajowych i Autostrad

**Nr stacji:** 02803  
**Typ stacji:** KAS (GPR)  
**Lokalizacja:** Jakuszyce  
**Numer drogi:** 3  
**Pikietaż:** 495,000

**Stacja działa od:** 01.01.2020  
**Charakter ruchu:** T-R  
**Liczba dni w archiwizacji:** 365  
**Procent doszacowanych godzin:** 3,87%



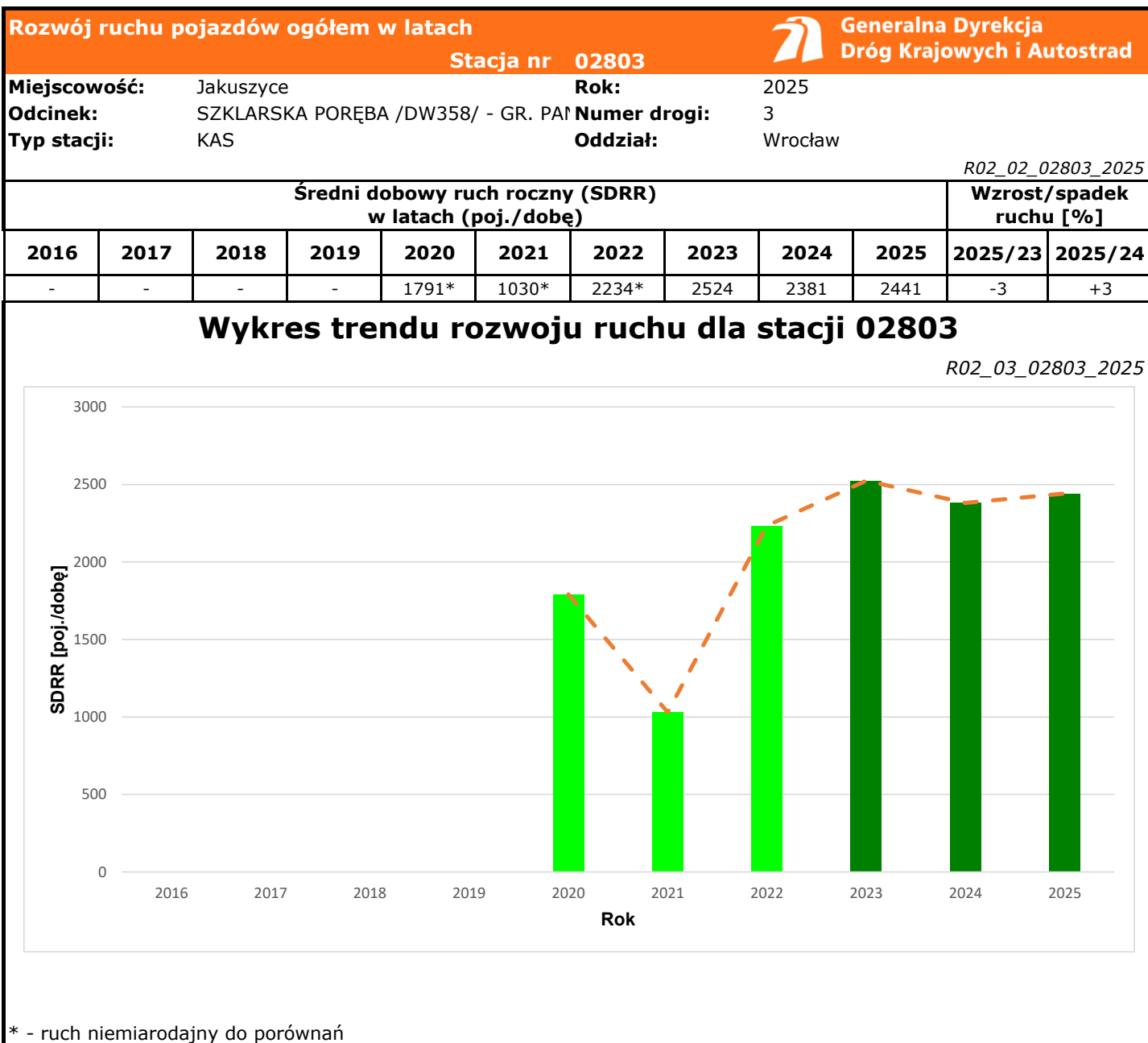
### Struktura rodzajowa ruchu

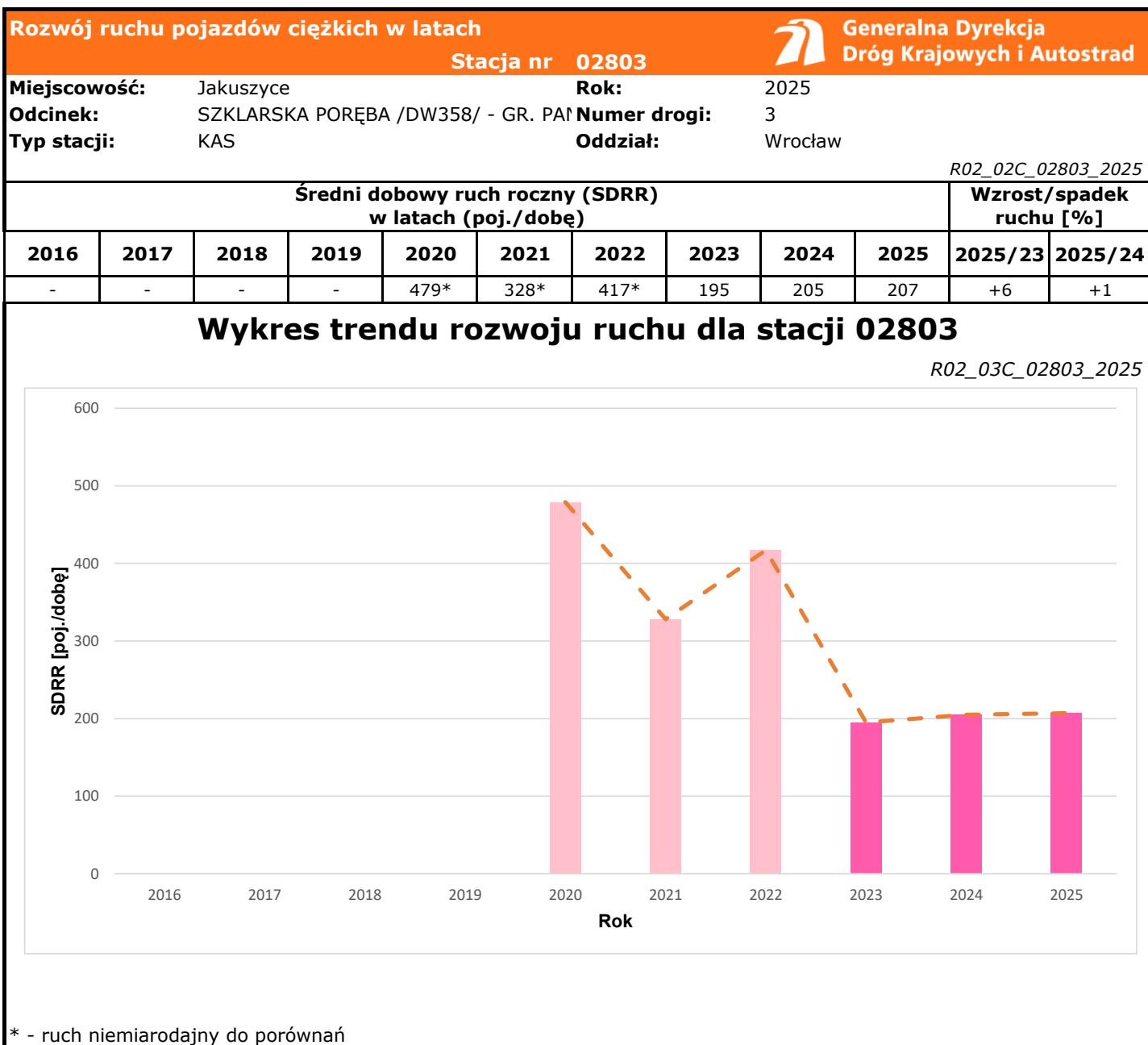



### Godzina 50-ta

Natężenie: 513  
Udział proc.: 21%  
Dzień: 16.08.2025 (sobota)  
Godzina: 12







Średni dobowy ruch dla poszczególnych dni tygodnia w poszczególnych miesiącach roku														
Stacja nr 02803												 Generalna Dyrekcja Dróg Krajowych i Autostrad		
Miejscowość:				Jakuszyce				Rok:		2025				
Odcinek:				SZKLARSKA PORĘBA /DW358/ - GR. PAŃSTWA				Numer drogi:		3				
Typ stacji:				KAS				Oddział:		Wrocław				
Ruch ogółem														
R03_01_02803_2025														
Dni tygodnia:		Styczeń	Luty	Marzec	Kwiecień	Maj	Czerwiec	Lipiec	Sierpień	Wrzesień	Październik	Listopad	Grudzień	Cały rok
1. Poniedziałki	a	2177	2728	1443	1375	1373	1781	2396	2855	1600	1825	2155	1719	1953
	b	0,780	0,741	0,691	0,713	0,600	0,770	0,843	0,835	0,699	0,853	1,241	0,967	0,800
	c	1,115	1,397	0,739	0,704	0,703	0,912	1,227	1,462	0,819	0,934	1,103	0,880	1,000
2. Wtorki	a	2017	2910	1559	1490	1429	1709	2377	2890	1610	2183	1105	1759	1920
	b	0,722	0,790	0,747	0,773	0,624	0,739	0,836	0,845	0,703	1,021	0,637	0,989	0,787
	c	1,051	1,516	0,812	0,776	0,744	0,890	1,238	1,505	0,839	1,137	0,576	0,916	1,000
3. Środy	a	2059	3169	1623	1567	1680	1758	2520	3067	1814	1673	1098	1305	1944
	b	0,737	0,860	0,778	0,813	0,734	0,760	0,887	0,897	0,792	0,782	0,632	0,734	0,796
	c	1,059	1,630	0,835	0,806	0,864	0,904	1,296	1,578	0,933	0,861	0,565	0,671	1,000
4. Czwartki	a	2775	3213	1708	1704	2253	1834	2704	3333	1988	1689	1256	1246	2142
	b	0,994	0,872	0,818	0,884	0,984	0,793	0,951	0,975	0,869	0,790	0,724	0,701	0,878
	c	1,296	1,500	0,797	0,796	1,052	0,856	1,262	1,556	0,928	0,789	0,586	0,582	1,000
5. Piątki	a	3140	3706	2440	2278	2844	2700	3046	3322	2533	2332	1939	1724	2667
	b	1,125	1,006	1,169	1,182	1,242	1,167	1,072	0,971	1,107	1,090	1,117	0,970	1,093
	c	1,177	1,390	0,915	0,854	1,066	1,012	1,142	1,246	0,950	0,874	0,727	0,646	1,000
6. Soboty	a	3986	5559	3053	2310	2576	3239	3428	3989	3237	2669	2440	2439	3243
	b	1,428	1,509	1,463	1,198	1,125	1,400	1,206	1,166	1,414	1,248	1,406	1,372	1,329
	c	1,229	1,714	0,941	0,712	0,794	0,999	1,057	1,230	0,998	0,823	0,752	0,752	1,000
7. Niedziele	a	3645	4495	2784	2362	2751	2866	3424	3836	3240	2603	2242	2220	3039
	b	1,306	1,220	1,334	1,225	1,201	1,239	1,205	1,122	1,415	1,217	1,291	1,249	1,245
	c	1,199	1,479	0,916	0,777	0,905	0,943	1,127	1,262	1,066	0,857	0,738	0,731	1,000
8. Dni robocze	a	2433	3144	1754	1683	1916	1956	2608	3093	1908	1940	1510	1551	2125
	b	0,871	0,854	0,840	0,873	0,837	0,845	0,918	0,904	0,834	0,907	0,870	0,872	0,871
	c	1,145	1,480	0,825	0,792	0,902	0,920	1,227	1,456	0,898	0,913	0,711	0,730	1,000
9. Święta	a	3266	-	-	2977	4436	3488	-	5126	-	-	2126	2271	3384
	b	1,170	-	-	1,544	1,937	1,507	-	1,499	-	-	1,225	1,277	1,386
	c	0,965	-	-	0,880	1,311	1,031	-	1,515	-	-	0,628	0,671	1,000
10. Niedziele i święta	a	3391	4495	2784	2772	3875	3177	3424	4482	3240	2603	2164	2253	3222
	b	1,215	1,220	1,334	1,438	1,692	1,373	1,205	1,311	1,415	1,217	1,247	1,267	1,320
	c	1,052	1,395	0,864	0,860	1,203	0,986	1,063	1,391	1,006	0,808	0,672	0,699	1,000
11. Wszystkie dni	a	2792	3683	2087	1928	2290	2314	2842	3420	2289	2139	1736	1778	2441
	b	1,000	1,000	1,000	1,000	1,000	1,000	1,000	1,000	1,000	1,000	1,000	1,000	1,000
	c	1,144	1,509	0,855	0,790	0,938	0,948	1,164	1,401	0,938	0,876	0,711	0,728	1,000

Legenda:  
 a = średni dobowy ruch danego dnia (dni) tygodnia  
 b =  $\frac{\text{średni dobowy ruch danego dnia (dni) tygodnia w miesiącu}}{\text{średni dobowy ruch we wszystkie dni miesiąca}}$   
 c =  $\frac{\text{średni dobowy ruch danego dnia (dni) tygodnia w miesiącu}}{\text{średni dobowy ruch danego dnia (dni) tygodnia w roku}}$

**Sezonowe i tygodniowe wahania ruchu dobowego pojazdów ogółem w latach**



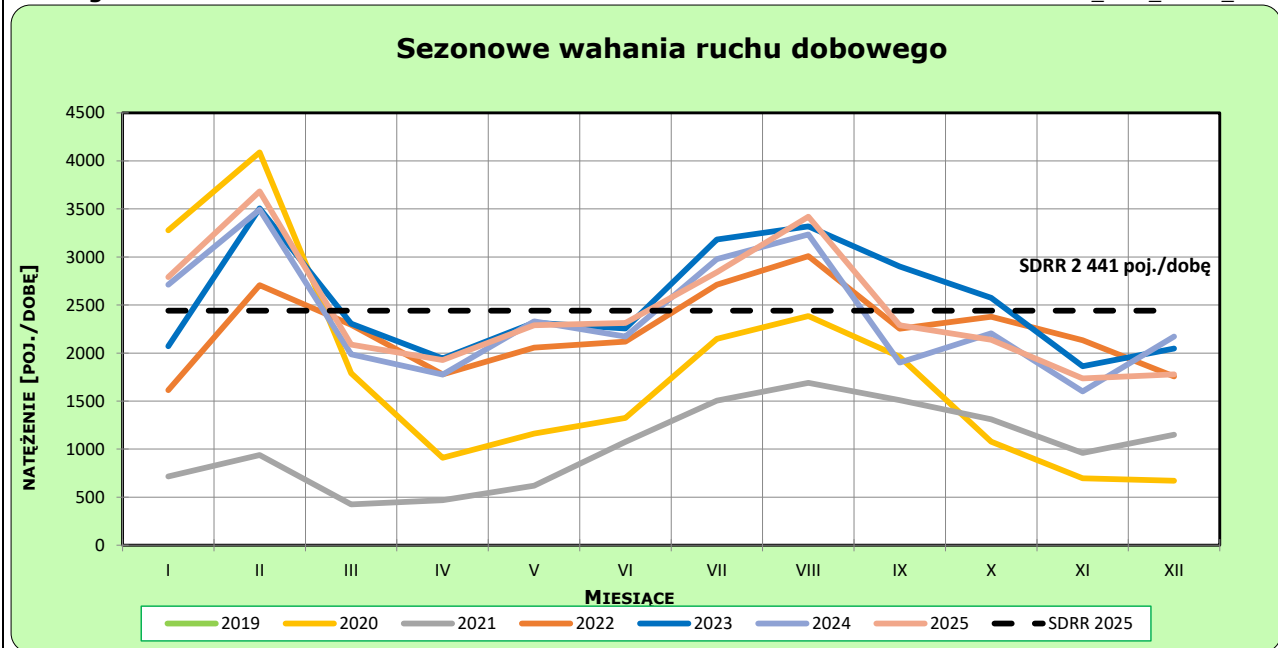
Generalna Dyrekcja  
Dróg Krajowych i Autostrad

Stacja nr 02803

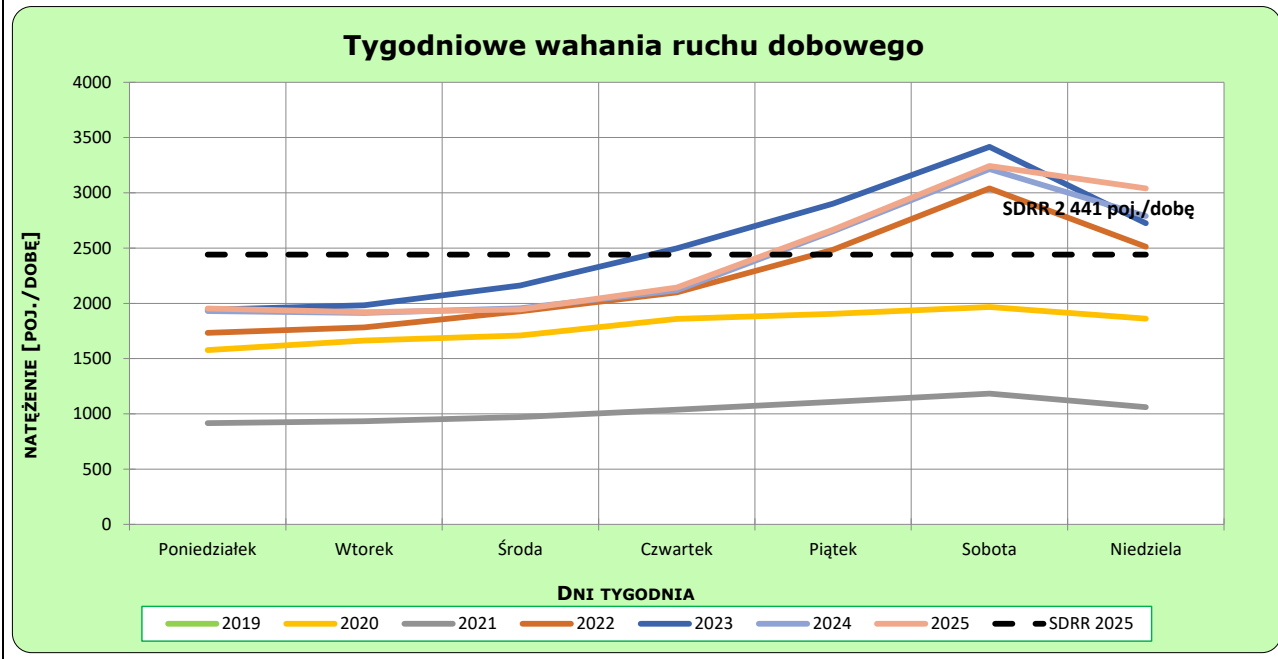
Miejscowość: Jakuszyce      Rok: 2025  
 Odcinek: SZKLARSKA PORĘBA /DW358/ - GR.      Numer drogi: 3  
 Typ stacji: KAS      Oddział: Wrocław

**Ruch ogółem**

R03\_02-1\_02803\_2025



R03\_02-2\_02803\_2025



**Dobowe wahania ruchu pojazdów ogółem**



Generalna Dyrekcja  
Dróg Krajowych i Autostrad

Stacja nr 02803

Miejscowość: Jakuszyce

Rok: 2025

Odcinek: SZKLARSKA PORĘBA /DW358/ - GR.

Numer drogi: 3

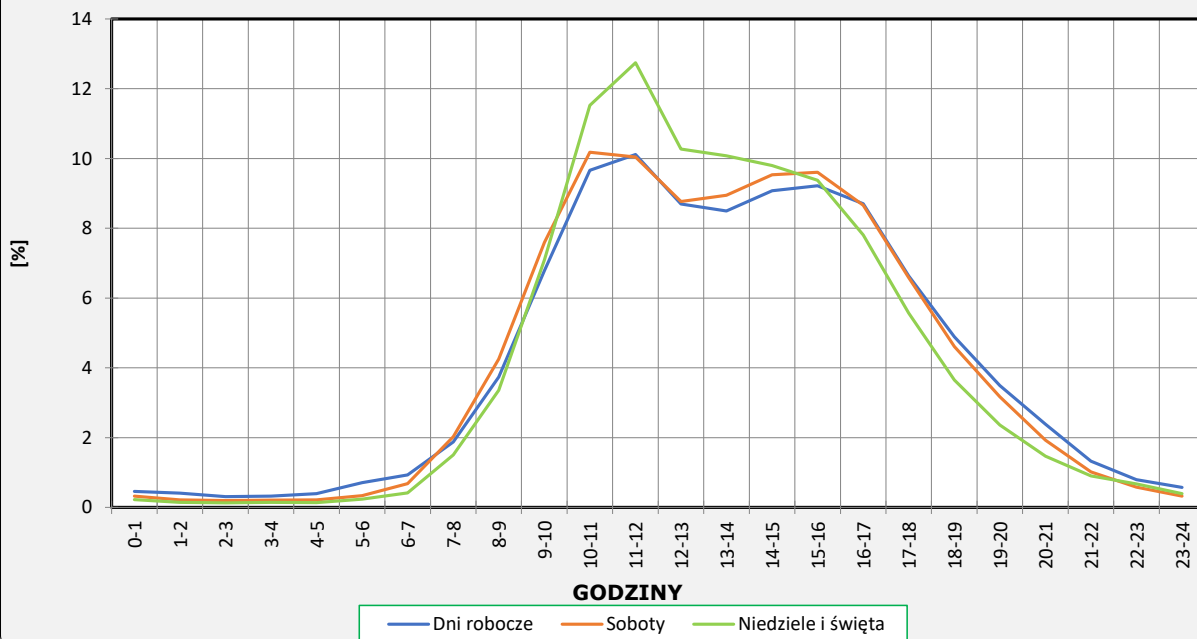
Typ stacji: KAS

Oddział: Wrocław

**Ruch ogółem**

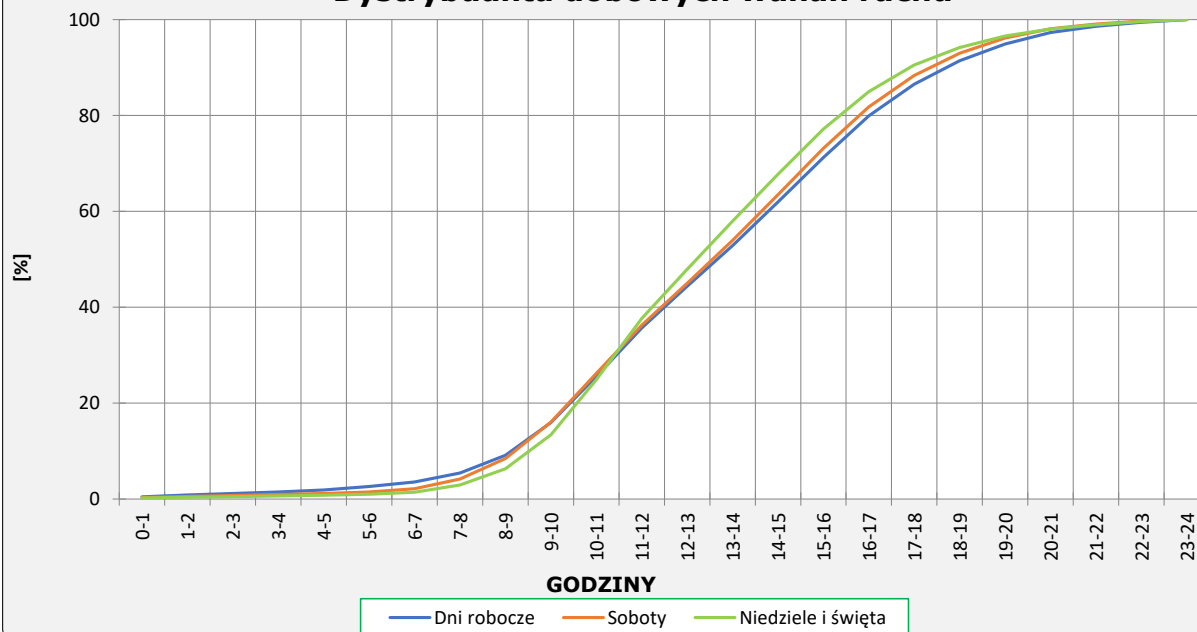
R03\_03-1\_02803\_2025

**Dobowe wahania ruchu**



R03\_03-2\_02803\_2025

**Dystrybuanta dobowych wahań ruchu**



**Uśrednione dobowe rozkłady ruchu dla wybranych dni tygodnia, dla pojazdów lekkich i ciężkich**



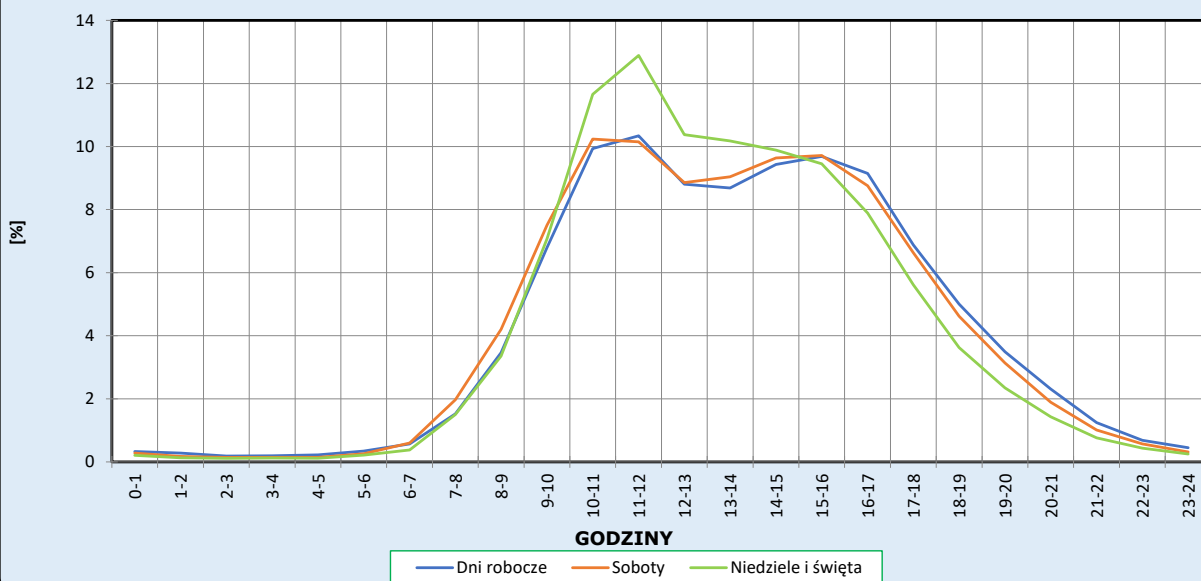
Stacja nr 02803

**Miejscowość:** Jakuszyce  
**Odcinek:** SZKLARSKA PORĘBA /DW358/ - GR. PAŃSTWA  
**Typ stacji:** KAS

**Rok:** 2025  
**Numer drogi:** 3  
**Oddział:** Wrocław

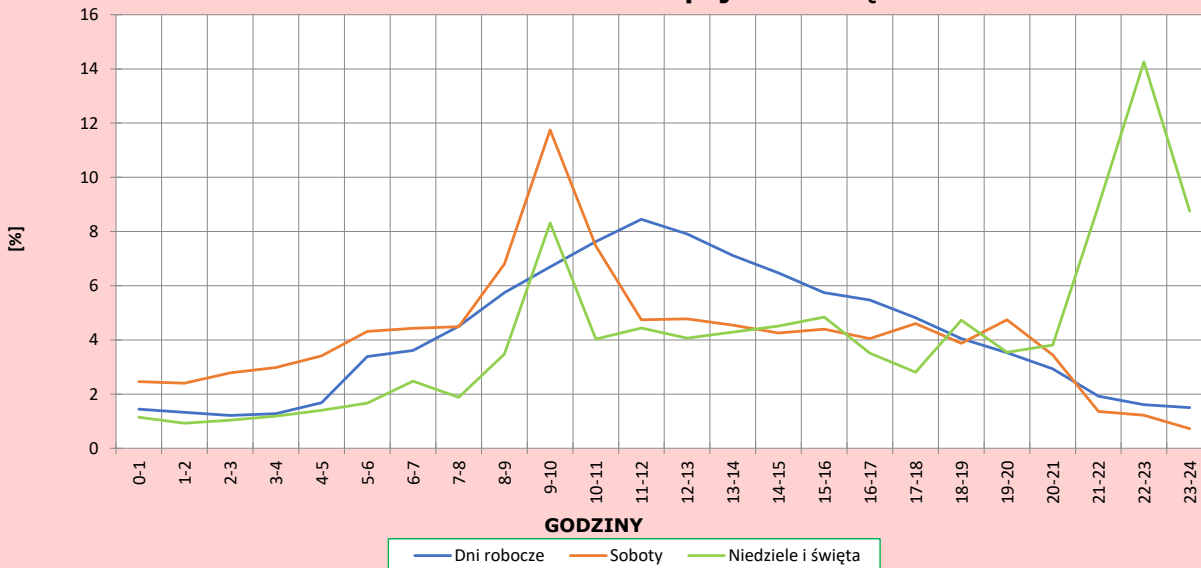
R03\_04-1\_02803\_2025

**Dobowe wahania ruchu pojazdów lekkich**




R03\_04-2\_02803\_2025

**Dobowe wahania ruchu pojazdów ciężkich**



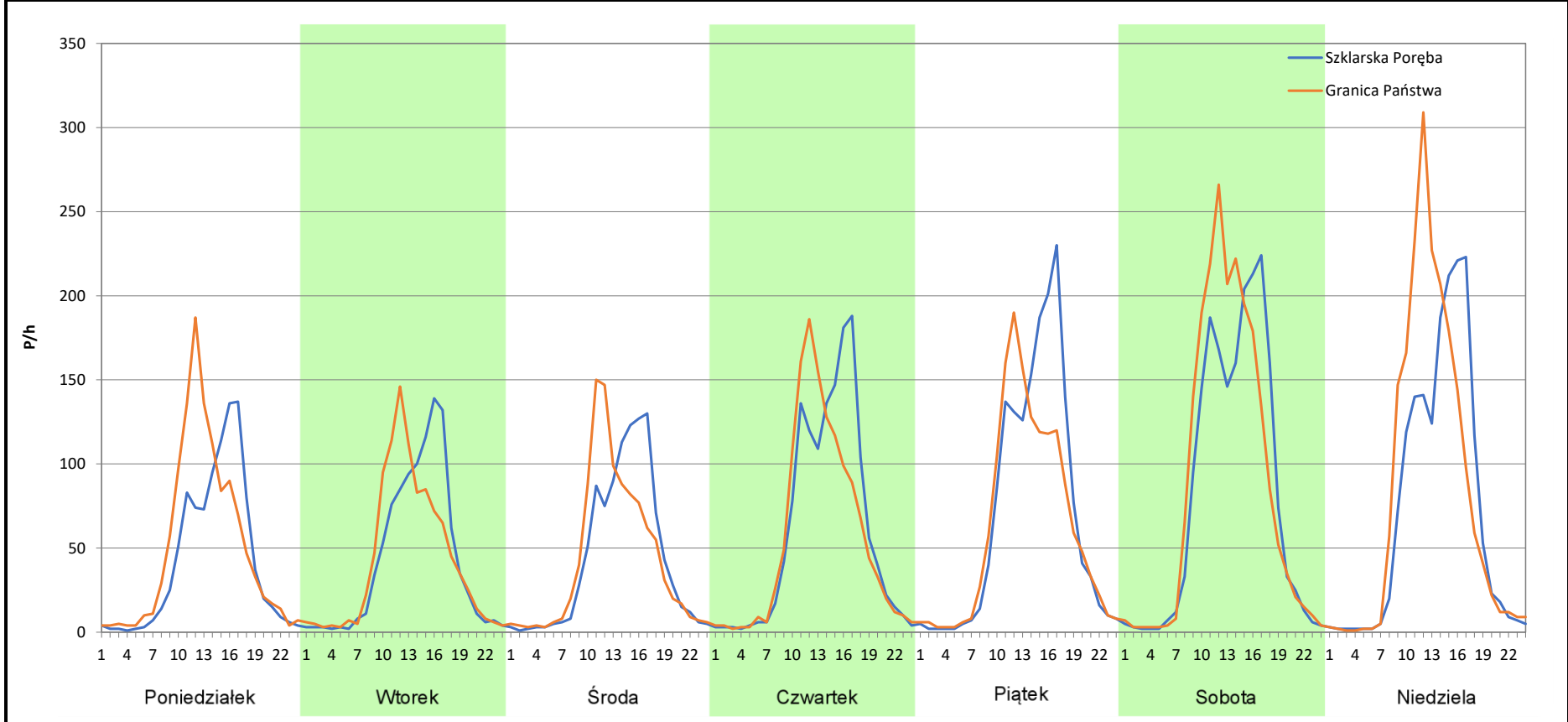
**Analiza ruchu pojazdów ogółem w poszczególnych dniach tygodnia dla każdego miesiąca, w podziale na kierunki ruchu**

 **Generalna Dyrekcja Dróg Krajowych i Autostrad**

**Stacja nr 02803**

<b>Miejscowość:</b> Jakuszyce	<b>Rok:</b> 2025
<b>Odcinek:</b> SZKLARSKA POREBA /DW358/ - GR. PAŃSTWA	<b>Numer drogi:</b> 3
<b>Typ stacji:</b> KAS	<b>Oddział:</b> Wrocław
<b>Miesiąc:</b> Styczeń	<i>R03_07-1_02803_2025</i>

Dzień tygodnia	Poniedziałek		Wtorek		Środa		Czwartek		Piątek		Sobota		Niedziela	
	Szklarska Poreba	Granica Państwa	Szklarska Poreba	Granica Państwa	Szklarska Poreba	Granica Państwa	Szklarska Poreba	Granica Państwa	Szklarska Poreba	Granica Państwa	Szklarska Poreba	Granica Państwa	Szklarska Poreba	Granica Państwa
SDR	994	1183	1012	1011	1035	1031	1432	1342	1655	1484	1923	2070	1709	1947
Razem	2177		2023		2066		2774		3139		3993		3656	
Podział procentowy	45,66%	54,34%	50,02%	49,98%	50,10%	49,90%	51,62%	48,38%	52,72%	47,28%	48,16%	51,84%	46,75%	53,25%



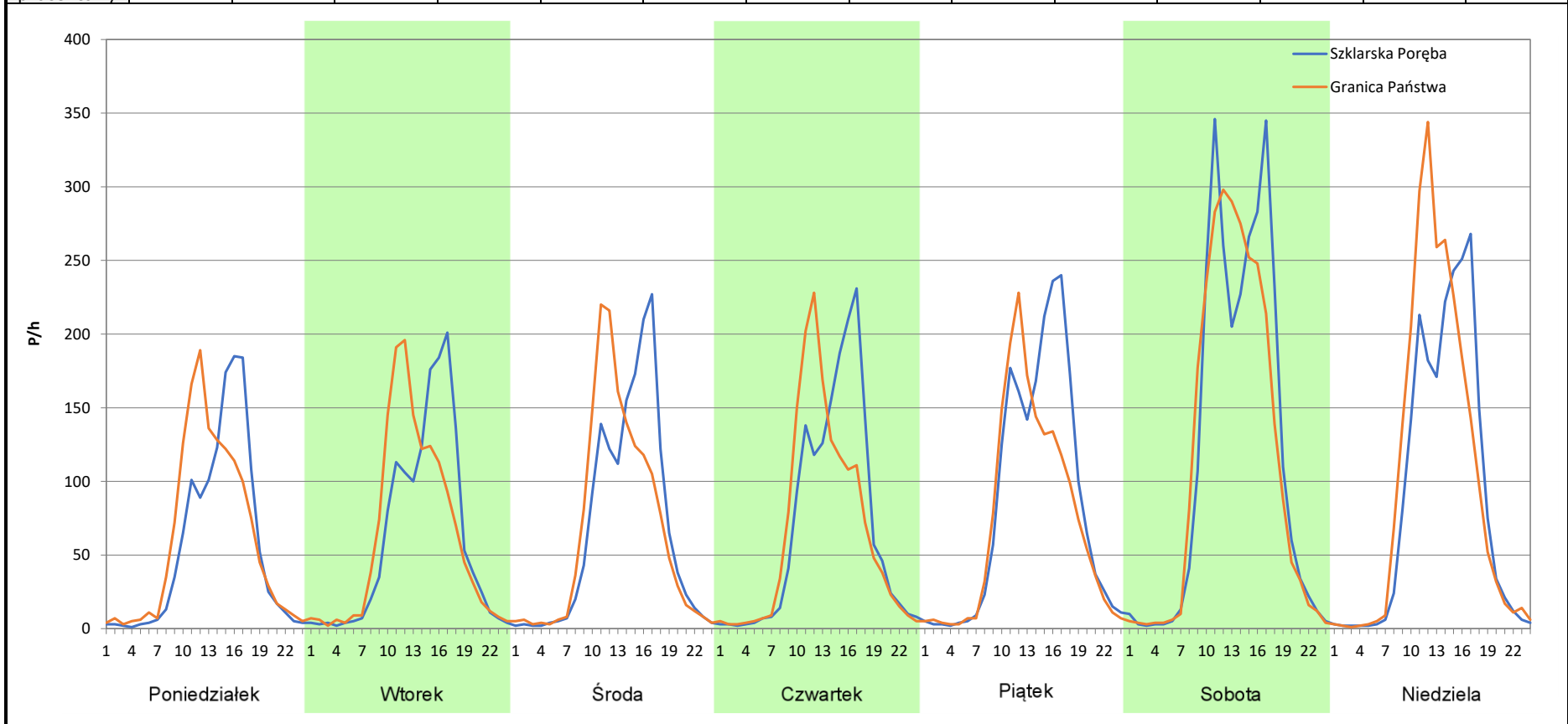
**Analiza ruchu pojazdów ogółem w poszczególnych dniach tygodnia dla każdego miesiąca, w podziale na kierunki ruchu**

 **Generalna Dyrekcja Dróg Krajowych i Autostrad**

**Stacja nr 02803**

<b>Miejscowość:</b> Jakuszyce	<b>Rok:</b> 2025
<b>Odcinek:</b> SZKLARSKA POREBA /DW358/ - GR. PAŃSTWA	<b>Numer drogi:</b> 3
<b>Typ stacji:</b> KAS	<b>Oddział:</b> Wrocław
<b>Miesiąc:</b> Luty	<i>R03_07-2_02803_2025</i>

Dzień tygodnia	Poniedziałek		Wtorek		Środa		Czwartek		Piątek		Sobota		Niedziela	
	Szklarska Poreba	Granica Państwa	Szklarska Poreba	Granica Państwa	Szklarska Poreba	Granica Państwa	Szklarska Poreba	Granica Państwa	Szklarska Poreba	Granica Państwa	Szklarska Poreba	Granica Państwa	Szklarska Poreba	Granica Państwa
SDR	1314	1424	1442	1473	1592	1579	1648	1572	1999	1717	2840	2726	2118	2383
Razem	2738		2915		3171		3220		3716		5566		4501	
Podział procentowy	47,99%	52,01%	49,47%	50,53%	50,20%	49,80%	51,18%	48,82%	53,79%	46,21%	51,02%	48,98%	47,06%	52,94%



**Analiza ruchu pojazdów ogółem w poszczególnych dniach tygodnia dla każdego miesiąca, w podziale na kierunki ruchu**



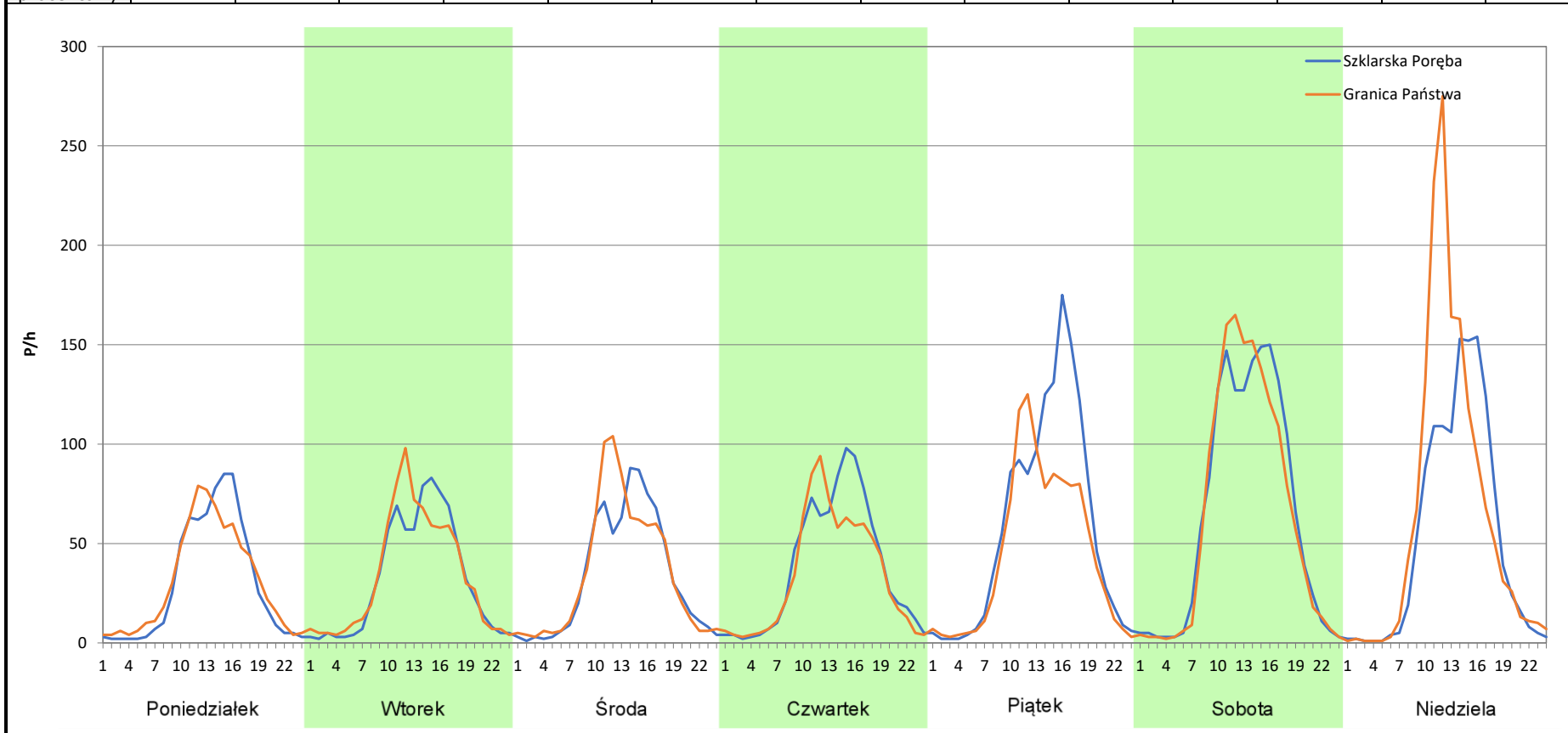
**Stacja nr 02803**

**Miejscowość:** Jakuszyce  
**Odcinek:** SZKLARSKA POREBA /DW358/ - GR. PAŃSTWA  
**Typ stacji:** KAS  
**Miesiąc:** Marzec

**Rok:** 2025  
**Numer drogi:** 3  
**Oddział:** Wrocław

R03\_07-3\_02803\_2025

Dzień tygodnia	Poniedziałek		Wtorek		Środa		Czwartek		Piątek		Sobota		Niedziela	
Kierunek	Szklarska Poreba	Granica Państwa	Szklarska Poreba	Granica Państwa	Szklarska Poreba	Granica Państwa	Szklarska Poreba	Granica Państwa	Szklarska Poreba	Granica Państwa	Szklarska Poreba	Granica Państwa	Szklarska Poreba	Granica Państwa
SDR	716	729	767	797	800	831	903	811	1379	1071	1541	1512	1257	1522
Razem	1445		1564		1631		1714		2450		3053		2779	
Podział procentowy	49,55%	50,45%	49,04%	50,96%	49,05%	50,95%	52,68%	47,32%	56,29%	43,71%	50,47%	49,53%	45,23%	54,77%



**Analiza ruchu pojazdów ogółem w poszczególnych dniach tygodnia dla każdego miesiąca, w podziale na kierunki ruchu**



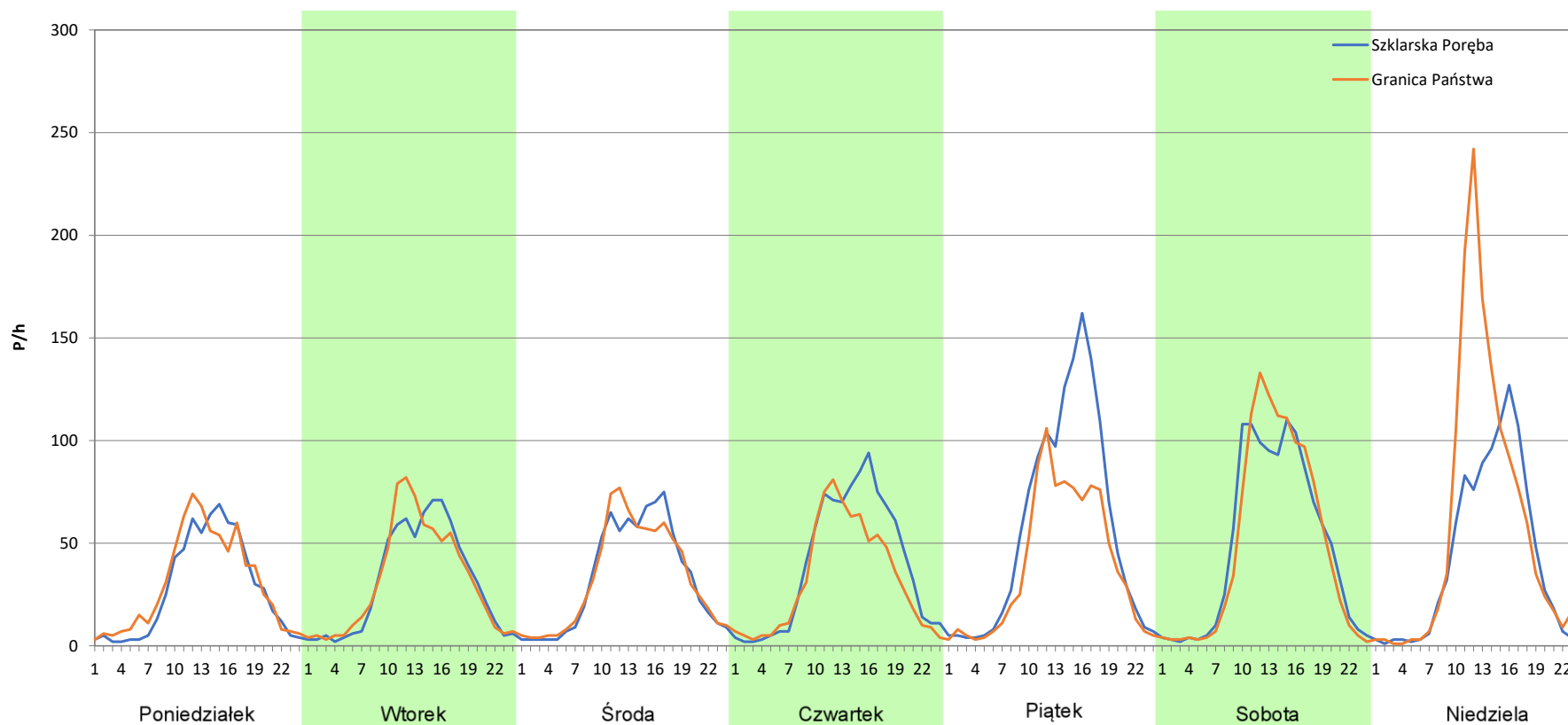
**Stacja nr 02803**

**Miejscowość:** Jakuszyce  
**Odcinek:** SZKLARSKA PORĘBA /DW358/ - GR. PAŃSTWA  
**Typ stacji:** KAS  
**Miesiąc:** Kwiecień

**Rok:** 2025  
**Numer drogi:** 3  
**Oddział:** Wrocław

R03\_07-4\_02803\_2025

Dzień tygodnia	Poniedziałek		Wtorek		Środa		Czwartek		Piątek		Sobota		Niedziela	
Kierunek	Szklarska Poreba	Granica Państwa	Szklarska Poreba	Granica Państwa	Szklarska Poreba	Granica Państwa	Szklarska Poreba	Granica Państwa	Szklarska Poreba	Granica Państwa	Szklarska Poreba	Granica Państwa	Szklarska Poreba	Granica Państwa
SDR	660	718	739	750	783	783	941	770	1351	933	1155	1161	1003	1360
Razem	1378		1489		1566		1711		2284		2316		2363	
Podział procentowy	47,90%	52,10%	49,63%	50,37%	50,00%	50,00%	55,00%	45,00%	59,15%	40,85%	49,87%	50,13%	42,45%	57,55%



**Analiza ruchu pojazdów ogółem w poszczególnych dniach tygodnia dla każdego miesiąca, w podziale na kierunki ruchu**



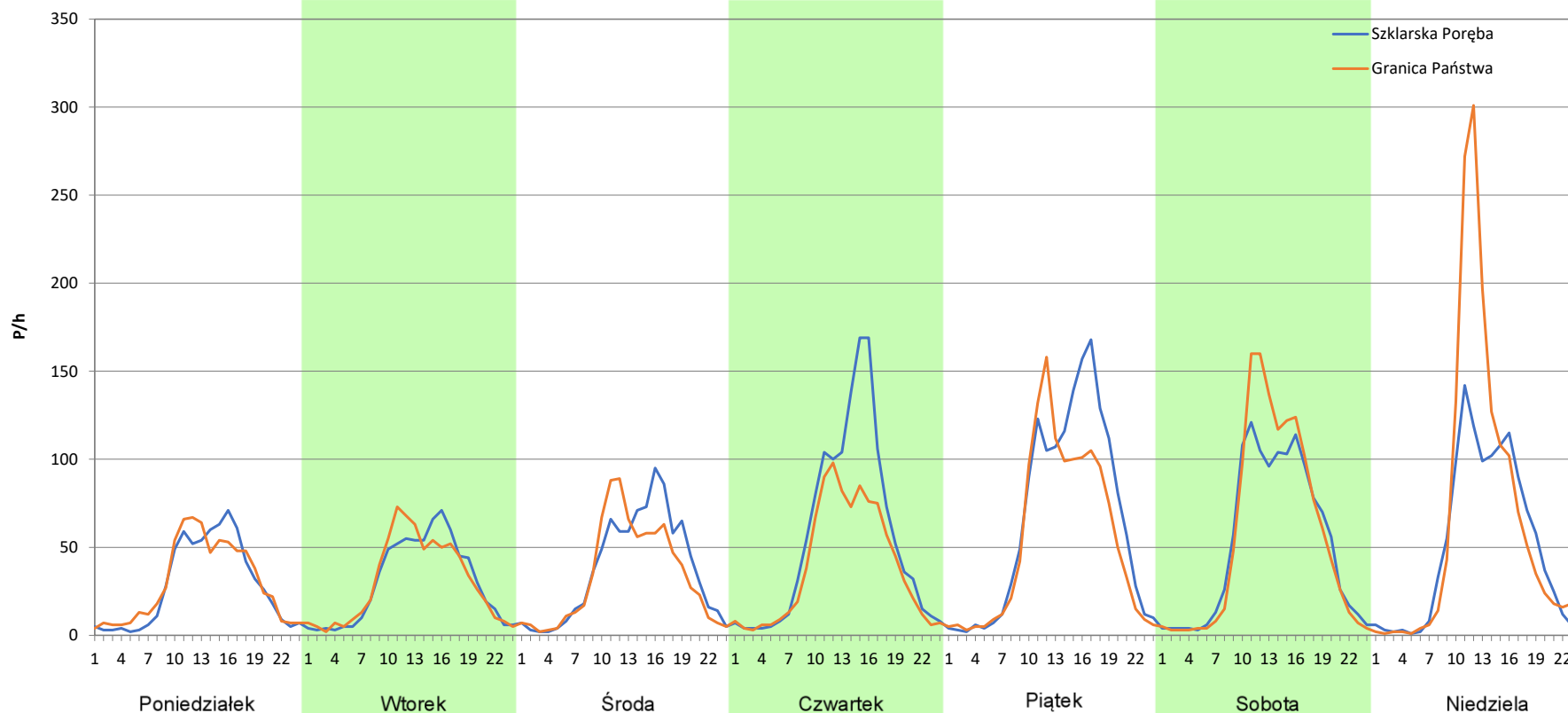
**Stacja nr 02803**

**Miejscowość:** Jakuszyce  
**Odcinek:** SZKLARSKA PORĘBA /DW358/ - GR. PAŃSTWA  
**Typ stacji:** KAS  
**Miesiąc:** Maj

**Rok:** 2025  
**Numer drogi:** 3  
**Oddział:** Wrocław

R03\_07-5\_02803\_2025

Dzień tygodnia	Poniedziałek		Wtorek		Środa		Czwartek		Piątek		Sobota		Niedziela	
Kierunek	Szklarska Poreba	Granica Państwa	Szklarska Poreba	Granica Państwa	Szklarska Poreba	Granica Państwa	Szklarska Poreba	Granica Państwa	Szklarska Poreba	Granica Państwa	Szklarska Poreba	Granica Państwa	Szklarska Poreba	Granica Państwa
SDR	673	707	716	719	886	802	1326	931	1550	1296	1234	1344	1202	1556
Razem	1380		1435		1688		2257		2846		2578		2758	
Podział procentowy	48,77%	51,23%	49,90%	50,10%	52,49%	47,51%	58,75%	41,25%	54,46%	45,54%	47,87%	52,13%	43,58%	56,42%



**Analiza ruchu pojazdów ogółem w poszczególnych dniach tygodnia dla każdego miesiąca, w podziale na kierunki ruchu**



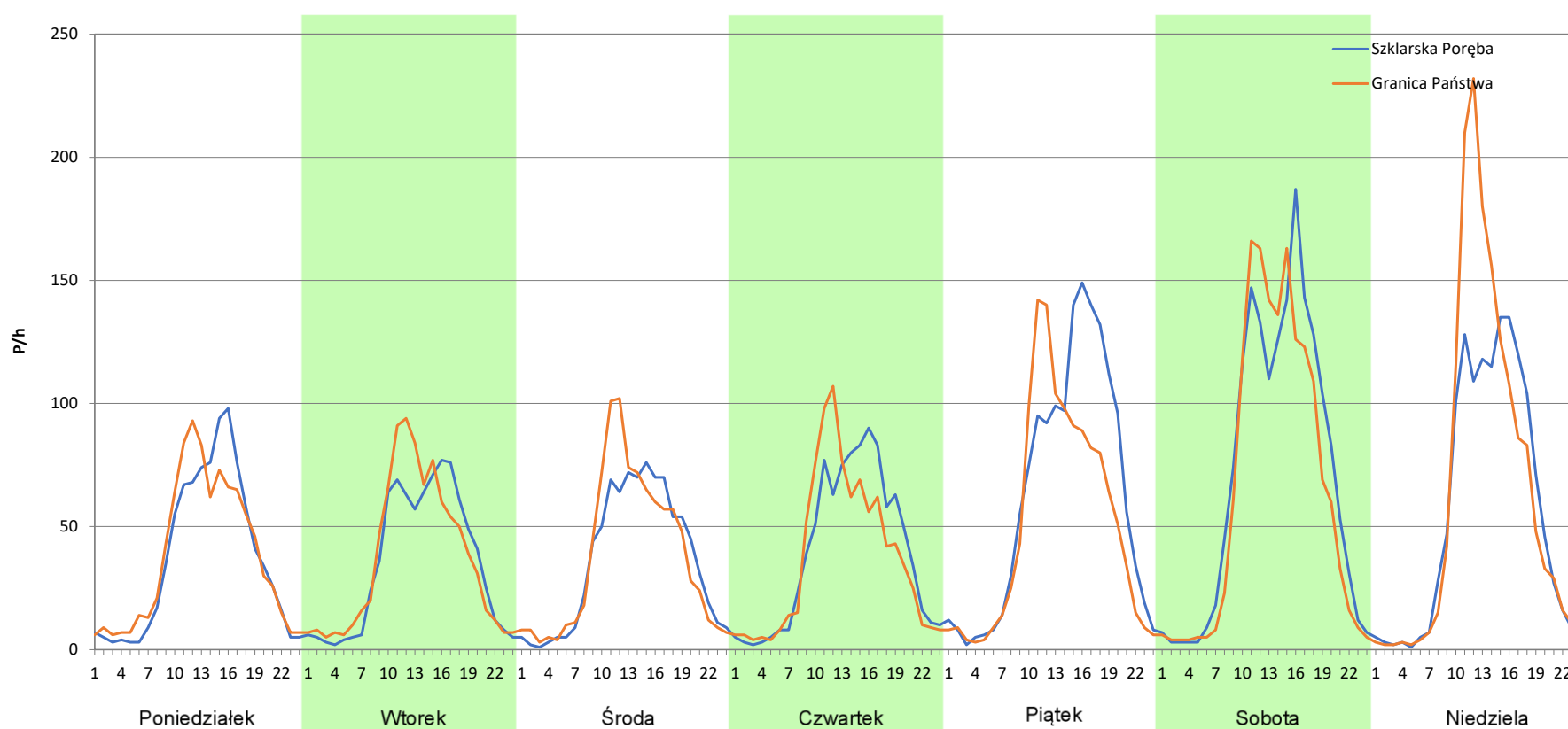
**Stacja nr 02803**

**Miejscowość:** Jakuszyce  
**Odcinek:** SZKLARSKA PORĘBA /DW358/ - GR. PAŃSTWA  
**Typ stacji:** KAS  
**Miesiąc:** Czerwiec

**Rok:** 2025  
**Numer drogi:** 3  
**Oddział:** Wrocław

R03\_07-6\_02803\_2025

Dzień tygodnia	Poniedziałek		Wtorek		Środa		Czwartek		Piątek		Sobota		Niedziela	
Kierunek	Szklarska Poreba	Granica Państwa	Szklarska Poreba	Granica Państwa	Szklarska Poreba	Granica Państwa	Szklarska Poreba	Granica Państwa	Szklarska Poreba	Granica Państwa	Szklarska Poreba	Granica Państwa	Szklarska Poreba	Granica Państwa
SDR	879	902	833	881	860	900	939	892	1484	1223	1687	1558	1342	1523
Razem	1781		1714		1760		1831		2707		3245		2865	
Podział procentowy	49,35%	50,65%	48,60%	51,40%	48,86%	51,14%	51,28%	48,72%	54,82%	45,18%	51,99%	48,01%	46,84%	53,16%



**Analiza ruchu pojazdów ogółem w poszczególnych dniach tygodnia dla każdego miesiąca, w podziale na kierunki ruchu**



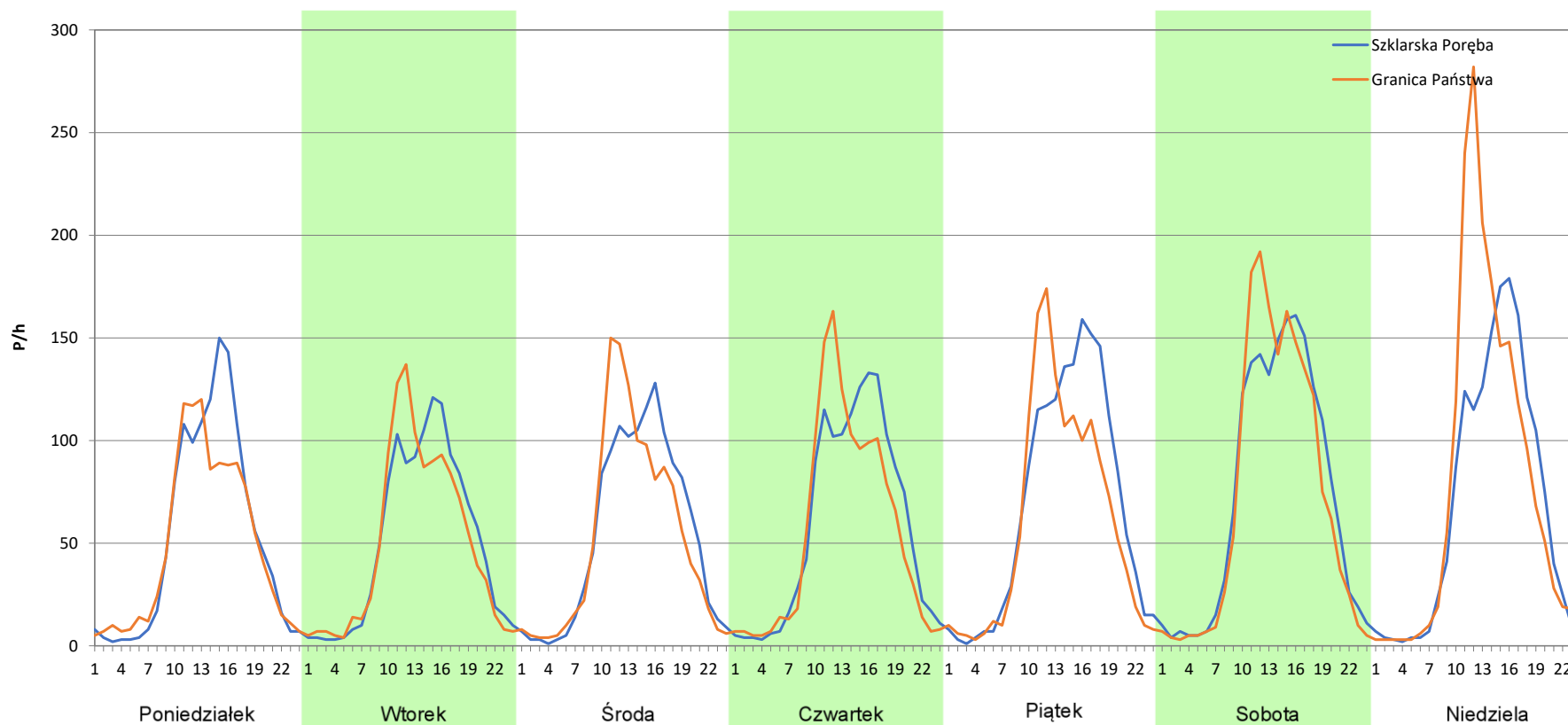
**Stacja nr 02803**

**Miejscowość:** Jakuszyce  
**Odcinek:** SZKLARSKA PORĘBA /DW358/ - GR. PAŃSTWA  
**Typ stacji:** KAS  
**Miesiąc:** Lipiec

**Rok:** 2025  
**Numer drogi:** 3  
**Oddział:** Wrocław

R03\_07-7\_02803\_2025

Dzień tygodnia	Poniedziałek		Wtorek		Środa		Czwartek		Piątek		Sobota		Niedziela	
Kierunek	Szklarska Poreba	Granica Państwa	Szklarska Poreba	Granica Państwa	Szklarska Poreba	Granica Państwa	Szklarska Poreba	Granica Państwa	Szklarska Poreba	Granica Państwa	Szklarska Poreba	Granica Państwa	Szklarska Poreba	Granica Państwa
SDR	1250	1151	1207	1171	1279	1245	1391	1315	1622	1430	1733	1702	1597	1829
Razem	2401		2378		2524		2706		3052		3435		3426	
Podział procentowy	52,06%	47,94%	50,76%	49,24%	50,67%	49,33%	51,40%	48,60%	53,15%	46,85%	50,45%	49,55%	46,61%	53,39%



**Analiza ruchu pojazdów ogółem w poszczególnych dniach tygodnia dla każdego miesiąca, w podziale na kierunki ruchu**



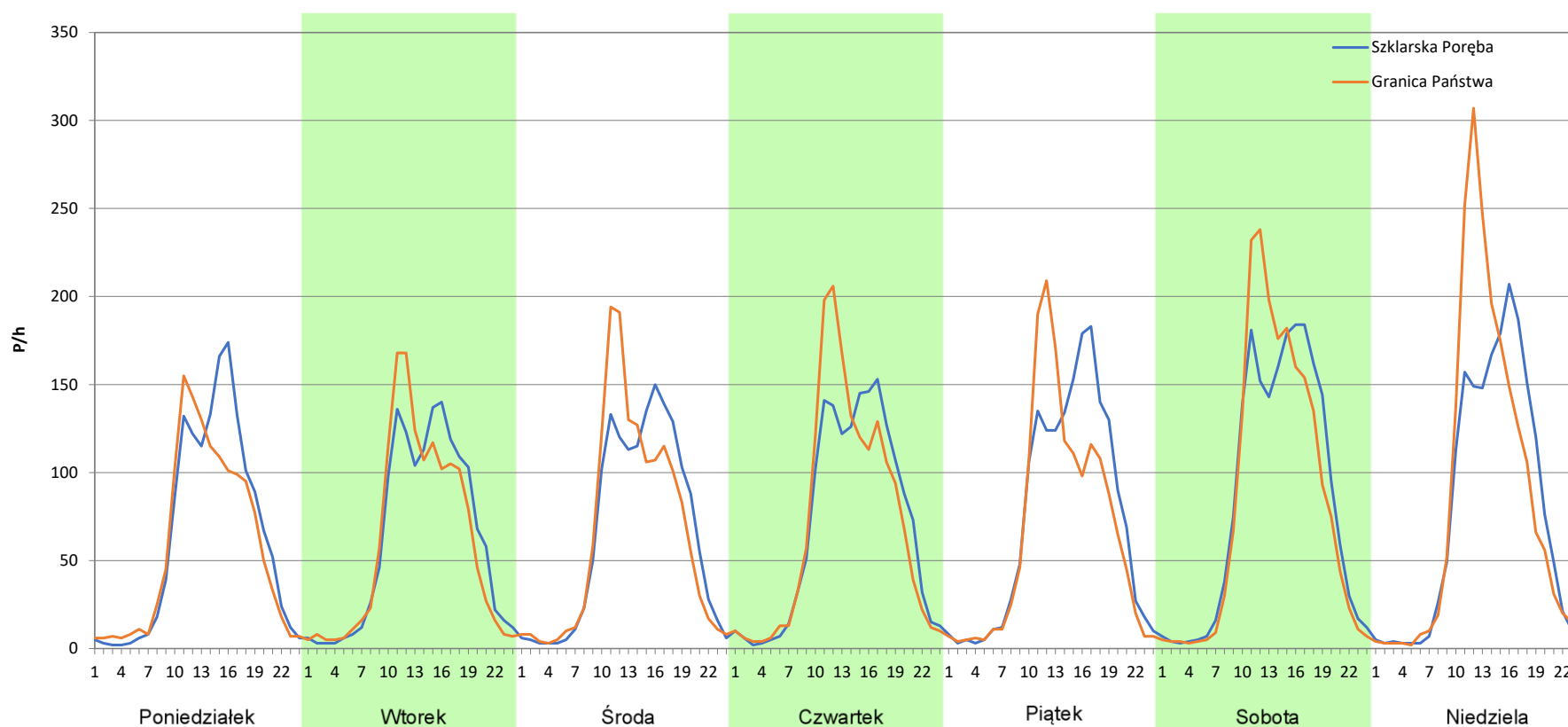
**Stacja nr 02803**

**Miejscowość:** Jakuszyce  
**Odcinek:** SZKLARSKA PORĘBA /DW358/ - GR. PAŃSTWA  
**Typ stacji:** KAS  
**Miesiąc:** Sierpień

**Rok:** 2025  
**Numer drogi:** 3  
**Oddział:** Wrocław

R03\_07-8\_02803\_2025

Dzień tygodnia	Poniedziałek		Wtorek		Środa		Czwartek		Piątek		Sobota		Niedziela	
Kierunek	Szklarska Poreba	Granica Państwa	Szklarska Poreba	Granica Państwa	Szklarska Poreba	Granica Państwa	Szklarska Poreba	Granica Państwa	Szklarska Poreba	Granica Państwa	Szklarska Poreba	Granica Państwa	Szklarska Poreba	Granica Państwa
SDR	1498	1363	1471	1427	1541	1528	1658	1683	1745	1580	2000	1993	1843	1996
Razem	2861		2898		3069		3341		3325		3993		3839	
Podział procentowy	52,36%	47,64%	50,76%	49,24%	50,21%	49,79%	49,63%	50,37%	52,48%	47,52%	50,09%	49,91%	48,01%	51,99%



**Analiza ruchu pojazdów ogółem w poszczególnych dniach tygodnia dla każdego miesiąca, w podziale na kierunki ruchu**



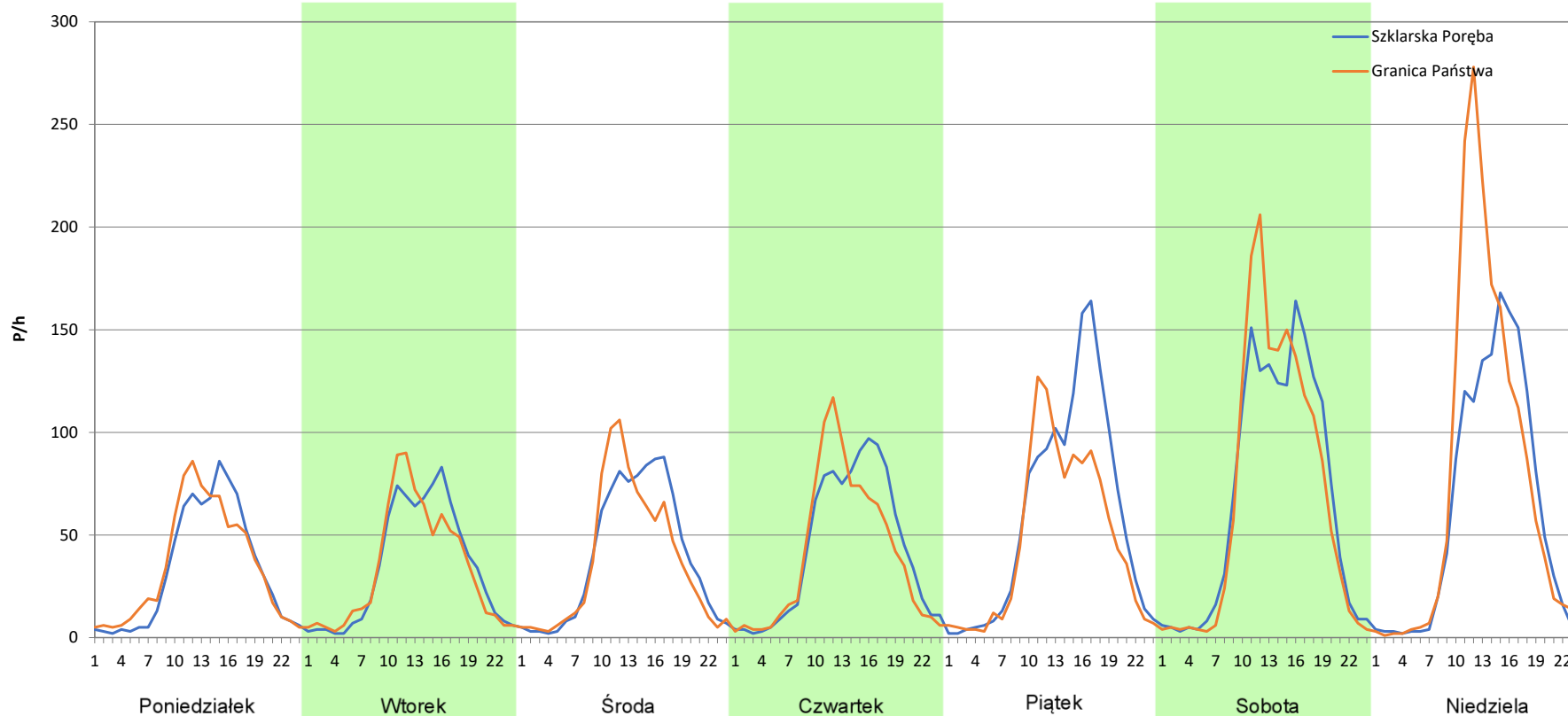
**Stacja nr 02803**

**Miejscowość:** Jakuszyce  
**Odcinek:** SZKLARSKA PORĘBA /DW358/ - GR. PAŃSTWA  
**Typ stacji:** KAS  
**Miesiąc:** Wrzesień

**Rok:** 2025  
**Numer drogi:** 3  
**Oddział:** Wrocław

R03\_07-9\_02803\_2025

Dzień tygodnia	Poniedziałek		Wtorek		Środa		Czwartek		Piątek		Sobota		Niedziela	
Kierunek	Szklarska Poreba	Granica Państwa	Szklarska Poreba	Granica Państwa	Szklarska Poreba	Granica Państwa	Szklarska Poreba	Granica Państwa	Szklarska Poreba	Granica Państwa	Szklarska Poreba	Granica Państwa	Szklarska Poreba	Granica Państwa
SDR	784	820	816	795	940	880	1025	966	1412	1128	1624	1618	1463	1782
Razem	1604		1611		1820		1991		2540		3242		3245	
Podział procentowy	48,88%	51,12%	50,65%	49,35%	51,65%	48,35%	51,48%	48,52%	55,59%	44,41%	50,09%	49,91%	45,08%	54,92%



**Analiza ruchu pojazdów ogółem w poszczególnych dniach tygodnia dla każdego miesiąca, w podziale na kierunki ruchu**



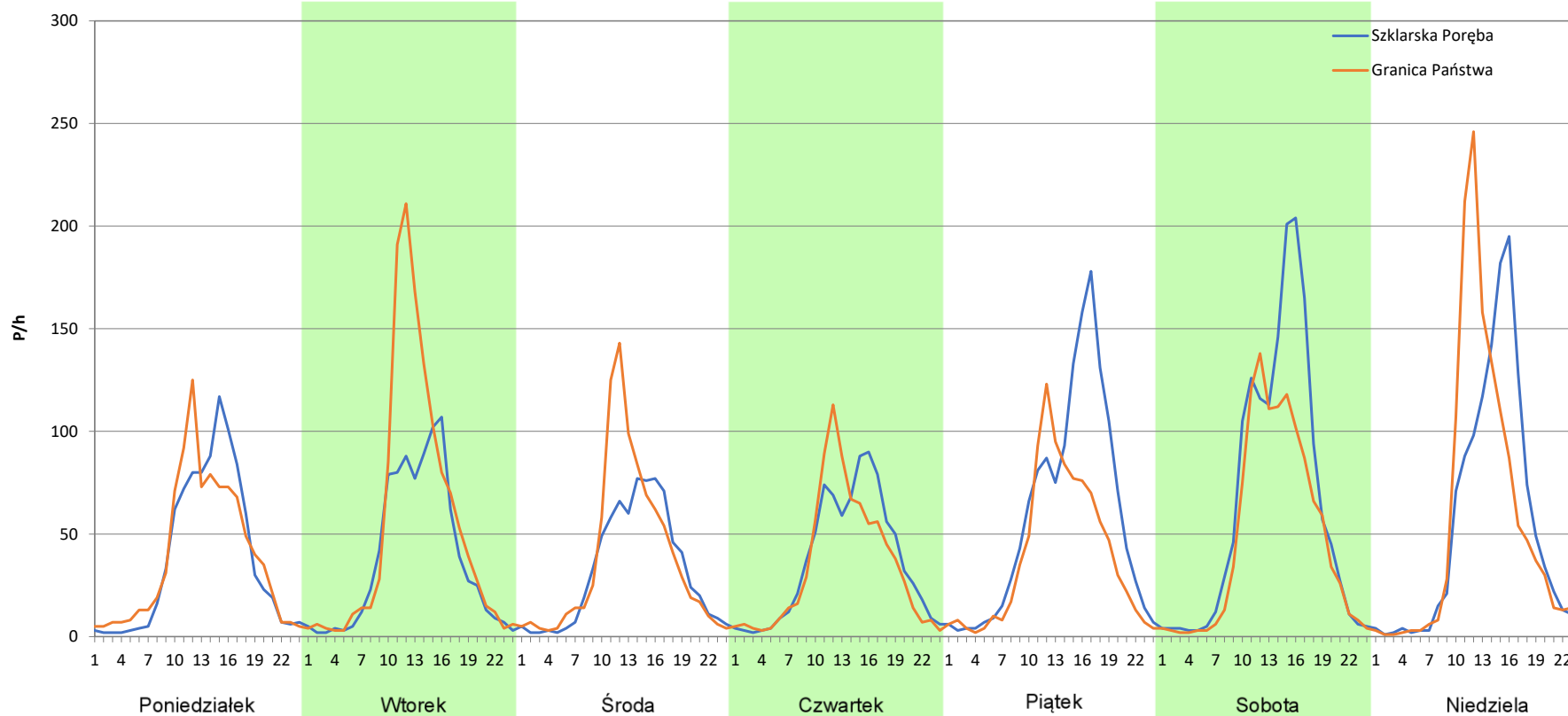
**Stacja nr 02803**

**Miejscowość:** Jakuszyce  
**Odcinek:** SZKLARSKA PORĘBA /DW358/ - GR. PAŃSTWA  
**Typ stacji:** KAS  
**Miesiąc:** Październik

**Rok:** 2025  
**Numer drogi:** 3  
**Oddział:** Wrocław

R03\_07-10\_02803\_2025

Dzień tygodnia	Poniedziałek		Wtorek		Środa		Czwartek		Piątek		Sobota		Niedziela	
Kierunek	Szklarska Poreba	Granica Państwa	Szklarska Poreba	Granica Państwa	Szklarska Poreba	Granica Państwa	Szklarska Poreba	Granica Państwa	Szklarska Poreba	Granica Państwa	Szklarska Poreba	Granica Państwa	Szklarska Poreba	Granica Państwa
SDR	906	926	905	1284	768	907	870	822	1388	940	1531	1142	1284	1326
Razem	1832		2189		1675		1692		2328		2673		2610	
Podział procentowy	49,45%	50,55%	41,34%	58,66%	45,85%	54,15%	51,42%	48,58%	59,62%	40,38%	57,28%	42,72%	49,20%	50,80%



**Analiza ruchu pojazdów ogółem w poszczególnych dniach tygodnia dla każdego miesiąca, w podziale na kierunki ruchu**



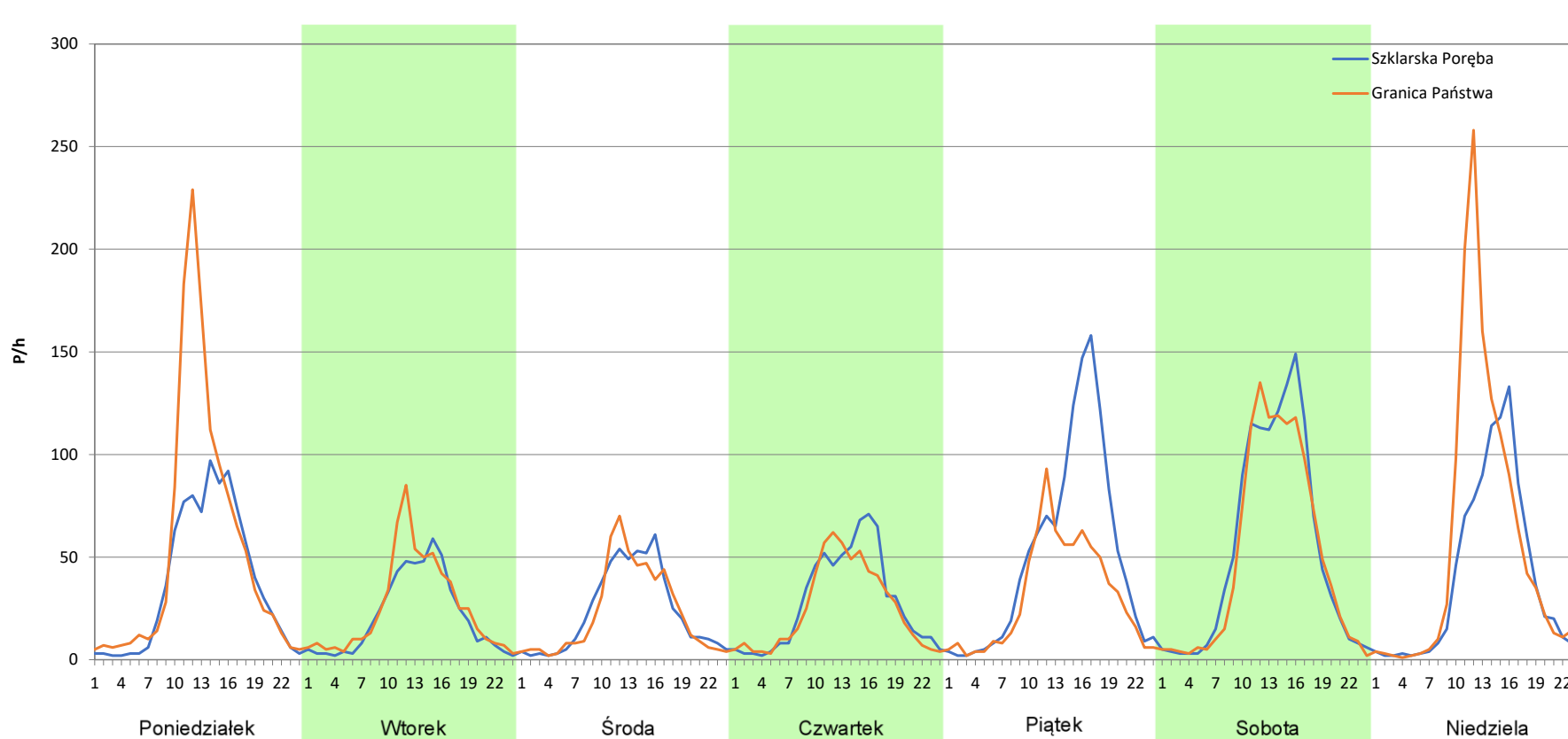
**Stacja nr 02803**

**Miejscowość:** Jakuszyce  
**Odcinek:** SZKLARSKA PORĘBA /DW358/ - GR. PAŃSTWA  
**Typ stacji:** KAS  
**Miesiąc:** Listopad

**Rok:** 2025  
**Numer drogi:** 3  
**Oddział:** Wrocław

R03\_07-11\_02803\_2025

Dzień tygodnia	Poniedziałek		Wtorek		Środa		Czwartek		Piątek		Sobota		Niedziela	
Kierunek	Szklarska Poreba	Granica Państwa	Szklarska Poreba	Granica Państwa	Szklarska Poreba	Granica Państwa	Szklarska Poreba	Granica Państwa	Szklarska Poreba	Granica Państwa	Szklarska Poreba	Granica Państwa	Szklarska Poreba	Granica Państwa
SDR	890	1273	508	600	561	542	666	595	1199	744	1264	1182	937	1307
Razem	2163		1108		1103		1261		1943		2446		2244	
Podział procentowy	41,15%	58,85%	45,85%	54,15%	50,86%	49,14%	52,82%	47,18%	61,71%	38,29%	51,68%	48,32%	41,76%	58,24%



**Analiza ruchu pojazdów ogółem w poszczególnych dniach tygodnia dla każdego miesiąca, w podziale na kierunki ruchu**



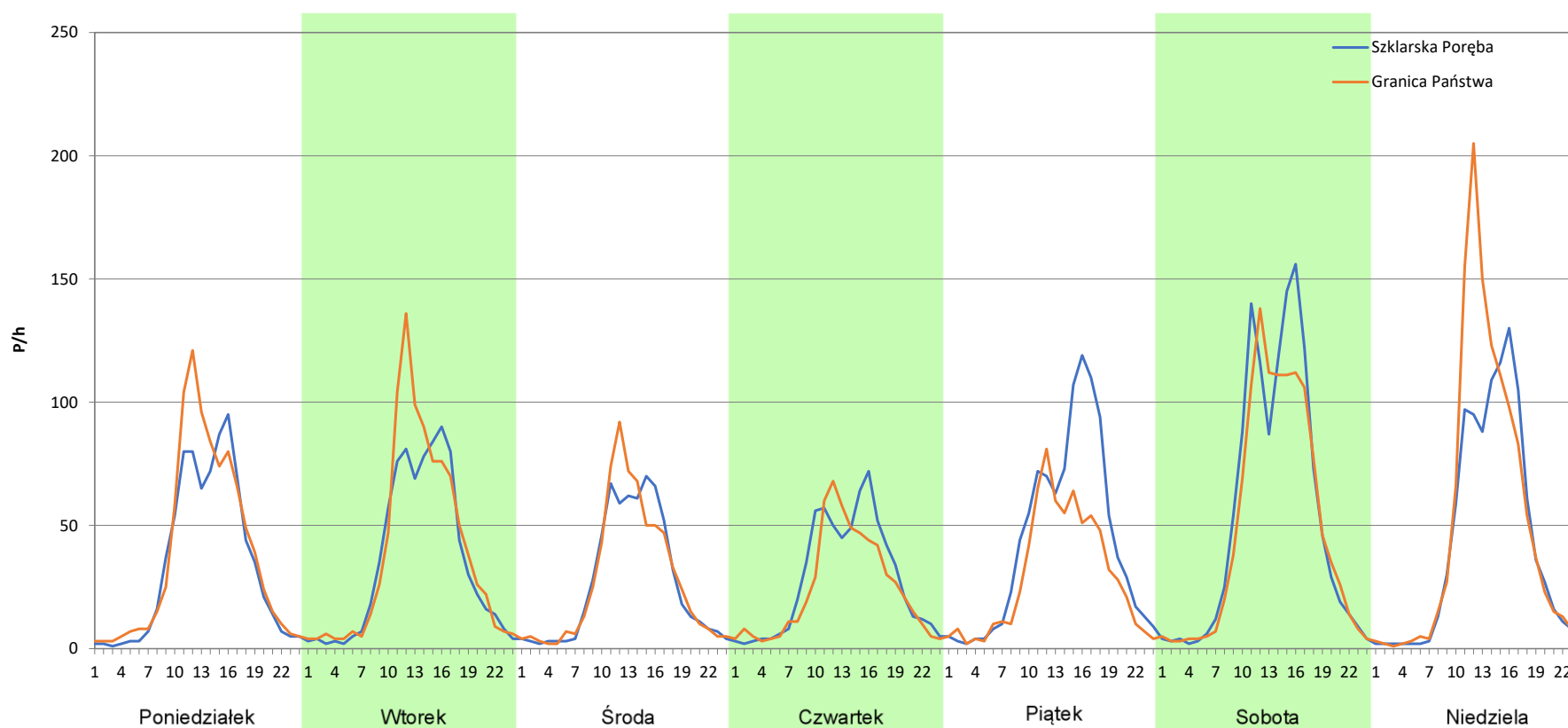
**Stacja nr 02803**

**Miejscowość:** Jakuszyce  
**Odcinek:** SZKLARSKA PORĘBA /DW358/ - GR. PAŃSTWA  
**Typ stacji:** KAS  
**Miesiąc:** Grudzień

**Rok:** 2025  
**Numer drogi:** 3  
**Oddział:** Wrocław

*R03\_07-12\_02803\_2025*

Dzień tygodnia	Poniedziałek		Wtorek		Środa		Czwartek		Piątek		Sobota		Niedziela	
Kierunek	Szklarska Poreba	Granica Państwa	Szklarska Poreba	Granica Państwa	Szklarska Poreba	Granica Państwa	Szklarska Poreba	Granica Państwa	Szklarska Poreba	Granica Państwa	Szklarska Poreba	Granica Państwa	Szklarska Poreba	Granica Państwa
SDR	807	908	832	930	641	663	667	579	1025	698	1278	1165	1019	1209
Razem	1715		1762		1304		1246		1723		2443		2228	
Podział procentowy	47,06%	52,94%	47,22%	52,78%	49,16%	50,84%	53,53%	46,47%	59,49%	40,51%	52,31%	47,69%	45,74%	54,26%



**Analiza ruchu pojazdów ogółem w święta i dni okołoswiąteczne, w podziale na kierunki ruchu NOWY ROK i Święto Trzech Króli**



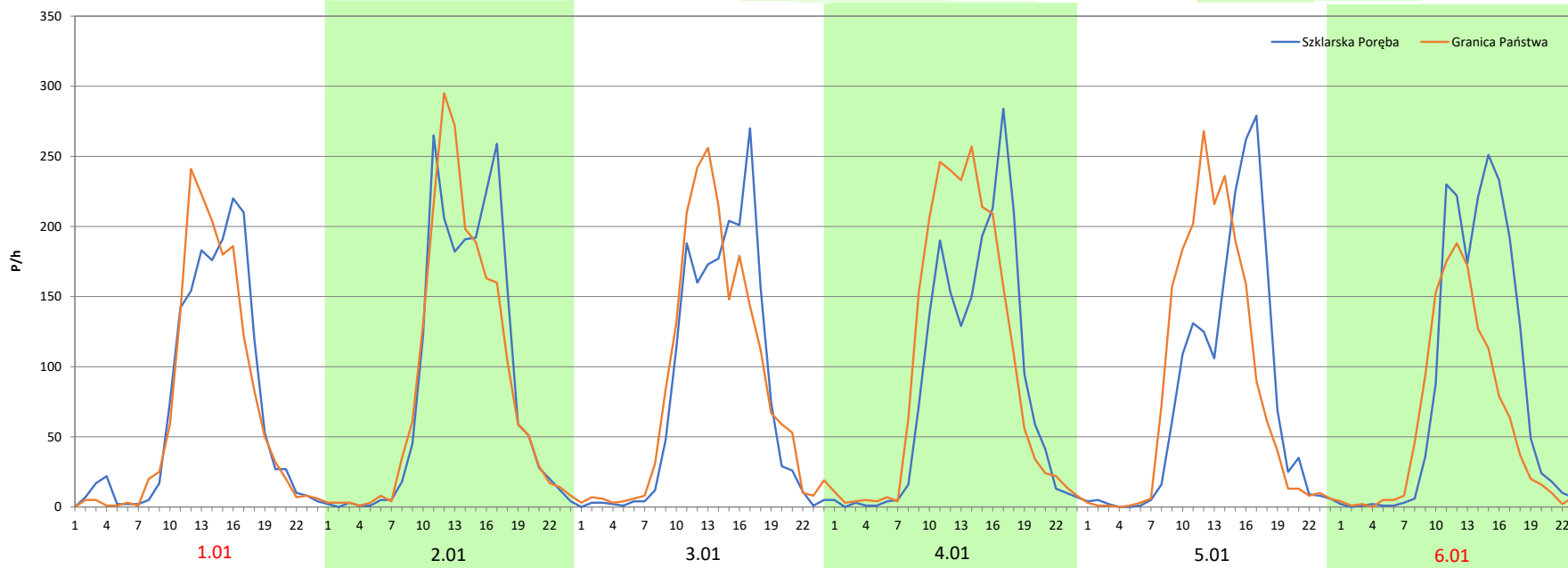
Stacja nr 02803

**Miejscowość:** Jakuszyce  
**Odcinek:** SZKLARSKA PORĘBA /DW358/ - GR. PAŃSTWA  
**Typ stacji:** KAS  
**Miesiąc:** Styczeń

**Rok:** 2025  
**Numer drogi:** 3  
**Oddział:** Wrocław

R03\_08-1\_02803\_2025

Data Dzień tygodnia	1.01 Środa		2.01 Czwartek		3.01 Piątek		4.01 Sobota		5.01 Niedziela		6.01 Poniedziałek	
Kierunek	Szklarska Poręba	Granica Państwa	Szklarska Poręba	Granica Państwa	Szklarska Poręba	Granica Państwa	Szklarska Poręba	Granica Państwa	Szklarska Poręba	Granica Państwa	Szklarska Poręba	Granica Państwa
Dobowy ruch	1674	1621	2052	2026	2053	2030	2054	2035	2053	2034	2046	2034
Razem	3295		4078		4083		4089		4087		4080	
Podział procentowy	50,80%	49,20%	50,32%	49,68%	50,28%	49,72%	50,23%	49,77%	50,23%	49,77%	50,15%	49,85%
Udział SDRR	134,99%		167,06%		167,27%		167,51%		167,43%		167,14%	





**Analiza ruchu pojazdów ogółem w święta i dni okołoświąteczne, w podziale na kierunki ruchu WIELKANOC**

**Stacja nr 02803**

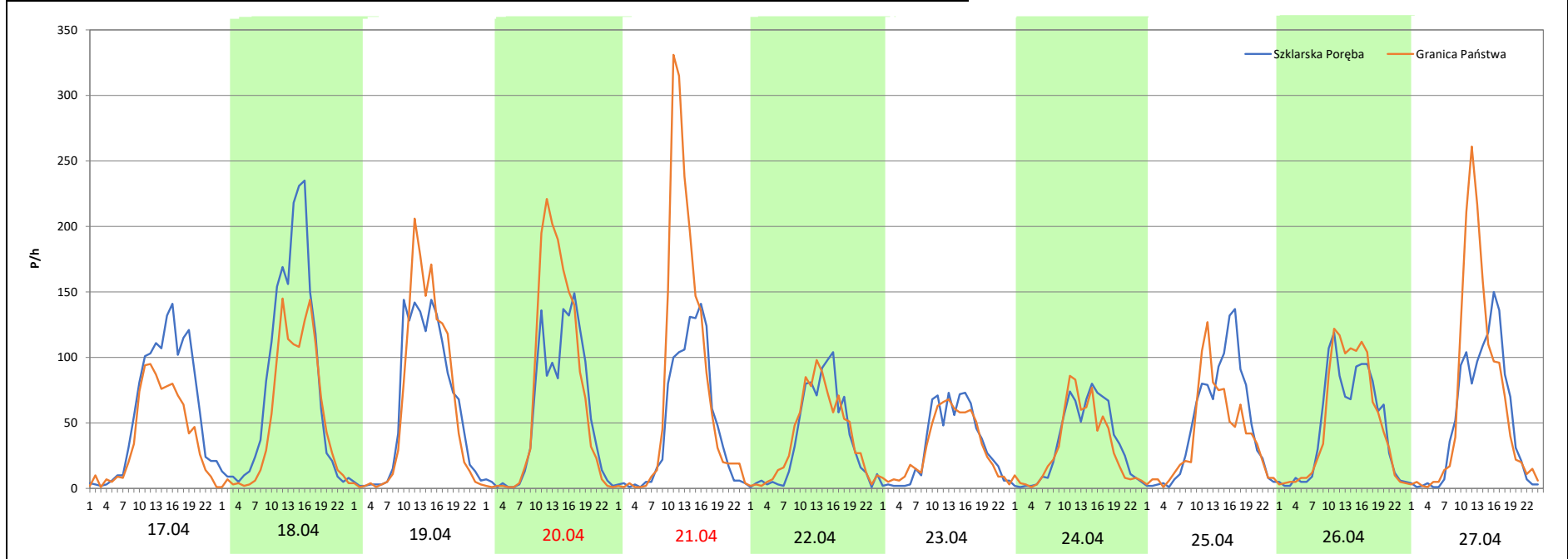
**Miejscowość:** Jakuszyce  
**Odcinek:** SZKLARSKA POREBA /DW358/ - GR. PAŃSTWA  
**Typ stacji:** KAS  
**Miesiąc:** Marzec / Kwiecień

**Rok:** 2025  
**Numer drogi:** 3  
**Oddział:** Wrocław

R03\_08-2\_02803\_2025

Data Dzień tygodnia	17.04 Czwartek		18.04 Piątek		19.04 Sobota		20.04 Niedziela		21.04 Poniedziałek		22.04 Wtorek		23.04 Środa	
Kierunek	Szklarska Poreba	Granica Państwa	Szklarska Poreba	Granica Państwa	Szklarska Poreba	Granica Państwa	Szklarska Poreba	Granica Państwa	Szklarska Poreba	Granica Państwa	Szklarska Poreba	Granica Państwa	Szklarska Poreba	Granica Państwa
Dobowy ruch	1451	954	1876	1253	1447	1514	1297	1656	1150	1850	888	915	888	923
Razem	2405		3129		2961		2953		3000		1803		1811	
Podział procentowy	60,33%	39,67%	59,96%	40,04%	48,87%	51,13%	43,92%	56,08%	38,33%	61,67%	49,25%	50,75%	49,03%	50,97%
Udział SDRR	98,53%		128,19%		121,30%		120,98%		122,90%		73,86%		74,19%	

Data Dzień tygodnia	24.04 Czwartek		25.04 Piątek		26.04 Sobota		27.04 Niedziela	
Kierunek	Szklarska Poreba	Granica Państwa	Szklarska Poreba	Granica Państwa	Szklarska Poreba	Granica Państwa	Szklarska Poreba	Granica Państwa
Dobowy ruch	817	747	1142	940	1119	1176	1219	1550
Razem	1564		2082		2295		2769	
Podział procentowy	52,24%	47,76%	54,85%	45,15%	48,76%	51,24%	44,02%	55,98%
Udział SDRR	64,07%		85,29%		94,02%		113,44%	



**Analiza ruchu pojazdów ogółem w święta i dni okołoswiąteczne, w podziale na kierunki ruchu**  
**1 - 3 MAJA**



Stacja nr 02803

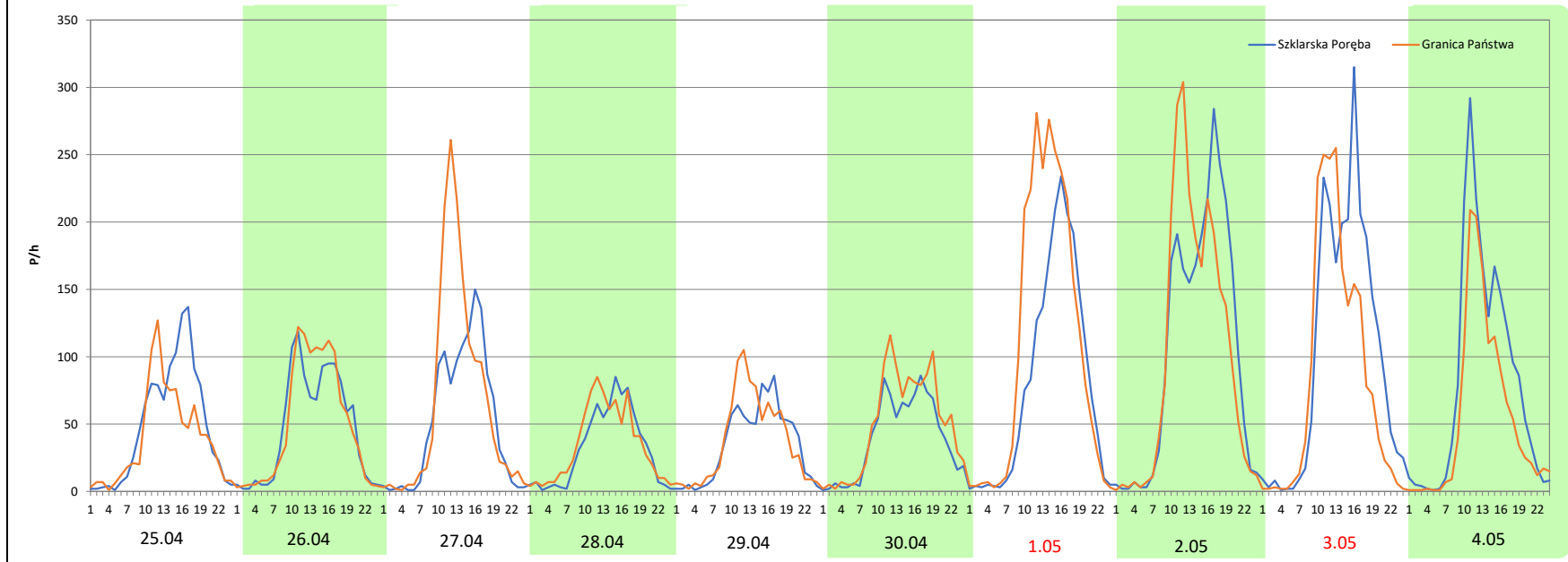
**Miejscowość:** Jakuszyce  
**Odcinek:** SZKLARSKA PORĘBA /DW358/ - GR. PAŃSTWA  
**Typ stacji:** KAS  
**Miesiąc:** Maj

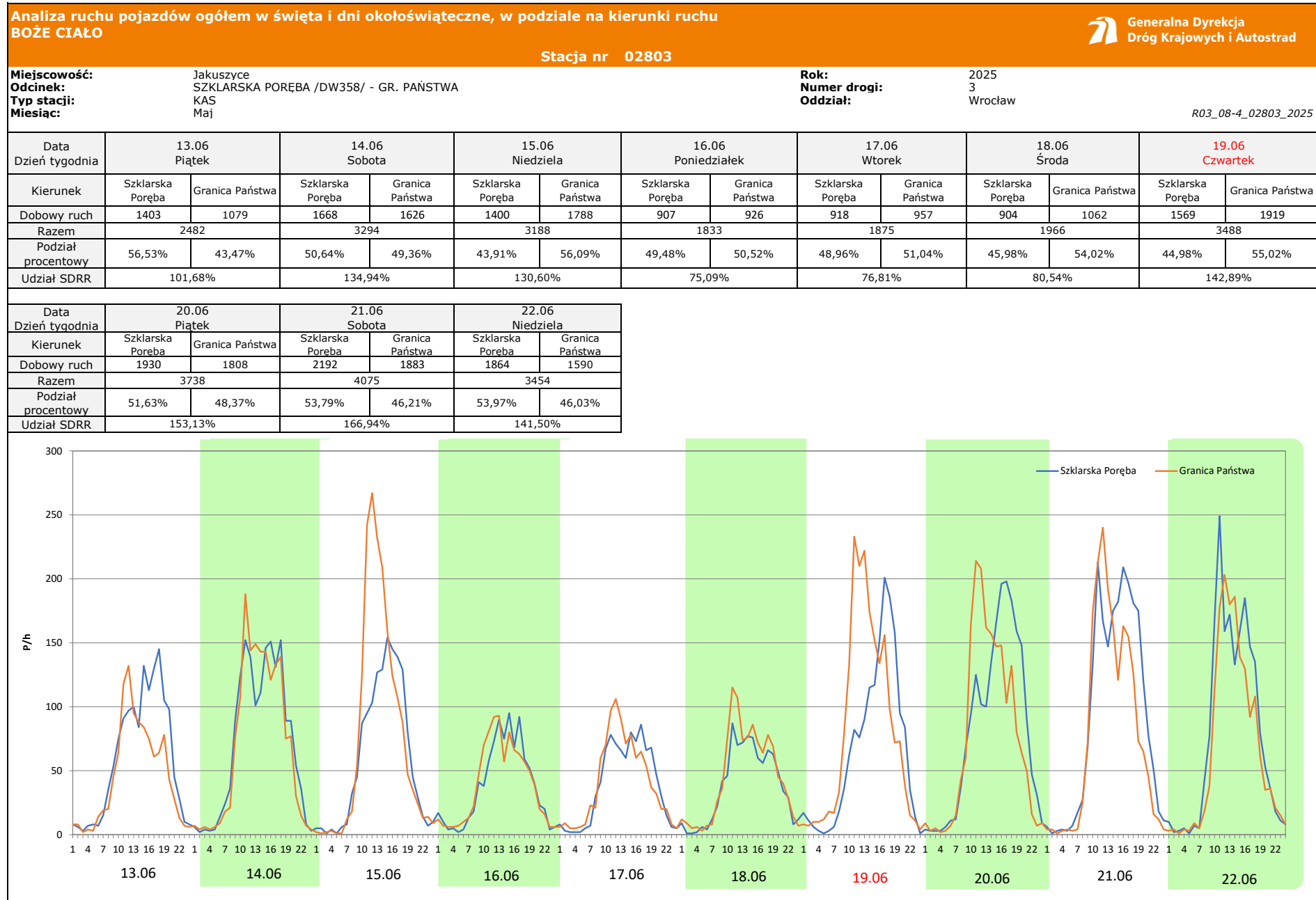
**Rok:** 2025  
**Numer drogi:** 3  
**Oddział:** Wrocław

R03\_08-3\_02803\_2025

Data Dzień tygodnia	25.04 Piątek		26.04 Sobota		27.04 Niedziela		28.04 Poniedziałek		29.04 Wtorek		30.04 Środa		1.05 Czwartek	
Kierunek	Szklarska Poręba	Granica Państwa	Szklarska Poręba	Granica Państwa	Szklarska Poręba	Granica Państwa	Szklarska Poręba	Granica Państwa	Szklarska Poręba	Granica Państwa	Szklarska Poręba	Granica Państwa	Szklarska Poręba	Granica Państwa
Dobowy ruch	1142	940	1119	1176	1219	1550	758	820	834	890	938	1188	1904	2557
Razem	2082		2295		2769		1578		1724		2126		4461	
Podział procentowy	54,85%	45,15%	48,76%	51,24%	44,02%	55,98%	48,04%	51,96%	48,38%	51,62%	44,12%	55,88%	42,68%	57,32%
Udział SDRR	85,29%		94,02%		113,44%		64,65%		70,63%		87,10%		182,75%	

Data Dzień tygodnia	2.05 Piątek		3.05 Sobota		4.05 Niedziela	
Kierunek	Szklarska Poręba	Granica Państwa	Szklarska Poręba	Granica Państwa	Szklarska Poręba	Granica Państwa
Dobowy ruch	2498	2426	2422	1989	1909	1305
Razem	4924		4411		3214	
Podział procentowy	50,73%	49,27%	54,91%	45,09%	59,40%	40,60%
Udział SDRR	201,72%		180,70%		131,67%	





**Analiza ruchu pojazdów ogółem w święta i dni okołoswiąteczne, w podziale na kierunki ruchu**  
**WNIEBOWZIĘCIE NMP**

**Stacja nr 02803**



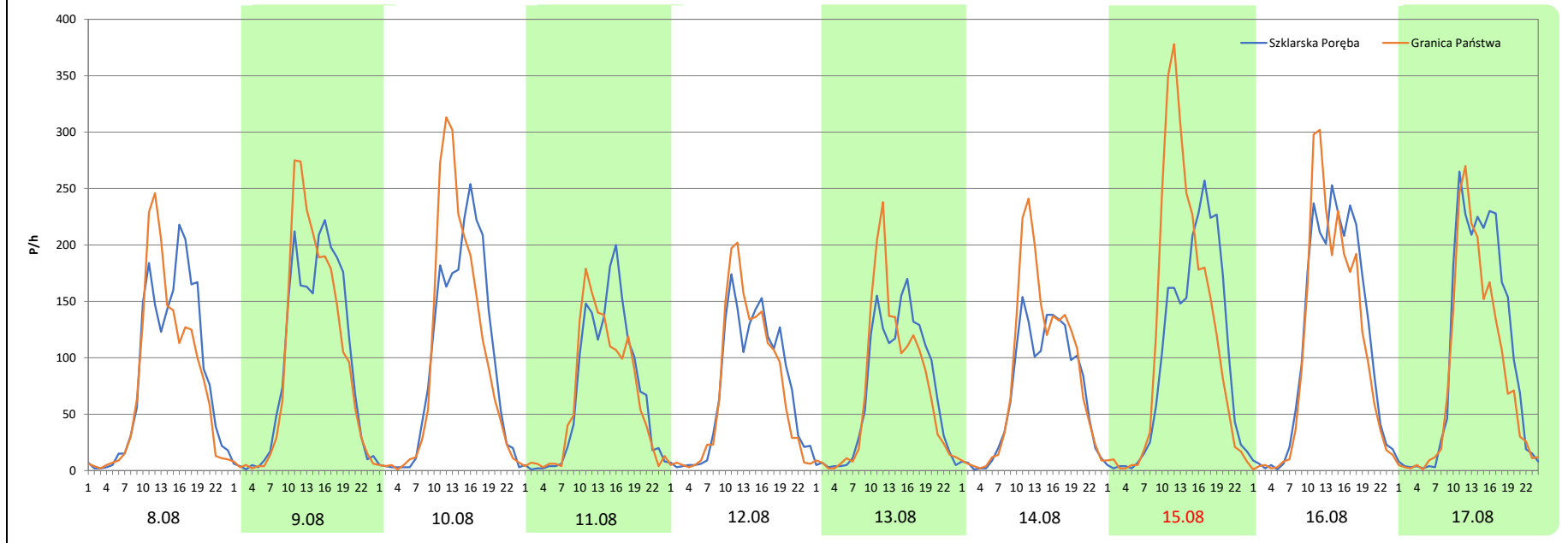
**Miejscowość:** Jakuszyce  
**Odcinek:** SZKLARSKA PORĘBA /DW358/ - GR. PAŃSTWA  
**Typ stacji:** KAS  
**Miesiąc:** Sierpień

**Rok:** 2025  
**Numer drogi:** 3  
**Oddział:** Wrocław

R03\_08-5\_02803\_2025

Data Dzień tygodnia	8.08 Piątek		9.08 Sobota		10.08 Niedziela		11.08 Poniedziałek		12.08 Wtorek		13.08 Środa		14.08 Czwartek	
Kierunek	Szklarska Poręba	Granica Państwa	Szklarska Poręba	Granica Państwa	Szklarska Poręba	Granica Państwa	Szklarska Poręba	Granica Państwa	Szklarska Poręba	Granica Państwa	Szklarska Poręba	Granica Państwa	Szklarska Poręba	Granica Państwa
Dobowy ruch	2042	1880	2248	2293	2221	2295	1660	1530	1710	1701	1662	1668	1646	1998
Razem	3922		4541		4516		3190		3411		3330		3644	
Podział procentowy	52,07%	47,93%	49,50%	50,50%	49,18%	50,82%	52,04%	47,96%	50,13%	49,87%	49,91%	50,09%	45,17%	54,83%
Udział SDRR	160,67%		186,03%		185,01%		130,68%		139,74%		136,42%		149,28%	

Data Dzień tygodnia	15.08 Piątek		16.08 Sobota		17.08 Niedziela	
Kierunek	Szklarska Poręba	Granica Państwa	Szklarska Poręba	Granica Państwa	Szklarska Poręba	Granica Państwa
Dobowy ruch	2355	2771	2639	2481	2411	1982
Razem	5126		5120		4393	
Podział procentowy	45,94%	54,06%	51,54%	48,46%	54,88%	45,12%
Udział SDRR	210,00%		209,75%		179,97%	



**Analiza ruchu pojazdów ogółem w święta i dni okołoświąteczne, w podziale na kierunki ruchu WSZYSTKICH ŚWIĘTYCH**

**Stacja nr 02803**

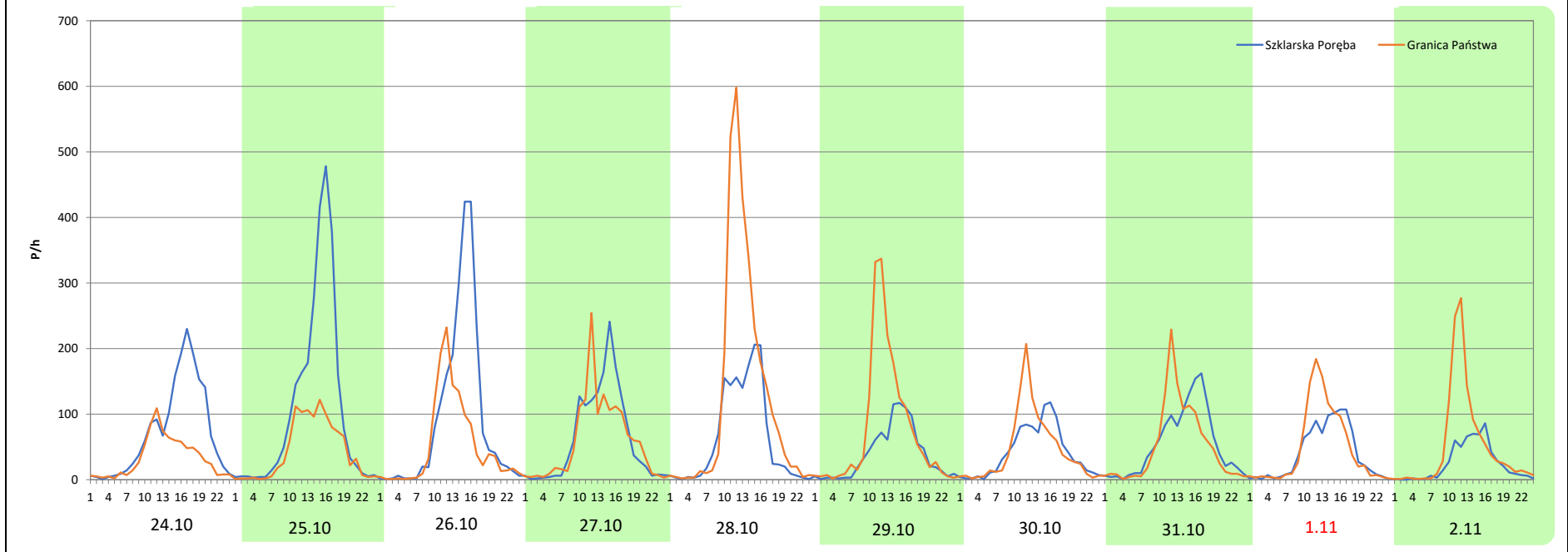
**Miejscowość:** Jakuszyce  
**Odcinek:** SZKLARSKA POREBA /DW358/ - GR. PAŃSTWA  
**Typ stacji:** KAS  
**Miesiąc:** Październik / Listopad

**Rok:** 2025  
**Numer drogi:** 3  
**Oddział:** Wrocław


R03\_08-6\_02803\_2025

Data Dzień tygodnia	24.10 Piątek		25.10 Sobota		26.10 Niedziela		27.10 Poniedziałek		28.10 Wtorek		29.10 Środa		30.10 Czwartek	
Kierunek	Szklarska Poreba	Granica Państwa	Szklarska Poreba	Granica Państwa	Szklarska Poreba	Granica Państwa	Szklarska Poreba	Granica Państwa	Szklarska Poreba	Granica Państwa	Szklarska Poreba	Granica Państwa	Szklarska Poreba	Granica Państwa
Dobowy ruch	1714	795	2555	1046	2201	1251	1496	1394	1499	2990	919	1771	993	1091
Razem	2509		3601		3452		2890		4489		2690		2084	
Podział procentowy	68,31%	31,69%	70,95%	29,05%	63,76%	36,24%	51,76%	48,24%	33,39%	66,61%	34,16%	65,84%	47,65%	52,35%
Udział SDRR	102,79%		147,52%		141,42%		118,39%		183,90%		110,20%		85,37%	

Data Dzień tygodnia	31.10 Piątek		1.11 Sobota		2.11 Niedziela	
Kierunek	Szklarska Poreba	Granica Państwa	Szklarska Poreba	Granica Państwa	Szklarska Poreba	Granica Państwa
Dobowy ruch	1297	1232	936	1122	583	1208
Razem	2529		2058		1791	
Podział procentowy	51,29%	48,71%	45,48%	54,52%	32,55%	67,45%
Udział SDRR	103,61%		84,31%		73,37%	



**Analiza ruchu pojazdów ogółem w święta i dni okołoświąteczne, w podziale na kierunki ruchu**  
**ŚWIĘTO NIEPODLEGŁOŚCI**

 Generalna Dyrekcja  
Dróg Krajowych i Autostrad

**Stacja nr 02803**

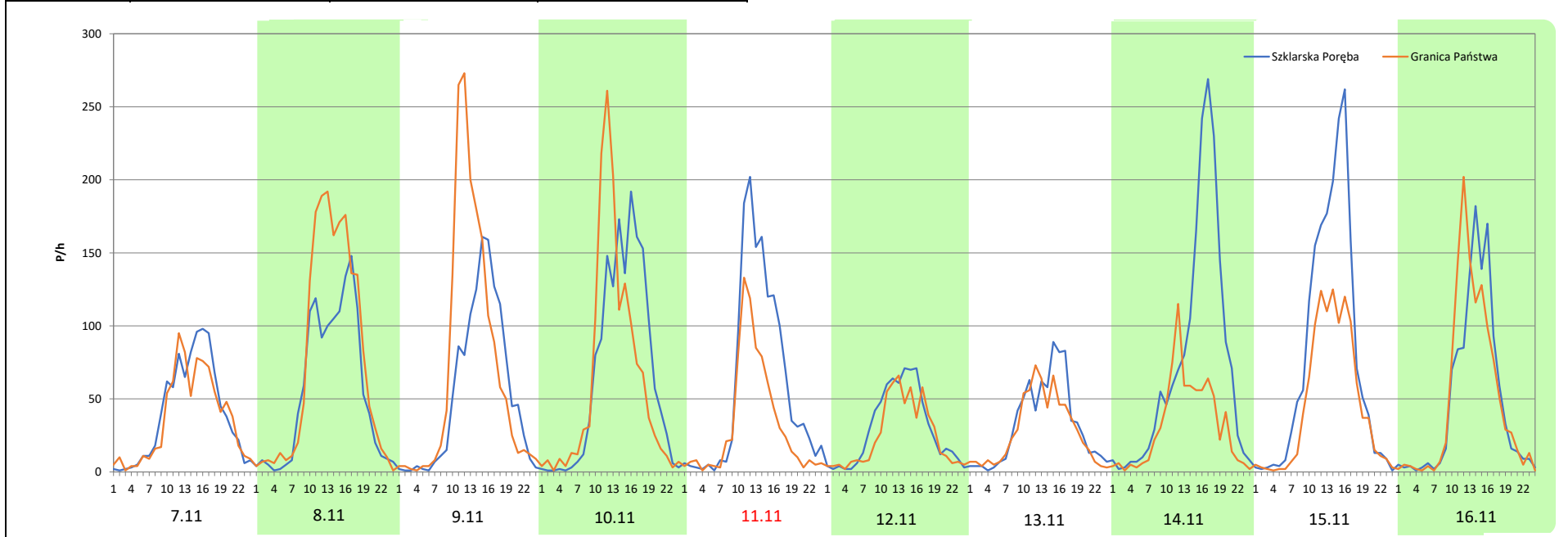
**Miejscowość:** Jakuszyce  
**Odcinek:** SZKLARSKA POREBA /DW358/ - GR. PAŃSTWA  
**Typ stacji:** KAS  
**Miesiąc:** Listopad

**Rok:** 2025  
**Numer drogi:** 3  
**Oddział:** Wrocław

R03\_08-7\_02803\_2025

Data Dzień tygodnia	7.11 Piątek		8.11 Sobota		9.11 Niedziela		10.11 Poniedziałek		11.11 Wtorek		12.11 Środa		13.11 Czwartek	
Kierunek	Szklarska Poreba	Granica Państwa	Szklarska Poreba	Granica Państwa	Szklarska Poreba	Granica Państwa	Szklarska Poreba	Granica Państwa	Szklarska Poreba	Granica Państwa	Szklarska Poreba	Granica Państwa	Szklarska Poreba	Granica Państwa
Dobowy ruch	944	868	1302	1779	1263	1677	1563	1481	1416	777	706	586	767	666
Razem	1812		3081		2940		3044		2193		1292		1433	
Podział procentowy	52,10%	47,90%	42,26%	57,74%	42,96%	57,04%	51,35%	48,65%	64,57%	35,43%	54,64%	45,36%	53,52%	46,48%
Udział SDRR	74,23%		126,22%		120,44%		124,70%		89,84%		52,93%		58,71%	

Data Dzień tygodnia	14.11 Piątek		15.11 Sobota		16.11 Niedziela	
Kierunek	Szklarska Poreba	Granica Państwa	Szklarska Poreba	Granica Państwa	Szklarska Poreba	Granica Państwa
Dobowy ruch	1754	760	1832	1097	1148	1176
Razem	2514		2929		2324	
Podział procentowy	69,77%	30,23%	62,55%	37,45%	49,40%	50,60%
Udział SDRR	102,99%		119,99%		95,21%	



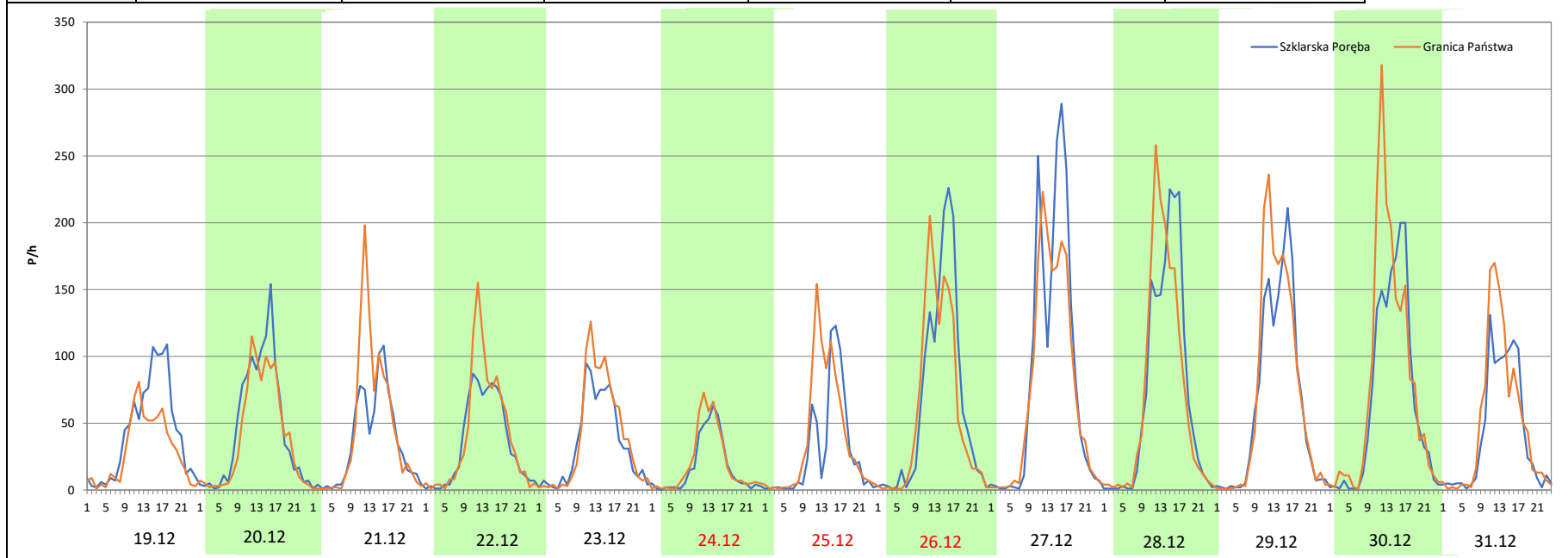
**Analiza ruchu pojazdów ogółem w święta i dni okołoswiąteczne, w podziale na kierunki ruchu**  
**BOŻE NARODZENIE** Generalna Dyrekcja Dróg Krajowych i Autostrad

Stacja nr 02803

Miejscowość: Jakuszyce  
 Odcinek: SZKLARSKA POREBA /DW358/ - GR. PAŃSTWA  
 Typ stacji: KAS  
 Rok: 2025  
 Numer drogi: 3  
 Oddział: Wrocław  
 Miesiąc: Grudzień  
R03\_08-8\_02803\_2025

Data Dzień tygodnia	19.12 Piątek		20.12 Sobota		21.12 Niedziela		22.12 Poniedziałek		23.12 Wtorek		24.12 Środa		25.12 Czwartek	
Kierunek	Szklarska Poreba	Granica Państwa	Szklarska Poreba	Granica Państwa	Szklarska Poreba	Granica Państwa	Szklarska Poreba	Granica Państwa	Szklarska Poreba	Granica Państwa	Szklarska Poreba	Granica Państwa	Szklarska Poreba	Granica Państwa
Dobowy ruch	1025	699	1110	963	818	1025	841	978	818	940	406	473	694	911
Razem	1724		2073		1843		1819		1758		879		1605	
Podział procentowy	59,45%	40,55%	53,55%	46,45%	44,38%	55,62%	46,23%	53,77%	46,53%	53,47%	46,19%	53,81%	43,24%	56,76%
Udział SDRR	70,63%		84,92%		75,50%		74,52%		72,02%		36,01%		65,75%	

Data Dzień tygodnia	26.12 Piątek		27.12 Sobota		28.12 Niedziela		29.12 Poniedziałek		30.12 Wtorek		31.12 Środa	
Kierunek	Szklarska Poreba	Granica Państwa	Szklarska Poreba	Granica Państwa	Szklarska Poreba	Granica Państwa	Szklarska Poreba	Granica Państwa	Szklarska Poreba	Granica Państwa	Szklarska Poreba	Granica Państwa
Dobowy ruch	1531	1404	2019	1792	1696	1677	1554	1692	1588	1882	992	1162
Razem	2935		3811		3373		3246		3470		2154	
Podział procentowy	52,16%	47,84%	52,98%	47,02%	50,28%	49,72%	47,87%	52,13%	45,76%	54,24%	46,05%	53,95%
Udział SDRR	120,24%		156,12%		138,18%		132,98%		142,15%		88,24%	



**Analiza ruchu pojazdów ogółem w święta i dni okołoświąteczne, w podziale na kierunki ruchu**  
**ZIELONE ŚWIĄTKI**



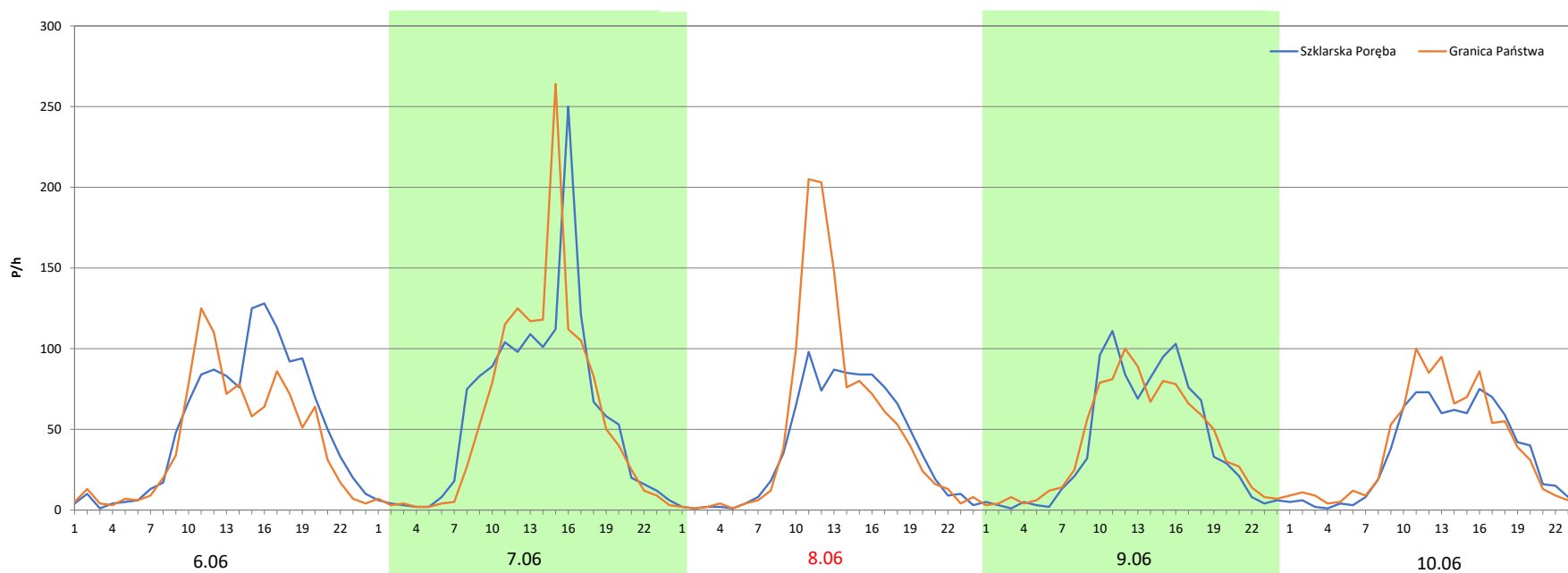
Stacja nr 02803

**Miejscowość:** Jakuszyce  
**Odcinek:** SZKLARSKA PORĘBA /DW358/ - GR. PAŃSTWA  
**Typ stacji:** KAS  
**Miesiąc:** Maj

**Rok:** 2025  
**Numer drogi:** 3  
**Oddział:** Wrocław

R03\_08-9\_02803\_2025

Data Dzień tygodnia	6.06 Piątek		7.06 Sobota		8.06 Niedziela		9.06 Poniedziałek		10.06 Wtorek	
	Szklarska Poręba	Granica Państwa	Szklarska Poręba	Granica Państwa	Szklarska Poręba	Granica Państwa	Szklarska Poręba	Granica Państwa	Szklarska Poręba	Granica Państwa
Dobowy ruch	1240	1018	1417	1364	917	1173	970	967	810	914
Razem	2258		2781		2090		1937		1724	
Podział procentowy	54,92%	45,08%	50,95%	49,05%	43,88%	56,12%	50,08%	49,92%	46,98%	53,02%
Udział SDRR	92,50%		113,93%		85,62%		79,35%		70,63%	



**Analiza ruchu pojazdów ogółem w święta i dni okołoświąteczne, w podziale na kierunki ruchu  
DZIEŃ ZJEDNOCZENIA NIEMIEC**



Stacja nr 02803

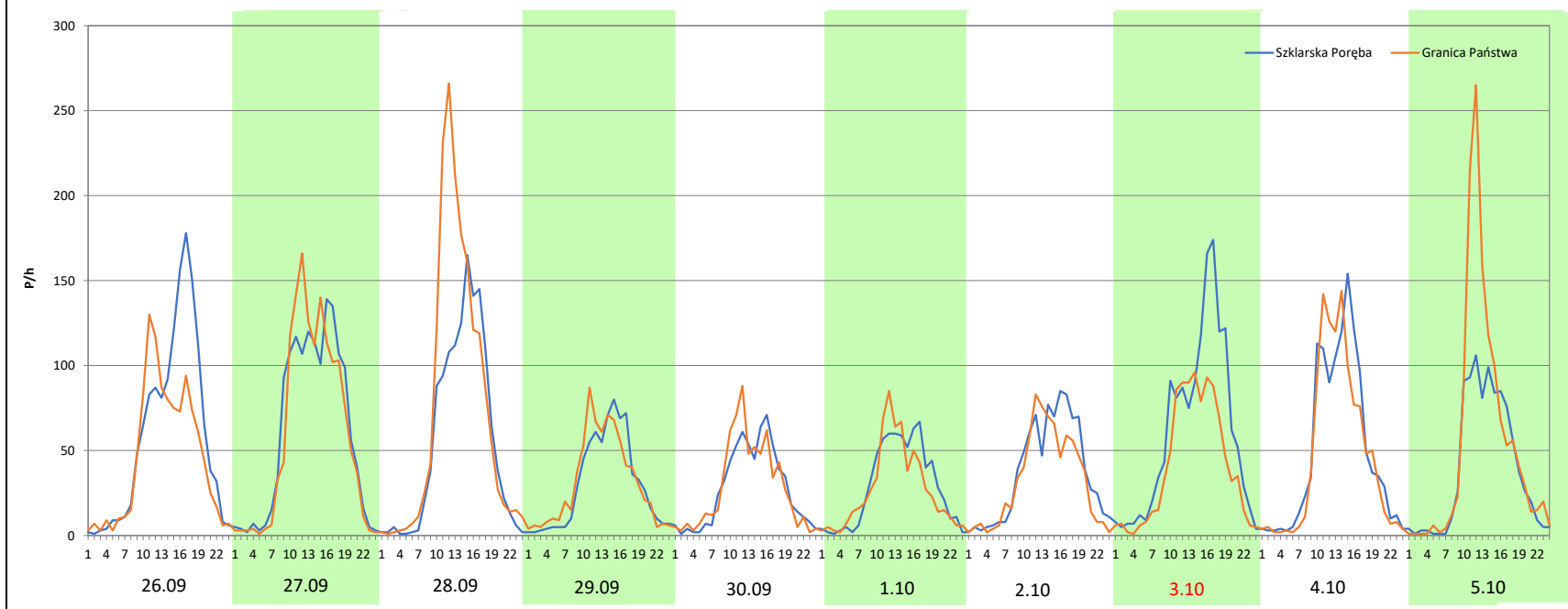
**Miejscowość:** Jakuszyce  
**Odcinek:** SZKLARSKA PORĘBA /DW358/ - GR. PAŃSTWA  
**Typ stacji:** KAS  
**Miesiąc:** Wrzesień / Październik

**Rok:** 2025  
**Numer drogi:** 3  
**Oddział:** Wrocław


R03\_08-10\_02803\_2025

Data Dzień tygodnia	26.09 Piątek		27.09 Sobota		28.09 Niedziela		29.09 Poniedziałek		30.09 Wtorek		1.10 Środa		2.10 Czwartek	
Kierunek	Szklarska Poręba	Granica Państwa	Szklarska Poręba	Granica Państwa	Szklarska Poręba	Granica Państwa	Szklarska Poręba	Granica Państwa	Szklarska Poręba	Granica Państwa	Szklarska Poręba	Granica Państwa	Szklarska Poręba	Granica Państwa
Dobowy ruch	1380	1081	1436	1401	1306	1731	709	747	658	678	697	648	889	767
Razem	2461		2837		3037		1456		1336		1345		1656	
Podział procentowy	56,07%	43,93%	50,62%	49,38%	43,00%	57,00%	48,70%	51,30%	49,25%	50,75%	51,82%	48,18%	53,68%	46,32%
Udział SDRR	100,82%		116,22%		124,42%		59,65%		54,73%		55,10%		67,84%	

Data Dzień tygodnia	3.10 Piątek		4.10 Sobota		5.10 Niedziela	
Kierunek	Szklarska Poręba	Granica Państwa	Szklarska Poręba	Granica Państwa	Szklarska Poręba	Granica Państwa
Dobowy ruch	1432	971	1178	1111	924	1302
Razem	2403		2289		2226	
Podział procentowy	59,59%	40,41%	51,46%	48,54%	41,51%	58,49%
Udział SDRR	98,44%		93,77%		91,19%	





Nierównomierność kierunkowa dla każdego dnia w roku, dla pojazdów ogółem												
Stacja nr 02803											 Generalna Dyrekcja Dróg Krajowych i Autostrad	
Miejscowość:	Jakuszyce				Rok:	2025						
Odcinek:	SZKLARSKA PORĘBA /DW358/ - GR. PAŃSTWA				Numer drogi:	3						
Typ stacji:	KAS				Oddział:	Wrocław						
R03_11_02803_2025												
02803	Proporcja ruchu dziennego do średniego dobowego ruchu rocznego [%]											
	1	2	3	4	5	6	7	8	9	10	11	12
1	49,2	53,9	48,4	50,3	57,3	55,2	49,4	47,0	51,1	48,2	54,5	52,2
2	49,7	58,0	51,1	48,8	49,3	50,1	49,8	49,3	49,7	46,3	67,4	50,9
3	51,8	54,8	47,5	48,7	45,1	51,4	46,7	55,5	48,9	40,4	54,1	48,1
4	53,4	51,2	50,8	38,4	40,6	49,9	45,4	49,2	49,3	48,5	51,8	46,0
5	51,5	50,2	50,3	47,7	48,6	47,6	48,2	49,0	44,4	58,5	48,6	41,3
6	41,2	48,3	49,1	61,2	48,5	45,1	54,4	49,6	50,4	52,5	49,5	48,7
7	50,3	45,5	47,1	53,3	40,4	49,0	49,5	48,7	54,0	50,5	47,9	56,8
8	48,3	46,7	49,8	51,5	30,9	56,1	50,5	47,9	49,9	48,5	57,7	55,0
9	47,5	50,7	52,1	48,9	45,0	49,9	49,1	50,5	49,2	48,4	57,0	52,2
10	47,7	51,8	48,2	46,8	58,6	53,0	47,4	50,8	47,1	40,5	48,7	49,3
11	54,0	50,3	50,8	39,6	69,4	49,3	46,0	48,0	49,2	50,4	35,4	48,4
12	53,9	49,7	52,4	49,5	51,8	47,9	48,8	49,9	44,7	57,6	45,4	39,7
13	52,4	49,6	47,8	56,8	51,1	43,5	54,0	50,1	49,0	49,7	46,5	49,1
14	50,3	46,6	44,7	51,4	49,6	49,4	47,9	54,8	57,7	49,8	30,2	58,7
15	49,6	46,6	51,8	47,9	46,7	56,1	49,4	54,1	51,1	47,5	37,5	52,5
16	48,5	50,5	56,4	45,0	42,2	50,5	49,2	48,5	47,9	47,8	50,6	50,0
17	47,0	49,1	51,4	39,7	49,1	51,0	49,1	45,1	50,4	40,6	72,1	47,4
18	51,4	49,9	51,8	40,0	60,2	54,0	47,9	45,4	47,6	49,7	57,3	45,0
19	55,5	49,9	50,0	51,1	53,1	55,0	50,2	48,7	44,5	57,9	49,9	40,5
20	54,3	48,8	46,3	56,1	51,1	48,4	52,5	49,7	50,5	53,8	46,8	46,5
21	49,3	47,9	41,8	61,7	49,3	46,2	45,9	48,7	52,5	50,6	38,3	55,6
22	50,5	48,6	49,6	50,7	47,9	46,0	48,8	48,3	52,4	50,2	48,4	53,8
23	49,2	52,6	57,2	49,3	42,8	49,1	49,1	51,2	49,1	46,8	60,7	53,5
24	45,0	51,2	53,3	47,8	49,4	50,1	49,7	54,5	47,0	31,7	53,1	53,8
25	49,7	50,5	50,2	45,1	56,0	50,9	47,6	48,2	48,2	29,0	53,6	56,8
26	51,9	49,1	51,0	51,2	51,6	50,5	50,5	49,5	43,9	36,2	56,6	47,8
27	55,5	48,8	44,4	56,0	50,0	42,0	53,1	49,7	49,4	48,2	45,7	47,0
28	50,4	44,6	38,7	52,0	51,6	48,2	48,5	48,7	57,0	66,6	39,8	49,7
29	49,9		48,0	51,6	48,3	54,6	48,3	46,3	51,3	65,8	50,2	52,1
30	46,6		61,4	55,9	43,3	53,1	49,5	50,8	50,7	52,4	58,2	54,2
31	44,9		54,8		49,7		49,3	56,4		48,7		53,9

Legenda		$*WNK = \frac{N_{poj./24h \text{ (kierunek P)}}}{N_{poj./24h \text{ (kierunek P+L)}}$

Dobowe wahania ruchu pojazdów ogółem w podziale na kierunki



Generalna Dyrekcja  
Dróg Krajowych i Autostrad

Stacja nr 02803

Miejscowość: Jakuszyce      Rok: 2025  
 Odcinek: SZKLARSKA PORĘBA /DW358/ - GR. PAŃSTWA      Numer drogi: 3  
 Typ stacji: KAS      Oddział: Wrocław

Średni dobowy rozkład natężenia ruchu

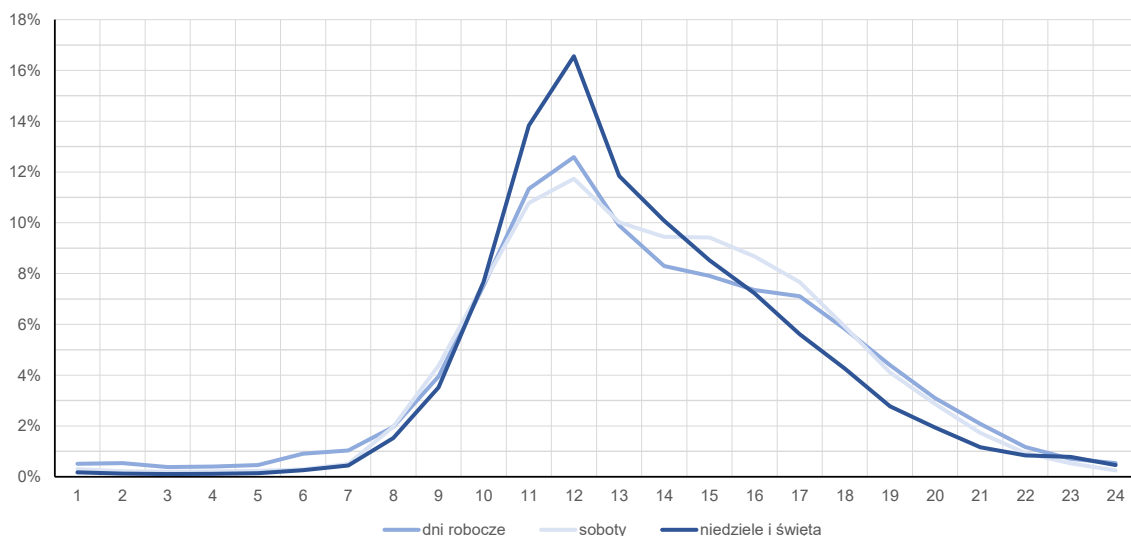
R03\_12-1\_02803\_2025

Kierunek: Szklarska Poręba



R03\_12-2\_02803\_2025

Kierunek: Granica Państwa



**Struktura rodzajowa ruchu wg pomiarów sprawdzających**

Stacja nr 02803



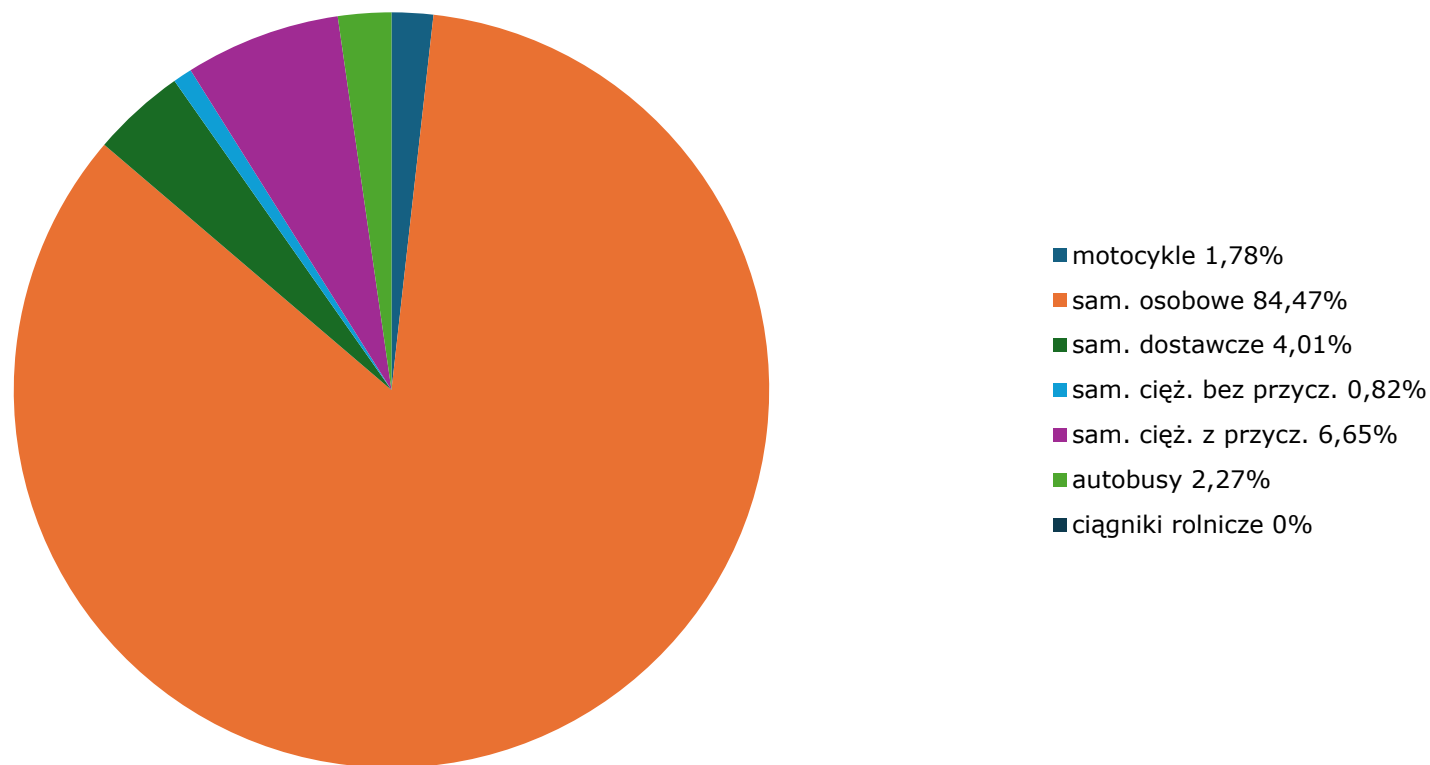
**Generalna Dyrekcja  
Dróg Krajowych i Autostrad**

**Miejscowość:** Jakuszyce  
**Odcinek:** SZKLARSKA PORĘBA /DW358/ - GR. PAŃSTWA  
**Typ stacji:** KAS

**Rok:** 2025  
**Numer drogi:** 3  
**Oddział:** Wrocław

R04\_03\_02803\_2025

**Rodzajowa struktura ruchu wg Generalnego Pomiaru Ruchu w 2025 roku**



Zestawienie 200 godzin o największym natężeniu ruchu w roku Stacja nr 02803



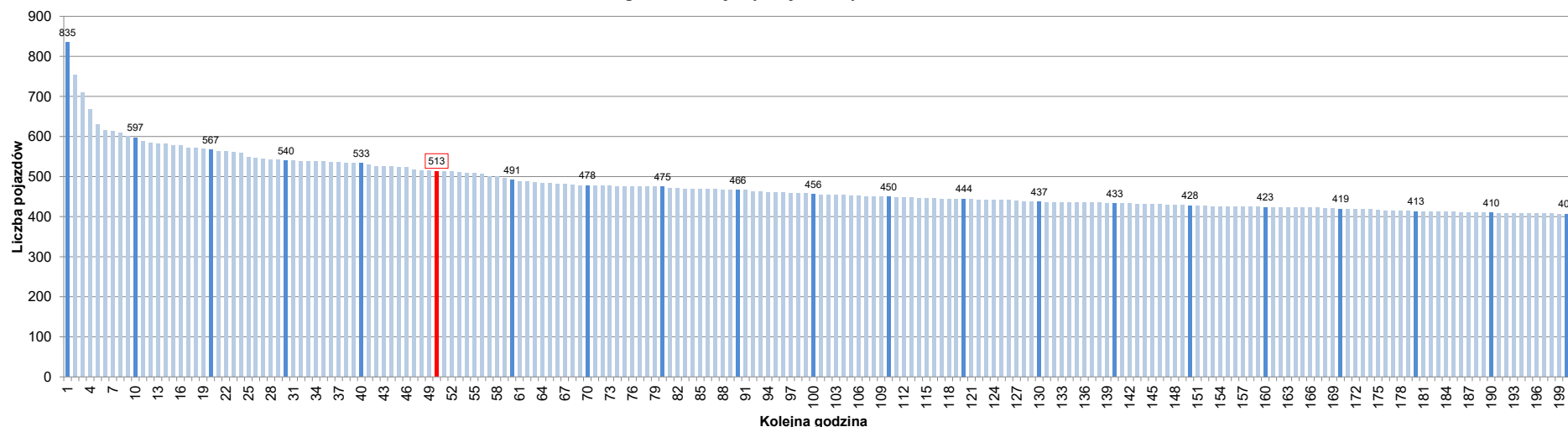
Miejscowość: Jakuszyce      Rok: 2025  
 Odcinek: SZKLARSKA POREBA /DW358/ - GR. PAŃS      Numer drogi: 3  
 Typ stacji: KAS      Oddział: Wrocław

R07\_02-L\_02803\_2025

Udział ruchu w godzinach o największym natężeniu w roku w odniesieniu do SDRR w 2025 roku [%]																					
SDRR	1	10	20	30	40	50	60	70	80	90	100	110	120	130	140	150	160	170	180	190	200
2441	835	597	540	533	533	513	491	478	475	466	456	450	444	437	433	428	423	419	413	410	407
Udział proc.	34%	24%	22%	22%	22%	21%	20%	20%	19%	19%	19%	18%	18%	18%	18%	18%	17%	17%	17%	17%	17%
Data	08.02.25	01.02.25	15.02.25	15.08.25	02.02.25	16.08.25	05.02.25	02.05.25	27.12.25	22.02.25	02.02.25	07.02.25	19.01.25	09.03.25	16.08.25	17.08.25	16.02.25	02.01.25	03.01.25	16.08.25	04.01.25
Nr dnia	6	6	6	5	7	6	3	5	6	6	7	5	7	7	6	7	7	4	5	6	6
Godzina	11	14	11	12	14	12	17	11	16	15	16	15	14	12	13	13	14	17	17	18	15

R07\_02-2\_02803\_2025

200 godzin o największym natężeniu w roku



Oznaczenia:  
 - Wartości natężeni kolejnych 200 godzin  
 - Wartości co dziesiątej wartości z posród 200 godzin  
 - Wartości 50-tej godziny

**SDRR: 2441 poj./dobę**