

Zakres czasowy: **2025**

Raport dla stacji **02701**

Numer **02701**
Typ **eTOLL**
Oddział **Wrocław**
Miejscowość **Karwiany**



SPIS TREŚCI

R00 Zbiorcze i podsumowujące	1
R00_01 Karta charakterystyki stacji ciągłych pomiarów ruchu	1
R02 Rozwój ruchu w latach	2
R02_03 Rozwój ruchu pojazdów ogółem dla poszczególnych stacji	2
R02_03C Rozwój ruchu pojazdów ciężkich dla poszczególnych stacji	3
R03 Wahania ruchu i ruch w poszczególne dni tygodnia	4
R03_01 Średni dobowy ruchu pojazdów ogółem w poszczególnych miesiącach i dniach tygodnia wraz ze wskaźnikami charakteryzującymi sezonowe (miesięczne) i tygodniowe wahania ruchu w odniesieniu do SDRR	4
R03_02 Sezonowe i tygodniowe wahania ruchu pojazdów ogółem dla danej stacji	5
R03_03 Dobowe wahania ruchu dla wybranych dni tygodnia dla pojazdów ogółem wraz z dystrybuantą	6
R03_04 Uśrednione dobowe rozkłady ruchu dla wybranych dni tygodnia, dla pojazdów lekkich i ciężkich	7
R03_07 Analiza ruchu pojazdów ogółem w poszczególnych dniach tygodnia dla każdego miesiąca, w podziale na kierunki ruchu	8
R03_08 Analiza ruchu w święta i dni okolicyświęteczne	20
R03_10 Proporcja dobowego natężenia ruchu do SDRR, dla każdego dnia w roku, dla pojazdów ogółem	30
R03_11 Nierównomierność kierunkowa dla każdego dnia w roku, dla pojazdów ogółem	31
R03_12 Dobowe wahania ruchu w podziale na kierunki oraz na pojazdy ogółem	32
R04 Struktura rodzajowa ruchu	33
R04_03 Wykres rodzajowej struktury ruchu wg pomiarów ręcznych lub automatycznych	33
R07 Godziny o największym natężeniu i charakter ruchu	34
R07_02 Zestawienie 200 godzin o największym natężeniu ruchu w roku, dla obu kierunków łącznie	34

Karta charakterystyki stacji ciągłych pomiarów ruchu

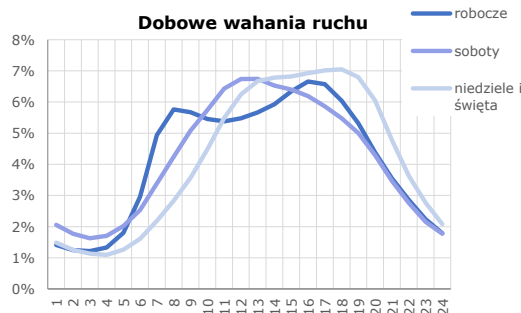
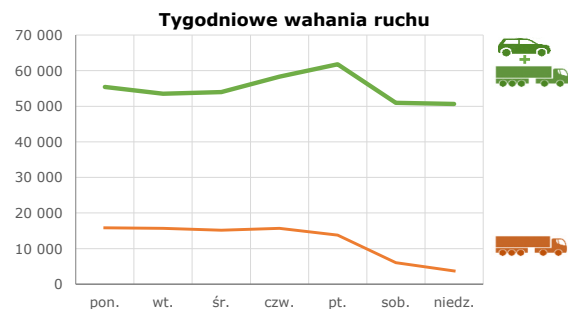
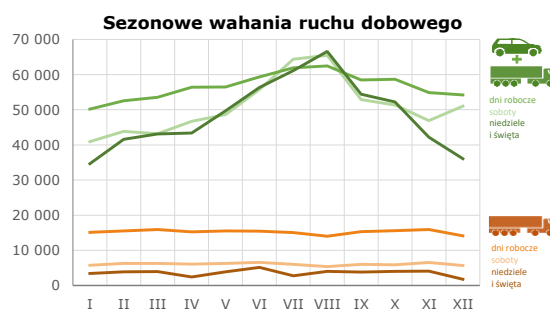
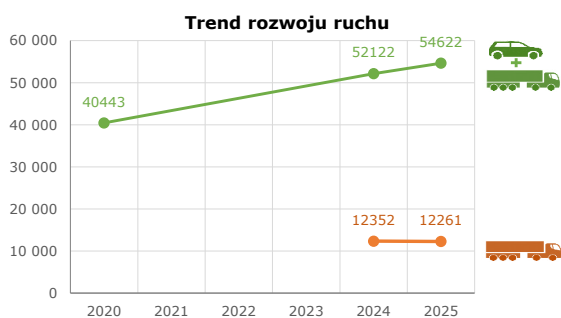
Stacja nr 02701



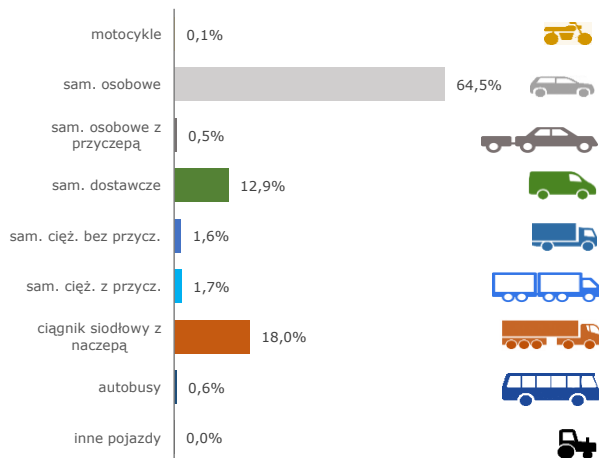
Generalna Dyrekcja Dróg Krajowych i Autostrad

Nr stacji: 02701
Typ stacji: e-TOLL
Lokalizacja: Karwiany
Numer drogi: A4
Pikietaż: 156,900

Stacja działa od: 01.01.2018
Charakter ruchu: G
Liczba dni w archiwizacji: 365
Procent doszacowanych godzin: 1,28%



Struktura rodzajowa ruchu

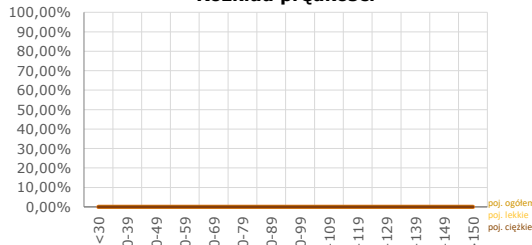


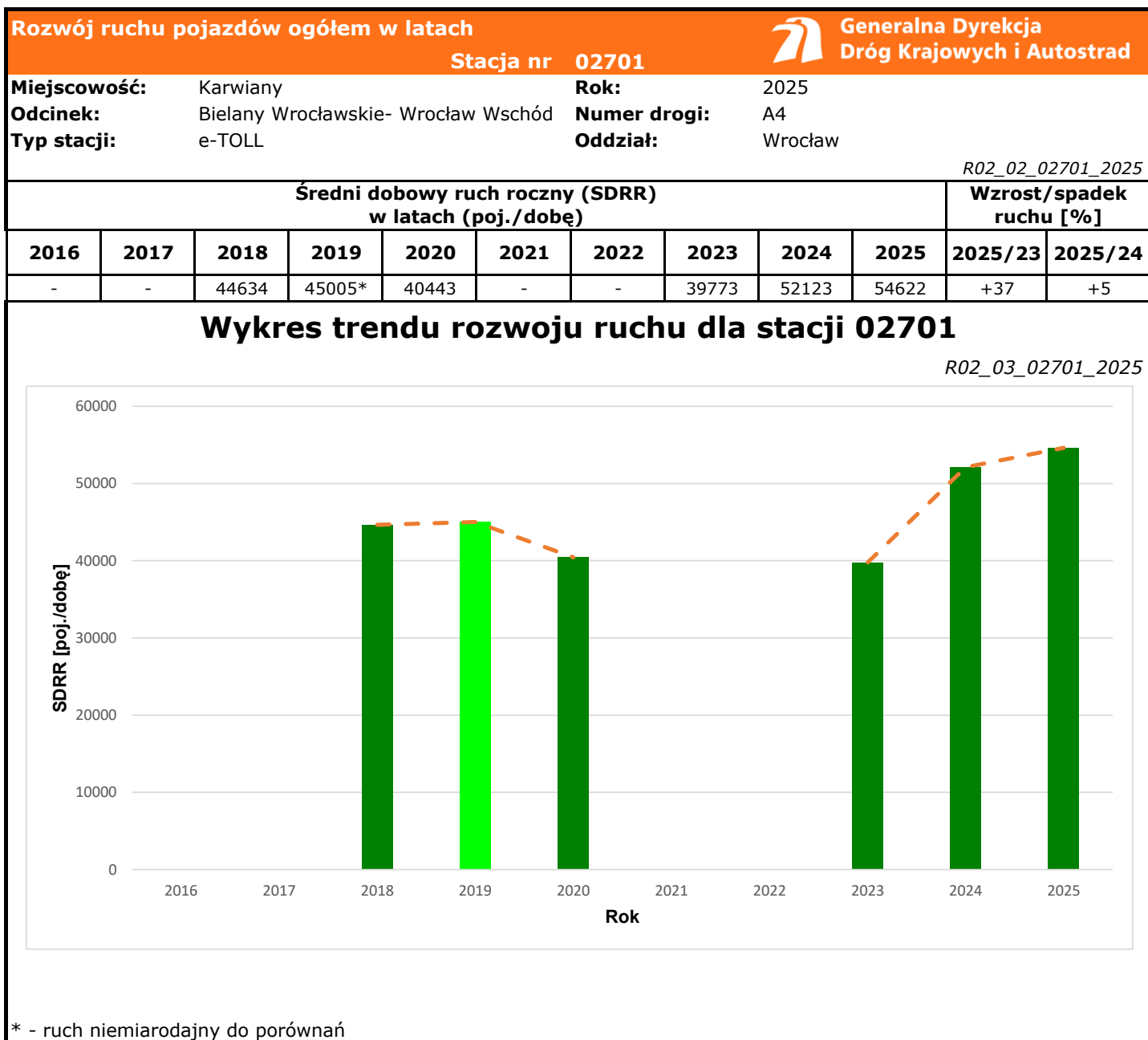
Godzina 50-ta

Natężenie: 4359
 Udział proc.: 8%
 Dzień: 29.08.2025 (piątek)
 Godzina: 18



Rozkład prędkości





Rozwój ruchu pojazdów ciężkich w latach										Generalna Dyrekcja Dróg Krajowych i Autostrad		
Stacja nr 02701												
Miejscowość:	Karwiany				Rok:	2025						
Odcinek:	Bielany Wrocławskie- Wrocław Wschód				Numer drogi:	A4						
Typ stacji:	e-TOLL				Oddział:	Wrocław						
										R02_02C_02701_2025		
Średni dobowy ruch roczny (SDRR) w latach (poj./dobę)										Wzrost/spadek ruchu [%]		
2016	2017	2018	2019	2020	2021	2022	2023	2024	2025	2025/23	2025/24	
-	-	-	-	-	-	-	9907	12352	12261	+24	-1	

Wykres trendu rozwoju ruchu dla stacji 02701

R02_03C_02701_2025

Rok	SDRR [poj./dobę]
2016	-
2017	-
2018	-
2019	-
2020	-
2021	-
2022	-
2023	9907
2024	12352
2025	12261

* - ruch niemiernodajny do porównań

Średni dobowy ruch dla poszczególnych dni tygodnia w poszczególnych miesiącach roku														
Stacja nr 02701												R03_01_02701_2025		
Miejscowość:		Karwiany					Rok:		2025					
Odcinek:		Bielany Wrocławskie- Wrocław Wschód					Numer drogi:		A4					
Typ stacji:		e-TOLL					Oddział:		Wrocław					
Ruch ogółem														
Dni tygodnia:		Styczeń	Luty	Marzec	Kwiecień	Maj	Czerwiec	Lipiec	Sierpień	Wrzesień	Październik	Listopad	Grudzień	Cały rok
1. Poniedziałki	a	50237	51041	52607	53504	57260	58681	62667	61948	57975	56471	50704	51869	55414
	b	1,077	1,026	1,040	1,007	1,053	1,005	1,008	0,976	1,015	0,996	0,977	1,014	1,014
	c	0,907	0,921	0,949	0,966	1,033	1,059	1,131	1,118	1,046	1,019	0,915	0,936	1,000
2. Wtorki	a	48880	49257	49836	53904	52045	56664	58299	58407	54880	54811	52971	51828	53482
	b	1,048	0,990	0,985	1,014	0,957	0,970	0,937	0,920	0,961	0,966	1,020	1,013	0,979
	c	0,914	0,921	0,932	1,008	0,973	1,059	1,090	1,092	1,026	1,025	0,990	0,969	1,000
3. Środy	a	48506	50636	51633	56095	55354	57602	58579	59279	55245	56185	53578	45370	54005
	b	1,040	1,018	1,021	1,056	1,018	0,986	0,942	0,934	0,967	0,991	1,032	0,887	0,989
	c	0,898	0,938	0,956	1,039	1,025	1,067	1,085	1,098	1,023	1,040	0,992	0,840	1,000
4. Czwartki	a	50149	53895	54840	56124	60076	60816	62757	64065	60066	61280	57193	58312	58298
	b	1,075	1,084	1,084	1,056	1,105	1,041	1,009	1,009	1,052	1,080	1,102	1,140	1,067
	c	0,860	0,924	0,941	0,963	1,030	1,043	1,076	1,099	1,030	1,051	0,981	1,000	1,000
5. Piątki	a	53158	57833	58768	62282	57678	62937	67516	68649	64363	64690	59911	63684	61789
	b	1,140	1,163	1,162	1,172	1,060	1,078	1,086	1,081	1,127	1,140	1,154	1,245	1,131
	c	0,860	0,936	0,951	1,008	0,933	1,019	1,093	1,111	1,042	1,047	0,970	1,031	1,000
6. Soboty	a	40935	43873	43184	46686	48620	55735	64386	65489	52864	51357	46928	51024	50923
	b	0,878	0,882	0,854	0,879	0,894	0,954	1,035	1,031	0,926	0,905	0,904	0,997	0,932
	c	0,804	0,862	0,848	0,917	0,955	1,094	1,264	1,286	1,038	1,009	0,922	1,002	1,000
7. Niedziele	a	38689	41607	43122	49326	51989	56671	61123	66562	54414	52255	44095	47890	50645
	b	0,829	0,837	0,853	0,928	0,956	0,970	0,983	1,048	0,953	0,921	0,849	0,936	0,927
	c	0,764	0,822	0,851	0,974	1,027	1,119	1,207	1,314	1,074	1,032	0,871	0,946	1,000
8. Dni robocze	a	50186	52532	53537	56382	56482	59340	61963	62469	58505	58687	54872	54212	56598
	b	1,076	1,056	1,059	1,061	1,039	1,016	0,996	0,984	1,024	1,035	1,057	1,060	1,036
	c	0,887	0,928	0,946	0,996	0,998	1,048	1,095	1,104	1,034	1,037	0,970	0,958	1,000
9. Święta	a	32629	-	-	40357	48530	56009	-	66629	-	-	41200	30178	45075
	b	0,700	-	-	0,760	0,892	0,959	-	1,049	-	-	0,793	0,590	0,825
	c	0,724	-	-	0,895	1,077	1,243	-	1,478	-	-	0,914	0,670	1,000
10. Niedziele i święta	a	34648	41607	43122	43346	49683	56340	61123	66596	54414	52255	42164	36081	48448
	b	0,743	0,837	0,853	0,816	0,913	0,965	0,983	1,049	0,953	0,921	0,812	0,705	0,887
	c	0,715	0,859	0,890	0,895	1,025	1,163	1,262	1,375	1,123	1,079	0,870	0,745	1,000
11. Wszystkie dni	a	46645	49735	50570	53135	54388	58396	62189	63490	57115	56722	51922	51167	54622
	b	1,000	1,000	1,000	1,000	1,000	1,000	1,000	1,000	1,000	1,000	1,000	1,000	1,000
	c	0,854	0,911	0,926	0,973	0,996	1,069	1,139	1,162	1,046	1,038	0,951	0,937	1,000

Legenda:

a = średni dobowy ruch danego dnia (dni) tygodnia

b = $\frac{\text{średni dobowy ruch danego dnia (dni) tygodnia w miesiącu}}{\text{średni dobowy ruch we wszystkie dni miesiąca}}$

c = $\frac{\text{średni dobowy ruch danego dnia (dni) tygodnia w miesiącu}}{\text{średni dobowy ruch danego dnia (dni) tygodnia w roku}}$

Sezonowe i tygodniowe wahania ruchu dobowego pojazdów ogółem w latach



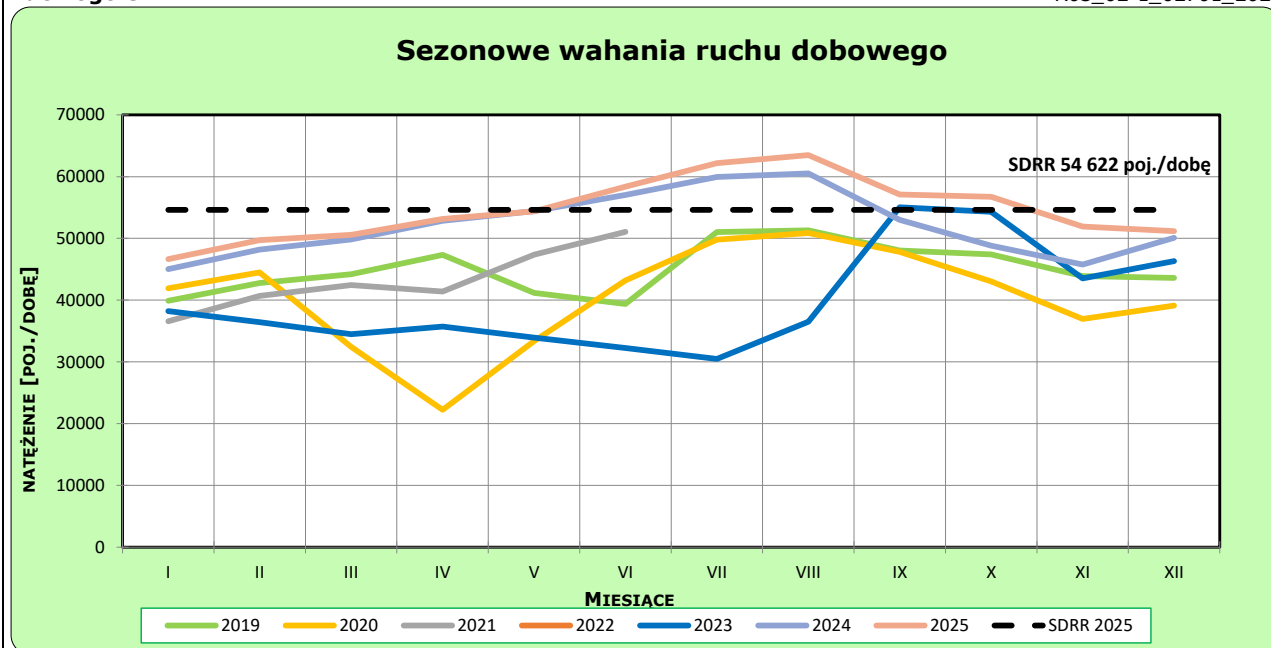
Generalna Dyrekcja
Dróg Krajowych i Autostrad

Stacja nr 02701

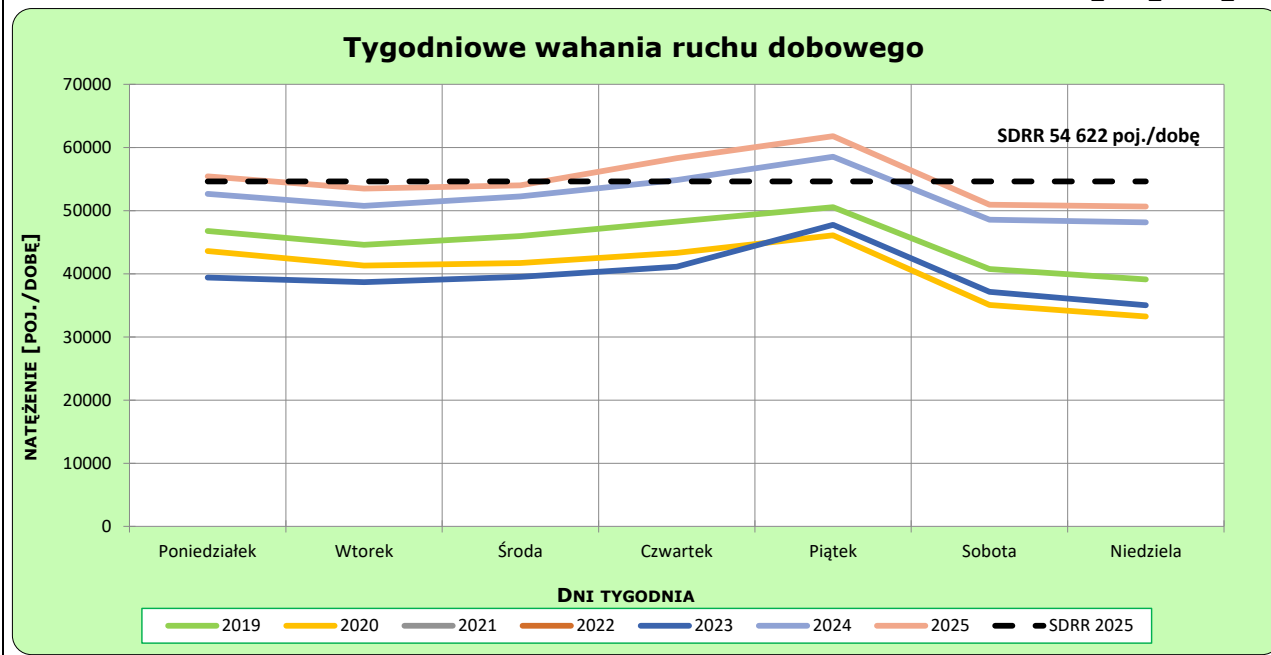
Miejscowość: Karwiany
Odcinek: Bielany Wrocławskie- Wrocław Wschć
Typ stacji: e-TOLL
Rok: 2025
Numer drogi: A4
Oddział: Wrocław

Ruch ogółem

R03_02-1_02701_2025



R03_02-2_02701_2025



Dobowe wahania ruchu pojazdów ogółem



Generalna Dyrekcja
Dróg Krajowych i Autostrad

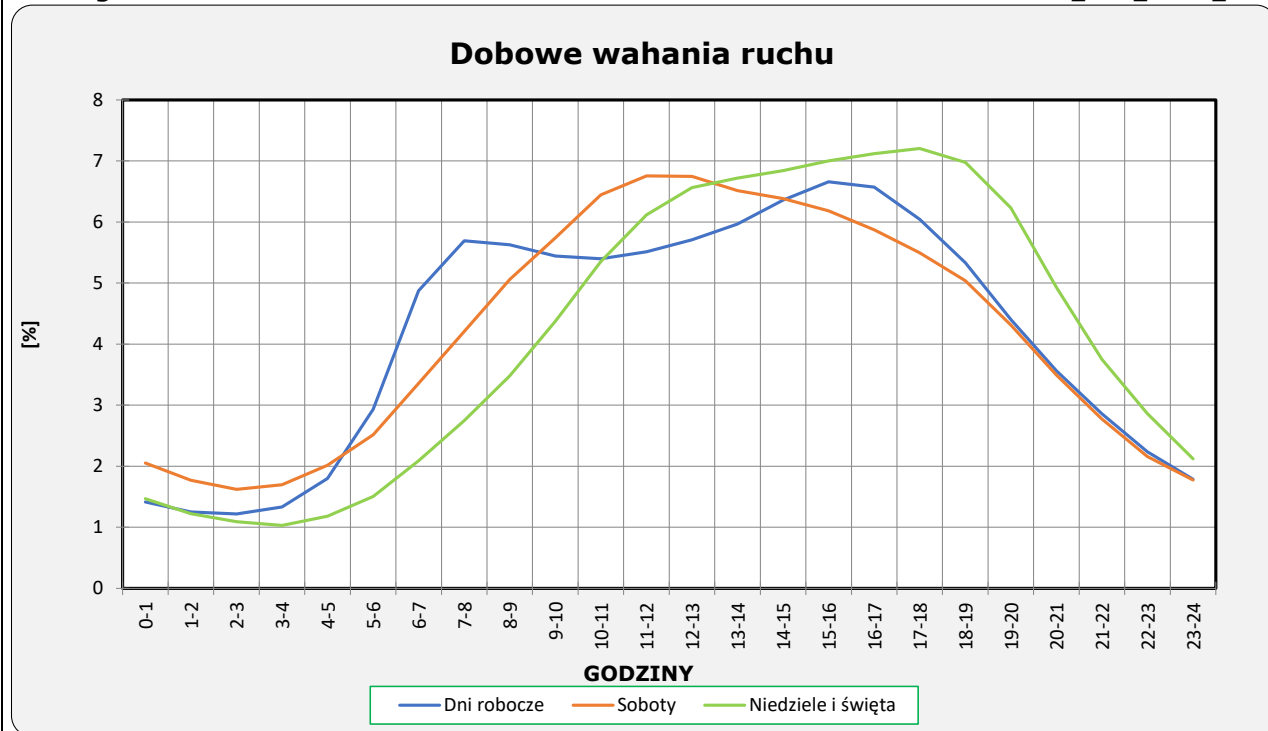
Stacja nr 02701

Miejscowość: Karwiany
Odcinek: Bielany Wrocławskie- Wrocław Wsch
Typ stacji: e-TOLL

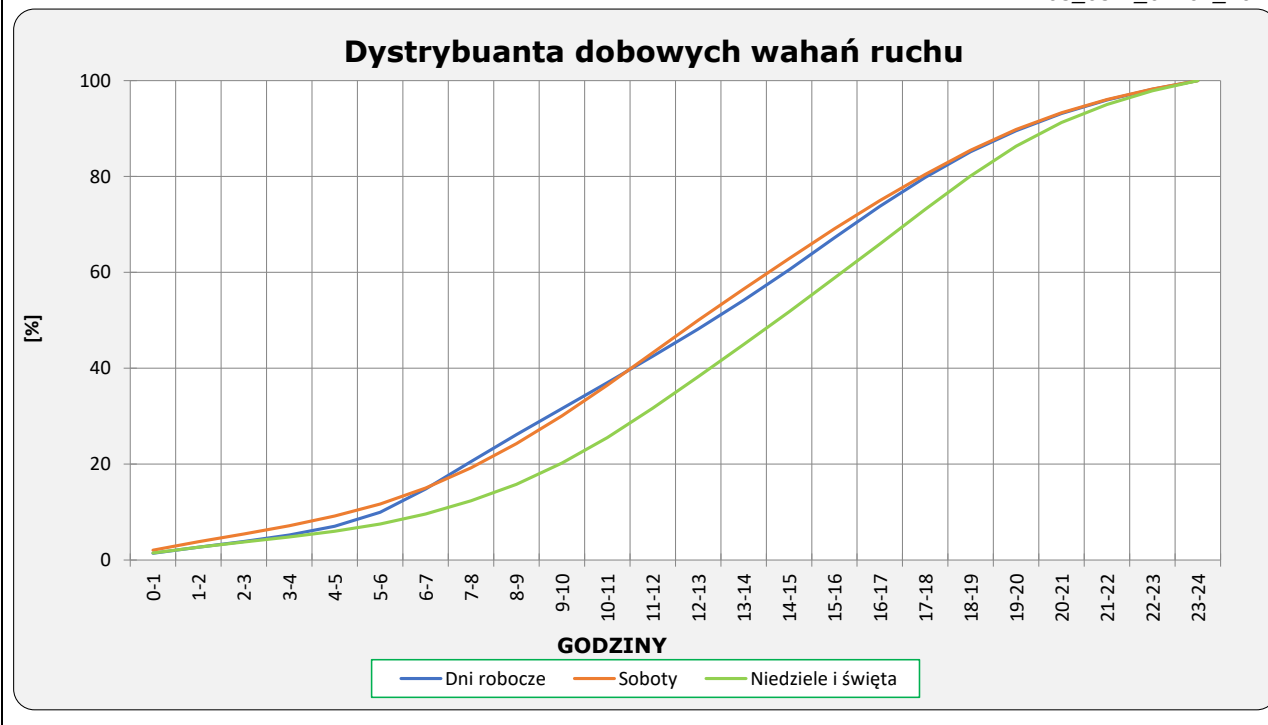
Rok: 2025
Numer drogi: A4
Oddział: Wrocław

Ruch ogółem

R03_03-1_02701_2025



R03_03-2_02701_2025



Uśrednione dobowe rozkłady ruchu dla wybranych dni tygodnia, dla pojazdów lekkich i ciężkich



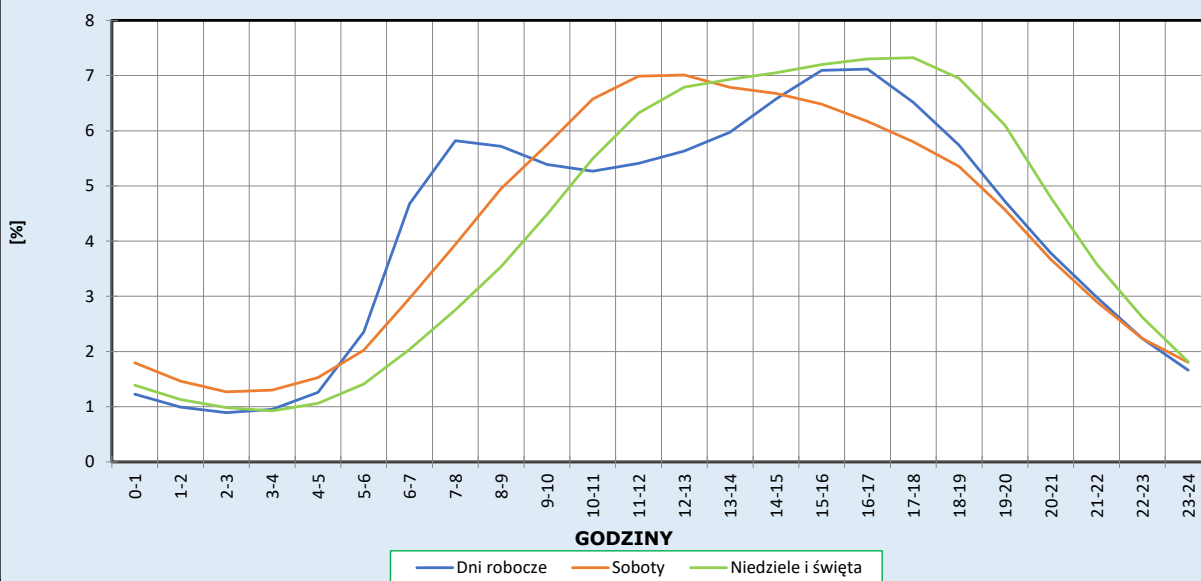
Stacja nr 02701

Miejscowość: Karwiany
Odcinek: Bielany Wrocławskie- Wrocław Wschód
Typ stacji: e-TOLL

Rok: 2025
Numer drogi: A4
Oddział: Wrocław

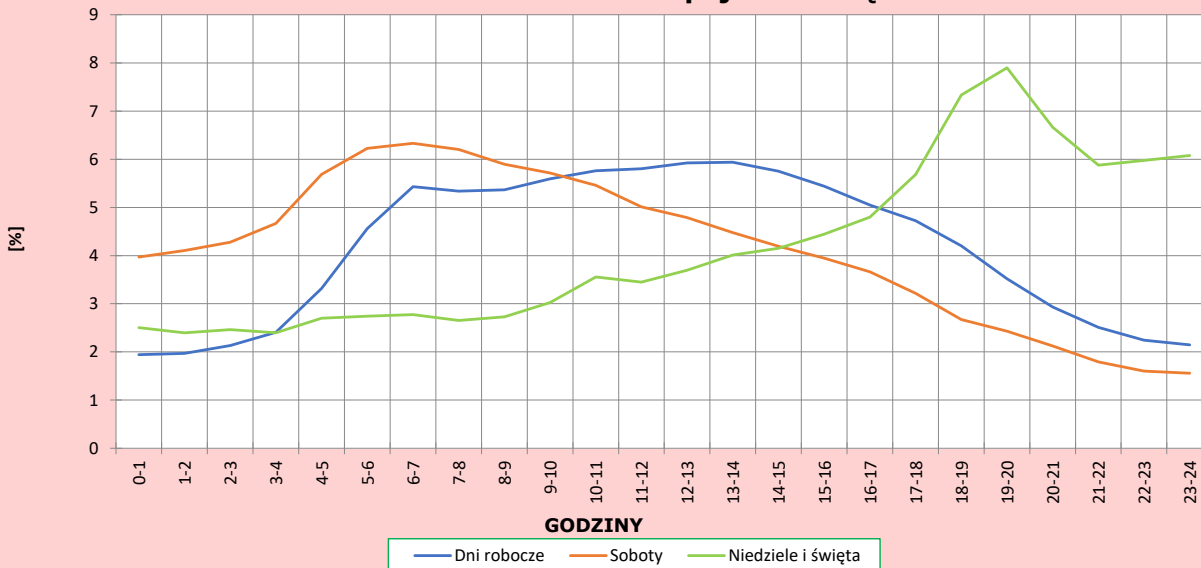
R03_04-1_02701_2025

Dobowe wahania ruchu pojazdów lekkich



R03_04-2_02701_2025

Dobowe wahania ruchu pojazdów ciężkich



Analiza ruchu pojazdów ogółem w poszczególnych dniach tygodnia dla każdego miesiąca, w podziale na kierunki ruchu



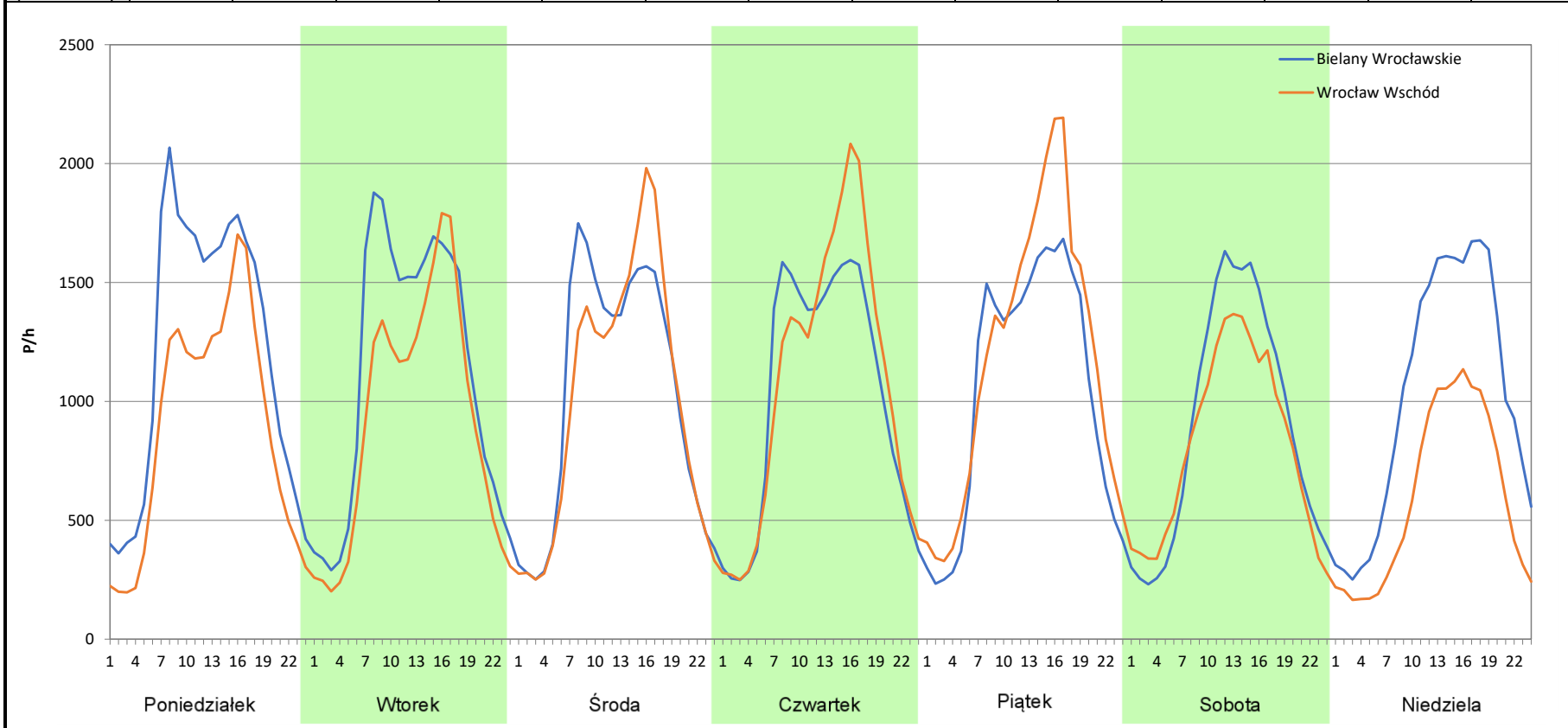
Stacja nr 02701

Miejscowość: Karwiany
Odcinek: Bielany Wrocławskie- Wrocław Wschód
Typ stacji: e-TOLL
Miesiąc: Styczeń

Rok: 2025
Numer drogi: A4
Oddział: Wrocław

R03_07-1_02701_2025

Dzień tygodnia	Poniedziałek		Wtorek		Środa		Czwartek		Piątek		Sobota		Niedziela	
Kierunek	Bielany Wrocławskie	Wrocław Wschód	Bielany Wrocławskie	Wrocław Wschód	Bielany Wrocławskie	Wrocław Wschód	Bielany Wrocławskie	Wrocław Wschód	Bielany Wrocławskie	Wrocław Wschód	Bielany Wrocławskie	Wrocław Wschód	Bielany Wrocławskie	Wrocław Wschód
SDR	28895	21344	26860	22024	24565	23946	24431	25716	24936	28220	21501	19440	24491	14206
Razem	50239		48884		48511		50147		53156		40941		38697	
Podział procentowy	57,52%	42,48%	54,95%	45,05%	50,64%	49,36%	48,72%	51,28%	46,91%	53,09%	52,52%	47,48%	63,29%	36,71%



Analiza ruchu pojazdów ogółem w poszczególnych dniach tygodnia dla każdego miesiąca, w podziale na kierunki ruchu



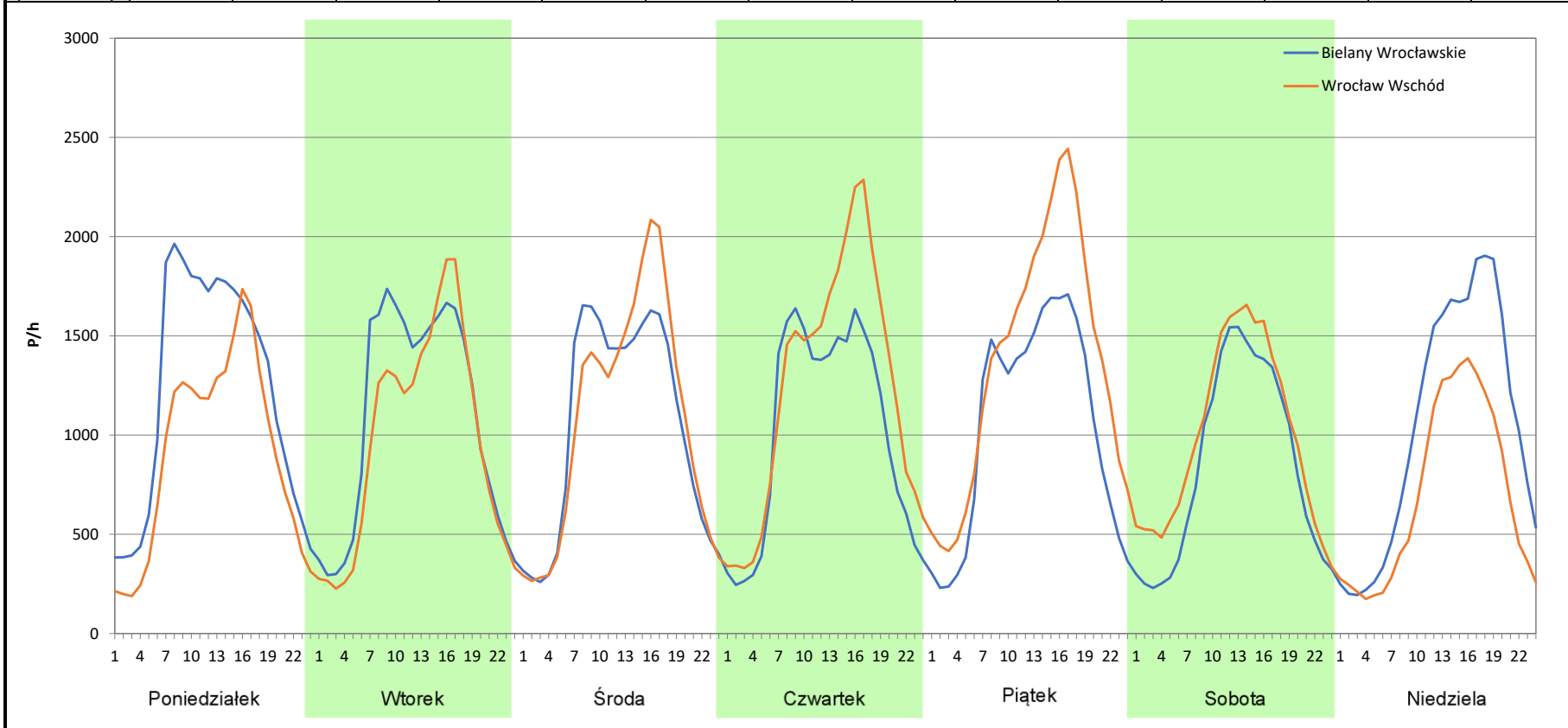
Stacja nr 02701

Miejscowość: Karwiany
Odcinek: Bielany Wrocławskie- Wrocław Wschód
Typ stacji: e-TOLL
Miesiąc: Luty

Rok: 2025
Numer drogi: A4
Oddział: Wrocław

R03_07-2_02701_2025

Dzień tygodnia	Poniedziałek		Wtorek		Środa		Czwartek		Piątek		Sobota		Niedziela	
Kierunek	Bielany Wrocławskie	Wrocław Wschód	Bielany Wrocławskie	Wrocław Wschód	Bielany Wrocławskie	Wrocław Wschód	Bielany Wrocławskie	Wrocław Wschód	Bielany Wrocławskie	Wrocław Wschód	Bielany Wrocławskie	Wrocław Wschód	Bielany Wrocławskie	Wrocław Wschód
SDR	29310	21742	25970	23292	25021	25624	24330	29575	25043	32796	20137	23743	24882	16729
Razem	51052		49262		50645		53905		57839		43880		41611	
Podział procentowy	57,41%	42,59%	52,72%	47,28%	49,40%	50,60%	45,13%	54,87%	43,30%	56,70%	45,89%	54,11%	59,80%	40,20%



Analiza ruchu pojazdów ogółem w poszczególnych dniach tygodnia dla każdego miesiąca, w podziale na kierunki ruchu



Generalna Dyrekcja
Dróg Krajowych i Autostrad

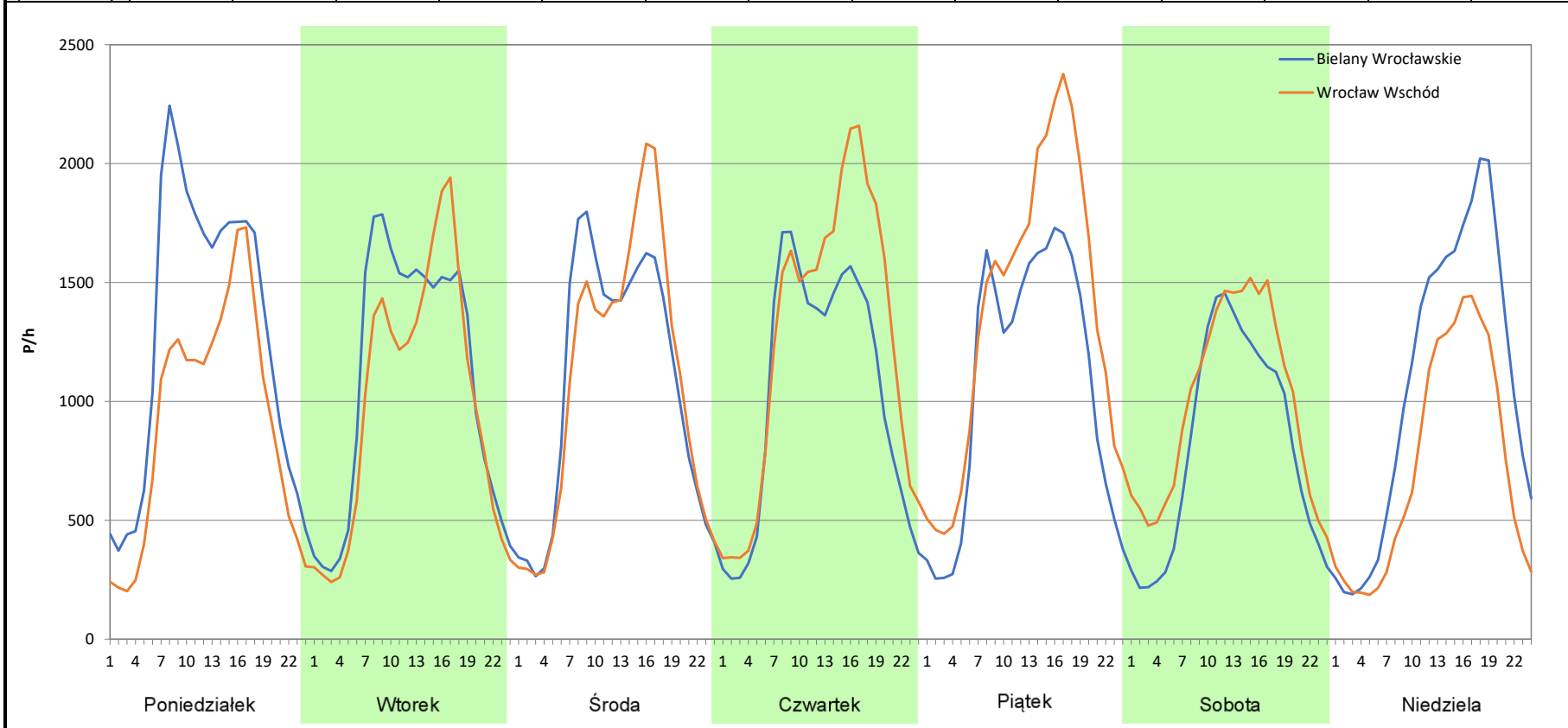
Stacja nr 02701

Miejscowość: Karwiany
Odcinek: Bielany Wrocławskie- Wrocław Wschód
Typ stacji: e-TOLL
Miesiąc: Marzec

Rok: 2025
Numer drogi: A4
Oddział: Wrocław

R03_07-3_02701_2025

Dzień tygodnia	Poniedziałek		Wtorek		Środa		Czwartek		Piątek		Sobota		Niedziela	
Kierunek	Bielany Wrocławskie	Wrocław Wschód	Bielany Wrocławskie	Wrocław Wschód	Bielany Wrocławskie	Wrocław Wschód	Bielany Wrocławskie	Wrocław Wschód	Bielany Wrocławskie	Wrocław Wschód	Bielany Wrocławskie	Wrocław Wschód	Bielany Wrocławskie	Wrocław Wschód
SDR	30631	21976	26113	23728	25652	25987	24744	30100	25768	33006	19443	23743	25565	17560
Razem	52607		49841		51639		54844		58774		43186		43125	
Podział procentowy	58,23%	41,77%	52,39%	47,61%	49,68%	50,32%	45,12%	54,88%	43,84%	56,16%	45,02%	54,98%	59,28%	40,72%



Analiza ruchu pojazdów ogółem w poszczególnych dniach tygodnia dla każdego miesiąca, w podziale na kierunki ruchu



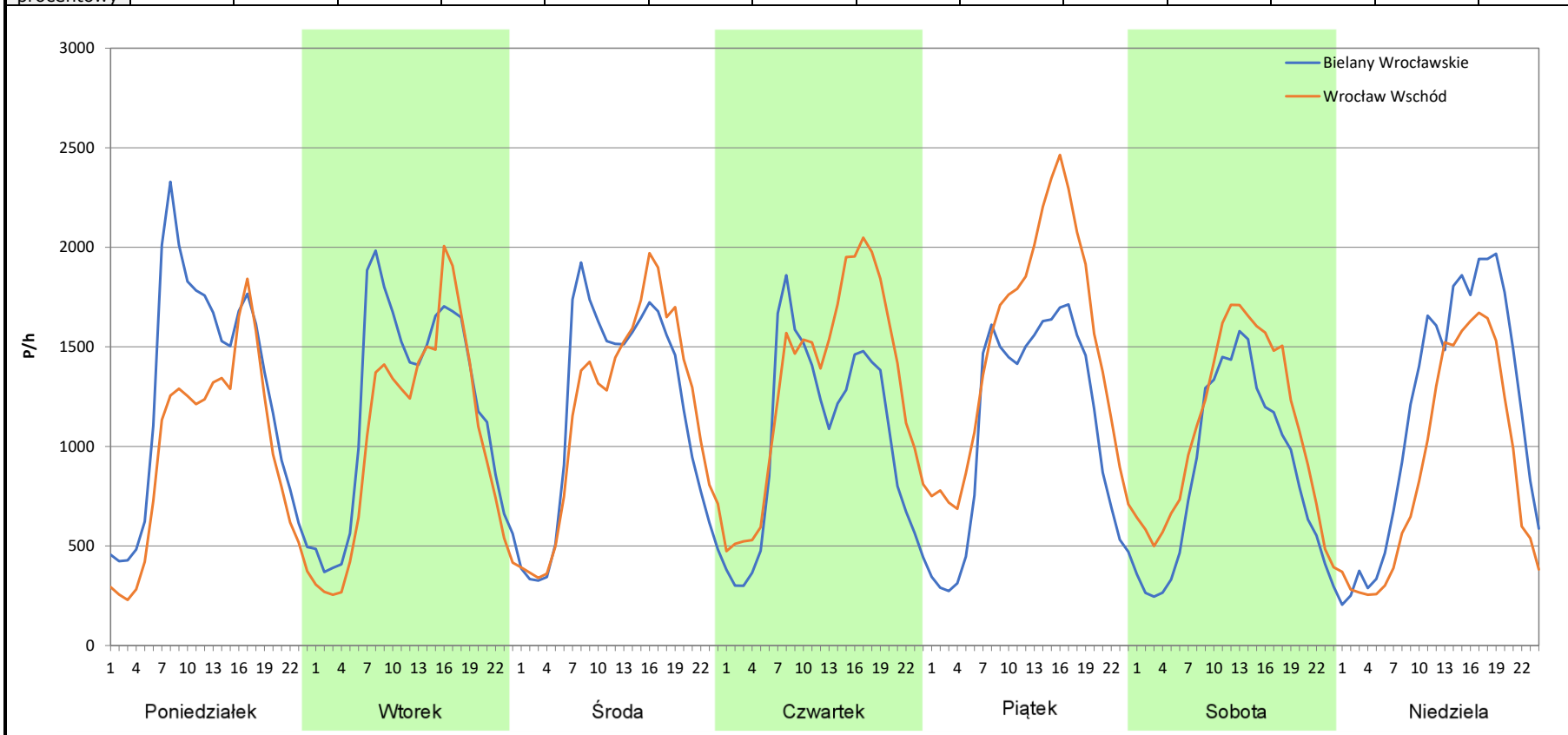
Stacja nr 02701

Miejscowość: Karwiany
Odcinek: Bielany Wrocławskie- Wrocław Wschód
Typ stacji: e-TOLL
Miesiąc: Kwiecień

Rok: 2025
Numer drogi: A4
Oddział: Wrocław

R03_07-4_02701_2025

Dzień tygodnia	Poniedziałek		Wtorek		Środa		Czwartek		Piątek		Sobota		Niedziela	
Kierunek	Bielany Wrocławskie	Wrocław Wschód	Bielany Wrocławskie	Wrocław Wschód	Bielany Wrocławskie	Wrocław Wschód	Bielany Wrocławskie	Wrocław Wschód	Bielany Wrocławskie	Wrocław Wschód	Bielany Wrocławskie	Wrocław Wschód	Bielany Wrocławskie	Wrocław Wschód
SDR	30374	23132	28899	25002	28032	28063	24864	31263	26379	35910	20624	26068	27993	21335
Razem	53506		53901		56095		56127		62289		46692		49328	
Podział procentowy	56,77%	43,23%	53,61%	46,39%	49,97%	50,03%	44,30%	55,70%	42,35%	57,65%	44,17%	55,83%	56,75%	43,25%



Analiza ruchu pojazdów ogółem w poszczególnych dniach tygodnia dla każdego miesiąca, w podziale na kierunki ruchu



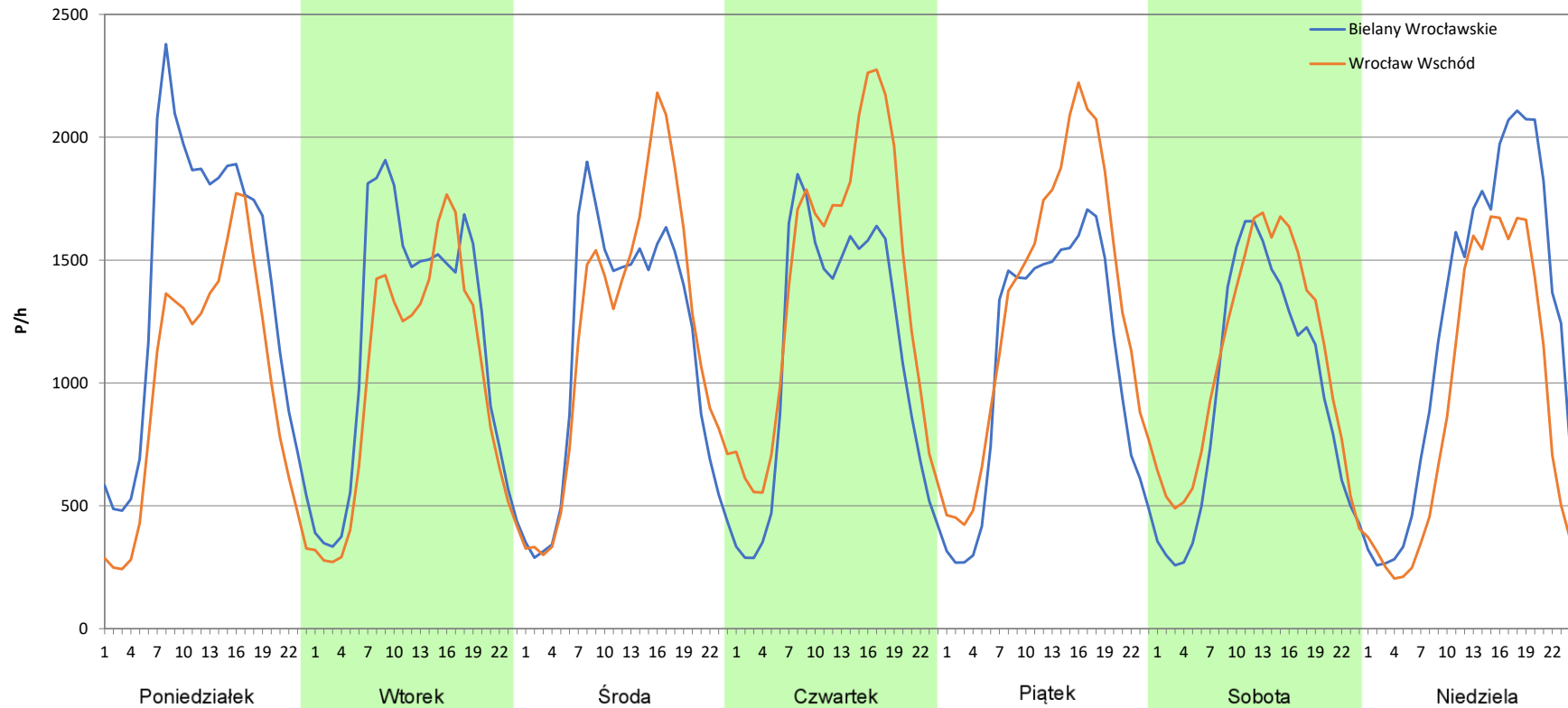
Stacja nr 02701

Miejscowość: Karwiany
Odcinek: Bielany Wrocławskie- Wrocław Wschód
Typ stacji: e-TOLL
Miesiąc: Maj

Rok: 2025
Numer drogi: A4
Oddział: Wrocław

R03_07-5_02701_2025

Dzień tygodnia	Poniedziałek		Wtorek		Środa		Czwartek		Piątek		Sobota		Niedziela	
	Bielany Wrocławskie	Wrocław Wschód	Bielany Wrocławskie	Wrocław Wschód	Bielany Wrocławskie	Wrocław Wschód	Bielany Wrocławskie	Wrocław Wschód	Bielany Wrocławskie	Wrocław Wschód	Bielany Wrocławskie	Wrocław Wschód	Bielany Wrocławskie	Wrocław Wschód
SDR	33490	23776	28015	24037	26831	28528	26686	33394	25930	31750	22643	25984	29863	22130
Razem	57266		52052		55359		60080		57680		48627		51993	
Podział procentowy	58,48%	41,52%	53,82%	46,18%	48,47%	51,53%	44,42%	55,58%	44,95%	55,05%	46,56%	53,44%	57,44%	42,56%



Analiza ruchu pojazdów ogółem w poszczególnych dniach tygodnia dla każdego miesiąca, w podziale na kierunki ruchu



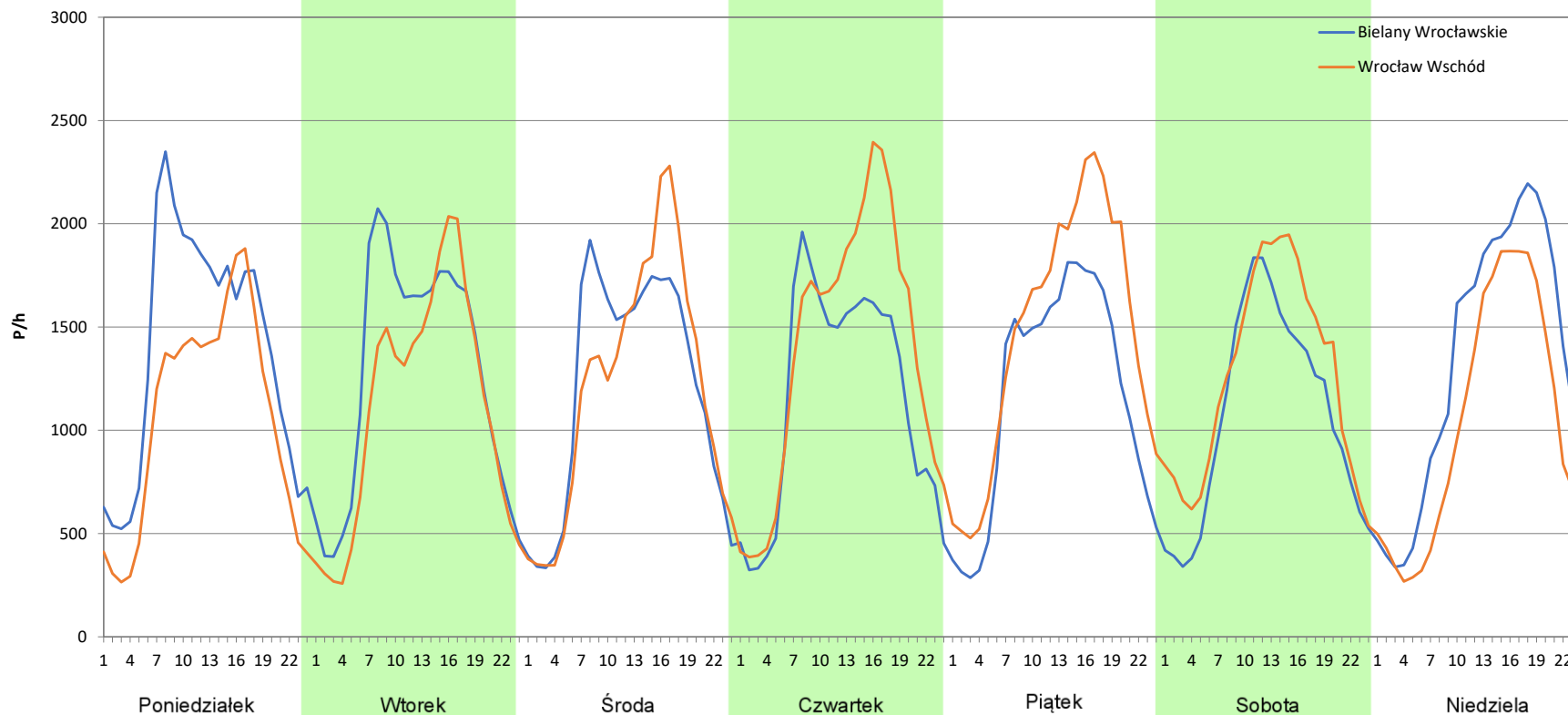
Stacja nr 02701

Miejscowość: Karwiany
Odcinek: Bielany Wrocławskie- Wrocław Wschód
Typ stacji: e-TOLL
Miesiąc: Czerwiec

Rok: 2025
Numer drogi: A4
Oddział: Wrocław

R03_07-6_02701_2025

Dzień tygodnia	Poniedziałek		Wtorek		Środa		Czwartek		Piątek		Sobota		Niedziela	
	Bielany Wrocławskie	Wrocław Wschód	Bielany Wrocławskie	Wrocław Wschód	Bielany Wrocławskie	Wrocław Wschód	Bielany Wrocławskie	Wrocław Wschód	Bielany Wrocławskie	Wrocław Wschód	Bielany Wrocławskie	Wrocław Wschód	Bielany Wrocławskie	Wrocław Wschód
SDR	33319	25363	30285	26382	28785	28823	27697	33117	27923	35023	25632	30108	31794	24879
Razem	58682		56667		57608		60814		62946		55740		56673	
Podział procentowy	56,78%	43,22%	53,44%	46,56%	49,97%	50,03%	45,54%	54,46%	44,36%	55,64%	45,98%	54,02%	56,10%	43,90%



Analiza ruchu pojazdów ogółem w poszczególnych dniach tygodnia dla każdego miesiąca, w podziale na kierunki ruchu



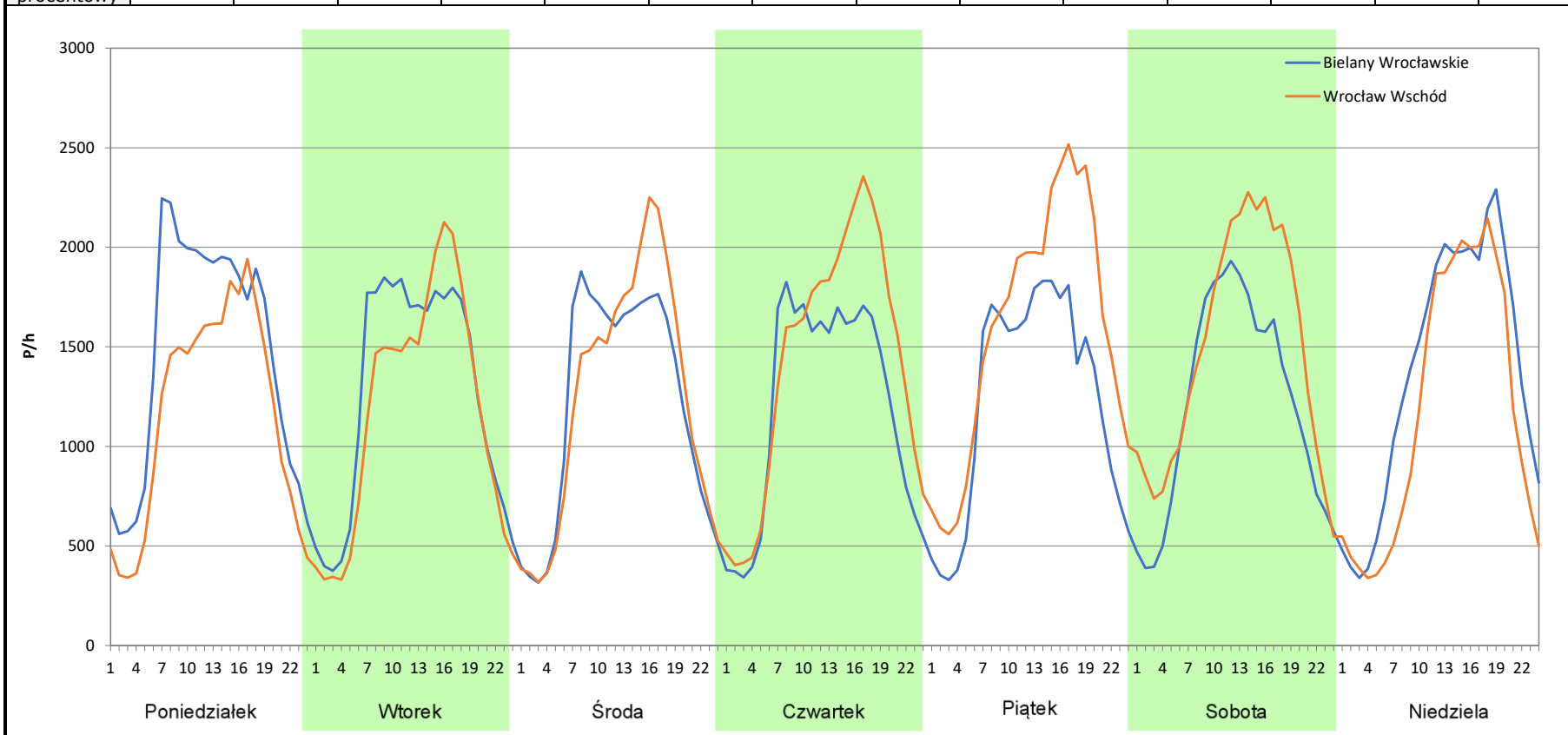
Stacja nr 02701

Miejscowość: Karwiany
Odcinek: Bielany Wrocławskie- Wrocław Wschód
Typ stacji: e-TOLL
Miesiąc: Lipiec

Rok: 2025
Numer drogi: A4
Oddział: Wrocław

R03_07-7_02701_2025

Dzień tygodnia	Poniedziałek		Wtorek		Środa		Czwartek		Piątek		Sobota		Niedziela	
Kierunek	Bielany Wrocławskie	Wrocław Wschód	Bielany Wrocławskie	Wrocław Wschód	Bielany Wrocławskie	Wrocław Wschód	Bielany Wrocławskie	Wrocław Wschód	Bielany Wrocławskie	Wrocław Wschód	Bielany Wrocławskie	Wrocław Wschód	Bielany Wrocławskie	Wrocław Wschód
SDR	34958	27716	30335	27964	28966	29610	28712	34042	29408	38114	28813	35578	32921	28205
Razem	62674		58299		58576		62754		67522		64391		61126	
Podział procentowy	55,78%	44,22%	52,03%	47,97%	49,45%	50,55%	45,75%	54,25%	43,55%	56,45%	44,75%	55,25%	53,86%	46,14%



Analiza ruchu pojazdów ogółem w poszczególnych dniach tygodnia dla każdego miesiąca, w podziale na kierunki ruchu



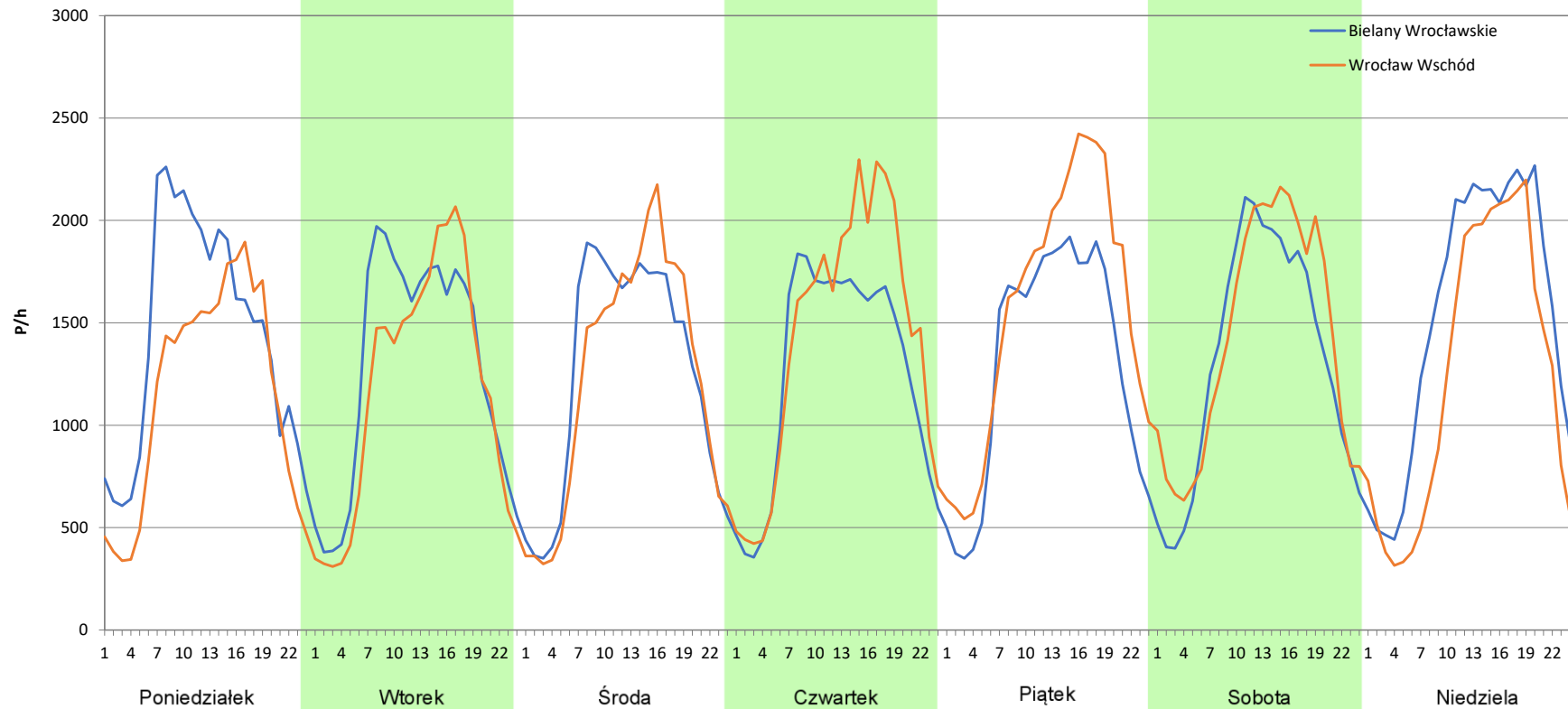
Stacja nr 02701

Miejscowość: Karwiany
Odcinek: Bielany Wrocławskie- Wrocław Wschód
Typ stacji: e-TOLL
Miesiąc: Sierpień

Rok: 2025
Numer drogi: A4
Oddział: Wrocław

R03_07-8_02701_2025

Dzień tygodnia	Poniedziałek		Wtorek		Środa		Czwartek		Piątek		Sobota		Niedziela	
	Bielany Wrocławskie	Wrocław Wschód	Bielany Wrocławskie	Wrocław Wschód	Bielany Wrocławskie	Wrocław Wschód	Bielany Wrocławskie	Wrocław Wschód	Bielany Wrocławskie	Wrocław Wschód	Bielany Wrocławskie	Wrocław Wschód	Bielany Wrocławskie	Wrocław Wschód
SDR	34385	27570	30489	27926	29927	29359	30047	34024	31116	37539	31490	33998	36750	29816
Razem	61955		58415		59286		64071		68655		65488		66566	
Podział procentowy	55,50%	44,50%	52,19%	47,81%	50,48%	49,52%	46,90%	53,10%	45,32%	54,68%	48,09%	51,91%	55,21%	44,79%



Analiza ruchu pojazdów ogółem w poszczególnych dniach tygodnia dla każdego miesiąca, w podziale na kierunki ruchu



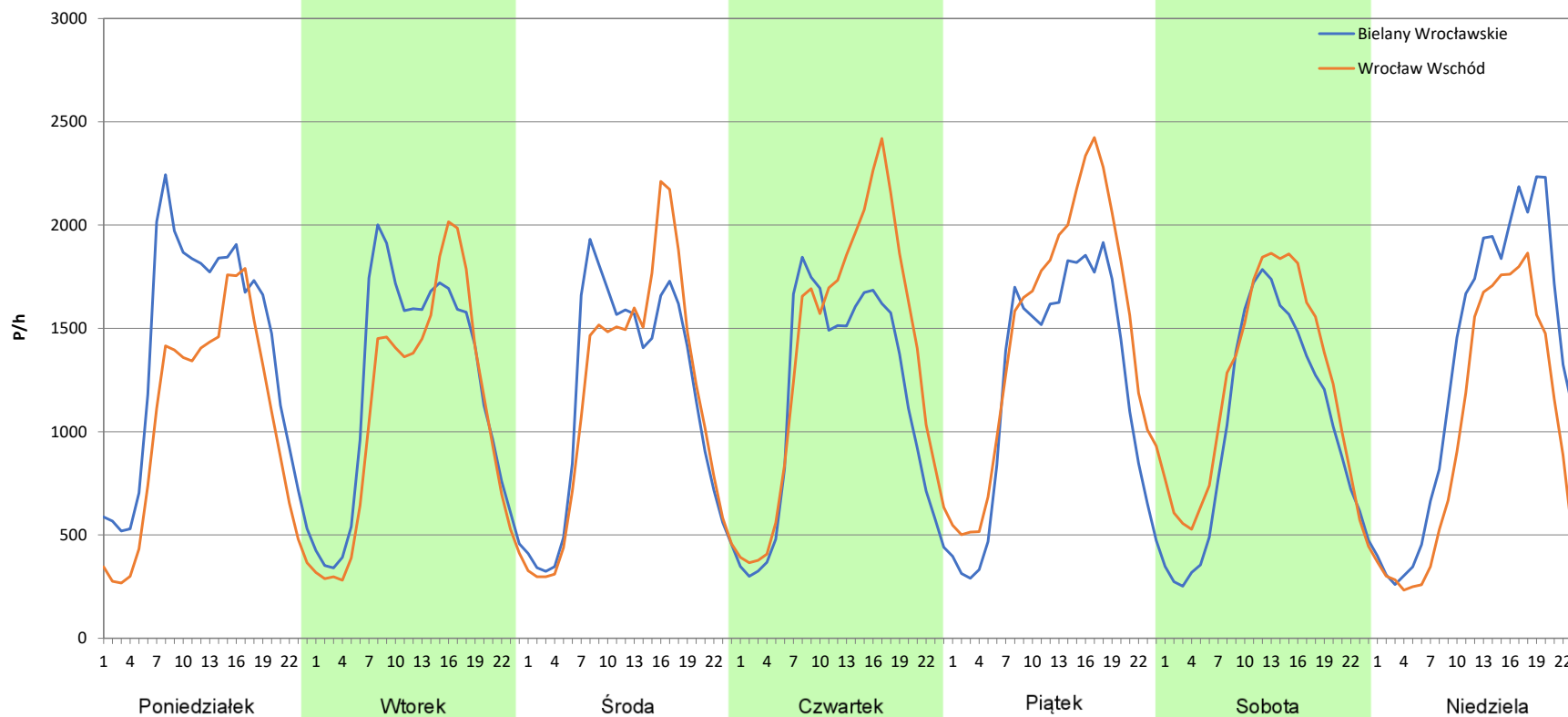
Stacja nr 02701

Miejscowość: Karwiany
Odcinek: Bielany Wrocławskie- Wrocław Wschód
Typ stacji: e-TOLL
Miesiąc: Wrzesień

Rok: 2025
Numer drogi: A4
Oddział: Wrocław

R03_07-9_02701_2025

Dzień tygodnia	Poniedziałek		Wtorek		Środa		Czwartek		Piątek		Sobota		Niedziela	
Kierunek	Bielany Wrocławskie	Wrocław Wschód	Bielany Wrocławskie	Wrocław Wschód	Bielany Wrocławskie	Wrocław Wschód	Bielany Wrocławskie	Wrocław Wschód	Bielany Wrocławskie	Wrocław Wschód	Bielany Wrocławskie	Wrocław Wschód	Bielany Wrocławskie	Wrocław Wschód
SDR	33047	24929	28757	26120	27639	27614	27416	32658	29092	35275	24282	28588	31000	23417
Razem	57976		54877		55253		60074		64367		52870		54417	
Podział procentowy	57,00%	43,00%	52,40%	47,60%	50,02%	49,98%	45,64%	54,36%	45,20%	54,80%	45,93%	54,07%	56,97%	43,03%



Analiza ruchu pojazdów ogółem w poszczególnych dniach tygodnia dla każdego miesiąca, w podziale na kierunki ruchu



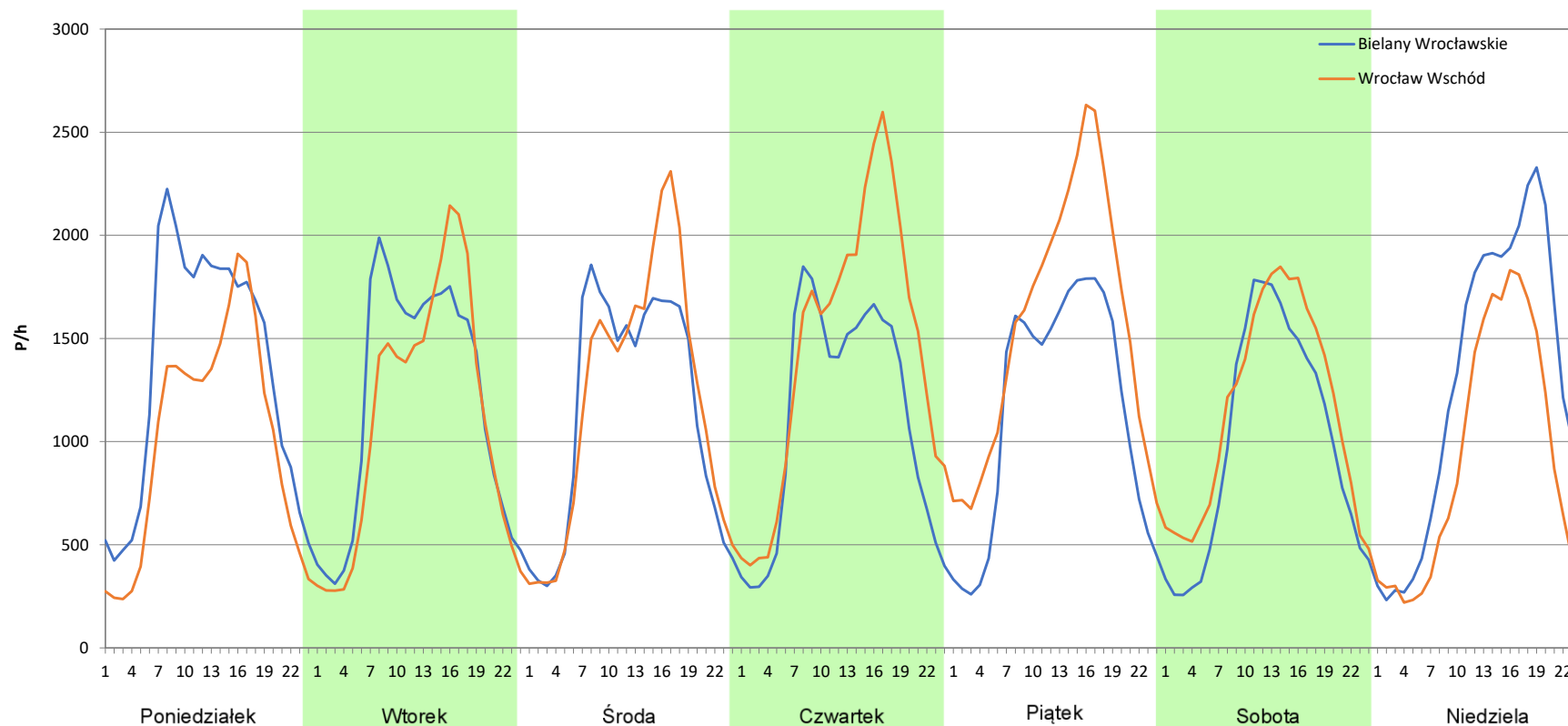
Stacja nr 02701

Miejscowość: Karwiany
Odcinek: Bielany Wrocławskie- Wrocław Wschód
Typ stacji: e-TOLL
Miesiąc: Październik

Rok: 2025
Numer drogi: A4
Oddział: Wrocław

R03_07-10_02701_2025

Dzień tygodnia	Poniedziałek		Wtorek		Środa		Czwartek		Piątek		Sobota		Niedziela	
	Bielany Wrocławskie	Wrocław Wschód	Bielany Wrocławskie	Wrocław Wschód	Bielany Wrocławskie	Wrocław Wschód	Bielany Wrocławskie	Wrocław Wschód	Bielany Wrocławskie	Wrocław Wschód	Bielany Wrocławskie	Wrocław Wschód	Bielany Wrocławskie	Wrocław Wschód
SDR	32224	24254	28478	26341	27462	28725	26634	34649	27502	37188	23796	27568	30372	21888
Razem	56478		54819		56187		61283		64690		51364		52260	
Podział procentowy	57,06%	42,94%	51,95%	48,05%	48,88%	51,12%	43,46%	56,54%	42,51%	57,49%	46,33%	53,67%	58,12%	41,88%



Analiza ruchu pojazdów ogółem w poszczególnych dniach tygodnia dla każdego miesiąca, w podziale na kierunki ruchu



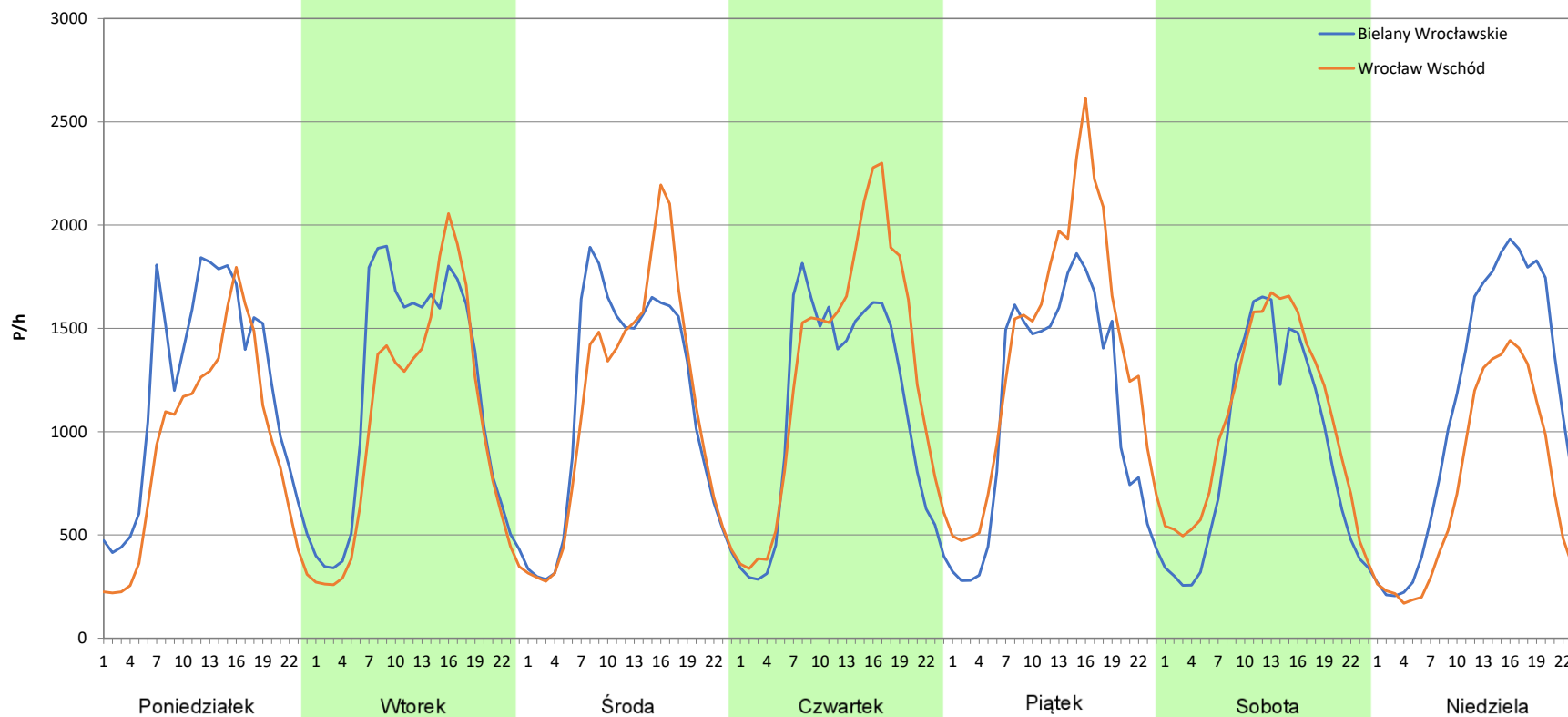
Stacja nr 02701

Miejscowość: Karwiany
Odcinek: Bielany Wrocławskie- Wrocław Wschód
Typ stacji: e-TOLL
Miesiąc: Listopad

Rok: 2025
Numer drogi: A4
Oddział: Wrocław

R03_07-11_02701_2025

Dzień tygodnia	Poniedziałek		Wtorek		Środa		Czwartek		Piątek		Sobota		Niedziela	
Kierunek	Bielany Wrocławskie	Wrocław Wschód	Bielany Wrocławskie	Wrocław Wschód	Bielany Wrocławskie	Wrocław Wschód	Bielany Wrocławskie	Wrocław Wschód	Bielany Wrocławskie	Wrocław Wschód	Bielany Wrocławskie	Wrocław Wschód	Bielany Wrocławskie	Wrocław Wschód
SDR	28626	22087	28197	24774	26950	26631	26246	30955	26618	33298	21753	25182	26560	17535
Razem	50713		52971		53581		57201		59916		46935		44095	
Podział procentowy	56,45%	43,55%	53,23%	46,77%	50,30%	49,70%	45,88%	54,12%	44,43%	55,57%	46,35%	53,65%	60,23%	39,77%



Analiza ruchu pojazdów ogółem w poszczególnych dniach tygodnia dla każdego miesiąca, w podziale na kierunki ruchu



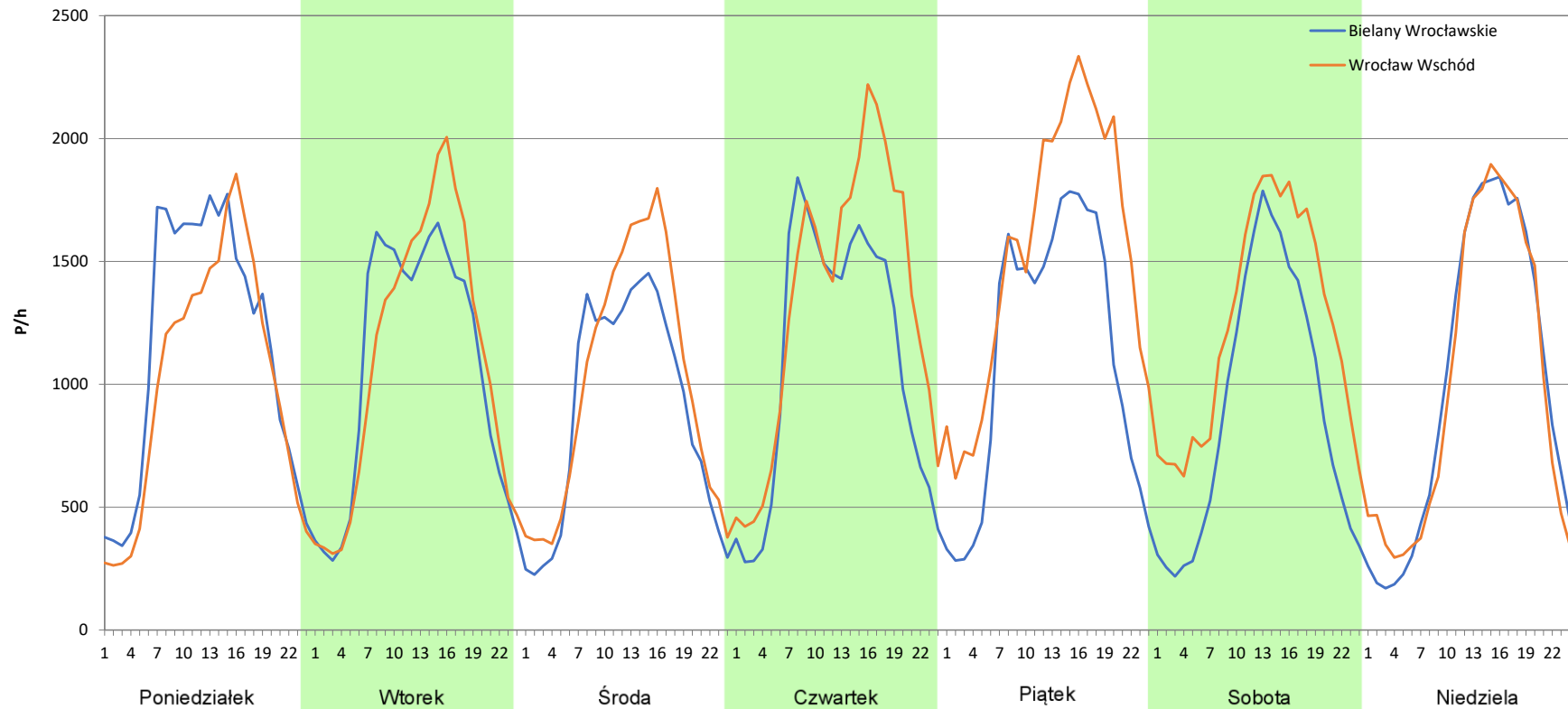
Stacja nr 02701

Miejscowość: Karwiany
Odcinek: Bielany Wrocławskie- Wrocław Wschód
Typ stacji: e-TOLL
Miesiąc: Grudzień


Rok: 2025
Numer drogi: A4
Oddział: Wrocław

R03_07-12_02701_2025

Dzień tygodnia	Poniedziałek		Wtorek		Środa		Czwartek		Piątek		Sobota		Niedziela	
	Bielany Wrocławskie	Wrocław Wschód	Bielany Wrocławskie	Wrocław Wschód	Bielany Wrocławskie	Wrocław Wschód	Bielany Wrocławskie	Wrocław Wschód	Bielany Wrocławskie	Wrocław Wschód	Bielany Wrocławskie	Wrocław Wschód	Bielany Wrocławskie	Wrocław Wschód
SDR	27599	24272	25477	26348	21295	24070	26373	31938	26811	36873	21472	29558	23987	23909
Razem	51871		51825		45365		58311		63684		51030		47896	
Podział procentowy	53,21%	46,79%	49,16%	50,84%	46,94%	53,06%	45,23%	54,77%	42,10%	57,90%	42,08%	57,92%	50,08%	49,92%



Analiza ruchu pojazdów ogółem w święta i dni okołoświąteczne, w podziale na kierunki ruchu
NOWY ROK i Święto Trzech Króli

 **Generalna Dyrekcja Dróg Krajowych i Autostrad**

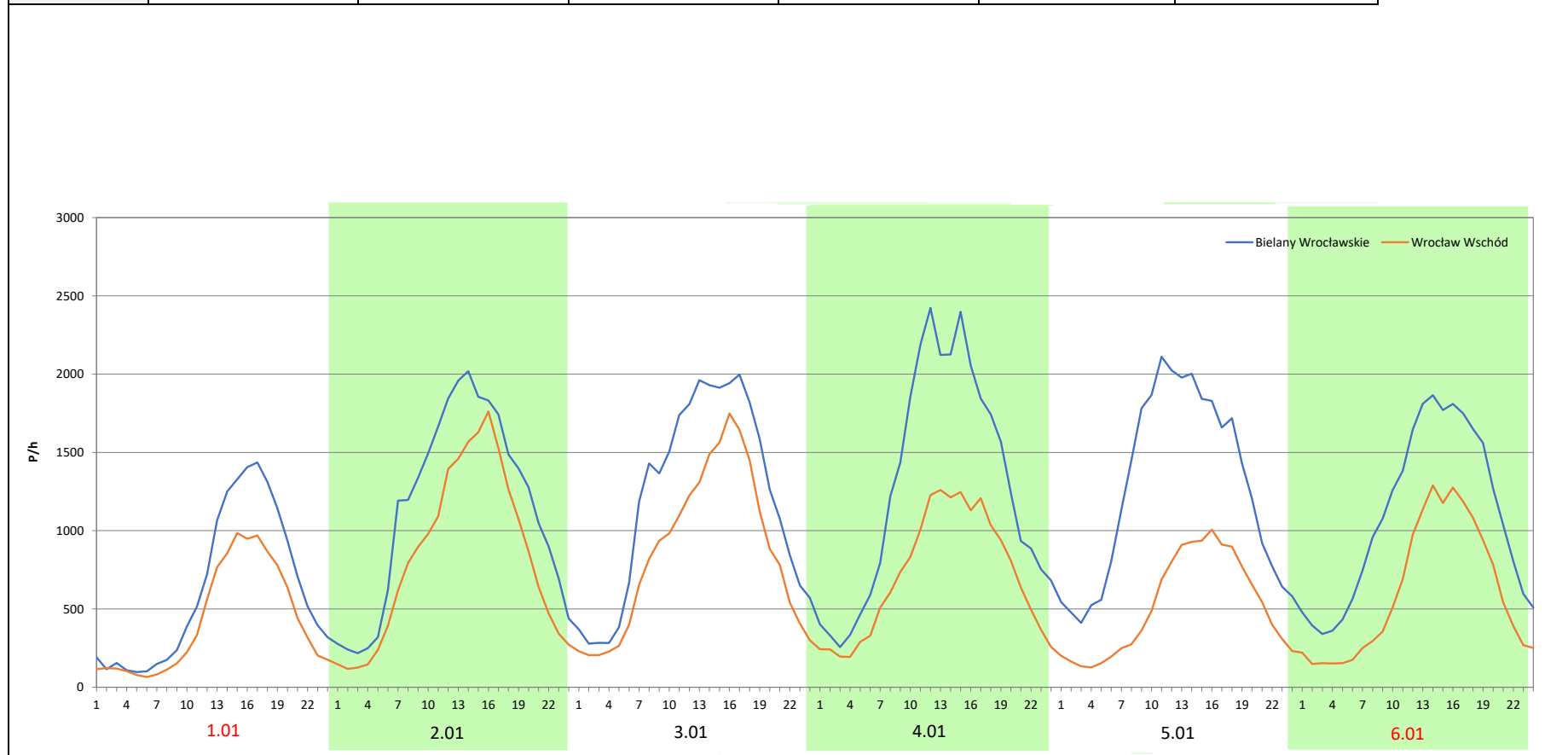
Stacja nr 02701

Miejscowość: Karwiany
Odcinek: Bielany Wrocławskie- Wrocław Wschód
Typ stacji: e-TOLL
Miesiąc: Styczeń

Rok: 2025
Numer drogi: A4
Oddział: Wrocław

R03_08-1_02701_2025

Data Dzień tygodnia	1.01 Środa		2.01 Czwartek		3.01 Piątek		4.01 Sobota		5.01 Niedziela		6.01 Poniedziałek	
Kierunek	Bielany Wrocławskie	Wrocław Wschód	Bielany Wrocławskie	Wrocław Wschód	Bielany Wrocławskie	Wrocław Wschód	Bielany Wrocławskie	Wrocław Wschód	Bielany Wrocławskie	Wrocław Wschód	Bielany Wrocławskie	Wrocław Wschód
Dobowy ruch	14773	10015	27303	19813	27432	19985	27531	20148	27643	20182	27872	20245
Razem	24788		47116		47417		47679		47825		48117	
Podział procentowy	59,60%	40,40%	57,95%	42,05%	57,85%	42,15%	57,74%	42,26%	57,80%	42,20%	57,93%	42,07%
Udział SDRR	45,38%		86,26%		86,81%		87,29%		87,56%		88,09%	





Analiza ruchu pojazdów ogółem w święta i dni okołoswiąteczne, w podziale na kierunki ruchu WIELKANOC

Stacja nr 02701

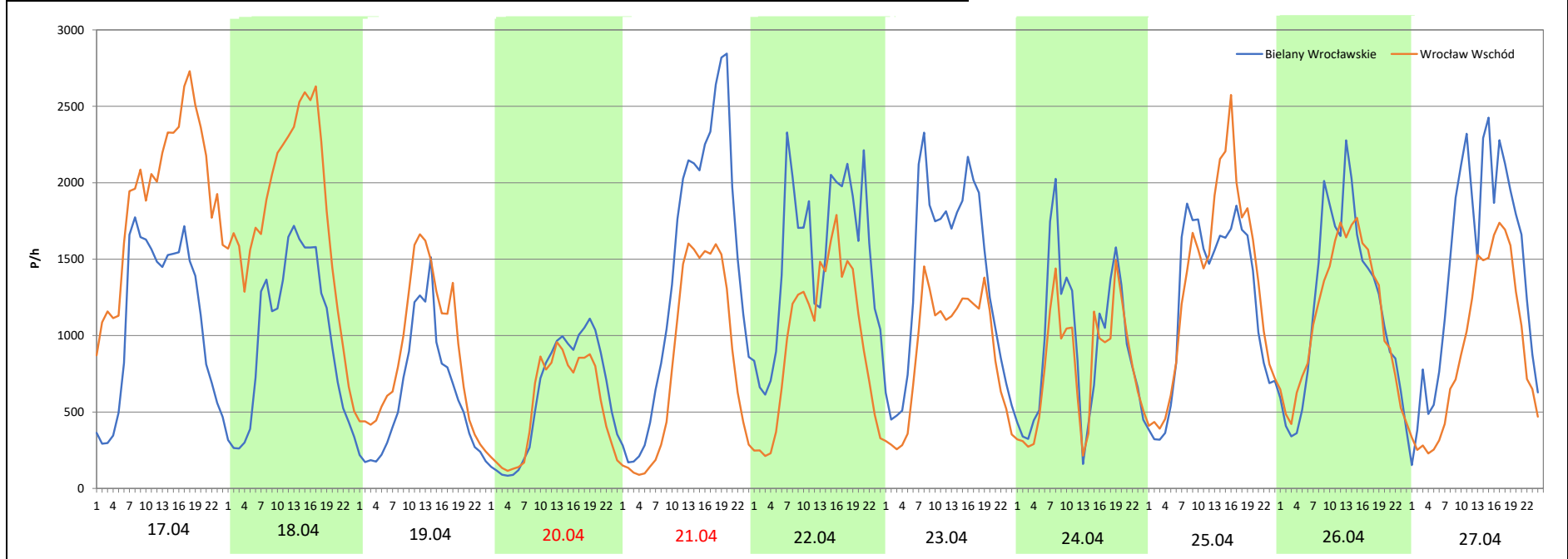
Miejscowość: Karwiany
Odcinek: Bielany Wrocławskie- Wrocław Wschód
Typ stacji: e-TOLL
Miesiąc: Marzec / Kwiecień

Rok: 2025
Numer drogi: A4
Oddział: Wrocław

R03_08-2_02701_2025


Data Dzień tygodnia	17.04 Czwartek		18.04 Piątek		19.04 Sobota		20.04 Niedziela		21.04 Poniedziałek		22.04 Wtorek		23.04 Środa	
Kierunek	Bielany Wrocławskie	Wrocław Wschód	Bielany Wrocławskie	Wrocław Wschód	Bielany Wrocławskie	Wrocław Wschód	Bielany Wrocławskie	Wrocław Wschód	Bielany Wrocławskie	Wrocław Wschód	Bielany Wrocławskie	Wrocław Wschód	Bielany Wrocławskie	Wrocław Wschód
Dobowy ruch	26686	45823	23706	43176	14381	20839	14511	12863	33896	19442	36391	23186	35970	23285
Razem	72509		66882		35220		27374		53338		59577		59255	
Podział procentowy	36,80%	63,20%	35,44%	64,56%	40,83%	59,17%	53,01%	46,99%	63,55%	36,45%	61,08%	38,92%	60,70%	39,30%
Udział SDRR	132,75%		122,45%		64,48%		50,12%		97,65%		109,07%		108,48%	

Data Dzień tygodnia	24.04 Czwartek		25.04 Piątek		26.04 Sobota		27.04 Niedziela	
Kierunek	Bielany Wrocławskie	Wrocław Wschód	Bielany Wrocławskie	Wrocław Wschód	Bielany Wrocławskie	Wrocław Wschód	Bielany Wrocławskie	Wrocław Wschód
Dobowy ruch	22162	19085	29217	31957	28214	26800	34589	21990
Razem	41247		61174		55014		56579	
Podział procentowy	53,73%	46,27%	47,76%	52,24%	51,29%	48,71%	61,13%	38,87%
Udział SDRR	75,51%		112,00%		100,72%		103,58%	



Analiza ruchu pojazdów ogółem w święta i dni okołoswiąteczne, w podziale na kierunki ruchu
1 - 3 MAJA

Stacja nr 02701

 Generalna Dyrekcja Dróg Krajowych i Autostrad

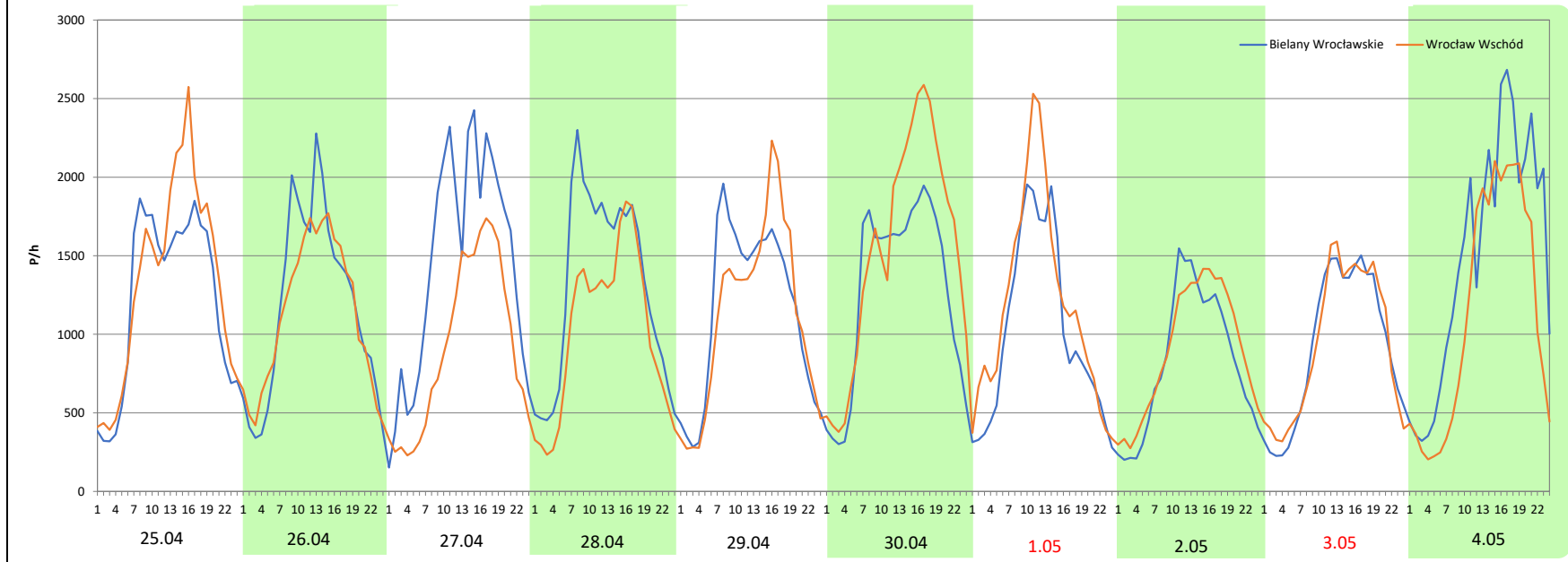
Miejscowość: Karwiany
Odcinek: Bielany Wrocławskie- Wrocław Wschód
Typ stacji: e-TOLL
Miesiąc: Maj

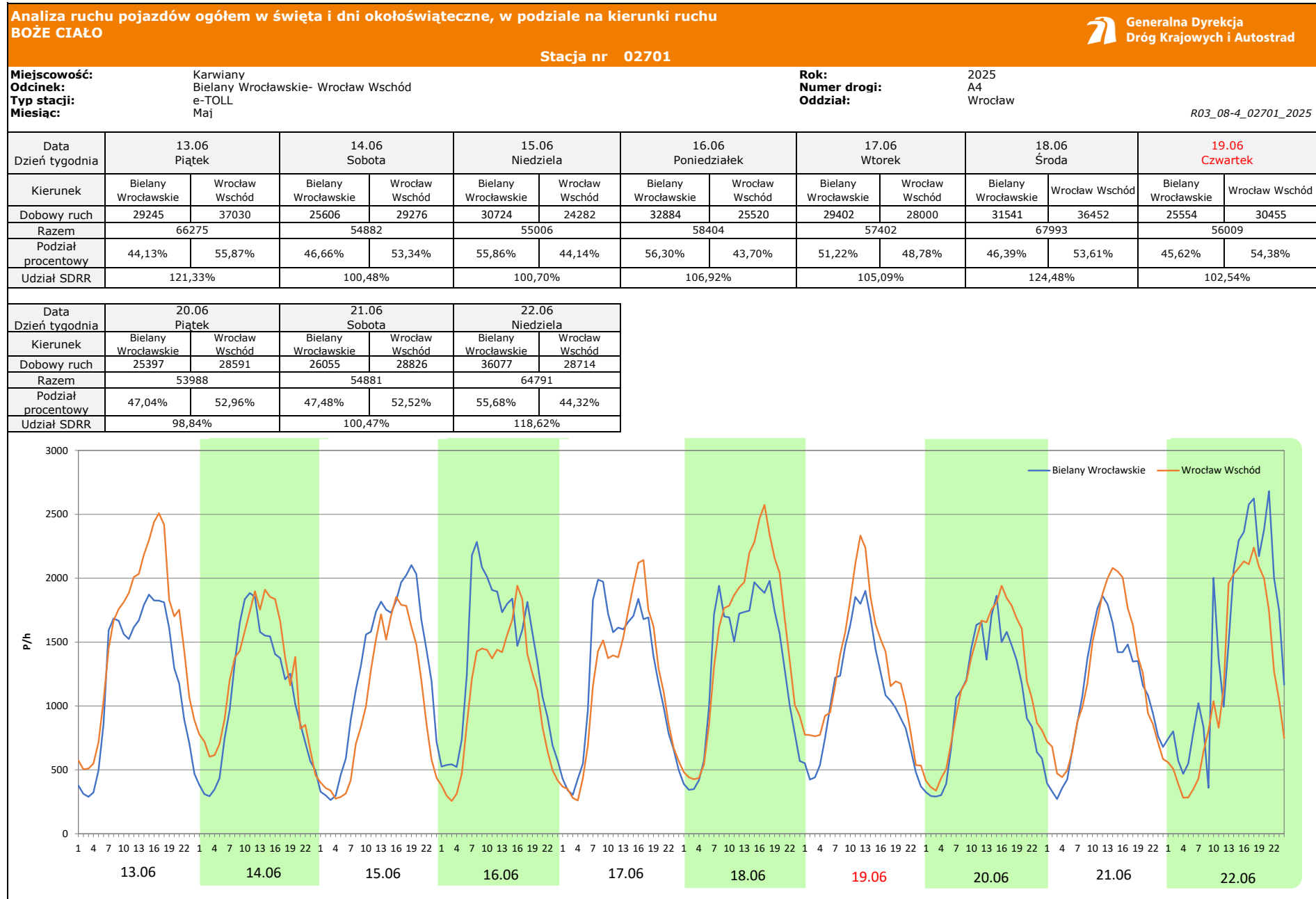
Rok: 2025
Numer drogi: A4
Oddział: Wrocław

R03_08-3_02701_2025

Data Dzień tygodnia	25.04 Piątek		26.04 Sobota		27.04 Niedziela		28.04 Poniedziałek		29.04 Wtorek		30.04 Środa		1.05 Czwartek	
Kierunek	Bielany Wrocławskie	Wrocław Wschód	Bielany Wrocławskie	Wrocław Wschód	Bielany Wrocławskie	Wrocław Wschód	Bielany Wrocławskie	Wrocław Wschód	Bielany Wrocławskie	Wrocław Wschód	Bielany Wrocławskie	Wrocław Wschód	Bielany Wrocławskie	Wrocław Wschód
Dobowy ruch	29217	31957	28214	26800	34589	21990	31288	24243	27563	26779	30387	36830	24268	28407
Razem	61174		55014		56579		55531		54342		67217		52675	
Podział procentowy	47,76%	52,24%	51,29%	48,71%	61,13%	38,87%	56,34%	43,66%	50,72%	49,28%	45,21%	54,79%	46,07%	53,93%
Udział SDRR	112,00%		100,72%		103,58%		101,66%		99,49%		123,06%		96,44%	

Data Dzień tygodnia	2.05 Piątek		3.05 Sobota		4.05 Niedziela	
Kierunek	Bielany Wrocławskie	Wrocław Wschód	Bielany Wrocławskie	Wrocław Wschód	Bielany Wrocławskie	Wrocław Wschód
Dobowy ruch	19778	21603	21982	22403	35954	27056
Razem	41381		44385		63010	
Podział procentowy	47,79%	52,21%	49,53%	50,47%	57,06%	42,94%
Udział SDRR	75,76%		81,26%		115,36%	





Analiza ruchu pojazdów ogółem w święta i dni okołoswiąteczne, w podziale na kierunki ruchu
WNIEBOWZIĘCIE NMP

Stacja nr 02701

 **Generalna Dyrekcja Dróg Krajowych i Autostrad**

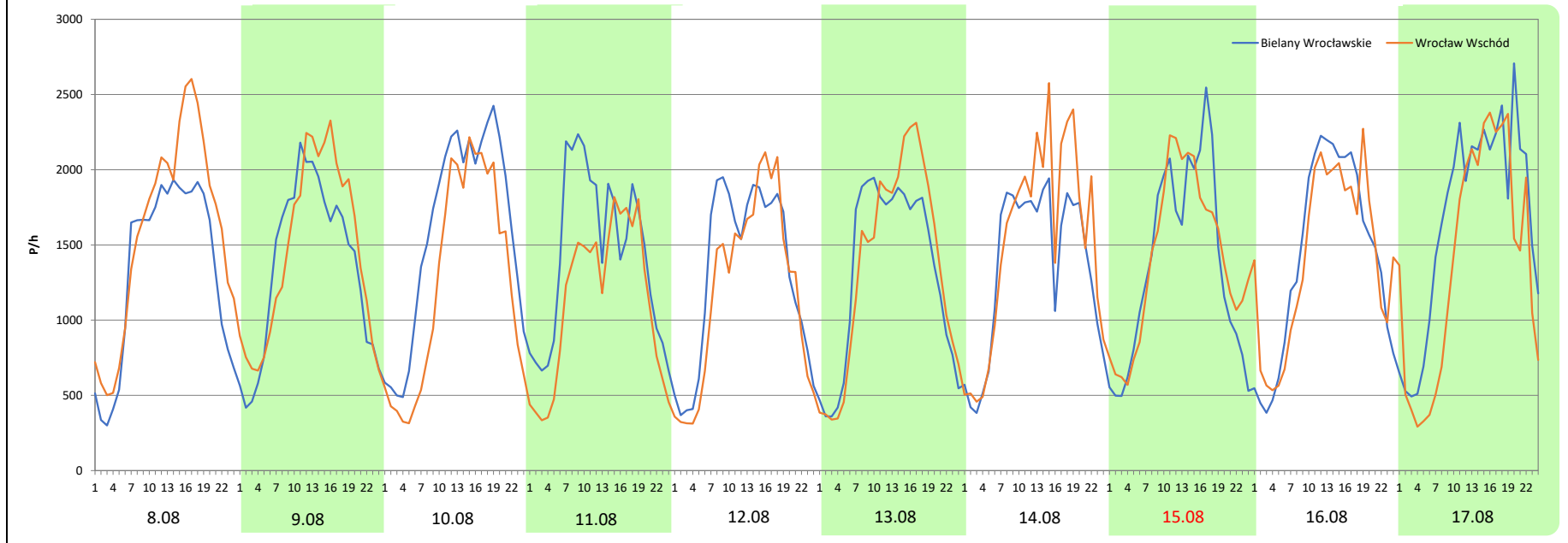
Miejscowość: Karwiany
Odcinek: Bielany Wrocławskie- Wrocław Wschód
Typ stacji: e-TOLL
Miesiąc: Sierpień

Rok: 2025
Numer drogi: A4
Oddział: Wrocław

R03_08-5_02701_2025

Data Dzień tygodnia	8.08 Piątek		9.08 Sobota		10.08 Niedziela		11.08 Poniedziałek		12.08 Wtorek		13.08 Środa		14.08 Czwartek	
Kierunek	Bielany Wrocławskie	Wrocław Wschód	Bielany Wrocławskie	Wrocław Wschód	Bielany Wrocławskie	Wrocław Wschód	Bielany Wrocławskie	Wrocław Wschód	Bielany Wrocławskie	Wrocław Wschód	Bielany Wrocławskie	Wrocław Wschód	Bielany Wrocławskie	Wrocław Wschód
Dobowy ruch	31883	38071	32420	34732	38066	30008	34425	26988	31351	28627	31477	32445	32435	36405
Razem	69954		67152		68074		61413		59978		63922		68840	
Podział procentowy	45,58%	54,42%	48,28%	51,72%	55,92%	44,08%	56,05%	43,95%	52,27%	47,73%	49,24%	50,76%	47,12%	52,88%
Udział SDRR	128,07%		122,94%		124,63%		112,43%		109,81%		117,03%		126,03%	

Data Dzień tygodnia	15.08 Piątek		16.08 Sobota		17.08 Niedziela	
Kierunek	Bielany Wrocławskie	Wrocław Wschód	Bielany Wrocławskie	Wrocław Wschód	Bielany Wrocławskie	Wrocław Wschód
Dobowy ruch	32791	33838	33999	34041	39826	33292
Razem	66629		68040		73118	
Podział procentowy	49,21%	50,79%	49,97%	50,03%	54,47%	45,53%
Udział SDRR	121,98%		124,57%		133,86%	



Analiza ruchu pojazdów ogółem w święta i dni okołoświąteczne, w podziale na kierunki ruchu WSZYSTKICH ŚWIĘTYCH

Stacja nr 02701

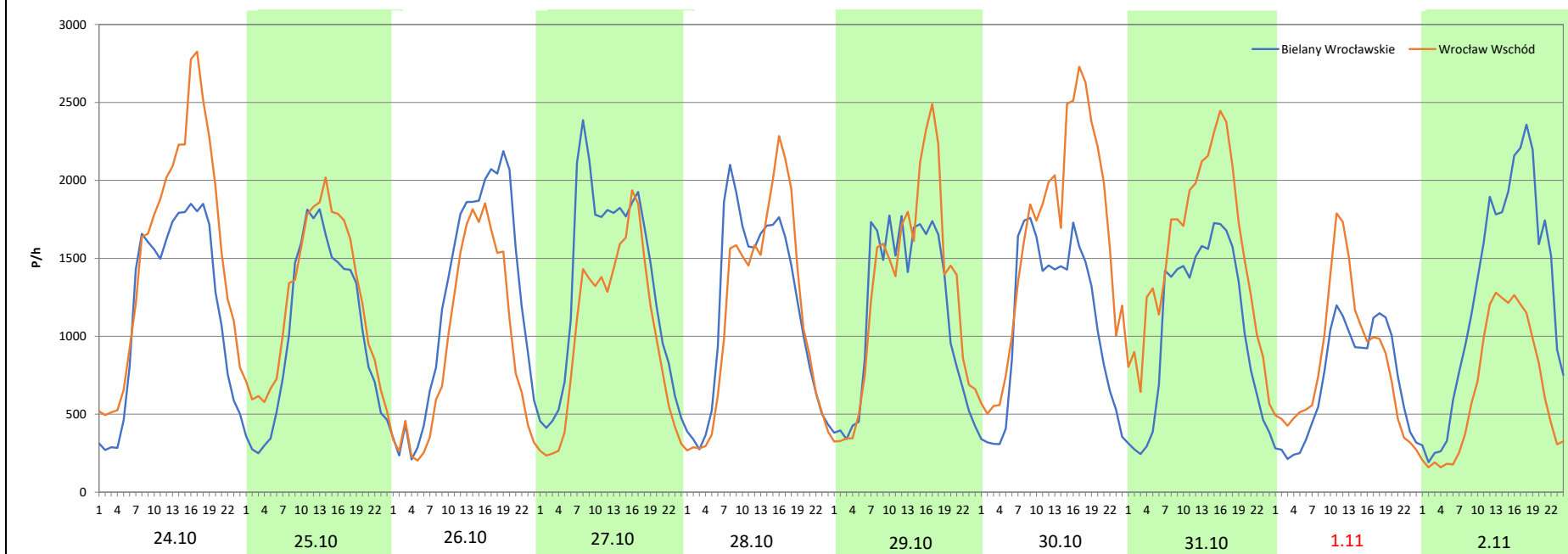
Miejscowość: Karwiany
Odcinek: Bielany Wrocławskie- Wrocław Wschód
Typ stacji: e-TOLL
Miesiąc: Październik / Listopad

Rok: 2025
Numer drogi: A4
Oddział: Wrocław

R03_08-6_02701_2025

Data Dzień tygodnia	24.10 Piątek		25.10 Sobota		26.10 Niedziela		27.10 Poniedziałek		28.10 Wtorek		29.10 Środa		30.10 Czwartek	
Kierunek	Bielany Wrocławskie	Wrocław Wschód	Bielany Wrocławskie	Wrocław Wschód	Bielany Wrocławskie	Wrocław Wschód	Bielany Wrocławskie	Wrocław Wschód	Bielany Wrocławskie	Wrocław Wschód	Bielany Wrocławskie	Wrocław Wschód	Bielany Wrocławskie	Wrocław Wschód
Dobowy ruch	28529	37389	24589	29185	29513	22326	32070	24204	28103	27368	27447	30603	25995	38749
Razem	65918		53774		51839		56274		55471		58050		64744	
Podział procentowy	43,28%	56,72%	45,73%	54,27%	56,93%	43,07%	56,99%	43,01%	50,66%	49,34%	47,28%	52,72%	40,15%	59,85%
Udział SDRR	120,68%		98,45%		94,90%		103,02%		101,55%		106,28%		118,53%	

Data Dzień tygodnia	31.10 Piątek		1.11 Sobota		2.11 Niedziela	
Kierunek	Bielany Wrocławskie	Wrocław Wschód	Bielany Wrocławskie	Wrocław Wschód	Bielany Wrocławskie	Wrocław Wschód
Dobowy ruch	25243	36994	16922	19828	30578	16030
Razem	62237		36750		46608	
Podział procentowy	40,56%	59,44%	46,05%	53,95%	65,61%	34,39%
Udział SDRR	113,94%		67,28%		85,33%	



**Analiza ruchu pojazdów ogółem w święta i dni okołoświęteczne, w podziale na kierunki ruchu
ŚWIĘTO NIEPODLEGŁOŚCI**



Stacja nr 02701

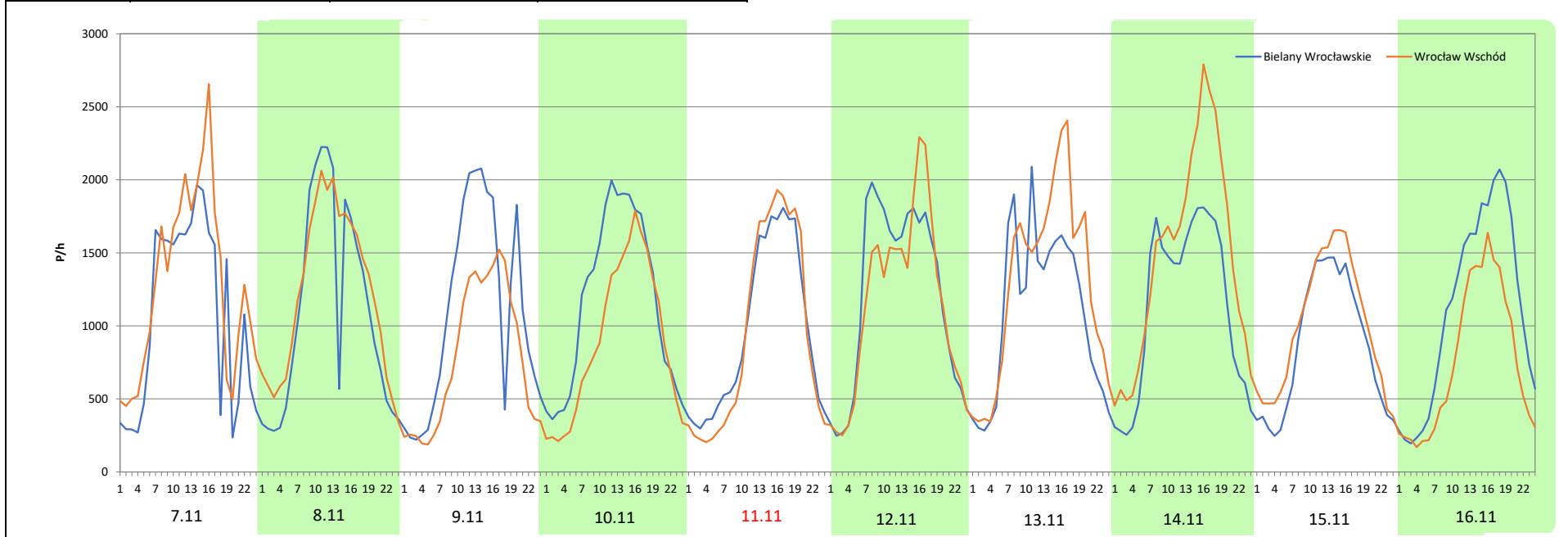
Miejscowość: Karwiany
Odcinek: Bielany Wrocławskie- Wrocław Wschód
Typ stacji: e-TOLL
Miesiąc: Listopad

Rok: 2025
Numer drogi: A4
Oddział: Wrocław

R03_08-7_02701_2025

Data Dzień tygodnia	7.11 Piątek		8.11 Sobota		9.11 Niedziela		10.11 Poniedziałek		11.11 Wtorek		12.11 Środa		13.11 Czwartek	
Kierunek	Bielany Wrocławskie	Wrocław Wschód	Bielany Wrocławskie	Wrocław Wschód	Bielany Wrocławskie	Wrocław Wschód	Bielany Wrocławskie	Wrocław Wschód	Bielany Wrocławskie	Wrocław Wschód	Bielany Wrocławskie	Wrocław Wschód	Bielany Wrocławskie	Wrocław Wschód
Dobowy ruch	25585	30534	26375	29198	26107	18755	27881	21371	23053	22595	28708	27299	26136	30866
Razem	56119		55573		44862		49252		45648		56007		57002	
Podział procentowy	45,59%	54,41%	47,46%	52,54%	58,19%	41,81%	56,61%	43,39%	50,50%	49,50%	51,26%	48,74%	45,85%	54,15%
Udział SDRR	102,74%		101,74%		82,13%		90,17%		83,57%		102,54%		104,36%	

Data Dzień tygodnia	14.11 Piątek		15.11 Sobota		16.11 Niedziela	
Kierunek	Bielany Wrocławskie	Wrocław Wschód	Bielany Wrocławskie	Wrocław Wschód	Bielany Wrocławskie	Wrocław Wschód
Dobowy ruch	27133	35390	20627	23989	26550	18077
Razem	62523		44616		44627	
Podział procentowy	43,40%	56,60%	46,23%	53,77%	59,49%	40,51%
Udział SDRR	114,46%		81,68%		81,70%	



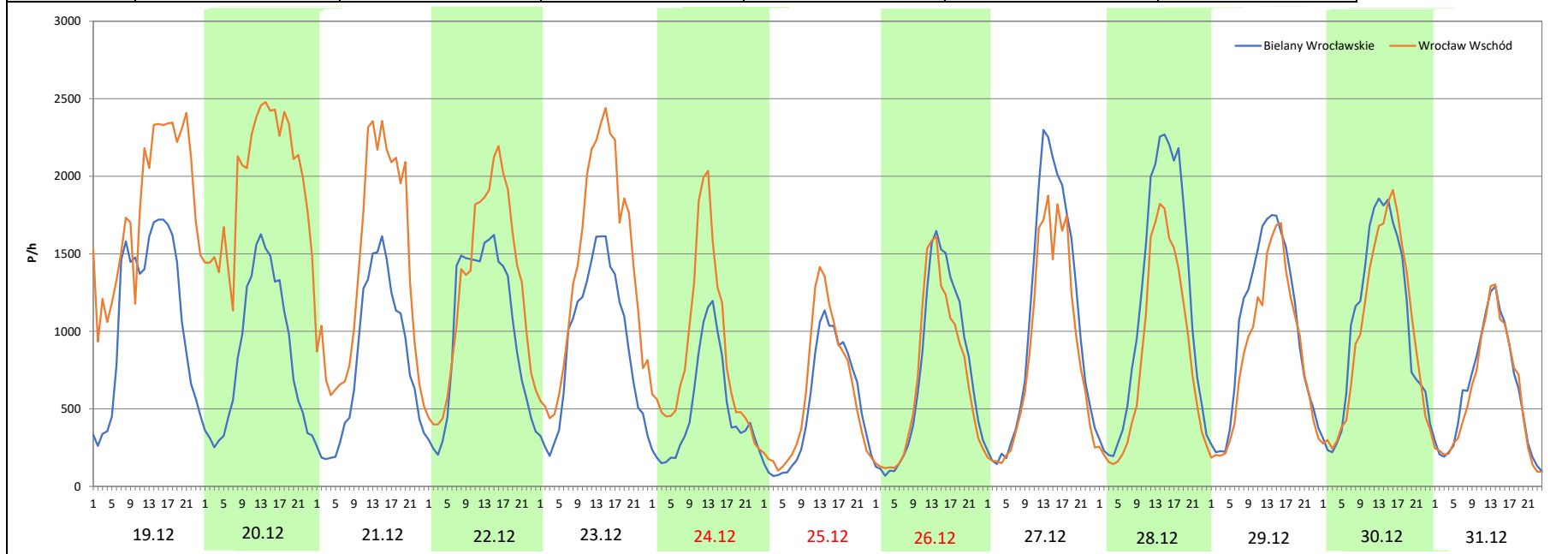
Analiza ruchu pojazdów ogółem w święta i dni okołoswiąteczne, w podziale na kierunki ruchu
BOŻE NARODZENIE Generalna Dyrekcja Dróg Krajowych i Autostrad

Stacja nr 02701

Miejscowość: Karwiany
 Odcinek: Bielany Wrocławskie- Wrocław Wschód
 Typ stacji: e-TOLL
 Rok: 2025
 Numer drogi: A4
 Oddział: Wrocław
 R03_08-8_02701_2025

Data Dzień tygodnia	19.12 Piątek		20.12 Sobota		21.12 Niedziela		22.12 Poniedziałek		23.12 Wtorek		24.12 Środa		25.12 Czwartek	
Kierunek	Bielany Wrocławskie	Wrocław Wschód	Bielany Wrocławskie	Wrocław Wschód	Bielany Wrocławskie	Wrocław Wschód	Bielany Wrocławskie	Wrocław Wschód	Bielany Wrocławskie	Wrocław Wschód	Bielany Wrocławskie	Wrocław Wschód	Bielany Wrocławskie	Wrocław Wschód
Dobowy ruch	26386	43330	20364	47159	18996	33164	24050	30666	22071	33911	11813	20366	12338	14148
Razem	69716		67523		52160		54716		55982		32179		26486	
Podział procentowy	37,85%	62,15%	30,16%	69,84%	36,42%	63,58%	43,95%	56,05%	39,43%	60,57%	36,71%	63,29%	46,58%	53,42%
Udział SDRR	127,63%		123,62%		95,49%		100,17%		102,49%		58,91%		48,49%	

Data Dzień tygodnia	26.12 Piątek		27.12 Sobota		28.12 Niedziela		29.12 Poniedziałek		30.12 Wtorek		31.12 Środa	
Kierunek	Bielany Wrocławskie	Wrocław Wschód	Bielany Wrocławskie	Wrocław Wschód	Bielany Wrocławskie	Wrocław Wschód	Bielany Wrocławskie	Wrocław Wschód	Bielany Wrocławskie	Wrocław Wschód	Bielany Wrocławskie	Wrocław Wschód
Dobowy ruch	17431	16437	25043	20742	27580	19768	24126	20671	24892	23888	14674	14037
Razem	33868		45785		47348		44797		48780		28711	
Podział procentowy	51,47%	48,53%	54,70%	45,30%	58,25%	41,75%	53,86%	46,14%	51,03%	48,97%	51,11%	48,89%
Udział SDRR	62,00%		83,82%		86,68%		82,01%		89,30%		52,56%	



Analiza ruchu pojazdów ogółem w święta i dni okołoswiąteczne, w podziale na kierunki ruchu
ZIELONE ŚWIĄTKI



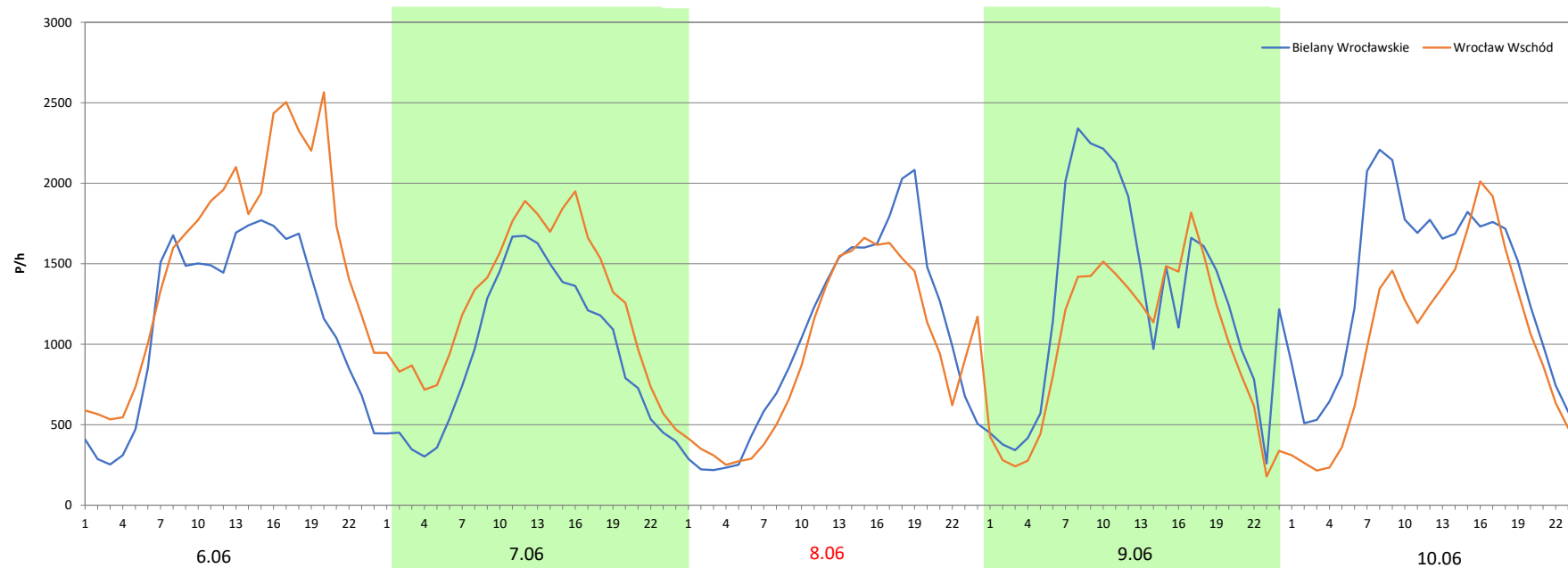
Stacja nr 02701

Miejscowość: Karwiany
Odcinek: Bielany Wrocławskie- Wrocław Wschód
Typ stacji: e-TOLL
Miesiąc: Maj

Rok: 2025
Numer drogi: A4
Oddział: Wrocław

R03_08-9_02701_2025

Data Dzień tygodnia	6.06 Piątek		7.06 Sobota		8.06 Niedziela		9.06 Poniedziałek		10.06 Wtorek	
Kierunek	Bielany Wrocławskie	Wrocław Wschód	Bielany Wrocławskie	Wrocław Wschód	Bielany Wrocławskie	Wrocław Wschód	Bielany Wrocławskie	Wrocław Wschód	Bielany Wrocławskie	Wrocław Wschód
Dobowy ruch	27561	37356	22487	30025	24625	22611	30383	23722	32143	24245
Razem	64917		52512		47236		54105		56388	
Podział procentowy	42,46%	57,54%	42,82%	57,18%	52,13%	47,87%	56,16%	43,84%	57,00%	43,00%
Udział SDRR	118,85%		96,14%		86,48%		99,05%		103,23%	



Analiza ruchu pojazdów ogółem w święta i dni okołoświąteczne, w podziale na kierunki ruchu
DZIEŃ ZJEDNOCZENIA NIEMIEC

 **Generalna Dyrekcja Dróg Krajowych i Autostrad**

Stacja nr 02701

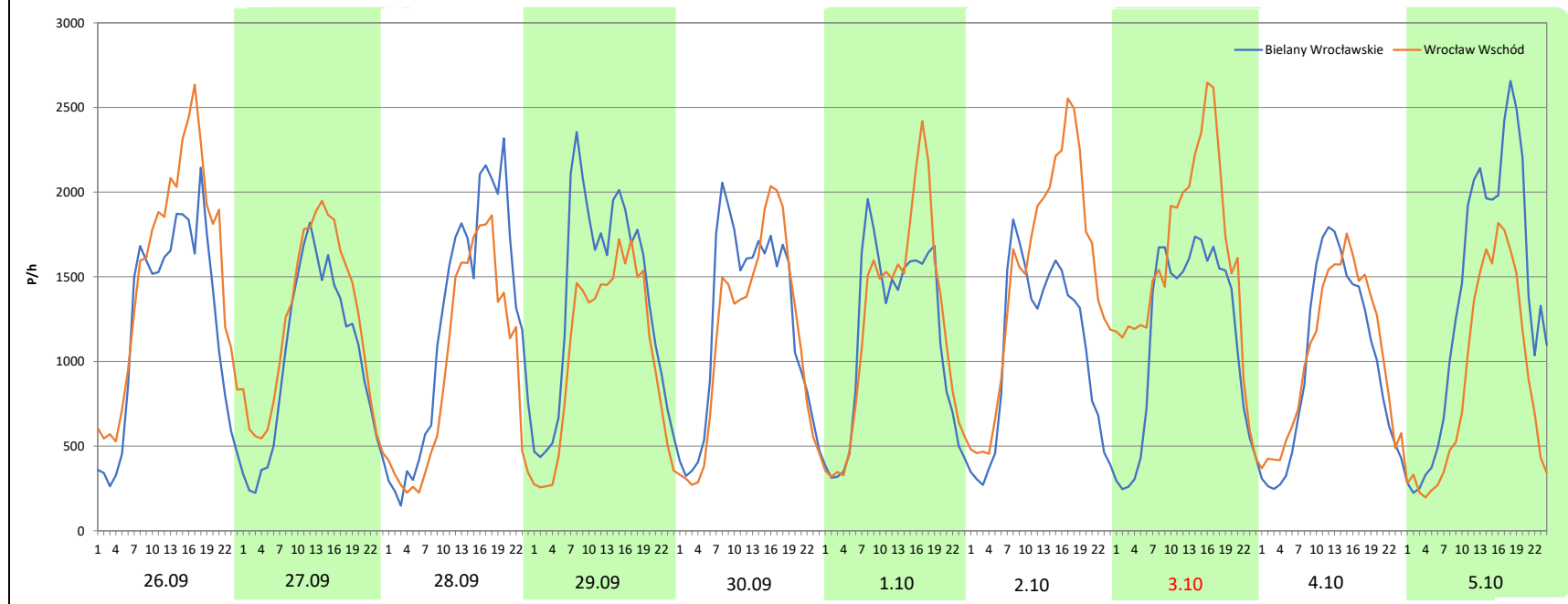
Miejscowość: Karwiany
Odcinek: Bielany Wrocławskie- Wrocław Wschód
Typ stacji: e-TOLL
Miesiąc: Wrzesień / Październik

Rok: 2025
Numer drogi: A4
Oddział: Wrocław

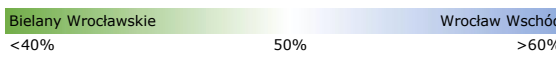

R03_08-10_02701_2025

Data Dzień tygodnia	26.09 Piątek		27.09 Sobota		28.09 Niedziela		29.09 Poniedziałek		30.09 Wtorek		1.10 Środa		2.10 Czwartek	
Kierunek	Bielany Wrocławskie	Wrocław Wschód	Bielany Wrocławskie	Wrocław Wschód	Bielany Wrocławskie	Wrocław Wschód	Bielany Wrocławskie	Wrocław Wschód	Bielany Wrocławskie	Wrocław Wschód	Bielany Wrocławskie	Wrocław Wschód	Bielany Wrocławskie	Wrocław Wschód
Dobowy ruch	29146	36473	23953	29000	29344	22862	32753	25118	29057	27116	27056	29055	25405	36101
Razem	65619		52953		52206		57871		56173		56111		61506	
Podział procentowy	44,42%	55,58%	45,23%	54,77%	56,21%	43,79%	56,60%	43,40%	51,73%	48,27%	48,22%	51,78%	41,30%	58,70%
Udział SDRR	120,13%		96,94%		95,58%		105,95%		102,84%		102,73%		112,60%	

Data Dzień tygodnia	3.10 Piątek		4.10 Sobota		5.10 Niedziela	
Kierunek	Bielany Wrocławskie	Wrocław Wschód	Bielany Wrocławskie	Wrocław Wschód	Bielany Wrocławskie	Wrocław Wschód
Dobowy ruch	27182	38276	23428	24788	33000	21085
Razem	65458		48216		54085	
Podział procentowy	41,53%	58,47%	48,59%	51,41%	61,02%	38,98%
Udział SDRR	119,84%		88,27%		99,02%	



Nierównomierność kierunkowa dla każdego dnia w roku, dla pojazdów ogółem												 Generalna Dyrekcja Dróg Krajowych i Autostrad	
Stacja nr 02701													
Miejscowość:		Karwiany						Rok:		2025			
Odcinek:		Bielany Wrocławskie- Wrocław Wschód						Numer drogi:		A4			
Typ stacji:		e-TOLL						Oddział:		Wrocław			
												R03_11_02701_2025	
02701	Proporcja ruchu dziennego do średniego dobowego ruchu rocznego [%]												
	1	2	3	4	5	6	7	8	9	10	11	12	
1	40,4	55,7	57,1	46,8	53,9	37,9	46,9	54,9	42,1	51,8	54,0	43,3	
2	42,1	41,3	41,7	49,7	52,2	40,9	50,7	53,6	47,6	58,7	34,4	47,0	
3	41,5	42,6	41,9	54,7	50,5	47,4	54,5	48,2	49,3	58,5	41,8	50,5	
4	35,7	48,1	46,4	55,7	42,9	50,8	56,2	44,5	54,2	51,4	46,1	52,1	
5	29,0	50,4	50,6	55,7	40,5	55,9	54,9	48,2	54,2	39,0	49,1	55,3	
6	35,6	54,4	54,8	42,2	45,8	57,5	45,3	50,2	54,0	42,3	53,7	54,5	
7	40,0	56,2	56,3	42,4	49,5	57,2	43,7	52,6	42,8	47,0	54,4	44,1	
8	45,8	54,0	54,2	47,5	54,3	47,9	47,8	54,4	43,0	50,2	52,5	43,2	
9	50,4	40,4	40,0	50,1	55,7	43,8	50,3	51,7	47,7	54,7	41,8	48,0	
10	52,9	42,2	42,4	54,0	52,9	43,0	53,7	44,1	50,2	56,7	43,4	50,3	
11	48,5	47,3	47,3	57,4	42,2	49,4	57,2	43,9	54,6	55,1	49,5	53,5	
12	35,8	50,9	50,1	61,1	42,0	53,0	56,0	47,7	53,1	42,3	48,7	55,6	
13	41,6	54,6	54,7	49,1	46,9	55,9	47,4	50,8	53,6	43,4	54,1	56,3	
14	46,4	56,0	56,3	43,6	51,1	53,3	45,0	52,9	42,3	48,3	56,6	48,6	
15	50,2	52,0	54,8	50,3	54,9	44,1	48,4	50,8	43,8	50,6	53,8	44,8	
16	53,7	38,1	40,4	55,0	56,7	43,7	50,6	50,0	47,7	54,4	40,5	48,6	
17	56,9	43,1	40,8	63,2	55,3	48,8	54,3	45,5	50,2	56,2	46,2	54,3	
18	54,7	46,3	47,0	64,6	41,7	53,6	56,7	44,7	54,2	53,7	47,6	58,2	
19	41,1	50,2	50,7	59,2	41,0	54,4	55,8	47,9	56,2	43,3	50,8	62,2	
20	42,9	54,9	54,8	47,0	44,8	53,0	46,2	49,3	53,9	43,1	54,3	69,8	
21	46,7	56,5	56,3	36,5	49,2	52,5	43,8	52,3	43,3	47,5	55,9	63,6	
22	50,3	54,8	54,4	38,9	53,9	44,3	48,2	54,4	42,6	50,2	54,6	56,0	
23	53,9	41,1	40,9	39,3	56,8	43,2	50,7	51,5	46,6	54,7	41,5	60,6	
24	56,3	42,5	41,9	46,3	54,5	47,0	54,5	43,2	50,2	56,7	42,9	63,3	
25	53,5	47,5	49,7	52,2	43,3	45,2	55,6	44,9	54,5	54,3	46,6	53,4	
26	41,6	50,9	50,0	48,7	42,6	54,5	54,3	47,4	55,6	43,1	50,3	48,5	
27	43,0	55,5	55,2	38,9	47,2	55,7	45,6	47,6	54,8	43,0	54,4	45,3	
28	47,4	58,1	55,8	43,7	55,9	53,2	44,3	54,6	43,8	49,3	55,3	41,8	
29	51,0		54,3	49,3	58,8	45,6	48,5	55,0	43,4	52,7	54,0	46,1	
30	55,3		40,6	54,8	52,6	44,4	50,4	52,7	48,3	59,8	41,0	49,0	
31	56,7		41,8		51,1		54,3	42,7		59,4		48,9	

Legenda	 Bielany Wrocławskie <40% 50% Wrocław Wschód >60%	$*WNK = \frac{N_{poj./24h \text{ (kierunek P)}}}{N_{poj./24h \text{ (kierunek P+L)}}$
	 niedziele i święta	

Dobowe wahania ruchu pojazdów ogółem w podziale na kierunki



Generalna Dyrekcja
Dróg Krajowych i Autostrad

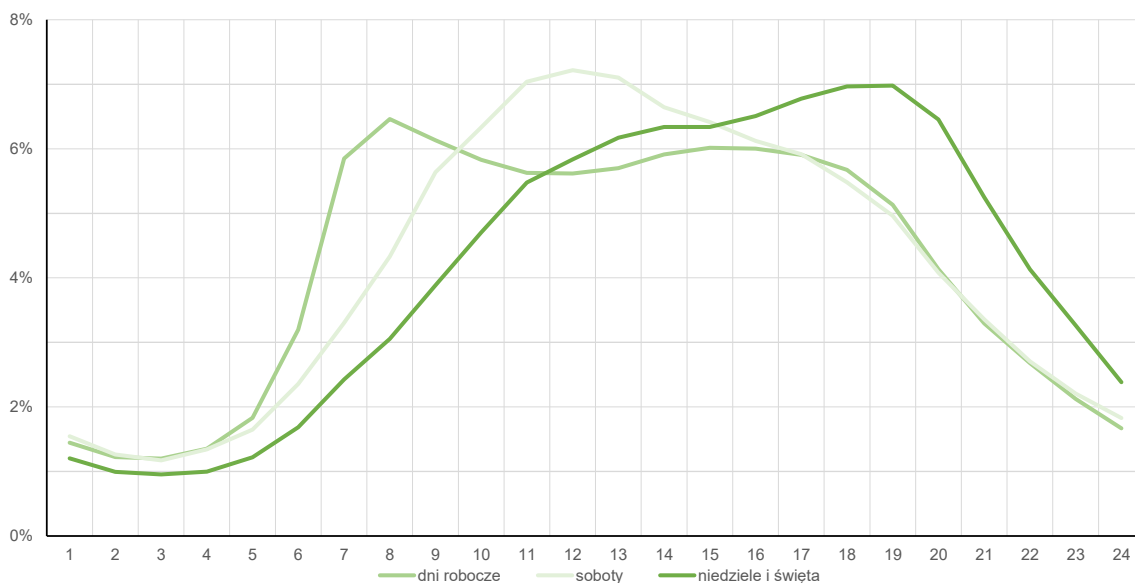
Stacja nr 02701

Miejscowość: Karwiany **Rok:** 2025
Odcinek: Bielany Wrocławskie- Wrocław Wschód **Numer drogi:** A4
Typ stacji: e-TOLL **Oddział:** Wrocław

Średni dobowy rozkład natężenia ruchu

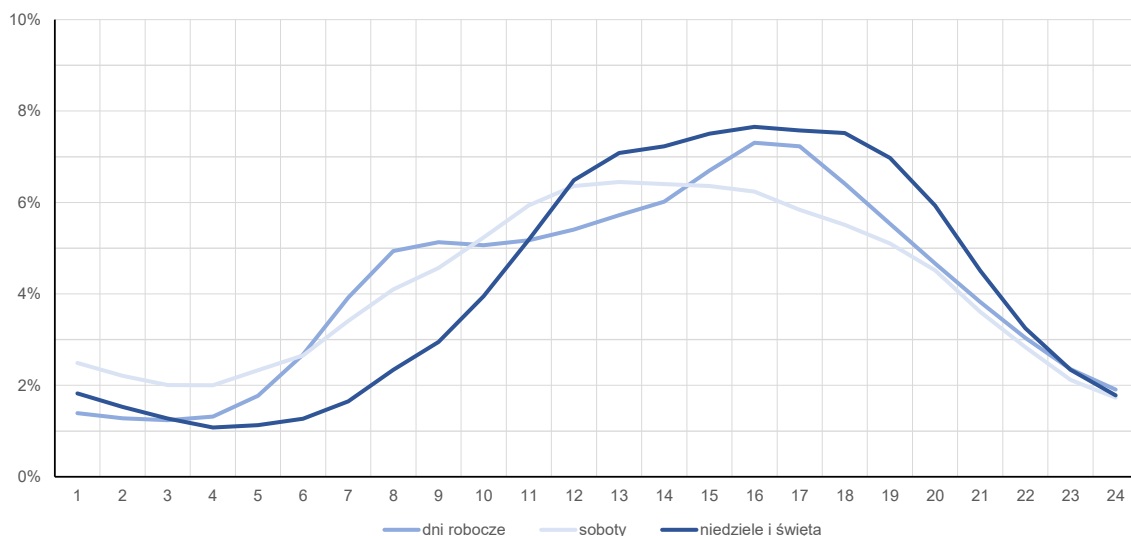
R03_12-1_02701_2025

Kierunek: Bielany Wrocławskie



R03_12-2_02701_2025

Kierunek: Wrocław Wschód



Struktura rodzajowa ruchu wg pomiarów automatycznych

Stacja nr 02701



**Generalna Dyrekcja
Dróg Krajowych i Autostrad**

Miejscowość:

Karwiany

Rok:

2025

Odcinek:

Bielany Wrocławskie- Wrocław Wschód

Numer drogi:

A4

Typ stacji:

e-TOLL

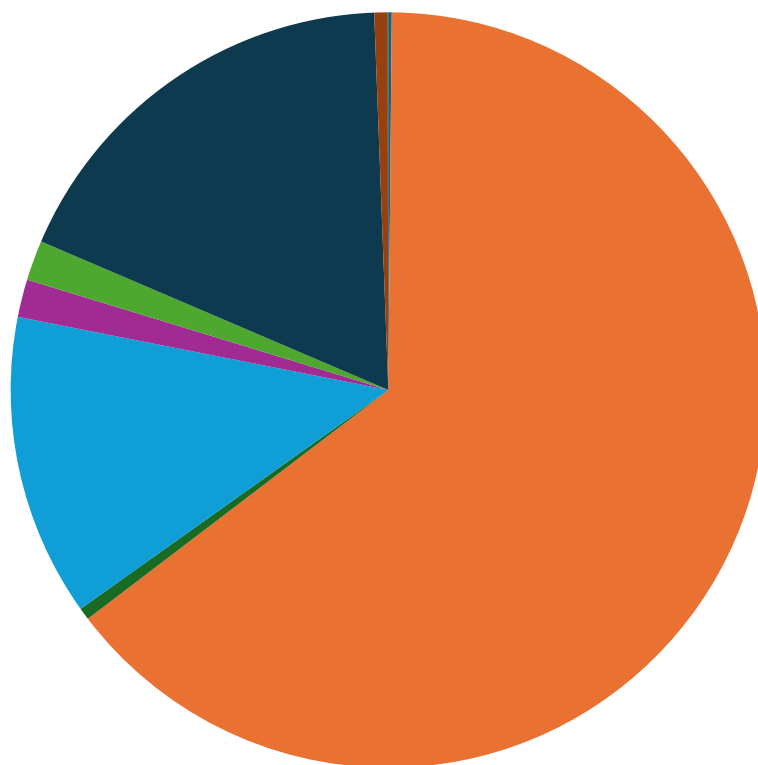
Oddział:

Wrocław

Za okres od 01.01.2025 do 31.12.2025 (8+1)

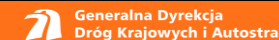
R04_03_02701_2025

Rodzajowa struktura ruchu wg pomiarów automatycznych w 2025 roku



- motocykle 0,15%
- sam. osobowe 64,5%
- sam. osob. i dost. z przyczep. 0,52%
- sam. dostawcze 12,94%
- sam. ciężar. 1,62%
- sam. ciężar. z przycz. 1,71%
- sam. ciężar. z naczep. 17,97%
- autobusy 0,56%
- inne 0,03%

Zestawienie 200 godzin o największym natężeniu ruchu w roku Stacja nr 02701

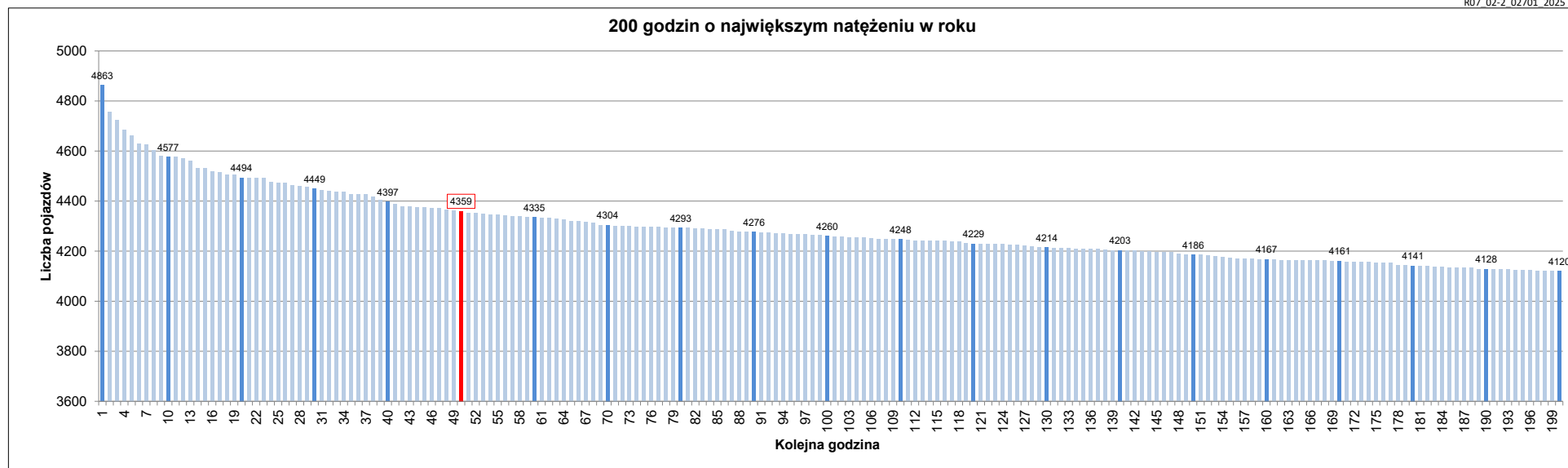


Miejscowość: Karwiany
 Odcinek: Bielany Wrocławskie- Wrocław Wschód
 Typ stacji: e-TOLL
 Rok: 2025
 Numer drogi: A4
 Oddział: Wrocław

R07_02-1_02701_2025

Udział ruchu w godzinach o największym natężeniu w roku w odniesieniu do SDRR w 2025 roku [%]																					
SDRR	1	10	20	30	40	50	60	70	80	90	100	110	120	130	140	150	160	170	180	190	200
54622	4863	4577	4449	4397	4397	4359	4335	4304	4293	4276	4260	4248	4229	4214	4203	4186	4167	4161	4141	4128	4120
Udział proc.	9%	8%	8%	8%	8%	8%	8%	8%	8%	8%	8%	8%	8%	8%	8%	8%	8%	8%	8%	8%	8%
Data	22.06.25	17.08.25	17.08.25	13.07.25	08.08.25	29.08.25	22.08.25	15.08.25	07.11.25	26.09.25	20.07.25	11.04.25	27.07.25	28.08.25	08.08.25	01.08.25	26.07.25	27.06.25	19.09.25	16.08.25	13.07.25
Nr dnia	7	7	7	7	5	5	5	5	5	5	7	5	7	4	5	5	6	5	5	6	7
Godzina	18	15	17	18	16	18	18	11	16	16	18	17	15	17	15	17	12	14	17	15	17

R07_02-2_02701_2025



Oznaczenia:
 - Wartości natężeni kolejnych 200 godzin
 - Wartości co dziesiątej wartości z posród 200 godzin
 - Wartości 50-tej godziny

SDRR: 54622 poj./dobę