

Zakres czasowy: **2025**

---

# Raport dla stacji **02627**

Numer           **02627**  
Typ              **eTOLL**  
Oddział         **Wrocław**  
Miejscowość   **Łozina**



# SPIS TREŚCI

<b>R00 Zbiorcze i podsumowujące .....</b>	<b>1</b>
R00_01      Karta charakterystyki stacji ciągłych pomiarów ruchu .....	1
<b>R02 Rozwój ruchu w latach .....</b>	<b>2</b>
R02_03      Rozwój ruchu pojazdów ogółem dla poszczególnych stacji .....	2
R02_03C     Rozwój ruchu pojazdów ciężkich dla poszczególnych stacji .....	3
<b>R03 Wahania ruchu i ruch w poszczególne dni tygodnia .....</b>	<b>4</b>
R03_01      Średni dobowy ruchu pojazdów ogółem w poszczególnych miesiącach i dniach tygodnia wraz ze wskaźnikami charakteryzującymi sezonowe (miesięczne) i tygodniowe wahania ruchu w odniesieniu do SDRR .....	4
R03_02      Sezonowe i tygodniowe wahania ruchu pojazdów ogółem dla danej stacji .....	5
R03_03      Dobowe wahania ruchu dla wybranych dni tygodnia dla pojazdów ogółem wraz z dystrybuantą .....	6
R03_04      Uśrednione dobowe rozkłady ruchu dla wybranych dni tygodnia, dla pojazdów lekkich i ciężkich .....	7
R03_07      Analiza ruchu pojazdów ogółem w poszczególnych dniach tygodnia dla każdego miesiąca, w podziale na kierunki ruchu .....	8
R03_08      Analiza ruchu w święta i dni okoloświęteczne .....	20
R03_10      Proporcja dobowego natężenia ruchu do SDRR, dla każdego dnia w roku, dla pojazdów ogółem .....	30
R03_11      Nierównomierność kierunkowa dla każdego dnia w roku, dla pojazdów ogółem .....	31
R03_12      Dobowe wahania ruchu w podziale na kierunki oraz na pojazdy ogółem .....	32
<b>R04 Struktura rodzajowa ruchu .....</b>	<b>33</b>
R04_03      Wykres rodzajowej struktury ruchu wg pomiarów ręcznych lub automatycznych .....	33
<b>R07 Godziny o największym natężeniu i charakter ruchu .....</b>	<b>34</b>
R07_02      Zestawienie 200 godzin o największym natężeniu ruchu w roku, dla obu kierunków łącznie .....	34

Karta charakterystyki stacji ciągłych pomiarów ruchu

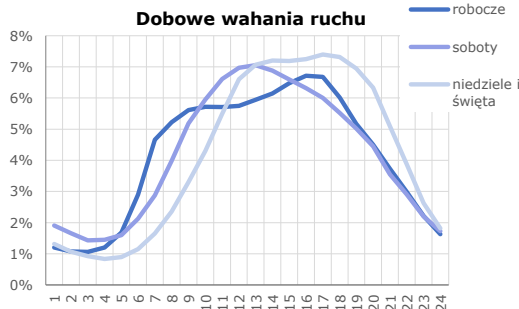
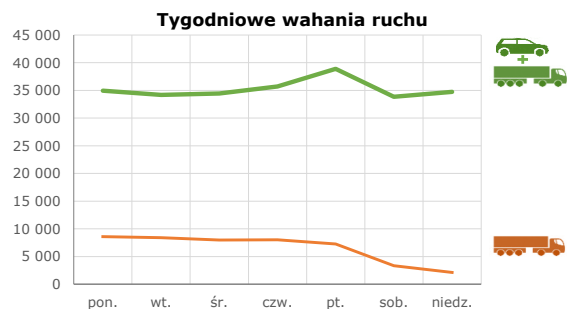
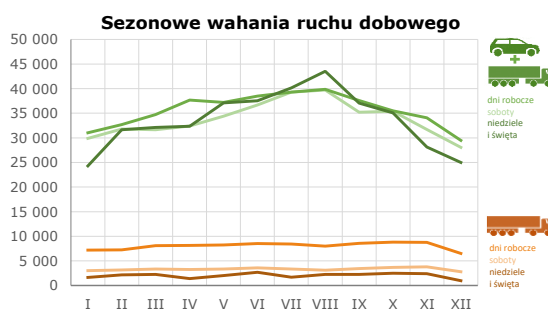
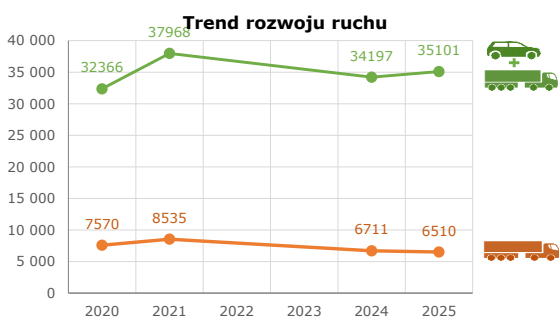
Stacja nr 02627



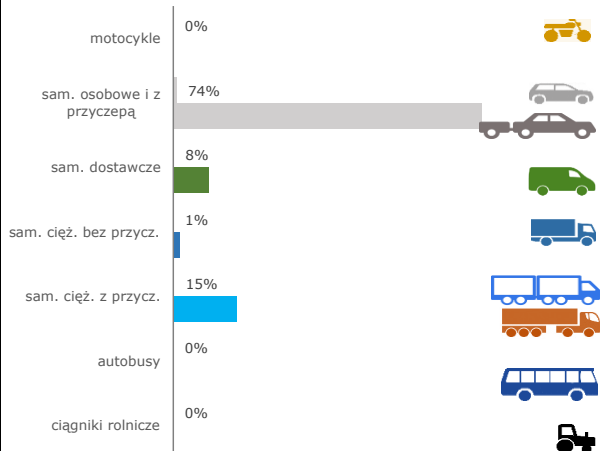
Generalna Dyrekcja Dróg Krajowych i Autostrad

**Nr stacji:** 02627  
**Typ stacji:** e-TOLL  
**Lokalizacja:** Łozina  
**Numer drogi:** S8e  
**Pikietaż:** 37,849

**Stacja działa od:** 01.01.2015  
**Charakter ruchu:** G  
**Liczba dni w archiwizacji:** 365  
**Procent doszacowanych godzin:** 4,27%




Struktura rodzajowa ruchu



Godzina 50-ta

Natężenie: 3097  
 Udział proc.: 9%  
 Dzień: 12.09.2025 (piątek)  
 Godzina: 18



**Rozwój ruchu pojazdów ogółem w latach**  **Generalna Dyrekcja Dróg Krajowych i Autostrad**

**Stacja nr 02627**

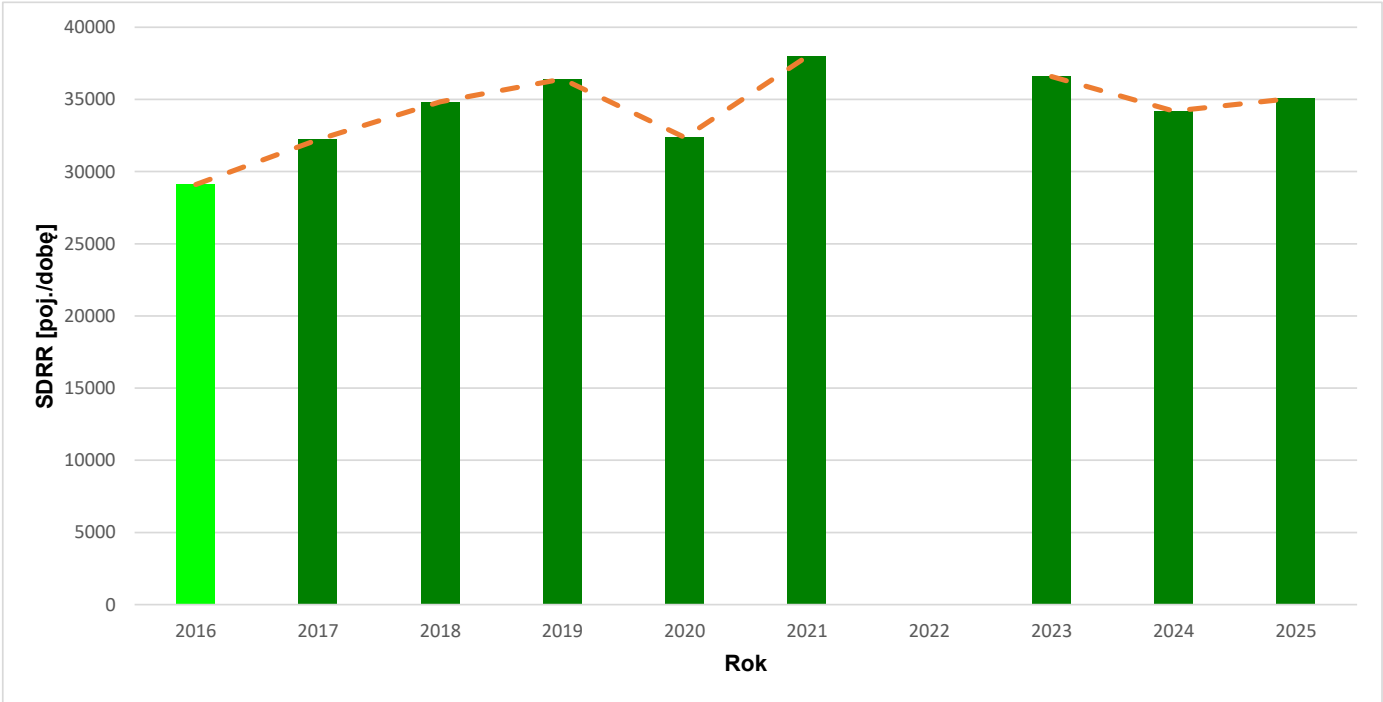
<b>Miejscowość:</b>	Łozina	<b>Rok:</b>	2025
<b>Odcinek:</b>	Wrocław Psie Pole - Oleśnica Płn.	<b>Numer drogi:</b>	S8e
<b>Typ stacji:</b>	e-TOLL	<b>Oddział:</b>	Wrocław

R02\_02\_02627\_2025

Średni dobowy ruch roczny (SDRR) w latach (poj./dobę)										Wzrost/spadek ruchu [%]	
2016	2017	2018	2019	2020	2021	2022	2023	2024	2025	2025/23	2025/24
29101*	32222	34833	36426	32366	37968	-	36596	34197	35101	-4	+3

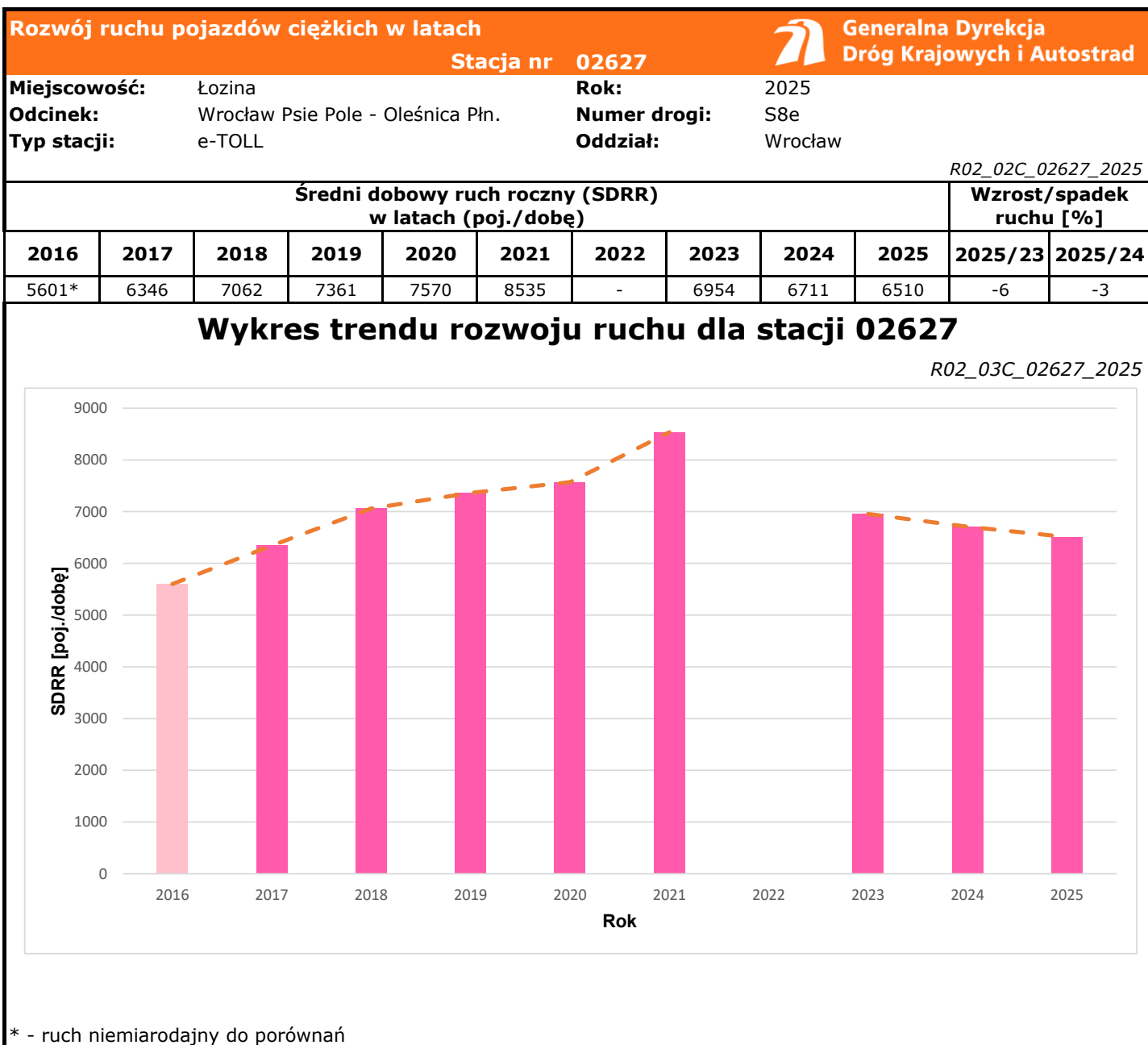
### Wykres trendu rozwoju ruchu dla stacji 02627

R02\_03\_02627\_2025



Rok	SDRR [poj./dobę]
2016	29101*
2017	32222
2018	34833
2019	36426
2020	32366
2021	37968
2022	-
2023	36596
2024	34197
2025	35101

\* - ruch niemiernodajny do porównań



Średni dobowy ruch dla poszczególnych dni tygodnia w poszczególnych miesiącach roku														
Stacja nr 02627												R03_01_02627_2025		
Miejscowość:		Łozina					Rok:		2025					
Odcinek:		Wrocław Psie Pole - Oleśnica Płn.					Numer drogi:		S8e					
Typ stacji:		e-TOLL					Oddział:		Wrocław					
Ruch ogółem														
Dni tygodnia:		Styczeń	Luty	Marzec	Kwiecień	Maj	Czerwiec	Lipiec	Sierpień	Wrzesień	Październik	Listopad	Grudzień	Cały rok
1. Poniedziałki	a	32799	32328	33422	35215	37201	38672	39741	40035	37472	34642	32359	25521	34950
	b	1,097	0,998	0,985	0,973	1,011	1,015	1,008	0,992	1,008	0,978	0,984	0,891	0,996
	c	0,938	0,925	0,956	1,008	1,064	1,106	1,137	1,145	1,072	0,991	0,926	0,730	1,000
2. Wtorki	a	31187	31361	32498	36083	35111	36905	36592	37195	35387	34416	33290	30319	34196
	b	1,043	0,968	0,958	0,997	0,955	0,969	0,928	0,921	0,952	0,972	1,012	1,059	0,974
	c	0,912	0,917	0,950	1,055	1,027	1,079	1,070	1,088	1,035	1,006	0,974	0,887	1,000
3. Środy	a	28730	31655	33566	36992	36706	38445	36621	37179	35707	36008	33807	27768	34432
	b	0,961	0,977	0,989	1,022	0,998	1,009	0,929	0,921	0,960	1,017	1,028	0,969	0,981
	c	0,834	0,919	0,975	1,074	1,066	1,117	1,064	1,080	1,037	1,046	0,982	0,806	1,000
4. Czwartki	a	29446	32255	34426	38087	37765	37816	39131	41167	37246	35932	33969	31279	35710
	b	0,985	0,996	1,015	1,053	1,027	0,993	0,993	1,020	1,002	1,015	1,033	1,092	1,017
	c	0,825	0,903	0,964	1,067	1,058	1,059	1,096	1,153	1,043	1,006	0,951	0,876	1,000
5. Piątki	a	32907	35758	39846	42126	39213	40625	44394	43756	42189	36392	36998	32534	38895
	b	1,101	1,104	1,174	1,164	1,066	1,066	1,126	1,084	1,135	1,028	1,125	1,136	1,108
	c	0,846	0,919	1,024	1,083	1,008	1,044	1,141	1,125	1,085	0,936	0,951	0,836	1,000
6. Soboty	a	29907	31770	31647	32407	34393	36672	39308	39719	35225	35397	31720	28068	33853
	b	1,000	0,981	0,933	0,896	0,935	0,963	0,997	0,984	0,947	1,000	0,964	0,980	0,964
	c	0,883	0,938	0,935	0,957	1,016	1,083	1,161	1,173	1,041	1,046	0,937	0,829	1,000
7. Niedziele	a	28999	31670	32114	34545	38368	39773	40157	41730	37064	35075	29505	27989	34748
	b	0,970	0,977	0,946	0,955	1,043	1,044	1,019	1,034	0,997	0,991	0,897	0,977	0,990
	c	0,835	0,911	0,924	0,994	1,104	1,145	1,156	1,201	1,067	1,009	0,849	0,805	1,000
8. Dni robocze	a	31014	32671	34752	37700	37199	38493	39296	39866	37600	35478	34085	29484	35636
	b	1,037	1,008	1,024	1,042	1,011	1,010	0,997	0,988	1,011	1,002	1,036	1,029	1,015
	c	0,870	0,917	0,975	1,058	1,044	1,080	1,103	1,119	1,055	0,996	0,956	0,827	1,000
9. Święta	a	21953	-	-	31242	36471	35342	-	45323	-	-	27441	23519	31613
	b	0,734	-	-	0,864	0,991	0,928	-	1,123	-	-	0,834	0,821	0,901
	c	0,694	-	-	0,988	1,154	1,118	-	1,434	-	-	0,868	0,744	1,000
10. Niedziele i święta	a	24301	31670	32114	32343	37103	37558	40157	43527	37064	35075	28128	25009	33671
	b	0,813	0,977	0,946	0,894	1,009	0,986	1,019	1,078	0,997	0,991	0,855	0,873	0,959
	c	0,722	0,941	0,954	0,961	1,102	1,115	1,193	1,293	1,101	1,042	0,835	0,743	1,000
11. Wszystkie dni	a	29897	32399	33931	36179	36784	38099	39421	40368	37184	35409	32896	28642	35101
	b	1,000	1,000	1,000	1,000	1,000	1,000	1,000	1,000	1,000	1,000	1,000	1,000	1,000
	c	0,852	0,923	0,967	1,031	1,048	1,085	1,123	1,150	1,059	1,009	0,937	0,816	1,000

Legenda:

a = średni dobowy ruch danego dnia (dni) tygodnia

b =  $\frac{\text{średni dobowy ruch danego dnia (dni) tygodnia w miesiącu}}{\text{średni dobowy ruch we wszystkie dni miesiąca}}$

c =  $\frac{\text{średni dobowy ruch danego dnia (dni) tygodnia w miesiącu}}{\text{średni dobowy ruch danego dnia (dni) tygodnia w roku}}$

**Sezonowe i tygodniowe wahania ruchu dobowego pojazdów ogółem w latach**



Generalna Dyrekcja  
Dróg Krajowych i Autostrad

Stacja nr 02627

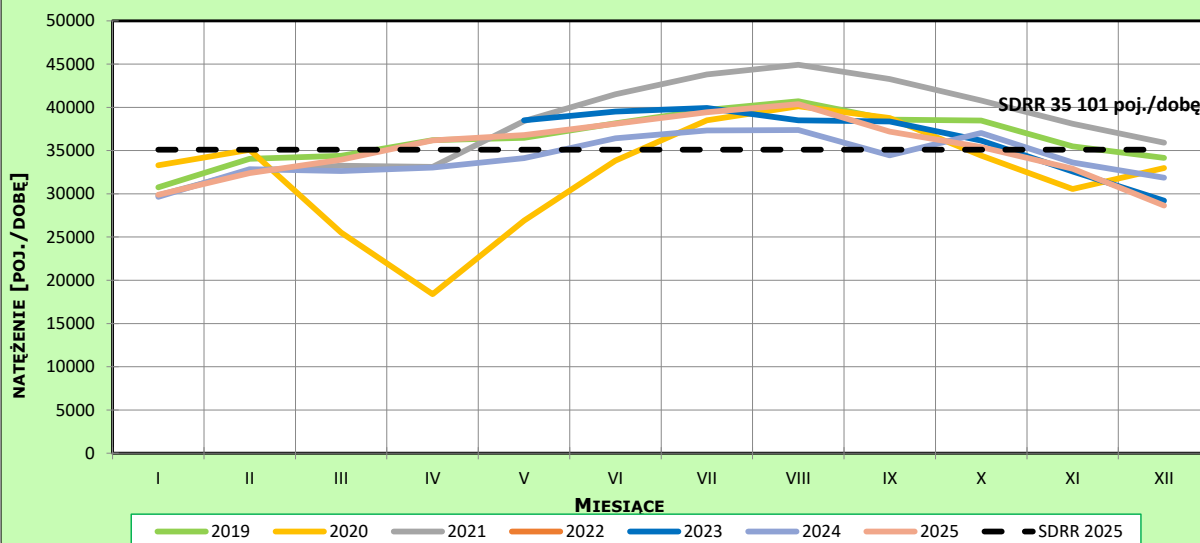
Miejscowość: Łozina  
Odcinek: Wrocław Psie Pole - Oleśnica Płn.  
Typ stacji: e-TOLL

Rok: 2025  
Numer drogi: S8e  
Oddział: Wrocław

**Ruch ogółem**

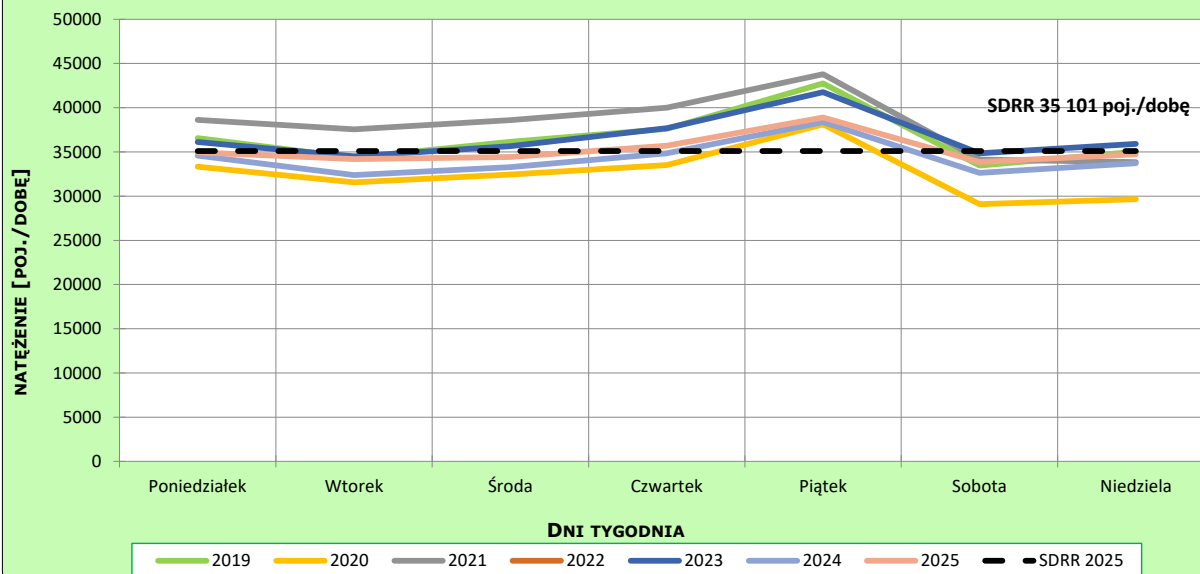
R03\_02-1\_02627\_2025

**Sezonowe wahania ruchu dobowego**



R03\_02-2\_02627\_2025

**Tygodniowe wahania ruchu dobowego**



**Dobowe wahania ruchu pojazdów ogółem**



Generalna Dyrekcja  
Dróg Krajowych i Autostrad

Stacja nr 02627

**Miejscowość:** Łozina

Łozina

**Rok:** 2025

2025

**Odcinek:** Wrocław Psie Pole - Oleśnica Płn.

Wrocław Psie Pole - Oleśnica Płn.

**Numer drogi:** S8e

S8e

**Typ stacji:** e-TOLL

e-TOLL

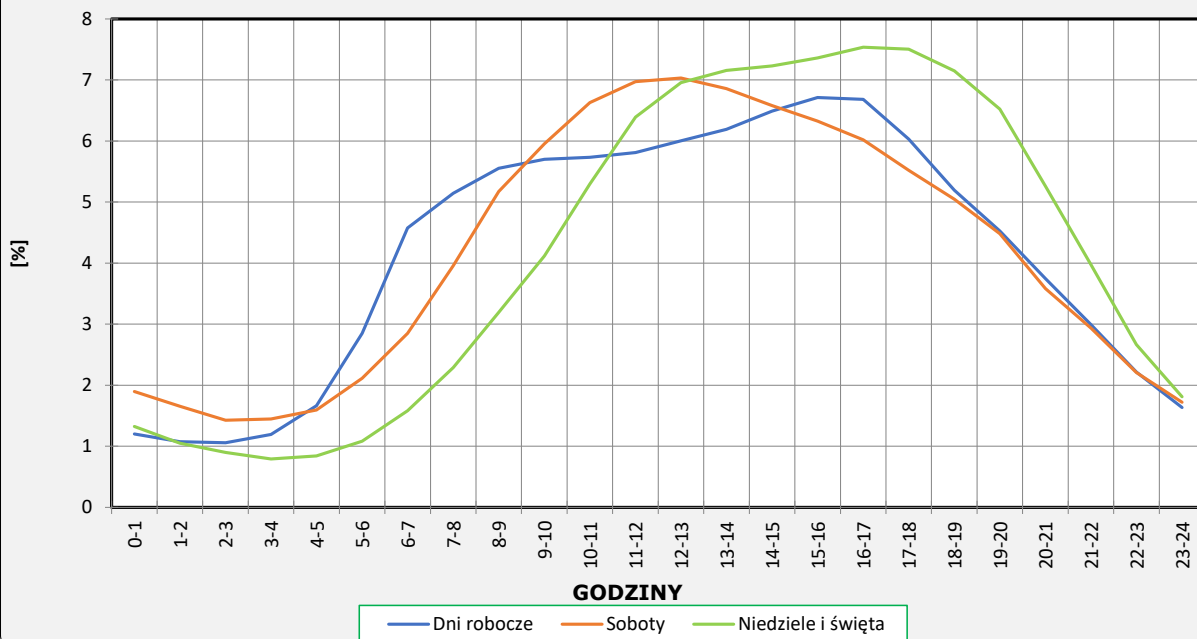
**Oddział:** Wrocław

Wrocław

**Ruch ogółem**

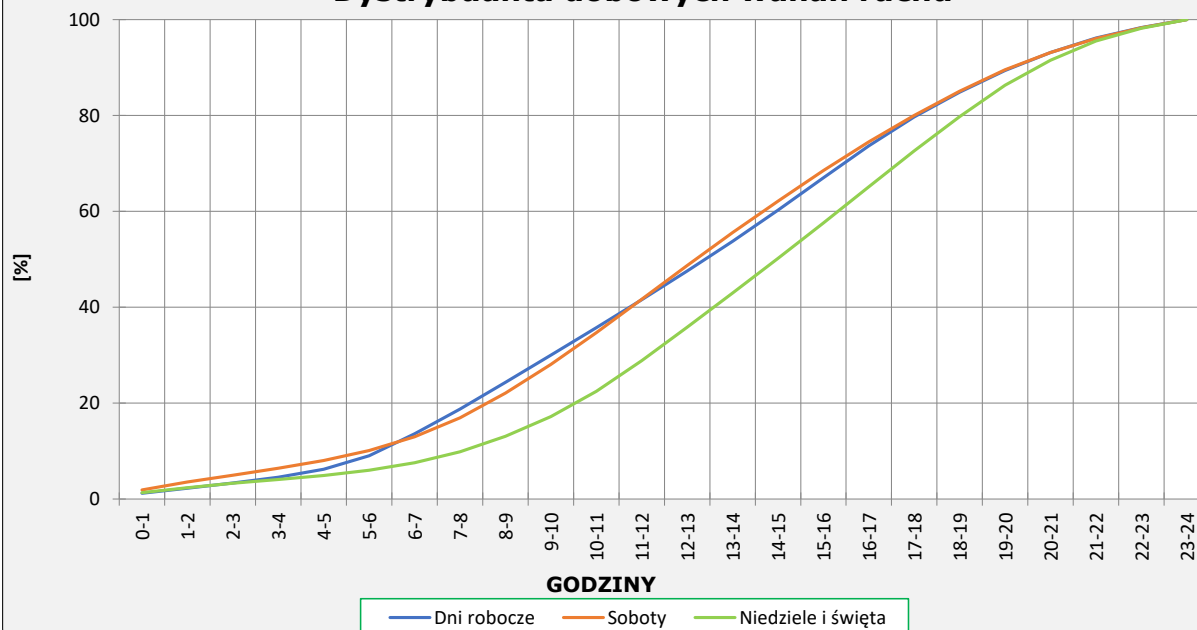
R03\_03-1\_02627\_2025

**Dobowe wahania ruchu**



R03\_03-2\_02627\_2025

**Dystrybuanta dobowych wahań ruchu**



**Uśrednione dobowe rozkłady ruchu dla wybranych dni tygodnia, dla pojazdów lekkich i ciężkich**



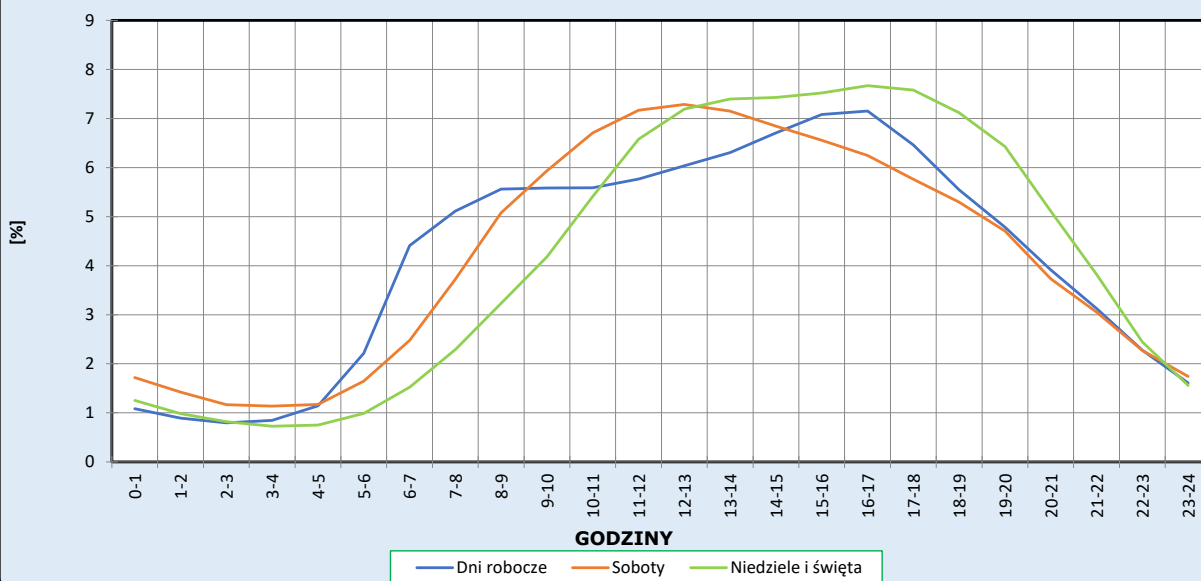
Stacja nr 02627

**Miejscowość:** Łozina  
**Odcinek:** Wrocław Psie Pole - Oleśnica Płn.  
**Typ stacji:** e-TOLL

**Rok:** 2025  
**Numer drogi:** S8e  
**Oddział:** Wrocław

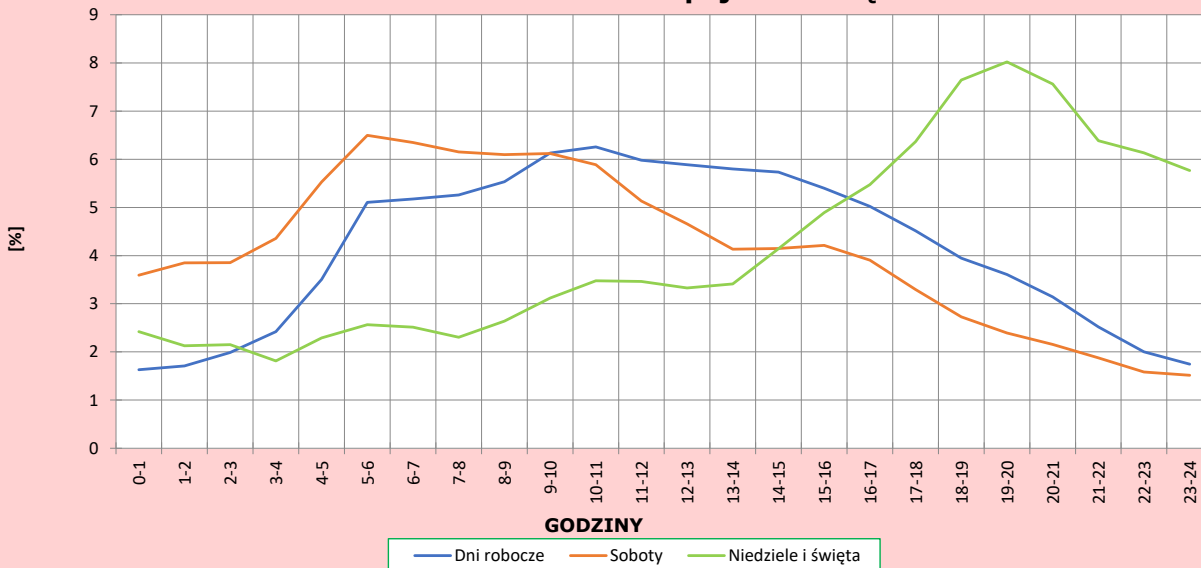
R03\_04-1\_02627\_2025

**Dobowe wahania ruchu pojazdów lekkich**



R03\_04-2\_02627\_2025

**Dobowe wahania ruchu pojazdów ciężkich**



**Analiza ruchu pojazdów ogółem w poszczególnych dniach tygodnia dla każdego miesiąca, w podziale na kierunki ruchu**



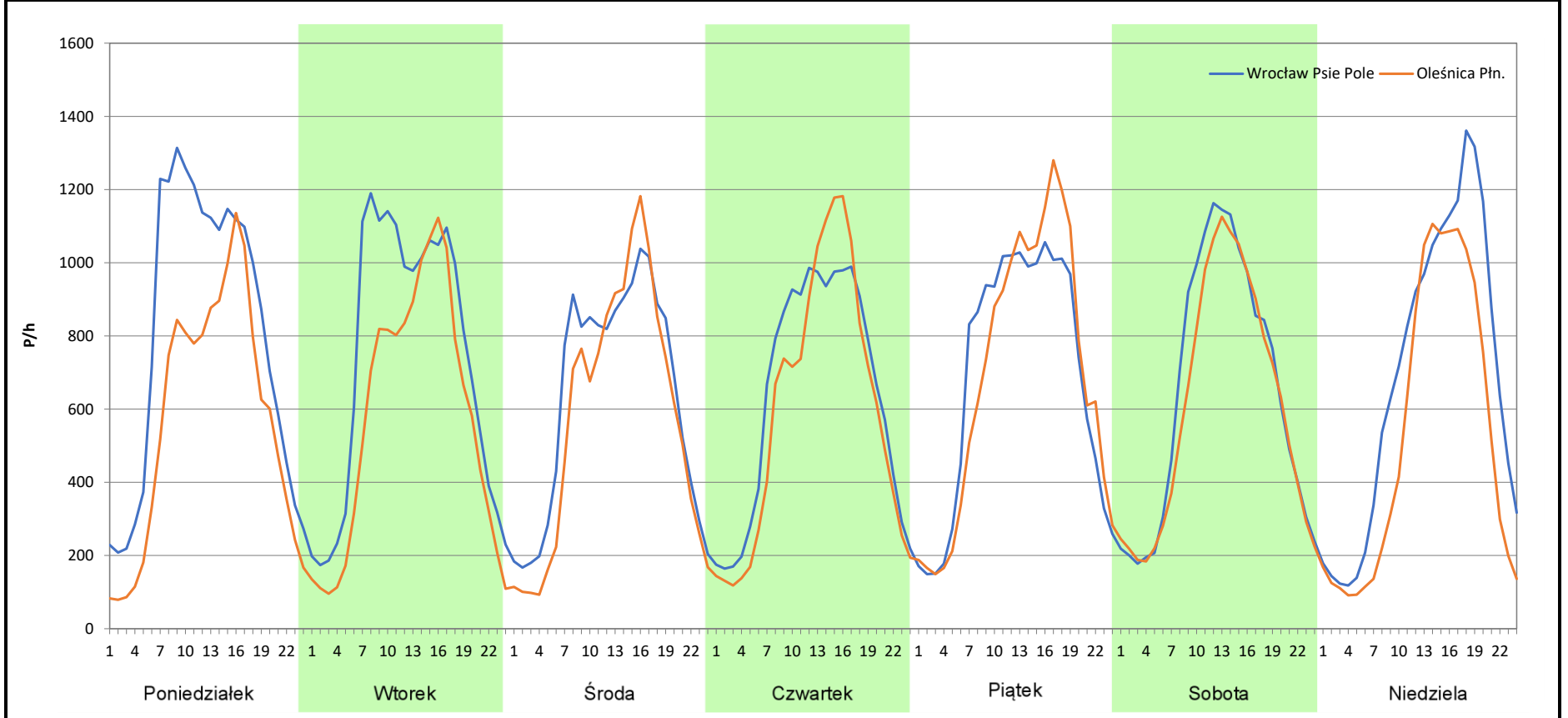
**Stacja nr 02627**

**Miejscowość:** Łozina  
**Odcinek:** Wrocław Psie Pole - Oleśnica Płn.  
**Typ stacji:** e-TOLL  
**Miesiąc:** Styczeń

**Rok:** 2025  
**Numer drogi:** S8e  
**Oddział:** Wrocław

*R03\_07-1\_02627\_2025*

Dzień tygodnia	Poniedziałek		Wtorek		Środa		Czwartek		Piątek		Sobota		Niedziela	
Kierunek	Wrocław Psie Pole	Oleśnica Płn.	Wrocław Psie Pole	Oleśnica Płn.	Wrocław Psie Pole	Oleśnica Płn.	Wrocław Psie Pole	Oleśnica Płn.	Wrocław Psie Pole	Oleśnica Płn.	Wrocław Psie Pole	Oleśnica Płn.	Wrocław Psie Pole	Oleśnica Płn.
SDR	19208	13590	17526	13666	15077	13663	15244	14199	16407	16500	15443	14470	16412	12589
Razem	32798		31192		28740		29443		32907		29913		29001	
Podział procentowy	58,56%	41,44%	56,19%	43,81%	52,46%	47,54%	51,77%	48,23%	49,86%	50,14%	51,63%	48,37%	56,59%	43,41%



**Analiza ruchu pojazdów ogółem w poszczególnych dniach tygodnia dla każdego miesiąca, w podziale na kierunki ruchu**



Generalna Dyrekcja  
Dróg Krajowych i Autostrad

Stacja nr 02627

**Miejscowość:**  
**Odcinek:**  
**Typ stacji:**  
**Miesiąc:**

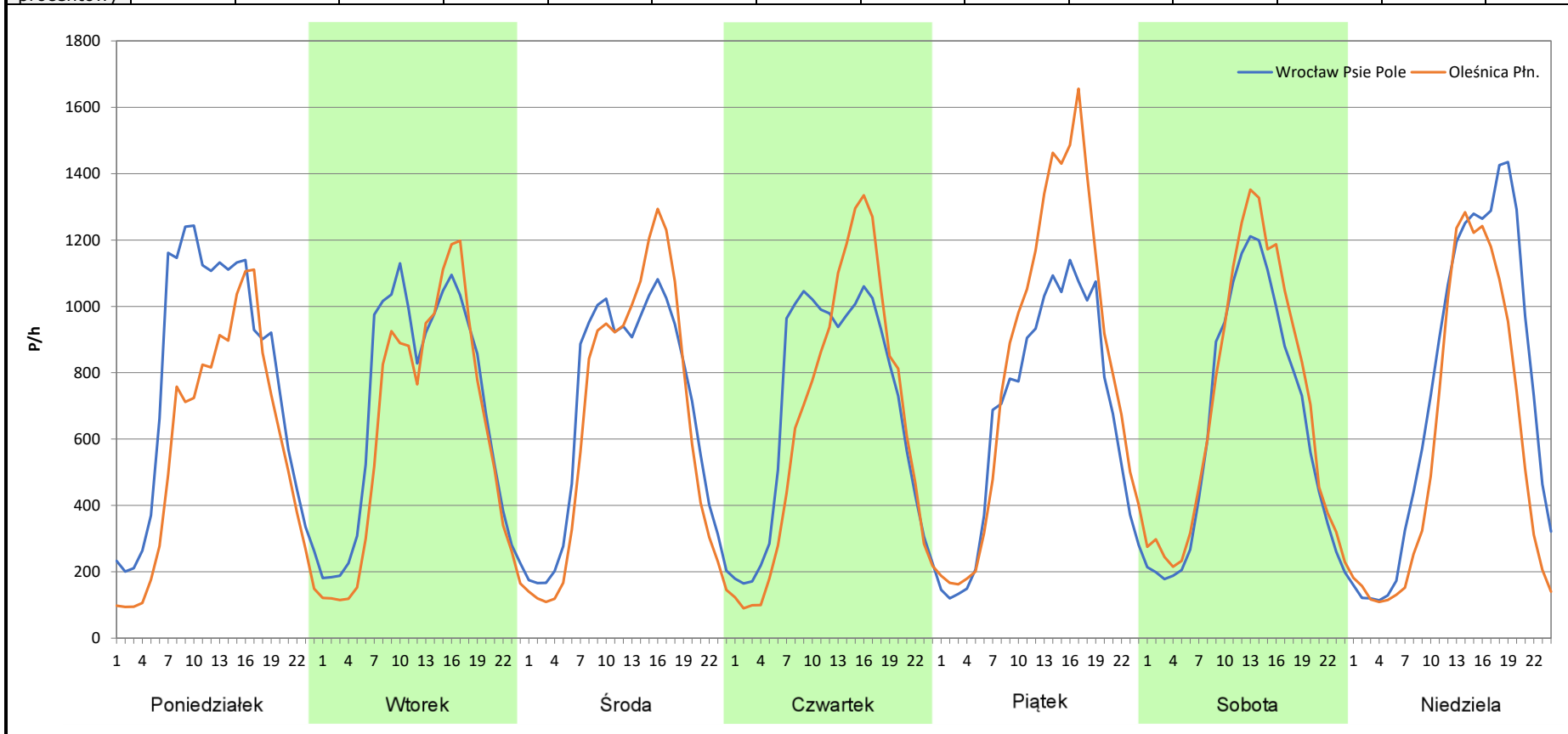
Łozina  
Wrocław Psie Pole - Oleśnica Płn.  
e-TOLL  
Luty

**Rok:**  
**Numer drogi:**  
**Oddział:**

2025  
S8e  
Wrocław

R03\_07-2\_02627\_2025

Dzień tygodnia	Poniedziałek		Wtorek		Środa		Czwartek		Piątek		Sobota		Niedziela	
Kierunek	Wrocław Psie Pole	Oleśnica Płn.	Wrocław Psie Pole	Oleśnica Płn.	Wrocław Psie Pole	Oleśnica Płn.	Wrocław Psie Pole	Oleśnica Płn.	Wrocław Psie Pole	Oleśnica Płn.	Wrocław Psie Pole	Oleśnica Płn.	Wrocław Psie Pole	Oleśnica Płn.
SDR	18586	13748	16553	14815	16164	15501	16551	15705	16027	19733	15093	16680	17768	13907
Razem	32334		31368		31665		32256		35760		31773		31675	
Podział procentowy	57,48%	42,52%	52,77%	47,23%	51,05%	48,95%	51,31%	48,69%	44,82%	55,18%	47,50%	52,50%	56,09%	43,91%



**Analiza ruchu pojazdów ogółem w poszczególnych dniach tygodnia dla każdego miesiąca, w podziale na kierunki ruchu**

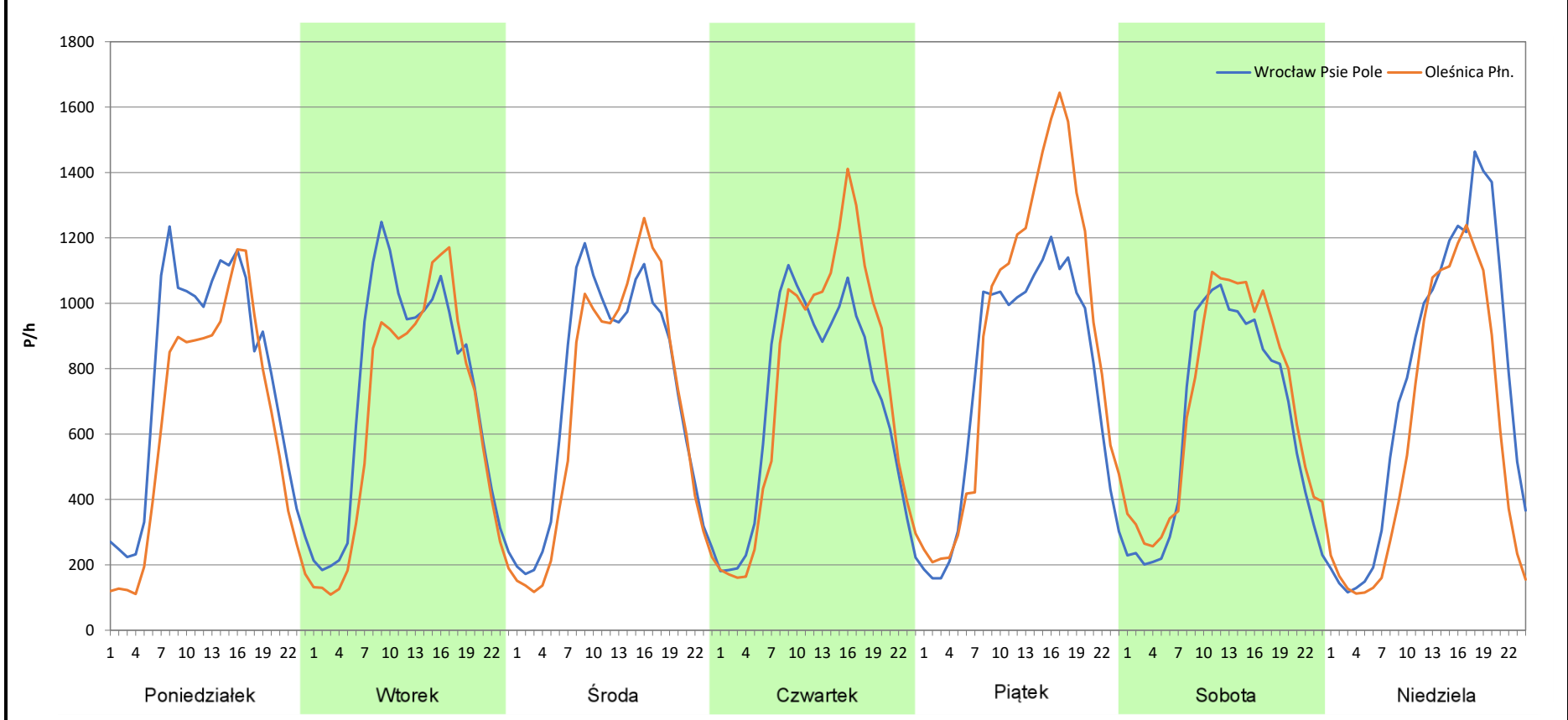
 **Generalna Dyrekcja Dróg Krajowych i Autostrad**

**Stacja nr 02627**

<b>Miejscowość:</b>	Łozina	<b>Rok:</b>	2025
<b>Odcinek:</b>	Wrocław Psie Pole - Oleśnica Płn.	<b>Numer drogi:</b>	S8e
<b>Typ stacji:</b>	e-TOLL	<b>Oddział:</b>	Wrocław
<b>Miesiąc:</b>	Marzec		

*R03\_07-3\_02627\_2025*

Dzień tygodnia	Poniedziałek		Wtorek		Środa		Czwartek		Piątek		Sobota		Niedziela	
	Wrocław Psie Pole	Oleśnica Płn.	Wrocław Psie Pole	Oleśnica Płn.	Wrocław Psie Pole	Oleśnica Płn.	Wrocław Psie Pole	Oleśnica Płn.	Wrocław Psie Pole	Oleśnica Płn.	Wrocław Psie Pole	Oleśnica Płn.	Wrocław Psie Pole	Oleśnica Płn.
SDR	18336	15087	17187	15318	17222	16345	16565	17868	18308	21545	15156	16489	17910	14202
Razem	33423		32505		33567		34433		39853		31645		32112	
Podział procentowy	54,86%	45,14%	52,87%	47,13%	51,31%	48,69%	48,11%	51,89%	45,94%	54,06%	47,89%	52,11%	55,77%	44,23%



**Analiza ruchu pojazdów ogółem w poszczególnych dniach tygodnia dla każdego miesiąca, w podziale na kierunki ruchu**



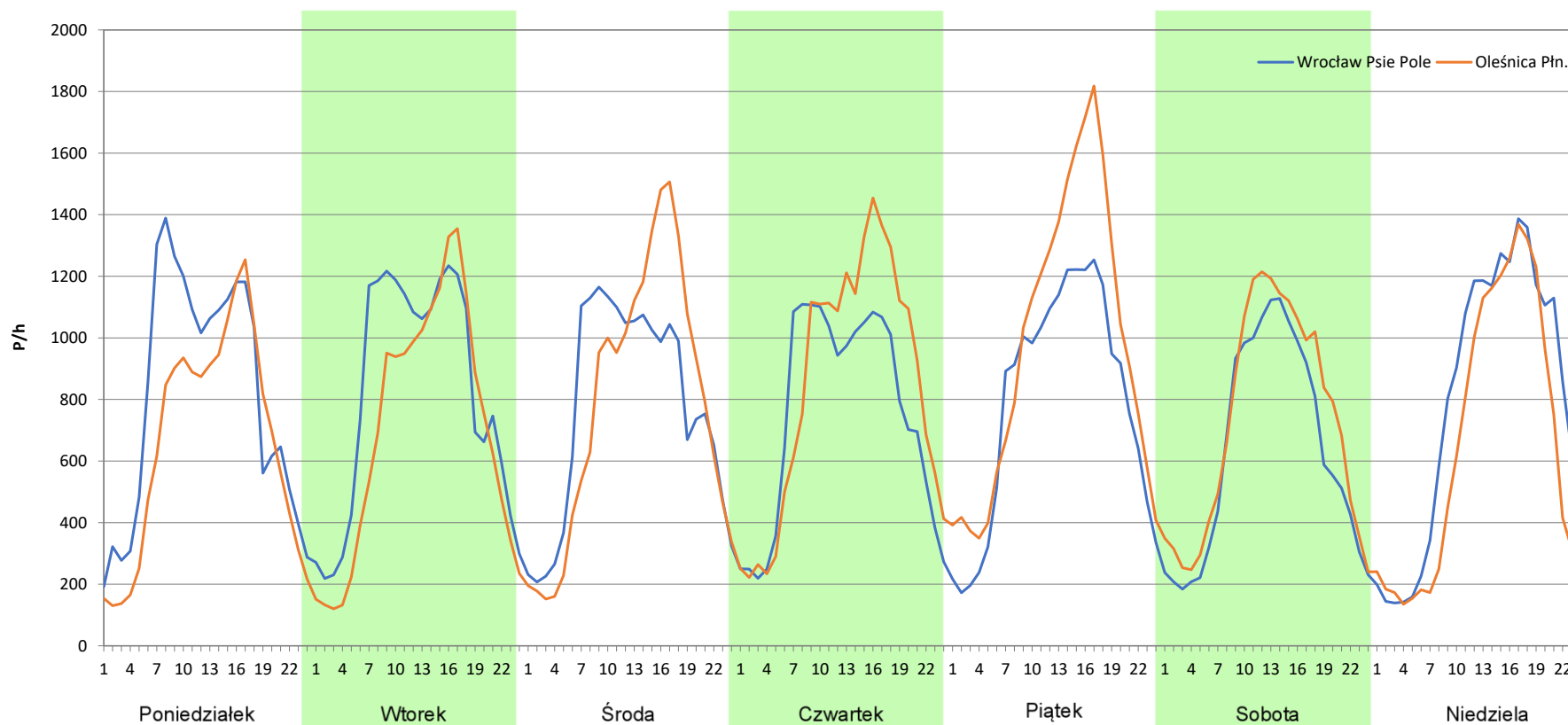
**Stacja nr 02627**

**Miejscowość:** Łozina  
**Odcinek:** Wrocław Psie Pole - Oleśnica Płn.  
**Typ stacji:** e-TOLL  
**Miesiąc:** Kwiecień

**Rok:** 2025  
**Numer drogi:** S8e  
**Oddział:** Wrocław

R03\_07-4\_02627\_2025

Dzień tygodnia	Poniedziałek		Wtorek		Środa		Czwartek		Piątek		Sobota		Niedziela	
Kierunek	Wrocław Psie Pole	Oleśnica Płn.	Wrocław Psie Pole	Oleśnica Płn.	Wrocław Psie Pole	Oleśnica Płn.	Wrocław Psie Pole	Oleśnica Płn.	Wrocław Psie Pole	Oleśnica Płn.	Wrocław Psie Pole	Oleśnica Płn.	Wrocław Psie Pole	Oleśnica Płn.
SDR	19396	15812	19451	16632	18376	18616	17942	20150	18878	23254	15122	17292	18868	15678
Razem	35208		36083		36992		38092		42132		32414		34546	
Podział procentowy	55,09%	44,91%	53,91%	46,09%	49,68%	50,32%	47,10%	52,90%	44,81%	55,19%	46,65%	53,35%	54,62%	45,38%



**Analiza ruchu pojazdów ogółem w poszczególnych dniach tygodnia dla każdego miesiąca, w podziale na kierunki ruchu**



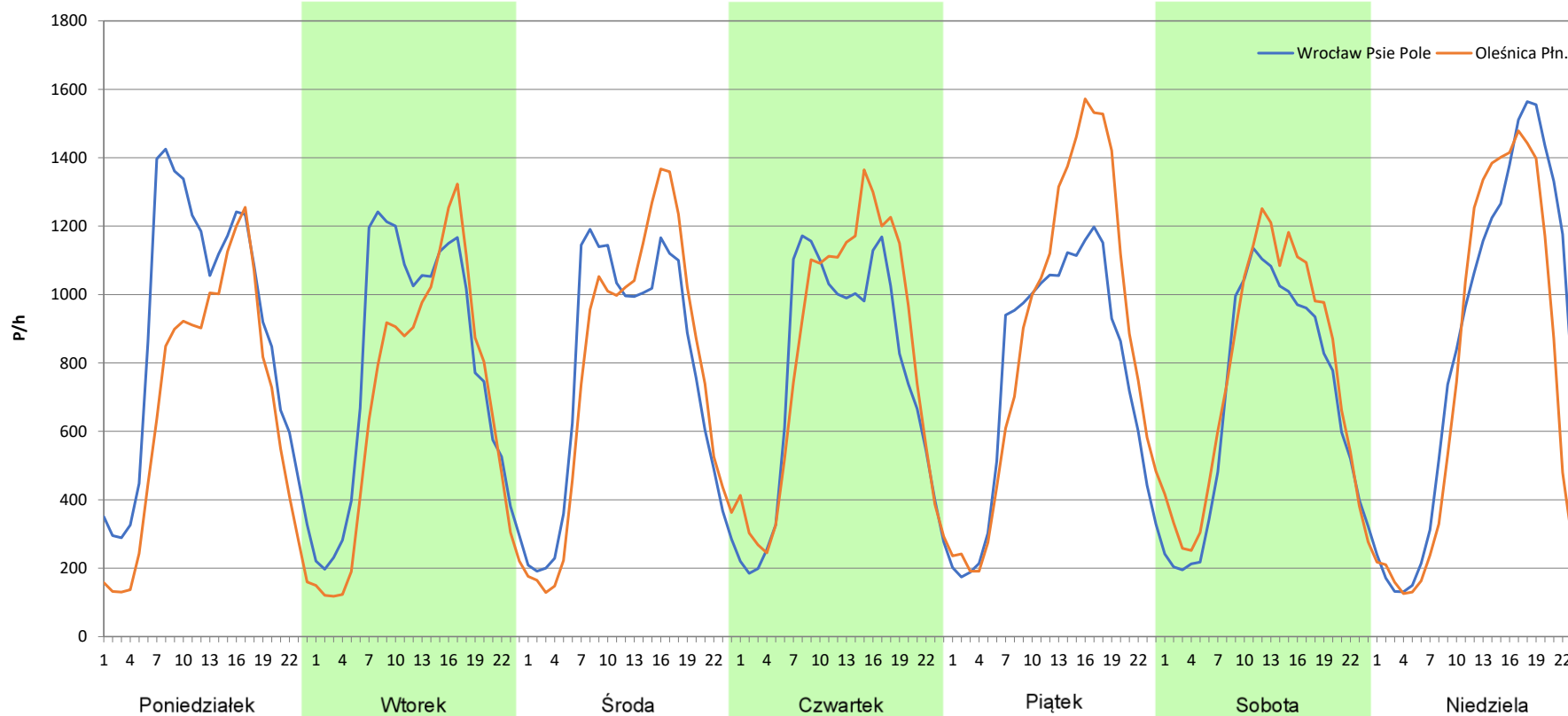
**Stacja nr 02627**

**Miejscowość:** Łozina  
**Odcinek:** Wrocław Psie Pole - Oleśnica Płn.  
**Typ stacji:** e-TOLL  
**Miesiąc:** Maj

**Rok:** 2025  
**Numer drogi:** S8e  
**Oddział:** Wrocław

*R03\_07-5\_02627\_2025*

Dzień tygodnia	Poniedziałek		Wtorek		Środa		Czwartek		Piątek		Sobota		Niedziela	
	Wrocław Psie Pole	Oleśnica Płn.	Wrocław Psie Pole	Oleśnica Płn.	Wrocław Psie Pole	Oleśnica Płn.	Wrocław Psie Pole	Oleśnica Płn.	Wrocław Psie Pole	Oleśnica Płn.	Wrocław Psie Pole	Oleśnica Płn.	Wrocław Psie Pole	Oleśnica Płn.
SDR	21233	15973	18824	16291	18256	18452	18109	19665	18240	20974	16346	18058	20377	17997
Razem	37206		35115		36708		37774		39214		34404		38374	
Podział procentowy	57,07%	42,93%	53,61%	46,39%	49,73%	50,27%	47,94%	52,06%	46,51%	53,49%	47,51%	52,49%	53,10%	46,90%



**Analiza ruchu pojazdów ogółem w poszczególnych dniach tygodnia dla każdego miesiąca, w podziale na kierunki ruchu**



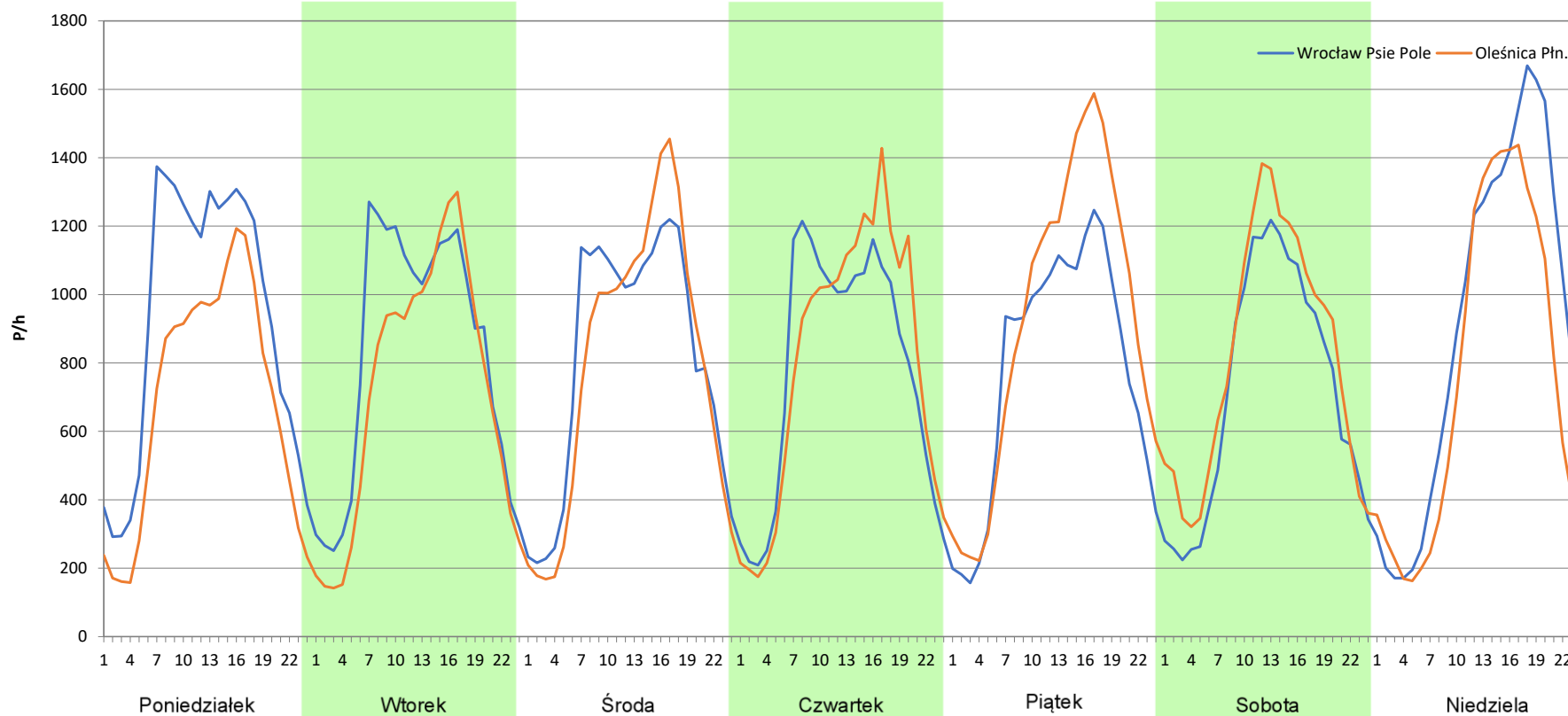
**Stacja nr 02627**

**Miejscowość:** Łozina  
**Odcinek:** Wrocław Psie Pole - Oleśnica Płn.  
**Typ stacji:** e-TOLL  
**Miesiąc:** Czerwiec

**Rok:** 2025  
**Numer drogi:** S8e  
**Oddział:** Wrocław

*R03\_07-6\_02627\_2025*

Dzień tygodnia	Poniedziałek		Wtorek		Środa		Czwartek		Piątek		Sobota		Niedziela	
	Wrocław Psie Pole	Oleśnica Płn.	Wrocław Psie Pole	Oleśnica Płn.	Wrocław Psie Pole	Oleśnica Płn.	Wrocław Psie Pole	Oleśnica Płn.	Wrocław Psie Pole	Oleśnica Płn.	Wrocław Psie Pole	Oleśnica Płn.	Wrocław Psie Pole	Oleśnica Płn.
SDR	22205	16468	19743	17166	19506	18942	18637	19178	18593	22041	17202	19476	21575	18202
Razem	38673		36909		38448		37815		40634		36678		39777	
Podział procentowy	57,42%	42,58%	53,49%	46,51%	50,73%	49,27%	49,28%	50,72%	45,76%	54,24%	46,90%	53,10%	54,24%	45,76%



**Analiza ruchu pojazdów ogółem w poszczególnych dniach tygodnia dla każdego miesiąca, w podziale na kierunki ruchu**



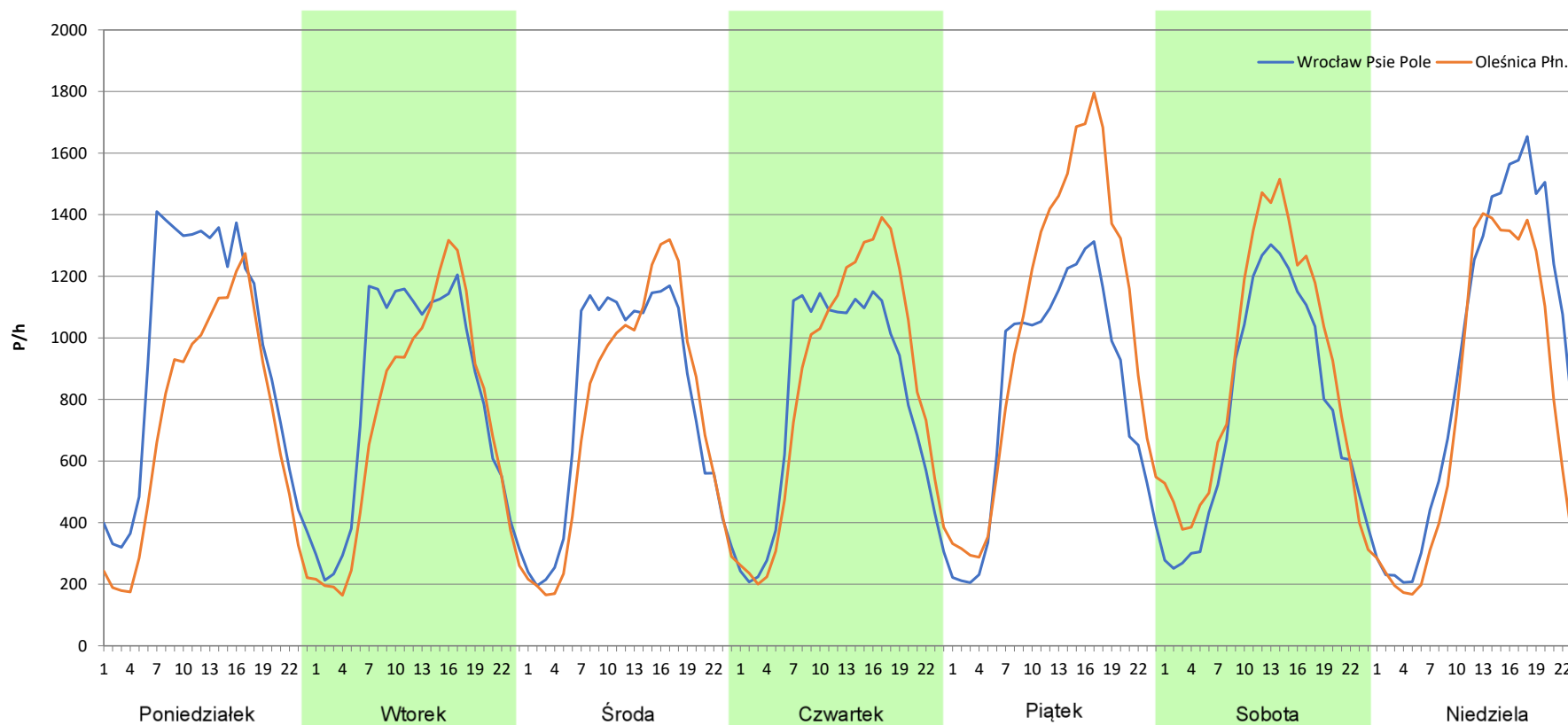
**Stacja nr 02627**

**Miejscowość:** Łozina  
**Odcinek:** Wrocław Psie Pole - Oleśnica Płn.  
**Typ stacji:** e-TOLL  
**Miesiąc:** Lipiec

**Rok:** 2025  
**Numer drogi:** S8e  
**Oddział:** Wrocław

*R03\_07-7\_02627\_2025*

Dzień tygodnia	Poniedziałek		Wtorek		Środa		Czwartek		Piątek		Sobota		Niedziela	
Kierunek	Wrocław Psie Pole	Oleśnica Płn.	Wrocław Psie Pole	Oleśnica Płn.	Wrocław Psie Pole	Oleśnica Płn.	Wrocław Psie Pole	Oleśnica Płn.	Wrocław Psie Pole	Oleśnica Płn.	Wrocław Psie Pole	Oleśnica Płn.	Wrocław Psie Pole	Oleśnica Płn.
SDR	22624	17126	19231	17361	18700	17922	18911	20218	19683	24720	18222	21093	21956	18206
Razem	39750		36592		36622		39129		44403		39315		40162	
Podział procentowy	56,92%	43,08%	52,56%	47,44%	51,06%	48,94%	48,33%	51,67%	44,33%	55,67%	46,35%	53,65%	54,67%	45,33%



**Analiza ruchu pojazdów ogółem w poszczególnych dniach tygodnia dla każdego miesiąca, w podziale na kierunki ruchu**



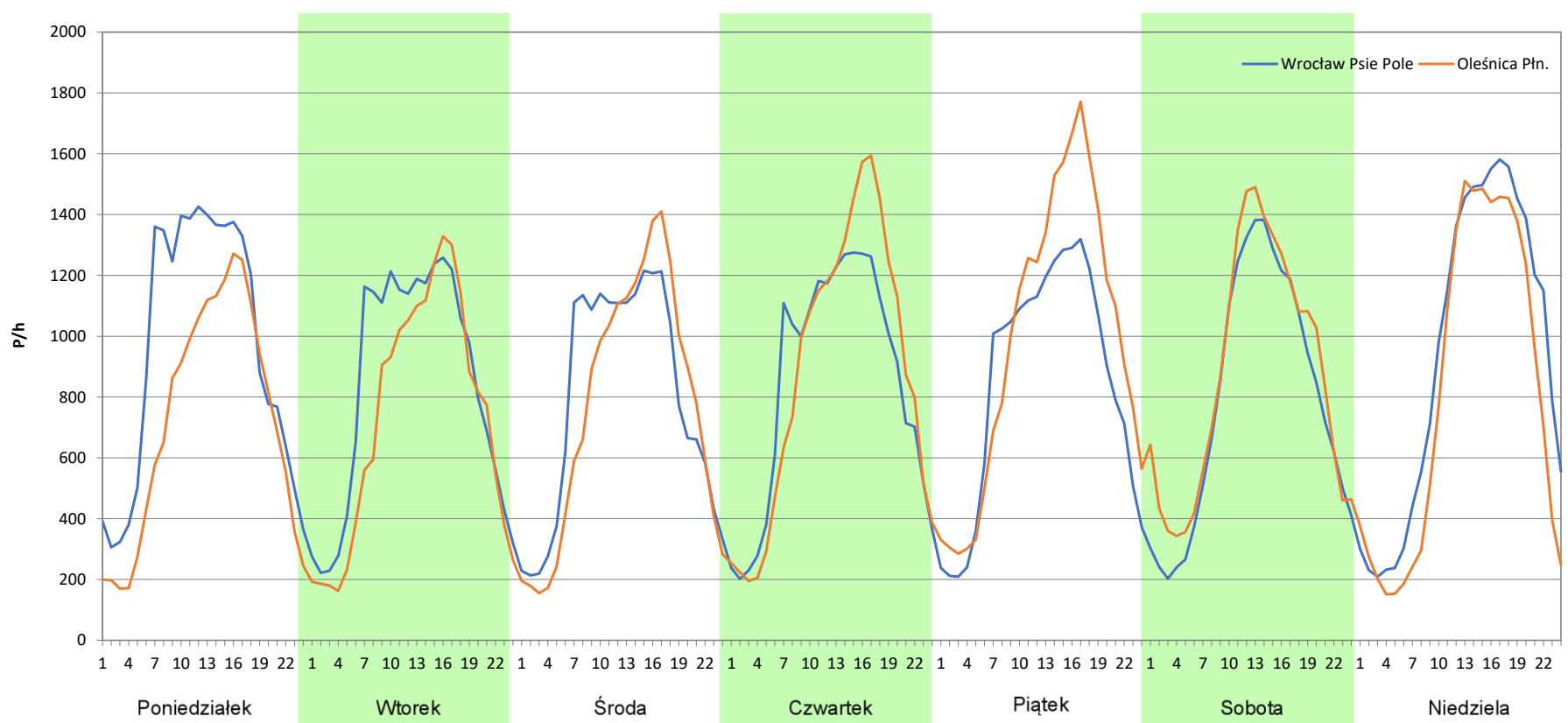
**Stacja nr 02627**

**Miejscowość:** Łozina  
**Odcinek:** Wrocław Psie Pole - Oleśnica Płn.  
**Typ stacji:** e-TOLL  
**Miesiąc:** Sierpień

**Rok:** 2025  
**Numer drogi:** S8e  
**Oddział:** Wrocław

*R03\_07-8\_02627\_2025*

Dzień tygodnia	Poniedziałek		Wtorek		Środa		Czwartek		Piątek		Sobota		Niedziela	
Kierunek	Wrocław Psie Pole	Oleśnica Płn.	Wrocław Psie Pole	Oleśnica Płn.	Wrocław Psie Pole	Oleśnica Płn.	Wrocław Psie Pole	Oleśnica Płn.	Wrocław Psie Pole	Oleśnica Płn.	Wrocław Psie Pole	Oleśnica Płn.	Wrocław Psie Pole	Oleśnica Płn.
SDR	22881	17159	19906	17297	18999	18185	20188	20983	20178	23587	18898	20822	22384	19344
Razem	40040		37203		37184		41171		43765		39720		41728	
Podział procentowy	57,15%	42,85%	53,51%	46,49%	51,09%	48,91%	49,03%	50,97%	46,11%	53,89%	47,58%	52,42%	53,64%	46,36%



**Analiza ruchu pojazdów ogółem w poszczególnych dniach tygodnia dla każdego miesiąca, w podziale na kierunki ruchu**



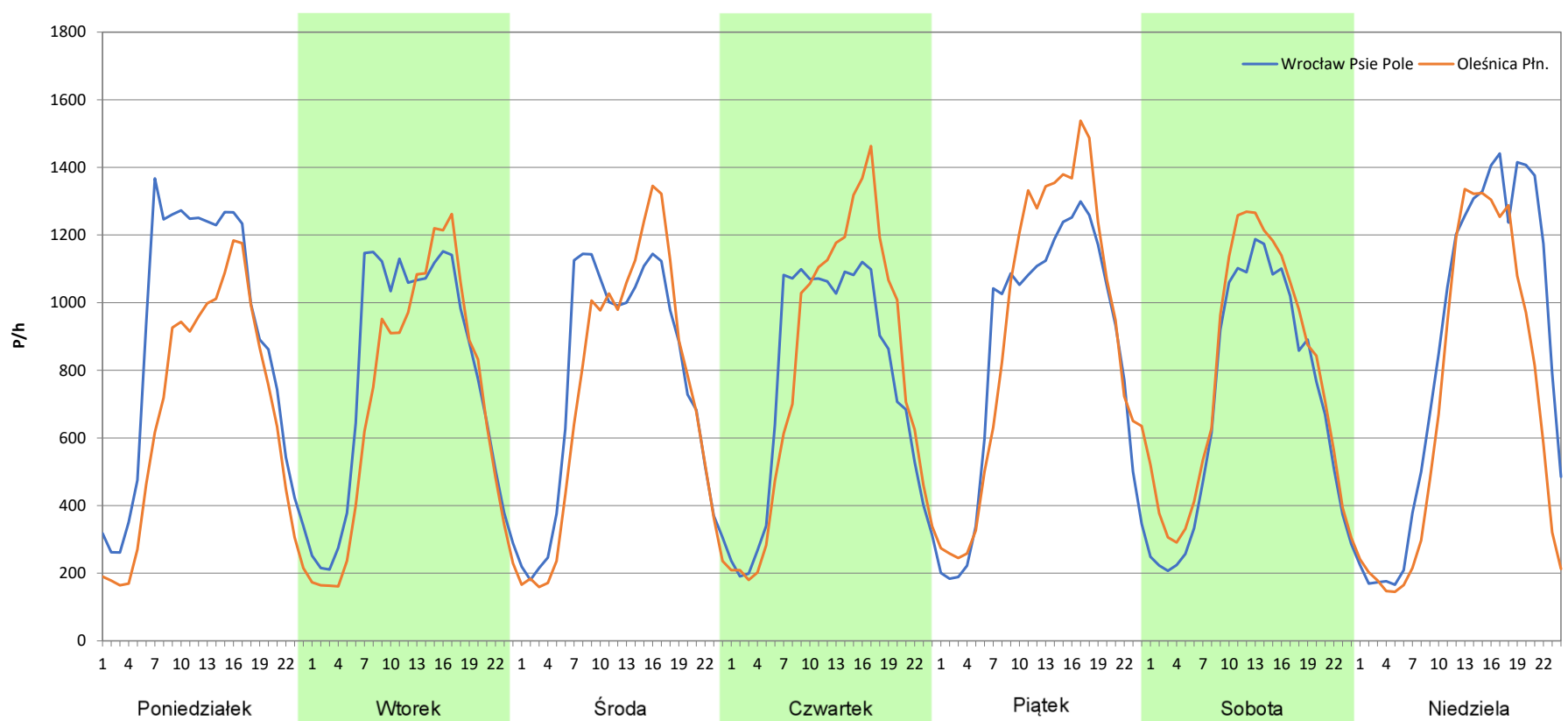
**Stacja nr 02627**

**Miejscowość:** Łozina  
**Odcinek:** Wrocław Psie Pole - Oleśnica Płn.  
**Typ stacji:** e-TOLL  
**Miesiąc:** Wrzesień

**Rok:** 2025  
**Numer drogi:** S8e  
**Oddział:** Wrocław

*R03\_07-9\_02627\_2025*

Dzień tygodnia	Poniedziałek		Wtorek		Środa		Czwartek		Piątek		Sobota		Niedziela	
Kierunek	Wrocław Psie Pole	Oleśnica Płn.	Wrocław Psie Pole	Oleśnica Płn.	Wrocław Psie Pole	Oleśnica Płn.	Wrocław Psie Pole	Oleśnica Płn.	Wrocław Psie Pole	Oleśnica Płn.	Wrocław Psie Pole	Oleśnica Płn.	Wrocław Psie Pole	Oleśnica Płn.
SDR	21284	16189	18627	16758	18230	17485	18149	19103	20265	21931	16673	18560	20389	16681
Razem	37473		35385		35715		37252		42196		35233		37070	
Podział procentowy	56,80%	43,20%	52,64%	47,36%	51,04%	48,96%	48,72%	51,28%	48,03%	51,97%	47,32%	52,68%	55,00%	45,00%



**Analiza ruchu pojazdów ogółem w poszczególnych dniach tygodnia dla każdego miesiąca, w podziale na kierunki ruchu**



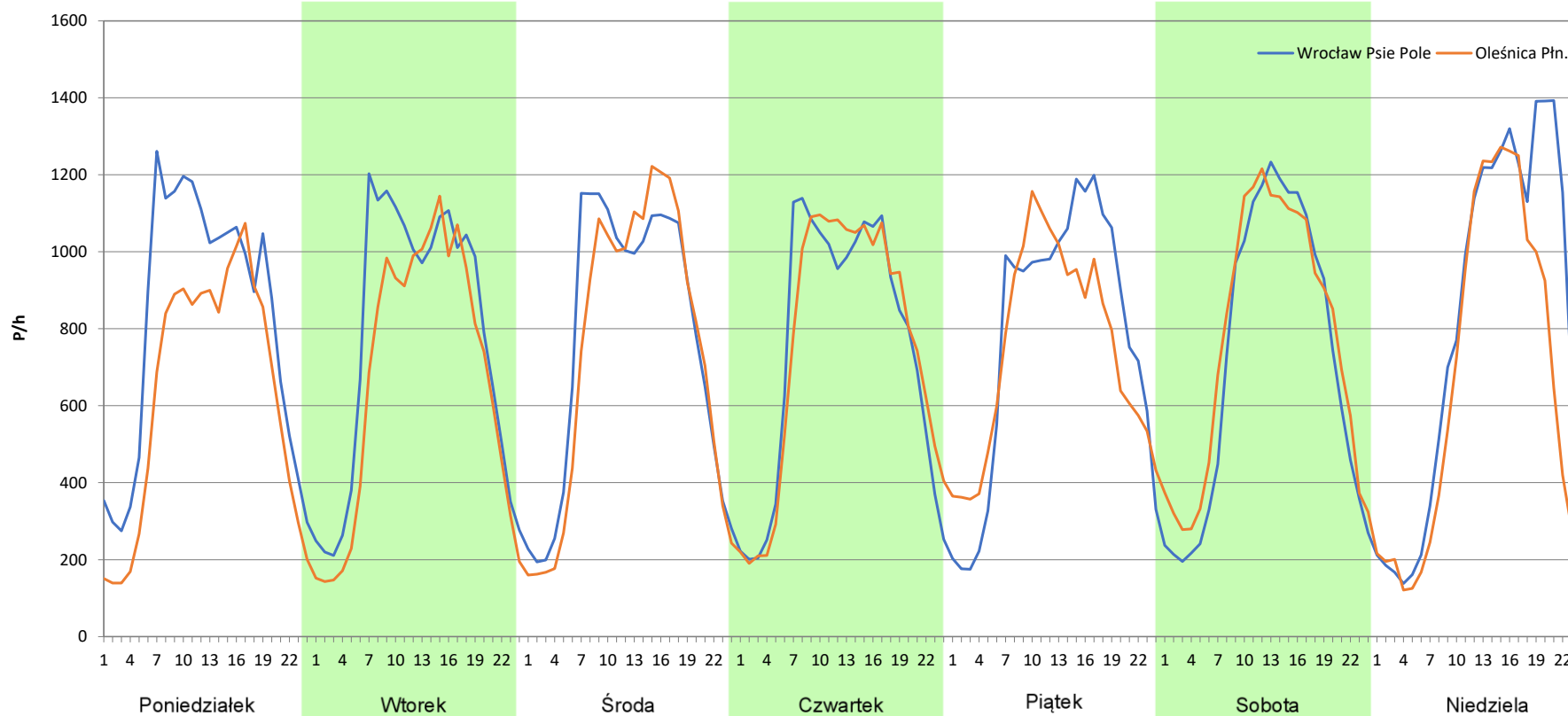
**Stacja nr 02627**

**Miejscowość:** Łozina  
**Odcinek:** Wrocław Psie Pole - Oleśnica Płn.  
**Typ stacji:** e-TOLL  
**Miesiąc:** Październik

**Rok:** 2025  
**Numer drogi:** S8e  
**Oddział:** Wrocław

*R03\_07-10\_02627\_2025*

Dzień tygodnia	Poniedziałek		Wtorek		Środa		Czwartek		Piątek		Sobota		Niedziela	
	Wrocław Psie Pole	Oleśnica Płn.	Wrocław Psie Pole	Oleśnica Płn.	Wrocław Psie Pole	Oleśnica Płn.	Wrocław Psie Pole	Oleśnica Płn.	Wrocław Psie Pole	Oleśnica Płn.	Wrocław Psie Pole	Oleśnica Płn.	Wrocław Psie Pole	Oleśnica Płn.
SDR	19556	15092	18472	15951	18368	17636	17910	18020	18567	17827	17089	18316	19334	15743
Razem	34648		34423		36004		35930		36394		35405		35077	
Podział procentowy	56,44%	43,56%	53,66%	46,34%	51,02%	48,98%	49,85%	50,15%	51,02%	48,98%	48,27%	51,73%	55,12%	44,88%



**Analiza ruchu pojazdów ogółem w poszczególnych dniach tygodnia dla każdego miesiąca, w podziale na kierunki ruchu**



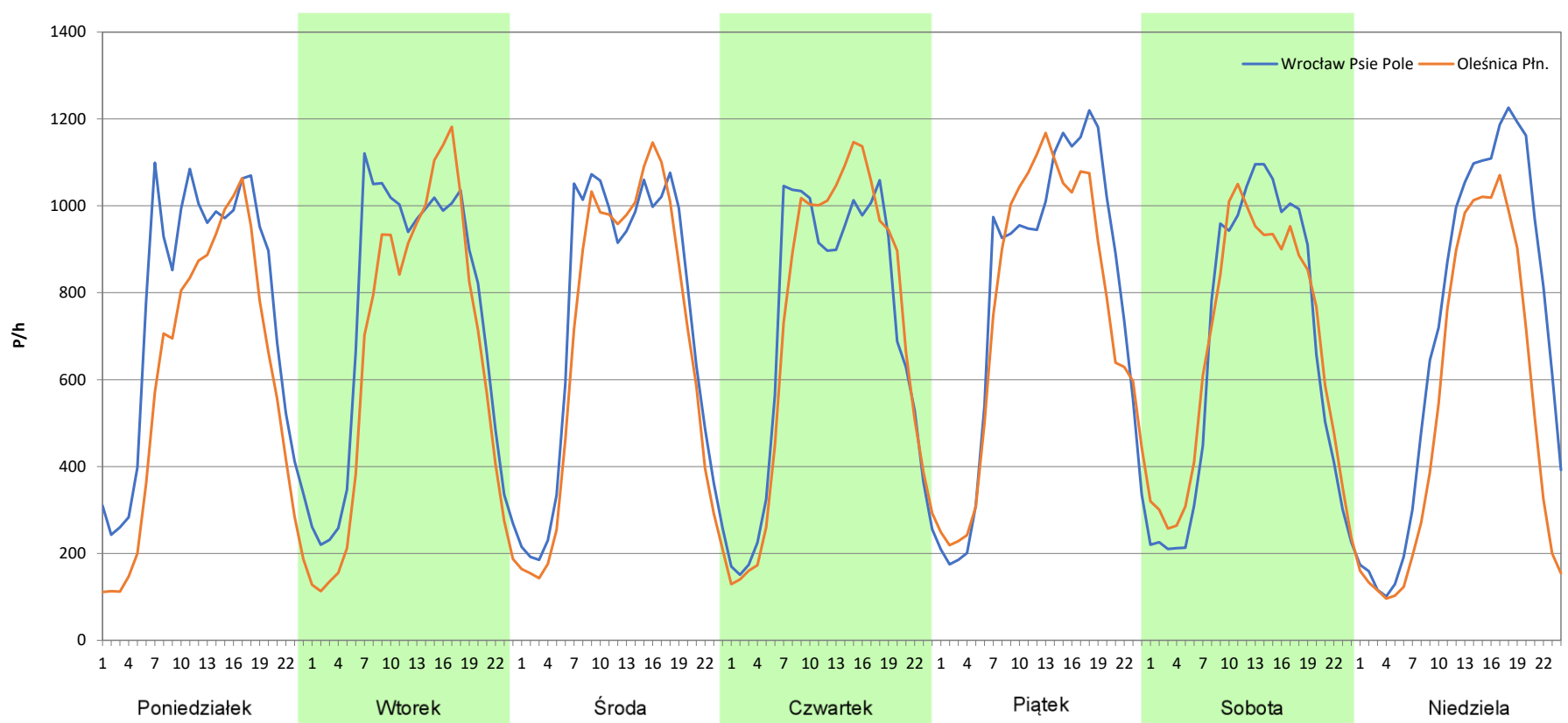
**Stacja nr 02627**

**Miejscowość:** Łozina  
**Odcinek:** Wrocław Psie Pole - Oleśnica Płn.  
**Typ stacji:** e-TOLL  
**Miesiąc:** Listopad

**Rok:** 2025  
**Numer drogi:** S8e  
**Oddział:** Wrocław

*R03\_07-11\_02627\_2025*

Dzień tygodnia	Poniedziałek		Wtorek		Środa		Czwartek		Piątek		Sobota		Niedziela	
Kierunek	Wrocław Psie Pole	Oleśnica Płn.	Wrocław Psie Pole	Oleśnica Płn.	Wrocław Psie Pole	Oleśnica Płn.	Wrocław Psie Pole	Oleśnica Płn.	Wrocław Psie Pole	Oleśnica Płn.	Wrocław Psie Pole	Oleśnica Płn.	Wrocław Psie Pole	Oleśnica Płn.
SDR	18088	14273	17652	15637	17488	16327	16863	17112	18838	18165	15793	15930	16807	12702
Razem	32361		33289		33815		33975		37003		31723		29509	
Podział procentowy	55,89%	44,11%	53,03%	46,97%	51,72%	48,28%	49,63%	50,37%	50,91%	49,09%	49,78%	50,22%	56,96%	43,04%



**Analiza ruchu pojazdów ogółem w poszczególnych dniach tygodnia dla każdego miesiąca, w podziale na kierunki ruchu**



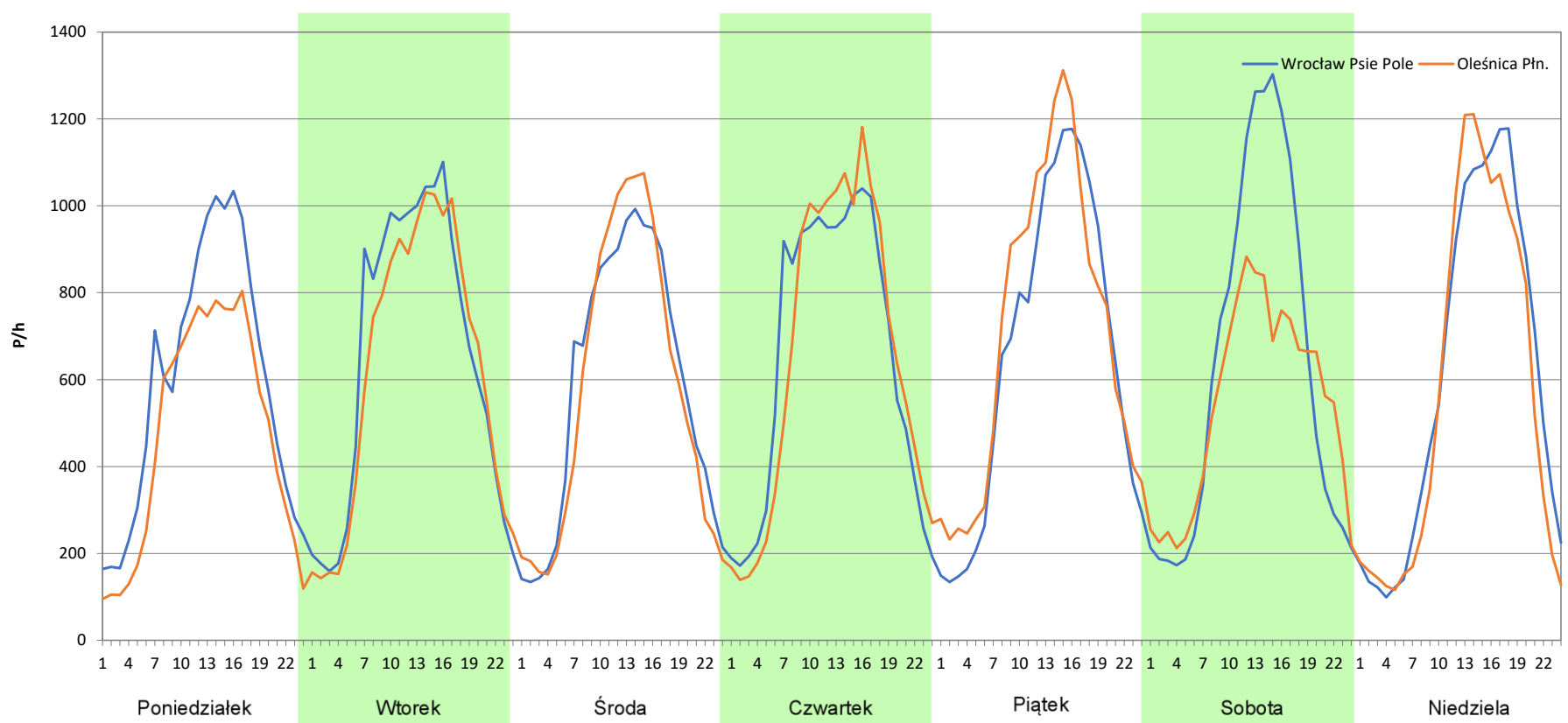
**Stacja nr 02627**

**Miejscowość:** Łozina  
**Odcinek:** Wrocław Psie Pole - Oleśnica Płn.  
**Typ stacji:** e-TOLL  
**Miesiąc:** Grudzień

**Rok:** 2025  
**Numer drogi:** S8e  
**Oddział:** Wrocław

*R03\_07-12\_02627\_2025*

Dzień tygodnia	Poniedziałek		Wtorek		Środa		Czwartek		Piątek		Sobota		Niedziela	
Kierunek	Wrocław Psie Pole	Oleśnica Płn.	Wrocław Psie Pole	Oleśnica Płn.	Wrocław Psie Pole	Oleśnica Płn.	Wrocław Psie Pole	Oleśnica Płn.	Wrocław Psie Pole	Oleśnica Płn.	Wrocław Psie Pole	Oleśnica Płn.	Wrocław Psie Pole	Oleśnica Płn.
SDR	14180	11341	15540	14780	14032	13730	15665	15613	15607	16927	15112	12958	14397	13597
Razem	25521		30320		27762		31278		32534		28070		27994	
Podział procentowy	55,56%	44,44%	51,25%	48,75%	50,54%	49,46%	50,08%	49,92%	47,97%	52,03%	53,84%	46,16%	51,43%	48,57%



**Analiza ruchu pojazdów ogółem w święta i dni okołoswiąteczne, w podziale na kierunki ruchu**  
**NOWY ROK i Święto Trzech Króli**



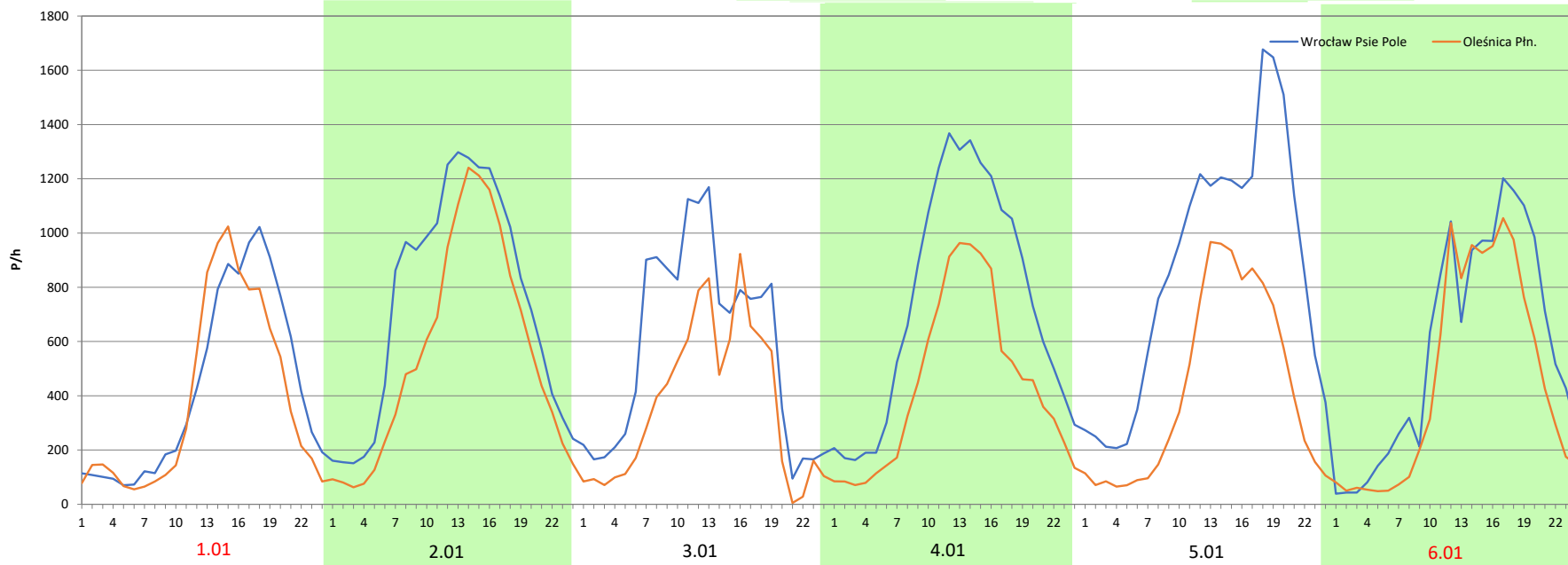
Stacja nr 02627

**Miejscowość:** Łozina  
**Odcinek:** Wrocław Psie Pole - Oleśnica Pn.  
**Typ stacji:** e-TOLL  
**Miesiąc:** Styczeń

**Rok:** 2025  
**Numer drogi:** S8e  
**Oddział:** Wrocław

R03\_08-1\_02627\_2025

Data Dzień tygodnia	1.01 Środa		2.01 Czwartek		3.01 Piątek		4.01 Sobota		5.01 Niedziela		6.01 Poniedziałek	
Kierunek	Wrocław Psie Pole	Oleśnica Pn.	Wrocław Psie Pole	Oleśnica Pn.	Wrocław Psie Pole	Oleśnica Pn.	Wrocław Psie Pole	Oleśnica Pn.	Wrocław Psie Pole	Oleśnica Pn.	Wrocław Psie Pole	Oleśnica Pn.
Dobowy ruch	10164	9145	17656	13251	17725	13256	17782	13287	17790	13212	17774	13076
Razem	19309		30907		30981		31069		31002		30850	
Podział procentowy	52,64%	47,36%	57,13%	42,87%	57,21%	42,79%	57,23%	42,77%	57,38%	42,62%	57,61%	42,39%
Udział SDRR	55,01%		88,05%		88,26%		88,51%		88,32%		87,89%	





**Analiza ruchu pojazdów ogółem w święta i dni okołoswiąteczne, w podziale na kierunki ruchu WIELKANOC**

**Stacja nr 02627**

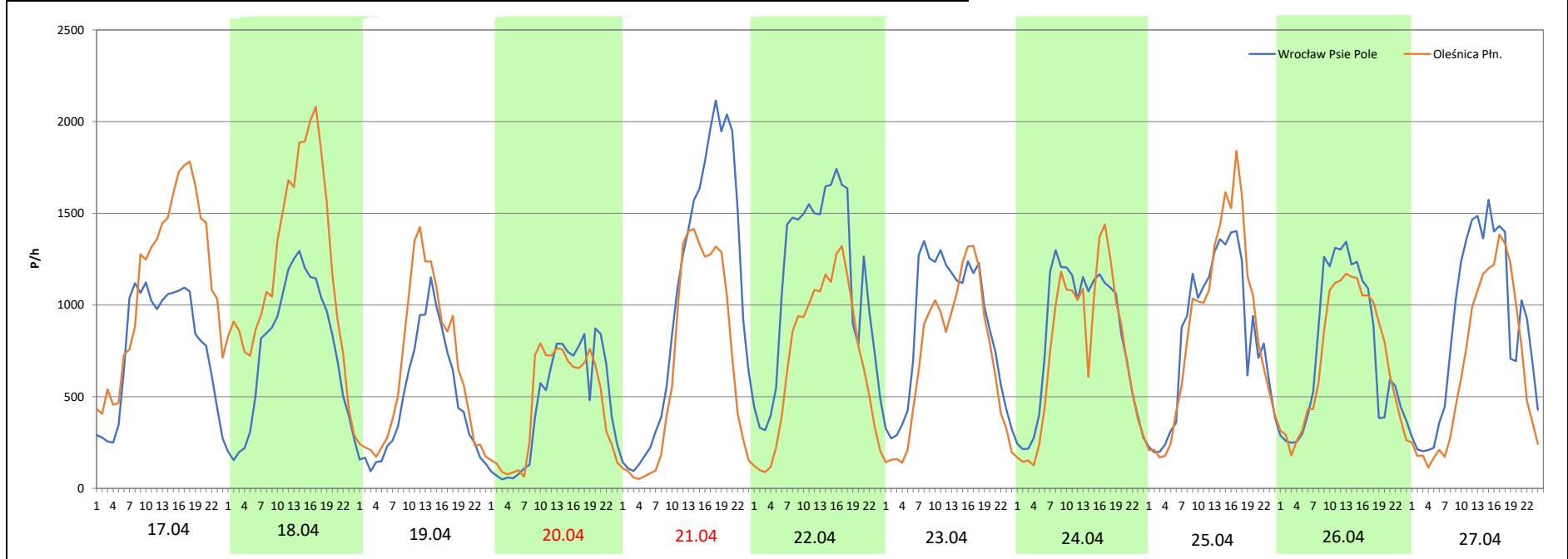
**Miejscowość:** Łozina  
**Odcinek:** Wrocław Psie Pole - Oleśnica Pn.  
**Typ stacji:** e-TOLL  
**Miesiąc:** Marzec / Kwiecień

**Rok:** 2025  
**Numer drogi:** S8e  
**Oddział:** Wrocław

R03\_08-2\_02627\_2025

Data Dzień tygodnia	17.04 Czwartek		18.04 Piątek		19.04 Sobota		20.04 Niedziela		21.04 Poniedziałek		22.04 Wtorek		23.04 Środa	
Kierunek	Wrocław Psie Pole	Oleśnica Pn.	Wrocław Psie Pole	Oleśnica Pn.	Wrocław Psie Pole	Oleśnica Pn.	Wrocław Psie Pole	Oleśnica Pn.	Wrocław Psie Pole	Oleśnica Pn.	Wrocław Psie Pole	Oleśnica Pn.	Wrocław Psie Pole	Oleśnica Pn.
Dobowy ruch	18564	27079	18076	28983	11452	15393	10982	10828	24800	15873	26987	17084	26811	17160
Razem	45643		47059		26845		21810		40673		44071		43971	
Podział procentowy	40,67%	59,33%	38,41%	61,59%	42,66%	57,34%	50,35%	49,65%	60,97%	39,03%	61,24%	38,76%	60,97%	39,03%
Udział SDRR	130,03%		134,07%		76,48%		62,13%		115,87%		125,55%		125,27%	

Data Dzień tygodnia	24.04 Czwartek		25.04 Piątek		26.04 Sobota		27.04 Niedziela	
Kierunek	Wrocław Psie Pole	Oleśnica Pn.	Wrocław Psie Pole	Oleśnica Pn.	Wrocław Psie Pole	Oleśnica Pn.	Wrocław Psie Pole	Oleśnica Pn.
Dobowy ruch	19691	17983	19861	20870	17889	17043	20892	15839
Razem	37674		40731		34932		36731	
Podział procentowy	52,27%	47,73%	48,76%	51,24%	51,21%	48,79%	56,88%	43,12%
Udział SDRR	107,33%		116,04%		99,52%		104,64%	



**Analiza ruchu pojazdów ogółem w święta i dni okołoswiąteczne, w podziale na kierunki ruchu**  
**1 - 3 MAJA**



Stacja nr 02627

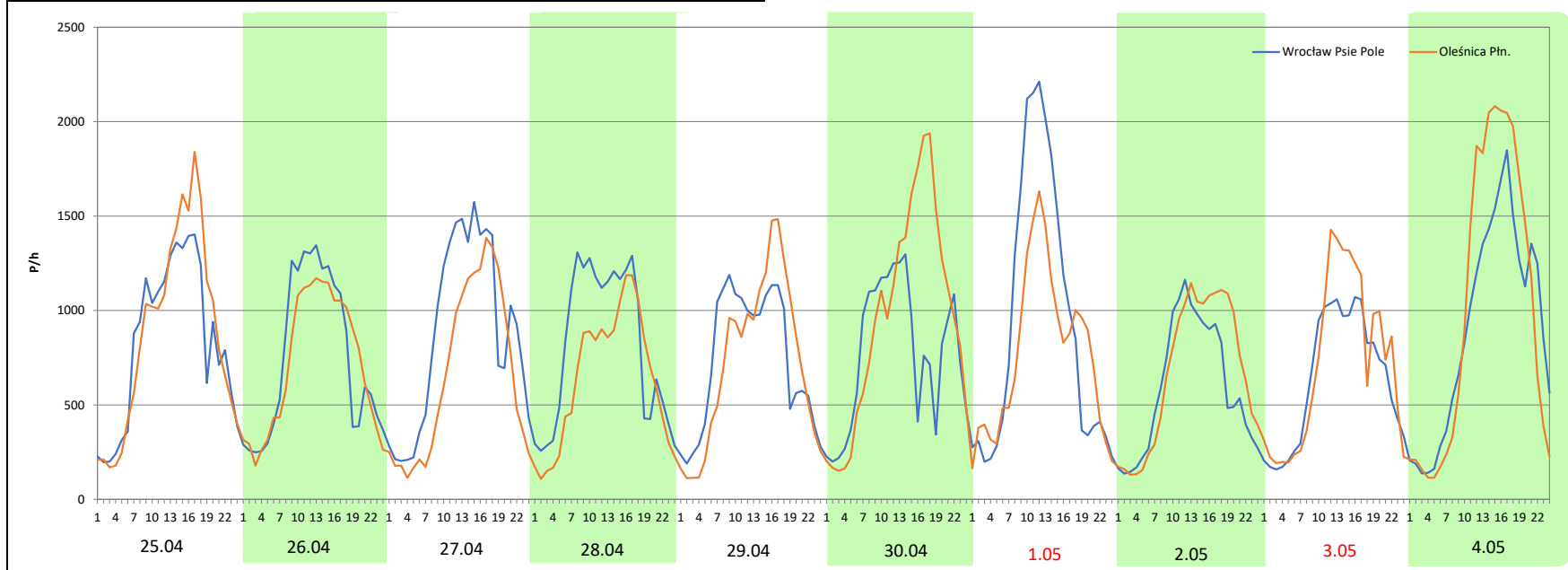
**Miejscowość:** Łozina  
**Odcinek:** Wrocław Psie Pole - Oleśnica Pn.  
**Typ stacji:** e-TOLL  
**Miesiąc:** Maj

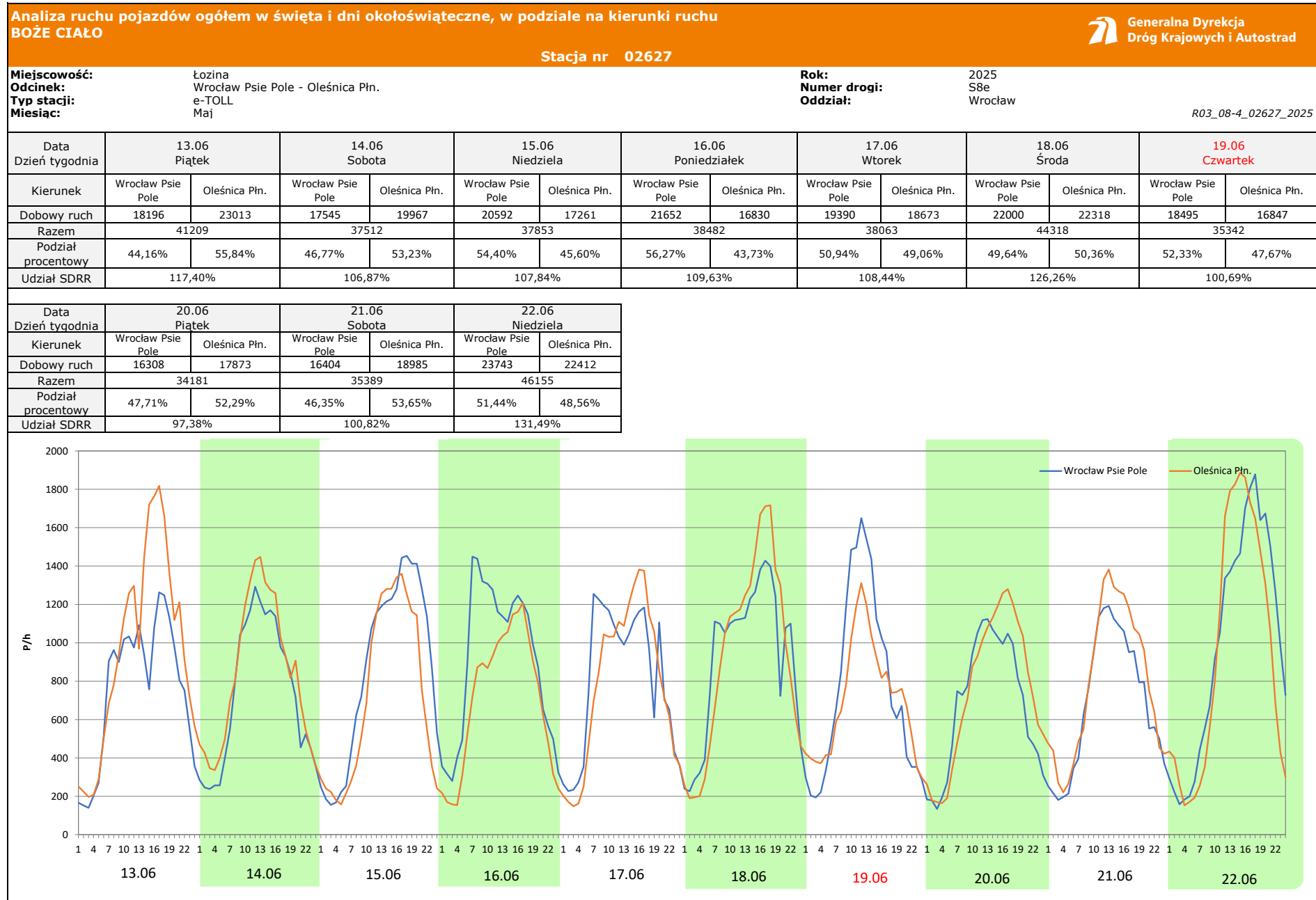
**Rok:** 2025  
**Numer drogi:** S8e  
**Oddział:** Wrocław

R03\_08-3\_02627\_2025

Data Dzień tygodnia	25.04 Piątek		26.04 Sobota		27.04 Niedziela		28.04 Poniedziałek		29.04 Wtorek		30.04 Środa		1.05 Czwartek	
Kierunek	Wrocław Psie Pole	Oleśnica Pn.	Wrocław Psie Pole	Oleśnica Pn.	Wrocław Psie Pole	Oleśnica Pn.	Wrocław Psie Pole	Oleśnica Pn.	Wrocław Psie Pole	Oleśnica Pn.	Wrocław Psie Pole	Oleśnica Pn.	Wrocław Psie Pole	Oleśnica Pn.
Dobowy ruch	19861	20870	17889	17043	20892	15839	19462	15263	17660	17265	18426	22968	22319	18311
Razem	40731		34932		36731		34725		34925		41394		40630	
Podział procentowy	48,76%	51,24%	51,21%	48,79%	56,88%	43,12%	56,05%	43,95%	50,57%	49,43%	44,51%	55,49%	54,93%	45,07%
Udział SDRR	116,04%		99,52%		104,64%		98,93%		99,50%		117,93%		115,75%	


Data Dzień tygodnia	2.05 Piątek		3.05 Sobota		4.05 Niedziela	
Kierunek	Wrocław Psie Pole	Oleśnica Pn.	Wrocław Psie Pole	Oleśnica Pn.	Wrocław Psie Pole	Oleśnica Pn.
Dobowy ruch	14218	16005	15209	17102	21501	23962
Razem	30223		32311		45463	
Podział procentowy	47,04%	52,96%	47,07%	52,93%	47,29%	52,71%
Udział SDRR	86,10%		92,05%		129,52%	





**Analiza ruchu pojazdów ogółem w święta i dni okołoswiąteczne, w podziale na kierunki ruchu**  
**WNIEBOWIĘCIE NMP**

**Stacja nr 02627**

 Generalna Dyrekcja Dróg Krajowych i Autostrad

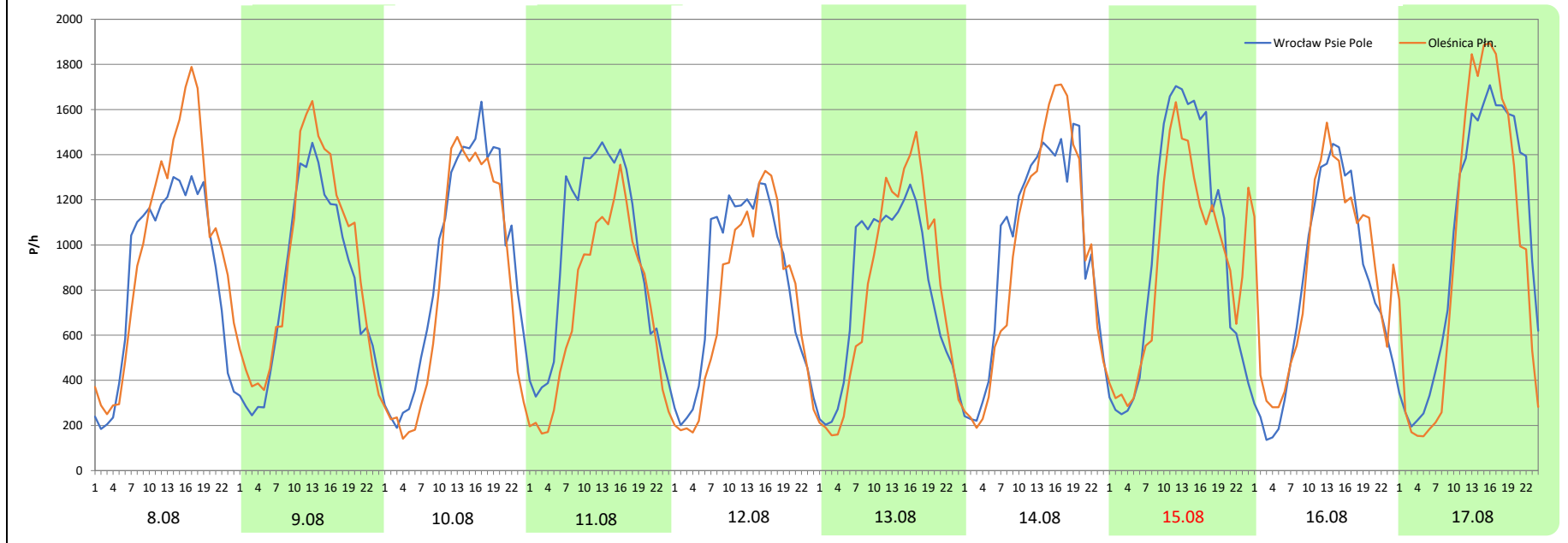
**Miejscowość:** Łozina  
**Odcinek:** Wrocław Psie Pole - Oleśnica Pln.  
**Typ stacji:** e-TOLL  
**Miesiąc:** Sierpień

**Rok:** 2025  
**Numer drogi:** S8e  
**Oddział:** Wrocław

R03\_08-5\_02627\_2025

Data Dzień tygodnia	8.08 Piątek		9.08 Sobota		10.08 Niedziela		11.08 Poniedziałek		12.08 Wtorek		13.08 Środa		14.08 Czwartek	
Kierunek	Wrocław Psie Pole	Oleśnica Pln.	Wrocław Psie Pole	Oleśnica Pln.	Wrocław Psie Pole	Oleśnica Pln.	Wrocław Psie Pole	Oleśnica Pln.	Wrocław Psie Pole	Oleśnica Pln.	Wrocław Psie Pole	Oleśnica Pln.	Wrocław Psie Pole	Oleśnica Pln.
Dobowy ruch	20828	23861	19500	21741	22041	19405	22829	17212	19589	17700	19010	19129	23622	23085
Razem	44689		41241		41446		40041		37289		38139		46707	
Podział procentowy	46,61%	53,39%	47,28%	52,72%	53,18%	46,82%	57,01%	42,99%	52,53%	47,47%	49,84%	50,16%	50,57%	49,43%
Udział SDRR	127,32%		117,49%		118,08%		114,07%		106,23%		108,66%		133,06%	

Data Dzień tygodnia	15.08 Piątek		16.08 Sobota		17.08 Niedziela	
Kierunek	Wrocław Psie Pole	Oleśnica Pln.	Wrocław Psie Pole	Oleśnica Pln.	Wrocław Psie Pole	Oleśnica Pln.
Dobowy ruch	23360	21963	19095	21272	24286	23150
Razem	45323		40367		47436	
Podział procentowy	51,54%	48,46%	47,30%	52,70%	51,20%	48,80%
Udział SDRR	129,12%		115,00%		135,14%	



**Analiza ruchu pojazdów ogółem w święta i dni okołoswiąteczne, w podziale na kierunki ruchu WSZYSTKICH ŚWIĘTYCH**

**Stacja nr 02627**

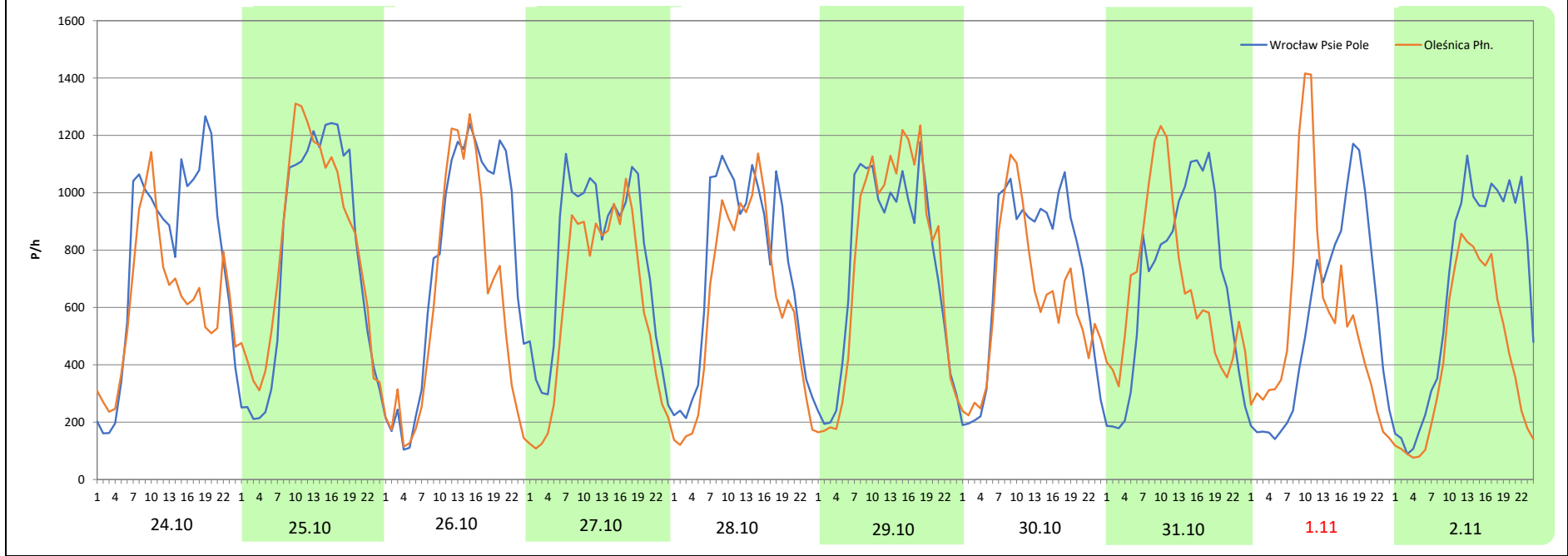
**Miejscowość:** Łozina  
**Odcinek:** Wrocław Psie Pole - Oleśnica Pn.  
**Typ stacji:** e-TOLL  
**Miesiąc:** Październik / Listopad

**Rok:** 2025  
**Numer drogi:** S8e  
**Oddział:** Wrocław

R03\_08-6\_02627\_2025

Data Dzień tygodnia	24.10 Piątek		25.10 Sobota		26.10 Niedziela		27.10 Poniedziałek		28.10 Wtorek		29.10 Środa		30.10 Czwartek	
Kierunek	Wrocław Psie Pole	Oleśnica Pn.	Wrocław Psie Pole	Oleśnica Pn.	Wrocław Psie Pole	Oleśnica Pn.	Wrocław Psie Pole	Oleśnica Pn.	Wrocław Psie Pole	Oleśnica Pn.	Wrocław Psie Pole	Oleśnica Pn.	Wrocław Psie Pole	Oleśnica Pn.
Dobowy ruch	18641	14850	18417	19354	18059	14578	18445	14611	17478	14543	17953	18108	17055	14808
Razem	33491		37771		32637		33056		32021		36061		31863	
Podział procentowy	55,66%	44,34%	48,76%	51,24%	55,33%	44,67%	55,80%	44,20%	54,58%	45,42%	49,79%	50,21%	53,53%	46,47%
Udział SDRR	95,41%		107,61%		92,98%		94,17%		91,23%		102,73%		90,78%	

Data Dzień tygodnia	31.10 Piątek		1.11 Sobota		2.11 Niedziela	
Kierunek	Wrocław Psie Pole	Oleśnica Pn.	Wrocław Psie Pole	Oleśnica Pn.	Wrocław Psie Pole	Oleśnica Pn.
Dobowy ruch	16414	15945	13224	13283	16061	10158
Razem	32359		26507		26219	
Podział procentowy	50,72%	49,28%	49,89%	50,11%	61,26%	38,74%
Udział SDRR	92,19%		75,52%		74,70%	



**Analiza ruchu pojazdów ogółem w święta i dni okołoświęteczne, w podziale na kierunki ruchu**  
**ŚWIĘTO NIEPODLEGŁOŚCI**

Stacja nr 02627



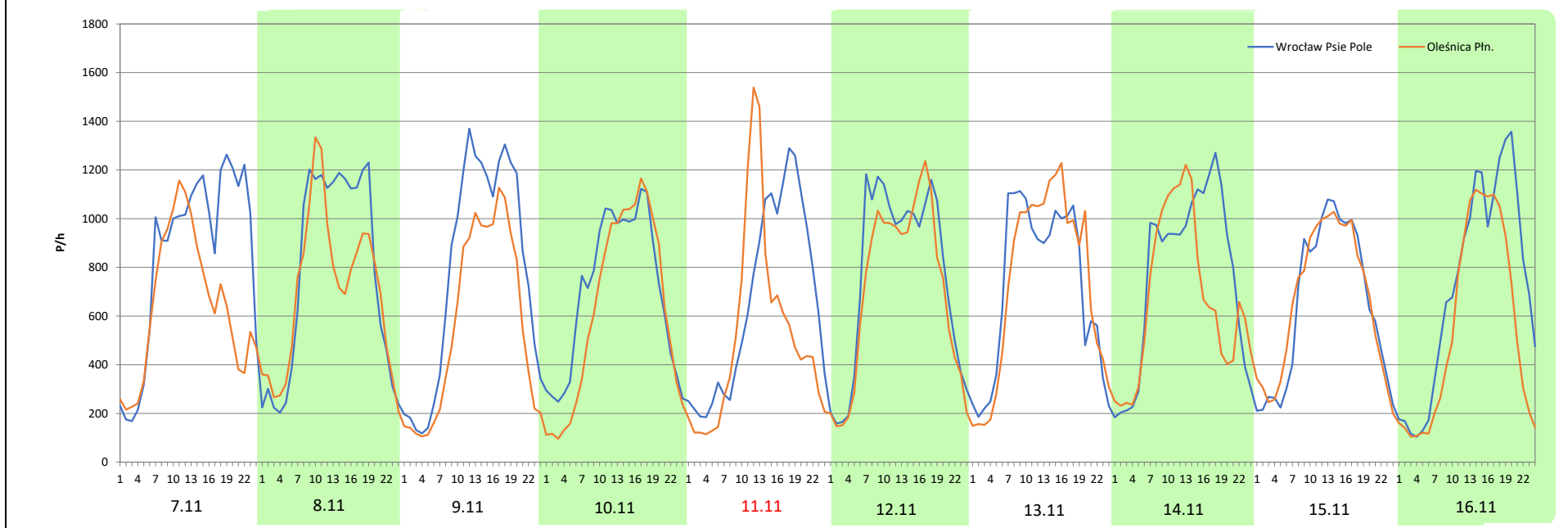
**Miejscowość:** Łozina  
**Odcinek:** Wrocław Psie Pole - Oleśnica Płn.  
**Typ stacji:** e-TOLL  
**Miesiąc:** Listopad

**Rok:** 2025  
**Numer drogi:** S8e  
**Oddział:** Wrocław

R03\_08-7\_02627\_2025

Data Dzień tygodnia	7.11 Piątek		8.11 Sobota		9.11 Niedziela		10.11 Poniedziałek		11.11 Wtorek		12.11 Środa		13.11 Czwartek	
Kierunek	Wrocław Psie Pole	Oleśnica Płn.	Wrocław Psie Pole	Oleśnica Płn.	Wrocław Psie Pole	Oleśnica Płn.	Wrocław Psie Pole	Oleśnica Płn.	Wrocław Psie Pole	Oleśnica Płn.	Wrocław Psie Pole	Oleśnica Płn.	Wrocław Psie Pole	Oleśnica Płn.
Dobowy ruch	20366	15368	18470	16618	18573	13547	16788	14879	15848	12526	18309	16777	17171	17521
Razem	35734		35088		32120		31667		28374		35086		34692	
Podział procentowy	56,99%	43,01%	52,64%	47,36%	57,82%	42,18%	53,01%	46,99%	55,85%	44,15%	52,18%	47,82%	49,50%	50,50%
Udział SDRR	101,80%		99,96%		91,51%		90,22%		80,84%		99,96%		98,83%	

Data Dzień tygodnia	14.11 Piątek		15.11 Sobota		16.11 Niedziela	
Kierunek	Wrocław Psie Pole	Oleśnica Płn.	Wrocław Psie Pole	Oleśnica Płn.	Wrocław Psie Pole	Oleśnica Płn.
Dobowy ruch	18184	15977	15382	15777	17218	13144
Razem	34161		31159		30362	
Podział procentowy	53,23%	46,77%	49,37%	50,63%	56,71%	43,29%
Udział SDRR	97,32%		88,77%		86,50%	



**Analiza ruchu pojazdów ogółem w święta i dni okołoswiąteczne, w podziale na kierunki ruchu**  
**BOŻE NARODZENIE** Generalna Dyrekcja Dróg Krajowych i Autostrad

Stacja nr 02627

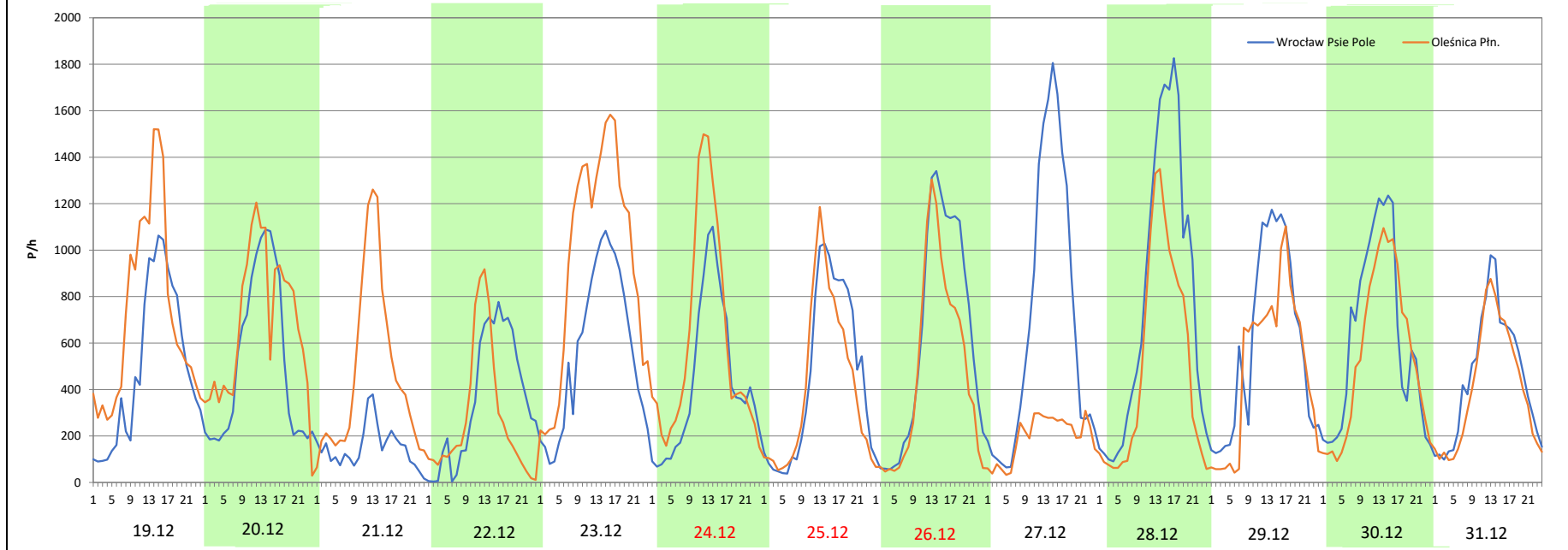
Miejscowość: Łozina  
 Odcinek: Wrocław Psie Pole - Oleśnica Pln.  
 Typ stacji: e-TOLL  
 Miesiąc: Grudzień

Rok: 2025  
 Numer drogi: S8e  
 Oddział: Wrocław

R03\_08-8\_02627\_2025

Data Dzień tygodnia	19.12 Piątek		20.12 Sobota		21.12 Niedziela		22.12 Poniedziałek		23.12 Wtorek		24.12 Środa		25.12 Czwartek	
Kierunek	Wrocław Psie Pole	Oleśnica Pln.	Wrocław Psie Pole	Oleśnica Pln.	Wrocław Psie Pole	Oleśnica Pln.	Wrocław Psie Pole	Oleśnica Pln.	Wrocław Psie Pole	Oleśnica Pln.	Wrocław Psie Pole	Oleśnica Pln.	Wrocław Psie Pole	Oleśnica Pln.
Dobowy ruch	11927	17223	12313	16151	3645	11225	8641	6644	13583	22859	10442	14506	11066	10166
Razem	29150		28464		14870		15285		36442		24948		21232	
Podział procentowy	40,92%	59,08%	43,26%	56,74%	24,51%	75,49%	56,53%	43,47%	37,27%	62,73%	41,86%	58,14%	52,12%	47,88%
Udział SDRR	83,05%		81,09%		42,36%		43,55%		103,82%		71,07%		60,49%	

Data Dzień tygodnia	26.12 Piątek		27.12 Sobota		28.12 Niedziela		29.12 Poniedziałek		30.12 Wtorek		31.12 Środa	
Kierunek	Wrocław Psie Pole	Oleśnica Pln.	Wrocław Psie Pole	Oleśnica Pln.	Wrocław Psie Pole	Oleśnica Pln.	Wrocław Psie Pole	Oleśnica Pln.	Wrocław Psie Pole	Oleśnica Pln.	Wrocław Psie Pole	Oleśnica Pln.
Dobowy ruch	14523	11282	16477	4679	18709	12053	14240	11736	14857	13014	10850	9632
Razem	25805		21156		30762		25976		27871		20482	
Podział procentowy	56,28%	43,72%	77,88%	22,12%	60,82%	39,18%	54,82%	45,18%	53,31%	46,69%	52,97%	47,03%
Udział SDRR	73,52%		60,27%		87,64%		74,00%		79,40%		58,35%	



**Analiza ruchu pojazdów ogółem w święta i dni okołoswiąteczne, w podziale na kierunki ruchu**  
**ZIELONE ŚWIĄTKI**



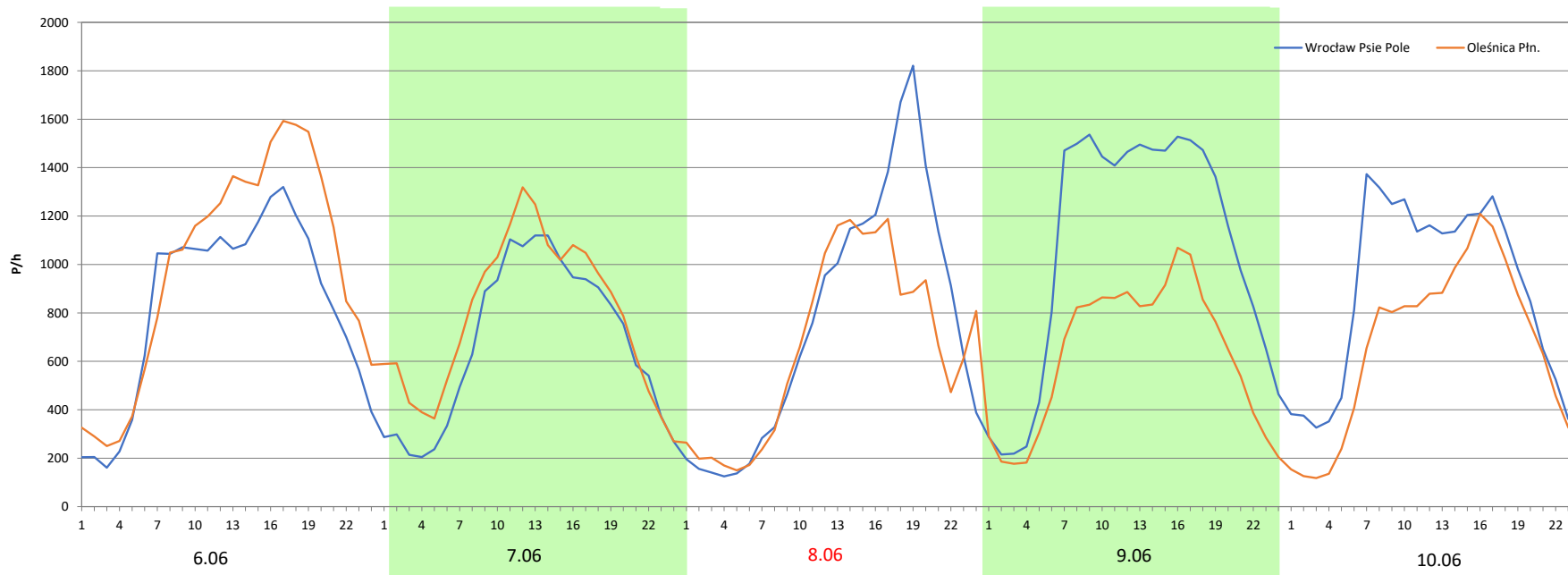
Stacja nr 02627

**Miejscowość:** Łozina  
**Odcinek:** Wrocław Psie Pole - Oleśnica Płn.  
**Typ stacji:** e-TOLL  
**Miesiąc:** Maj


**Rok:** 2025  
**Numer drogi:** S8e  
**Oddział:** Wrocław

R03\_08-9\_02627\_2025

Data Dzień tygodnia	6.06 Piątek		7.06 Sobota		8.06 Niedziela		9.06 Poniedziałek		10.06 Wtorek	
Kierunek	Wrocław Psie Pole	Oleśnica Płn.	Wrocław Psie Pole	Oleśnica Płn.	Wrocław Psie Pole	Oleśnica Płn.	Wrocław Psie Pole	Oleśnica Płn.	Wrocław Psie Pole	Oleśnica Płn.
Dobowy ruch	19802	23556	16108	18749	18208	15814	25423	14927	20962	15615
Razem	43358		34857		34022		40350		36577	
Podział procentowy	45,67%	54,33%	46,21%	53,79%	53,52%	46,48%	63,01%	36,99%	57,31%	42,69%
Udział SDRR	123,52%		99,30%		96,93%		114,95%		104,21%	



**Analiza ruchu pojazdów ogółem w święta i dni okołoświąteczne, w podziale na kierunki ruchu**  
**DZIEŃ ZJEDNOCZENIA NIEMIEC**

 Generalna Dyrekcja Dróg Krajowych i Autostrad

**Stacja nr 02627**

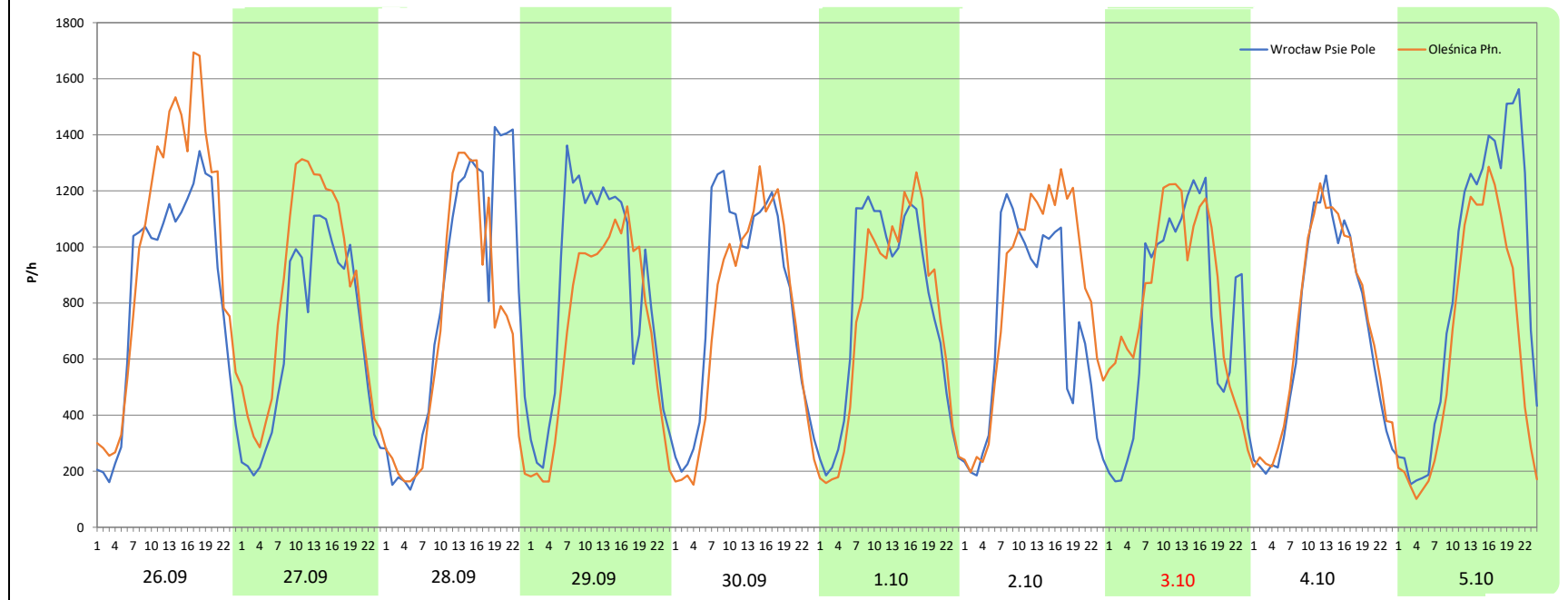
**Miejscowość:** Łozina  
**Odcinek:** Wrocław Psie Pole - Oleśnica Pn.  
**Typ stacji:** e-TOLL  
**Miesiąc:** Wrzesień / Październik

**Rok:** 2025  
**Numer drogi:** S8e  
**Oddział:** Wrocław


R03\_08-10\_02627\_2025

Data Dzień tygodnia	26.09 Piątek		27.09 Sobota		28.09 Niedziela		29.09 Poniedziałek		30.09 Wtorek		1.10 Środa		2.10 Czwartek	
Kierunek	Wrocław Psie Pole	Oleśnica Pn.	Wrocław Psie Pole	Oleśnica Pn.	Wrocław Psie Pole	Oleśnica Pn.	Wrocław Psie Pole	Oleśnica Pn.	Wrocław Psie Pole	Oleśnica Pn.	Wrocław Psie Pole	Oleśnica Pn.	Wrocław Psie Pole	Oleśnica Pn.
Dobowy ruch	20188	23939	16026	19851	19413	16225	20105	16814	19371	17573	18287	17573	16782	19843
Razem	44127		35877		35638		36919		36944		35860		36625	
Podział procentowy	45,75%	54,25%	44,67%	55,33%	54,47%	45,53%	54,46%	45,54%	52,43%	47,57%	51,00%	49,00%	45,82%	54,18%
Udział SDRR	125,71%		102,21%		101,53%		105,18%		105,25%		102,16%		104,34%	

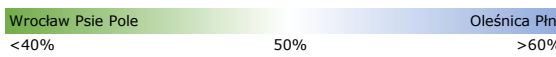

Data Dzień tygodnia	3.10 Piątek		4.10 Sobota		5.10 Niedziela	
Kierunek	Wrocław Psie Pole	Oleśnica Pn.	Wrocław Psie Pole	Oleśnica Pn.	Wrocław Psie Pole	Oleśnica Pn.
Dobowy ruch	18200	19939	16256	16859	20546	15269
Razem	38139		33115		35815	
Podział procentowy	47,72%	52,28%	49,09%	50,91%	57,37%	42,63%
Udział SDRR	108,66%		94,34%		102,03%	





Nierównomierność kierunkowa dla każdego dnia w roku, dla pojazdów ogółem												 Generalna Dyrekcja Dróg Krajowych i Autostrad	
Stacja nr 02627													
Miejscowość:		Łozina						Rok:		2025			
Odcinek:		Wrocław Psie Pole - Oleśnica Płn.						Numer drogi:		S8e			
Typ stacji:		e-TOLL						Oddział:		Wrocław			
												R03_11_02627_2025	
02627	Proporcja ruchu dziennego do średniego dobowego ruchu rocznego [%]												
	1	2	3	4	5	6	7	8	9	10	11	12	
1	47,4	51,4	52,5	46,5	45,1	42,5	48,0	54,1	41,0	49,0	50,1	49,2	
2	42,9	42,1	44,3	47,3	53,0	42,4	49,9	52,7	44,0	54,2	38,7	36,1	
3	38,8	42,8	43,5	50,4	52,9	47,4	51,6	44,0	48,2	52,3	44,0	44,0	
4	37,4	48,1	47,3	52,7	52,7	48,8	55,3	42,3	52,4	50,9	46,8	45,3	
5	33,0	46,5	48,5	52,8	43,3	48,3	52,7	46,2	52,5	42,6	48,4	46,0	
6	44,0	42,0	52,4	45,0	46,3	54,3	45,8	48,6	52,5	41,6	50,7	48,2	
7	39,4	54,1	53,9	43,2	49,2	53,8	43,2	52,0	45,1	46,2	43,0	45,4	
8	40,7	52,8	51,7	46,4	50,7	46,5	47,6	53,4	43,2	48,0	47,4	41,0	
9	43,6	44,2	43,6	48,9	53,5	37,0	46,8	52,7	47,2	50,8	42,2	44,0	
10	55,3	42,3	43,2	52,5	51,2	42,7	52,2	46,8	49,2	48,6	47,0	47,2	
11	52,7	47,2	47,2	54,1	44,8	48,5	55,1	43,0	51,7	52,6	44,1	49,0	
12	55,3	48,6	48,8	55,3	42,6	52,0	53,4	47,5	55,3	45,3	47,8	51,7	
13	39,4	48,0	51,3	48,0	47,0	55,8	44,9	50,2	52,2	44,9	50,5	50,7	
14	44,9	57,0	54,3	47,6	50,6	53,2	43,7	49,4	43,8	46,0	46,8	48,5	
15	47,2	52,7	53,3	51,1	52,0	45,6	47,6	48,5	42,8	48,9	50,6	44,8	
16	47,9	44,2	43,3	54,3	55,8	43,7	49,4	52,7	47,5	51,6	43,3	49,1	
17	51,3	41,7	46,5	59,3	53,8	49,1	51,3	48,8	48,8	49,9	44,0	51,5	
18	50,2	46,4	46,4	61,6	43,6	50,4	55,0	42,7	49,0	52,1	47,0	55,3	
19	42,1	49,6	48,4	57,3	42,7	47,7	53,7	45,4	44,7	46,9	48,3	59,1	
20	41,5	51,2	51,7	49,6	44,3	52,3	46,4	47,3	50,6	43,5	48,7	56,7	
21	45,4	54,3	52,9	39,0	48,5	53,6	42,6	50,9	45,5	47,6	51,6	75,5	
22	53,5	53,2	50,9	38,8	50,8	48,6	47,1	54,6	43,4	48,7	51,4	43,5	
23	53,5	45,1	46,6	44,7	55,3	46,8	50,0	52,0	50,6	47,0	45,5	62,7	
24	53,5	43,4	48,1	47,7	53,7	46,8	52,3	46,4	49,7	44,3	41,4	58,1	
25	52,3	47,2	47,5	51,2	44,9	49,2	57,3	43,5	52,1	51,2	47,1	47,9	
26	45,1	50,8	49,1	48,8	43,1	51,7	54,8	46,9	54,3	44,7	48,6	43,7	
27	43,2	52,2	52,1	43,1	47,8	54,2	44,2	49,4	55,3	44,2	51,7	22,1	
28	45,5	55,6	55,1	44,0	52,6	51,9	42,9	51,8	45,5	45,4	54,2	39,2	
29	48,6		52,2	49,4	54,5	45,3	47,0	53,5	45,5	50,2	51,9	45,2	
30	52,2		43,6	55,5	49,6	43,5	48,5	52,0	47,6	46,5	45,1	46,7	
31	47,8		44,9		51,2		50,9	45,3		49,3		47,0	

Legenda	 Wrocław Psie Pole <40%      50%      Oleśnica Płn. >60%	$*WNK = \frac{N_{poj./24h \text{ (kierunek P)}}}{N_{poj./24h \text{ (kierunek P+L)}}$
	 niedziele i święta	

Dobowe wahania ruchu pojazdów ogółem w podziale na kierunki



Generalna Dyrekcja  
Dróg Krajowych i Autostrad

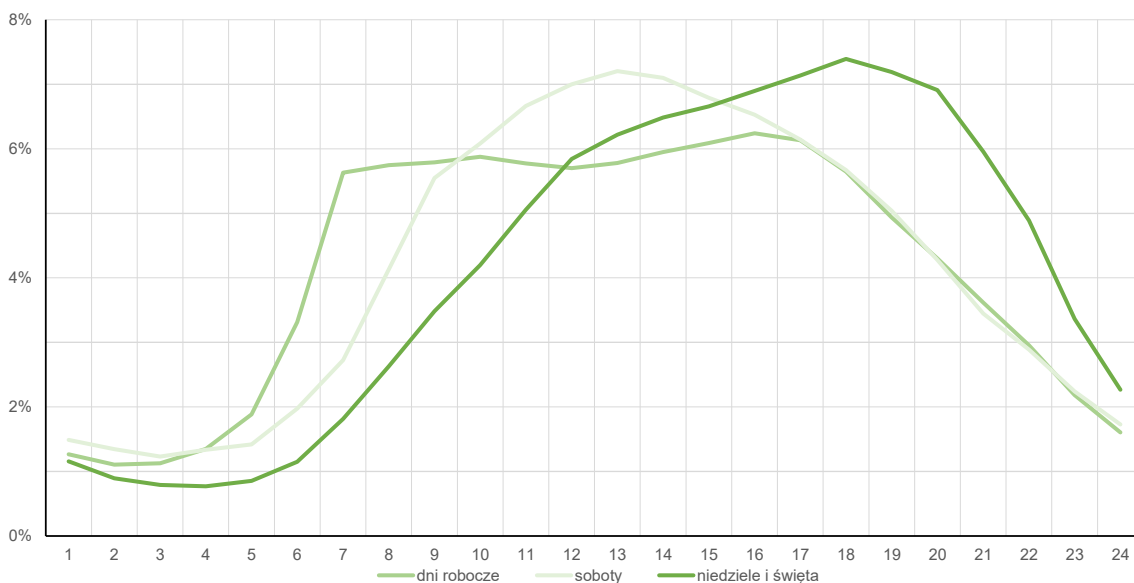
Stacja nr 02627

**Miejscowość:** Łozina  
**Odcinek:** Wrocław Psie Pole - Oleśnica Płn.  
**Typ stacji:** e-TOLL  
**Rok:** 2025  
**Numer drogi:** S8e  
**Oddział:** Wrocław

Średni dobowy rozkład natężenia ruchu

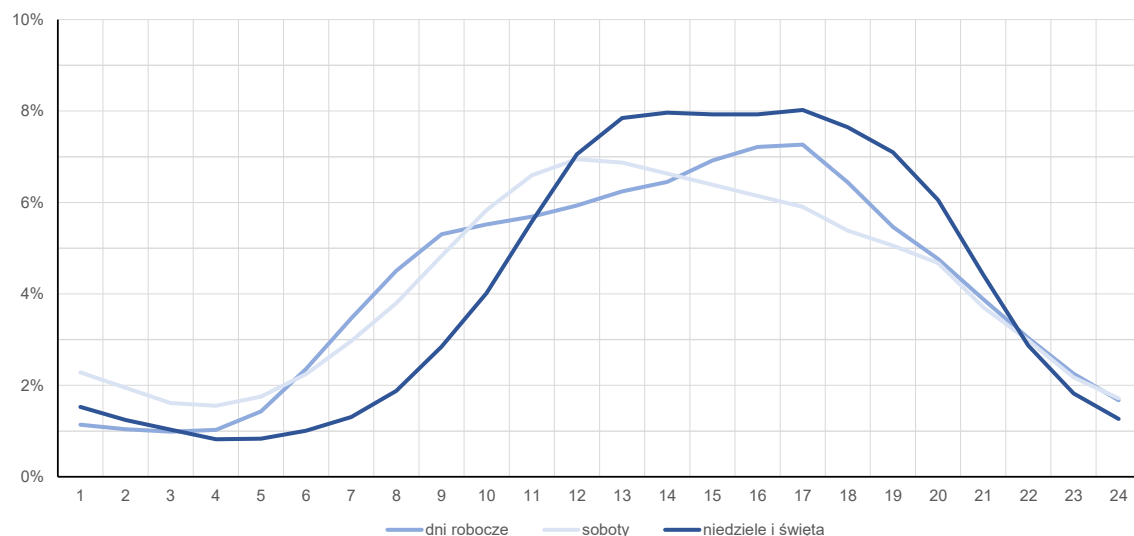
R03\_12-1\_02627\_2025

Kierunek: Wrocław Psie Pole



R03\_12-2\_02627\_2025

Kierunek: Oleśnica Płn.



**Struktura rodzajowa ruchu wg pomiarów sprawdzających**

Stacja nr 02627



**Generalna Dyrekcja  
Dróg Krajowych i Autostrad**

**Miejscowość:**

Łozina

**Rok:**

2025

**Odcinek:**

Wrocław Psie Pole - Oleśnica Płn.

**Numer drogi:**

S8e

**Typ stacji:**

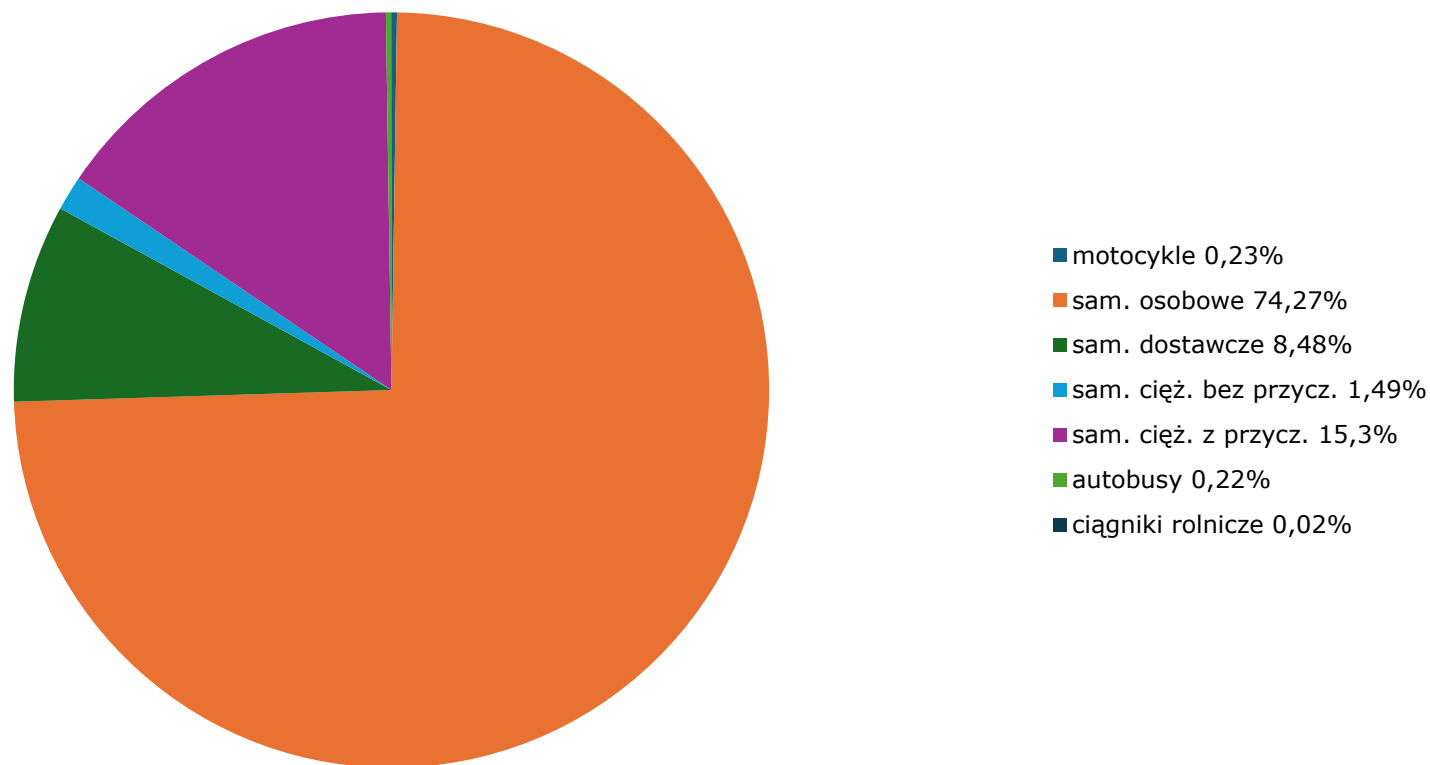
e-TOLL

**Oddział:**

Wrocław

R04\_03\_02627\_2025

**Rodzajowa struktura ruchu wg Generalnego Pomiaru Ruchu w 2025 roku**



Zestawienie 200 godzin o największym natężeniu ruchu w roku Generalna Dyrekcja Dróg Krajowych i Autostrad

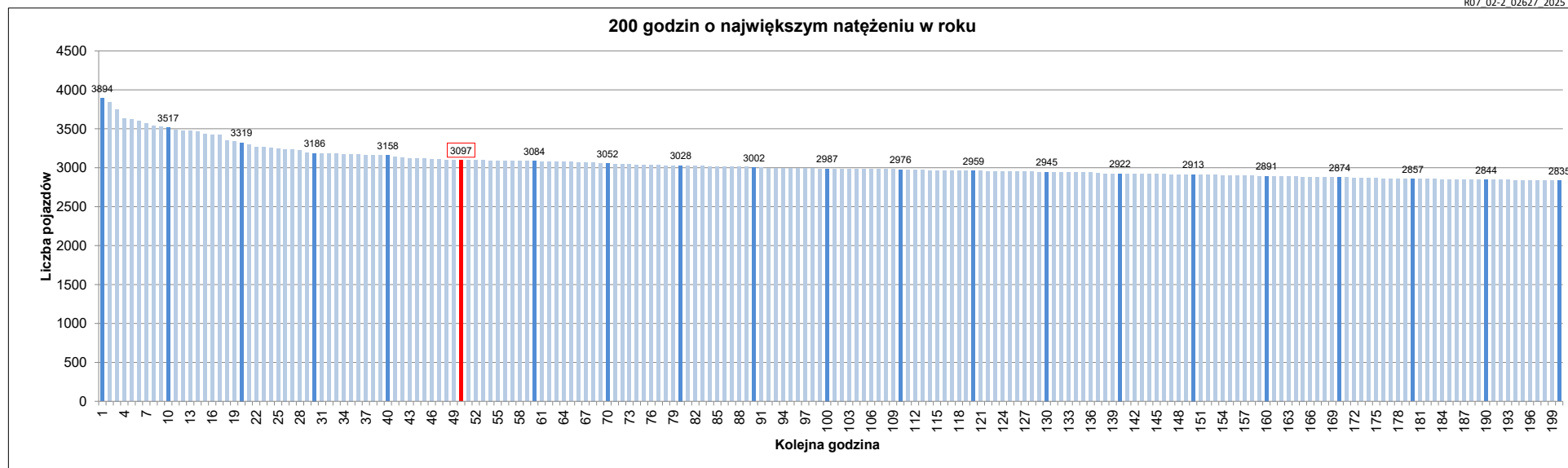
Stacja nr 02627

Miejscowość: Łozina  
 Odcinek: Wrocław Psie Pole - Oleśnica Pn.  
 Typ stacji: e-TOLL  
 Rok: 2025  
 Numer drogi: S8e  
 Oddział: Wrocław

R07\_02-1\_02627\_2025

Udział ruchu w godzinach o największym natężeniu w roku w odniesieniu do SDRR w 2025 roku [%]																					
SDRR	1	10	20	30	40	50	60	70	80	90	100	110	120	130	140	150	160	170	180	190	200
35101	3894	3517	3186	3158	3158	3097	3084	3052	3028	3002	2987	2976	2959	2945	2922	2913	2891	2874	2857	2844	2835
Udział proc.	11%	10%	9%	9%	9%	9%	9%	9%	9%	9%	9%	8%	8%	8%	8%	8%	8%	8%	8%	8%	8%
Data	04.05.25	17.08.25	18.07.25	04.05.25	18.04.25	12.09.25	01.08.25	18.06.25	02.08.25	29.06.25	31.08.25	22.04.25	31.08.25	25.04.25	17.08.25	06.06.25	29.08.25	18.04.25	29.08.25	07.09.25	21.09.25
Nr dnia	7	7	5	7	5	5	5	3	6	7	7	2	7	5	7	5	5	5	5	7	7
Godzina	17	15	17	13	16	18	16	16	13	19	14	17	17	15	20	17	15	12	18	16	17

R07\_02-2\_02627\_2025



Oznaczenia:  
 - Wartości natężeni kolejnych 200 godzin  
 - Wartości co dziesiątej wartości z posród 200 godzin  
 - Wartości 50-tej godziny

**SDRR: 35101 poj./dobę**