

Zakres czasowy: **2025**

---

# Raport dla stacji **02626**

Numer           **02626**  
Typ              **eTOLL**  
Oddział         **Wrocław**  
Miejscowość   **Sokolniki**



# SPIS TREŚCI

<b>R00 Zbiorcze i podsumowujące .....</b>	<b>1</b>
R00_01      Karta charakterystyki stacji ciągłych pomiarów ruchu .....	1
<b>R02 Rozwój ruchu w latach .....</b>	<b>2</b>
R02_03      Rozwój ruchu pojazdów ogółem dla poszczególnych stacji .....	2
R02_03C     Rozwój ruchu pojazdów ciężkich dla poszczególnych stacji .....	3
<b>R03 Wahania ruchu i ruch w poszczególne dni tygodnia .....</b>	<b>4</b>
R03_01      Średni dobowy ruchu pojazdów ogółem w poszczególnych miesiącach i dniach tygodnia wraz ze wskaźnikami charakteryzującymi sezonowe (miesięczne) i tygodniowe wahania ruchu w odniesieniu do SDRR .....	4
R03_02      Sezonowe i tygodniowe wahania ruchu pojazdów ogółem dla danej stacji .....	5
R03_03      Dobowe wahania ruchu dla wybranych dni tygodnia dla pojazdów ogółem wraz z dystrybuantą .....	6
R03_04      Uśrednione dobowe rozkłady ruchu dla wybranych dni tygodnia, dla pojazdów lekkich i ciężkich .....	7
R03_07      Analiza ruchu pojazdów ogółem w poszczególnych dniach tygodnia dla każdego miesiąca, w podziale na kierunki ruchu .....	8
R03_08      Analiza ruchu w święta i dni okoloświąteczne .....	20
R03_10      Proporcja dobowego natężenia ruchu do SDRR, dla każdego dnia w roku, dla pojazdów ogółem .....	30
R03_11      Nierównomierność kierunkowa dla każdego dnia w roku, dla pojazdów ogółem .....	31
R03_12      Dobowe wahania ruchu w podziale na kierunki oraz na pojazdy ogółem .....	32
<b>R04 Struktura rodzajowa ruchu .....</b>	<b>33</b>
R04_03      Wykres rodzajowej struktury ruchu wg pomiarów ręcznych lub automatycznych .....	33
<b>R07 Godziny o największym natężeniu i charakter ruchu .....</b>	<b>34</b>
R07_02      Zestawienie 200 godzin o największym natężeniu ruchu w roku, dla obu kierunków łącznie .....	34

Karta charakterystyki stacji ciągłych pomiarów ruchu

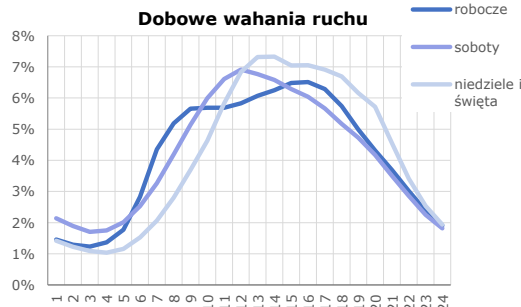
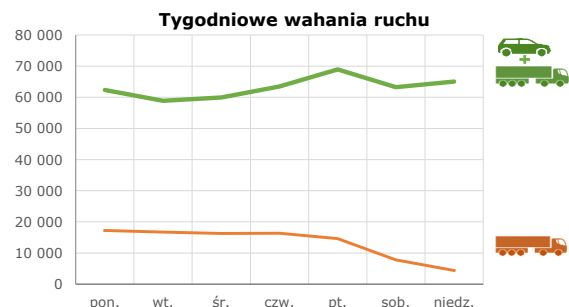
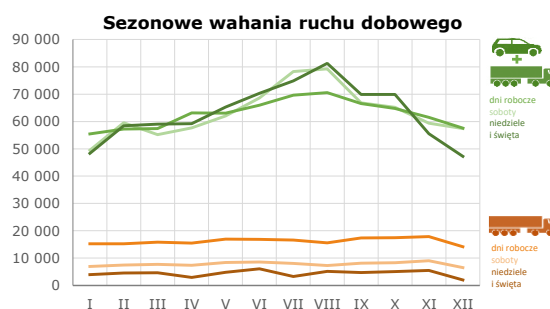
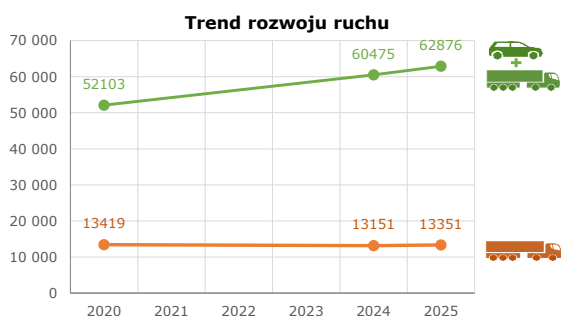
Stacja nr 02626



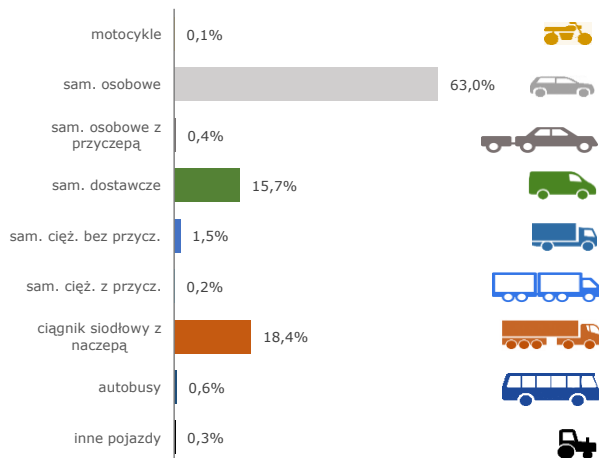
Generalna Dyrekcja Dróg Krajowych i Autostrad

**Nr stacji:** 02626  
**Typ stacji:** e-TOLL  
**Lokalizacja:** Sokolniki  
**Numer drogi:** A4  
**Pikietaż:** 134,702

**Stacja działa od:** 01.01.2015  
**Charakter ruchu:** G  
**Liczba dni w archiwizacji:** 365  
**Procent doszacowanych godzin:** 4,05%



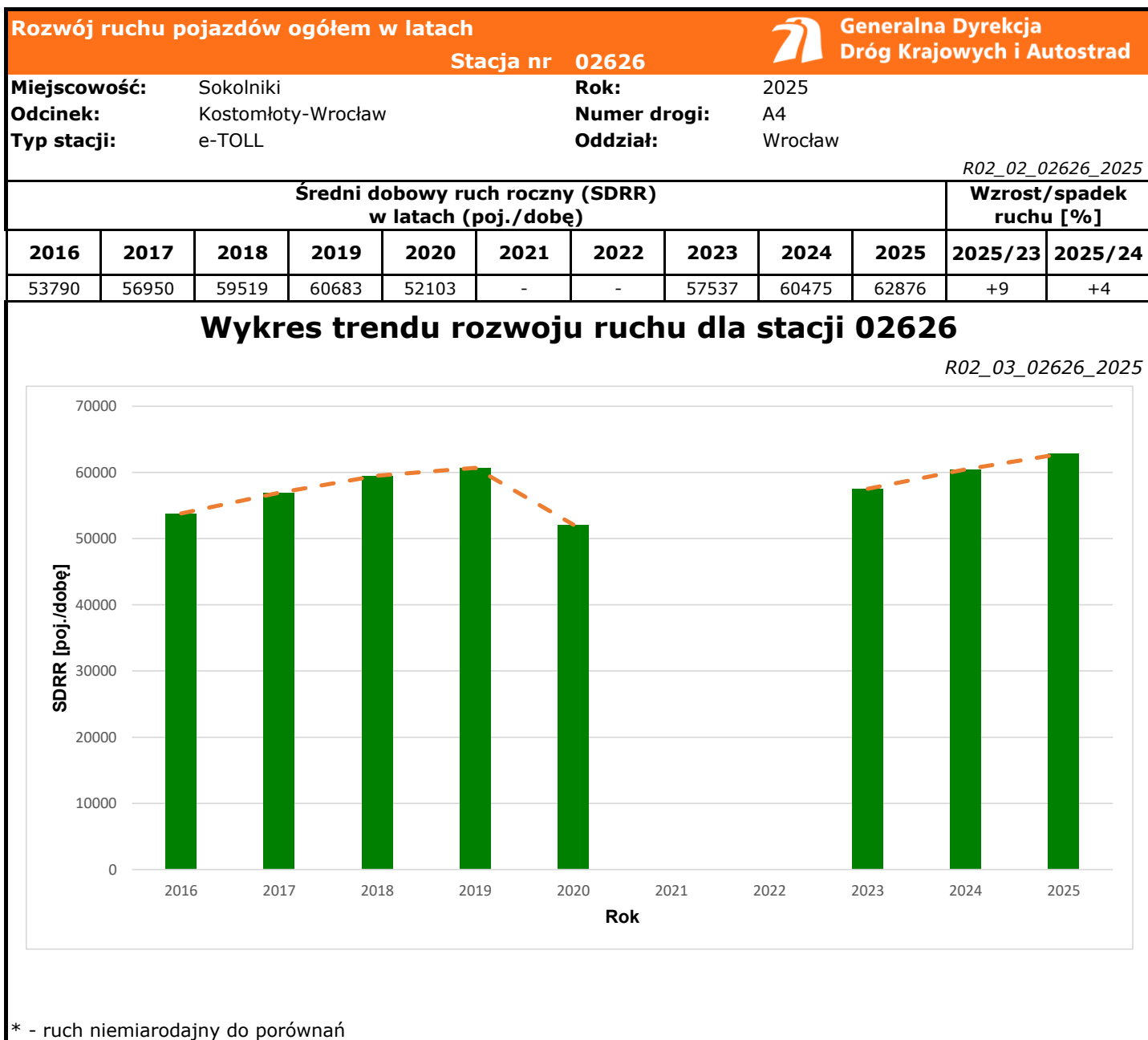
### Struktura rodzajowa ruchu



### Godzina 50-ta

Natężenie: 5465  
 Udział proc.: 9%  
 Dzień: 23.08.2025 (sobota)  
 Godzina: 14





**Rozwój ruchu pojazdów ciężkich w latach**
**Stacja nr 02626**
 **Generalna Dyrekcja Dróg Krajowych i Autostrad**

**Miejscowość:** Sokolniki

**Odcinek:** Kostomłoty-Wrocław

**Typ stacji:** e-TOLL

**Rok:** 2025

**Numer drogi:** A4

**Oddział:** Wrocław

*R02\_02C\_02626\_2025*

Średni dobowy ruch roczny (SDRR) w latach (poj./dobę)										Wzrost/spadek ruchu [%]	
2016	2017	2018	2019	2020	2021	2022	2023	2024	2025	2025/23	2025/24
11225	12325	13359	13564	13419	-	-	12425	13151	13351	+7	+2

### Wykres trendu rozwoju ruchu dla stacji 02626

*R02\_03C\_02626\_2025*

\* - ruch niemiernodajny do porównań

Średni dobowy ruch dla poszczególnych dni tygodnia w poszczególnych miesiącach roku														
Stacja nr 02626												R03_01_02626_2025		
Miejscowość:		Sokolniki					Rok:		2025					
Odcinek:		Kostomłoty-Wrocław					Numer drogi:		A4					
Typ stacji:		e-TOLL					Oddział:		Wrocław					
Ruch ogółem														
Dni tygodnia:		Styczeń	Luty	Marzec	Kwiecień	Maj	Czerwiec	Lipiec	Sierpień	Wrzesień	Październik	Listopad	Grudzień	Cały rok
1. Poniedziałki	a	56140	57393	58433	58674	64990	66546	70780	72711	67059	63250	59050	53322	62363
	b	1,048	0,994	1,019	0,950	1,028	0,994	0,988	0,992	1,000	0,965	0,978	0,952	0,992
	c	0,900	0,920	0,937	0,941	1,042	1,067	1,135	1,166	1,075	1,014	0,947	0,855	1,000
2. Wtorki	a	54224	54432	52935	59026	58914	62150	64364	64009	62151	60830	58921	54657	58885
	b	1,012	0,943	0,923	0,956	0,932	0,928	0,899	0,873	0,927	0,928	0,976	0,975	0,937
	c	0,921	0,924	0,899	1,002	1,000	1,055	1,093	1,087	1,055	1,033	1,001	0,928	1,000
3. Środy	a	52728	54636	54481	62070	60344	65109	65547	65725	61459	61343	60039	55672	59929
	b	0,984	0,947	0,950	1,005	0,955	0,972	0,915	0,896	0,917	0,936	0,995	0,994	0,953
	c	0,880	0,912	0,909	1,036	1,007	1,086	1,094	1,097	1,026	1,024	1,002	0,929	1,000
4. Czwartki	a	55345	56371	57223	64759	64037	65979	70341	72454	67163	66171	62543	59585	63498
	b	1,033	0,977	0,998	1,048	1,013	0,985	0,982	0,988	1,002	1,009	1,036	1,063	1,010
	c	0,872	0,888	0,901	1,020	1,008	1,039	1,108	1,141	1,058	1,042	0,985	0,938	1,000
5. Piątki	a	58815	63295	63999	70973	66794	70024	77253	77856	74858	72359	67004	64400	68969
	b	1,098	1,097	1,116	1,149	1,057	1,046	1,079	1,062	1,116	1,104	1,110	1,149	1,097
	c	0,853	0,918	0,928	1,029	0,968	1,015	1,120	1,129	1,085	1,049	0,972	0,934	1,000
6. Soboty	a	49487	59545	55171	57692	62008	68600	78271	79245	66817	65203	59375	57376	63232
	b	0,924	1,032	0,962	0,934	0,981	1,025	1,093	1,081	0,997	0,994	0,984	1,024	1,006
	c	0,783	0,942	0,873	0,912	0,981	1,085	1,238	1,253	1,057	1,031	0,939	0,907	1,000
7. Niedziele	a	51698	58395	59057	63858	66413	70271	74803	79532	69837	69839	57152	60140	65083
	b	0,965	1,012	1,030	1,034	1,051	1,050	1,044	1,085	1,042	1,065	0,947	1,073	1,035
	c	0,794	0,897	0,907	0,981	1,020	1,080	1,149	1,222	1,073	1,073	0,878	0,924	1,000
8. Dni robocze	a	55450	57226	57414	63100	63016	65961	69657	70550	66538	64790	61511	57527	62728
	b	1,035	0,991	1,002	1,022	0,997	0,985	0,973	0,962	0,992	0,988	1,019	1,027	0,998
	c	0,884	0,912	0,915	1,006	1,005	1,052	1,110	1,125	1,061	1,033	0,981	0,917	1,000
9. Święta	a	46598	-	-	56840	64732	70283	-	82999	-	-	54745	40775	59567
	b	0,870	-	-	0,920	1,024	1,050	-	1,132	-	-	0,907	0,728	0,947
	c	0,782	-	-	0,954	1,087	1,180	-	1,393	-	-	0,919	0,685	1,000
10. Niedziele i święta	a	48298	58395	59057	59179	65292	70277	74803	81265	69837	69839	55548	47230	63252
	b	0,901	1,012	1,030	0,958	1,033	1,050	1,044	1,108	1,042	1,065	0,920	0,843	1,006
	c	0,764	0,923	0,934	0,936	1,032	1,111	1,183	1,285	1,104	1,104	0,878	0,747	1,000
11. Wszystkie dni	a	53576	57724	57328	61768	63196	66955	71623	73324	67049	65570	60354	56035	62876
	b	1,000	1,000	1,000	1,000	1,000	1,000	1,000	1,000	1,000	1,000	1,000	1,000	1,000
	c	0,852	0,918	0,912	0,982	1,005	1,065	1,139	1,166	1,066	1,043	0,960	0,891	1,000

Legenda:

a = średni dobowy ruch danego dnia (dni) tygodnia

b =  $\frac{\text{średni dobowy ruch danego dnia (dni) tygodnia w miesiącu}}{\text{średni dobowy ruch we wszystkie dni miesiąca}}$

c =  $\frac{\text{średni dobowy ruch danego dnia (dni) tygodnia w miesiącu}}{\text{średni dobowy ruch danego dnia (dni) tygodnia w roku}}$

**Sezonowe i tygodniowe wahania ruchu dobowego pojazdów ogółem w latach**



Generalna Dyrekcja  
Dróg Krajowych i Autostrad

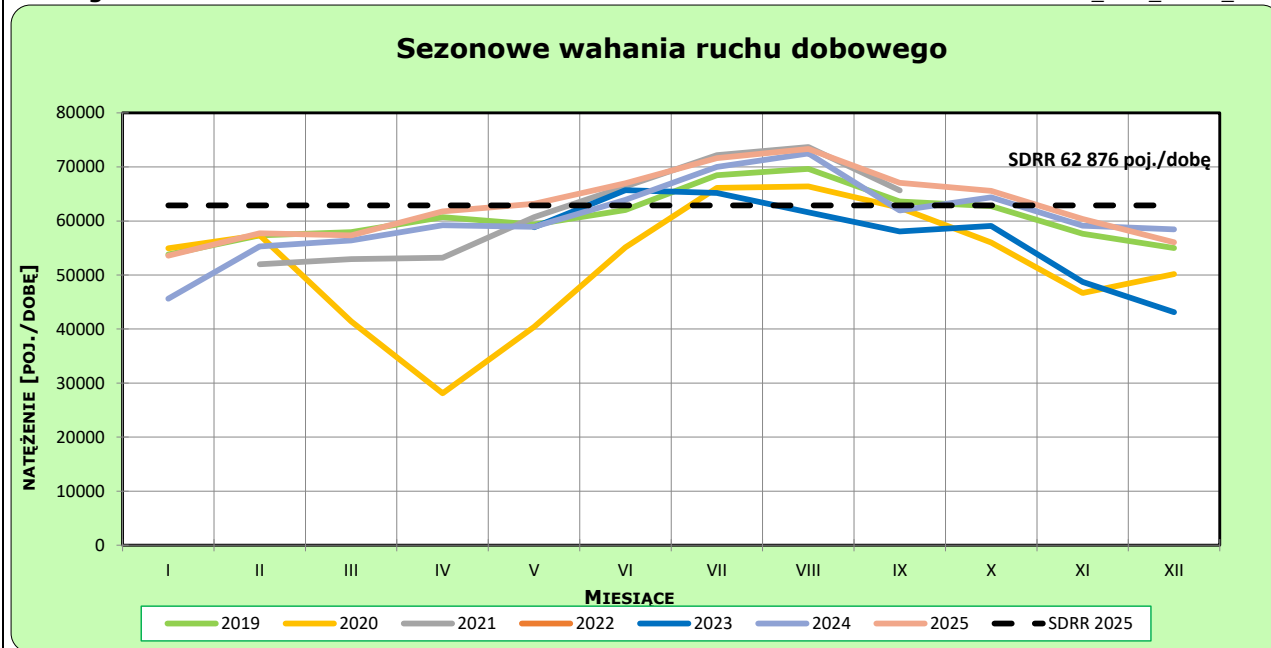
Stacja nr 02626

Miejscowość: Sokolniki  
Odcinek: Kostomłoty-Wrocław  
Typ stacji: e-TOLL

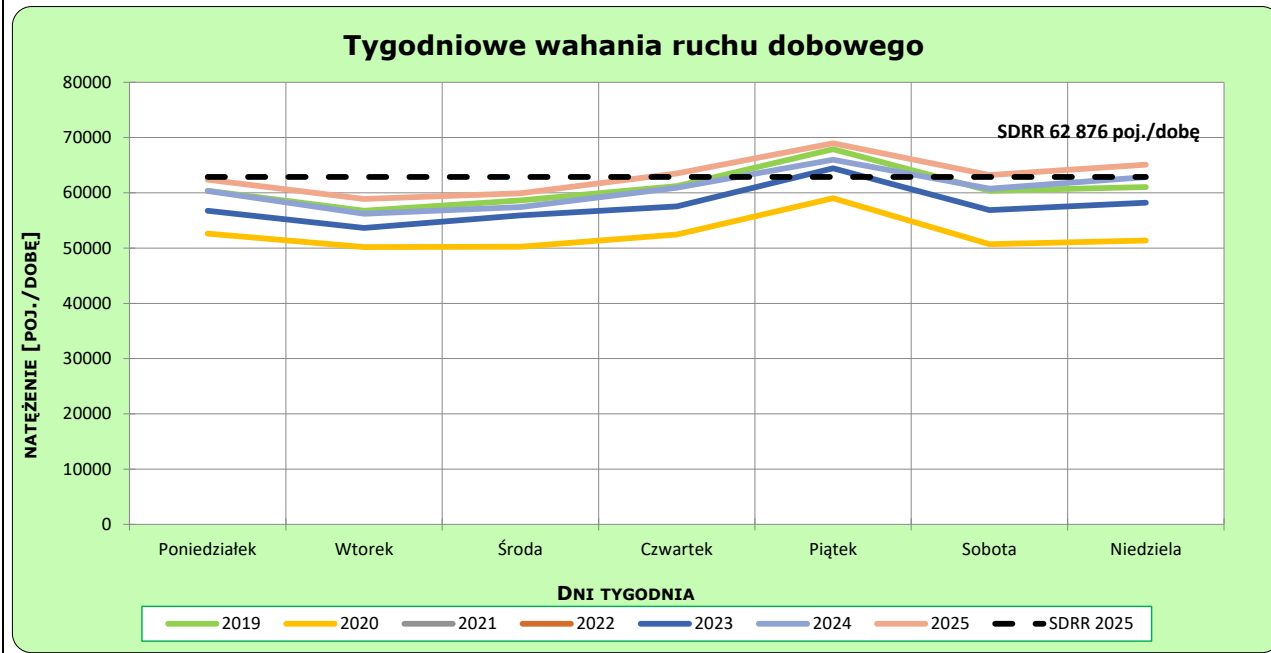
Rok: 2025  
Numer drogi: A4  
Oddział: Wrocław

**Ruch ogółem**

R03\_02-1\_02626\_2025



R03\_02-2\_02626\_2025



**Dobowe wahania ruchu pojazdów ogółem**



Generalna Dyrekcja  
Dróg Krajowych i Autostrad

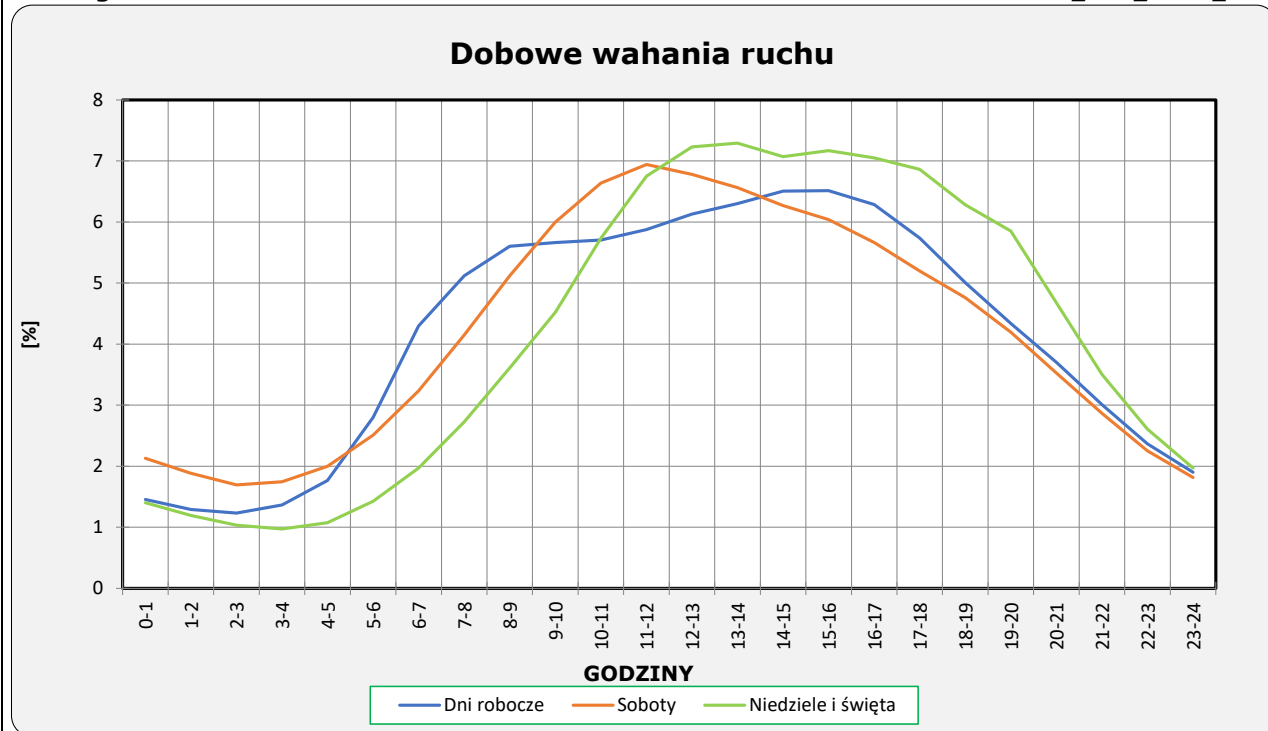
Stacja nr 02626

Miejscowość: Sokolniki  
Odcinek: Kostomłoty-Wrocław  
Typ stacji: e-TOLL

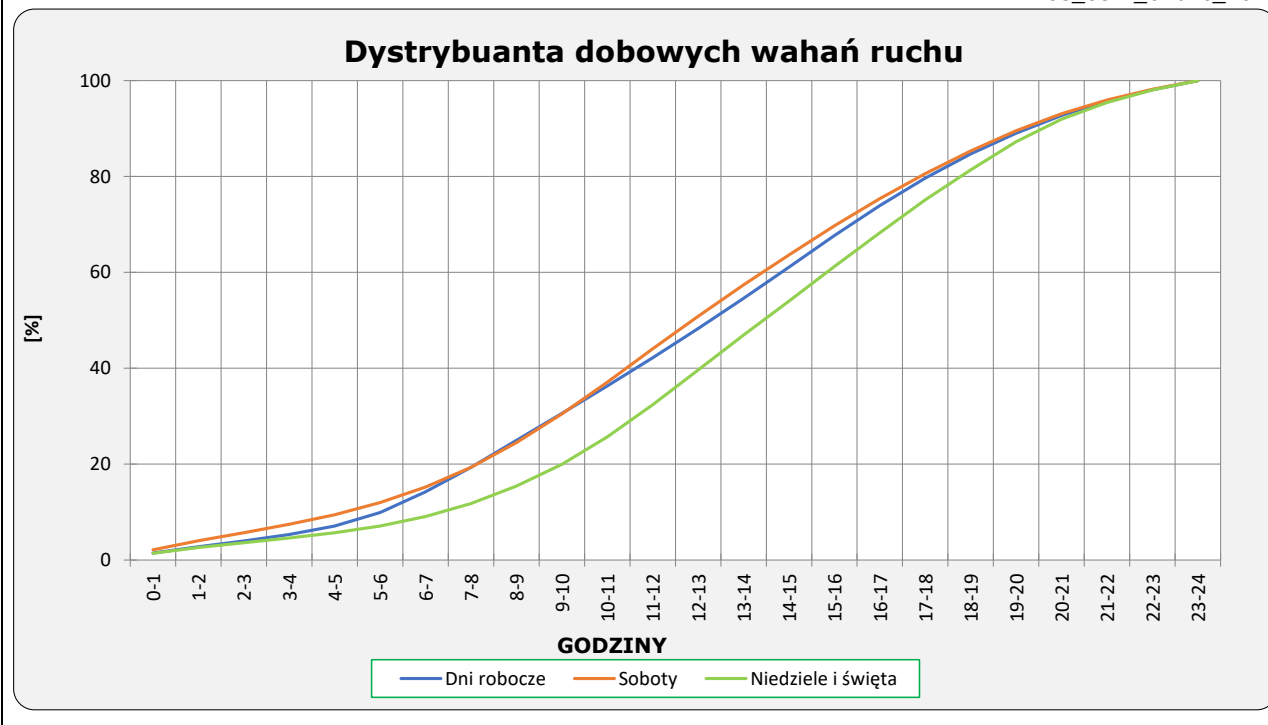
Rok: 2025  
Numer drogi: A4  
Oddział: Wrocław

**Ruch ogółem**

R03\_03-1\_02626\_2025



R03\_03-2\_02626\_2025



**Uśrednione dobowe rozkłady ruchu dla wybranych dni tygodnia, dla pojazdów lekkich i ciężkich**



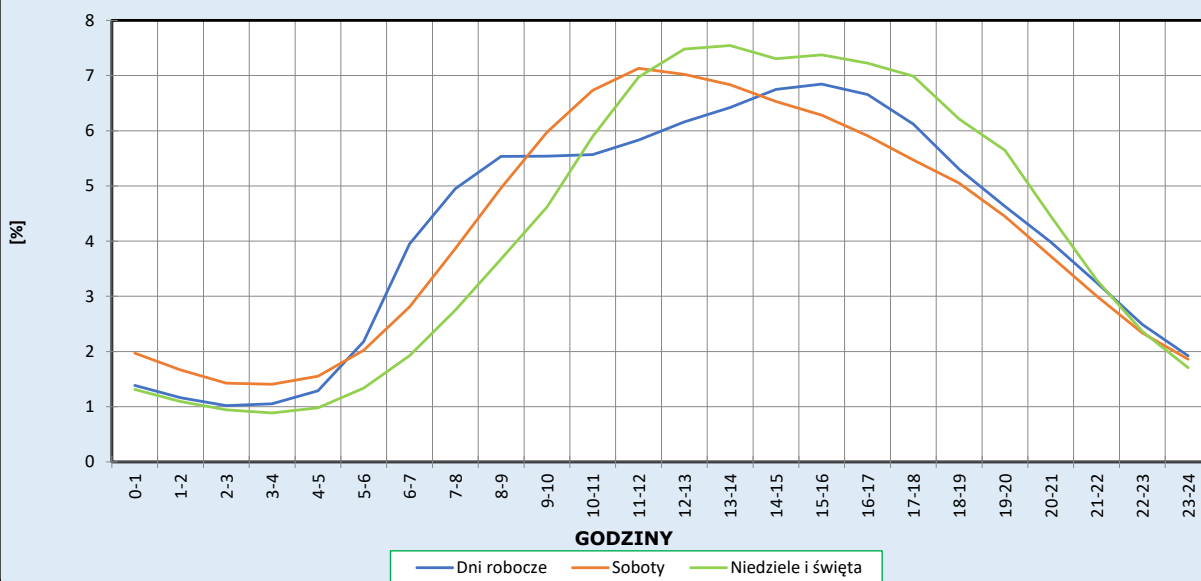
Stacja nr 02626

**Miejscowość:** Sokolniki  
**Odcinek:** Kostomłoty-Wrocław  
**Typ stacji:** e-TOLL

**Rok:** 2025  
**Numer drogi:** A4  
**Oddział:** Wrocław

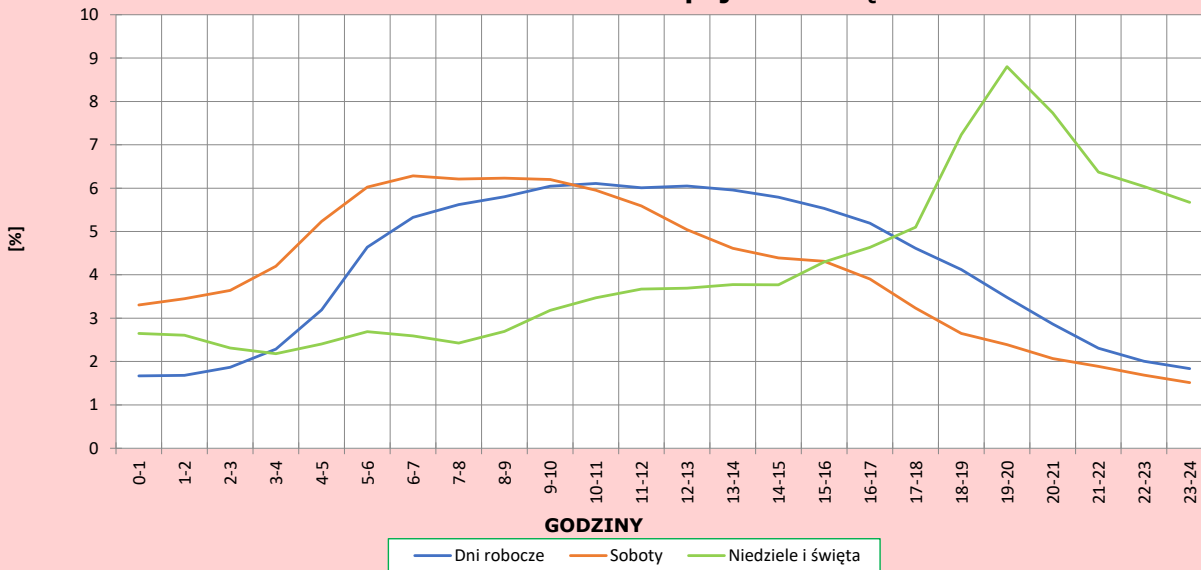
R03\_04-1\_02626\_2025

**Dobowe wahania ruchu pojazdów lekkich**



R03\_04-2\_02626\_2025

**Dobowe wahania ruchu pojazdów ciężkich**



**Analiza ruchu pojazdów ogółem w poszczególnych dniach tygodnia dla każdego miesiąca, w podziale na kierunki ruchu**



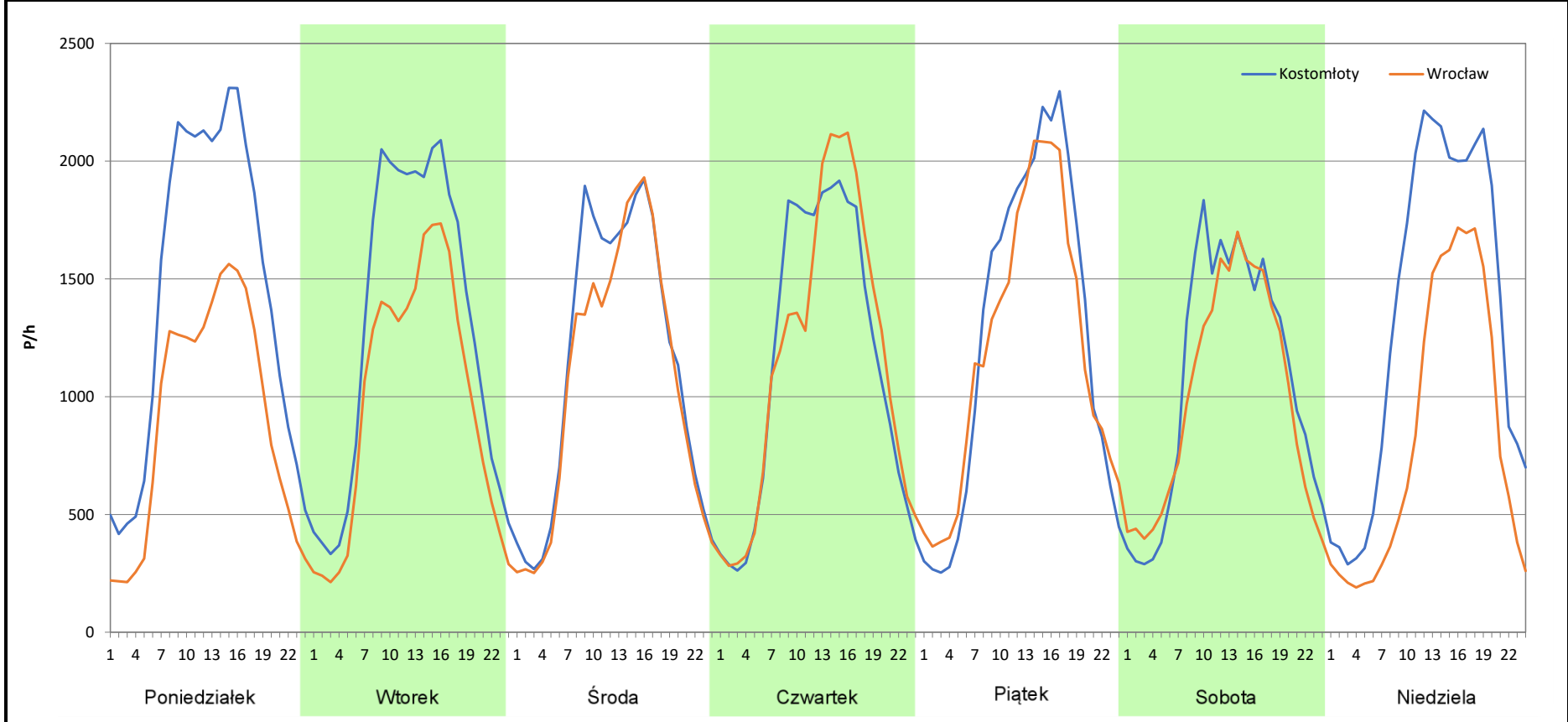
**Stacja nr 02626**

**Miejscowość:** Sokolniki  
**Odcinek:** Kostomłoty-Wrocław  
**Typ stacji:** e-TOLL  
**Miesiąc:** Styczeń

**Rok:** 2025  
**Numer drogi:** A4  
**Oddział:** Wrocław

R03\_07-1\_02626\_2025

Dzień tygodnia	Poniedziałek		Wtorek		Środa		Czwartek		Piątek		Sobota		Niedziela	
	Kostomłoty	Wrocław	Kostomłoty	Wrocław	Kostomłoty	Wrocław	Kostomłoty	Wrocław	Kostomłoty	Wrocław	Kostomłoty	Wrocław	Kostomłoty	Wrocław
SDR	34431	21710	30921	23309	27326	25407	27571	27773	30049	28765	25678	23813	31898	19803
Razem	56141		54230		52733		55344		58814		49491		51701	
Podział procentowy	61,33%	38,67%	57,02%	42,98%	51,82%	48,18%	49,82%	50,18%	51,09%	48,91%	51,88%	48,12%	61,70%	38,30%



**Analiza ruchu pojazdów ogółem w poszczególnych dniach tygodnia dla każdego miesiąca, w podziale na kierunki ruchu**

**Generalna Dyrekcja Dróg Krajowych i Autostrad**

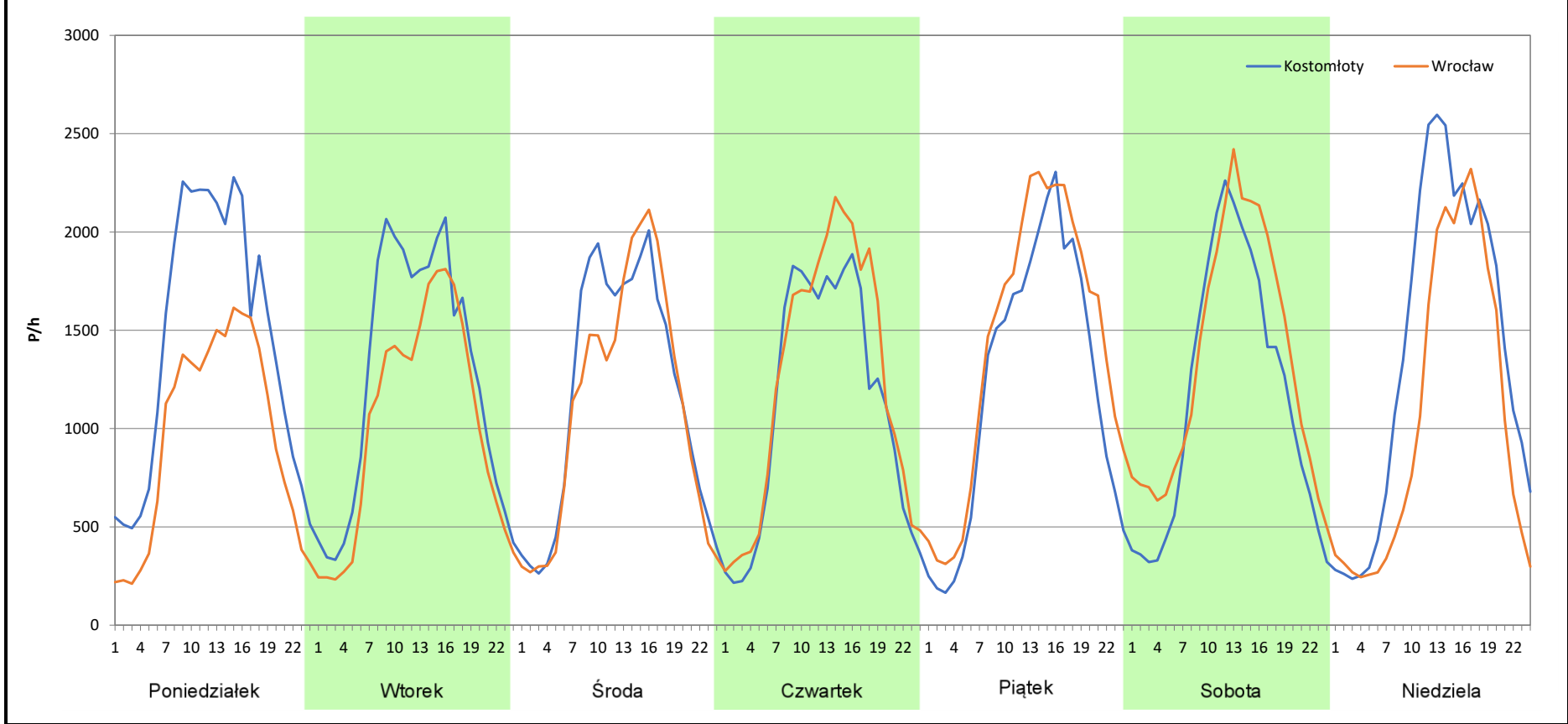
**Stacja nr 02626**

**Miejscowość:** Sokolniki  
**Odcinek:** Kostomłoty-Wrocław  
**Typ stacji:** e-TOLL  
**Miesiąc:** Luty

**Rok:** 2025  
**Numer drogi:** A4  
**Oddział:** Wrocław

R03\_07-2\_02626\_2025

Dzień tygodnia	Poniedziałek		Wtorek		Środa		Czwartek		Piątek		Sobota		Niedziela	
Kierunek	Kostomłoty	Wrocław	Kostomłoty	Wrocław	Kostomłoty	Wrocław	Kostomłoty	Wrocław	Kostomłoty	Wrocław	Kostomłoty	Wrocław	Kostomłoty	Wrocław
SDR	34503	22894	30073	24365	28032	26612	26723	29652	29114	34186	27593	31959	33119	25281
Razem	57397		54438		54644		56375		63300		59552		58400	
Podział procentowy	60,11%	39,89%	55,24%	44,76%	51,30%	48,70%	47,40%	52,60%	45,99%	54,01%	46,33%	53,67%	56,71%	43,29%



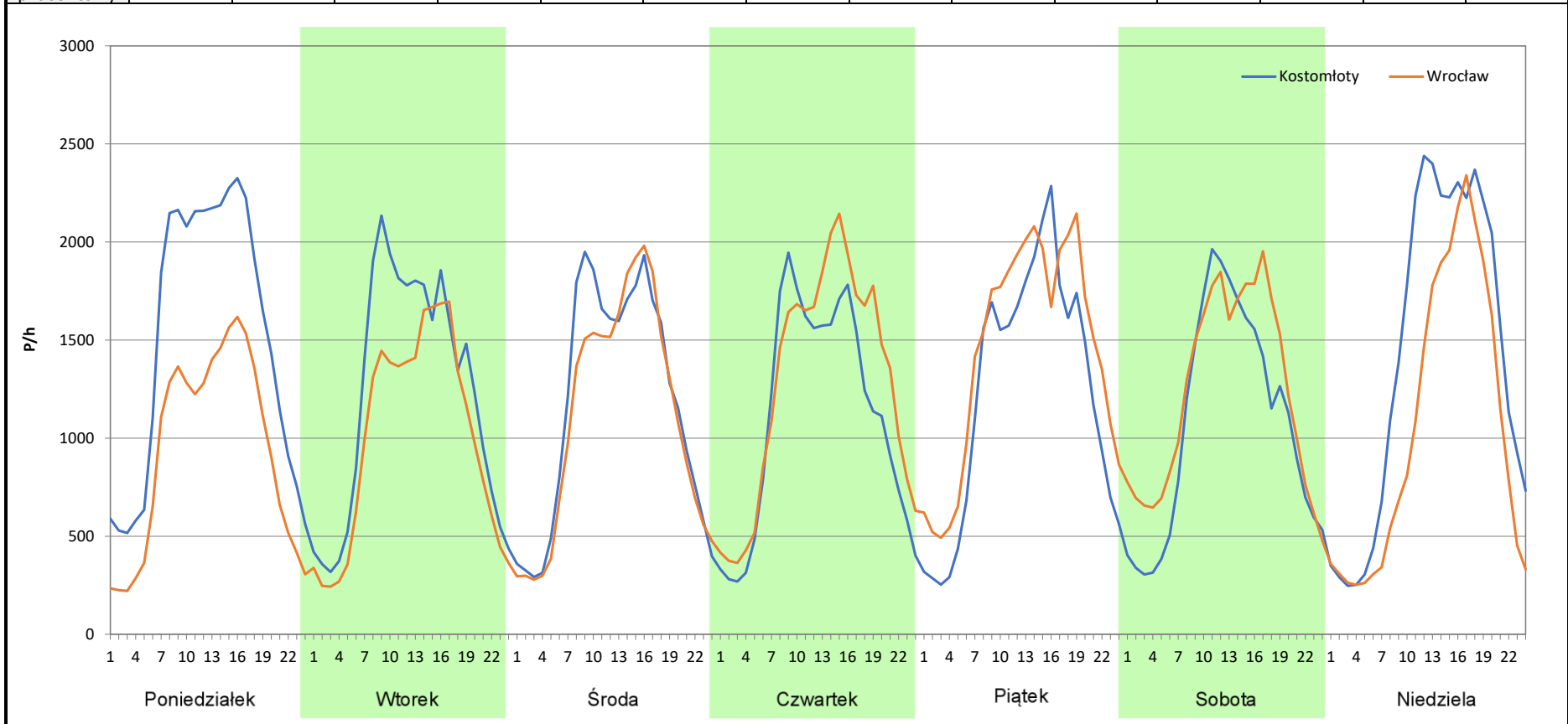
**Analiza ruchu pojazdów ogółem w poszczególnych dniach tygodnia dla każdego miesiąca, w podziale na kierunki ruchu**

 **Generalna Dyrekcja Dróg Krajowych i Autostrad**

**Stacja nr 02626**

<b>Miejscowość:</b>	Sokolniki	<b>Rok:</b>	2025
<b>Odcinek:</b>	Kostomłoty-Wrocław	<b>Numer drogi:</b>	A4
<b>Typ stacji:</b>	e-TOLL	<b>Oddział:</b>	Wrocław
<b>Miesiąc:</b>	Marzec		<i>R03_07-3_02626_2025</i>

Dzień tygodnia	Poniedziałek		Wtorek		Środa		Czwartek		Piątek		Sobota		Niedziela	
	Kostomłoty	Wrocław	Kostomłoty	Wrocław	Kostomłoty	Wrocław	Kostomłoty	Wrocław	Kostomłoty	Wrocław	Kostomłoty	Wrocław	Kostomłoty	Wrocław
SDR	36054	22378	29175	23767	28083	26404	26660	30567	29531	34472	25692	29478	33867	25190
Razem	58432		52942		54487		57227		64003		55170		59057	
Podział procentowy	61,70%	38,30%	55,11%	44,89%	51,54%	48,46%	46,59%	53,41%	46,14%	53,86%	46,57%	53,43%	57,35%	42,65%



**Analiza ruchu pojazdów ogółem w poszczególnych dniach tygodnia dla każdego miesiąca, w podziale na kierunki ruchu**



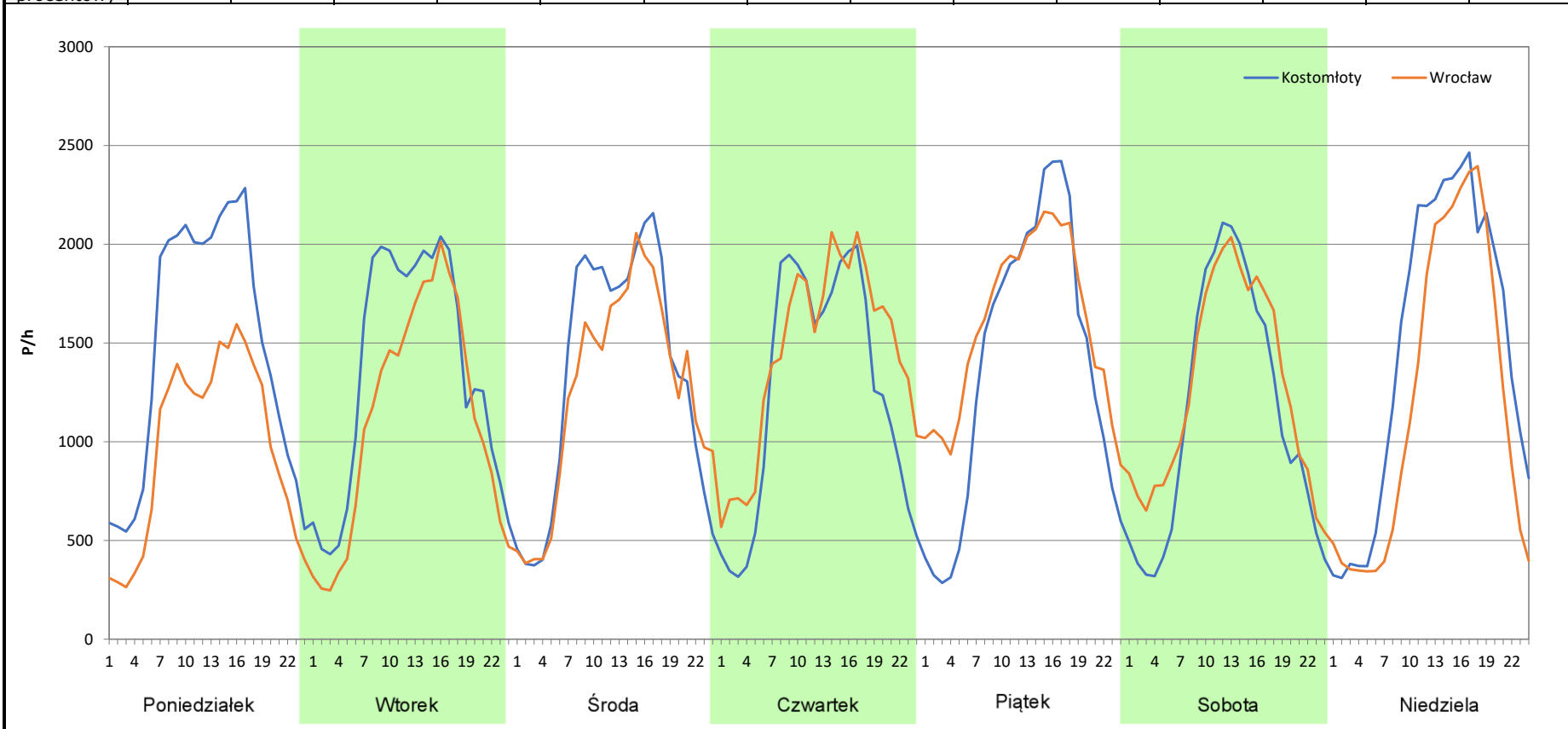
**Stacja nr 02626**

**Miejscowość:** Sokolniki  
**Odcinek:** Kostomłoty-Wrocław  
**Typ stacji:** e-TOLL  
**Miesiąc:** Kwiecień

**Rok:** 2025  
**Numer drogi:** A4  
**Oddział:** Wrocław

R03\_07-4\_02626\_2025

Dzień tygodnia	Poniedziałek		Wtorek		Środa		Czwartek		Piątek		Sobota		Niedziela	
Kierunek	Kostomłoty	Wrocław	Kostomłoty	Wrocław	Kostomłoty	Wrocław	Kostomłoty	Wrocław	Kostomłoty	Wrocław	Kostomłoty	Wrocław	Kostomłoty	Wrocław
SDR	35327	23349	32365	26662	32058	30012	30128	34636	32970	38010	27308	30391	35066	28790
Razem	58676		59027		62070		64764		70980		57699		63856	
Podział procentowy	60,21%	39,79%	54,83%	45,17%	51,65%	48,35%	46,52%	53,48%	46,45%	53,55%	47,33%	52,67%	54,91%	45,09%



**Analiza ruchu pojazdów ogółem w poszczególnych dniach tygodnia dla każdego miesiąca, w podziale na kierunki ruchu**



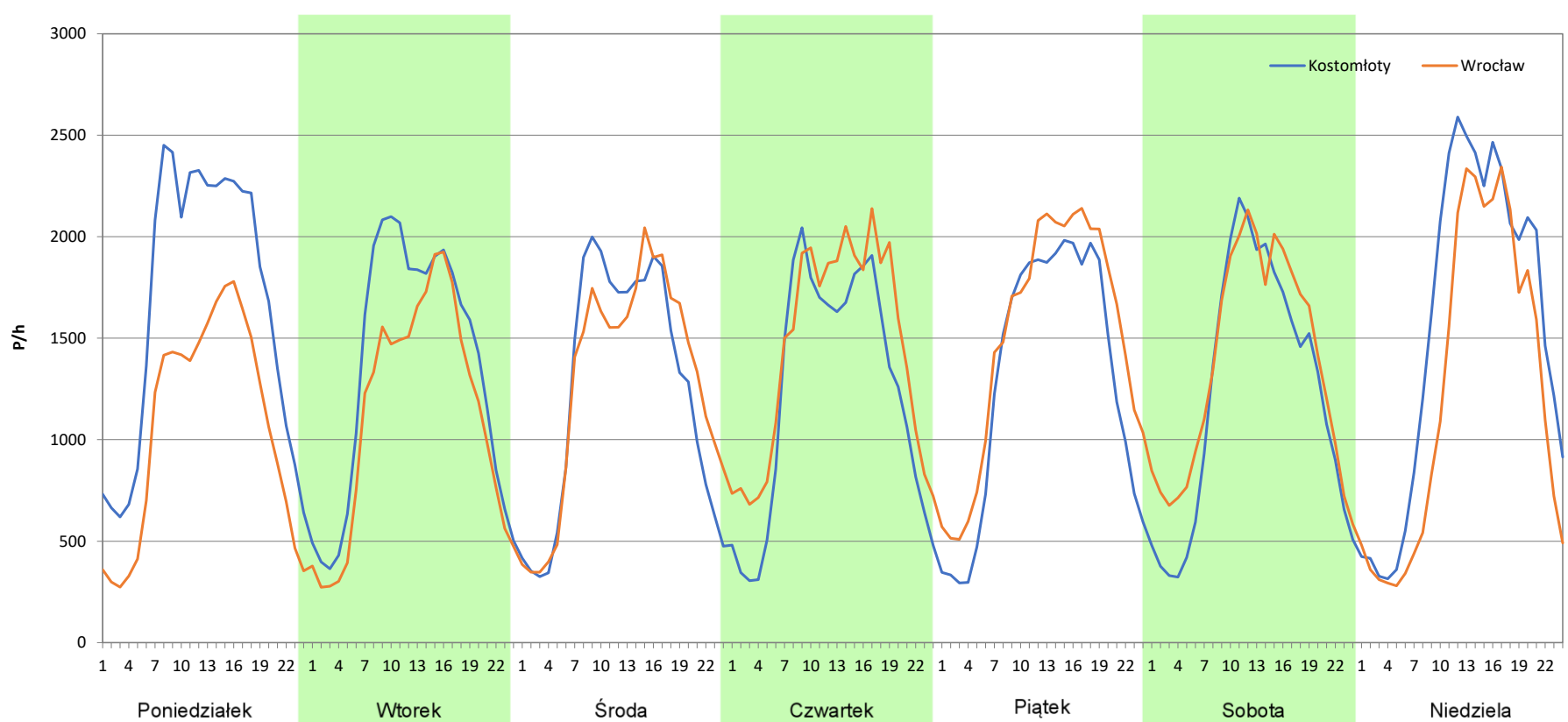
**Stacja nr 02626**

**Miejscowość:** Sokolniki  
**Odcinek:** Kostomłoty-Wrocław  
**Typ stacji:** e-TOLL  
**Miesiąc:** Maj

**Rok:** 2025  
**Numer drogi:** A4  
**Oddział:** Wrocław

*R03\_07-5\_02626\_2025*

Dzień tygodnia	Poniedziałek		Wtorek		Środa		Czwartek		Piątek		Sobota		Niedziela	
Kierunek	Kostomłoty	Wrocław	Kostomłoty	Wrocław	Kostomłoty	Wrocław	Kostomłoty	Wrocław	Kostomłoty	Wrocław	Kostomłoty	Wrocław	Kostomłoty	Wrocław
SDR	39578	25421	32178	26745	29752	30598	29533	34511	30973	35822	29307	32706	36871	29546
Razem	64999		58923		60350		64044		66795		62013		66417	
Podział procentowy	60,89%	39,11%	54,61%	45,39%	49,30%	50,70%	46,11%	53,89%	46,37%	53,63%	47,26%	52,74%	55,51%	44,49%



**Analiza ruchu pojazdów ogółem w poszczególnych dniach tygodnia dla każdego miesiąca, w podziale na kierunki ruchu**



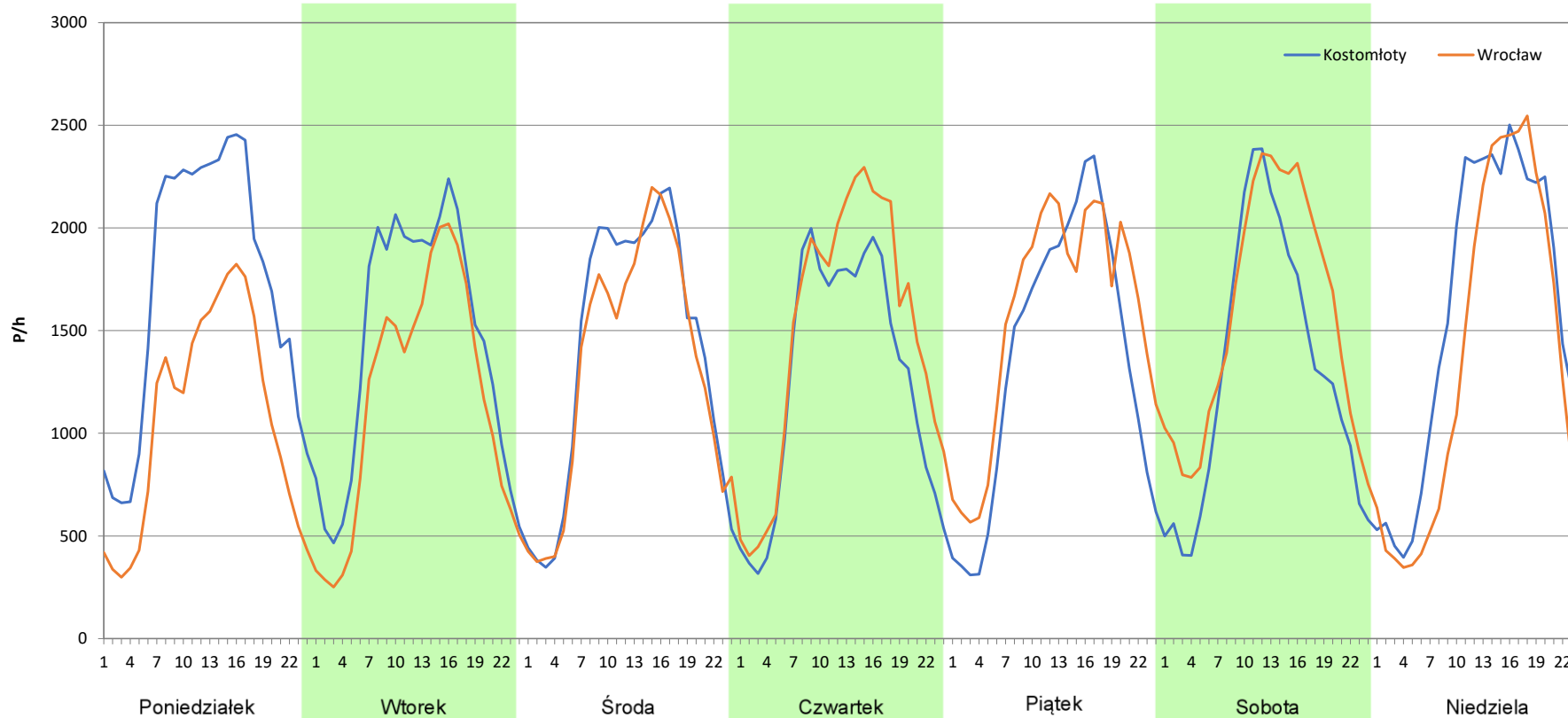
**Stacja nr 02626**

**Miejscowość:** Sokolniki  
**Odcinek:** Kostomłoty-Wrocław  
**Typ stacji:** e-TOLL  
**Miesiąc:** Czerwiec

**Rok:** 2025  
**Numer drogi:** A4  
**Oddział:** Wrocław

*R03\_07-6\_02626\_2025*

Dzień tygodnia	Poniedziałek		Wtorek		Środa		Czwartek		Piątek		Sobota		Niedziela	
	Kostomłoty	Wrocław	Kostomłoty	Wrocław	Kostomłoty	Wrocław	Kostomłoty	Wrocław	Kostomłoty	Wrocław	Kostomłoty	Wrocław	Kostomłoty	Wrocław
SDR	40903	25647	34470	27686	33498	31614	30354	35629	32589	37438	31153	37455	37787	32484
Razem	66550		62156		65112		65983		70027		68608		70271	
Podział procentowy	61,46%	38,54%	55,46%	44,54%	51,45%	48,55%	46,00%	54,00%	46,54%	53,46%	45,41%	54,59%	53,77%	46,23%



**Analiza ruchu pojazdów ogółem w poszczególnych dniach tygodnia dla każdego miesiąca, w podziale na kierunki ruchu**



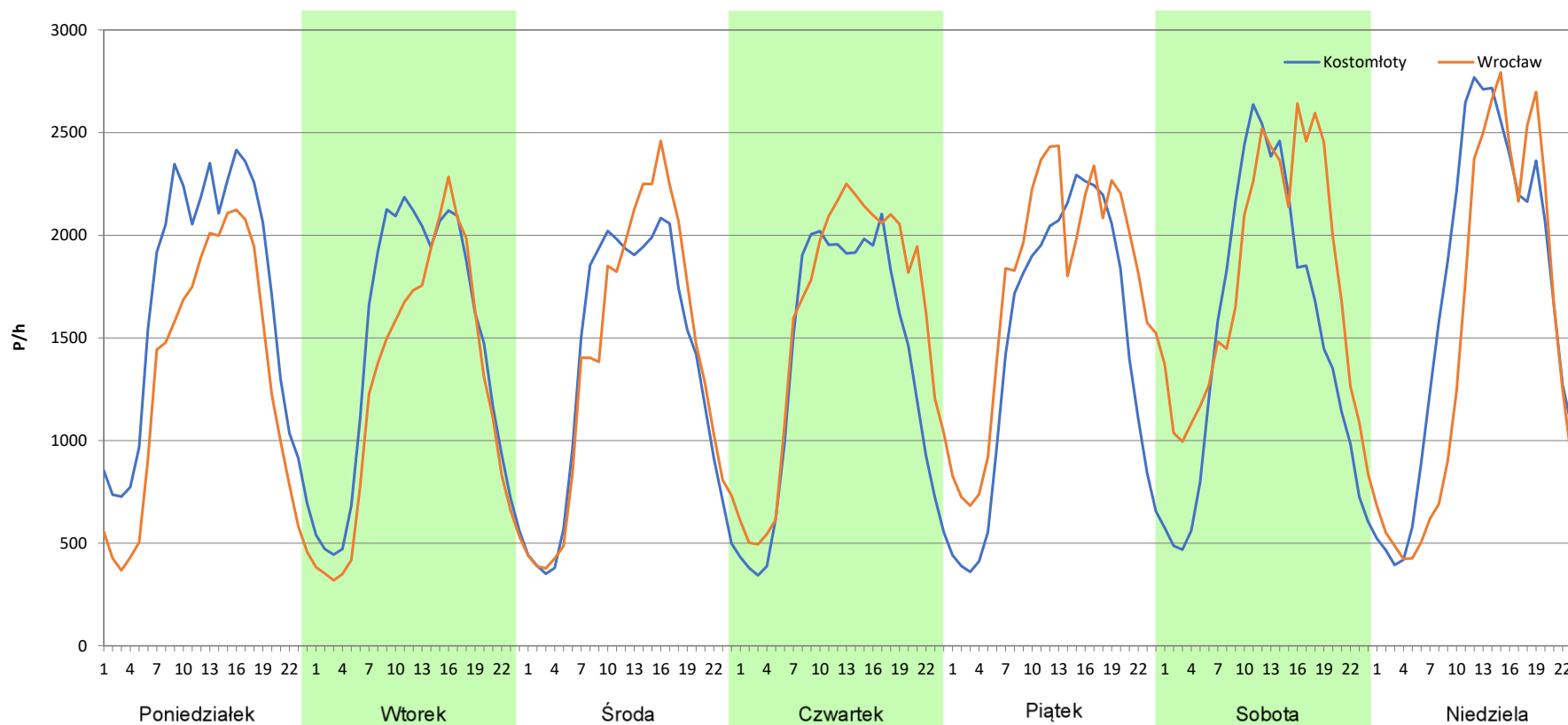
**Stacja nr 02626**

**Miejscowość:** Sokolniki  
**Odcinek:** Kostomłoty-Wrocław  
**Typ stacji:** e-TOLL  
**Miesiąc:** Lipiec

**Rok:** 2025  
**Numer drogi:** A4  
**Oddział:** Wrocław

R03\_07-7\_02626\_2025

Dzień tygodnia	Poniedziałek		Wtorek		Środa		Czwartek		Piątek		Sobota		Niedziela	
Kierunek	Kostomłoty	Wrocław	Kostomłoty	Wrocław	Kostomłoty	Wrocław	Kostomłoty	Wrocław	Kostomłoty	Wrocław	Kostomłoty	Wrocław	Kostomłoty	Wrocław
SDR	39872	30913	34453	29914	32289	33263	32664	37678	35091	42168	35954	42325	39663	35143
Razem	70785		64367		65552		70342		77259		78279		74806	
Podział procentowy	56,33%	43,67%	53,53%	46,47%	49,26%	50,74%	46,44%	53,56%	45,42%	54,58%	45,93%	54,07%	53,02%	46,98%



**Analiza ruchu pojazdów ogółem w poszczególnych dniach tygodnia dla każdego miesiąca, w podziale na kierunki ruchu**



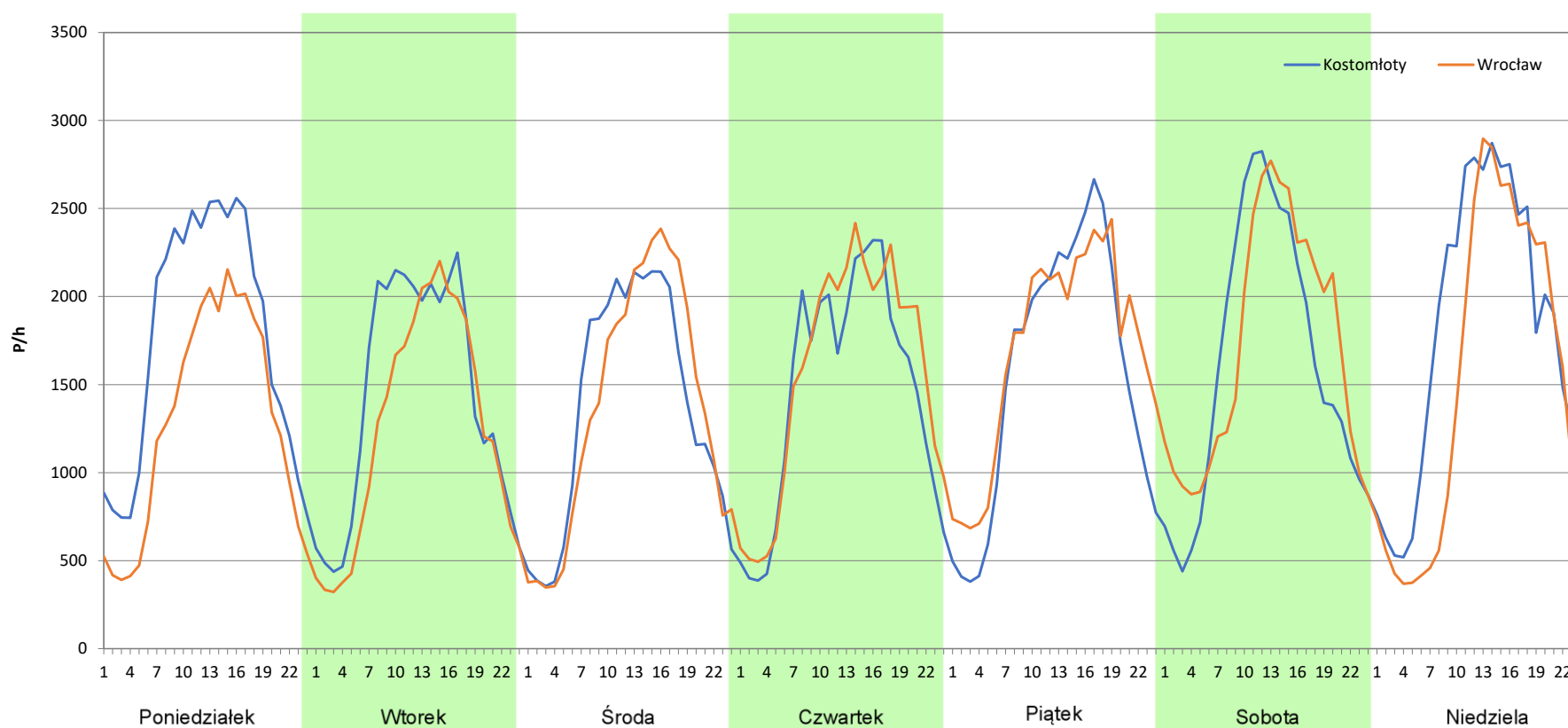
**Stacja nr 02626**

**Miejscowość:** Sokolniki  
**Odcinek:** Kostomłoty-Wrocław  
**Typ stacji:** e-TOLL  
**Miesiąc:** Sierpień

**Rok:** 2025  
**Numer drogi:** A4  
**Oddział:** Wrocław

*R03\_07-8\_02626\_2025*

Dzień tygodnia	Poniedziałek		Wtorek		Środa		Czwartek		Piątek		Sobota		Niedziela	
	Kostomłoty	Wrocław	Kostomłoty	Wrocław	Kostomłoty	Wrocław	Kostomłoty	Wrocław	Kostomłoty	Wrocław	Kostomłoty	Wrocław	Kostomłoty	Wrocław
SDR	42069	30647	34215	29802	32833	32896	35001	37457	37283	40582	38547	40699	43140	36391
Razem	72716		64017		65729		72458		77865		79246		79531	
Podział procentowy	57,85%	42,15%	53,45%	46,55%	49,95%	50,05%	48,31%	51,69%	47,88%	52,12%	48,64%	51,36%	54,24%	45,76%



**Analiza ruchu pojazdów ogółem w poszczególnych dniach tygodnia dla każdego miesiąca, w podziale na kierunki ruchu**



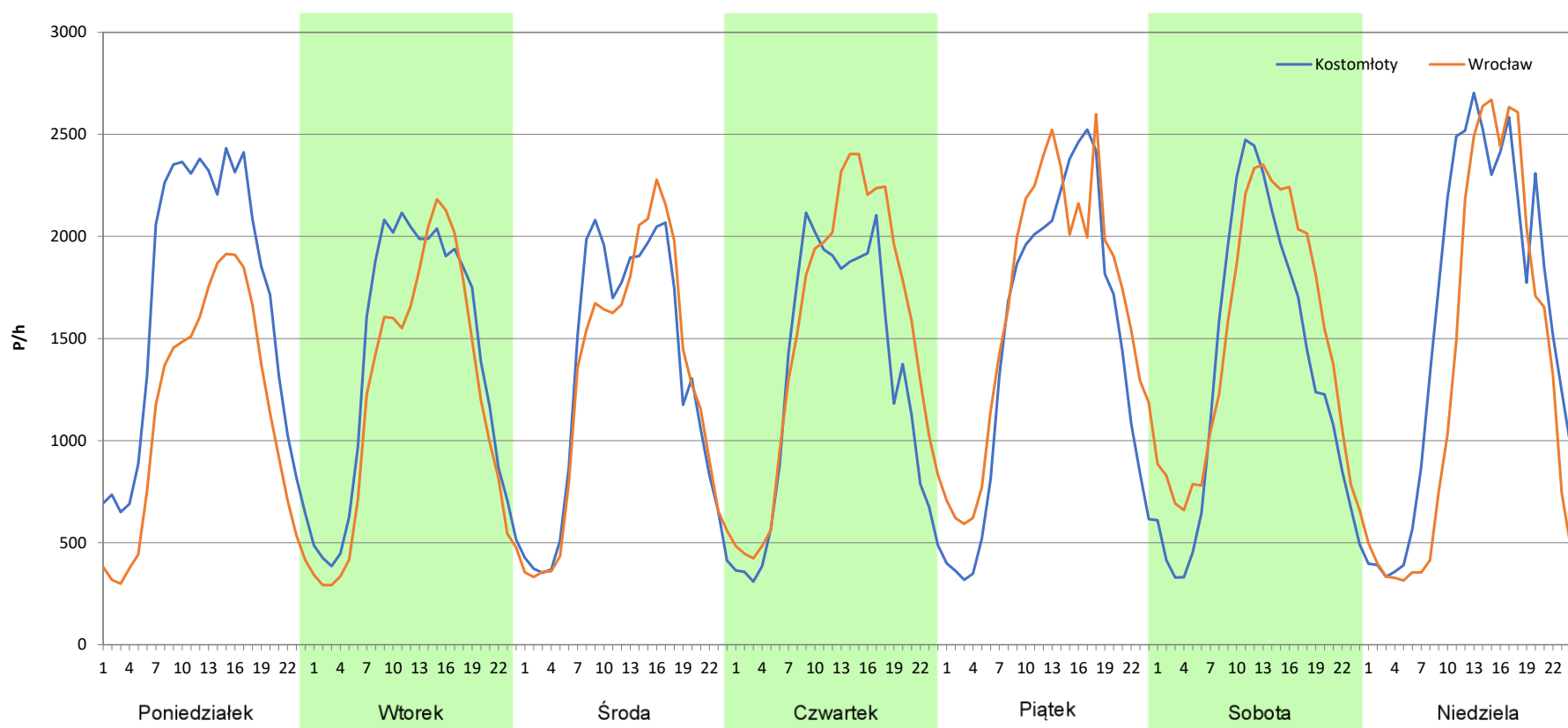
**Stacja nr 02626**

**Miejscowość:** Sokolniki  
**Odcinek:** Kostomłoty-Wrocław  
**Typ stacji:** e-TOLL  
**Miesiąc:** Wrzesień

**Rok:** 2025  
**Numer drogi:** A4  
**Oddział:** Wrocław

*R03\_07-9\_02626\_2025*

Dzień tygodnia	Poniedziałek		Wtorek		Środa		Czwartek		Piątek		Sobota		Niedziela	
	Kostomłoty	Wrocław	Kostomłoty	Wrocław	Kostomłoty	Wrocław	Kostomłoty	Wrocław	Kostomłoty	Wrocław	Kostomłoty	Wrocław	Kostomłoty	Wrocław
SDR	39846	27213	33185	28968	30977	30489	30954	36214	35239	39625	31560	35262	37962	31883
Razem	67059		62153		61466		67168		74864		66822		69845	
Podział procentowy	59,42%	40,58%	53,39%	46,61%	50,40%	49,60%	46,08%	53,92%	47,07%	52,93%	47,23%	52,77%	54,35%	45,65%



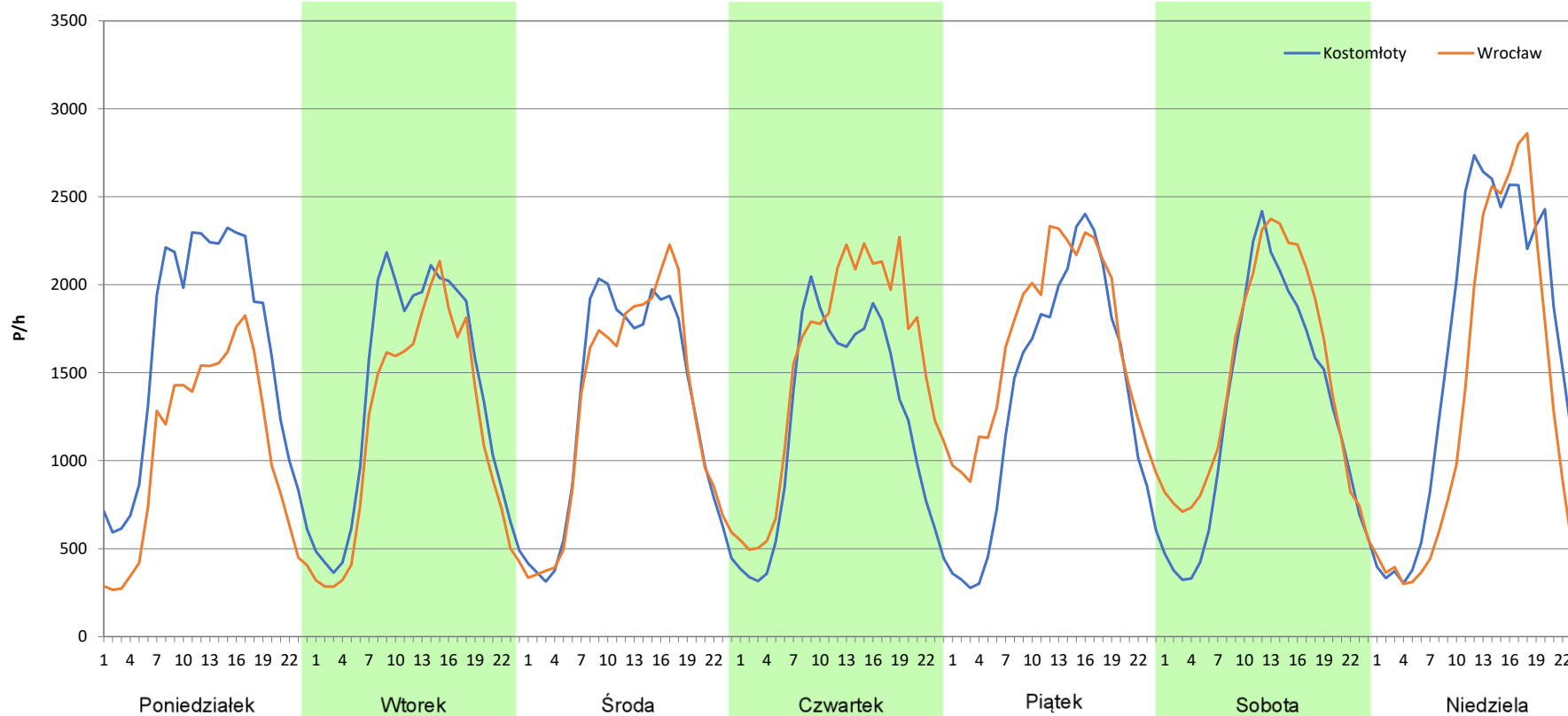
**Analiza ruchu pojazdów ogółem w poszczególnych dniach tygodnia dla każdego miesiąca, w podziale na kierunki ruchu**



**Stacja nr 02626**

**Miejscowość:** Sokolniki  
**Odcinek:** Kostomłoty-Wrocław  
**Typ stacji:** e-TOLL  
**Miesiąc:** Październik  
**Rok:** 2025  
**Numer drogi:** A4  
**Oddział:** Wrocław  
*R03\_07-10\_02626\_2025*

Dzień tygodnia	Poniedziałek		Wtorek		Środa		Czwartek		Piątek		Sobota		Niedziela	
Kierunek	Kostomłoty	Wrocław	Kostomłoty	Wrocław	Kostomłoty	Wrocław	Kostomłoty	Wrocław	Kostomłoty	Wrocław	Kostomłoty	Wrocław	Kostomłoty	Wrocław
SDR	38138	25118	32811	28022	30677	30667	29172	37002	32551	39810	30544	34664	38526	31316
Razem	63256		60833		61344		66174		72361		65208		69842	
Podział procentowy	60,29%	39,71%	53,94%	46,06%	50,01%	49,99%	44,08%	55,92%	44,98%	55,02%	46,84%	53,16%	55,16%	44,84%



**Analiza ruchu pojazdów ogółem w poszczególnych dniach tygodnia dla każdego miesiąca, w podziale na kierunki ruchu**



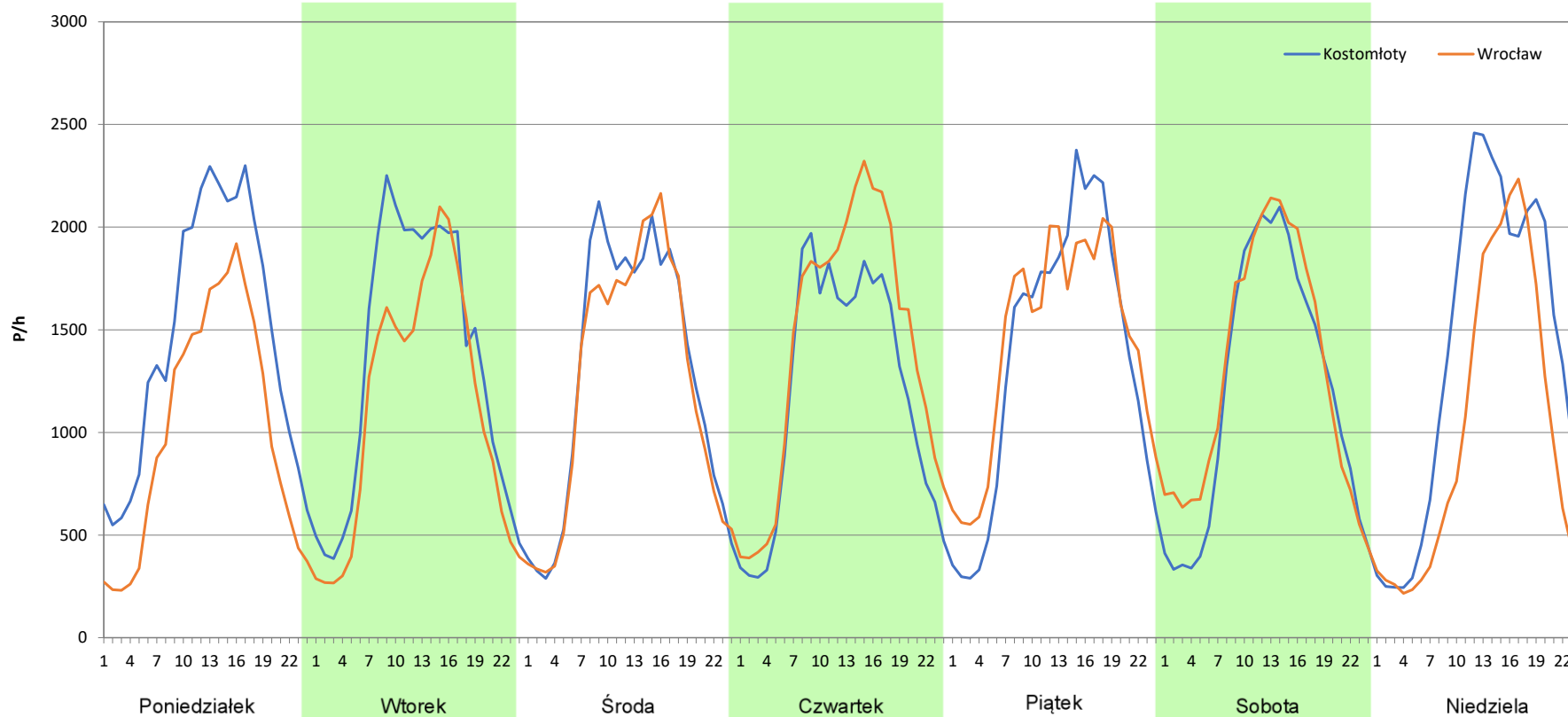
**Stacja nr 02626**

**Miejscowość:** Sokolniki  
**Odcinek:** Kostomłoty-Wrocław  
**Typ stacji:** e-TOLL  
**Miesiąc:** Listopad

**Rok:** 2025  
**Numer drogi:** A4  
**Oddział:** Wrocław

*R03\_07-11\_02626\_2025*

Dzień tygodnia	Poniedziałek		Wtorek		Środa		Czwartek		Piątek		Sobota		Niedziela	
	Kostomłoty	Wrocław	Kostomłoty	Wrocław	Kostomłoty	Wrocław	Kostomłoty	Wrocław	Kostomłoty	Wrocław	Kostomłoty	Wrocław	Kostomłoty	Wrocław
SDR	34849	24210	32179	26736	30556	29488	28637	33912	32566	34441	28525	30854	33122	24029
Razem	59059		58915		60044		62549		67007		59379		57151	
Podział procentowy	59,01%	40,99%	54,62%	45,38%	50,89%	49,11%	45,78%	54,22%	48,60%	51,40%	48,04%	51,96%	57,96%	42,04%



**Analiza ruchu pojazdów ogółem w poszczególnych dniach tygodnia dla każdego miesiąca, w podziale na kierunki ruchu**



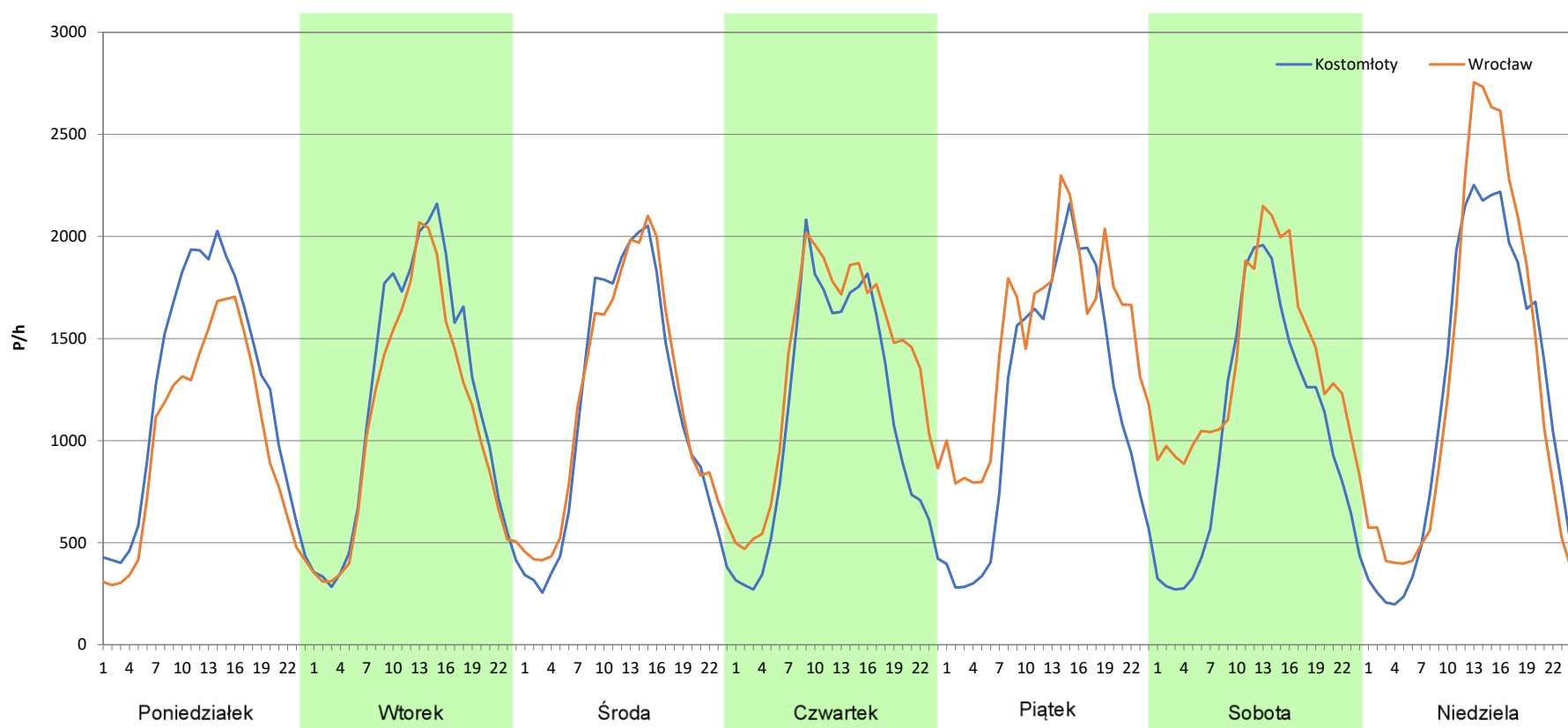
**Stacja nr 02626**

**Miejscowość:** Sokolniki  
**Odcinek:** Kostomłoty-Wrocław  
**Typ stacji:** e-TOLL  
**Miesiąc:** Grudzień

**Rok:** 2025  
**Numer drogi:** A4  
**Oddział:** Wrocław

*R03\_07-12\_02626\_2025*

Dzień tygodnia	Poniedziałek		Wtorek		Środa		Czwartek		Piątek		Sobota		Niedziela	
Kierunek	Kostomłoty	Wrocław	Kostomłoty	Wrocław	Kostomłoty	Wrocław	Kostomłoty	Wrocław	Kostomłoty	Wrocław	Kostomłoty	Wrocław	Kostomłoty	Wrocław
SDR	29507	23816	28595	26057	27218	28451	26909	32674	28301	36102	24822	32564	29057	31085
Razem	53323		54652		55669		59583		64403		57386		60142	
Podział procentowy	55,34%	44,66%	52,32%	47,68%	48,89%	51,11%	45,16%	54,84%	43,94%	56,06%	43,25%	56,75%	48,31%	51,69%



**Analiza ruchu pojazdów ogółem w święta i dni okołoświąteczne, w podziale na kierunki ruchu**  
**NOWY ROK i Święto Trzech Króli**



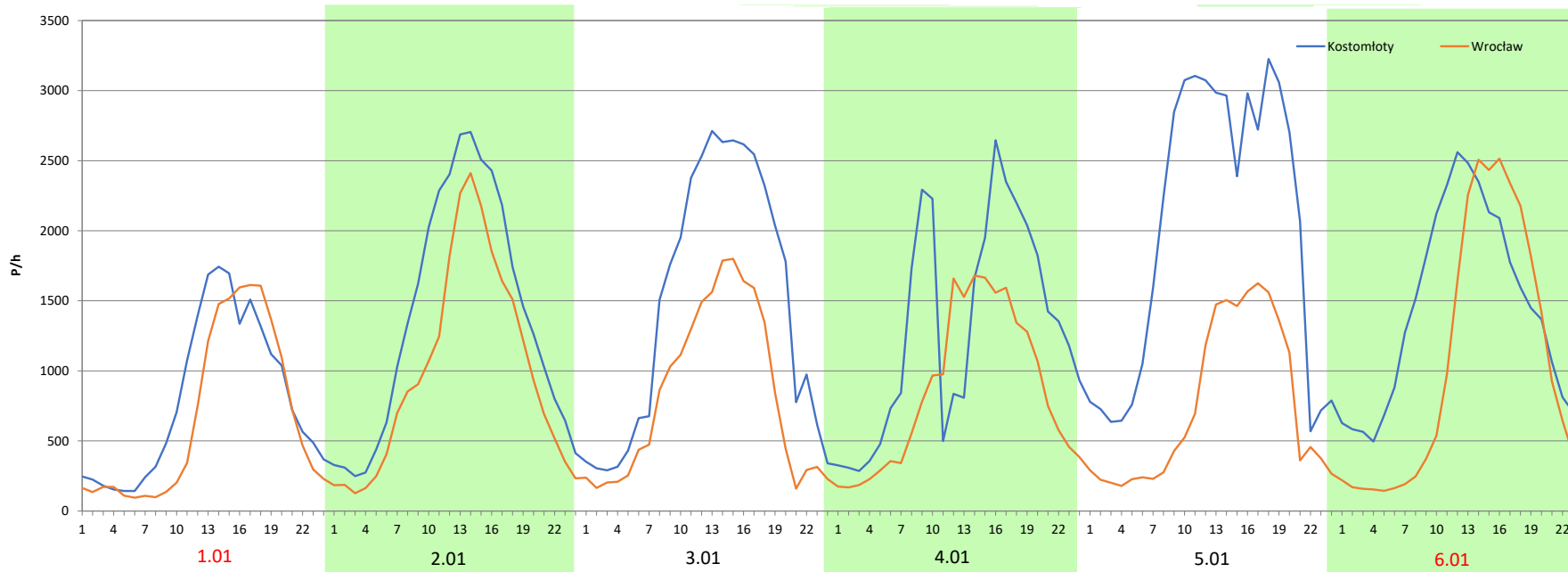
Stacja nr 02626

**Miejscowość:** Sokolniki  
**Odcinek:** Kostomłoty-Wrocław  
**Typ stacji:** e-TOLL  
**Miesiąc:** Styczeń

**Rok:** 2025  
**Numer drogi:** A4  
**Oddział:** Wrocław

R03\_08-1\_02626\_2025

Data Dzień tygodnia	1.01 Środa		2.01 Czwartek		3.01 Piątek		4.01 Sobota		5.01 Niedziela		6.01 Poniedziałek	
Kierunek	Kostomłoty	Wrocław	Kostomłoty	Wrocław	Kostomłoty	Wrocław	Kostomłoty	Wrocław	Kostomłoty	Wrocław	Kostomłoty	Wrocław
Dobowy ruch	18902	15694	32799	23716	32818	23748	32901	23871	32923	23908	32737	23692
Razem	34596		56515		56566		56772		56831		56429	
Podział procentowy	54,64%	45,36%	58,04%	41,96%	58,02%	41,98%	57,95%	42,05%	57,93%	42,07%	58,01%	41,99%
Udział SDRR	55,02%		89,88%		89,96%		90,29%		90,39%		89,75%	





**Analiza ruchu pojazdów ogółem w święta i dni okołoświąteczne, w podziale na kierunki ruchu WIELKANOC**

**Stacja nr 02626**

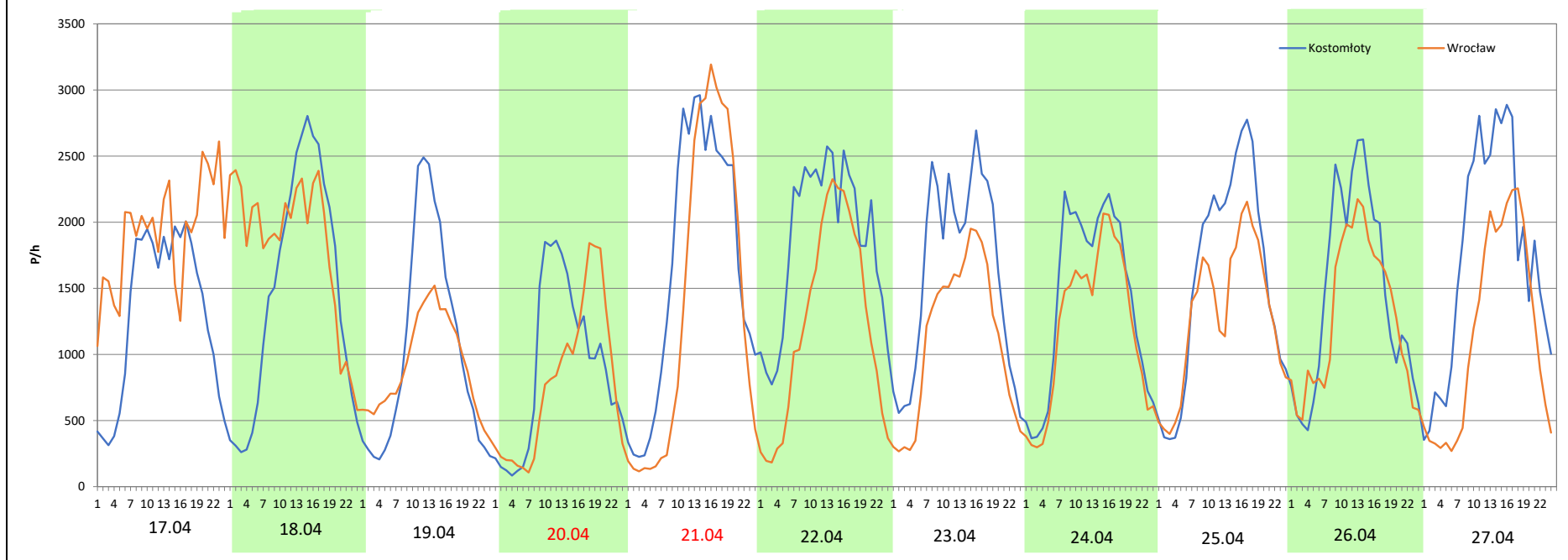
**Miejscowość:** Sokolniki  
**Odcinek:** Kostomłoty-Wrocław  
**Typ stacji:** e-TOLL  
**Miesiąc:** Marzec / Kwiecień

**Rok:** 2025  
**Numer drogi:** A4  
**Oddział:** Wrocław

R03\_08-2\_02626\_2025

Data Dzień tygodnia	17.04 Czwartek		18.04 Piątek		19.04 Sobota		20.04 Niedziela		21.04 Poniedziałek		22.04 Wtorek		23.04 Środa	
Kierunek	Kostomłoty	Wrocław	Kostomłoty	Wrocław	Kostomłoty	Wrocław	Kostomłoty	Wrocław	Kostomłoty	Wrocław	Kostomłoty	Wrocław	Kostomłoty	Wrocław
Dobowy ruch	31290	45725	35139	44237	24944	21870	21662	18929	39917	33170	44370	29357	43769	29469
Razem	77015		79376		46814		40591		73087		73727		73238	
Podział procentowy	40,63%	59,37%	44,27%	55,73%	53,28%	46,72%	53,37%	46,63%	54,62%	45,38%	60,18%	39,82%	59,76%	40,24%
Udział SDRR	122,49%		126,24%		74,45%		64,56%		116,24%		117,26%		116,48%	

Data Dzień tygodnia	24.04 Czwartek		25.04 Piątek		26.04 Sobota		27.04 Niedziela	
Kierunek	Kostomłoty	Wrocław	Kostomłoty	Wrocław	Kostomłoty	Wrocław	Kostomłoty	Wrocław
Dobowy ruch	33879	28711	37763	31041	34869	30547	41523	27578
Razem	62590		68804		65416		69101	
Podział procentowy	54,13%	45,87%	54,88%	45,12%	53,30%	46,70%	60,09%	39,91%
Udział SDRR	99,55%		109,43%		104,04%		109,90%	



**Analiza ruchu pojazdów ogółem w święta i dni okołoświąteczne, w podziale na kierunki ruchu**  
**1 - 3 MAJA**

**Stacja nr 02626**

 Generalna Dyrekcja Dróg Krajowych i Autostrad

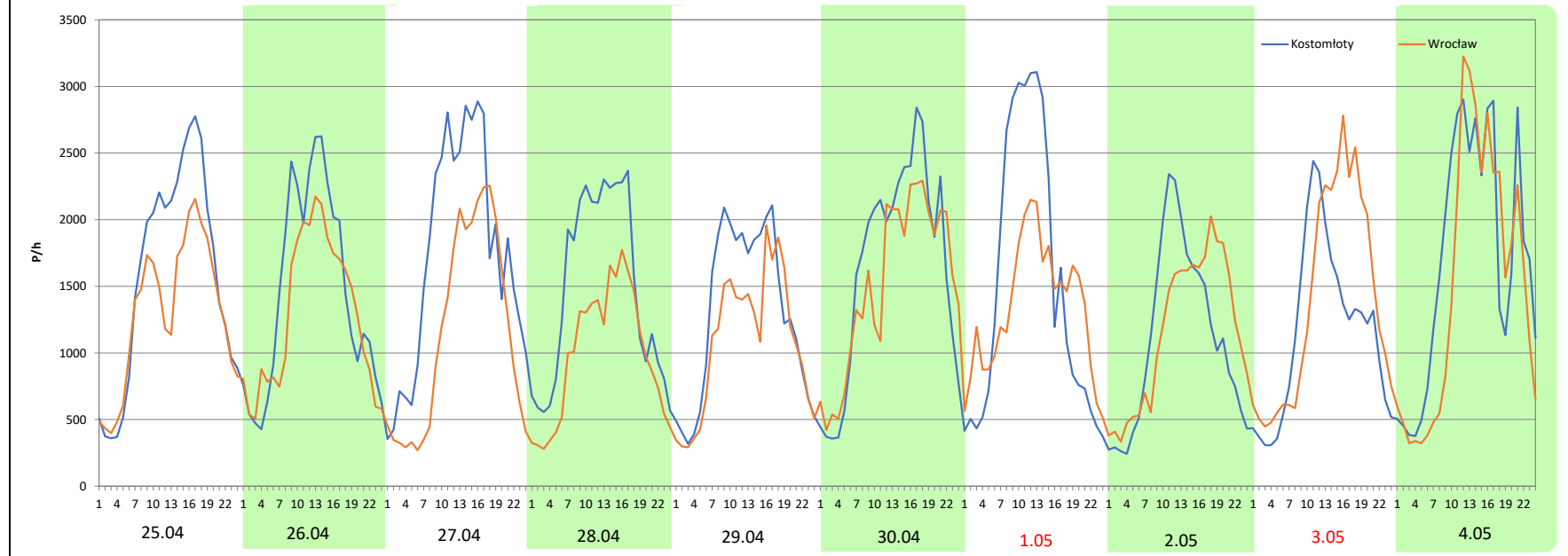
**Miejscowość:** Sokolniki  
**Odcinek:** Kostomłoty-Wrocław  
**Typ stacji:** e-TOLL  
**Miesiąc:** Maj

**Rok:** 2025  
**Numer drogi:** A4  
**Oddział:** Wrocław

R03\_08-3\_02626\_2025

Data Dzień tygodnia	25.04 Piątek		26.04 Sobota		27.04 Niedziela		28.04 Poniedziałek		29.04 Wtorek		30.04 Środa		1.05 Czwartek	
Kierunek	Kostomłoty	Wrocław	Kostomłoty	Wrocław	Kostomłoty	Wrocław	Kostomłoty	Wrocław	Kostomłoty	Wrocław	Kostomłoty	Wrocław	Kostomłoty	Wrocław
Dobowy ruch	37763	31041	34869	30547	41523	27578	35437	23579	31208	25915	39137	36292	36430	31892
Razem	68804		65416		69101		59016		57123		75429		68322	
Podział procentowy	54,88%	45,12%	53,30%	46,70%	60,09%	39,91%	60,05%	39,95%	54,63%	45,37%	51,89%	48,11%	53,32%	46,68%
Udział SDRR	109,43%		104,04%		109,90%		93,86%		90,85%		119,96%		108,66%	

Data Dzień tygodnia	2.05 Piątek		3.05 Sobota		4.05 Niedziela	
Kierunek	Kostomłoty	Wrocław	Kostomłoty	Wrocław	Kostomłoty	Wrocław
Dobowy ruch	26532	27813	27777	33364	40815	35933
Razem	54345		61141		76748	
Podział procentowy	48,82%	51,18%	45,43%	54,57%	53,18%	46,82%
Udział SDRR	86,43%		97,24%		122,06%	



**Analiza ruchu pojazdów ogółem w święta i dni okołoświęteczne, w podziale na kierunki ruchu**  
**BOŻE CIAŁO**

 Generalna Dyrekcja Dróg Krajowych i Autostrad

**Stacja nr 02626**

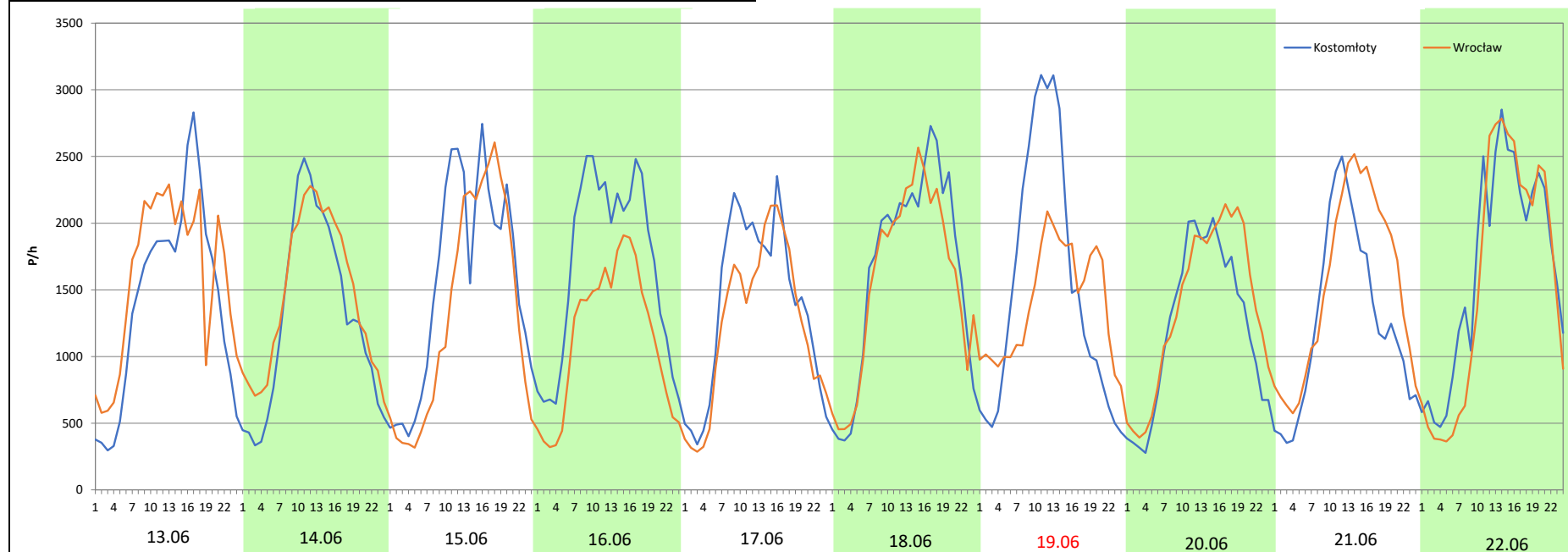
**Miejscowość:** Sokolniki  
**Odcinek:** Kostomłoty-Wrocław  
**Typ stacji:** e-TOLL  
**Miesiąc:** Maj

**Rok:** 2025  
**Numer drogi:** A4  
**Oddział:** Wrocław

R03\_08-4\_02626\_2025

Data Dzień tygodnia	13.06 Piątek		14.06 Sobota		15.06 Niedziela		16.06 Poniedziałek		17.06 Wtorek		18.06 Środa		19.06 Czwartek	
Kierunek	Kostomłoty	Wrocław	Kostomłoty	Wrocław	Kostomłoty	Wrocław	Kostomłoty	Wrocław	Kostomłoty	Wrocław	Kostomłoty	Wrocław	Kostomłoty	Wrocław
Dobowy ruch	33960	38125	31165	34706	37314	31777	39981	27090	33186	29654	39211	37552	36728	33555
Razem	72085		65871		69091		67071		62840		76763		70283	
Podział procentowy	47,11%	52,89%	47,31%	52,69%	54,01%	45,99%	59,61%	40,39%	52,81%	47,19%	51,08%	48,92%	52,26%	47,74%
Udział SDRR	114,65%		104,76%		109,88%		106,67%		99,94%		122,09%		111,78%	

Data Dzień tygodnia	20.06 Piątek		21.06 Sobota		22.06 Niedziela	
Kierunek	Kostomłoty	Wrocław	Kostomłoty	Wrocław	Kostomłoty	Wrocław
Dobowy ruch	29395	32788	30258	36653	39753	37384
Razem	62183		66911		77137	
Podział procentowy	47,27%	52,73%	45,22%	54,78%	51,54%	48,46%
Udział SDRR	98,90%		106,42%		122,68%	



**Analiza ruchu pojazdów ogółem w święta i dni okołoświęteczne, w podziale na kierunki ruchu**  
**WNIEBOWZIĘCIE NMP**

**Stacja nr 02626**

 **Generalna Dyrekcja Dróg Krajowych i Autostrad**

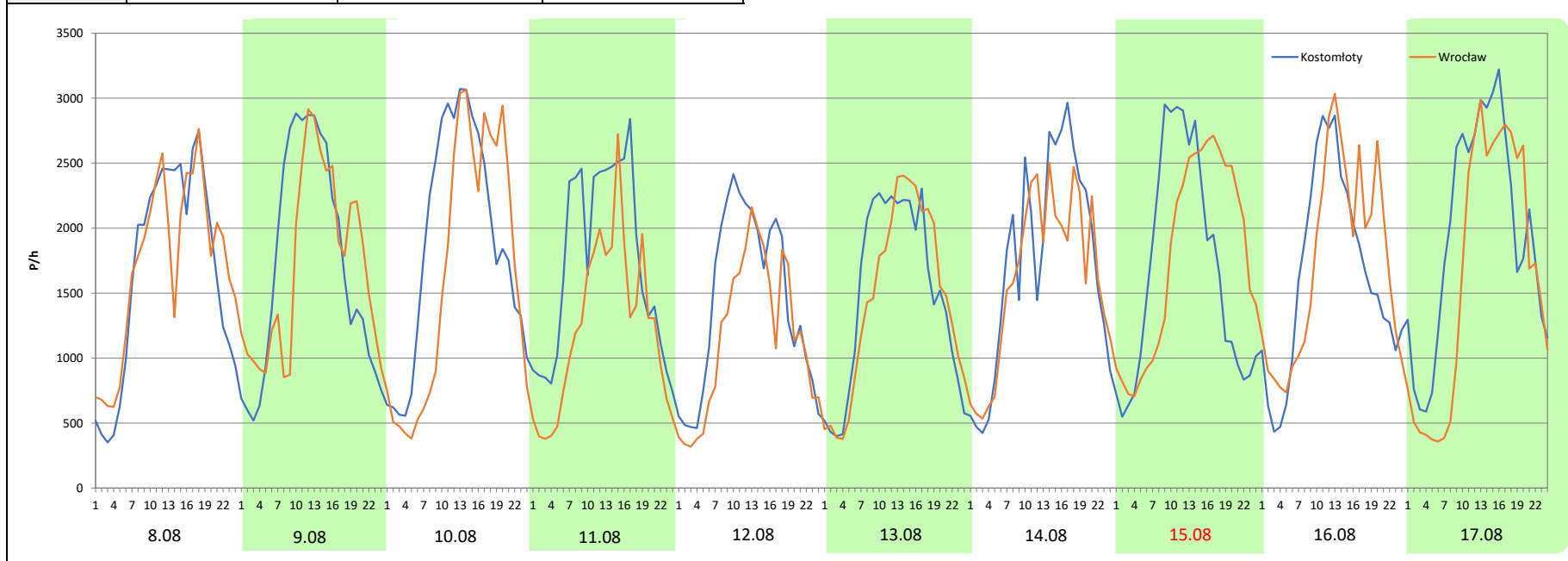
**Miejscowość:** Sokolniki  
**Odcinek:** Kostomłoty-Wrocław  
**Typ stacji:** e-TOLL  
**Miesiąc:** Sierpień

**Rok:** 2025  
**Numer drogi:** A4  
**Oddział:** Wrocław

R03\_08-5\_02626\_2025

Data Dzień tygodnia	8.08 Piątek		9.08 Sobota		10.08 Niedziela		11.08 Poniedziałek		12.08 Wtorek		13.08 Środa		14.08 Czwartek	
Kierunek	Kostomłoty	Wrocław	Kostomłoty	Wrocław	Kostomłoty	Wrocław	Kostomłoty	Wrocław	Kostomłoty	Wrocław	Kostomłoty	Wrocław	Kostomłoty	Wrocław
Dobowy ruch	40057	41185	41335	40672	44921	39570	41458	29588	34460	27995	35611	34771	41572	38953
Razem	81242		82007		84491		71046		62455		70382		80525	
Podział procentowy	49,31%	50,69%	50,40%	49,60%	53,17%	46,83%	58,35%	41,65%	55,18%	44,82%	50,60%	49,40%	51,63%	48,37%
Udział SDRR	129,21%		130,43%		134,38%		112,99%		99,33%		111,94%		128,07%	

Data Dzień tygodnia	15.08 Piątek		16.08 Sobota		17.08 Niedziela	
Kierunek	Kostomłoty	Wrocław	Kostomłoty	Wrocław	Kostomłoty	Wrocław
Dobowy ruch	40308	42691	39216	41399	46661	39079
Razem	82999		80615		85740	
Podział procentowy	48,56%	51,44%	48,65%	51,35%	54,42%	45,58%
Udział SDRR	132,00%		128,21%		136,36%	



**Analiza ruchu pojazdów ogółem w święta i dni okołoswiąteczne, w podziale na kierunki ruchu WSZYSTKICH ŚWIĘTYCH**

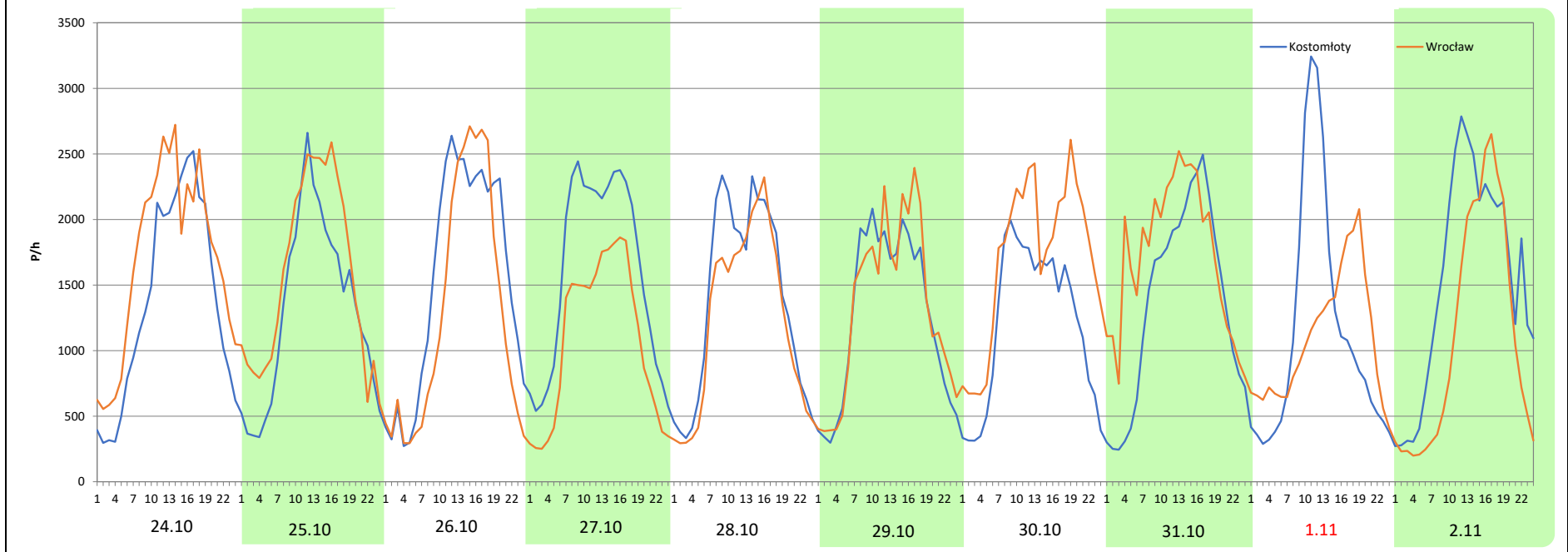
**Stacja nr 02626**

<b>Miejscowość:</b>	Sokolniki	<b>Rok:</b>	2025
<b>Odcinek:</b>	Kostomłoty-Wrocław	<b>Numer drogi:</b>	A4
<b>Typ stacji:</b>	e-TOLL	<b>Oddział:</b>	Wrocław
<b>Miesiąc:</b>	Październik / Listopad		

R03\_08-6\_02626\_2025

Data Dzień tygodnia	24.10 Piątek		25.10 Sobota		26.10 Niedziela		27.10 Poniedziałek		28.10 Wtorek		29.10 Środa		30.10 Czwartek	
Kierunek	Kostomłoty	Wrocław	Kostomłoty	Wrocław	Kostomłoty	Wrocław	Kostomłoty	Wrocław	Kostomłoty	Wrocław	Kostomłoty	Wrocław	Kostomłoty	Wrocław
Dobowy ruch	32939	40640	31188	37669	36654	30685	38351	25773	33189	29383	30192	31677	28732	40797
Razem	73579		68857		67339		64124		62572		61869		69529	
Podział procentowy	44,77%	55,23%	45,29%	54,71%	54,43%	45,57%	59,81%	40,19%	53,04%	46,96%	48,80%	51,20%	41,32%	58,68%
Udział SDRR	117,02%		109,51%		107,10%		101,98%		99,52%		98,40%		110,58%	

Data Dzień tygodnia	31.10 Piątek		1.11 Sobota		2.11 Niedziela	
Kierunek	Kostomłoty	Wrocław	Kostomłoty	Wrocław	Kostomłoty	Wrocław
Dobowy ruch	32389	41328	27396	26019	36670	26353
Razem	73717		53415		63023	
Podział procentowy	43,94%	56,06%	51,29%	48,71%	58,19%	41,81%
Udział SDRR	117,24%		84,95%		100,23%	



**Analiza ruchu pojazdów ogółem w święta i dni okołoświąteczne, w podziale na kierunki ruchu**  
**ŚWIĘTO NIEPODLEGŁOŚCI**



Stacja nr 02626

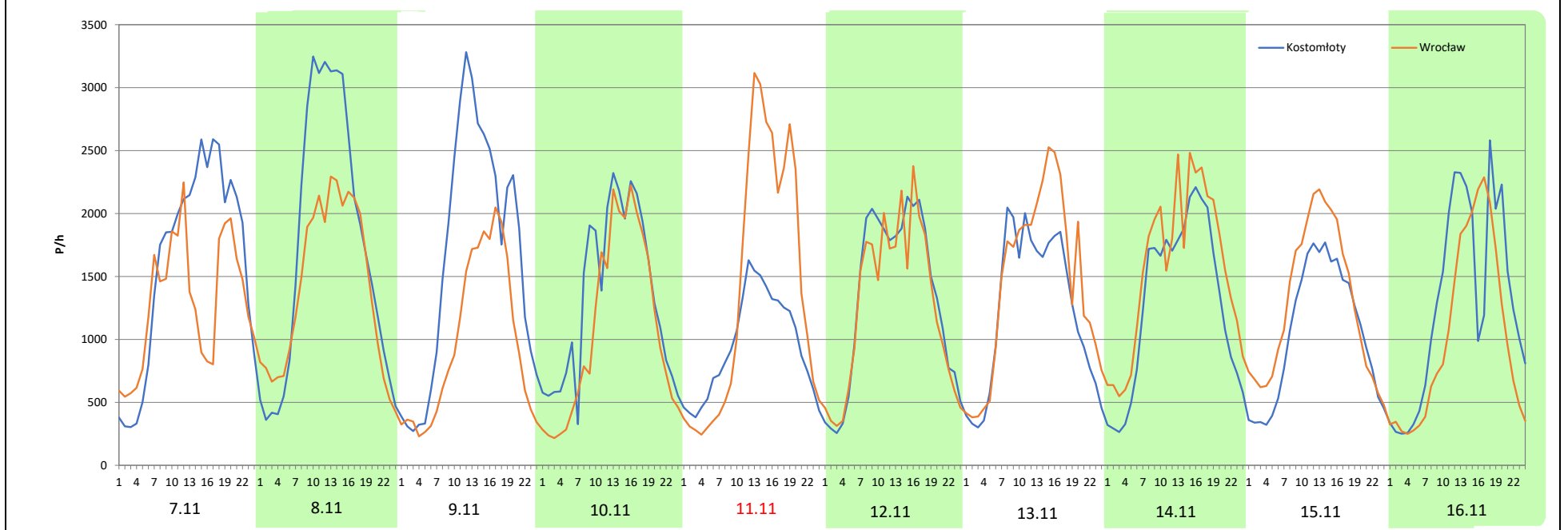
**Miejscowość:** Sokolniki  
**Odcinek:** Kostomłoty-Wrocław  
**Typ stacji:** e-TOLL  
**Miesiąc:** Listopad

**Rok:** 2025  
**Numer drogi:** A4  
**Oddział:** Wrocław

R03\_08-7\_02626\_2025

Data Dzień tygodnia	7.11 Piątek		8.11 Sobota		9.11 Niedziela		10.11 Poniedziałek		11.11 Wtorek		12.11 Środa		13.11 Czwartek	
Kierunek	Kostomłoty	Wrocław	Kostomłoty	Wrocław	Kostomłoty	Wrocław	Kostomłoty	Wrocław	Kostomłoty	Wrocław	Kostomłoty	Wrocław	Kostomłoty	Wrocław
Dobowy ruch	38650	30951	41557	33667	39335	23392	31989	26088	22746	33329	31739	30317	29393	34545
Razem	69601		75224		62727		58077		56075		62056		63938	
Podział procentowy	55,53%	44,47%	55,24%	44,76%	62,71%	37,29%	55,08%	44,92%	40,56%	59,44%	51,15%	48,85%	45,97%	54,03%
Udział SDRR	110,70%		119,64%		99,76%		92,37%		89,18%		98,70%		101,69%	

Data Dzień tygodnia	14.11 Piątek		15.11 Sobota		16.11 Niedziela	
Kierunek	Kostomłoty	Wrocław	Kostomłoty	Wrocław	Kostomłoty	Wrocław
Dobowy ruch	30791	37289	25079	30673	30828	24654
Razem	68080		55752		55482	
Podział procentowy	45,23%	54,77%	44,98%	55,02%	55,56%	44,44%
Udział SDRR	108,28%		88,67%		88,24%	



**Analiza ruchu pojazdów ogółem w święta i dni okołoswiąteczne, w podziale na kierunki ruchu**  
**BOŻE NARODZENIE** Generalna Dyrekcja Dróg Krajowych i Autostrad

Stacja nr 02626

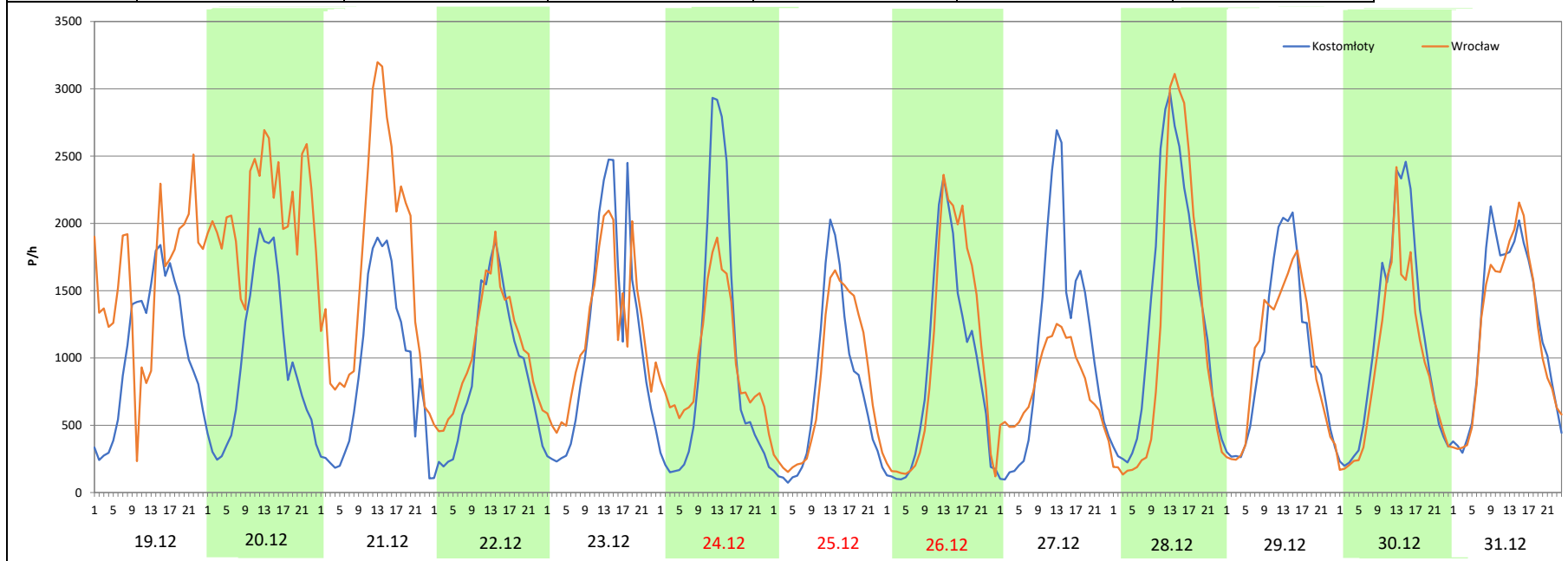
Miejscowość: Sokolniki  
 Odcinek: Kostomłoty-Wrocław  
 Typ stacji: e-TOLL  
 Miesiąc: Grudzień

Rok: 2025  
 Numer drogi: A4  
 Oddział: Wrocław

R03\_08-8\_02626\_2025

Data Dzień tygodnia	19.12 Piątek		20.12 Sobota		21.12 Niedziela		22.12 Poniedziałek		23.12 Wtorek		24.12 Środa		25.12 Czwartek	
Kierunek	Kostomłoty	Wrocław	Kostomłoty	Wrocław	Kostomłoty	Wrocław	Kostomłoty	Wrocław	Kostomłoty	Wrocław	Kostomłoty	Wrocław	Kostomłoty	Wrocław
Dobowy ruch	25617	38039	23315	50727	21906	40053	21362	24903	27435	28426	22876	23180	17405	18999
Razem	63656		74042		61959		46265		55861		46056		36404	
Podział procentowy	40,24%	59,76%	31,49%	68,51%	35,36%	64,64%	46,17%	53,83%	49,11%	50,89%	49,67%	50,33%	47,81%	52,19%
Udział SDRR	101,24%		117,76%		98,54%		73,58%		88,84%		73,25%		57,90%	

Data Dzień tygodnia	26.12 Piątek		27.12 Sobota		28.12 Niedziela		29.12 Poniedziałek		30.12 Wtorek		31.12 Środa	
Kierunek	Kostomłoty	Wrocław	Kostomłoty	Wrocław	Kostomłoty	Wrocław	Kostomłoty	Wrocław	Kostomłoty	Wrocław	Kostomłoty	Wrocław
Dobowy ruch	21350	23795	25564	19186	32142	28261	24544	23651	26499	22082	29649	28631
Razem	45145		44750		60403		48195		48581		58280	
Podział procentowy	47,29%	52,71%	57,13%	42,87%	53,21%	46,79%	50,93%	49,07%	54,55%	45,45%	50,87%	49,13%
Udział SDRR	71,80%		71,17%		96,07%		76,65%		77,26%		92,69%	



**Analiza ruchu pojazdów ogółem w święta i dni okołoświąteczne, w podziale na kierunki ruchu**  
**ZIELONE ŚWIĄTKI**



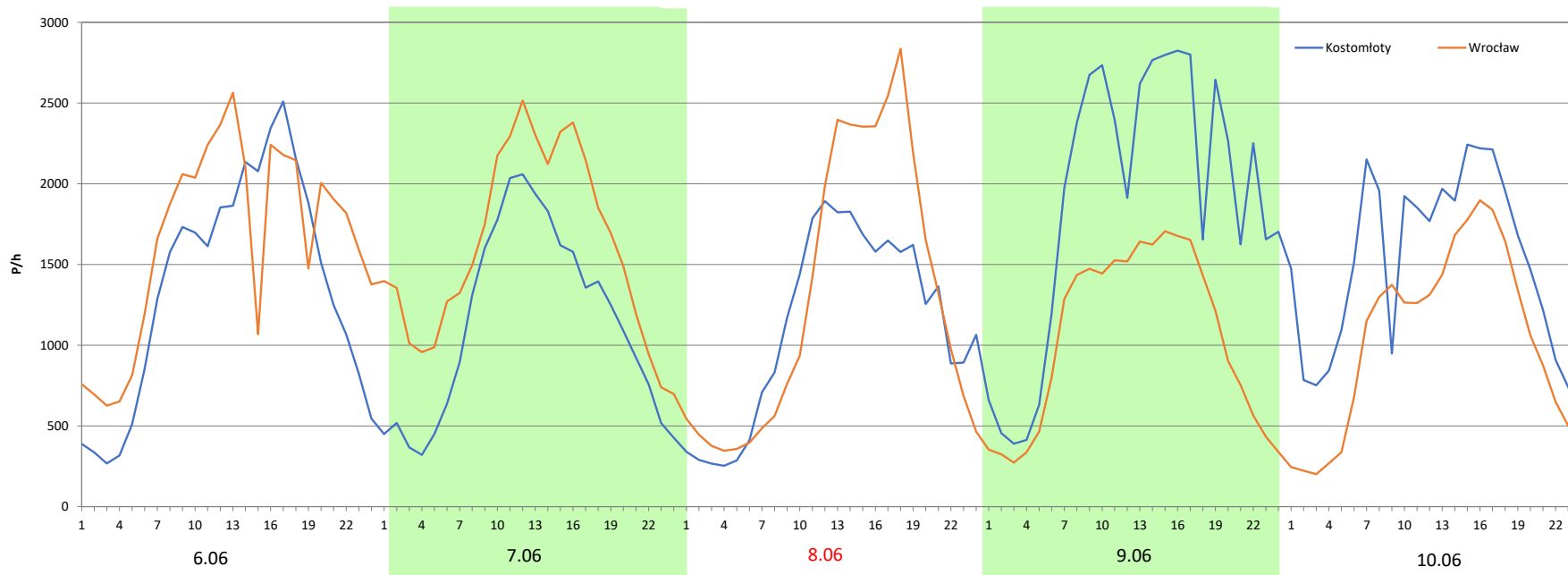
Stacja nr 02626

**Miejscowość:** Sokolniki  
**Odcinek:** Kostomłoty-Wrocław  
**Typ stacji:** e-TOLL  
**Miesiąc:** Maj

**Rok:** 2025  
**Numer drogi:** A4  
**Oddział:** Wrocław


R03\_08-9\_02626\_2025

Data Dzień tygodnia	6.06 Piątek		7.06 Sobota		8.06 Niedziela		9.06 Poniedziałek		10.06 Wtorek	
	Kostomłoty	Wrocław	Kostomłoty	Wrocław	Kostomłoty	Wrocław	Kostomłoty	Wrocław	Kostomłoty	Wrocław
Dobowy ruch	32593	39446	27110	38426	26897	30766	45428	25174	36135	24720
Razem	72039		65536		57663		70602		60855	
Podział procentowy	45,24%	54,76%	41,37%	58,63%	46,65%	53,35%	64,34%	35,66%	59,38%	40,62%
Udział SDRR	114,57%		104,23%		91,71%		112,29%		96,79%	



**Analiza ruchu pojazdów ogółem w święta i dni okołoświąteczne, w podziale na kierunki ruchu**  
**DZIEŃ ZJEDNOCZENIA NIEMIEC**

**Stacja nr 02626**

 Generalna Dyrekcja Dróg Krajowych i Autostrad

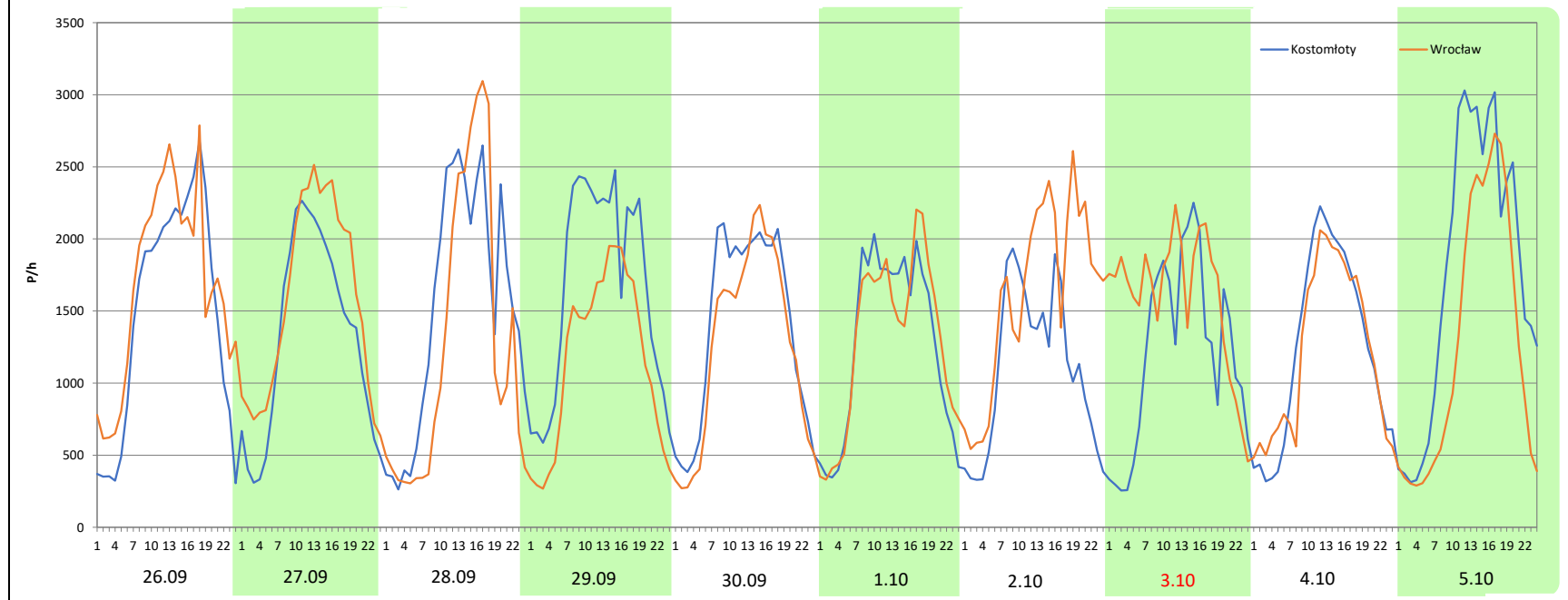
**Miejscowość:** Sokolniki  
**Odcinek:** Kostomłoty-Wrocław  
**Typ stacji:** e-TOLL  
**Miesiąc:** Wrzesień / Październik

**Rok:** 2025  
**Numer drogi:** A4  
**Oddział:** Wrocław


R03\_08-10\_02626\_2025

Data Dzień tygodnia	26.09 Piątek		27.09 Sobota		28.09 Niedziela		29.09 Poniedziałek		30.09 Wtorek		1.10 Środa		2.10 Czwartek	
Kierunek	Kostomłoty	Wrocław	Kostomłoty	Wrocław	Kostomłoty	Wrocław	Kostomłoty	Wrocław	Kostomłoty	Wrocław	Kostomłoty	Wrocław	Kostomłoty	Wrocław
Dobowy ruch	35367	40271	31368	37490	36434	30333	39650	27684	33356	29969	30285	30823	26250	38868
Razem	75638		68858		66767		67334		63325		61108		65118	
Podział procentowy	46,76%	53,24%	45,55%	54,45%	54,57%	45,43%	58,89%	41,11%	52,67%	47,33%	49,56%	50,44%	40,31%	59,69%
Udział SDRR	120,30%		109,51%		106,19%		107,09%		100,71%		97,19%		103,57%	

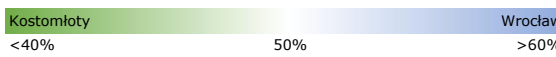

Data Dzień tygodnia	3.10 Piątek		4.10 Sobota		5.10 Niedziela	
Kierunek	Kostomłoty	Wrocław	Kostomłoty	Wrocław	Kostomłoty	Wrocław
Dobowy ruch	29177	38547	29674	28978	42171	30142
Razem	67724		58652		72313	
Podział procentowy	43,08%	56,92%	50,59%	49,41%	58,32%	41,68%
Udział SDRR	107,71%		93,28%		115,01%	





Nierównomierność kierunkowa dla każdego dnia w roku, dla pojazdów ogółem												 Generalna Dyrekcja Dróg Krajowych i Autostrad	
Stacja nr 02626												Rok: 2025	
Miejscowość: Sokolniki												Numer drogi: A4	
Odcinek: Kostomłoty-Wrocław												Oddział: Wrocław	
Typ stacji: e-TOLL												R03_11_02626_2025	
02626	Proporcja ruchu dziennego do średniego dobowego ruchu rocznego [%]												
	1	2	3	4	5	6	7	8	9	10	11	12	
1	45,4	54,0	54,4	44,3	46,7	40,6	43,3	53,1	39,6	50,4	48,7	37,7	
2	42,0	42,0	43,6	48,9	51,2	38,5	50,7	51,7	45,1	59,7	41,8	47,8	
3	36,0	38,7	38,3	52,6	54,6	44,9	54,5	49,4	49,5	56,9	38,6	52,1	
4	39,7	45,7	45,4	54,8	46,8	47,8	54,5	43,4	53,3	49,4	43,7	50,3	
5	27,2	49,9	47,9	55,2	39,0	54,2	54,1	46,6	52,1	41,7	48,3	53,9	
6	42,2	54,2	53,4	44,2	43,9	54,8	47,6	50,7	50,6	36,8	52,9	54,3	
7	37,4	55,2	54,0	39,1	49,8	58,6	41,7	52,7	46,0	45,3	44,5	44,9	
8	43,6	53,5	51,8	45,3	54,7	53,4	47,8	50,7	40,5	49,0	44,8	41,2	
9	48,6	42,6	43,4	48,1	56,3	35,7	50,5	49,6	46,5	54,1	37,3	46,6	
10	47,5	39,6	38,2	54,5	52,8	40,6	54,8	46,8	46,7	54,0	44,9	49,9	
11	49,0	45,7	44,9	58,0	43,7	47,5	55,0	41,6	53,8	54,8	59,4	53,2	
12	44,1	47,6	49,6	61,0	38,7	53,0	56,1	44,8	53,7	45,8	48,9	54,5	
13	37,9	47,6	54,1	51,3	45,4	52,9	48,7	49,4	53,4	40,4	54,0	54,7	
14	43,9	52,4	54,1	40,3	50,3	52,7	44,2	48,4	45,7	46,2	54,8	50,0	
15	48,4	53,8	53,4	52,6	54,0	46,0	47,1	51,4	40,3	50,2	55,0	43,6	
16	50,5	43,7	39,9	56,0	55,2	40,4	50,9	51,4	47,2	52,7	44,4	47,4	
17	53,4	43,2	40,0	59,4	55,1	47,2	53,8	45,6	50,3	53,0	39,5	53,8	
18	51,1	43,2	43,6	55,7	41,8	48,9	53,4	42,5	54,5	53,2	46,0	60,5	
19	42,4	48,5	48,0	46,7	38,8	47,7	52,1	48,0	52,7	46,4	50,1	59,8	
20	38,6	52,8	52,7	46,6	44,9	52,7	45,9	51,2	52,4	41,4	54,2	68,5	
21	44,8	53,7	54,9	45,4	48,7	54,8	46,0	54,2	45,4	45,9	53,3	64,6	
22	49,9	53,3	53,7	39,8	49,1	48,5	46,1	52,1	41,4	49,1	55,3	53,8	
23	53,8	44,7	43,2	40,9	54,7	40,4	50,4	51,6	46,9	54,3	46,7	50,9	
24	55,5	38,1	37,4	45,9	53,2	45,3	52,2	45,5	51,7	55,2	41,4	50,3	
25	52,8	44,4	45,6	45,1	45,0	49,9	55,3	41,0	54,1	54,7	46,6	52,2	
26	44,0	48,8	48,2	46,7	40,0	54,8	54,0	46,9	53,2	45,6	49,1	52,7	
27	39,4	54,9	53,4	39,9	47,5	53,4	45,6	49,0	54,4	40,2	55,8	42,9	
28	46,2	54,6	52,5	40,0	54,1	52,6	42,9	52,0	45,4	47,0	53,4	46,8	
29	50,7		53,8	45,4	57,3	44,0	47,8	52,6	41,1	51,2	55,6	49,1	
30	55,6		42,8	48,1	50,2	38,0	51,2	52,7	47,3	58,7	41,0	45,5	
31	50,3		37,7		49,9		52,6	41,2		56,1		49,1	

Legenda	 Kostomłoty <40% <span style="margin-left: 100px;">50%</span> <span style="margin-left: 100px;">Wrocław &gt;60%</span>	$*WNK = \frac{N_{poj./24h \text{ (kierunek P)}}}{N_{poj./24h \text{ (kierunek P+L)}}$
	 niedziele i święta	

Dobowe wahania ruchu pojazdów ogółem w podziale na kierunki



Generalna Dyrekcja  
Dróg Krajowych i Autostrad

Stacja nr 02626

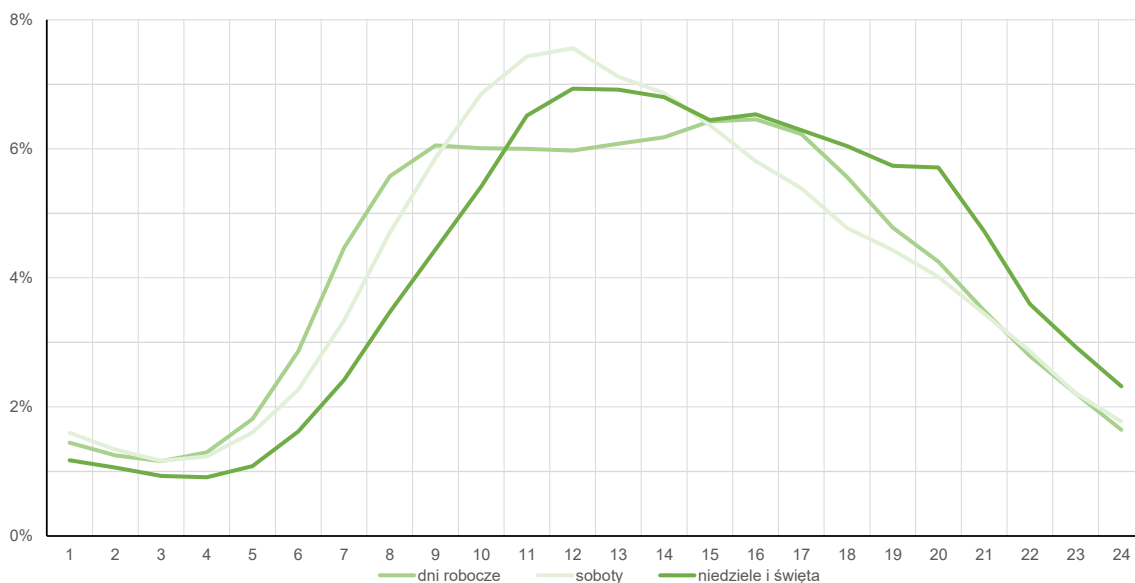
Miejscowość: Sokolniki  
Odcinek: Kostomłoty-Wrocław  
Typ stacji: e-TOLL

Rok: 2025  
Numer drogi: A4  
Oddział: Wrocław

Średni dobowy rozkład natężenia ruchu

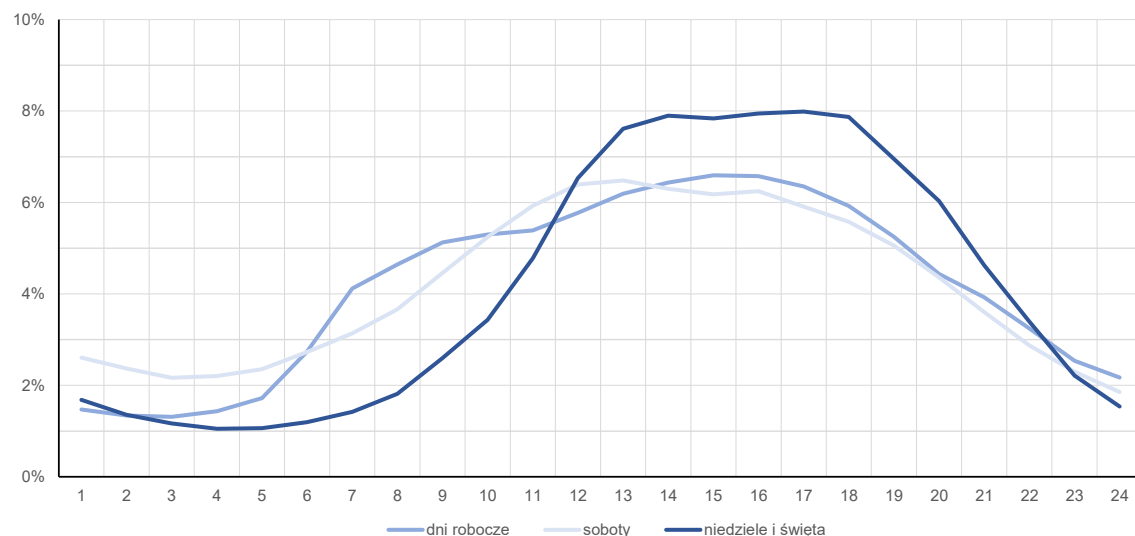
R03\_12-1\_02626\_2025

Kierunek: Kostomłoty



R03\_12-2\_02626\_2025

Kierunek: Wrocław



**Struktura rodzajowa ruchu wg pomiarów automatycznych**

Stacja nr 02626

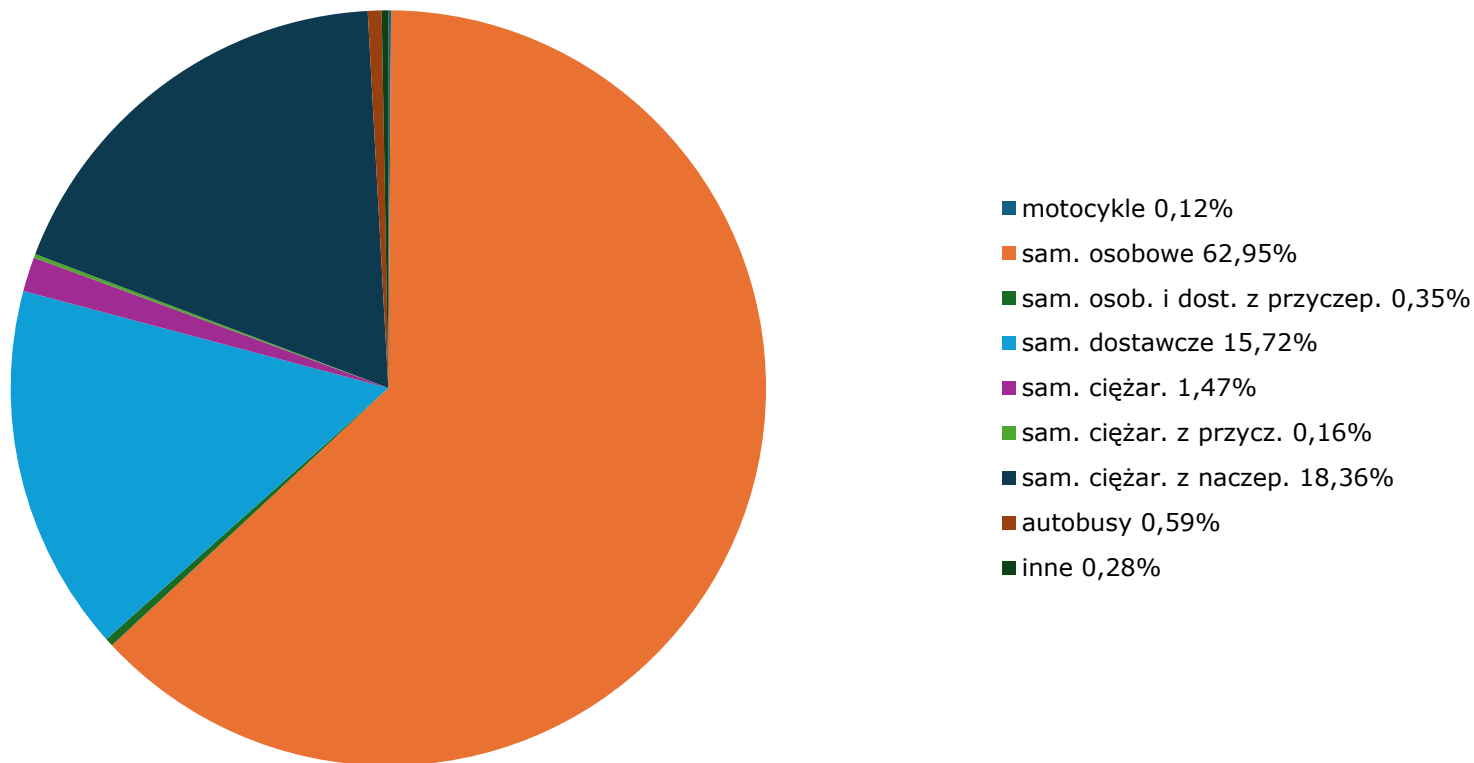


Generalna Dyrekcja  
Dróg Krajowych i Autostrad

**Miejscowość:** Sokolniki  
**Odcinek:** Kostomłoty-Wrocław  
**Typ stacji:** e-TOLL  
Za okres od 01.01.2025 do 31.12.2025 (8+1)

**Rok:** 2025  
**Numer drogi:** A4  
**Oddział:** Wrocław  
R04\_03\_02626\_2025

**Rodzajowa struktura ruchu wg pomiarów automatycznych w 2025 roku**



Zestawienie 200 godzin o największym natężeniu ruchu w roku Generalna Dyrekcja Dróg Krajowych i Autostrad

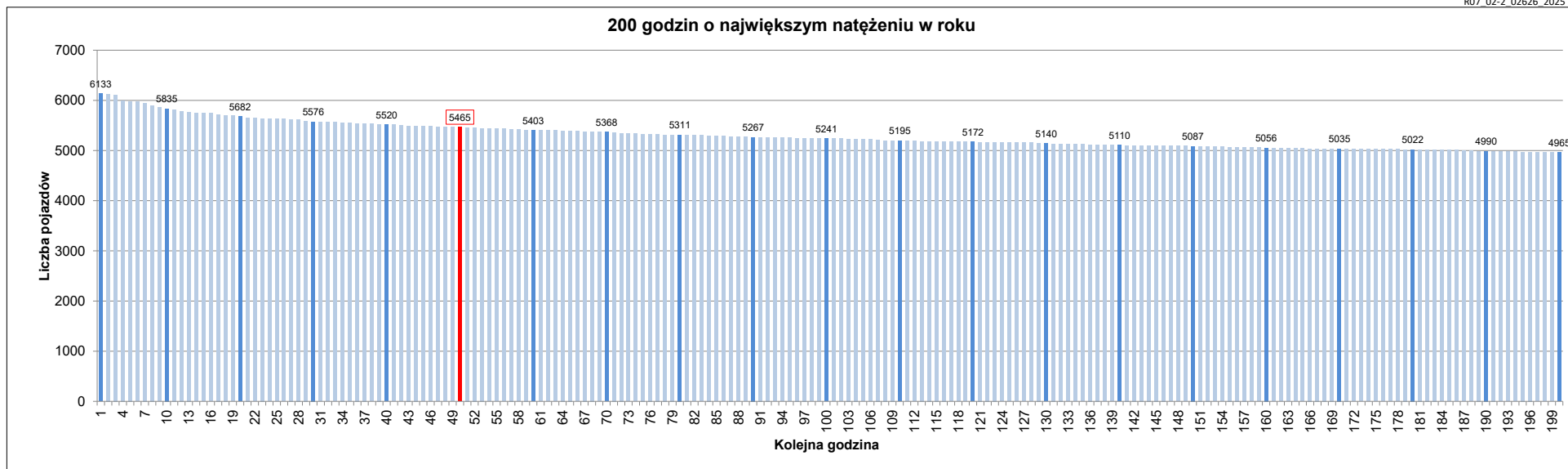
Stacja nr 02626

Miejscowość: Sokolniki  
 Odcinek: Kostomłoty-Wrocław  
 Typ stacji: e-TOLL  
 Rok: 2025  
 Numer drogi: A4  
 Oddział: Wrocław

R07\_02-L\_02626\_2025

Udział ruchu w godzinach o największym natężeniu w roku w odniesieniu do SDRR w 2025 roku [%]																					
SDRR	1	10	20	30	40	50	60	70	80	90	100	110	120	130	140	150	160	170	180	190	200
62876	6133	5835	5576	5520	5520	5465	5403	5368	5311	5267	5241	5195	5172	5140	5110	5087	5056	5035	5022	4990	4965
<b>Udział proc.</b>	10%	9%	9%	9%	9%	9%	9%	9%	8%	8%	8%	8%	8%	8%	8%	8%	8%	8%	8%	8%	8%
<b>Data</b>	10.08.25	28.12.25	14.09.25	31.08.25	26.07.25	23.08.25	07.09.25	29.06.25	23.08.25	19.07.25	12.07.25	03.08.25	19.10.25	30.08.25	28.12.25	14.08.25	13.07.25	13.07.25	20.09.25	12.10.25	26.10.25
<b>Nr dnia</b>	7	7	7	7	6	6	7	7	6	6	6	7	7	6	7	4	7	7	6	7	7
<b>Godzina</b>	14	14	14	14	13	14	17	17	11	11	14	17	18	12	12	18	18	12	12	13	15

R07\_02-2\_02626\_2025



Oznaczenia:  
 - Wartości natężeni kolejnych 200 godzin  
 - Wartości co dziesiątej wartości z posród 200 godzin  
 - Wartości 50-tej godziny

**SDRR: 62876 poj./dobę**