

Zakres czasowy: **2025**

Raport dla stacji **02114**

Numer **02114**
Typ **8+1**
Oddział **Wrocław**
Miejscowość **Gniechowice**



SPIS TREŚCI

R00 Zbiorcze i podsumowujące	1
R00_01 Karta charakterystyki stacji ciągłych pomiarów ruchu	1
R02 Rozwój ruchu w latach	2
R02_03 Rozwój ruchu pojazdów ogółem dla poszczególnych stacji	2
R02_03C Rozwój ruchu pojazdów ciężkich dla poszczególnych stacji	3
R03 Wahania ruchu i ruch w poszczególne dni tygodnia	4
R03_01 Średni dobowy ruchu pojazdów ogółem w poszczególnych miesiącach i dniach tygodnia wraz ze wskaźnikami charakteryzującymi sezonowe (miesięczne) i tygodniowe wahania ruchu w odniesieniu do SDRR	4
R03_02 Sezonowe i tygodniowe wahania ruchu pojazdów ogółem dla danej stacji	5
R03_03 Dobowe wahania ruchu dla wybranych dni tygodnia dla pojazdów ogółem wraz z dystrybuantą	6
R03_04 Uśrednione dobowe rozkłady ruchu dla wybranych dni tygodnia, dla pojazdów lekkich i ciężkich	7
R03_07 Analiza ruchu pojazdów ogółem w poszczególnych dniach tygodnia dla każdego miesiąca, w podziale na kierunki ruchu	8
R03_08 Analiza ruchu w święta i dni okolicy świąteczne	20
R03_10 Proporcja dobowego natężenia ruchu do SDRR, dla każdego dnia w roku, dla pojazdów ogółem	30
R03_11 Nierównomierność kierunkowa dla każdego dnia w roku, dla pojazdów ogółem	31
R03_12 Dobowe wahania ruchu w podziale na kierunki oraz na pojazdy ogółem	32
R04 Struktura rodzajowa ruchu	33
R04_03 Wykres rodzajowej struktury ruchu wg pomiarów ręcznych lub automatycznych	33
R06 Rozkład prędkości pojazdów	34
R06_02 Rozkład prędkości pojazdów – wykres i dystrybuanta	34
R07 Godziny o największym natężeniu i charakter ruchu	35
R07_02 Zestawienie 200 godzin o największym natężeniu ruchu w roku, dla obu kierunków łącznie	35

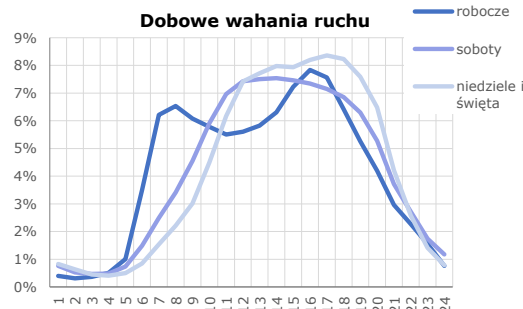
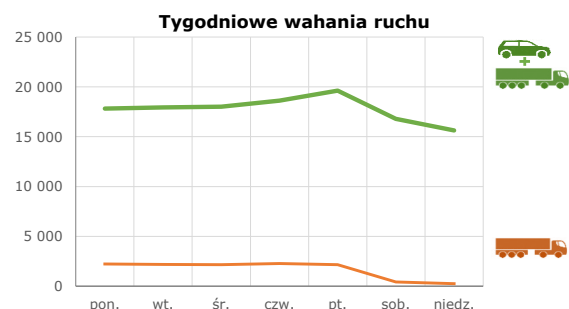
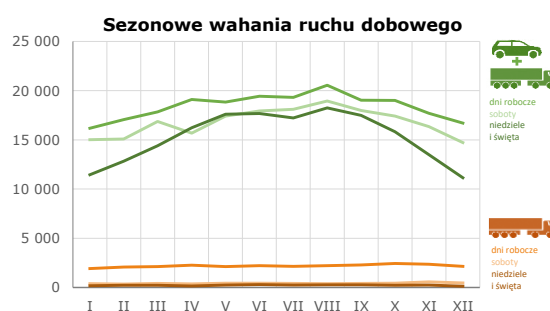
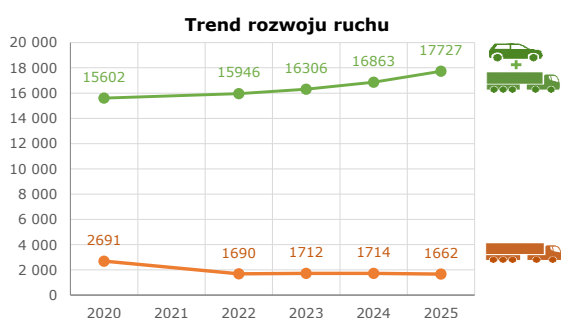
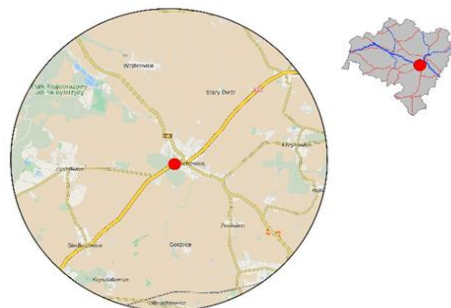
Karta charakterystyki stacji ciągłych pomiarów ruchu

Stacja nr 02114

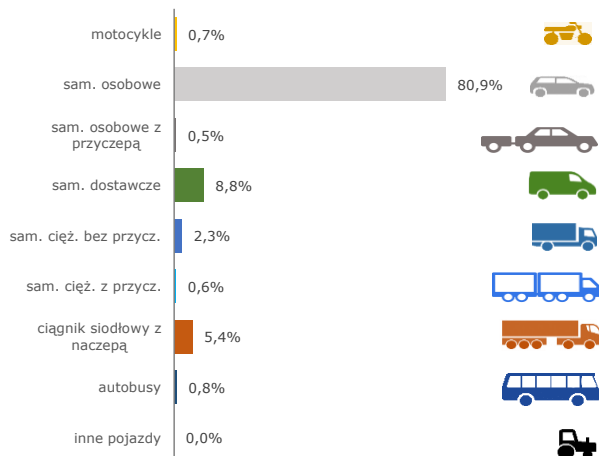
Generalna Dyrekcja
Dróg Krajowych i Autostrad

Nr stacji: 02114
Typ stacji: 8+1
Lokalizacja: Gniechowice
Numer drogi: 35
Pikietaż: 74,910

Stacja działa od: 01.01.1990
Charakter ruchu: G
Liczba dni w archiwizacji: 365
Procent doszacowanych godzin: 0,50%



Struktura rodzajowa ruchu

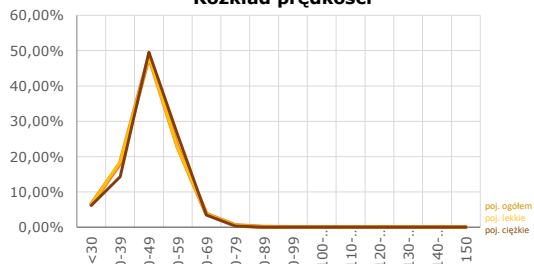


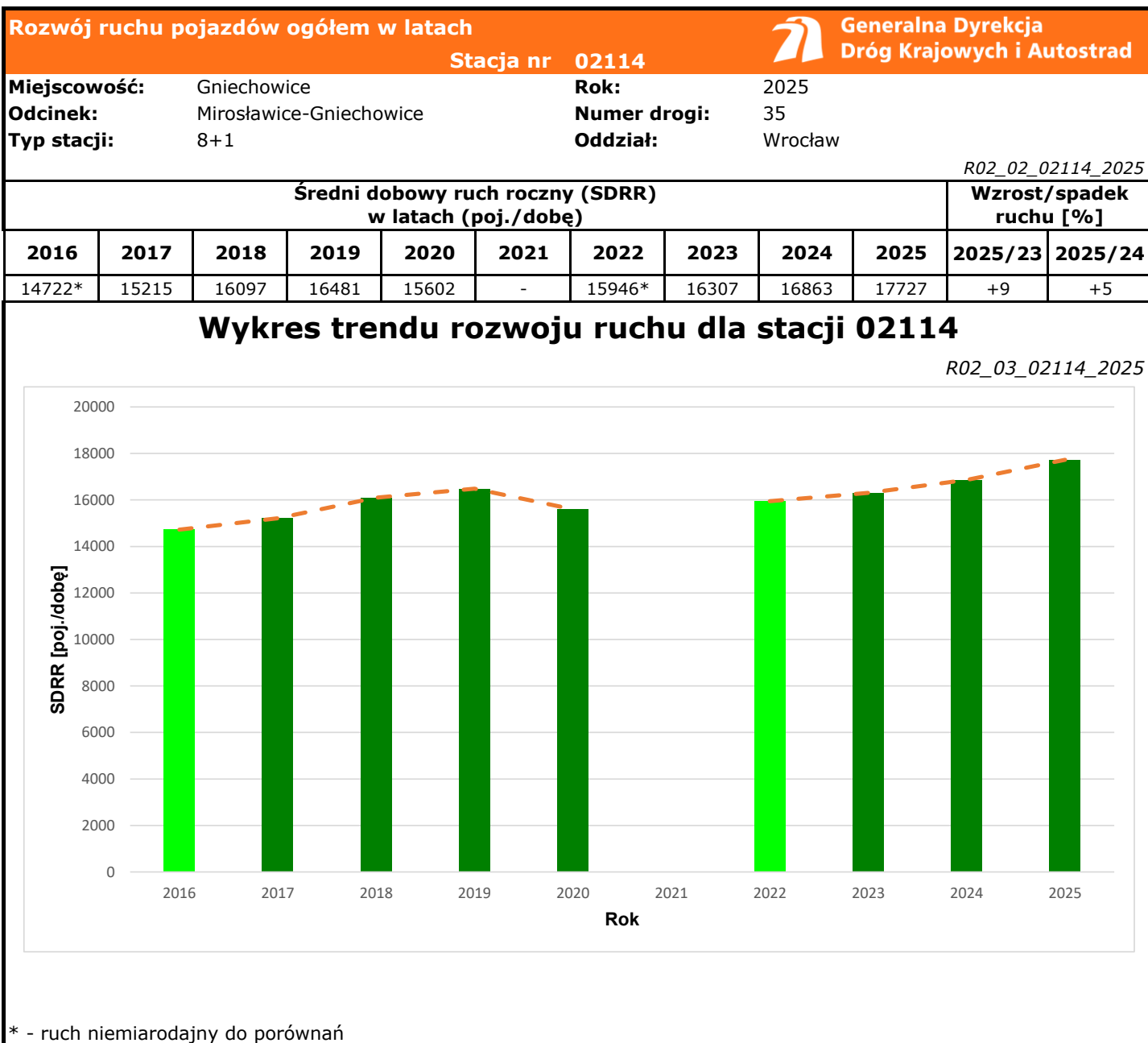
Godzina 50-ta

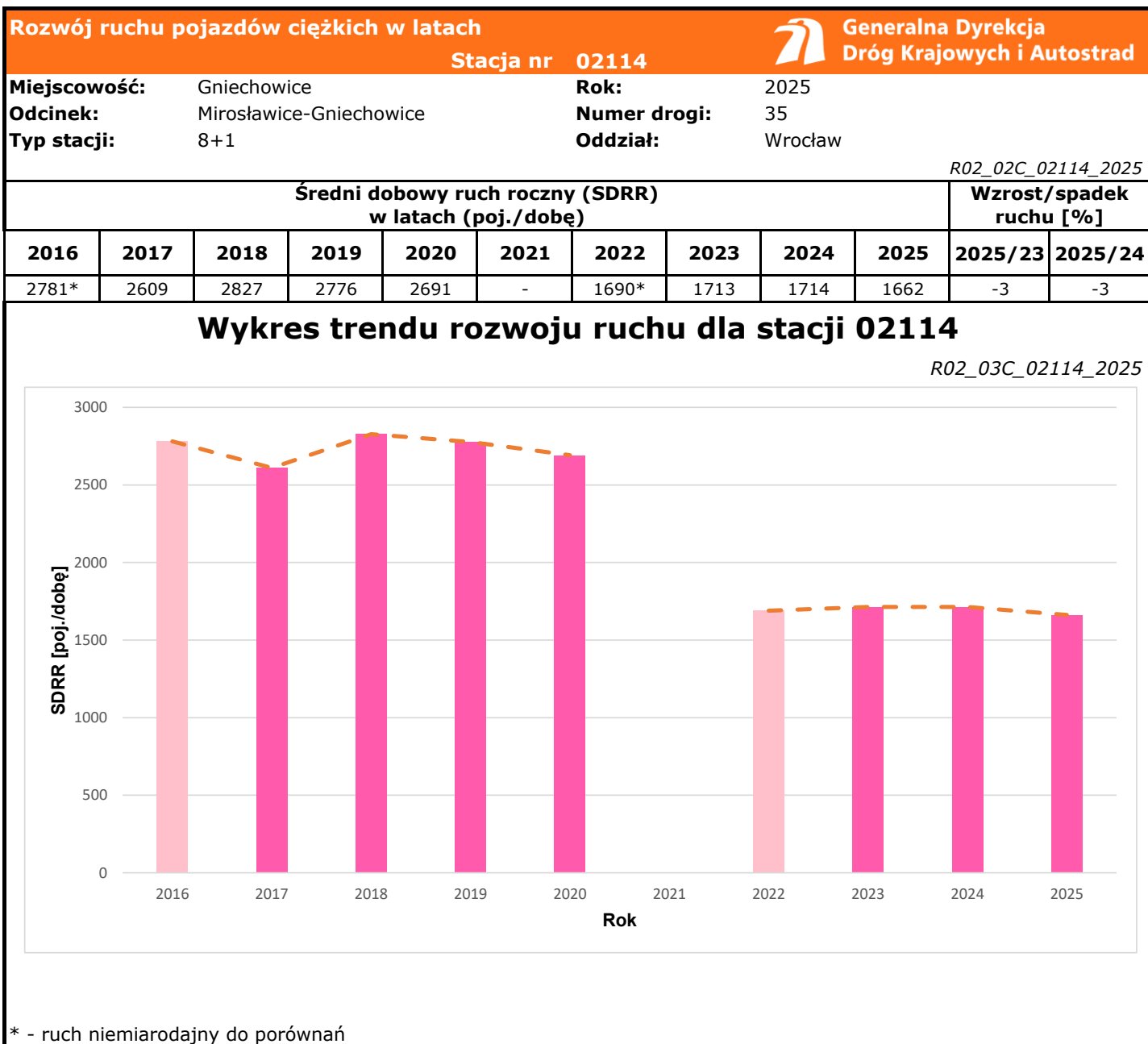
Natężenie: 1664
Udział proc.: 9%
Dzień: 19.07.2025 (sobota)
Godzina: 12



Rozkład prędkości







Średni dobowy ruch dla poszczególnych dni tygodnia w poszczególnych miesiącach roku														
Stacja nr 02114												Rok: 2025		
Miejscowość: Gniechowice				Odcinek: Mirosławice-Gniechowice				Numer drogi: 35				Oddział: Wrocław		
Typ stacji: 8+1														
Ruch ogółem												R03_01_02114_2025		
Dni tygodnia:		Styczeń	Luty	Marzec	Kwiecień	Maj	Czerwiec	Lipiec	Sierpień	Wrzesień	Październik	Listopad	Grudzień	Cały rok
1. Poniedziałki	a	15952	17500	16823	17732	18189	19467	19394	19715	18138	18160	16544	16283	17825
	b	1,040	1,082	0,977	0,974	0,986	1,026	1,029	0,986	0,972	0,991	0,978	1,042	1,006
	c	0,895	0,982	0,944	0,995	1,020	1,092	1,088	1,106	1,018	1,019	0,928	0,913	1,000
2. Wtorki	a	16145	16408	17337	18877	18314	19186	18481	19850	18482	18435	17377	16347	17936
	b	1,052	1,014	1,007	1,037	0,992	1,012	0,981	0,993	0,990	1,006	1,027	1,046	1,012
	c	0,900	0,915	0,967	1,052	1,021	1,070	1,030	1,107	1,030	1,028	0,969	0,911	1,000
3. Środy	a	16294	16749	17300	19681	18667	19224	18777	20279	18687	18582	17159	14606	18000
	b	1,062	1,035	1,005	1,081	1,012	1,014	0,996	1,014	1,001	1,014	1,014	0,934	1,015
	c	0,905	0,931	0,961	1,093	1,037	1,068	1,043	1,127	1,038	1,032	0,953	0,811	1,000
4. Czwartki	a	16129	16699	17923	19856	19184	19236	19322	21332	19239	19349	17976	17053	18609
	b	1,051	1,032	1,041	1,091	1,040	1,014	1,025	1,067	1,031	1,056	1,063	1,091	1,050
	c	0,867	0,897	0,963	1,067	1,031	1,034	1,038	1,146	1,034	1,040	0,966	0,916	1,000
5. Piątki	a	16388	17949	19818	19330	19814	20044	20615	21569	20657	20547	19506	19254	19624
	b	1,068	1,110	1,151	1,062	1,074	1,057	1,094	1,079	1,107	1,121	1,153	1,232	1,107
	c	0,835	0,915	1,010	0,985	1,010	1,021	1,050	1,099	1,053	1,047	0,994	0,981	1,000
6. Soboty	a	15016	15098	16877	15675	17407	17935	18102	18949	17976	17426	16340	14723	16794
	b	0,979	0,933	0,981	0,861	0,943	0,946	0,960	0,948	0,963	0,951	0,966	0,942	0,947
	c	0,894	0,899	1,005	0,933	1,037	1,068	1,078	1,128	1,070	1,038	0,973	0,877	1,000
7. Niedziele	a	13272	12835	14398	16494	16826	18283	17236	19327	17487	15822	12279	13289	15629
	b	0,865	0,793	0,837	0,906	0,912	0,964	0,915	0,967	0,937	0,863	0,726	0,850	0,882
	c	0,849	0,821	0,921	1,055	1,077	1,170	1,103	1,237	1,119	1,012	0,786	0,850	1,000
8. Dni robocze	a	16181	17061	17841	19095	18834	19431	19318	20549	19041	19014	17712	16708	18399
	b	1,055	1,055	1,037	1,049	1,021	1,024	1,025	1,028	1,020	1,037	1,047	1,069	1,038
	c	0,879	0,927	0,970	1,038	1,024	1,056	1,050	1,117	1,035	1,033	0,963	0,908	1,000
9. Święta	a	10543	-	-	16115	17991	17065	-	17172	-	-	14118	10079	14726
	b	0,687	-	-	0,885	0,975	0,900	-	0,859	-	-	0,835	0,645	0,831
	c	0,716	-	-	1,094	1,222	1,159	-	1,166	-	-	0,959	0,684	1,000
10. Niedziele i święta	a	11453	12835	14398	16240	17603	17674	17236	18250	17487	15822	13505	11149	15304
	b	0,747	0,793	0,837	0,892	0,954	0,932	0,915	0,913	0,937	0,863	0,798	0,713	0,863
	c	0,748	0,839	0,941	1,061	1,150	1,155	1,126	1,192	1,143	1,034	0,882	0,729	1,000
11. Wszystkie dni	a	15340	16177	17211	18199	18453	18967	18847	19992	18666	18331	16915	15630	17727
	b	1,000	1,000	1,000	1,000	1,000	1,000	1,000	1,000	1,000	1,000	1,000	1,000	1,000
	c	0,865	0,913	0,971	1,027	1,041	1,070	1,063	1,128	1,053	1,034	0,954	0,882	1,000

Legenda:

a = średni dobowy ruch danego dnia (dni) tygodnia

b = $\frac{\text{średni dobowy ruch danego dnia (dni) tygodnia w miesiącu}}{\text{średni dobowy ruch we wszystkie dni miesiąca}}$

c = $\frac{\text{średni dobowy ruch danego dnia (dni) tygodnia w miesiącu}}{\text{średni dobowy ruch danego dnia (dni) tygodnia w roku}}$

Sezonowe i tygodniowe wahania ruchu dobowego pojazdów ogółem w latach



Generalna Dyrekcja
Dróg Krajowych i Autostrad

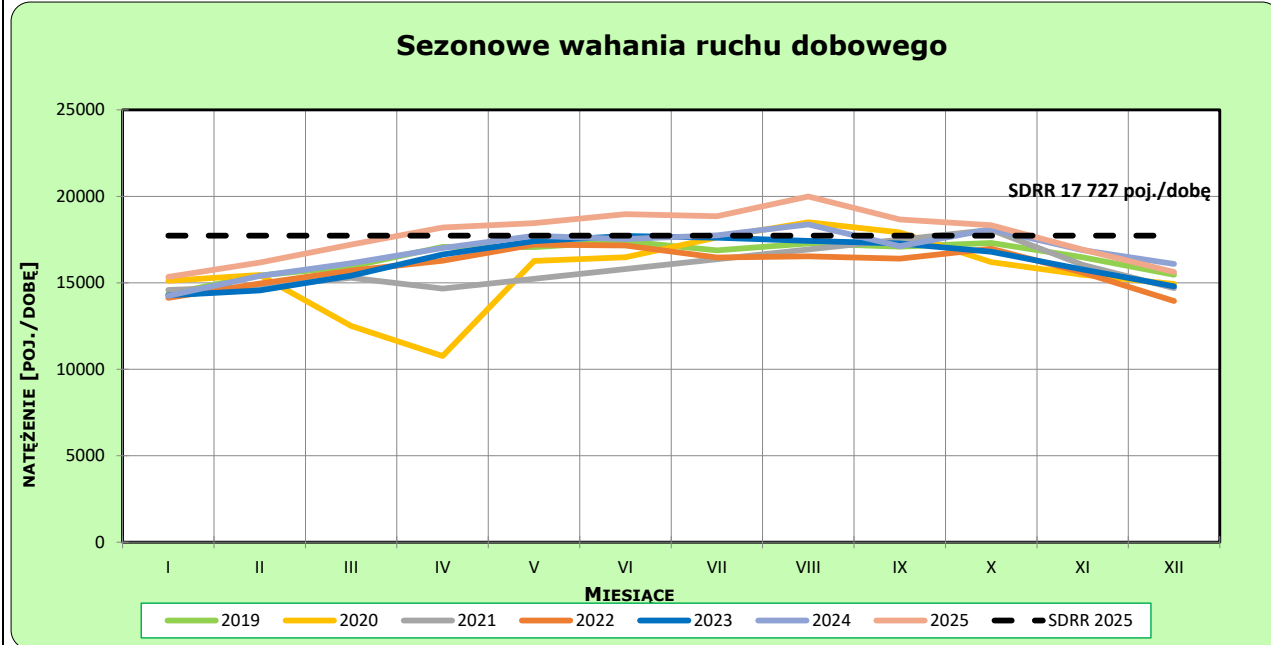
Stacja nr 02114

Miejscowość: Gniechowice
Odcinek: Mirosławice-Gniechowice
Typ stacji: 8+1

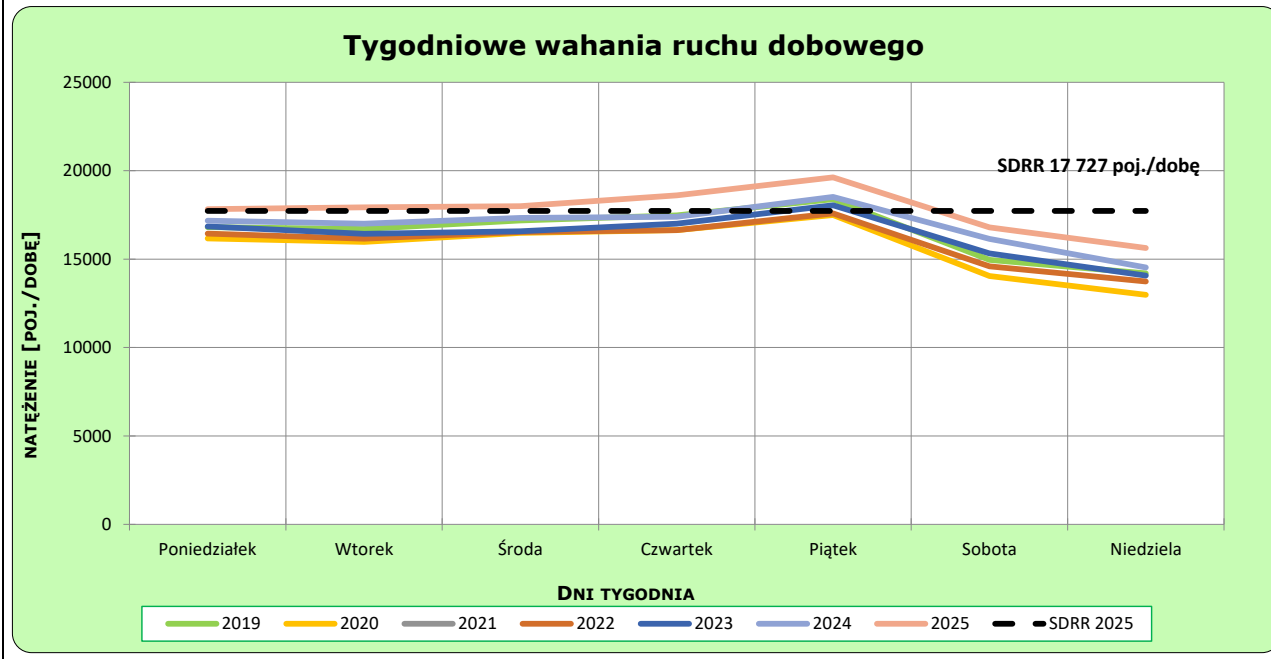
Rok: 2025
Numer drogi: 35
Oddział: Wrocław

Ruch ogółem

R03_02-1_02114_2025



R03_02-2_02114_2025



Dobowe wahania ruchu pojazdów ogółem



Generalna Dyrekcja
Dróg Krajowych i Autostrad

Stacja nr 02114

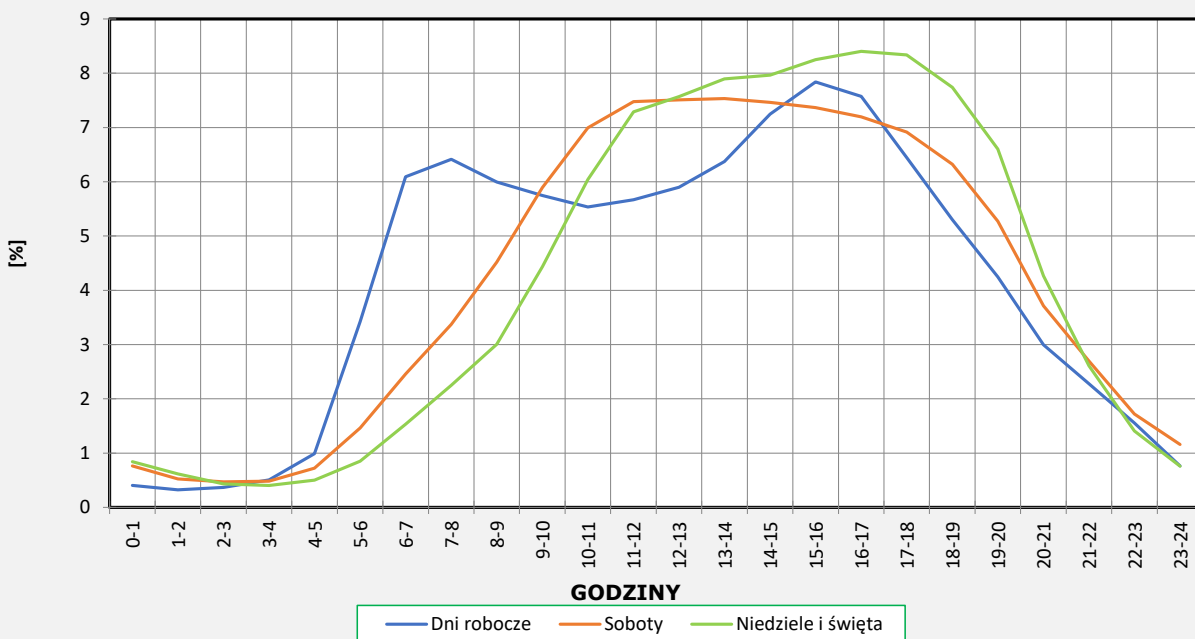
Miejscowość: Gniechowice
Odcinek: Mirosławice-Gniechowice
Typ stacji: 8+1

Rok: 2025
Numer drogi: 35
Oddział: Wrocław

Ruch ogółem

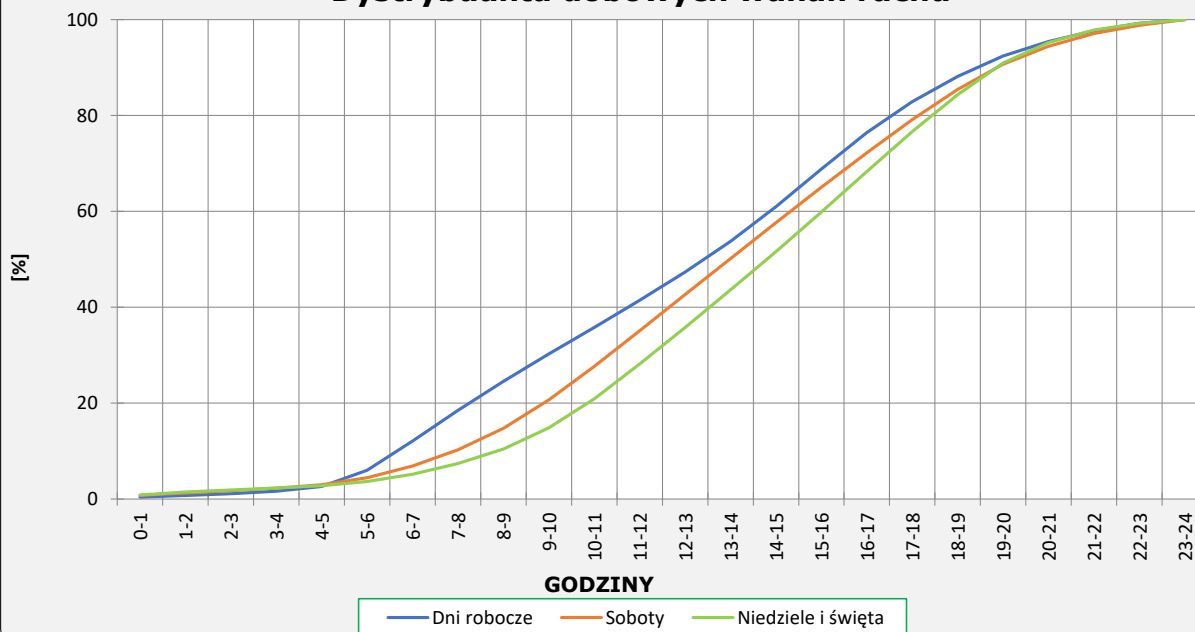
R03_03-1_02114_2025

Dobowe wahania ruchu



R03_03-2_02114_2025

Dystrybuanta dobowych wahań ruchu



Uśrednione dobowe rozkłady ruchu dla wybranych dni tygodnia, dla pojazdów lekkich i ciężkich



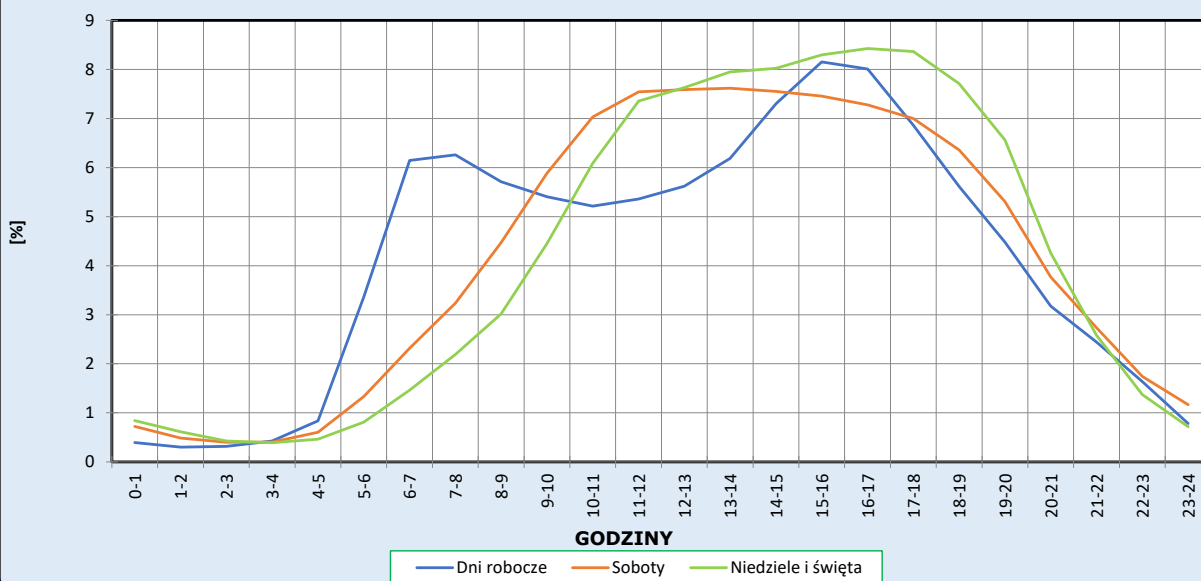
Stacja nr 02114

Miejscowość: Gniechowice
Odcinek: Mirosławice-Gniechowice
Typ stacji: 8+1

Rok: 2025
Numer drogi: 35
Oddział: Wrocław

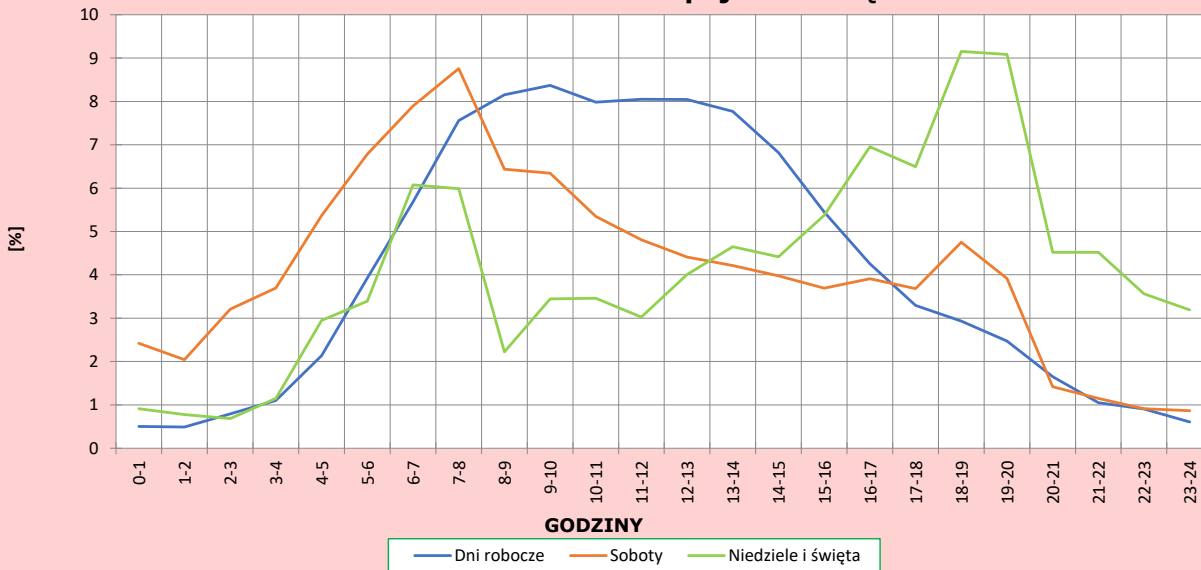
R03_04-1_02114_2025

Dobowe wahania ruchu pojazdów lekkich




R03_04-2_02114_2025

Dobowe wahania ruchu pojazdów ciężkich



Analiza ruchu pojazdów ogółem w poszczególnych dniach tygodnia dla każdego miesiąca, w podziale na kierunki ruchu

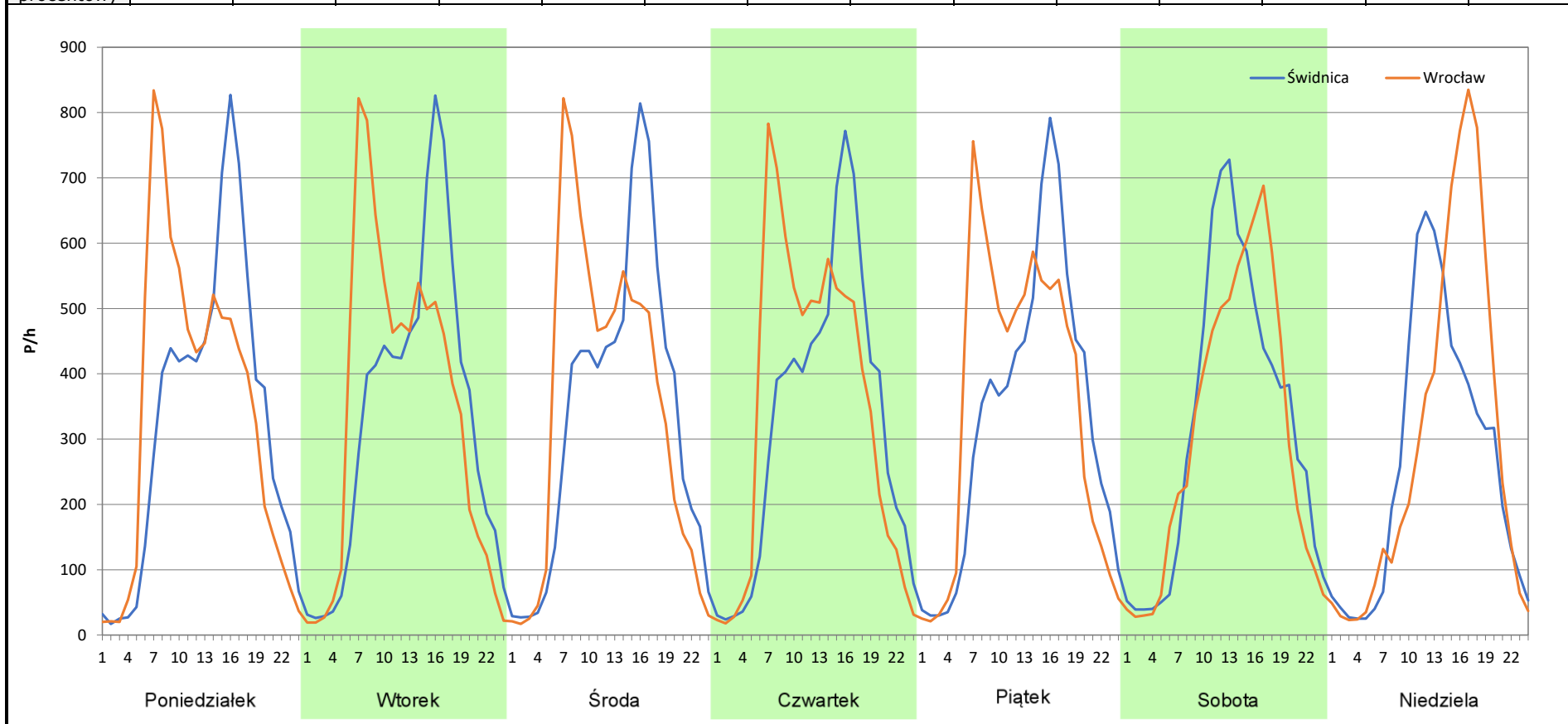
 **Generalna Dyrekcja Dróg Krajowych i Autostrad**

Stacja nr 02114

Miejscowość:	Gniechowice	Rok:	2025
Odcinek:	Mirosławice-Gniechowice	Numer drogi:	35
Typ stacji:	8+1	Oddział:	Wrocław
Miesiąc:	Styczeń		

R03_07-1_02114_2025

Dzień tygodnia	Poniedziałek		Wtorek		Środa		Czwartek		Piątek		Sobota		Niedziela	
	Świdnica	Wrocław	Świdnica	Wrocław	Świdnica	Wrocław	Świdnica	Wrocław	Świdnica	Wrocław	Świdnica	Wrocław	Świdnica	Wrocław
Kierunek	7859	8092	7967	8183	8012	8287	7807	8321	7947	8442	7675	7346	6308	6973
SDR	7859	8092	7967	8183	8012	8287	7807	8321	7947	8442	7675	7346	6308	6973
Razem	15951		16150		16299		16128		16389		15021		13281	
Podział procentowy	49,27%	50,73%	49,33%	50,67%	49,16%	50,84%	48,41%	51,59%	48,49%	51,51%	51,10%	48,90%	47,50%	52,50%



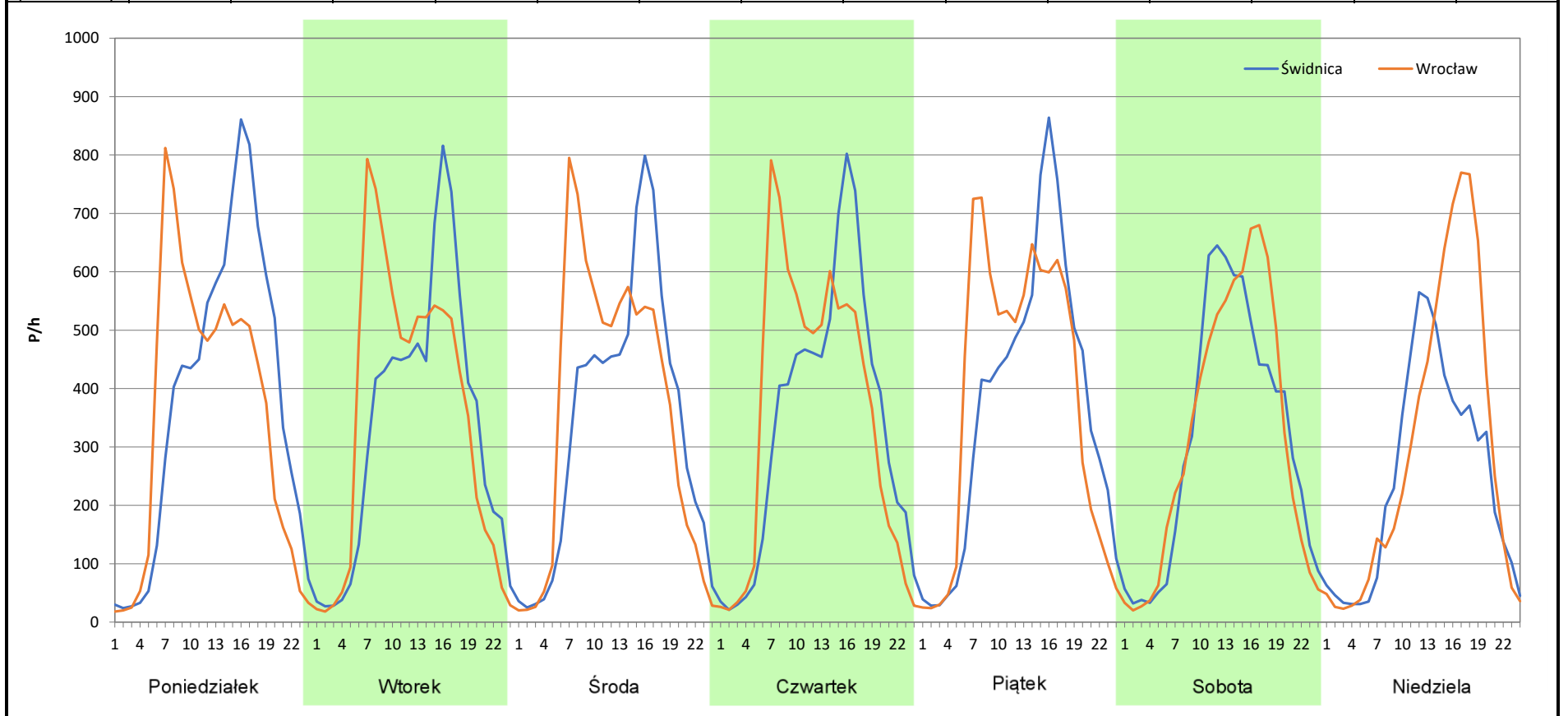
Analiza ruchu pojazdów ogółem w poszczególnych dniach tygodnia dla każdego miesiąca, w podziale na kierunki ruchu

Stacja nr 02114


Miejscowość:	Gniechowice	Rok:	2025
Odcinek:	Mirosławice-Gniechowice	Numer drogi:	35
Typ stacji:	8+1	Oddział:	Wrocław
Miesiąc:	Luty		

R03_07-2_02114_2025

Dzień tygodnia	Poniedziałek		Wtorek		Środa		Czwartek		Piątek		Sobota		Niedziela	
	Świdnica	Wrocław	Świdnica	Wrocław	Świdnica	Wrocław	Świdnica	Wrocław	Świdnica	Wrocław	Świdnica	Wrocław	Świdnica	Wrocław
SDR	9105	8403	7986	8426	8157	8597	8167	8540	8800	9155	7479	7627	5825	7014
Razem	17508		16412		16754		16707		17955		15106		12839	
Podział procentowy	52,00%	48,00%	48,66%	51,34%	48,69%	51,31%	48,88%	51,12%	49,01%	50,99%	49,51%	50,49%	45,37%	54,63%



Analiza ruchu pojazdów ogółem w poszczególnych dniach tygodnia dla każdego miesiąca, w podziale na kierunki ruchu

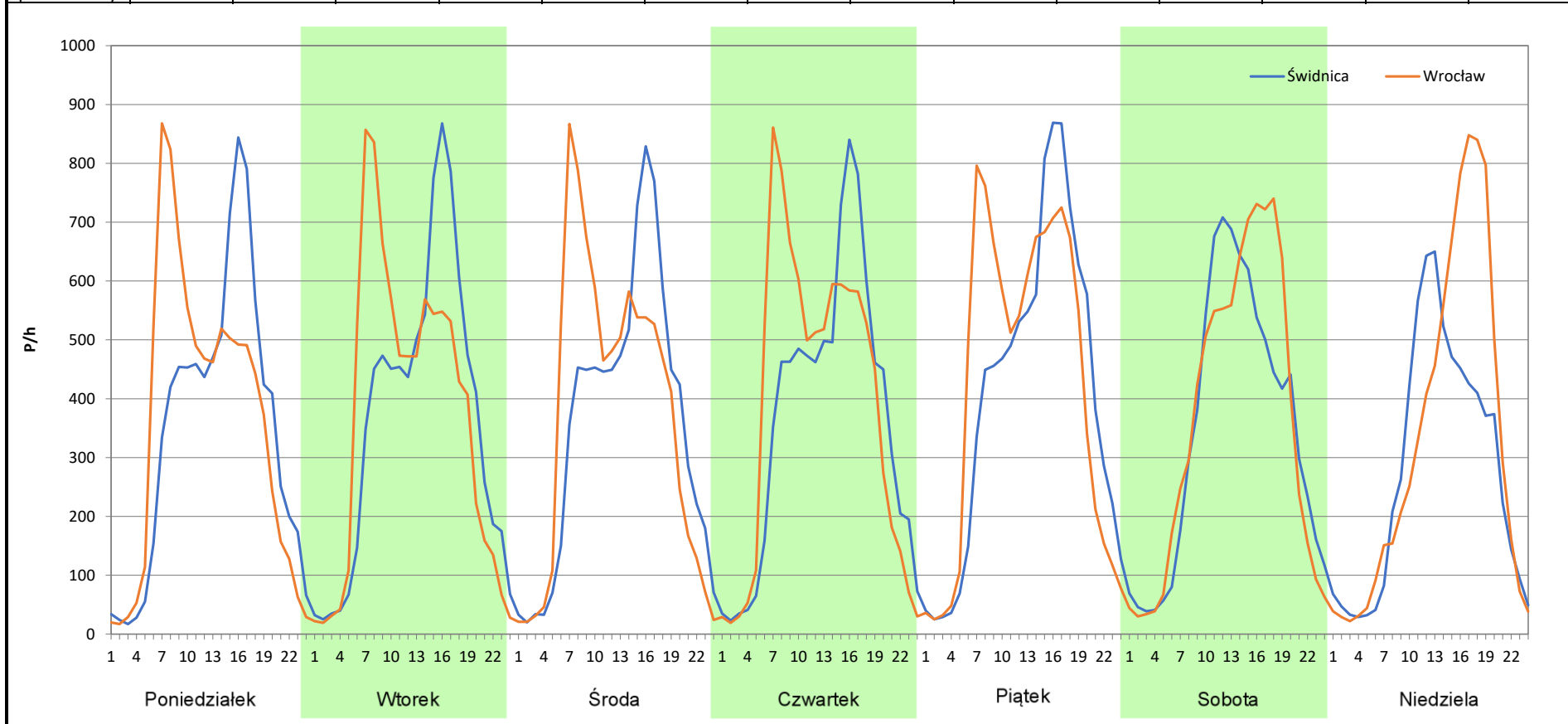
 **Generalna Dyrekcja Dróg Krajowych i Autostrad**

Stacja nr 02114

Miejscowość:	Gniechowice	Rok:	2025
Odcinek:	Mirosławice-Gniechowice	Numer drogi:	35
Typ stacji:	8+1	Oddział:	Wrocław
Miesiąc:	Marzec		

R03_07-3_02114_2025

Dzień tygodnia	Poniedziałek		Wtorek		Środa		Czwartek		Piątek		Sobota		Niedziela	
	Świdnica	Wrocław	Świdnica	Wrocław	Świdnica	Wrocław	Świdnica	Wrocław	Świdnica	Wrocław	Świdnica	Wrocław	Świdnica	Wrocław
Kierunek	8288	8534	8613	8730	8481	8826	8693	9239	9696	10128	8218	8659	6622	7777
SDR	8288	8534	8613	8730	8481	8826	8693	9239	9696	10128	8218	8659	6622	7777
Razem	16822		17343		17307		17932		19824		16877		14399	
Podział procentowy	49,27%	50,73%	49,66%	50,34%	49,00%	51,00%	48,48%	51,52%	48,91%	51,09%	48,69%	51,31%	45,99%	54,01%



Analiza ruchu pojazdów ogółem w poszczególnych dniach tygodnia dla każdego miesiąca, w podziale na kierunki ruchu



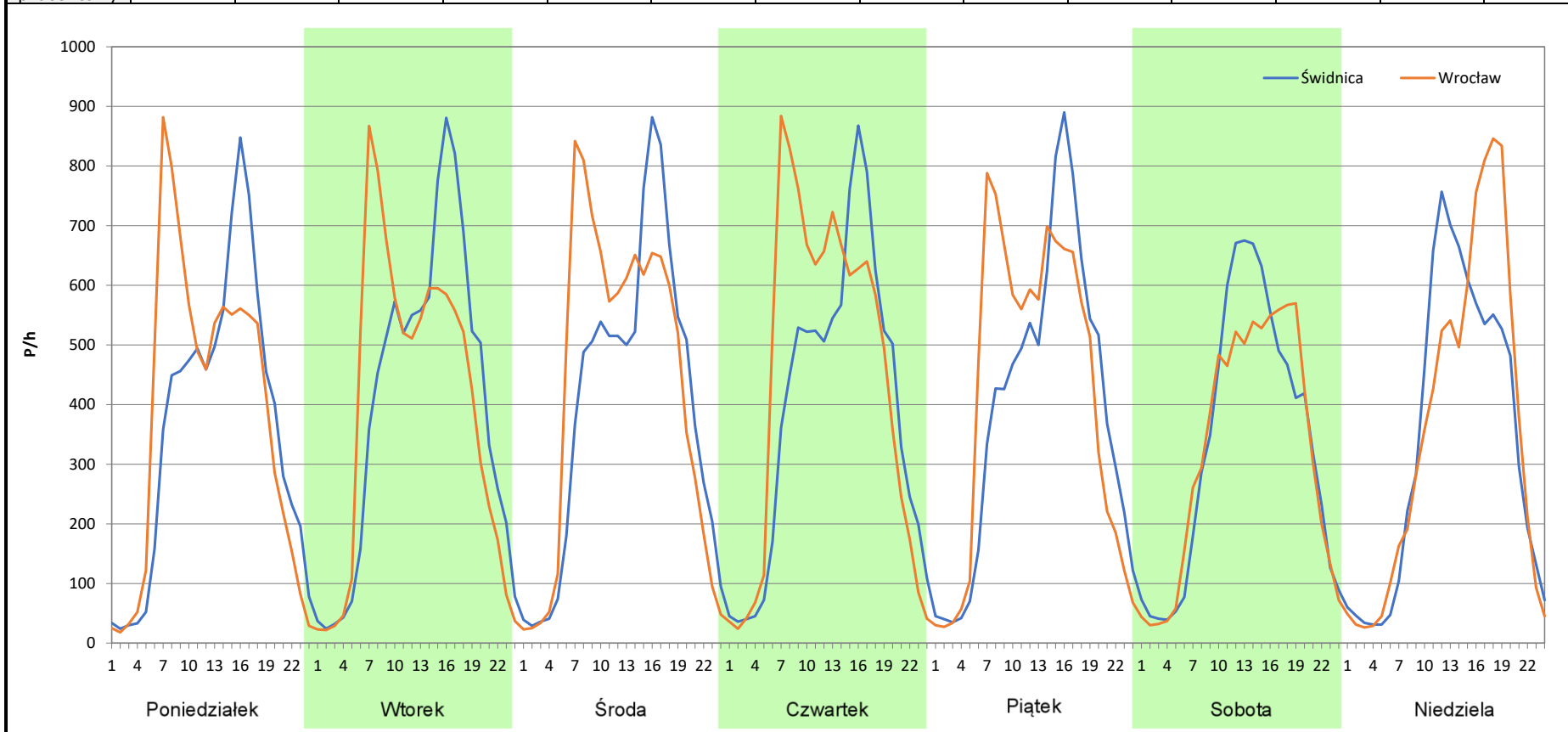
Stacja nr 02114

Miejscowość: Gniechowice
Odcinek: Mirosławice-Gniechowice
Typ stacji: 8+1
Miesiąc: Kwiecień

Rok: 2025
Numer drogi: 35
Oddział: Wrocław

R03_07-4_02114_2025

Dzień tygodnia	Poniedziałek		Wtorek		Środa		Czwartek		Piątek		Sobota		Niedziela	
	Świdnica	Wrocław	Świdnica	Wrocław	Świdnica	Wrocław	Świdnica	Wrocław	Świdnica	Wrocław	Świdnica	Wrocław	Świdnica	Wrocław
SDR	8626	9107	9535	9344	9488	10195	9365	10496	9401	9936	7966	7715	8070	8422
Razem	17733		18879		19683		19861		19337		15681		16492	
Podział procentowy	48,64%	51,36%	50,51%	49,49%	48,20%	51,80%	47,15%	52,85%	48,62%	51,38%	50,80%	49,20%	48,93%	51,07%



Analiza ruchu pojazdów ogółem w poszczególnych dniach tygodnia dla każdego miesiąca, w podziale na kierunki ruchu



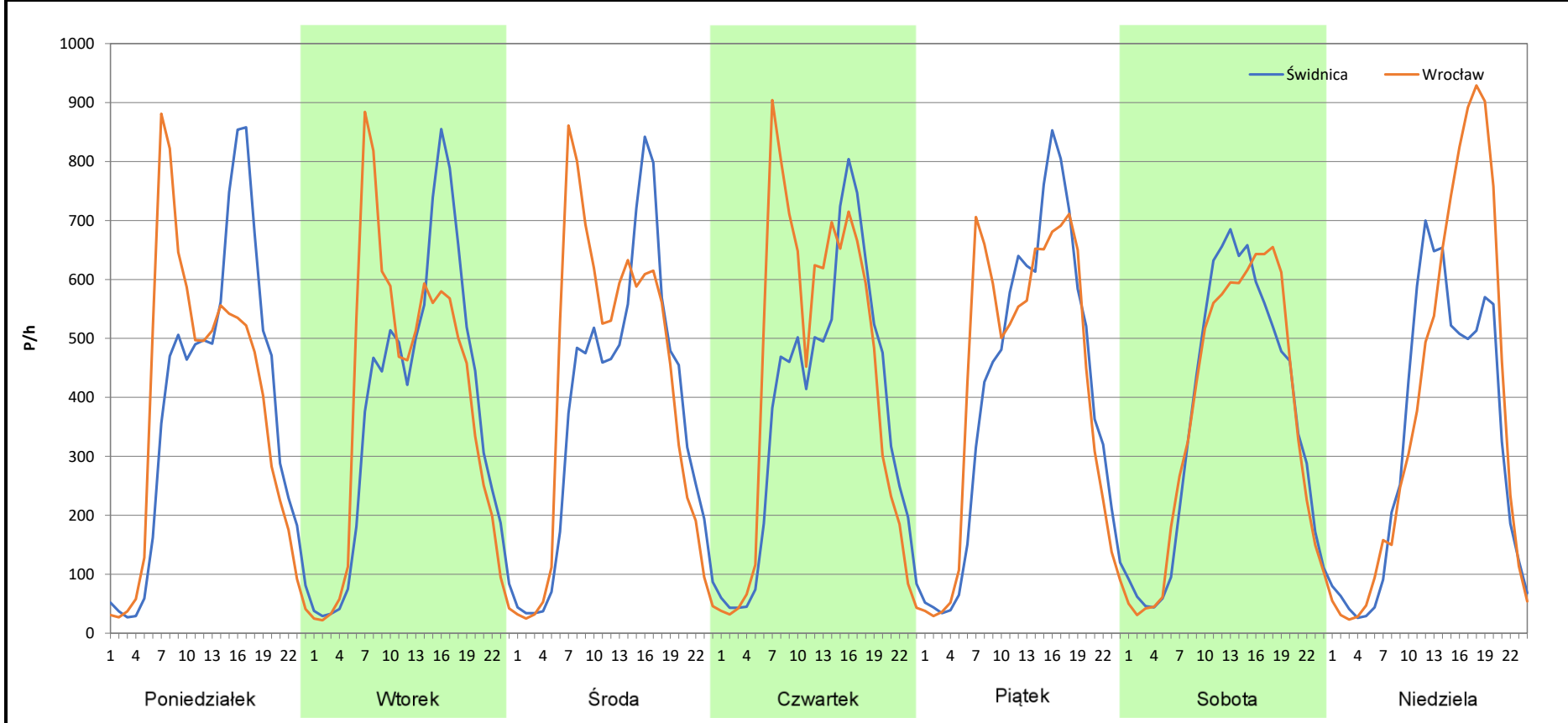
Stacja nr 02114

Miejscowość: Gniechowice
Odcinek: Mirosławice-Gniechowice
Typ stacji: 8+1
Miesiąc: Maj

Rok: 2025
Numer drogi: 35
Oddział: Wrocław

R03_07-5_02114_2025

Dzień tygodnia	Poniedziałek		Wtorek		Środa		Czwartek		Piątek		Sobota		Niedziela	
	Świdnica	Wrocław	Świdnica	Wrocław	Świdnica	Wrocław	Świdnica	Wrocław	Świdnica	Wrocław	Świdnica	Wrocław	Świdnica	Wrocław
Kierunek	9105	9090	8998	9317	8925	9747	8963	10231	9777	10038	8705	8710	7723	9109
SDR	9105	9090	8998	9317	8925	9747	8963	10231	9777	10038	8705	8710	7723	9109
Razem	18195		18315		18672		19194		19815		17415		16832	
Podział procentowy	50,04%	49,96%	49,13%	50,87%	47,80%	52,20%	46,70%	53,30%	49,34%	50,66%	49,99%	50,01%	45,88%	54,12%



Analiza ruchu pojazdów ogółem w poszczególnych dniach tygodnia dla każdego miesiąca, w podziale na kierunki ruchu



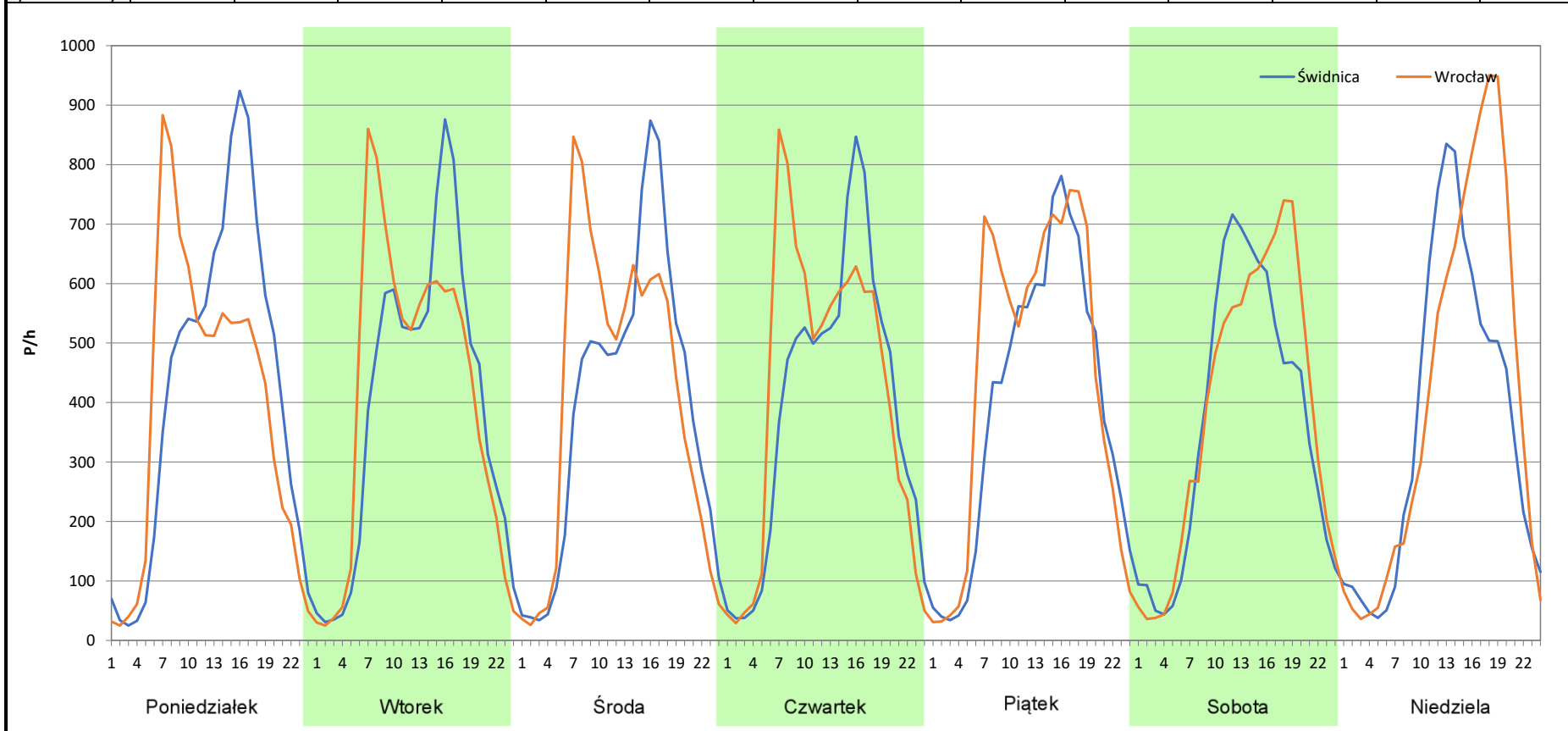
Stacja nr 02114

Miejscowość: Gniechowice
Odcinek: Mirosławice-Gniechowice
Typ stacji: 8+1
Miesiąc: Czerwiec

Rok: 2025
Numer drogi: 35
Oddział: Wrocław

R03_07-6_02114_2025

Dzień tygodnia	Poniedziałek		Wtorek		Środa		Czwartek		Piątek		Sobota		Niedziela	
Kierunek	Świdnica	Wrocław	Świdnica	Wrocław	Świdnica	Wrocław	Świdnica	Wrocław	Świdnica	Wrocław	Świdnica	Wrocław	Świdnica	Wrocław
SDR	10099	9366	9457	9735	9433	9795	9366	9872	9440	10613	8710	9232	8582	9701
Razem	19465		19192		19228		19238		20053		17942		18283	
Podział procentowy	51,88%	48,12%	49,28%	50,72%	49,06%	50,94%	48,68%	51,32%	47,08%	52,92%	48,55%	51,45%	46,94%	53,06%



Analiza ruchu pojazdów ogółem w poszczególnych dniach tygodnia dla każdego miesiąca, w podziale na kierunki ruchu



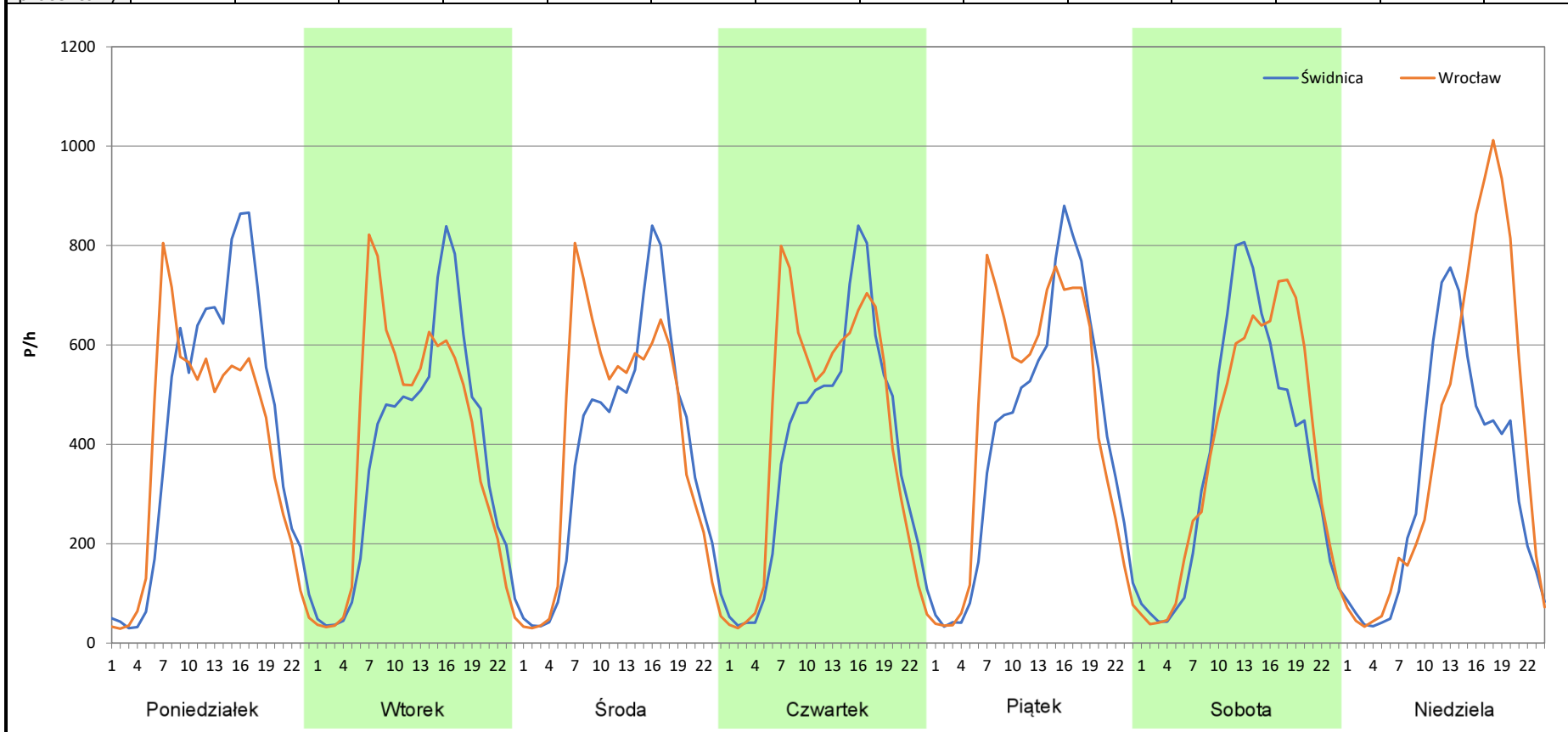
Stacja nr 02114

Miejscowość: Gniechowice
Odcinek: Mirosławice-Gniechowice
Typ stacji: 8+1
Miesiąc: Lipiec

Rok: 2025
Numer drogi: 35
Oddział: Wrocław

R03_07-7_02114_2025

Dzień tygodnia	Poniedziałek		Wtorek		Środa		Czwartek		Piątek		Sobota		Niedziela	
	Świdnica	Wrocław	Świdnica	Wrocław	Świdnica	Wrocław	Świdnica	Wrocław	Świdnica	Wrocław	Świdnica	Wrocław	Świdnica	Wrocław
SDR	10212	9189	8974	9508	9074	9699	9234	10086	9889	10734	8874	9233	7643	9599
Razem	19401		18482		18773		19320		20623		18107		17242	
Podział procentowy	52,64%	47,36%	48,56%	51,44%	48,34%	51,66%	47,80%	52,20%	47,95%	52,05%	49,01%	50,99%	44,33%	55,67%



Analiza ruchu pojazdów ogółem w poszczególnych dniach tygodnia dla każdego miesiąca, w podziale na kierunki ruchu



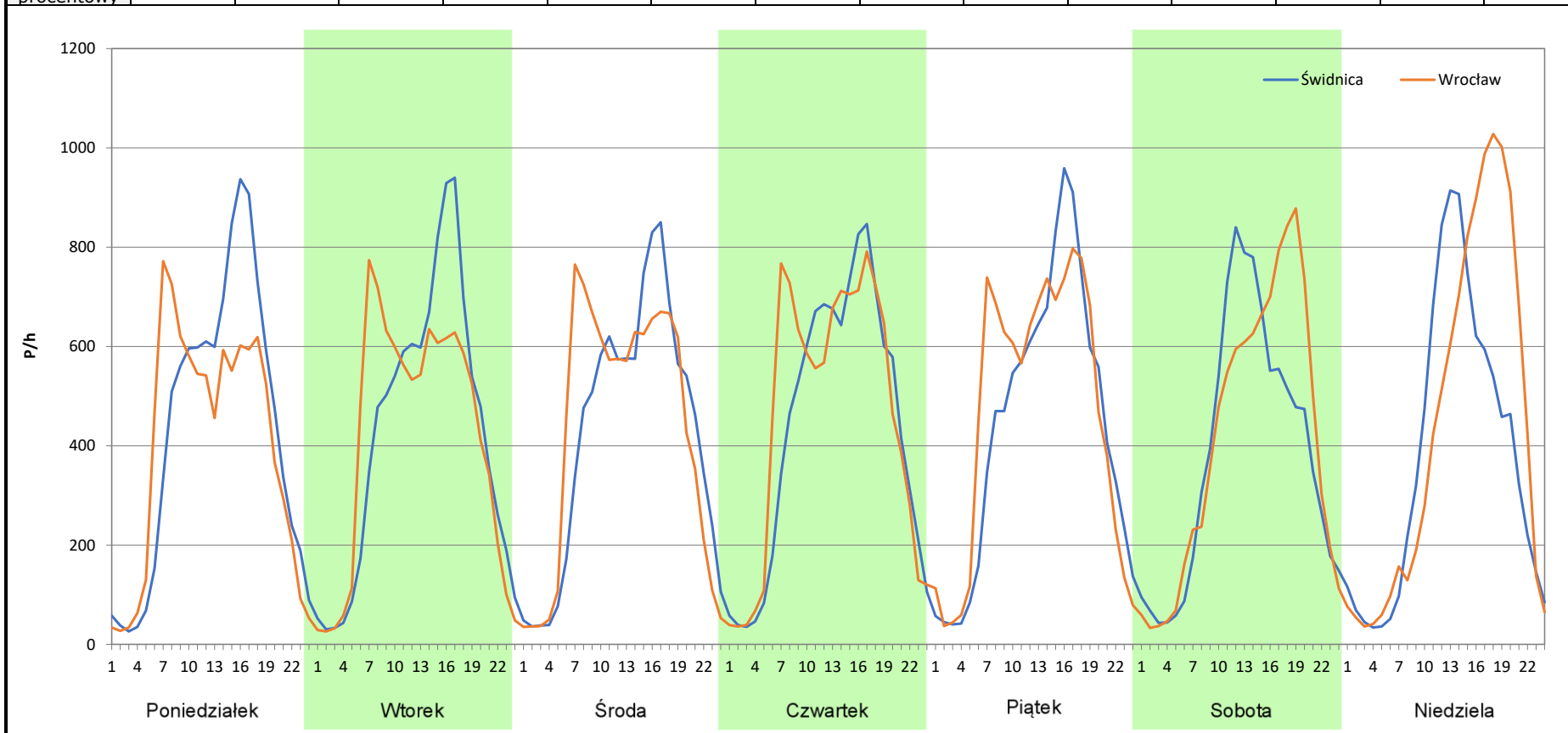
Stacja nr 02114

Miejscowość: Gniechowice
Odcinek: Mirosławice-Gniechowice
Typ stacji: 8+1
Miesiąc: Sierpień

Rok: 2025
Numer drogi: 35
Oddział: Wrocław

R03_07-8_02114_2025

Dzień tygodnia	Poniedziałek		Wtorek		Środa		Czwartek		Piątek		Sobota		Niedziela	
	Świdnica	Wrocław	Świdnica	Wrocław	Świdnica	Wrocław	Świdnica	Wrocław	Świdnica	Wrocław	Świdnica	Wrocław	Świdnica	Wrocław
SDR	10223	9497	10048	9809	10038	10242	10403	10934	10478	11099	9139	9811	9009	10320
Razem	19720		19857		20280		21337		21577		18950		19329	
Podział procentowy	51,84%	48,16%	50,60%	49,40%	49,50%	50,50%	48,76%	51,24%	48,56%	51,44%	48,23%	51,77%	46,61%	53,39%



Analiza ruchu pojazdów ogółem w poszczególnych dniach tygodnia dla każdego miesiąca, w podziale na kierunki ruchu



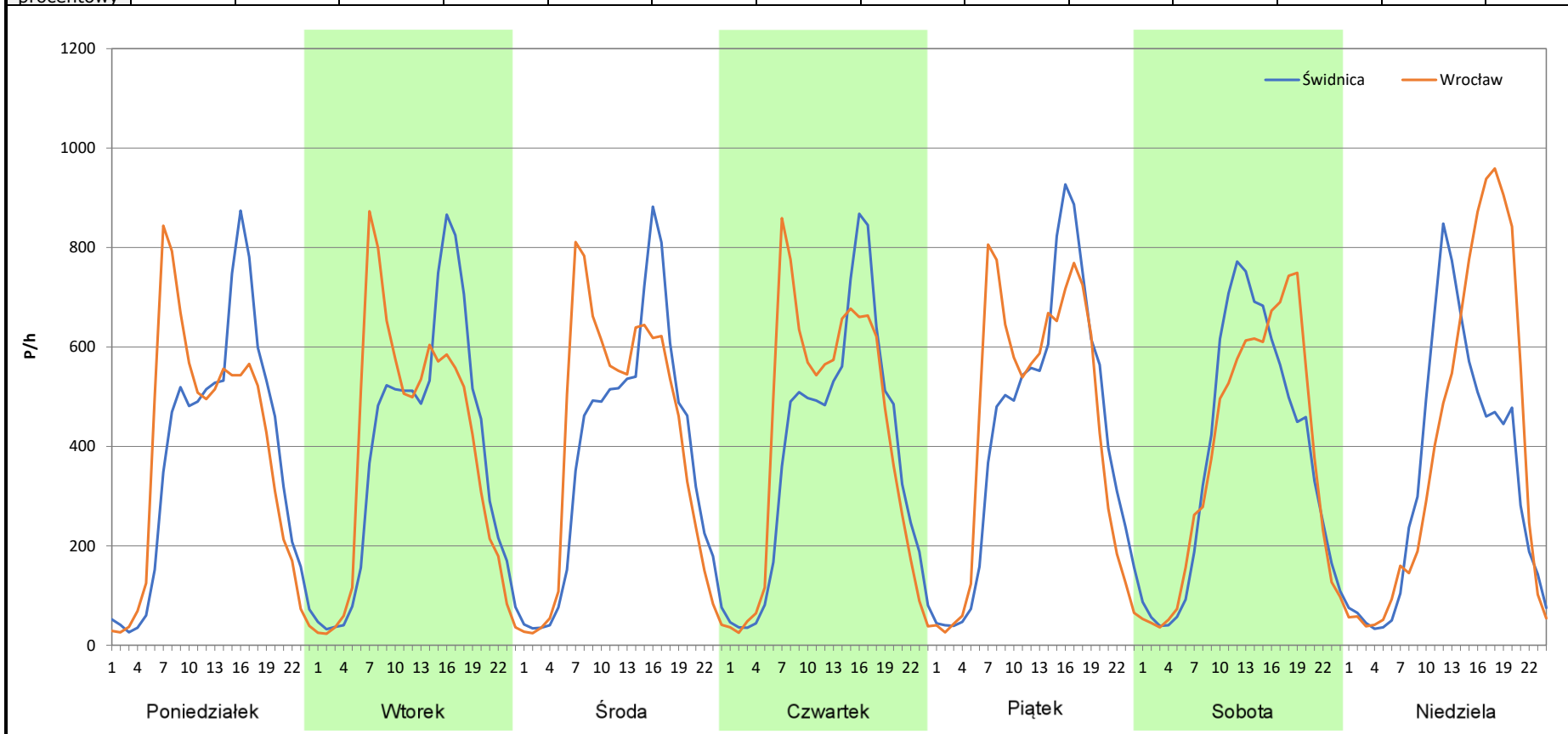
Stacja nr 02114

Miejscowość: Gniechowice
Odcinek: Mirosławice-Gniechowice
Typ stacji: 8+1
Miesiąc: Wrzesień

Rok: 2025
Numer drogi: 35
Oddział: Wrocław

R03_07-9_02114_2025

Dzień tygodnia	Poniedziałek		Wtorek		Środa		Czwartek		Piątek		Sobota		Niedziela	
	Świdnica	Wrocław	Świdnica	Wrocław	Świdnica	Wrocław	Świdnica	Wrocław	Świdnica	Wrocław	Świdnica	Wrocław	Świdnica	Wrocław
SDR	9000	9140	9188	9294	9053	9642	9257	9988	10171	10492	8963	9017	8021	9471
Razem	18140		18482		18695		19245		20663		17980		17492	
Podział procentowy	49,61%	50,39%	49,71%	50,29%	48,42%	51,58%	48,10%	51,90%	49,22%	50,78%	49,85%	50,15%	45,86%	54,14%



Analiza ruchu pojazdów ogółem w poszczególnych dniach tygodnia dla każdego miesiąca, w podziale na kierunki ruchu



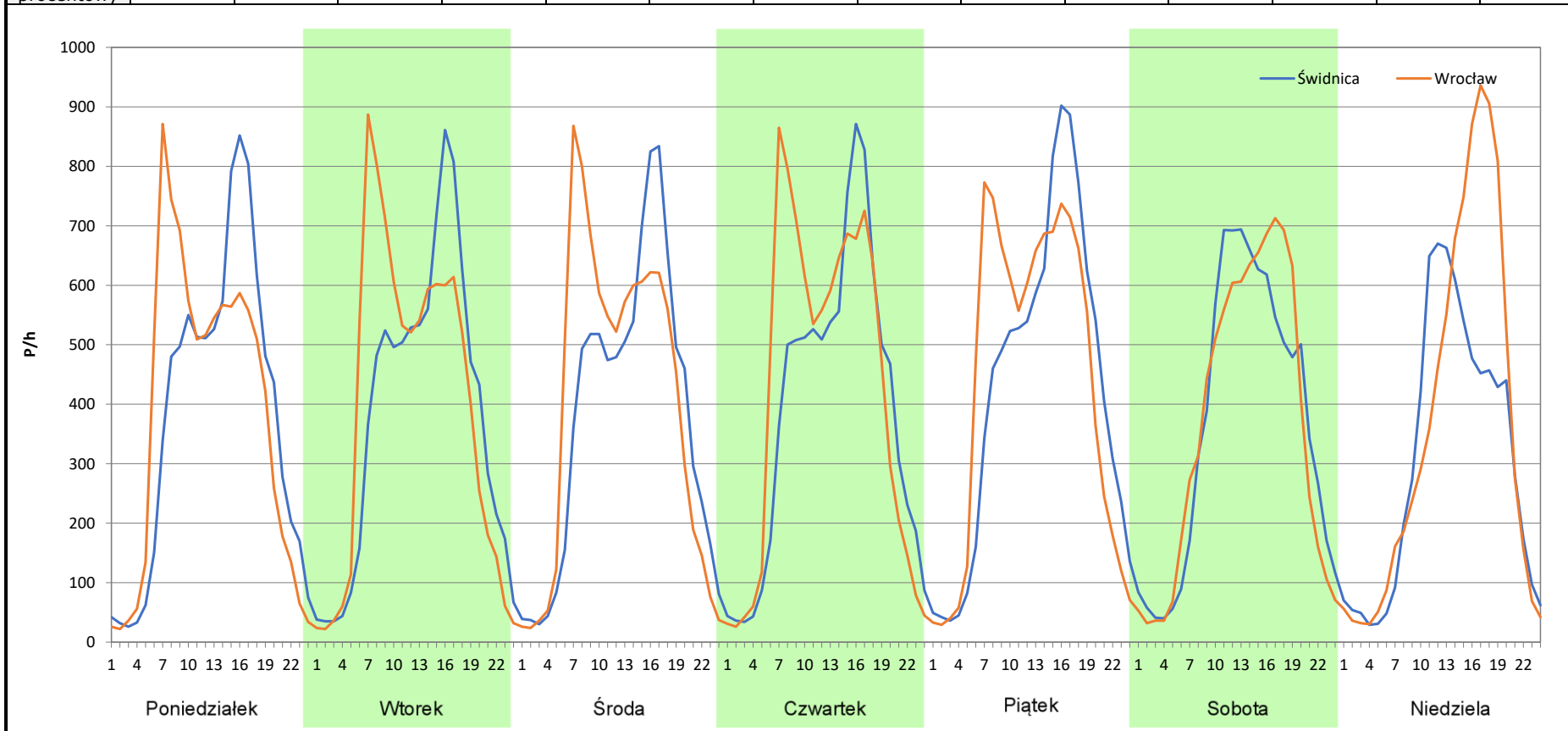
Stacja nr 02114

Miejscowość: Gniechowice
Odcinek: Mirosławice-Gniechowice
Typ stacji: 8+1
Miesiąc: Październik

Rok: 2025
Numer drogi: 35
Oddział: Wrocław

R03_07-10_02114_2025

Dzień tygodnia	Poniedziałek		Wtorek		Środa		Czwartek		Piątek		Sobota		Niedziela	
	Świdnica	Wrocław	Świdnica	Wrocław	Świdnica	Wrocław	Świdnica	Wrocław	Świdnica	Wrocław	Świdnica	Wrocław	Świdnica	Wrocław
Kierunek	9044	9118	9045	9396	9023	9560	9289	10057	10141	10405	8721	8710	7268	8559
SDR	9044	9118	9045	9396	9023	9560	9289	10057	10141	10405	8721	8710	7268	8559
Razem	18162		18441		18583		19346		20546		17431		15827	
Podział procentowy	49,80%	50,20%	49,05%	50,95%	48,56%	51,44%	48,02%	51,98%	49,36%	50,64%	50,03%	49,97%	45,92%	54,08%



Analiza ruchu pojazdów ogółem w poszczególnych dniach tygodnia dla każdego miesiąca, w podziale na kierunki ruchu



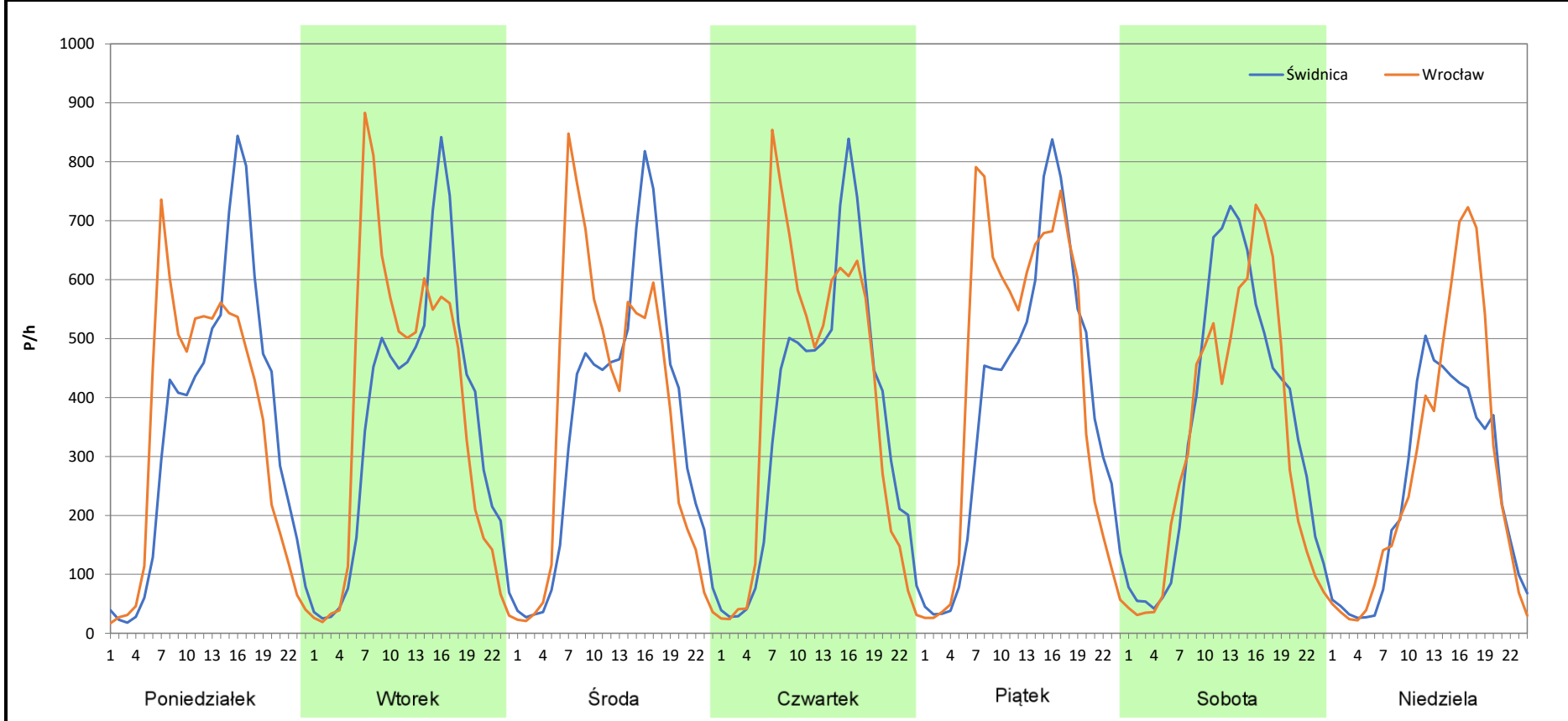
Stacja nr 02114

Miejscowość: Gniechowice
Odcinek: Mirosławice-Gniechowice
Typ stacji: 8+1
Miesiąc: Listopad

Rok: 2025
Numer drogi: 35
Oddział: Wrocław

R03_07-11_02114_2025

Dzień tygodnia	Poniedziałek		Wtorek		Środa		Czwartek		Piątek		Sobota		Niedziela	
	Świdnica	Wrocław	Świdnica	Wrocław	Świdnica	Wrocław	Świdnica	Wrocław	Świdnica	Wrocław	Świdnica	Wrocław	Świdnica	Wrocław
SDR	8408	8143	8484	8891	8419	8747	8641	9338	9307	10202	8489	7857	5710	6570
Razem	16551		17375		17166		17979		19509		16346		12280	
Podział procentowy	50,80%	49,20%	48,83%	51,17%	49,04%	50,96%	48,06%	51,94%	47,71%	52,29%	51,93%	48,07%	46,50%	53,50%



Analiza ruchu pojazdów ogółem w poszczególnych dniach tygodnia dla każdego miesiąca, w podziale na kierunki ruchu



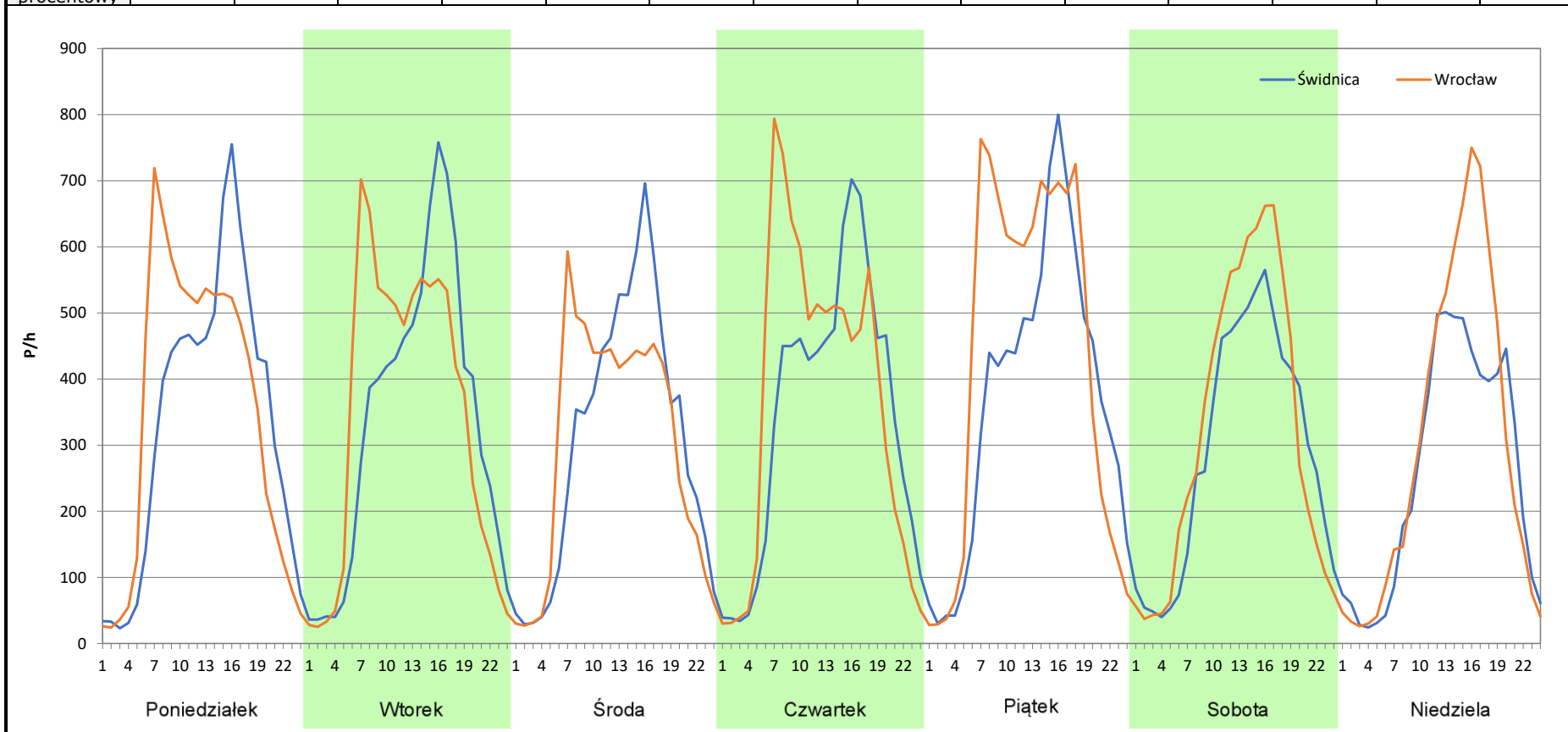
Stacja nr 02114

Miejscowość: Gniechowice
Odcinek: Mirosławice-Gniechowice
Typ stacji: 8+1
Miesiąc: Grudzień

Rok: 2025
Numer drogi: 35
Oddział: Wrocław

R03_07-12_02114_2025

Dzień tygodnia	Poniedziałek		Wtorek		Środa		Czwartek		Piątek		Sobota		Niedziela	
	Świdnica	Wrocław	Świdnica	Wrocław	Świdnica	Wrocław	Świdnica	Wrocław	Świdnica	Wrocław	Świdnica	Wrocław	Świdnica	Wrocław
SDR	7983	8302	8058	8286	7383	7219	8268	8786	8882	10371	6989	7738	6167	7126
Razem	16285		16344		14602		17054		19253		14727		13293	
Podział procentowy	49,02%	50,98%	49,30%	50,70%	50,56%	49,44%	48,48%	51,52%	46,13%	53,87%	47,46%	52,54%	46,39%	53,61%



Analiza ruchu pojazdów ogółem w święta i dni okołoświąteczne, w podziale na kierunki ruchu
NOWY ROK i Święto Trzech Króli



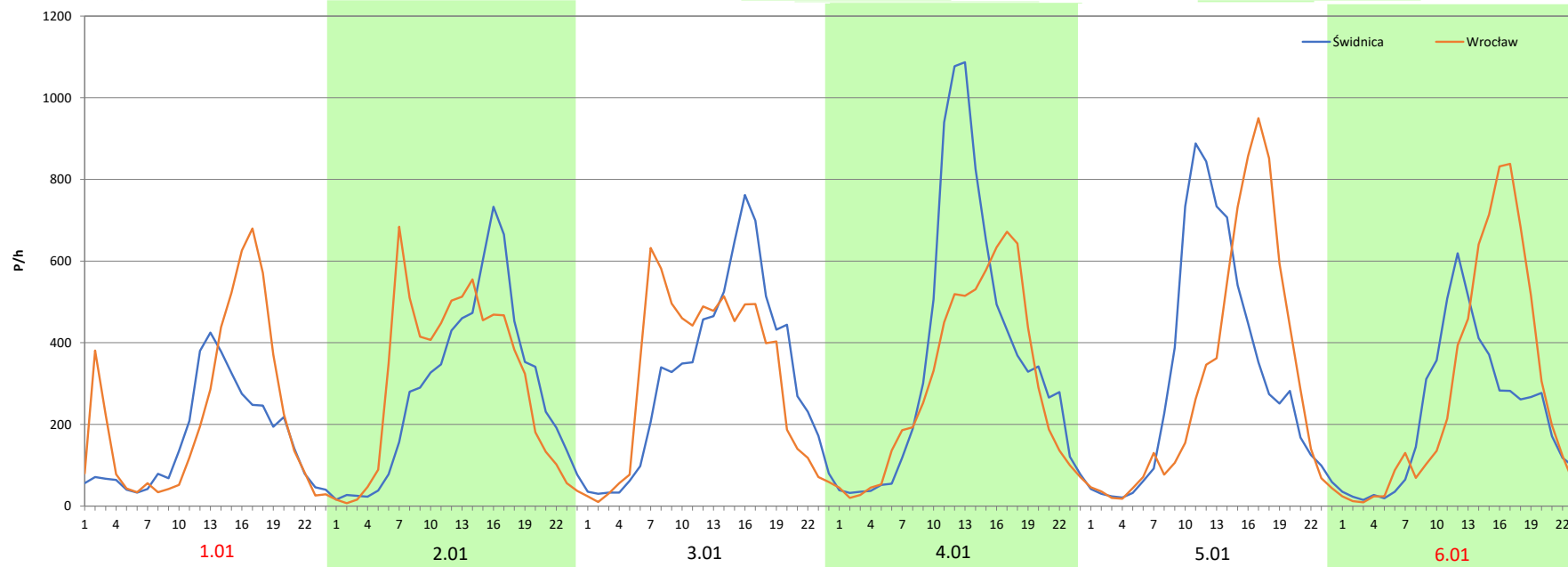
Stacja nr 02114

Miejscowość: Gniechowice
Odcinek: Mirosławice-Gniechowice
Typ stacji: 8+1
Miesiąc: Styczeń

Rok: 2025
Numer drogi: 35
Oddział: Wrocław

R03_08-1_02114_2025

Data Dzień tygodnia	1.01 Środa		2.01 Czwartek		3.01 Piątek		4.01 Sobota		5.01 Niedziela		6.01 Poniedziałek	
Kierunek	Świdnica	Wrocław	Świdnica	Wrocław	Świdnica	Wrocław	Świdnica	Wrocław	Świdnica	Wrocław	Świdnica	Wrocław
Dobowy ruch	3861	5328	6755	7166	6777	7177	6795	7201	6839	7199	6948	7219
Razem	9189		13921		13954		13996		14038		14167	
Podział procentowy	42,02%	57,98%	48,52%	51,48%	48,57%	51,43%	48,55%	51,45%	48,72%	51,28%	49,04%	50,96%
Udział SDRR	51,84%		78,53%		78,72%		78,95%		79,19%		79,92%	





Analiza ruchu pojazdów ogółem w święta i dni okołoswiąteczne, w podziale na kierunki ruchu WIELKANOC

Stacja nr 02114

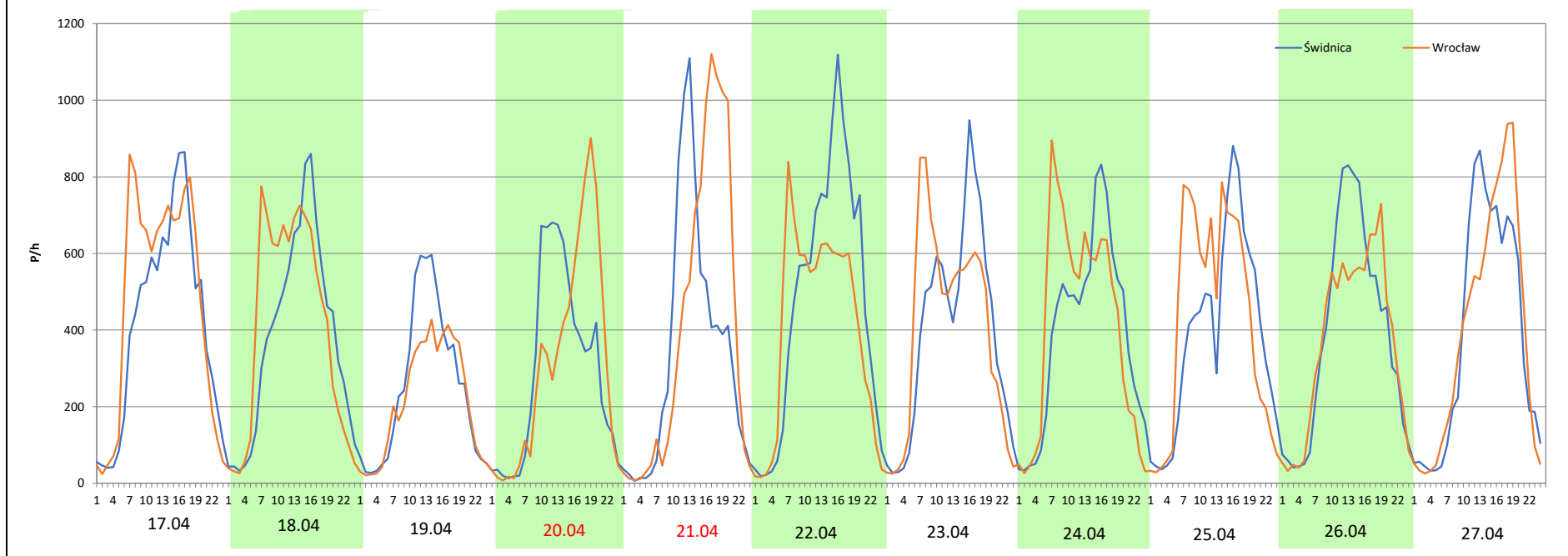
Miejscowość: Gniechowice
Odcinek: Mirosławice-Gniechowice
Typ stacji: 8+1
Miesiąc: Marzec / Kwiecień

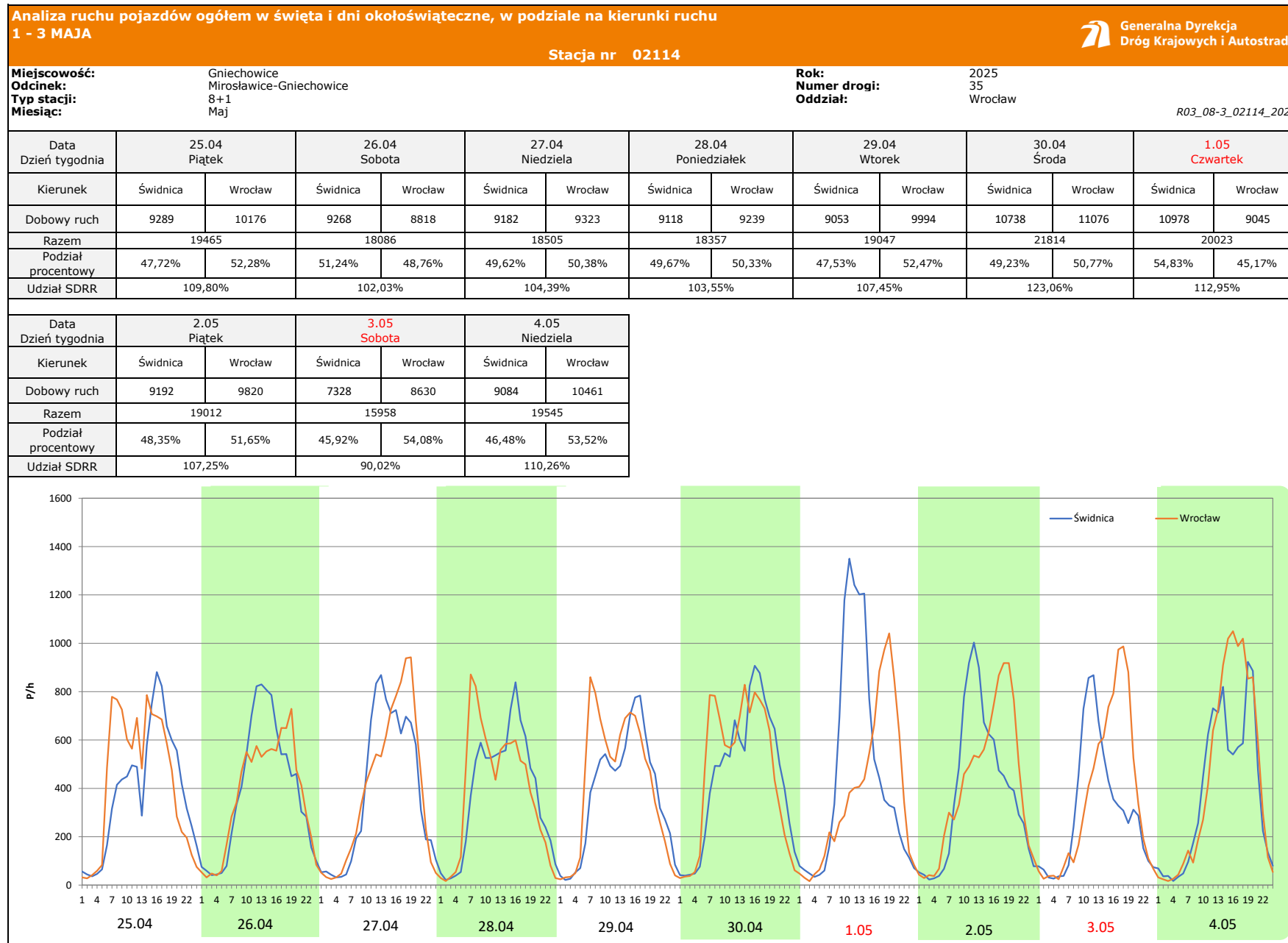
Rok: 2025
Numer drogi: 35
Oddział: Wrocław

R03_08-2_02114_2025

Data Dzień tygodnia	17.04 Czwartek		18.04 Piątek		19.04 Sobota		20.04 Niedziela		21.04 Poniedziałek		22.04 Wtorek		23.04 Środa	
Kierunek	Świdnica	Wrocław	Świdnica	Wrocław	Świdnica	Wrocław	Świdnica	Wrocław	Świdnica	Wrocław	Świdnica	Wrocław	Świdnica	Wrocław
Dobowy ruch	9883	11214	9023	9683	6048	5187	7035	7442	8162	9589	11379	9728	11399	9747
Razem	21097		18706		11235		14477		17751		21107		21146	
Podział procentowy	46,85%	53,15%	48,24%	51,76%	53,83%	46,17%	48,59%	51,41%	45,98%	54,02%	53,91%	46,09%	53,91%	46,09%
Udział SDRR	119,01%		105,52%		63,38%		81,67%		100,14%		119,07%		119,29%	

Data Dzień tygodnia	24.04 Czwartek		25.04 Piątek		26.04 Sobota		27.04 Niedziela	
Kierunek	Świdnica	Wrocław	Świdnica	Wrocław	Świdnica	Wrocław	Świdnica	Wrocław
Dobowy ruch	9313	9783	9289	10176	9268	8818	9182	9323
Razem	19096		19465		18086		18505	
Podział procentowy	48,77%	51,23%	47,72%	52,28%	51,24%	48,76%	49,62%	50,38%
Udział SDRR	107,72%		109,80%		102,03%		104,39%	





Analiza ruchu pojazdów ogółem w święta i dni okołoświęteczne, w podziale na kierunki ruchu
BOŻE CIAŁO

 Generalna Dyrekcja
Dróg Krajowych i Autostrad

Stacja nr 02114

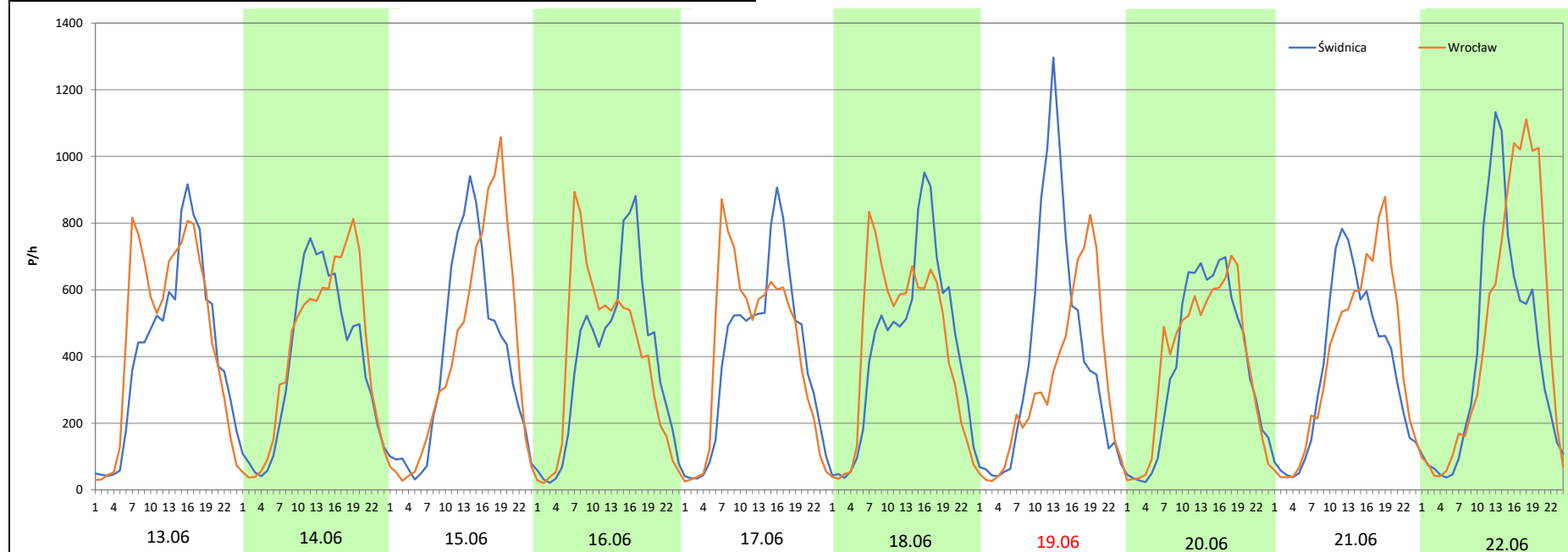
Miejscowość: Gniechowice
Odcinek: Mirosławice-Gniechowice
Typ stacji: 8+1
Miesiąc: Maj

Rok: 2025
Numer drogi: 35
Oddział: Wrocław

R03_08-4_02114_2025

Data Dzień tygodnia	13.06 Piątek		14.06 Sobota		15.06 Niedziela		16.06 Poniedziałek		17.06 Wtorek		18.06 Środa		19.06 Czwartek	
Kierunek	Świdnica	Wrocław	Świdnica	Wrocław	Świdnica	Wrocław	Świdnica	Wrocław	Świdnica	Wrocław	Świdnica	Wrocław	Świdnica	Wrocław
Dobowy ruch	10003	11039	9050	9745	9043	9748	9108	9155	9489	9897	10237	10243	9478	7587
Razem	21042		18795		18791		18263		19386		20480		17065	
Podział procentowy	47,54%	52,46%	48,15%	51,85%	48,12%	51,88%	49,87%	50,13%	48,95%	51,05%	49,99%	50,01%	55,54%	44,46%
Udział SDRR	118,70%		106,02%		106,00%		103,02%		109,36%		115,53%		96,27%	

Data Dzień tygodnia	20.06 Piątek		21.06 Sobota		22.06 Niedziela	
Kierunek	Świdnica	Wrocław	Świdnica	Wrocław	Świdnica	Wrocław
Dobowy ruch	8891	9098	8551	9310	9595	11157
Razem	17989		17861		20752	
Podział procentowy	49,42%	50,58%	47,88%	52,12%	46,24%	53,76%
Udział SDRR	101,48%		100,76%		117,06%	



Analiza ruchu pojazdów ogółem w święta i dni okołoświęteczne, w podziale na kierunki ruchu
WNIEBOWZIĘCIE NMP



Stacja nr 02114

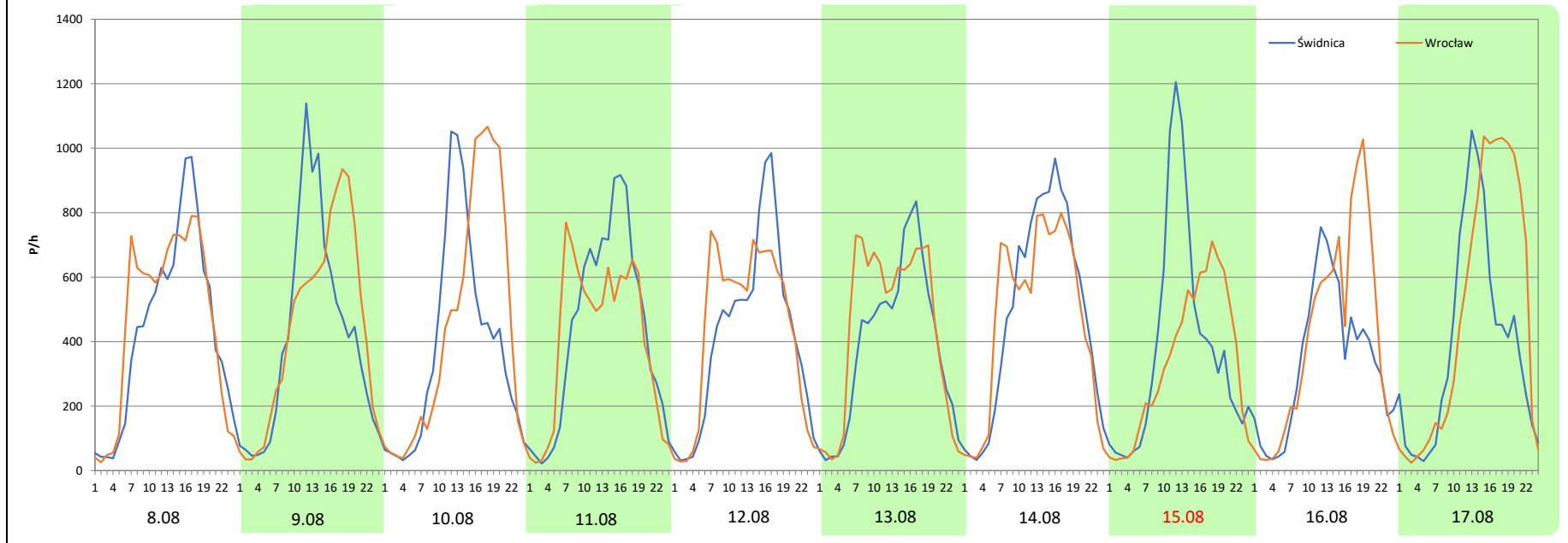
Miejscowość: Gniechowice
Odcinek: Mirosławice-Gniechowice
Typ stacji: 8+1
Miesiąc: Sierpień

Rok: 2025
Numer drogi: 35
Oddział: Wrocław

R03_08-5_02114_2025

Data Dzień tygodnia	8.08 Piątek		9.08 Sobota		10.08 Niedziela		11.08 Poniedziałek		12.08 Wtorek		13.08 Środa		14.08 Czwartek	
Kierunek	Świdnica	Wrocław	Świdnica	Wrocław	Świdnica	Wrocław	Świdnica	Wrocław	Świdnica	Wrocław	Świdnica	Wrocław	Świdnica	Wrocław
Dobowy ruch	10457	10996	9909	10463	9065	10602	10340	9676	9968	10356	9220	10470	11660	11292
Razem	21453		20372		19667		20016		20324		19690		22952	
Podział procentowy	48,74%	51,26%	48,64%	51,36%	46,09%	53,91%	51,66%	48,34%	49,05%	50,95%	46,83%	53,17%	50,80%	49,20%
Udział SDRR	121,02%		114,92%		110,94%		112,91%		114,65%		111,07%		129,47%	

Data Dzień tygodnia	15.08 Piątek		16.08 Sobota		17.08 Niedziela	
Kierunek	Świdnica	Wrocław	Świdnica	Wrocław	Świdnica	Wrocław
Dobowy ruch	9128	8044	8075	9796	9260	11581
Razem	17172		17871		20841	
Podział procentowy	53,16%	46,84%	45,18%	54,82%	44,43%	55,57%
Udział SDRR	96,87%		100,81%		117,57%	



Analiza ruchu pojazdów ogółem w święta i dni okołoswiąteczne, w podziale na kierunki ruchu WSZYSTKICH ŚWIĘTYCH

Stacja nr 02114

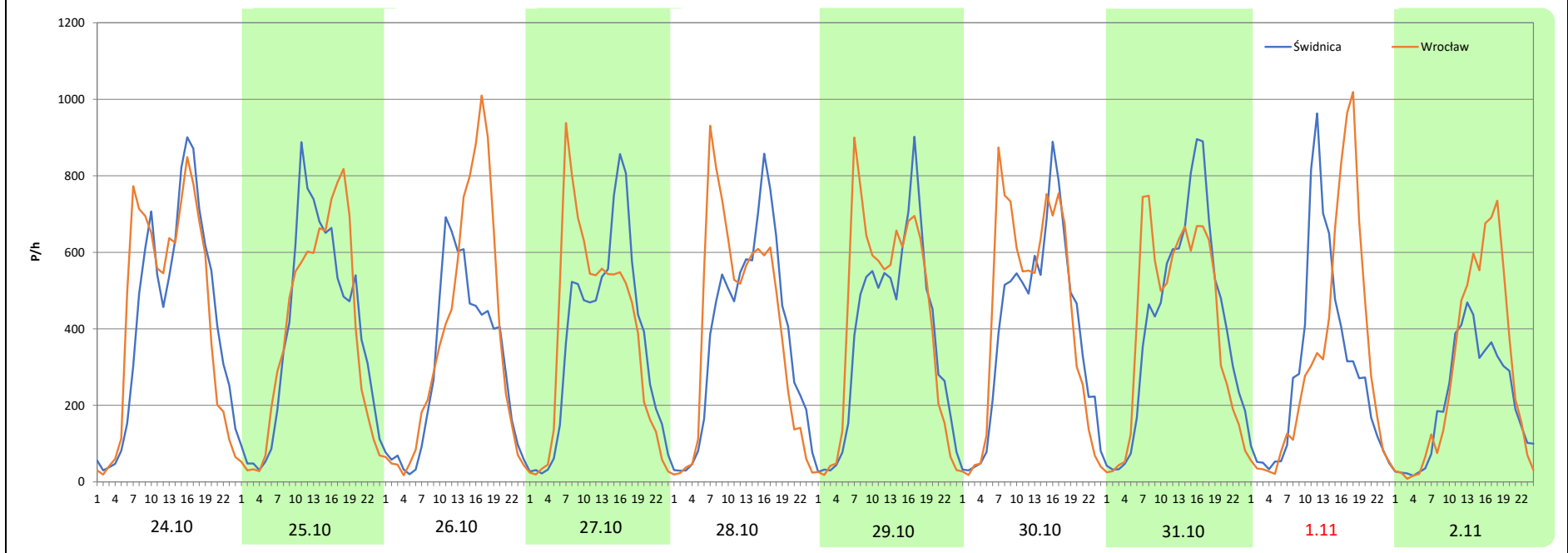
Miejscowość: Gniechowice
Odcinek: Mirosławice-Gniechowice
Typ stacji: 8+1
Miesiąc: Październik / Listopad

Rok: 2025
Numer drogi: 35
Oddział: Wrocław

R03_08-6_02114_2025

Data Dzień tygodnia	24.10 Piątek		25.10 Sobota		26.10 Niedziela		27.10 Poniedziałek		28.10 Wtorek		29.10 Środa		30.10 Czwartek	
Kierunek	Świdnica	Wrocław	Świdnica	Wrocław	Świdnica	Wrocław	Świdnica	Wrocław	Świdnica	Wrocław	Świdnica	Wrocław	Świdnica	Wrocław
Dobowy ruch	10267	10516	9348	9201	7090	8675	8722	9076	9052	9405	9063	10031	9374	10147
Razem	20783		18549		15765		17798		18457		19094		19521	
Podział procentowy	49,40%	50,60%	50,40%	49,60%	44,97%	55,03%	49,01%	50,99%	49,04%	50,96%	47,47%	52,53%	48,02%	51,98%
Udział SDRR	117,24%		104,64%		88,93%		100,40%		104,12%		107,71%		110,12%	

Data Dzień tygodnia	31.10 Piątek		1.11 Sobota		2.11 Niedziela	
Kierunek	Świdnica	Wrocław	Świdnica	Wrocław	Świdnica	Wrocław
Dobowy ruch	9973	9762	7004	7560	5046	6722
Razem	19735		14564		11768	
Podział procentowy	50,53%	49,47%	48,09%	51,91%	42,88%	57,12%
Udział SDRR	111,33%		82,16%		66,38%	



Analiza ruchu pojazdów ogółem w święta i dni okołoświąteczne, w podziale na kierunki ruchu
ŚWIĘTO NIEPODLEGŁOŚCI



Stacja nr 02114

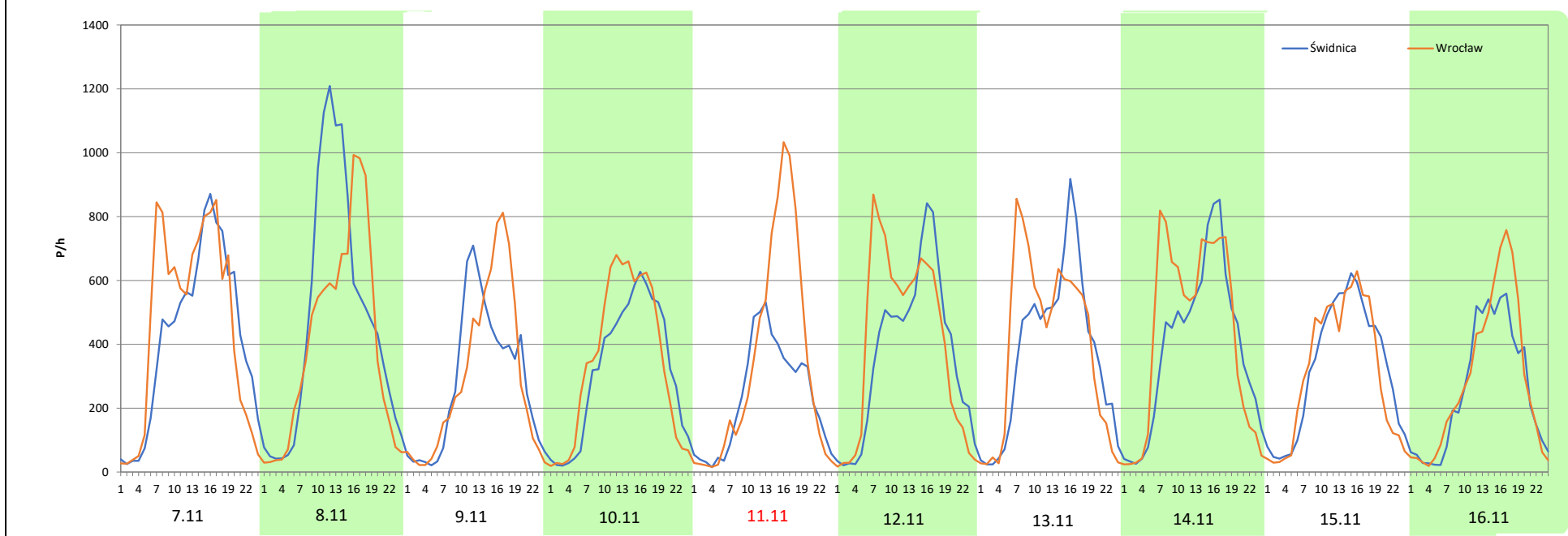
Miejscowość: Gniechowice
Odcinek: Mirosławice-Gniechowice
Typ stacji: 8+1
Miesiąc: Listopad

Rok: 2025
Numer drogi: 35
Oddział: Wrocław

R03_08-7_02114_2025


Data Dzień tygodnia	7.11 Piątek		8.11 Sobota		9.11 Niedziela		10.11 Poniedziałek		11.11 Wtorek		12.11 Środa		13.11 Czwartek	
Kierunek	Świdnica	Wrocław	Świdnica	Wrocław	Świdnica	Wrocław	Świdnica	Wrocław	Świdnica	Wrocław	Świdnica	Wrocław	Świdnica	Wrocław
Dobowy ruch	10127	10923	11291	9573	6698	7055	7601	8307	5620	8051	8824	9611	8927	9401
Razem	21050		20864		13753		15908		13671		18435		18328	
Podział procentowy	48,11%	51,89%	54,12%	45,88%	48,70%	51,30%	47,78%	52,22%	41,11%	58,89%	47,87%	52,13%	48,71%	51,29%
Udział SDRR	118,75%		117,70%		77,58%		89,74%		77,12%		103,99%		103,39%	

Data Dzień tygodnia	14.11 Piątek		15.11 Sobota		16.11 Niedziela	
Kierunek	Świdnica	Wrocław	Świdnica	Wrocław	Świdnica	Wrocław
Dobowy ruch	9312	10273	7746	7479	6158	6844
Razem	19585		15225		13002	
Podział procentowy	47,55%	52,45%	50,88%	49,12%	47,36%	52,64%
Udział SDRR	110,48%		85,89%		73,35%	



Analiza ruchu pojazdów ogółem w święta i dni okołoswiąteczne, w podziale na kierunki ruchu
BOŻE NARODZENIE

Stacja nr 02114

 Generalna Dyrekcja Dróg Krajowych i Autostrad

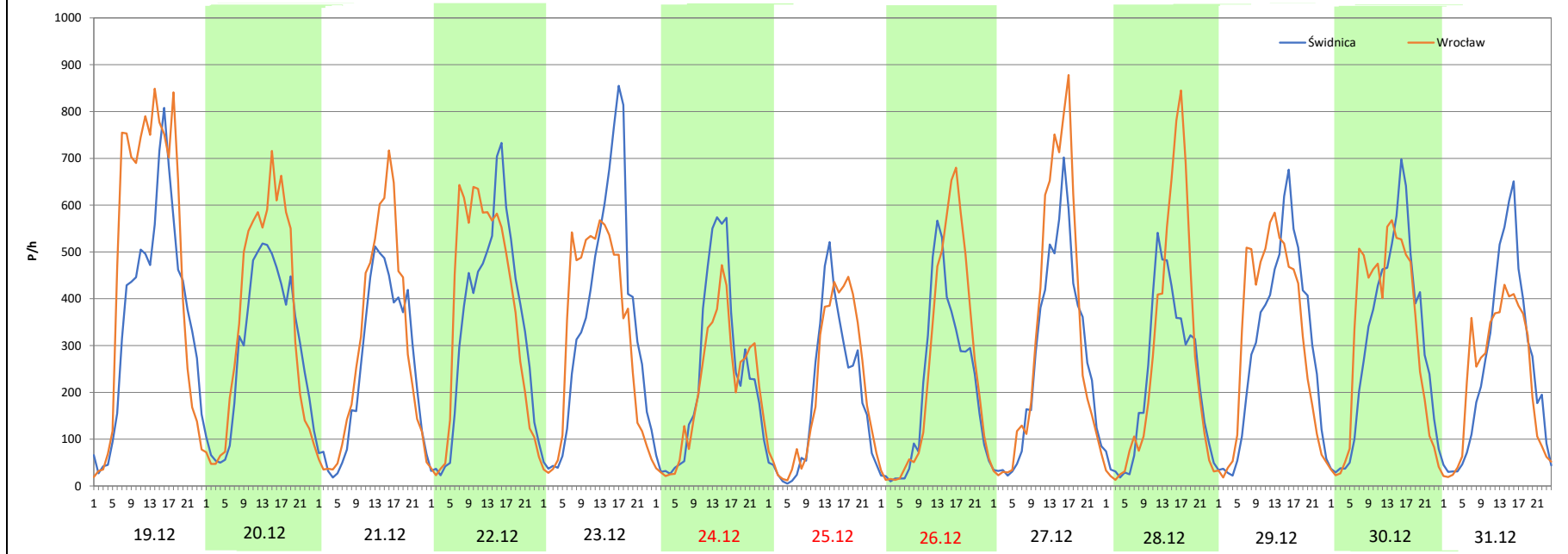
Miejscowość: Gniechowice
Odcinek: Mirosławice-Gniechowice
Typ stacji: 8+1
Miesiąc: Grudzień

Rok: 2025
Numer drogi: 35
Oddział: Wrocław

R03_08-8_02114_2025

Data Dzień tygodnia	19.12 Piątek		20.12 Sobota		21.12 Niedziela		22.12 Poniedziałek		23.12 Wtorek		24.12 Środa		25.12 Czwartek	
Kierunek	Świdnica	Wrocław	Świdnica	Wrocław	Świdnica	Wrocław	Świdnica	Wrocław	Świdnica	Wrocław	Świdnica	Wrocław	Świdnica	Wrocław
Dobowy ruch	8902	11533	7064	8408	5958	6940	8059	8764	8427	7742	5727	4962	4361	4882
Razem	20435		15472		12898		16823		16169		10689		9243	
Podział procentowy	43,56%	56,44%	45,66%	54,34%	46,19%	53,81%	47,90%	52,10%	52,12%	47,88%	53,58%	46,42%	47,18%	52,82%
Udział SDRR	115,28%		87,28%		72,76%		94,90%		91,21%		60,30%		52,14%	

Data Dzień tygodnia	26.12 Piątek		27.12 Sobota		28.12 Niedziela		29.12 Poniedziałek		30.12 Wtorek		31.12 Środa	
Kierunek	Świdnica	Wrocław	Świdnica	Wrocław	Świdnica	Wrocław	Świdnica	Wrocław	Świdnica	Wrocław	Świdnica	Wrocław
Dobowy ruch	4948	5966	6438	7641	5332	6418	7084	7523	7310	7512	6066	5465
Razem	10914		14079		11750		14607		14822		11531	
Podział procentowy	45,34%	54,66%	45,73%	54,27%	45,38%	54,62%	48,50%	51,50%	49,32%	50,68%	52,61%	47,39%
Udział SDRR	61,57%		79,42%		66,28%		82,40%		83,61%		65,05%	



Analiza ruchu pojazdów ogółem w święta i dni okołoswiąteczne, w podziale na kierunki ruchu
ZIELONE ŚWIĄTKI



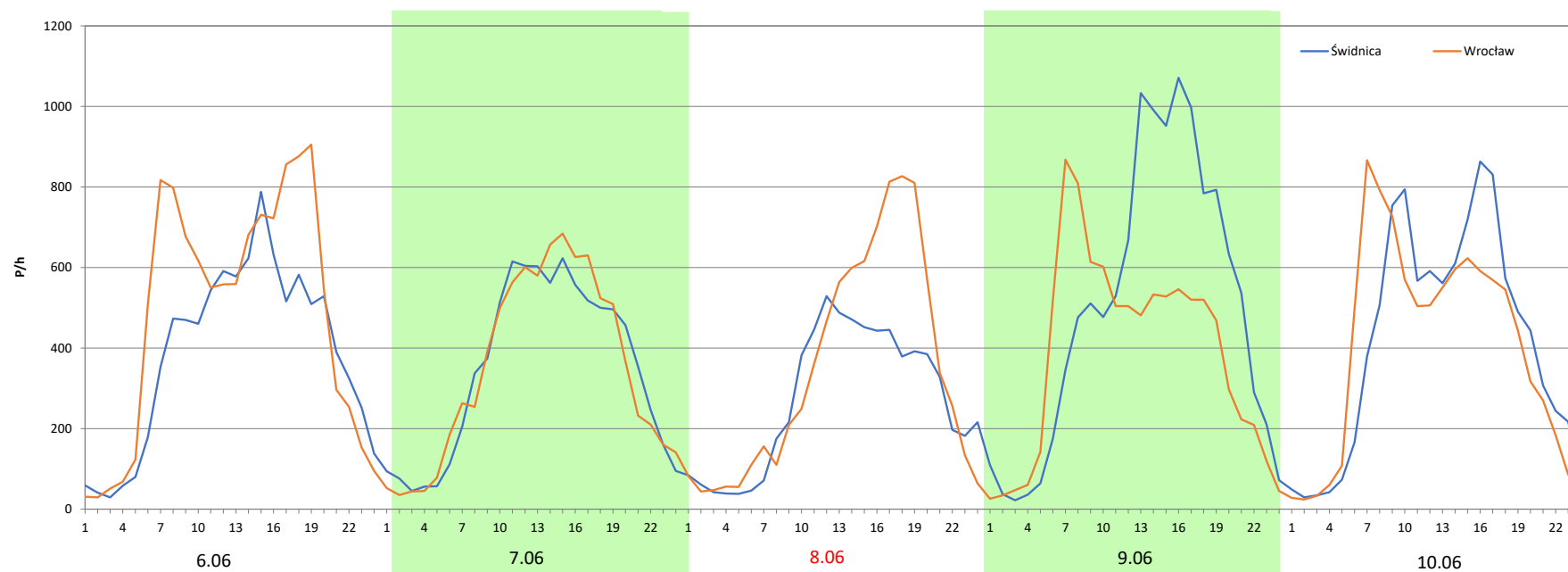
Stacja nr 02114

Miejscowość: Gniechowice
Odcinek: Mirosławice-Gniechowice
Typ stacji: 8+1
Miesiąc: Maj

Rok: 2025
Numer drogi: 35
Oddział: Wrocław

R03_08-9_02114_2025

Data Dzień tygodnia	6.06 Piątek		7.06 Sobota		8.06 Niedziela		9.06 Poniedziałek		10.06 Wtorek	
	Świdnica	Wrocław	Świdnica	Wrocław	Świdnica	Wrocław	Świdnica	Wrocław	Świdnica	Wrocław
Dobowy ruch	9199	11501	8258	8330	6507	8240	11813	9218	9925	9536
Razem	20700		16588		14747		21031		19461	
Podział procentowy	44,44%	55,56%	49,78%	50,22%	44,12%	55,88%	56,17%	43,83%	51,00%	49,00%
Udział SDRR	116,77%		93,57%		83,19%		118,64%		109,78%	



Analiza ruchu pojazdów ogółem w święta i dni okołoswiąteczne, w podziale na kierunki ruchu
DZIEŃ ZJEDNOCZENIA NIEMIEC

 Generalna Dyrekcja
Dróg Krajowych i Autostrad

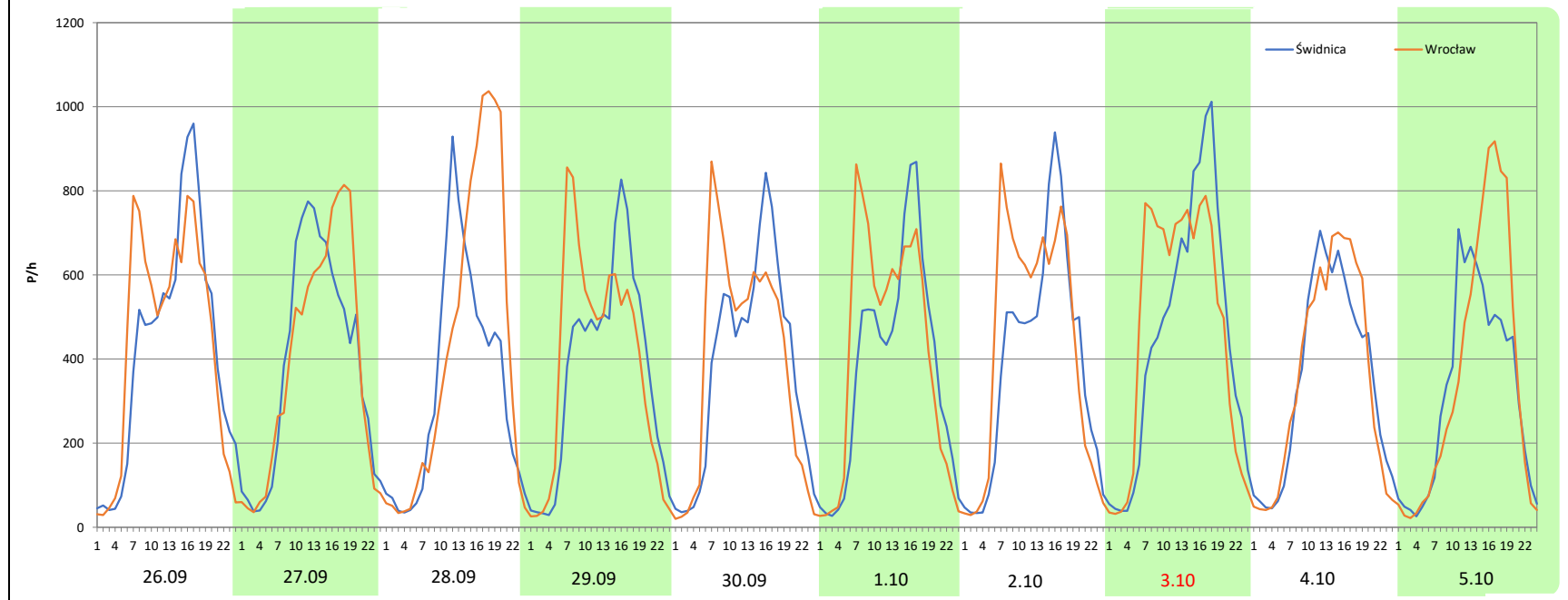
Stacja nr 02114


Miejscowość:	Gniechowice	Rok:	2025
Odcinek:	Mirosławice-Gniechowice	Numer drogi:	35
Typ stacji:	8+1	Oddział:	Wrocław
Miesiąc:	Wrzesień / Październik		

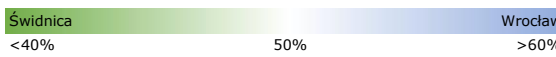

R03_08-10_02114_2025

Data Dzień tygodnia	26.09 Piątek		27.09 Sobota		28.09 Niedziela		29.09 Poniedziałek		30.09 Wtorek		1.10 Środa		2.10 Czwartek	
	Świdnica	Wrocław	Świdnica	Wrocław	Świdnica	Wrocław	Świdnica	Wrocław	Świdnica	Wrocław	Świdnica	Wrocław	Świdnica	Wrocław
Dobowy ruch	10184	10401	9188	9251	8027	10000	8806	9224	9123	9376	9037	9824	9370	10348
Razem	20585		18439		18027		18030		18499		18861		19718	
Podział procentowy	49,47%	50,53%	49,83%	50,17%	44,53%	55,47%	48,84%	51,16%	49,32%	50,68%	47,91%	52,09%	47,52%	52,48%
Udział SDRR	116,12%		104,02%		101,69%		101,71%		104,35%		106,40%		111,23%	

Data Dzień tygodnia	3.10 Piątek		4.10 Sobota		5.10 Niedziela	
	Świdnica	Wrocław	Świdnica	Wrocław	Świdnica	Wrocław
Dobowy ruch	10810	11259	8414	8561	7624	8499
Razem	22069		16975		16123	
Podział procentowy	48,98%	51,02%	49,57%	50,43%	47,29%	52,71%
Udział SDRR	124,49%		95,76%		90,95%	



Nierównomierność kierunkowa dla każdego dnia w roku, dla pojazdów ogółem												 Generalna Dyrekcja Dróg Krajowych i Autostrad		
Stacja nr 02114														
Miejscowość: Gniechowice				Rok: 2025										
Odcinek: Mirosławice-Gniechowice				Numer drogi: 35										
Typ stacji: 8+1				Oddział: Wrocław										
												R03_11_02114_2025		
02114	Proporcja ruchu dziennego do średniego dobowego ruchu rocznego [%]													
	1	2	3	4	5	6	7	8	9	10	11	12		
1	58,0	51,1	51,0	51,0	45,2	50,6	51,3	53,0	50,3	52,1	51,9	50,6		
2	51,5	53,9	54,1	51,6	51,7	48,7	51,5	52,2	47,7	52,5	57,1	51,2		
3	49,7	50,9	50,5	52,6	54,1	51,3	51,8	51,9	50,8	51,0	48,3	46,6		
4	44,9	51,0	50,7	50,6	53,5	51,3	50,7	47,6	52,1	50,4	51,2	48,1		
5	49,2	51,2	51,0	50,1	49,9	50,6	49,1	50,7	51,0	52,7	51,2	52,0		
6	55,8	50,9	51,1	54,0	50,5	55,6	56,7	49,7	50,6	50,2	52,8	50,9		
7	50,1	50,3	51,6	50,7	51,1	50,2	48,8	50,5	53,6	51,1	51,9	53,7		
8	51,1	50,4	51,5	50,8	52,7	55,9	51,2	51,3	50,6	51,2	45,9	50,1		
9	51,4	54,3	52,8	50,8	50,6	43,8	51,5	51,4	51,0	51,6	51,3	51,6		
10	50,4	50,2	51,0	54,3	50,5	49,0	51,4	53,9	54,0	50,6	52,2	50,1		
11	50,3	50,9	48,7	50,9	53,2	50,8	52,7	48,3	52,3	50,1	58,9	50,9		
12	53,6	50,7	50,9	50,8	50,1	52,0	50,7	51,0	51,1	54,9	52,1	52,9		
13	50,9	51,5	52,7	49,8	50,5	52,5	54,6	53,2	50,4	50,9	51,3	50,7		
14	51,2	50,5	52,5	53,0	51,5	51,8	46,0	49,2	55,1	51,1	52,5	52,5		
15	50,7	50,2	50,1	47,8	52,6	51,9	51,5	46,8	50,2	50,7	49,1	50,7		
16	52,6	54,9	55,2	55,2	51,5	50,1	52,1	54,8	51,1	52,3	52,6	51,9		
17	51,4	43,9	50,8	53,2	49,8	51,1	52,5	55,6	51,2	51,4	50,1	54,2		
18	49,6	51,3	51,0	51,8	55,0	50,0	52,8	47,1	50,8	49,8	51,3	54,7		
19	54,0	51,1	51,1	46,2	48,7	44,5	51,7	45,6	50,5	53,8	50,4	56,4		
20	51,1	51,1	51,4	51,4	51,0	50,6	54,8	49,6	49,6	48,7	51,4	54,3		
21	50,4	51,5	48,3	54,0	51,5	52,1	45,8	53,3	52,9	50,7	51,7	53,8		
22	50,9	50,4	50,6	46,1	54,2	53,8	51,9	52,2	49,6	50,7	48,6	52,1		
23	51,4	55,4	54,8	50,2	51,0	49,5	52,2	50,0	51,1	51,5	52,3	47,9		
24	50,4	48,1	50,9	51,2	50,8	51,5	51,9	53,9	50,1	50,6	45,9	46,4		
25	51,0	52,1	51,0	52,3	54,9	51,6	52,1	49,6	52,3	49,6	51,1	52,8		
26	53,6	52,1	51,1	48,8	51,0	51,3	52,3	50,7	50,5	55,0	49,8	54,7		
27	50,2	51,1	51,0	50,4	51,4	52,8	56,7	49,6	50,2	51,0	52,3	54,3		
28	51,0	51,6	52,1	50,3	54,5	51,5	49,3	52,2	55,5	51,0	53,2	54,6		
29	50,7		53,1	52,5	53,7	53,7	51,3	49,5	51,2	52,5	49,5	51,5		
30	51,1		53,4	50,8	48,6	48,8	51,0	50,6	50,7	52,0	54,6	50,7		
31	56,4		50,4		49,1		53,4	51,4		49,5		47,4		

Legenda	 Świdnica <40% 50% Wrocław >60%	$*WNK = \frac{N_{poj./24h \text{ (kierunek P)}}}{N_{poj./24h \text{ (kierunek P+L)}}$
	 niedziele i święta	

Dobowe wahania ruchu pojazdów ogółem w podziale na kierunki



Generalna Dyrekcja
Dróg Krajowych i Autostrad

Stacja nr 02114

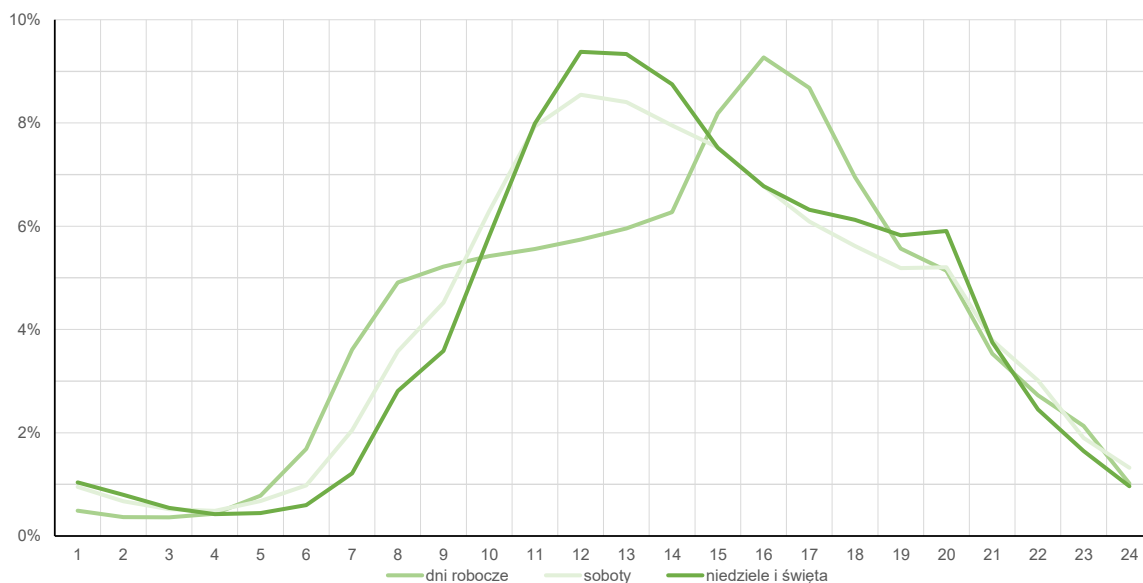
Miejscowość: Gniechowice
Odcinek: Mirosławice-Gniechowice
Typ stacji: 8+1

Rok: 2025
Numer drogi: 35
Oddział: Wrocław

Średni dobowy rozkład natężenia ruchu

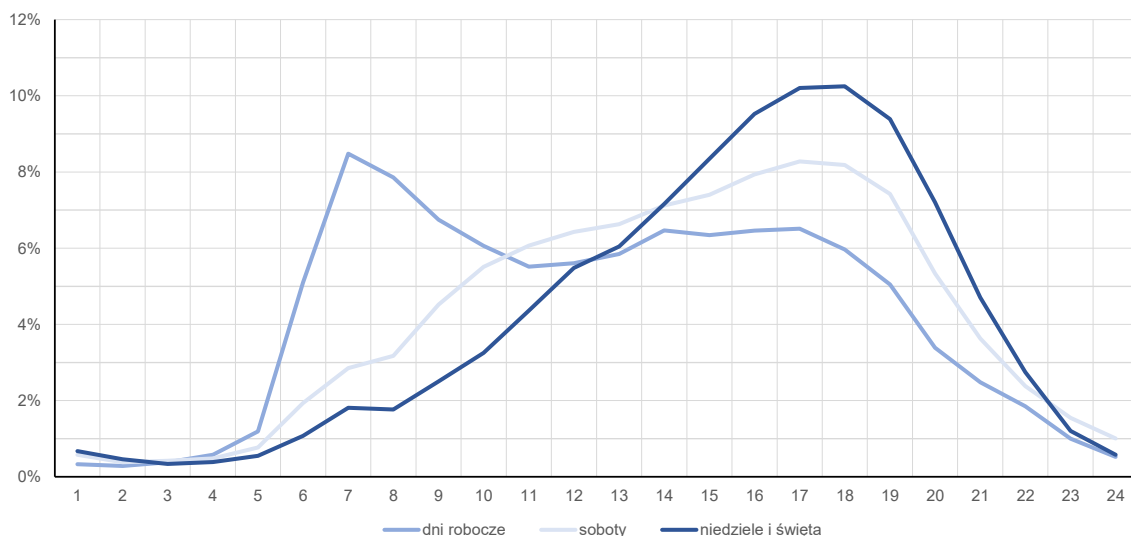
R03_12-1_02114_2025

Kierunek: Świdnica



R03_12-2_02114_2025

Kierunek: Wrocław



Struktura rodzajowa ruchu wg pomiarów automatycznych

Stacja nr 02114

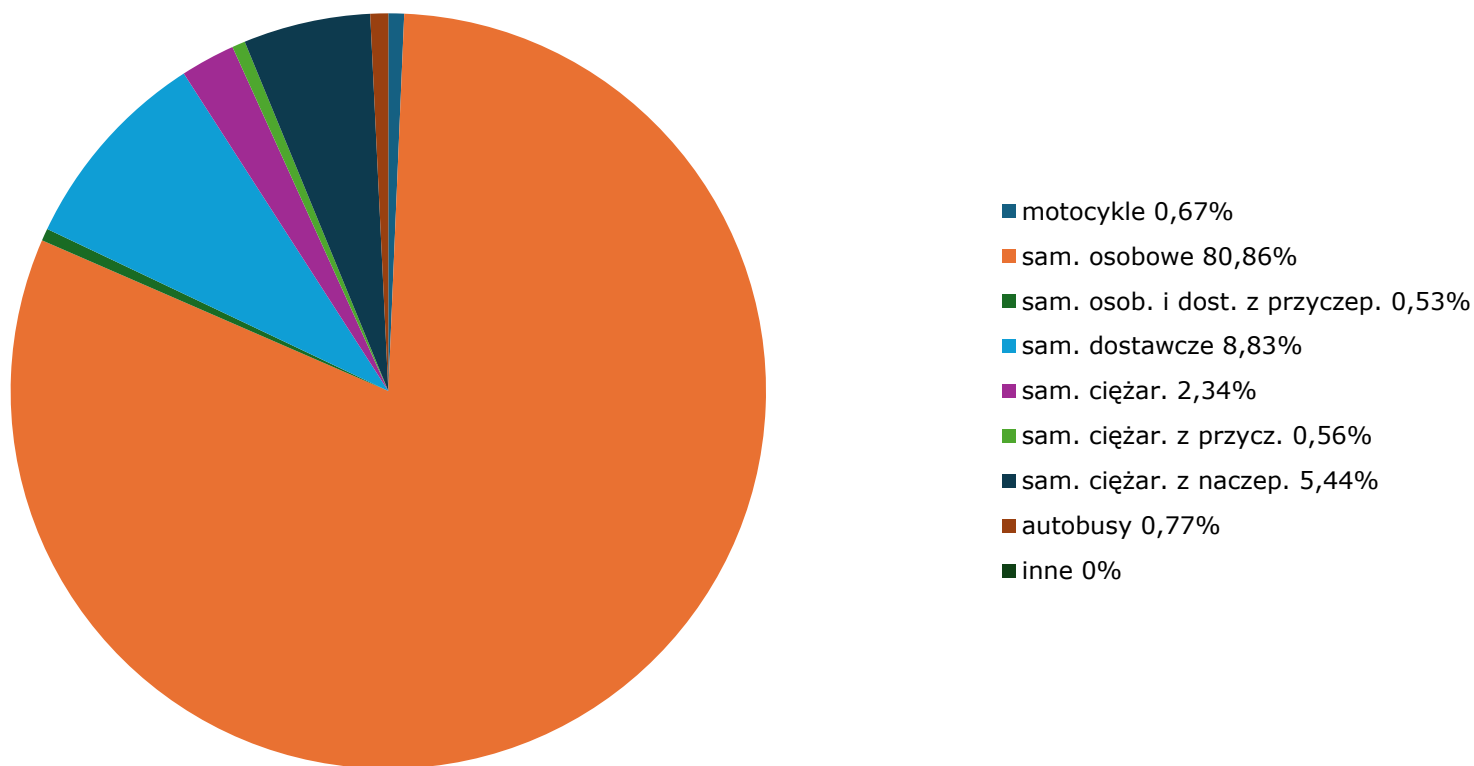


Generalna Dyrekcja
Dróg Krajowych i Autostrad

Miejscowość: Gniechowice
Odcinek: Mirosławice-Gniechowice
Typ stacji: 8+1
Za okres od 01.01.2025 do 31.12.2025 (8+1)

Rok: 2025
Numer drogi: 35
Oddział: Wrocław
R04_03_02114_2025

Rodzajowa struktura ruchu wg pomiarów automatycznych w 2025 roku



Rozkłady prędkości pojazdów samochodowych



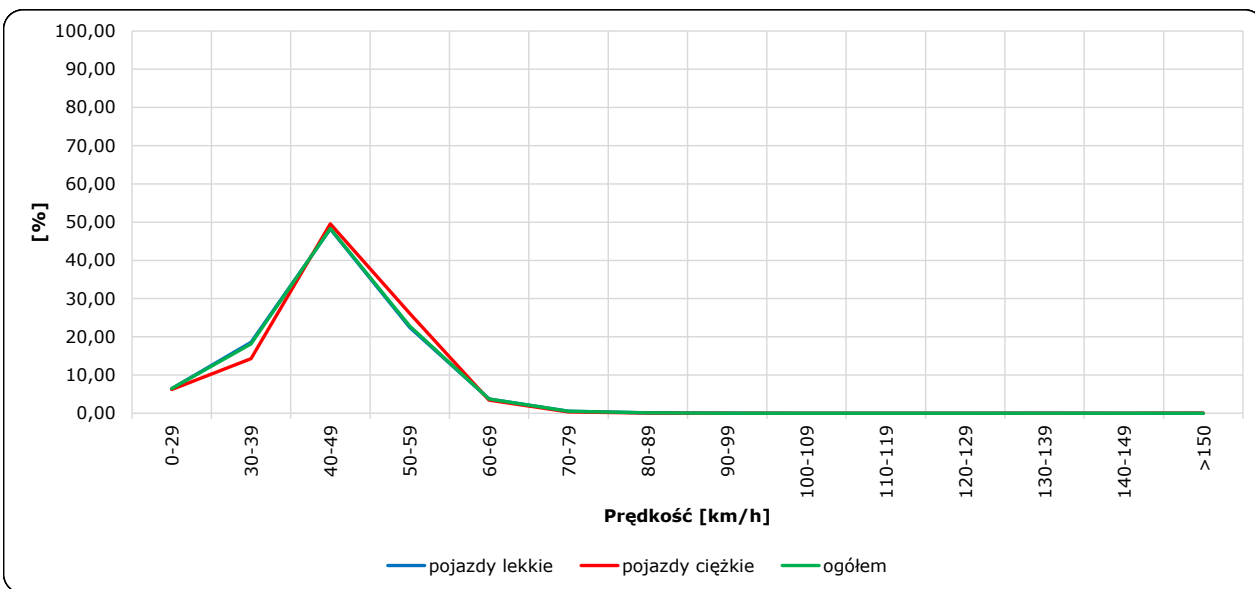
Stacja nr 02114

Miejscowość: Gniechowice
 Odcinek: Mirosławice-Gniechowice
 Typ stacji: 8+1

Rok: 2025
 Numer drogi: 35
 Oddział: Wrocław

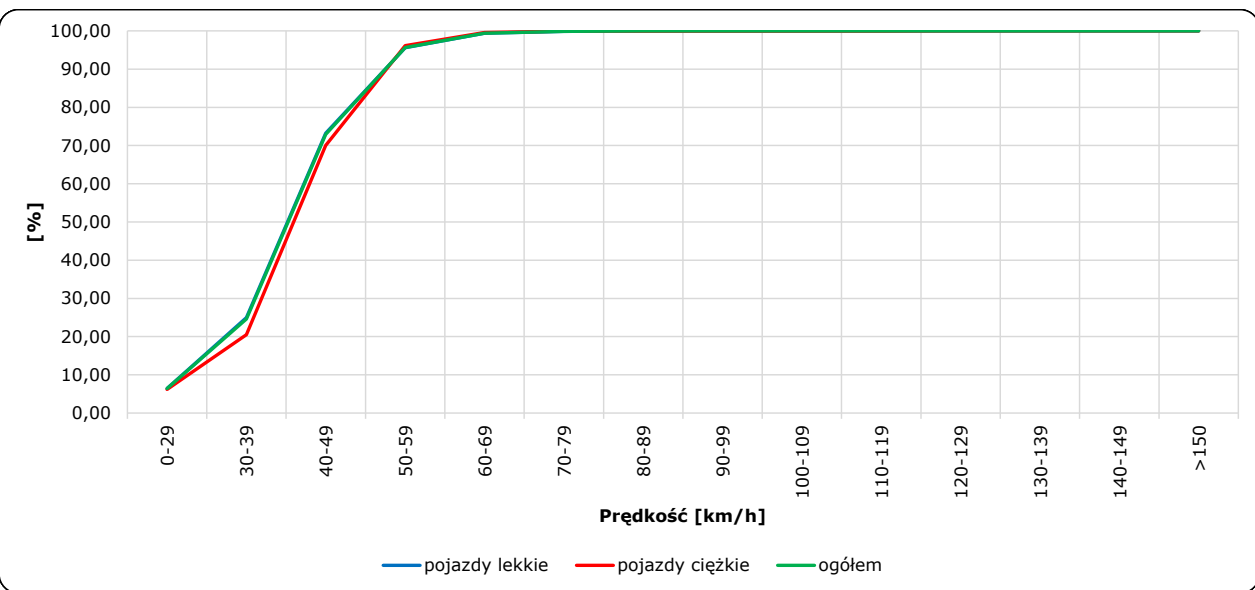
R06_02-1_02114_2025

Rozkład prędkości



R06_02-2_02114_2025

Dystrybuanta prędkości



Zestawienie 200 godzin o największym natężeniu ruchu w roku Generalna Dyrekcja Dróg Krajowych i Autostrad

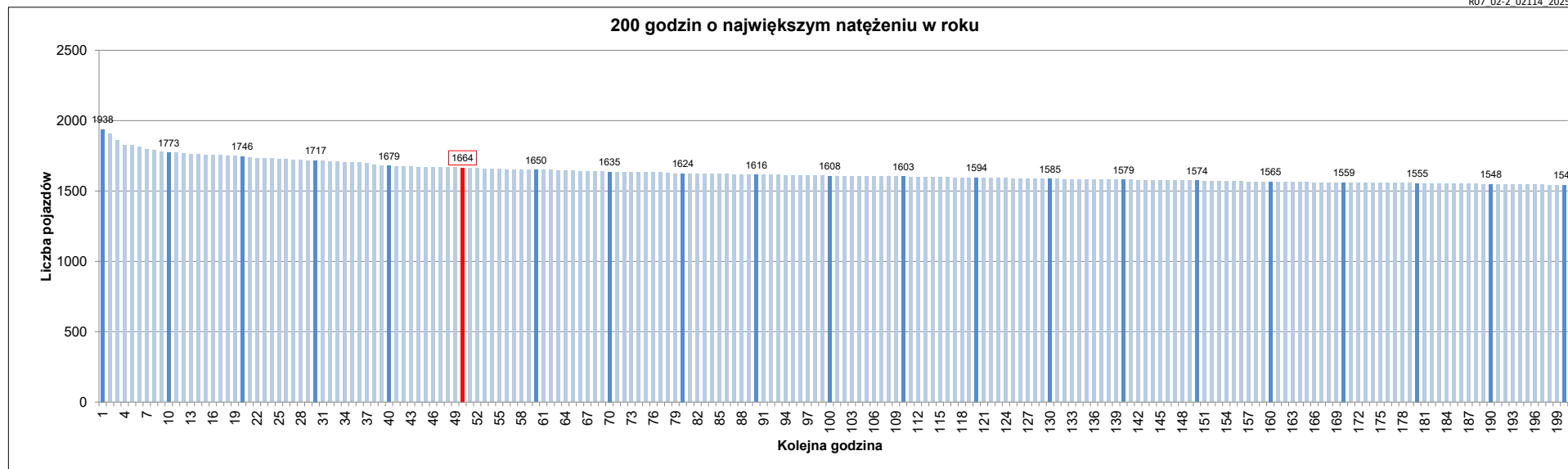
Stacja nr 02114

Miejscowość: Gniechowice
 Odcinek: Mirosławice-Gniechowice
 Typ stacji: 8+1
 Rok: 2025
 Numer drogi: 35
 Oddział: Wrocław

R07_02-1_02114_2025

Udział ruchu w godzinach o największym natężeniu w roku w odniesieniu do SDRR w 2025 roku [%]																					
SDRR	1	10	20	30	40	50	60	70	80	90	100	110	120	130	140	150	160	170	180	190	200
17727	1938	1773	1717	1679	1679	1664	1650	1635	1624	1616	1608	1603	1594	1585	1579	1574	1565	1559	1555	1548	1543
Udział proc.	11%	10%	10%	9%	9%	9%	9%	9%	9%	9%	9%	9%	9%	9%	9%	9%	9%	9%	9%	9%	9%
Data	31.08.25	17.08.25	04.05.25	22.04.25	22.06.25	01.06.25	24.10.25	27.04.25	27.08.25	12.09.25	04.04.25	07.09.25	31.08.25	27.08.25	25.04.25	25.07.25	27.06.25	17.07.25	21.07.25	07.09.25	17.02.25
Nr dnia	7	7	7	2	7	7	5	7	3	5	5	7	7	3	5	5	5	4	1	7	1
Godzina	17	13	20	16	16	14	17	18	16	17	16	18	19	17	16	18	17	17	13	15	16

R07_02-2_02114_2025



Oznaczenia:
 - Wartości natężeń kolejnych 200 godzin
 - Wartości co dziesiątej wartości z posród 200 godzin
 - Wartości 50-tej godziny

SDRR: 17727 poj./dobę