

Zakres czasowy: **2025**

---

# Raport dla stacji **02075**

Numer **02075**  
Typ **8+1**  
Oddział **Wrocław**  
Miejscowość **Mazurowice**



## SPIS TREŚCI

<b>R00 Zbiorcze i podsumowujące .....</b>	<b>1</b>
R00_01      Karta charakterystyki stacji ciągłych pomiarów ruchu .....	1
<b>R02 Rozwój ruchu w latach .....</b>	<b>2</b>
R02_03      Rozwój ruchu pojazdów ogółem dla poszczególnych stacji .....	2
R02_03C     Rozwój ruchu pojazdów ciężkich dla poszczególnych stacji .....	3
<b>R03 Wahania ruchu i ruch w poszczególne dni tygodnia .....</b>	<b>4</b>
R03_01      Średni dobowy ruchu pojazdów ogółem w poszczególnych miesiącach i dniach tygodnia wraz ze wskaźnikami charakteryzującymi sezonowe (miesięczne) i tygodniowe wahania ruchu w odniesieniu do SDRR .....	4
R03_02      Sezonowe i tygodniowe wahania ruchu pojazdów ogółem dla danej stacji .....	5
R03_03      Dobowe wahania ruchu dla wybranych dni tygodnia dla pojazdów ogółem wraz z dystrybuantą .....	6
R03_04      Uśrednione dobowe rozkłady ruchu dla wybranych dni tygodnia, dla pojazdów lekkich i ciężkich .....	7
R03_07      Analiza ruchu pojazdów ogółem w poszczególnych dniach tygodnia dla każdego miesiąca, w podziale na kierunki ruchu .....	8
R03_08      Analiza ruchu w święta i dni okolicy świąteczne .....	20
R03_10      Proporcja dobowego natężenia ruchu do SDRR, dla każdego dnia w roku, dla pojazdów ogółem .....	30
R03_11      Nierównomierność kierunkowa dla każdego dnia w roku, dla pojazdów ogółem .....	31
R03_12      Dobowe wahania ruchu w podziale na kierunki oraz na pojazdy ogółem .....	32
<b>R04 Struktura rodzajowa ruchu .....</b>	<b>33</b>
R04_03      Wykres rodzajowej struktury ruchu wg pomiarów ręcznych lub automatycznych .....	33
<b>R06 Rozkład prędkości pojazdów .....</b>	<b>34</b>
R06_02      Rozkład prędkości pojazdów – wykres i dystrybuanta .....	34
<b>R07 Godziny o największym natężeniu i charakter ruchu .....</b>	<b>35</b>
R07_02      Zestawienie 200 godzin o największym natężeniu ruchu w roku, dla obu kierunków łącznie .....	35

Karta charakterystyki stacji ciągłych pomiarów ruchu

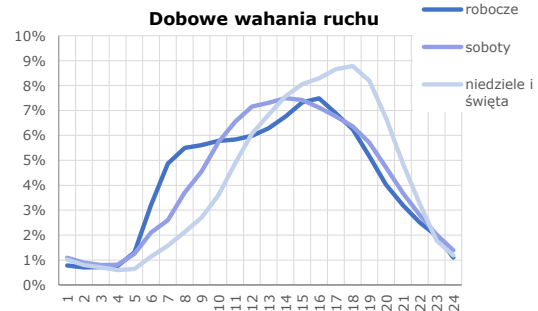
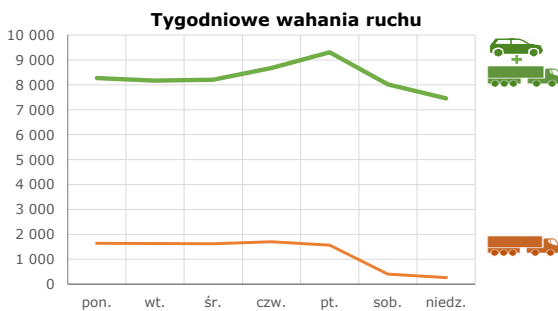
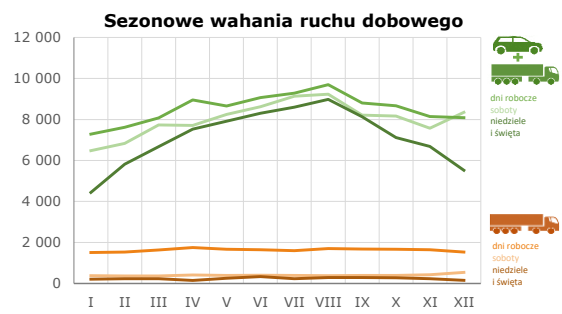
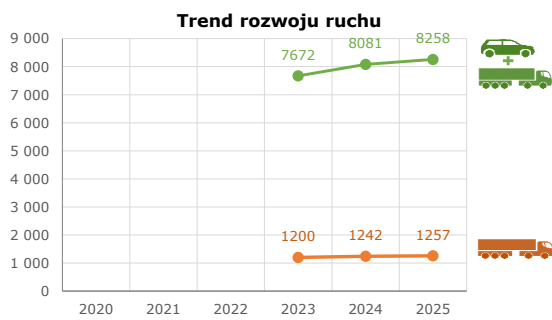
Stacja nr 02075



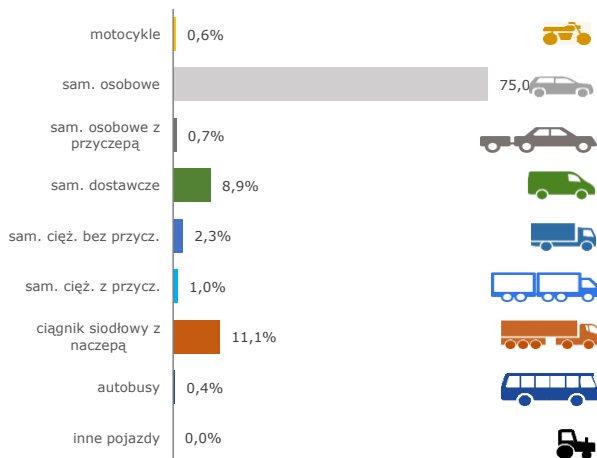
Generalna Dyrekcja Dróg Krajowych i Autostrad

**Nr stacji:** 02075  
**Typ stacji:** 8+1  
**Lokalizacja:** Mazurowice  
**Numer drogi:** 94  
**Pikietaż:** 54,500

**Stacja działa od:** 01.01.2023  
**Charakter ruchu:** G  
**Liczba dni w archiwizacji:** 365  
**Procent doszacowanych godzin:** 0,01%

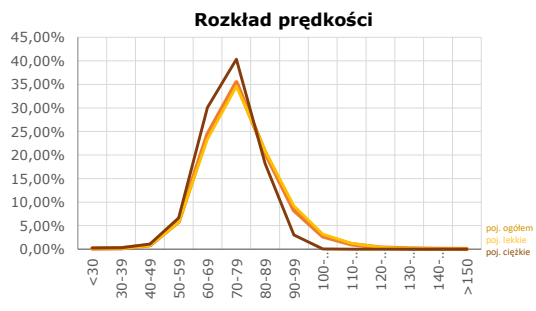


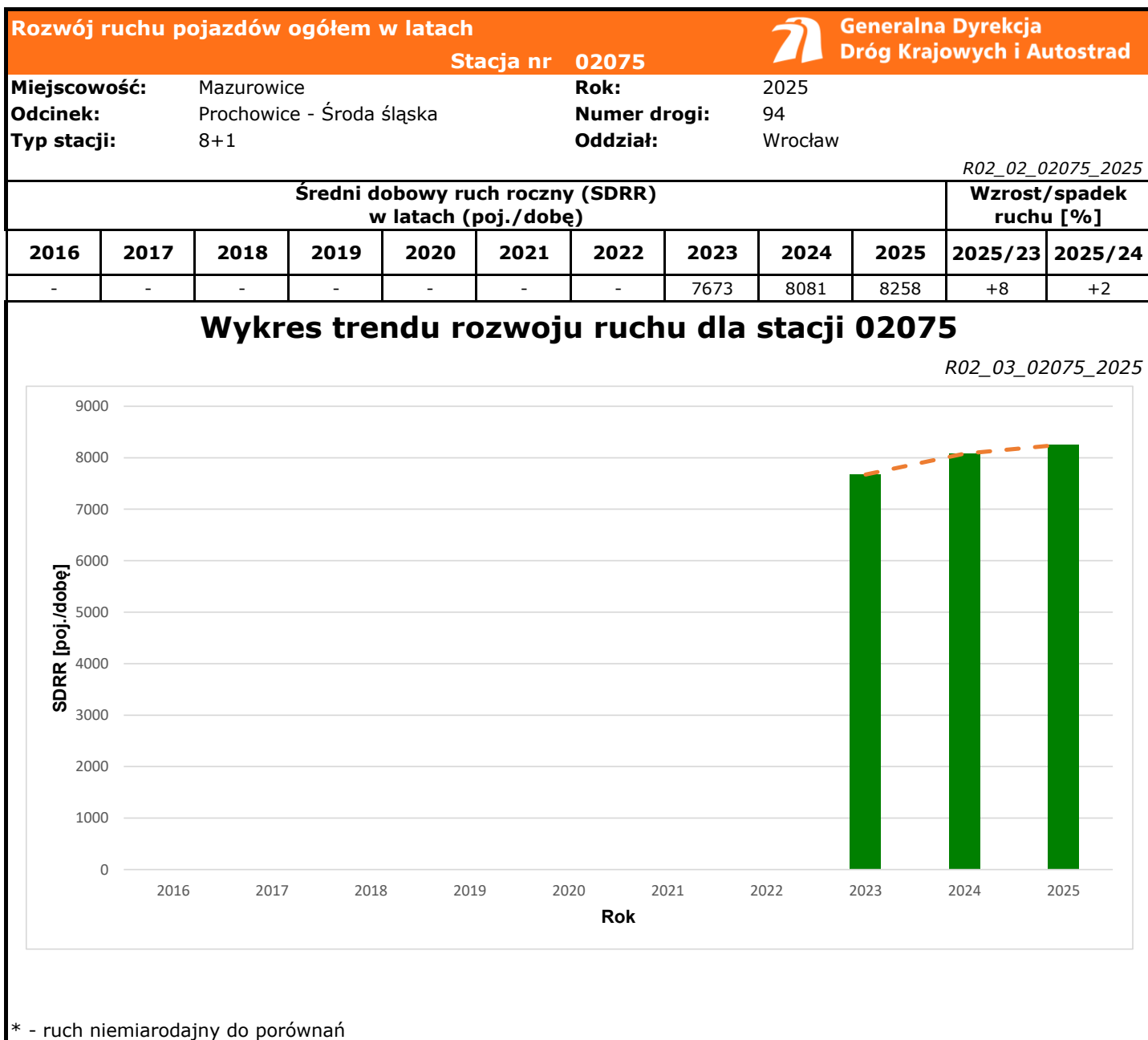
### Struktura rodzajowa ruchu

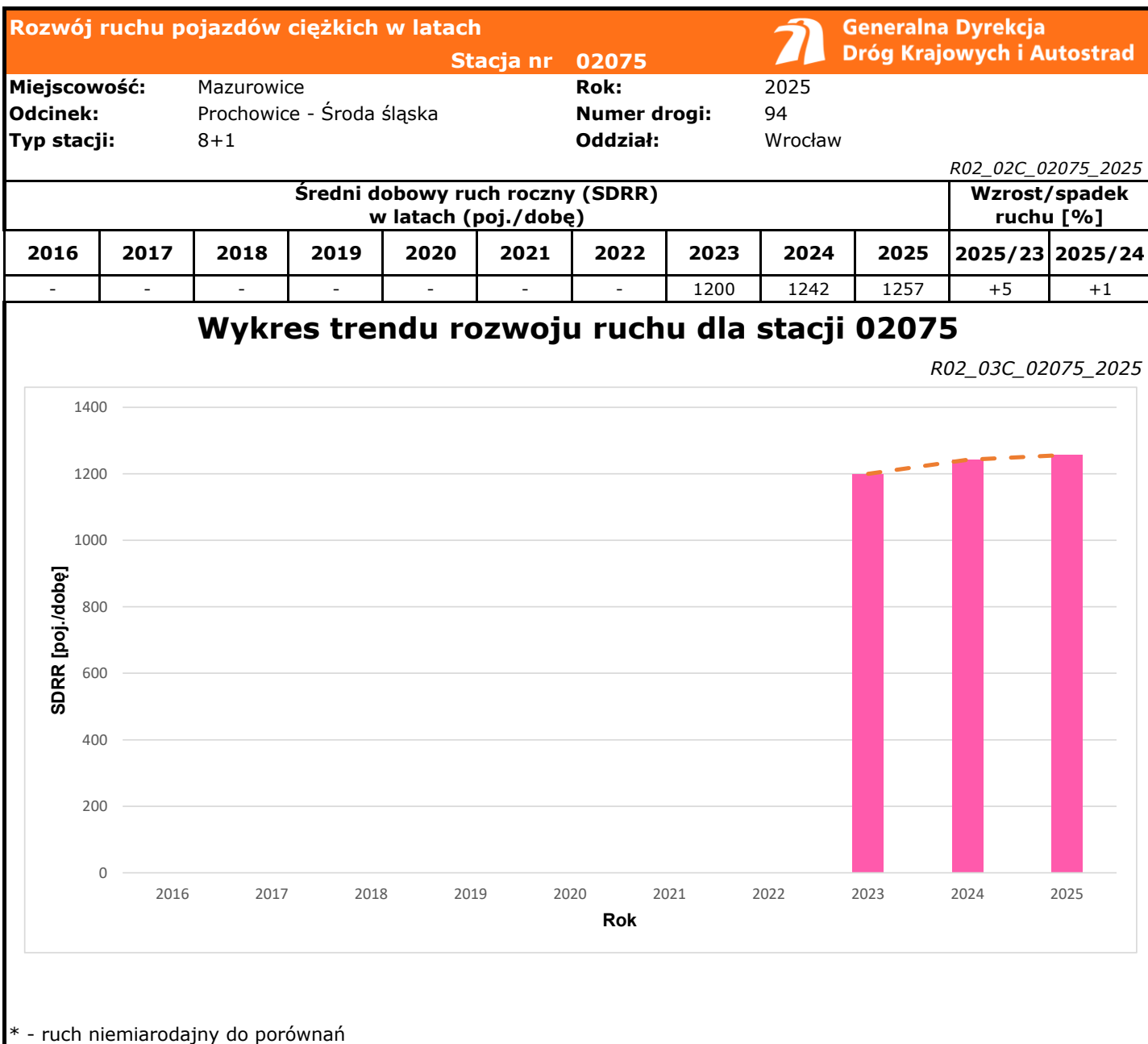


### Godzina 50-ta

Natężenie: 852  
 Udział proc.: 10%  
 Dzień: 25.07.2025 (piątek)  
 Godzina: 15







Średni dobowy ruch dla poszczególnych dni tygodnia w poszczególnych miesiącach roku														
Stacja nr 02075												R03_01_02075_2025		
Miejscowość:		Mazurówce					Rok:		2025					
Odcinek:		Prochowice - Środa śląska					Numer drogi:		94					
Typ stacji:		8+1					Oddział:		Wrocław					
Ruch ogółem														
Dni tygodnia:		Styczeń	Luty	Marzec	Kwiecień	Maj	Czerwiec	Lipiec	Sierpień	Wrzesień	Październik	Listopad	Grudzień	Cały rok
1. Poniedziałki	a	7150	7905	7720	8020	8285	9347	9361	9456	8561	8151	7681	7630	8272
	b	1,057	1,090	0,987	0,936	0,976	1,052	1,021	0,992	0,993	0,973	0,978	0,983	1,002
	c	0,864	0,956	0,933	0,970	1,002	1,130	1,132	1,143	1,035	0,985	0,929	0,922	1,000
2. Wtorki	a	7157	7213	7760	8774	8328	8814	8822	9096	8622	8135	7659	7687	8172
	b	1,058	0,995	0,992	1,024	0,981	0,992	0,962	0,955	1,000	0,972	0,975	0,991	0,990
	c	0,876	0,883	0,950	1,074	1,019	1,079	1,080	1,113	1,055	0,995	0,937	0,941	1,000
3. Środy	a	7133	7246	7733	8882	8493	8762	8768	9421	8495	8542	7750	7229	8205
	b	1,055	0,999	0,988	1,036	1,000	0,986	0,957	0,989	0,985	1,020	0,987	0,932	0,994
	c	0,869	0,883	0,942	1,083	1,035	1,068	1,069	1,148	1,035	1,041	0,945	0,881	1,000
4. Czwartki	a	7175	7461	8100	9557	9301	8920	9342	10143	8720	8900	8015	8525	8679
	b	1,061	1,029	1,035	1,115	1,095	1,003	1,019	1,065	1,011	1,063	1,021	1,099	1,051
	c	0,827	0,860	0,933	1,101	1,072	1,028	1,076	1,169	1,005	1,025	0,923	0,982	1,000
5. Piątki	a	7813	8273	9069	9536	8866	9467	10136	10372	9603	9596	9600	9371	9309
	b	1,155	1,141	1,159	1,112	1,044	1,065	1,106	1,089	1,114	1,146	1,223	1,208	1,127
	c	0,839	0,889	0,974	1,024	0,952	1,017	1,089	1,114	1,032	1,031	1,031	1,007	1,000
6. Soboty	a	6478	6833	7727	7707	8245	8621	9131	9232	8211	8167	7568	8349	8022
	b	0,958	0,942	0,987	0,899	0,971	0,970	0,996	0,969	0,952	0,975	0,964	1,076	0,971
	c	0,808	0,852	0,963	0,961	1,028	1,075	1,138	1,151	1,024	1,018	0,943	1,041	1,000
7. Niedziele	a	5219	5822	6670	7576	8699	9209	8603	9869	8137	7122	6177	6395	7458
	b	0,772	0,803	0,852	0,884	1,024	1,036	0,939	1,036	0,944	0,851	0,787	0,824	0,903
	c	0,700	0,781	0,894	1,016	1,166	1,235	1,154	1,323	1,091	0,955	0,828	0,857	1,000
8. Dni robocze	a	7285	7620	8077	8954	8655	9062	9286	9698	8800	8664	8141	8088	8527
	b	1,077	1,051	1,032	1,045	1,019	1,019	1,013	1,018	1,021	1,035	1,037	1,042	1,033
	c	0,854	0,894	0,947	1,050	1,015	1,063	1,089	1,137	1,032	1,016	0,955	0,949	1,000
9. Święta	a	4053	-	-	7502	7530	7387	-	8088	-	-	6945	5087	6656
	b	0,599	-	-	0,875	0,887	0,831	-	0,849	-	-	0,884	0,656	0,806
	c	0,609	-	-	1,127	1,131	1,110	-	1,215	-	-	1,043	0,764	1,000
10. Niedziele i święta	a	4441	5822	6670	7526	7919	8298	8603	8979	8137	7122	6689	5522	7144
	b	0,657	0,803	0,852	0,878	0,933	0,934	0,939	0,942	0,944	0,851	0,852	0,712	0,865
	c	0,622	0,815	0,934	1,053	1,108	1,162	1,204	1,257	1,139	0,997	0,936	0,773	1,000
11. Wszystkie dni	a	6764	7250	7825	8572	8491	8889	9166	9528	8621	8373	7852	7759	8258
	b	1,000	1,000	1,000	1,000	1,000	1,000	1,000	1,000	1,000	1,000	1,000	1,000	1,000
	c	0,819	0,878	0,948	1,038	1,028	1,076	1,110	1,154	1,044	1,014	0,951	0,940	1,000

Legenda:

a = średni dobowy ruch danego dnia (dni) tygodnia

b =  $\frac{\text{średni dobowy ruch danego dnia (dni) tygodnia w miesiącu}}{\text{średni dobowy ruch we wszystkie dni miesiąca}}$

c =  $\frac{\text{średni dobowy ruch danego dnia (dni) tygodnia w miesiącu}}{\text{średni dobowy ruch danego dnia (dni) tygodnia w roku}}$

**Sezonowe i tygodniowe wahania ruchu dobowego pojazdów ogółem w latach**



Generalna Dyrekcja  
Dróg Krajowych i Autostrad

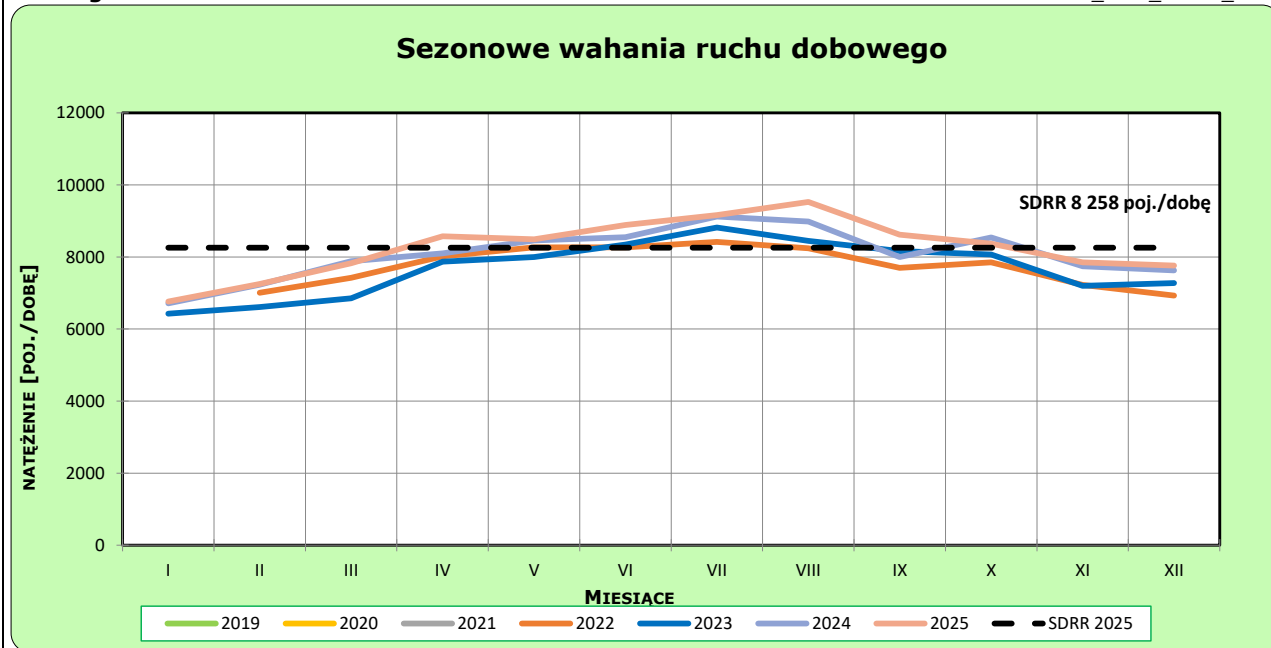
Stacja nr 02075

Miejscowość: Mazurówce  
Odcinek: Prochowice - Środa śląska  
Typ stacji: 8+1

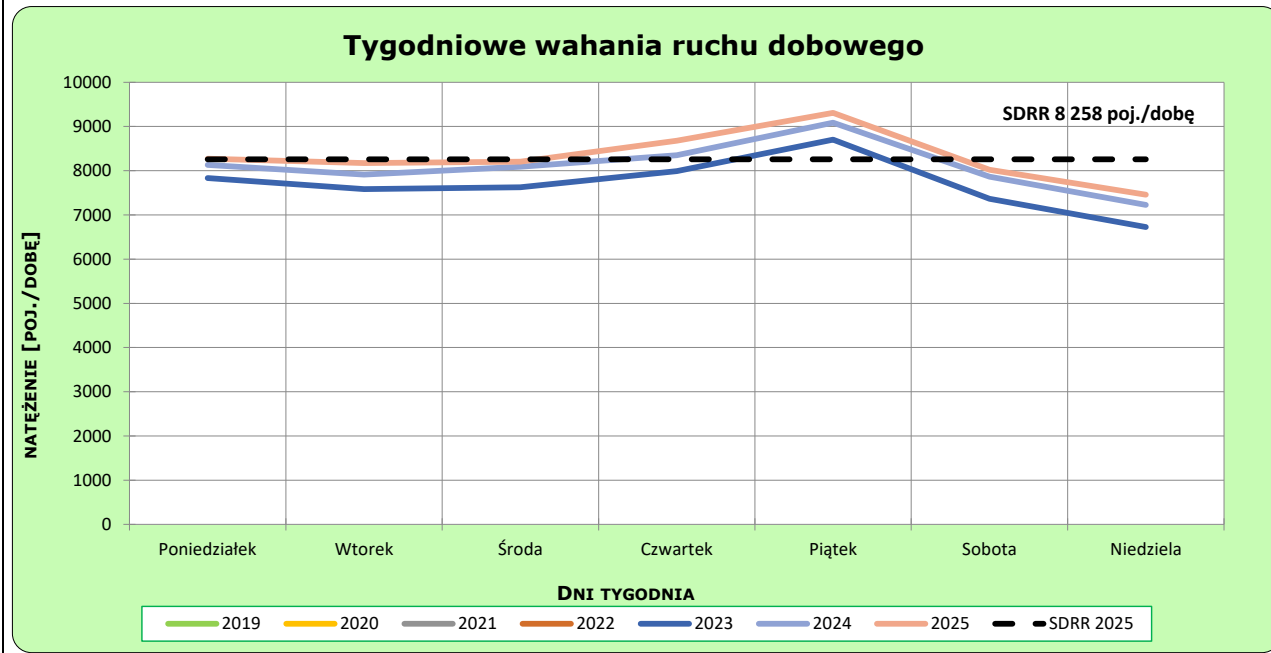
Rok: 2025  
Numer drogi: 94  
Oddział: Wrocław

**Ruch ogółem**

R03\_02-1\_02075\_2025



R03\_02-2\_02075\_2025



**Dobowe wahania ruchu pojazdów ogółem**



Generalna Dyrekcja  
Dróg Krajowych i Autostrad

Stacja nr 02075

Miejscowość: Mazurowice

Rok: 2025

Odcinek: Prochowice - Środa śląska

Numer drogi: 94

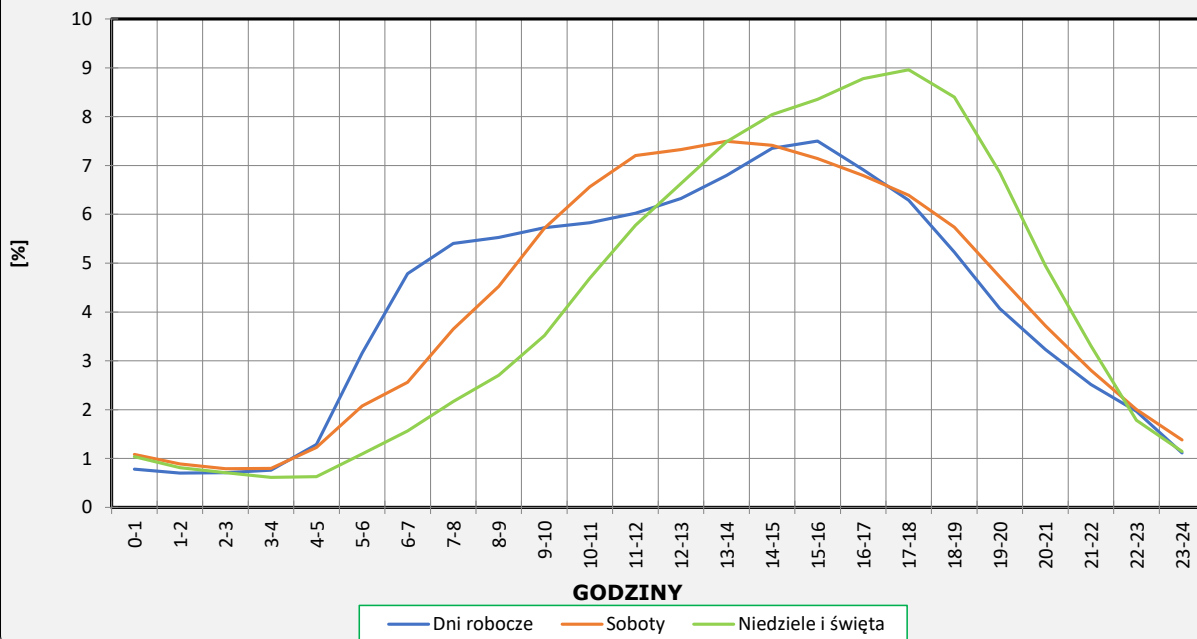
Typ stacji: 8+1

Oddział: Wrocław

**Ruch ogółem**

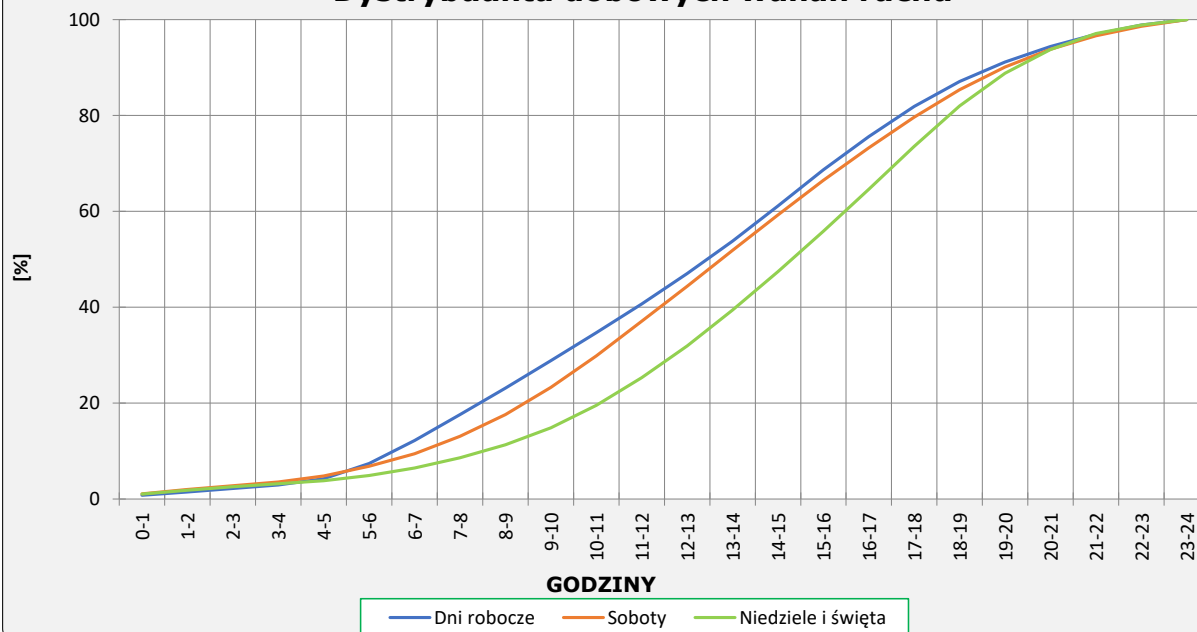
R03\_03-1\_02075\_2025

**Dobowe wahania ruchu**



R03\_03-2\_02075\_2025

**Dystrybuanta dobowych wahań ruchu**



**Uśrednione dobowe rozkłady ruchu dla wybranych dni tygodnia, dla pojazdów lekkich i ciężkich**



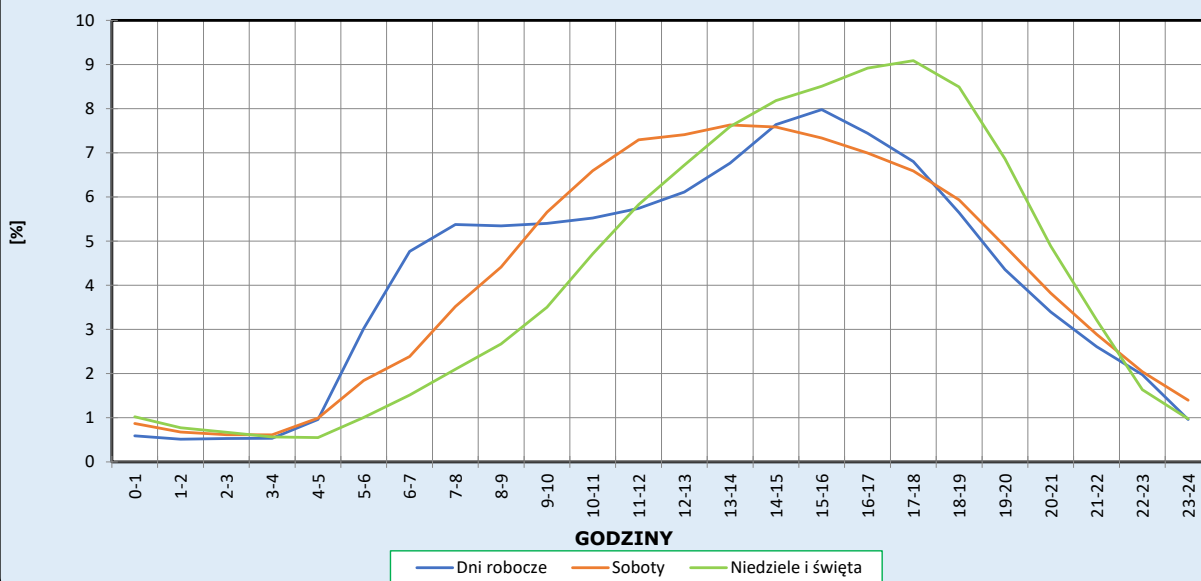
Stacja nr 02075

**Miejscowość:** Mazurowice  
**Odcinek:** Prochowice - Środa śląska  
**Typ stacji:** 8+1

**Rok:** 2025  
**Numer drogi:** 94  
**Oddział:** Wrocław

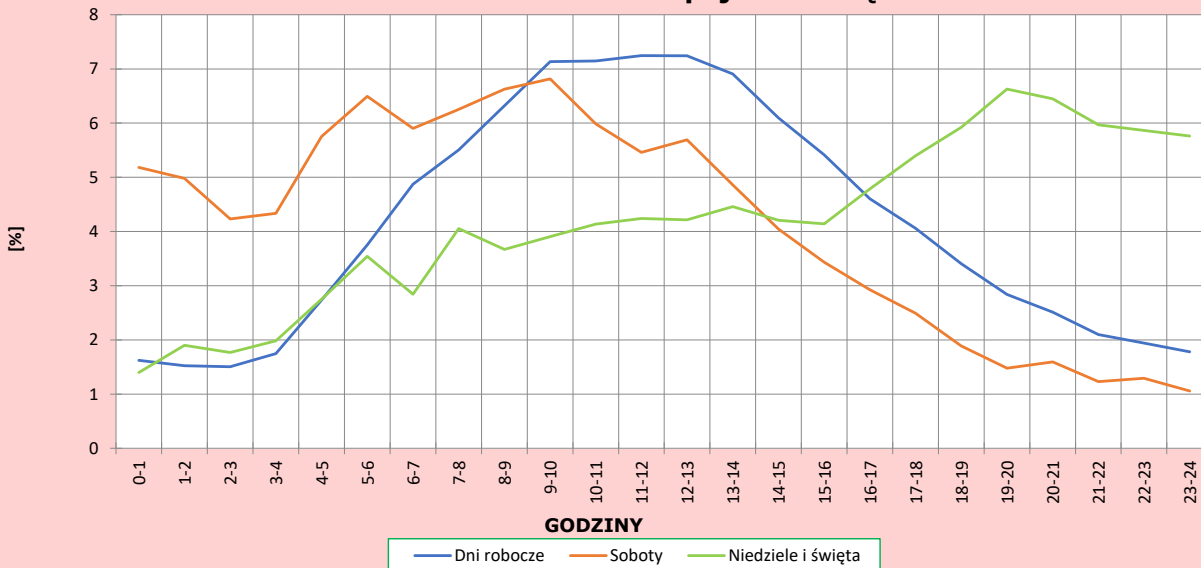
R03\_04-1\_02075\_2025

**Dobowe wahania ruchu pojazdów lekkich**



R03\_04-2\_02075\_2025

**Dobowe wahania ruchu pojazdów ciężkich**



**Analiza ruchu pojazdów ogółem w poszczególnych dniach tygodnia dla każdego miesiąca, w podziale na kierunki ruchu**

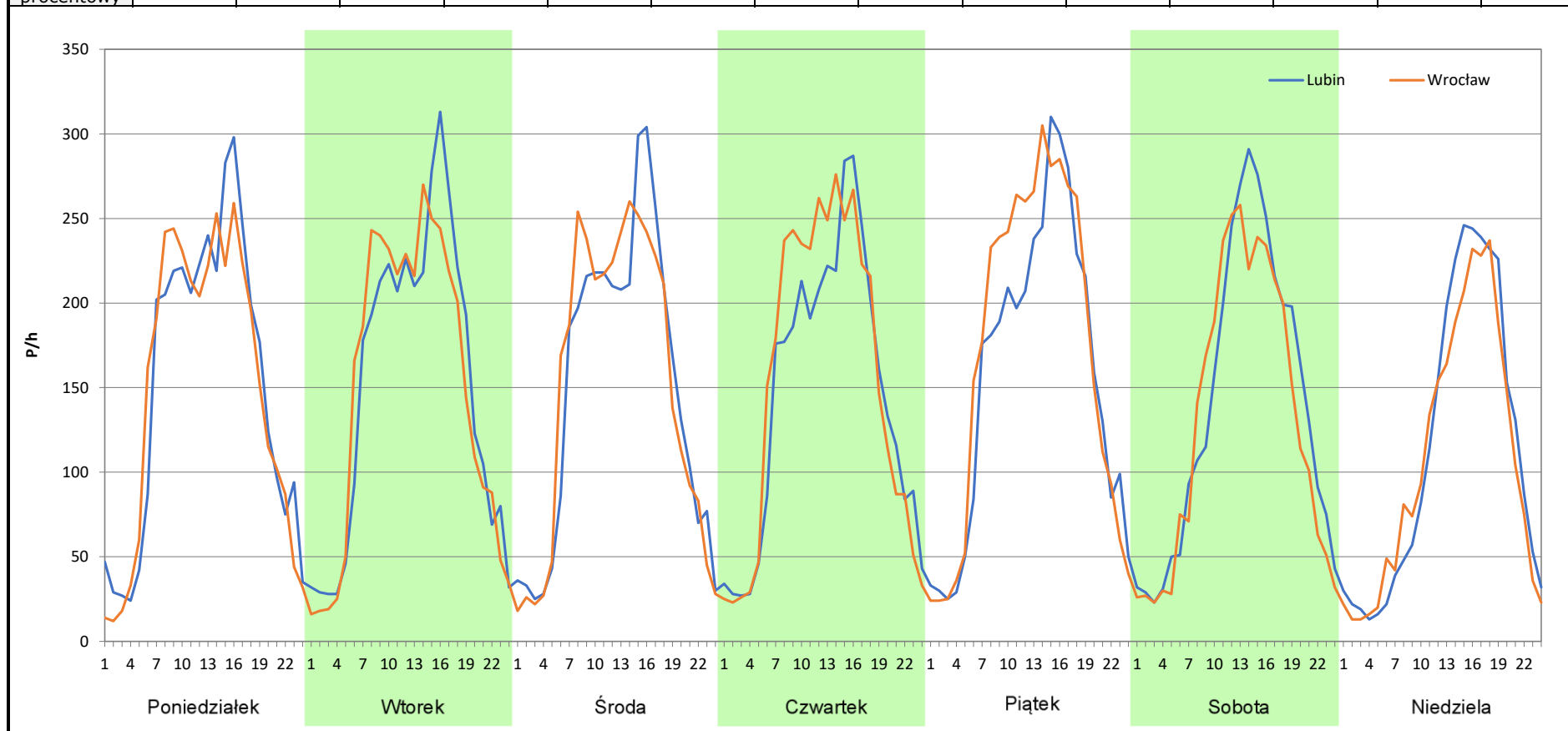


**Stacja nr 02075**

<b>Miejscowość:</b>	Mazurówice	<b>Rok:</b>	2025
<b>Odcinek:</b>	Prochowice - Środa śląska	<b>Numer drogi:</b>	94
<b>Typ stacji:</b>	8+1	<b>Oddział:</b>	Wrocław
<b>Miesiąc:</b>	Styczeń		

R03\_07-1\_02075\_2025

Dzień tygodnia	Poniedziałek		Wtorek		Środa		Czwartek		Piątek		Sobota		Niedziela	
	Lubin	Wrocław	Lubin	Wrocław	Lubin	Wrocław	Lubin	Wrocław	Lubin	Wrocław	Lubin	Wrocław	Lubin	Wrocław
Kierunek														
SDR	3620	3532	3605	3555	3564	3577	3487	3688	3751	4064	3339	3146	2684	2542
Razem	7152		7160		7141		7175		7815		6485		5226	
Podział procentowy	50,62%	49,38%	50,35%	49,65%	49,91%	50,09%	48,60%	51,40%	48,00%	52,00%	51,49%	48,51%	51,36%	48,64%





**Analiza ruchu pojazdów ogółem w poszczególnych dniach tygodnia dla każdego miesiąca, w podziale na kierunki ruchu**

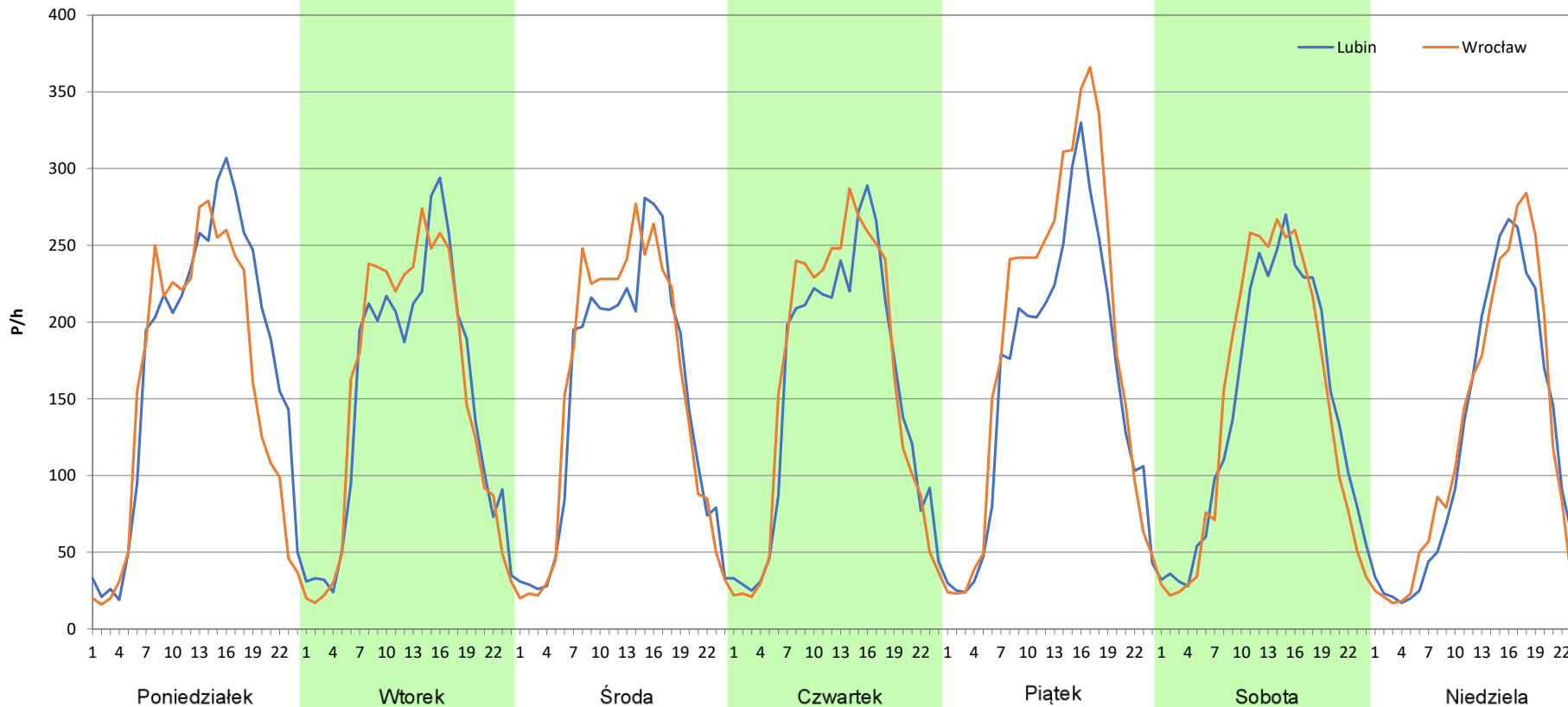
**Stacja nr 02075**

**Miejscowość:** Mazurowice  
**Odcinek:** Prochowice - Środa śląska  
**Typ stacji:** 8+1  
**Miesiąc:** Luty

**Rok:** 2025  
**Numer drogi:** 94  
**Oddział:** Wrocław

R03\_07-2\_02075\_2025

Dzień tygodnia	Poniedziałek		Wtorek		Środa		Czwartek		Piątek		Sobota		Niedziela	
Kierunek	Lubin	Wrocław	Lubin	Wrocław	Lubin	Wrocław	Lubin	Wrocław	Lubin	Wrocław	Lubin	Wrocław	Lubin	Wrocław
SDR	4165	3743	3580	3638	3577	3674	3675	3790	3835	4445	3406	3434	2877	2951
Razem	7908		7218		7251		7465		8280		6840		5828	
Podział procentowy	52,67%	47,33%	49,60%	50,40%	49,33%	50,67%	49,23%	50,77%	46,32%	53,68%	49,80%	50,20%	49,37%	50,63%



**Analiza ruchu pojazdów ogółem w poszczególnych dniach tygodnia dla każdego miesiąca, w podziale na kierunki ruchu**

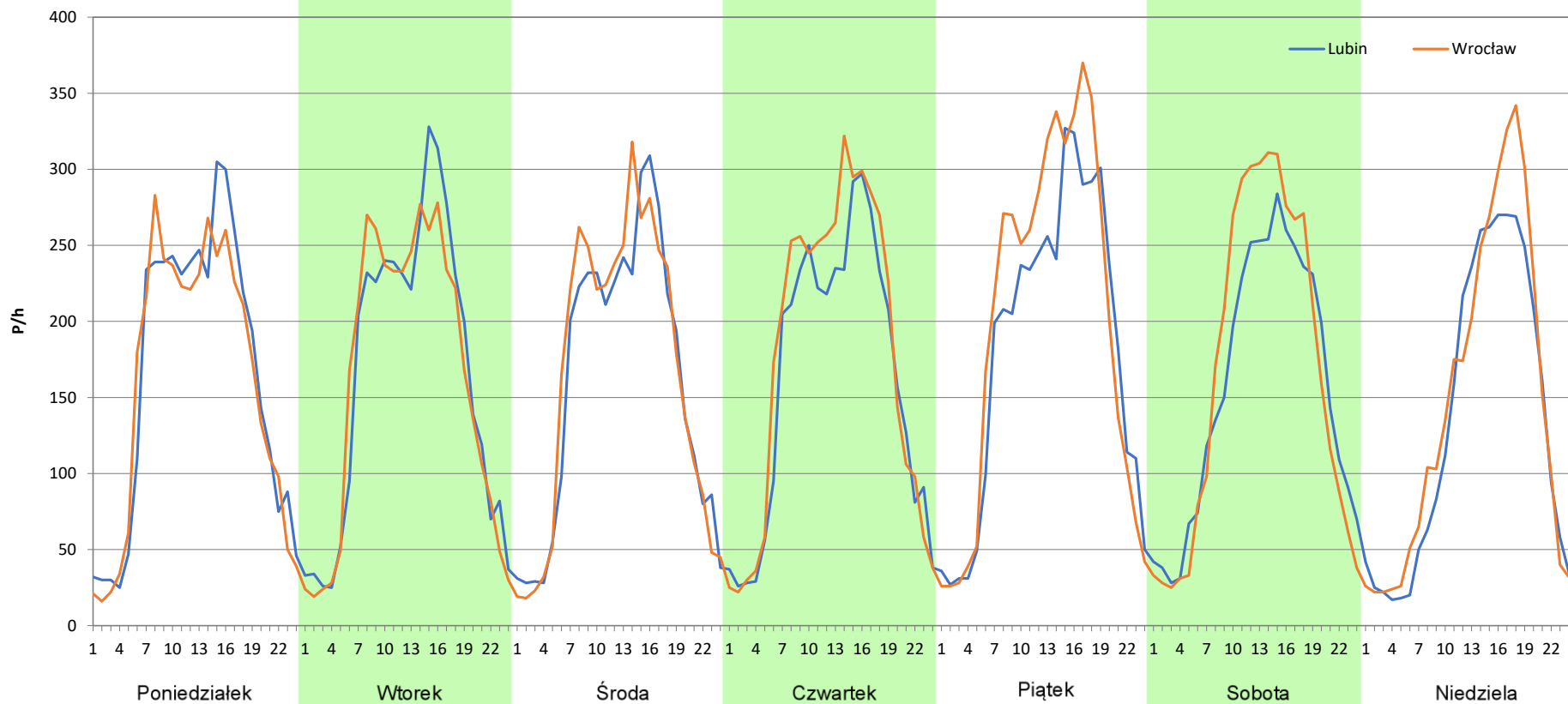
**Stacja nr 02075**

**Miejscowość:** Mazurowice  
**Odcinek:** Prochowice - Środa śląska  
**Typ stacji:** 8+1  
**Miesiąc:** Marzec

**Rok:** 2025  
**Numer drogi:** 94  
**Oddział:** Wrocław

R03\_07-3\_02075\_2025

Dzień tygodnia	Poniedziałek		Wtorek		Środa		Czwartek		Piątek		Sobota		Niedziela	
	Lubin	Wrocław	Lubin	Wrocław	Lubin	Wrocław	Lubin	Wrocław	Lubin	Wrocław	Lubin	Wrocław	Lubin	Wrocław
Kierunek SDR	3921	3799	3922	3845	3814	3926	3878	4223	4325	4750	3740	3985	3201	3469
Razem	7720		7767		7740		8101		9075		7725		6670	
Podział procentowy	50,79%	49,21%	50,50%	49,50%	49,28%	50,72%	47,87%	52,13%	47,66%	52,34%	48,41%	51,59%	47,99%	52,01%



**Analiza ruchu pojazdów ogółem w poszczególnych dniach tygodnia dla każdego miesiąca, w podziale na kierunki ruchu**



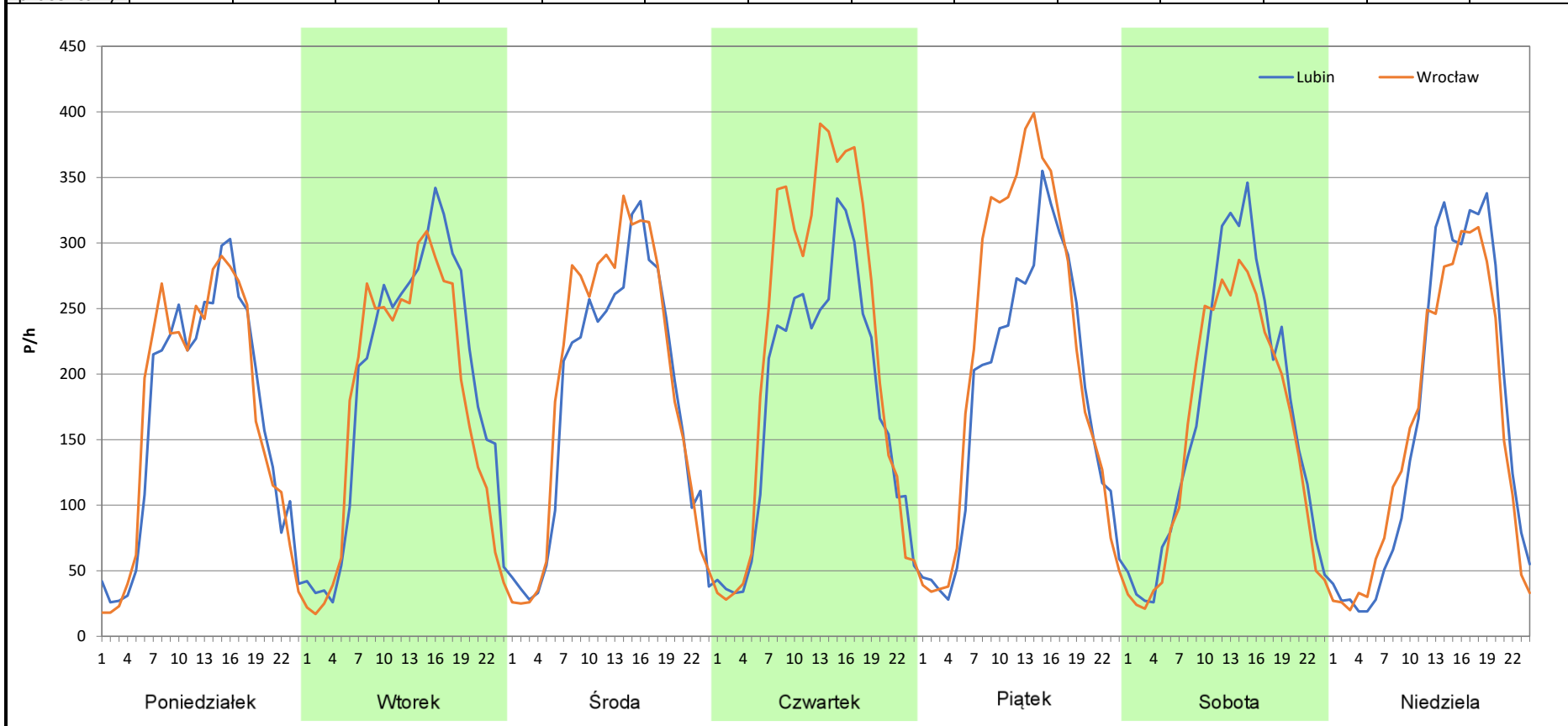
**Stacja nr 02075**

**Miejscowość:** Mazurowice  
**Odcinek:** Prochowice - Środa śląska  
**Typ stacji:** 8+1  
**Miesiąc:** Kwiecień

**Rok:** 2025  
**Numer drogi:** 94  
**Oddział:** Wrocław

*R03\_07-4\_02075\_2025*

Dzień tygodnia	Poniedziałek		Wtorek		Środa		Czwartek		Piątek		Sobota		Niedziela	
	Lubin	Wrocław	Lubin	Wrocław	Lubin	Wrocław	Lubin	Wrocław	Lubin	Wrocław	Lubin	Wrocław	Lubin	Wrocław
Kierunek														
SDR	3975	4043	4560	4219	4287	4597	4274	5289	4380	5162	4006	3707	3878	3699
Razem	8018		8779		8884		9563		9542		7713		7577	
Podział procentowy	49,58%	50,42%	51,94%	48,06%	48,26%	51,74%	44,69%	55,31%	45,90%	54,10%	51,94%	48,06%	51,18%	48,82%



**Analiza ruchu pojazdów ogółem w poszczególnych dniach tygodnia dla każdego miesiąca, w podziale na kierunki ruchu**



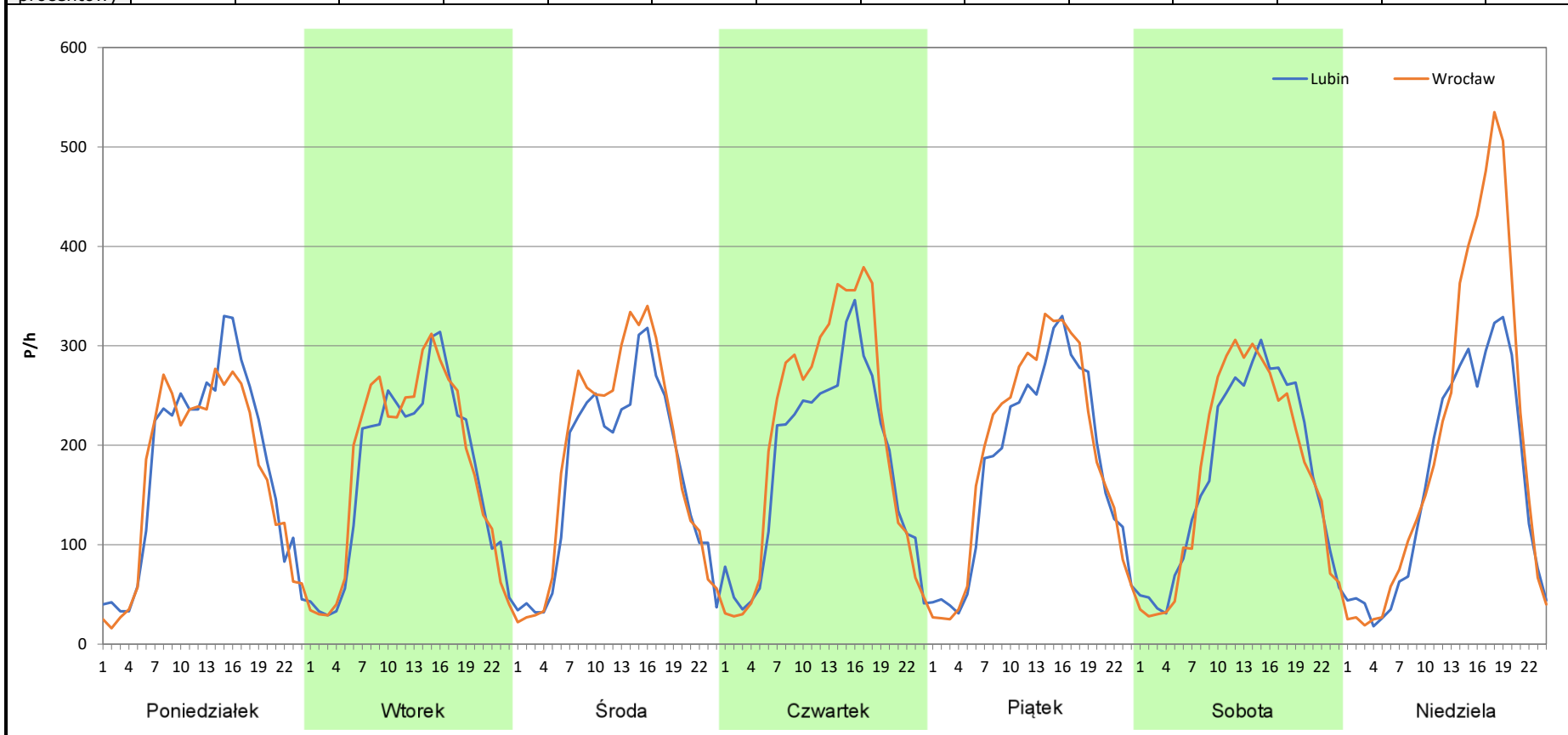
**Stacja nr 02075**

**Miejscowość:** Mazurowice  
**Odcinek:** Prochowice - Środa śląska  
**Typ stacji:** 8+1  
**Miesiąc:** Maj

**Rok:** 2025  
**Numer drogi:** 94  
**Oddział:** Wrocław

R03\_07-5\_02075\_2025

Dzień tygodnia	Poniedziałek		Wtorek		Środa		Czwartek		Piątek		Sobota		Niedziela	
	Lubin	Wrocław	Lubin	Wrocław	Lubin	Wrocław	Lubin	Wrocław	Lubin	Wrocław	Lubin	Wrocław	Lubin	Wrocław
Kierunek	4247	4044	4092	4244	4042	4458	4340	4965	4302	4564	4123	4125	3851	4857
SDR	4247	4044	4092	4244	4042	4458	4340	4965	4302	4564	4123	4125	3851	4857
Razem	8291		8336		8500		9305		8866		8248		8708	
Podział procentowy	51,22%	48,78%	49,09%	50,91%	47,55%	52,45%	46,64%	53,36%	48,52%	51,48%	49,99%	50,01%	44,22%	55,78%



**Analiza ruchu pojazdów ogółem w poszczególnych dniach tygodnia dla każdego miesiąca, w podziale na kierunki ruchu**



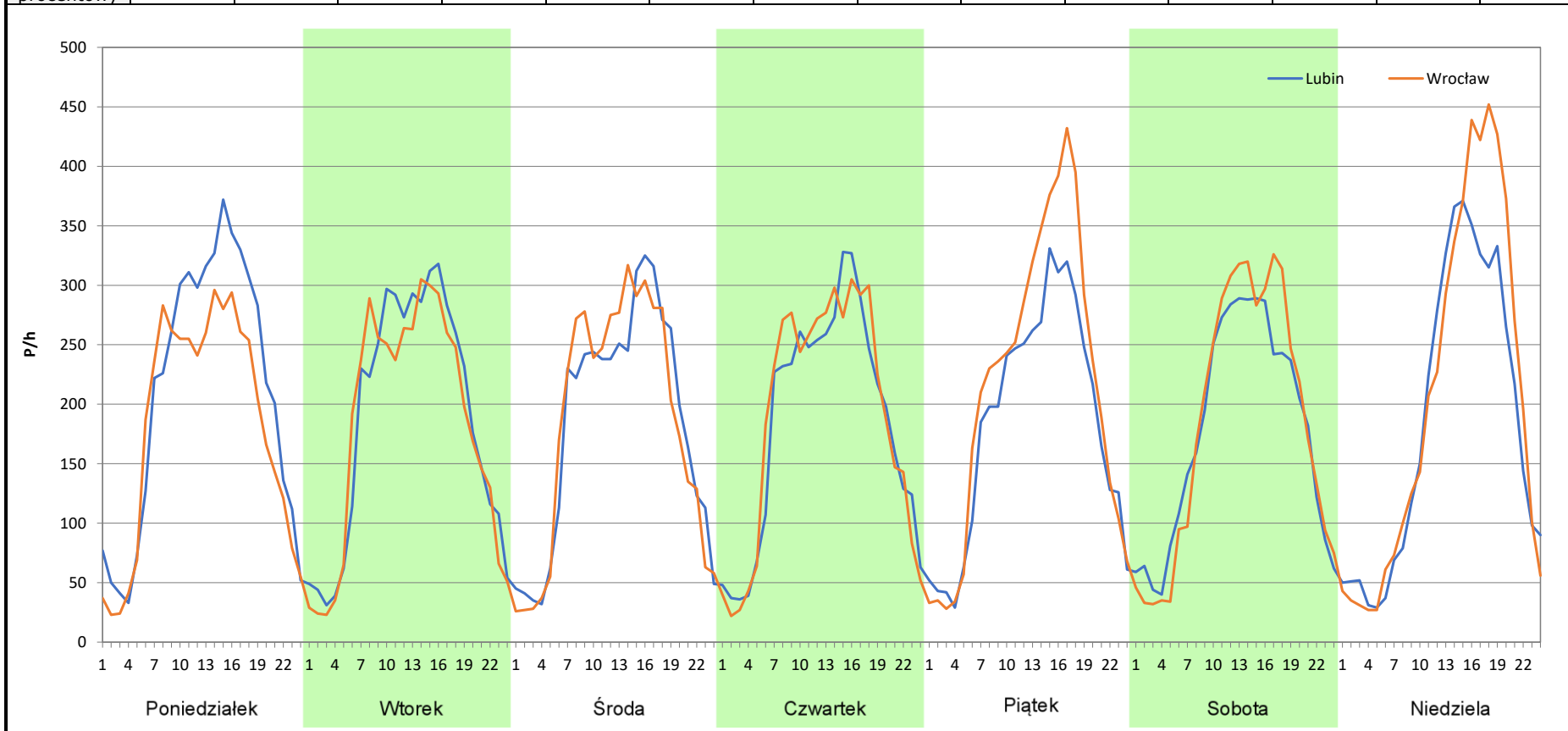
**Stacja nr 02075**

**Miejscowość:** Mazurówice  
**Odcinek:** Prochowice - Środa śląska  
**Typ stacji:** 8+1  
**Miesiąc:** Czerwiec

**Rok:** 2025  
**Numer drogi:** 94  
**Oddział:** Wrocław

R03\_07-6\_02075\_2025

Dzień tygodnia	Poniedziałek		Wtorek		Środa		Czwartek		Piątek		Sobota		Niedziela	
	Lubin	Wrocław	Lubin	Wrocław	Lubin	Wrocław	Lubin	Wrocław	Lubin	Wrocław	Lubin	Wrocław	Lubin	Wrocław
Kierunek	5018	4327	4490	4331	4374	4394	4405	4515	4381	5094	4231	4395	4371	4836
SDR	5018	4327	4490	4331	4374	4394	4405	4515	4381	5094	4231	4395	4371	4836
Razem	9345		8821		8768		8920		9475		8626		9207	
Podział procentowy	53,70%	46,30%	50,90%	49,10%	49,89%	50,11%	49,38%	50,62%	46,24%	53,76%	49,05%	50,95%	47,47%	52,53%



**Analiza ruchu pojazdów ogółem w poszczególnych dniach tygodnia dla każdego miesiąca, w podziale na kierunki ruchu**



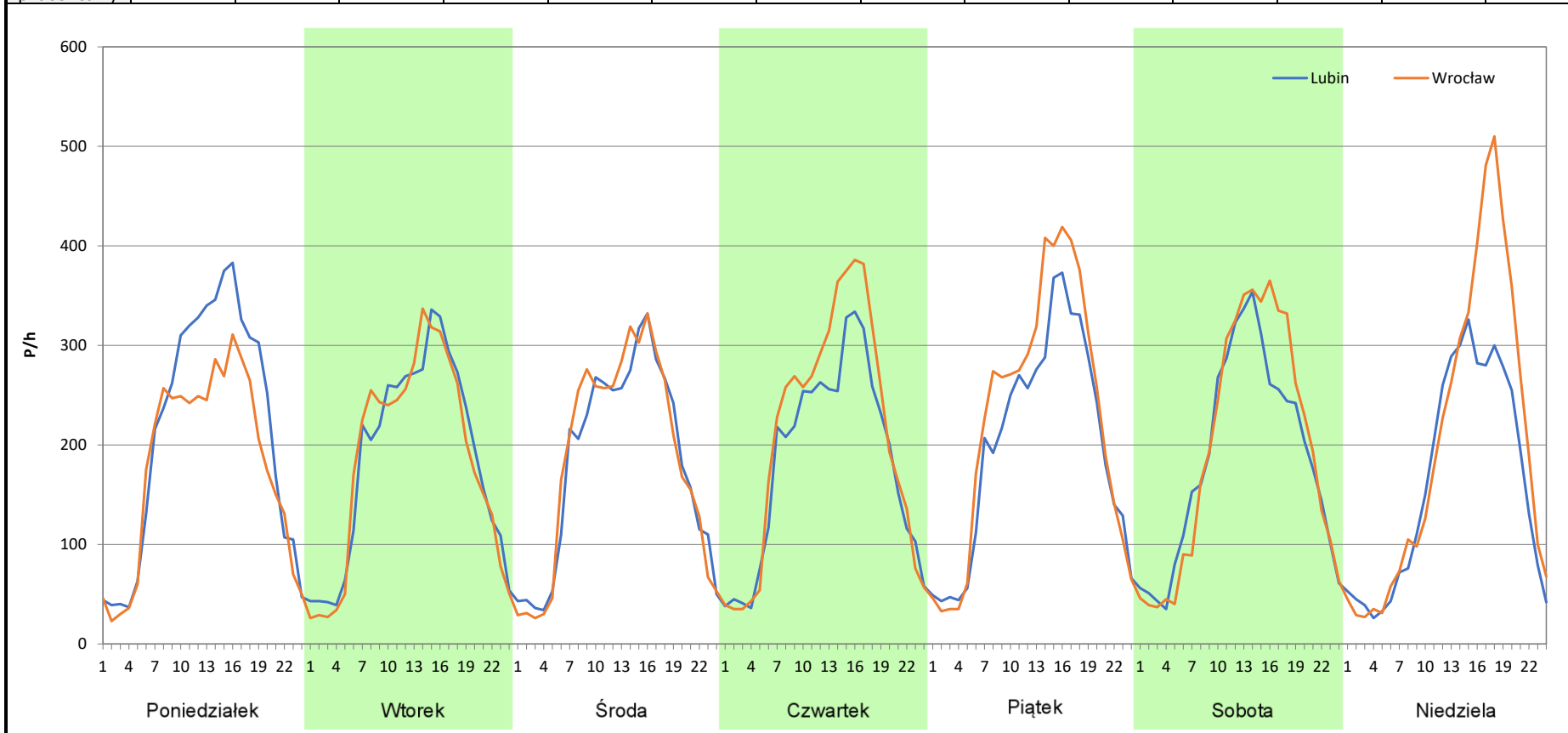
**Stacja nr 02075**

**Miejscowość:** Mazurowice  
**Odcinek:** Prochowice - Środa śląska  
**Typ stacji:** 8+1  
**Miesiąc:** Lipiec

**Rok:** 2025  
**Numer drogi:** 94  
**Oddział:** Wrocław

R03\_07-7\_02075\_2025

Dzień tygodnia	Poniedziałek		Wtorek		Środa		Czwartek		Piątek		Sobota		Niedziela	
	Lubin	Wrocław	Lubin	Wrocław	Lubin	Wrocław	Lubin	Wrocław	Lubin	Wrocław	Lubin	Wrocław	Lubin	Wrocław
Kierunek	5087	4280	4435	4387	4344	4421	4377	4968	4759	5385	4449	4689	3869	4741
SDR	5087	4280	4435	4387	4344	4421	4377	4968	4759	5385	4449	4689	3869	4741
Razem	9367		8822		8765		9345		10144		9138		8610	
Podział procentowy	54,31%	45,69%	50,27%	49,73%	49,56%	50,44%	46,84%	53,16%	46,91%	53,09%	48,69%	51,31%	44,94%	55,06%



**Analiza ruchu pojazdów ogółem w poszczególnych dniach tygodnia dla każdego miesiąca, w podziale na kierunki ruchu**



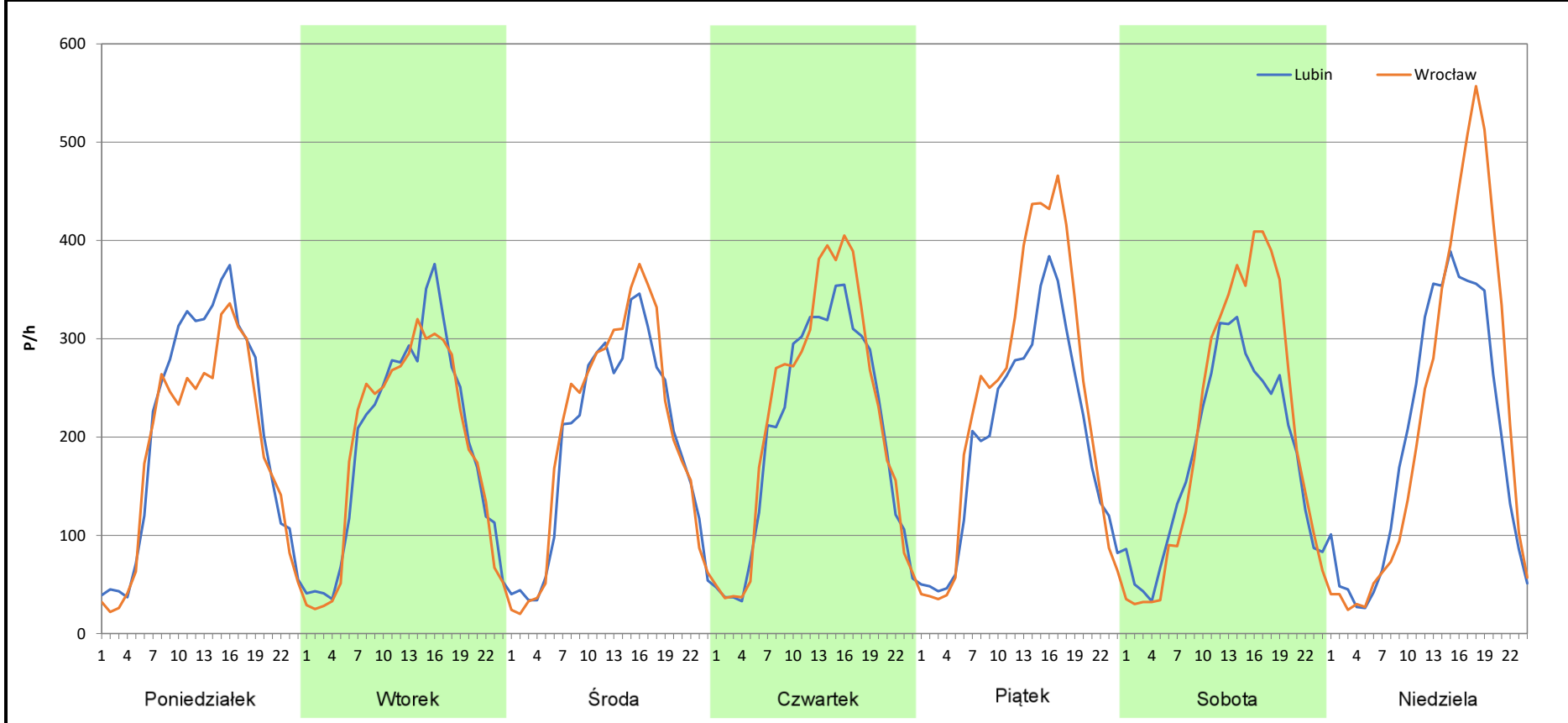
**Stacja nr 02075**

**Miejscowość:** Mazurowice  
**Odcinek:** Prochowice - Środa śląska  
**Typ stacji:** 8+1  
**Miesiąc:** Sierpień

**Rok:** 2025  
**Numer drogi:** 94  
**Oddział:** Wrocław

R03\_07-8\_02075\_2025

Dzień tygodnia	Poniedziałek		Wtorek		Środa		Czwartek		Piątek		Sobota		Niedziela	
	Lubin	Wrocław	Lubin	Wrocław	Lubin	Wrocław	Lubin	Wrocław	Lubin	Wrocław	Lubin	Wrocław	Lubin	Wrocław
SDR	4988	4474	4608	4493	4593	4838	4882	5267	4726	5652	4310	4924	4671	5199
Razem	9462		9101		9431		10149		10378		9234		9870	
Podział procentowy	52,72%	47,28%	50,63%	49,37%	48,70%	51,30%	48,10%	51,90%	45,54%	54,46%	46,68%	53,32%	47,33%	52,67%



**Analiza ruchu pojazdów ogółem w poszczególnych dniach tygodnia dla każdego miesiąca, w podziale na kierunki ruchu**



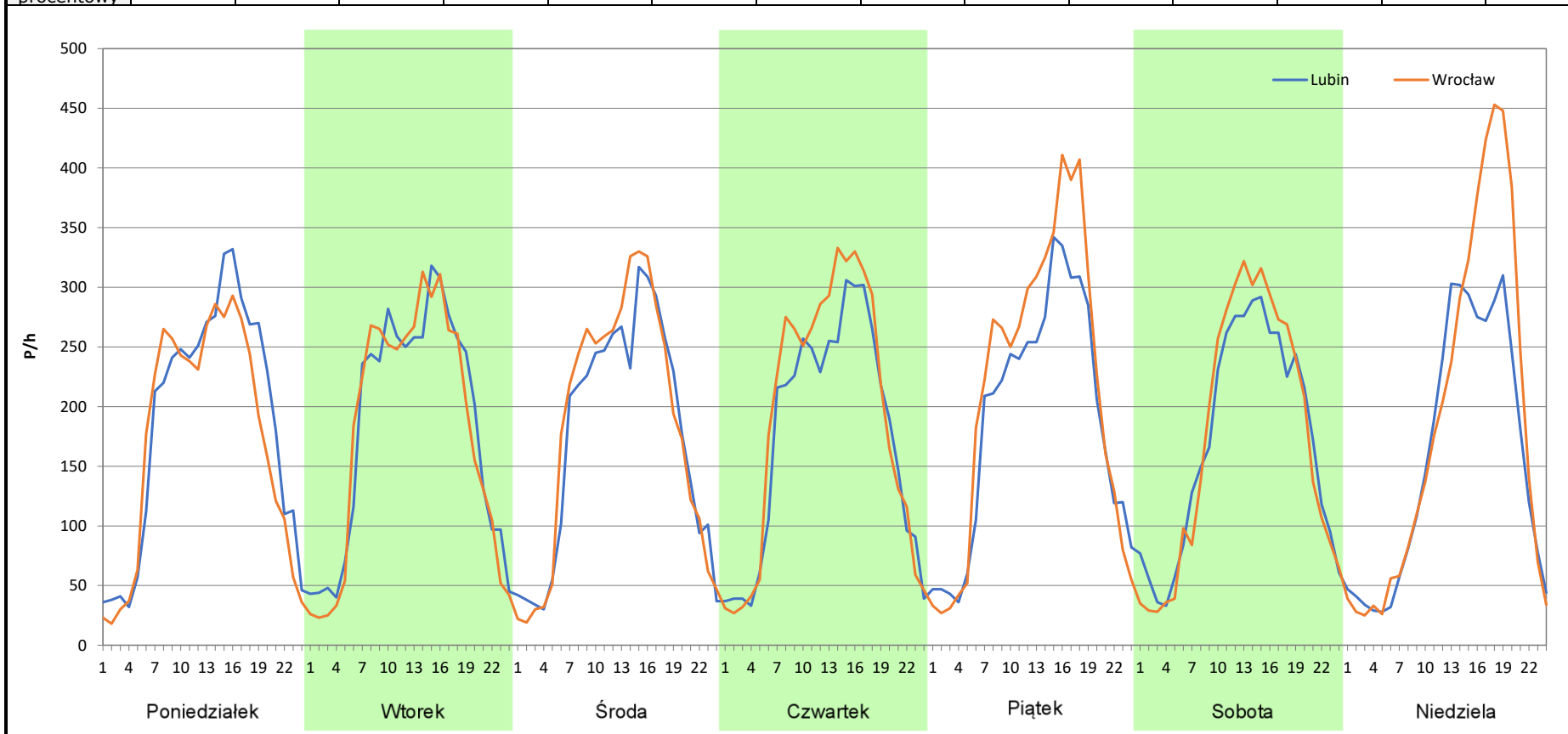
**Stacja nr 02075**

**Miejscowość:** Mazurowice  
**Odcinek:** Prochowice - Środa śląska  
**Typ stacji:** 8+1  
**Miesiąc:** Wrzesień

**Rok:** 2025  
**Numer drogi:** 94  
**Oddział:** Wrocław

R03\_07-9\_02075\_2025

Dzień tygodnia	Poniedziałek		Wtorek		Środa		Czwartek		Piątek		Sobota		Niedziela	
	Lubin	Wrocław	Lubin	Wrocław	Lubin	Wrocław	Lubin	Wrocław	Lubin	Wrocław	Lubin	Wrocław	Lubin	Wrocław
Kierunek SDR	4446	4119	4365	4258	4159	4340	4173	4554	4515	5094	4067	4149	3744	4400
Razem	8565		8623		8499		8727		9609		8216		8144	
Podział procentowy	51,91%	48,09%	50,62%	49,38%	48,94%	51,06%	47,82%	52,18%	46,99%	53,01%	49,50%	50,50%	45,97%	54,03%



**Analiza ruchu pojazdów ogółem w poszczególnych dniach tygodnia dla każdego miesiąca, w podziale na kierunki ruchu**



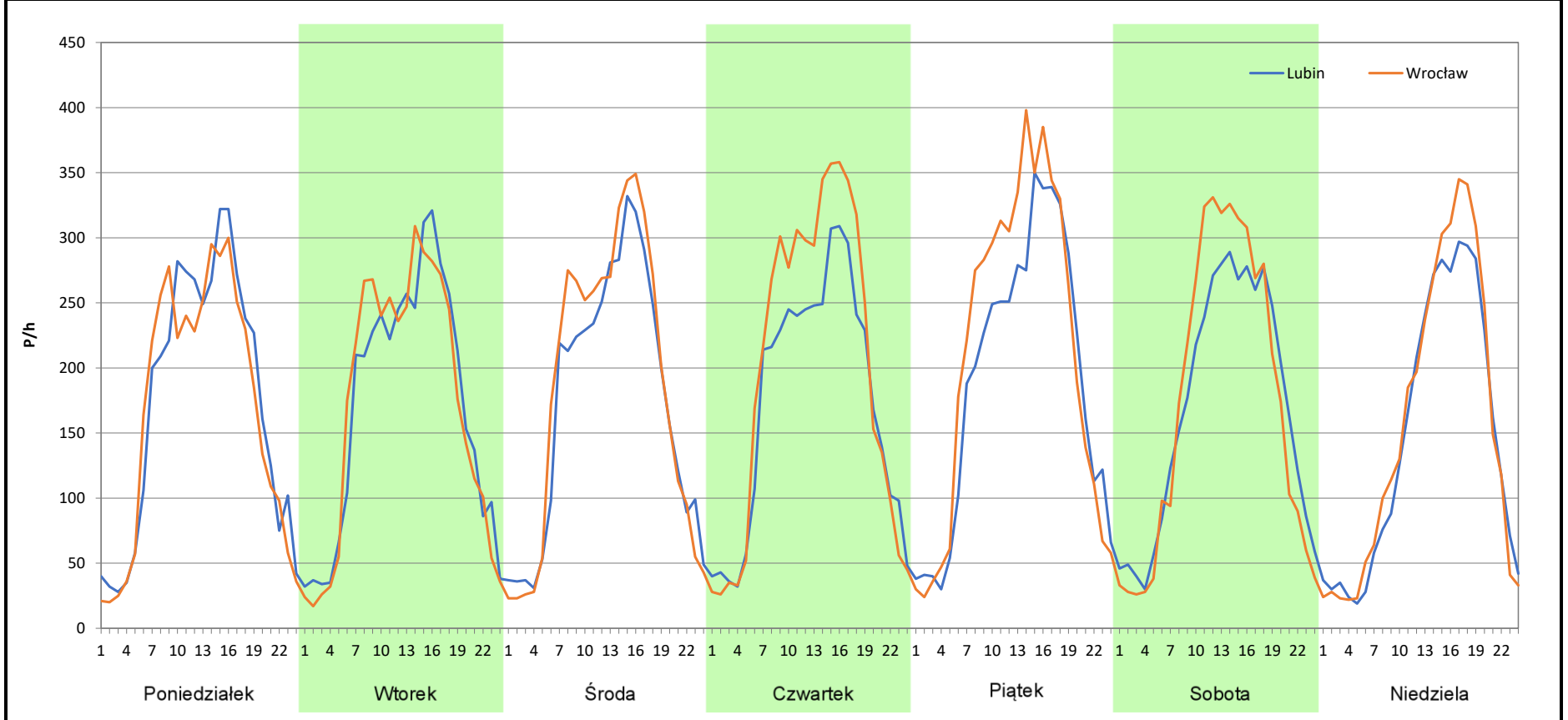
**Stacja nr 02075**

**Miejscowość:** Mazurowice  
**Odcinek:** Prochowice - Środa śląska  
**Typ stacji:** 8+1  
**Miesiąc:** Październik

**Rok:** 2025  
**Numer drogi:** 94  
**Oddział:** Wrocław

*R03\_07-10\_02075\_2025*

Dzień tygodnia	Poniedziałek		Wtorek		Środa		Czwartek		Piątek		Sobota		Niedziela	
	Lubin	Wrocław	Lubin	Wrocław	Lubin	Wrocław	Lubin	Wrocław	Lubin	Wrocław	Lubin	Wrocław	Lubin	Wrocław
Kierunek	4155	4003	4060	4081	4132	4412	4138	4762	4556	5038	4018	4154	3461	3666
SDR	4155	4003	4060	4081	4132	4412	4138	4762	4556	5038	4018	4154	3461	3666
Razem	8158		8141		8544		8900		9594		8172		7127	
Podział procentowy	50,93%	49,07%	49,87%	50,13%	48,36%	51,64%	46,49%	53,51%	47,49%	52,51%	49,17%	50,83%	48,56%	51,44%



**Analiza ruchu pojazdów ogółem w poszczególnych dniach tygodnia dla każdego miesiąca, w podziale na kierunki ruchu**



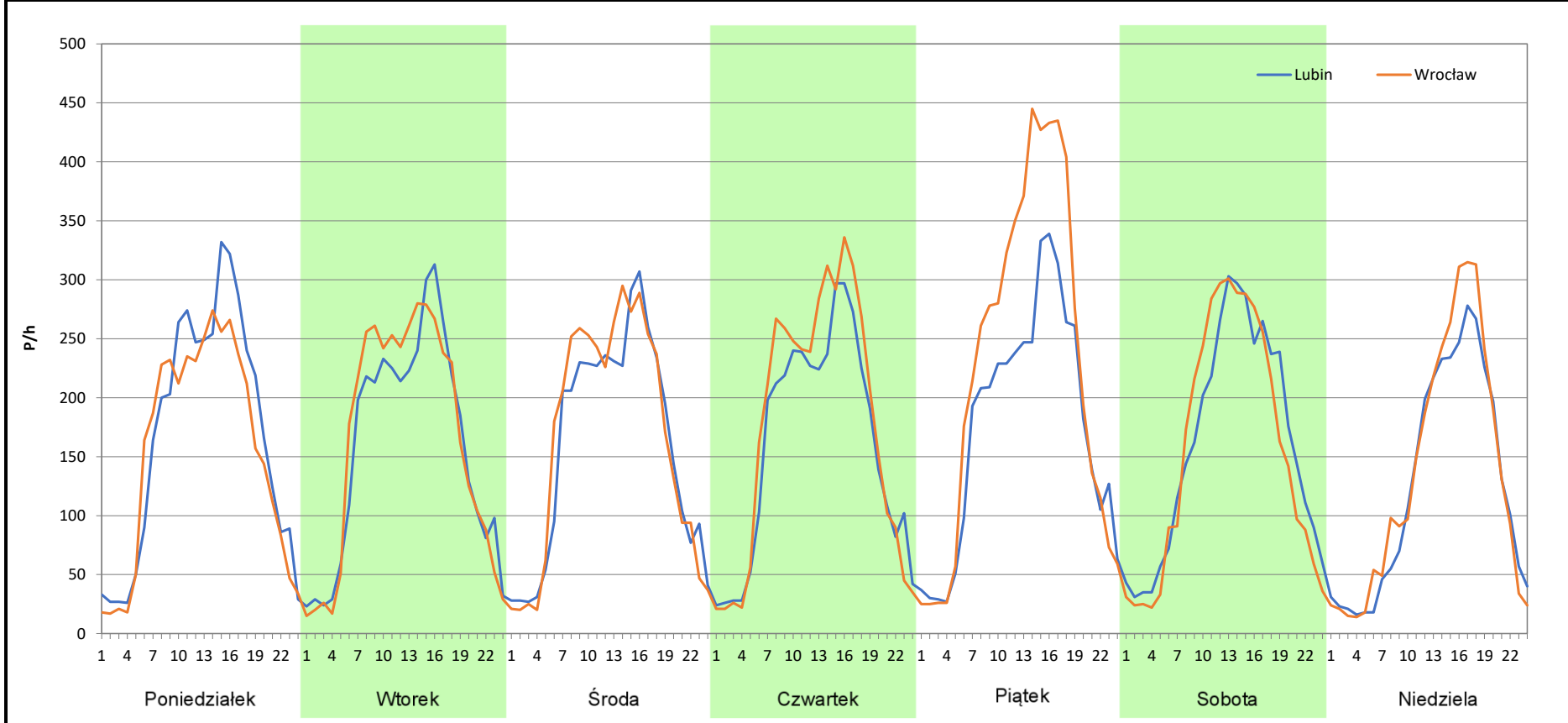
**Stacja nr 02075**

**Miejscowość:** Mazurowice  
**Odcinek:** Prochowice - Środa śląska  
**Typ stacji:** 8+1  
**Miesiąc:** Listopad

**Rok:** 2025  
**Numer drogi:** 94  
**Oddział:** Wrocław

R03\_07-11\_02075\_2025

Dzień tygodnia	Poniedziałek		Wtorek		Środa		Czwartek		Piątek		Sobota		Niedziela	
	Lubin	Wrocław	Lubin	Wrocław	Lubin	Wrocław	Lubin	Wrocław	Lubin	Wrocław	Lubin	Wrocław	Lubin	Wrocław
Kierunek SDR	4002	3686	3762	3894	3801	3954	3813	4208	4199	5409	3835	3742	2981	3194
Razem	7688		7656		7755		8021		9608		7577		6175	
Podział procentowy	52,06%	47,94%	49,14%	50,86%	49,01%	50,99%	47,54%	52,46%	43,70%	56,30%	50,61%	49,39%	48,28%	51,72%



**Analiza ruchu pojazdów ogółem w poszczególnych dniach tygodnia dla każdego miesiąca, w podziale na kierunki ruchu**



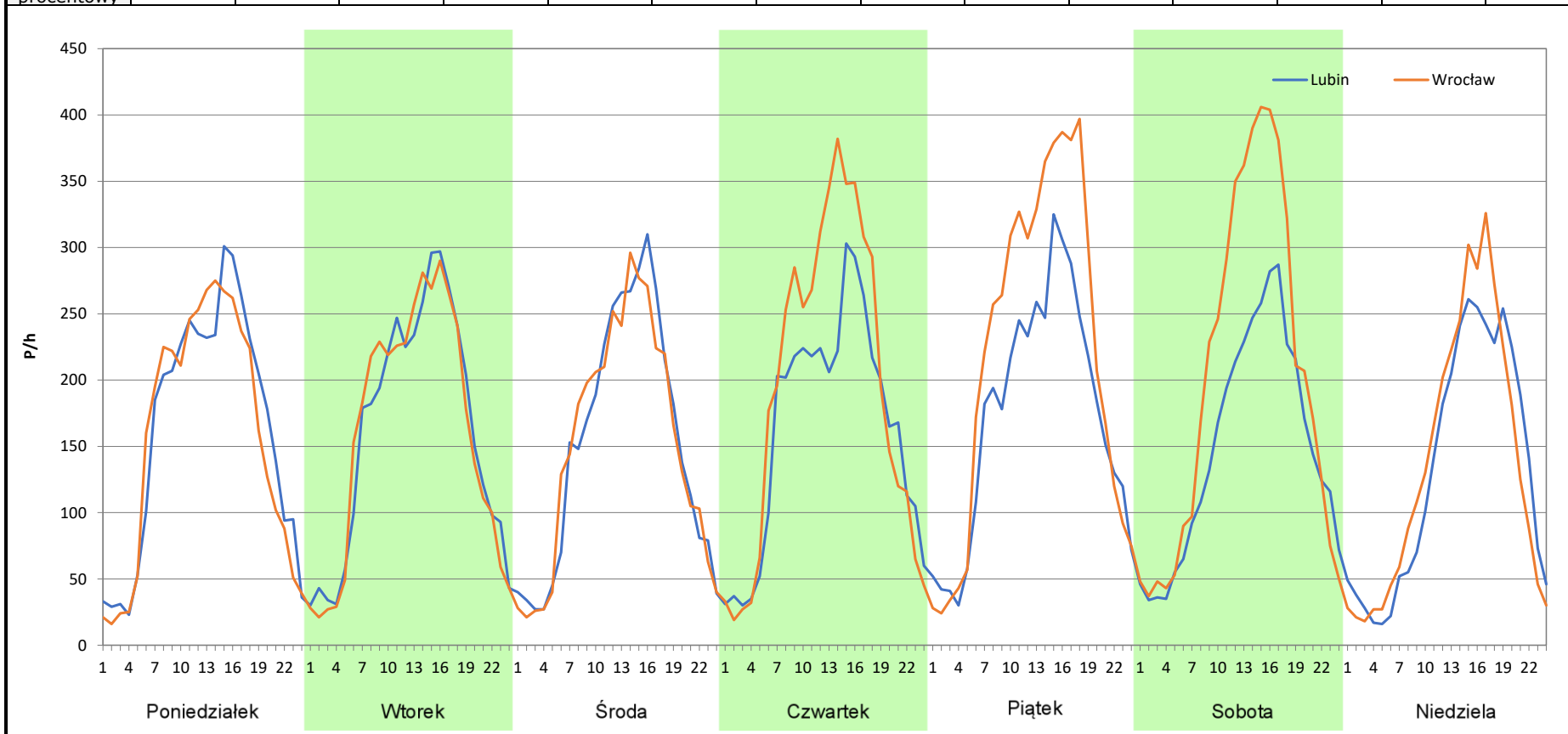
**Stacja nr 02075**

**Miejscowość:** Mazurowice  
**Odcinek:** Prochowice - Środa śląska  
**Typ stacji:** 8+1  
**Miesiąc:** Grudzień

**Rok:** 2025  
**Numer drogi:** 94  
**Oddział:** Wrocław

R03\_07-12\_02075\_2025

Dzień tygodnia	Poniedziałek		Wtorek		Środa		Czwartek		Piątek		Sobota		Niedziela	
	Lubin	Wrocław	Lubin	Wrocław	Lubin	Wrocław	Lubin	Wrocław	Lubin	Wrocław	Lubin	Wrocław	Lubin	Wrocław
SDR	3876	3752	3849	3842	3629	3600	3890	4635	4128	5244	3552	4805	3132	3267
Razem	7628		7691		7229		8525		9372		8357		6399	
Podział procentowy	50,81%	49,19%	50,05%	49,95%	50,20%	49,80%	45,63%	54,37%	44,05%	55,95%	42,50%	57,50%	48,95%	51,05%



**Analiza ruchu pojazdów ogółem w święta i dni okołoświąteczne, w podziale na kierunki ruchu NOWY ROK i Święto Trzech Króli**



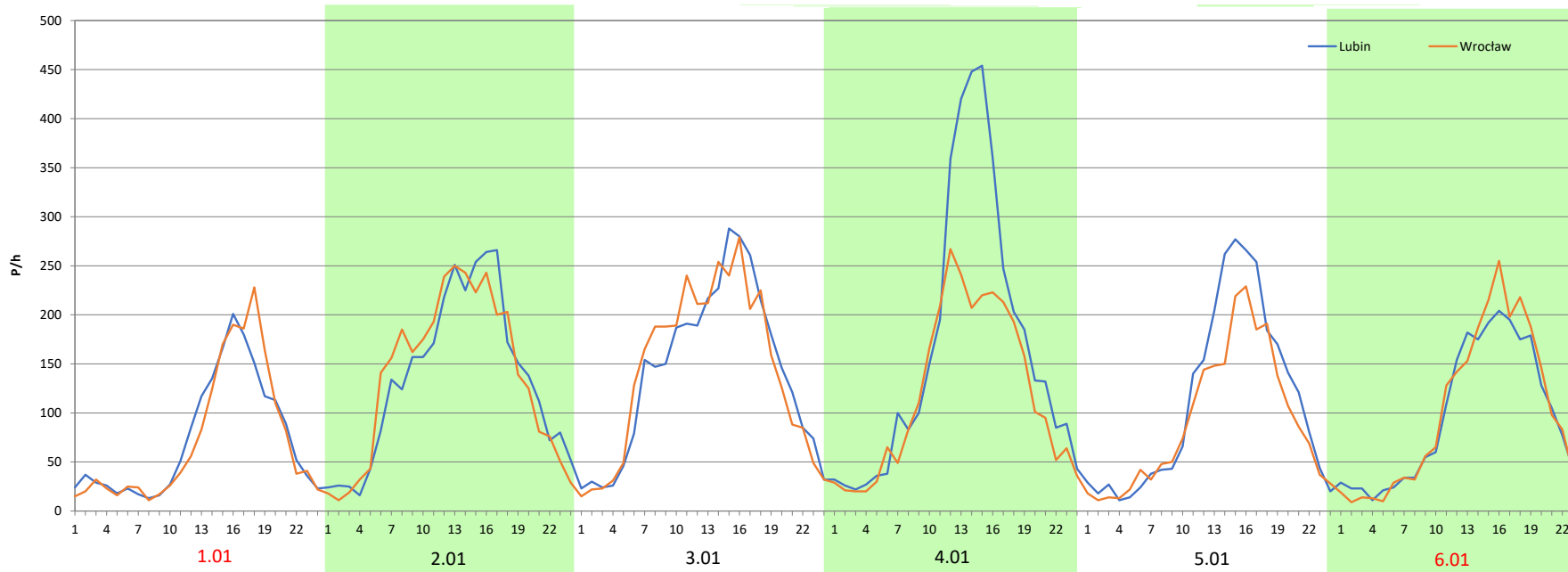
Stacja nr 02075

**Miejscowość:** Mazurowice  
**Odcinek:** Prochowice - Środa śląska  
**Typ stacji:** 8+1  
**Miesiąc:** Styczeń

**Rok:** 2025  
**Numer drogi:** 94  
**Oddział:** Wrocław

R03\_08-1\_02075\_2025

Data Dzień tygodnia	1.01 Środa		2.01 Czwartek		3.01 Piątek		4.01 Sobota		5.01 Niedziela		6.01 Poniedziałek	
	Lubin	Wrocław	Lubin	Wrocław	Lubin	Wrocław	Lubin	Wrocław	Lubin	Wrocław	Lubin	Wrocław
Kierunek												
Dobowy ruch	1746	1742	3214	3237	3217	3245	3226	3248	3226	3241	3269	3253
Razem	3488		6451		6462		6474		6467		6522	
Podział procentowy	50,06%	49,94%	49,82%	50,18%	49,78%	50,22%	49,83%	50,17%	49,88%	50,12%	50,12%	49,88%
Udział SDRR	42,24%		78,12%		78,25%		78,40%		78,31%		78,98%	





**Analiza ruchu pojazdów ogółem w święta i dni okołoswiąteczne, w podziale na kierunki ruchu WIELKANOC**

**Stacja nr 02075**

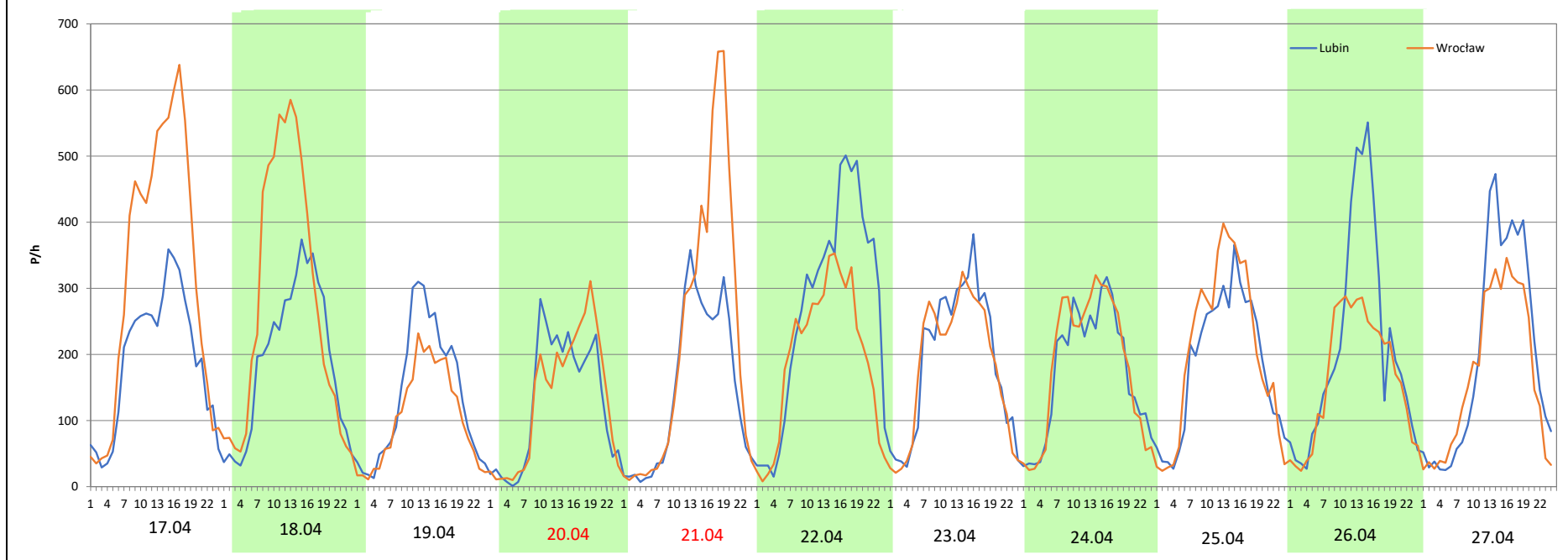
**Miejscowość:** Mazurowice  
**Odcinek:** Prochowice - Środa śląska  
**Typ stacji:** 8+1  
**Miesiąc:** Marzec / Kwiecień

**Rok:** 2025  
**Numer drogi:** 94  
**Oddział:** Wrocław

R03\_08-2\_02075\_2025

Data Dzień tygodnia	17.04 Czwartek		18.04 Piątek		19.04 Sobota		20.04 Niedziela		21.04 Poniedziałek		22.04 Wtorek		23.04 Środa	
Kierunek	Lubin	Wrocław	Lubin	Wrocław	Lubin	Wrocław	Lubin	Wrocław	Lubin	Wrocław	Lubin	Wrocław	Lubin	Wrocław
Dobowy ruch	4582	7623	4546	6603	3306	2522	3074	3154	3514	5261	6448	4670	6479	4688
Razem	12205		11149		5828		6228		8775		11118		11167	
Podział procentowy	37,54%	62,46%	40,77%	59,23%	56,73%	43,27%	49,36%	50,64%	40,05%	59,95%	58,00%	42,00%	58,02%	41,98%
Udział SDRR	147,80%		135,01%		70,57%		75,42%		106,26%		134,63%		135,23%	

Data Dzień tygodnia	24.04 Czwartek		25.04 Piątek		26.04 Sobota		27.04 Niedziela	
Kierunek	Lubin	Wrocław	Lubin	Wrocław	Lubin	Wrocław	Lubin	Wrocław
Dobowy ruch	4183	4394	4438	4906	5093	3997	4790	4051
Razem	8577		9344		9090		8841	
Podział procentowy	48,77%	51,23%	47,50%	52,50%	56,03%	43,97%	54,18%	45,82%
Udział SDRR	103,86%		113,15%		110,08%		107,06%	



**Analiza ruchu pojazdów ogółem w święta i dni okołoswiąteczne, w podziale na kierunki ruchu**  
**1 - 3 MAJA**



Stacja nr 02075

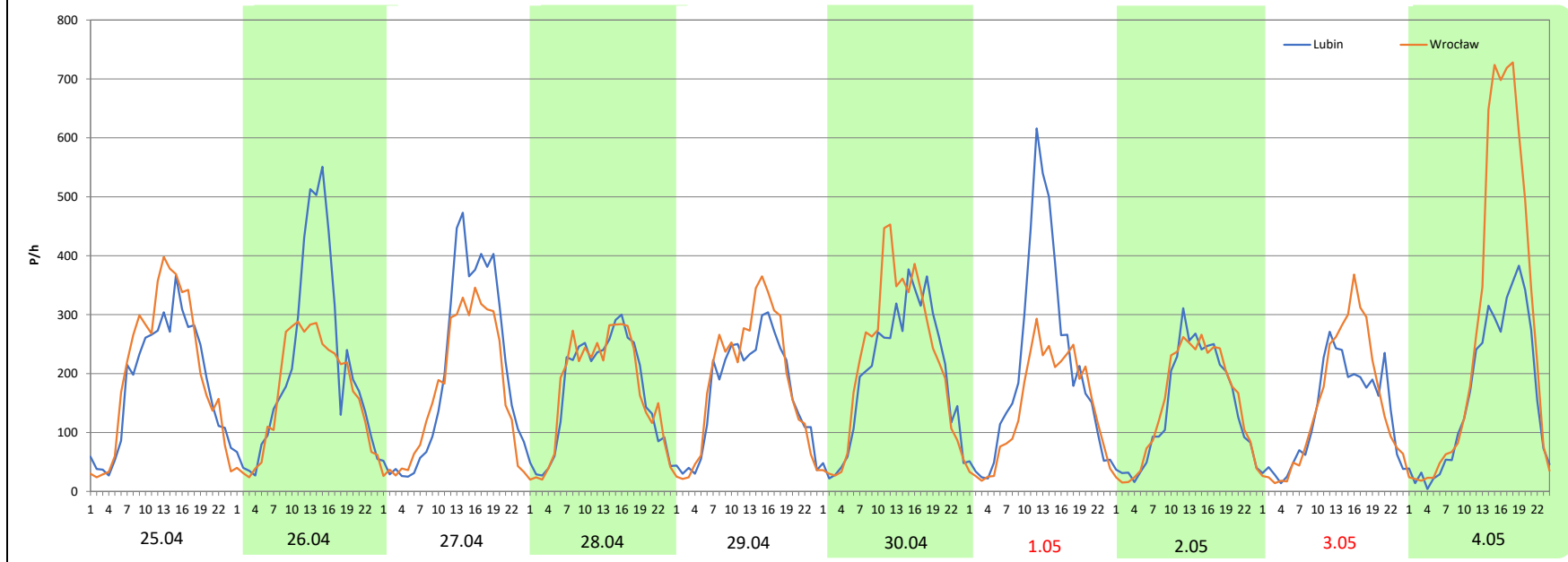
**Miejscowość:** Mazurowice  
**Odcinek:** Prochowice - Środa śląska  
**Typ stacji:** 8+1  
**Miesiąc:** Maj

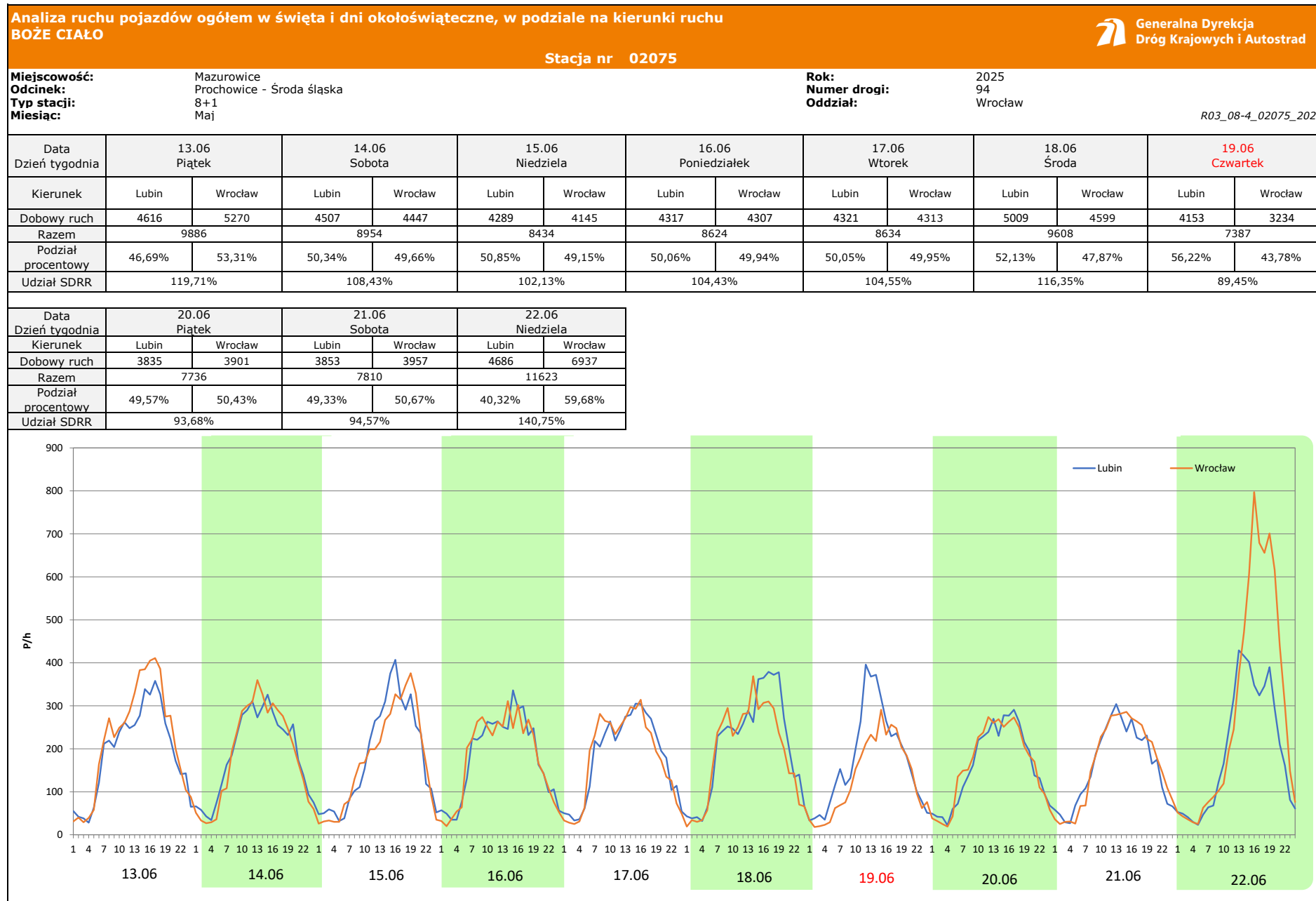
**Rok:** 2025  
**Numer drogi:** 94  
**Oddział:** Wrocław

R03\_08-3\_02075\_2025

Data Dzień tygodnia	25.04 Piątek		26.04 Sobota		27.04 Niedziela		28.04 Poniedziałek		29.04 Wtorek		30.04 Środa		1.05 Czwartek	
Kierunek	Lubin	Wrocław	Lubin	Wrocław	Lubin	Wrocław	Lubin	Wrocław	Lubin	Wrocław	Lubin	Wrocław	Lubin	Wrocław
Dobowy ruch	4438	4906	5093	3997	4790	4051	4040	4075	4024	4435	4790	5258	4995	3399
Razem	9344		9090		8841		8115		8459		10048		8394	
Podział procentowy	47,50%	52,50%	56,03%	43,97%	54,18%	45,82%	49,78%	50,22%	47,57%	52,43%	47,67%	52,33%	59,51%	40,49%
Udział SDRR	113,15%		110,08%		107,06%		98,27%		102,43%		121,68%		101,65%	

Data Dzień tygodnia	2.05 Piątek		3.05 Sobota		4.05 Niedziela	
Kierunek	Lubin	Wrocław	Lubin	Wrocław	Lubin	Wrocław
Dobowy ruch	3432	3540	3138	3526	3968	6578
Razem	6972		6664		10546	
Podział procentowy	49,23%	50,77%	47,09%	52,91%	37,63%	62,37%
Udział SDRR	84,43%		80,70%		127,71%	





**Analiza ruchu pojazdów ogółem w święta i dni okołoswiąteczne, w podziale na kierunki ruchu**  
**WNIEBOWZIĘCIE NMP**

**Stacja nr 02075**

 **Generalna Dyrekcja Dróg Krajowych i Autostrad**

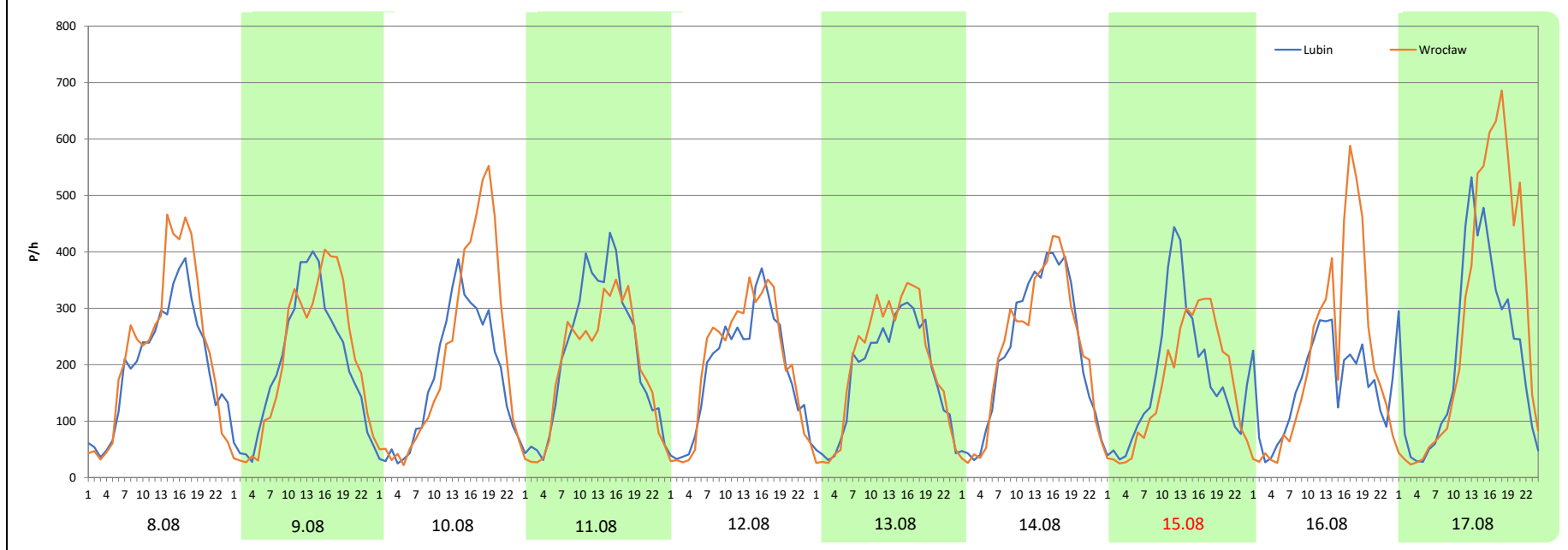
**Miejscowość:** Mazurowice  
**Odcinek:** Prochowice - Środa śląska  
**Typ stacji:** 8+1  
**Miesiąc:** Sierpień

**Rok:** 2025  
**Numer drogi:** 94  
**Oddział:** Wrocław

R03\_08-5\_02075\_2025

Data Dzień tygodnia	8.08 Piątek		9.08 Sobota		10.08 Niedziela		11.08 Poniedziałek		12.08 Wtorek		13.08 Środa		14.08 Czwartek	
Kierunek	Lubin	Wrocław	Lubin	Wrocław	Lubin	Wrocław	Lubin	Wrocław	Lubin	Wrocław	Lubin	Wrocław	Lubin	Wrocław
Dobowy ruch	4844	5500	4766	4979	4156	5125	5193	4686	4532	4814	4322	4746	5393	5411
Razem	10344		9745		9281		9879		9346		9068		10804	
Podział procentowy	46,83%	53,17%	48,91%	51,09%	44,78%	55,22%	52,57%	47,43%	48,49%	51,51%	47,66%	52,34%	49,92%	50,08%
Udział SDRR	125,26%		118,01%		112,39%		119,63%		113,18%		109,81%		130,83%	

Data Dzień tygodnia	15.08 Piątek		16.08 Sobota		17.08 Niedziela	
Kierunek	Lubin	Wrocław	Lubin	Wrocław	Lubin	Wrocław
Dobowy ruch	4170	3918	3917	5035	5257	6615
Razem	8088		8952		11872	
Podział procentowy	51,56%	48,44%	43,76%	56,24%	44,28%	55,72%
Udział SDRR	97,94%		108,40%		143,76%	



**Analiza ruchu pojazdów ogółem w święta i dni okołoświąteczne, w podziale na kierunki ruchu WSZYSTKICH ŚWIĘTYCH**

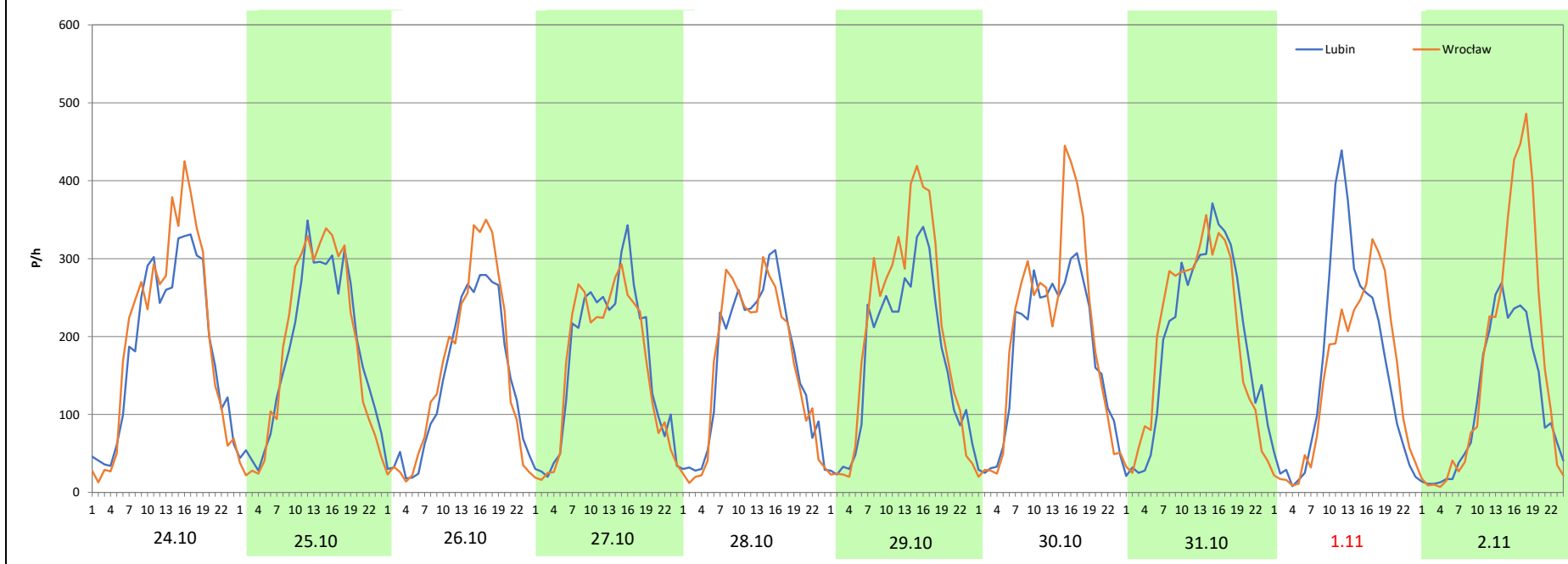
**Stacja nr 02075**

<b>Miejscowość:</b>	Mazurówce	<b>Rok:</b>	2025
<b>Odcinek:</b>	Prochowice - Środa śląska	<b>Numer drogi:</b>	94
<b>Typ stacji:</b>	8+1	<b>Oddział:</b>	Wrocław
<b>Miesiąc:</b>	Październik / Listopad		

R03\_08-6\_02075\_2025

Data Dzień tygodnia	24.10 Piątek		25.10 Sobota		26.10 Niedziela		27.10 Poniedziałek		28.10 Wtorek		29.10 Środa		30.10 Czwartek	
Kierunek	Lubin	Wrocław	Lubin	Wrocław	Lubin	Wrocław	Lubin	Wrocław	Lubin	Wrocław	Lubin	Wrocław	Lubin	Wrocław
Dobowy ruch	4537	4886	4289	4347	3401	3682	3983	3811	3924	3884	4118	4893	4222	4771
Razem	9423		8636		7083		7794		7808		9011		8993	
Podział procentowy	48,15%	51,85%	49,66%	50,34%	48,02%	51,98%	51,10%	48,90%	50,26%	49,74%	45,70%	54,30%	46,95%	53,05%
Udział SDRR	114,11%		104,58%		85,77%		94,38%		94,55%		109,12%		108,90%	

Data Dzień tygodnia	31.10 Piątek		1.11 Sobota		2.11 Niedziela	
Kierunek	Lubin	Wrocław	Lubin	Wrocław	Lubin	Wrocław
Dobowy ruch	4725	4753	3770	3436	2809	3903
Razem	9478		7206		6712	
Podział procentowy	49,85%	50,15%	52,32%	47,68%	41,85%	58,15%
Udział SDRR	114,77%		87,26%		81,28%	



**Analiza ruchu pojazdów ogółem w święta i dni okołoświąteczne, w podziale na kierunki ruchu**  
**ŚWIĘTO NIEPODLEGŁOŚCI**



Stacja nr 02075

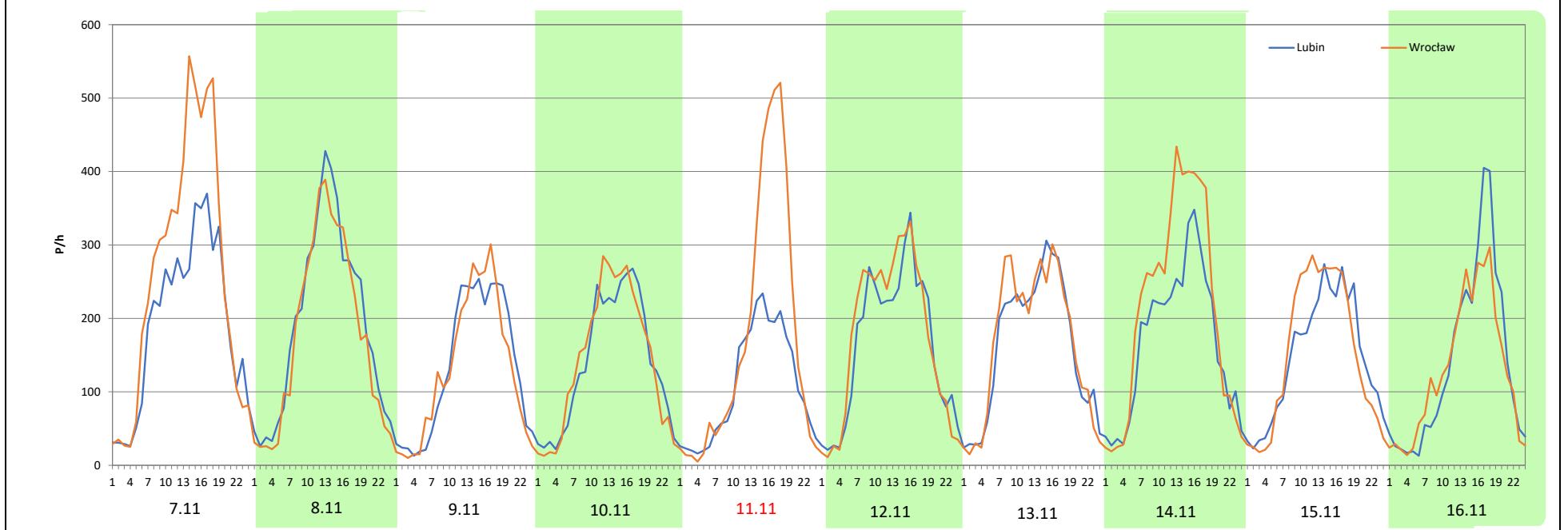
**Miejscowość:** Mazurowice  
**Odcinek:** Prochowice - Środa śląska  
**Typ stacji:** 8+1  
**Miesiąc:** Listopad

**Rok:** 2025  
**Numer drogi:** 94  
**Oddział:** Wrocław

R03\_08-7\_02075\_2025

Data Dzień tygodnia	7.11 Piątek		8.11 Sobota		9.11 Niedziela		10.11 Poniedziałek		11.11 Wtorek		12.11 Środa		13.11 Czwartek	
Kierunek	Lubin	Wrocław	Lubin	Wrocław	Lubin	Wrocław	Lubin	Wrocław	Lubin	Wrocław	Lubin	Wrocław	Lubin	Wrocław
Dobowy ruch	4624	6188	4630	4226	3198	3101	3369	3434	2568	4116	3898	4152	3858	4002
Razem	10812		8856		6299		6803		6684		8050		7860	
Podział procentowy	42,77%	57,23%	52,28%	47,72%	50,77%	49,23%	49,52%	50,48%	38,42%	61,58%	48,42%	51,58%	49,08%	50,92%
Udział SDRR	130,93%		107,24%		76,28%		82,38%		80,94%		97,48%		95,18%	

Data Dzień tygodnia	14.11 Piątek		15.11 Sobota		16.11 Niedziela	
Kierunek	Lubin	Wrocław	Lubin	Wrocław	Lubin	Wrocław
Dobowy ruch	4015	5079	3518	3639	3310	3084
Razem	9094		7157		6394	
Podział procentowy	44,15%	55,85%	49,15%	50,85%	51,77%	48,23%
Udział SDRR	110,12%		86,67%		77,43%	



**Analiza ruchu pojazdów ogółem w święta i dni okołoswiąteczne, w podziale na kierunki ruchu**  
**BOŻE NARODZENIE**

 **Generalna Dyrekcja Dróg Krajowych i Autostrad**

**Stacja nr 02075**

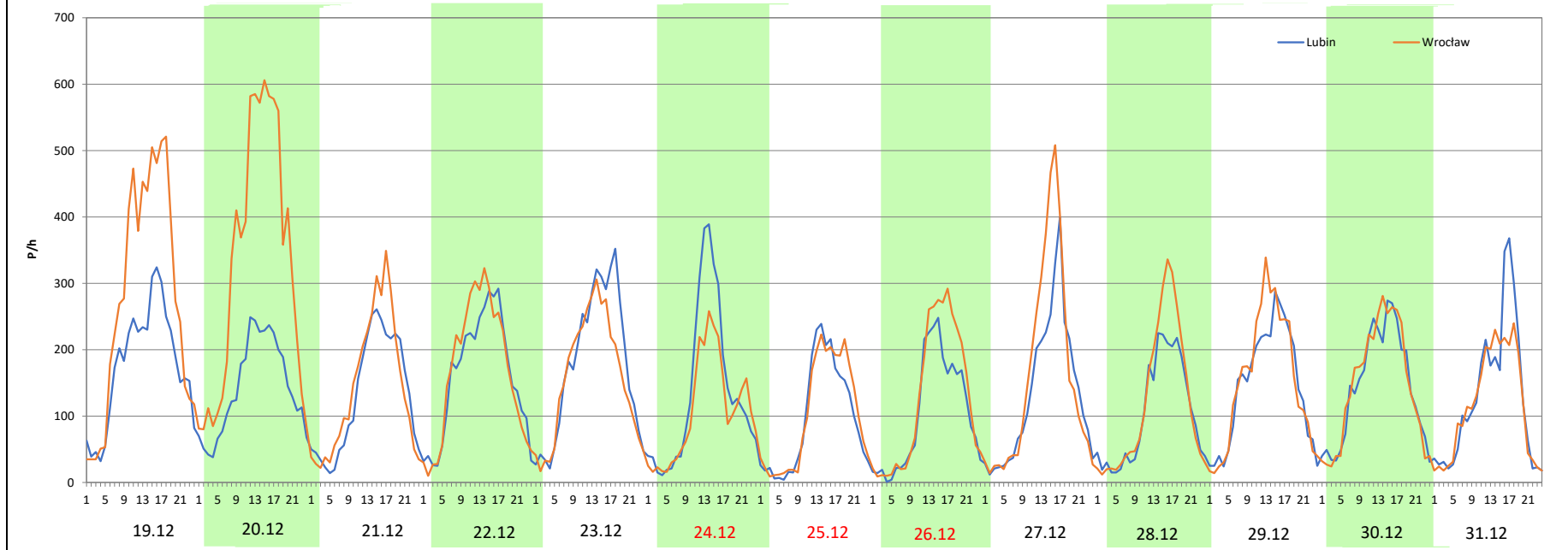
**Miejscowość:** Mazurówce  
**Odcinek:** Prochowice - Środa śląska  
**Typ stacji:** 8+1  
**Miesiąc:** Grudzień

**Rok:** 2025  
**Numer drogi:** 94  
**Oddział:** Wrocław

R03\_08-8\_02075\_2025

Data Dzień tygodnia	19.12 Piątek		20.12 Sobota		21.12 Niedziela		22.12 Poniedziałek		23.12 Wtorek		24.12 Środa		25.12 Czwartek	
Kierunek	Lubin	Wrocław	Lubin	Wrocław	Lubin	Wrocław	Lubin	Wrocław	Lubin	Wrocław	Lubin	Wrocław	Lubin	Wrocław
Dobowy ruch	4216	6633	3422	7853	3100	3414	3804	3999	4219	3764	3280	2590	2287	2435
Razem	10849		11275		6514		7803		7983		5870		4722	
Podział procentowy	38,86%	61,14%	30,35%	69,65%	47,59%	52,41%	48,75%	51,25%	52,85%	47,15%	55,88%	44,12%	48,43%	51,57%
Udział SDRR	131,38%		136,53%		78,88%		94,49%		96,67%		71,08%		57,18%	

Data Dzień tygodnia	26.12 Piątek		27.12 Sobota		28.12 Niedziela		29.12 Poniedziałek		30.12 Wtorek		31.12 Środa	
Kierunek	Lubin	Wrocław	Lubin	Wrocław	Lubin	Wrocław	Lubin	Wrocław	Lubin	Wrocław	Lubin	Wrocław
Dobowy ruch	2449	3002	3183	3808	2459	2866	3433	3634	3418	3501	3020	2749
Razem	5451		6991		5325		7067		6919		5769	
Podział procentowy	44,93%	55,07%	45,53%	54,47%	46,18%	53,82%	48,58%	51,42%	49,40%	50,60%	52,35%	47,65%
Udział SDRR	66,01%		84,66%		64,48%		85,58%		83,79%		69,86%	



**Analiza ruchu pojazdów ogółem w święta i dni okołoswiąteczne, w podziale na kierunki ruchu**  
**ZIELONE ŚWIĄTKI**



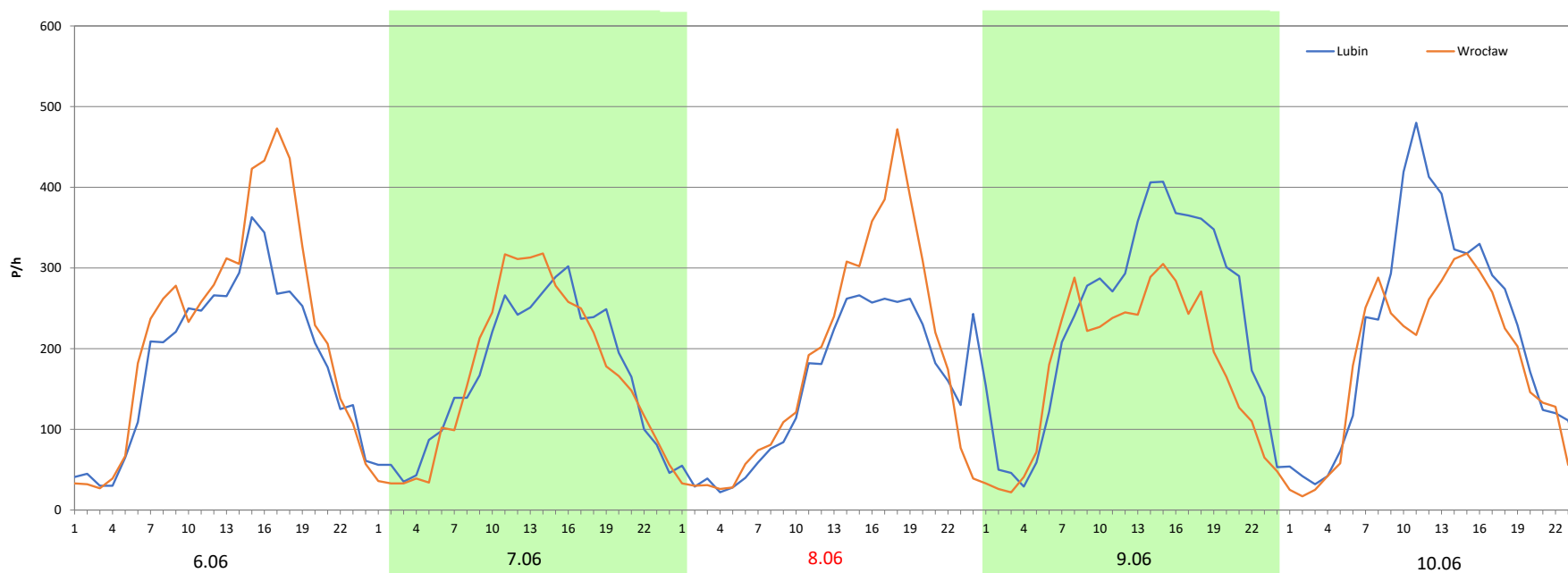
Stacja nr 02075

**Miejscowość:** Mazurowice  
**Odcinek:** Prochowice - Sroda śląska  
**Typ stacji:** 8+1  
**Miesiąc:** Maj

**Rok:** 2025  
**Numer drogi:** 94  
**Oddział:** Wrocław

R03\_08-9\_02075\_2025

Data Dzień tygodnia	6.06 Piątek		7.06 Sobota		8.06 Niedziela		9.06 Poniedziałek		10.06 Wtorek	
Kierunek	Lubin	Wrocław	Lubin	Wrocław	Lubin	Wrocław	Lubin	Wrocław	Lubin	Wrocław
Dobowy ruch	4479	5373	3973	4005	3645	4257	5608	4175	5183	4249
Razem	9852		7978		7902		9783		9432	
Podział procentowy	45,46%	54,54%	49,80%	50,20%	46,13%	53,87%	57,32%	42,68%	54,95%	45,05%
Udział SDRR	119,30%		96,61%		95,69%		118,47%		114,22%	



**Analiza ruchu pojazdów ogółem w święta i dni okołoswiąteczne, w podziale na kierunki ruchu**  
**DZIEŃ ZJEDNOCZENIA NIEMIEC**



Stacja nr 02075

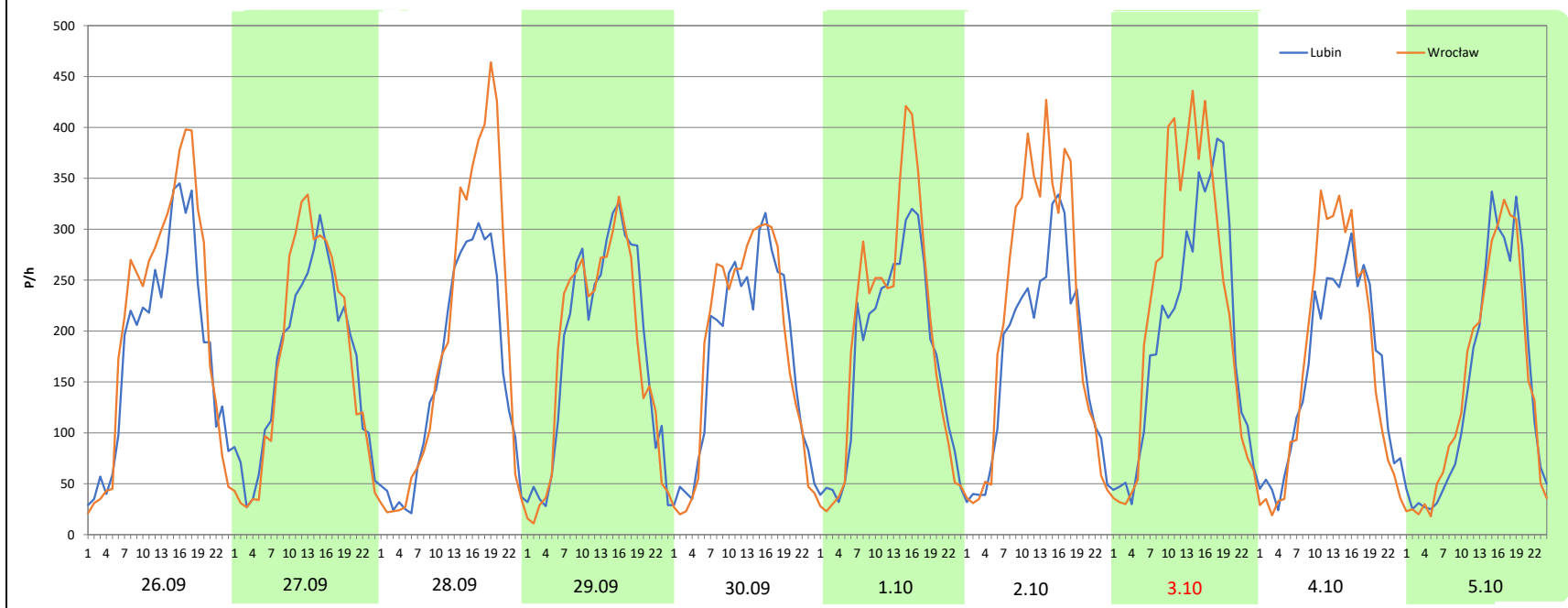
**Miejscowość:** Mazurówice  
**Odcinek:** Prochowice - Środa śląska  
**Typ stacji:** 8+1  
**Miesiąc:** Wrzesień / Październik

**Rok:** 2025  
**Numer drogi:** 94  
**Oddział:** Wrocław


R03\_08-10\_02075\_2025

Data Dzień tygodnia	26.09 Piątek		27.09 Sobota		28.09 Niedziela		29.09 Poniedziałek		30.09 Wtorek		1.10 Środa		2.10 Czwartek	
Kierunek	Lubin	Wrocław	Lubin	Wrocław	Lubin	Wrocław	Lubin	Wrocław	Lubin	Wrocław	Lubin	Wrocław	Lubin	Wrocław
Dobowy ruch	4429	5032	4003	4102	3694	4500	4350	4254	4194	4325	4137	4588	4146	5131
Razem	9461		8105		8194		8604		8519		8725		9277	
Podział procentowy	46,81%	53,19%	49,39%	50,61%	45,08%	54,92%	50,56%	49,44%	49,23%	50,77%	47,42%	52,58%	44,69%	55,31%
Udział SDRR	114,57%		98,15%		99,22%		104,19%		103,16%		105,66%		112,34%	

Data Dzień tygodnia	3.10 Piątek		4.10 Sobota		5.10 Niedziela	
Kierunek	Lubin	Wrocław	Lubin	Wrocław	Lubin	Wrocław
Dobowy ruch	4759	5437	3840	4009	3476	3524
Razem	10196		7849		7000	
Podział procentowy	46,68%	53,32%	48,92%	51,08%	49,66%	50,34%
Udział SDRR	123,47%		95,05%		84,77%	





Nierównomierność kierunkowa dla każdego dnia w roku, dla pojazdów ogółem												
Stacja nr 02075											 Generalna Dyrekcja Dróg Krajowych i Autostrad	
Miejscowość:	Mazurowice				Rok:	2025						
Odcinek:	Prochowice - Środa śląska				Numer drogi:	94						
Typ stacji:	8+1				Oddział:	Wrocław						
R03_11_02075_2025												
02075	Proporcja ruchu dziennego do średniego dobowego ruchu rocznego [%]											
	1	2	3	4	5	6	7	8	9	10	11	12
1	49,9	49,6	55,3	49,9	40,5	48,1	50,9	55,2	44,6	52,6	47,7	47,5
2	50,2	50,0	51,8	51,0	50,8	46,5	49,6	54,4	45,0	55,3	58,1	49,9
3	50,2	49,5	49,5	52,6	52,9	50,8	51,3	47,0	49,2	53,3	45,8	50,4
4	42,0	50,8	50,2	51,9	62,4	50,7	52,4	45,8	51,8	51,1	51,0	55,5
5	45,1	49,9	52,7	50,6	48,4	50,1	49,3	50,8	53,6	50,3	51,1	53,1
6	51,0	50,3	51,4	51,4	51,2	54,5	53,7	48,0	50,3	49,5	52,1	51,1
7	49,2	52,3	54,1	49,9	50,6	50,2	48,4	50,1	52,2	51,3	57,2	50,4
8	50,0	50,8	51,6	50,4	50,2	53,9	45,3	53,2	49,5	51,2	47,7	47,0
9	51,1	51,3	50,9	51,0	53,2	42,7	48,1	51,1	50,9	51,7	49,2	50,0
10	50,8	49,4	49,8	52,0	51,0	45,0	50,8	55,2	54,1	52,4	50,5	49,7
11	50,2	50,4	47,8	51,6	50,3	50,8	52,6	47,4	52,9	52,1	61,6	51,7
12	47,7	50,2	50,6	53,6	49,2	50,2	52,9	51,5	53,5	51,3	51,6	52,3
13	49,7	51,0	53,9	50,3	50,4	53,3	55,9	52,3	50,9	49,5	50,9	48,6
14	49,8	56,1	54,3	51,1	50,3	49,7	45,0	50,1	53,0	49,4	55,9	48,2
15	50,7	50,0	49,9	47,8	52,3	49,1	50,4	48,4	49,3	50,7	50,8	48,9
16	53,9	50,7	53,8	55,1	52,5	49,9	49,2	56,2	50,7	56,3	48,2	52,1
17	52,8	46,2	46,4	62,5	49,9	50,0	51,5	55,7	51,4	54,7	49,6	54,7
18	51,1	50,0	49,9	59,2	54,2	47,9	53,1	47,1	51,4	49,9	50,7	55,5
19	50,6	51,0	49,4	43,3	48,8	43,8	50,5	45,6	51,8	52,2	50,5	61,1
20	49,0	51,3	51,6	50,6	50,2	50,4	55,5	49,8	50,1	48,4	55,0	69,6
21	50,2	52,5	49,0	60,0	50,7	50,7	41,8	51,1	55,7	50,2	57,6	52,4
22	49,9	50,5	50,2	42,0	54,7	59,7	52,6	55,4	47,9	49,3	50,4	51,2
23	50,5	50,5	51,8	48,7	50,8	47,3	55,1	52,7	50,1	50,7	50,9	47,2
24	50,7	44,7	50,4	51,2	49,9	51,0	57,7	55,3	49,4	51,9	46,3	44,1
25	51,1	50,5	50,3	52,5	54,0	51,4	54,1	48,8	52,5	50,3	50,9	51,6
26	50,2	51,6	50,0	44,0	48,7	51,5	52,6	49,8	53,2	52,0	50,7	55,1
27	49,5	50,7	51,6	45,8	51,9	56,0	55,2	54,7	50,6	48,9	51,6	54,5
28	49,5	53,6	52,3	50,2	57,5	53,0	48,1	56,3	54,9	49,7	54,3	53,8
29	49,9		50,7	52,4	55,6	49,8	49,9	54,1	49,4	54,3	49,0	51,4
30	51,2		51,8	52,3	49,8	45,6	50,0	52,3	50,8	53,1	51,7	50,6
31	54,8		50,0		49,2		53,9	49,5		50,1		47,7

Legenda  Wrocław

<40% 50% >60%

niedziele i święta

\*WNK =  $\frac{N_{poj./24h} \text{ (kierunek P)}}{N_{poj./24h} \text{ (kierunek P+L)}}$

Dobowe wahania ruchu pojazdów ogółem w podziale na kierunki



Generalna Dyrekcja  
Dróg Krajowych i Autostrad

Stacja nr 02075

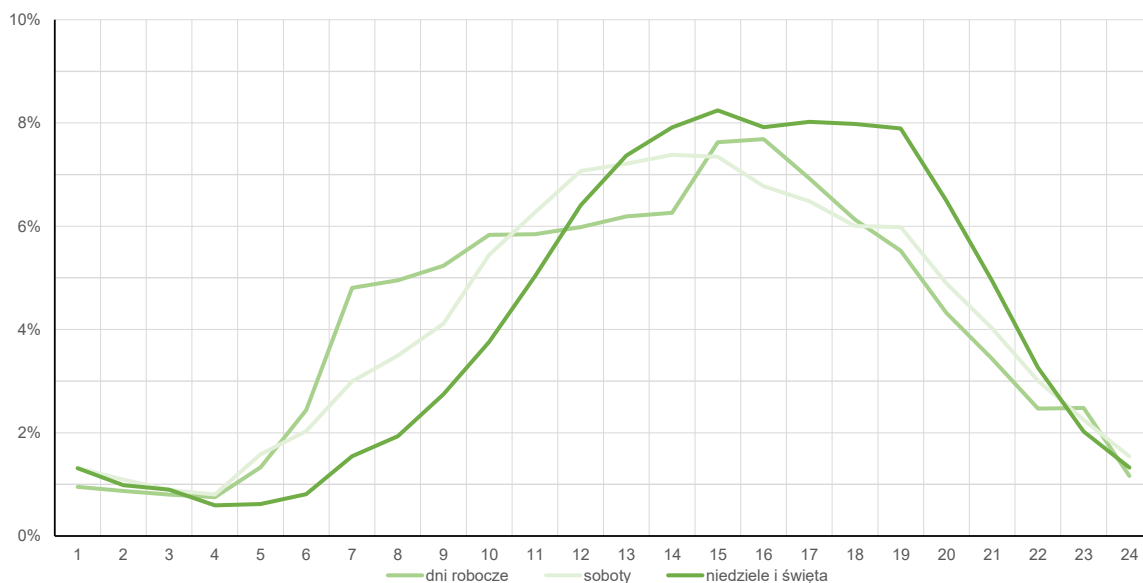
Miejscowość: Mazurowice  
Odcinek: Prochowice - Środa śląska  
Typ stacji: 8+1

Rok: 2025  
Numer drogi: 94  
Oddział: Wrocław

Średni dobowy rozkład natężenia ruchu

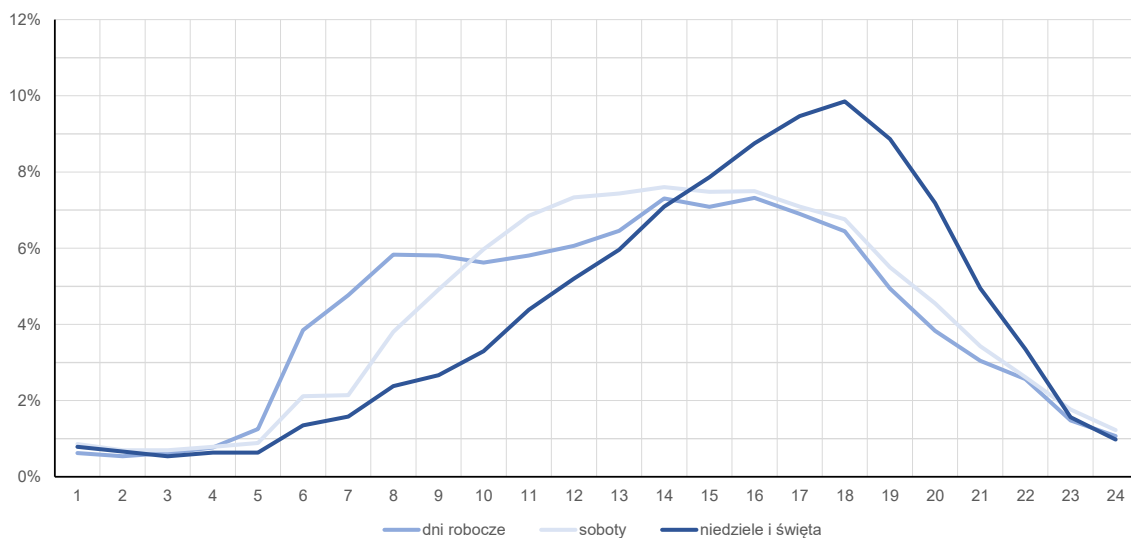
R03\_12-1\_02075\_2025

Kierunek: Lubin



R03\_12-2\_02075\_2025

Kierunek: Wrocław



**Struktura rodzajowa ruchu wg pomiarów automatycznych**

Stacja nr 02075



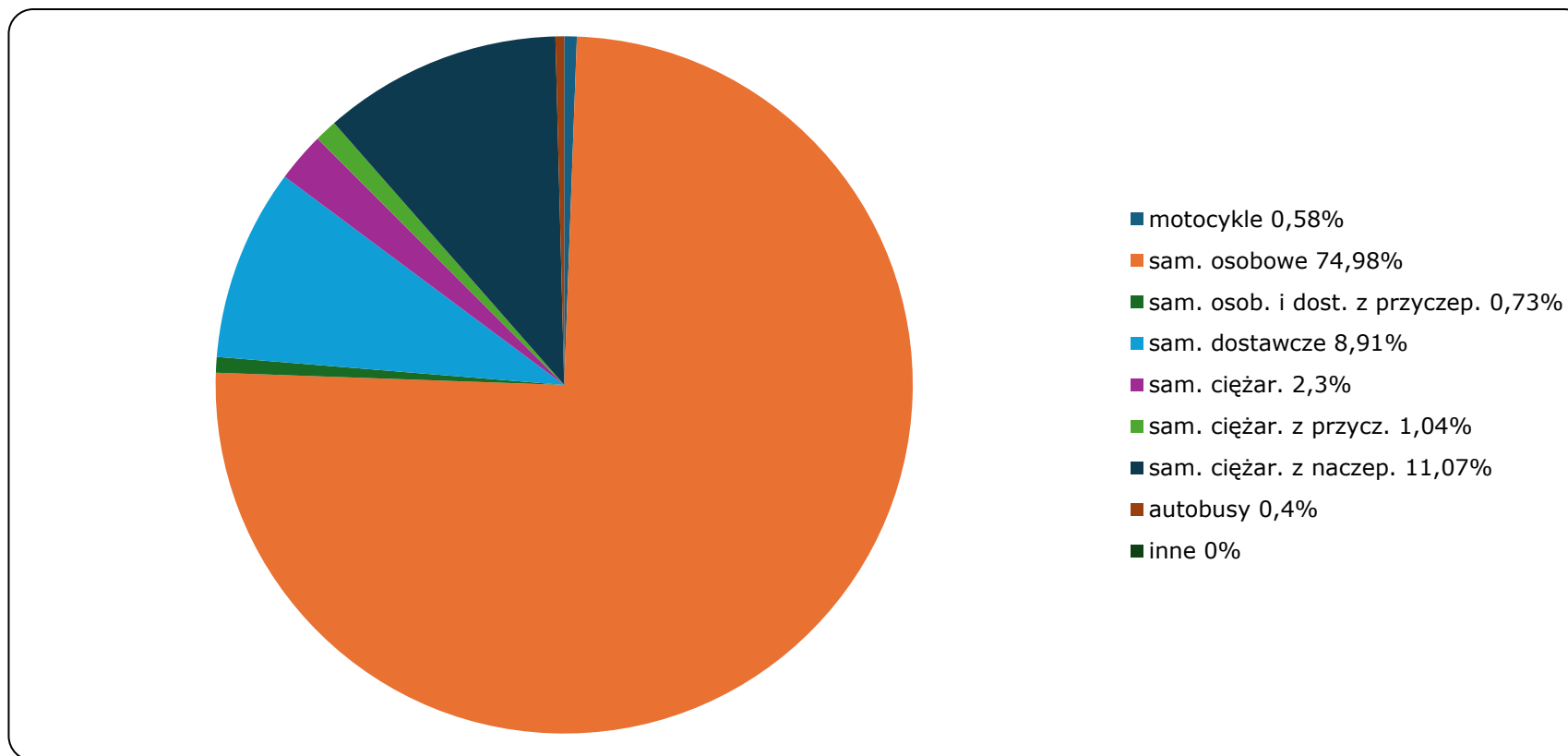
Generalna Dyrekcja  
Dróg Krajowych i Autostrad

**Miejscowość:** Mazurowice  
**Odcinek:** Prochowice - Środa śląska  
**Typ stacji:** 8+1  
Za okres od 01.01.2025 do 31.12.2025 (8+1)

**Rok:** 2025  
**Numer drogi:** 94  
**Oddział:** Wrocław

R04\_03\_02075\_2025

**Rodzajowa struktura ruchu wg pomiarów automatycznych w 2025 roku**



Rozkłady prędkości pojazdów samochodowych



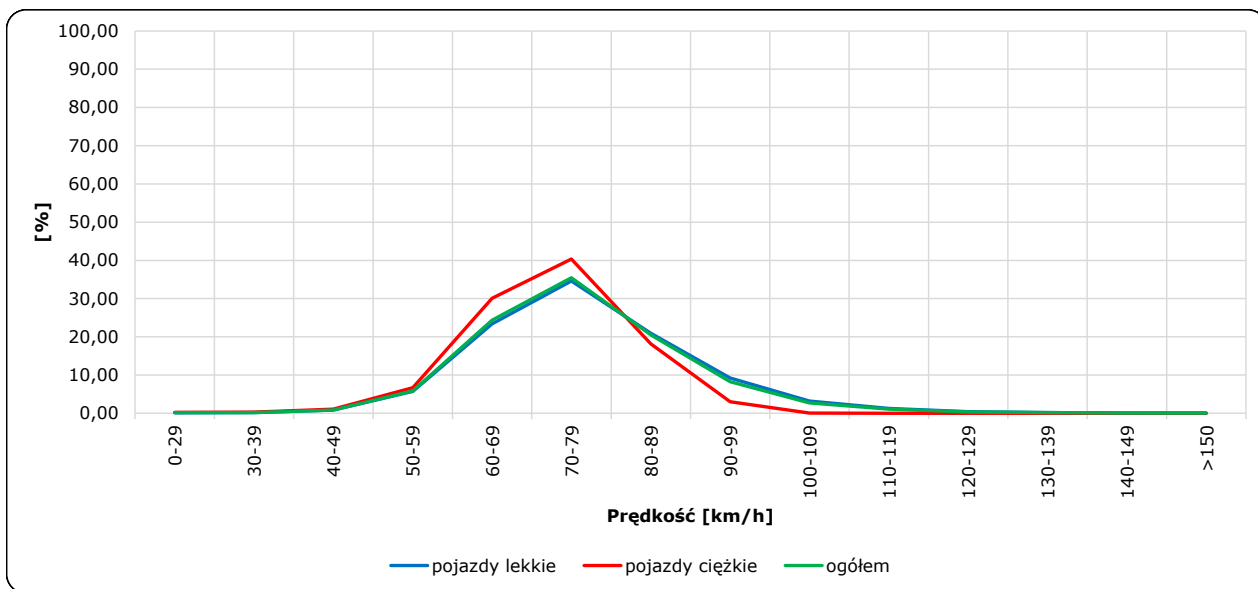
Stacja nr 02075

Miejscowość: Mazurowice  
 Odcinek: Prochowice - Środa śląska  
 Typ stacji: 8+1

Rok: 2025  
 Numer drogi: 94  
 Oddział: Wrocław

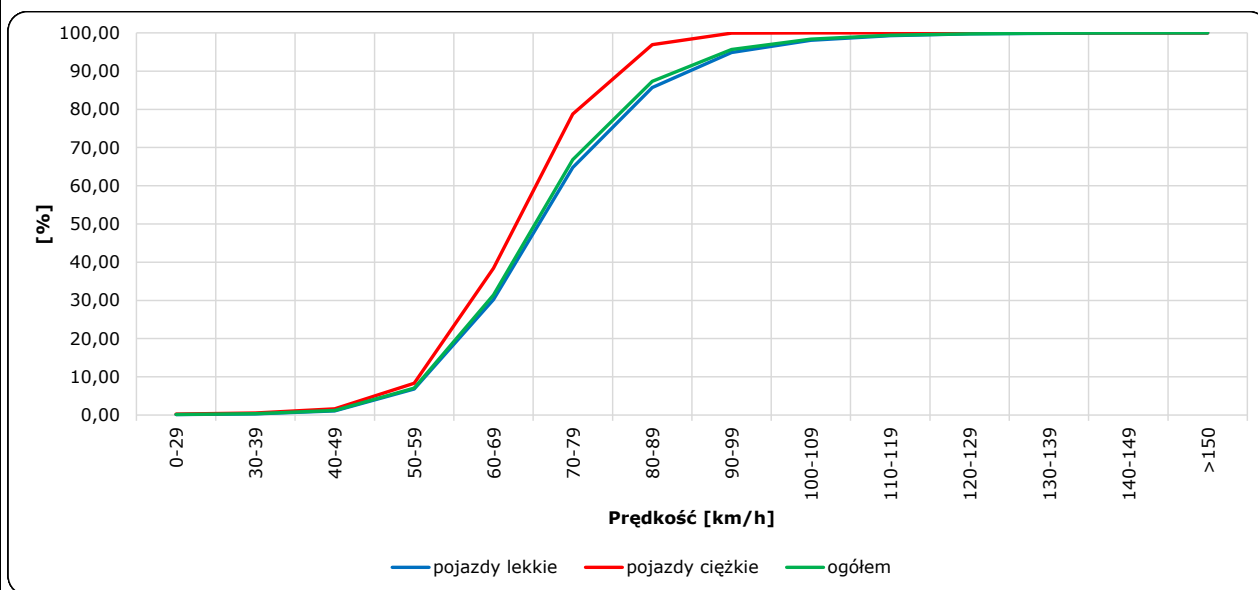
R06\_02-1\_02075\_2025

Rozkład prędkości



R06\_02-2\_02075\_2025

Dystrybuanta prędkości



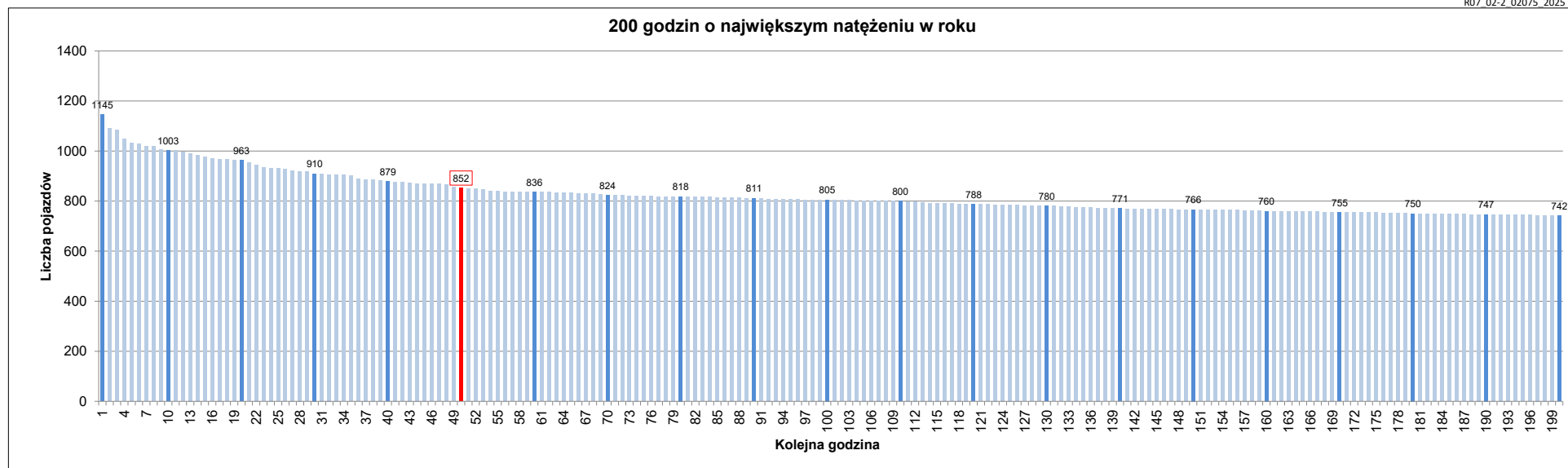
Zestawienie 200 godzin o największym natężeniu ruchu w roku Stacja nr 02075 Generalna Dyrekcja Dróg Krajowych i Autostrad

Miejscowość: Mazurowice  
 Odcinek: Prochowice - Środa śląska  
 Typ stacji: 8+1  
 Rok: 2025  
 Numer drogi: 94  
 Oddział: Wrocław

R07\_02-1\_02075\_2025

Udział ruchu w godzinach o największym natężeniu w roku w odniesieniu do SDRR w 2025 roku [%]																					
SDRR	1	10	20	30	40	50	60	70	80	90	100	110	120	130	140	150	160	170	180	190	200
8258	1145	1003	910	879	879	852	836	824	818	811	805	800	788	780	771	766	760	755	750	747	742
Udział proc.	14%	12%	11%	11%	11%	10%	10%	10%	10%	10%	10%	10%	10%	9%	9%	9%	9%	9%	9%	9%	9%
Data	22.06.25	22.06.25	04.05.25	22.06.25	18.04.25	25.07.25	17.04.25	07.11.25	28.05.25	22.04.25	21.11.25	18.04.25	04.07.25	04.07.25	01.05.25	11.07.25	21.03.25	01.08.25	08.08.25	27.04.25	18.07.25
Nr dnia	7	7	7	7	5	5	4	5	3	2	5	5	5	5	4	5	5	5	5	7	5
Godzina	16	17	14	20	14	15	18	14	16	16	15	11	17	16	13	16	18	16	18	13	17

R07\_02-2\_02075\_2025



Oznaczenia:  
 - Wartości natężeni kolejnych 200 godzin  
 - Wartości co dziesiątej wartości z posród 200 godzin  
 - Wartości 50-tej godziny

**SDRR: 8258 poj./dobę**