

Zakres czasowy: **2025**

Raport dla stacji **02072**

Numer **02072**
Typ **8+1**
Oddział **Wrocław**
Miejscowość **Zebrzydowa**



SPIS TREŚCI

R00 Zbiorcze i podsumowujące	1
R00_01 Karta charakterystyki stacji ciągłych pomiarów ruchu	1
R02 Rozwój ruchu w latach	2
R02_03 Rozwój ruchu pojazdów ogółem dla poszczególnych stacji	2
R02_03C Rozwój ruchu pojazdów ciężkich dla poszczególnych stacji	3
R03 Wahania ruchu i ruch w poszczególne dni tygodnia	4
R03_01 Średni dobowy ruchu pojazdów ogółem w poszczególnych miesiącach i dniach tygodnia wraz ze wskaźnikami charakteryzującymi sezonowe (miesięczne) i tygodniowe wahania ruchu w odniesieniu do SDRR	4
R03_02 Sezonowe i tygodniowe wahania ruchu pojazdów ogółem dla danej stacji	5
R03_03 Dobowe wahania ruchu dla wybranych dni tygodnia dla pojazdów ogółem wraz z dystrybuantą	6
R03_04 Uśrednione dobowe rozkłady ruchu dla wybranych dni tygodnia, dla pojazdów lekkich i ciężkich	7
R03_07 Analiza ruchu pojazdów ogółem w poszczególnych dniach tygodnia dla każdego miesiąca, w podziale na kierunki ruchu	8
R03_08 Analiza ruchu w święta i dni okolicznościowe	20
R03_10 Proporcja dobowego natężenia ruchu do SDRR, dla każdego dnia w roku, dla pojazdów ogółem	30
R03_11 Nierównomierność kierunkowa dla każdego dnia w roku, dla pojazdów ogółem	31
R03_12 Dobowe wahania ruchu w podziale na kierunki oraz na pojazdy ogółem	32
R04 Struktura rodzajowa ruchu	33
R04_03 Wykres rodzajowej struktury ruchu wg pomiarów ręcznych lub automatycznych	33
R06 Rozkład prędkości pojazdów	34
R06_02 Rozkład prędkości pojazdów – wykres i dystrybuanta	34
R07 Godziny o największym natężeniu i charakter ruchu	35
R07_02 Zestawienie 200 godzin o największym natężeniu ruchu w roku, dla obu kierunków łącznie	35

Karta charakterystyki stacji ciągłych pomiarów ruchu

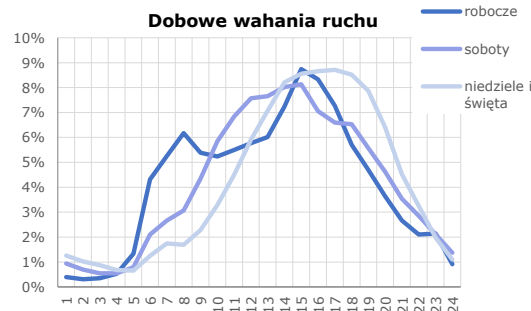
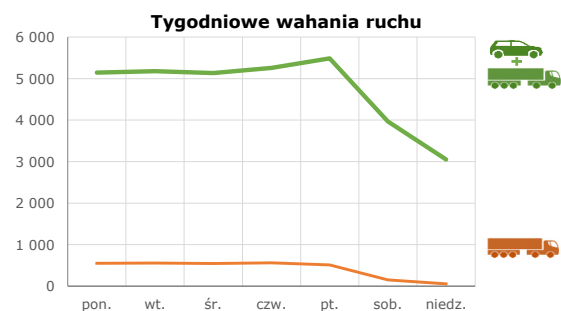
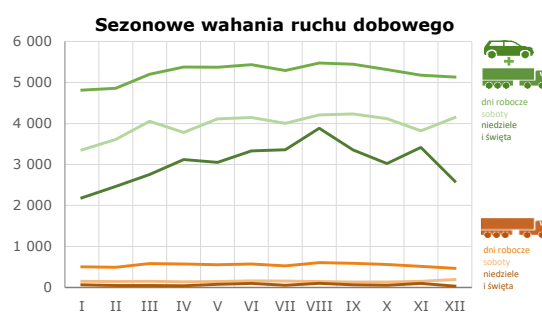
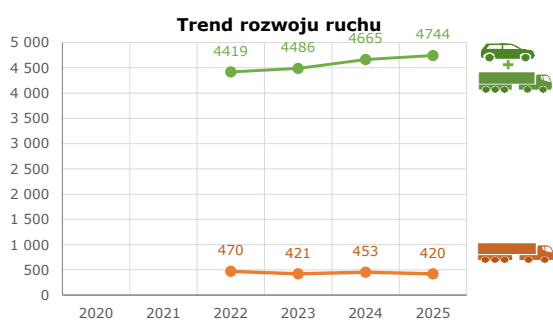
Stacja nr 02072



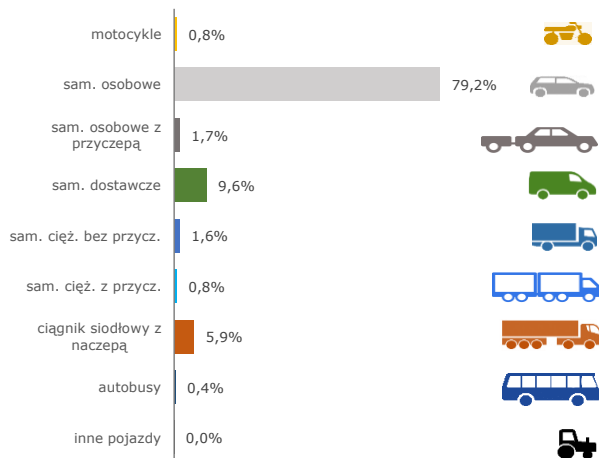
Generalna Dyrekcja Dróg Krajowych i Autostrad

Nr stacji: 02072
Typ stacji: 8+1
Lokalizacja: Zebrzydowa
Numer drogi: 94d
Pikietaż: 26,400

Stacja działa od: 01.10.2021
Charakter ruchu: G
Liczba dni w archiwizacji: 365
Procent doszacowanych godzin: 0,97%



Struktura rodzajowa ruchu

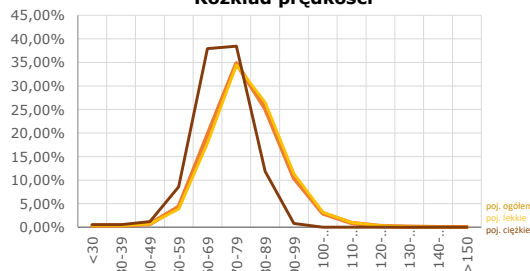


Godzina 50-ta

Natężenie: 498
 Udział proc.: 10%
 Dzień: 04.04.2025 (piątek)
 Godzina: 15



Rozkład prędkości



Rozwój ruchu pojazdów ogółem w latach  **Generalna Dyrekcja Dróg Krajowych i Autostrad**
Stacja nr 02072

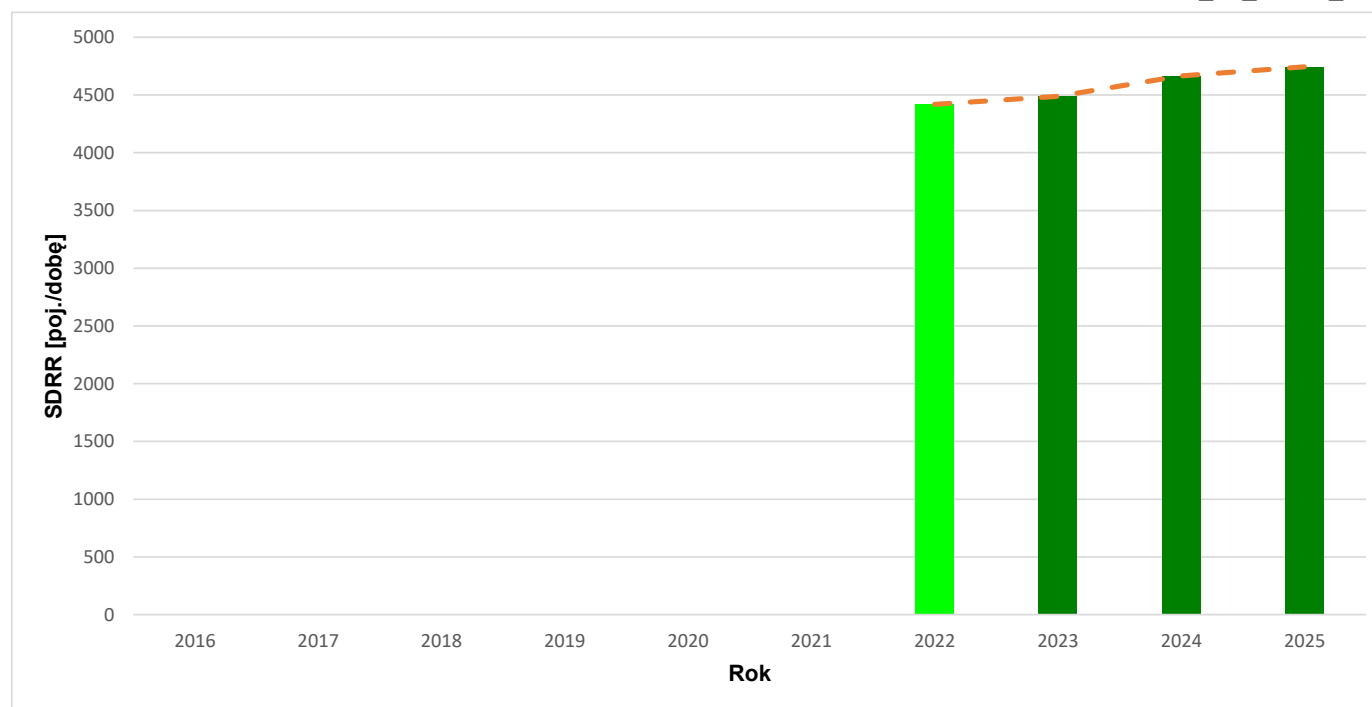
Miejscowość: Zebrzydowa **Rok:** 2025
Odcinek: Zebrzydowa - Bolesławiec **Numer drogi:** 94d
Typ stacji: 8+1 **Oddział:** Wrocław

R02_02_02072_2025

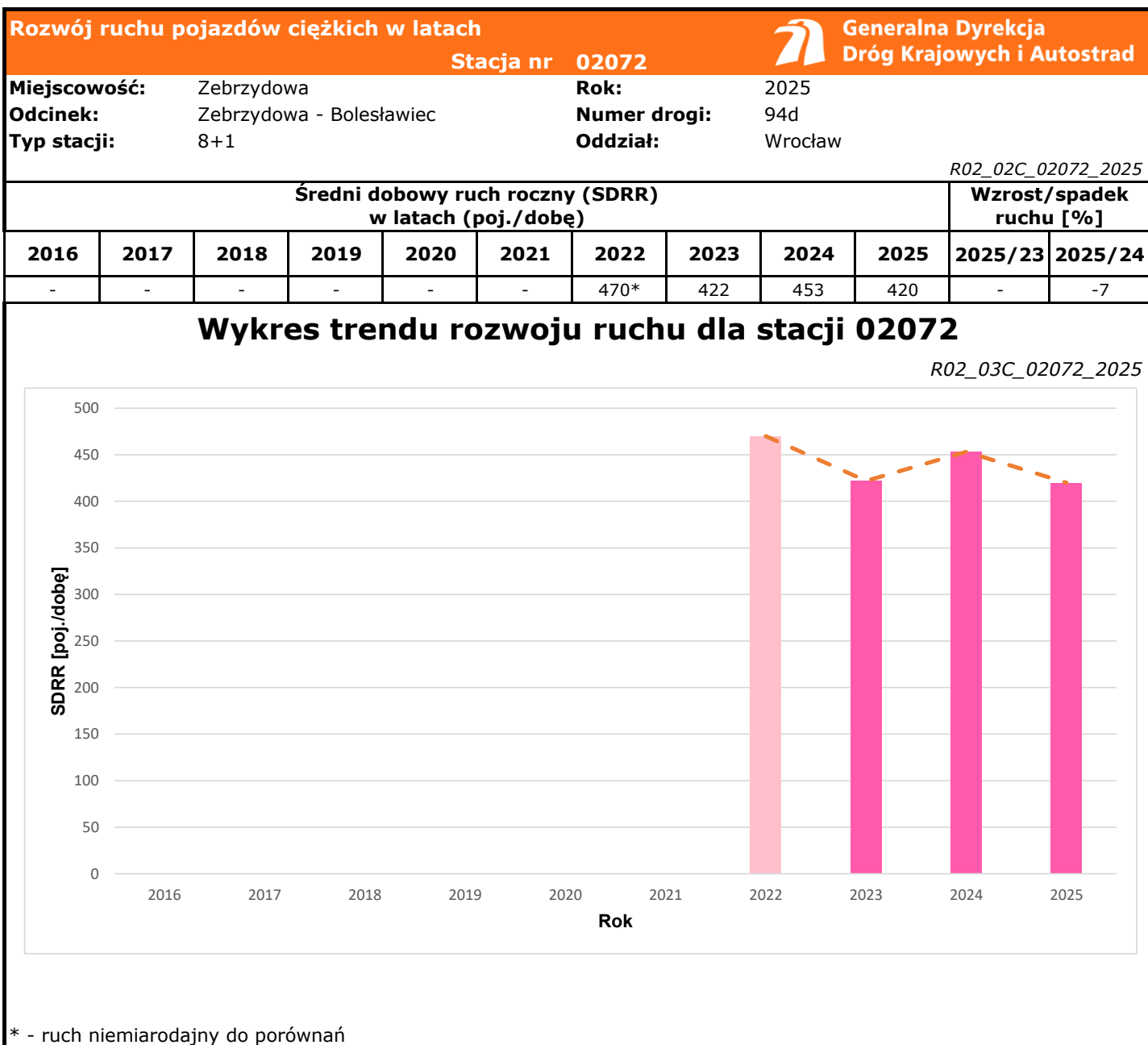
Średni dobowy ruch roczny (SDRR) w latach (poj./dobę)										Wzrost/spadek ruchu [%]	
2016	2017	2018	2019	2020	2021	2022	2023	2024	2025	2025/23	2025/24
-	-	-	-	-	-	4419*	4488	4666	4744	+6	+2

Wykres trendu rozwoju ruchu dla stacji 02072

R02_03_02072_2025



* - ruch niemiernodajny do porównań



Średni dobowy ruch dla poszczególnych dni tygodnia w poszczególnych miesiącach roku														
Stacja nr 02072												R03_01_02072_2025		
Miejscowość:		Zebrzydowa					Rok:		2025					
Odcinek:		Zebrzydowa - Bolesławiec					Numer drogi:		94d					
Typ stacji:		8+1					Oddział:		Wrocław					
Ruch ogółem														
Dni tygodnia:		Styczeń	Luty	Marzec	Kwiecień	Maj	Czerwiec	Lipiec	Sierpień	Wrzesień	Październik	Listopad	Grudzień	Cały rok
1. Poniedziałki	a	4810	4749	5128	5300	5313	5435	5170	5319	5437	5309	4771	5017	5146
	b	1,137	1,095	1,094	1,098	1,094	1,098	1,070	1,050	1,094	1,103	1,008	1,085	1,085
	c	0,935	0,923	0,997	1,030	1,032	1,056	1,005	1,034	1,057	1,032	0,927	0,975	1,000
2. Wtorki	a	4845	4770	5108	5276	5334	5509	5149	5310	5349	5292	5226	4973	5178
	b	1,146	1,100	1,090	1,093	1,098	1,113	1,065	1,048	1,076	1,100	1,104	1,075	1,091
	c	0,936	0,921	0,986	1,019	1,030	1,064	0,994	1,025	1,033	1,022	1,009	0,960	1,000
3. Środy	a	4761	5063	5075	5384	5423	5401	5141	5379	5354	5258	5075	4289	5133
	b	1,126	1,167	1,083	1,115	1,116	1,091	1,064	1,062	1,077	1,092	1,072	0,927	1,082
	c	0,928	0,986	0,989	1,049	1,056	1,052	1,002	1,048	1,043	1,024	0,989	0,836	1,000
4. Czwartki	a	4648	4686	5225	5409	5402	5368	5309	5727	5407	5062	5276	5575	5258
	b	1,099	1,080	1,115	1,121	1,112	1,084	1,098	1,130	1,087	1,052	1,114	1,205	1,108
	c	0,884	0,891	0,994	1,029	1,027	1,021	1,010	1,089	1,028	0,963	1,003	1,060	1,000
5. Piątki	a	5005	5017	5472	5518	5375	5459	5700	5638	5674	5636	5550	5795	5486
	b	1,183	1,157	1,167	1,143	1,106	1,103	1,179	1,113	1,141	1,171	1,172	1,253	1,156
	c	0,912	0,915	0,997	1,006	0,980	0,995	1,039	1,028	1,034	1,027	1,012	1,056	1,000
6. Soboty	a	3355	3610	4052	3780	4112	4146	4005	4211	4232	4119	3821	4145	3966
	b	0,793	0,832	0,864	0,783	0,846	0,838	0,829	0,831	0,851	0,856	0,807	0,896	0,836
	c	0,846	0,910	1,022	0,953	1,037	1,045	1,010	1,062	1,067	1,039	0,963	1,045	1,000
7. Niedziele	a	2423	2467	2757	3284	3238	3468	3359	3469	3356	3021	2726	3052	3051
	b	0,573	0,569	0,588	0,680	0,667	0,701	0,695	0,685	0,675	0,628	0,576	0,660	0,643
	c	0,794	0,809	0,904	1,076	1,061	1,137	1,101	1,137	1,100	0,990	0,893	1,000	1,000
8. Dni robocze	a	4813	4857	5201	5377	5369	5434	5294	5474	5444	5312	5180	5130	5241
	b	1,138	1,120	1,109	1,114	1,105	1,098	1,095	1,080	1,095	1,104	1,094	1,109	1,105
	c	0,918	0,927	0,992	1,026	1,024	1,037	1,010	1,044	1,039	1,014	0,988	0,979	1,000
9. Święta	a	2067	-	-	3041	2956	3189	-	4297	-	-	3761	2362	3096
	b	0,489	-	-	0,630	0,608	0,644	-	0,848	-	-	0,794	0,511	0,653
	c	0,668	-	-	0,982	0,955	1,030	-	1,388	-	-	1,215	0,763	1,000
10. Niedziele i święta	a	2186	2467	2757	3122	3050	3328	3359	3883	3356	3021	3415	2592	3044
	b	0,517	0,569	0,588	0,647	0,628	0,672	0,695	0,766	0,675	0,628	0,721	0,560	0,642
	c	0,718	0,810	0,906	1,026	1,002	1,093	1,103	1,276	1,102	0,992	1,122	0,852	1,000
11. Wszystkie dni	a	4229	4338	4688	4827	4858	4950	4833	5067	4972	4813	4734	4626	4744
	b	1,000	1,000	1,000	1,000	1,000	1,000	1,000	1,000	1,000	1,000	1,000	1,000	1,000
	c	0,891	0,914	0,988	1,017	1,024	1,043	1,019	1,068	1,048	1,015	0,998	0,975	1,000

Legenda:

a = średni dobowy ruch danego dnia (dni) tygodnia

b = $\frac{\text{średni dobowy ruch danego dnia (dni) tygodnia w miesiącu}}{\text{średni dobowy ruch we wszystkie dni miesiąca}}$

c = $\frac{\text{średni dobowy ruch danego dnia (dni) tygodnia w miesiącu}}{\text{średni dobowy ruch danego dnia (dni) tygodnia w roku}}$

Sezonowe i tygodniowe wahania ruchu dobowego pojazdów ogółem w latach



Generalna Dyrekcja
Dróg Krajowych i Autostrad

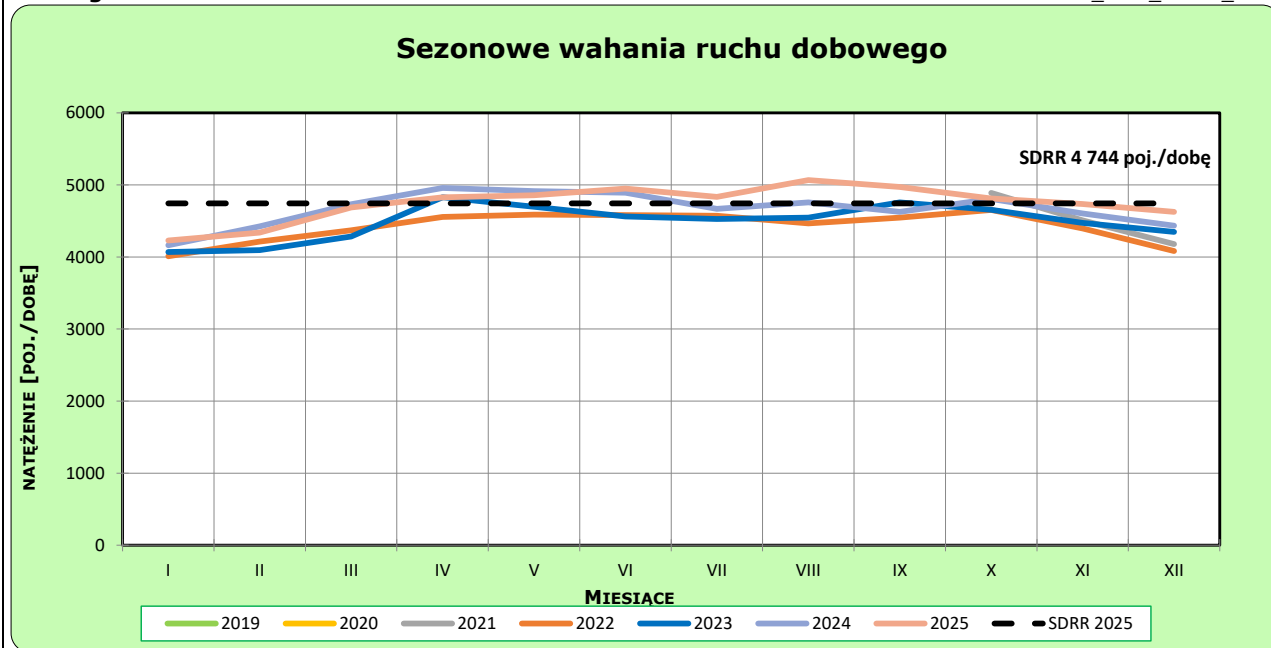
Stacja nr 02072

Miejscowość: Zebrzydowa
Odcinek: Zebrzydowa - Bolesławiec
Typ stacji: 8+1

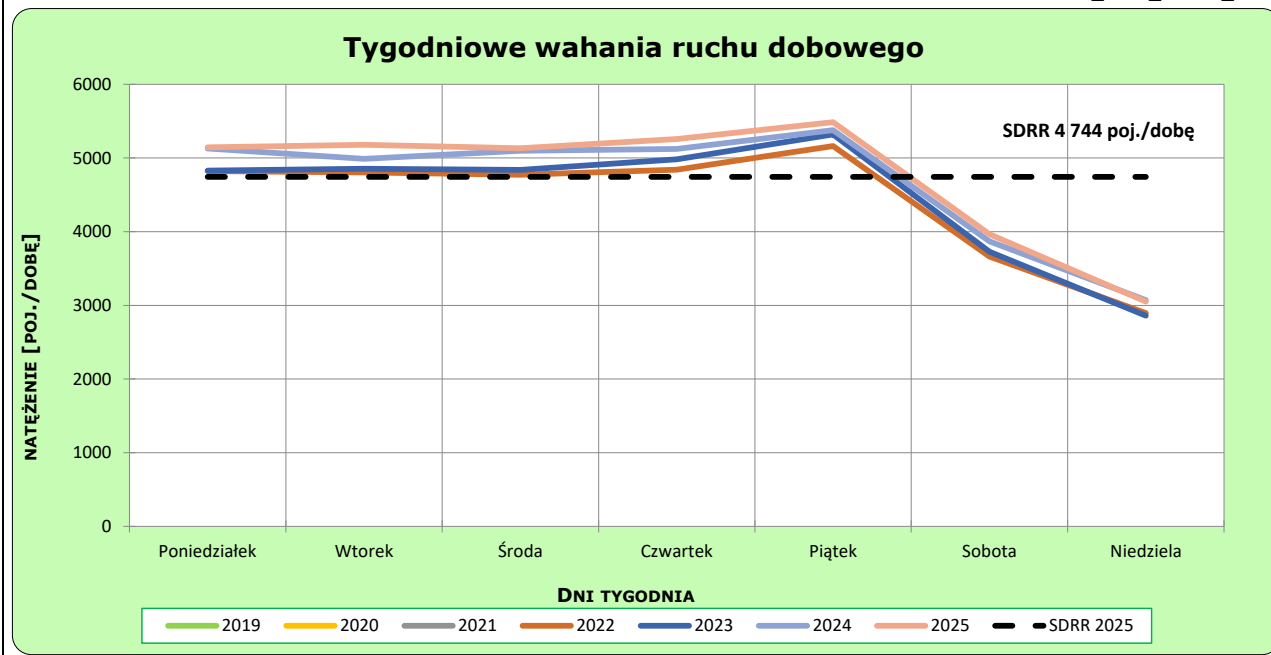
Rok: 2025
Numer drogi: 94d
Oddział: Wrocław

Ruch ogółem

R03_02-1_02072_2025



R03_02-2_02072_2025



Dobowe wahania ruchu pojazdów ogółem



Generalna Dyrekcja
Dróg Krajowych i Autostrad

Stacja nr 02072

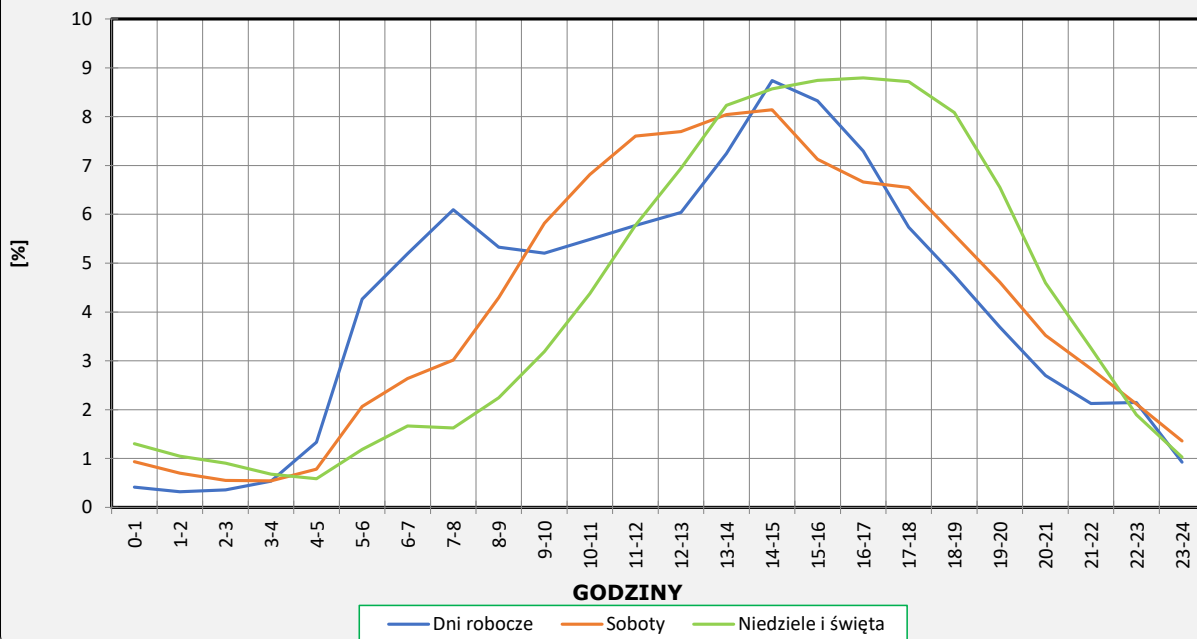
Miejscowość: Zebrzydowa
Odcinek: Zebrzydowa - Bolesławiec
Typ stacji: 8+1

Rok: 2025
Numer drogi: 94d
Oddział: Wrocław

Ruch ogółem

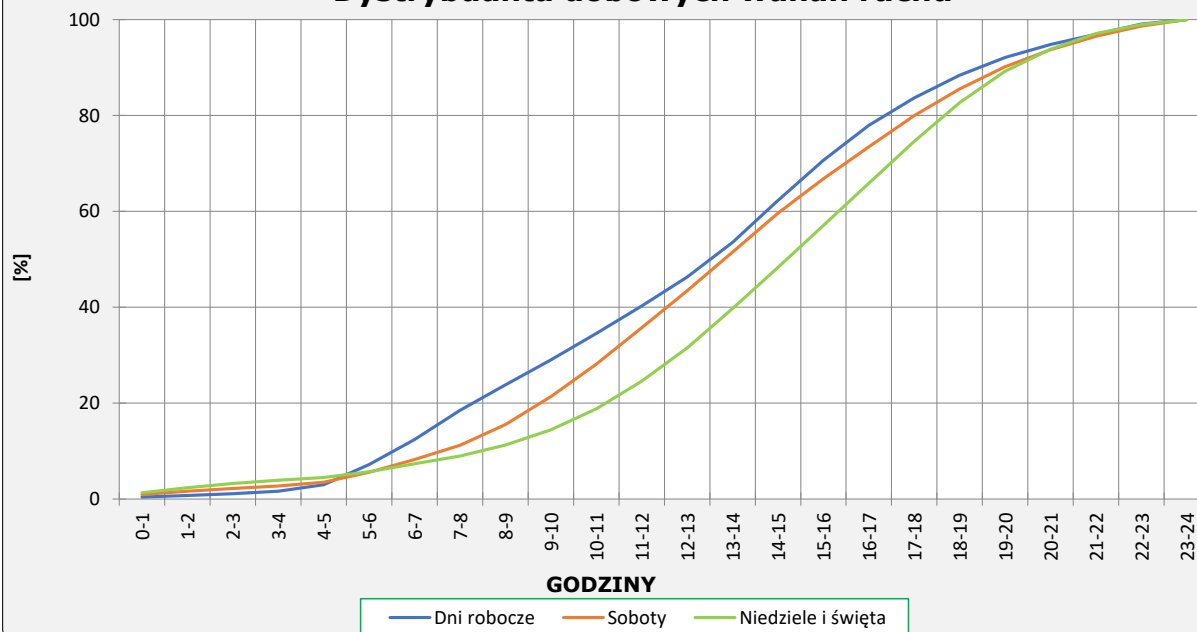
R03_03-1_02072_2025

Dobowe wahania ruchu



R03_03-2_02072_2025

Dystrybuanta dobowych wahań ruchu



Uśrednione dobowe rozkłady ruchu dla wybranych dni tygodnia, dla pojazdów lekkich i ciężkich



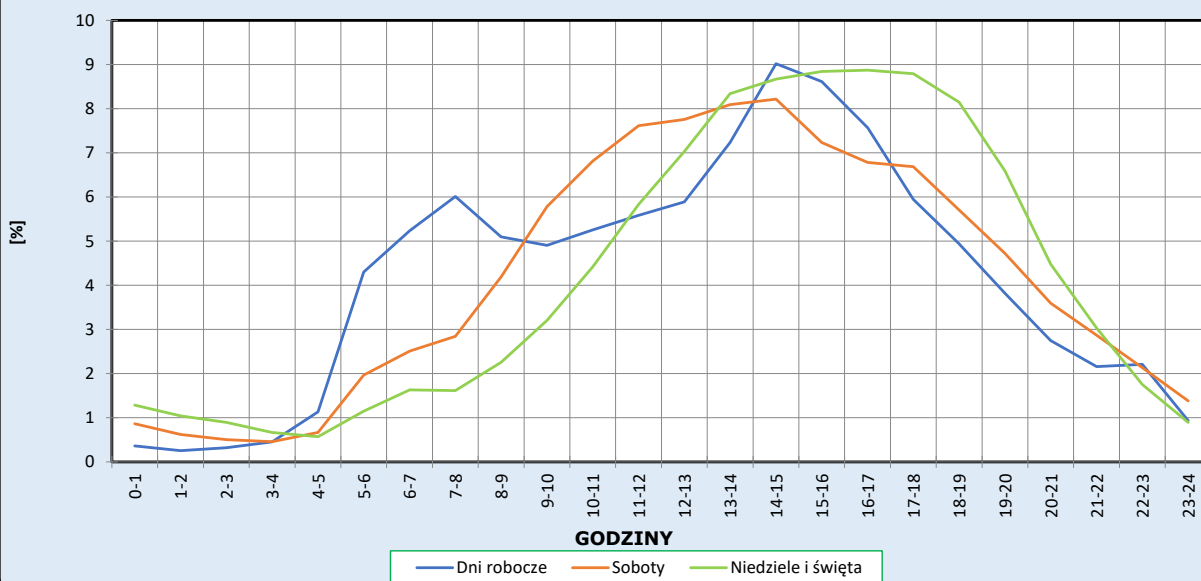
Stacja nr 02072

Miejscowość: Zebrzydowa
Odcinek: Zebrzydowa - Bolesławiec
Typ stacji: 8+1

Rok: 2025
Numer drogi: 94d
Oddział: Wrocław

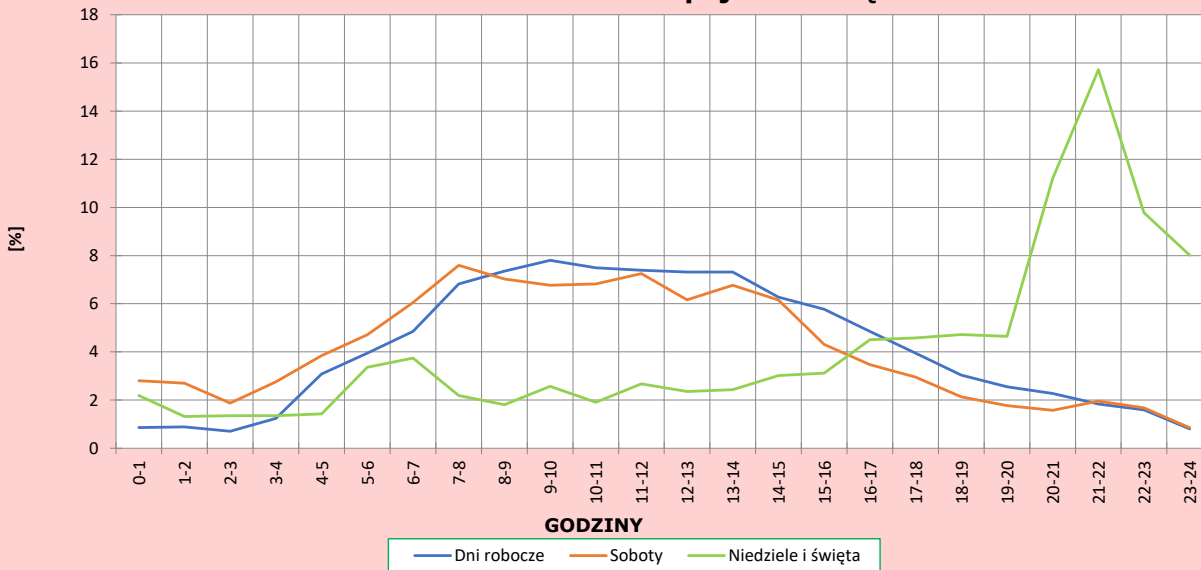
R03_04-1_02072_2025

Dobowe wahania ruchu pojazdów lekkich



R03_04-2_02072_2025

Dobowe wahania ruchu pojazdów ciężkich



Analiza ruchu pojazdów ogółem w poszczególnych dniach tygodnia dla każdego miesiąca, w podziale na kierunki ruchu



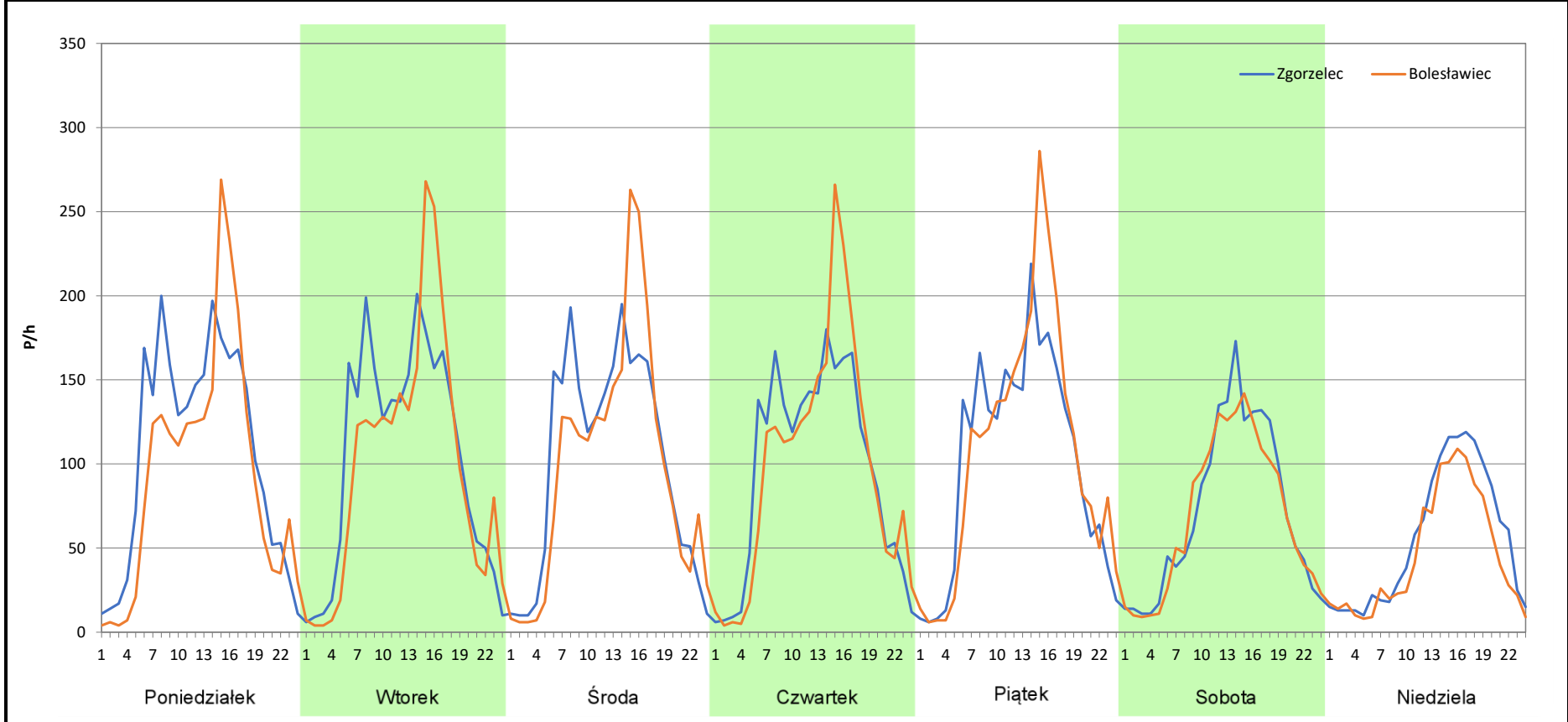
Stacja nr 02072

Miejscowość: Zebrzydowa
Odcinek: Zebrzydowa - Bolesławiec
Typ stacji: 8+1
Miesiąc: Styczeń

Rok: 2025
Numer drogi: 94d
Oddział: Wrocław

R03_07-1_02072_2025

Dzień tygodnia	Poniedziałek		Wtorek		Środa		Czwartek		Piątek		Sobota		Niedziela	
Kierunek	Zgorzelec	Bolesławiec	Zgorzelec	Bolesławiec	Zgorzelec	Bolesławiec	Zgorzelec	Bolesławiec	Zgorzelec	Bolesławiec	Zgorzelec	Bolesławiec	Zgorzelec	Bolesławiec
SDR	2558	2256	2485	2367	2423	2341	2312	2337	2438	2573	1712	1648	1330	1096
Razem	4814		4852		4764		4649		5011		3360		2426	
Podział procentowy	53,14%	46,86%	51,22%	48,78%	50,86%	49,14%	49,73%	50,27%	48,65%	51,35%	50,95%	49,05%	54,82%	45,18%



Analiza ruchu pojazdów ogółem w poszczególnych dniach tygodnia dla każdego miesiąca, w podziale na kierunki ruchu

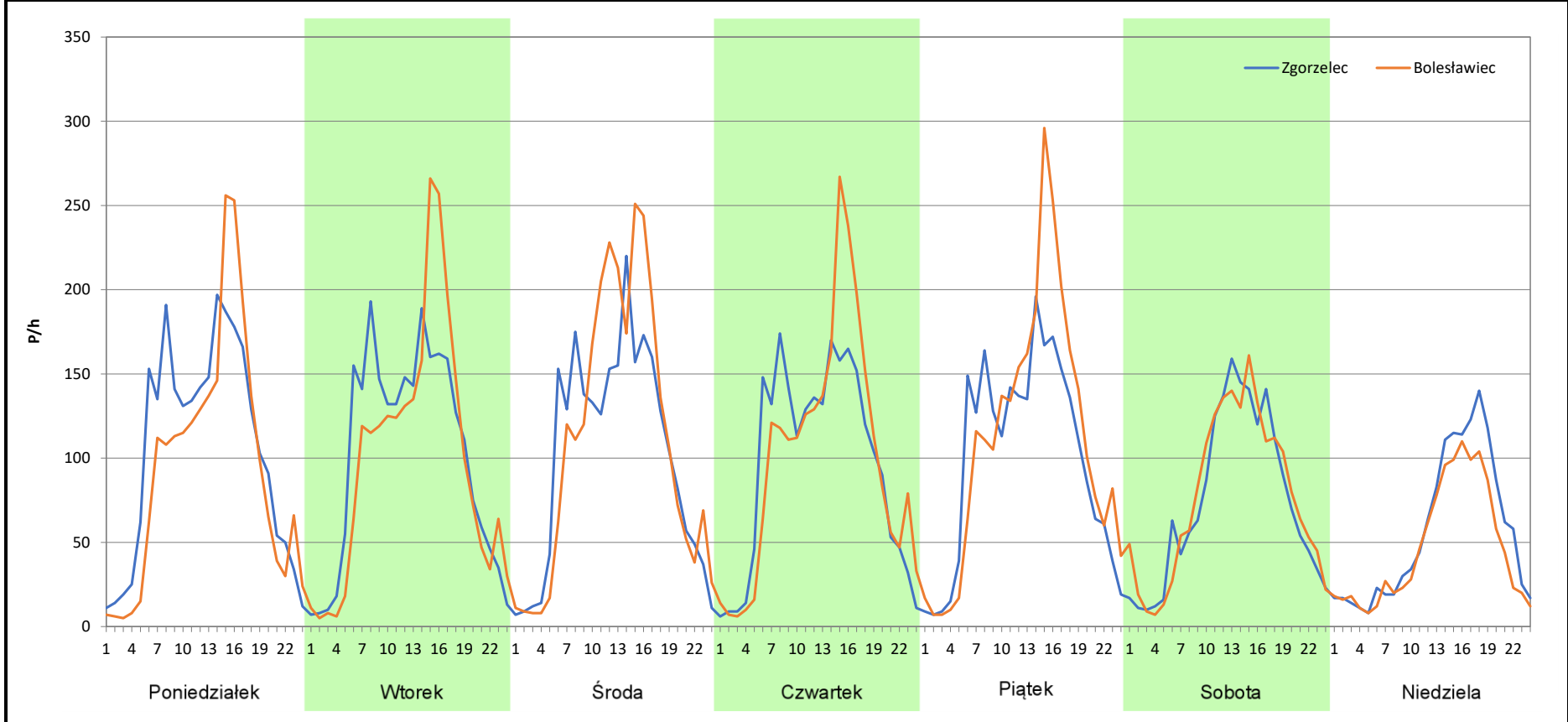


Stacja nr 02072

Miejscowość:	Zebrzydowa	Rok:	2025
Odcinek:	Zebrzydowa - Bolesławiec	Numer drogi:	94d
Typ stacji:	8+1	Oddział:	Wrocław
Miesiąc:	Luty		

R03_07-2_02072_2025

Dzień tygodnia	Poniedziałek		Wtorek		Środa		Czwartek		Piątek		Sobota		Niedziela	
	Zgorzelec	Bolesławiec	Zgorzelec	Bolesławiec	Zgorzelec	Bolesławiec	Zgorzelec	Bolesławiec	Zgorzelec	Bolesławiec	Zgorzelec	Bolesławiec	Zgorzelec	Bolesławiec
SDR	2507	2246	2425	2352	2425	2642	2292	2400	2378	2647	1774	1843	1353	1119
Razem	4753		4777		5067		4692		5025		3617		2472	
Podział procentowy	52,75%	47,25%	50,76%	49,24%	47,86%	52,14%	48,85%	51,15%	47,32%	52,68%	49,05%	50,95%	54,73%	45,27%



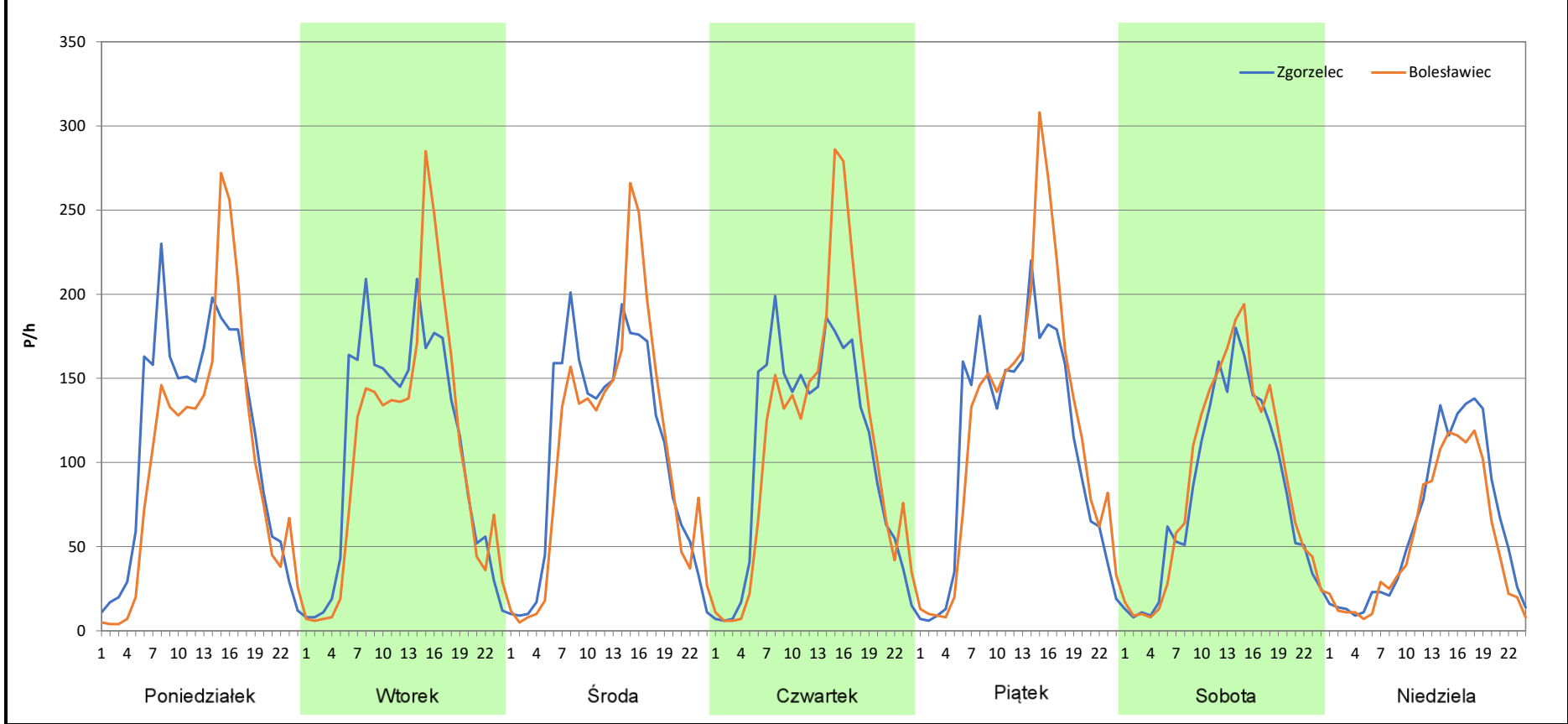
Analiza ruchu pojazdów ogółem w poszczególnych dniach tygodnia dla każdego miesiąca, w podziale na kierunki ruchu

 **Generalna Dyrekcja Dróg Krajowych i Autostrad**

Stacja nr 02072

Miejscowość: Zebrzydowa	Rok: 2025
Odcinek: Zebrzydowa - Bolesławiec	Numer drogi: 94d
Typ stacji: 8+1	Oddział: Wrocław
Miesiąc: Marzec	<i>R03_07-3_02072_2025</i>

Dzień tygodnia	Poniedziałek		Wtorek		Środa		Czwartek		Piątek		Sobota		Niedziela	
	Zgorzelec	Bolesławiec	Zgorzelec	Bolesławiec	Zgorzelec	Bolesławiec	Zgorzelec	Bolesławiec	Zgorzelec	Bolesławiec	Zgorzelec	Bolesławiec	Zgorzelec	Bolesławiec
SDR	2706	2422	2598	2517	2542	2539	2535	2694	2619	2858	1952	2100	1487	1269
Razem	5128		5115		5081		5229		5477		4052		2756	
Podział procentowy	52,77%	47,23%	50,79%	49,21%	50,03%	49,97%	48,48%	51,52%	47,82%	52,18%	48,17%	51,83%	53,96%	46,04%



Analiza ruchu pojazdów ogółem w poszczególnych dniach tygodnia dla każdego miesiąca, w podziale na kierunki ruchu



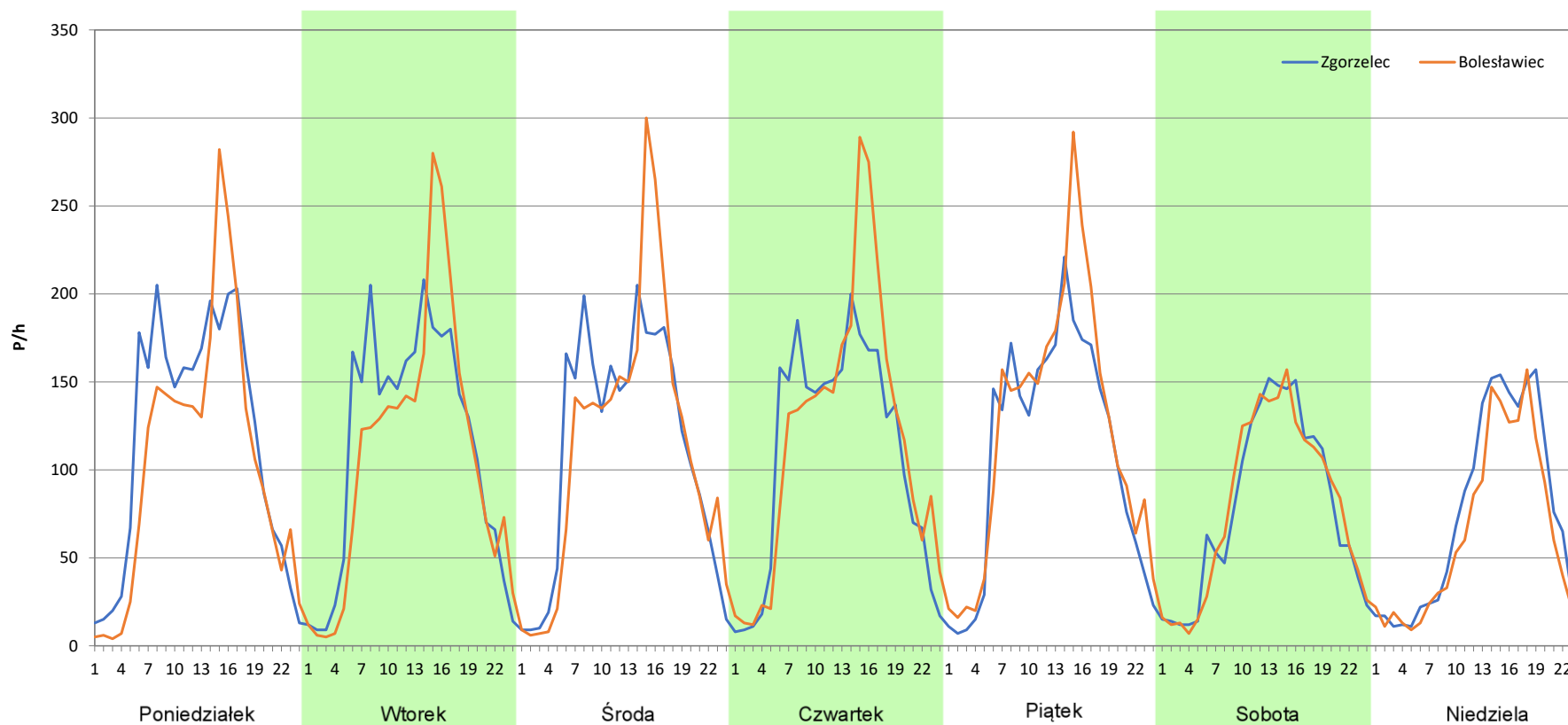
Stacja nr 02072

Miejscowość: Zebrzydowa
Odcinek: Zebrzydowa - Bolesławiec
Typ stacji: 8+1
Miesiąc: Kwiecień

Rok: 2025
Numer drogi: 94d
Oddział: Wrocław

R03_07-4_02072_2025

Dzień tygodnia	Poniedziałek		Wtorek		Środa		Czwartek		Piątek		Sobota		Niedziela	
	Zgorzelec	Bolesławiec	Zgorzelec	Bolesławiec	Zgorzelec	Bolesławiec	Zgorzelec	Bolesławiec	Zgorzelec	Bolesławiec	Zgorzelec	Bolesławiec	Zgorzelec	Bolesławiec
SDR	2802	2499	2706	2569	2686	2697	2595	2822	2615	2911	1885	1901	1777	1508
Razem	5301		5275		5383		5417		5526		3786		3285	
Podział procentowy	52,86%	47,14%	51,30%	48,70%	49,90%	50,10%	47,90%	52,10%	47,32%	52,68%	49,79%	50,21%	54,09%	45,91%



Analiza ruchu pojazdów ogółem w poszczególnych dniach tygodnia dla każdego miesiąca, w podziale na kierunki ruchu



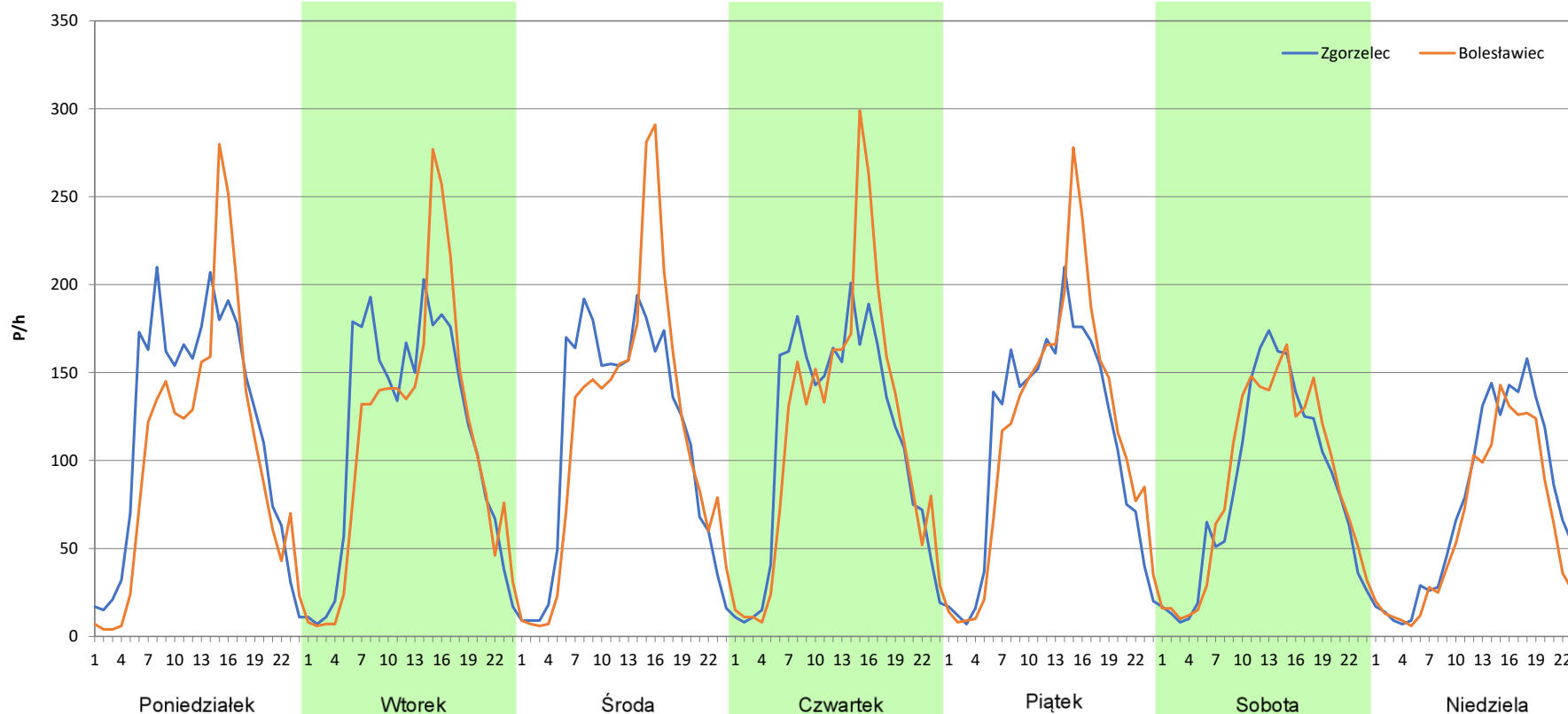
Stacja nr 02072

Miejscowość: Zebrzydowa
Odcinek: Zebrzydowa - Bolesławiec
Typ stacji: 8+1
Miesiąc: Maj

Rok: 2025
Numer drogi: 94d
Oddział: Wrocław

R03_07-5_02072_2025

Dzień tygodnia	Poniedziałek		Wtorek		Środa		Czwartek		Piątek		Sobota		Niedziela	
Kierunek	Zgorzelec	Bolesławiec	Zgorzelec	Bolesławiec	Zgorzelec	Bolesławiec	Zgorzelec	Bolesławiec	Zgorzelec	Bolesławiec	Zgorzelec	Bolesławiec	Zgorzelec	Bolesławiec
SDR	2839	2482	2718	2621	2680	2751	2654	2756	2619	2755	2028	2088	1765	1478
Razem	5321		5339		5431		5410		5374		4116		3243	
Podział procentowy	53,35%	46,65%	50,91%	49,09%	49,35%	50,65%	49,06%	50,94%	48,73%	51,27%	49,27%	50,73%	54,42%	45,58%



Analiza ruchu pojazdów ogółem w poszczególnych dniach tygodnia dla każdego miesiąca, w podziale na kierunki ruchu



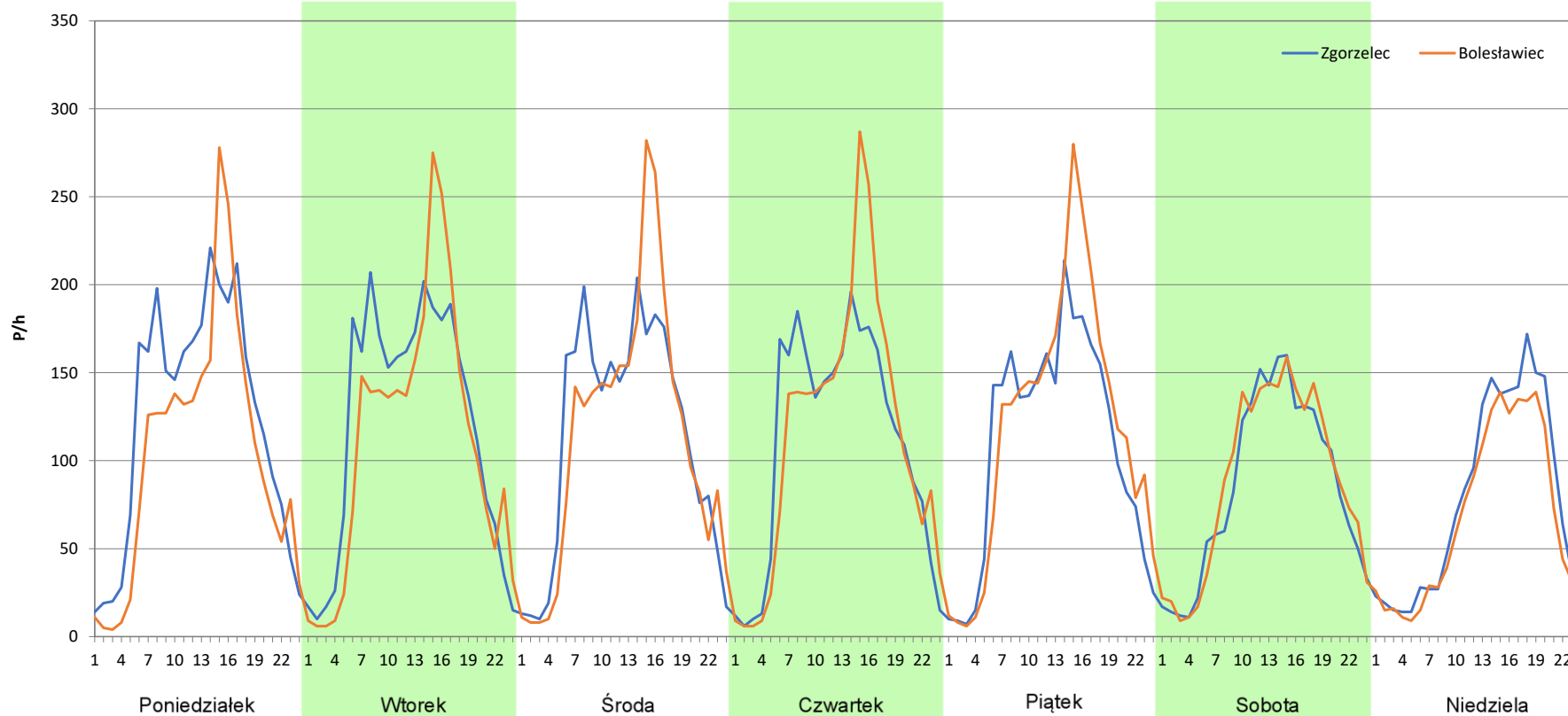
Stacja nr 02072

Miejscowość: Zebrzydowa
Odcinek: Zebrzydowa - Bolesławiec
Typ stacji: 8+1
Miesiąc: Czerwiec

Rok: 2025
Numer drogi: 94d
Oddział: Wrocław

R03_07-6_02072_2025

Dzień tygodnia	Poniedziałek		Wtorek		Środa		Czwartek		Piątek		Sobota		Niedziela	
	Zgorzelec	Bolesławiec	Zgorzelec	Bolesławiec	Zgorzelec	Bolesławiec	Zgorzelec	Bolesławiec	Zgorzelec	Bolesławiec	Zgorzelec	Bolesławiec	Zgorzelec	Bolesławiec
SDR	2946	2489	2863	2653	2718	2690	2641	2730	2609	2851	2034	2117	1859	1607
Razem	5435		5516		5408		5371		5460		4151		3466	
Podział procentowy	54,20%	45,80%	51,90%	48,10%	50,26%	49,74%	49,17%	50,83%	47,78%	52,22%	49,00%	51,00%	53,64%	46,36%



Analiza ruchu pojazdów ogółem w poszczególnych dniach tygodnia dla każdego miesiąca, w podziale na kierunki ruchu



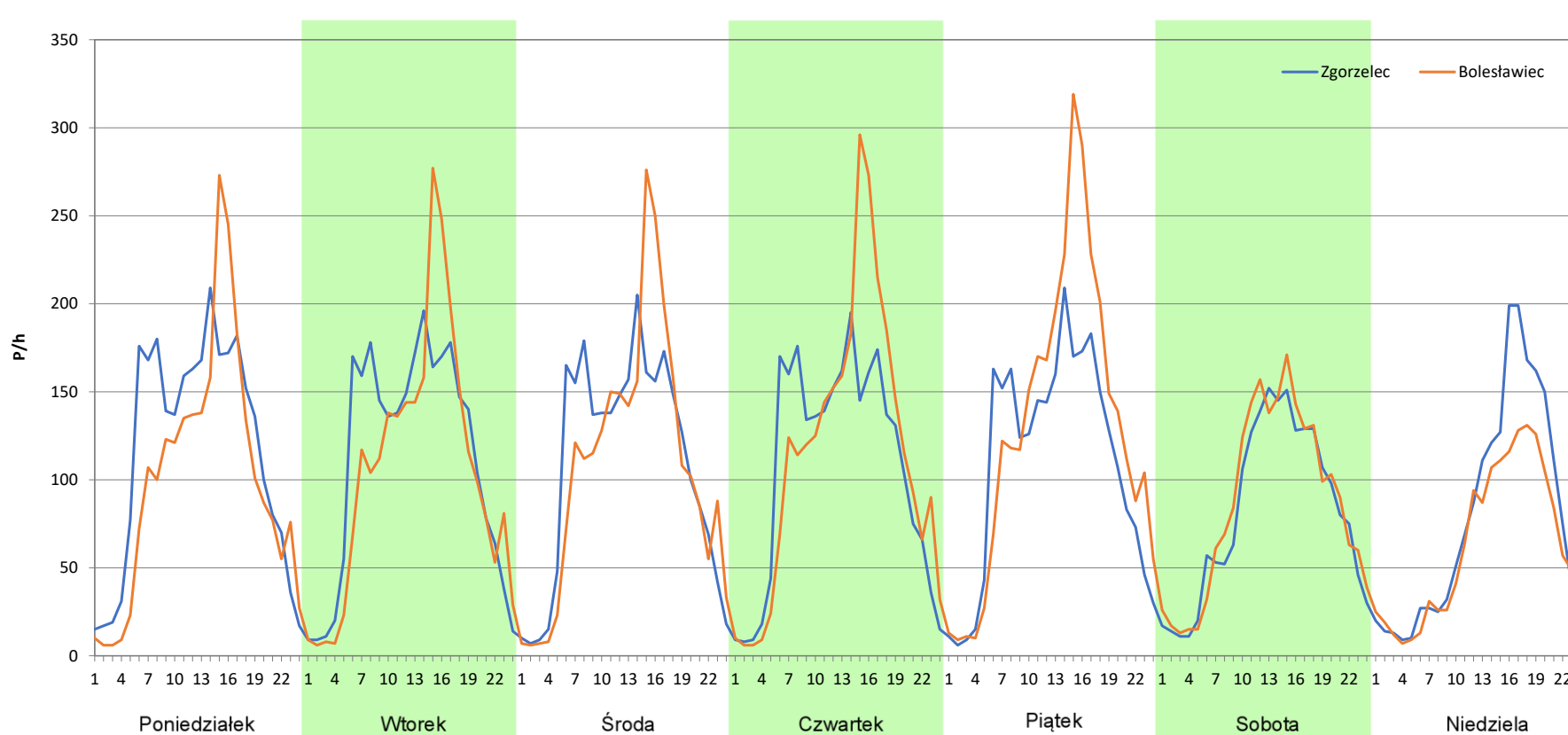
Stacja nr 02072

Miejscowość: Zebrzydowa
Odcinek: Zebrzydowa - Bolesławiec
Typ stacji: 8+1
Miesiąc: Lipiec

Rok: 2025
Numer drogi: 94d
Oddział: Wrocław

R03_07-7_02072_2025

Dzień tygodnia	Poniedziałek		Wtorek		Środa		Czwartek		Piątek		Sobota		Niedziela	
	Zgorzelec	Bolesławiec	Zgorzelec	Bolesławiec	Zgorzelec	Bolesławiec	Zgorzelec	Bolesławiec	Zgorzelec	Bolesławiec	Zgorzelec	Bolesławiec	Zgorzelec	Bolesławiec
SDR	2774	2403	2644	2505	2591	2551	2555	2756	2613	3094	1940	2070	1870	1497
Razem	5177		5149		5142		5311		5707		4010		3367	
Podział procentowy	53,58%	46,42%	51,35%	48,65%	50,39%	49,61%	48,11%	51,89%	45,79%	54,21%	48,38%	51,62%	55,54%	44,46%



Analiza ruchu pojazdów ogółem w poszczególnych dniach tygodnia dla każdego miesiąca, w podziale na kierunki ruchu



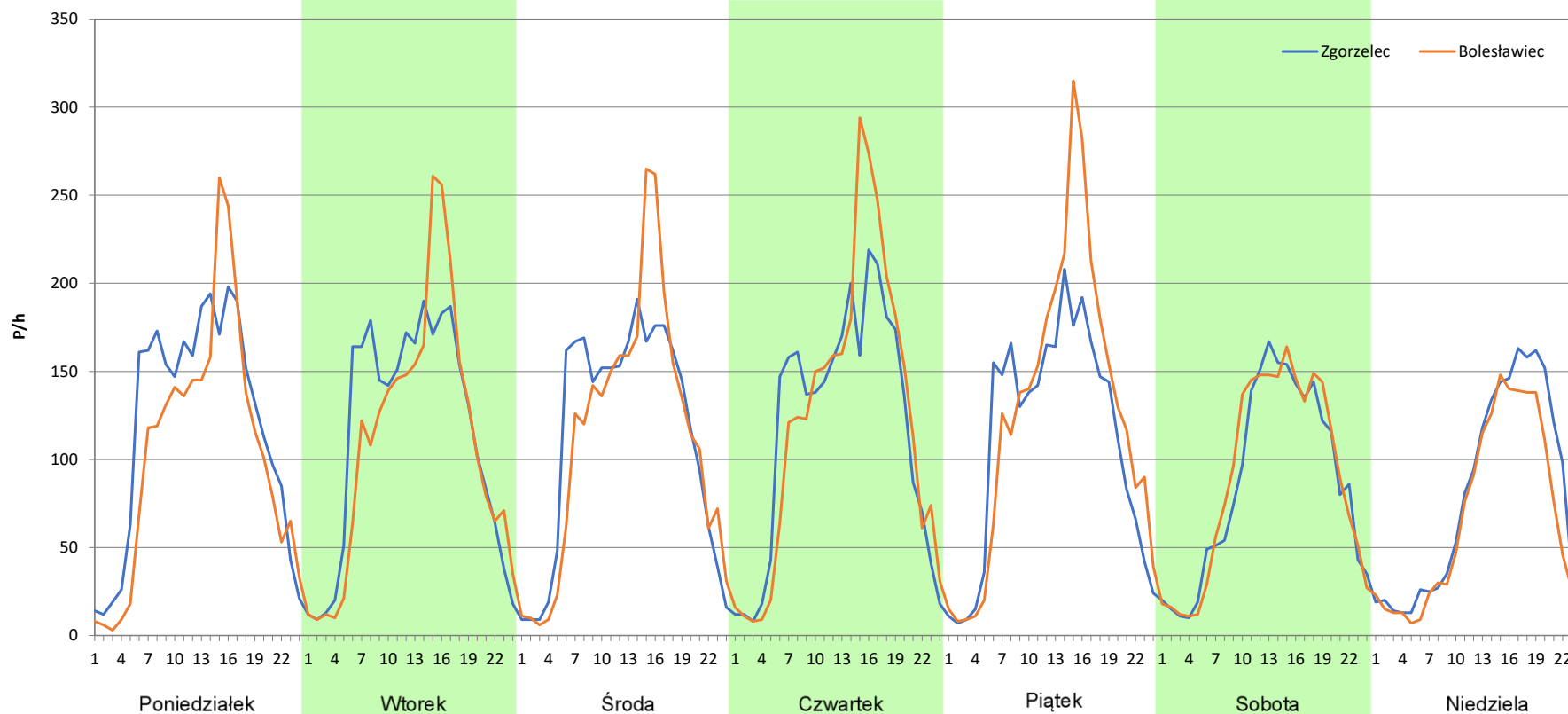
Stacja nr 02072

Miejscowość: Zebrzydowa
Odcinek: Zebrzydowa - Bolesławiec
Typ stacji: 8+1
Miesiąc: Sierpień

Rok: 2025
Numer drogi: 94d
Oddział: Wrocław

R03_07-8_02072_2025

Dzień tygodnia	Poniedziałek		Wtorek		Środa		Czwartek		Piątek		Sobota		Niedziela	
	Zgorzelec	Bolesławiec	Zgorzelec	Bolesławiec	Zgorzelec	Bolesławiec	Zgorzelec	Bolesławiec	Zgorzelec	Bolesławiec	Zgorzelec	Bolesławiec	Zgorzelec	Bolesławiec
SDR	2840	2486	2709	2605	2705	2679	2801	2930	2647	2995	2070	2137	1877	1594
Razem	5326		5314		5384		5731		5642		4207		3471	
Podział procentowy	53,32%	46,68%	50,98%	49,02%	50,24%	49,76%	48,87%	51,13%	46,92%	53,08%	49,20%	50,80%	54,08%	45,92%



Analiza ruchu pojazdów ogółem w poszczególnych dniach tygodnia dla każdego miesiąca, w podziale na kierunki ruchu



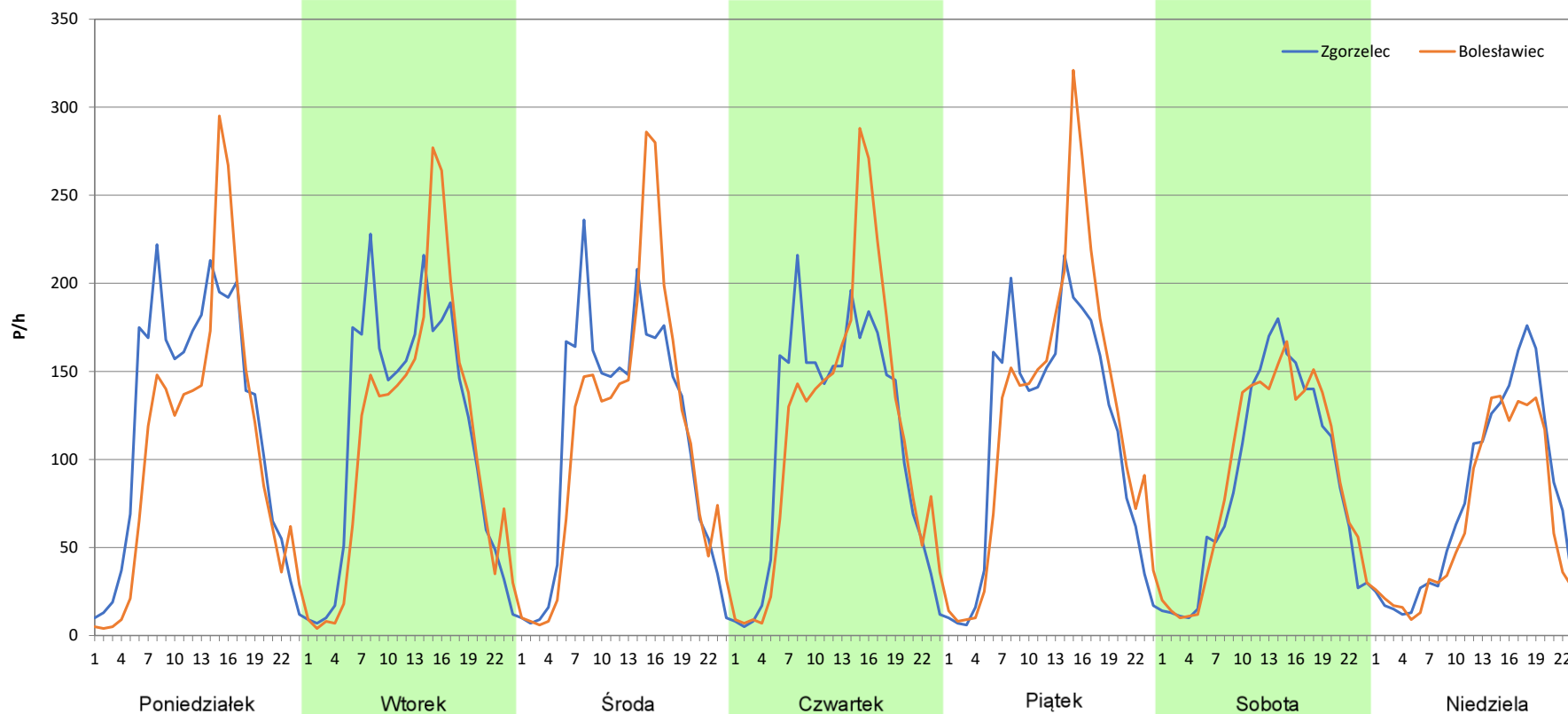
Stacja nr 02072

Miejscowość: Zebrzydowa
Odcinek: Zebrzydowa - Bolesławiec
Typ stacji: 8+1
Miesiąc: Wrzesień

Rok: 2025
Numer drogi: 94d
Oddział: Wrocław

R03_07-9_02072_2025

Dzień tygodnia	Poniedziałek		Wtorek		Środa		Czwartek		Piątek		Sobota		Niedziela	
	Zgorzelec	Bolesławiec	Zgorzelec	Bolesławiec	Zgorzelec	Bolesławiec	Zgorzelec	Bolesławiec	Zgorzelec	Bolesławiec	Zgorzelec	Bolesławiec	Zgorzelec	Bolesławiec
SDR	2897	2540	2728	2621	2683	2679	2652	2758	2707	2972	2096	2144	1808	1552
Razem	5437		5349		5362		5410		5679		4240		3360	
Podział procentowy	53,28%	46,72%	51,00%	49,00%	50,04%	49,96%	49,02%	50,98%	47,67%	52,33%	49,43%	50,57%	53,81%	46,19%



Analiza ruchu pojazdów ogółem w poszczególnych dniach tygodnia dla każdego miesiąca, w podziale na kierunki ruchu



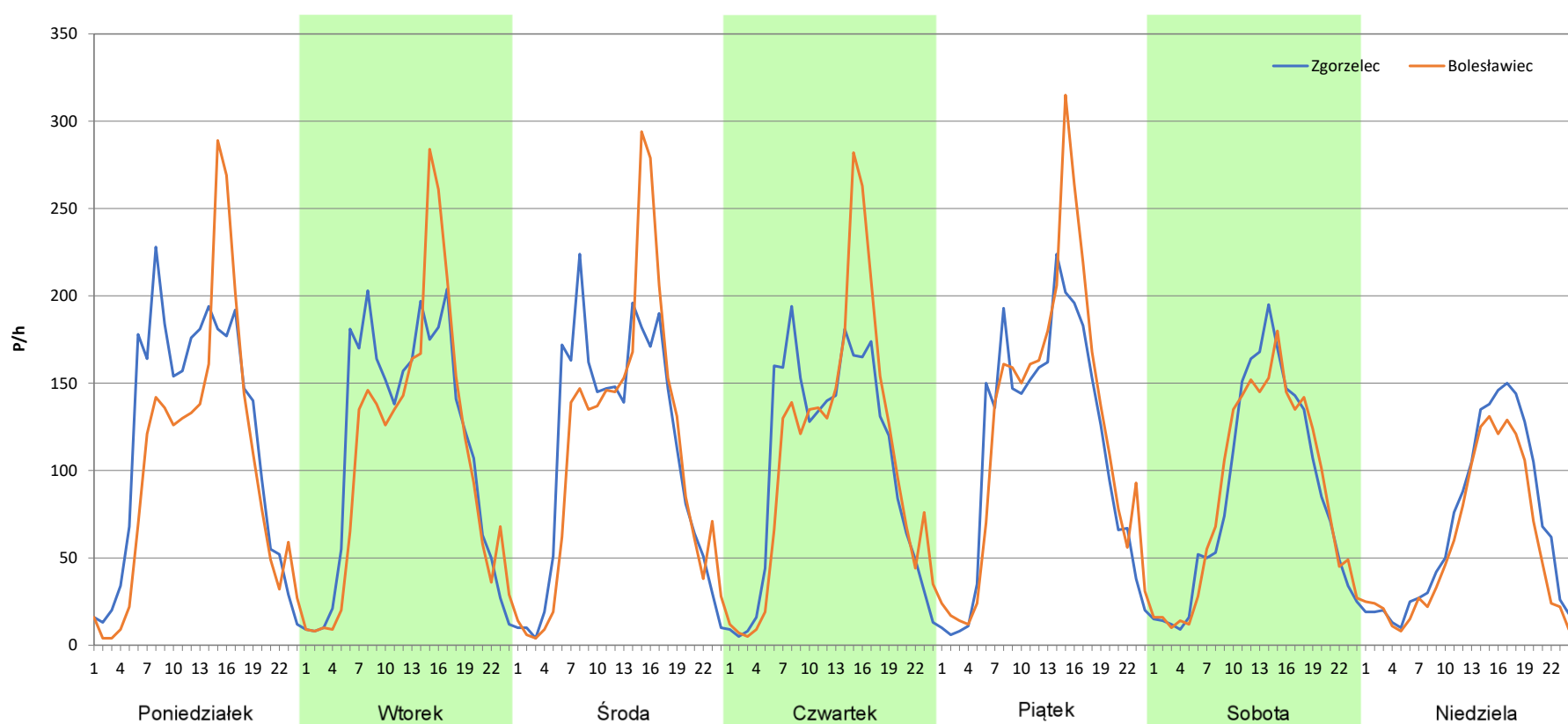
Stacja nr 02072

Miejscowość: Zebrzydowa
Odcinek: Zebrzydowa - Bolesławiec
Typ stacji: 8+1
Miesiąc: Październik

Rok: 2025
Numer drogi: 94d
Oddział: Wrocław

R03_07-10_02072_2025

Dzień tygodnia	Poniedziałek		Wtorek		Środa		Czwartek		Piątek		Sobota		Niedziela	
Kierunek	Zgorzelec	Bolesławiec	Zgorzelec	Bolesławiec	Zgorzelec	Bolesławiec	Zgorzelec	Bolesławiec	Zgorzelec	Bolesławiec	Zgorzelec	Bolesławiec	Zgorzelec	Bolesławiec
SDR	2847	2470	2712	2587	2629	2630	2471	2589	2682	2950	2051	2074	1644	1382
Razem	5317		5299		5259		5060		5632		4125		3026	
Podział procentowy	53,55%	46,45%	51,18%	48,82%	49,99%	50,01%	48,83%	51,17%	47,62%	52,38%	49,72%	50,28%	54,33%	45,67%



Analiza ruchu pojazdów ogółem w poszczególnych dniach tygodnia dla każdego miesiąca, w podziale na kierunki ruchu



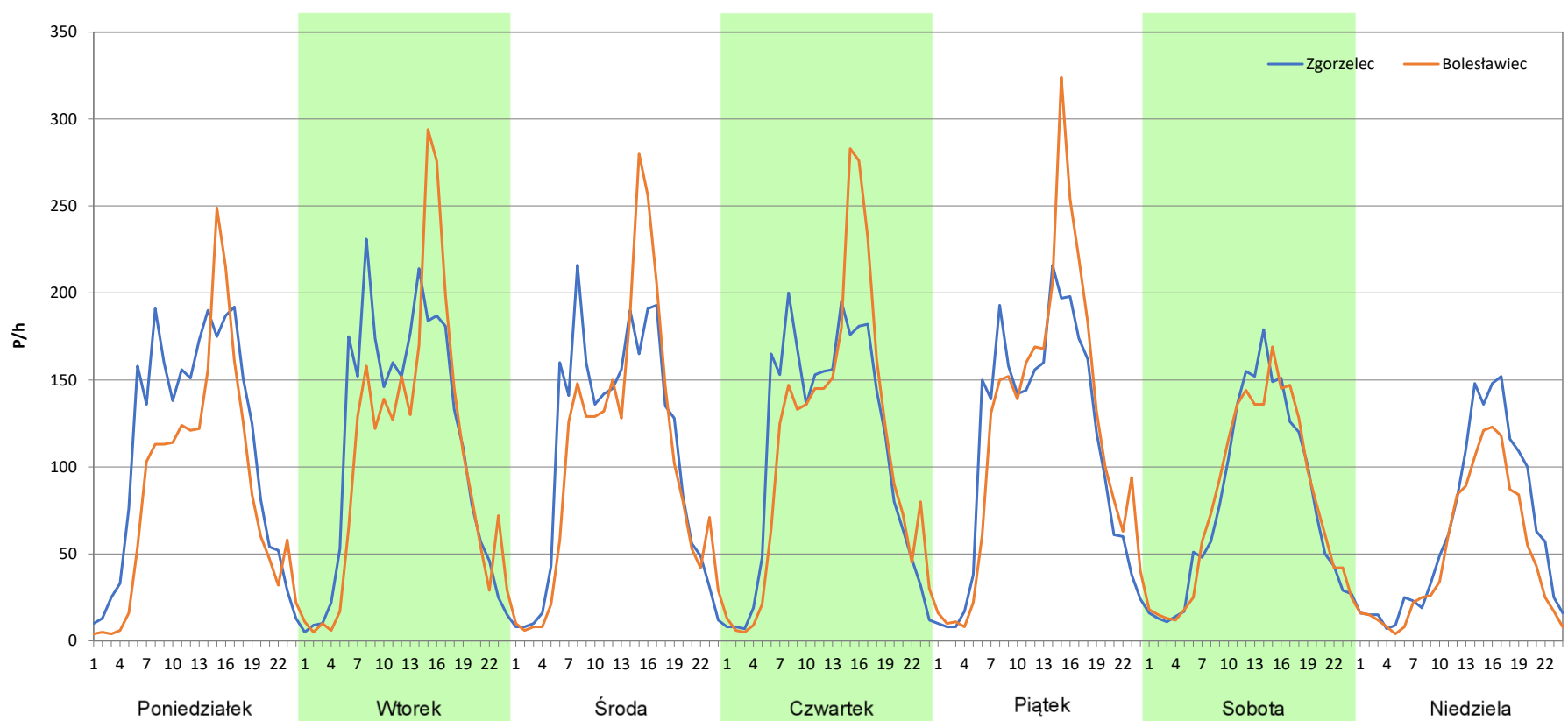
Stacja nr 02072

Miejscowość: Zebrzydowa
Odcinek: Zebrzydowa - Bolesławiec
Typ stacji: 8+1
Miesiąc: Listopad

Rok: 2025
Numer drogi: 94d
Oddział: Wrocław

R03_07-11_02072_2025

Dzień tygodnia	Poniedziałek		Wtorek		Środa		Czwartek		Piątek		Sobota		Niedziela	
	Zgorzelec	Bolesławiec	Zgorzelec	Bolesławiec	Zgorzelec	Bolesławiec	Zgorzelec	Bolesławiec	Zgorzelec	Bolesławiec	Zgorzelec	Bolesławiec	Zgorzelec	Bolesławiec
SDR	2669	2109	2697	2529	2574	2506	2607	2674	2666	2894	1901	1928	1534	1191
Razem	4778		5226		5080		5281		5560		3829		2725	
Podział procentowy	55,86%	44,14%	51,61%	48,39%	50,67%	49,33%	49,37%	50,63%	47,95%	52,05%	49,65%	50,35%	56,29%	43,71%



Analiza ruchu pojazdów ogółem w poszczególnych dniach tygodnia dla każdego miesiąca, w podziale na kierunki ruchu



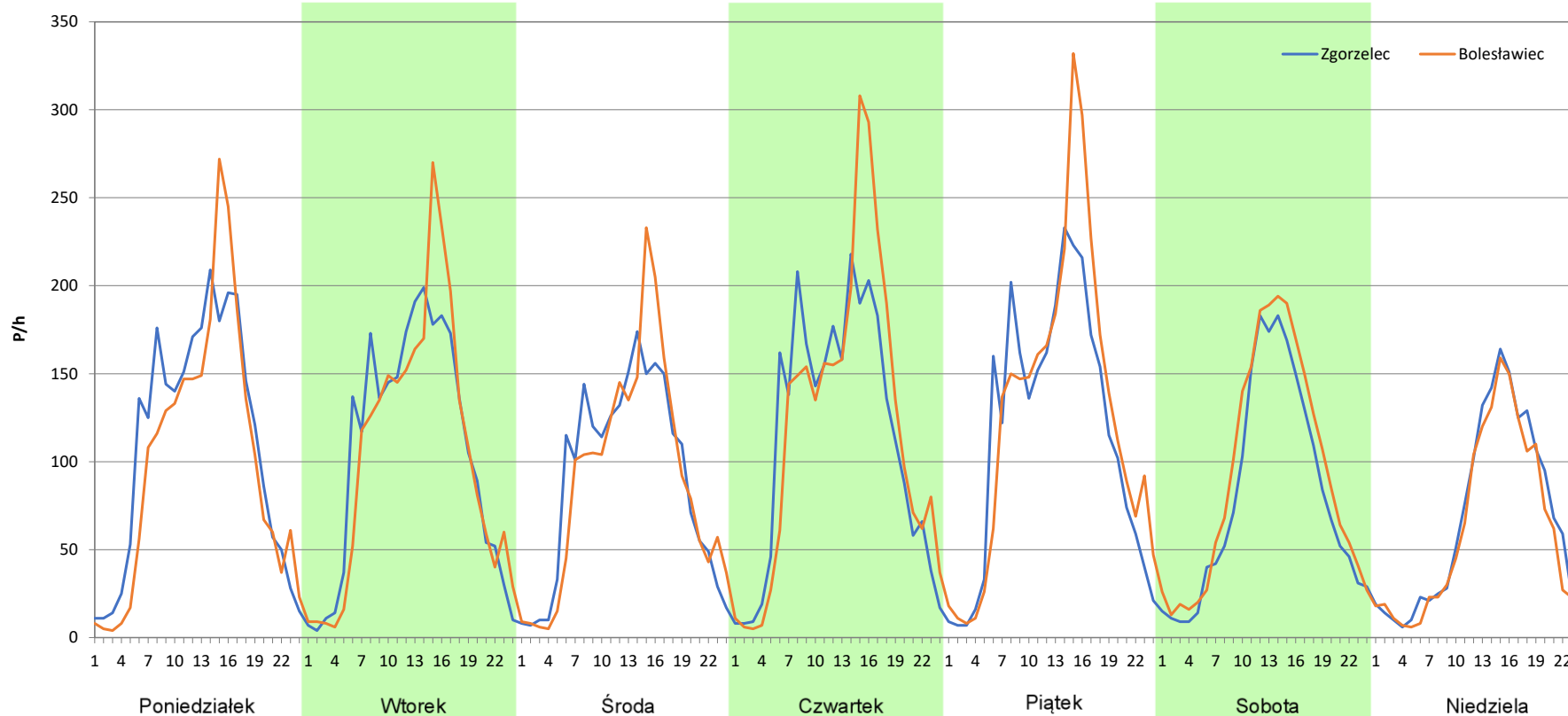
Stacja nr 02072

Miejscowość: Zebrzydowa
Odcinek: Zebrzydowa - Bolesławiec
Typ stacji: 8+1
Miesiąc: Grudzień

Rok: 2025
Numer drogi: 94d
Oddział: Wrocław

R03_07-12_02072_2025

Dzień tygodnia	Poniedziałek		Wtorek		Środa		Czwartek		Piątek		Sobota		Niedziela	
	Zgorzelec	Bolesławiec	Zgorzelec	Bolesławiec	Zgorzelec	Bolesławiec	Zgorzelec	Bolesławiec	Zgorzelec	Bolesławiec	Zgorzelec	Bolesławiec	Zgorzelec	Bolesławiec
SDR	2616	2400	2503	2472	2148	2140	2707	2872	2766	3026	1926	2222	1600	1458
Razem	5016		4975		4288		5579		5792		4148		3058	
Podział procentowy	52,15%	47,85%	50,31%	49,69%	50,09%	49,91%	48,52%	51,48%	47,76%	52,24%	46,43%	53,57%	52,32%	47,68%



Analiza ruchu pojazdów ogółem w święta i dni okołoświąteczne, w podziale na kierunki ruchu
NOWY ROK i Święto Trzech Króli

 **Generalna Dyrekcja Dróg Krajowych i Autostrad**

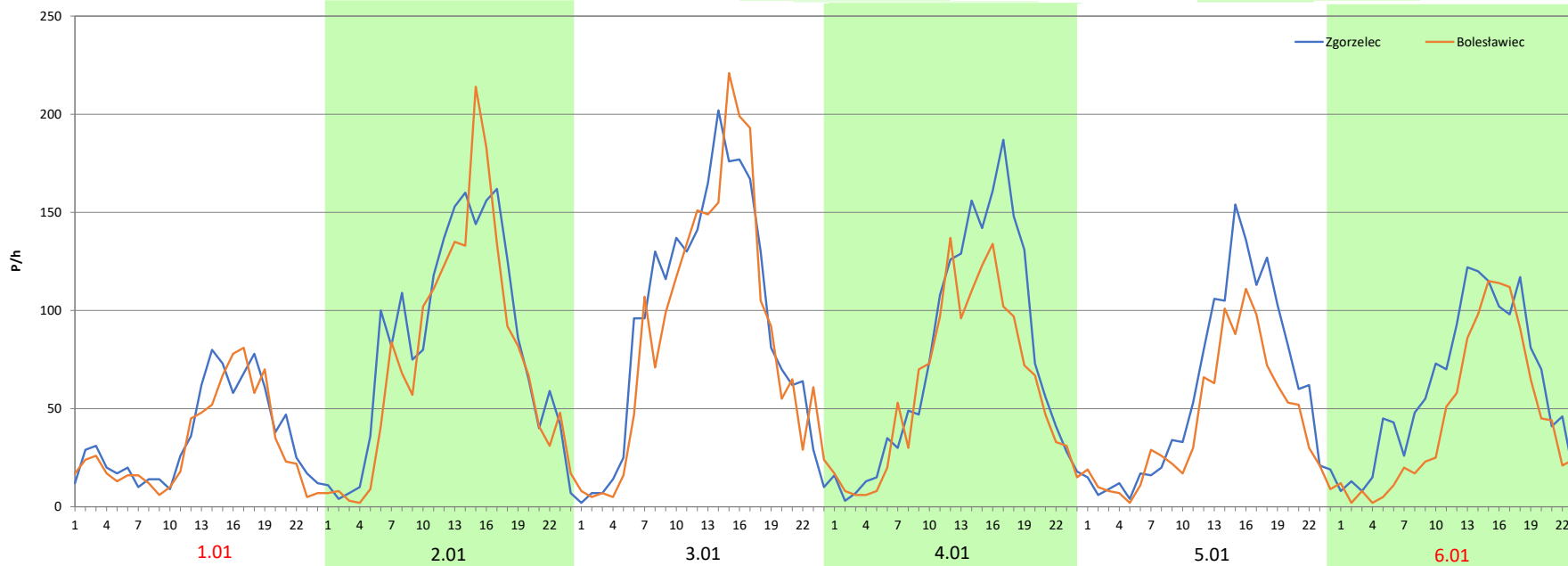
Stacja nr 02072

Miejscowość: Zebrzydowa
Odcinek: Zebrzydowa - Bolesławiec
Typ stacji: 8+1
Miesiąc: Styczeń

Rok: 2025
Numer drogi: 94d
Oddział: Wrocław

R03_08-1_02072_2025

Data Dzień tygodnia	1.01 Środa		2.01 Czwartek		3.01 Piątek		4.01 Sobota		5.01 Niedziela		6.01 Poniedziałek	
	Zgorzelec	Bolesławiec	Zgorzelec	Bolesławiec	Zgorzelec	Bolesławiec	Zgorzelec	Bolesławiec	Zgorzelec	Bolesławiec	Zgorzelec	Bolesławiec
Dobowy ruch	857	766	1969	1792	1963	1790	1967	1797	1952	1810	1987	1836
Razem	1623		3761		3753		3764		3762		3823	
Podział procentowy	52,80%	47,20%	52,35%	47,65%	52,30%	47,70%	52,26%	47,74%	51,89%	48,11%	51,97%	48,03%
Udział SDRR	34,21%		79,28%		79,11%		79,34%		79,30%		80,59%	





Analiza ruchu pojazdów ogółem w święta i dni okołoświąteczne, w podziale na kierunki ruchu WIELKANOC

Stacja nr 02072

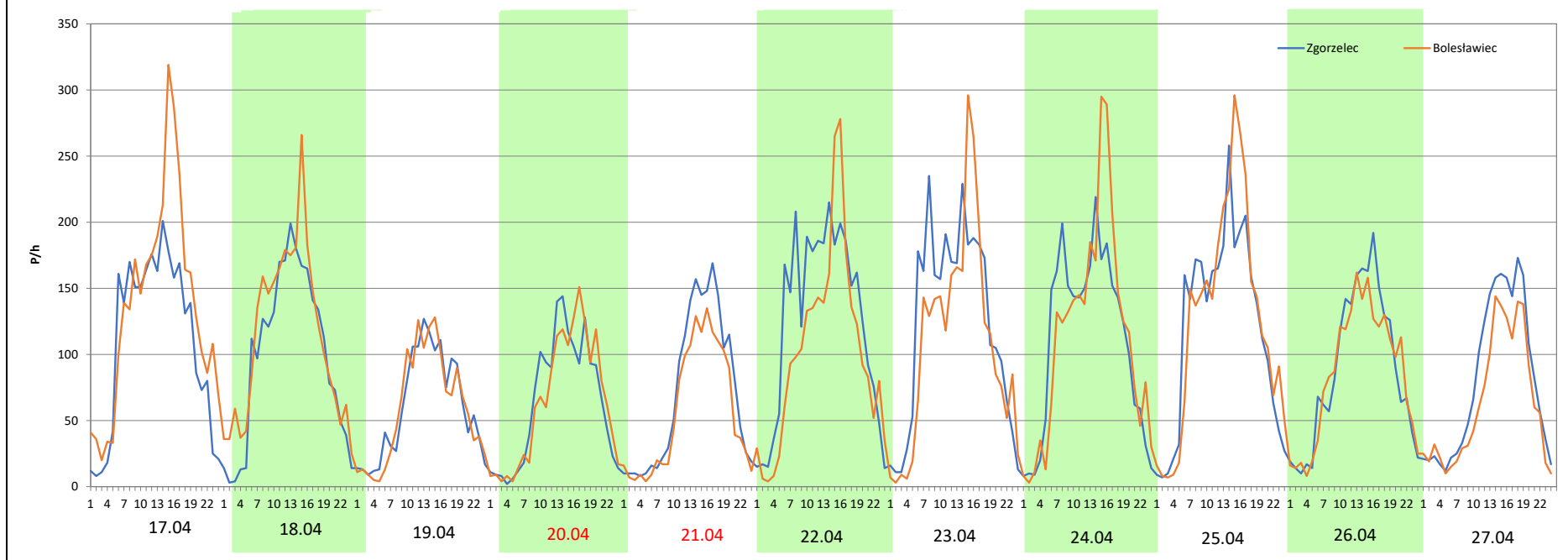
Miejscowość: Zebrzydowa
Odcinek: Zebrzydowa - Bolesławiec
Typ stacji: 8+1
Miesiąc: Marzec / Kwiecień

Rok: 2025
Numer drogi: 94d
Oddział: Wrocław

R03_08-2_02072_2025

Data Dzień tygodnia	17.04 Czwartek		18.04 Piątek		19.04 Sobota		20.04 Niedziela		21.04 Poniedziałek		22.04 Wtorek		23.04 Środa	
Kierunek	Zgorzelec	Bolesławiec	Zgorzelec	Bolesławiec	Zgorzelec	Bolesławiec	Zgorzelec	Bolesławiec	Zgorzelec	Bolesławiec	Zgorzelec	Bolesławiec	Zgorzelec	Bolesławiec
Dobowy ruch	2627	3262	2330	2695	1443	1420	1526	1521	1684	1351	2971	2460	2966	2435
Razem	5889		5025		2863		3047		3035		5431		5401	
Podział procentowy	44,61%	55,39%	46,37%	53,63%	50,40%	49,60%	50,08%	49,92%	55,49%	44,51%	54,70%	45,30%	54,92%	45,08%
Udział SDRR	124,14%		105,92%		60,35%		64,23%		63,98%		114,48%		113,85%	

Data Dzień tygodnia	24.04 Czwartek		25.04 Piątek		26.04 Sobota		27.04 Niedziela	
Kierunek	Zgorzelec	Bolesławiec	Zgorzelec	Bolesławiec	Zgorzelec	Bolesławiec	Zgorzelec	Bolesławiec
Dobowy ruch	2625	2711	2848	2999	2110	2026	1913	1516
Razem	5336		5847		4136		3429	
Podział procentowy	49,19%	50,81%	48,71%	51,29%	51,02%	48,98%	55,79%	44,21%
Udział SDRR	112,48%		123,25%		87,18%		72,28%	



Analiza ruchu pojazdów ogółem w święta i dni okołoswiąteczne, w podziale na kierunki ruchu
1 - 3 MAJA



Stacja nr 02072

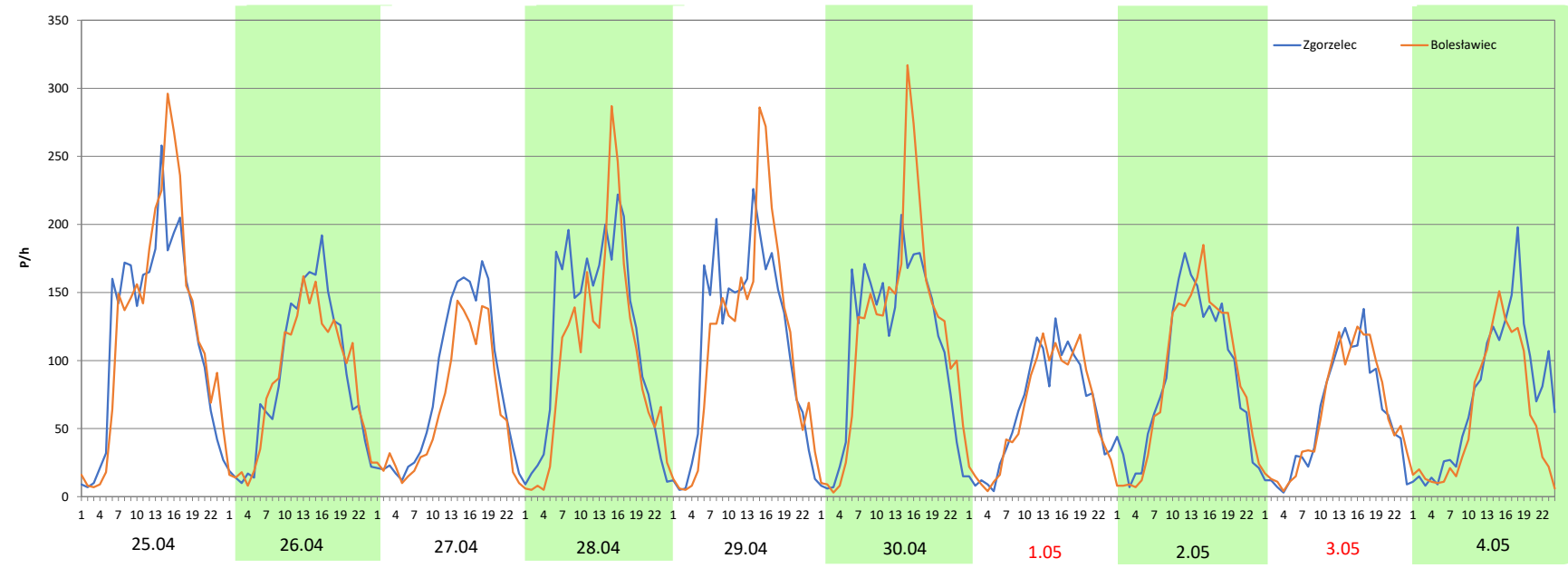
Miejscowość: Zebrzydowa
Odcinek: Zebrzydowa - Bolesławiec
Typ stacji: 8+1
Miesiąc: Maj

Rok: 2025
Numer drogi: 94d
Oddział: Wrocław

R03_08-3_02072_2025

Data Dzień tygodnia	25.04 Piątek		26.04 Sobota		27.04 Niedziela		28.04 Poniedziałek		29.04 Wtorek		30.04 Środa		1.05 Czwartek	
Kierunek	Zgorzelec	Bolesławiec	Zgorzelec	Bolesławiec	Zgorzelec	Bolesławiec	Zgorzelec	Bolesławiec	Zgorzelec	Bolesławiec	Zgorzelec	Bolesławiec	Zgorzelec	Bolesławiec
Dobowy ruch	2848	2999	2110	2026	1913	1516	2806	2431	2692	2675	2651	2884	1517	1502
Razem	5847		4136		3429		5237		5367		5535		3019	
Podział procentowy	48,71%	51,29%	51,02%	48,98%	55,79%	44,21%	53,58%	46,42%	50,16%	49,84%	47,90%	52,10%	50,25%	49,75%
Udział SDRR	123,25%		87,18%		72,28%		110,39%		113,13%		116,67%		63,64%	

Data Dzień tygodnia	2.05 Piątek		3.05 Sobota		4.05 Niedziela	
Kierunek	Zgorzelec	Bolesławiec	Zgorzelec	Bolesławiec	Zgorzelec	Bolesławiec
Dobowy ruch	2101	2086	1414	1477	1779	1407
Razem	4187		2891		3186	
Podział procentowy	50,18%	49,82%	48,91%	51,09%	55,84%	44,16%
Udział SDRR	88,26%		60,94%		67,16%	



Analiza ruchu pojazdów ogółem w święta i dni okołoświąteczne, w podziale na kierunki ruchu
BOŻE CIAŁO

 Generalna Dyrekcja Dróg Krajowych i Autostrad

Stacja nr 02072

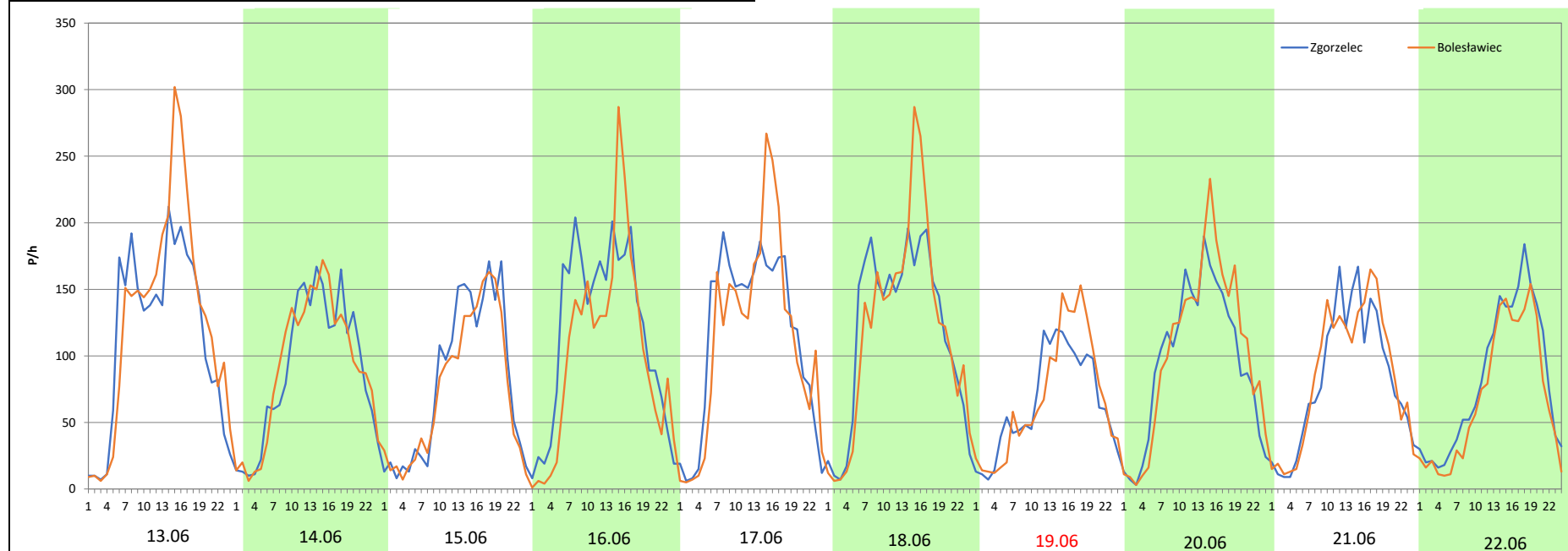
Miejscowość: Zebrzydowa
Odcinek: Zebrzydowa - Bolesławiec
Typ stacji: 8+1
Miesiąc: Maj

Rok: 2025
Numer drogi: 94d
Oddział: Wrocław

R03_08-4_02072_2025

Data Dzień tygodnia	13.06 Piątek		14.06 Sobota		15.06 Niedziela		16.06 Poniedziałek		17.06 Wtorek		18.06 Środa		19.06 Czwartek	
Kierunek	Zgorzelec	Bolesławiec	Zgorzelec	Bolesławiec	Zgorzelec	Bolesławiec	Zgorzelec	Bolesławiec	Zgorzelec	Bolesławiec	Zgorzelec	Bolesławiec	Zgorzelec	Bolesławiec
Dobowy ruch	2732	3015	2146	2171	1917	1767	2809	2440	2729	2674	2823	2840	1554	1635
Razem	5747		4317		3684		5249		5403		5663		3189	
Podział procentowy	47,54%	52,46%	49,71%	50,29%	52,04%	47,96%	53,51%	46,49%	50,51%	49,49%	49,85%	50,15%	48,73%	51,27%
Udział SDRR	121,14%		91,00%		77,66%		110,65%		113,89%		119,37%		67,22%	

Data Dzień tygodnia	20.06 Piątek		21.06 Sobota		22.06 Niedziela	
Kierunek	Zgorzelec	Bolesławiec	Zgorzelec	Bolesławiec	Zgorzelec	Bolesławiec
Dobowy ruch	2295	2468	1969	2034	1952	1659
Razem	4763		4003		3611	
Podział procentowy	48,18%	51,82%	49,19%	50,81%	54,06%	45,94%
Udział SDRR	100,40%		84,38%		76,12%	



Analiza ruchu pojazdów ogółem w święta i dni okołoświęteczne, w podziale na kierunki ruchu
WNIEBOWZİCIE NMP



Stacja nr 02072

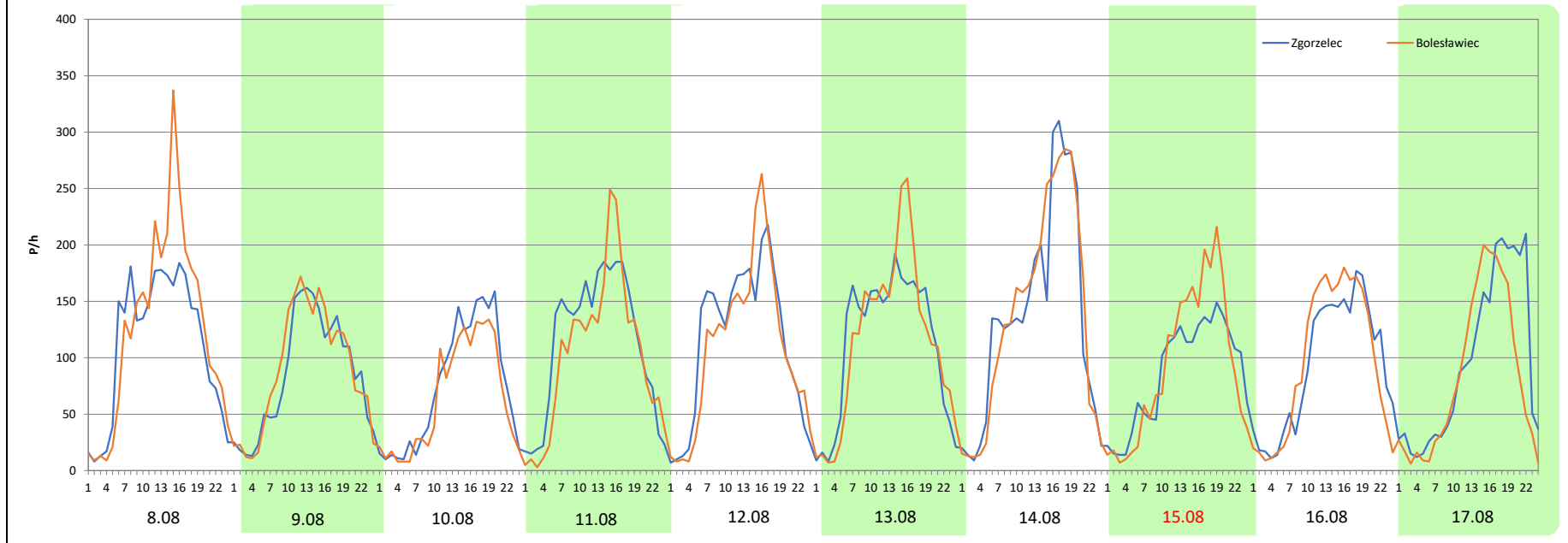
Miejscowość: Zebrzydowa
Odcinek: Zebrzydowa - Bolesławiec
Typ stacji: 8+1
Miesiąc: Sierpień

Rok: 2025
Numer drogi: 94d
Oddział: Wrocław

R03_08-5_02072_2025

Data Dzień tygodnia	8.08 Piątek		9.08 Sobota		10.08 Niedziela		11.08 Poniedziałek		12.08 Wtorek		13.08 Środa		14.08 Czwartek	
Kierunek	Zgorzelec	Bolesławiec	Zgorzelec	Bolesławiec	Zgorzelec	Bolesławiec	Zgorzelec	Bolesławiec	Zgorzelec	Bolesławiec	Zgorzelec	Bolesławiec	Zgorzelec	Bolesławiec
Dobowy ruch	2659	3007	2036	2142	1773	1535	2690	2446	2732	2598	2685	2733	3271	3277
Razem	5666		4178		3308		5136		5330		5418		6548	
Podział procentowy	46,93%	53,07%	48,73%	51,27%	53,60%	46,40%	52,38%	47,62%	51,26%	48,74%	49,56%	50,44%	49,95%	50,05%
Udział SDRR	119,44%		88,07%		69,73%		108,26%		112,35%		114,21%		138,03%	

Data Dzień tygodnia	15.08 Piątek		16.08 Sobota		17.08 Niedziela	
Kierunek	Zgorzelec	Bolesławiec	Zgorzelec	Bolesławiec	Zgorzelec	Bolesławiec
Dobowy ruch	2070	2227	2236	2277	2290	1973
Razem	4297		4513		4263	
Podział procentowy	48,17%	51,83%	49,55%	50,45%	53,72%	46,28%
Udział SDRR	90,58%		95,13%		89,86%	



Analiza ruchu pojazdów ogółem w święta i dni okołoswiąteczne, w podziale na kierunki ruchu WSZYSTKICH ŚWIĘTYCH

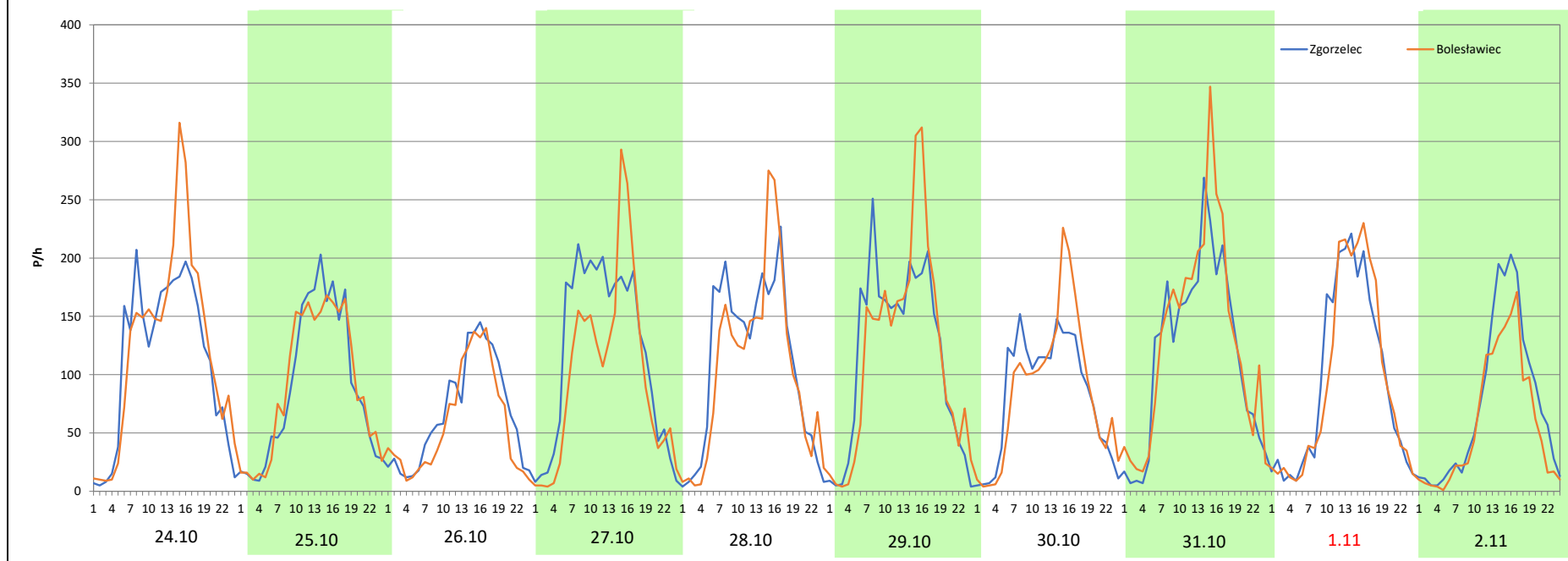
Stacja nr 02072

Miejscowość:	Zebrzydowa	Rok:	2025
Odcinek:	Zebrzydowa - Bolesławiec	Numer drogi:	94d
Typ stacji:	8+1	Oddział:	Wrocław
Miesiąc:	Październik / Listopad		

R03_08-6_02072_2025

Data Dzień tygodnia	24.10 Piątek		25.10 Sobota		26.10 Niedziela		27.10 Poniedziałek		28.10 Wtorek		29.10 Środa		30.10 Czwartek	
Kierunek	Zgorzelec	Bolesławiec	Zgorzelec	Bolesławiec	Zgorzelec	Bolesławiec	Zgorzelec	Bolesławiec	Zgorzelec	Bolesławiec	Zgorzelec	Bolesławiec	Zgorzelec	Bolesławiec
Dobowy ruch	2674	2927	2141	2178	1604	1401	2834	2397	2618	2487	2763	2801	1975	2055
Razem	5601		4319		3005		5231		5105		5564		4030	
Podział procentowy	47,74%	52,26%	49,57%	50,43%	53,38%	46,62%	54,18%	45,82%	51,28%	48,72%	49,66%	50,34%	49,01%	50,99%
Udział SDRR	118,06%		91,04%		63,34%		110,27%		107,61%		117,28%		84,95%	

Data Dzień tygodnia	31.10 Piątek		1.11 Sobota		2.11 Niedziela	
Kierunek	Zgorzelec	Bolesławiec	Zgorzelec	Bolesławiec	Zgorzelec	Bolesławiec
Dobowy ruch	2838	3097	2257	2239	1781	1401
Razem	5935		4496		3182	
Podział procentowy	47,82%	52,18%	50,20%	49,80%	55,97%	44,03%
Udział SDRR	125,11%		94,77%		67,07%	



Analiza ruchu pojazdów ogółem w święta i dni okołoswiąteczne, w podziale na kierunki ruchu
ŚWIĘTO NIEPODLEGŁOŚCI



Stacja nr 02072

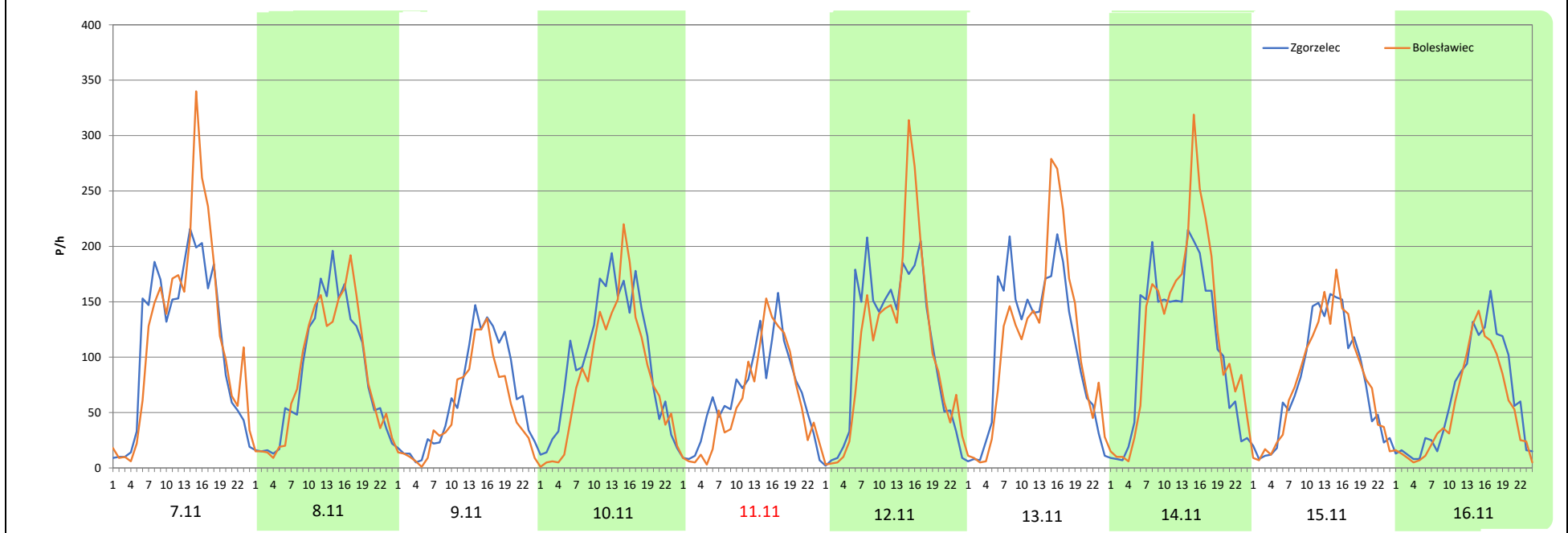
Miejscowość: Zebrzydowa
Odcinek: Zebrzydowa - Bolesławiec
Typ stacji: 8+1
Miesiąc: Listopad

Rok: 2025
Numer drogi: 94d
Oddział: Wrocław

R03_08-7_02072_2025

Data Dzień tygodnia	7.11 Piątek		8.11 Sobota		9.11 Niedziela		10.11 Poniedziałek		11.11 Wtorek		12.11 Środa		13.11 Czwartek	
Kierunek	Zgorzelec	Bolesławiec	Zgorzelec	Bolesławiec	Zgorzelec	Bolesławiec	Zgorzelec	Bolesławiec	Zgorzelec	Bolesławiec	Zgorzelec	Bolesławiec	Zgorzelec	Bolesławiec
Dobowy ruch	2707	2922	2040	2042	1529	1259	2345	1982	1588	1437	2584	2584	2591	2640
Razem	5629		4082		2788		4327		3025		5168		5231	
Podział procentowy	48,09%	51,91%	49,98%	50,02%	54,84%	45,16%	54,19%	45,81%	52,50%	47,50%	50,00%	50,00%	49,53%	50,47%
Udział SDRR	118,66%		86,05%		58,77%		91,21%		63,76%		108,94%		110,27%	

Data Dzień tygodnia	14.11 Piątek		15.11 Sobota		16.11 Niedziela	
Kierunek	Zgorzelec	Bolesławiec	Zgorzelec	Bolesławiec	Zgorzelec	Bolesławiec
Dobowy ruch	2656	2933	1869	1880	1498	1288
Razem	5589		3749		2786	
Podział procentowy	47,52%	52,48%	49,85%	50,15%	53,77%	46,23%
Udział SDRR	117,81%		79,03%		58,73%	



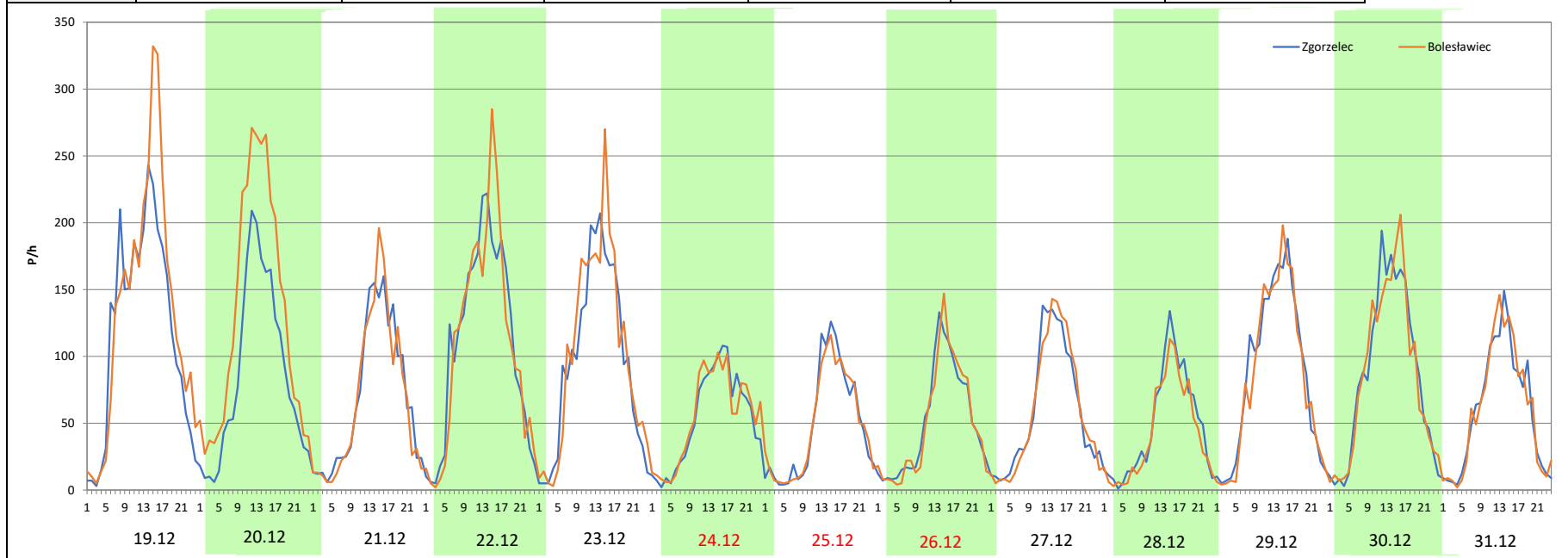
Analiza ruchu pojazdów ogółem w święta i dni okołoswiąteczne, w podziale na kierunki ruchu
BOŻE NARODZENIE Generalna Dyrekcja Dróg Krajowych i Autostrad

Stacja nr 02072

Miejscowość: Zebrzydowa **Rok:** 2025
Odcinek: Zebrzydowa - Bolesławiec **Numer drogi:** 94d
Typ stacji: 8+1 **Oddział:** Wrocław
Miesiąc: Grudzień R03_08-8_02072_2025

Data Dzień tygodnia	19.12 Piątek		20.12 Sobota		21.12 Niedziela		22.12 Poniedziałek		23.12 Wtorek		24.12 Środa		25.12 Czwartek	
Kierunek	Zgorzelec	Bolesławiec	Zgorzelec	Bolesławiec	Zgorzelec	Bolesławiec	Zgorzelec	Bolesławiec	Zgorzelec	Bolesławiec	Zgorzelec	Bolesławiec	Zgorzelec	Bolesławiec
Dobowy ruch	2827	3166	2068	3139	1655	1628	2601	2613	2302	2447	1271	1314	1162	1148
Razem	5993		5207		3283		5214		4749		2585		2310	
Podział procentowy	47,17%	52,83%	39,72%	60,28%	50,41%	49,59%	49,88%	50,12%	48,47%	51,53%	49,17%	50,83%	50,30%	49,70%
Udział SDRR	126,33%		109,76%		69,20%		109,91%		100,11%		54,49%		48,69%	

Data Dzień tygodnia	26.12 Piątek		27.12 Sobota		28.12 Niedziela		29.12 Poniedziałek		30.12 Wtorek		31.12 Środa	
Kierunek	Zgorzelec	Bolesławiec	Zgorzelec	Bolesławiec	Zgorzelec	Bolesławiec	Zgorzelec	Bolesławiec	Zgorzelec	Bolesławiec	Zgorzelec	Bolesławiec
Dobowy ruch	1212	1202	1436	1437	1144	1015	2061	2002	2048	2032	1409	1427
Razem	2414		2873		2159		4063		4080		2836	
Podział procentowy	50,21%	49,79%	49,98%	50,02%	52,99%	47,01%	50,73%	49,27%	50,20%	49,80%	49,68%	50,32%
Udział SDRR	50,89%		60,56%		45,51%		85,65%		86,00%		59,78%	



**Analiza ruchu pojazdów ogółem w święta i dni okołoświąteczne, w podziale na kierunki ruchu
ZIELONE ŚWIĄTKI**



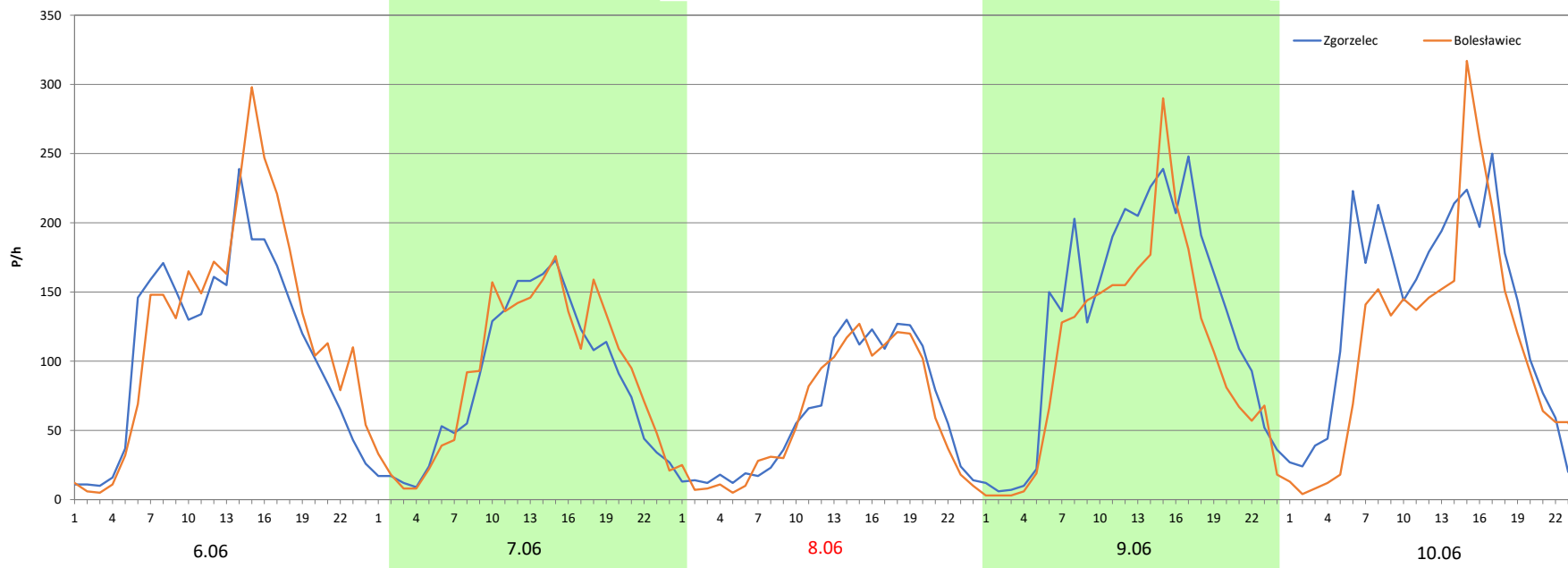
Stacja nr 02072

Miejscowość: Zebrzydowa
Odcinek: Zebrzydowa - Bolesławiec
Typ stacji: 8+1
Miesiąc: Maj

Rok: 2025
Numer drogi: 94d
Oddział: Wrocław

R03_08-9_02072_2025

Data Dzień tygodnia	6.06 Piątek		7.06 Sobota		8.06 Niedziela		9.06 Poniedziałek		10.06 Wtorek	
	Zgorzelec	Bolesławiec	Zgorzelec	Bolesławiec	Zgorzelec	Bolesławiec	Zgorzelec	Bolesławiec	Zgorzelec	Bolesławiec
Dobowy ruch	2660	2980	2006	2154	1480	1414	3139	2522	3182	2647
Razem	5640		4160		2894		5661		5829	
Podział procentowy	47,16%	52,84%	48,22%	51,78%	51,14%	48,86%	55,45%	44,55%	54,59%	45,41%
Udział SDRR	118,89%		87,69%		61,00%		119,33%		122,87%	



Analiza ruchu pojazdów ogółem w święta i dni okołoswiąteczne, w podziale na kierunki ruchu
DZIEŃ ZJEDNOCZENIA NIEMIEC

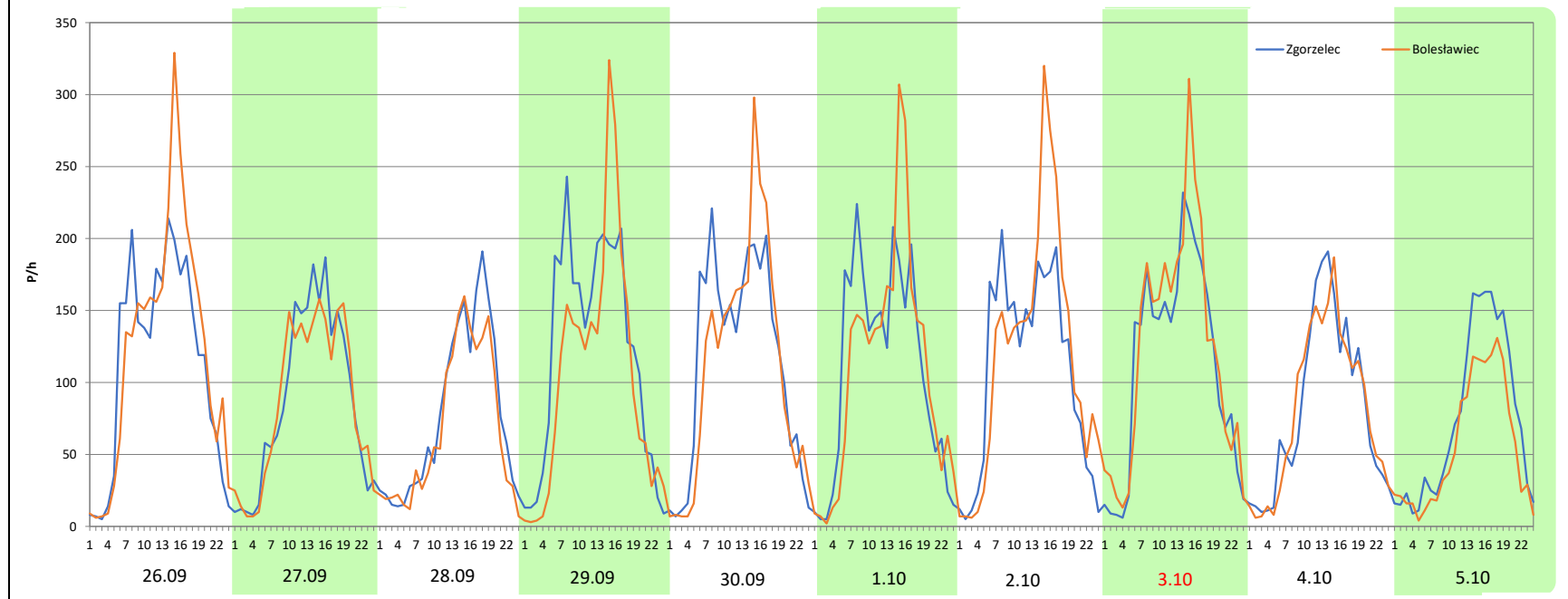
 Generalna Dyrekcja Dróg Krajowych i Autostrad

Stacja nr 02072

Miejscowość:	Zebrzydowa	Rok:	2025
Odcinek:	Zebrzydowa - Bolesławiec	Numer drogi:	94d
Typ stacji:	8+1	Oddział:	Wrocław
Miesiąc:	Wrzesień / Październik		<i>R03_08-10_02072_2025</i>

Data Dzień tygodnia	26.09 Piątek		27.09 Sobota		28.09 Niedziela		29.09 Poniedziałek		30.09 Wtorek		1.10 Środa		2.10 Czwartek	
Kierunek	Zgorzelec	Bolesławiec	Zgorzelec	Bolesławiec	Zgorzelec	Bolesławiec	Zgorzelec	Bolesławiec	Zgorzelec	Bolesławiec	Zgorzelec	Bolesławiec	Zgorzelec	Bolesławiec
Dobowy ruch	2694	2929	2103	2079	1843	1624	2886	2490	2731	2640	2603	2607	2576	2829
Razem	5623		4182		3467		5376		5371		5210		5405	
Podział procentowy	47,91%	52,09%	50,29%	49,71%	53,16%	46,84%	53,68%	46,32%	50,85%	49,15%	49,96%	50,04%	47,66%	52,34%
Udział SDRR	118,53%		88,15%		73,08%		113,32%		113,22%		109,82%		113,93%	

Data Dzień tygodnia	3.10 Piątek		4.10 Sobota		5.10 Niedziela	
Kierunek	Zgorzelec	Bolesławiec	Zgorzelec	Bolesławiec	Zgorzelec	Bolesławiec
Dobowy ruch	2681	2918	1969	1948	1776	1337
Razem	5599		3917		3113	
Podział procentowy	47,88%	52,12%	50,27%	49,73%	57,05%	42,95%
Udział SDRR	118,02%		82,57%		65,62%	



Nierównomierność kierunkowa dla każdego dnia w roku, dla pojazdów ogółem



Generalna Dyrekcja
Dróg Krajowych i Autostrad

Stacja nr 02072

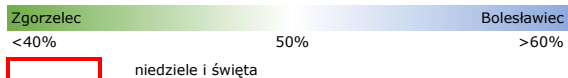
Miejscowość: Zebrzydowa
Odcinek: Zebrzydowa - Bolesławiec
Typ stacji: 8+1

Rok: 2025
Numer drogi: 94d
Oddział: Wrocław

R03_11_02072_2025

02072	Proporcja ruchu dziennego do średniego dobowego ruchu rocznego [%]											
	1	2	3	4	5	6	7	8	9	10	11	12
1	47,2	51,6	56,3	49,4	49,8	43,9	47,5	52,9	46,8	50,0	49,8	46,1
2	47,6	45,6	46,3	50,1	49,8	45,8	49,4	51,7	49,2	52,3	44,0	49,2
3	48,6	46,7	47,2	51,1	51,1	49,3	52,8	45,1	49,8	52,1	45,5	49,4
4	44,7	49,4	49,3	52,4	44,2	50,0	55,8	46,9	51,1	49,7	47,7	50,5
5	42,1	49,9	49,3	50,6	46,0	50,8	50,6	48,9	53,2	42,9	48,9	52,1
6	42,8	50,7	51,2	46,0	48,8	52,8	46,4	49,9	51,6	46,8	51,0	51,0
7	47,8	53,3	52,0	47,3	49,6	51,8	45,6	51,9	45,7	49,0	51,9	47,0
8	48,3	50,8	50,6	49,1	51,2	48,9	48,5	53,1	46,8	49,9	50,0	46,6
9	50,0	45,3	46,5	50,4	51,6	44,6	49,7	51,3	48,8	50,5	45,2	49,0
10	51,4	47,6	47,4	50,7	51,2	45,4	51,2	46,4	50,0	53,1	45,8	49,4
11	50,5	49,3	49,3	53,6	46,3	49,7	54,0	47,6	50,9	50,3	47,5	51,1
12	45,6	49,8	50,5	51,6	47,1	50,6	54,0	48,7	51,9	46,7	50,0	51,9
13	47,0	51,1	51,2	47,4	49,1	52,5	45,7	50,4	50,1	46,7	50,5	50,4
14	49,2	52,9	51,4	47,6	50,0	50,3	45,4	50,0	45,6	48,2	52,5	46,9
15	49,7	51,9	50,3	49,9	50,4	48,0	49,4	51,8	47,5	49,7	50,1	47,5
16	51,2	45,5	46,4	51,0	52,4	46,5	49,6	50,5	49,0	50,9	46,2	49,2
17	52,9	47,4	47,3	55,4	51,0	49,5	52,2	46,3	49,8	52,2	46,0	50,3
18	49,5	48,7	49,0	53,6	45,5	50,2	54,1	47,1	51,1	50,6	49,1	52,7
19	46,8	57,3	50,0	49,6	45,7	51,3	51,3	49,5	52,1	46,4	48,5	52,8
20	46,8	51,6	50,9	49,9	49,1	51,8	41,2	48,9	50,9	46,2	50,5	60,3
21	49,0	52,4	52,2	44,5	49,5	50,8	47,2	51,2	46,5	49,3	52,1	49,6
22	49,4	49,9	50,6	45,3	50,7	45,9	48,7	53,2	46,3	50,0	50,7	50,1
23	50,8	44,8	46,4	47,0	51,0	46,1	49,4	50,6	48,8	50,9	36,4	51,5
24	52,5	47,2	47,2	50,8	51,2	48,5	51,4	46,2	50,1	52,3	38,6	50,8
25	51,4	49,5	49,2	51,3	46,2	49,1	52,8	45,1	50,8	50,4	48,4	49,7
26	45,9	50,0	50,3	49,0	47,7	50,9	50,8	49,0	52,1	46,6	49,9	49,8
27	46,9	51,2	52,8	44,2	49,3	51,8	45,9	49,7	49,7	45,8	50,6	50,0
28	49,1	52,2	53,1	46,4	53,3	51,0	47,6	51,6	46,8	48,7	51,8	47,0
29	49,2		50,9	49,8	51,4	45,8	49,3	53,2	46,3	50,3	50,6	49,3
30	51,1		44,5	52,1	51,1	46,3	49,9	50,0	49,2	51,0	45,4	49,8
31	50,9		47,2		49,6		51,7	45,4		52,2		50,3

Legenda



$$*WNK = \frac{N_{poj./24h \text{ (kierunek P)}}}{N_{poj./24h \text{ (kierunek P+L)}}$$

Dobowe wahania ruchu pojazdów ogółem w podziale na kierunki



Generalna Dyrekcja
Dróg Krajowych i Autostrad

Stacja nr 02072

Miejscowość: Zebrzydowa
Odcinek: Zebrzydowa - Bolesławiec
Typ stacji: 8+1

Rok: 2025
Numer drogi: 94d
Oddział: Wrocław

Średni dobowy rozkład natężenia ruchu

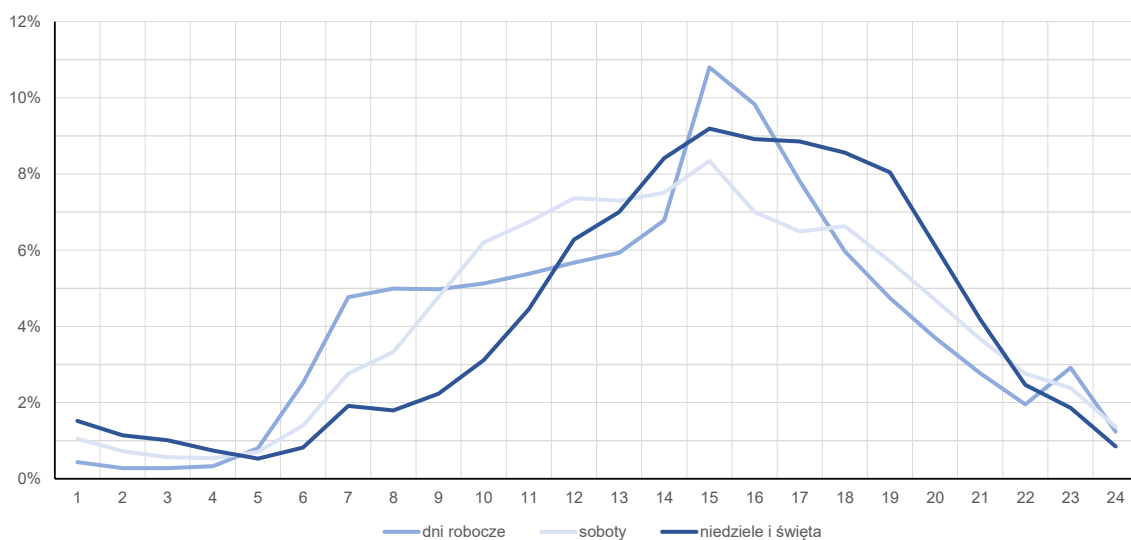
R03_12-1_02072_2025

Kierunek: Zgorzelec



R03_12-2_02072_2025

Kierunek: Bolesławiec



Struktura rodzajowa ruchu wg pomiarów automatycznych

Stacja nr 02072



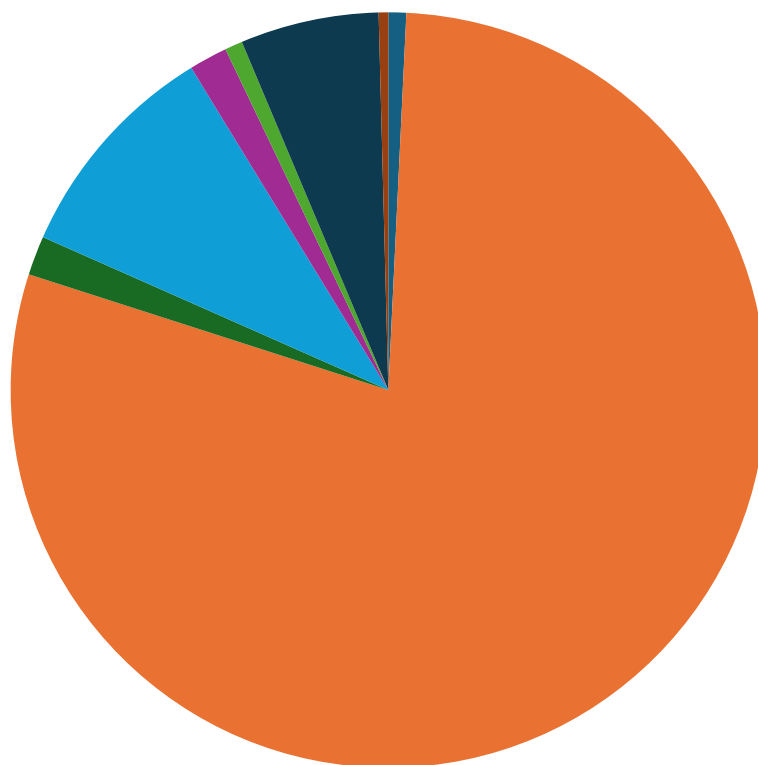
Generalna Dyrekcja
Dróg Krajowych i Autostrad

Miejscowość: Zebrzydowa
Odcinek: Zebrzydowa - Bolesławiec
Typ stacji: 8+1
Za okres od 01.01.2025 do 31.12.2025 (8+1)

Rok: 2025
Numer drogi: 94d
Oddział: Wrocław

R04_03_02072_2025

Rodzajowa struktura ruchu wg pomiarów automatycznych w 2025 roku



- motocykle 0,76%
- sam. osobowe 79,19%
- sam. osob. i dost. z przyczep. 1,68%
- sam. dostawcze 9,63%
- sam. ciężar. 1,64%
- sam. ciężar. z przycz. 0,76%
- sam. ciężar. z naczep. 5,93%
- autobusy 0,41%
- inne 0%

Rozkłady prędkości pojazdów samochodowych



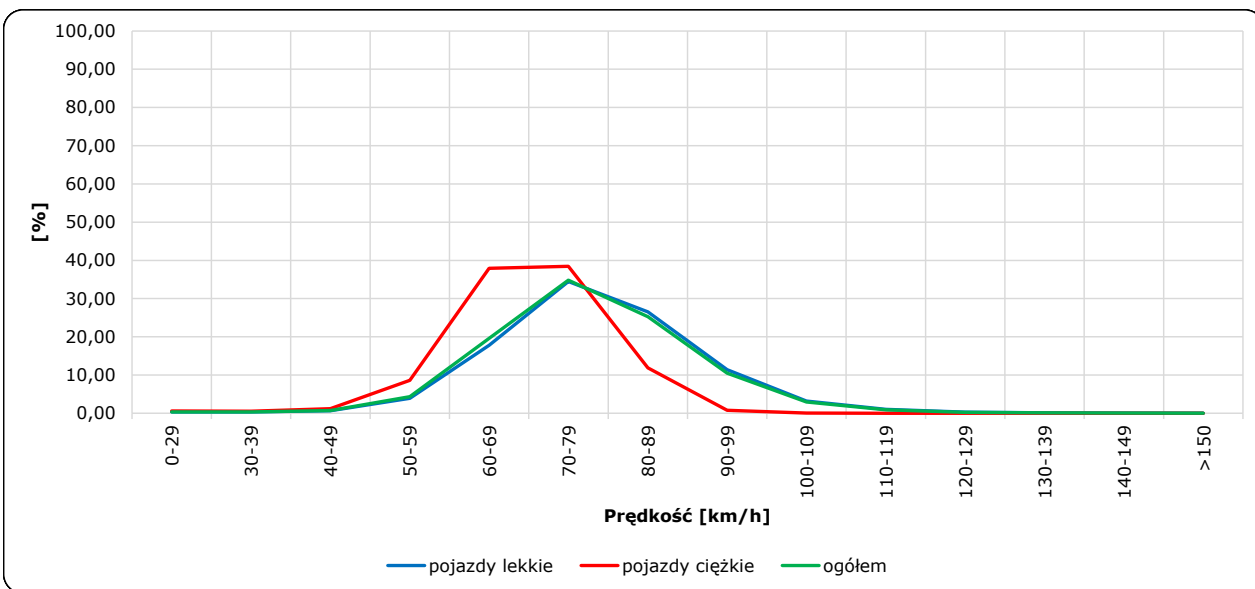
Stacja nr 02072

Miejscowość: Zebrzydowa
 Odcinek: Zebrzydowa - Bolesławiec
 Typ stacji: 8+1

Rok: 2025
 Numer drogi: 94d
 Oddział: Wrocław

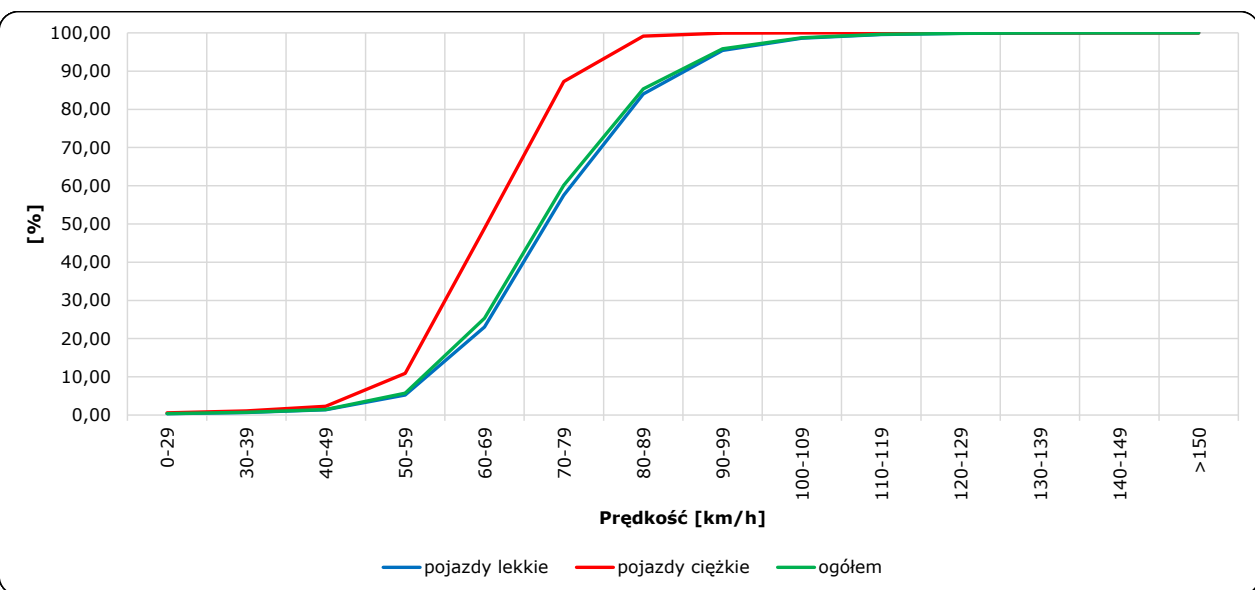
R06_02-1_02072_2025

Rozkład prędkości



R06_02-2_02072_2025

Dystrybuanta prędkości



Zestawienie 200 godzin o największym natężeniu ruchu w roku



Stacja nr 02072

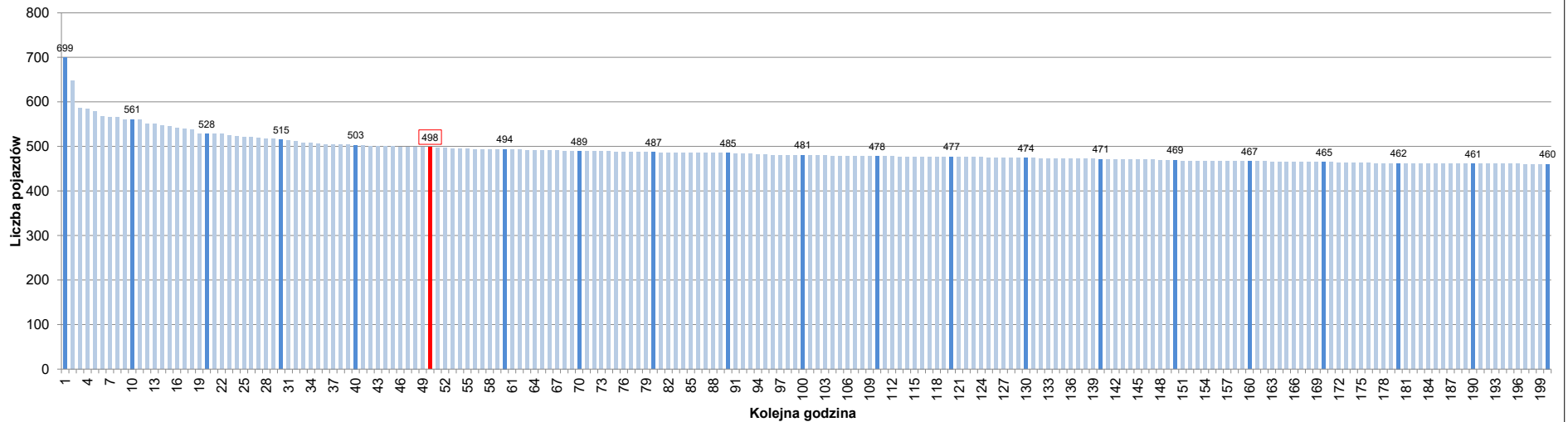
Miejscowość: Zebrzydowa
 Odcinek: Zebrzydowa - Bolesławiec
 Typ stacji: 8+1
 Rok: 2025
 Numer drogi: 94d
 Oddział: Wrocław

R07_02-1_02072_2025

Udział ruchu w godzinach o największym natężeniu w roku w odniesieniu do SDRR w 2025 roku [%]																					
SDRR	1	10	20	30	40	50	60	70	80	90	100	110	120	130	140	150	160	170	180	190	200
4744	699	561	515	503	503	498	494	489	487	485	481	478	477	474	471	469	467	465	462	461	460
Udział proc.	15%	12%	11%	11%	11%	10%	10%	10%	10%	10%	10%	10%	10%	10%	10%	10%	10%	10%	10%	10%	10%
Data	19.02.25	14.08.25	26.09.25	11.12.25	19.09.25	04.04.25	30.09.25	12.11.25	04.12.25	30.04.25	29.04.25	19.12.25	25.04.25	31.03.25	09.05.25	13.10.25	24.04.25	25.06.25	21.03.25	28.04.25	21.05.25
Nr dnia	3	4	5	4	5	5	2	3	4	3	2	5	5	1	5	1	4	3	5	1	3
Godzina	12	16	15	15	15	15	15	15	15	15	15	14	15	16	16	16	15	16	16	15	15

R07_02-2_02072_2025

200 godzin o największym natężeniu w roku



Oznaczenia:
 - Wartości natężeni kolejnych 200 godzin
 - Wartości co dziesiątej wartości z posród 200 godzin
 - Wartości 50-tej godziny

SDRR: 4744 poj./dobę