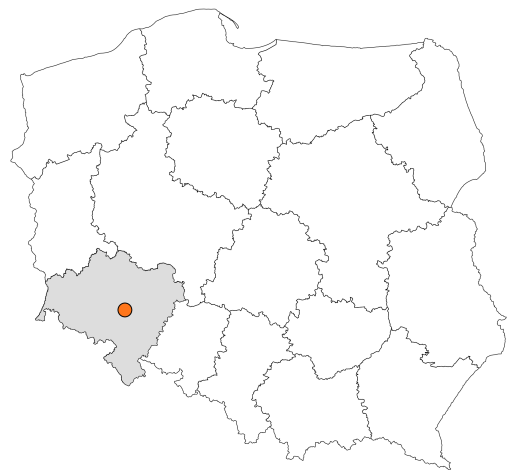


Zakres czasowy: **2025**

Raport dla stacji **02032**

Numer **02032**
Typ **8+1**
Oddział **Wrocław**
Miejscowość **Kostomłoty**



SPIS TREŚCI

R00 Zbiorcze i podsumowujące	1
R00_01 Karta charakterystyki stacji ciągłych pomiarów ruchu	1
R02 Rozwój ruchu w latach	2
R02_03 Rozwój ruchu pojazdów ogółem dla poszczególnych stacji	2
R02_03C Rozwój ruchu pojazdów ciężkich dla poszczególnych stacji	3
R03 Wahania ruchu i ruch w poszczególne dni tygodnia	4
R03_01 Średni dobowy ruchu pojazdów ogółem w poszczególnych miesiącach i dniach tygodnia wraz ze wskaźnikami charakteryzującymi sezonowe (miesięczne) i tygodniowe wahania ruchu w odniesieniu do SDRR	4
R03_02 Sezonowe i tygodniowe wahania ruchu pojazdów ogółem dla danej stacji	5
R03_03 Dobowe wahania ruchu dla wybranych dni tygodnia dla pojazdów ogółem wraz z dystrybuantą	6
R03_04 Uśrednione dobowe rozkłady ruchu dla wybranych dni tygodnia, dla pojazdów lekkich i ciężkich	7
R03_07 Analiza ruchu pojazdów ogółem w poszczególnych dniach tygodnia dla każdego miesiąca, w podziale na kierunki ruchu	8
R03_08 Analiza ruchu w święta i dni okolicy świąteczne	20
R03_10 Proporcja dobowego natężenia ruchu do SDRR, dla każdego dnia w roku, dla pojazdów ogółem	30
R03_11 Nierównomierność kierunkowa dla każdego dnia w roku, dla pojazdów ogółem	31
R03_12 Dobowe wahania ruchu w podziale na kierunki oraz na pojazdy ogółem	32
R04 Struktura rodzajowa ruchu	33
R04_03 Wykres rodzajowej struktury ruchu wg pomiarów ręcznych lub automatycznych	33
R06 Rozkład prędkości pojazdów	34
R06_02 Rozkład prędkości pojazdów – wykres i dystrybuanta	34
R07 Godziny o największym natężeniu i charakter ruchu	35
R07_02 Zestawienie 200 godzin o największym natężeniu ruchu w roku, dla obu kierunków łącznie	35

Karta charakterystyki stacji ciągłych pomiarów ruchu

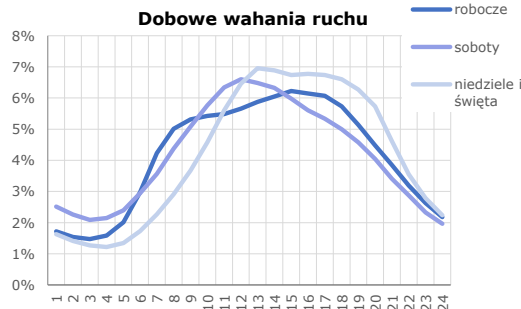
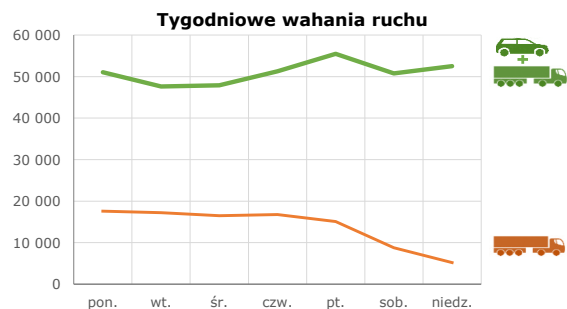
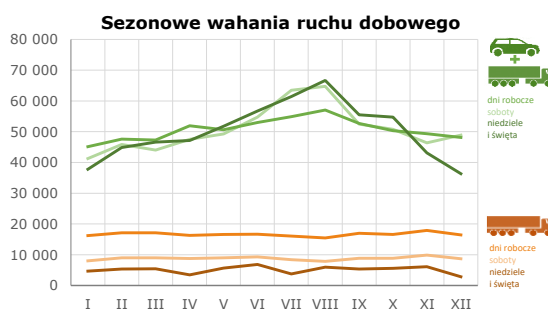
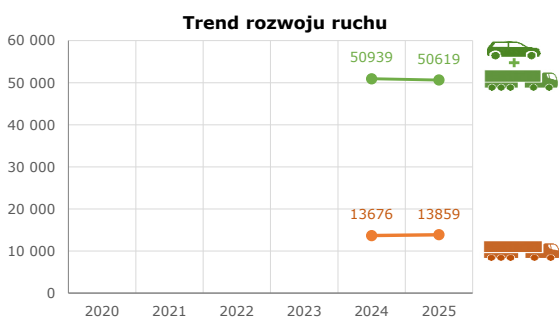
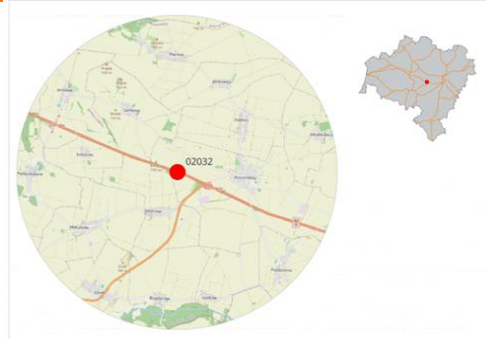
Stacja nr 02032



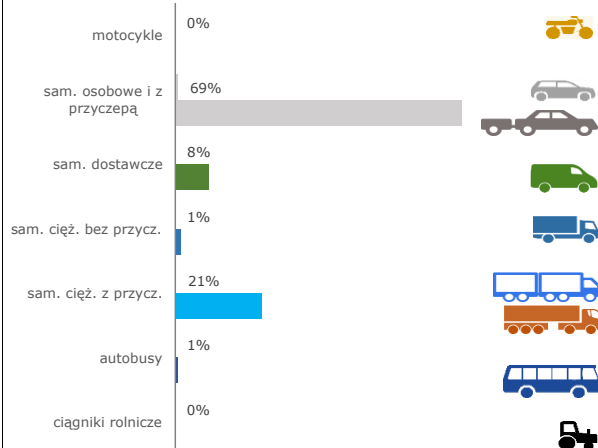
Generalna Dyrekcja Dróg Krajowych i Autostrad

Nr stacji: 02032
Typ stacji: SZR 8+1 WR
Lokalizacja: Kostomłoty
Numer drogi: A4
Pikietaż: 124,700

Stacja działa od: 01.08.2024
Charakter ruchu: G
Liczba dni w archiwizacji: 365
Procent doszacowanych godzin: 7,42%

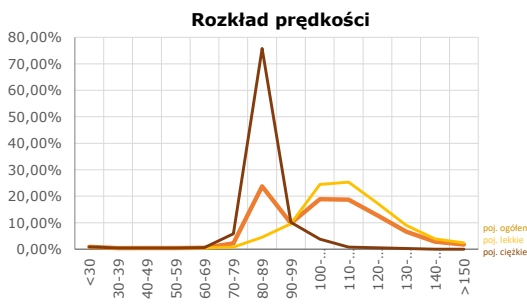


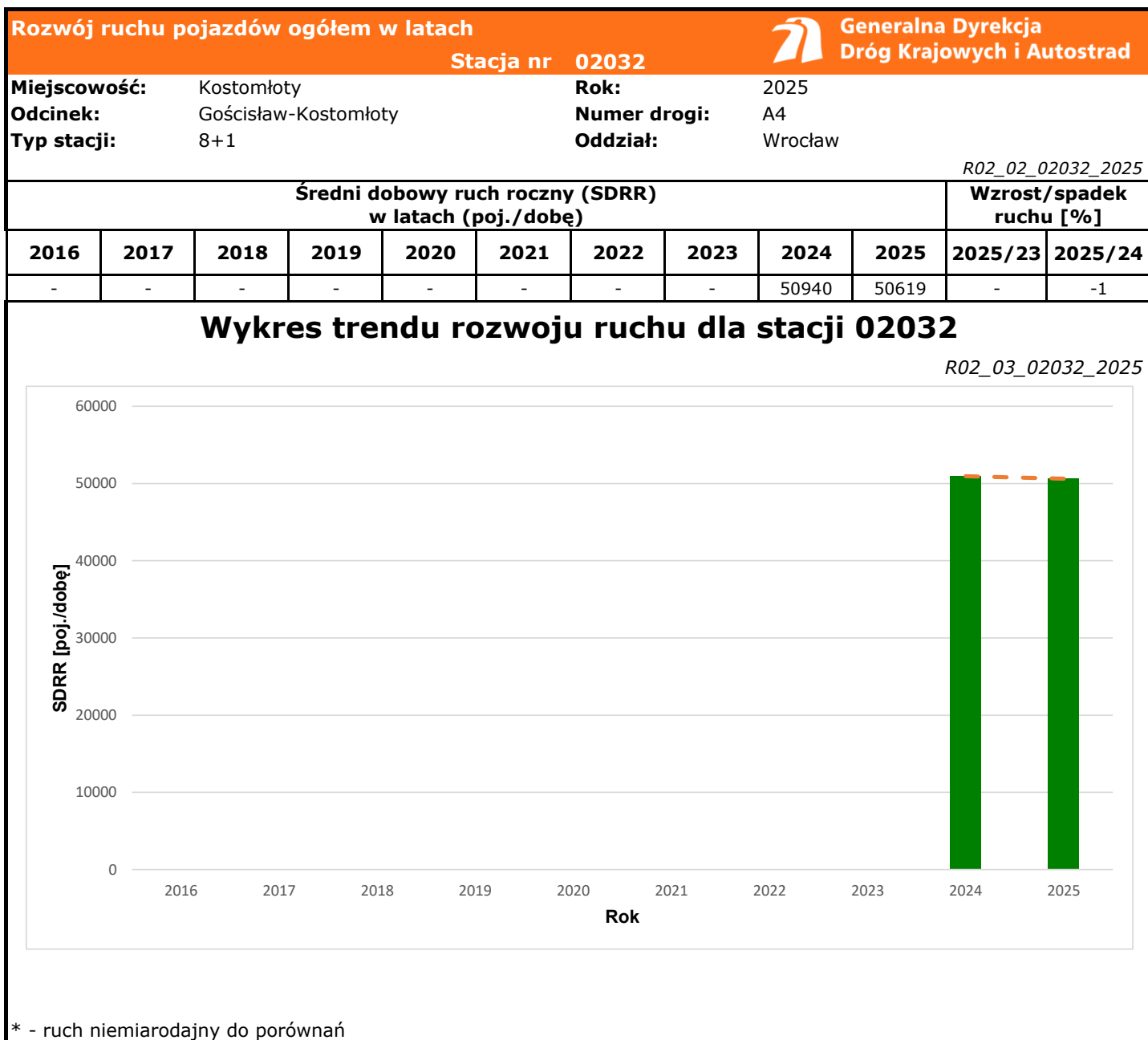
Struktura rodzajowa ruchu

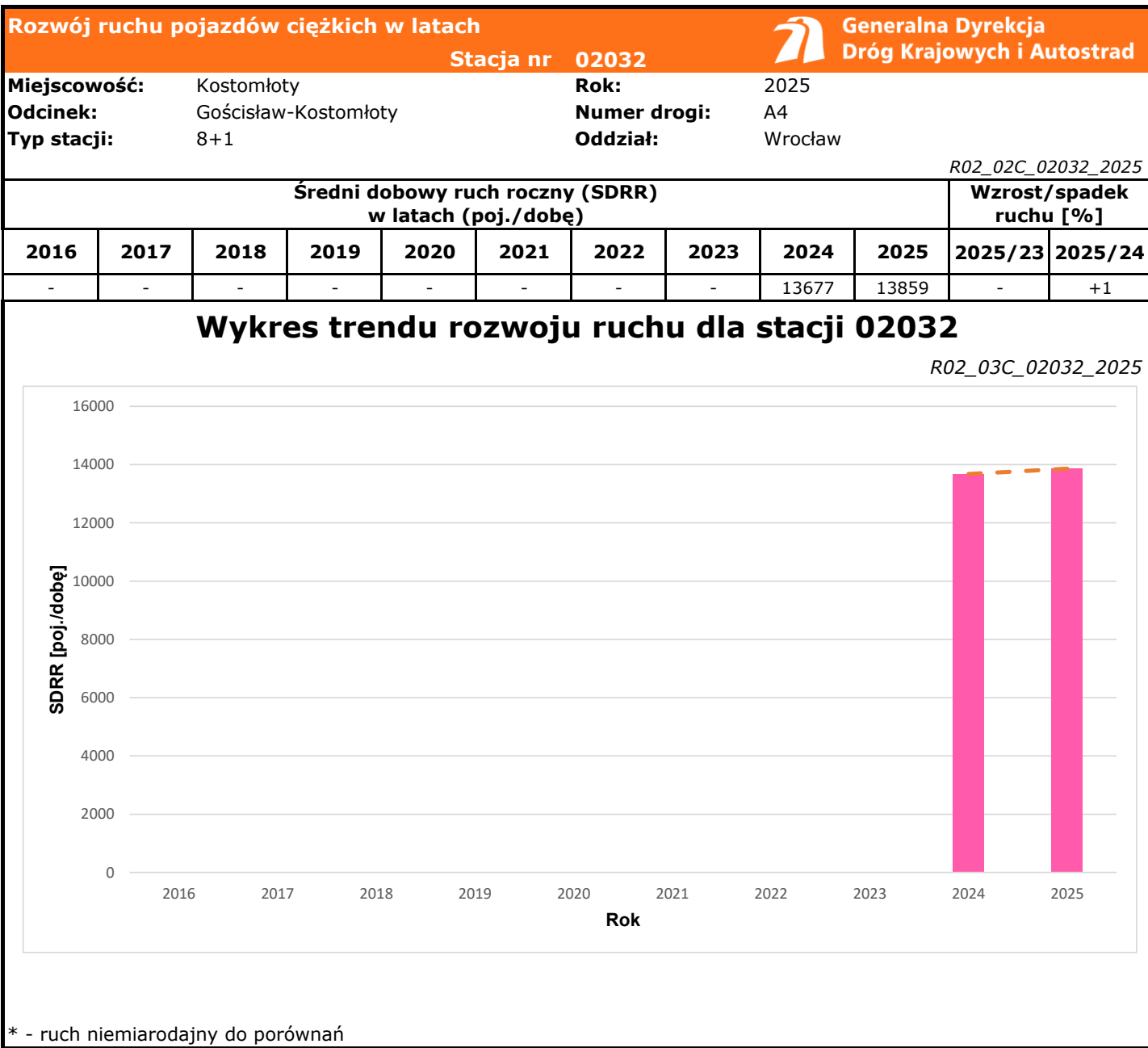



Godzina 50-ta

Natężenie: 4343
 Udział proc.: 9%
 Dzień: 04.05.2025 (niedziela)
 Godzina: 17







Średni dobowy ruch dla poszczególnych dni tygodnia w poszczególnych miesiącach roku													Stacja nr 02032		 Generalna Dyrekcja Dróg Krajowych i Autostrad	
Miejscowość:			Kostomłoty				Rok:		2025							
Odcinek:			Gościśław-Kostomłoty				Numer drogi:		A4							
Typ stacji:			8+1				Oddział:		Wrocław							
Ruch ogółem													R03_01_02032_2025			
Dni tygodnia:		Styczeń	Luty	Marzec	Kwiecień	Maj	Czerwiec	Lipiec	Sierpień	Wrzesień	Październik	Listopad	Grudzień	Cały rok		
1. Poniedziałki	a	45530	47916	47636	48217	52584	54963	56416	58898	53035	51710	48894	46519	51026		
	b	1,046	1,020	1,019	0,953	1,039	1,023	0,989	0,989	1,000	1,014	1,018	0,999	1,008		
	c	0,892	0,939	0,934	0,945	1,031	1,077	1,106	1,154	1,039	1,013	0,958	0,912	1,000		
2. Wtorki	a	43454	44328	44163	49898	47080	49144	51065	52361	48394	48286	46631	46606	47617		
	b	0,998	0,944	0,945	0,986	0,931	0,914	0,895	0,880	0,912	0,946	0,971	1,001	0,941		
	c	0,913	0,931	0,927	1,048	0,989	1,032	1,072	1,100	1,016	1,014	0,979	0,979	1,000		
3. Środy	a	42947	45349	45131	50928	48703	51875	51041	53178	48998	48225	47984	40451	47901		
	b	0,987	0,965	0,965	1,007	0,963	0,965	0,894	0,893	0,924	0,945	0,999	0,869	0,946		
	c	0,897	0,947	0,942	1,063	1,017	1,083	1,066	1,110	1,023	1,007	1,002	0,844	1,000		
4. Czwartki	a	44460	47521	47529	51891	51830	53029	54753	58592	53820	50543	50331	51301	51300		
	b	1,021	1,012	1,017	1,026	1,025	0,987	0,959	0,984	1,015	0,991	1,048	1,102	1,013		
	c	0,867	0,926	0,926	1,012	1,010	1,034	1,067	1,142	1,049	0,985	0,981	1,000	1,000		
5. Piątki	a	49249	52962	52154	58542	52887	55788	61247	62242	59149	52851	52867	55777	55476		
	b	1,131	1,127	1,115	1,157	1,045	1,038	1,073	1,046	1,115	1,036	1,101	1,198	1,096		
	c	0,888	0,955	0,940	1,055	0,953	1,006	1,104	1,122	1,066	0,953	0,953	1,005	1,000		
6. Soboty	a	41270	45874	44052	47499	49276	54711	63508	64756	52429	50821	46364	48856	50784		
	b	0,948	0,977	0,942	0,939	0,974	1,018	1,113	1,088	0,988	0,996	0,965	1,050	1,003		
	c	0,813	0,903	0,867	0,935	0,970	1,077	1,251	1,275	1,032	1,001	0,913	0,962	1,000		
7. Niedziele	a	43316	44878	46635	51724	53739	56744	61434	65364	55530	54708	47241	48583	52492		
	b	0,995	0,955	0,997	1,023	1,062	1,056	1,077	1,098	1,047	1,072	0,984	1,044	1,037		
	c	0,825	0,855	0,888	0,985	1,024	1,081	1,170	1,245	1,058	1,042	0,900	0,926	1,000		
8. Dni robocze	a	45128	47615	47323	51895	50616	52960	54905	57055	52679	50323	49341	48131	50664		
	b	1,037	1,014	1,012	1,026	1,001	0,985	0,962	0,958	0,993	0,986	1,027	1,034	1,001		
	c	0,891	0,940	0,934	1,024	0,999	1,045	1,084	1,126	1,040	0,993	0,974	0,950	1,000		
9. Święta	a	35049	-	-	44822	50784	56674	-	67991	-	-	41080	30232	46661		
	b	0,805	-	-	0,886	1,004	1,054	-	1,142	-	-	0,855	0,649	0,922		
	c	0,751	-	-	0,961	1,088	1,215	-	1,457	-	-	0,880	0,648	1,000		
10. Niedziele i święta	a	37804	44878	46635	47122	51769	56709	61434	66678	55530	54708	43134	36348	50229		
	b	0,868	0,955	0,997	0,932	1,023	1,055	1,077	1,120	1,047	1,072	0,898	0,781	0,992		
	c	0,753	0,893	0,928	0,938	1,031	1,129	1,223	1,327	1,106	1,089	0,859	0,724	1,000		
11. Wszystkie dni	a	43531	46975	46757	50585	50590	53745	57066	59530	53050	51021	48029	46550	50619		
	b	1,000	1,000	1,000	1,000	1,000	1,000	1,000	1,000	1,000	1,000	1,000	1,000	1,000		
	c	0,860	0,928	0,924	0,999	0,999	1,062	1,127	1,176	1,048	1,008	0,949	0,920	1,000		

Legenda:
a = średni dobowy ruch danego dnia (dni) tygodnia
b = $\frac{\text{średni dobowy ruch danego dnia (dni) tygodnia w miesiącu}}{\text{średni dobowy ruch we wszystkie dni miesiąca}}$
c = $\frac{\text{średni dobowy ruch danego dnia (dni) tygodnia w miesiącu}}{\text{średni dobowy ruch danego dnia (dni) tygodnia w roku}}$

Sezonowe i tygodniowe wahania ruchu dobowego pojazdów ogółem w latach



Generalna Dyrekcja
Dróg Krajowych i Autostrad

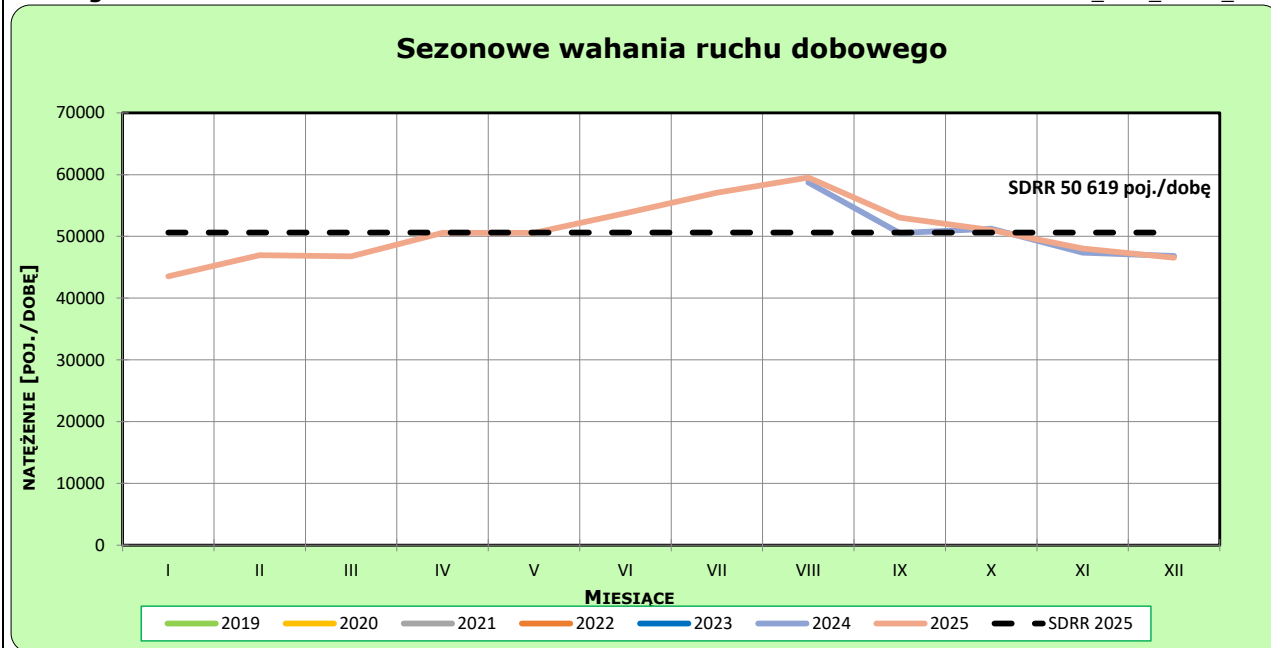
Stacja nr 02032

Miejscowość: Kostomłoty
Odcinek: Gościśław-Kostomłoty
Typ stacji: 8+1

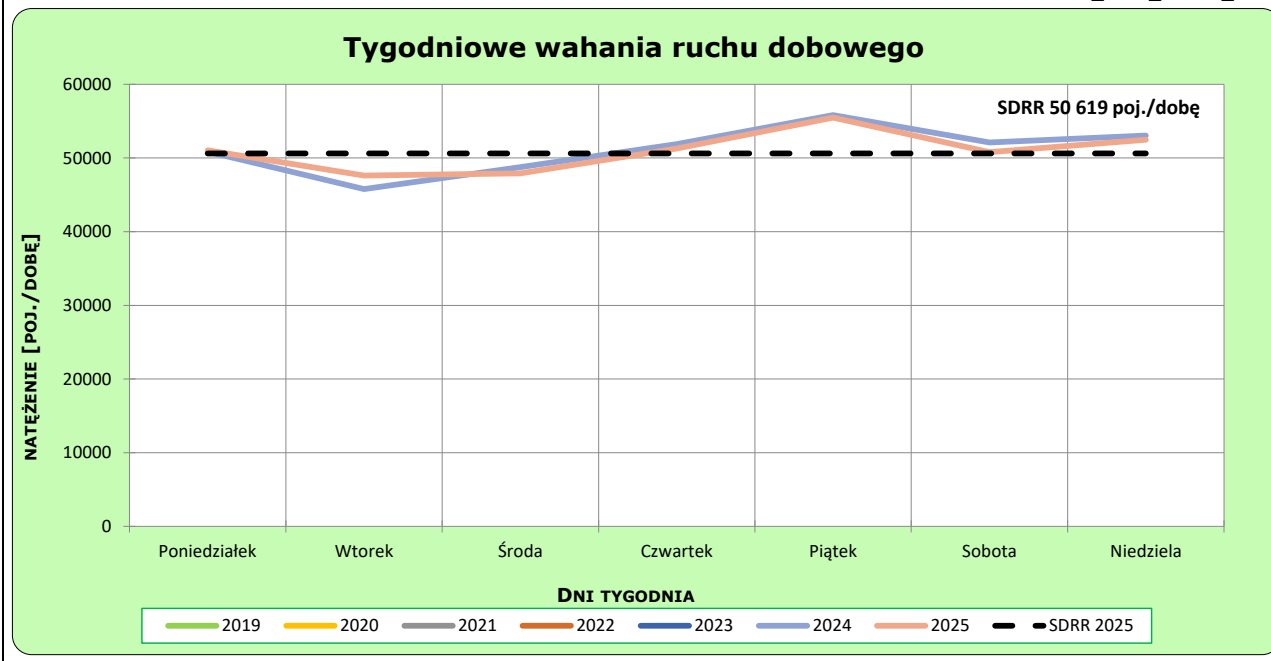
Rok: 2025
Numer drogi: A4
Oddział: Wrocław

Ruch ogółem

R03_02-1_02032_2025



R03_02-2_02032_2025



Dobowe wahania ruchu pojazdów ogółem



Generalna Dyrekcja
Dróg Krajowych i Autostrad

Stacja nr 02032

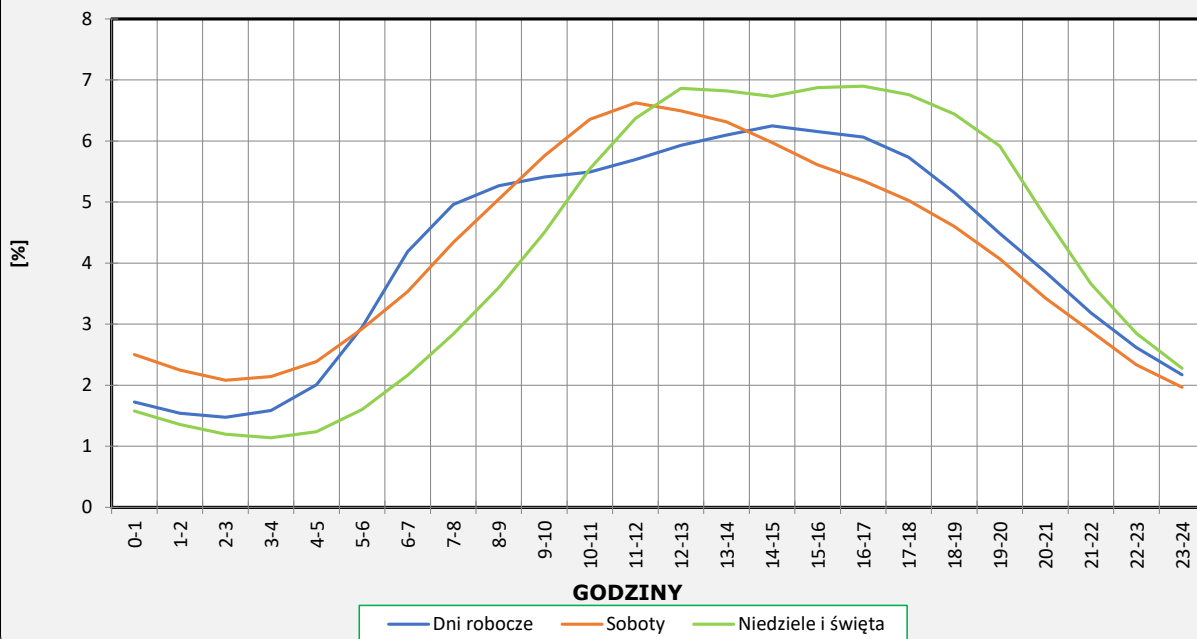
Miejscowość: Kostomłoty
Odcinek: Gościśław-Kostomłoty
Typ stacji: 8+1

Rok: 2025
Numer drogi: A4
Oddział: Wrocław

Ruch ogółem

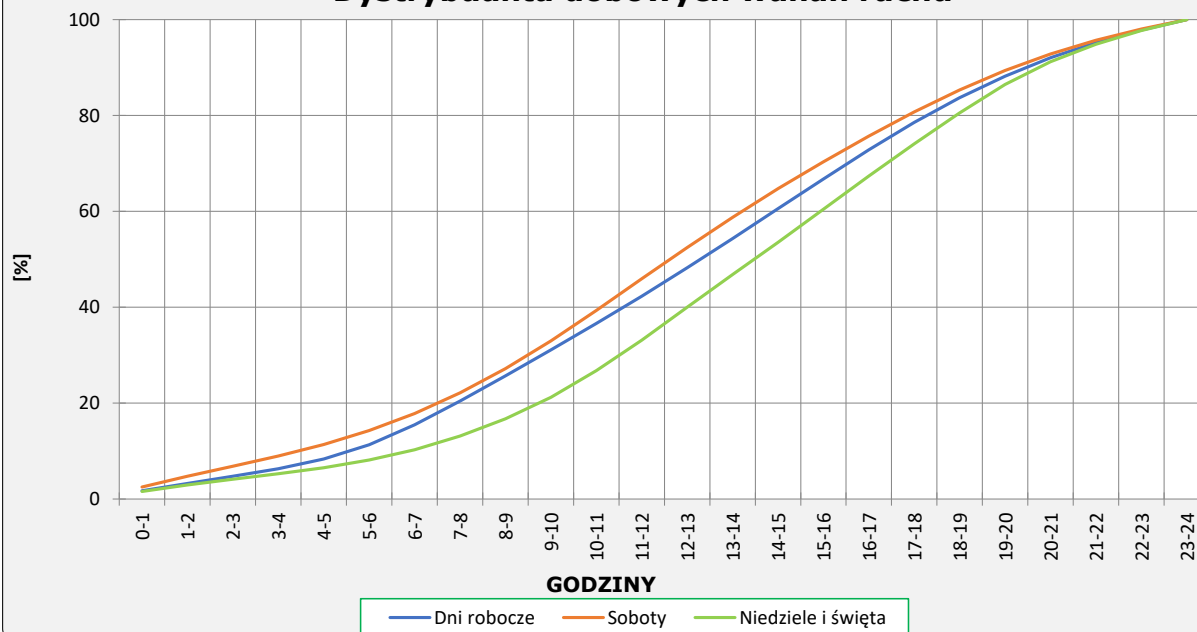
R03_03-1_02032_2025

Dobowe wahania ruchu



R03_03-2_02032_2025

Dystrybuanta dobowych wahań ruchu



Uśrednione dobowe rozkłady ruchu dla wybranych dni tygodnia, dla pojazdów lekkich i ciężkich



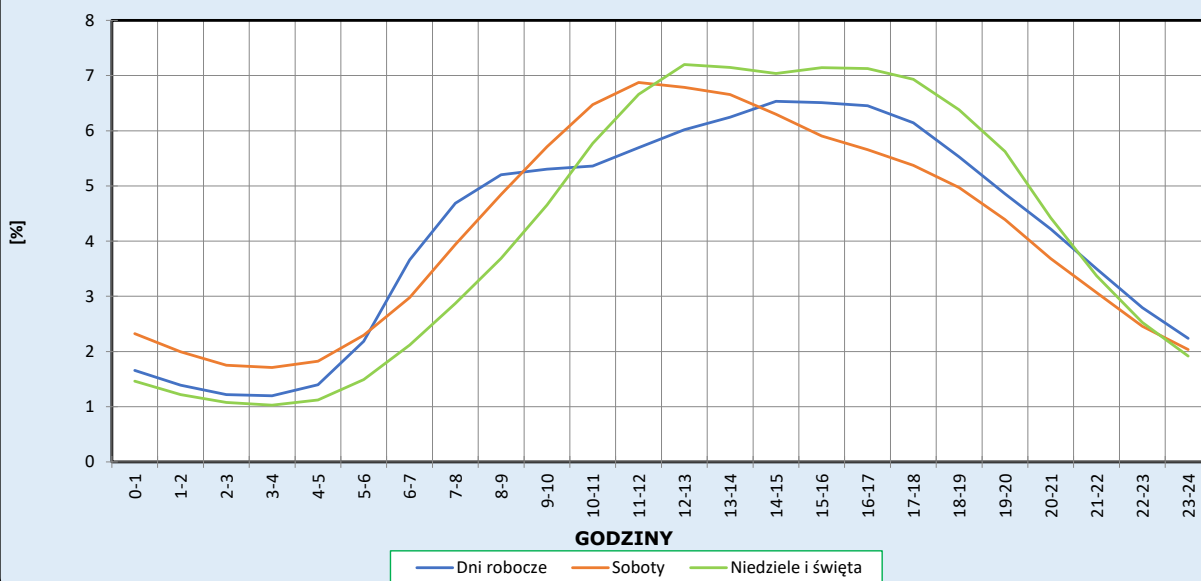
Stacja nr 02032

Miejscowość: Kostomłoty
Odcinek: Gościsław-Kostomłoty
Typ stacji: 8+1

Rok: 2025
Numer drogi: A4
Oddział: Wrocław

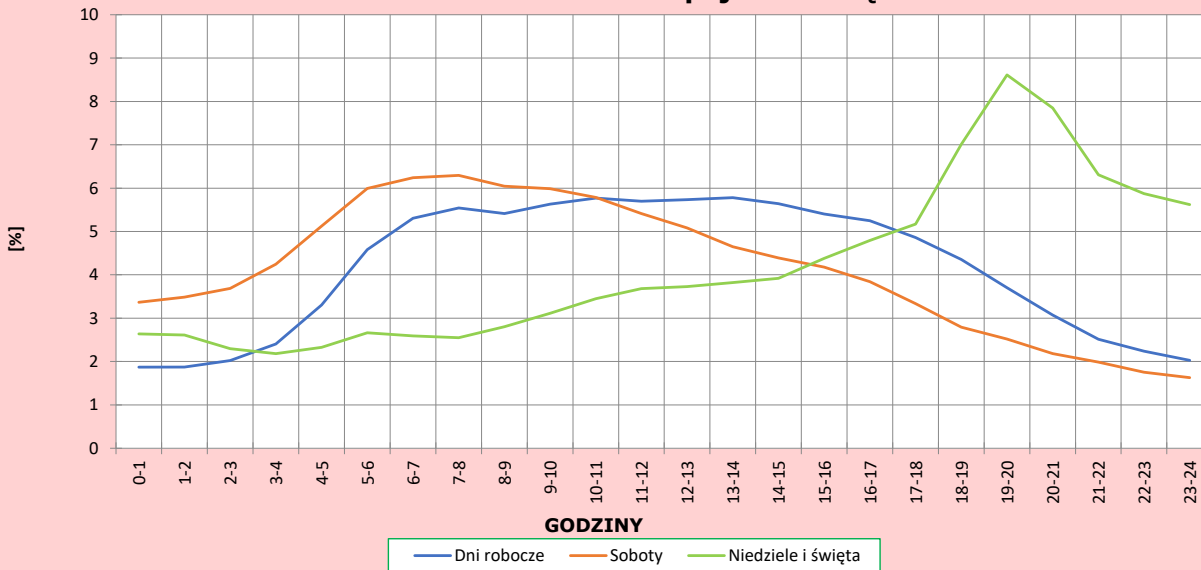
R03_04-1_02032_2025

Dobowe wahania ruchu pojazdów lekkich




R03_04-2_02032_2025

Dobowe wahania ruchu pojazdów ciężkich



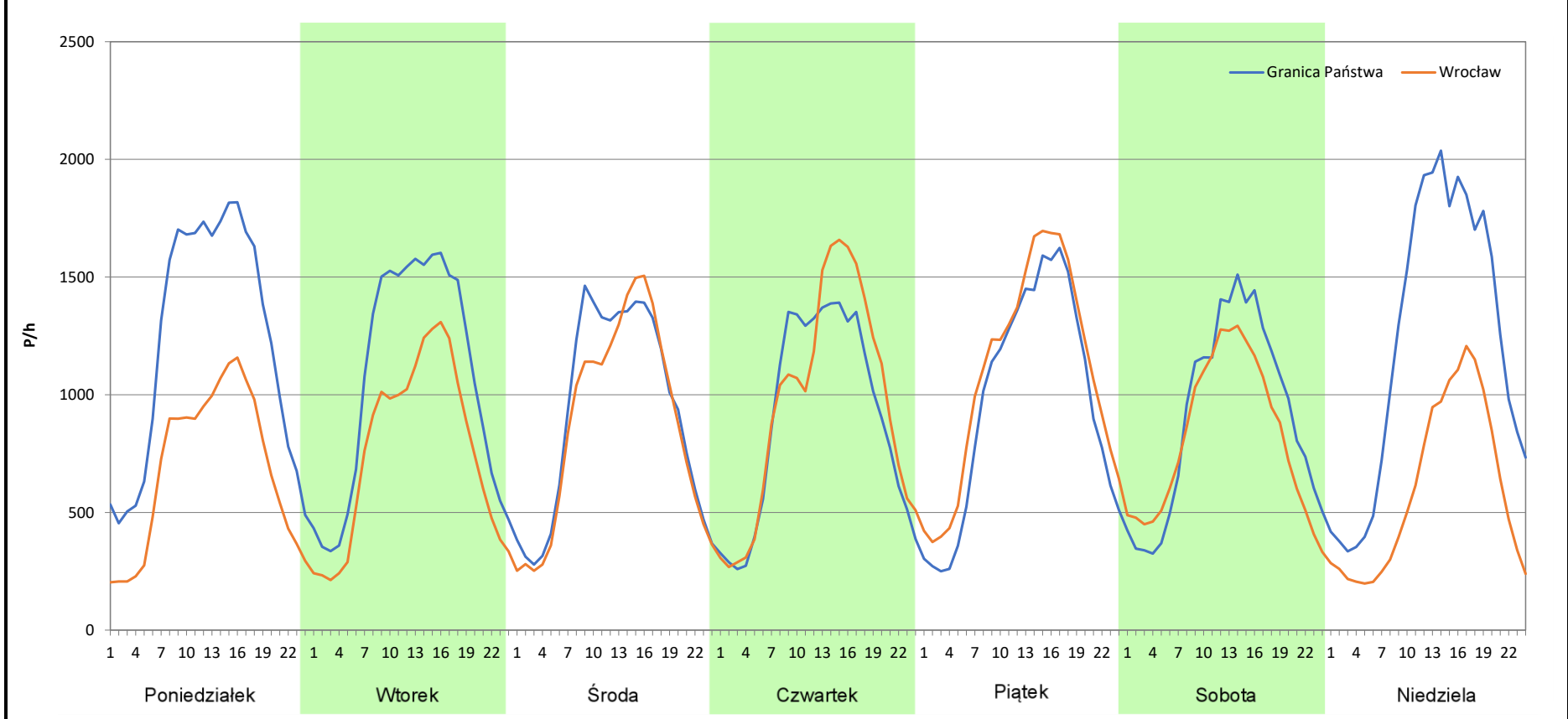
Analiza ruchu pojazdów ogółem w poszczególnych dniach tygodnia dla każdego miesiąca, w podziale na kierunki ruchu

 **Generalna Dyrekcja Dróg Krajowych i Autostrad**

Stacja nr 02032

Miejscowość:	Kostomłoty	Rok:	2025
Odcinek:	Gościsław-Kostomłoty	Numer drogi:	A4
Typ stacji:	8+1	Oddział:	Wrocław
Miesiąc:	Styczeń		<i>R03_07-1_02032_2025</i>

Dzień tygodnia	Poniedziałek		Wtorek		Środa		Czwartek		Piątek		Sobota		Niedziela	
	Granica Państwa	Wrocław	Granica Państwa	Wrocław	Granica Państwa	Wrocław	Granica Państwa	Wrocław	Granica Państwa	Wrocław	Granica Państwa	Wrocław	Granica Państwa	Wrocław
SDR	29152	16378	25349	18111	22136	20817	21586	22878	23213	26031	21700	19576	29100	14223
Razem	45530		43460		42953		44464		49244		41276		43323	
Podział procentowy	64,03%	35,97%	58,33%	41,67%	51,54%	48,46%	48,55%	51,45%	47,14%	52,86%	52,57%	47,43%	67,17%	32,83%



Analiza ruchu pojazdów ogółem w poszczególnych dniach tygodnia dla każdego miesiąca, w podziale na kierunki ruchu



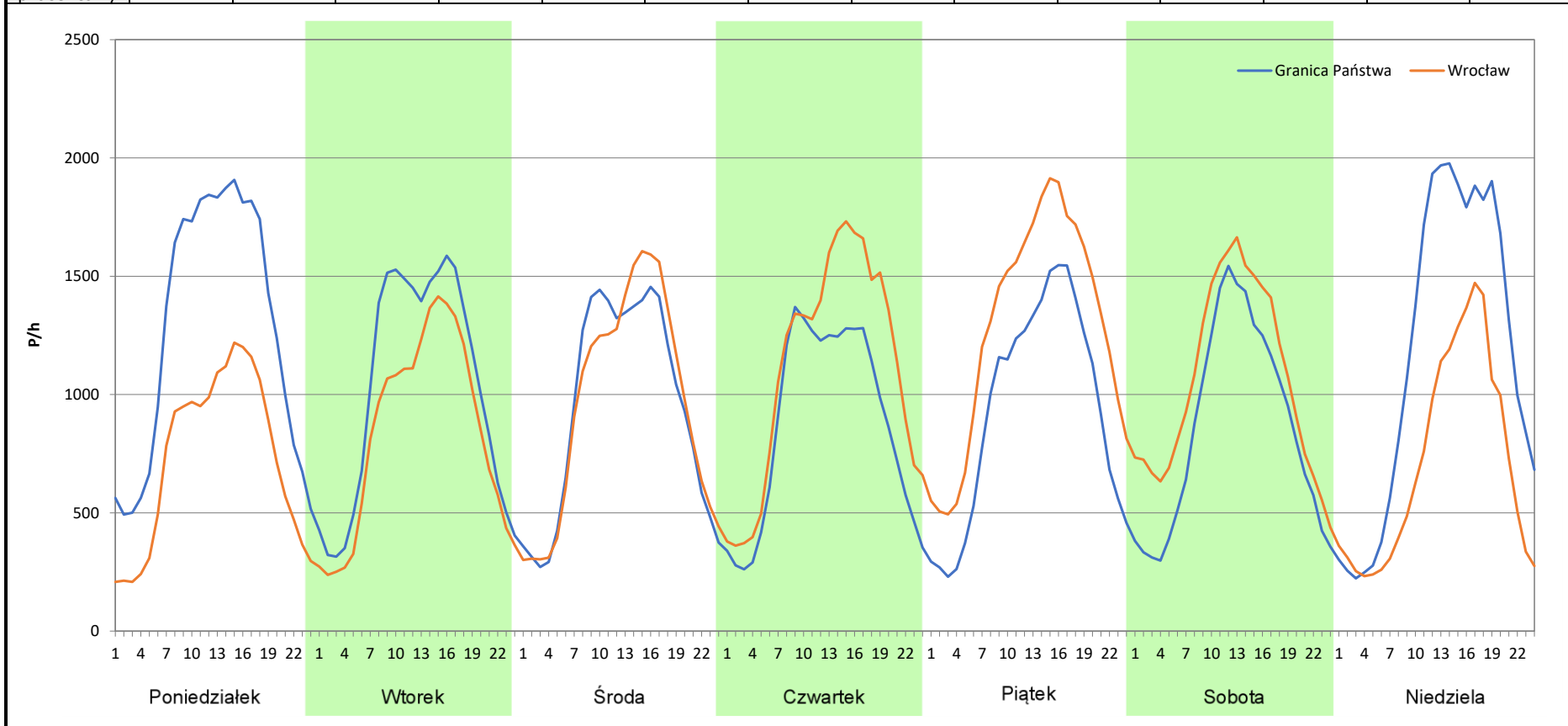
Generalna Dyrekcja
Dróg Krajowych i Autostrad

Stacja nr 02032

Miejscowość:	Kostomłoty	Rok:	2025
Odcinek:	Gościśław-Kostomłoty	Numer drogi:	A4
Typ stacji:	8+1	Oddział:	Wrocław
Miesiąc:	Luty		

R03_07-2_02032_2025

Dzień tygodnia	Poniedziałek		Wtorek		Środa		Czwartek		Piątek		Sobota		Niedziela	
	Granica Państwa	Wrocław	Granica Państwa	Wrocław	Granica Państwa	Wrocław	Granica Państwa	Wrocław	Granica Państwa	Wrocław	Granica Państwa	Wrocław	Granica Państwa	Wrocław
SDR	30518	17405	24415	19920	22507	22850	20945	26580	22314	30655	20502	25377	27891	16995
Razem	47923		44335		45357		47525		52969		45879		44886	
Podział procentowy	63,68%	36,32%	55,07%	44,93%	49,62%	50,38%	44,07%	55,93%	42,13%	57,87%	44,69%	55,31%	62,14%	37,86%



Analiza ruchu pojazdów ogółem w poszczególnych dniach tygodnia dla każdego miesiąca, w podziale na kierunki ruchu

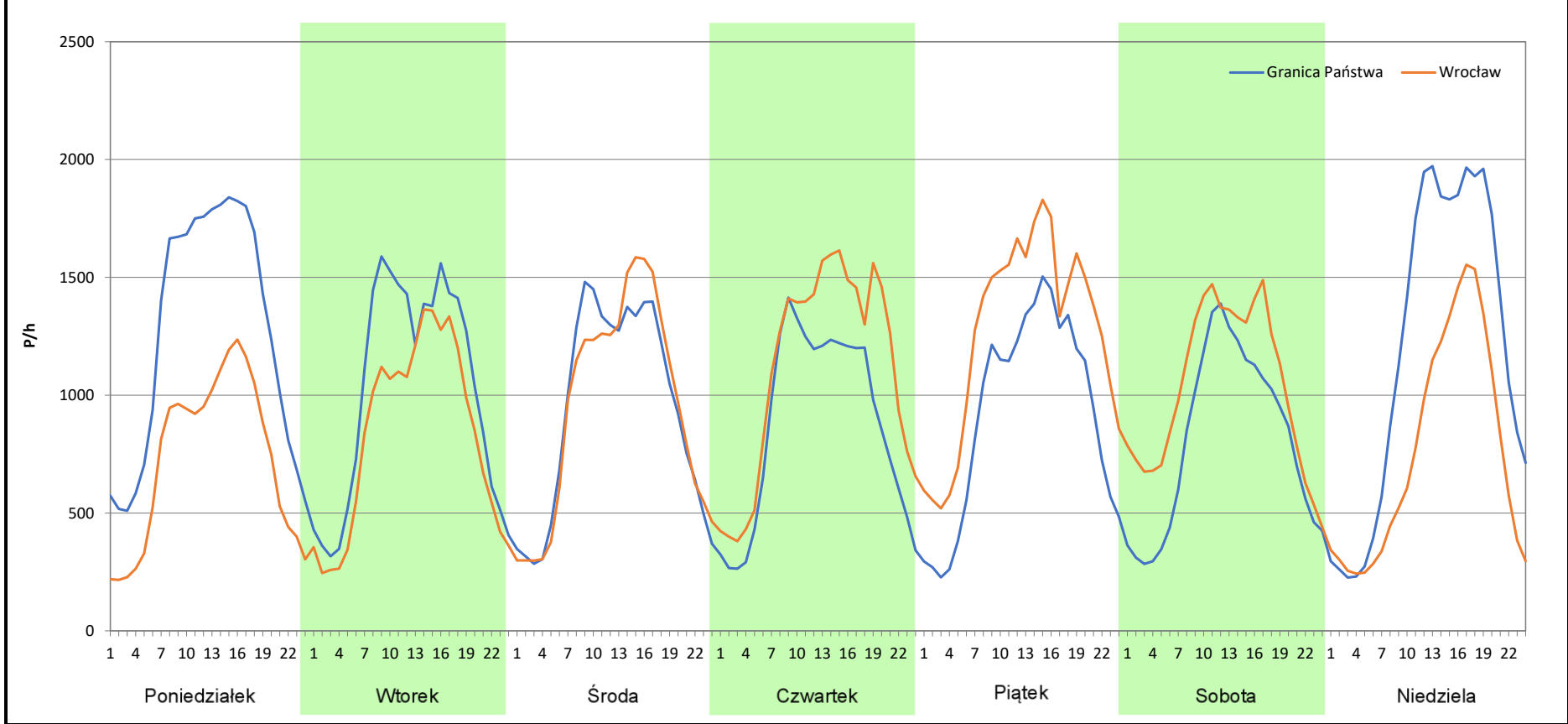
 **Generalna Dyrekcja Dróg Krajowych i Autostrad**

Stacja nr 02032

Miejscowość:	Kostomłoty	Rok:	2025
Odcinek:	Gościsław-Kostomłoty	Numer drogi:	A4
Typ stacji:	8+1	Oddział:	Wrocław
Miesiąc:	Marzec		

R03_07-3_02032_2025

Dzień tygodnia	Poniedziałek		Wtorek		Środa		Czwartek		Piątek		Sobota		Niedziela	
	Granica Państwa	Wrocław	Granica Państwa	Wrocław	Granica Państwa	Wrocław	Granica Państwa	Wrocław	Granica Państwa	Wrocław	Granica Państwa	Wrocław	Granica Państwa	Wrocław
SDR	30235	17400	24347	19823	22475	22661	20922	26610	21969	30190	19296	24754	28496	18138
Razem	47635		44170		45136		47532		52159		44050		46634	
Podział procentowy	63,47%	36,53%	55,12%	44,88%	49,79%	50,21%	44,02%	55,98%	42,12%	57,88%	43,80%	56,20%	61,11%	38,89%



Analiza ruchu pojazdów ogółem w poszczególnych dniach tygodnia dla każdego miesiąca, w podziale na kierunki ruchu



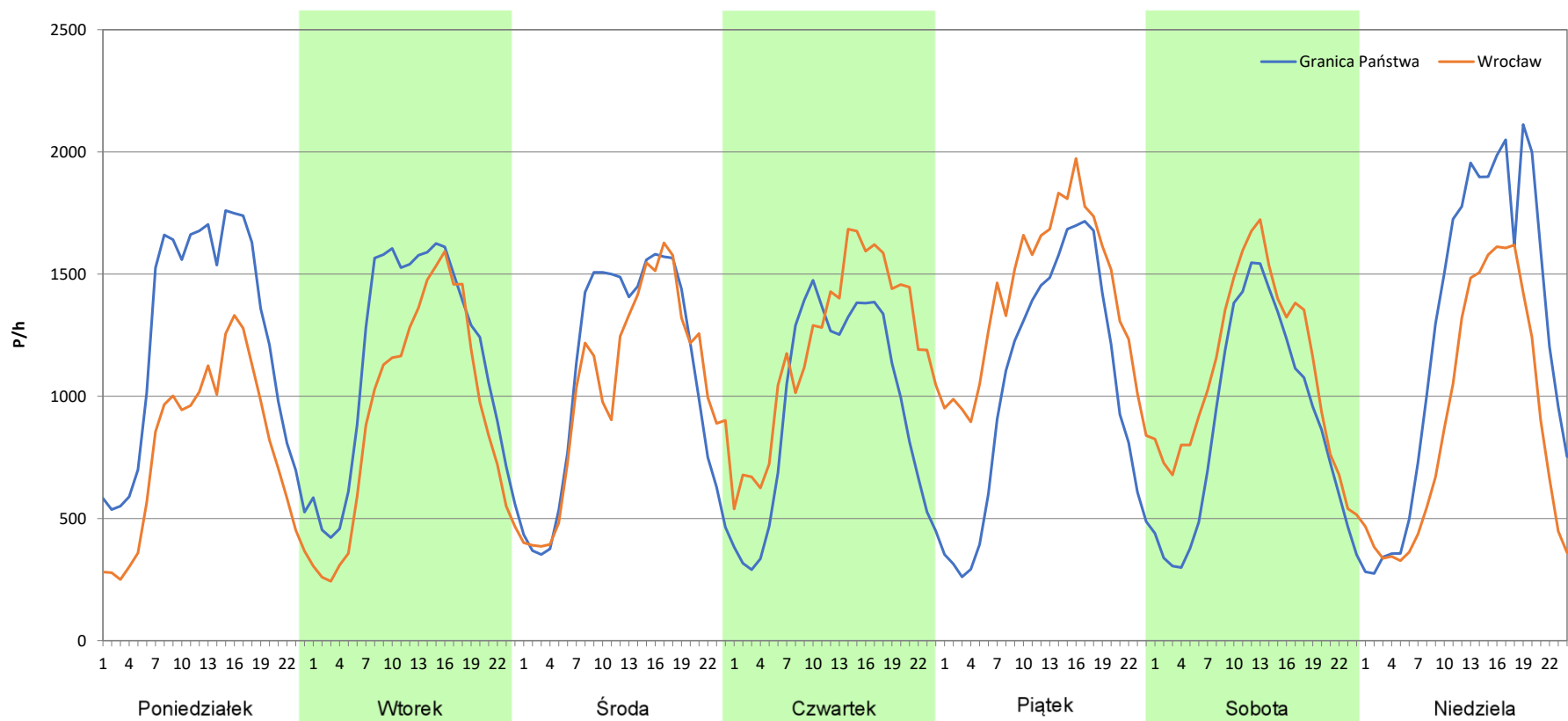
Stacja nr 02032

Miejscowość: Kostomłoty
Odcinek: Gościśław-Kostomłoty
Typ stacji: 8+1
Miesiąc: Kwiecień

Rok: 2025
Numer drogi: A4
Oddział: Wrocław

R03_07-4_02032_2025

Dzień tygodnia	Poniedziałek		Wtorek		Środa		Czwartek		Piątek		Sobota		Niedziela	
	Granica Państwa	Wrocław	Granica Państwa	Wrocław	Granica Państwa	Wrocław	Granica Państwa	Wrocław	Granica Państwa	Wrocław	Granica Państwa	Wrocław	Granica Państwa	Wrocław
SDR	29393	18821	27565	22335	26014	24915	22977	28920	24909	33638	21156	26352	30166	21558
Razem	48214		49900		50929		51897		58547		47508		51724	
Podział procentowy	60,96%	39,04%	55,24%	44,76%	51,08%	48,92%	44,27%	55,73%	42,55%	57,45%	44,53%	55,47%	58,32%	41,68%



Analiza ruchu pojazdów ogółem w poszczególnych dniach tygodnia dla każdego miesiąca, w podziale na kierunki ruchu



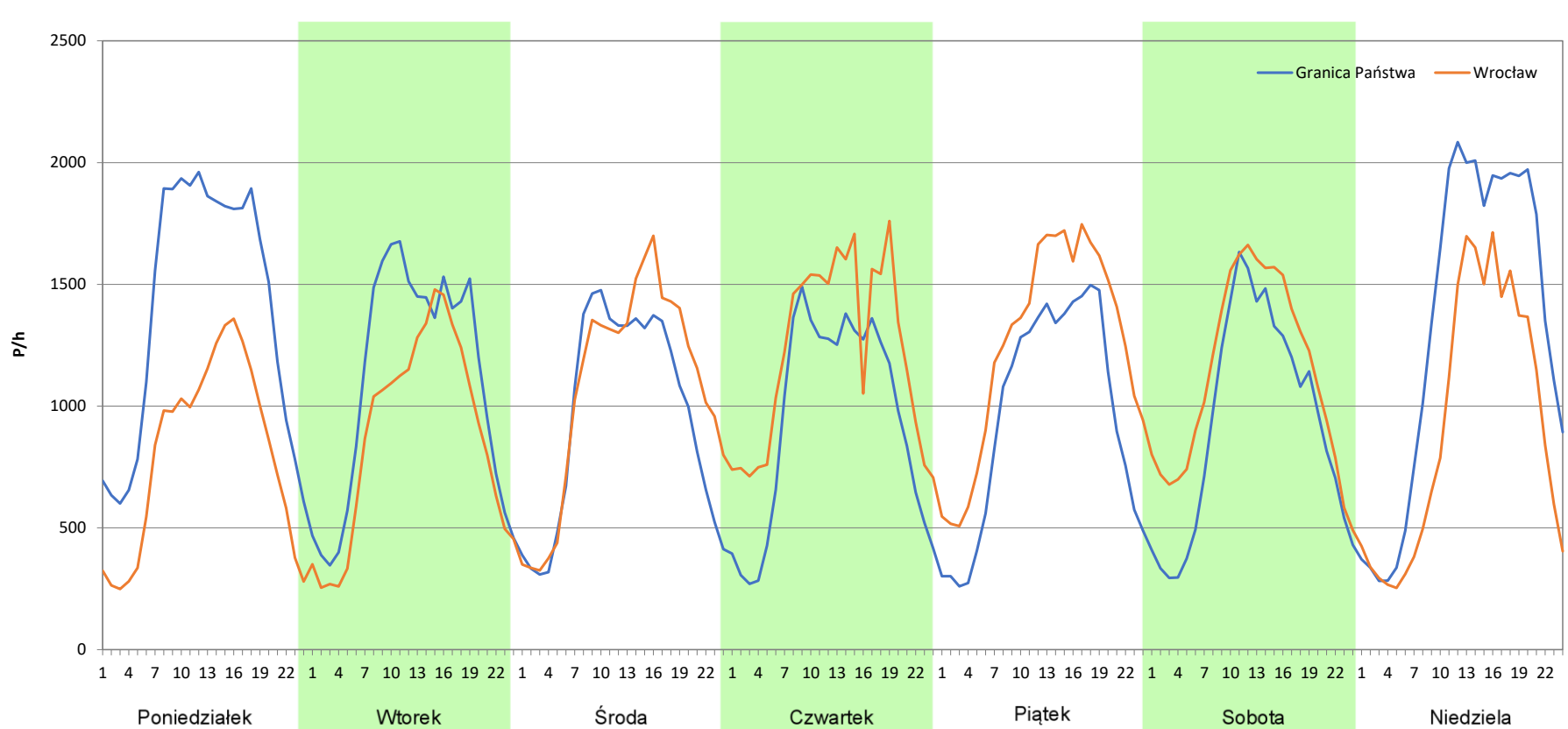
Stacja nr 02032

Miejscowość: Kostomłoty
Odcinek: Gościsław-Kostomłoty
Typ stacji: 8+1
Miesiąc: Maj

Rok: 2025
Numer drogi: A4
Oddział: Wrocław

R03_07-5_02032_2025

Dzień tygodnia	Poniedziałek		Wtorek		Środa		Czwartek		Piątek		Sobota		Niedziela	
Kierunek	Granica Państwa	Wrocław	Granica Państwa	Wrocław	Granica Państwa	Wrocław	Granica Państwa	Wrocław	Granica Państwa	Wrocław	Granica Państwa	Wrocław	Granica Państwa	Wrocław
SDR	33358	19233	26162	20925	23030	25683	22566	29271	22979	29904	22186	27096	31630	22114
Razem	52591		47087		48713		51837		52883		49282		53744	
Podział procentowy	63,43%	36,57%	55,56%	44,44%	47,28%	52,72%	43,53%	56,47%	43,45%	56,55%	45,02%	54,98%	58,85%	41,15%



Analiza ruchu pojazdów ogółem w poszczególnych dniach tygodnia dla każdego miesiąca, w podziale na kierunki ruchu



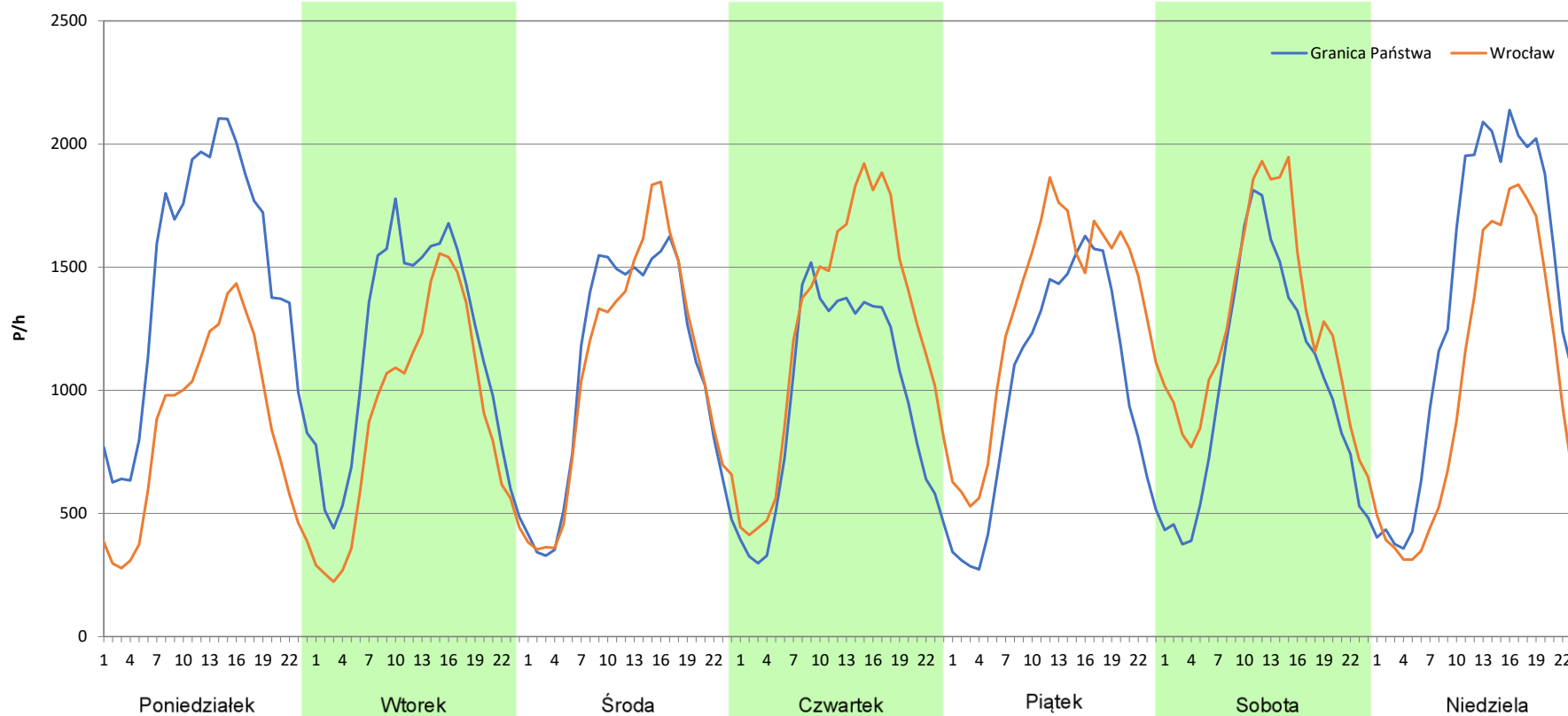
Stacja nr 02032

Miejscowość: Kostomłoty
Odcinek: Gościsław-Kostomłoty
Typ stacji: 8+1
Miesiąc: Czerwiec

Rok: 2025
Numer drogi: A4
Oddział: Wrocław

R03_07-6_02032_2025

Dzień tygodnia	Poniedziałek		Wtorek		Środa		Czwartek		Piątek		Sobota		Niedziela	
	Granica Państwa	Wrocław	Granica Państwa	Wrocław	Granica Państwa	Wrocław	Granica Państwa	Wrocław	Granica Państwa	Wrocław	Granica Państwa	Wrocław	Granica Państwa	Wrocław
SDR	34804	20161	27861	21287	25875	26007	23124	29906	24165	31627	24548	30170	32472	24269
Razem	54965		49148		51882		53030		55792		54718		56741	
Podział procentowy	63,32%	36,68%	56,69%	43,31%	49,87%	50,13%	43,61%	56,39%	43,31%	56,69%	44,86%	55,14%	57,23%	42,77%



Analiza ruchu pojazdów ogółem w poszczególnych dniach tygodnia dla każdego miesiąca, w podziale na kierunki ruchu



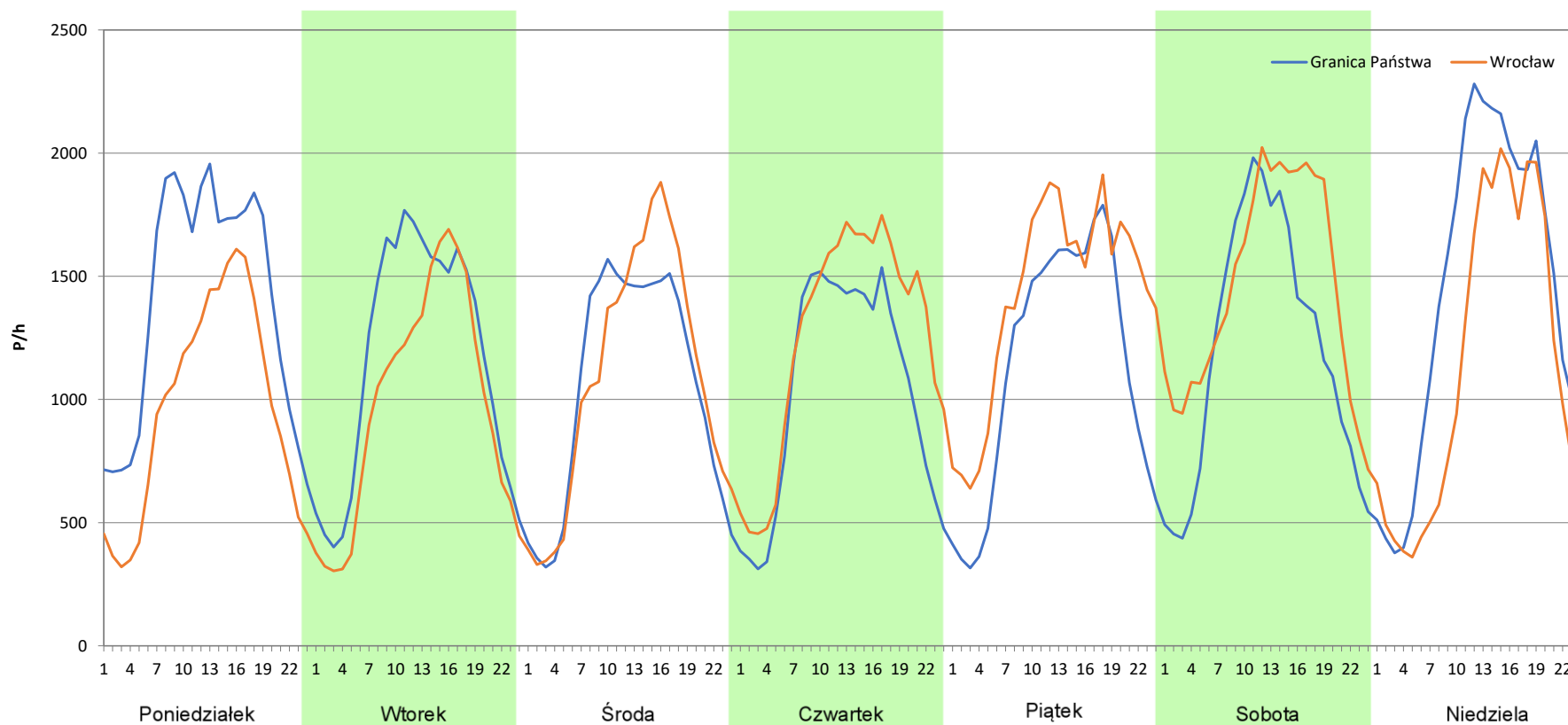
Stacja nr 02032

Miejscowość: Kostomłoty
Odcinek: Gościśław-Kostomłoty
Typ stacji: 8+1
Miesiąc: Lipiec

Rok: 2025
Numer drogi: A4
Oddział: Wrocław

R03_07-7_02032_2025

Dzień tygodnia	Poniedziałek		Wtorek		Środa		Czwartek		Piątek		Sobota		Niedziela	
Kierunek	Granica Państwa	Wrocław	Granica Państwa	Wrocław	Granica Państwa	Wrocław	Granica Państwa	Wrocław	Granica Państwa	Wrocław	Granica Państwa	Wrocław	Granica Państwa	Wrocław
SDR	33364	23056	27796	23273	25059	25981	24785	29967	27129	34123	28684	34825	34160	27281
Razem	56420		51069		51040		54752		61252		63509		61441	
Podział procentowy	59,14%	40,86%	54,43%	45,57%	49,10%	50,90%	45,27%	54,73%	44,29%	55,71%	45,17%	54,83%	55,60%	44,40%



Analiza ruchu pojazdów ogółem w poszczególnych dniach tygodnia dla każdego miesiąca, w podziale na kierunki ruchu



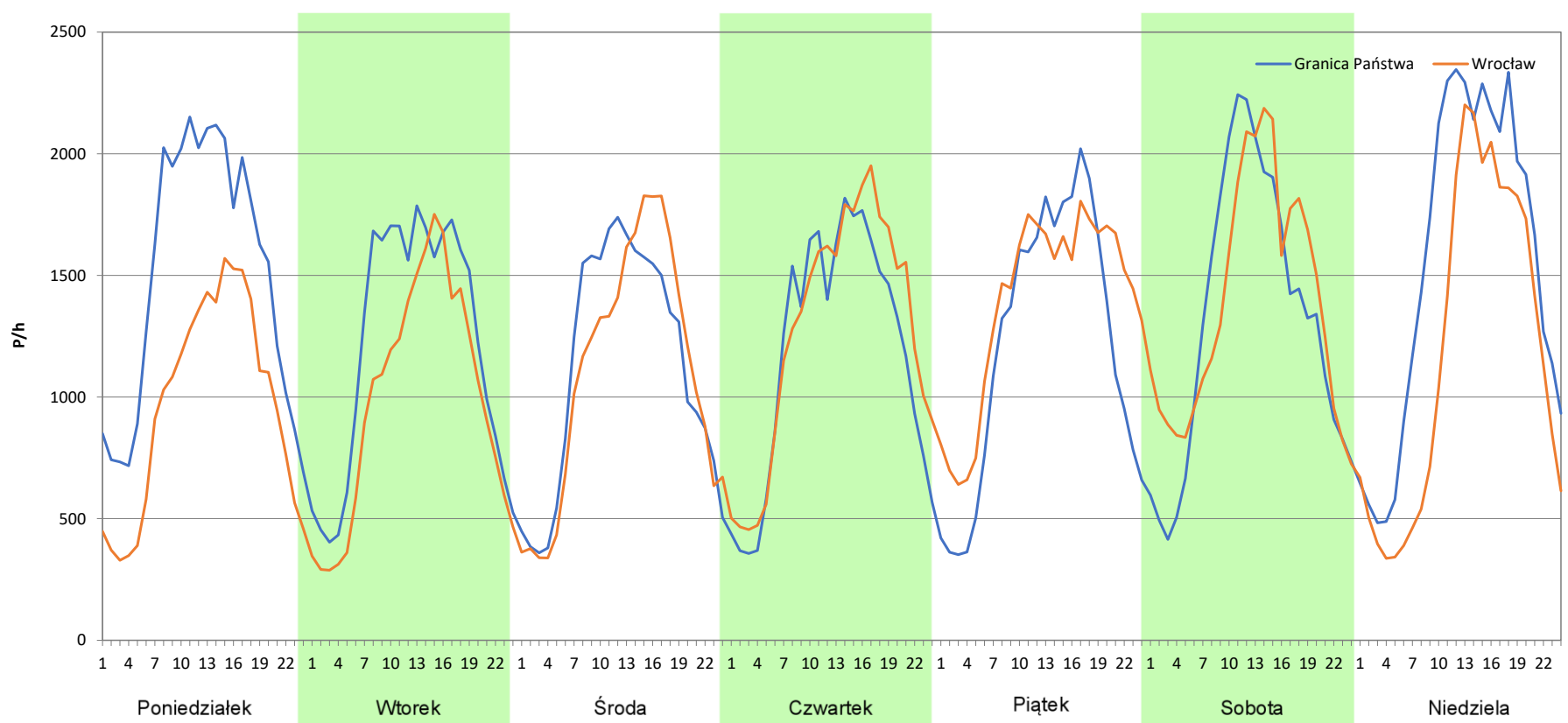
Stacja nr 02032

Miejscowość: Kostomłoty
Odcinek: Gościśław-Kostomłoty
Typ stacji: 8+1
Miesiąc: Sierpień

Rok: 2025
Numer drogi: A4
Oddział: Wrocław

R03_07-8_02032_2025

Dzień tygodnia	Poniedziałek		Wtorek		Środa		Czwartek		Piątek		Sobota		Niedziela	
	Granica Państwa	Wrocław	Granica Państwa	Wrocław	Granica Państwa	Wrocław	Granica Państwa	Wrocław	Granica Państwa	Wrocław	Granica Państwa	Wrocław	Granica Państwa	Wrocław
SDR	35821	23083	28853	23513	26902	26282	28210	30389	29020	33230	31567	33189	36976	28389
Razem	58904		52366		53184		58599		62250		64756		65365	
Podział procentowy	60,81%	39,19%	55,10%	44,90%	50,58%	49,42%	48,14%	51,86%	46,62%	53,38%	48,75%	51,25%	56,57%	43,43%



Analiza ruchu pojazdów ogółem w poszczególnych dniach tygodnia dla każdego miesiąca, w podziale na kierunki ruchu



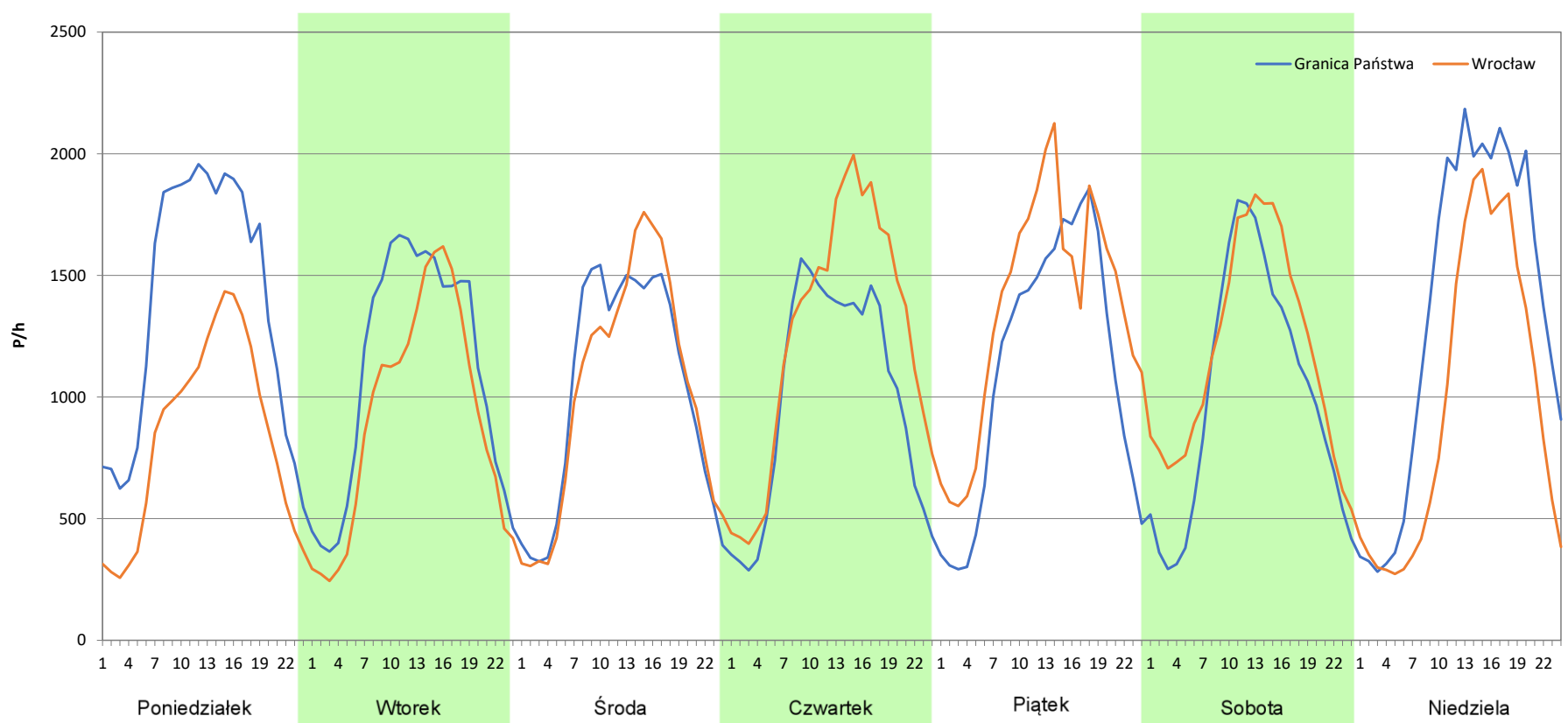
Stacja nr 02032

Miejscowość: Kostomłoty
Odcinek: Gościśław-Kostomłoty
Typ stacji: 8+1
Miesiąc: Wrzesień

Rok: 2025
Numer drogi: A4
Oddział: Wrocław

R03_07-9_02032_2025

Dzień tygodnia	Poniedziałek		Wtorek		Środa		Czwartek		Piątek		Sobota		Niedziela	
	Granica Państwa	Wrocław	Granica Państwa	Wrocław	Granica Państwa	Wrocław	Granica Państwa	Wrocław	Granica Państwa	Wrocław	Granica Państwa	Wrocław	Granica Państwa	Wrocław
SDR	32975	20061	26496	21898	24591	24412	23947	29880	26572	32585	24096	28334	32267	23272
Razem	53036		48394		49003		53827		59157		52430		55539	
Podział procentowy	62,17%	37,83%	54,75%	45,25%	50,18%	49,82%	44,49%	55,51%	44,92%	55,08%	45,96%	54,04%	58,10%	41,90%



Analiza ruchu pojazdów ogółem w poszczególnych dniach tygodnia dla każdego miesiąca, w podziale na kierunki ruchu



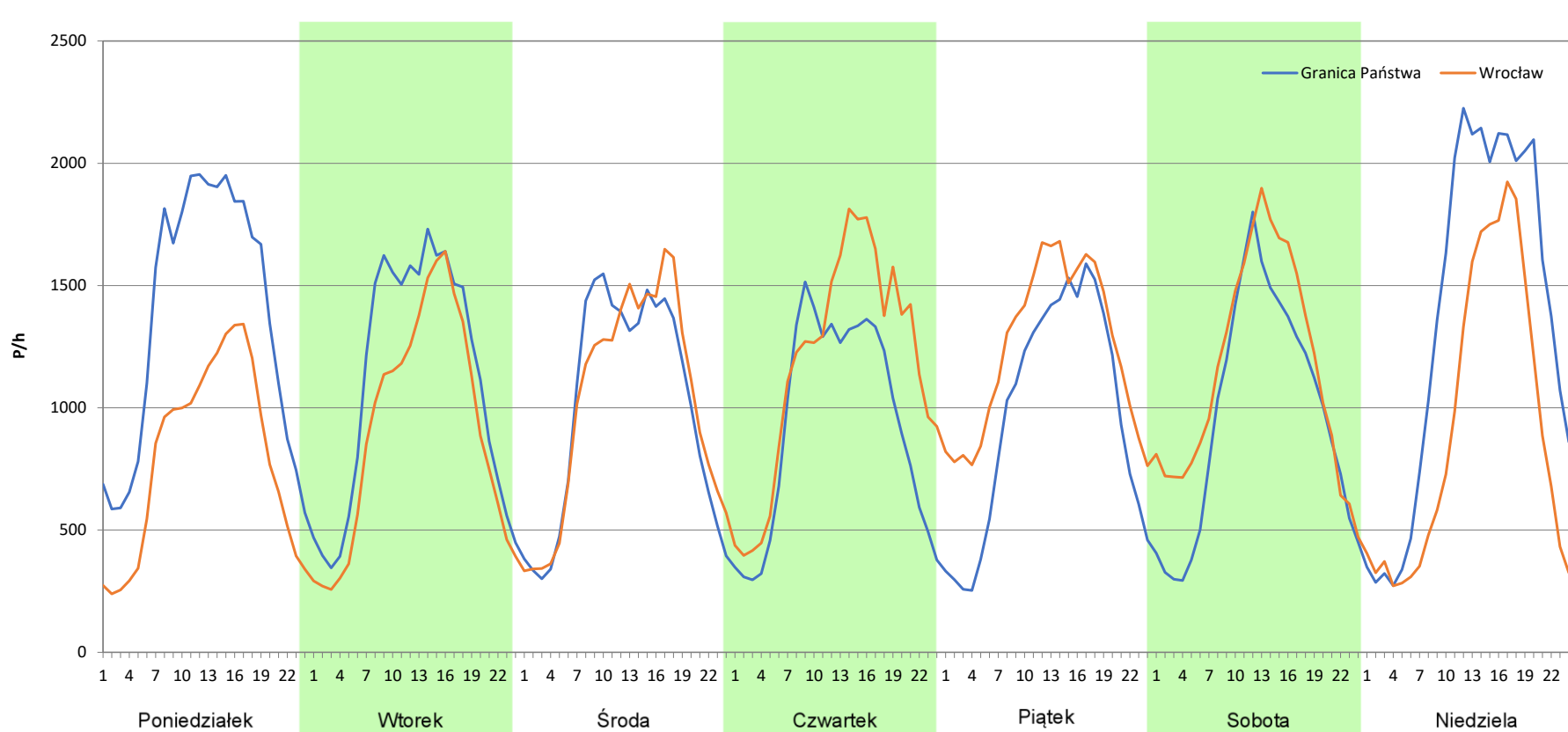
Stacja nr 02032

Miejscowość: Kostomłoty
Odcinek: Gościśław-Kostomłoty
Typ stacji: 8+1
Miesiąc: Październik

Rok: 2025
Numer drogi: A4
Oddział: Wrocław

R03_07-10_02032_2025

Dzień tygodnia	Poniedziałek		Wtorek		Środa		Czwartek		Piątek		Sobota		Niedziela	
Kierunek	Granica Państwa	Wrocław	Granica Państwa	Wrocław	Granica Państwa	Wrocław	Granica Państwa	Wrocław	Granica Państwa	Wrocław	Granica Państwa	Wrocław	Granica Państwa	Wrocław
SDR	32621	19094	26452	21839	23889	24339	22357	28188	23180	29669	23172	27655	32611	22102
Razem	51715		48291		48228		50545		52849		50827		54713	
Podział procentowy	63,08%	36,92%	54,78%	45,22%	49,53%	50,47%	44,23%	55,77%	43,86%	56,14%	45,59%	54,41%	59,60%	40,40%



Analiza ruchu pojazdów ogółem w poszczególnych dniach tygodnia dla każdego miesiąca, w podziale na kierunki ruchu



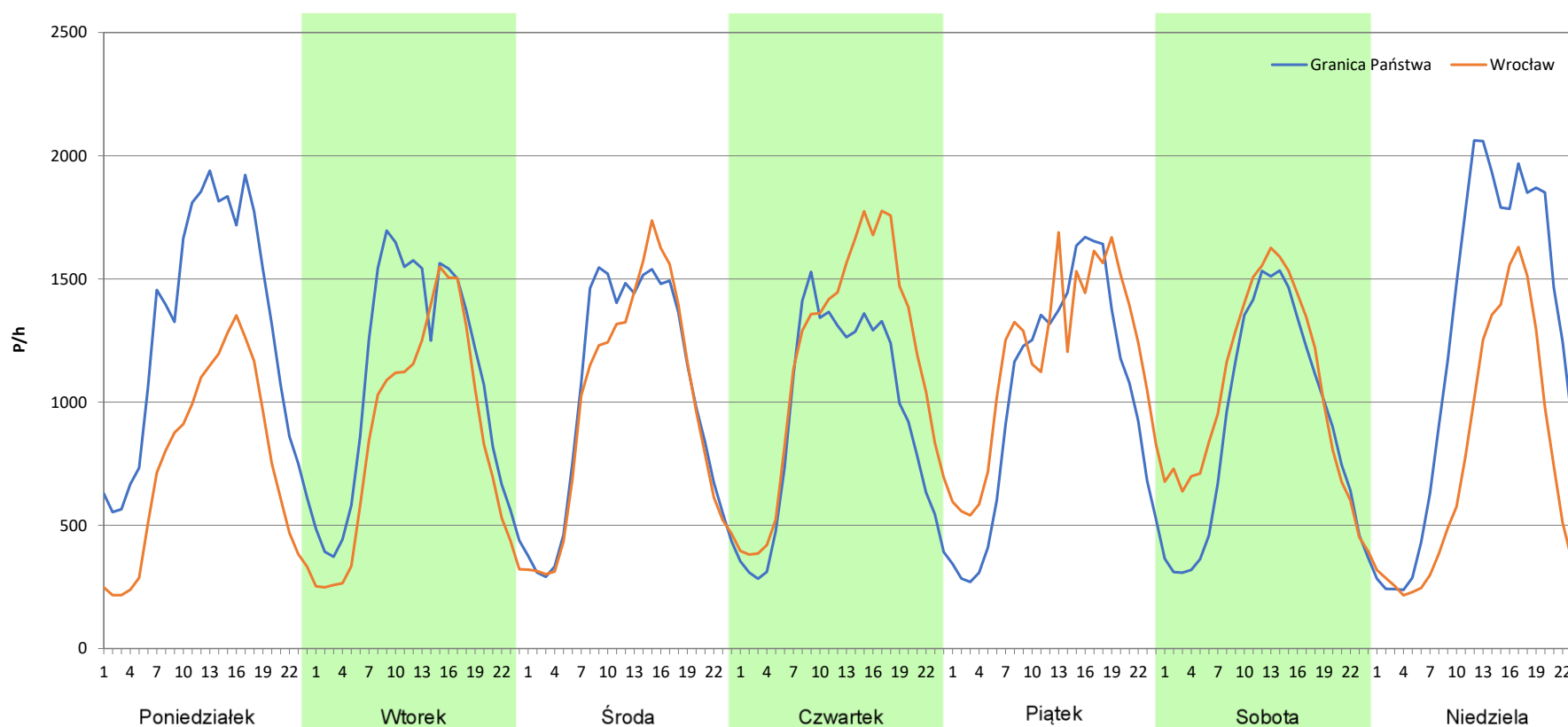
Stacja nr 02032

Miejscowość: Kostomłoty
Odcinek: Gościśław-Kostomłoty
Typ stacji: 8+1
Miesiąc: Listopad

Rok: 2025
Numer drogi: A4
Oddział: Wrocław

R03_07-11_02032_2025

Dzień tygodnia	Poniedziałek		Wtorek		Środa		Czwartek		Piątek		Sobota		Niedziela	
	Granica Państwa	Wrocław	Granica Państwa	Wrocław	Granica Państwa	Wrocław	Granica Państwa	Wrocław	Granica Państwa	Wrocław	Granica Państwa	Wrocław	Granica Państwa	Wrocław
SDR	30868	18030	25951	20681	24477	23513	22570	27769	24626	28249	21533	24836	29272	17965
Razem	48898		46632		47990		50339		52875		46369		47237	
Podział procentowy	63,13%	36,87%	55,65%	44,35%	51,00%	49,00%	44,84%	55,16%	46,57%	53,43%	46,44%	53,56%	61,97%	38,03%



Analiza ruchu pojazdów ogółem w poszczególnych dniach tygodnia dla każdego miesiąca, w podziale na kierunki ruchu



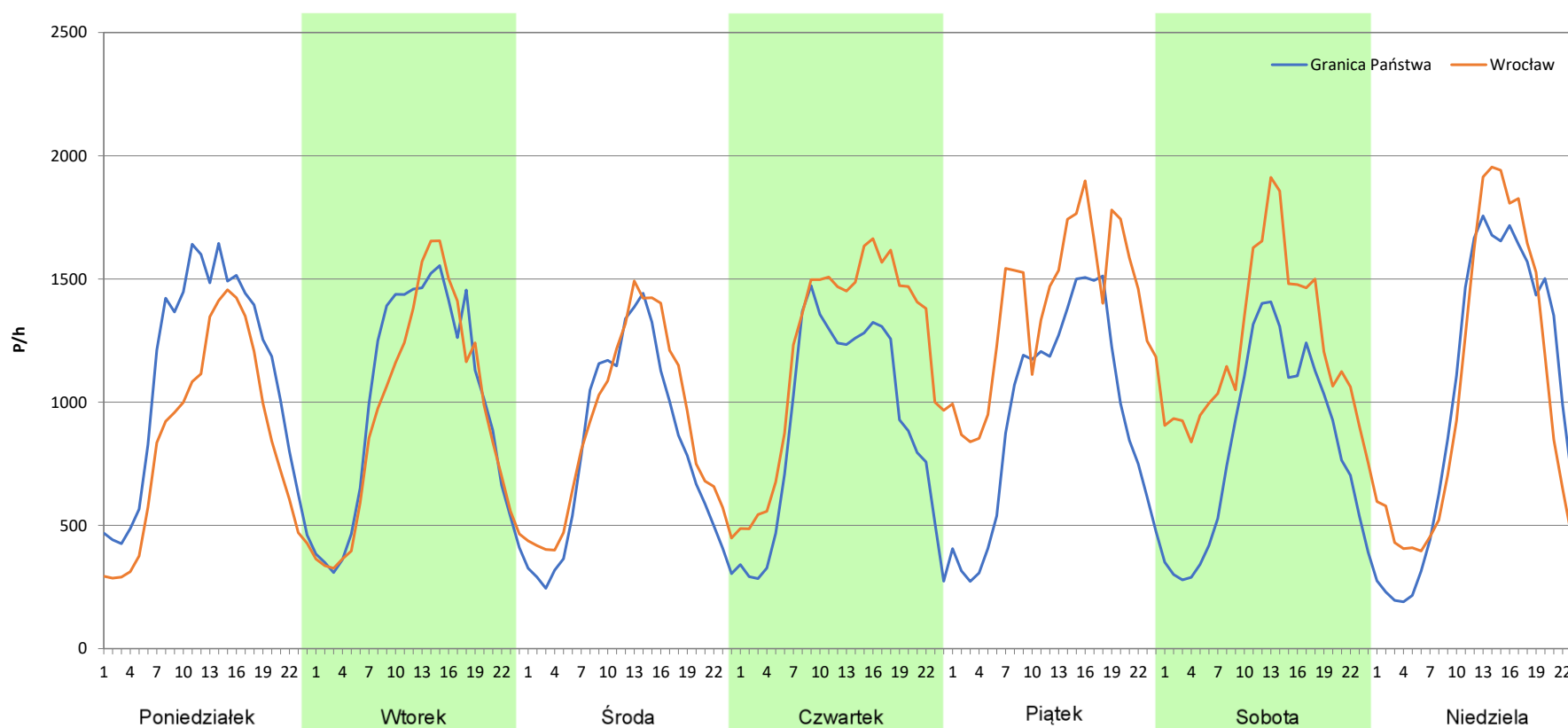
Stacja nr 02032

Miejscowość: Kostomłoty
Odcinek: Gościśław-Kostomłoty
Typ stacji: 8+1
Miesiąc: Grudzień

Rok: 2025
Numer drogi: A4
Oddział: Wrocław

R03_07-12_02032_2025

Dzień tygodnia	Poniedziałek		Wtorek		Środa		Czwartek		Piątek		Sobota		Niedziela	
	Granica Państwa	Wrocław	Granica Państwa	Wrocław	Granica Państwa	Wrocław	Granica Państwa	Wrocław	Granica Państwa	Wrocław	Granica Państwa	Wrocław	Granica Państwa	Wrocław
SDR	26211	20306	23800	22805	19128	21319	21996	29301	22523	33253	19649	29211	24145	24442
Razem	46517		46605		40447		51297		55776		48860		48587	
Podział procentowy	56,35%	43,65%	51,07%	48,93%	47,29%	52,71%	42,88%	57,12%	40,38%	59,62%	40,21%	59,79%	49,69%	50,31%



Analiza ruchu pojazdów ogółem w święta i dni okołoświąteczne, w podziale na kierunki ruchu
NOWY ROK i Święto Trzech Króli Stacja nr 02032

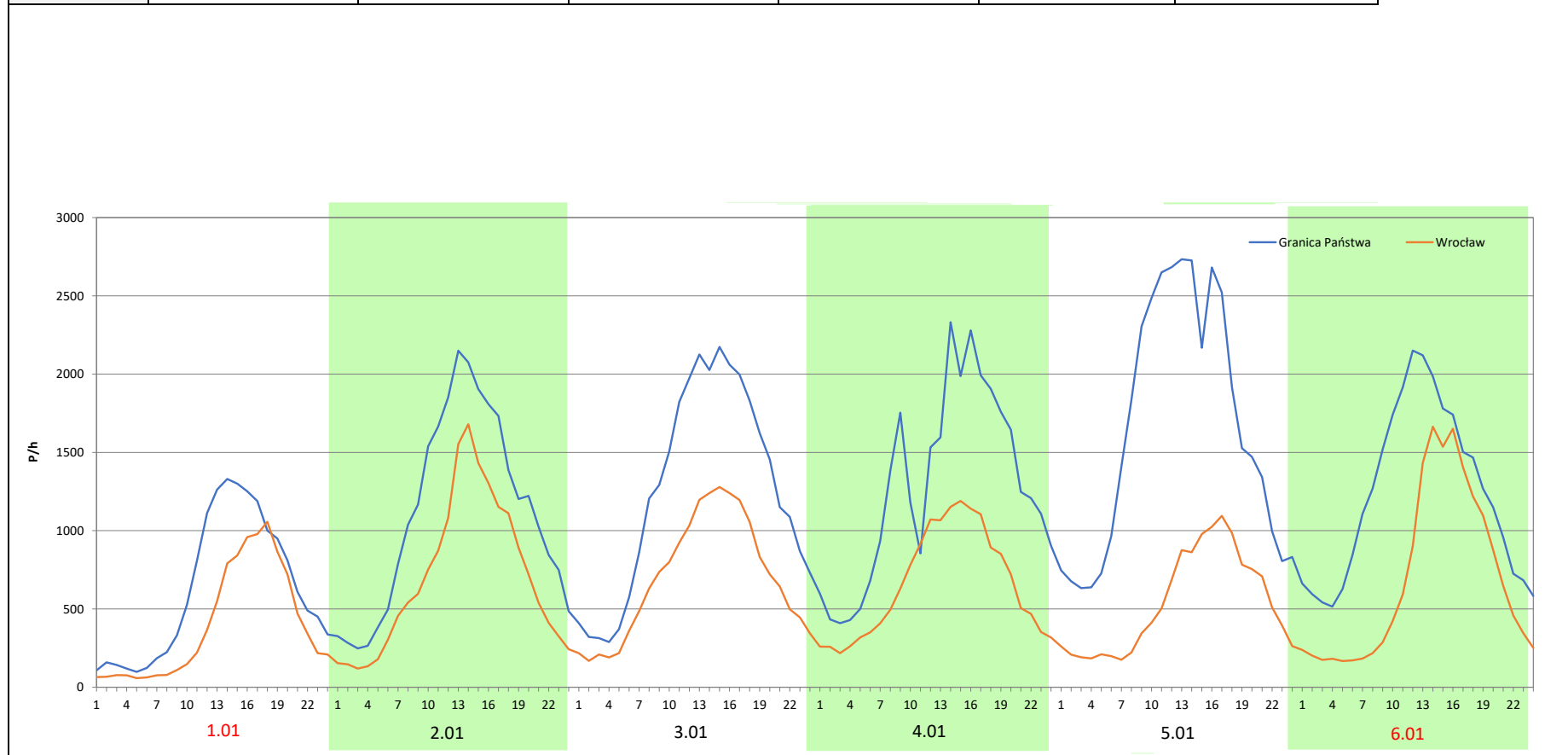


Miejscowość: Kostomłoty
Odcinek: Gościsław-Kostomłoty
Typ stacji: 8+1
Miesiąc: Styczeń

Rok: 2025
Numer drogi: A4
Oddział: Wrocław

R03_08-1_02032_2025

Data Dzień tygodnia	1.01 Środa		2.01 Czwartek		3.01 Piątek		4.01 Sobota		5.01 Niedziela		6.01 Poniedziałek	
	Granica Państwa	Wrocław	Granica Państwa	Wrocław	Granica Państwa	Wrocław	Granica Państwa	Wrocław	Granica Państwa	Wrocław	Granica Państwa	Wrocław
Dobowy ruch	14917	9407	26638	16697	26759	16783	26849	16929	26916	17026	27156	17146
Razem	24324		43335		43542		43778		43942		44302	
Podział procentowy	61,33%	38,67%	61,47%	38,53%	61,46%	38,54%	61,33%	38,67%	61,25%	38,75%	61,30%	38,70%
Udział SDRR	48,05%		85,61%		86,02%		86,49%		86,81%		87,52%	





Analiza ruchu pojazdów ogółem w święta i dni okołoswiąteczne, w podziale na kierunki ruchu WIELKANOC

Stacja nr 02032

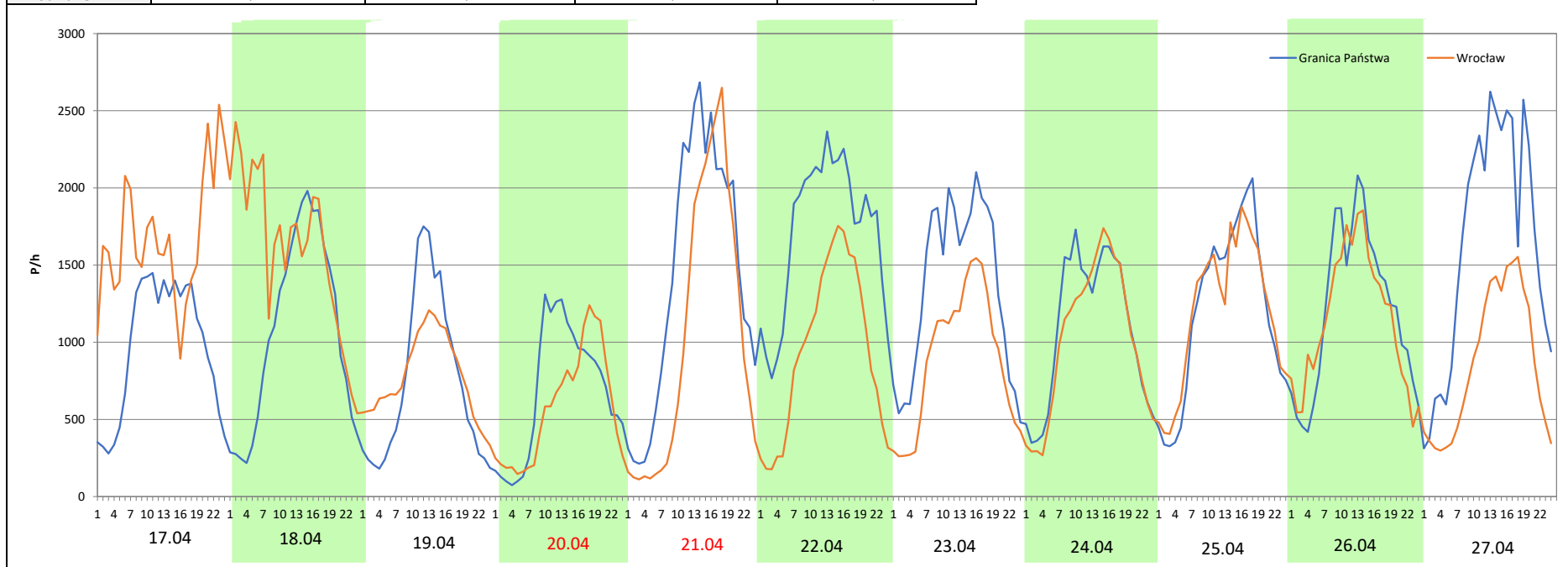
Miejscowość: Kostomłoty
Odcinek: Gościław-Kostomłoty
Typ stacji: 8+1
Miesiąc: Marzec / Kwiecień

Rok: 2025
Numer drogi: A4
Oddział: Wrocław

R03_08-2_02032_2025

Data Dzień tygodnia	17.04 Czwartek		18.04 Piątek		19.04 Sobota		20.04 Niedziela		21.04 Poniedziałek		22.04 Wtorek		23.04 Środa	
Kierunek	Granica Państwa	Wrocław	Granica Państwa	Wrocław	Granica Państwa	Wrocław	Granica Państwa	Wrocław	Granica Państwa	Wrocław	Granica Państwa	Wrocław	Granica Państwa	Wrocław
Dobowy ruch	23270	40116	25540	38889	17973	18554	16346	13774	34434	25089	40977	22621	40246	22753
Razem	63386		64429		36527		30120		59523		63598		62999	
Podział procentowy	36,71%	63,29%	39,64%	60,36%	49,20%	50,80%	54,27%	45,73%	57,85%	42,15%	64,43%	35,57%	63,88%	36,12%
Udział SDRR	125,22%		127,28%		72,16%		59,50%		117,59%		125,64%		124,46%	

Data Dzień tygodnia	24.04 Czwartek		25.04 Piątek		26.04 Sobota		27.04 Niedziela	
Kierunek	Granica Państwa	Wrocław	Granica Państwa	Wrocław	Granica Państwa	Wrocław	Granica Państwa	Wrocław
Dobowy ruch	26082	24261	28600	28706	28970	27406	39126	20570
Razem	50343		57306		56376		59696	
Podział procentowy	51,81%	48,19%	49,91%	50,09%	51,39%	48,61%	65,54%	34,46%
Udział SDRR	99,45%		113,21%		111,37%		117,93%	



Analiza ruchu pojazdów ogółem w święta i dni okołoswiąteczne, w podziale na kierunki ruchu
1 - 3 MAJA

Stacja nr 02032

 Generalna Dyrekcja Dróg Krajowych i Autostrad

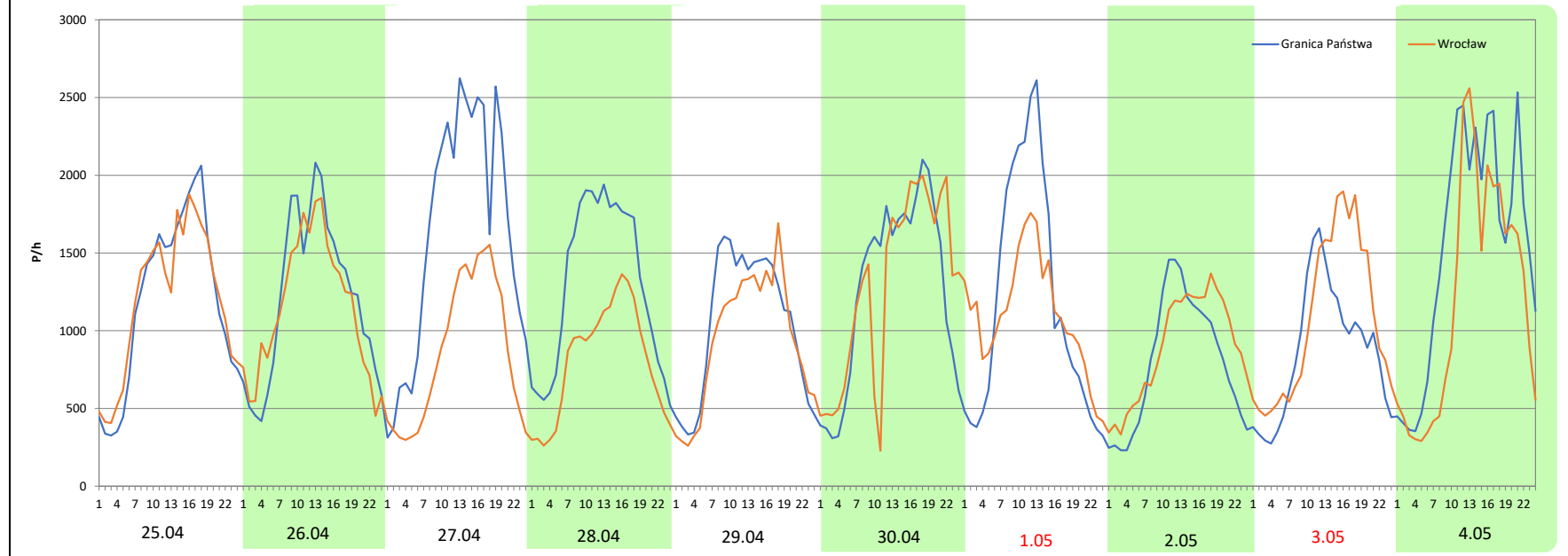
Miejscowość: Kostomłoty
Odcinek: Gościław-Kostomłoty
Typ stacji: 8+1
Miesiąc: Maj

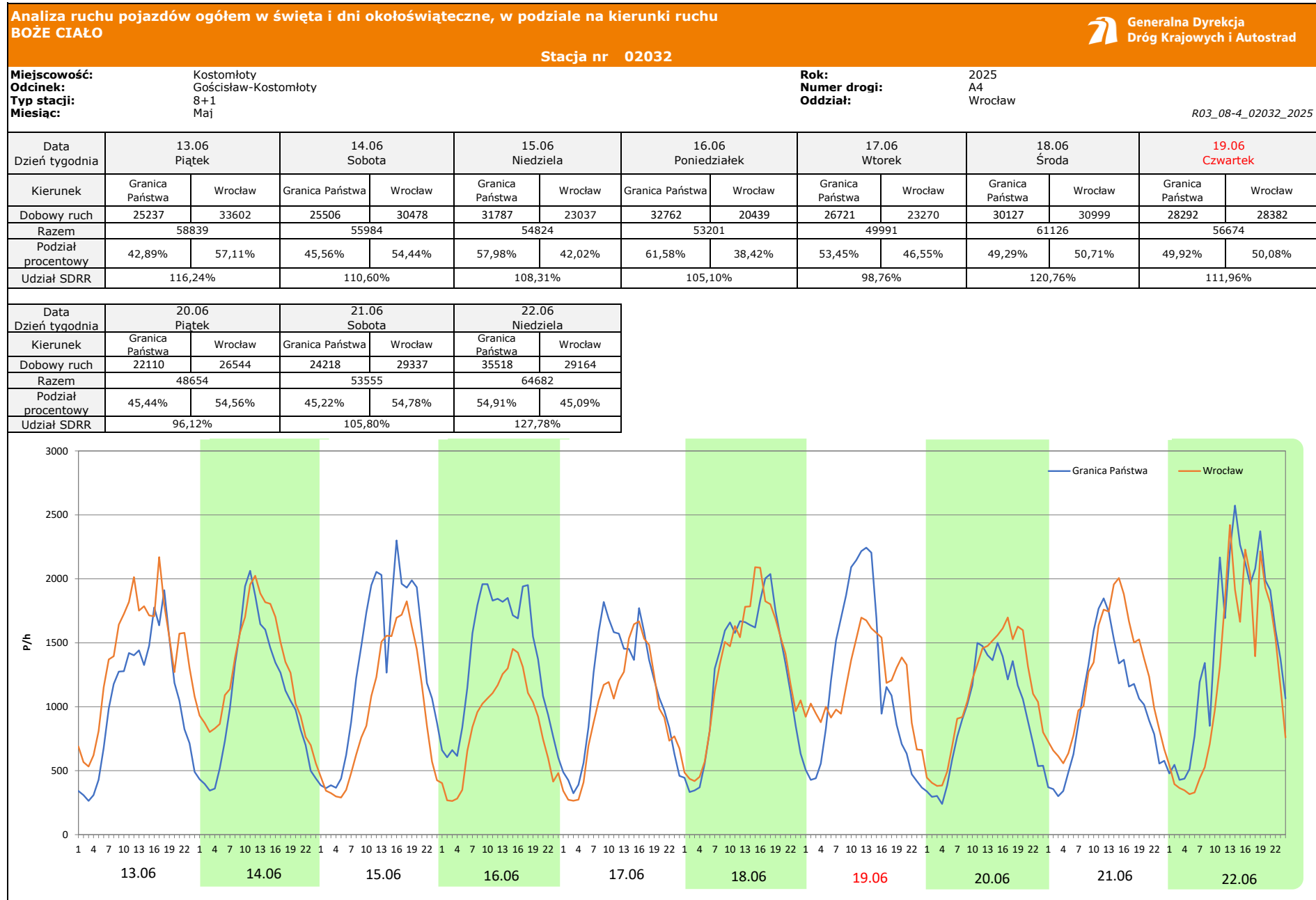
Rok: 2025
Numer drogi: A4
Oddział: Wrocław

R03_08-3_02032_2025

Data Dzień tygodnia	25.04 Piątek		26.04 Sobota		27.04 Niedziela		28.04 Poniedziałek		29.04 Wtorek		30.04 Środa		1.05 Czwartek	
Kierunek	Granica Państwa	Wrocław	Granica Państwa	Wrocław	Granica Państwa	Wrocław	Granica Państwa	Wrocław	Granica Państwa	Wrocław	Granica Państwa	Wrocław	Granica Państwa	Wrocław
Dobowy ruch	28600	28706	28970	27406	39126	20570	31022	19301	24952	22623	30372	30787	28451	26579
Razem	57306		56376		59696		50323		47575		61159		55030	
Podział procentowy	49,91%	50,09%	51,39%	48,61%	65,54%	34,46%	61,65%	38,35%	52,45%	47,55%	49,66%	50,34%	51,70%	48,30%
Udział SDRR	113,21%		111,37%		117,93%		99,42%		93,99%		120,82%		108,71%	

Data Dzień tygodnia	2.05 Piątek		3.05 Sobota		4.05 Niedziela	
Kierunek	Granica Państwa	Wrocław	Granica Państwa	Wrocław	Granica Państwa	Wrocław
Dobowy ruch	19134	21406	20788	25748	36938	28610
Razem	40540		46536		65548	
Podział procentowy	47,20%	52,80%	44,67%	55,33%	56,35%	43,65%
Udział SDRR	80,09%		91,93%		129,49%	





Analiza ruchu pojazdów ogółem w święta i dni okołoswiąteczne, w podziale na kierunki ruchu
WNIEBOWIĘCIE NMP

 Generalna Dyrekcja Dróg Krajowych i Autostrad

Stacja nr 02032

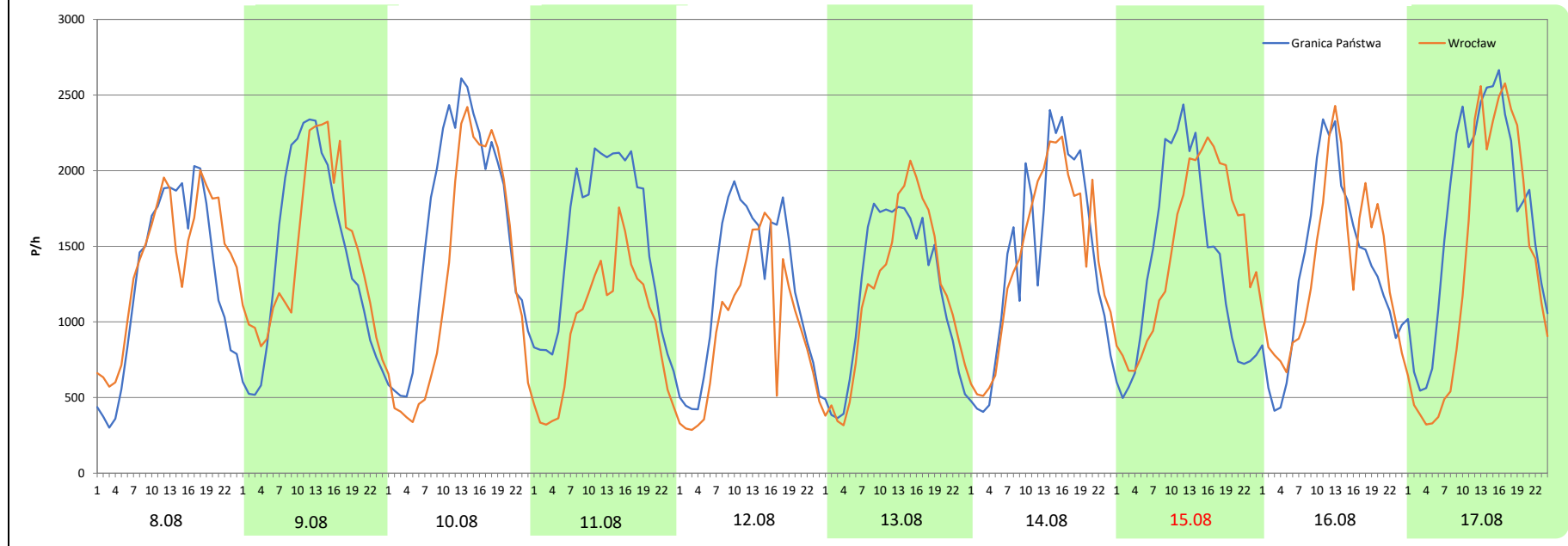
Miejscowość: Kostomłoty
Odcinek: Gościszew-Kostomłoty
Typ stacji: 8+1
Miesiąc: Sierpień

Rok: 2025
Numer drogi: A4
Oddział: Wrocław

R03_08-5_02032_2025

Data Dzień tygodnia	8.08 Piątek		9.08 Sobota		10.08 Niedziela		11.08 Poniedziałek		12.08 Wtorek		13.08 Środa		14.08 Czwartek	
Kierunek	Granica Państwa	Wrocław	Granica Państwa	Wrocław	Granica Państwa	Wrocław	Granica Państwa	Wrocław	Granica Państwa	Wrocław	Granica Państwa	Wrocław	Granica Państwa	Wrocław
Dobowy ruch	30675	33470	34234	34701	38986	31111	36571	22877	29278	22909	28667	28445	34295	34263
Razem	64145		68935		70097		59448		52187		57112		68558	
Podział procentowy	47,82%	52,18%	49,66%	50,34%	55,62%	44,38%	61,52%	38,48%	56,10%	43,90%	50,19%	49,81%	50,02%	49,98%
Udział SDRR	126,72%		136,18%		138,48%		117,44%		103,10%		112,83%		135,44%	

Data Dzień tygodnia	15.08 Piątek		16.08 Sobota		17.08 Niedziela	
Kierunek	Granica Państwa	Wrocław	Granica Państwa	Wrocław	Granica Państwa	Wrocław
Dobowy ruch	32561	35430	32257	32644	41111	33219
Razem	67991		64901		74330	
Podział procentowy	47,89%	52,11%	49,70%	50,30%	55,31%	44,69%
Udział SDRR	134,32%		128,21%		146,84%	



Analiza ruchu pojazdów ogółem w święta i dni okołoświęteczne, w podziale na kierunki ruchu WSZYSTKICH ŚWIĘTYCH

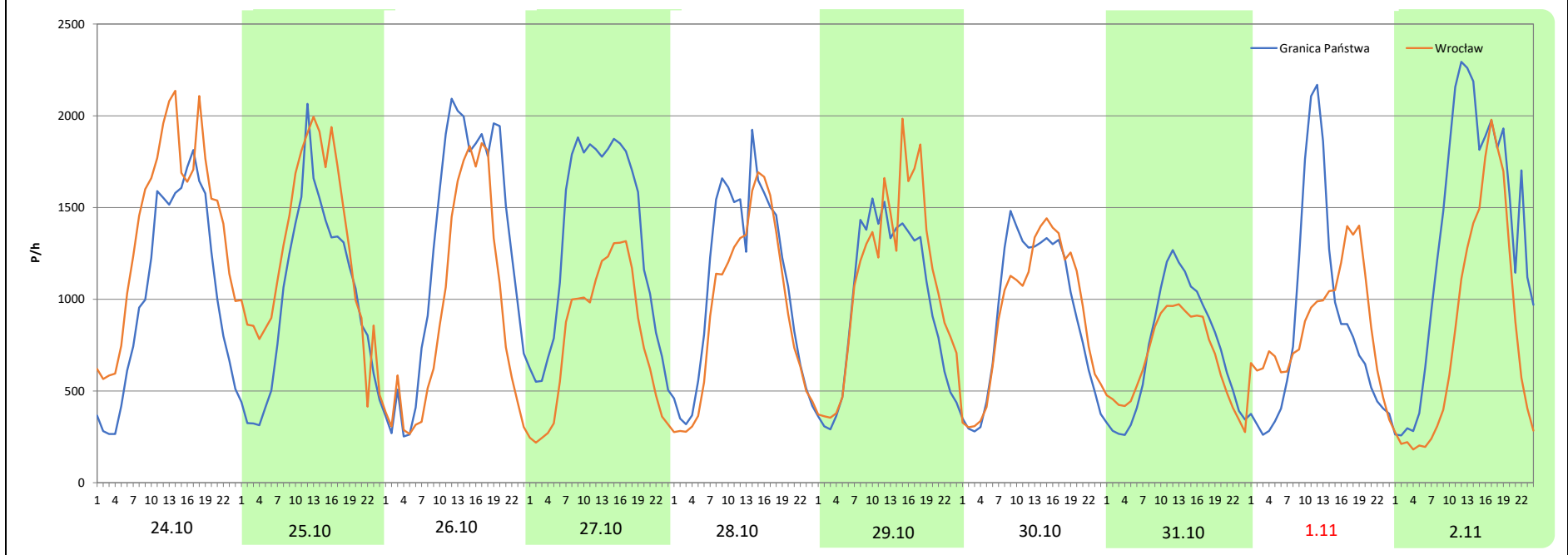
Stacja nr 02032

Miejscowość:	Kostomłoty	Rok:	2025
Odcinek:	Gościław-Kostomłoty	Numer drogi:	A4
Typ stacji:	8+1	Oddział:	Wrocław
Miesiąc:	Październik / Listopad		

R03_08-6_02032_2025

Data Dzień tygodnia	24.10 Piątek		25.10 Sobota		26.10 Niedziela		27.10 Poniedziałek		28.10 Wtorek		29.10 Środa		30.10 Czwartek	
Kierunek	Granica Państwa	Wrocław	Granica Państwa	Wrocław	Granica Państwa	Wrocław	Granica Państwa	Wrocław	Granica Państwa	Wrocław	Granica Państwa	Wrocław	Granica Państwa	Wrocław
Dobowy ruch	24956	33575	23991	30179	30261	22074	31627	18777	26043	22664	23448	26383	22017	22100
Razem	58531		54170		52335		50404		48707		49831		44117	
Podział procentowy	42,64%	57,36%	44,29%	55,71%	57,82%	42,18%	62,75%	37,25%	53,47%	46,53%	47,06%	52,94%	49,91%	50,09%
Udział SDRR	115,63%		107,02%		103,39%		99,58%		96,22%		98,44%		87,16%	

Data Dzień tygodnia	31.10 Piątek		1.11 Sobota		2.11 Niedziela	
Kierunek	Granica Państwa	Wrocław	Granica Państwa	Wrocław	Granica Państwa	Wrocław
Dobowy ruch	17285	16003	20259	20601	32402	19638
Razem	33288		40860		52040	
Podział procentowy	51,93%	48,07%	49,58%	50,42%	62,26%	37,74%
Udział SDRR	65,76%		80,72%		102,81%	



Analiza ruchu pojazdów ogółem w święta i dni okołoświęteczne, w podziale na kierunki ruchu
ŚWIĘTO NIEPODLEGŁOŚCI

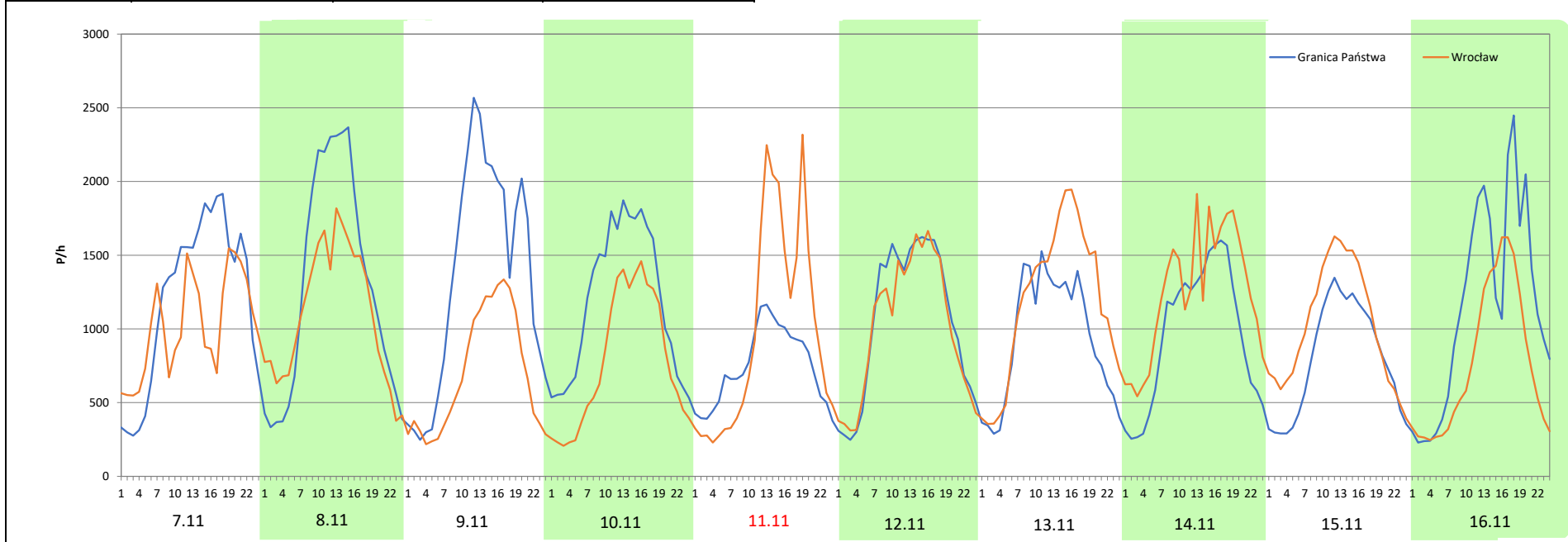
Stacja nr 02032

Miejscowość:	Kostomłoty	Rok:	2025
Odcinek:	Gościśław-Kostomłoty	Numer drogi:	A4
Typ stacji:	8+1	Oddział:	Wrocław
Miesiąc:	Listopad		

R03_08-7_02032_2025

Data Dzień tygodnia	7.11 Piątek		8.11 Sobota		9.11 Niedziela		10.11 Poniedziałek		11.11 Wtorek		12.11 Środa		13.11 Czwartek	
Kierunek	Granica Państwa	Wrocław	Granica Państwa	Wrocław	Granica Państwa	Wrocław	Granica Państwa	Wrocław	Granica Państwa	Wrocław	Granica Państwa	Wrocław	Granica Państwa	Wrocław
Dobowy ruch	28808	24580	30784	26327	32367	16753	28444	18725	17798	23501	25241	24172	22496	28345
Razem	53388		57111		49120		47169		41299		49413		50841	
Podział procentowy	53,96%	46,04%	53,90%	46,10%	65,89%	34,11%	60,30%	39,70%	43,10%	56,90%	51,08%	48,92%	44,25%	55,75%
Udział SDRR	105,47%		112,83%		97,04%		93,18%		81,59%		97,62%		100,44%	

Data Dzień tygodnia	14.11 Piątek		15.11 Sobota		16.11 Niedziela	
Kierunek	Granica Państwa	Wrocław	Granica Państwa	Wrocław	Granica Państwa	Wrocław
Dobowy ruch	22997	29958	18976	24512	27675	18219
Razem	52955		43488		45894	
Podział procentowy	43,43%	56,57%	43,64%	56,36%	60,30%	39,70%
Udział SDRR	104,61%		85,91%		90,67%	



Analiza ruchu pojazdów ogółem w święta i dni okołoswiąteczne, w podziale na kierunki ruchu
BOŻE NARODZENIE Generalna Dyrekcja Dróg Krajowych i Autostrad

Stacja nr 02032

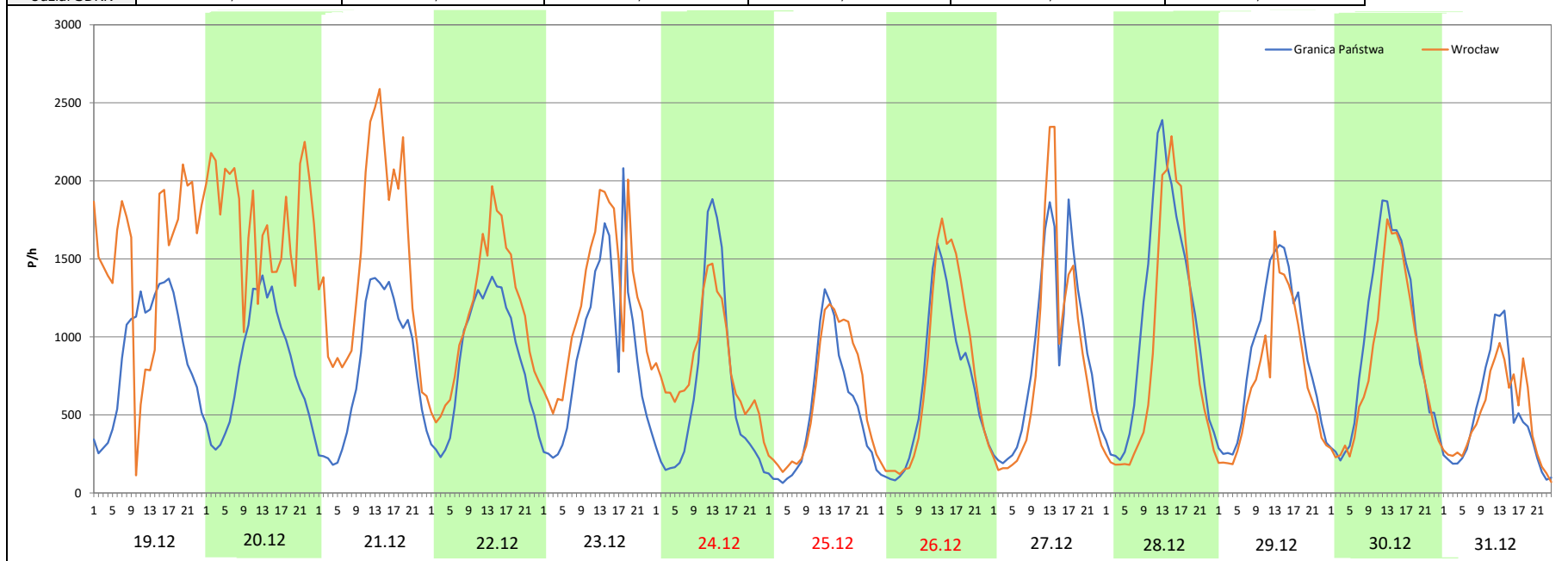
Miejscowość: Kostomłoty
Odcinek: Gościław-Kostomłoty
Typ stacji: 8+1
Miesiąc: Grudzień

Rok: 2025
Numer drogi: A4
Oddział: Wrocław

R03_08-8_02032_2025

Data Dzień tygodnia	19.12 Piątek		20.12 Sobota		21.12 Niedziela		22.12 Poniedziałek		23.12 Wtorek		24.12 Środa		25.12 Czwartek	
Kierunek	Granica Państwa	Wrocław	Granica Państwa	Wrocław	Granica Państwa	Wrocław	Granica Państwa	Wrocław	Granica Państwa	Wrocław	Granica Państwa	Wrocław	Granica Państwa	Wrocław
Dobowy ruch	21456	36154	19173	42537	19020	35567	20442	27055	21562	29207	15557	19590	11998	14464
Razem	57610		61710		54587		47497		50769		35147		26462	
Podział procentowy	37,24%	62,76%	31,07%	68,93%	34,84%	65,16%	43,04%	56,96%	42,47%	57,53%	44,26%	55,74%	45,34%	54,66%
Udział SDRR	113,81%		121,91%		107,84%		93,83%		100,30%		69,43%		52,28%	

Data Dzień tygodnia	26.12 Piątek		27.12 Sobota		28.12 Niedziela		29.12 Poniedziałek		30.12 Wtorek		31.12 Środa	
Kierunek	Granica Państwa	Wrocław	Granica Państwa	Wrocław	Granica Państwa	Wrocław	Granica Państwa	Wrocław	Granica Państwa	Wrocław	Granica Państwa	Wrocław
Dobowy ruch	15919	18081	21159	19678	26313	21211	21079	17422	23340	20272	11705	11486
Razem	34000		40837		47524		38501		43612		23191	
Podział procentowy	46,82%	53,18%	51,81%	48,19%	55,37%	44,63%	54,75%	45,25%	53,52%	46,48%	50,47%	49,53%
Udział SDRR	67,17%		80,68%		93,89%		76,06%		86,16%		45,81%	



Analiza ruchu pojazdów ogółem w święta i dni okołoswiąteczne, w podziale na kierunki ruchu
ZIELONE ŚWIĄTKI



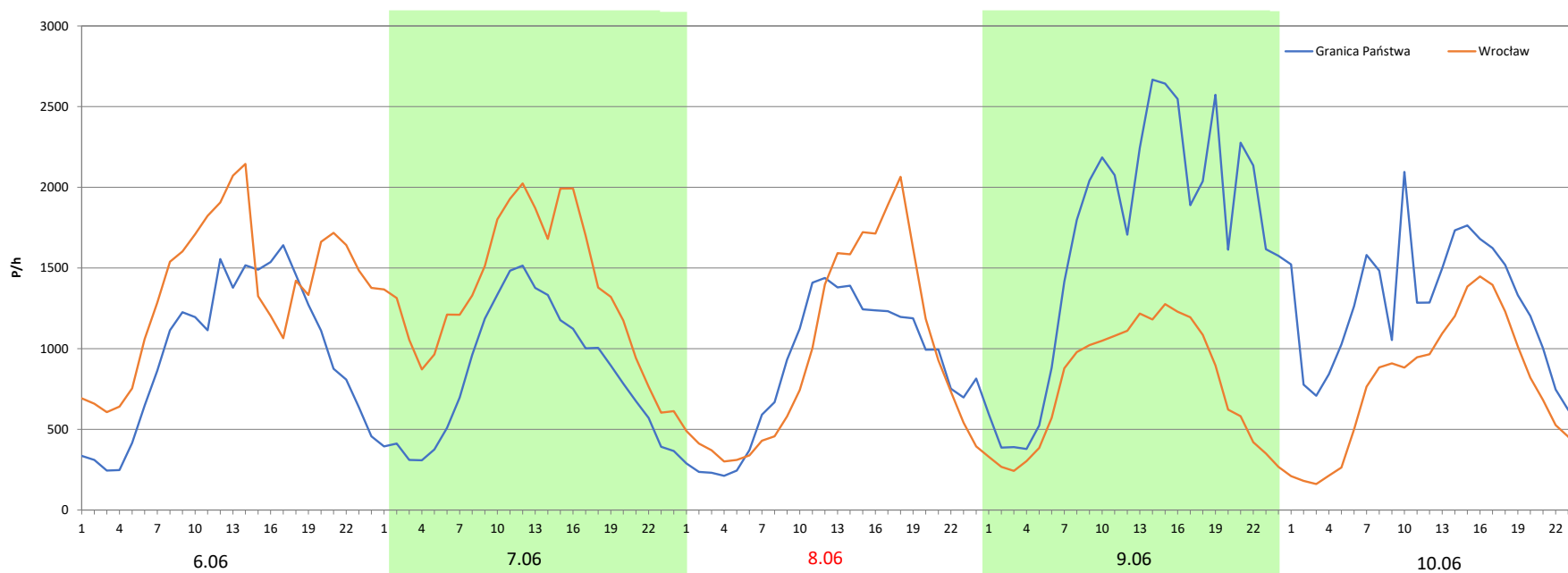
Stacja nr 02032

Miejscowość: Kostomłoty
Odcinek: Gościśław-Kostomłoty
Typ stacji: 8+1
Miesiąc: Maj

Rok: 2025
Numer drogi: A4
Oddział: Wrocław

R03_08-9_02032_2025

Data Dzień tygodnia	6.06 Piątek		7.06 Sobota		8.06 Niedziela		9.06 Poniedziałek		10.06 Wtorek	
	Granica Państwa	Wrocław	Granica Państwa	Wrocław	Granica Państwa	Wrocław	Granica Państwa	Wrocław	Granica Państwa	Wrocław
Dobowy ruch	23449	32726	20183	32619	20867	22806	40194	18538	30153	18475
Razem	56175		52802		43673		58732		48628	
Podział procentowy	41,74%	58,26%	38,22%	61,78%	47,78%	52,22%	68,44%	31,56%	62,01%	37,99%
Udział SDRR	110,98%		104,31%		86,28%		116,03%		96,07%	



Analiza ruchu pojazdów ogółem w święta i dni okołoswiąteczne, w podziale na kierunki ruchu
DZIEŃ ZJEDNOCZENIA NIEMIEC



Stacja nr 02032

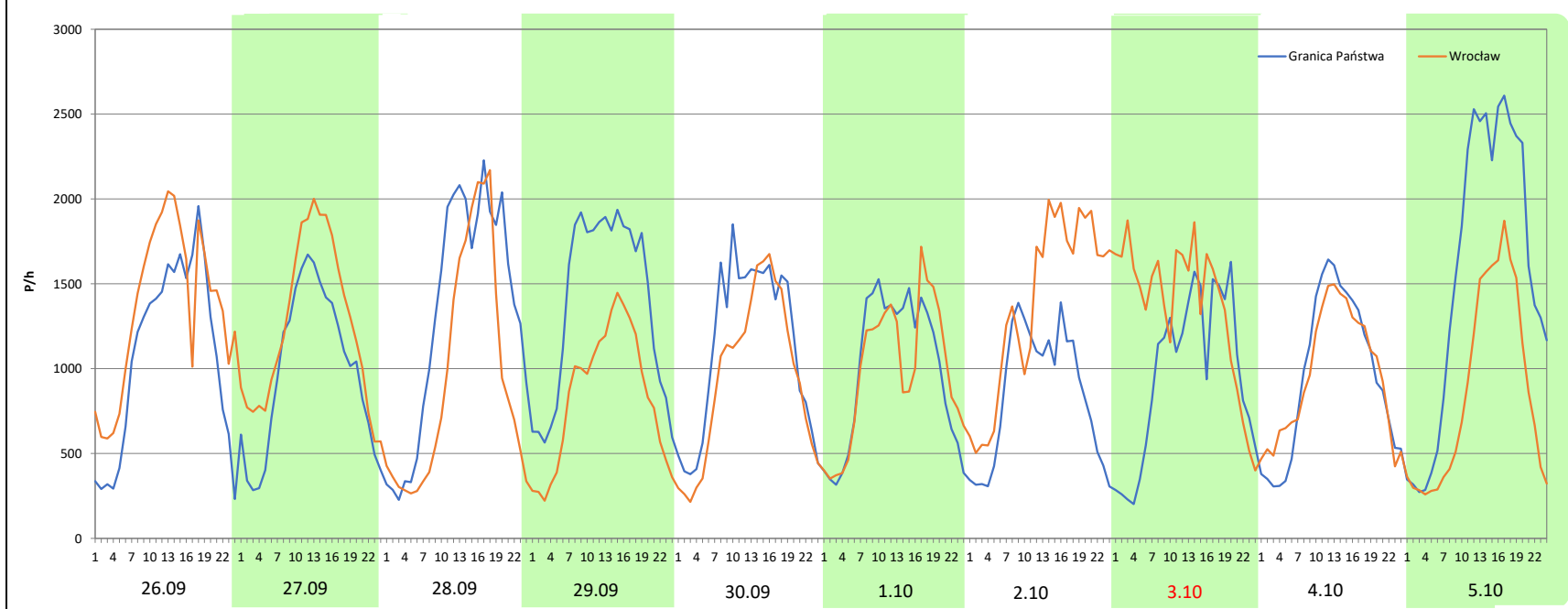
Miejscowość: Kostomłoty
Odcinek: Gościśław-Kostomłoty
Typ stacji: 8+1
Miesiąc: Wrzesień / Październik


Rok: 2025
Numer drogi: A4
Oddział: Wrocław

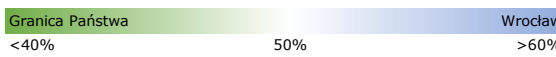

R03_08-10_02032_2025

Data Dzień tygodnia	26.09 Piątek		27.09 Sobota		28.09 Niedziela		29.09 Poniedziałek		30.09 Wtorek		1.10 Środa		2.10 Czwartek	
Kierunek	Granica Państwa	Wrocław	Granica Państwa	Wrocław	Granica Państwa	Wrocław	Granica Państwa	Wrocław	Granica Państwa	Wrocław	Granica Państwa	Wrocław	Granica Państwa	Wrocław
Dobowy ruch	25808	32717	23570	29863	31526	22777	32993	19984	26977	22720	23623	23506	20328	33152
Razem	58525		53433		54303		52977		49697		47129		53480	
Podział procentowy	44,10%	55,90%	44,11%	55,89%	58,06%	41,94%	62,28%	37,72%	54,28%	45,72%	50,12%	49,88%	38,01%	61,99%
Udział SDRR	115,62%		105,56%		107,28%		104,66%		98,18%		93,11%		105,65%	

Data Dzień tygodnia	3.10 Piątek		4.10 Sobota		5.10 Niedziela	
Kierunek	Granica Państwa	Wrocław	Granica Państwa	Wrocław	Granica Państwa	Wrocław
Dobowy ruch	23224	33069	22795	22946	37311	20683
Razem	56293		45741		57994	
Podział procentowy	41,26%	58,74%	49,83%	50,17%	64,34%	35,66%
Udział SDRR	111,21%		90,36%		114,57%	



Nierównomierność kierunkowa dla każdego dnia w roku, dla pojazdów ogółem												
											 Generalna Dyrekcja Dróg Krajowych i Autostrad	
Stacja nr 02032												
Miejscowość:	Kostomłoty					Rok:	2025					
Odcinek:	Gościśław-Kostomłoty					Numer drogi:	A4					
Typ stacji:	8+1					Oddział:	Wrocław					
R03_11_02032_2025												
02032	Proporcja ruchu dziennego do średniego dobowego ruchu rocznego [%]											
	1	2	3	4	5	6	7	8	9	10	11	12
1	38,7	55,8	57,1	44,8	48,3	35,5	43,6	54,0	38,8	49,9	50,4	37,1
2	38,5	37,2	40,0	49,5	52,8	36,3	50,7	53,1	44,9	62,0	37,7	45,4
3	35,7	35,7	35,9	55,9	55,3	44,4	55,9	45,6	49,4	58,7	34,3	50,3
4	33,9	44,3	44,0	58,3	43,6	50,8	55,1	40,4	54,8	50,2	42,1	52,6
5	24,5	50,1	49,1	58,4	36,6	56,6	55,9	45,7	54,6	35,7	48,1	56,8
6	35,7	56,0	56,6	41,0	43,1	58,3	44,6	49,9	52,4	35,1	54,6	56,4
7	34,0	57,7	55,6	37,1	49,8	61,8	38,9	53,1	42,6	43,9	46,0	41,2
8	42,3	54,5	54,0	45,6	56,3	52,2	46,3	52,2	37,2	50,6	46,1	38,4
9	50,2	37,7	38,4	51,2	57,8	31,6	50,9	50,3	45,1	56,0	34,1	45,8
10	54,1	36,1	36,4	53,3	54,7	38,0	56,1	44,4	48,9	57,2	39,7	51,3
11	48,6	45,0	44,8	60,6	40,2	48,4	54,3	38,5	55,3	56,5	56,9	56,4
12	31,9	51,1	50,7	63,5	36,4	55,5	52,9	43,9	55,8	42,0	48,9	59,1
13	35,3	55,9	53,7	50,8	44,7	57,1	43,8	49,8	54,3	37,7	55,8	61,0
14	43,7	57,9	58,2	41,7	51,5	54,4	40,1	50,0	42,1	45,5	56,6	47,7
15	49,9	55,5	56,3	53,3	57,2	42,0	45,3	52,1	37,6	50,3	56,4	41,2
16	54,0	38,3	37,5	54,8	59,6	38,4	52,3	50,3	45,6	53,5	39,7	48,5
17	57,4	36,7	38,2	63,3	57,7	46,5	55,5	44,7	50,0	55,9	36,3	55,5
18	53,8	45,2	44,7	60,4	36,9	50,7	56,5	39,5	55,8	54,7	45,3	61,4
19	37,8	50,1	50,2	50,8	35,5	50,1	55,3	45,2	54,1	42,1	50,3	62,8
20	36,0	55,9	56,1	45,7	43,7	54,6	44,9	50,2	53,6	37,6	54,2	68,9
21	44,4	57,9	59,9	42,2	49,8	54,8	44,2	52,2	40,9	44,9	55,4	65,2
22	50,4	55,5	56,7	35,6	52,5	45,1	45,9	53,5	37,8	48,5	56,9	57,0
23	56,0	38,3	39,5	39,5	58,8	39,4	49,6	49,1	44,9	56,0	39,4	57,5
24	59,3	36,7	36,0	48,2	56,7	44,2	51,6	40,8	50,9	57,4	37,5	55,7
25	55,6	45,2	45,9	50,1	42,7	50,4	56,9	38,4	56,1	55,7	45,9	54,7
26	39,5	50,1	50,8	48,6	37,8	57,0	55,3	44,9	55,9	42,2	48,7	53,2
27	36,5	55,9	57,3	34,5	46,3	56,5	44,3	47,7	55,9	37,3	56,0	48,2
28	45,4	57,9	57,9	38,4	59,6	50,0	40,5	52,6	41,9	46,5	55,7	44,6
29	51,1		56,8	47,6	59,3	41,2	46,7	53,9	37,7	52,9	57,4	45,3
30	57,4		39,1	50,3	52,2	38,1	51,1	53,3	45,7	50,1	39,7	46,5
31	56,5		36,2		50,9		54,5	41,3		48,1		49,5

Legenda	 Granica Państwa <40% 50% Wrocław >60%	$*WNK = \frac{N_{poj./24h \text{ (kierunek P)}}}{N_{poj./24h \text{ (kierunek P+L)}}$
	 niedziele i święta	

Dobowe wahania ruchu pojazdów ogółem w podziale na kierunki



Generalna Dyrekcja
Dróg Krajowych i Autostrad

Stacja nr 02032

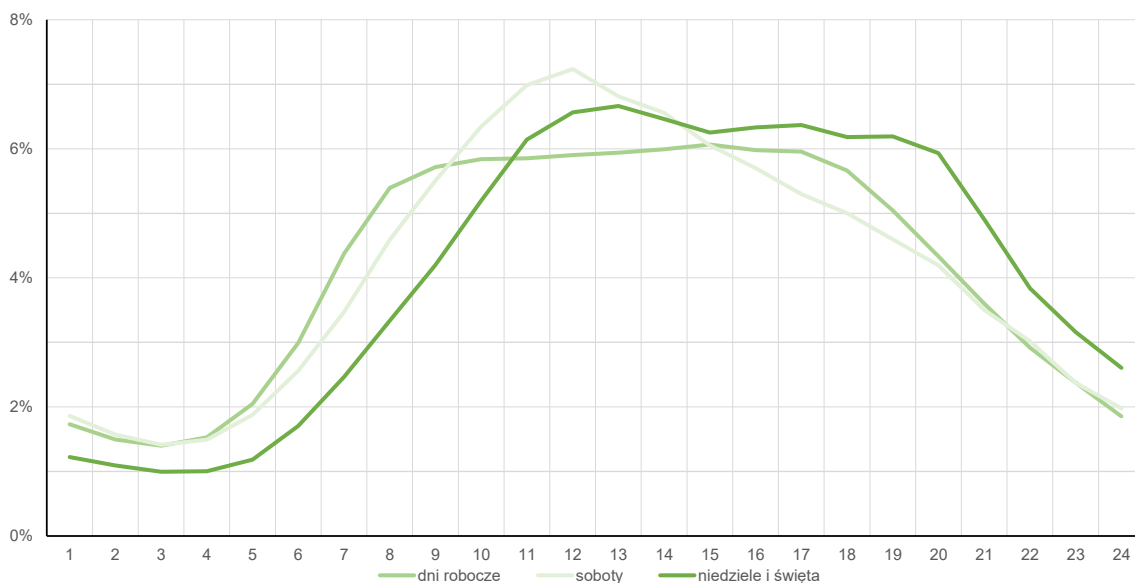
Miejscowość: Kostomłoty
Odcinek: Gościśław-Kostomłoty
Typ stacji: 8+1

Rok: 2025
Numer drogi: A4
Oddział: Wrocław

Średni dobowy rozkład natężenia ruchu

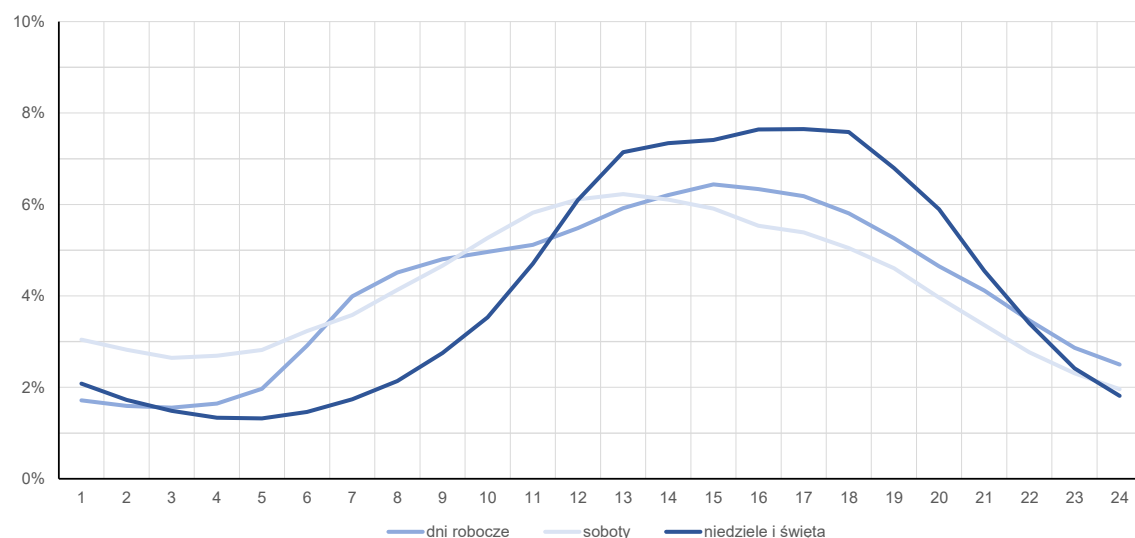
R03_12-1_02032_2025

Kierunek: Granica Państwa



R03_12-2_02032_2025

Kierunek: Wrocław



Struktura rodzajowa ruchu wg pomiarów sprawdzających

Stacja nr 02032



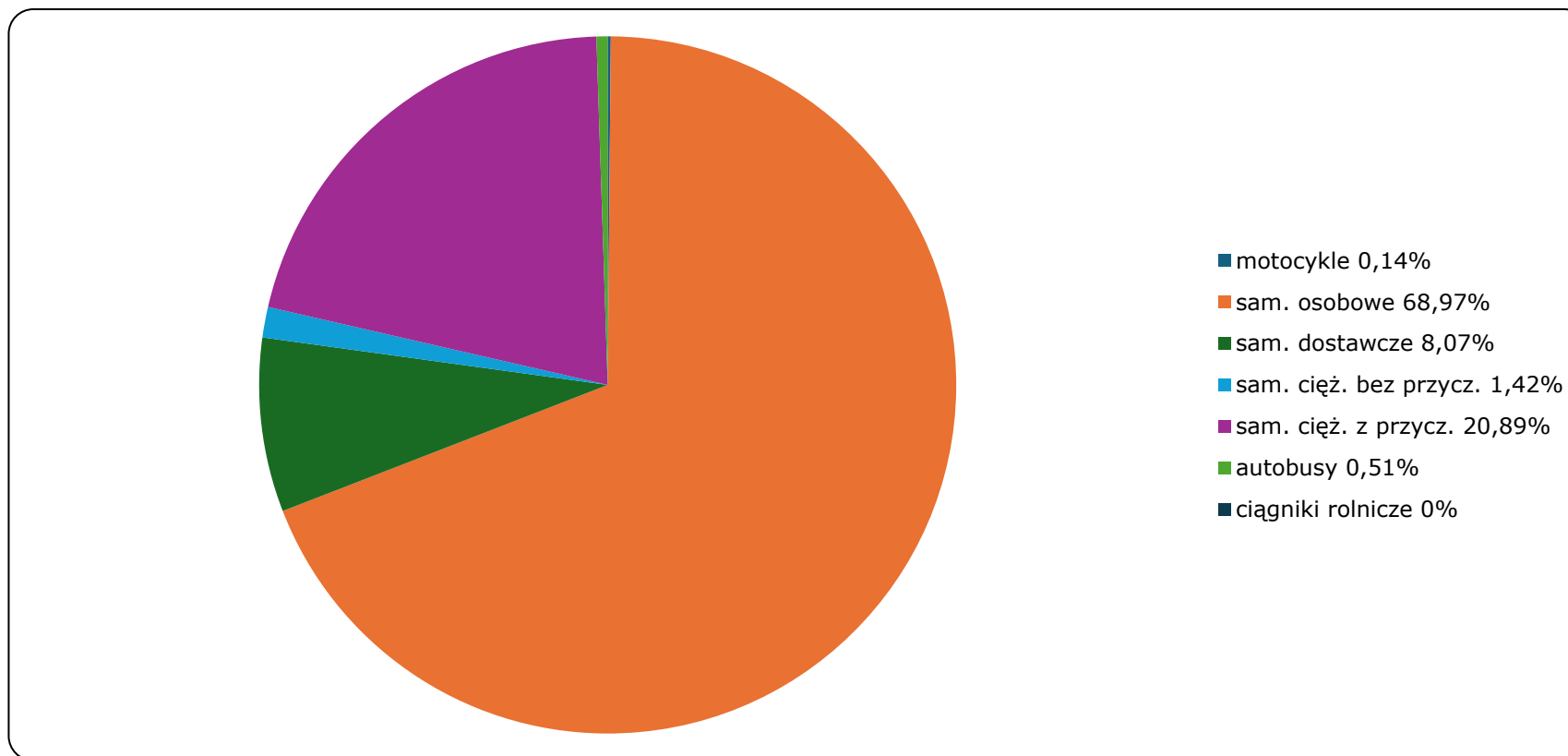
**Generalna Dyrekcja
Dróg Krajowych i Autostrad**

Miejscowość: Kostomłoty
Odcinek: Gościśław-Kostomłoty
Typ stacji: SZR 8+1 WR

Rok: 2025
Numer drogi: A4
Oddział: Wrocław

R04_03_02032_2025

Rodzajowa struktura ruchu wg Generalnego Pomiaru Ruchu w 2025 roku



Rozkłady prędkości pojazdów samochodowych



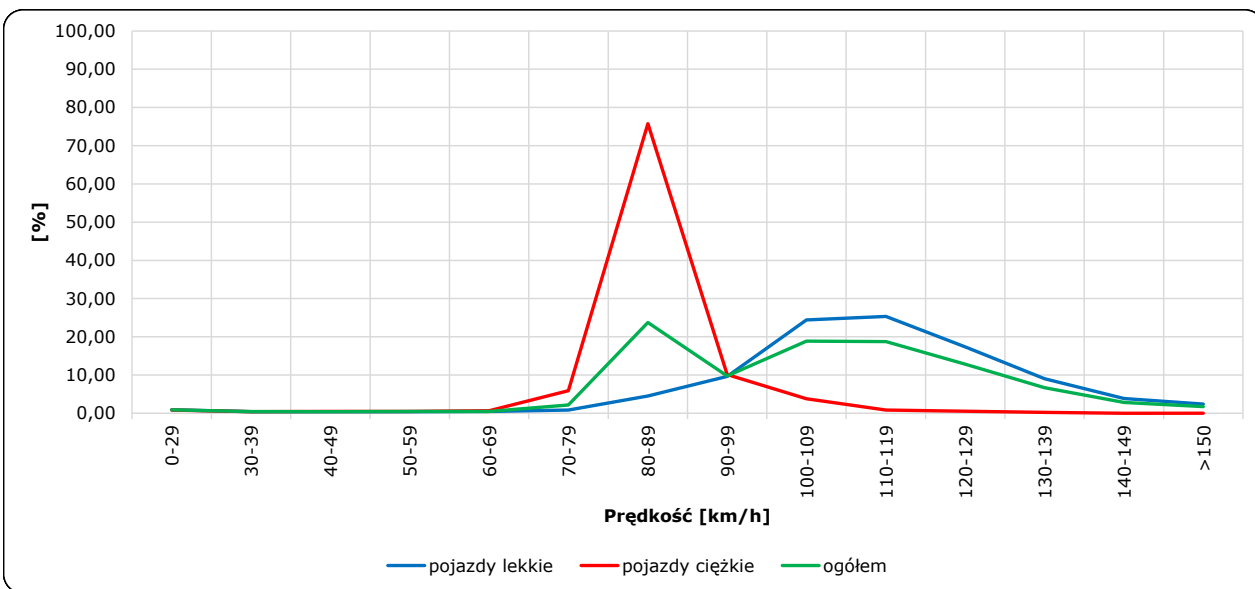
Stacja nr 02032

Miejscowość: Kostomłoty
 Odcinek: Gościśław-Kostomłoty
 Typ stacji: SZR 8+1 WR

Rok: 2025
 Numer drogi: A4
 Oddział: Wrocław

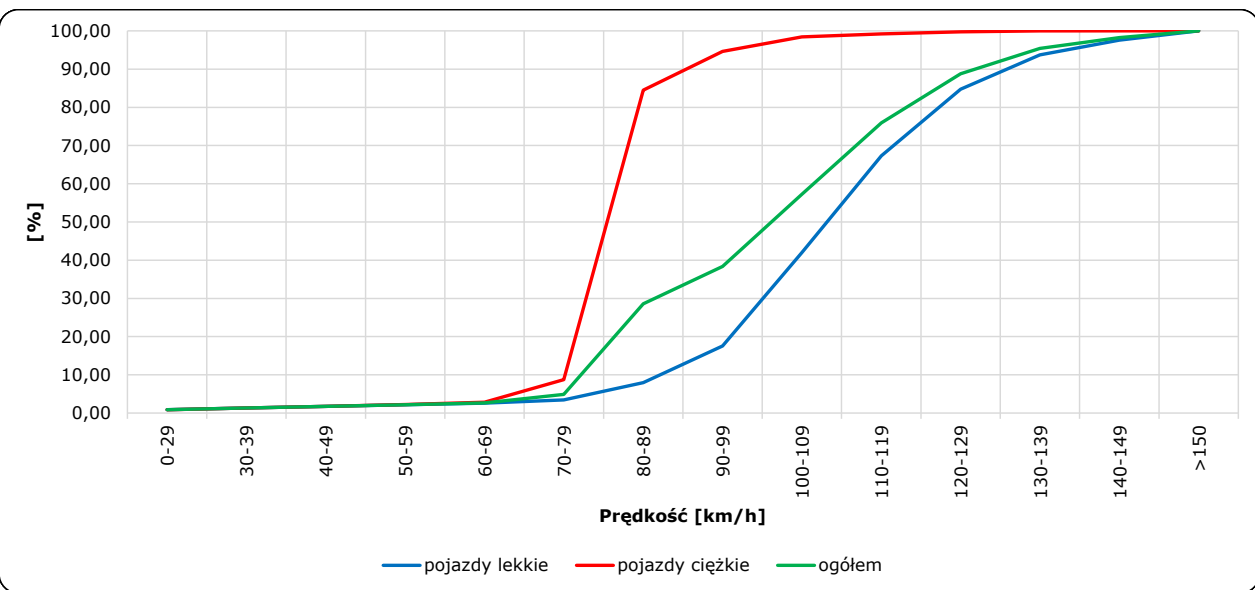
R06_02-1_02032_2025

Rozkład prędkości



R06_02-2_02032_2025

Dystrybuanta prędkości



Zestawienie 200 godzin o największym natężeniu ruchu w roku Generalna Dyrekcja Dróg Krajowych i Autostrad

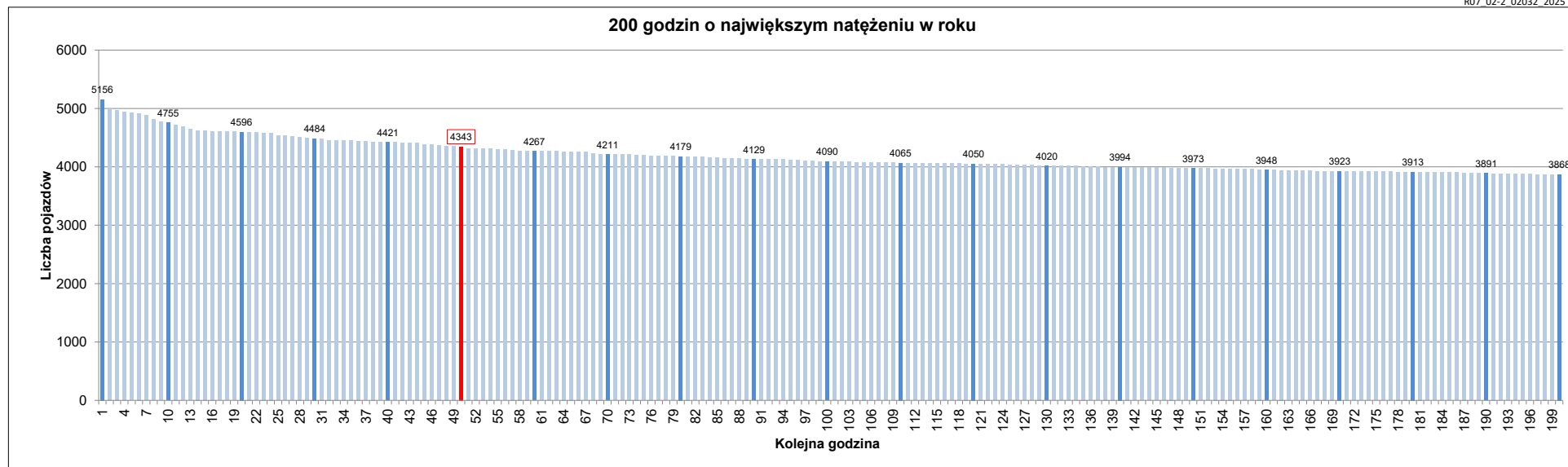
Stacja nr 02032

Miejscowość: Kostomłoty
 Odcinek: Gościślaw-Kostomłoty
 Typ stacji: 8+1
 Rok: 2025
 Numer drogi: A4
 Oddział: Wrocław

R07_02-1_02032_2025

Udział ruchu w godzinach o największym natężeniu w roku w odniesieniu do SDRR w 2025 roku [%]																					
SDRR	1	10	20	30	40	50	60	70	80	90	100	110	120	130	140	150	160	170	180	190	200
50619	5156	4755	4484	4421	4421	4343	4267	4211	4179	4129	4090	4065	4050	4020	3994	3973	3948	3923	3913	3891	3868
Udział proc.	10%	9%	9%	9%	9%	9%	8%	8%	8%	8%	8%	8%	8%	8%	8%	8%	8%	8%	8%	8%	8%
Data	17.08.25	16.08.25	04.05.25	27.07.25	09.08.25	04.05.25	13.07.25	10.08.25	21.09.25	03.08.25	05.10.25	13.07.25	23.08.25	03.08.25	22.06.25	08.11.25	30.08.25	26.07.25	26.04.25	30.04.25	08.11.25
Nr dnia	7	6	7	7	6	7	7	7	7	7	7	7	6	7	7	6	6	6	6	3	6
Godzina	16	13	13	13	14	17	13	12	14	14	18	16	12	18	17	15	12	15	13	19	11

R07_02-2_02032_2025



Oznaczenia:
 - Wartości natężeni kolejnych 200 godzin
 - Wartości co dziesiątej wartości z posród 200 godzin
 - Wartości 50-tej godziny

SDRR: 50619 poj./dobę