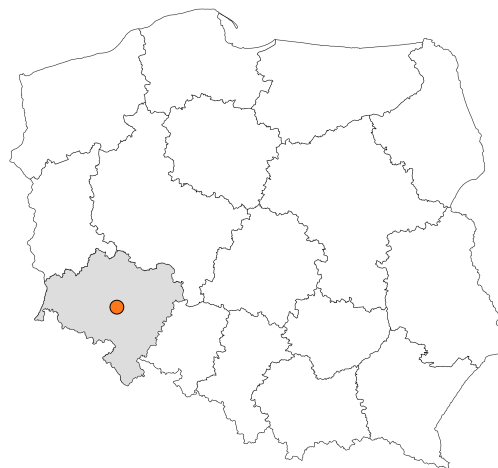


Zakres czasowy: **2025**

Raport dla stacji **02031**

Numer **02031**
Typ **8+1**
Oddział **Wrocław**
Miejscowość **Drogomiłowice**



SPIS TREŚCI

R00 Zbiorcze i podsumowujące	1
R00_01 Karta charakterystyki stacji ciągłych pomiarów ruchu	1
R02 Rozwój ruchu w latach	2
R02_03 Rozwój ruchu pojazdów ogółem dla poszczególnych stacji	2
R02_03C Rozwój ruchu pojazdów ciężkich dla poszczególnych stacji	3
R03 Wahania ruchu i ruch w poszczególne dni tygodnia	4
R03_01 Średni dobowy ruchu pojazdów ogółem w poszczególnych miesiącach i dniach tygodnia wraz ze wskaźnikami charakteryzującymi sezonowe (miesięczne) i tygodniowe wahania ruchu w odniesieniu do SDRR	4
R03_02 Sezonowe i tygodniowe wahania ruchu pojazdów ogółem dla danej stacji	5
R03_03 Dobowe wahania ruchu dla wybranych dni tygodnia dla pojazdów ogółem wraz z dystrybuantą	6
R03_04 Uśrednione dobowe rozkłady ruchu dla wybranych dni tygodnia, dla pojazdów lekkich i ciężkich	7
R03_07 Analiza ruchu pojazdów ogółem w poszczególnych dniach tygodnia dla każdego miesiąca, w podziale na kierunki ruchu	8
R03_08 Analiza ruchu w święta i dni okolicy świąteczne	20
R03_10 Proporcja dobowego natężenia ruchu do SDRR, dla każdego dnia w roku, dla pojazdów ogółem	30
R03_11 Nierównomierność kierunkowa dla każdego dnia w roku, dla pojazdów ogółem	31
R03_12 Dobowe wahania ruchu w podziale na kierunki oraz na pojazdy ogółem	32
R04 Struktura rodzajowa ruchu	33
R04_03 Wykres rodzajowej struktury ruchu wg pomiarów ręcznych lub automatycznych	33
R06 Rozkład prędkości pojazdów	34
R06_02 Rozkład prędkości pojazdów – wykres i dystrybuanta	34
R07 Godziny o największym natężeniu i charakter ruchu	35
R07_02 Zestawienie 200 godzin o największym natężeniu ruchu w roku, dla obu kierunków łącznie	35

Karta charakterystyki stacji ciągłych pomiarów ruchu

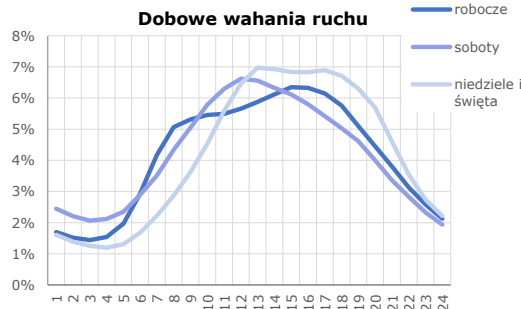
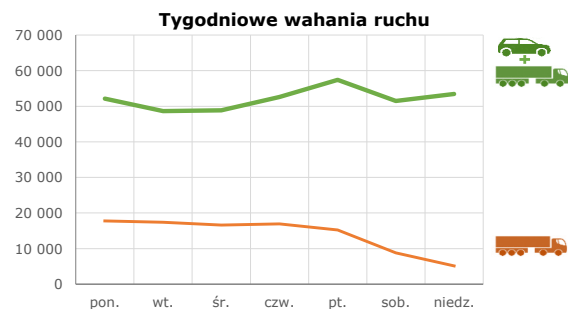
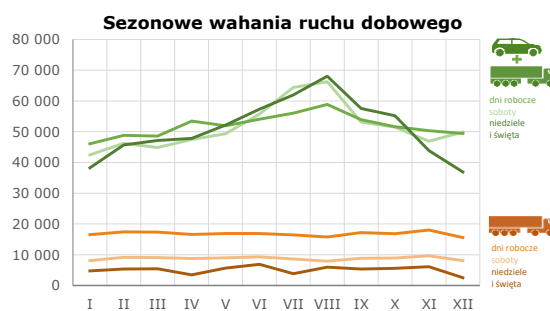
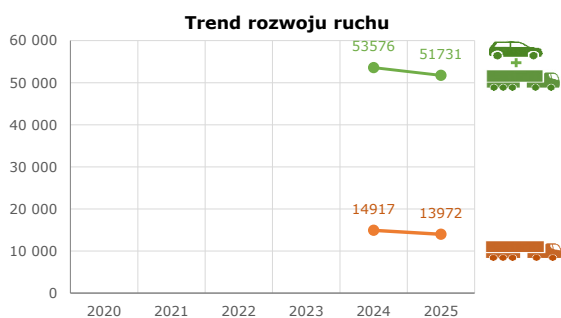
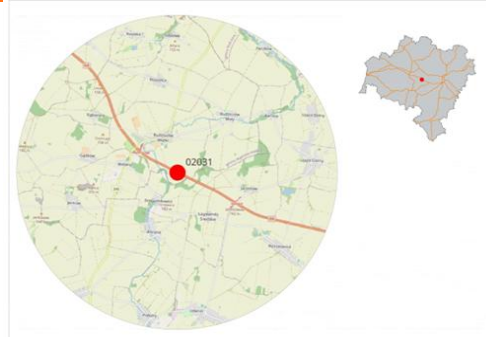
Stacja nr 02031



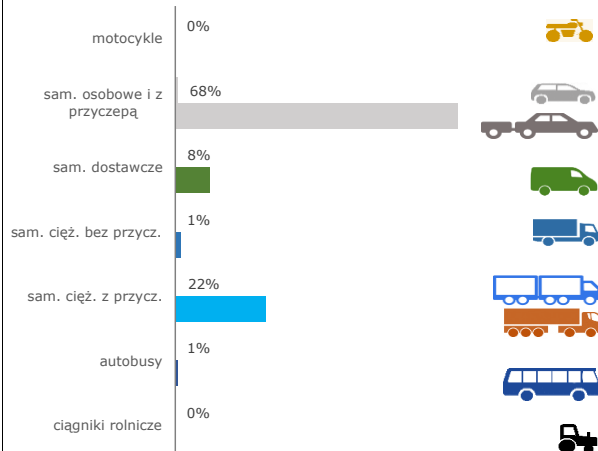
Generalna Dyrekcja Dróg Krajowych i Autostrad

Nr stacji: 02031
Typ stacji: SZR 8+1 WR
Lokalizacja: Drogomiłowice
Numer drogi: A4
Pikietaż: 114,000

Stacja działa od: 01.08.2024
Charakter ruchu: G
Liczba dni w archiwizacji: 365
Procent doszacowanych godzin: 5,13%

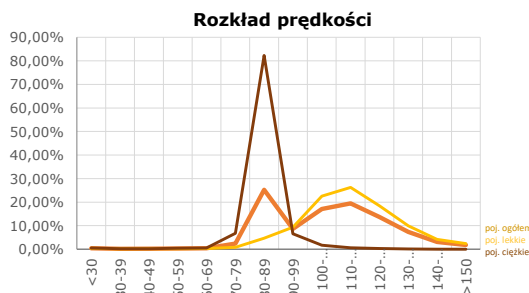


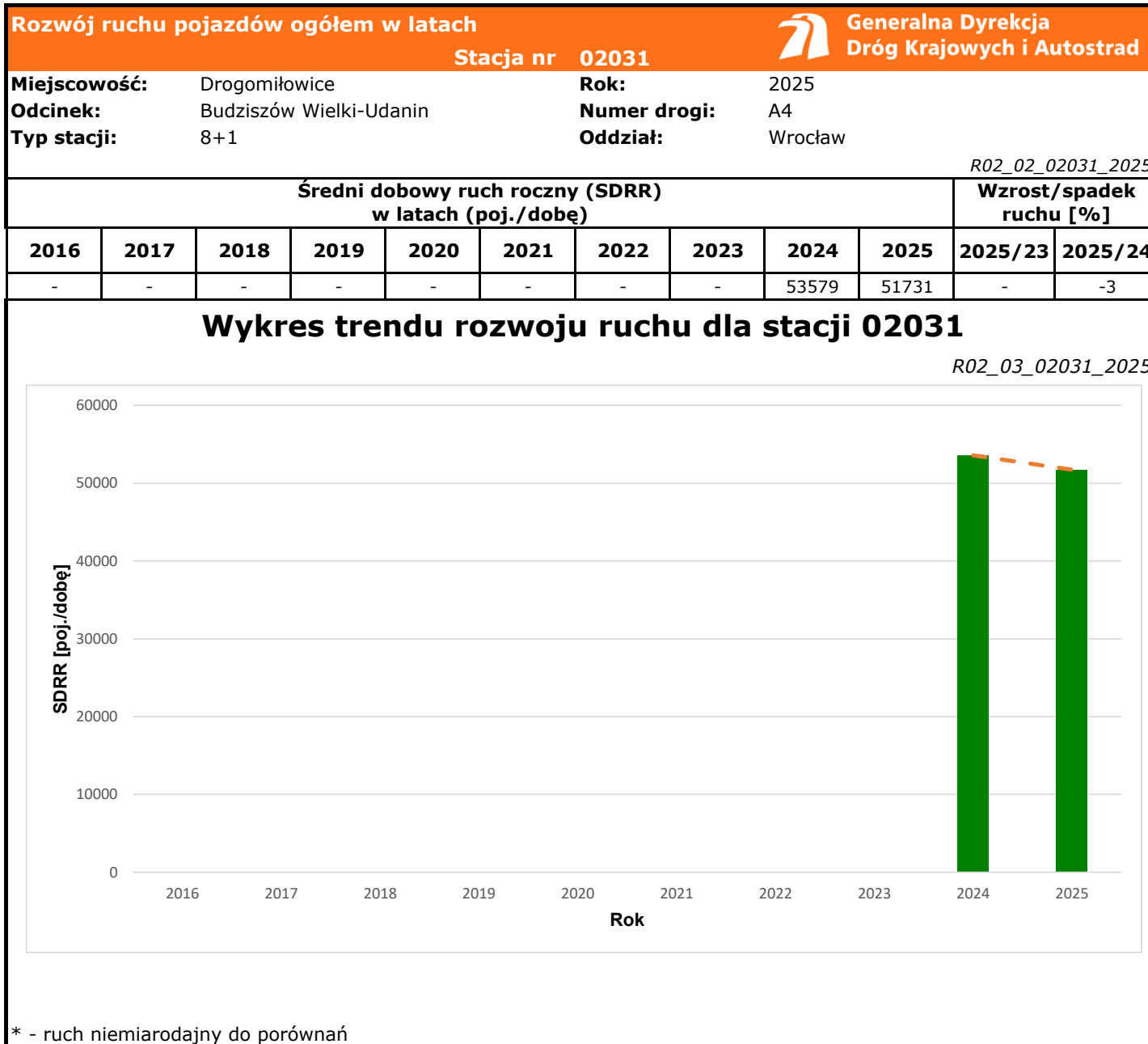
Struktura rodzajowa ruchu

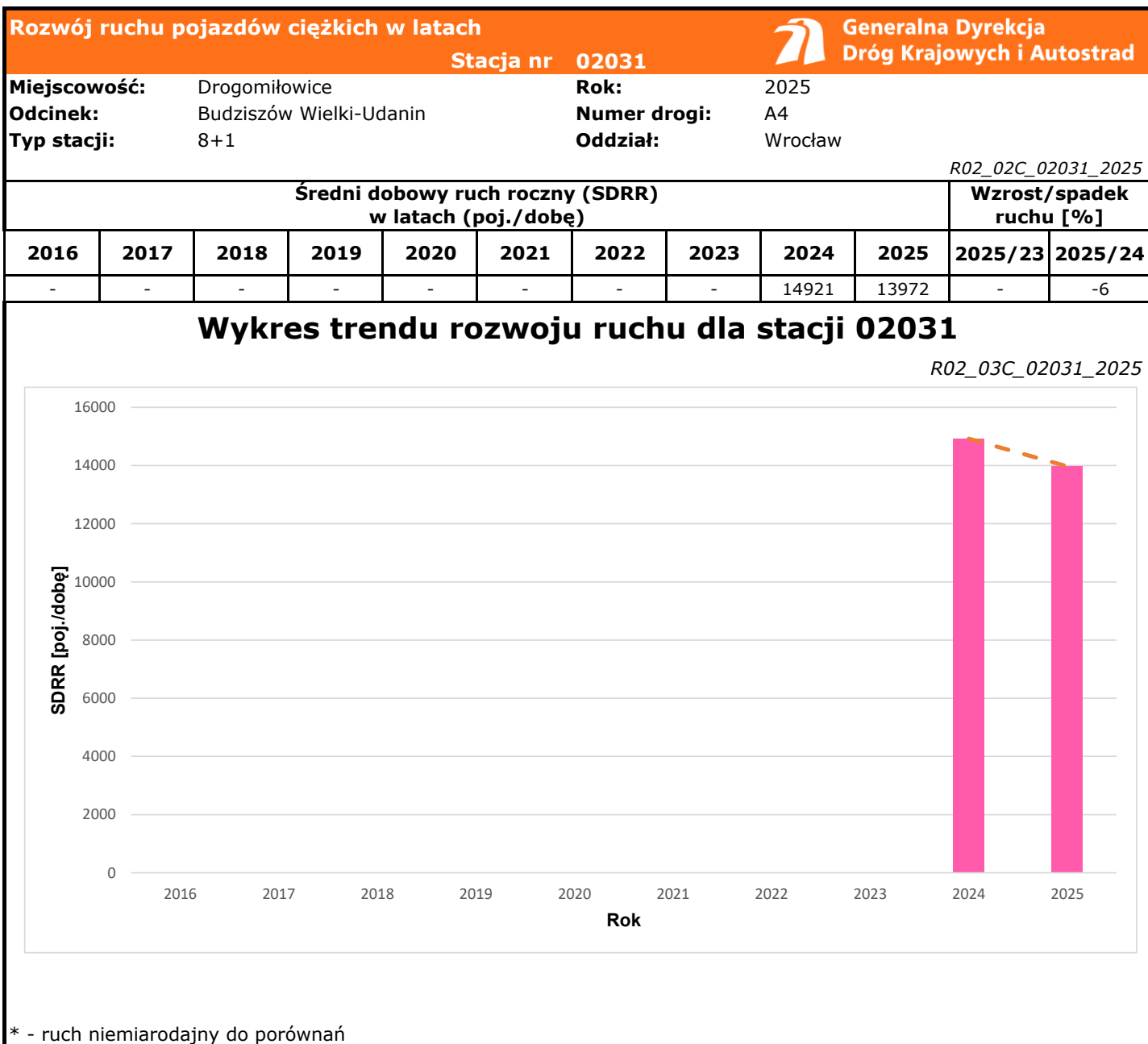



Godzina 50-ta

Natężenie: 4446
 Udział proc.: 9%
 Dzień: 01.06.2025 (niedziela)
 Godzina: 16







Średni dobowy ruch dla poszczególnych dni tygodnia w poszczególnych miesiącach roku														
Stacja nr 02031														
														
Miejscowość:		Drogomilowice <th colspan="2">Rok:</th> <td colspan="6">2025</td>				Rok:		2025						
Odcinek:		Budziszów Wielki-Udanin				Numer drogi:		A4						
Typ stacji:		8+1				Oddział:		Wrocław						
Ruch ogółem														
R03_01_02031_2025														
Dni tygodnia:		Styczeń	Luty	Marzec	Kwiecień	Maj	Czerwiec	Lipiec	Sierpień	Wrzesień	Październik	Listopad	Grudzień	Cały rok
1. Poniedziałki	a	46459	48801	47951	49872	53606	56133	57823	61213	53461	52882	49833	47371	52117
	b	1,045	1,017	1,003	0,963	1,039	1,025	0,995	1,000	0,985	1,015	1,019	0,993	1,007
	c	0,891	0,936	0,920	0,957	1,029	1,077	1,109	1,175	1,026	1,015	0,956	0,909	1,000
2. Wtorki	a	44228	45318	45285	50873	48253	50024	51774	53478	49457	49111	48095	47654	48629
	b	0,995	0,944	0,947	0,982	0,936	0,913	0,891	0,873	0,911	0,942	0,983	0,999	0,940
	c	0,909	0,932	0,931	1,046	0,992	1,029	1,065	1,100	1,017	1,010	0,989	0,980	1,000
3. Środy	a	43643	46209	45987	53125	50040	52663	51404	54006	49856	49872	48333	41097	48852
	b	0,982	0,963	0,961	1,026	0,970	0,961	0,885	0,882	0,918	0,957	0,988	0,862	0,944
	c	0,893	0,946	0,941	1,087	1,024	1,078	1,052	1,106	1,021	1,021	0,989	0,841	1,000
4. Czwartki	a	45578	49066	49325	53702	53530	53882	56206	60217	54876	51520	50321	53120	52612
	b	1,026	1,022	1,031	1,037	1,038	0,984	0,968	0,983	1,011	0,988	1,029	1,114	1,017
	c	0,866	0,933	0,938	1,021	1,017	1,024	1,068	1,145	1,043	0,979	0,956	1,010	1,000
5. Piątki	a	50461	54650	54245	59717	54084	57723	63127	65453	61741	54817	54993	57886	57408
	b	1,135	1,139	1,134	1,153	1,049	1,054	1,087	1,069	1,137	1,052	1,124	1,213	1,110
	c	0,879	0,952	0,945	1,040	0,942	1,005	1,100	1,140	1,075	0,955	0,958	1,008	1,000
6. Soboty	a	42468	46253	44895	47425	49329	55702	64380	66256	53129	51476	46882	49882	51506
	b	0,956	0,964	0,939	0,916	0,956	1,017	1,108	1,082	0,978	0,988	0,959	1,046	0,996
	c	0,825	0,898	0,872	0,921	0,958	1,081	1,250	1,286	1,032	0,999	0,910	0,968	1,000
7. Niedziele	a	43876	45667	47115	52305	55720	57677	61946	67220	57574	55200	47769	49082	53429
	b	0,987	0,952	0,985	1,010	1,080	1,053	1,066	1,098	1,060	1,059	0,977	1,029	1,033
	c	0,821	0,855	0,882	0,979	1,043	1,080	1,159	1,258	1,078	1,033	0,894	0,919	1,000
8. Dni robocze	a	46074	48809	48558	53457	51902	54084	56067	58873	53878	51640	50315	49425	51924
	b	1,037	1,017	1,015	1,032	1,006	0,987	0,965	0,961	0,992	0,991	1,029	1,036	1,004
	c	0,887	0,940	0,935	1,030	1,000	1,042	1,080	1,134	1,038	0,995	0,969	0,952	1,000
9. Święta	a	35468	-	-	45532	50395	56998	-	68893	-	-	41934	30828	47150
	b	0,798	-	-	0,879	0,977	1,040	-	1,125	-	-	0,857	0,646	0,911
	c	0,752	-	-	0,966	1,069	1,209	-	1,461	-	-	0,889	0,654	1,000
10. Niedziele i święta	a	38270	45667	47115	47790	52170	57337	61946	68056	57574	55200	43878	36913	50993
	b	0,861	0,952	0,985	0,923	1,012	1,047	1,066	1,111	1,060	1,059	0,897	0,774	0,986
	c	0,750	0,896	0,924	0,937	1,023	1,124	1,215	1,335	1,129	1,083	0,860	0,724	1,000
11. Wszystkie dni	a	44443	47994	47829	51786	51573	54781	58094	61240	54299	52125	48905	47703	51731
	b	1,000	1,000	1,000	1,000	1,000	1,000	1,000	1,000	1,000	1,000	1,000	1,000	1,000
	c	0,859	0,928	0,925	1,001	0,997	1,059	1,123	1,184	1,050	1,008	0,945	0,922	1,000

Legenda:

a = średni dobowy ruch danego dnia (dni) tygodnia

b = $\frac{\text{średni dobowy ruch danego dnia (dni) tygodnia w miesiącu}}{\text{średni dobowy ruch we wszystkie dni miesiąca}}$

c = $\frac{\text{średni dobowy ruch danego dnia (dni) tygodnia w miesiącu}}{\text{średni dobowy ruch danego dnia (dni) tygodnia w roku}}$

Sezonowe i tygodniowe wahania ruchu dobowego pojazdów ogółem w latach



Generalna Dyrekcja
Dróg Krajowych i Autostrad

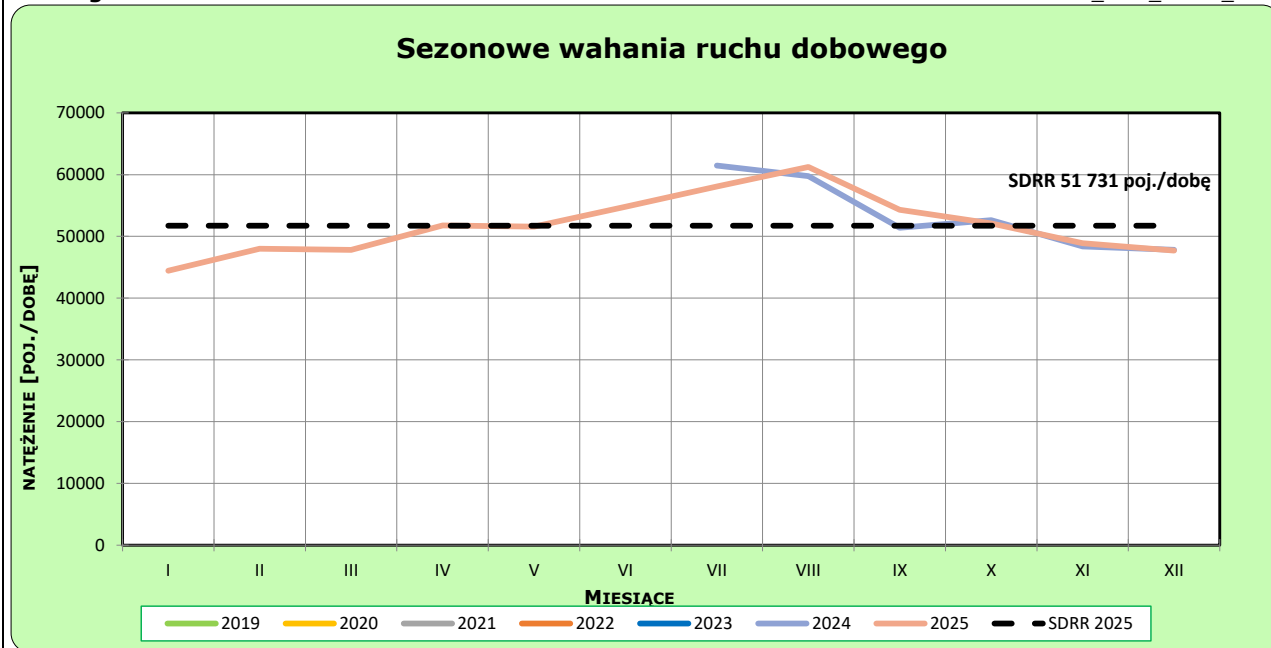
Stacja nr 02031

Miejscowość: Drogomiłowice
Odcinek: Budziszów Wielki-Udanin
Typ stacji: 8+1

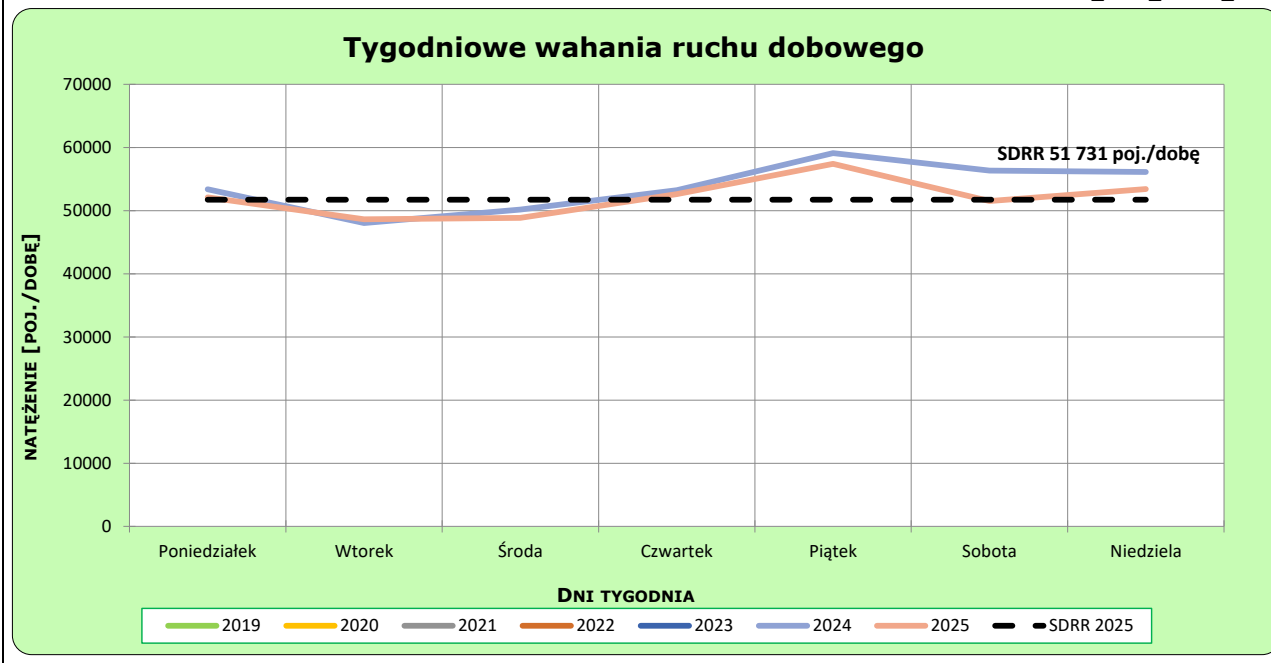
Rok: 2025
Numer drogi: A4
Oddział: Wrocław

Ruch ogółem

R03_02-1_02031_2025



R03_02-2_02031_2025



Dobowe wahania ruchu pojazdów ogółem



Generalna Dyrekcja
Dróg Krajowych i Autostrad

Stacja nr 02031

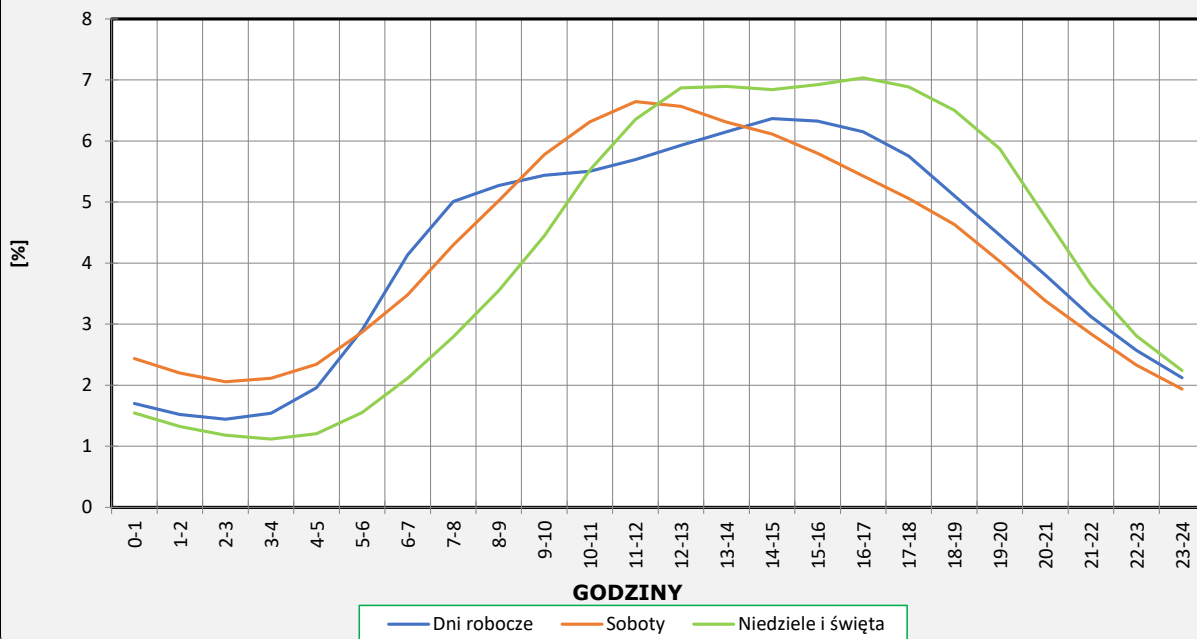
Miejscowość: Drogomiłowice
Odcinek: Budziszów Wielki-Udanin
Typ stacji: 8+1

Rok: 2025
Numer drogi: A4
Oddział: Wrocław

Ruch ogółem

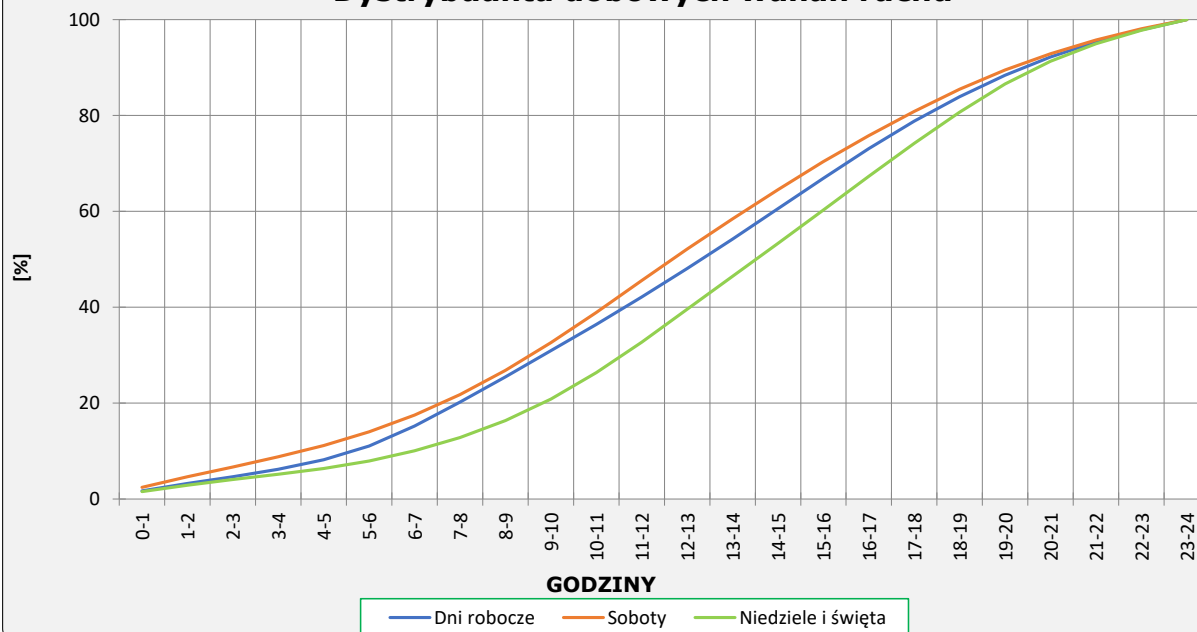
R03_03-1_02031_2025

Dobowe wahania ruchu



R03_03-2_02031_2025

Dystrybuanta dobowych wahań ruchu



Uśrednione dobowe rozkłady ruchu dla wybranych dni tygodnia, dla pojazdów lekkich i ciężkich



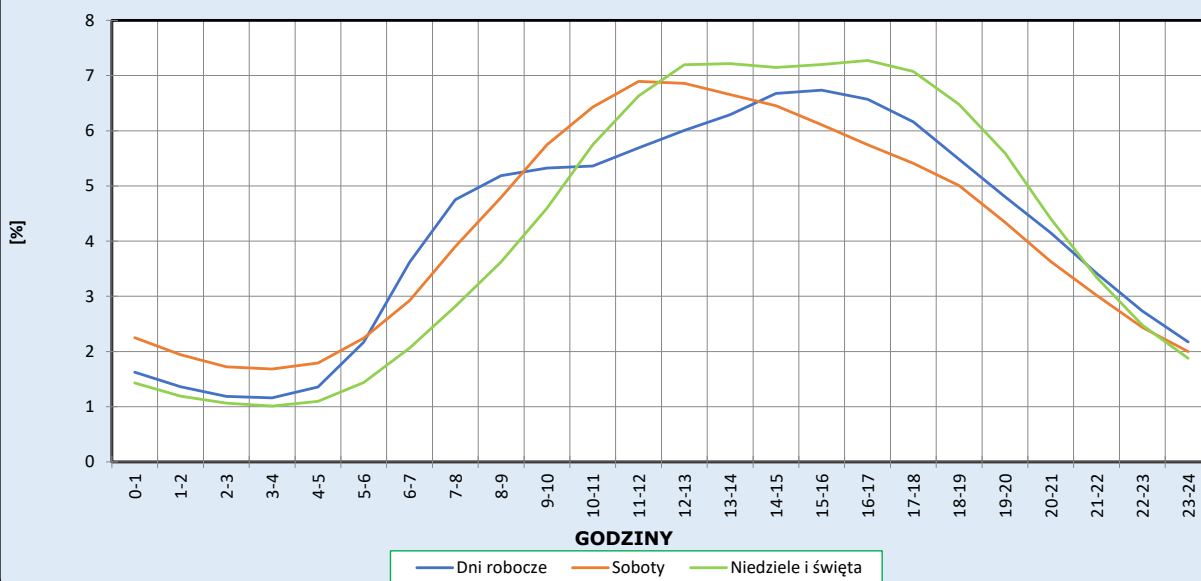
Stacja nr 02031

Miejscowość: Drogomiłowice
Odcinek: Budziszów Wielki-Udanin
Typ stacji: 8+1

Rok: 2025
Numer drogi: A4
Oddział: Wrocław

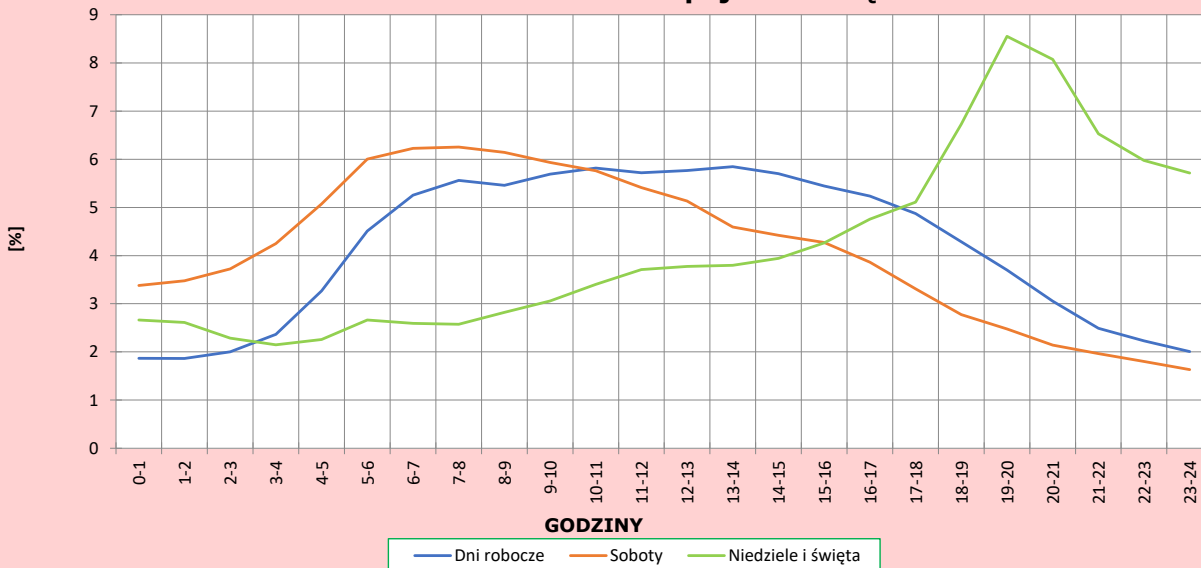
R03_04-1_02031_2025

Dobowe wahania ruchu pojazdów lekkich



R03_04-2_02031_2025

Dobowe wahania ruchu pojazdów ciężkich



Analiza ruchu pojazdów ogółem w poszczególnych dniach tygodnia dla każdego miesiąca, w podziale na kierunki ruchu

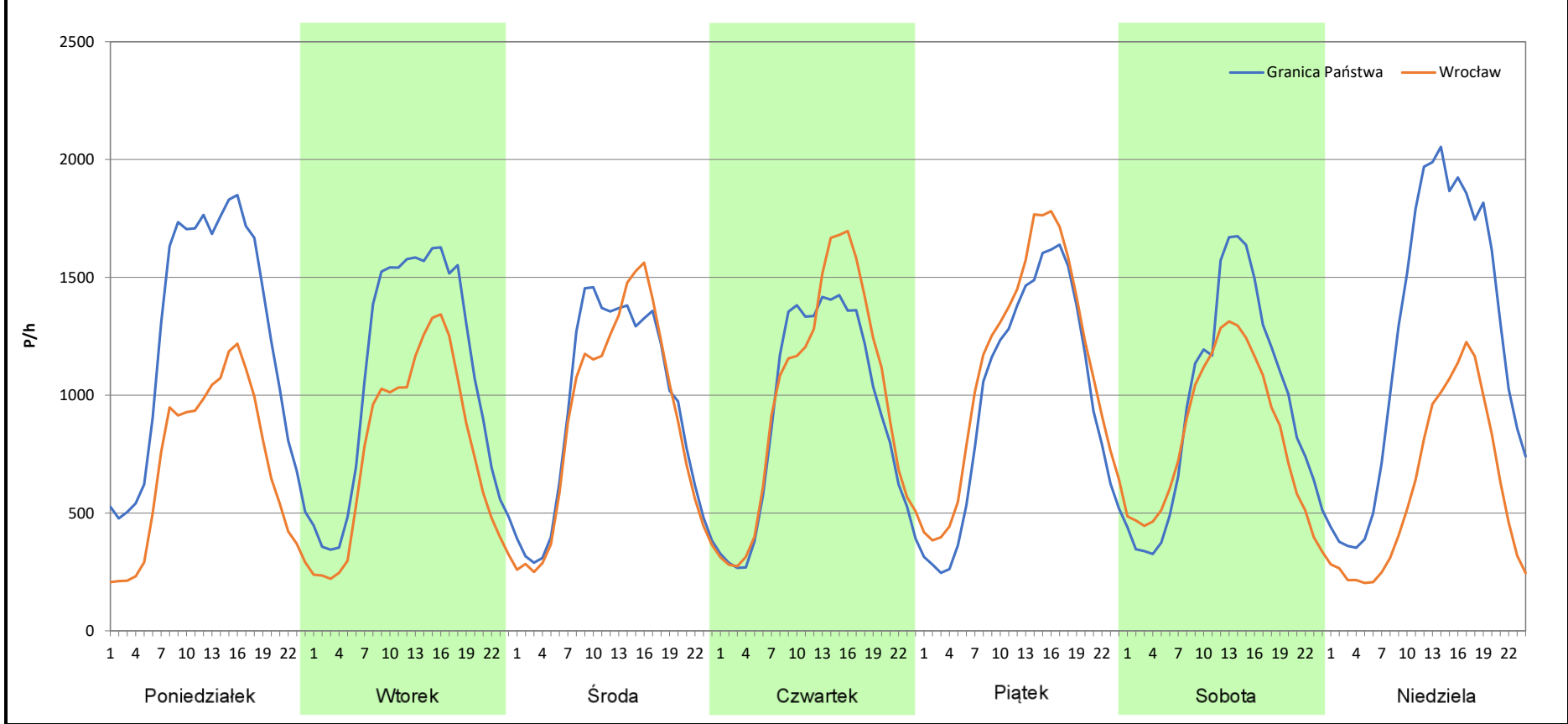
 **Generalna Dyrekcja Dróg Krajowych i Autostrad**

Stacja nr 02031

Miejscowość:	Drogomiłowice	Rok:	2025
Odcinek:	Budziszów Wielki-Udanin	Numer drogi:	A4
Typ stacji:	8+1	Oddział:	Wrocław
Miesiąc:	Styczeń		

R03_07-1_02031_2025

Dzień tygodnia	Poniedziałek		Wtorek		Środa		Czwartek		Piątek		Sobota		Niedziela	
	Granica Państwa	Wrocław	Granica Państwa	Wrocław	Granica Państwa	Wrocław	Granica Państwa	Wrocław	Granica Państwa	Wrocław	Granica Państwa	Wrocław	Granica Państwa	Wrocław
SDR	29631	16828	25793	18438	22356	21296	22013	23565	23684	26778	22786	19686	29501	14381
Razem	46459		44231		43652		45578		50462		42472		43882	
Podział procentowy	63,78%	36,22%	58,31%	41,69%	51,21%	48,79%	48,30%	51,70%	46,93%	53,07%	53,65%	46,35%	67,23%	32,77%



Analiza ruchu pojazdów ogółem w poszczególnych dniach tygodnia dla każdego miesiąca, w podziale na kierunki ruchu

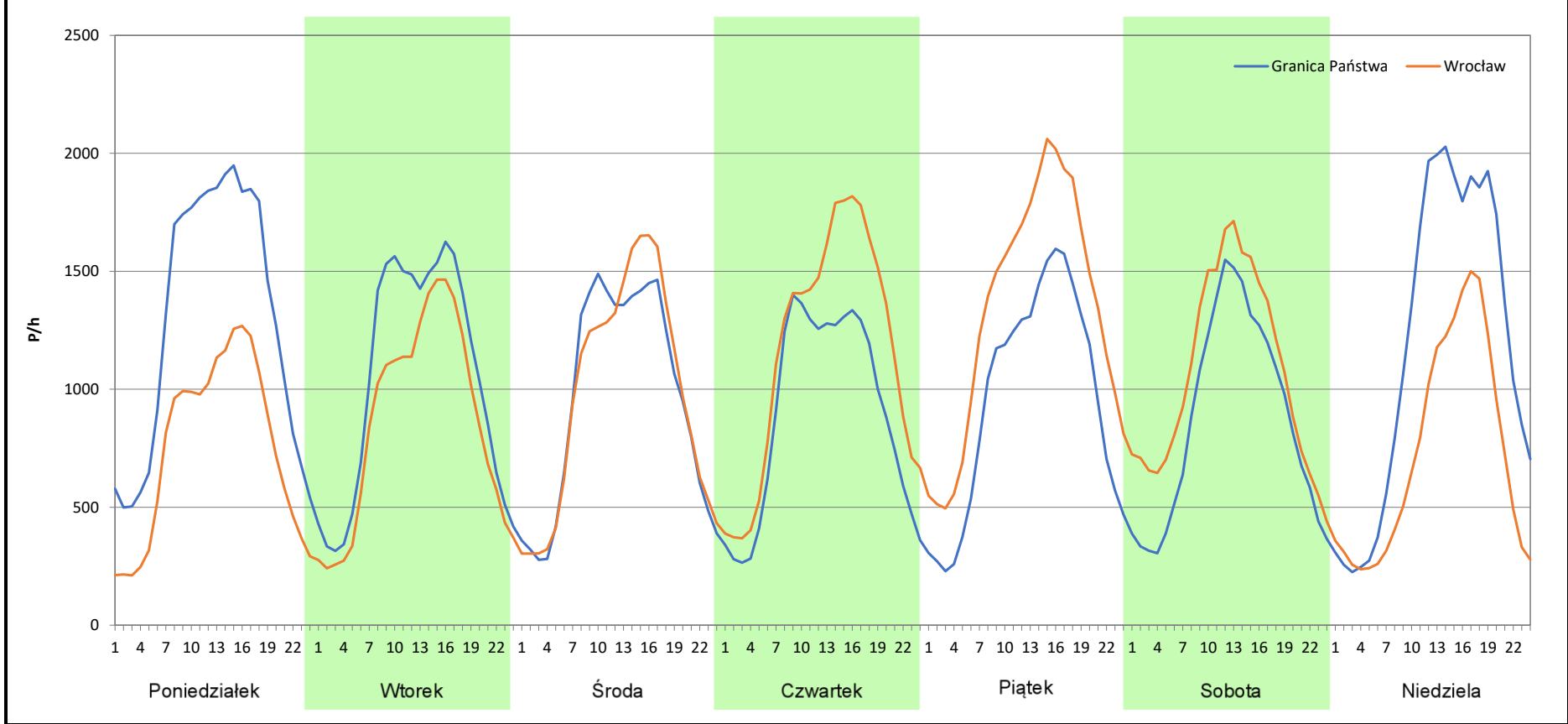
 **Generalna Dyrekcja Dróg Krajowych i Autostrad**

Stacja nr 02031

Miejscowość:	Drogomiłowice	Rok:	2025
Odcinek:	Budziszów Wielki-Udanin	Numer drogi:	A4
Typ stacji:	8+1	Oddział:	Wrocław
Miesiąc:	Luty		

R03_07-2_02031_2025

Dzień tygodnia	Poniedziałek		Wtorek		Środa		Czwartek		Piątek		Sobota		Niedziela	
	Granica Państwa	Wrocław	Granica Państwa	Wrocław	Granica Państwa	Wrocław	Granica Państwa	Wrocław	Granica Państwa	Wrocław	Granica Państwa	Wrocław	Granica Państwa	Wrocław
SDR	30881	17923	24848	20478	22876	23343	21402	27671	22819	31835	20733	25526	28211	17461
Razem	48804		45326		46219		49073		54654		46259		45672	
Podział procentowy	63,28%	36,72%	54,82%	45,18%	49,49%	50,51%	43,61%	56,39%	41,75%	58,25%	44,82%	55,18%	61,77%	38,23%



Analiza ruchu pojazdów ogółem w poszczególnych dniach tygodnia dla każdego miesiąca, w podziale na kierunki ruchu



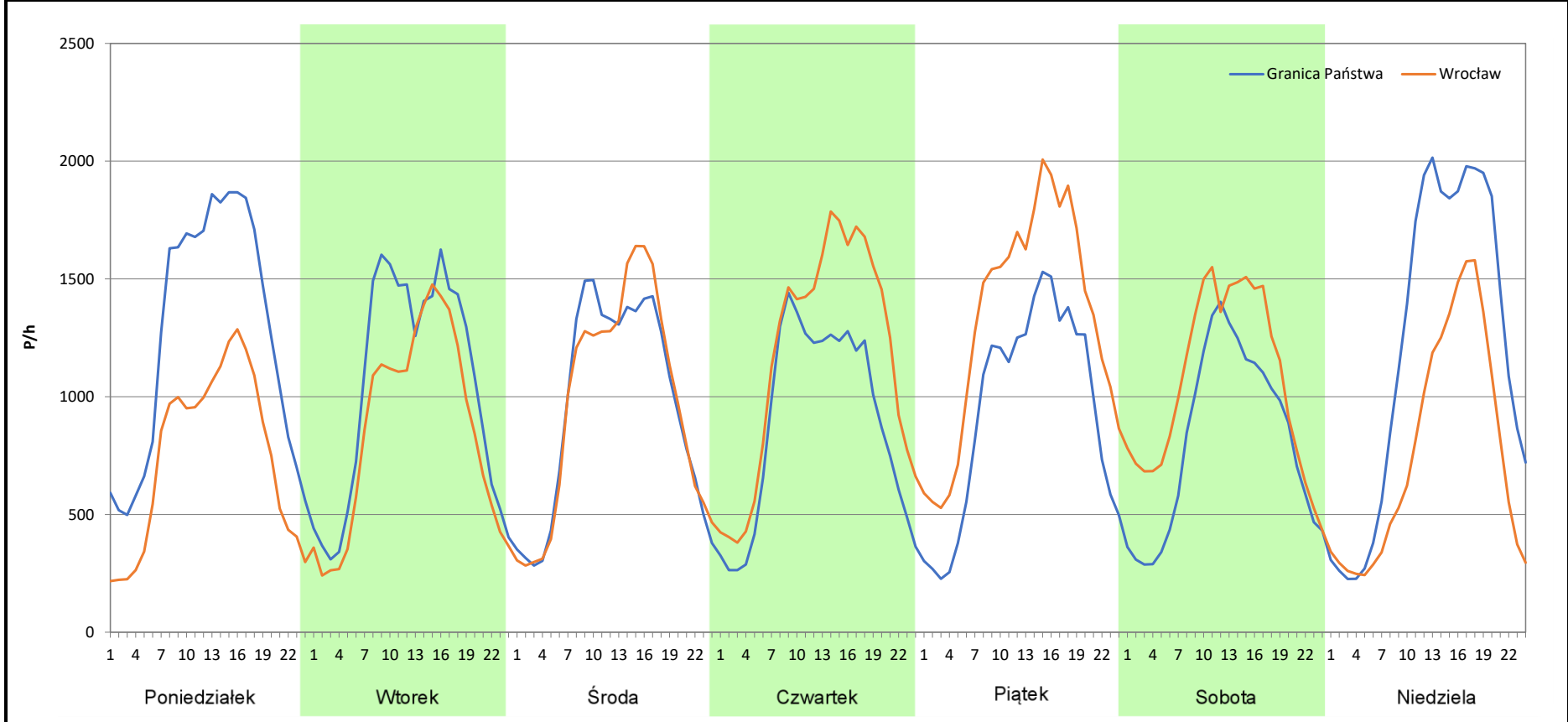
Stacja nr 02031

Miejscowość: Drogomiłowice
Odcinek: Budziszów Wielki-Udanin
Typ stacji: 8+1
Miesiąc: Marzec

Rok: 2025
Numer drogi: A4
Oddział: Wrocław

R03_07-3_02031_2025

Dzień tygodnia	Poniedziałek		Wtorek		Środa		Czwartek		Piątek		Sobota		Niedziela	
	Granica Państwa	Wrocław	Granica Państwa	Wrocław	Granica Państwa	Wrocław	Granica Państwa	Wrocław	Granica Państwa	Wrocław	Granica Państwa	Wrocław	Granica Państwa	Wrocław
SDR	30100	17853	24812	20477	22869	23124	21328	28001	22494	31756	19470	25422	28738	18378
Razem	47953		45289		45993		49329		54250		44892		47116	
Podział procentowy	62,77%	37,23%	54,79%	45,21%	49,72%	50,28%	43,24%	56,76%	41,46%	58,54%	43,37%	56,63%	60,99%	39,01%



Analiza ruchu pojazdów ogółem w poszczególnych dniach tygodnia dla każdego miesiąca, w podziale na kierunki ruchu



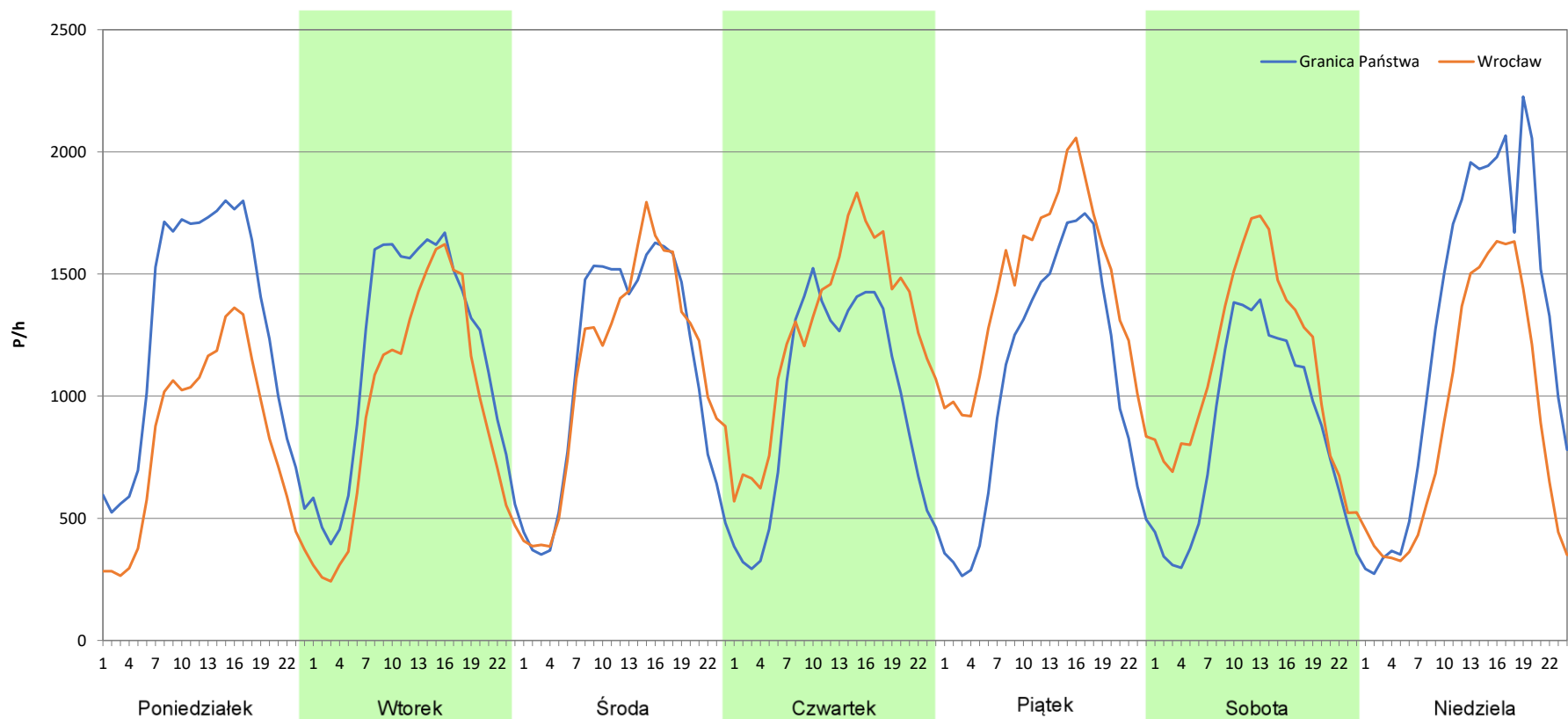
Stacja nr 02031

Miejscowość: Drogomiłowice
Odcinek: Budziszów Wielki-Udanin
Typ stacji: 8+1
Miesiąc: Kwiecień

Rok: 2025
Numer drogi: A4
Oddział: Wrocław

R03_07-4_02031_2025

Dzień tygodnia	Poniedziałek		Wtorek		Środa		Czwartek		Piątek		Sobota		Niedziela	
Kierunek	Granica Państwa	Wrocław	Granica Państwa	Wrocław	Granica Państwa	Wrocław	Granica Państwa	Wrocław	Granica Państwa	Wrocław	Granica Państwa	Wrocław	Granica Państwa	Wrocław
SDR	30240	19632	28021	22851	26452	26676	23394	30316	25283	34443	20583	26842	30554	21745
Razem	49872		50872		53128		53710		59726		47425		52299	
Podział procentowy	60,64%	39,36%	55,08%	44,92%	49,79%	50,21%	43,56%	56,44%	42,33%	57,67%	43,40%	56,60%	58,42%	41,58%



Analiza ruchu pojazdów ogółem w poszczególnych dniach tygodnia dla każdego miesiąca, w podziale na kierunki ruchu



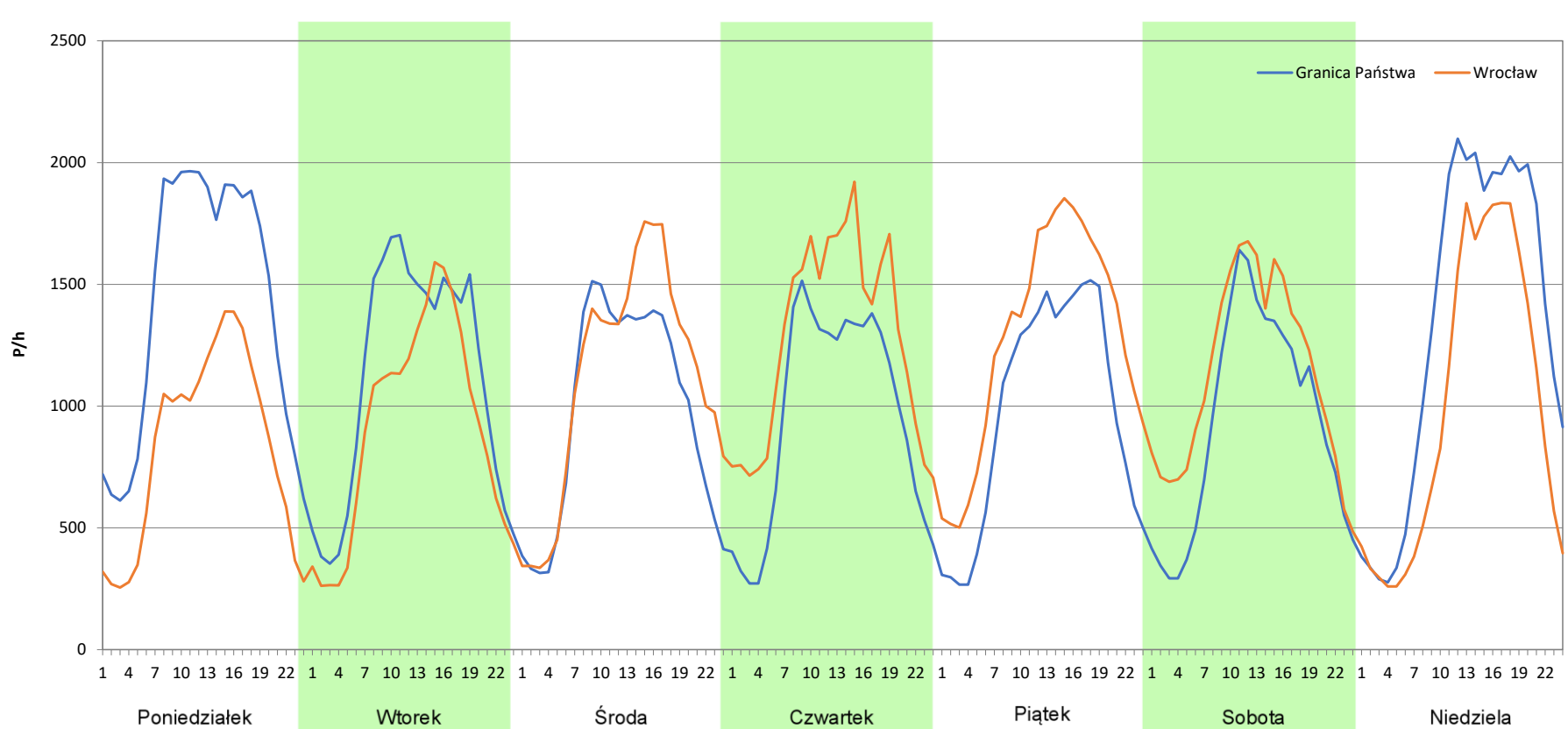
Stacja nr 02031

Miejscowość: Drogomiłowice
Odcinek: Budziszów Wielki-Udanin
Typ stacji: 8+1
Miesiąc: Maj

Rok: 2025
Numer drogi: A4
Oddział: Wrocław

R03_07-5_02031_2025

Dzień tygodnia	Poniedziałek		Wtorek		Środa		Czwartek		Piątek		Sobota		Niedziela	
Kierunek	Granica Państwa	Wrocław	Granica Państwa	Wrocław	Granica Państwa	Wrocław	Granica Państwa	Wrocław	Granica Państwa	Wrocław	Granica Państwa	Wrocław	Granica Państwa	Wrocław
SDR	33879	19734	26594	21666	23394	26652	22959	30578	23392	30689	22255	27078	31944	23780
Razem	53613		48260		50046		53537		54081		49333		55724	
Podział procentowy	63,19%	36,81%	55,11%	44,89%	46,74%	53,26%	42,88%	57,12%	43,25%	56,75%	45,11%	54,89%	57,33%	42,67%



Analiza ruchu pojazdów ogółem w poszczególnych dniach tygodnia dla każdego miesiąca, w podziale na kierunki ruchu



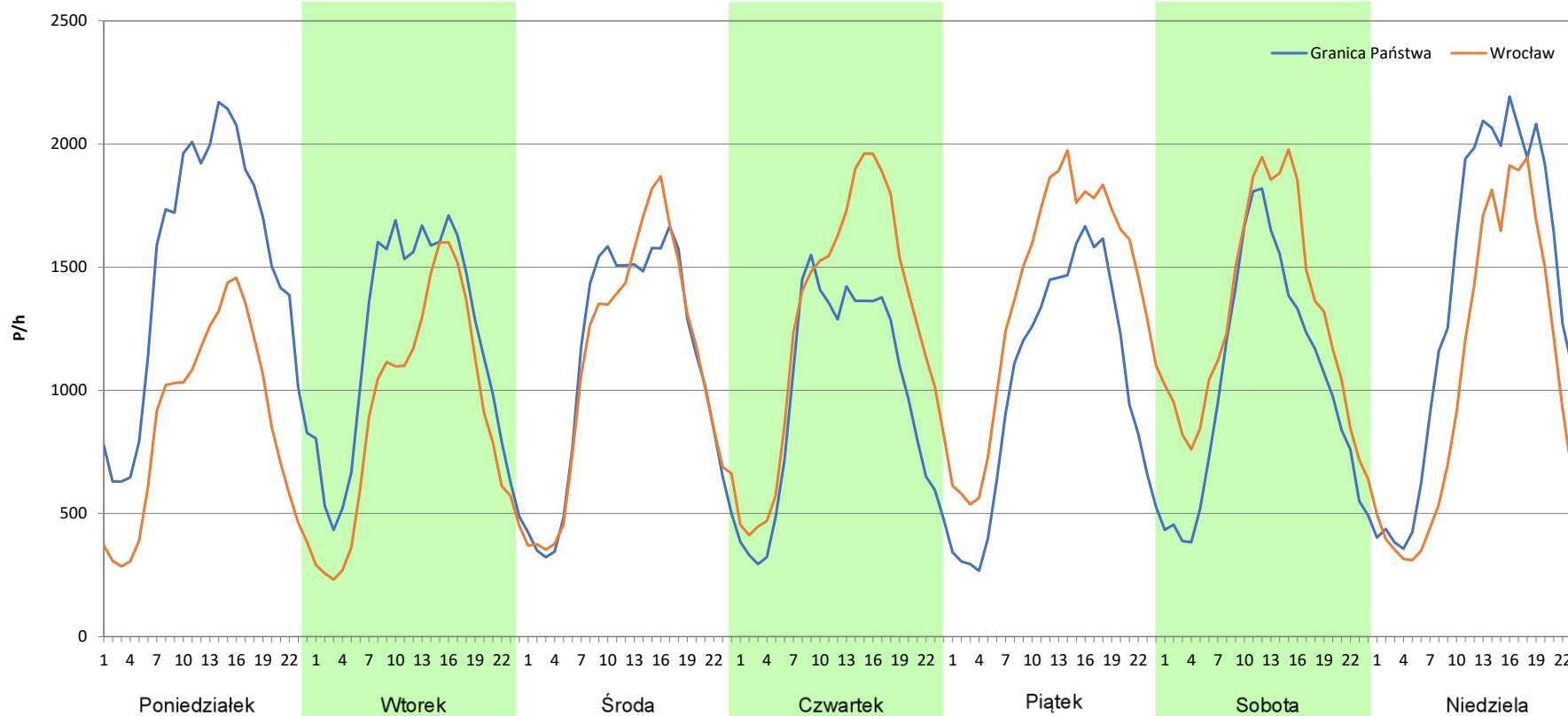
Stacja nr 02031

Miejscowość: Drogomiłowice
Odcinek: Budziszów Wielki-Udanin
Typ stacji: 8+1
Miesiąc: Czerwiec

Rok: 2025
Numer drogi: A4
Oddział: Wrocław

R03_07-6_02031_2025

Dzień tygodnia	Poniedziałek		Wtorek		Środa		Czwartek		Piątek		Sobota		Niedziela	
Kierunek	Granica Państwa	Wrocław	Granica Państwa	Wrocław	Granica Państwa	Wrocław	Granica Państwa	Wrocław	Granica Państwa	Wrocław	Granica Państwa	Wrocław	Granica Państwa	Wrocław
SDR	35510	20618	28275	21758	26282	26384	23440	30440	24499	33228	24772	30936	32795	24882
Razem	56128		50033		52666		53880		57727		55708		57677	
Podział procentowy	63,27%	36,73%	56,51%	43,49%	49,90%	50,10%	43,50%	56,50%	42,44%	57,56%	44,47%	55,53%	56,86%	43,14%



Analiza ruchu pojazdów ogółem w poszczególnych dniach tygodnia dla każdego miesiąca, w podziale na kierunki ruchu



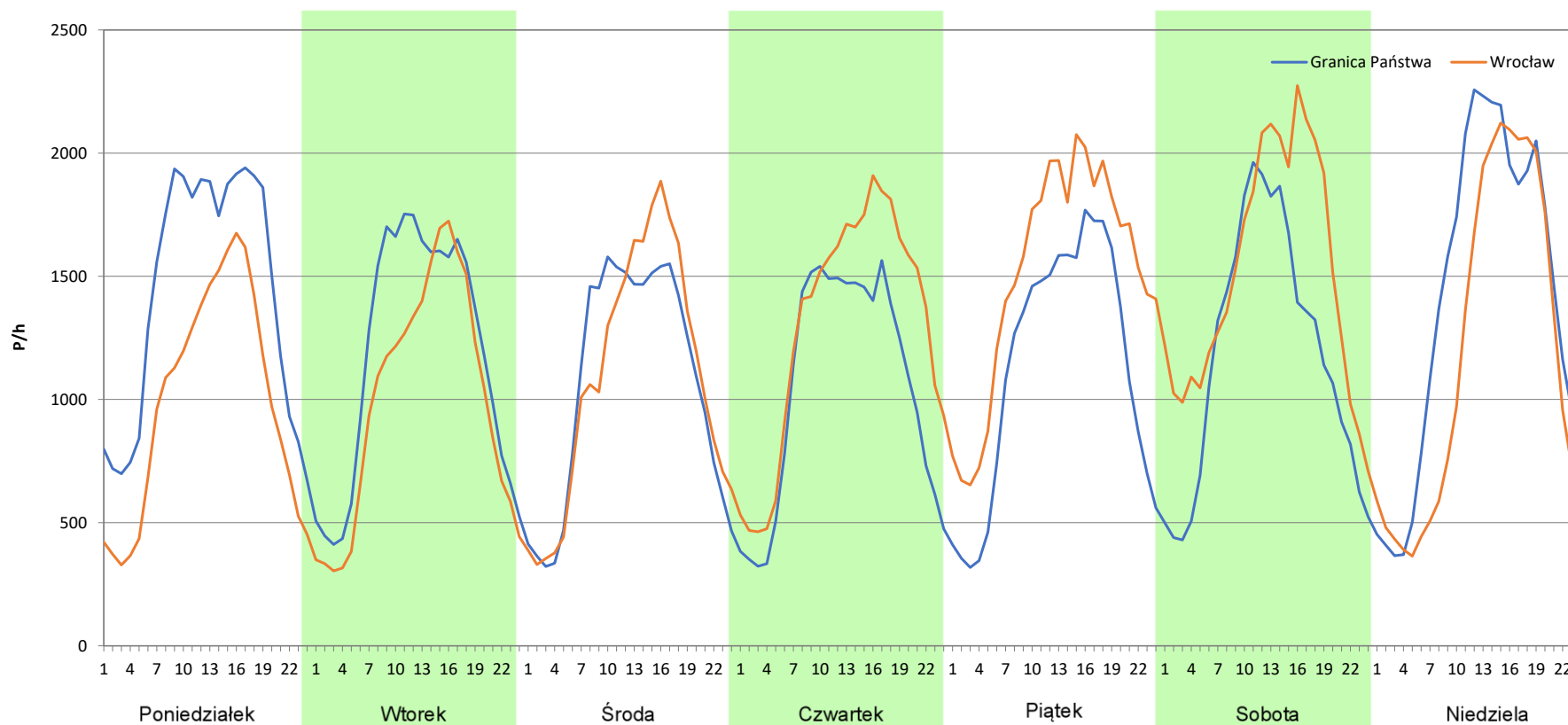
Stacja nr 02031

Miejscowość: Drogomiłowice
Odcinek: Budziszów Wielki-Udanin
Typ stacji: 8+1
Miesiąc: Lipiec

Rok: 2025
Numer drogi: A4
Oddział: Wrocław

R03_07-7_02031_2025

Dzień tygodnia	Poniedziałek		Wtorek		Środa		Czwartek		Piątek		Sobota		Niedziela	
	Granica Państwa	Wrocław	Granica Państwa	Wrocław	Granica Państwa	Wrocław	Granica Państwa	Wrocław	Granica Państwa	Wrocław	Granica Państwa	Wrocław	Granica Państwa	Wrocław
SDR	34198	23629	28104	23669	25436	25968	25168	31039	26938	36197	28179	36206	33657	28289
Razem	57827		51773		51404		56207		63135		64385		61946	
Podział procentowy	59,14%	40,86%	54,28%	45,72%	49,48%	50,52%	44,78%	55,22%	42,67%	57,33%	43,77%	56,23%	54,33%	45,67%



Analiza ruchu pojazdów ogółem w poszczególnych dniach tygodnia dla każdego miesiąca, w podziale na kierunki ruchu



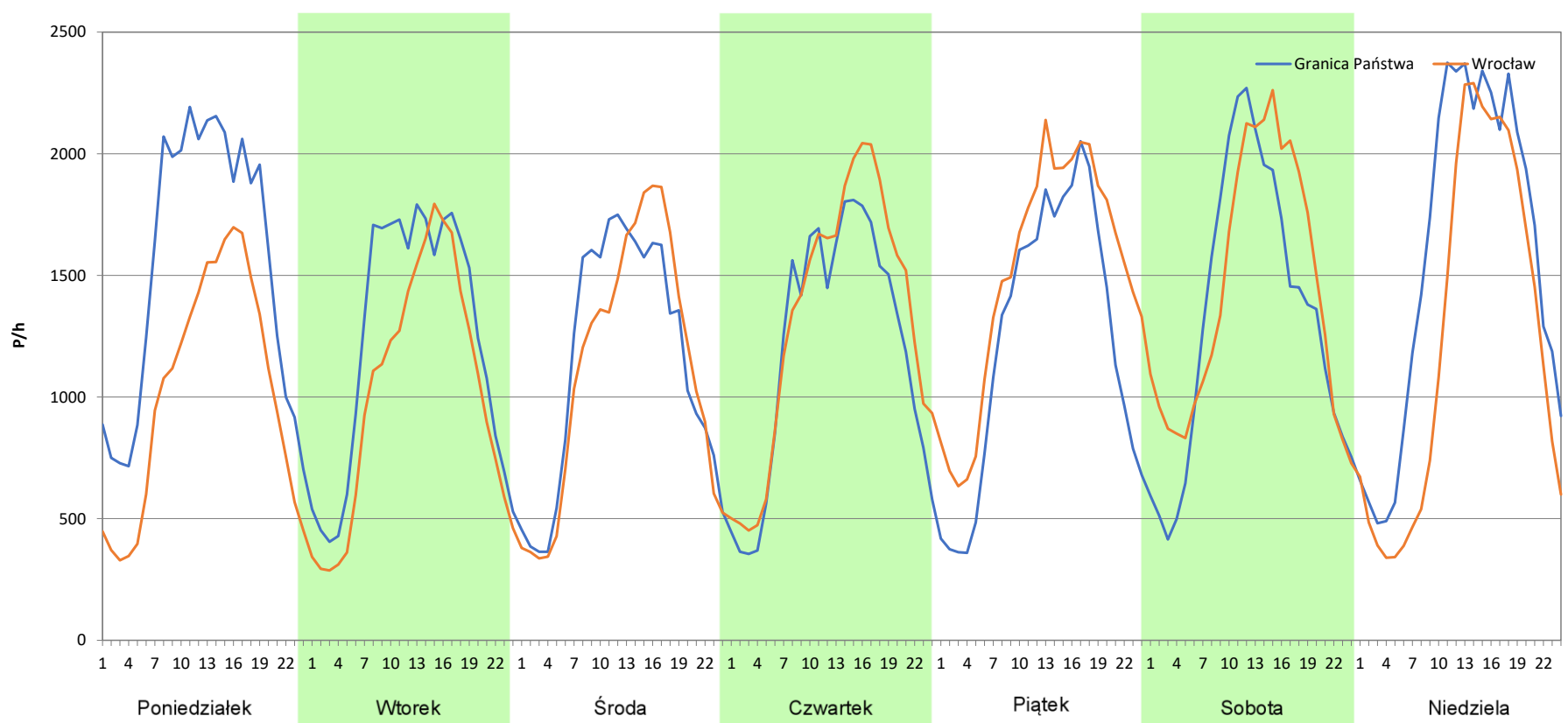
Stacja nr 02031

Miejscowość: Drogomiłowice
Odcinek: Budziszów Wielki-Udanin
Typ stacji: 8+1
Miesiąc: Sierpień

Rok: 2025
Numer drogi: A4
Oddział: Wrocław

R03_07-8_02031_2025

Dzień tygodnia	Poniedziałek		Wtorek		Środa		Czwartek		Piątek		Sobota		Niedziela	
	Granica Państwa	Wrocław	Granica Państwa	Wrocław	Granica Państwa	Wrocław	Granica Państwa	Wrocław	Granica Państwa	Wrocław	Granica Państwa	Wrocław	Granica Państwa	Wrocław
SDR	36814	24402	29290	24195	27410	26602	28630	31595	29460	36001	31874	34384	37536	29681
Razem	61216		53485		54012		60225		65461		66258		67217	
Podział procentowy	60,14%	39,86%	54,76%	45,24%	50,75%	49,25%	47,54%	52,46%	45,00%	55,00%	48,11%	51,89%	55,84%	44,16%



Analiza ruchu pojazdów ogółem w poszczególnych dniach tygodnia dla każdego miesiąca, w podziale na kierunki ruchu



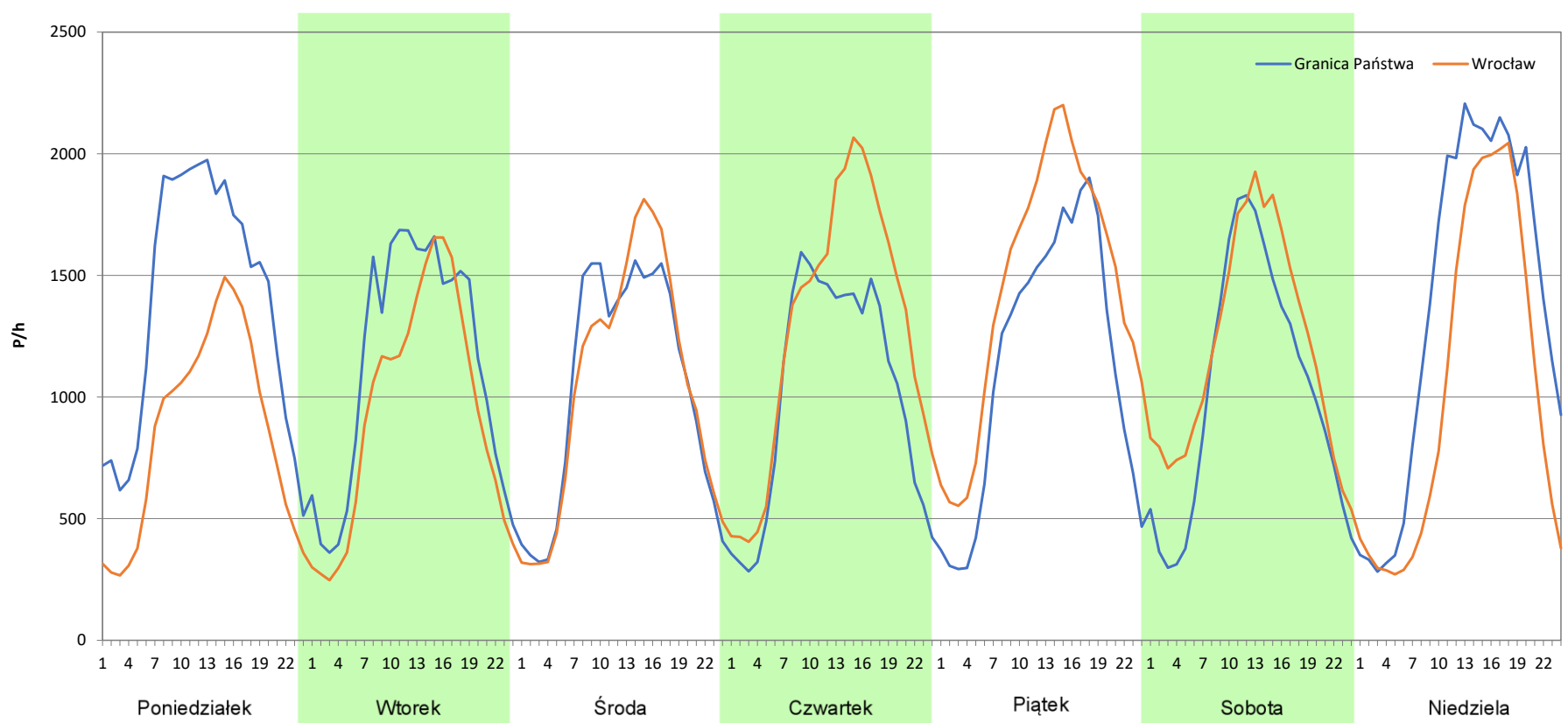
Stacja nr 02031

Miejscowość: Drogomiłowice
Odcinek: Budziszów Wielki-Udanin
Typ stacji: 8+1
Miesiąc: Wrzesień

Rok: 2025
Numer drogi: A4
Oddział: Wrocław

R03_07-9_02031_2025

Dzień tygodnia	Poniedziałek		Wtorek		Środa		Czwartek		Piątek		Sobota		Niedziela	
	Granica Państwa	Wrocław	Granica Państwa	Wrocław	Granica Państwa	Wrocław	Granica Państwa	Wrocław	Granica Państwa	Wrocław	Granica Państwa	Wrocław	Granica Państwa	Wrocław
SDR	32941	20522	27088	22371	24894	24967	24342	30539	27062	34683	24488	28648	32905	24675
Razem	53463		49459		49861		54881		61745		53136		57580	
Podział procentowy	61,61%	38,39%	54,77%	45,23%	49,93%	50,07%	44,35%	55,65%	43,83%	56,17%	46,09%	53,91%	57,15%	42,85%



Analiza ruchu pojazdów ogółem w poszczególnych dniach tygodnia dla każdego miesiąca, w podziale na kierunki ruchu



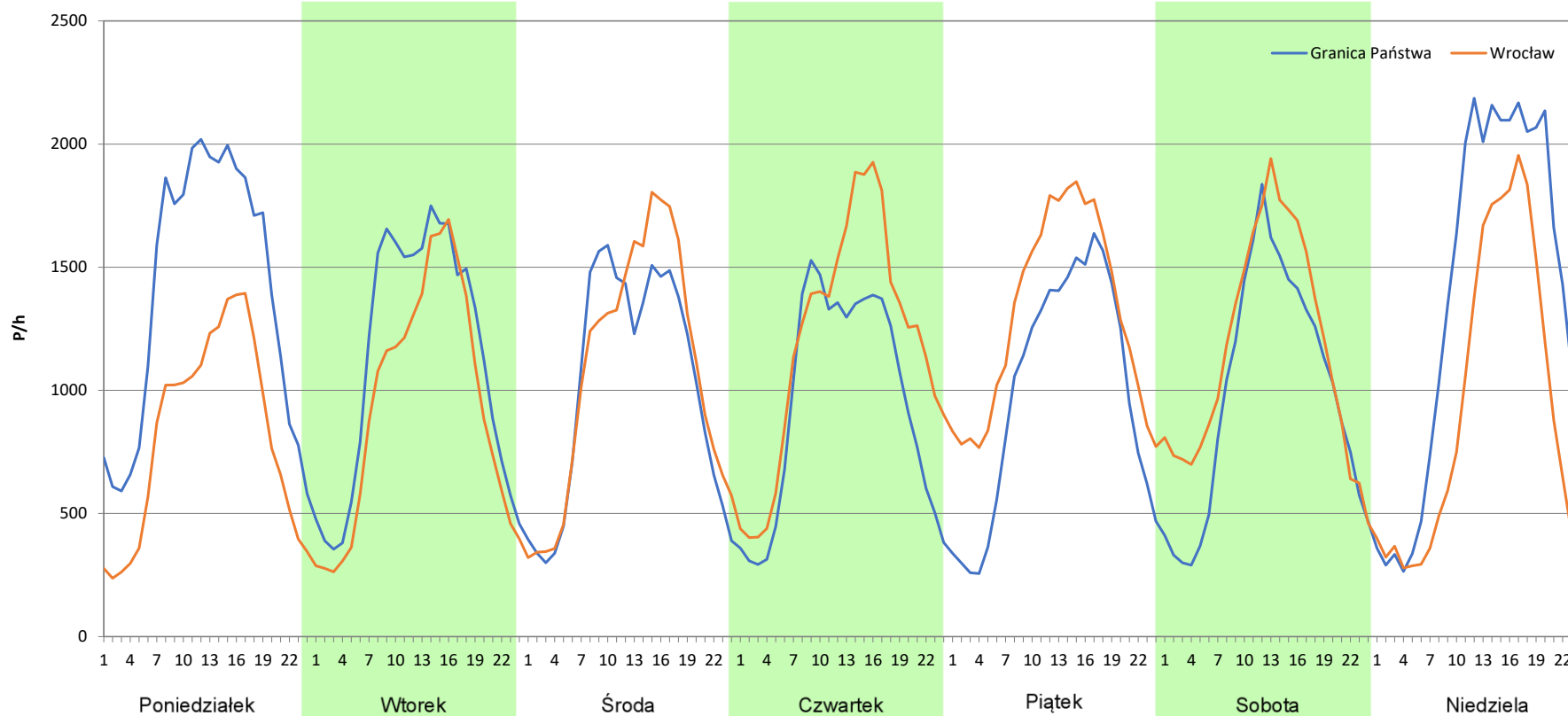
Stacja nr 02031

Miejscowość: Drogomiłowice
Odcinek: Budziszów Wielki-Udanin
Typ stacji: 8+1
Miesiąc: Październik

Rok: 2025
Numer drogi: A4
Oddział: Wrocław

R03_07-10_02031_2025

Dzień tygodnia	Poniedziałek		Wtorek		Środa		Czwartek		Piątek		Sobota		Niedziela	
	Granica Państwa	Wrocław	Granica Państwa	Wrocław	Granica Państwa	Wrocław	Granica Państwa	Wrocław	Granica Państwa	Wrocław	Granica Państwa	Wrocław	Granica Państwa	Wrocław
SDR	33269	19622	26792	22328	24242	25632	22800	28722	23653	31163	23582	27900	32815	22390
Razem	52891		49120		49874		51522		54816		51482		55205	
Podział procentowy	62,90%	37,10%	54,54%	45,46%	48,61%	51,39%	44,25%	55,75%	43,15%	56,85%	45,81%	54,19%	59,44%	40,56%



Analiza ruchu pojazdów ogółem w poszczególnych dniach tygodnia dla każdego miesiąca, w podziale na kierunki ruchu



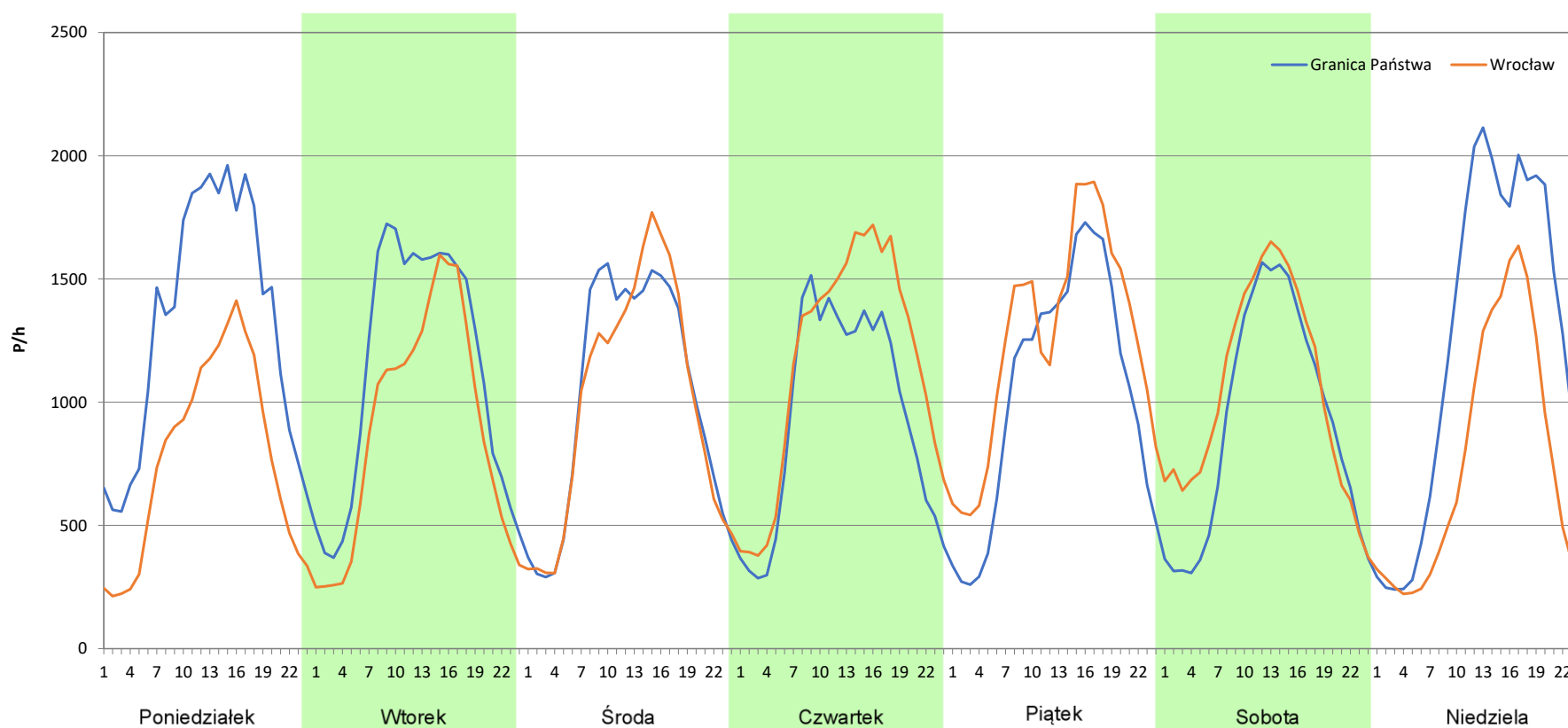
Stacja nr 02031

Miejscowość: Drogomiłowice
Odcinek: Budziszów Wielki-Udanin
Typ stacji: 8+1
Miesiąc: Listopad

Rok: 2025
Numer drogi: A4
Oddział: Wrocław

R03_07-11_02031_2025

Dzień tygodnia	Poniedziałek		Wtorek		Środa		Czwartek		Piątek		Sobota		Niedziela	
	Granica Państwa	Wrocław	Granica Państwa	Wrocław	Granica Państwa	Wrocław	Granica Państwa	Wrocław	Granica Państwa	Wrocław	Granica Państwa	Wrocław	Granica Państwa	Wrocław
SDR	31391	18447	26913	21181	24411	23929	22671	27655	24896	30100	21887	25000	29669	18100
Razem	49838		48094		48340		50326		54996		46887		47769	
Podział procentowy	62,99%	37,01%	55,96%	44,04%	50,50%	49,50%	45,05%	54,95%	45,27%	54,73%	46,68%	53,32%	62,11%	37,89%



Analiza ruchu pojazdów ogółem w poszczególnych dniach tygodnia dla każdego miesiąca, w podziale na kierunki ruchu



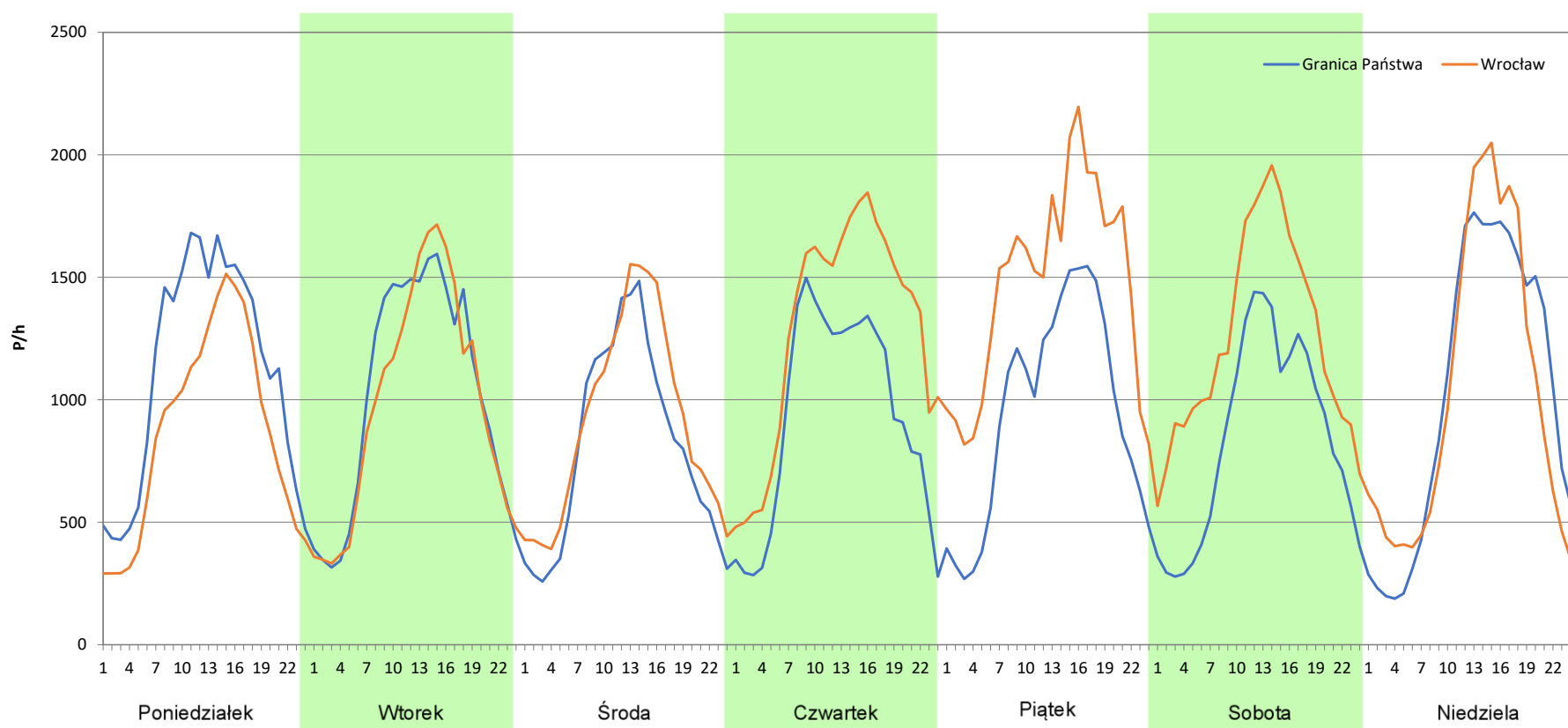
Stacja nr 02031

Miejscowość: Drogomiłowice
Odcinek: Budziszów Wielki-Udanin
Typ stacji: 8+1
Miesiąc: Grudzień

Rok: 2025
Numer drogi: A4
Oddział: Wrocław

R03_07-12_02031_2025

Dzień tygodnia	Poniedziałek		Wtorek		Środa		Czwartek		Piątek		Sobota		Niedziela	
	Granica Państwa	Wrocław	Granica Państwa	Wrocław	Granica Państwa	Wrocław	Granica Państwa	Wrocław	Granica Państwa	Wrocław	Granica Państwa	Wrocław	Granica Państwa	Wrocław
SDR	26662	20707	24272	23382	19269	21829	22252	30870	22695	35192	20035	29854	24456	24631
Razem	47369		47654		41098		53122		57887		49889		49087	
Podział procentowy	56,29%	43,71%	50,93%	49,07%	46,89%	53,11%	41,89%	58,11%	39,21%	60,79%	40,16%	59,84%	49,82%	50,18%



Analiza ruchu pojazdów ogółem w święta i dni okołoświąteczne, w podziale na kierunki ruchu NOWY ROK i Święto Trzech Króli



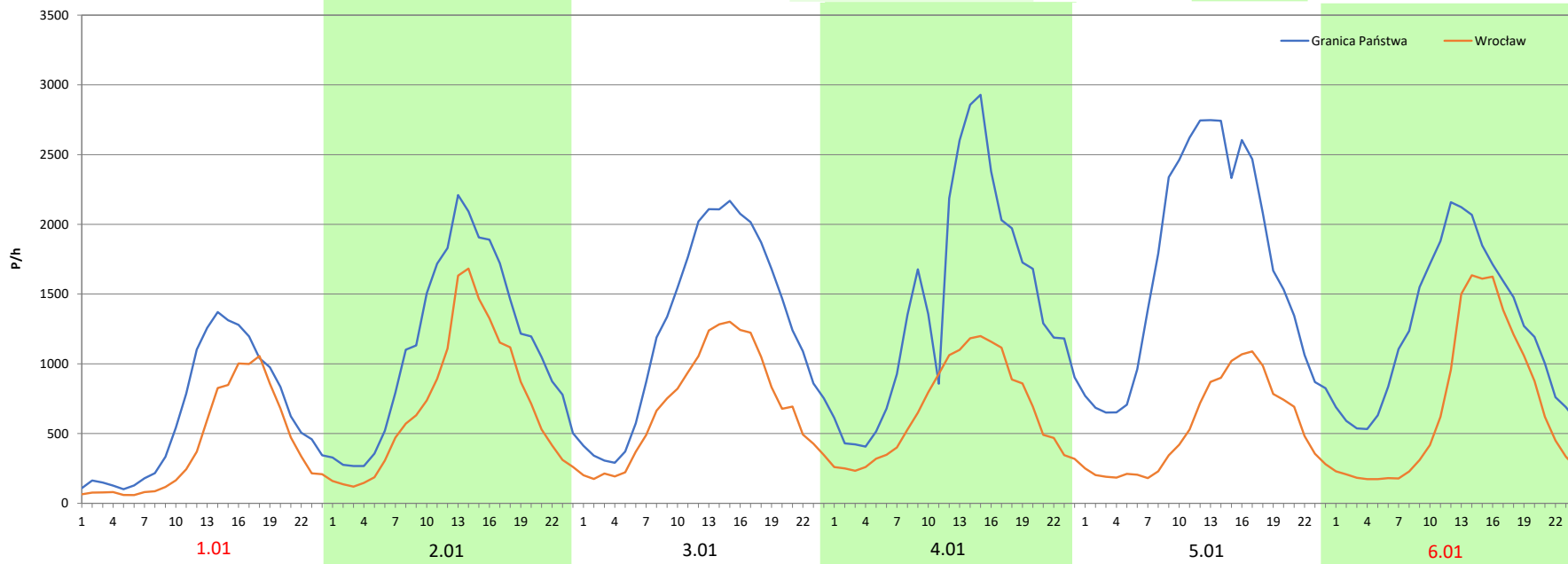
Stacja nr 02031

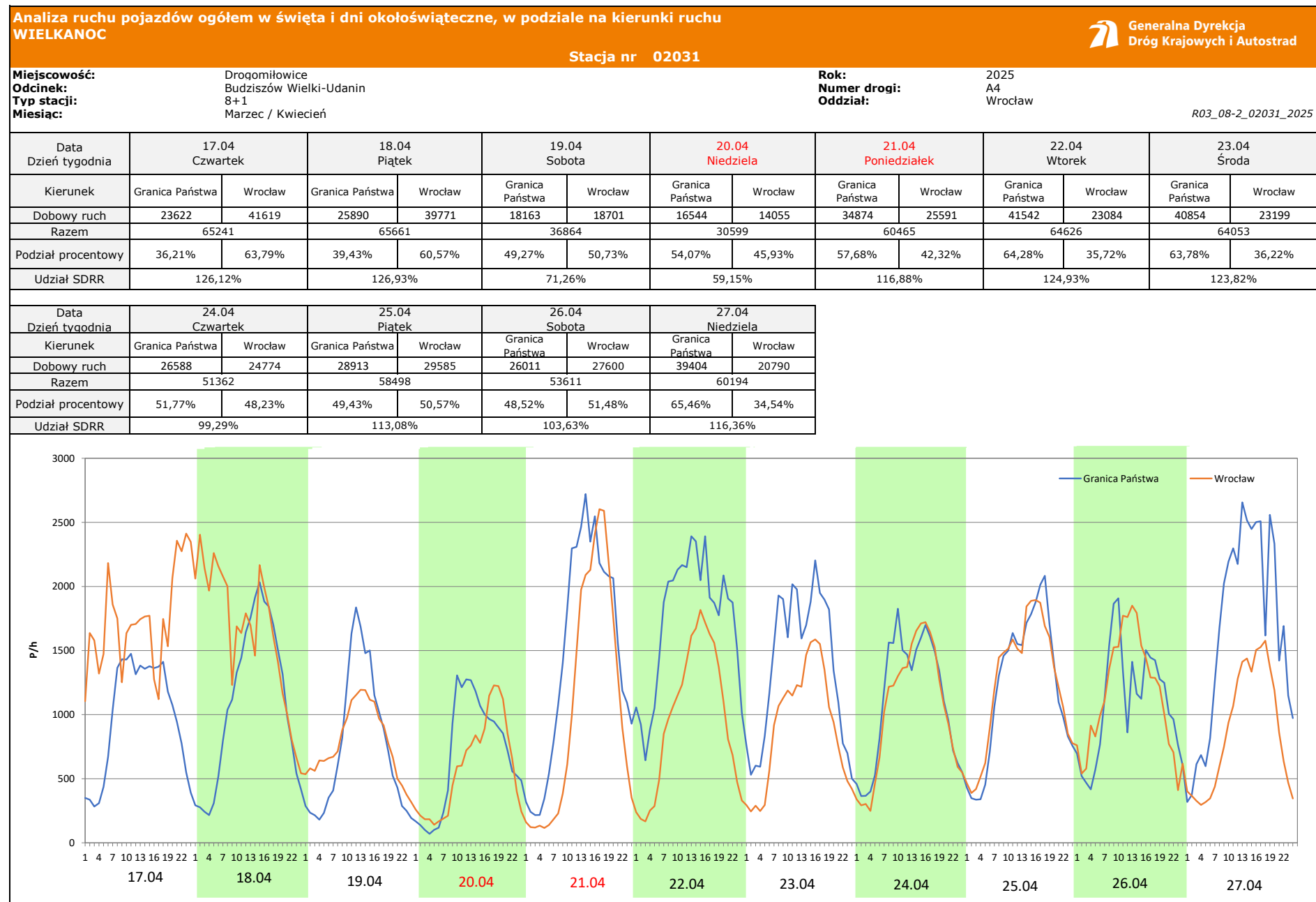
Miejscowość: Drogońkowice
Odcinek: Budziszów Wielki-Udanin
Typ stacji: 8+1
Miesiąc: Styczeń

Rok: 2025
Numer drogi: A4
Oddział: Wrocław

R03_08-1_02031_2025


Data Dzień tygodnia	1.01 Środa		2.01 Czwartek		3.01 Piątek		4.01 Sobota		5.01 Niedziela		6.01 Poniedziałek	
Kierunek	Granica Państwa	Wrocław	Granica Państwa	Wrocław	Granica Państwa	Wrocław	Granica Państwa	Wrocław	Granica Państwa	Wrocław	Granica Państwa	Wrocław
Dobowy ruch	15137	9582	26995	16947	27145	17027	27208	17169	27277	17268	27441	17380
Razem	24719		43942		44172		44377		44545		44821	
Podział procentowy	61,24%	38,76%	61,43%	38,57%	61,45%	38,55%	61,31%	38,69%	61,23%	38,77%	61,22%	38,78%
Udział SDRR	47,78%		84,94%		85,39%		85,78%		86,11%		86,64%	





Analiza ruchu pojazdów ogółem w święta i dni okolicznościowe, w podziale na kierunki ruchu
1 - 3 MAJA

Stacja nr 02031

 Generalna Dyrekcja Dróg Krajowych i Autostrad

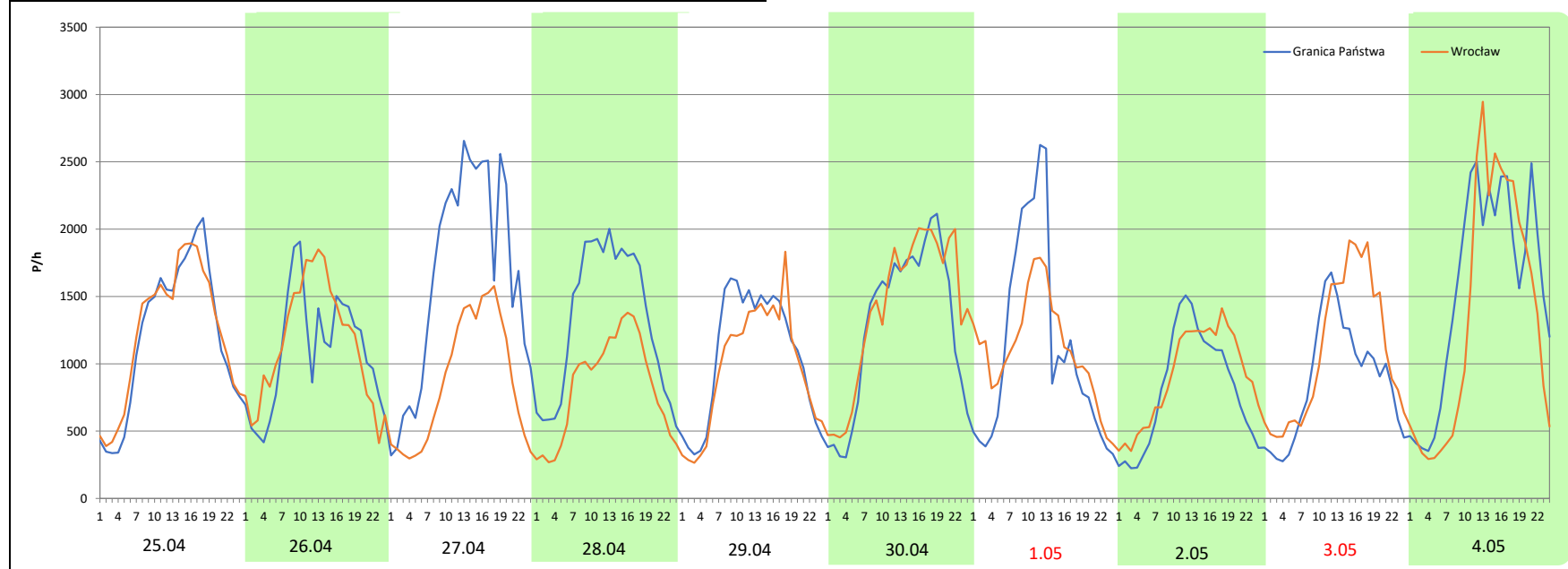
Miejscowość: Drogoślówice
Odcinek: Budziszów Wielki-Udanin
Typ stacji: 8+1
Miesiąc: Maj

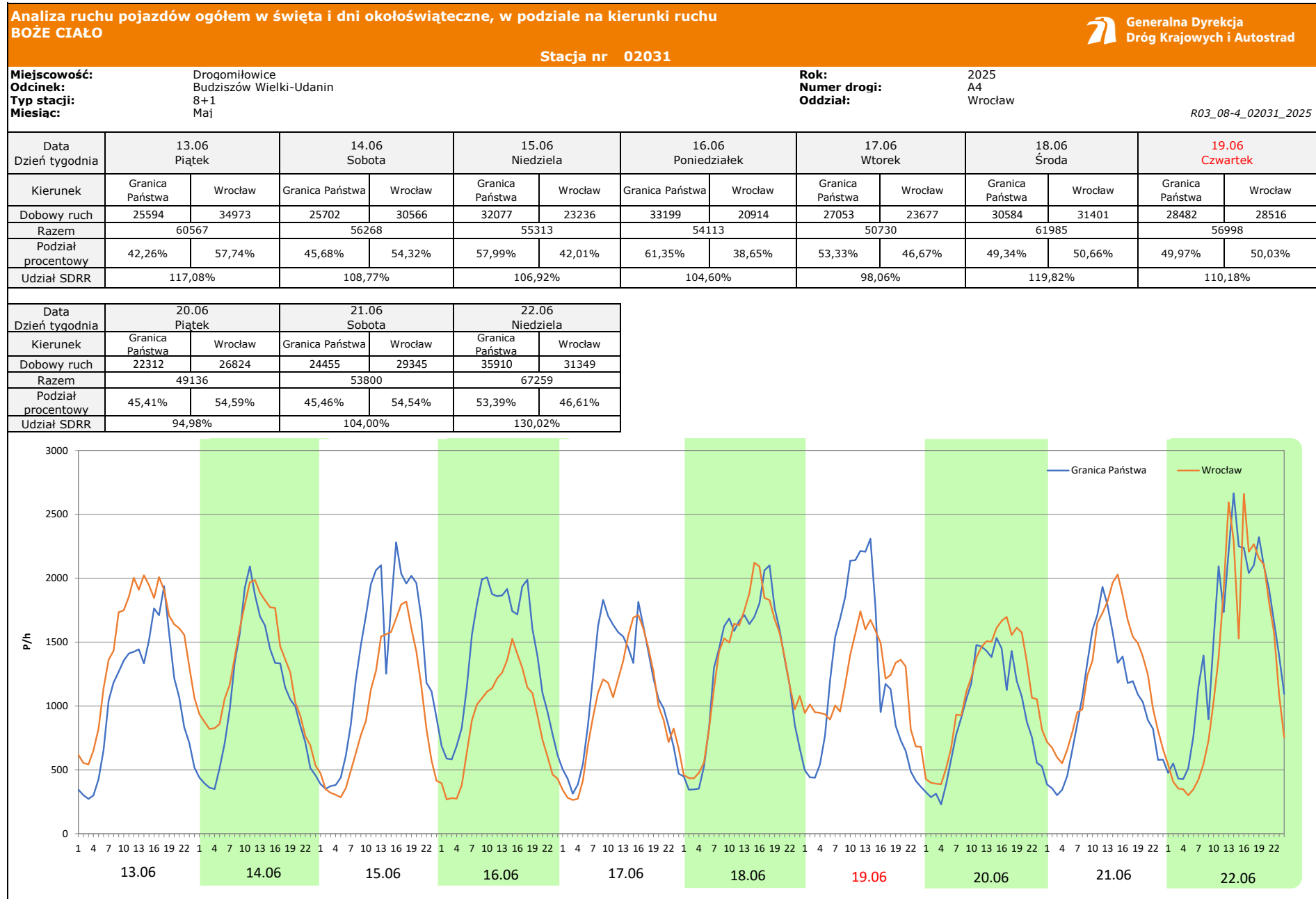
Rok: 2025
Numer drogi: A4
Oddział: Wrocław

R03_08-3_02031_2025

Data Dzień tygodnia	25.04 Piątek		26.04 Sobota		27.04 Niedziela		28.04 Poniedziałek		29.04 Wtorek		30.04 Środa		1.05 Czwartek	
Kierunek	Granica Państwa	Wrocław	Granica Państwa	Wrocław	Granica Państwa	Wrocław	Granica Państwa	Wrocław	Granica Państwa	Wrocław	Granica Państwa	Wrocław	Granica Państwa	Wrocław
Dobowy ruch	28913	29585	26011	27600	39404	20790	31519	19840	25437	23238	30844	33803	26880	26759
Razem	58498		53611		60194		51359		48675		64647		53639	
Podział procentowy	49,43%	50,57%	48,52%	51,48%	65,46%	34,54%	61,37%	38,63%	52,26%	47,74%	47,71%	52,29%	50,11%	49,89%
Udział SDRR	113,08%		103,63%		116,36%		99,28%		94,09%		124,97%		103,69%	

Data Dzień tygodnia	2.05 Piątek		3.05 Sobota		4.05 Niedziela	
Kierunek	Granica Państwa	Wrocław	Granica Państwa	Wrocław	Granica Państwa	Wrocław
Dobowy ruch	19391	21825	21039	26110	37395	32176
Razem	41216		47149		69571	
Podział procentowy	47,05%	52,95%	44,62%	55,38%	53,75%	46,25%
Udział SDRR	79,67%		91,14%		134,49%	





Analiza ruchu pojazdów ogółem w święta i dni okołoswiąteczne, w podziale na kierunki ruchu
WNIEBOWIĘCIE NMP

Stacja nr 02031

 Generalna Dyrekcja Dróg Krajowych i Autostrad

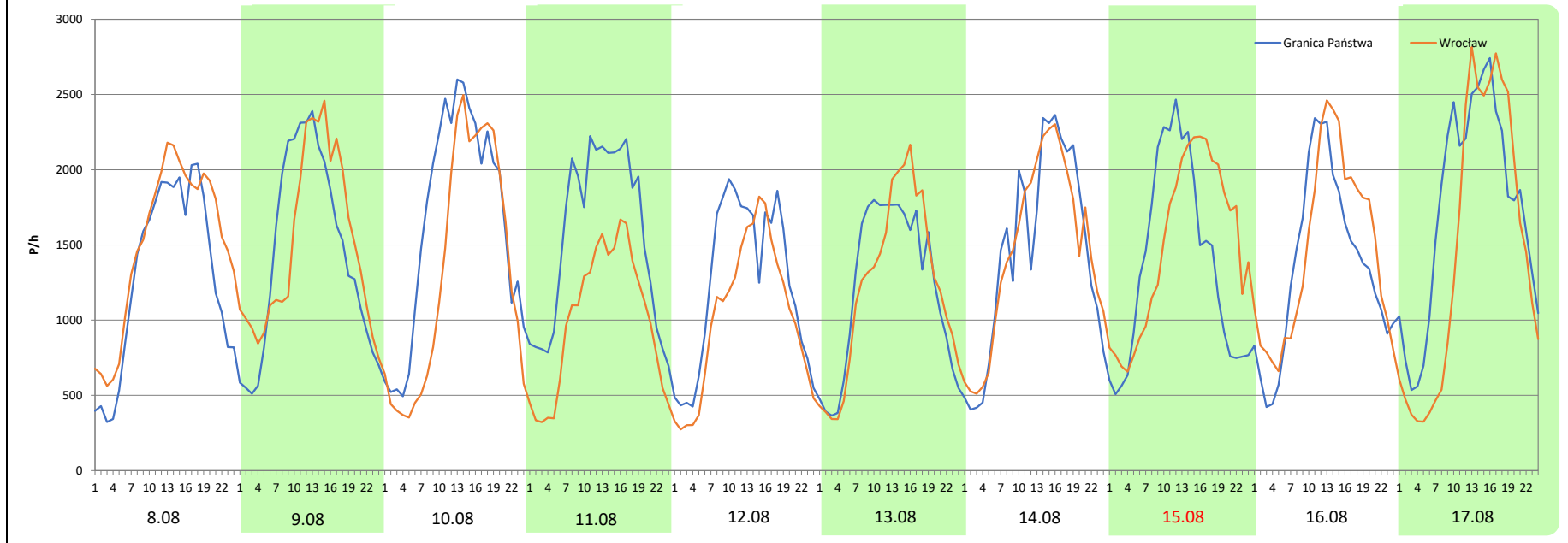
Miejscowość: Drogońkowice
Odcinek: Budziszów Wielki-Udanin
Typ stacji: 8+1
Miesiąc: Sierpień

Rok: 2025
Numer drogi: A4
Oddział: Wrocław

R03_08-5_02031_2025

Data Dzień tygodnia	8.08 Piątek		9.08 Sobota		10.08 Niedziela		11.08 Poniedziałek		12.08 Wtorek		13.08 Środa		14.08 Czwartek	
Kierunek	Granica Państwa	Wrocław	Granica Państwa	Wrocław	Granica Państwa	Wrocław	Granica Państwa	Wrocław	Granica Państwa	Wrocław	Granica Państwa	Wrocław	Granica Państwa	Wrocław
Dobowy ruch	31123	36245	34510	35867	39326	31713	37135	23981	29728	24440	29081	29214	34780	34952
Razem	67368		70377		71039		61116		54168		58295		69732	
Podział procentowy	46,20%	53,80%	49,04%	50,96%	55,36%	44,64%	60,76%	39,24%	54,88%	45,12%	49,89%	50,11%	49,88%	50,12%
Udział SDRR	130,23%		136,04%		137,32%		118,14%		104,71%		112,69%		134,80%	

Data Dzień tygodnia	15.08 Piątek		16.08 Sobota		17.08 Niedziela	
Kierunek	Granica Państwa	Wrocław	Granica Państwa	Wrocław	Granica Państwa	Wrocław
Dobowy ruch	32909	35984	32512	34952	41604	35251
Razem	68893		67464		76855	
Podział procentowy	47,77%	52,23%	48,19%	51,81%	54,13%	45,87%
Udział SDRR	133,18%		130,41%		148,57%	



Analiza ruchu pojazdów ogółem w święta i dni okołoswiąteczne, w podziale na kierunki ruchu WSZYSTKICH ŚWIĘTYCH

Stacja nr 02031

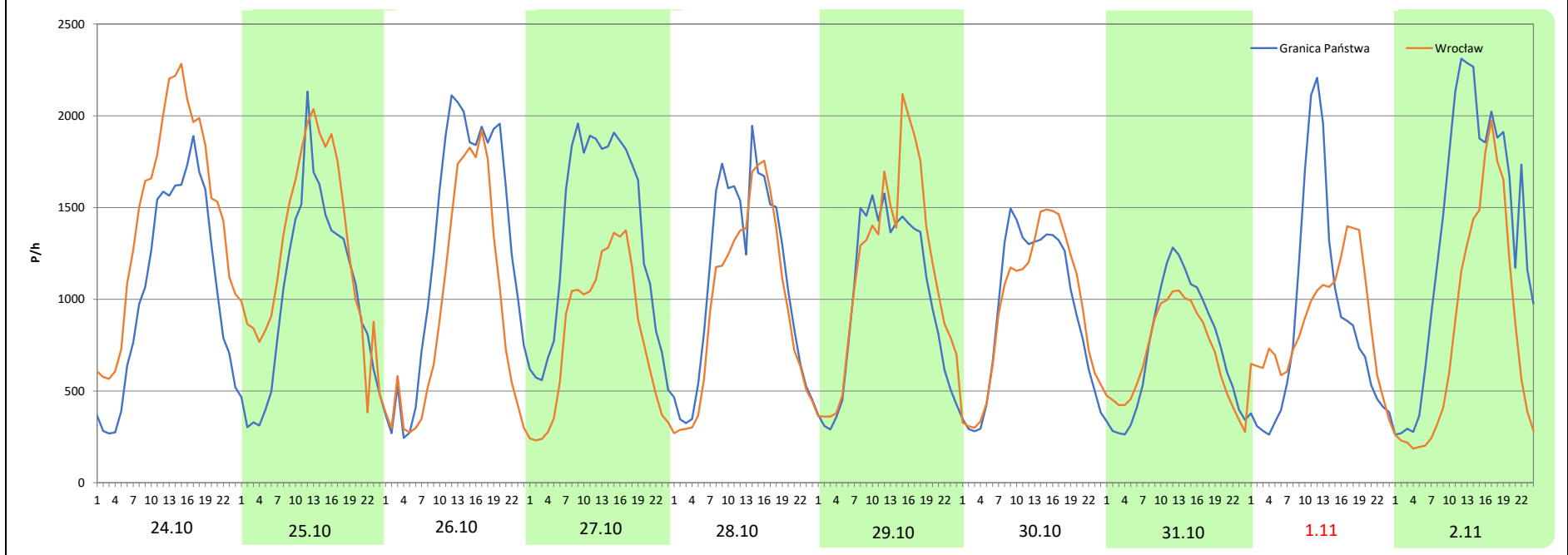
Miejscowość: Drogoimiłowice
Odcinek: Budziszów Wielki-Udanin
Typ stacji: 8+1
Miesiąc: Październik / Listopad

Rok: 2025
Numer drogi: A4
Oddział: Wrocław


R03_08-6_02031_2025

Data Dzień tygodnia	24.10 Piątek		25.10 Sobota		26.10 Niedziela		27.10 Poniedziałek		28.10 Wtorek		29.10 Środa		30.10 Czwartek	
Kierunek	Granica Państwa	Wrocław	Granica Państwa	Wrocław	Granica Państwa	Wrocław	Granica Państwa	Wrocław	Granica Państwa	Wrocław	Granica Państwa	Wrocław	Granica Państwa	Wrocław
Dobowy ruch	25491	35280	24405	30412	30696	22337	32208	19311	26507	23232	23951	27483	22324	22811
Razem	60771		54817		53033		51519		49739		51434		45135	
Podział procentowy	41,95%	58,05%	44,52%	55,48%	57,88%	42,12%	62,52%	37,48%	53,29%	46,71%	46,57%	53,43%	49,46%	50,54%
Udział SDRR	117,48%		105,97%		102,52%		99,59%		96,15%		99,43%		87,25%	

Data Dzień tygodnia	31.10 Piątek		1.11 Sobota		2.11 Niedziela	
Kierunek	Granica Państwa	Wrocław	Granica Państwa	Wrocław	Granica Państwa	Wrocław
Dobowy ruch	17526	16515	20649	20980	32713	19623
Razem	34041		41629		52336	
Podział procentowy	51,48%	48,52%	49,60%	50,40%	62,51%	37,49%
Udział SDRR	65,80%		80,47%		101,17%	



Analiza ruchu pojazdów ogółem w święta i dni okołoświęteczne, w podziale na kierunki ruchu
ŚWIĘTO NIEPODLEGŁOŚCI

 **Generalna Dyrekcja
Droóg Krajowych i Autostrad**

Stacja nr 02031

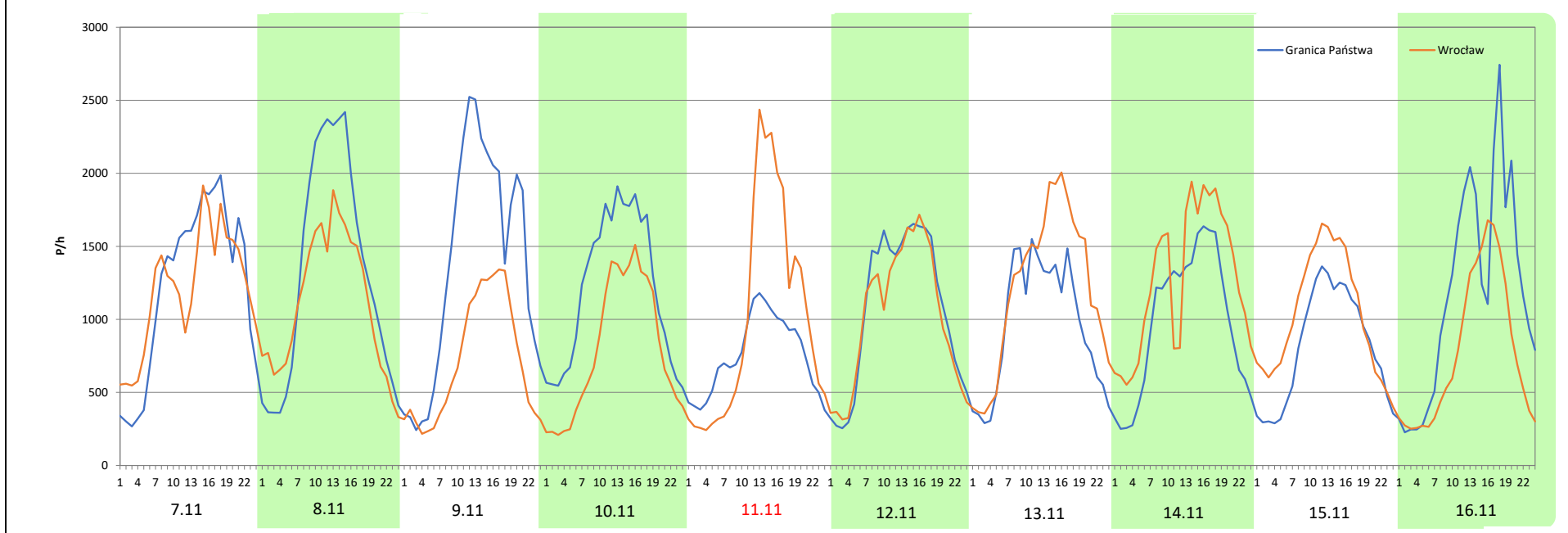
Miejscowość: Drogoimiłowice
Odcinek: Budziszów Wielki-Udanin
Typ stacji: 8+1
Miesiąc: Listopad

Rok: 2025
Numer drogi: A4
Oddział: Wrocław

R03_08-7_02031_2025

Data Dzień tygodnia	7.11 Piątek		8.11 Sobota		9.11 Niedziela		10.11 Poniedziałek		11.11 Wtorek		12.11 Środa		13.11 Czwartek	
Kierunek	Granica Państwa	Wrocław	Granica Państwa	Wrocław	Granica Państwa	Wrocław	Granica Państwa	Wrocław	Granica Państwa	Wrocław	Granica Państwa	Wrocław	Granica Państwa	Wrocław
Dobowy ruch	29427	28911	31373	26552	32822	17048	28818	19032	18019	24219	25639	24397	22966	28927
Razem	58338		57925		49870		47850		42238		50036		51893	
Podział procentowy	50,44%	49,56%	54,16%	45,84%	65,82%	34,18%	60,23%	39,77%	42,66%	57,34%	51,24%	48,76%	44,26%	55,74%
Udział SDRR	112,77%		111,97%		96,40%		92,50%		81,65%		96,72%		100,31%	

Data Dzień tygodnia	14.11 Piątek		15.11 Sobota		16.11 Niedziela	
Kierunek	Granica Państwa	Wrocław	Granica Państwa	Wrocław	Granica Państwa	Wrocław
Dobowy ruch	23469	30439	19323	24760	28357	18421
Razem	53908		44083		46778	
Podział procentowy	43,54%	56,46%	43,83%	56,17%	60,62%	39,38%
Udział SDRR	104,21%		85,22%		90,43%	



Analiza ruchu pojazdów ogółem w święta i dni okołoświąteczne, w podziale na kierunki ruchu
BOŻE NARODZENIE Generalna Dyrekcja Dróg Krajowych i Autostrad

Stacja nr 02031

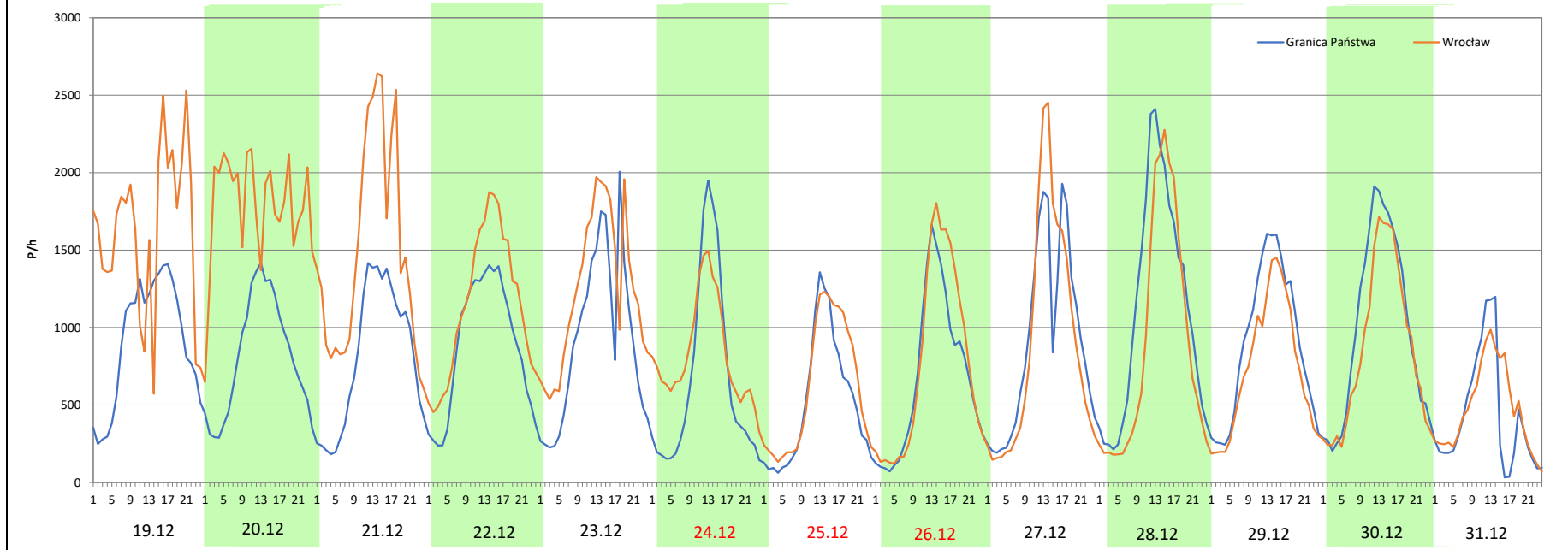
Miejscowość: Drogiłowice
 Odcinek: Budziszów Wielki-Udanin
 Typ stacji: 8+1
 Miesiąc: Grudzień

Rok: 2025
 Numer drogi: A4
 Oddział: Wrocław

R03_08-8_02031_2025

Data Dzień tygodnia	19.12 Piątek		20.12 Sobota		21.12 Niedziela		22.12 Poniedziałek		23.12 Wtorek		24.12 Środa		25.12 Czwartek	
Kierunek	Granica Państwa	Wrocław	Granica Państwa	Wrocław	Granica Państwa	Wrocław	Granica Państwa	Wrocław	Granica Państwa	Wrocław	Granica Państwa	Wrocław	Granica Państwa	Wrocław
Dobowy ruch	21851	39025	19376	42794	19260	35611	20968	27357	21999	29664	15887	19828	12327	14681
Razem	60876		62170		54871		48325		51663		35715		27008	
Podział procentowy	35,89%	64,11%	31,17%	68,83%	35,10%	64,90%	43,39%	56,61%	42,58%	57,42%	44,48%	55,52%	45,64%	54,36%
Udział SDRR	117,68%		120,18%		106,07%		93,42%		99,87%		69,04%		52,21%	

Data Dzień tygodnia	26.12 Piątek		27.12 Sobota		28.12 Niedziela		29.12 Poniedziałek		30.12 Wtorek		31.12 Środa	
Kierunek	Granica Państwa	Wrocław	Granica Państwa	Wrocław	Granica Państwa	Wrocław	Granica Państwa	Wrocław	Granica Państwa	Wrocław	Granica Państwa	Wrocław
Dobowy ruch	16237	18411	21857	21565	26625	21389	21318	17556	23749	20580	10148	11351
Razem	34648		43422		48014		38874		44329		21499	
Podział procentowy	46,86%	53,14%	50,34%	49,66%	55,45%	44,55%	54,84%	45,16%	53,57%	46,43%	47,20%	52,80%
Udział SDRR	66,98%		83,94%		92,81%		75,15%		85,69%		41,56%	



Analiza ruchu pojazdów ogółem w święta i dni okołoswiąteczne, w podziale na kierunki ruchu
ZIELONE ŚWIĄTKI



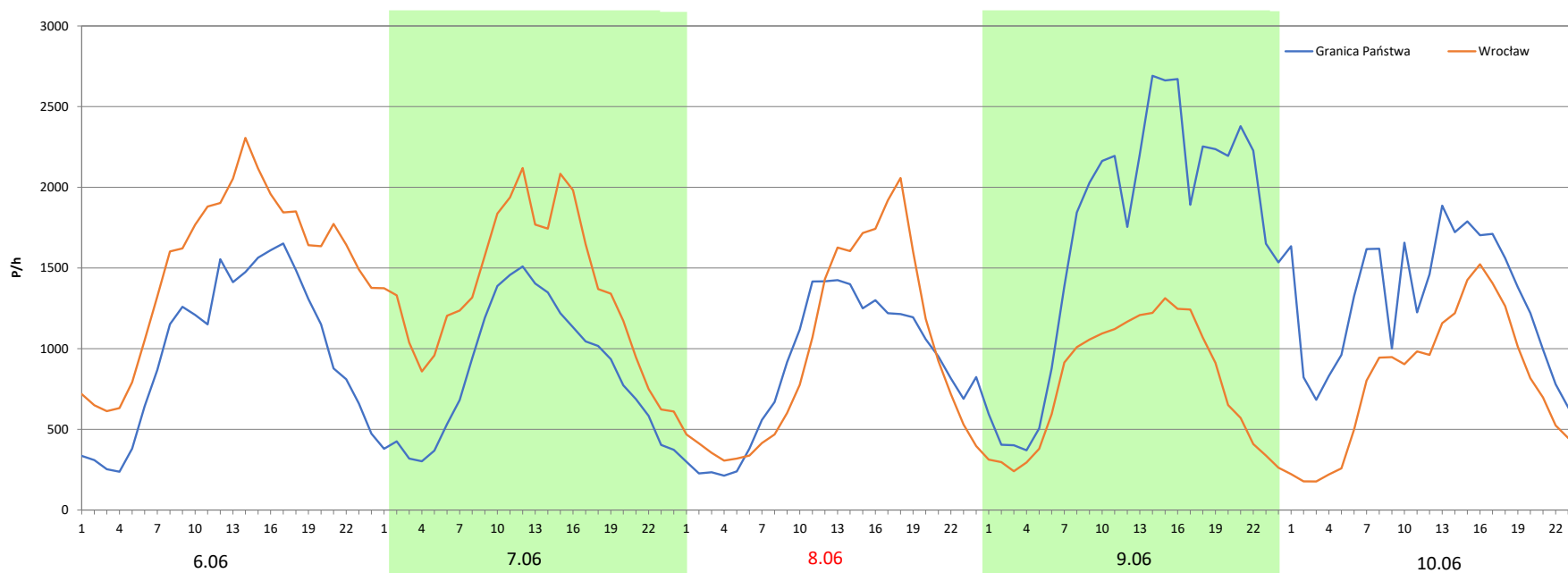
Stacja nr 02031

Miejscowość: Drogomilowice
Odcinek: Budziszów Wielki-Udanin
Typ stacji: 8+1
Miesiąc: Maj

Rok: 2025
Numer drogi: A4
Oddział: Wrocław

R03_08-9_02031_2025

Data Dzień tygodnia	6.06 Piątek		7.06 Sobota		8.06 Niedziela		9.06 Poniedziałek		10.06 Wtorek	
	Granica Państwa	Wrocław	Granica Państwa	Wrocław	Granica Państwa	Wrocław	Granica Państwa	Wrocław	Granica Państwa	Wrocław
Dobowy ruch	23829	36242	20415	32824	21028	22981	41120	18922	30725	18971
Razem	60071		53239		44009		60042		49696	
Podział procentowy	39,67%	60,33%	38,35%	61,65%	47,78%	52,22%	68,49%	31,51%	61,83%	38,17%
Udział SDRR	116,12%		102,92%		85,07%		116,07%		96,07%	



Analiza ruchu pojazdów ogółem w święta i dni okołoświąteczne, w podziale na kierunki ruchu
DZIEŃ ZJEDNOCZENIA NIEMIEC

Generalna Dyrekcja
 Dróg Krajowych i Autostrad

Stacja nr 02031

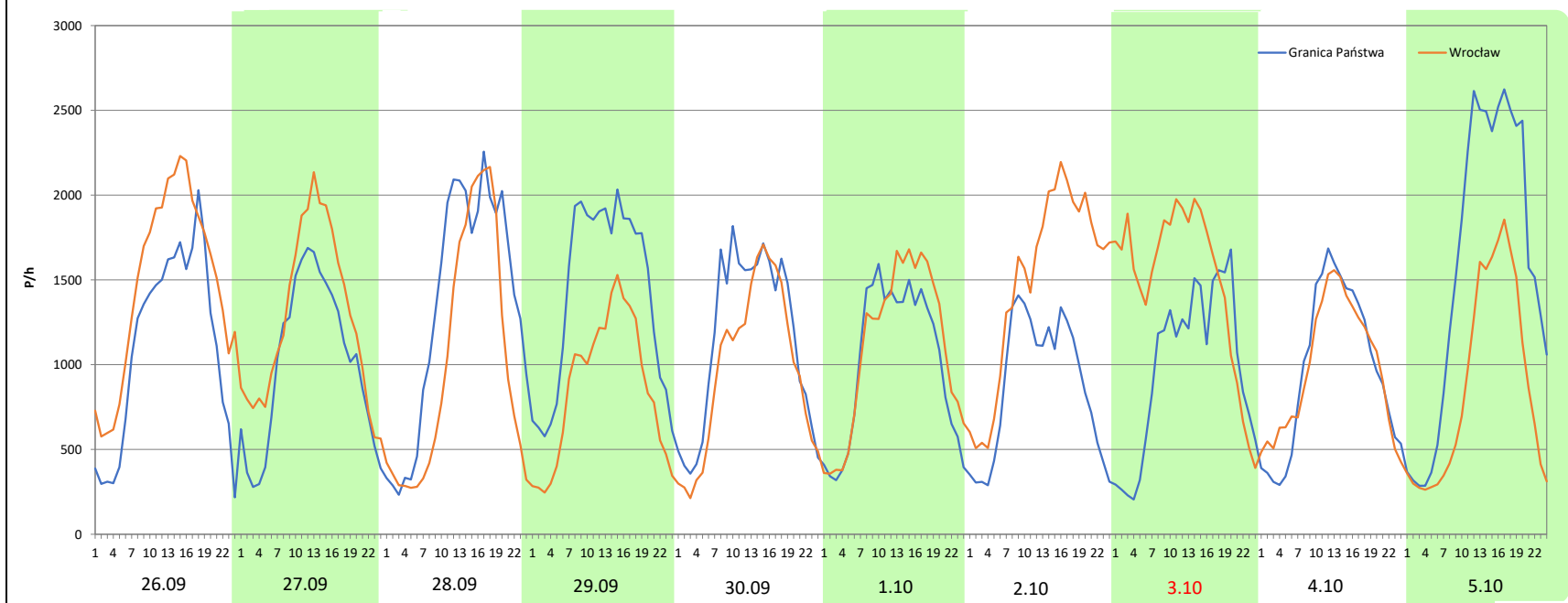
Miejscowość: Drogomilowice
Odcinek: Budziszów Wielki-Udanin
Typ stacji: 8+1
Miesiąc: Wrzesień / Październik


Rok: 2025
Numer drogi: A4
Oddział: Wrocław

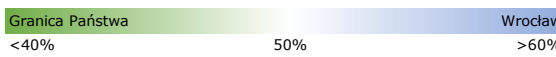

R03_08-10_02031_2025

Data Dzień tygodnia	26.09 Piątek		27.09 Sobota		28.09 Niedziela		29.09 Poniedziałek		30.09 Wtorek		1.10 Środa		2.10 Czwartek	
Kierunek	Granica Państwa	Wrocław	Granica Państwa	Wrocław	Granica Państwa	Wrocław	Granica Państwa	Wrocław	Granica Państwa	Wrocław	Granica Państwa	Wrocław	Granica Państwa	Wrocław
Dobowy ruch	26509	35441	24132	30281	32086	24191	33667	20632	27472	23272	24188	26296	20857	35719
Razem	61950		54413		56277		54299		50744		50484		56576	
Podział procentowy	42,79%	57,21%	44,35%	55,65%	57,01%	42,99%	62,00%	38,00%	54,14%	45,86%	47,91%	52,09%	36,87%	63,13%
Udział SDRR	119,75%		105,18%		108,79%		104,96%		98,09%		97,59%		109,37%	

Data Dzień tygodnia	3.10 Piątek		4.10 Sobota		5.10 Niedziela	
Kierunek	Granica Państwa	Wrocław	Granica Państwa	Wrocław	Granica Państwa	Wrocław
Dobowy ruch	23610	36084	23151	23294	37715	20967
Razem	59694		46445		58682	
Podział procentowy	39,55%	60,45%	49,85%	50,15%	64,27%	35,73%
Udział SDRR	115,39%		89,78%		113,44%	



Nierównomierność kierunkowa dla każdego dnia w roku, dla pojazdów ogółem												
											 Generalna Dyrekcja Dróg Krajowych i Autostrad	
Stacja nr 02031												
Miejscowość:	Drogomitowice					Rok:	2025					
Odcinek:	Budziszów Wielki-Udanin					Numer drogi:	A4					
Typ stacji:	8+1					Oddział:	Wrocław					
R03_11_02031_2025												
02031	Proporcja ruchu dziennego do średniego dobowego ruchu rocznego [%]											
	1	2	3	4	5	6	7	8	9	10	11	12
1	38,8	55,5	58,7	45,1	49,9	35,5	43,5	56,2	40,8	52,1	50,4	37,1
2	38,6	37,1	40,0	50,1	53,0	36,0	50,7	53,5	44,8	63,1	37,5	45,4
3	35,7	35,9	36,1	56,4	55,4	44,6	56,2	46,8	50,1	60,4	34,6	50,3
4	31,7	44,4	44,2	58,5	46,2	50,7	56,3	40,7	54,9	50,2	42,2	54,3
5	24,4	50,1	49,3	58,2	36,7	56,5	55,8	45,6	55,8	35,7	48,1	57,8
6	35,5	55,9	56,5	41,0	43,2	60,3	44,9	49,8	52,4	35,4	54,7	56,1
7	34,0	57,5	56,9	37,5	50,0	61,7	39,0	53,5	42,1	44,3	49,6	41,2
8	42,4	54,5	54,6	45,8	56,6	52,2	46,6	53,8	37,7	50,5	45,8	39,0
9	50,1	38,6	38,5	51,2	58,3	31,5	50,9	51,0	44,7	56,0	34,2	45,9
10	54,1	36,3	36,7	55,3	54,6	38,2	56,1	44,6	49,2	57,1	39,8	51,1
11	48,2	45,1	45,7	60,7	40,3	48,2	58,6	39,2	55,6	56,3	57,3	56,3
12	31,7	51,0	50,7	64,2	36,7	55,5	57,1	45,1	56,4	42,0	48,8	60,2
13	35,6	56,5	56,4	50,3	44,9	57,7	46,3	50,1	54,2	38,0	55,7	60,8
14	43,7	58,5	58,9	42,0	51,4	54,3	40,6	50,1	42,0	46,0	56,5	47,6
15	49,9	55,4	56,2	53,2	57,4	42,0	45,9	52,2	37,8	50,3	56,2	41,4
16	55,4	38,6	37,9	57,7	60,1	38,6	52,0	51,8	45,6	51,6	39,4	49,2
17	57,3	37,4	40,9	63,8	57,6	46,7	56,6	45,9	50,2	56,5	36,5	56,0
18	53,5	45,6	44,8	60,6	39,5	50,7	57,5	40,9	55,9	54,4	45,4	62,8
19	37,8	50,5	50,1	50,7	35,8	50,0	56,5	45,2	55,2	42,7	50,3	64,1
20	36,3	56,5	56,8	45,9	43,9	54,6	46,0	49,8	53,4	37,5	51,6	68,8
21	44,2	58,5	60,1	42,3	50,0	54,5	43,2	53,4	44,2	44,8	55,7	64,9
22	51,7	55,4	56,6	35,7	54,1	46,6	45,8	54,6	37,8	50,5	56,7	56,6
23	56,0	38,6	39,4	39,6	58,7	39,7	47,6	49,8	45,1	55,8	39,1	57,4
24	59,1	37,4	36,4	48,2	56,6	44,4	51,7	40,8	50,8	58,1	37,6	55,5
25	55,5	45,6	46,1	50,6	43,2	50,5	56,9	38,6	56,2	55,5	44,7	54,4
26	39,6	50,5	51,0	51,5	38,0	57,4	55,5	45,0	57,2	42,1	51,1	53,1
27	36,7	56,5	57,3	34,5	47,7	57,1	45,4	47,0	55,7	37,5	57,4	49,7
28	45,5	58,5	58,2	38,6	61,0	52,1	40,6	53,3	43,0	46,7	57,5	44,5
29	51,0		56,9	47,7	59,9	41,3	46,8	55,4	38,0	53,4	57,1	45,2
30	57,3		39,1	52,3	52,2	38,2	51,2	53,3	45,9	50,5	39,7	46,4
31	57,6		36,6		50,9		55,4	42,1		48,5		52,8

Legenda	 Granica Państwa <40% 50% Wrocław >60%	$*WNK = \frac{N_{poj./24h \text{ (kierunek P)}}}{N_{poj./24h \text{ (kierunek P+L)}}$
	 niedziele i święta	

Dobowe wahania ruchu pojazdów ogółem w podziale na kierunki



Generalna Dyrekcja
Dróg Krajowych i Autostrad

Stacja nr 02031

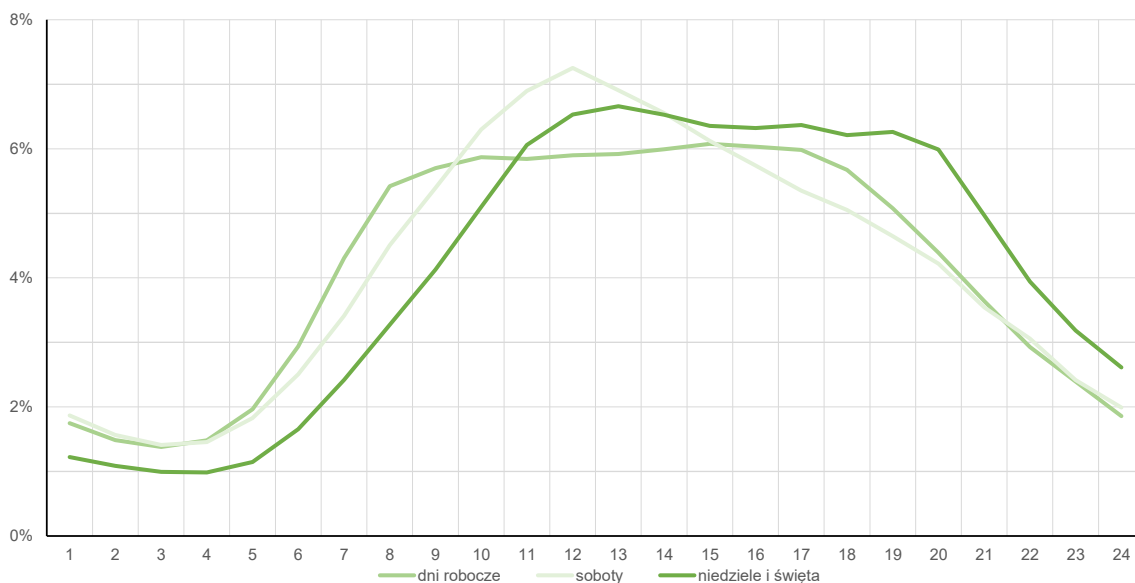
Miejscowość: Drogomiłowice
Odcinek: Budziszów Wielki-Udanin
Typ stacji: 8+1

Rok: 2025
Numer drogi: A4
Oddział: Wrocław

Średni dobowy rozkład natężenia ruchu

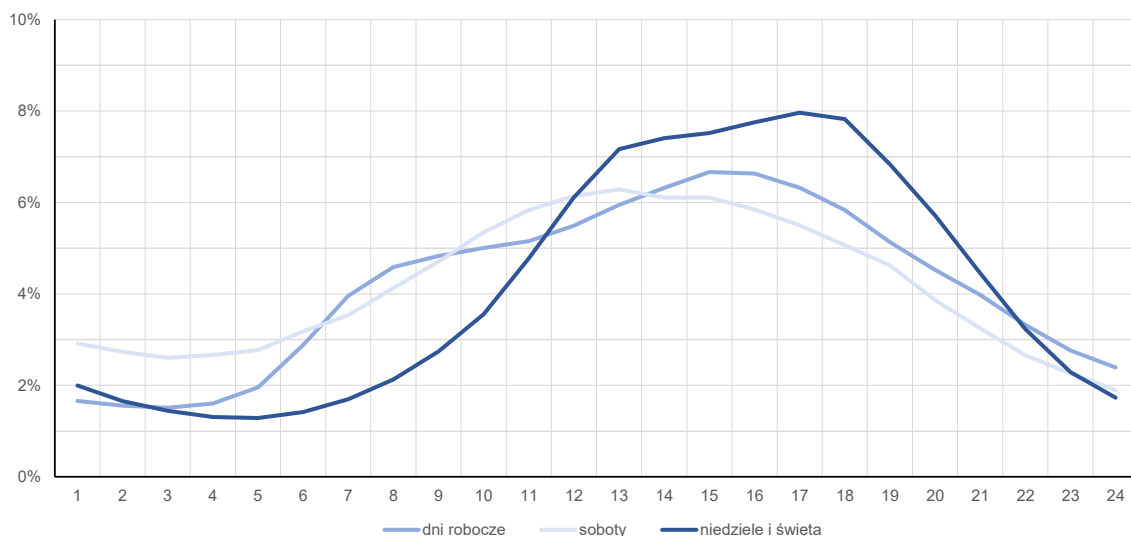
R03_12-1_02031_2025

Kierunek: Granica Państwa



R03_12-2_02031_2025

Kierunek: Wrocław



Struktura rodzajowa ruchu wg pomiarów sprawdzających

Stacja nr 02031



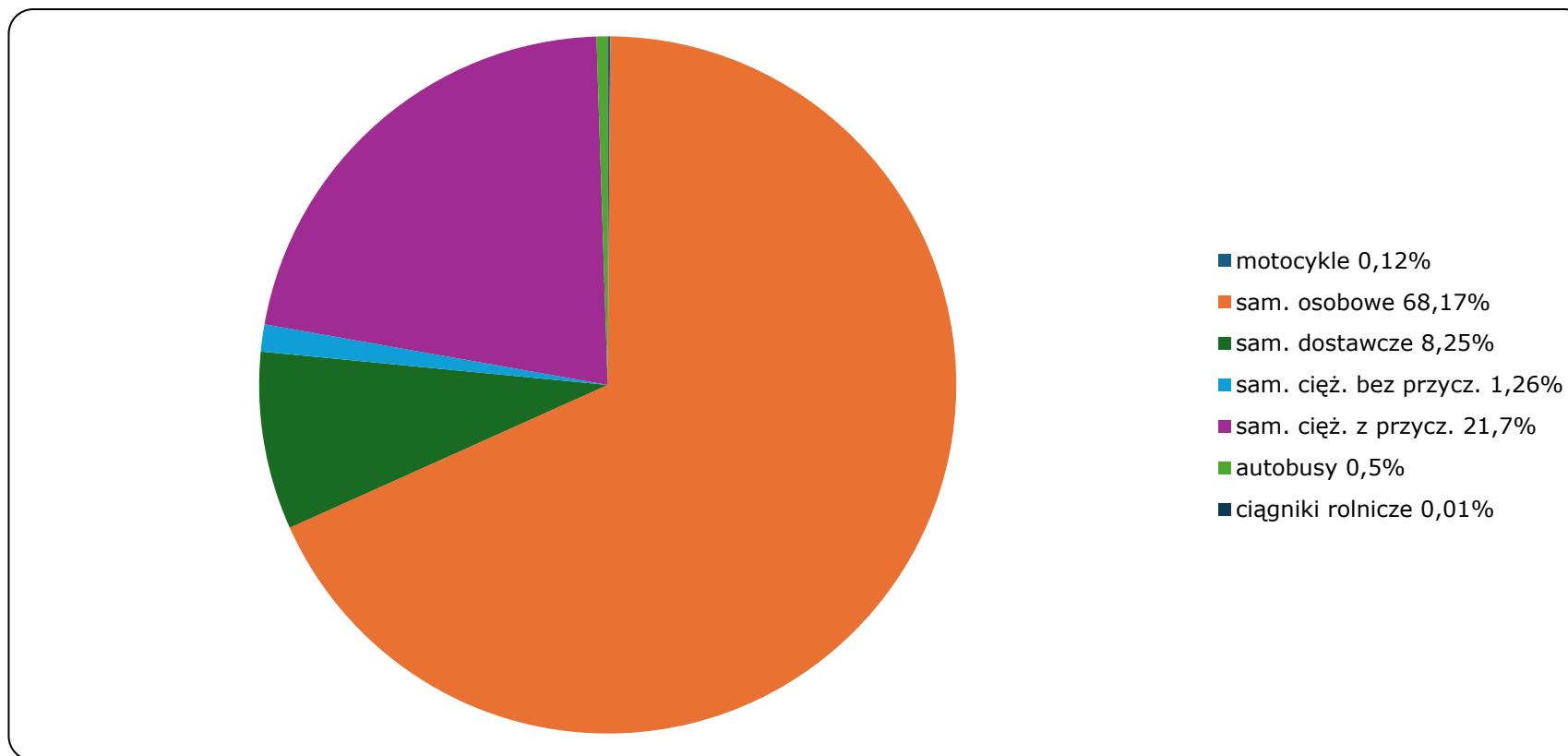
**Generalna Dyrekcja
Dróg Krajowych i Autostrad**

Miejscowość: Drogomiłowice
Odcinek: Budziszów Wielki-Udanin
Typ stacji: SZR 8+1 WR

Rok: 2025
Numer drogi: A4
Oddział: Wrocław

R04_03_02031_2025

Rodzajowa struktura ruchu wg Generalnego Pomiaru Ruchu w 2025 roku



Rozkłady prędkości pojazdów samochodowych



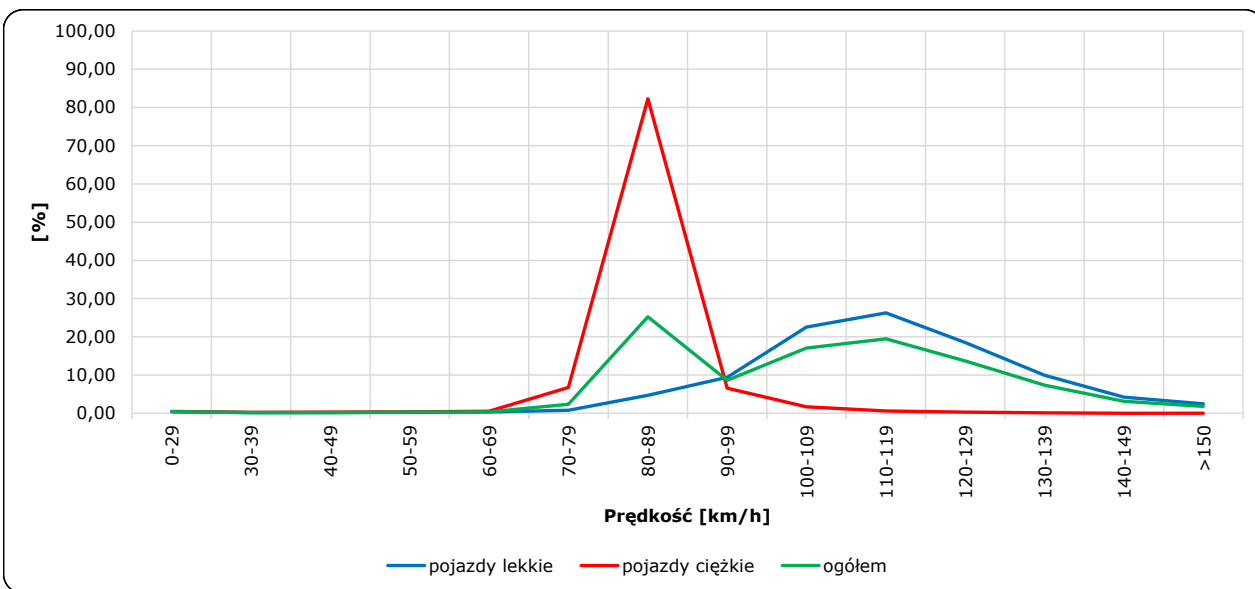
Stacja nr 02031

Miejscowość: Drogomiłowice
 Odcinek: Budziszów Wielki-Udanin
 Typ stacji: SZR 8+1 WR

Rok: 2025
 Numer drogi: A4
 Oddział: Wrocław

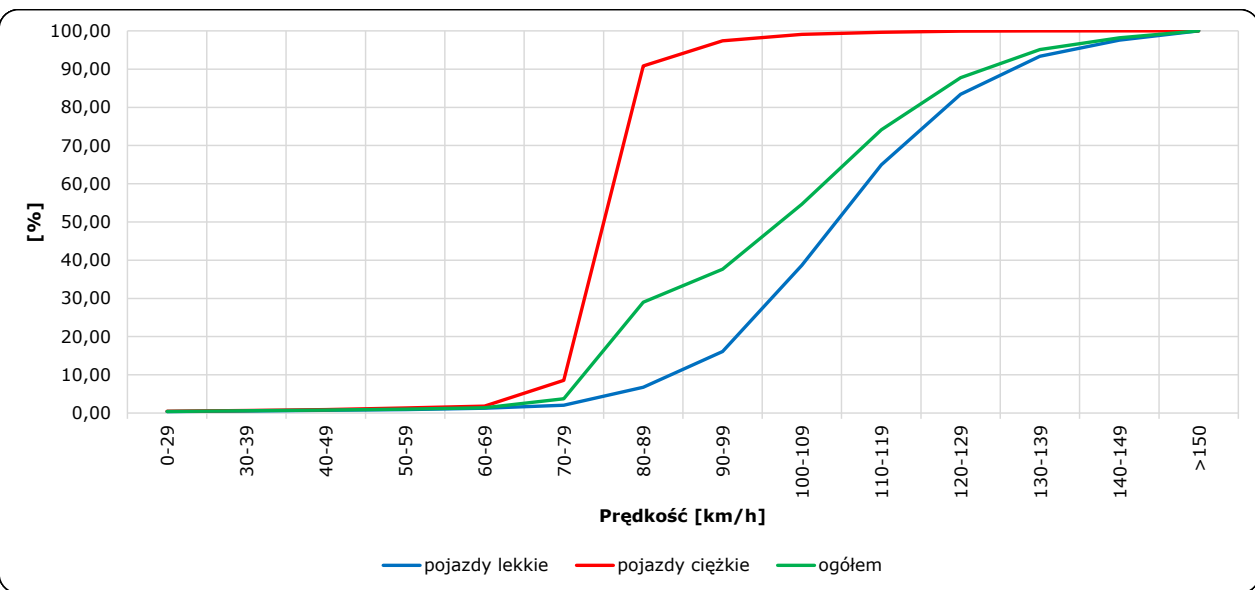
R06_02-1_02031_2025

Rozkład prędkości



R06_02-2_02031_2025

Dystrybuanta prędkości



Zestawienie 200 godzin o największym natężeniu ruchu w roku Generalna Dyrekcja Dróg Krajowych i Autostrad

Stacja nr 02031

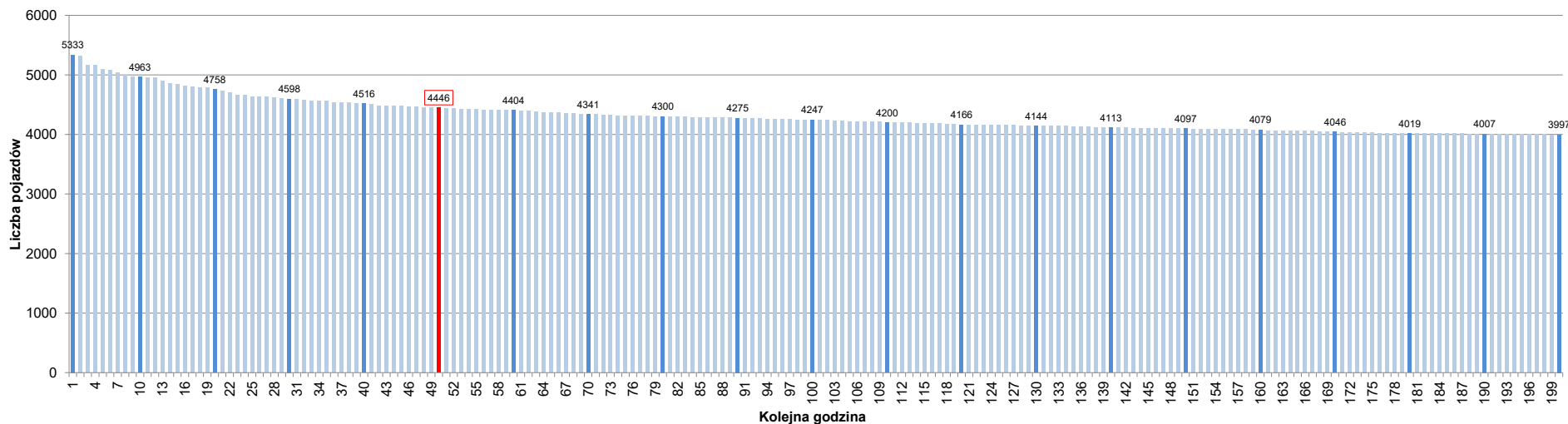
Miejscowość: Drogomitowice
 Odcinek: Budziszów Wielki-Udanin
 Typ stacji: 8+1
 Rok: 2025
 Numer drogi: A4
 Oddział: Wrocław

R07_02-1_02031_2025

Udział ruchu w godzinach o największym natężeniu w roku w odniesieniu do SDRR w 2025 roku [%]																					
SDRR	1	10	20	30	40	50	60	70	80	90	100	110	120	130	140	150	160	170	180	190	200
51731	5333	4963	4598	4516	4516	4446	4404	4341	4300	4275	4247	4200	4166	4144	4113	4097	4079	4046	4019	4007	3997
Udział proc.	10%	10%	9%	9%	9%	9%	9%	8%	8%	8%	8%	8%	8%	8%	8%	8%	8%	8%	8%	8%	8%
Data	17.08.25	10.08.25	04.05.25	02.08.25	27.07.25	01.06.25	07.09.25	03.08.25	24.08.25	18.07.25	09.08.25	18.04.25	24.08.25	12.07.25	20.07.25	01.06.25	30.04.25	01.08.25	21.09.25	01.05.25	02.11.25
Nr dnia	7	7	7	6	7	7	7	7	7	5	6	5	7	6	7	7	3	5	7	4	7
Godzina	16	13	17	15	15	16	15	17	15	16	11	15	16	12	13	19	18	17	15	11	17

R07_02-2_02031_2025

200 godzin o największym natężeniu w roku



Oznaczenia:
 - Wartości natężeni kolejnych 200 godzin
 - Wartości co dziesiątej wartości z posród 200 godzin
 - Wartości 50-tej godziny

SDRR: 51731 poj./dobę