

Zakres czasowy: **2025**

Raport dla stacji **02017**

Numer **02017**
Typ **8+1**
Oddział **Wrocław**
Miejscowość **Groblice**



SPIS TREŚCI

R00 Zbiorcze i podsumowujące	1
R00_01 Karta charakterystyki stacji ciągłych pomiarów ruchu	1
R02 Rozwój ruchu w latach	2
R02_03 Rozwój ruchu pojazdów ogółem dla poszczególnych stacji	2
R02_03C Rozwój ruchu pojazdów ciężkich dla poszczególnych stacji	3
R03 Wahania ruchu i ruch w poszczególne dni tygodnia	4
R03_01 Średni dobowy ruchu pojazdów ogółem w poszczególnych miesiącach i dniach tygodnia wraz ze wskaźnikami charakteryzującymi sezonowe (miesięczne) i tygodniowe wahania ruchu w odniesieniu do SDRR	4
R03_02 Sezonowe i tygodniowe wahania ruchu pojazdów ogółem dla danej stacji	5
R03_03 Dobowe wahania ruchu dla wybranych dni tygodnia dla pojazdów ogółem wraz z dystrybuantą	6
R03_04 Uśrednione dobowe rozkłady ruchu dla wybranych dni tygodnia, dla pojazdów lekkich i ciężkich	7
R03_07 Analiza ruchu pojazdów ogółem w poszczególnych dniach tygodnia dla każdego miesiąca, w podziale na kierunki ruchu	8
R03_08 Analiza ruchu w święta i dni okolicy świąteczne	20
R03_10 Proporcja dobowego natężenia ruchu do SDRR, dla każdego dnia w roku, dla pojazdów ogółem	30
R03_11 Nierównomierność kierunkowa dla każdego dnia w roku, dla pojazdów ogółem	31
R03_12 Dobowe wahania ruchu w podziale na kierunki oraz na pojazdy ogółem	32
R04 Struktura rodzajowa ruchu	33
R04_03 Wykres rodzajowej struktury ruchu wg pomiarów ręcznych lub automatycznych	33
R06 Rozkład prędkości pojazdów	34
R06_02 Rozkład prędkości pojazdów – wykres i dystrybuanta	34
R07 Godziny o największym natężeniu i charakter ruchu	35
R07_02 Zestawienie 200 godzin o największym natężeniu ruchu w roku, dla obu kierunków łącznie	35

Karta charakterystyki stacji ciągłych pomiarów ruchu

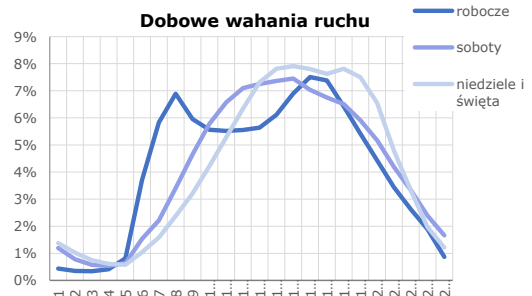
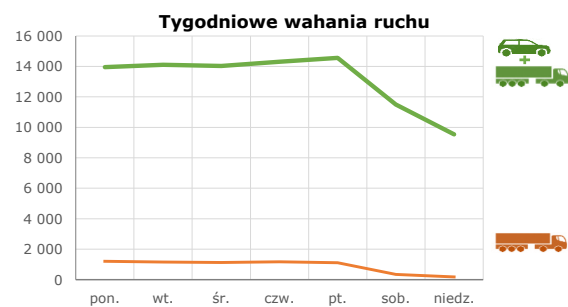
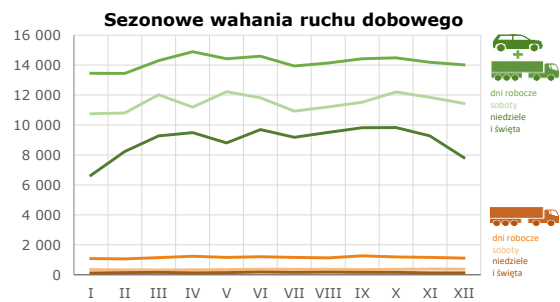
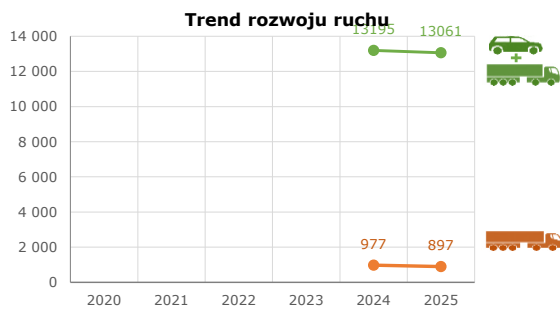
Stacja nr 02017



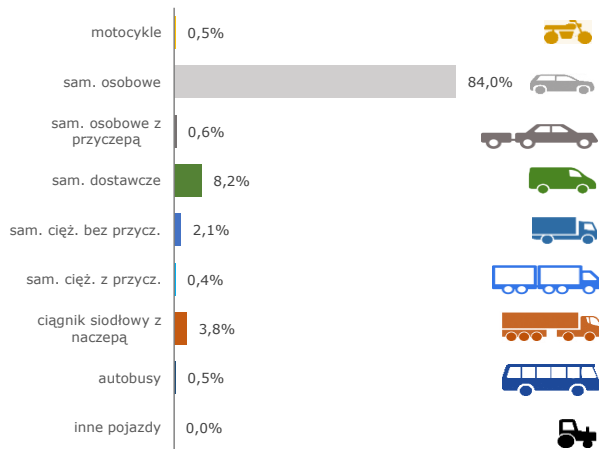
Generalna Dyrekcja Dróg Krajowych i Autostrad

Nr stacji: 02017
Typ stacji: 8+1
Lokalizacja: Groblice
Numer drogi: 94
Pikietaż: 111,050

Stacja działa od: 13.06.2023
Charakter ruchu: G
Liczba dni w archiwizacji: 365
Procent doszacowanych godzin: 0,01%

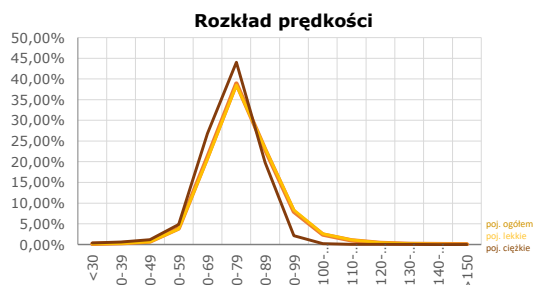


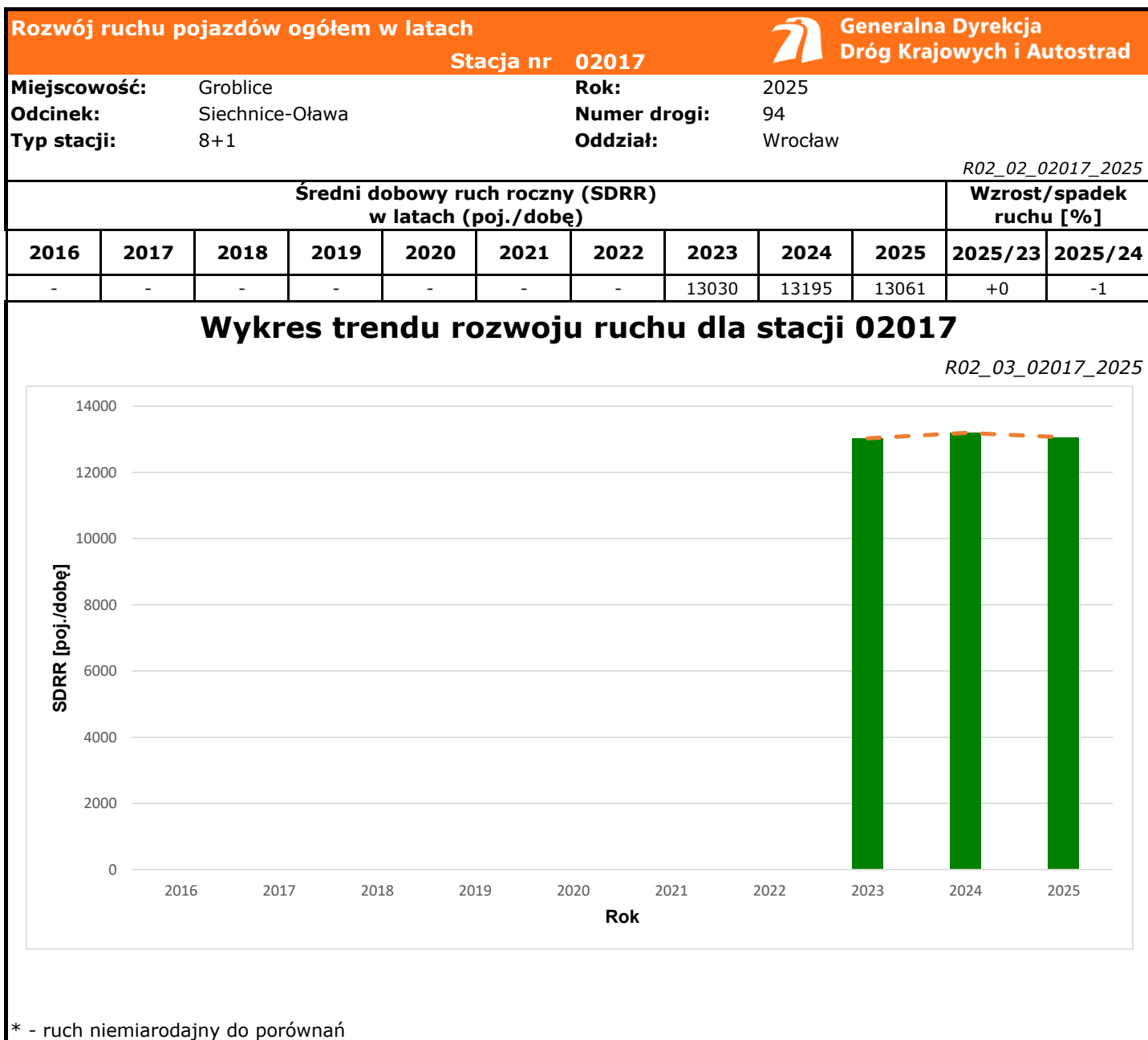
Struktura rodzajowa ruchu

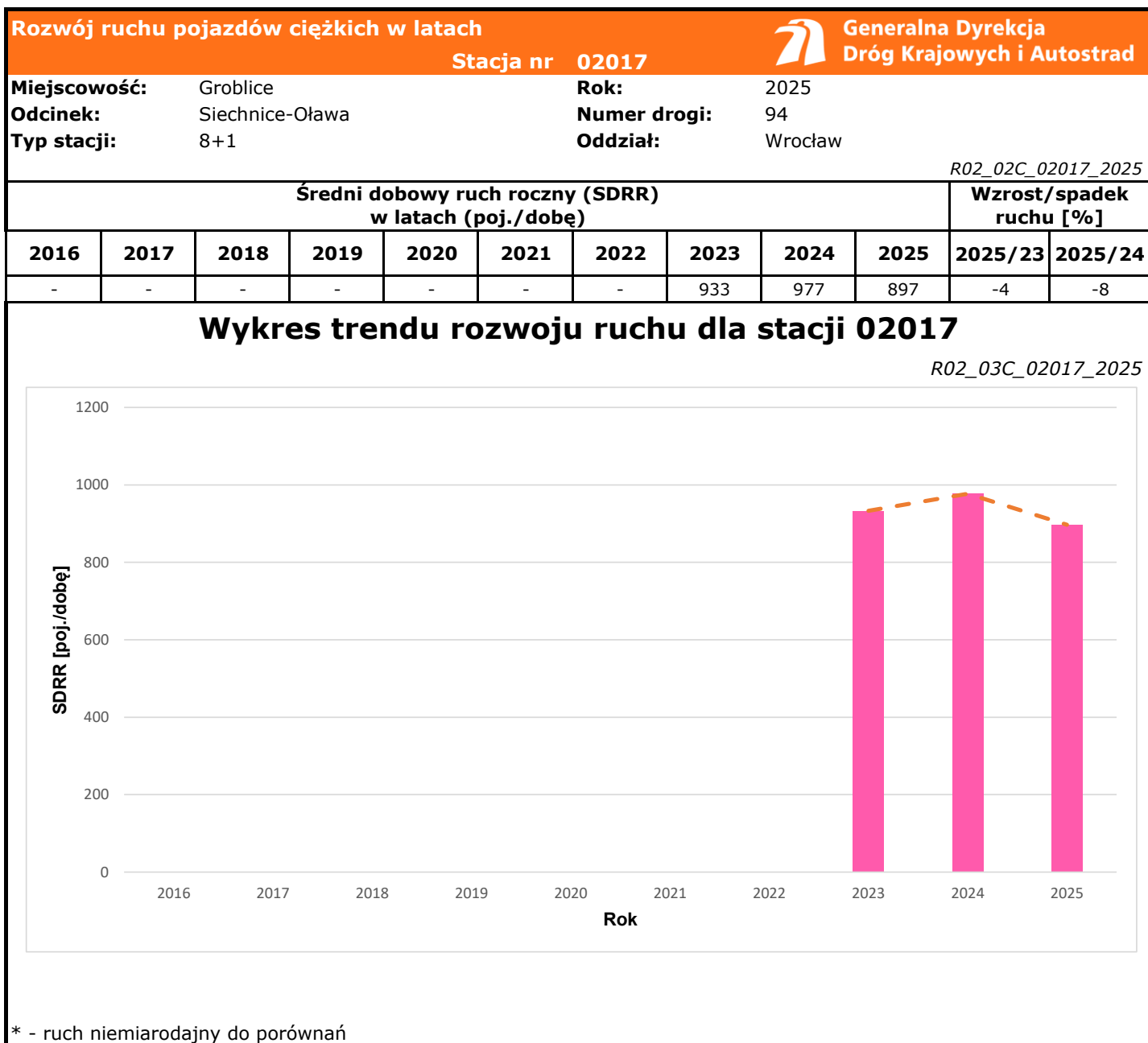



Godzina 50-ta

Natężenie: 1126
 Udział proc.: 9%
 Dzień: 25.04.2025 (piątek)
 Godzina: 16







Średni dobowy ruch dla poszczególnych dni tygodnia w poszczególnych miesiącach roku														
Stacja nr 02017														
														
Miejscowość: Groblice				Rok: 2025										
Odcinek: Siechnice-Oława				Numer drogi: 94										
Typ stacji: 8+1				Oddział: Wrocław										
Ruch ogółem														
R03_01_02017_2025														
Dni tygodnia:		Styczeń	Luty	Marzec	Kwiecień	Maj	Czerwiec	Lipiec	Sierpień	Wrzesień	Październik	Listopad	Grudzień	Cały rok
1. Poniedziałki	a	13342	13197	14044	14553	14450	14569	13688	13900	14226	14124	13474	13872	13953
	b	1,103	1,071	1,059	1,071	1,086	1,079	1,067	1,064	1,066	1,046	1,025	1,087	1,068
	c	0,956	0,946	1,007	1,043	1,036	1,044	0,981	0,996	1,020	1,012	0,966	0,994	1,000
2. Wtorki	a	13445	13178	14212	14847	14550	14542	13842	14086	14279	14243	14167	13984	14114
	b	1,111	1,070	1,072	1,092	1,093	1,077	1,079	1,078	1,070	1,055	1,077	1,096	1,081
	c	0,953	0,934	1,007	1,052	1,031	1,030	0,981	0,998	1,012	1,009	1,004	0,991	1,000
3. Środy	a	13533	13389	14198	15205	14402	14660	13947	14096	14307	14401	13961	12327	14035
	b	1,119	1,087	1,071	1,119	1,082	1,086	1,087	1,079	1,072	1,067	1,062	0,966	1,075
	c	0,964	0,954	1,012	1,083	1,026	1,045	0,994	1,004	1,019	1,026	0,995	0,878	1,000
4. Czwartki	a	13156	13575	14255	14953	14421	14824	14046	14229	14417	14695	14407	14676	14304
	b	1,088	1,102	1,075	1,100	1,084	1,098	1,095	1,089	1,080	1,089	1,096	1,150	1,095
	c	0,920	0,949	0,997	1,045	1,008	1,036	0,982	0,995	1,008	1,027	1,007	1,026	1,000
5. Piątki	a	13816	13877	14806	14912	14319	14402	14170	14427	14892	14991	14938	15203	14563
	b	1,142	1,126	1,117	1,097	1,076	1,067	1,105	1,104	1,115	1,111	1,136	1,191	1,115
	c	0,949	0,953	1,017	1,024	0,983	0,989	0,973	0,991	1,023	1,029	1,026	1,044	1,000
6. Soboty	a	10749	10807	12020	11188	12220	11811	10933	11205	11520	12209	11842	11447	11495
	b	0,889	0,877	0,907	0,823	0,918	0,875	0,852	0,858	0,863	0,904	0,900	0,897	0,880
	c	0,935	0,940	1,046	0,973	1,063	1,027	0,951	0,975	1,002	1,062	1,030	0,996	1,000
7. Niedziele	a	8091	8225	9268	10686	10284	10814	9172	9632	9818	9828	9138	9549	9542
	b	0,669	0,668	0,699	0,786	0,773	0,801	0,715	0,737	0,735	0,728	0,695	0,748	0,731
	c	0,848	0,862	0,971	1,120	1,078	1,133	0,961	1,009	1,029	1,030	0,958	1,001	1,000
8. Dni robocze	a	13458	13443	14303	14893	14428	14600	13939	14147	14424	14491	14189	14012	14194
	b	1,113	1,091	1,079	1,096	1,084	1,082	1,087	1,083	1,080	1,073	1,079	1,098	1,087
	c	0,948	0,947	1,008	1,049	1,016	1,029	0,982	0,997	1,016	1,021	1,000	0,987	1,000
9. Święta	a	5912	-	-	8888	8060	8563	-	9379	-	-	9333	6965	8156
	b	0,489	-	-	0,654	0,606	0,634	-	0,718	-	-	0,710	0,546	0,624
	c	0,725	-	-	1,090	0,988	1,050	-	1,150	-	-	1,144	0,854	1,000
10. Niedziele i święta	a	6638	8225	9268	9487	8801	9689	9172	9505	9818	9828	9268	7826	8960
	b	0,549	0,668	0,699	0,698	0,661	0,718	0,715	0,728	0,735	0,728	0,705	0,613	0,686
	c	0,741	0,918	1,034	1,059	0,982	1,081	1,024	1,061	1,096	1,097	1,034	0,873	1,000
11. Wszystkie dni	a	12097	12321	13257	13592	13309	13499	12828	13063	13351	13499	13151	12762	13061
	b	1,000	1,000	1,000	1,000	1,000	1,000	1,000	1,000	1,000	1,000	1,000	1,000	1,000
	c	0,926	0,943	1,015	1,041	1,019	1,034	0,982	1,000	1,022	1,034	1,007	0,977	1,000

Legenda:

a = średni dobowy ruch danego dnia (dni) tygodnia

b = $\frac{\text{średni dobowy ruch danego dnia (dni) tygodnia w miesiącu}}{\text{średni dobowy ruch we wszystkie dni miesiąca}}$

c = $\frac{\text{średni dobowy ruch danego dnia (dni) tygodnia w miesiącu}}{\text{średni dobowy ruch danego dnia (dni) tygodnia w roku}}$

Sezonowe i tygodniowe wahania ruchu dobowego pojazdów ogółem w latach



Generalna Dyrekcja
Dróg Krajowych i Autostrad

Stacja nr 02017

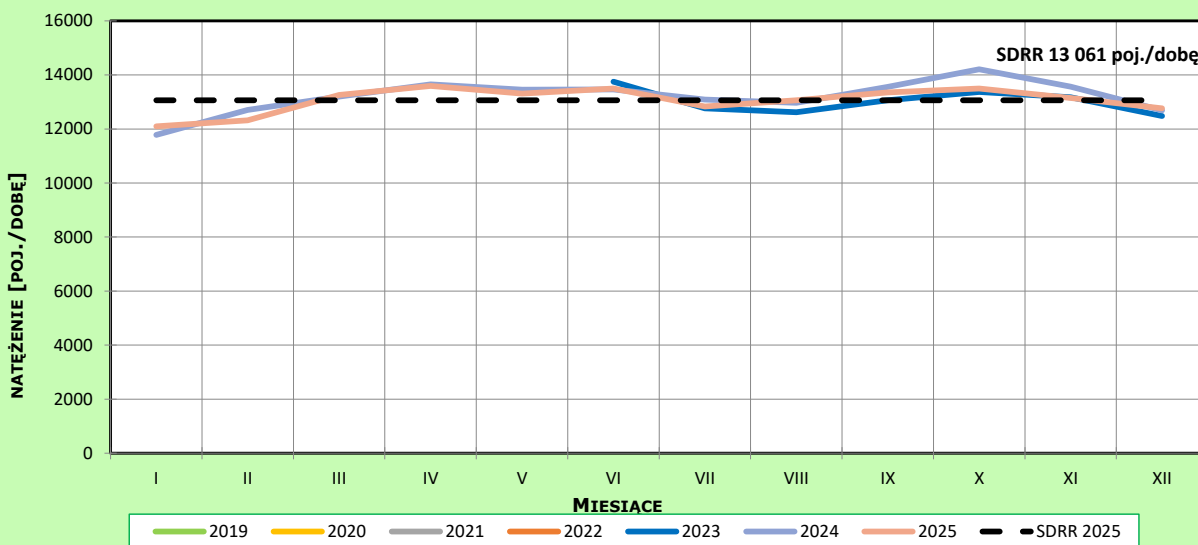
Miejscowość: Groblice
Odcinek: Siechnice-Oława
Typ stacji: 8+1

Rok: 2025
Numer drogi: 94
Oddział: Wrocław

Ruch ogółem

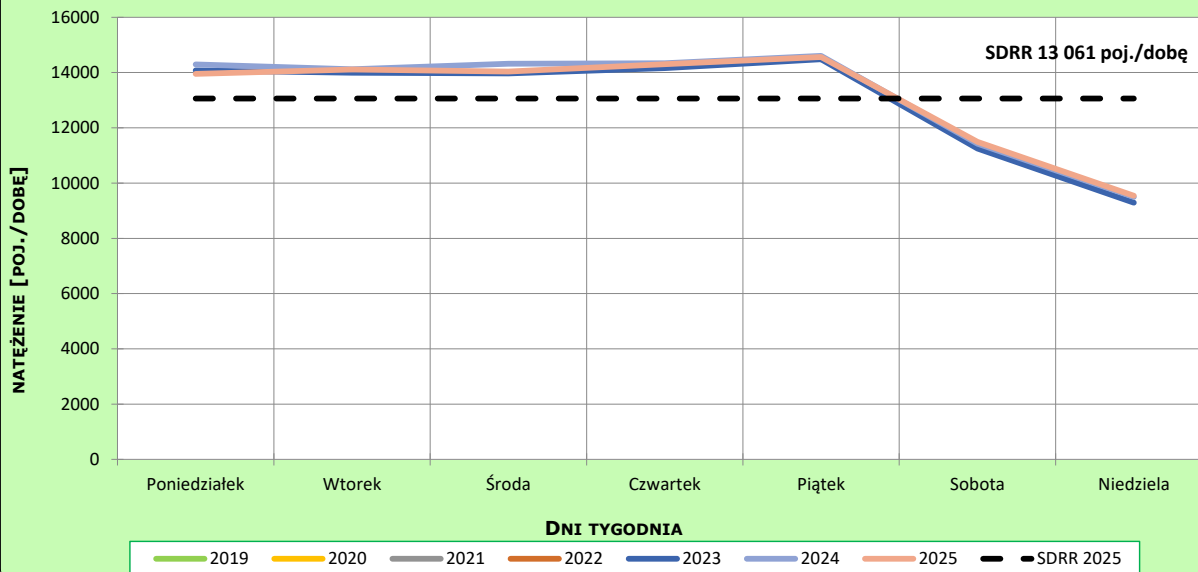
R03_02-1_02017_2025

Sezonowe wahania ruchu dobowego



R03_02-2_02017_2025

Tygodniowe wahania ruchu dobowego



Dobowe wahania ruchu pojazdów ogółem



Generalna Dyrekcja
Dróg Krajowych i Autostrad

Stacja nr 02017

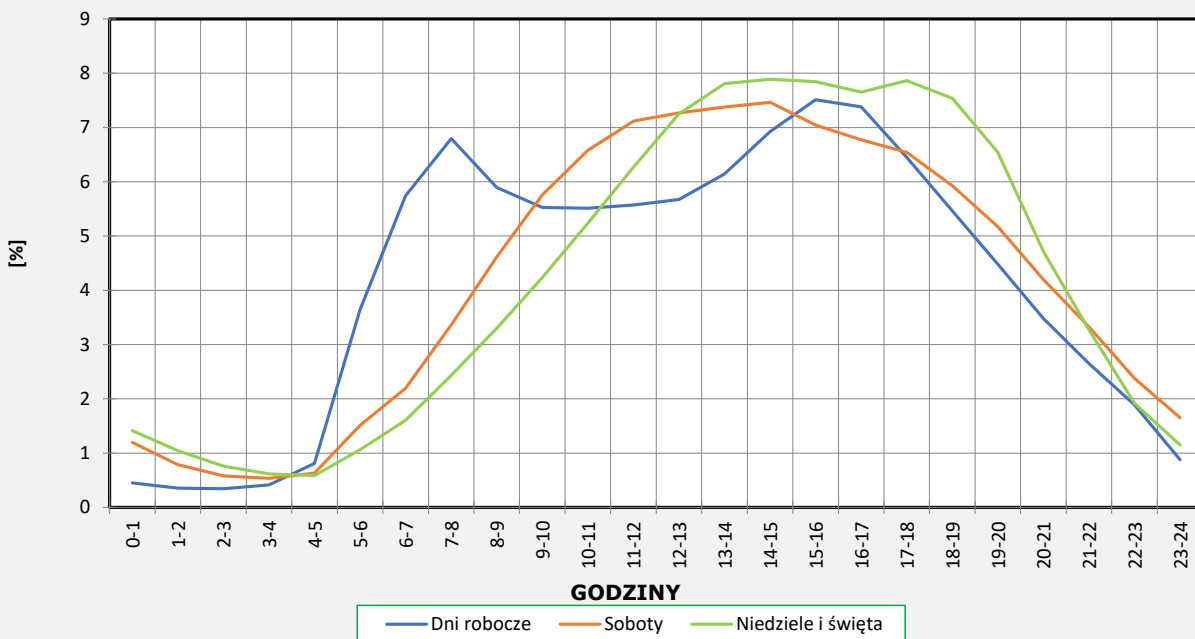
Miejscowość: Groblice
Odcinek: Siechnice-Oława
Typ stacji: 8+1

Rok: 2025
Numer drogi: 94
Oddział: Wrocław

Ruch ogółem

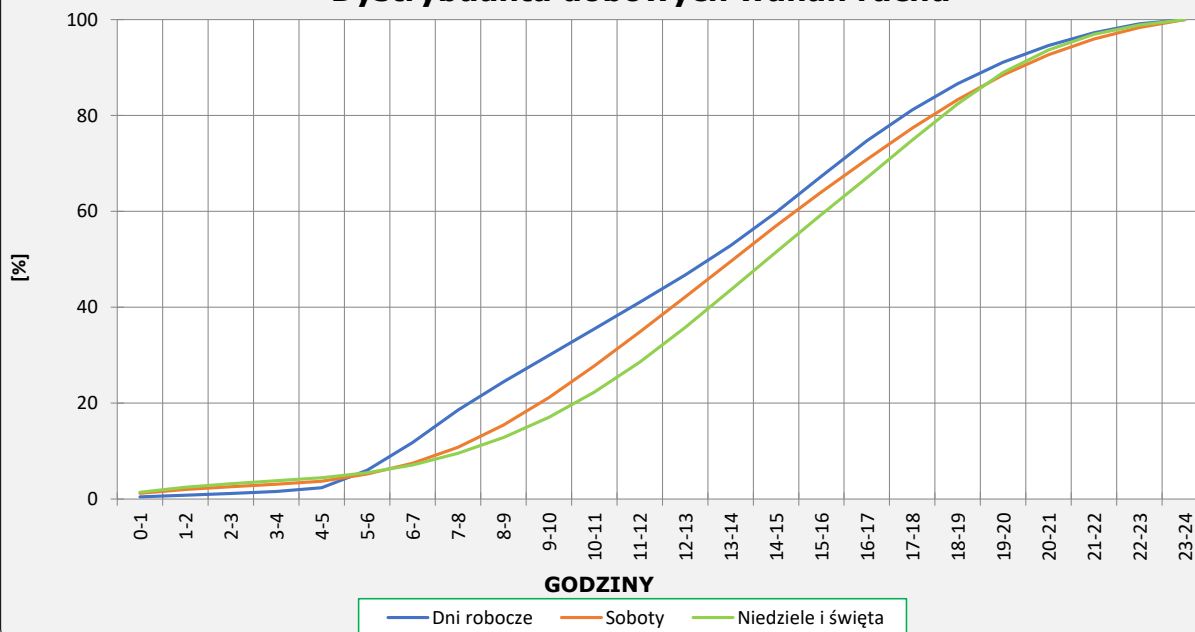
R03_03-1_02017_2025

Dobowe wahania ruchu



R03_03-2_02017_2025

Dystrybuanta dobowych wahań ruchu



Uśrednione dobowe rozkłady ruchu dla wybranych dni tygodnia, dla pojazdów lekkich i ciężkich



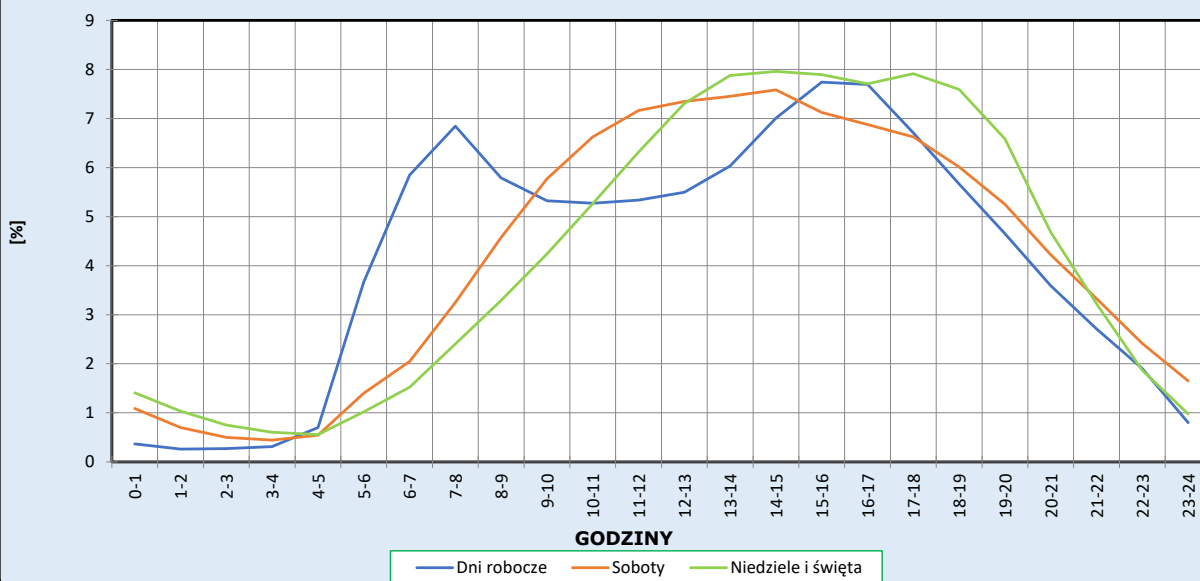
Stacja nr 02017

Miejscowość: Groblice
Odcinek: Siechnice-Oława
Typ stacji: 8+1

Rok: 2025
Numer drogi: 94
Oddział: Wrocław

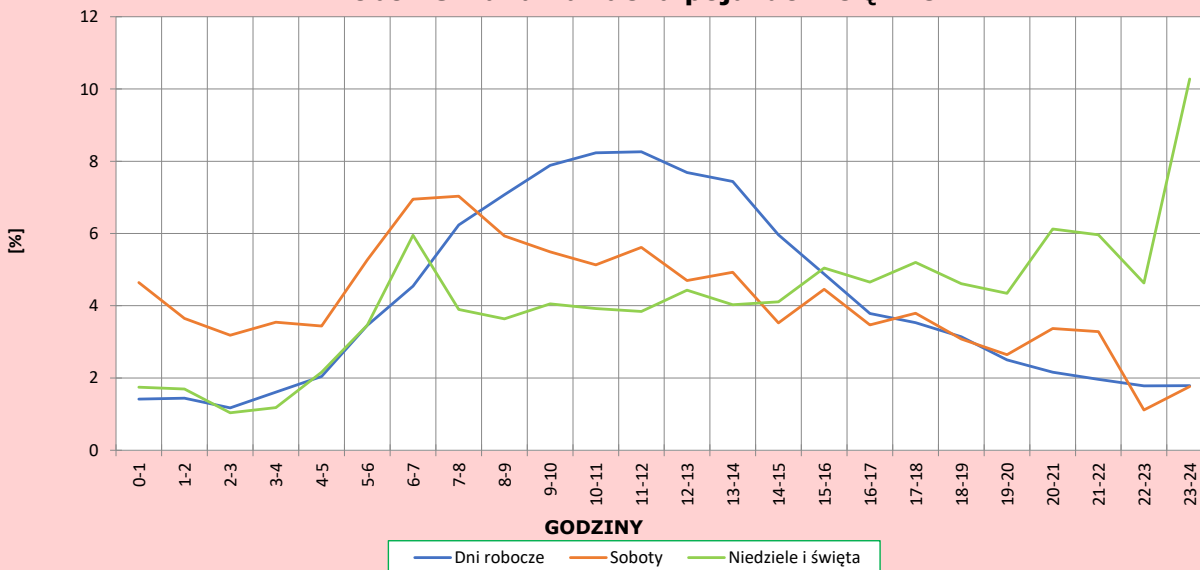
R03_04-1_02017_2025

Dobowe wahania ruchu pojazdów lekkich



R03_04-2_02017_2025

Dobowe wahania ruchu pojazdów ciężkich



Analiza ruchu pojazdów ogółem w poszczególnych dniach tygodnia dla każdego miesiąca, w podziale na kierunki ruchu

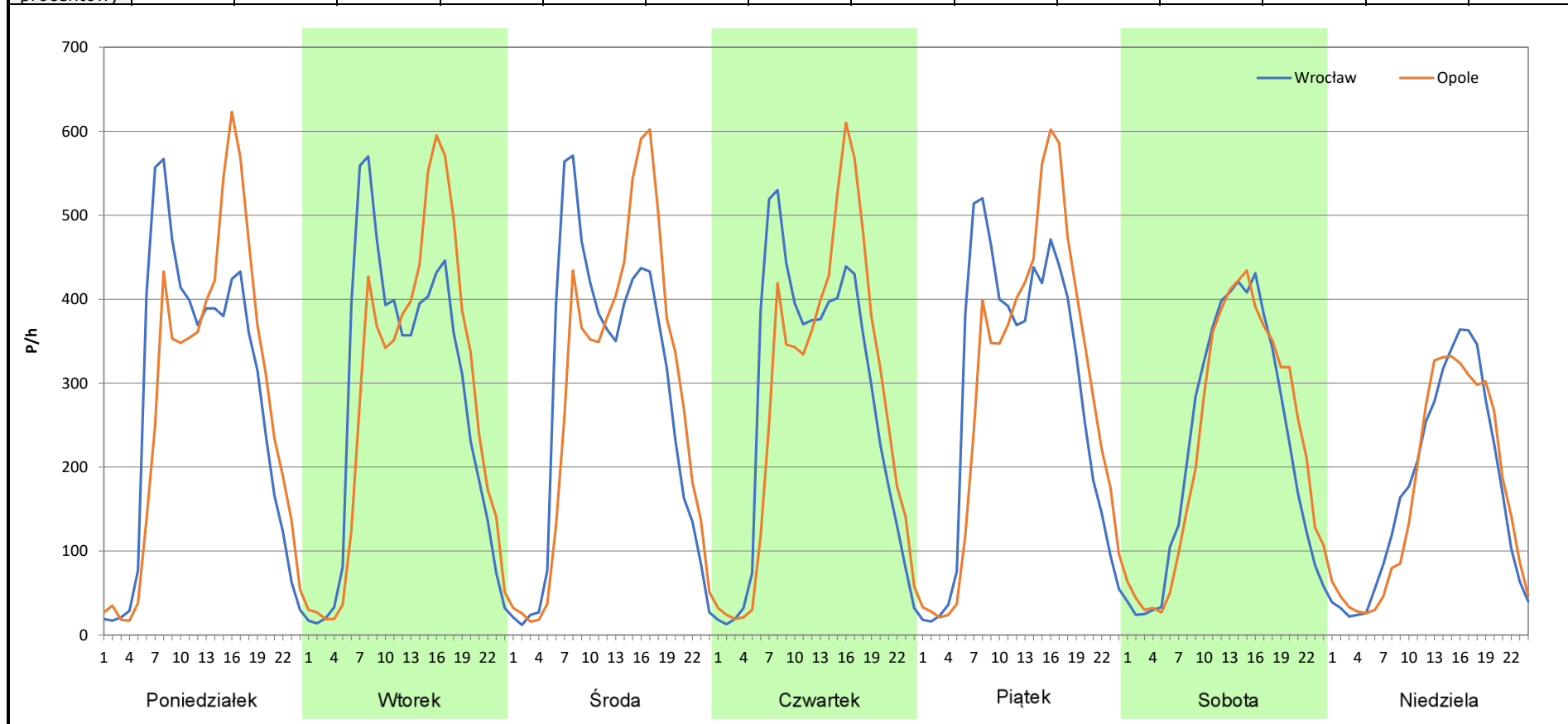


Stacja nr 02017


Miejscowość:	Groblice	Rok:	2025
Odcinek:	Siechnice-Oława	Numer drogi:	94
Typ stacji:	8+1	Oddział:	Wrocław
Miesiąc:	Styczeń		

R03_07-1_02017_2025

Dzień tygodnia	Poniedziałek		Wtorek		Środa		Czwartek		Piątek		Sobota		Niedziela	
	Wrocław	Opole	Wrocław	Opole	Wrocław	Opole	Wrocław	Opole	Wrocław	Opole	Wrocław	Opole	Wrocław	Opole
SDR	6654	6687	6669	6783	6702	6838	6521	6635	6821	6991	5310	5447	4097	4000
Razem	13341		13452		13540		13156		13812		10757		8097	
Podział procentowy	49,88%	50,12%	49,58%	50,42%	49,50%	50,50%	49,57%	50,43%	49,38%	50,62%	49,36%	50,64%	50,60%	49,40%



Analiza ruchu pojazdów ogółem w poszczególnych dniach tygodnia dla każdego miesiąca, w podziale na kierunki ruchu

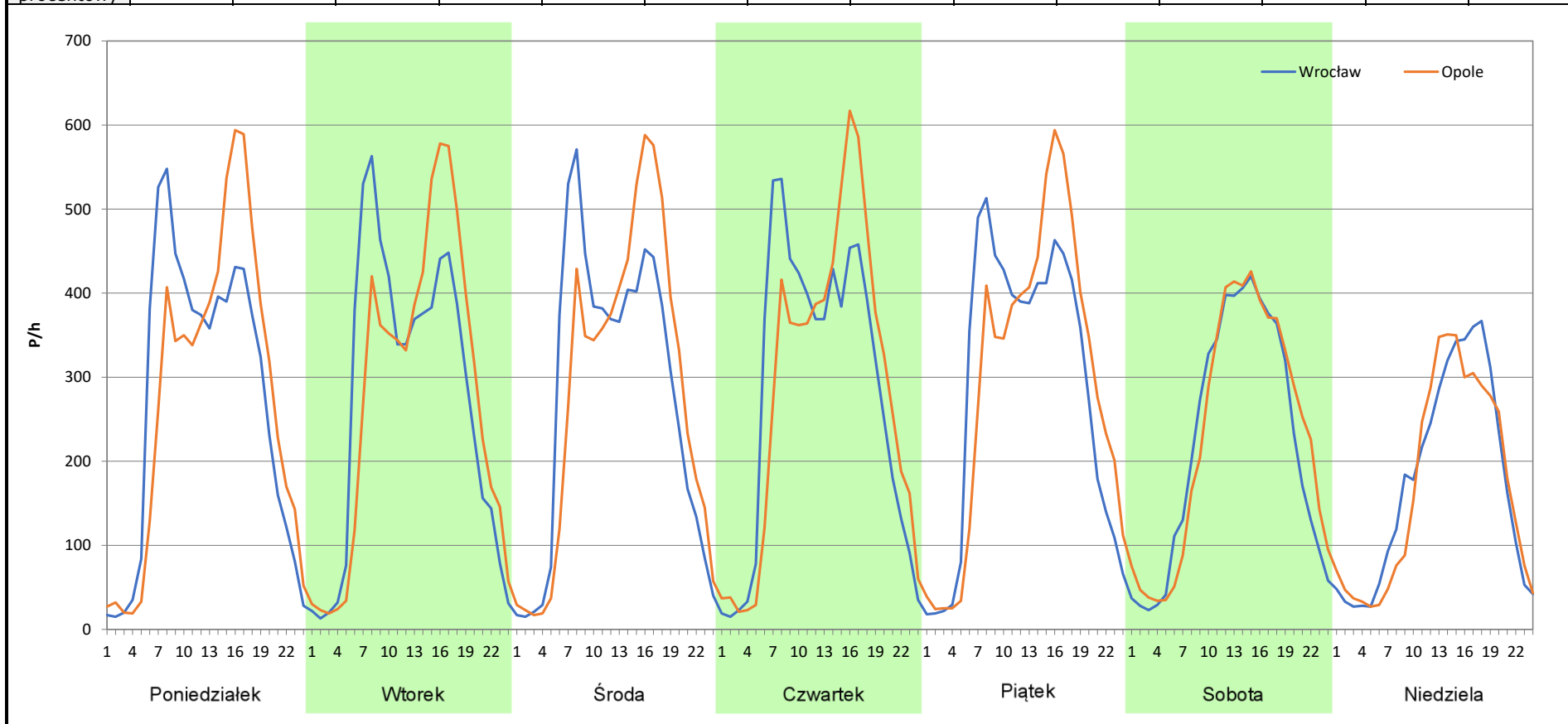
 **Generalna Dyrekcja Dróg Krajowych i Autostrad**

Stacja nr 02017

Miejscowość:	Groblice	Rok:	2025
Odcinek:	Siechnice-Oława	Numer drogi:	94
Typ stacji:	8+1	Oddział:	Wrocław
Miesiąc:	Luty		

R03_07-2_02017_2025

Dzień tygodnia	Poniedziałek		Wtorek		Środa		Czwartek		Piątek		Sobota		Niedziela	
	Wrocław	Opole	Wrocław	Opole	Wrocław	Opole	Wrocław	Opole	Wrocław	Opole	Wrocław	Opole	Wrocław	Opole
SDR	6569	6635	6545	6639	6637	6758	6737	6841	6851	7031	5307	5503	4184	4050
Razem	13204		13184		13395		13578		13882		10810		8234	
Podział procentowy	49,75%	50,25%	49,64%	50,36%	49,55%	50,45%	49,62%	50,38%	49,35%	50,65%	49,09%	50,91%	50,81%	49,19%



Analiza ruchu pojazdów ogółem w poszczególnych dniach tygodnia dla każdego miesiąca, w podziale na kierunki ruchu

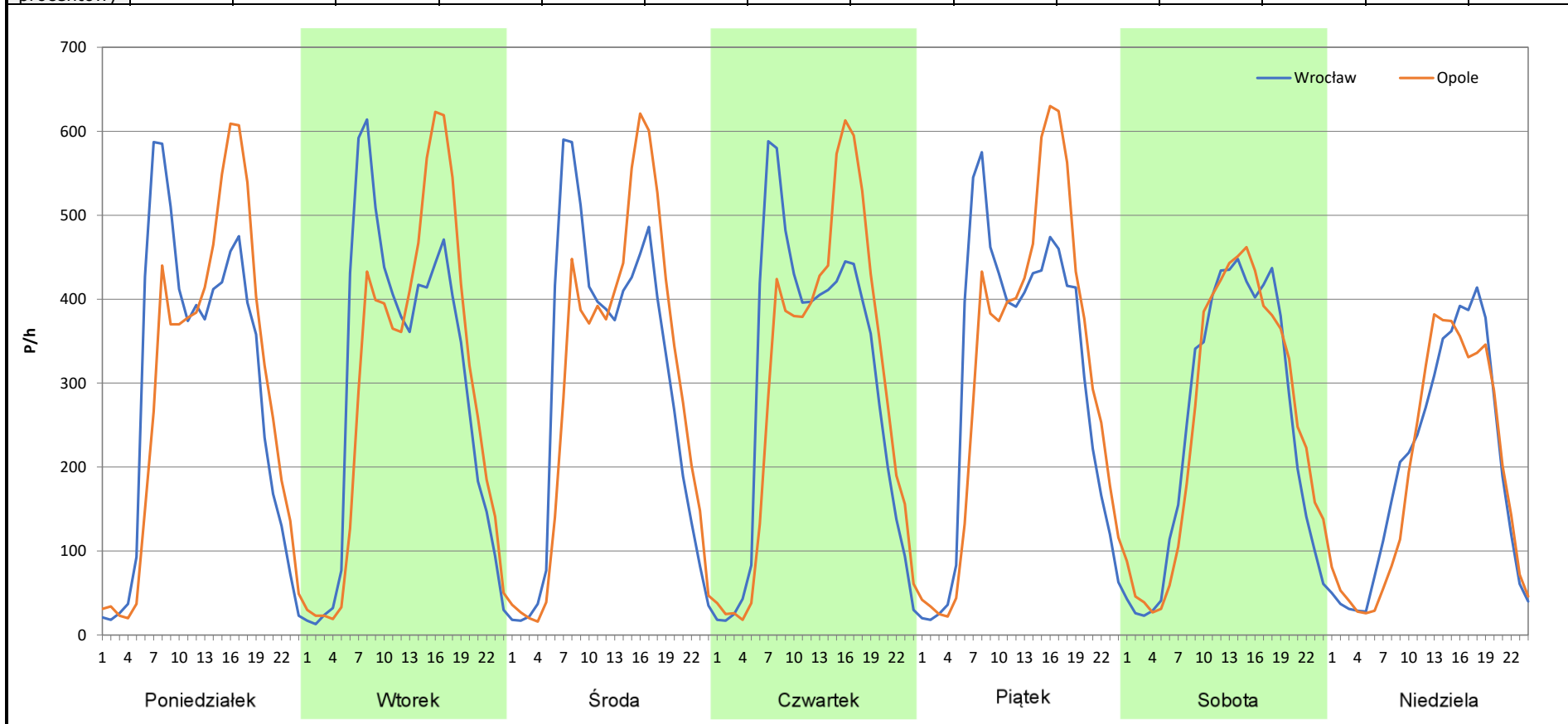


Stacja nr 02017

Miejscowość:	Groblice	Rok:	2025
Odcinek:	Siechnice-Oława	Numer drogi:	94
Typ stacji:	8+1	Oddział:	Wrocław
Miesiąc:	Marzec		

R03_07-3_02017_2025

Dzień tygodnia	Poniedziałek		Wtorek		Środa		Czwartek		Piątek		Sobota		Niedziela	
	Wrocław	Opole	Wrocław	Opole	Wrocław	Opole	Wrocław	Opole	Wrocław	Opole	Wrocław	Opole	Wrocław	Opole
SDR	7006	7036	7111	7105	7071	7134	7096	7167	7295	7515	5935	6084	4738	4530
Razem	14042		14216		14205		14263		14810		12019		9268	
Podział procentowy	49,89%	50,11%	50,02%	49,98%	49,78%	50,22%	49,75%	50,25%	49,26%	50,74%	49,38%	50,62%	51,12%	48,88%



Analiza ruchu pojazdów ogółem w poszczególnych dniach tygodnia dla każdego miesiąca, w podziale na kierunki ruchu



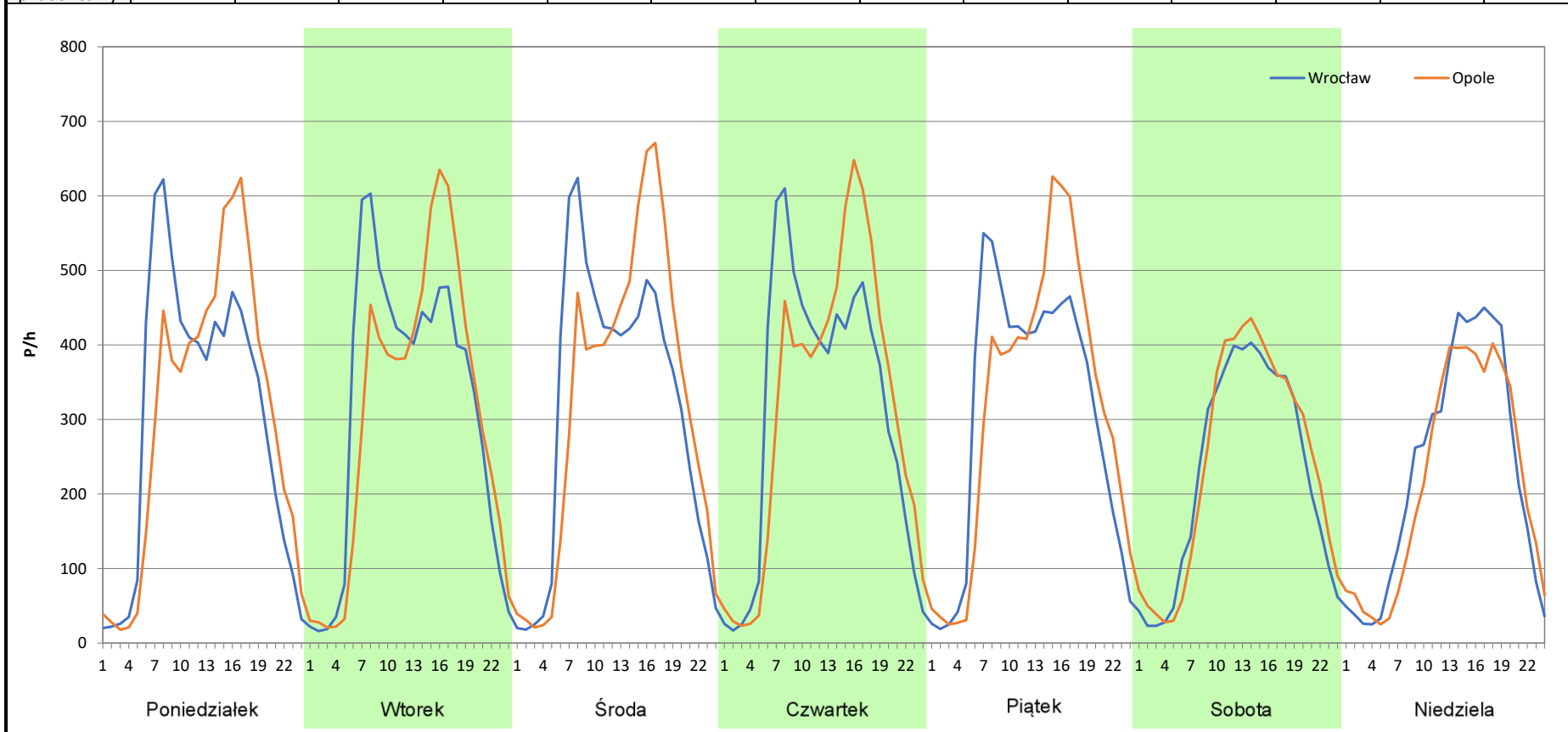
Stacja nr 02017

Miejscowość: Groblice
Odcinek: Siechnice-Oława
Typ stacji: 8+1
Miesiąc: Kwiecień

Rok: 2025
Numer drogi: 94
Oddział: Wrocław

R03_07-4_02017_2025

Dzień tygodnia	Poniedziałek		Wtorek		Środa		Czwartek		Piątek		Sobota		Niedziela	
	Wrocław	Opole	Wrocław	Opole	Wrocław	Opole	Wrocław	Opole	Wrocław	Opole	Wrocław	Opole	Wrocław	Opole
SDR	7237	7318	7510	7338	7510	7696	7423	7537	7331	7586	5461	5736	5511	5175
Razem	14555		14848		15206		14960		14917		11197		10686	
Podział procentowy	49,72%	50,28%	50,58%	49,42%	49,39%	50,61%	49,62%	50,38%	49,15%	50,85%	48,77%	51,23%	51,57%	48,43%



Analiza ruchu pojazdów ogółem w poszczególnych dniach tygodnia dla każdego miesiąca, w podziale na kierunki ruchu



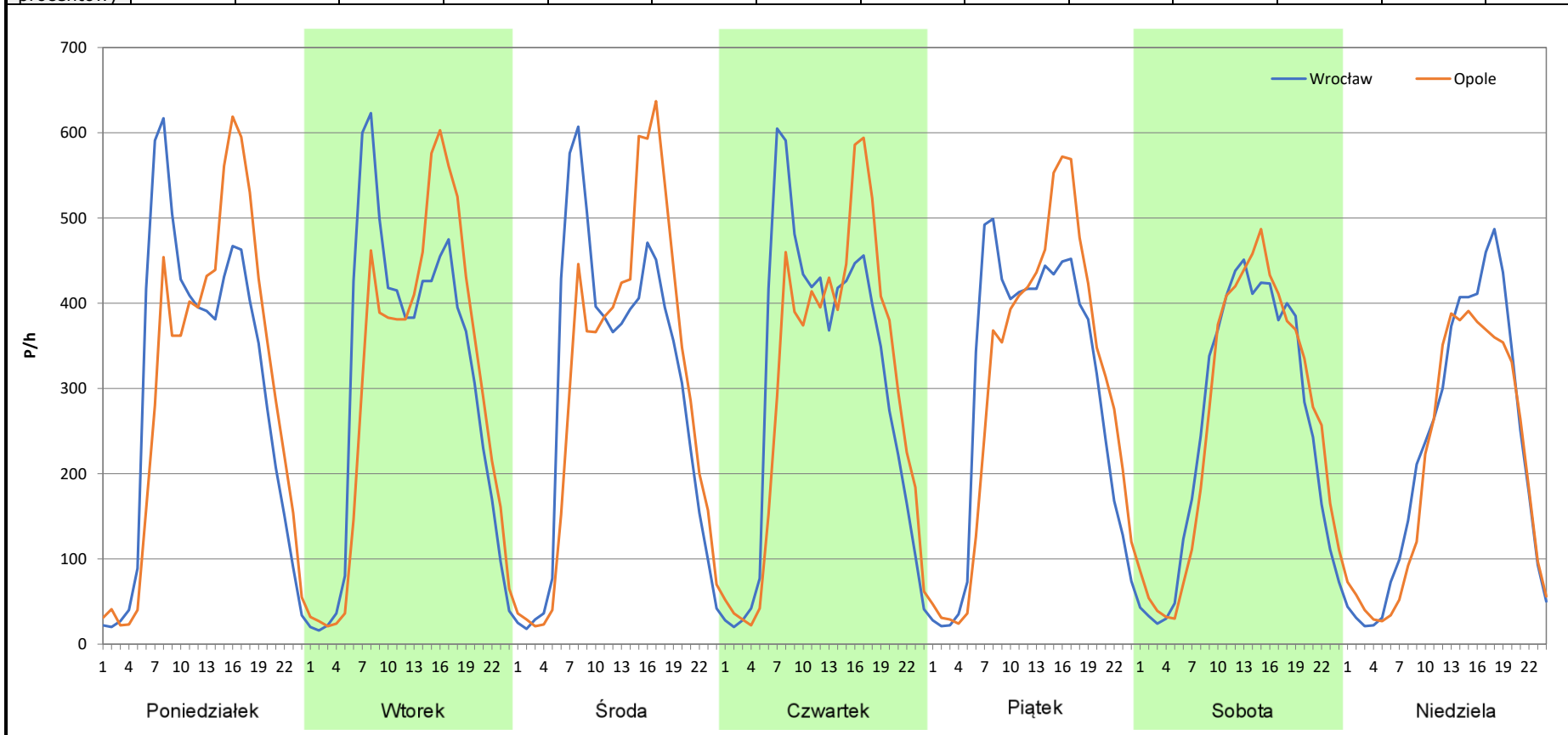
Stacja nr 02017

Miejscowość: Groblice
Odcinek: Siechnice-Oława
Typ stacji: 8+1
Miesiąc: Maj

Rok: 2025
Numer drogi: 94
Oddział: Wrocław

R03_07-5_02017_2025

Dzień tygodnia	Poniedziałek		Wtorek		Środa		Czwartek		Piątek		Sobota		Niedziela	
	Wrocław	Opole	Wrocław	Opole	Wrocław	Opole	Wrocław	Opole	Wrocław	Opole	Wrocław	Opole	Wrocław	Opole
Kierunek SDR	7208	7247	7307	7248	7128	7280	7241	7183	7079	7237	6018	6207	5376	4913
Razem	14455		14555		14408		14424		14316		12225		10289	
Podział procentowy	49,87%	50,13%	50,20%	49,80%	49,47%	50,53%	50,20%	49,80%	49,45%	50,55%	49,23%	50,77%	52,25%	47,75%



Analiza ruchu pojazdów ogółem w poszczególnych dniach tygodnia dla każdego miesiąca, w podziale na kierunki ruchu



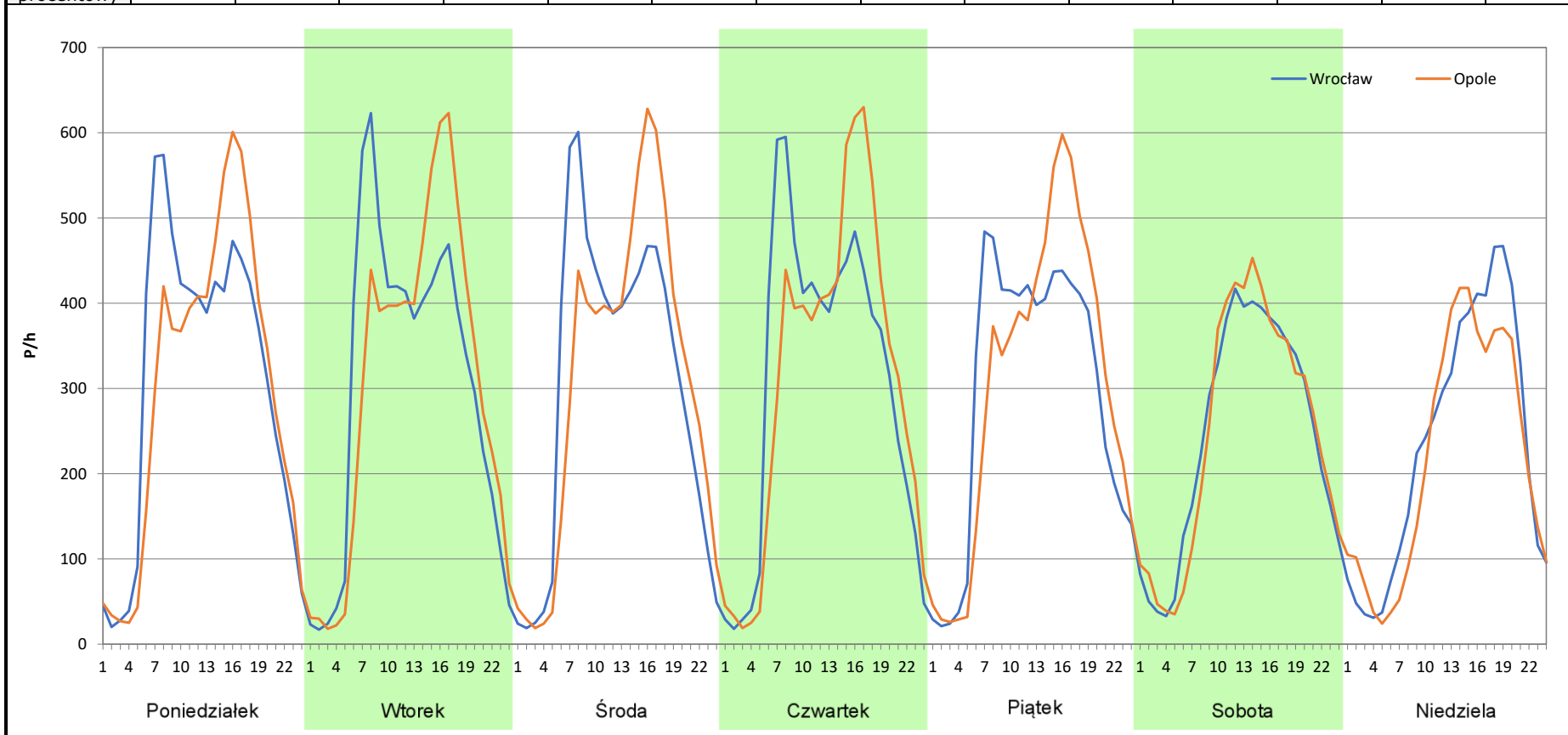
Stacja nr 02017

Miejscowość: Groblice
Odcinek: Siechnice-Oława
Typ stacji: 8+1
Miesiąc: Czerwiec

Rok: 2025
Numer drogi: 94
Oddział: Wrocław

R03_07-6_02017_2025

Dzień tygodnia	Poniedziałek		Wtorek		Środa		Czwartek		Piątek		Sobota		Niedziela	
	Wrocław	Opole	Wrocław	Opole	Wrocław	Opole	Wrocław	Opole	Wrocław	Opole	Wrocław	Opole	Wrocław	Opole
Kierunek	7395	7171	7241	7310	7282	7383	7369	7457	7084	7324	5886	5929	5592	5219
SDR														
Razem	14566		14551		14665		14826		14408		11815		10811	
Podział procentowy	50,77%	49,23%	49,76%	50,24%	49,66%	50,34%	49,70%	50,30%	49,17%	50,83%	49,82%	50,18%	51,73%	48,27%



Analiza ruchu pojazdów ogółem w poszczególnych dniach tygodnia dla każdego miesiąca, w podziale na kierunki ruchu



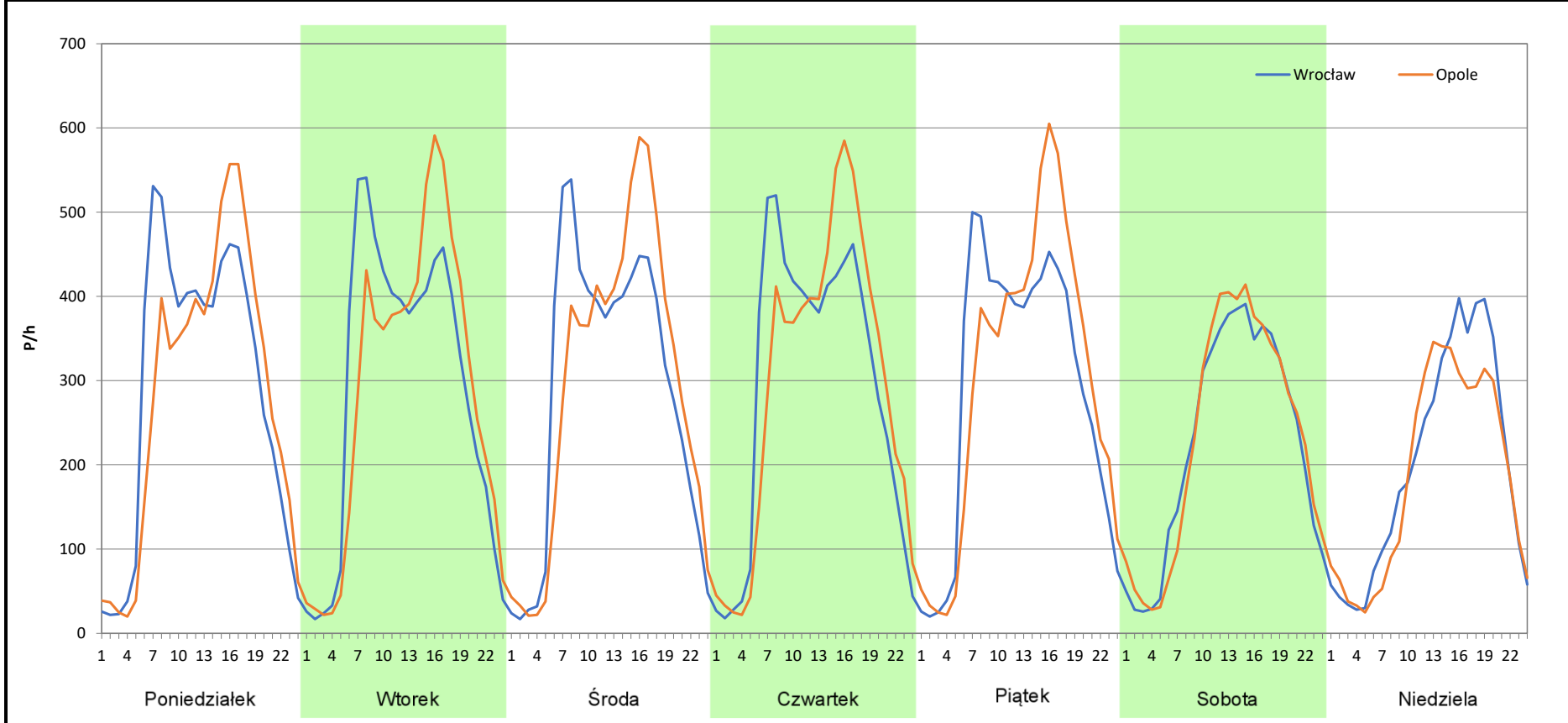
Stacja nr 02017

Miejscowość: Groblice
Odcinek: Siechnice-Oława
Typ stacji: 8+1
Miesiąc: Lipiec

Rok: 2025
Numer drogi: 94
Oddział: Wrocław

R03_07-7_02017_2025

Dzień tygodnia	Poniedziałek		Wtorek		Środa		Czwartek		Piątek		Sobota		Niedziela	
	Wrocław	Opole	Wrocław	Opole	Wrocław	Opole	Wrocław	Opole	Wrocław	Opole	Wrocław	Opole	Wrocław	Opole
SDR	6917	6776	6941	6903	6905	7039	6963	7081	6953	7220	5396	5543	4757	4426
Razem	13693		13844		13944		14044		14173		10939		9183	
Podział procentowy	50,51%	49,49%	50,14%	49,86%	49,52%	50,48%	49,58%	50,42%	49,06%	50,94%	49,33%	50,67%	51,80%	48,20%



Analiza ruchu pojazdów ogółem w poszczególnych dniach tygodnia dla każdego miesiąca, w podziale na kierunki ruchu



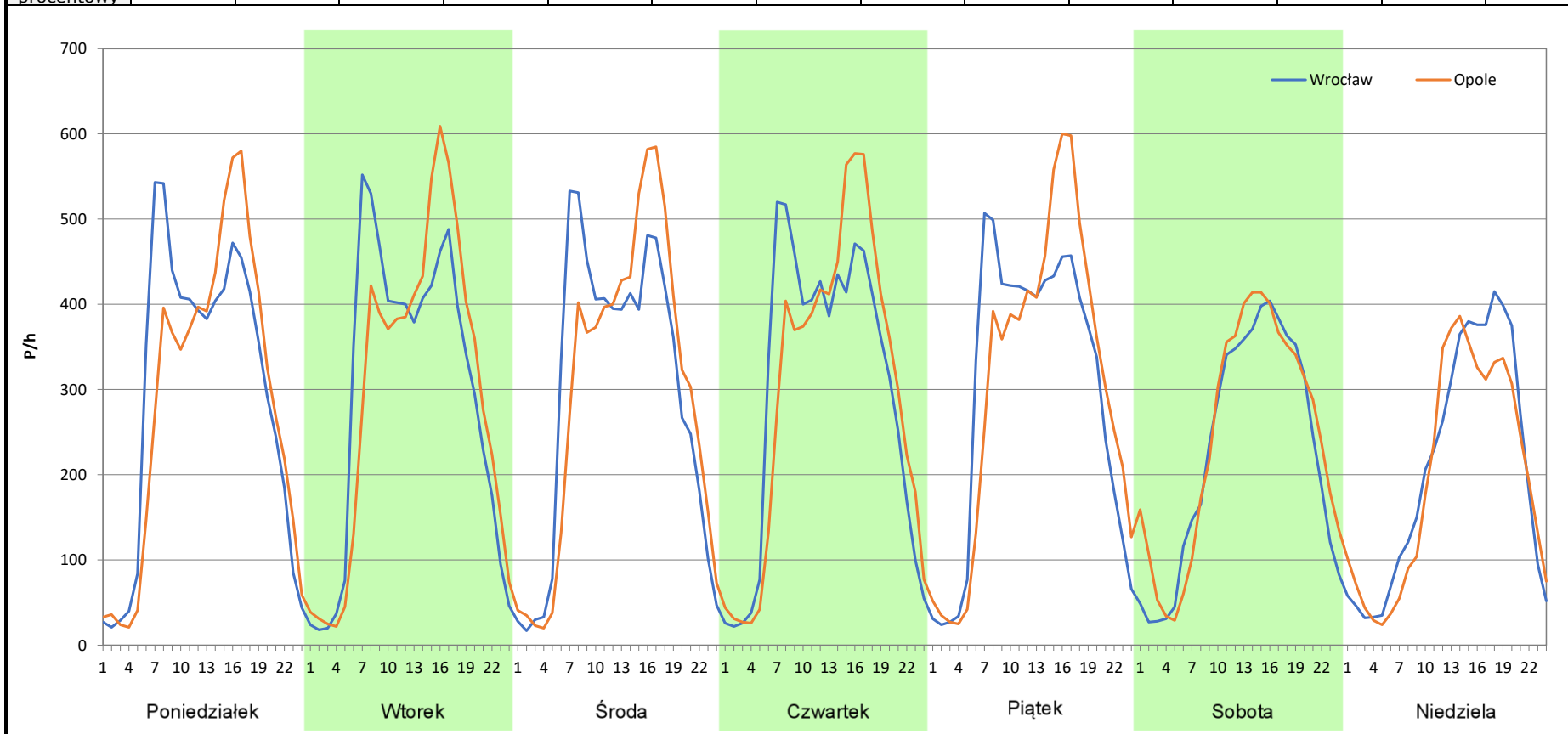
Stacja nr 02017

Miejscowość: Groblice
Odcinek: Siechnice-Oława
Typ stacji: 8+1
Miesiąc: Sierpień

Rok: 2025
Numer drogi: 94
Oddział: Wrocław

R03_07-8_02017_2025

Dzień tygodnia	Poniedziałek		Wtorek		Środa		Czwartek		Piątek		Sobota		Niedziela	
	Wrocław	Opole	Wrocław	Opole	Wrocław	Opole	Wrocław	Opole	Wrocław	Opole	Wrocław	Opole	Wrocław	Opole
SDR	7039	6869	7023	7068	7032	7072	7087	7151	7130	7301	5407	5797	4941	4691
Razem	13908		14091		14104		14238		14431		11204		9632	
Podział procentowy	50,61%	49,39%	49,84%	50,16%	49,86%	50,14%	49,78%	50,22%	49,41%	50,59%	48,26%	51,74%	51,30%	48,70%



Analiza ruchu pojazdów ogółem w poszczególnych dniach tygodnia dla każdego miesiąca, w podziale na kierunki ruchu



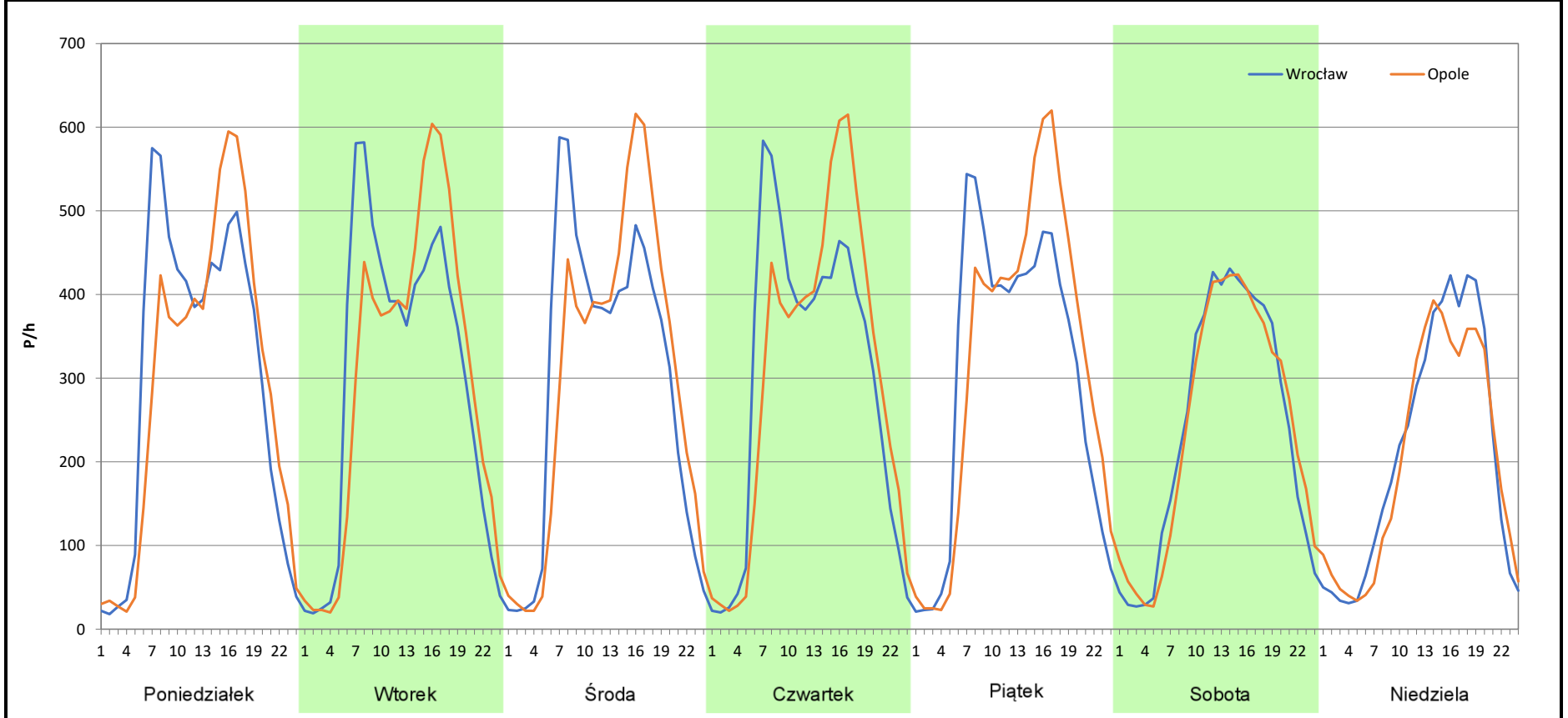
Stacja nr 02017

Miejscowość: Groblice
Odcinek: Siechnice-Oława
Typ stacji: 8+1
Miesiąc: Wrzesień

Rok: 2025
Numer drogi: 94
Oddział: Wrocław

R03_07-9_02017_2025

Dzień tygodnia	Poniedziałek		Wtorek		Środa		Czwartek		Piątek		Sobota		Niedziela	
	Wrocław	Opole	Wrocław	Opole	Wrocław	Opole	Wrocław	Opole	Wrocław	Opole	Wrocław	Opole	Wrocław	Opole
SDR	7204	7023	7133	7148	7103	7209	7138	7282	7252	7647	5748	5775	5009	4817
Razem	14227		14281		14312		14420		14899		11523		9826	
Podział procentowy	50,64%	49,36%	49,95%	50,05%	49,63%	50,37%	49,50%	50,50%	48,67%	51,33%	49,88%	50,12%	50,98%	49,02%



Analiza ruchu pojazdów ogółem w poszczególnych dniach tygodnia dla każdego miesiąca, w podziale na kierunki ruchu



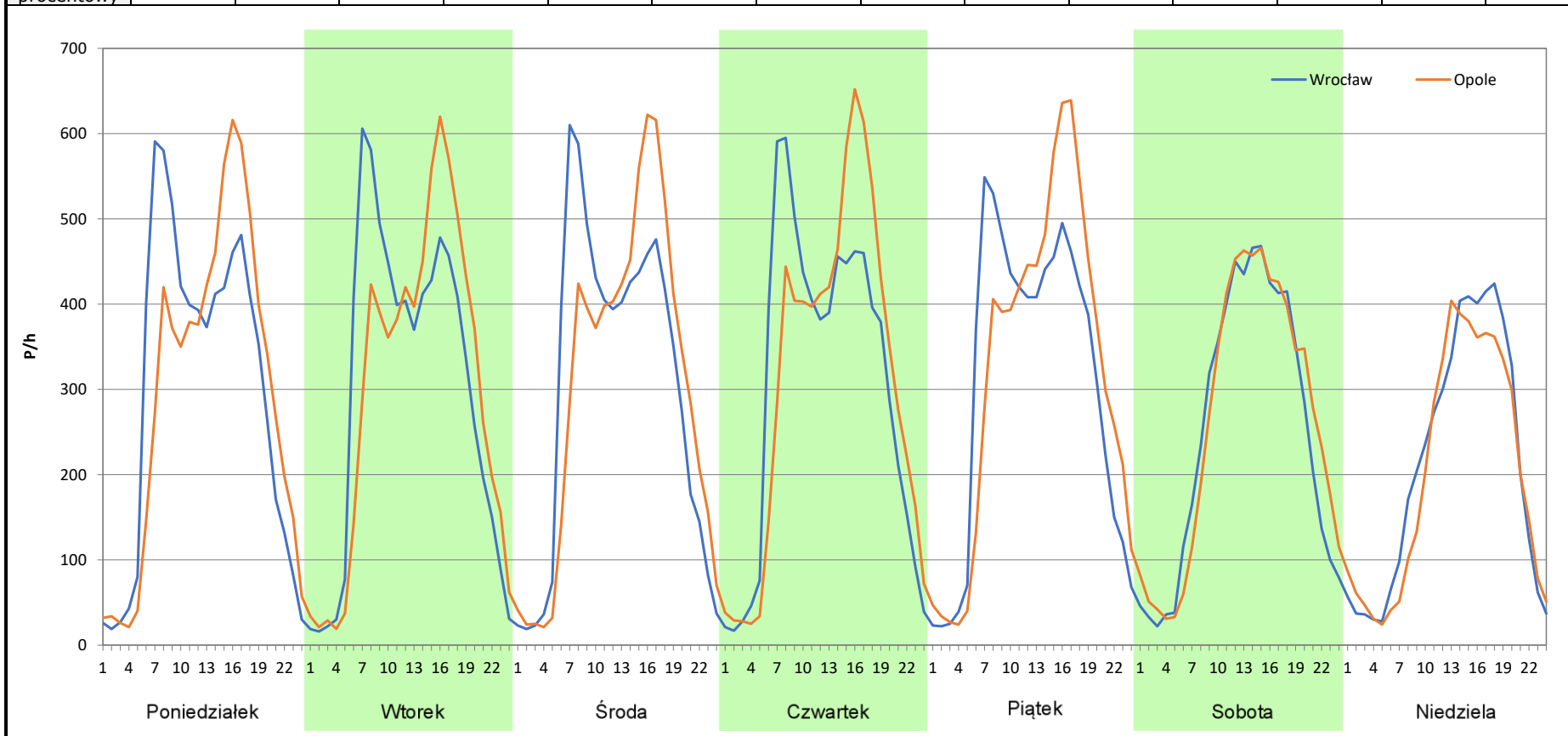
Stacja nr 02017

Miejscowość: Groblice
Odcinek: Siechnice-Oława
Typ stacji: 8+1
Miesiąc: Październik

Rok: 2025
Numer drogi: 94
Oddział: Wrocław

R03_07-10_02017_2025

Dzień tygodnia	Poniedziałek		Wtorek		Środa		Czwartek		Piątek		Sobota		Niedziela	
	Wrocław	Opole	Wrocław	Opole	Wrocław	Opole	Wrocław	Opole	Wrocław	Opole	Wrocław	Opole	Wrocław	Opole
Kierunek	7086	7041	7117	7128	7174	7229	7268	7427	7314	7676	5993	6222	5062	4772
SDR	7086	7041	7117	7128	7174	7229	7268	7427	7314	7676	5993	6222	5062	4772
Razem	14127		14245		14403		14695		14990		12215		9834	
Podział procentowy	50,16%	49,84%	49,96%	50,04%	49,81%	50,19%	49,46%	50,54%	48,79%	51,21%	49,06%	50,94%	51,47%	48,53%



Analiza ruchu pojazdów ogółem w poszczególnych dniach tygodnia dla każdego miesiąca, w podziale na kierunki ruchu



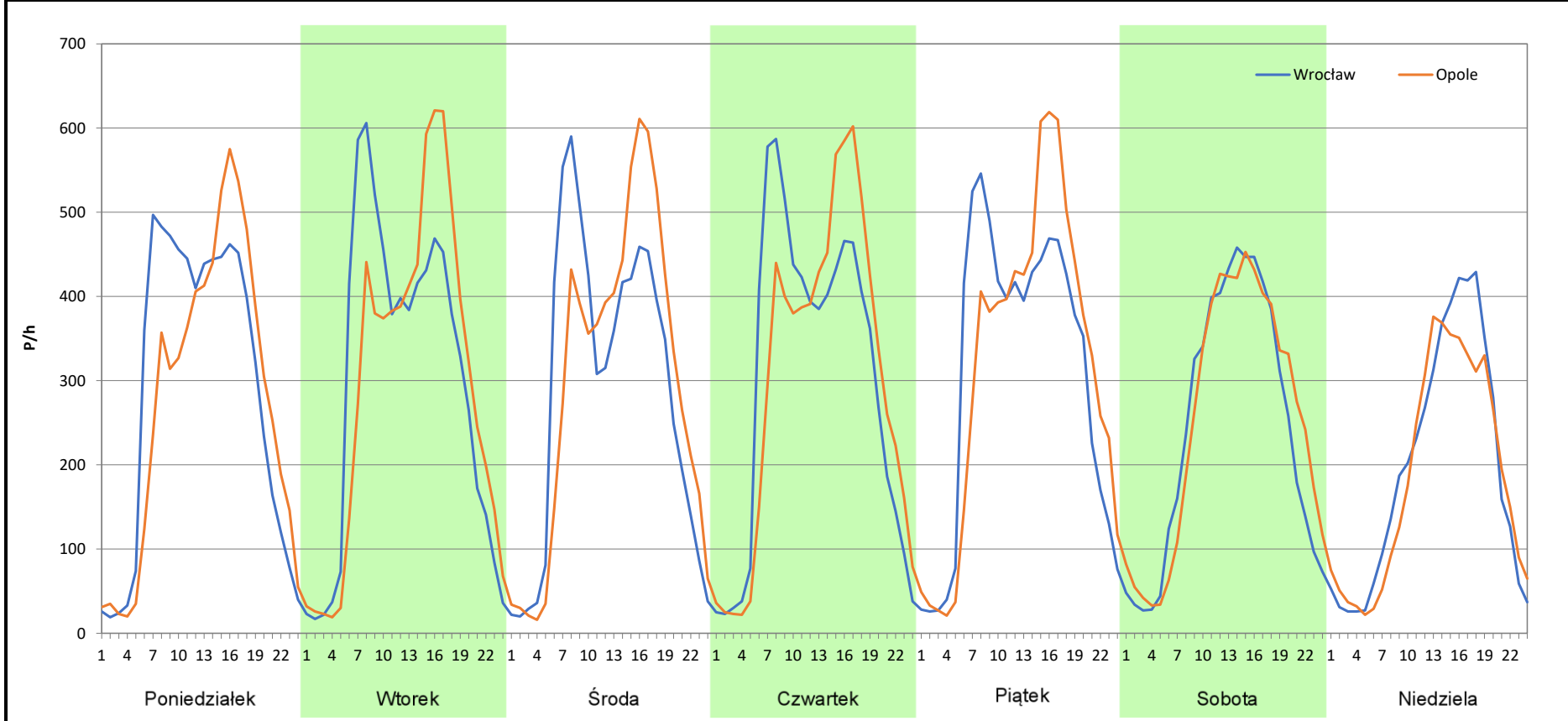
Stacja nr 02017

Miejscowość: Groblice
Odcinek: Siechnice-Oława
Typ stacji: 8+1
Miesiąc: Listopad

Rok: 2025
Numer drogi: 94
Oddział: Wrocław

R03_07-11_02017_2025

Dzień tygodnia	Poniedziałek		Wtorek		Środa		Czwartek		Piątek		Sobota		Niedziela	
	Wrocław	Opole	Wrocław	Opole	Wrocław	Opole	Wrocław	Opole	Wrocław	Opole	Wrocław	Opole	Wrocław	Opole
SDR	6900	6578	7092	7074	6867	7101	7187	7228	7371	7571	5817	6029	4697	4436
Razem	13478		14166		13968		14415		14942		11846		9133	
Podział procentowy	51,19%	48,81%	50,06%	49,94%	49,16%	50,84%	49,86%	50,14%	49,33%	50,67%	49,11%	50,89%	51,43%	48,57%



Analiza ruchu pojazdów ogółem w poszczególnych dniach tygodnia dla każdego miesiąca, w podziale na kierunki ruchu



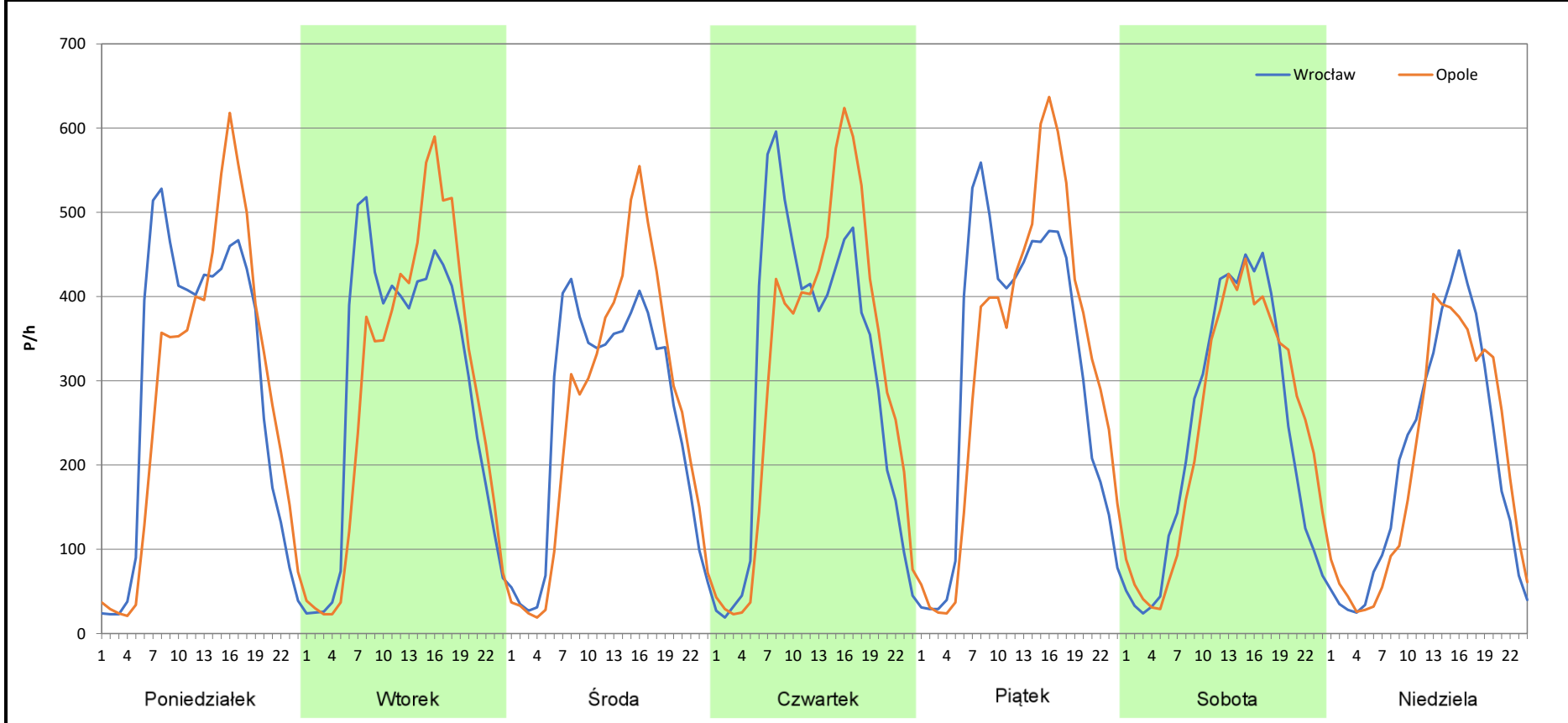
Stacja nr 02017

Miejscowość: Groblice
Odcinek: Siechnice-Oława
Typ stacji: 8+1
Miesiąc: Grudzień

Rok: 2025
Numer drogi: 94
Oddział: Wrocław

R03_07-12_02017_2025

Dzień tygodnia	Poniedziałek		Wtorek		Środa		Czwartek		Piątek		Sobota		Niedziela	
	Wrocław	Opole	Wrocław	Opole	Wrocław	Opole	Wrocław	Opole	Wrocław	Opole	Wrocław	Opole	Wrocław	Opole
SDR	7029	6845	7032	6948	6133	6193	7273	7404	7507	7696	5660	5794	4821	4735
Razem	13874		13980		12326		14677		15203		11454		9556	
Podział procentowy	50,66%	49,34%	50,30%	49,70%	49,76%	50,24%	49,55%	50,45%	49,38%	50,62%	49,42%	50,58%	50,45%	49,55%



Analiza ruchu pojazdów ogółem w święta i dni okołoświąteczne, w podziale na kierunki ruchu NOWY ROK i Święto Trzech Króli



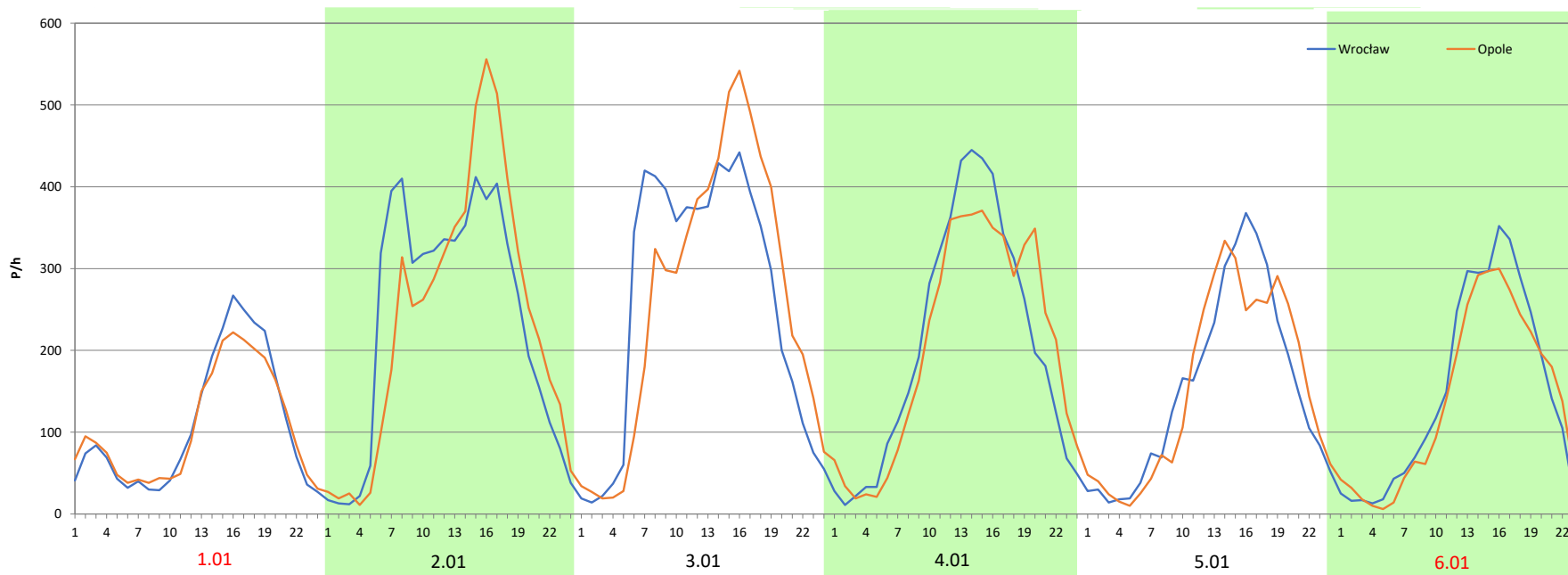
Stacja nr 02017

Miejscowość: Groblice
 Odcinek: Siechnice-Oława
 Typ stacji: 8+1
 Miesiąc: Styczeń

Rok: 2025
 Numer drogi: 94
 Oddział: Wrocław

R03_08-1_02017_2025

Data Dzień tygodnia	1.01 Środa		2.01 Czwartek		3.01 Piątek		4.01 Sobota		5.01 Niedziela		6.01 Poniedziałek	
	Wrocław	Opole	Wrocław	Opole	Wrocław	Opole	Wrocław	Opole	Wrocław	Opole	Wrocław	Opole
Dobowy ruch	2608	2531	5595	5657	5598	5672	5623	5675	5650	5673	5678	5687
Razem	5139		11252		11270		11298		11323		11365	
Podział procentowy	50,75%	49,25%	49,72%	50,28%	49,67%	50,33%	49,77%	50,23%	49,90%	50,10%	49,96%	50,04%
Udział SDRR	39,35%		86,15%		86,29%		86,50%		86,69%		87,01%	





Analiza ruchu pojazdów ogółem w święta i dni okołoswiąteczne, w podziale na kierunki ruchu WIELKANOC

Stacja nr 02017

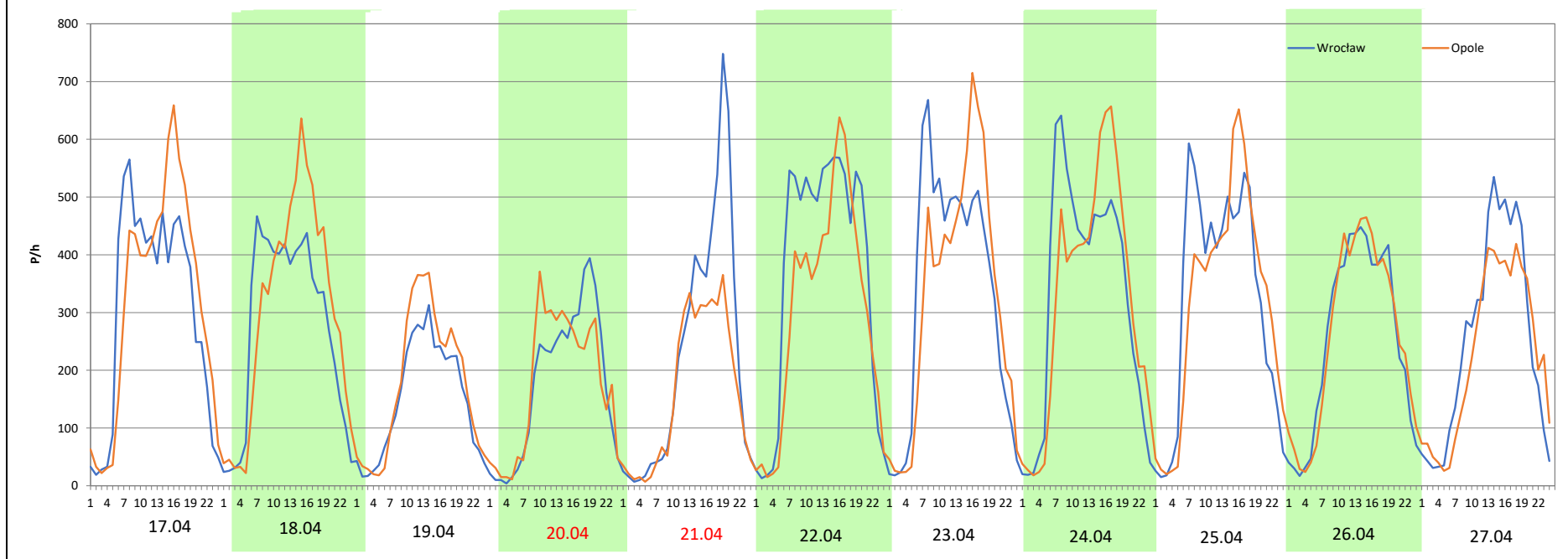
Miejscowość: Groblice
Odcinek: Siechnice-Oława
Typ stacji: 8+1
Miesiąc: Marzec / Kwiecień

Rok: 2025
Numer drogi: 94
Oddział: Wrocław

R03_08-2_02017_2025

Data Dzień tygodnia	17.04 Czwartek		18.04 Piątek		19.04 Sobota		20.04 Niedziela		21.04 Poniedziałek		22.04 Wtorek		23.04 Środa	
Kierunek	Wrocław	Opole	Wrocław	Opole	Wrocław	Opole	Wrocław	Opole	Wrocław	Opole	Wrocław	Opole	Wrocław	Opole
Dobowy ruch	7242	7637	6540	7226	3587	4227	4200	4258	5377	3940	8733	7187	8731	7195
Razem	14879		13766		7814		8458		9317		15920		15926	
Podział procentowy	48,67%	51,33%	47,51%	52,49%	45,90%	54,10%	49,66%	50,34%	57,71%	42,29%	54,86%	45,14%	54,82%	45,18%
Udział SDRR	113,92%		105,40%		59,83%		64,76%		71,33%		121,89%		121,94%	

Data Dzień tygodnia	24.04 Czwartek		25.04 Piątek		26.04 Sobota		27.04 Niedziela	
Kierunek	Wrocław	Opole	Wrocław	Opole	Wrocław	Opole	Wrocław	Opole
Dobowy ruch	7861	7821	7697	7590	6094	6191	6051	5457
Razem	15682		15287		12285		11508	
Podział procentowy	50,13%	49,87%	50,35%	49,65%	49,61%	50,39%	52,58%	47,42%
Udział SDRR	120,07%		117,04%		94,06%		88,11%	



Analiza ruchu pojazdów ogółem w święta i dni okołoswiąteczne, w podziale na kierunki ruchu
1 - 3 MAJA

Stacja nr 02017

 Generalna Dyrekcja Dróg Krajowych i Autostrad

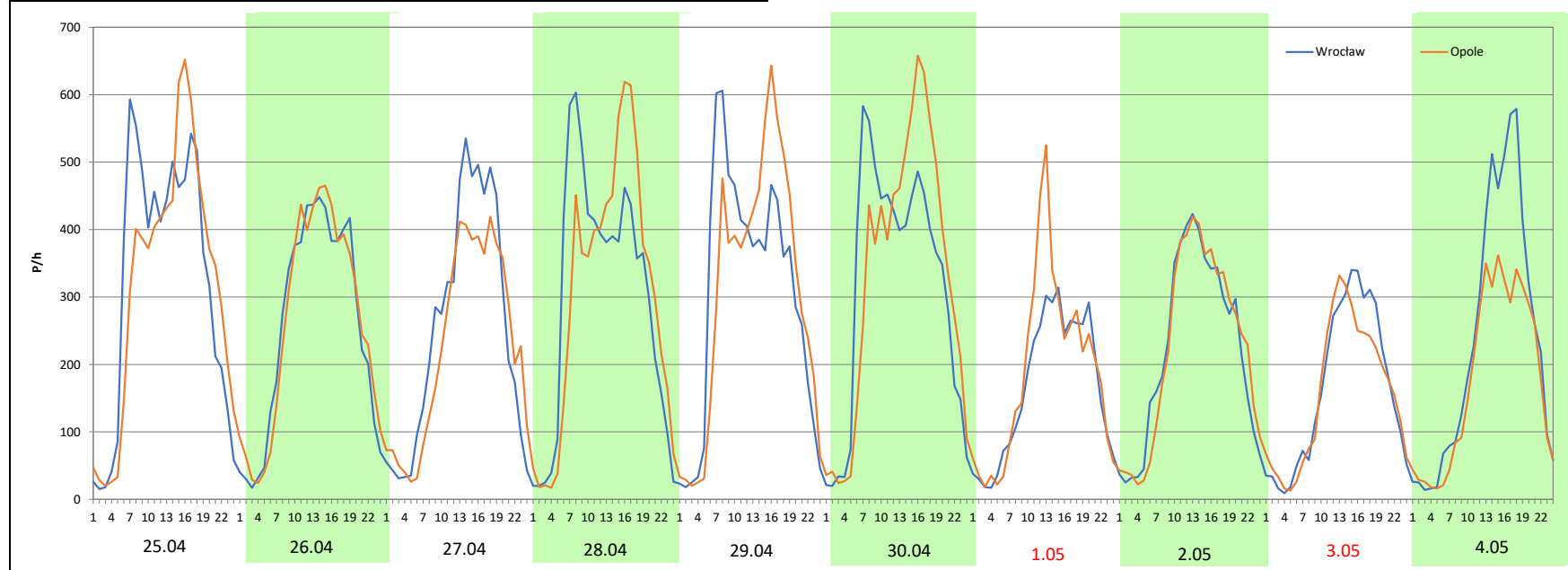
Miejscowość: Groblice
Odcinek: Siechnice-Oława
Typ stacji: 8+1
Miesiąc: Maj

Rok: 2025
Numer drogi: 94
Oddział: Wrocław

R03_08-3_02017_2025

Data Dzień tygodnia	25.04 Piątek		26.04 Sobota		27.04 Niedziela		28.04 Poniedziałek		29.04 Wtorek		30.04 Środa		1.05 Czwartek	
Kierunek	Wrocław	Opole	Wrocław	Opole	Wrocław	Opole	Wrocław	Opole	Wrocław	Opole	Wrocław	Opole	Wrocław	Opole
Dobowy ruch	7697	7590	6094	6191	6051	5457	7112	7205	7205	7307	7499	7853	3962	4492
Razem	15287		12285		11508		14317		14512		15352		8454	
Podział procentowy	50,35%	49,65%	49,61%	50,39%	52,58%	47,42%	49,68%	50,32%	49,65%	50,35%	48,85%	51,15%	46,87%	53,13%
Udział SDRR	117,04%		94,06%		88,11%		109,62%		111,11%		117,54%		64,73%	

Data Dzień tygodnia	2.05 Piątek		3.05 Sobota		4.05 Niedziela	
Kierunek	Wrocław	Opole	Wrocław	Opole	Wrocław	Opole
Dobowy ruch	5297	5336	3915	3750	5588	4195
Razem	10633		7665		9783	
Podział procentowy	49,82%	50,18%	51,08%	48,92%	57,12%	42,88%
Udział SDRR	81,41%		58,69%		74,90%	



Analiza ruchu pojazdów ogółem w święta i dni okołoswiąteczne, w podziale na kierunki ruchu
BOŻE CIAŁO

 Generalna Dyrekcja Dróg Krajowych i Autostrad

Stacja nr 02017

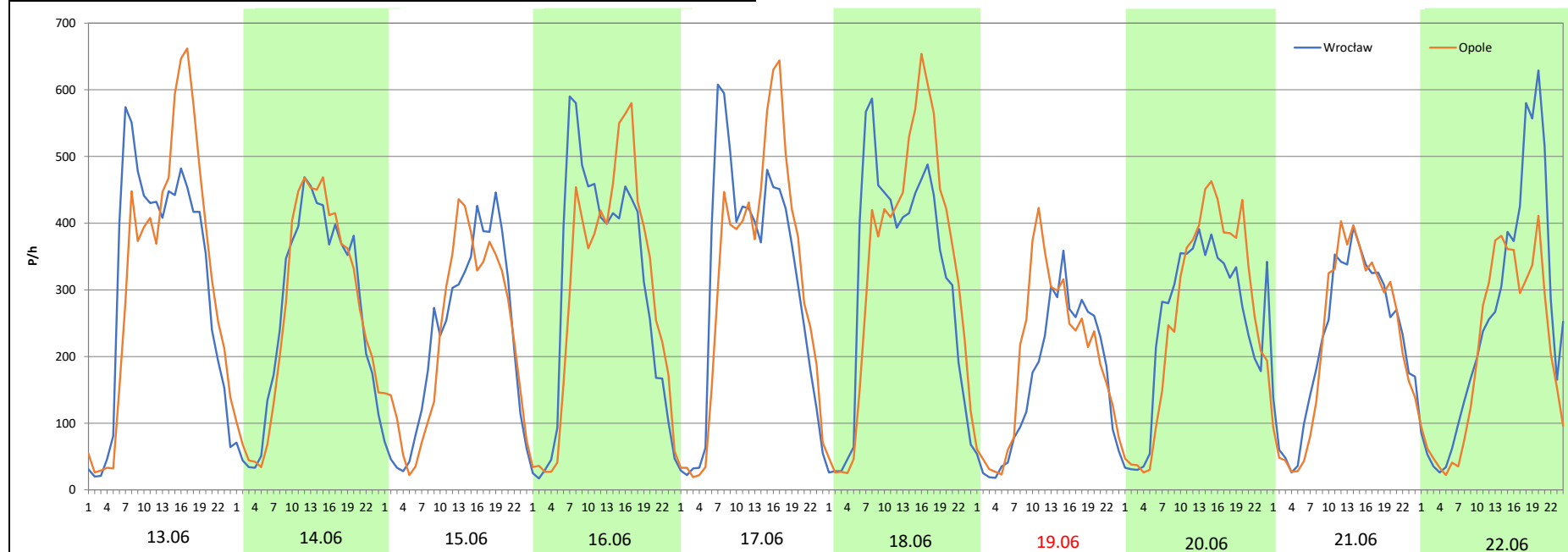
Miejscowość: Groblice
Odcinek: Siechnice-Oława
Typ stacji: 8+1
Miesiąc: Maj

Rok: 2025
Numer drogi: 94
Oddział: Wrocław

R03_08-4_02017_2025

Data Dzień tygodnia	13.06 Piątek		14.06 Sobota		15.06 Niedziela		16.06 Poniedziałek		17.06 Wtorek		18.06 Środa		19.06 Czwartek	
Kierunek	Wrocław	Opole	Wrocław	Opole	Wrocław	Opole	Wrocław	Opole	Wrocław	Opole	Wrocław	Opole	Wrocław	Opole
Dobowy ruch	7578	7795	6324	6390	5389	5407	7166	7079	7389	7422	7519	7930	3940	4623
Razem	15373		12714		10796		14245		14811		15449		8563	
Podział procentowy	49,29%	50,71%	49,74%	50,26%	49,92%	50,08%	50,31%	49,69%	49,89%	50,11%	48,67%	51,33%	46,01%	53,99%
Udział SDRR	117,70%		97,34%		82,66%		109,07%		113,40%		118,28%		65,56%	

Data Dzień tygodnia	20.06 Piątek		21.06 Sobota		22.06 Niedziela	
Kierunek	Wrocław	Opole	Wrocław	Opole	Wrocław	Opole
Dobowy ruch	6028	6290	5410	5283	6127	4896
Razem	12318		10693		11023	
Podział procentowy	48,94%	51,06%	50,59%	49,41%	55,58%	44,42%
Udział SDRR	94,31%		81,87%		84,40%	



Analiza ruchu pojazdów ogółem w święta i dni okołoswiąteczne, w podziale na kierunki ruchu
WNIEBOWZIĘCIE NMP

 Generalna Dyrekcja Dróg Krajowych i Autostrad

Stacja nr 02017

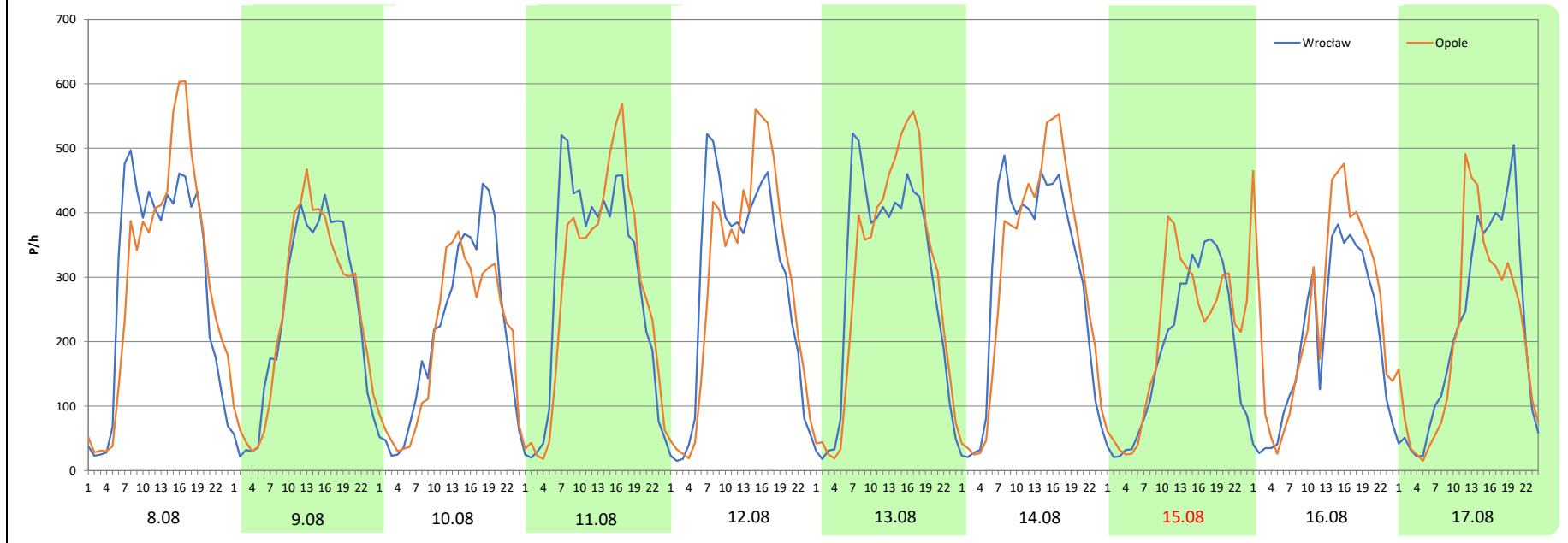
Miejscowość: Groblice
Odcinek: Siechnice-Oława
Typ stacji: 8+1
Miesiąc: Sierpień

Rok: 2025
Numer drogi: 94
Oddział: Wrocław

R03_08-5_02017_2025


Data Dzień tygodnia	8.08 Piątek		9.08 Sobota		10.08 Niedziela		11.08 Poniedziałek		12.08 Wtorek		13.08 Środa		14.08 Czwartek	
Kierunek	Wrocław	Opole	Wrocław	Opole	Wrocław	Opole	Wrocław	Opole	Wrocław	Opole	Wrocław	Opole	Wrocław	Opole
Dobowy ruch	7069	7232	5747	5820	5032	4755	6877	6708	6846	6907	6993	7075	7046	7218
Razem	14301		11567		9787		13585		13753		14068		14264	
Podział procentowy	49,43%	50,57%	49,68%	50,32%	51,42%	48,58%	50,62%	49,38%	49,78%	50,22%	49,71%	50,29%	49,40%	50,60%
Udział SDRR	109,49%		88,56%		74,93%		104,01%		105,30%		107,71%		109,21%	

Data Dzień tygodnia	15.08 Piątek		16.08 Sobota		17.08 Niedziela	
Kierunek	Wrocław	Opole	Wrocław	Opole	Wrocław	Opole
Dobowy ruch	4455	4924	4780	6203	5174	4936
Razem	9379		10983		10110	
Podział procentowy	47,50%	52,50%	43,52%	56,48%	51,18%	48,82%
Udział SDRR	71,81%		84,09%		77,41%	



Analiza ruchu pojazdów ogółem w święta i dni okołoswiąteczne, w podziale na kierunki ruchu WSZYSTKICH ŚWIĘTYCH

Stacja nr 02017

 Generalna Dyrekcja Dróg Krajowych i Autostrad

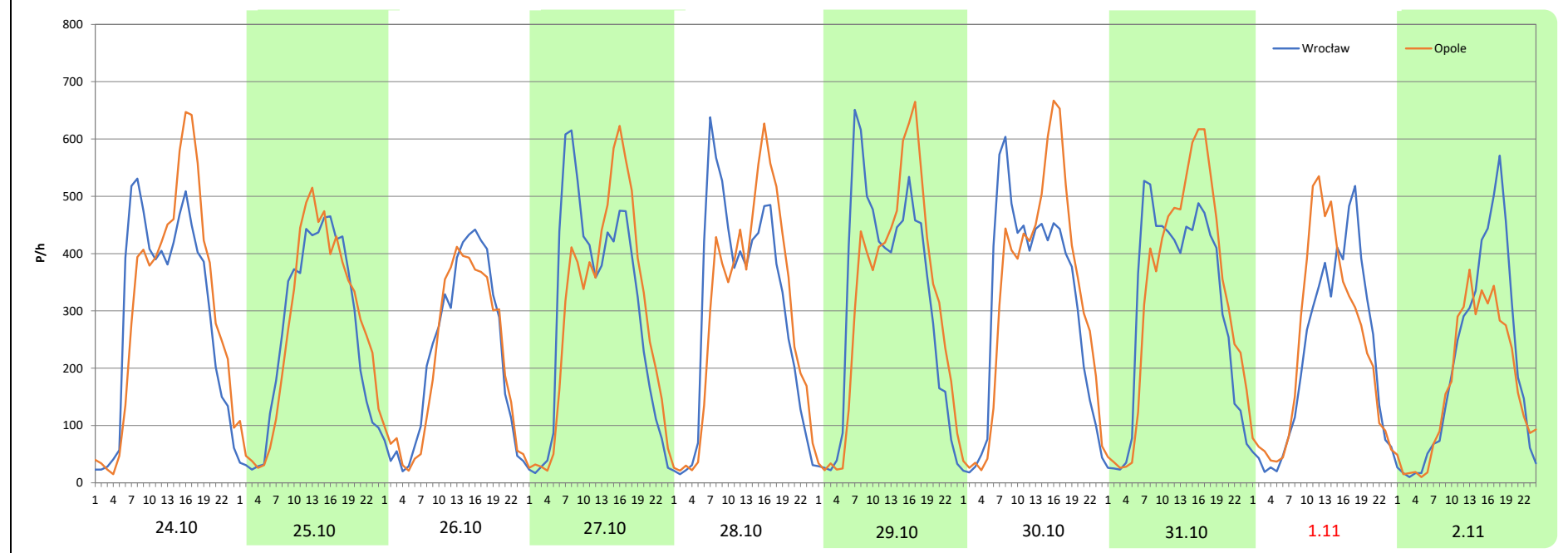
Miejscowość: Groblice
Odcinek: Siechnice-Oława
Typ stacji: 8+1
Miesiąc: Październik / Listopad

Rok: 2025
Numer drogi: 94
Oddział: Wrocław

R03_08-6_02017_2025

Data Dzień tygodnia	24.10 Piątek		25.10 Sobota		26.10 Niedziela		27.10 Poniedziałek		28.10 Wtorek		29.10 Środa		30.10 Czwartek	
Kierunek	Wrocław	Opole	Wrocław	Opole	Wrocław	Opole	Wrocław	Opole	Wrocław	Opole	Wrocław	Opole	Wrocław	Opole
Dobowy ruch	7152	7548	6106	6392	5222	5026	7103	7095	7147	7113	7514	7553	7342	7682
Razem	14700		12498		10248		14198		14260		15067		15024	
Podział procentowy	48,65%	51,35%	48,86%	51,14%	50,96%	49,04%	50,03%	49,97%	50,12%	49,88%	49,87%	50,13%	48,87%	51,13%
Udział SDRR	112,55%		95,69%		78,46%		108,71%		109,18%		115,36%		115,03%	

Data Dzień tygodnia	31.10 Piątek		1.11 Sobota		2.11 Niedziela	
Kierunek	Wrocław	Opole	Wrocław	Opole	Wrocław	Opole
Dobowy ruch	7328	7888	5265	5587	4918	4120
Razem	15216		10852		9038	
Podział procentowy	48,16%	51,84%	48,52%	51,48%	54,41%	45,59%
Udział SDRR	116,50%		83,09%		69,20%	



Analiza ruchu pojazdów ogółem w święta i dni okołoświąteczne, w podziale na kierunki ruchu
ŚWIĘTO NIEPODLEGŁOŚCI



Stacja nr 02017

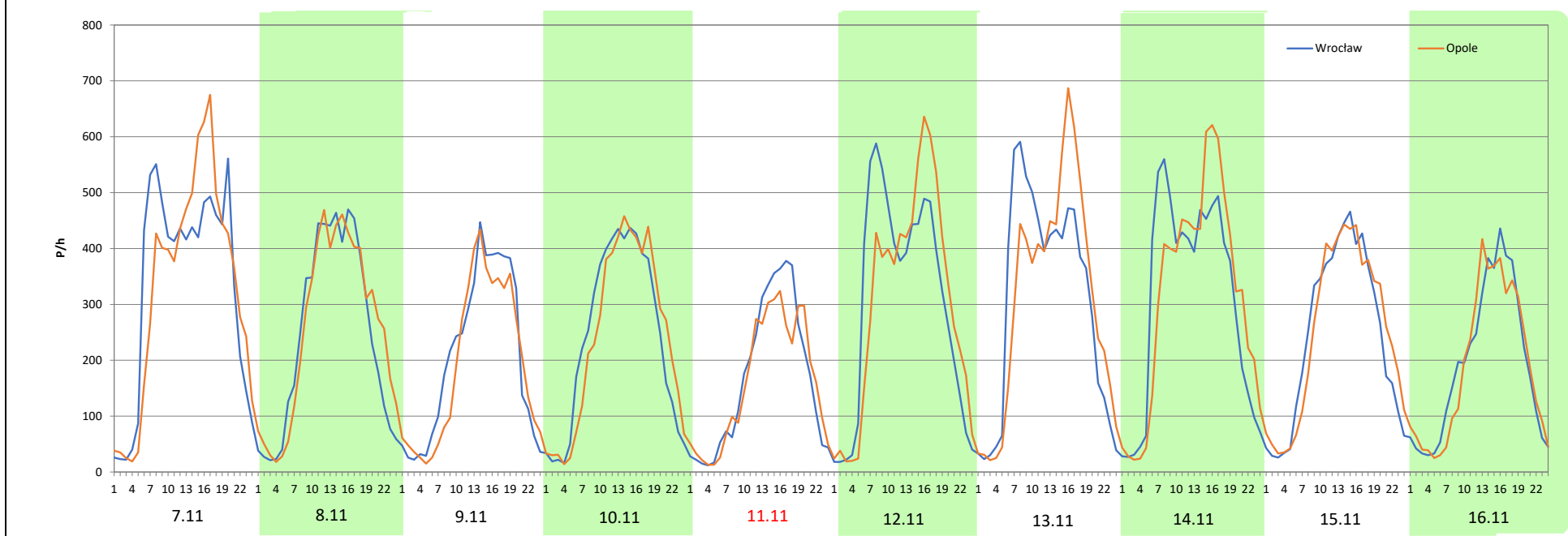
Miejscowość: Groblice
Odcinek: Siechnice-Oława
Typ stacji: 8+1
Miesiąc: Listopad

Rok: 2025
Numer drogi: 94
Oddział: Wrocław

R03_08-7_02017_2025

Data Dzień tygodnia	7.11 Piątek		8.11 Sobota		9.11 Niedziela		10.11 Poniedziałek		11.11 Wtorek		12.11 Środa		13.11 Czwartek	
Kierunek	Wrocław	Opole	Wrocław	Opole	Wrocław	Opole	Wrocław	Opole	Wrocław	Opole	Wrocław	Opole	Wrocław	Opole
Dobowy ruch	7954	7871	5864	6094	4899	4580	5756	5724	3992	3821	7214	7235	7305	7367
Razem	15825		11958		9479		11480		7813		14449		14672	
Podział procentowy	50,26%	49,74%	49,04%	50,96%	51,68%	48,32%	50,14%	49,86%	51,09%	48,91%	49,93%	50,07%	49,79%	50,21%
Udział SDRR	121,16%		91,56%		72,57%		87,90%		59,82%		110,63%		112,33%	

Data Dzień tygodnia	14.11 Piątek		15.11 Sobota		16.11 Niedziela	
Kierunek	Wrocław	Opole	Wrocław	Opole	Wrocław	Opole
Dobowy ruch	7309	7506	5784	5932	4563	4490
Razem	14815		11716		9053	
Podział procentowy	49,34%	50,66%	49,37%	50,63%	50,40%	49,60%
Udział SDRR	113,43%		89,70%		69,31%	



Analiza ruchu pojazdów ogółem w święta i dni okołoswiąteczne, w podziale na kierunki ruchu
BOŻE NARODZENIE

Generalna Dyrekcja
Dróg Krajowych i Autostrad

Stacja nr 02017

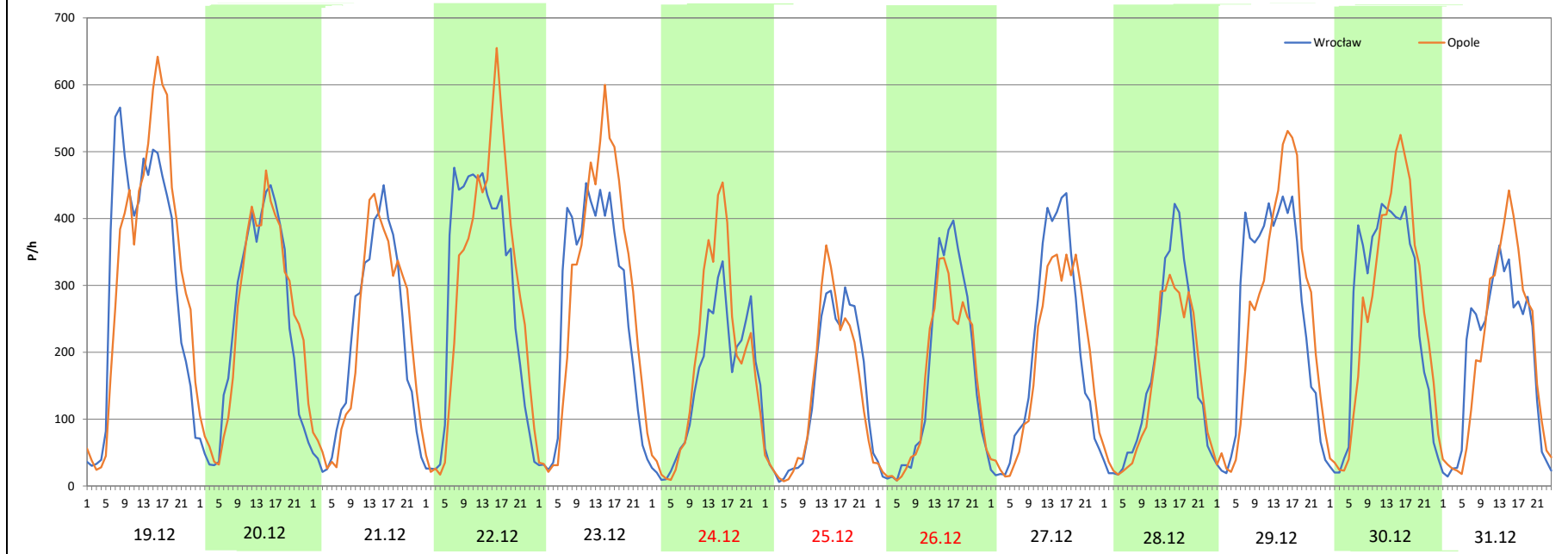
Miejscowość: Groblice
Odcinek: Siechnice-Oława
Typ stacji: 8+1
Miesiąc: Grudzień

Rok: 2025
Numer drogi: 94
Oddział: Wrocław

R03_08-8_02017_2025

Data Dzień tygodnia	19.12 Piątek		20.12 Sobota		21.12 Niedziela		22.12 Poniedziałek		23.12 Wtorek		24.12 Środa		25.12 Czwartek	
Kierunek	Wrocław	Opole	Wrocław	Opole	Wrocław	Opole	Wrocław	Opole	Wrocław	Opole	Wrocław	Opole	Wrocław	Opole
Dobowy ruch	7654	7930	5689	5964	4996	5118	6846	7052	6304	6896	3738	4424	3342	3242
Razem	15584		11653		10114		13898		13200		8162		6584	
Podział procentowy	49,11%	50,89%	48,82%	51,18%	49,40%	50,60%	49,26%	50,74%	47,76%	52,24%	45,80%	54,20%	50,76%	49,24%
Udział SDRR	119,32%		89,22%		77,44%		106,41%		101,06%		62,49%		50,41%	

Data Dzień tygodnia	26.12 Piątek		27.12 Sobota		28.12 Niedziela		29.12 Poniedziałek		30.12 Wtorek		31.12 Środa	
Kierunek	Wrocław	Opole	Wrocław	Opole	Wrocław	Opole	Wrocław	Opole	Wrocław	Opole	Wrocław	Opole
Dobowy ruch	3819	3526	4660	4370	3867	3527	6154	6207	6098	6204	4556	4670
Razem	7345		9030		7394		12361		12302		9226	
Podział procentowy	51,99%	48,01%	51,61%	48,39%	52,30%	47,70%	49,79%	50,21%	49,57%	50,43%	49,38%	50,62%
Udział SDRR	56,24%		69,14%		56,61%		94,64%		94,19%		70,64%	



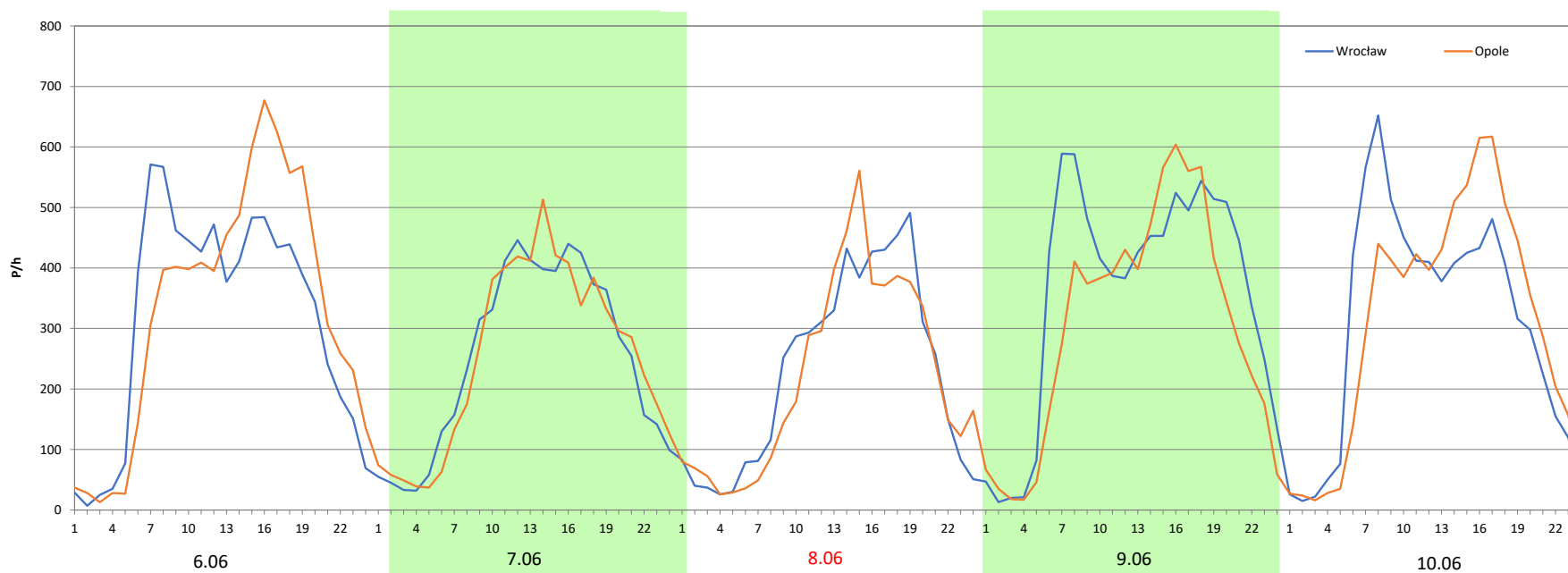
Analiza ruchu pojazdów ogółem w święta i dni okołoswiąteczne, w podziale na kierunki ruchu
ZIELONE ŚWIĄTKI  Generalna Dyrekcja Dróg Krajowych i Autostrad

Stacja nr 02017

Miejscowość: Groblice **Rok:** 2025
Odcinek: Siechnice-Oława **Numer drogi:** 94
Typ stacji: 8+1 **Oddział:** Wrocław
Miesiąc: Maj

R03_08-9_02017_2025

Data Dzień tygodnia	6.06 Piątek		7.06 Sobota		8.06 Niedziela		9.06 Poniedziałek		10.06 Wtorek	
	Wrocław	Opole	Wrocław	Opole	Wrocław	Opole	Wrocław	Opole	Wrocław	Opole
Dobowy ruch	7518	7918	5994	6017	5436	5285	8537	7269	7307	7350
Razem	15436		12011		10721		15806		14657	
Podział procentowy	48,70%	51,30%	49,90%	50,10%	50,70%	49,30%	54,01%	45,99%	49,85%	50,15%
Udział SDRR	118,18%		91,96%		82,08%		121,02%		112,22%	



Analiza ruchu pojazdów ogółem w święta i dni okołoswiąteczne, w podziale na kierunki ruchu
DZIEŃ ZJEDNOCZENIA NIEMIEC

Generalna Dyrekcja
 Dróg Krajowych i Autostrad

Stacja nr 02017

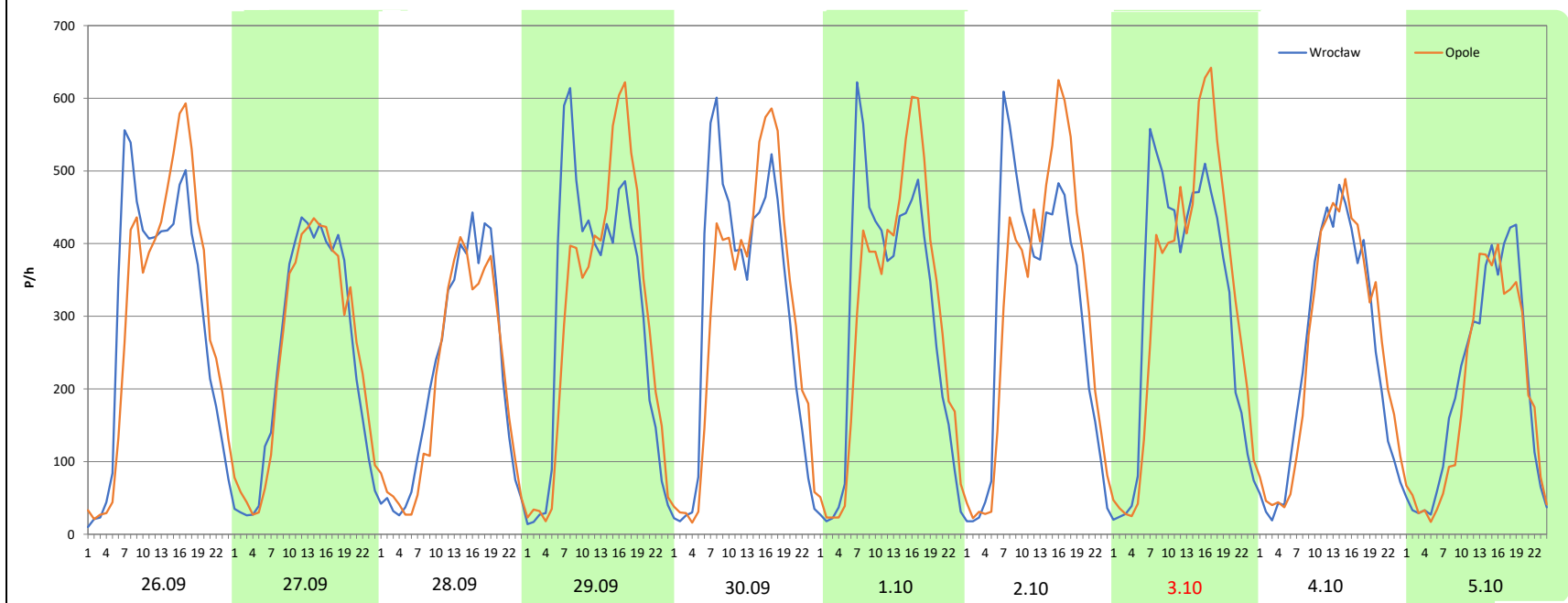
Miejscowość: Groblice
Oddcinek: Siechnice-Oława
Typ stacji: 8+1
Miesiąc: Wrzesień / Październik


Rok: 2025
Numer drogi: 94
Oddział: Wrocław

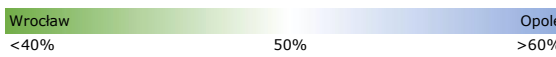

R03_08-10_02017_2025

Data Dzień tygodnia	26.09 Piątek		27.09 Sobota		28.09 Niedziela		29.09 Poniedziałek		30.09 Wtorek		1.10 Środa		2.10 Czwartek	
Kierunek	Wrocław	Opole	Wrocław	Opole	Wrocław	Opole	Wrocław	Opole	Wrocław	Opole	Wrocław	Opole	Wrocław	Opole
Dobowy ruch	7234	7349	5823	5903	5146	4861	7239	7176	7277	7180	7096	7177	7215	7384
Razem	14583		11726		10007		14415		14457		14273		14599	
Podział procentowy	49,61%	50,39%	49,66%	50,34%	51,42%	48,58%	50,22%	49,78%	50,34%	49,66%	49,72%	50,28%	49,42%	50,58%
Udział SDRR	111,65%		89,78%		76,62%		110,37%		110,69%		109,28%		111,78%	

Data Dzień tygodnia	3.10 Piątek		4.10 Sobota		5.10 Niedziela	
Kierunek	Wrocław	Opole	Wrocław	Opole	Wrocław	Opole
Dobowy ruch	7450	7672	5863	6065	4864	4541
Razem	15122		11928		9405	
Podział procentowy	49,27%	50,73%	49,15%	50,85%	51,72%	48,28%
Udział SDRR	115,78%		91,33%		72,01%	



Nierównomierność kierunkowa dla każdego dnia w roku, dla pojazdów ogółem												 Generalna Dyrekcja Dróg Krajowych i Autostrad	
Stacja nr 02017													
Miejscowość:		Groblice				Rok:		2025					
Odcinek:		Siechnice-Oława				Numer drogi:		94					
Typ stacji:		8+1				Oddział:		Wrocław					
												R03_11_02017_2025	
02017	Proporcja ruchu dziennego do średniego dobowego ruchu rocznego [%]												
	1	2	3	4	5	6	7	8	9	10	11	12	
1	49,3	51,3	50,5	50,4	53,1	48,6	50,1	50,7	47,6	50,3	51,5	49,7	
2	50,3	49,2	48,9	50,3	50,2	50,3	50,6	50,2	50,2	50,6	45,6	50,0	
3	50,2	50,8	49,7	49,8	48,9	50,4	50,4	49,2	50,4	50,7	48,4	50,0	
4	49,9	50,8	50,1	51,0	42,9	50,2	50,9	49,8	50,3	50,8	50,0	50,6	
5	50,1	50,8	50,3	50,9	50,0	50,7	50,8	50,4	50,6	48,3	50,3	50,7	
6	48,0	50,6	50,4	49,0	50,0	51,3	48,3	50,5	49,9	49,6	50,1	50,7	
7	50,3	50,6	50,9	49,9	50,2	50,1	50,2	49,9	49,4	49,9	49,7	49,6	
8	50,2	51,1	49,9	50,5	50,4	49,3	50,1	50,6	49,7	50,2	51,0	49,2	
9	50,3	48,9	48,9	50,7	50,7	46,0	50,0	50,3	50,0	50,6	48,3	50,1	
10	50,8	50,4	50,2	50,5	50,0	50,1	50,6	48,6	50,3	51,0	49,9	50,2	
11	50,5	50,4	50,0	50,5	50,4	50,4	50,3	49,4	50,4	50,9	48,9	50,4	
12	49,5	50,4	50,2	50,5	50,1	50,2	50,8	50,2	53,4	48,7	50,1	50,2	
13	50,1	50,3	50,2	49,0	50,4	50,7	48,8	50,3	49,9	49,8	50,2	51,4	
14	50,1	50,8	50,5	50,6	50,3	50,3	49,4	50,6	49,4	50,2	50,7	49,8	
15	50,4	51,2	51,3	51,0	50,1	50,1	50,2	52,5	49,9	50,0	50,6	47,1	
16	50,5	49,0	48,6	51,5	50,7	49,7	50,5	56,5	50,1	50,1	49,6	46,5	
17	50,5	49,7	50,7	51,3	50,9	50,1	50,4	48,8	50,4	51,0	48,1	48,2	
18	51,3	50,0	50,2	52,5	49,0	51,3	51,0	49,8	51,2	50,9	49,9	50,4	
19	48,9	50,2	50,2	54,1	50,1	54,0	50,3	49,8	50,7	48,1	52,9	50,9	
20	50,1	50,4	50,4	50,3	49,8	51,1	47,8	49,7	50,3	50,1	49,4	51,2	
21	50,8	50,4	50,7	42,3	51,3	49,4	48,4	50,0	48,7	50,2	50,9	50,6	
22	50,6	50,1	50,5	45,1	47,4	44,4	50,0	50,6	49,8	50,3	50,7	50,7	
23	50,5	49,6	49,0	49,4	50,6	50,4	50,9	51,7	50,3	50,3	49,5	52,2	
24	50,9	50,1	49,9	49,9	51,2	50,3	50,3	48,0	50,4	51,3	49,1	54,2	
25	50,8	50,3	49,6	49,7	48,4	49,4	51,6	48,6	50,1	51,1	49,9	49,2	
26	49,2	50,4	50,2	50,4	50,4	50,1	50,8	50,2	50,4	49,0	50,2	48,0	
27	50,3	50,2	50,0	47,4	49,0	50,3	47,8	50,1	50,3	50,0	50,9	48,4	
28	50,4	50,8	50,8	50,3	50,2	50,9	50,0	50,3	48,6	49,9	51,5	47,7	
29	50,8		50,8	50,4	51,0	49,1	48,9	50,5	49,8	50,1	51,3	50,2	
30	50,6		49,0	51,2	50,4	50,1	50,4	50,1	49,7	51,1	49,9	50,4	
31	50,7		49,9		51,1		50,5	48,9		51,8		50,6	

Legenda	 Wrocław <40% 50% Opole >60%	$*WKN = \frac{N_{poj./24h \text{ (kierunek P)}}}{N_{poj./24h \text{ (kierunek P+L)}}$
	 niedziele i święta	

Dobowe wahania ruchu pojazdów ogółem w podziale na kierunki



Generalna Dyrekcja
Dróg Krajowych i Autostrad

Stacja nr 02017

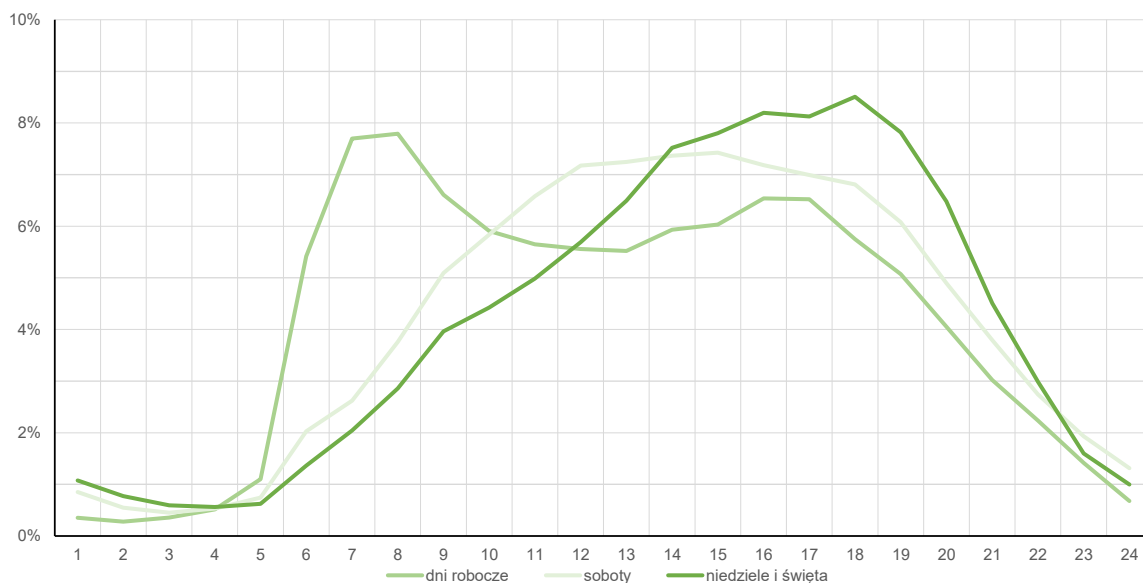
Miejscowość: Groblice
Odcinek: Siechnice-Oława
Typ stacji: 8+1

Rok: 2025
Numer drogi: 94
Oddział: Wrocław

Średni dobowy rozkład natężenia ruchu

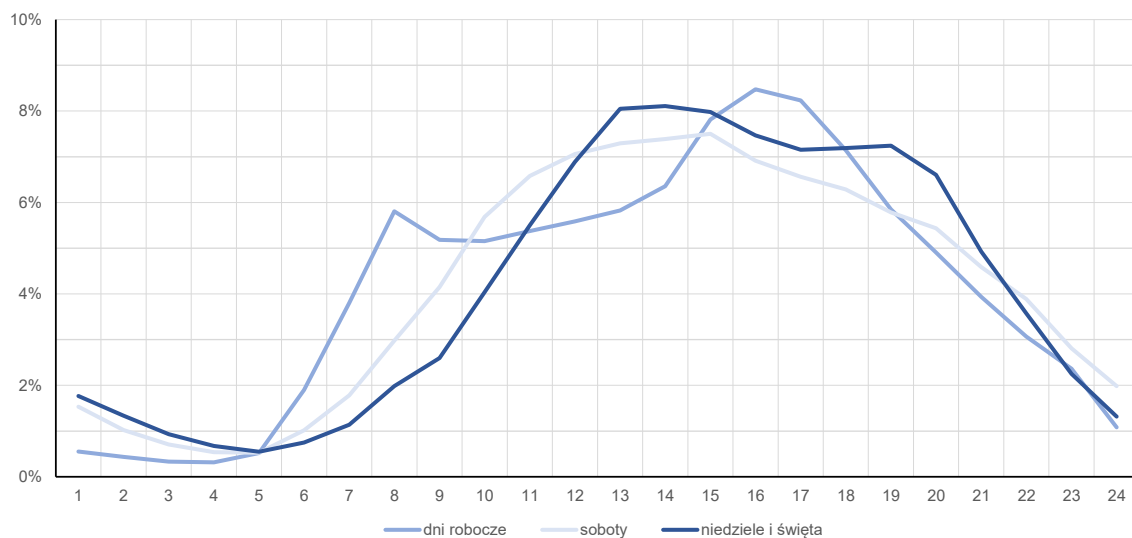
R03_12-1_02017_2025

Kierunek: Wrocław



R03_12-2_02017_2025

Kierunek: Opole



Struktura rodzajowa ruchu wg pomiarów automatycznych

Stacja nr 02017

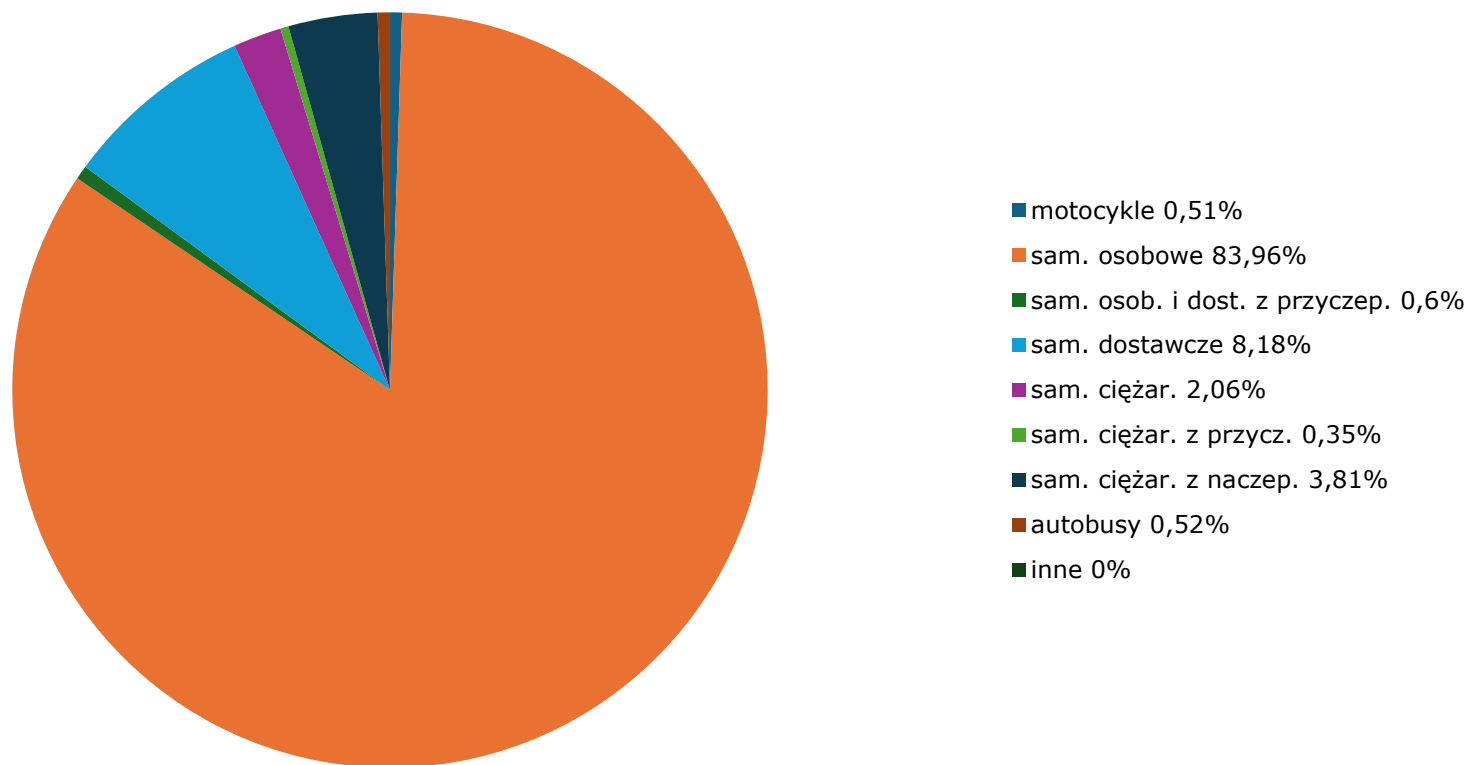


Generalna Dyrekcja
Dróg Krajowych i Autostrad

Miejscowość: Groblice
Odcinek: Siechnice-Oława
Typ stacji: 8+1
Za okres od 01.01.2025 do 31.12.2025 (8+1)

Rok: 2025
Numer drogi: 94
Oddział: Wrocław
R04_03_02017_2025

Rodzajowa struktura ruchu wg pomiarów automatycznych w 2025 roku



Rozkłady prędkości pojazdów samochodowych



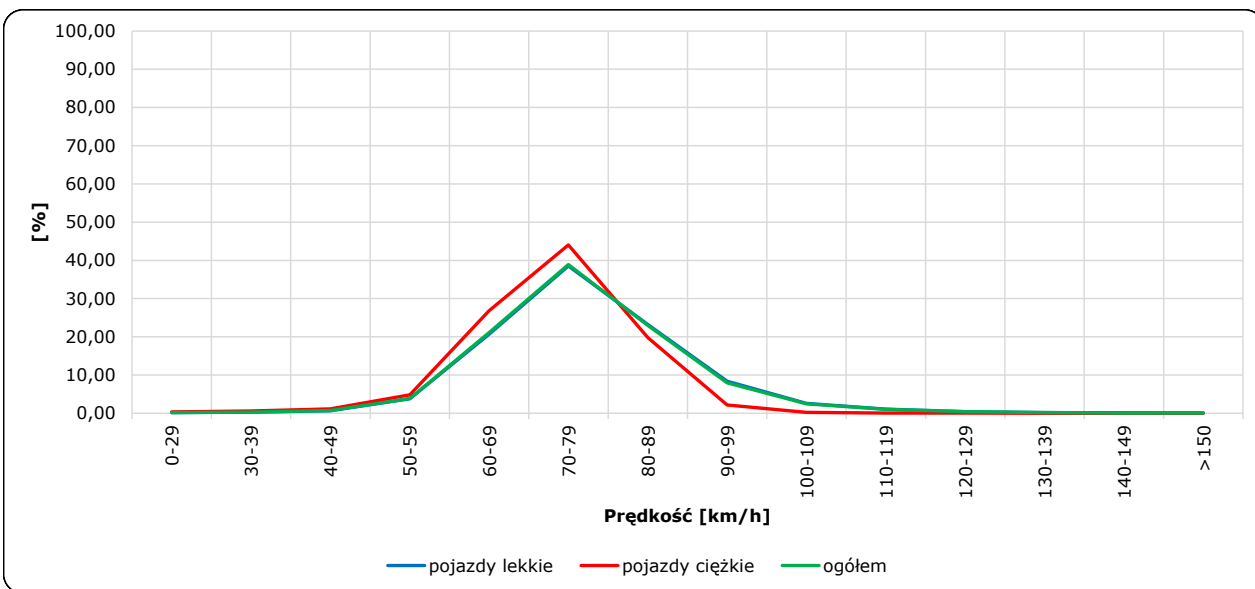
Stacja nr 02017

Miejscowość: Groblice
 Odcinek: Siechnice-Oława
 Typ stacji: 8+1

Rok: 2025
 Numer drogi: 94
 Oddział: Wrocław

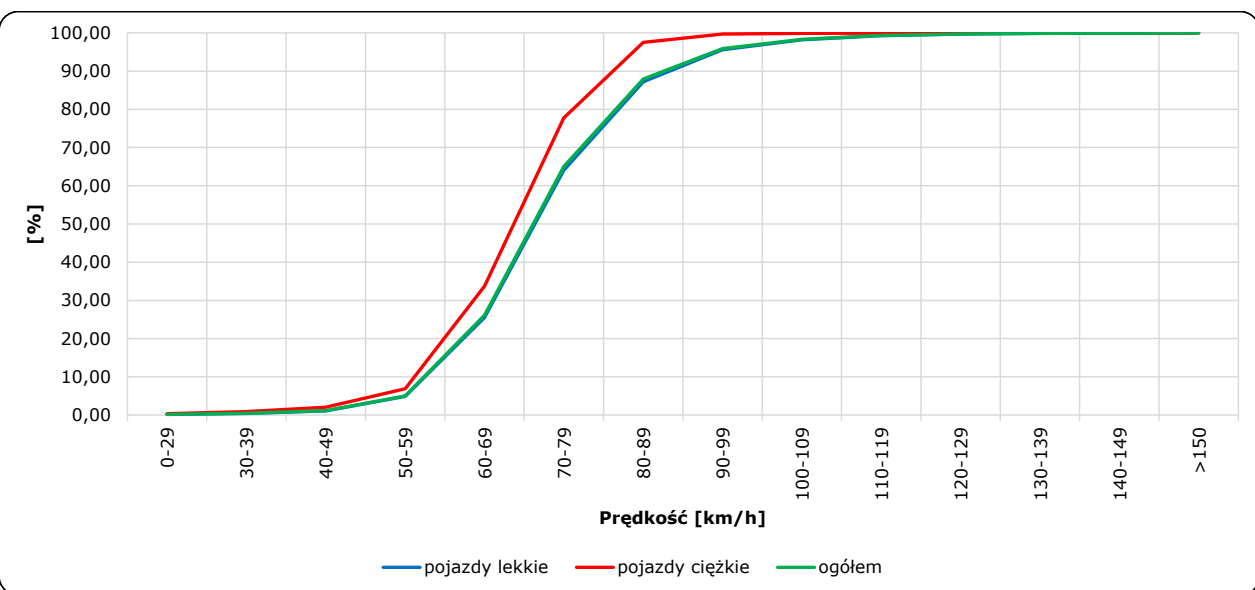
R06_02-1_02017_2025

Rozkład prędkości



R06_02-2_02017_2025

Dystrybuanta prędkości



Zestawienie 200 godzin o największym natężeniu ruchu w roku Generalna Dyrekcja Dróg Krajowych i Autostrad

Stacja nr 02017

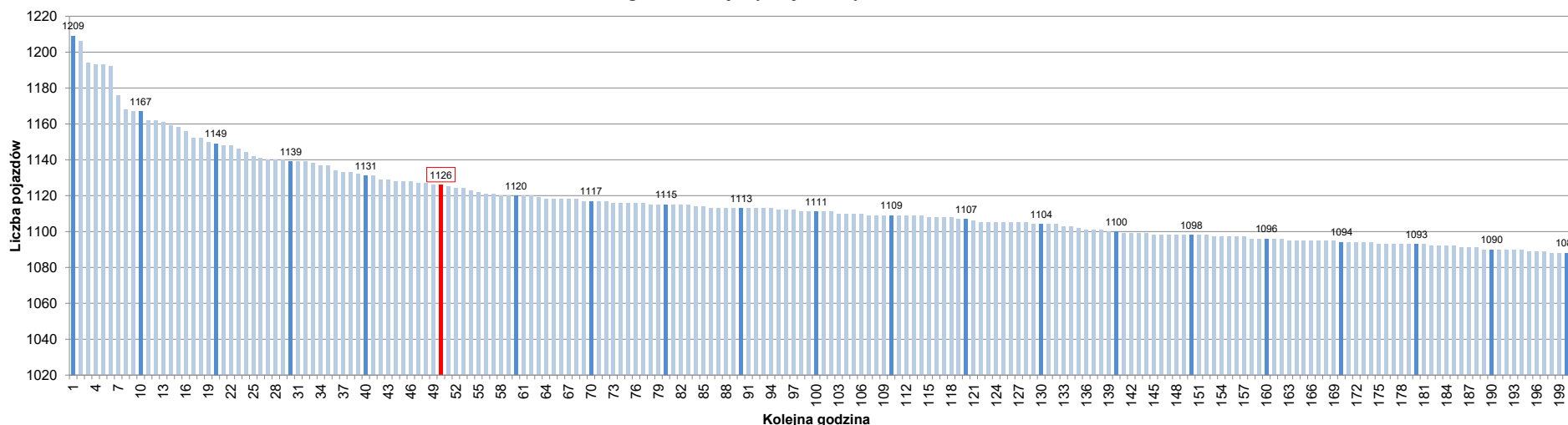
Miejscowość: Groblice
 Odcinek: Siechnice-Oława
 Typ stacji: 8+1
 Rok: 2025
 Numer drogi: 94
 Oddział: Wrocław

R07_02-1_02017_2025

Udział ruchu w godzinach o największym natężeniu w roku w odniesieniu do SDRR w 2025 roku [%]																					
SDRR	1	10	20	30	40	50	60	70	80	90	100	110	120	130	140	150	160	170	180	190	200
13061	1209	1167	1139	1131	1131	1126	1120	1117	1115	1113	1111	1109	1107	1104	1100	1098	1096	1094	1093	1090	1088
Udział proc.	9%	9%	9%	9%	9%	9%	9%	9%	9%	9%	9%	8%	8%	8%	8%	8%	8%	8%	8%	8%	8%
Data	23.04.25	23.04.25	27.08.25	12.06.25	09.04.25	25.04.25	30.10.25	06.11.25	27.02.25	10.01.25	03.12.25	02.04.25	05.05.25	25.03.25	12.03.25	14.04.25	21.10.25	20.05.25	10.03.25	04.12.25	31.10.25
Nr dnia	3	3	3	4	3	5	4	4	4	5	3	3	1	2	3	1	2	2	1	4	5
Godzina	16	17	17	17	16	16	16	16	16	16	16	16	16	16	17	17	16	8	8	16	17

R07_02-2_02017_2025

200 godzin o największym natężeniu w roku



Oznaczenia:
 - Wartości natężeni kolejnych 200 godzin
 - Wartości co dziesiątej wartości z posród 200 godzin
 - Wartości 50-tej godziny

SDRR: 13061 poj./dobę