

Zakres czasowy: **2025**

Raport dla stacji **02015**

Numer **02015**
Typ **8+1**
Oddział **Wrocław**
Miejscowość **Lubin**



SPIS TREŚCI

R00 Zbiorcze i podsumowujące	1
R00_01 Karta charakterystyki stacji ciągłych pomiarów ruchu	1
R02 Rozwój ruchu w latach	2
R02_03 Rozwój ruchu pojazdów ogółem dla poszczególnych stacji	2
R02_03C Rozwój ruchu pojazdów ciężkich dla poszczególnych stacji	3
R03 Wahania ruchu i ruch w poszczególne dni tygodnia	4
R03_01 Średni dobowy ruchu pojazdów ogółem w poszczególnych miesiącach i dniach tygodnia wraz ze wskaźnikami charakteryzującymi sezonowe (miesięczne) i tygodniowe wahania ruchu w odniesieniu do SDRR	4
R03_02 Sezonowe i tygodniowe wahania ruchu pojazdów ogółem dla danej stacji	5
R03_03 Dobowe wahania ruchu dla wybranych dni tygodnia dla pojazdów ogółem wraz z dystrybuantą	6
R03_04 Uśrednione dobowe rozkłady ruchu dla wybranych dni tygodnia, dla pojazdów lekkich i ciężkich	7
R03_07 Analiza ruchu pojazdów ogółem w poszczególnych dniach tygodnia dla każdego miesiąca, w podziale na kierunki ruchu	8
R03_08 Analiza ruchu w święta i dni okolicy świąteczne	20
R03_10 Proporcja dobowego natężenia ruchu do SDRR, dla każdego dnia w roku, dla pojazdów ogółem	30
R03_11 Nierównomierność kierunkowa dla każdego dnia w roku, dla pojazdów ogółem	31
R03_12 Dobowe wahania ruchu w podziale na kierunki oraz na pojazdy ogółem	32
R04 Struktura rodzajowa ruchu	33
R04_03 Wykres rodzajowej struktury ruchu wg pomiarów ręcznych lub automatycznych	33
R06 Rozkład prędkości pojazdów	34
R06_02 Rozkład prędkości pojazdów – wykres i dystrybuanta	34
R07 Godziny o największym natężeniu i charakter ruchu	35
R07_02 Zestawienie 200 godzin o największym natężeniu ruchu w roku, dla obu kierunków łącznie	35

Karta charakterystyki stacji ciągłych pomiarów ruchu

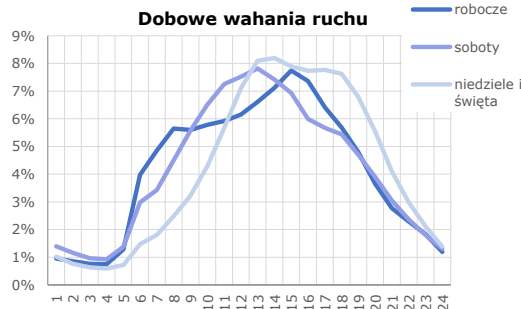
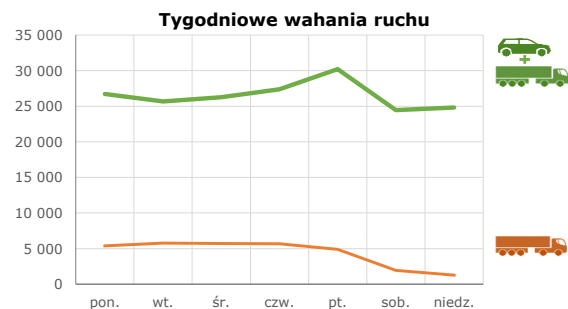
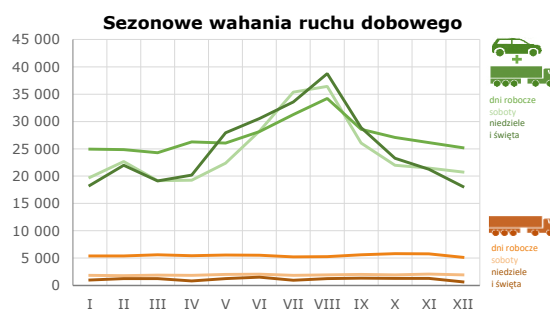
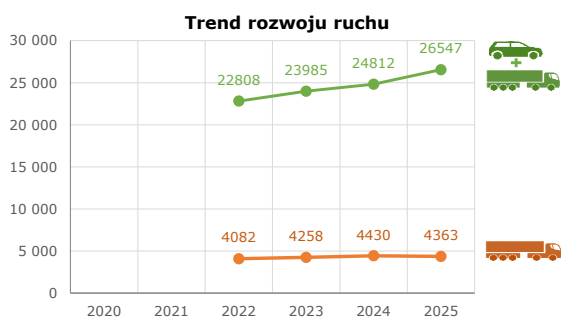
Stacja nr 02015



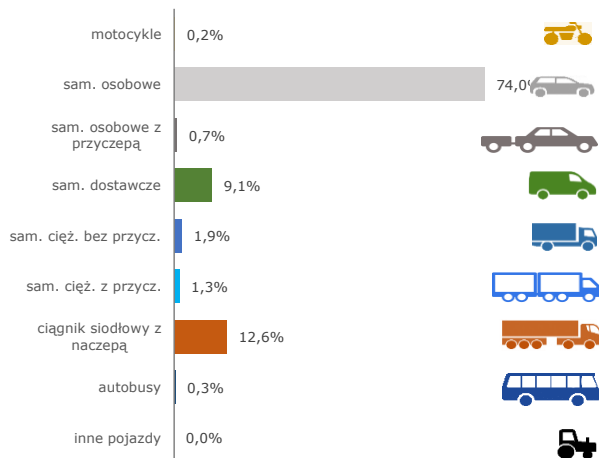
Generalna Dyrekcja Dróg Krajowych i Autostrad

Nr stacji: 02015
Typ stacji: 8+1
Lokalizacja: Lubin
Numer drogi: S3a
Pikietaż: 275,150

Stacja działa od: 01.10.2021
Charakter ruchu: G
Liczba dni w archiwizacji: 365
Procent doszacowanych godzin: 0,01%



Struktura rodzajowa ruchu

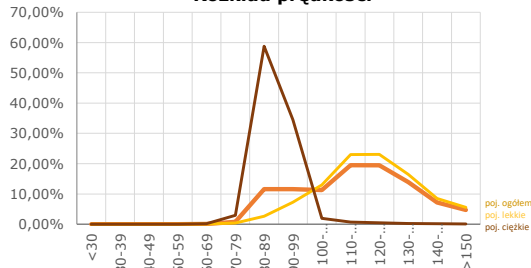


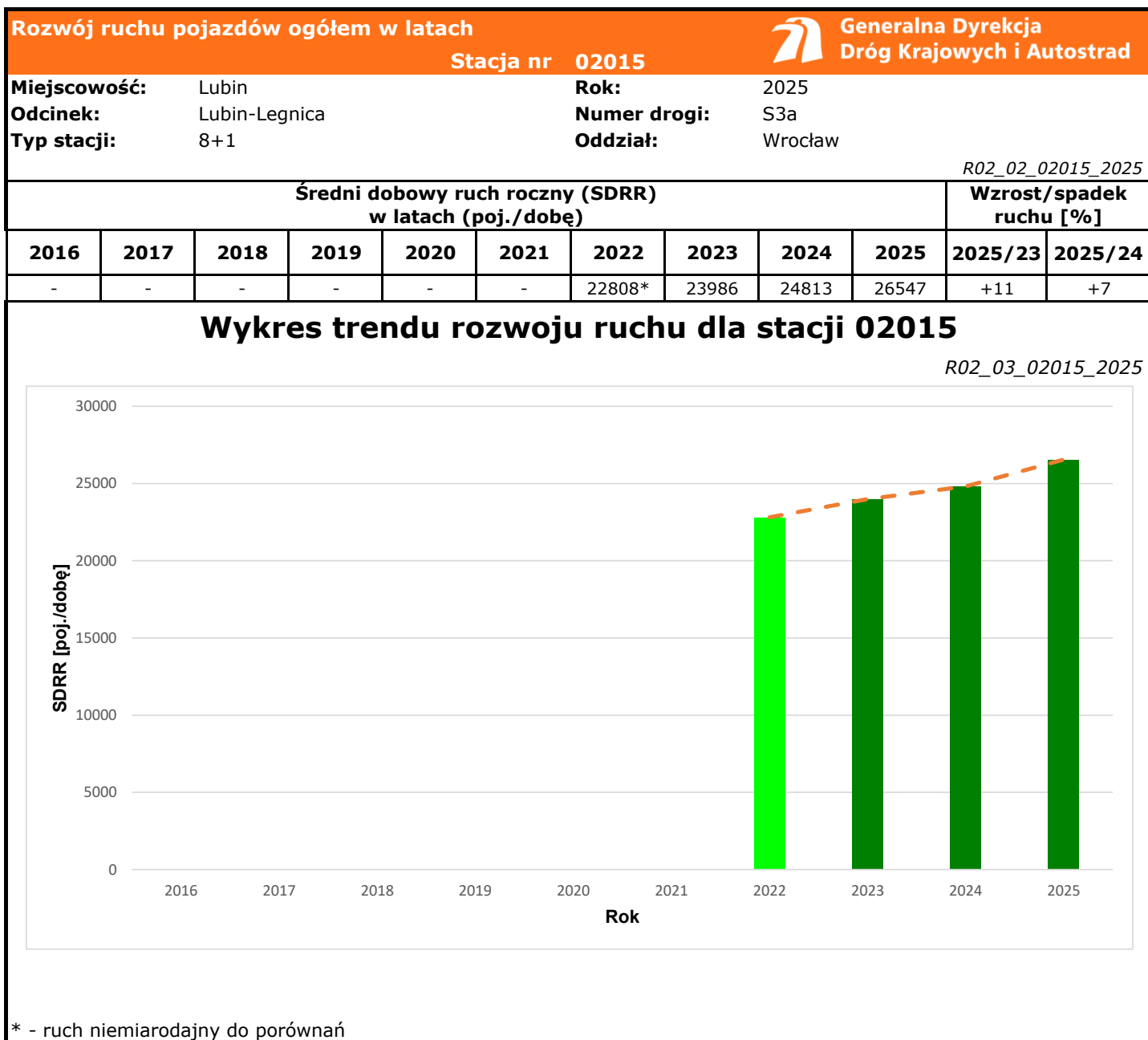
Godzina 50-ta

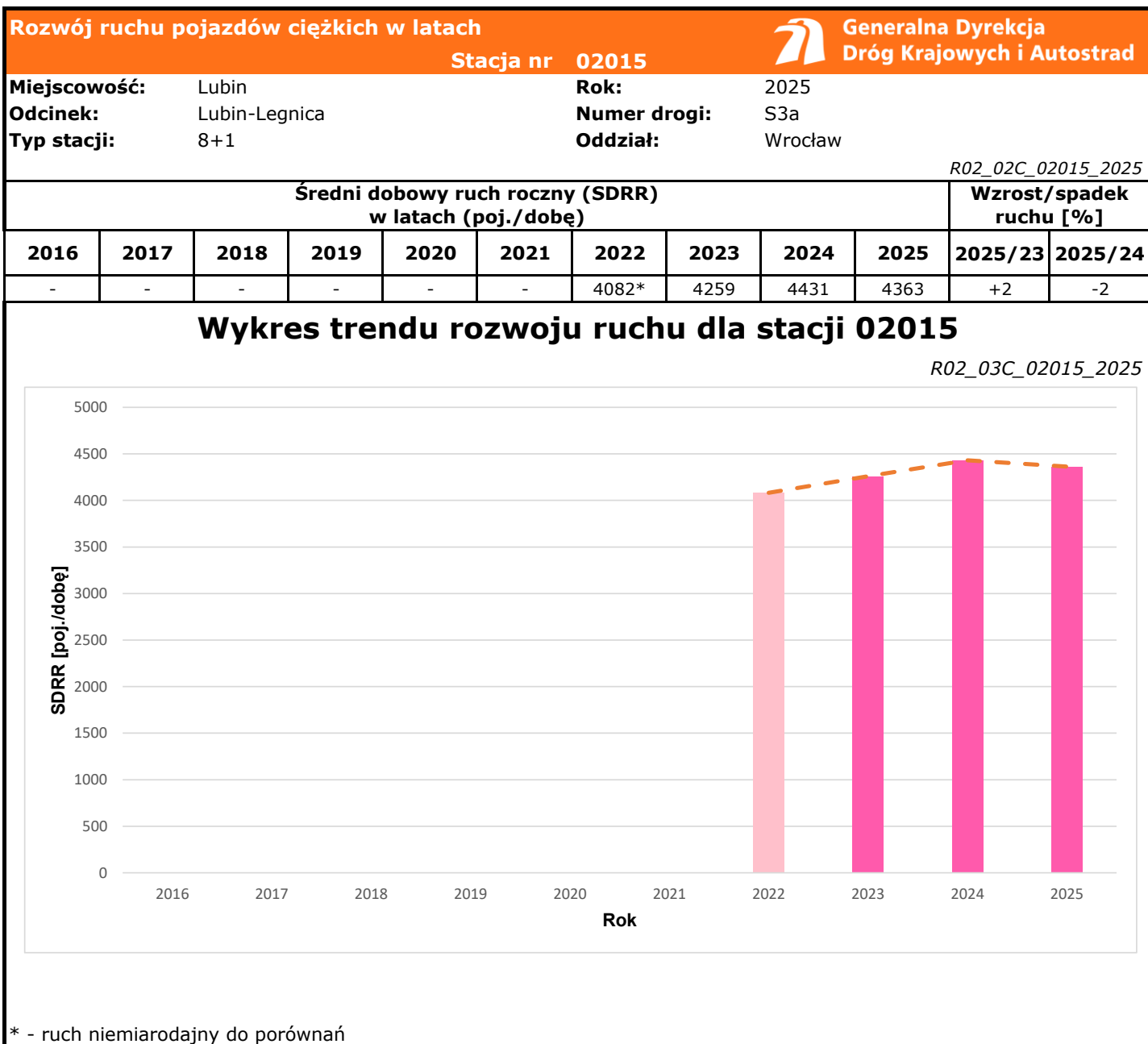
Natężenie: 2880
 Udział proc.: 11%
 Dzień: 27.07.2025 (niedziela)
 Godzina: 14




Rozkład prędkości







Średni dobowy ruch dla poszczególnych dni tygodnia w poszczególnych miesiącach roku															
Stacja nr 02015												 Generalna Dyrekcja Dróg Krajowych i Autostrad			
Miejscowość: Lubin				Rok: 2025				Numer drogi: S3a				Typ stacji: 8+1		Oddział: Wrocław	
Ruch ogółem R03_01_02015_2025															
Dni tygodnia:		Styczeń	Luty	Marzec	Kwiecień	Maj	Czerwiec	Lipiec	Sierpień	Wrzesień	Październik	Listopad	Grudzień	Cały rok	
1. Poniedziałki	a	24757	23803	23321	24382	25777	27643	32788	36042	27828	25682	24087	24465	26714	
	b	1,064	0,986	1,022	0,999	1,000	0,970	1,019	1,025	0,985	0,996	0,972	1,040	1,006	
	c	0,927	0,891	0,873	0,913	0,965	1,035	1,227	1,349	1,042	0,961	0,902	0,916	1,000	
2. Wtorki	a	23268	23377	23228	25277	24826	25910	28864	30747	25804	25763	24928	25910	25658	
	b	1,000	0,969	1,018	1,036	0,963	0,909	0,897	0,874	0,913	0,999	1,006	1,101	0,967	
	c	0,907	0,911	0,905	0,985	0,968	1,010	1,125	1,198	1,006	1,004	0,972	1,010	1,000	
3. Środy	a	24024	24125	22822	27550	25474	29261	28930	32189	26983	26090	25403	22169	26251	
	b	1,033	1,000	1,000	1,129	0,988	1,027	0,900	0,915	0,955	1,012	1,025	0,942	0,989	
	c	0,915	0,919	0,869	1,049	0,970	1,115	1,102	1,226	1,028	0,994	0,968	0,845	1,000	
4. Czwartki	a	25483	25037	24833	25908	26378	27690	30680	35095	28676	27224	26046	25478	27377	
	b	1,096	1,038	1,089	1,061	1,023	0,972	0,954	0,998	1,015	1,056	1,051	1,083	1,031	
	c	0,931	0,915	0,907	0,946	0,964	1,011	1,121	1,282	1,047	0,994	0,951	0,931	1,000	
5. Piątki	a	27203	27894	27200	28278	27700	30205	34953	36948	33547	30516	30260	27839	30212	
	b	1,170	1,156	1,192	1,159	1,074	1,060	1,087	1,051	1,188	1,183	1,221	1,183	1,138	
	c	0,900	0,923	0,900	0,936	0,917	1,000	1,157	1,223	1,110	1,010	1,002	0,921	1,000	
6. Soboty	a	19763	22676	19166	19255	22381	28209	35354	36416	26031	21998	21479	20752	24456	
	b	0,850	0,940	0,840	0,789	0,868	0,990	1,099	1,035	0,921	0,853	0,867	0,882	0,921	
	c	0,808	0,927	0,784	0,787	0,915	1,153	1,446	1,489	1,064	0,899	0,878	0,849	1,000	
7. Niedziele	a	18902	21997	19112	20275	26153	29357	33562	37514	28883	23254	18995	19716	24810	
	b	0,813	0,912	0,838	0,831	1,014	1,030	1,044	1,067	1,022	0,902	0,767	0,838	0,935	
	c	0,762	0,887	0,770	0,817	1,054	1,183	1,353	1,512	1,164	0,937	0,766	0,795	1,000	
8. Dni robocze	a	24947	24847	24280	26279	26030	28142	31243	34204	28568	27055	26145	25173	27242	
	b	1,073	1,030	1,064	1,077	1,010	0,988	0,971	0,973	1,011	1,049	1,055	1,070	1,026	
	c	0,916	0,912	0,891	0,965	0,956	1,033	1,147	1,256	1,049	0,993	0,960	0,924	1,000	
9. Święta	a	18027	-	-	20161	28850	31756	-	39985	-	-	22374	17287	25491	
	b	0,775	-	-	0,826	1,119	1,114	-	1,137	-	-	0,903	0,735	0,960	
	c	0,707	-	-	0,791	1,132	1,246	-	1,569	-	-	0,878	0,678	1,000	
10. Niedziele i święta	a	18318	21997	19112	20198	27950	30556	33562	38750	28883	23254	21248	18096	25161	
	b	0,788	0,912	0,838	0,828	1,084	1,072	1,044	1,102	1,022	0,902	0,858	0,769	0,948	
	c	0,728	0,874	0,760	0,803	1,111	1,214	1,334	1,540	1,148	0,924	0,844	0,719	1,000	
11. Wszystkie dni	a	23259	24130	22811	24407	25783	28496	32161	35170	28250	25789	24778	23530	26547	
	b	1,000	1,000	1,000	1,000	1,000	1,000	1,000	1,000	1,000	1,000	1,000	1,000	1,000	
	c	0,876	0,909	0,859	0,919	0,971	1,073	1,211	1,325	1,064	0,971	0,933	0,886	1,000	

Legenda:
 a = średni dobowy ruch danego dnia (dni) tygodnia
 b = $\frac{\text{średni dobowy ruch danego dnia (dni) tygodnia w miesiącu}}{\text{średni dobowy ruch we wszystkie dni miesiąca}}$
 c = $\frac{\text{średni dobowy ruch danego dnia (dni) tygodnia w miesiącu}}{\text{średni dobowy ruch danego dnia (dni) tygodnia w roku}}$

Sezonowe i tygodniowe wahania ruchu dobowego pojazdów ogółem w latach



Generalna Dyrekcja
Dróg Krajowych i Autostrad

Stacja nr 02015

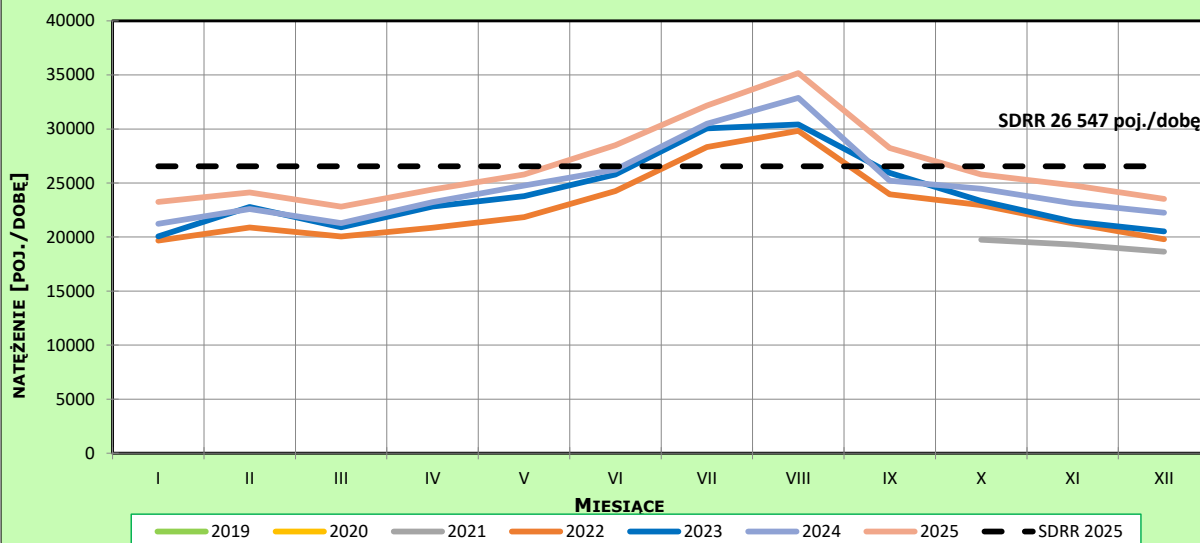
Miejscowość: Lubin
Odcinek: Lubin-Legnica
Typ stacji: 8+1

Rok: 2025
Numer drogi: S3a
Oddział: Wrocław

Ruch ogółem

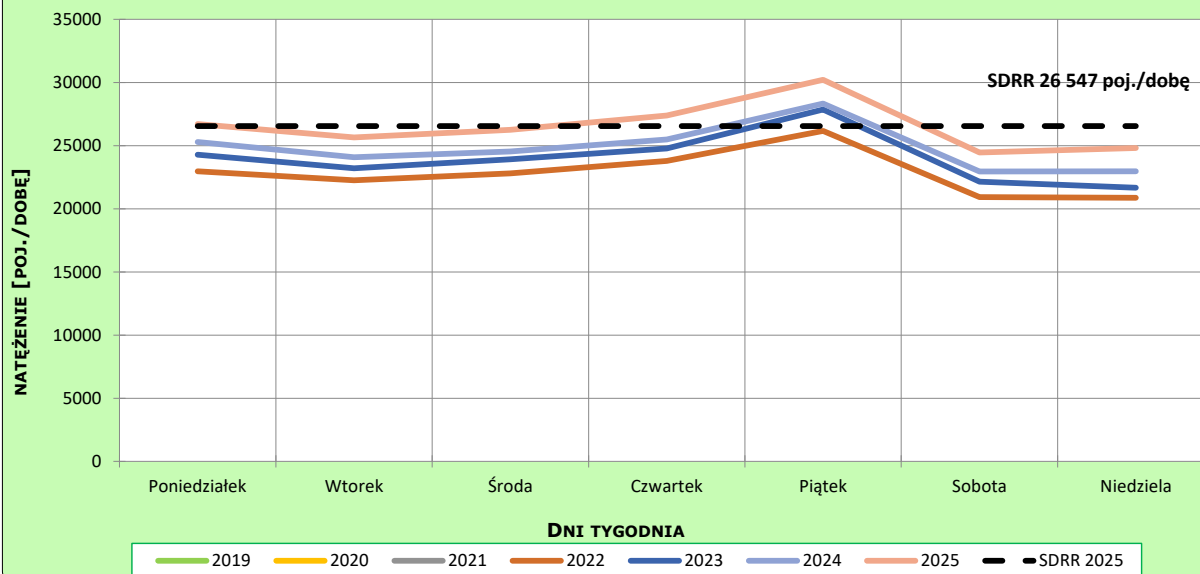
R03_02-1_02015_2025

Sezonowe wahania ruchu dobowego



R03_02-2_02015_2025

Tygodniowe wahania ruchu dobowego



Dobowe wahania ruchu pojazdów ogółem



Generalna Dyrekcja
Dróg Krajowych i Autostrad

Stacja nr 02015

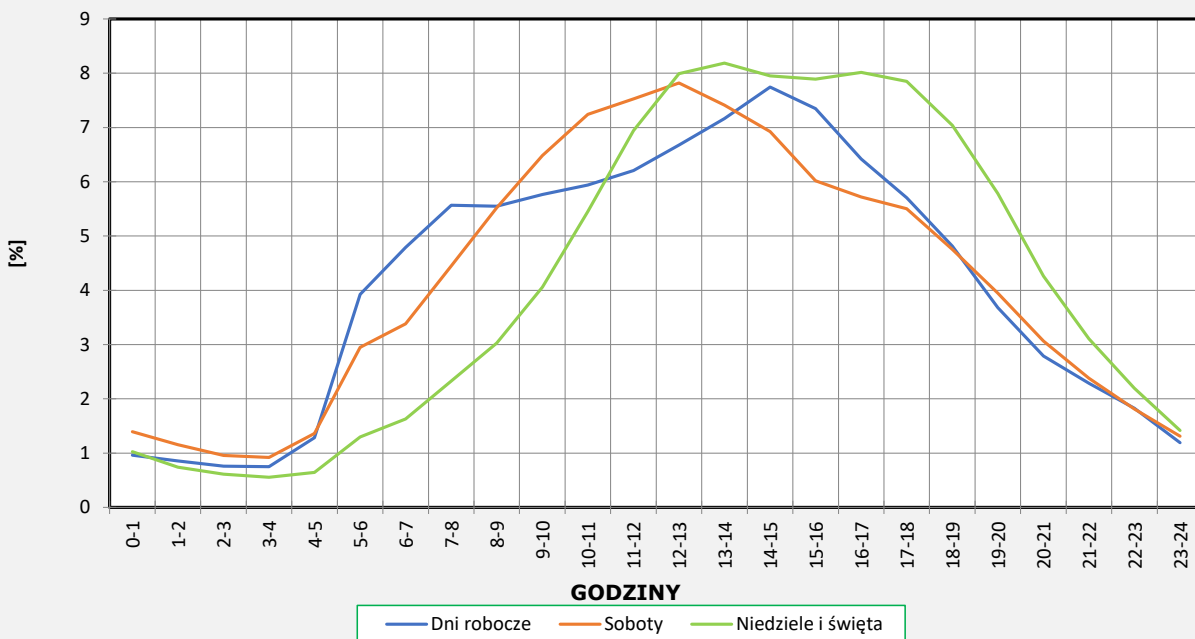
Miejscowość: Lubin
Odcinek: Lubin-Legnica
Typ stacji: 8+1

Rok: 2025
Numer drogi: S3a
Oddział: Wrocław

Ruch ogółem

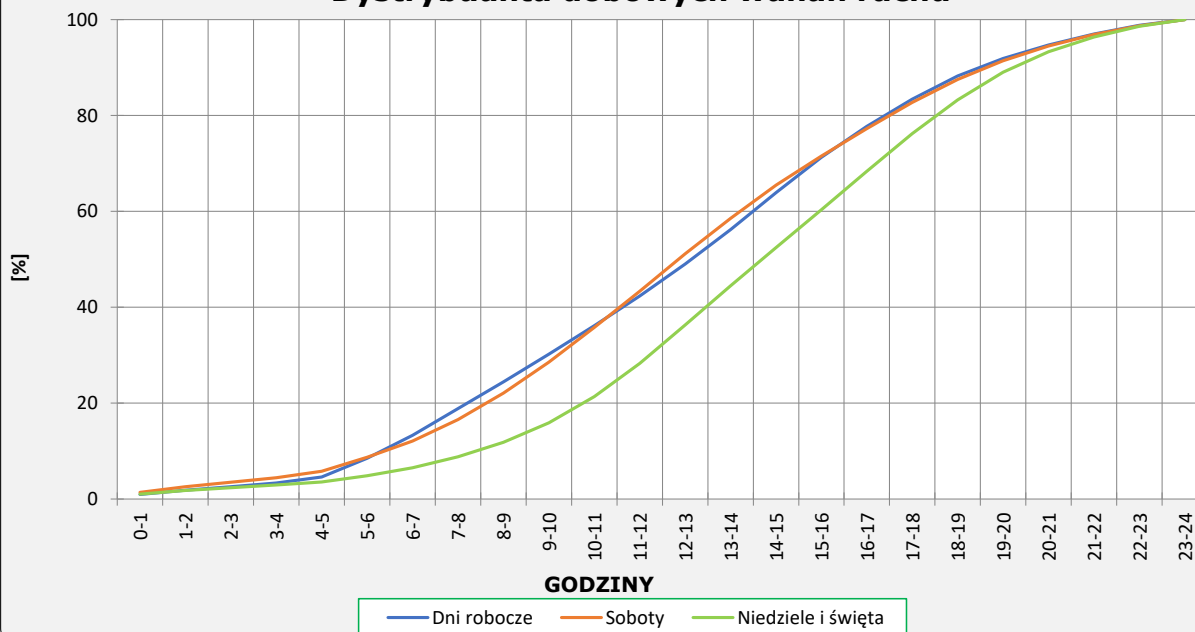
R03_03-1_02015_2025

Dobowe wahania ruchu



R03_03-2_02015_2025

Dystrybuanta dobowych wahań ruchu



Uśrednione dobowe rozkłady ruchu dla wybranych dni tygodnia, dla pojazdów lekkich i ciężkich



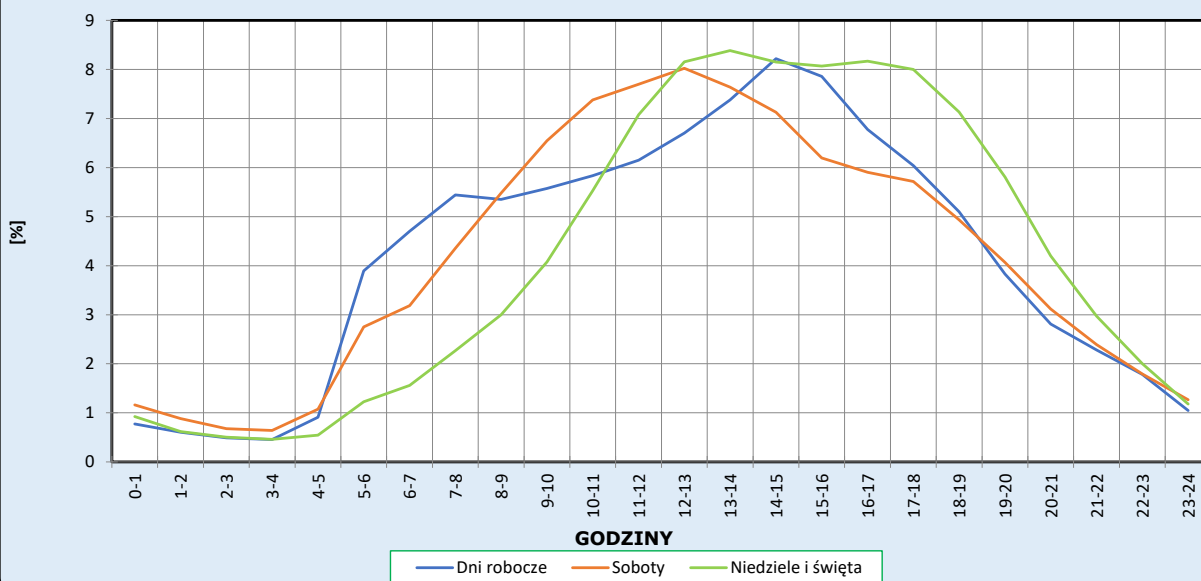
Stacja nr 02015

Miejscowość: Lubin
Odcinek: Lubin-Legnica
Typ stacji: 8+1

Rok: 2025
Numer drogi: S3a
Oddział: Wrocław

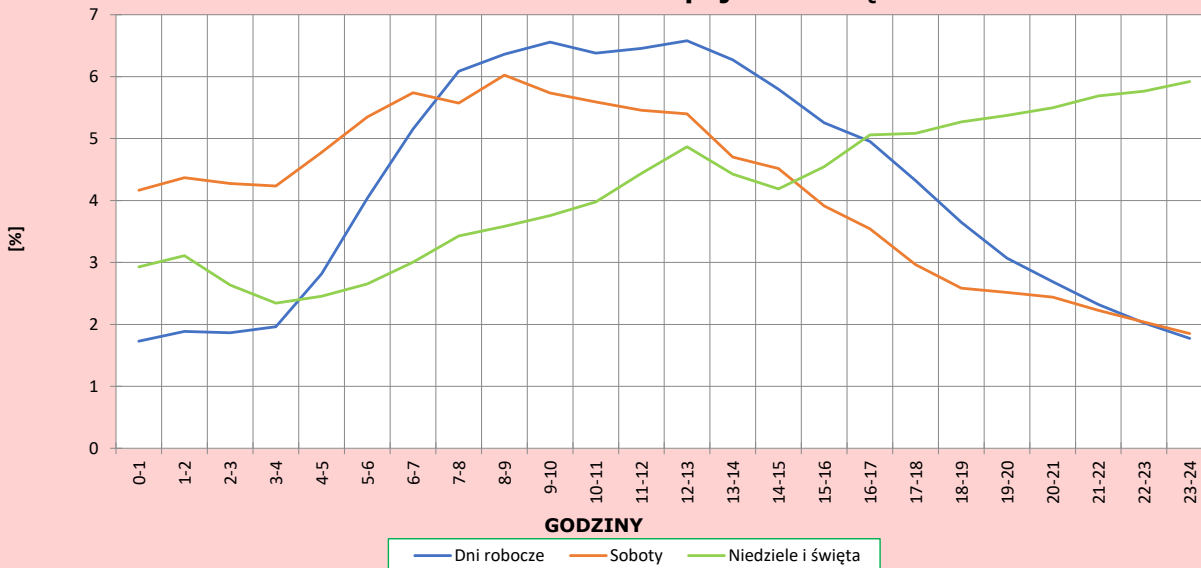
R03_04-1_02015_2025

Dobowe wahania ruchu pojazdów lekkich




R03_04-2_02015_2025

Dobowe wahania ruchu pojazdów ciężkich



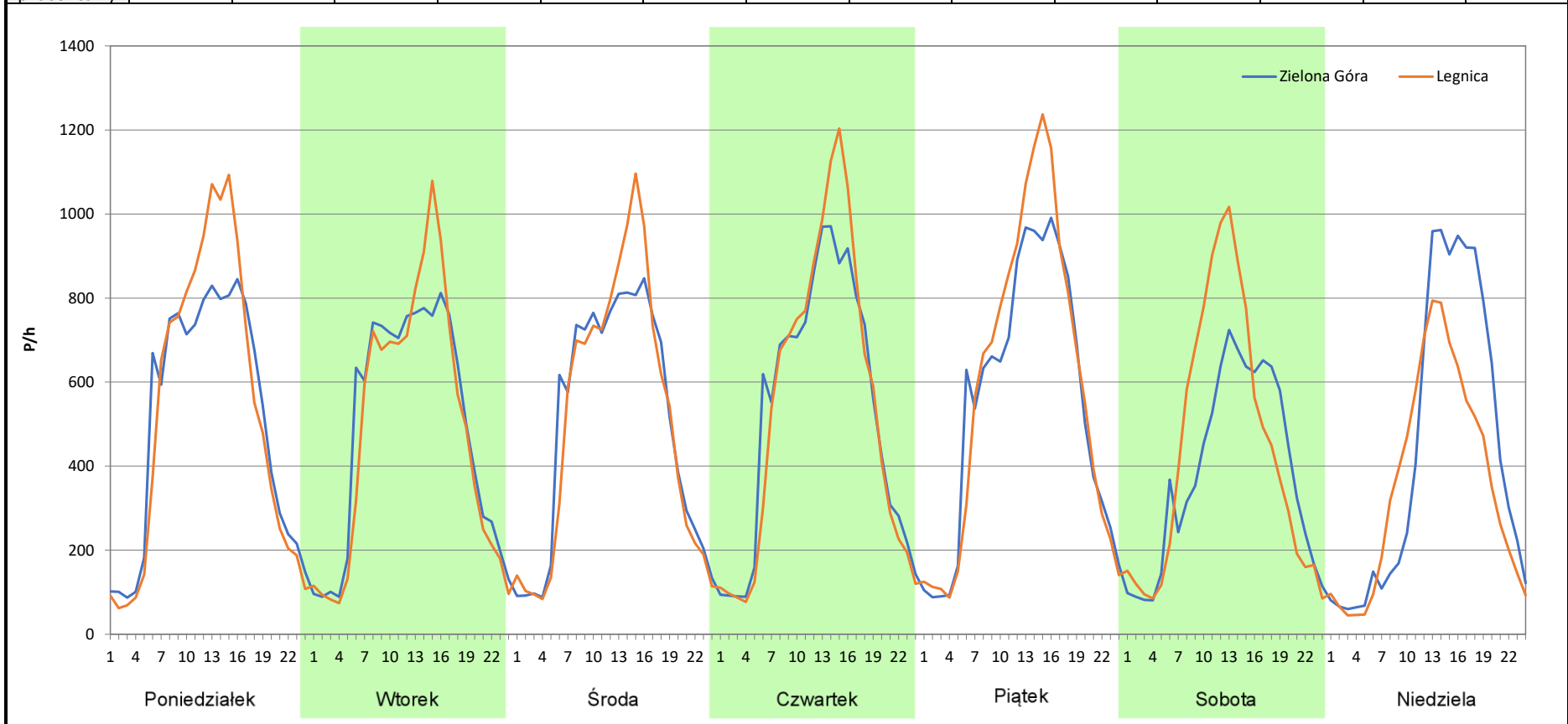
Analiza ruchu pojazdów ogółem w poszczególnych dniach tygodnia dla każdego miesiąca, w podziale na kierunki ruchu

 **Generalna Dyrekcja Dróg Krajowych i Autostrad**

Stacja nr 02015

Miejscowość: Lubin	Rok: 2025
Odcinek: Lubin-Legnica	Numer drogi: S3a
Typ stacji: 8+1	Oddział: Wrocław
Miesiąc: Styczeń	<i>R03_07-1_02015_2025</i>

Dzień tygodnia	Poniedziałek		Wtorek		Środa		Czwartek		Piątek		Sobota		Niedziela	
	Zielona Góra	Legnica	Zielona Góra	Legnica	Zielona Góra	Legnica	Zielona Góra	Legnica	Zielona Góra	Legnica	Zielona Góra	Legnica	Zielona Góra	Legnica
SDR	12159	12599	11726	11543	11954	12077	12628	12855	13184	14022	9219	10548	10359	8555
Razem	24758		23269		24031		25483		27206		19767		18914	
Podział procentowy	49,11%	50,89%	50,39%	49,61%	49,74%	50,26%	49,55%	50,45%	48,46%	51,54%	46,64%	53,36%	54,77%	45,23%



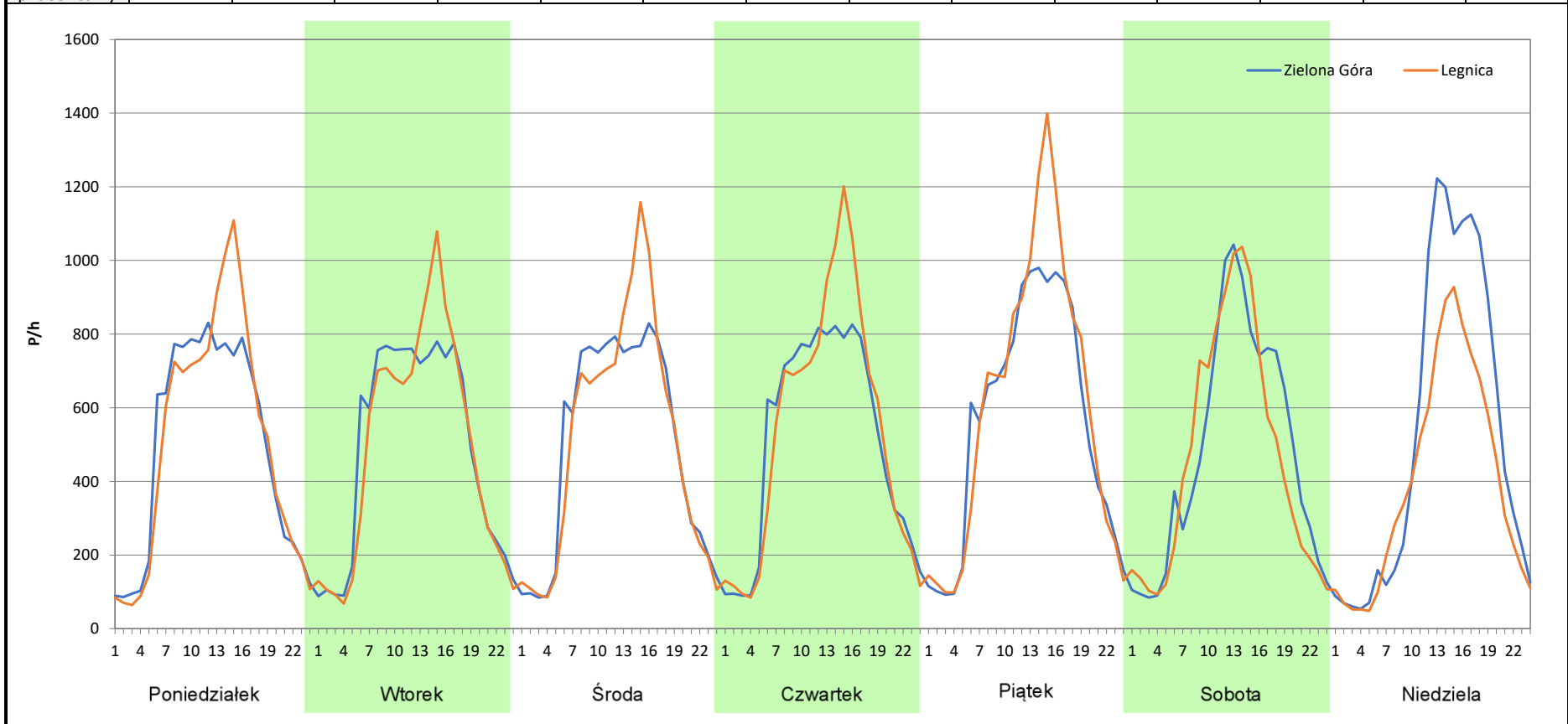
Analiza ruchu pojazdów ogółem w poszczególnych dniach tygodnia dla każdego miesiąca, w podziale na kierunki ruchu

Generalna Dyrekcja Dróg Krajowych i Autostrad


Stacja nr 02015

Miejscowość: Lubin	Rok: 2025
Odcinek: Lubin-Legnica	Numer drogi: S3a
Typ stacji: 8+1	Oddział: Wrocław
Miesiąc: Luty	<i>R03_07-2_02015_2025</i>

Dzień tygodnia	Poniedziałek		Wtorek		Środa		Czwartek		Piątek		Sobota		Niedziela	
	Zielona Góra	Legnica	Zielona Góra	Legnica	Zielona Góra	Legnica	Zielona Góra	Legnica	Zielona Góra	Legnica	Zielona Góra	Legnica	Zielona Góra	Legnica
Kierunek														
SDR	11764	12047	11714	11668	11994	12137	12229	12816	13470	14428	11523	11160	12533	9469
Razem	23811		23382		24131		25045		27898		22683		22002	
Podział procentowy	49,41%	50,59%	50,10%	49,90%	49,70%	50,30%	48,83%	51,17%	48,28%	51,72%	50,80%	49,20%	56,96%	43,04%



Analiza ruchu pojazdów ogółem w poszczególnych dniach tygodnia dla każdego miesiąca, w podziale na kierunki ruchu

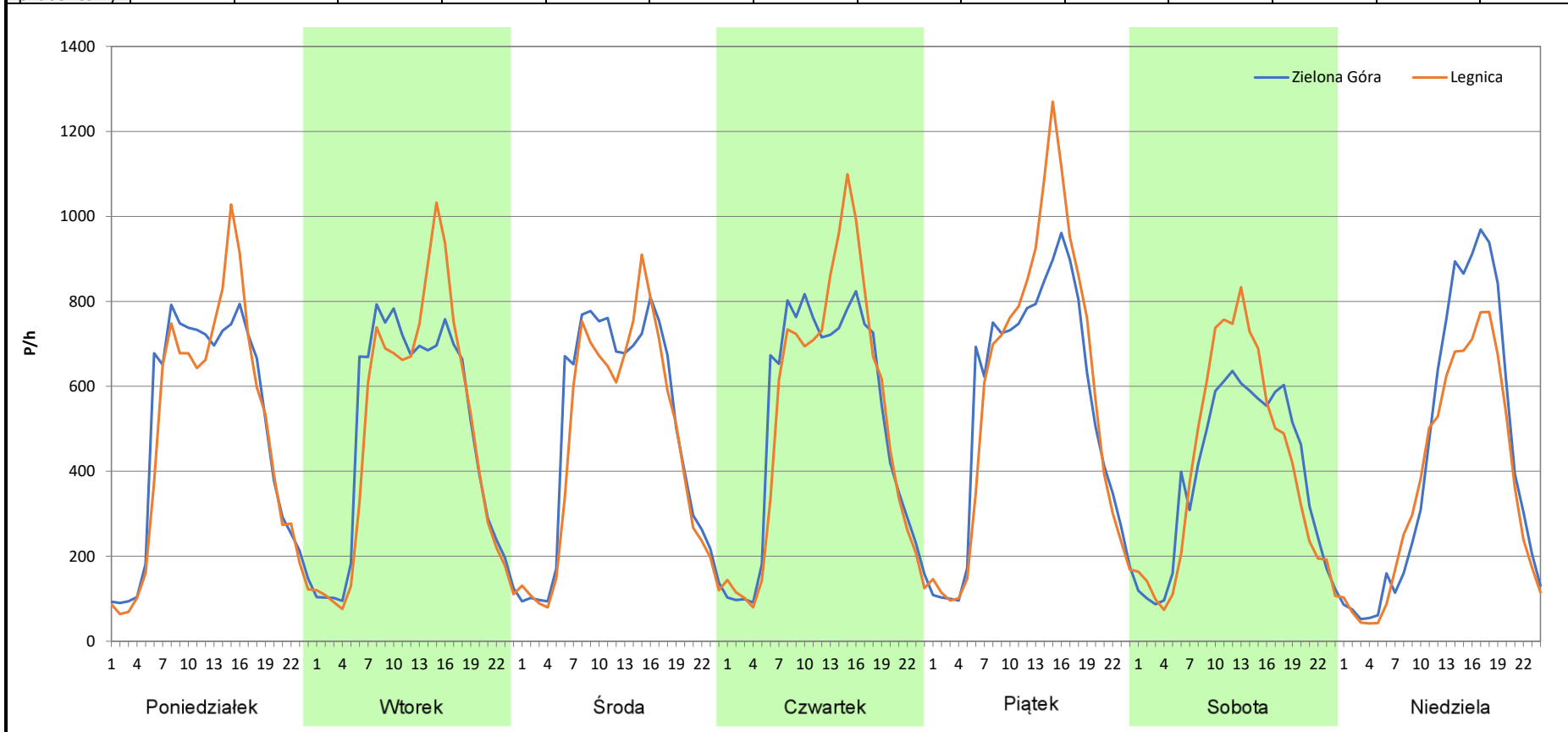
 **Generalna Dyrekcja Dróg Krajowych i Autostrad**

Stacja nr 02015

Miejscowość:	Lubin	Rok:	2025
Odcinek:	Lubin-Legnica	Numer drogi:	S3a
Typ stacji:	8+1	Oddział:	Wrocław
Miesiąc:	Marzec		

R03_07-3_02015_2025

Dzień tygodnia	Poniedziałek		Wtorek		Środa		Czwartek		Piątek		Sobota		Niedziela	
	Zielona Góra	Legnica	Zielona Góra	Legnica	Zielona Góra	Legnica	Zielona Góra	Legnica	Zielona Góra	Legnica	Zielona Góra	Legnica	Zielona Góra	Legnica
SDR	11786	11535	11607	11627	11776	11052	12300	12538	13181	14019	9371	9800	10243	8868
Razem	23321		23234		22828		24838		27200		19171		19111	
Podział procentowy	50,54%	49,46%	49,96%	50,04%	51,59%	48,41%	49,52%	50,48%	48,46%	51,54%	48,88%	51,12%	53,60%	46,40%



Analiza ruchu pojazdów ogółem w poszczególnych dniach tygodnia dla każdego miesiąca, w podziale na kierunki ruchu



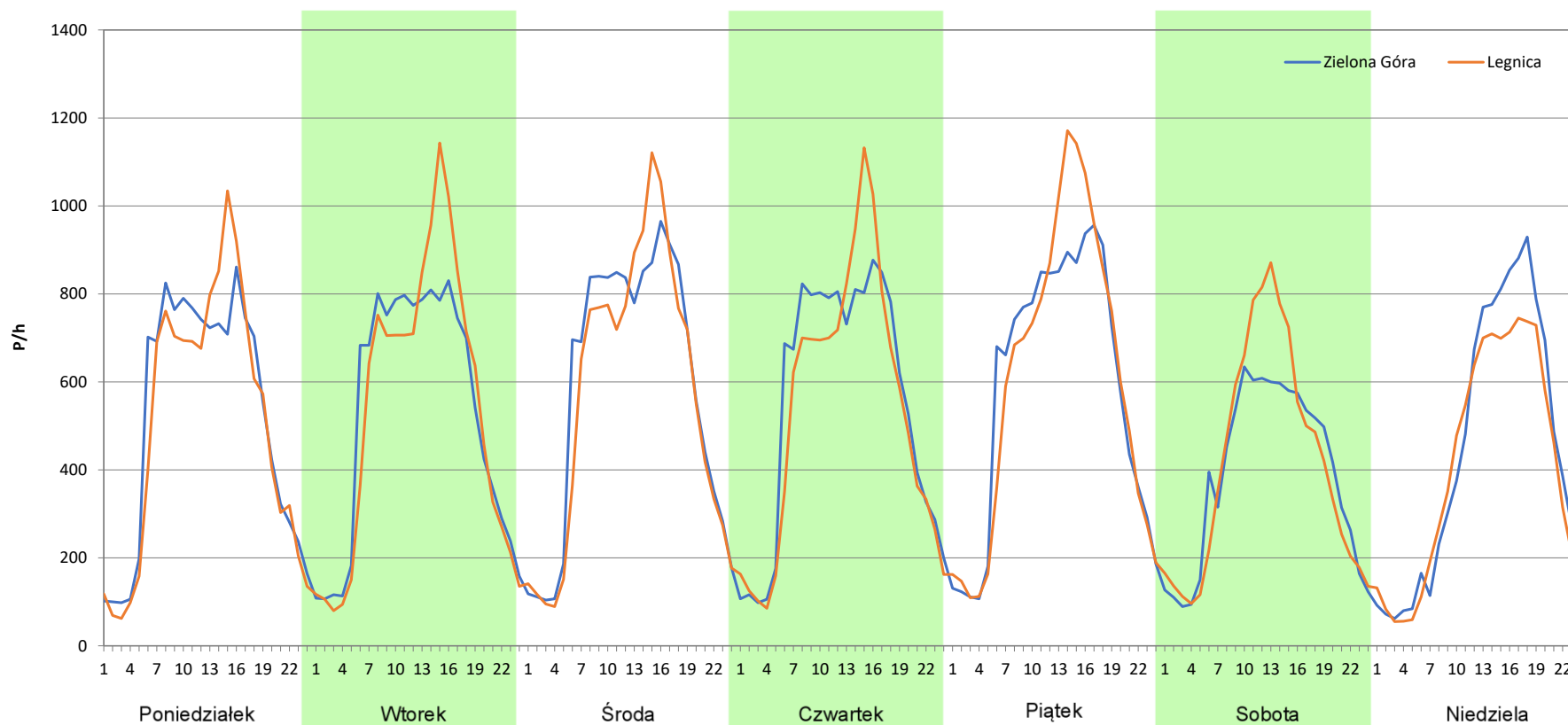
Stacja nr 02015

Miejscowość: Lubin
Odcinek: Lubin-Legnica
Typ stacji: 8+1
Miesiąc: Kwiecień

Rok: 2025
Numer drogi: S3a
Oddział: Wrocław

R03_07-4_02015_2025

Dzień tygodnia	Poniedziałek		Wtorek		Środa		Czwartek		Piątek		Sobota		Niedziela	
Kierunek	Zielona Góra	Legnica	Zielona Góra	Legnica	Zielona Góra	Legnica	Zielona Góra	Legnica	Zielona Góra	Legnica	Zielona Góra	Legnica	Zielona Góra	Legnica
SDR	12342	12036	12569	12706	13990	13559	13191	12725	13981	14304	9300	9962	10547	9727
Razem	24378		25275		27549		25916		28285		19262		20274	
Podział procentowy	50,63%	49,37%	49,73%	50,27%	50,78%	49,22%	50,90%	49,10%	49,43%	50,57%	48,28%	51,72%	52,02%	47,98%



Analiza ruchu pojazdów ogółem w poszczególnych dniach tygodnia dla każdego miesiąca, w podziale na kierunki ruchu



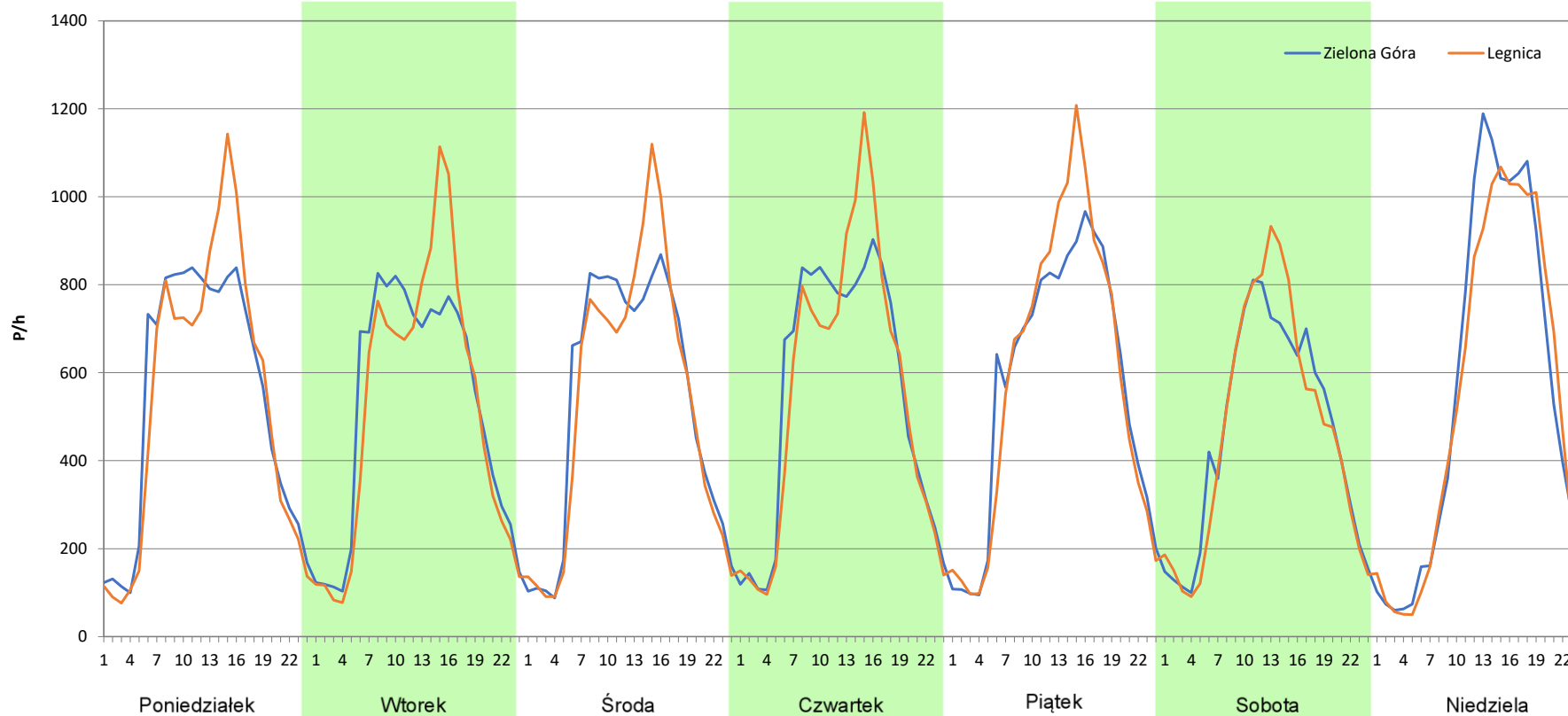
Stacja nr 02015

Miejscowość: Lubin
Odcinek: Lubin-Legnica
Typ stacji: 8+1
Miesiąc: Maj

Rok: 2025
Numer drogi: S3a
Oddział: Wrocław

R03_07-5_02015_2025

Dzień tygodnia	Poniedziałek		Wtorek		Środa		Czwartek		Piątek		Sobota		Niedziela	
Kierunek	Zielona Góra	Legnica	Zielona Góra	Legnica	Zielona Góra	Legnica	Zielona Góra	Legnica	Zielona Góra	Legnica	Zielona Góra	Legnica	Zielona Góra	Legnica
SDR	12928	12855	12475	12355	12811	12669	13227	13156	13675	14027	11162	11225	13283	12878
Razem	25783		24830		25480		26383		27702		22387		26161	
Podział procentowy	50,14%	49,86%	50,24%	49,76%	50,28%	49,72%	50,13%	49,87%	49,36%	50,64%	49,86%	50,14%	50,77%	49,23%



Analiza ruchu pojazdów ogółem w poszczególnych dniach tygodnia dla każdego miesiąca, w podziale na kierunki ruchu



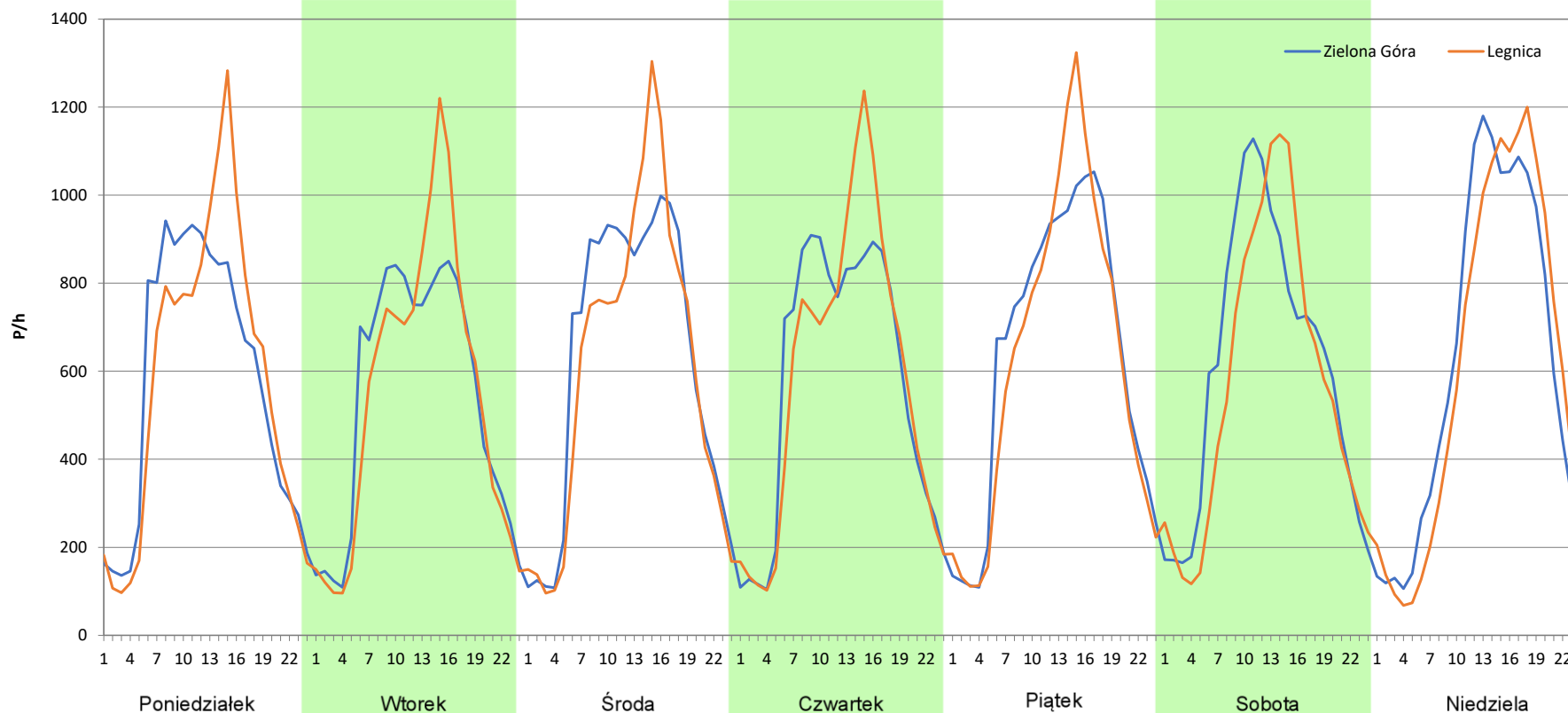
Stacja nr 02015

Miejscowość: Lubin
Odcinek: Lubin-Legnica
Typ stacji: 8+1
Miesiąc: Czerwiec

Rok: 2025
Numer drogi: S3a
Oddział: Wrocław

R03_07-6_02015_2025

Dzień tygodnia	Poniedziałek		Wtorek		Środa		Czwartek		Piątek		Sobota		Niedziela	
Kierunek	Zielona Góra	Legnica	Zielona Góra	Legnica	Zielona Góra	Legnica	Zielona Góra	Legnica	Zielona Góra	Legnica	Zielona Góra	Legnica	Zielona Góra	Legnica
SDR	13746	13893	12964	12950	14912	14356	13776	13916	15252	14959	14574	13640	14805	14551
Razem	27639		25914		29268		27692		30211		28214		29356	
Podział procentowy	49,73%	50,27%	50,03%	49,97%	50,95%	49,05%	49,75%	50,25%	50,48%	49,52%	51,66%	48,34%	50,43%	49,57%



Analiza ruchu pojazdów ogółem w poszczególnych dniach tygodnia dla każdego miesiąca, w podziale na kierunki ruchu



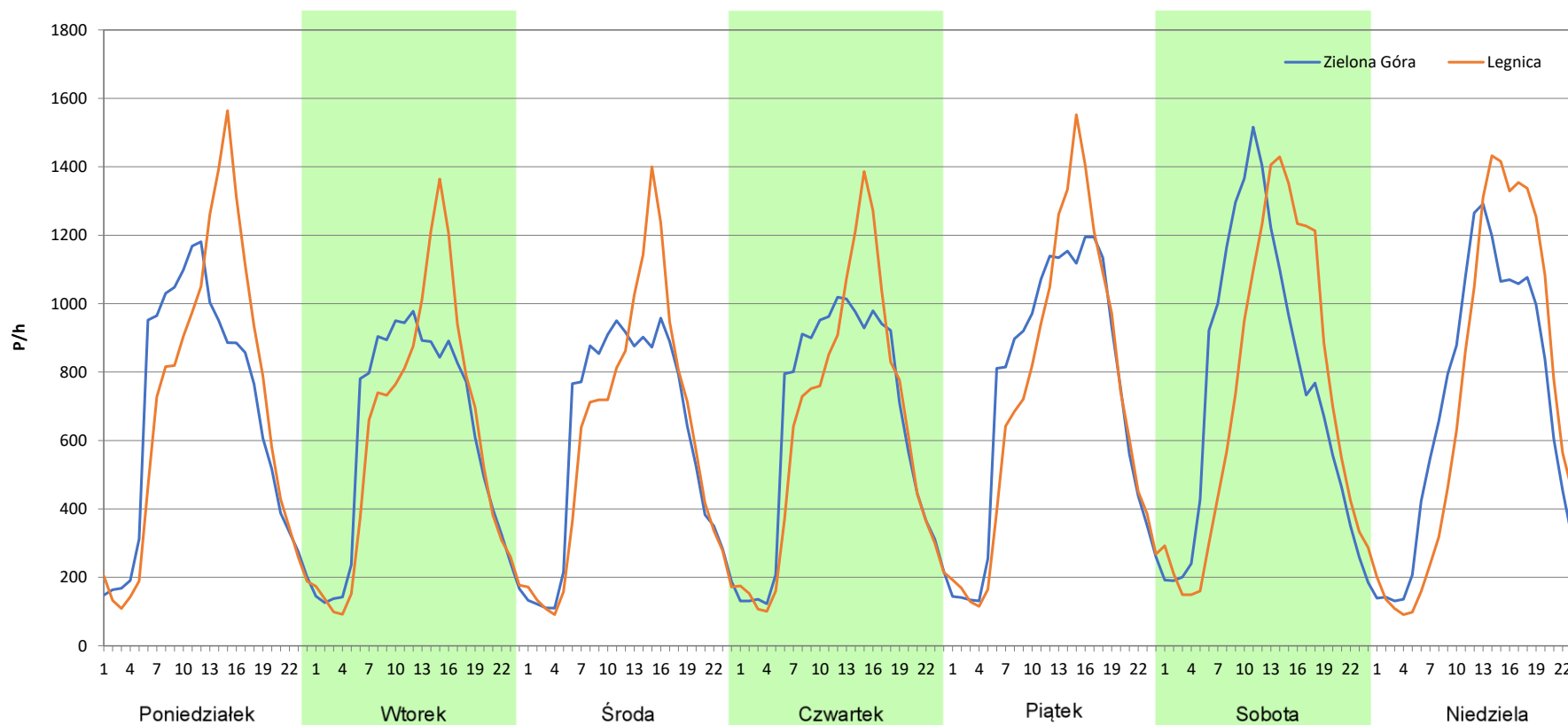
Stacja nr 02015

Miejscowość: Lubin
Odcinek: Lubin-Legnica
Typ stacji: 8+1
Miesiąc: Lipiec

Rok: 2025
Numer drogi: S3a
Oddział: Wrocław

R03_07-7_02015_2025

Dzień tygodnia	Poniedziałek		Wtorek		Środa		Czwartek		Piątek		Sobota		Niedziela	
Kierunek	Zielona Góra	Legnica	Zielona Góra	Legnica	Zielona Góra	Legnica	Zielona Góra	Legnica	Zielona Góra	Legnica	Zielona Góra	Legnica	Zielona Góra	Legnica
SDR	16093	16701	14387	14477	14399	14531	15450	15229	17657	17305	18044	17315	16568	16997
Razem	32794		28864		28930		30679		34962		35359		33565	
Podział procentowy	49,07%	50,93%	49,84%	50,16%	49,77%	50,23%	50,36%	49,64%	50,50%	49,50%	51,03%	48,97%	49,36%	50,64%



Analiza ruchu pojazdów ogółem w poszczególnych dniach tygodnia dla każdego miesiąca, w podziale na kierunki ruchu



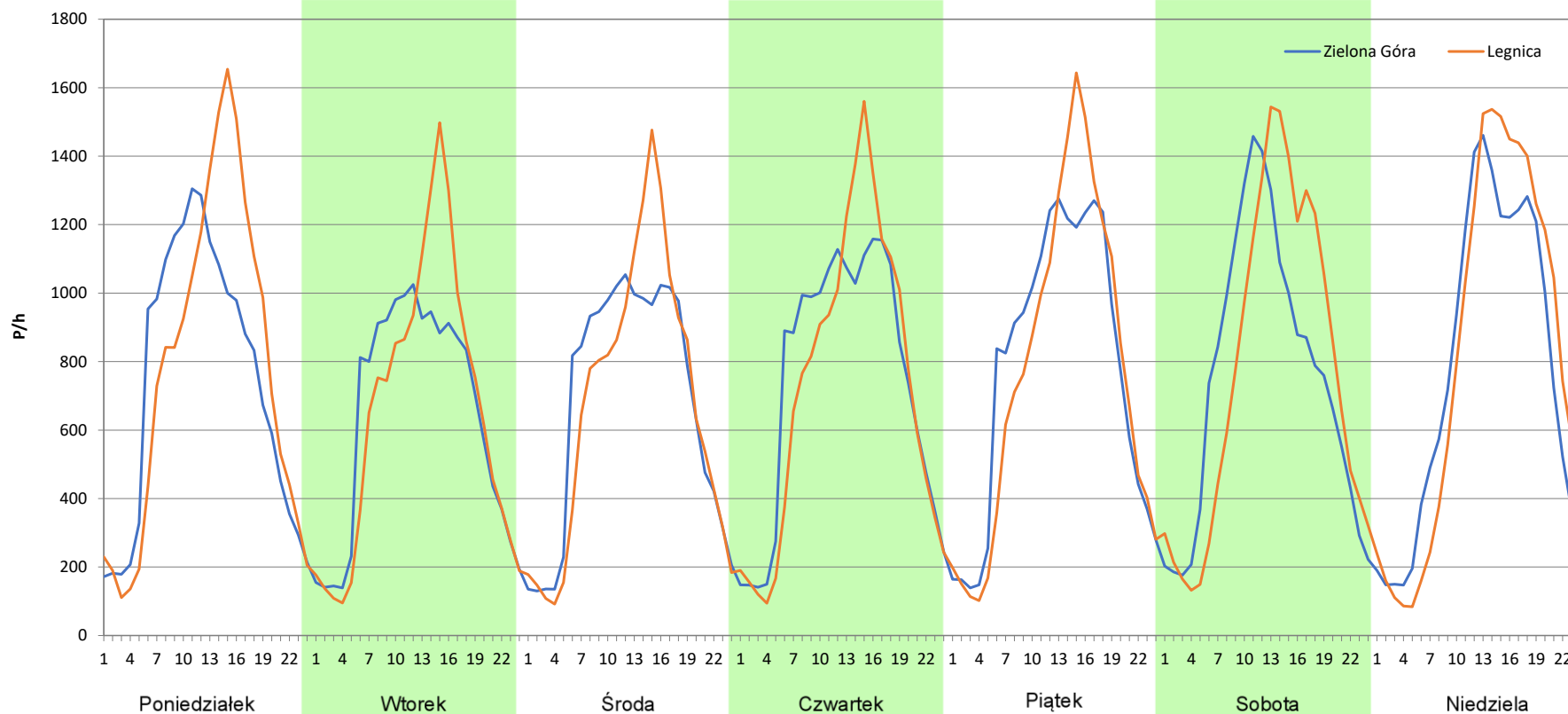
Stacja nr 02015

Miejscowość: Lubin
Odcinek: Lubin-Legnica
Typ stacji: 8+1
Miesiąc: Sierpień

Rok: 2025
Numer drogi: S3a
Oddział: Wrocław

R03_07-8_02015_2025

Dzień tygodnia	Poniedziałek		Wtorek		Środa		Czwartek		Piątek		Sobota		Niedziela	
Kierunek	Zielona Góra	Legnica	Zielona Góra	Legnica	Zielona Góra	Legnica	Zielona Góra	Legnica	Zielona Góra	Legnica	Zielona Góra	Legnica	Zielona Góra	Legnica
SDR	17569	18482	15175	15580	16164	16032	17709	17395	18590	18361	17915	18505	18369	19145
Razem	36051		30755		32196		35104		36951		36420		37514	
Podział procentowy	48,73%	51,27%	49,34%	50,66%	50,20%	49,80%	50,45%	49,55%	50,31%	49,69%	49,19%	50,81%	48,97%	51,03%



Analiza ruchu pojazdów ogółem w poszczególnych dniach tygodnia dla każdego miesiąca, w podziale na kierunki ruchu



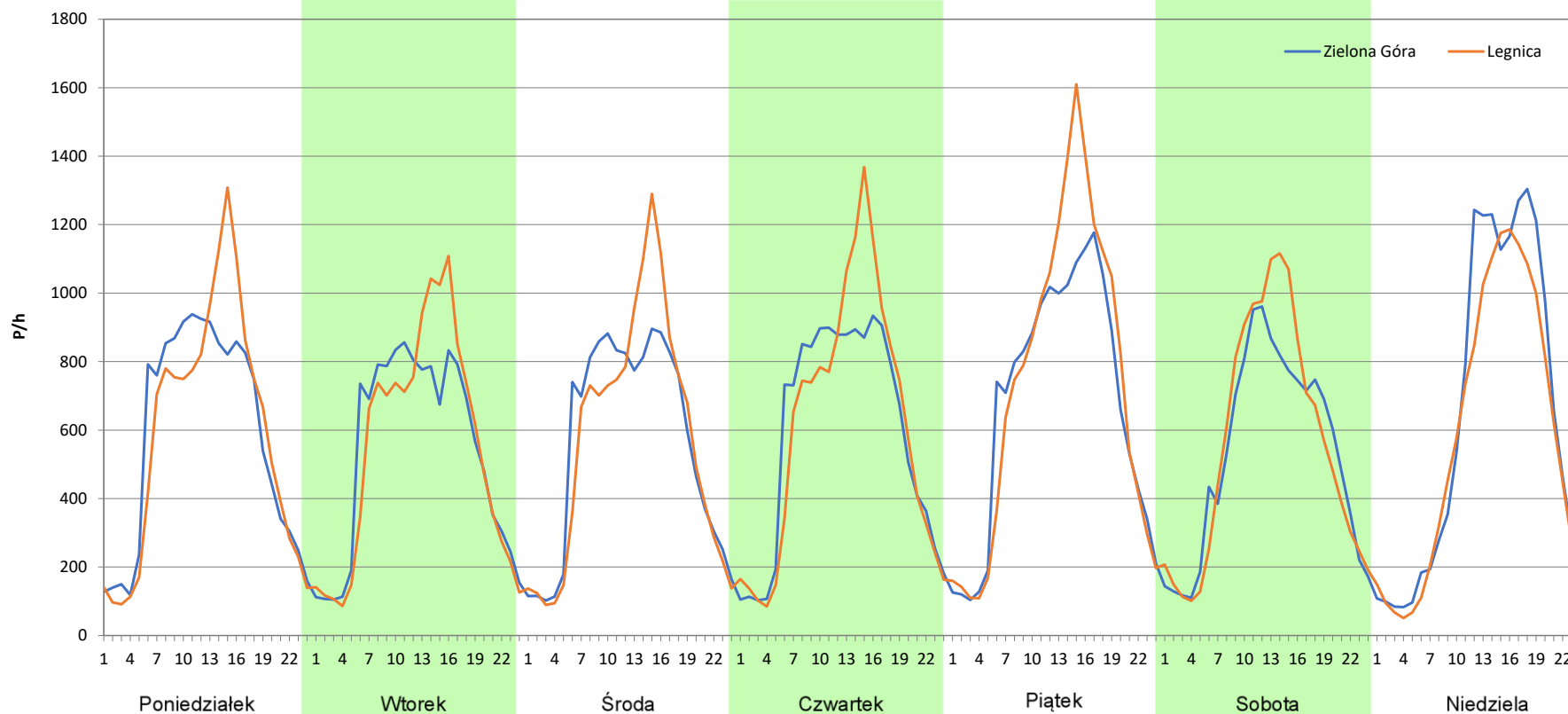
Stacja nr 02015

Miejscowość: Lubin
Odcinek: Lubin-Legnica
Typ stacji: 8+1
Miesiąc: Wrzesień

Rok: 2025
Numer drogi: S3a
Oddział: Wrocław

R03_07-9_02015_2025

Dzień tygodnia	Poniedziałek		Wtorek		Środa		Czwartek		Piątek		Sobota		Niedziela	
Kierunek	Zielona Góra	Legnica	Zielona Góra	Legnica	Zielona Góra	Legnica	Zielona Góra	Legnica	Zielona Góra	Legnica	Zielona Góra	Legnica	Zielona Góra	Legnica
SDR	13884	13944	12788	13017	13387	13602	14121	14562	16156	17397	12652	13381	15177	13711
Razem	27828		25805		26989		28683		33553		26033		28888	
Podział procentowy	49,89%	50,11%	49,56%	50,44%	49,60%	50,40%	49,23%	50,77%	48,15%	51,85%	48,60%	51,40%	52,54%	47,46%



Analiza ruchu pojazdów ogółem w poszczególnych dniach tygodnia dla każdego miesiąca, w podziale na kierunki ruchu



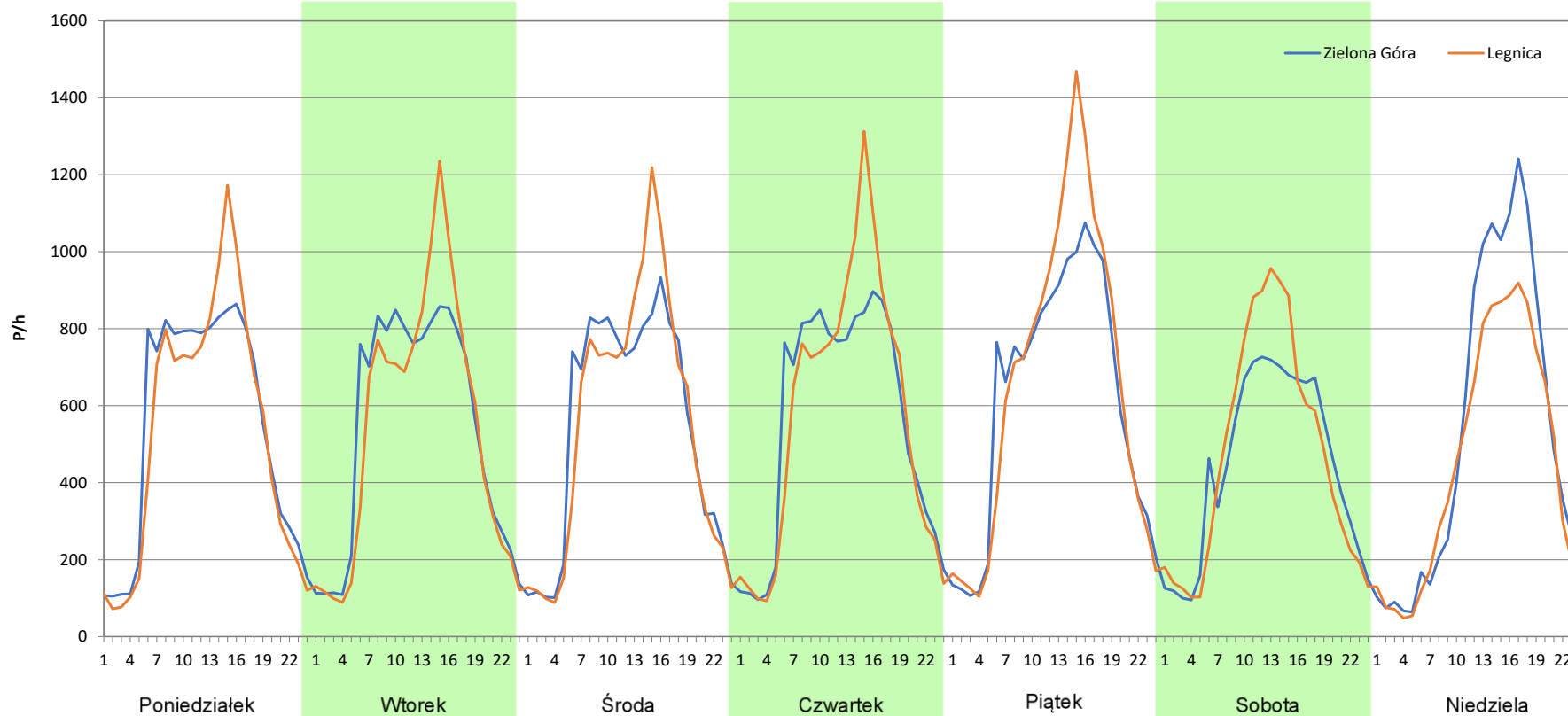
Stacja nr 02015

Miejscowość: Lubin
Odcinek: Lubin-Legnica
Typ stacji: 8+1
Miesiąc: Październik

Rok: 2025
Numer drogi: S3a
Oddział: Wrocław

R03_07-10_02015_2025

Dzień tygodnia	Poniedziałek		Wtorek		Środa		Czwartek		Piątek		Sobota		Niedziela	
Kierunek	Zielona Góra	Legnica	Zielona Góra	Legnica	Zielona Góra	Legnica	Zielona Góra	Legnica	Zielona Góra	Legnica	Zielona Góra	Legnica	Zielona Góra	Legnica
SDR	13009	12675	12937	12833	12999	13089	13442	13780	14755	15763	10683	11319	12530	10730
Razem	25684		25770		26088		27222		30518		22002		23260	
Podział procentowy	50,65%	49,35%	50,20%	49,80%	49,83%	50,17%	49,38%	50,62%	48,35%	51,65%	48,55%	51,45%	53,87%	46,13%



Analiza ruchu pojazdów ogółem w poszczególnych dniach tygodnia dla każdego miesiąca, w podziale na kierunki ruchu



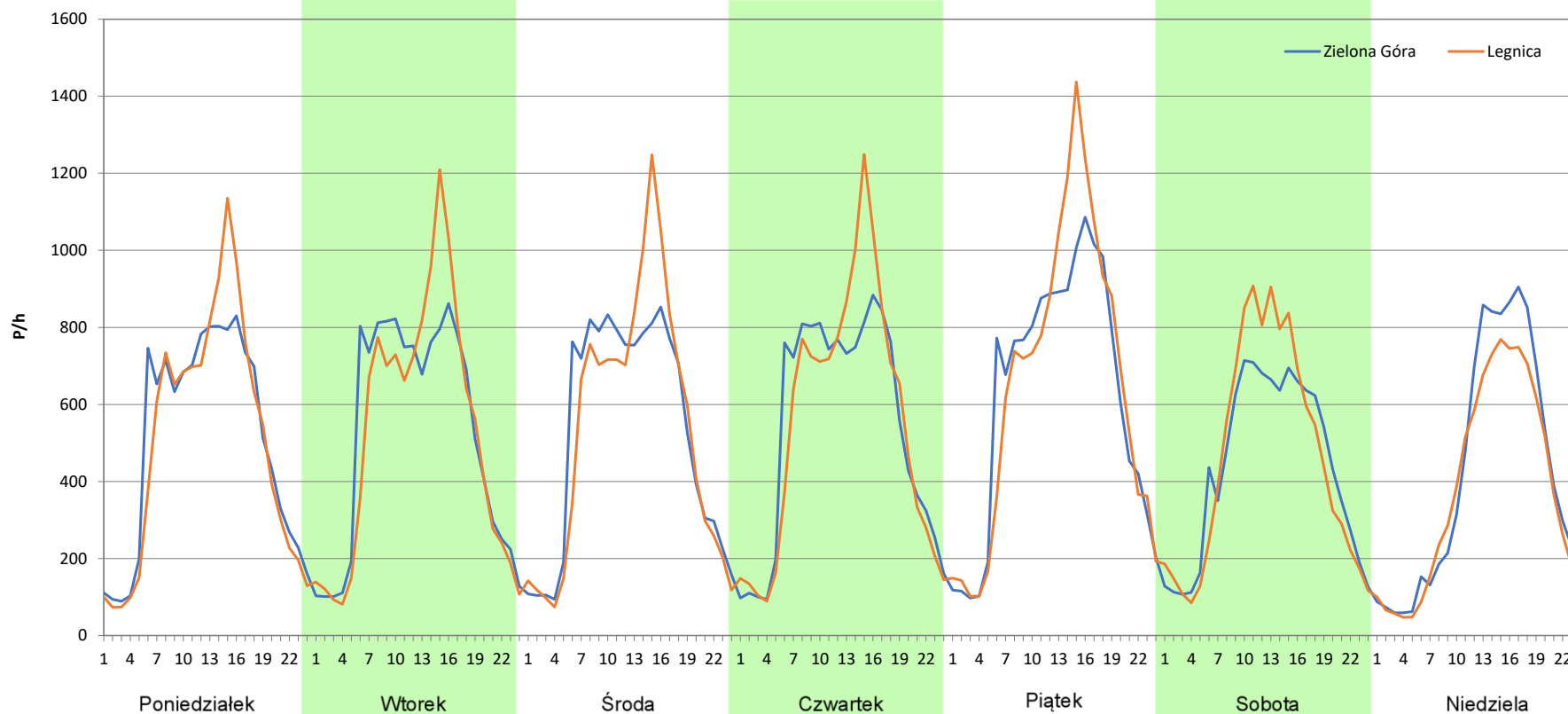
Stacja nr 02015

Miejscowość: Lubin
Odcinek: Lubin-Legnica
Typ stacji: 8+1
Miesiąc: Listopad

Rok: 2025
Numer drogi: S3a
Oddział: Wrocław

R03_07-11_02015_2025

Dzień tygodnia	Poniedziałek		Wtorek		Środa		Czwartek		Piątek		Sobota		Niedziela	
	Zielona Góra	Legnica	Zielona Góra	Legnica	Zielona Góra	Legnica	Zielona Góra	Legnica	Zielona Góra	Legnica	Zielona Góra	Legnica	Zielona Góra	Legnica
SDR	12106	11987	12482	12447	12661	12745	12889	13160	14841	15427	10450	11037	9983	9013
Razem	24093		24929		25406		26049		30268		21487		18996	
Podział procentowy	50,25%	49,75%	50,07%	49,93%	49,83%	50,17%	49,48%	50,52%	49,03%	50,97%	48,63%	51,37%	52,55%	47,45%



Analiza ruchu pojazdów ogółem w poszczególnych dniach tygodnia dla każdego miesiąca, w podziale na kierunki ruchu



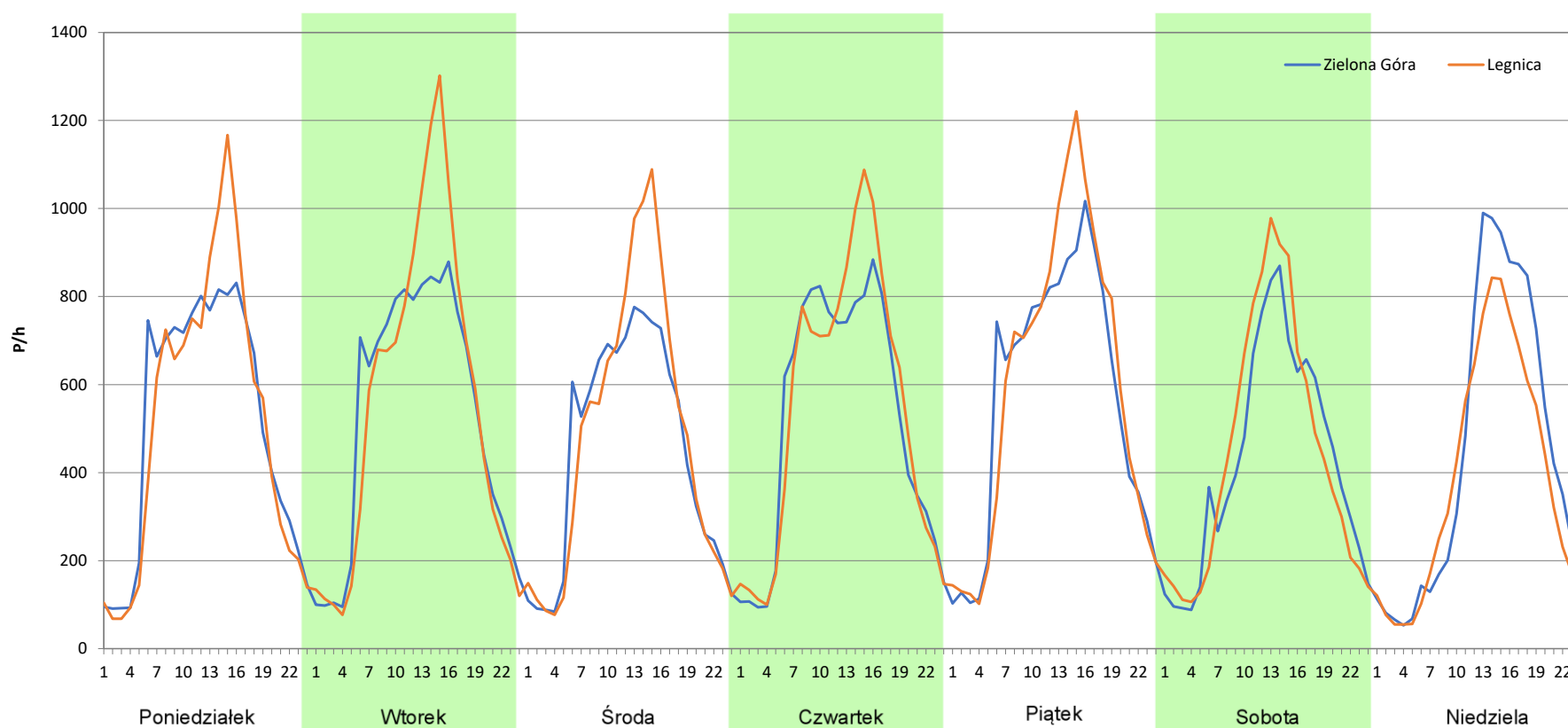
Stacja nr 02015

Miejscowość: Lubin
Odcinek: Lubin-Legnica
Typ stacji: 8+1
Miesiąc: Grudzień

Rok: 2025
Numer drogi: S3a
Oddział: Wrocław

R03_07-12_02015_2025

Dzień tygodnia	Poniedziałek		Wtorek		Środa		Czwartek		Piątek		Sobota		Niedziela	
Kierunek	Zielona Góra	Legnica	Zielona Góra	Legnica	Zielona Góra	Legnica	Zielona Góra	Legnica	Zielona Góra	Legnica	Zielona Góra	Legnica	Zielona Góra	Legnica
SDR	12223	12238	12661	13248	10732	11435	12475	13005	13598	14242	10156	10602	10543	9177
Razem	24461		25909		22167		25480		27840		20758		19720	
Podział procentowy	49,97%	50,03%	48,87%	51,13%	48,41%	51,59%	48,96%	51,04%	48,84%	51,16%	48,93%	51,07%	53,46%	46,54%



Analiza ruchu pojazdów ogółem w święta i dni okołoswiąteczne, w podziale na kierunki ruchu NOWY ROK i Święto Trzech Króli



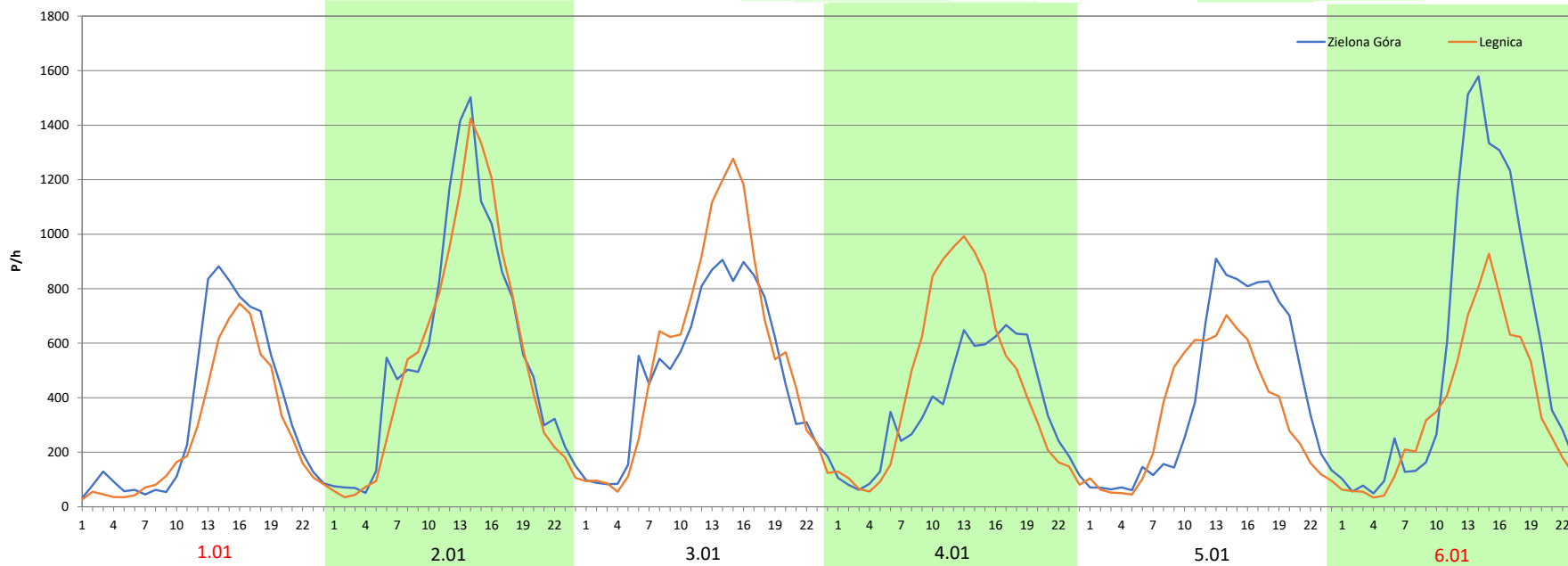
Stacja nr 02015

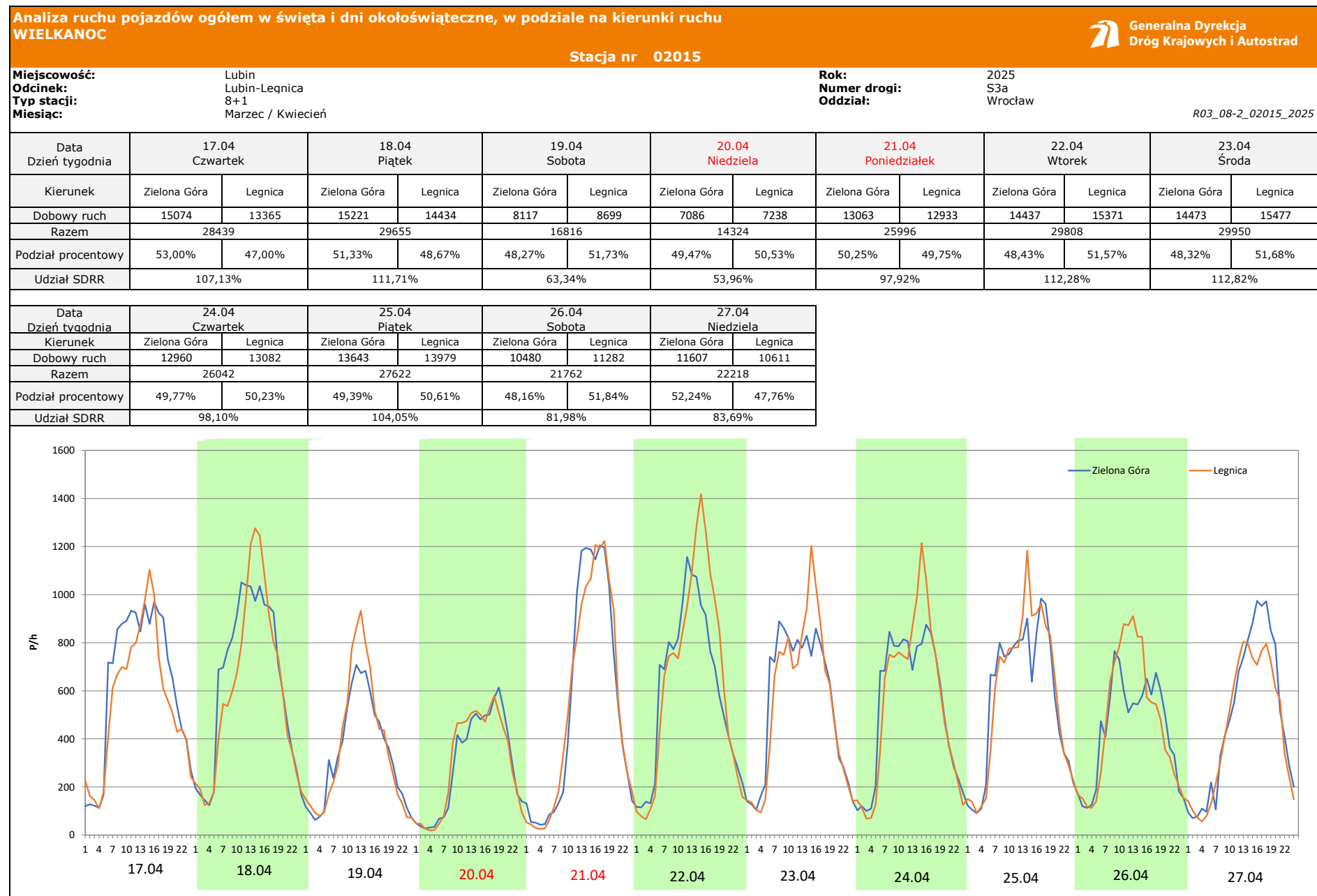
Miejscowość: Lubin
Odcinek: Lubin-Legnica
Typ stacji: 8+1
Miesiąc: Styczeń

Rok: 2025
Numer drogi: S3a
Oddział: Wrocław

R03_08-1_02015_2025

Data Dzień tygodnia	1.01 Środa		2.01 Czwartek		3.01 Piątek		4.01 Sobota		5.01 Niedziela		6.01 Poniedziałek	
Kierunek	Zielona Góra	Legnica	Zielona Góra	Legnica	Zielona Góra	Legnica	Zielona Góra	Legnica	Zielona Góra	Legnica	Zielona Góra	Legnica
Dobowy ruch	7952	6379	13727	13073	13767	13170	13814	13194	13843	13213	13865	13369
Razem	14331		26800		26937		27008		27056		27234	
Podział procentowy	55,49%	44,51%	51,22%	48,78%	51,11%	48,89%	51,15%	48,85%	51,16%	48,84%	50,91%	49,09%
Udział SDRR	53,98%		100,95%		101,47%		101,74%		101,92%		102,59%	





Analiza ruchu pojazdów ogółem w święta i dni okołoswiąteczne, w podziale na kierunki ruchu
1 - 3 MAJA

Stacja nr 02015

 **Generalna Dyrekcja
Dróg Krajowych i Autostrad**

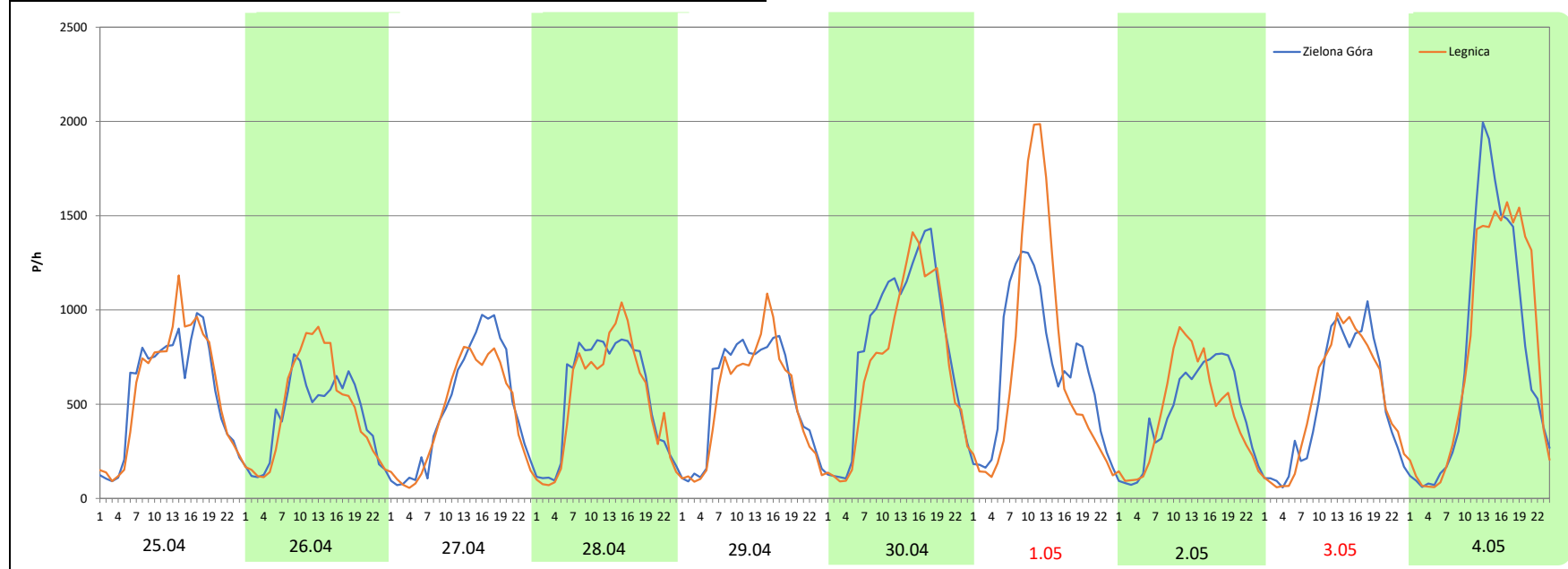
Miejscowość: Lubin
Odcinek: Lubin-Legnica
Typ stacji: 8+1
Miesiąc: Maj

Rok: 2025
Numer drogi: S3a
Oddział: Wrocław


R03_08-3_02015_2025

Data Dzień tygodnia	25.04 Piątek		26.04 Sobota		27.04 Niedziela		28.04 Poniedziałek		29.04 Wtorek		30.04 Środa		1.05 Czwartek	
Kierunek	Zielona Góra	Legnica	Zielona Góra	Legnica	Zielona Góra	Legnica	Zielona Góra	Legnica	Zielona Góra	Legnica	Zielona Góra	Legnica	Zielona Góra	Legnica
Dobowy ruch	13643	13979	10480	11282	11607	10611	13047	12518	13002	12285	19521	17314	16545	16826
Razem	27622		21762		22218		25565		25287		36835		33371	
Podział procentowy	49,39%	50,61%	48,16%	51,84%	52,24%	47,76%	51,03%	48,97%	51,42%	48,58%	53,00%	47,00%	49,58%	50,42%
Udział SDRR	104,05%		81,98%		83,69%		96,30%		95,25%		138,75%		125,71%	

Data Dzień tygodnia	2.05 Piątek		3.05 Sobota		4.05 Niedziela	
Kierunek	Zielona Góra	Legnica	Zielona Góra	Legnica	Zielona Góra	Legnica
Dobowy ruch	10811	10691	12008	12319	18439	18994
Razem	21502		24327		37433	
Podział procentowy	50,28%	49,72%	49,36%	50,64%	49,26%	50,74%
Udział SDRR	81,00%		91,64%		141,01%	



Analiza ruchu pojazdów ogółem w święta i dni okołoświąteczne, w podziale na kierunki ruchu
BOŻE CIAŁO

 Generalna Dyrekcja
Dróg Krajowych i Autostrad

Stacja nr 02015

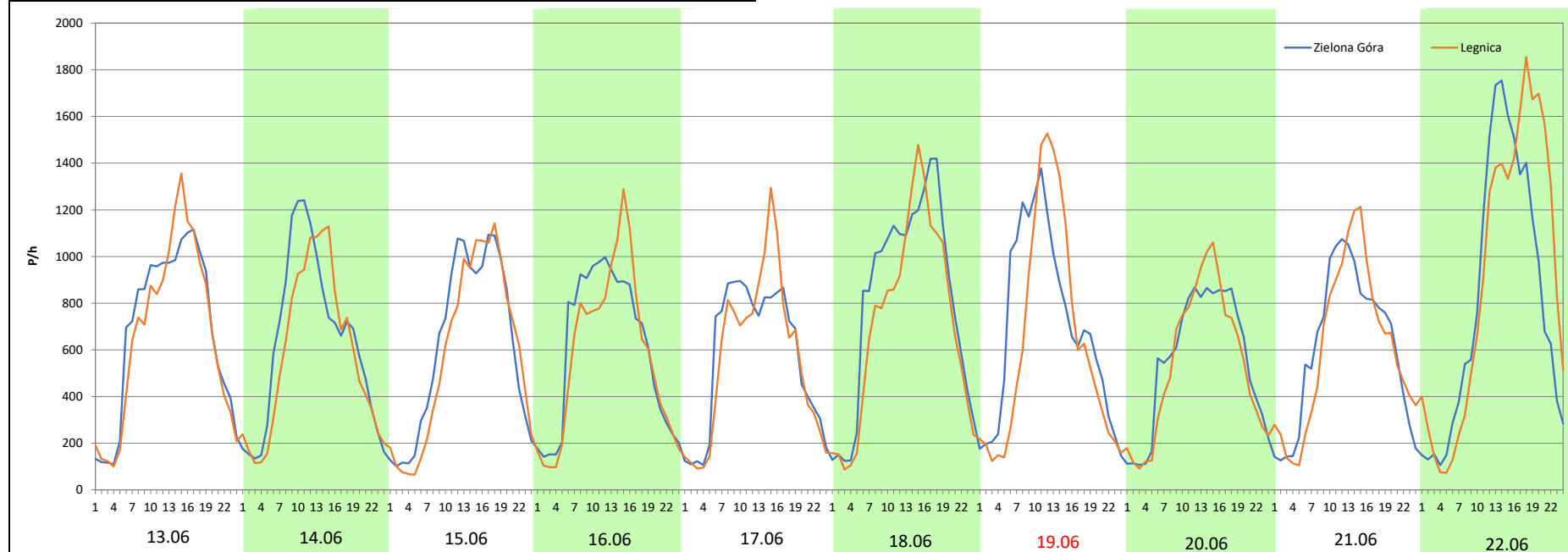
Miejscowość: Lubin
Odcinek: Lubin-Legnica
Typ stacji: 8+1
Miesiąc: Maj

Rok: 2025
Numer drogi: S3a
Oddział: Wrocław

R03_08-4_02015_2025

Data Dzień tygodnia	13.06 Piątek		14.06 Sobota		15.06 Niedziela		16.06 Poniedziałek		17.06 Wtorek		18.06 Środa		19.06 Czwartek	
Kierunek	Zielona Góra	Legnica	Zielona Góra	Legnica	Zielona Góra	Legnica	Zielona Góra	Legnica	Zielona Góra	Legnica	Zielona Góra	Legnica	Zielona Góra	Legnica
Dobowy ruch	16201	15676	15082	13867	14669	13869	14374	13800	13713	13419	19519	17072	16644	15112
Razem	31877		28949		28538		28174		27132		36591		31756	
Podział procentowy	50,82%	49,18%	52,10%	47,90%	51,40%	48,60%	51,02%	48,98%	50,54%	49,46%	53,34%	46,66%	52,41%	47,59%
Udział SDRR	120,08%		109,05%		107,50%		106,13%		102,20%		137,83%		119,62%	

Data Dzień tygodnia	20.06 Piątek		21.06 Sobota		22.06 Niedziela	
Kierunek	Zielona Góra	Legnica	Zielona Góra	Legnica	Zielona Góra	Legnica
Dobowy ruch	13236	12809	14547	14438	19369	21583
Razem	26045		28985		40952	
Podział procentowy	50,82%	49,18%	50,19%	49,81%	47,30%	52,70%
Udział SDRR	98,11%		109,18%		154,26%	



Analiza ruchu pojazdów ogółem w święta i dni okołoswiąteczne, w podziale na kierunki ruchu
WNIEBOWZIĘCIE NMP



Stacja nr 02015

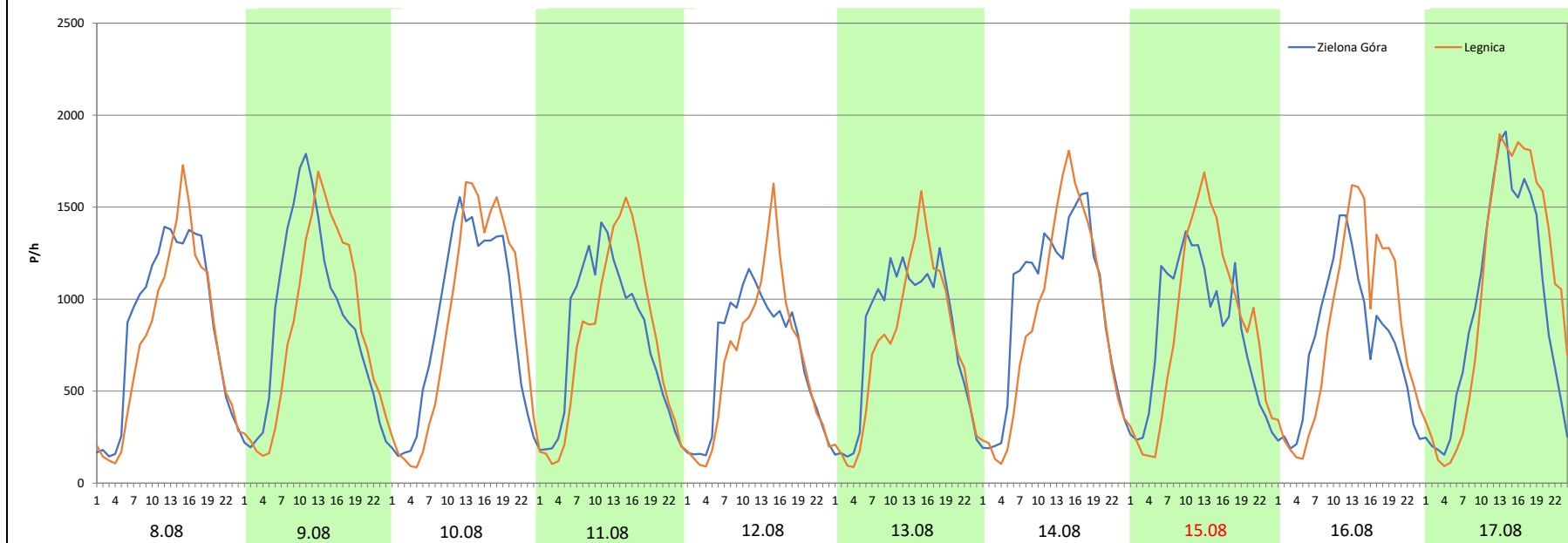
Miejscowość: Lubin
Odcinek: Lubin-Legnica
Typ stacji: 8+1
Miesiąc: Sierpień

Rok: 2025
Numer drogi: S3a
Oddział: Wrocław


R03_08-5_02015_2025

Data Dzień tygodnia	8.08 Piątek		9.08 Sobota		10.08 Niedziela		11.08 Poniedziałek		12.08 Wtorek		13.08 Środa		14.08 Czwartek	
Kierunek	Zielona Góra	Legnica	Zielona Góra	Legnica	Zielona Góra	Legnica	Zielona Góra	Legnica	Zielona Góra	Legnica	Zielona Góra	Legnica	Zielona Góra	Legnica
Dobowy ruch	20490	18554	21232	20106	20680	20740	18499	18359	16311	15911	19006	17701	22998	21080
Razem	39044		41338		41420		36858		32222		36707		44078	
Podział procentowy	52,48%	47,52%	51,36%	48,64%	49,93%	50,07%	50,19%	49,81%	50,62%	49,38%	51,78%	48,22%	52,18%	47,82%
Udział SDRR	147,07%		155,72%		156,03%		138,84%		121,38%		138,27%		166,04%	

Data Dzień tygodnia	15.08 Piątek		16.08 Sobota		17.08 Niedziela	
Kierunek	Zielona Góra	Legnica	Zielona Góra	Legnica	Zielona Góra	Legnica
Dobowy ruch	19684	20301	18059	19851	22918	24925
Razem	39985		37910		47843	
Podział procentowy	49,23%	50,77%	47,64%	52,36%	47,90%	52,10%
Udział SDRR	150,62%		142,80%		180,22%	



Analiza ruchu pojazdów ogółem w święta i dni okołoświąteczne, w podziale na kierunki ruchu WSZYSTKICH ŚWIĘTYCH

 Generalna Dyrekcja Dróg Krajowych i Autostrad

Stacja nr 02015

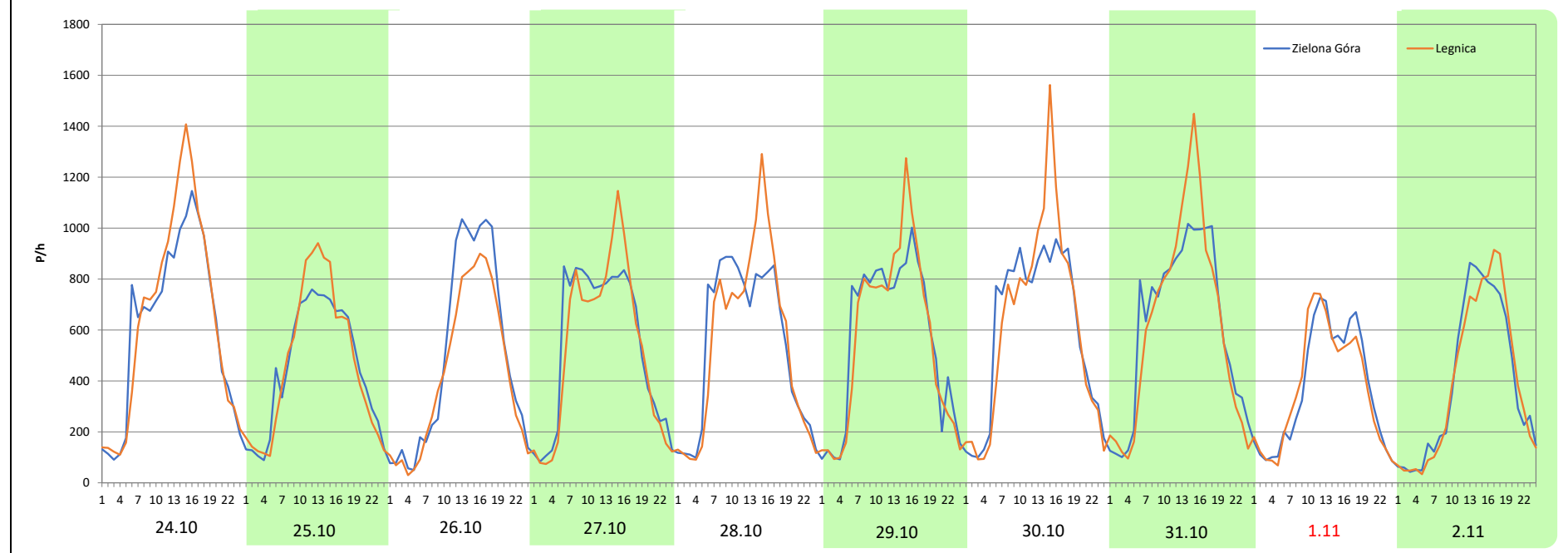
Miejscowość: Lubin
Odcinek: Lubin-Legnica
Typ stacji: 8+1
Miesiąc: Październik / Listopad

Rok: 2025
Numer drogi: S3a
Oddział: Wrocław

R03_08-6_02015_2025

Data Dzień tygodnia	24.10 Piątek		25.10 Sobota		26.10 Niedziela		27.10 Poniedziałek		28.10 Wtorek		29.10 Środa		30.10 Czwartek	
Kierunek	Zielona Góra	Legnica	Zielona Góra	Legnica	Zielona Góra	Legnica	Zielona Góra	Legnica	Zielona Góra	Legnica	Zielona Góra	Legnica	Zielona Góra	Legnica
Dobowy ruch	14626	15411	10879	11236	11809	10157	12798	12447	12946	13037	13426	13319	14326	14574
Razem	30037		22115		21966		25245		25983		26745		28900	
Podział procentowy	48,69%	51,31%	49,19%	50,81%	53,76%	46,24%	50,70%	49,30%	49,82%	50,18%	50,20%	49,80%	49,57%	50,43%
Udział SDRR	113,15%		83,31%		82,74%		95,10%		97,88%		100,75%		108,86%	

Data Dzień tygodnia	31.10 Piątek		1.11 Sobota		2.11 Niedziela	
Kierunek	Zielona Góra	Legnica	Zielona Góra	Legnica	Zielona Góra	Legnica
Dobowy ruch	14748	14789	8817	8824	9455	9443
Razem	29537		17641		18898	
Podział procentowy	49,93%	50,07%	49,98%	50,02%	50,03%	49,97%
Udział SDRR	111,26%		66,45%		71,19%	



Analiza ruchu pojazdów ogółem w święta i dni okołoświąteczne, w podziale na kierunki ruchu
ŚWIĘTO NIEPODLEGŁOŚCI



Stacja nr 02015

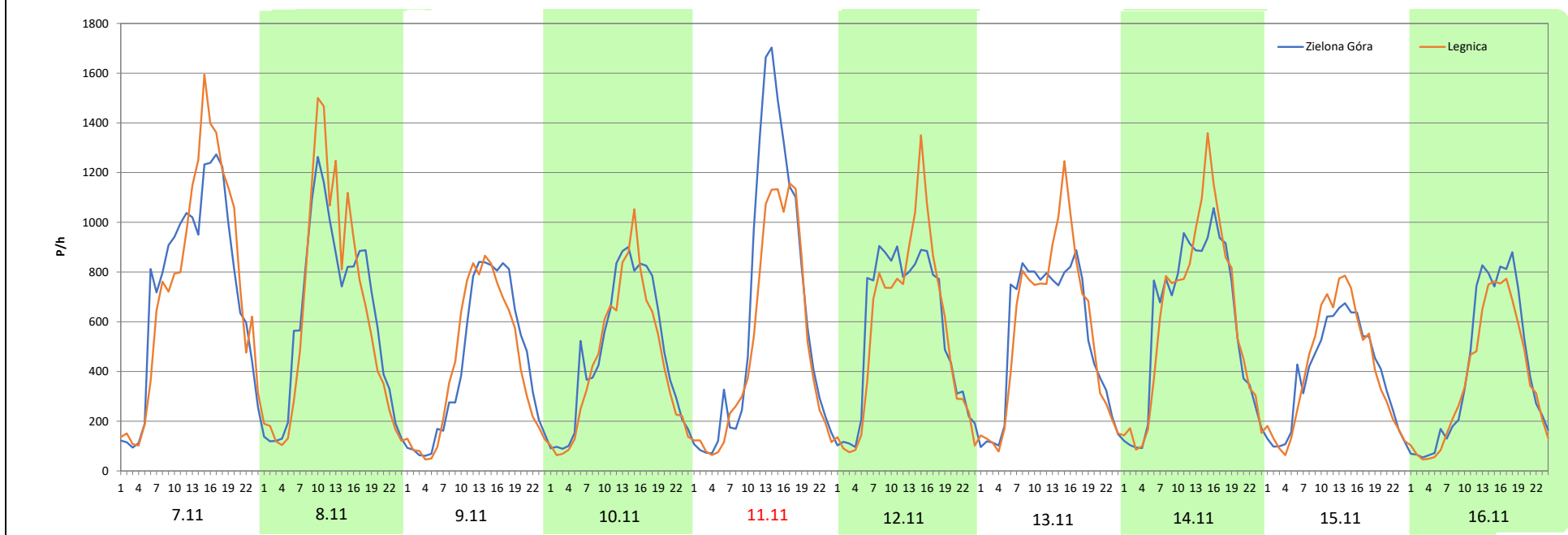
Miejscowość: Lubin
Odcinek: Lubin-Legnica
Typ stacji: 8+1
Miesiąc: Listopad

Rok: 2025
Numer drogi: S3a
Oddział: Wrocław

R03_08-7_02015_2025


Data Dzień tygodnia	7.11 Piątek		8.11 Sobota		9.11 Niedziela		10.11 Poniedziałek		11.11 Wtorek		12.11 Środa		13.11 Czwartek	
Kierunek	Zielona Góra	Legnica	Zielona Góra	Legnica	Zielona Góra	Legnica	Zielona Góra	Legnica	Zielona Góra	Legnica	Zielona Góra	Legnica	Zielona Góra	Legnica
Dobowy ruch	17517	18036	14558	14849	10322	10122	11463	10610	15045	12061	13419	13311	12916	13412
Razem	35553		29407		20444		22073		27106		26730		26328	
Podział procentowy	49,27%	50,73%	49,51%	50,49%	50,49%	49,51%	51,93%	48,07%	55,50%	44,50%	50,20%	49,80%	49,06%	50,94%
Udział SDRR	133,92%		110,77%		77,01%		83,15%		102,11%		100,69%		99,18%	

Data Dzień tygodnia	14.11 Piątek		15.11 Sobota		16.11 Niedziela	
Kierunek	Zielona Góra	Legnica	Zielona Góra	Legnica	Zielona Góra	Legnica
Dobowy ruch	14248	14597	9395	9745	9747	8766
Razem	28845		19140		18513	
Podział procentowy	49,40%	50,60%	49,09%	50,91%	52,65%	47,35%
Udział SDRR	108,66%		72,10%		69,74%	



Analiza ruchu pojazdów ogółem w święta i dni okołoswiąteczne, w podziale na kierunki ruchu
BOŻE NARODZENIE

Stacja nr 02015

 **Generalna Dyrekcja Dróg Krajowych i Autostrad**

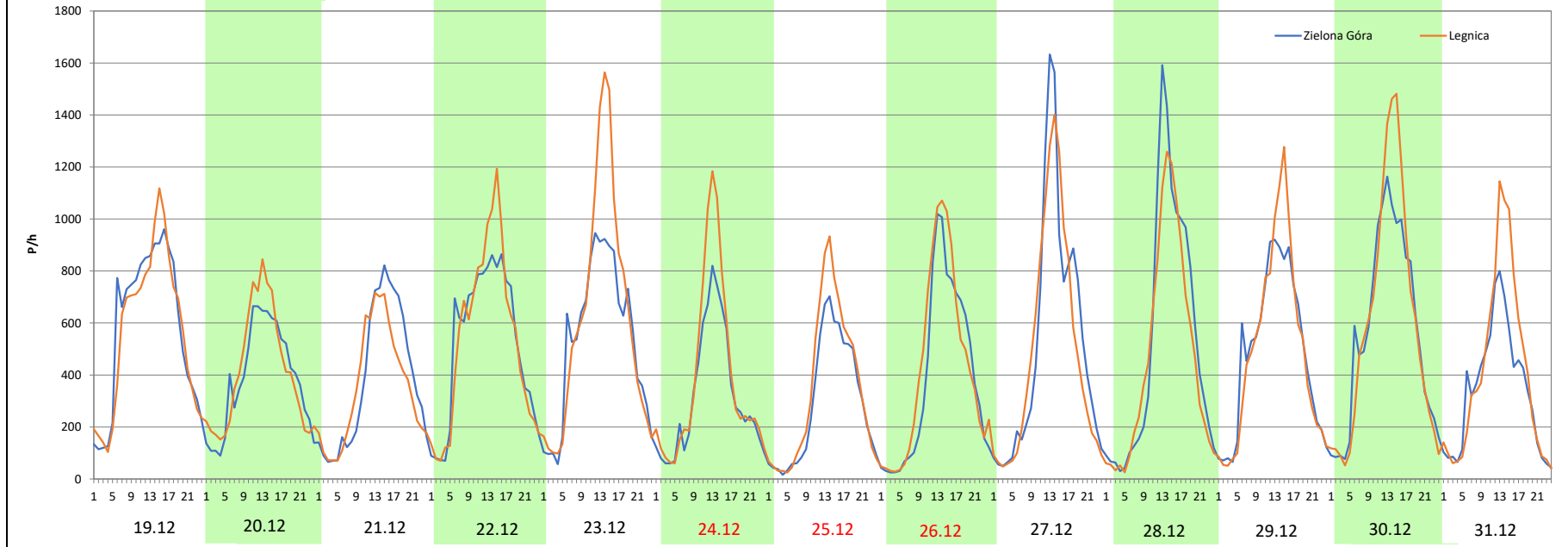
Miejscowość: Lubin
Odcinek: Lubin-Legnica
Typ stacji: 8+1
Miesiąc: Grudzień

Rok: 2025
Numer drogi: 53a
Oddział: Wrocław

R03_08-8_02015_2025

Data Dzień tygodnia	19.12 Piątek		20.12 Sobota		21.12 Niedziela		22.12 Poniedziałek		23.12 Wtorek		24.12 Środa		25.12 Czwartek	
Kierunek	Zielona Góra	Legnica	Zielona Góra	Legnica	Zielona Góra	Legnica	Zielona Góra	Legnica	Zielona Góra	Legnica	Zielona Góra	Legnica	Zielona Góra	Legnica
Dobowy ruch	13835	13517	9263	9881	9184	8465	12385	12634	12748	14734	7591	9277	6921	8252
Razem	27352		19144		17649		25019		27482		16868		15173	
Podział procentowy	50,58%	49,42%	48,39%	51,61%	52,04%	47,96%	49,50%	50,50%	46,39%	53,61%	45,00%	55,00%	45,61%	54,39%
Udział SDRR	103,03%		72,11%		66,48%		94,24%		103,52%		63,54%		57,16%	

Data Dzień tygodnia	26.12 Piątek		27.12 Sobota		28.12 Niedziela		29.12 Poniedziałek		30.12 Wtorek		31.12 Środa	
Kierunek	Zielona Góra	Legnica	Zielona Góra	Legnica	Zielona Góra	Legnica	Zielona Góra	Legnica	Zielona Góra	Legnica	Zielona Góra	Legnica
Dobowy ruch	9218	10181	12499	11790	12550	11132	11611	11765	13449	14166	8098	9741
Razem	19399		24289		23682		23376		27615		17839	
Podział procentowy	47,52%	52,48%	51,46%	48,54%	52,99%	47,01%	49,67%	50,33%	48,70%	51,30%	45,39%	54,61%
Udział SDRR	73,07%		91,49%		89,21%		88,06%		104,02%		67,20%	



Analiza ruchu pojazdów ogółem w święta i dni okołoswiąteczne, w podziale na kierunki ruchu
ZIELONE ŚWIĄTKI



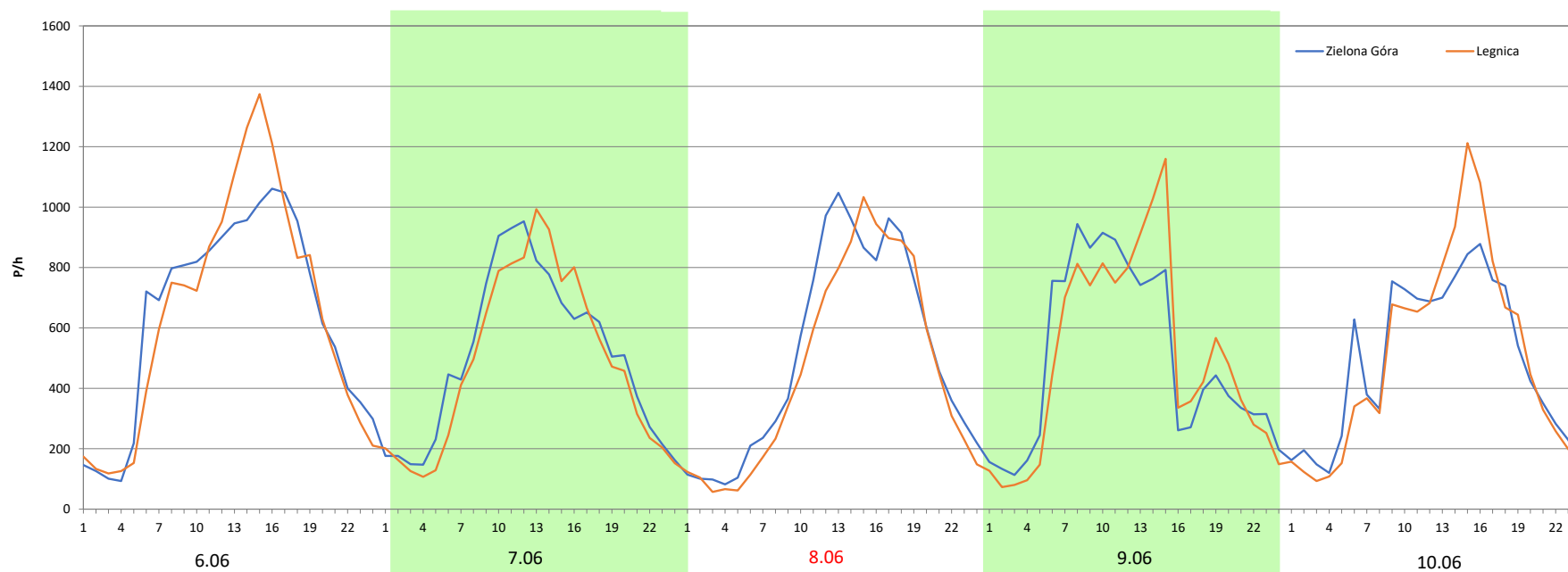
Stacja nr 02015

Miejscowość: Lubin
Odcinek: Lubin-Legnica
Typ stacji: 8+1
Miesiąc: Maj


Rok: 2025
Numer drogi: S3a
Oddział: Wrocław

R03_08-9_02015_2025

Data Dzień tygodnia	6.06 Piątek		7.06 Sobota		8.06 Niedziela		9.06 Poniedziałek		10.06 Wtorek	
	Zielona Góra	Legnica	Zielona Góra	Legnica	Zielona Góra	Legnica	Zielona Góra	Legnica	Zielona Góra	Legnica
Dobowy ruch	15244	15371	12064	11504	12170	11056	11949	11889	11743	11888
Razem	30615		23568		23226		23838		23631	
Podział procentowy	49,79%	50,21%	51,19%	48,81%	52,40%	47,60%	50,13%	49,87%	49,69%	50,31%
Udział SDRR	115,32%		88,78%		87,49%		89,80%		89,02%	



Analiza ruchu pojazdów ogółem w święta i dni okołoswiąteczne, w podziale na kierunki ruchu
DZIEŃ ZJEDNOCZENIA NIEMIEC

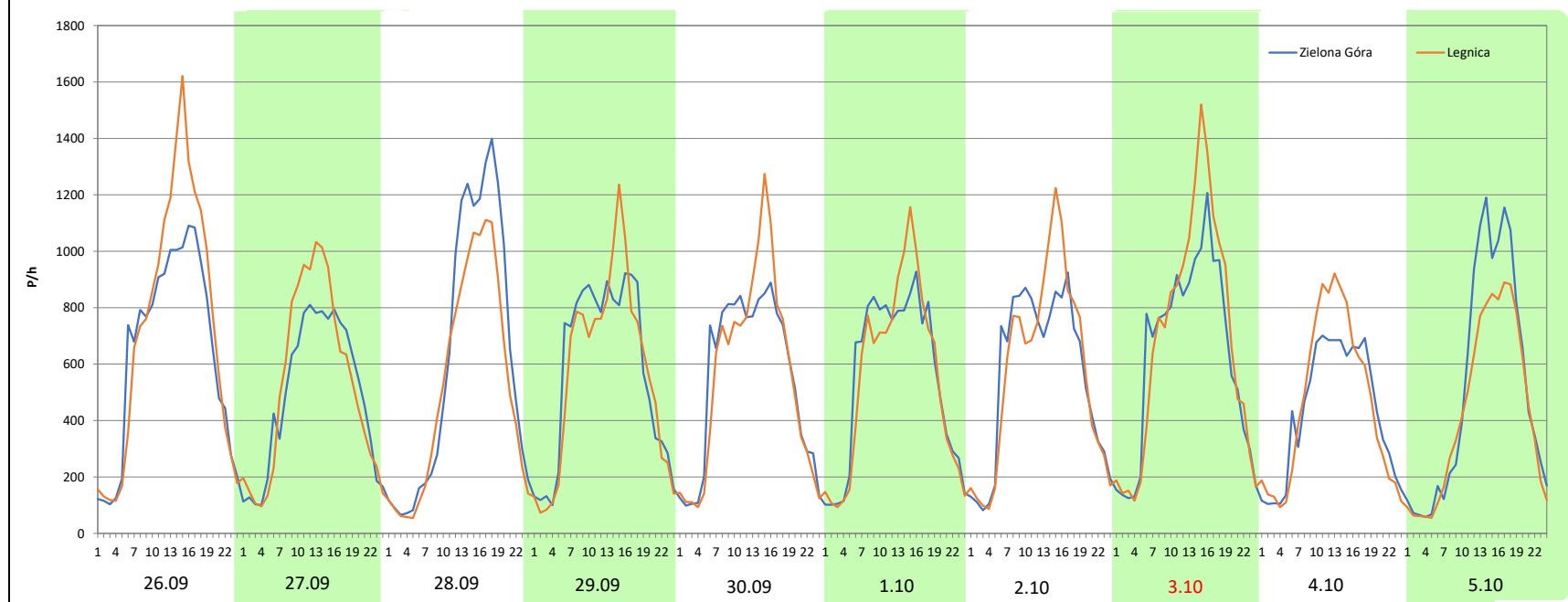
 Generalna Dyrekcja Dróg Krajowych i Autostrad


Stacja nr 02015

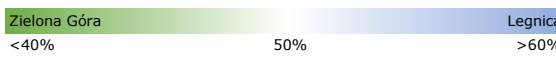

Miejscowość:	Lubin	Rok:	2025
Odcinek:	Lubin-Legnica	Numer drogi:	S3a
Typ stacji:	8+1	Oddział:	Wrocław
Miesiąc:	Wrzesień / Październik		<i>R03_08-10_02015_2025</i>

Data Dzień tygodnia	26.09 Piątek		27.09 Sobota		28.09 Niedziela		29.09 Poniedziałek		30.09 Wtorek		1.10 Środa		2.10 Czwartek	
Kierunek	Zielona Góra	Legnica	Zielona Góra	Legnica	Zielona Góra	Legnica	Zielona Góra	Legnica	Zielona Góra	Legnica	Zielona Góra	Legnica	Zielona Góra	Legnica
Dobowy ruch	15329	17179	11696	12620	14689	12369	13761	13441	13096	13216	13056	12997	13382	13724
Razem	32508		24316		27058		27202		26312		26053		27106	
Podział procentowy	47,15%	52,85%	48,10%	51,90%	54,29%	45,71%	50,59%	49,41%	49,77%	50,23%	50,11%	49,89%	49,37%	50,63%
Udział SDRR	122,45%		91,60%		101,92%		102,47%		99,11%		98,14%		102,11%	

Data Dzień tygodnia	3.10 Piątek		4.10 Sobota		5.10 Niedziela	
Kierunek	Zielona Góra	Legnica	Zielona Góra	Legnica	Zielona Góra	Legnica
Dobowy ruch	15002	16288	10354	10999	12300	10282
Razem	31290		21353		22582	
Podział procentowy	47,95%	52,05%	48,49%	51,51%	54,47%	45,53%
Udział SDRR	117,87%		80,43%		85,06%	



Nierównomierność kierunkowa dla każdego dnia w roku, dla pojazdów ogółem												
Stacja nr 02015											 Generalna Dyrekcja Dróg Krajowych i Autostrad	
Miejscowość: Lubin			Rok: 2025									
Odcinek: Lubin-Legnica			Numer drogi: S3a									
Typ stacji: 8+1			Oddział: Wrocław									
R03_11_02015_2025												
02015	Proporcja ruchu dziennego do średniego dobowego ruchu rocznego [%]											
	1	2	3	4	5	6	7	8	9	10	11	12
1	44,5	48,8	51,7	50,0	50,4	47,7	47,7	47,5	50,5	49,9	50,0	49,7
2	48,8	43,0	46,2	50,3	49,7	49,5	49,6	46,6	51,9	50,6	50,0	50,2
3	52,9	50,6	49,1	49,9	50,6	49,6	50,6	52,4	49,8	52,1	50,5	50,6
4	54,9	50,2	49,7	51,5	50,7	49,8	50,5	51,1	50,1	51,5	49,6	50,9
5	45,0	50,3	42,2	51,0	50,9	50,2	50,1	50,3	51,9	45,5	50,4	51,9
6	38,5	50,0	51,2	47,3	49,7	50,2	50,7	50,0	50,2	49,8	50,2	51,7
7	48,5	50,9	51,7	49,4	49,5	48,8	51,0	49,0	48,6	49,8	50,7	45,0
8	49,5	49,0	50,6	50,1	50,3	47,6	52,0	47,5	50,1	50,8	50,5	50,3
9	50,7	46,1	46,2	51,4	51,0	49,9	51,2	48,6	50,1	51,8	49,5	50,0
10	52,4	50,8	49,0	49,5	50,6	50,3	50,1	50,1	50,6	52,9	48,1	50,4
11	52,2	50,3	50,6	51,6	48,7	49,3	50,6	49,8	50,8	51,9	44,5	51,6
12	42,9	50,2	49,8	52,2	49,7	49,6	49,0	49,4	51,1	46,2	49,8	52,1
13	49,2	51,2	49,5	48,8	50,3	49,2	50,6	48,2	52,3	48,8	50,9	53,0
14	49,9	50,4	51,3	49,8	50,1	47,9	49,9	47,8	49,9	49,4	50,6	46,1
15	50,0	48,0	51,2	50,9	50,2	48,6	49,7	50,8	50,7	50,1	50,9	49,3
16	50,3	41,1	45,6	48,7	50,4	49,0	49,9	52,4	50,4	49,6	47,4	50,2
17	53,1	50,9	50,8	47,0	51,2	49,5	49,6	52,1	50,5	51,8	50,0	49,4
18	57,2	49,5	50,0	48,7	47,8	46,7	47,9	53,1	51,3	51,5	50,1	50,7
19	49,3	50,5	49,8	51,7	49,2	47,6	48,2	52,4	51,6	46,5	50,8	49,4
20	52,4	51,4	50,4	50,5	49,4	49,2	50,4	51,5	51,2	49,5	49,7	51,6
21	50,0	53,4	52,3	49,7	49,8	49,8	52,7	51,3	45,8	49,7	50,5	48,0
22	51,3	51,1	51,2	51,6	49,6	52,8	51,2	52,3	49,8	50,3	52,1	50,5
23	51,7	41,9	46,6	49,8	50,9	52,7	50,3	54,4	49,5	50,6	45,4	53,6
24	51,1	50,1	48,9	50,2	49,3	50,6	48,7	50,3	50,7	51,3	50,3	55,0
25	49,6	49,5	49,9	50,6	48,5	51,3	49,0	50,9	51,0	50,8	50,0	54,4
26	43,3	50,2	50,8	51,8	49,6	50,9	48,8	50,7	52,8	46,2	49,7	52,5
27	50,8	52,0	50,7	47,8	49,7	49,5	50,8	49,7	51,9	49,3	51,2	48,5
28	49,9	52,2	50,9	49,0	49,5	47,0	50,1	50,8	45,7	50,2	52,1	47,0
29	50,1		51,0	48,6	49,3	49,2	50,3	51,8	49,4	49,8	52,5	50,3
30	50,8		47,5	47,0	51,1	50,0	50,2	53,1	50,2	50,4	44,7	51,3
31	48,6		49,5		49,6		49,3	49,9		50,1		54,6

Legenda	 Zielona Góra <40% 50% Legnica >60%	$*WNK = \frac{N_{poj./24h \text{ (kierunek P)}}}{N_{poj./24h \text{ (kierunek P+L)}}$
	 niedziele i święta	

Dobowe wahania ruchu pojazdów ogółem w podziale na kierunki



Generalna Dyrekcja
Dróg Krajowych i Autostrad

Stacja nr 02015

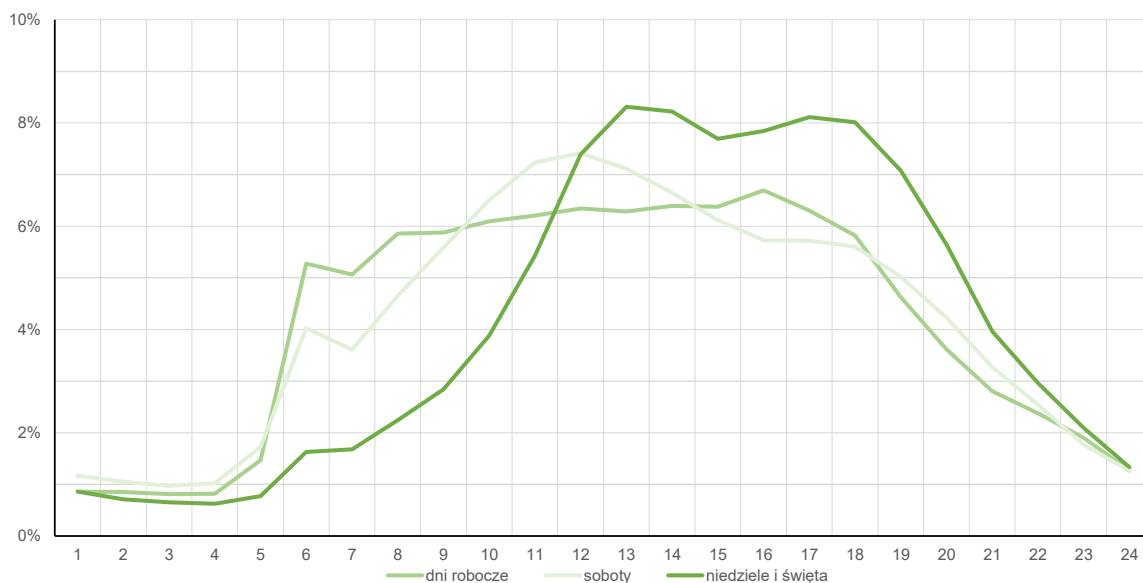
Miejscowość: Lubin
Odcinek: Lubin-Legnica
Typ stacji: 8+1

Rok: 2025
Numer drogi: S3a
Oddział: Wrocław

Średni dobowy rozkład natężenia ruchu

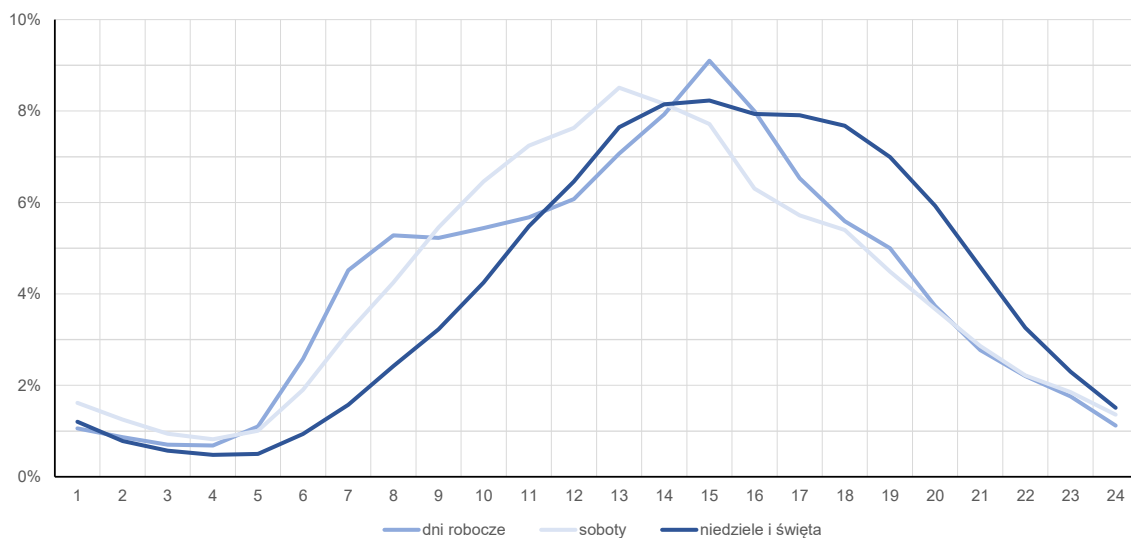
R03_12-1_02015_2025

Kierunek: Zielona Góra



R03_12-2_02015_2025

Kierunek: Legnica



Struktura rodzajowa ruchu wg pomiarów automatycznych

Stacja nr 02015

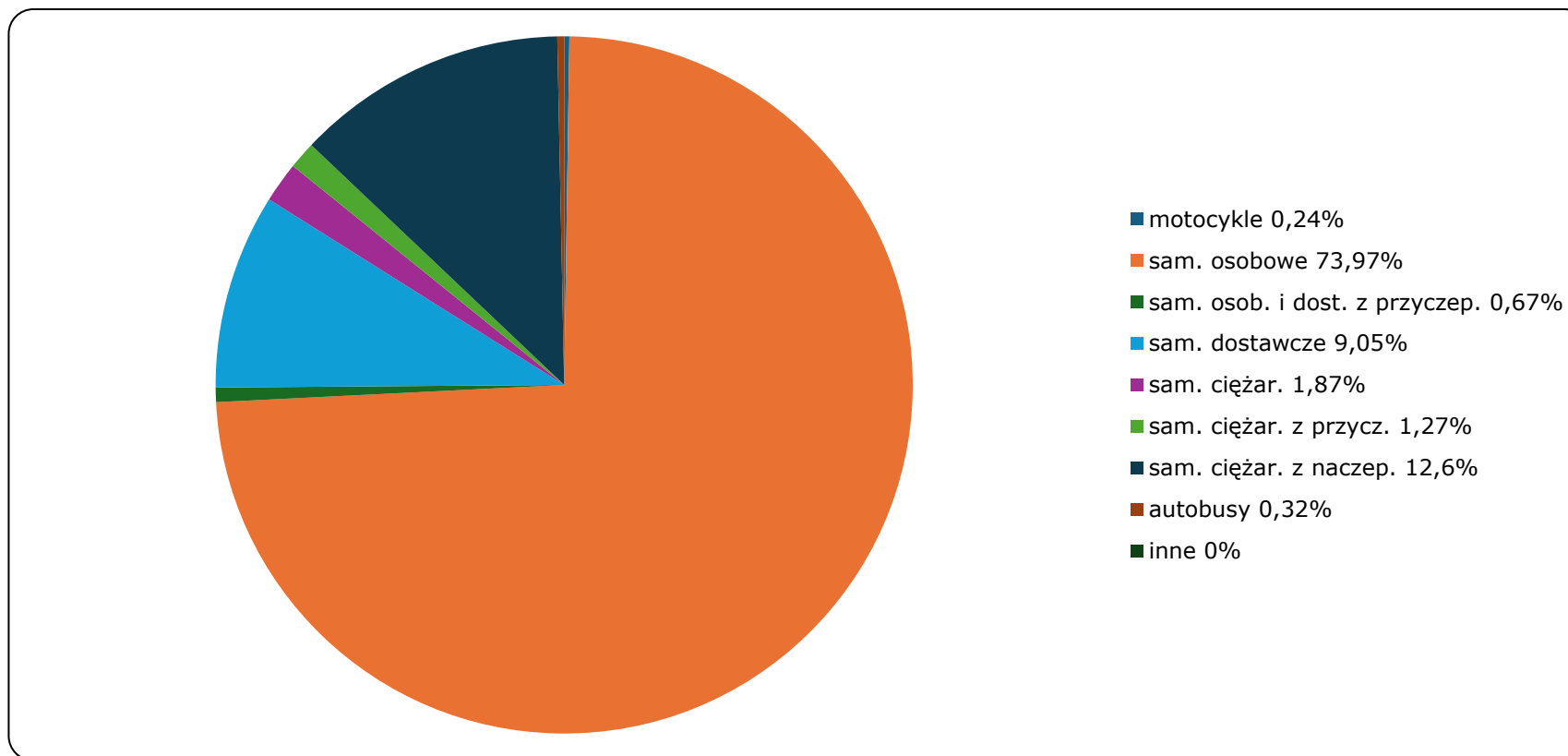


Generalna Dyrekcja
Dróg Krajowych i Autostrad

Miejscowość: Lubin
Odcinek: Lubin-Legnica
Typ stacji: 8+1
Za okres od 01.01.2025 do 31.12.2025 (8+1)

Rok: 2025
Numer drogi: S3a
Oddział: Wrocław
R04_03_02015_2025

Rodzajowa struktura ruchu wg pomiarów automatycznych w 2025 roku



Rozkłady prędkości pojazdów samochodowych



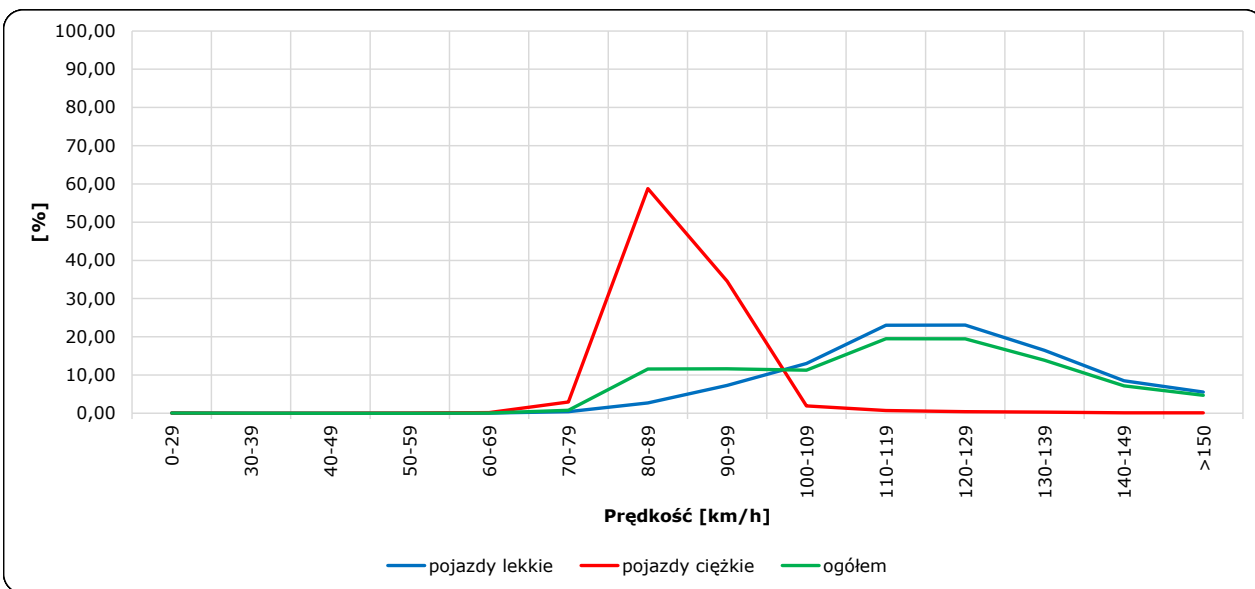
Stacja nr 02015

Miejscowość: Lubin
 Odcinek: Lubin-Legnica
 Typ stacji: 8+1

Rok: 2025
 Numer drogi: S3a
 Oddział: Wrocław

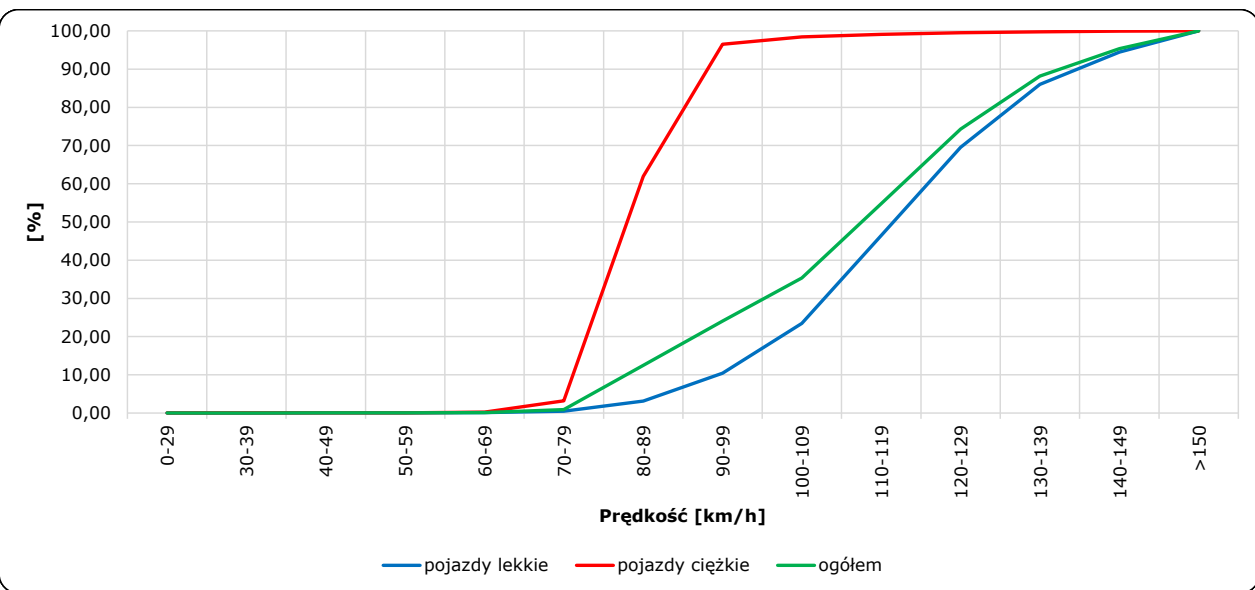
R06_02-1_02015_2025

Rozkład prędkości



R06_02-2_02015_2025

Dystrybuanta prędkości



Zestawienie 200 godzin o największym natężeniu ruchu w roku Generalna Dyrekcja Dróg Krajowych i Autostrad

Stacja nr 02015

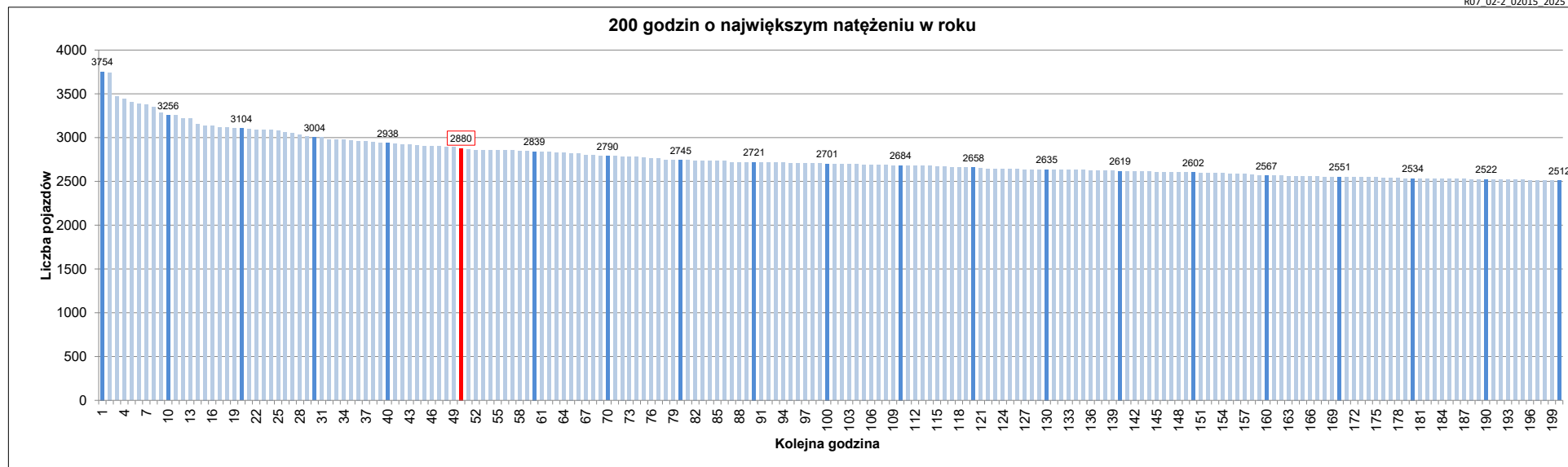
Miejscowość: Lubin
 Odcinek: Lubin-Legnica
 Typ stacji: 8+1

Rok: 2025
 Numer drogi: S3a
 Oddział: Wrocław

R07_02-1_02015_2025

Udział ruchu w godzinach o największym natężeniu w roku w odniesieniu do SDRR w 2025 roku [%]																					
SDRR	1	10	20	30	40	50	60	70	80	90	100	110	120	130	140	150	160	170	180	190	200
26547	3754	3256	3004	2938	2938	2880	2839	2790	2745	2721	2701	2684	2658	2635	2619	2602	2567	2551	2534	2522	2512
Udział proc.	14%	12%	11%	11%	11%	11%	11%	11%	10%	10%	10%	10%	10%	10%	10%	10%	10%	10%	10%	10%	9%
Data	17.08.25	22.06.25	09.08.25	14.08.25	22.06.25	27.07.25	23.08.25	22.06.25	20.07.25	18.07.25	01.08.25	13.08.25	08.08.25	26.09.25	05.09.25	14.08.25	11.08.25	04.07.25	21.09.25	20.07.25	08.08.25
Nr dnia	7	7	6	4	7	7	6	7	7	5	5	3	5	5	5	4	1	5	7	7	5
Godzina	13	18	12	18	15	14	13	12	17	16	16	15	13	15	15	12	14	16	16	15	12

R07_02-2_02015_2025



Oznaczenia:
 - Wartości natężeni kolejnych 200 godzin
 - Wartości co dziesiątej wartości z posród 200 godzin
 - Wartości 50-tej godziny

SDRR: 26547 poj./dobę