

Zakres czasowy: **2025**

Raport dla stacji **02013**

Numer **02013**
Typ **8+1**
Oddział **Wrocław**
Miejscowość **Dobromierz**



SPIS TREŚCI

R00 Zbiorcze i podsumowujące	1
R00_01 Karta charakterystyki stacji ciągłych pomiarów ruchu	1
R02 Rozwój ruchu w latach	2
R02_03 Rozwój ruchu pojazdów ogółem dla poszczególnych stacji	2
R02_03C Rozwój ruchu pojazdów ciężkich dla poszczególnych stacji	3
R03 Wahania ruchu i ruch w poszczególne dni tygodnia	4
R03_01 Średni dobowy ruchu pojazdów ogółem w poszczególnych miesiącach i dniach tygodnia wraz ze wskaźnikami charakteryzującymi sezonowe (miesięczne) i tygodniowe wahania ruchu w odniesieniu do SDRR	4
R03_02 Sezonowe i tygodniowe wahania ruchu pojazdów ogółem dla danej stacji	5
R03_03 Dobowe wahania ruchu dla wybranych dni tygodnia dla pojazdów ogółem wraz z dystrybuantą	6
R03_04 Uśrednione dobowe rozkłady ruchu dla wybranych dni tygodnia, dla pojazdów lekkich i ciężkich	7
R03_07 Analiza ruchu pojazdów ogółem w poszczególnych dniach tygodnia dla każdego miesiąca, w podziale na kierunki ruchu	8
R03_08 Analiza ruchu w święta i dni okolicy świąteczne	20
R03_10 Proporcja dobowego natężenia ruchu do SDRR, dla każdego dnia w roku, dla pojazdów ogółem	30
R03_11 Nierównomierność kierunkowa dla każdego dnia w roku, dla pojazdów ogółem	31
R03_12 Dobowe wahania ruchu w podziale na kierunki oraz na pojazdy ogółem	32
R04 Struktura rodzajowa ruchu	33
R04_03 Wykres rodzajowej struktury ruchu wg pomiarów ręcznych lub automatycznych	33
R06 Rozkład prędkości pojazdów	34
R06_02 Rozkład prędkości pojazdów – wykres i dystrybuanta	34
R07 Godziny o największym natężeniu i charakter ruchu	35
R07_02 Zestawienie 200 godzin o największym natężeniu ruchu w roku, dla obu kierunków łącznie	35

Karta charakterystyki stacji ciągłych pomiarów ruchu

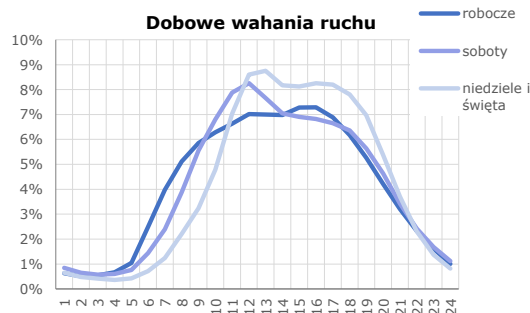
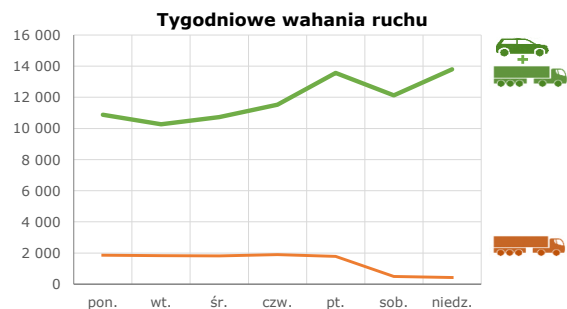
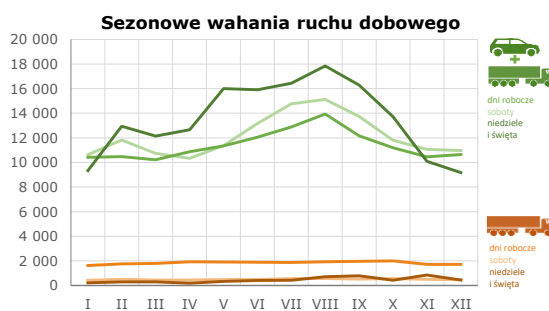
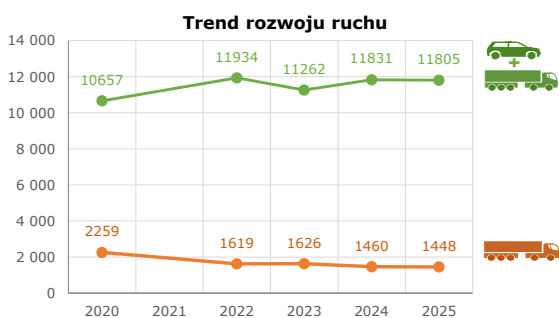
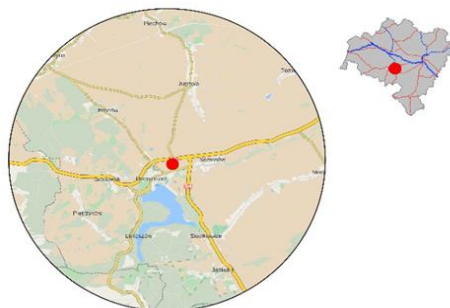
Stacja nr 02013



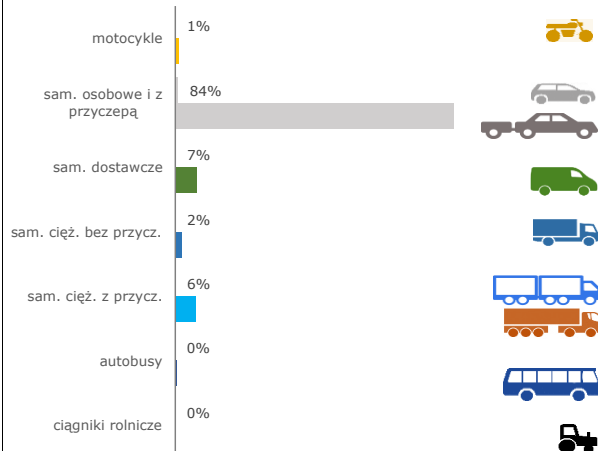
Generalna Dyrekcja Dróg Krajowych i Autostrad

Nr stacji: 02013
Typ stacji: 8+1
Lokalizacja: Dobromierz
Numer drogi: 5
Pikietaż: 401,820

Stacja działa od: 01.12.2017
Charakter ruchu: G
Liczba dni w archiwizacji: 365
Procent doszacowanych godzin: 27,59%

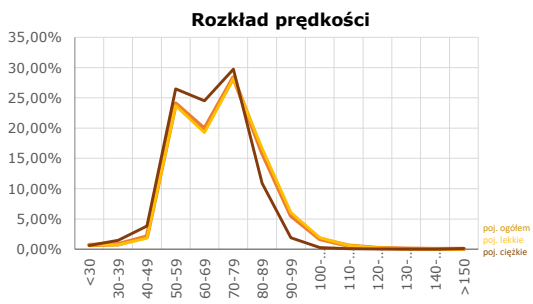


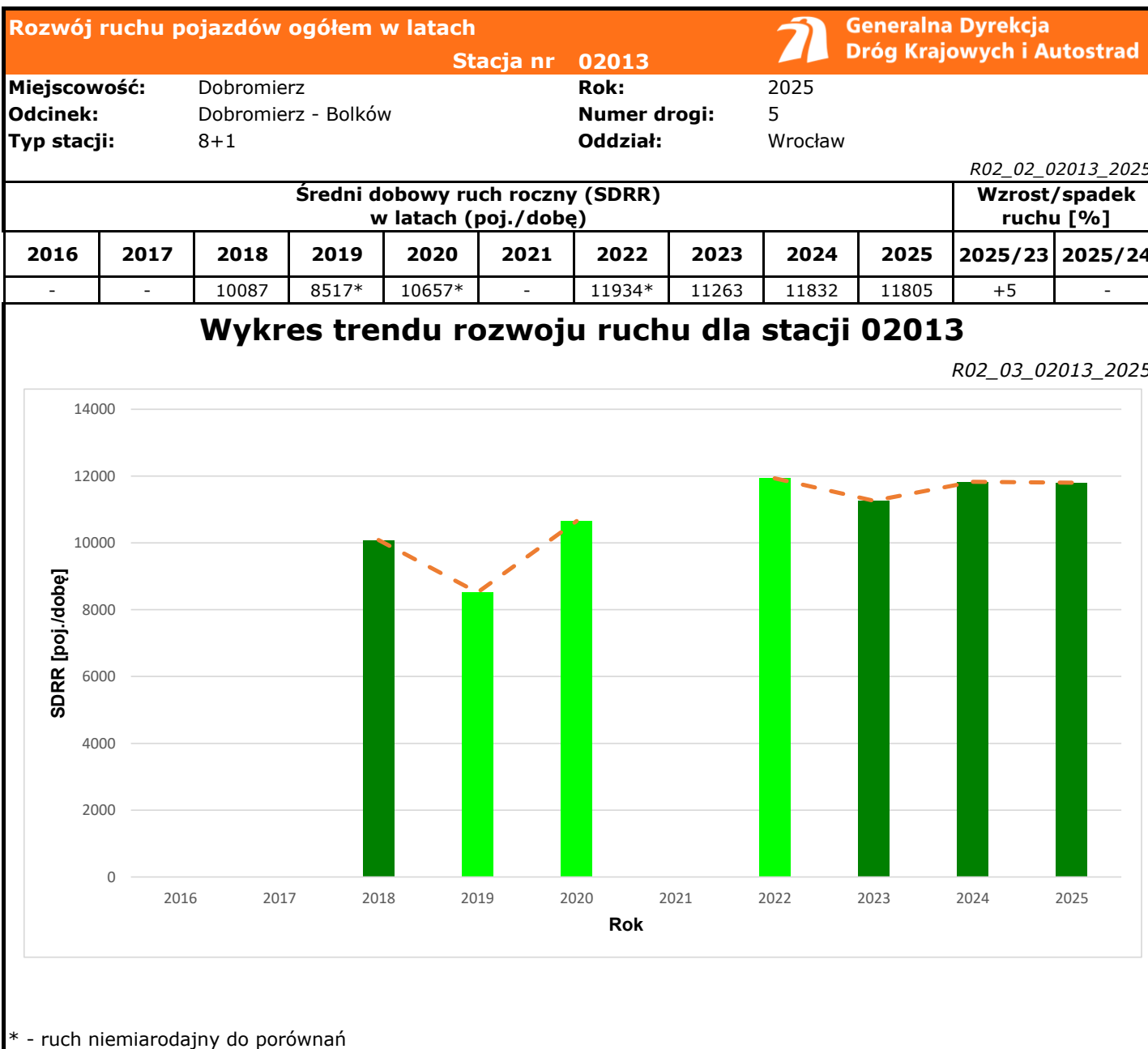
Struktura rodzajowa ruchu

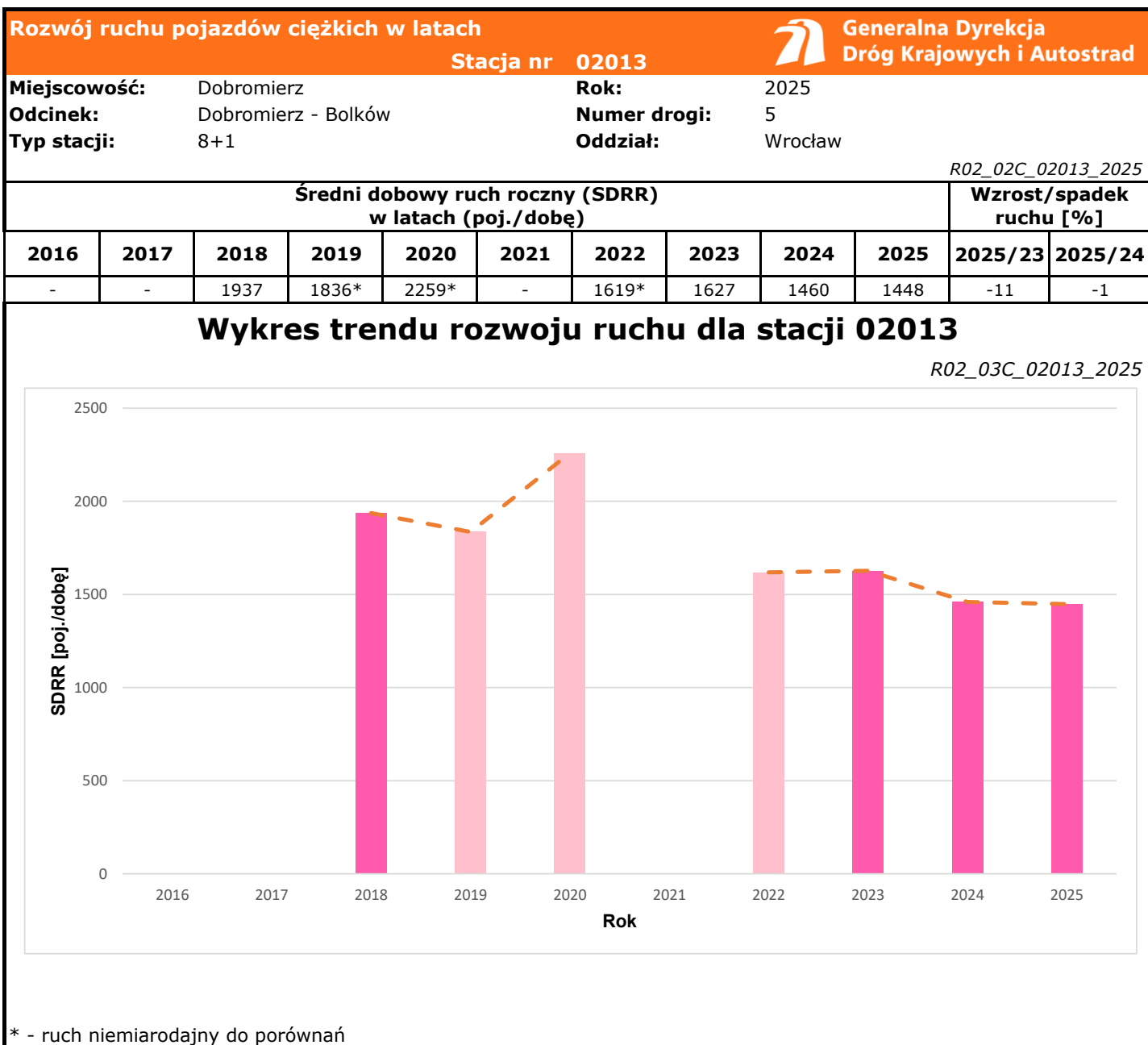



Godzina 50-ta

Natężenie: 1436
 Udział proc.: 12%
 Dzień: 19.07.2025 (sobota)
 Godzina: 12







Średni dobowy ruch dla poszczególnych dni tygodnia w poszczególnych miesiącach roku														
Stacja nr 02013														
														
Miejscowość:		Dobromierz				Rok:		2025						
Odcinek:		Dobromierz - Bolków				Numer drogi:		5						
Typ stacji:		8+1				Oddział:		Wrocław						
Ruch ogółem														
R03_01_02013_2025														
Dni tygodnia:		Styczeń	Luty	Marzec	Kwiecień	Maj	Czerwiec	Lipiec	Sierpień	Wrzesień	Październik	Listopad	Grudzień	Cały rok
1. Poniedziałki	a	9777	9718	10291	9738	10768	11629	12976	13908	11417	10437	9614	10222	10874
	b	0,950	0,881	0,974	0,881	0,897	0,911	0,950	0,948	0,880	0,896	0,916	0,975	0,921
	c	0,899	0,894	0,946	0,896	0,990	1,069	1,193	1,279	1,050	0,960	0,884	0,940	1,000
2. Wtorki	a	9432	9115	9022	9923	10308	10899	11436	12573	10897	10218	9756	9657	10269
	b	0,916	0,827	0,854	0,897	0,858	0,854	0,837	0,857	0,840	0,877	0,930	0,921	0,870
	c	0,918	0,888	0,879	0,966	1,004	1,061	1,114	1,224	1,061	0,995	0,950	0,940	1,000
3. Środy	a	9961	9922	9130	11212	10688	12009	12028	13187	11145	10227	10075	9181	10731
	b	0,968	0,900	0,864	1,014	0,890	0,940	0,881	0,899	0,859	0,878	0,960	0,876	0,909
	c	0,928	0,925	0,851	1,045	0,996	1,119	1,121	1,229	1,039	0,953	0,939	0,856	1,000
4. Czwartki	a	10866	10798	10004	10810	11406	11741	12957	14424	12318	11285	10607	11035	11521
	b	1,055	0,979	0,947	0,978	0,950	0,919	0,949	0,983	0,949	0,968	1,011	1,052	0,976
	c	0,943	0,937	0,868	0,938	0,990	1,019	1,125	1,252	1,069	0,980	0,921	0,958	1,000
5. Piątki	a	12073	12855	12648	12724	13531	14021	15021	15607	15033	13865	12233	13147	13563
	b	1,173	1,166	1,197	1,151	1,127	1,098	1,100	1,064	1,158	1,190	1,166	1,254	1,149
	c	0,890	0,948	0,933	0,938	0,998	1,034	1,107	1,151	1,108	1,022	0,902	0,969	1,000
6. Soboty	a	10624	11819	10732	10335	11362	13180	14761	15123	13750	11809	11055	10978	12127
	b	1,032	1,072	1,015	0,935	0,946	1,032	1,081	1,031	1,060	1,013	1,054	1,047	1,027
	c	0,876	0,975	0,885	0,852	0,937	1,087	1,217	1,247	1,134	0,974	0,912	0,905	1,000
7. Niedziele	a	11351	12949	12156	12490	14167	15791	16433	17862	16282	13725	11271	11113	13799
	b	1,103	1,175	1,150	1,129	1,180	1,237	1,203	1,218	1,255	1,178	1,074	1,060	1,169
	c	0,823	0,938	0,881	0,905	1,027	1,144	1,191	1,294	1,180	0,995	0,817	0,805	1,000
8. Dni robocze	a	10422	10481	10219	10881	11340	12059	12883	13940	12162	11206	10457	10649	11392
	b	1,012	0,951	0,967	0,984	0,944	0,944	0,943	0,950	0,937	0,962	0,997	1,016	0,965
	c	0,915	0,920	0,897	0,955	0,995	1,059	1,131	1,224	1,068	0,984	0,918	0,935	1,000
9. Święta	a	8323	-	-	12754	16922	16026	-	17831	-	-	9498	8212	12795
	b	0,808	-	-	1,153	1,409	1,255	-	1,216	-	-	0,905	0,783	1,084
	c	0,650	-	-	0,997	1,323	1,253	-	1,394	-	-	0,742	0,642	1,000
10. Niedziele i święta	a	9333	12949	12156	12665	16004	15908	16433	17847	16282	13725	10089	9178	13548
	b	0,907	1,175	1,150	1,145	1,333	1,246	1,203	1,217	1,255	1,178	0,962	0,875	1,148
	c	0,689	0,956	0,897	0,935	1,181	1,174	1,213	1,317	1,202	1,013	0,745	0,677	1,000
11. Wszystkie dni	a	10295	11025	10569	11058	12010	12769	13659	14667	12977	11653	10490	10486	11805
	b	1,000	1,000	1,000	1,000	1,000	1,000	1,000	1,000	1,000	1,000	1,000	1,000	1,000
	c	0,872	0,934	0,895	0,937	1,017	1,082	1,157	1,242	1,099	0,987	0,889	0,888	1,000

Legenda:
a = średni dobowy ruch danego dnia (dni) tygodnia
b = $\frac{\text{średni dobowy ruch danego dnia (dni) tygodnia w miesiącu}}{\text{średni dobowy ruch we wszystkie dni miesiąca}}$
c = $\frac{\text{średni dobowy ruch danego dnia (dni) tygodnia w miesiącu}}{\text{średni dobowy ruch danego dnia (dni) tygodnia w roku}}$

Sezonowe i tygodniowe wahania ruchu dobowego pojazdów ogółem w latach



Generalna Dyrekcja
Dróg Krajowych i Autostrad

Stacja nr 02013

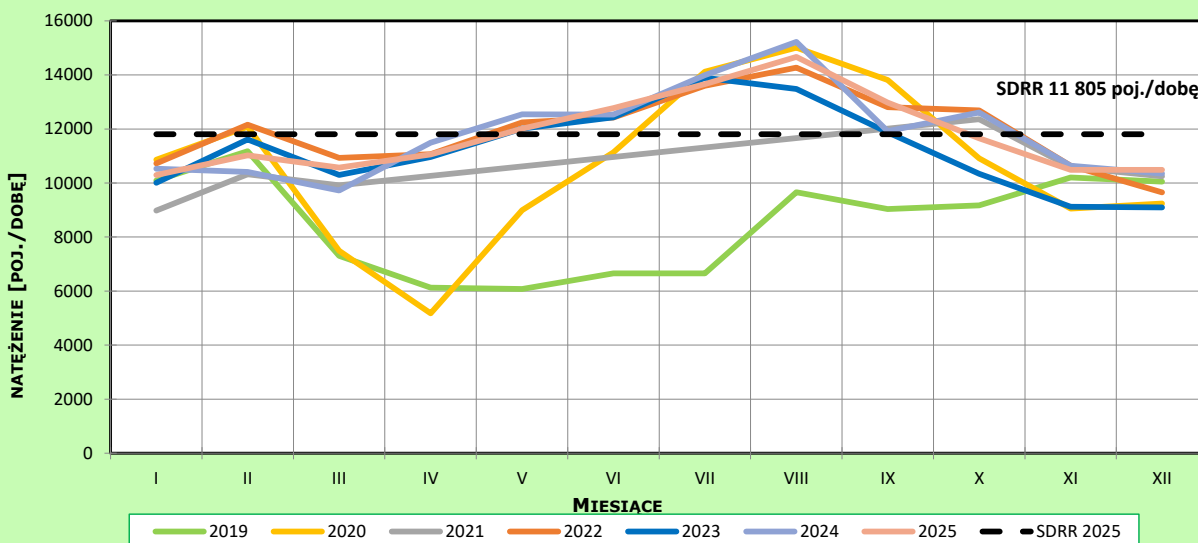
Miejscowość: Dobromierz
Odcinek: Dobromierz - Bolków
Typ stacji: 8+1

Rok: 2025
Numer drogi: 5
Oddział: Wrocław

Ruch ogółem

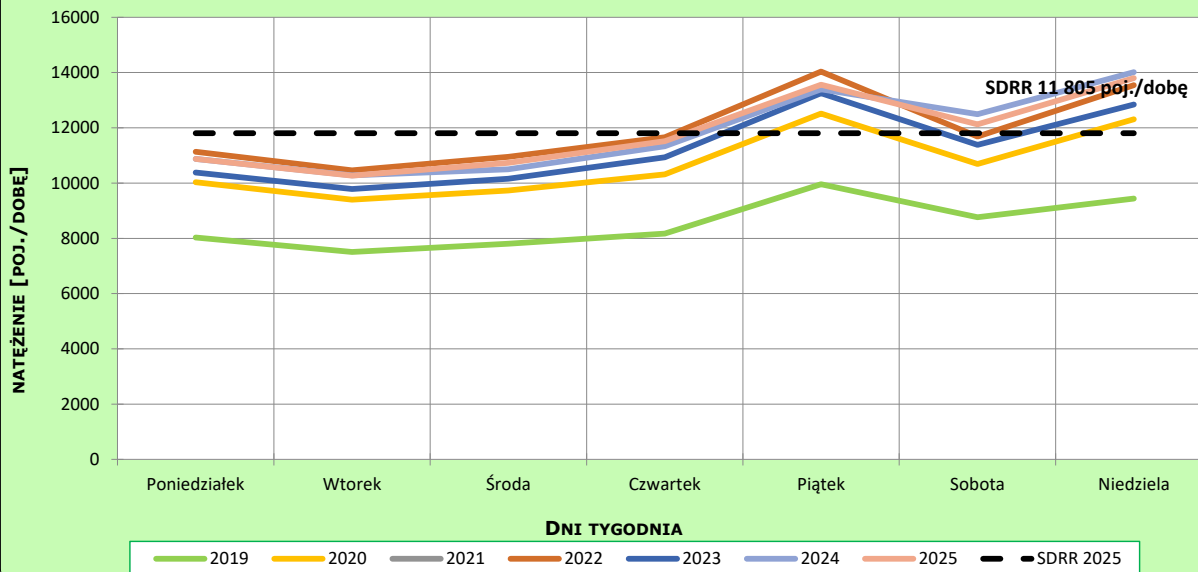
R03_02-1_02013_2025

Sezonowe wahania ruchu dobowego



R03_02-2_02013_2025

Tygodniowe wahania ruchu dobowego



Dobowe wahania ruchu pojazdów ogółem



Generalna Dyrekcja
Dróg Krajowych i Autostrad

Stacja nr 02013

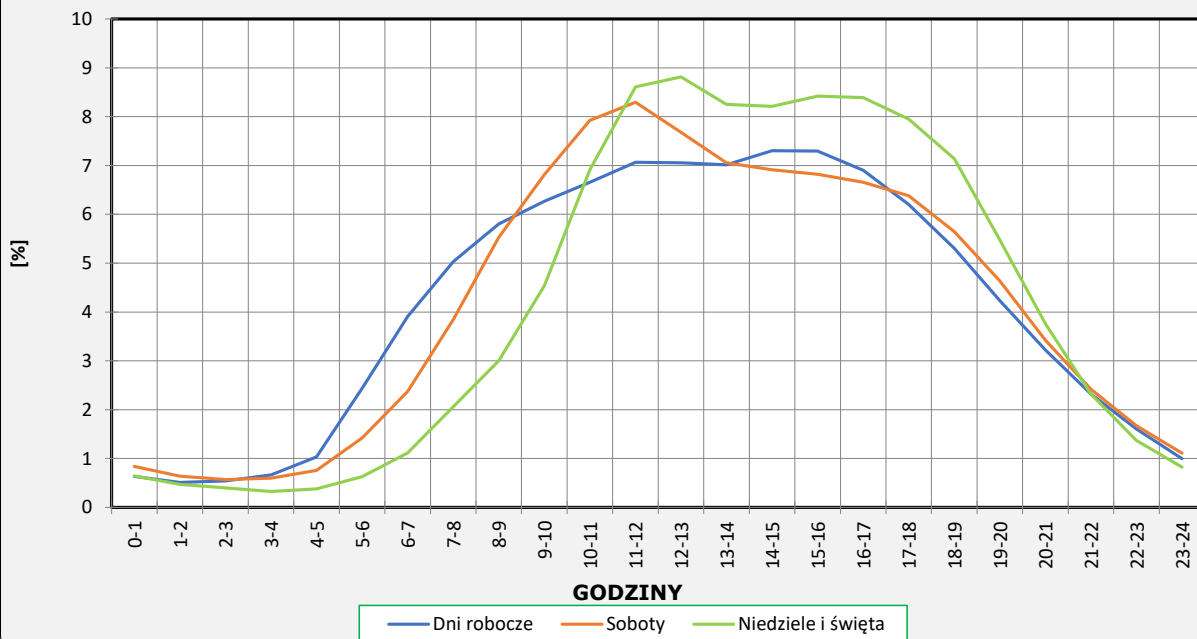
Miejscowość: Dobromierz
Odcinek: Dobromierz - Bolków
Typ stacji: 8+1

Rok: 2025
Numer drogi: 5
Oddział: Wrocław

Ruch ogółem

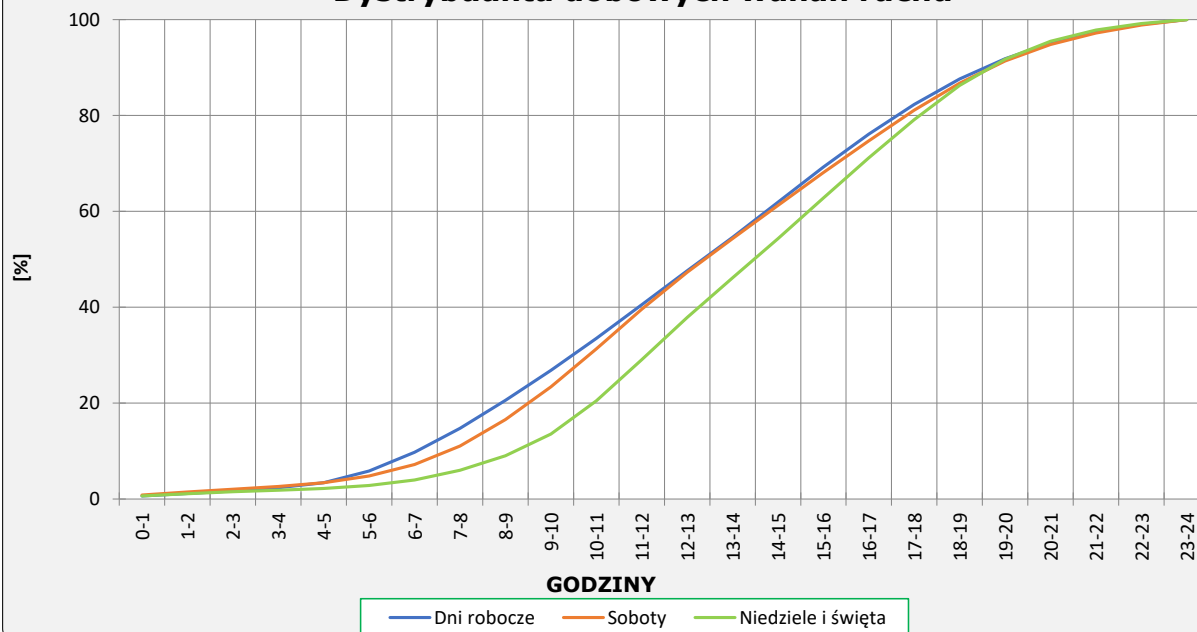
R03_03-1_02013_2025

Dobowe wahania ruchu



R03_03-2_02013_2025

Dystrybuanta dobowych wahań ruchu



Uśrednione dobowe rozkłady ruchu dla wybranych dni tygodnia, dla pojazdów lekkich i ciężkich



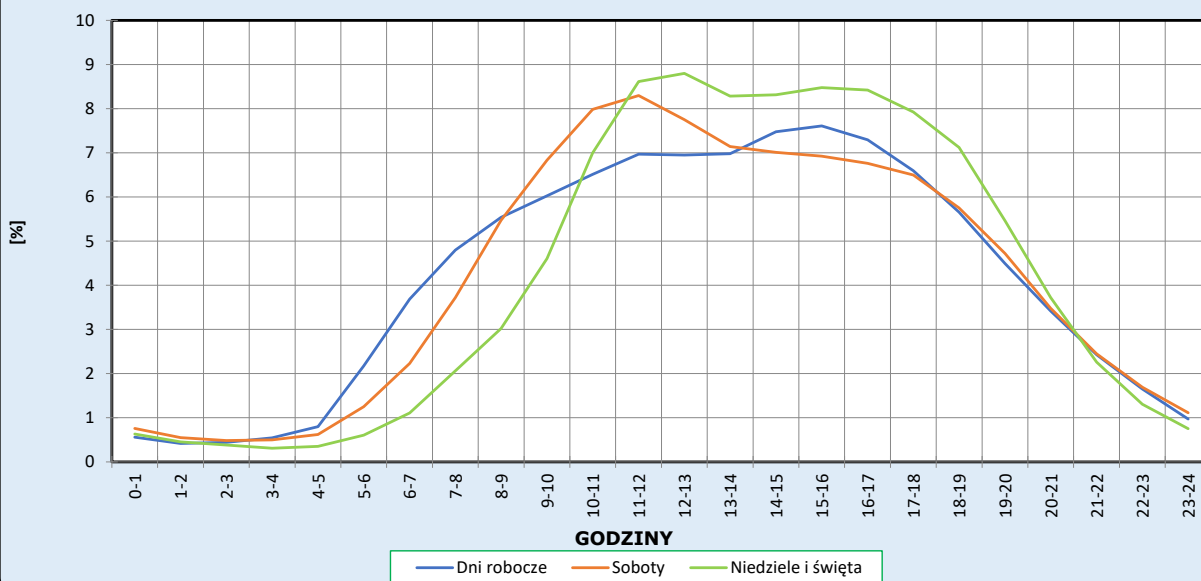
Stacja nr 02013

Miejscowość: Dobromierz
Odcinek: Dobromierz - Bolków
Typ stacji: 8+1

Rok: 2025
Numer drogi: 5
Oddział: Wrocław

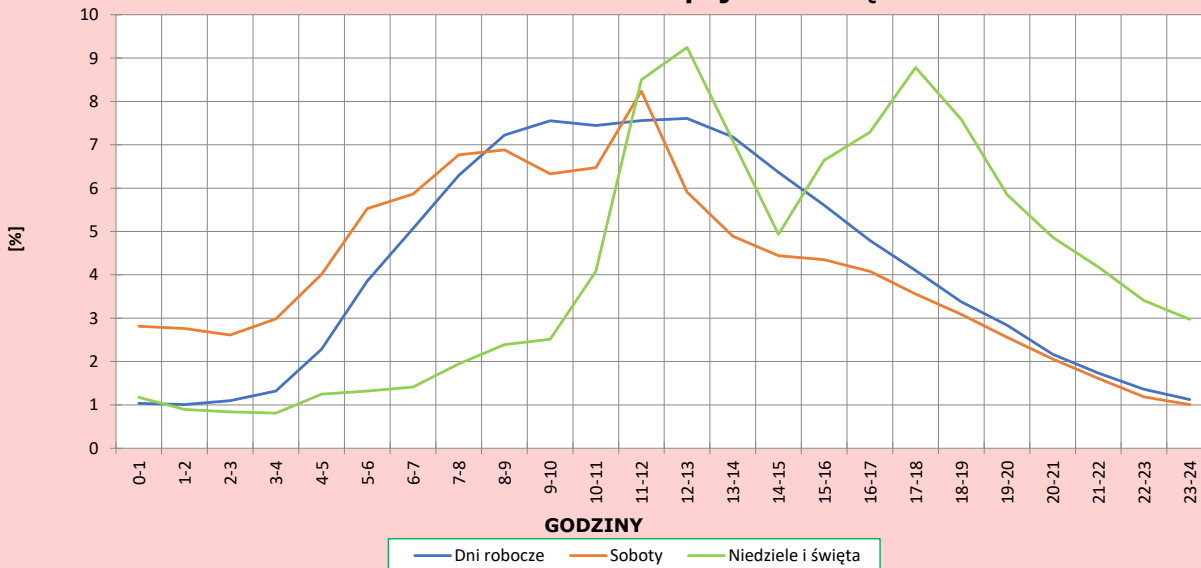
R03_04-1_02013_2025

Dobowe wahania ruchu pojazdów lekkich



R03_04-2_02013_2025

Dobowe wahania ruchu pojazdów ciężkich



Analiza ruchu pojazdów ogółem w poszczególnych dniach tygodnia dla każdego miesiąca, w podziale na kierunki ruchu

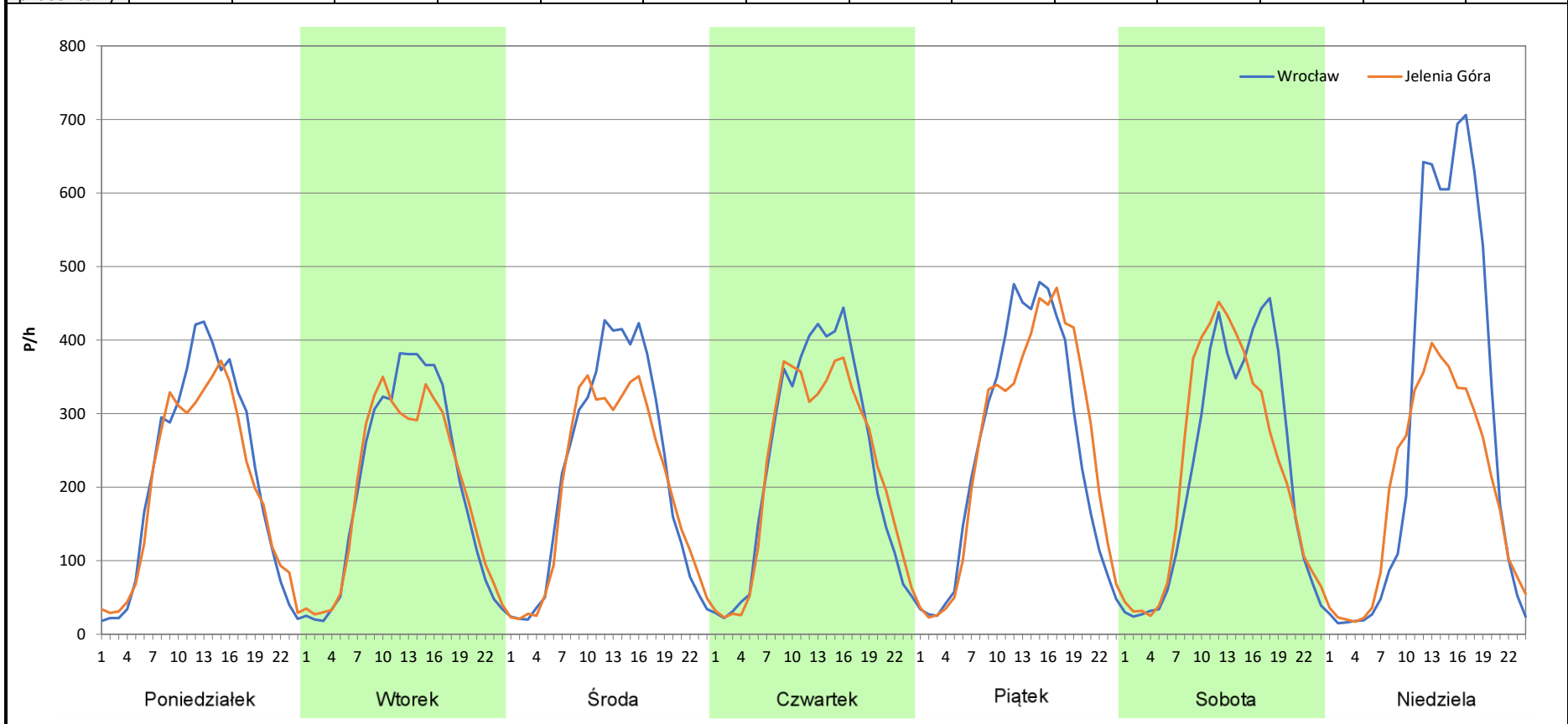
 **Generalna Dyrekcja Dróg Krajowych i Autostrad**

Stacja nr 02013

Miejscowość:	Dobromierz	Rok:	2025
Odcinek:	Dobromierz - Bolków	Numer drogi:	5
Typ stacji:	8+1	Oddział:	Wrocław
Miesiąc:	Styczeń		

R03_07-1_02013_2025

Dzień tygodnia	Poniedziałek		Wtorek		Środa		Czwartek		Piątek		Sobota		Niedziela	
	Wrocław	Jelenia Góra	Wrocław	Jelenia Góra	Wrocław	Jelenia Góra	Wrocław	Jelenia Góra	Wrocław	Jelenia Góra	Wrocław	Jelenia Góra	Wrocław	Jelenia Góra
SDR	5065	4716	4806	4630	5217	4746	5557	5308	5970	6105	5291	5340	6710	4643
Razem	9781		9436		9963		10865		12075		10631		11353	
Podział procentowy	51,78%	48,22%	50,93%	49,07%	52,36%	47,64%	51,15%	48,85%	49,44%	50,56%	49,77%	50,23%	59,10%	40,90%



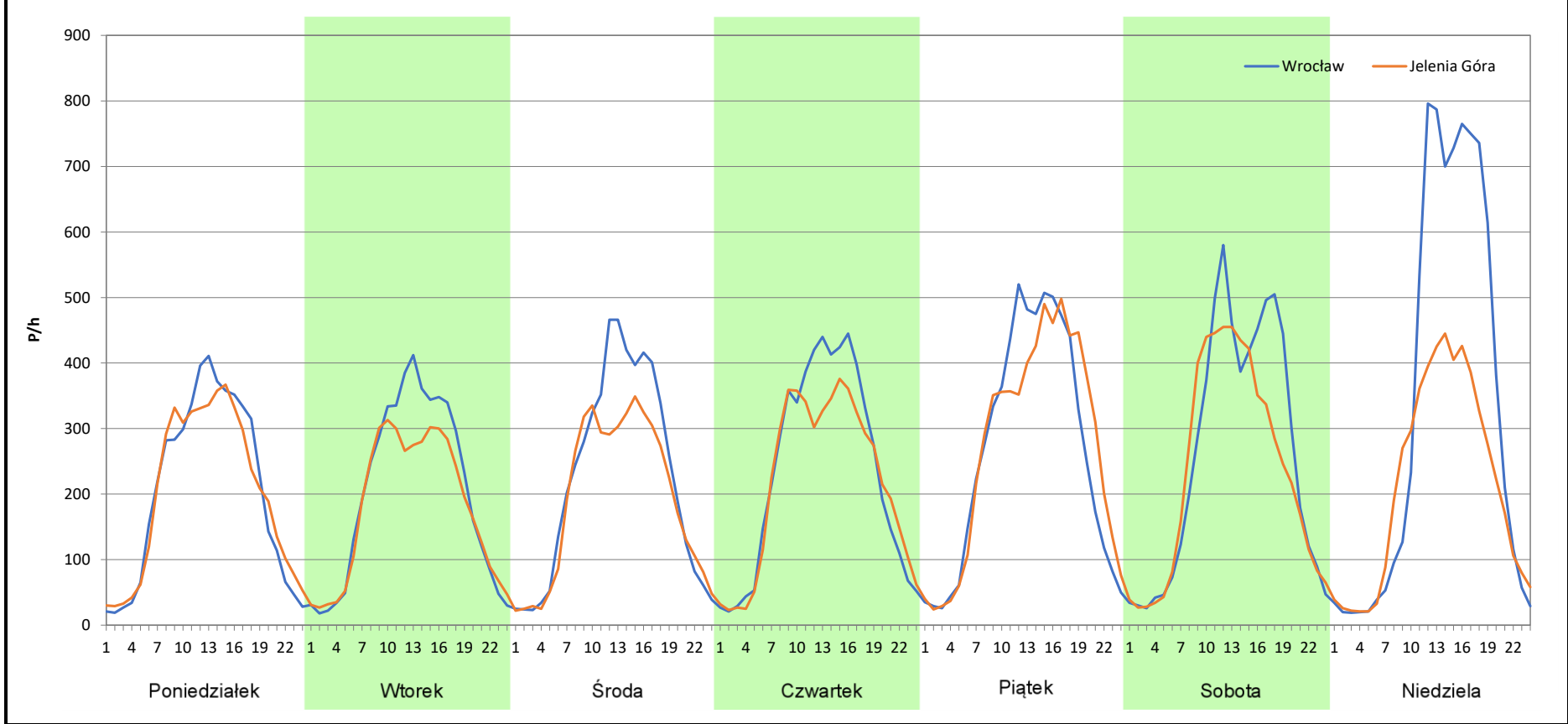
Analiza ruchu pojazdów ogółem w poszczególnych dniach tygodnia dla każdego miesiąca, w podziale na kierunki ruchu

 **Generalna Dyrekcja Dróg Krajowych i Autostrad**

Stacja nr 02013

Miejscowość: Dobromierz	Rok: 2025
Odcinek: Dobromierz - Bolków	Numer drogi: 5
Typ stacji: 8+1	Oddział: Wrocław
Miesiąc: Luty	<i>R03_07-2_02013_2025</i>

Dzień tygodnia	Poniedziałek		Wtorek		Środa		Czwartek		Piątek		Sobota		Niedziela	
	Wrocław	Jelenia Góra	Wrocław	Jelenia Góra	Wrocław	Jelenia Góra	Wrocław	Jelenia Góra	Wrocław	Jelenia Góra	Wrocław	Jelenia Góra	Wrocław	Jelenia Góra
SDR	4905	4818	4845	4280	5354	4574	5622	5181	6377	6485	6216	5608	7865	5091
Razem	9723		9125		9928		10803		12862		11824		12956	
Podział procentowy	50,45%	49,55%	53,10%	46,90%	53,93%	46,07%	52,04%	47,96%	49,58%	50,42%	52,57%	47,43%	60,71%	39,29%



Analiza ruchu pojazdów ogółem w poszczególnych dniach tygodnia dla każdego miesiąca, w podziale na kierunki ruchu

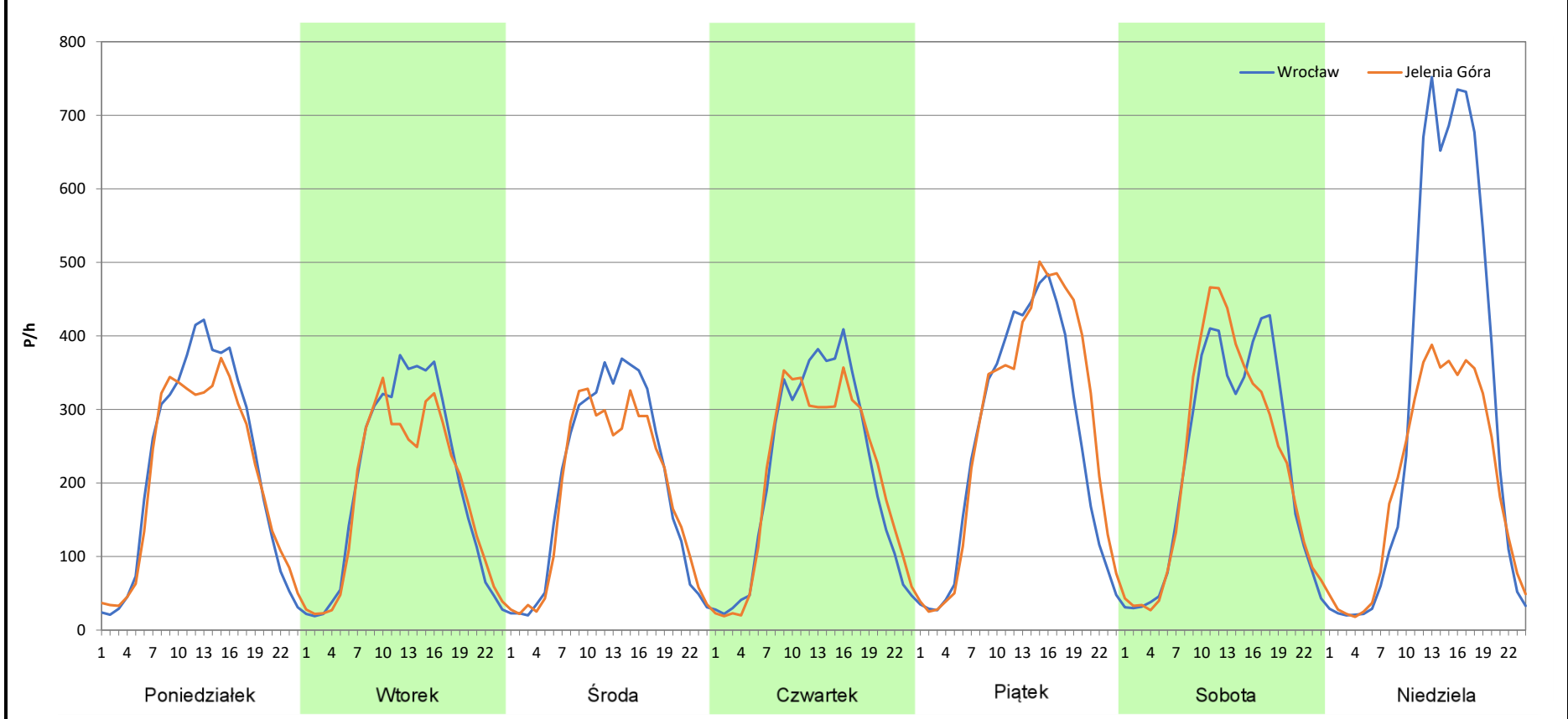
 **Generalna Dyrekcja Dróg Krajowych i Autostrad**

Stacja nr 02013

Miejscowość:	Dobromierz	Rok:	2025
Odcinek:	Dobromierz - Bolków	Numer drogi:	5
Typ stacji:	8+1	Oddział:	Wrocław
Miesiąc:	Marzec		

R03_07-3_02013_2025

Dzień tygodnia	Poniedziałek		Wtorek		Środa		Czwartek		Piątek		Sobota		Niedziela	
	Wrocław	Jelenia Góra	Wrocław	Jelenia Góra	Wrocław	Jelenia Góra	Wrocław	Jelenia Góra	Wrocław	Jelenia Góra	Wrocław	Jelenia Góra	Wrocław	Jelenia Góra
SDR	5302	4987	4701	4326	4741	4397	5072	4939	6055	6596	5376	5358	7390	4770
Razem	10289		9027		9138		10011		12651		10734		12160	
Podział procentowy	51,53%	48,47%	52,08%	47,92%	51,88%	48,12%	50,66%	49,34%	47,86%	52,14%	50,08%	49,92%	60,77%	39,23%



Analiza ruchu pojazdów ogółem w poszczególnych dniach tygodnia dla każdego miesiąca, w podziale na kierunki ruchu



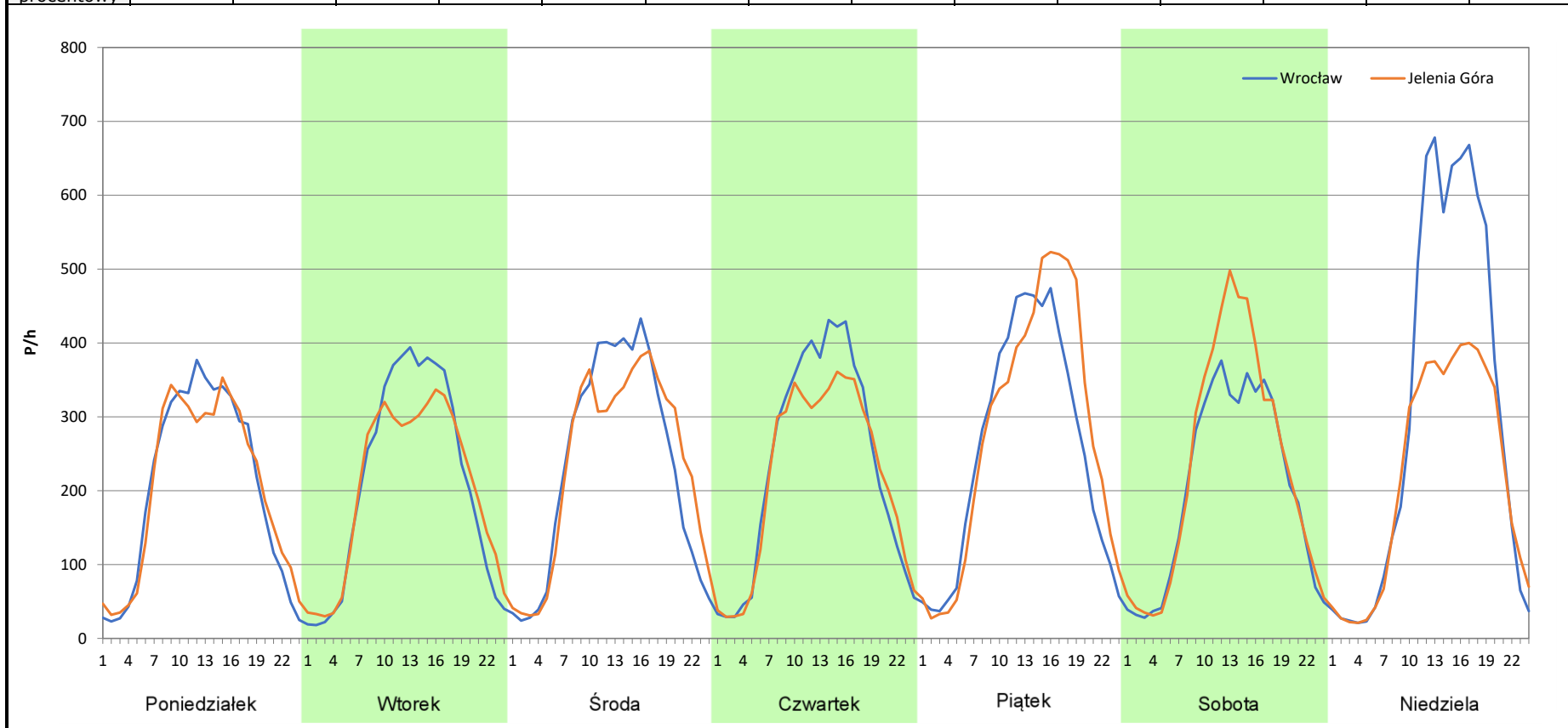
Stacja nr 02013

Miejscowość: Dobromierz
Odcinek: Dobromierz - Bolków
Typ stacji: 8+1
Miesiąc: Kwiecień

Rok: 2025
Numer drogi: 5
Oddział: Wrocław

R03_07-4_02013_2025

Dzień tygodnia	Poniedziałek		Wtorek		Środa		Czwartek		Piątek		Sobota		Niedziela	
	Wrocław	Jelenia Góra	Wrocław	Jelenia Góra	Wrocław	Jelenia Góra	Wrocław	Jelenia Góra	Wrocław	Jelenia Góra	Wrocław	Jelenia Góra	Wrocław	Jelenia Góra
SDR	4872	4867	5055	4865	5596	5618	5616	5202	6119	6613	4844	5495	7279	5210
Razem	9739		9920		11214		10818		12732		10339		12489	
Podział procentowy	50,03%	49,97%	50,96%	49,04%	49,90%	50,10%	51,91%	48,09%	48,06%	51,94%	46,85%	53,15%	58,28%	41,72%



Analiza ruchu pojazdów ogółem w poszczególnych dniach tygodnia dla każdego miesiąca, w podziale na kierunki ruchu



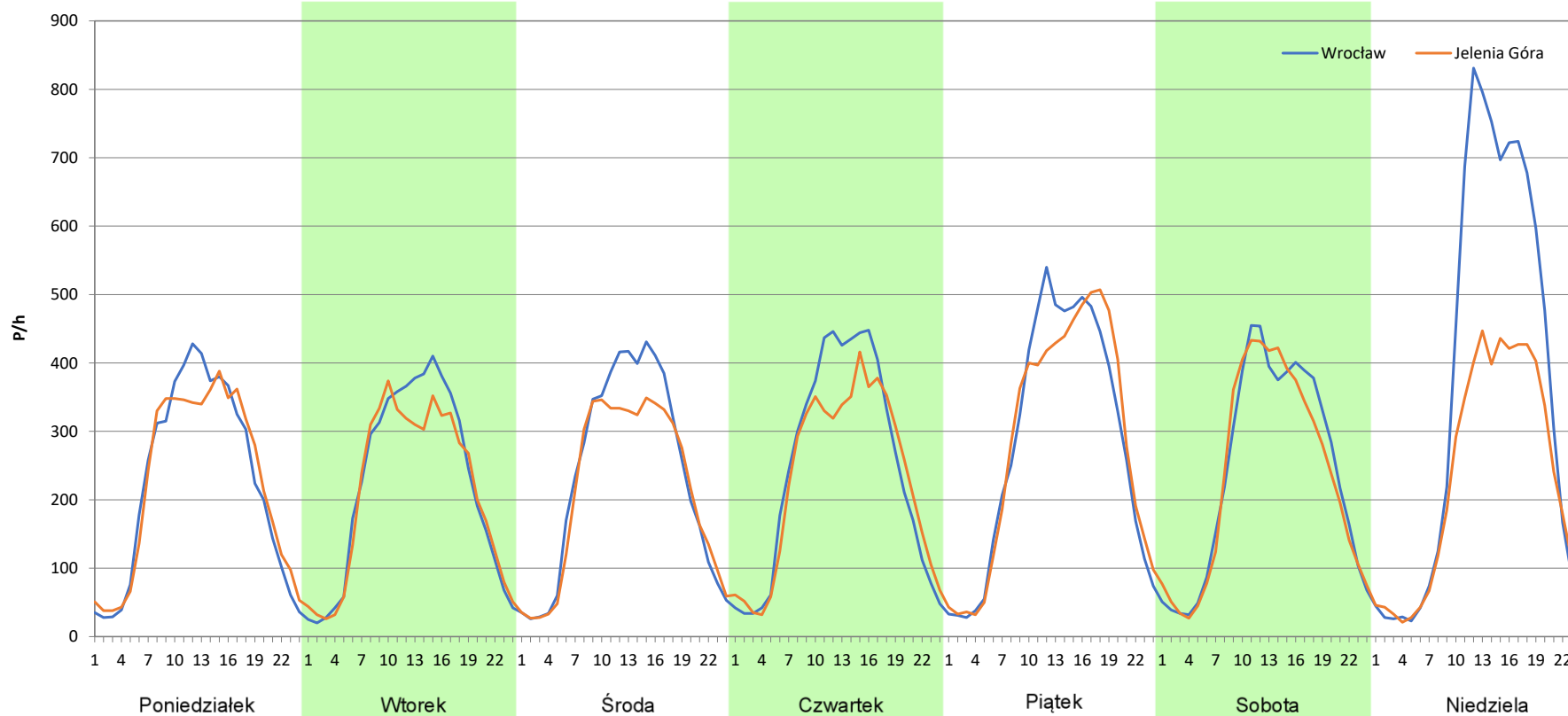
Stacja nr 02013

Miejscowość: Dobromierz
Odcinek: Dobromierz - Bolków
Typ stacji: 8+1
Miesiąc: Maj

Rok: 2025
Numer drogi: 5
Oddział: Wrocław

R03_07-5_02013_2025

Dzień tygodnia	Poniedziałek		Wtorek		Środa		Czwartek		Piątek		Sobota		Niedziela	
Kierunek	Wrocław	Jelenia Góra	Wrocław	Jelenia Góra	Wrocław	Jelenia Góra	Wrocław	Jelenia Góra	Wrocław	Jelenia Góra	Wrocław	Jelenia Góra	Wrocław	Jelenia Góra
SDR	5398	5379	5292	5025	5596	5100	5909	5502	6754	6777	5760	5607	8643	5528
Razem	10777		10317		10696		11411		13531		11367		14171	
Podział procentowy	50,09%	49,91%	51,29%	48,71%	52,32%	47,68%	51,78%	48,22%	49,92%	50,08%	50,67%	49,33%	60,99%	39,01%



Analiza ruchu pojazdów ogółem w poszczególnych dniach tygodnia dla każdego miesiąca, w podziale na kierunki ruchu



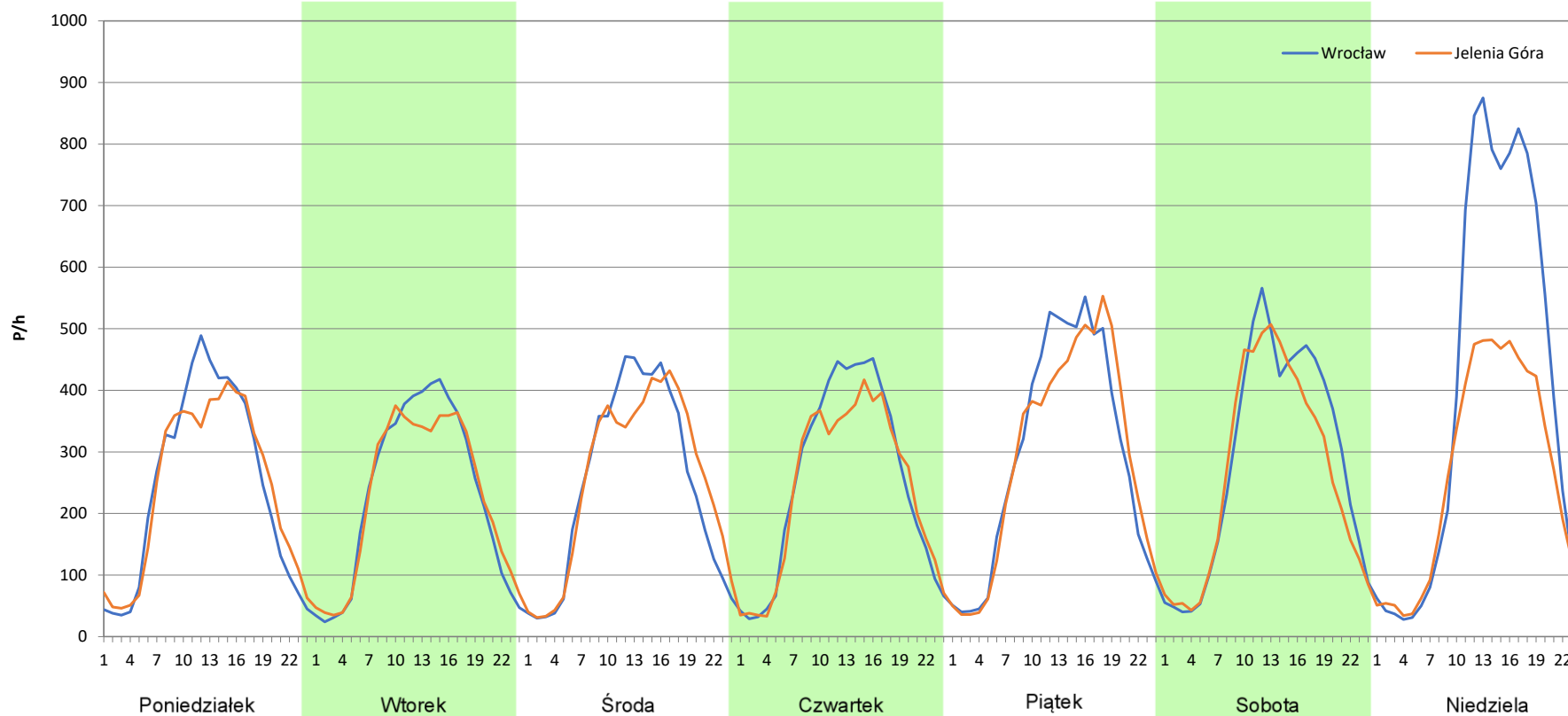
Stacja nr 02013

Miejscowość: Dobromierz
Odcinek: Dobromierz - Bolków
Typ stacji: 8+1
Miesiąc: Czerwiec

Rok: 2025
Numer drogi: 5
Oddział: Wrocław

R03_07-6_02013_2025

Dzień tygodnia	Poniedziałek		Wtorek		Środa		Czwartek		Piątek		Sobota		Niedziela	
Kierunek	Wrocław	Jelenia Góra	Wrocław	Jelenia Góra	Wrocław	Jelenia Góra	Wrocław	Jelenia Góra	Wrocław	Jelenia Góra	Wrocław	Jelenia Góra	Wrocław	Jelenia Góra
SDR	5846	5781	5496	5409	5938	6076	6038	5703	7047	6979	6850	6334	9515	6278
Razem	11627		10905		12014		11741		14026		13184		15793	
Podział procentowy	50,28%	49,72%	50,40%	49,60%	49,43%	50,57%	51,43%	48,57%	50,24%	49,76%	51,96%	48,04%	60,25%	39,75%



Analiza ruchu pojazdów ogółem w poszczególnych dniach tygodnia dla każdego miesiąca, w podziale na kierunki ruchu



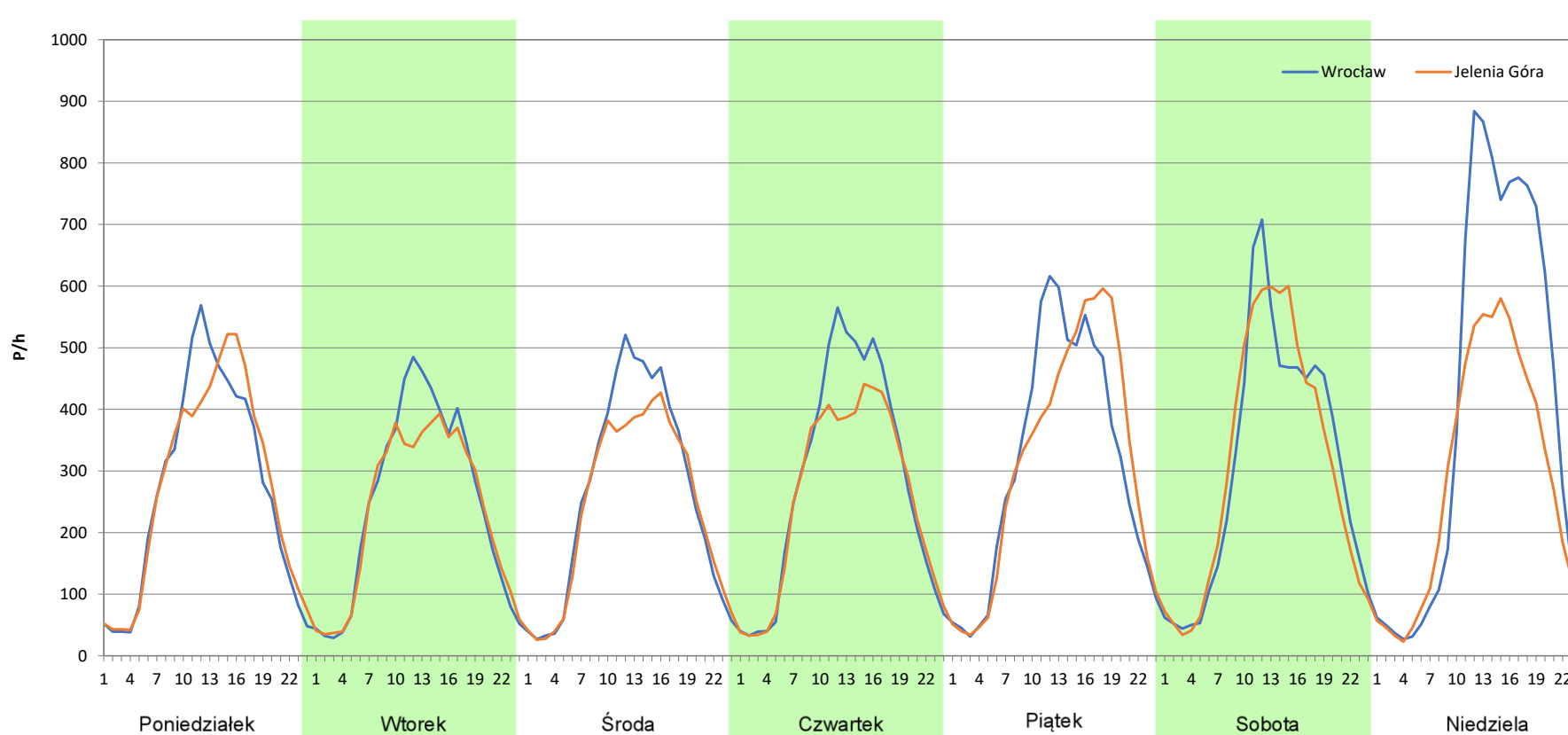
Stacja nr 02013

Miejscowość: Dobromierz
Odcinek: Dobromierz - Bolków
Typ stacji: 8+1
Miesiąc: Lipiec

Rok: 2025
Numer drogi: 5
Oddział: Wrocław

R03_07-7_02013_2025

Dzień tygodnia	Poniedziałek		Wtorek		Środa		Czwartek		Piątek		Sobota		Niedziela	
Kierunek	Wrocław	Jelenia Góra	Wrocław	Jelenia Góra	Wrocław	Jelenia Góra	Wrocław	Jelenia Góra	Wrocław	Jelenia Góra	Wrocław	Jelenia Góra	Wrocław	Jelenia Góra
SDR	6454	6524	5903	5534	6267	5764	6812	6149	7478	7550	7392	7378	9588	6852
Razem	12978		11437		12031		12961		15028		14770		16440	
Podział procentowy	49,73%	50,27%	51,61%	48,39%	52,09%	47,91%	52,56%	47,44%	49,76%	50,24%	50,05%	49,95%	58,32%	41,68%



Analiza ruchu pojazdów ogółem w poszczególnych dniach tygodnia dla każdego miesiąca, w podziale na kierunki ruchu



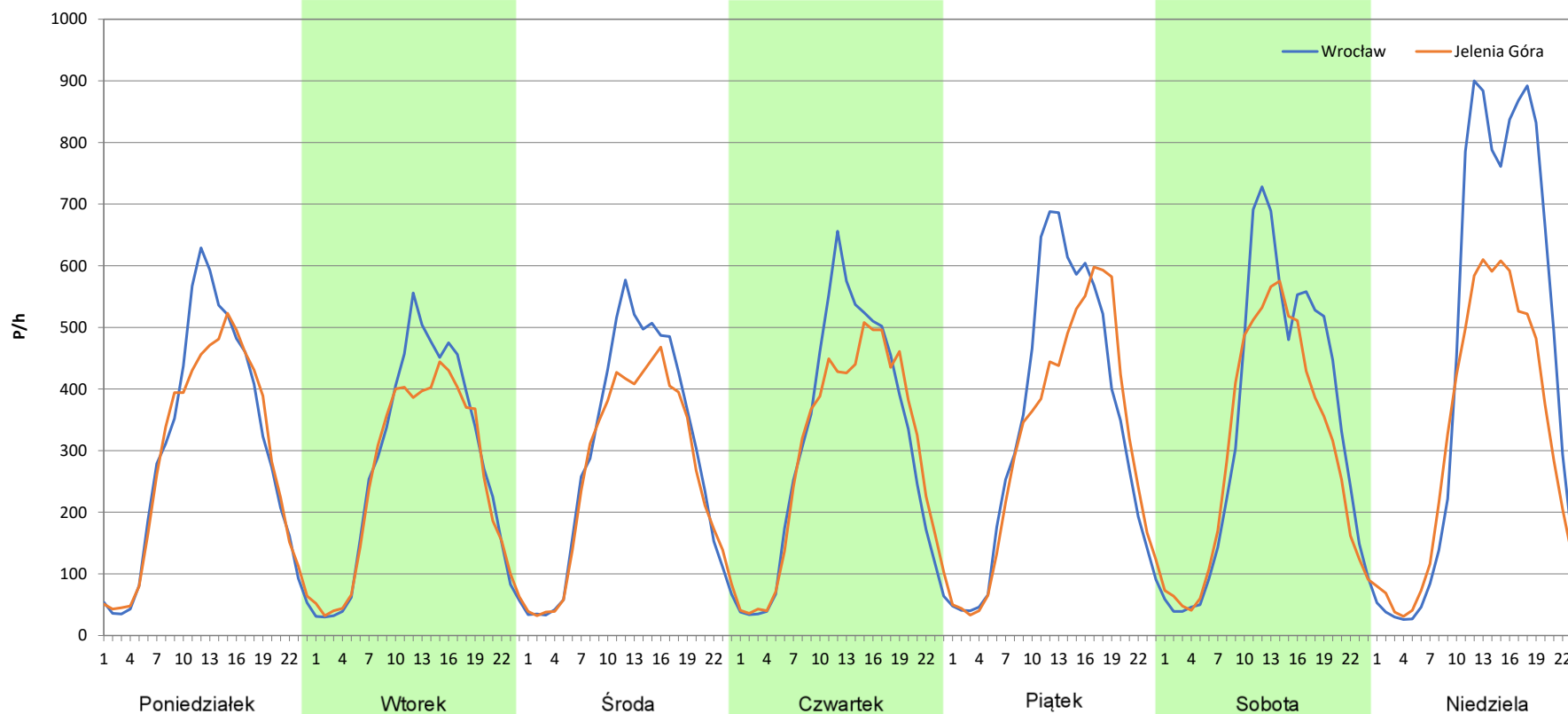
Stacja nr 02013

Miejscowość: Dobromierz
Odcinek: Dobromierz - Bolków
Typ stacji: 8+1
Miesiąc: Sierpień

Rok: 2025
Numer drogi: 5
Oddział: Wrocław

R03_07-8_02013_2025

Dzień tygodnia	Poniedziałek		Wtorek		Środa		Czwartek		Piątek		Sobota		Niedziela	
	Wrocław	Jelenia Góra	Wrocław	Jelenia Góra	Wrocław	Jelenia Góra	Wrocław	Jelenia Góra	Wrocław	Jelenia Góra	Wrocław	Jelenia Góra	Wrocław	Jelenia Góra
SDR	7122	6790	6534	6043	6950	6244	7403	7025	8147	7466	8052	7073	10360	7501
Razem	13912		12577		13194		14428		15613		15125		17861	
Podział procentowy	51,19%	48,81%	51,95%	48,05%	52,68%	47,32%	51,31%	48,69%	52,18%	47,82%	53,24%	46,76%	58,00%	42,00%



Analiza ruchu pojazdów ogółem w poszczególnych dniach tygodnia dla każdego miesiąca, w podziale na kierunki ruchu



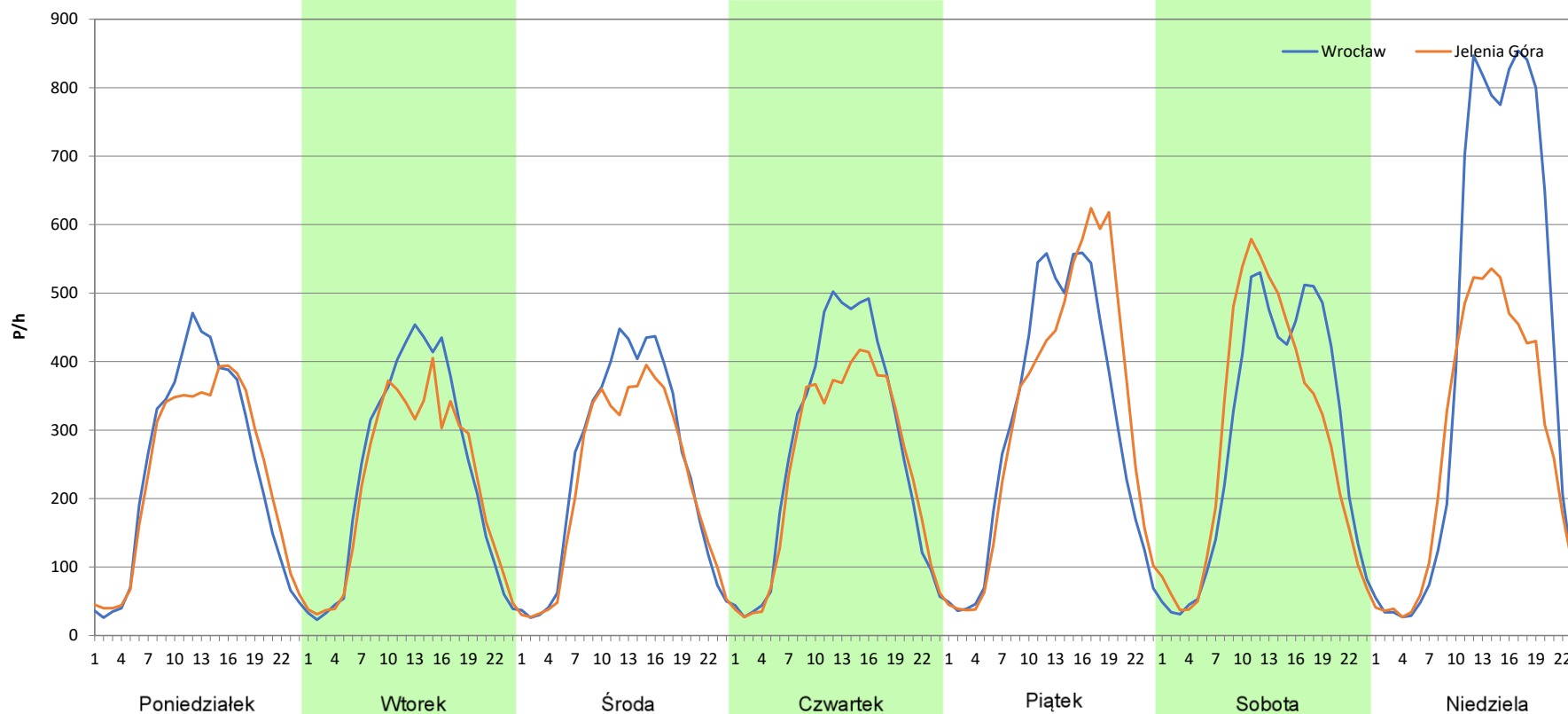
Stacja nr 02013

Miejscowość: Dobromierz
Odcinek: Dobromierz - Bolków
Typ stacji: 8+1
Miesiąc: Wrzesień

Rok: 2025
Numer drogi: 5
Oddział: Wrocław

R03_07-9_02013_2025

Dzień tygodnia	Poniedziałek		Wtorek		Środa		Czwartek		Piątek		Sobota		Niedziela	
Kierunek	Wrocław	Jelenia Góra	Wrocław	Jelenia Góra	Wrocław	Jelenia Góra	Wrocław	Jelenia Góra	Wrocław	Jelenia Góra	Wrocław	Jelenia Góra	Wrocław	Jelenia Góra
SDR	5789	5627	5697	5198	5850	5300	6495	5831	7321	7715	6931	6823	9702	6586
Razem	11416		10895		11150		12326		15036		13754		16288	
Podział procentowy	50,71%	49,29%	52,29%	47,71%	52,47%	47,53%	52,69%	47,31%	48,69%	51,31%	50,39%	49,61%	59,57%	40,43%



Analiza ruchu pojazdów ogółem w poszczególnych dniach tygodnia dla każdego miesiąca, w podziale na kierunki ruchu



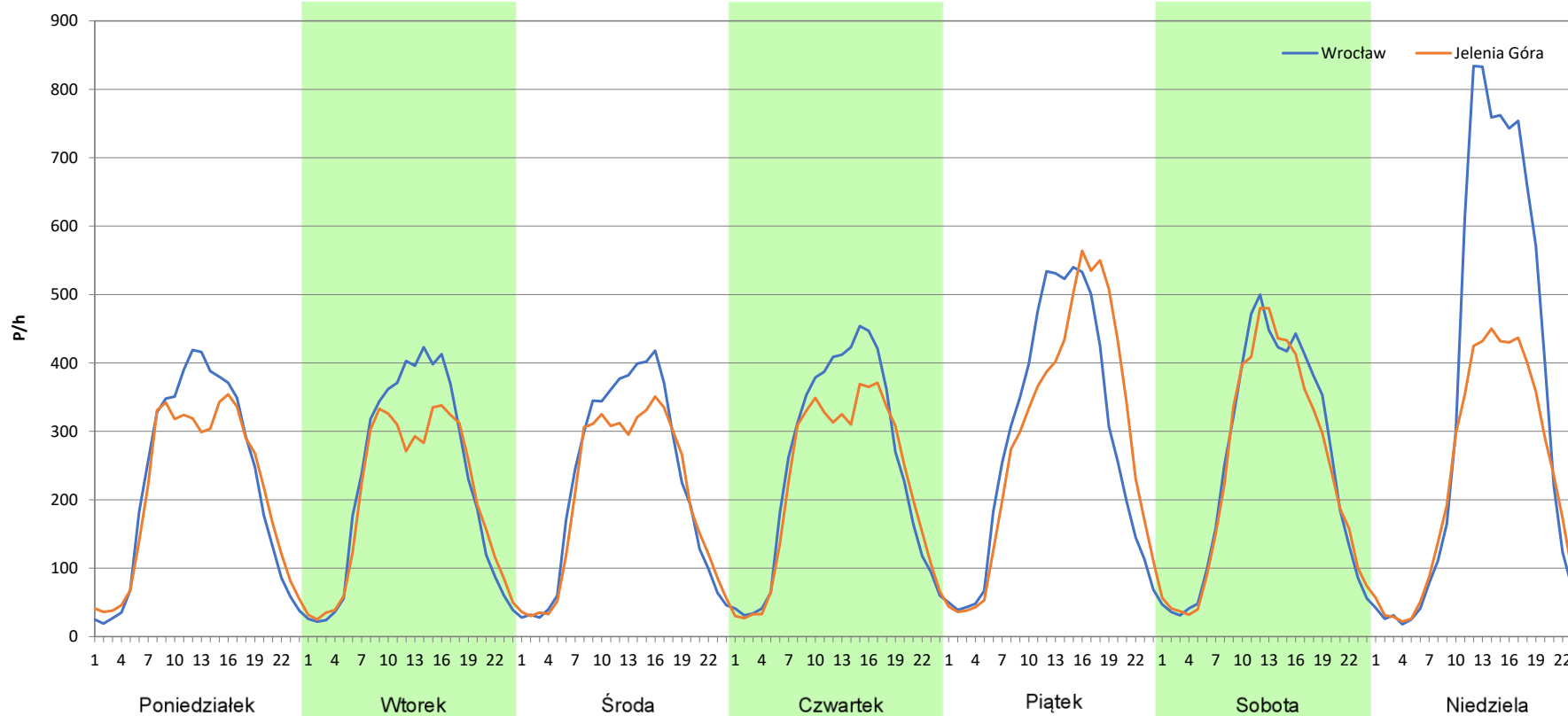
Stacja nr 02013

Miejscowość: Dobromierz
Odcinek: Dobromierz - Bolków
Typ stacji: 8+1
Miesiąc: Październik

Rok: 2025
Numer drogi: 5
Oddział: Wrocław

R03_07-10_02013_2025

Dzień tygodnia	Poniedziałek		Wtorek		Środa		Czwartek		Piątek		Sobota		Niedziela	
Kierunek	Wrocław	Jelenia Góra	Wrocław	Jelenia Góra	Wrocław	Jelenia Góra	Wrocław	Jelenia Góra	Wrocław	Jelenia Góra	Wrocław	Jelenia Góra	Wrocław	Jelenia Góra
SDR	5385	5060	5402	4824	5350	4878	5947	5340	6891	6980	6012	5806	8224	5507
Razem	10445		10226		10228		11287		13871		11818		13731	
Podział procentowy	51,56%	48,44%	52,83%	47,17%	52,31%	47,69%	52,69%	47,31%	49,68%	50,32%	50,87%	49,13%	59,89%	40,11%



Analiza ruchu pojazdów ogółem w poszczególnych dniach tygodnia dla każdego miesiąca, w podziale na kierunki ruchu



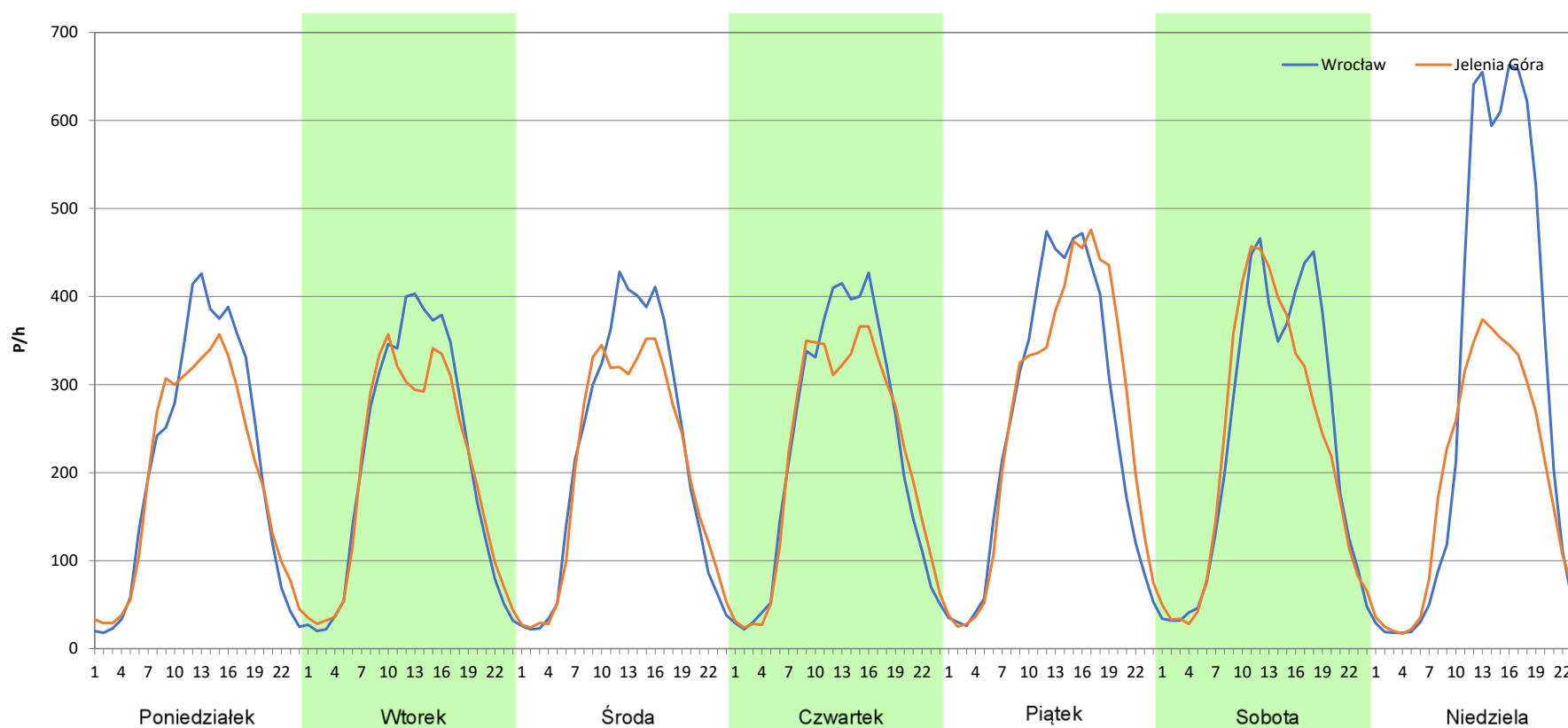
Stacja nr 02013

Miejscowość: Dobromierz
Odcinek: Dobromierz - Bolków
Typ stacji: 8+1
Miesiąc: Listopad

Rok: 2025
Numer drogi: 5
Oddział: Wrocław

R03_07-11_02013_2025

Dzień tygodnia	Poniedziałek		Wtorek		Środa		Czwartek		Piątek		Sobota		Niedziela	
	Wrocław	Jelenia Góra	Wrocław	Jelenia Góra	Wrocław	Jelenia Góra	Wrocław	Jelenia Góra	Wrocław	Jelenia Góra	Wrocław	Jelenia Góra	Wrocław	Jelenia Góra
SDR	4969	4647	5036	4720	5232	4846	5438	5176	6019	6222	5677	5384	6770	4502
Razem	9616		9756		10078		10614		12241		11061		11272	
Podział procentowy	51,67%	48,33%	51,62%	48,38%	51,92%	48,08%	51,23%	48,77%	49,17%	50,83%	51,32%	48,68%	60,06%	39,94%



Analiza ruchu pojazdów ogółem w poszczególnych dniach tygodnia dla każdego miesiąca, w podziale na kierunki ruchu



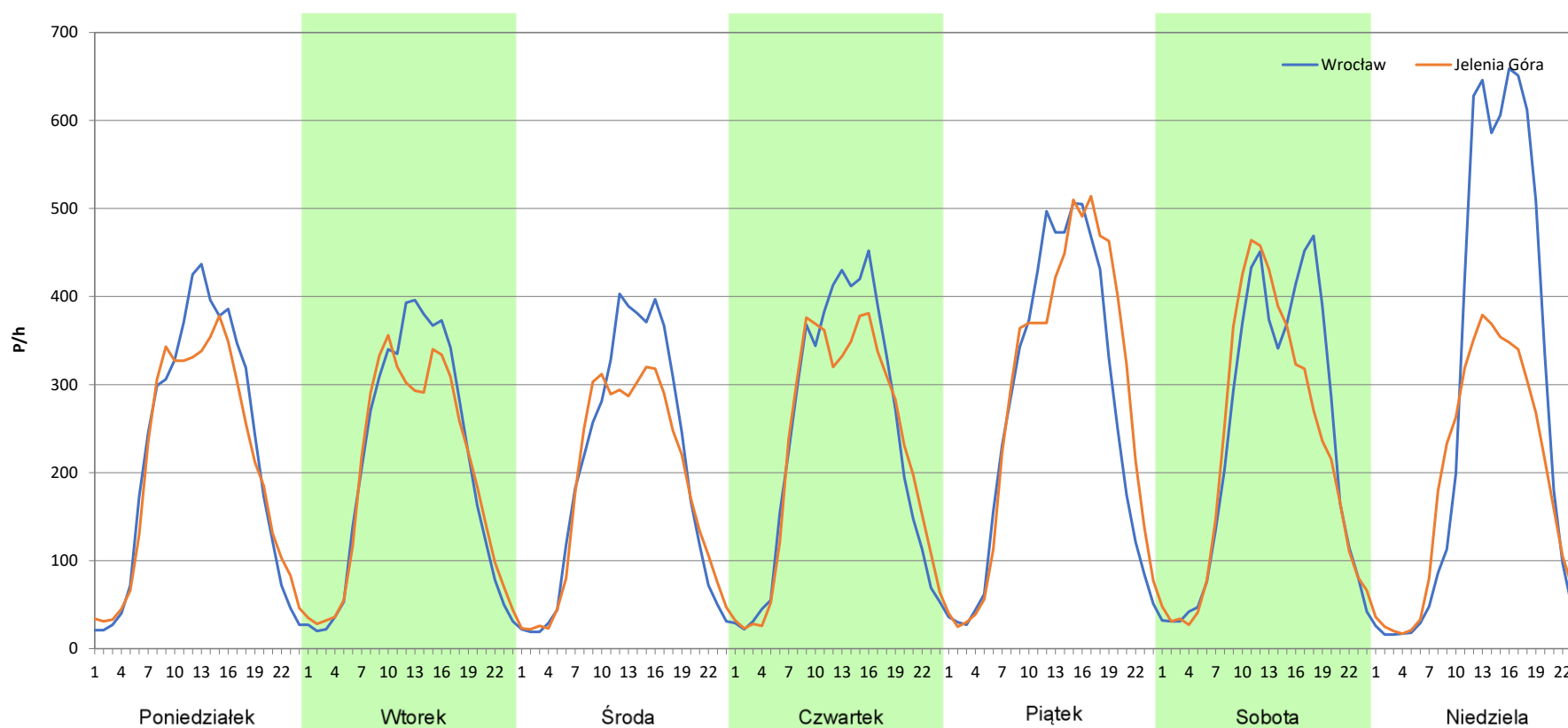
Stacja nr 02013

Miejscowość: Dobromierz
Odcinek: Dobromierz - Bolków
Typ stacji: 8+1
Miesiąc: Grudzień

Rok: 2025
Numer drogi: 5
Oddział: Wrocław

R03_07-12_02013_2025

Dzień tygodnia	Poniedziałek		Wtorek		Środa		Czwartek		Piątek		Sobota		Niedziela	
	Wrocław	Jelenia Góra	Wrocław	Jelenia Góra	Wrocław	Jelenia Góra	Wrocław	Jelenia Góra	Wrocław	Jelenia Góra	Wrocław	Jelenia Góra	Wrocław	Jelenia Góra
SDR	5273	4946	4952	4706	4819	4363	5655	5380	6382	6765	5642	5344	6574	4546
Razem	10219		9658		9182		11035		13147		10986		11120	
Podział procentowy	51,60%	48,40%	51,27%	48,73%	52,48%	47,52%	51,25%	48,75%	48,54%	51,46%	51,36%	48,64%	59,12%	40,88%



Analiza ruchu pojazdów ogółem w święta i dni okołoświąteczne, w podziale na kierunki ruchu NOWY ROK i Święto Trzech Króli



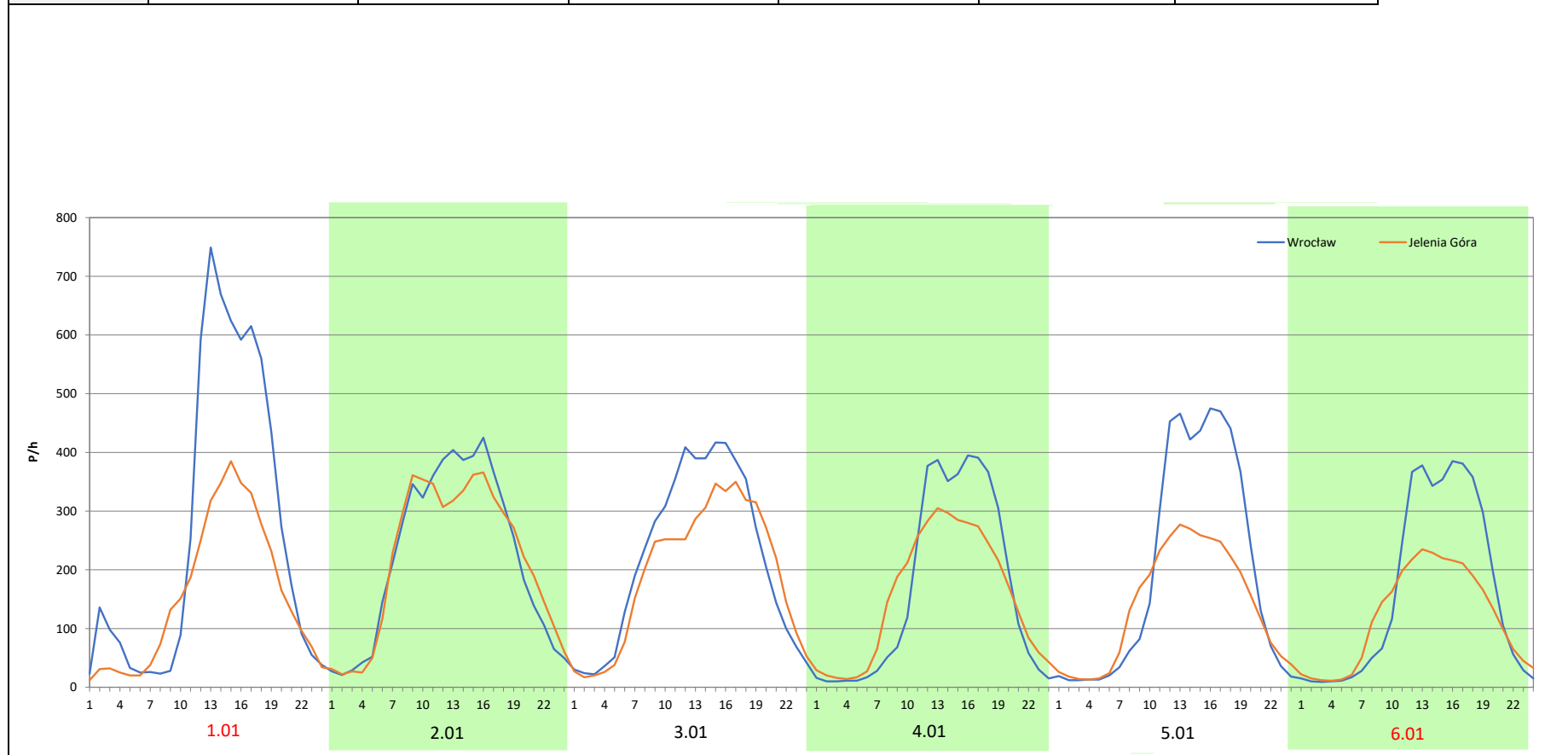
Stacja nr 02013

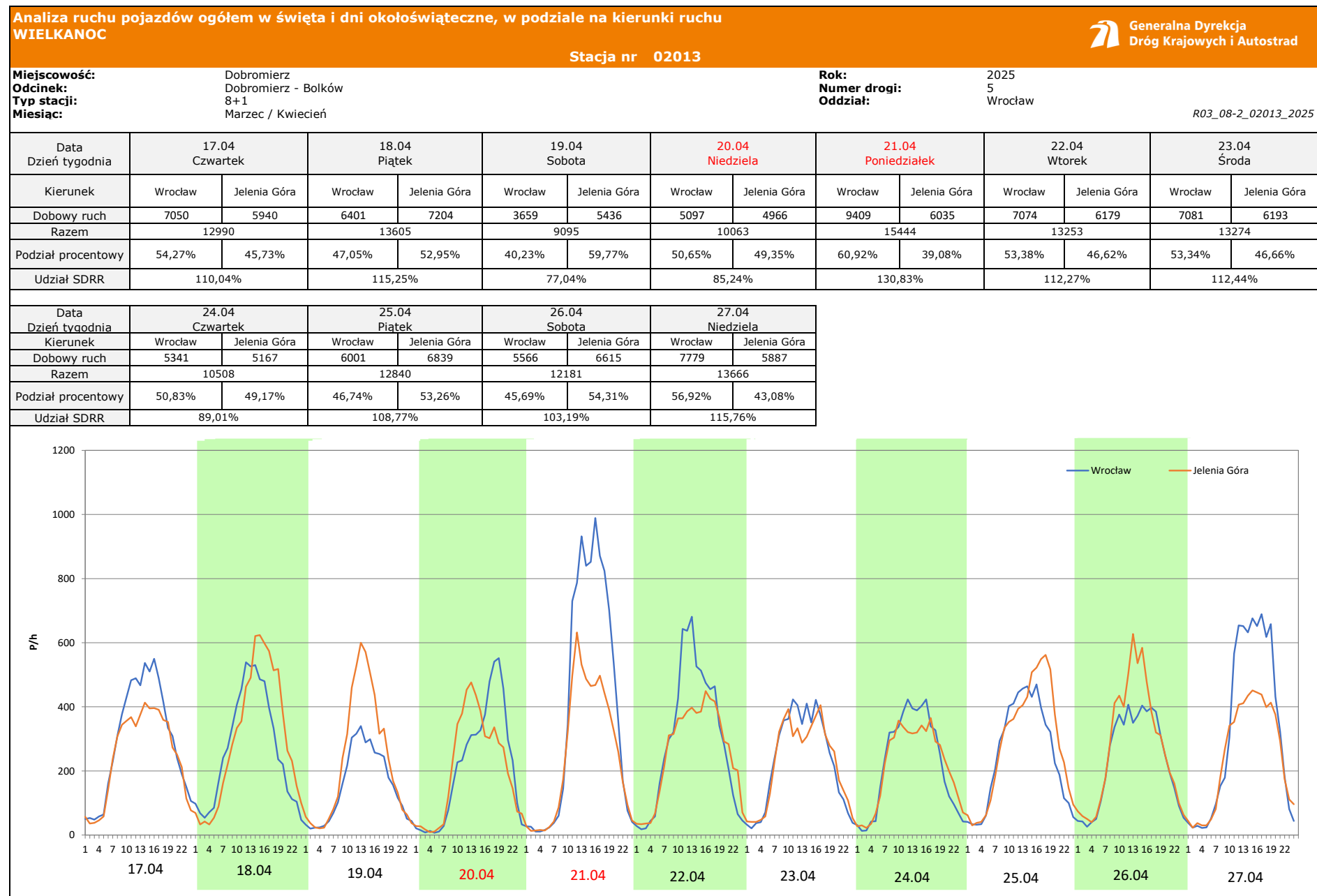
Miejscowość: Dobromierz
Odcinek: Dobromierz - Bolków
Typ stacji: 8+1
Miesiąc: Styczeń

Rok: 2025
Numer drogi: 5
Oddział: Wrocław

R03_08-1_02013_2025

Data Dzień tygodnia	1.01 Środa		2.01 Czwartek		3.01 Piątek		4.01 Sobota		5.01 Niedziela		6.01 Poniedziałek	
Kierunek	Wrocław	Jelenia Góra	Wrocław	Jelenia Góra	Wrocław	Jelenia Góra	Wrocław	Jelenia Góra	Wrocław	Jelenia Góra	Wrocław	Jelenia Góra
Dobowy ruch	6277	3704	5314	5162	5320	5153	5307	5147	5289	5096	5224	4925
Razem	9981		10476		10473		10454		10385		10149	
Podział procentowy	62,89%	37,11%	50,73%	49,27%	50,80%	49,20%	50,77%	49,23%	50,93%	49,07%	51,47%	48,53%
Udział SDRR	84,55%		88,74%		88,72%		88,56%		87,97%		85,97%	





Analiza ruchu pojazdów ogółem w święta i dni okołoswiąteczne, w podziale na kierunki ruchu
1 - 3 MAJA



Stacja nr 02013

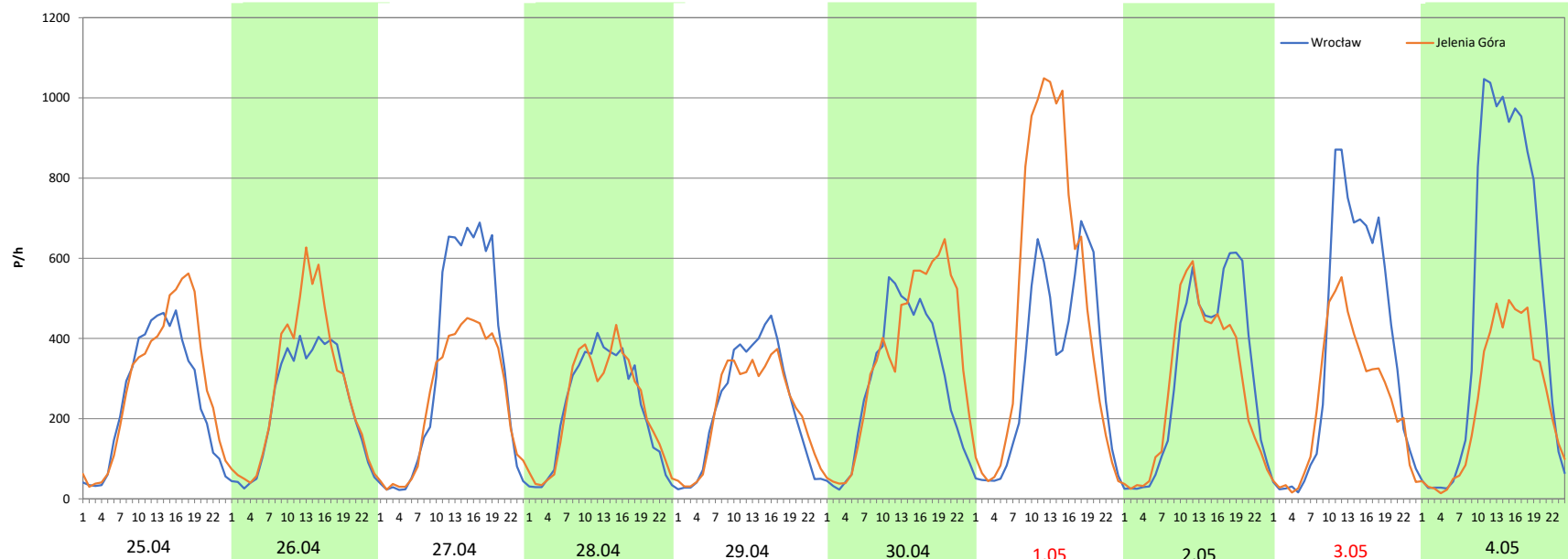
Miejscowość: Dobromierz
Odcinek: Dobromierz - Bolków
Typ stacji: 8+1
Miesiąc: Maj

Rok: 2025
Numer drogi: 5
Oddział: Wrocław

R03_08-3_02013_2025

Data Dzień tygodnia	25.04 Piątek		26.04 Sobota		27.04 Niedziela		28.04 Poniedziałek		29.04 Wtorek		30.04 Środa		1.05 Czwartek	
Kierunek	Wrocław	Jelenia Góra	Wrocław	Jelenia Góra	Wrocław	Jelenia Góra	Wrocław	Jelenia Góra	Wrocław	Jelenia Góra	Wrocław	Jelenia Góra	Wrocław	Jelenia Góra
Dobowy ruch	6001	6839	5566	6615	7779	5887	5303	5382	5473	5260	6898	8425	7805	11551
Razem	12840		12181		13666		10685		10733		15323		19356	
Podział procentowy	46,74%	53,26%	45,69%	54,31%	56,92%	43,08%	49,63%	50,37%	50,99%	49,01%	45,02%	54,98%	40,32%	59,68%
Udział SDRR	108,77%		103,19%		115,76%		90,51%		90,92%		129,80%		163,96%	

Data Dzień tygodnia	2.05 Piątek		3.05 Sobota		4.05 Niedziela	
Kierunek	Wrocław	Jelenia Góra	Wrocław	Jelenia Góra	Wrocław	Jelenia Góra
Dobowy ruch	7399	6668	8753	5734	11640	5745
Razem	14067		14487		17385	
Podział procentowy	52,60%	47,40%	60,42%	39,58%	66,95%	33,05%
Udział SDRR	119,16%		122,72%		147,27%	



Analiza ruchu pojazdów ogółem w święta i dni okołoświęteczne, w podziale na kierunki ruchu
BOŻE CIAŁO

 Generalna Dyrekcja Dróg Krajowych i Autostrad

Stacja nr 02013

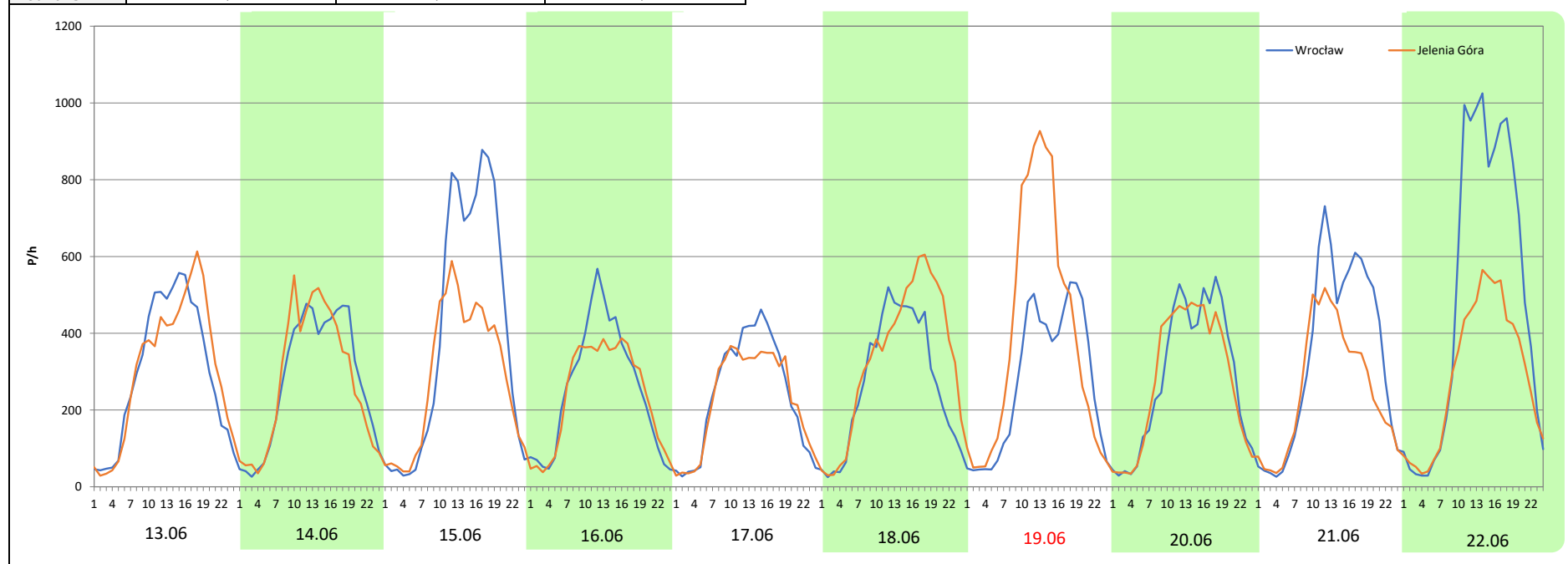
Miejscowość: Dobromierz
Odcinek: Dobromierz - Bolków
Typ stacji: 8+1
Miesiąc: Maj

Rok: 2025
Numer drogi: 5
Oddział: Wrocław

R03_08-4_02013_2025

Data Dzień tygodnia	13.06 Piątek		14.06 Sobota		15.06 Niedziela		16.06 Poniedziałek		17.06 Wtorek		18.06 Środa		19.06 Czwartek	
Kierunek	Wrocław	Jelenia Góra	Wrocław	Jelenia Góra	Wrocław	Jelenia Góra	Wrocław	Jelenia Góra	Wrocław	Jelenia Góra	Wrocław	Jelenia Góra	Wrocław	Jelenia Góra
Dobowy ruch	7161	7302	6629	6616	9516	6859	6118	5680	5747	5412	6516	8030	6581	9445
Razem	14463		13245		16375		11798		11159		14546		16026	
Podział procentowy	49,51%	50,49%	50,05%	49,95%	58,11%	41,89%	51,86%	48,14%	51,50%	48,50%	44,80%	55,20%	41,06%	58,94%
Udział SDRR	122,52%		112,20%		138,71%		99,94%		94,53%		123,22%		135,76%	

Data Dzień tygodnia	20.06 Piątek		21.06 Sobota		22.06 Niedziela	
Kierunek	Wrocław	Jelenia Góra	Wrocław	Jelenia Góra	Wrocław	Jelenia Góra
Dobowy ruch	6800	6631	8105	6141	11748	6945
Razem	13431		14246		18693	
Podział procentowy	50,63%	49,37%	56,89%	43,11%	62,85%	37,15%
Udział SDRR	113,77%		120,68%		158,35%	



**Analiza ruchu pojazdów ogółem w święta i dni okołoświęteczne, w podziale na kierunki ruchu
WNIEBOWZIĘCIE NMP**



Stacja nr 02013

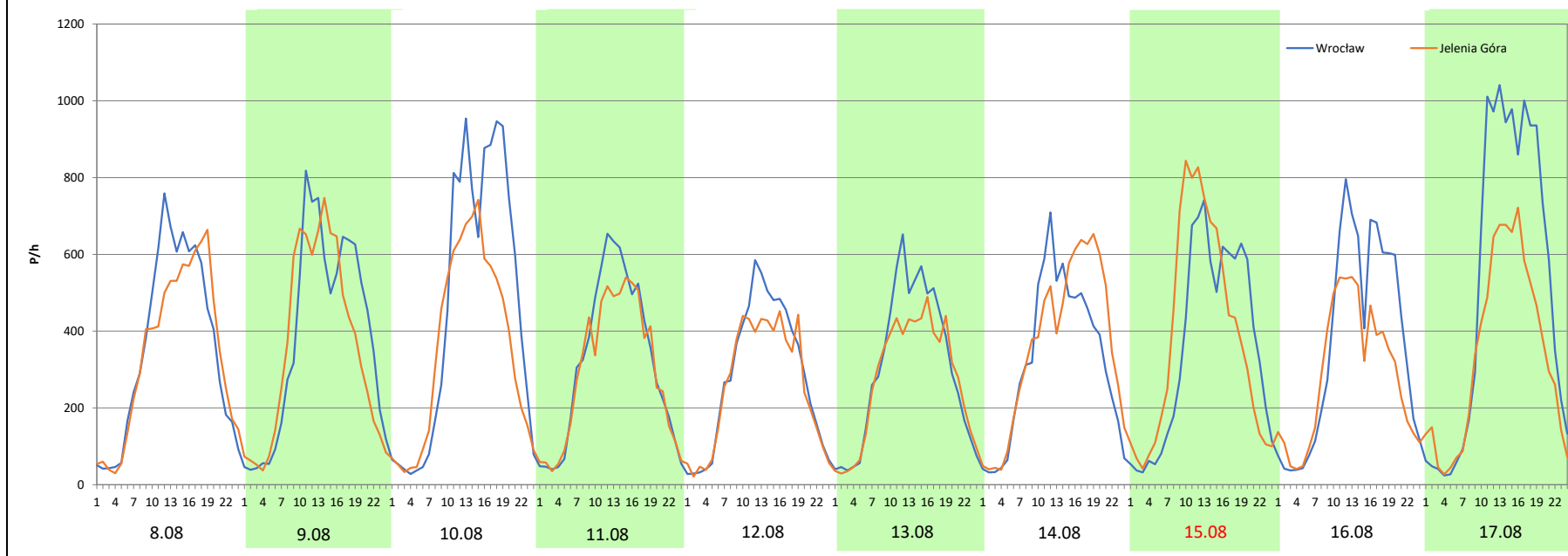
Miejscowość: Dobromierz
Odcinek: Dobromierz - Bolków
Typ stacji: 8+1
Miesiąc: Sierpień

Rok: 2025
Numer drogi: 5
Oddział: Wrocław

R03_08-5_02013_2025

Data Dzień tygodnia	8.08 Piątek		9.08 Sobota		10.08 Niedziela		11.08 Poniedziałek		12.08 Wtorek		13.08 Środa		14.08 Czwartek	
Kierunek	Wrocław	Jelenia Góra	Wrocław	Jelenia Góra	Wrocław	Jelenia Góra	Wrocław	Jelenia Góra	Wrocław	Jelenia Góra	Wrocław	Jelenia Góra	Wrocław	Jelenia Góra
Dobowy ruch	8510	8119	9119	8538	10891	8449	7591	7018	6792	6190	7275	6498	7700	8599
Razem	16629		17657		19340		14609		12982		13773		16299	
Podział procentowy	51,18%	48,82%	51,65%	48,35%	56,31%	43,69%	51,96%	48,04%	52,32%	47,68%	52,82%	47,18%	47,24%	52,76%
Udział SDRR	140,86%		149,57%		163,83%		123,75%		109,97%		116,67%		138,07%	

Data Dzień tygodnia	15.08 Piątek		16.08 Sobota		17.08 Niedziela	
Kierunek	Wrocław	Jelenia Góra	Wrocław	Jelenia Góra	Wrocław	Jelenia Góra
Dobowy ruch	8609	9222	8778	6839	12185	8096
Razem	17831		15617		20281	
Podział procentowy	48,28%	51,72%	56,21%	43,79%	60,08%	39,92%
Udział SDRR	151,05%		132,29%		171,80%	



Analiza ruchu pojazdów ogółem w święta i dni okołoświąteczne, w podziale na kierunki ruchu WSZYSTKICH ŚWIĘTYCH

Generalna Dyrekcja
Dróg Krajowych i Autostrad

Stacja nr 02013

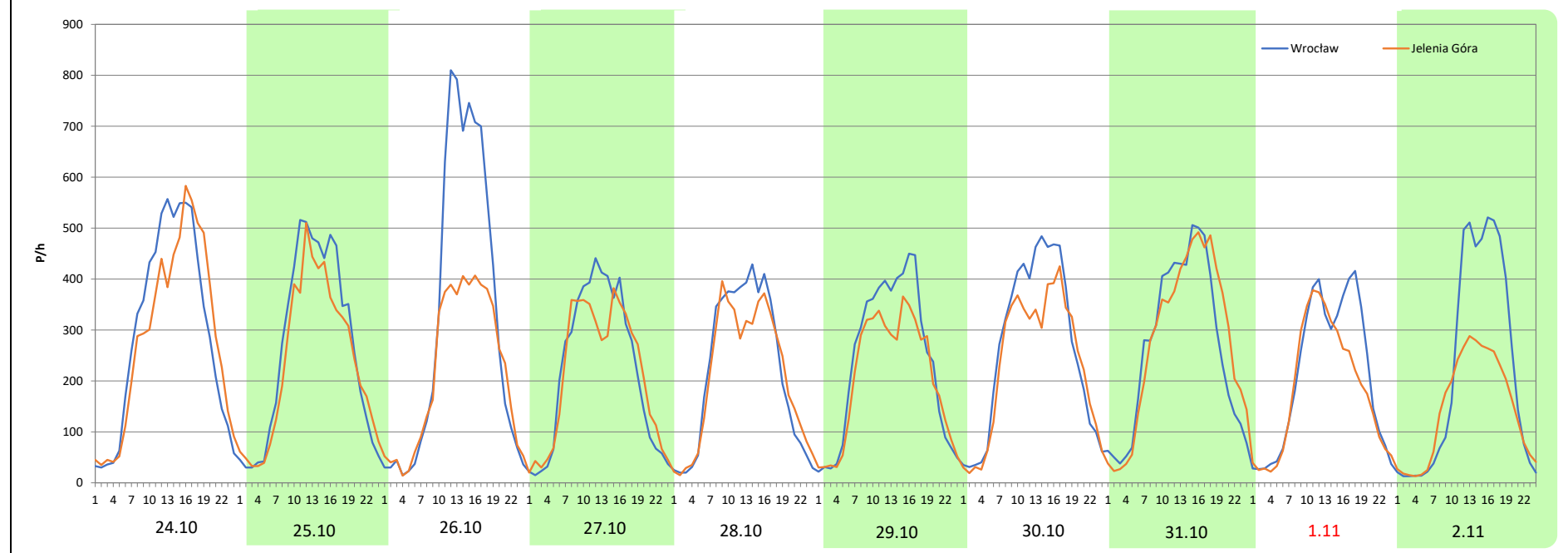
Miejscowość: Dobromierz
Odcinek: Dobromierz - Bolków
Typ stacji: 8+1
Miesiąc: Październik / Listopad

Rok: 2025
Numer drogi: 5
Oddział: Wrocław

R03_08-6_02013_2025

Data Dzień tygodnia	24.10 Piątek		25.10 Sobota		26.10 Niedziela		27.10 Poniedziałek		28.10 Wtorek		29.10 Środa		30.10 Czwartek	
Kierunek	Wrocław	Jelenia Góra	Wrocław	Jelenia Góra	Wrocław	Jelenia Góra	Wrocław	Jelenia Góra	Wrocław	Jelenia Góra	Wrocław	Jelenia Góra	Wrocław	Jelenia Góra
Dobowy ruch	7049	6811	6268	5617	7590	5177	5291	5101	5259	4988	5691	4904	6289	5546
Razem	13860		11885		12767		10392		10247		10595		11835	
Podział procentowy	50,86%	49,14%	52,74%	47,26%	59,45%	40,55%	50,91%	49,09%	51,32%	48,68%	53,71%	46,29%	53,14%	46,86%
Udział SDRR	117,41%		100,68%		108,15%		88,03%		86,80%		89,75%		100,25%	

Data Dzień tygodnia	31.10 Piątek		1.11 Sobota		2.11 Niedziela	
Kierunek	Wrocław	Jelenia Góra	Wrocław	Jelenia Góra	Wrocław	Jelenia Góra
Dobowy ruch	6354	6605	5002	4355	5200	3452
Razem	12959		9357		8652	
Podział procentowy	49,03%	50,97%	53,46%	46,54%	60,10%	39,90%
Udział SDRR	109,78%		79,26%		73,29%	



Analiza ruchu pojazdów ogółem w święta i dni okołoswiąteczne, w podziale na kierunki ruchu
ŚWIĘTO NIEPODLEGŁOŚCI



Stacja nr 02013

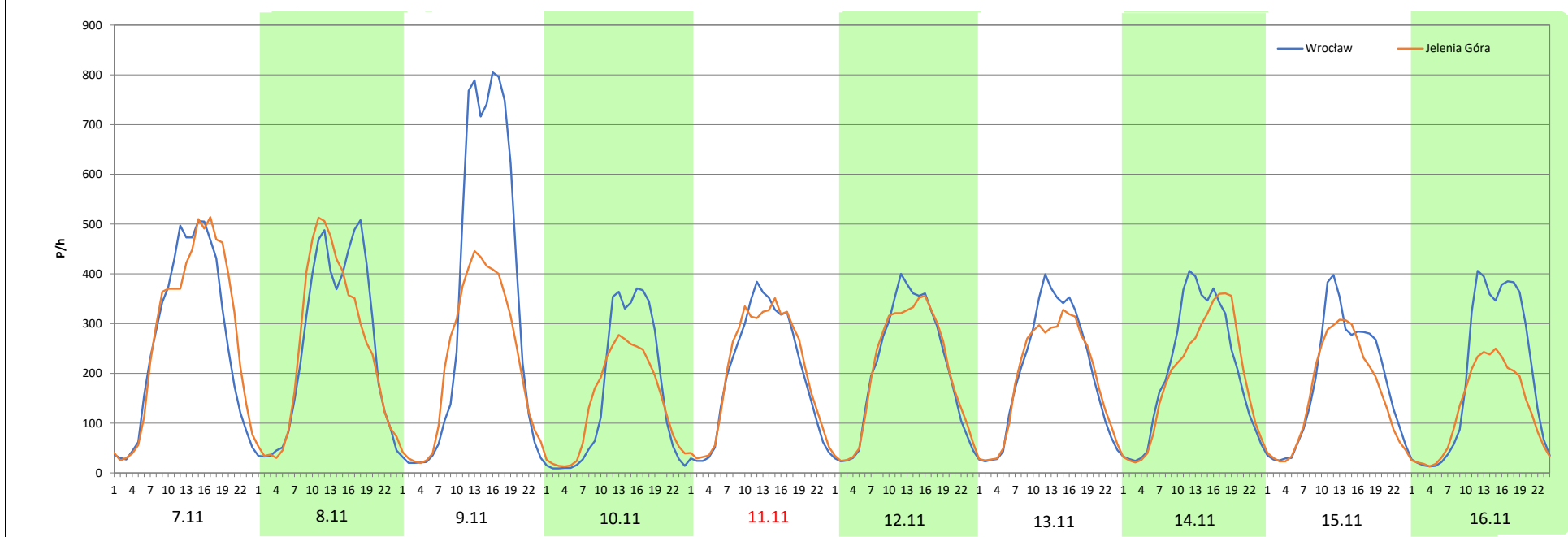
Miejscowość: Dobromierz
Odcinek: Dobromierz - Bolków
Typ stacji: 8+1
Miesiąc: Listopad

Rok: 2025
Numer drogi: 5
Oddział: Wrocław

R03_08-7_02013_2025

Data Dzień tygodnia	7.11 Piątek		8.11 Sobota		9.11 Niedziela		10.11 Poniedziałek		11.11 Wtorek		12.11 Środa		13.11 Czwartek	
Kierunek	Wrocław	Jelenia Góra	Wrocław	Jelenia Góra	Wrocław	Jelenia Góra	Wrocław	Jelenia Góra	Wrocław	Jelenia Góra	Wrocław	Jelenia Góra	Wrocław	Jelenia Góra
Dobowy ruch	6382	6765	6106	5905	8032	5345	3704	3319	4756	4883	4937	4876	4778	4543
Razem	13147		12011		13377		7023		9639		9813		9321	
Podział procentowy	48,54%	51,46%	50,84%	49,16%	60,04%	39,96%	52,74%	47,26%	49,34%	50,66%	50,31%	49,69%	51,26%	48,74%
Udział SDRR	111,37%		101,75%		113,32%		59,49%		81,65%		83,13%		78,96%	

Data Dzień tygodnia	14.11 Piątek		15.11 Sobota		16.11 Niedziela	
Kierunek	Wrocław	Jelenia Góra	Wrocław	Jelenia Góra	Wrocław	Jelenia Góra
Dobowy ruch	4913	4578	4378	3810	4548	3023
Razem	9491		8188		7571	
Podział procentowy	51,76%	48,24%	53,47%	46,53%	60,07%	39,93%
Udział SDRR	80,40%		69,36%		64,13%	



Analiza ruchu pojazdów ogółem w święta i dni okołoswiąteczne, w podziale na kierunki ruchu
BOŻE NARODZENIE Generalna Dyrekcja Dróg Krajowych i Autostrad

Stacja nr 02013

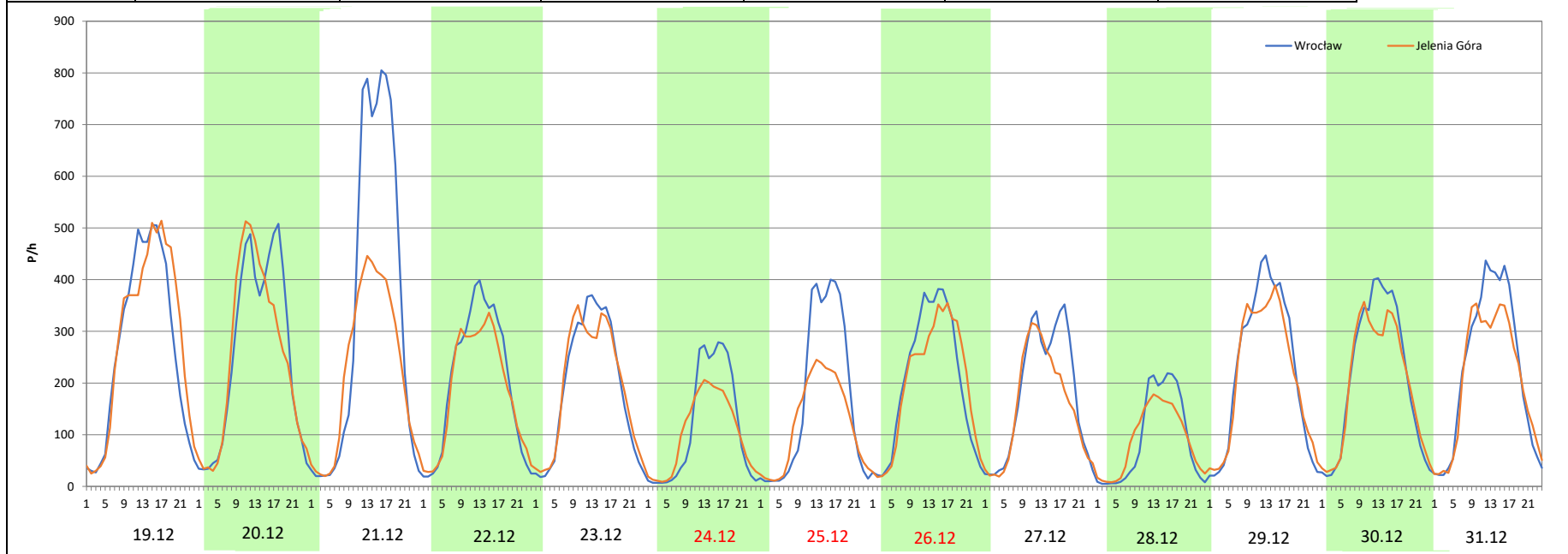
Miejscowość: Dobromierz
 Odcinek: Dobromierz - Bolków
 Typ stacji: 8+1
 Miesiąc: Grudzień

Rok: 2025
 Numer drogi: 5
 Oddział: Wrocław

R03_08-8_02013_2025

Data Dzień tygodnia	19.12 Piątek		20.12 Sobota		21.12 Niedziela		22.12 Poniedziałek		23.12 Wtorek		24.12 Środa		25.12 Czwartek	
Kierunek	Wrocław	Jelenia Góra	Wrocław	Jelenia Góra	Wrocław	Jelenia Góra	Wrocław	Jelenia Góra	Wrocław	Jelenia Góra	Wrocław	Jelenia Góra	Wrocław	Jelenia Góra
Dobowy ruch	6382	6765	6106	5905	8032	5345	4813	4389	4620	4641	2783	2473	3992	2940
Razem	13147		12011		13377		9202		9261		5256		6932	
Podział procentowy	48,54%	51,46%	50,84%	49,16%	60,04%	39,96%	52,30%	47,70%	49,89%	50,11%	52,95%	47,05%	57,59%	42,41%
Udział SDRR	111,37%		101,75%		113,32%		77,95%		78,45%		44,52%		58,72%	

Data Dzień tygodnia	26.12 Piątek		27.12 Sobota		28.12 Niedziela		29.12 Poniedziałek		30.12 Wtorek		31.12 Środa	
Kierunek	Wrocław	Jelenia Góra	Wrocław	Jelenia Góra	Wrocław	Jelenia Góra	Wrocław	Jelenia Góra	Wrocław	Jelenia Góra	Wrocław	Jelenia Góra
Dobowy ruch	4816	4675	4233	3644	2187	2133	5390	5087	5036	4720	5329	4833
Razem	9491		7877		4320		10477		9756		10162	
Podział procentowy	50,74%	49,26%	53,74%	46,26%	50,63%	49,38%	51,45%	48,55%	51,62%	48,38%	52,44%	47,56%
Udział SDRR	80,40%		66,73%		36,59%		88,75%		82,64%		86,08%	



Analiza ruchu pojazdów ogółem w święta i dni okołoswiąteczne, w podziale na kierunki ruchu
ZIELONE ŚWIĄTKI



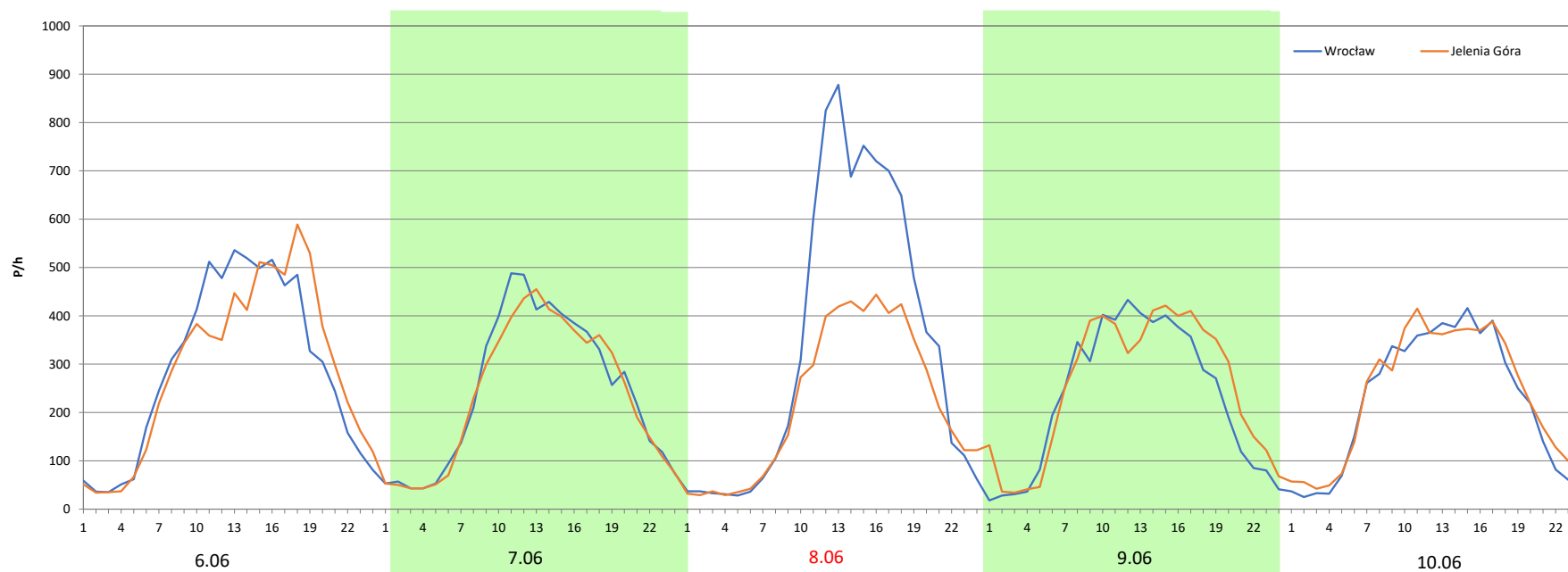
Stacja nr 02013

Miejscowość: Dobromierz
Odcinek: Dobromierz - Bolków
Typ stacji: 8+1
Miesiąc: Maj

Rok: 2025
Numer drogi: 5
Oddział: Wrocław

R03_08-9_02013_2025

Data Dzień tygodnia	6.06 Piątek		7.06 Sobota		8.06 Niedziela		9.06 Poniedziałek		10.06 Wtorek	
Kierunek	Wrocław	Jelenia Góra	Wrocław	Jelenia Góra	Wrocław	Jelenia Góra	Wrocław	Jelenia Góra	Wrocław	Jelenia Góra
Dobowy ruch	6965	6944	5818	5610	8157	5291	5521	6050	5305	5596
Razem	13909		11428		13448		11571		10901	
Podział procentowy	50,08%	49,92%	50,91%	49,09%	60,66%	39,34%	47,71%	52,29%	48,67%	51,33%
Udział SDRR	117,82%		96,81%		113,92%		98,02%		92,34%	



Analiza ruchu pojazdów ogółem w święta i dni okołoświąteczne, w podziale na kierunki ruchu
DZIEŃ ZJEDNOCZENIA NIEMIEC

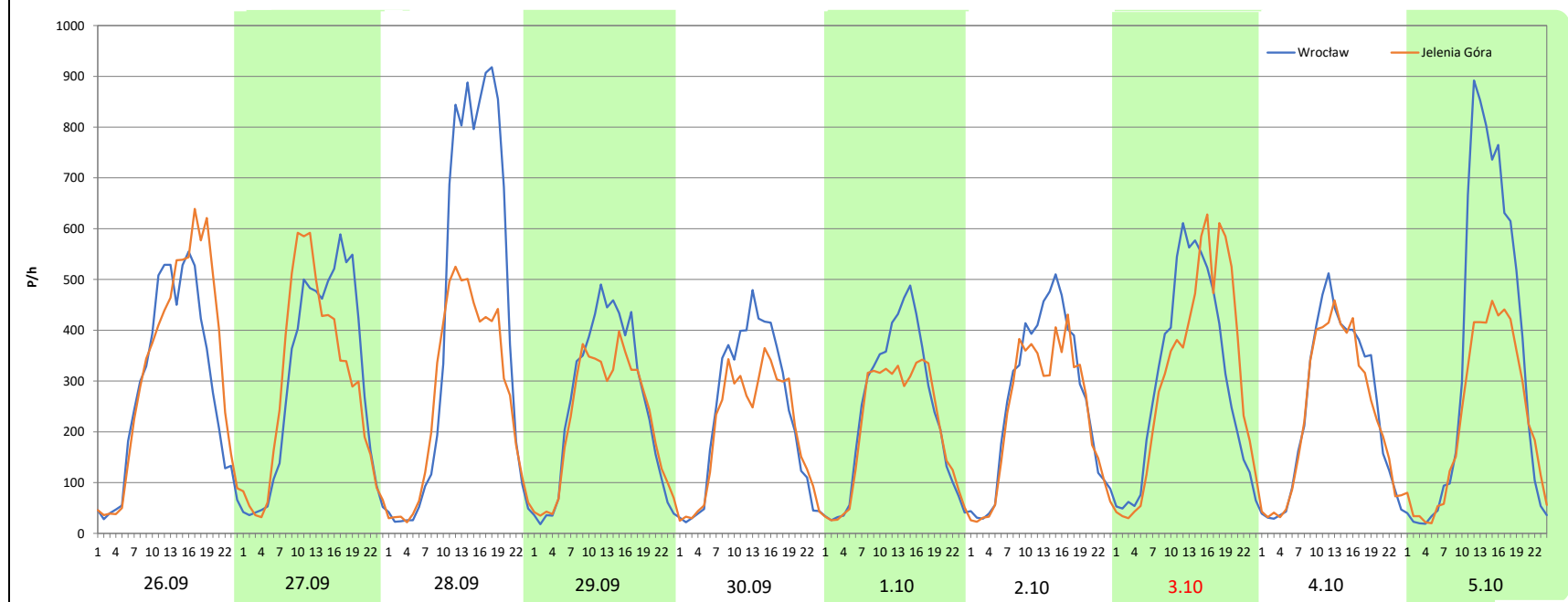
 Generalna Dyrekcja
Dróg Krajowych i Autostrad


Stacja nr 02013

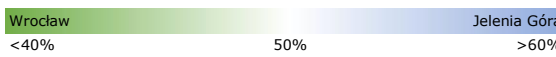

Miejscowość:	Dobromierz	Rok:	2025
Odcinek:	Dobromierz - Bolków	Numer drogi:	5
Typ stacji:	8+1	Oddział:	Wrocław
Miesiąc:	Wrzesień / Październik	<i>R03_08-10_02013_2025</i>	

Data Dzień tygodnia	26.09 Piątek		27.09 Sobota		28.09 Niedziela		29.09 Poniedziałek		30.09 Wtorek		1.10 Środa		2.10 Czwartek	
	Wrocław	Jelenia Góra	Wrocław	Jelenia Góra	Wrocław	Jelenia Góra	Wrocław	Jelenia Góra	Wrocław	Jelenia Góra	Wrocław	Jelenia Góra	Wrocław	Jelenia Góra
Dobowy ruch	6887	7746	7097	6892	9861	6389	6006	5358	5622	4812	5624	4925	6273	5549
Razem	14633		13989		16250		11364		10434		10549		11822	
Podział procentowy	47,06%	52,94%	50,73%	49,27%	60,68%	39,32%	52,85%	47,15%	53,88%	46,12%	53,31%	46,69%	53,06%	46,94%
Udział SDRR	123,96%		118,50%		137,65%		96,26%		88,39%		89,36%		100,14%	

Data Dzień tygodnia	3.10 Piątek		4.10 Sobota		5.10 Niedziela	
	Wrocław	Jelenia Góra	Wrocław	Jelenia Góra	Wrocław	Jelenia Góra
Dobowy ruch	7212	7433	5789	5520	8103	5376
Razem	14645		11309		13479	
Podział procentowy	49,25%	50,75%	51,19%	48,81%	60,12%	39,88%
Udział SDRR	124,06%		95,80%		114,18%	



Nierównomierność kierunkowa dla każdego dnia w roku, dla pojazdów ogółem												
Stacja nr 02013											 Generalna Dyrekcja Dróg Krajowych i Autostrad	
Miejscowość:	Dobromierz				Rok:	2025						
Odcinek:	Dobromierz - Bolków				Numer drogi:	5						
Typ stacji:	8+1				Oddział:	Wrocław						
R03_11_02013_2025												
02013	Proporcja ruchu dziennego do średniego dobowego ruchu rocznego [%]											
	1	2	3	4	5	6	7	8	9	10	11	12
1	37,1	49,2	49,2	52,2	59,7	39,7	48,4	47,7	54,1	46,7	46,5	48,6
2	49,3	41,3	39,3	48,2	47,4	50,2	48,6	48,0	53,3	46,9	39,9	48,4
3	46,7	48,9	49,0	49,3	39,6	48,8	47,6	44,2	48,5	50,8	48,6	47,6
4	48,2	45,8	48,4	51,2	33,0	47,6	50,6	51,0	43,9	48,8	48,4	48,8
5	41,2	45,2	48,0	48,9	47,8	48,8	50,5	48,8	49,2	39,9	47,6	51,5
6	42,3	48,7	50,7	39,6	47,7	49,9	39,8	48,5	51,6	49,1	48,8	49,2
7	51,0	51,5	53,7	50,0	47,6	49,1	49,6	49,4	42,2	47,4	51,5	40,0
8	47,6	46,4	50,2	52,9	47,9	39,3	48,3	48,8	49,5	50,9	49,2	48,6
9	48,7	40,0	38,6	48,7	50,9	52,3	48,7	48,4	47,3	49,6	40,0	48,4
10	51,5	47,5	47,7	48,7	50,0	51,3	48,7	43,7	47,2	51,5	47,3	47,6
11	49,2	45,8	47,5	50,2	44,0	49,7	48,9	48,0	47,5	50,8	50,7	48,8
12	40,0	45,4	48,2	50,0	51,0	49,4	48,9	47,7	50,1	39,1	49,7	51,5
13	48,5	48,7	48,9	42,0	49,8	50,5	43,1	47,2	48,6	48,1	48,7	49,2
14	48,4	51,5	51,5	49,5	48,5	50,0	50,7	52,8	39,2	44,5	48,2	40,0
15	47,6	49,2	49,9	46,7	47,0	41,9	48,6	51,7	48,8	46,4	46,5	48,6
16	48,7	40,0	40,1	47,0	48,8	48,1	50,1	43,8	44,5	45,9	39,9	48,4
17	51,5	55,6	48,5	45,7	48,2	48,5	48,9	39,9	47,0	49,1	48,6	47,6
18	53,9	50,9	47,8	53,0	41,0	55,2	53,3	47,8	49,0	49,7	48,4	48,8
19	43,2	46,2	48,7	59,8	51,3	58,9	52,7	47,6	52,9	40,8	47,6	51,5
20	50,1	45,4	49,0	49,3	49,2	49,4	42,6	48,0	49,2	47,5	48,8	49,2
21	48,5	47,1	51,8	39,1	49,2	43,1	51,1	46,8	40,6	48,1	51,5	40,0
22	47,9	44,9	50,6	46,6	49,6	37,2	48,8	47,3	46,7	48,5	49,2	47,7
23	48,7	36,0	38,3	49,3	51,3	49,5	45,7	46,9	46,9	47,3	40,0	50,1
24	50,8	46,8	49,0	49,2	49,5	49,8	45,7	41,2	47,4	49,1	48,6	47,1
25	49,2	45,5	48,0	53,3	40,0	48,4	48,0	48,5	49,1	47,3	48,4	42,4
26	39,2	47,6	47,6	54,3	49,8	47,6	47,2	48,2	52,9	40,5	47,6	49,3
27	45,9	48,7	48,7	43,1	48,0	49,2	41,1	45,6	49,3	49,1	48,8	46,3
28	48,4	51,5	51,6	50,4	45,5	50,4	49,6	45,0	39,3	48,7	51,5	49,4
29	47,6		49,7	49,0	48,4	41,0	47,8	47,4	47,1	46,3	49,2	48,6
30	48,7		39,9	55,0	52,1	48,6	46,6	46,8	46,1	46,9	40,0	48,4
31	51,5		48,1		49,5		46,3	41,5		51,0		47,6

Legenda	 Wrocław <40% 50% Jelenia Góra >60%	$*WNK = \frac{N_{poj./24h \text{ (kierunek P)}}}{N_{poj./24h \text{ (kierunek P+L)}}$
	 niedziele i święta	

Dobowe wahania ruchu pojazdów ogółem w podziale na kierunki



Generalna Dyrekcja
Dróg Krajowych i Autostrad

Stacja nr 02013

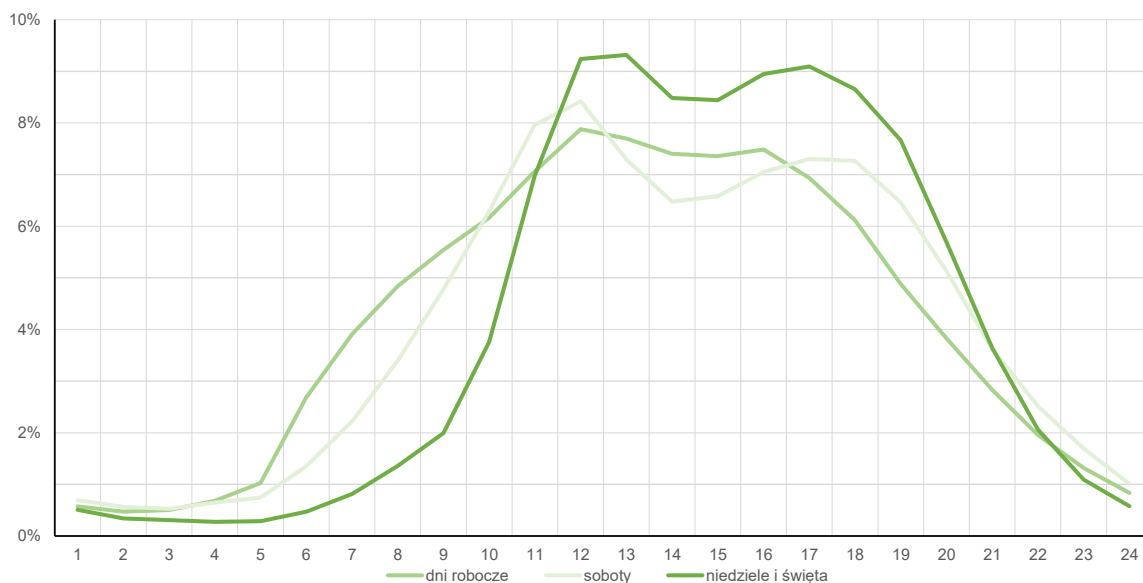
Miejscowość: Dobromierz
Odcinek: Dobromierz - Bolków
Typ stacji: 8+1

Rok: 2025
Numer drogi: 5
Oddział: Wrocław

Średni dobowy rozkład natężenia ruchu

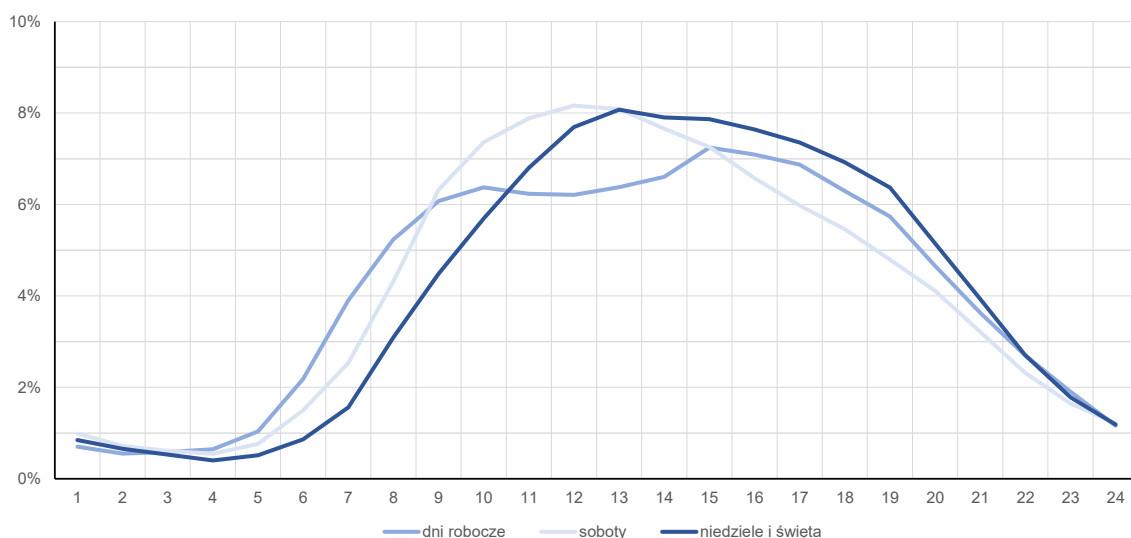
R03_12-1_02013_2025

Kierunek: Wrocław



R03_12-2_02013_2025

Kierunek: Jelenia Góra



Struktura rodzajowa ruchu wg pomiarów sprawdzających

Stacja nr 02013

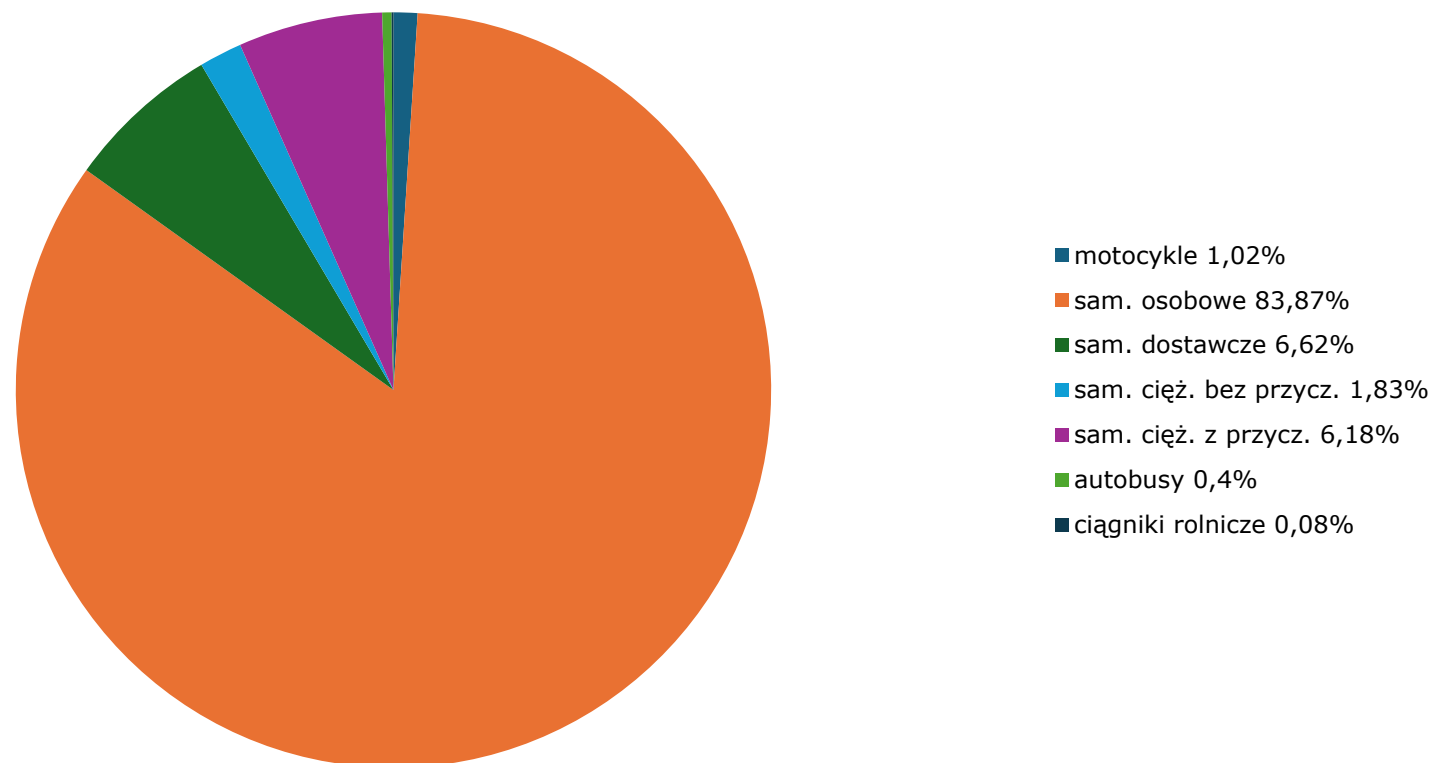
Generalna Dyrekcja
Dróg Krajowych i Autostrad

Miejscowość: Dobromierz
Odcinek: Dobromierz - Bolków
Typ stacji: 8+1

Rok: 2025
Numer drogi: 5
Oddział: Wrocław

R04_03_02013_2025

Rodzajowa struktura ruchu wg Generalnego Pomiaru Ruchu w 2025 roku



Rozkłady prędkości pojazdów samochodowych



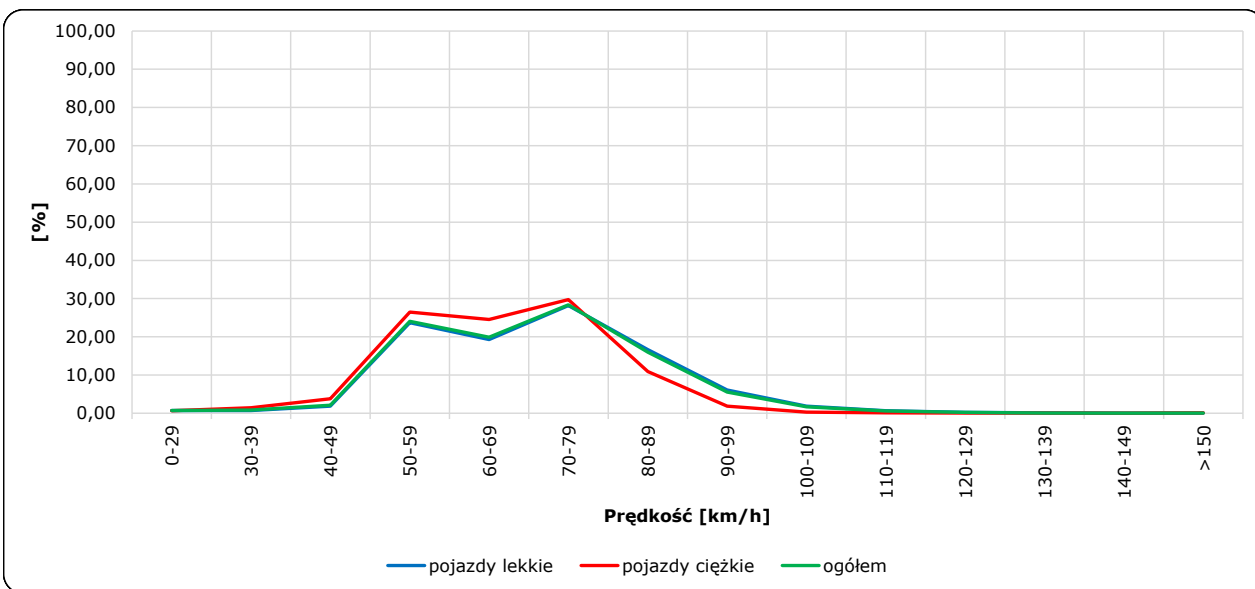
Stacja nr 02013

Miejscowość: Dobromierz
 Odcinek: Dobromierz - Bolków
 Typ stacji: 8+1

Rok: 2025
 Numer drogi: 5
 Oddział: Wrocław

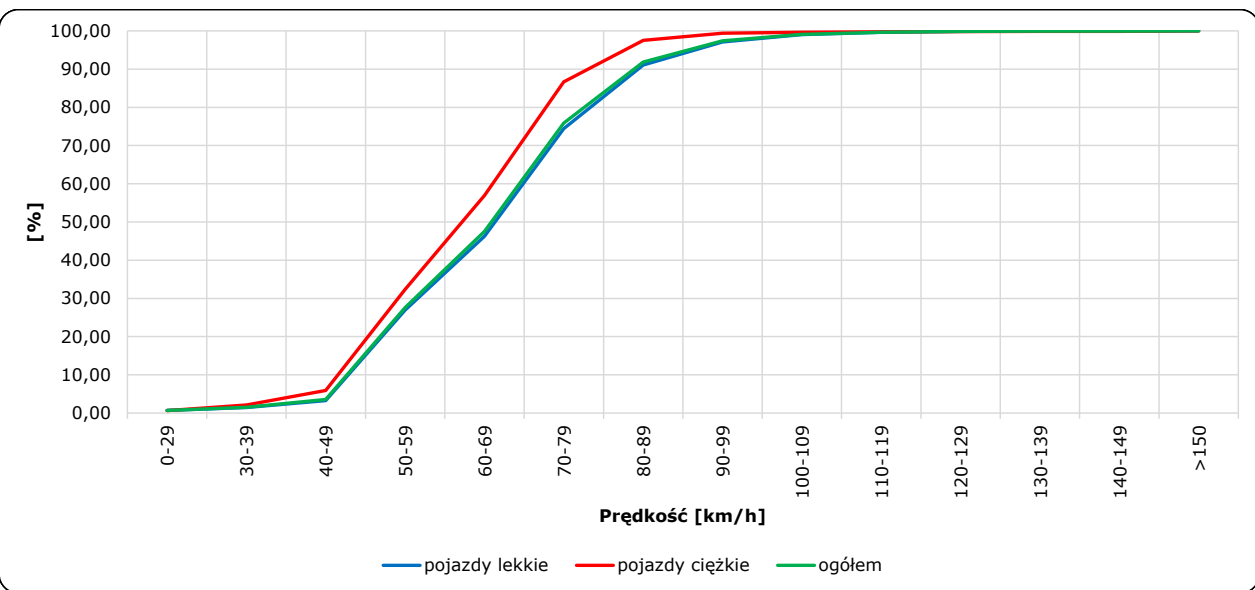
R06_02-1_02013_2025

Rozkład prędkości



R06_02-2_02013_2025

Dystrybuanta prędkości



Zestawienie 200 godzin o największym natężeniu ruchu w roku Generalna Dyrekcja Dróg Krajowych i Autostrad

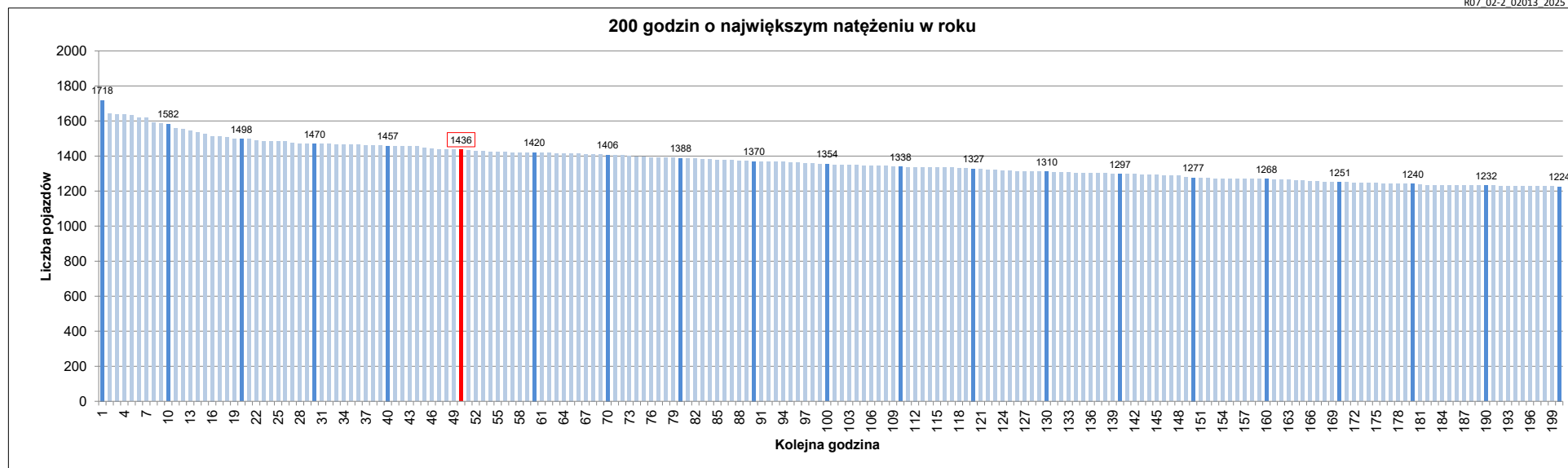
Stacja nr 02013

Miejscowość: Dobromierz
 Odcinek: Dobromierz - Bolków
 Typ stacji: 8+1
 Rok: 2025
 Numer drogi: 5
 Oddział: Wrocław

R07_02-1_02013_2025

Udział ruchu w godzinach o największym natężeniu w roku w odniesieniu do SDRR w 2025 roku [%]																					
SDRR	1	10	20	30	40	50	60	70	80	90	100	110	120	130	140	150	160	170	180	190	200
11805	1718	1582	1470	1457	1457	1436	1420	1406	1388	1370	1354	1338	1327	1310	1297	1277	1268	1251	1240	1232	1224
Udział proc.	15%	13%	12%	12%	12%	12%	12%	12%	12%	12%	11%	11%	11%	11%	11%	11%	11%	11%	10%	10%	10%
Data	17.08.25	17.08.25	24.08.25	19.07.25	21.04.25	19.07.25	27.07.25	15.06.25	01.05.25	27.07.25	29.06.25	09.08.25	21.04.25	09.02.25	28.09.25	29.06.25	13.07.25	06.07.25	19.06.25	08.08.25	08.06.25
Nr dnia	7	7	7	6	1	6	7	7	4	7	7	6	1	7	7	7	7	7	4	5	7
Godzina	13	16	16	11	16	12	12	12	15	15	13	14	14	16	19	15	14	16	15	15	12

R07_02-2_02013_2025



Oznaczenia:
 - Wartości natężeni kolejnych 200 godzin
 - Wartości co dziesiątej wartości z posród 200 godzin
 - Wartości 50-tej godziny

SDRR: 11805 poj./dobę