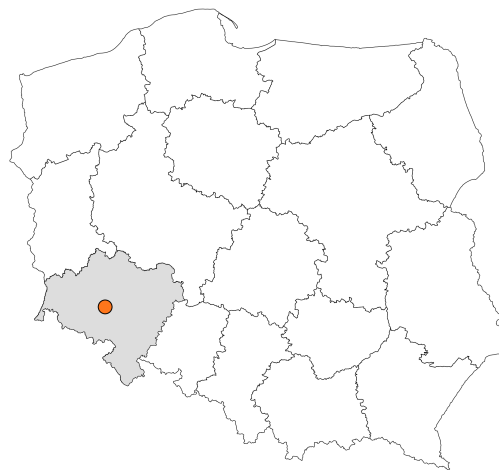


Zakres czasowy: **2025**

---

# Raport dla stacji **02012**

Numer           **02012**  
Typ              **8+1**  
Oddział         **Wrocław**  
Miejscowość   **Jawor**



# SPIS TREŚCI

<b>R00 Zbiorcze i podsumowujące .....</b>	<b>1</b>
R00_01      Karta charakterystyki stacji ciągłych pomiarów ruchu .....	1
<b>R02 Rozwój ruchu w latach .....</b>	<b>2</b>
R02_03      Rozwój ruchu pojazdów ogółem dla poszczególnych stacji .....	2
R02_03C     Rozwój ruchu pojazdów ciężkich dla poszczególnych stacji .....	3
<b>R03 Wahania ruchu i ruch w poszczególne dni tygodnia .....</b>	<b>4</b>
R03_01      Średni dobowy ruchu pojazdów ogółem w poszczególnych miesiącach i dniach tygodnia wraz ze wskaźnikami charakteryzującymi sezonowe (miesięczne) i tygodniowe wahania ruchu w odniesieniu do SDRR .....	4
R03_02      Sezonowe i tygodniowe wahania ruchu pojazdów ogółem dla danej stacji .....	5
R03_03      Dobowe wahania ruchu dla wybranych dni tygodnia dla pojazdów ogółem wraz z dystrybuantą .....	6
R03_04      Uśrednione dobowe rozkłady ruchu dla wybranych dni tygodnia, dla pojazdów lekkich i ciężkich .....	7
R03_07      Analiza ruchu pojazdów ogółem w poszczególnych dniach tygodnia dla każdego miesiąca, w podziale na kierunki ruchu .....	8
R03_08      Analiza ruchu w święta i dni okolicy świąteczne .....	20
R03_10      Proporcja dobowego natężenia ruchu do SDRR, dla każdego dnia w roku, dla pojazdów ogółem .....	30
R03_11      Nierównomierność kierunkowa dla każdego dnia w roku, dla pojazdów ogółem .....	31
R03_12      Dobowe wahania ruchu w podziale na kierunki oraz na pojazdy ogółem .....	32
<b>R04 Struktura rodzajowa ruchu .....</b>	<b>33</b>
R04_03      Wykres rodzajowej struktury ruchu wg pomiarów ręcznych lub automatycznych .....	33
<b>R06 Rozkład prędkości pojazdów .....</b>	<b>34</b>
R06_02      Rozkład prędkości pojazdów – wykres i dystrybuanta .....	34
<b>R07 Godziny o największym natężeniu i charakter ruchu .....</b>	<b>35</b>
R07_02      Zestawienie 200 godzin o największym natężeniu ruchu w roku, dla obu kierunków łącznie .....	35

Karta charakterystyki stacji ciągłych pomiarów ruchu

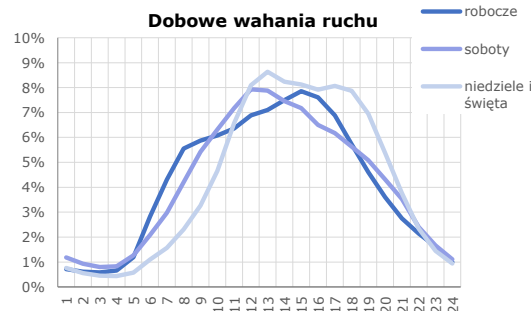
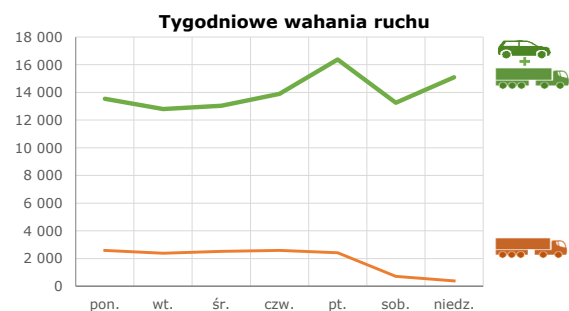
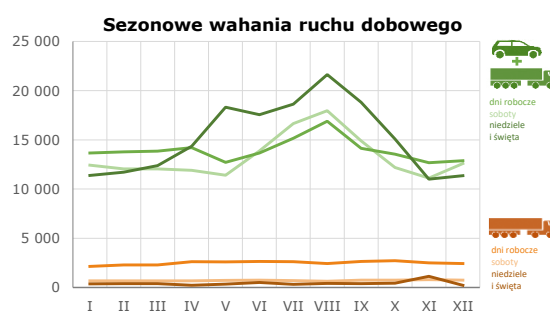
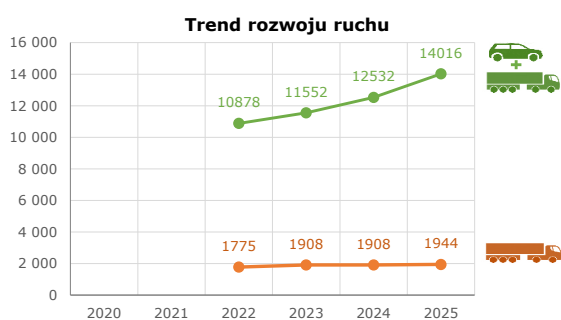
Stacja nr 02012



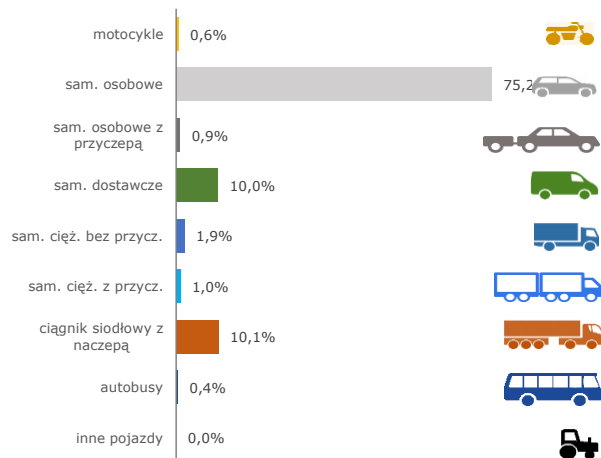
Generalna Dyrekcja Dróg Krajowych i Autostrad

**Nr stacji:** 02012  
**Typ stacji:** 8+1  
**Lokalizacja:** Jawor  
**Numer drogi:** S3  
**Pikietaż:** 315,970

**Stacja działa od:** 01.10.2021  
**Charakter ruchu:** T-R  
**Liczba dni w archiwizacji:** 365  
**Procent doszacowanych godzin:** 36,16%

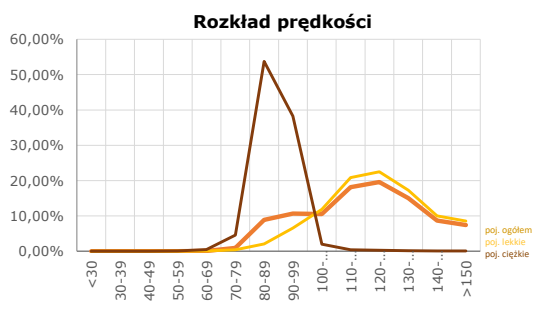


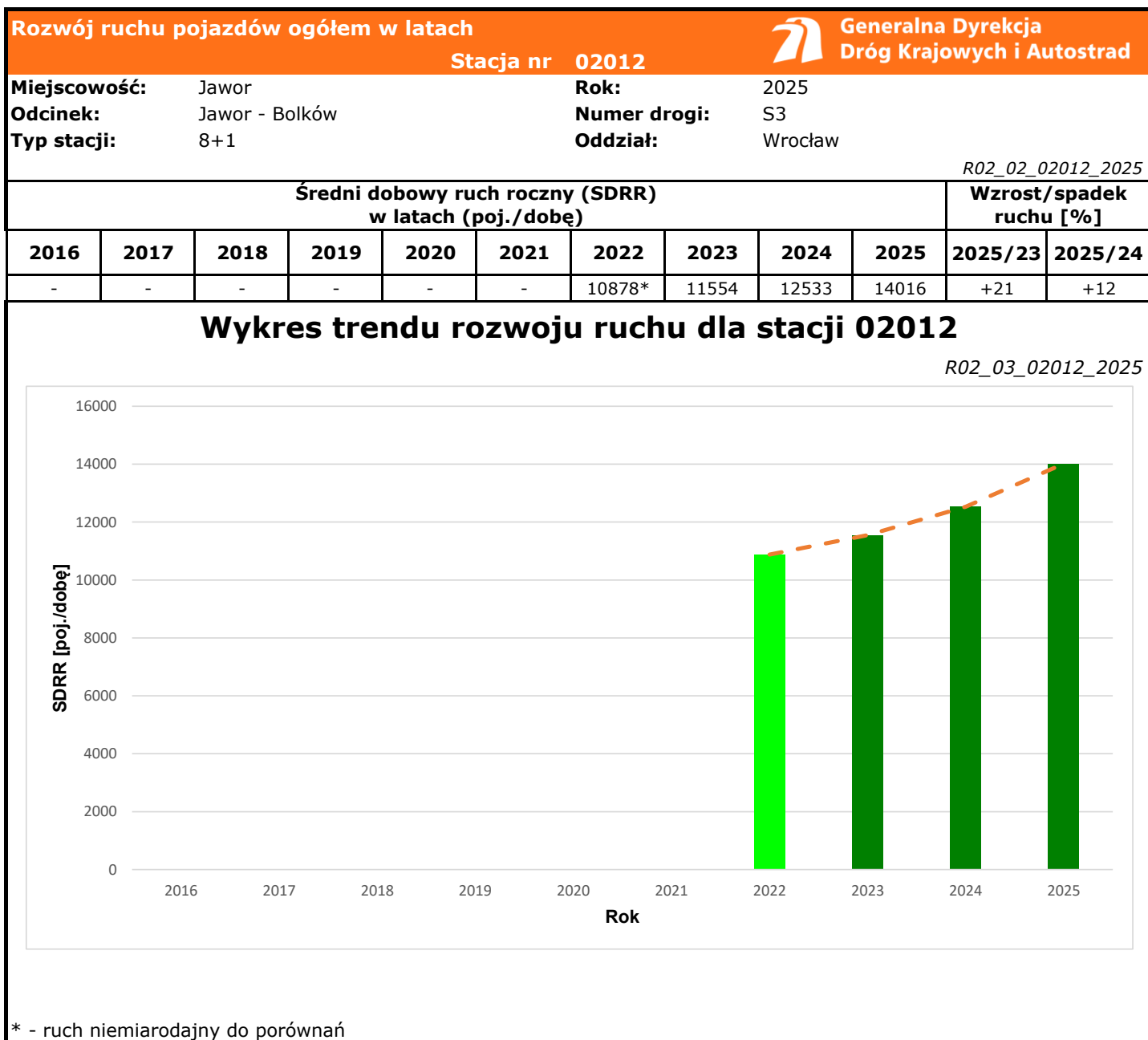
### Struktura rodzajowa ruchu

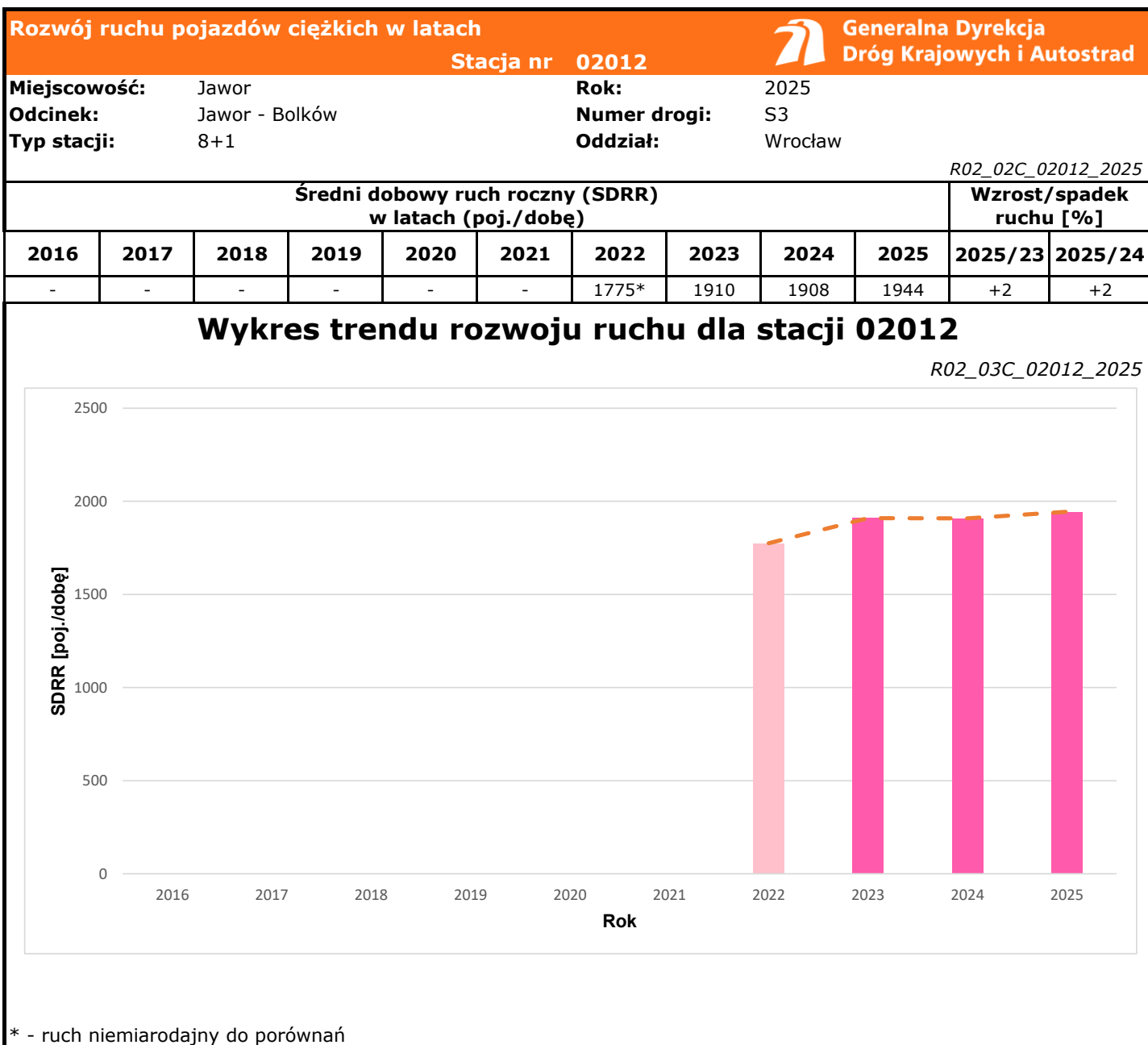



### Godzina 50-ta

Natężenie: 1739  
 Udział proc.: 12%  
 Dzień: 10.08.2025 (niedziela)  
 Godzina: 17







Średni dobowy ruch dla poszczególnych dni tygodnia w poszczególnych miesiącach roku														
Stacja nr 02012														
														
Miejscowość:		Jawor				Rok:		2025						
Odcinek:		Jawor - Bolków				Numer drogi:		S3						
Typ stacji:		8+1				Oddział:		Wrocław						
Ruch ogółem														
R03_01_02012_2025														
Dni tygodnia:		Styczeń	Luty	Marzec	Kwiecień	Maj	Czerwiec	Lipiec	Sierpień	Wrzesień	Październik	Listopad	Grudzień	Cały rok
1. Poniedziałki	a	13088	13088	13396	13891	12279	13734	15936	17219	13528	12673	11516	12219	13547
	b	0,994	0,988	1,001	1,000	0,921	0,964	1,004	0,972	0,907	0,934	0,943	0,967	0,967
	c	0,966	0,966	0,989	1,025	0,906	1,014	1,176	1,271	0,999	0,935	0,850	0,902	1,000
2. Wtorki	a	12448	12951	12951	13720	11448	12202	13472	14635	12405	12169	12460	12724	12798
	b	0,946	0,978	0,968	0,987	0,859	0,856	0,849	0,826	0,831	0,897	1,020	1,007	0,913
	c	0,973	1,012	1,012	1,072	0,895	0,953	1,053	1,144	0,969	0,951	0,974	0,994	1,000
3. Środy	a	12910	12910	12910	13983	11940	13467	13771	15699	12734	12573	12221	11345	13039
	b	0,981	0,975	0,965	1,006	0,896	0,945	0,868	0,886	0,853	0,927	1,000	0,898	0,930
	c	0,990	0,990	0,990	1,072	0,916	1,033	1,056	1,204	0,977	0,964	0,937	0,870	1,000
4. Czwartki	a	14003	13711	13711	13542	13156	12972	14740	17748	13952	13739	12649	12848	13897
	b	1,064	1,035	1,025	0,975	0,987	0,910	0,929	1,001	0,935	1,013	1,036	1,017	0,992
	c	1,008	0,987	0,987	0,974	0,947	0,933	1,061	1,277	1,004	0,989	0,910	0,925	1,000
5. Piątki	a	15881	16265	16265	15868	14772	15935	17877	19168	18124	16514	14539	15321	16377
	b	1,206	1,228	1,215	1,142	1,108	1,118	1,127	1,081	1,215	1,217	1,190	1,213	1,168
	c	0,970	0,993	0,993	0,969	0,902	0,973	1,092	1,170	1,107	1,008	0,888	0,936	1,000
6. Soboty	a	12437	12052	12052	11900	11405	13875	16653	17964	14887	12199	11114	12598	13261
	b	0,945	0,910	0,901	0,856	0,855	0,974	1,050	1,014	0,998	0,899	0,910	0,997	0,946
	c	0,938	0,909	0,909	0,897	0,860	1,046	1,256	1,355	1,123	0,920	0,838	0,950	1,000
7. Niedziele	a	12565	11728	12391	14725	15717	16885	18617	22002	18827	15097	10570	11956	15090
	b	0,954	0,886	0,926	1,060	1,179	1,185	1,173	1,241	1,262	1,113	0,865	0,946	1,077
	c	0,833	0,777	0,821	0,976	1,042	1,119	1,234	1,458	1,248	1,000	0,700	0,792	1,000
8. Dni robocze	a	13666	13785	13847	14201	12718	13662	15159	16894	14148	13534	12677	12891	13932
	b	1,038	1,041	1,035	1,022	0,954	0,959	0,955	0,953	0,948	0,998	1,038	1,021	0,994
	c	0,981	0,989	0,994	1,019	0,913	0,981	1,088	1,213	1,016	0,971	0,910	0,925	1,000
9. Święta	a	10792	-	-	14174	19632	18234	-	21266	-	-	11229	11081	15201
	b	0,820	-	-	1,020	1,473	1,280	-	1,200	-	-	0,919	0,877	1,085
	c	0,710	-	-	0,932	1,291	1,200	-	1,399	-	-	0,739	0,729	1,000
10. Niedziele i święta	a	11383	11728	12391	14358	18327	17560	18617	21635	18827	15097	11009	11372	15192
	b	0,865	0,886	0,926	1,033	1,375	1,232	1,173	1,221	1,262	1,113	0,901	0,900	1,084
	c	0,749	0,772	0,816	0,945	1,206	1,156	1,225	1,424	1,239	0,994	0,725	0,749	1,000
11. Wszystkie dni	a	13164	13244	13382	13895	13332	14249	15867	17724	14922	13566	12215	12632	14016
	b	1,000	1,000	1,000	1,000	1,000	1,000	1,000	1,000	1,000	1,000	1,000	1,000	1,000
	c	0,939	0,945	0,955	0,991	0,951	1,017	1,132	1,265	1,065	0,968	0,872	0,901	1,000

Legenda:  
a = średni dobowy ruch danego dnia (dni) tygodnia  
b =  $\frac{\text{średni dobowy ruch danego dnia (dni) tygodnia w miesiącu}}{\text{średni dobowy ruch we wszystkie dni miesiąca}}$   
c =  $\frac{\text{średni dobowy ruch danego dnia (dni) tygodnia w miesiącu}}{\text{średni dobowy ruch danego dnia (dni) tygodnia w roku}}$

**Sezonowe i tygodniowe wahania ruchu dobowego pojazdów ogółem w latach**



Generalna Dyrekcja  
Dróg Krajowych i Autostrad

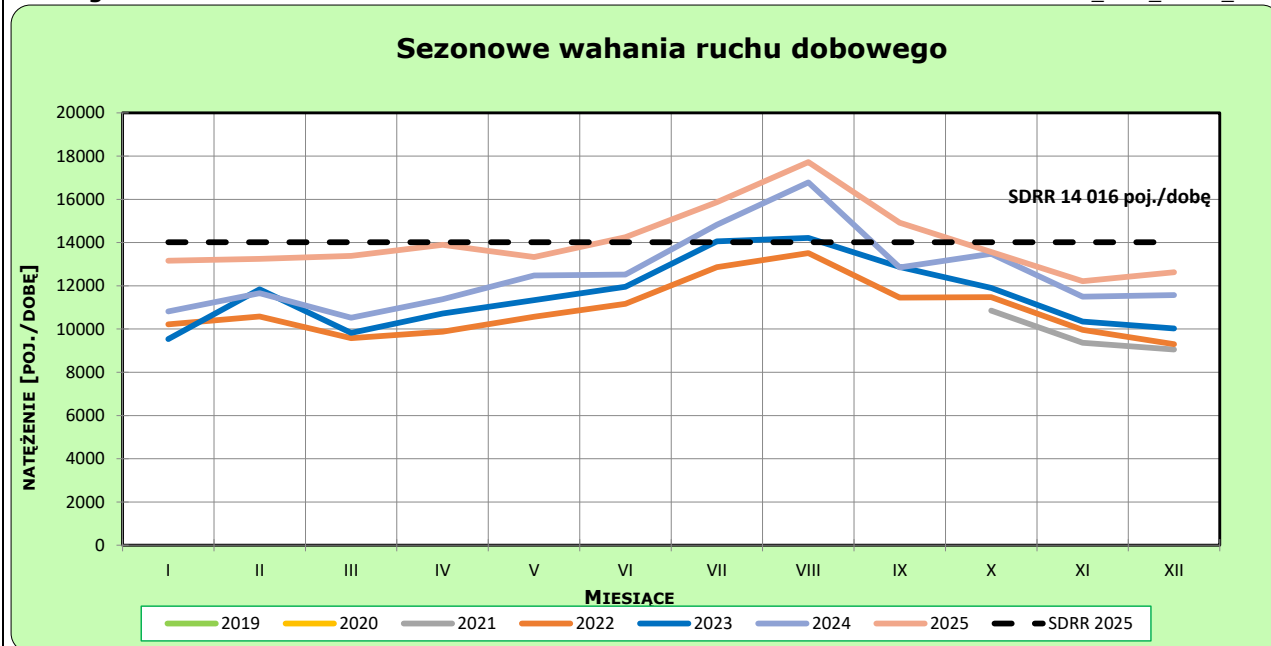
Stacja nr 02012

Miejscowość: Jawor  
Odcinek: Jawor - Bolków  
Typ stacji: 8+1

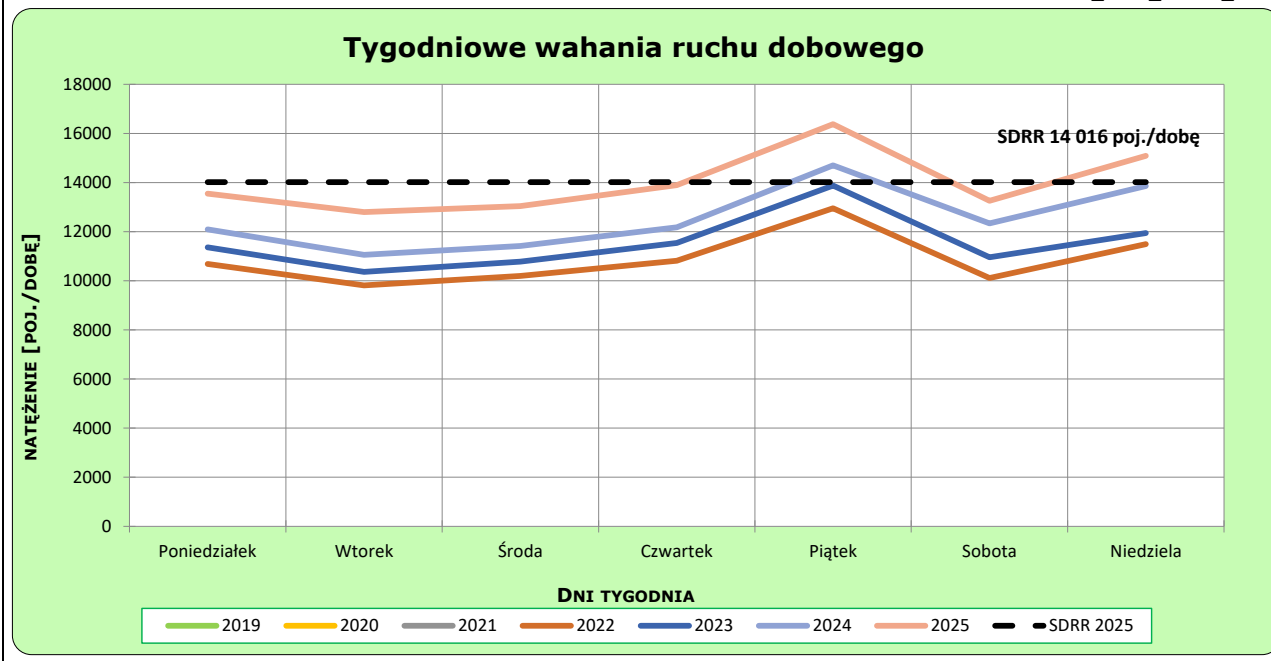
Rok: 2025  
Numer drogi: S3  
Oddział: Wrocław

**Ruch ogółem**

R03\_02-1\_02012\_2025



R03\_02-2\_02012\_2025



**Dobowe wahania ruchu pojazdów ogółem**



Generalna Dyrekcja  
Dróg Krajowych i Autostrad

Stacja nr 02012

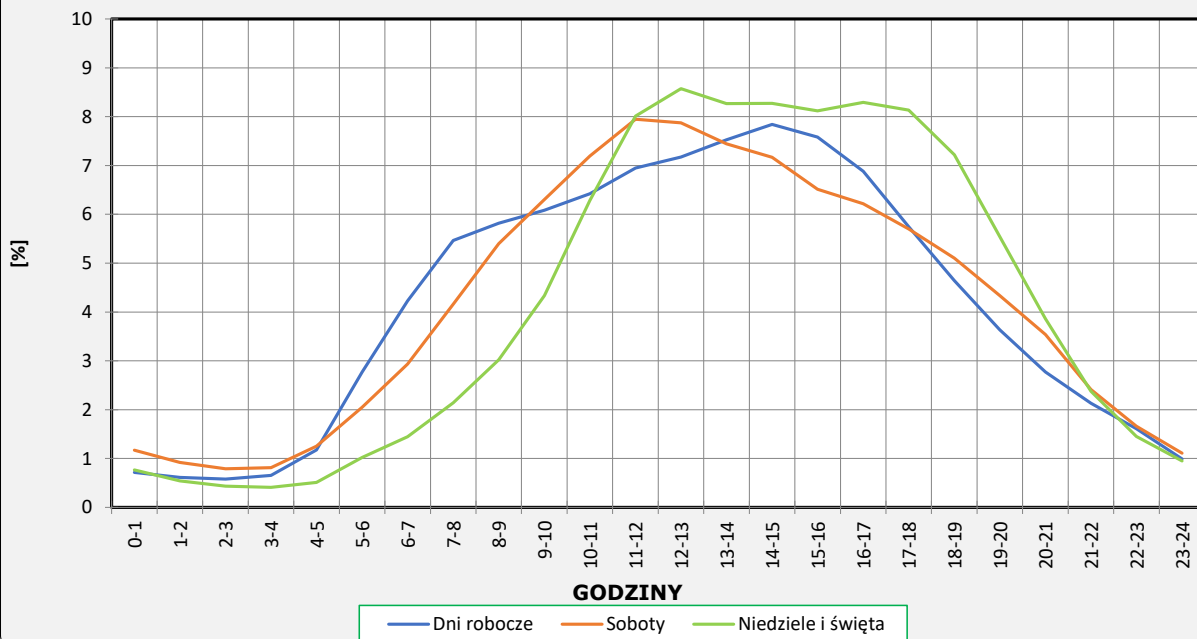
Miejscowość: Jawor  
Odcinek: Jawor - Bolków  
Typ stacji: 8+1

Rok: 2025  
Numer drogi: S3  
Oddział: Wrocław

**Ruch ogółem**

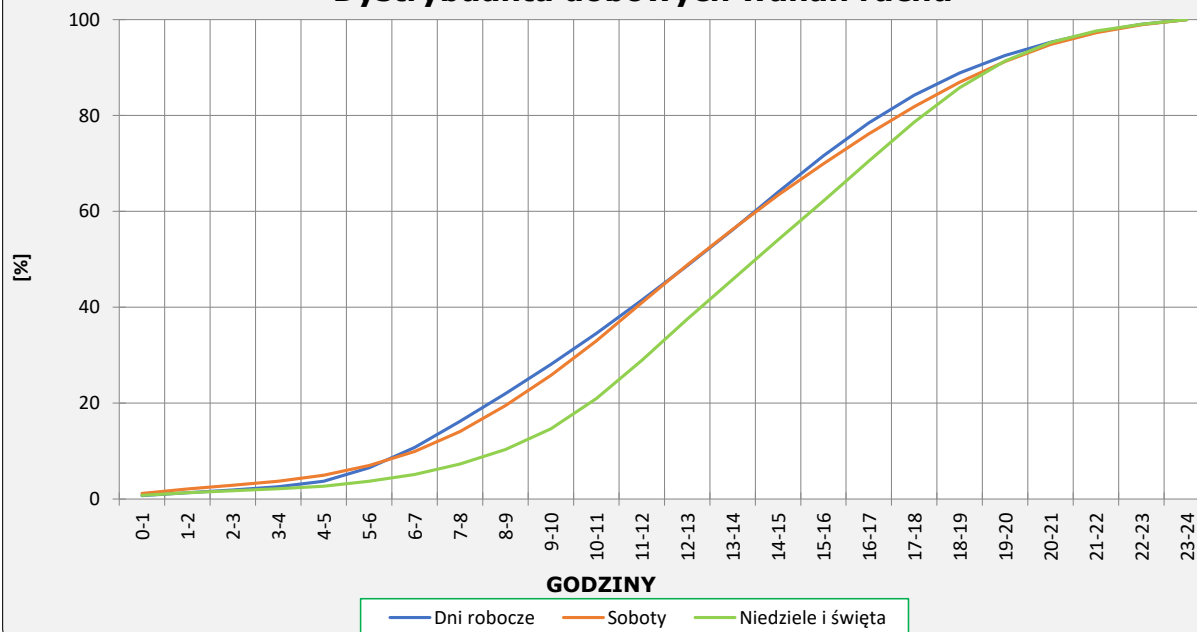
R03\_03-1\_02012\_2025

**Dobowe wahania ruchu**



R03\_03-2\_02012\_2025

**Dystrybuanta dobowych wahań ruchu**



Uśrednione dobowe rozkłady ruchu dla wybranych dni tygodnia, dla pojazdów lekkich i ciężkich



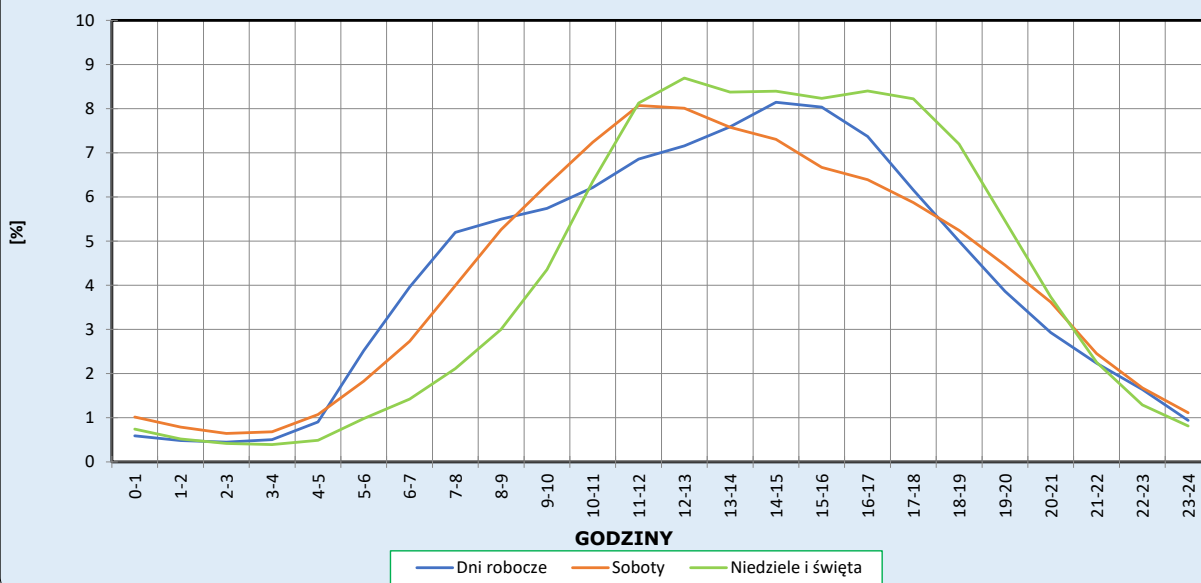
Stacja nr 02012

Miejscowość: Jawor  
 Odcinek: Jawor - Bolków  
 Typ stacji: 8+1

Rok: 2025  
 Numer drogi: S3  
 Oddział: Wrocław

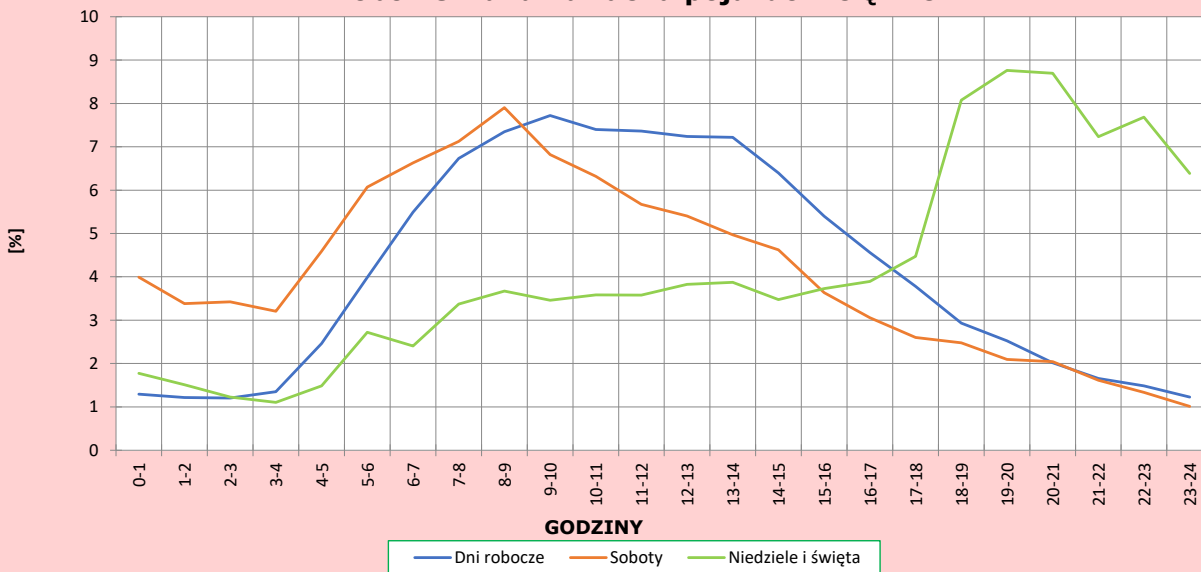
R03\_04-1\_02012\_2025

Dobowe wahania ruchu pojazdów lekkich



R03\_04-2\_02012\_2025

Dobowe wahania ruchu pojazdów ciężkich



**Analiza ruchu pojazdów ogółem w poszczególnych dniach tygodnia dla każdego miesiąca, w podziale na kierunki ruchu**



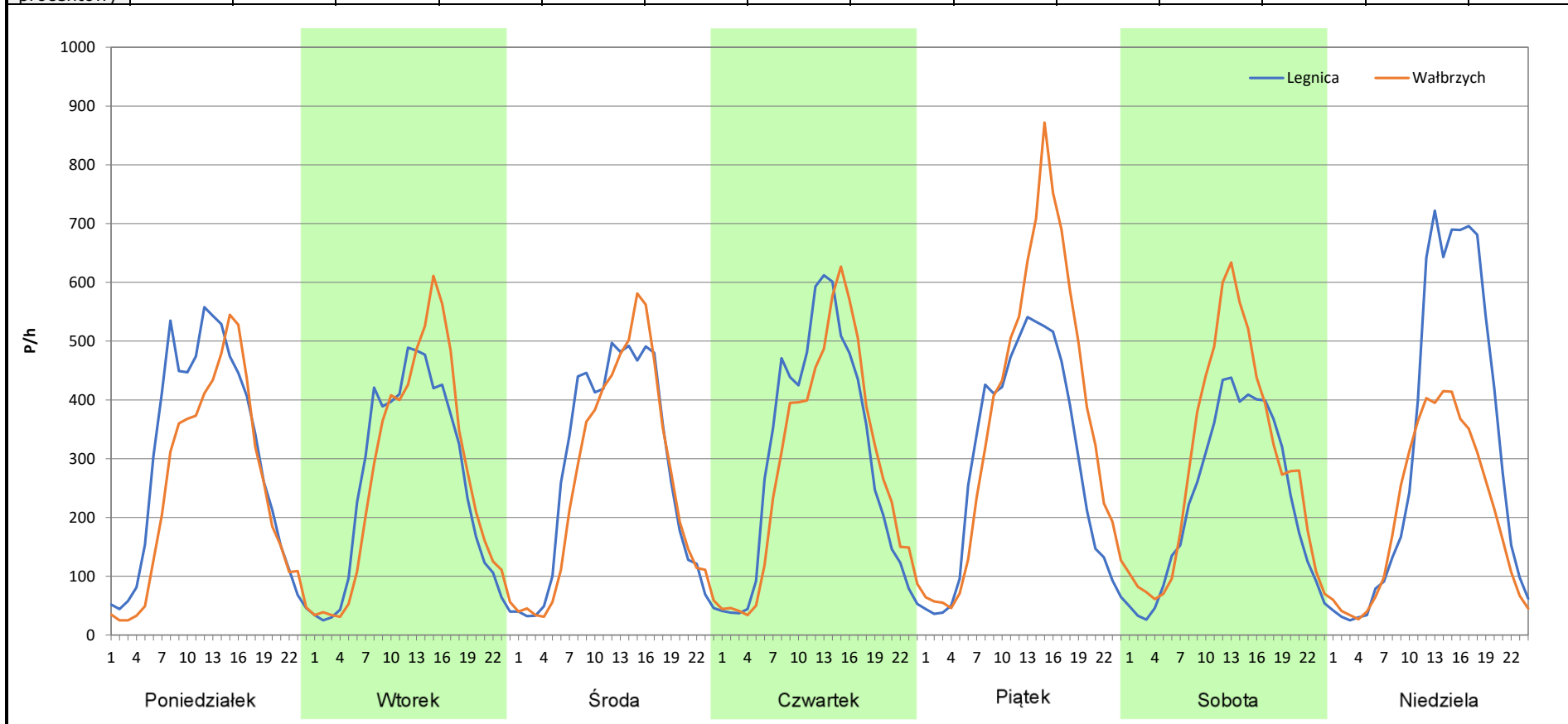
**Stacja nr 02012**

**Miejscowość:** Jawor  
**Odcinek:** Jawor - Bolków  
**Typ stacji:** 8+1  
**Miesiąc:** Styczeń

**Rok:** 2025  
**Numer drogi:** S3  
**Oddział:** Wrocław

*R03\_07-1\_02012\_2025*

Dzień tygodnia	Poniedziałek		Wtorek		Środa		Czwartek		Piątek		Sobota		Niedziela	
	Legnica	Wałbrzych	Legnica	Wałbrzych	Legnica	Wałbrzych	Legnica	Wałbrzych	Legnica	Wałbrzych	Legnica	Wałbrzych	Legnica	Wałbrzych
Kierunek	Legnica	Wałbrzych	Legnica	Wałbrzych	Legnica	Wałbrzych	Legnica	Wałbrzych	Legnica	Wałbrzych	Legnica	Wałbrzych	Legnica	Wałbrzych
SDR	7162	5926	6105	6348	6640	6270	7124	6879	7022	8859	5527	6917	7587	4983
Razem	13088		12453		12910		14003		15881		12444		12570	
Podział procentowy	54,72%	45,28%	49,02%	50,98%	51,43%	48,57%	50,87%	49,13%	44,22%	55,78%	44,41%	55,59%	60,36%	39,64%



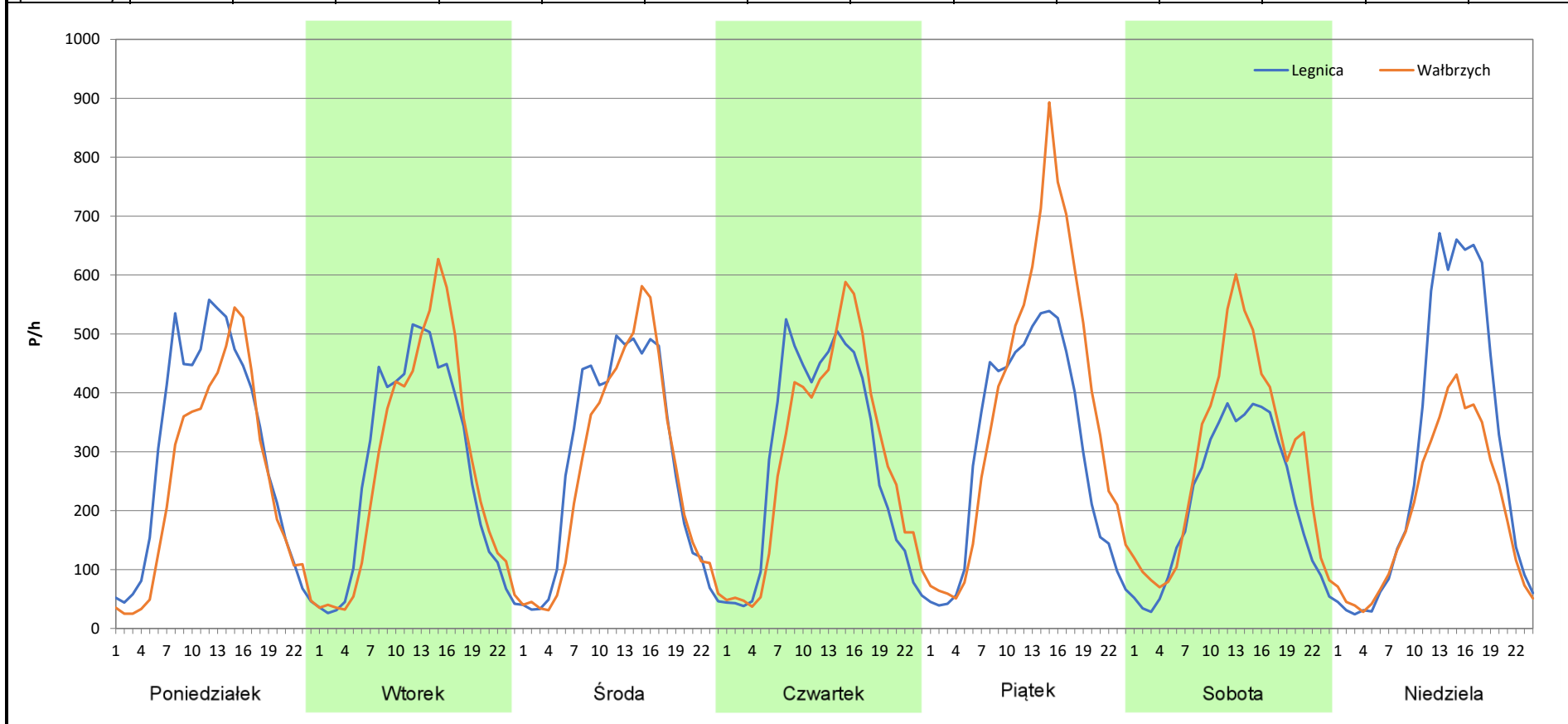
**Analiza ruchu pojazdów ogółem w poszczególnych dniach tygodnia dla każdego miesiąca, w podziale na kierunki ruchu**

 **Generalna Dyrekcja Dróg Krajowych i Autostrad**

**Stacja nr 02012**

<b>Miejscowość:</b> Jawor	<b>Rok:</b> 2025
<b>Odcinek:</b> Jawor - Bolków	<b>Numer drogi:</b> S3
<b>Typ stacji:</b> 8+1	<b>Oddział:</b> Wrocław
<b>Miesiąc:</b> Luty	<i>R03_07-2_02012_2025</i>

Dzień tygodnia	Poniedziałek		Wtorek		Środa		Czwartek		Piątek		Sobota		Niedziela	
	Legnica	Wałbrzych	Legnica	Wałbrzych	Legnica	Wałbrzych	Legnica	Wałbrzych	Legnica	Wałbrzych	Legnica	Wałbrzych	Legnica	Wałbrzych
Kierunek	7162	5926	6436	6515	6640	6270	6829	6882	7167	9098	5183	6869	6978	4750
SDR	7162	5926	6436	6515	6640	6270	6829	6882	7167	9098	5183	6869	6978	4750
Razem	13088		12951		12910		13711		16265		12052		11728	
Podział procentowy	54,72%	45,28%	49,70%	50,30%	51,43%	48,57%	49,81%	50,19%	44,06%	55,94%	43,01%	56,99%	59,50%	40,50%



**Analiza ruchu pojazdów ogółem w poszczególnych dniach tygodnia dla każdego miesiąca, w podziale na kierunki ruchu**

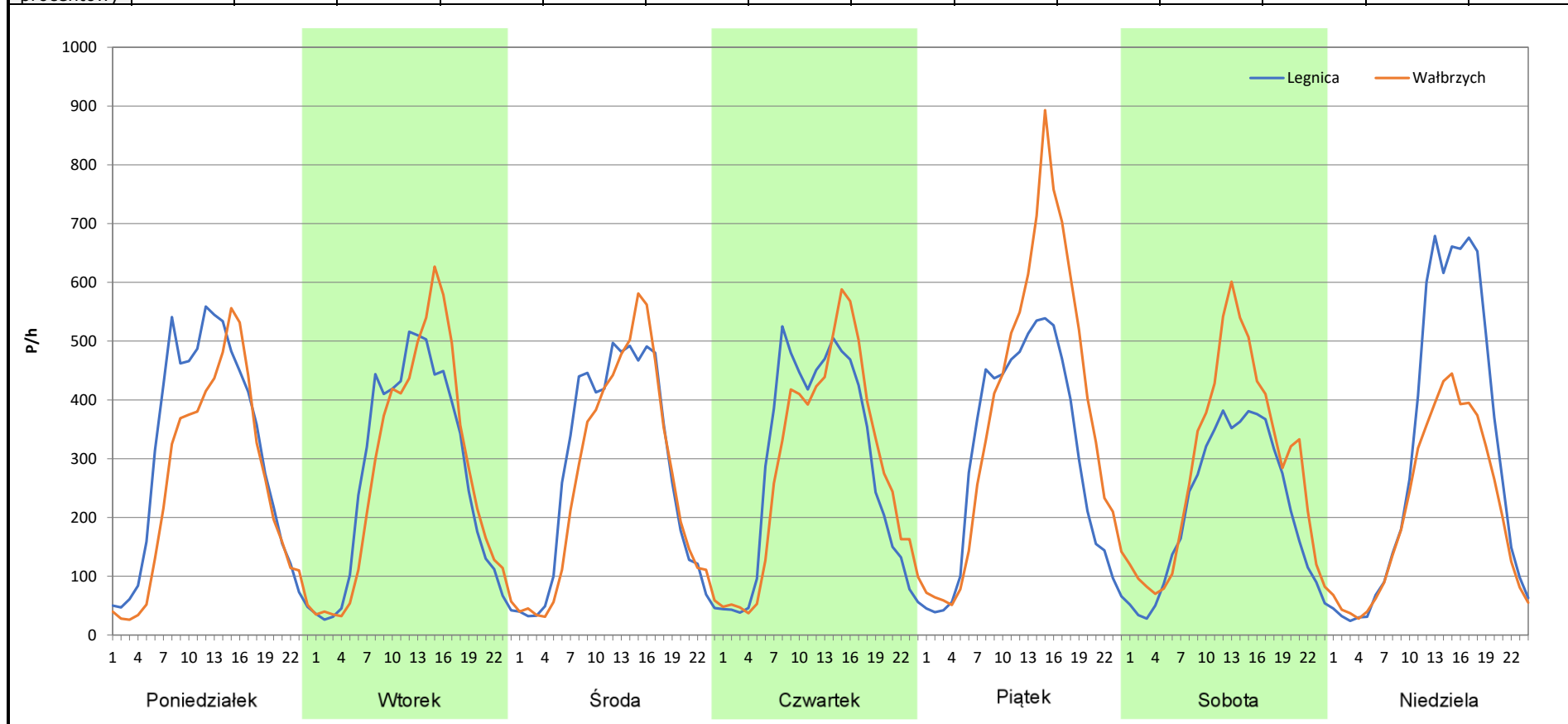


**Stacja nr 02012**

<b>Miejscowość:</b>	Jawor	<b>Rok:</b>	2025
<b>Odcinek:</b>	Jawor - Bolków	<b>Numer drogi:</b>	S3
<b>Typ stacji:</b>	8+1	<b>Oddział:</b>	Wrocław
<b>Miesiąc:</b>	Marzec		

R03\_07-3\_02012\_2025

Dzień tygodnia	Poniedziałek		Wtorek		Środa		Czwartek		Piątek		Sobota		Niedziela	
	Legnica	Wałbrzych	Legnica	Wałbrzych	Legnica	Wałbrzych	Legnica	Wałbrzych	Legnica	Wałbrzych	Legnica	Wałbrzych	Legnica	Wałbrzych
Kierunek	7330	6063	6436	6515	6640	6270	6829	6882	7167	9098	5183	6869	7307	5082
SDR	7330	6063	6436	6515	6640	6270	6829	6882	7167	9098	5183	6869	7307	5082
Razem	13393		12951		12910		13711		16265		12052		12389	
Podział procentowy	54,73%	45,27%	49,70%	50,30%	51,43%	48,57%	49,81%	50,19%	44,06%	55,94%	43,01%	56,99%	58,98%	41,02%



**Analiza ruchu pojazdów ogółem w poszczególnych dniach tygodnia dla każdego miesiąca, w podziale na kierunki ruchu**



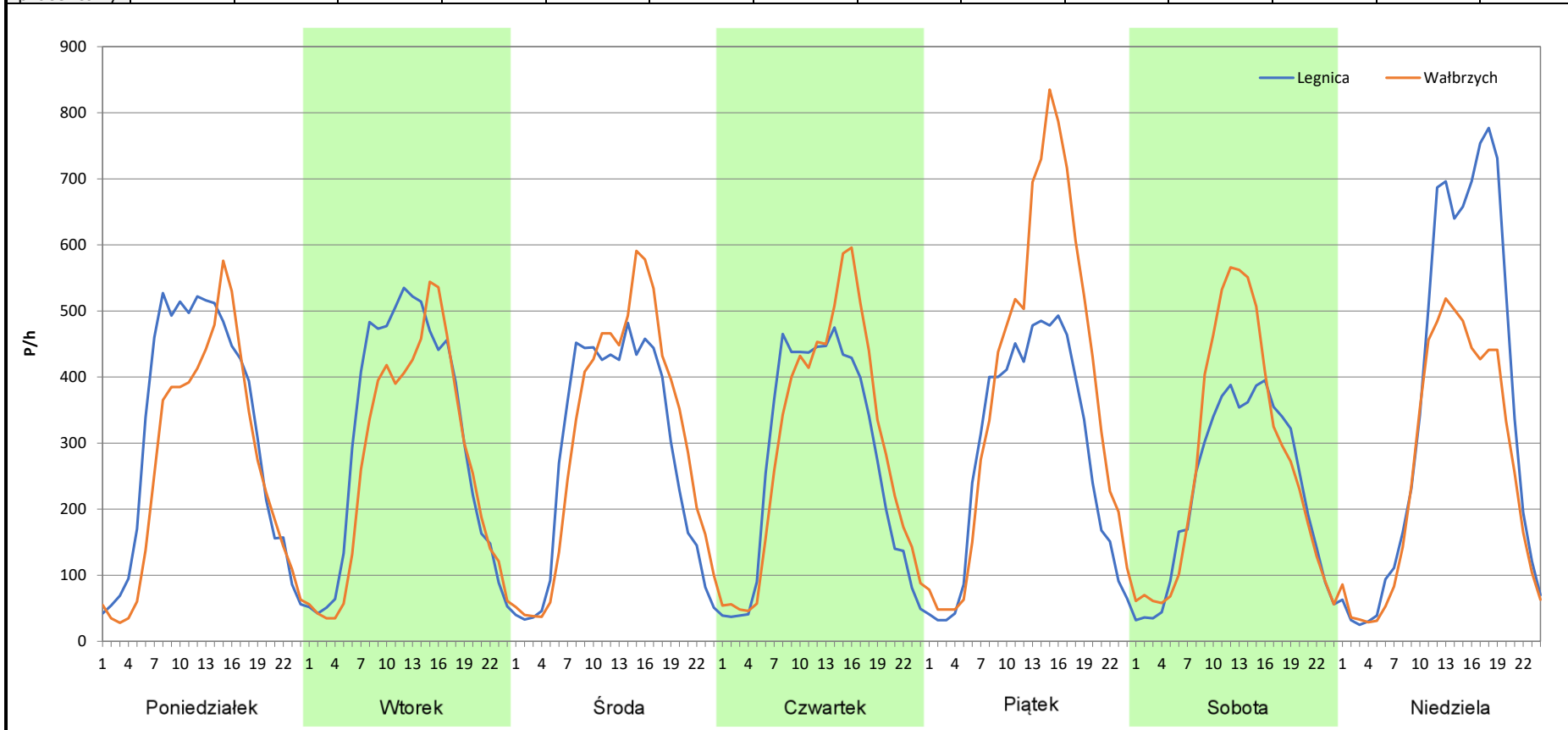
**Stacja nr 02012**

**Miejscowość:** Jawor  
**Odcinek:** Jawor - Bolków  
**Typ stacji:** 8+1  
**Miesiąc:** Kwiecień

**Rok:** 2025  
**Numer drogi:** S3  
**Oddział:** Wrocław

R03\_07-4\_02012\_2025

Dzień tygodnia	Poniedziałek		Wtorek		Środa		Czwartek		Piątek		Sobota		Niedziela	
	Legnica	Wałbrzych	Legnica	Wałbrzych	Legnica	Wałbrzych	Legnica	Wałbrzych	Legnica	Wałbrzych	Legnica	Wałbrzych	Legnica	Wałbrzych
Kierunek	Legnica	Wałbrzych	Legnica	Wałbrzych	Legnica	Wałbrzych	Legnica	Wałbrzych	Legnica	Wałbrzych	Legnica	Wałbrzych	Legnica	Wałbrzych
SDR	7539	6355	7287	6433	6698	7284	6496	7052	6721	9155	5482	6423	8527	6200
Razem	13894		13720		13982		13548		15876		11905		14727	
Podział procentowy	54,26%	45,74%	53,11%	46,89%	47,90%	52,10%	47,95%	52,05%	42,33%	57,67%	46,05%	53,95%	57,90%	42,10%



**Analiza ruchu pojazdów ogółem w poszczególnych dniach tygodnia dla każdego miesiąca, w podziale na kierunki ruchu**



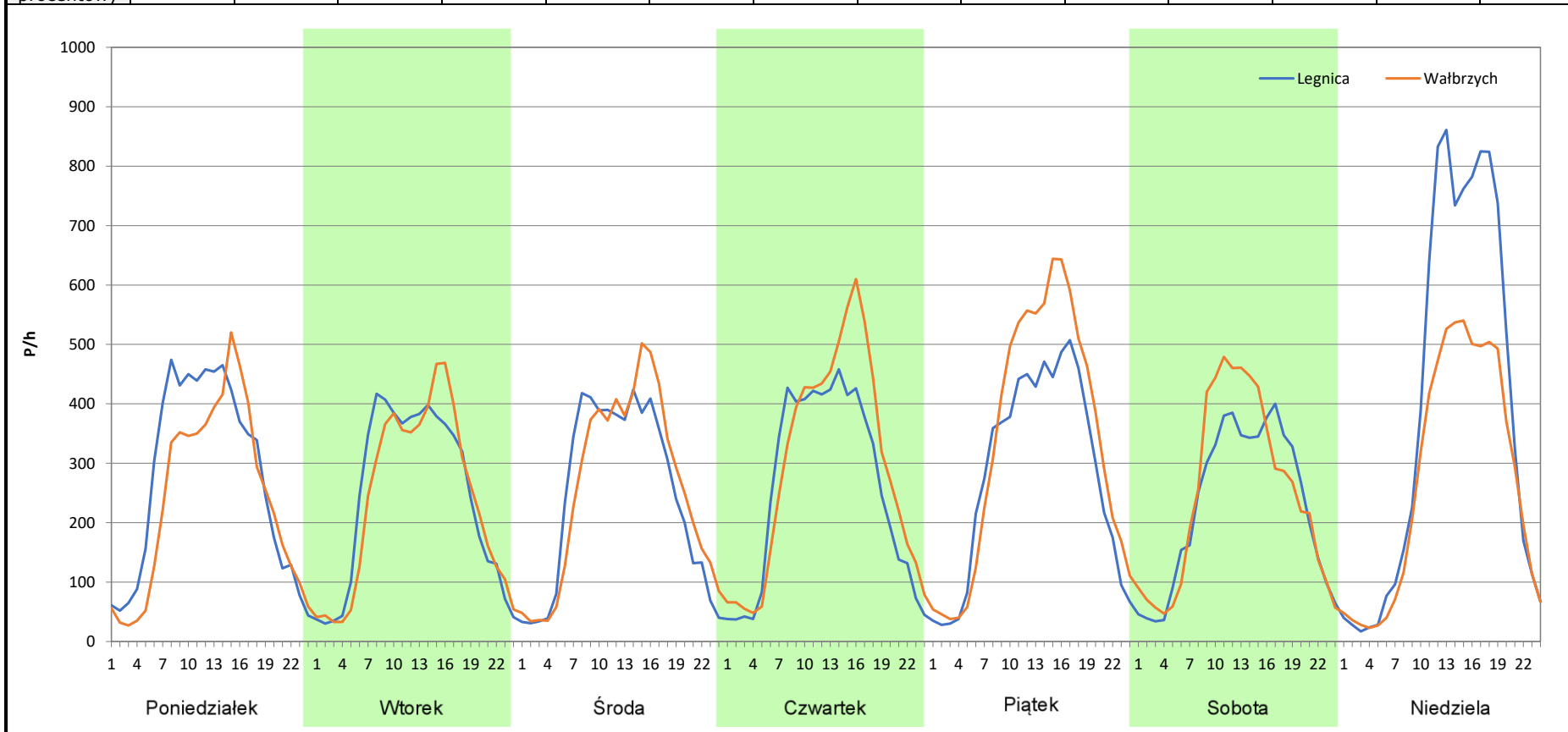
**Stacja nr 02012**

**Miejscowość:** Jawor  
**Odcinek:** Jawor - Bolków  
**Typ stacji:** 8+1  
**Miesiąc:** Maj

**Rok:** 2025  
**Numer drogi:** S3  
**Oddział:** Wrocław

R03\_07-5\_02012\_2025

Dzień tygodnia	Poniedziałek		Wtorek		Środa		Czwartek		Piątek		Sobota		Niedziela	
Kierunek	Legnica	Wałbrzych	Legnica	Wałbrzych	Legnica	Wałbrzych	Legnica	Wałbrzych	Legnica	Wałbrzych	Legnica	Wałbrzych	Legnica	Wałbrzych
SDR	6574	5708	5782	5670	5854	6095	6154	7009	6736	8036	5467	5942	9278	6445
Razem	12282		11452		11949		13163		14772		11409		15723	
Podział procentowy	53,53%	46,47%	50,49%	49,51%	48,99%	51,01%	46,75%	53,25%	45,60%	54,40%	47,92%	52,08%	59,01%	40,99%



**Analiza ruchu pojazdów ogółem w poszczególnych dniach tygodnia dla każdego miesiąca, w podziale na kierunki ruchu**



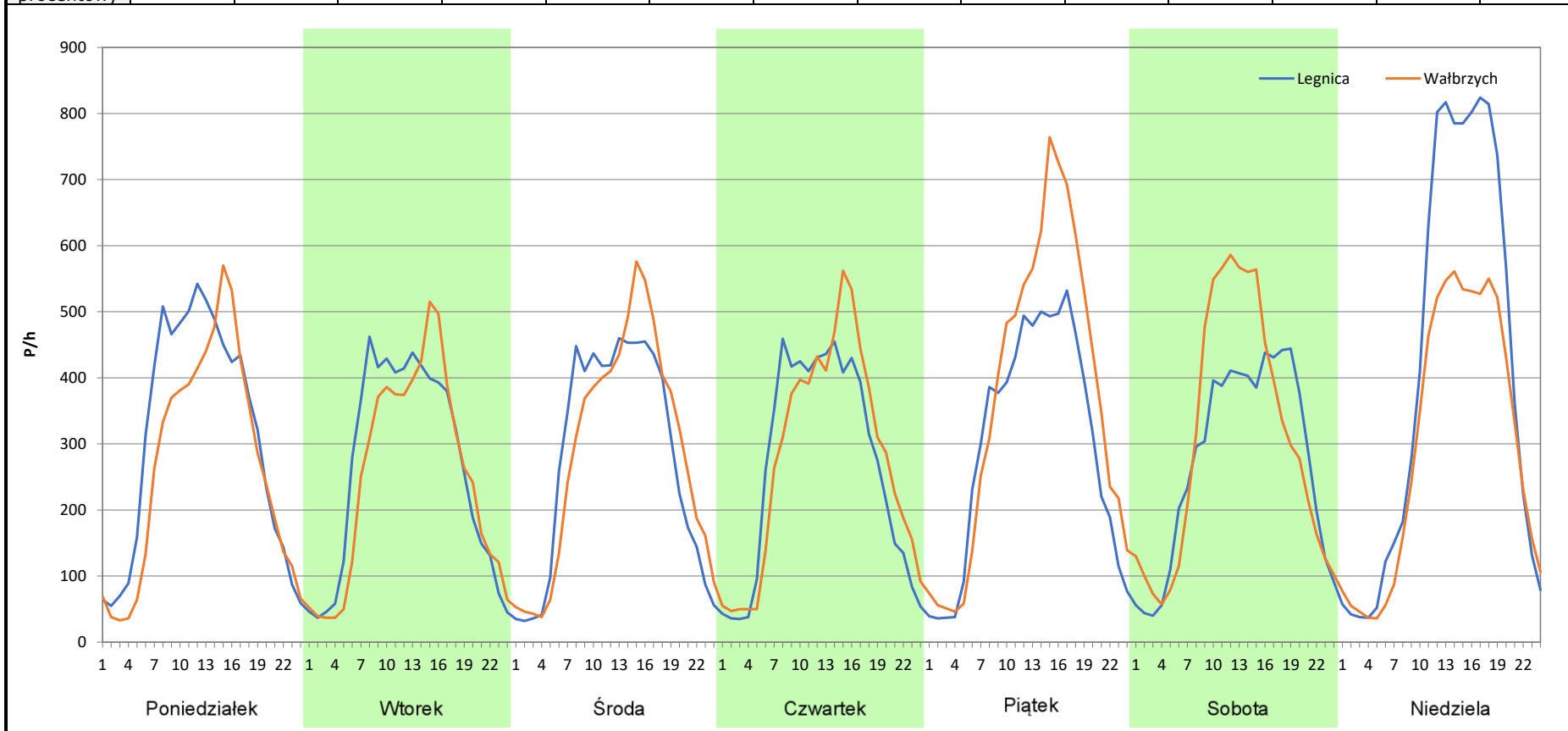
**Stacja nr 02012**

**Miejscowość:** Jawor  
**Odcinek:** Jawor - Bolków  
**Typ stacji:** 8+1  
**Miesiąc:** Czerwiec

**Rok:** 2025  
**Numer drogi:** S3  
**Oddział:** Wrocław

R03\_07-6\_02012\_2025

Dzień tygodnia	Poniedziałek		Wtorek		Środa		Czwartek		Piątek		Sobota		Niedziela	
Kierunek	Legnica	Wałbrzych	Legnica	Wałbrzych	Legnica	Wałbrzych	Legnica	Wałbrzych	Legnica	Wałbrzych	Legnica	Wałbrzych	Legnica	Wałbrzych
SDR	7372	6363	6279	5931	6635	6836	6351	6623	7137	8804	6569	7313	9726	7160
Razem	13735		12210		13471		12974		15941		13882		16886	
Podział procentowy	53,67%	46,33%	51,43%	48,57%	49,25%	50,75%	48,95%	51,05%	44,77%	55,23%	47,32%	52,68%	57,60%	42,40%



**Analiza ruchu pojazdów ogółem w poszczególnych dniach tygodnia dla każdego miesiąca, w podziale na kierunki ruchu**



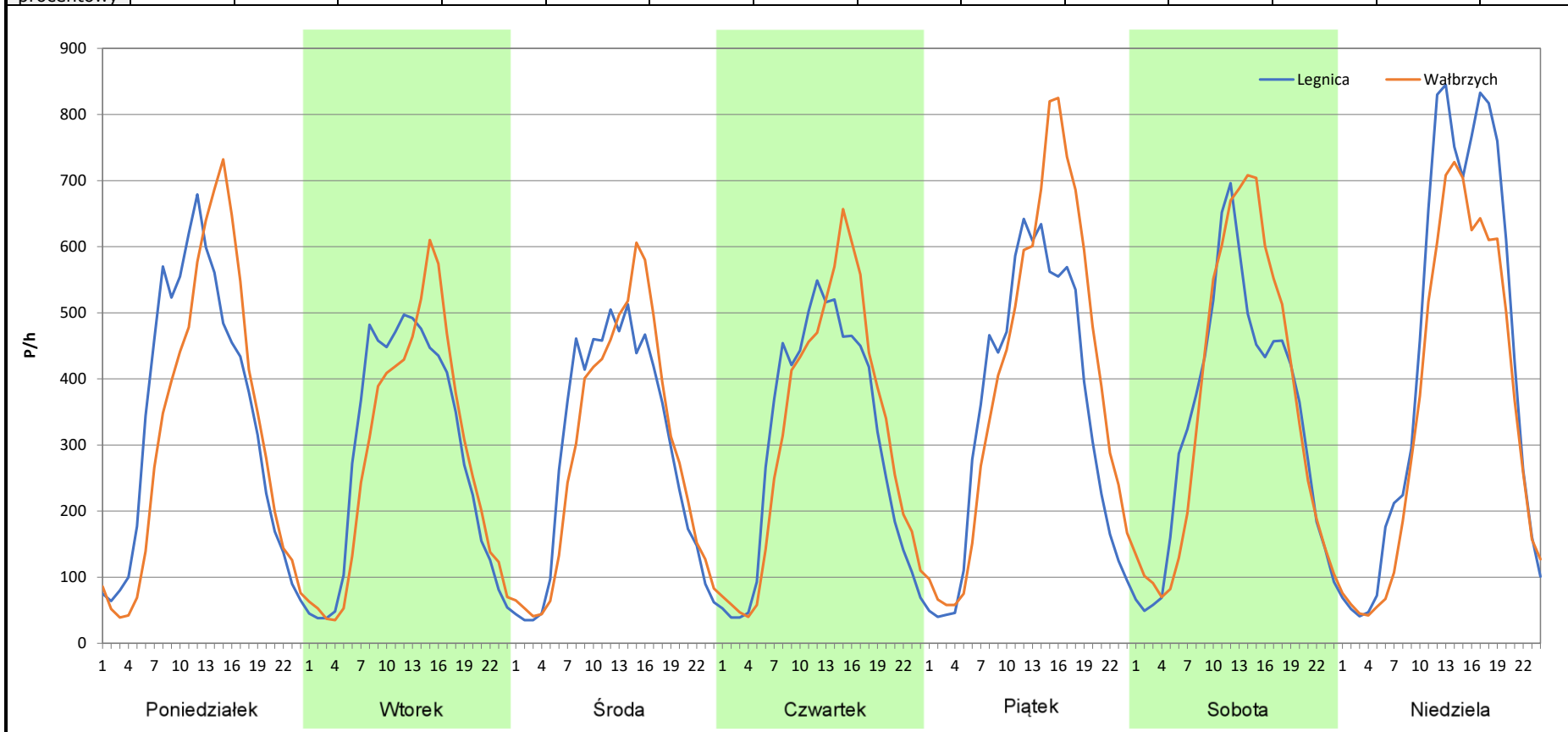
**Stacja nr 02012**

**Miejscowość:** Jawor  
**Odcinek:** Jawor - Bolków  
**Typ stacji:** 8+1  
**Miesiąc:** Lipiec

**Rok:** 2025  
**Numer drogi:** S3  
**Oddział:** Wrocław

R03\_07-7\_02012\_2025

Dzień tygodnia	Poniedziałek		Wtorek		Środa		Czwartek		Piątek		Sobota		Niedziela	
	Legnica	Wałbrzych	Legnica	Wałbrzych	Legnica	Wałbrzych	Legnica	Wałbrzych	Legnica	Wałbrzych	Legnica	Wałbrzych	Legnica	Wałbrzych
Kierunek	Legnica	Wałbrzych	Legnica	Wałbrzych	Legnica	Wałbrzych	Legnica	Wałbrzych	Legnica	Wałbrzych	Legnica	Wałbrzych	Legnica	Wałbrzych
SDR	8164	7777	6788	6681	6859	6909	7180	7561	8308	9575	8069	8593	10172	8454
Razem	15941		13469		13768		14741		17883		16662		18626	
Podział procentowy	51,21%	48,79%	50,40%	49,60%	49,82%	50,18%	48,71%	51,29%	46,46%	53,54%	48,43%	51,57%	54,61%	45,39%



**Analiza ruchu pojazdów ogółem w poszczególnych dniach tygodnia dla każdego miesiąca, w podziale na kierunki ruchu**



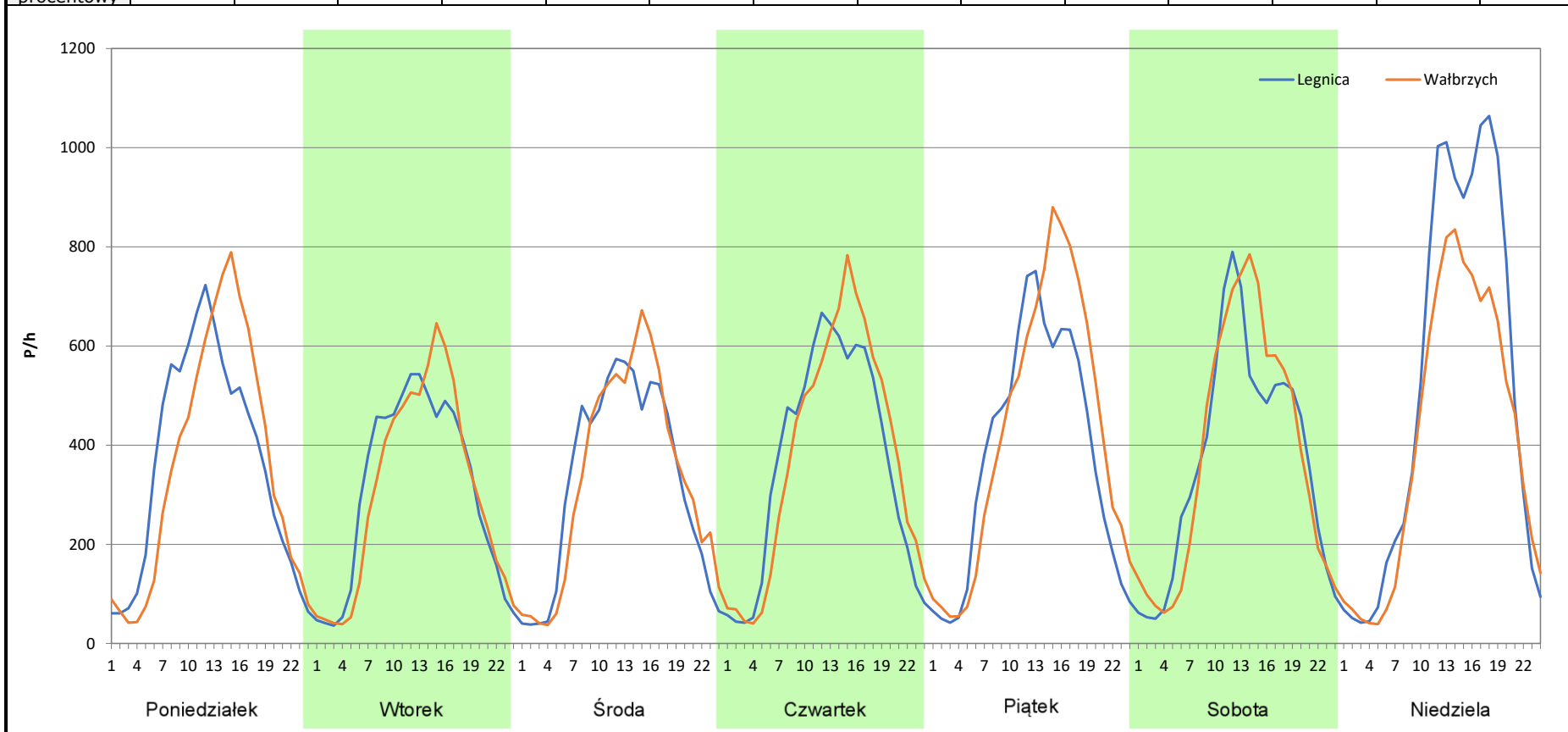
**Stacja nr 02012**

**Miejscowość:** Jawor  
**Odcinek:** Jawor - Bolków  
**Typ stacji:** 8+1  
**Miesiąc:** Sierpień

**Rok:** 2025  
**Numer drogi:** S3  
**Oddział:** Wrocław

R03\_07-8\_02012\_2025

Dzień tygodnia	Poniedziałek		Wtorek		Środa		Czwartek		Piątek		Sobota		Niedziela	
	Kierunek	Legnica	Wałbrzych	Legnica	Wałbrzych	Legnica	Wałbrzych	Legnica	Wałbrzych	Legnica	Wałbrzych	Legnica	Wałbrzych	Legnica
SDR	8671	8550	7366	7276	7779	7926	8738	9018	9075	10098	8843	9121	12244	9759
Razem	17221		14642		15705		17756		19173		17964		22003	
Podział procentowy	50,35%	49,65%	50,31%	49,69%	49,53%	50,47%	49,21%	50,79%	47,33%	52,67%	49,23%	50,77%	55,65%	44,35%



**Analiza ruchu pojazdów ogółem w poszczególnych dniach tygodnia dla każdego miesiąca, w podziale na kierunki ruchu**



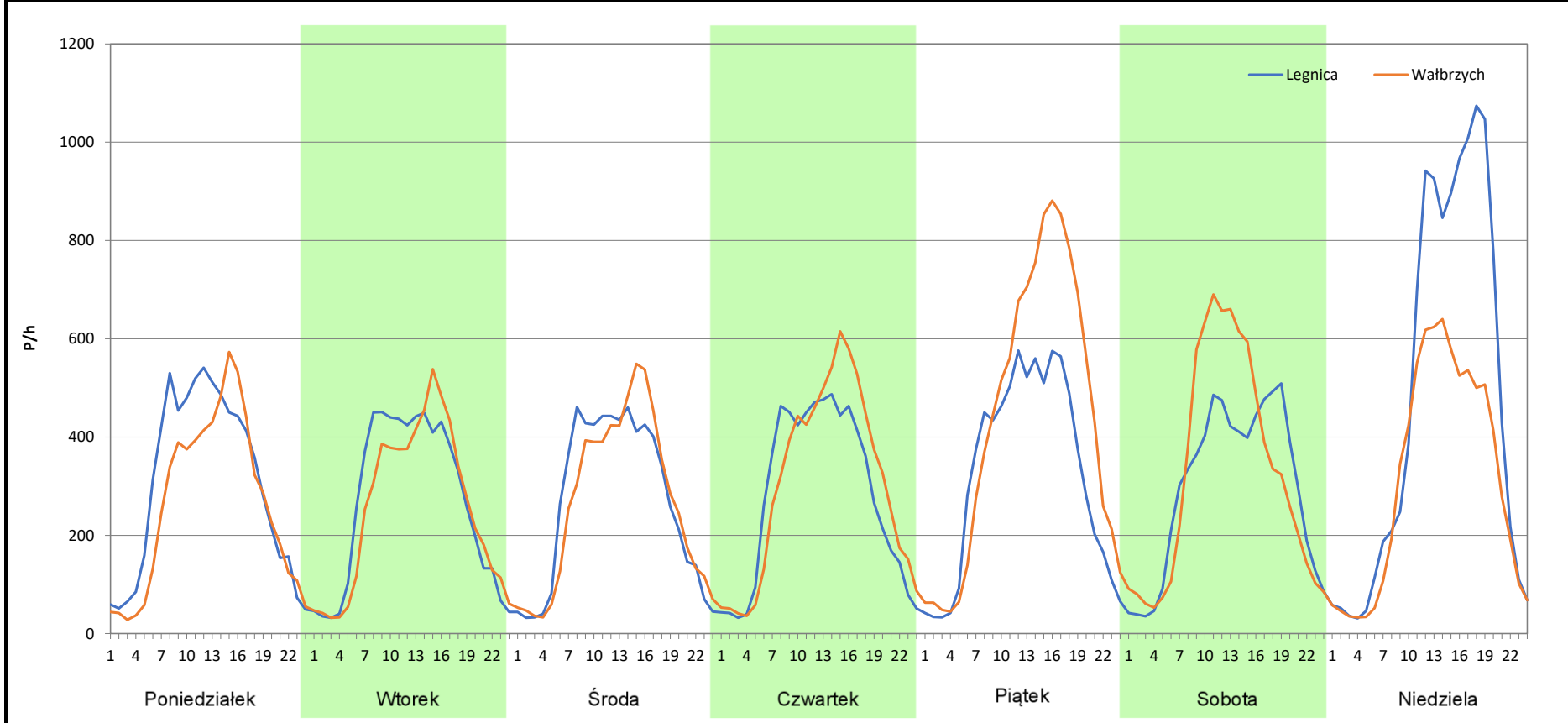
**Stacja nr 02012**

**Miejscowość:** Jawor  
**Odcinek:** Jawor - Bolków  
**Typ stacji:** 8+1  
**Miesiąc:** Wrzesień

**Rok:** 2025  
**Numer drogi:** S3  
**Oddział:** Wrocław

R03\_07-9\_02012\_2025

Dzień tygodnia	Poniedziałek		Wtorek		Środa		Czwartek		Piątek		Sobota		Niedziela	
	Legnica	Wałbrzych	Legnica	Wałbrzych	Legnica	Wałbrzych	Legnica	Wałbrzych	Legnica	Wałbrzych	Legnica	Wałbrzych	Legnica	Wałbrzych
SDR	7268	6260	6363	6044	6402	6337	6707	7249	7745	10382	7072	7821	11370	7461
Razem	13528		12407		12739		13956		18127		14893		18831	
Podział procentowy	53,73%	46,27%	51,29%	48,71%	50,26%	49,74%	48,06%	51,94%	42,73%	57,27%	47,49%	52,51%	60,38%	39,62%



**Analiza ruchu pojazdów ogółem w poszczególnych dniach tygodnia dla każdego miesiąca, w podziale na kierunki ruchu**



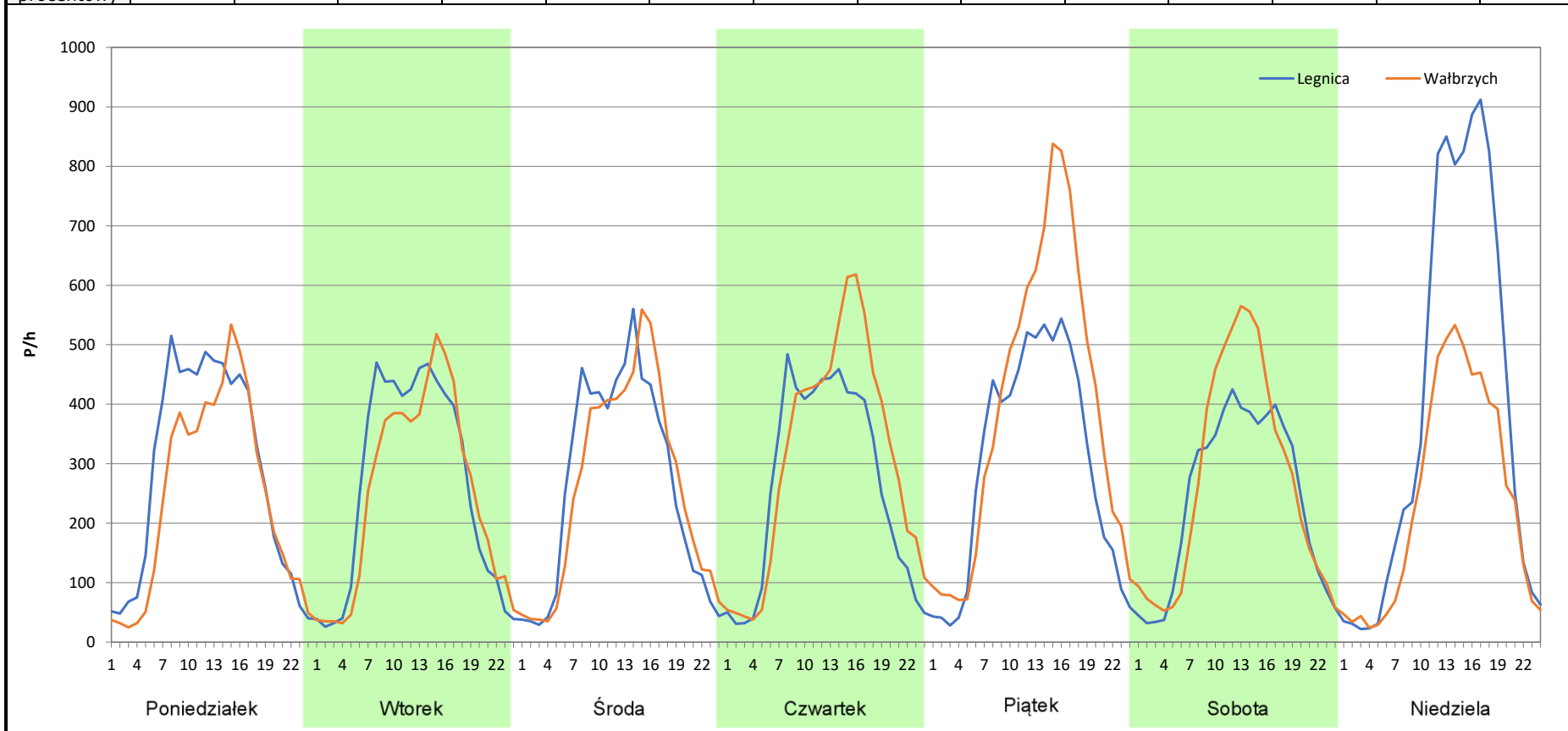
**Stacja nr 02012**

**Miejscowość:** Jawor  
**Odcinek:** Jawor - Bolków  
**Typ stacji:** 8+1  
**Miesiąc:** Październik

**Rok:** 2025  
**Numer drogi:** S3  
**Oddział:** Wrocław

R03\_07-10\_02012\_2025

Dzień tygodnia	Poniedziałek		Wtorek		Środa		Czwartek		Piątek		Sobota		Niedziela	
Kierunek	Legnica	Wałbrzych	Legnica	Wałbrzych	Legnica	Wałbrzych	Legnica	Wałbrzych	Legnica	Wałbrzych	Legnica	Wałbrzych	Legnica	Wałbrzych
SDR	6850	5828	6266	5911	6315	6258	6355	7385	7181	9332	5784	6425	9353	5749
Razem	12678		12177		12573		13740		16513		12209		15102	
Podział procentowy	54,03%	45,97%	51,46%	48,54%	50,23%	49,77%	46,25%	53,75%	43,49%	56,51%	47,37%	52,63%	61,93%	38,07%



**Analiza ruchu pojazdów ogółem w poszczególnych dniach tygodnia dla każdego miesiąca, w podziale na kierunki ruchu**



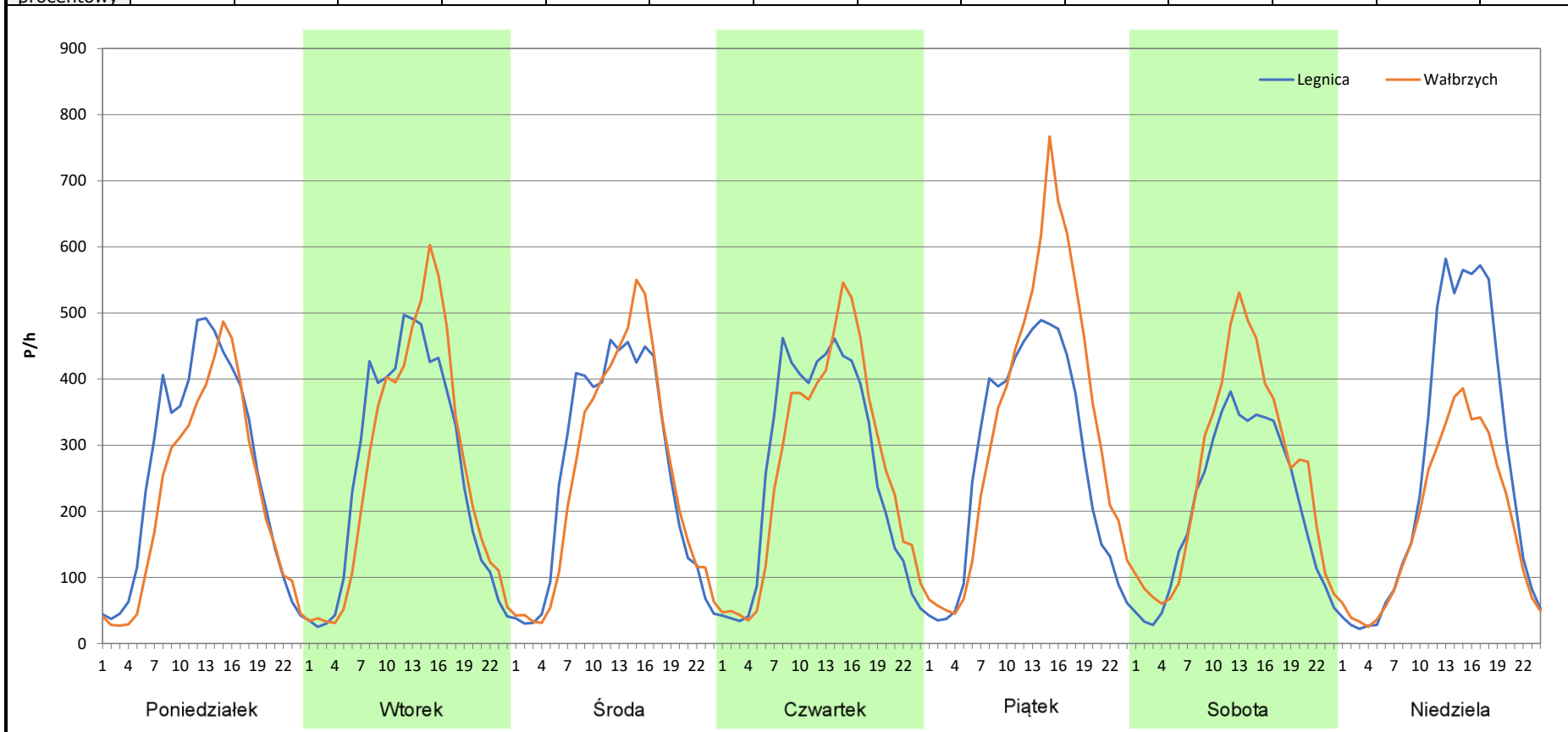
**Stacja nr 02012**

**Miejscowość:** Jawor  
**Odcinek:** Jawor - Bolków  
**Typ stacji:** 8+1  
**Miesiąc:** Listopad

**Rok:** 2025  
**Numer drogi:** S3  
**Oddział:** Wrocław

R03\_07-11\_02012\_2025

Dzień tygodnia	Poniedziałek		Wtorek		Środa		Czwartek		Piątek		Sobota		Niedziela	
Kierunek	Legnica	Wałbrzych	Legnica	Wałbrzych	Legnica	Wałbrzych	Legnica	Wałbrzych	Legnica	Wałbrzych	Legnica	Wałbrzych	Legnica	Wałbrzych
SDR	6212	5308	6193	6267	6184	6041	6277	6380	6559	7990	4977	6143	6222	4347
Razem	11520		12460		12225		12657		14549		11120		10569	
Podział procentowy	53,92%	46,08%	49,70%	50,30%	50,58%	49,42%	49,59%	50,41%	45,08%	54,92%	44,76%	55,24%	58,87%	41,13%



**Analiza ruchu pojazdów ogółem w poszczególnych dniach tygodnia dla każdego miesiąca, w podziale na kierunki ruchu**



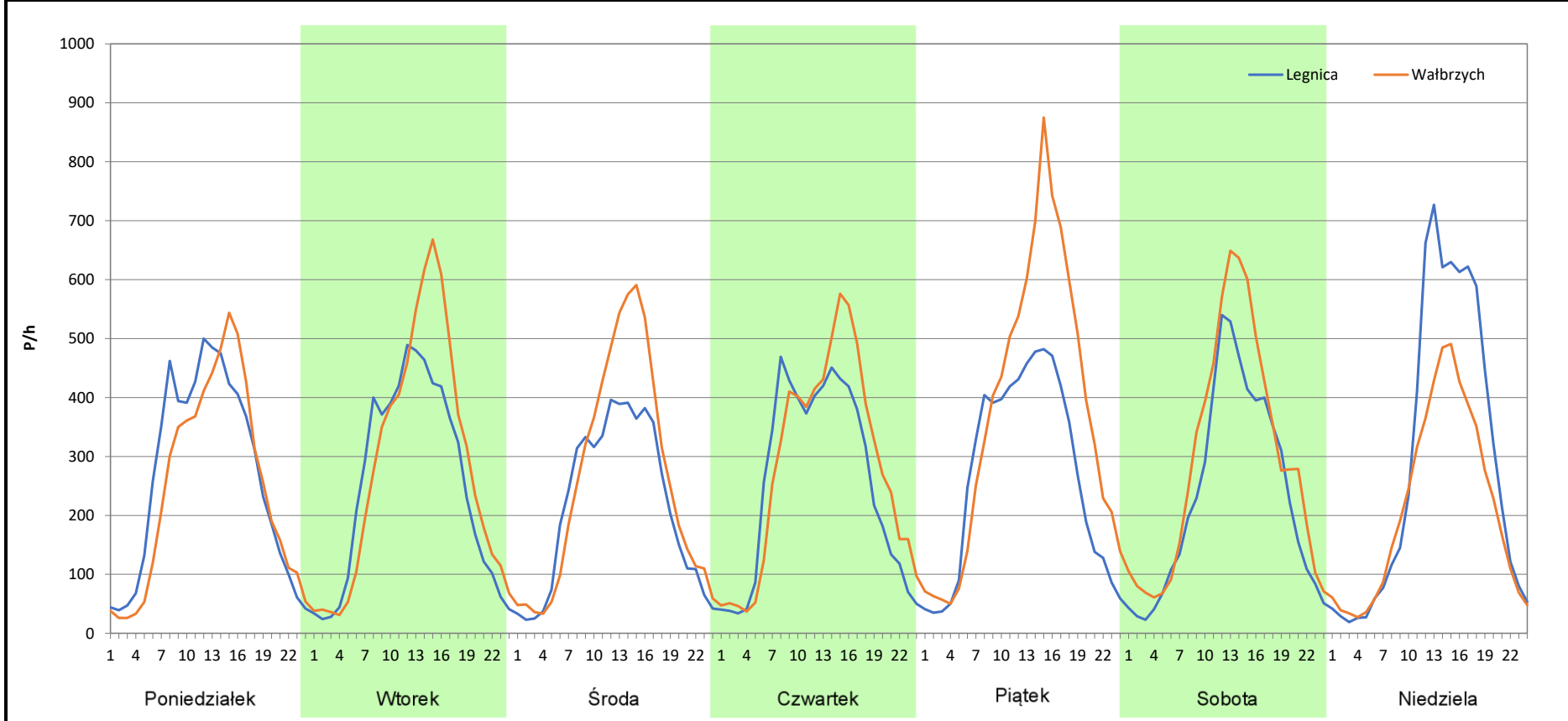
**Stacja nr 02012**

**Miejscowość:** Jawor  
**Odcinek:** Jawor - Bolków  
**Typ stacji:** 8+1  
**Miesiąc:** Grudzień

**Rok:** 2025  
**Numer drogi:** S3  
**Oddział:** Wrocław

R03\_07-12\_02012\_2025

Dzień tygodnia	Poniedziałek		Wtorek		Środa		Czwartek		Piątek		Sobota		Niedziela	
	Legnica	Wałbrzych	Legnica	Wałbrzych	Legnica	Wałbrzych	Legnica	Wałbrzych	Legnica	Wałbrzych	Legnica	Wałbrzych	Legnica	Wałbrzych
SDR	6338	5883	5996	6726	5147	6200	6104	6747	6406	8916	5607	6995	6887	5075
Razem	12221		12722		11347		12851		15322		12602		11962	
Podział procentowy	51,86%	48,14%	47,13%	52,87%	45,36%	54,64%	47,50%	52,50%	41,81%	58,19%	44,49%	55,51%	57,57%	42,43%



**Analiza ruchu pojazdów ogółem w święta i dni okołoswiąteczne, w podziale na kierunki ruchu NOWY ROK i Święto Trzech Króli**



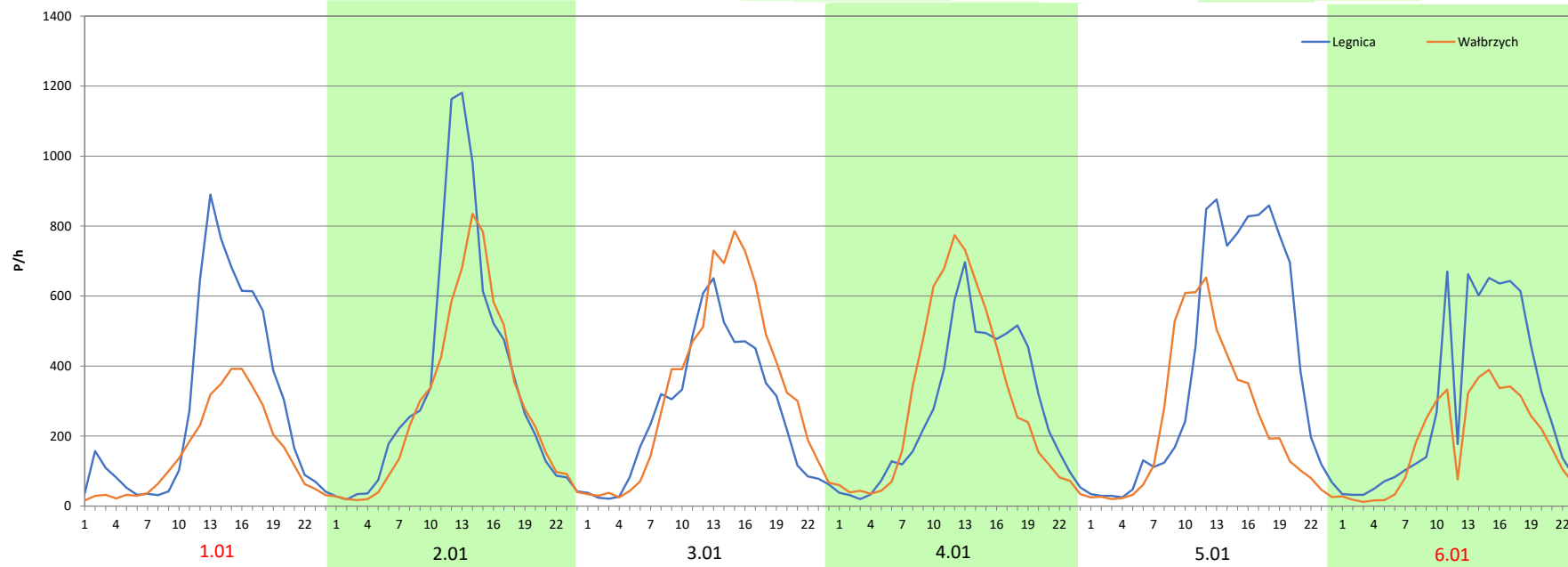
Stacja nr 02012

**Miejscowość:** Jawor  
**Odcinek:** Jawor - Bolków  
**Typ stacji:** 8+1  
**Miesiąc:** Styczeń

**Rok:** 2025  
**Numer drogi:** S3  
**Oddział:** Wrocław

R03\_08-1\_02012\_2025

Data Dzień tygodnia	1.01 Środa		2.01 Czwartek		3.01 Piątek		4.01 Sobota		5.01 Niedziela		6.01 Poniedziałek	
Kierunek	Legnica	Wałbrzych	Legnica	Wałbrzych	Legnica	Wałbrzych	Legnica	Wałbrzych	Legnica	Wałbrzych	Legnica	Wałbrzych
Dobowy ruch	6778	3627	8303	6866	8318	6881	8296	6907	8296	6895	8374	6942
Razem	10405		15169		15199		15203		15191		15316	
Podział procentowy	65,14%	34,86%	54,74%	45,26%	54,73%	45,27%	54,57%	45,43%	54,61%	45,39%	54,67%	45,33%
Udział SDRR	74,24%		108,23%		108,44%		108,47%		108,38%		109,28%	





**Analiza ruchu pojazdów ogółem w święta i dni okołoswiąteczne, w podziale na kierunki ruchu WIELKANOC**

**Stacja nr 02012**

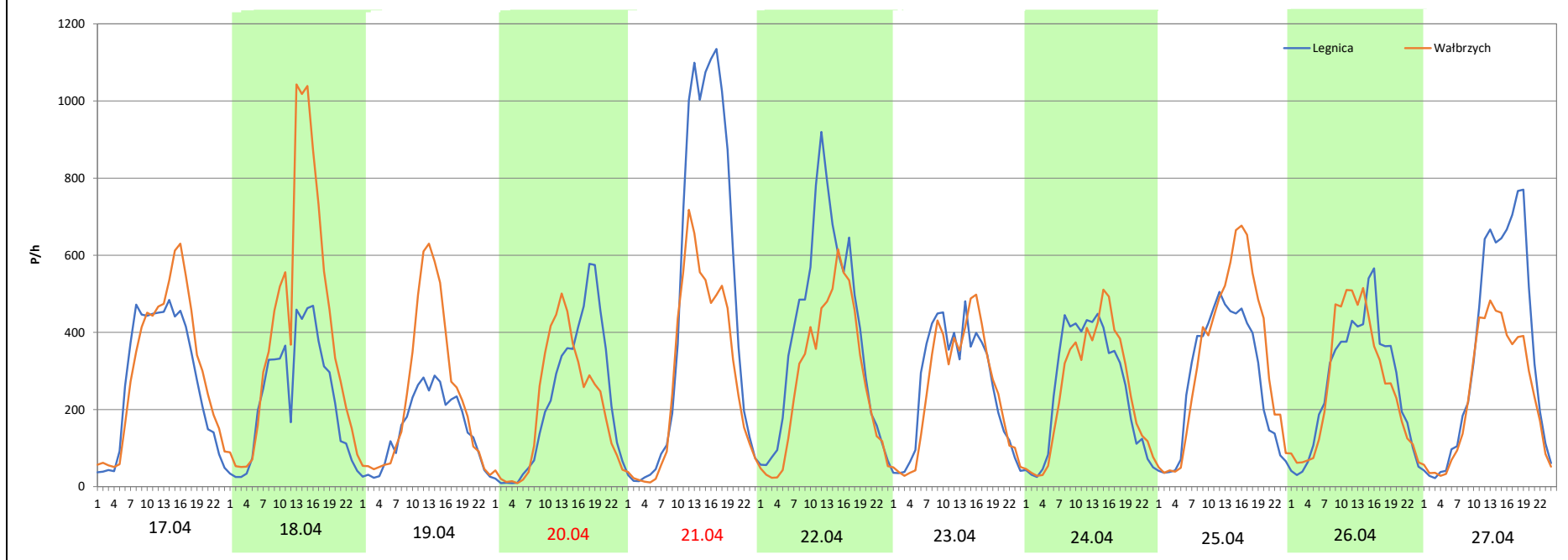
**Miejscowość:** Jawor  
**Odcinek:** Jawor - Bolków  
**Typ stacji:** 8+1  
**Miesiąc:** Marzec / Kwiecień

**Rok:** 2025  
**Numer drogi:** S3  
**Oddział:** Wrocław

R03\_08-2\_02012\_2025


Data Dzień tygodnia	17.04 Czwartek		18.04 Piątek		19.04 Sobota		20.04 Niedziela		21.04 Poniedziałek		22.04 Wtorek		23.04 Środa	
Kierunek	Legnica	Wałbrzych	Legnica	Wałbrzych	Legnica	Wałbrzych	Legnica	Wałbrzych	Legnica	Wałbrzych	Legnica	Wałbrzych	Legnica	Wałbrzych
Dobowy ruch	6650	7406	5535	9786	3591	5613	5348	4854	11317	6828	9452	6670	9410	6680
Razem	14056		15321		9204		10202		18145		16122		16090	
Podział procentowy	47,31%	52,69%	36,13%	63,87%	39,02%	60,98%	52,42%	47,58%	62,37%	37,63%	58,63%	41,37%	58,48%	41,52%
Udział SDRR	100,29%		109,31%		65,67%		72,79%		129,46%		115,03%		114,80%	

Data Dzień tygodnia	24.04 Czwartek		25.04 Piątek		26.04 Sobota		27.04 Niedziela	
Kierunek	Legnica	Wałbrzych	Legnica	Wałbrzych	Legnica	Wałbrzych	Legnica	Wałbrzych
Dobowy ruch	6023	5977	6576	7940	6392	6286	8260	5689
Razem	12000		14516		12678		13949	
Podział procentowy	50,19%	49,81%	45,30%	54,70%	50,42%	49,58%	59,22%	40,78%
Udział SDRR	85,62%		103,57%		90,45%		99,52%	



**Analiza ruchu pojazdów ogółem w święta i dni okołoswiąteczne, w podziale na kierunki ruchu**  
**1 - 3 MAJA**

**Stacja nr 02012**

 **Generalna Dyrekcja  
Dróg Krajowych i Autostrad**

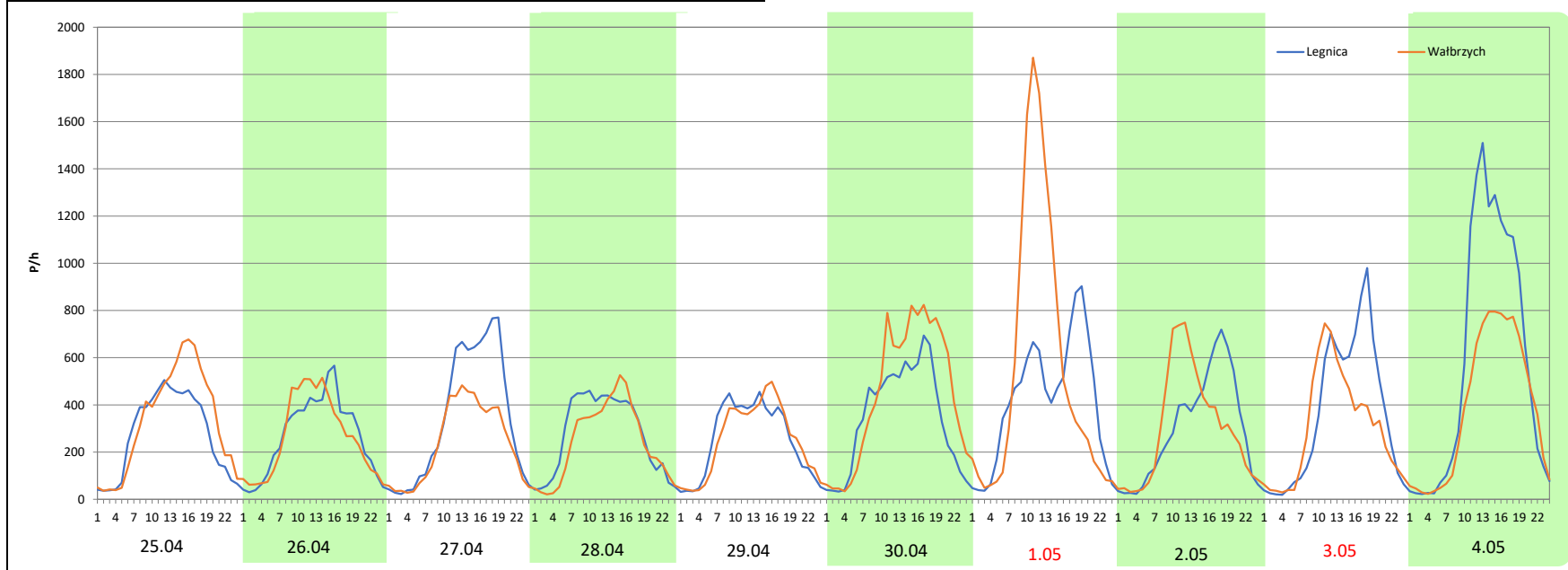
**Miejscowość:** Jawor  
**Odcinek:** Jawor - Bolków  
**Typ stacji:** 8+1  
**Miesiąc:** Maj

**Rok:** 2025  
**Numer drogi:** S3  
**Oddział:** Wrocław

R03\_08-3\_02012\_2025

Data Dzień tygodnia	25.04 Piątek		26.04 Sobota		27.04 Niedziela		28.04 Poniedziałek		29.04 Wtorek		30.04 Środa		1.05 Czwartek	
Kierunek	Legnica	Wałbrzych	Legnica	Wałbrzych	Legnica	Wałbrzych	Legnica	Wałbrzych	Legnica	Wałbrzych	Legnica	Wałbrzych	Legnica	Wałbrzych
Dobowy ruch	6576	7940	6392	6286	8260	5689	6590	5827	6062	6034	8306	10797	10010	13377
Razem	14516		12678		13949		12417		12096		19103		23387	
Podział procentowy	45,30%	54,70%	50,42%	49,58%	59,22%	40,78%	53,07%	46,93%	50,12%	49,88%	43,48%	56,52%	42,80%	57,20%
Udział SDRR	103,57%		90,45%		99,52%		88,59%		86,30%		136,29%		166,86%	

Data Dzień tygodnia	2.05 Piątek		3.05 Sobota		4.05 Niedziela	
Kierunek	Legnica	Wałbrzych	Legnica	Wałbrzych	Legnica	Wałbrzych
Dobowy ruch	7116	7236	8628	7249	13788	9187
Razem	14352		15877		22975	
Podział procentowy	49,58%	50,42%	54,34%	45,66%	60,01%	39,99%
Udział SDRR	102,40%		113,28%		163,92%	



**Analiza ruchu pojazdów ogółem w święta i dni okołoświąteczne, w podziale na kierunki ruchu**  
**BOŻE CIAŁO**

 Generalna Dyrekcja Dróg Krajowych i Autostrad

**Stacja nr 02012**

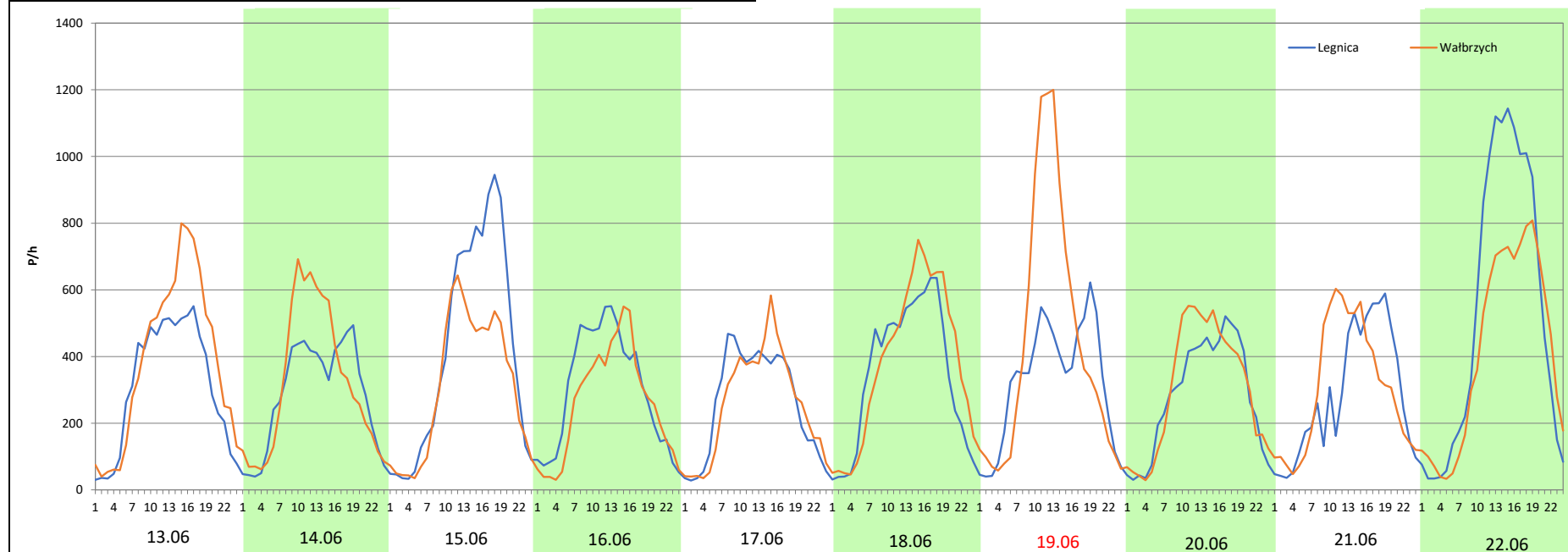
**Miejscowość:** Jawor  
**Odcinek:** Jawor - Bolków  
**Typ stacji:** 8+1  
**Miesiąc:** Maj

**Rok:** 2025  
**Numer drogi:** S3  
**Oddział:** Wrocław

R03\_08-4\_02012\_2025

Data Dzień tygodnia	13.06 Piątek		14.06 Sobota		15.06 Niedziela		16.06 Poniedziałek		17.06 Wtorek		18.06 Środa		19.06 Czwartek	
Kierunek	Legnica	Wałbrzych	Legnica	Wałbrzych	Legnica	Wałbrzych	Legnica	Wałbrzych	Legnica	Wałbrzych	Legnica	Wałbrzych	Legnica	Wałbrzych
Dobowy ruch	7512	9276	6845	7683	9983	7398	7200	6198	6265	6179	8341	9201	7743	10491
Razem	16788		14528		17381		13398		12444		17542		18234	
Podział procentowy	44,75%	55,25%	47,12%	52,88%	57,44%	42,56%	53,74%	46,26%	50,35%	49,65%	47,55%	52,45%	42,46%	57,54%
Udział SDRR	119,78%		103,65%		124,01%		95,59%		88,78%		125,16%		130,09%	

Data Dzień tygodnia	20.06 Piątek		21.06 Sobota		22.06 Niedziela	
Kierunek	Legnica	Wałbrzych	Legnica	Wałbrzych	Legnica	Wałbrzych
Dobowy ruch	6757	7292	6864	7295	12635	9893
Razem	14049		14159		22528	
Podział procentowy	48,10%	51,90%	48,48%	51,52%	56,09%	43,91%
Udział SDRR	100,24%		101,02%		160,73%	



**Analiza ruchu pojazdów ogółem w święta i dni okołoswiąteczne, w podziale na kierunki ruchu**  
**WNIEBOWZIĘCIE NMP**



Stacja nr 02012

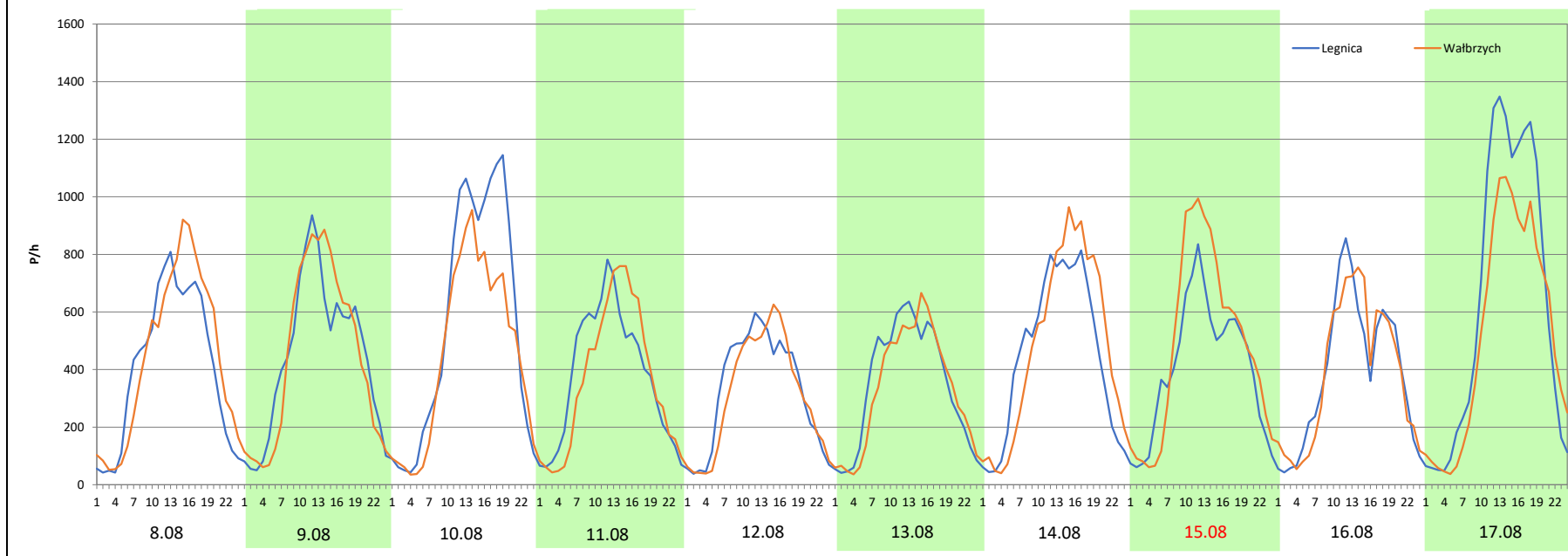
**Miejscowość:** Jawor  
**Odcinek:** Jawor - Bolków  
**Typ stacji:** 8+1  
**Miesiąc:** Sierpień

**Rok:** 2025  
**Numer drogi:** S3  
**Oddział:** Wrocław

R03\_08-5\_02012\_2025

Data Dzień tygodnia	8.08 Piątek		9.08 Sobota		10.08 Niedziela		11.08 Poniedziałek		12.08 Wtorek		13.08 Środa		14.08 Czwartek	
Kierunek	Legnica	Wałbrzych	Legnica	Wałbrzych	Legnica	Wałbrzych	Legnica	Wałbrzych	Legnica	Wałbrzych	Legnica	Wałbrzych	Legnica	Wałbrzych
Dobowy ruch	9804	10613	10616	10597	13377	10794	9040	8684	7836	7425	8378	7952	10780	11533
Razem	20417		21213		24171		17724		15261		16330		22313	
Podział procentowy	48,02%	51,98%	50,04%	49,96%	55,34%	44,66%	51,00%	49,00%	51,35%	48,65%	51,30%	48,70%	48,31%	51,69%
Udział SDRR	145,67%		151,35%		172,45%		126,46%		108,88%		116,51%		159,20%	

Data Dzień tygodnia	15.08 Piątek		16.08 Sobota		17.08 Niedziela	
Kierunek	Legnica	Wałbrzych	Legnica	Wałbrzych	Legnica	Wałbrzych
Dobowy ruch	9713	11553	9251	9245	15110	12418
Razem	21266		18496		27528	
Podział procentowy	45,67%	54,33%	50,02%	49,98%	54,89%	45,11%
Udział SDRR	151,73%		131,96%		196,40%	



**Analiza ruchu pojazdów ogółem w święta i dni okołoświąteczne, w podziale na kierunki ruchu WSZYSTKICH ŚWIĘTYCH**

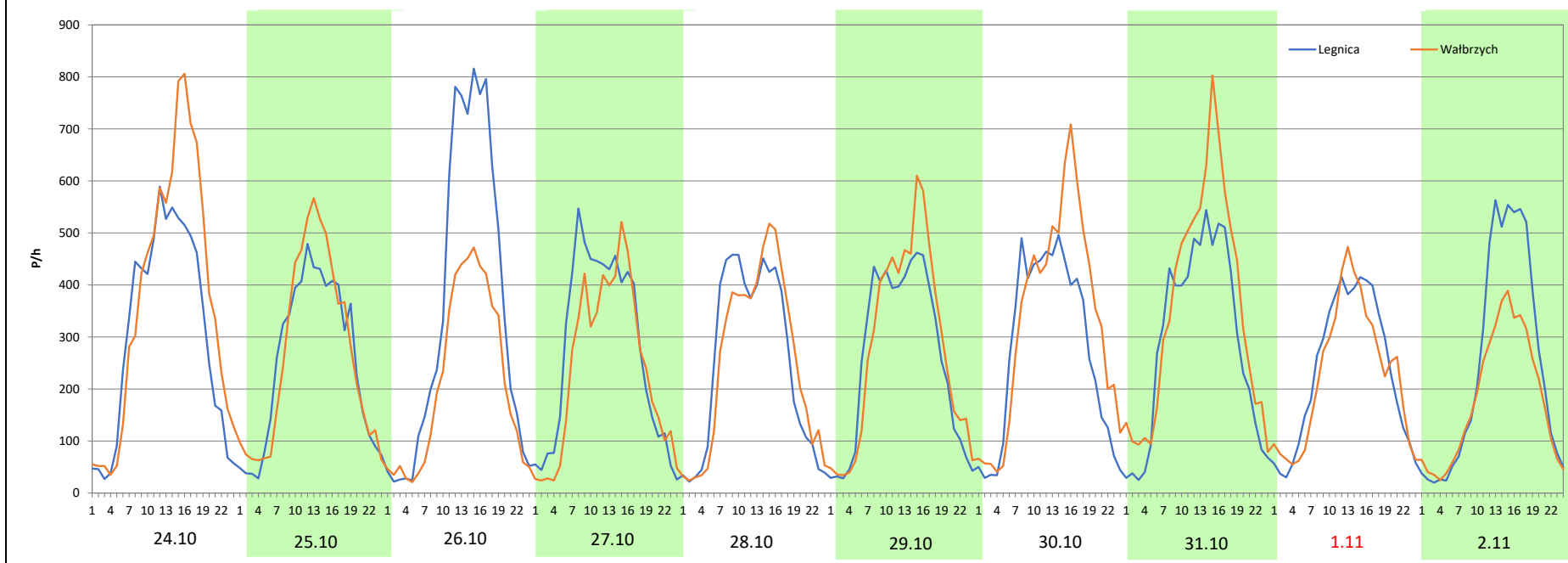
**Stacja nr 02012**

<b>Miejscowość:</b>	Jawor	<b>Rok:</b>	2025
<b>Odcinek:</b>	Jawor - Bołków	<b>Numer drogi:</b>	S3
<b>Typ stacji:</b>	8+1	<b>Oddział:</b>	Wrocław
<b>Miesiąc:</b>	Październik / Listopad		

R03\_08-6\_02012\_2025

Data Dzień tygodnia	24.10 Piątek		25.10 Sobota		26.10 Niedziela		27.10 Poniedziałek		28.10 Wtorek		29.10 Środa		30.10 Czwartek	
Kierunek	Legnica	Wałbrzych	Legnica	Wałbrzych	Legnica	Wałbrzych	Legnica	Wałbrzych	Legnica	Wałbrzych	Legnica	Wałbrzych	Legnica	Wałbrzych
Dobowy ruch	7334	8865	5984	6330	8382	5103	6556	5695	5990	6027	6186	6638	6553	7876
Razem	16199		12314		13485		12251		12017		12824		14429	
Podział procentowy	45,27%	54,73%	48,60%	51,40%	62,16%	37,84%	53,51%	46,49%	49,85%	50,15%	48,24%	51,76%	45,42%	54,58%
Udział SDRR	115,58%		87,86%		96,21%		87,41%		85,74%		91,50%		102,95%	

Data Dzień tygodnia	31.10 Piątek		1.11 Sobota		2.11 Niedziela	
Kierunek	Legnica	Wałbrzych	Legnica	Wałbrzych	Legnica	Wałbrzych
Dobowy ruch	6926	8448	5635	5405	5858	4282
Razem	15374		11040		10140	
Podział procentowy	45,05%	54,95%	51,04%	48,96%	57,77%	42,23%
Udział SDRR	109,69%		78,77%		72,35%	



**Analiza ruchu pojazdów ogółem w święta i dni okołoświąteczne, w podziale na kierunki ruchu**  
**ŚWIĘTO NIEPODLEGŁOŚCI**



Stacja nr 02012

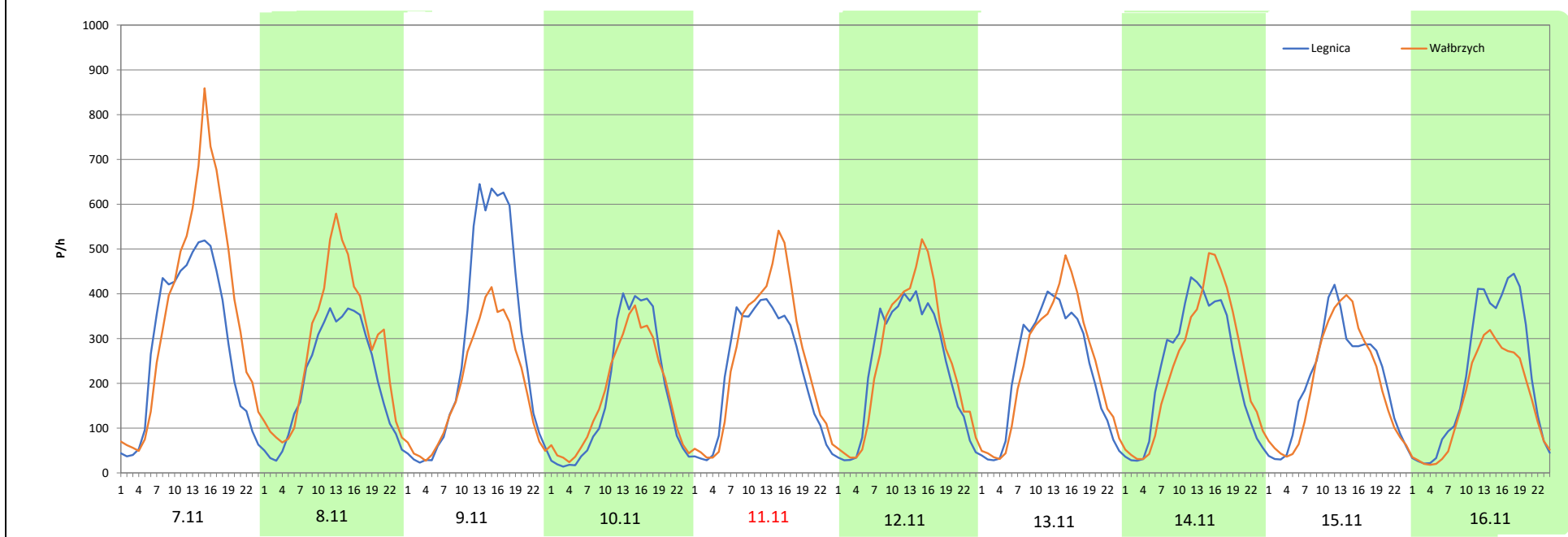
**Miejscowość:** Jawor  
**Odcinek:** Jawor - Bolków  
**Typ stacji:** 8+1  
**Miesiąc:** Listopad

**Rok:** 2025  
**Numer drogi:** S3  
**Oddział:** Wrocław

R03\_08-7\_02012\_2025

Data Dzień tygodnia	7.11 Piątek		8.11 Sobota		9.11 Niedziela		10.11 Poniedziałek		11.11 Wtorek		12.11 Środa		13.11 Czwartek	
Kierunek	Legnica	Wałbrzych	Legnica	Wałbrzych	Legnica	Wałbrzych	Legnica	Wałbrzych	Legnica	Wałbrzych	Legnica	Wałbrzych	Legnica	Wałbrzych
Dobowy ruch	6893	8754	4988	6611	6711	4567	4175	4115	5363	6054	5569	6049	5384	5634
Razem	15647		11599		11278		8290		11417		11618		11018	
Podział procentowy	44,05%	55,95%	43,00%	57,00%	59,51%	40,49%	50,36%	49,64%	46,97%	53,03%	47,93%	52,07%	48,87%	51,13%
Udział SDRR	111,64%		82,76%		80,47%		59,15%		81,46%		82,89%		78,61%	

Data Dzień tygodnia	14.11 Piątek		15.11 Sobota		16.11 Niedziela	
Kierunek	Legnica	Wałbrzych	Legnica	Wałbrzych	Legnica	Wałbrzych
Dobowy ruch	5536	5677	4932	4727	5127	3748
Razem	11213		9659		8875	
Podział procentowy	49,37%	50,63%	51,06%	48,94%	57,77%	42,23%
Udział SDRR	80,00%		68,91%		63,32%	



**Analiza ruchu pojazdów ogółem w święta i dni okołoswiąteczne, w podziale na kierunki ruchu**  
**BOŻE NARODZENIE** Generalna Dyrekcja Dróg Krajowych i Autostrad

**Stacja nr 02012**

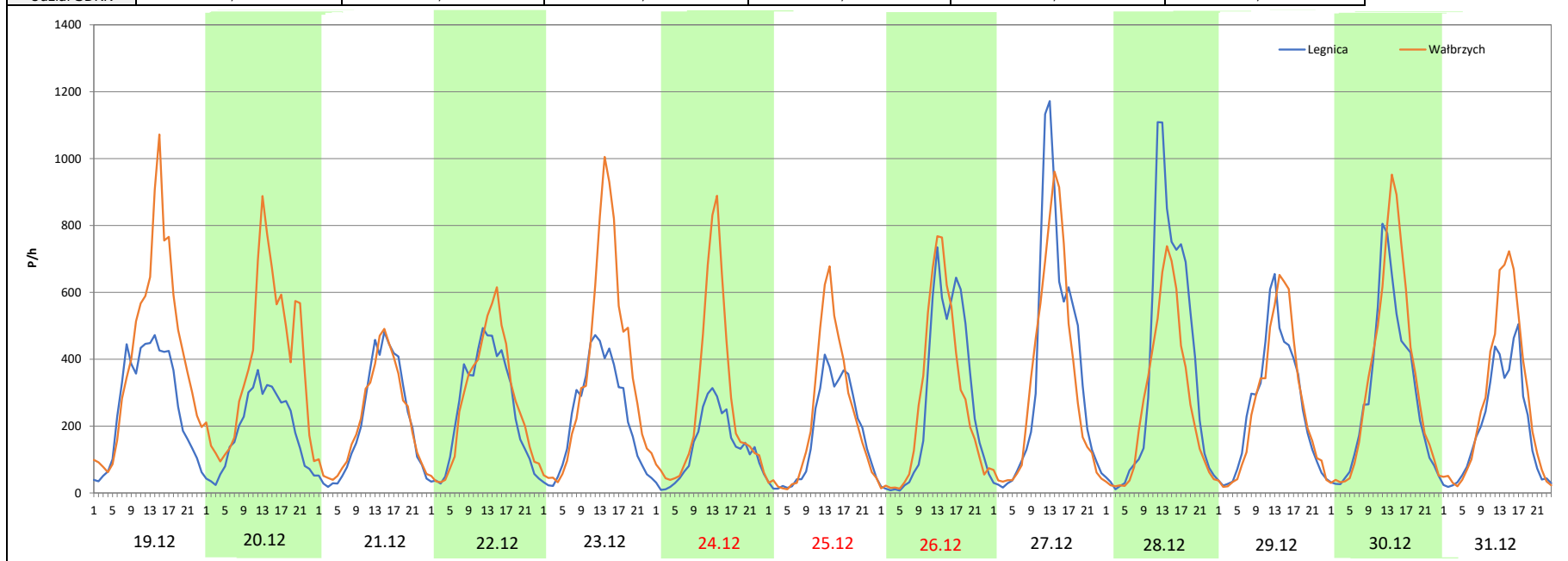
**Miejscowość:** Jawor  
**Odcinek:** Jawor - Bolków  
**Typ stacji:** 8+1  
**Miesiąc:** Grudzień

**Rok:** 2025  
**Numer drogi:** 53  
**Oddział:** Wrocław

R03\_08-8\_02012\_2025

Data Dzień tygodnia	19.12 Piątek		20.12 Sobota		21.12 Niedziela		22.12 Poniedziałek		23.12 Wtorek		24.12 Środa		25.12 Czwartek	
Kierunek	Legnica	Wałbrzych	Legnica	Wałbrzych	Legnica	Wałbrzych	Legnica	Wałbrzych	Legnica	Wałbrzych	Legnica	Wałbrzych	Legnica	Wałbrzych
Dobowy ruch	6381	10010	4483	9218	5024	5178	5927	6503	5427	8584	3253	6198	4104	5191
Razem	16391		13701		10202		12430		14011		9451		9295	
Podział procentowy	38,93%	61,07%	32,72%	67,28%	49,25%	50,75%	47,68%	52,32%	38,73%	61,27%	34,42%	65,58%	44,15%	55,85%
Udział SDRR	116,94%		97,75%		72,79%		88,68%		99,96%		67,43%		66,32%	

Data Dzień tygodnia	26.12 Piątek		27.12 Sobota		28.12 Niedziela		29.12 Poniedziałek		30.12 Wtorek		31.12 Środa	
Kierunek	Legnica	Wałbrzych	Legnica	Wałbrzych	Legnica	Wałbrzych	Legnica	Wałbrzych	Legnica	Wałbrzych	Legnica	Wałbrzych
Dobowy ruch	6438	6428	8510	7781	8829	6319	6071	6178	6975	8088	4662	6366
Razem	12866		16291		15148		12249		15063		11028	
Podział procentowy	50,04%	49,96%	52,24%	47,76%	58,28%	41,72%	49,56%	50,44%	46,31%	53,69%	42,27%	57,73%
Udział SDRR	91,80%		116,23%		108,08%		87,39%		107,47%		78,68%	



**Analiza ruchu pojazdów ogółem w święta i dni okołoswiąteczne, w podziale na kierunki ruchu**  
**ZIELONE ŚWIĄTKI**



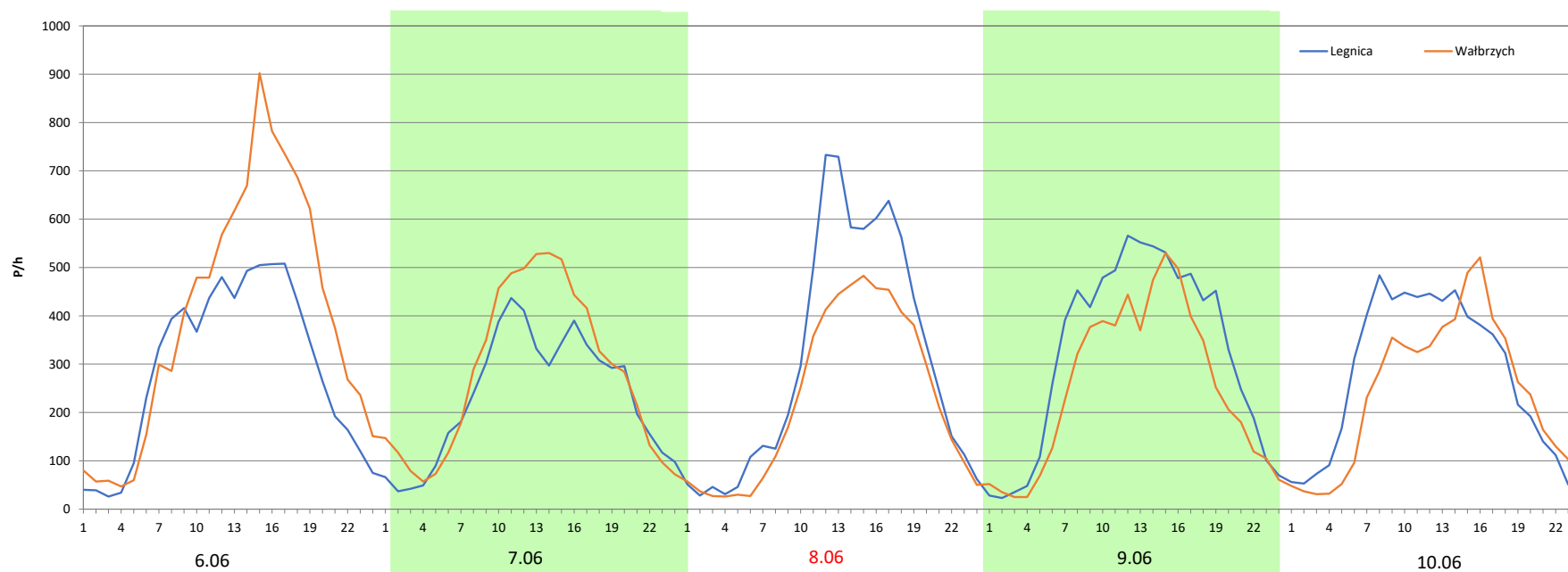
Stacja nr 02012

**Miejscowość:** Jawor  
**Odcinek:** Jawor - Bolków  
**Typ stacji:** 8+1  
**Miesiąc:** Maj

**Rok:** 2025  
**Numer drogi:** S3  
**Oddział:** Wrocław

R03\_08-9\_02012\_2025

Data Dzień tygodnia	6.06 Piątek		7.06 Sobota		8.06 Niedziela		9.06 Poniedziałek		10.06 Wtorek	
Kierunek	Legnica	Wałbrzych	Legnica	Wałbrzych	Legnica	Wałbrzych	Legnica	Wałbrzych	Legnica	Wałbrzych
Dobowy ruch	6935	9477	5568	6711	7333	5461	7715	6012	6505	5642
Razem	16412		12279		12794		13727		12147	
Podział procentowy	42,26%	57,74%	45,35%	54,65%	57,32%	42,68%	56,20%	43,80%	53,55%	46,45%
Udział SDRR	117,09%		87,61%		91,28%		97,94%		86,67%	



**Analiza ruchu pojazdów ogółem w święta i dni okołoswiąteczne, w podziale na kierunki ruchu**  
**DZIEŃ ZJEDNOCZENIA NIEMIEC**

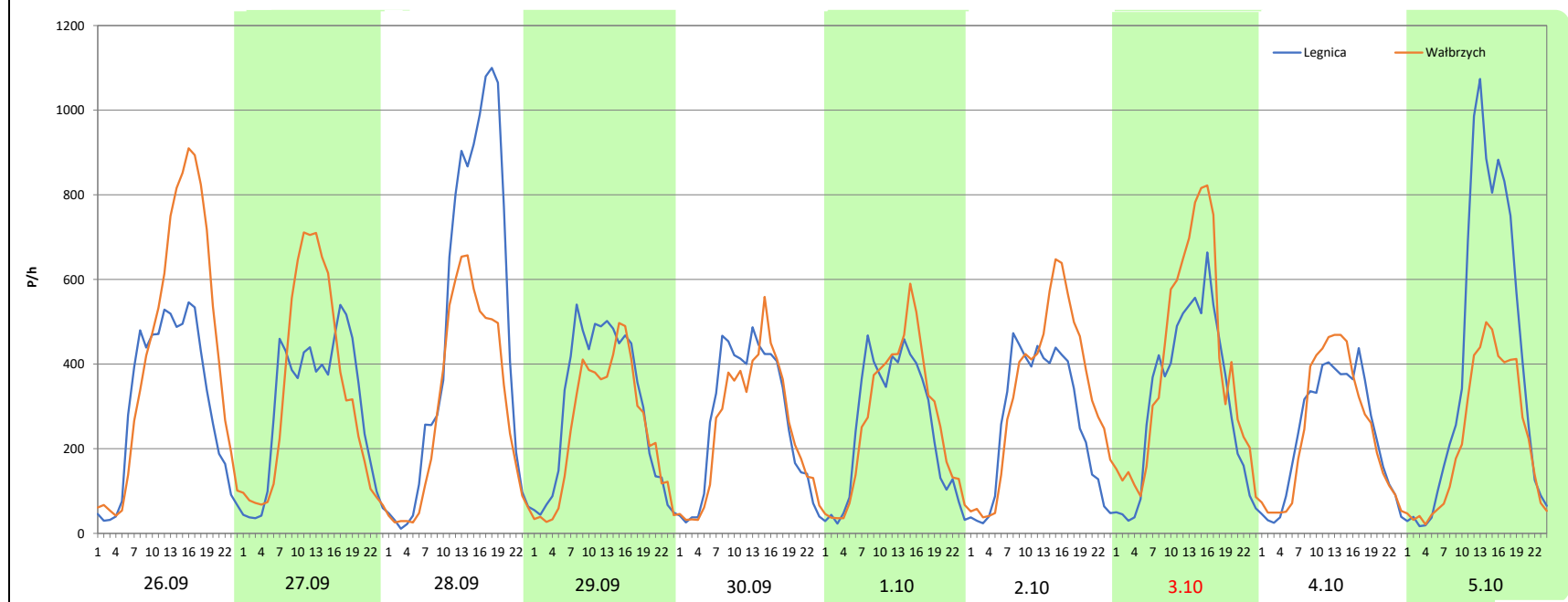
 Generalna Dyrekcja Dróg Krajowych i Autostrad

**Stacja nr 02012**


<b>Miejscowość:</b>	Jawor	<b>Rok:</b>	2025
<b>Odcinek:</b>	Jawor - Bolków	<b>Numer drogi:</b>	S3
<b>Typ stacji:</b>	8+1	<b>Oddział:</b>	Wrocław
<b>Miesiąc:</b>	Wrzesień / Październik		<i>R03_08-10_02012_2025</i>

Data Dzień tygodnia	26.09 Piątek		27.09 Sobota		28.09 Niedziela		29.09 Poniedziałek		30.09 Wtorek		1.10 Środa		2.10 Czwartek	
Kierunek	Legnica	Wałbrzych	Legnica	Wałbrzych	Legnica	Wałbrzych	Legnica	Wałbrzych	Legnica	Wałbrzych	Legnica	Wałbrzych	Legnica	Wałbrzych
Dobowy ruch	7408	10328	7096	7887	11336	7129	7179	5921	6324	5940	5901	6296	6254	7888
Razem	17736		14983		18465		13100		12264		12197		14142	
Podział procentowy	41,77%	58,23%	47,36%	52,64%	61,39%	38,61%	54,80%	45,20%	51,57%	48,43%	48,38%	51,62%	44,22%	55,78%
Udział SDRR	126,54%		106,90%		131,74%		93,46%		87,50%		87,02%		100,90%	

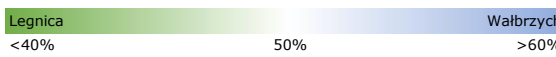

Data Dzień tygodnia	3.10 Piątek		4.10 Sobota		5.10 Niedziela	
Kierunek	Legnica	Wałbrzych	Legnica	Wałbrzych	Legnica	Wałbrzych
Dobowy ruch	7496	9456	5624	5702	9628	5377
Razem	16952		11326		15005	
Podział procentowy	44,22%	55,78%	49,66%	50,34%	64,17%	35,83%
Udział SDRR	120,95%		80,81%		107,06%	





Nierównomierność kierunkowa dla każdego dnia w roku, dla pojazdów ogółem												 Generalna Dyrekcja Dróg Krajowych i Autostrad			
Stacja nr 02012												Rok: 2025			
Miejscowość: Jawor				Odcinek: Jawor - Bolków				Typ stacji: 8+1				Numer drogi: S3		Oddział: Wrocław	
												R03_11_02012_2025			
02012	Proporcja ruchu dziennego do średniego dobowego ruchu rocznego [%]														
	1	2	3	4	5	6	7	8	9	10	11	12			
1	34,9	57,0	57,0	48,2	57,2	38,1	49,2	52,0	46,8	51,6	49,0	45,9			
2	45,3	40,5	40,5	50,9	50,4	45,9	50,4	50,9	48,9	55,8	42,2	48,4			
3	55,1	45,3	45,3	52,7	45,7	49,1	50,6	46,0	49,5	55,8	45,3	50,2			
4	51,8	50,3	50,3	56,1	40,0	49,6	55,0	51,9	50,6	50,3	50,3	52,8			
5	37,6	48,6	48,6	53,6	45,8	51,4	51,8	50,9	56,4	35,8	48,6	56,9			
6	38,3	50,2	50,2	42,7	49,0	57,7	44,4	49,8	53,3	46,3	50,2	53,5			
7	53,4	55,9	55,9	45,2	49,6	54,7	48,4	50,2	40,1	49,1	55,9	38,3			
8	48,6	57,0	57,0	48,2	51,1	42,7	49,3	52,0	47,1	49,9	57,0	45,7			
9	50,2	40,5	40,5	50,9	55,2	43,8	50,5	50,0	48,6	52,5	40,5	48,8			
10	55,9	45,3	45,3	52,7	52,3	46,4	51,1	44,7	50,4	58,4	49,6	49,8			
11	57,0	50,3	50,3	56,1	43,8	49,6	53,3	49,0	52,1	55,3	53,0	51,4			
12	40,5	48,6	48,6	53,6	47,1	50,9	51,3	48,7	56,3	38,6	52,1	56,3			
13	45,3	50,2	50,2	42,7	50,1	55,3	45,3	48,7	51,8	45,0	51,1	54,1			
14	50,3	55,9	55,9	45,2	49,3	52,9	48,1	51,7	39,7	46,3	50,6	39,9			
15	48,6	57,0	57,0	48,2	51,3	42,6	49,4	54,3	47,0	49,6	48,9	46,2			
16	50,2	40,5	40,5	50,9	55,6	46,3	49,8	50,0	48,6	54,1	42,2	50,0			
17	55,9	45,3	45,3	52,7	52,5	49,7	51,5	45,1	49,5	58,4	45,3	52,4			
18	57,0	50,3	50,3	63,9	39,6	52,5	52,8	50,1	53,2	53,2	50,3	53,2			
19	40,5	48,6	48,6	61,0	46,9	57,5	51,8	50,2	58,0	39,8	48,6	61,1			
20	45,3	50,2	50,2	47,6	48,9	51,9	45,9	50,4	52,4	46,2	50,2	67,3			
21	50,3	55,9	55,9	37,6	50,1	51,5	49,3	50,2	40,0	48,7	55,9	50,8			
22	48,6	57,0	57,0	41,4	52,6	43,9	50,8	54,2	45,3	46,2	57,0	52,3			
23	50,2	40,5	40,5	49,0	56,6	48,0	51,2	52,3	49,0	51,6	40,5	61,3			
24	55,9	45,3	45,3	49,8	52,7	49,1	52,6	42,9	49,6	54,7	45,3	65,6			
25	57,0	50,3	50,3	54,7	40,9	50,5	53,2	47,4	51,9	51,4	50,3	55,8			
26	40,5	48,6	48,6	49,6	46,1	50,9	51,4	49,0	58,2	37,8	48,6	50,0			
27	45,3	50,2	50,2	40,8	49,9	55,6	45,9	53,0	52,6	46,5	50,2	47,8			
28	50,3	55,9	55,9	46,9	54,8	51,9	49,2	50,8	38,6	50,2	55,9	41,7			
29	48,6		57,0	49,9	57,4	44,0	49,2	52,4	45,2	51,8	57,0	50,4			
30	50,2		42,6	56,5	54,1	47,5	49,0	50,9	48,4	54,6	40,5	53,7			
31	55,9		45,2		51,0		50,5	42,9		54,9		57,7			

Legenda	 Legnica <40%      50%      Wałbrzych >60%	$*WNK = \frac{N_{poj./24h \text{ (kierunek P)}}}{N_{poj./24h \text{ (kierunek P+L)}}$
	 niedziele i święta	

Dobowe wahania ruchu pojazdów ogółem w podziale na kierunki



Generalna Dyrekcja  
Dróg Krajowych i Autostrad

Stacja nr 02012

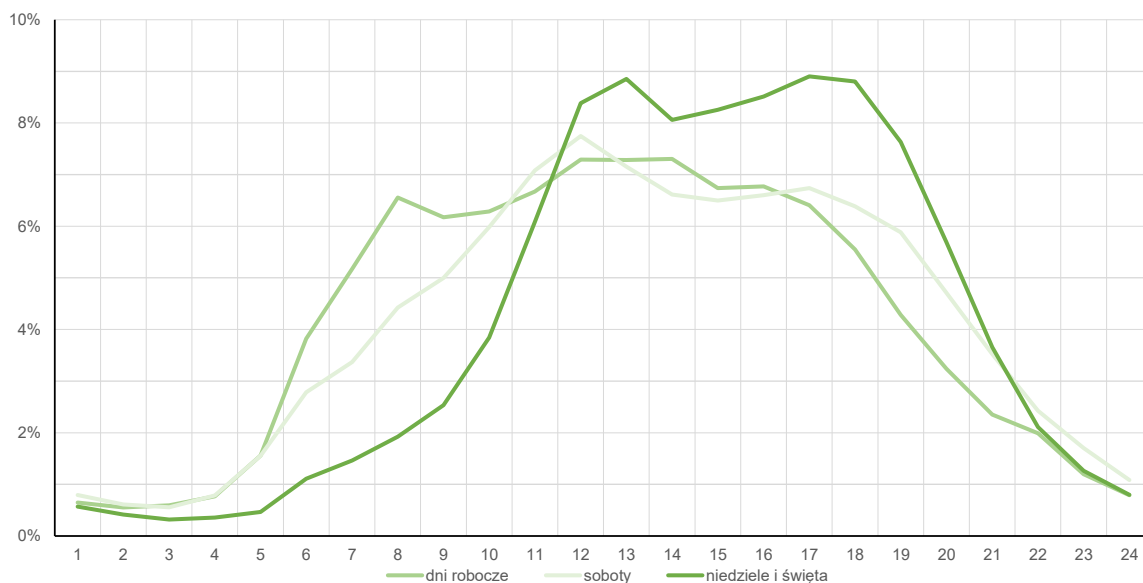
Miejscowość: Jawor  
Odcinek: Jawor - Bolków  
Typ stacji: 8+1

Rok: 2025  
Numer drogi: S3  
Oddział: Wrocław

Średni dobowy rozkład natężenia ruchu

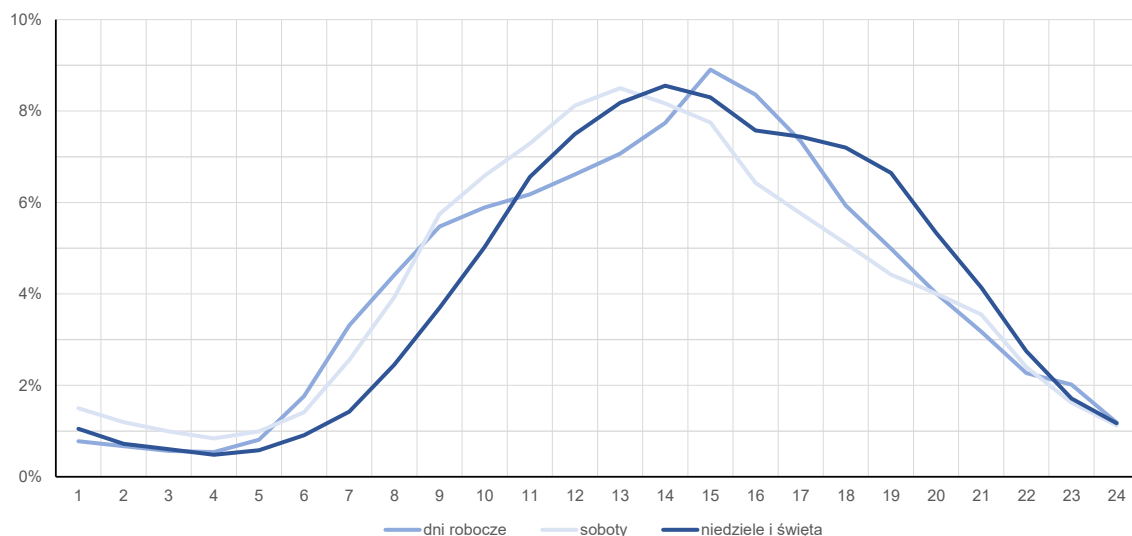
R03\_12-1\_02012\_2025

Kierunek: Legnica



R03\_12-2\_02012\_2025

Kierunek: Wałbrzych



**Struktura rodzajowa ruchu wg pomiarów automatycznych**

Stacja nr 02012



Generalna Dyrekcja  
Dróg Krajowych i Autostrad

**Miejscowość:** Jawor

**Odcinek:** Jawor - Bolków

**Typ stacji:** 8+1

Za okres od 01.01.2025 do 31.12.2025 (8+1)

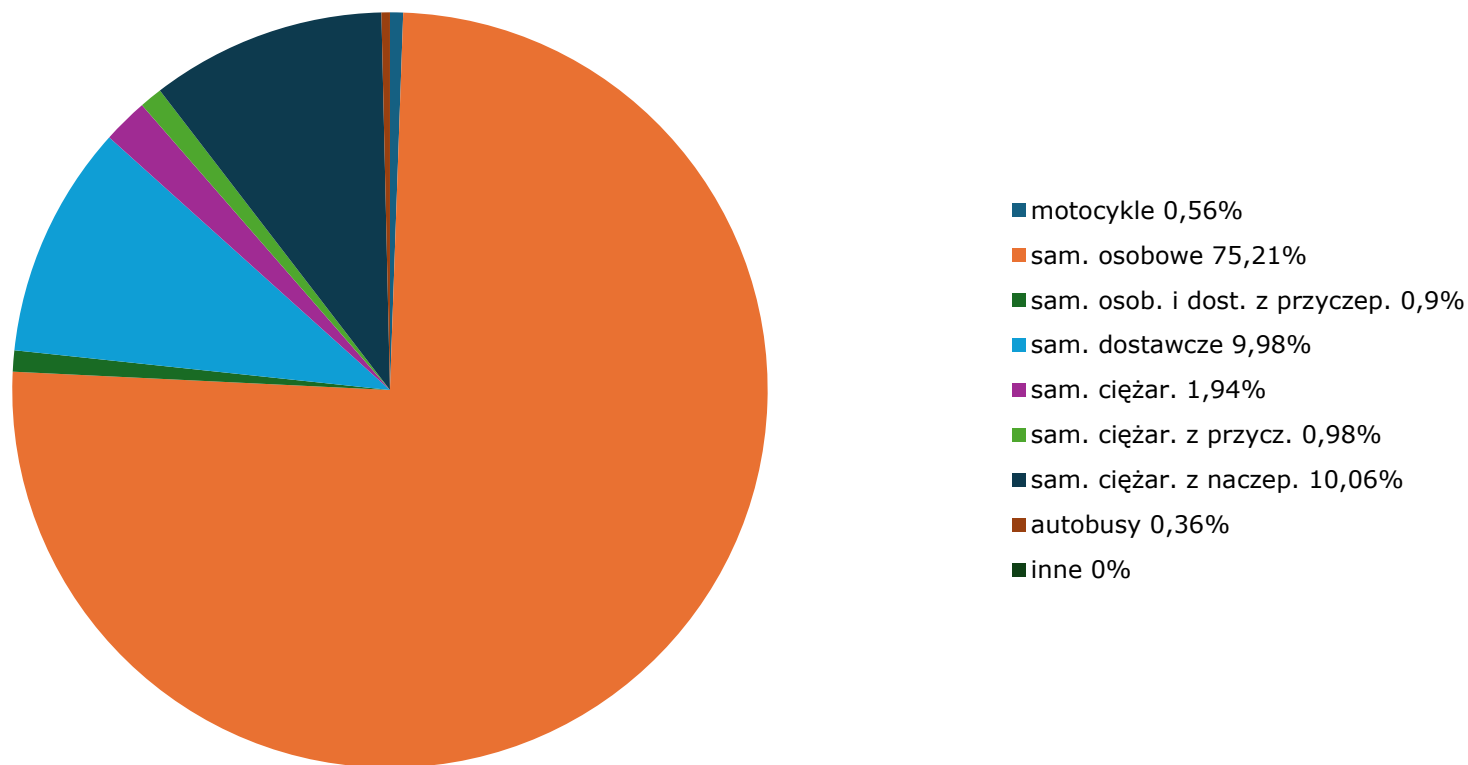
**Rok:** 2025

**Numer drogi:** S3

**Oddział:** Wrocław

R04\_03\_02012\_2025

**Rodzajowa struktura ruchu wg pomiarów automatycznych w 2025 roku**



Rozkłady prędkości pojazdów samochodowych



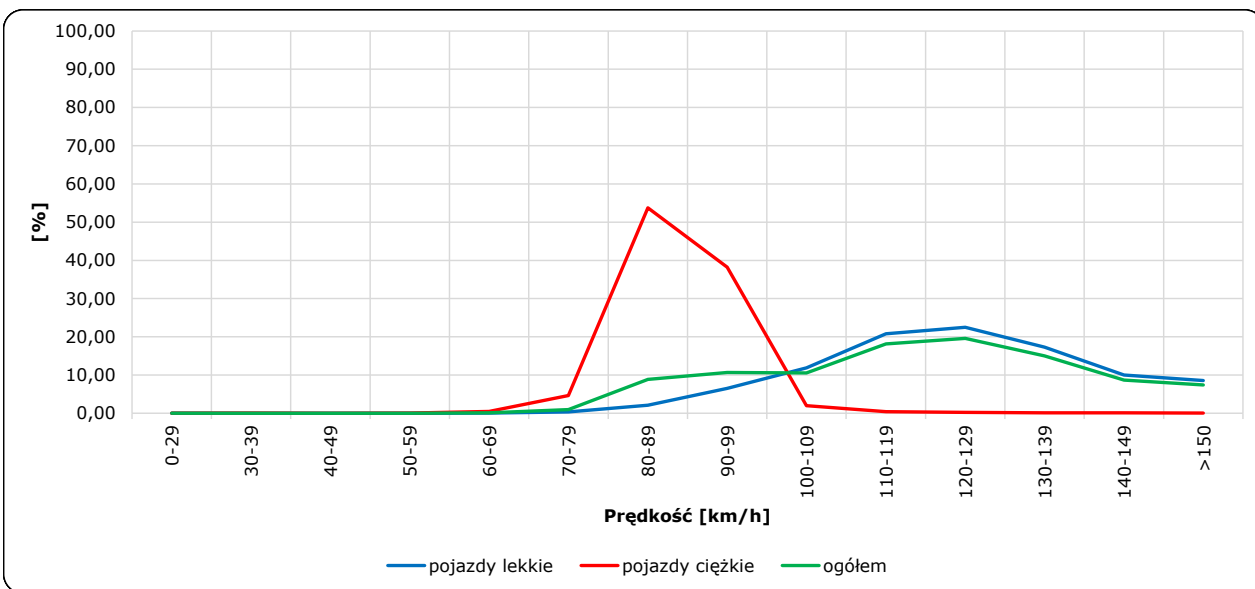
Stacja nr 02012

Miejscowość: Jawor  
 Odcinek: Jawor - Bolków  
 Typ stacji: 8+1

Rok: 2025  
 Numer drogi: S3  
 Oddział: Wrocław

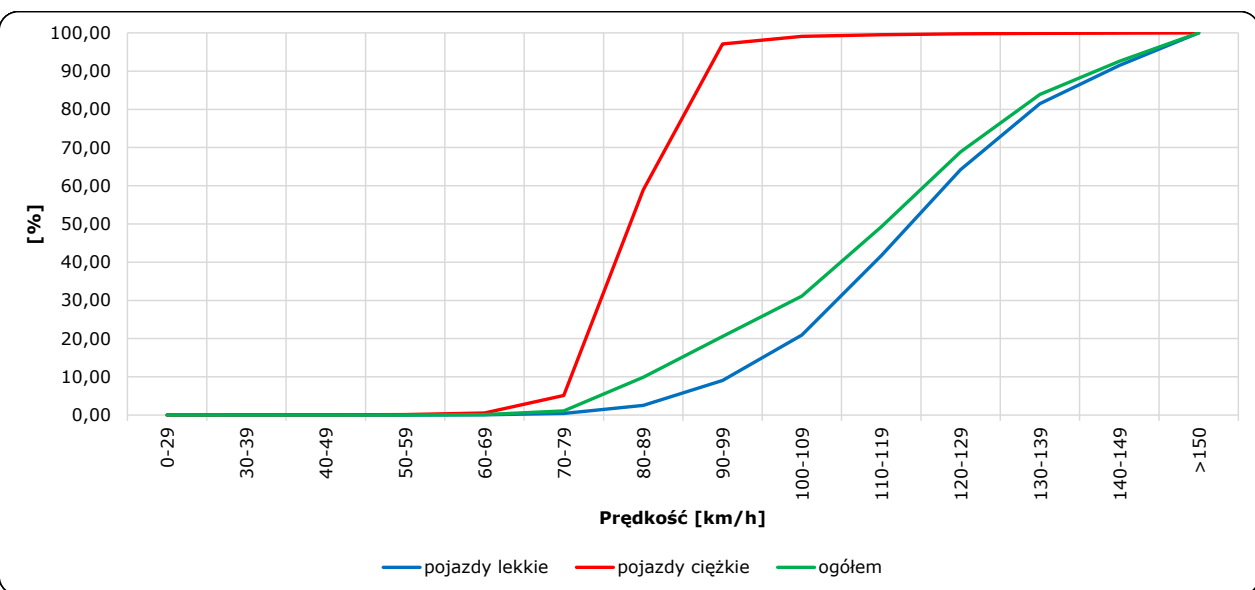
R06\_02-1\_02012\_2025

Rozkład prędkości



R06\_02-2\_02012\_2025

Dystrybuanta prędkości



Zestawienie 200 godzin o największym natężeniu ruchu w roku Generalna Dyrekcja Dróg Krajowych i Autostrad

Stacja nr 02012

Miejscowość: Jawor  
 Odcinek: Jawor - Bolków  
 Typ stacji: 8+1

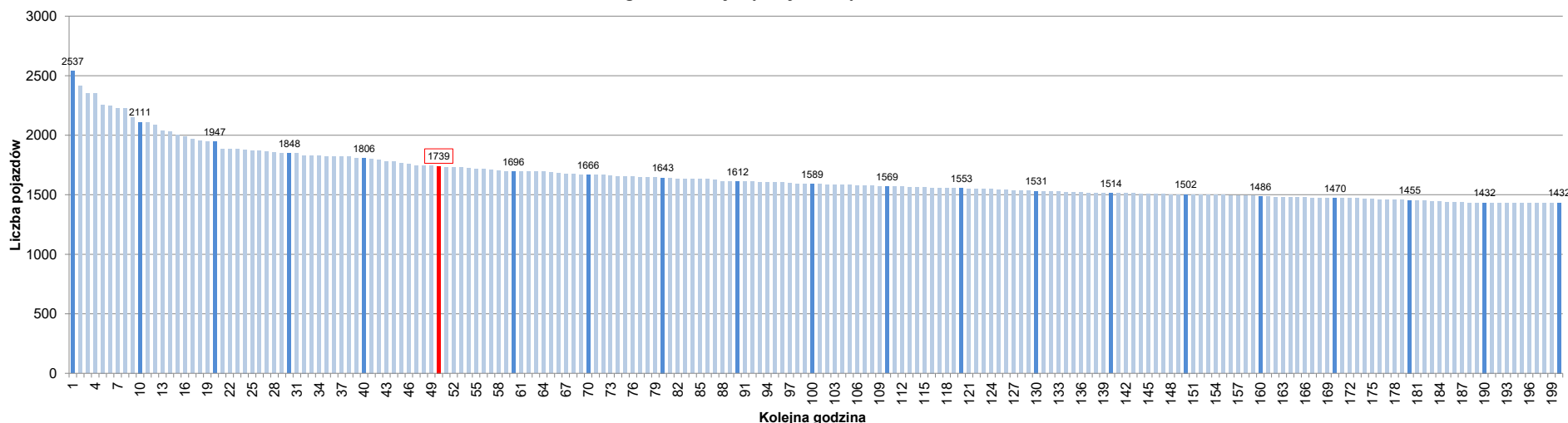
Rok: 2025  
 Numer drogi: S3  
 Oddział: Wrocław

R07\_02-1\_02012\_2025

Udział ruchu w godzinach o największym natężeniu w roku w odniesieniu do SDRR w 2025 roku [%]																					
SDRR	1	10	20	30	40	50	60	70	80	90	100	110	120	130	140	150	160	170	180	190	200
14016	2537	2111	1848	1806	1806	1739	1696	1666	1643	1612	1589	1569	1553	1531	1514	1502	1486	1470	1455	1432	1432
Udział proc.	18%	15%	13%	13%	13%	12%	12%	12%	12%	12%	11%	11%	11%	11%	11%	11%	11%	10%	10%	10%	10%
Data	01.05.25	17.08.25	17.08.25	21.09.25	09.08.25	10.08.25	20.07.25	21.09.25	31.08.25	31.08.25	28.09.25	17.08.25	22.08.25	22.08.25	18.08.25	18.04.25	03.10.25	11.08.25	22.10.25	28.02.25	28.02.25
Nr dnia	4	7	7	7	6	7	7	7	7	7	7	7	5	5	1	5	5	1	3	5	5
Godzina	11	17	19	18	12	17	18	15	18	17	17	20	16	15	12	15	16	13	14	15	15

R07\_02-2\_02012\_2025

200 godzin o największym natężeniu w roku



Oznaczenia:  
 - Wartości natężeni kolejnych 200 godzin  
 - Wartości co dziesiątej wartości z posród 200 godzin  
 - Wartości 50-tej godziny

**SDRR: 14016 poj./dobę**