

Zakres czasowy: **2025**

---

# Raport dla stacji **02002**

Numer           **02002**  
Typ              **8+1**  
Oddział         **Wrocław**  
Miejscowość   **Olszyna**



# SPIS TREŚCI

<b>R00 Zbiorcze i podsumowujące .....</b>	<b>1</b>
R00_01      Karta charakterystyki stacji ciągłych pomiarów ruchu .....	1
<b>R02 Rozwój ruchu w latach .....</b>	<b>2</b>
R02_03      Rozwój ruchu pojazdów ogółem dla poszczególnych stacji .....	2
R02_03C     Rozwój ruchu pojazdów ciężkich dla poszczególnych stacji .....	3
<b>R03 Wahania ruchu i ruch w poszczególne dni tygodnia .....</b>	<b>4</b>
R03_01      Średni dobowy ruchu pojazdów ogółem w poszczególnych miesiącach i dniach tygodnia wraz ze wskaźnikami charakteryzującymi sezonowe (miesięczne) i tygodniowe wahania ruchu w odniesieniu do SDRR .....	4
R03_02      Sezonowe i tygodniowe wahania ruchu pojazdów ogółem dla danej stacji .....	5
R03_03      Dobowe wahania ruchu dla wybranych dni tygodnia dla pojazdów ogółem wraz z dystrybuantą .....	6
R03_04      Uśrednione dobowe rozkłady ruchu dla wybranych dni tygodnia, dla pojazdów lekkich i ciężkich .....	7
R03_07      Analiza ruchu pojazdów ogółem w poszczególnych dniach tygodnia dla każdego miesiąca, w podziale na kierunki ruchu .....	8
R03_08      Analiza ruchu w święta i dni okolicy świąteczne .....	20
R03_10      Proporcja dobowego natężenia ruchu do SDRR, dla każdego dnia w roku, dla pojazdów ogółem .....	30
R03_11      Nierównomierność kierunkowa dla każdego dnia w roku, dla pojazdów ogółem .....	31
R03_12      Dobowe wahania ruchu w podziale na kierunki oraz na pojazdy ogółem .....	32
<b>R04 Struktura rodzajowa ruchu .....</b>	<b>33</b>
R04_03      Wykres rodzajowej struktury ruchu wg pomiarów ręcznych lub automatycznych .....	33
<b>R06 Rozkład prędkości pojazdów .....</b>	<b>34</b>
R06_02      Rozkład prędkości pojazdów – wykres i dystrybuanta .....	34
<b>R07 Godziny o największym natężeniu i charakter ruchu .....</b>	<b>35</b>
R07_02      Zestawienie 200 godzin o największym natężeniu ruchu w roku, dla obu kierunków łącznie .....	35

Karta charakterystyki stacji ciągłych pomiarów ruchu

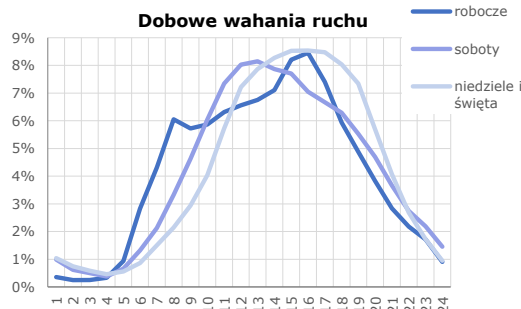
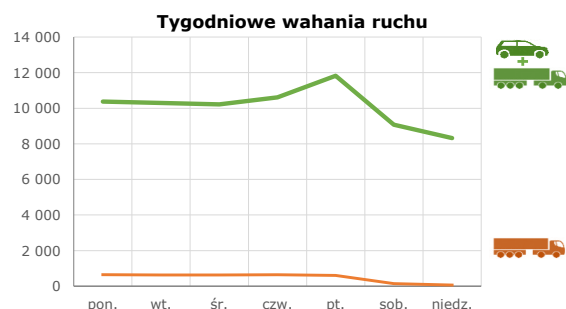
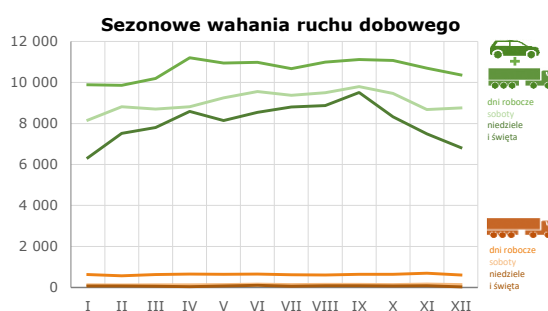
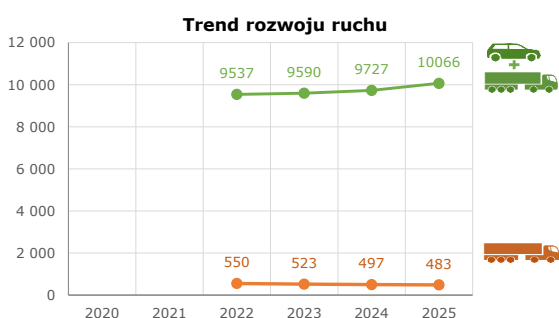
Stacja nr 02002



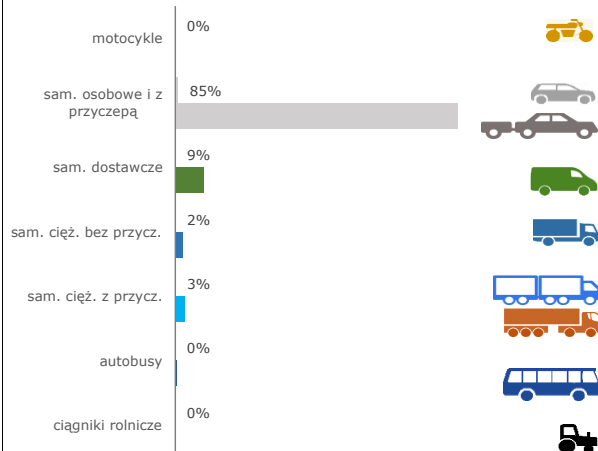
Generalna Dyrekcja Dróg Krajowych i Autostrad

**Nr stacji:** 02002  
**Typ stacji:** 8+1  
**Lokalizacja:** Olszyna  
**Numer drogi:** 30  
**Pikietaż:** 28,400

**Stacja działa od:** 01.10.2021  
**Charakter ruchu:** G  
**Liczba dni w archiwizacji:** 365  
**Procent doszacowanych godzin:** 0,59%

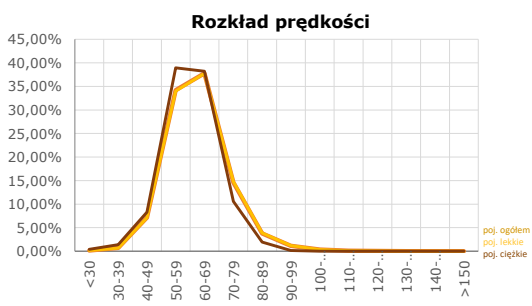


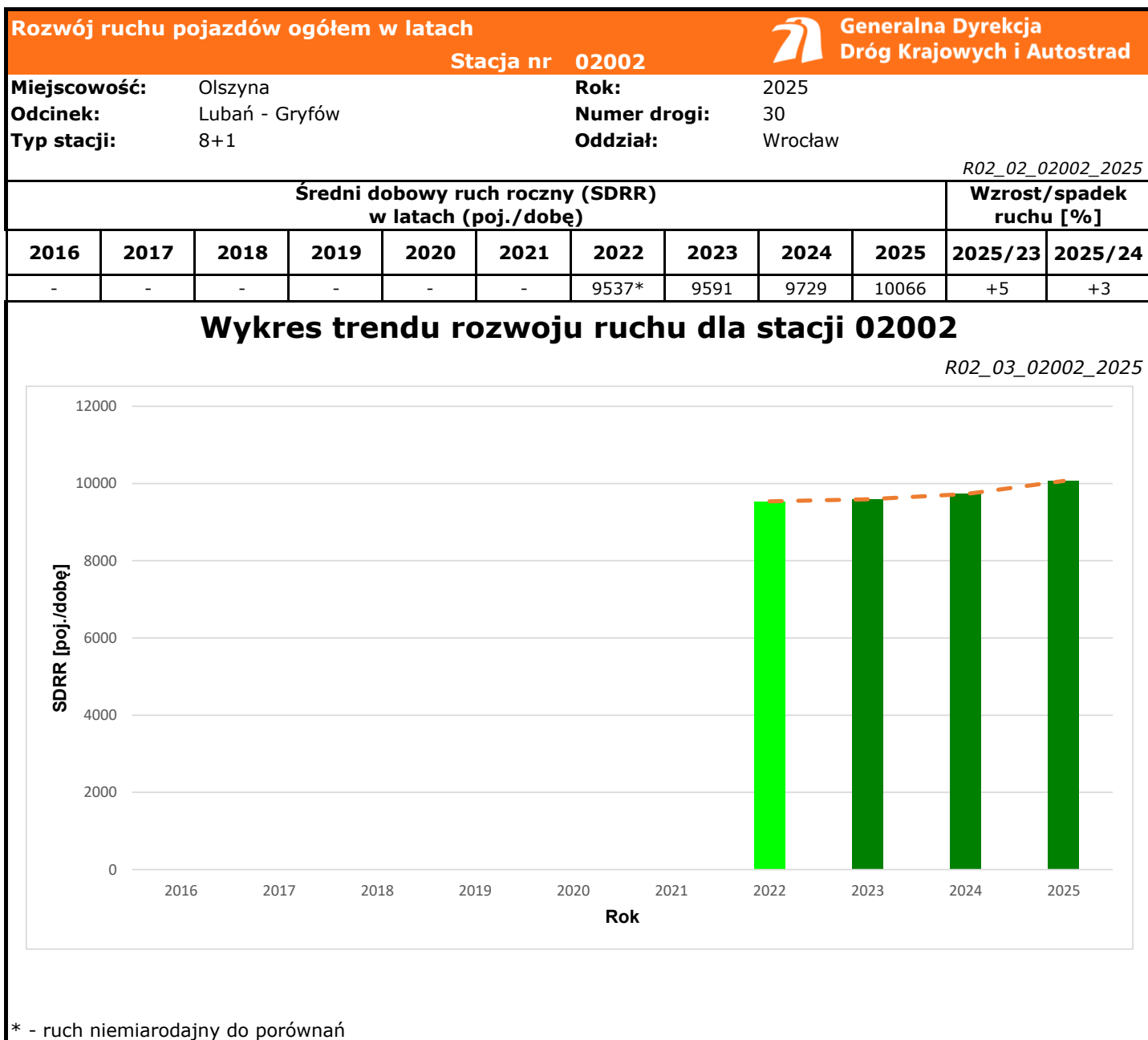
### Struktura rodzajowa ruchu

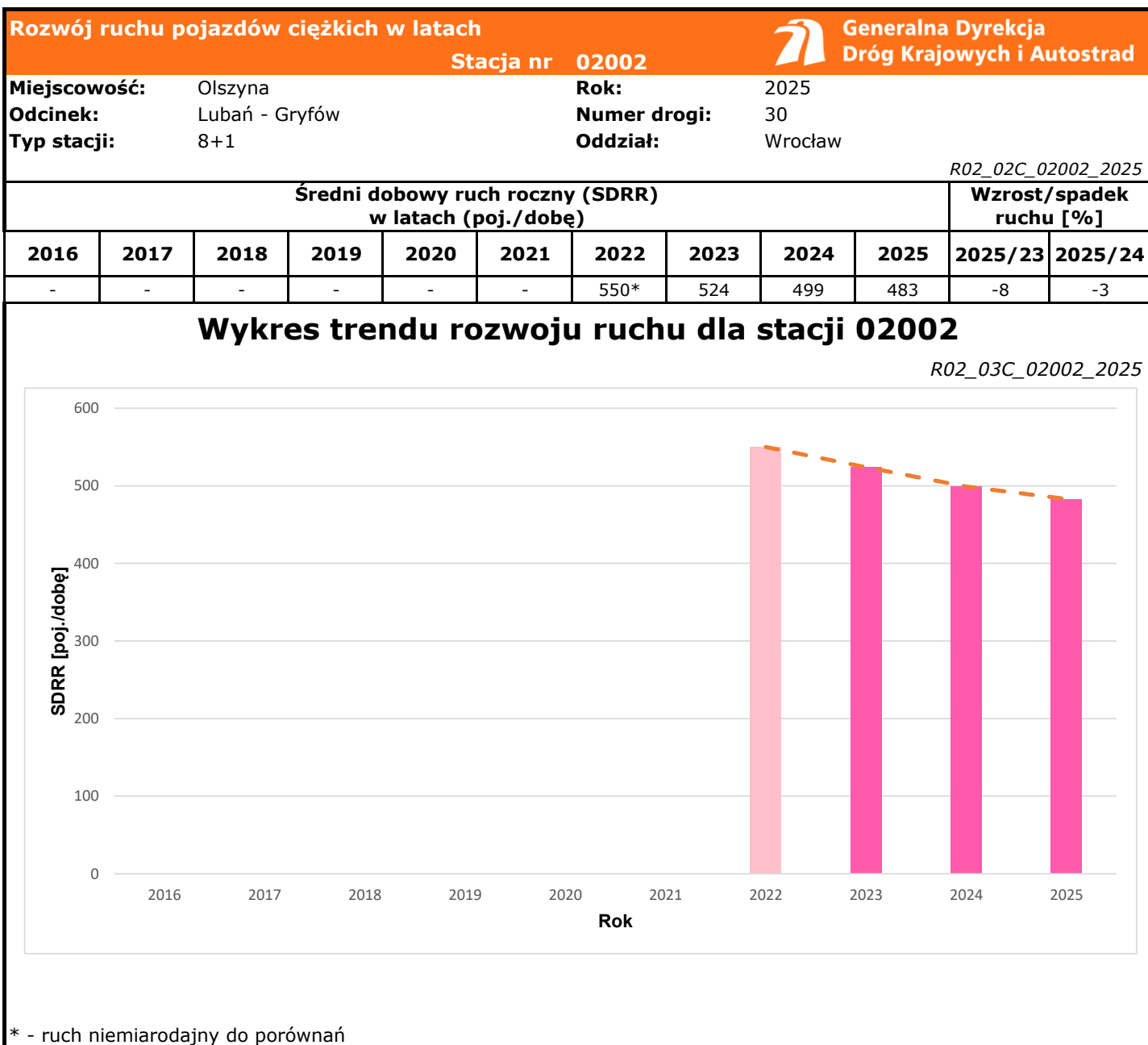



### Godzina 50-ta

Natężenie: 996  
 Udział proc.: 10%  
 Dzień: 25.04.2025 (piątek)  
 Godzina: 16







Średni dobowy ruch dla poszczególnych dni tygodnia w poszczególnych miesiącach roku															
Stacja nr 02002												 Generalna Dyrekcja Dróg Krajowych i Autostrad			
Miejscowość: Olszyna				Rok: 2025				Numer drogi: 30				Typ stacji: 8+1		Oddział: Wrocław	
Ruch ogółem <span style="float: right;">R03_01_02002_2025</span>															
Dni tygodnia:		Styczeń	Luty	Marzec	Kwiecień	Maj	Czerwiec	Lipiec	Sierpień	Wrzesień	Październik	Listopad	Grudzień	Cały rok	
1. Poniedziałki	a	9555	9679	10009	10576	10641	10898	10513	10614	10850	10630	10215	10334	10376	
	b	1,046	1,032	1,038	1,008	1,032	1,045	1,029	1,013	1,014	1,017	1,027	1,073	1,031	
	c	0,921	0,933	0,965	1,019	1,026	1,050	1,013	1,023	1,046	1,024	0,984	0,996	1,000	
2. Wtorki	a	9640	9482	9732	10781	10548	10624	10248	10648	10632	10448	10336	10378	10291	
	b	1,055	1,011	1,010	1,028	1,023	1,019	1,003	1,016	0,994	1,000	1,039	1,077	1,022	
	c	0,937	0,921	0,946	1,048	1,025	1,032	0,996	1,035	1,033	1,015	1,004	1,008	1,000	
3. Środy	a	9532	9489	9701	11150	10823	10651	10175	10684	10613	10569	10483	8809	10223	
	b	1,043	1,012	1,006	1,063	1,050	1,021	0,995	1,020	0,992	1,012	1,054	0,914	1,016	
	c	0,932	0,928	0,949	1,091	1,059	1,042	0,995	1,045	1,038	1,034	1,025	0,862	1,000	
4. Czwartki	a	9789	9585	10036	11277	11141	10807	10588	11027	11065	11044	10522	10514	10617	
	b	1,072	1,022	1,041	1,075	1,081	1,036	1,036	1,052	1,034	1,057	1,058	1,091	1,055	
	c	0,922	0,903	0,945	1,062	1,049	1,018	0,997	1,039	1,042	1,040	0,991	0,990	1,000	
5. Piątki	a	10936	11067	11488	12239	11604	11901	11844	12013	12420	12650	11913	11815	11824	
	b	1,197	1,180	1,192	1,167	1,126	1,141	1,159	1,146	1,161	1,211	1,198	1,227	1,175	
	c	0,925	0,936	0,972	1,035	0,981	1,007	1,002	1,016	1,050	1,070	1,008	0,999	1,000	
6. Soboty	a	8164	8811	8703	8815	9251	9558	9374	9501	9798	9470	8675	8758	9073	
	b	0,894	0,940	0,903	0,840	0,897	0,917	0,917	0,907	0,916	0,906	0,872	0,909	0,901	
	c	0,900	0,971	0,959	0,972	1,020	1,053	1,033	1,047	1,080	1,044	0,956	0,965	1,000	
7. Niedziele	a	7144	7514	7806	8783	8508	9346	8804	9384	9510	8320	7202	7540	8322	
	b	0,782	0,801	0,810	0,837	0,825	0,896	0,861	0,896	0,889	0,796	0,724	0,783	0,827	
	c	0,858	0,903	0,938	1,055	1,022	1,123	1,058	1,128	1,143	1,000	0,865	0,906	1,000	
8. Dni robocze	a	9891	9860	10193	11204	10952	10977	10674	10997	11116	11068	10693	10370	10667	
	b	1,083	1,052	1,057	1,068	1,062	1,053	1,044	1,049	1,039	1,059	1,075	1,077	1,060	
	c	0,927	0,924	0,956	1,050	1,027	1,029	1,001	1,031	1,042	1,038	1,002	0,972	1,000	
9. Święta	a	5922	-	-	8491	7962	7741	-	8357	-	-	7640	6467	7511	
	b	0,648	-	-	0,809	0,772	0,742	-	0,797	-	-	0,768	0,671	0,746	
	c	0,788	-	-	1,130	1,060	1,031	-	1,113	-	-	1,017	0,861	1,000	
10. Niedziele i święta	a	6329	7514	7806	8588	8144	8544	8804	8870	9510	8320	7494	6824	8063	
	b	0,693	0,801	0,810	0,819	0,790	0,819	0,861	0,846	0,889	0,796	0,753	0,708	0,801	
	c	0,785	0,932	0,968	1,065	1,010	1,060	1,092	1,100	1,179	1,032	0,929	0,846	1,000	
11. Wszystkie dni	a	9135	9375	9640	10490	10308	10427	10221	10479	10698	10448	9948	9633	10066	
	b	1,000	1,000	1,000	1,000	1,000	1,000	1,000	1,000	1,000	1,000	1,000	1,000	1,000	
	c	0,908	0,931	0,958	1,042	1,024	1,036	1,015	1,041	1,063	1,038	0,988	0,957	1,000	

Legenda:

a = średni dobowy ruch danego dnia (dni) tygodnia

b =  $\frac{\text{średni dobowy ruch danego dnia (dni) tygodnia w miesiącu}}{\text{średni dobowy ruch we wszystkie dni miesiąca}}$

c =  $\frac{\text{średni dobowy ruch danego dnia (dni) tygodnia w miesiącu}}{\text{średni dobowy ruch danego dnia (dni) tygodnia w roku}}$

**Sezonowe i tygodniowe wahania ruchu dobowego pojazdów ogółem w latach**



Generalna Dyrekcja Dróg Krajowych i Autostrad

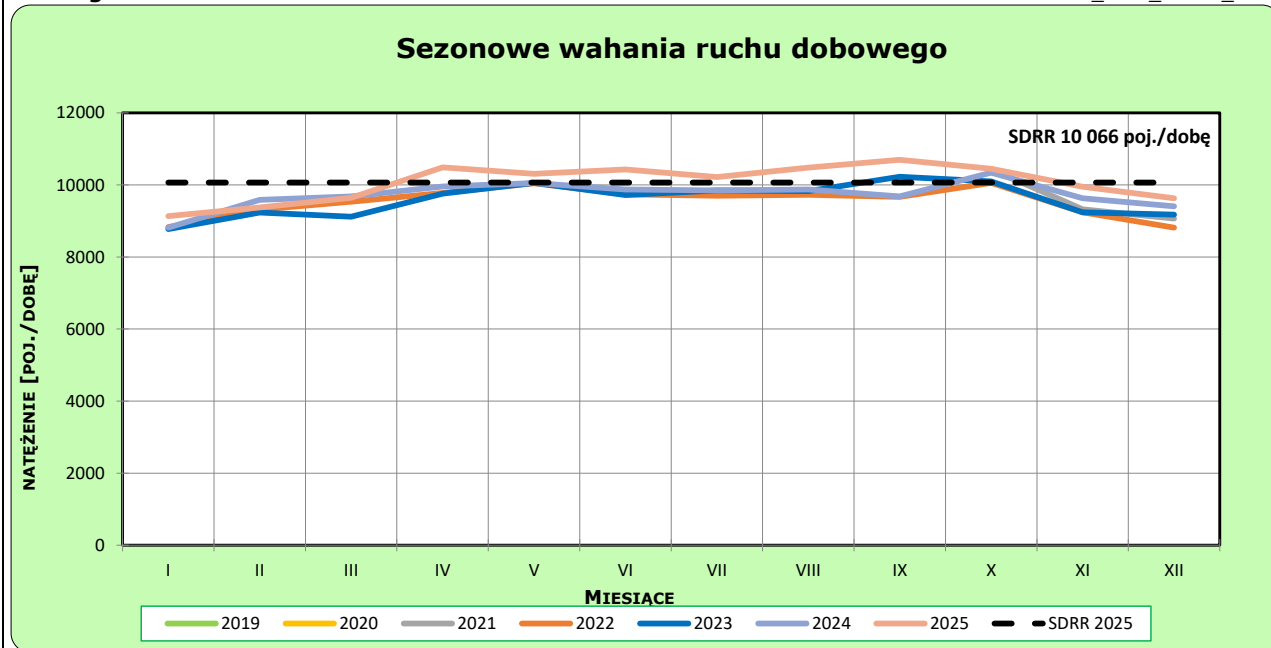
Stacja nr 02002

Miejscowość: Olszyna  
 Odcinek: Lubań - Gryfów  
 Typ stacji: 8+1

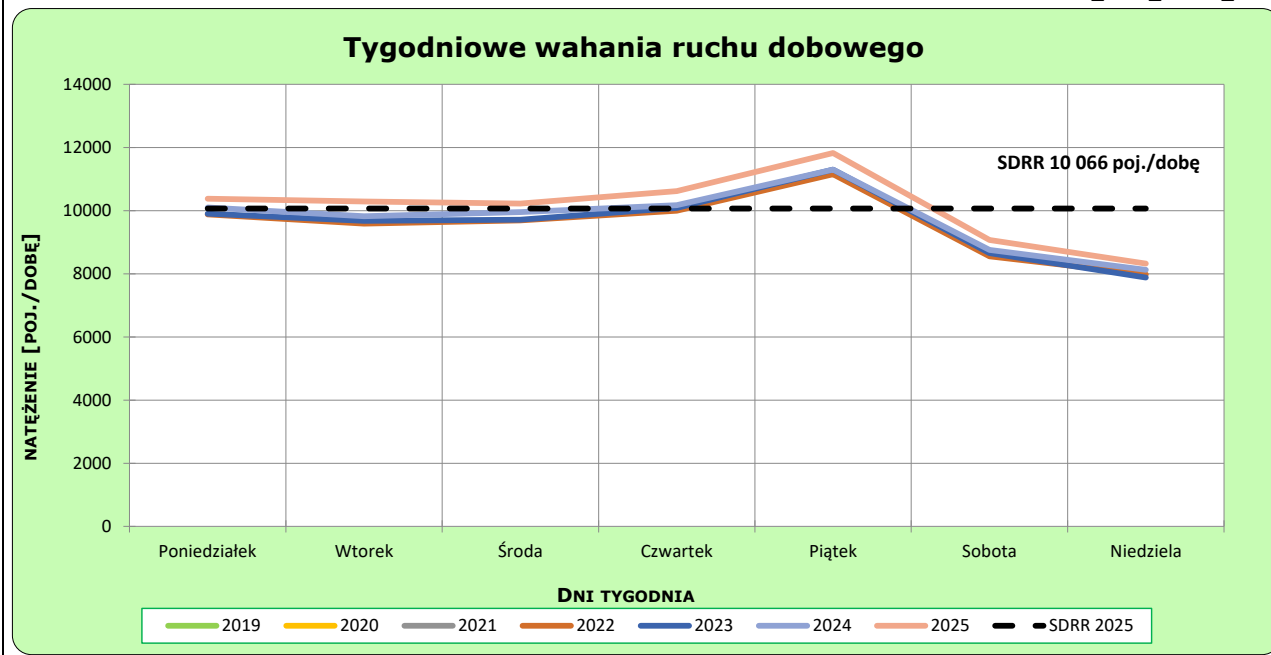
Rok: 2025  
 Numer drogi: 30  
 Oddział: Wrocław

**Ruch ogółem**

R03\_02-1\_02002\_2025



R03\_02-2\_02002\_2025



**Dobowe wahania ruchu pojazdów ogółem**



Generalna Dyrekcja  
Dróg Krajowych i Autostrad

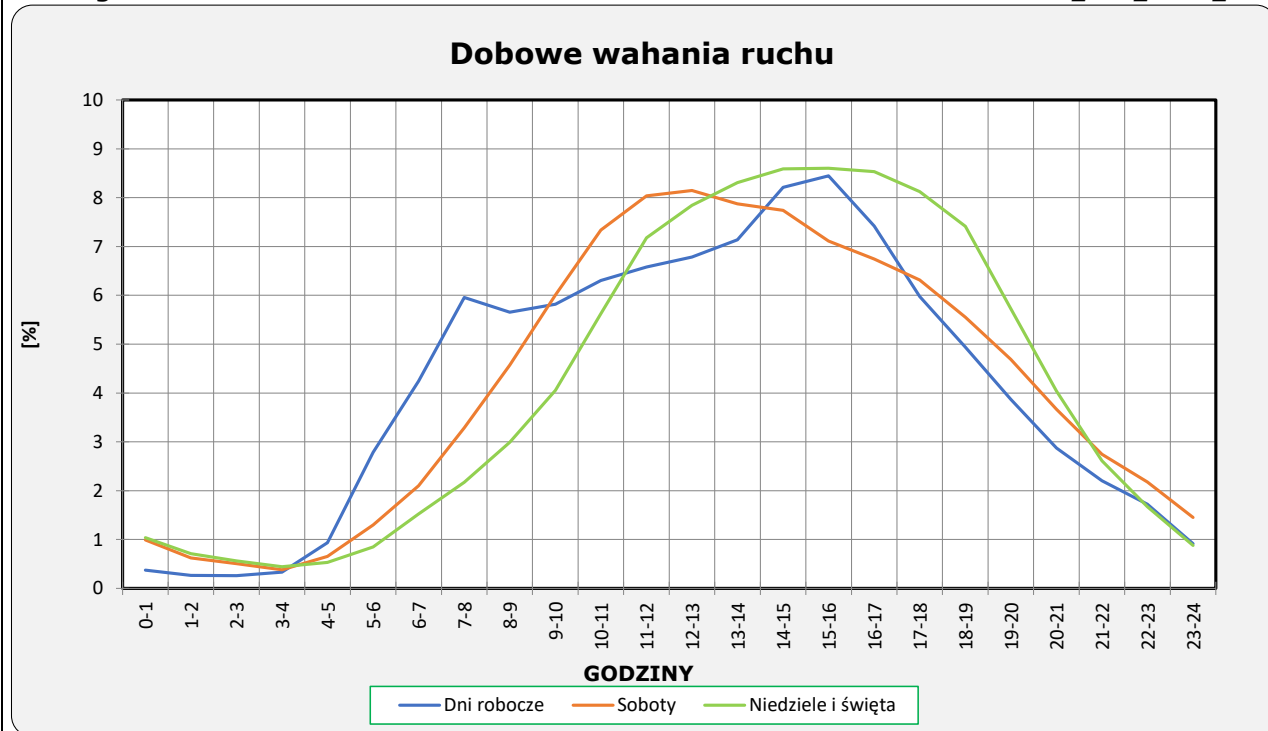
Stacja nr 02002

Miejscowość: Olszyna  
Odcinek: Lubań - Gryfów  
Typ stacji: 8+1

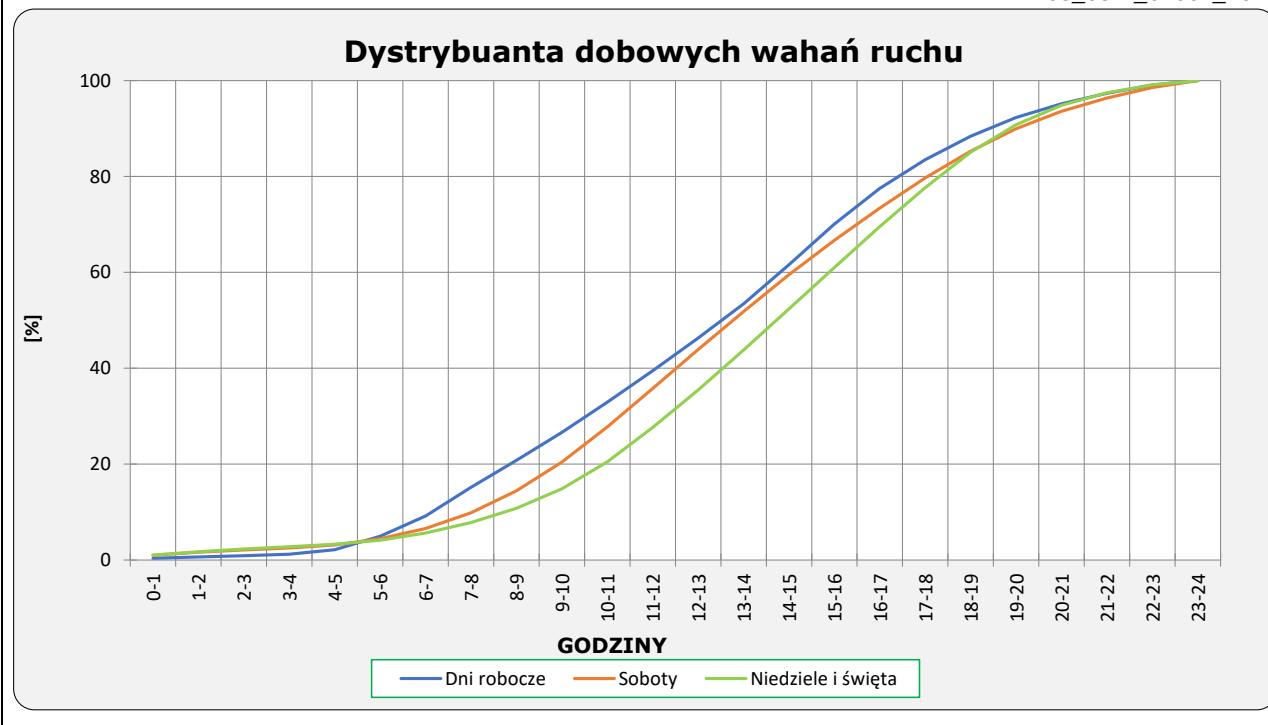
Rok: 2025  
Numer drogi: 30  
Oddział: Wrocław

**Ruch ogółem**

R03\_03-1\_02002\_2025



R03\_03-2\_02002\_2025



**Uśrednione dobowe rozkłady ruchu dla wybranych dni tygodnia, dla pojazdów lekkich i ciężkich**



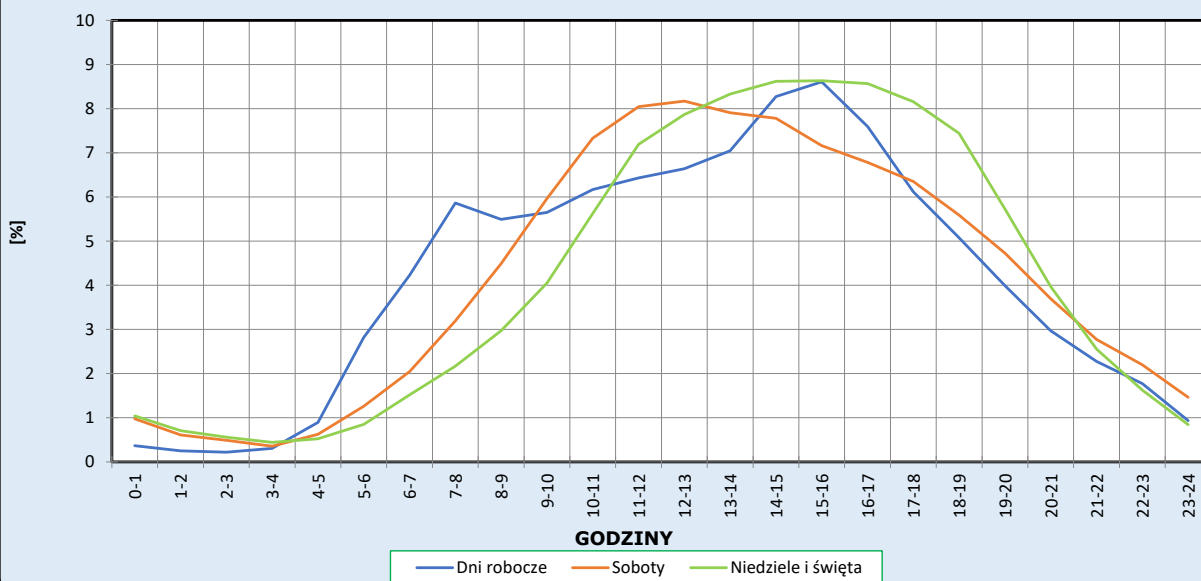
Stacja nr 02002

**Miejscowość:** Olszyna  
**Odcinek:** Lubań - Gryfów  
**Typ stacji:** 8+1

**Rok:** 2025  
**Numer drogi:** 30  
**Oddział:** Wrocław

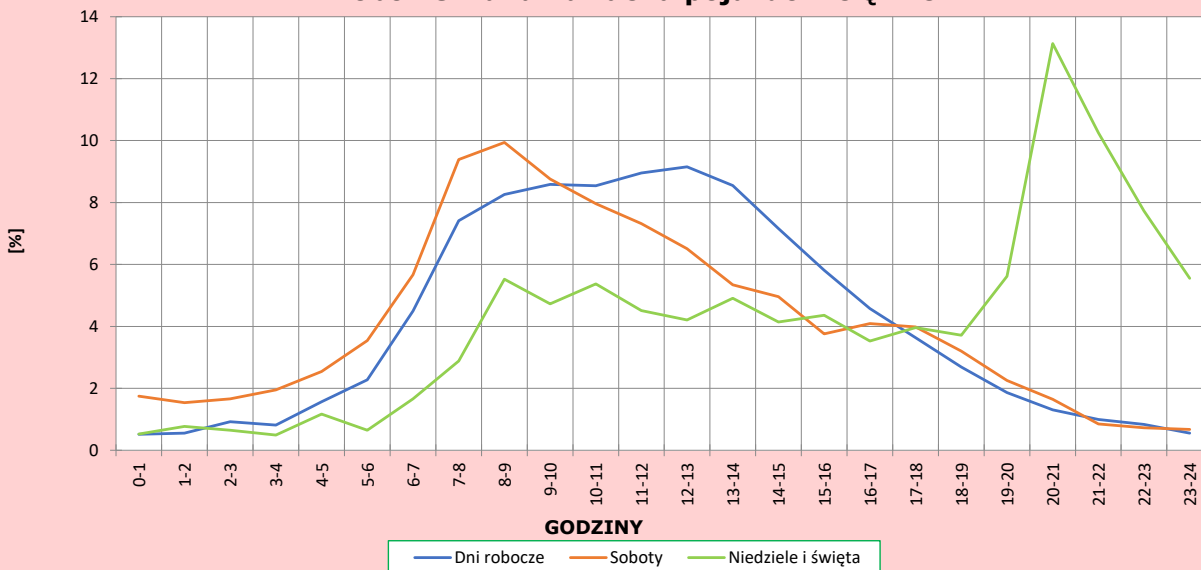
R03\_04-1\_02002\_2025

**Dobowe wahania ruchu pojazdów lekkich**



R03\_04-2\_02002\_2025

**Dobowe wahania ruchu pojazdów ciężkich**



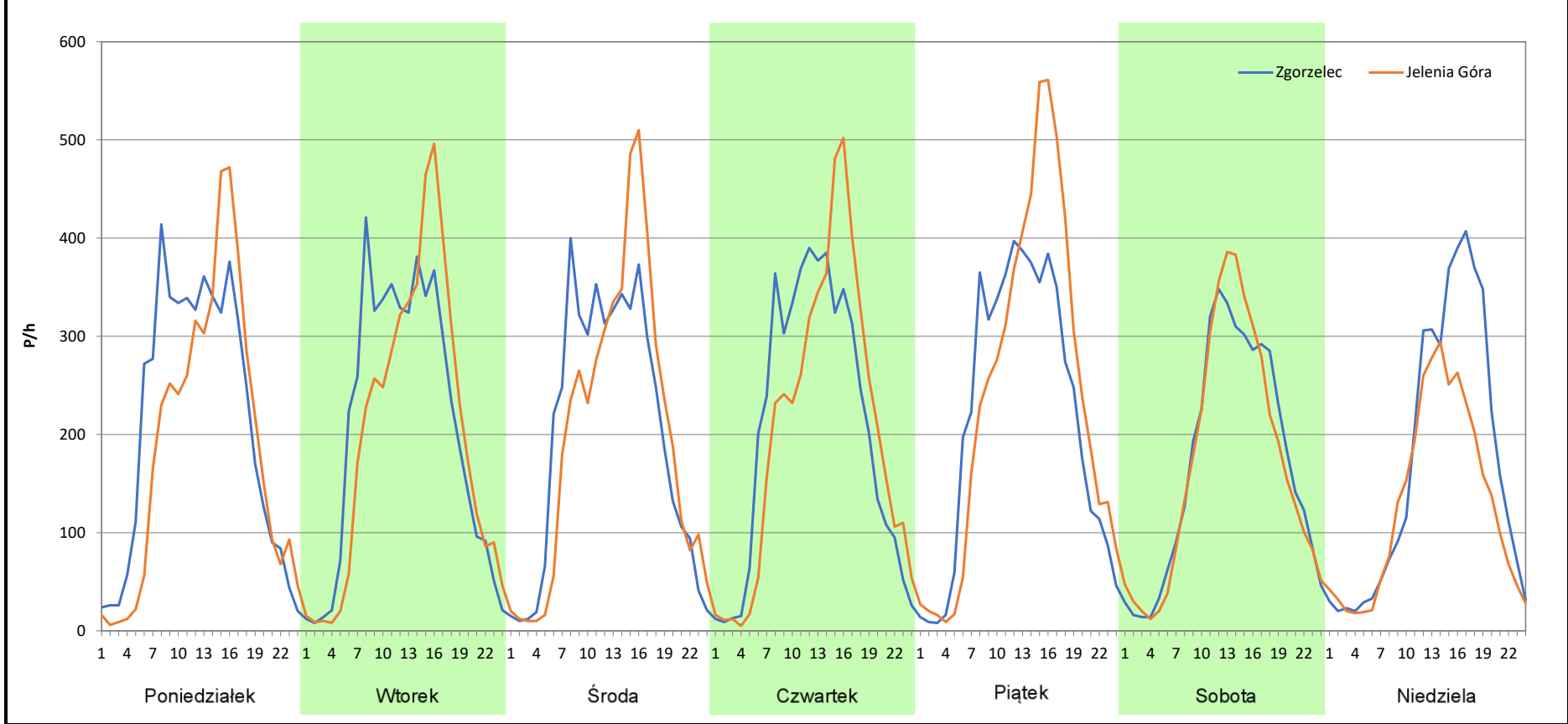
**Analiza ruchu pojazdów ogółem w poszczególnych dniach tygodnia dla każdego miesiąca, w podziale na kierunki ruchu**

 **Generalna Dyrekcja Dróg Krajowych i Autostrad**

**Stacja nr 02002**

<b>Miejscowość:</b> Olszyna	<b>Rok:</b> 2025
<b>Odcinek:</b> Lubań - Gryfów	<b>Numer drogi:</b> 30
<b>Typ stacji:</b> 8+1	<b>Oddział:</b> Wrocław
<b>Miesiąc:</b> Styczeń	<i>R03_07-1_02002_2025</i>

Dzień tygodnia	Poniedziałek		Wtorek		Środa		Czwartek		Piątek		Sobota		Niedziela	
	Zgorzelec	Jelenia Góra	Zgorzelec	Jelenia Góra	Zgorzelec	Jelenia Góra	Zgorzelec	Jelenia Góra	Zgorzelec	Jelenia Góra	Zgorzelec	Jelenia Góra	Zgorzelec	Jelenia Góra
SDR	5049	4507	4912	4737	4779	4759	4922	4867	5224	5715	4090	4080	4074	3078
Razem	9556		9649		9538		9789		10939		8170		7152	
Podział procentowy	52,84%	47,16%	50,91%	49,09%	50,10%	49,90%	50,28%	49,72%	47,76%	52,24%	50,06%	49,94%	56,96%	43,04%



**Analiza ruchu pojazdów ogółem w poszczególnych dniach tygodnia dla każdego miesiąca, w podziale na kierunki ruchu**



Generalna Dyrekcja  
Dróg Krajowych i Autostrad

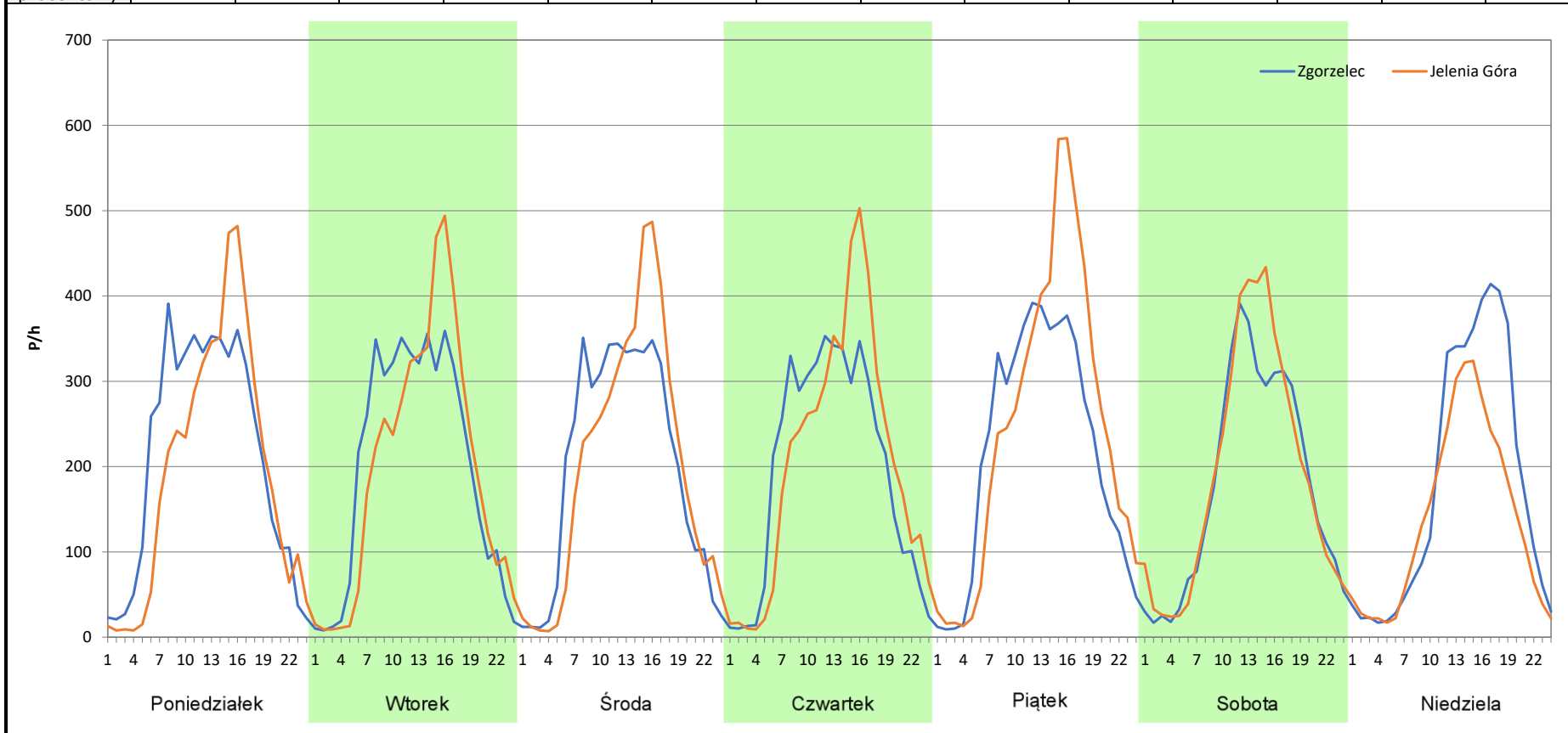
**Stacja nr 02002**

**Miejscowość:** Olszyna  
**Odcinek:** Lubań - Gryfów  
**Typ stacji:** 8+1  
**Miesiąc:** Luty

**Rok:** 2025  
**Numer drogi:** 30  
**Oddział:** Wrocław

R03\_07-2\_02002\_2025

Dzień tygodnia	Poniedziałek		Wtorek		Środa		Czwartek		Piątek		Sobota		Niedziela	
Kierunek	Zgorzelec	Jelenia Góra	Zgorzelec	Jelenia Góra	Zgorzelec	Jelenia Góra	Zgorzelec	Jelenia Góra	Zgorzelec	Jelenia Góra	Zgorzelec	Jelenia Góra	Zgorzelec	Jelenia Góra
SDR	5065	4618	4785	4704	4744	4756	4687	4903	5206	5866	4276	4541	4231	3290
Razem	9683		9489		9500		9590		11072		8817		7521	
Podział procentowy	52,31%	47,69%	50,43%	49,57%	49,94%	50,06%	48,87%	51,13%	47,02%	52,98%	48,50%	51,50%	56,26%	43,74%



**Analiza ruchu pojazdów ogółem w poszczególnych dniach tygodnia dla każdego miesiąca, w podziale na kierunki ruchu**



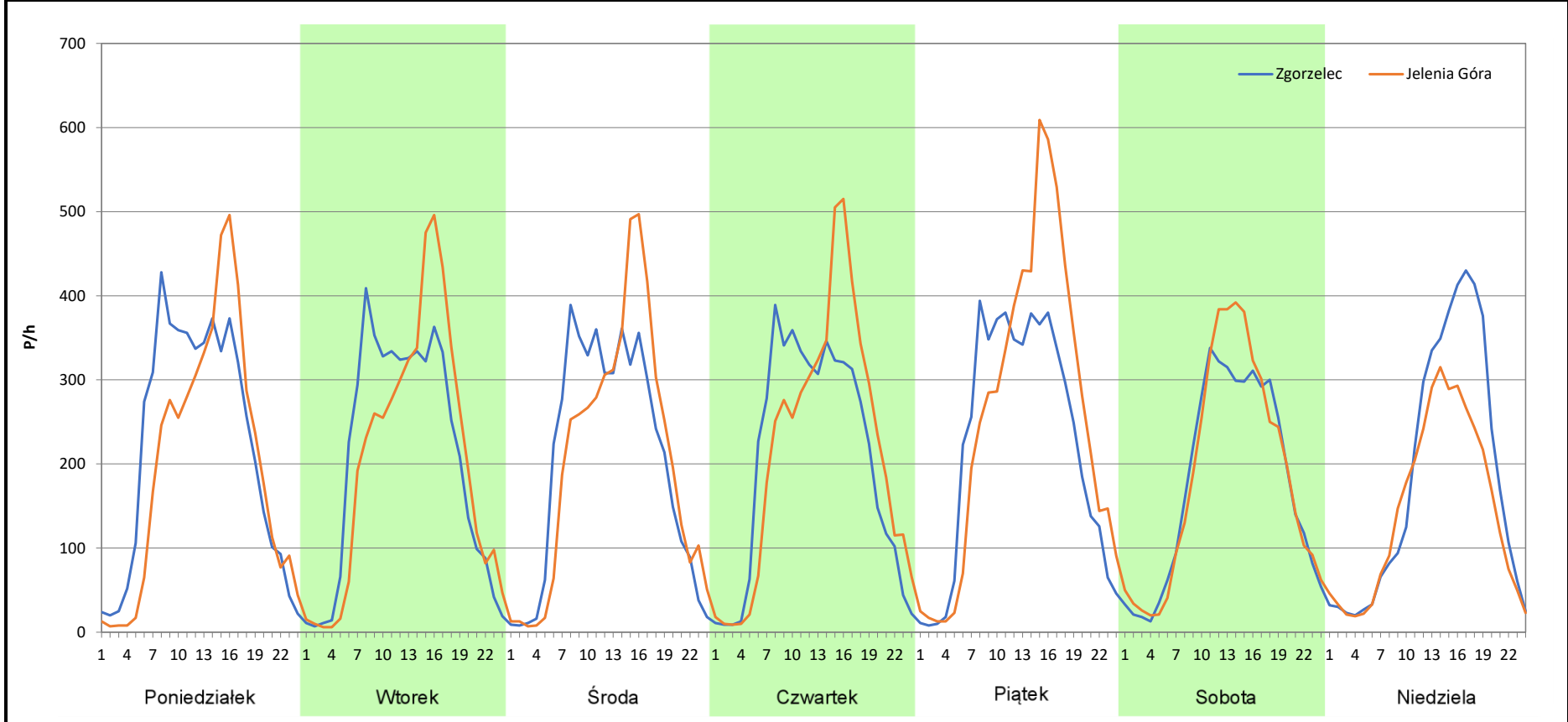
**Stacja nr 02002**

**Miejscowość:** Olszyna  
**Odcinek:** Lubań - Gryfów  
**Typ stacji:** 8+1  
**Miesiąc:** Marzec

**Rok:** 2025  
**Numer drogi:** 30  
**Oddział:** Wrocław

*R03\_07-3\_02002\_2025*

Dzień tygodnia	Poniedziałek		Wtorek		Środa		Czwartek		Piątek		Sobota		Niedziela	
Kierunek	Zgorzelec	Jelenia Góra	Zgorzelec	Jelenia Góra	Zgorzelec	Jelenia Góra	Zgorzelec	Jelenia Góra	Zgorzelec	Jelenia Góra	Zgorzelec	Jelenia Góra	Zgorzelec	Jelenia Góra
SDR	5264	4748	4900	4837	4847	4862	4892	5147	5340	6152	4255	4447	4352	3455
Razem	10012		9737		9709		10039		11492		8702		7807	
Podział procentowy	52,58%	47,42%	50,32%	49,68%	49,92%	50,08%	48,73%	51,27%	46,47%	53,53%	48,90%	51,10%	55,74%	44,26%



**Analiza ruchu pojazdów ogółem w poszczególnych dniach tygodnia dla każdego miesiąca, w podziale na kierunki ruchu**



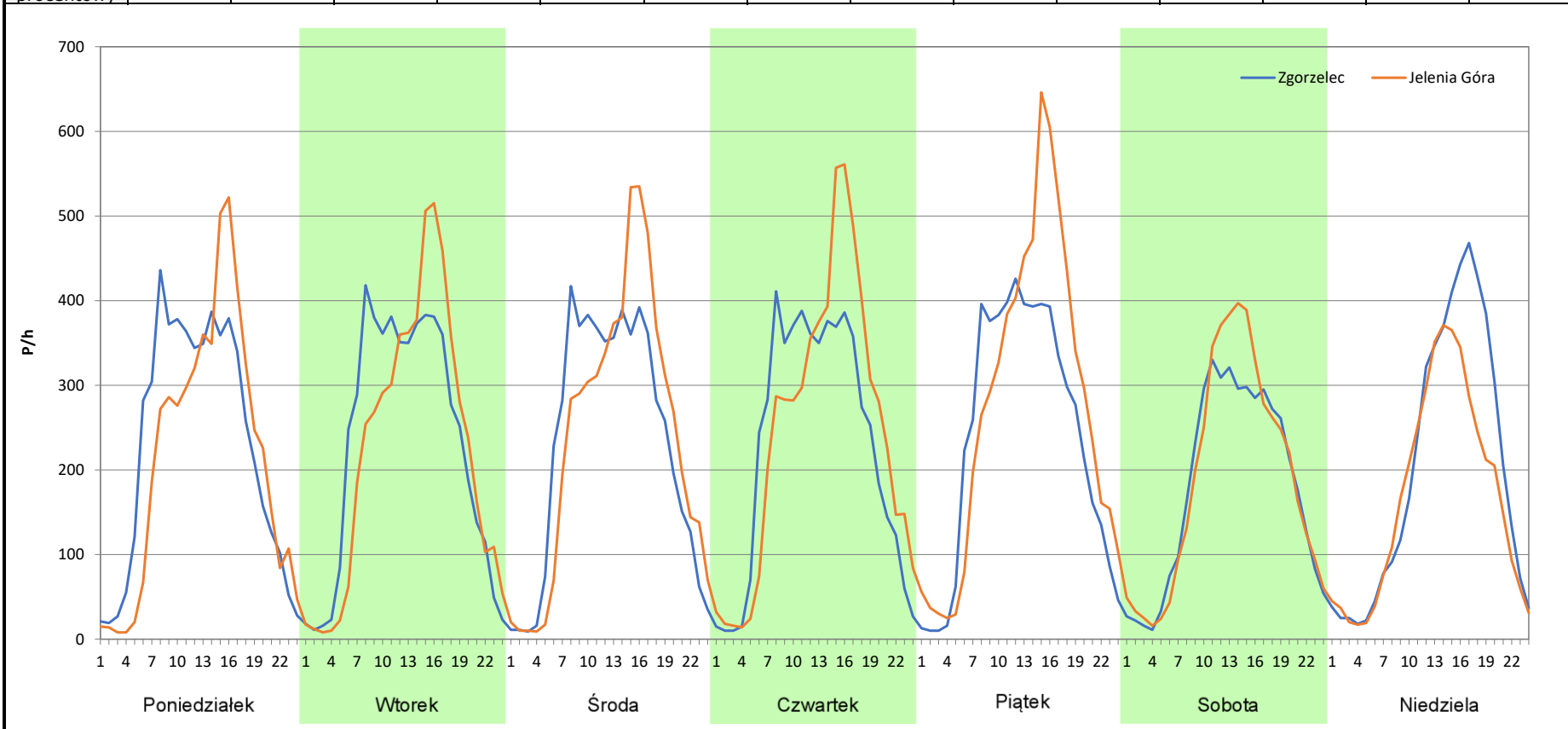
**Stacja nr 02002**

**Miejscowość:** Olszyna  
**Odcinek:** Lubań - Gryfów  
**Typ stacji:** 8+1  
**Miesiąc:** Kwiecień

**Rok:** 2025  
**Numer drogi:** 30  
**Oddział:** Wrocław

*R03\_07-4\_02002\_2025*

Dzień tygodnia	Poniedziałek		Wtorek		Środa		Czwartek		Piątek		Sobota		Niedziela	
	Zgorzelec	Jelenia Góra	Zgorzelec	Jelenia Góra	Zgorzelec	Jelenia Góra	Zgorzelec	Jelenia Góra	Zgorzelec	Jelenia Góra	Zgorzelec	Jelenia Góra	Zgorzelec	Jelenia Góra
SDR	5469	5107	5469	5314	5491	5656	5432	5852	5702	6545	4291	4531	4789	3996
Razem	10576		10783		11147		11284		12247		8822		8785	
Podział procentowy	51,71%	48,29%	50,72%	49,28%	49,26%	50,74%	48,14%	51,86%	46,56%	53,44%	48,64%	51,36%	54,51%	45,49%



**Analiza ruchu pojazdów ogółem w poszczególnych dniach tygodnia dla każdego miesiąca, w podziale na kierunki ruchu**



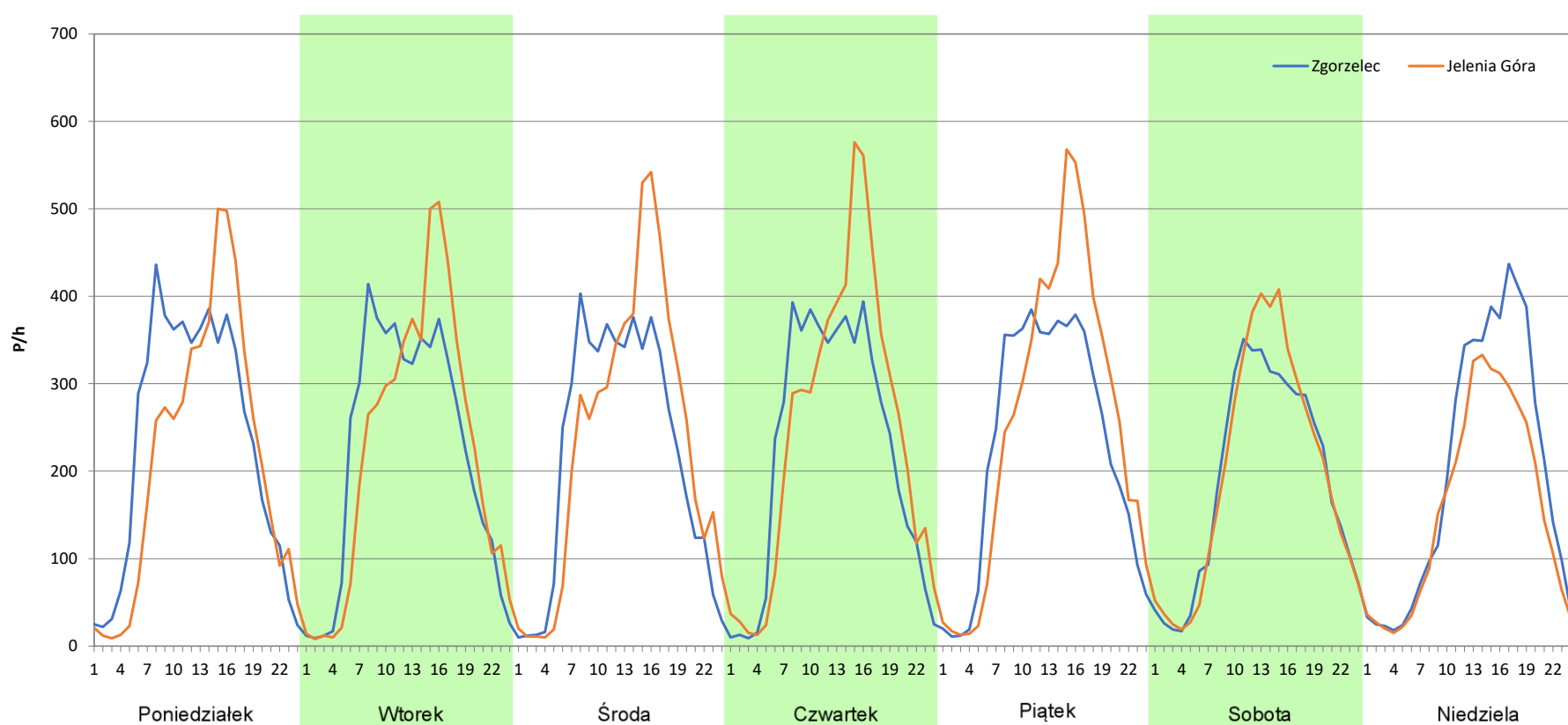
**Stacja nr 02002**

**Miejscowość:** Olszyna  
**Odcinek:** Lubań - Gryfów  
**Typ stacji:** 8+1  
**Miesiąc:** Maj

**Rok:** 2025  
**Numer drogi:** 30  
**Oddział:** Wrocław

R03\_07-5\_02002\_2025

Dzień tygodnia	Poniedziałek		Wtorek		Środa		Czwartek		Piątek		Sobota		Niedziela	
Kierunek	Zgorzelec	Jelenia Góra	Zgorzelec	Jelenia Góra	Zgorzelec	Jelenia Góra	Zgorzelec	Jelenia Góra	Zgorzelec	Jelenia Góra	Zgorzelec	Jelenia Góra	Zgorzelec	Jelenia Góra
SDR	5569	5079	5272	5281	5249	5581	5322	5825	5494	6111	4540	4717	4738	3774
Razem	10648		10553		10830		11147		11605		9257		8512	
Podział procentowy	52,30%	47,70%	49,96%	50,04%	48,47%	51,53%	47,74%	52,26%	47,34%	52,66%	49,04%	50,96%	55,66%	44,34%



**Analiza ruchu pojazdów ogółem w poszczególnych dniach tygodnia dla każdego miesiąca, w podziale na kierunki ruchu**



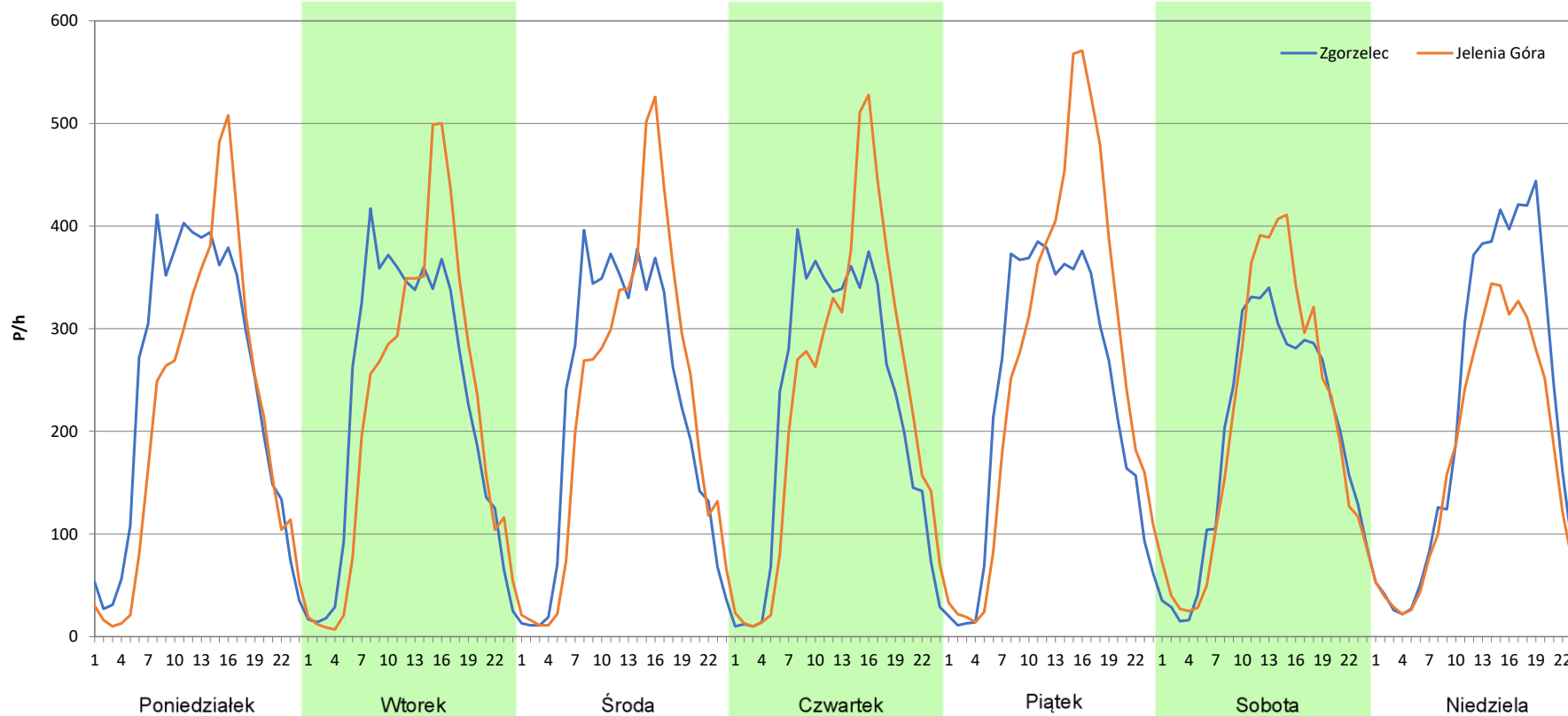
**Stacja nr 02002**

**Miejscowość:** Olszyna  
**Odcinek:** Lubań - Gryfów  
**Typ stacji:** 8+1  
**Miesiąc:** Czerwiec

**Rok:** 2025  
**Numer drogi:** 30  
**Oddział:** Wrocław

*R03\_07-6\_02002\_2025*

Dzień tygodnia	Poniedziałek		Wtorek		Środa		Czwartek		Piątek		Sobota		Niedziela	
Kierunek	Zgorzelec	Jelenia Góra	Zgorzelec	Jelenia Góra	Zgorzelec	Jelenia Góra	Zgorzelec	Jelenia Góra	Zgorzelec	Jelenia Góra	Zgorzelec	Jelenia Góra	Zgorzelec	Jelenia Góra
SDR	5803	5098	5398	5229	5270	5387	5280	5527	5548	6360	4633	4931	5187	4160
Razem	10901		10627		10657		10807		11908		9564		9347	
Podział procentowy	53,23%	46,77%	50,80%	49,20%	49,45%	50,55%	48,86%	51,14%	46,59%	53,41%	48,44%	51,56%	55,49%	44,51%



**Analiza ruchu pojazdów ogółem w poszczególnych dniach tygodnia dla każdego miesiąca, w podziale na kierunki ruchu**



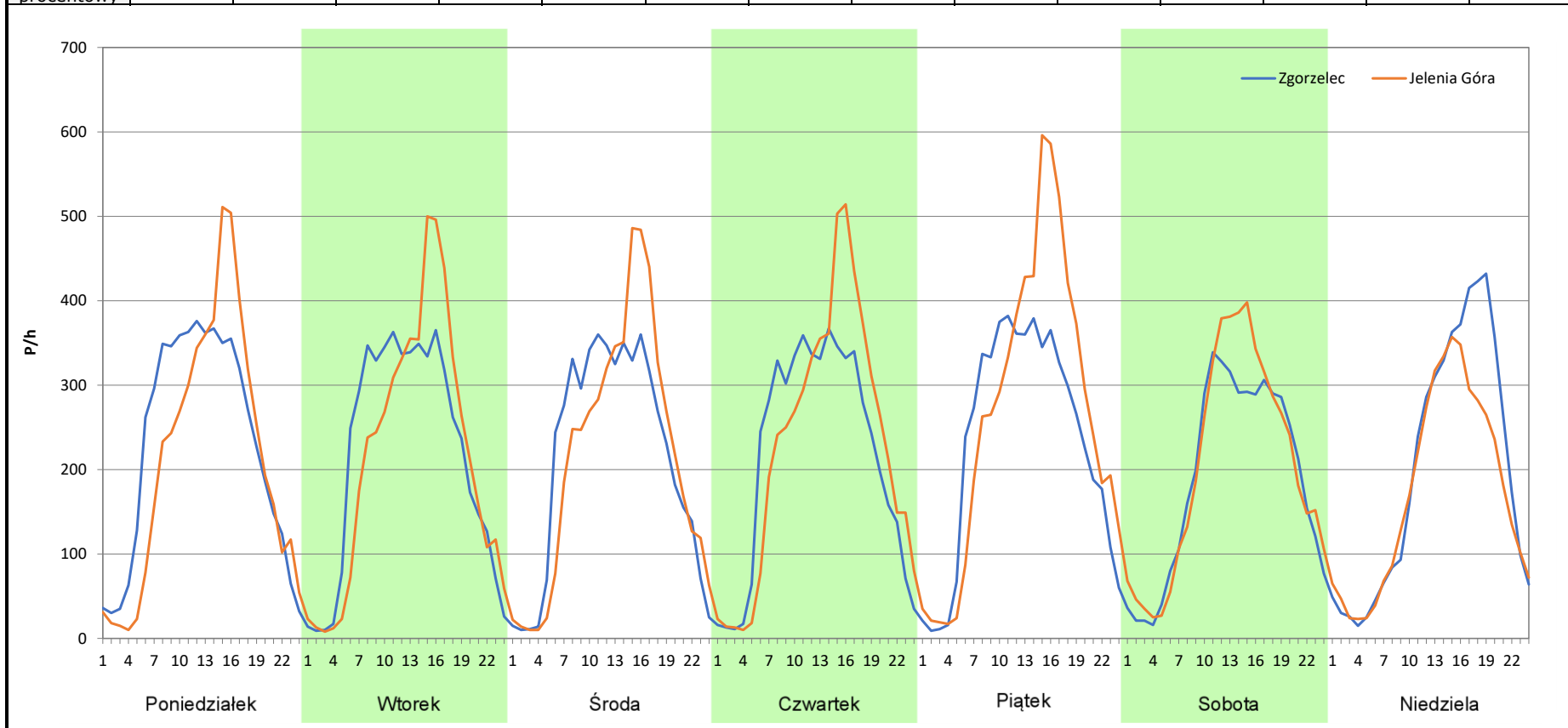
**Stacja nr 02002**

**Miejscowość:** Olszyna  
**Odcinek:** Lubań - Gryfów  
**Typ stacji:** 8+1  
**Miesiąc:** Lipiec

**Rok:** 2025  
**Numer drogi:** 30  
**Oddział:** Wrocław

R03\_07-7\_02002\_2025

Dzień tygodnia	Poniedziałek		Wtorek		Środa		Czwartek		Piątek		Sobota		Niedziela	
	Zgorzelec	Jelenia Góra	Zgorzelec	Jelenia Góra	Zgorzelec	Jelenia Góra	Zgorzelec	Jelenia Góra	Zgorzelec	Jelenia Góra	Zgorzelec	Jelenia Góra	Zgorzelec	Jelenia Góra
SDR	5450	5071	5139	5109	5068	5107	5148	5439	5524	6326	4523	4857	4718	4092
Razem	10521		10248		10175		10587		11850		9380		8810	
Podział procentowy	51,80%	48,20%	50,15%	49,85%	49,81%	50,19%	48,63%	51,37%	46,62%	53,38%	48,22%	51,78%	53,55%	46,45%



**Analiza ruchu pojazdów ogółem w poszczególnych dniach tygodnia dla każdego miesiąca, w podziale na kierunki ruchu**



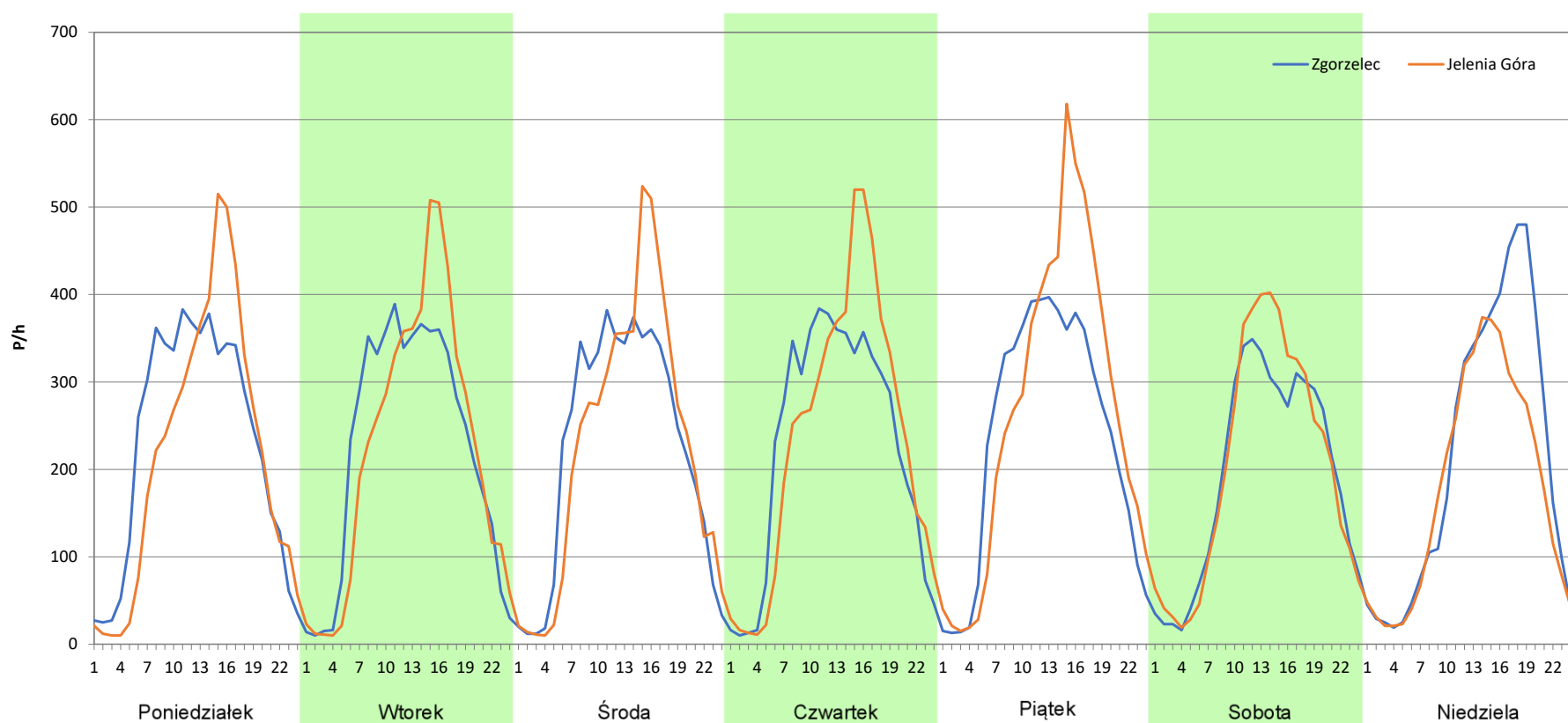
**Stacja nr 02002**

**Miejscowość:** Olszyna  
**Odcinek:** Lubań - Gryfów  
**Typ stacji:** 8+1  
**Miesiąc:** Sierpień

**Rok:** 2025  
**Numer drogi:** 30  
**Oddział:** Wrocław

R03\_07-8\_02002\_2025

Dzień tygodnia	Poniedziałek		Wtorek		Środa		Czwartek		Piątek		Sobota		Niedziela	
	Zgorzelec	Jelenia Góra	Zgorzelec	Jelenia Góra	Zgorzelec	Jelenia Góra	Zgorzelec	Jelenia Góra	Zgorzelec	Jelenia Góra	Zgorzelec	Jelenia Góra	Zgorzelec	Jelenia Góra
SDR	5478	5146	5334	5317	5322	5369	5416	5617	5662	6356	4632	4868	5103	4282
Razem	10624		10651		10691		11033		12018		9500		9385	
Podział procentowy	51,56%	48,44%	50,08%	49,92%	49,78%	50,22%	49,09%	50,91%	47,11%	52,89%	48,76%	51,24%	54,37%	45,63%



**Analiza ruchu pojazdów ogółem w poszczególnych dniach tygodnia dla każdego miesiąca, w podziale na kierunki ruchu**



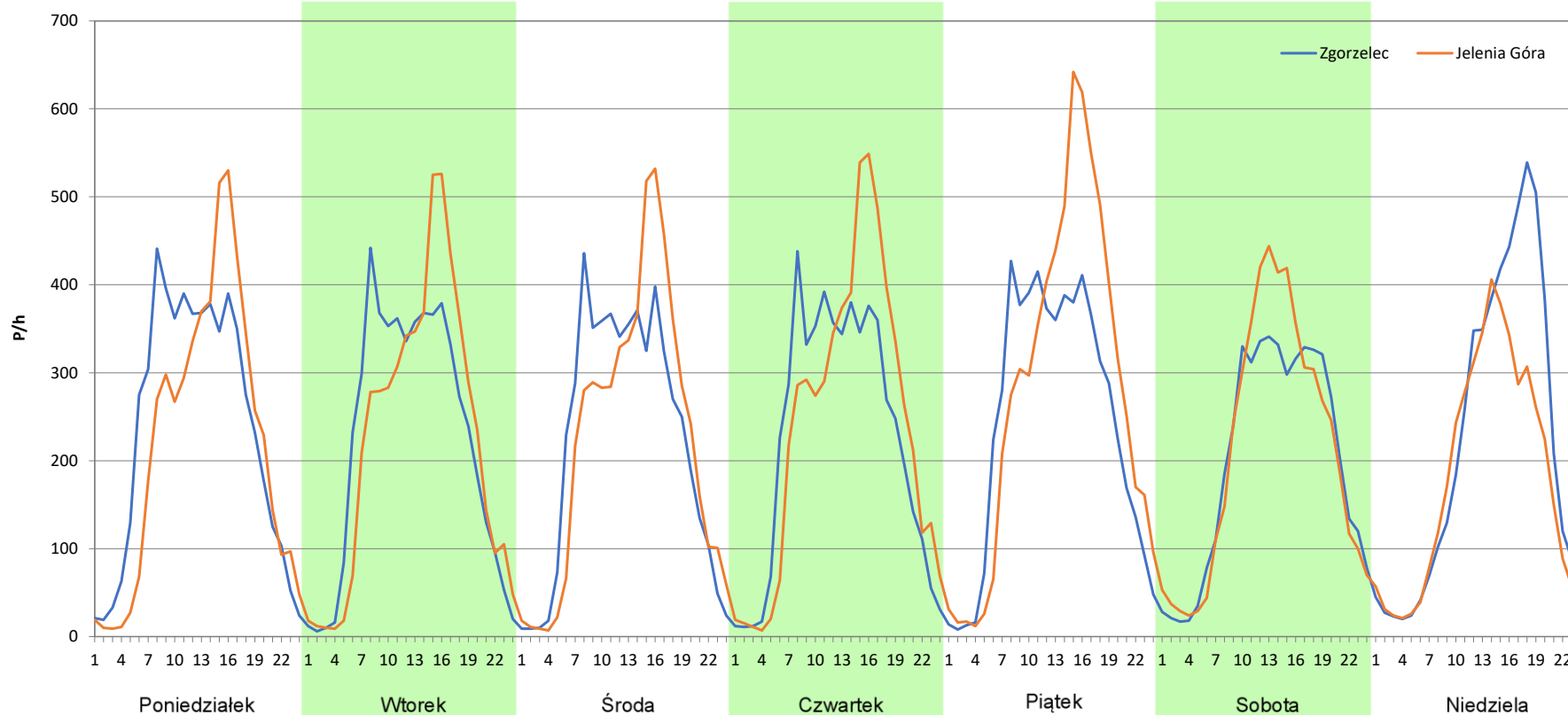
**Stacja nr 02002**

**Miejscowość:** Olszyna  
**Odcinek:** Lubań - Gryfów  
**Typ stacji:** 8+1  
**Miesiąc:** Wrzesień

**Rok:** 2025  
**Numer drogi:** 30  
**Oddział:** Wrocław

R03\_07-9\_02002\_2025

Dzień tygodnia	Poniedziałek		Wtorek		Środa		Czwartek		Piątek		Sobota		Niedziela	
Kierunek	Zgorzelec	Jelenia Góra	Zgorzelec	Jelenia Góra	Zgorzelec	Jelenia Góra	Zgorzelec	Jelenia Góra	Zgorzelec	Jelenia Góra	Zgorzelec	Jelenia Góra	Zgorzelec	Jelenia Góra
SDR	5621	5229	5317	5315	5284	5335	5363	5704	5786	6635	4778	5026	5237	4279
Razem	10850		10632		10619		11067		12421		9804		9516	
Podział procentowy	51,81%	48,19%	50,01%	49,99%	49,76%	50,24%	48,46%	51,54%	46,58%	53,42%	48,74%	51,26%	55,03%	44,97%



**Analiza ruchu pojazdów ogółem w poszczególnych dniach tygodnia dla każdego miesiąca, w podziale na kierunki ruchu**



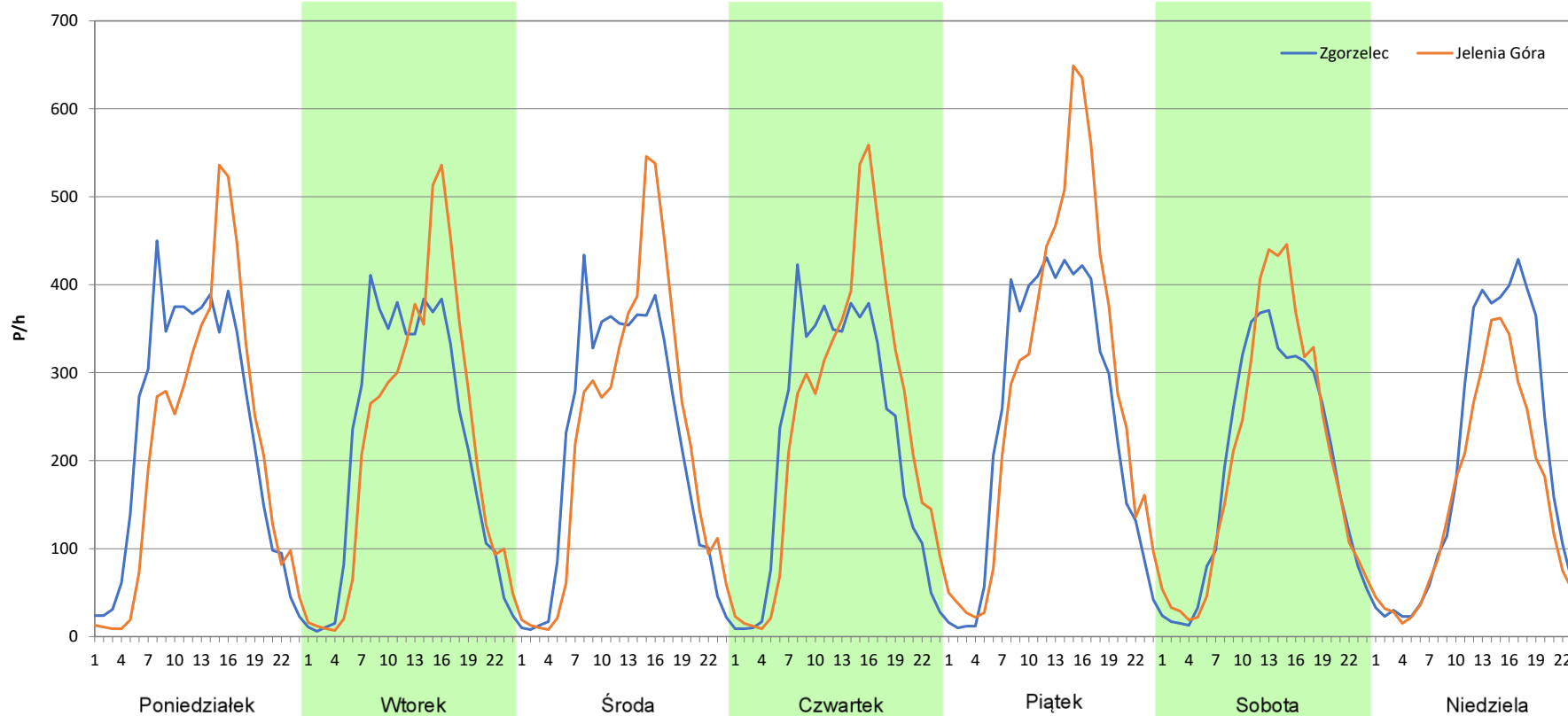
**Stacja nr 02002**

**Miejscowość:** Olszyna  
**Odcinek:** Lubań - Gryfów  
**Typ stacji:** 8+1  
**Miesiąc:** Październik

**Rok:** 2025  
**Numer drogi:** 30  
**Oddział:** Wrocław

*R03\_07-10\_02002\_2025*

Dzień tygodnia	Poniedziałek		Wtorek		Środa		Czwartek		Piątek		Sobota		Niedziela	
Kierunek	Zgorzelec	Jelenia Góra	Zgorzelec	Jelenia Góra	Zgorzelec	Jelenia Góra	Zgorzelec	Jelenia Góra	Zgorzelec	Jelenia Góra	Zgorzelec	Jelenia Góra	Zgorzelec	Jelenia Góra
SDR	5522	5115	5217	5234	5215	5354	5262	5784	5921	6731	4623	4853	4628	3699
Razem	10637		10451		10569		11046		12652		9476		8327	
Podział procentowy	51,91%	48,09%	49,92%	50,08%	49,34%	50,66%	47,64%	52,36%	46,80%	53,20%	48,79%	51,21%	55,58%	44,42%



**Analiza ruchu pojazdów ogółem w poszczególnych dniach tygodnia dla każdego miesiąca, w podziale na kierunki ruchu**



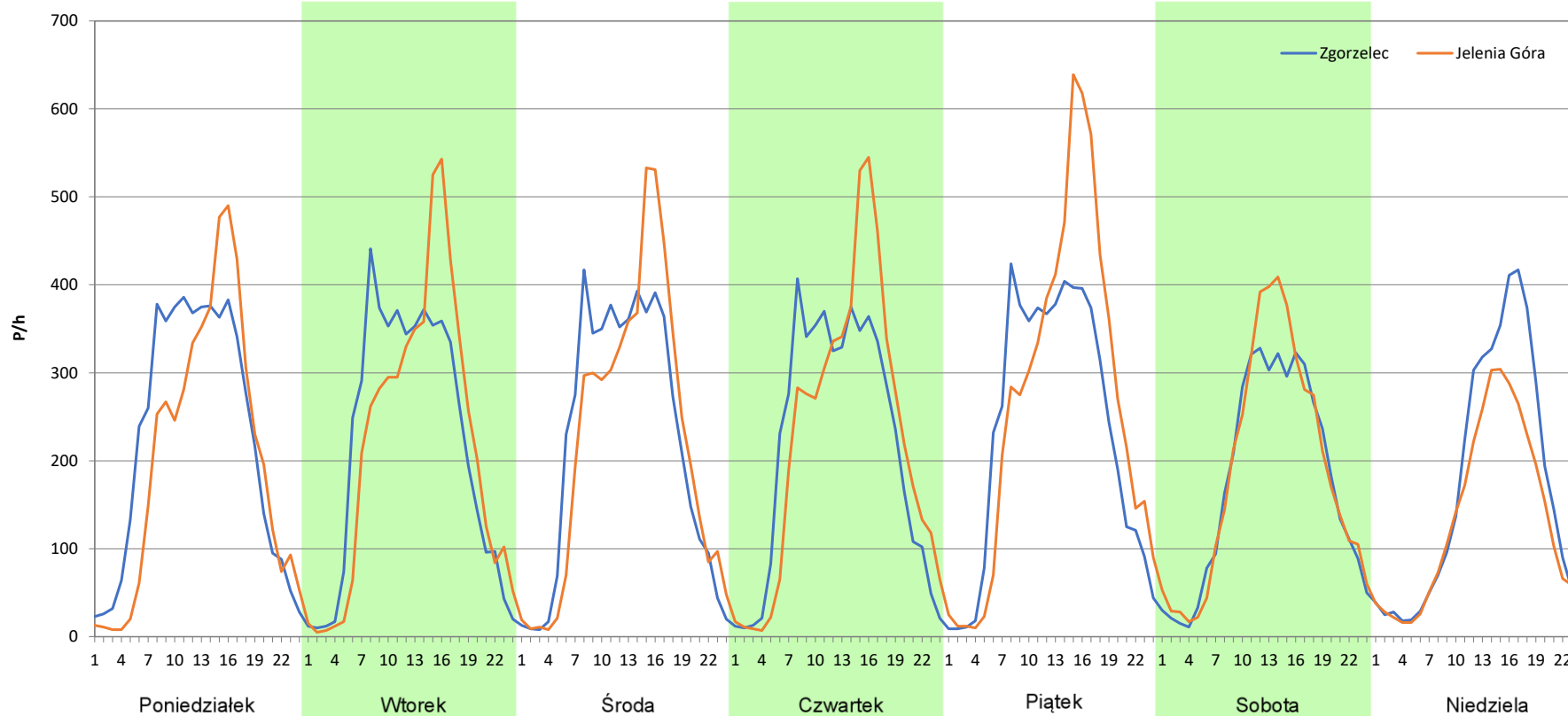
**Stacja nr 02002**

**Miejscowość:** Olszyna  
**Odcinek:** Lubań - Gryfów  
**Typ stacji:** 8+1  
**Miesiąc:** Listopad

**Rok:** 2025  
**Numer drogi:** 30  
**Oddział:** Wrocław

R03\_07-11\_02002\_2025

Dzień tygodnia	Poniedziałek		Wtorek		Środa		Czwartek		Piątek		Sobota		Niedziela	
Kierunek	Zgorzelec	Jelenia Góra	Zgorzelec	Jelenia Góra	Zgorzelec	Jelenia Góra	Zgorzelec	Jelenia Góra	Zgorzelec	Jelenia Góra	Zgorzelec	Jelenia Góra	Zgorzelec	Jelenia Góra
SDR	5377	4848	5177	5160	5240	5247	5162	5367	5598	6320	4209	4470	4040	3163
Razem	10225		10337		10487		10529		11918		8679		7203	
Podział procentowy	52,59%	47,41%	50,08%	49,92%	49,97%	50,03%	49,03%	50,97%	46,97%	53,03%	48,50%	51,50%	56,09%	43,91%



**Analiza ruchu pojazdów ogółem w poszczególnych dniach tygodnia dla każdego miesiąca, w podziale na kierunki ruchu**



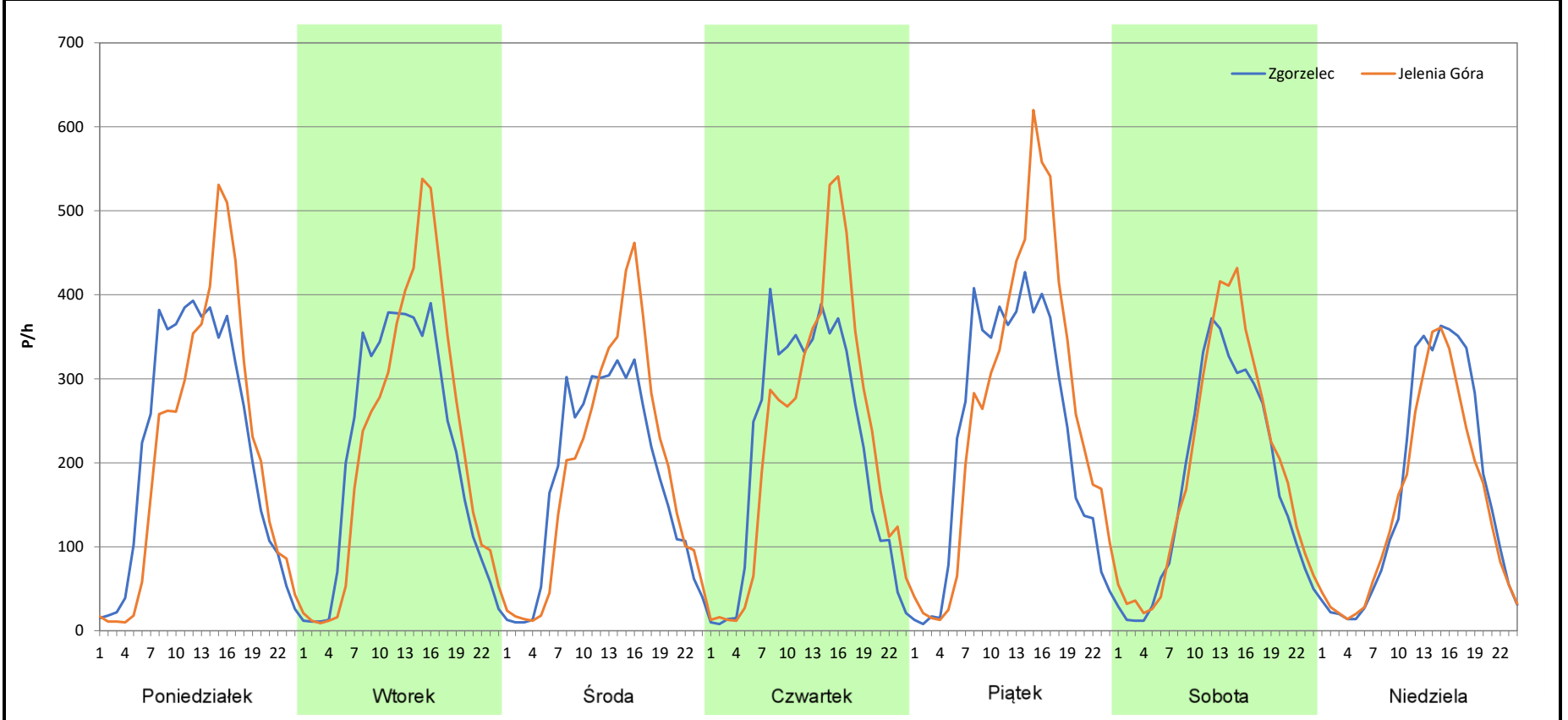
**Stacja nr 02002**

**Miejscowość:** Olszyna  
**Odcinek:** Lubań - Gryfów  
**Typ stacji:** 8+1  
**Miesiąc:** Grudzień

**Rok:** 2025  
**Numer drogi:** 30  
**Oddział:** Wrocław

*R03\_07-12\_02002\_2025*

Dzień tygodnia	Poniedziałek		Wtorek		Środa		Czwartek		Piątek		Sobota		Niedziela	
	Zgorzelec	Jelenia Góra	Zgorzelec	Jelenia Góra	Zgorzelec	Jelenia Góra	Zgorzelec	Jelenia Góra	Zgorzelec	Jelenia Góra	Zgorzelec	Jelenia Góra	Zgorzelec	Jelenia Góra
SDR	5253	5080	5066	5313	4273	4535	5112	5402	5548	6264	4154	4608	3954	3592
Razem	10333		10379		8808		10514		11812		8762		7546	
Podział procentowy	50,84%	49,16%	48,81%	51,19%	48,51%	51,49%	48,62%	51,38%	46,97%	53,03%	47,41%	52,59%	52,40%	47,60%



**Analiza ruchu pojazdów ogółem w święta i dni okołoświąteczne, w podziale na kierunki ruchu**  
**NOWY ROK i Święto Trzech Króli**

**Stacja nr 02002**

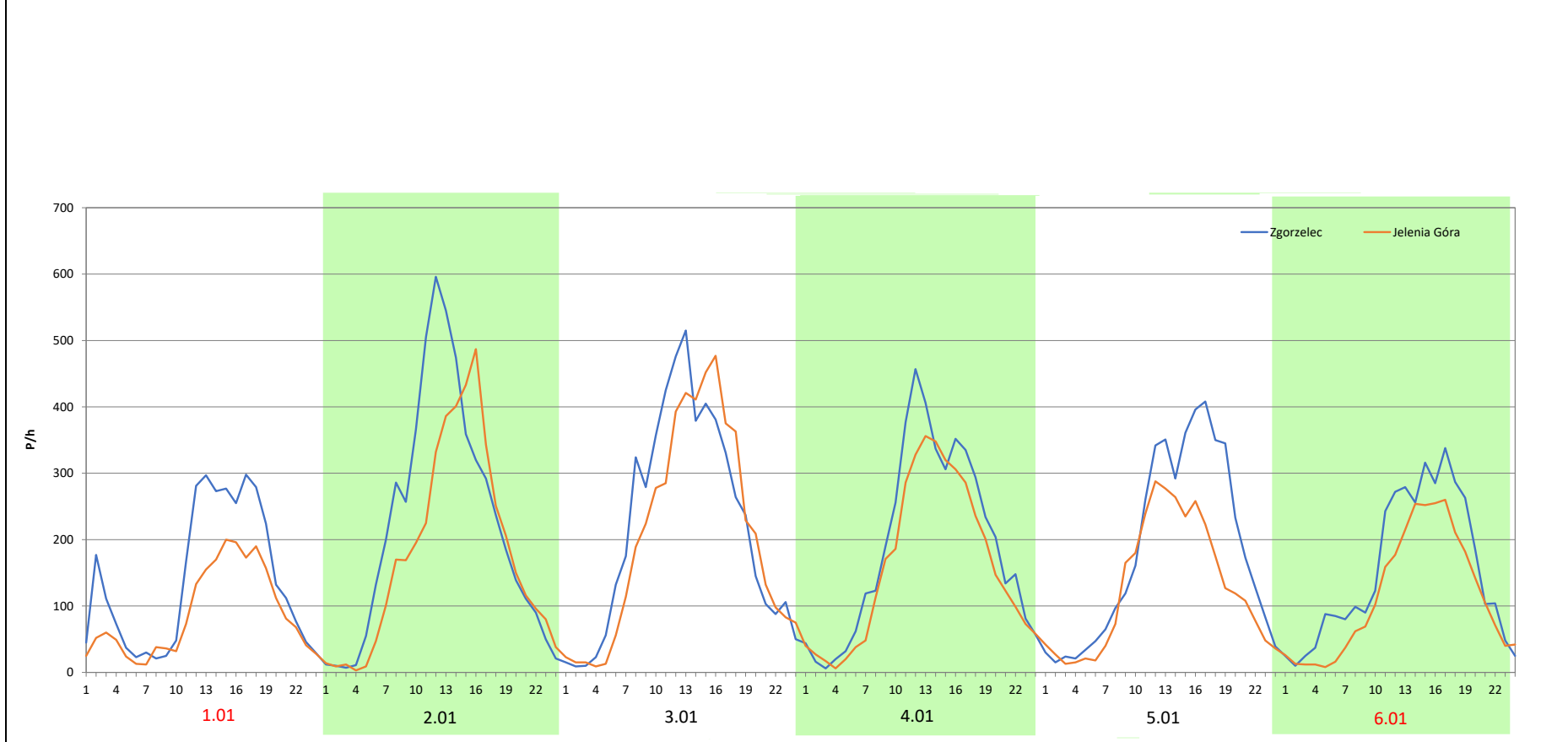


**Miejscowość:** Olszyna  
**Odcinek:** Lubań - Gryfów  
**Typ stacji:** 8+1  
**Miesiąc:** Styczeń

**Rok:** 2025  
**Numer drogi:** 30  
**Oddział:** Wrocław

R03\_08-1\_02002\_2025

Data Dzień tygodnia	1.01 Środa		2.01 Czwartek		3.01 Piątek		4.01 Sobota		5.01 Niedziela		6.01 Poniedziałek	
	Zgorzelec	Jelenia Góra	Zgorzelec	Jelenia Góra	Zgorzelec	Jelenia Góra	Zgorzelec	Jelenia Góra	Zgorzelec	Jelenia Góra	Zgorzelec	Jelenia Góra
Dobowy ruch	3337	2118	5260	4273	5262	4288	5277	4297	5278	4310	5291	4342
Razem	5455		9533		9550		9574		9588		9633	
Podział procentowy	61,17%	38,83%	55,18%	44,82%	55,10%	44,90%	55,12%	44,88%	55,05%	44,95%	54,93%	45,07%
Udział SDRR	54,19%		94,70%		94,87%		95,11%		95,25%		95,70%	





**Analiza ruchu pojazdów ogółem w święta i dni okołoswiąteczne, w podziale na kierunki ruchu WIELKANOC**

**Stacja nr 02002**

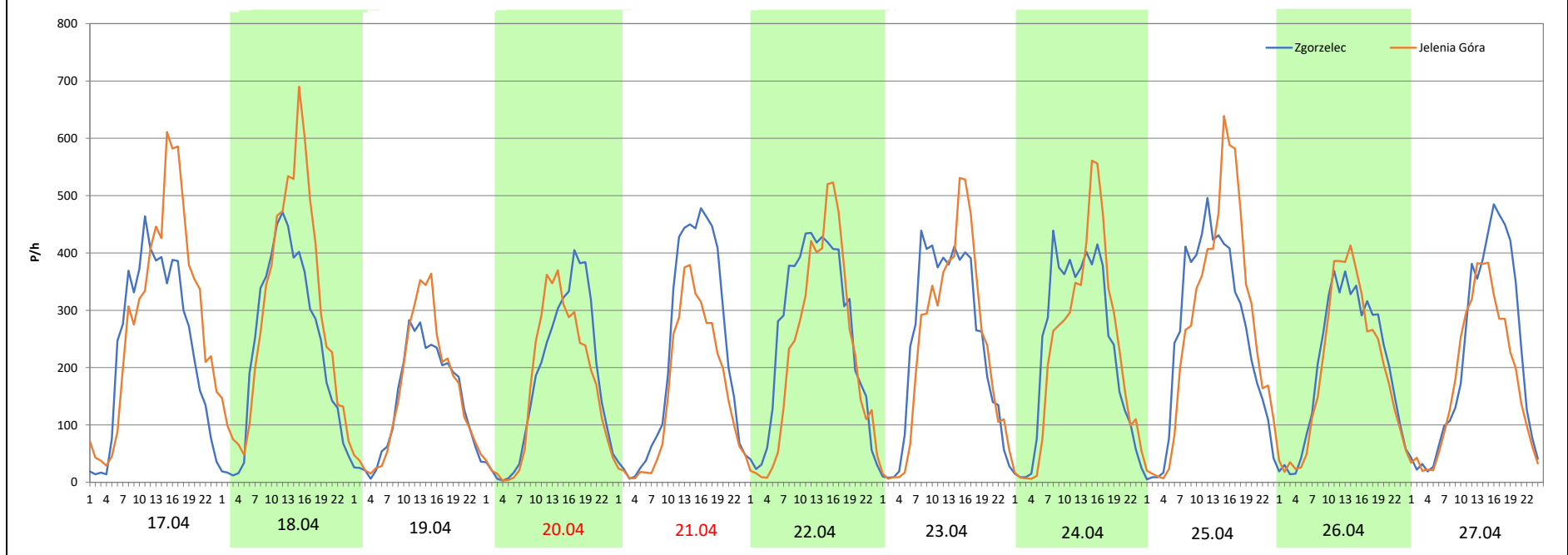
**Miejscowość:** Olszyna  
**Odcinek:** Lubań - Gryfów  
**Typ stacji:** 8+1  
**Miesiąc:** Marzec / Kwiecień

**Rok:** 2025  
**Numer drogi:** 30  
**Oddział:** Wrocław

R03\_08-2\_02002\_2025

Data Dzień tygodnia	17.04 Czwartek		18.04 Piątek		19.04 Sobota		20.04 Niedziela		21.04 Poniedziałek		22.04 Wtorek		23.04 Środa	
Kierunek	Zgorzelec	Jelenia Góra	Zgorzelec	Jelenia Góra	Zgorzelec	Jelenia Góra	Zgorzelec	Jelenia Góra	Zgorzelec	Jelenia Góra	Zgorzelec	Jelenia Góra	Zgorzelec	Jelenia Góra
Dobowy ruch	5701	6948	5559	7015	3326	3687	4180	3921	5239	3640	6179	5385	6134	5370
Razem	12649		12574		7013		8101		8879		11564		11504	
Podział procentowy	45,07%	54,93%	44,21%	55,79%	47,43%	52,57%	51,60%	48,40%	59,00%	41,00%	53,43%	46,57%	53,32%	46,68%
Udział SDRR	125,66%		124,92%		69,67%		80,48%		88,21%		114,88%		114,29%	

Data Dzień tygodnia	24.04 Czwartek		25.04 Piątek		26.04 Sobota		27.04 Niedziela	
Kierunek	Zgorzelec	Jelenia Góra	Zgorzelec	Jelenia Góra	Zgorzelec	Jelenia Góra	Zgorzelec	Jelenia Góra
Dobowy ruch	5500	5431	6018	6490	4797	4664	5204	4253
Razem	10931		12508		9461		9457	
Podział procentowy	50,32%	49,68%	48,11%	51,89%	50,70%	49,30%	55,03%	44,97%
Udział SDRR	108,59%		124,26%		93,99%		93,95%	



**Analiza ruchu pojazdów ogółem w święta i dni okołoswiąteczne, w podziale na kierunki ruchu**  
**1 - 3 MAJA**

 **Generalna Dyrekcja Dróg Krajowych i Autostrad**

**Stacja nr 02002**

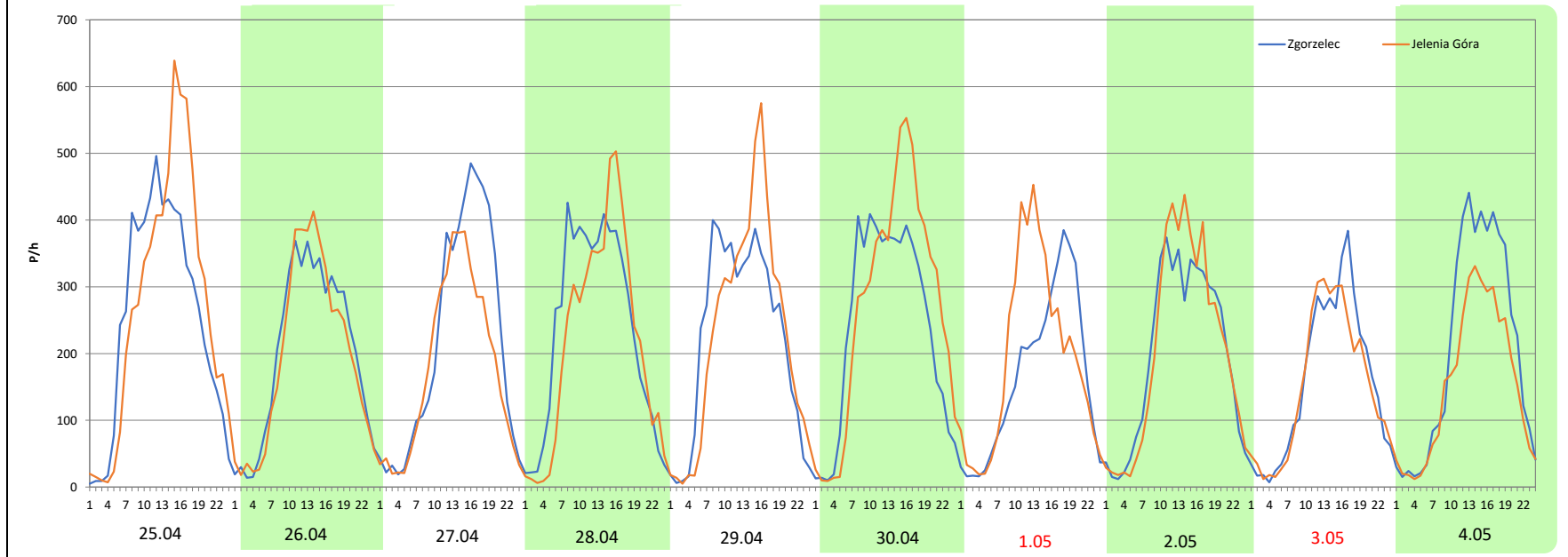
**Miejscowość:** Olszyna  
**Odcinek:** Lubañ - Gryfów  
**Typ stacji:** 8+1  
**Miesiąc:** Maj

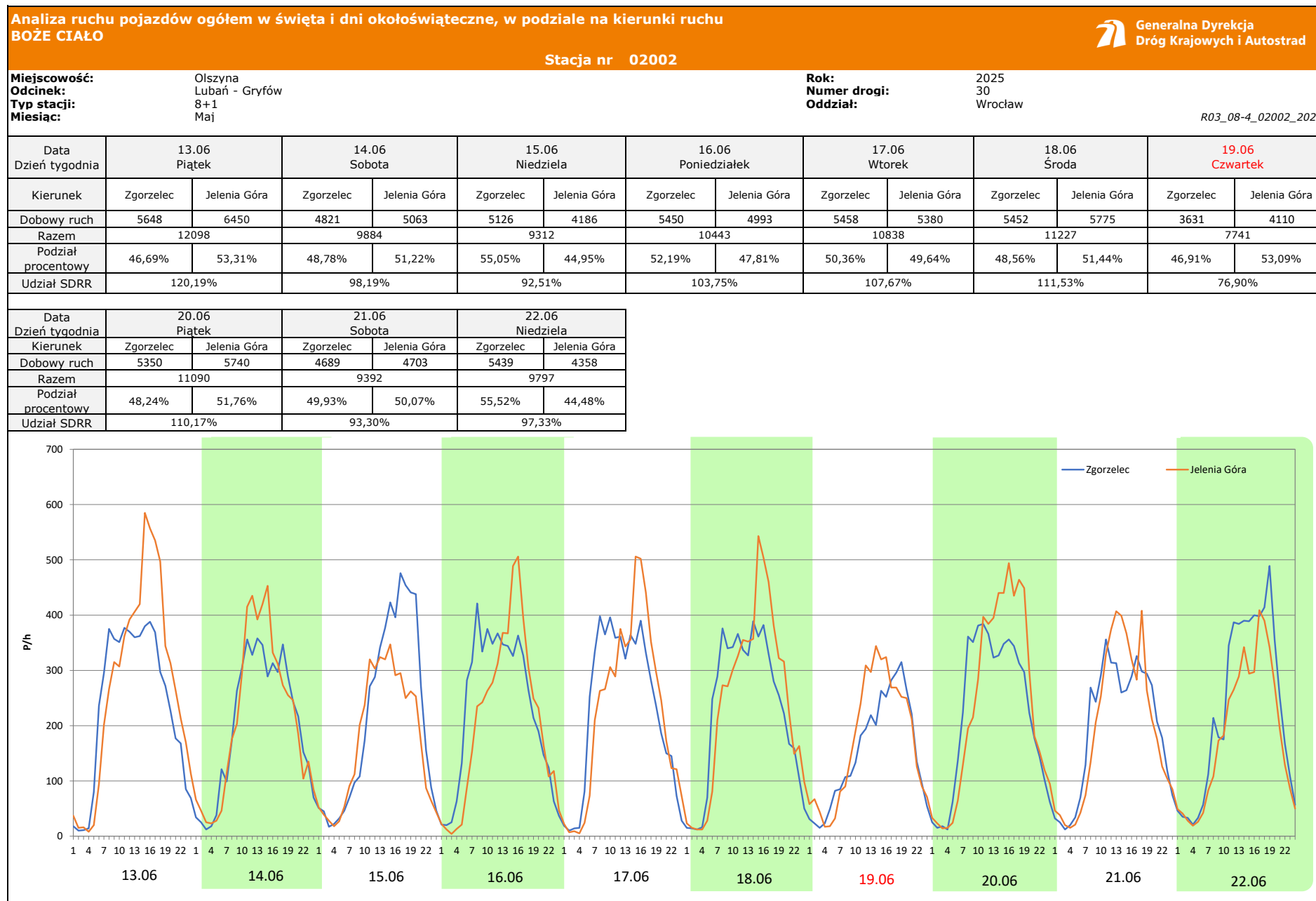
**Rok:** 2025  
**Numer drogi:** 30  
**Oddział:** Wrocław

R03\_08-3\_02002\_2025

Data Dzień tygodnia	25.04 Piątek		26.04 Sobota		27.04 Niedziela		28.04 Poniedziałek		29.04 Wtorek		30.04 Środa		1.05 Czwartek	
Kierunek	Zgorzelec	Jelenia Góra	Zgorzelec	Jelenia Góra	Zgorzelec	Jelenia Góra	Zgorzelec	Jelenia Góra	Zgorzelec	Jelenia Góra	Zgorzelec	Jelenia Góra	Zgorzelec	Jelenia Góra
Dobowy ruch	6018	6490	4797	4664	5204	4253	5593	5147	5289	5402	5724	6437	3932	4562
Razem	12508		9461		9457		10740		10691		12161		8494	
Podział procentowy	48,11%	51,89%	50,70%	49,30%	55,03%	44,97%	52,08%	47,92%	49,47%	50,53%	47,07%	52,93%	46,29%	53,71%
Udział SDRR	124,26%		93,99%		93,95%		106,70%		106,21%		120,81%		84,38%	

Data Dzień tygodnia	2.05 Piątek		3.05 Sobota		4.05 Niedziela	
Kierunek	Zgorzelec	Jelenia Góra	Zgorzelec	Jelenia Góra	Zgorzelec	Jelenia Góra
Dobowy ruch	4761	4907	3802	3628	4911	3646
Razem	9668		7430		8557	
Podział procentowy	49,24%	50,76%	51,17%	48,83%	57,39%	42,61%
Udział SDRR	96,05%		73,81%		85,01%	





**Analiza ruchu pojazdów ogółem w święta i dni okołoświęteczne, w podziale na kierunki ruchu**  
**WNIEBOWZJĘCIE NMP**

**Stacja nr 02002**

 **Generalna Dyrekcja Dróg Krajowych i Autostrad**

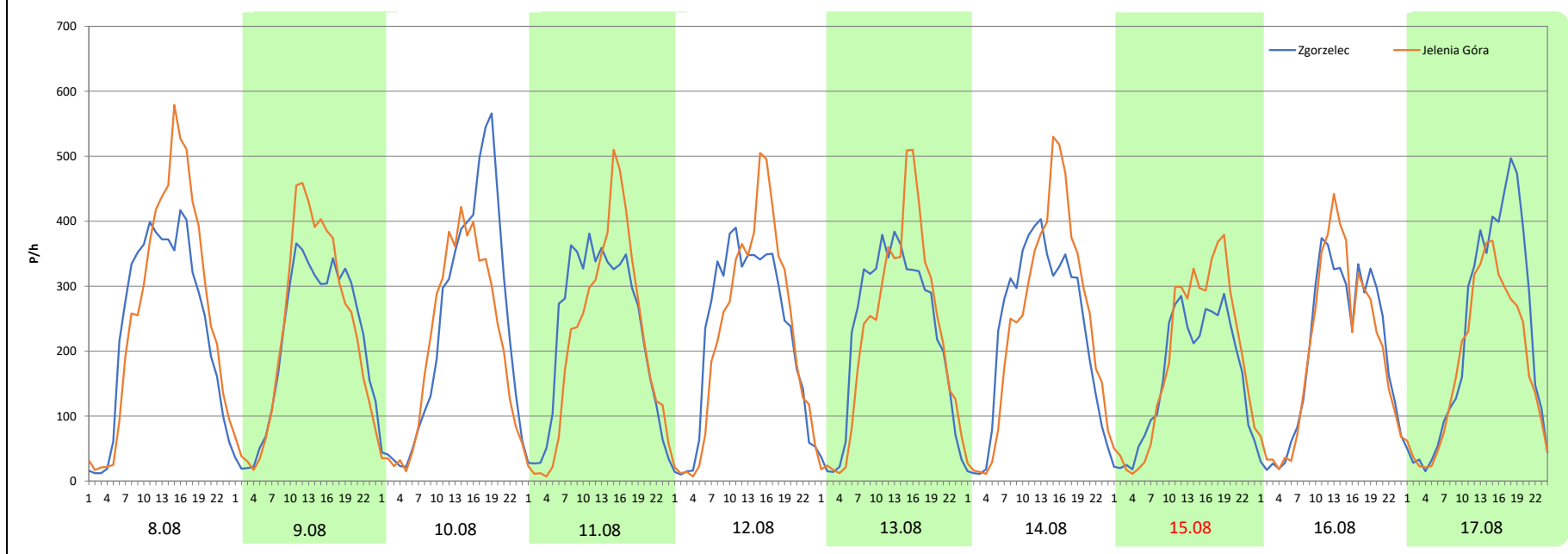
**Miejscowość:** Olszyna  
**Odcinek:** Lubań - Gryfów  
**Typ stacji:** 8+1  
**Miesiąc:** Sierpień

**Rok:** 2025  
**Numer drogi:** 30  
**Oddział:** Wrocław

R03\_08-5\_02002\_2025

Data Dzień tygodnia	8.08 Piątek		9.08 Sobota		10.08 Niedziela		11.08 Poniedziałek		12.08 Wtorek		13.08 Środa		14.08 Czwartek	
Kierunek	Zgorzelec	Jelenia Góra	Zgorzelec	Jelenia Góra	Zgorzelec	Jelenia Góra	Zgorzelec	Jelenia Góra	Zgorzelec	Jelenia Góra	Zgorzelec	Jelenia Góra	Zgorzelec	Jelenia Góra
Dobowy ruch	5741	6323	5073	5435	5647	4887	5407	5083	5335	5358	5313	5345	5458	5746
Razem	12064		10508		10534		10490		10693		10658		11204	
Podział procentowy	47,59%	52,41%	48,28%	51,72%	53,61%	46,39%	51,54%	48,46%	49,89%	50,11%	49,85%	50,15%	48,71%	51,29%
Udział SDRR	119,85%		104,39%		104,65%		104,21%		106,23%		105,88%		111,31%	

Data Dzień tygodnia	15.08 Piątek		16.08 Sobota		17.08 Niedziela	
Kierunek	Zgorzelec	Jelenia Góra	Zgorzelec	Jelenia Góra	Zgorzelec	Jelenia Góra
Dobowy ruch	3861	4496	4686	4717	5282	4243
Razem	8357		9403		9525	
Podział procentowy	46,20%	53,80%	49,84%	50,16%	55,45%	44,55%
Udział SDRR	83,02%		93,41%		94,63%	



**Analiza ruchu pojazdów ogółem w święta i dni okołoswiąteczne, w podziale na kierunki ruchu WSZYSTKICH ŚWIĘTYCH**

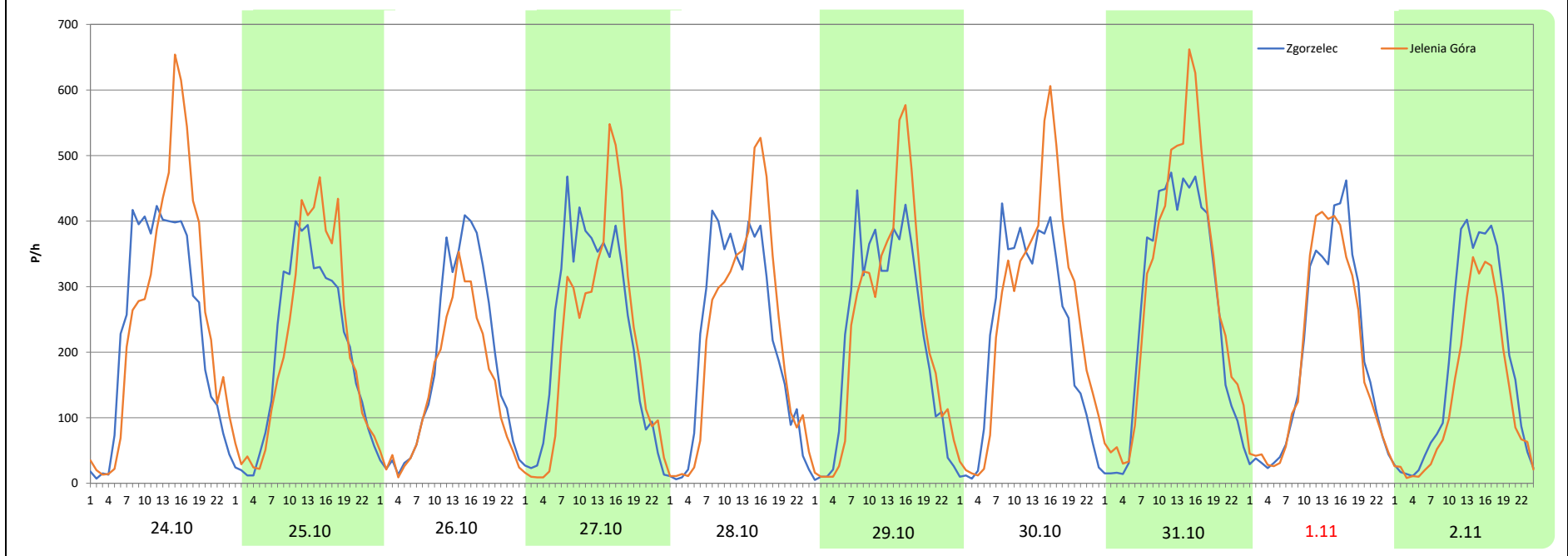
**Stacja nr 02002**

<b>Miejscowość:</b>	Olszyna	<b>Rok:</b>	2025
<b>Odcinek:</b>	Lubań - Gryfów	<b>Numer drogi:</b>	30
<b>Typ stacji:</b>	8+1	<b>Oddział:</b>	Wrocław
<b>Miesiąc:</b>	Październik / Listopad		

R03\_08-6\_02002\_2025

Data Dzień tygodnia	24.10 Piątek		25.10 Sobota		26.10 Niedziela		27.10 Poniedziałek		28.10 Wtorek		29.10 Środa		30.10 Czwartek	
Kierunek	Zgorzelec	Jelenia Góra	Zgorzelec	Jelenia Góra	Zgorzelec	Jelenia Góra	Zgorzelec	Jelenia Góra	Zgorzelec	Jelenia Góra	Zgorzelec	Jelenia Góra	Zgorzelec	Jelenia Góra
Dobowy ruch	5718	6327	4812	5069	4297	3423	5461	5086	5180	5272	5330	5576	5372	6146
Razem	12045		9881		7720		10547		10452		10906		11518	
Podział procentowy	47,47%	52,53%	48,70%	51,30%	55,66%	44,34%	51,78%	48,22%	49,56%	50,44%	48,87%	51,13%	46,64%	53,36%
Udział SDRR	119,66%		98,16%		76,69%		104,78%		103,83%		108,34%		114,42%	

Data Dzień tygodnia	31.10 Piątek		1.11 Sobota		2.11 Niedziela	
Kierunek	Zgorzelec	Jelenia Góra	Zgorzelec	Jelenia Góra	Zgorzelec	Jelenia Góra
Dobowy ruch	6264	7018	4598	4540	4305	3204
Razem	13282		9138		7509	
Podział procentowy	47,16%	52,84%	50,32%	49,68%	57,33%	42,67%
Udział SDRR	131,95%		90,78%		74,60%	



**Analiza ruchu pojazdów ogółem w święta i dni okołoświąteczne, w podziale na kierunki ruchu**  
**ŚWIĘTO NIEPODLEGŁOŚCI**



Stacja nr 02002

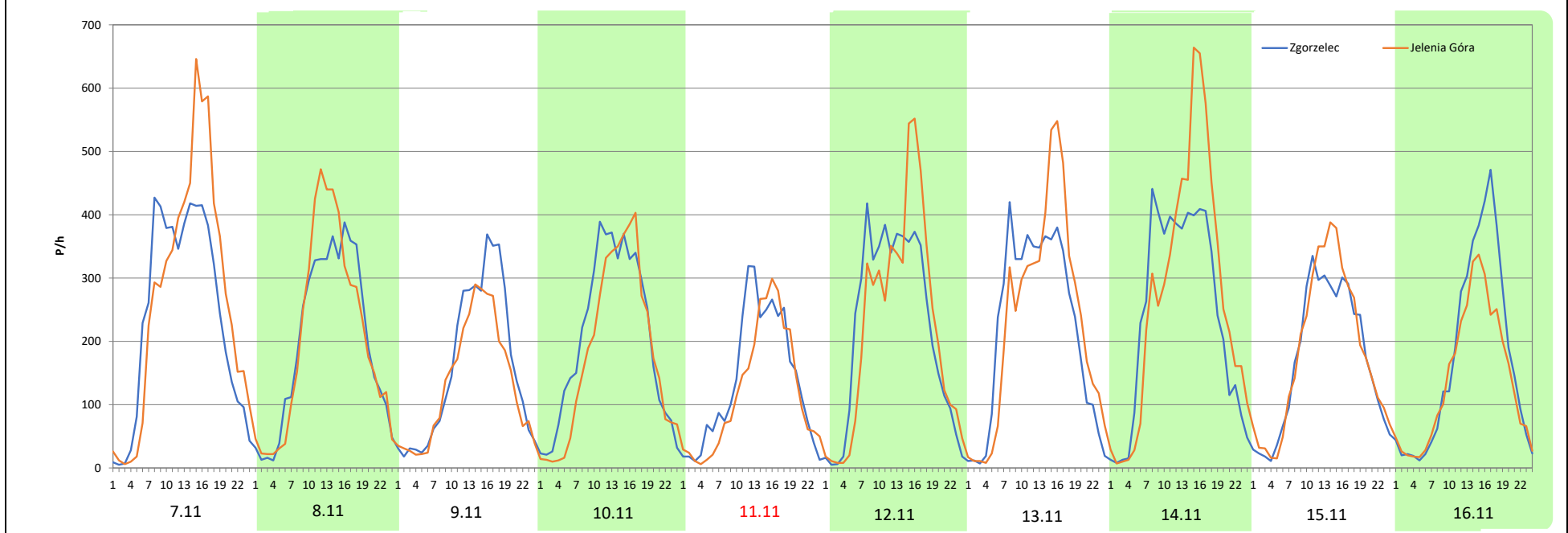
**Miejscowość:** Olszyna  
**Odcinek:** Lubań - Gryfów  
**Typ stacji:** 8+1  
**Miesiąc:** Listopad

**Rok:** 2025  
**Numer drogi:** 30  
**Oddział:** Wrocław

R03\_08-7\_02002\_2025

Data Dzień tygodnia	7.11 Piątek		8.11 Sobota		9.11 Niedziela		10.11 Poniedziałek		11.11 Wtorek		12.11 Środa		13.11 Czwartek	
Kierunek	Zgorzelec	Jelenia Góra	Zgorzelec	Jelenia Góra	Zgorzelec	Jelenia Góra	Zgorzelec	Jelenia Góra	Zgorzelec	Jelenia Góra	Zgorzelec	Jelenia Góra	Zgorzelec	Jelenia Góra
Dobowy ruch	5711	6383	4720	4911	3792	3182	4849	4269	3277	2864	5206	5243	5221	5475
Razem	12094		9631		6974		9118		6141		10449		10696	
Podział procentowy	47,22%	52,78%	49,01%	50,99%	54,37%	45,63%	53,18%	46,82%	53,36%	46,64%	49,82%	50,18%	48,81%	51,19%
Udział SDRR	120,15%		95,68%		69,28%		90,58%		61,01%		103,80%		106,26%	

Data Dzień tygodnia	14.11 Piątek		15.11 Sobota		16.11 Niedziela	
Kierunek	Zgorzelec	Jelenia Góra	Zgorzelec	Jelenia Góra	Zgorzelec	Jelenia Góra
Dobowy ruch	5784	6474	4058	4344	4064	3336
Razem	12258		8402		7400	
Podział procentowy	47,19%	52,81%	48,30%	51,70%	54,92%	45,08%
Udział SDRR	121,78%		83,47%		73,51%	



**Analiza ruchu pojazdów ogółem w święta i dni okołoswiąteczne, w podziale na kierunki ruchu**  
**BOŻE NARODZENIE** Generalna Dyrekcja Dróg Krajowych i Autostrad

**Stacja nr 02002**

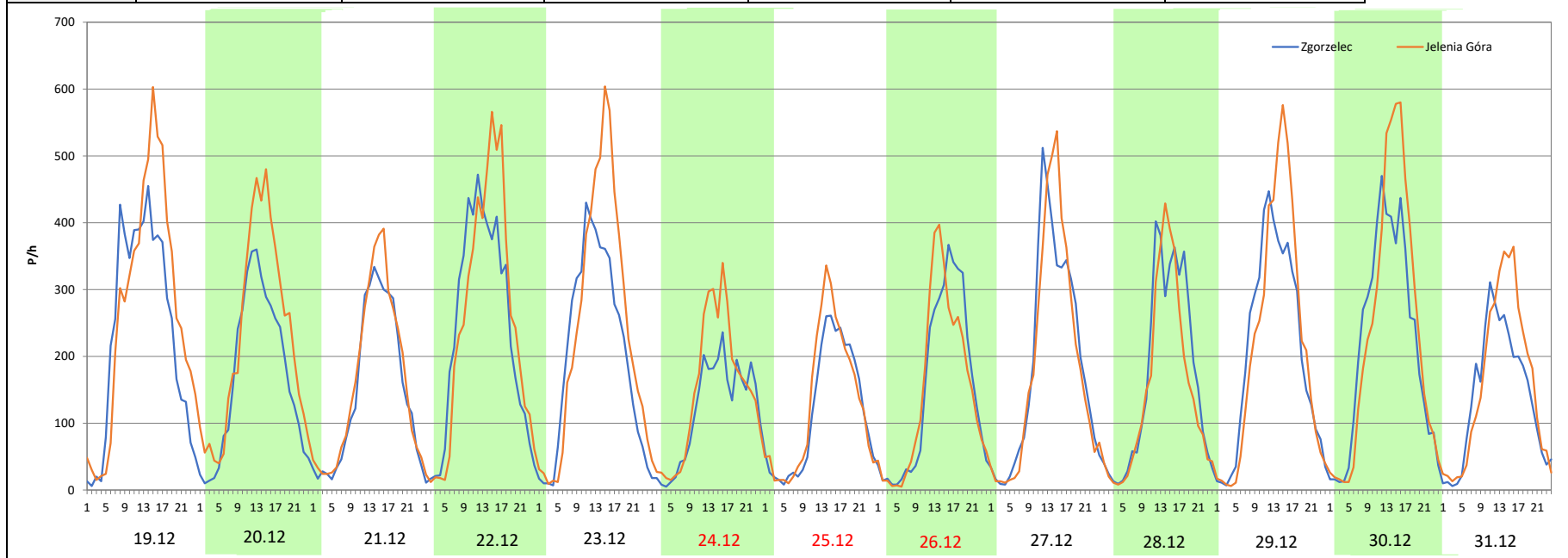
**Miejscowość:** Olszyna  
**Odcinek:** Lubañ - Gryfów  
**Typ stacji:** 8+1  
**Miesiąc:** Grudzień

**Rok:** 2025  
**Numer drogi:** 30  
**Oddział:** Wrocław

R03\_08-8\_02002\_2025

Data Dzień tygodnia	19.12 Piątek		20.12 Sobota		21.12 Niedziela		22.12 Poniedziałek		23.12 Wtorek		24.12 Środa		25.12 Czwartek	
Kierunek	Zgorzelec	Jelenia Góra	Zgorzelec	Jelenia Góra	Zgorzelec	Jelenia Góra	Zgorzelec	Jelenia Góra	Zgorzelec	Jelenia Góra	Zgorzelec	Jelenia Góra	Zgorzelec	Jelenia Góra
Dobowy ruch	5619	6426	4037	5416	3577	3921	5504	5791	4952	5852	2754	3453	2809	3084
Razem	12045		9453		7498		11295		10804		6207		5893	
Podział procentowy	46,65%	53,35%	42,71%	57,29%	47,71%	52,29%	48,73%	51,27%	45,83%	54,17%	44,37%	55,63%	47,67%	52,33%
Udział SDRR	119,66%		93,91%		74,49%		112,21%		107,33%		61,66%		58,54%	

Data Dzień tygodnia	26.12 Piątek		27.12 Sobota		28.12 Niedziela		29.12 Poniedziałek		30.12 Wtorek		31.12 Środa	
Kierunek	Zgorzelec	Jelenia Góra	Zgorzelec	Jelenia Góra	Zgorzelec	Jelenia Góra	Zgorzelec	Jelenia Góra	Zgorzelec	Jelenia Góra	Zgorzelec	Jelenia Góra
Dobowy ruch	3527	3513	4539	4506	3979	3540	4915	5172	5145	5594	3303	3765
Razem	7040		9045		7519		10087		10739		7068	
Podział procentowy	50,10%	49,90%	50,18%	49,82%	52,92%	47,08%	48,73%	51,27%	47,91%	52,09%	46,73%	53,27%
Udział SDRR	69,94%		89,86%		74,70%		100,21%		106,69%		70,22%	



**Analiza ruchu pojazdów ogółem w święta i dni okołoswiąteczne, w podziale na kierunki ruchu**  
**ZIELONE ŚWIĄTKI**



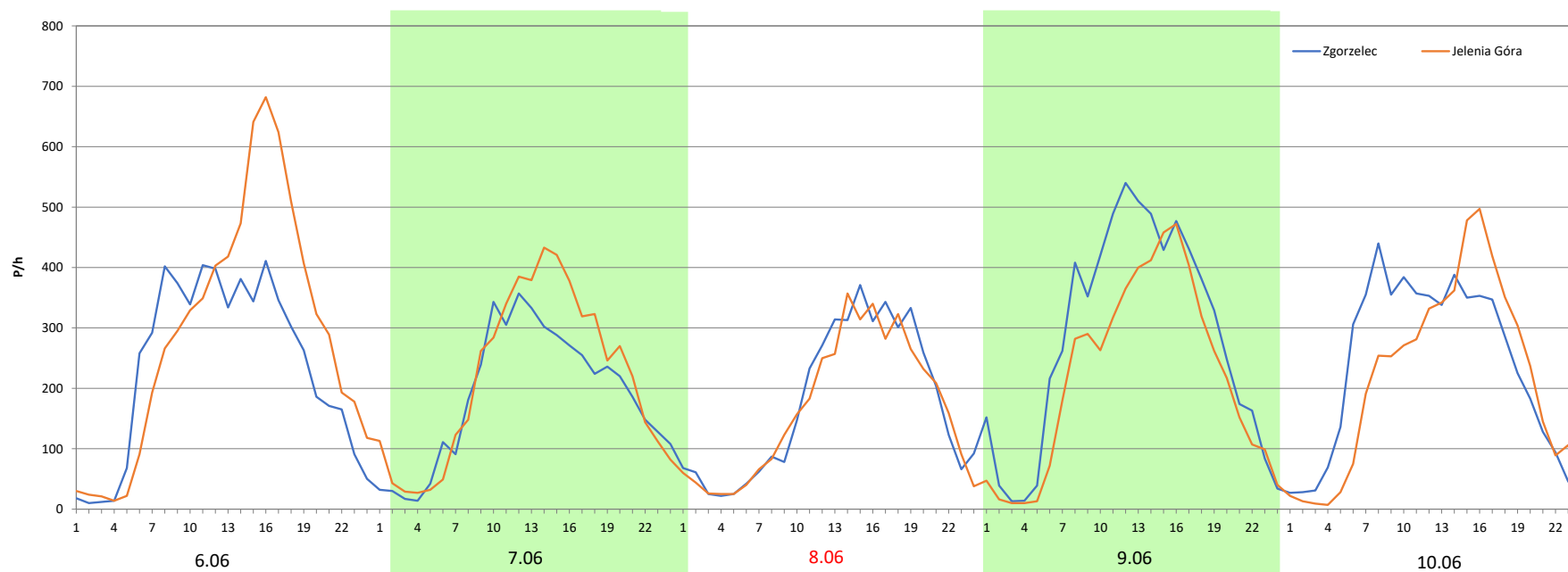
Stacja nr 02002

**Miejscowość:** Olszyna  
**Odcinek:** Lubań - Gryfów  
**Typ stacji:** 8+1  
**Miesiąc:** Maj

**Rok:** 2025  
**Numer drogi:** 30  
**Oddział:** Wrocław

R03\_08-9\_02002\_2025

Data Dzień tygodnia	6.06 Piątek		7.06 Sobota		8.06 Niedziela		9.06 Poniedziałek		10.06 Wtorek	
	Zgorzelec	Jelenia Góra	Zgorzelec	Jelenia Góra	Zgorzelec	Jelenia Góra	Zgorzelec	Jelenia Góra	Zgorzelec	Jelenia Góra
Dobowy ruch	5633	6892	4461	5162	4151	3949	6693	5207	5599	5112
Razem	12525		9623		8100		11900		10711	
Podział procentowy	44,97%	55,03%	46,36%	53,64%	51,25%	48,75%	56,24%	43,76%	52,27%	47,73%
Udział SDRR	124,43%		95,60%		80,47%		118,22%		106,41%	



**Analiza ruchu pojazdów ogółem w święta i dni okołoswiąteczne, w podziale na kierunki ruchu**  
**DZIEŃ ZJEDNOCZENIA NIEMIEC**

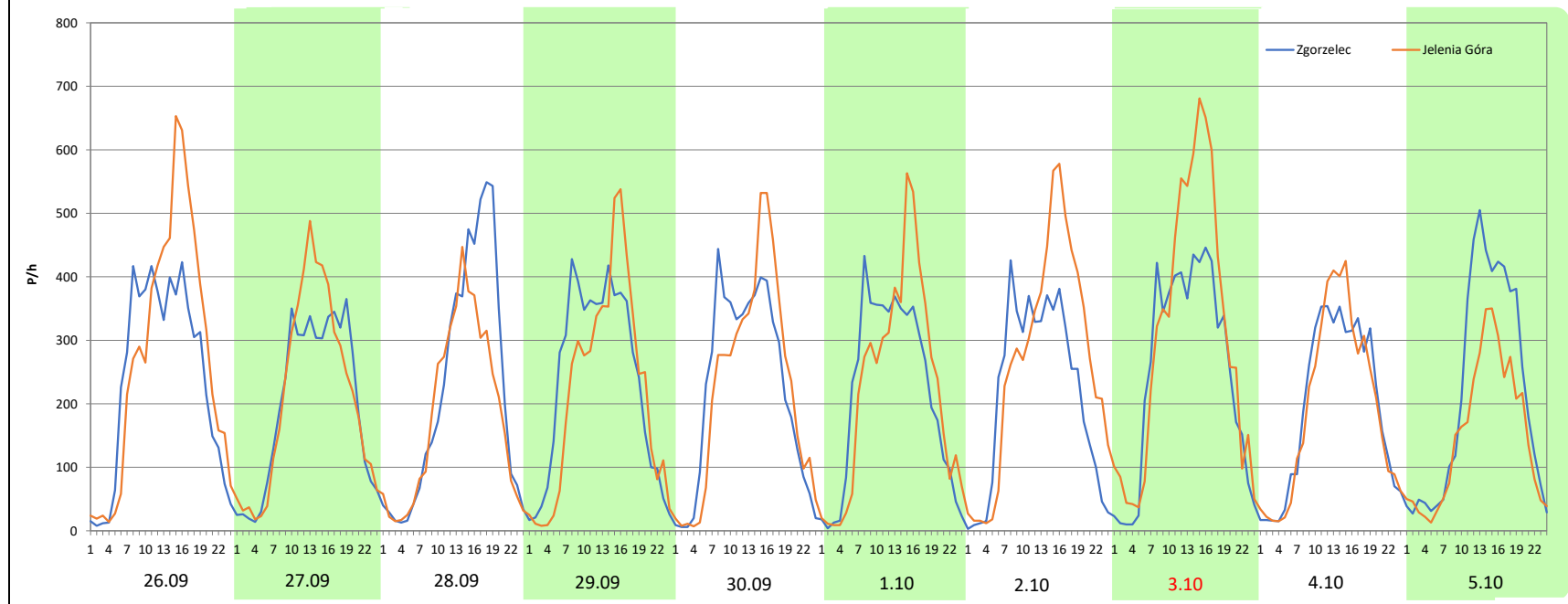
 Generalna Dyrekcja Dróg Krajowych i Autostrad

**Stacja nr 02002**


<b>Miejscowość:</b>	Olszyna	<b>Rok:</b>	2025
<b>Odcinek:</b>	Lubań - Gryfów	<b>Numer drogi:</b>	30
<b>Typ stacji:</b>	8+1	<b>Oddział:</b>	Wrocław
<b>Miesiąc:</b>	Wrzesień / Październik		<i>R03_08-10_02002_2025</i>

Data Dzień tygodnia	26.09 Piątek		27.09 Sobota		28.09 Niedziela		29.09 Poniedziałek		30.09 Wtorek		1.10 Środa		2.10 Czwartek	
Kierunek	Zgorzelec	Jelenia Góra	Zgorzelec	Jelenia Góra	Zgorzelec	Jelenia Góra	Zgorzelec	Jelenia Góra	Zgorzelec	Jelenia Góra	Zgorzelec	Jelenia Góra	Zgorzelec	Jelenia Góra
Dobowy ruch	5684	6519	4744	5048	5236	4338	5601	5168	5318	5336	5123	5357	5160	6338
Razem	12203		9792		9574		10769		10654		10480		11498	
Podział procentowy	46,58%	53,42%	48,45%	51,55%	54,69%	45,31%	52,01%	47,99%	49,92%	50,08%	48,88%	51,12%	44,88%	55,12%
Udział SDRR	121,23%		97,28%		95,11%		106,98%		105,84%		104,11%		114,23%	

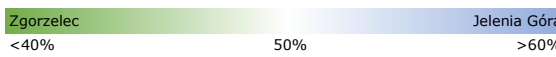

Data Dzień tygodnia	3.10 Piątek		4.10 Sobota		5.10 Niedziela	
Kierunek	Zgorzelec	Jelenia Góra	Zgorzelec	Jelenia Góra	Zgorzelec	Jelenia Góra
Dobowy ruch	5945	7291	4629	4612	5140	3573
Razem	13236		9241		8713	
Podział procentowy	44,92%	55,08%	50,09%	49,91%	58,99%	41,01%
Udział SDRR	131,49%		91,80%		86,56%	





Nierównomierność kierunkowa dla każdego dnia w roku, dla pojazdów ogółem												
											 Generalna Dyrekcja Dróg Krajowych i Autostrad	
Stacja nr 02002												
Miejscowość:		Olszyna				Rok:		2025				
Odcinek:		Lubań - Gryfów				Numer drogi:		30				
Typ stacji:		8+1				Oddział:		Wrocław				
R03_11_02002_2025												
02002	Proporcja ruchu dziennego do średniego dobowego ruchu rocznego [%]											
	1	2	3	4	5	6	7	8	9	10	11	12
1	38,8	54,7	51,2	49,5	53,7	40,1	49,9	53,0	48,4	51,1	49,7	47,5
2	44,8	46,2	43,7	50,2	50,8	47,2	50,0	52,2	49,7	55,1	42,7	49,9
3	48,3	48,6	47,5	51,2	48,8	49,5	51,2	45,4	50,3	55,1	47,2	50,3
4	45,5	49,3	49,4	52,9	42,6	50,5	53,5	48,7	51,4	49,9	49,8	50,8
5	41,2	49,4	49,8	50,9	47,3	51,7	52,1	50,0	53,4	41,0	50,0	52,6
6	42,6	50,6	51,4	45,0	49,6	55,0	46,9	50,6	51,2	47,5	50,7	51,7
7	47,9	51,5	53,8	48,2	50,6	53,6	47,7	50,7	45,8	49,6	52,8	44,7
8	49,4	48,0	50,8	49,7	51,1	48,8	49,8	52,4	48,6	50,2	51,0	47,3
9	50,1	42,1	43,7	49,6	53,7	43,8	50,2	51,7	49,9	51,0	45,6	49,6
10	52,9	47,5	47,5	51,1	51,3	47,7	51,4	46,4	50,2	53,0	46,8	50,1
11	51,1	49,6	49,7	53,2	45,2	50,2	53,2	48,5	51,3	52,2	46,6	51,3
12	42,4	50,2	50,5	52,9	47,5	50,6	52,0	50,1	53,1	46,7	50,2	53,0
13	46,9	51,3	51,3	46,4	50,0	53,3	46,7	50,2	51,1	48,4	51,2	51,1
14	49,5	54,2	53,4	48,7	50,3	51,2	48,5	51,3	44,1	49,9	52,8	46,3
15	50,1	52,2	51,1	50,3	50,7	45,0	49,7	53,8	48,1	50,7	51,7	48,3
16	50,9	43,1	44,8	51,4	53,6	47,8	50,0	50,2	50,0	51,3	45,1	50,0
17	53,1	47,2	47,0	54,9	51,6	49,6	51,0	44,5	50,1	52,3	48,0	50,3
18	51,7	49,6	49,7	55,8	44,5	51,4	53,7	48,2	51,9	51,4	50,0	52,0
19	44,7	50,5	49,6	52,6	47,6	53,1	51,5	49,6	53,8	45,8	50,1	53,3
20	47,2	51,2	51,0	48,4	50,1	51,8	46,1	50,0	51,2	48,2	51,1	57,3
21	49,5	53,1	53,5	41,0	50,1	50,1	48,1	50,8	44,5	50,3	53,2	52,3
22	50,1	51,0	51,0	46,6	51,1	44,5	49,6	53,1	48,0	50,1	51,7	51,3
23	51,2	43,6	44,8	49,1	53,4	47,9	50,6	50,9	50,3	50,9	43,2	54,2
24	53,1	47,6	47,7	49,7	51,8	50,0	51,5	45,0	50,4	52,5	47,6	55,6
25	51,6	49,8	49,9	51,9	45,0	50,0	53,2	48,3	51,6	51,3	49,9	52,3
26	43,5	50,1	50,3	49,3	48,3	51,2	51,5	49,9	53,4	44,3	49,8	49,9
27	47,4	51,5	51,3	45,0	50,5	53,3	46,1	50,3	51,6	48,2	50,9	49,8
28	49,5	53,1	53,4	47,9	54,8	51,3	48,5	50,9	45,3	50,4	53,4	47,1
29	50,0		51,5	50,5	55,6	45,4	50,3	53,0	48,0	51,1	51,8	51,3
30	51,4		44,2	52,9	51,6	47,5	50,3	51,2	50,1	53,4	43,0	52,1
31	53,5		47,5		49,3		51,8	46,5		52,8		53,3

Legenda		$*WNK = \frac{N_{poj./24h \text{ (kierunek P)}}}{N_{poj./24h \text{ (kierunek P+L)}}$
	 niedziele i święta	

Dobowe wahania ruchu pojazdów ogółem w podziale na kierunki



Generalna Dyrekcja  
Dróg Krajowych i Autostrad

Stacja nr 02002

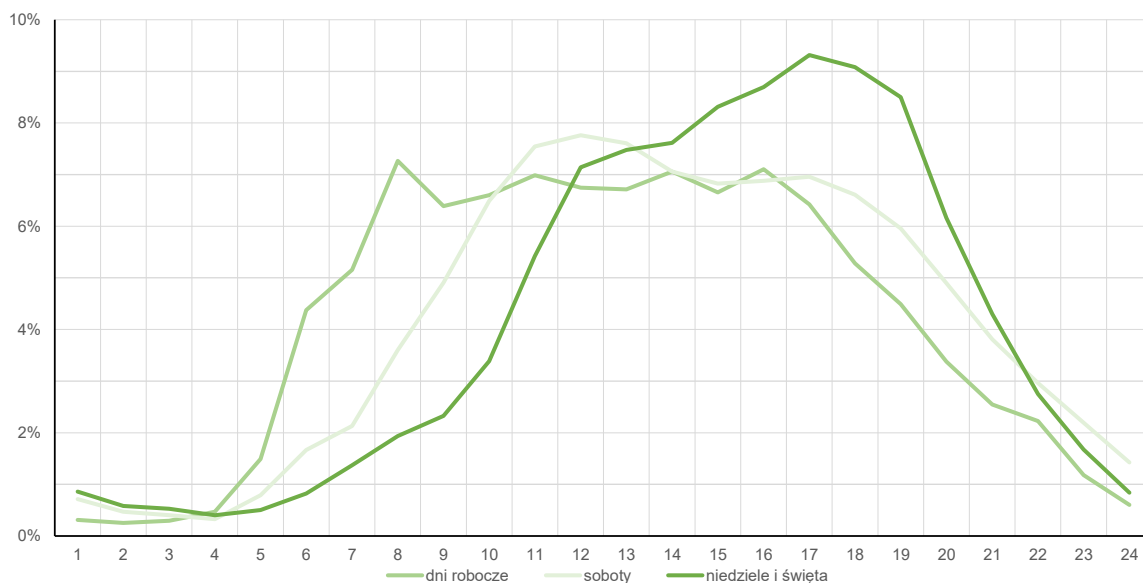
Miejscowość: Olszyna  
Odcinek: Lubań - Gryfów  
Typ stacji: 8+1

Rok: 2025  
Numer drogi: 30  
Oddział: Wrocław

Średni dobowy rozkład natężenia ruchu

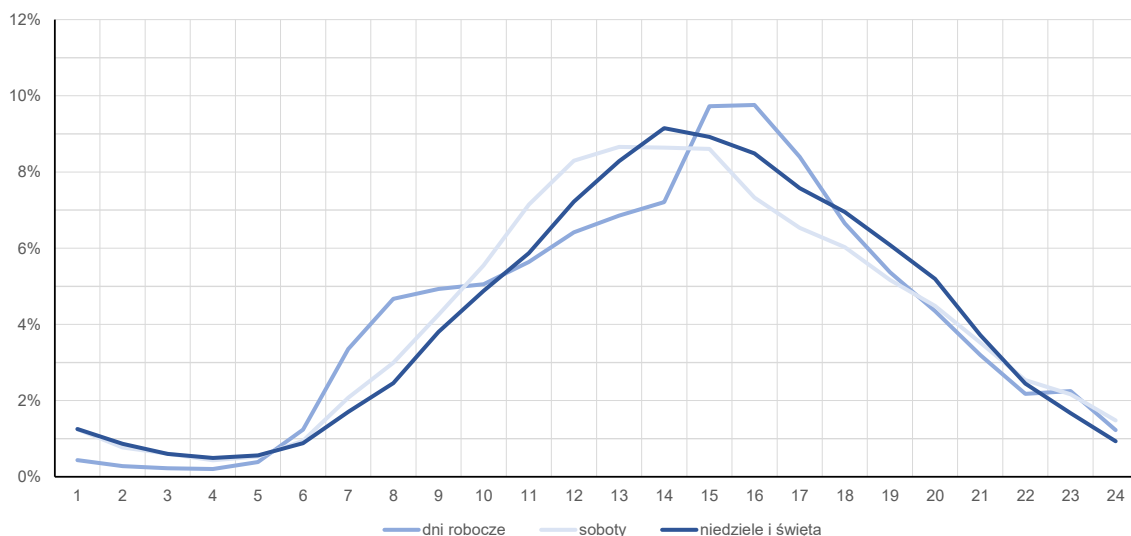
R03\_12-1\_02002\_2025

Kierunek: Zgorzelec



R03\_12-2\_02002\_2025

Kierunek: Jelenia Góra



**Struktura rodzajowa ruchu wg pomiarów sprawdzających**

Stacja nr 02002



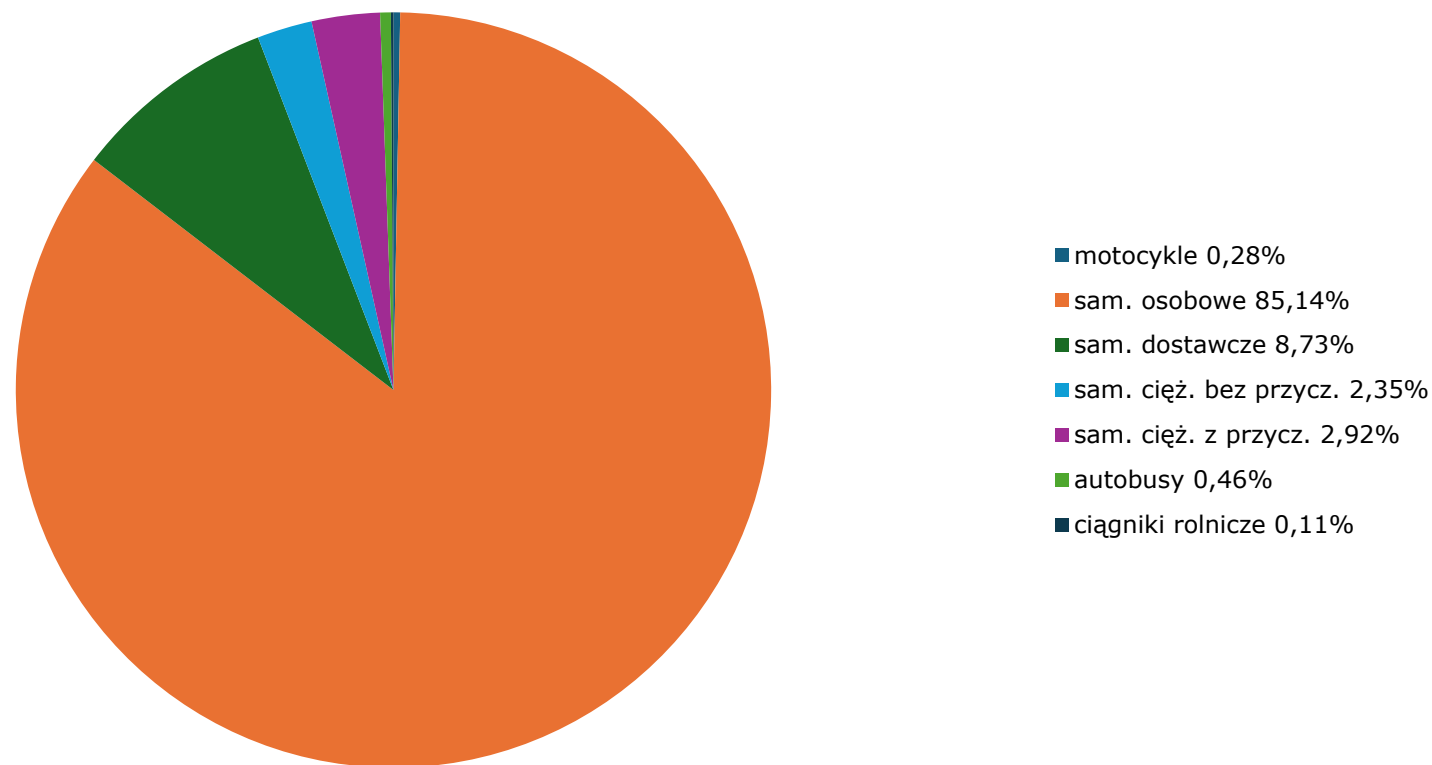
**Generalna Dyrekcja  
Dróg Krajowych i Autostrad**

**Miejscowość:** Olszyna  
**Odcinek:** Lubań - Gryfów  
**Typ stacji:** 8+1

**Rok:** 2025  
**Numer drogi:** 30  
**Oddział:** Wrocław

R04\_03\_02002\_2025

**Rodzajowa struktura ruchu wg Generalnego Pomiaru Ruchu w 2025 roku**



Rozkłady prędkości pojazdów samochodowych



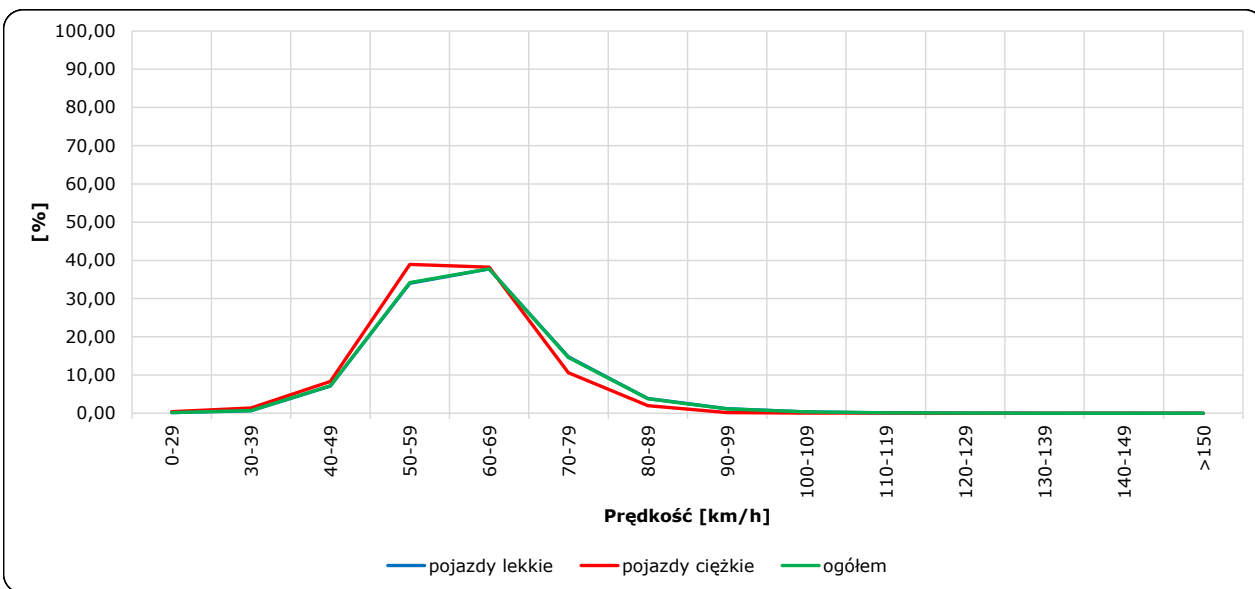
Stacja nr 02002

Miejscowość: Olszyna  
 Odcinek: Lubań - Gryfów  
 Typ stacji: 8+1

Rok: 2025  
 Numer drogi: 30  
 Oddział: Wrocław

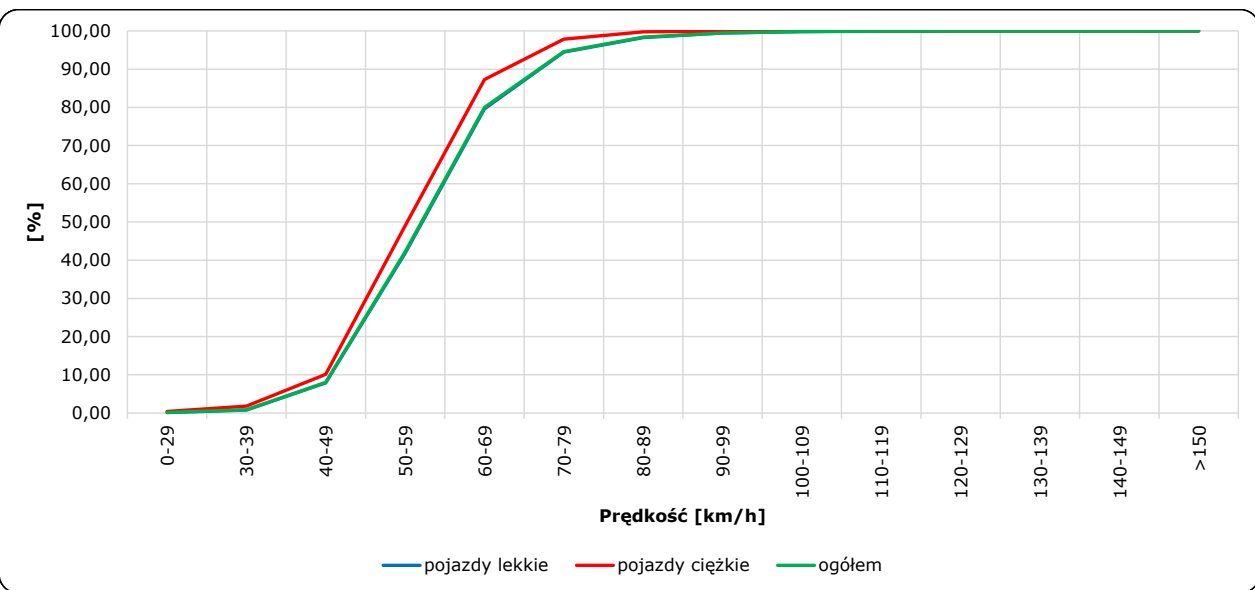
R06\_02-1\_02002\_2025

Rozkład prędkości



R06\_02-2\_02002\_2025

Dystrybuanta prędkości



Zestawienie 200 godzin o największym natężeniu ruchu w roku Generalna Dyrekcja Dróg Krajowych i Autostrad

Stacja nr 02002

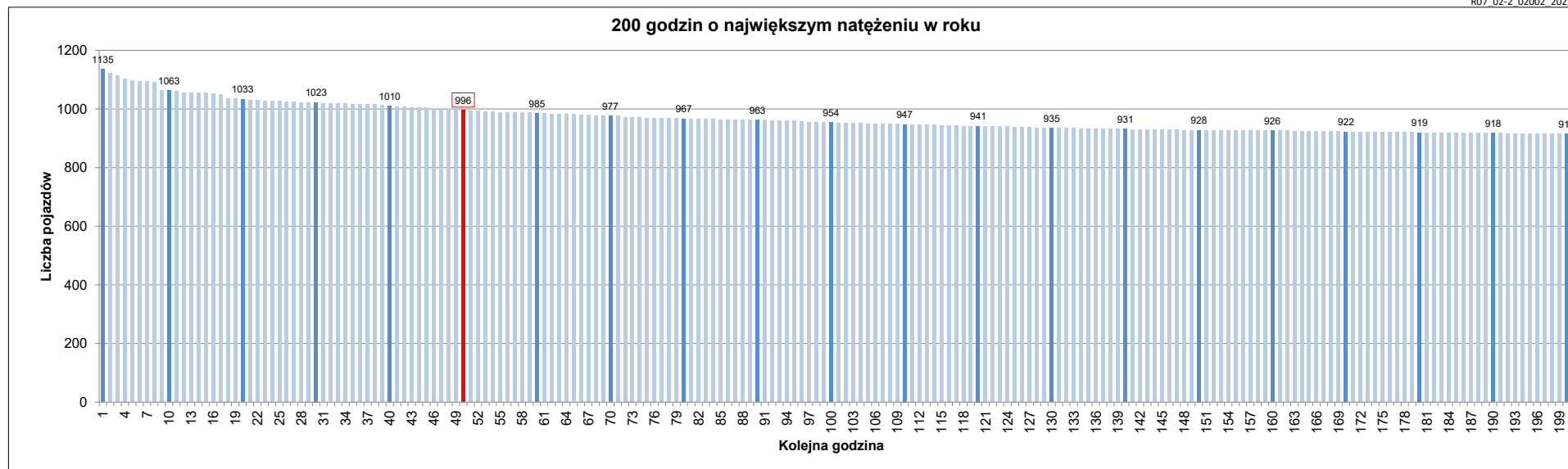
Miejscowość: Olszyna  
 Odcinek: Lubań - Gryfów  
 Typ stacji: 8+1

Rok: 2025  
 Numer drogi: 30  
 Oddział: Wrocław

R07\_02-1\_02002\_2025

Udział ruchu w godzinach o największym natężeniu w roku w odniesieniu do SDRR w 2025 roku [%]																					
SDRR	1	10	20	30	40	50	60	70	80	90	100	110	120	130	140	150	160	170	180	190	200
10066	1135	1063	1023	1010	1010	996	985	977	967	963	954	947	941	935	931	928	926	922	919	918	915
<b>Udział proc.</b>	11%	11%	10%	10%	10%	10%	10%	10%	10%	10%	9%	9%	9%	9%	9%	9%	9%	9%	9%	9%	9%
<b>Data</b>	29.05.25	14.11.25	29.08.25	28.02.25	04.07.25	25.04.25	10.10.25	29.08.25	20.10.25	30.12.25	21.02.25	30.12.25	22.12.25	15.10.25	03.04.25	19.11.25	01.08.25	02.04.25	28.11.25	08.05.25	02.10.25
<b>Nr dnia</b>	4	5	5	5	5	5	5	5	1	2	5	2	1	3	4	3	5	3	5	4	4
<b>Godzina</b>	15	15	15	15	16	16	15	16	16	14	15	15	15	15	16	15	15	16	14	16	15

R07\_02-2\_02002\_2025



Oznaczenia:  
 - Wartości natężeni kolejnych 200 godzin  
 - Wartości co dziesiątej wartości z posród 200 godzin  
 - Wartości 50-tej godziny

**SDRR: 10066 poj./dobę**