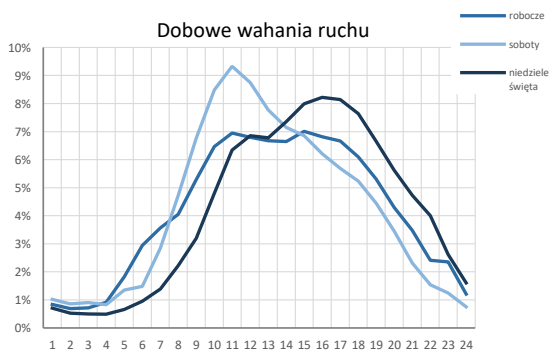
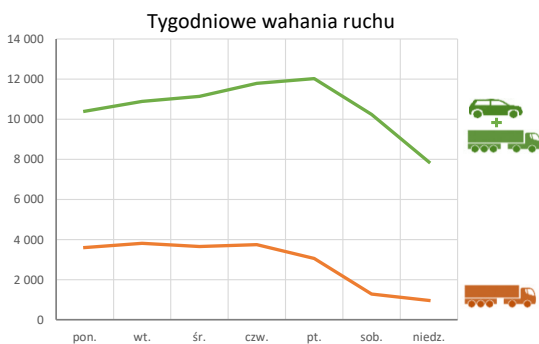
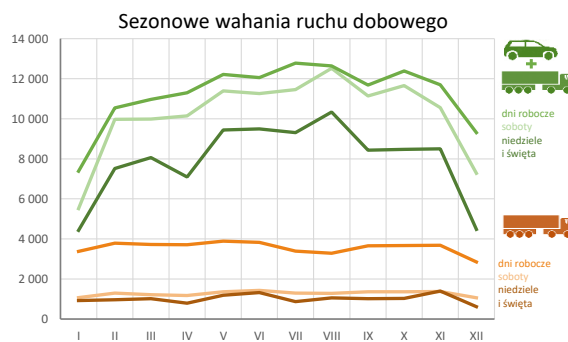
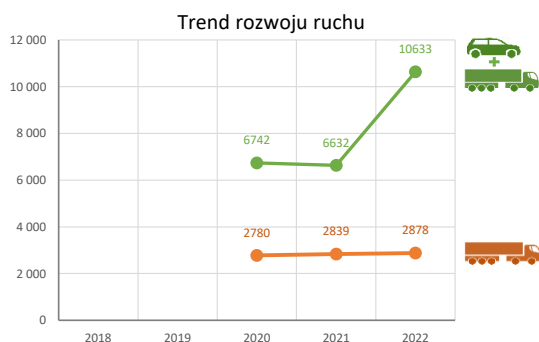
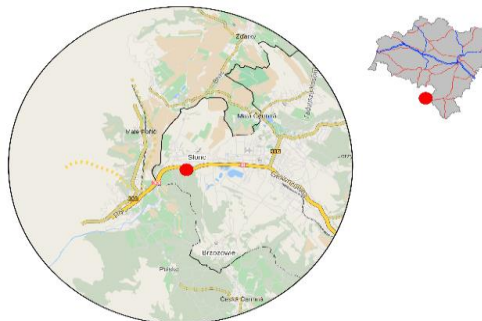


Karta punktu

Stacja NR 02804

Nr stacji: 02804
 Typ licznika: KAS
 Lokalizacja: Kudowa
 Nr drogi: 8
 Pikietaż: 0,000

Stacja działa od: 01.01.2020
 Charakter ruchu: G
 Liczba dni w archiwizacji: 365
 Liczba dni w przetworzeniu: 364



Godzina 50-ta

Natężenie: 1076
 Udział proc.: 10,1%
 Dzień: 28.09.22 (środa)
 Godzina: 10:00



Analiza średniego dobowego ruchu rocznego (SDRR) dla poszczególnych miesięcy w 2021 i 2022 roku

R02_01_2022

Lp.	Oddział GDDKiA	Numer stacji	Typ stacji	Numer drogi	Średni dobowy ruch w miesiącu																																							
					styczeń			luty			marzec			kwiecień			maj			czerwiec			lipiec			sierpień			wrzesień			październik			listopad			grudzień			cały rok			
					2021	2022	wzrost spadek (%)	2021	2022	wzrost spadek (%)	2021	2022	wzrost spadek (%)	2021	2022	wzrost spadek (%)	2021	2022	wzrost spadek (%)	2021	2022	wzrost spadek (%)	2021	2022	wzrost spadek (%)	2021	2022	wzrost spadek (%)	2021	2022	wzrost spadek (%)	2021	2022	wzrost spadek (%)	2021	2022	wzrost spadek (%)	2021	2022	wzrost spadek (%)				
1.	Wrocław	02002	8+1	30	-	8831	-	-	9315	-	-	9537	-	-	9777	-	-	10044	-	-	9739	-	-	9698	-	-	9724	-	-	9666	-	-	10439	10057	-4	9324	9239	-1	9067	8815	-3	-	9537	-
		02012	8+1	S3a	-	10219	-	-	10576	-	-	9575	-	-	9876	-	-	10566	-	-	11164	-	-	12858	-	-	13514	-	-	11455	-	-	10853	11471	+6	9361	9957	+6	9052	9300	+3	-	10878	-
		02013	8+1	5	8980	10726	+19	10328	12160	+18	9916	10928	+10	-	11070	-	-	12240	-	-	12426	-	-	13602	-	-	14270	-	-	12802	-	-	12361	12689	+3	10588	10640	0	10249	9653	-6	-	11934	-
		02015	8+1	S3a	-	19675	-	-	20893	-	-	20046	-	-	20870	-	-	21841	-	-	24249	-	-	28334	-	-	29827	-	-	23948	-	-	19752	22951	+16	19303	21269	+10	18646	19789	+6	-	22808	-
		02072	8+1	94d	-	4010	-	-	4213	-	-	4371	-	-	4556	-	-	4587	-	-	4582	-	-	4571	-	-	4465	-	-	4547	-	-	4889	4653	-5	4507	4395	-2	4179	4081	-2	-	4419	-
		02074	8+1	8	-	-	-	-	11189	-	-	10501	-	-	10299	-	-	11496	-	-	11602	-	-	12020	-	-	12095	-	-	11261	-	-	11181	-	-	9934	-	-	9587	-	-	-	-	
		02075	8+1	94	-	-	-	-	7010	-	-	7420	-	-	8021	-	-	8266	-	-	8268	-	-	8419	-	-	8342	-	-	7898	-	-	7853	-	-	7222	-	-	6929	-	-	-	-	
		02114	8+1	35	14588	14138	-3	14775	14956	+1	15291	15698	+3	14666	16284	+11	-	17209	-	-	17156	-	-	16461	-	-	16536	-	-	16402	-	-	18062	16973	-6	16039	15594	-3	14688	13948	-5	-	15946	-
		02501	WIM	3	7845	9304	+19	8950	10474	+17	7789	9488	+22	8940	8768	+26	8601	-	-	9806	-	-	10889	-	-	11440	-	-	-	-	-	-	-	-	-	8440	-	-	8266	-	-	-	-	
		02502	WIM	8	6712	8332	+24	7400	9752	+32	6742	-	-	7249	-	-	8707	-	-	9840	-	-	10725	-	-	10972	-	-	10202	-	-	9474	-	-	8752	-	-	7810	-	-	8715	-	-	
		02801	KAS	A4	20186	26638	+32	22132	29209	+32	24482	30865	+26	24089	32668	+36	24901	30276	+22	29323	30529	+4	32692	32633	0	32843	35876	+9	30425	31144	+2	30549	30933	+1	28485	28208	-1	27483	26792	-3	27299	30481	+12	
		02803	KAS	3	716	1614	+125	938	2708	+189	425	2293	+440	469	1778	+279	619	2056	+232	1075	2118	+97	1504	2711	+80	1690	3009	+78	1509	2254	+49	1310	2377	+81	961	2133	+122	1149	1757	+53	1030	2234	+117	
		02804	KAS	8	5570	6694	+20	5716	10030	+75	4267	10409	+144	4788	10531	+120	5640	11699	+107	7140	11576	+62	7787	12095	+55	7998	12292	+54	8126	11140	+37	8110	11726	+45	7659	11081	+45	6781	8325	+23	6632	10633	+60	

Średni dobowy ruch roczny (SDRR) w stacjach SCPR w latach 2013-2022

Ruch ogółem

R02_02_2022

Lp.	Oddział GDDKiA	Numer stacji	Typ stacji	Nr drogi	Średni dobowy ruch roczny (SDRR) w latach (poj./dobę)										Wzrost/spadek ruchu (%)		
					2013	2014	2015	2016	2017	2018	2019	2020	2021	2022	2022/20	2022/21	
1.	Wrocław	02002	8+1	30	-	-	-	-	-	-	-	-	-	-	9537*	-	-
		02012	8+1	S3a	-	-	-	-	-	-	-	-	-	-	10878*	-	-
		02013	8+1	5	-	-	-	-	-	-	-	10087	8517*	10657*	11934*	40*	12*
		02015	8+1	S3a	-	-	-	-	-	-	-	-	-	-	22808*	-	-
		02072	8+1	94d	-	-	-	-	-	-	-	-	-	-	4419*	-	-
		02114	8+1	35	-	-	-	14783*	14722*	15215	16097	16481	15602	15946*	-3*	2*	
		02801	KAS	A4	-	-	-	-	-	-	-	-	-	23598*	30481	-	29*
		02803	KAS	3	-	-	-	-	-	-	-	-	-	1791*	2234*	-	25*
02804	KAS	8	-	-	-	-	-	-	-	-	-	6742*	10633*	-	58*		

* - wynik niemiernodajny do porównań

** - dane nietypowe ze względu na decyzje administracyjne

STACJA NR 02804

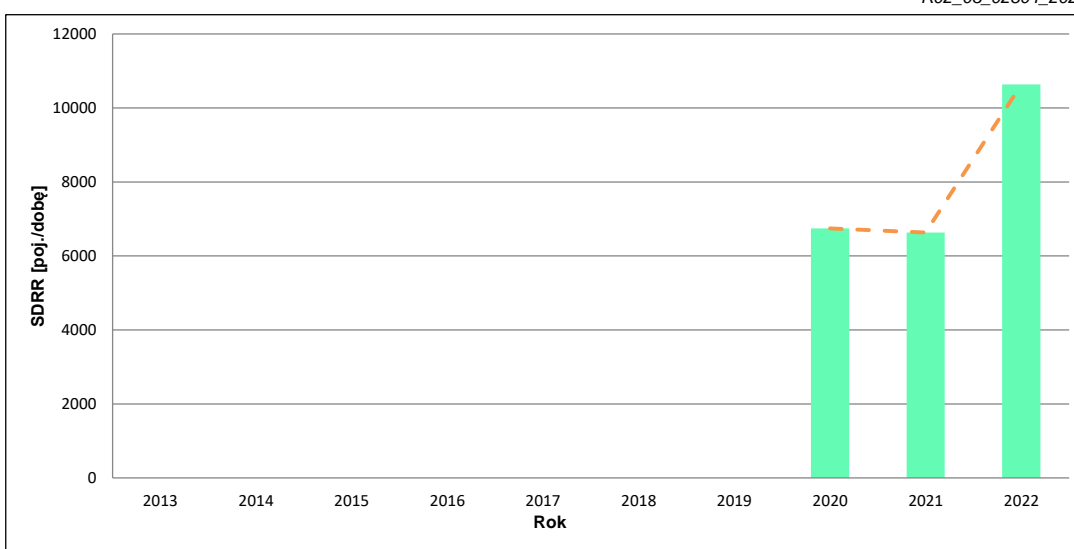
Miejscowość:	Kudowa	Rok:	2022
Odcinek:	gr. państwa - Kudowa-Zdrój	Numer drogi:	8
Typ stacji:	KAS	Oddział:	WROCŁAW

Wykres trendu rozwoju ruchu dla stacji 02804

R02_02_02804_2022

Średni dobowy ruch roczny (SDRR) w latach (poj./dobę)										Wzrost/spadek ruchu [%]	
2013	2014	2015	2016	2017	2018	2019	2020	2021	2022	2022/20	2022/21
-	-	-	-	-	-	-	6742	6632	10633	58	60

R02_03_02804_2022



* - ruch niemiernodajny do porównań

Średni dobowy ruch dla poszczególnych dni tygodnia w poszczególnych miesiącach roku

STACJA NR 02804

Miejscowość: Kudowa
 Odcinek: gr. państwa - Kudowa-Zdrój
 Typ stacji: KAS

Rok: 2022
 Numer drogi: 8
 Oddział: WROCŁAW

Ruch ogółem

R03_01_02804_2022

Dni tygodnia:		Styczeń	Luty	Marzec	Kwiecień	Maj	Czerwiec	Lipiec	Sierpień	Wrzesień	Październik	Listopad	Grudzień	Cały rok
1. Poniedziałki	a	7089	10099	10232	10168	11365	11350	12157	11498	10624	11076	10443	8660	10397
	b	1,059	1,007	0,983	0,966	0,971	0,980	1,005	0,935	0,954	0,945	0,942	1,040	0,978
	c	0,682	0,971	0,984	0,978	1,093	1,092	1,169	1,106	1,022	1,065	1,004	0,833	1,000
2. Wtorki	a	7313	9598	10577	11008	11701	11885	12497	12318	11341	11768	11443	9154	10884
	b	1,092	0,957	1,016	1,045	1,000	1,027	1,033	1,002	1,018	1,004	1,033	1,100	1,024
	c	0,672	0,882	0,972	1,011	1,075	1,092	1,148	1,132	1,042	1,081	1,051	0,841	1,000
3. Środy	a	7467	10137	10680	11451	12151	11837	12342	12624	11599	12293	11686	9371	11137
	b	1,115	1,011	1,026	1,087	1,039	1,023	1,020	1,027	1,041	1,048	1,055	1,126	1,047
	c	0,670	0,910	0,959	1,028	1,091	1,063	1,108	1,134	1,041	1,104	1,049	0,841	1,000
4. Czwartki	a	7547	11174	11399	12184	13080	12285	13355	13228	12089	13244	11992	9868	11787
	b	1,127	1,114	1,095	1,157	1,118	1,061	1,104	1,076	1,085	1,129	1,082	1,185	1,109
	c	0,640	0,948	0,967	1,034	1,110	1,042	1,133	1,122	1,026	1,124	1,017	0,837	1,000
5. Piątki	a	7495	11718	11929	11666	12754	12920	13544	13520	12756	13581	12950	9469	12025
	b	1,120	1,168	1,146	1,108	1,090	1,116	1,120	1,100	1,145	1,158	1,169	1,137	1,131
	c	0,623	0,974	0,992	0,970	1,061	1,074	1,126	1,124	1,061	1,129	1,077	0,787	1,000
6. Soboty	a	5514	9971	9986	10148	11398	11257	11461	12521	11140	11652	10556	7274	10240
	b	0,824	0,994	0,959	0,964	0,974	0,972	0,948	1,019	1,000	0,994	0,953	0,874	0,963
	c	0,538	0,974	0,975	0,991	1,113	1,099	1,119	1,223	1,088	1,138	1,031	0,710	1,000
7. Niedziele	a	4619	7512	8062	7345	9008	9089	9308	9607	8434	8471	7299	5633	7866
	b	0,690	0,749	0,775	0,697	0,770	0,785	0,770	0,782	0,757	0,722	0,659	0,677	0,740
	c	0,587	0,955	1,025	0,934	1,145	1,155	1,183	1,221	1,072	1,077	0,928	0,716	1,000
8. Dni robocze	a	7382	10545	10963	11295	12210	12056	12779	12637	11682	12392	11703	9305	11246
	b	1,103	1,051	1,053	1,073	1,044	1,041	1,057	1,028	1,049	1,057	1,056	1,118	1,058
	c	0,656	0,938	0,975	1,004	1,086	1,072	1,136	1,124	1,039	1,102	1,041	0,827	1,000
9. Święta	a	3952	-	-	6717	10319	10118	-	13261	-	-	10891	2752	8287
	b	0,590	-	-	0,638	0,882	0,874	-	1,079	-	-	0,983	0,331	0,779
	c	0,477	-	-	0,811	1,245	1,221	-	1,600	-	-	1,314	0,332	1,000
10. Niedziele i święta	a	4428	7512	8062	7093	9445	9500	9308	10337	8434	8471	8496	4481	7964
	b	0,661	0,749	0,775	0,674	0,807	0,821	0,770	0,841	0,757	0,722	0,767	0,538	0,749
	c	0,556	0,943	1,012	0,891	1,186	1,193	1,169	1,298	1,059	1,064	1,067	0,563	1,000
11. Wszystkie dni	a	6694	10030	10409	10531	11699	11576	12095	12292	11140	11726	11081	8325	10633
	b	1,000	1,000	1,000	1,000	1,000	1,000	1,000	1,000	1,000	1,000	1,000	1,000	1,000
	c	0,630	0,943	0,979	0,990	1,100	1,089	1,137	1,156	1,048	1,103	1,042	0,783	1,000

Legenda:

a = średni dobowy ruch danego dnia (dni) tygodnia

b = $\frac{\text{średni dobowy ruch danego dnia (dni) tygodnia w miesiącu}}{\text{średni dobowy ruch we wszystkie dni miesiąca}}$

c = $\frac{\text{średni dobowy ruch danego dnia (dni) tygodnia w miesiącu}}{\text{średni dobowy ruch danego dnia (dni) tygodnia w roku}}$

Uwagi: *Dane oszacowane, brak oszacowań dla dni świątecznych

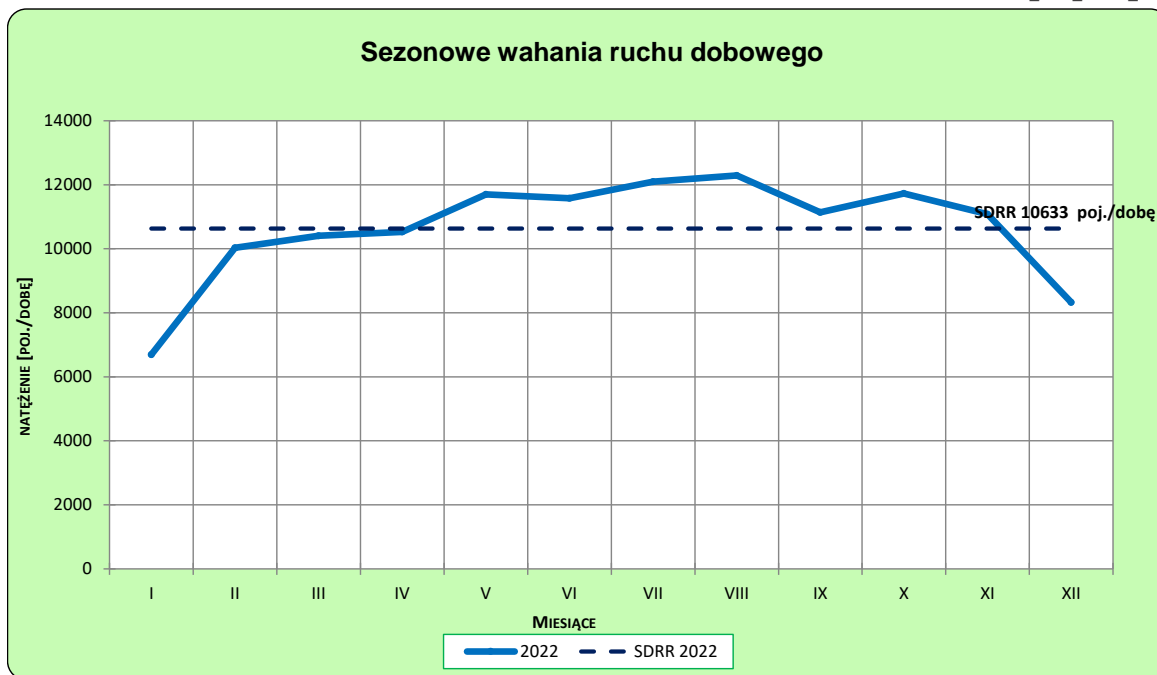
STACJA NR 02804

Miejscowość: Kudowa
Odcinek: gr. państwa - Kudowa-Zdrój
Typ stacji: KAS

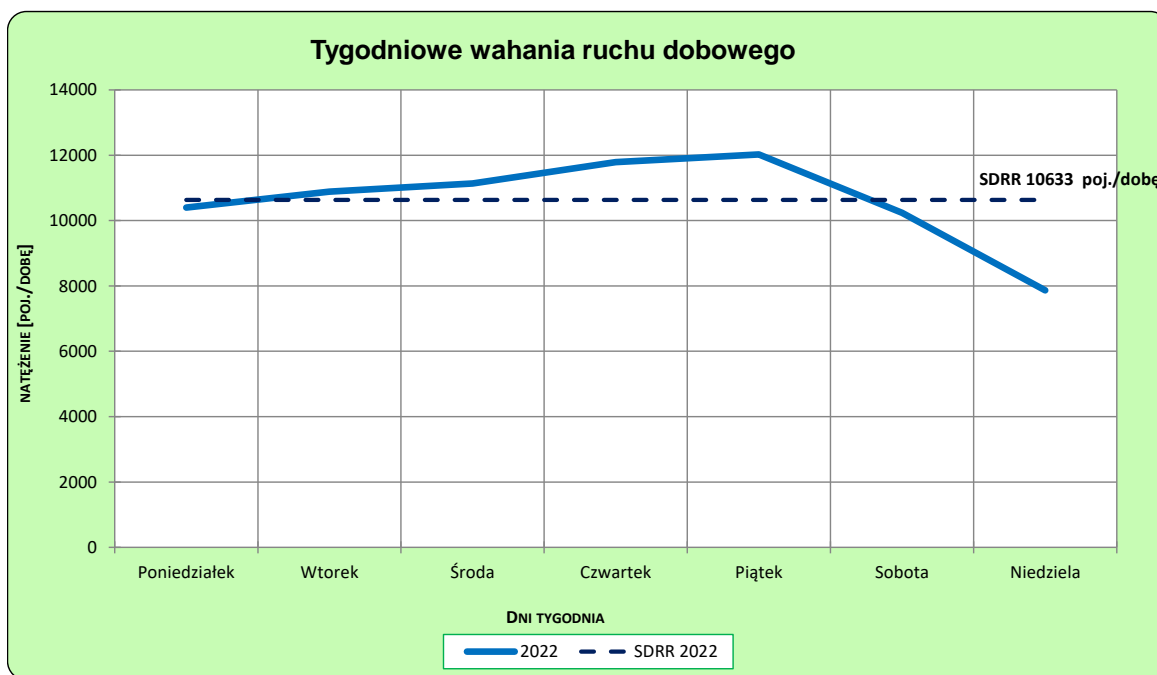
Rok: 2022
Numer drogi: 8
Oddział: WROCLAW

Ruch ogółem

R03_02-1_02804_2022



R03_02-2_02804_2022



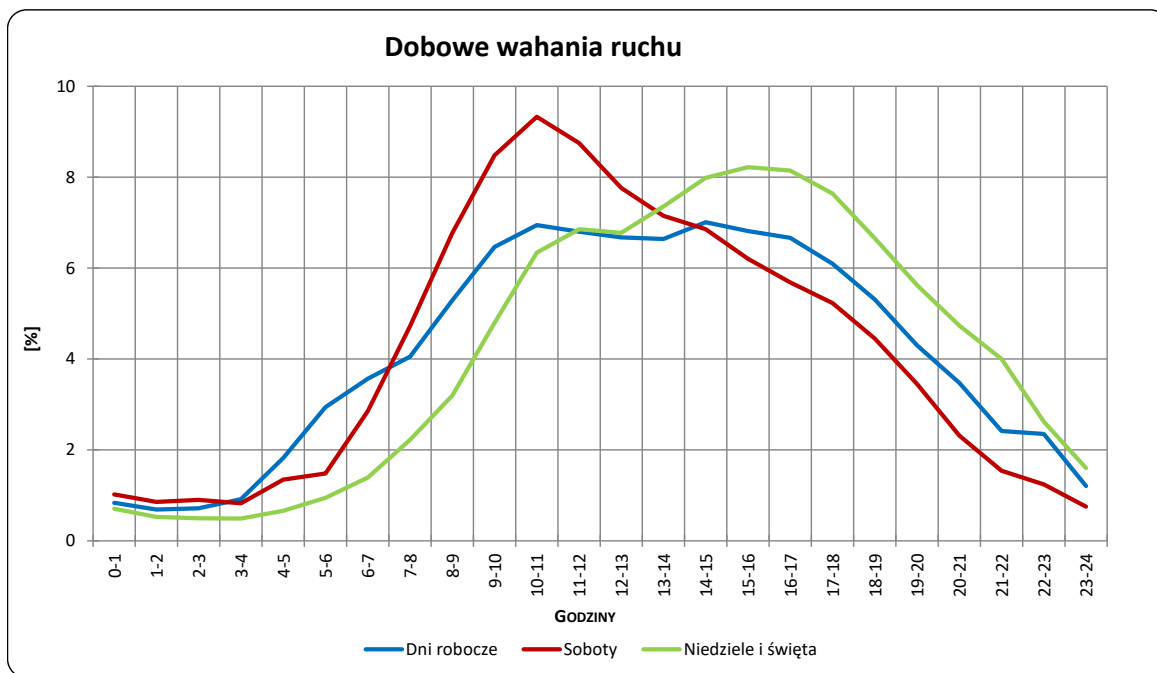
Uwagi: –

STACJA NR 02804

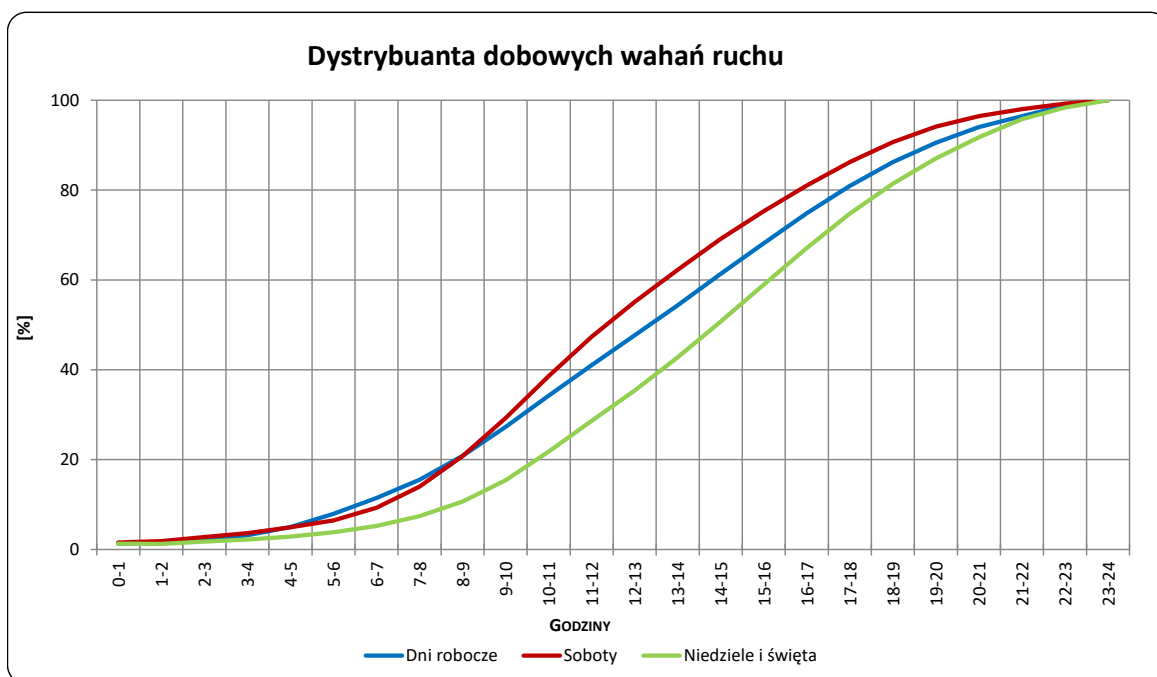
Miejscowość: Kudowa
Odcinek: gr. państwa - Kudowa-Zdrój
Typ stacji: KAS

Rok: 2022
Numer drogi: 8
Oddział: WROCLAW

R03_03-1_02804_2022



R03_03-2_02804_2022



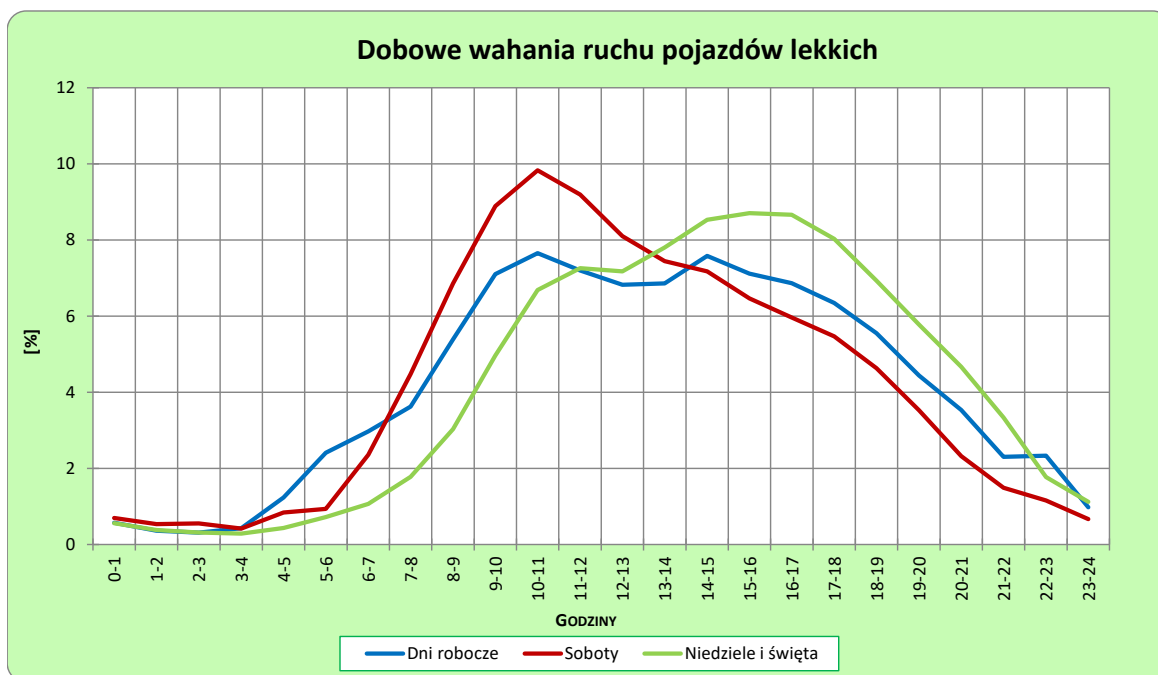
Uwagi: –

STACJA NR 02804

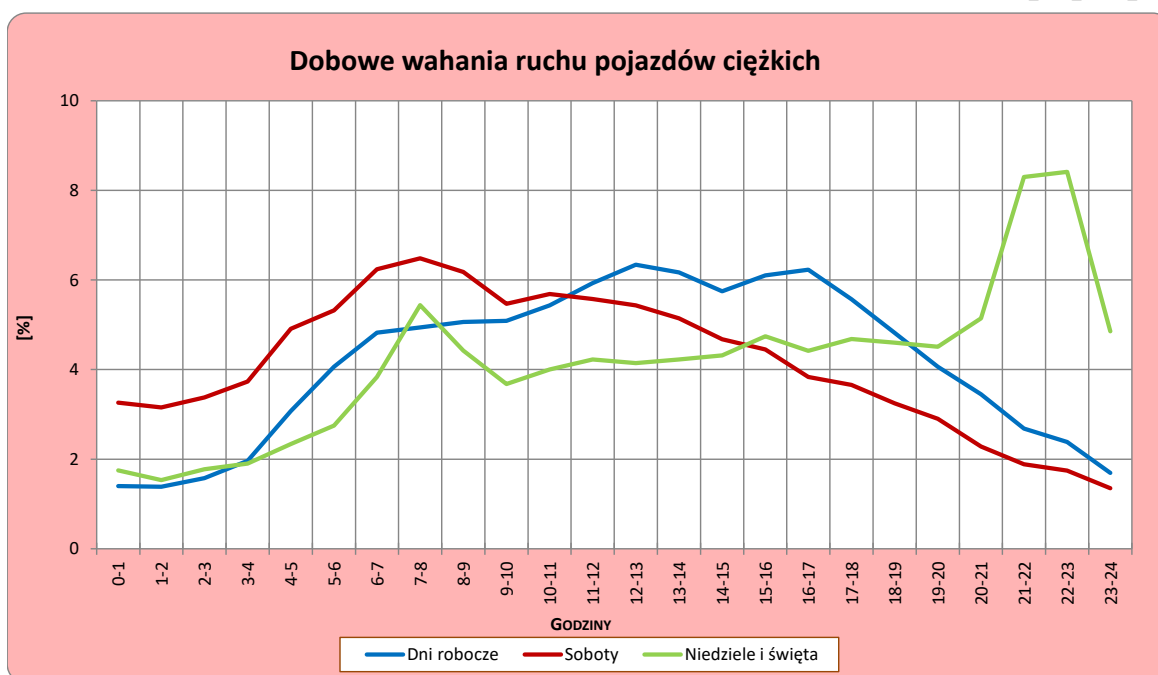
Miejscowość: Kudowa
Odcinek: gr. państwa - Kudowa-Zdrój
Typ stacji: KAS

Rok: 2022
Numer drogi: 8
Oddział: WROCLAW

R03_04-1_02804_2022



R03_04-2_02804_2022



Uwagi: –

Udział ruchu pojazdów lekkich i ciężkich w poszczególnych okresach doby

STACJA NR 02804

Miejscowość: Kudowa **Rok:** 2022
Odcinek: gr. państwa - Kudowa-Zdrój **Numer drogi:** 8
Typ stacji: KAS **Oddział:** WROCŁAW

R03_05_02804_2022

Godziny	Udział procentowy ruchu w poszczególnych godzinach doby [%]	
	Pojazdy lekkie	Pojazdy ciężkie
0 - 1	0,6	1,5
1 - 2	0,4	1,5
2 - 3	0,3	1,7
3 - 4	0,4	2,1
4 - 5	1,0	3,2
5 - 6	1,9	4,1
6 - 7	2,6	4,9
7 - 8	3,5	5,1
8 - 9	5,3	5,1
9 - 10	7,1	5,0
10 - 11	7,9	5,4
11 - 12	7,5	5,8
12 - 13	7,1	6,1
13 - 14	7,1	6,0
14 - 15	7,7	5,6
15 - 16	7,2	5,9
16 - 17	7,0	6,0
17 - 18	6,5	5,4
18 - 19	5,6	4,7
19 - 20	4,5	4,0
20 - 21	3,5	3,5
21 - 22	2,3	3,0
22 - 23	2,1	2,7
23 - 24	0,9	1,9

Źródło danych: Pomiary automatyczne

Dobowe wahania ruchu pojazdów ogółem w podziale na kierunki

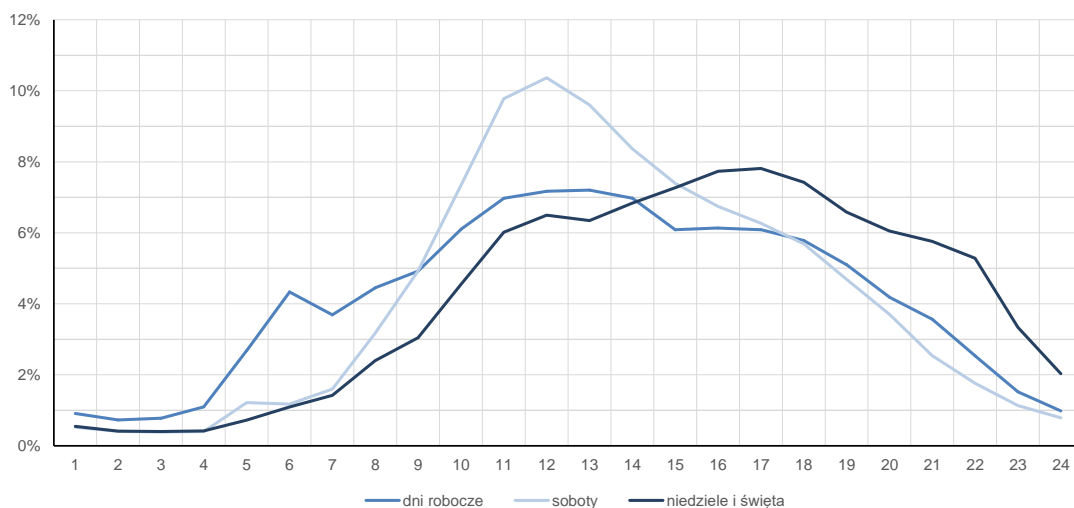
STACJA NR 02804

Miejscowość:	Kudowa	Rok:	2022
Odcinek:	gr. państwa - Kudowa-Zdrój	Numer drogi:	8
Typ stacji:	KAS	Oddział:	WROCLAW

Średni dobowy rozkład natężenia ruchu

R03_12-1_02804_2022

Kierunek gr. państwa



R03_12-2_02804_2022

Kierunek Kudowa-Zdrój



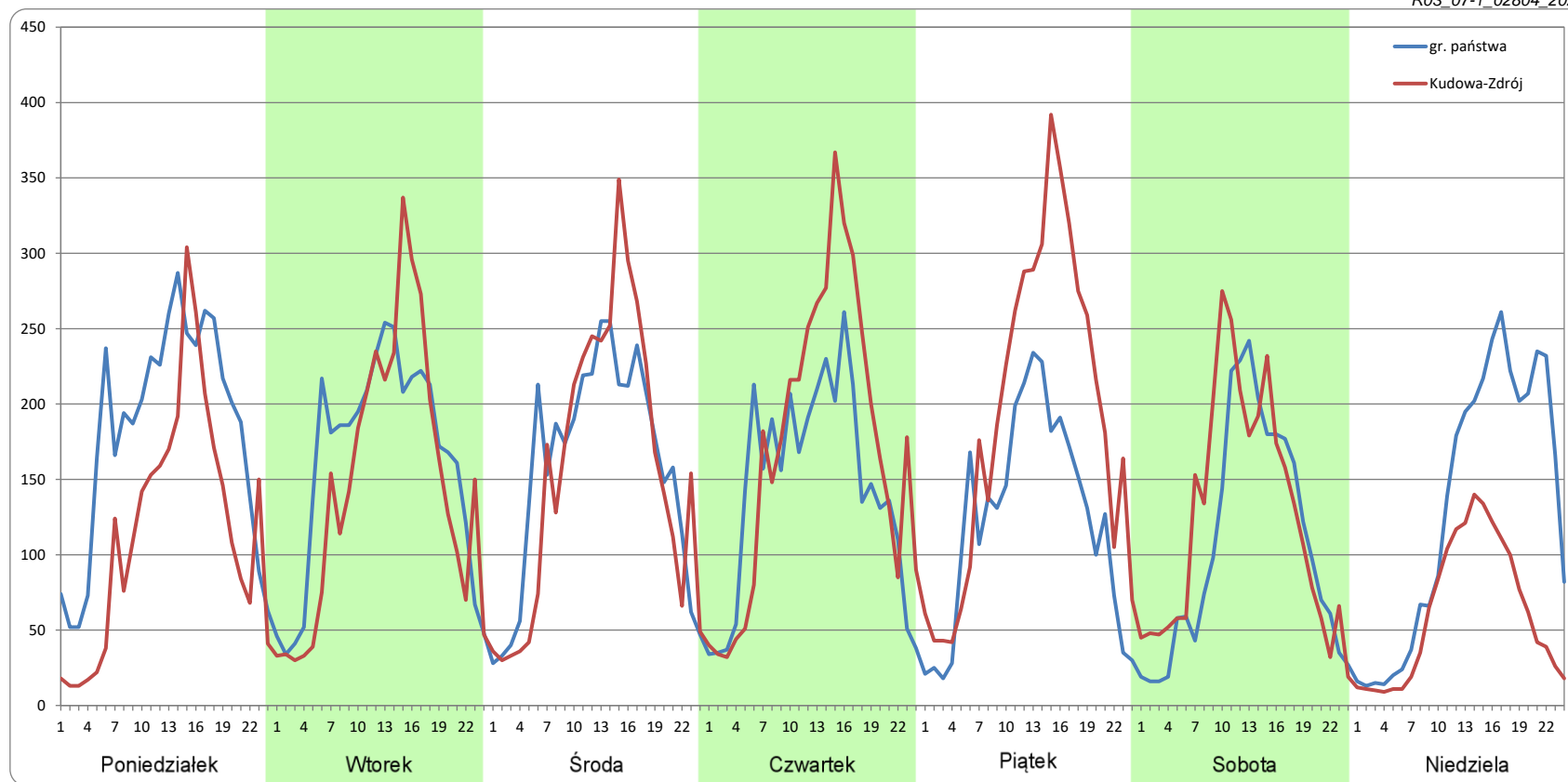
Ruch w poszczególne dni tygodnia

STACJA NR 02804

Numer drogi: 8 Rok: 2022 Miesiąc: Styczeń Typ stacji: KAS Oddział: WROCLAW

Dzień tygodnia	Poniedziałek		Wtorek		Środa		Czwartek		Piątek		Sobota		Niedziela	
Kierunek	gr. państwa	Kudowa-Zdrój	gr. państwa	Kudowa-Zdrój	gr. państwa	Kudowa-Zdrój	gr. państwa	Kudowa-Zdrój	gr. państwa	Kudowa-Zdrój	gr. państwa	Kudowa-Zdrój	gr. państwa	Kudowa-Zdrój
SDR	4305	2784	3819	3495	3732	3735	3450	4098	2945	4551	2550	2964	3140	1479
Razem	7089		7313		7467		7547		7495		5514		4619	
Podział procentowy	60,73%	39,27%	52,21%	47,79%	49,97%	50,03%	45,71%	54,29%	39,28%	60,72%	46,25%	53,75%	67,98%	32,02%

R03_07-1_02804_2022



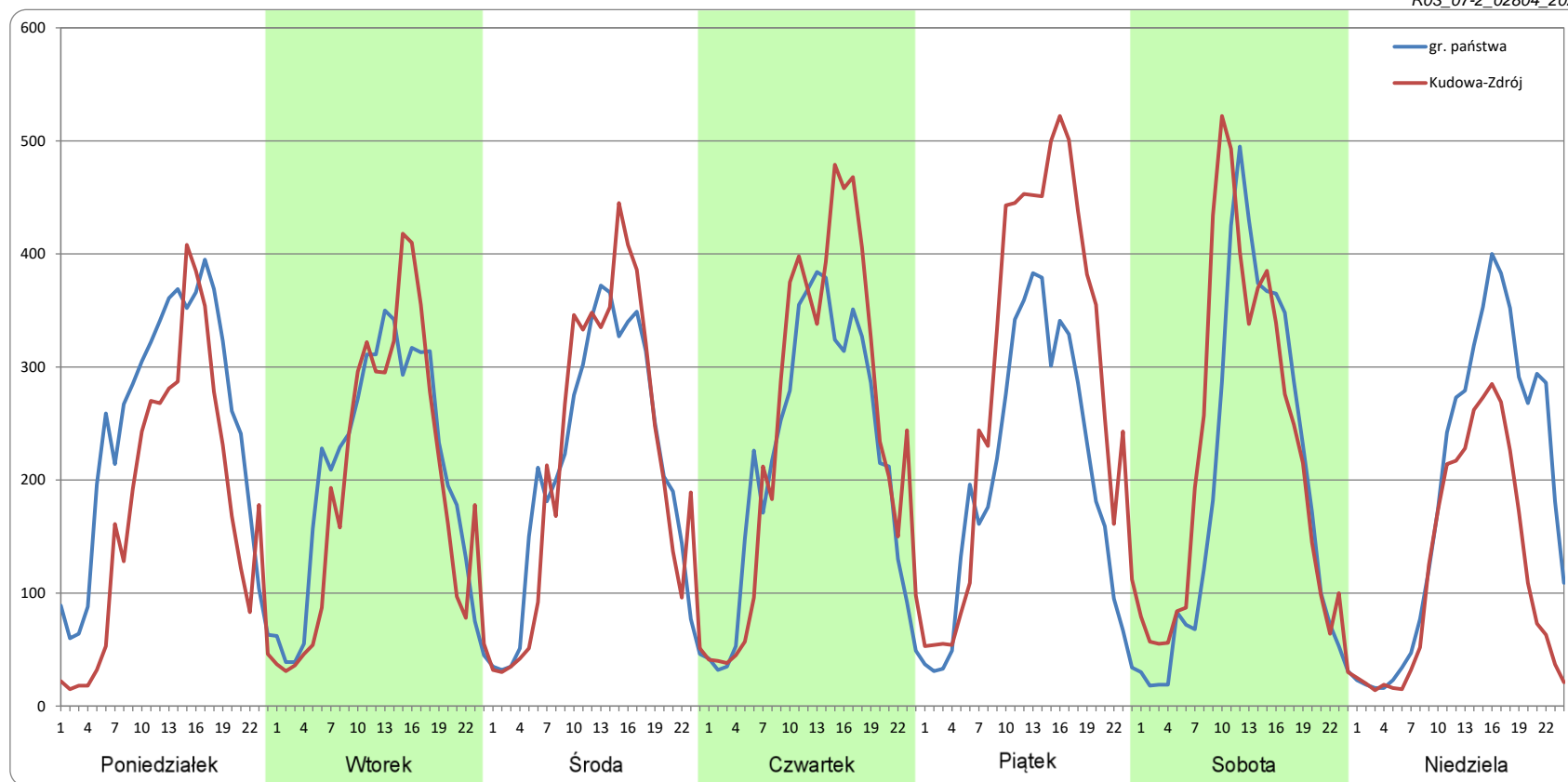
Ruch w poszczególne dni tygodnia

STACJA NR 02804

Numer drogi: 8 Rok: 2022 Miesiąc: Luty Typ stacji: KAS Oddział: WROCLAW

Dzień tygodnia	Poniedziałek		Wtorek		Środa		Czwartek		Piątek		Sobota		Niedziela	
Kierunek	gr. państwa	Kudowa-Zdrój	gr. państwa	Kudowa-Zdrój	gr. państwa	Kudowa-Zdrój	gr. państwa	Kudowa-Zdrój	gr. państwa	Kudowa-Zdrój	gr. państwa	Kudowa-Zdrój	gr. państwa	Kudowa-Zdrój
SDR	5862	4237	4936	4662	5014	5123	5241	5933	4798	6921	4647	5325	4578	2934
Razem	10099		9598		10137		11174		11718		9971		7512	
Podział procentowy	58,05%	41,95%	51,43%	48,57%	49,46%	50,54%	46,90%	53,10%	40,94%	59,06%	46,60%	53,40%	60,94%	39,06%

R03_07-2_02804_2022



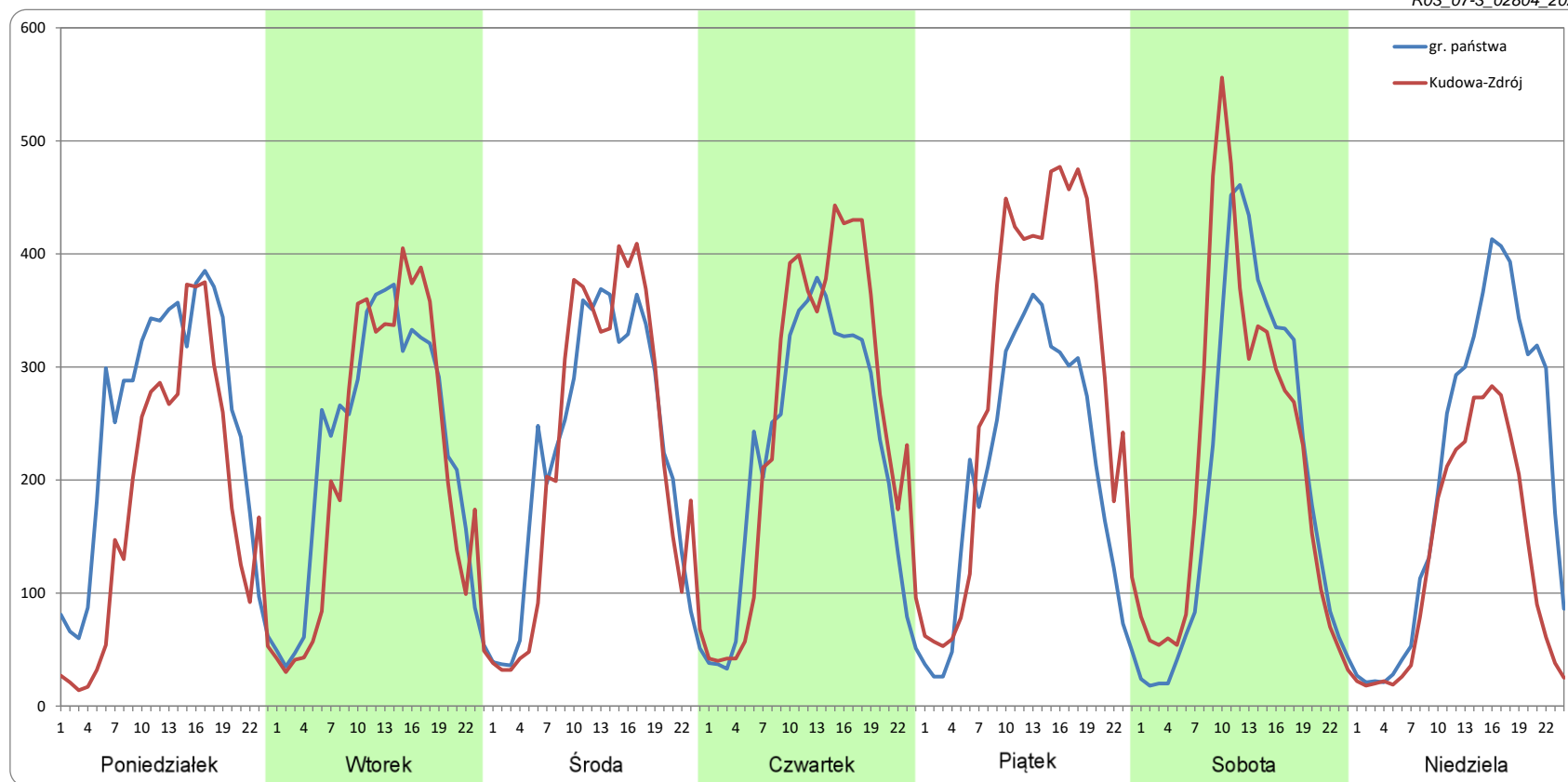
Ruch w poszczególne dni tygodnia

STACJA NR 02804

Numer drogi: 8 Rok: 2022 Miesiąc: Marzec Typ stacji: KAS Oddział: WROCLAW

Dzień tygodnia	Poniedziałek		Wtorek		Środa		Czwartek		Piątek		Sobota		Niedziela	
Kierunek	gr. państwa	Kudowa-Zdrój	gr. państwa	Kudowa-Zdrój	gr. państwa	Kudowa-Zdrój	gr. państwa	Kudowa-Zdrój	gr. państwa	Kudowa-Zdrój	gr. państwa	Kudowa-Zdrój	gr. państwa	Kudowa-Zdrój
SDR	5936	4296	5432	5144	5328	5352	5346	6053	4976	6954	4801	5186	4928	3134
Razem	10232		10577		10680		11399		11929		9986		8062	
Podział procentowy	58,01%	41,99%	51,36%	48,64%	49,89%	50,11%	46,90%	53,10%	41,71%	58,29%	48,07%	51,93%	61,13%	38,87%

R03_07-3_02804_2022



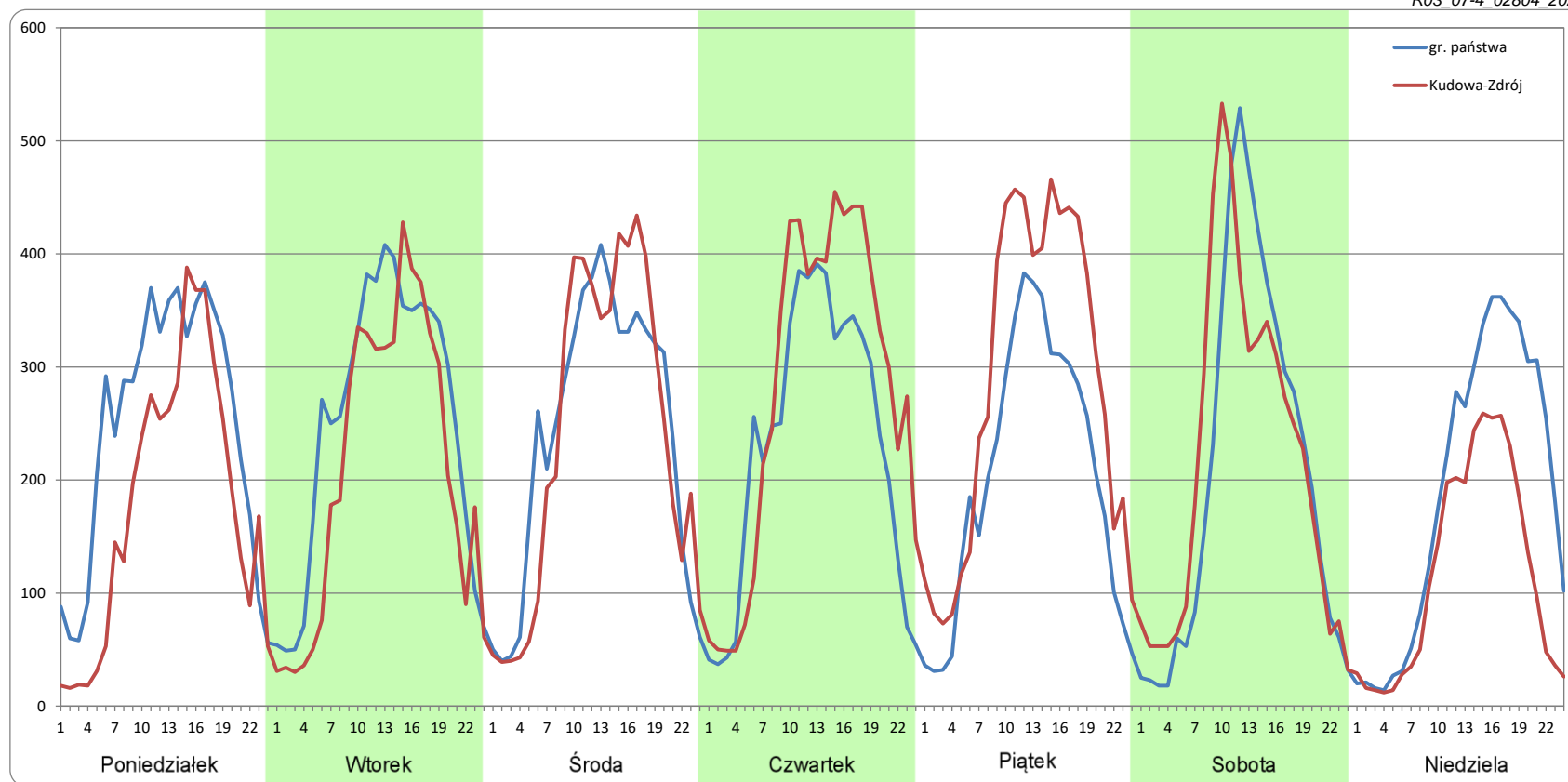
Ruch w poszczególne dni tygodnia

STACJA NR 02804

Numer drogi: 8 Rok: 2022 Miesiąc: Kwiecień Typ stacji: KAS Oddział: WROCLAW

Dzień tygodnia	Poniedziałek		Wtorek		Środa		Czwartek		Piątek		Sobota		Niedziela	
Kierunek	gr. państwa	Kudowa-Zdrój	gr. państwa	Kudowa-Zdrój	gr. państwa	Kudowa-Zdrój	gr. państwa	Kudowa-Zdrój	gr. państwa	Kudowa-Zdrój	gr. państwa	Kudowa-Zdrój	gr. państwa	Kudowa-Zdrój
SDR	5914	4254	5982	5026	5733	5718	5516	6668	4860	6806	4937	5211	4527	2817
Razem	10168		11008		11451		12184		11666		10148		7345	
Podział procentowy	58,16%	41,84%	54,34%	45,66%	50,07%	49,93%	45,27%	54,73%	41,66%	58,34%	48,65%	51,35%	61,64%	38,36%

R03_07-4_02804_2022



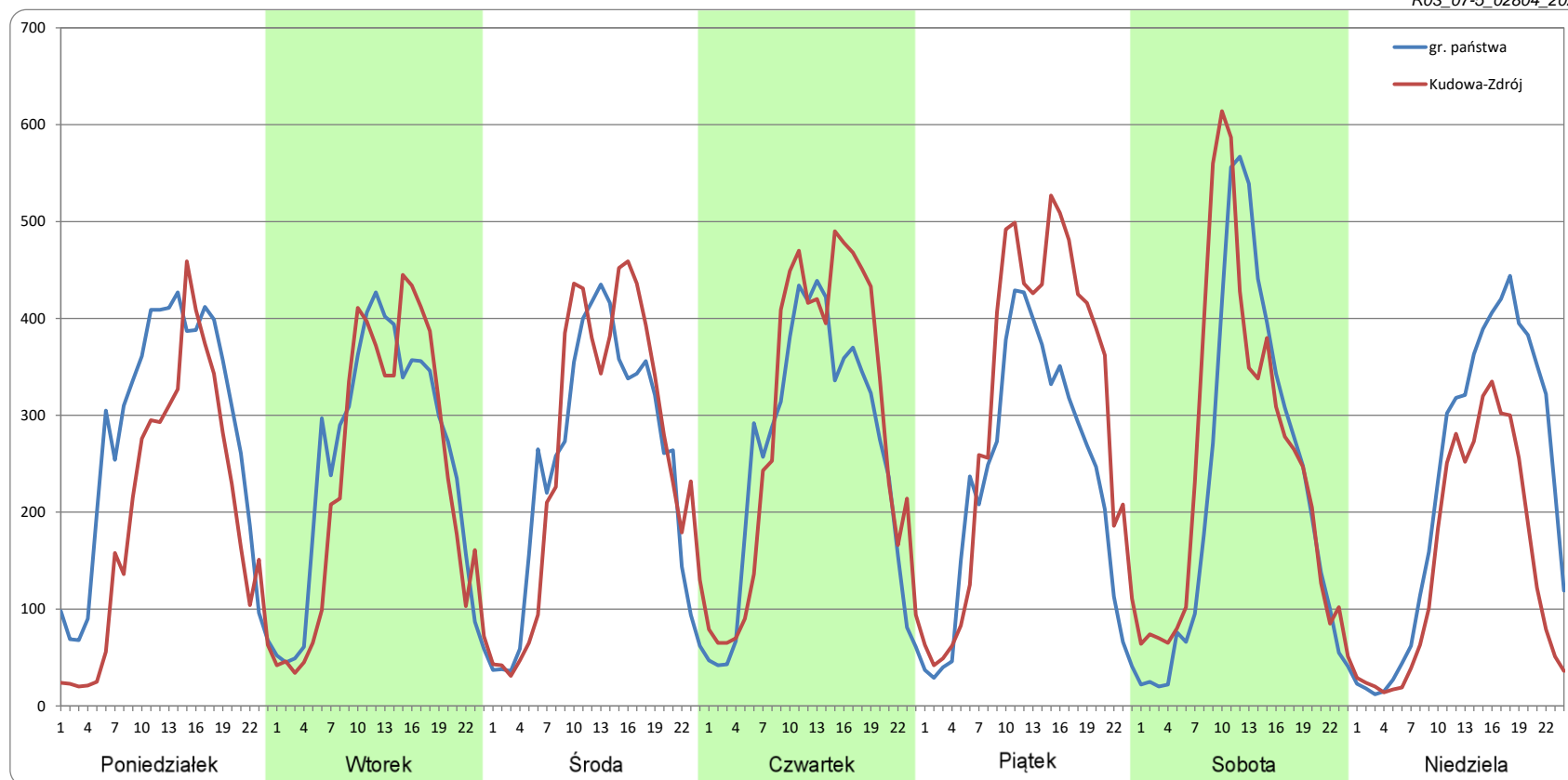
Ruch w poszczególne dni tygodnia

STACJA NR 02804

Numer drogi: 8 Rok: 2022 Miesiąc: Maj Typ stacji: KAS Oddział: WROCLAW

Dzień tygodnia	Poniedziałek		Wtorek		Środa		Czwartek		Piątek		Sobota		Niedziela	
Kierunek	gr. państwa	Kudowa-Zdrój	gr. państwa	Kudowa-Zdrój	gr. państwa	Kudowa-Zdrój	gr. państwa	Kudowa-Zdrój	gr. państwa	Kudowa-Zdrój	gr. państwa	Kudowa-Zdrój	gr. państwa	Kudowa-Zdrój
SDR	6609	4756	6015	5687	5904	6247	6159	6921	5507	7247	5394	6004	5458	3550
Razem	11365		11701		12151		13080		12754		11398		9008	
Podział procentowy	58,15%	41,85%	51,40%	48,60%	48,59%	51,41%	47,09%	52,91%	43,18%	56,82%	47,32%	52,68%	60,59%	39,41%

R03_07-5_02804_2022



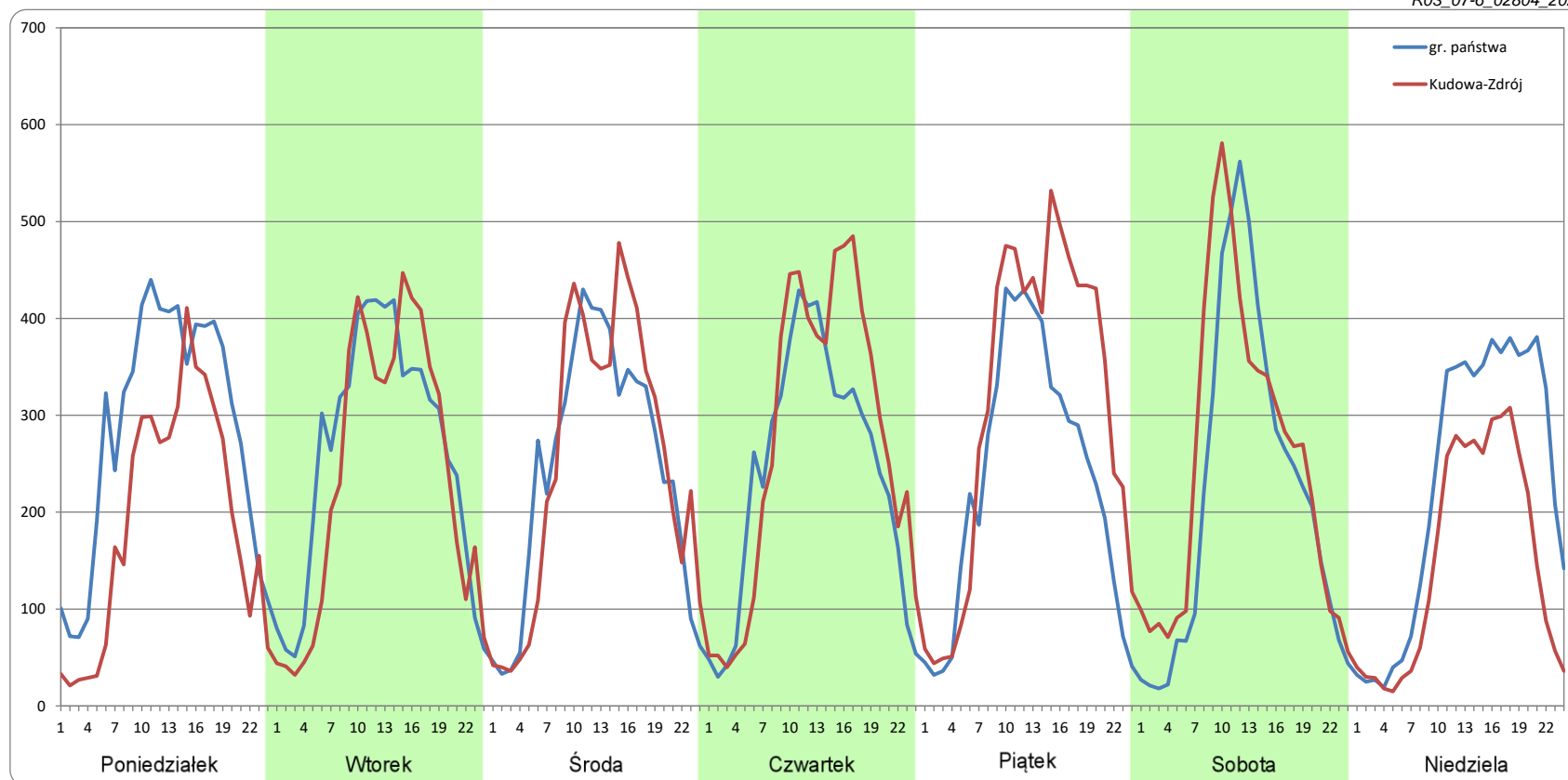
Ruch w poszczególne dni tygodnia

STACJA NR 02804

Numer drogi: 8 Rok: 2022 Miesiąc: Czerwiec Typ stacji: KAS Oddział: WROCLAW

Dzień tygodnia	Poniedziałek		Wtorek		Środa		Czwartek		Piątek		Sobota		Niedziela	
Kierunek	gr. państwa	Kudowa-Zdrój	gr. państwa	Kudowa-Zdrój	gr. państwa	Kudowa-Zdrój	gr. państwa	Kudowa-Zdrój	gr. państwa	Kudowa-Zdrój	gr. państwa	Kudowa-Zdrój	gr. państwa	Kudowa-Zdrój
SDR	6780	4570	6208	5677	5820	6017	5755	6530	5563	7358	5257	6001	5493	3596
Razem	11350		11885		11837		12285		12920		11257		9089	
Podział procentowy	59,74%	40,26%	52,23%	47,77%	49,17%	50,83%	46,85%	53,15%	43,05%	56,95%	46,70%	53,30%	60,43%	39,57%

R03_07-6_02804_2022



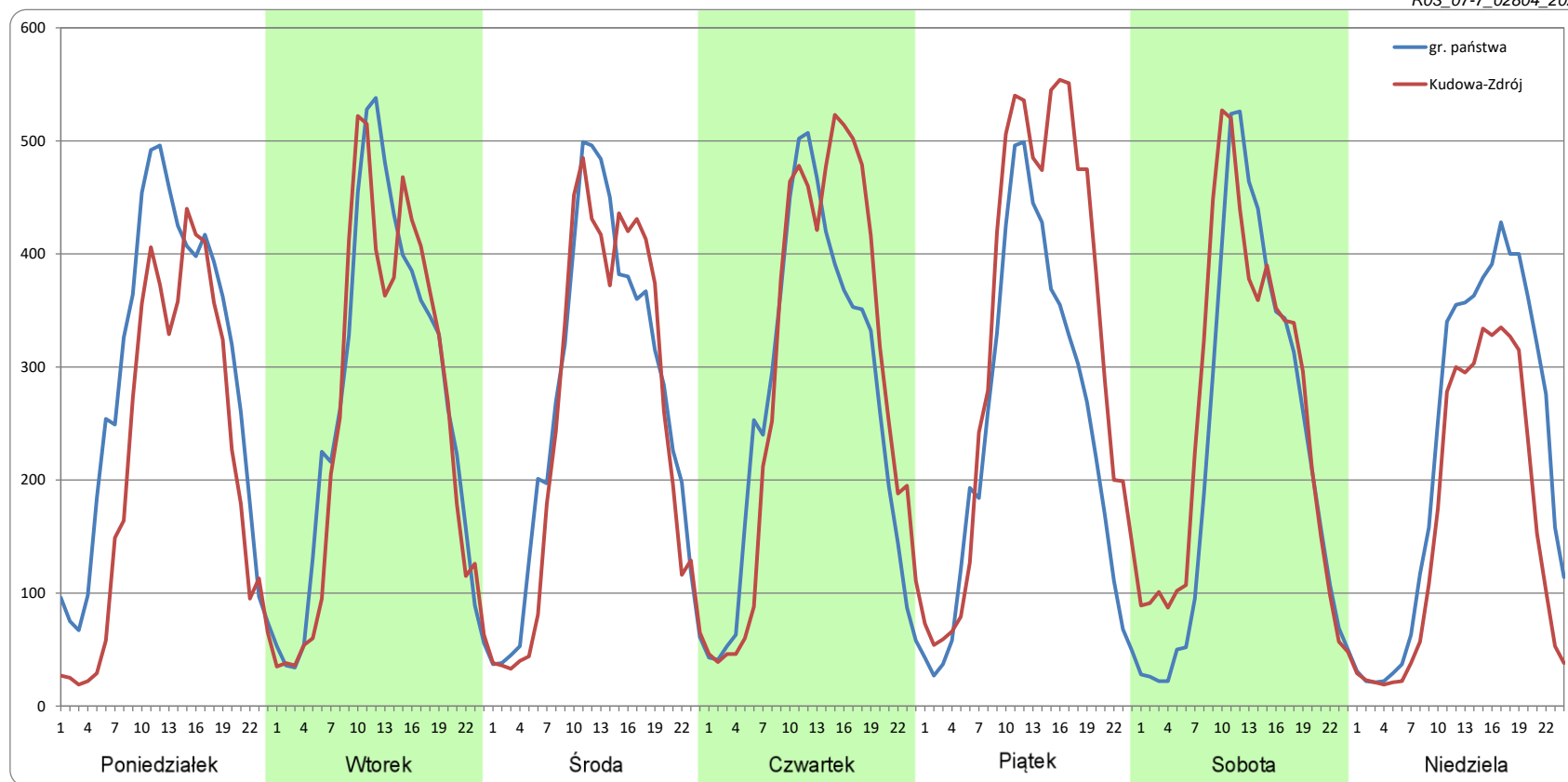
Ruch w poszczególne dni tygodnia

STACJA NR 02804

Numer drogi: 8 Rok: 2022 Miesiąc: Lipiec Typ stacji: KAS Oddział: WROCLAW

Dzień tygodnia	Poniedziałek		Wtorek		Środa		Czwartek		Piątek		Sobota		Niedziela	
Kierunek	gr. państwa	Kudowa-Zdrój	gr. państwa	Kudowa-Zdrój	gr. państwa	Kudowa-Zdrój	gr. państwa	Kudowa-Zdrój	gr. państwa	Kudowa-Zdrój	gr. państwa	Kudowa-Zdrój	gr. państwa	Kudowa-Zdrój
SDR	6943	5215	6376	6122	6315	6027	6397	6957	5790	7754	5385	6076	5396	3912
Razem	12157		12497		12342		13355		13544		11461		9308	
Podział procentowy	57,11%	42,89%	51,02%	48,98%	51,17%	48,83%	47,90%	52,10%	42,75%	57,25%	46,98%	53,02%	57,97%	42,03%

R03_07-7_02804_2022



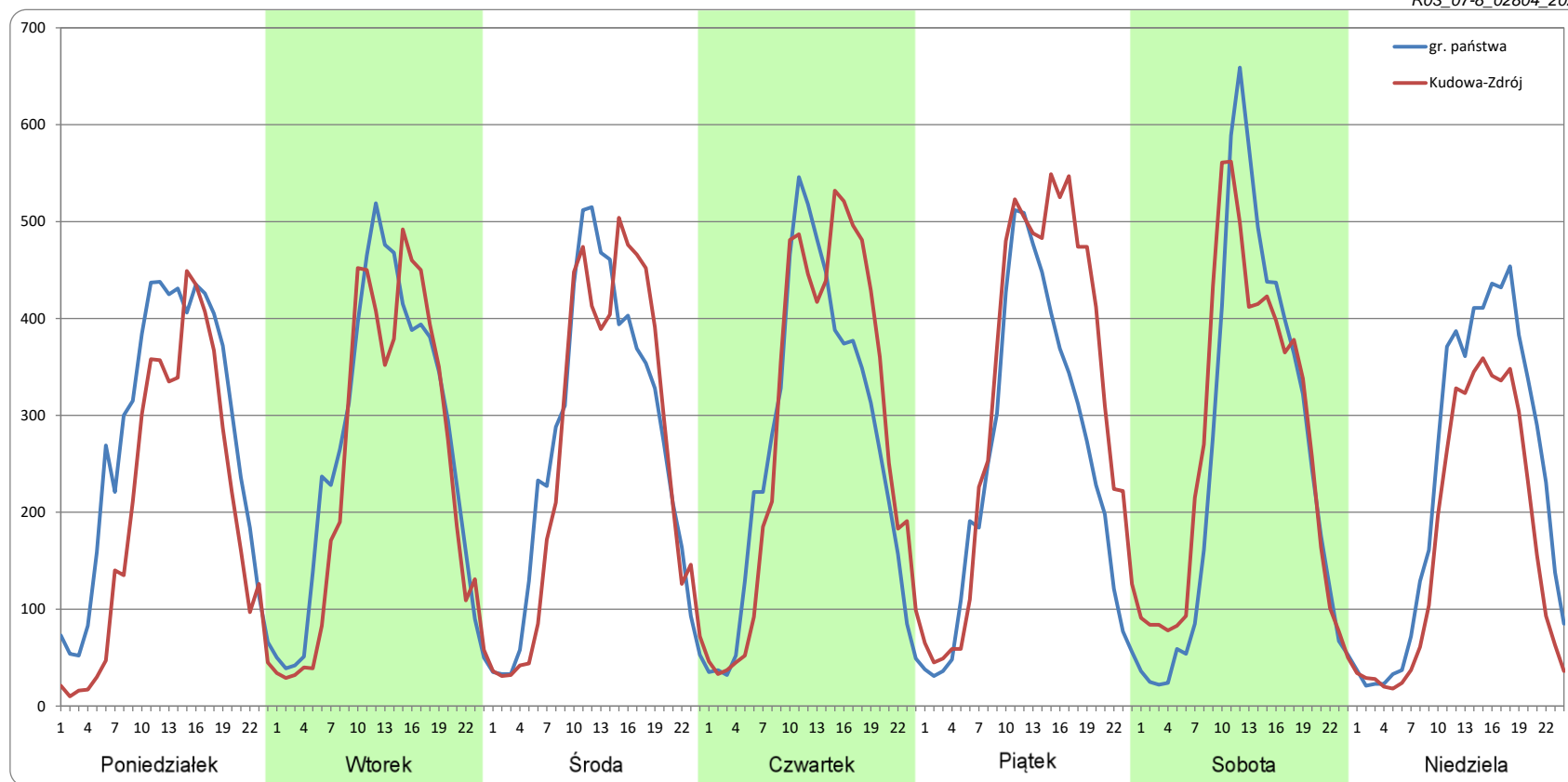
Ruch w poszczególne dni tygodnia

STACJA NR 02804

Numer drogi: 8 Rok: 2022 Miesiąc: Sierpień Typ stacji: KAS Oddział: WROCLAW

Dzień tygodnia	Poniedziałek		Wtorek		Środa		Czwartek		Piątek		Sobota		Niedziela	
Kierunek	gr. państwa	Kudowa-Zdrój	gr. państwa	Kudowa-Zdrój	gr. państwa	Kudowa-Zdrój	gr. państwa	Kudowa-Zdrój	gr. państwa	Kudowa-Zdrój	gr. państwa	Kudowa-Zdrój	gr. państwa	Kudowa-Zdrój
SDR	6588	4910	6431	5887	6377	6247	6359	6870	5943	7577	6093	6428	5530	4077
Razem	11498		12318		12624		13228		13520		12521		9607	
Podział procentowy	57,30%	42,70%	52,21%	47,79%	50,51%	49,49%	48,07%	51,93%	43,96%	56,04%	48,66%	51,34%	57,57%	42,43%

R03_07-8_02804_2022



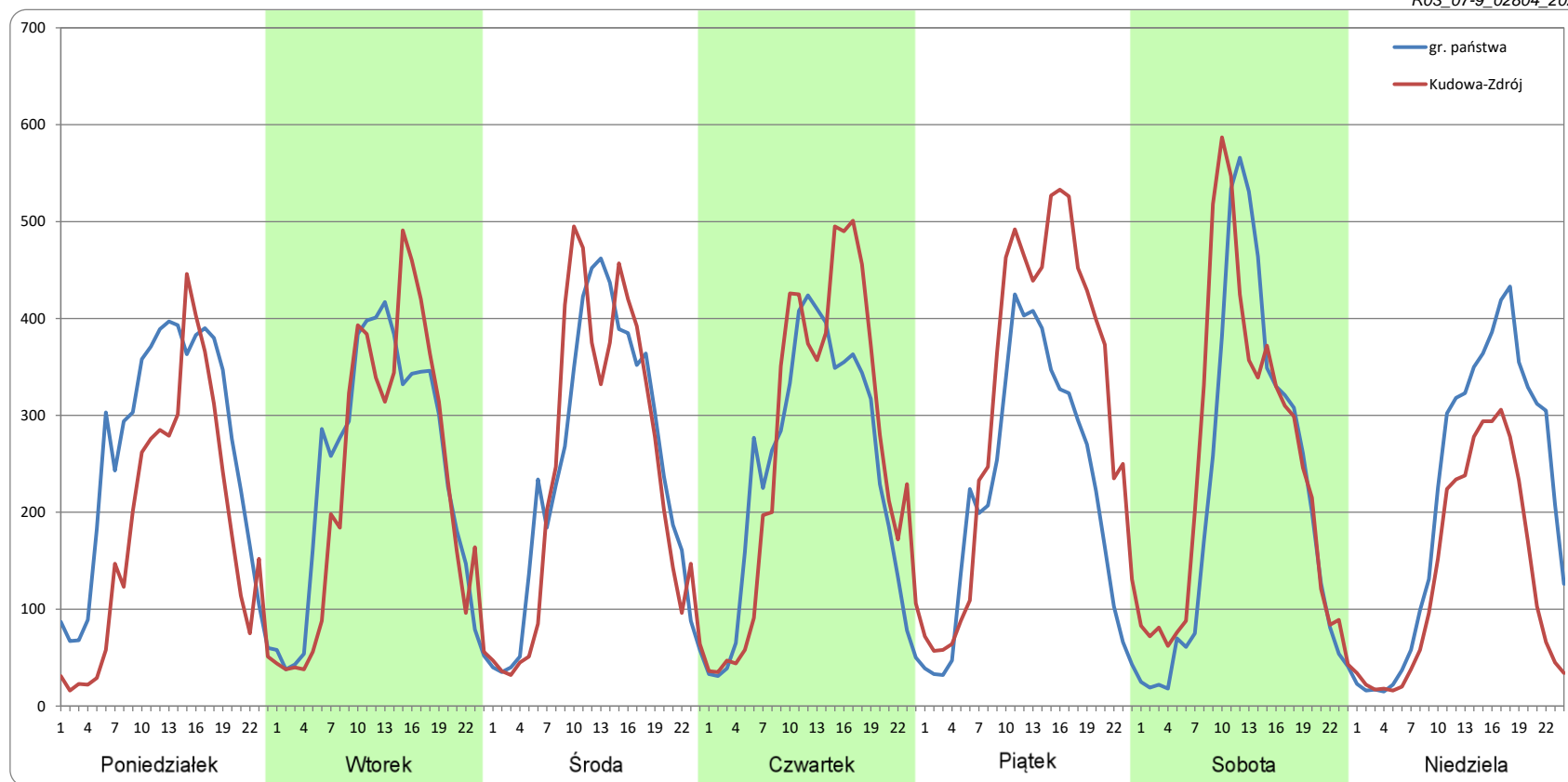
Ruch w poszczególne dni tygodnia

STACJA NR 02804

Numer drogi: 8 Rok: 2022 Miesiąc: Wrzesień Typ stacji: KAS Oddział: WROCLAW

Dzień tygodnia	Poniedziałek		Wtorek		Środa		Czwartek		Piątek		Sobota		Niedziela	
Kierunek	gr. państwa	Kudowa-Zdrój	gr. państwa	Kudowa-Zdrój	gr. państwa	Kudowa-Zdrój	gr. państwa	Kudowa-Zdrój	gr. państwa	Kudowa-Zdrój	gr. państwa	Kudowa-Zdrój	gr. państwa	Kudowa-Zdrój
SDR	6236	4387	5804	5537	5859	5740	5750	6339	5296	7460	5265	5875	5170	3264
Razem	10624		11341		11599		12089		12756		11140		8434	
Podział procentowy	58,70%	41,30%	51,18%	48,82%	50,51%	49,49%	47,57%	52,43%	41,52%	58,48%	47,26%	52,74%	61,30%	38,70%

R03_07-9_02804_2022



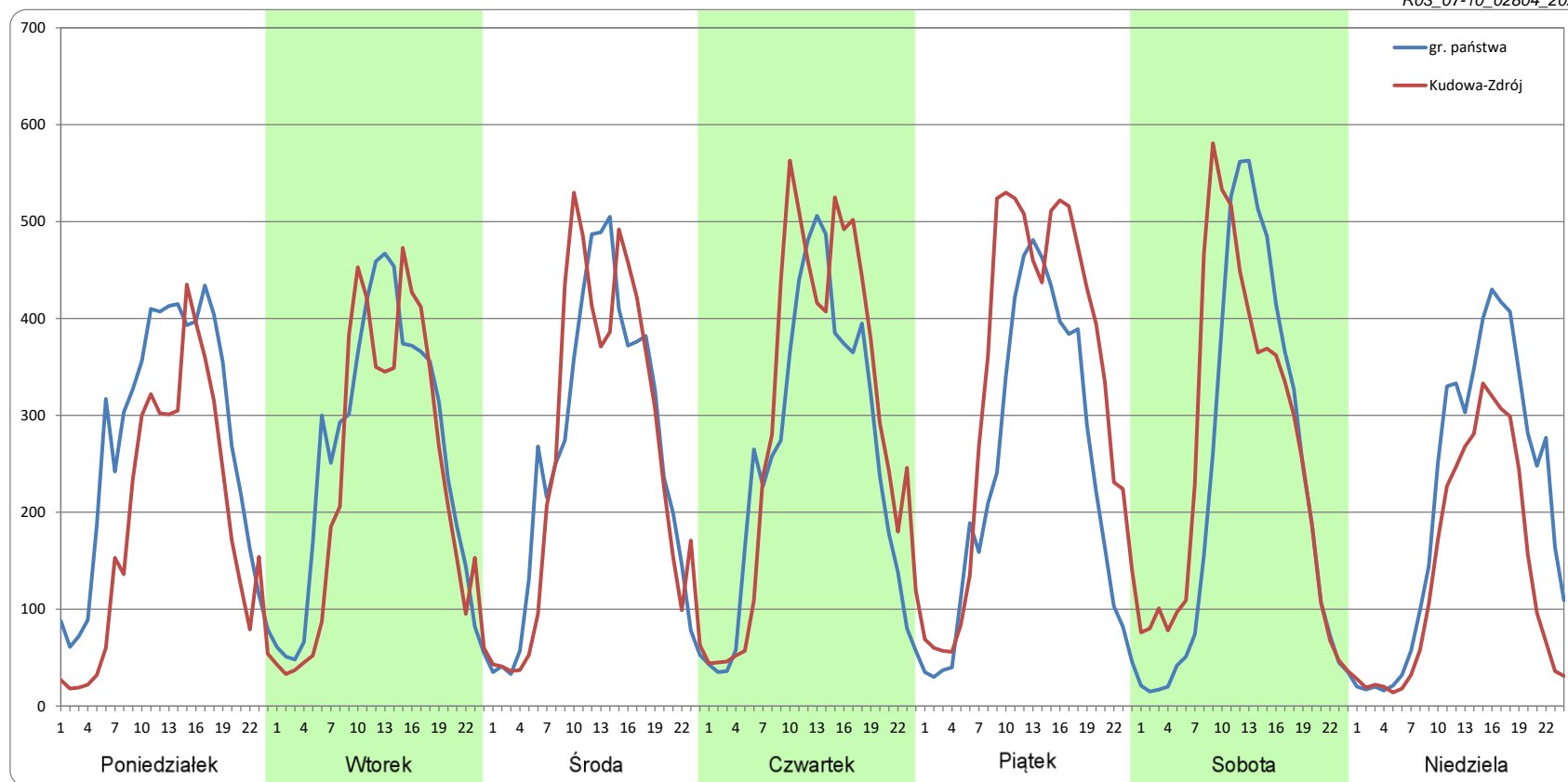
Ruch w poszczególne dni tygodnia

STACJA NR 02804

Numer drogi: 8 Rok: 2022 Miesiąc: Październik Typ stacji: KAS Oddział: WROCLAW

Dzień tygodnia	Poniedziałek		Wtorek		Środa		Czwartek		Piątek		Sobota		Niedziela	
Kierunek	gr. państwa	Kudowa-Zdrój	gr. państwa	Kudowa-Zdrój	gr. państwa	Kudowa-Zdrój	gr. państwa	Kudowa-Zdrój	gr. państwa	Kudowa-Zdrój	gr. państwa	Kudowa-Zdrój	gr. państwa	Kudowa-Zdrój
SDR	6513	4563	6184	5584	6152	6141	6163	7081	5732	7849	5504	6148	5071	3400
Razem	11076		11768		12293		13244		13581		11652		8471	
Podział procentowy	58,80%	41,20%	52,55%	47,45%	50,04%	49,96%	46,54%	53,46%	42,20%	57,80%	47,24%	52,76%	59,87%	40,13%

R03_07-10_02804_2022



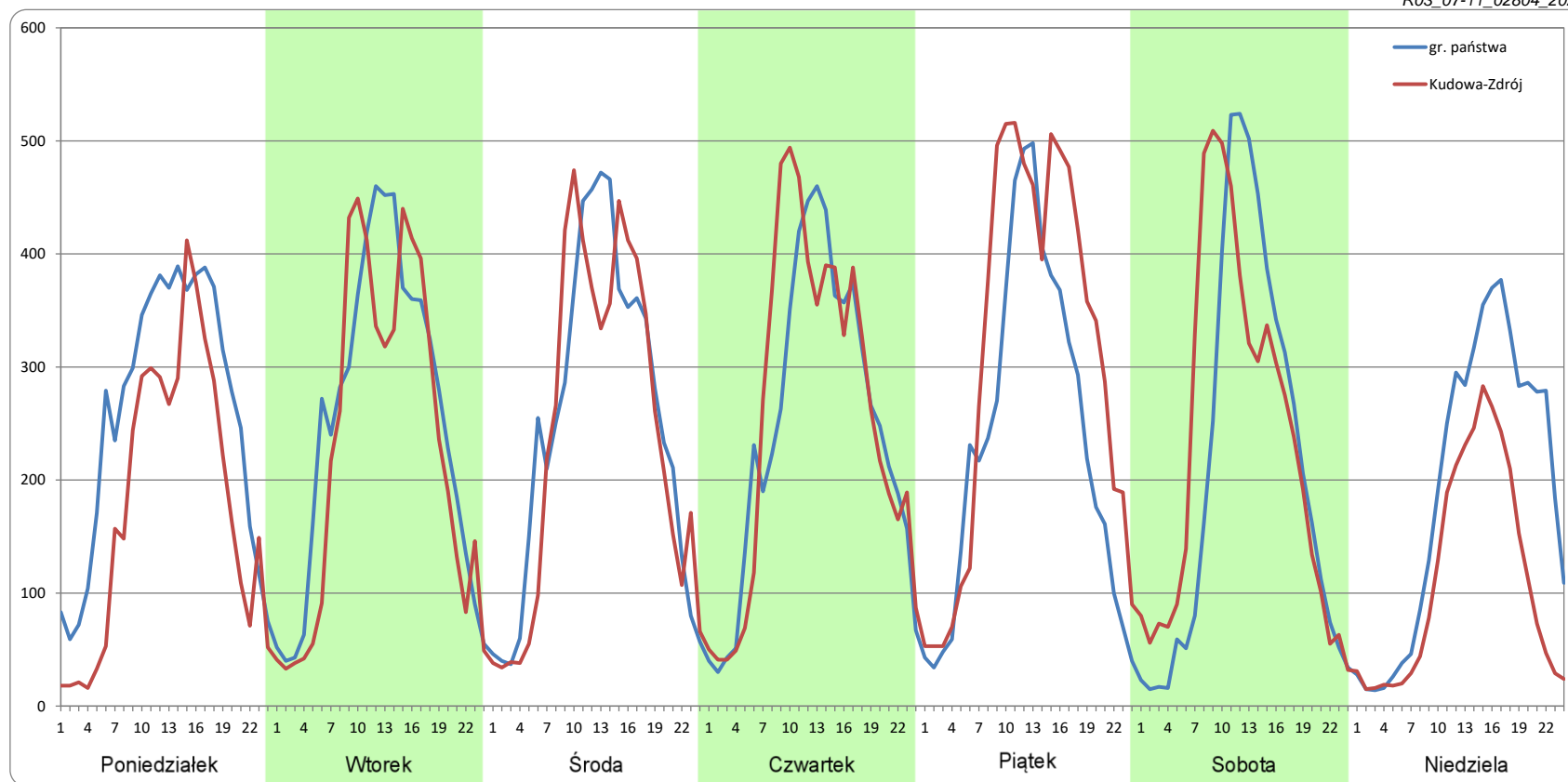
Ruch w poszczególne dni tygodnia

STACJA NR 02804

Numer drogi: 8 Rok: 2022 Miesiąc: Listopad Typ stacji: KAS Oddział: WROCLAW

Dzień tygodnia	Poniedziałek		Wtorek		Środa		Czwartek		Piątek		Sobota		Niedziela	
Kierunek	gr. państwa	Kudowa-Zdrój	gr. państwa	Kudowa-Zdrój	gr. państwa	Kudowa-Zdrój	gr. państwa	Kudowa-Zdrój	gr. państwa	Kudowa-Zdrój	gr. państwa	Kudowa-Zdrój	gr. państwa	Kudowa-Zdrój
SDR	6132	4311	5985	5458	5964	5722	5871	6121	5636	7314	5027	5530	4584	2715
Razem	10443		11443		11686		11992		12950		10556		7299	
Podział procentowy	58,72%	41,28%	52,30%	47,70%	51,04%	48,96%	48,96%	51,04%	43,52%	56,48%	47,62%	52,38%	62,81%	37,19%

R03_07-11_02804_2022



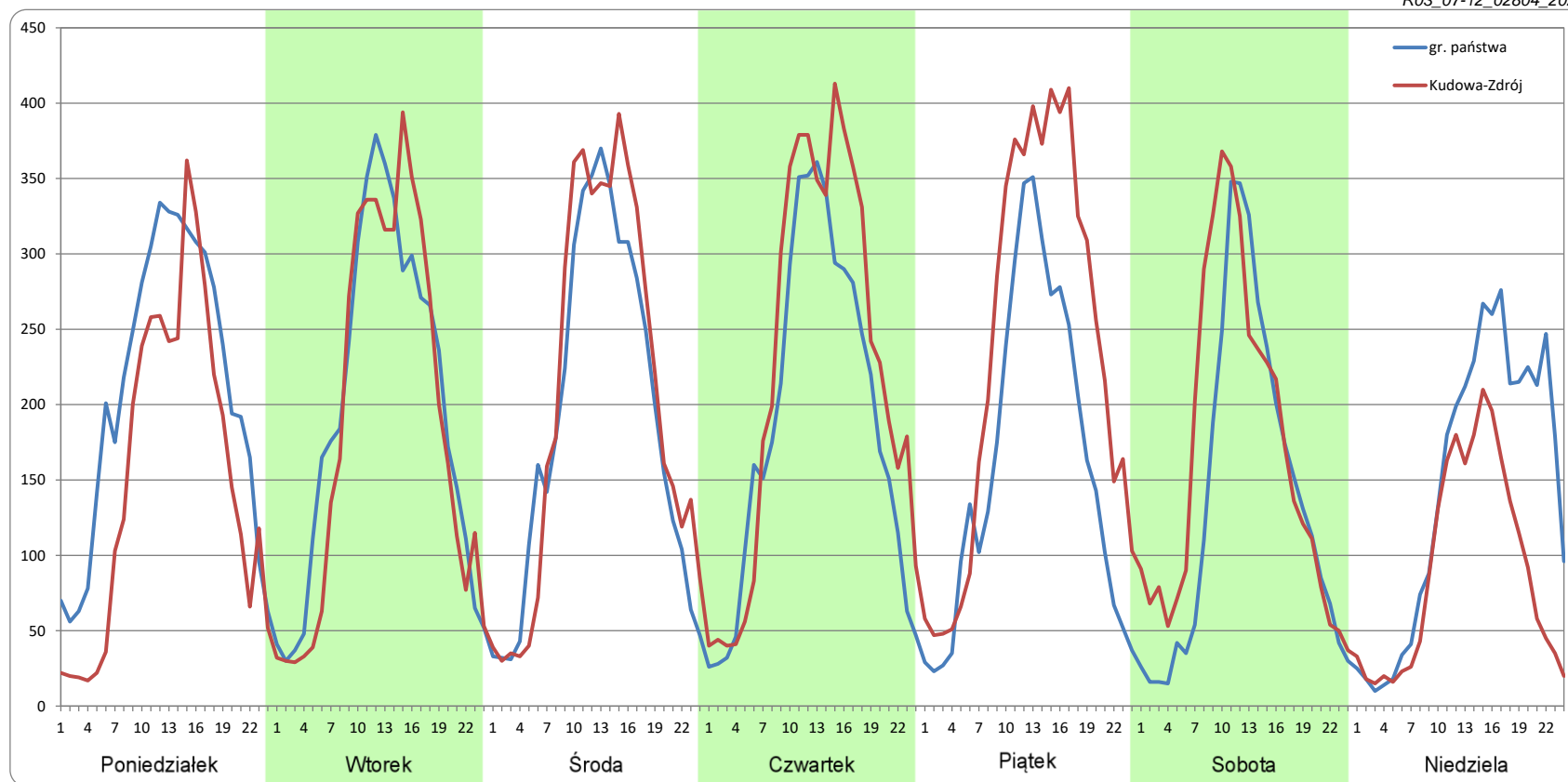
Ruch w poszczególne dni tygodnia

STACJA NR 02804

Numer drogi: 8 Rok: 2022 Miesiąc: Grudzień Typ stacji: KAS Oddział: WROCLAW

Dzień tygodnia	Poniedziałek		Wtorek		Środa		Czwartek		Piątek		Sobota		Niedziela	
Kierunek	gr. państwa	Kudowa-Zdrój	gr. państwa	Kudowa-Zdrój	gr. państwa	Kudowa-Zdrój	gr. państwa	Kudowa-Zdrój	gr. państwa	Kudowa-Zdrój	gr. państwa	Kudowa-Zdrój	gr. państwa	Kudowa-Zdrój
SDR	4978	3682	4672	4483	4506	4866	4511	5358	3868	5601	3269	4005	3465	2168
Razem	8660		9154		9371		9868		9469		7274		5633	
Podział procentowy	57,48%	42,52%	51,03%	48,97%	48,08%	51,92%	45,71%	54,29%	40,84%	59,16%	44,94%	55,06%	61,51%	38,49%

R03_07-12_02804_2022



Proporcja dobowego natężenia ruchu do SDRR, dla każdego dnia w roku, w podziale na pojazdy ogółem

STACJA NR 02804

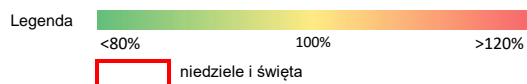
Miejscowość: Kudowa **Rok:** 2022
Odcinek: gr. państwa - Kudowa-Zdrój **Numer drogi:** 8
Typ stacji: KAS **Oddział:** WROCŁAW

R03_10-1_02804_2022

	Miesiąc											
	1	2	3	4	5	6	7	8	9	10	11	12
liczba dni w miesiącu	31	28	31	30	31	30	31	31	30	31	30	30
średni udział w miesiącu [%]	60,8	94,3	98,3	98,3	108,6	108,5	113,1	115,1	105,6	109,1	102,0	77,8

R03_10-2_02804_2022

02804	Proporcja ruchu dziennego do średniego dobowego ruchu rocznego [%]											
	1	2	3	4	5	6	7	8	9	10	11	12
1	15,0	73,9	104,5	102,5	89,6	106,1	116,2	105,4	109,1	95,0	89,3	98,2
2	41,7	82,5	100,0	82,1	117,0	112,5	99,4	117,1	114,7	60,4	114,7	96,8
3	54,4	93,9	115,6	63,0	104,5	119,1	80,0	117,6	105,2	107,4	106,9	78,8
4	58,0	101,5	124,9	91,3	105,8	100,4	113,3	118,9	85,9	101,6	130,2	54,8
5	60,3	85,8	105,0	91,8	121,0	71,1	101,2	119,8	99,1	103,7	105,5	86,4
6	59,3	58,6	81,7	99,8	122,1	120,1	107,8	112,6	109,3	112,4	74,6	95,9
7	57,8	88,9	103,2	104,2	109,2	111,3	123,2	92,7	110,7	119,2	100,1	95,7
8	50,7	92,6	106,4	107,1	79,4	109,7	127,0	113,5	112,2	110,4	111,5	99,4
9	49,8	97,2	108,7	100,3	108,4	116,2	103,9	120,0	126,5	79,5	111,6	101,2
10	66,8	108,1	112,2	66,8	114,6	126,2	81,3	124,4	105,2	99,1	118,9	86,8
11	70,5	109,0	115,3	97,4	117,0	109,4	114,3	134,4	80,2	110,2	115,6	54,8
12	72,1	99,6	97,3	111,3	122,9	81,2	123,2	135,6	105,2	113,2	119,2	73,9
13	71,7	72,0	76,5	118,8	127,0	104,9	123,1	130,3	108,2	119,4	78,9	89,8
14	74,9	97,7	94,7	137,3	116,6	113,2	129,2	97,7	107,1	132,6	105,0	85,6
15	53,0	99,6	94,7	108,9	89,8	124,1	137,7	124,7	116,6	117,9	120,5	91,5
16	44,5	100,5	95,5	82,7	105,0	119,3	120,5	119,9	119,6	86,3	123,1	87,6
17	69,9	100,6	99,7	55,1	111,9	126,9	91,6	123,5	106,4	108,0	109,0	79,8
18	73,5	109,7	102,7	71,2	113,2	116,5	117,0	123,5	75,4	111,3	128,3	49,3
19	72,9	91,5	84,4	109,4	118,4	97,8	123,3	129,7	97,3	114,8	87,3	84,1
20	66,6	64,2	72,2	107,0	119,1	104,0	113,1	115,5	102,2	124,2	63,7	94,7
21	73,4	93,3	90,6	103,7	104,7	112,2	123,6	82,8	104,9	125,7	93,5	99,2
22	51,6	94,9	94,7	109,2	83,1	108,9	129,0	108,8	112,4	115,0	99,4	101,2
23	43,2	101,2	99,0	100,8	103,4	114,5	109,4	111,8	116,0	77,9	102,1	84,4
24	71,3	117,8	104,9	77,5	108,1	113,9	92,8	117,6	102,2	104,9	111,4	28,2
25	73,2	120,7	105,9	98,1	121,2	97,2	112,8	120,9	75,8	119,5	106,9	20,1
26	75,6	98,1	89,0	101,7	129,7	77,4	122,4	123,4	98,0	130,7	85,1	31,7
27	74,6	87,7	72,9	105,1	111,6	103,6	120,3	112,6	106,9	142,2	57,3	63,9
28	75,8	99,9	96,4	113,2	98,3	110,4	126,4	88,2	113,7	133,5	94,2	71,9
29	52,1		97,0	120,9	86,7	107,8	127,0	104,8	118,2	109,6	99,1	73,7
30	38,0		99,1	111,2	100,7	118,9	105,8	110,5	123,0	94,2	97,9	75,4
31	71,0		103,6		105,5		91,9	110,5		103,4		



Nierównomierność kierunkowa dla każdego dnia w roku, w podziale na pojazdy ogółem

STACJA NR 02804

Miejscowość: Kudowa

Rok: 2022

Odcinek: gr. państwa - Kudowa-Zdrój

Numer drogi: 8

Typ stacji: KAS

Oddział: WROCŁAW

R03_11_02804_2022

02804	Proporcja ruchu dziennego do średniego dobowego ruchu rocznego [%]											
	1	2	3	4	5	6	7	8	9	10	11	12
1	41,5	47,9	48,4	59,5	41,0	50,0	58,6	43,8	51,9	54,0	43,7	53,4
2	31,7	51,2	49,9	52,9	44,2	53,0	55,1	49,7	57,6	43,9	42,3	59,3
3	37,8	53,7	53,4	38,5	52,7	59,1	41,3	50,4	52,5	34,6	46,5	54,1
4	45,9	59,3	58,3	41,4	48,8	55,8	44,6	52,2	39,3	44,8	55,0	36,0
5	50,0	54,1	51,2	48,1	50,9	46,0	50,0	57,0	41,3	49,5	51,6	40,8
6	51,5	38,3	39,1	49,8	57,6	35,4	45,4	52,6	48,2	52,7	35,4	48,2
7	53,6	41,8	42,5	52,3	52,8	44,7	50,8	43,7	49,5	58,0	41,6	51,6
8	47,9	48,7	48,9	58,6	39,7	50,0	56,8	43,4	52,9	53,0	47,8	53,5
9	27,4	50,4	50,4	53,5	41,6	52,4	52,2	48,0	57,5	40,4	50,2	58,6
10	39,5	53,2	52,7	41,4	48,8	57,4	40,5	49,6	52,0	41,1	50,0	53,1
11	47,9	58,9	57,9	42,5	50,3	53,1	42,3	52,3	37,2	48,0	55,7	37,2
12	50,2	53,1	52,0	50,4	52,5	40,9	48,5	55,9	41,9	49,5	52,4	41,2
13	53,5	38,8	40,4	53,2	57,7	42,4	49,8	50,9	48,0	52,7	42,2	49,1
14	61,4	42,0	42,2	61,5	53,1	49,8	52,1	47,7	49,8	57,6	42,1	49,8
15	55,1	48,5	48,9	61,9	39,8	54,6	56,8	45,9	52,5	51,2	47,0	52,1
16	34,8	50,0	50,6	50,9	40,8	52,8	52,8	46,2	58,6	39,5	52,1	60,8
17	40,4	52,7	53,4	48,0	47,7	53,4	42,0	48,4	53,3	41,5	52,8	56,4
18	48,2	59,0	58,3	33,1	50,2	51,5	42,0	51,2	38,2	47,5	55,6	42,6
19	49,7	53,1	51,9	36,2	52,4	38,3	48,5	54,7	41,0	49,8	52,6	45,4
20	53,8	37,6	36,9	46,3	56,8	40,7	49,7	51,1	48,1	52,6	34,3	51,9
21	64,0	41,3	41,6	50,4	52,6	48,0	52,8	39,7	49,7	57,2	41,1	56,1
22	56,0	49,1	48,4	56,1	42,2	49,2	57,2	42,0	52,8	52,1	47,9	60,7
23	33,9	50,7	49,9	50,7	41,4	53,5	52,3	47,7	57,9	39,4	50,4	65,3
24	39,5	52,9	52,9	35,6	49,1	58,1	43,1	49,6	53,2	41,9	52,6	59,9
25	48,8	59,0	58,7	41,7	55,8	53,2	42,8	52,0	40,1	49,1	59,3	53,0
26	50,1	53,4	52,8	48,4	55,7	39,8	49,1	56,7	41,0	50,9	53,0	47,6
27	55,5	40,8	39,1	50,1	54,9	41,1	50,1	50,8	51,0	55,4	35,8	45,6
28	62,2	42,6	41,5	52,7	52,0	48,6	52,7	37,9	48,9	58,4	40,1	49,1
29	55,9		48,6	56,0	36,1	49,8	57,0	41,6	52,0	53,9	48,3	50,5
30	33,1		49,7	49,2	41,0	53,8	52,9	47,4	60,7	38,7	49,8	51,0
31	38,8		53,0		48,8		43,0	49,5		46,4		

Legenda

gr. państwa	Kudowa-Zdrój
<40%	50%
	>60%
niedziele i święta	

$$*WNK = \frac{N_{poj./24h}(\text{kierunek P})}{N_{poj./24h}(\text{kierunek P+L})}$$

SPIS TREŚCI

Raport 0.1	1
Stacja 02804.....	1
Raport 2.1	2
Woj 02.....	2
Raport 2.2	3
Woj 02.....	3
Raport 2.3	4
Stacja 02804.....	4
Raport 3.1	5
Stacja 02804.....	5
Raport 3.2	6
Stacja 02804.....	6
Raport 3.3	7
Stacja 02804.....	7
Raport 3.4	8
Stacja 02804.....	8
Raport 3.6	9
Stacja 02804.....	9
Raport 3.12	10
Stacja 02804.....	10
Raport 3.7	11
Stacja 02804.....	11
Raport 3.10	23
Stacja 02804.....	23
Raport 3.11	24
Stacja 02804.....	24