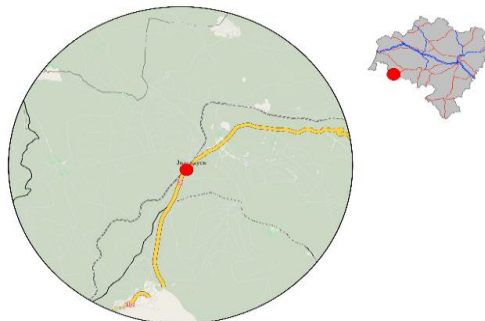


### Karta punktu

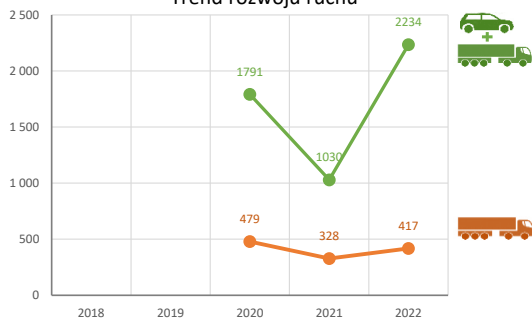
#### Stacja NR 02803

Nr stacji: 02803  
 Typ licznika: KAS  
 Lokalizacja: Jakuszyce  
 Nr drogi: 3  
 Pikietaż: 495,394

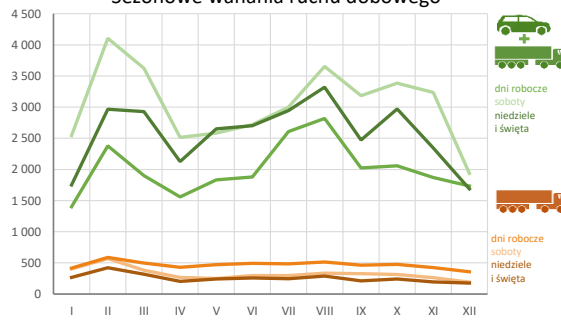


Stacja działa od: 01.01.2020  
 Charakter ruchu: P  
 Liczba dni w archiwizacji: 365  
 Liczba dni w przetworzeniu: 364

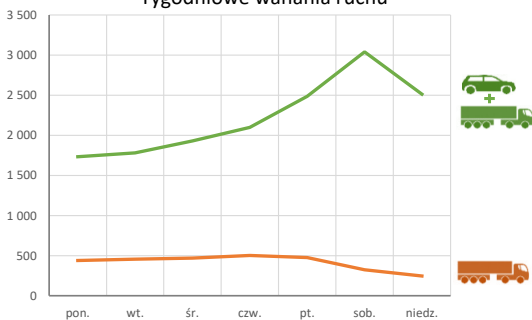
Trend rozwoju ruchu



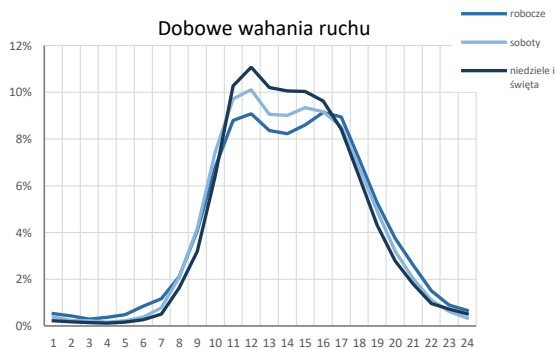
Sezonowe wahania ruchu dobowego



Tygodniowe wahania ruchu



Dobowe wahania ruchu



#### Godzina 50-ta

Natężenie: 417  
 Udział proc.: 18,7%  
 Dzień: 17.11.22 (czwartek)  
 Godzina: 15:00



**Analiza średniego dobowego ruchu rocznego (SDRR) dla poszczególnych miesięcy w 2021 i 2022 roku**

R02\_01\_2022

Lp.	Oddział GDDKiA	Numer stacji	Typ stacji	Numer drogi	Średni dobowy ruch w miesiącu																																							
					styczeń			luty			marzec			kwiecień			maj			czerwiec			lipiec			sierpień			wrzesień			październik			listopad			grudzień			cały rok			
					2021	2022	wzrost spadek (%)	2021	2022	wzrost spadek (%)	2021	2022	wzrost spadek (%)	2021	2022	wzrost spadek (%)	2021	2022	wzrost spadek (%)	2021	2022	wzrost spadek (%)	2021	2022	wzrost spadek (%)	2021	2022	wzrost spadek (%)	2021	2022	wzrost spadek (%)	2021	2022	wzrost spadek (%)	2021	2022	wzrost spadek (%)	2021	2022	wzrost spadek (%)				
1.	Wrocław	02002	8+1	30	-	8831	-	-	9315	-	-	9537	-	-	9777	-	-	10044	-	-	9739	-	-	9698	-	-	9724	-	-	9666	-	-	10439	10057	-4	9324	9239	-1	9067	8815	-3	-	9537	-
		02012	8+1	S3a	-	10219	-	-	10576	-	-	9575	-	-	9876	-	-	10566	-	-	11164	-	-	12858	-	-	13514	-	-	11455	-	-	10853	11471	+6	9361	9957	+6	9052	9300	+3	-	10878	-
		02013	8+1	5	8980	10726	+19	10328	12160	+18	9916	10928	+10	-	11070	-	-	12240	-	-	12426	-	-	13602	-	-	14270	-	-	12802	-	-	12361	12689	+3	10588	10640	0	10249	9653	-6	-	11934	-
		02015	8+1	S3a	-	19675	-	-	20893	-	-	20046	-	-	20870	-	-	21841	-	-	24249	-	-	28334	-	-	29827	-	-	23948	-	-	19752	22951	+16	19303	21269	+10	18646	19789	+6	-	22808	-
		02072	8+1	94d	-	4010	-	-	4213	-	-	4371	-	-	4556	-	-	4587	-	-	4582	-	-	4571	-	-	4465	-	-	4547	-	-	4889	4653	-5	4507	4395	-2	4179	4081	-2	-	4419	-
		02074	8+1	8	-	-	-	-	11189	-	-	10501	-	-	10299	-	-	11496	-	-	11602	-	-	12020	-	-	12095	-	-	11261	-	-	11181	-	-	9934	-	-	9587	-	-	-	-	
		02075	8+1	94	-	-	-	-	7010	-	-	7420	-	-	8021	-	-	8266	-	-	8268	-	-	8419	-	-	8342	-	-	7898	-	-	7853	-	-	7222	-	-	6929	-	-	-	-	
		02114	8+1	35	14588	14138	-3	14775	14956	+1	15291	15698	+3	14666	16284	+11	-	17209	-	-	17156	-	-	16461	-	-	16536	-	-	16402	-	-	18062	16973	-6	16039	15594	-3	14688	13948	-5	-	15946	-
		02501	WIM	3	7845	9304	+19	8950	10474	+17	7789	9488	+22	8940	8768	+26	8601	-	-	9806	-	-	10889	-	-	11440	-	-	-	-	-	-	-	-	-	-	-	-	-	-	-	-	-	
		02502	WIM	8	6712	8332	+24	7400	9752	+32	6742	-	-	7249	-	-	8707	-	-	9840	-	-	10725	-	-	10972	-	-	10202	-	-	9474	-	-	8752	-	-	7810	-	-	8715	-	-	
		02801	KAS	A4	20186	26638	+32	22132	29209	+32	24482	30865	+26	24089	32668	+36	24901	30276	+22	29323	30529	+4	32692	32633	0	32843	35876	+9	30425	31144	+2	30549	30933	+1	28485	28208	-1	27483	26792	-3	27299	30481	+12	
		02803	KAS	3	716	1614	+125	938	2708	+189	425	2293	+440	469	1778	+279	619	2056	+232	1075	2118	+97	1504	2711	+80	1690	3009	+78	1509	2254	+49	1310	2377	+81	961	2133	+122	1149	1757	+53	1030	2234	+117	
		02804	KAS	8	5570	6694	+20	5716	10030	+75	4267	10409	+144	4788	10531	+120	5640	11699	+107	7140	11576	+62	7787	12095	+55	7998	12292	+54	8126	11140	+37	8110	11726	+45	7659	11081	+45	6781	8325	+23	6632	10633	+60	

## Średni dobowy ruch roczny (SDRR) w stacjach SCPR w latach 2013-2022

### Ruch ogółem

R02\_02\_2022

Lp.	Oddział GDDKiA	Numer stacji	Typ stacji	Nr drogi	Średni dobowy ruch roczny (SDRR) w latach (poj./dobę)										Wzrost/spadek ruchu (%)		
					2013	2014	2015	2016	2017	2018	2019	2020	2021	2022	2022/20	2022/21	
1.	Wrocław	02002	8+1	30	-	-	-	-	-	-	-	-	-	-	9537*	-	-
		02012	8+1	S3a	-	-	-	-	-	-	-	-	-	-	10878*	-	-
		02013	8+1	5	-	-	-	-	-	-	-	10087	8517*	10657*	11934*	40*	12*
		02015	8+1	S3a	-	-	-	-	-	-	-	-	-	-	22808*	-	-
		02072	8+1	94d	-	-	-	-	-	-	-	-	-	-	4419*	-	-
		02114	8+1	35	-	-	-	14783*	14722*	15215	16097	16481	15602	15946*	-3*	2*	
		02801	KAS	A4	-	-	-	-	-	-	-	-	-	23598*	30481	-	29*
		02803	KAS	3	-	-	-	-	-	-	-	-	-	1791*	2234*	-	25*
02804	KAS	8	-	-	-	-	-	-	-	-	-	6742*	10633*	-	58*		

\* - wynik niemiernodajny do porównań

\*\* - dane nietypowe ze względu na decyzje administracyjne

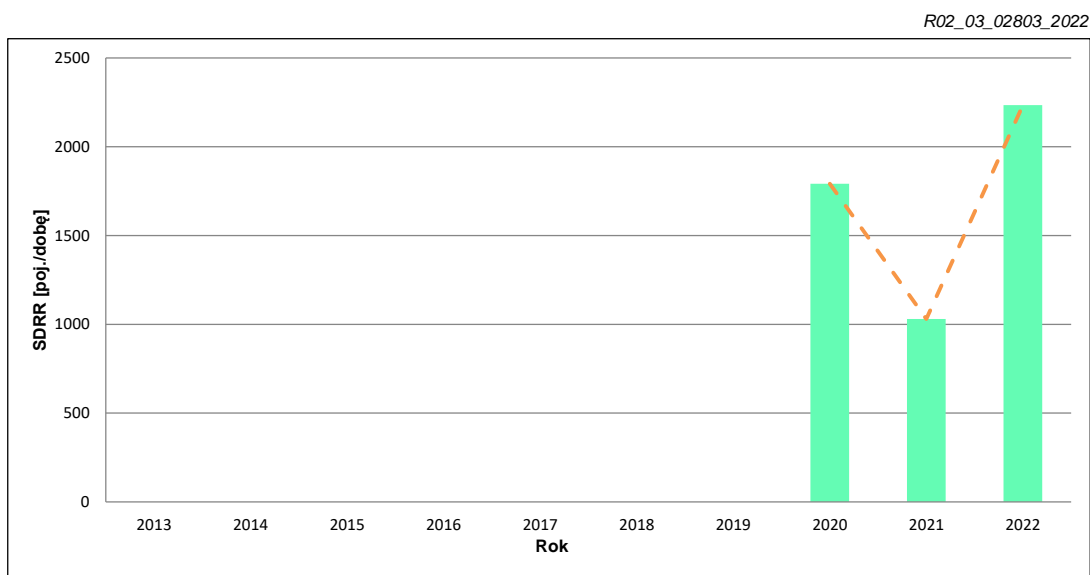
### STACJA NR 02803

<b>Miejscowość:</b>	Jakuszyce	<b>Rok:</b>	2022
<b>Odcinek:</b>	Szklarska Poręba - gr. Państwa	<b>Numer drogi:</b>	3
<b>Typ stacji:</b>	KAS	<b>Oddział:</b>	WROCŁAW

### Wykres trendu rozwoju ruchu dla stacji 02803

*R02\_02\_02803\_2022*

Średni dobowy ruch roczny (SDRR) w latach (poj./dobę)										Wzrost/spadek ruchu [%]	
2013	2014	2015	2016	2017	2018	2019	2020	2021	2022	2022/20	2022/21
-	-	-	-	-	-	-	1791	1030	2234	25	117



\* - ruch niemiernodajny do porównań

Średni dobowy ruch dla poszczególnych dni tygodnia w poszczególnych miesiącach roku

STACJA NR 02803

Miejscowość: Jakuszyce Rok: 2022  
 Odcinek: Szklarska Poręba - gr. Państwa Numer drogi: 3  
 Typ stacji: KAS Oddział: WROCŁAW

Ruch ogółem

R03\_01\_02803\_2022

Dni tygodnia:		Styczeń	Luty	Marzec	Kwiecień	Maj	Czerwiec	Lipiec	Sierpień	Wrzesień	Październik	Listopad	Grudzień	Cały rok
1. Poniedziałki	a	1161	2024	1631	1362	1855	1740	2355	2352	1755	1909	1506	1142	1733
	b	0,719	0,747	0,711	0,766	0,902	0,822	0,869	0,782	0,779	0,803	0,706	0,650	0,776
	c	0,670	1,168	0,941	0,786	1,070	1,004	1,359	1,357	1,013	1,102	0,869	0,659	1,000
2. Wtorki	a	1244	1936	1639	1347	1546	1760	2532	2617	1812	1787	1533	1626	1782
	b	0,771	0,715	0,715	0,758	0,752	0,831	0,934	0,870	0,804	0,752	0,719	0,925	0,798
	c	0,698	1,086	0,920	0,756	0,868	0,988	1,421	1,469	1,017	1,003	0,860	0,912	1,000
3. Środy	a	1337	2274	1694	1500	1694	1751	2619	2701	2187	1997	1659	1730	1929
	b	0,828	0,840	0,739	0,844	0,824	0,827	0,966	0,898	0,970	0,840	0,778	0,985	0,863
	c	0,693	1,179	0,878	0,778	0,878	0,908	1,358	1,400	1,134	1,035	0,860	0,897	1,000
4. Czwartki	a	1370	2699	1846	1673	1897	1785	2754	3082	1954	1941	2228	1963	2099
	b	0,849	0,997	0,805	0,941	0,923	0,843	1,016	1,024	0,867	0,817	1,045	1,117	0,940
	c	0,653	1,286	0,879	0,797	0,904	0,850	1,312	1,468	0,931	0,925	1,061	0,935	1,000
5. Piątki	a	1891	2952	2693	1925	2169	2372	2775	3336	2416	2649	2430	2218	2486
	b	1,172	1,090	1,174	1,083	1,055	1,120	1,024	1,109	1,072	1,114	1,139	1,262	1,113
	c	0,761	1,187	1,083	0,774	0,872	0,954	1,116	1,342	0,972	1,066	0,977	0,892	1,000
6. Soboty	a	2546	4105	3622	2515	2582	2719	3000	3652	3185	3384	3233	1936	3040
	b	1,577	1,516	1,580	1,415	1,256	1,284	1,107	1,214	1,413	1,424	1,516	1,102	1,361
	c	0,838	1,350	1,191	0,827	0,849	0,894	0,987	1,201	1,048	1,113	1,063	0,637	1,000
7. Niedziele	a	1895	2966	2929	1851	2471	2594	2943	3182	2472	2970	2283	1585	2512
	b	1,174	1,095	1,277	1,041	1,202	1,225	1,086	1,057	1,097	1,249	1,070	0,902	1,124
	c	0,754	1,181	1,166	0,737	0,984	1,033	1,172	1,267	0,984	1,182	0,909	0,631	1,000
8. Dni robocze	a	1401	2377	1901	1561	1832	1881	2607	2818	2025	2057	1871	1736	2006
	b	0,868	0,878	0,829	0,878	0,891	0,888	0,962	0,937	0,898	0,865	0,877	0,988	0,898
	c	0,698	1,185	0,948	0,778	0,913	0,938	1,300	1,405	1,009	1,025	0,933	0,865	1,000
9. Święta	a	1396	-	-	2539	3015	2858	-	3873	-	-	2464	1839	2569
	b	0,865	-	-	1,428	1,466	1,349	-	1,287	-	-	1,155	1,047	1,150
	c	0,543	-	-	0,988	1,174	1,112	-	1,508	-	-	0,959	0,716	1,000
10. Niedziele i święta	a	1752	2966	2929	2126	2652	2700	2943	3320	2472	2970	2343	1687	2572
	b	1,086	1,095	1,277	1,196	1,290	1,275	1,086	1,103	1,097	1,249	1,098	0,960	1,151
	c	0,681	1,153	1,139	0,827	1,031	1,050	1,144	1,291	0,961	1,155	0,911	0,656	1,000
11. Wszystkie dni	a	1614	2708	2293	1778	2056	2118	2711	3009	2254	2377	2133	1757	2234
	b	1,000	1,000	1,000	1,000	1,000	1,000	1,000	1,000	1,000	1,000	1,000	1,000	1,000
	c	0,722	1,212	1,026	0,796	0,920	0,948	1,214	1,347	1,009	1,064	0,955	0,786	1,000

Legenda:

a = średni dobowy ruch danego dnia (dni) tygodnia

b =  $\frac{\text{średni dobowy ruch danego dnia (dni) tygodnia w miesiącu}}{\text{średni dobowy ruch we wszystkie dni miesiąca}}$

c =  $\frac{\text{średni dobowy ruch danego dnia (dni) tygodnia w miesiącu}}{\text{średni dobowy ruch danego dnia (dni) tygodnia w roku}}$

Uwagi: \*Dane oszacowane, brak oszacowań dla dni świątecznych

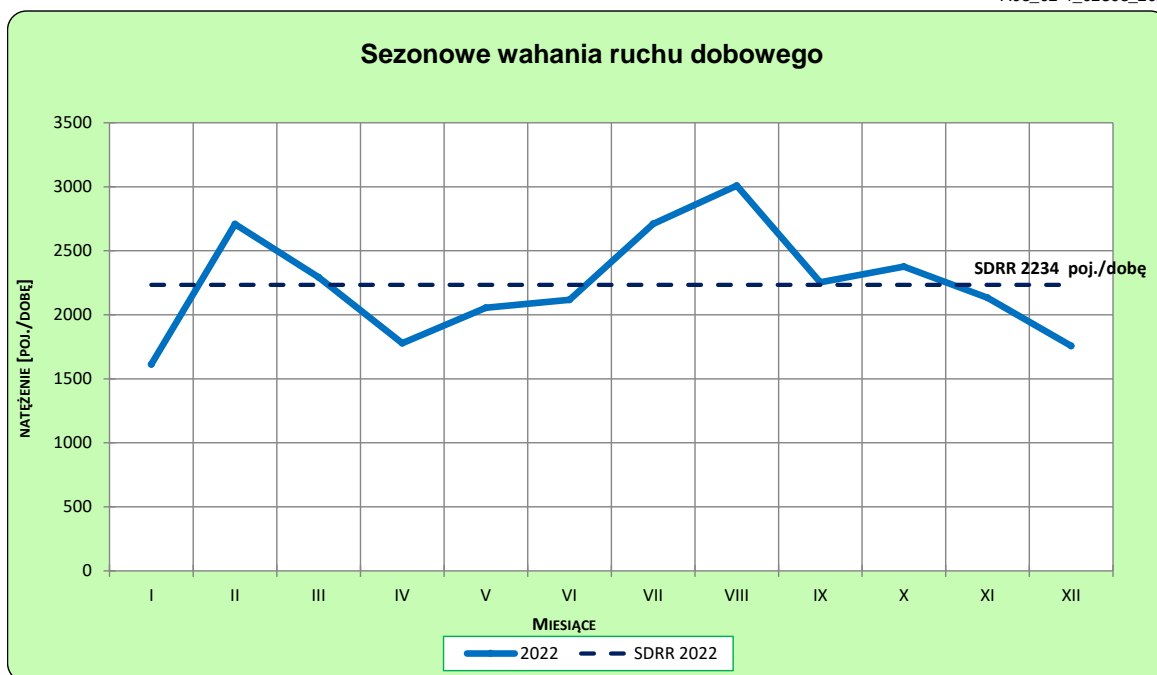
**STACJA NR 02803**

**Miejscowość:** Jakuszyce  
**Odcinek:** Szklarska Poręba - gr. Państwa  
**Typ stacji:** KAS

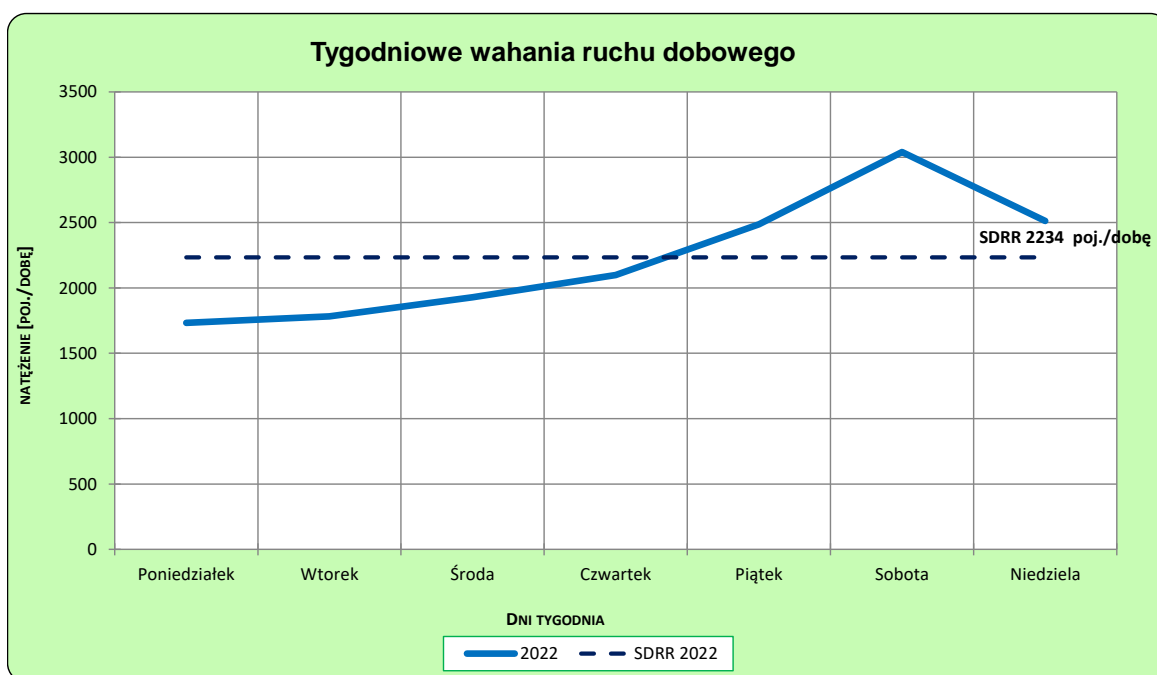
**Rok:** 2022  
**Numer drogi:** 3  
**Oddział:** WROCLAW

**Ruch ogółem**

R03\_02-1\_02803\_2022



R03\_02-2\_02803\_2022



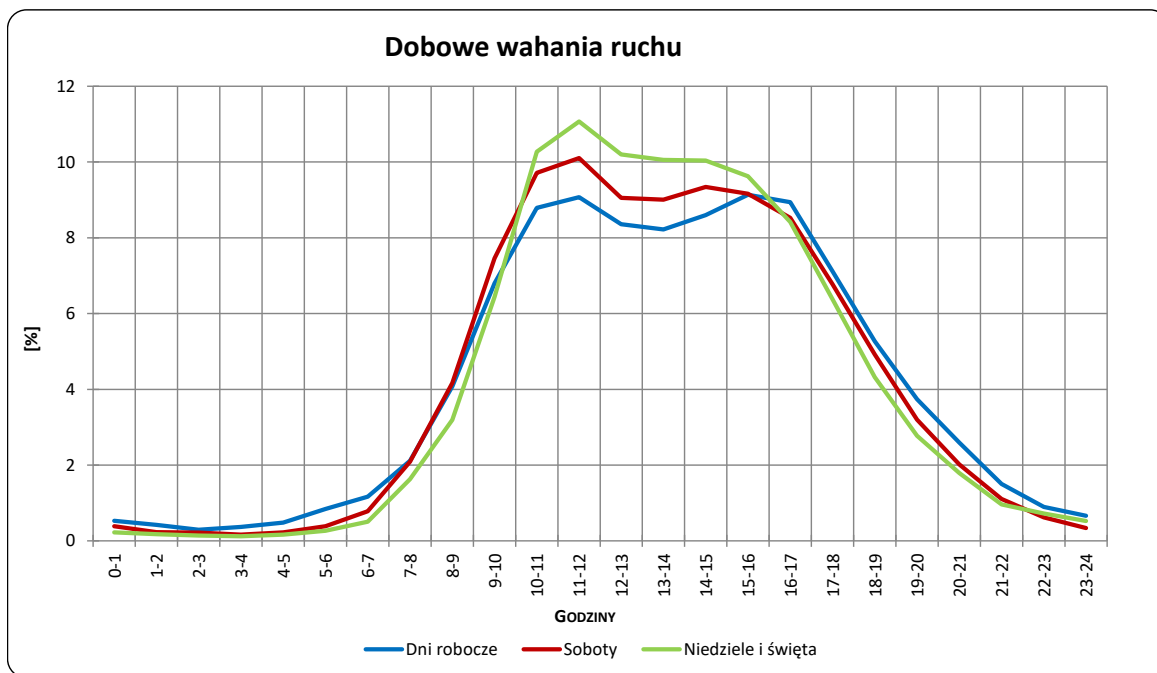
Uwagi: –

**STACJA NR 02803**

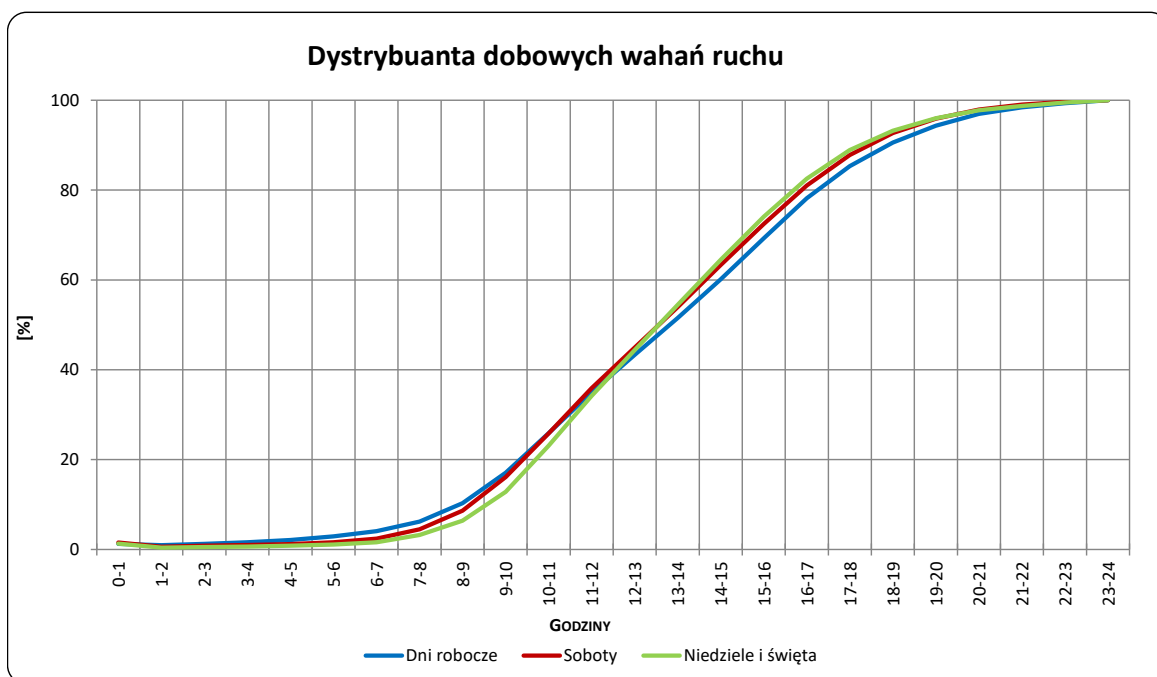
**Miejscowość:** Jakuszyce  
**Odcinek:** Szklarska Poręba - gr. Państwa  
**Typ stacji:** KAS

**Rok:** 2022  
**Numer drogi:** 3  
**Oddział:** WROCLAW

R03\_03-1\_02803\_2022



R03\_03-2\_02803\_2022



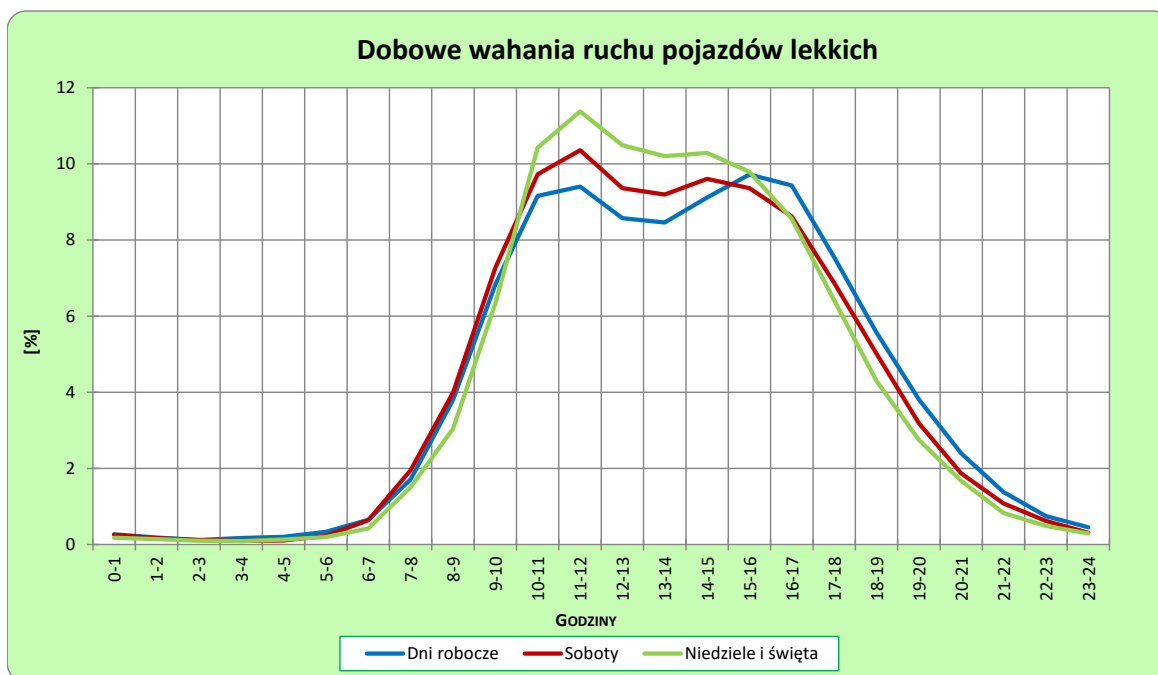
Uwagi: –

**STACJA NR 02803**

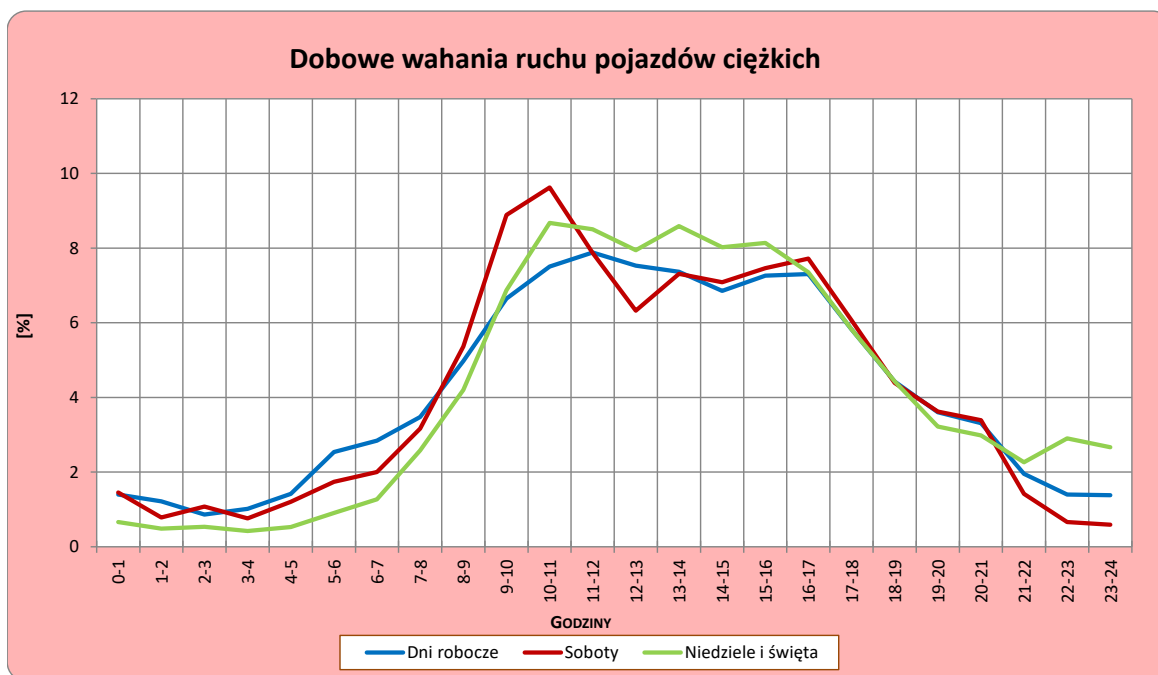
**Miejscowość:** Jakuszyce  
**Odcinek:** Szklarska Poręba - gr. Państwa  
**Typ stacji:** KAS

**Rok:** 2022  
**Numer drogi:** 3  
**Oddział:** WROCLAW

R03\_04-1\_02803\_2022



R03\_04-2\_02803\_2022



Uwagi: –



## Udział ruchu pojazdów lekkich i ciężkich w poszczególnych okresach doby

### STACJA NR 02803

**Miejscowość:** Jakuszyce **Rok:** 2022  
**Odcinek:** Szklarska Poręba - gr. **Numer drogi:** 3  
**Typ stacji:** KAS **Oddział:** WROCŁAW

R03\_05\_02803\_2022

Godziny	Udział procentowy ruchu w poszczególnych godzinach doby [%]	
	Pojazdy lekkie	Pojazdy ciężkie
0 - 1	0,2	1,2
1 - 2	0,2	1,2
2 - 3	0,1	1,0
3 - 4	0,1	1,0
4 - 5	0,2	1,2
5 - 6	0,3	2,2
6 - 7	0,6	2,7
7 - 8	1,7	3,4
8 - 9	3,7	4,9
9 - 10	6,8	6,8
10 - 11	9,5	7,8
11 - 12	10,0	8,0
12 - 13	9,1	7,5
13 - 14	9,0	7,5
14 - 15	9,5	7,0
15 - 16	9,7	7,3
16 - 17	9,1	7,3
17 - 18	7,2	5,8
18 - 19	5,2	4,4
19 - 20	3,5	3,6
20 - 21	2,1	3,4
21 - 22	1,2	1,9
22 - 23	0,7	1,5
23 - 24	0,4	1,5

Źródło danych: Pomiary automatyczne

**Dobowe wahania ruchu pojazdów ogółem w podziale na kierunki**

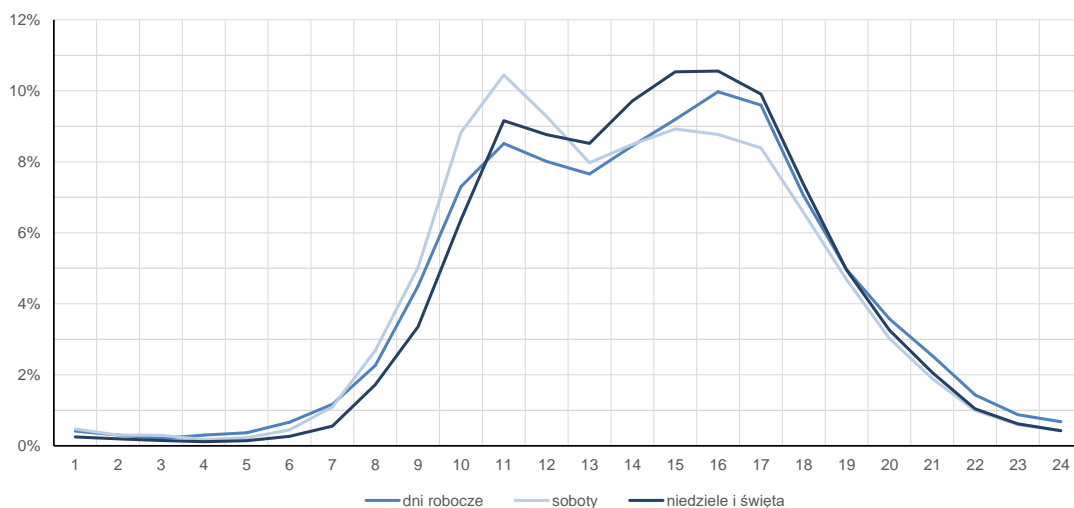
**STACJA NR 02803**

<b>Miejscowość:</b>	Jakuszyce	<b>Rok:</b>	2022
<b>Odcinek:</b>	Szklarska Poręba - gr. Państwa	<b>Numer drogi:</b>	3
<b>Typ stacji:</b>	KAS	<b>Oddział:</b>	WROCLAW

**Średni dobowy rozkład natężenia ruchu**

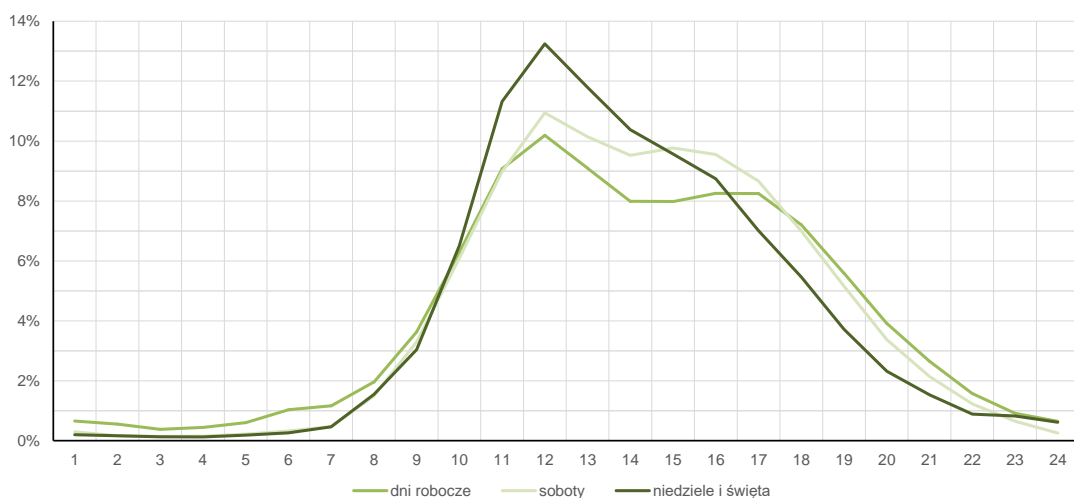
R03\_12-1\_02803\_2022

Kierunek Szklarska Poręba



R03\_12-2\_02803\_2022

Kierunek gr. państwa



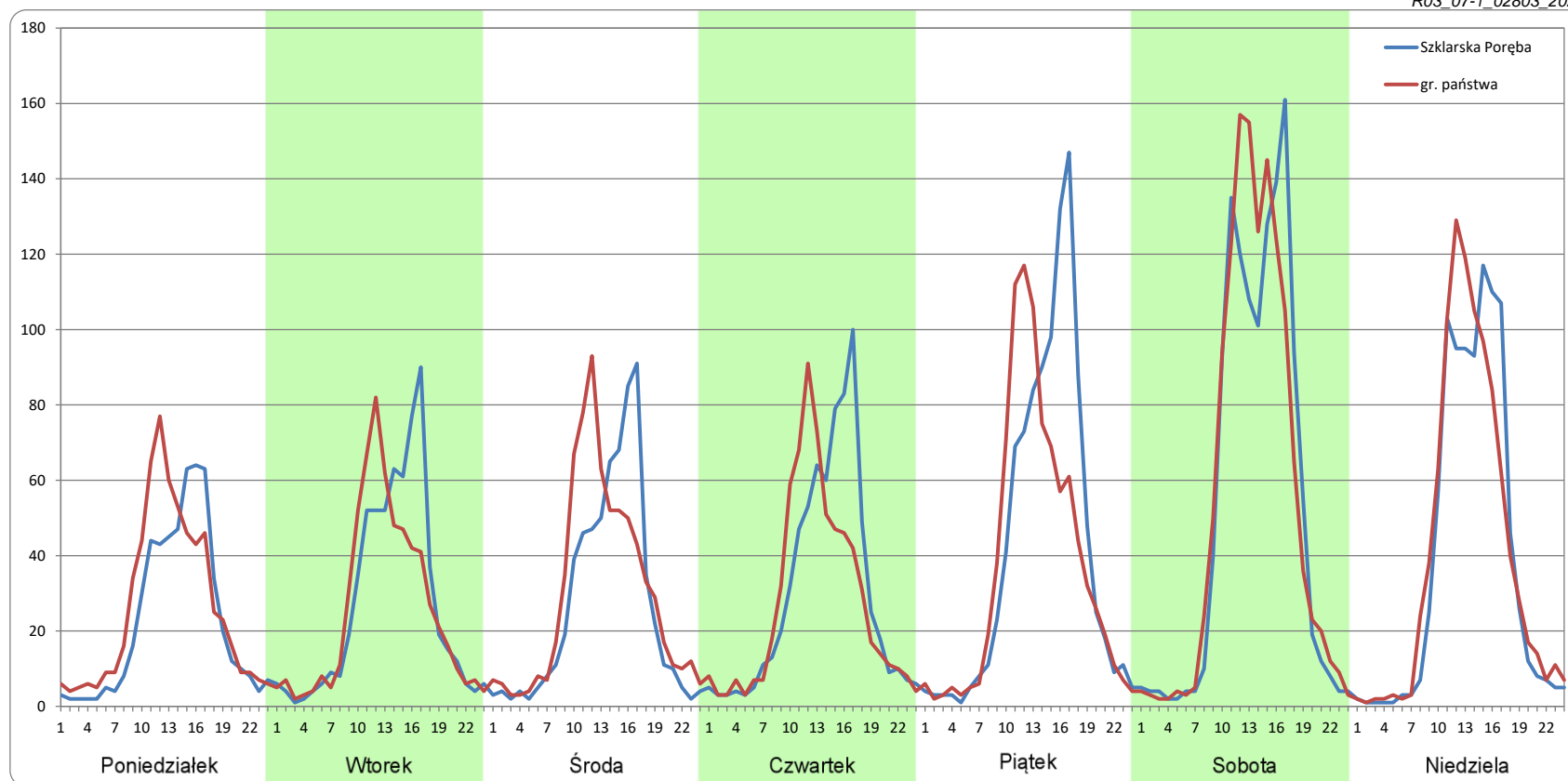
### Ruch w poszczególne dni tygodnia

STACJA NR 02803

Numer drogi: 3 Rok: 2022 Miesiąc: Styczeń Typ stacji: KAS Oddział: WROCLAW

Dzień tygodnia	Poniedziałek		Wtorek		Środa		Czwartek		Piątek		Sobota		Niedziela	
Kierunek	Szklarska Poręba	gr. państwa	Szklarska Poręba	gr. państwa	Szklarska Poręba	gr. państwa	Szklarska Poręba	gr. państwa	Szklarska Poręba	gr. państwa	Szklarska Poręba	gr. państwa	Szklarska Poręba	gr. państwa
SDR	539	623	638	606	635	703	708	661	995	896	1254	1292	931	964
Razem	1161		1244		1337		1370		1891		2546		1895	
Podział procentowy	46,38%	53,62%	51,27%	48,73%	47,46%	52,54%	51,72%	48,28%	52,62%	47,38%	49,25%	50,75%	49,11%	50,89%

R03\_07-1\_02803\_2022



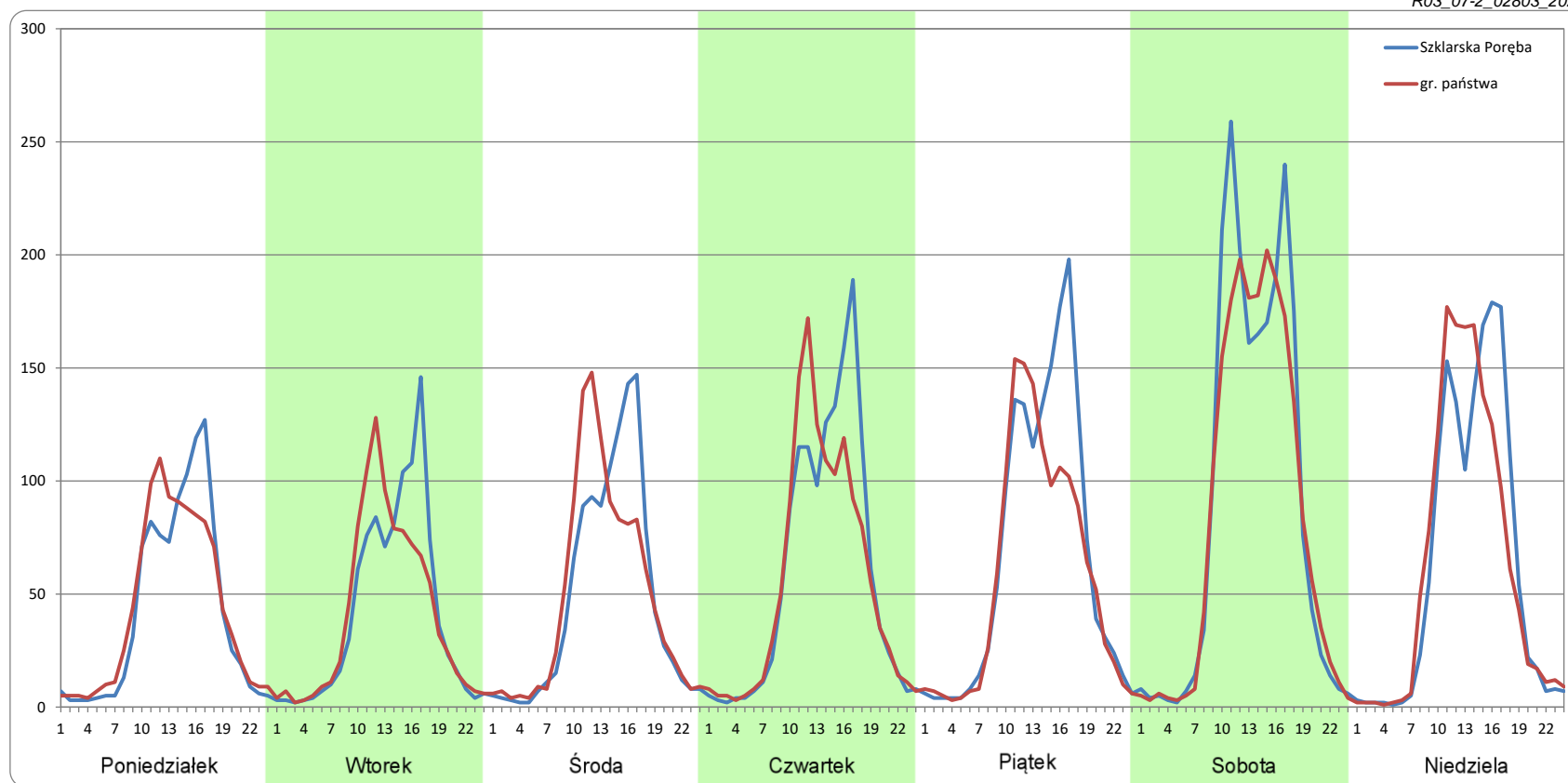
### Ruch w poszczególne dni tygodnia

STACJA NR 02803

Numer drogi: 3 Rok: 2022 Miesiąc: Luty Typ stacji: KAS Oddział: WROCLAW

Dzień tygodnia	Poniedziałek		Wtorek		Środa		Czwartek		Piątek		Sobota		Niedziela	
Kierunek	Szklarska Poręba	gr. państwa	Szklarska Poręba	gr. państwa	Szklarska Poręba	gr. państwa	Szklarska Poręba	gr. państwa	Szklarska Poręba	gr. państwa	Szklarska Poręba	gr. państwa	Szklarska Poręba	gr. państwa
SDR	998	1026	975	961	1134	1140	1392	1307	1582	1371	2123	1982	1487	1480
Razem	2024		1936		2274		2699		2952		4105		2966	
Podział procentowy	49,30%	50,70%	50,36%	49,64%	49,87%	50,13%	51,57%	48,43%	53,58%	46,42%	51,72%	48,28%	50,12%	49,88%

R03\_07-2\_02803\_2022



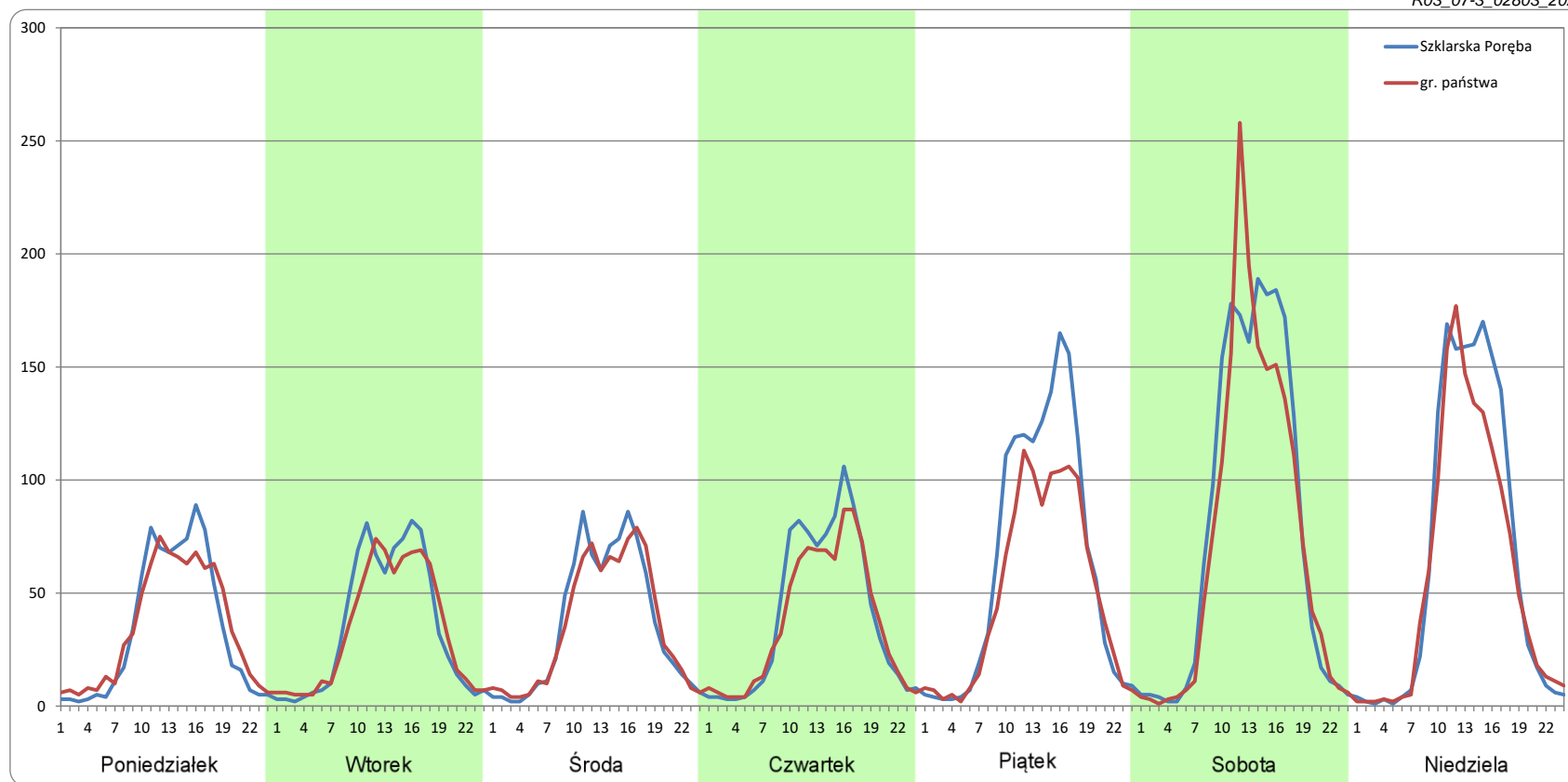
### Ruch w poszczególne dni tygodnia

STACJA NR 02803

Numer drogi: 3      Rok: 2022      Miesiąc: Marzec      Typ stacji: KAS      Oddział: WROCLAW

Dzień tygodnia	Poniedziałek		Wtorek		Środa		Czwartek		Piątek		Sobota		Niedziela	
Kierunek	Szklarska Poręba	gr. państwa	Szklarska Poręba	gr. państwa	Szklarska Poręba	gr. państwa	Szklarska Poręba	gr. państwa	Szklarska Poręba	gr. państwa	Szklarska Poręba	gr. państwa	Szklarska Poręba	gr. państwa
SDR	806	826	840	800	859	836	962	883	1501	1192	1871	1751	1552	1377
Razem	1631		1639		1694		1846		2693		3622		2929	
Podział procentowy	49,39%	50,61%	51,23%	48,77%	50,68%	49,32%	52,13%	47,87%	55,74%	44,26%	51,65%	48,35%	52,98%	47,02%

R03\_07-3\_02803\_2022



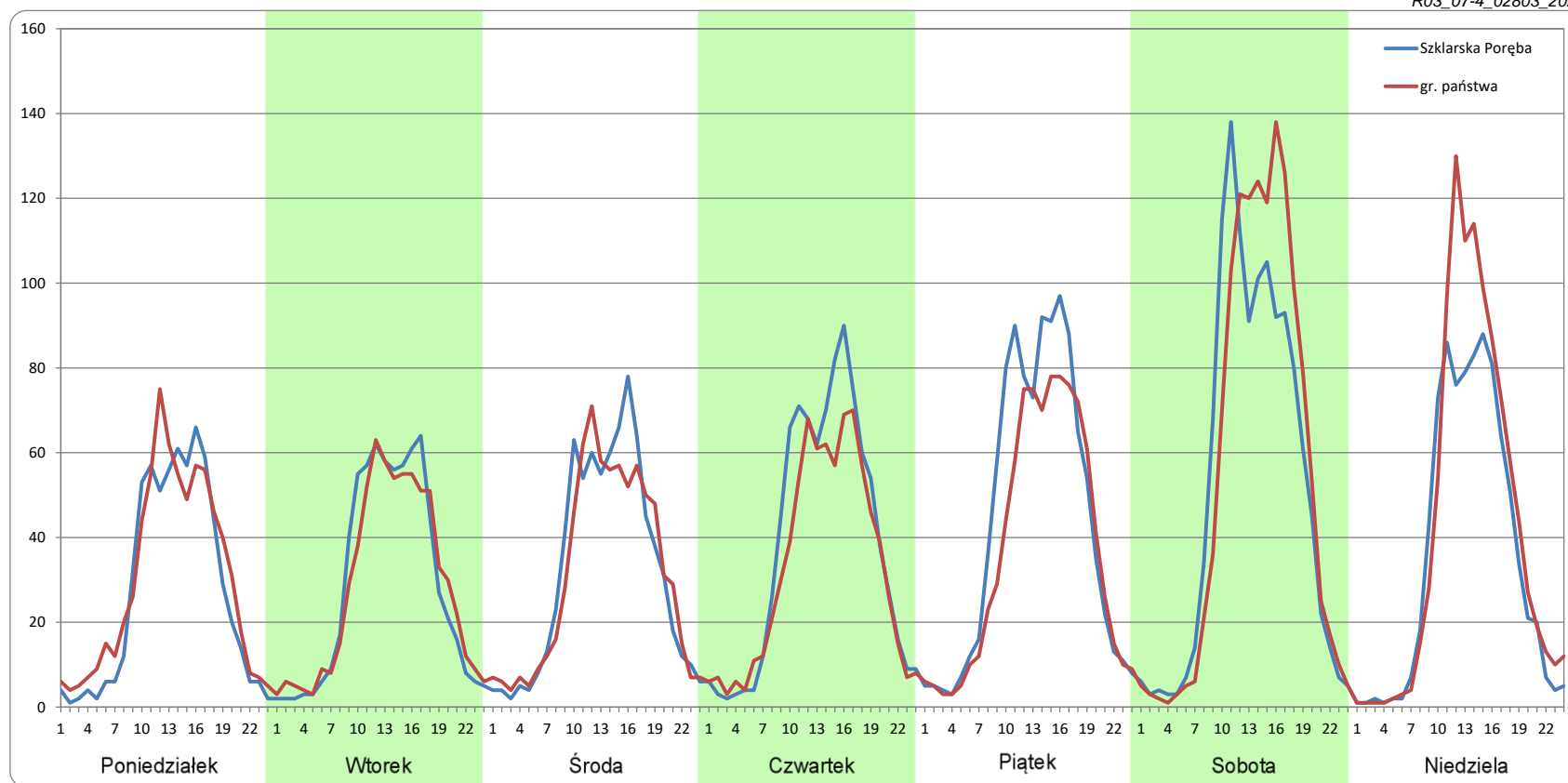
### Ruch w poszczególne dni tygodnia

STACJA NR 02803

Numer drogi: 3 Rok: 2022 Miesiąc: Kwiecień Typ stacji: KAS Oddział: WROCLAW

Dzień tygodnia	Poniedziałek		Wtorek		Środa		Czwartek		Piątek		Sobota		Niedziela	
Kierunek	Szklarska Poręba	gr. państwa	Szklarska Poręba	gr. państwa	Szklarska Poręba	gr. państwa	Szklarska Poręba	gr. państwa	Szklarska Poręba	gr. państwa	Szklarska Poręba	gr. państwa	Szklarska Poręba	gr. państwa
SDR	650	712	678	669	761	739	898	775	1041	884	1224	1291	848	1002
Razem	1362		1347		1500		1673		1925		2515		1851	
Podział procentowy	47,71%	52,29%	50,32%	49,68%	50,76%	49,24%	53,69%	46,31%	54,09%	45,91%	48,67%	51,33%	45,84%	54,16%

R03\_07-4\_02803\_2022



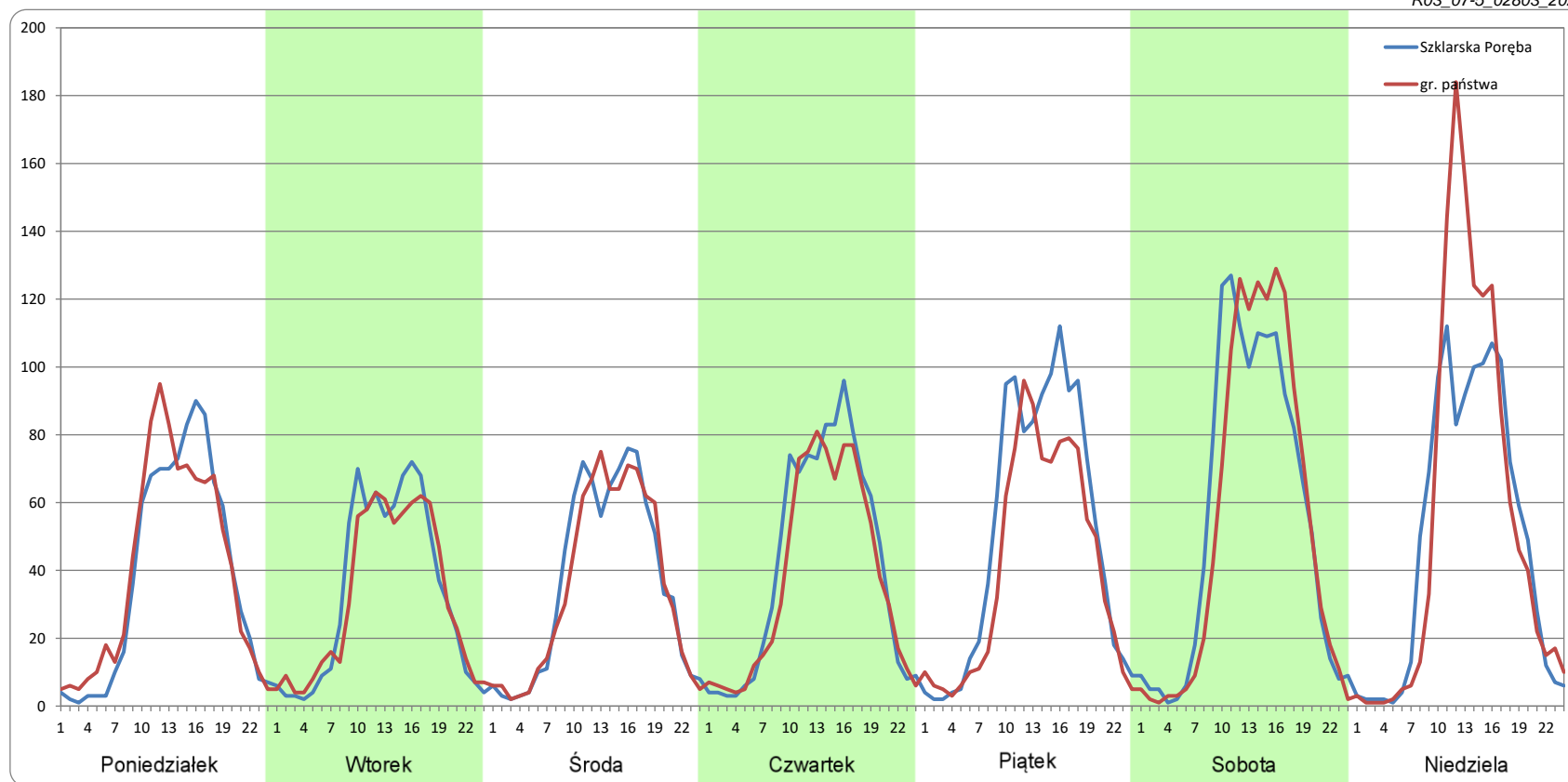
### Ruch w poszczególne dni tygodnia

STACJA NR 02803

Numer drogi: 3      Rok: 2022      Miesiąc: Maj      Typ stacji: KAS      Oddział: WROCLAW

Dzień tygodnia	Poniedziałek		Wtorek		Środa		Czwartek		Piątek		Sobota		Niedziela	
	Szklarska Poręba	gr. państwa	Szklarska Poręba	gr. państwa	Szklarska Poręba	gr. państwa	Szklarska Poręba	gr. państwa	Szklarska Poręba	gr. państwa	Szklarska Poręba	gr. państwa	Szklarska Poręba	gr. państwa
SDR	909	946	788	758	863	831	993	904	1197	971	1303	1279	1171	1300
Razem	1855		1546		1694		1897		2169		2582		2471	
Podział procentowy	49,01%	50,99%	50,98%	49,02%	50,92%	49,08%	52,36%	47,64%	55,21%	44,79%	50,47%	49,53%	47,40%	52,60%

R03\_07-5\_02803\_2022



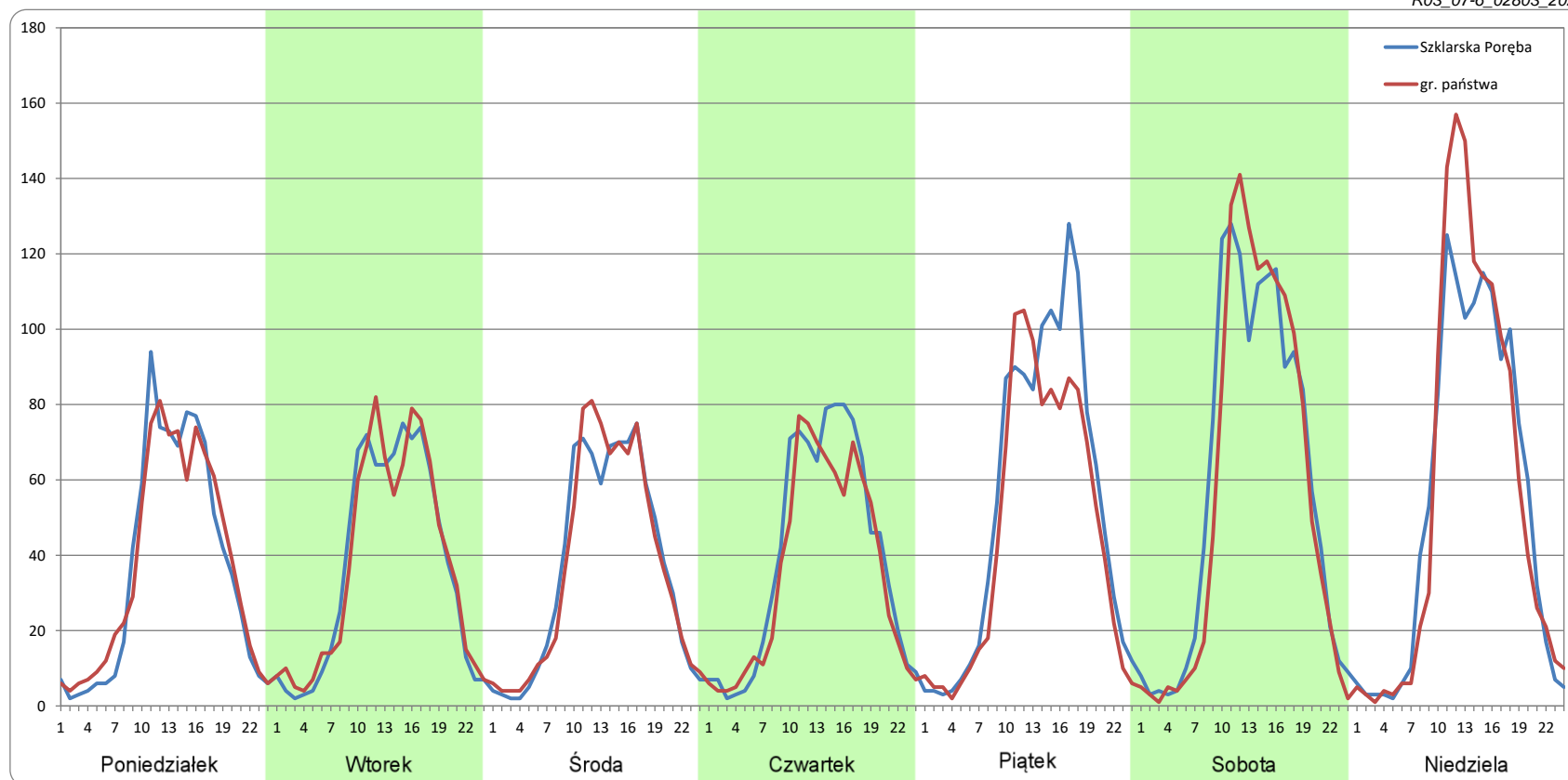
### Ruch w poszczególne dni tygodnia

STACJA NR 02803

Numer drogi: 3      Rok: 2022      Miesiąc: Czerwiec      Typ stacji: KAS      Oddział: WROCLAW

Dzień tygodnia	Poniedziałek		Wtorek		Środa		Czwartek		Piątek		Sobota		Niedziela	
Kierunek	Szklarska Poręba	gr. państwa	Szklarska Poręba	gr. państwa	Szklarska Poręba	gr. państwa	Szklarska Poręba	gr. państwa	Szklarska Poręba	gr. państwa	Szklarska Poręba	gr. państwa	Szklarska Poręba	gr. państwa
SDR	865	875	875	884	872	878	940	845	1276	1097	1385	1335	1271	1323
Razem	1740		1760		1751		1785		2372		2719		2594	
Podział procentowy	49,70%	50,30%	49,74%	50,26%	49,83%	50,17%	52,67%	47,33%	53,78%	46,22%	50,91%	49,09%	49,00%	51,00%

R03\_07-6\_02803\_2022





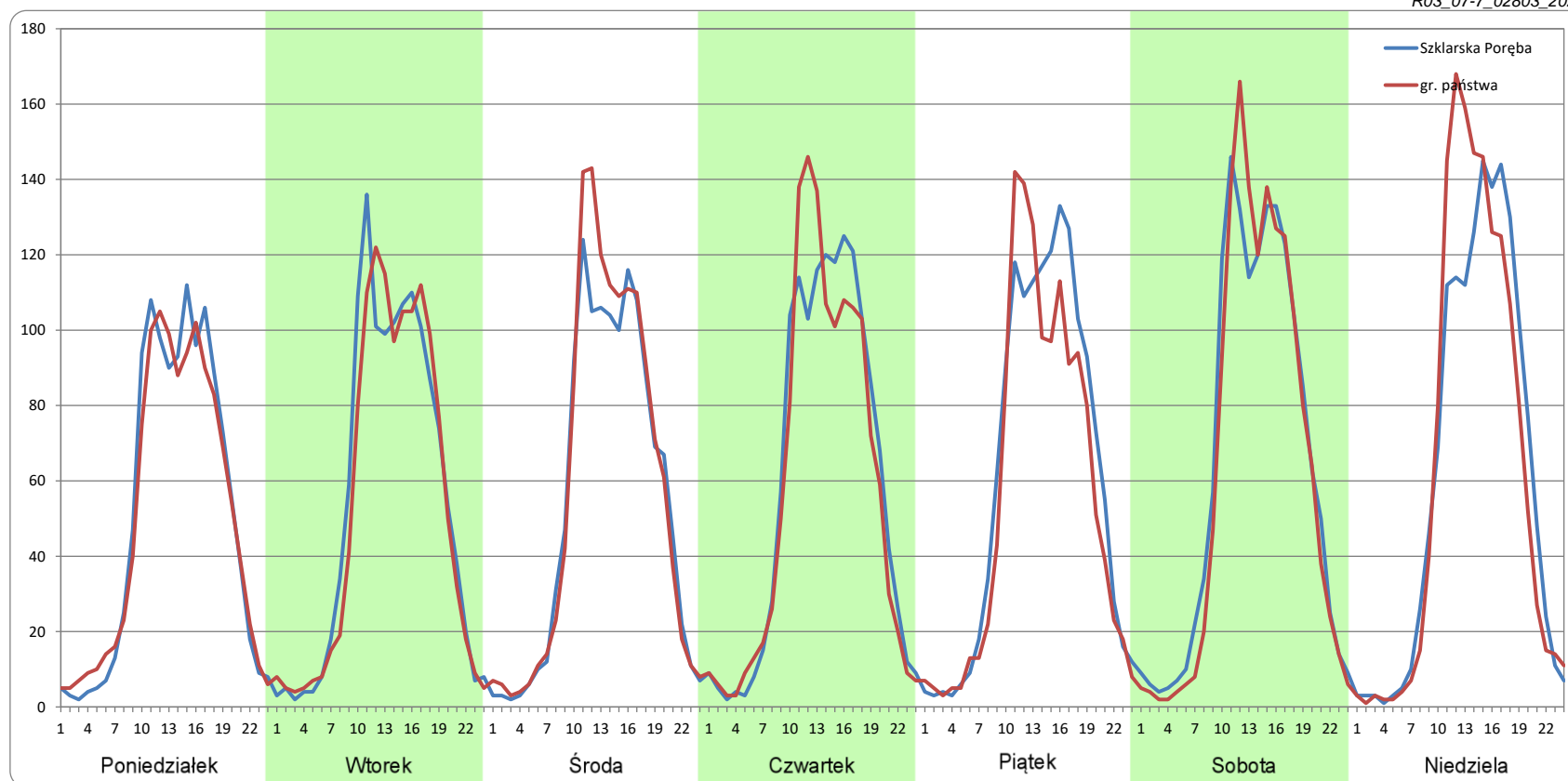
### Ruch w poszczególne dni tygodnia

STACJA NR 02803

Numer drogi: 3 Rok: 2022 Miesiąc: Lipiec Typ stacji: KAS Oddział: WROCLAW

Dzień tygodnia	Poniedziałek		Wtorek		Środa		Czwartek		Piątek		Sobota		Niedziela	
Kierunek	Szklarska Poręba	gr. państwa	Szklarska Poręba	gr. państwa	Szklarska Poręba	gr. państwa	Szklarska Poręba	gr. państwa	Szklarska Poręba	gr. państwa	Szklarska Poręba	gr. państwa	Szklarska Poręba	gr. państwa
SDR	1193	1162	1286	1246	1277	1342	1397	1357	1452	1323	1523	1477	1461	1482
Razem	2355		2532		2619		2754		2775		3000		2943	
Podział procentowy	50,66%	49,34%	50,79%	49,21%	48,77%	51,23%	50,72%	49,28%	52,33%	47,67%	50,77%	49,23%	49,65%	50,35%

R03\_07-7\_02803\_2022



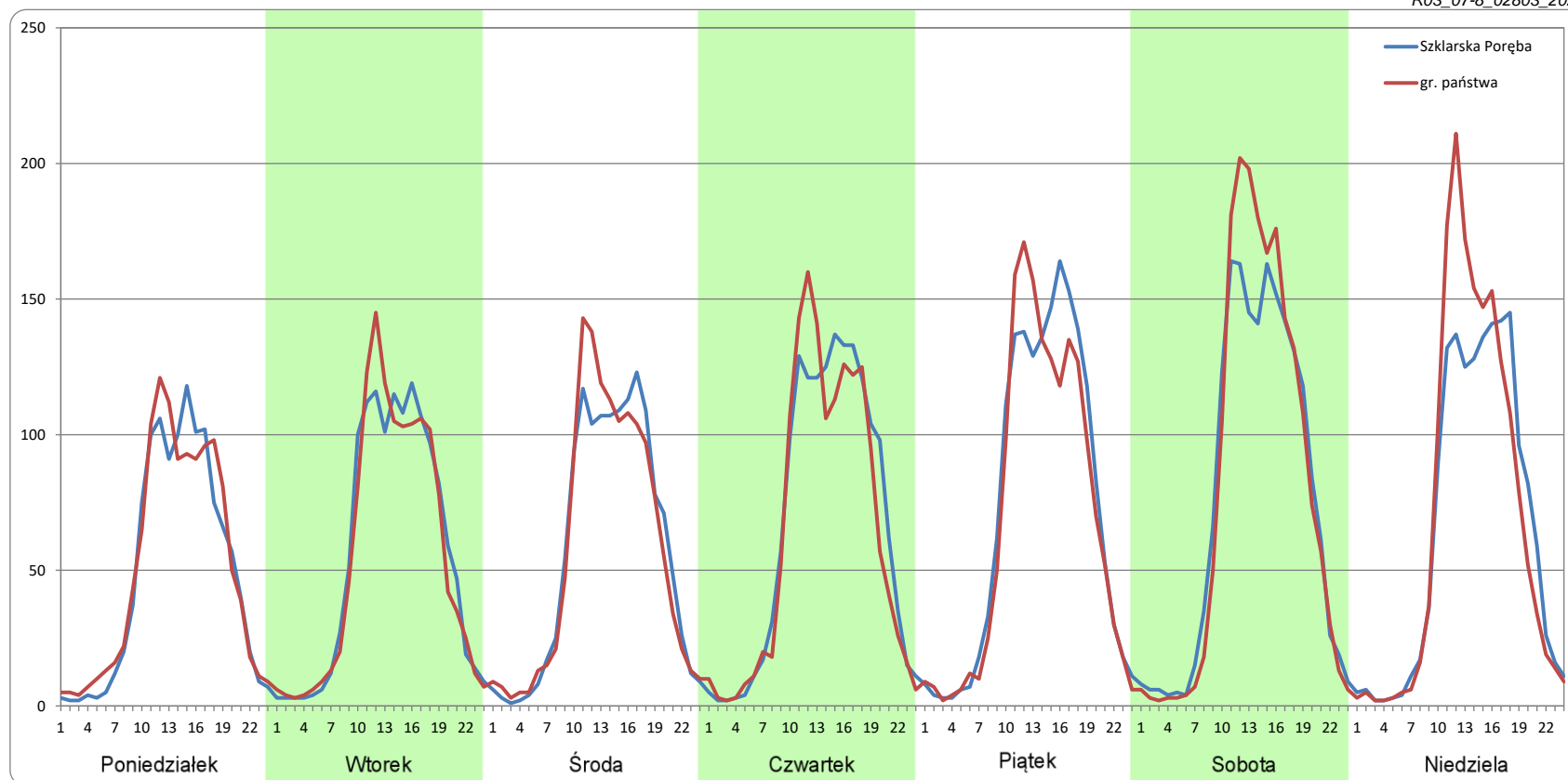
### Ruch w poszczególne dni tygodnia

STACJA NR 02803

Numer drogi: 3      Rok: 2022      Miesiąc: Sierpień      Typ stacji: KAS      Oddział: WROCLAW

Dzień tygodnia	Poniedziałek		Wtorek		Środa		Czwartek		Piątek		Sobota		Niedziela	
Kierunek	Szklarska Poręba	gr. państwa	Szklarska Poręba	gr. państwa	Szklarska Poręba	gr. państwa	Szklarska Poręba	gr. państwa	Szklarska Poręba	gr. państwa	Szklarska Poręba	gr. państwa	Szklarska Poręba	gr. państwa
SDR	1154	1199	1318	1299	1347	1354	1574	1509	1709	1627	1787	1865	1547	1635
Razem	2352		2617		2701		3082		3336		3652		3182	
Podział procentowy	49,04%	50,96%	50,37%	49,63%	49,88%	50,12%	51,05%	48,95%	51,23%	48,77%	48,93%	51,07%	48,63%	51,37%

R03\_07-8\_02803\_2022



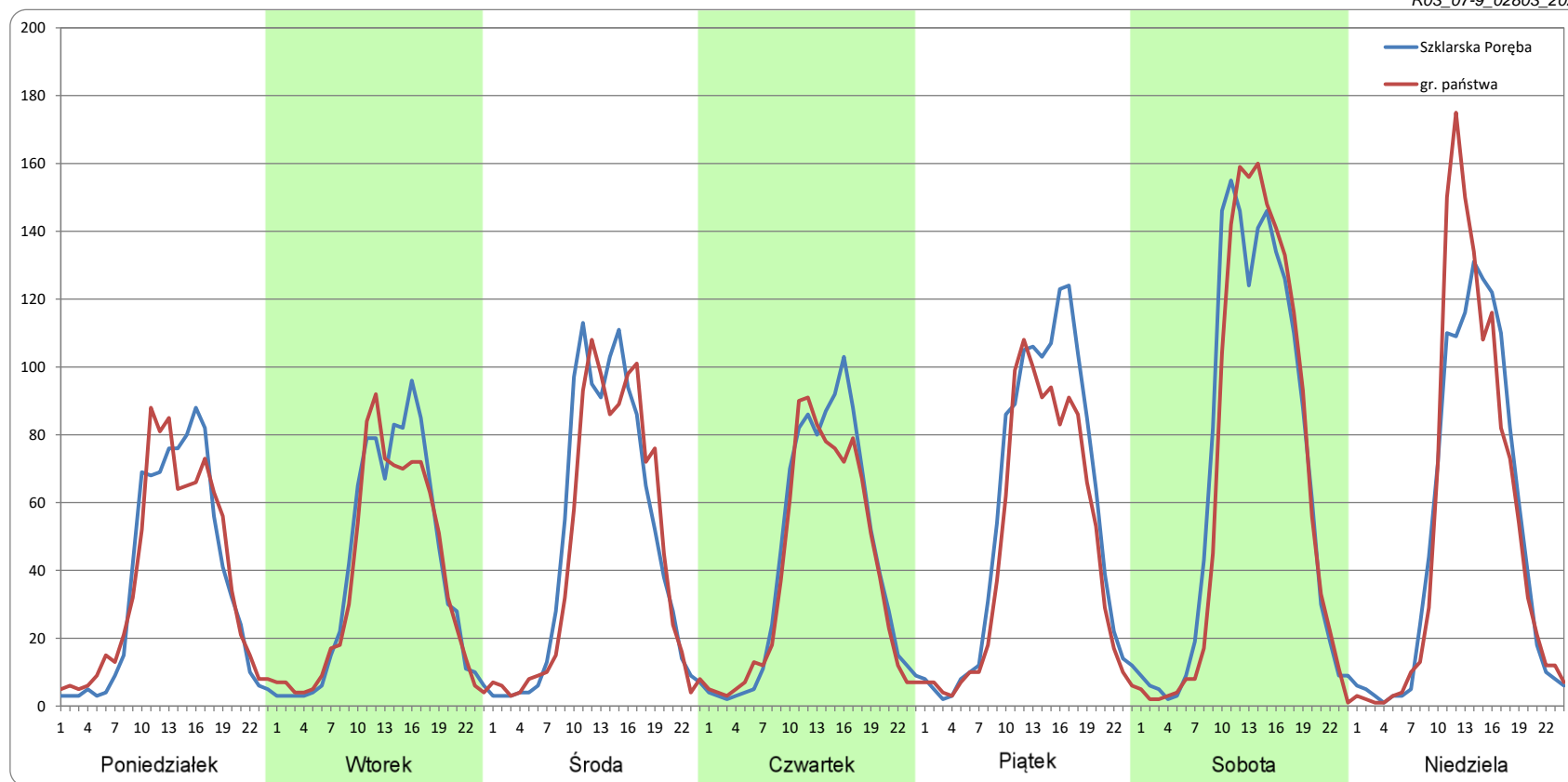
### Ruch w poszczególne dni tygodnia

STACJA NR 02803

Numer drogi: 3      Rok: 2022      Miesiąc: Wrzesień      Typ stacji: KAS      Oddział: WROCLAW

Dzień tygodnia	Poniedziałek		Wtorek		Środa		Czwartek		Piątek		Sobota		Niedziela	
Kierunek	Szklarska Poręba	gr. państwa	Szklarska Poręba	gr. państwa	Szklarska Poręba	gr. państwa	Szklarska Poręba	gr. państwa	Szklarska Poręba	gr. państwa	Szklarska Poręba	gr. państwa	Szklarska Poręba	gr. państwa
SDR	866	889	935	878	1121	1067	1015	939	1315	1100	1618	1567	1210	1261
Razem	1755		1812		2187		1954		2416		3185		2472	
Podział procentowy	49,35%	50,65%	51,57%	48,43%	51,23%	48,77%	51,94%	48,06%	54,45%	45,55%	50,80%	49,20%	48,97%	51,03%

R03\_07-9\_02803\_2022



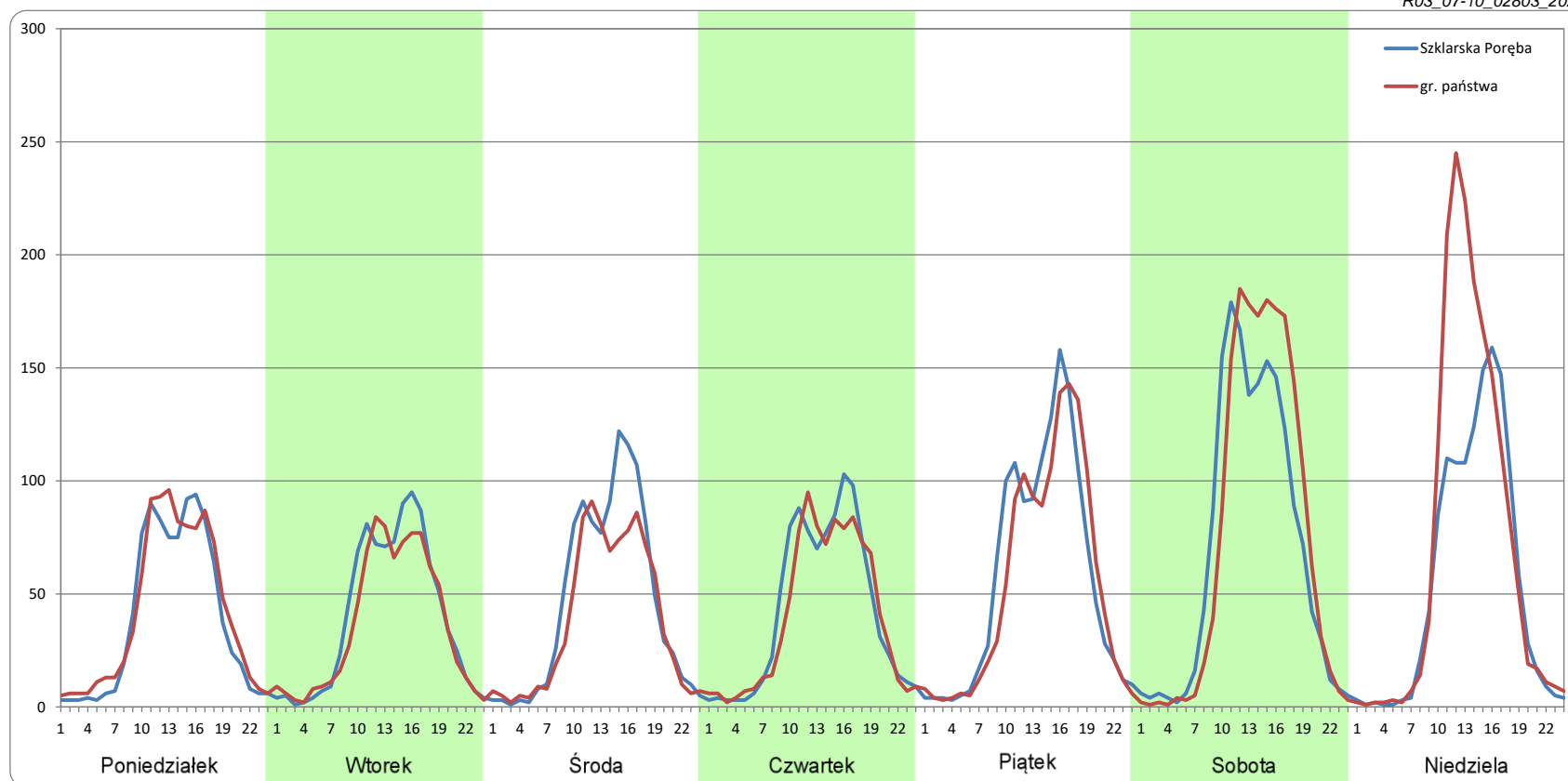
### Ruch w poszczególne dni tygodnia

STACJA NR 02803

Numer drogi: 3 Rok: 2022 Miesiąc: Październik Typ stacji: KAS Oddział: WROCLAW

Dzień tygodnia	Poniedziałek		Wtorek		Środa		Czwartek		Piątek		Sobota		Niedziela	
Kierunek	Szklarska Poręba	gr. państwa	Szklarska Poręba	gr. państwa	Szklarska Poręba	gr. państwa	Szklarska Poręba	gr. państwa	Szklarska Poręba	gr. państwa	Szklarska Poręba	gr. państwa	Szklarska Poręba	gr. państwa
SDR	920	989	934	852	1086	911	1000	942	1359	1290	1636	1748	1293	1677
Razem	1909		1787		1997		1941		2649		3384		2970	
Podział procentowy	48,18%	51,82%	52,29%	47,71%	54,39%	45,61%	51,49%	48,51%	51,32%	48,68%	48,36%	51,64%	43,54%	56,46%

R03\_07-10\_02803\_2022



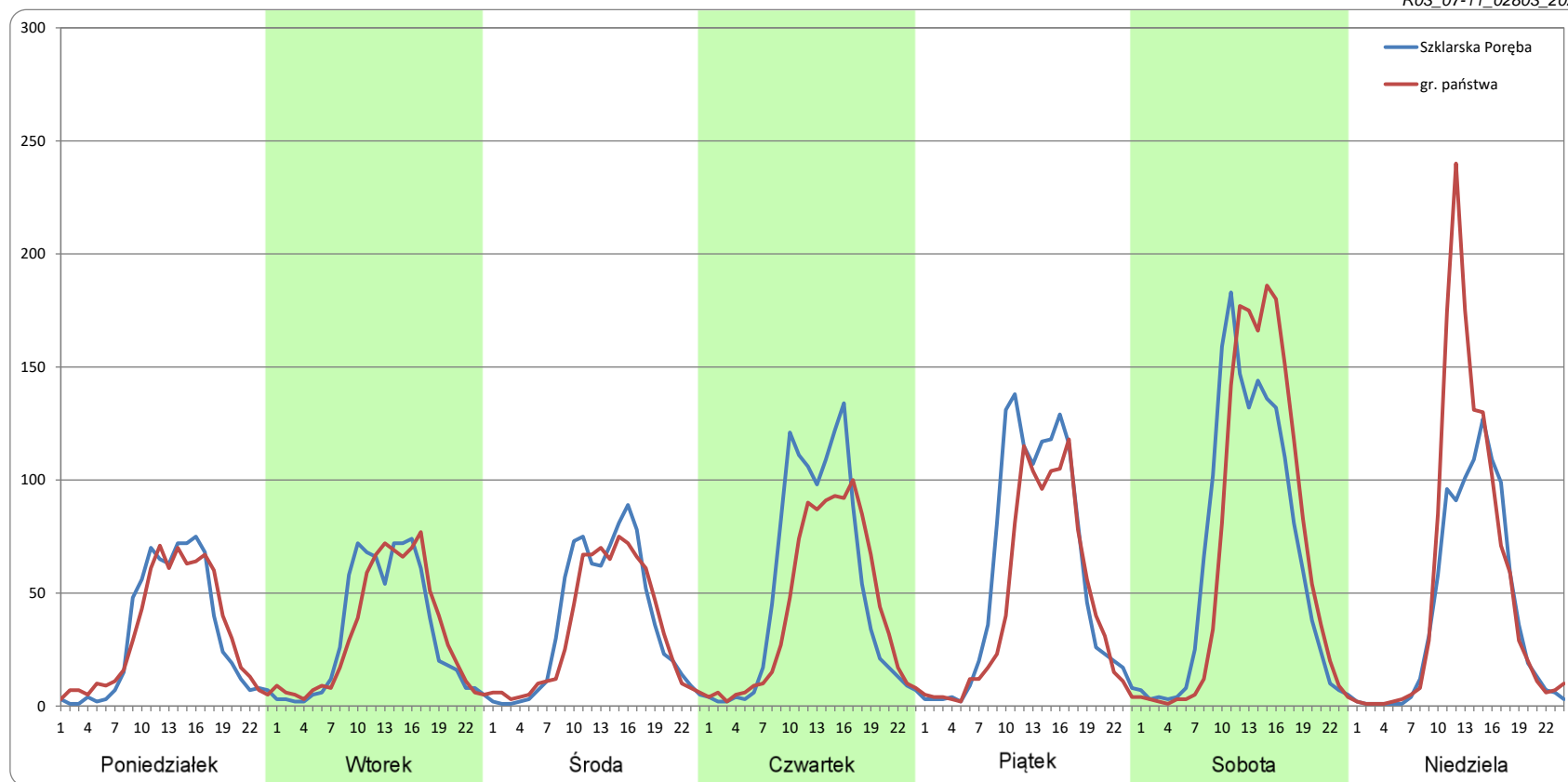
### Ruch w poszczególne dni tygodnia

STACJA NR 02803

Numer drogi: 3      Rok: 2022      Miesiąc: Listopad      Typ stacji: KAS      Oddział: WROCLAW

Dzień tygodnia	Poniedziałek		Wtorek		Środa		Czwartek		Piątek		Sobota		Niedziela	
Kierunek	Szklarska Poręba	gr. państwa	Szklarska Poręba	gr. państwa	Szklarska Poręba	gr. państwa	Szklarska Poręba	gr. państwa	Szklarska Poręba	gr. państwa	Szklarska Poręba	gr. państwa	Szklarska Poręba	gr. państwa
SDR	739	768	765	768	866	794	1208	1020	1351	1079	1588	1646	983	1300
Razem	1506		1533		1659		2228		2430		3233		2283	
Podział procentowy	49,05%	50,95%	49,93%	50,07%	52,16%	47,84%	54,22%	45,78%	55,59%	44,41%	49,11%	50,89%	43,06%	56,94%

R03\_07-11\_02803\_2022



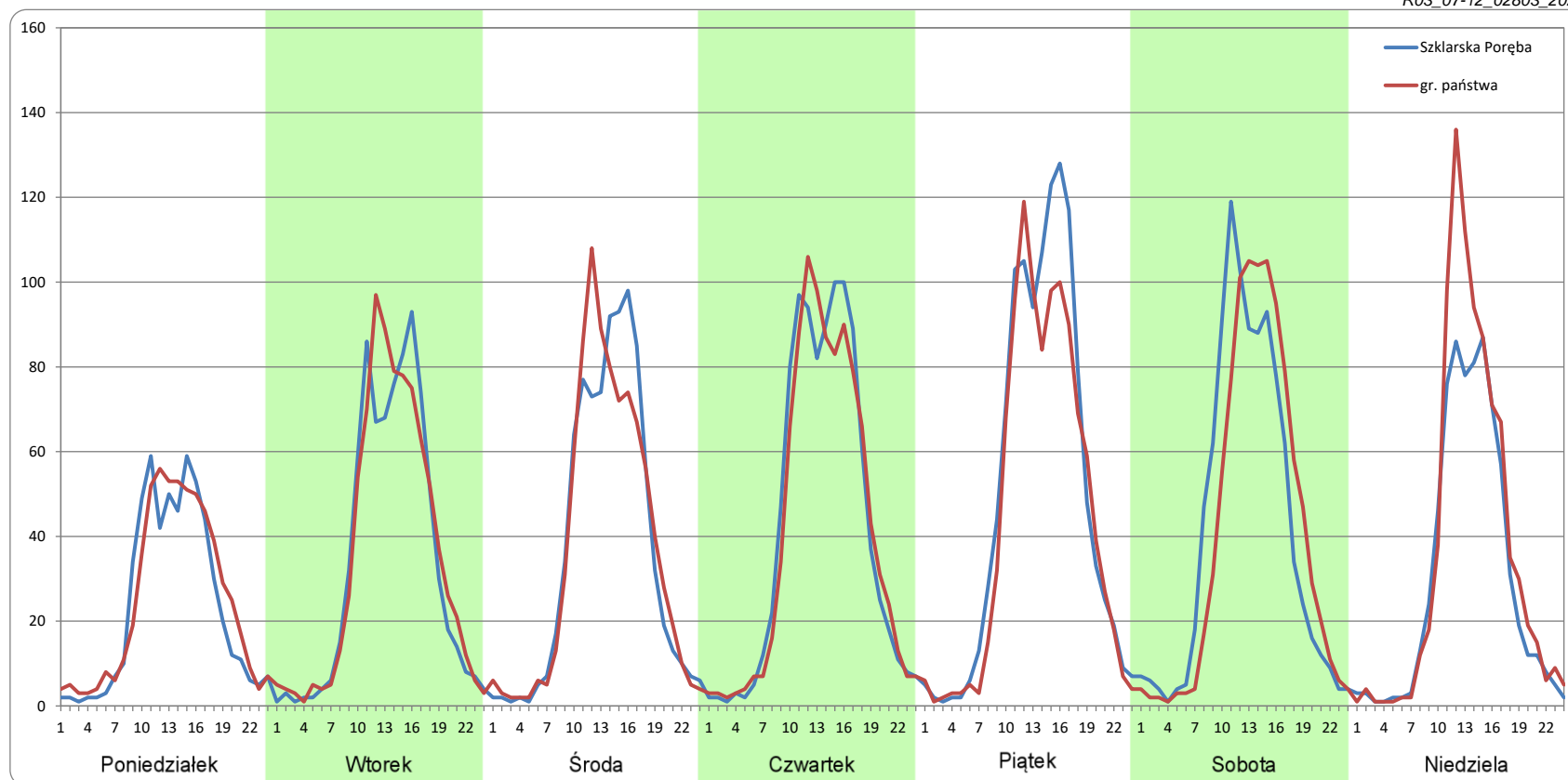
### Ruch w poszczególne dni tygodnia

STACJA NR 02803

Numer drogi: 3      Rok: 2022      Miesiąc: Grudzień      Typ stacji: KAS      Oddział: WROCLAW

Dzień tygodnia	Poniedziałek		Wtorek		Środa		Czwartek		Piątek		Sobota		Niedziela	
Kierunek	Szklarska Poręba	gr. państwa	Szklarska Poręba	gr. państwa	Szklarska Poręba	gr. państwa	Szklarska Poręba	gr. państwa	Szklarska Poręba	gr. państwa	Szklarska Poręba	gr. państwa	Szklarska Poręba	gr. państwa
SDR	552	590	800	826	864	867	996	966	1171	1047	978	958	724	862
Razem	1142		1626		1730		1963		2218		1936		1585	
Podział procentowy	48,35%	51,65%	49,19%	50,81%	49,92%	50,08%	50,76%	49,24%	52,80%	47,20%	50,52%	49,48%	45,65%	54,35%

R03\_07-12\_02803\_2022



Proporcja dobowego natężenia ruchu do SDRR, dla każdego dnia w roku, w podziale na pojazdy ogółem

STACJA NR 02803

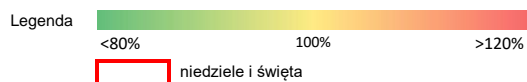
**Miejscowość:** Jakuszyce **Rok:** 2022  
**Odcinek:** Szklarska Poręba - gr. Państwa **Numer drogi:** 3  
**Typ stacji:** KAS **Oddział:** WROCŁAW

R03\_10-1\_02803\_2022

	Miesiąc											
	1	2	3	4	5	6	7	8	9	10	11	12
liczba dni w miesiącu	31	28	31	30	31	30	31	31	30	31	30	30
średni udział w miesiącu [%]	72,6	121,2	100,2	82,1	93,5	95,1	122,2	134,1	100,7	106,6	95,0	80,5

R03\_10-2\_02803\_2022

02803	Proporcja ruchu dziennego do średniego dobowego ruchu rocznego [%]											
	1	2	3	4	5	6	7	8	9	10	11	12
1	44,8	65,6	86,7	64,2	143,7	68,1	90,0	111,1	83,0	115,8	76,7	62,0
2	78,0	70,2	93,5	93,6	146,6	77,1	122,3	129,1	107,9	94,6	80,2	79,5
3	42,2	102,5	105,1	84,3	126,2	96,6	131,4	136,9	159,8	79,5	79,2	89,6
4	47,4	124,7	168,1	57,8	71,2	108,2	110,9	137,2	134,0	70,9	99,1	56,4
5	43,7	169,4	247,5	40,4	78,0	128,8	128,6	152,4	85,0	72,2	162,7	53,6
6	80,2	91,7	188,2	55,8	92,0	90,6	128,3	176,4	89,8	83,5	134,5	45,3
7	111,5	74,0	87,0	64,5	113,3	72,1	108,0	160,6	102,6	108,1	78,9	53,5
8	127,6	83,5	85,9	75,1	103,3	71,1	117,1	120,8	95,5	135,1	73,7	66,8
9	88,9	105,1	91,4	100,7	63,2	73,5	119,4	133,8	113,1	128,6	79,4	81,5
10	38,3	122,5	98,7	87,0	69,3	99,1	97,1	141,7	139,3	71,6	90,4	109,7
11	45,3	123,2	129,1	67,9	75,9	116,8	93,7	154,5	100,9	78,2	143,9	71,1
12	47,9	204,9	163,0	74,0	81,5	116,5	97,4	164,0	85,0	80,2	200,4	38,3
13	44,8	167,2	128,4	79,3	95,3	76,3	106,4	189,3	86,7	88,7	116,3	51,1
14	57,3	108,8	78,9	101,5	123,2	76,1	115,0	183,3	87,2	112,5	77,8	51,5
15	94,8	108,5	70,6	115,0	121,5	93,5	136,0	173,4	95,4	155,0	82,4	64,8
16	89,4	121,8	72,0	132,4	70,5	127,0	146,2	130,6	113,6	112,1	92,0	74,5
17	52,0	122,6	82,2	111,7	69,4	143,7	138,8	128,2	126,1	83,4	162,0	106,6
18	60,7	141,4	100,7	115,6	72,7	158,0	101,7	138,1	92,9	76,2	142,7	85,4
19	73,4	178,4	123,9	68,9	77,5	119,2	106,0	151,9	71,0	80,0	121,6	61,5
20	57,0	118,3	113,2	70,0	94,2	73,9	106,2	143,8	71,8	88,2	96,0	61,7
21	84,7	96,2	63,6	69,2	114,2	83,5	123,2	106,4	77,1	105,5	50,3	58,1
22	111,7	89,0	62,8	89,0	113,2	81,7	139,3	99,8	82,9	144,4	53,5	69,4
23	97,0	110,1	63,5	102,7	71,1	89,3	148,0	96,9	103,8	119,8	59,8	71,2
24	59,8	135,7	72,5	77,2	73,8	85,3	150,0	109,8	145,0	81,7	67,3	40,8
25	69,4	139,3	84,4	57,2	83,4	103,8	115,4	122,1	114,7	94,5	84,5	63,1
26	74,5	182,4	114,1	57,8	102,7	112,7	121,4	129,0	73,3	125,2	94,3	101,5
27	82,1	153,9	94,6	63,5	106,7	70,6	128,0	144,3	76,2	87,1	62,0	132,9
28	85,0	83,3	62,6	64,3	111,5	83,4	146,9	119,5	124,8	103,4	62,8	146,6
29	121,8		60,9	87,5	104,3	77,4	138,5	89,5	80,5	207,1	64,8	176,2
30	70,7		58,8	133,6	63,8	79,6	135,5	95,4	102,2	209,7	60,0	189,7
31	67,7		54,5		64,3		141,3	87,9		111,1		



Nierównomierność kierunkowa dla każdego dnia w roku, w podziale na pojazdy ogółem

STACJA NR 02803

**Miejscowość:** Jakuszyce **Rok:** 2022  
**Odcinek:** Szklarska Poręba - gr. Państwa **Numer drogi:** 3  
**Typ stacji:** KAS **Oddział:** WROCLAW

R03\_11\_02803\_2022

02803	Proporcja ruchu dziennego do średniego dobowego ruchu rocznego [%]											
	1	2	3	4	5	6	7	8	9	10	11	12
1	46,5	50,9	48,8	43,3	52,1	48,4	44,8	50,5	48,7	51,9	50,3	48,3
2	48,0	51,6	49,3	48,9	47,9	47,3	46,6	49,4	46,5	53,8	52,1	43,4
3	53,0	47,1	48,9	52,6	40,5	45,6	48,4	49,8	49,8	55,4	48,6	50,4
4	50,1	44,8	40,9	52,1	48,3	49,0	47,5	48,9	51,5	50,2	42,2	55,9
5	65,0	47,1	46,2	48,2	47,7	51,7	49,4	48,1	50,9	48,6	52,3	53,5
6	53,1	48,7	38,7	48,8	45,1	49,7	55,5	50,4	48,8	49,0	58,5	51,6
7	48,8	51,9	50,5	46,6	49,3	51,2	49,9	50,5	49,5	44,8	50,7	50,0
8	48,8	49,0	47,6	43,3	53,2	48,4	48,6	51,1	48,5	50,0	49,9	47,8
9	46,5	49,7	49,1	49,2	52,3	47,8	52,2	50,1	45,9	52,5	48,4	43,8
10	50,7	49,0	48,1	54,8	48,8	43,7	51,9	49,8	49,5	52,4	53,0	49,3
11	47,6	47,1	46,6	53,2	48,3	49,3	50,5	49,7	51,9	48,8	52,8	55,9
12	50,4	48,0	48,8	48,4	48,5	54,0	48,8	51,2	50,1	49,5	48,5	52,9
13	49,5	49,7	51,1	49,0	43,5	51,2	49,9	53,3	49,4	48,4	43,4	51,1
14	45,8	50,9	50,0	43,4	49,9	50,0	49,0	49,8	48,4	46,4	49,7	50,4
15	52,3	49,6	49,9	44,6	52,9	51,8	48,3	44,2	48,4	50,0	49,6	49,4
16	53,8	50,1	49,5	49,9	52,6	54,0	50,0	48,9	44,4	51,6	42,3	44,2
17	54,9	48,1	48,8	51,3	48,9	49,5	50,0	50,5	49,0	50,6	39,4	49,2
18	48,3	46,8	46,5	53,2	50,3	48,7	50,5	49,1	52,1	48,1	46,7	52,0
19	50,1	49,8	50,4	52,5	47,3	46,2	49,5	48,6	51,6	48,7	54,4	49,3
20	49,1	51,5	52,0	49,4	44,4	50,1	49,9	50,1	48,5	47,8	70,1	48,7
21	47,1	49,9	51,8	48,2	49,7	50,3	48,9	52,7	49,7	44,1	52,1	49,1
22	48,9	49,4	49,4	46,3	53,4	51,8	46,9	50,3	47,2	49,6	50,7	48,1
23	50,7	49,7	48,9	49,7	52,2	45,6	48,8	49,4	45,2	52,1	48,5	49,5
24	53,6	49,3	46,2	55,1	49,7	44,2	50,6	49,7	48,5	51,1	48,0	48,7
25	48,8	47,0	44,7	51,5	49,5	49,6	49,1	47,8	48,8	44,6	43,1	52,4
26	49,0	48,1	50,3	49,0	47,2	52,9	49,0	46,7	50,2	39,4	49,1	50,8
27	47,1	49,5	52,2	49,8	46,0	50,3	49,1	49,9	46,9	48,9	58,8	51,4
28	46,8	50,3	50,4	48,7	49,1	49,7	49,4	53,7	47,9	61,5	51,8	50,4
29	53,3		48,6	51,5	50,8	49,6	48,9	52,0	47,4	55,2	50,3	50,5
30	56,1		49,9	57,3	53,6	48,9	48,6	50,7	45,8	65,2	49,3	50,5
31	54,8		46,2		48,6		51,2	51,2		50,3		

Legenda Szklarska Poręba gr. państwa  
 <40% 50% >60%  
 [red box] niedziele i święta

$$*WNK = \frac{N_{poj./24h}(\text{kierunek P})}{N_{poj./24h}(\text{kierunek P+L})}$$



## SPIS TREŚCI

<b>Raport 0.1</b> .....	<b>1</b>
Stacja 02803.....	1
<b>Raport 2.1</b> .....	<b>2</b>
Woj 02.....	2
<b>Raport 2.2</b> .....	<b>3</b>
Woj 02.....	3
<b>Raport 2.3</b> .....	<b>4</b>
Stacja 02803.....	4
<b>Raport 3.1</b> .....	<b>5</b>
Stacja 02803.....	5
<b>Raport 3.2</b> .....	<b>6</b>
Stacja 02803.....	6
<b>Raport 3.3</b> .....	<b>7</b>
Stacja 02803.....	7
<b>Raport 3.4</b> .....	<b>8</b>
Stacja 02803.....	8
<b>Raport 3.6</b> .....	<b>9</b>
Stacja 02803.....	9
<b>Raport 3.12</b> .....	<b>10</b>
Stacja 02803.....	10
<b>Raport 3.7</b> .....	<b>11</b>
Stacja 02803.....	11
<b>Raport 3.10</b> .....	<b>23</b>
Stacja 02803.....	23
<b>Raport 3.11</b> .....	<b>24</b>
Stacja 02803.....	24