

Karta punktu

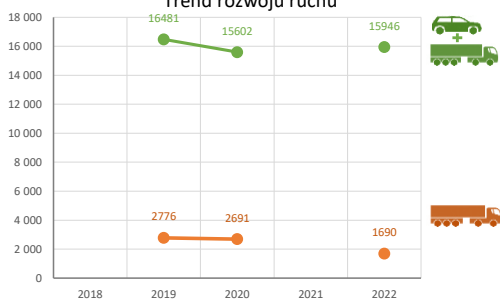
Stacja NR 02114

Nr stacji: 02114
 Typ licznika: 8+1
 Lokalizacja: Gniechowice
 Nr drogi: 35
 Pikietaż: 74,910

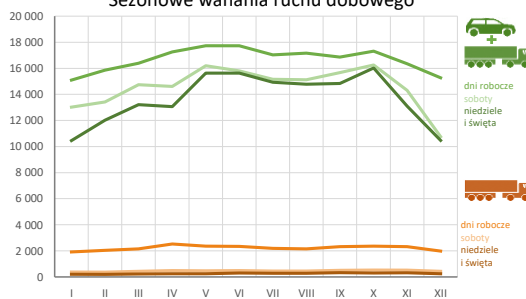


Stacja działa od: 01.01.1990
 Charakter ruchu: G
 Liczba dni w archiwizacji: 365
 Liczba dni w przetworzeniu: 364

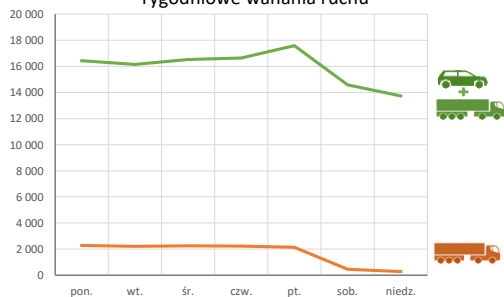
Trend rozwoju ruchu



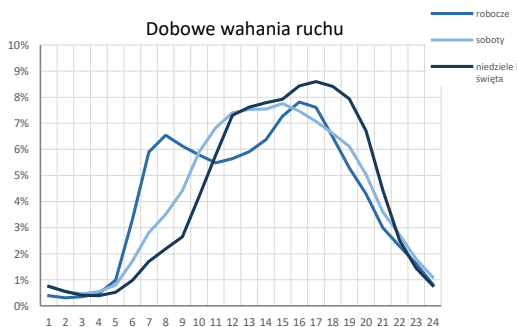
Sezonowe wahania ruchu dobowego



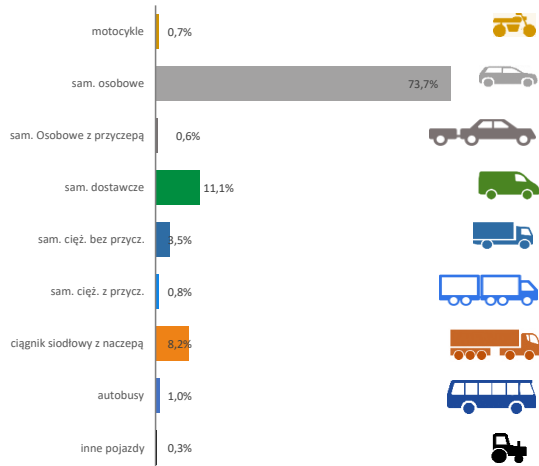
Tygodniowe wahania ruchu



Dobowe wahania ruchu



Struktura rodzajowa ruchu

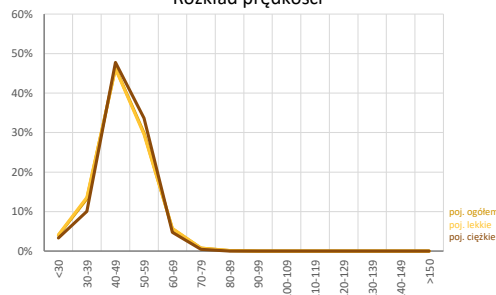


Godzina 50-ta

Natężenie: 1483
 Udział proc.: 9,3%
 Dzień: 16.10.22 (niedziela)
 Godzina: 16:00



Rozkład prędkości



Analiza średniego dobowego ruchu rocznego (SDRR) dla poszczególnych miesięcy w 2021 i 2022 roku

R02_01_2022

Lp.	Oddział GDDKiA	Numer stacji	Typ stacji	Numer drogi	Średni dobowy ruch w miesiącu																																							
					styczeń			luty			marzec			kwiecień			maj			czerwiec			lipiec			sierpień			wrzesień			październik			listopad			grudzień			cały rok			
					2021	2022	wzrost spadek (%)	2021	2022	wzrost spadek (%)	2021	2022	wzrost spadek (%)	2021	2022	wzrost spadek (%)	2021	2022	wzrost spadek (%)	2021	2022	wzrost spadek (%)	2021	2022	wzrost spadek (%)	2021	2022	wzrost spadek (%)	2021	2022	wzrost spadek (%)	2021	2022	wzrost spadek (%)	2021	2022	wzrost spadek (%)	2021	2022	wzrost spadek (%)				
1.	Wrocław	02002	8+1	30	-	8831	-	-	9315	-	-	9537	-	-	9777	-	-	10044	-	-	9739	-	-	9698	-	-	9724	-	-	9666	-	-	10439	10057	-4	9324	9239	-1	9067	8815	-3	-	9537	-
		02012	8+1	S3a	-	10219	-	-	10576	-	-	9575	-	-	9876	-	-	10566	-	-	11164	-	-	12858	-	-	13514	-	-	11455	-	-	10853	11471	+6	9361	9957	+6	9052	9300	+3	-	10878	-
		02013	8+1	5	8980	10726	+19	10328	12160	+18	9916	10928	+10	-	11070	-	-	12240	-	-	12426	-	-	13602	-	-	14270	-	-	12802	-	-	12361	12689	+3	10588	10640	0	10249	9653	-6	-	11934	-
		02015	8+1	S3a	-	19675	-	-	20893	-	-	20046	-	-	20870	-	-	21841	-	-	24249	-	-	28334	-	-	29827	-	-	23948	-	-	19752	22951	+16	19303	21269	+10	18646	19789	+6	-	22808	-
		02072	8+1	94d	-	4010	-	-	4213	-	-	4371	-	-	4556	-	-	4587	-	-	4582	-	-	4571	-	-	4465	-	-	4547	-	-	4889	4653	-5	4507	4395	-2	4179	4081	-2	-	4419	-
		02074	8+1	8	-	-	-	-	11189	-	-	10501	-	-	10299	-	-	11496	-	-	11602	-	-	12020	-	-	12095	-	-	11261	-	-	11181	-	-	9934	-	-	9587	-	-	-	-	
		02075	8+1	94	-	-	-	-	7010	-	-	7420	-	-	8021	-	-	8266	-	-	8268	-	-	8419	-	-	8342	-	-	7898	-	-	7853	-	-	7222	-	-	6929	-	-	-	-	
		02114	8+1	35	14588	14138	-3	14775	14956	+1	15291	15698	+3	14666	16284	+11	-	17209	-	-	17156	-	-	16461	-	-	16536	-	-	16402	-	-	18062	16973	-6	16039	15594	-3	14688	13948	-5	-	15946	-
		02501	WIM	3	7845	9304	+19	8950	10474	+17	7789	9488	+22	8940	8768	+26	8601	-	-	9806	-	-	10889	-	-	11440	-	-	-	-	-	-	-	-	-	-	-	-	-	-	-	-	-	
		02502	WIM	8	6712	8332	+24	7400	9752	+32	6742	-	-	7249	-	-	8707	-	-	9840	-	-	10725	-	-	10972	-	-	10202	-	-	9474	-	-	8752	-	-	7810	-	-	8715	-	-	
		02801	KAS	A4	20186	26638	+32	22132	29209	+32	24482	30865	+26	24089	32668	+36	24901	30276	+22	29323	30529	+4	32692	32633	0	32843	35876	+9	30425	31144	+2	30549	30933	+1	28485	28208	-1	27483	26792	-3	27299	30481	+12	
		02803	KAS	3	716	1614	+125	938	2708	+189	425	2293	+440	469	1778	+279	619	2056	+232	1075	2118	+97	1504	2711	+80	1690	3009	+78	1509	2254	+49	1310	2377	+81	961	2133	+122	1149	1757	+53	1030	2234	+117	
		02804	KAS	8	5570	6694	+20	5716	10030	+75	4267	10409	+144	4788	10531	+120	5640	11699	+107	7140	11576	+62	7787	12095	+55	7998	12292	+54	8126	11140	+37	8110	11726	+45	7659	11081	+45	6781	8325	+23	6632	10633	+60	

Średni dobowy ruch roczny (SDRR) w stacjach SCPR w latach 2013-2022

Ruch ogółem

R02_02_2022

Lp.	Oddział GDDKiA	Numer stacji	Typ stacji	Nr drogi	Średni dobowy ruch roczny (SDRR) w latach (poj./dobę)										Wzrost/spadek ruchu (%)		
					2013	2014	2015	2016	2017	2018	2019	2020	2021	2022	2022/20	2022/21	
1.	Wrocław	02002	8+1	30	-	-	-	-	-	-	-	-	-	-	9537*	-	-
		02012	8+1	S3a	-	-	-	-	-	-	-	-	-	-	10878*	-	-
		02013	8+1	5	-	-	-	-	-	-	-	10087	8517*	10657*	11934*	40*	12*
		02015	8+1	S3a	-	-	-	-	-	-	-	-	-	-	22808*	-	-
		02072	8+1	94d	-	-	-	-	-	-	-	-	-	-	4419*	-	-
		02114	8+1	35	-	-	-	14783*	14722*	15215	16097	16481	15602	15946*	-3*	2*	
		02801	KAS	A4	-	-	-	-	-	-	-	-	-	23598*	30481	-	29*
		02803	KAS	3	-	-	-	-	-	-	-	-	-	1791*	2234*	-	25*
02804	KAS	8	-	-	-	-	-	-	-	-	-	6742*	10633*	-	58*		

* - wynik niemiernodajny do porównań

** - dane nietypowe ze względu na decyzje administracyjne

STACJA NR 02114

Miejscowość: Gniechowice

Rok: 2022

Odcinek: Mirosławice - Gniechowice

Numer drogi: 35

Typ stacji: 8+1

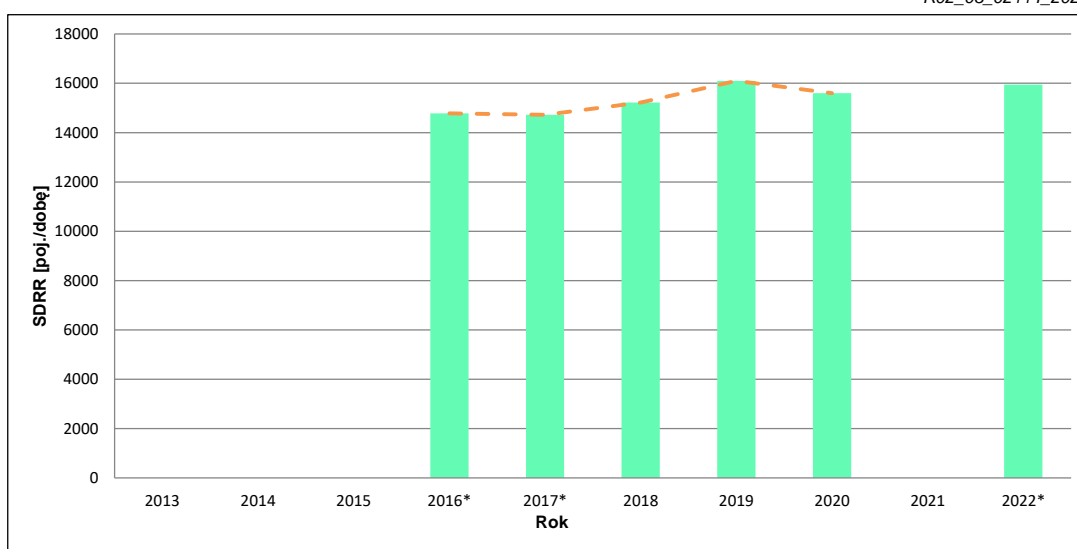
Oddział: WROCŁAW

Wykres trendu rozwoju ruchu dla stacji 02114

R02_02_02114_2022

Średni dobowy ruch roczny (SDRR) w latach (poj./dobę)										Wzrost/spadek ruchu [%]	
2013	2014	2015	2016	2017	2018	2019	2020	2021	2022	2022/20	2022/21
-	-	-	14783*	14722*	15215	16097	15602	-	15946*	2*	-

R02_03_02114_2022



* - ruch niemiernodajny do porównań

Średni dobowy ruch dla poszczególnych dni tygodnia w poszczególnych miesiącach roku

STACJA NR 02114

Miejscowość: Gniechowice
Odcinek: Mirosławice - Gniechowice
Typ stacji: 8+1

Rok: 2022
Numer drogi: 35
Oddział: WROCŁAW

Ruch ogółem

R03_01_02114_2022

Dni tygodnia:		Styczeń	Luty	Marzec	Kwiecień	Maj	Czerwiec	Lipiec	Sierpień	Wrzesień	Październik	Listopad	Grudzień	Cały rok
1. Poniedziałki	a	14966	16127	16375	16103	17480	17280	17109	16973	16654	17656	15790	14774	16441
	b	1,059	1,078	1,043	0,989	1,016	1,007	1,039	1,026	1,015	1,040	1,013	1,059	1,031
	c	0,910	0,981	0,996	0,979	1,063	1,051	1,041	1,032	1,013	1,074	0,960	0,899	1,000
2. Wtorki	a	14751	15202	15739	17076	17463	17341	16282	16580	16204	16455	15542	15211	16154
	b	1,043	1,016	1,003	1,049	1,015	1,011	0,989	1,003	0,988	0,969	0,997	1,091	1,013
	c	0,913	0,941	0,974	1,057	1,081	1,073	1,008	1,026	1,003	1,019	0,962	0,942	1,000
3. Środy	a	15341	15516	15995	17506	17174	18083	16678	17201	16390	17039	16216	15254	16533
	b	1,085	1,037	1,019	1,075	0,998	1,054	1,013	1,040	0,999	1,004	1,040	1,094	1,037
	c	0,928	0,938	0,967	1,059	1,039	1,094	1,009	1,040	0,991	1,031	0,981	0,923	1,000
4. Czwartki	a	14860	15600	16333	17637	17844	17613	16810	17120	16841	16867	17026	15118	16639
	b	1,051	1,043	1,040	1,083	1,037	1,027	1,021	1,035	1,027	0,994	1,092	1,084	1,043
	c	0,893	0,938	0,982	1,060	1,072	1,059	1,010	1,029	1,012	1,014	1,023	0,909	1,000
5. Piątki	a	15573	16817	17483	17983	18662	18326	18248	17979	18228	18512	17190	16048	17587
	b	1,101	1,124	1,114	1,104	1,084	1,068	1,109	1,087	1,111	1,091	1,102	1,151	1,103
	c	0,885	0,956	0,994	1,023	1,061	1,042	1,038	1,022	1,036	1,053	0,977	0,912	1,000
6. Soboty	a	13021	13413	14751	14615	16202	15809	15168	15127	15661	16256	14301	10758	14590
	b	0,921	0,897	0,940	0,898	0,941	0,921	0,921	0,915	0,955	0,958	0,917	0,771	0,915
	c	0,892	0,919	1,011	1,002	1,110	1,084	1,040	1,037	1,073	1,114	0,980	0,737	1,000
7. Niedziele	a	11476	12016	13210	12764	15091	16186	14935	14539	14835	16025	12692	11075	13737
	b	0,812	0,803	0,842	0,784	0,877	0,943	0,907	0,879	0,904	0,944	0,814	0,794	0,861
	c	0,835	0,875	0,962	0,929	1,099	1,178	1,087	1,058	1,080	1,167	0,924	0,806	1,000
8. Dni robocze	a	15098	15852	16385	17261	17725	17728	17025	17170	16864	17306	16353	15281	16671
	b	1,068	1,060	1,044	1,060	1,030	1,033	1,034	1,038	1,028	1,020	1,049	1,096	1,045
	c	0,906	0,951	0,983	1,035	1,063	1,063	1,021	1,030	1,012	1,038	0,981	0,917	1,000
9. Święta	a	7907	-	-	13529	17832	14825	-	15729	-	-	13901	9577	13329
	b	0,559	-	-	0,831	1,036	0,864	-	0,951	-	-	0,891	0,687	0,836
	c	0,593	-	-	1,015	1,338	1,112	-	1,180	-	-	1,043	0,719	1,000
10. Niedziele i święta	a	10456	12016	13210	13070	15639	15641	14935	14777	14835	16025	13095	10476	13681
	b	0,740	0,803	0,842	0,803	0,909	0,912	0,907	0,894	0,904	0,944	0,840	0,751	0,858
	c	0,764	0,878	0,966	0,955	1,143	1,143	1,092	1,080	1,084	1,171	0,957	0,766	1,000
11. Wszystkie dni	a	14138	14956	15698	16284	17209	17156	16461	16536	16402	16973	15594	13948	15946
	b	1,000	1,000	1,000	1,000	1,000	1,000	1,000	1,000	1,000	1,000	1,000	1,000	1,000
	c	0,887	0,938	0,984	1,021	1,079	1,076	1,032	1,037	1,029	1,064	0,978	0,875	1,000

Legenda:

a = średni dobowy ruch danego dnia (dni) tygodnia

b = $\frac{\text{średni dobowy ruch danego dnia (dni) tygodnia w miesiącu}}{\text{średni dobowy ruch we wszystkie dni miesiąca}}$

c = $\frac{\text{średni dobowy ruch danego dnia (dni) tygodnia w miesiącu}}{\text{średni dobowy ruch danego dnia (dni) tygodnia w roku}}$

Uwagi: *Dane oszacowane, brak oszacowań dla dni świątecznych

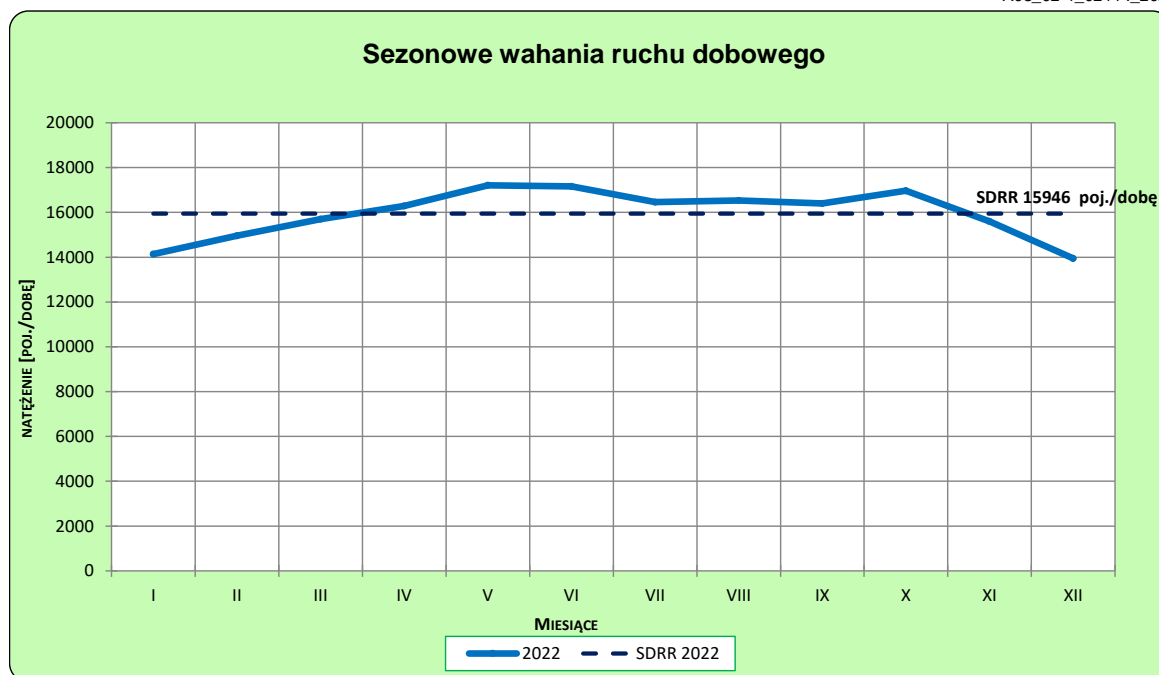
STACJA NR 02114

Miejscowość: Gniechowice
Odcinek: Mirosławice - Gniechowice
Typ stacji: 8+1

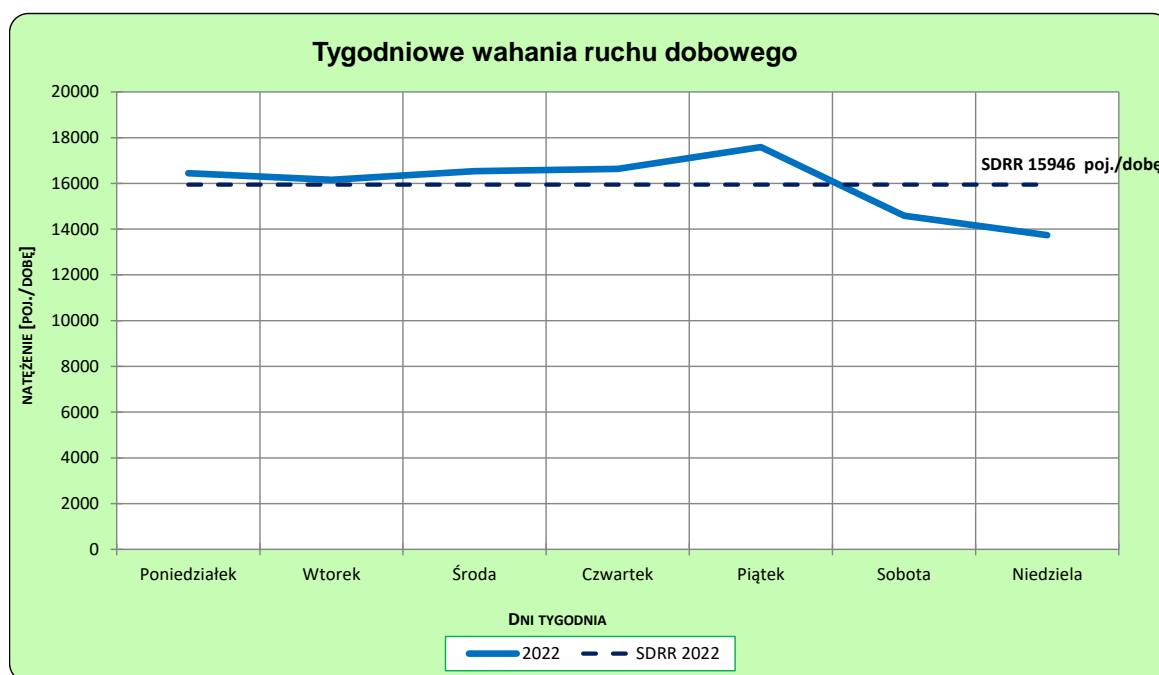
Rok: 2022
Numer drogi: 35
Oddział: WROCLAW

Ruch ogółem

R03_02-1_02114_2022



R03_02-2_02114_2022



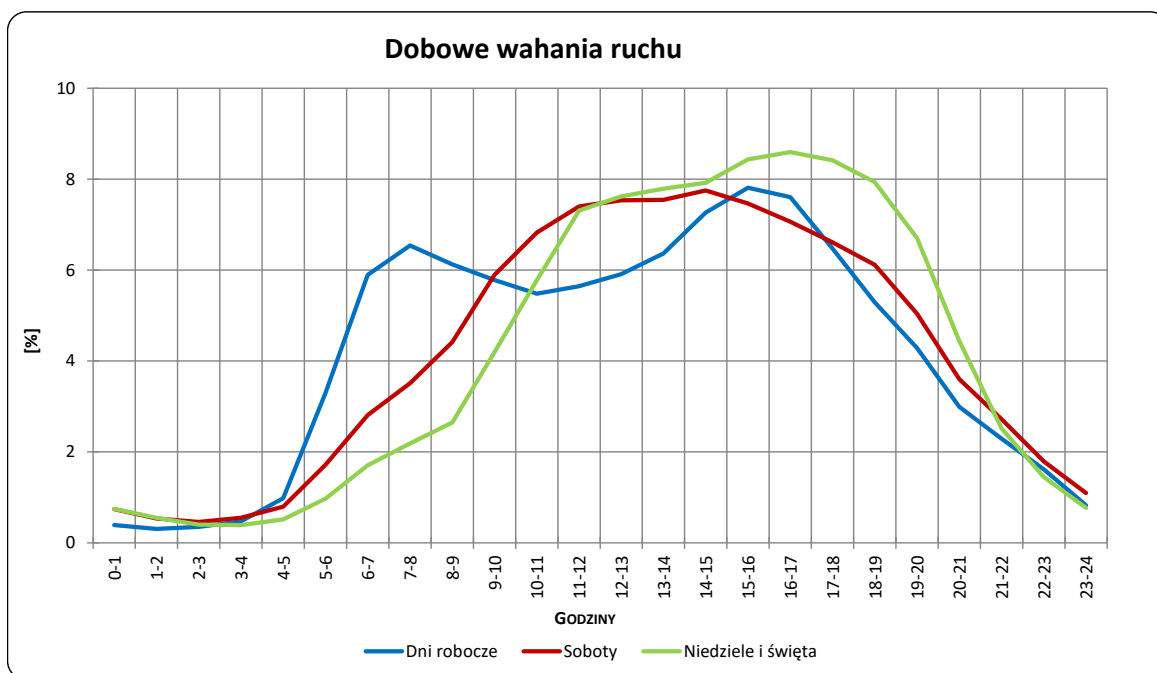
Uwagi: –

STACJA NR 02114

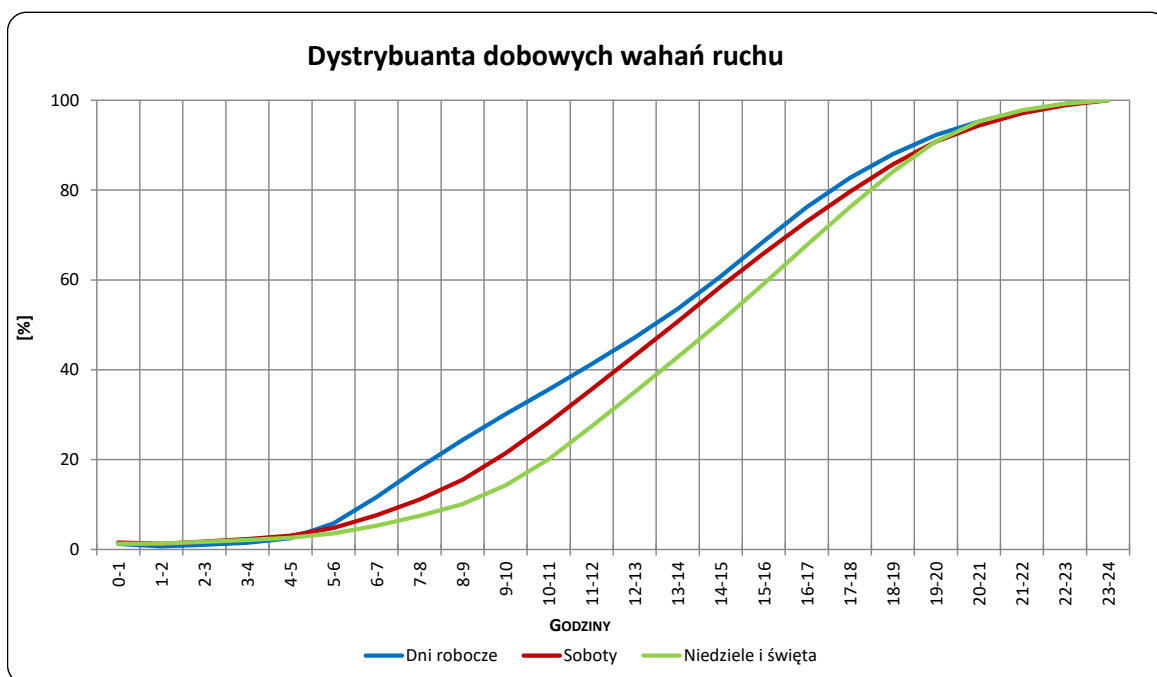
Miejscowość: Gniechowice
Odcinek: Mirosławice - Gniechowice
Typ stacji: 8+1

Rok: 2022
Numer drogi: 35
Oddział: WROCLAW

R03_03-1_02114_2022



R03_03-2_02114_2022



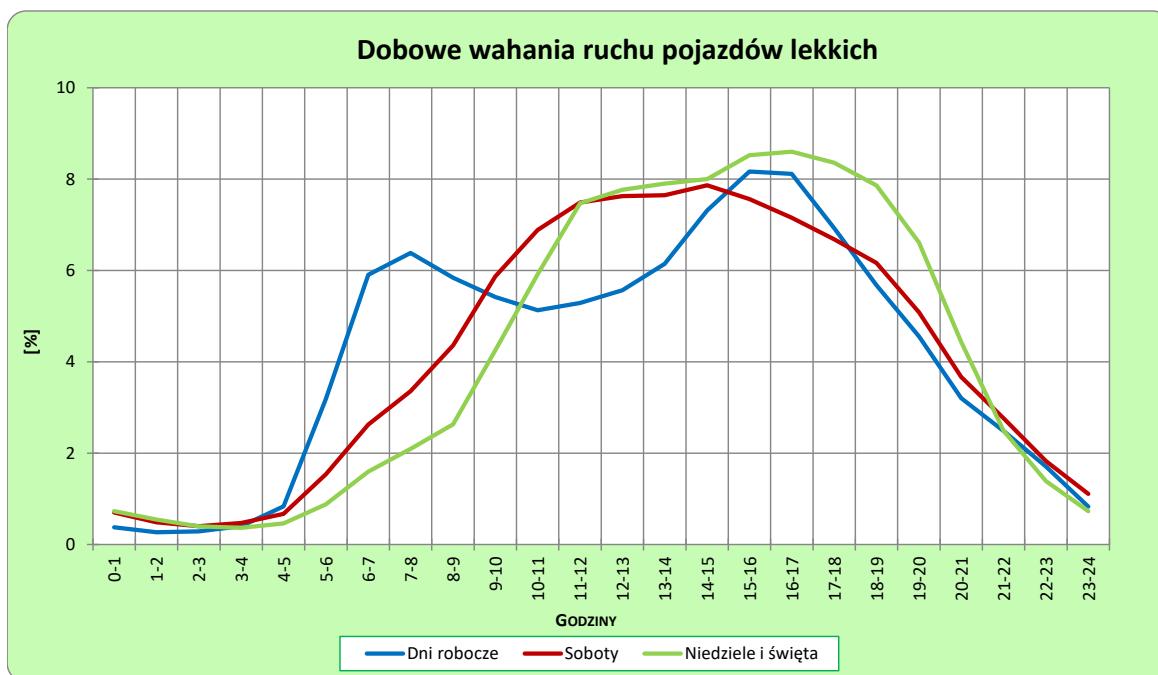
Uwagi: –

STACJA NR 02114

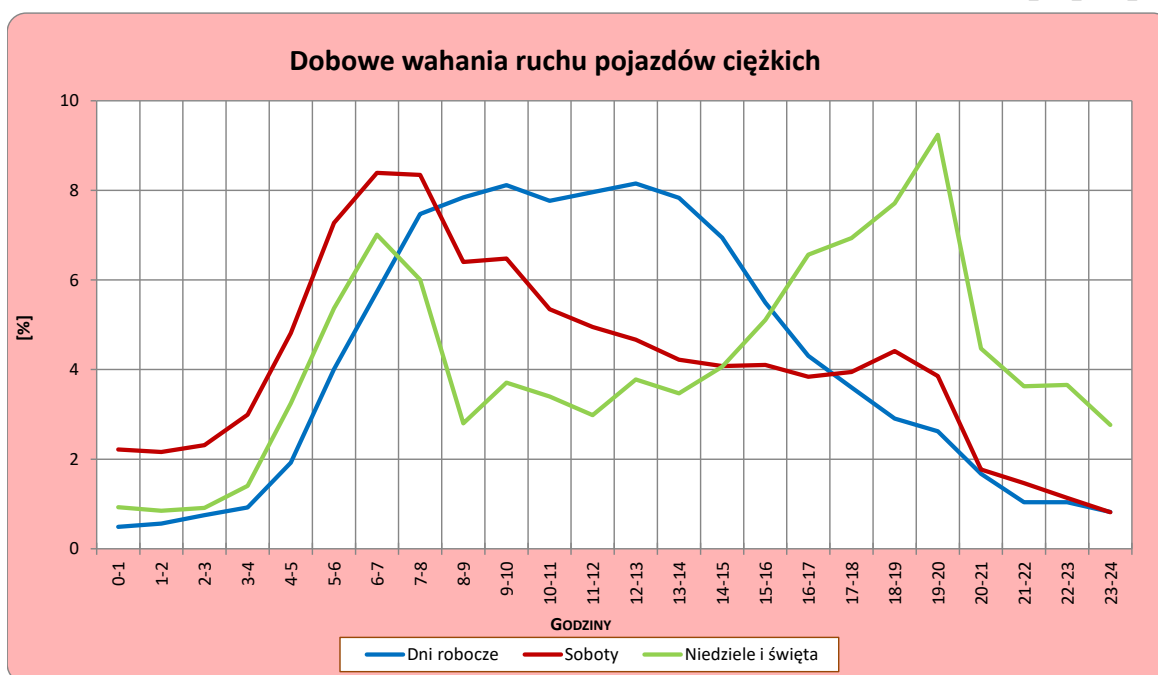
Miejscowość: Gniechowice
Odcinek: Mirosławice - Gniechowice
Typ stacji: 8+1

Rok: 2022
Numer drogi: 35
Oddział: WROCLAW

R03_04-1_02114_2022



R03_04-2_02114_2022



Uwagi: –

Udział ruchu pojazdów lekkich i ciężkich w poszczególnych okresach doby

STACJA NR 02114

Miejscowość: Gniechowice **Rok:** 2022
Odcinek: Mirosławice - Gniechowice **Numer drogi:** 35
Typ stacji: 8+1 **Oddział:** WROCŁAW

R03_05_02114_2022

Godziny	Udział procentowy ruchu w poszczególnych godzinach doby [%]	
	Pojazdy lekkie	Pojazdy ciężkie
0 - 1	0,4	0,6
1 - 2	0,3	0,7
2 - 3	0,3	0,8
3 - 4	0,4	1,0
4 - 5	0,9	2,1
5 - 6	3,4	4,6
6 - 7	6,2	5,9
7 - 8	6,9	7,6
8 - 9	6,0	7,8
9 - 10	5,6	7,6
10 - 11	4,9	7,5
11 - 12	4,9	7,6
12 - 13	5,5	7,3
13 - 14	6,0	7,9
14 - 15	7,2	7,0
15 - 16	8,7	5,9
16 - 17	8,0	4,4
17 - 18	6,5	3,3
18 - 19	5,2	2,9
19 - 20	4,5	2,6
20 - 21	3,1	1,9
21 - 22	2,6	1,2
22 - 23	1,7	1,0
23 - 24	0,7	0,7

Źródło danych: Pomiar ręczny

Dobowe wahania ruchu pojazdów ogółem w podziale na kierunki

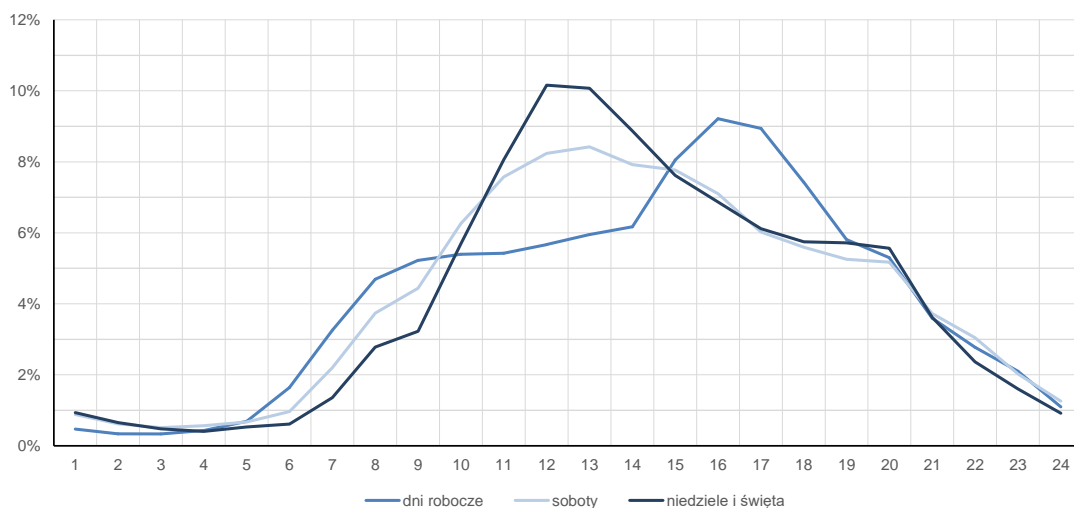
STACJA NR 02114

Miejscowość:	Gniechowice	Rok:	2022
Odcinek:	Miroslawice - Gniechowice	Numer drogi:	35
Typ stacji:	8+1	Oddział:	WROCLAW

Średni dobowy rozkład natężenia ruchu

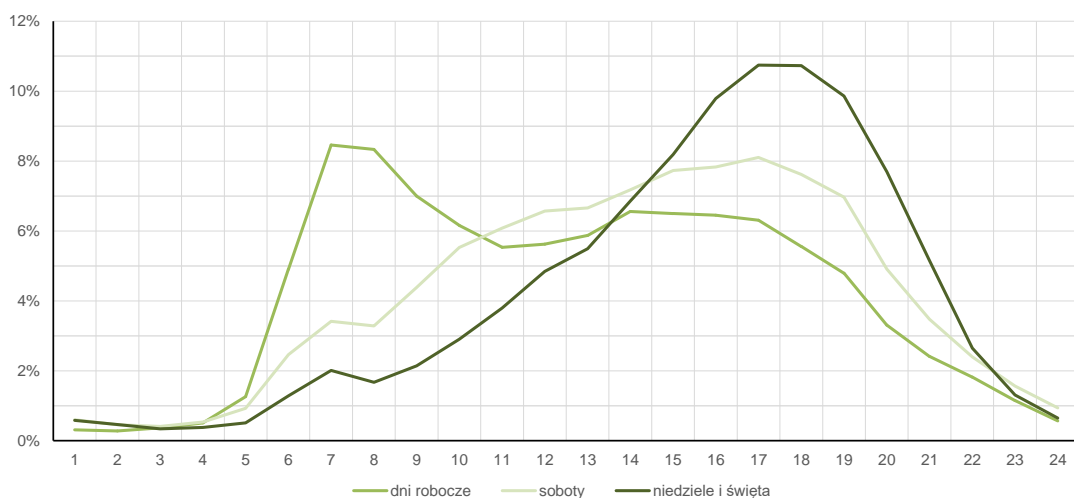
R03_12-1_02114_2022

Kierunek Świdnica



R03_12-2_02114_2022

Kierunek Wrocław



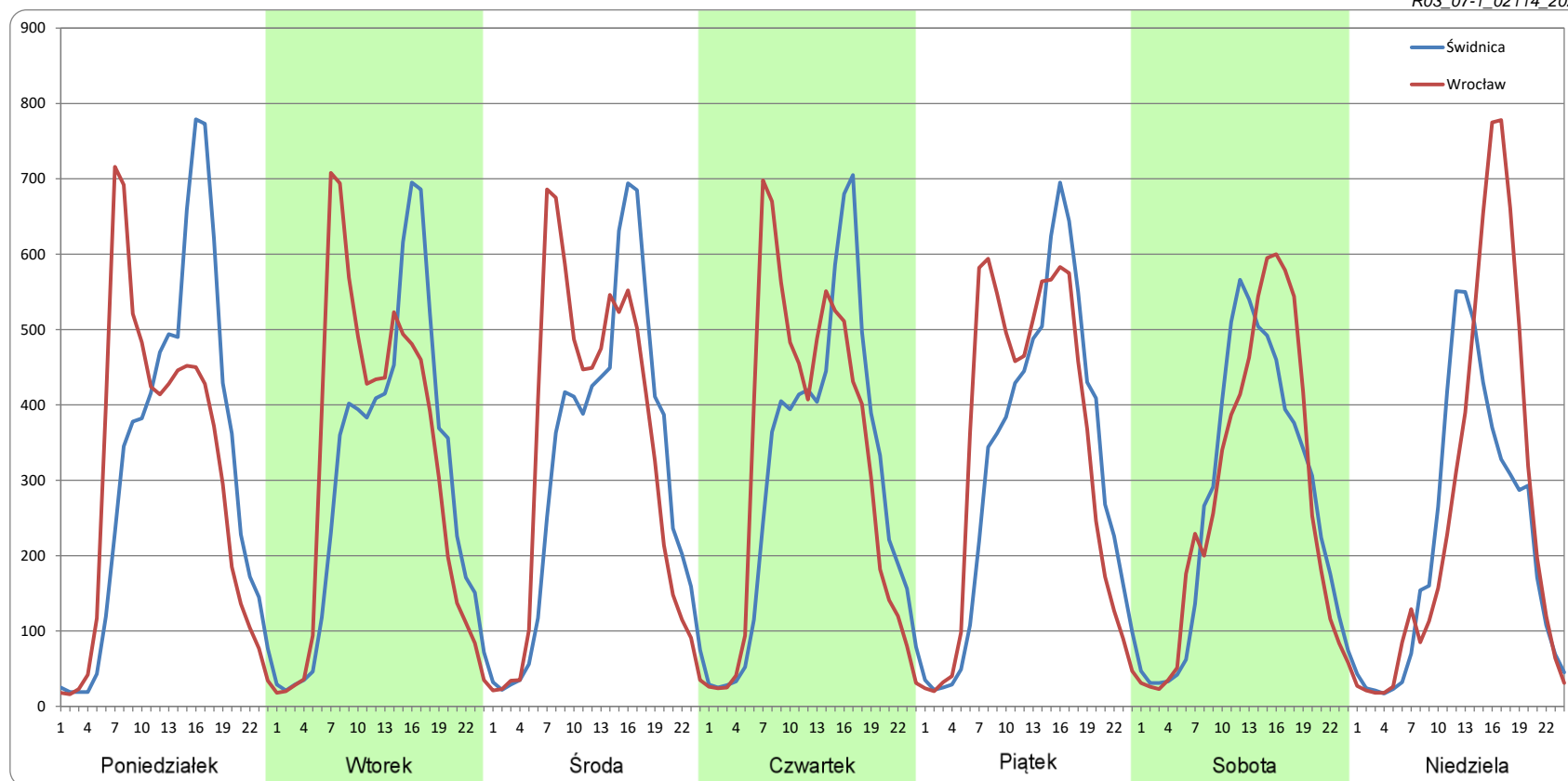
Ruch w poszczególne dni tygodnia

STACJA NR 02114

Numer drogi: 35 Rok: 2022 Miesiąc: Styczeń Typ stacji: 8+1 Oddział: WROCLAW

Dzień tygodnia	Poniedziałek		Wtorek		Środa		Czwartek		Piątek		Sobota		Niedziela	
Kierunek	Świdnica	Wrocław	Świdnica	Wrocław	Świdnica	Wrocław	Świdnica	Wrocław	Świdnica	Wrocław	Świdnica	Wrocław	Świdnica	Wrocław
SDR	7693	7272	7186	7565	7453	7888	7205	7654	7548	8025	6426	6596	5246	6230
Razem	14966		14751		15341		14860		15573		13021		11476	
Podział procentowy	51,41%	48,59%	48,72%	51,28%	48,58%	51,42%	48,49%	51,51%	48,47%	51,53%	49,35%	50,65%	45,71%	54,29%

R03_07-1_02114_2022



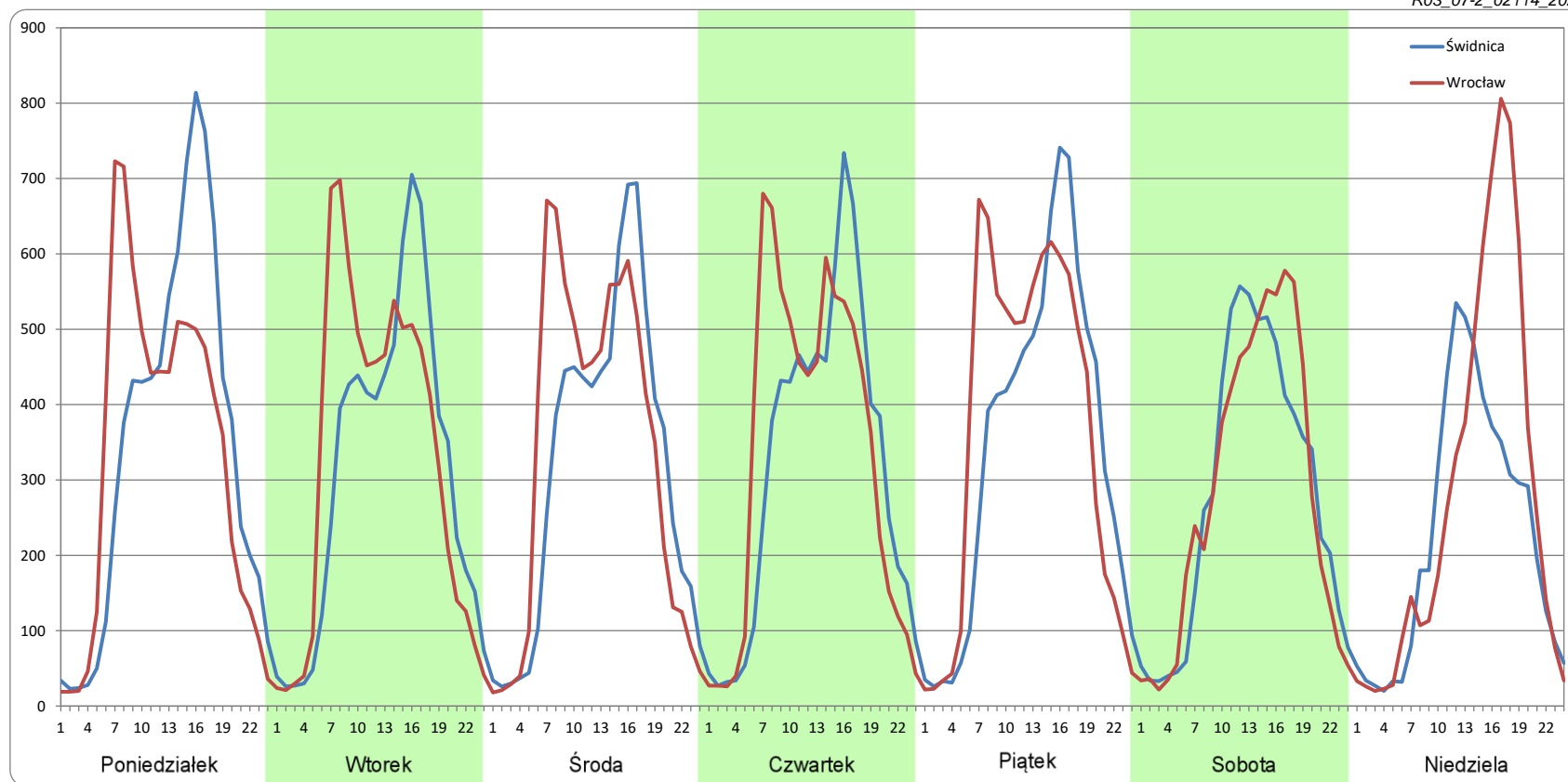
Ruch w poszczególne dni tygodnia

STACJA NR 02114

Numer drogi: 35 Rok: 2022 Miesiąc: Luty Typ stacji: 8+1 Oddział: WROCLAW

Dzień tygodnia	Poniedziałek		Wtorek		Środa		Czwartek		Piątek		Sobota		Niedziela	
Kierunek	Świdnica	Wrocław	Świdnica	Wrocław	Świdnica	Wrocław	Świdnica	Wrocław	Świdnica	Wrocław	Świdnica	Wrocław	Świdnica	Wrocław
SDR	8252	7875	7407	7795	7536	7980	7601	7999	8178	8639	6655	6757	5413	6604
Razem	16127		15202		15516		15600		16817		13413		12016	
Podział procentowy	51,17%	48,83%	48,73%	51,27%	48,57%	51,43%	48,72%	51,28%	48,63%	51,37%	49,62%	50,38%	45,05%	54,95%

R03_07-2_02114_2022



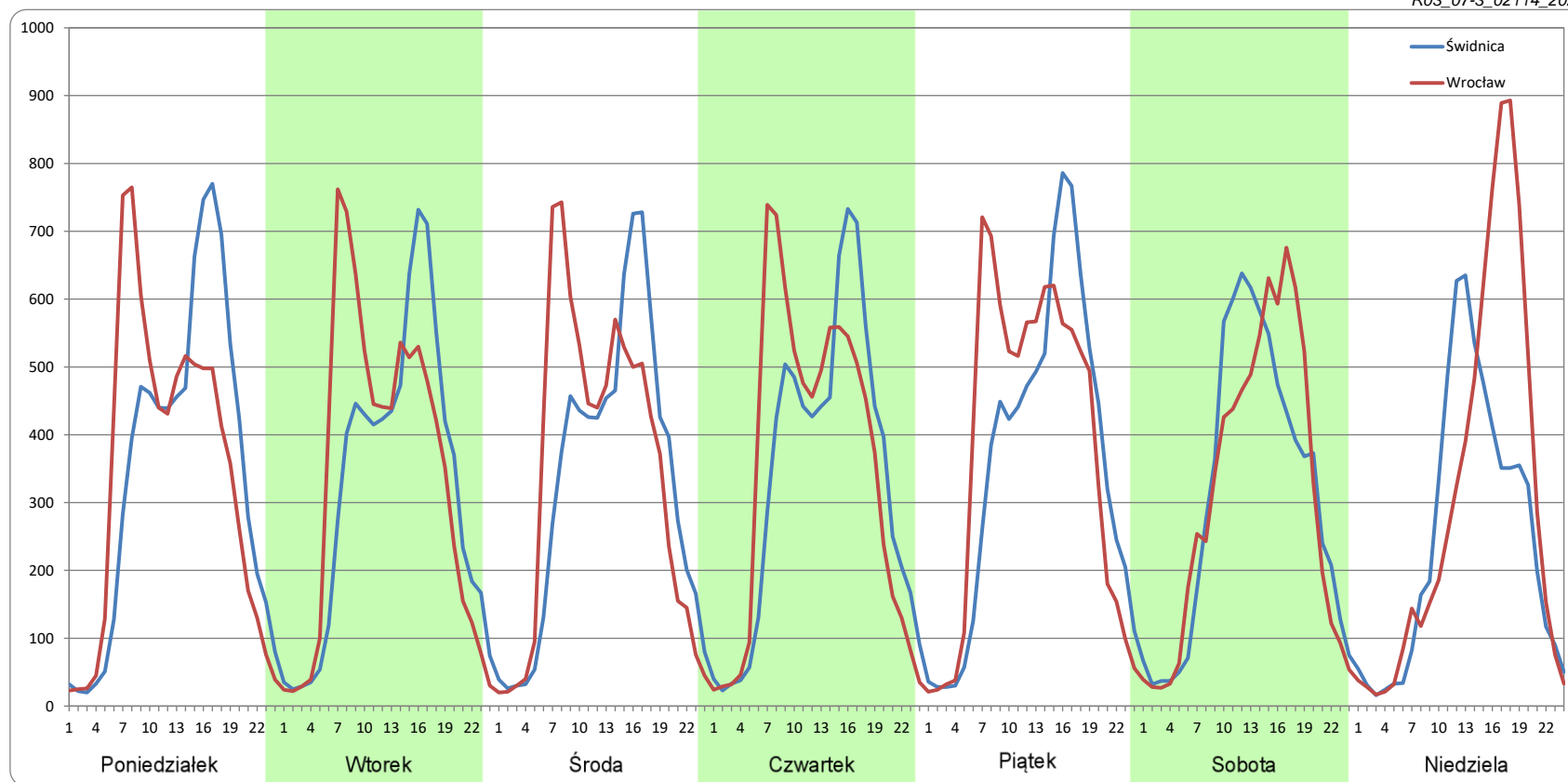
Ruch w poszczególne dni tygodnia

STACJA NR 02114

Numer drogi: 35 Rok: 2022 Miesiąc: Marzec Typ stacji: 8+1 Oddział: WROCLAW

Dzień tygodnia	Poniedziałek		Wtorek		Środa		Czwartek		Piątek		Sobota		Niedziela	
Kierunek	Świdnica	Wrocław	Świdnica	Wrocław	Świdnica	Wrocław	Świdnica	Wrocław	Świdnica	Wrocław	Świdnica	Wrocław	Świdnica	Wrocław
SDR	8237	8138	7674	8065	7828	8167	8008	8325	8485	8999	7346	7405	5966	7244
Razem	16375		15739		15995		16333		17483		14751		13210	
Podział procentowy	50,30%	49,70%	48,76%	51,24%	48,94%	51,06%	49,03%	50,97%	48,53%	51,47%	49,80%	50,20%	45,16%	54,84%

R03_07-3_02114_2022



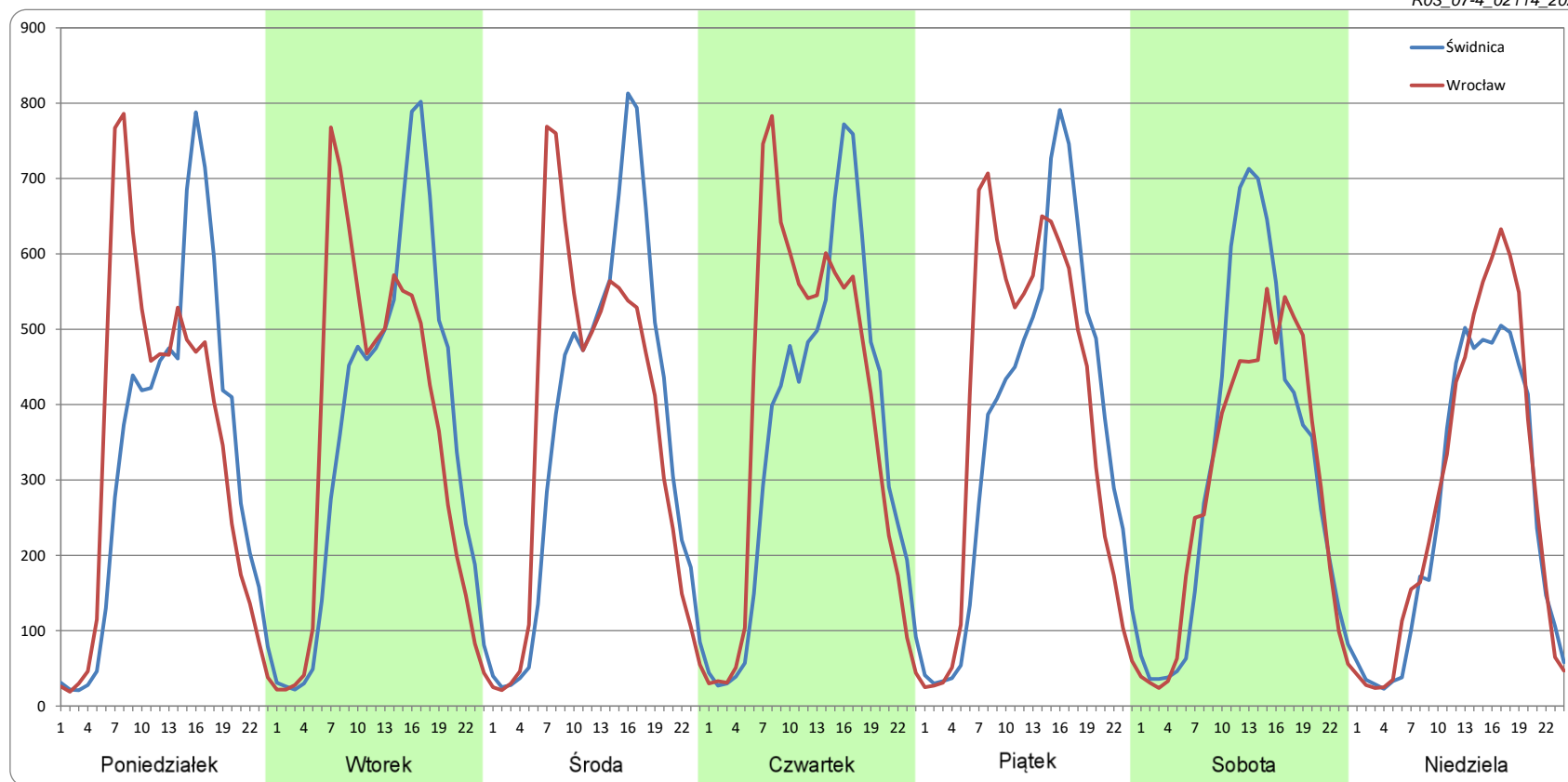
Ruch w poszczególne dni tygodnia

STACJA NR 02114

Numer drogi: 35 Rok: 2022 Miesiąc: Kwiecień Typ stacji: 8+1 Oddział: WROCLAW

Dzień tygodnia	Poniedziałek		Wtorek		Środa		Czwartek		Piątek		Sobota		Niedziela	
Kierunek	Świdnica	Wrocław	Świdnica	Wrocław	Świdnica	Wrocław	Świdnica	Wrocław	Świdnica	Wrocław	Świdnica	Wrocław	Świdnica	Wrocław
SDR	7927	8177	8603	8473	8702	8804	8462	9175	8781	9202	7638	6978	6087	6677
Razem	16103		17076		17506		17637		17983		14615		12764	
Podział procentowy	49,22%	50,78%	50,38%	49,62%	49,71%	50,29%	47,98%	52,02%	48,83%	51,17%	52,26%	47,74%	47,69%	52,31%

R03_07-4_02114_2022



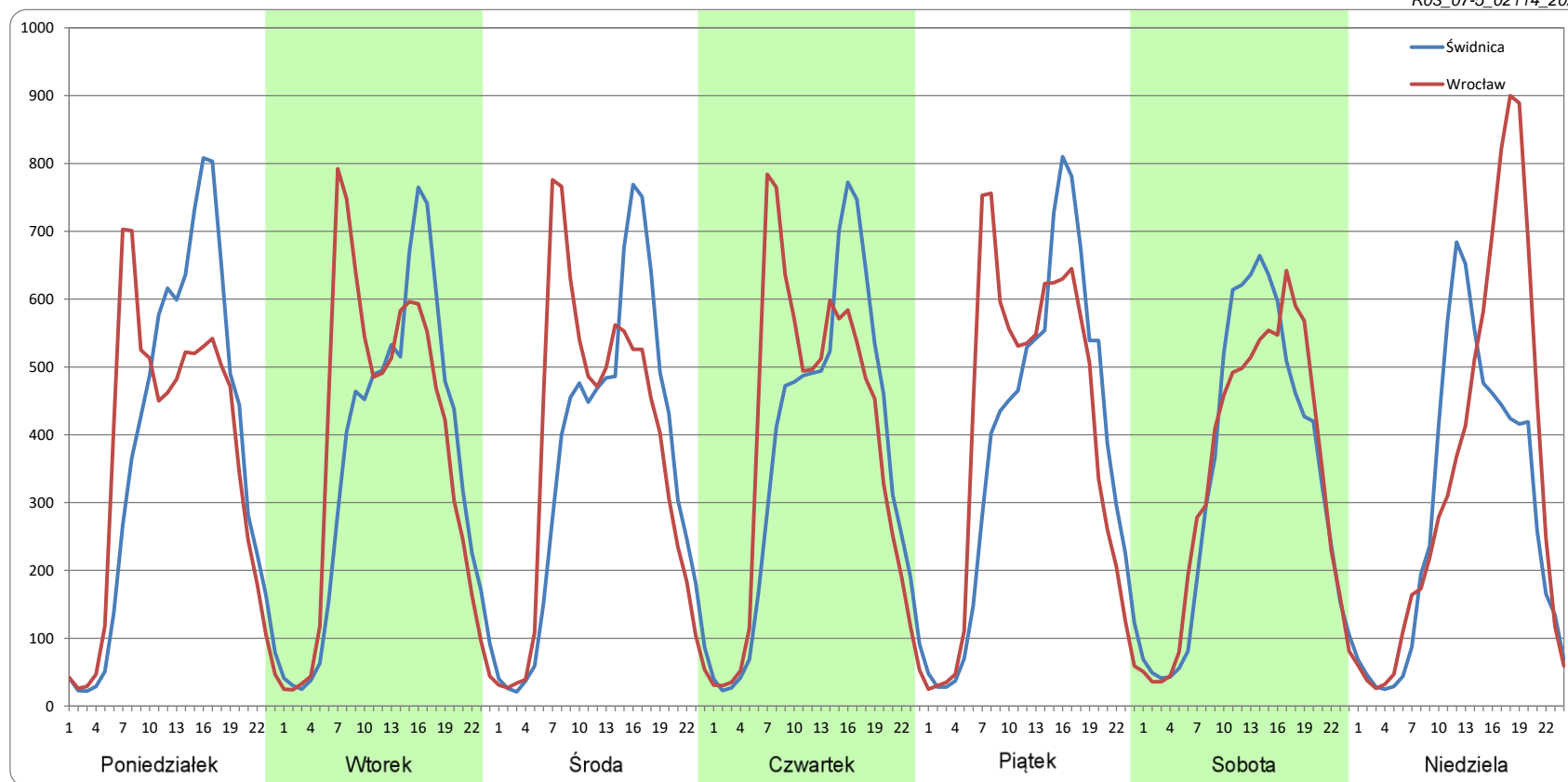
Ruch w poszczególne dni tygodnia

STACJA NR 02114

Numer drogi: 35 Rok: 2022 Miesiąc: Maj Typ stacji: 8+1 Oddział: WROCLAW

Dzień tygodnia	Poniedziałek		Wtorek		Środa		Czwartek		Piątek		Sobota		Niedziela	
Kierunek	Świdnica	Wrocław	Świdnica	Wrocław	Świdnica	Wrocław	Świdnica	Wrocław	Świdnica	Wrocław	Świdnica	Wrocław	Świdnica	Wrocław
SDR	8958	8522	8489	8975	8407	8767	8710	9134	9114	9549	8105	8097	6892	8199
Razem	17480		17463		17174		17844		18662		16202		15091	
Podział procentowy	51,25%	48,75%	48,61%	51,39%	48,95%	51,05%	48,81%	51,19%	48,83%	51,17%	50,02%	49,98%	45,67%	54,33%

R03_07-5_02114_2022



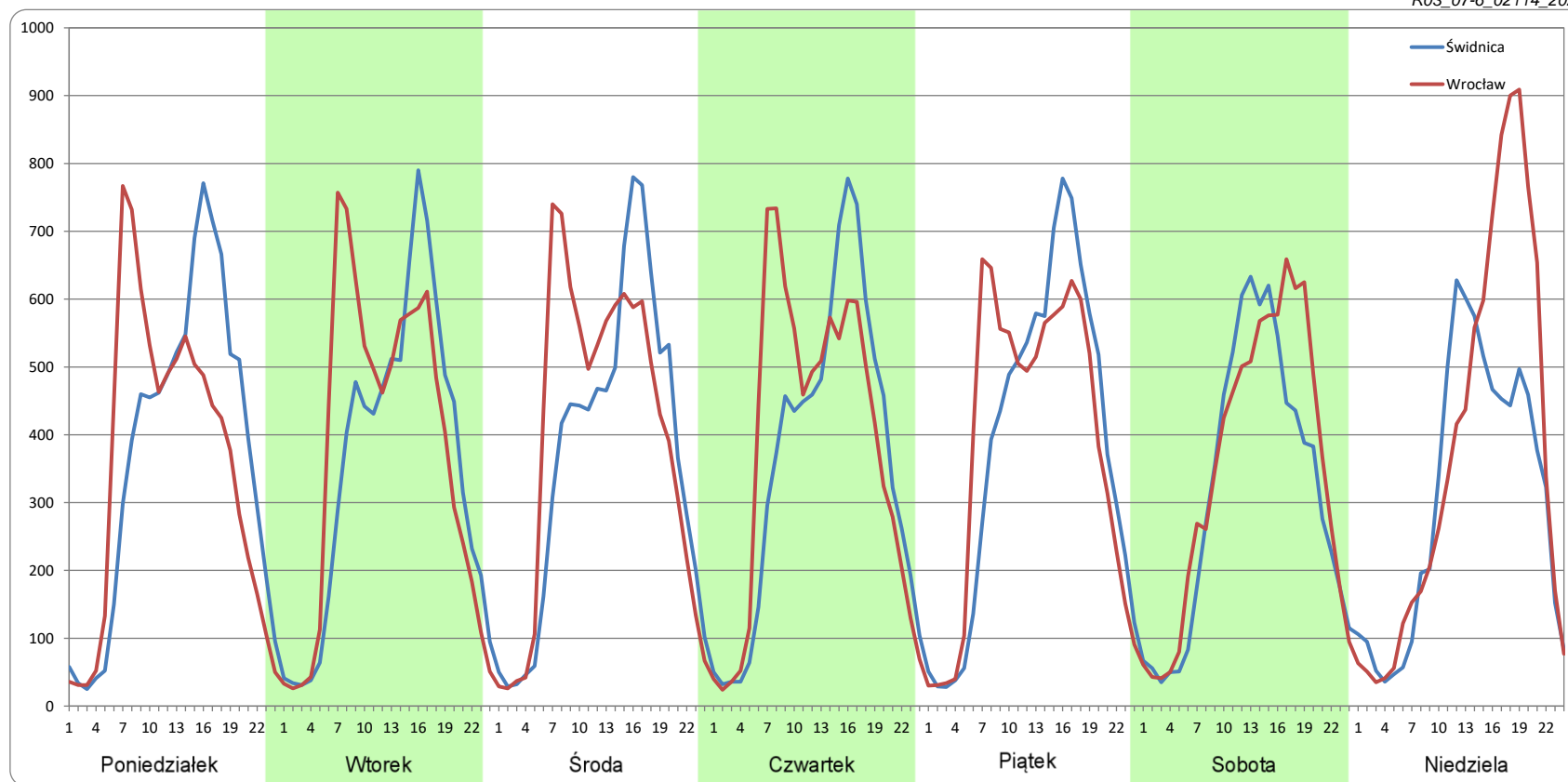
Ruch w poszczególne dni tygodnia

STACJA NR 02114

Numer drogi: 35 Rok: 2022 Miesiąc: Czerwiec Typ stacji: 8+1 Oddział: WROCLAW

Dzień tygodnia	Poniedziałek		Wtorek		Środa		Czwartek		Piątek		Sobota		Niedziela	
Kierunek	Świdnica	Wrocław	Świdnica	Wrocław	Świdnica	Wrocław	Świdnica	Wrocław	Świdnica	Wrocław	Świdnica	Wrocław	Świdnica	Wrocław
SDR	8833	8446	8431	8910	8728	9355	8565	9048	9117	9209	7565	8244	7303	8882
Razem	17280		17341		18083		17613		18326		15809		16186	
Podział procentowy	51,12%	48,88%	48,62%	51,38%	48,27%	51,73%	48,63%	51,37%	49,75%	50,25%	47,85%	52,15%	45,12%	54,88%

R03_07-6_02114_2022



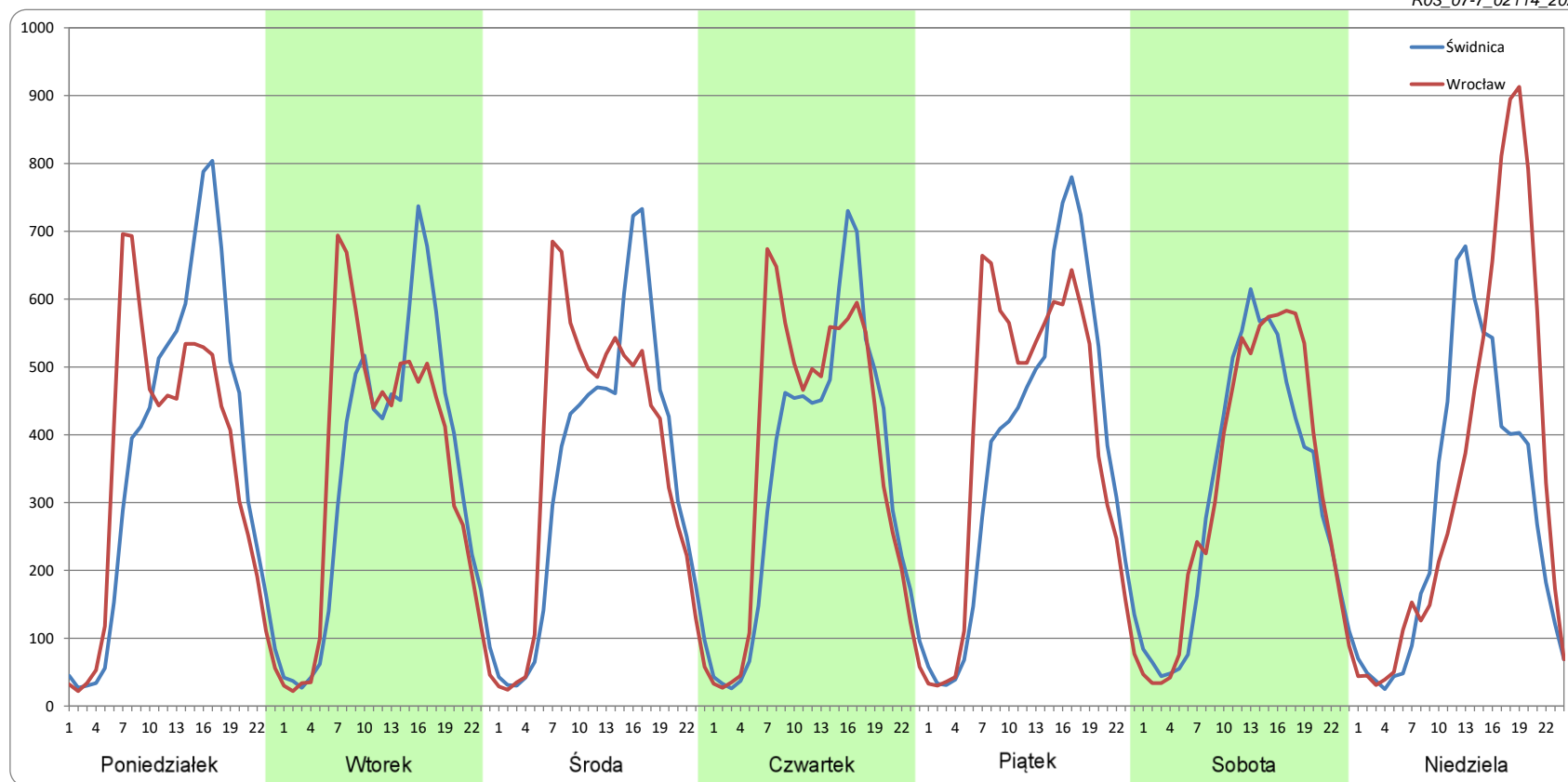
Ruch w poszczególne dni tygodnia

STACJA NR 02114

Numer drogi: 35 Rok: 2022 Miesiąc: Lipiec Typ stacji: 8+1 Oddział: WROCLAW

Dzień tygodnia	Poniedziałek		Wtorek		Środa		Czwartek		Piątek		Sobota		Niedziela	
Kierunek	Świdnica	Wrocław	Świdnica	Wrocław	Świdnica	Wrocław	Świdnica	Wrocław	Świdnica	Wrocław	Świdnica	Wrocław	Świdnica	Wrocław
SDR	8780	8329	8080	8202	8146	8532	8081	8729	8912	9336	7424	7744	6803	8132
Razem	17109		16282		16678		16810		18248		15168		14935	
Podział procentowy	51,32%	48,68%	49,63%	50,37%	48,84%	51,16%	48,07%	51,93%	48,84%	51,16%	48,95%	51,05%	45,55%	54,45%

R03_07-7_02114_2022



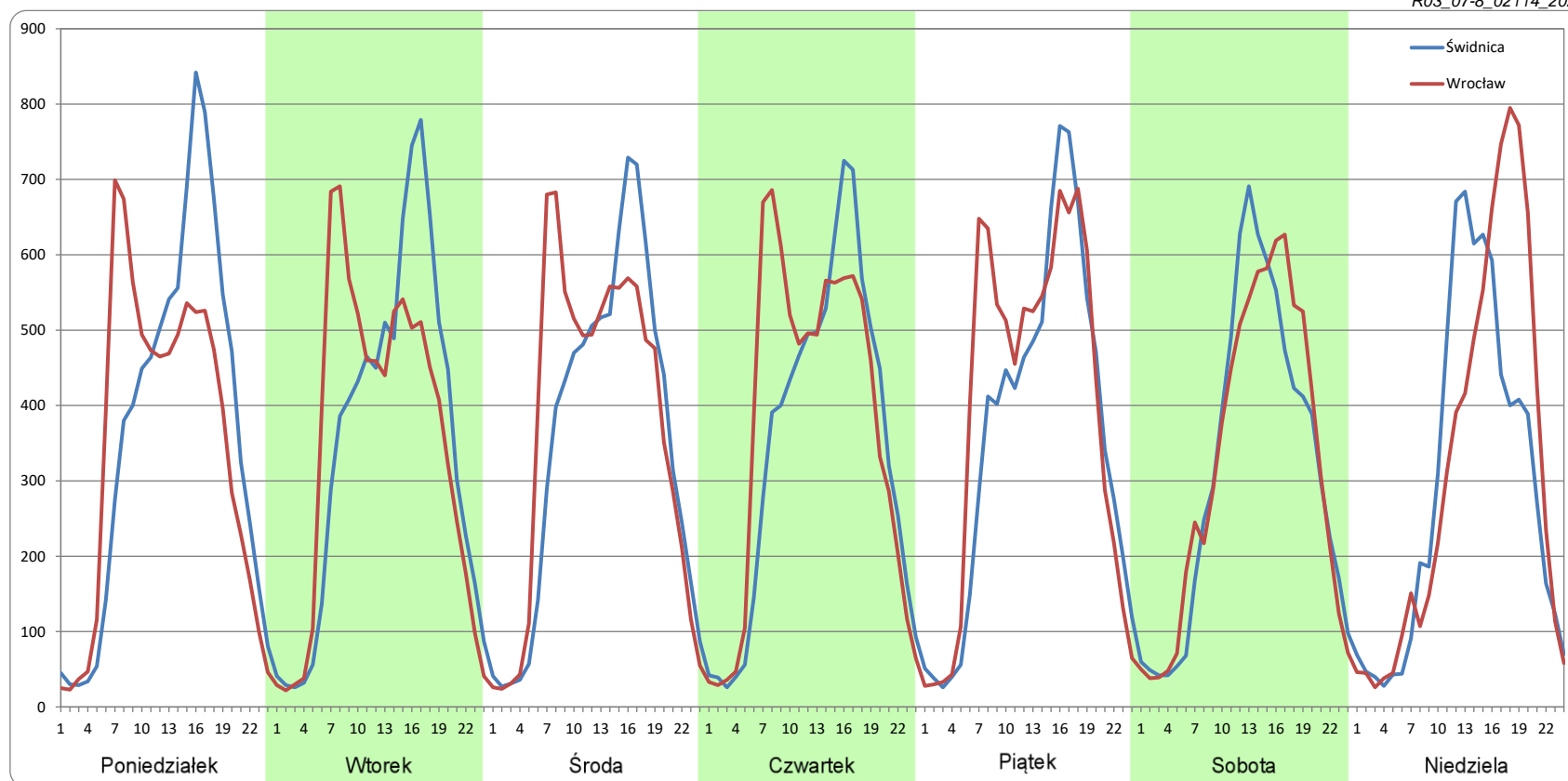
Ruch w poszczególne dni tygodnia

STACJA NR 02114

Numer drogi: 35 Rok: 2022 Miesiąc: Sierpień Typ stacji: 8+1 Oddział: WROCLAW

Dzień tygodnia	Poniedziałek		Wtorek		Środa		Czwartek		Piątek		Sobota		Niedziela	
Kierunek	Świdnica	Wrocław	Świdnica	Wrocław	Świdnica	Wrocław	Świdnica	Wrocław	Świdnica	Wrocław	Świdnica	Wrocław	Świdnica	Wrocław
SDR	8721	8252	8311	8268	8399	8802	8251	8869	8600	9379	7482	7644	6997	7542
Razem	16973		16580		17201		17120		17979		15127		14539	
Podział procentowy	51,38%	48,62%	50,13%	49,87%	48,83%	51,17%	48,20%	51,80%	47,83%	52,17%	49,46%	50,54%	48,12%	51,88%

R03_07-8_02114_2022



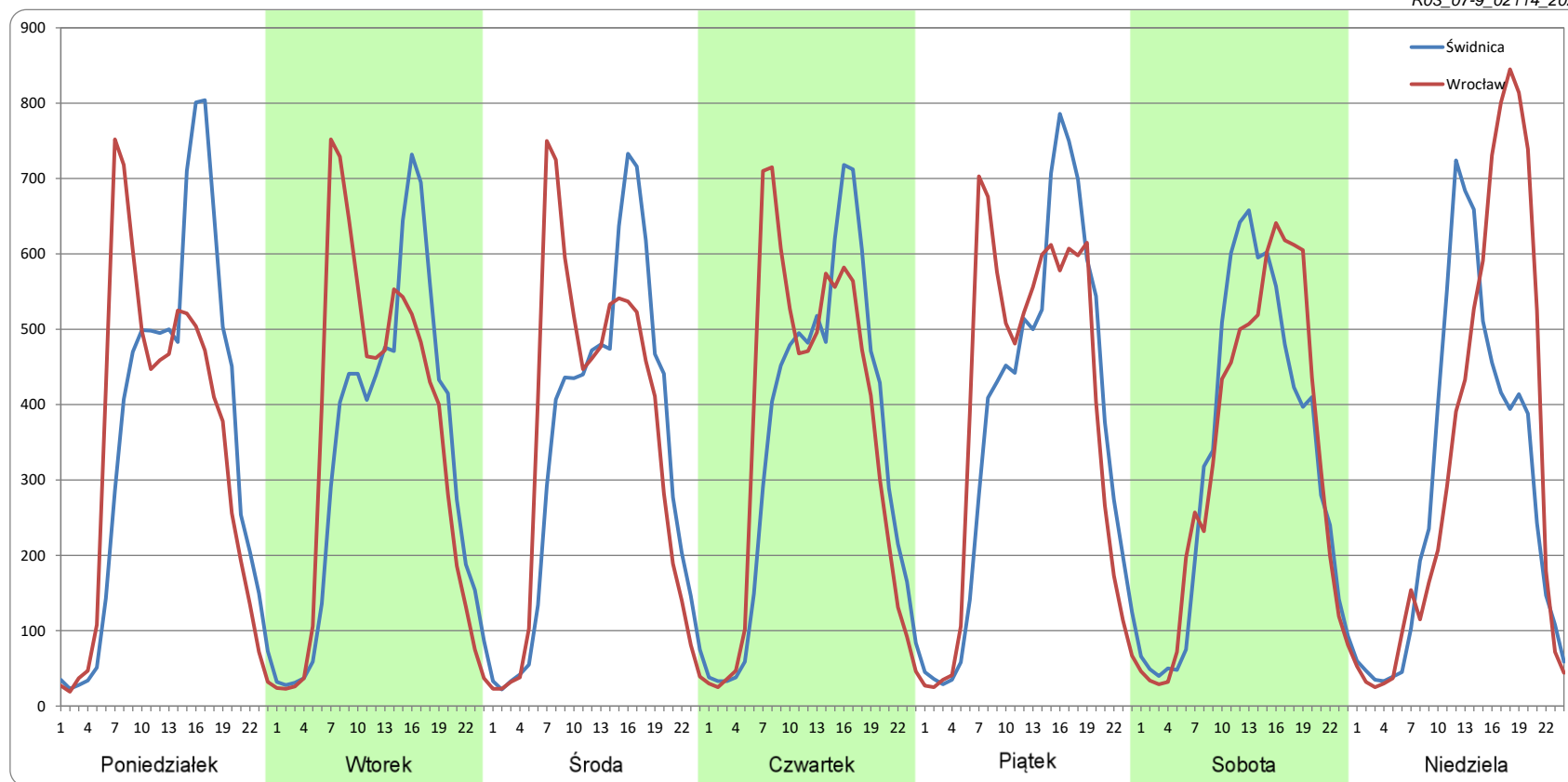
Ruch w poszczególne dni tygodnia

STACJA NR 02114

Numer drogi: 35 Rok: 2022 Miesiąc: Wrzesień Typ stacji: 8+1 Oddział: WROCLAW

Dzień tygodnia	Poniedziałek		Wtorek		Środa		Czwartek		Piątek		Sobota		Niedziela	
	Świdnica	Wrocław	Świdnica	Wrocław	Świdnica	Wrocław	Świdnica	Wrocław	Świdnica	Wrocław	Świdnica	Wrocław	Świdnica	Wrocław
Kierunek	Świdnica	Wrocław	Świdnica	Wrocław	Świdnica	Wrocław	Świdnica	Wrocław	Świdnica	Wrocław	Świdnica	Wrocław	Świdnica	Wrocław
SDR	8553	8101	7868	8336	8064	8327	8262	8579	8951	9277	7803	7858	6941	7894
Razem	16654		16204		16390		16841		18228		15661		14835	
Podział procentowy	51,36%	48,64%	48,56%	51,44%	49,20%	50,80%	49,06%	50,94%	49,11%	50,89%	49,82%	50,18%	46,79%	53,21%

R03_07-9_02114_2022



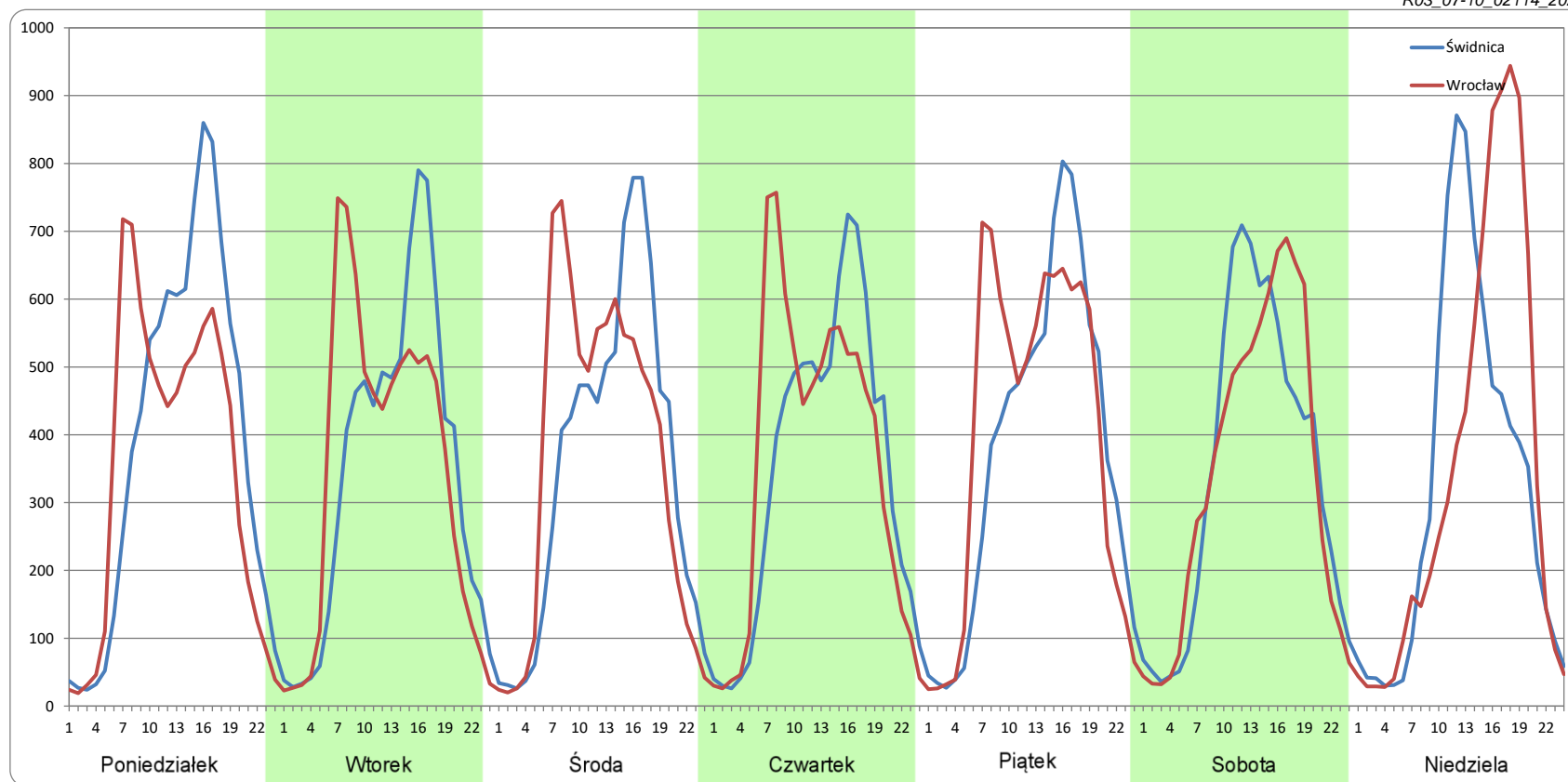
Ruch w poszczególne dni tygodnia

STACJA NR 02114

Numer drogi: 35 Rok: 2022 Miesiąc: Październik Typ stacji: 8+1 Oddział: WROCLAW

Dzień tygodnia	Poniedziałek		Wtorek		Środa		Czwartek		Piątek		Sobota		Niedziela	
Kierunek	Świdnica	Wrocław	Świdnica	Wrocław	Świdnica	Wrocław	Świdnica	Wrocław	Świdnica	Wrocław	Świdnica	Wrocław	Świdnica	Wrocław
SDR	9285	8371	8246	8209	8388	8651	8297	8570	8991	9522	8169	8087	7723	8302
Razem	17656		16455		17039		16867		18512		16256		16025	
Podział procentowy	52,59%	47,41%	50,11%	49,89%	49,23%	50,77%	49,19%	50,81%	48,57%	51,43%	50,25%	49,75%	48,19%	51,81%

R03_07-10_02114_2022



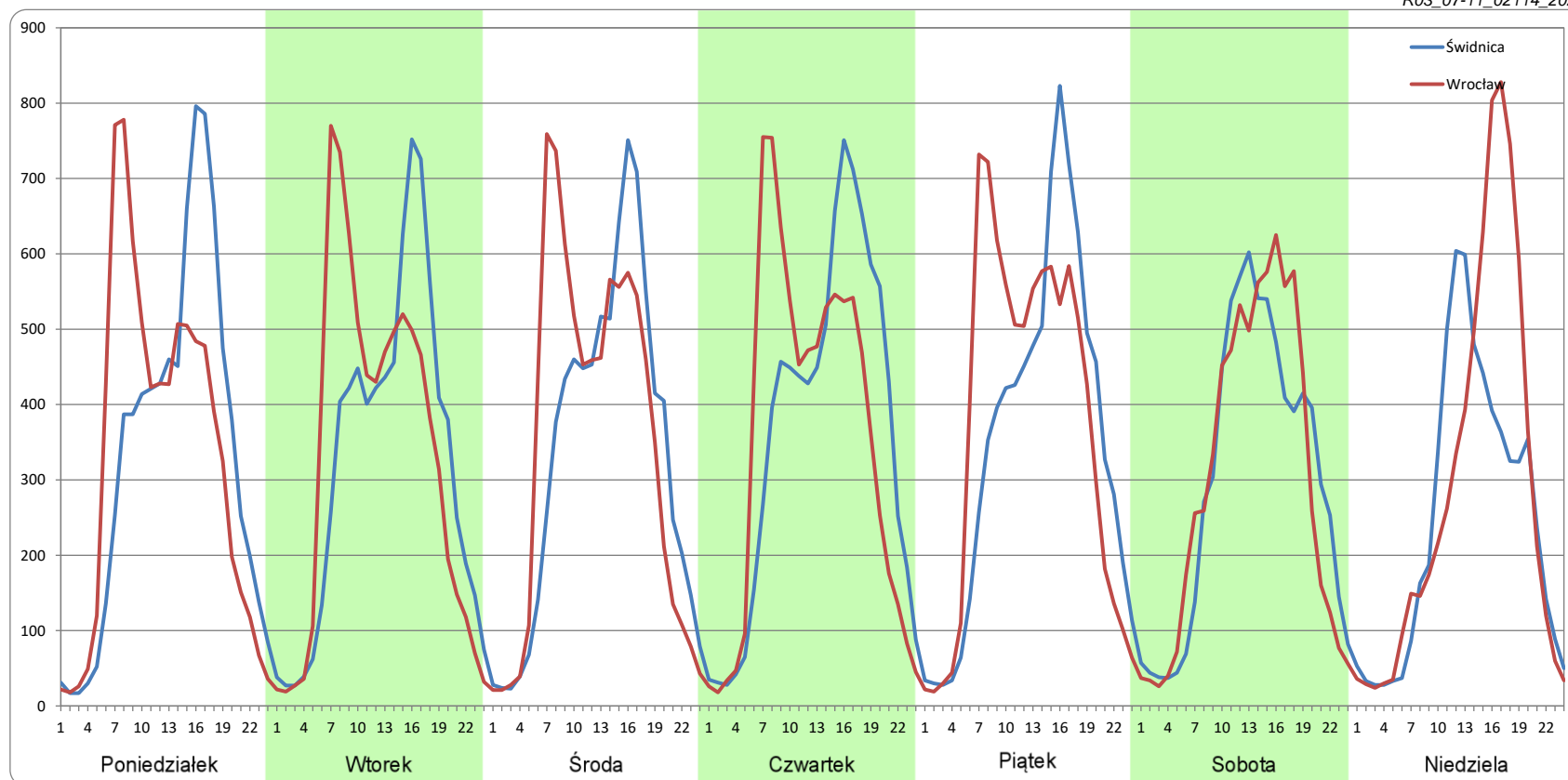
Ruch w poszczególne dni tygodnia

STACJA NR 02114

Numer drogi: 35 Rok: 2022 Miesiąc: Listopad Typ stacji: 8+1 Oddział: WROCLAW

Dzień tygodnia	Poniedziałek		Wtorek		Środa		Czwartek		Piątek		Sobota		Niedziela	
Kierunek	Świdnica	Wrocław	Świdnica	Wrocław	Świdnica	Wrocław	Świdnica	Wrocław	Świdnica	Wrocław	Świdnica	Wrocław	Świdnica	Wrocław
SDR	7917	7873	7687	7856	7931	8285	8614	8412	8364	8826	7105	7196	5885	6807
Razem	15790		15542		16216		17026		17190		14301		12692	
Podział procentowy	50,14%	49,86%	49,46%	50,54%	48,91%	51,09%	50,59%	49,41%	48,66%	51,34%	49,68%	50,32%	46,37%	53,63%

R03_07-11_02114_2022



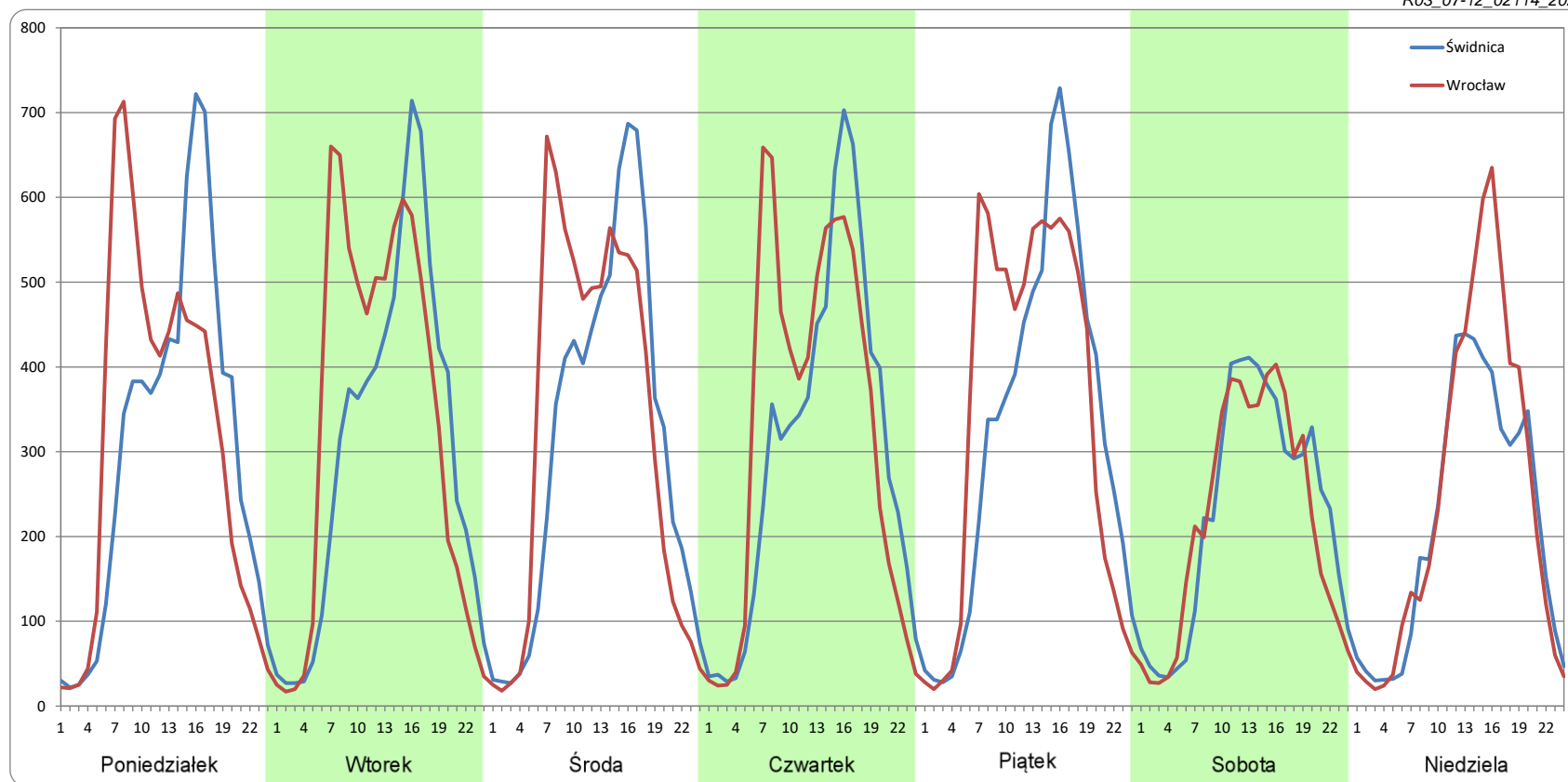
Ruch w poszczególne dni tygodnia

STACJA NR 02114

Numer drogi: 35 Rok: 2022 Miesiąc: Grudzień Typ stacji: 8+1 Oddział: WROCLAW

Dzień tygodnia	Poniedziałek		Wtorek		Środa		Czwartek		Piątek		Sobota		Niedziela	
Kierunek	Świdnica	Wrocław	Świdnica	Wrocław	Świdnica	Wrocław	Świdnica	Wrocław	Świdnica	Wrocław	Świdnica	Wrocław	Świdnica	Wrocław
SDR	7265	7509	7243	7968	7426	7828	7295	7824	7784	8264	5468	5290	5182	5893
Razem	14774		15211		15254		15118		16048		10758		11075	
Podział procentowy	49,17%	50,83%	47,62%	52,38%	48,68%	51,32%	48,25%	51,75%	48,50%	51,50%	50,83%	49,17%	46,79%	53,21%

R03_07-12_02114_2022



Proporcja dobowego natężenia ruchu do SDRR, dla każdego dnia w roku, w podziale na pojazdy ogółem

STACJA NR 02114

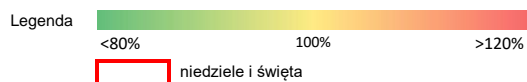
Miejscowość: Gniechowice **Rok:** 2022
Odcinek: Mirosławice - Gniechowice **Numer drogi:** 35
Typ stacji: 8+1 **Oddział:** WROCŁAW

R03_10-1_02114_2022

	Miesiąc											
	1	2	3	4	5	6	7	8	9	10	11	12
liczba dni w miesiącu	31	28	31	30	31	30	31	31	30	31	30	31
średni udział w miesiącu [%]	86,4	93,8	98,6	101,5	107,7	107,9	103,0	103,5	103,3	106,2	96,5	86,6

R03_10-2_02114_2022

02114	Proporcja ruchu dziennego do średniego dobowego ruchu rocznego [%]											
	1	2	3	4	5	6	7	8	9	10	11	12
1	39,0	88,6	98,8	101,4	111,8	117,4	122,6	112,3	108,5	99,9	87,9	98,9
2	80,9	89,4	99,9	77,8	103,1	116,8	102,0	102,9	110,9	84,3	102,6	109,1
3	100,2	93,8	103,5	68,5	108,0	128,5	87,2	106,5	102,2	120,1	104,2	86,1
4	90,3	100,8	109,4	97,9	104,6	90,0	108,2	102,5	111,8	107,0	107,4	68,4
5	97,1	80,7	83,9	96,3	104,0	110,3	97,0	112,7	106,9	109,1	93,5	96,7
6	60,1	68,2	73,1	104,6	112,2	119,7	107,9	95,1	101,5	102,1	93,0	94,8
7	90,9	93,7	102,5	103,4	105,5	109,9	104,4	113,2	107,8	116,3	101,3	98,2
8	86,6	94,4	99,7	114,0	91,7	112,1	116,8	105,6	103,6	109,9	99,5	99,6
9	85,4	96,8	101,6	97,6	109,9	106,1	98,3	101,7	113,8	104,4	103,8	107,1
10	95,3	100,1	104,8	83,1	108,3	118,2	81,8	105,9	91,7	115,6	128,1	43,9
11	94,7	103,3	108,9	101,7	109,5	114,0	105,9	108,0	80,5	100,7	86,5	73,9
12	96,3	99,0	90,6	106,1	111,7	98,5	110,8	118,3	103,8	111,2	99,9	89,7
13	97,5	92,2	84,1	116,3	121,4	104,7	107,1	94,1	102,3	108,1	89,6	92,3
14	103,7	101,0	100,4	118,2	103,5	113,6	107,1	83,2	101,1	113,8	99,9	85,8
15	85,1	98,7	96,8	112,0	102,1	118,9	113,8	98,6	101,9	95,2	102,9	74,9
16	74,3	99,0	98,8	58,6	107,4	75,7	94,2	102,2	114,3	109,4	101,5	100,3
17	89,4	92,6	99,3	72,0	105,6	100,8	99,9	107,5	93,3	107,6	98,7	78,5
18	93,5	106,4	108,8	97,7	108,1	97,8	110,8	109,5	75,2	101,1	107,2	66,0
19	98,5	76,7	90,5	122,1	108,9	119,8	102,2	113,1	104,8	100,4	87,8	91,5
20	91,0	68,5	86,5	111,3	119,1	105,8	100,1	87,7	98,1	104,1	69,9	100,1
21	99,7	106,7	99,1	110,5	98,1	105,7	102,6	68,1	101,3	111,2	94,9	104,9
22	80,3	99,5	97,3	116,3	90,4	115,9	108,2	99,1	108,0	94,1	91,8	104,3
23	67,2	104,0	101,0	106,8	119,2	110,0	91,2	97,6	117,3	96,7	96,0	91,9
24	90,5	104,8	104,4	88,5	104,9	112,2	99,1	102,2	105,8	102,6	96,1	62,9
25	91,5	111,3	111,5	103,3	108,6	94,7	104,3	109,4	104,6	103,9	108,8	54,5
26	92,9	80,0	104,9	103,8	123,1	99,2	98,4	106,8	102,2	106,8	77,5	65,6
27	90,5	72,5	87,6	107,0	115,4	103,3	103,2	102,5	104,5	108,7	65,9	94,4
28	96,2	103,2	108,7	110,3	99,4	105,8	107,5	100,2	100,9	123,1	99,9	93,8
29	74,6		100,9	120,2	94,3	102,7	110,8	108,7	106,0	110,6	95,7	96,3
30	52,1		100,3	117,4	108,5	109,0	89,8	115,5	115,3	107,7	104,6	94,8
31	93,9		100,3		119,3		100,4	117,2		107,7		66,0



Nierównomierność kierunkowa dla każdego dnia w roku, w podziale na pojazdy ogółem

STACJA NR 02114

Miejscowość: Gniechowice **Rok:** 2022
Odcinek: Mirosławice - Gniechowice **Numer drogi:** 35
Typ stacji: 8+1 **Oddział:** WROCLAW

R03_11_02114_2022

02114	Proporcja ruchu dziennego do średniego dobowego ruchu rocznego [%]											
	1	2	3	4	5	6	7	8	9	10	11	12
1	54,7	51,1	51,1	51,3	49,5	53,0	48,7	47,1	51,7	50,4	55,4	51,8
2	55,0	51,1	51,0	49,6	51,3	48,7	50,9	50,1	50,9	55,4	51,0	51,6
3	44,4	51,5	51,9	54,2	55,5	47,9	55,0	53,1	50,1	44,0	51,3	50,0
4	51,2	51,3	53,0	50,9	51,5	50,3	49,4	52,0	51,6	46,6	51,3	53,7
5	51,4	50,5	49,9	51,0	51,2	56,3	51,3	52,8	47,8	48,6	49,4	51,3
6	49,3	54,2	55,1	49,3	50,4	44,6	51,7	51,3	51,0	51,4	48,9	50,9
7	51,1	49,3	49,5	50,8	51,1	53,4	52,4	51,4	51,3	51,4	49,3	50,7
8	51,4	51,3	51,3	52,7	54,5	51,1	53,7	48,4	50,9	50,0	50,8	51,8
9	52,2	50,9	50,5	52,3	49,3	52,5	49,8	51,6	52,3	52,5	51,1	51,8
10	50,6	51,1	49,7	53,3	51,1	52,4	54,8	50,9	50,2	44,0	45,1	48,6
11	51,5	51,4	50,9	51,5	51,1	53,1	49,0	52,4	55,0	50,7	46,7	52,8
12	52,0	50,7	50,9	51,2	49,9	53,7	48,2	50,0	48,9	50,8	51,6	50,0
13	51,3	55,1	55,5	52,5	51,7	51,3	50,6	49,0	50,9	50,2	58,4	51,1
14	51,9	50,1	50,4	53,4	49,5	50,0	51,9	47,2	50,9	50,9	50,5	51,0
15	50,0	51,5	51,7	52,7	54,4	49,0	51,2	57,9	50,7	50,2	50,0	50,7
16	54,5	50,8	51,3	44,8	50,3	46,9	50,3	50,8	50,1	49,6	51,5	53,2
17	49,2	51,3	51,2	52,0	50,7	50,6	53,4	51,3	49,6	49,3	51,1	52,7
18	51,3	50,9	51,6	58,0	50,9	54,3	47,2	51,4	51,9	50,7	51,1	53,1
19	51,8	49,9	50,0	45,7	51,1	51,9	51,4	52,3	48,1	51,0	50,3	51,1
20	51,7	54,8	54,1	48,4	52,3	50,5	50,7	49,9	50,7	51,1	53,9	53,9
21	52,2	46,4	50,8	52,0	49,6	51,2	50,7	53,0	50,1	50,6	50,6	52,4
22	49,7	51,1	51,2	50,7	54,9	54,0	51,1	49,6	50,8	49,6	50,8	52,3
23	55,4	52,7	51,1	49,8	45,2	52,2	51,7	50,8	50,0	52,6	50,6	50,2
24	50,3	51,1	51,4	50,0	51,0	50,4	55,8	51,1	50,7	50,2	51,3	45,6
25	51,1	51,9	50,4	50,0	50,6	50,6	49,3	51,4	54,5	51,8	51,7	52,5
26	50,4	50,4	50,1	51,2	52,4	52,5	50,9	53,8	49,8	52,7	49,8	57,1
27	51,2	55,6	54,7	50,9	50,2	49,8	51,5	51,8	53,0	50,5	53,6	53,5
28	50,8	49,6	48,2	51,6	49,6	51,1	52,7	55,6	50,9	52,7	49,1	51,0
29	51,6		50,9	48,6	53,5	51,6	51,3	49,6	50,5	48,6	50,5	51,9
30	54,9		51,4	42,3	48,2	52,3	52,7	46,5	51,1	49,9	51,3	50,4
31	48,9		50,6		52,6		53,4	49,6		50,3		47,6

Legenda  Świdnica Wrocław
 <40% 50% >60%
 niedziele i święta

$$*WNK = \frac{N_{poj./24h}(\text{kierunek P})}{N_{poj./24h}(\text{kierunek P+L})}$$

Struktura rodzajowa ruchu wg pomiarów ręcznych

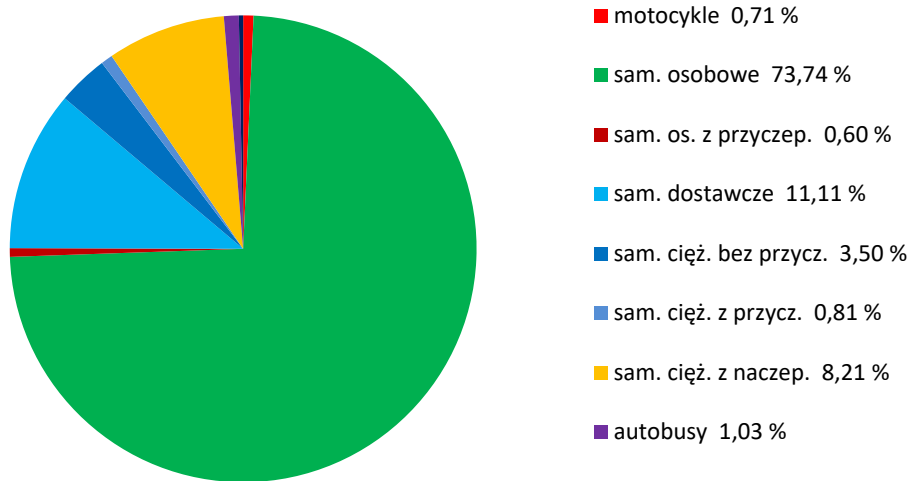
STACJA NR 02114

Miejscowość: Gniechowice
Odcinek: Mirosławice - Gniechowice
Typ stacji: 8+1

Rok: 2022
Numer: 35
Oddział: WROCŁAW

R04_04_02114_2022

Rodzajowa struktura ruchu wg pomiarów ręcznych w 2022



SPIS TREŚCI

Raport 0.1	1
Stacja 02114.....	1
Raport 2.1	2
Woj 02.....	2
Raport 2.2	3
Woj 02.....	3
Raport 2.3	4
Stacja 02114.....	4
Raport 3.1	5
Stacja 02114.....	5
Raport 3.2	6
Stacja 02114.....	6
Raport 3.3	7
Stacja 02114.....	7
Raport 3.4	8
Stacja 02114.....	8
Raport 3.6	9
Stacja 02114.....	9
Raport 3.12	10
Stacja 02114.....	10
Raport 3.7	11
Stacja 02114.....	11
Raport 3.10	23
Stacja 02114.....	23
Raport 3.11	24
Stacja 02114.....	24
Raport 4.4	25
Stacja 02114.....	25