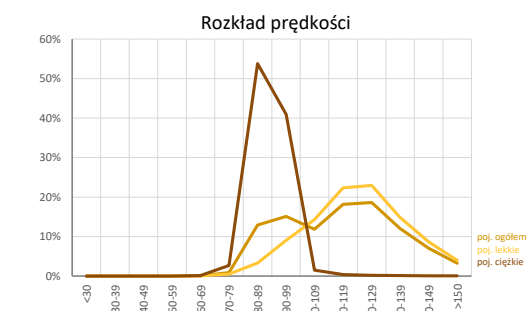
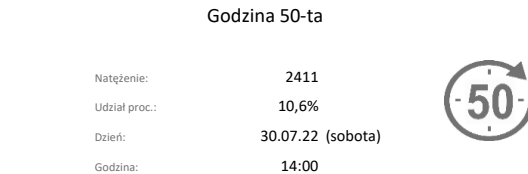
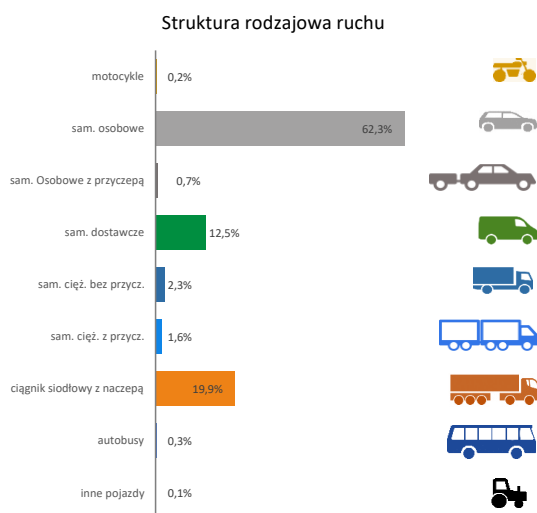
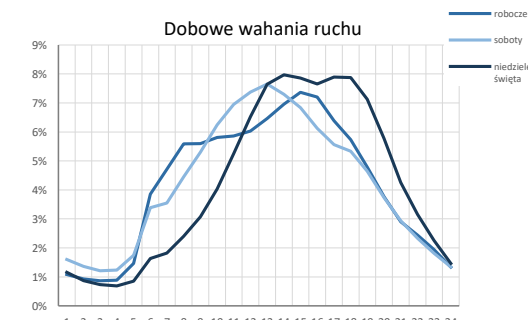
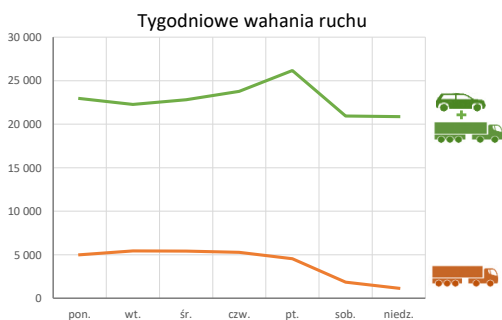
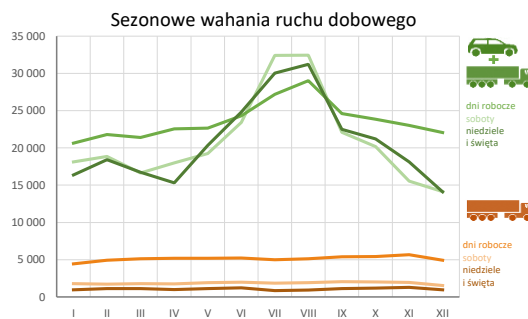
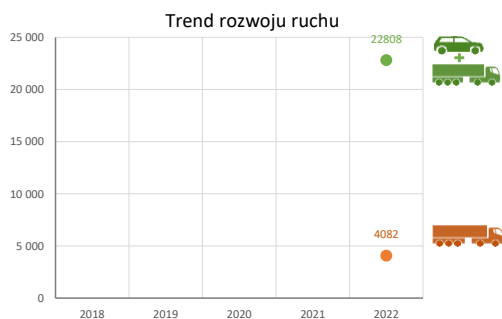
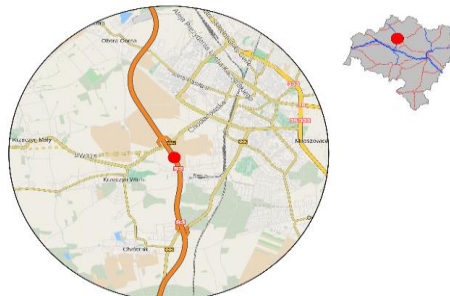


### Karta punktu

#### Stacja NR 02015

Nr stacji: 02015  
 Typ licznika: 8+1  
 Lokalizacja: Lubin  
 Nr drogi: S3a  
 Pikietaż: 275,150

Stacja działa od: 01.10.2021  
 Charakter ruchu: G  
 Liczba dni w archiwizacji: 364  
 Liczba dni w przetworzeniu: 365



**Analiza średniego dobowego ruchu rocznego (SDRR) dla poszczególnych miesięcy w 2021 i 2022 roku**

R02\_01\_2022

Lp.	Oddział GDDKiA	Numer stacji	Typ stacji	Numer drogi	Średni dobowy ruch w miesiącu																																							
					styczeń			luty			marzec			kwiecień			maj			czerwiec			lipiec			sierpień			wrzesień			październik			listopad			grudzień			cały rok			
					2021	2022	wzrost spadek (%)	2021	2022	wzrost spadek (%)	2021	2022	wzrost spadek (%)	2021	2022	wzrost spadek (%)	2021	2022	wzrost spadek (%)	2021	2022	wzrost spadek (%)	2021	2022	wzrost spadek (%)	2021	2022	wzrost spadek (%)	2021	2022	wzrost spadek (%)	2021	2022	wzrost spadek (%)	2021	2022	wzrost spadek (%)	2021	2022	wzrost spadek (%)				
1.	Wrocław	02002	8+1	30	-	8831	-	-	9315	-	-	9537	-	-	9777	-	-	10044	-	-	9739	-	-	9698	-	-	9724	-	-	9666	-	-	10439	10057	-4	9324	9239	-1	9067	8815	-3	-	9537	-
		02012	8+1	S3a	-	10219	-	-	10576	-	-	9575	-	-	9876	-	-	10566	-	-	11164	-	-	12858	-	-	13514	-	-	11455	-	-	10853	11471	+6	9361	9957	+6	9052	9300	+3	-	10878	-
		02013	8+1	5	8980	10726	+19	10328	12160	+18	9916	10928	+10	-	11070	-	-	12240	-	-	12426	-	-	13602	-	-	14270	-	-	12802	-	-	12361	12689	+3	10588	10640	0	10249	9653	-6	-	11934	-
		02015	8+1	S3a	-	19675	-	-	20893	-	-	20046	-	-	20870	-	-	21841	-	-	24249	-	-	28334	-	-	29827	-	-	23948	-	-	19752	22951	+16	19303	21269	+10	18646	19789	+6	-	22808	-
		02072	8+1	94d	-	4010	-	-	4213	-	-	4371	-	-	4556	-	-	4587	-	-	4582	-	-	4571	-	-	4465	-	-	4547	-	-	4889	4653	-5	4507	4395	-2	4179	4081	-2	-	4419	-
		02074	8+1	8	-	-	-	-	11189	-	-	10501	-	-	10299	-	-	11496	-	-	11602	-	-	12020	-	-	12095	-	-	11261	-	-	11181	-	-	9934	-	-	9587	-	-	-	-	-
		02075	8+1	94	-	-	-	-	7010	-	-	7420	-	-	8021	-	-	8266	-	-	8268	-	-	8419	-	-	8342	-	-	7898	-	-	7853	-	-	7222	-	-	6929	-	-	-	-	
		02114	8+1	35	14588	14138	-3	14775	14956	+1	15291	15698	+3	14666	16284	+11	-	17209	-	-	17156	-	-	16461	-	-	16536	-	-	16402	-	-	18062	16973	-6	16039	15594	-3	14688	13948	-5	-	15946	-
		02501	WIM	3	7845	9304	+19	8950	10474	+17	7789	9488	+22	8940	8768	+26	8601	-	-	9806	-	-	10889	-	-	11440	-	-	-	-	-	-	-	-	-	-	-	-	-	-	-	-	-	
		02502	WIM	8	6712	8332	+24	7400	9752	+32	6742	-	-	7249	-	-	8707	-	-	9840	-	-	10725	-	-	10972	-	-	10202	-	-	9474	-	-	8752	-	-	7810	-	-	8715	-	-	
		02801	KAS	A4	20186	26638	+32	22132	29209	+32	24482	30865	+26	24089	32668	+36	24901	30276	+22	29323	30529	+4	32692	32633	0	32843	35876	+9	30425	31144	+2	30549	30933	+1	28485	28208	-1	27483	26792	-3	27299	30481	+12	
		02803	KAS	3	716	1614	+125	938	2708	+189	425	2293	+440	469	1778	+279	619	2056	+232	1075	2118	+97	1504	2711	+80	1690	3009	+78	1509	2254	+49	1310	2377	+81	961	2133	+122	1149	1757	+53	1030	2234	+117	
		02804	KAS	8	5570	6694	+20	5716	10030	+75	4267	10409	+144	4788	10531	+120	5640	11699	+107	7140	11576	+62	7787	12095	+55	7998	12292	+54	8126	11140	+37	8110	11726	+45	7659	11081	+45	6781	8325	+23	6632	10633	+60	

## Średni dobowy ruch roczny (SDRR) w stacjach SCPR w latach 2013-2022

### Ruch ogółem

R02\_02\_2022

Lp.	Oddział GDDKiA	Numer stacji	Typ stacji	Nr drogi	Średni dobowy ruch roczny (SDRR) w latach (poj./dobę)										Wzrost/spadek ruchu (%)		
					2013	2014	2015	2016	2017	2018	2019	2020	2021	2022	2022/20	2022/21	
1.	Wrocław	02002	8+1	30	-	-	-	-	-	-	-	-	-	-	9537*	-	-
		02012	8+1	S3a	-	-	-	-	-	-	-	-	-	-	10878*	-	-
		02013	8+1	5	-	-	-	-	-	-	-	10087	8517*	10657*	11934*	40*	12*
		02015	8+1	S3a	-	-	-	-	-	-	-	-	-	-	22808*	-	-
		02072	8+1	94d	-	-	-	-	-	-	-	-	-	-	4419*	-	-
		02114	8+1	35	-	-	-	14783*	14722*	15215	16097	16481	15602	15946*	-3*	2*	
		02801	KAS	A4	-	-	-	-	-	-	-	-	-	23598*	30481	-	29*
		02803	KAS	3	-	-	-	-	-	-	-	-	-	1791*	2234*	-	25*
02804	KAS	8	-	-	-	-	-	-	-	-	-	6742*	10633*	-	58*		

\* - wynik niemiernodajny do porównań

\*\* - dane nietypowe ze względu na decyzje administracyjne

### STACJA NR 02015

**Miejscowość:** Lubin

**Rok:** 2022

**Odcinek:** Polkowice - Prochowice

**Numer drogi:** S3a

**Typ stacji:** 8+1

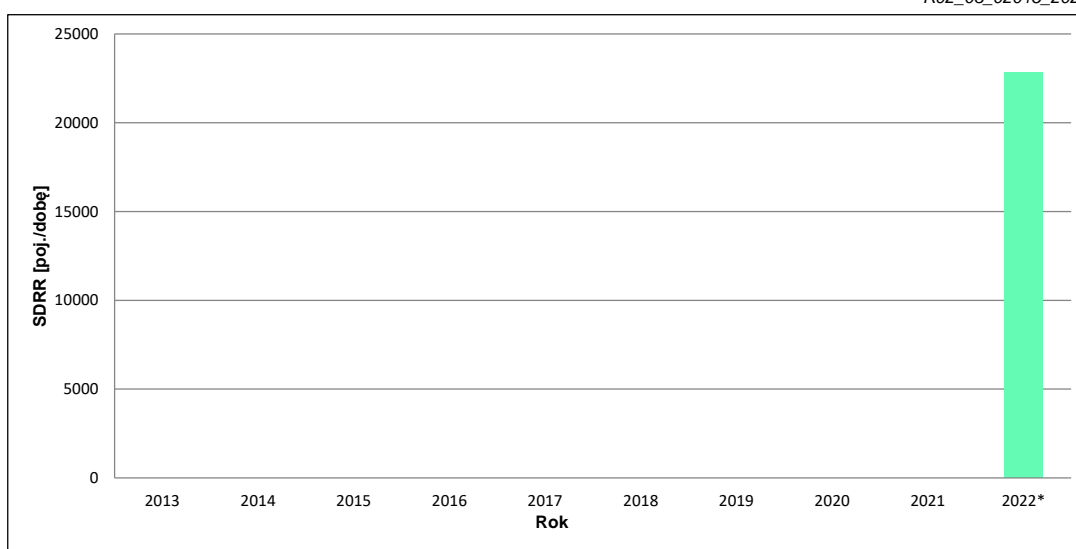
**Oddział:** WROCŁAW

### Wykres trendu rozwoju ruchu dla stacji 02015

R02\_02\_02015\_2022

Średni dobowy ruch roczny (SDRR) w latach (poj./dobę)										Wzrost/spadek ruchu [%]	
2013	2014	2015	2016	2017	2018	2019	2020	2021	2022	2022/20	2022/21
-	-	-	-	-	-	-	-	-	22808*	-	-

R02\_03\_02015\_2022



\* - ruch niemiernodajny do porównań

Średni dobowy ruch dla poszczególnych dni tygodnia w poszczególnych miesiącach roku

STACJA NR 02015

Miejscowość: Lubin Rok: 2022  
 Odcinek: Polkowice - Prochowice Numer drogi: S3a  
 Typ stacji: 8+1 Oddział: WROCŁAW

Ruch ogółem

R03\_01\_02015\_2022

Dni tygodnia:		Styczeń	Luty	Marzec	Kwiecień	Maj	Czerwiec	Lipiec	Sierpień	Wrzesień	Październik	Listopad	Grudzień	Cały rok
1. Poniedziałki	a	20263	21313	20046	20779	21180	24607	28694	29896	23667	22371	21737	20971	22960
	b	1,030	1,020	1,000	0,996	0,970	1,015	1,013	1,002	0,988	0,975	1,022	1,060	1,007
	c	0,883	0,928	0,873	0,905	0,922	1,072	1,250	1,302	1,031	0,974	0,947	0,913	1,000
2. Wtorki	a	19597	20396	20516	22217	21581	22926	24743	26737	22817	22207	21649	21732	22260
	b	0,996	0,976	1,023	1,065	0,988	0,945	0,873	0,896	0,953	0,968	1,018	1,098	0,976
	c	0,880	0,916	0,922	0,998	0,969	1,030	1,112	1,201	1,025	0,998	0,973	0,976	1,000
3. Środy	a	20575	20884	20933	22075	22582	24514	25224	26552	23520	22606	22613	21484	22797
	b	1,046	1,000	1,044	1,058	1,034	1,011	0,890	0,890	0,982	0,985	1,063	1,086	1,000
	c	0,903	0,916	0,918	0,968	0,991	1,075	1,106	1,165	1,032	0,992	0,992	0,942	1,000
4. Czwartki	a	21147	21891	21728	22888	22793	23866	26607	28623	24736	24192	24607	22280	23780
	b	1,075	1,048	1,084	1,097	1,044	0,984	0,939	0,960	1,033	1,054	1,157	1,126	1,043
	c	0,889	0,921	0,914	0,962	0,958	1,004	1,119	1,204	1,040	1,017	1,035	0,937	1,000
5. Piątki	a	21632	24495	23729	24826	25178	25602	30607	33312	28305	27899	24585	23810	26165
	b	1,099	1,172	1,184	1,190	1,153	1,056	1,080	1,117	1,182	1,216	1,156	1,203	1,147
	c	0,827	0,936	0,907	0,949	0,962	0,978	1,170	1,273	1,082	1,066	0,940	0,910	1,000
6. Soboty	a	18127	18858	16651	17980	19241	23433	32427	32446	22109	20163	15555	14136	20927
	b	0,921	0,903	0,831	0,862	0,881	0,966	1,144	1,088	0,923	0,879	0,731	0,714	0,918
	c	0,866	0,901	0,796	0,859	0,919	1,120	1,550	1,550	1,056	0,963	0,743	0,675	1,000
7. Niedziele	a	18208	18414	16722	15425	19466	26358	30035	30305	22483	21217	17600	14200	20869
	b	0,925	0,881	0,834	0,739	0,891	1,087	1,060	1,016	0,939	0,924	0,827	0,718	0,915
	c	0,872	0,882	0,801	0,739	0,933	1,263	1,439	1,452	1,077	1,017	0,843	0,680	1,000
8. Dni robocze	a	20643	21796	21390	22557	22662	24303	27175	29024	24609	23855	23038	22055	23592
	b	1,049	1,043	1,067	1,081	1,038	1,002	0,959	0,973	1,028	1,039	1,083	1,115	1,034
	c	0,875	0,924	0,907	0,956	0,961	1,030	1,152	1,230	1,043	1,011	0,977	0,935	1,000
9. Święta	a	11829	-	-	15182	22071	22455	-	34886	-	-	19204	13969	19942
	b	0,601	-	-	0,727	1,011	0,926	-	1,170	-	-	0,903	0,706	0,874
	c	0,593	-	-	0,761	1,107	1,126	-	1,749	-	-	0,963	0,700	1,000
10. Niedziele i święta	a	16385	18414	16722	15327	20334	24796	30035	31221	22483	21217	18135	14108	20765
	b	0,833	0,881	0,834	0,734	0,931	1,023	1,060	1,047	0,939	0,924	0,853	0,713	0,910
	c	0,789	0,887	0,805	0,738	0,979	1,194	1,446	1,504	1,083	1,022	0,873	0,679	1,000
11. Wszystkie dni	a	19675	20893	20046	20870	21841	24249	28334	29827	23948	22951	21269	19789	22808
	b	1,000	1,000	1,000	1,000	1,000	1,000	1,000	1,000	1,000	1,000	1,000	1,000	1,000
	c	0,863	0,916	0,879	0,915	0,958	1,063	1,242	1,308	1,050	1,006	0,933	0,868	1,000

Legenda:

a = średni dobowy ruch danego dnia (dni) tygodnia

b =  $\frac{\text{średni dobowy ruch danego dnia (dni) tygodnia w miesiącu}}{\text{średni dobowy ruch we wszystkie dni miesiąca}}$

c =  $\frac{\text{średni dobowy ruch danego dnia (dni) tygodnia w miesiącu}}{\text{średni dobowy ruch danego dnia (dni) tygodnia w roku}}$

Uwagi: \*Dane oszacowane, brak oszacowań dla dni świątecznych

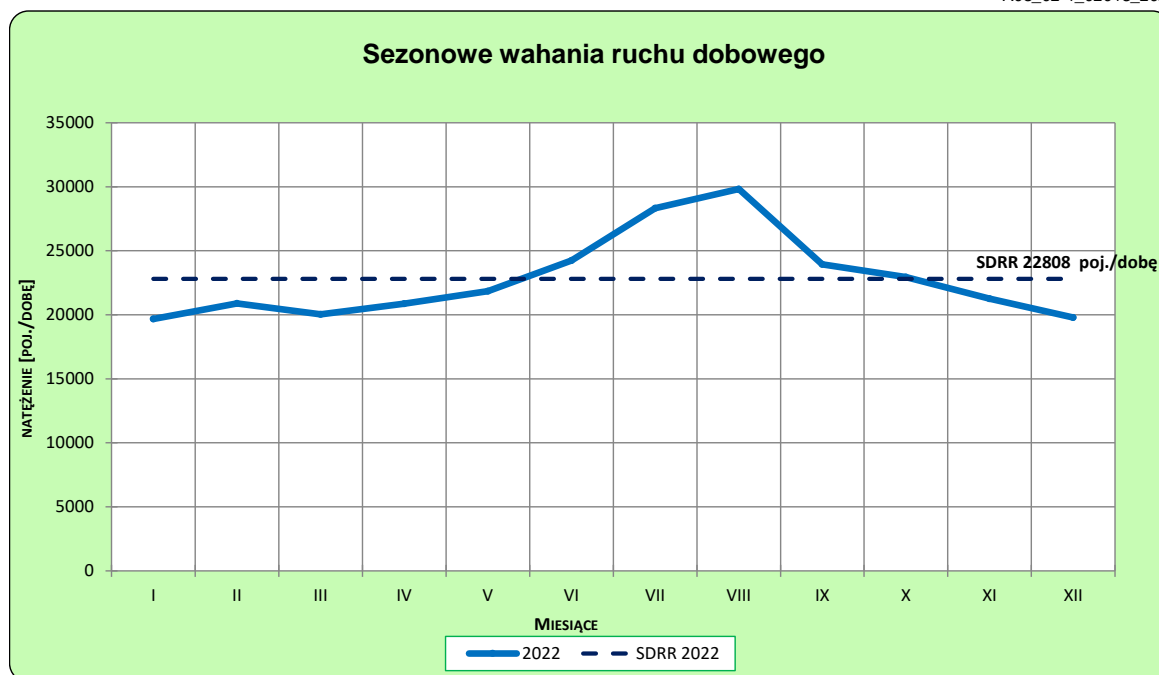
**STACJA NR 02015**

**Miejscowość:** Lubin  
**Odcinek:** Polkowice - Prochowice  
**Typ stacji:** 8+1

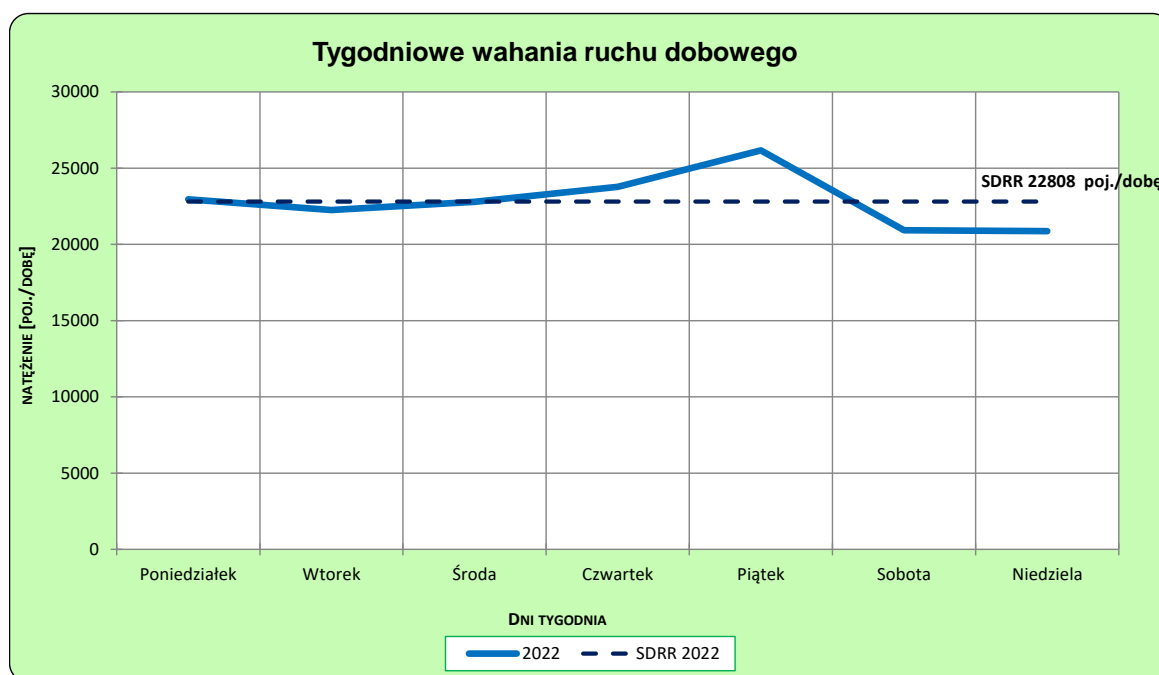
**Rok:** 2022  
**Numer drogi:** S3a  
**Oddział:** WROCLAW

**Ruch ogółem**

R03\_02-1\_02015\_2022



R03\_02-2\_02015\_2022



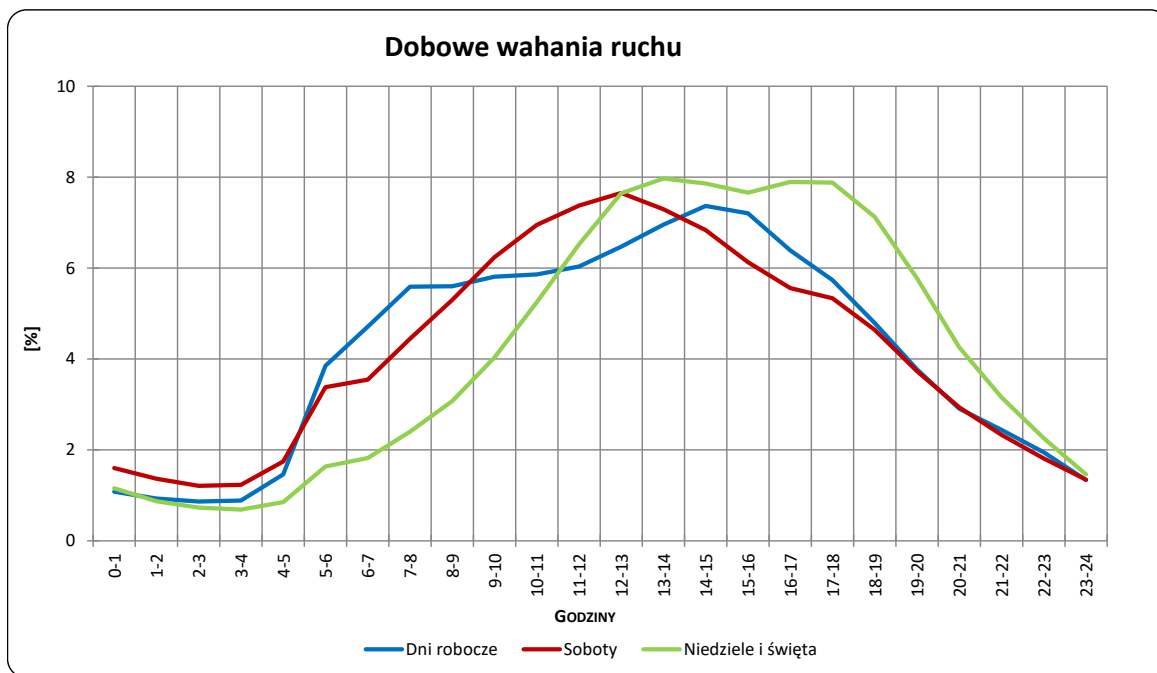
Uwagi: –

**STACJA NR 02015**

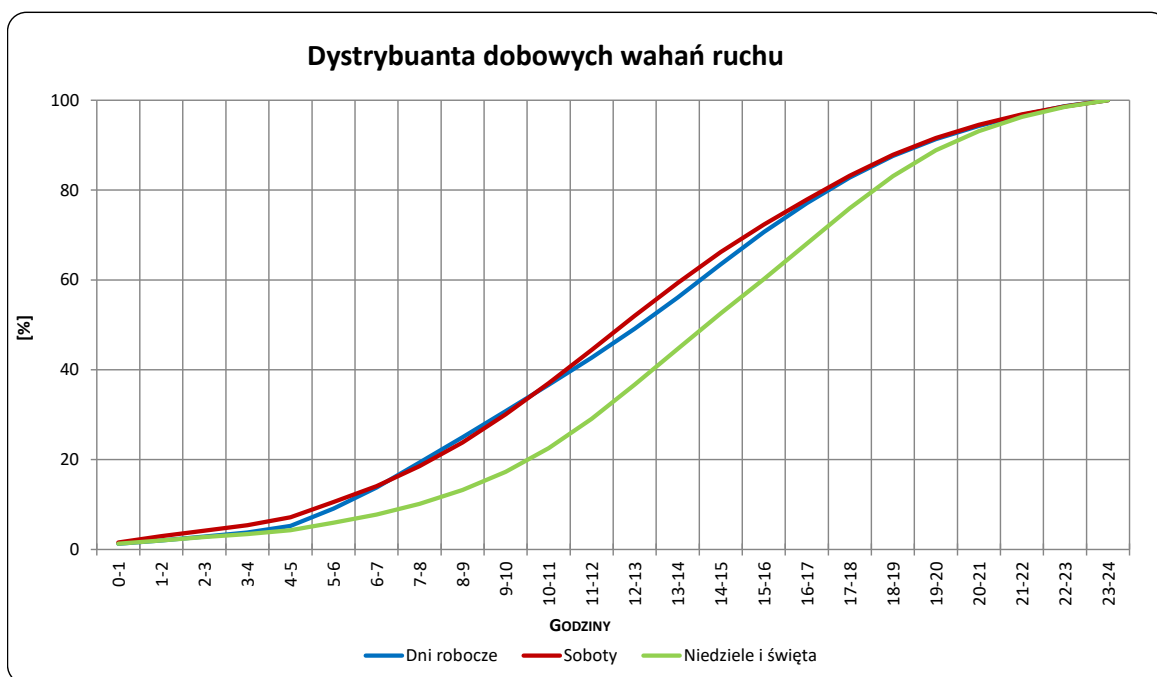
**Miejscowość:** Lubin  
**Odcinek:** Polkowice - Prochowice  
**Typ stacji:** 8+1

**Rok:** 2022  
**Numer drogi:** S3a  
**Oddział:** WROCLAW

R03\_03-1\_02015\_2022



R03\_03-2\_02015\_2022



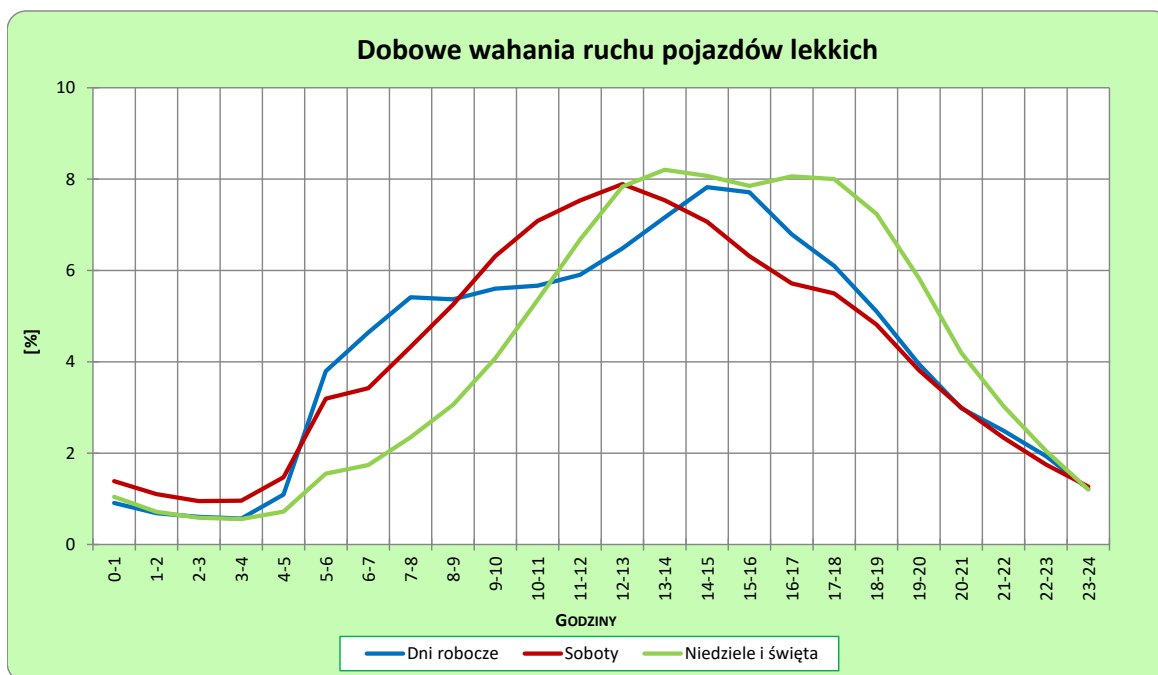
Uwagi: –

**STACJA NR 02015**

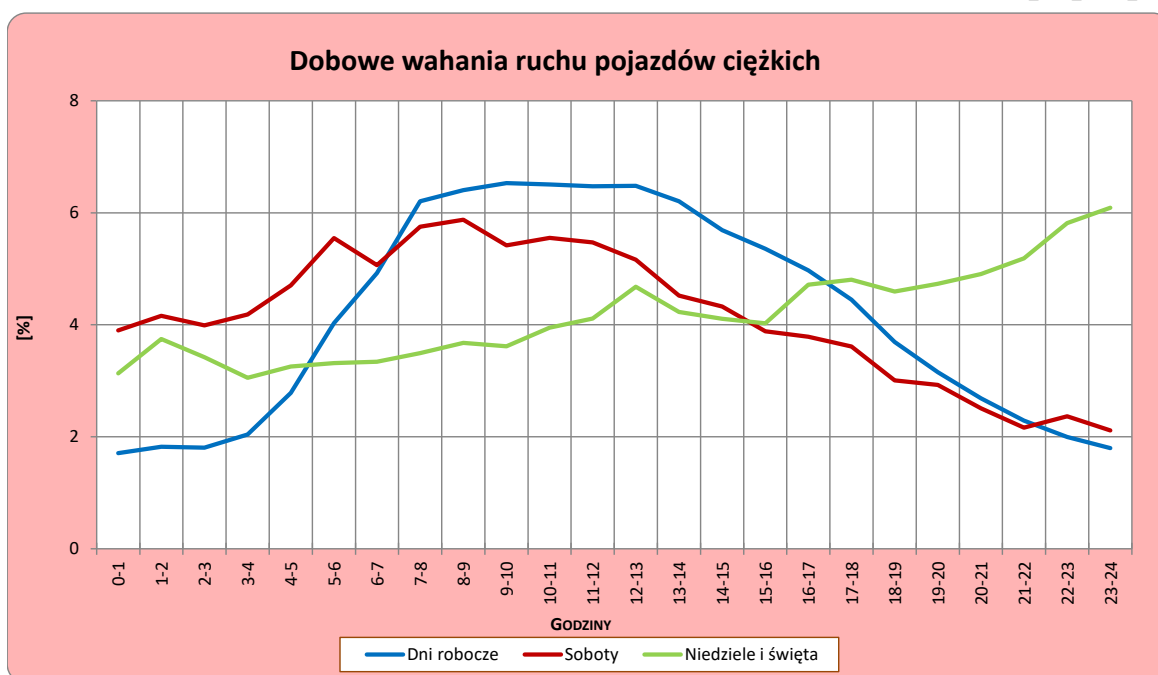
**Miejscowość:** Lubin  
**Odcinek:** Polkowice - Prochowice  
**Typ stacji:** 8+1

**Rok:** 2022  
**Numer drogi:** S3a  
**Oddział:** WROCLAW

R03\_04-1\_02015\_2022



R03\_04-2\_02015\_2022



Uwagi: –





**Dobowe wahania ruchu pojazdów ogółem w podziale na kierunki**

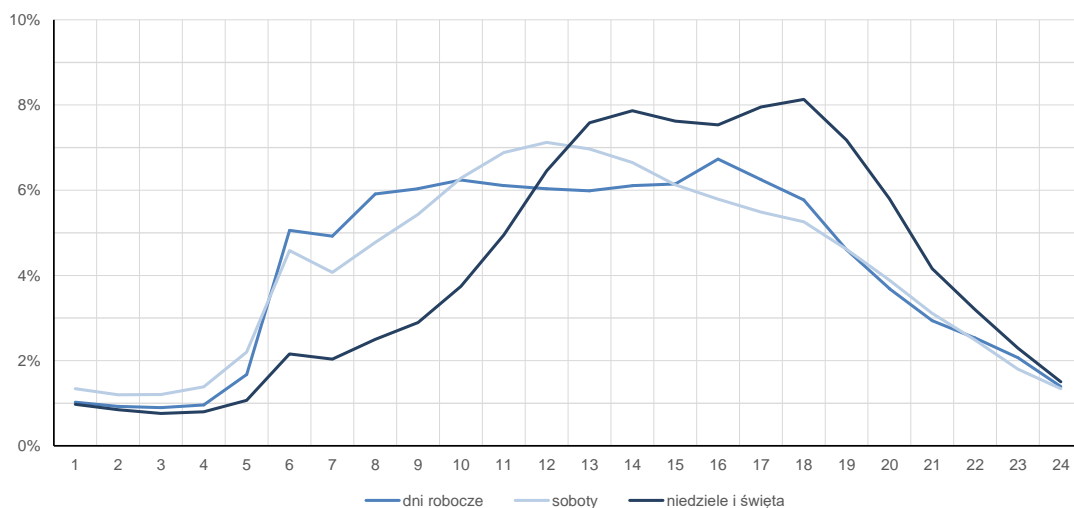
**STACJA NR 02015**

<b>Miejscowość:</b>	Lubin	<b>Rok:</b>	2022
<b>Odcinek:</b>	Polkowice - Prochowice	<b>Numer drogi:</b>	S3a
<b>Typ stacji:</b>	8+1	<b>Oddział:</b>	WROCLAW

**Średni dobowy rozkład natężenia ruchu**

R03\_12-1\_02015\_2022

Kierunek Polkowice



R03\_12-2\_02015\_2022

Kierunek Prochowice



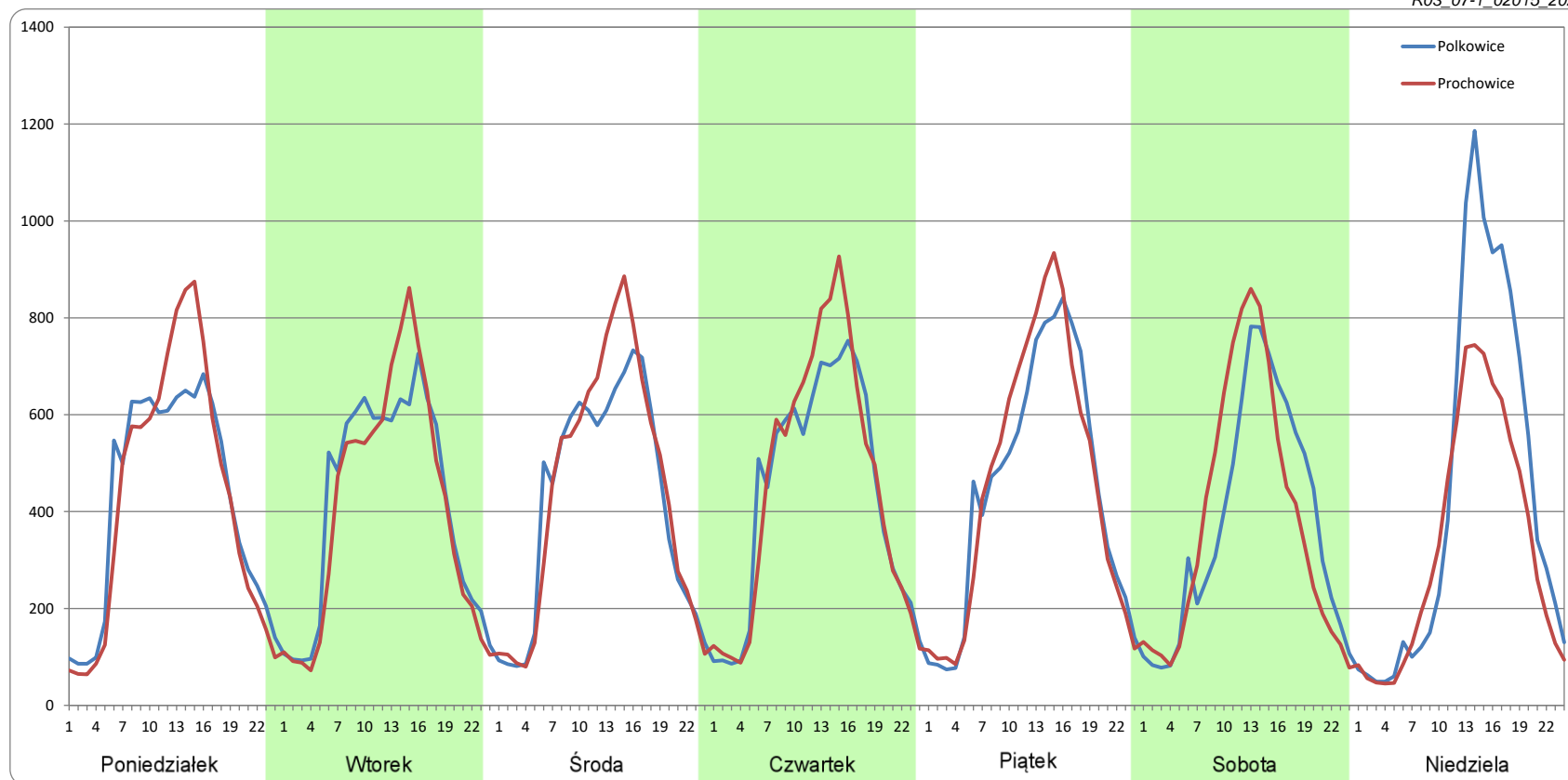
### Ruch w poszczególne dni tygodnia

#### STACJA NR 02015

Numer drogi: S3a      Rok: 2022      Miesiąc: Styczeń      Typ stacji: 8+1      Oddział: WROCLAW

Dzień tygodnia	Poniedziałek		Wtorek		Środa		Czwartek		Piątek		Sobota		Niedziela	
Kierunek	Polkowice	Prochowice	Polkowice	Prochowice	Polkowice	Prochowice	Polkowice	Prochowice	Polkowice	Prochowice	Polkowice	Prochowice	Polkowice	Prochowice
SDR	10096	10168	9919	9678	10043	10532	10372	10776	10686	10946	8982	9146	10301	7907
Razem	20263		19597		20575		21147		21632		18127		18208	
Podział procentowy	49,82%	50,18%	50,62%	49,38%	48,81%	51,19%	49,04%	50,96%	49,40%	50,60%	49,55%	50,45%	56,57%	43,43%

R03\_07-1\_02015\_2022



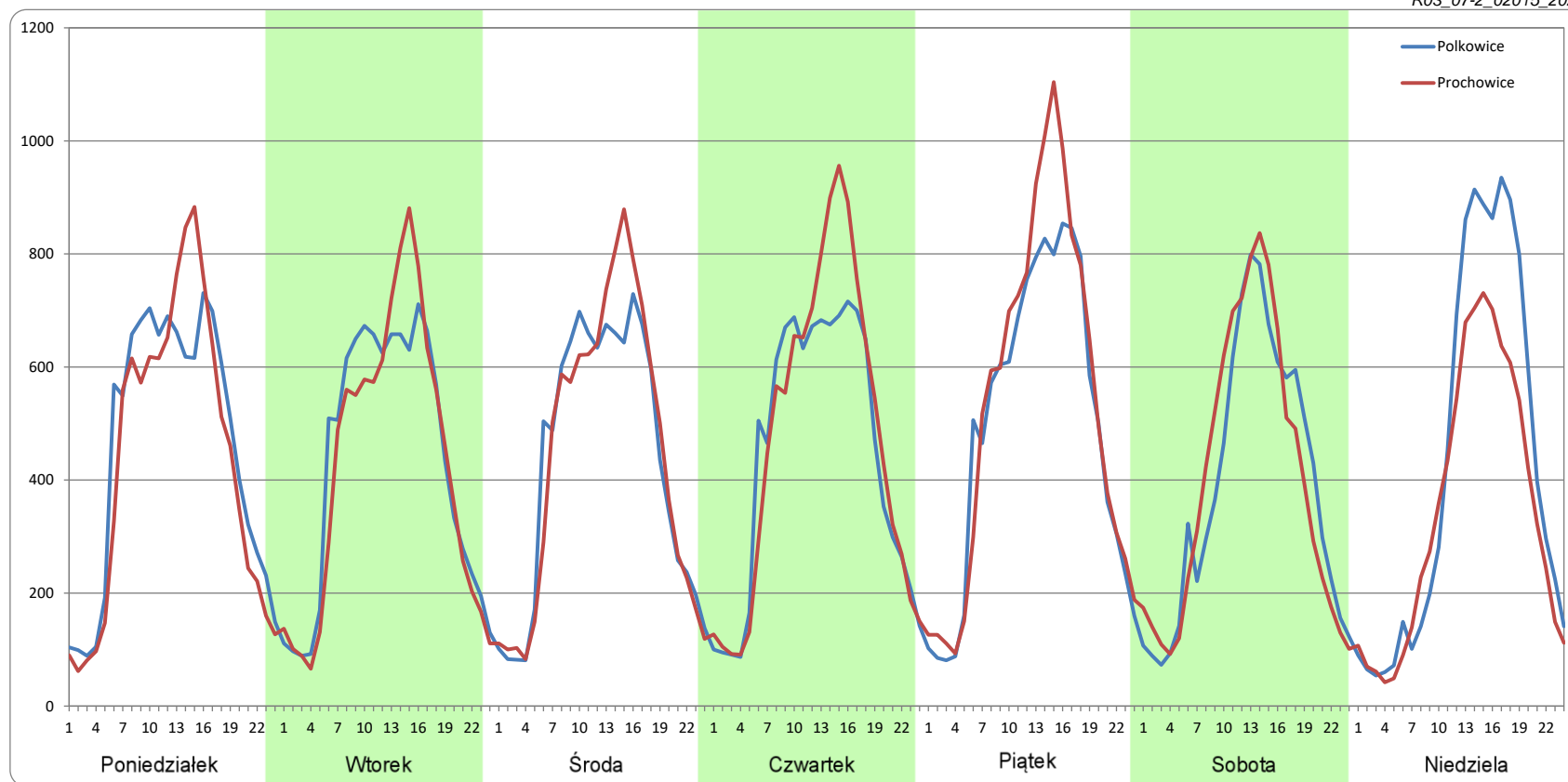
### Ruch w poszczególne dni tygodnia

STACJA NR 02015

Numer drogi: S3a Rok: 2022 Miesiąc: Luty Typ stacji: 8+1 Oddział: WROCLAW

Dzień tygodnia	Poniedziałek		Wtorek		Środa		Czwartek		Piątek		Sobota		Niedziela	
Kierunek	Polkowice	Prochowice	Polkowice	Prochowice	Polkowice	Prochowice	Polkowice	Prochowice	Polkowice	Prochowice	Polkowice	Prochowice	Polkowice	Prochowice
SDR	10912	10401	10287	10109	10332	10552	10631	11260	11776	12719	9302	9556	10168	8247
Razem	21313		20396		20884		21891		24495		18858		18414	
Podział procentowy	51,20%	48,80%	50,44%	49,56%	49,47%	50,53%	48,56%	51,44%	48,07%	51,93%	49,33%	50,67%	55,22%	44,78%

R03\_07-2\_02015\_2022



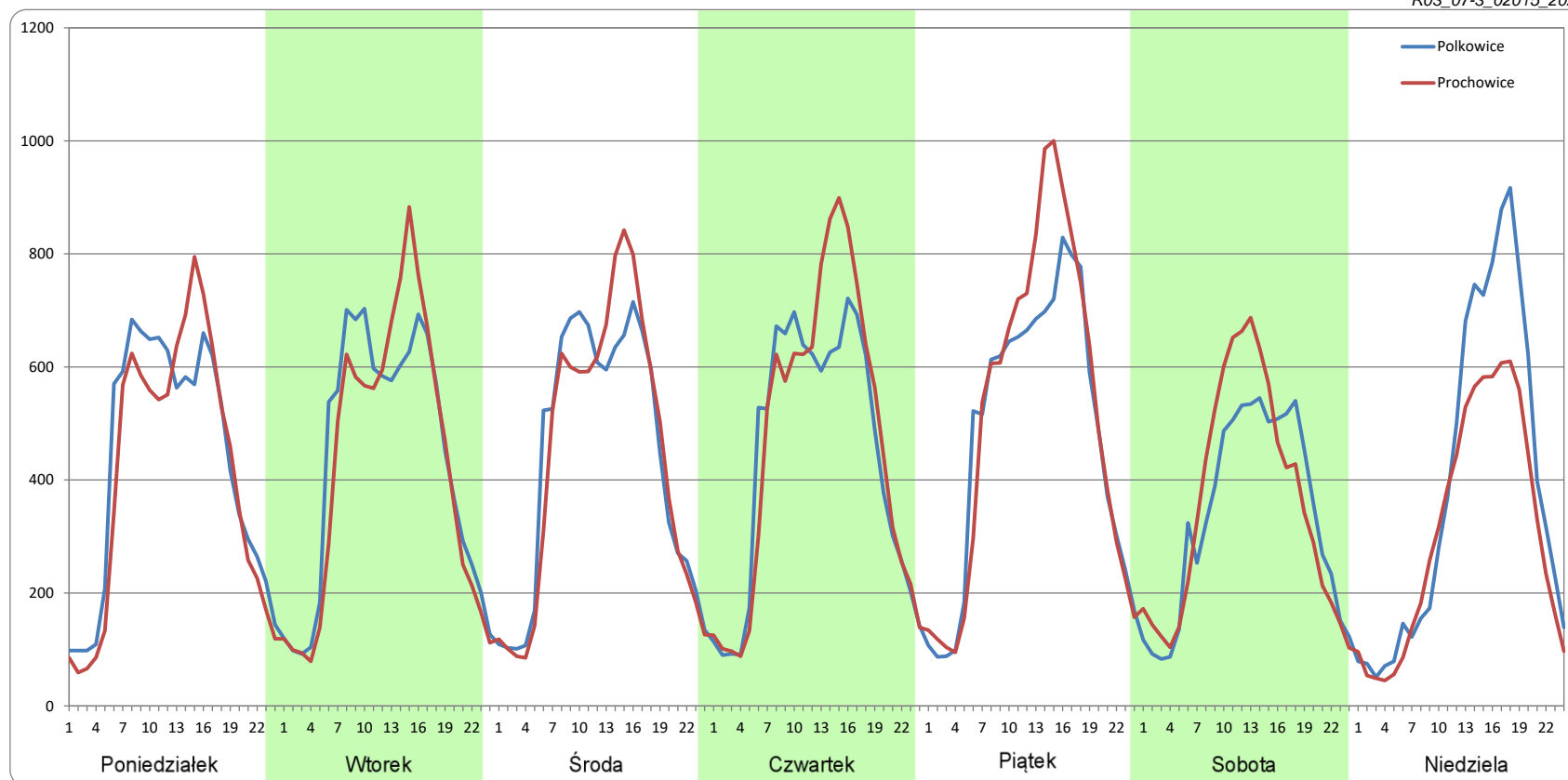
### Ruch w poszczególne dni tygodnia

STACJA NR 02015

Numer drogi: S3a      Rok: 2022      Miesiąc: Marzec      Typ stacji: 8+1      Oddział: WROCLAW

Dzień tygodnia	Poniedziałek		Wtorek		Środa		Czwartek		Piątek		Sobota		Niedziela	
Kierunek	Polkowice	Prochowice	Polkowice	Prochowice	Polkowice	Prochowice	Polkowice	Prochowice	Polkowice	Prochowice	Polkowice	Prochowice	Polkowice	Prochowice
SDR	10253	9793	10381	10135	10460	10473	10564	11164	11461	12269	8063	8588	9306	7416
Razem	20046		20516		20933		21728		23729		16651		16722	
Podział procentowy	51,15%	48,85%	50,60%	49,40%	49,97%	50,03%	48,62%	51,38%	48,30%	51,70%	48,42%	51,58%	55,65%	44,35%

R03\_07-3\_02015\_2022



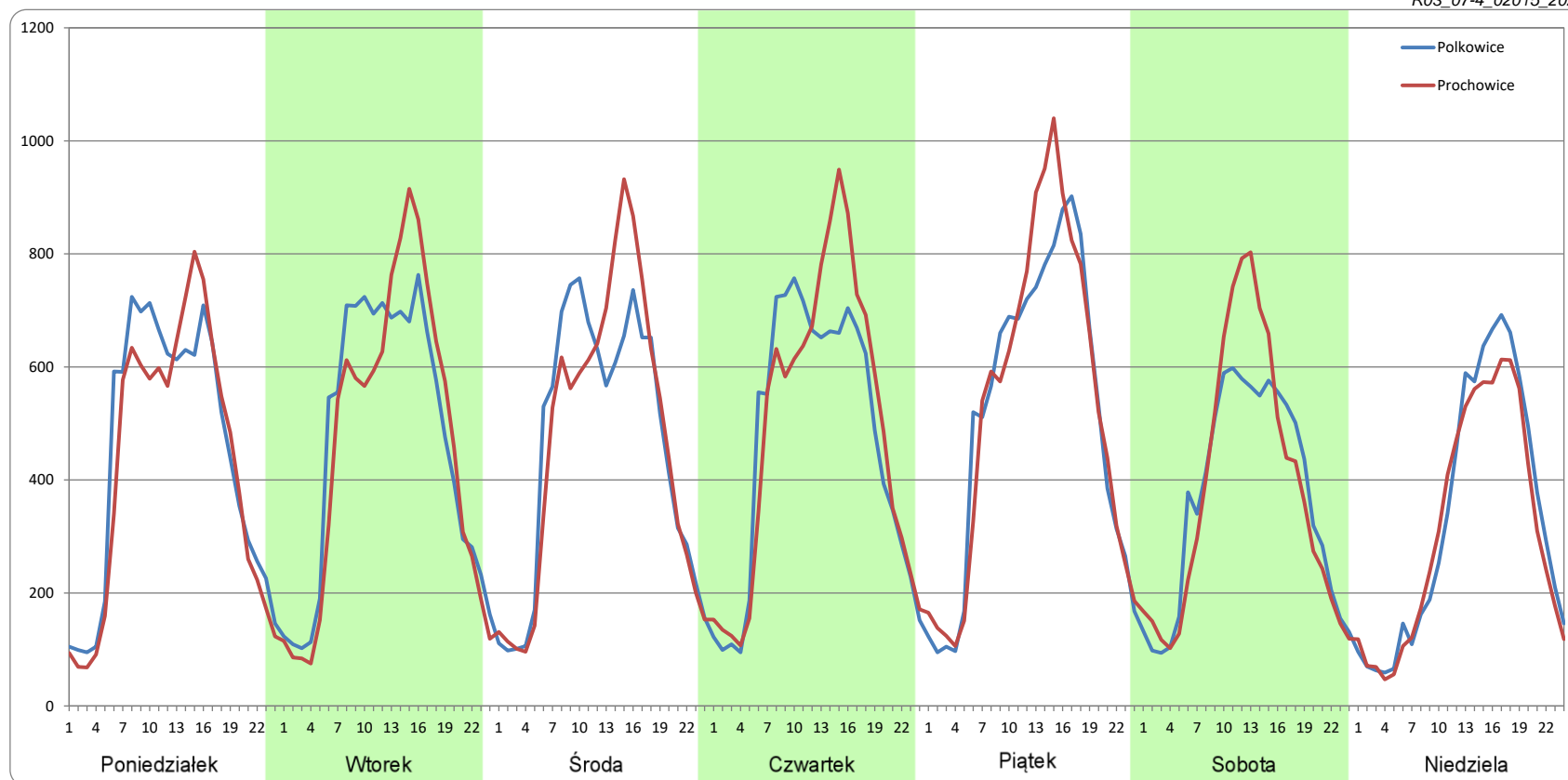
### Ruch w poszczególne dni tygodnia

STACJA NR 02015

Numer drogi: S3a Rok: 2022 Miesiąc: Kwiecień Typ stacji: 8+1 Oddział: WROCLAW

Dzień tygodnia	Poniedziałek		Wtorek		Środa		Czwartek		Piątek		Sobota		Niedziela	
Kierunek	Polkowice	Prochowice	Polkowice	Prochowice	Polkowice	Prochowice	Polkowice	Prochowice	Polkowice	Prochowice	Polkowice	Prochowice	Polkowice	Prochowice
SDR	10646	10133	11193	11024	10966	11108	11174	11715	12223	12603	8806	9174	7936	7489
Razem	20779		22217		22075		22888		24826		17980		15425	
Podział procentowy	51,23%	48,77%	50,38%	49,62%	49,68%	50,32%	48,82%	51,18%	49,24%	50,76%	48,97%	51,03%	51,45%	48,55%

R03\_07-4\_02015\_2022



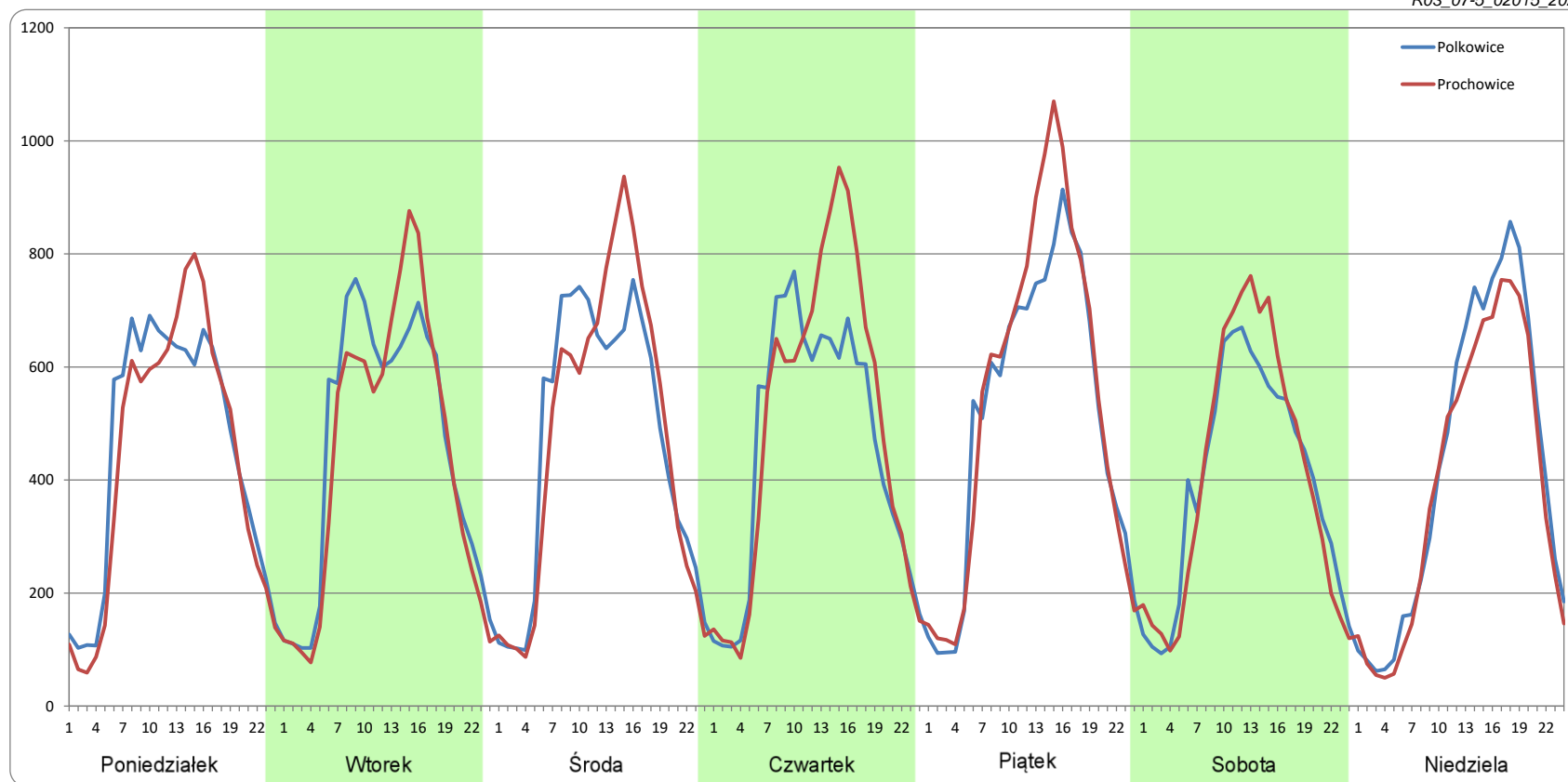
### Ruch w poszczególne dni tygodnia

STACJA NR 02015

Numer drogi: S3a Rok: 2022 Miesiąc: Maj Typ stacji: 8+1 Oddział: WROCLAW

Dzień tygodnia	Poniedziałek		Wtorek		Środa		Czwartek		Piątek		Sobota		Niedziela	
Kierunek	Polkowice	Prochowice	Polkowice	Prochowice	Polkowice	Prochowice	Polkowice	Prochowice	Polkowice	Prochowice	Polkowice	Prochowice	Polkowice	Prochowice
SDR	10785	10395	10969	10612	11239	11343	10957	11836	12235	12943	9484	9757	10125	9342
Razem	21180		21581		22582		22793		25178		19241		19466	
Podział procentowy	50,92%	49,08%	50,83%	49,17%	49,77%	50,23%	48,07%	51,93%	48,59%	51,41%	49,29%	50,71%	52,01%	47,99%

R03\_07-5\_02015\_2022



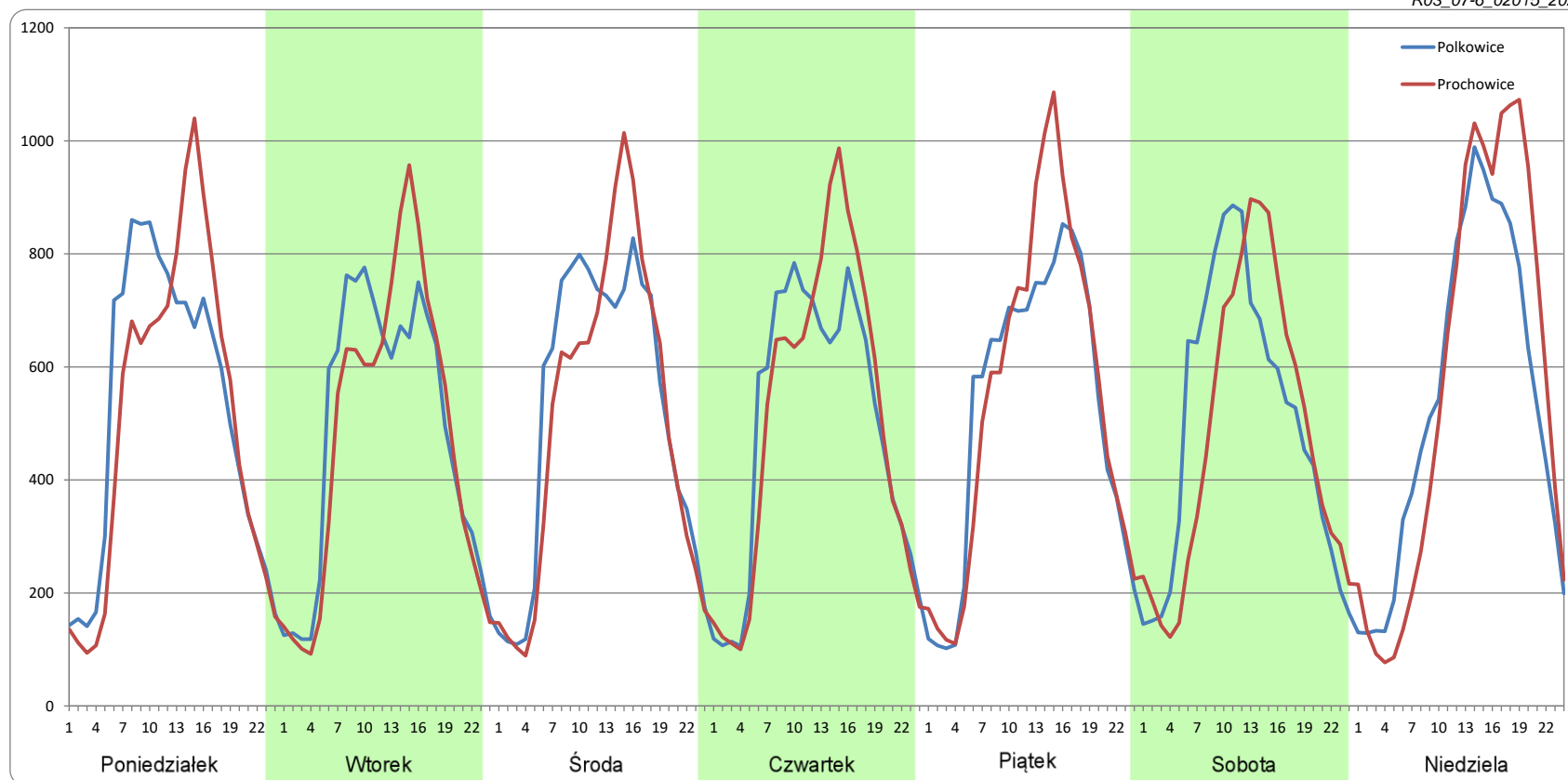
### Ruch w poszczególne dni tygodnia

STACJA NR 02015

Numer drogi: S3a      Rok: 2022      Miesiąc: Czerwiec      Typ stacji: 8+1      Oddział: WROCLAW

Dzień tygodnia	Poniedziałek		Wtorek		Środa		Czwartek		Piątek		Sobota		Niedziela	
Kierunek	Polkowice	Prochowice	Polkowice	Prochowice	Polkowice	Prochowice	Polkowice	Prochowice	Polkowice	Prochowice	Polkowice	Prochowice	Polkowice	Prochowice
SDR	12499	12107	11571	11355	12449	12065	11781	12085	12521	13081	11956	11477	12799	13559
Razem	24607		22926		24514		23866		25602		23433		26358	
Podział procentowy	50,80%	49,20%	50,47%	49,53%	50,78%	49,22%	49,36%	50,64%	48,91%	51,09%	51,02%	48,98%	48,56%	51,44%

R03\_07-6\_02015\_2022





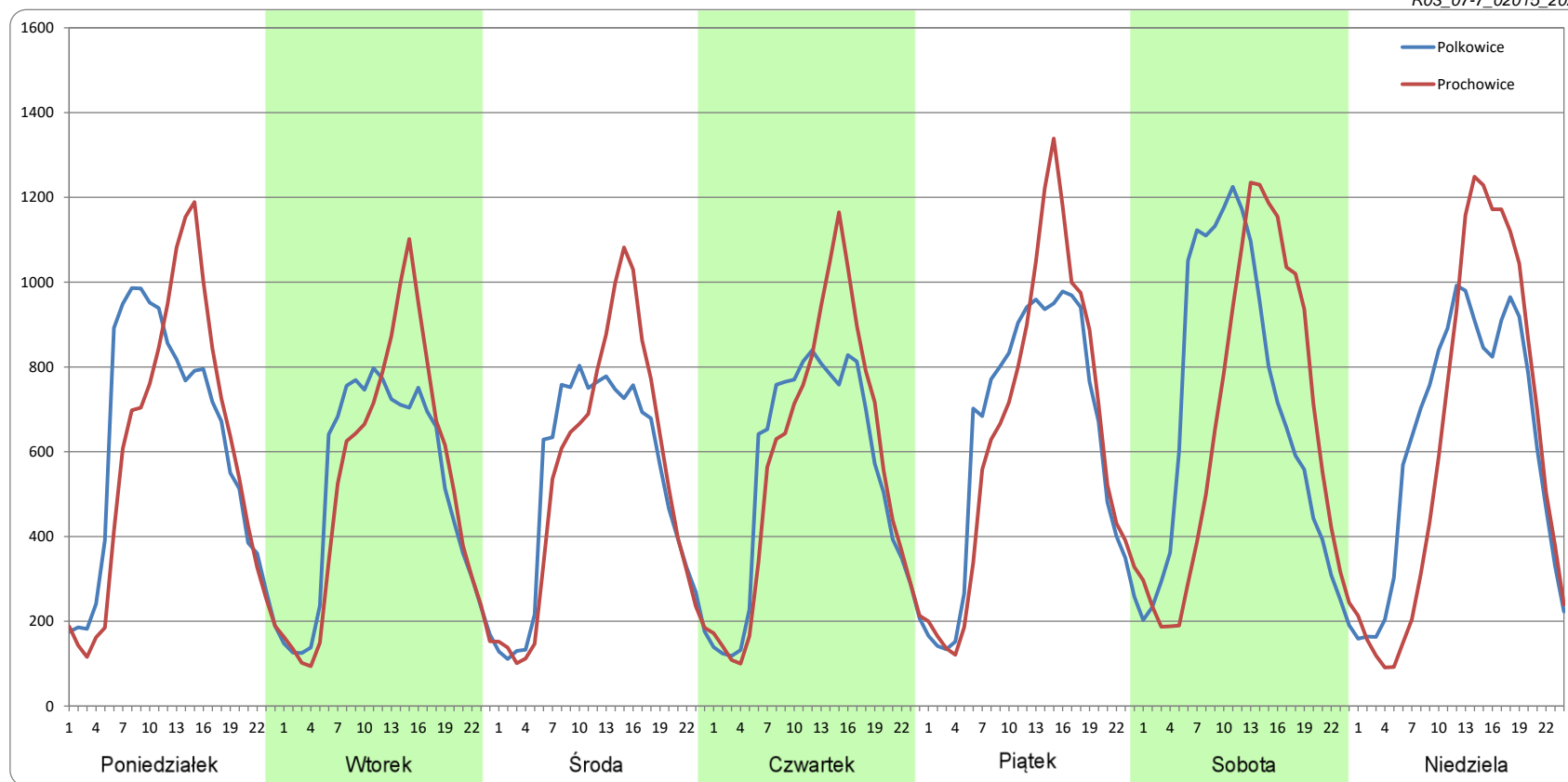
### Ruch w poszczególne dni tygodnia

STACJA NR 02015

Numer drogi: S3a      Rok: 2022      Miesiąc: Lipiec      Typ stacji: 8+1      Oddział: WROCLAW

Dzień tygodnia	Poniedziałek		Wtorek		Środa		Czwartek		Piątek		Sobota		Niedziela	
Kierunek	Polkowice	Prochowice	Polkowice	Prochowice	Polkowice	Prochowice	Polkowice	Prochowice	Polkowice	Prochowice	Polkowice	Prochowice	Polkowice	Prochowice
SDR	14562	14132	12195	12548	12389	12835	12986	13621	15155	15451	16647	15780	15148	14887
Razem	28694		24743		25224		26607		30607		32427		30035	
Podział procentowy	50,75%	49,25%	49,29%	50,71%	49,12%	50,88%	48,81%	51,19%	49,52%	50,48%	51,34%	48,66%	50,43%	49,57%

R03\_07-7\_02015\_2022



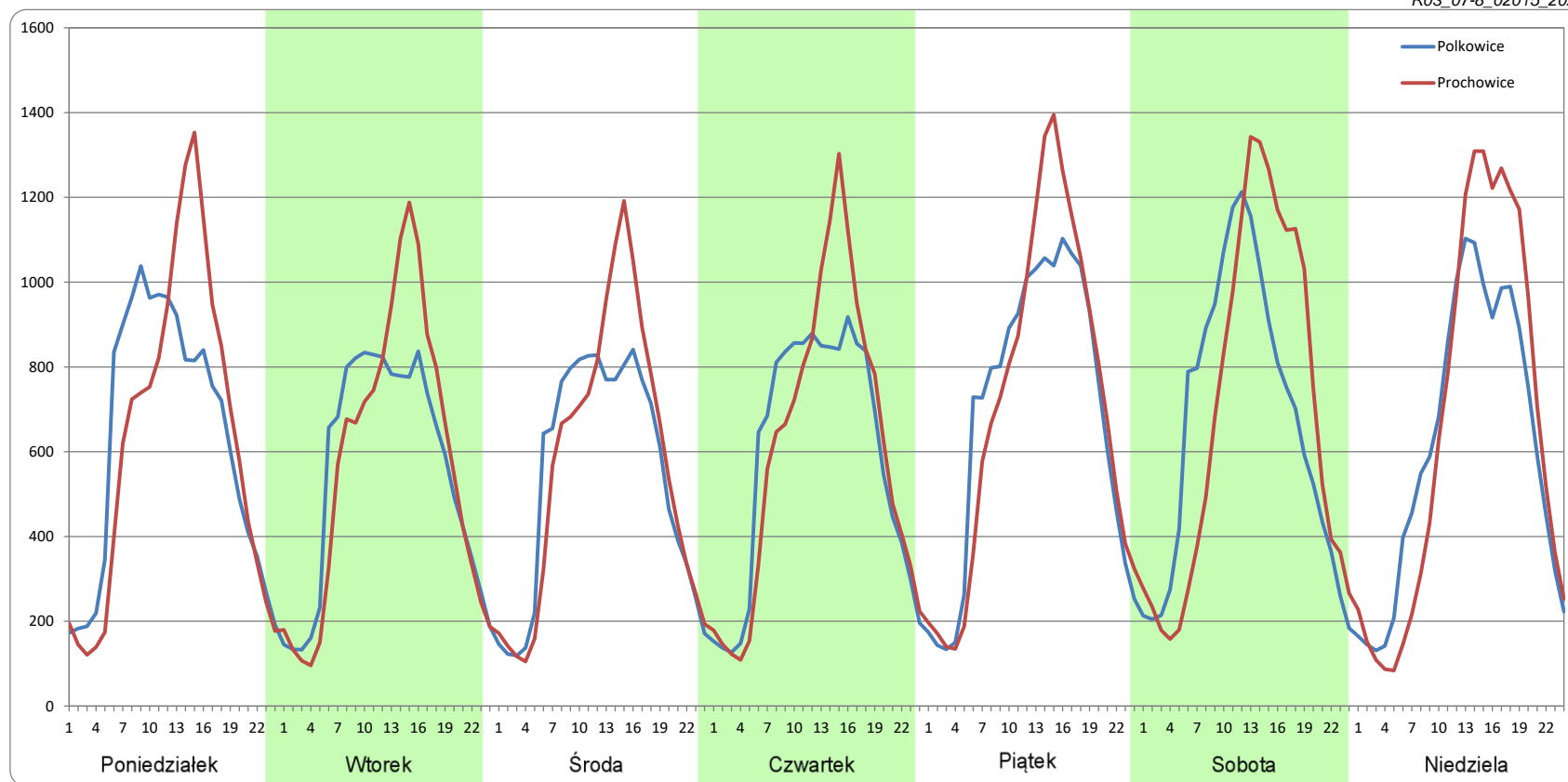
### Ruch w poszczególne dni tygodnia

STACJA NR 02015

Numer drogi: S3a Rok: 2022 Miesiąc: Sierpień Typ stacji: 8+1 Oddział: WROCLAW

Dzień tygodnia	Poniedziałek		Wtorek		Środa		Czwartek		Piątek		Sobota		Niedziela	
Kierunek	Polkowice	Prochowice	Polkowice	Prochowice	Polkowice	Prochowice	Polkowice	Prochowice	Polkowice	Prochowice	Polkowice	Prochowice	Polkowice	Prochowice
SDR	14925	14971	13145	13592	12976	13576	14081	14542	16432	16881	15937	16510	14640	15665
Razem	29896		26737		26552		28623		33312		32446		30305	
Podział procentowy	49,92%	50,08%	49,16%	50,84%	48,87%	51,13%	49,19%	50,81%	49,33%	50,67%	49,12%	50,88%	48,31%	51,69%

R03\_07-8\_02015\_2022



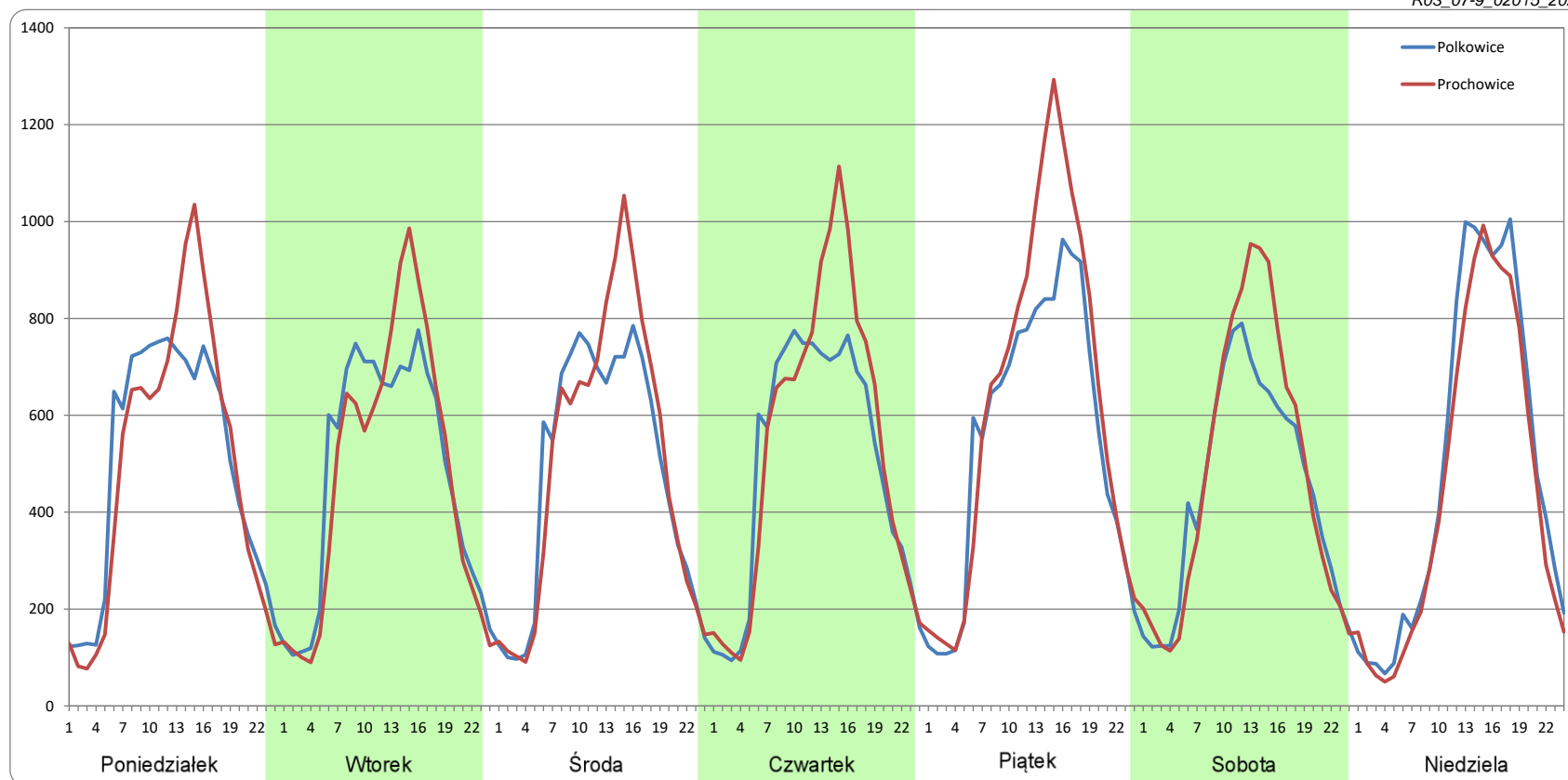
### Ruch w poszczególne dni tygodnia

STACJA NR 02015

Numer drogi: S3a      Rok: 2022      Miesiąc: Wrzesień      Typ stacji: 8+1      Oddział: WROCLAW

Dzień tygodnia	Poniedziałek		Wtorek		Środa		Czwartek		Piątek		Sobota		Niedziela	
Kierunek	Polkowice	Prochowice	Polkowice	Prochowice	Polkowice	Prochowice	Polkowice	Prochowice	Polkowice	Prochowice	Polkowice	Prochowice	Polkowice	Prochowice
SDR	11880	11787	11442	11375	11519	12002	11887	12849	13264	15041	10599	11510	11790	10693
Razem	23667		22817		23520		24736		28305		22109		22483	
Podział procentowy	50,20%	49,80%	50,15%	49,85%	48,97%	51,03%	48,06%	51,94%	46,86%	53,14%	47,94%	52,06%	52,44%	47,56%

R03\_07-9\_02015\_2022



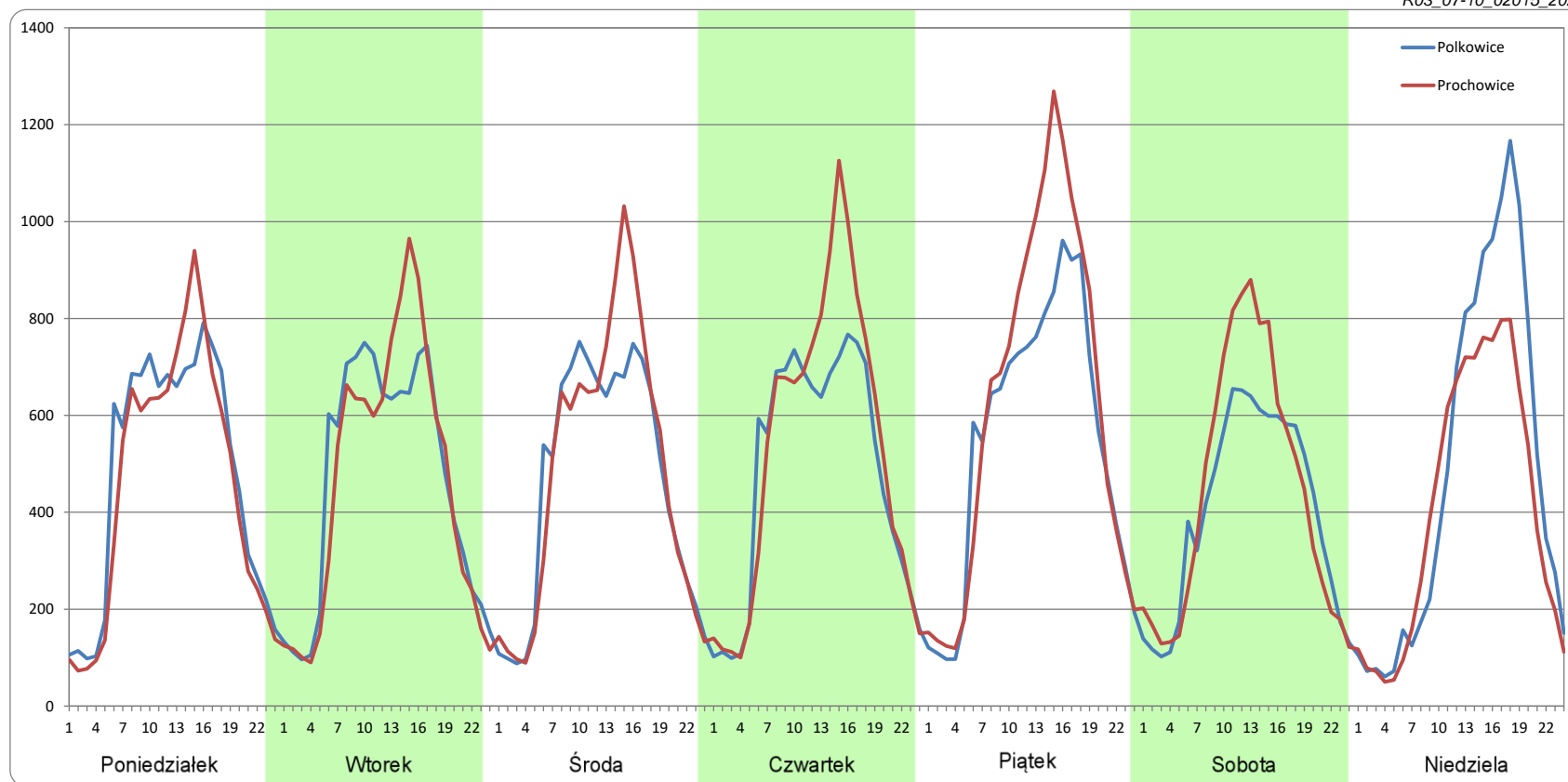
### Ruch w poszczególne dni tygodnia

STACJA NR 02015

Numer drogi: S3a      Rok: 2022      Miesiąc: Październik      Typ stacji: 8+1      Oddział: WROCLAW

Dzień tygodnia	Poniedziałek		Wtorek		Środa		Czwartek		Piątek		Sobota		Niedziela	
Kierunek	Polkowice	Prochowice	Polkowice	Prochowice	Polkowice	Prochowice	Polkowice	Prochowice	Polkowice	Prochowice	Polkowice	Prochowice	Polkowice	Prochowice
SDR	11466	10905	11150	11057	11077	11529	11525	12667	13068	14832	9600	10562	11484	9732
Razem	22371		22207		22606		24192		27899		20163		21217	
Podział procentowy	51,26%	48,74%	50,21%	49,79%	49,00%	51,00%	47,64%	52,36%	46,84%	53,16%	47,61%	52,39%	54,13%	45,87%

R03\_07-10\_02015\_2022



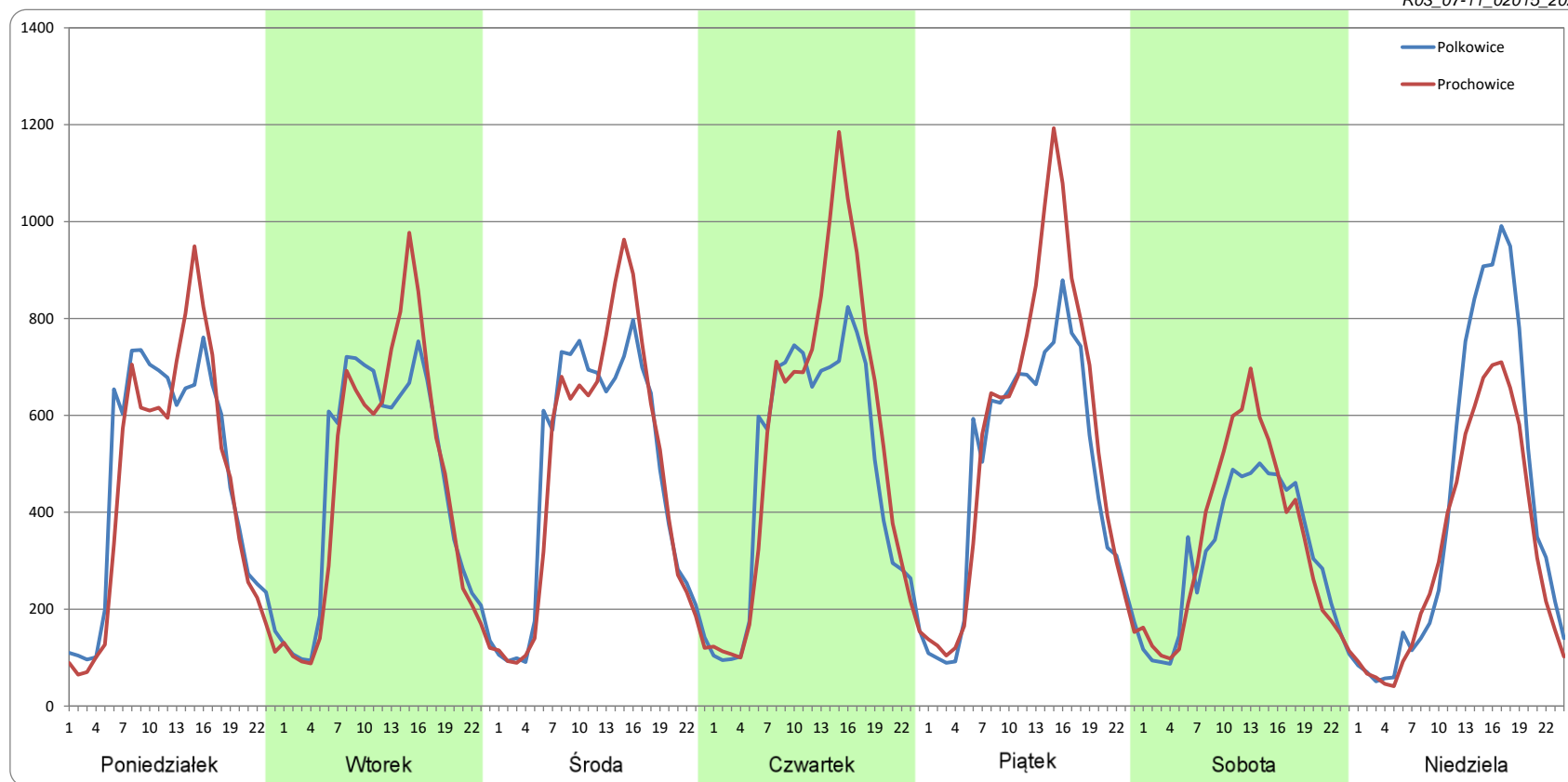
### Ruch w poszczególne dni tygodnia

#### STACJA NR 02015

Numer drogi: S3a      Rok: 2022      Miesiąc: Listopad      Typ stacji: 8+1      Oddział: WROCLAW

Dzień tygodnia	Poniedziałek		Wtorek		Środa		Czwartek		Piątek		Sobota		Niedziela	
Kierunek	Polkowice	Prochowice	Polkowice	Prochowice	Polkowice	Prochowice	Polkowice	Prochowice	Polkowice	Prochowice	Polkowice	Prochowice	Polkowice	Prochowice
SDR	11108	10629	10839	10811	11279	11334	11576	13031	11519	13066	7452	8103	9770	7831
Razem	21737		21649		22613		24607		24585		15555		17600	
Podział procentowy	51,10%	48,90%	50,07%	49,93%	49,88%	50,12%	47,04%	52,96%	46,85%	53,15%	47,91%	52,09%	55,51%	44,49%

R03\_07-11\_02015\_2022



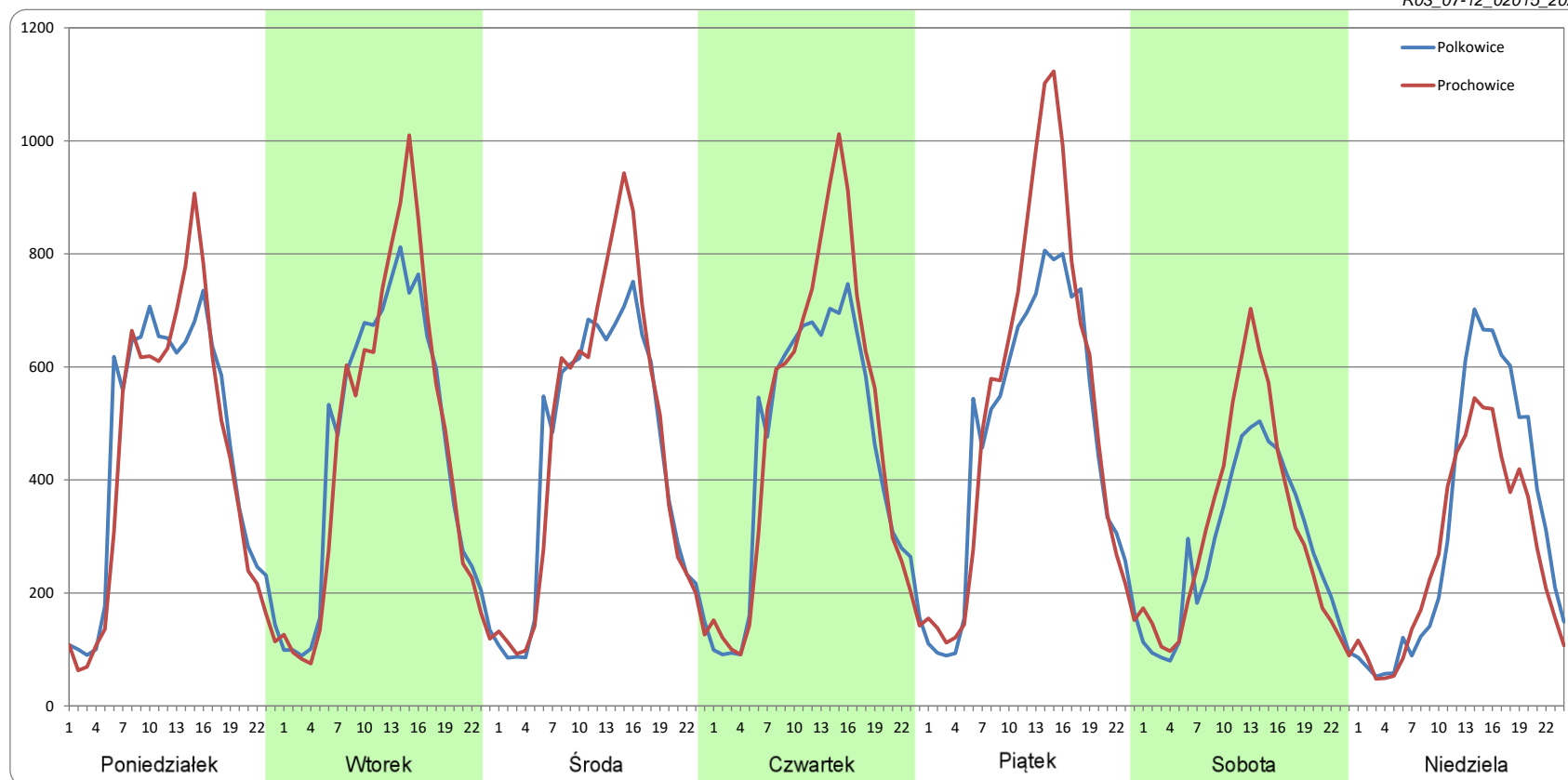
### Ruch w poszczególne dni tygodnia

STACJA NR 02015

Numer drogi: S3a Rok: 2022 Miesiąc: Grudzień Typ stacji: 8+1 Oddział: WROCLAW

Dzień tygodnia	Poniedziałek		Wtorek		Środa		Czwartek		Piątek		Sobota		Niedziela	
Kierunek	Polkowice	Prochowice	Polkowice	Prochowice	Polkowice	Prochowice	Polkowice	Prochowice	Polkowice	Prochowice	Polkowice	Prochowice	Polkowice	Prochowice
SDR	10677	10294	10837	10895	10498	10986	10675	11606	11255	12555	6702	7434	7692	6508
Razem	20971		21732		21484		22280		23810		14136		14200	
Podział procentowy	50,91%	49,09%	49,87%	50,13%	48,86%	51,14%	47,91%	52,09%	47,27%	52,73%	47,41%	52,59%	54,17%	45,83%

R03\_07-12\_02015\_2022



Proporcja dobowego natężenia ruchu do SDRR, dla każdego dnia w roku, w podziale na pojazdy ogółem

STACJA NR 02015

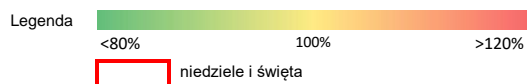
**Miejscowość:** Lubin **Rok:** 2022  
**Odcinek:** Polkowice - Prochowice **Numer drogi:** S3a  
**Typ stacji:** 8+1 **Oddział:** WROCŁAW

R03\_10-1\_02015\_2022

	Miesiąc											
	1	2	3	4	5	6	7	8	9	10	11	12
liczba dni w miesiącu	31	28	31	30	31	30	31	31	30	31	30	31
średni udział w miesiącu [%]	84,8	91,6	88,3	90,9	95,1	106,4	125,4	130,0	105,5	99,9	92,1	85,9

R03\_10-2\_02015\_2022

02015	Proporcja ruchu dziennego do średniego dobowego ruchu rocznego [%]											
	1	2	3	4	5	6	7	8	9	10	11	12
1	32,6	85,3	92,8	97,4	80,5	99,3	122,7	142,3	109,3	89,3	77,5	96,8
2	93,5	85,9	94,8	62,9	81,4	97,9	121,9	115,1	124,1	83,0	107,7	104,6
3	80,8	91,2	98,5	60,3	113,0	113,3	113,4	113,3	108,2	97,8	101,7	67,9
4	79,6	104,4	106,8	87,9	100,5	86,8	115,3	121,8	104,7	95,4	107,3	61,5
5	90,1	86,9	76,9	88,2	95,8	86,9	104,0	140,7	104,6	100,0	72,0	93,8
6	71,1	79,2	77,7	87,0	105,4	103,5	107,0	151,6	99,4	103,5	68,1	93,3
7	73,8	92,9	88,3	94,8	82,4	94,9	111,4	151,9	103,7	120,8	94,5	95,1
8	72,4	87,5	91,5	101,8	79,2	95,9	124,1	136,8	107,7	88,2	95,8	98,6
9	88,1	93,8	91,9	72,2	97,6	102,1	133,7	117,4	125,2	100,4	101,4	105,5
10	86,1	99,3	96,5	69,6	95,0	118,8	118,6	126,8	94,8	96,1	131,0	69,7
11	85,2	111,2	105,2	92,4	97,6	100,7	123,5	134,1	97,7	97,5	90,9	63,1
12	86,1	95,9	72,9	95,2	101,5	95,7	107,2	169,9	107,0	98,9	70,9	89,4
13	88,1	93,0	74,7	101,9	111,2	103,2	108,7	166,8	102,9	106,6	113,9	89,7
14	96,4	94,7	89,5	103,8	85,7	103,8	117,8	137,9	104,6	120,0	100,6	88,9
15	76,2	93,4	87,7	101,3	88,3	136,1	144,1	153,0	108,9	82,2	97,8	94,3
16	69,1	95,4	89,5	60,0	93,6	110,0	152,0	132,5	122,1	97,6	97,3	97,3
17	91,5	94,3	95,7	46,1	95,3	94,5	137,1	122,1	89,5	102,9	98,7	67,6
18	88,7	107,6	103,4	87,0	98,3	103,7	129,7	123,1	92,0	99,5	108,9	62,2
19	92,3	70,6	70,4	112,5	95,3	147,0	110,0	137,8	101,2	99,6	69,2	92,7
20	93,1	73,4	70,1	100,7	109,9	114,5	110,6	135,4	100,2	105,3	63,6	95,5
21	104,4	91,4	85,3	98,9	82,6	100,9	116,5	122,9	103,3	118,1	91,8	97,4
22	83,8	91,4	88,1	109,7	87,5	102,4	139,6	124,8	107,6	79,0	92,0	102,5
23	77,7	91,1	91,3	79,5	92,0	105,9	151,6	110,9	127,3	87,6	95,6	107,3
24	95,4	99,8	92,8	73,0	96,1	122,4	139,9	117,3	94,6	99,7	100,1	56,8
25	90,2	106,4	100,8	93,0	99,6	119,7	134,7	123,1	99,9	97,0	107,2	50,2
26	92,7	77,3	71,8	93,7	107,0	104,0	112,7	135,8	101,7	98,3	63,5	72,3
27	96,9	77,3	70,8	97,6	115,1	110,3	116,1	115,7	97,6	108,9	63,1	102,7
28	104,8	94,9	88,5	103,9	86,7	102,5	120,9	119,1	100,9	130,4	94,4	95,4
29	85,5		89,7	134,0	86,4	103,7	140,6	120,4	101,5	103,1	94,1	96,2
30	70,8		91,4	119,6	96,4	112,7	151,4	108,8	121,9	96,5	93,7	107,3
31	90,4		92,8		92,1		149,4	102,6		93,9		48,0



Nierównomierność kierunkowa dla każdego dnia w roku, w podziale na pojazdy ogółem

STACJA NR 02015

Miejscowość: Lubin

Rok: 2022

Odcinek: Polkowice - Prochowice

Numer drogi: S3a

Typ stacji: 8+1

Oddział: WROCŁAW

R03\_11\_02015\_2022

02015	Proporcja ruchu dziennego do średniego dobowego ruchu rocznego [%]											
	1	2	3	4	5	6	7	8	9	10	11	12
1	43,5	50,4	49,3	51,4	50,3	49,3	49,5	48,9	51,0	52,2	49,8	51,6
2	41,1	50,7	50,0	51,5	49,8	50,6	47,7	49,6	52,6	46,6	49,0	52,9
3	49,9	51,0	51,8	47,2	49,0	51,3	50,2	49,5	52,6	50,6	51,7	52,4
4	48,7	50,8	51,5	48,8	49,9	48,4	48,3	50,8	48,6	50,4	52,2	45,1
5	53,7	50,2	51,8	49,3	51,1	47,9	50,2	50,9	50,6	51,6	51,7	48,4
6	56,7	46,5	42,1	49,7	51,1	49,5	51,7	49,4	50,3	52,5	48,2	50,4
7	50,3	50,3	48,7	51,7	51,3	46,8	51,3	50,9	52,0	52,7	49,1	50,9
8	47,5	49,7	49,1	50,9	49,0	48,8	49,4	50,0	52,7	52,1	49,9	53,0
9	41,4	50,5	50,0	51,7	48,5	50,1	49,8	50,0	52,5	45,3	50,2	52,9
10	47,4	51,3	51,3	50,1	49,5	51,2	51,0	50,8	52,7	48,9	55,1	52,1
11	49,7	51,2	52,3	49,0	50,5	47,8	48,1	49,9	49,2	49,5	56,0	46,0
12	50,1	48,5	51,1	49,9	52,1	49,2	51,1	48,9	50,2	51,0	50,6	49,5
13	51,0	43,3	43,2	50,7	50,8	48,4	50,1	49,2	50,0	52,6	41,6	49,6
14	52,1	47,6	47,8	53,1	50,7	49,9	52,2	53,0	50,8	53,7	49,1	51,0
15	55,3	48,5	49,5	52,1	47,2	48,0	51,6	54,1	51,8	51,9	50,2	51,9
16	49,2	50,5	50,1	51,4	50,7	47,9	48,9	52,2	53,4	44,6	50,2	52,5
17	51,6	51,9	51,1	50,9	49,6	51,7	48,1	51,5	52,4	47,9	52,3	51,3
18	49,4	52,6	52,2	49,2	50,0	51,5	49,3	51,7	47,5	49,9	53,8	46,4
19	50,6	51,0	51,9	50,0	54,0	53,0	49,6	52,0	49,6	51,1	52,5	49,5
20	50,7	45,0	45,6	49,7	52,4	50,4	50,1	52,8	49,8	51,9	45,2	50,5
21	50,1	49,2	49,9	50,1	50,9	51,0	51,8	51,8	50,4	53,3	49,0	50,9
22	50,3	49,8	49,1	51,3	47,5	49,0	51,9	50,9	52,7	51,9	49,8	52,2
23	43,7	50,4	50,5	50,4	50,8	50,3	49,7	50,5	53,9	44,8	50,2	53,5
24	51,0	51,9	51,1	48,3	50,0	50,3	49,7	50,9	50,8	49,0	52,1	53,7
25	49,7	53,1	50,9	48,5	50,5	48,2	51,1	51,0	44,8	49,5	53,4	52,4
26	50,5	53,5	51,5	49,2	50,6	51,4	51,9	51,3	48,4	50,5	51,4	51,6
27	51,1	44,7	46,8	51,1	51,3	48,4	51,7	53,1	49,3	52,4	45,1	50,0
28	49,9	48,1	49,1	49,8	50,0	50,2	49,5	51,2	50,9	52,9	48,4	51,7
29	48,7		50,0	48,8	48,3	51,4	49,8	50,8	55,4	53,2	49,8	51,7
30	43,2		49,7	50,6	47,7	51,5	47,3	52,5	53,2	48,0	51,2	51,8
31	50,7		51,7		47,5		49,2	53,2		47,3		54,1

Legenda Polkowice Prochowice  
 <40% 50% >60%  
  niedziele i święta

$$*WNK = \frac{N_{poj./24h}(\text{kierunek P})}{N_{poj./24h}(\text{kierunek P+L})}$$



### Struktura rodzajowa ruchu wg pomiarów ręcznych

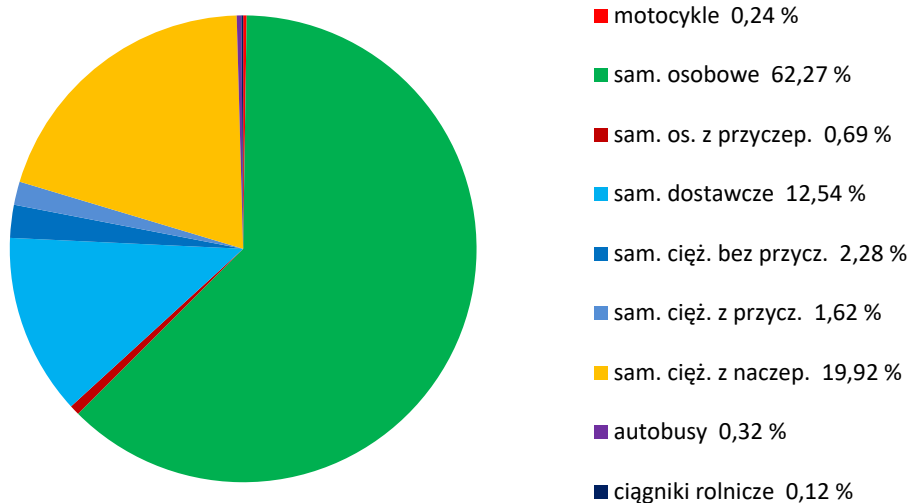
#### STACJA NR 02015

**Miejscowość:** Lubin  
**Odcinek:** Polkowice - Prochowice  
**Typ stacji:** 8+1

**Rok:** 2022  
**Numer:** S3a  
**Oddział:** WROCŁAW

R04\_04\_02015\_2022

**Rodzajowa struktura ruchu wg pomiarów ręcznych  
w 2022**



## SPIS TREŚCI

<b>Raport 0.1</b> .....	<b>1</b>
Stacja 02015.....	1
<b>Raport 2.1</b> .....	<b>2</b>
Woj 02.....	2
<b>Raport 2.2</b> .....	<b>3</b>
Woj 02.....	3
<b>Raport 2.3</b> .....	<b>4</b>
Stacja 02015.....	4
<b>Raport 3.1</b> .....	<b>5</b>
Stacja 02015.....	5
<b>Raport 3.2</b> .....	<b>6</b>
Stacja 02015.....	6
<b>Raport 3.3</b> .....	<b>7</b>
Stacja 02015.....	7
<b>Raport 3.4</b> .....	<b>8</b>
Stacja 02015.....	8
<b>Raport 3.6</b> .....	<b>9</b>
Stacja 02015.....	9
<b>Raport 3.12</b> .....	<b>10</b>
Stacja 02015.....	10
<b>Raport 3.7</b> .....	<b>11</b>
Stacja 02015.....	11
<b>Raport 3.10</b> .....	<b>23</b>
Stacja 02015.....	23
<b>Raport 3.11</b> .....	<b>24</b>
Stacja 02015.....	24
<b>Raport 4.4</b> .....	<b>25</b>
Stacja 02015.....	25