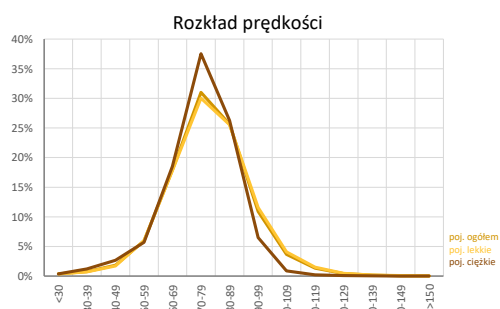
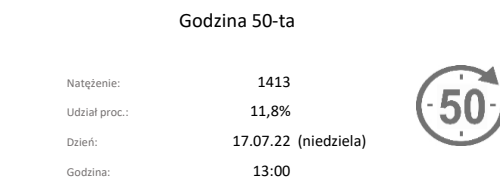
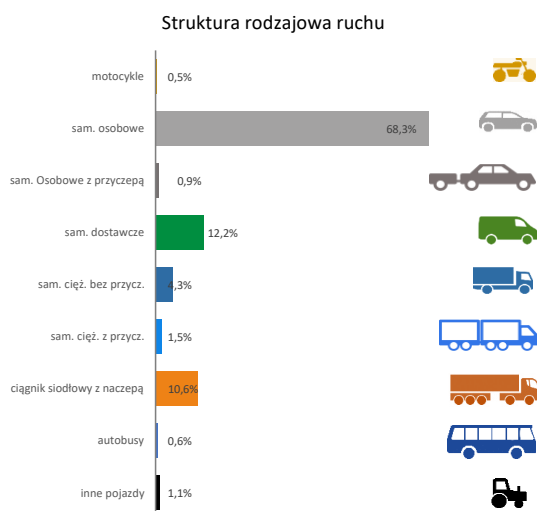
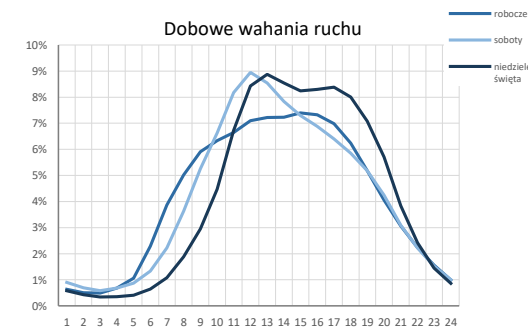
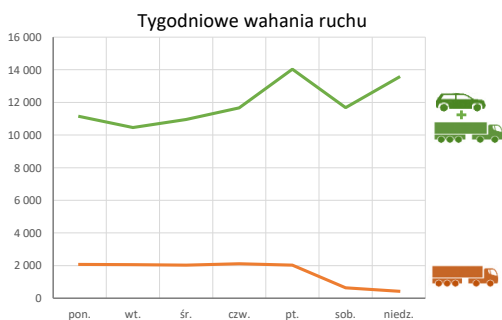
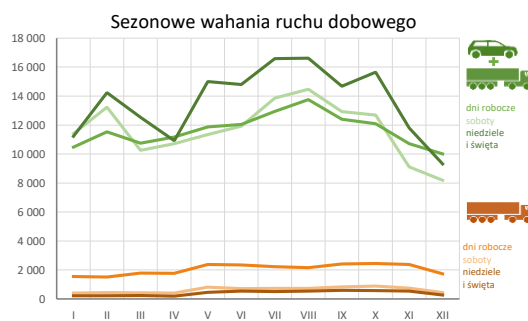
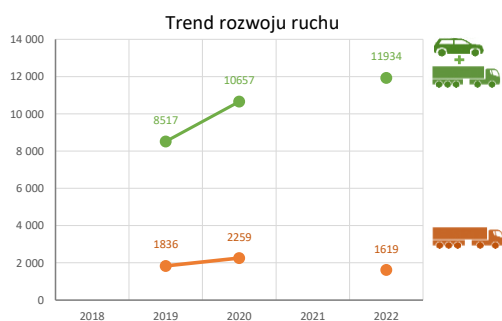


Karta punktu

Stacja NR 02013

Nr stacji: 02013
 Typ licznika: 8+1
 Lokalizacja: Dobromierz
 Nr drogi: 5
 Pikietaż: 401,740

Stacja działa od: 01.12.2017
 Charakter ruchu: T-R
 Liczba dni w archiwizacji: 364
 Liczba dni w przetworzeniu: 357



Analiza średniego dobowego ruchu rocznego (SDRR) dla poszczególnych miesięcy w 2021 i 2022 roku

R02_01_2022

Lp.	Oddział GDDKiA	Numer stacji	Typ stacji	Numer drogi	Średni dobowy ruch w miesiącu																																							
					styczeń			luty			marzec			kwiecień			maj			czerwiec			lipiec			sierpień			wrzesień			październik			listopad			grudzień			cały rok			
					2021	2022	wzrost spadek (%)	2021	2022	wzrost spadek (%)	2021	2022	wzrost spadek (%)	2021	2022	wzrost spadek (%)	2021	2022	wzrost spadek (%)	2021	2022	wzrost spadek (%)	2021	2022	wzrost spadek (%)	2021	2022	wzrost spadek (%)	2021	2022	wzrost spadek (%)	2021	2022	wzrost spadek (%)	2021	2022	wzrost spadek (%)	2021	2022	wzrost spadek (%)				
1.	Wrocław	02002	8+1	30	-	8831	-	-	9315	-	-	9537	-	-	9777	-	-	10044	-	-	9739	-	-	9698	-	-	9724	-	-	9666	-	-	10439	10057	-4	9324	9239	-1	9067	8815	-3	-	9537	-
		02012	8+1	S3a	-	10219	-	-	10576	-	-	9575	-	-	9876	-	-	10566	-	-	11164	-	-	12858	-	-	13514	-	-	11455	-	-	10853	11471	+6	9361	9957	+6	9052	9300	+3	-	10878	-
		02013	8+1	5	8980	10726	+19	10328	12160	+18	9916	10928	+10	-	11070	-	-	12240	-	-	12426	-	-	13602	-	-	14270	-	-	12802	-	-	12361	12689	+3	10588	10640	0	10249	9653	-6	-	11934	-
		02015	8+1	S3a	-	19675	-	-	20893	-	-	20046	-	-	20870	-	-	21841	-	-	24249	-	-	28334	-	-	29827	-	-	23948	-	-	19752	22951	+16	19303	21269	+10	18646	19789	+6	-	22808	-
		02072	8+1	94d	-	4010	-	-	4213	-	-	4371	-	-	4556	-	-	4587	-	-	4582	-	-	4571	-	-	4465	-	-	4547	-	-	4889	4653	-5	4507	4395	-2	4179	4081	-2	-	4419	-
		02074	8+1	8	-	-	-	-	11189	-	-	10501	-	-	10299	-	-	11496	-	-	11602	-	-	12020	-	-	12095	-	-	11261	-	-	11181	-	-	9934	-	-	9587	-	-	-	-	
		02075	8+1	94	-	-	-	-	7010	-	-	7420	-	-	8021	-	-	8266	-	-	8268	-	-	8419	-	-	8342	-	-	7898	-	-	7853	-	-	7222	-	-	6929	-	-	-	-	
		02114	8+1	35	14588	14138	-3	14775	14956	+1	15291	15698	+3	14666	16284	+11	-	17209	-	-	17156	-	-	16461	-	-	16536	-	-	16402	-	-	18062	16973	-6	16039	15594	-3	14688	13948	-5	-	15946	-
		02501	WIM	3	7845	9304	+19	8950	10474	+17	7789	9488	+22	8940	8768	+26	8601	-	-	9806	-	-	10889	-	-	11440	-	-	-	-	-	-	-	-	-	8440	-	-	8266	-	-	-	-	
		02502	WIM	8	6712	8332	+24	7400	9752	+32	6742	-	-	7249	-	-	8707	-	-	9840	-	-	10725	-	-	10972	-	-	10202	-	-	9474	-	-	8752	-	-	7810	-	-	8715	-	-	
		02801	KAS	A4	20186	26638	+32	22132	29209	+32	24482	30865	+26	24089	32668	+36	24901	30276	+22	29323	30529	+4	32692	32633	0	32843	35876	+9	30425	31144	+2	30549	30933	+1	28485	28208	-1	27483	26792	-3	27299	30481	+12	
		02803	KAS	3	716	1614	+125	938	2708	+189	425	2293	+440	469	1778	+279	619	2056	+232	1075	2118	+97	1504	2711	+80	1690	3009	+78	1509	2254	+49	1310	2377	+81	961	2133	+122	1149	1757	+53	1030	2234	+117	
		02804	KAS	8	5570	6694	+20	5716	10030	+75	4267	10409	+144	4788	10531	+120	5640	11699	+107	7140	11576	+62	7787	12095	+55	7998	12292	+54	8126	11140	+37	8110	11726	+45	7659	11081	+45	6781	8325	+23	6632	10633	+60	

Średni dobowy ruch roczny (SDRR) w stacjach SCPR w latach 2013-2022

Ruch ogółem

R02_02_2022

Lp.	Oddział GDDKiA	Numer stacji	Typ stacji	Nr drogi	Średni dobowy ruch roczny (SDRR) w latach (poj./dobę)										Wzrost/spadek ruchu (%)		
					2013	2014	2015	2016	2017	2018	2019	2020	2021	2022	2022/20	2022/21	
1.	Wrocław	02002	8+1	30	-	-	-	-	-	-	-	-	-	-	9537*	-	-
		02012	8+1	S3a	-	-	-	-	-	-	-	-	-	-	10878*	-	-
		02013	8+1	5	-	-	-	-	-	-	-	10087	8517*	10657*	11934*	40*	12*
		02015	8+1	S3a	-	-	-	-	-	-	-	-	-	-	22808*	-	-
		02072	8+1	94d	-	-	-	-	-	-	-	-	-	-	4419*	-	-
		02114	8+1	35	-	-	-	14783*	14722*	15215	16097	16481	15602	15946*	-3*	2*	
		02801	KAS	A4	-	-	-	-	-	-	-	-	-	23598*	30481	-	29*
		02803	KAS	3	-	-	-	-	-	-	-	-	-	1791*	2234*	-	25*
02804	KAS	8	-	-	-	-	-	-	-	-	-	6742*	10633*	-	58*		

* - wynik niemiernodajny do porównań

** - dane nietypowe ze względu na decyzje administracyjne

STACJA NR 02013

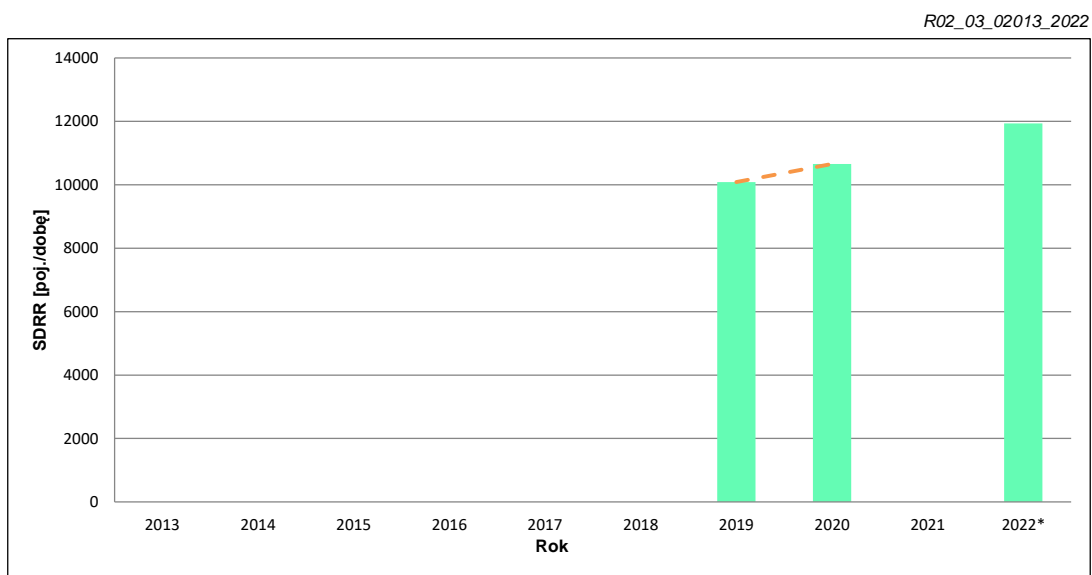
Miejscowość: Dobromierz
Odcinek: Dobromierz - w. Bolków
Typ stacji: 8+1

Rok: 2022
Numer drogi: 5
Oddział: WROCŁAW

Wykres trendu rozwoju ruchu dla stacji 02013

R02_02_02013_2022

Średni dobowy ruch roczny (SDRR) w latach (poj./dobę)										Wzrost/spadek ruchu [%]	
2013	2014	2015	2016	2017	2018	2019	2020	2021	2022	2022/20	2022/21
-	-	-	-	-	-	10087	10657	-	11934*	12*	-



* - ruch niemiernodajny do porównań

Średni dobowy ruch dla poszczególnych dni tygodnia w poszczególnych miesiącach roku

STACJA NR 02013

Miejscowość: Dobromierz
Odcinek: Dobromierz - w. Bolków
Typ stacji: 8+1

Rok: 2022
Numer drogi: 5
Oddział: WROCŁAW

Ruch ogółem

R03_01_02013_2022

Dni tygodnia:		Styczeń	Luty	Marzec	Kwiecień	Maj	Czerwiec	Lipiec	Sierpień	Wrzesień	Październik	Listopad	Grudzień	Cały rok
1. Poniedziałki	a	10272	11161	10344	10001	11873	11510	13068	13423	11832	11509	9966	8655	11135
	b	0,958	0,918	0,947	0,903	0,970	0,926	0,961	0,941	0,924	0,907	0,937	0,897	0,933
	c	0,922	1,002	0,929	0,898	1,066	1,034	1,174	1,205	1,063	1,034	0,895	0,777	1,000
2. Wtorki	a	9403	9976	9776	10467	10308	10749	11519	12474	11166	10496	9723	9469	10461
	b	0,877	0,820	0,895	0,946	0,842	0,865	0,847	0,874	0,872	0,827	0,914	0,981	0,877
	c	0,899	0,954	0,935	1,001	0,985	1,028	1,101	1,192	1,067	1,003	0,929	0,905	1,000
3. Środy	a	10378	10509	9793	10596	11094	12134	11984	12760	11313	11021	9939	9875	10950
	b	0,968	0,864	0,896	0,957	0,906	0,977	0,881	0,894	0,884	0,869	0,934	1,023	0,918
	c	0,948	0,960	0,894	0,968	1,013	1,108	1,094	1,165	1,033	1,006	0,908	0,902	1,000
4. Czwartki	a	10146	11556	10494	11296	11990	11828	12873	13745	12226	12082	11566	10128	11661
	b	0,946	0,950	0,960	1,020	0,980	0,952	0,946	0,963	0,955	0,952	1,087	1,049	0,977
	c	0,870	0,991	0,900	0,969	1,028	1,014	1,104	1,179	1,048	1,036	0,992	0,869	1,000
5. Piątki	a	12229	14440	13308	13492	14079	14039	15320	16397	15465	15370	12362	11934	14036
	b	1,140	1,188	1,218	1,219	1,150	1,130	1,126	1,149	1,208	1,211	1,162	1,236	1,176
	c	0,871	1,029	0,948	0,961	1,003	1,000	1,091	1,168	1,102	1,095	0,881	0,850	1,000
6. Soboty	a	11418	13243	10252	10723	11339	11919	13869	14471	12930	12688	9113	8191	11680
	b	1,065	1,089	0,938	0,969	0,926	0,959	1,020	1,014	1,010	1,000	0,856	0,849	0,979
	c	0,978	1,134	0,878	0,918	0,971	1,020	1,187	1,239	1,107	1,086	0,780	0,701	1,000
7. Niedziele	a	12212	14238	12531	10474	13796	15107	16583	16337	14681	15656	11465	9467	13546
	b	1,139	1,171	1,147	0,946	1,127	1,216	1,219	1,145	1,147	1,234	1,078	0,981	1,135
	c	0,902	1,051	0,925	0,773	1,018	1,115	1,224	1,206	1,084	1,156	0,846	0,699	1,000
8. Dni robocze	a	10485	11529	10743	11170	11869	12052	12953	13759	12400	12095	10711	10012	11648
	b	0,978	0,948	0,983	1,009	0,970	0,970	0,952	0,964	0,969	0,953	1,007	1,037	0,976
	c	0,900	0,990	0,922	0,959	1,019	1,035	1,112	1,181	1,065	1,038	0,920	0,860	1,000
9. Święta	a	8792	-	-	11573	17405	14356	-	17746	-	-	12499	9099	13067
	b	0,820	-	-	1,045	1,422	1,155	-	1,244	-	-	1,175	0,943	1,095
	c	0,673	-	-	0,886	1,332	1,099	-	1,358	-	-	0,957	0,696	1,000
10. Niedziele i święta	a	11235	14238	12531	10914	14999	14806	16583	16619	14681	15656	11810	9320	13616
	b	1,047	1,171	1,147	0,986	1,225	1,192	1,219	1,165	1,147	1,234	1,110	0,966	1,141
	c	0,825	1,046	0,920	0,802	1,102	1,087	1,218	1,221	1,078	1,150	0,867	0,684	1,000
11. Wszystkie dni	a	10726	12160	10928	11070	12240	12426	13602	14270	12802	12689	10640	9653	11934
	b	1,000	1,000	1,000	1,000	1,000	1,000	1,000	1,000	1,000	1,000	1,000	1,000	1,000
	c	0,899	1,019	0,916	0,928	1,026	1,041	1,140	1,196	1,073	1,063	0,892	0,809	1,000

Legenda:

a = średni dobowy ruch danego dnia (dni) tygodnia

b = $\frac{\text{średni dobowy ruch danego dnia (dni) tygodnia w miesiącu}}{\text{średni dobowy ruch we wszystkie dni miesiąca}}$

c = $\frac{\text{średni dobowy ruch danego dnia (dni) tygodnia w miesiącu}}{\text{średni dobowy ruch danego dnia (dni) tygodnia w roku}}$

Uwagi: *Dane oszacowane, brak oszacowań dla dni świątecznych

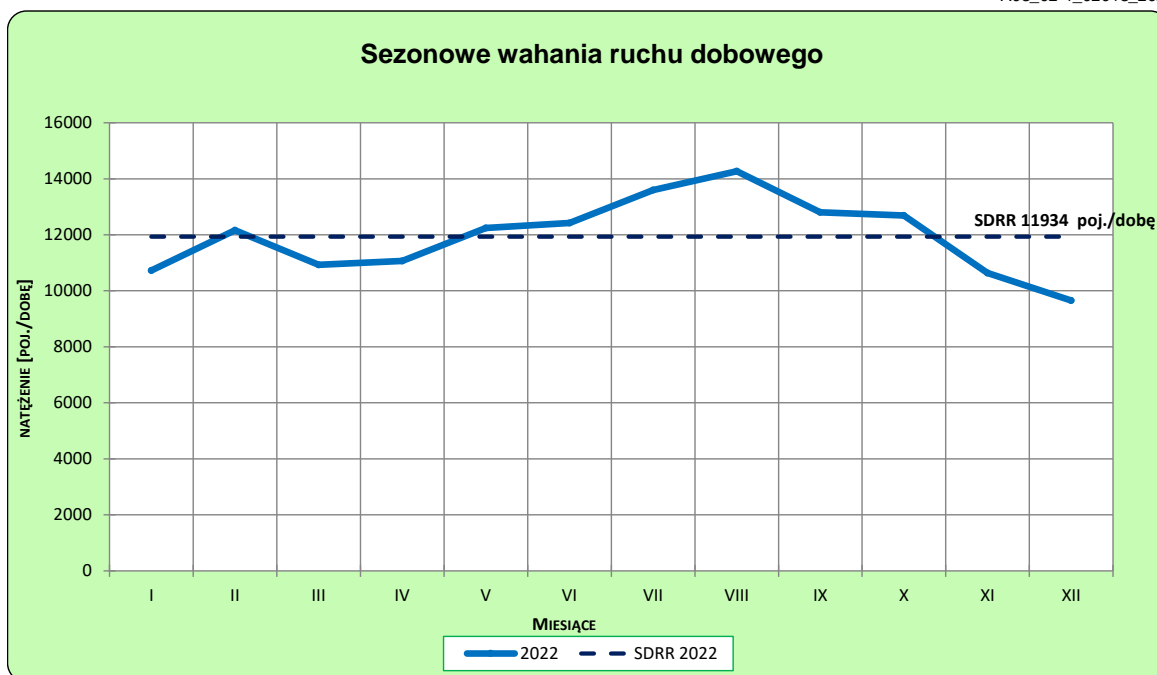
STACJA NR 02013

Miejscowość: Dobromierz
Odcinek: Dobromierz - w. Bolków
Typ stacji: 8+1

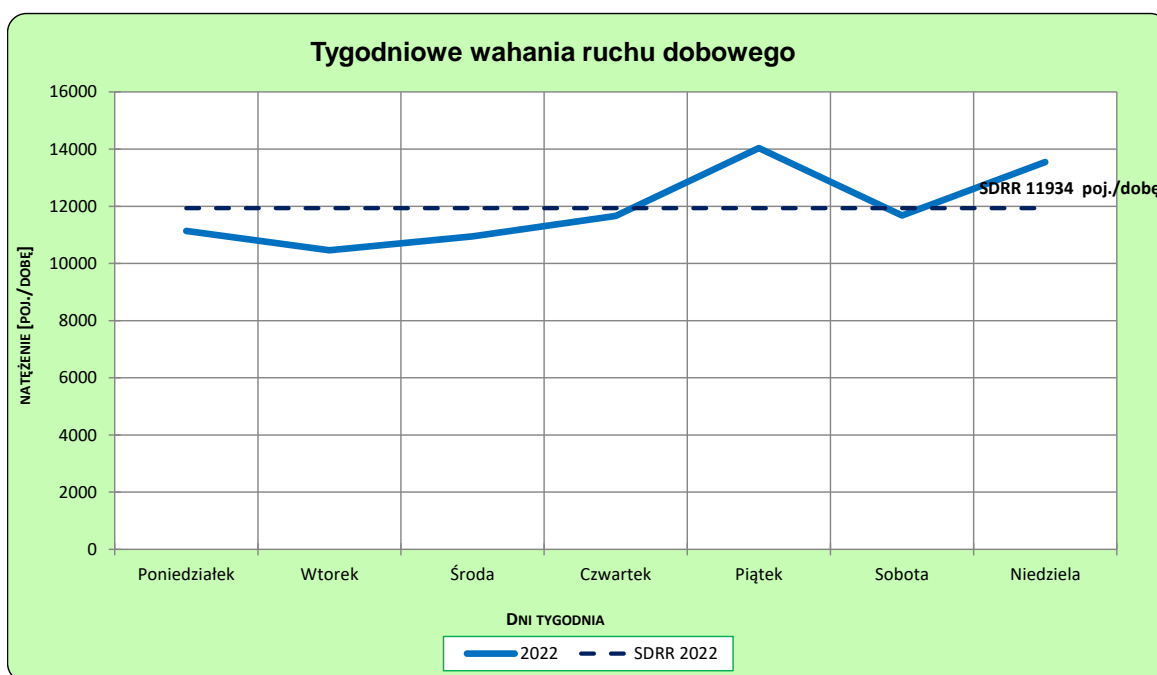
Rok: 2022
Numer drogi: 5
Oddział: WROCLAW

Ruch ogółem

R03_02-1_02013_2022



R03_02-2_02013_2022



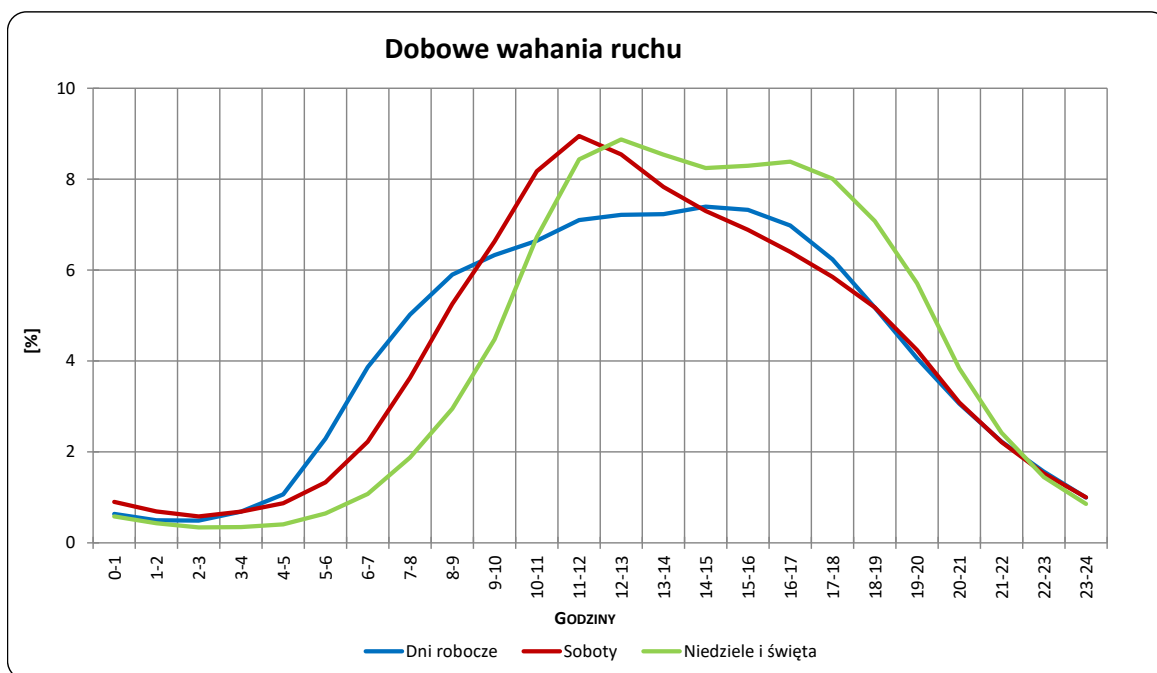
Uwagi: –

STACJA NR 02013

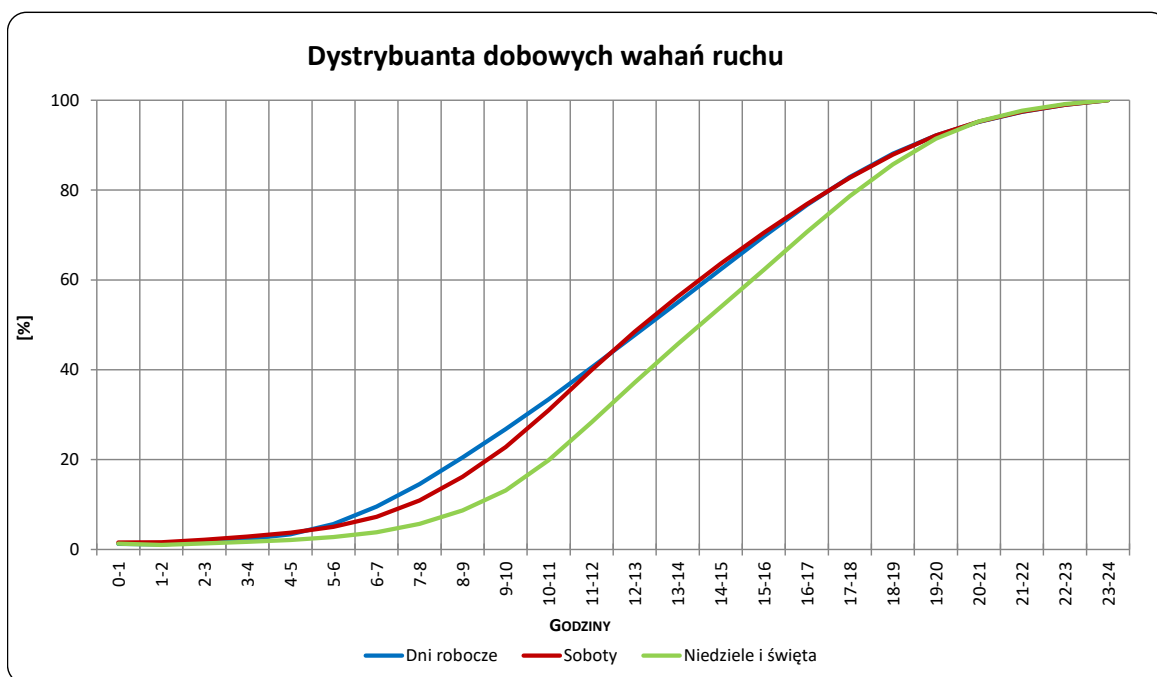
Miejscowość: Dobromierz
Odcinek: Dobromierz - w. Bolków
Typ stacji: 8+1

Rok: 2022
Numer drogi: 5
Oddział: WROCLAW

R03_03-1_02013_2022



R03_03-2_02013_2022



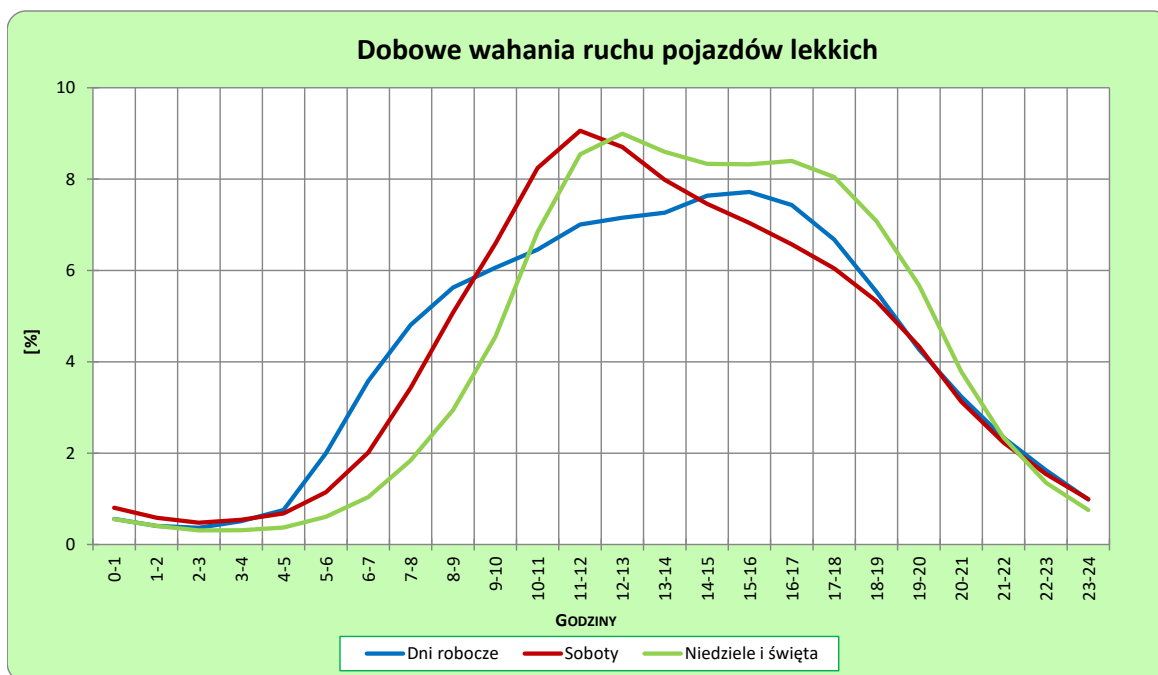
Uwagi: –

STACJA NR 02013

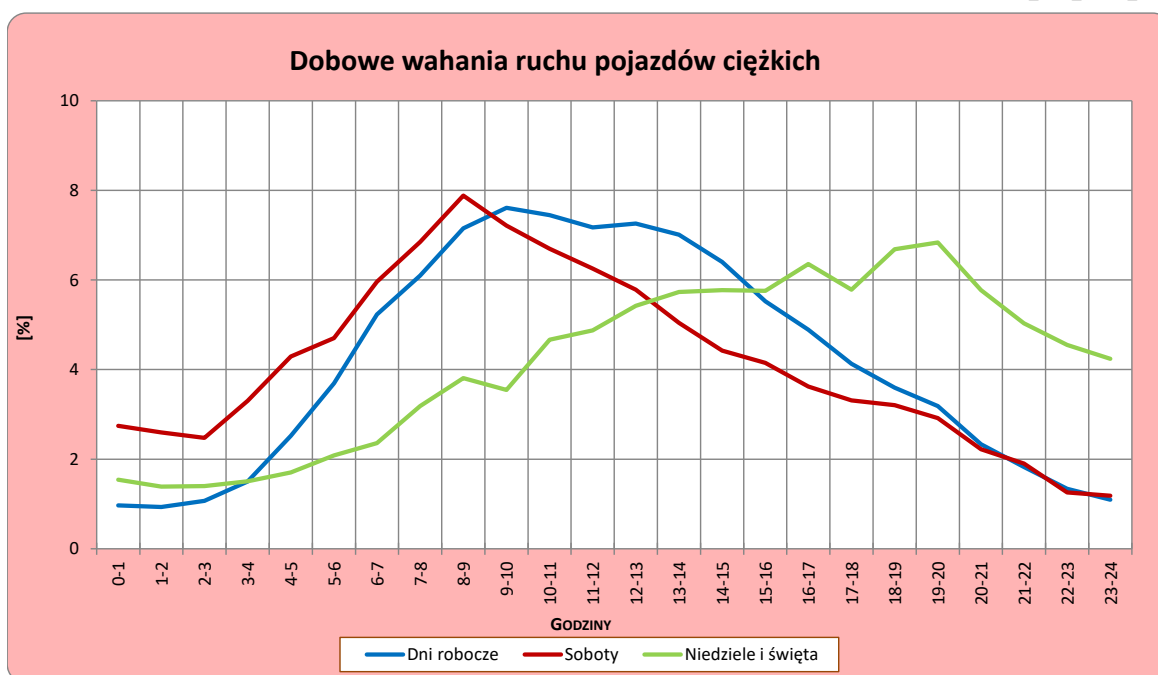
Miejscowość: Dobromierz
Odcinek: Dobromierz - w. Bolków
Typ stacji: 8+1

Rok: 2022
Numer drogi: 5
Oddział: WROCLAW

R03_04-1_02013_2022



R03_04-2_02013_2022



Uwagi: –

Udział ruchu pojazdów lekkich i ciężkich w poszczególnych okresach doby

STACJA NR 02013

Miejscowość: Dobromierz **Rok:** 2022
Odcinek: Dobromierz - w. Bolków **Numer drogi:** 5
Typ stacji: 8+1 **Oddział:** WROCŁAW

R03_05_02013_2022

Godziny	Udział procentowy ruchu w poszczególnych godzinach doby [%]	
	Pojazdy lekkie	Pojazdy ciężkie
0 - 1	0,6	1,1
1 - 2	0,4	1,1
2 - 3	0,4	1,1
3 - 4	0,5	1,6
4 - 5	0,7	2,6
5 - 6	1,6	3,7
6 - 7	2,8	5,1
7 - 8	4,0	6,0
8 - 9	5,0	7,0
9 - 10	5,8	7,4
10 - 11	6,8	7,3
11 - 12	7,6	7,0
12 - 13	7,8	7,1
13 - 14	7,7	6,9
14 - 15	7,8	6,3
15 - 16	7,7	5,5
16 - 17	7,5	4,9
17 - 18	6,9	4,1
18 - 19	5,8	3,7
19 - 20	4,6	3,3
20 - 21	3,3	2,5
21 - 22	2,3	2,0
22 - 23	1,6	1,5
23 - 24	0,9	1,3

Źródło danych: Pomiary automatyczne

Dobowe wahania ruchu pojazdów ogółem w podziale na kierunki

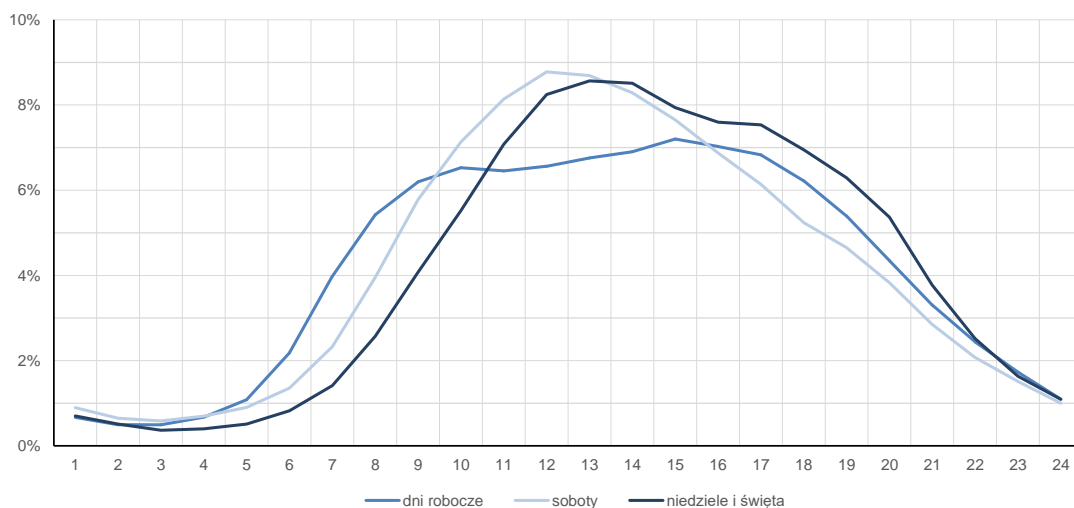
STACJA NR 02013

Miejscowość:	Dobromierz	Rok:	2022
Odcinek:	Dobromierz - w. Bolków	Numer drogi:	5
Typ stacji:	8+1	Oddział:	WROCLAW

Średni dobowy rozkład natężenia ruchu

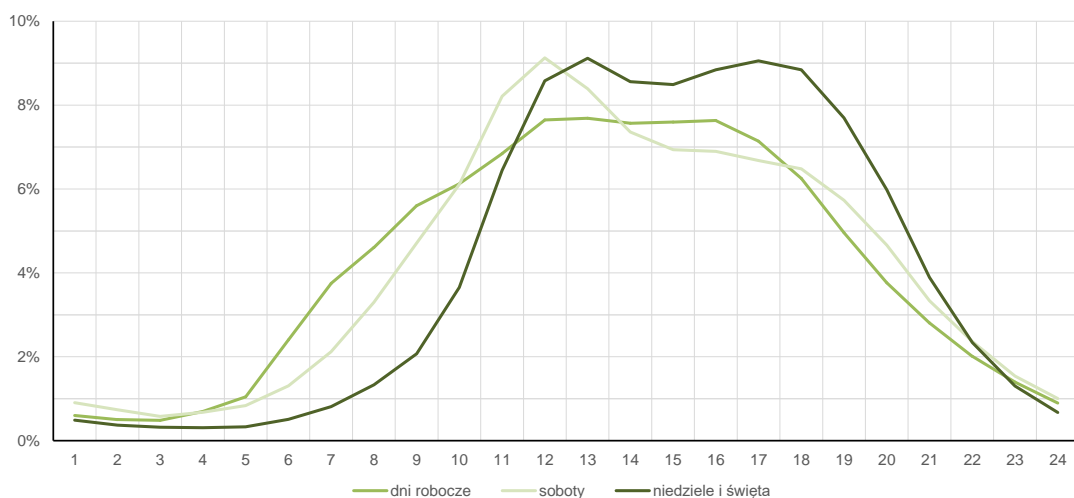
R03_12-1_02013_2022

Kierunek Strzegom



R03_12-2_02013_2022

Kierunek w. Bolków



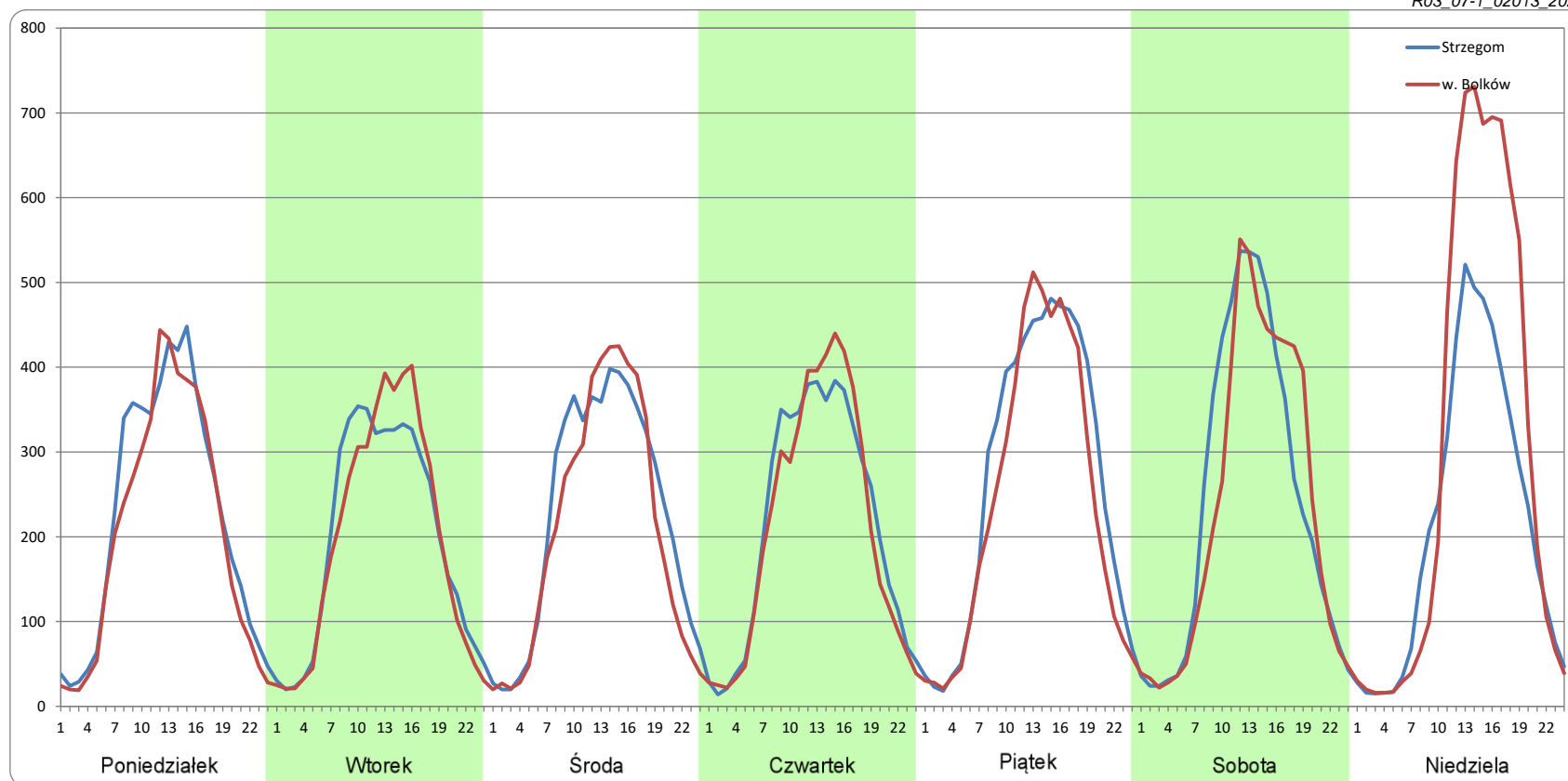
Ruch w poszczególne dni tygodnia

STACJA NR 02013

Numer drogi: 5 Rok: 2022 Miesiąc: Styczeń Typ stacji: 8+1 Oddział: WROCLAW

Dzień tygodnia	Poniedziałek		Wtorek		Środa		Czwartek		Piątek		Sobota		Niedziela	
Kierunek	Strzegom	w. Bolków	Strzegom	w. Bolków	Strzegom	w. Bolków	Strzegom	w. Bolków	Strzegom	w. Bolków	Strzegom	w. Bolków	Strzegom	w. Bolków
SDR	5365	4907	4720	4683	5389	4989	5131	5015	6412	5817	5790	5628	5155	7057
Razem	10272		9403		10378		10146		12229		11418		12212	
Podział procentowy	52,23%	47,77%	50,20%	49,80%	51,93%	48,07%	50,57%	49,43%	52,44%	47,56%	50,71%	49,29%	42,21%	57,79%

R03_07-1_02013_2022



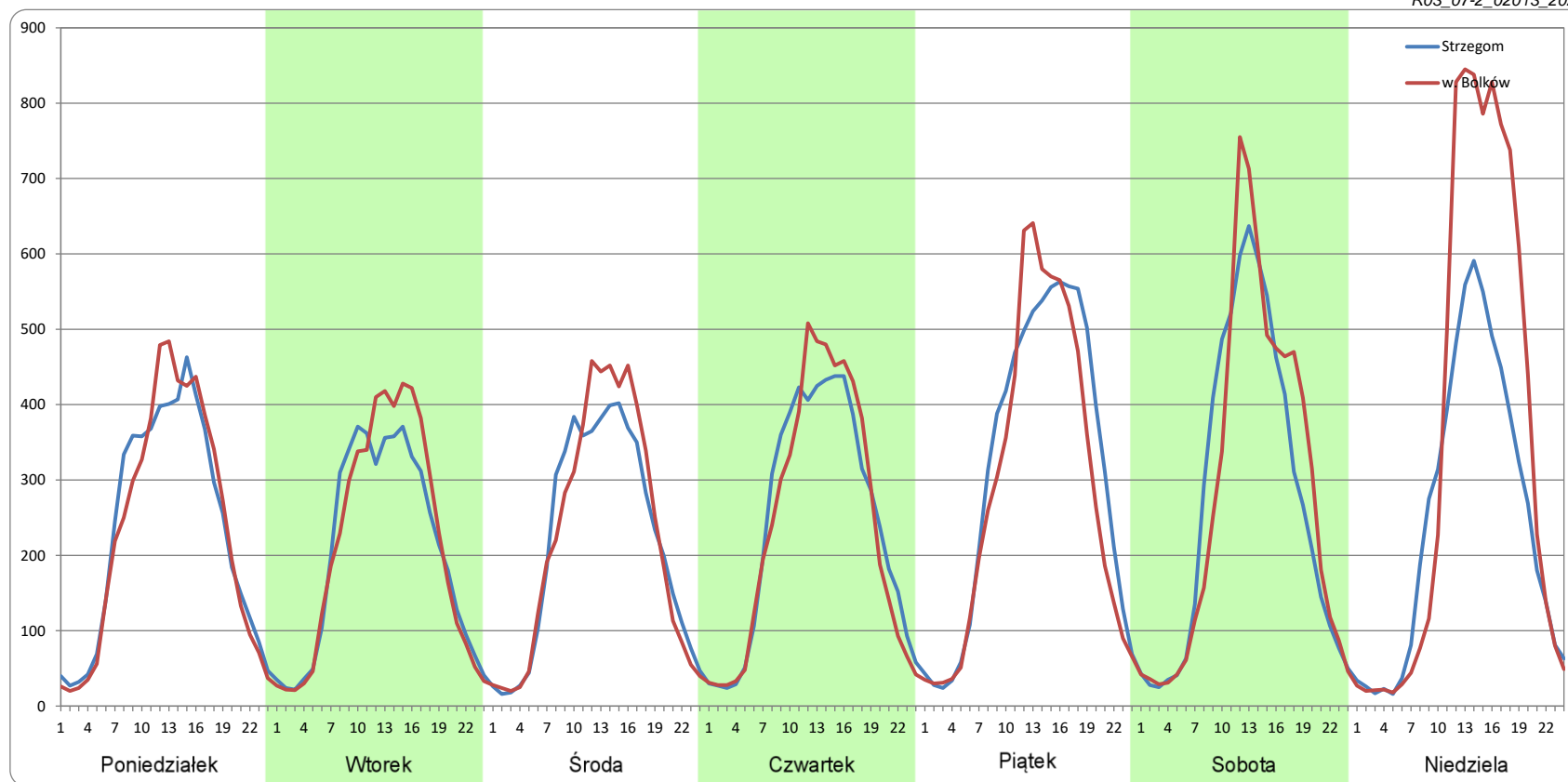
Ruch w poszczególne dni tygodnia

STACJA NR 02013

Numer drogi: 5 Rok: 2022 Miesiąc: Luty Typ stacji: 8+1 Oddział: WROCLAW

Dzień tygodnia	Poniedziałek		Wtorek		Środa		Czwartek		Piątek		Sobota		Niedziela	
	Strzegom	w. Bolków	Strzegom	w. Bolków	Strzegom	w. Bolków	Strzegom	w. Bolków	Strzegom	w. Bolków	Strzegom	w. Bolków	Strzegom	w. Bolków
Kierunek														
SDR	5598	5564	4881	5095	5170	5339	5793	5763	7496	6944	6492	6751	5964	8274
Razem	11161		9976		10509		11556		14440		13243		14238	
Podział procentowy	50,15%	49,85%	48,93%	51,07%	49,20%	50,80%	50,13%	49,87%	51,91%	48,09%	49,02%	50,98%	41,89%	58,11%

R03_07-2_02013_2022



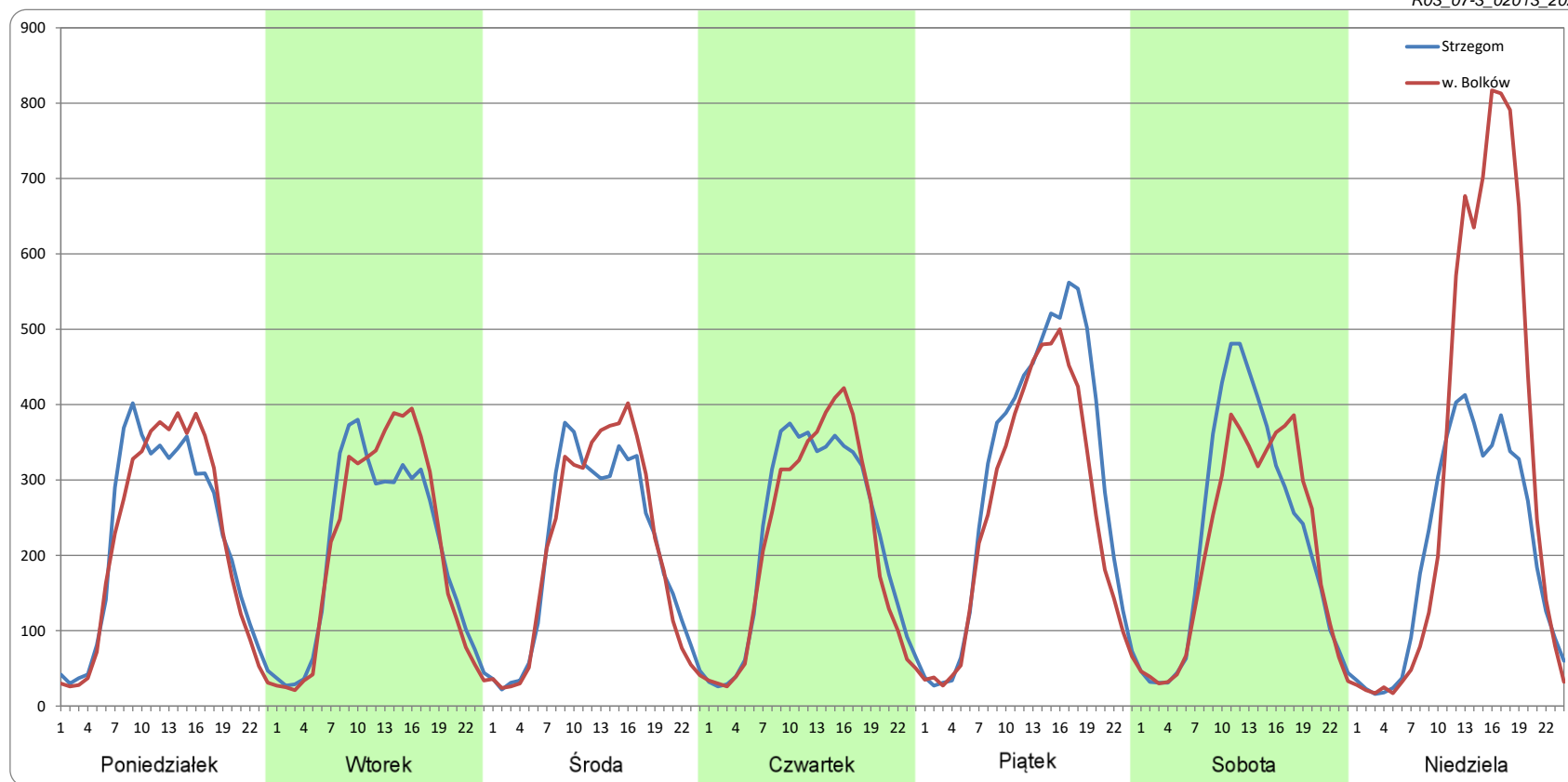
Ruch w poszczególne dni tygodnia

STACJA NR 02013

Numer drogi: 5 Rok: 2022 Miesiąc: Marzec Typ stacji: 8+1 Oddział: WROCLAW

Dzień tygodnia	Poniedziałek		Wtorek		Środa		Czwartek		Piątek		Sobota		Niedziela	
Kierunek	Strzegom	w. Bolków	Strzegom	w. Bolków	Strzegom	w. Bolków	Strzegom	w. Bolków	Strzegom	w. Bolków	Strzegom	w. Bolków	Strzegom	w. Bolków
SDR	5200	5144	4838	4938	4847	4945	5328	5166	7169	6139	5308	4944	4968	7563
Razem	10344		9776		9793		10494		13308		10252		12531	
Podział procentowy	50,27%	49,73%	49,49%	50,51%	49,50%	50,50%	50,77%	49,23%	53,87%	46,13%	51,77%	48,23%	39,65%	60,35%

R03_07-3_02013_2022



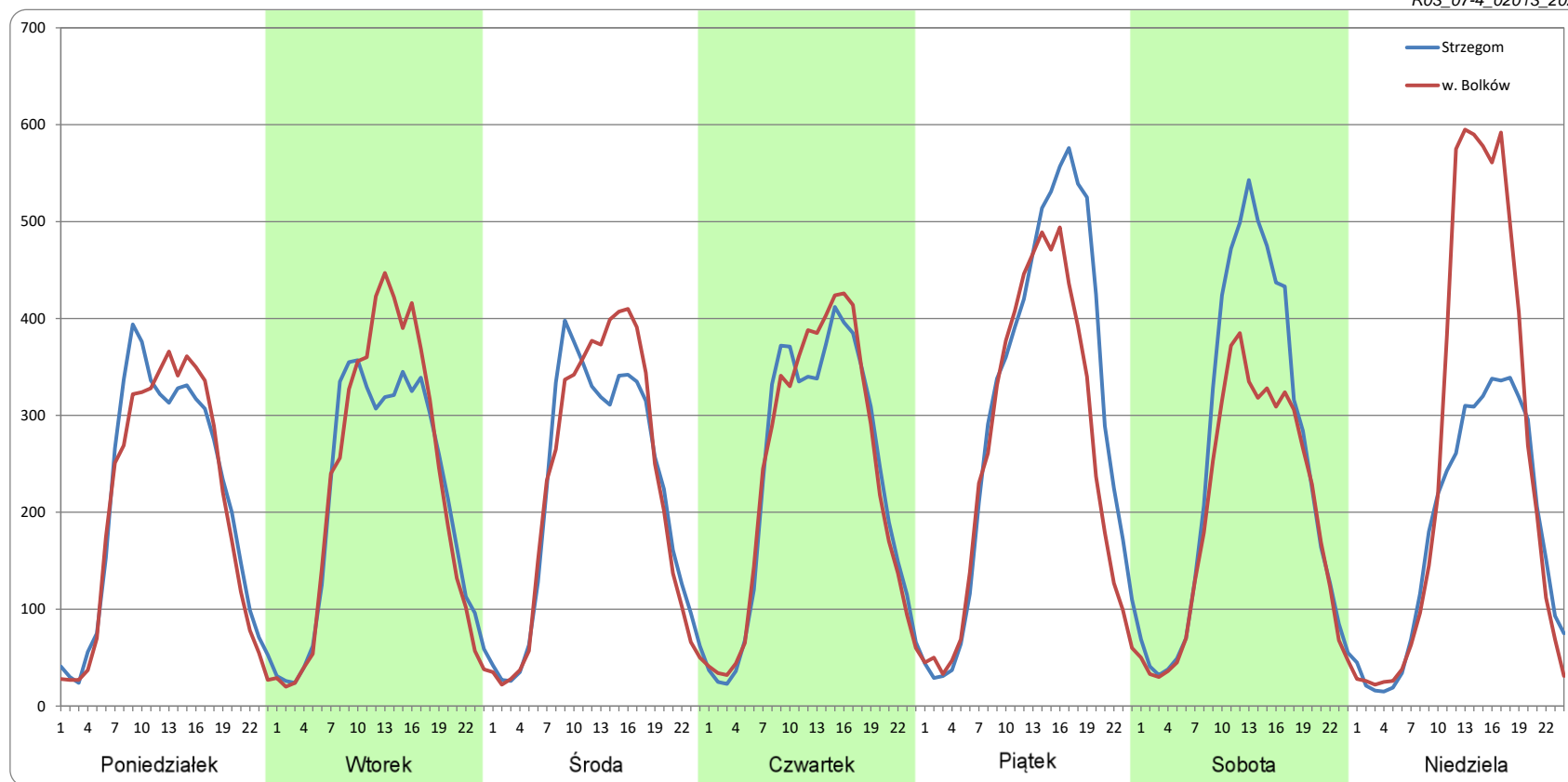
Ruch w poszczególne dni tygodnia

STACJA NR 02013

Numer drogi: 5 Rok: 2022 Miesiąc: Kwiecień Typ stacji: 8+1 Oddział: WROCLAW

Dzień tygodnia	Poniedziałek		Wtorek		Środa		Czwartek		Piątek		Sobota		Niedziela	
Kierunek	Strzegom	w. Bolków	Strzegom	w. Bolków	Strzegom	w. Bolków	Strzegom	w. Bolków	Strzegom	w. Bolków	Strzegom	w. Bolków	Strzegom	w. Bolków
SDR	5084	4917	5079	5388	5225	5371	5617	5678	7265	6227	6003	4720	4330	6144
Razem	10001		10467		10596		11296		13492		10723		10474	
Podział procentowy	50,83%	49,17%	48,53%	51,47%	49,31%	50,69%	49,73%	50,27%	53,85%	46,15%	55,98%	44,02%	41,34%	58,66%

R03_07-4_02013_2022



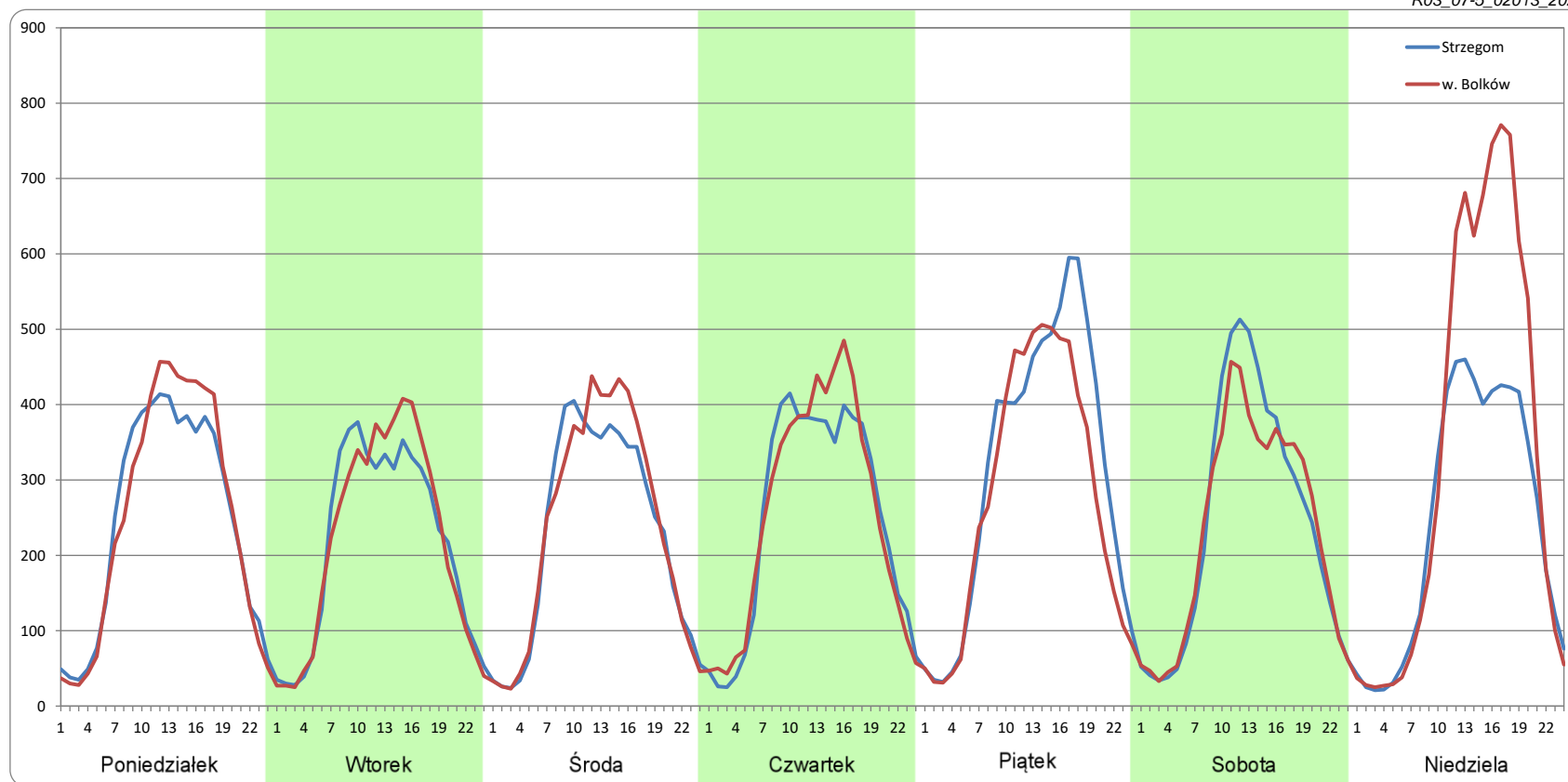
Ruch w poszczególne dni tygodnia

STACJA NR 02013

Numer drogi: 5 Rok: 2022 Miesiąc: Maj Typ stacji: 8+1 Oddział: WROCLAW

Dzień tygodnia	Poniedziałek		Wtorek		Środa		Czwartek		Piątek		Sobota		Niedziela	
	Strzegom	w. Bolków	Strzegom	w. Bolków	Strzegom	w. Bolków	Strzegom	w. Bolków	Strzegom	w. Bolków	Strzegom	w. Bolków	Strzegom	w. Bolków
SDR	5891	5982	5123	5186	5435	5659	5925	6065	7444	6636	5771	5568	5811	7985
Razem	11873		10308		11094		11990		14079		11339		13796	
Podział procentowy	49,62%	50,38%	49,69%	50,31%	48,99%	51,01%	49,42%	50,58%	52,87%	47,13%	50,89%	49,11%	42,12%	57,88%

R03_07-5_02013_2022



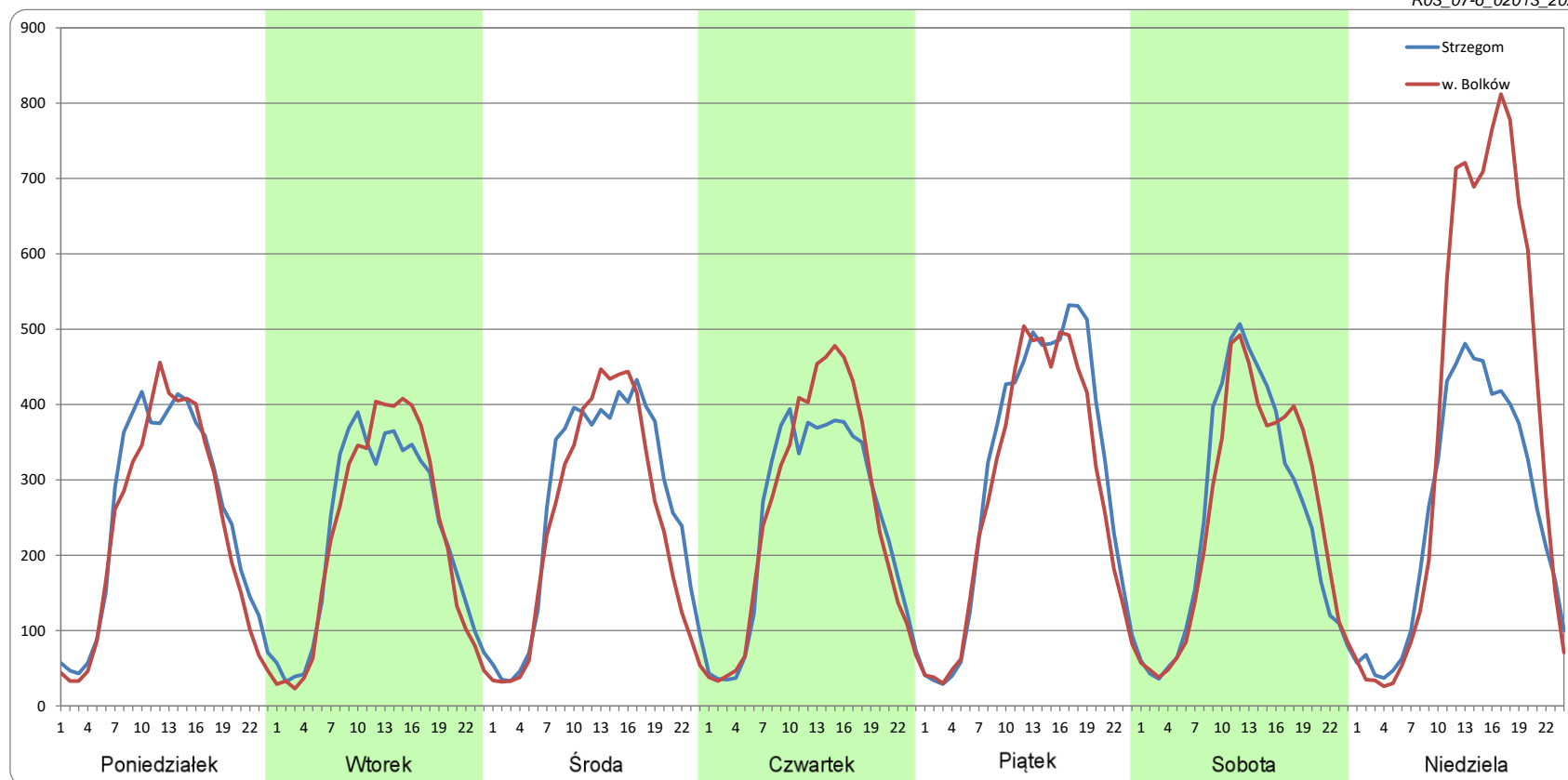
Ruch w poszczególne dni tygodnia

STACJA NR 02013

Numer drogi: 5 Rok: 2022 Miesiąc: Czerwiec Typ stacji: 8+1 Oddział: WROCLAW

Dzień tygodnia	Poniedziałek		Wtorek		Środa		Czwartek		Piątek		Sobota		Niedziela	
Kierunek	Strzegom	w. Bolków	Strzegom	w. Bolków	Strzegom	w. Bolków	Strzegom	w. Bolków	Strzegom	w. Bolków	Strzegom	w. Bolków	Strzegom	w. Bolków
SDR	5939	5572	5390	5359	6360	5774	5759	6069	7286	6753	5918	6002	6141	8966
Razem	11510		10749		12134		11828		14039		11919		15107	
Podział procentowy	51,60%	48,40%	50,15%	49,85%	52,41%	47,59%	48,69%	51,31%	51,90%	48,10%	49,65%	50,35%	40,65%	59,35%

R03_07-6_02013_2022



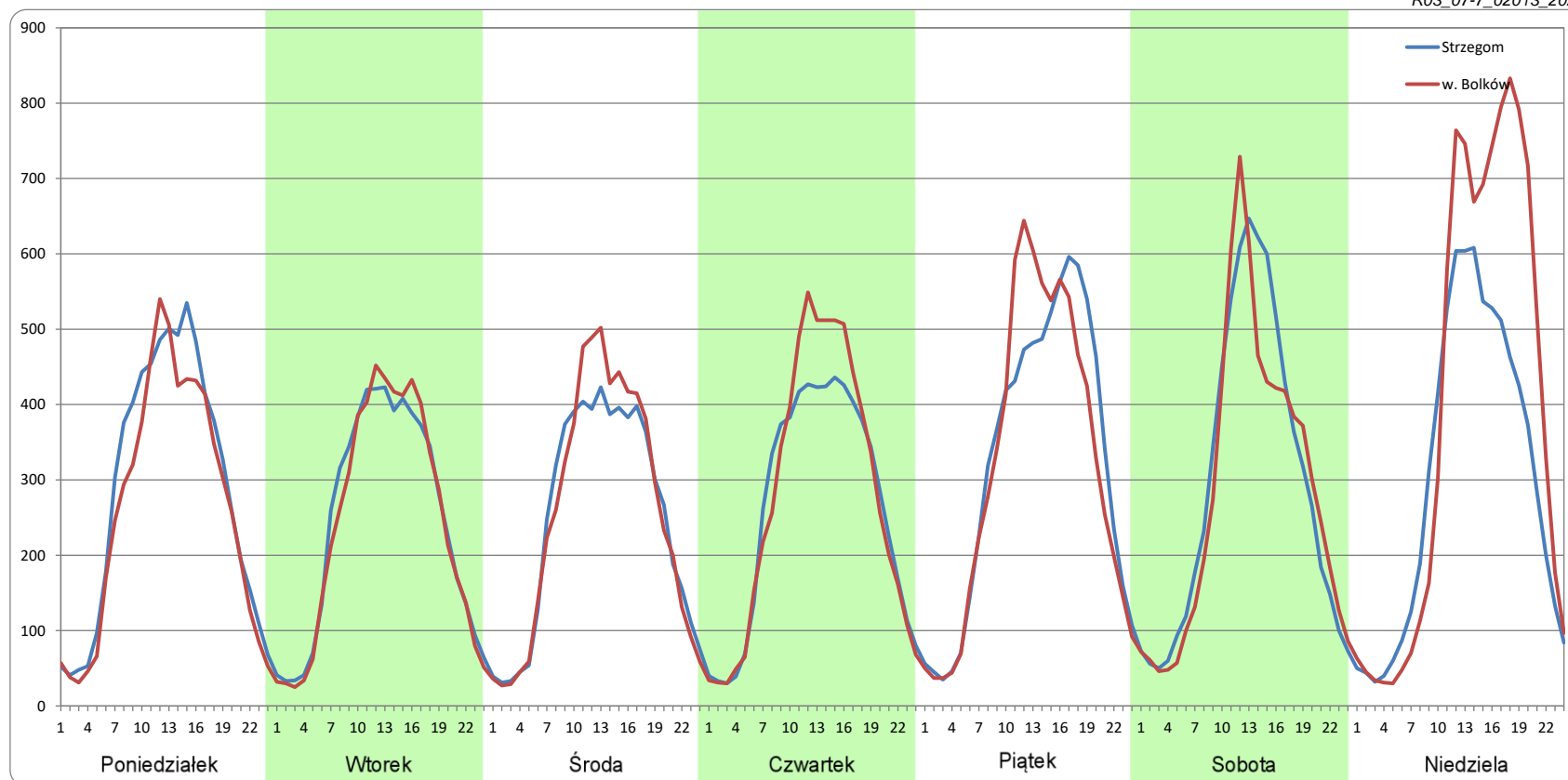
Ruch w poszczególne dni tygodnia

STACJA NR 02013

Numer drogi: 5 Rok: 2022 Miesiąc: Lipiec Typ stacji: 8+1 Oddział: WROCLAW

Dzień tygodnia	Poniedziałek		Wtorek		Środa		Czwartek		Piątek		Sobota		Niedziela	
Kierunek	Strzegom	w. Bolków	Strzegom	w. Bolków	Strzegom	w. Bolków	Strzegom	w. Bolków	Strzegom	w. Bolków	Strzegom	w. Bolków	Strzegom	w. Bolków
SDR	6846	6222	5797	5722	5907	6077	6250	6623	7713	7608	7070	6799	7237	9346
Razem	13068		11519		11984		12873		15320		13869		16583	
Podział procentowy	52,39%	47,61%	50,33%	49,67%	49,29%	50,71%	48,55%	51,45%	50,34%	49,66%	50,98%	49,02%	43,64%	56,36%

R03_07-7_02013_2022



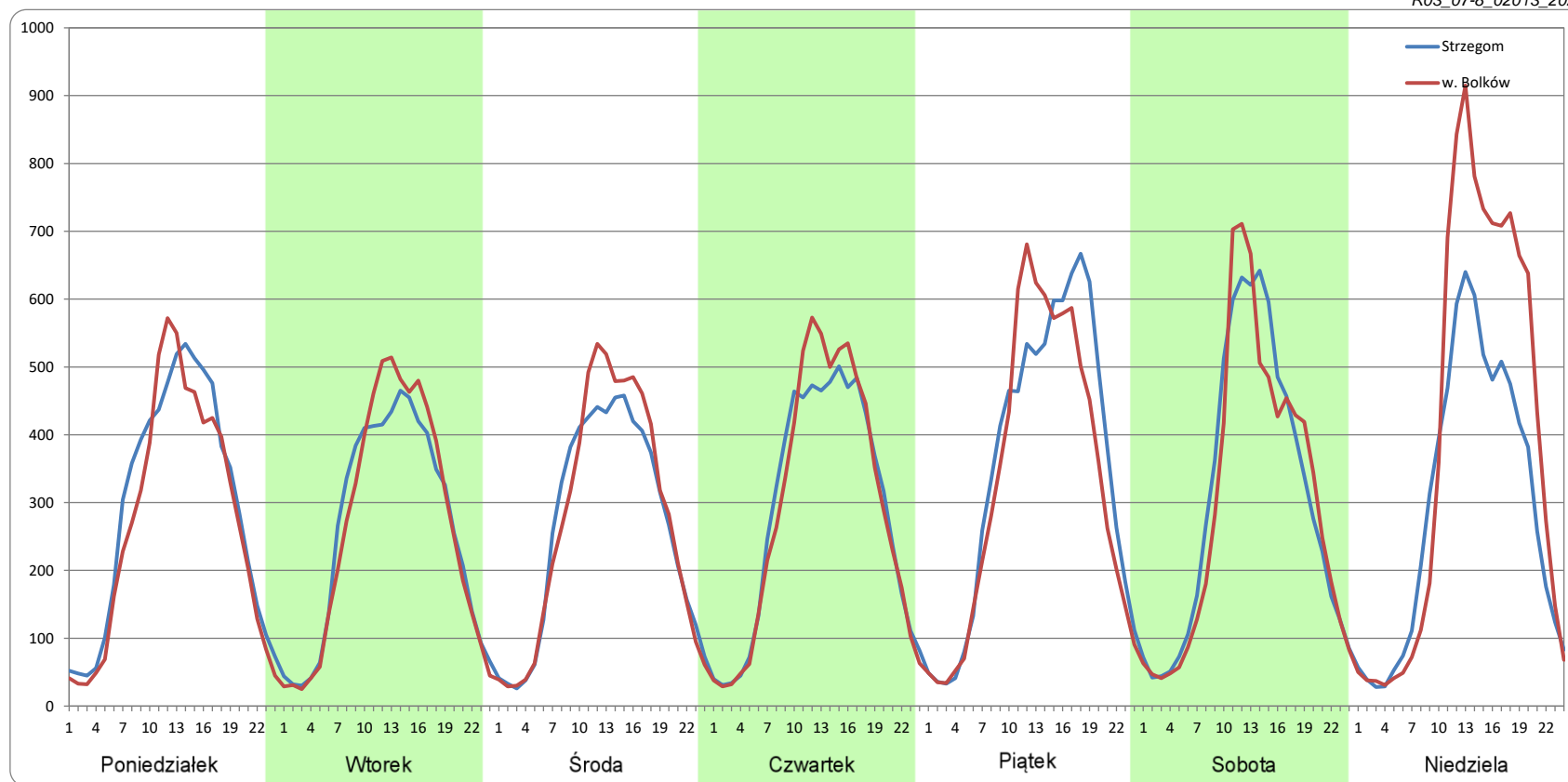
Ruch w poszczególne dni tygodnia

STACJA NR 02013

Numer drogi: 5 Rok: 2022 Miesiąc: Sierpień Typ stacji: 8+1 Oddział: WROCLAW

Dzień tygodnia	Poniedziałek		Wtorek		Środa		Czwartek		Piątek		Sobota		Niedziela	
	Strzegom	w. Bolków	Strzegom	w. Bolków	Strzegom	w. Bolków	Strzegom	w. Bolków	Strzegom	w. Bolków	Strzegom	w. Bolków	Strzegom	w. Bolków
SDR	6966	6457	6185	6289	6256	6504	6821	6923	8453	7943	7338	7133	7033	9304
Razem	13423		12474		12760		13745		16397		14471		16337	
Podział procentowy	51,90%	48,10%	49,58%	50,42%	49,03%	50,97%	49,63%	50,37%	51,56%	48,44%	50,71%	49,29%	43,05%	56,95%

R03_07-8_02013_2022



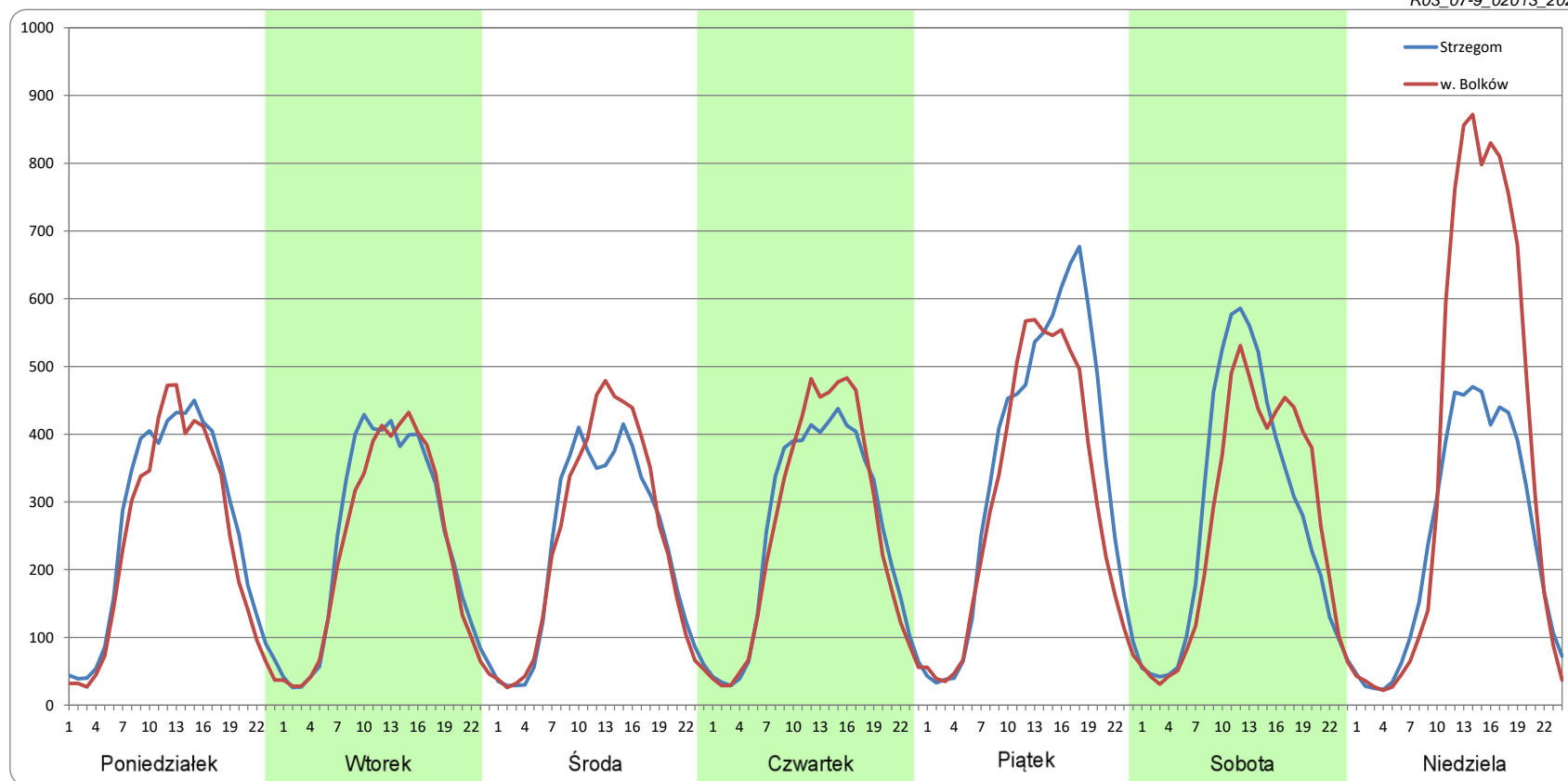
Ruch w poszczególne dni tygodnia

STACJA NR 02013

Numer drogi: 5 Rok: 2022 Miesiąc: Wrzesień Typ stacji: 8+1 Oddział: WROCLAW

Dzień tygodnia	Poniedziałek		Wtorek		Środa		Czwartek		Piątek		Sobota		Niedziela	
	Strzegom	w. Bolków	Strzegom	w. Bolków	Strzegom	w. Bolków	Strzegom	w. Bolków	Strzegom	w. Bolków	Strzegom	w. Bolków	Strzegom	w. Bolków
Kierunek														
SDR	6175	5657	5727	5439	5502	5811	6078	6148	8259	7205	6571	6359	5840	8841
Razem	11832		11166		11313		12226		15465		12930		14681	
Podział procentowy	52,19%	47,81%	51,29%	48,71%	48,63%	51,37%	49,71%	50,29%	53,41%	46,59%	50,82%	49,18%	39,78%	60,22%

R03_07-9_02013_2022



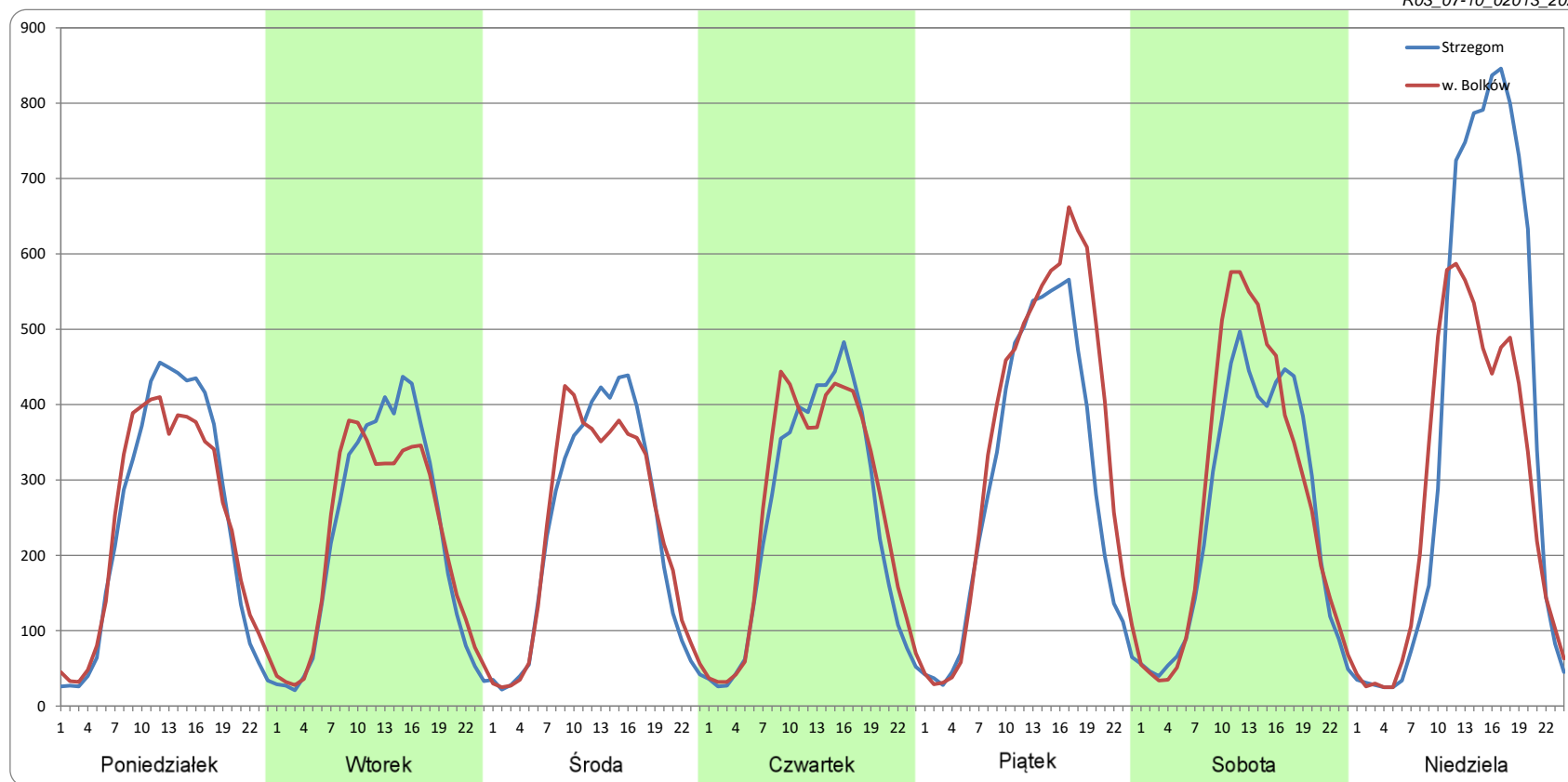
Ruch w poszczególne dni tygodnia

STACJA NR 02013

Numer drogi: 5 Rok: 2022 Miesiąc: Październik Typ stacji: 8+1 Oddział: WROCLAW

Dzień tygodnia	Poniedziałek		Wtorek		Środa		Czwartek		Piątek		Sobota		Niedziela	
Kierunek	Strzegom	w. Bolków	Strzegom	w. Bolków	Strzegom	w. Bolków	Strzegom	w. Bolków	Strzegom	w. Bolków	Strzegom	w. Bolków	Strzegom	w. Bolków
SDR	5787	5722	5313	5183	5502	5519	5871	6210	7027	8342	6057	6631	8861	6795
Razem	11509		10496		11021		12082		15370		12688		15656	
Podział procentowy	50,28%	49,72%	50,62%	49,38%	49,92%	50,08%	48,60%	51,40%	45,72%	54,28%	47,74%	52,26%	56,60%	43,40%

R03_07-10_02013_2022



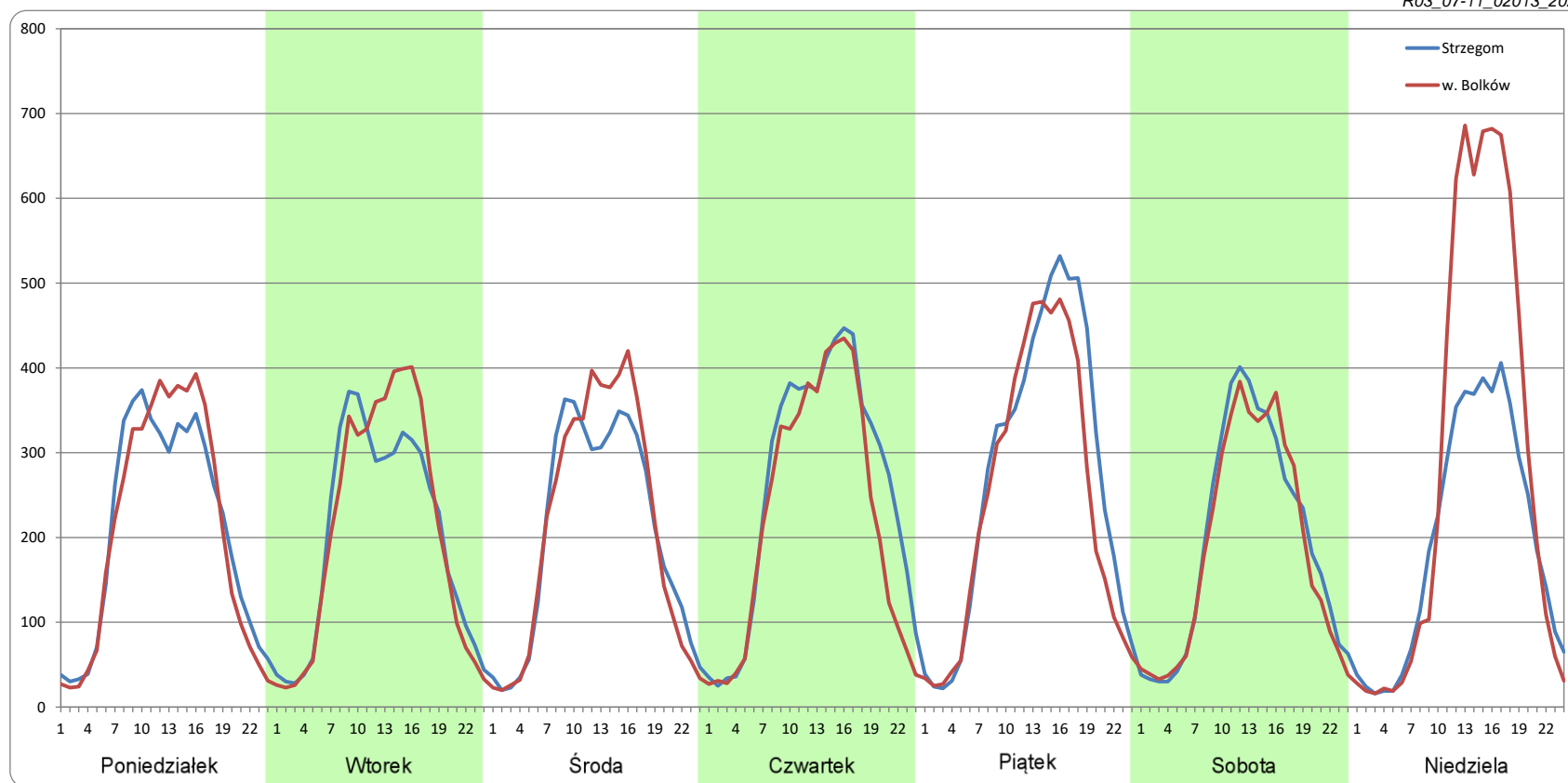
Ruch w poszczególne dni tygodnia

STACJA NR 02013

Numer drogi: 5 Rok: 2022 Miesiąc: Listopad Typ stacji: 8+1 Oddział: WROCLAW

Dzień tygodnia	Poniedziałek		Wtorek		Środa		Czwartek		Piątek		Sobota		Niedziela	
	Strzegom	w. Bolków	Strzegom	w. Bolków	Strzegom	w. Bolków	Strzegom	w. Bolków	Strzegom	w. Bolków	Strzegom	w. Bolków	Strzegom	w. Bolków
Kierunek														
SDR	4987	4979	4778	4945	4886	5053	6184	5382	6500	5862	4640	4473	4678	6787
Razem	9966		9723		9939		11566		12362		9113		11465	
Podział procentowy	50,04%	49,96%	49,15%	50,85%	49,16%	50,84%	53,47%	46,53%	52,58%	47,42%	50,91%	49,09%	40,80%	59,20%

R03_07-11_02013_2022



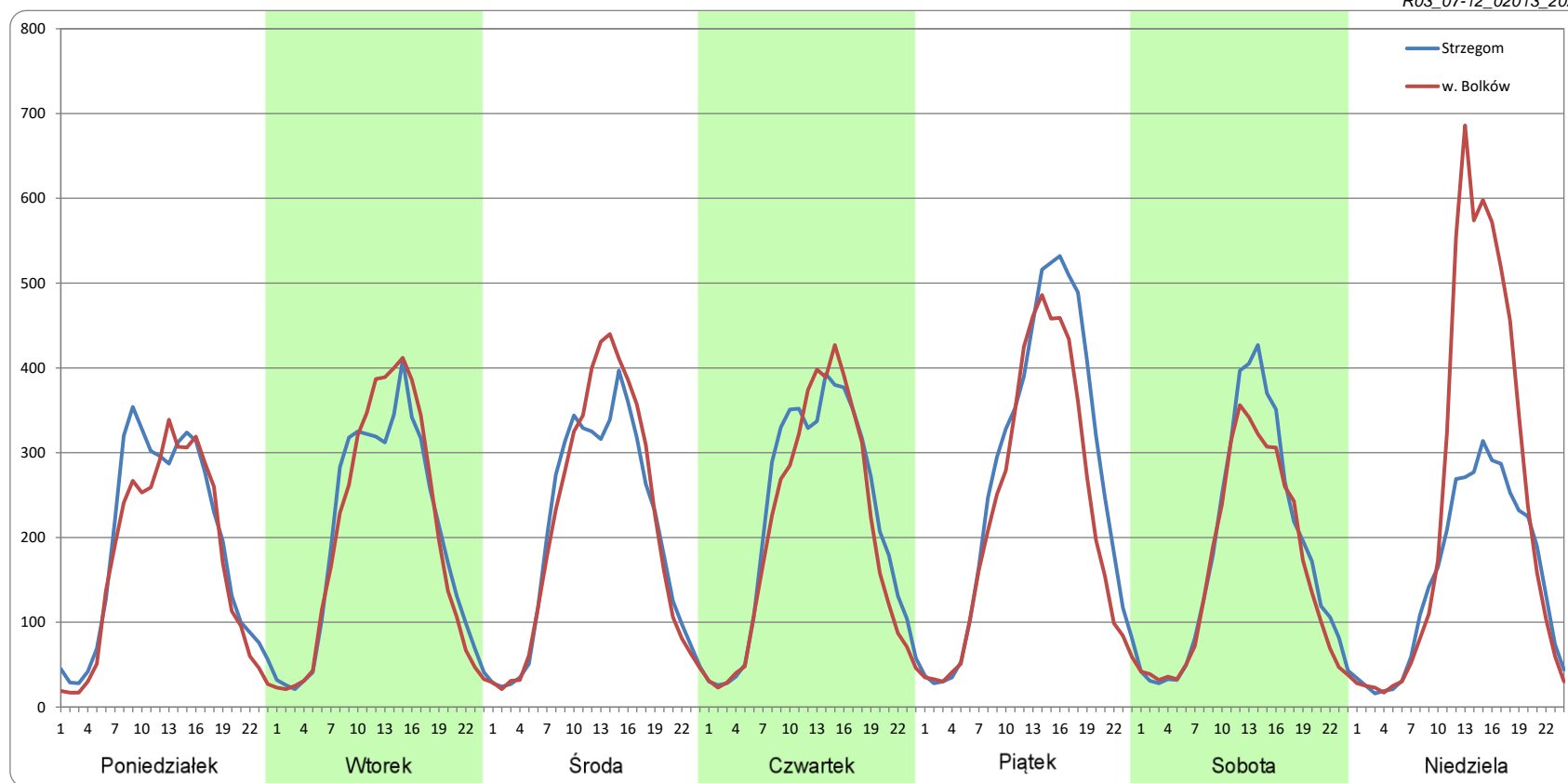
Ruch w poszczególne dni tygodnia

STACJA NR 02013

Numer drogi: 5 Rok: 2022 Miesiąc: Grudzień Typ stacji: 8+1 Oddział: WROCLAW

Dzień tygodnia	Poniedziałek		Wtorek		Środa		Czwartek		Piątek		Sobota		Niedziela	
Kierunek	Strzegom	w. Bolków	Strzegom	w. Bolków	Strzegom	w. Bolków	Strzegom	w. Bolków	Strzegom	w. Bolków	Strzegom	w. Bolków	Strzegom	w. Bolków
SDR	4549	4106	4713	4757	4811	5064	5232	4897	6443	5491	4322	3869	3688	5779
Razem	8655		9469		9875		10128		11934		8191		9467	
Podział procentowy	52,56%	47,44%	49,77%	50,23%	48,72%	51,28%	51,65%	48,35%	53,99%	46,01%	52,76%	47,24%	38,96%	61,04%

R03_07-12_02013_2022



Proporcja dobowego natężenia ruchu do SDRR, dla każdego dnia w roku, w podziale na pojazdy ogółem

STACJA NR 02013

Miejscowość: Dobromierz **Rok:** 2022
Odcinek: Dobromierz - w. Bolków **Numer drogi:** 5
Typ stacji: 8+1 **Oddział:** WROCLAW

R03_10-1_02013_2022

	Miesiąc											
	1	2	3	4	5	6	7	8	9	10	11	12
liczba dni w miesiącu	31	28	31	30	31	30	31	31	30	31	30	31
średni udział w miesiącu [%]	90,1	101,9	90,8	93,6	101,7	104,1	114,7	118,9	107,6	106,7	89,2	80,9

R03_10-2_02013_2022

02013	Proporcja ruchu dziennego do średniego dobowego ruchu rocznego [%]											
	1	2	3	4	5	6	7	8	9	10	11	12
1	47,3	79,4	85,4	98,4	139,3	87,6	110,4	121,3	97,8	99,5	92,8	83,3
2	116,5	81,7	84,3	66,8	116,6	92,6	109,5	103,9	128,5	111,5	91,9	104,0
3	83,3	92,1	92,3	81,7	152,3	118,4	130,5	108,7	120,1	92,2	88,6	74,6
4	78,3	117,2	113,2	81,2	94,7	86,5	103,7	116,3	139,0	86,9	102,4	81,3
5	99,8	114,9	83,6	73,6	78,8	127,8	91,1	134,0	105,7	91,8	76,5	78,0
6	100,0	115,7	105,2	78,6	96,2	96,6	95,2	134,1	106,7	100,0	94,4	76,5
7	97,2	95,2	89,5	83,7	92,0	87,7	103,4	161,1	101,2	131,3	86,9	74,4
8	100,9	84,4	82,4	101,2	103,4	89,4	122,6	117,4	111,4	111,0	84,1	81,1
9	115,7	94,8	83,0	77,5	82,3	94,7	117,4	106,3	130,0	137,4	87,8	103,9
10	81,7	105,4	89,7	84,5	86,3	120,0	125,7	111,8	95,0	93,7	128,9	75,8
11	74,5	126,9	113,0	83,6	91,8	99,8	107,9	120,0	111,0	89,2	114,6	77,9
12	76,4	138,8	88,6	84,9	94,5	119,7	98,2	152,1	96,2	92,6	90,9	67,0
13	80,5	137,8	105,7	94,4	118,4	94,0	99,5	124,8	94,3	103,9	121,1	70,1
14	101,8	93,5	85,9	107,0	98,9	91,3	109,4	143,8	93,2	131,2	89,7	76,1
15	89,2	84,6	79,7	116,8	124,0	127,7	132,0	146,3	101,6	96,2	83,6	79,0
16	93,2	85,5	79,6	71,8	97,5	112,8	123,8	119,5	128,0	135,3	82,5	85,3
17	84,8	89,9	86,6	68,7	88,0	112,6	149,7	111,7	96,5	96,9	86,3	66,9
18	79,2	119,5	107,5	125,3	92,4	111,8	112,6	113,3	111,8	87,0	101,0	72,5
19	85,5	96,9	84,3	107,5	96,0	145,4	97,4	124,8	94,7	88,6	74,4	72,6
20	81,2	111,4	104,5	92,6	120,1	98,1	100,6	112,9	84,8	99,4	84,9	74,3
21	101,8	93,6	85,5	92,8	97,0	92,2	105,1	116,5	94,4	123,0	77,6	81,2
22	94,3	85,9	81,0	114,6	113,9	95,3	130,2	101,3	101,2	96,5	77,4	84,3
23	99,9	90,3	82,6	95,7	91,0	99,3	115,3	96,1	135,8	129,3	76,3	89,7
24	89,0	99,9	88,3	97,1	89,7	119,6	146,7	102,3	121,8	91,8	83,8	63,2
25	83,1	120,7	112,3	86,6	94,0	101,4	113,8	110,6	130,3	88,6	107,3	61,9
26	86,4	93,2	87,2	84,8	110,1	114,7	99,4	132,7	97,2	95,6	69,4	90,5
27	89,2	112,3	104,6	87,8	114,1	97,1	106,3	112,2	86,6	101,6	83,9	94,4
28	107,3	90,8	85,5	95,1	92,1	90,3	113,5	126,3	89,4	129,6	79,9	94,9
29	98,3		81,1	134,6	118,3	94,3	128,7	107,7	98,6	128,4	79,5	96,6
30	86,3		80,2	137,5	87,2	103,3	115,1	96,8	125,6	142,5	78,0	114,8
31	91,6		82,9		81,4		142,2	100,1		105,1		62,6



Nierównomierność kierunkowa dla każdego dnia w roku, w podziale na pojazdy ogółem

STACJA NR 02013

Miejscowość: Dobromierz **Rok:** 2022
Odcinek: Dobromierz - w. Bolków **Numer drogi:** 5
Typ stacji: 8+1 **Oddział:** WROCLAW

R03_11_02013_2022

02013	Proporcja ruchu dziennego do średniego dobowego ruchu rocznego [%]											
	1	2	3	4	5	6	7	8	9	10	11	12
1	57,6	48,6	50,0	46,3	47,6	50,3	48,1	46,0	48,6	49,8	59,1	48,5
2	57,2	49,3	50,0	48,2	55,2	49,9	48,1	49,0	44,9	38,6	51,2	46,8
3	49,0	49,6	48,2	59,5	63,2	47,2	58,2	50,0	48,9	51,5	49,4	48,9
4	48,3	49,5	46,5	48,8	53,6	50,0	48,5	48,5	59,4	50,6	47,7	61,3
5	41,9	49,2	49,1	51,1	51,8	57,9	50,2	49,1	45,9	51,6	48,6	48,1
6	38,6	55,9	61,5	51,5	47,9	48,9	50,2	50,7	44,9	52,2	57,0	49,8
7	48,4	47,3	49,1	50,0	50,1	48,7	50,6	57,7	52,8	54,6	49,3	47,4
8	54,7	49,9	50,3	48,5	58,1	50,1	49,0	47,3	55,7	51,8	51,3	47,6
9	62,2	50,0	50,6	50,1	49,5	49,9	48,1	48,9	49,4	42,7	50,2	46,9
10	48,4	49,2	48,8	57,4	50,2	47,9	56,7	50,8	49,5	49,3	40,1	50,6
11	50,5	47,4	45,4	49,3	50,6	47,1	47,7	50,5	59,2	48,9	41,5	60,2
12	50,7	50,1	48,0	51,3	50,4	57,8	49,1	46,5	48,4	49,2	52,1	41,9
13	49,8	54,1	60,0	52,0	47,0	48,6	50,6	45,2	50,3	52,8	60,9	49,2
14	46,3	52,3	50,4	51,6	48,2	50,7	51,4	53,1	50,3	56,0	51,2	53,9
15	45,5	55,4	50,7	46,8	57,2	43,3	48,9	58,6	49,7	51,3	50,6	50,5
16	56,3	54,4	50,5	39,3	47,9	38,3	48,9	50,2	47,2	42,4	51,6	47,6
17	46,7	51,6	49,5	51,1	50,3	48,3	56,5	50,5	50,1	49,9	50,2	49,4
18	50,3	48,0	46,0	60,6	48,8	56,0	46,6	51,8	62,4	49,3	47,7	58,4
19	50,1	51,8	47,6	52,4	49,9	62,8	49,4	49,3	47,4	49,2	49,2	51,8
20	49,8	60,6	59,7	49,1	47,7	48,1	50,8	50,8	50,1	52,2	58,5	52,3
21	46,3	48,8	48,7	48,9	48,7	49,8	51,5	58,9	52,0	54,5	49,9	53,2
22	47,8	50,2	50,2	47,0	56,5	49,7	50,5	49,2	48,7	52,3	50,3	46,1
23	56,5	49,7	51,2	48,6	48,2	53,5	49,1	50,7	44,2	40,8	50,8	42,1
24	48,3	49,3	49,6	59,0	50,7	48,9	56,0	50,2	48,5	49,1	49,7	42,1
25	50,1	47,5	46,6	49,5	51,9	47,6	47,7	50,9	60,2	48,7	46,9	46,8
26	50,8	53,7	48,2	50,8	51,7	56,6	49,9	49,5	50,7	49,9	50,2	55,3
27	49,4	62,9	60,1	51,2	46,0	48,0	51,2	50,2	51,2	48,4	59,9	47,8
28	48,4	50,6	50,9	50,3	49,5	51,0	52,2	58,6	50,7	52,0	49,4	50,8
29	48,7		51,3	42,8	58,7	48,9	50,2	50,8	48,9	55,3	51,2	49,0
30	55,7		50,6	37,9	49,0	50,5	51,0	53,6	47,4	51,1	50,3	45,3
31	46,5		50,3		50,0		54,7	53,4		47,7		44,1

Legenda Strzegom w. Bolków
 <40% 50% >60%
 niedziele i święta

$$*WNK = \frac{N_{poj./24h}(\text{kierunek P})}{N_{poj./24h}(\text{kierunek P+L})}$$

Struktura rodzajowa ruchu wg pomiarów ręcznych

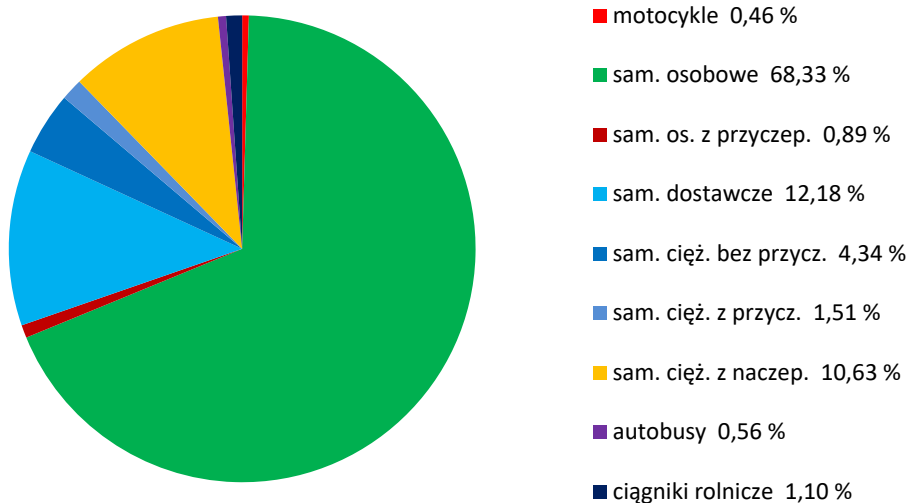
STACJA NR 02013

Miejscowość: Dobromierz
Odcinek: Dobromierz - w. Bolków
Typ stacji: 8+1

Rok: 2022
Numer: 5
Oddział: WROCŁAW

R04_04_02013_2022

Rodzajowa struktura ruchu wg pomiarów ręcznych w 2022



SPIS TREŚCI

Raport 0.1	1
Stacja 02013.....	1
Raport 2.1	2
Woj 02.....	2
Raport 2.2	3
Woj 02.....	3
Raport 2.3	4
Stacja 02013.....	4
Raport 3.1	5
Stacja 02013.....	5
Raport 3.2	6
Stacja 02013.....	6
Raport 3.3	7
Stacja 02013.....	7
Raport 3.4	8
Stacja 02013.....	8
Raport 3.6	9
Stacja 02013.....	9
Raport 3.12	10
Stacja 02013.....	10
Raport 3.7	11
Stacja 02013.....	11
Raport 3.10	23
Stacja 02013.....	23
Raport 3.11	24
Stacja 02013.....	24
Raport 4.4	25
Stacja 02013.....	25