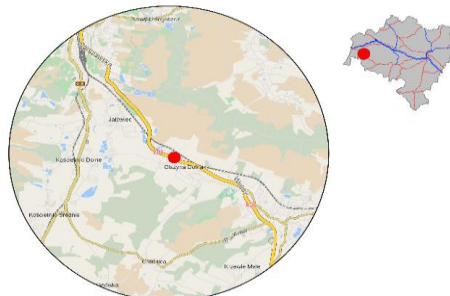


Karta punktu

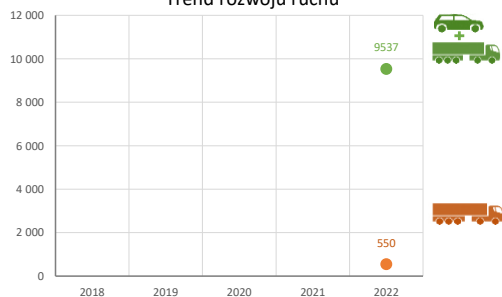
Stacja NR 02002

Nr stacji: 02002
 Typ licznika: 8+1
 Lokalizacja: Olszyna
 Nr drogi: 30
 Pikietaż: 28,400

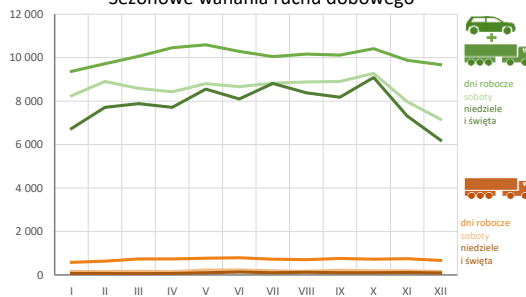
Stacja działa od: 01.10.2021
 Charakter ruchu: G
 Liczba dni w archiwizacji: 365
 Liczba dni w przetworzeniu: 365



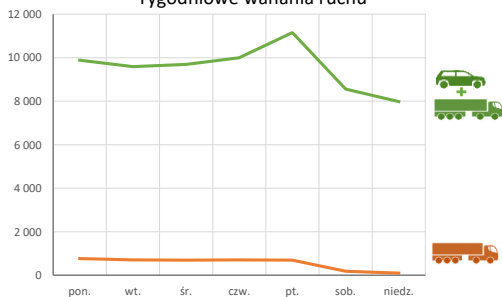
Trend rozwoju ruchu



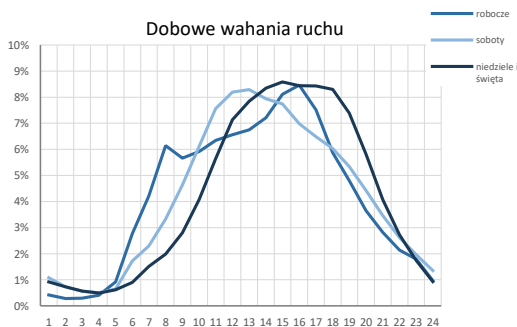
Sezonowe wahania ruchu dobowego



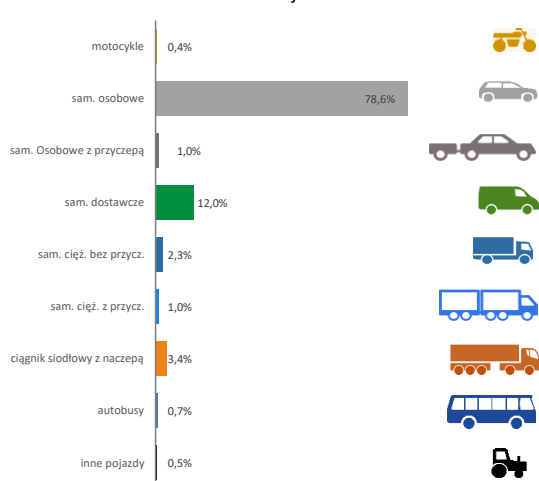
Tygodniowe wahania ruchu



Dobowe wahania ruchu



Struktura rodzajowa ruchu

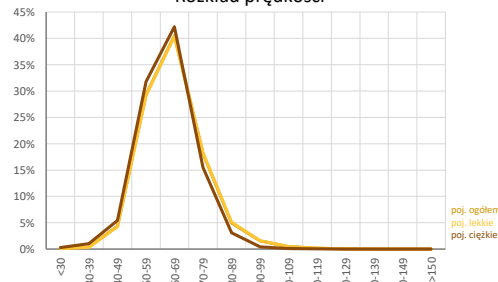


Godzina 50-ta

Natężenie: 952
 Udział proc.: 10,0%
 Dzień: 30.09.22 (piątek)
 Godzina: 17:00



Rozkład prędkości



Analiza średniego dobowego ruchu rocznego (SDRR) dla poszczególnych miesięcy w 2021 i 2022 roku

R02_01_2022

Lp.	Oddział GDDKiA	Numer stacji	Typ stacji	Numer drogi	Średni dobowy ruch w miesiącu																																							
					styczeń			luty			marzec			kwiecień			maj			czerwiec			lipiec			sierpień			wrzesień			październik			listopad			grudzień			cały rok			
					2021	2022	wzrost/spadek (%)	2021	2022	wzrost/spadek (%)	2021	2022	wzrost/spadek (%)	2021	2022	wzrost/spadek (%)	2021	2022	wzrost/spadek (%)	2021	2022	wzrost/spadek (%)	2021	2022	wzrost/spadek (%)	2021	2022	wzrost/spadek (%)	2021	2022	wzrost/spadek (%)	2021	2022	wzrost/spadek (%)	2021	2022	wzrost/spadek (%)	2021	2022	wzrost/spadek (%)				
1.	Wrocław	02002	8+1	30	-	8831	-	-	9315	-	-	9537	-	-	9777	-	-	10044	-	-	9739	-	-	9698	-	-	9724	-	-	9666	-	-	10439	10057	-4	9324	9239	-1	9067	8815	-3	-	9537	-
		02012	8+1	S3a	-	10219	-	-	10576	-	-	9575	-	-	9876	-	-	10566	-	-	11164	-	-	12858	-	-	13514	-	-	11455	-	-	10853	11471	+6	9361	9957	+6	9052	9300	+3	-	10878	-
		02013	8+1	5	8980	10726	+19	10328	12160	+18	9916	10928	+10	-	11070	-	-	12240	-	-	12426	-	-	13602	-	-	14270	-	-	12802	-	-	12361	12689	+3	10588	10640	0	10249	9653	-6	-	11934	-
		02015	8+1	S3a	-	19675	-	-	20893	-	-	20046	-	-	20870	-	-	21841	-	-	24249	-	-	28334	-	-	29827	-	-	23948	-	-	19752	22951	+16	19303	21269	+10	18646	19789	+6	-	22808	-
		02072	8+1	94d	-	4010	-	-	4213	-	-	4371	-	-	4556	-	-	4587	-	-	4582	-	-	4571	-	-	4465	-	-	4547	-	-	4889	4653	-5	4507	4395	-2	4179	4081	-2	-	4419	-
		02074	8+1	8	-	-	-	-	11189	-	-	10501	-	-	10299	-	-	11496	-	-	11602	-	-	12020	-	-	12095	-	-	11261	-	-	11181	-	-	9934	-	-	9587	-	-	-	-	
		02075	8+1	94	-	-	-	-	7010	-	-	7420	-	-	8021	-	-	8266	-	-	8268	-	-	8419	-	-	8342	-	-	7898	-	-	7853	-	-	7222	-	-	6929	-	-	-		
		02114	8+1	35	14588	14138	-3	14775	14956	+1	15291	15698	+3	14666	16284	+11	-	17209	-	-	17156	-	-	16461	-	-	16536	-	-	16402	-	-	18062	16973	-6	16039	15594	-3	14688	13948	-5	-	15946	-
		02501	WIM	3	7845	9304	+19	8950	10474	+17	7789	9488	+22	8940	8768	+26	8601	-	-	9806	-	-	10889	-	-	11440	-	-	-	-	-	-	-	-	-	-	-	-	-	-	-	-	-	
		02502	WIM	8	6712	8332	+24	7400	9752	+32	6742	-	-	7249	-	-	8707	-	-	9840	-	-	10725	-	-	10972	-	-	10202	-	-	9474	-	-	8752	-	-	7810	-	-	8715	-	-	
		02801	KAS	A4	20186	26638	+32	22132	29209	+32	24482	30865	+26	24089	32668	+36	24901	30276	+22	29323	30529	+4	32692	32633	0	32843	35876	+9	30425	31144	+2	30549	30933	+1	28485	28208	-1	27483	26792	-3	27299	30481	+12	
		02803	KAS	3	716	1614	+125	938	2708	+189	425	2293	+440	469	1778	+279	619	2056	+232	1075	2118	+97	1504	2711	+80	1690	3009	+78	1509	2254	+49	1310	2377	+81	961	2133	+122	1149	1757	+53	1030	2234	+117	
		02804	KAS	8	5570	6694	+20	5716	10030	+75	4267	10409	+144	4788	10531	+120	5640	11699	+107	7140	11576	+62	7787	12095	+55	7998	12292	+54	8126	11140	+37	8110	11726	+45	7659	11081	+45	6781	8325	+23	6632	10633	+60	

Średni dobowy ruch roczny (SDRR) w stacjach SCPR w latach 2013-2022

Ruch ogółem

R02_02_2022

Lp.	Oddział GDDKiA	Numer stacji	Typ stacji	Nr drogi	Średni dobowy ruch roczny (SDRR) w latach (poj./dobę)										Wzrost/spadek ruchu (%)		
					2013	2014	2015	2016	2017	2018	2019	2020	2021	2022	2022/20	2022/21	
1.	Wrocław	02002	8+1	30	-	-	-	-	-	-	-	-	-	-	9537*	-	-
		02012	8+1	S3a	-	-	-	-	-	-	-	-	-	-	10878*	-	-
		02013	8+1	5	-	-	-	-	-	-	-	10087	8517*	10657*	11934*	40*	12*
		02015	8+1	S3a	-	-	-	-	-	-	-	-	-	-	22808*	-	-
		02072	8+1	94d	-	-	-	-	-	-	-	-	-	-	4419*	-	-
		02114	8+1	35	-	-	-	14783*	14722*	15215	16097	16481	15602	15946*	-3*	2*	
		02801	KAS	A4	-	-	-	-	-	-	-	-	-	23598*	30481	-	29*
		02803	KAS	3	-	-	-	-	-	-	-	-	-	1791*	2234*	-	25*
02804	KAS	8	-	-	-	-	-	-	-	-	-	6742*	10633*	-	58*		

* - wynik niemiernodajny do porównań

** - dane nietypowe ze względu na decyzje administracyjne

STACJA NR 02002

Miejscowość: Olszyna

Rok: 2022

Odcinek: Zgorzelec - Gryfów Śląski

Numer drogi: 30

Typ stacji: 8+1

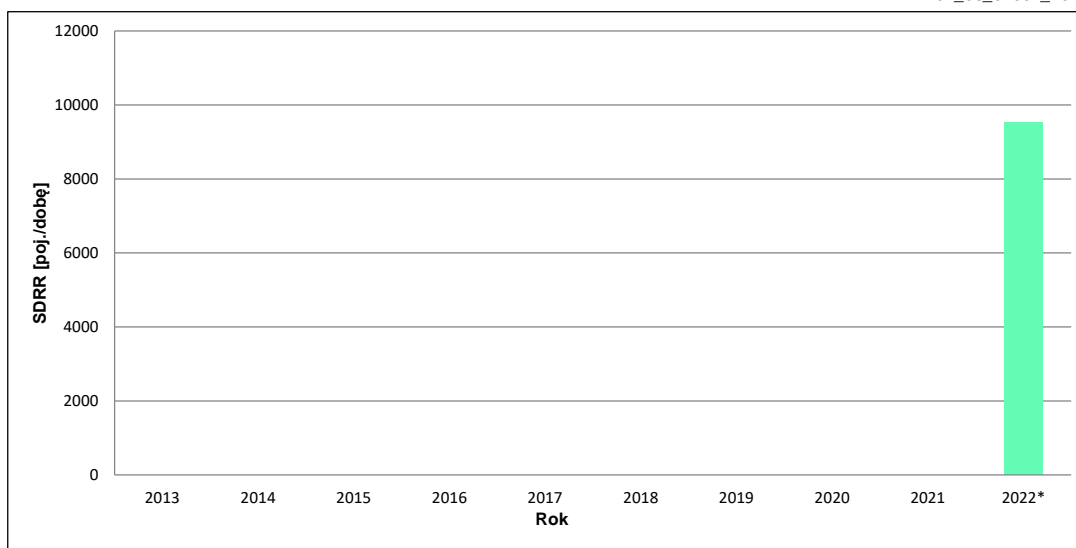
Oddział: WROCŁAW

Wykres trendu rozwoju ruchu dla stacji 02002

R02_02_02002_2022

Średni dobowy ruch roczny (SDRR) w latach (poj./dobę)										Wzrost/spadek ruchu [%]	
2013	2014	2015	2016	2017	2018	2019	2020	2021	2022	2022/20	2022/21
-	-	-	-	-	-	-	-	-	9537*	-	-

R02_03_02002_2022



* - ruch niemiernodajny do porównań

Średni dobowy ruch dla poszczególnych dni tygodnia w poszczególnych miesiącach roku

STACJA NR 02002

Miejscowość: Olszyna
 Odcinek: Zgorzelec - Gryfów Śląski
 Typ stacji: 8+1

Rok: 2022
 Numer drogi: 30
 Oddział: WROCŁAW

Ruch ogółem

R03_01_02002_2022

Dni tygodnia:		Styczeń	Luty	Marzec	Kwiecień	Maj	Czerwiec	Lipiec	Sierpień	Wrzesień	Październik	Listopad	Grudzień	Cały rok
1. Poniedziałki	a	9231	9783	9934	9912	10180	10305	9907	9959	9891	10750	9588	9143	9882
	b	1,045	1,050	1,042	1,014	1,014	1,058	1,022	1,024	1,023	1,069	1,038	1,037	1,036
	c	0,934	0,990	1,005	1,003	1,030	1,043	1,003	1,008	1,001	1,088	0,970	0,925	1,000
2. Wtorki	a	9066	9092	9697	10051	9955	9824	9687	9828	9550	9779	9279	9287	9591
	b	1,027	0,976	1,017	1,028	0,991	1,009	0,999	1,011	0,988	0,972	1,004	1,054	1,006
	c	0,945	0,948	1,011	1,048	1,038	1,024	1,010	1,025	0,996	1,020	0,967	0,968	1,000
3. Środy	a	9227	9162	9570	10225	10366	9887	9661	9855	9597	9682	9627	9460	9693
	b	1,045	0,984	1,003	1,046	1,032	1,015	0,996	1,013	0,993	0,963	1,042	1,073	1,016
	c	0,952	0,945	0,987	1,055	1,069	1,020	0,997	1,017	0,990	0,999	0,993	0,976	1,000
4. Czwartki	a	9060	9642	9844	10575	10934	10082	9848	10074	10001	10051	10012	9832	9996
	b	1,026	1,035	1,032	1,082	1,089	1,035	1,015	1,036	1,035	0,999	1,084	1,115	1,048
	c	0,906	0,965	0,985	1,058	1,094	1,009	0,985	1,008	1,001	1,006	1,002	0,984	1,000
5. Piątki	a	10256	10915	11247	11533	11508	11315	11152	11091	11538	11780	10877	10626	11153
	b	1,161	1,172	1,179	1,180	1,146	1,162	1,150	1,141	1,194	1,171	1,177	1,205	1,169
	c	0,920	0,979	1,008	1,034	1,032	1,015	1,000	0,994	1,035	1,056	0,975	0,953	1,000
6. Soboty	a	8245	8898	8581	8429	8806	8670	8818	8876	8903	9274	7975	7161	8553
	b	0,934	0,955	0,900	0,862	0,877	0,890	0,909	0,913	0,921	0,922	0,863	0,812	0,897
	c	0,964	1,040	1,003	0,986	1,030	1,014	1,031	1,038	1,041	1,084	0,932	0,837	1,000
7. Niedziele	a	7368	7713	7885	7547	8834	8344	8816	8492	8182	9086	7128	6379	7981
	b	0,834	0,828	0,827	0,772	0,880	0,857	0,909	0,873	0,846	0,903	0,772	0,724	0,837
	c	0,923	0,966	0,988	0,946	1,107	1,045	1,105	1,064	1,025	1,138	0,893	0,799	1,000
8. Dni robocze	a	9368	9719	10058	10459	10589	10282	10051	10161	10115	10408	9876	9669	10063
	b	1,061	1,043	1,055	1,070	1,054	1,056	1,036	1,045	1,046	1,035	1,069	1,097	1,055
	c	0,931	0,966	1,000	1,039	1,052	1,022	0,999	1,010	1,005	1,034	0,981	0,961	1,000
9. Święta	a	5158	-	-	7974	8003	7717	-	7952	-	-	7701	5930	7205
	b	0,584	-	-	0,816	0,797	0,792	-	0,818	-	-	0,834	0,673	0,755
	c	0,716	-	-	1,107	1,111	1,071	-	1,104	-	-	1,069	0,823	1,000
10. Niedziele i święta	a	6736	7713	7885	7717	8556	8093	8816	8384	8182	9086	7319	6199	7891
	b	0,763	0,828	0,827	0,789	0,852	0,831	0,909	0,862	0,846	0,903	0,792	0,703	0,827
	c	0,854	0,977	0,999	0,978	1,084	1,026	1,117	1,062	1,037	1,151	0,928	0,786	1,000
11. Wszystkie dni	a	8831	9315	9537	9777	10044	9739	9698	9724	9666	10057	9239	8815	9537
	b	1,000	1,000	1,000	1,000	1,000	1,000	1,000	1,000	1,000	1,000	1,000	1,000	1,000
	c	0,926	0,977	1,000	1,025	1,053	1,021	1,017	1,020	1,014	1,055	0,969	0,924	1,000

Legenda:

a = średni dobowy ruch danego dnia (dni) tygodnia

b = $\frac{\text{średni dobowy ruch danego dnia (dni) tygodnia w miesiącu}}{\text{średni dobowy ruch we wszystkie dni miesiąca}}$

c = $\frac{\text{średni dobowy ruch danego dnia (dni) tygodnia w miesiącu}}{\text{średni dobowy ruch danego dnia (dni) tygodnia w roku}}$

Uwagi: *Dane oszacowane, brak oszacowań dla dni świątecznych

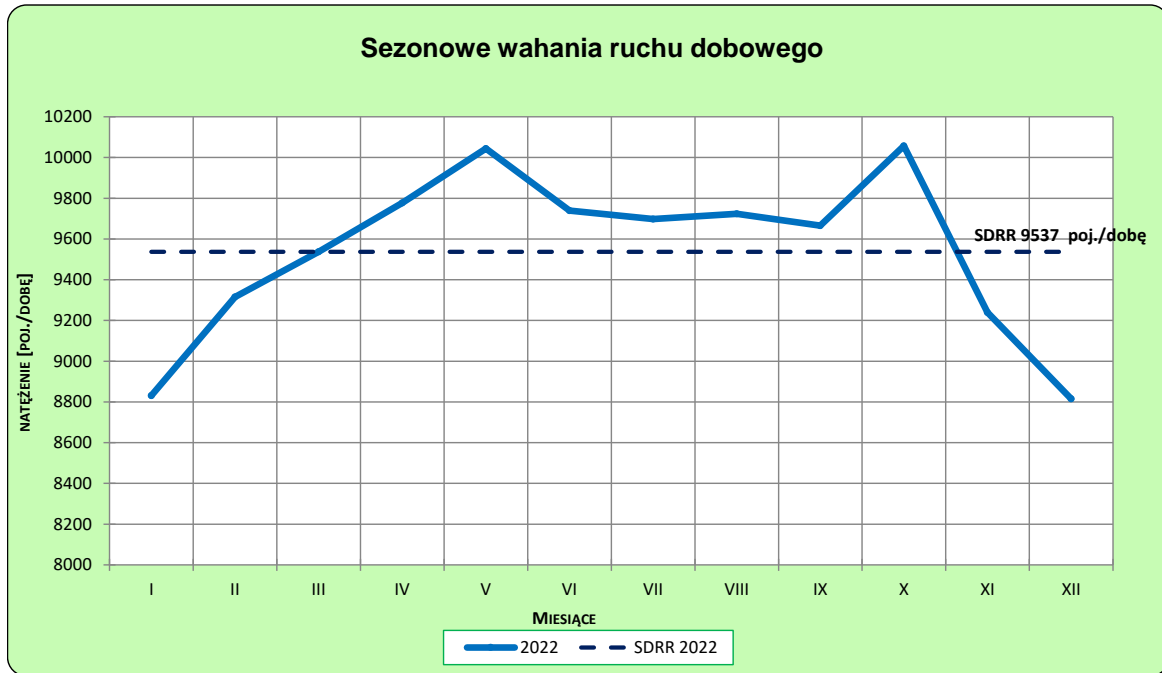
STACJA NR 02002

Miejscowość: Olszyna
Odcinek: Zgorzelec - Gryfów Śląski
Typ stacji: 8+1

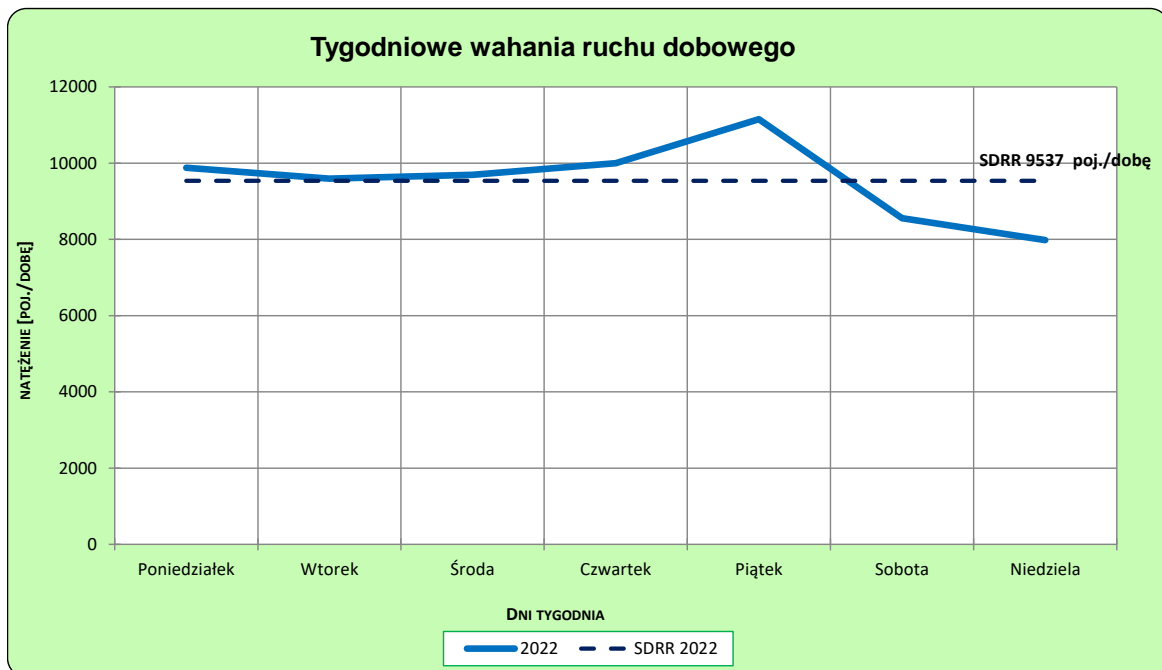
Rok: 2022
Numer drogi: 30
Oddział: WROCLAW

Ruch ogółem

R03_02-1_02002_2022



R03_02-2_02002_2022



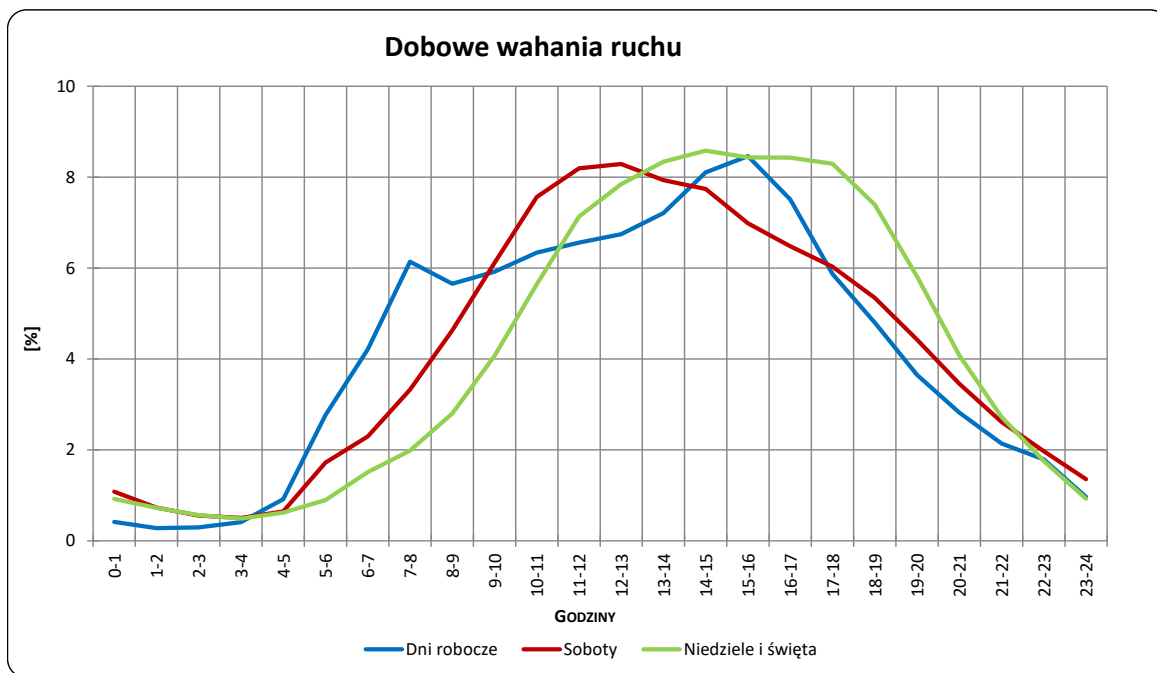
Uwagi: –

STACJA NR 02002

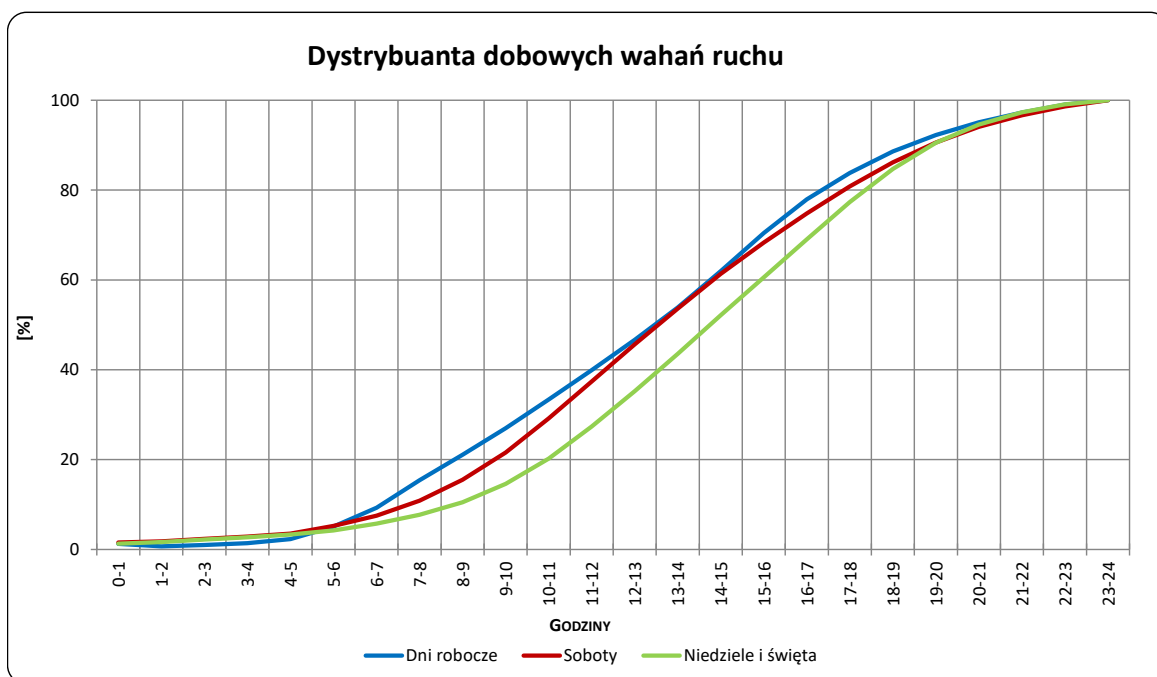
Miejscowość: Olszyna
Odcinek: Zgorzelec - Gryfów Śląski
Typ stacji: 8+1

Rok: 2022
Numer drogi: 30
Oddział: WROCLAW

R03_03-1_02002_2022



R03_03-2_02002_2022



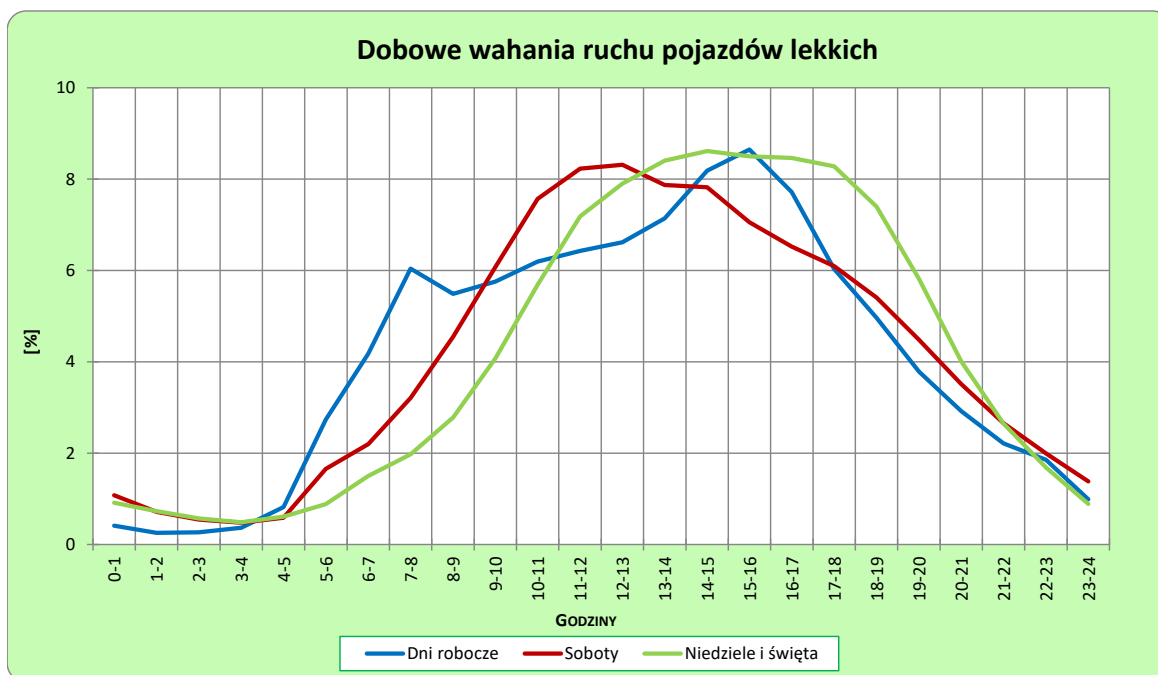
Uwagi: –

STACJA NR 02002

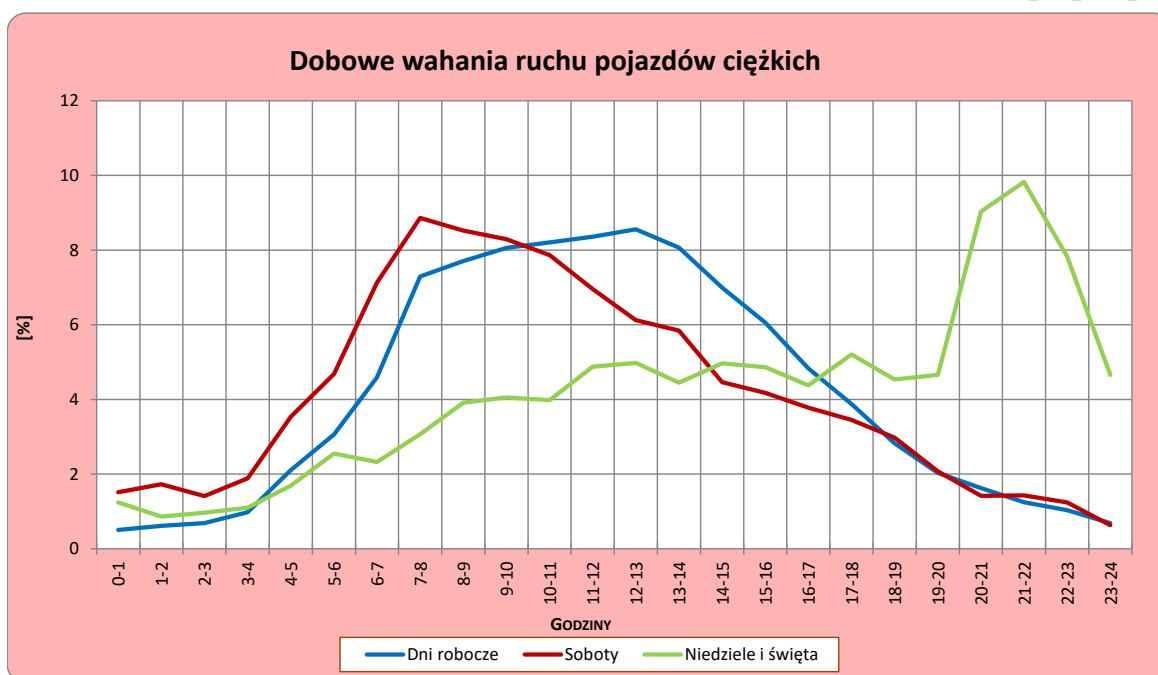
Miejscowość: Olszyna
Odcinek: Zgorzelec - Gryfów Śląski
Typ stacji: 8+1

Rok: 2022
Numer drogi: 30
Oddział: WROCLAW

R03_04-1_02002_2022



R03_04-2_02002_2022



Uwagi: –

Udział ruchu pojazdów lekkich i ciężkich w poszczególnych okresach doby

STACJA NR 02002

Miejscowość: Olszyna **Rok:** 2022
Odcinek: Zgorzelec - Gryfów Śląski **Numer drogi:** 30
Typ stacji: 8+1 **Oddział:** WROCŁAW

R03_05_02002_2022

Godziny	Udział procentowy ruchu w poszczególnych godzinach doby [%]	
	Pojazdy lekkie	Pojazdy ciężkie
0 - 1	0,6	0,6
1 - 2	0,4	0,7
2 - 3	0,3	0,7
3 - 4	0,4	0,9
4 - 5	0,8	2,2
5 - 6	2,3	3,2
6 - 7	3,5	4,7
7 - 8	5,1	7,3
8 - 9	5,0	7,7
9 - 10	5,6	7,9
10 - 11	6,3	8,0
11 - 12	6,8	8,2
12 - 13	7,0	8,4
13 - 14	7,4	7,9
14 - 15	8,2	6,7
15 - 16	8,4	6,0
16 - 17	7,7	4,7
17 - 18	6,4	3,9
18 - 19	5,4	2,8
19 - 20	4,2	2,1
20 - 21	3,2	1,9
21 - 22	2,3	1,5
22 - 23	1,8	1,3
23 - 24	1,0	0,7

Źródło danych: Pomiary automatyczne

Dobowe wahania ruchu pojazdów ogółem w podziale na kierunki

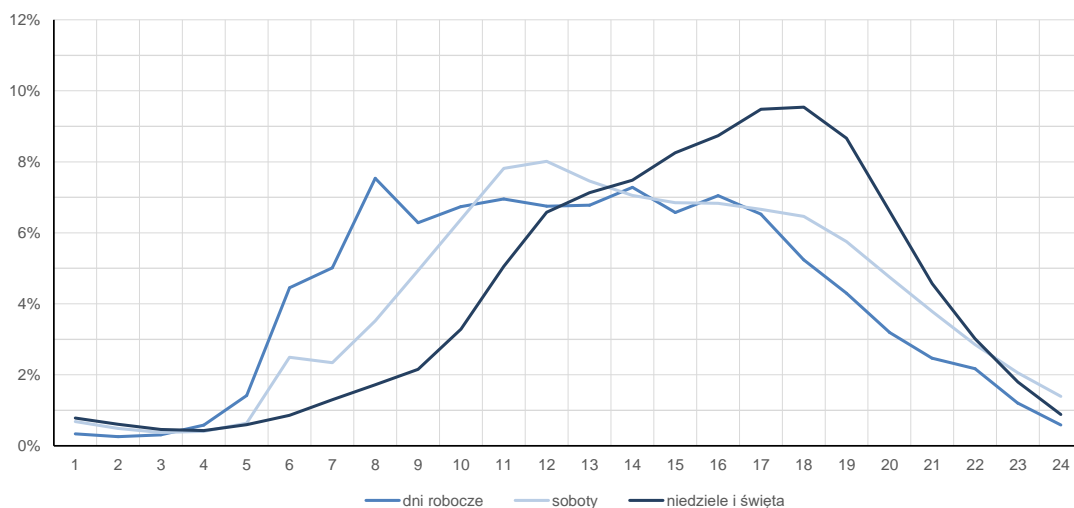
STACJA NR 02002

Miejscowość:	Olszyna	Rok:	2022
Odcinek:	Zgorzelec - Gryfów Śląski	Numer drogi:	30
Typ stacji:	8+1	Oddział:	WROCLAW

Średni dobowy rozkład natężenia ruchu

R03_12-1_02002_2022

Kierunek Zgorzelec



R03_12-2_02002_2022

Kierunek Gryfów Śląski



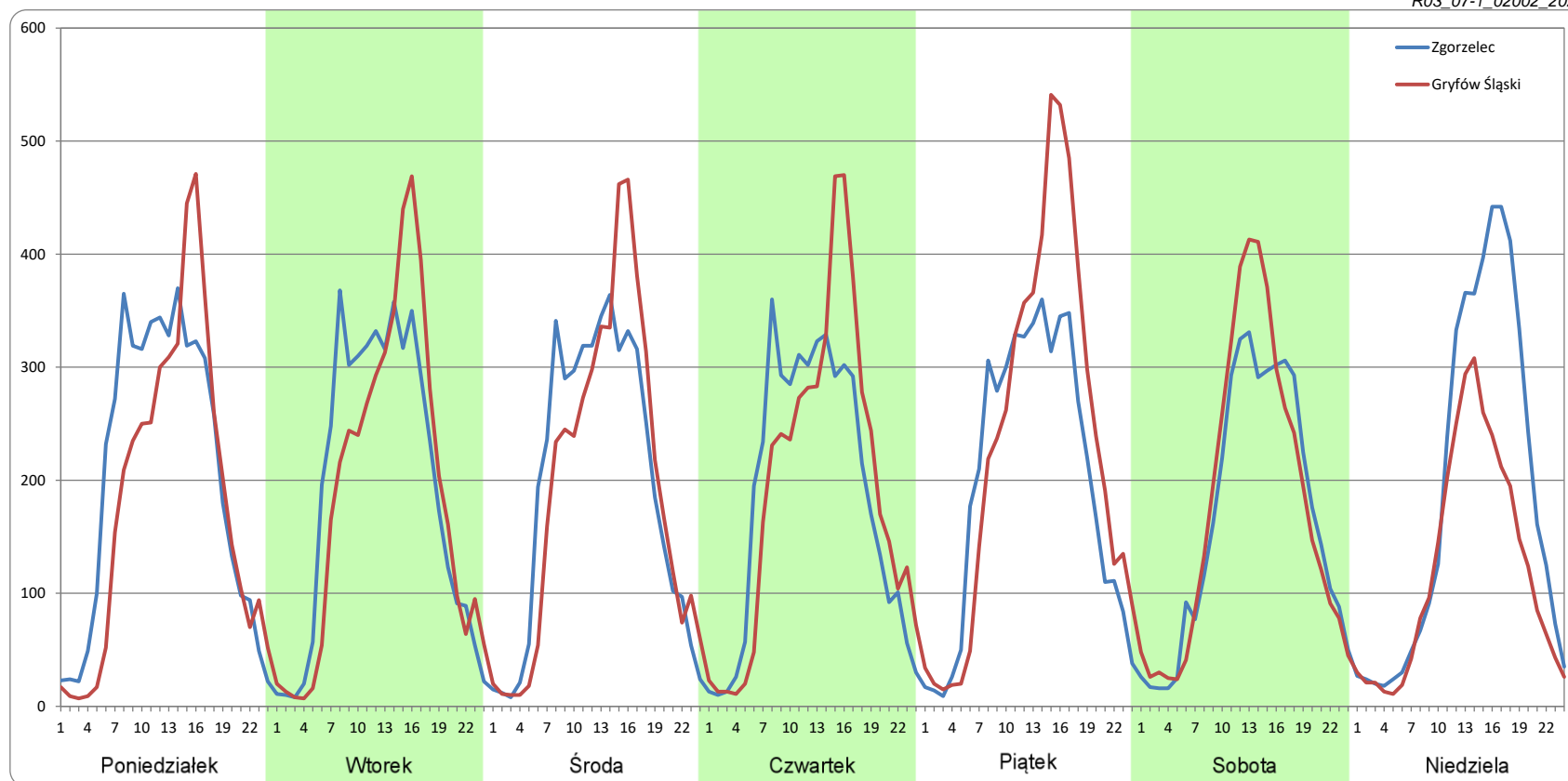
Ruch w poszczególne dni tygodnia

STACJA NR 02002

Numer drogi: 30 Rok: 2022 Miesiąc: Styczeń Typ stacji: 8+1 Oddział: WROCLAW

Dzień tygodnia	Poniedziałek		Wtorek		Środa		Czwartek		Piątek		Sobota		Niedziela	
Kierunek	Zgorzelec	Gryfów Śląski	Zgorzelec	Gryfów Śląski	Zgorzelec	Gryfów Śląski	Zgorzelec	Gryfów Śląski	Zgorzelec	Gryfów Śląski	Zgorzelec	Gryfów Śląski	Zgorzelec	Gryfów Śląski
SDR	4888	4343	4599	4467	4633	4594	4435	4625	4749	5507	3990	4255	4441	2926
Razem	9231		9066		9227		9060		10256		8245		7368	
Podział procentowy	52,96%	47,04%	50,73%	49,27%	50,21%	49,79%	48,95%	51,05%	46,31%	53,69%	48,39%	51,61%	60,28%	39,72%

R03_07-1_02002_2022



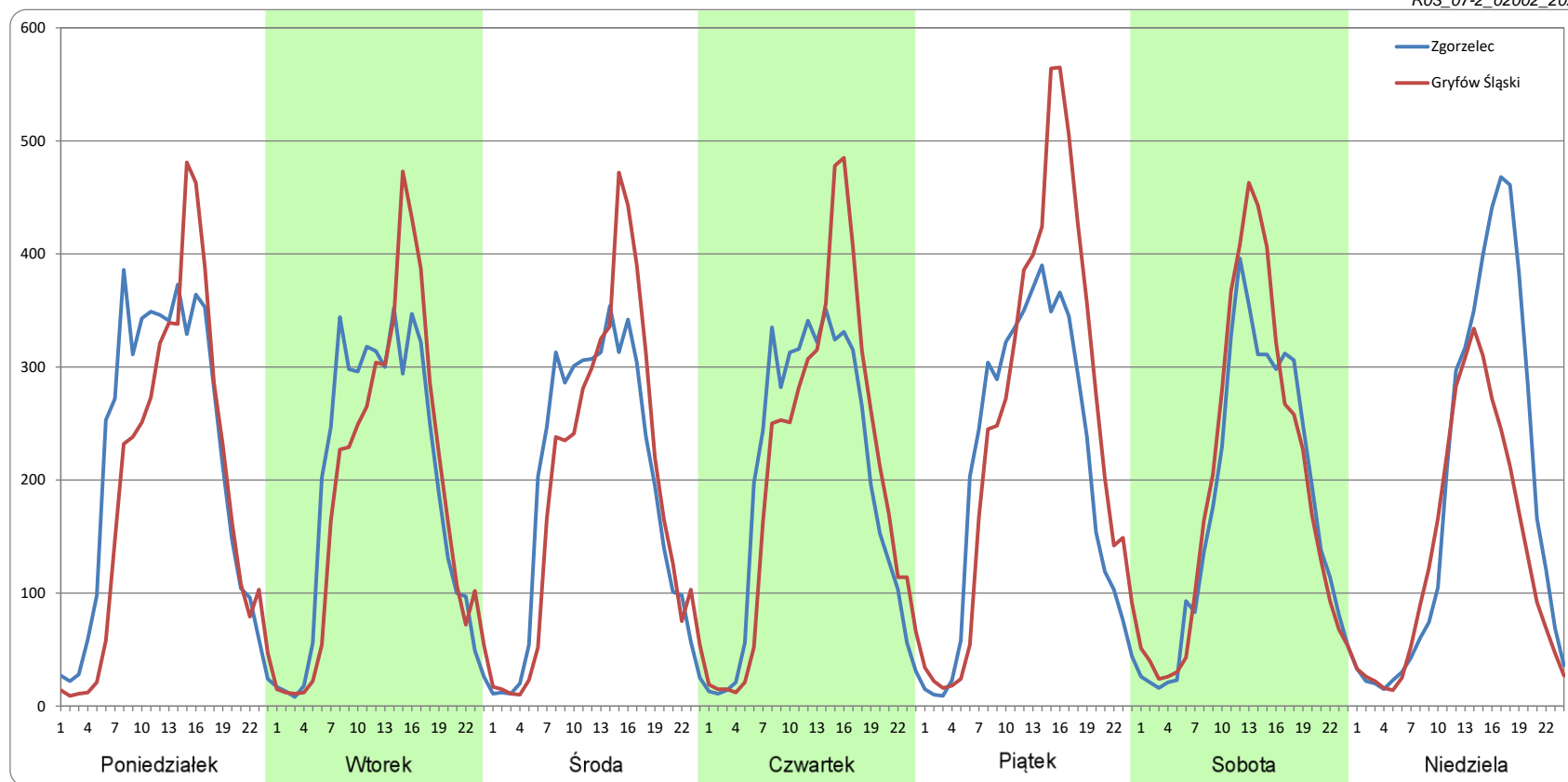
Ruch w poszczególne dni tygodnia

STACJA NR 02002

Numer drogi: 30 Rok: 2022 Miesiąc: Luty Typ stacji: 8+1 Oddział: WROCLAW

Dzień tygodnia	Poniedziałek		Wtorek		Środa		Czwartek		Piątek		Sobota		Niedziela	
Kierunek	Zgorzelec	Gryfów Śląski	Zgorzelec	Gryfów Śląski	Zgorzelec	Gryfów Śląski	Zgorzelec	Gryfów Śląski	Zgorzelec	Gryfów Śląski	Zgorzelec	Gryfów Śląski	Zgorzelec	Gryfów Śląski
SDR	5172	4611	4585	4506	4551	4611	4713	4929	5007	5908	4269	4629	4424	3289
Razem	9783		9092		9162		9642		10915		8898		7713	
Podział procentowy	52,87%	47,13%	50,43%	49,57%	49,68%	50,32%	48,88%	51,12%	45,87%	54,13%	47,98%	52,02%	57,36%	42,64%

R03_07-2_02002_2022



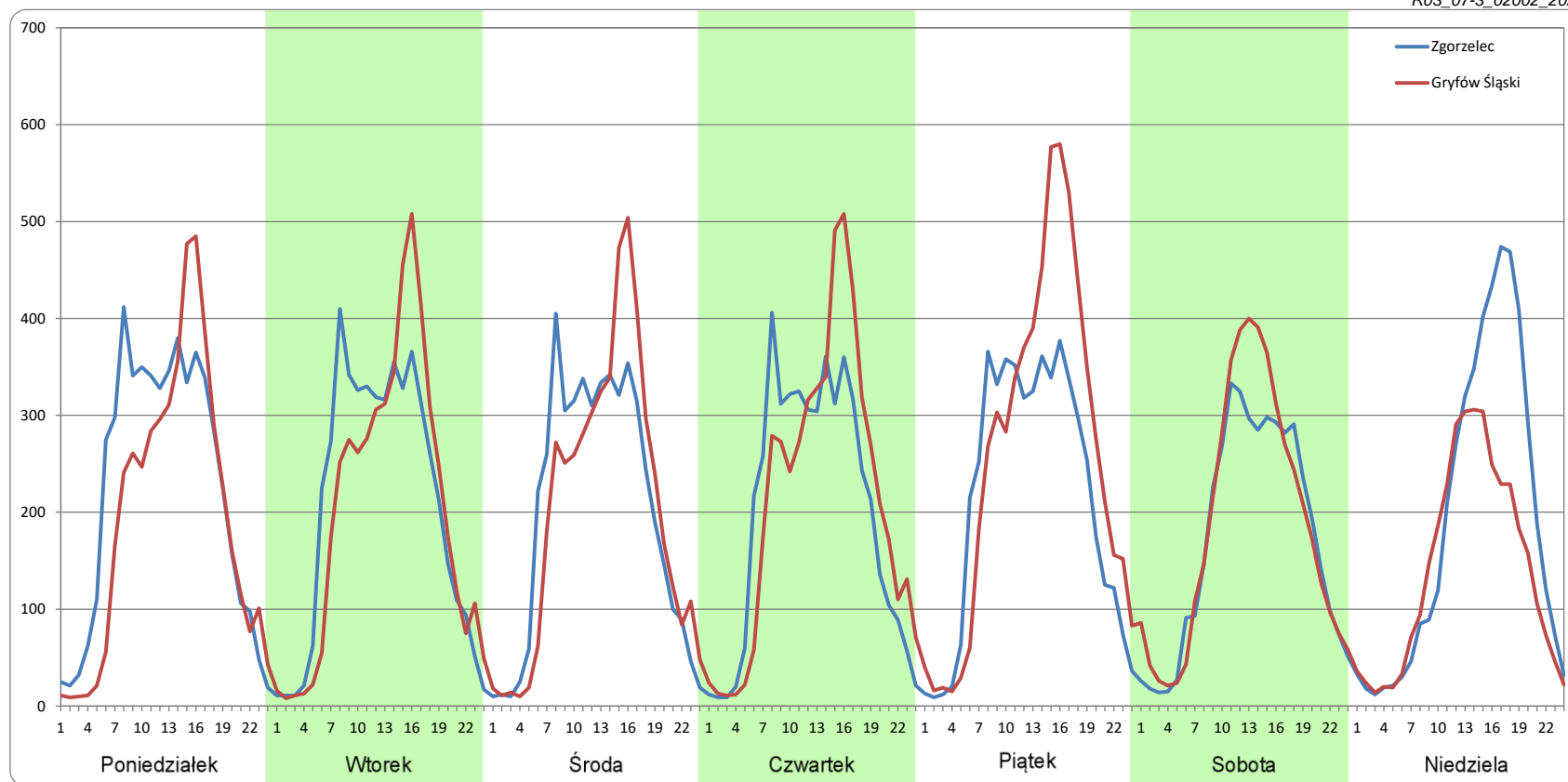
Ruch w poszczególne dni tygodnia

STACJA NR 02002

Numer drogi: 30 Rok: 2022 Miesiąc: Marzec Typ stacji: 8+1 Oddział: WROCLAW

Dzień tygodnia	Poniedziałek		Wtorek		Środa		Czwartek		Piątek		Sobota		Niedziela	
Kierunek	Zgorzelec	Gryfów Śląski	Zgorzelec	Gryfów Śląski	Zgorzelec	Gryfów Śląski	Zgorzelec	Gryfów Śląski	Zgorzelec	Gryfów Śląski	Zgorzelec	Gryfów Śląski	Zgorzelec	Gryfów Śląski
SDR	5295	4639	4911	4786	4771	4798	4772	5072	5130	6117	4121	4461	4513	3372
Razem	9934		9697		9570		9844		11247		8581		7885	
Podział procentowy	53,30%	46,70%	50,64%	49,36%	49,86%	50,14%	48,48%	51,52%	45,61%	54,39%	48,02%	51,98%	57,24%	42,76%

R03_07-3_02002_2022



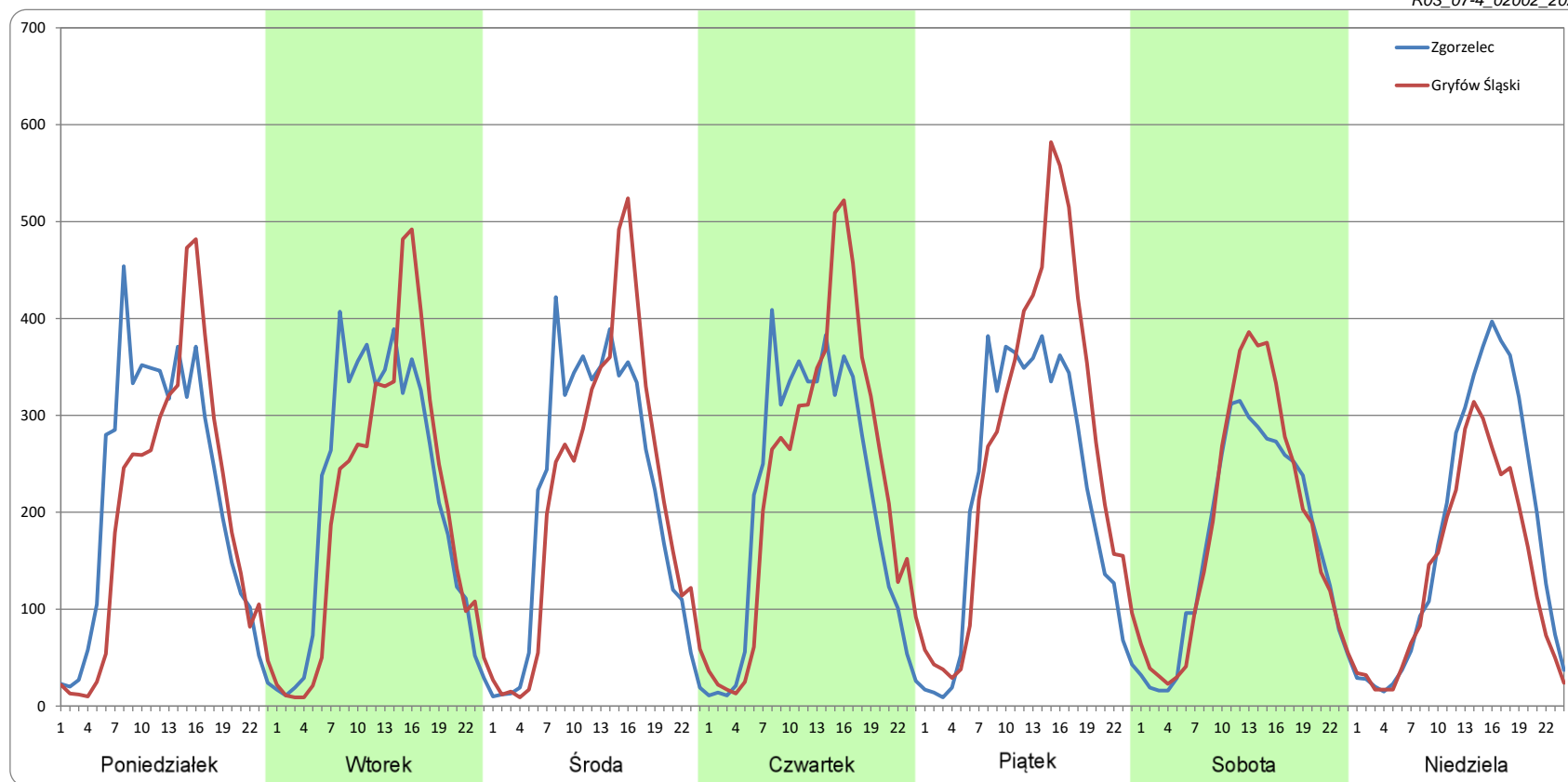
Ruch w poszczególne dni tygodnia

STACJA NR 02002

Numer drogi: 30 Rok: 2022 Miesiąc: Kwiecień Typ stacji: 8+1 Oddział: WROCLAW

Dzień tygodnia	Poniedziałek		Wtorek		Środa		Czwartek		Piątek		Sobota		Niedziela	
Kierunek	Zgorzelec	Gryfów Śląski	Zgorzelec	Gryfów Śląski	Zgorzelec	Gryfów Śląski	Zgorzelec	Gryfów Śląski	Zgorzelec	Gryfów Śląski	Zgorzelec	Gryfów Śląski	Zgorzelec	Gryfów Śląski
SDR	5191	4720	5163	4889	5086	5139	5045	5530	5198	6335	4040	4389	4239	3308
Razem	9912		10051		10225		10575		11533		8429		7547	
Podział procentowy	52,38%	47,62%	51,36%	48,64%	49,74%	50,26%	47,71%	52,29%	45,07%	54,93%	47,93%	52,07%	56,17%	43,83%

R03_07-4_02002_2022



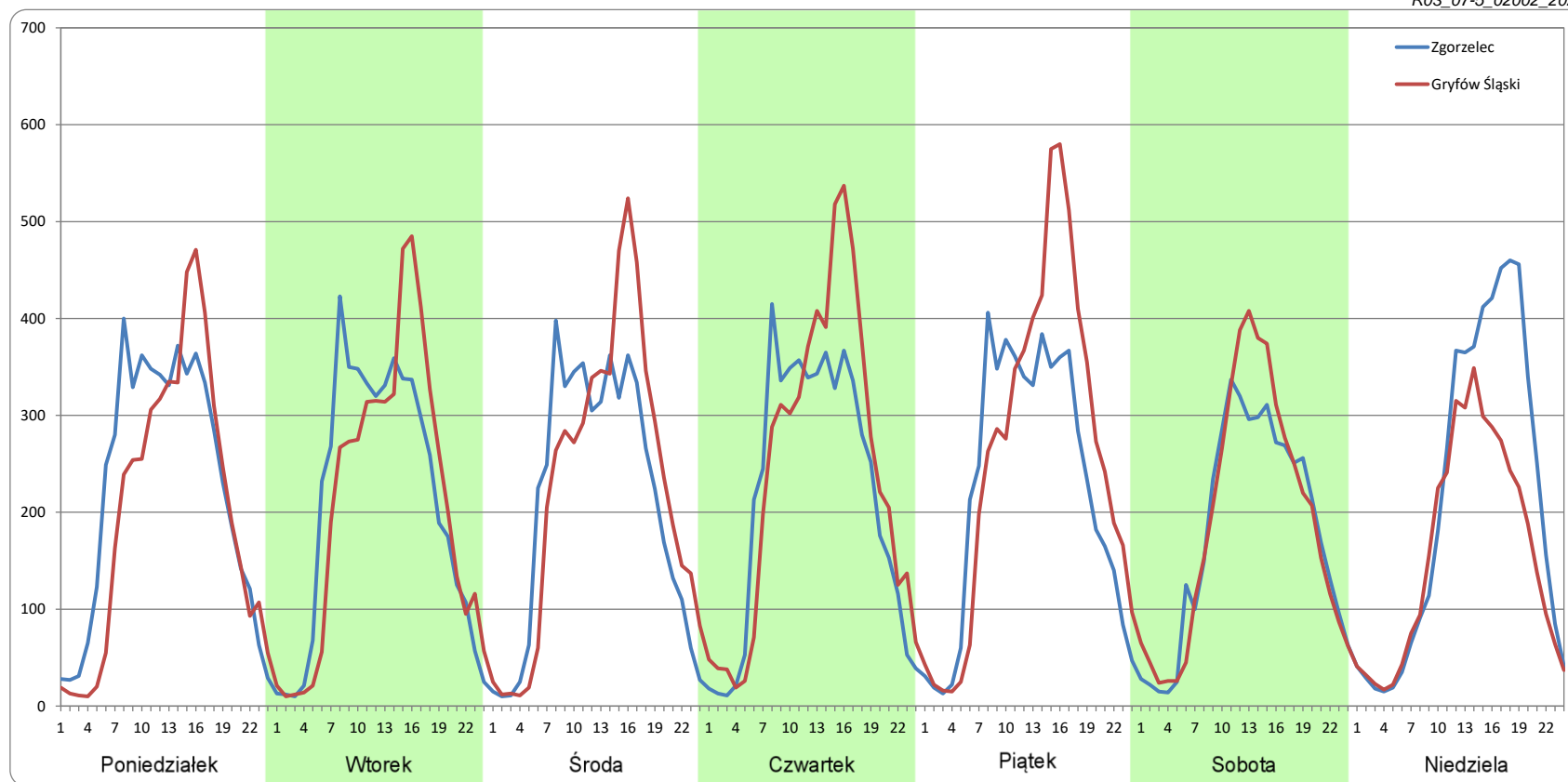
Ruch w poszczególne dni tygodnia

STACJA NR 02002

Numer drogi: 30 Rok: 2022 Miesiąc: Maj Typ stacji: 8+1 Oddział: WROCLAW

Dzień tygodnia	Poniedziałek		Wtorek		Środa		Czwartek		Piątek		Sobota		Niedziela	
Kierunek	Zgorzelec	Gryfów Śląski	Zgorzelec	Gryfów Śląski	Zgorzelec	Gryfów Śląski	Zgorzelec	Gryfów Śląski	Zgorzelec	Gryfów Śląski	Zgorzelec	Gryfów Śląski	Zgorzelec	Gryfów Śląski
SDR	5382	4798	4995	4960	5005	5361	5175	5760	5364	6145	4277	4529	5048	3786
Razem	10180		9955		10366		10934		11508		8806		8834	
Podział procentowy	52,87%	47,13%	50,17%	49,83%	48,28%	51,72%	47,33%	52,67%	46,61%	53,39%	48,57%	51,43%	57,14%	42,86%

R03_07-5_02002_2022



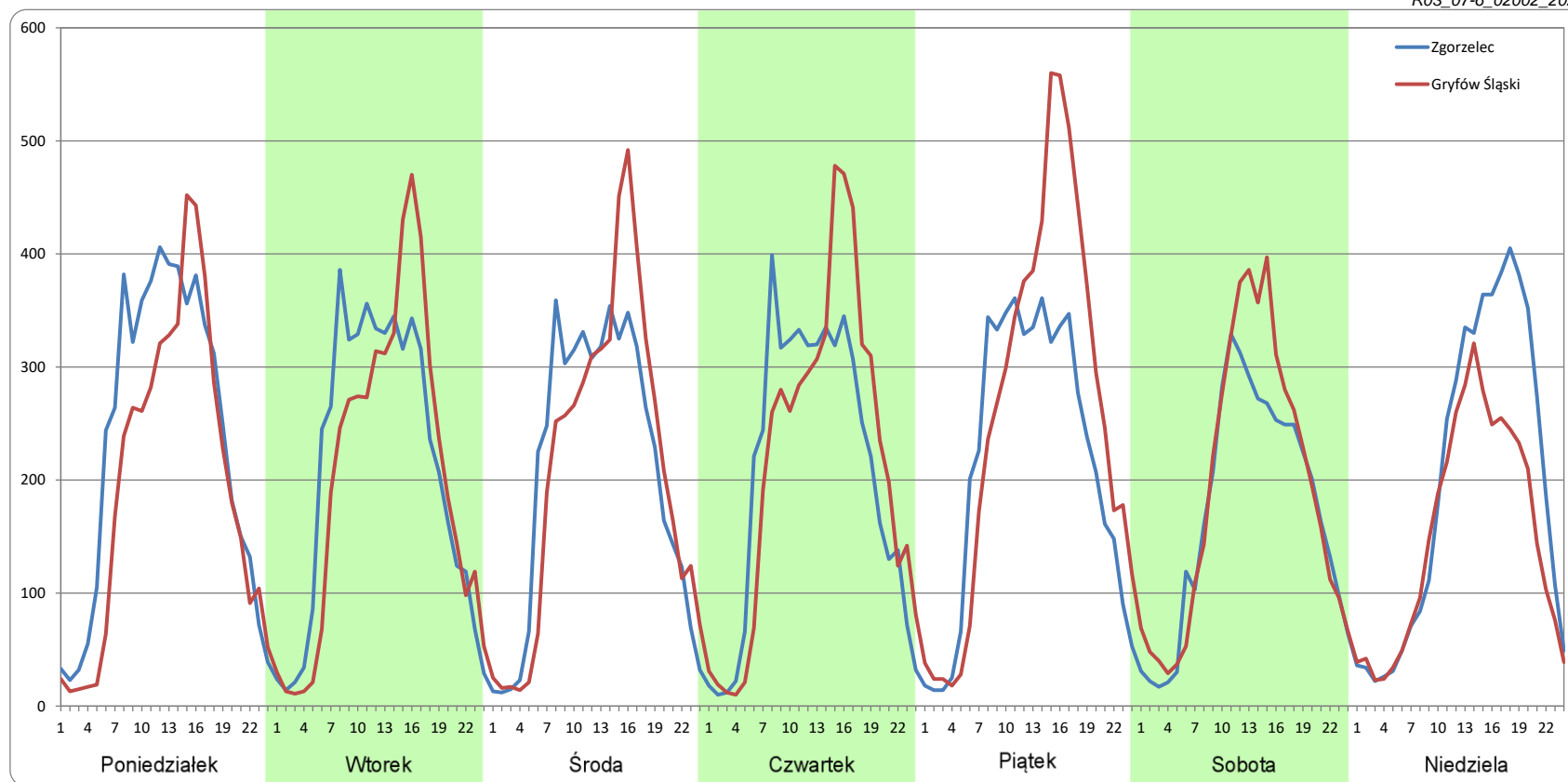
Ruch w poszczególne dni tygodnia

STACJA NR 02002

Numer drogi: 30 Rok: 2022 Miesiąc: Czerwiec Typ stacji: 8+1 Oddział: WROCLAW

Dzień tygodnia	Poniedziałek		Wtorek		Środa		Czwartek		Piątek		Sobota		Niedziela	
Kierunek	Zgorzelec	Gryfów Śląski	Zgorzelec	Gryfów Śląski	Zgorzelec	Gryfów Śląski	Zgorzelec	Gryfów Śląski	Zgorzelec	Gryfów Śląski	Zgorzelec	Gryfów Śląski	Zgorzelec	Gryfów Śląski
SDR	5589	4715	5009	4814	4906	4981	4914	5168	5152	6164	4096	4574	4714	3629
Razem	10305		9824		9887		10082		11315		8670		8344	
Podział procentowy	54,24%	45,76%	50,99%	49,01%	49,62%	50,38%	48,74%	51,26%	45,53%	54,47%	47,25%	52,75%	56,50%	43,50%

R03_07-6_02002_2022



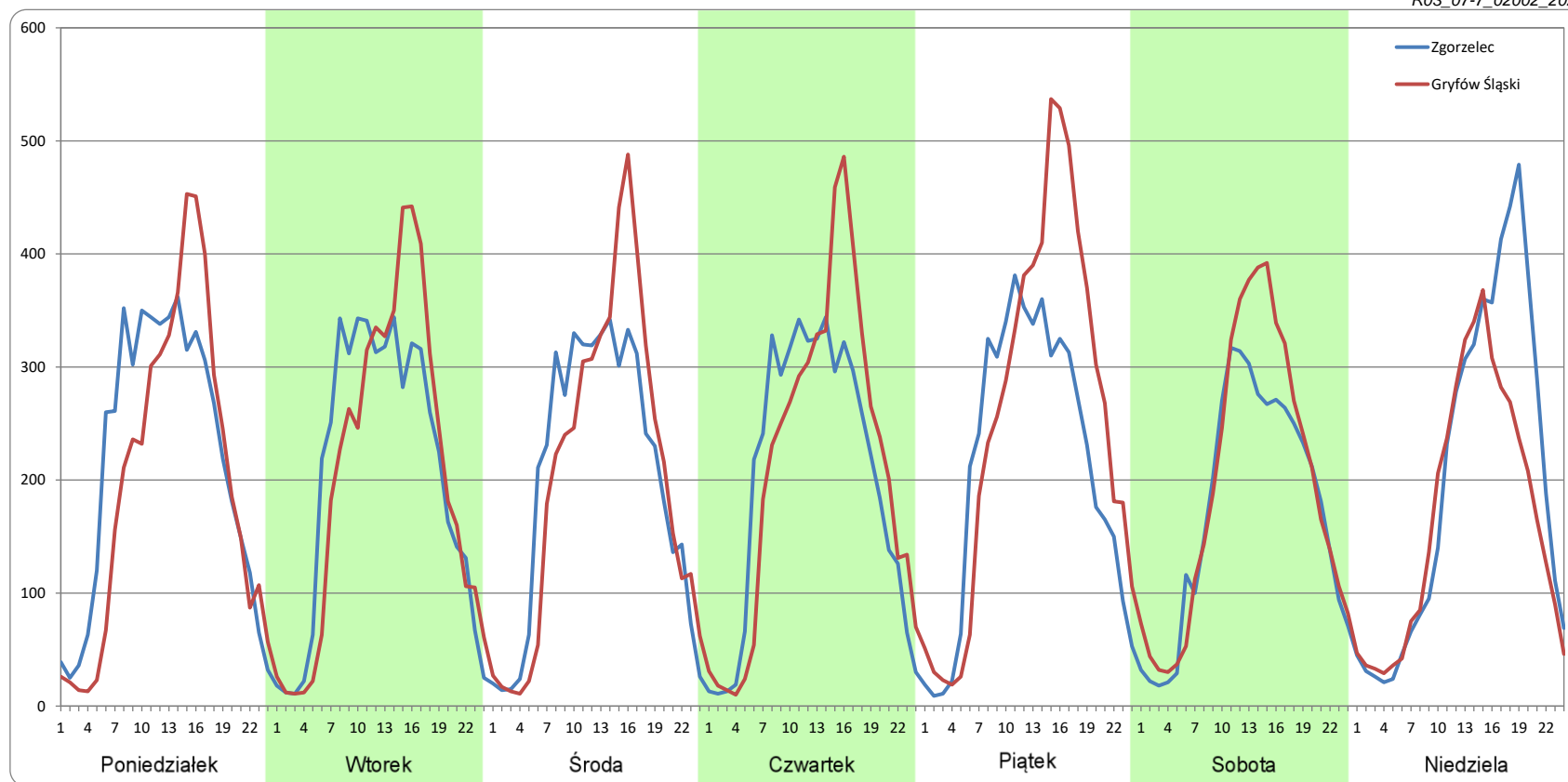
Ruch w poszczególne dni tygodnia

STACJA NR 02002

Numer drogi: 30 Rok: 2022 Miesiąc: Lipiec Typ stacji: 8+1 Oddział: WROCLAW

Dzień tygodnia	Poniedziałek		Wtorek		Środa		Czwartek		Piątek		Sobota		Niedziela	
Kierunek	Zgorzelec	Gryfów Śląski	Zgorzelec	Gryfów Śląski	Zgorzelec	Gryfów Śląski	Zgorzelec	Gryfów Śląski	Zgorzelec	Gryfów Śląski	Zgorzelec	Gryfów Śląski	Zgorzelec	Gryfów Śląski
SDR	5178	4729	4836	4851	4778	4884	4787	5061	5074	6077	4147	4671	4807	4009
Razem	9907		9687		9661		9848		11152		8818		8816	
Podział procentowy	52,26%	47,74%	49,92%	50,08%	49,45%	50,55%	48,61%	51,39%	45,50%	54,50%	47,03%	52,97%	54,53%	45,47%

R03_07-7_02002_2022



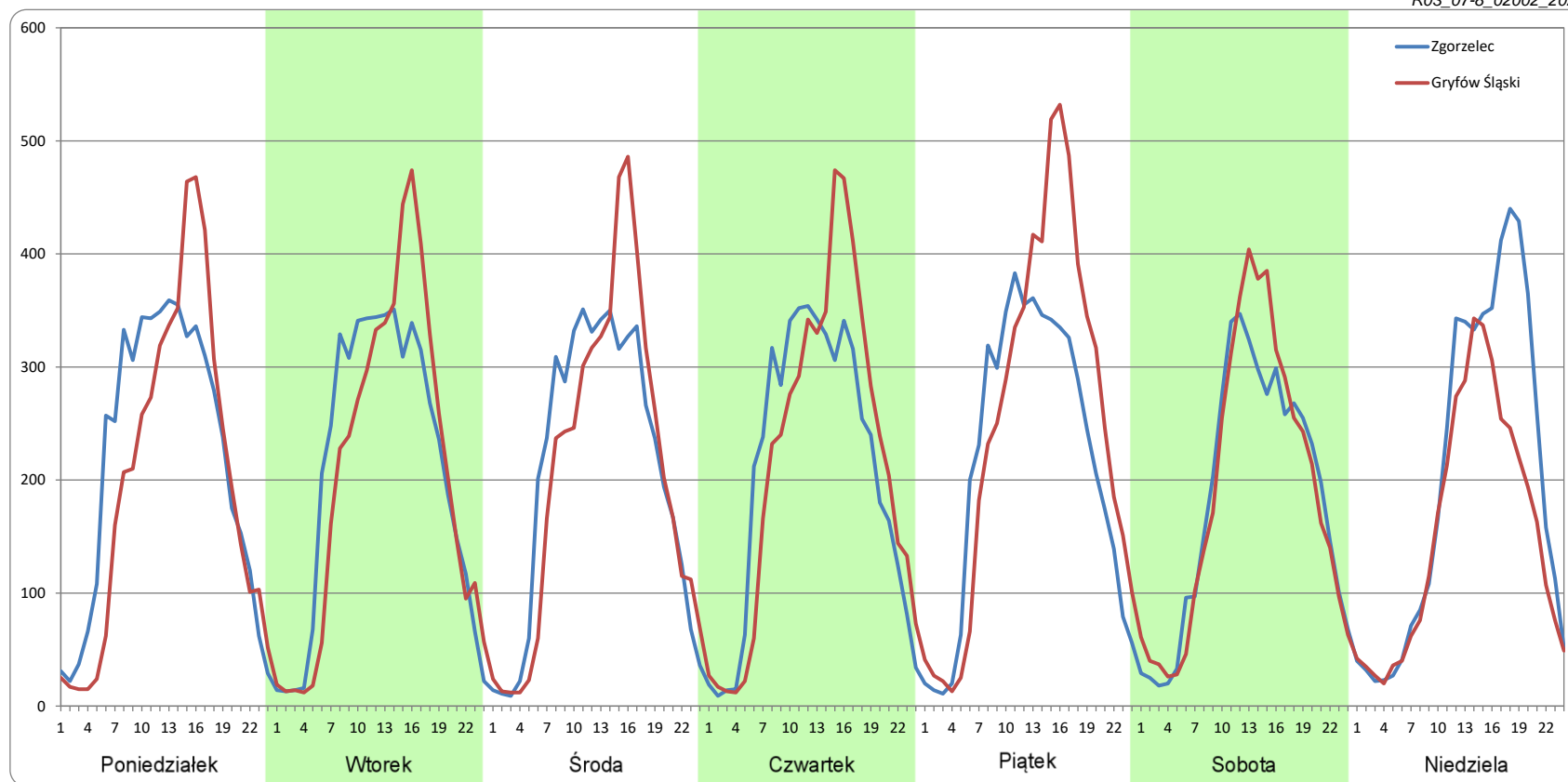
Ruch w poszczególne dni tygodnia

STACJA NR 02002

Numer drogi: 30 Rok: 2022 Miesiąc: Sierpień Typ stacji: 8+1 Oddział: WROCLAW

Dzień tygodnia	Poniedziałek		Wtorek		Środa		Czwartek		Piątek		Sobota		Niedziela	
Kierunek	Zgorzelec	Gryfów Śląski	Zgorzelec	Gryfów Śląski	Zgorzelec	Gryfów Śląski	Zgorzelec	Gryfów Śląski	Zgorzelec	Gryfów Śląski	Zgorzelec	Gryfów Śląski	Zgorzelec	Gryfów Śląski
SDR	5189	4770	4950	4878	4928	4927	4926	5148	5158	5933	4356	4521	4801	3691
Razem	9959		9828		9855		10074		11091		8876		8492	
Podział procentowy	52,10%	47,90%	50,36%	49,64%	50,01%	49,99%	48,90%	51,10%	46,51%	53,49%	49,07%	50,93%	56,53%	43,47%

R03_07-8_02002_2022



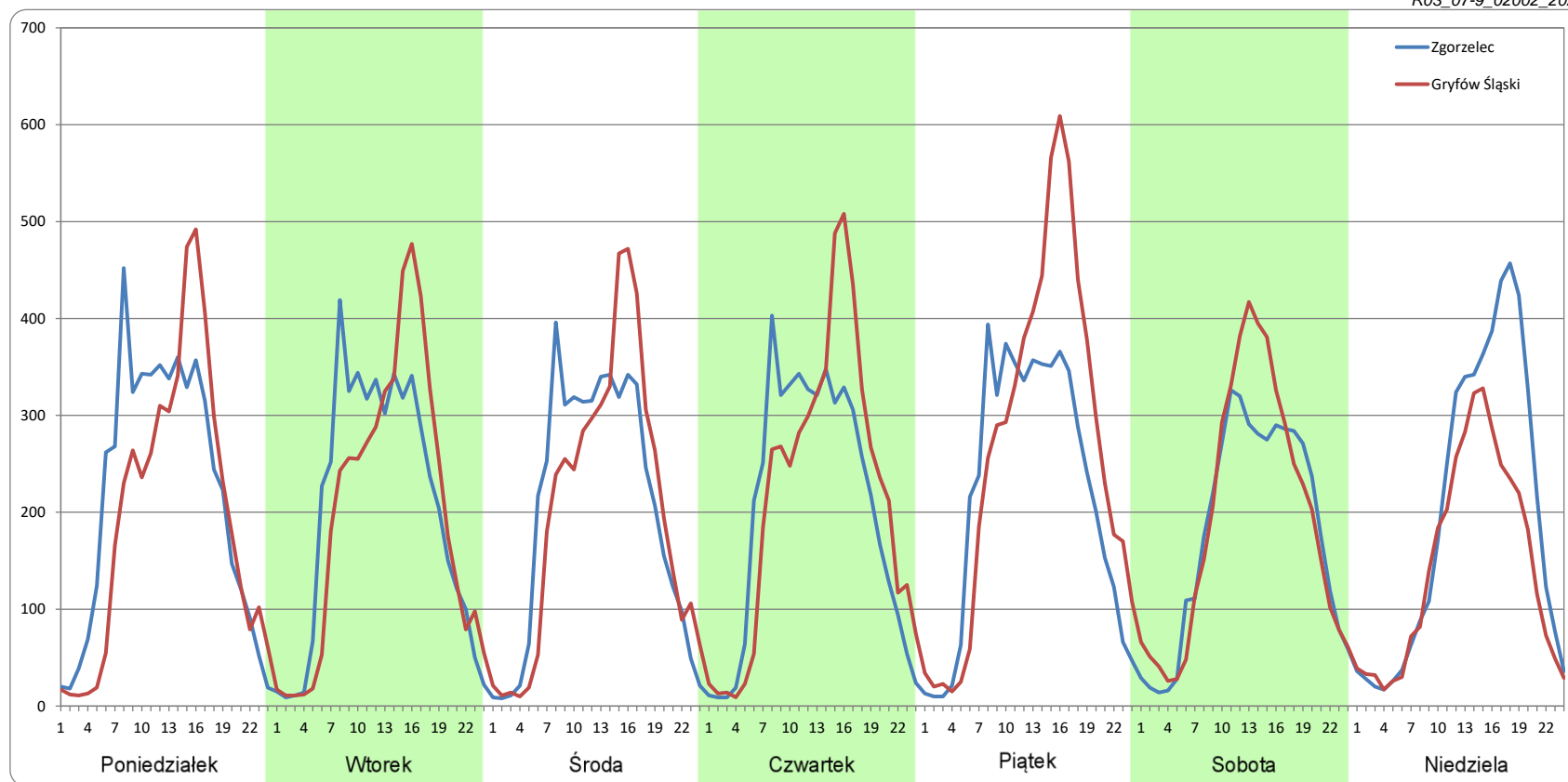
Ruch w poszczególne dni tygodnia

STACJA NR 02002

Numer drogi: 30 Rok: 2022 Miesiąc: Wrzesień Typ stacji: 8+1 Oddział: WROCLAW

Dzień tygodnia	Poniedziałek		Wtorek		Środa		Czwartek		Piątek		Sobota		Niedziela	
Kierunek	Zgorzelec	Gryfów Śląski	Zgorzelec	Gryfów Śląski	Zgorzelec	Gryfów Śląski	Zgorzelec	Gryfów Śląski	Zgorzelec	Gryfów Śląski	Zgorzelec	Gryfów Śląski	Zgorzelec	Gryfów Śląski
SDR	5207	4684	4810	4740	4808	4789	4860	5141	5243	6296	4283	4620	4698	3484
Razem	9891		9550		9597		10001		11538		8903		8182	
Podział procentowy	52,65%	47,35%	50,37%	49,63%	50,10%	49,90%	48,59%	51,41%	45,44%	54,56%	48,11%	51,89%	57,42%	42,58%

R03_07-9_02002_2022



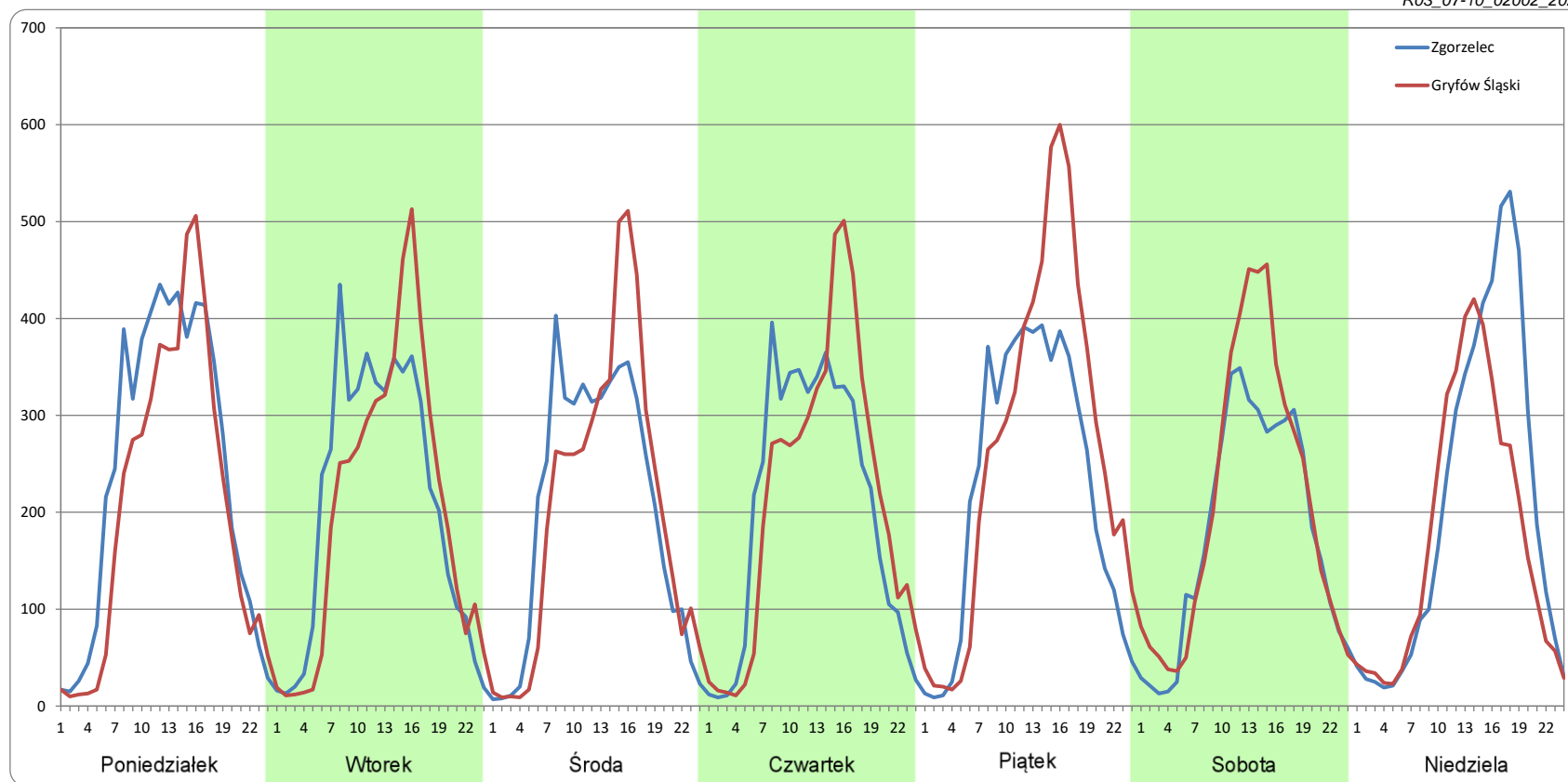
Ruch w poszczególne dni tygodnia

STACJA NR 02002

Numer drogi: 30 Rok: 2022 Miesiąc: Październik Typ stacji: 8+1 Oddział: WROCLAW

Dzień tygodnia	Poniedziałek		Wtorek		Środa		Czwartek		Piątek		Sobota		Niedziela	
Kierunek	Zgorzelec	Gryfów Śląski	Zgorzelec	Gryfów Śląski	Zgorzelec	Gryfów Śląski	Zgorzelec	Gryfów Śląski	Zgorzelec	Gryfów Śląski	Zgorzelec	Gryfów Śląski	Zgorzelec	Gryfów Śląski
SDR	5783	4967	4967	4812	4812	4870	4903	5149	5424	6356	4310	4965	4917	4169
Razem	10750		9779		9682		10051		11780		9274		9086	
Podział procentowy	53,80%	46,20%	50,80%	49,20%	49,70%	50,30%	48,78%	51,22%	46,04%	53,96%	46,47%	53,53%	54,11%	45,89%

R03_07-10_02002_2022



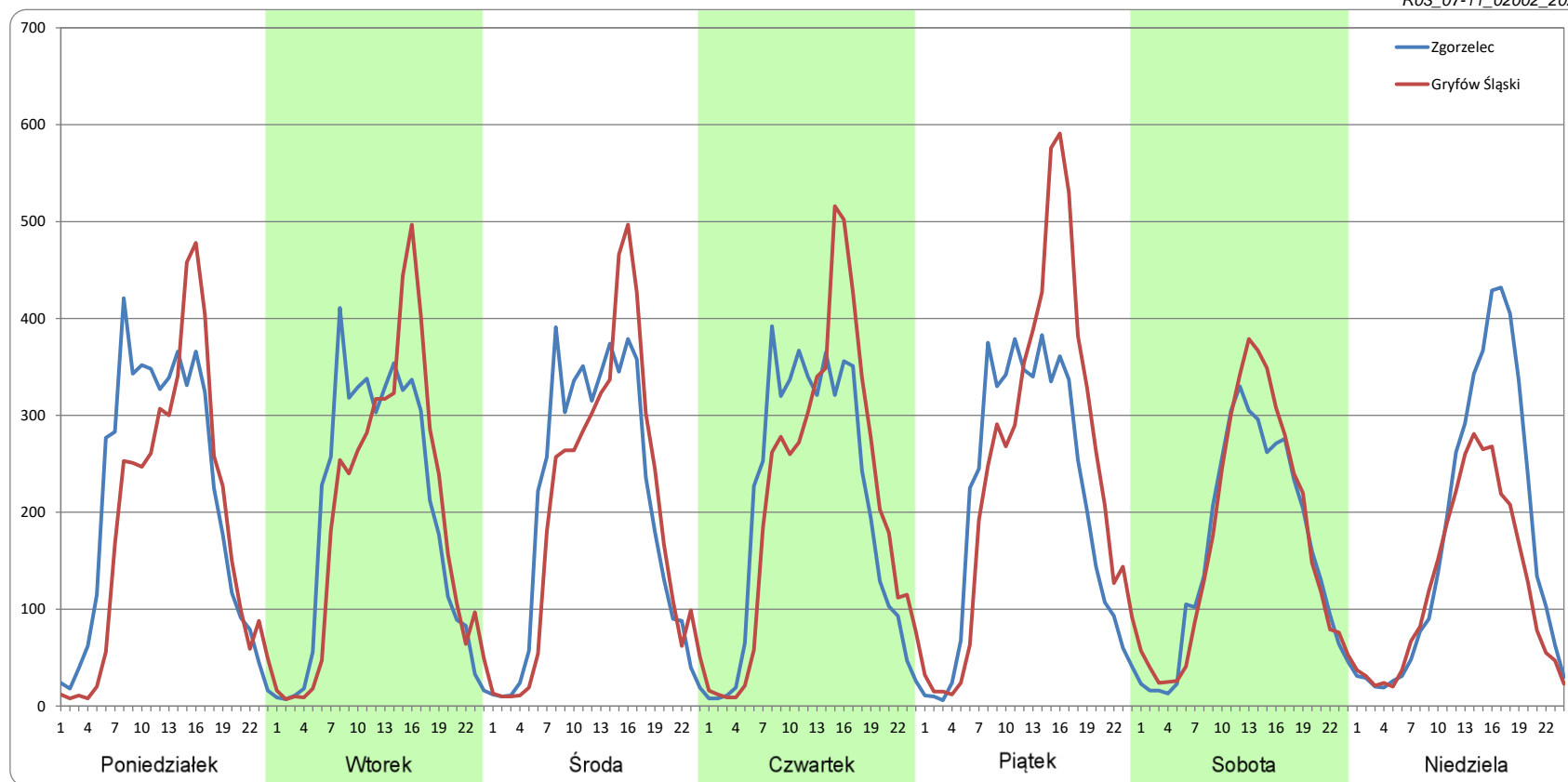
Ruch w poszczególne dni tygodnia

STACJA NR 02002

Numer drogi: 30 Rok: 2022 Miesiąc: Listopad Typ stacji: 8+1 Oddział: WROCLAW

Dzień tygodnia	Poniedziałek		Wtorek		Środa		Czwartek		Piątek		Sobota		Niedziela	
Kierunek	Zgorzelec	Gryfów Śląski	Zgorzelec	Gryfów Śląski	Zgorzelec	Gryfów Śląski	Zgorzelec	Gryfów Śląski	Zgorzelec	Gryfów Śląski	Zgorzelec	Gryfów Śląski	Zgorzelec	Gryfów Śląski
SDR	5081	4507	4657	4623	4872	4755	4893	5119	5018	5859	3868	4107	4131	2998
Razem	9588		9279		9627		10012		10877		7975		7128	
Podział procentowy	52,99%	47,01%	50,18%	49,82%	50,61%	49,39%	48,87%	51,13%	46,14%	53,86%	48,51%	51,49%	57,95%	42,05%

R03_07-11_02002_2022



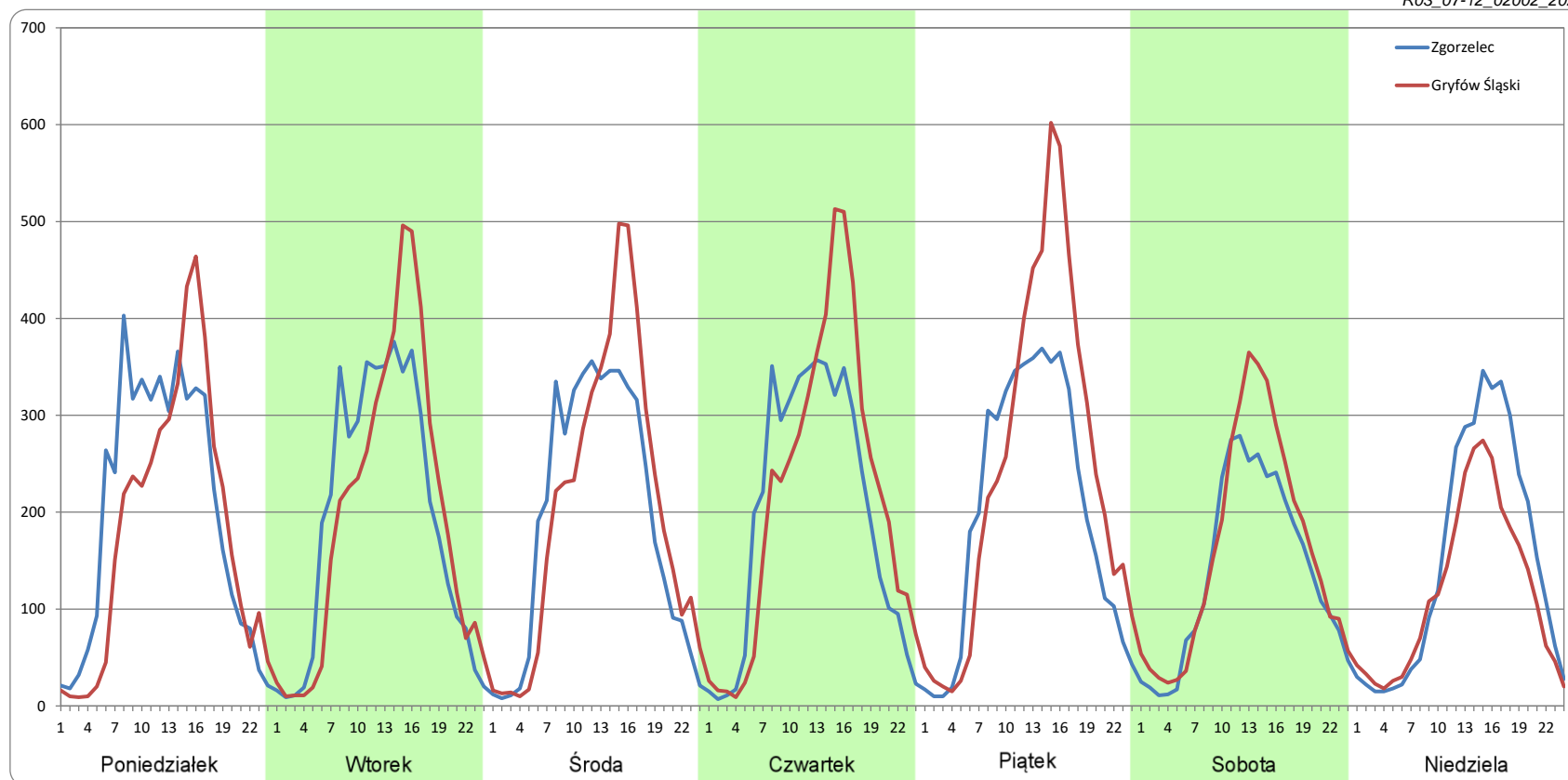
Ruch w poszczególne dni tygodnia

STACJA NR 02002

Numer drogi: 30 Rok: 2022 Miesiąc: Grudzień Typ stacji: 8+1 Oddział: WROCLAW

Dzień tygodnia	Poniedziałek		Wtorek		Środa		Czwartek		Piątek		Sobota		Niedziela	
Kierunek	Zgorzelec	Gryfów Śląski	Zgorzelec	Gryfów Śląski	Zgorzelec	Gryfów Śląski	Zgorzelec	Gryfów Śląski	Zgorzelec	Gryfów Śląski	Zgorzelec	Gryfów Śląski	Zgorzelec	Gryfów Śląski
SDR	4799	4344	4616	4671	4617	4843	4693	5139	4797	5828	3311	3850	3569	2810
Razem	9143		9287		9460		9832		10626		7161		6379	
Podział procentowy	52,49%	47,51%	49,70%	50,30%	48,80%	51,20%	47,74%	52,26%	45,15%	54,85%	46,24%	53,76%	55,95%	44,05%

R03_07-12_02002_2022



Proporcja dobowego natężenia ruchu do SDRR, dla każdego dnia w roku, w podziale na pojazdy ogółem

STACJA NR 02002

Miejscowość: Olszyna **Rok:** 2022
Odcinek: Zgorzelec - Gryfów Śląski **Numer drogi:** 30
Typ stacji: 8+1 **Oddział:** WROCŁAW

R03_10-1_02002_2022

	Miesiąc											
	1	2	3	4	5	6	7	8	9	10	11	12
liczba dni w miesiącu	31	28	31	30	31	30	31	31	30	31	30	31
średni udział w miesiącu [%]	90,5	97,7	100,2	101,9	104,4	101,6	101,6	101,6	102,2	105,1	95,0	91,4

R03_10-2_02002_2022

02002	Proporcja ruchu dziennego do średniego dobowego ruchu rocznego [%]											
	1	2	3	4	5	6	7	8	9	10	11	12
1	46,0	90,0	101,4	112,3	90,6	104,9	116,8	104,8	107,6	96,2	85,2	97,7
2	95,9	91,4	99,8	85,7	94,8	109,2	98,6	103,9	118,9	77,0	106,8	109,8
3	96,2	97,1	104,2	71,7	77,2	129,7	93,0	101,9	96,3	123,5	102,6	80,5
4	92,8	110,1	118,8	102,2	102,7	91,0	103,8	103,8	98,1	104,1	116,2	63,4
5	100,4	89,5	89,9	96,6	106,5	90,5	102,5	114,9	103,7	98,7	83,7	101,3
6	62,1	68,4	76,3	101,0	119,9	121,5	102,9	100,2	102,4	102,7	80,0	94,1
7	101,4	95,6	104,0	101,4	91,7	106,0	102,4	101,7	102,1	122,5	100,1	94,9
8	87,1	90,6	104,9	116,7	85,9	103,3	117,6	103,6	102,8	95,7	97,5	97,5
9	80,5	93,7	101,0	92,0	113,2	104,4	92,4	101,1	118,2	97,8	100,1	112,5
10	98,6	100,9	102,3	79,0	107,4	118,5	81,9	103,6	92,4	104,6	111,3	78,9
11	98,3	110,5	116,4	107,0	107,1	96,0	104,4	107,3	80,9	101,3	76,3	66,1
12	95,5	102,4	90,5	107,8	109,0	87,7	100,6	119,2	104,9	101,3	84,6	82,6
13	96,9	99,0	83,1	114,1	121,8	104,4	102,5	95,8	102,4	105,1	82,5	90,3
14	109,1	108,0	104,0	126,5	95,5	103,7	103,7	95,3	102,5	117,8	103,3	92,0
15	85,2	101,4	99,3	129,6	97,5	113,1	119,5	83,4	105,2	90,6	101,5	96,7
16	75,4	98,9	98,1	69,7	110,7	71,3	95,5	106,3	117,7	94,8	102,7	108,2
17	95,6	97,3	102,7	68,9	102,6	108,0	99,9	103,9	87,6	106,4	105,0	75,0
18	96,4	115,3	116,9	98,3	105,7	90,5	103,1	105,7	75,0	100,4	110,7	69,2
19	97,7	86,2	87,4	114,7	107,1	88,2	102,5	116,1	103,9	99,3	81,9	99,5
20	92,9	75,1	85,2	109,3	121,3	104,3	98,2	87,2	98,4	104,9	68,2	102,9
21	111,1	102,5	103,2	109,2	92,8	103,4	100,3	79,3	100,2	120,8	98,4	104,9
22	85,4	99,3	101,5	121,3	87,9	100,5	114,3	102,4	104,5	92,4	93,7	116,3
23	73,2	100,3	102,1	100,0	108,0	104,6	88,9	98,1	121,6	94,8	97,3	114,2
24	96,6	109,0	104,4	86,7	103,3	118,3	93,6	103,1	97,1	105,5	101,0	68,9
25	92,7	122,0	119,6	102,5	119,3	86,1	104,2	105,6	89,2	104,3	115,3	57,2
26	93,4	95,1	92,1	102,4	136,0	86,5	100,7	115,0	102,3	106,8	80,4	67,2
27	95,1	81,0	86,0	104,4	119,6	102,0	101,5	89,1	97,3	108,8	68,3	102,1
28	108,6	104,2	105,4	106,5	89,4	98,9	106,6	79,8	99,3	133,0	100,4	104,9
29	88,1		101,3	124,8	99,1	96,5	116,3	106,9	104,2	111,3	96,5	107,3
30	61,2		100,7	94,4	107,0	104,7	86,9	105,9	128,5	112,0	97,8	112,3
31	96,9		102,5		104,2		93,9	104,2		123,6		65,5



Nierównomierność kierunkowa dla każdego dnia w roku, w podziale na pojazdy ogółem

STACJA NR 02002

Miejscowość: Olszyna

Rok: 2022

Odcinek: Zgorzelec - Gryfów Śląski

Numer drogi: 30

Typ stacji: 8+1

Oddział: WROCŁAW

R03_11_02002_2022

02002	Proporcja ruchu dziennego do średniego dobowego ruchu rocznego [%]											
	1	2	3	4	5	6	7	8	9	10	11	12
1	41,6	49,5	49,1	54,2	46,0	50,4	54,2	48,6	51,3	56,4	45,7	51,5
2	35,6	50,3	49,8	51,6	47,0	51,6	52,6	50,4	54,5	47,9	47,5	54,2
3	45,6	51,2	51,2	43,5	47,7	56,7	44,9	50,7	51,6	42,4	49,8	51,7
4	48,2	53,7	55,2	47,4	50,2	55,5	47,0	51,4	43,3	47,2	52,8	42,0
5	49,5	50,0	52,0	49,8	51,0	48,0	50,1	53,8	47,4	50,2	50,2	47,1
6	50,7	40,4	41,0	50,2	53,6	41,6	50,1	51,7	49,5	50,9	41,9	49,8
7	51,1	47,0	45,8	50,6	51,9	47,1	50,9	44,1	50,1	53,5	47,4	50,1
8	47,9	49,5	48,5	54,2	44,8	50,1	54,3	47,7	51,1	51,5	49,6	51,1
9	38,6	50,2	50,2	54,1	47,6	51,0	52,4	49,7	54,3	44,1	50,1	53,8
10	47,0	51,2	51,3	47,2	49,7	53,8	44,9	49,8	51,6	47,3	51,8	51,9
11	49,4	54,9	54,1	48,3	50,6	52,4	47,6	50,8	42,3	49,9	56,5	43,3
12	49,7	53,5	52,2	50,5	51,6	44,6	49,9	53,6	47,5	50,1	51,3	46,2
13	51,0	44,7	42,2	52,2	54,6	47,5	50,6	51,2	50,1	51,0	41,9	50,4
14	54,1	47,6	46,8	56,6	52,6	49,9	51,5	45,0	50,0	53,5	46,8	50,3
15	52,3	49,5	49,7	60,1	44,4	51,4	54,8	45,8	51,4	52,6	50,1	51,5
16	42,8	50,1	50,4	52,5	46,8	54,3	53,7	49,0	53,8	44,1	49,8	54,6
17	47,6	50,8	52,2	48,8	49,6	52,7	45,8	50,1	52,0	47,5	51,4	55,4
18	49,6	53,9	54,2	40,7	50,4	51,1	48,3	51,2	41,5	49,5	54,1	47,0
19	49,9	51,9	51,9	45,0	51,5	41,9	50,2	52,5	47,2	50,3	50,8	48,8
20	50,8	43,0	43,1	48,7	53,9	47,3	50,9	50,4	49,1	51,3	42,1	50,5
21	54,5	47,0	47,1	49,9	52,0	49,7	51,7	41,2	49,9	53,8	47,0	53,1
22	52,5	49,7	49,9	52,0	44,9	50,0	55,1	47,6	51,3	52,8	49,8	55,9
23	42,2	50,8	50,2	49,7	47,5	51,3	53,9	49,4	54,2	45,2	49,6	59,9
24	47,2	51,3	51,6	41,0	50,3	54,4	46,1	49,8	52,3	48,3	51,5	56,4
25	49,8	54,0	54,0	47,1	55,2	51,9	48,0	51,1	43,0	50,3	54,7	52,3
26	50,1	52,4	51,8	49,6	55,8	44,0	50,1	54,1	47,3	50,6	52,8	49,0
27	51,4	41,8	44,5	49,8	51,5	47,3	50,6	50,3	49,8	51,6	42,3	50,4
28	54,9	46,8	47,1	51,3	49,1	49,4	51,5	43,0	50,5	54,9	46,8	51,1
29	53,8		49,5	53,7	37,8	49,8	54,2	47,7	51,9	54,2	49,7	50,8
30	41,0		50,1	52,8	46,7	51,1	52,3	49,6	55,9	48,1	50,1	51,6
31	47,8		51,2		49,7		45,6	49,6		46,1		53,3

Legenda

Zgorzelec	Gryfów Śląski
<40%	>60%
50%	
niedziele i święta	

$$*WNK = \frac{N_{poj./24h}(\text{kierunek P})}{N_{poj./24h}(\text{kierunek P+L})}$$

Struktura rodzajowa ruchu wg pomiarów ręcznych

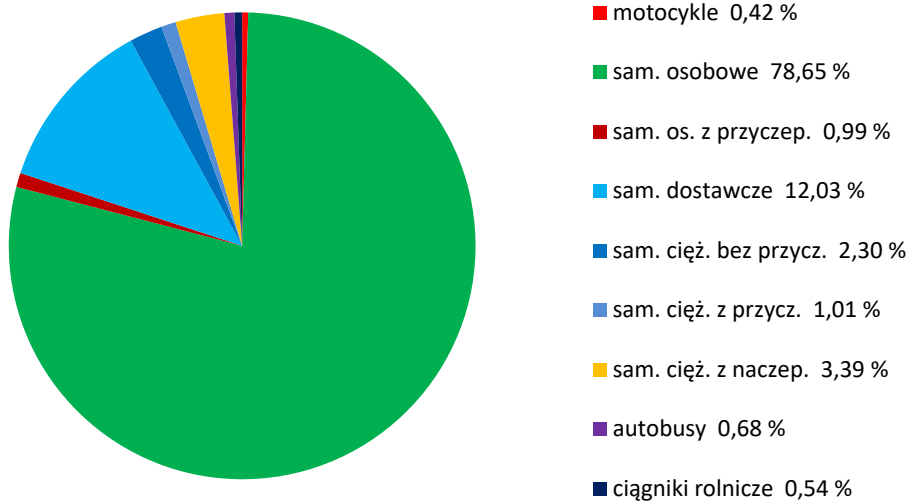
STACJA NR 02002

Miejscowość: Olszyna
Odcinek: Zgorzelec - Gryfów Śląski
Typ stacji: 8+1

Rok: 2022
Numer: 30
Oddział: WROCŁAW

R04_04_02002_2022

Rodzajowa struktura ruchu wg pomiarów ręcznych w 2022



SPIS TREŚCI

Raport 0.1	1
Stacja 02002.....	1
Raport 2.1	2
Woj 02.....	2
Raport 2.2	3
Woj 02.....	3
Raport 2.3	4
Stacja 02002.....	4
Raport 3.1	5
Stacja 02002.....	5
Raport 3.2	6
Stacja 02002.....	6
Raport 3.3	7
Stacja 02002.....	7
Raport 3.4	8
Stacja 02002.....	8
Raport 3.6	9
Stacja 02002.....	9
Raport 3.12	10
Stacja 02002.....	10
Raport 3.7	11
Stacja 02002.....	11
Raport 3.10	23
Stacja 02002.....	23
Raport 3.11	24
Stacja 02002.....	24
Raport 4.4	25
Stacja 02002.....	25