

Archiwizacja i analiza danych ze stacji  
ciągłych pomiarów ruchu z lat 2021-2022  
Archiwizacja i analiza roczna danych z 2021

SCPR nr 02804

Na zlecenie



**Generalna Dyrekcja  
Dróg Krajowych i Autostrad**

**Jan Zieliński**

Tel.: +48 22 50145-12

Fax: +48 22 621 80 53

E-Mail: [j.zielinski@heller-consult.pl](mailto:j.zielinski@heller-consult.pl)

**Heller Consult sp. z o.o.**

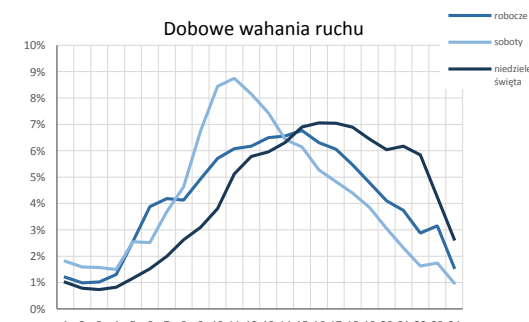
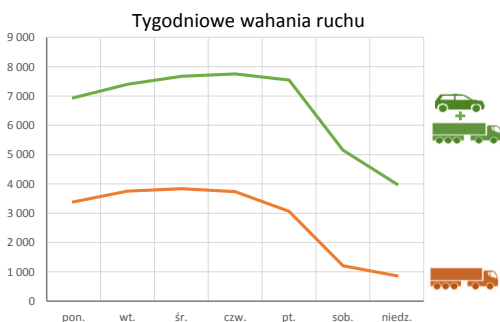
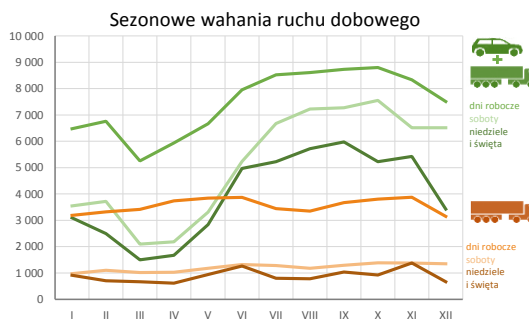
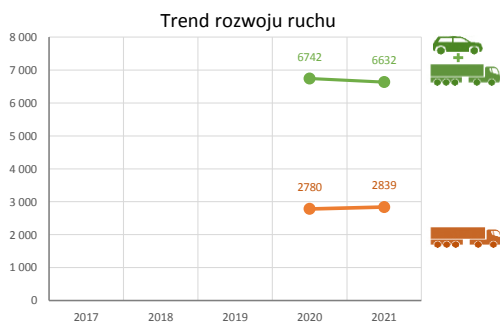
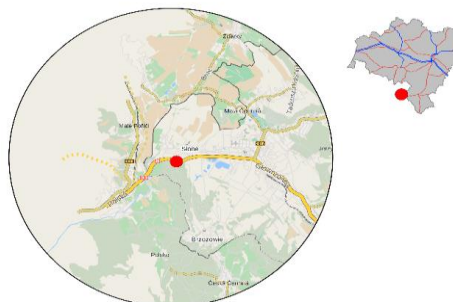
Warszawa, 29 kwietnia 2022



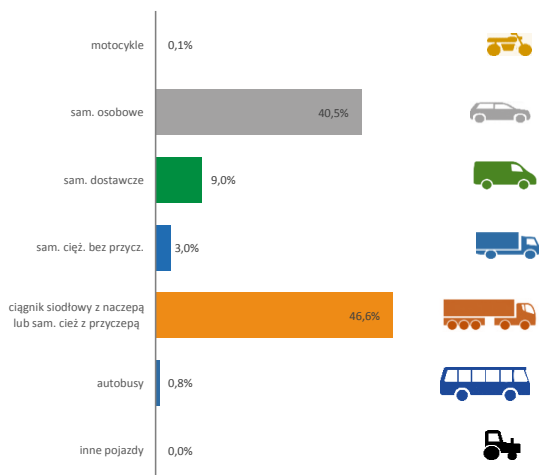
### Karta punktu

#### Stacja NR 02804

Nr stacji: 02804  
 Typ licznika: KAS  
 Lokalizacja: Kudowa  
 Nr drogi: 8  
 Pikietaż: 0,000  
  
 Stacja działa od: 2020-01-01  
 Charakter ruchu: G  
 Liczba dni w archiwizacji: 365  
 Liczba dni w przetworzeniu: 356



#### Struktura rodzajowa ruchu



#### Godzina 50-ta

Natężenie: 681  
 Udział proc.: 10,3%  
 Dzień: 08.07.21 (czwartek)  
 Godzina: 13:00



**Analiza średniego dobowego ruchu rocznego (SDRR) dla poszczególnych miesięcy w 2020 i 2021 roku**

R02\_01\_2021

Lp.	Oddział GDDKIA	Numer stacji	Typ stacji	Numer drogi	Średni dobowy ruch w miesiącu																																								
					styczeń			luty			marzec			kwiecień			maj			czerwiec			lipiec			sierpień			wrzesień			październik			listopad			grudzień			cały rok				
					2020	2021	wzrost/spadek (%)	2020	2021	wzrost/spadek (%)	2020	2021	wzrost/spadek (%)	2020	2021	wzrost/spadek (%)	2020	2021	wzrost/spadek (%)	2020	2021	wzrost/spadek (%)	2020	2021	wzrost/spadek (%)	2020	2021	wzrost/spadek (%)	2020	2021	wzrost/spadek (%)	2020	2021	wzrost/spadek (%)	2020	2021	wzrost/spadek (%)	2020	2021	wzrost/spadek (%)					
1.	Wrocław	02002	8+1	30	-	-	-	-	-	-	-	-	-	-	-	-	-	-	-	-	-	-	-	-	-	-	-	-	-	-	-	-	-	-	-	10439	-	9324	-	9067	-	-	-	-	
		02012	8+1	S3a	-	-	-	-	-	-	-	-	-	-	-	-	-	-	-	-	-	-	-	-	-	-	-	-	-	-	-	-	-	-	-	-	10853	-	9361	-	9052	-	-	-	-
		02013	8+1	5	10863	8980	-17	12080	10328	-15	7494	9916	+32	5177	-	-	8992	-	-	11130	-	-	14124	-	-	15009	-	-	13812	-	-	10914	12361	+13	9053	10588	+17	9241	10249	+11	10657	-	-	-	-
		02015	8+1	S3a	-	-	-	-	-	-	-	-	-	-	-	-	-	-	-	-	-	-	-	-	-	-	-	-	-	-	-	-	-	-	-	-	19752	-	19303	-	18646	-	-	-	-
		02072	8+1	94	-	-	-	-	-	-	-	-	-	-	-	-	-	-	-	-	-	-	-	-	-	-	-	-	-	-	-	-	-	-	4889	-	4507	-	4179	-	-	-	-		
		02114	RPP-5	35	15119	14588	-4	15452	14775	-4	12504	15291	+22	10767	14666	+36	16267	-	-	16482	-	-	17620	-	-	18501	-	-	17921	-	-	16199	18062	+12	15462	16039	+4	14935	14688	-2	15602	-	-	-	
		02501	WIM	3	9498	7845	-17	10386	8950	-14	5835	7789	+33	4745	6940	+46	7162	8601	+20	8842	9806	+11	-	10889	-	10653	11449	+7	10523	-	-	8816	-	-	7204	8440	+17	7352	8266	+12	-	-	-		
		02502	WIM	8	8928	6712	-25	9948	7400	-26	5994	6742	+12	4833	7249	+50	6757	8707	+29	8695	9840	+13	10622	10725	+1	11046	10972	-1	9984	10202	+2	8658	9474	+9	7409	8752	+18	7059	7810	+11	8328	8715	+5		
		02601	SICK	A4	31902	28451	-11	33061	31347	-5	25862	33306	+29	16429	33380	+103	24152	37674	+56	31346	39125	+25	39321	43255	+10	40747	43981	+8	38817	41204	+6	36360	39561	+9	30871	37219	+21	31098	34883	+12	31664	36949	+17		
		02626	SICK	A4	54966	-	-	57375	51988	-9	41444	52930	+28	28110	53183	+89	40412	60725	+50	55118	66393	+20	66117	72160	+9	66394	73676	+11	62462	65663	+5	55992	-	-	46688	-	-	50158	-	-	52103	-	-		
		02627	SICK	S8e	33310	29830	-10	35099	32675	-7	25510	33253	+30	18393	33104	+80	26913	38433	+43	33848	41503	+23	38495	43794	+14	40122	44923	+12	38776	43284	+12	34413	40805	+19	30549	38113	+25	32969	35902	+9	32366	37968	+17		
		02701	PPO	A4	41934	36581	-13	44484	40682	-9	32458	42435	+31	22243	41398	+86	33375	47380	+42	43204	51059	+18	49786	-	-	50872	-	-	47834	-	-	43058	-	-	36951	-	-	39111	-	-	40443	-	-		
		02801	KAS	A4	25277	20186	-20	26978	22132	-18	18684	24482	+31	9791	24089	+146	15923	24901	+56	24366	29323	+20	30009	32692	+9	30967	32843	+6	29262	30425	+4	27637	30549	+11	22369	28485	+27	21917	27483	+25	23598	27299	+16		
		02803	KAS	3	3277	716	-78	4089	938	-77	1791	425	-76	911	469	-49	1163	619	-47	1324	1075	-19	2147	1504	-30	2385	1690	-29	1960	1509	-23	1078	1310	+22	697	961	+38	671	1149	+71	1791	1030	-42		
		02804	KAS	8	7600	5570	-27	8330	5716	-31	5586	4267	-24	2586	4788	+85	3827	5640	+47	6507	7140	+10	9208	7787	-15	9303	7998	-14	8467	8126	-4	7160	8110	+13	6295	7659	+22	6033	6781	+12	6742	6632	-2		

## Średni dobowy ruch roczny (SDRR) w stacjach SCPR w latach 2012-2021

Ruch ogółem R02\_02\_2021

Lp.	Oddział GDDKiA	Numer stacji	Typ stacji	Nr drogi	Średni dobowy ruch roczny (SDRR) w latach (poj./dobę)										Wzrost/spadek ruchu (%)	
					2012	2013	2014	2015	2016	2017	2018	2019	2020	2021	2021/19	2021/20
1.	Wrocław	02002	8+1	30	-	-	-	-	-	-	-	-	-	-	-	-
		02012	8+1	S3a	-	-	-	-	-	-	-	-	-	-	-	-
		02013	8+1	5	-	-	-	-	-	-	10087	8517*	10657*	-	-	-
		02015	8+1	S3a	-	-	-	-	-	-	-	-	-	-	-	-
		02072	8+1	94	-	-	-	-	-	-	-	-	-	-	-	-
		02114	RPP-5	35	-	-	-	14783*	14722*	15215	16097	16481	15602	-	-	-
		02501	WIM	3	-	-	-	7479	7830	8210*	-	-	-	-	-	-
		02502	WIM	8	-	-	-	7761	7994	8326*	-	-	8328*	8715	-	5*
		02601	SICK	A4	23934	25006	26380	29059*	31854	35924	37731	36325*	31664	36949	2*	17
		02626	SICK	A4	-	-	-	49118*	53790	56950	59519	60683	52103	-	-	-
		02627	SICK	S8e	-	-	-	24960*	29101*	32222	34833	36426	32366	37968	4	17
		02701	PPO	A4	-	-	-	-	-	-	44634	45005*	40443	-	-	-
		02801	KAS	A4	-	-	-	-	-	-	-	-	23598*	27299	-	16*
02803	KAS	3	-	-	-	-	-	-	-	-	1791*	1030*	-	-42*		
02804	KAS	8	-	-	-	-	-	-	-	-	6742*	6632*	-	-2*		

\* - wynik niemiernodajny do porównań

\*\* - dane nietypowe ze względu na decyzje administracyjne

### STACJA NR 02804

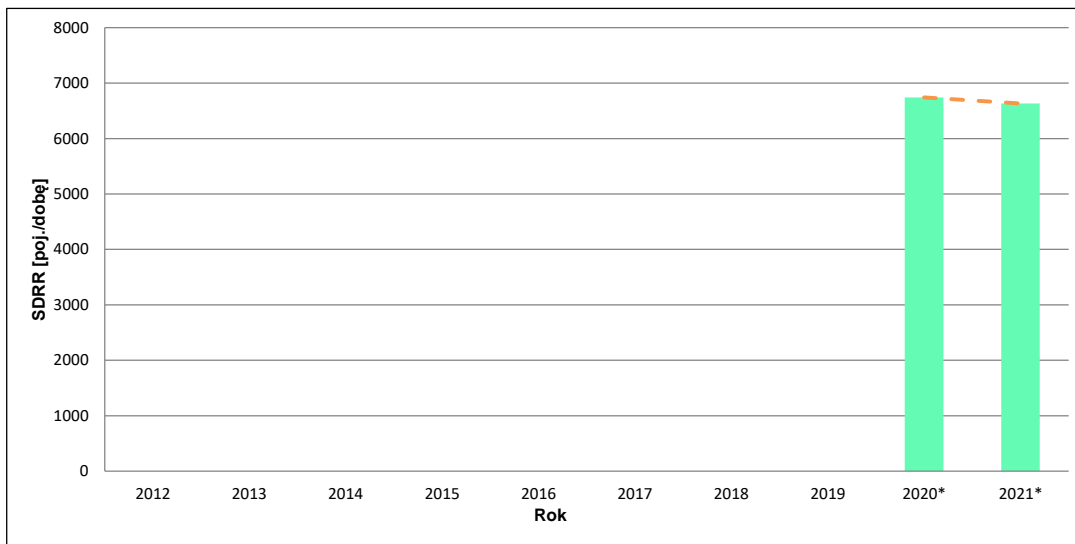
**Miejscowość:** Kudowa  
**Odcinek:** gr. państwa - Kudowa-Zdrój  
**Typ stacji:** KAS  
**Rok:** 2021  
**Numer drogi:** 8  
**Oddział:** WROCŁAW

### Wykres trendu rozwoju ruchu dla stacji 02804

R02\_02\_02804\_2021

Średni dobowy ruch roczny (SDRR) w latach (poj./dobę)										Wzrost/spadek ruchu [%]	
2012	2013	2014	2015	2016	2017	2018	2019	2020	2021	2021/19	2021/20
-	-	-	-	-	-	-	-	6742*	6632*	-	-2*

R02\_03\_02804\_2021



\* - ruch niemiernodajny do porównań

Średni dobowy ruch dla poszczególnych dni tygodnia w poszczególnych miesiącach roku

STACJA NR 02804

Miejscowość: Kudowa Rok: 2021  
 Odcinek: gr. państwa - Kudowa-Zdrój Numer drogi: 8  
 Typ stacji: KAS Oddział: WROCLAW

Ruch ogółem

R03\_01\_02804\_2021

Dni tygodnia:		Styczeń	Luty	Marzec	Kwiecień	Maj	Czerwiec	Lipiec	Sierpień	Wrzesień	Pazdziernik	Listopad	Grudzień	Cały rok
1. Poniedziałki	a	6139	6013	5038	5917	6791	7595	7206	7904	8111	7877	7635	7065	6941
	b	1,102	1,052	1,181	1,236	1,204	1,064	0,925	0,988	0,998	0,971	0,997	1,042	1,047
	c	0,884	0,866	0,726	0,852	0,978	1,094	1,038	1,139	1,169	1,135	1,100	1,018	1,000
2. Wtorki	a	6299	6754	5313	5991	6315	7917	8356	8564	8734	8668	8021	7827	7397
	b	1,131	1,182	1,245	1,251	1,120	1,109	1,073	1,071	1,075	1,069	1,047	1,154	1,115
	c	0,852	0,913	0,718	0,810	0,854	1,070	1,130	1,158	1,181	1,172	1,084	1,058	1,000
3. Środy	a	6769	6726	5478	6227	6834	8017	8959	8892	8761	8931	8425	8022	7670
	b	1,215	1,177	1,284	1,301	1,212	1,123	1,151	1,112	1,078	1,101	1,100	1,183	1,157
	c	0,883	0,877	0,714	0,812	0,891	1,045	1,168	1,159	1,142	1,164	1,098	1,046	1,000
4. Czwartki	a	6509	7210	5498	6307	6974	8359	9276	8673	8888	8936	8769	7631	7753
	b	1,169	1,261	1,288	1,317	1,237	1,171	1,191	1,084	1,094	1,102	1,145	1,125	1,169
	c	0,840	0,930	0,709	0,813	0,900	1,078	1,196	1,119	1,146	1,153	1,131	0,984	1,000
5. Piątki	a	6643	7098	4943	5217	6418	7885	8815	9015	9139	9583	8827	6973	7546
	b	1,193	1,242	1,158	1,090	1,138	1,104	1,132	1,127	1,125	1,182	1,153	1,028	1,138
	c	0,880	0,941	0,655	0,691	0,851	1,045	1,168	1,195	1,211	1,270	1,170	0,924	1,000
6. Soboty	a	3545	3715	2097	2188	3310	5238	6674	7222	7276	7551	6516	6518	5154
	b	0,636	0,650	0,491	0,457	0,587	0,734	0,857	0,903	0,895	0,931	0,851	0,961	0,777
	c	0,688	0,721	0,407	0,425	0,642	1,016	1,295	1,401	1,412	1,465	1,264	1,265	1,000
7. Niedziele	a	3181	2498	1500	2185	2934	4699	5222	5574	5975	5227	4555	4372	3994
	b	0,571	0,437	0,352	0,456	0,520	0,658	0,671	0,697	0,735	0,645	0,595	0,645	0,602
	c	0,796	0,625	0,376	0,547	0,735	1,177	1,307	1,396	1,496	1,309	1,140	1,095	1,000
8. Dni robocze	a	6472	6760	5254	5932	6666	7955	8522	8610	8727	8799	8335	7504	7461
	b	1,162	1,183	1,231	1,239	1,182	1,114	1,094	1,077	1,074	1,085	1,088	1,107	1,125
	c	0,867	0,906	0,704	0,795	0,893	1,066	1,142	1,154	1,170	1,179	1,117	1,006	1,000
9. Święta	a	2864	-	-	897	2702	6051	-	6301	-	-	7158	2012	3998
	b	0,514	-	-	0,187	0,479	0,847	-	0,788	-	-	0,935	0,297	0,603
	c	0,716	-	-	0,224	0,676	1,514	-	1,576	-	-	1,790	0,503	1,000
10. Niedziele i święta	a	3090	2498	1500	1670	2835	4969	5222	5719	5975	5227	5422	3428	3963
	b	0,555	0,437	0,352	0,349	0,503	0,696	0,671	0,715	0,735	0,645	0,708	0,506	0,598
	c	0,780	0,630	0,379	0,421	0,715	1,254	1,318	1,443	1,508	1,319	1,368	0,865	1,000
11. Wszystkie dni	a	5570	5716	4267	4788	5640	7140	7787	7998	8126	8110	7659	6781	6632
	b	1,000	1,000	1,000	1,000	1,000	1,000	1,000	1,000	1,000	1,000	1,000	1,000	1,000
	c	0,840	0,862	0,643	0,722	0,850	1,077	1,174	1,206	1,225	1,223	1,155	1,022	1,000

Legenda:

a = średni dobowy ruch danego dnia (dni) tygodnia

b =  $\frac{\text{średni dobowy ruch danego dnia (dni) tygodnia w miesiącu}}{\text{średni dobowy ruch we wszystkie dni miesiąca}}$

c =  $\frac{\text{średni dobowy ruch danego dnia (dni) tygodnia w miesiącu}}{\text{średni dobowy ruch danego dnia (dni) tygodnia w roku}}$

Uwagi: \*Dane oszacowane, brak oszacowań dla dni świątecznych

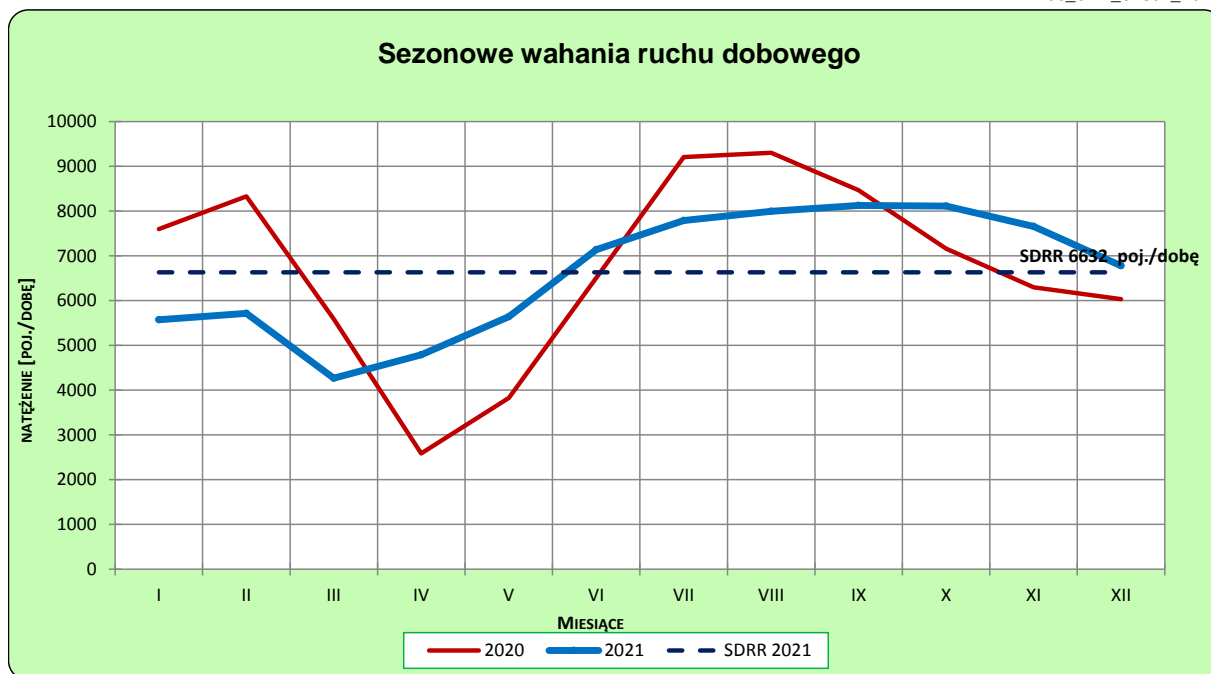
**STACJA NR 02804**

**Miejscowość:** Kudowa  
**Odcinek:** gr. państwa - Kudowa-Zdrój  
**Typ stacji:** KAS

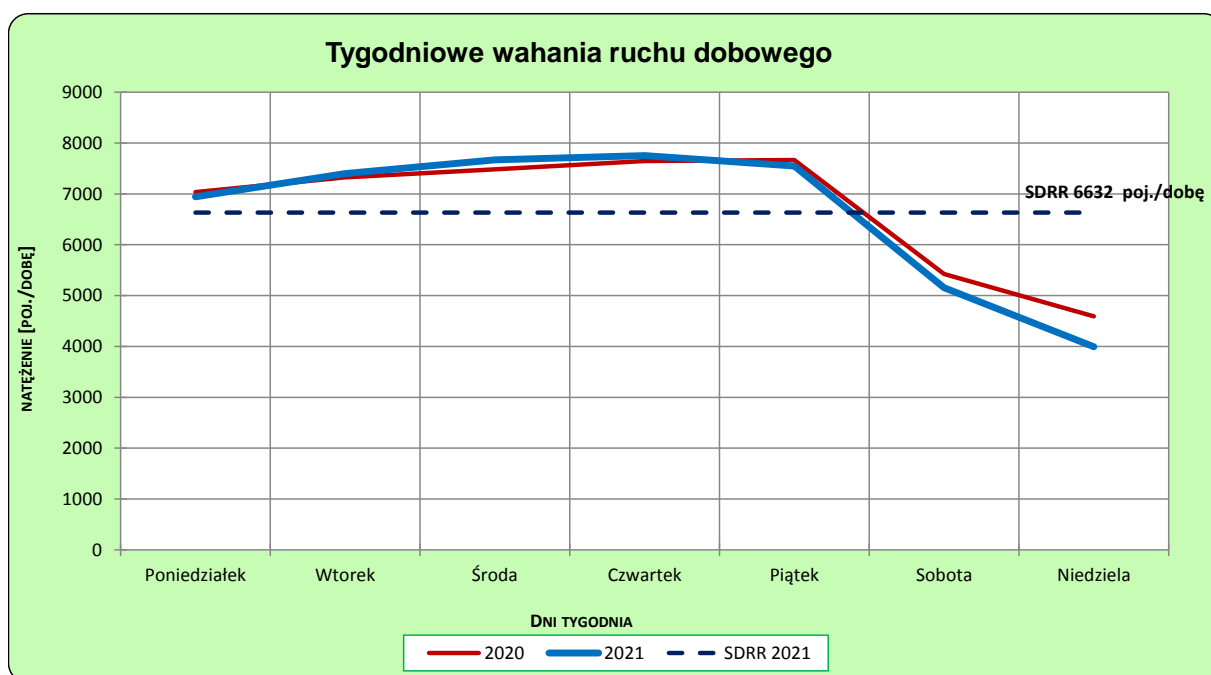
**Rok:** 2021  
**Numer drogi:** 8  
**Oddział:** WROCŁAW

**Ruch ogółem**

R03\_02-1\_02804\_2021



R03\_02-2\_02804\_2021



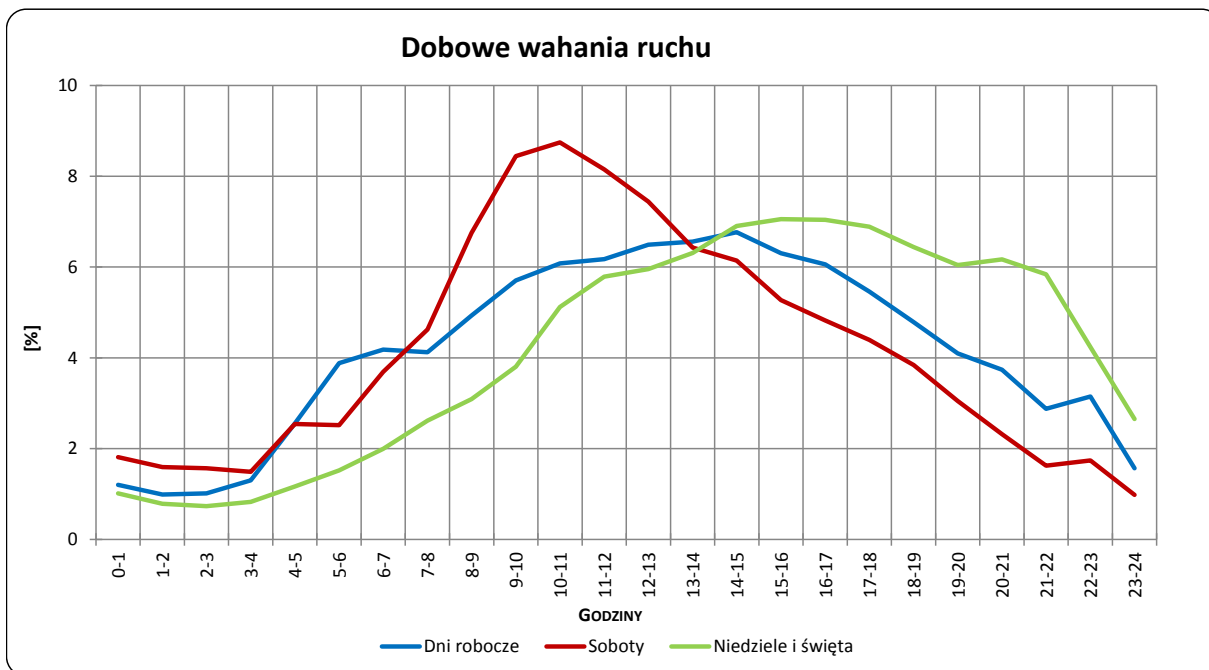
Uwagi: –

**STACJA NR 02804**

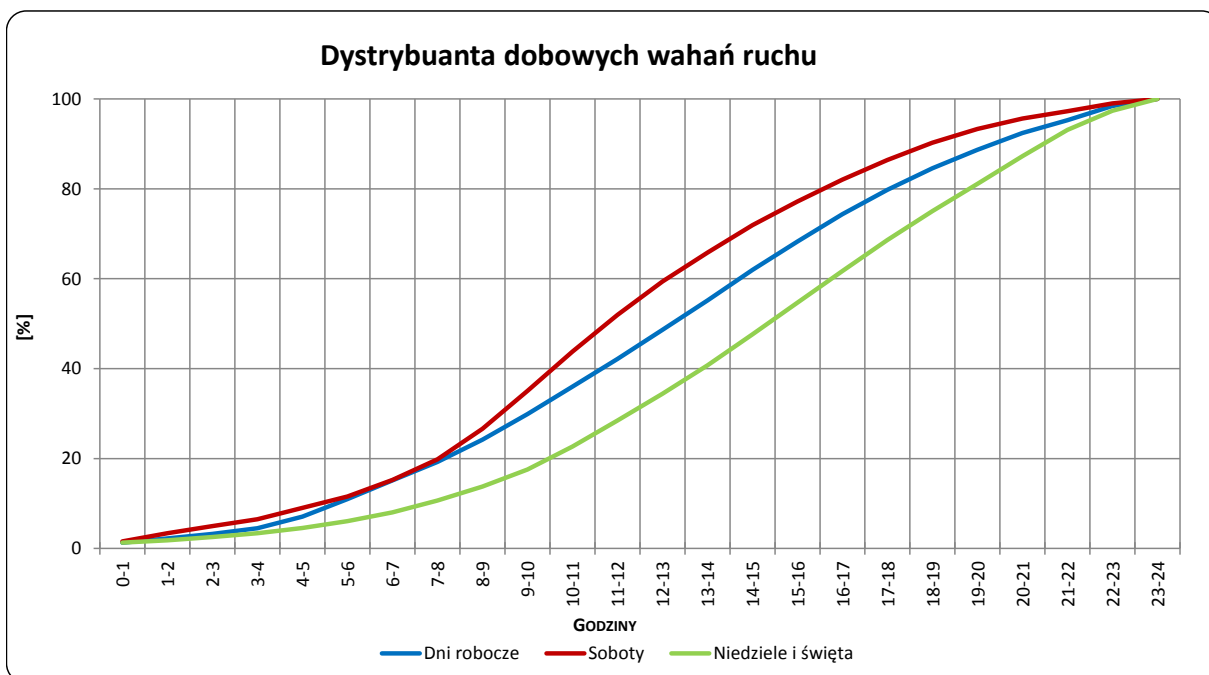
**Miejscowość:** Kudowa  
**Odcinek:** gr. państwa - Kudowa-Zdrój  
**Typ stacji:** KAS

**Rok:** 2021  
**Numer drogi:** 8  
**Oddział:** WROCŁAW

R03\_03-1\_02804\_2021



R03\_03-2\_02804\_2021



Uwagi: –

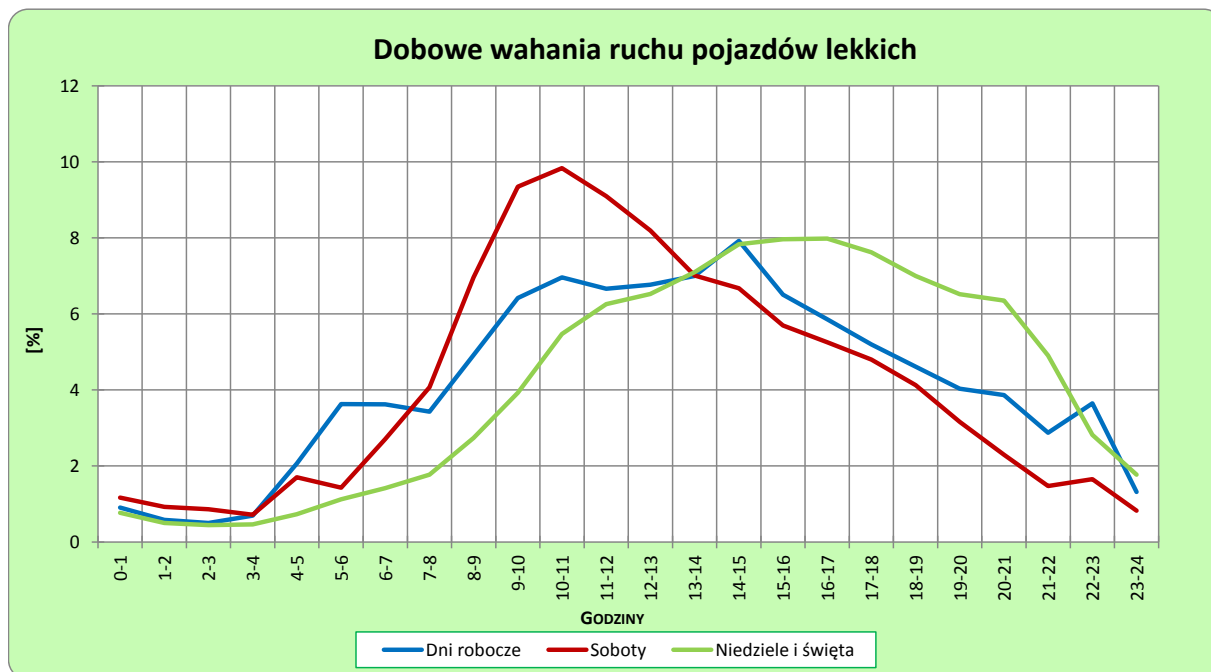


**STACJA NR 02804**

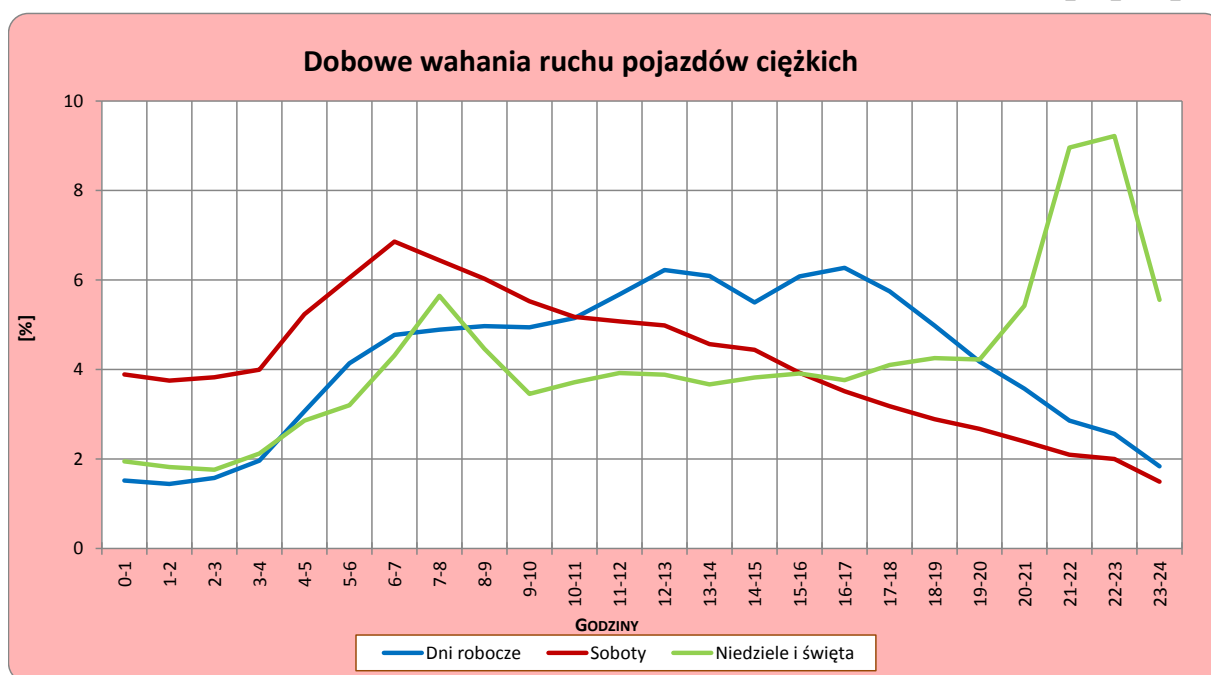
**Miejscowość:** Kudowa  
**Odcinek:** gr. państwa - Kudowa-Zdrój  
**Typ stacji:** KAS

**Rok:** 2021  
**Numer drogi:** 8  
**Oddział:** WROCLAW

R03\_04-1\_02804\_2021



R03\_04-2\_02804\_2021



Uwagi: –

## Udział ruchu pojazdów lekkich i ciężkich w poszczególnych okresach doby

### STACJA NR 02804

**Miejscowość:** Kudowa                      **Rok:** 2021  
**Odcinek:** gr. państwa - Kudowa-Zdrój                      **Numer drogi:** 8  
**Typ stacji:** KAS    **Oddział:** WROCŁAW

R03\_05\_02804\_2021

Godziny	Udział procentowy ruchu w poszczególnych godzinach doby [%]	
	Pojazdy lekkie	Pojazdy ciężkie
0 - 1	0,9	1,7
1 - 2	0,6	1,6
2 - 3	0,6	1,7
3 - 4	0,7	2,1
4 - 5	1,8	3,2
5 - 6	3,0	4,2
6 - 7	3,2	4,9
7 - 8	3,3	5,0
8 - 9	4,9	5,0
9 - 10	6,5	4,9
10 - 11	7,2	5,1
11 - 12	7,0	5,5
12 - 13	6,9	6,0
13 - 14	7,0	5,9
14 - 15	7,7	5,4
15 - 16	6,6	5,8
16 - 17	6,1	6,0
17 - 18	5,5	5,5
18 - 19	4,9	4,8
19 - 20	4,2	4,1
20 - 21	4,0	3,6
21 - 22	2,9	3,2
22 - 23	3,3	2,9
23 - 24	1,3	2,0

Źródło danych: Pomiary automatyczne

**Dobowe wahania ruchu pojazdów ogółem w podziale na kierunki**

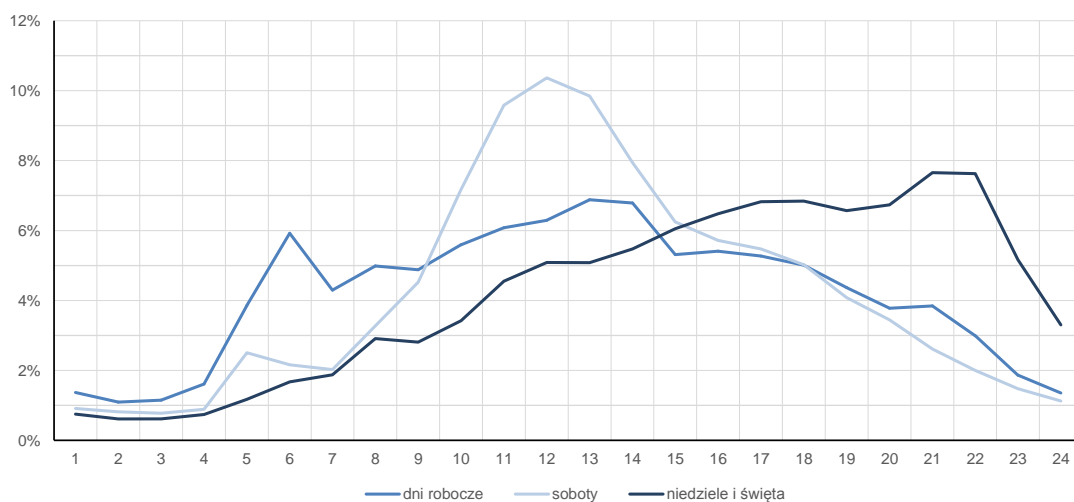
**STACJA NR 02804**

<b>Miejscowość:</b>	Kudowa	<b>Rok:</b>	2021
<b>Odcinek:</b>	gr. państwa - Kudowa-Zdrój	<b>Numer drogi:</b>	8
<b>Typ stacji:</b>	KAS	<b>Oddział:</b>	WROCLAW

**Średni dobowy rozkład natężenia ruchu**

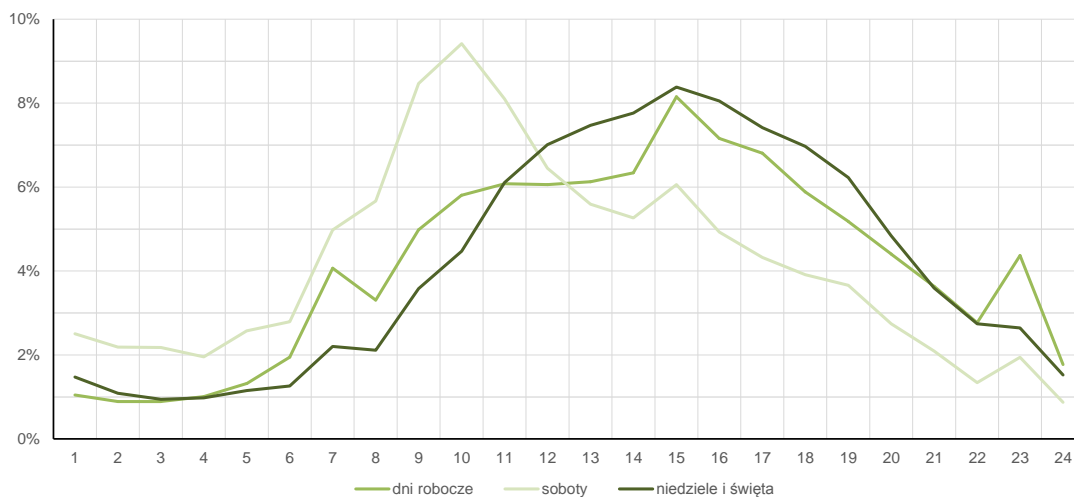
R03\_12-1\_02804\_2021

Kierunek gr. państwa



R03\_12-2\_02804\_2021

Kierunek Kudowa-Zdrój



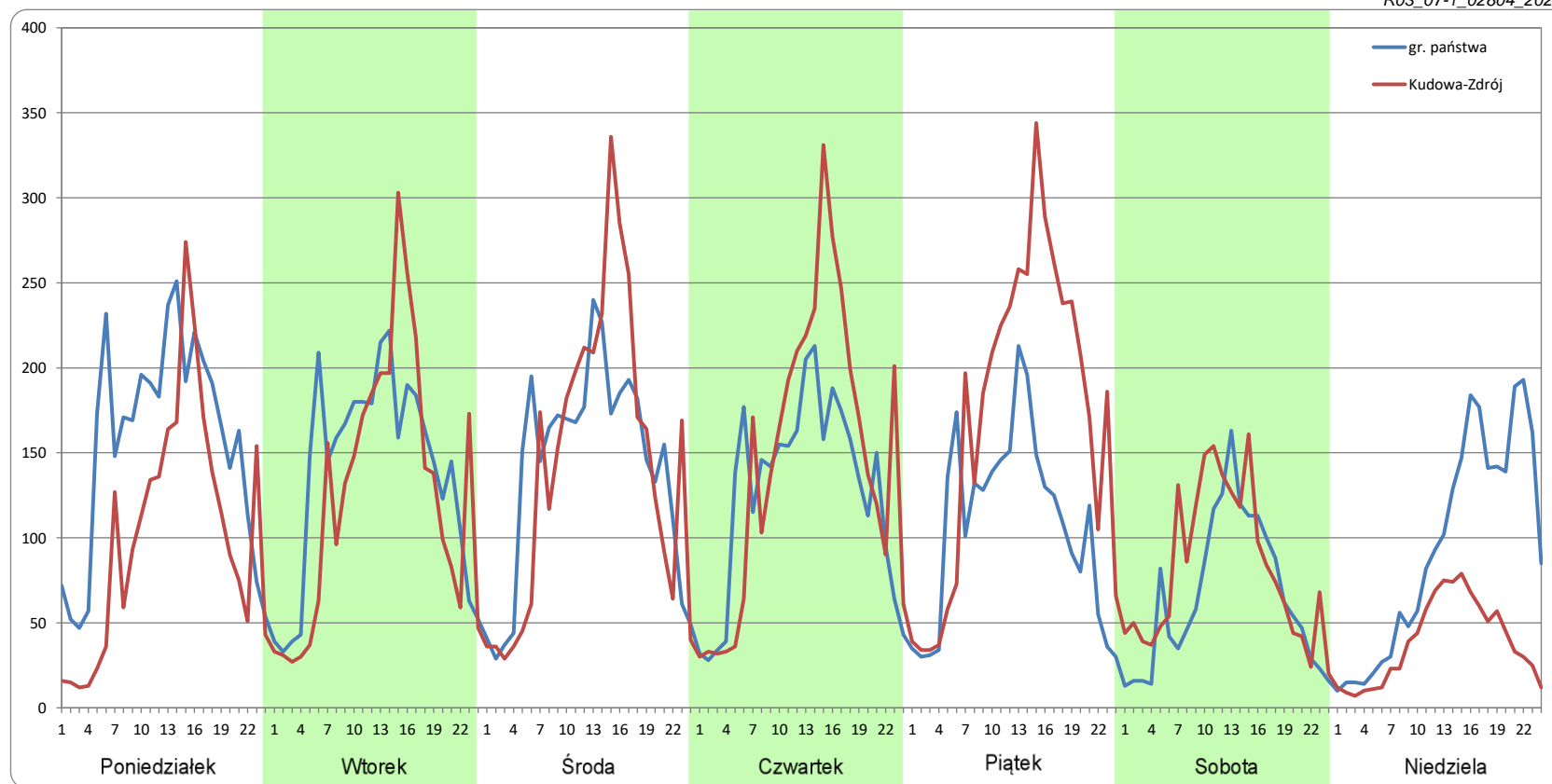
### Ruch w poszczególne dni tygodnia

#### STACJA NR 02804

**Numer drogi:** 8      **Rok:** 2021      **Miesiąc:** Styczeń      **Typ stacji:** KAS      **Oddział:** WROCLAW

Dzień tygodnia	Poniedziałek		Wtorek		Środa		Czwartek		Piątek		Sobota		Niedziela	
	gr. państwa	Kudowa-Zdrój	gr. państwa	Kudowa-Zdrój	gr. państwa	Kudowa-Zdrój	gr. państwa	Kudowa-Zdrój	gr. państwa	Kudowa-Zdrój	gr. państwa	Kudowa-Zdrój	gr. państwa	Kudowa-Zdrój
SDR	3694	2445	3283	3016	3349	3420	3016	3493	2565	4078	1576	1969	2256	924
Razem	6139		6299		6769		6509		6643		3545		3181	
Podział procentowy	60,18%	39,82%	52,11%	47,89%	49,48%	50,52%	46,34%	53,66%	38,62%	61,38%	44,47%	55,53%	70,94%	29,06%

R03\_07-1\_02804\_2021



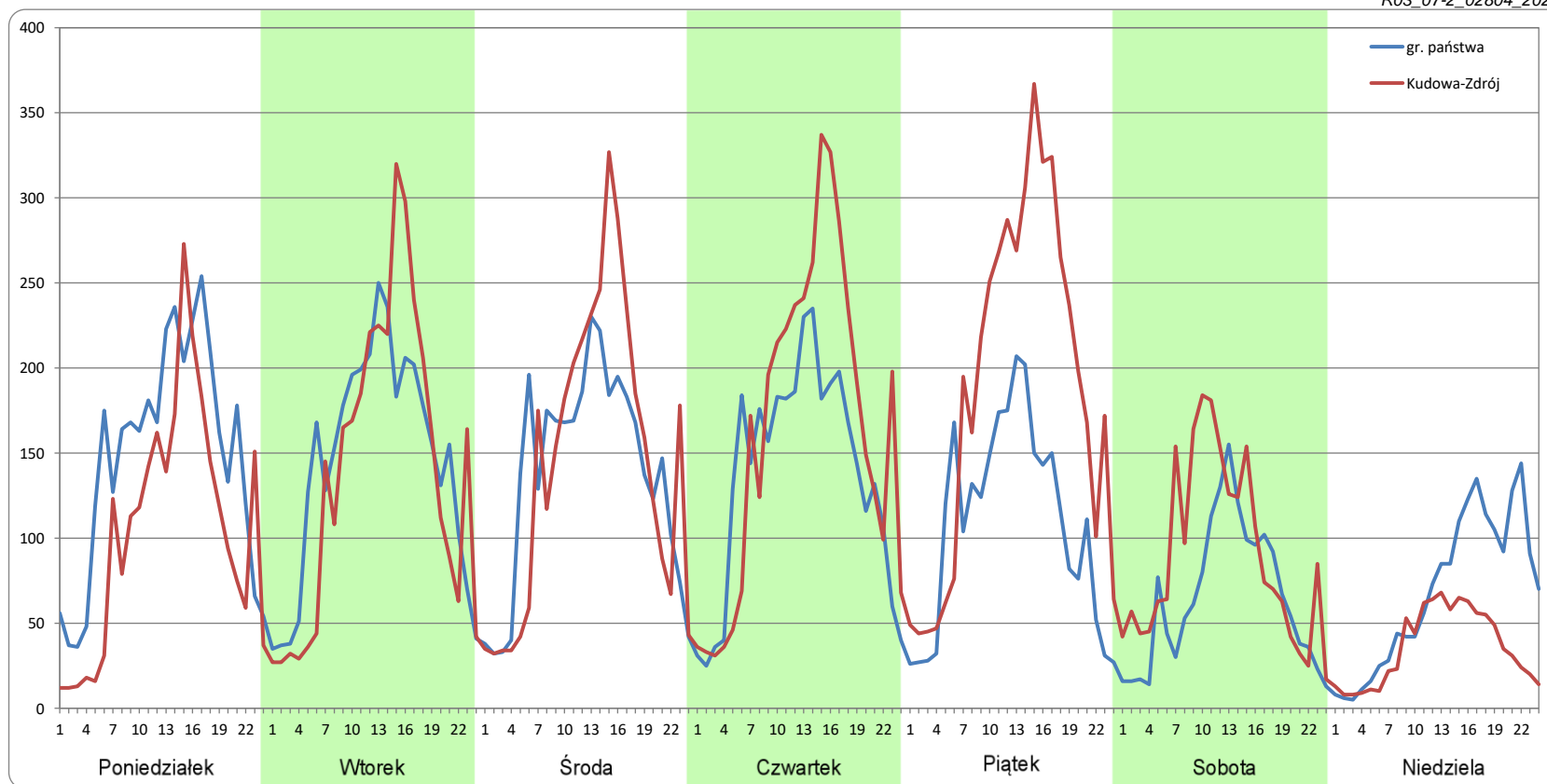
### Ruch w poszczególne dni tygodnia

#### STACJA NR 02804

**Numer drogi:** 8      **Rok:** 2021      **Miesiąc:** Luty      **Typ stacji:** KAS      **Oddział:** WROCLAW

Dzień tygodnia	Poniedziałek		Wtorek		Środa		Czwartek		Piątek		Sobota		Niedziela	
Kierunek	gr. państwa	Kudowa-Zdrój	gr. państwa	Kudowa-Zdrój	gr. państwa	Kudowa-Zdrój	gr. państwa	Kudowa-Zdrój	gr. państwa	Kudowa-Zdrój	gr. państwa	Kudowa-Zdrój	gr. państwa	Kudowa-Zdrój
SDR	3507	2506	3426	3328	3277	3449	3272	3938	2603	4495	1547	2167	1635	863
Razem	6013		6754		6726		7210		7098		3715		2498	
Podział procentowy	58,33%	41,67%	50,73%	49,27%	48,73%	51,27%	45,38%	54,62%	36,67%	63,33%	41,65%	58,35%	65,46%	34,54%

R03\_07-2\_02804\_2021



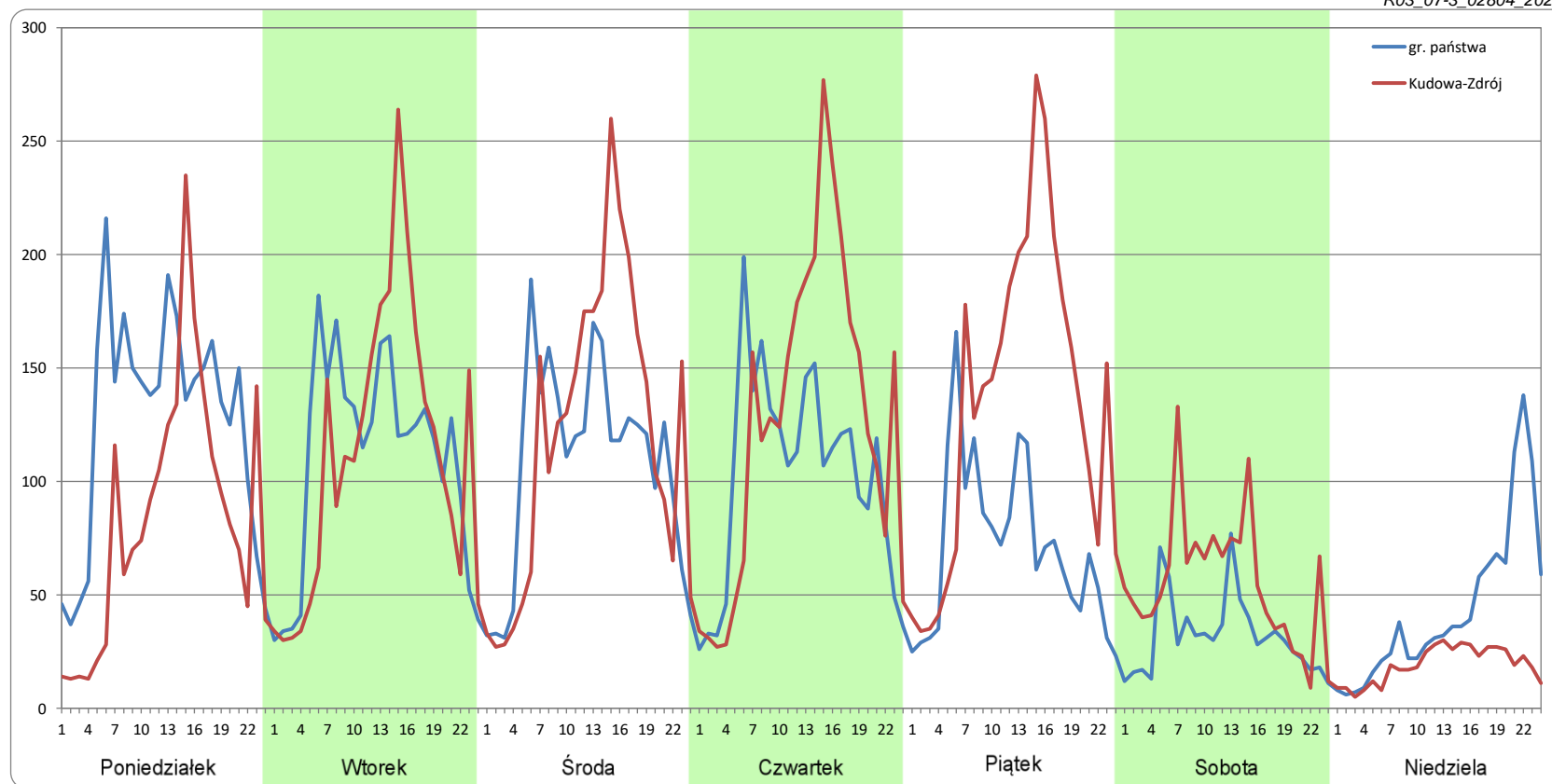
### Ruch w poszczególne dni tygodnia

STACJA NR 02804

Numer drogi: 8      Rok: 2021      Miesiąc: Marzec      Typ stacji: KAS      Oddział: WROCLAW

Dzień tygodnia	Poniedziałek		Wtorek		Środa		Czwartek		Piątek		Sobota		Niedziela	
	gr. państwa	Kudowa-Zdrój	gr. państwa	Kudowa-Zdrój	gr. państwa	Kudowa-Zdrój	gr. państwa	Kudowa-Zdrój	gr. państwa	Kudowa-Zdrój	gr. państwa	Kudowa-Zdrój	gr. państwa	Kudowa-Zdrój
SDR	3031	2008	2632	2681	2599	2879	2460	3038	1709	3235	765	1332	1043	456
Razem	5038		5313		5478		5498		4943		2097		1500	
Podział procentowy	60,15%	39,85%	49,54%	50,46%	47,45%	52,55%	44,75%	55,25%	34,57%	65,43%	36,50%	63,50%	69,57%	30,43%

R03\_07-3\_02804\_2021

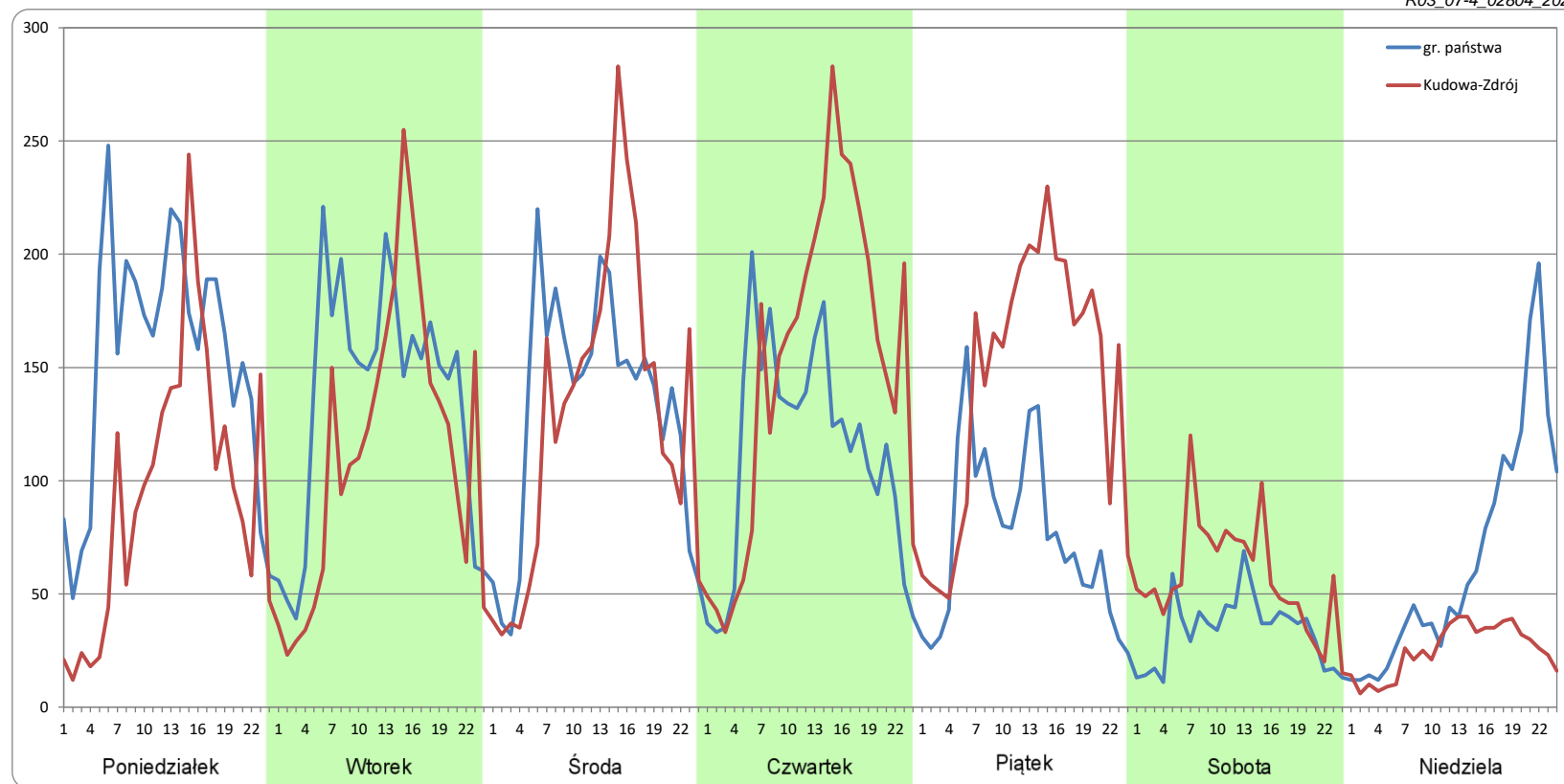


### Ruch w poszczególne dni tygodnia

STACJA NR 02804

<b>Numer drogi:</b>	8		<b>Rok:</b>	2021		<b>Miesiąc:</b>	Kwiecień		<b>Typ stacji:</b>	KAS		<b>Oddział:</b>	WROCŁAW	
Dzień tygodnia	Poniedziałek		Wtorek		Środa		Czwartek		Piątek		Sobota		Niedziela	
Kierunek	gr. państwa	Kudowa-Zdrój	gr. państwa	Kudowa-Zdrój	gr. państwa	Kudowa-Zdrój	gr. państwa	Kudowa-Zdrój	gr. państwa	Kudowa-Zdrój	gr. państwa	Kudowa-Zdrój	gr. państwa	Kudowa-Zdrój
SDR	3648	2270	3269	2722	3141	3086	2701	3606	1793	3424	809	1380	1581	604
Razem	5917		5991		6227		6307		5217		2188		2185	
Podział procentowy	61,64%	38,36%	54,57%	45,43%	50,44%	49,56%	42,83%	57,17%	34,36%	65,64%	36,96%	63,04%	72,36%	27,64%

R03\_07-4\_02804\_2021

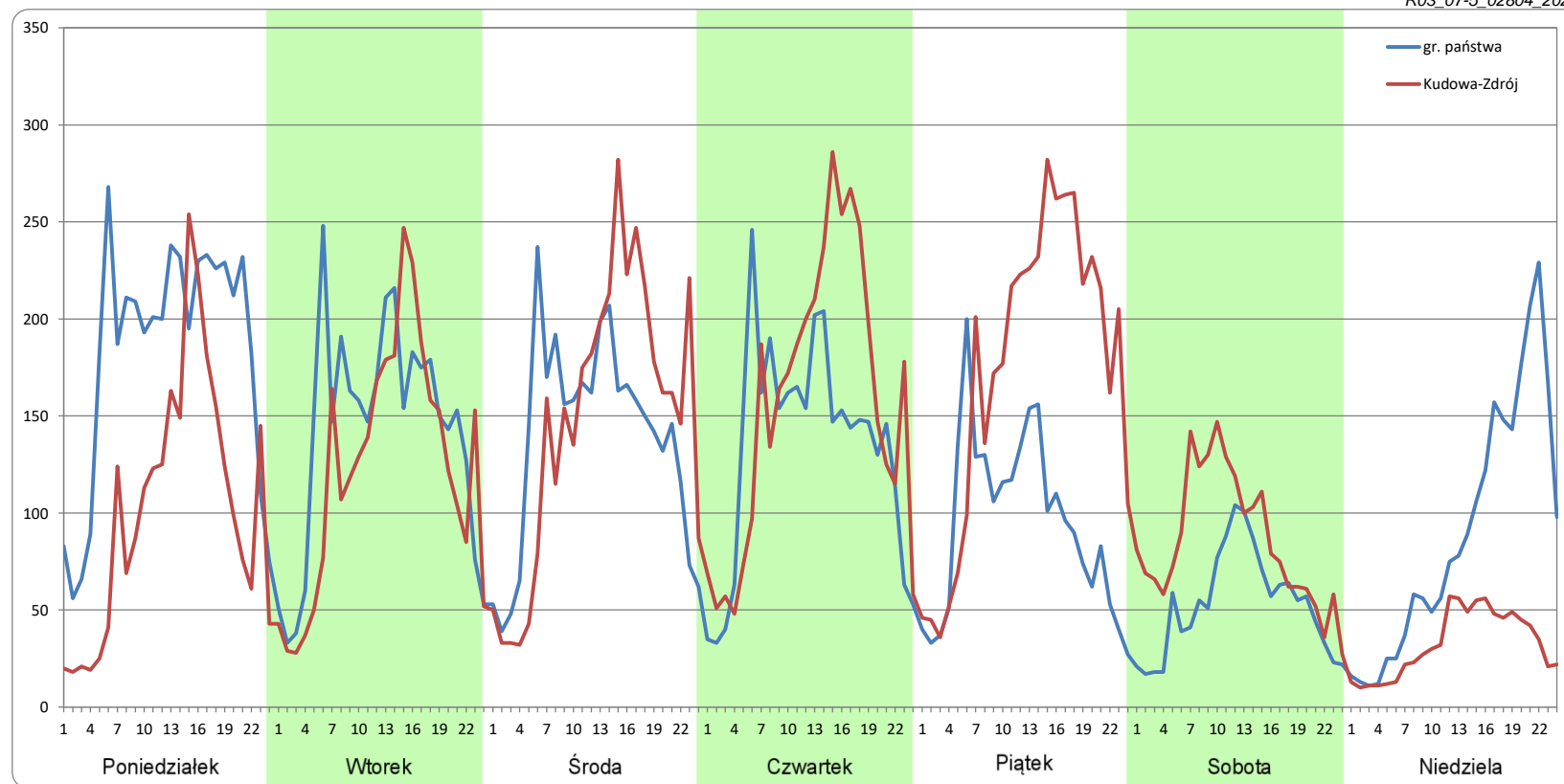


### Ruch w poszczególne dni tygodnia

STACJA NR 02804

<b>Numer drogi:</b>	8		<b>Rok:</b>	2021		<b>Miesiąc:</b>	Maj		<b>Typ stacji:</b>	KAS		<b>Oddział:</b>	WROCLAW	
Dzień tygodnia	Poniedziałek		Wtorek		Środa		Czwartek		Piątek		Sobota		Niedziela	
Kierunek	gr. państwa	Kudowa-Zdrój	gr. państwa	Kudowa-Zdrój	gr. państwa	Kudowa-Zdrój	gr. państwa	Kudowa-Zdrój	gr. państwa	Kudowa-Zdrój	gr. państwa	Kudowa-Zdrój	gr. państwa	Kudowa-Zdrój
SDR	4337	2455	3376	2939	3307	3527	3209	3765	2275	4143	1262	2048	2153	782
Razem	6791		6315		6834		6974		6418		3310		2934	
Podział procentowy	63,86%	36,14%	53,47%	46,53%	48,39%	51,61%	46,01%	53,99%	35,45%	64,55%	38,11%	61,89%	73,36%	26,64%

R03\_07-5\_02804\_2021



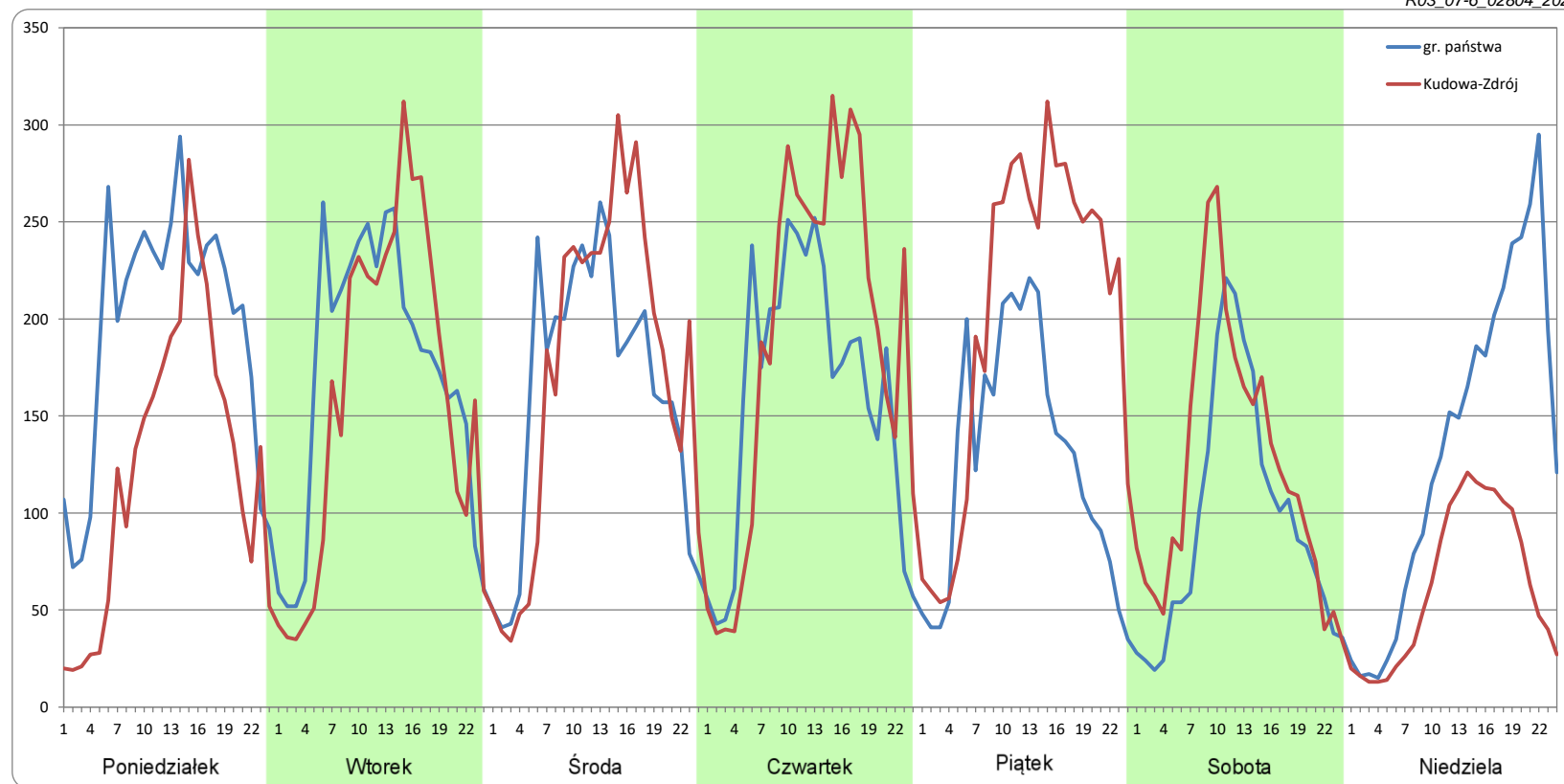


### Ruch w poszczególne dni tygodnia

STACJA NR 02804

<b>Numer drogi:</b>	8		<b>Rok:</b>	2021		<b>Miesiąc:</b>	Czerwiec		<b>Typ stacji:</b>	KAS		<b>Oddział:</b>	WROCLAW	
Dzień tygodnia	Poniedziałek		Wtorek		Środa		Czwartek		Piątek		Sobota		Niedziela	
Kierunek	gr. państwa	Kudowa-Zdrój	gr. państwa	Kudowa-Zdrój	gr. państwa	Kudowa-Zdrój	gr. państwa	Kudowa-Zdrój	gr. państwa	Kudowa-Zdrój	gr. państwa	Kudowa-Zdrój	gr. państwa	Kudowa-Zdrój
SDR	4638	2957	4082	3835	3887	4130	3855	4504	3066	4820	2294	2945	3201	1498
Razem	7595		7917		8017		8359		7885		5238		4699	
Podział procentowy	61,07%	38,93%	51,56%	48,44%	48,48%	51,52%	46,11%	53,89%	38,88%	61,12%	43,79%	56,21%	68,12%	31,88%

R03\_07-6\_02804\_2021

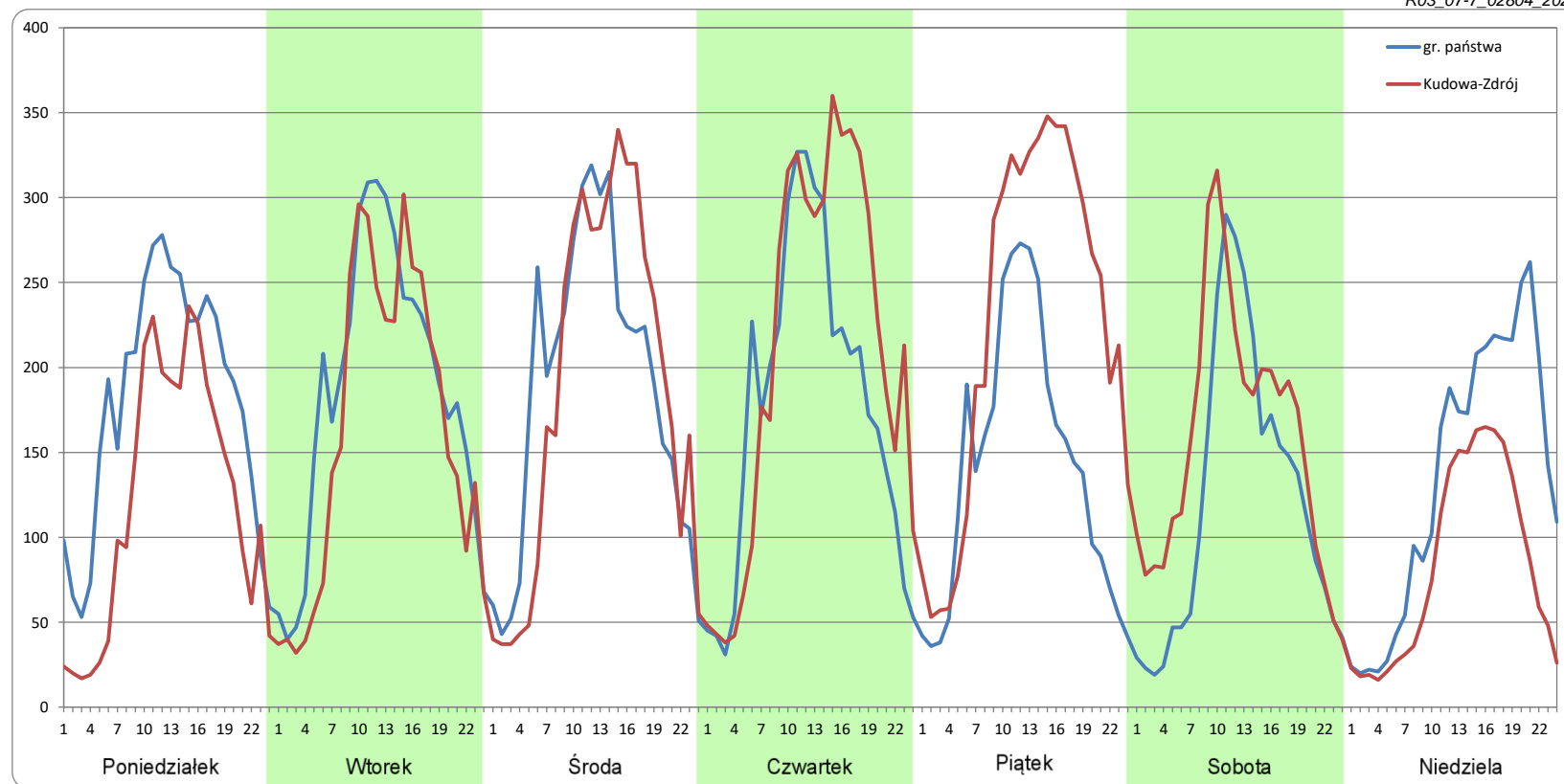


### Ruch w poszczególne dni tygodnia

#### STACJA NR 02804

<b>Numer drogi:</b>	8		<b>Rok:</b>	2021		<b>Miesiąc:</b>	Lipiec		<b>Typ stacji:</b>	KAS		<b>Oddział:</b>	WROCŁAW	
Dzień tygodnia	Poniedziałek		Wtorek		Środa		Czwartek		Piątek		Sobota		Niedziela	
Kierunek	gr. państwa	Kudowa-Zdrój	gr. państwa	Kudowa-Zdrój	gr. państwa	Kudowa-Zdrój	gr. państwa	Kudowa-Zdrój	gr. państwa	Kudowa-Zdrój	gr. państwa	Kudowa-Zdrój	gr. państwa	Kudowa-Zdrój
SDR	4294	2912	4444	3913	4473	4486	4264	5012	3404	5411	2925	3749	3238	1985
Razem	7206		8356		8959		9276		8815		6674		5222	
Podział procentowy	59,59%	40,41%	53,18%	46,82%	49,93%	50,07%	45,96%	54,04%	38,61%	61,39%	43,82%	56,18%	62,00%	38,00%

R03\_07-7\_02804\_2021

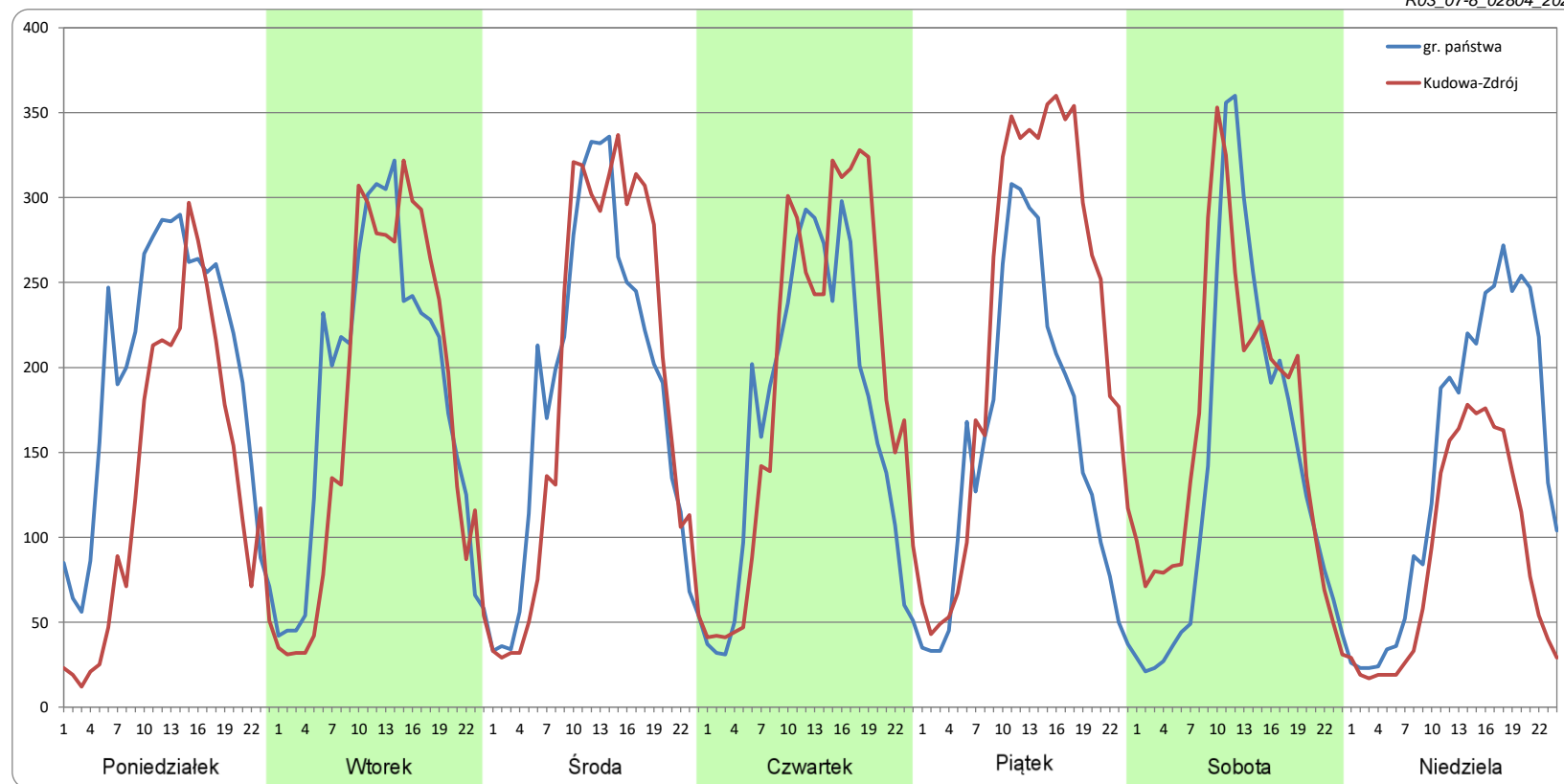


### Ruch w poszczególne dni tygodnia

#### STACJA NR 02804

<b>Numer drogi:</b>	8		<b>Rok:</b>	2021		<b>Miesiąc:</b>	Sierpień		<b>Typ stacji:</b>	KAS		<b>Oddział:</b>	WROCŁAW	
Dzień tygodnia	Poniedziałek		Wtorek		Środa		Czwartek		Piątek		Sobota		Niedziela	
Kierunek	gr. państwa	Kudowa-Zdrój	gr. państwa	Kudowa-Zdrój	gr. państwa	Kudowa-Zdrój	gr. państwa	Kudowa-Zdrój	gr. państwa	Kudowa-Zdrój	gr. państwa	Kudowa-Zdrój	gr. państwa	Kudowa-Zdrój
SDR	4709	3195	4404	4160	4411	4481	4080	4593	3666	5349	3356	3866	3473	2101
Razem	7904		8564		8892		8673		9015		7222		5574	
Podział procentowy	59,58%	40,42%	51,42%	48,58%	49,61%	50,39%	47,05%	52,95%	40,66%	59,34%	46,47%	53,53%	62,31%	37,69%

R03\_07-8\_02804\_2021

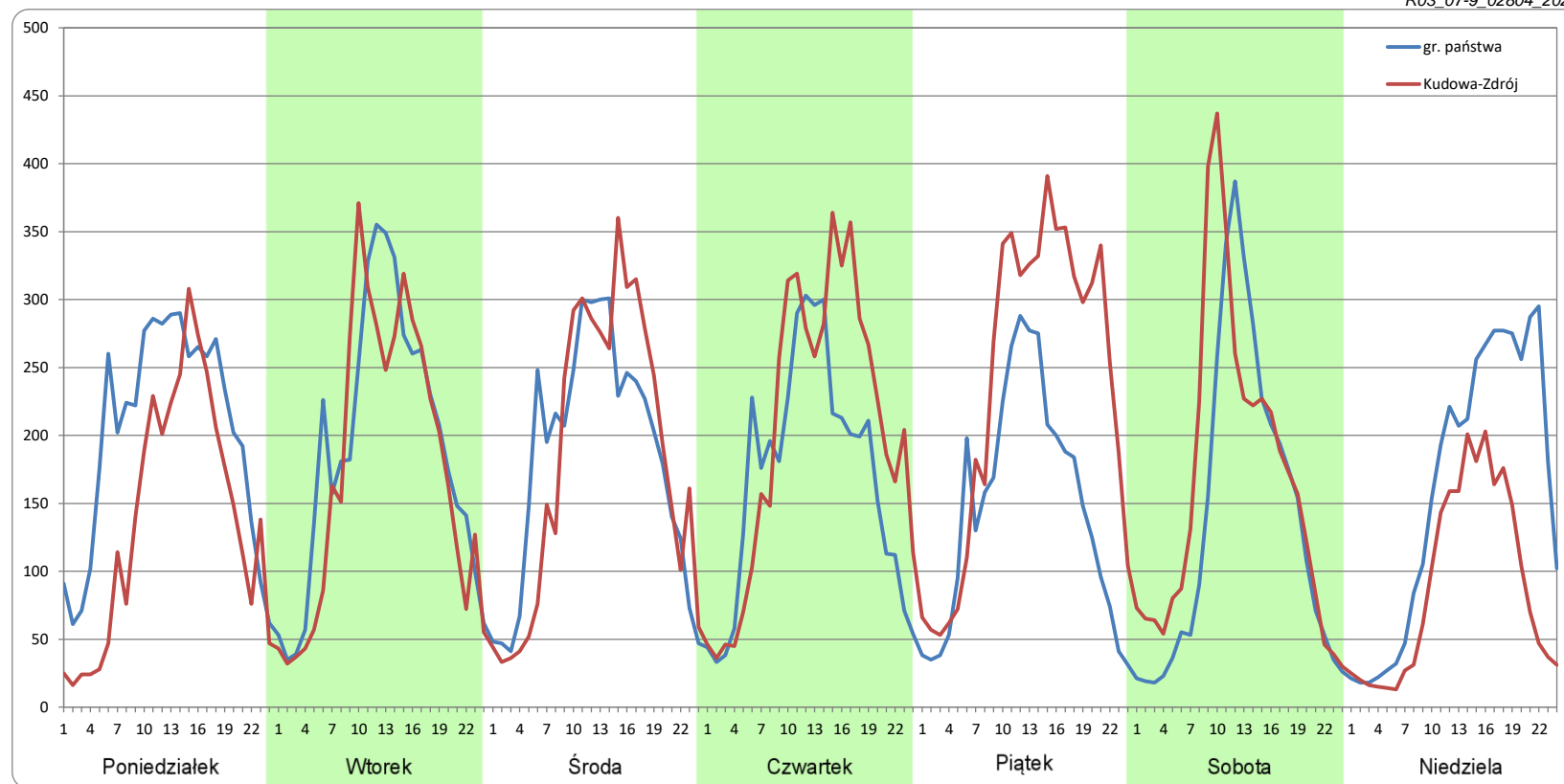


### Ruch w poszczególne dni tygodnia

#### STACJA NR 02804

<b>Numer drogi:</b>	8		<b>Rok:</b>	2021		<b>Miesiąc:</b>	Wrzesień		<b>Typ stacji:</b>	KAS		<b>Oddział:</b>	WROCLAW	
Dzień tygodnia	Poniedziałek		Wtorek		Środa		Czwartek		Piątek		Sobota		Niedziela	
Kierunek	gr. państwa	Kudowa-Zdrój	gr. państwa	Kudowa-Zdrój	gr. państwa	Kudowa-Zdrój	gr. państwa	Kudowa-Zdrój	gr. państwa	Kudowa-Zdrój	gr. państwa	Kudowa-Zdrój	gr. państwa	Kudowa-Zdrój
SDR	4798	3314	4537	4196	4372	4389	4036	4852	3534	5605	3320	3956	3831	2144
Razem	8111		8734		8761		8888		9139		7276		5975	
Podział procentowy	59,15%	40,85%	51,95%	48,05%	49,91%	50,09%	45,41%	54,59%	38,67%	61,33%	45,62%	54,38%	64,12%	35,88%

R03\_07-9\_02804\_2021



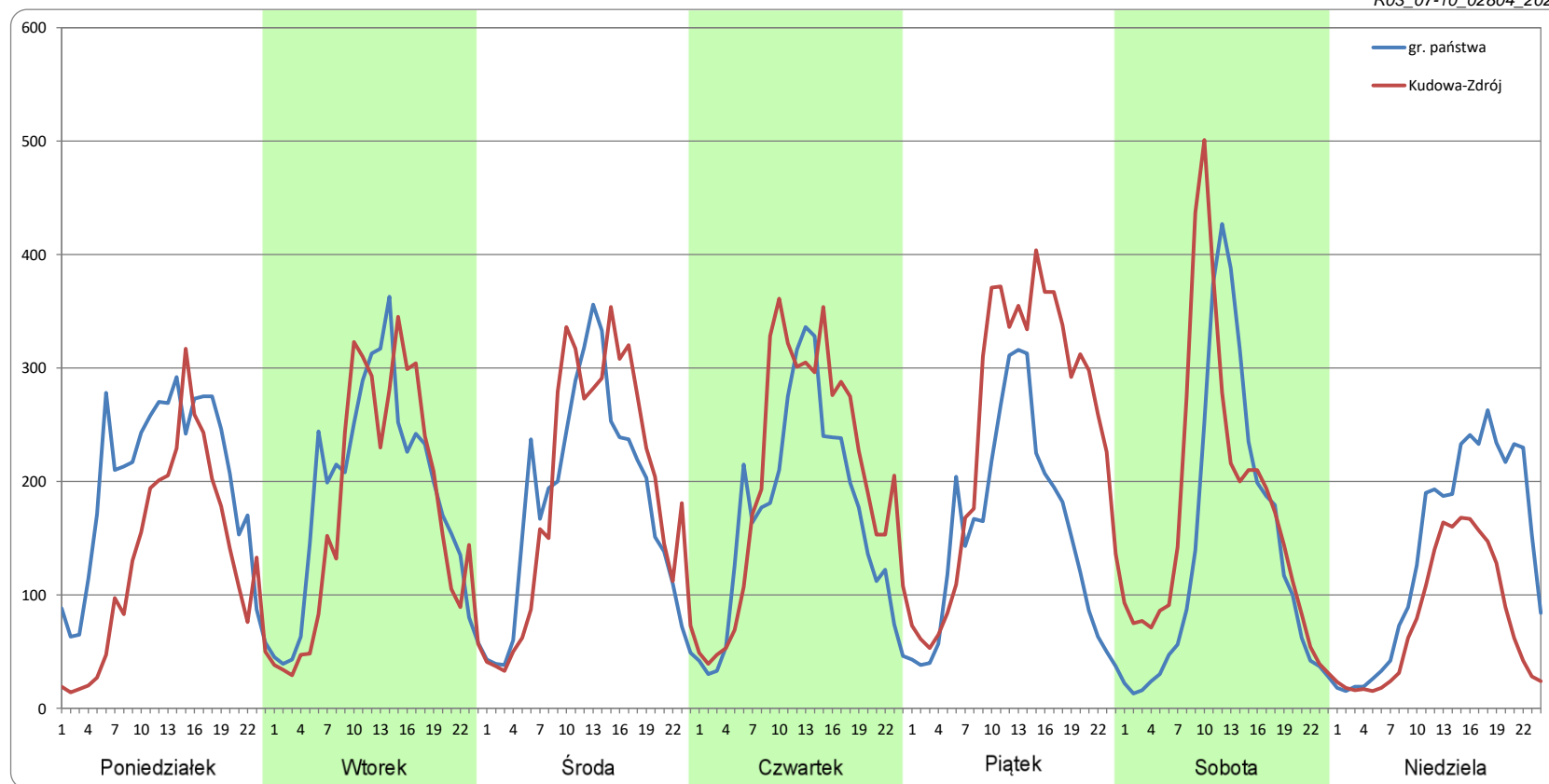
### Ruch w poszczególne dni tygodnia

STACJA NR 02804

Numer drogi: 8      Rok: 2021      Miesiąc: Październik      Typ stacji: KAS      Oddział: WROCLAW

Dzień tygodnia	Poniedziałek		Wtorek		Środa		Czwartek		Piątek		Sobota		Niedziela	
	gr. państwa	Kudowa-Zdrój	gr. państwa	Kudowa-Zdrój	gr. państwa	Kudowa-Zdrój	gr. państwa	Kudowa-Zdrój	gr. państwa	Kudowa-Zdrój	gr. państwa	Kudowa-Zdrój	gr. państwa	Kudowa-Zdrój
SDR	4736	3141	4483	4186	4337	4594	4066	4869	3717	5866	3376	4175	3339	1887
Razem	7877		8668		8931		8936		9583		7551		5227	
Podział procentowy	60,13%	39,87%	51,71%	48,29%	48,56%	51,44%	45,51%	54,49%	38,79%	61,21%	44,71%	55,29%	63,89%	36,11%

R03\_07-10\_02804\_2021



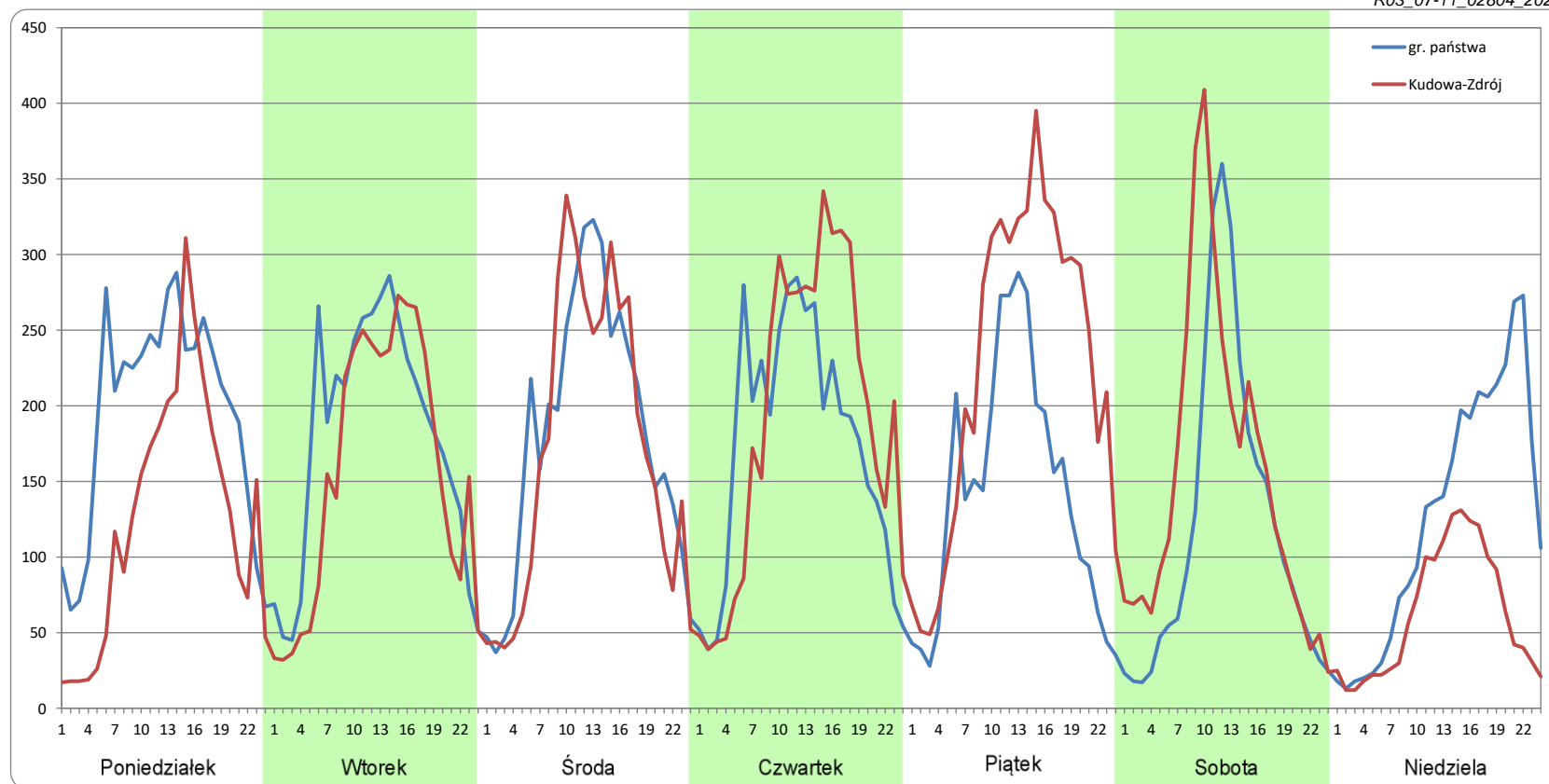
### Ruch w poszczególne dni tygodnia

STACJA NR 02804

Numer drogi: 8      Rok: 2021      Miesiąc: Listopad      Typ stacji: KAS      Oddział: WROCLAW

Dzień tygodnia	Poniedziałek		Wtorek		Środa		Czwartek		Piątek		Sobota		Niedziela	
	gr. państwa	Kudowa-Zdrój	gr. państwa	Kudowa-Zdrój	gr. państwa	Kudowa-Zdrój	gr. państwa	Kudowa-Zdrój	gr. państwa	Kudowa-Zdrój	gr. państwa	Kudowa-Zdrój	gr. państwa	Kudowa-Zdrój
SDR	4614	3021	4267	3754	4321	4105	4167	4602	3421	5405	2878	3638	3055	1499
Razem	7635		8021		8425		8769		8827		6516		4555	
Podział procentowy	60,43%	39,57%	53,20%	46,80%	51,28%	48,72%	47,52%	52,48%	38,76%	61,24%	44,16%	55,84%	67,08%	32,92%

R03\_07-11\_02804\_2021



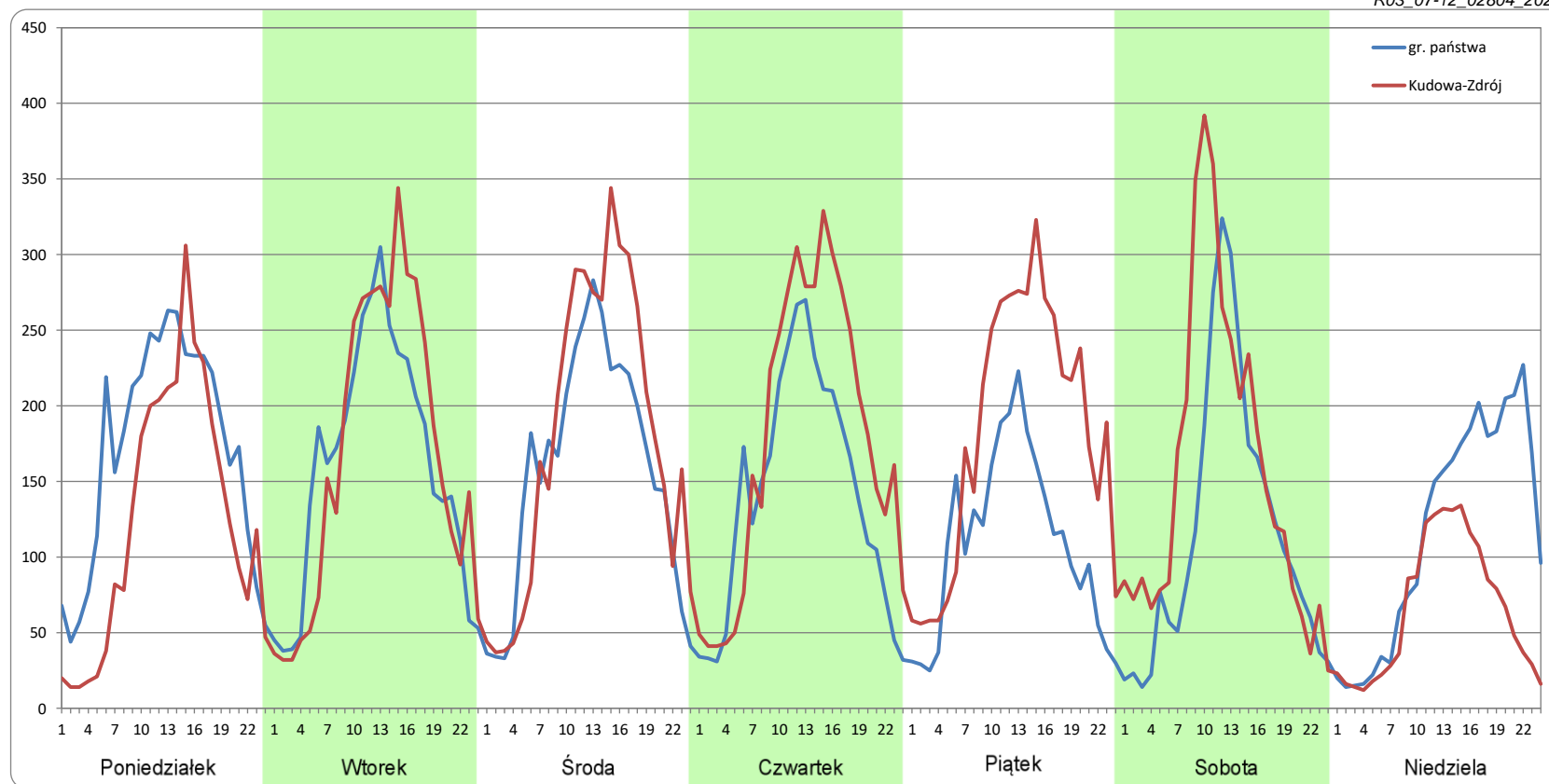
### Ruch w poszczególne dni tygodnia

#### STACJA NR 02804

**Numer drogi:** 8      **Rok:** 2021      **Miesiąc:** Grudzień      **Typ stacji:** KAS      **Oddział:** WROCLAW

Dzień tygodnia	Poniedziałek		Wtorek		Środa		Czwartek		Piątek		Sobota		Niedziela	
Kierunek	gr. państwa	Kudowa-Zdrój	gr. państwa	Kudowa-Zdrój	gr. państwa	Kudowa-Zdrój	gr. państwa	Kudowa-Zdrój	gr. państwa	Kudowa-Zdrój	gr. państwa	Kudowa-Zdrój	gr. państwa	Kudowa-Zdrój
SDR	4065	3000	3826	4002	3748	4274	3374	4257	2611	4362	2793	3726	2801	1571
Razem	7065		7827		8022		7631		6973		6518		4372	
Podział procentowy	57,54%	42,46%	48,87%	51,13%	46,72%	53,28%	44,21%	55,79%	37,45%	62,55%	42,84%	57,16%	64,07%	35,93%

R03\_07-12\_02804\_2021



Proporcja dobowego natężenia ruchu do SDRR, dla każdego dnia w roku, w podziale na pojazdy ogółem

STACJA NR 02804

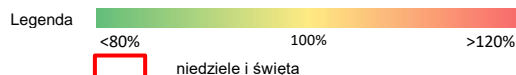
Miejscowość: Kudowa Rok: 2021  
 Odcinek: gr. państwa - Kudowa-Zdrój Numer drogi: 8  
 Typ stacji: KAS Oddział: WROCLAW

R03\_10-1\_02804\_2021

	Miesiąc											
	1	2	3	4	5	6	7	8	9	10	11	12
liczba dni w miesiącu	31	28	31	30	27	30	28	31	29	31	30	30
średni udział w miesiącu [%]	78,8	86,2	65,8	71,0	78,1	106,8	120,5	119,7	122,9	121,3	112,9	101,7

R03\_10-2\_02804\_2021

02804	Proporcja ruchu dziennego do średniego dobowego ruchu rocznego [%]											
	1	2	3	4	5	6	7	8	9	10	11	12
1	13,8	99,7	70,9	90,1	32,4	108,2	131,2	76,7	128,0	139,1	92,4	120,5
2	30,1	103,3	75,0	34,6	35,1	115,9	129,6	112,0	129,8	108,3	119,7	123,7
3	38,9	102,5	77,4	16,1	57,2	91,2	94,4	124,3	131,7	89,9	131,7	124,4
4	77,2	113,4	84,3	7,7	88,4	100,0	76,9	127,5	105,5	118,7	129,0	87,8
5	78,3	103,3	74,3	19,3	96,5	71,7	88,7	130,7	91,4	130,1	130,2	61,9
6	72,6	59,1	32,1	79,3	99,7	74,7	108,0	130,5	123,2	128,5	96,7	114,9
7	79,1	39,2	20,6	89,7	95,9	106,7	144,4	107,4	132,3	137,6	70,1	120,0
8	87,7	67,9	75,8	90,4	38,9	115,6	151,5	82,2	133,7	138,9	114,3	128,6
9	57,7	97,5	79,5	81,6	40,4	115,2	125,2	119,3		117,7	126,7	118,8
10	55,7	99,2	81,5	36,2	90,6	118,7		130,6	141,8	85,0	129,8	123,2
11	98,4	101,3	81,2	30,3	98,6	120,2		133,8	112,5	121,0	123,4	98,0
12	97,4	102,6	73,8	82,6	108,6	75,0		138,6	91,0	127,4	136,1	66,7
13	96,3	62,0	30,3	89,8	109,2	63,1	129,9	136,0	124,3	132,3	109,7	113,6
14	99,9	42,7	22,5	91,0	83,9	115,1	129,1	109,1	135,9	136,2	75,5	125,9
15	101,5	95,1	76,6	93,7	46,5	125,5	136,9	95,0	137,9	144,8	119,0	127,6
16	58,4	101,0	80,6	88,7	52,8	125,2	136,3	122,0	136,6	122,5	131,6	129,1
17	47,1	99,8	82,1	39,4	98,8	129,0	98,9	134,9	140,0	79,2	123,4	135,8
18	94,7	107,2	83,4	32,0	98,7	128,6	78,5	134,2	106,9	119,7	138,8	109,0
19	100,3	106,3	75,4	90,4	104,1	83,0	120,6	140,2	84,5	131,7	135,9	69,1
20	105,9	68,2	33,6	94,3	106,5	74,2	132,3	138,3	119,6	137,2	101,8	119,8
21	106,3	42,9	23,9	94,0	110,4	118,4	133,5	113,4	127,0	135,0	72,3	137,2
22	106,8	99,8	76,5	98,9	56,8	124,1	140,3	96,7	129,7	138,5	116,7	140,2
23	61,9	105,4	81,8	93,1	32,6	124,5	142,0	124,8	132,5	116,4	124,7	116,5
24	48,6	104,2	83,9	40,3	116,4	130,4	102,1	131,6	137,7	76,4	123,3	37,1
25	99,9	113,0	82,7	36,6		126,8	80,9	140,7	113,9	115,7	128,8	22,8
26	103,8	115,9	74,7	94,7		86,2	116,7	113,6	93,4	133,6	130,1	37,9
27	104,0	34,8	30,5	97,9		71,4	133,8	138,9	122,1	140,6	84,7	77,8
28	107,2	25,9	23,4	101,0		117,8	133,4	105,7	131,6	130,1	56,8	88,9
29	104,6		80,1	102,4	57,4	123,5	139,5	80,6	131,3	161,3	110,5	87,8
30	59,2		83,7	95,2	48,7	123,7	131,4	117,8	137,2	104,3	102,0	87,2
31	49,5		88,1		103,8		107,2	124,2		63,6		





Nierównomierność kierunkowa dla każdego dnia w roku, w podziale na pojazdy ogółem

STACJA NR 02804

Miejscowość: Kudowa

Rok: 2021

Odcinek: gr. państwa - Kudowa-Zdrój


Numer drogi: 8

Typ stacji: KAS

Oddział: WROCŁAW

R03\_11\_02804\_2021

02804	Proporcja ruchu dziennego do średniego dobowego ruchu rocznego [%]											
	1	2	3	4	5	6	7	8	9	10	11	12
1	47,9	39,4	39,8	69,0	66,2	50,5	54,1	39,8	50,8	61,3	35,3	50,3
2	43,0	48,6	50,4	72,4	25,7	57,0	62,6	40,8	54,3	54,9	36,8	53,5
3	27,3	50,2	51,3	58,5	39,7	57,4	59,0	48,8	61,5	34,1	46,6	62,2
4	39,1	54,8	54,9	49,7	42,4	56,9	39,6	50,7	53,8	38,8	52,0	55,5
5	46,1	63,5	66,2	25,9	47,0	53,8	43,0	53,4	35,2	48,7	60,0	32,0
6	47,5	58,5	64,3	33,5	52,4	26,3	42,0	60,4	39,9	49,9	55,2	40,8
7	49,5	30,5	30,3	47,3	65,3	37,6	47,9	56,0	48,5	54,6	31,5	48,7
8	56,9	38,9	40,3	52,7	64,4	47,2	54,0	41,6	50,4	60,7	40,6	50,3
9	53,0	46,4	49,7	63,2	28,2	49,8	61,4	42,4		55,3	49,0	53,3
10	26,5	51,7	51,6	63,3	37,0	53,6		48,9	60,4	35,4	49,8	61,8
11	39,3	54,6	56,1	30,1	48,4	63,1		50,5	53,5	40,2	54,8	56,0
12	47,9	64,7	64,8	38,9	57,6	56,9		53,3	35,3	48,5	61,1	34,1
13	50,6	58,7	63,2	49,1	56,0	31,5	47,7	58,2	39,9	50,4	55,1	39,9
14	54,1	35,9	32,0	49,7	60,8	39,6	50,4	53,4	48,7	53,8	36,0	49,2
15	62,3	44,4	40,1	54,8	58,9	48,5	53,8	40,6	50,1	61,4	39,0	50,9
16	58,0	51,1	49,7	65,1	23,2	49,9	60,8	40,7	54,4	53,8	51,1	53,4
17	30,6	52,0	52,0	64,8	37,7	53,8	54,9	48,5	61,8	34,9	48,2	62,7
18	40,5	54,7	55,1	27,3	48,3	61,9	37,0	50,1	55,1	39,6	51,0	59,6
19	48,8	63,0	65,7	37,9	49,7	57,3	39,5	53,0	35,2	47,7	61,6	41,2
20	50,4	56,8	63,4	47,7	53,4	34,3	47,8	58,9	40,3	50,5	56,8	45,0
21	55,0	38,1	29,7	50,2	66,7	39,2	50,6	51,4	49,1	54,4	32,8	55,6
22	62,9	43,2	39,2	53,7	64,5	48,1	53,8	35,8	50,7	61,2	39,7	61,7
23	58,1	50,8	50,0	65,4	40,7	50,7	60,7	39,7	54,8	55,0	48,2	65,6
24	31,0	51,1	51,8	62,9	32,0	54,2	55,6	49,2	61,7	35,6	50,4	65,8
25	40,3	54,4	54,9	25,9		61,7	37,5	50,3	55,0	40,9	54,5	55,6
26	48,3	62,3	65,0	38,3		56,6	39,4	52,0	37,8	48,2	62,2	45,0
27	50,5	60,3	63,1	49,5		35,5	48,9	59,8	43,3	54,7	56,4	44,8
28	55,0	32,4	29,7	50,8		39,2	51,5	53,5	45,8	55,3	30,7	50,2
29	62,8		39,8	56,2	60,1	48,1	54,6	33,9	48,4	61,5	39,1	51,7
30	59,3		52,4	66,1	29,8	50,4	61,5	38,5	54,9	57,8	48,5	52,8
31	29,9		55,8		38,5		55,4	47,5		41,9		

Legenda gr. państwa Kudowa-Zdrój  
 <40% 50% >60%  
 niedziele i święta

$$*WNK = \frac{N_{poj./24h}(\text{kierunek P})}{N_{poj./24h}(\text{kierunek P+L})}$$

## SPIS TREŚCI

<b>Raport 0.1</b> .....	<b>2</b>
Stacja 02804.....	2
<b>Raport 2.1</b> .....	<b>3</b>
Woj 02.....	3
<b>Raport 2.2</b> .....	<b>4</b>
Woj 02.....	4
<b>Raport 2.3</b> .....	<b>5</b>
Stacja 02804.....	5
<b>Raport 3.1</b> .....	<b>6</b>
Stacja 02804.....	6
<b>Raport 3.2</b> .....	<b>7</b>
Stacja 02804.....	7
<b>Raport 3.3</b> .....	<b>8</b>
Stacja 02804.....	8
<b>Raport 3.4</b> .....	<b>9</b>
Stacja 02804.....	9
<b>Raport 3.6</b> .....	<b>10</b>
Stacja 02804.....	10
<b>Raport 3.12</b> .....	<b>11</b>
Stacja 02804.....	11
<b>Raport 3.7</b> .....	<b>12</b>
Stacja 02804.....	12
<b>Raport 3.10</b> .....	<b>24</b>
Stacja 02804.....	24
<b>Raport 3.11</b> .....	<b>25</b>
Stacja 02804.....	25