

Archiwizacja i analiza danych ze stacji
ciągłych pomiarów ruchu z lat 2021-2022
Archiwizacja i analiza roczna danych z 2021

SCPR nr 02803

Na zlecenie



**Generalna Dyrekcja
Dróg Krajowych i Autostrad**

Jan Zieliński

Tel.: +48 22 50145-12

Fax: +48 22 621 80 53

E-Mail: j.zielinski@heller-consult.pl

Heller Consult sp. z o.o.

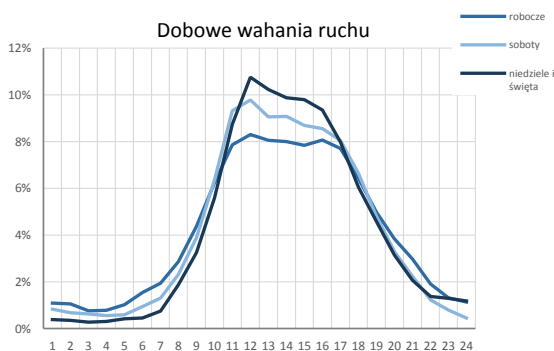
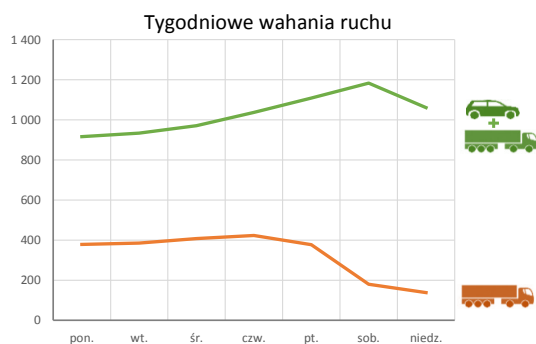
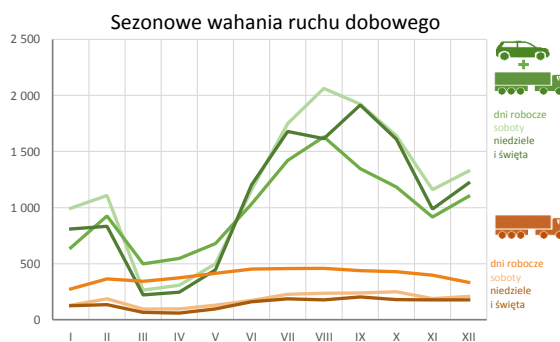
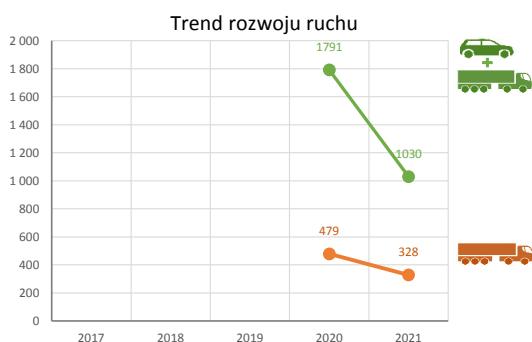
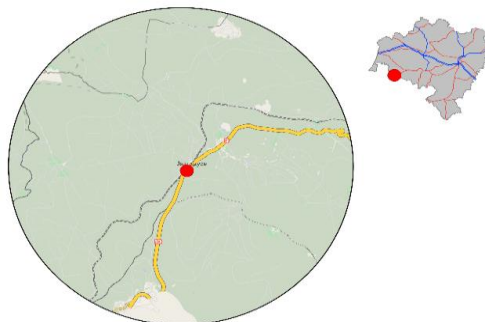
Warszawa, 29 kwietnia 2022



Karta punktu

Stacja NR 02803

Nr stacji: 02803
 Typ licznika: KAS
 Lokalizacja: Jakuszyce
 Nr drogi: 3
 Pikietaż: 495,394
 Stacja działa od: 2020-01-01
 Charakter ruchu: P
 Liczba dni w archiwizacji: 365
 Liczba dni w przetworzeniu: 363



Godzina 50-ta

Natężenie: 213
 Udział proc.: 20,7%
 Dzień: 25.09.21 (sobota)
 Godzina: 15:00



Średni dobowy ruch roczny (SDRR) w stacjach SCPR w latach 2012-2021

Ruch ogółem R02_02_2021

Lp.	Oddział GDDKiA	Numer stacji	Typ stacji	Nr drogi	Średni dobowy ruch roczny (SDRR) w latach (poj./dobę)										Wzrost/spadek ruchu (%)	
					2012	2013	2014	2015	2016	2017	2018	2019	2020	2021	2021/19	2021/20
1.	Wrocław	02002	8+1	30	-	-	-	-	-	-	-	-	-	-	-	-
		02012	8+1	S3a	-	-	-	-	-	-	-	-	-	-	-	-
		02013	8+1	5	-	-	-	-	-	-	10087	8517*	10657*	-	-	-
		02015	8+1	S3a	-	-	-	-	-	-	-	-	-	-	-	-
		02072	8+1	94	-	-	-	-	-	-	-	-	-	-	-	-
		02114	RPP-5	35	-	-	-	14783*	14722*	15215	16097	16481	15602	-	-	-
		02501	WIM	3	-	-	-	7479	7830	8210*	-	-	-	-	-	-
		02502	WIM	8	-	-	-	7761	7994	8326*	-	-	8328*	8715	-	5*
		02601	SICK	A4	23934	25006	26380	29059*	31854	35924	37731	36325*	31664	36949	2*	17
		02626	SICK	A4	-	-	-	49118*	53790	56950	59519	60683	52103	-	-	-
		02627	SICK	S8e	-	-	-	24960*	29101*	32222	34833	36426	32366	37968	4	17
		02701	PPO	A4	-	-	-	-	-	-	44634	45005*	40443	-	-	-
		02801	KAS	A4	-	-	-	-	-	-	-	-	23598*	27299	-	16*
02803	KAS	3	-	-	-	-	-	-	-	-	1791*	1030*	-	-42*		
02804	KAS	8	-	-	-	-	-	-	-	-	6742*	6632*	-	-2*		

* - wynik niemiernodajny do porównań

** - dane nietypowe ze względu na decyzje administracyjne

STACJA NR 02803

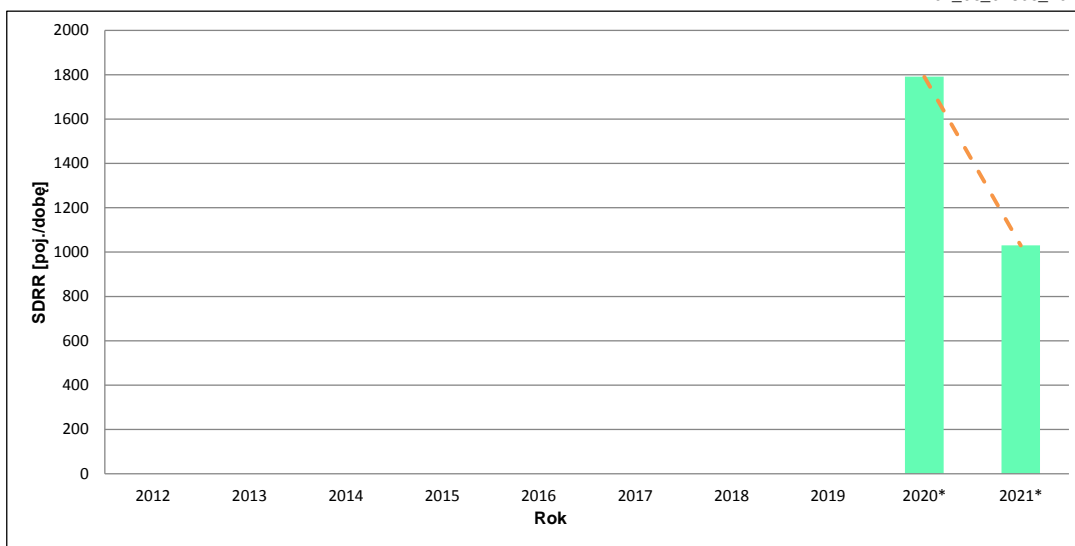
Miejscowość: Jakuszyce **Rok:** 2021
Odcinek: Szklarska Poręba - gr. państwa **Numer drogi:** 3
Typ stacji: KAS **Oddział:** WROCŁAW

Wykres trendu rozwoju ruchu dla stacji 02803

R02_02_02803_2021

Średni dobowy ruch roczny (SDRR) w latach (poj./dobę)										Wzrost/spadek ruchu [%]	
2012	2013	2014	2015	2016	2017	2018	2019	2020	2021	2021/19	2021/20
-	-	-	-	-	-	-	-	1791*	1030*	-	-42*

R02_03_02803_2021



* - ruch niemiernodajny do porównań

Średni dobowy ruch dla poszczególnych dni tygodnia w poszczególnych miesiącach roku

STACJA NR 02803

Miejscowość: Jakuszyce Rok: 2021
 Odcinek: Szklarska Poręba - gr. państwa Numer drogi: 3
 Typ stacji: KAS Oddział: WROCLAW

Ruch ogółem

R03_01_02803_2021

Dni tygodnia:		Styczeń	Luty	Marzec	Kwiecień	Maj	Czerwiec	Lipiec	Sierpień	Wrzesień	Pazdziernik	Listopad	Grudzień	Cały rok
1. Poniedziałki	a	602	847	477	516	726	966	1303	1424	1252	1029	750	1099	916
	b	0,841	0,903	1,122	1,100	1,173	0,899	0,866	0,843	0,830	0,785	0,780	0,956	0,889
	c	0,657	0,925	0,521	0,563	0,793	1,055	1,422	1,555	1,367	1,123	0,819	1,200	1,000
2. Wtorki	a	582	823	524	530	646	968	1326	1448	1392	1011	750	1213	934
	b	0,813	0,877	1,233	1,130	1,044	0,900	0,882	0,857	0,922	0,772	0,780	1,056	0,907
	c	0,623	0,881	0,561	0,567	0,692	1,036	1,420	1,550	1,490	1,082	0,803	1,299	1,000
3. Środy	a	615	798	512	545	659	1008	1446	1683	1204	1133	925	1125	971
	b	0,859	0,851	1,205	1,162	1,065	0,938	0,961	0,996	0,798	0,865	0,963	0,979	0,943
	c	0,633	0,822	0,527	0,561	0,679	1,038	1,489	1,733	1,240	1,167	0,953	1,159	1,000
4. Czwartki	a	644	1013	479	596	683	1053	1488	1797	1277	1308	974	1134	1037
	b	0,899	1,080	1,127	1,271	1,103	0,980	0,989	1,063	0,846	0,998	1,014	0,987	1,007
	c	0,621	0,977	0,462	0,575	0,659	1,015	1,435	1,733	1,231	1,261	0,939	1,094	1,000
5. Piątki	a	766	1147	499	542	679	1171	1538	1800	1605	1436	1179	932	1108
	b	1,070	1,223	1,174	1,156	1,097	1,089	1,023	1,065	1,064	1,096	1,227	0,811	1,076
	c	0,691	1,035	0,450	0,489	0,613	1,057	1,388	1,625	1,449	1,296	1,064	0,841	1,000
6. Soboty	a	993	1108	264	306	499	1158	1750	2063	1922	1641	1161	1325	1183
	b	1,387	1,181	0,621	0,652	0,806	1,077	1,164	1,221	1,274	1,253	1,208	1,153	1,149
	c	0,839	0,937	0,223	0,259	0,422	0,979	1,479	1,744	1,625	1,387	0,981	1,120	1,000
7. Niedziele	a	848	832	221	318	469	1260	1680	1508	1915	1610	928	1137	1061
	b	1,184	0,887	0,520	0,678	0,758	1,172	1,117	0,892	1,269	1,229	0,966	0,990	1,030
	c	0,799	0,784	0,208	0,300	0,442	1,188	1,583	1,421	1,805	1,517	0,875	1,072	1,000
8. Dni robocze	a	642	926	498	546	679	1033	1420	1631	1346	1183	916	1100	993
	b	0,897	0,987	1,172	1,164	1,097	0,961	0,944	0,965	0,892	0,903	0,953	0,957	0,964
	c	0,647	0,933	0,502	0,550	0,684	1,040	1,430	1,642	1,355	1,191	0,922	1,108	1,000
9. Święta	a	715	-	-	138	412	971	-	2041	-	-	1106	1345	961
	b	0,999	-	-	0,294	0,666	0,903	-	1,208	-	-	1,151	1,171	0,933
	c	0,744	-	-	0,144	0,429	1,010	-	2,124	-	-	1,151	1,400	1,000
10. Niedziele i święta	a	810	832	221	246	444	1202	1680	1615	1915	1610	987	1220	1065
	b	1,131	0,887	0,520	0,525	0,717	1,118	1,117	0,956	1,269	1,229	1,027	1,062	1,034
	c	0,761	0,781	0,208	0,231	0,417	1,129	1,577	1,516	1,798	1,512	0,927	1,146	1,000
11. Wszystkie dni	a	716	938	425	469	619	1075	1504	1690	1509	1310	961	1149	1030
	b	1,000	1,000	1,000	1,000	1,000	1,000	1,000	1,000	1,000	1,000	1,000	1,000	1,000
	c	0,695	0,911	0,413	0,455	0,601	1,044	1,460	1,641	1,465	1,272	0,933	1,116	1,000

Legenda:

a = średni dobowy ruch danego dnia (dni) tygodnia

b = $\frac{\text{średni dobowy ruch danego dnia (dni) tygodnia w miesiącu}}{\text{średni dobowy ruch we wszystkie dni miesiąca}}$

c = $\frac{\text{średni dobowy ruch danego dnia (dni) tygodnia w miesiącu}}{\text{średni dobowy ruch danego dnia (dni) tygodnia w roku}}$

Uwagi: *Dane oszacowane, brak oszacowań dla dni świątecznych

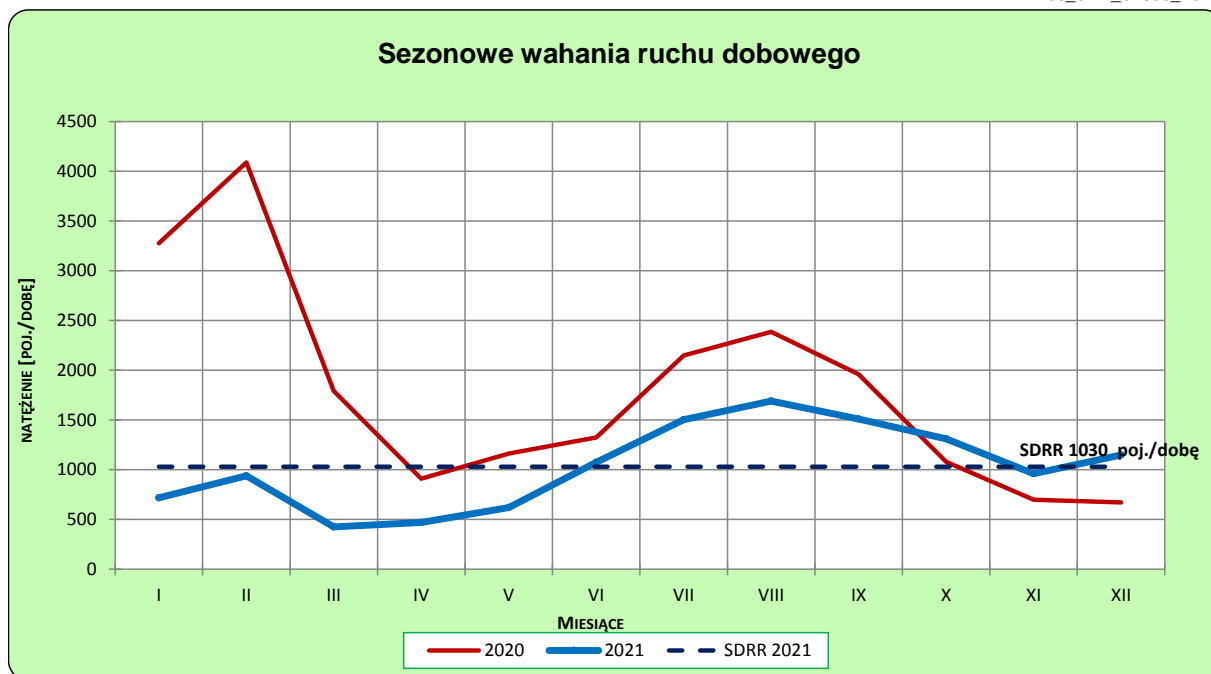
STACJA NR 02803

Miejscowość: Jakuszyce
Odcinek: Szklarska Poręba - gr. państwa
Typ stacji: KAS

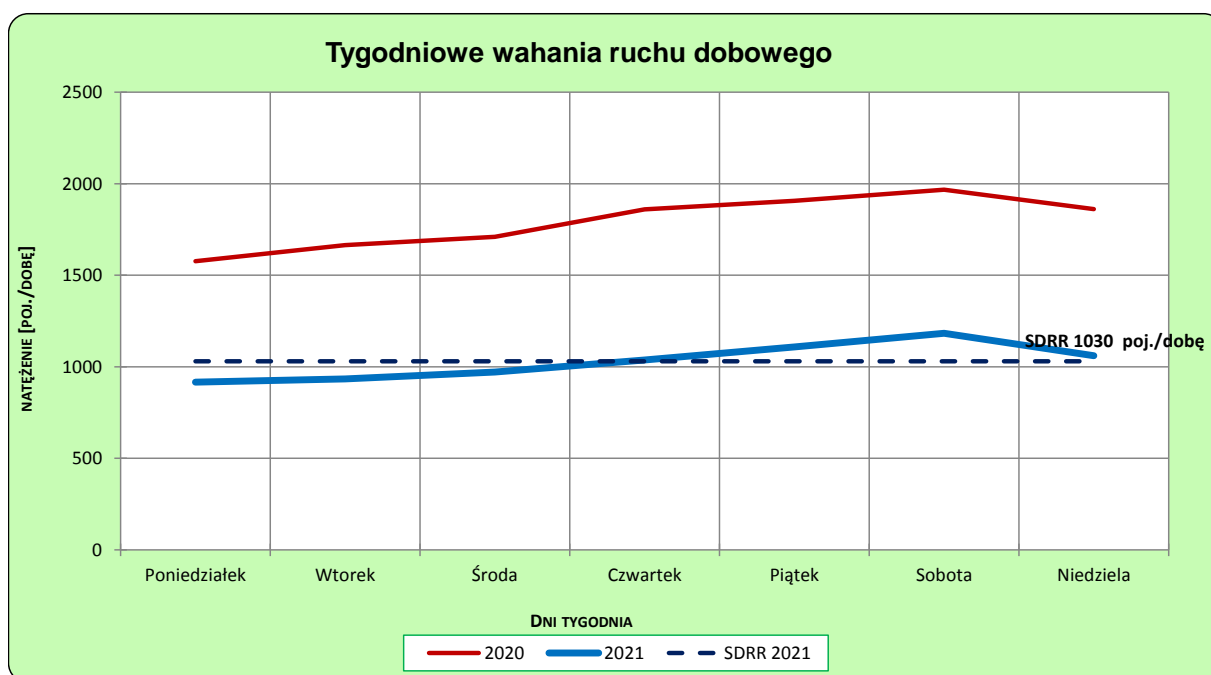
Rok: 2021
Numer drogi: 3
Oddział: WROCŁAW

Ruch ogółem

R03_02-1_02803_2021



R03_02-2_02803_2021



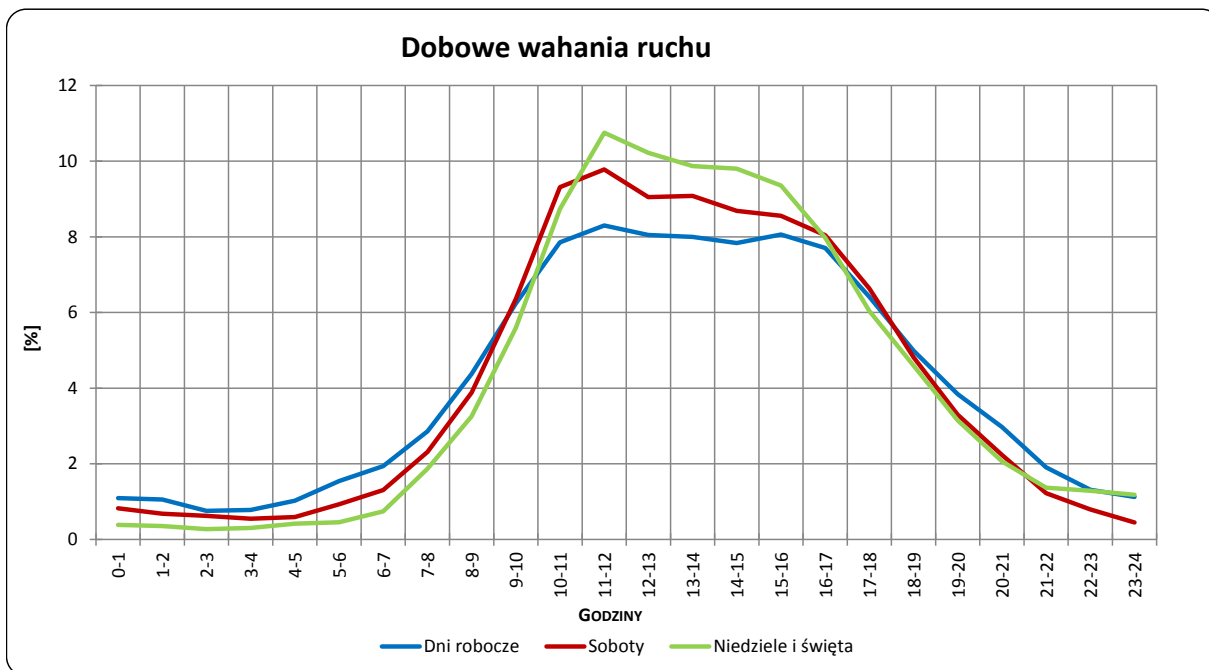
Uwagi: –

STACJA NR 02803

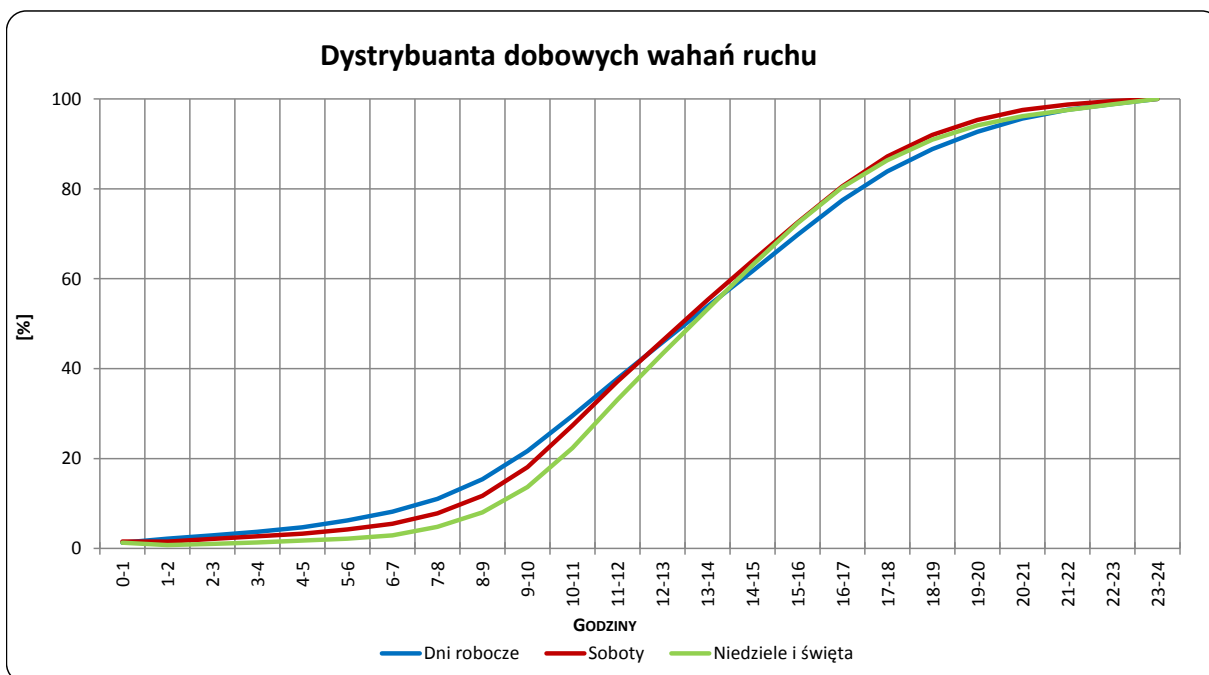
Miejscowość: Jakuszyce
Odcinek: Szklarska Poręba - gr. państwa
Typ stacji: KAS

Rok: 2021
Numer drogi: 3
Oddział: WROCŁAW

R03_03-1_02803_2021



R03_03-2_02803_2021



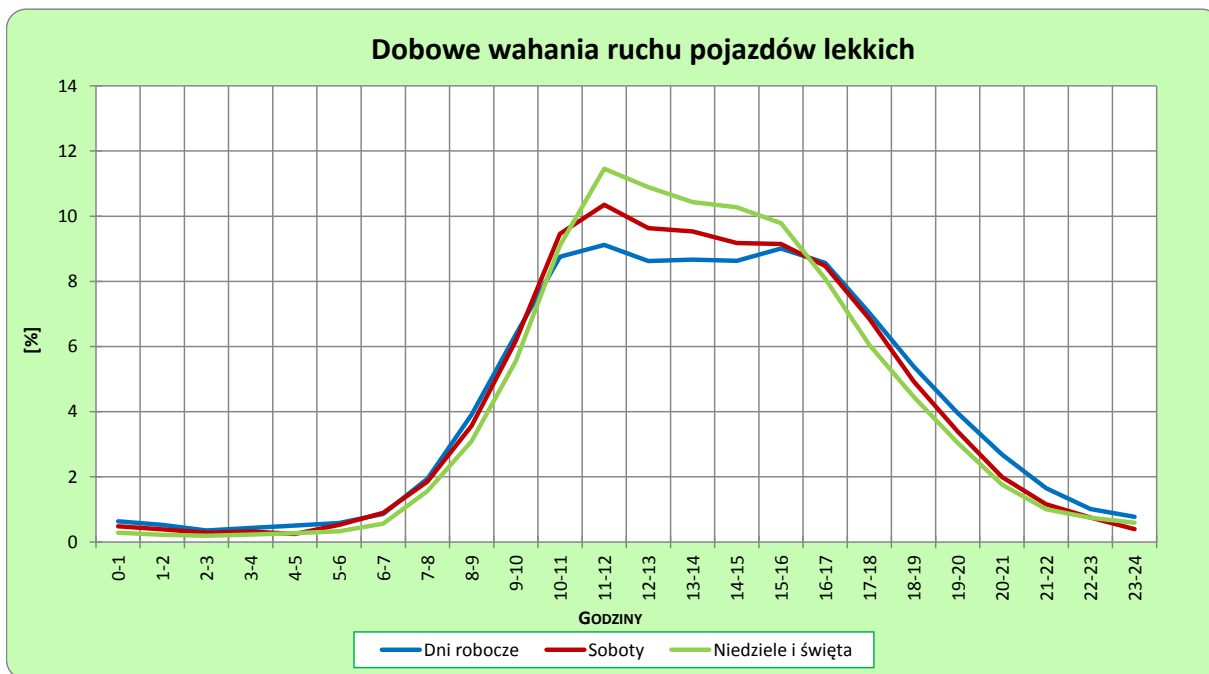
Uwagi: –

STACJA NR 02803

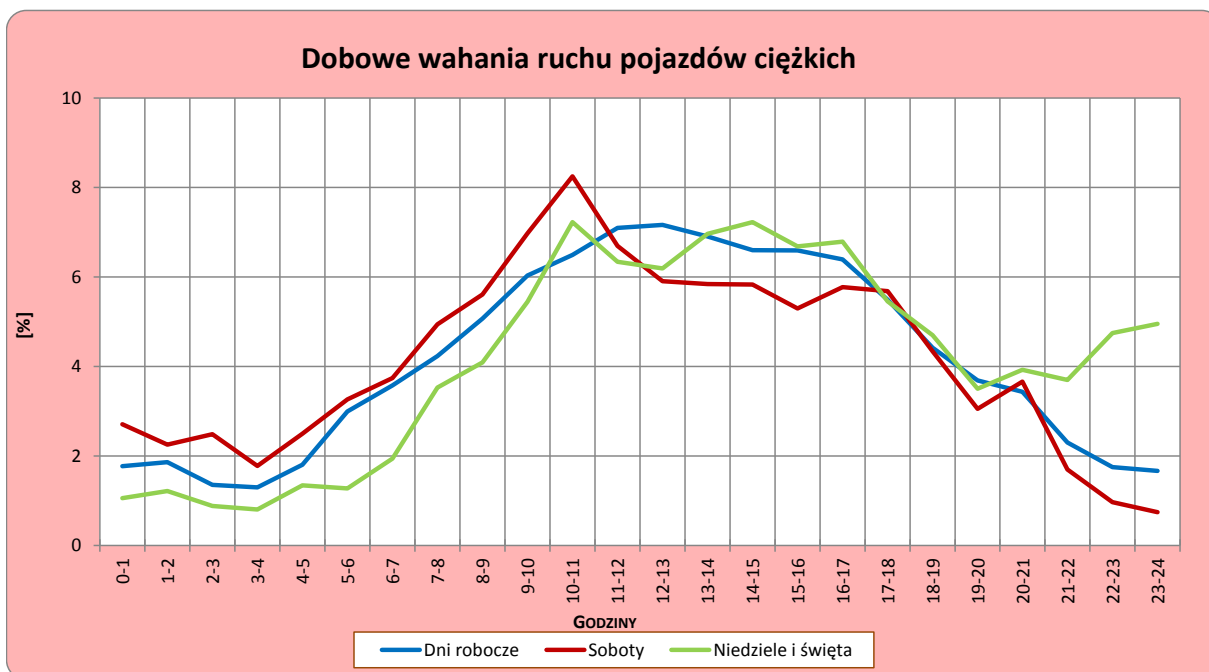
Miejscowość: Jakuszyce
Odcinek: Szklarska Poręba - gr. państwa
Typ stacji: KAS

Rok: 2021
Numer drogi: 3
Oddział: WROCLAW

R03_04-1_02803_2021



R03_04-2_02803_2021



Uwagi: –

Udział ruchu pojazdów lekkich i ciężkich w poszczególnych okresach doby

STACJA NR 02803

Miejscowość: Jakuszyce **Rok:** 2021
Odcinek: Szklarska Poręba - gr. **Numer drogi:** 3
Typ stacji: KAS **Oddział:** WROCŁAW

R03_05_02803_2021

Godziny	Udział procentowy ruchu w poszczególnych godzinach doby [%]	
	Pojazdy lekkie	Pojazdy ciężkie
0 - 1	0,6	1,8
1 - 2	0,4	1,8
2 - 3	0,3	1,5
3 - 4	0,4	1,2
4 - 5	0,4	1,8
5 - 6	0,6	2,8
6 - 7	0,8	3,4
7 - 8	1,8	4,3
8 - 9	3,7	4,9
9 - 10	6,2	6,2
10 - 11	8,9	6,8
11 - 12	9,9	7,1
12 - 13	9,3	7,1
13 - 14	9,2	6,8
14 - 15	9,0	6,5
15 - 16	9,2	6,5
16 - 17	8,5	6,5
17 - 18	6,8	5,5
18 - 19	5,1	4,3
19 - 20	3,7	3,7
20 - 21	2,4	3,4
21 - 22	1,4	2,5
22 - 23	0,8	1,8
23 - 24	0,7	1,8

Źródło danych: Pomiary automatyczne

Dobowe wahania ruchu pojazdów ogółem w podziale na kierunki

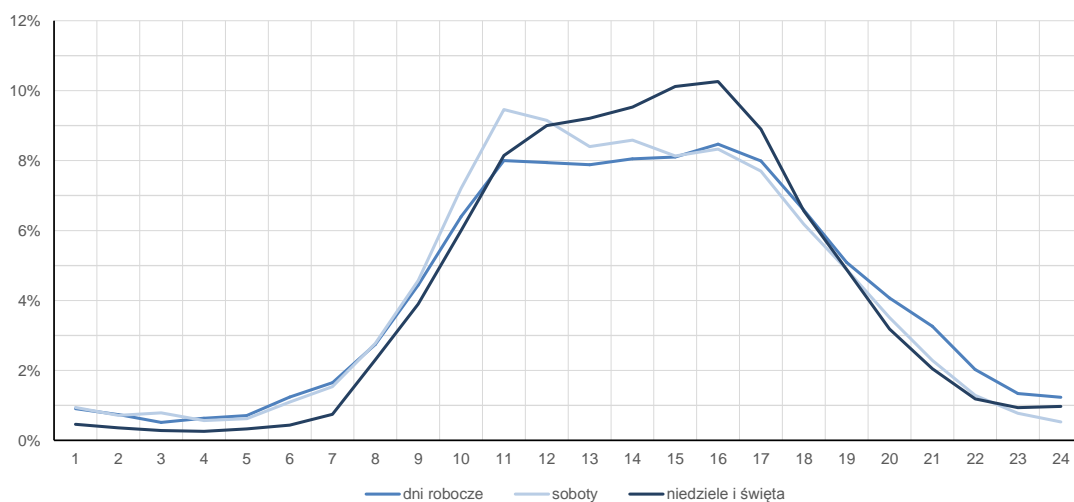
STACJA NR 02803

Miejscowość:	Jakuszyce	Rok:	2021
Odcinek:	Szklarska Poręba - gr. państwa	Numer drogi:	3
Typ stacji:	KAS	Oddział:	WROCLAW

Średni dobowy rozkład natężenia ruchu

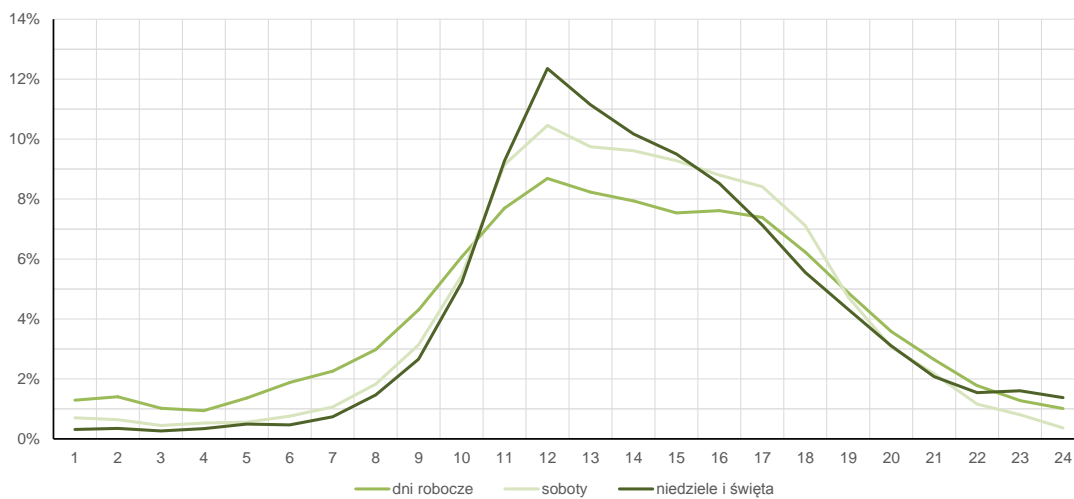
R03_12-1_02803_2021

Kierunek Szklarska Poręba



R03_12-2_02803_2021

Kierunek gr. państwa



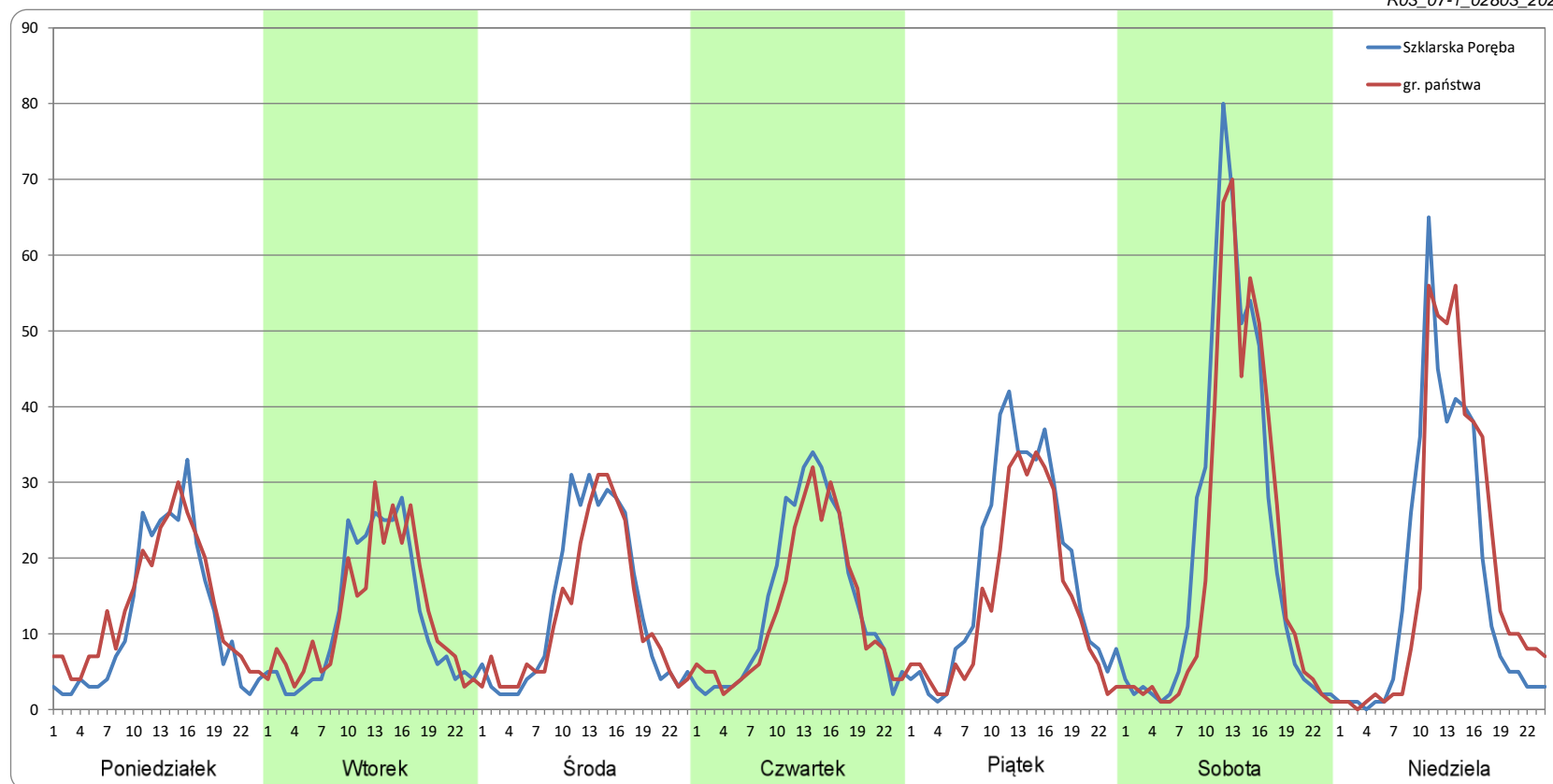
Ruch w poszczególne dni tygodnia

STACJA NR 02803

Numer drogi: 3 Rok: 2021 Miesiąc: Styczeń Typ stacji: KAS Oddział: WROCLAW

Dzień tygodnia	Poniedziałek		Wtorek		Środa		Czwartek		Piątek		Sobota		Niedziela	
Kierunek	Szklarska Poręba	gr. państwa	Szklarska Poręba	gr. państwa	Szklarska Poręba	gr. państwa	Szklarska Poręba	gr. państwa	Szklarska Poręba	gr. państwa	Szklarska Poręba	gr. państwa	Szklarska Poręba	gr. państwa
SDR	282	320	286	296	319	296	338	306	426	340	520	472	406	442
Razem	602		582		615		644		766		993		848	
Podział procentowy	46,87%	53,13%	49,18%	50,82%	51,92%	48,08%	52,50%	47,50%	55,65%	44,35%	52,42%	47,58%	47,85%	52,15%

R03_07-1_02803_2021



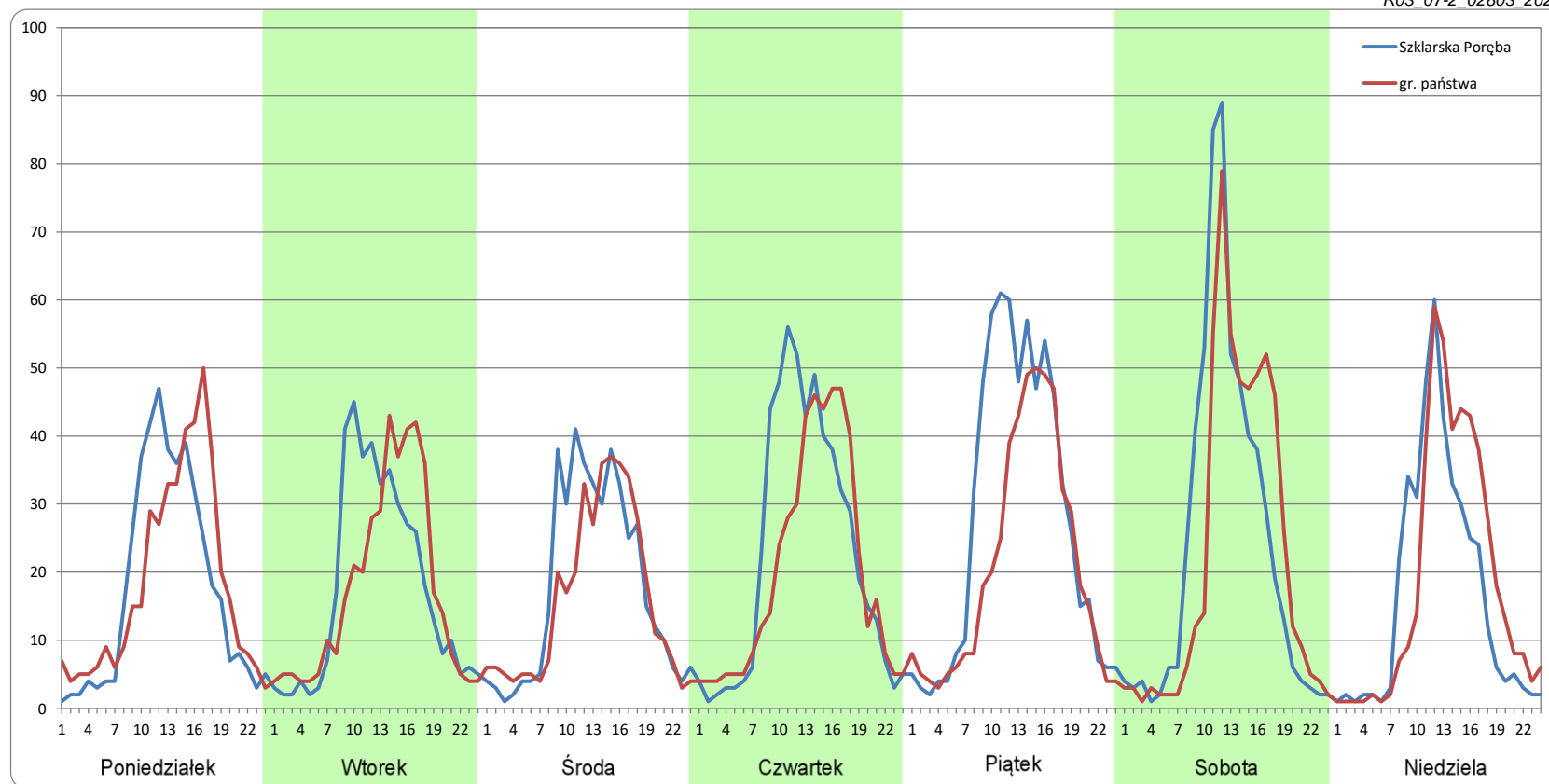
Ruch w poszczególne dni tygodnia

STACJA NR 02803

Numer drogi: 3 Rok: 2021 Miesiąc: Luty Typ stacji: KAS Oddział: WROCLAW

Dzień tygodnia	Poniedziałek		Wtorek		Środa		Czwartek		Piątek		Sobota		Niedziela	
Kierunek	Szklarska Poreba	gr. państwa	Szklarska Poreba	gr. państwa	Szklarska Poreba	gr. państwa	Szklarska Poreba	gr. państwa	Szklarska Poreba	gr. państwa	Szklarska Poreba	gr. państwa	Szklarska Poreba	gr. państwa
SDR	416	431	416	407	417	381	537	476	653	495	573	535	392	440
Razem	847		823		798		1013		1147		1108		832	
Podział procentowy	49,13%	50,87%	50,56%	49,44%	52,30%	47,70%	53,04%	46,96%	56,88%	43,12%	51,69%	48,31%	47,15%	52,85%

R03_07-2_02803_2021



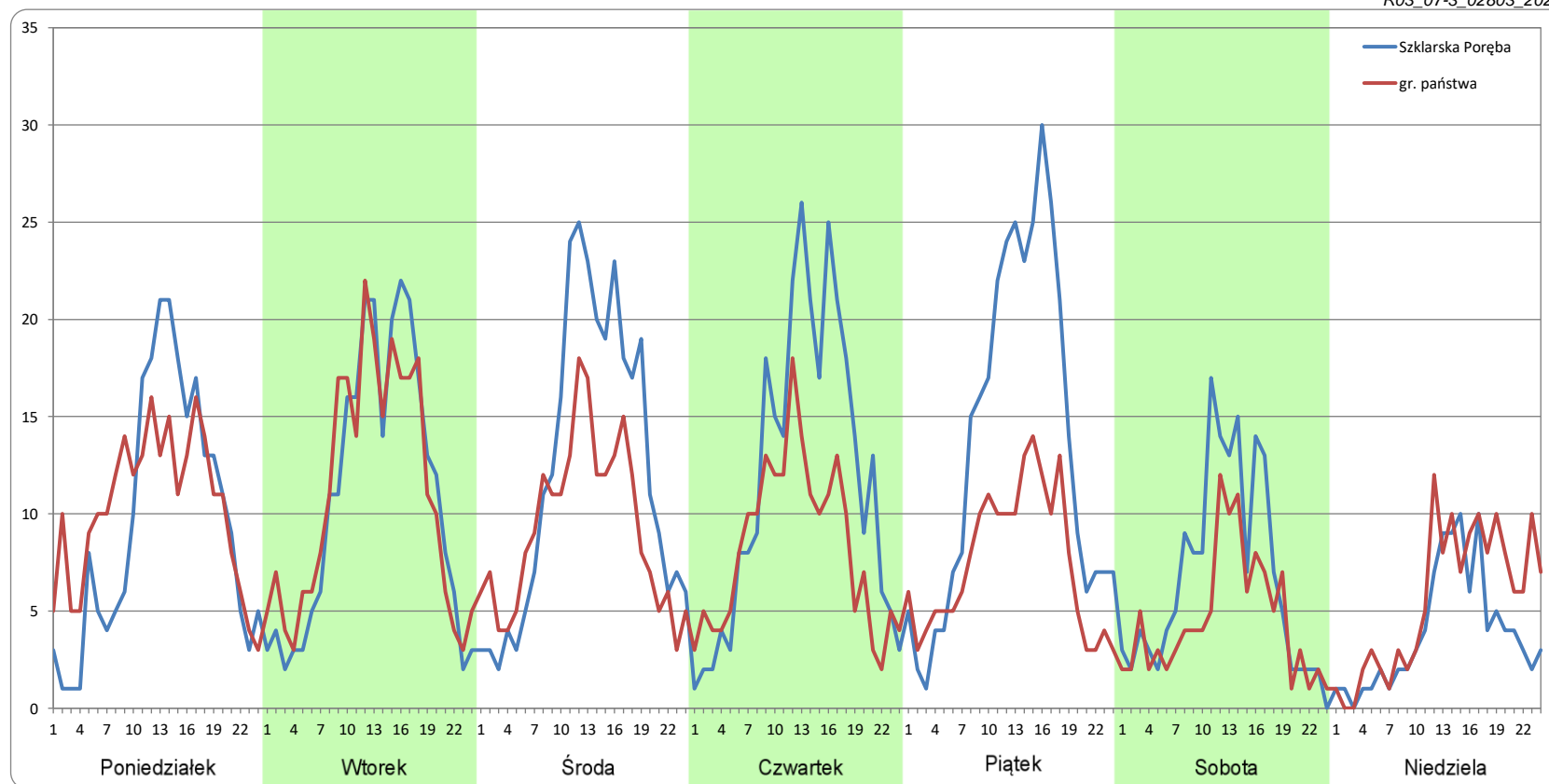
Ruch w poszczególne dni tygodnia

STACJA NR 02803

Numer drogi: 3 Rok: 2021 Miesiąc: Marzec Typ stacji: KAS Oddział: WROCLAW

Dzień tygodnia	Poniedziałek		Wtorek		Środa		Czwartek		Piątek		Sobota		Niedziela	
Kierunek	Szklarska Poreba	gr. państwa	Szklarska Poreba	gr. państwa	Szklarska Poreba	gr. państwa	Szklarska Poreba	gr. państwa	Szklarska Poreba	gr. państwa	Szklarska Poreba	gr. państwa	Szklarska Poreba	gr. państwa
SDR	231	246	260	264	290	223	282	197	321	178	157	107	92	129
Razem	477		524		512		479		499		264		221	
Podział procentowy	48,41%	51,59%	49,58%	50,42%	56,52%	43,48%	58,82%	41,18%	64,36%	35,64%	59,62%	40,38%	41,61%	58,39%

R03_07-3_02803_2021

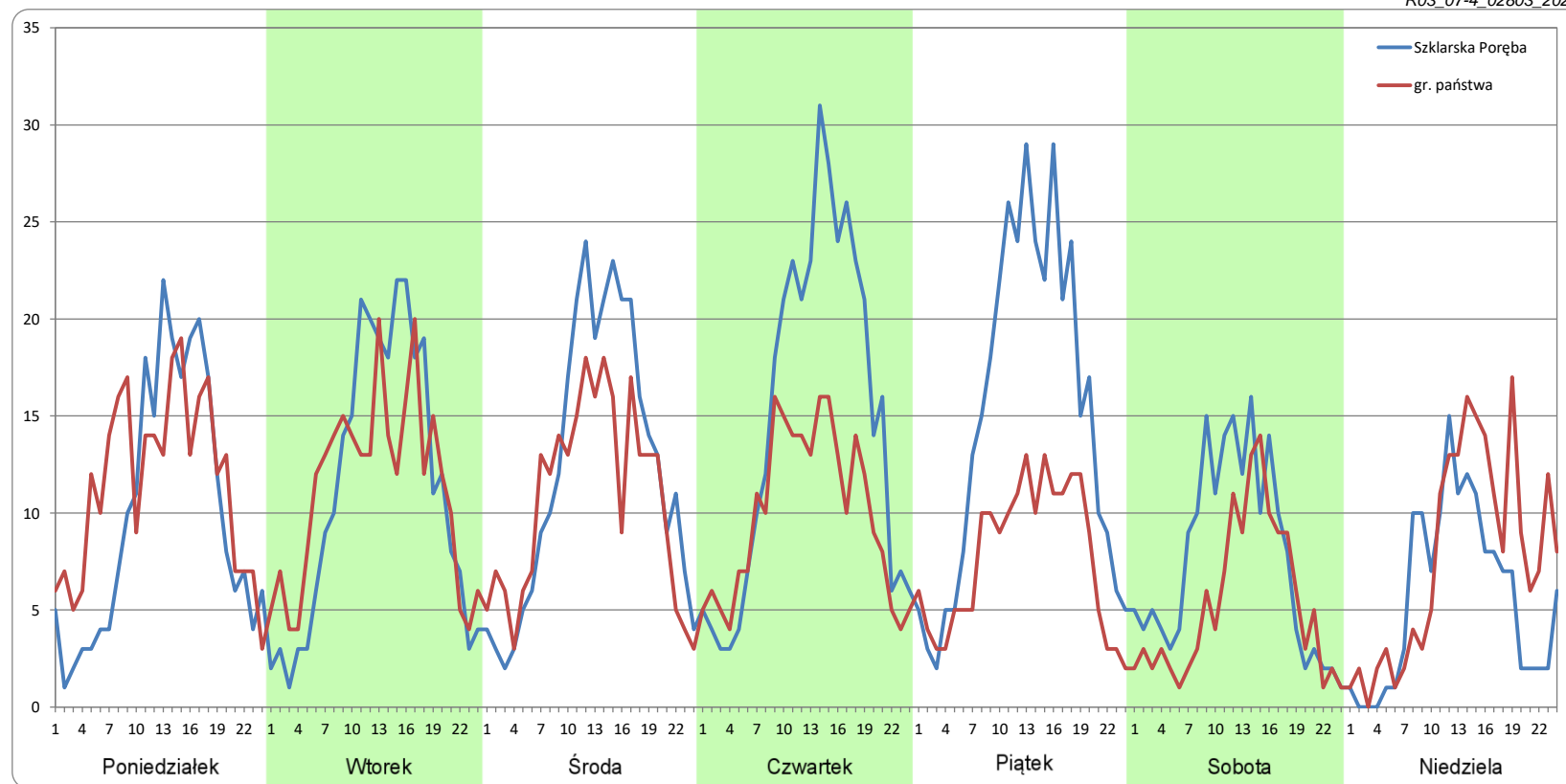


Ruch w poszczególne dni tygodnia

STACJA NR 02803

Numer drogi:	3		Rok:	2021		Miesiąc:	Kwiecień		Typ stacji:	KAS		Oddział:	WROCŁAW	
Dzień tygodnia	Poniedziałek		Wtorek		Środa		Czwartek		Piątek		Sobota		Niedziela	
Kierunek	Szklarska Poreba	gr. państwa	Szklarska Poreba	gr. państwa	Szklarska Poreba	gr. państwa	Szklarska Poreba	gr. państwa	Szklarska Poreba	gr. państwa	Szklarska Poreba	gr. państwa	Szklarska Poreba	gr. państwa
SDR	240	275	267	263	292	253	358	238	357	185	180	126	135	184
Razem	516		530		545		596		542		306		318	
Podział procentowy	46,61%	53,39%	50,40%	49,60%	53,58%	46,42%	60,05%	39,95%	65,94%	34,06%	58,91%	41,09%	42,30%	57,70%

R03_07-4_02803_2021

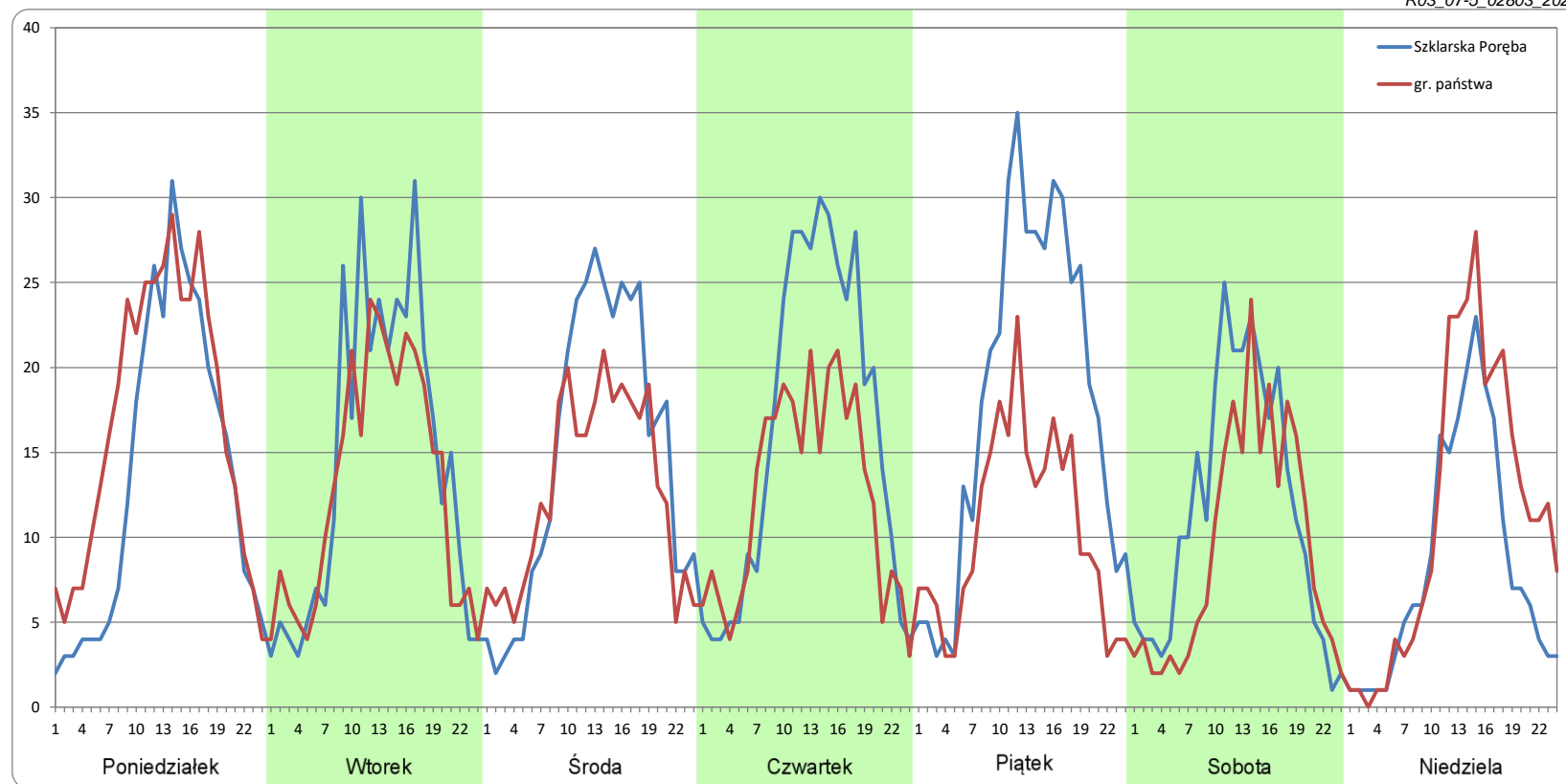


Ruch w poszczególne dni tygodnia

STACJA NR 02803

Numer drogi:	3		Rok:	2021		Miesiąc:	Maj		Typ stacji:	KAS		Oddział:	WROCLAW	
Dzień tygodnia	Poniedziałek		Wtorek		Środa		Czwartek		Piątek		Sobota		Niedziela	
Kierunek	Szklarska Poreba	gr. państwa	Szklarska Poreba	gr. państwa	Szklarska Poreba	gr. państwa	Szklarska Poreba	gr. państwa	Szklarska Poreba	gr. państwa	Szklarska Poreba	gr. państwa	Szklarska Poreba	gr. państwa
SDR	326	400	340	306	353	306	385	298	429	251	275	224	202	267
Razem	726		646		659		683		679		499		469	
Podział procentowy	44,92%	55,08%	52,59%	47,41%	53,61%	46,39%	56,39%	43,61%	63,11%	36,89%	55,16%	44,84%	42,99%	57,01%

R03_07-5_02803_2021

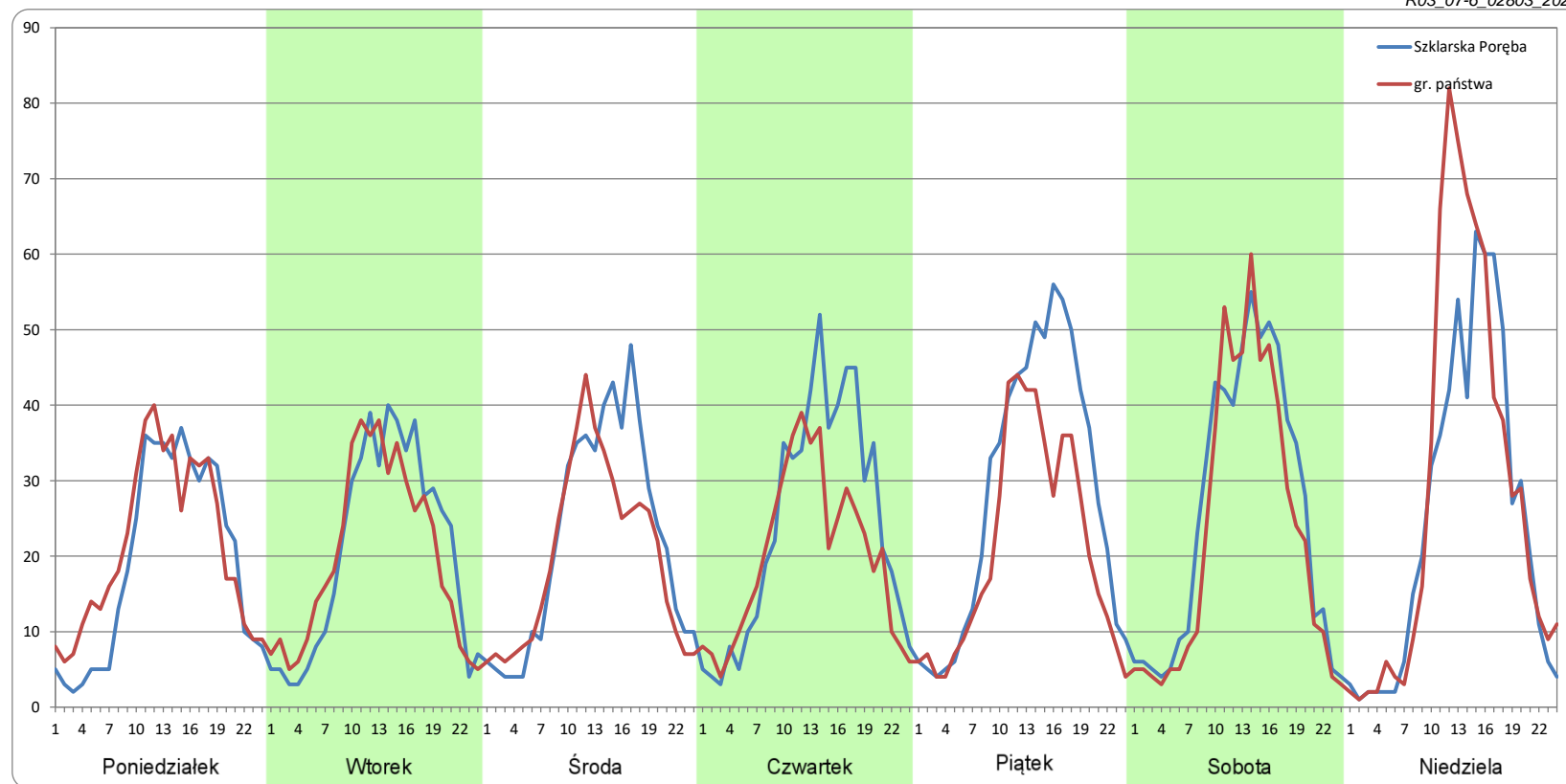


Ruch w poszczególne dni tygodnia

STACJA NR 02803

Numer drogi:	3		Rok:	2021		Miesiąc:	Czerwiec		Typ stacji:	KAS		Oddział:	WROCLAW	
Dzień tygodnia	Poniedziałek		Wtorek		Środa		Czwartek		Piątek		Sobota		Niedziela	
Kierunek	Szklarska Poreba	gr. państwa	Szklarska Poreba	gr. państwa	Szklarska Poreba	gr. państwa	Szklarska Poreba	gr. państwa	Szklarska Poreba	gr. państwa	Szklarska Poreba	gr. państwa	Szklarska Poreba	gr. państwa
SDR	459	507	490	479	532	476	576	477	672	499	611	547	585	675
Razem	966		968		1008		1053		1171		1158		1260	
Podział procentowy	47,54%	52,46%	50,58%	49,42%	52,81%	47,19%	54,68%	45,32%	57,37%	42,63%	52,73%	47,27%	46,41%	53,59%

R03_07-6_02803_2021

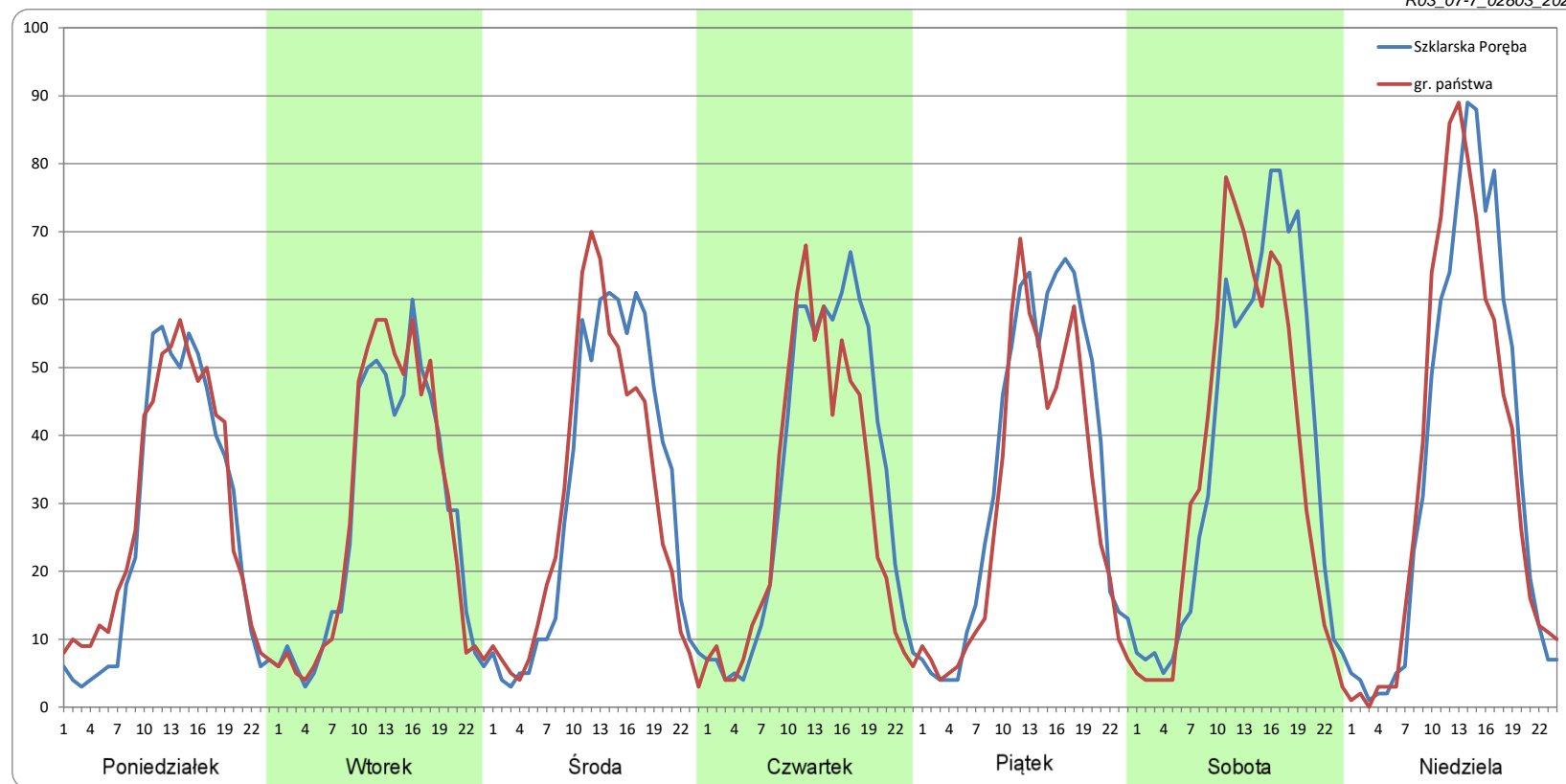


Ruch w poszczególne dni tygodnia

STACJA NR 02803

Numer drogi:	3		Rok:	2021		Miesiąc:	Lipiec		Typ stacji:	KAS		Oddział:	WROCLAW	
Dzień tygodnia	Poniedziałek		Wtorek		Środa		Czwartek		Piątek		Sobota		Niedziela	
Kierunek	Szklarska Poreba	gr. państwa	Szklarska Poreba	gr. państwa	Szklarska Poreba	gr. państwa	Szklarska Poreba	gr. państwa	Szklarska Poreba	gr. państwa	Szklarska Poreba	gr. państwa	Szklarska Poreba	gr. państwa
SDR	631	672	653	673	738	708	789	699	829	709	905	844	849	831
Razem	1303		1326		1446		1488		1538		1750		1680	
Podział procentowy	48,45%	51,55%	49,26%	50,74%	51,02%	48,98%	53,02%	46,98%	53,88%	46,12%	51,74%	48,26%	50,53%	49,47%

R03_07-7_02803_2021

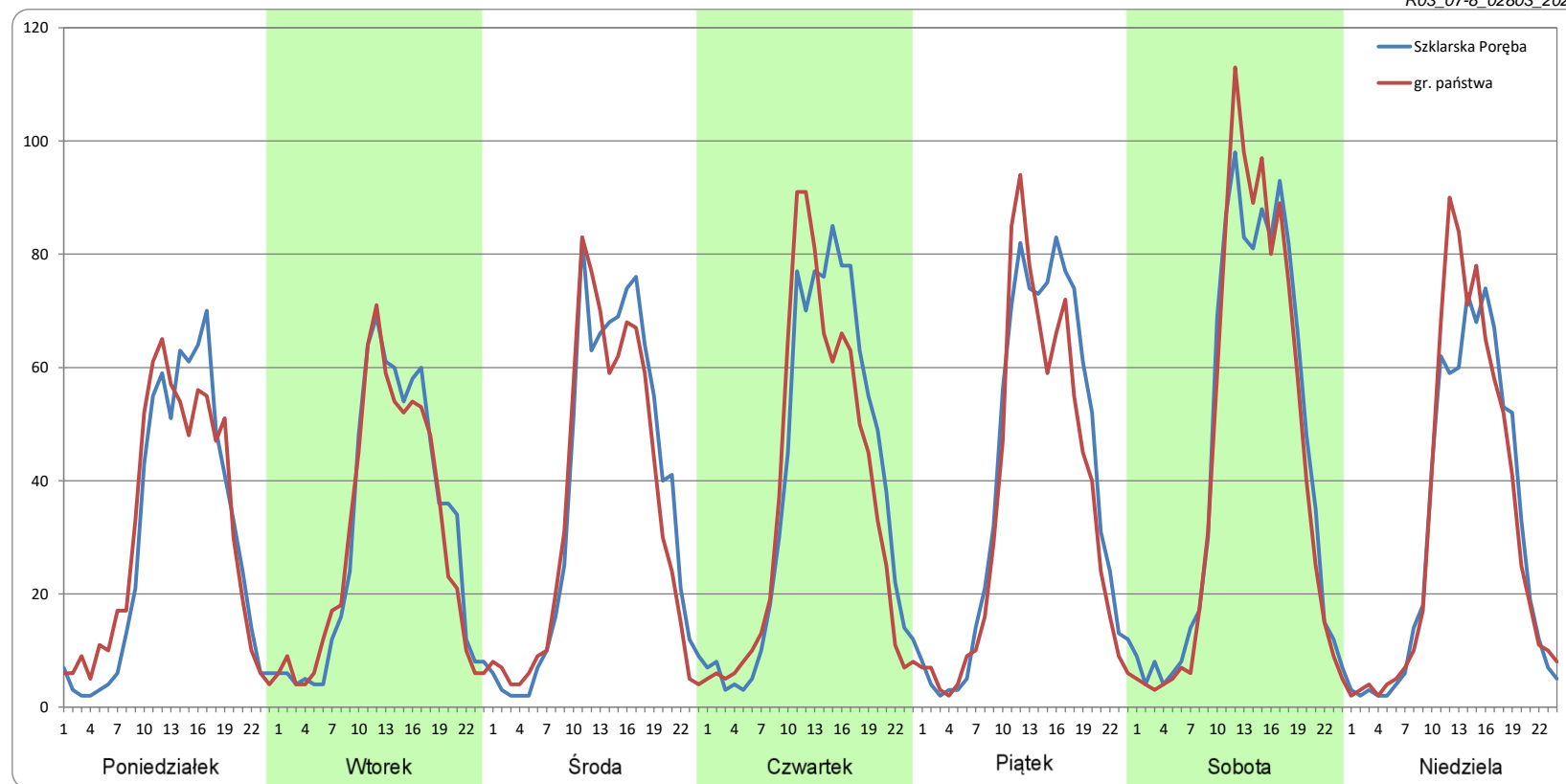


Ruch w poszczególne dni tygodnia

STACJA NR 02803

Numer drogi:	3		Rok:	2021		Miesiąc:	Sierpień		Typ stacji:	KAS		Oddział:	WROCŁAW	
Dzień tygodnia	Poniedziałek		Wtorek		Środa		Czwartek		Piątek		Sobota		Niedziela	
Kierunek	Szklarska Poreba	gr. państwa	Szklarska Poreba	gr. państwa	Szklarska Poreba	gr. państwa	Szklarska Poreba	gr. państwa	Szklarska Poreba	gr. państwa	Szklarska Poreba	gr. państwa	Szklarska Poreba	gr. państwa
SDR	698	727	736	713	863	820	924	874	949	852	1045	1018	737	772
Razem	1424		1448		1683		1797		1800		2063		1508	
Podział procentowy	48,99%	51,01%	50,79%	49,21%	51,26%	48,74%	51,40%	48,60%	52,70%	47,30%	50,64%	49,36%	48,83%	51,17%

R03_07-8_02803_2021

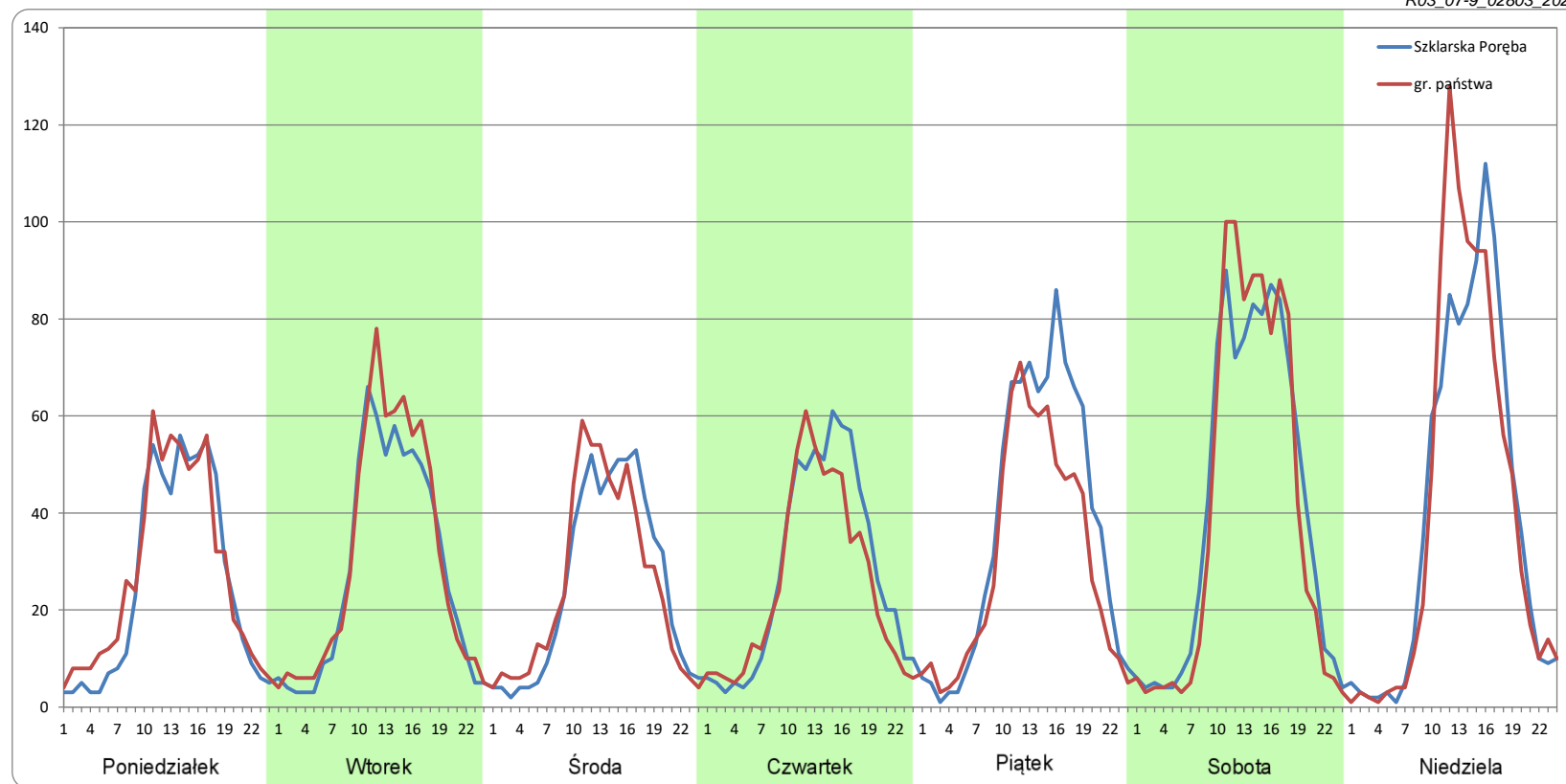


Ruch w poszczególne dni tygodnia

STACJA NR 02803

Numer drogi:	3		Rok:	2021		Miesiąc:	Wrzesień		Typ stacji:	KAS		Oddział:	WROCLAW	
Dzień tygodnia	Poniedziałek		Wtorek		Środa		Czwartek		Piątek		Sobota		Niedziela	
Kierunek	Szklarska Poreba	gr. państwa	Szklarska Poreba	gr. państwa	Szklarska Poreba	gr. państwa	Szklarska Poreba	gr. państwa	Szklarska Poreba	gr. państwa	Szklarska Poreba	gr. państwa	Szklarska Poreba	gr. państwa
SDR	603	649	668	724	606	598	670	607	884	720	974	948	950	965
Razem	1252		1392		1204		1277		1605		1922		1915	
Podział procentowy	48,17%	51,83%	47,97%	52,03%	50,32%	49,68%	52,47%	47,53%	55,11%	44,89%	50,66%	49,34%	49,60%	50,40%

R03_07-9_02803_2021



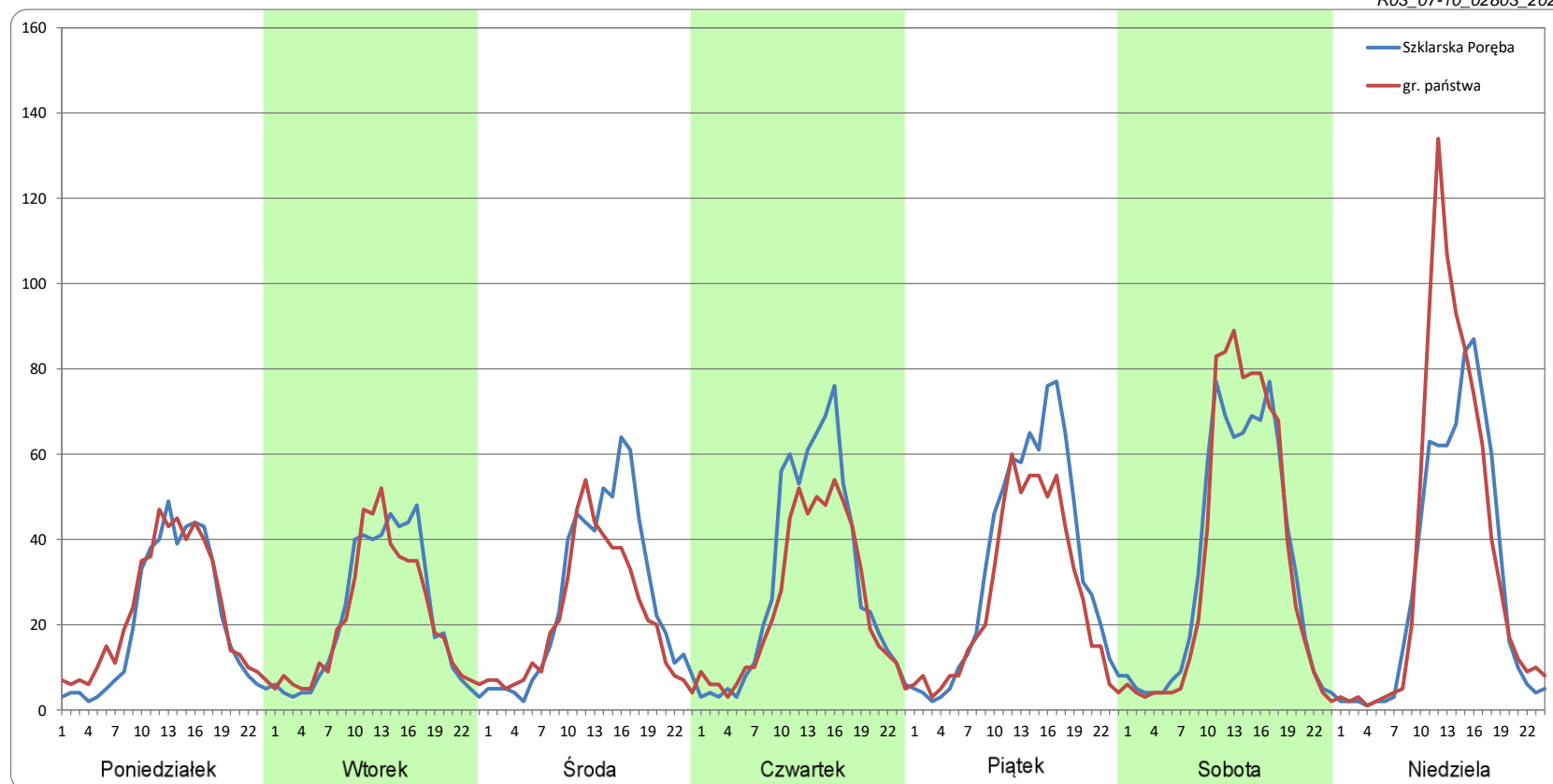
Ruch w poszczególne dni tygodnia

STACJA NR 02803

Numer drogi: 3 Rok: 2021 Miesiąc: Październik Typ stacji: KAS Oddział: WROCLAW

Dzień tygodnia	Poniedziałek		Wtorek		Środa		Czwartek		Piątek		Sobota		Niedziela	
Kierunek	Szklarska Poręba	gr. państwa	Szklarska Poręba	gr. państwa	Szklarska Poręba	gr. państwa	Szklarska Poręba	gr. państwa	Szklarska Poręba	gr. państwa	Szklarska Poręba	gr. państwa	Szklarska Poręba	gr. państwa
SDR	486	544	512	499	621	512	713	595	798	638	809	832	738	872
Razem	1029		1011		1133		1308		1436		1641		1610	
Podział procentowy	47,18%	52,82%	50,63%	49,37%	54,80%	45,20%	54,51%	45,49%	55,58%	44,42%	49,30%	50,70%	45,86%	54,14%

R03_07-10_02803_2021



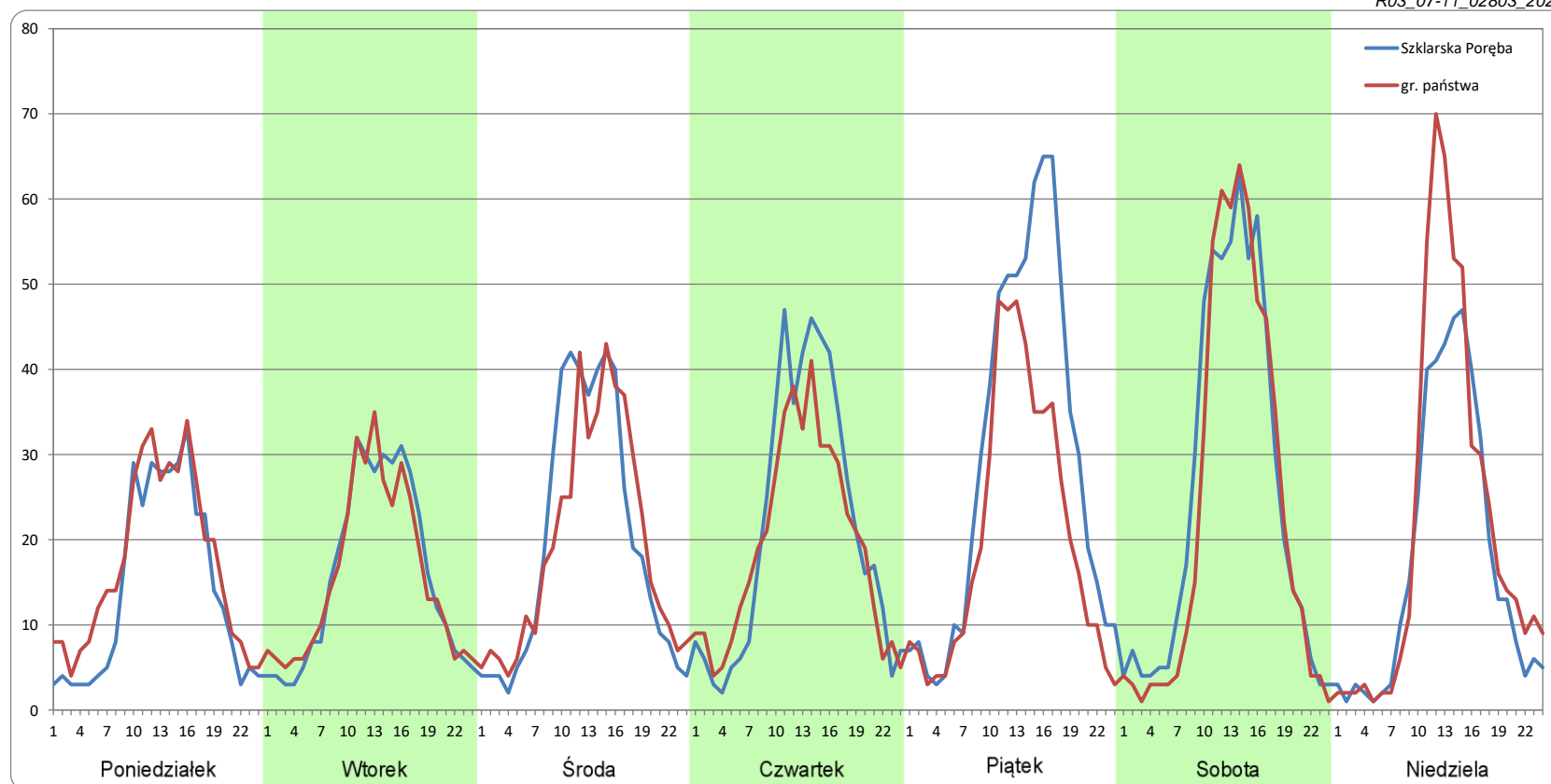
Ruch w poszczególne dni tygodnia

STACJA NR 02803

Numer drogi: 3 Rok: 2021 Miesiąc: Listopad Typ stacji: KAS Oddział: WROCLAW

Dzień tygodnia	Poniedziałek		Wtorek		Środa		Czwartek		Piątek		Sobota		Niedziela	
Kierunek	Szklarska Poreba	gr. państwa	Szklarska Poreba	gr. państwa	Szklarska Poreba	gr. państwa	Szklarska Poreba	gr. państwa	Szklarska Poreba	gr. państwa	Szklarska Poreba	gr. państwa	Szklarska Poreba	gr. państwa
SDR	343	408	374	375	463	463	513	461	696	484	601	560	420	508
Razem	750		750		925		974		1179		1161		928	
Podział procentowy	45,65%	54,35%	49,93%	50,07%	50,00%	50,00%	52,65%	47,35%	58,98%	41,02%	51,79%	48,21%	45,24%	54,76%

R03_07-11_02803_2021



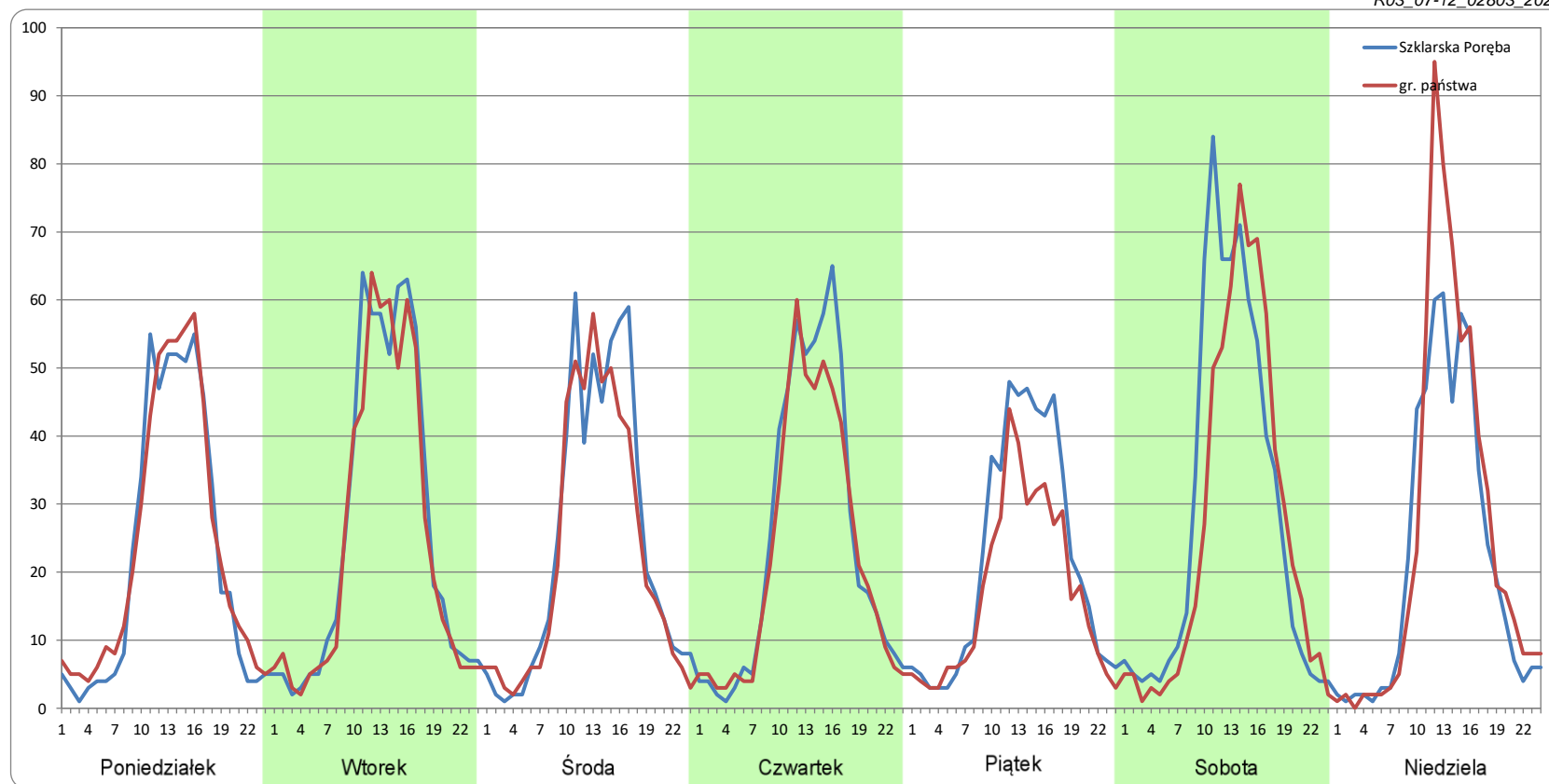
Ruch w poszczególne dni tygodnia

STACJA NR 02803

Numer drogi: 3 Rok: 2021 Miesiąc: Grudzień Typ stacji: KAS Oddział: WROCLAW

Dzień tygodnia	Poniedziałek		Wtorek		Środa		Czwartek		Piątek		Sobota		Niedziela	
Kierunek	Szklarska Poreba	gr. państwa	Szklarska Poreba	gr. państwa	Szklarska Poreba	gr. państwa	Szklarska Poreba	gr. państwa	Szklarska Poreba	gr. państwa	Szklarska Poreba	gr. państwa	Szklarska Poreba	gr. państwa
SDR	534	565	624	589	582	543	591	543	525	407	687	637	528	609
Razem	1099		1213		1125		1134		932		1325		1137	
Podział procentowy	48,62%	51,38%	51,44%	48,56%	51,73%	48,27%	52,12%	47,88%	56,31%	43,69%	51,89%	48,11%	46,42%	53,58%

R03_07-12_02803_2021



Proporcja dobowego natężenia ruchu do SDRR, dla każdego dnia w roku, w podziale na pojazdy ogółem

STACJA NR 02803

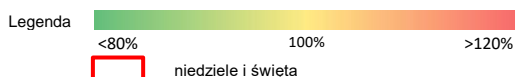
Miejscowość: Jakuszyce **Rok:** 2021
Odcinek: Szklarska Poręba - gr. państwa **Numer drogi:** 3
Typ stacji: KAS **Oddział:** WROCLAW

R03_10-1_02803_2021

	Miesiąc											
	1	2	3	4	5	6	7	8	9	10	11	12
liczba dni w miesiącu	31	28	31	30	31	30	31	30	30	31	30	30
średni udział w miesiącu [%]	71,6	91,1	42,0	45,3	58,5	104,3	146,9	163,1	144,8	129,5	92,7	111,1

R03_10-2_02803_2021

02803	Proporcja ruchu dziennego do średniego dobowego ruchu rocznego [%]											
	1	2	3	4	5	6	7	8	9	10	11	12
1	40,3	69,7	49,0	60,9	29,4	75,8	118,4	119,4	100,7	135,2	81,6	55,7
2	79,1	59,3	65,8	30,8	30,9	85,3	130,4	122,7	118,1	172,7	80,7	68,8
3	54,7	57,9	51,7	15,0	36,0	94,3	150,0	150,0	156,8	179,7	85,7	95,9
4	55,1	79,6	51,2	11,4	54,2	104,0	171,7	163,4	200,7	102,5	92,8	107,2
5	60,0	78,7	36,3	15,4	56,9	107,5	139,6	169,3	198,3	100,5	98,2	104,4
6	98,4	97,0	28,6	45,4	57,5	102,1	136,4	175,4	111,5	100,2	102,0	62,6
7	59,5	53,8	22,1	49,5	56,3	79,4	146,2	220,1	136,0	114,1	82,6	72,7
8	70,3	43,5	40,5	52,6	42,0	84,6	150,3	161,4	134,8	134,2	80,5	74,9
9	137,4	44,5	48,3	50,1	51,7	95,3	159,5	153,8	141,7	164,5	80,6	64,7
10	90,9	50,7	47,6	21,6	63,3	88,3	224,9	155,9	165,5	162,0	81,7	88,5
11	66,4	52,9	45,6	25,6	64,0	108,9	178,2	183,2	179,7	101,3	133,2	129,8
12	51,2	89,0	49,3	47,0	57,4	89,9	109,6	188,1	166,5	99,8	154,3	119,9
13	47,6	105,5	28,8	48,7	65,5	94,4	118,7	182,9	114,1	103,8	164,0	76,6
14	49,1	117,6	21,9	49,9	56,8	87,6	121,7	215,7	129,7	109,3	116,8	77,7
15	63,0	92,2	49,6	49,7	42,8	93,1	129,1	198,2	128,1	128,3	76,3	80,2
16	95,5	89,8	38,1	55,8	45,7	104,3	139,5	135,3	130,4	155,0	87,1	89,8
17	78,0	74,2	36,4	37,0	60,4	110,3	125,4	157,3	153,5	147,7	113,6	115,3
18	45,2	110,9	43,9	32,7	62,4	122,2	144,2	155,8	154,7	106,7	102,2	148,8
19	47,2	118,9	56,3	50,7	67,0	128,2	121,7	179,8	146,1	92,4	111,8	106,8
20	65,6	181,4	25,7	52,5	69,8	130,7	124,6	174,1	115,1	110,0	94,2	93,1
21	77,9	108,6	21,6	53,1	71,6	96,8	135,1	200,4	108,5	103,0	90,5	83,7
22	93,1	123,4	40,3	63,0	52,6	107,4	150,8	161,9	114,5	124,9	72,3	102,0
23	92,6	126,1	46,6	61,7	54,5	99,8	150,3	141,3	119,1	140,2	78,3	92,4
24	81,6	127,1	50,6	45,2	80,4	108,2	165,1	135,4	147,3	143,3	78,2	61,9
25	67,1	150,0	45,3	34,4	70,3	119,4	158,4	151,2	211,4	89,1	88,5	89,0
26	67,7	158,8	51,7	52,5	74,5	124,1	134,9	160,8	232,7	99,8	93,7	172,1
27	65,9	46,2	19,2	59,2	72,3	162,1	135,2	166,7	145,6	125,9	90,7	194,4
28	63,7	43,1	20,0	59,1	79,0	111,2	158,3	164,9	166,1	181,4	70,4	236,8
29	70,9		52,0	63,0	56,3	109,2	173,7	143,0	106,3	174,8	62,2	233,1
30	77,3		55,8	64,7	53,7	104,7	166,9		110,9	164,1	37,4	235,0
31	106,8		62,5		78,0		183,9	104,5		148,8		



Nierównomierność kierunkowa dla każdego dnia w roku, w podziale na pojazdy ogółem

STACJA NR 02803

Miejscowość: Jakuszyce

Rok: 2021

Odcinek: Szklarska Poręba - gr. państwa


Numer drogi: 3

Typ stacji: KAS

Oddział: WROCLAW

R03_11_02803_2021

02803	Proporcja ruchu dziennego do średniego dobowego ruchu rocznego [%]											
	1	2	3	4	5	6	7	8	9	10	11	12
1	49,4	52,4	50,9	29,0	45,9	46,0	45,8	50,9	49,6	45,2	53,6	50,2
2	48,8	51,6	58,8	29,0	58,2	46,4	41,3	52,8	46,5	50,1	56,2	44,7
3	54,0	47,3	45,5	40,0	53,6	47,2	44,5	49,9	45,4	51,6	50,7	41,5
4	54,2	45,5	39,5	42,7	50,7	45,9	48,8	48,3	50,0	52,2	48,0	48,3
5	48,1	42,5	35,8	57,2	50,0	46,4	51,9	47,4	50,9	50,0	42,4	53,7
6	48,7	48,3	38,3	57,7	44,9	51,5	57,9	48,3	53,7	49,6	47,4	51,6
7	51,5	53,2	51,8	50,6	37,2	52,8	47,3	48,9	48,0	48,7	60,3	49,1
8	46,1	53,6	55,9	39,9	43,0	48,5	47,2	50,9	49,8	43,6	54,9	48,9
9	47,0	52,2	45,9	35,3	54,8	44,5	49,2	50,1	47,6	49,8	47,2	47,3
10	50,2	46,4	46,7	36,9	54,4	45,4	48,9	49,5	46,3	51,2	53,7	41,2
11	53,4	50,6	43,8	55,7	43,9	40,2	49,9	49,3	49,6	53,6	52,9	49,6
12	57,3	42,5	32,7	55,2	42,1	46,8	50,5	49,0	50,1	50,1	43,1	54,1
13	51,0	49,0	40,4	46,0	42,7	55,8	48,3	48,2	51,7	48,6	47,5	53,2
14	48,4	51,9	60,6	45,9	38,3	53,3	48,9	49,7	50,5	48,4	44,5	47,4
15	45,0	49,2	51,5	43,9	46,5	50,2	47,6	50,6	49,4	44,8	52,2	45,8
16	46,0	47,9	55,9	34,6	58,4	48,0	46,6	51,3	46,2	48,6	45,9	46,5
17	53,7	45,7	42,4	45,1	52,3	43,4	46,8	48,7	46,0	51,4	49,2	42,8
18	53,0	45,8	40,0	59,1	48,4	41,5	51,1	49,4	50,1	52,1	48,1	46,7
19	49,8	43,0	38,8	51,5	47,1	48,0	52,1	49,6	53,0	48,8	38,8	52,9
20	47,6	49,0	41,9	49,5	43,5	53,0	47,3	47,4	51,9	48,8	49,6	49,9
21	45,0	53,2	62,6	41,7	36,2	52,2	49,6	50,0	48,4	46,2	59,9	45,0
22	42,9	50,4	51,3	43,6	42,4	50,9	47,6	50,3	47,7	41,1	56,5	45,3
23	48,3	48,6	47,3	35,7	55,8	48,8	46,9	50,2	48,7	48,5	51,0	46,3
24	52,6	49,6	45,5	40,1	57,4	47,2	49,7	49,7	41,5	53,0	46,5	52,4
25	52,1	47,3	41,5	57,9	47,2	43,2	48,2	47,8	47,9	53,5	45,8	52,3
26	49,1	43,8	34,9	53,6	46,3	47,7	51,6	48,2	48,5	48,5	38,8	51,6
27	46,4	43,7	41,4	46,4	43,5	54,1	48,8	45,3	50,5	35,7	48,9	51,2
28	46,0	54,3	58,7	47,6	36,2	51,8	50,0	48,8	58,9	41,3	58,8	50,0
29	44,0		49,3	43,8	47,2	50,5	46,5	52,7	52,2	46,4	53,8	49,8
30	48,4		43,3	33,5	57,3	47,9	45,9		48,9	56,1	50,6	50,1
31	51,4		38,4		55,4		50,3	47,9		64,2		

Legenda Szklarska Poręba gr. państwa
 <40% 50% >60%
 niedziele i święta

$$*WNK = \frac{N_{poj./24h}(\text{kierunek P})}{N_{poj./24h}(\text{kierunek P+L})}$$

SPIS TREŚCI

Raport 0.1	2
Stacja 02803.....	2
Raport 2.1	3
Woj 02.....	3
Raport 2.2	4
Woj 02.....	4
Raport 2.3	5
Stacja 02803.....	5
Raport 3.1	6
Stacja 02803.....	6
Raport 3.2	7
Stacja 02803.....	7
Raport 3.3	8
Stacja 02803.....	8
Raport 3.4	9
Stacja 02803.....	9
Raport 3.6	10
Stacja 02803.....	10
Raport 3.12	11
Stacja 02803.....	11
Raport 3.7	12
Stacja 02803.....	12
Raport 3.10	24
Stacja 02803.....	24
Raport 3.11	25
Stacja 02803.....	25