

Archiwizacja i analiza danych ze stacji
ciągłych pomiarów ruchu z lat 2021-2022
Archiwizacja i analiza roczna danych z 2021

SCPR nr 02502

Na zlecenie



**Generalna Dyrekcja
Dróg Krajowych i Autostrad**

Heller Consult sp. z o.o.

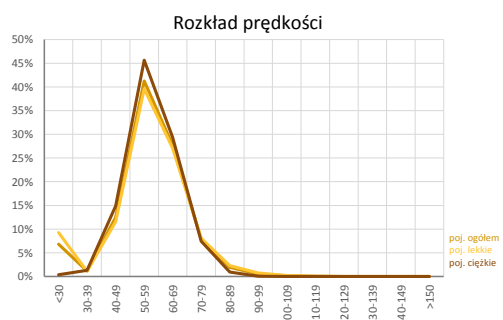
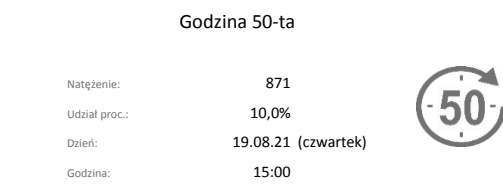
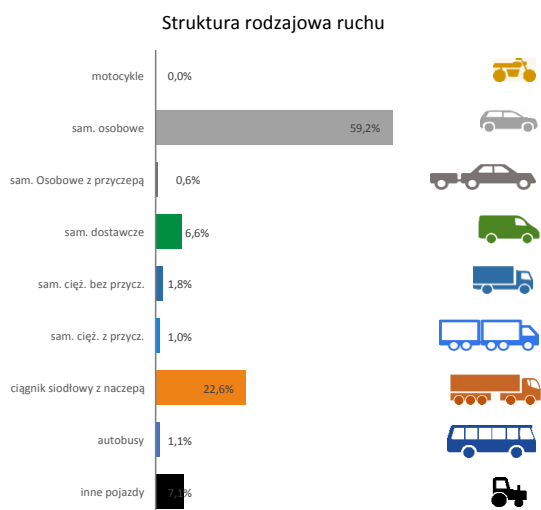
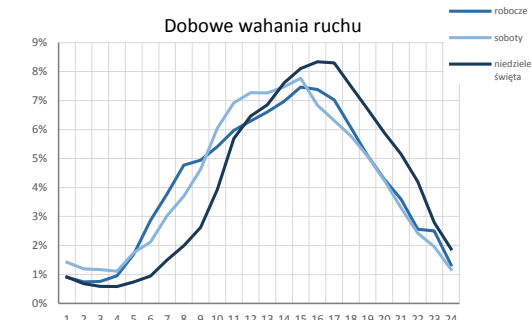
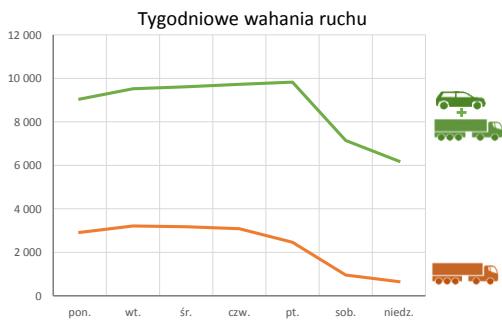
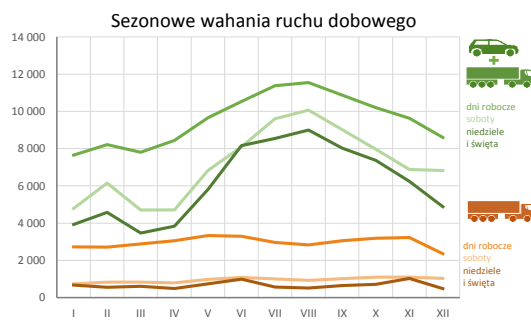
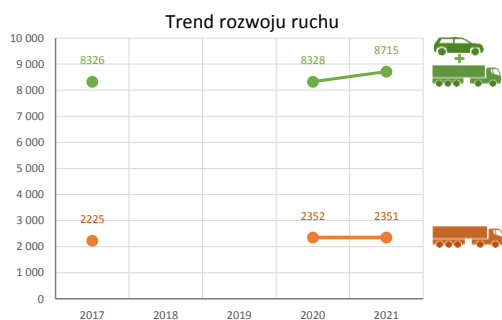
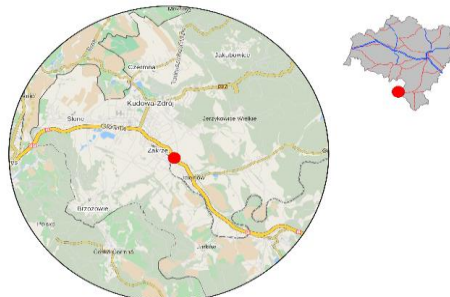
Warszawa, 29 kwietnia 2022



Karta punktu

Stacja NR 02502

Nr stacji: 02502
 Typ licznika: WIM
 Lokalizacja: Kłodzko
 Nr drogi: 8
 Pikietaż: 0,000
 Stacja działa od: 2020-01-01
 Charakter ruchu: G
 Liczba dni w archiwizacji: 333
 Liczba dni w przetworzeniu: 359



Średni dobowy ruch roczny (SDRR) w stacjach SCPR w latach 2012-2021

Ruch ogółem R02_02_2021

Lp.	Oddział GDDKiA	Numer stacji	Typ stacji	Nr drogi	Średni dobowy ruch roczny (SDRR) w latach (poj./dobę)										Wzrost/spadek ruchu (%)	
					2012	2013	2014	2015	2016	2017	2018	2019	2020	2021	2021/19	2021/20
1.	Wrocław	02002	8+1	30	-	-	-	-	-	-	-	-	-	-	-	-
		02012	8+1	S3a	-	-	-	-	-	-	-	-	-	-	-	-
		02013	8+1	5	-	-	-	-	-	-	10087	8517*	10657*	-	-	-
		02015	8+1	S3a	-	-	-	-	-	-	-	-	-	-	-	-
		02072	8+1	94	-	-	-	-	-	-	-	-	-	-	-	-
		02114	RPP-5	35	-	-	-	14783*	14722*	15215	16097	16481	15602	-	-	-
		02501	WIM	3	-	-	-	7479	7830	8210*	-	-	-	-	-	-
		02502	WIM	8	-	-	-	7761	7994	8326*	-	-	8328*	8715	-	5*
		02601	SICK	A4	23934	25006	26380	29059*	31854	35924	37731	36325*	31664	36949	2*	17
		02626	SICK	A4	-	-	-	49118*	53790	56950	59519	60683	52103	-	-	-
		02627	SICK	S8e	-	-	-	24960*	29101*	32222	34833	36426	32366	37968	4	17
		02701	PPO	A4	-	-	-	-	-	-	44634	45005*	40443	-	-	-
		02801	KAS	A4	-	-	-	-	-	-	-	-	23598*	27299	-	16*
02803	KAS	3	-	-	-	-	-	-	-	-	1791*	1030*	-	-42*		
02804	KAS	8	-	-	-	-	-	-	-	-	6742*	6632*	-	-2*		

* - wynik niemiernodajny do porównań

** - dane nietypowe ze względu na decyzje administracyjne

STACJA NR 02502

Miejscowość: Kłodzko
Odcinek: Kudowa-Zdrój - Kłodzko
Typ stacji: WIM

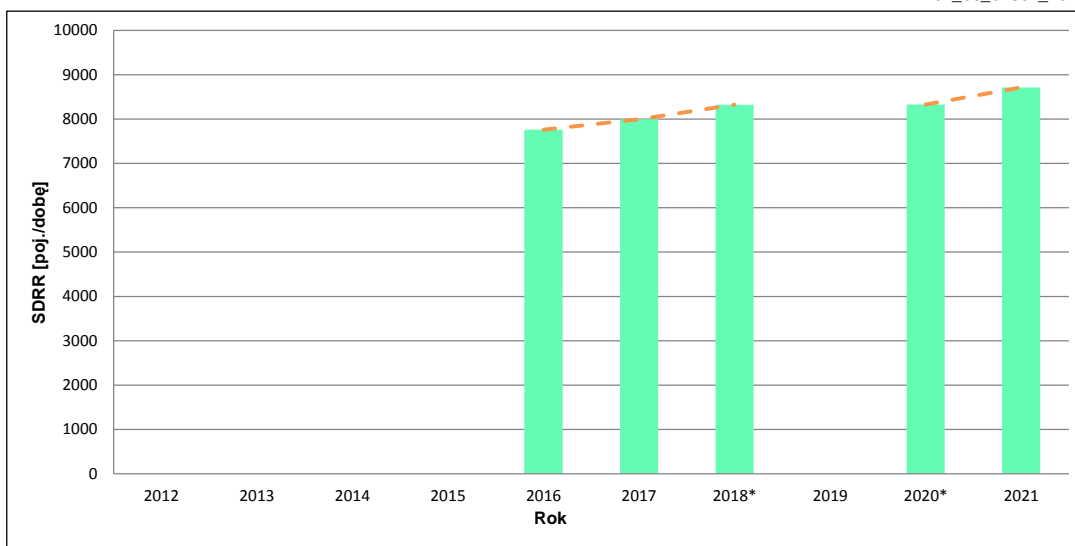
Rok: 2021
Numer drogi: 8
Oddział: WROCŁAW

Wykres trendu rozwoju ruchu dla stacji 02502

R02_02_02502_2021

Średni dobowy ruch roczny (SDRR) w latach (poj./dobę)										Wzrost/spadek ruchu [%]	
2012	2013	2014	2015	2016	2017	2018	2019	2020	2021	2021/19	2021/20
-	-	-	-	7761	7994	8326*	-	8328*	8715	-	5*

R02_03_02502_2021



* - ruch niemiernodajny do porównań

Średni dobowy ruch dla poszczególnych dni tygodnia w poszczególnych miesiącach roku

STACJA NR 02502

Miejscowość: Kłodzko **Rok:** 2021
Odcinek: Kudowa-Zdrój - Kłodzko **Numer drogi:** 8
Typ stacji: WIM **Oddział:** WROCLAW

Ruch ogółem

R03_01_02502_2021

Dni tygodnia:		Styczeń	Luty	Marzec	Kwiecień	Maj	Czerwiec	Lipiec	Sierpień	Wrzesień	Pazdziernik	Listopad	Grudzień	Cały rok
1. Poniedziałki	a	7208	7308	7500	8124	9480	10019	10402	10963	10348	9678	9175	8307	9043
	b	1,074	0,988	1,112	1,121	1,089	1,018	0,970	0,999	1,014	1,022	1,048	1,064	1,038
	c	0,797	0,808	0,829	0,898	1,048	1,108	1,150	1,212	1,144	1,070	1,015	0,919	1,000
2. Wtorki	a	7649	8063	7946	8347	9483	10430	11185	11451	10749	10045	9735	9129	9518
	b	1,140	1,090	1,179	1,151	1,089	1,060	1,043	1,044	1,054	1,060	1,112	1,169	1,092
	c	0,804	0,847	0,835	0,877	0,996	1,096	1,175	1,203	1,129	1,055	1,023	0,959	1,000
3. Środy	a	7392	8176	7963	8568	9776	10631	11506	11764	10616	10038	9619	9314	9614
	b	1,101	1,105	1,181	1,182	1,123	1,080	1,073	1,072	1,041	1,060	1,099	1,193	1,103
	c	0,769	0,850	0,828	0,891	1,017	1,106	1,197	1,224	1,104	1,044	1,001	0,969	1,000
4. Czwartki	a	7640	8658	8075	8748	9967	10574	11839	11519	11091	10116	9967	8457	9721
	b	1,138	1,170	1,198	1,207	1,145	1,075	1,104	1,050	1,087	1,068	1,139	1,083	1,115
	c	0,786	0,891	0,831	0,900	1,025	1,088	1,218	1,185	1,141	1,041	1,025	0,870	1,000
5. Piątki	a	8375	8866	7539	8412	9613	10978	11985	12043	11562	11104	9637	7763	9823
	b	1,248	1,198	1,118	1,160	1,104	1,116	1,117	1,098	1,133	1,172	1,101	0,994	1,127
	c	0,853	0,903	0,767	0,856	0,979	1,118	1,220	1,226	1,177	1,130	0,981	0,790	1,000
6. Soboty	a	4788	6147	4705	4714	6827	8093	9609	10068	9024	7971	6886	6822	7138
	b	0,713	0,831	0,698	0,650	0,784	0,822	0,896	0,918	0,885	0,841	0,787	0,873	0,819
	c	0,671	0,861	0,659	0,660	0,956	1,134	1,346	1,410	1,264	1,117	0,965	0,956	1,000
7. Niedziele	a	4270	4580	3468	4486	6045	7830	8551	8817	8028	7370	5400	5437	6190
	b	0,636	0,619	0,514	0,619	0,694	0,796	0,797	0,804	0,787	0,778	0,617	0,696	0,710
	c	0,690	0,740	0,560	0,725	0,977	1,265	1,381	1,424	1,297	1,191	0,872	0,878	1,000
8. Dni robocze	a	7653	8214	7805	8440	9664	10526	11383	11548	10873	10196	9626	8594	9544
	b	1,140	1,110	1,158	1,164	1,110	1,070	1,061	1,052	1,066	1,076	1,100	1,100	1,095
	c	0,802	0,861	0,818	0,884	1,013	1,103	1,193	1,210	1,139	1,068	1,009	0,900	1,000
9. Święta	a	3084	-	-	2852	5480	9467	-	9720	-	-	7937	4033	6082
	b	0,459	-	-	0,393	0,629	0,962	-	0,886	-	-	0,907	0,516	0,698
	c	0,507	-	-	0,469	0,901	1,557	-	1,598	-	-	1,305	0,663	1,000
10. Niedziele i święta	a	3931	4580	3468	3832	5803	8157	8551	8998	8028	7370	6246	4875	6153
	b	0,586	0,619	0,514	0,529	0,666	0,829	0,797	0,820	0,787	0,778	0,714	0,624	0,706
	c	0,639	0,744	0,564	0,623	0,943	1,326	1,390	1,462	1,305	1,198	1,015	0,792	1,000
11. Wszystkie dni	a	6712	7400	6742	7249	8707	9840	10725	10972	10202	9474	8752	7810	8715
	b	1,000	1,000	1,000	1,000	1,000	1,000	1,000	1,000	1,000	1,000	1,000	1,000	1,000
	c	0,770	0,849	0,774	0,832	0,999	1,129	1,231	1,259	1,171	1,087	1,004	0,896	1,000

Legenda:

a = średni dobowy ruch danego dnia (dni) tygodnia

b = $\frac{\text{średni dobowy ruch danego dnia (dni) tygodnia w miesiącu}}{\text{średni dobowy ruch we wszystkie dni miesiąca}}$

c = $\frac{\text{średni dobowy ruch danego dnia (dni) tygodnia w miesiącu}}{\text{średni dobowy ruch danego dnia (dni) tygodnia w roku}}$

Uwagi: *Dane oszacowane, brak oszacowań dla dni świątecznych

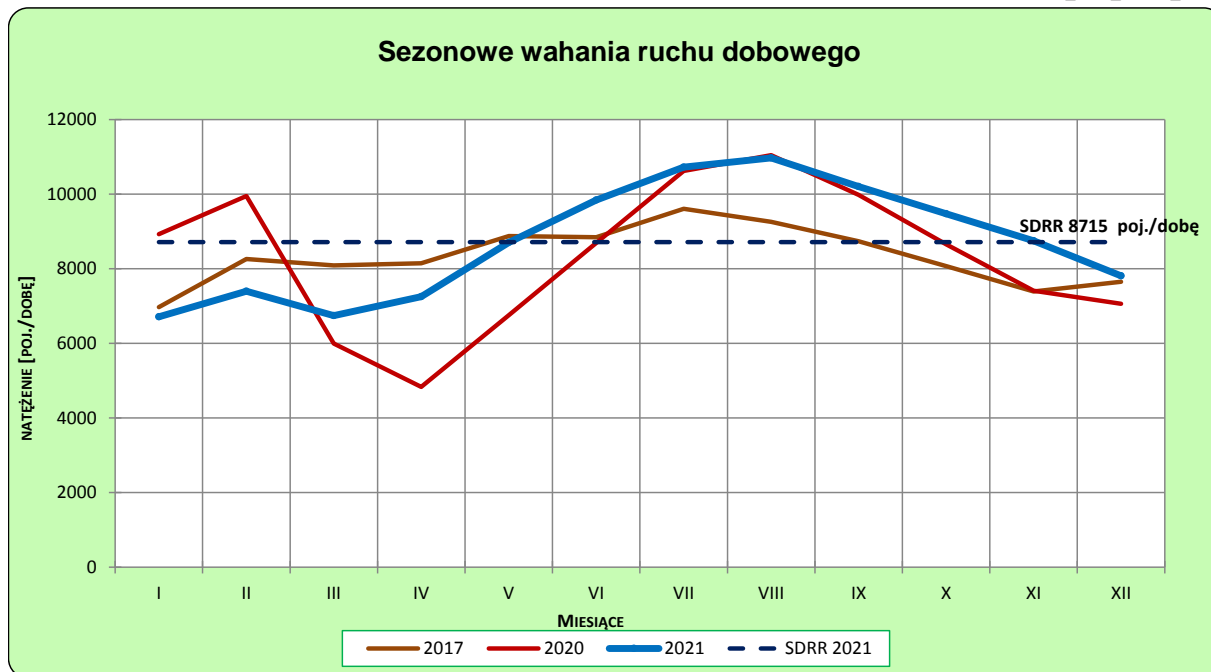
STACJA NR 02502

Miejscowość: Kłodzko
Odcinek: Kudowa-Zdrój - Kłodzko
Typ stacji: WIM

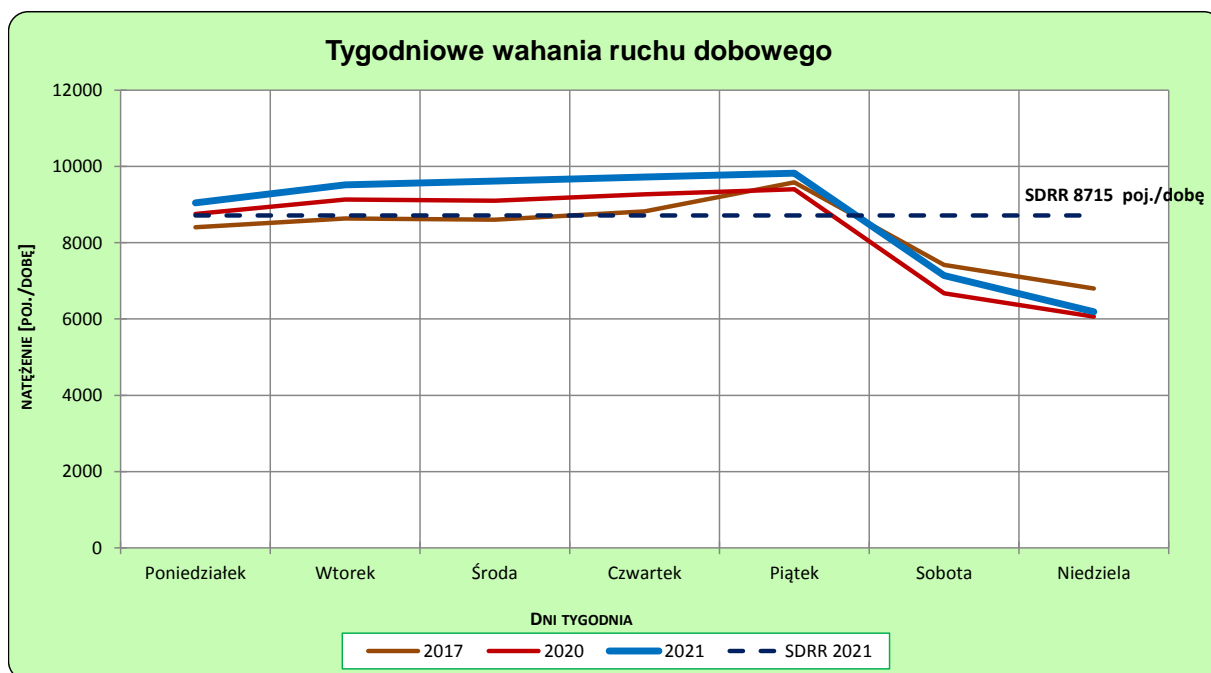
Rok: 2021
Numer drogi: 8
Oddział: WROCŁAW

Ruch ogółem

R03_02-1_02502_2021



R03_02-2_02502_2021



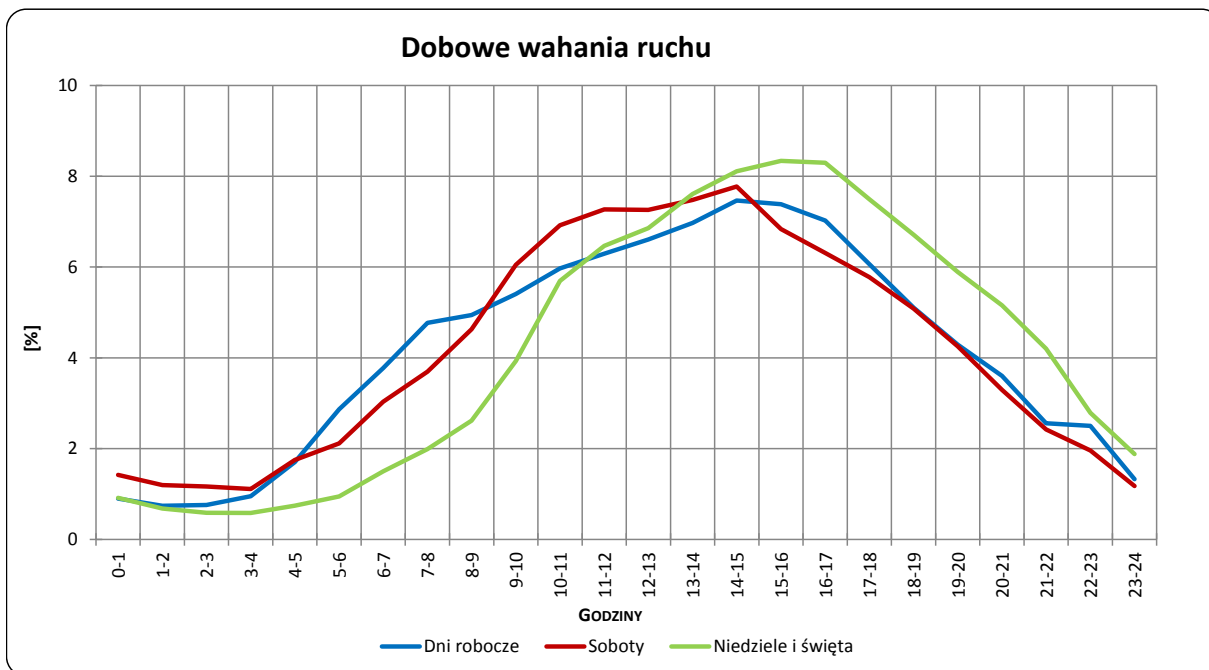
Uwagi: –

STACJA NR 02502

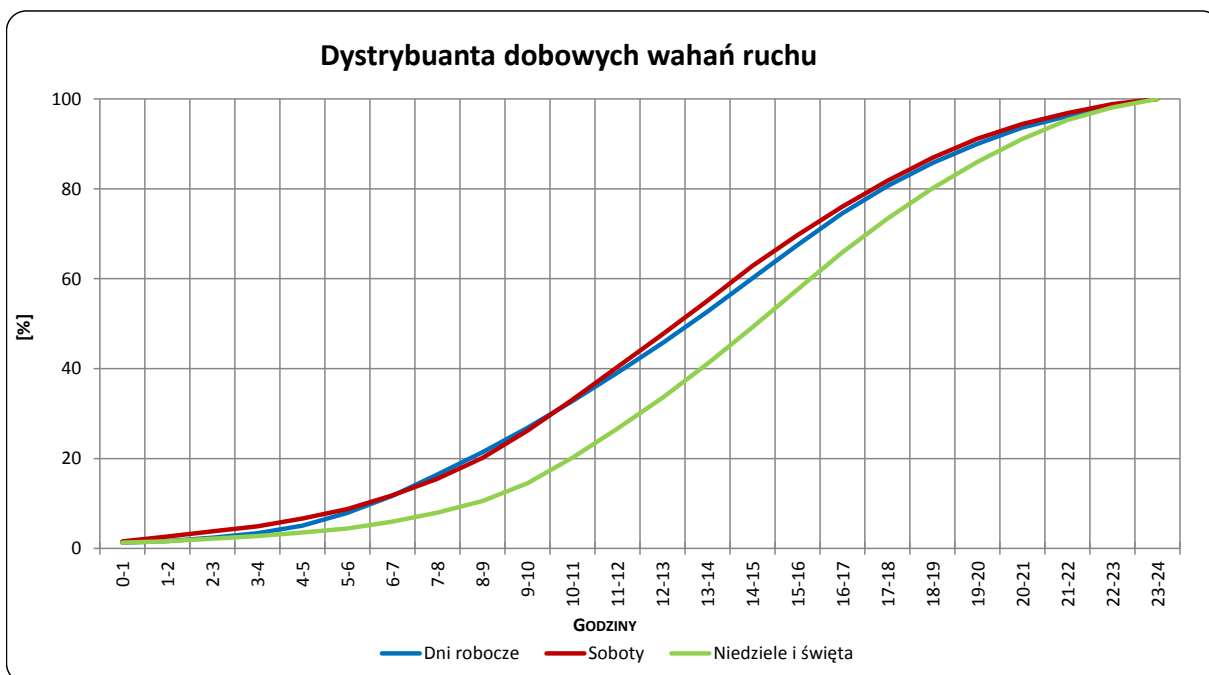
Miejscowość: Kłodzko
Odcinek: Kudowa-Zdrój - Kłodzko
Typ stacji: WIM

Rok: 2021
Numer drogi: 8
Oddział: WROCŁAW

R03_03-1_02502_2021



R03_03-2_02502_2021



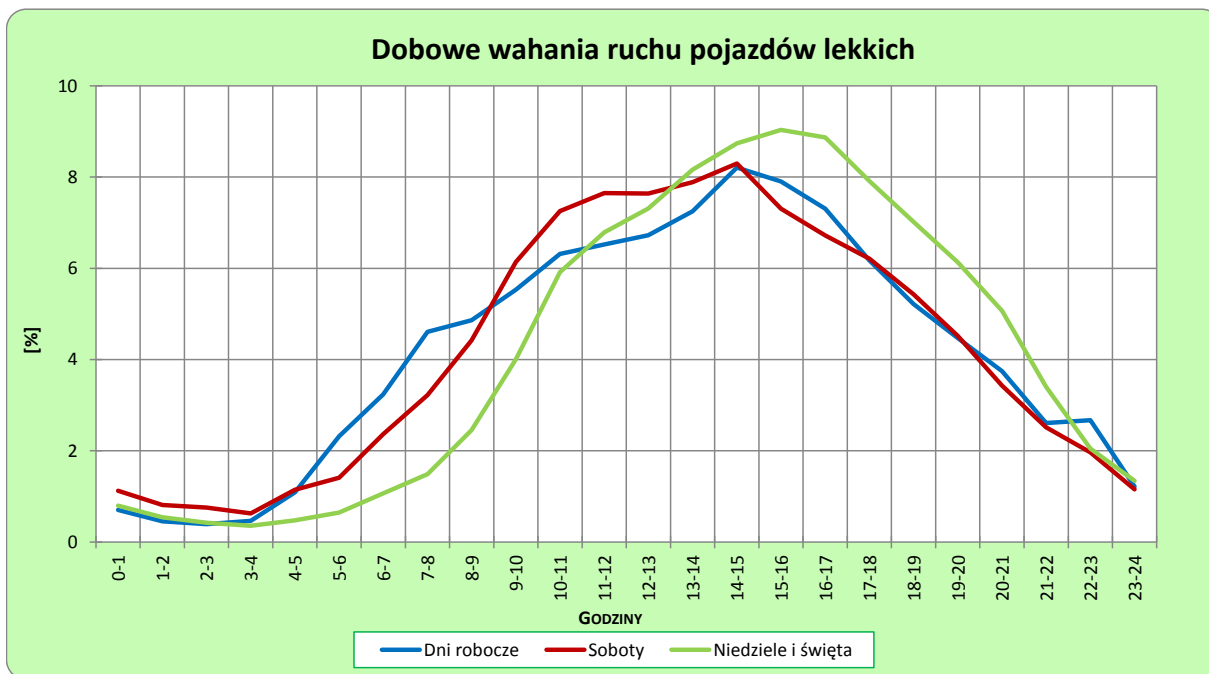
Uwagi: –

STACJA NR 02502

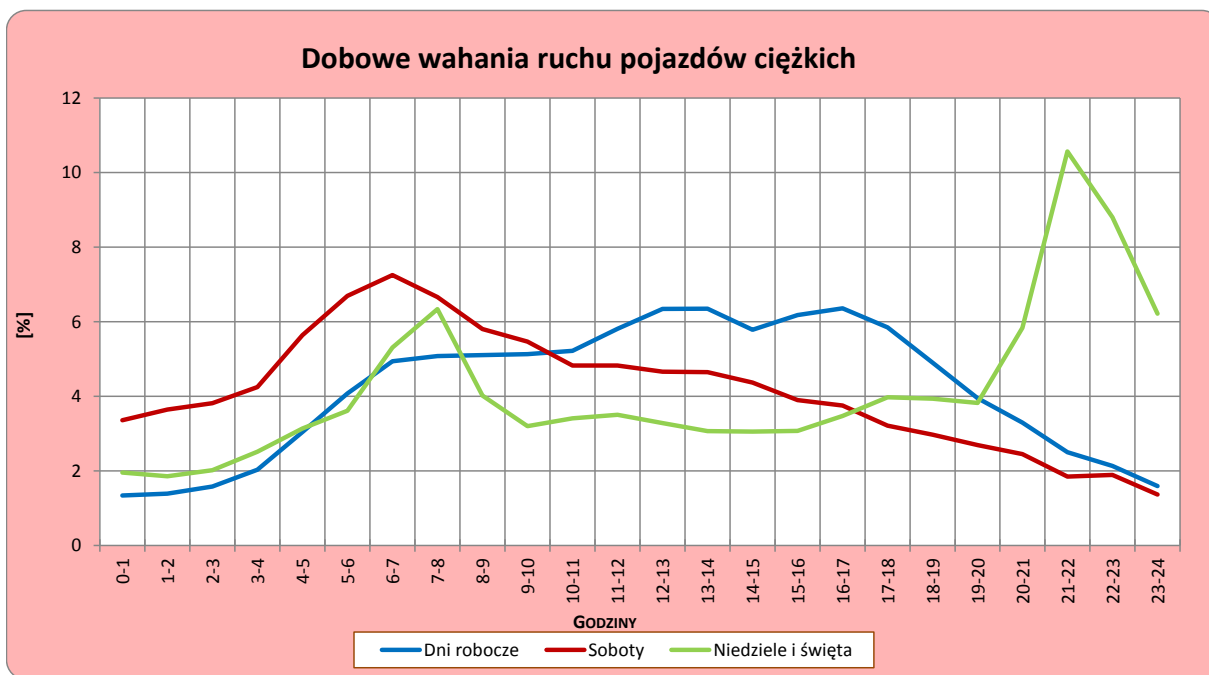
Miejscowość: Kłodzko
Odcinek: Kudowa-Zdrój - Kłodzko
Typ stacji: WIM

Rok: 2021
Numer drogi: 8
Oddział: WROCŁAW

R03_04-1_02502_2021



R03_04-2_02502_2021



Uwagi: –

Udział ruchu pojazdów lekkich i ciężkich w poszczególnych okresach doby

STACJA NR 02502

Miejscowość: Kłodzko **Rok:** 2021
Odcinek: Kudowa-Zdrój - Kłodzko **Numer drogi:** 8
Typ stacji: WIM **Oddział:** WROCŁAW

R03_05_02502_2021

Godziny	Udział procentowy ruchu w poszczególnych godzinach doby [%]	
	Pojazdy lekkie	Pojazdy ciężkie
0 - 1	0,7	1,1
1 - 2	0,6	1,1
2 - 3	0,7	1,7
3 - 4	0,8	1,8
4 - 5	1,2	3,0
5 - 6	2,7	5,0
6 - 7	3,7	4,9
7 - 8	5,3	5,7
8 - 9	4,4	4,4
9 - 10	5,3	5,1
10 - 11	5,3	5,5
11 - 12	6,6	5,7
12 - 13	6,9	6,4
13 - 14	7,7	5,5
14 - 15	8,0	6,0
15 - 16	7,4	4,8
16 - 17	7,0	6,3
17 - 18	5,6	7,1
18 - 19	5,0	5,0
19 - 20	4,0	4,6
20 - 21	3,7	3,2
21 - 22	2,6	2,4
22 - 23	3,3	2,1
23 - 24	1,4	1,6

Źródło danych: Pomiary ręczne

Dobowe wahania ruchu pojazdów ogółem w podziale na kierunki

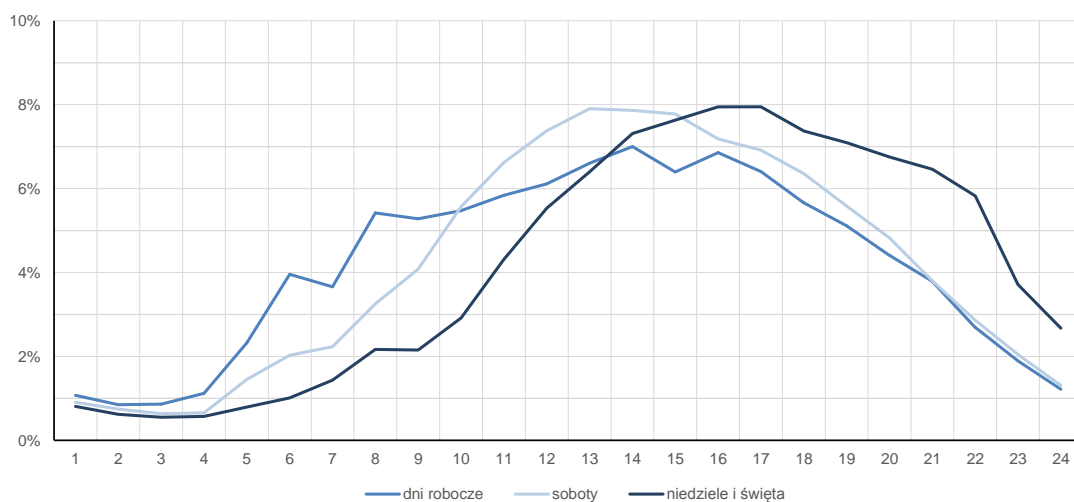
STACJA NR 02502

Miejscowość:	Kłodzko	Rok:	2021
Odcinek:	Kudowa-Zdrój - Kłodzko	Numer drogi:	8
Typ stacji:	WIM	Oddział:	WROCLAW

Średni dobowy rozkład natężenia ruchu

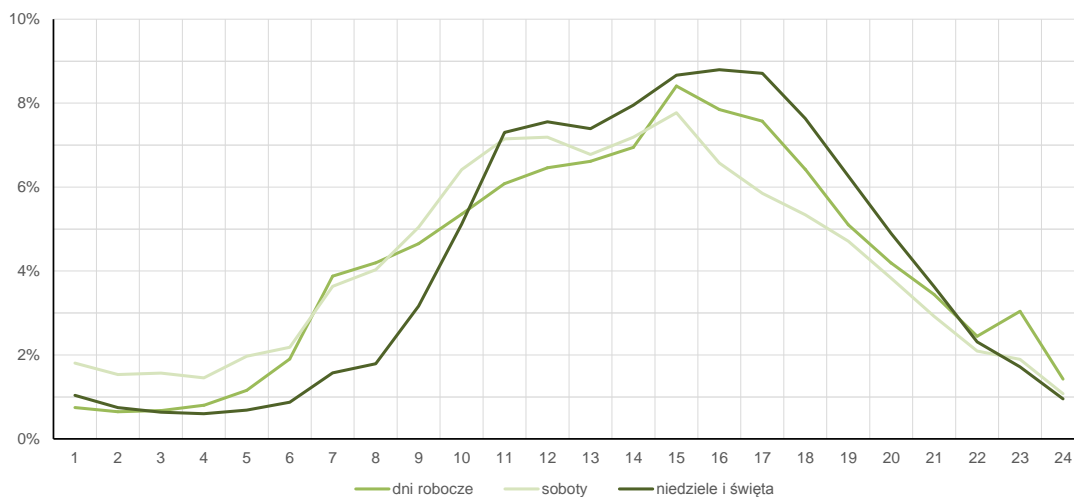
R03_12-1_02502_2021

Kierunek Kłodzko



R03_12-2_02502_2021

Kierunek Kudowa-Zdrój



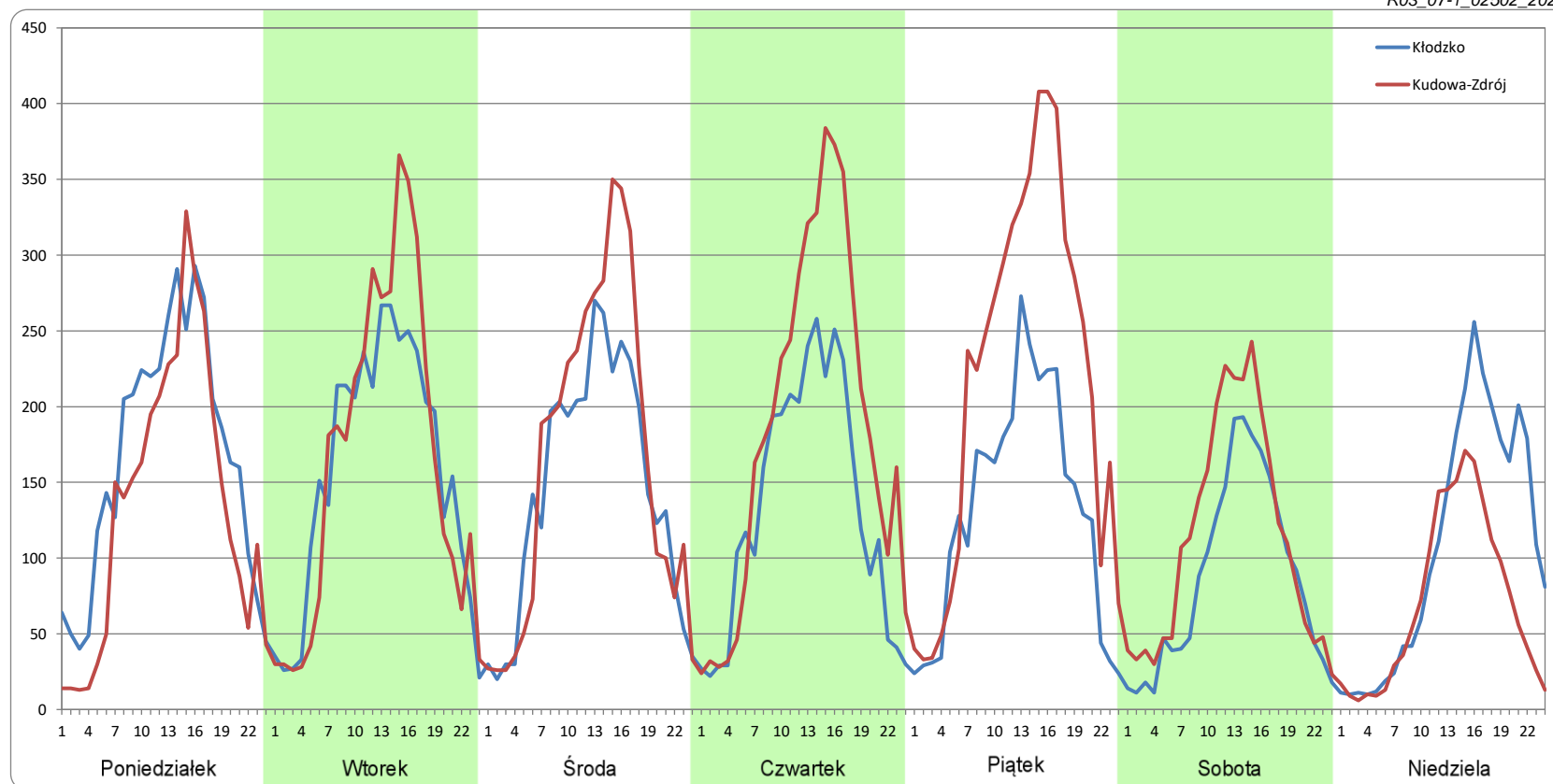
Ruch w poszczególne dni tygodnia

STACJA NR 02502

Numer drogi: 8 Rok: 2021 Miesiąc: Styczeń Typ stacji: WIM Oddział: WROCLAW

Dzień tygodnia	Poniedziałek		Wtorek		Środa		Czwartek		Piątek		Sobota		Niedziela	
Kierunek	Kłodzko	Kudowa-Zdrój	Kłodzko	Kudowa-Zdrój	Kłodzko	Kudowa-Zdrój	Kłodzko	Kudowa-Zdrój	Kłodzko	Kudowa-Zdrój	Kłodzko	Kudowa-Zdrój	Kłodzko	Kudowa-Zdrój
SDR	3972	3236	3738	3911	3471	3921	3199	4441	3165	5210	2075	2713	2575	1695
Razem	7208		7649		7392		7640		8375		4788		4270	
Podział procentowy	55,11%	44,89%	48,87%	51,13%	46,96%	53,04%	41,87%	58,13%	37,79%	62,21%	43,33%	56,67%	60,31%	39,69%

R03_07-1_02502_2021



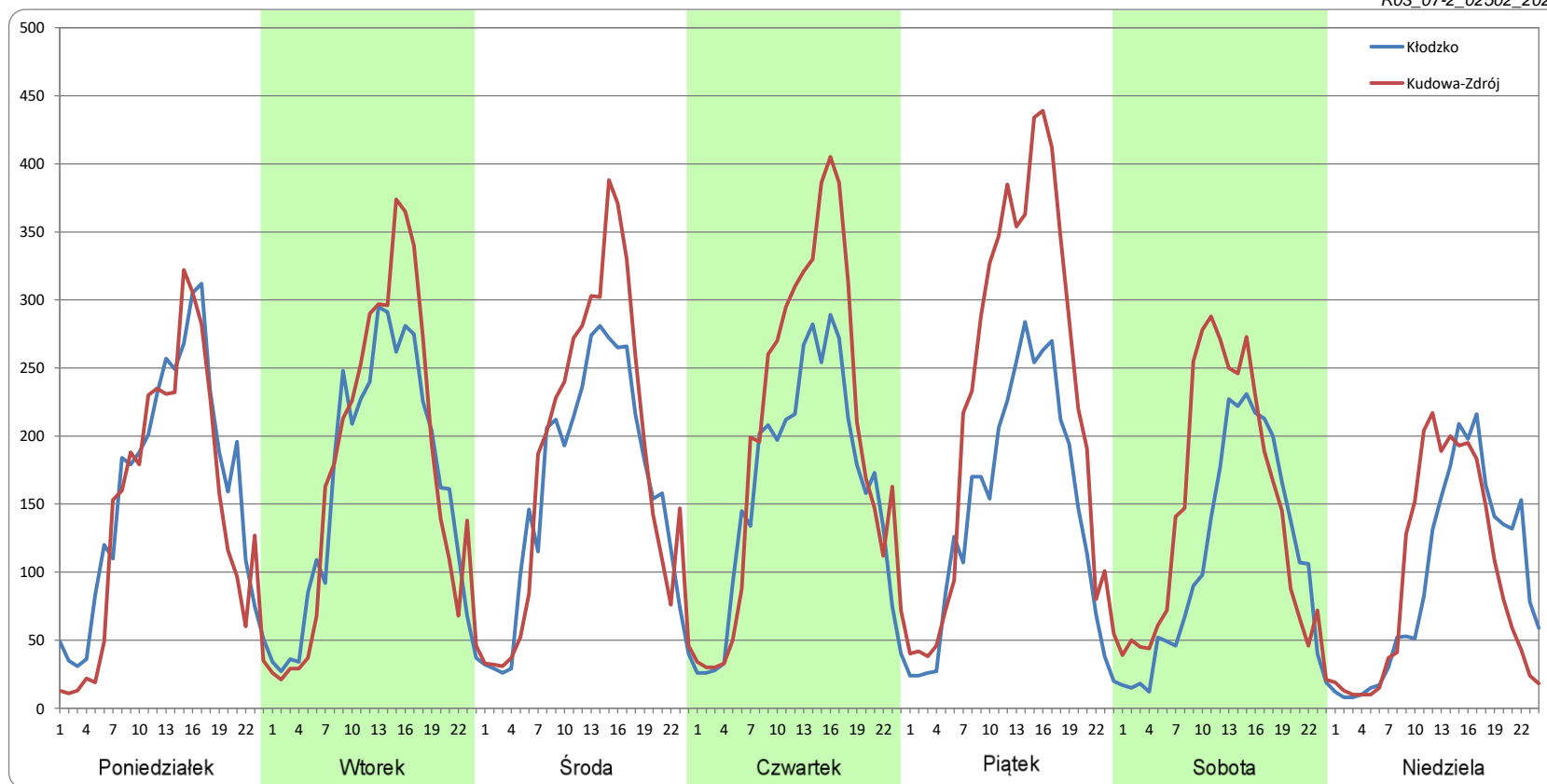
Ruch w poszczególne dni tygodnia

STACJA NR 02502

Numer drogi: 8 **Rok:** 2021 **Miesiąc:** Luty **Typ stacji:** WIM **Oddział:** WROCLAW

Dzień tygodnia	Poniedziałek		Wtorek		Środa		Czwartek		Piątek		Sobota		Niedziela	
	Kłodzko	Kudowa-Zdrój	Kłodzko	Kudowa-Zdrój	Kłodzko	Kudowa-Zdrój	Kłodzko	Kudowa-Zdrój	Kłodzko	Kudowa-Zdrój	Kłodzko	Kudowa-Zdrój	Kłodzko	Kudowa-Zdrój
Kierunek														
SDR	3847	3461	3893	4169	3833	4343	3850	4808	3460	5406	2665	3482	2285	2295
Razem	7308		8063		8176		8658		8866		6147		4580	
Podział procentowy	52,64%	47,36%	48,29%	51,71%	46,88%	53,12%	44,47%	55,53%	39,03%	60,97%	43,35%	56,65%	49,89%	50,11%

R03_07-2_02502_2021



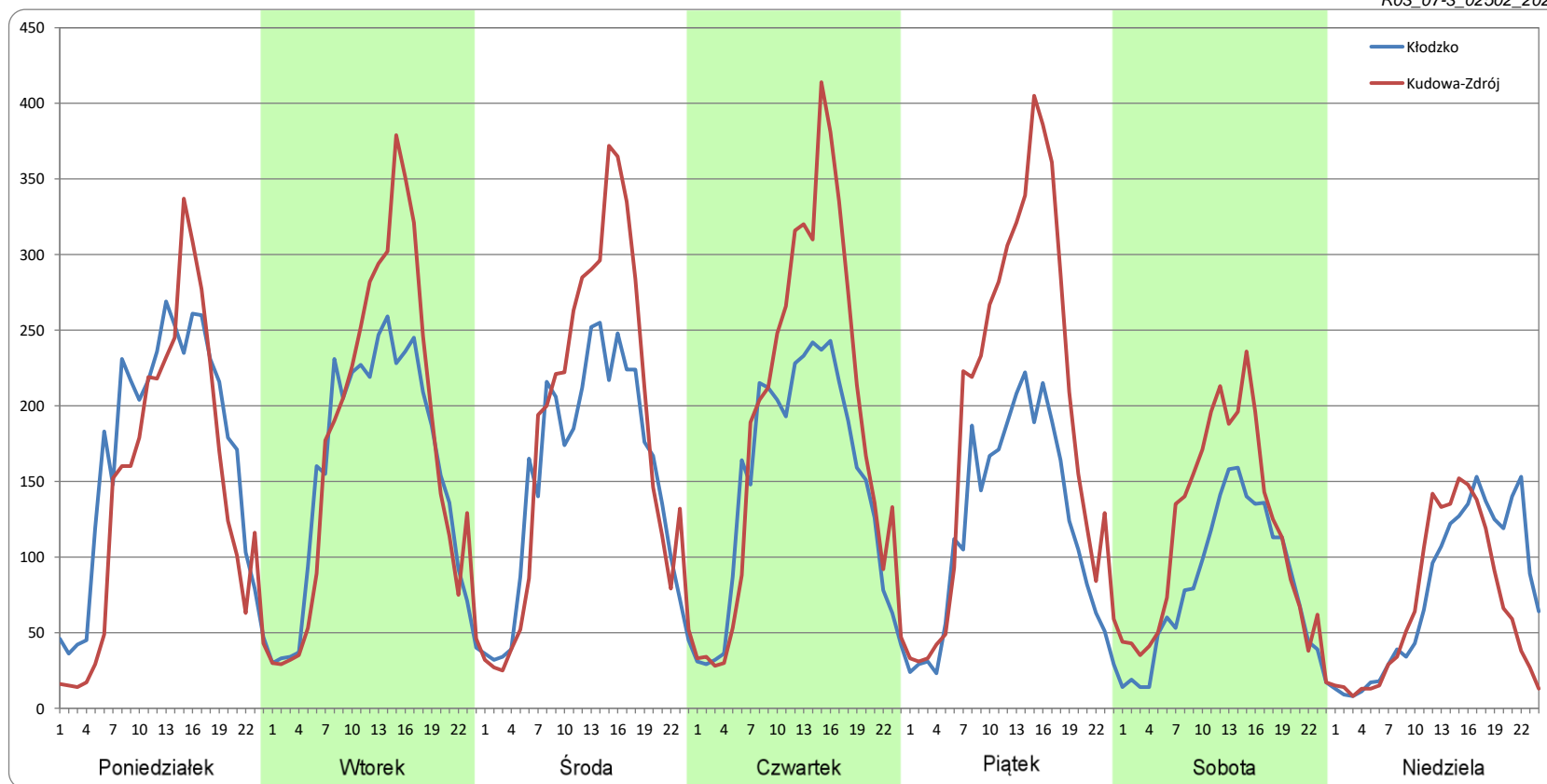
Ruch w poszczególne dni tygodnia

STACJA NR 02502

Numer drogi: 8 Rok: 2021 Miesiąc: Marzec Typ stacji: WIM Oddział: WROCLAW

Dzień tygodnia	Poniedziałek		Wtorek		Środa		Czwartek		Piątek		Sobota		Niedziela	
	Kłodzko	Kudowa-Zdrój	Kłodzko	Kudowa-Zdrój	Kłodzko	Kudowa-Zdrój	Kłodzko	Kudowa-Zdrój	Kłodzko	Kudowa-Zdrój	Kłodzko	Kudowa-Zdrój	Kłodzko	Kudowa-Zdrój
SDR	4028	3472	3751	4194	3643	4321	3554	4521	2876	4663	1947	2758	1848	1620
Razem	7500		7946		7963		8075		7539		4705		3468	
Podział procentowy	53,71%	46,29%	47,21%	52,79%	45,74%	54,26%	44,01%	55,99%	38,15%	61,85%	41,39%	58,61%	53,29%	46,71%

R03_07-3_02502_2021

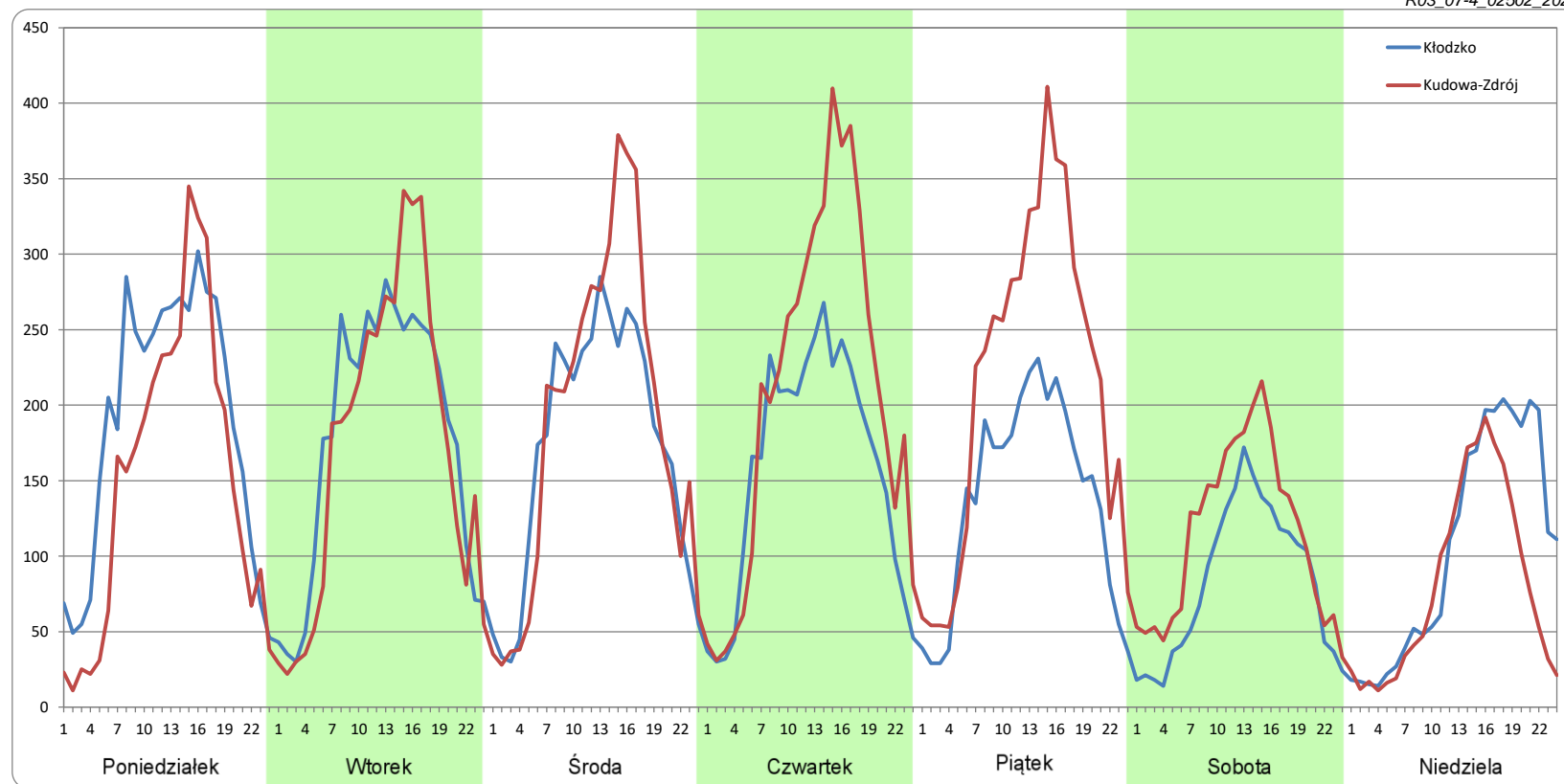


Ruch w poszczególne dni tygodnia

STACJA NR 02502

Numer drogi:	8		Rok:	2021		Miesiąc:	Kwiecień		Typ stacji:	WIM		Oddział:	WROCŁAW	
Dzień tygodnia	Poniedziałek		Wtorek		Środa		Czwartek		Piątek		Sobota		Niedziela	
Kierunek	Kłodzko	Kudowa-Zdrój	Kłodzko	Kudowa-Zdrój	Kłodzko	Kudowa-Zdrój	Kłodzko	Kudowa-Zdrój	Kłodzko	Kudowa-Zdrój	Kłodzko	Kudowa-Zdrój	Kłodzko	Kudowa-Zdrój
SDR	4502	3623	4230	4116	4101	4467	3775	4973	3280	5132	1979	2735	2546	1940
Razem	8124		8347		8568		8748		8412		4714		4486	
Podział procentowy	55,41%	44,59%	50,68%	49,32%	47,86%	52,14%	43,15%	56,85%	38,99%	61,01%	41,98%	58,02%	56,76%	43,24%

R03_07-4_02502_2021

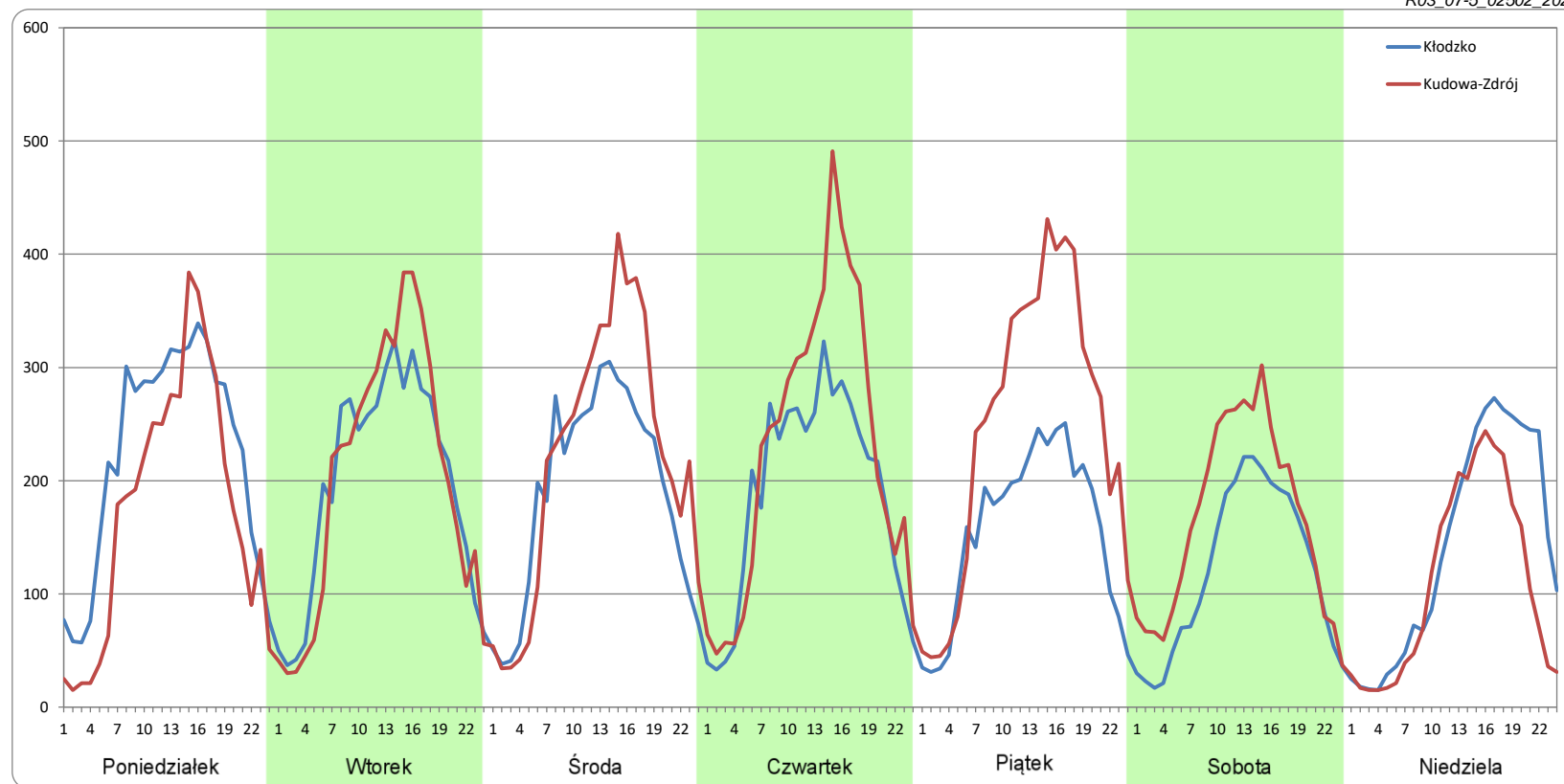


Ruch w poszczególne dni tygodnia

STACJA NR 02502

Numer drogi:	8		Rok:	2021		Miesiąc:	Maj		Typ stacji:	WIM		Oddział:	WROCLAW	
Dzień tygodnia	Poniedziałek		Wtorek		Środa		Czwartek		Piątek		Sobota		Niedziela	
Kierunek	Kłodzko	Kudowa-Zdrój	Kłodzko	Kudowa-Zdrój	Kłodzko	Kudowa-Zdrój	Kłodzko	Kudowa-Zdrój	Kłodzko	Kudowa-Zdrój	Kłodzko	Kudowa-Zdrój	Kłodzko	Kudowa-Zdrój
SDR	5292	4188	4689	4794	4537	5240	4486	5481	3695	5918	2874	3953	3405	2640
Razem	9480		9483		9776		9967		9613		6827		6045	
Podział procentowy	55,83%	44,17%	49,45%	50,55%	46,40%	53,60%	45,01%	54,99%	38,44%	61,56%	42,09%	57,91%	56,32%	43,68%

R03_07-5_02502_2021

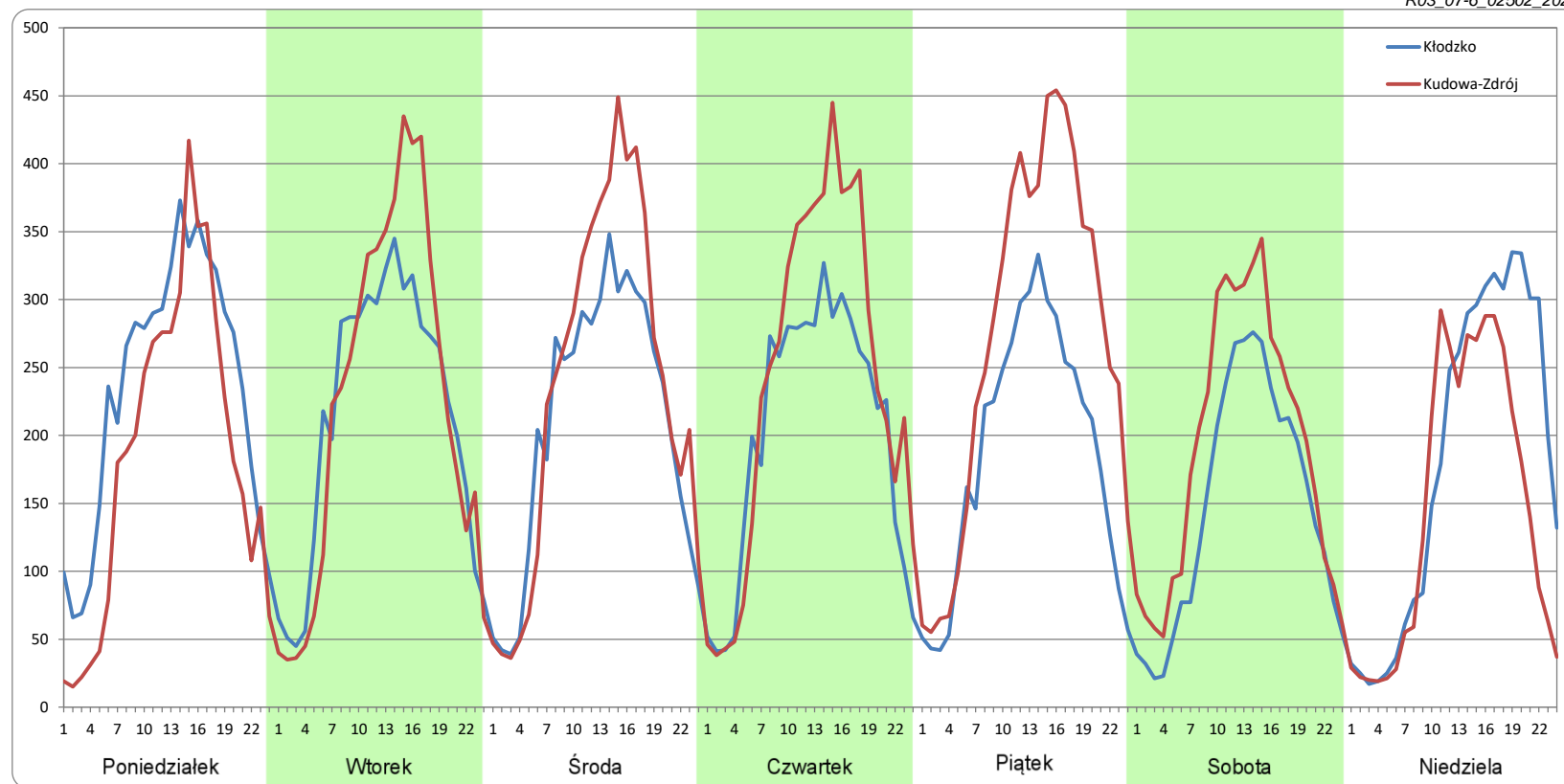


Ruch w poszczególne dni tygodnia

STACJA NR 02502

Numer drogi:	8		Rok:	2021		Miesiąc:	Czerwiec		Typ stacji:	WIM		Oddział:	WROCLAW	
Dzień tygodnia	Poniedziałek		Wtorek		Środa		Czwartek		Piątek		Sobota		Niedziela	
Kierunek	Kłodzko	Kudowa-Zdrój	Kłodzko	Kudowa-Zdrój	Kłodzko	Kudowa-Zdrój	Kłodzko	Kudowa-Zdrój	Kłodzko	Kudowa-Zdrój	Kłodzko	Kudowa-Zdrój	Kłodzko	Kudowa-Zdrój
SDR	5576	4443	5089	5341	4988	5643	4816	5759	4471	6508	3523	4570	4335	3495
Razem	10019		10430		10631		10574		10978		8093		7830	
Podział procentowy	55,65%	44,35%	48,79%	51,21%	46,92%	53,08%	45,54%	54,46%	40,72%	59,28%	43,53%	56,47%	55,36%	44,64%

R03_07-6_02502_2021

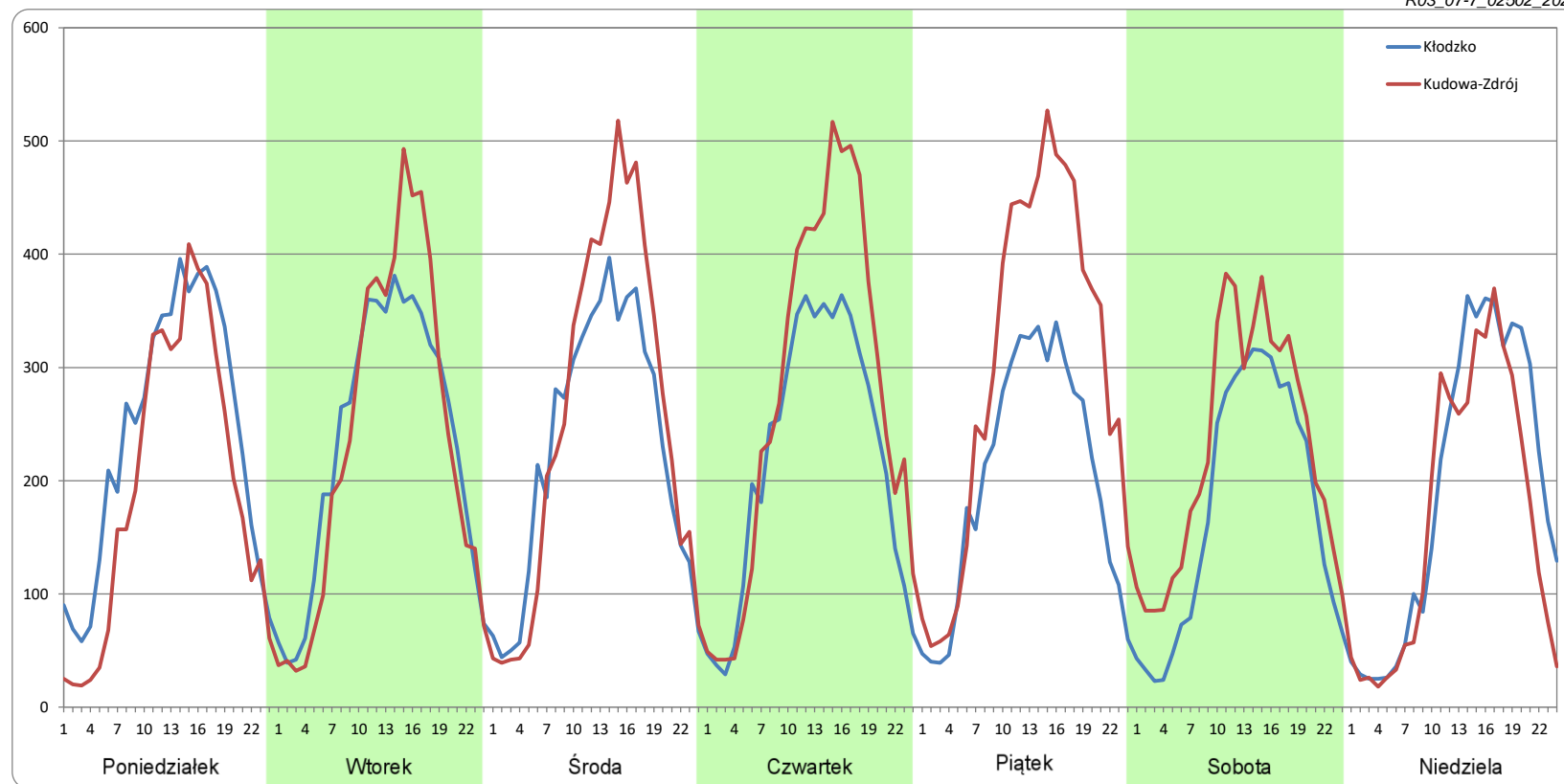


Ruch w poszczególne dni tygodnia

STACJA NR 02502

Numer drogi:	8		Rok:	2021		Miesiąc:	Lipiec		Typ stacji:	WIM		Oddział:	WROCLAW	
Dzień tygodnia	Poniedziałek		Wtorek		Środa		Czwartek		Piątek		Sobota		Niedziela	
Kierunek	Kłodzko	Kudowa-Zdrój	Kłodzko	Kudowa-Zdrój	Kłodzko	Kudowa-Zdrój	Kłodzko	Kudowa-Zdrój	Kłodzko	Kudowa-Zdrój	Kłodzko	Kudowa-Zdrój	Kłodzko	Kudowa-Zdrój
SDR	5727	4675	5546	5639	5448	6058	5280	6559	4817	7168	4192	5417	4581	3971
Razem	10402		11185		11506		11839		11985		9609		8551	
Podział procentowy	55,06%	44,94%	49,59%	50,41%	47,35%	52,65%	44,60%	55,40%	40,19%	59,81%	43,63%	56,37%	53,57%	46,43%

R03_07-7_02502_2021

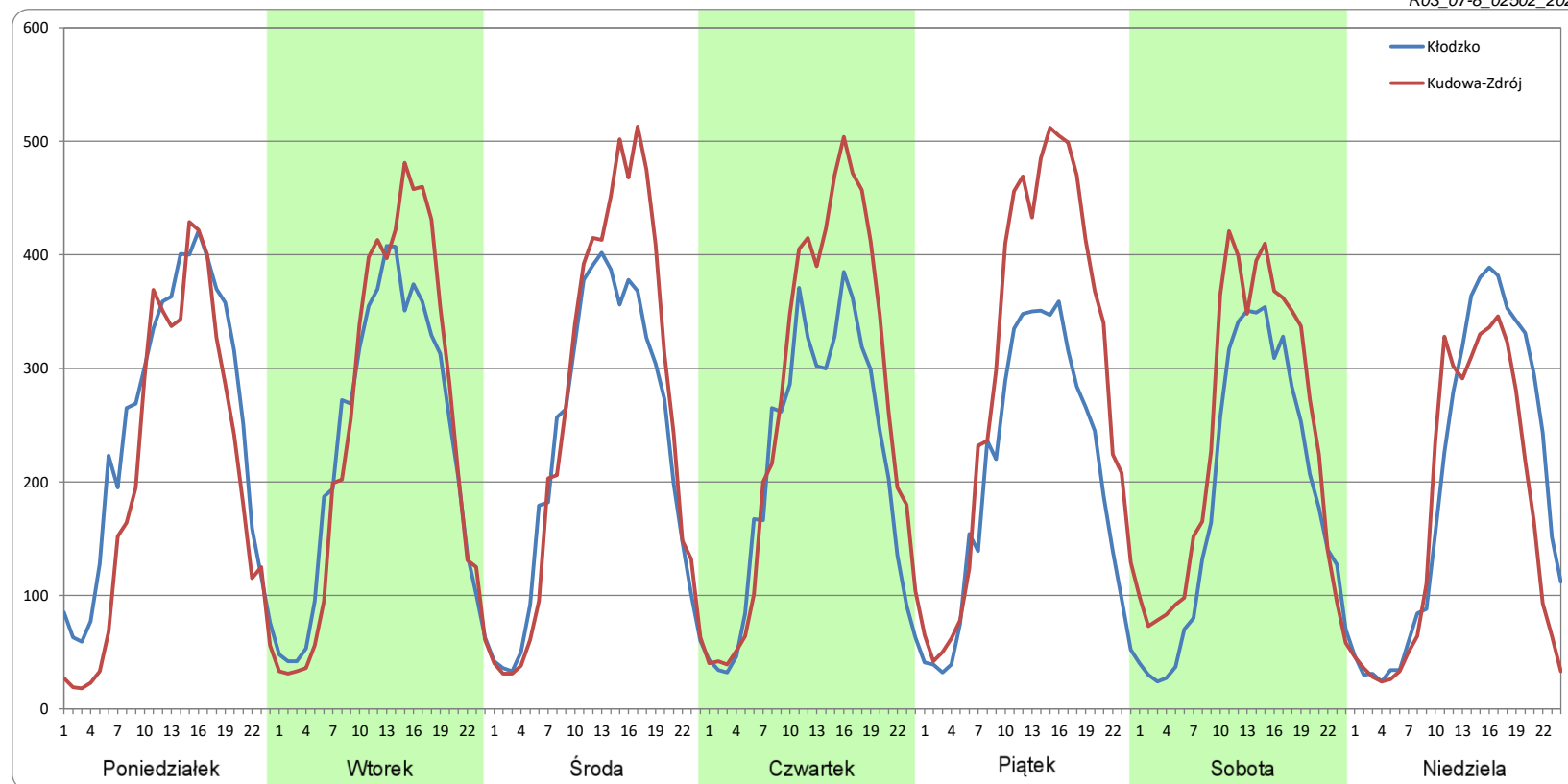


Ruch w poszczególne dni tygodnia

STACJA NR 02502

Numer drogi:	8		Rok:	2021		Miesiąc:	Sierpień		Typ stacji:	WIM		Oddział:	WROCŁAW	
Dzień tygodnia	Poniedziałek		Wtorek		Środa		Czwartek		Piątek		Sobota		Niedziela	
Kierunek	Kłodzko	Kudowa-Zdrój	Kłodzko	Kudowa-Zdrój	Kłodzko	Kudowa-Zdrój	Kłodzko	Kudowa-Zdrój	Kłodzko	Kudowa-Zdrój	Kłodzko	Kudowa-Zdrój	Kłodzko	Kudowa-Zdrój
SDR	5991	4971	5545	5906	5524	6241	5114	6405	4937	7105	4462	5606	4748	4069
Razem	10963		11451		11764		11519		12043		10068		8817	
Podział procentowy	54,65%	45,35%	48,42%	51,58%	46,95%	53,05%	44,40%	55,60%	41,00%	59,00%	44,32%	55,68%	53,85%	46,15%

R03_07-8_02502_2021

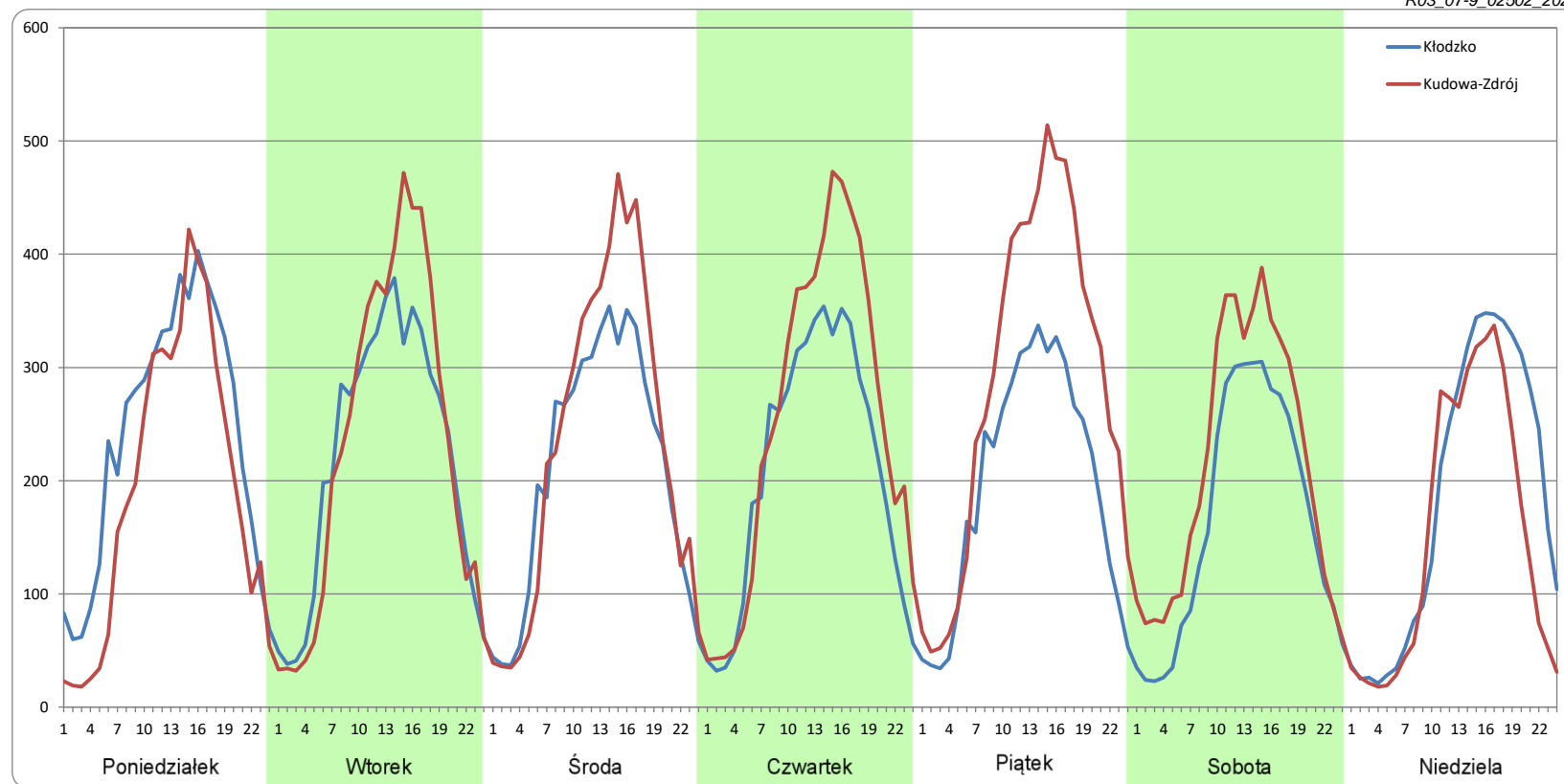


Ruch w poszczególne dni tygodnia

STACJA NR 02502

Numer drogi:	8		Rok:	2021		Miesiąc:	Wrzesień		Typ stacji:	WIM		Oddział:	WROCLAW	
Dzień tygodnia	Poniedziałek		Wtorek		Środa		Czwartek		Piątek		Sobota		Niedziela	
Kierunek	Kłodzko	Kudowa-Zdrój	Kłodzko	Kudowa-Zdrój	Kłodzko	Kudowa-Zdrój	Kłodzko	Kudowa-Zdrój	Kłodzko	Kudowa-Zdrój	Kłodzko	Kudowa-Zdrój	Kłodzko	Kudowa-Zdrój
SDR	5713	4635	5222	5526	5020	5596	5006	6086	4688	6874	3936	5089	4391	3637
Razem	10348		10749		10616		11091		11562		9024		8028	
Podział procentowy	55,21%	44,79%	48,59%	51,41%	47,29%	52,71%	45,13%	54,87%	40,55%	59,45%	43,61%	56,39%	54,70%	45,30%

R03_07-9_02502_2021



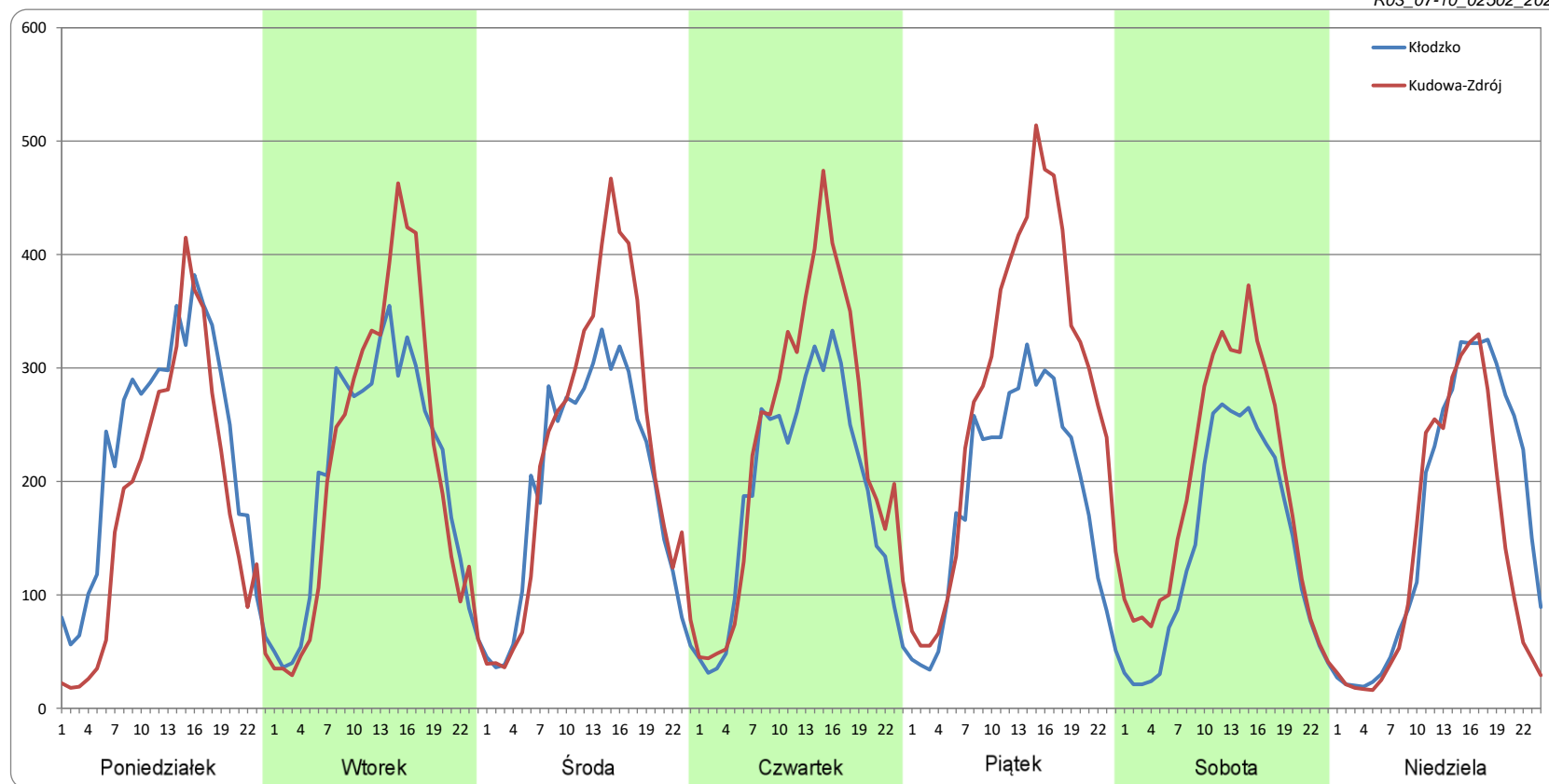
Ruch w poszczególne dni tygodnia

STACJA NR 02502

Numer drogi: 8 Rok: 2021 Miesiąc: Październik Typ stacji: WIM Oddział: WROCLAW

Dzień tygodnia	Poniedziałek		Wtorek		Środa		Czwartek		Piątek		Sobota		Niedziela	
	Kłodzko	Kudowa-Zdrój	Kłodzko	Kudowa-Zdrój	Kłodzko	Kudowa-Zdrój	Kłodzko	Kudowa-Zdrój	Kłodzko	Kudowa-Zdrój	Kłodzko	Kudowa-Zdrój	Kłodzko	Kudowa-Zdrój
SDR	5392	4285	4904	5141	4672	5366	4528	5589	4441	6662	3395	4576	4033	3337
Razem	9678		10045		10038		10116		11104		7971		7370	
Podział procentowy	55,72%	44,28%	48,82%	51,18%	46,55%	53,45%	44,76%	55,24%	40,00%	60,00%	42,59%	57,41%	54,72%	45,28%

R03_07-10_02502_2021



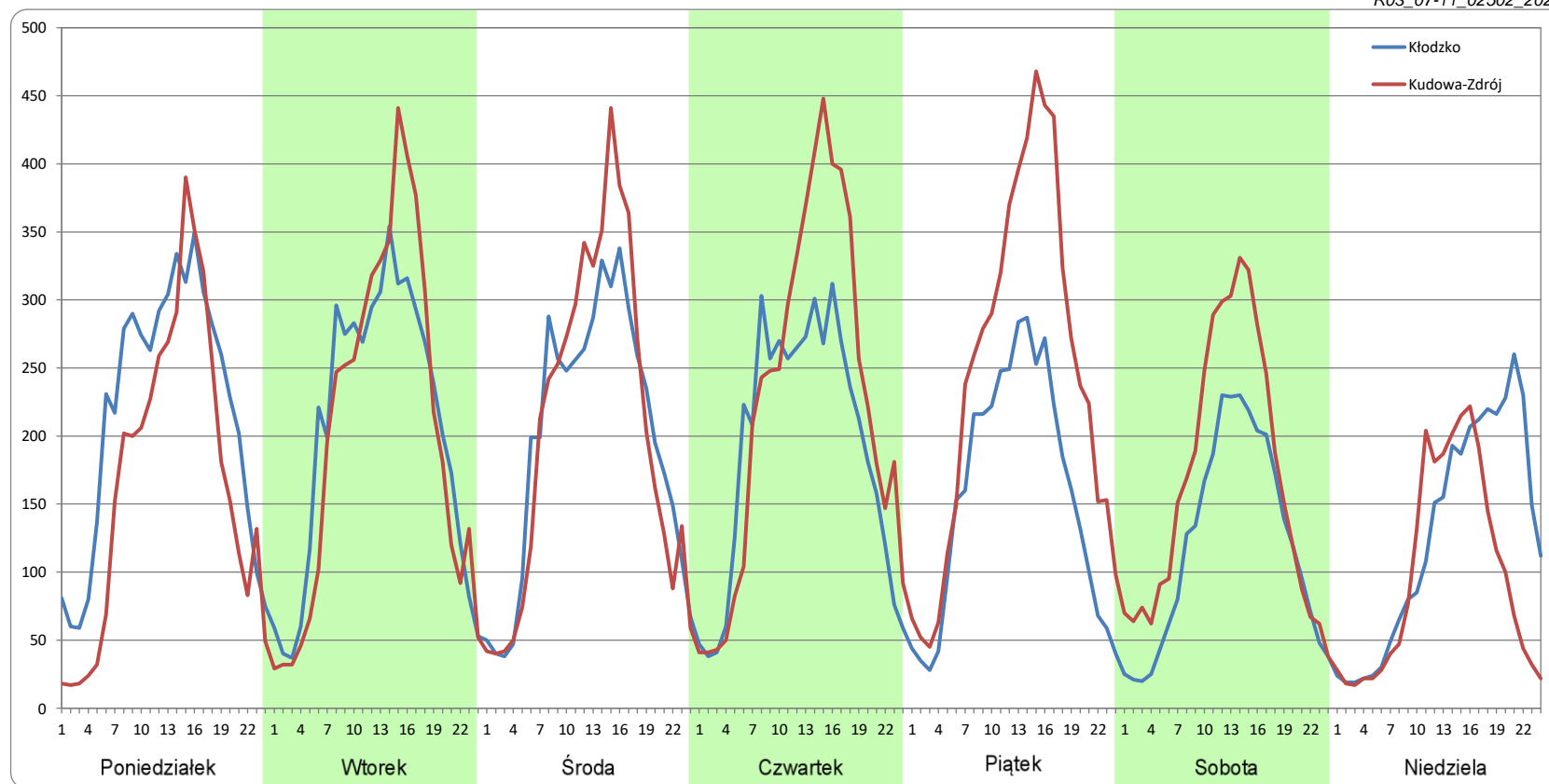
Ruch w poszczególne dni tygodnia

STACJA NR 02502

Numer drogi: 8 **Rok:** 2021 **Miesiąc:** Listopad **Typ stacji:** WIM **Oddział:** WROCLAW

Dzień tygodnia	Poniedziałek		Wtorek		Środa		Czwartek		Piątek		Sobota		Niedziela	
	Kłodzko	Kudowa-Zdrój	Kłodzko	Kudowa-Zdrój	Kłodzko	Kudowa-Zdrój	Kłodzko	Kudowa-Zdrój	Kłodzko	Kudowa-Zdrój	Kłodzko	Kudowa-Zdrój	Kłodzko	Kudowa-Zdrój
SDR	5165	4010	4873	4862	4723	4896	4563	5403	3772	5866	2888	3998	3044	2357
Razem	9175		9735		9619		9967		9637		6886		5400	
Podział procentowy	56,29%	43,71%	50,06%	49,94%	49,10%	50,90%	45,79%	54,21%	39,14%	60,86%	41,94%	58,06%	56,36%	43,64%

R03_07-11_02502_2021



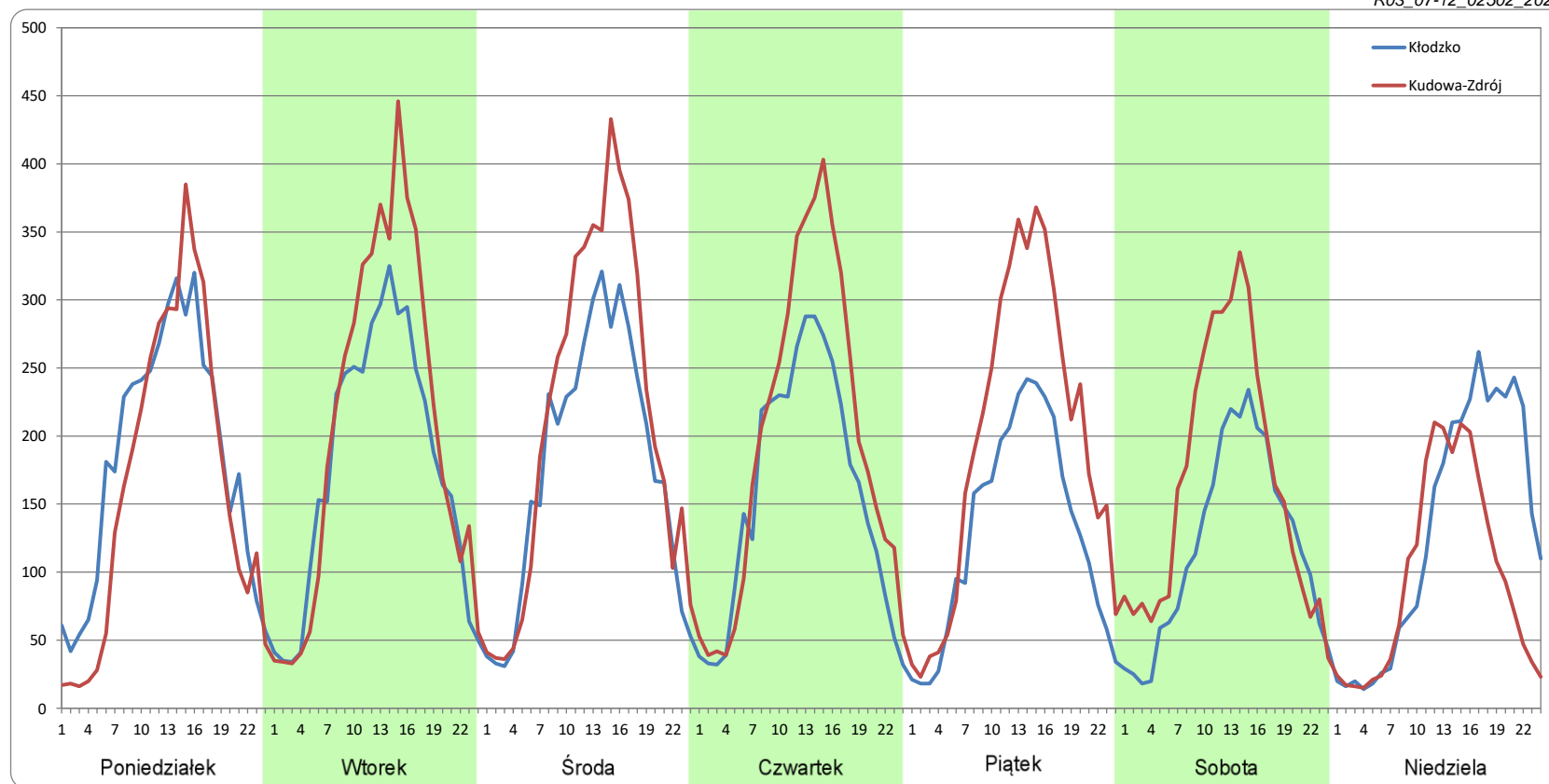
Ruch w poszczególne dni tygodnia

STACJA NR 02502

Numer drogi: 8 **Rok:** 2021 **Miesiąc:** Grudzień **Typ stacji:** WIM **Oddział:** WROCLAW

Dzień tygodnia	Poniedziałek		Wtorek		Środa		Czwartek		Piątek		Sobota		Niedziela	
	Kłodzko	Kudowa-Zdrój	Kłodzko	Kudowa-Zdrój	Kłodzko	Kudowa-Zdrój	Kłodzko	Kudowa-Zdrój	Kłodzko	Kudowa-Zdrój	Kłodzko	Kudowa-Zdrój	Kłodzko	Kudowa-Zdrój
Kierunek														
SDR	4372	3935	4236	4894	4228	5085	3756	4701	3094	4669	2854	3968	3116	2321
Razem	8307		9129		9314		8457		7763		6822		5437	
Podział procentowy	52,63%	47,37%	46,39%	53,61%	45,40%	54,60%	44,41%	55,59%	39,85%	60,15%	41,84%	58,16%	57,30%	42,70%

R03_07-12_02502_2021



Proporcja dobowego natężenia ruchu do SDRR, dla każdego dnia w roku, w podziale na pojazdy ogółem

STACJA NR 02502

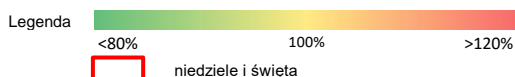
Miejscowość: Kłodzko Rok: 2021
 Odcinek: Kudowa-Zdrój - Kłodzko Numer drogi: 8
 Typ stacji: WIM Oddział: WROCLAW

R03_10-1_02502_2021

	Miesiąc											
	1	2	3	4	5	6	7	8	9	10	11	12
liczba dni w miesiącu	26	28	31	30	31	30	31	31	29	31	30	31
średni udział w miesiącu [%]	69,5	84,9	78,5	82,6	96,7	112,5	123,5	125,3	117,2	108,0	98,4	89,7

R03_10-2_02502_2021

02502	Proporcja ruchu dziennego do średniego dobowego ruchu rocznego [%]											
	1	2	3	4	5	6	7	8	9	10	11	12
1	24,1	90,1	84,5	101,5	61,6	120,2	127,9	95,9	116,7	126,2	84,4	105,0
2	47,0	94,0	89,8	71,8	52,6	128,4	127,8	122,2	131,8	94,3	111,8	110,9
3	43,9	94,6	89,4	38,1	66,2	108,6	101,8	134,9	135,2	95,5	115,4	111,8
4	76,5	102,5	94,6	31,3	100,3	125,7	95,4	131,9	108,5	111,5	115,0	73,8
5		95,9	85,3	34,2	104,9	105,1	102,3	130,8	96,5	117,1	117,8	60,9
6	46,7	63,4	58,5	86,0	105,7	103,7	113,5	134,5	121,1	114,3	82,0	94,0
7		38,3	42,2	92,0	113,3	112,3	131,8	116,8	126,4	120,3	68,4	107,1
8		58,5	85,4	92,6	75,7	116,2	137,8	103,5	126,0	128,3	107,3	110,7
9	58,9	77,1	90,9	93,5	74,7	115,3	132,5	130,9	129,0	93,3	114,9	66,2
10	56,0	82,9	90,6	60,6	104,3	119,3	103,4	137,2	133,1	88,5	116,8	92,9
11	90,3	78,6	90,4	51,4	111,6	125,3	93,0	137,4	105,3	113,8	97,7	75,8
12		88,9	91,1	84,5	116,2	89,7	125,7	140,4	93,7	113,2	122,2	63,7
13	72,2	70,8	55,3	90,5	116,5	82,2	130,3	140,9	119,1	114,1	92,0	103,5
14	75,0	58,1	42,0	92,6	101,4	113,4	131,9	119,4	124,1	115,9	81,6	109,8
15		89,8	87,3	93,1	72,3	117,8	135,3	111,5	124,0	127,3	109,3	107,6
16	51,9	97,7	90,1	97,9	73,2	121,5	145,3	132,7	125,2	88,8	114,3	105,7
17	43,0	97,9	86,4	53,6	107,1	120,7	107,1	138,4	132,2	82,0	101,1	115,4
18	74,8	109,8	91,4	46,6	109,2	128,3	101,2	136,8	102,1	110,6	115,7	85,2
19	84,3	115,6	77,5	94,5	110,2	85,4	124,1	142,7	91,3	114,9	111,0	62,6
20	92,2	84,6	51,0	99,6	117,4	83,9	134,9	142,7	118,7	116,0	74,6	97,5
21	98,2	63,8	33,7	102,9	121,2	116,2	131,7	123,3	122,8	116,1	65,3	104,3
22	95,8	97,0	86,3	104,1	82,9	122,9	138,8	114,1	122,3	122,6	107,4	112,0
23	61,2	101,3	89,7	102,6	60,9	120,8	141,4	128,6	123,0	84,5	108,2	102,8
24	49,4	99,9	91,4	64,1	111,6	124,0	112,8	130,6	130,2	80,8	108,2	52,8
25	89,3	106,6	94,1	56,4	114,1	124,5	103,0	133,9	98,2	108,3	112,4	38,3
26	91,3	106,6	92,1	100,7	117,4	91,2	125,4	114,8	86,9	115,9	91,4	54,2
27	90,1	63,4	51,1	107,0	117,8	89,6	134,7	134,6	115,9	116,2	67,5	86,3
28	89,9	50,1	41,2	105,7	105,3	117,9	132,7	102,5	120,1	112,0	32,6	97,7
29	96,4		86,8	110,6	82,4	121,4	139,4	91,2	120,1	132,6	97,2	98,9
30	55,7		95,4	116,8	76,9	123,8	140,6	114,5		96,4	109,3	99,6
31	52,7		99,1		112,1		126,2	115,8		76,1		72,5



Nierównomierność kierunkowa dla każdego dnia w roku, w podziale na pojazdy ogółem

STACJA NR 02502

Miejscowość: Kłodzko

Rok: 2021

Odcinek: Kudowa-Zdrój - Kłodzko

Numer drogi: 8

Typ stacji: WIM

Oddział: WROCŁAW

R03_11_02502_2021

02502	Proporcja ruchu dziennego do średniego dobowego ruchu rocznego [%]											
	1	2	3	4	5	6	7	8	9	10	11	12
1	53,1	45,8	46,3	63,6	57,7	52,4	55,6	47,5	52,3	59,6	41,1	52,3
2	50,6	51,4	52,7	60,5	41,2	55,3	60,7	45,5	54,7	56,0	42,0	54,3
3	39,7	52,0	53,0	56,6	50,2	53,6	57,5	51,6	59,4	44,2	49,3	60,9
4	44,3	55,4	54,9	53,2	48,1	57,0	47,1	53,0	56,2	44,1	53,7	56,9
5		60,8	63,4	51,2	50,6	55,8	47,4	54,4	45,7	51,5	59,4	41,3
6	47,6	57,1	58,2	41,0	53,7	44,9	46,9	59,9	44,9	52,5	56,9	47,9
7		48,3	49,2	50,5	60,0	43,5	51,2	57,0	51,5	54,8	40,1	51,8
8		46,5	47,4	53,9	57,5	50,3	55,3	48,1	52,9	59,3	44,2	52,2
9	54,2	50,6	53,1	60,2	46,8	52,4	59,3	46,7	54,8	57,7	51,3	54,4
10	35,5	55,1	53,7	59,0	44,7	54,2	56,4	52,2	59,4	45,1	51,2	62,0
11	43,5	58,4	56,9	45,5	51,3	60,3	46,1	53,5	56,3	44,6	52,5	56,6
12		63,0	59,9	45,4	57,1	56,7	44,4	55,5	45,4	51,3	61,3	40,7
13	53,7	56,2	58,0	53,2	55,8	43,9	50,7	58,1	44,9	52,8	58,6	43,3
14	58,1	49,9	48,5	52,9	58,3	44,7	52,4	55,1	51,4	54,4	49,1	51,7
15		49,3	46,3	56,0	56,9	51,2	55,2	48,1	53,1	60,1	43,1	52,4
16	59,2	53,0	52,3	62,2	40,9	52,5	59,1	45,9	55,0	57,1	53,0	53,6
17	43,5	52,5	55,1	56,7	44,2	53,7	56,0	51,2	59,5	45,1	50,7	62,7
18	46,7	54,1	56,6	41,7	51,2	60,4	46,1	52,6	56,6	43,7	53,3	60,7
19	51,5	59,0	63,1	43,9	52,0	57,5	43,8	54,6	45,5	50,8	61,3	46,1
20	52,6	56,0	58,9	50,0	55,3	44,1	51,4	58,4	44,9	52,5	58,3	50,0
21	56,2	50,7	43,2	52,2	62,4	44,5	53,5	54,6	51,4	55,3	39,8	58,6
22	62,9	47,6	45,6	54,6	59,5	51,0	55,1	44,5	52,8	59,6	43,6	63,0
23	58,4	51,6	52,3	62,1	52,0	52,6	59,9	44,5	54,9	58,1	51,3	62,9
24	40,9	53,2	53,1	59,0	43,0	55,5	56,7	51,7	59,5	44,5	52,5	59,0
25	45,3	55,0	55,6	42,5	51,3	59,5	46,5	53,1	56,5	44,8	55,7	53,7
26	50,8	61,6	61,3	44,5	54,3	56,1	44,6	58,3	44,5	51,1	61,7	50,2
27	53,0	57,6	59,5	52,0	55,1	45,5	52,2	59,7	44,5	56,0	58,5	48,8
28	60,2	51,0	45,2	52,8	65,4	44,7	53,6	56,2	51,3	56,5	45,0	52,5
29	61,6		45,8	56,0	57,5	51,1	55,8	44,6	52,4	61,3	44,0	52,6
30	60,1		53,5	60,0	45,1	52,5	60,0	44,0		58,2	52,2	52,4
31	39,9		56,2		44,8		55,4	51,1		48,0		53,2

Legenda Kłodzko Kudowa-Zdrój
 <40% 50% >60%
 niedziele i święta

$$*WNK = \frac{N_{poj./24h}(\text{kierunek P})}{N_{poj./24h}(\text{kierunek P+L})}$$

Struktura rodzajowa ruchu wg pomiarów ręcznych

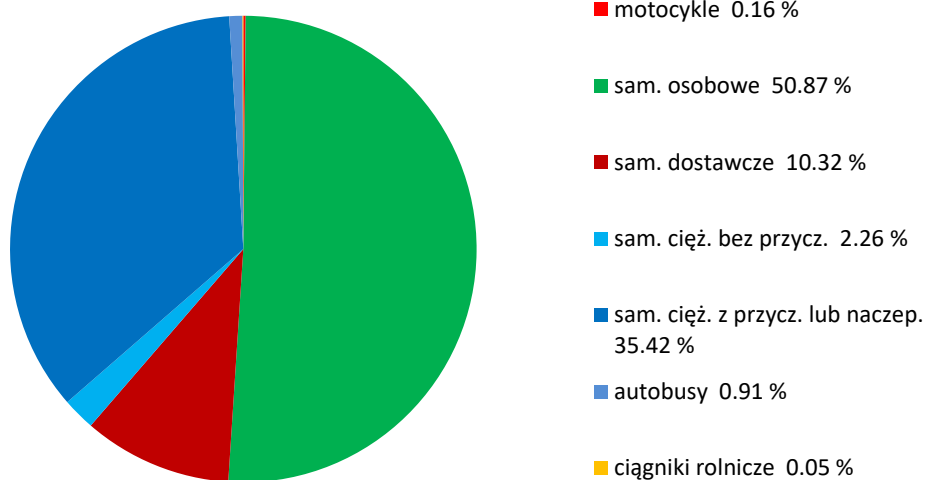
STACJA NR 02502

Miejscowość: Kłodzko
Odcinek: Kudowa-Zdrój - Kłodzko
Typ stacji: WIM

Rok: 2021
Numer: 8
Oddział: WROCŁAW

R04_04_02502_2021

Rodzajowa struktura ruchu wg pomiarów ręcznych w 2021 roku



SPIS TREŚCI

Raport 0.1	2
Stacja 02502.....	2
Raport 2.1	3
Woj 02.....	3
Raport 2.2	4
Woj 02.....	4
Raport 2.3	5
Stacja 02502.....	5
Raport 3.1	6
Stacja 02502.....	6
Raport 3.2	7
Stacja 02502.....	7
Raport 3.3	8
Stacja 02502.....	8
Raport 3.4	9
Stacja 02502.....	9
Raport 3.6	10
Stacja 02502.....	10
Raport 3.12	11
Stacja 02502.....	11
Raport 3.7	12
Stacja 02502.....	12
Raport 3.10	24
Stacja 02502.....	24
Raport 3.11	25
Stacja 02502.....	25
Raport 4.4	26
Stacja 02502.....	26